

УТВЕРЖДЕНО

ОСТ 26-04-1035-74 + ОСТ 26-04-1043-74 ЛД
30.IX.74 г.

УДК 621.88 : 621.643

Группа Г18

ОТРАСЛЕВОЙ СТАНДАРТ

Сборочные единицы и детали
крепления холодных трубо-
проводов диаметром от
100 до 1020 мм
Конструкция и размеры

ОСТ 26-04 -1035-74

Взамен НКО-326-64

НКО-327-64; НКО-347-64

Приказом Минхиммаша № 26

от 24 марта 1975 г. №

срок действия установлен

с 1 августа 1975 г.

до 1 января 1990 г.

Настоящий стандарт распространяется на сборочные единицы и детали крепления трубопроводов, работающих при температурах от 233 К (-40°C) до 20 К (-253°C) в составе оборудования, поставляемого для условий умеренного и тропического климата.

Крепление трубопроводов приведено в рекомендуемом приложении

*Отменяется для нового проектирования
с 01.11.2008г. изм № (43-2008)*

Переиздан с учетом:

Изменения № 1 утв. 03.06.80 со сроком введения 01.10.80

Изменения № 2 утв. 25.01.83 со сроком введения 30.01.83

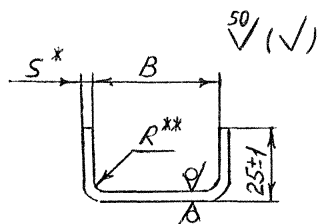
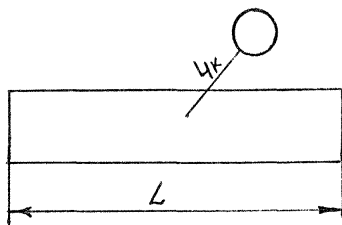
Изменения № 3 утв. 15.02.85 со сроком введения 1.04.85

Издание официальное от 1035 от 10.12.74

Перепечатка воспрещена

1. Конструкция и размеры подставок (дет. I)

1.1. Конструкция и размеры подставок должны соответствовать указанным на черт. I и в табл. 1



* Размер для справок

жж Размер обеспеч. инстр.

Черт. I

Размеры в мм

Таблица I

Обозначение	Обозначение типоразмера	L	B	R	S	Масса, кг, не более	Применяемость
2604 50542I 710I 00 0	90/I	90	95	6	4	0,40	+
0I 3	T90/I						+
2604 50542I 110I 00 6	I40/I	I40				0,64	+
0I 9	TI40/I						+
02 2	I90/I	I90				0,86	+
03 5	TI90/I						+
04 8	300/I	300				I,36	+
05 I	T300/I						+
06 4	380/I	380				3,50	+
07 7	T380/I						+
08 0	470/I	470	I42	9	6	4,32	+
09 3	T470/I						+

Пример условного обозначения подставки $L = 90$ мм при
поставке в страны с умеренным климатом:

ПОДСТАВКА 90/1 ОСТ 26-04-1035-74

То же, при поставке в страны с тропическим климатом:

ПОДСТАВКА Т 90/І ОСТ 26-04-І035-74

И.И.И. Материал: Лист Б-ПН-0-4 ГОСТ 19903-74
ВСТ3СН4 ГОСТ 14637-79, 89
СТ3СН4-СВ

Лист Б-ПН-0-6 ГОСТ I 9903-74
~~ВСТ-30п4~~ ГОСТ I 4637-79 89
 СТ 3Сп4-СВ
 СТ 3Сп5-СВ

Допускается применение стали ВСтЗсп5-ГОСТ 14637-79

1.1.2. При поставке в страны с умеренным климатом покрытие:

грунтовка ГФ-0119 ГОСТ 23343-78 /один слой/;

с тропическим климатом —

грунтовка ВЛ-02 ГОСТ 12707-77 (один слой),

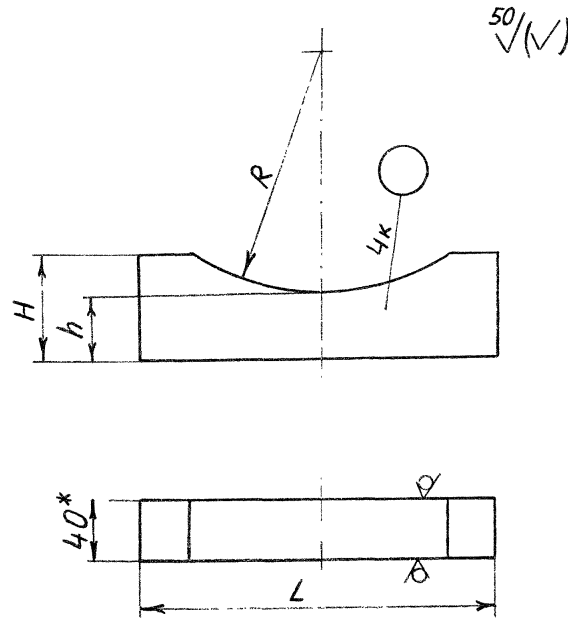
грунтовка ФЛ-03-К ГОСТ 9109-81 (один слой)

Допускается замена на Кд9 хр.

1.1.3. Неуказанные предельные отклонения размеров по грубому классу точности.

2. Конструкция и размеры подушек (дет. 2)

2.1. Конструкция и размеры подушек должны соответствовать указанным на черт. 2 и в табл. 2



* Размер для справок

Черт. 2

Размеры в мм

Таблица 2

Обозначение	Обозначение типоразмера	Наружный диаметр трубы (D_H)	R	h	H	L	Масса, кг, не более	Применяемость
2604 509947 160I 00 6	110/2	100÷108	54	40	70	90	0,25	+
01 9	130/2	121	60					+
02 2	150/2	150÷165	82			190	0,90	+
03 5	200/2	200÷219	109					+
04 8	250/2	250÷262	131					+
05 1	273/2	273	136					+
06 4	300/2	300	150					+
07 7	325/2	312÷325	162			300	1,40	+
08 0	350/2	350÷354**	177					+
09 3	400/2	406÷416**	208					+
10 5	426/2	420	210					+
11 8	454/2	454**	227					+
12 1	500/2	506÷520	260	80	130	380	3,25	+
13 4	600/2	608÷616	308					+
14 7	630/2	630÷642	321					+
15 0	708/2	708**	354					+
16 3	800/2	808 ÷ 816	408			470	3,90	+
17 6	1000/2	1000 ÷ 1008**	504					+
18 9	1020/2	1008 ÷ 1020	510					+

При новом проектировании не применять

ГОСТ 1.0-68(3)

ОСТ 26-04-1035-74

Стр. 5

Пример условного обозначения подушки для крепления трубопрово-
да $D_H = 100$ мм.

ПОДУШКА ППО/2 - ОСТ 26-04-1035-74

2.1.1. Материал - Лоска АЦЭД ³⁵⁰ ~~400~~ ГОСТ 4248-⁹² ~~78~~

2.1.2. Допускается по периметру сколы.

2.1.3. Предельные отклонения размеров по очень грубому классу точности.

Изм. и подп.	Подп. и дата	Изм. и подп.	Подп. и дата	Изм. и подп.	Подп. и дата	Изм. и подп.	Подп. и дата	Изм. и подп.	Подп. и дата
839	91х85Ж								

3. Конструкция и размеры хомутов

3.1. Конструкция и размеры хомутов должны соответствовать указанным на черт. 3 и в табл. 3

Размеры в мм

Таблица 3

Обозначение	Обозначение типораз- мера	Наружный диаметр трубы (D_H)	B (пред. откл. ± 1)	R	A	H	H_1	Мас- са, кг, не бо- лее	Дет.1.Скоба		Дет.2 шпилька	При- ме- няе- мость
									Количество			
									1	2	Обозначение типоразмера	
2604 301232 5002 00 0	110/3	100+108	15	56	124	190	105	0,40	110/3-I		М12 - 12Х18Н10Т	+
01 3	130/3	121		62	136	210	125	0,44	130/3-I			+
02 6	150/3	150+165		84	180	240	155	0,55	150/3-I			+
03 9	200/3	200		102	216	295	210	0,69	200/3-I			+
04 2	220/3	219		112	236	305	220	0,71	220/3-I			+
05 5	250/3	250+262		133	278	350	265	0,81	250/3-I			+
06 8	273/3	273		138	288	363	278	0,83	273/3-I			+
07 1	300/3	300		152	316	400	315	0,93	300/3-I			+
08 4	325/3	312+ 325		164	340	420	335	0,98	325/3-I			+
09 7	350/3	350+354**		179	370	445	360	1,03	350/3-I			
10 9	400/3	406+416**		210	432	495	410	1,15	400/3-I			
11 2	426/3	406+420		212	436	515	430	1,21	426/3-I			+
12 5	454/3	454**		229	470	545	460	1,57	454/3-I			
13 8	500/3	506+520		262	538	645	545	2,94	500/3-I			+
14 1	600/3	608+616	20	310	634	745	645	3,42	600/3-I		М16-12Х18Н10Т	+
15 4	630/3	630+642		323	660	770	670	3,91	630/3-I			+
16 7	708/3	708**		356	726	848	748	3,97	708/3-I			
17 0	800/3	808+816		410	834	950	850	4,39	800/3-I			+
18 3	1000/3	1000+1008**		506	1026	1150	1050	5,37	1000/3-I			
19 6	1020/3	1008+1020		512	1038	1160	1060	5,57	1020/3-I			+

* Размеры для справок

Черт. 3

**

При новом проектировании не применять

ГОСТ 1.0-68(3)

ОСТ 26-04-1035-74

Стр. 7

Пример условного обозначения хомута для крепления трубо-
провода $D_H = 108$ мм:

ХОМУТ 110/3 ОСТ 26-04-1035-74

3.2. Швы сварных соединений по ГОСТ 14771-76

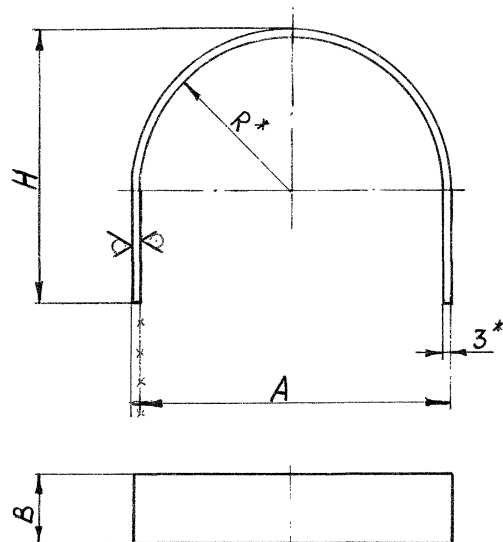
Проволока З св-04Х19Н9 ^{ГОСТ 2246-70} ~~ТУ 14-1-2034-77.~~

Инв. № подл.	Подп. и дата	Взам. инв. №	Инв. № дубл.	Подп. и дата
834	9/х 85			

3.2. Конструкция и размеры скоб (дет. I)

3.2.1. Конструкция и размеры скоб должны соответствовать указанным на черт. 4 и в табл. 4

50/(\checkmark)



* Размеры для справок

Черт. 4

Размеры в мм

Таблица 4

Обозначение	Обозначение типоразмера	Наружный диаметр трубы (D_H)	R	H	A	B	Масса, кг, не более	Применяемость
2604 5054I7 I30I 003	II0/3-I	I00+I08	56	I05	II8	40	0,26	+
0I 6	I30/3-I	I2I	62	I25	I30		0,30	+
02 9	I50/3-I	I50+I65	84	I55	I74		0,4I	+
03 2	200/3-I	200	I02	2I0	2I0		0,55	+
04 5	220/3-I	2I9	II2	220	230		0,57	+
05 8	250/3-I	250+262	I33	265	272		0,67	+
06 I	273/3-I	273	I33	278	282		0,69	+
07 4	300/3-I	300	I52	3I5	3I0		0,79	+
08 7	325/3-I	3I2+325	I64	335	334		0,84	+
09 0	350/3-I	350+354**	I79	360	364		0,87	
I0 2	400/3-I	406+4I6**	2I0	4I0	426	80	I,0I	
I I 5	426/3-I	420	2I2	430	430		I,07	+
I2 8	454/3-I	454**	229	460	464		I,43	
I3 I	500/3-I	506+520	262	545	530		2,65	+
I4 4	600/3-I	608+6I6	3I0	645	626		3,04	+
I5 7	630/3-I	630+642	323	670	652		3,53	+
I6 0	708/3-I	708**	356	748	7I8		3,65	
I7 3	800/3-I	808+8I6	4I0	850	826		4,0I	+
I8 6	I000/3-I	I000+I008**	506	I050	I0I8		4,99	
I9 9	I020/3-I	I008+I020	5I2	I060	I030		5,2I	+

** При новом проектировании не применять.

Изм. и подл. 834
Подп. и дата 6/11/84
Взам. инв. и дата 6/11/84
Подп. и дата 6/11/84

Пример условного обозначения скобы для кофута 110/3:

СКОБА 110/3-I ОСТ 26-04-1035-74

3.2.2. Материал - Лист Б-ПН-0-3 ГОСТ 19904-74 ³ ~~№~~
12Х18Н10Т - МЗ_д ГОСТ 5582-75

3.2.3. Маркировать обозначение на бирке

БИРКА Б ~~ОСТ 26-04-484-72~~ по 2082 364 000 ИТ1

3.2.4. Предельные отклонения размеров по грубому классу точности.

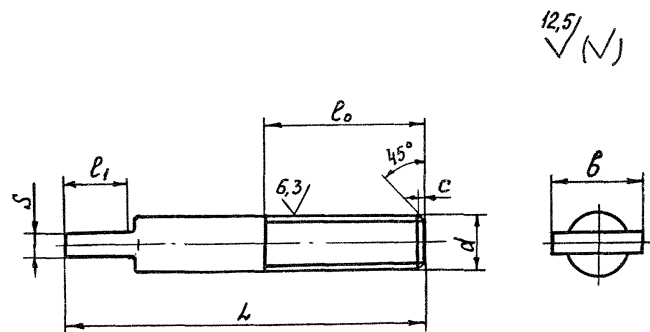
Инд. и подл. Подп. и дата Изм. инд. и дата Изм. и дата Подп. и дата

№

Допускается применение листа другой группы отделки поверхности.

3.3. Конструкция и размеры шпилек (дет.2)

3.3.1. Конструкция и размеры шпилек должны соответствовать указанным на черт.5 и в табл. 5



Размеры в мм

Таблица 5

Обозначение	d	L	l_0	l_1	s	b	c	Масса кг, не более	Приме- ние- мость
2604 409586 0252 30 9*	M12	100	60	20	6	18	1,6	0,07	+
03 9									+
2604 409586 0352 30 6*	M16	120	70	25	8	24	2,0	0,19	+
03 6									+

Черт.5

Пример условного обозначения шпильки диаметром резьбы $d = 12$ мм

из стали 12Х18Н10Т:

Шпилька M12-12Х18Н10Т ОСТ 26-04-1035-74

3.3.2. Материал: сталь 12Х18Н10Т - ГОСТ 5632-72.

Допускается замена стали 12Х18Н10Т на сталь 20 ГОСТ 1050-74.

3.3.3. Резьба по ГОСТ 9150-81, поле допуска 8g по ГОСТ 16093-81.

3.3.4. Предельные отклонения размеров по очень грубому классу точности.

* Обозначение шпильки из стали 12Х18Н10Т.

ГОСТ 1.0-68(3)

ОСТ 26-04-1035-74

Стр. II

- 3.3.4. Неуказанные радиусы - 3 мм.
- 3.3.5. Покрытие резьбы из стали ВСтЗсп, стали 20-Кд.9 хр.
- 3.3.6. При изготовлении резьбы методом накатки размер диаметра прутка допускается принимать в пределах среднего диаметра резьбы.
- 3.3.7. Маркировать обозначение на бирке.

Бирка Б ОСТ 26-04-484-72 по 2082 364 000 ИТИ

Исполнители:

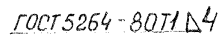
Руководитель темы	(В. А. Толчинский)
Старший инженер отдела стандартизации	(А. А. Зайцева)
Инженер-конструктор	(Н. И. Калье)
Инженер-конструктор III категории	<i>Мухом</i> / Г. В. Сергеева
Инженер-конструктор I категории	<i>Федотова</i> / Л. В. Федотова

Взам. инв. М. Инв. М. дубл. Подп. и дата

Сл. инв. подл. Подп. и дата

834 91X 85-37

— 225 x 1 1/2 in. —



При новом проектировании не применять.

Наружный диаметр трубы (Дн)	А	Н	d (пред. откл. ±0,5)	a	Дет.1 Подставка	Дет.2 Подушка	Дет.3 Хомут	Дет.4 Прокладка Б/У	Дет.5	Дет.6											
					Количество			Количество													
					1	2	1	1	4		2										
					Обозначение типоразмера			Материал	Обозначение	Наименование	Для умеренного климата		Для тропического климата								
Обозначение	Наименование	Обозначение	Наименование																		
100÷108	124	190	15	15 ± 1	90/1	110/2	110/3	160х45	2604 409811 2251 31 1	Гайка 2М2-6Н.21. 12Х18Н10Т 08.9 У30120 ГОСТ 6916-70-	2604 409893 1121 01 4	Шайба 12.02.019 У30140 ГОСТ 10906-78-	2604 409893 1121 02 4	Шайба 12.02.029 У30140 ГОСТ 10906-78-							
121	136	210			Т90/1	130/2	130/3	210х45													
150÷165	180	240			140/1	150/2	150/3	250х45													
200	216	295			190/1 Т190/1	200/2	200/3	320х45													
219	236	305				250/2	220/3	340х45													
250÷262	278	350					250/3	410х45													
273	288	363					273/2	273/3							420х45						
300	316	400				300/2	300/3	470х45													
312÷325	340	420				325/2	325/3	510х45													
350÷354***	370	445				350/2	350/3	540х45													
406÷415***	432	495			300/1	400/2	400/3	630х45													
406÷420	436	515			Т300/1	426/2	426/3	670х45													
454***	470	545		454/2	454/3	710х45															
506÷520	538	645	19	40 ± 1,5		500/2	500/3	790х85	2604 409811 2351 31 8	Гайка 2М6-6Н.21. 12Х18Н10Т 08.9 У30120 ГОСТ 6916-70-	2604 409893 1131 01 0	Шайба 16.02.019 У30140 ГОСТ 10906-78-	2604 409893 1131 02 0	Шайба 16.02.029 У30140 ГОСТ 10906-78-							
608÷616	634	745			380/1	600/2	600/3	950х85													
630÷642	660	770			Т380/1	630/2	630/3	1000х85													
708***	726	848				708/2	708/3	1120х85													
808÷816	834	950			470/1	800/2	800/3	1270х85													
1000÷1008***	1026	1150			Т470/1	1000/2	1000/3	1575х85													
1008÷1020	1038	1160		1020/2	1020/3	1620х85															

ГОСТ 1.0-68(3)

Дубликат или Контракт

ОСТ 26-04-1035-74

Стр. 13

Электрод УОНИИ-13/45-4,0-Э ГОСТ 9466-75

(в случае применения кронштейна из высоколегированной стали - Электрод ОЗЛ-8-4,0-Э ГОСТ 9466-75.

Примечание: Прокладку (дет.4) допускается изготавливать из нескольких частей. Шайбу (дет.6) устанавливать в случае применения опоры из прокатного швеллера.

Изм. и подл.	Подп. и дата	Изм. и подл.	Подп. и дата
824	9.1.85		

Изм		Номер листов (страниц)				Номер документа	Подпись	Дата	Срок введения изменения
		изменен-ных	заменен-ных	новых	аннулиро-ванных				
1	Листы: 21, 28, 37, 38, 39, 40, 41, 46			37	42	312-149-75			
Поп-равка	Лист 67 стр. 2					(82-79) на про-сх. 1.			
1	10, 11, 12, 13, 15, 14, 16, 17, 18, 19, 21, 22					ОСТ 26-04-1035-74 (138-80)			
1	23, 24, 25, 26, 27, 28					ОСТ 26-04-1036-74 (159-80)			
1	30, 31, 32, 33, 35					ОСТ 26-04-1037-74 (140-80)			
1	36, 37, 38, 39, 40, 41, 42, 43, 45					ОСТ 26-04-1038-74 (141-80)			
1	47, 48, 49, 50, 51, 52					ОСТ 26-04-1039-74 (142-80)			
1	54, 55, 56, 57					ОСТ 26-04-1040-74 (143-80)			
1	59, 60, 61, 62					ОСТ 26-04-1041-74 (144-80)			
1	63, 64, 65, 67					ОСТ 26-04-1042-74 (145-80)			
1	66, 67, 68, 69, 70, 71, 72, 73, 74, 75, 76					ОСТ 26-04-1043-74 (145-80)			
2	12, 21, 25, 34, 38, 39, 41, 43, 44, 45, 56, 57, 60, 62, 64, 68, 70, 71, 73, 75					ОСТ 26-04-1035-74 (55-83) ОСТ 26-04-1043-74 (63-83)			

Изм	Номер листов (страниц)				Номер документа	Подпись	Дата	Срок введения изменения
	изменен-ных	заменен-ных	новых	аннулиро-ванных				
3	1,2,3,4,5,6,7,8,9,10,13	12		ОСТ 26-04-1035-74	изм.3 (78-85)			
3	1,2,3,4,5	6		ОСТ 26-04-1035-74	изм.3 (79-85)			
3	1,2,3,4,6	5		ОСТ 26-04-1037-74	изм.3			
3	1,2,3,4,5,6,7,8,9,10			ОСТ 26-04-1038-74	изм.3			
3	1,2,3,4	5,6		ОСТ 26-04-1039-74	изм.3			
3	1,3,4	2		ОСТ 26-04-1040-74	изм.3			
3	1,3,4	2		ОСТ 26-04-1041-74	изм.3			
3	1,3	2		ОСТ 26-04-1042-74	изм.3			
3	1,4,5,6	2,3		ОСТ 26-04-1043-74	изм.3			
попр. 3				ОСТ 26-04-1038-74	попр.	ЗМая	30.12.85г	срок
попр. 3				ОСТ 26-04-1038-74	попр.	ЗМая	30.12.86г.	с момента
4	1÷78 сменить	ограниче	ение с/г		попр. 44-92	ЗМая	1997г.	проведения
5	1÷78	1(73)2(74), 3(75),4(76)			31-97	ЗМая	1997г.	1.01.98г.
6	1÷78	1(73)2(74)			38-2002	ЗМая	2003г.	01.07.02

подпись и дата

подпись

подпись и дата

подпись и дата

подпись

9.11.85

834