

ТИПОВОЙ ПРОЕКТ
503-6-11.12.88

ТОПЛИВОЗАПРАВочный ПУНКТ для
ПОЖАРНЫХ ДЕПО ЕМКОСТЬЮ 10 м³

АЛЬБОМ II
НЕСТАНДАРТИЗИРОВАННОЕ ОБОРУДОВАНИЕ

				ПРИВЯЗАН:	
Лист №					

ПРИВЪЗАН

СОДЕРЖАНИЕ

Альбом II

Тупоголовъ проектъ 503-6-11.12.88

Обозначение	Наименование	Стр
	Содержание альбома	2
Н105-00-000 ВС	Устройство раздаточное	3
	Ведомость спецификаций	
Н105-00-000 БП	Устройство раздаточное	3
	Ведомость покупных изделий	
Н105-00-000	Устройство раздаточное	4
Н105-00-003	Труба	4
Н105-00-004	Сварн	4
Н105-00-000 СБ	Устройство раздаточное	5
	Сборочный чертёж	
Н105-01-000	Клапан приемный	6
Н105-01-000 СБ	Клапан приемный	6
	Сборочный чертёж	
Н105-01-001	Корпус Верхний	7
Н105-01-002	Корпус нижний	7
Н105-01-003	Пакладка	7
Н105-01-004	Шток	8
Н105-01-005	Пакладка	6
Н105-01-006	Седло	8
Н105-01-007	Клапан	8
Н105-01-008	Подкладка	9
Н105-01-100	Фильтр	9
Н105-01-100 СБ	Фильтр Сборочный чертёж	9
Н105-01-101	Каркас	9
Н105-01-102	Дно	10
Н105-02-000	Предохранитель человек	10
Н105-02-000 СБ	Предохранитель человек	10
	Сборочный чертёж	
Н105-02-001	Палец	11
Н105-02-002	Пружина	11
Н105-02-003	Сервер	11
Н105-02-004	Пакладка	11
Н105-02-100	Фильтр	12
Н105-02-005	Кальцо	12
Н105-02-100 СБ	Фильтр Сборочный чертёж	12
Н105-02-101	Крышка	13
Н105-02-102	Кальцо	13
Н105-02-103	Редько	13
Н105-02-104	Каркас	13
Н105-02-105	Кальцо	14
Н105-02-106	Дно	14
Н105-02-107	Кальцо	14
Н105-02-200	Корпус	14
Н105-02-200 СБ	Корпус Сборочный чертёж	15
Н105-02-201	Фланец	15
Н105-02-202	Труба	15
Н105-02-203	Патрубок	16
Н105-02-204	Дно	16
Н105-02-205	Патрубок	16
Н105-02-300	Крышка	16
Н105-02-300 СБ	Крышка Сборочный чертёж	17
Н105-02-301	Фланец	17
Н105-02-302	Бобышка	17
Н105-02-400	Винт	17
Н105-02-400 СБ	Винт Сборочный чертёж	18
Н105-02-401	Шайба	18
Н105-02-402	Ручка	18
Н105-02-403	Штебель	18

[illegible]

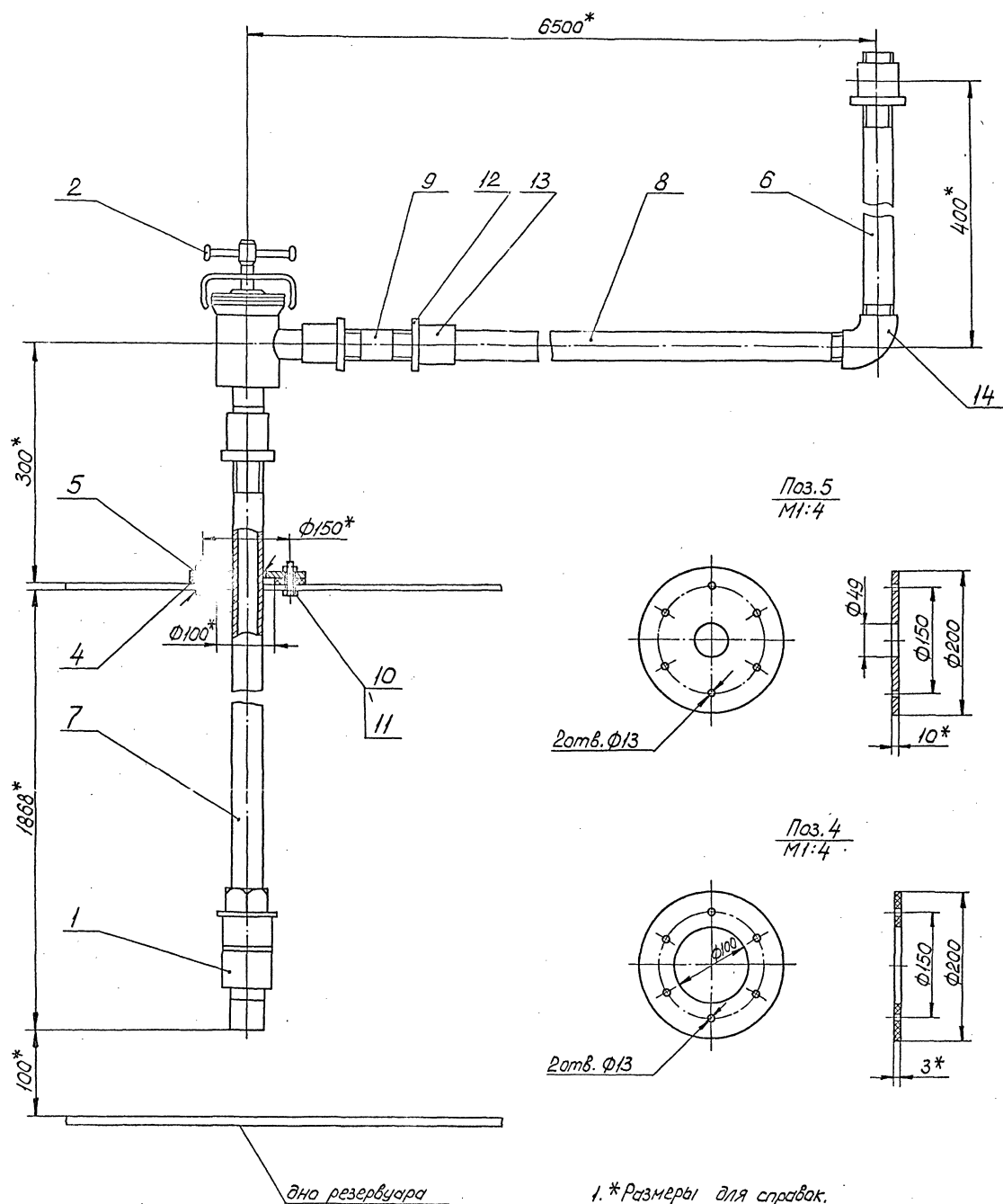
				ПРИКАЗЫ:	

[illegible]

№ строки	Обозначение	Наименование	Куда входит		Обозначение	Кол.	Общее кол.	Примечание
			Обозначение	Кол.				
1								
2	H105-00-000	Устройства раздаточные						
3								
4	H105-01-000	Клапан приемный				1	1	
5	H105-01-100	Фильтр			H105-01-000	1	1	
6	H105-02-000	Предохранитель чехловой						
7	H105-02-100	Фильтр			H105-02-000	1	1	
8	H105-02-200	Корпус			H105-02-000	1	1	
9	H105-02-300	Крышка			H105-02-000	1	1	
10	H105-02-400	Винт			H105-02-000	1	1	
11								
12								
13								
14								
15								
16								
17								
18								
19								
20								
21								
22								
23								
24								
25								
26								

[illegible][illegible][illegible]

[illegible]



1. *Размеры для справок.
2. Предельные отклонения размеров Н14, н14, $\pm \frac{T14}{2}$.
3. Сварка ручная электродуговая.
4. Всасывающий трубопровод монтируется с уклоном $i=0,01$ в сторону резервуара.

						H 105-00-000 СБ		
Изм./Исп.	№ док-м.	Подпись	Дата	Устройство раздаточное		Лист	Масса	Начисл.
Разраб.	Лихачев	М. В.	11.09.01				46	1:5
Проб.	Кребо	Л. В.	13.01			Лист	Листов 1	
Вх. контр.	Кребо	Л. В.	28.01			Учреждение НГ-518		
Улв.	Матеряев	А. В.	14.01			Печенга		

Формат Зона	Лист	Обозначение	Наименование	кол.	Примеч.
			Документация		
A3		H105-01-000	Сборочный чертеж		
			Сборочные единицы		
A4	1	H105-01-100	Фильтр	1	
			Детали		
A3	2	H105-01-001	Корпус верхний	1	
A4	3	H105-01-002	Корпус нижний	1	
A4	4	H105-01-003	Прокладка	1	
A4	5	H105-01-004	Шток	2	
A4	6	H105-01-005	Прокладка	2	
A4	7	H105-01-006	Седло	2	
A4	8	H105-01-007	Клапан	2	
A4	9	H105-01-008	Подкладка	2	
			Стандартные изделия		
	11		Гайка М5.5 гост 5915-70	2	
	12		Шайба 5.01 гост 1371-78	2	

H105-01-000

Клапан приемный

Учреждение ИР-548
Ленинград

Копировать: 2

Формат А4

Формат Зона	Лист	Обозначение	Наименование	кол.	Примеч.
	13		Штифт 2х8х12 гост 3128-70	2	

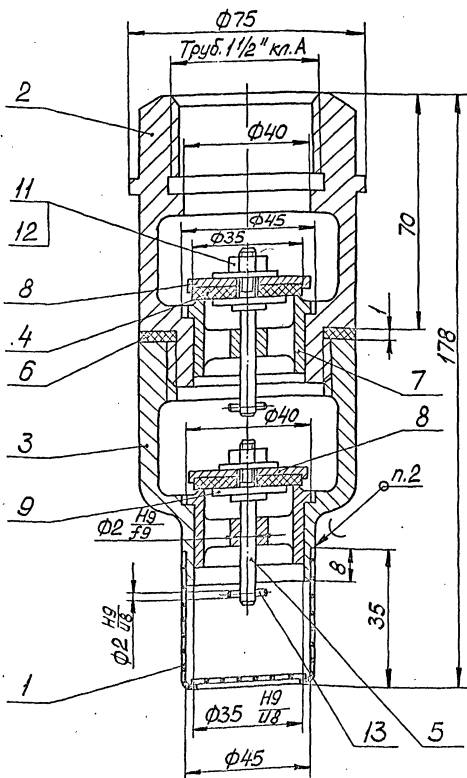
H105-01-000

Лист 2

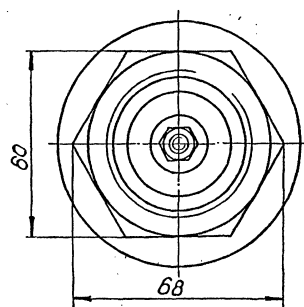
Копировать: 2

Формат А3

503-000-10-501H



Вид А



1. Размеры для справок.
2. ПОС 30 гост 21931-76.

H105-01-000 СБ

Клапан приемный

Лист 1
Масштаб 1:1

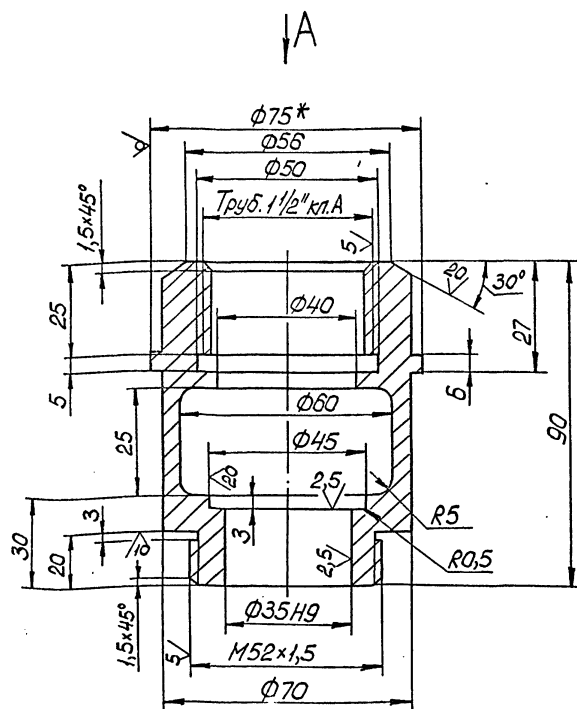
Учреждение ИР-548
Ленинград

Копировать: 2

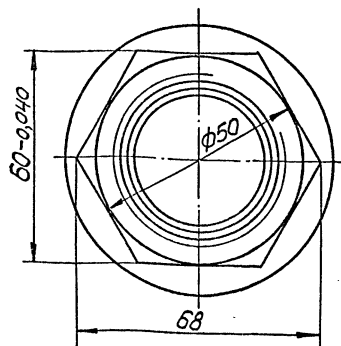
Формат А3

100-10-501H

40 (M)



Вид А

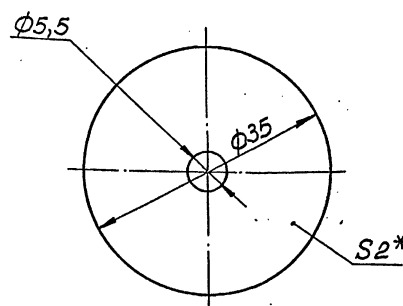
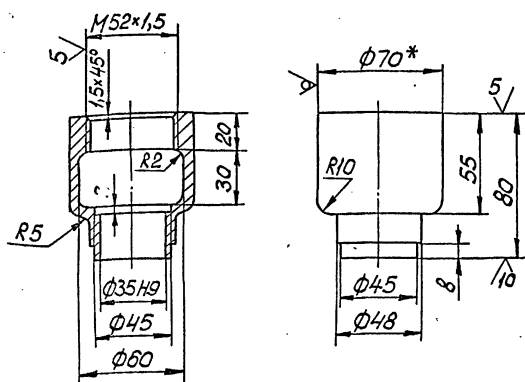


- * Размер для справок.
- Неуказанные предельные отклонения размеров $H14, h14, \pm \frac{IT14}{2}$.

			H105-01-001		
Изм./Лист	№ докум.	Подпись	Дата	Корпус верхний	Лист
Разраб.	Лукашевич	Л	15.1		Масса
Пров.	Креда	Л	18.01		0,35
			Корпус	Лист	Масштаб
И.контр.	Креда	Л	18.01	875 гост 2590-71	Листов 1
Утв.	Матвеев	Л	18.01	Ст 3 гост 535-79	Учреждение ИГ-548
			Копирован	Формат А3	Ленинград

200-10-501H

40 (M)



- * Размер для справок.
- Неуказанные предельные отклонения размеров $H14, h14, \pm \frac{IT14}{2}$.

* Размер для справок.

500-10-501H

H105-01-002

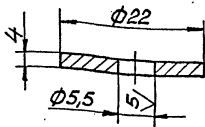
Изм./Лист	№ докум.	Подпись	Дата	Корпус нижний	Лист
Разраб.	Лукашевич	Л	15.1		Масса
Пров.	Креда	Л	18.01		0,3
			Корпус	Лист	Масштаб
И.контр.	Креда	Л	18.01	875 гост 2590-71	Листов 1
Утв.	Матвеев	Л	18.01	Ст 3 гост 535-79	Учреждение ИГ-548
			Копирован	Формат А3	Ленинград

H105-01-003

Изм./Лист	№ докум.	Подпись	Дата	Прокладка	Лист
Разраб.	Лукашевич	Л	15.1		Масса
Пров.	Креда	Л	18.01		0,002
			Прокладка	Лист	Масштаб
И.контр.	Креда	Л	18.01	Фцбн листовая ФТ-2	Листов 1
Утв.	Матвеев	Л	18.01	гост 14613-69	Учреждение ИГ-548
			Копирован	Формат А3	Ленинград

800-10-901H

20
✓(M)



Предельные отклонения размеров Н14, н14.

H105-01-008

Подкладка

Лит.	Масса	Масштаб
0,03	2:1	
Лист	Листов 1	
Учреждение ИГ-548	Ленинград	

Ст.3 гост 380-71

Копировал: [подпись] Формат А4

Формат	Зона	103.	Обозначение	Наименование	Кол.	Примеч.
				Документация		
А4			H105-01-100СБ	Сборочный чертеж		
				Детали		
А4	1		H105-01-101	Каркас	1	
А4	2		H105-01-102	Дно	1	

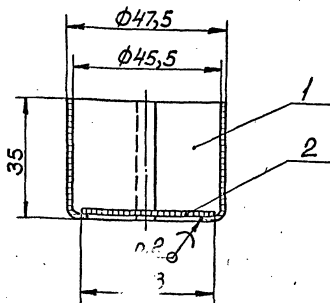
H105-01-100

Фильм

Лит.	Лист	Листов
		1
Учреждение ИГ-548	Ленинград	

Копировал: [подпись] Формат А4

H105-01-100СБ



1. Размеры для справок.
2. Пос 30 гост 21931-76.

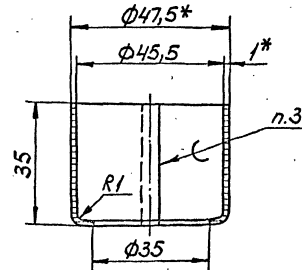
H105-01-100 СБ

Фильм

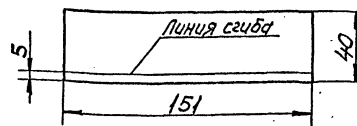
Лит.	Масса	Масштаб
0,02	1:1	
Лист	Листов 1	
Учреждение ИГ-548	Ленинград	

Копировал: [подпись] Формат А4

101-10-901H



Развертка
М1:2



- 1.* Размер для справок.
2. Предельные отклонения размеров Н14, н14, $\pm \frac{IT14}{2}$.
3. Пос 30 гост 21931-76.

H105-01-101

Каркас

сетка (5x5)
гост 2715-75

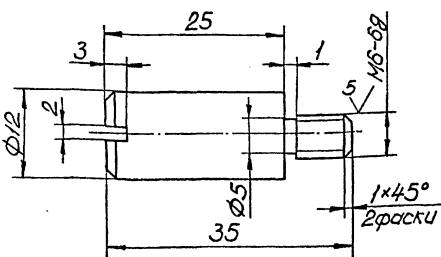
Лит.	Масса	Масштаб
0,015	1:1	
Лист	Листов 1	
Учреждение ИГ-548	Ленинград	

Копировал: [подпись] Формат А4

[illegible]

Н105-02-001

20 ✓



Неуказанные предельные отклонения размеров Н14, н14, $\pm \frac{IT14}{2}$.

Н105-02-001

Палец

Лист	Масса	Масштаб
1	0,025	2:1
Лист	Листов 1	
Учреждение ИГ-548		
Ленинград		

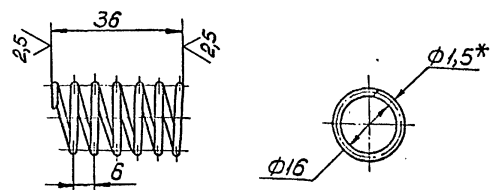
Ст3 гост 380-71

Копировал: СР

Формат А4

Н105-02-002

20 ✓



1. Направление навивки пружины — любое.
2. $L = 412$ мм
3. $n = 6$
4. $n_1 = 7,5$
- 5* Размер для справок.
6. Предельные отклонения размеров Н14, н14, $\pm \frac{IT14}{2}$.
7. Развернутая длина — 412 мм.

Н105-02-002

Пружина

Лист	Масса	Масштаб
1	0,005	1:1
Лист	Листов 1	
Учреждение ИГ-548		
Ленинград		

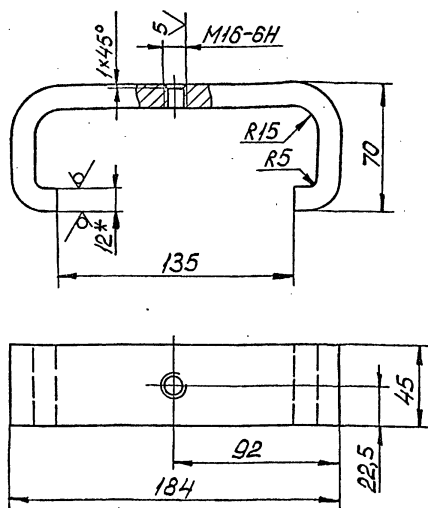
Сталь 65 гост 1050-74

Копировал: СР

Формат А4

Н105-02-003

20 ✓



- 1.* Размер для справок.
2. Неуказанные предельные отклонения размеров Н14, н14, $\pm \frac{IT14}{2}$.

Н105-02-003

Серьга

Лист	Масса	Масштаб
1	1,2	1:2
Лист	Листов 1	
Учреждение ИГ-548		
Ленинград		

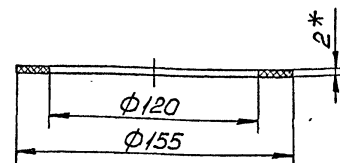
Б12 гост 19903-74

Ст3 гост 14637-79

Копировал: СР

Формат А4

Н105-02-004



- 1.* Размер для справок.
2. Предельные отклонения размеров Н14, н14.

Н105-02-004

Прокладка

Лист	Масса	Масштаб
1	0,025	1:2
Лист	Листов 1	
Учреждение ИГ-548		
Ленинград		

Паронит ПМБ-1 2

гост 481-80

Копировал: СР

Формат А4

Фракция	Знач.	Лист	Обозначение	Наименование	кол.	Примеч.
				<u>Документация</u>		
A3			H105-02-100 СБ	Сборочный чертеж		
				<u>Детали</u>		
A4	1		H105-02-101	Крышка	1	
A4	2		H105-02-102	Кольцо	1	
A4	3		H105-02-103	Ребро	6	
A4	4		H105-02-104	Каркас	1	
A4	5		H105-02-105	Кольцо	1	
A4	6		H105-02-106	Дно	1	
A4	7		H105-02-107	Кольцо	1	
				<u>Стандартные изделия</u>		
	9			Винт МЗ×16.58.160 гост 17475-80	6	
	10			Гайка МЗ.5.160 гост 5915-70	6	
	11			Гайка М6.5 гост 5915-70	1	
	12			Заклепка 3×14.80 гост 10299-80	6	

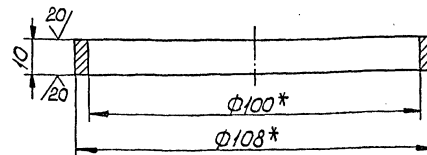
H105-02-100

Фильтр

Лит. Лист Листов
Учреждение ИГ-548
Ленинград

500-20-501H

✓/✓



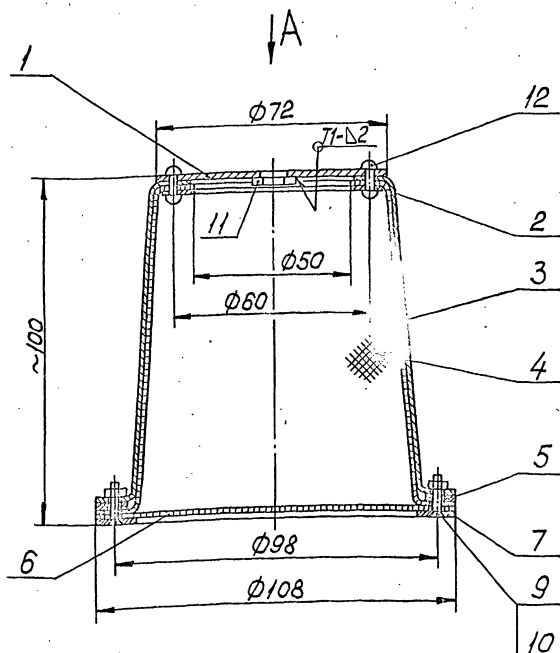
1. * Размеры для справок.
2. Предельные отклонения размеров h/4.

H105-02-005

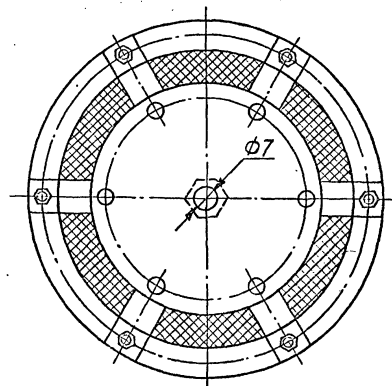
Кольцо

Лит. Масса Масштаб
0,25 1:1
Лист Листов 1
Учреждение ИГ-548
Ленинград

500-20-501H



Вид А



1. Размеры для справок.
2. Сварной шов по гост 5254-80.

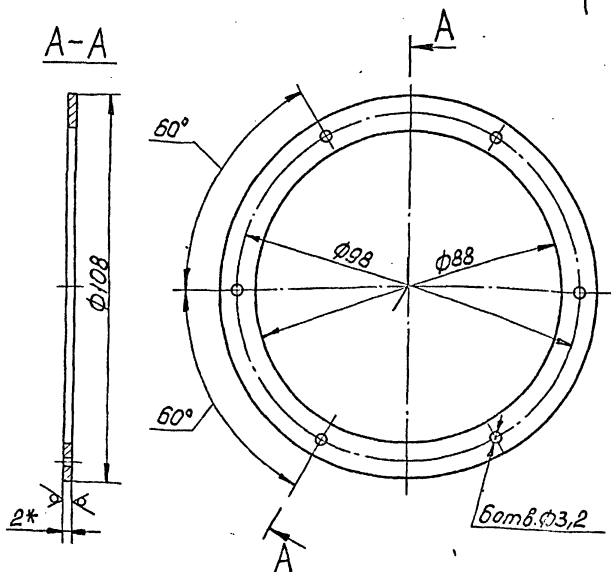
H105-02-100 СБ

Фильтр

Лит. Масса Масштаб
1,6 1:1
Лист Листов 1
Учреждение ИГ-548
Ленинград

Н105-02-105

20



- *Размер для справок.
- Предельные отклонения размеров Н14, н14, $\pm \frac{T14}{2}$.

Н105-02-105

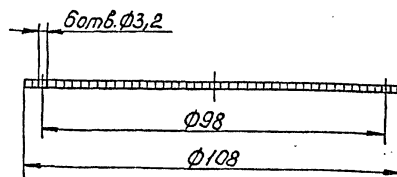
Кольцо

Лит.	Масса	Масштаб
0,04	1:1	
Лист	Листов 1	
Б.2 ГОСТ 19903-74	Учреждение ИГ-548	
Ст.3 ГОСТ 16523-70	Ленинград	

Копировать: СР

Н105-02-106

14



По Φ108 опять ГОСТ 21931-76.

Н105-02-106

Дно

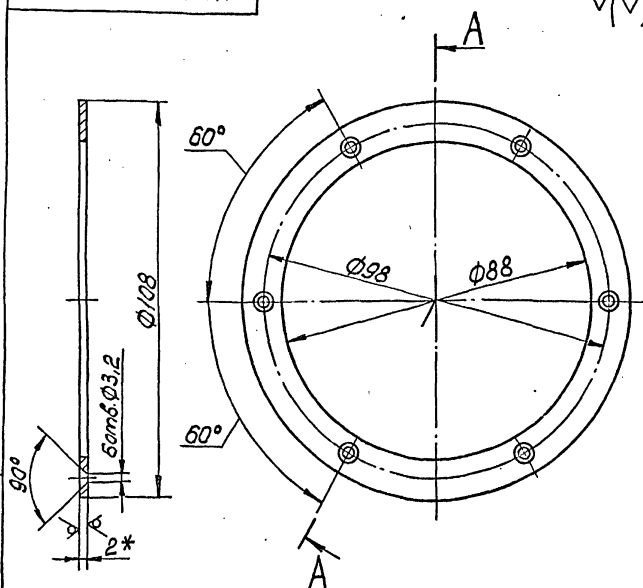
Лит.	Масса	Масштаб
0,01	1:1	
Лист	Листов 1	
Б.2 ГОСТ 19903-74	Учреждение ИГ-548	
Ст.3 ГОСТ 16523-70	Ленинград	

Сетка полутампаковая
05Н ГОСТ 6613-86

Копировать: СР

Н105-02-107

20



- *Размер для справок.
- Предельные отклонения размеров Н14, н14, $\pm \frac{T14}{2}$.

Н105-02-107

Кольцо

Лит.	Масса	Масштаб
0,04	1:1	
Лист	Листов 1	
Б.2 ГОСТ 19903-74	Учреждение ИГ-548	
Ст.3 ГОСТ 16523-70	Ленинград	

Копировать: СР

Формат	Зона	Поз.	Обозначение	Наименование	кол/Примеч.
				Документация	
A3			Н105-02-200 СБ	Сборочный чертеж	
				Детали	
A4	1		Н105-02-201	Фланец	1
A4	2		Н105-02-202	Труба	1
A4	3		Н105-02-203	Патрубок	1
A4	4		Н105-02-204	Дно	1
A4	5		Н105-02-205	Патрубок	1

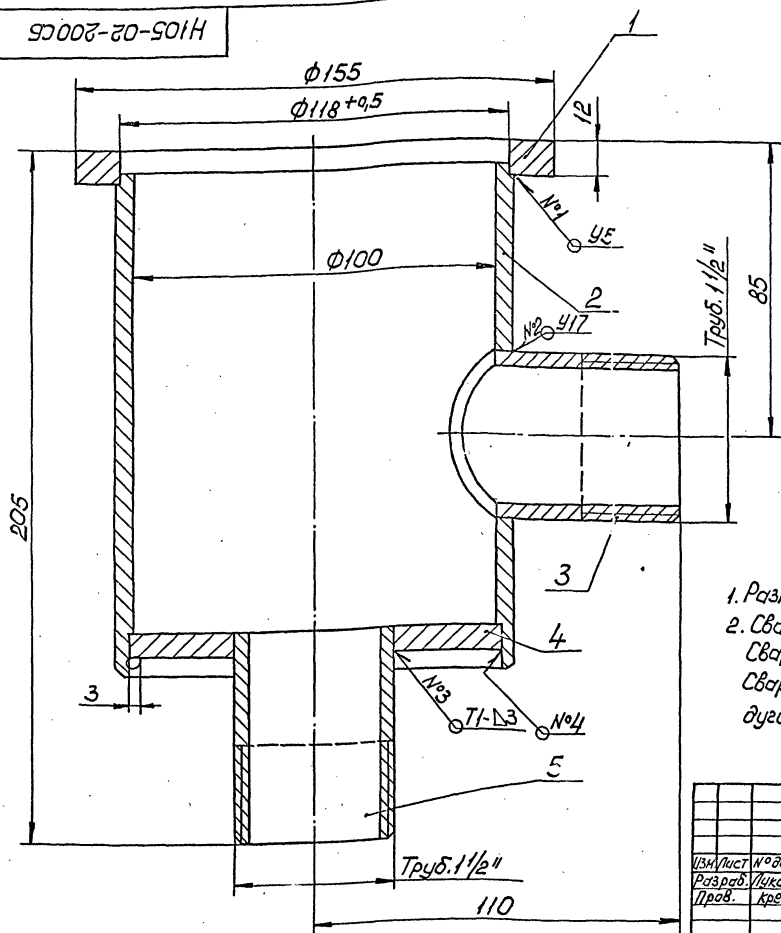
Н105-02-200

корпус

Лит.	Лист	Листов
	1	
Б.2 ГОСТ 19903-74	Учреждение ИГ-548	
Ст.3 ГОСТ 16523-70	Ленинград	

Копировать: СР

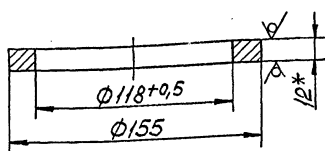
Н105-02-200СБ



1. Размеры для справок.
2. Сварные швы №1 и №2 по гост 16037-80. Сварной шов №3 по гост 5264-80. Сварной шов №4 выполнить ручной электродуговой сваркой.

Н105-02-200СБ					
Изм./Лист	№ докум.	Подпись	Дата	Лит.	Масса
Разраб.	Литвиненко	Лит.	15.01	3,2	1:1
Пров.	Креда	Лит.	18.01		
Исполн.	Креда	Лит.	18.01		
Утв.	Матвеев	Лит.	18.01		
Корпус				Лист	Листов 1
				Учреждение НГ-548	
				Ленинград	

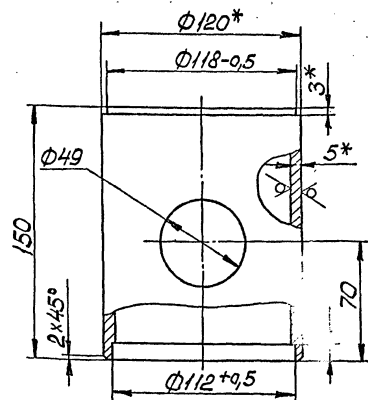
Н105-02-201



- 1.* Размер для справок.
2. Предельные отклонения размеров Н14, н14.

Н105-02-201					
Изм./Лист	№ докум.	Подпись	Дата	Лит.	Масса
Разраб.	Литвиненко	Лит.	15.01	0,47	1:2
Пров.	Креда	Лит.	18.01		
Исполн.	Креда	Лит.	18.01		
Утв.	Матвеев	Лит.	18.01		
Фланец				Лист	Листов 1
				Учреждение НГ-548	
				Ленинград	

Н105-02-202

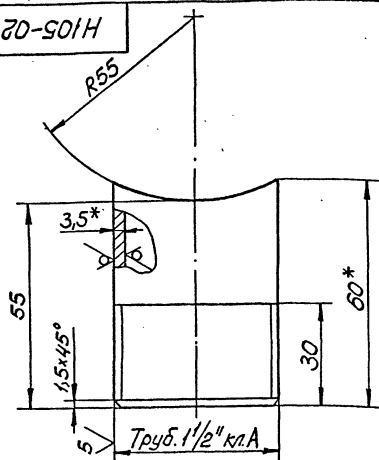


- 1.* Размер для справок.
2. Предельные отклонения размеров Н14, н14, ±Т/14.

Н105-02-202					
Изм./Лист	№ докум.	Подпись	Дата	Лит.	Масса
Разраб.	Литвиненко	Лит.	15.01	1,8	1:2
Пров.	Креда	Лит.	18.01		
Исполн.	Креда	Лит.	18.01		
Утв.	Матвеев	Лит.	18.01		
Труба				Лист	Листов 1
				Учреждение НГ-548	
				Ленинград	

Н105-02-203

20 ✓✓



- * Размеры для справок.
- Неуказанные предельные отклонения размеров $h/14, \pm \frac{IT14}{2}$.

Н105-02-203

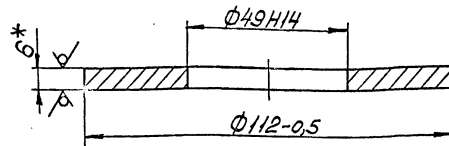
Патрубок

Лист	Масса	Масштаб
1	0,25	1:1
Лист	Листов 1	
Учреждение ИГ-548	Ленинград	

Труба 40x3,5
гост 3262-75

Н105-02-204

20 ✓✓



Размер для справок.

Н105-02-204

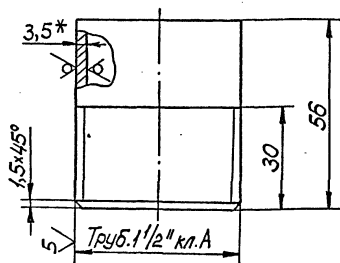
ДНО

Лист	Масса	Масштаб
1	0,45	1:1
Лист	Листов 1	
Учреждение ИГ-548	Ленинград	

56 гост 19903-74
Ст 3 гост 14637-79

Н105-02-205

20 ✓✓



- * Размер для справок.
- Неуказанные предельные отклонения размеров $h/14, \pm \frac{IT14}{2}$.

Н105-02-205

Патрубок

Лист	Масса	Масштаб
1	0,27	1:1
Лист	Листов 1	
Учреждение ИГ-548	Ленинград	

Труба 40x3,5
гост 3262-75

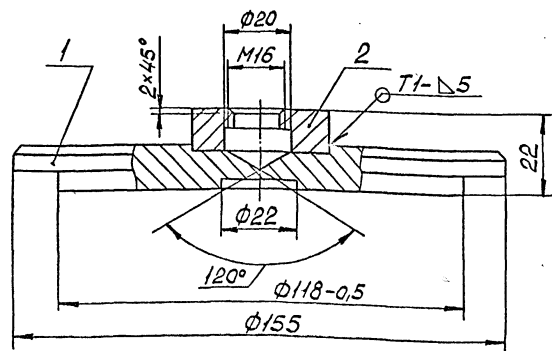
Формат	Зона	Поз.	Обозначение	Наименование	Кол.	Примеч.
				Документация		
A4			Н105-02-300 СБ	Сборочный чертеж		
				Детали		
A4	1		Н105-02-301	Фланец	1	
A4	2		Н105-02-302	Бобышка	1	

Н105-02-300

Крышка

Лист	Листов
1	1
Учреждение ИГ-548	Ленинград

Н105-02-300СБ



1. Размеры для справок.
2. Сварной шов по ГОСТ 5264-80.

Н105-02-300СБ

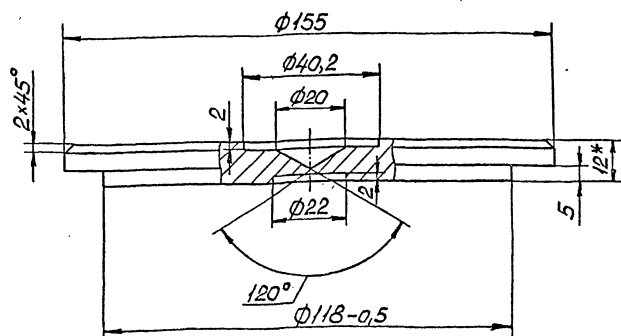
Крышка

Лист	Масса	Масштаб
1	1,35	1:1
Лист 1 из 1		
Учреждение ИГ-548		
Ленинград		

Копировал: с.б.

Формат А4

Н105-02-301



1. Размер для справок.
2. Неуказанные предельные отклонения размеров Н14, н14, ± $\frac{IT14}{2}$.

Н105-02-301

Фланец

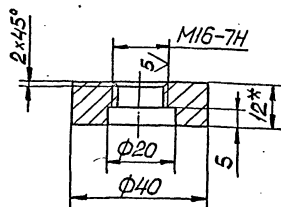
Лист	Масса	Масштаб
1	1,2	1:1
Лист 1 из 1		
Учреждение ИГ-548		
Ленинград		

Лист 512 ГОСТ 19903-74
Ст 3 ГОСТ 14637-79

Копировал: с.б.

Формат А4

Н105-02-302



1. Размер для справок.
2. Неуказанные предельные отклонения размеров Н14, н14, ± $\frac{IT14}{2}$.

Н105-02-302

Бобышка

Лист	Масса	Масштаб
1	0,09	1:1
Лист 1 из 1		
Учреждение ИГ-548		
Ленинград		

Копировал: с.б.

Формат А4

Формат	Лист	Обозначение	Наименование	Кол.	Примеч.
А4	1	Н105-02-400СБ	Сборочный чертеж		
А4	2	Н105-02-401	Шайба	2	
А4	3	Н105-02-402	Ручка	1	
А4	4	Н105-02-403	Штырь	1	

Н105-02-400

Винт

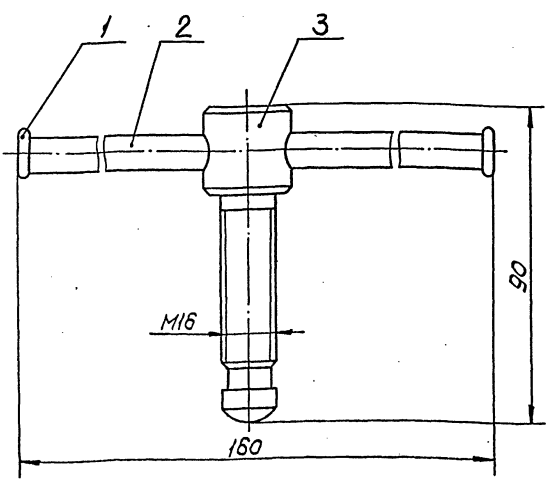
Лист	Масса	Масштаб
1		
Лист 1 из 1		
Учреждение ИГ-548		
Ленинград		

Лист 1 из 1
Учреждение ИГ-548
Ленинград

Копировал: с.б.

Формат А4

Н105-02-400 СБ



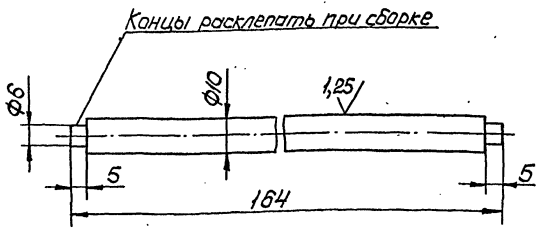
Размеры для справок.

Н105-02-400 СБ

Винт

Лист	Масса	Масштаб
1	0,15	1:1
Лист	Листов 1	
Учреждение ИГ-548		Ленинград

Н105-02-402



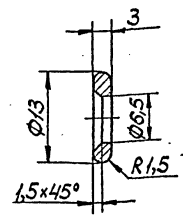
Предельные отклонения размеров $h14, \pm \frac{IT14}{2}$.

Н105-02-402

Ручка

Лист	Масса	Масштаб
1	0,1	1:1
Лист	Листов 1	
Учреждение ИГ-548		Ленинград

Н105-02-401



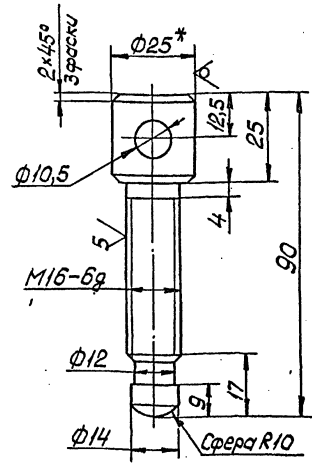
Предельные отклонения размеров $h14, h14, \pm \frac{IT14}{2}$.

Н105-02-401

Шпиль

Лист	Масса	Масштаб
1	0,002	2:1
Лист	Листов 1	
Учреждение ИГ-548		Ленинград

Н105-02-403



- * Размер для справок.
- Неуказанные предельные отклонения размеров $h14, h14, \pm \frac{IT14}{2}$.

Н105-02-403

Штырь

Лист	Масса	Масштаб
1	0,15	1:1
Лист	Листов 1	
Учреждение ИГ-548		Ленинград

Титульный лист 503-6-11.12.88 Альбом II

Итого: 26 листов и 26 листов

№ строки	Обозначение	Наименование	Куда входит		Примечание
			Обозначение	кол.	
1					
2	H106-00-000	Устройство приемное			
3					
4	H106-01-000	Фильтр сливной		1	1
5	H106-01-100	Корпус фильтра	H106-01-000	1	1
6	H106-01-200	Стакан фильтрующий	H106-01-000	1	1
7	H106-01-300	Корзина	H106-01-000	1	1
8	H106-01-400	Крышка	H106-01-000	1	1
9	H105-02-400	Винт	H106-01-000	1	1
10					
11	H106-02-000	Горловина сливная		1	1
12	H106-02-100	Крышка	H106-02-000	1	1
13	H106-02-200	Горловина	H106-02-000	1	1
14					
15					
16					
17					
18					
19					
20					
21					
22					
23					
24					
25					
26					

Изм. Лист		И. Подпись Дата		H106-00-000BC	
Разраб.	И.И.	И.И.	И.И.	Устройство приемное	
Проб.	И.И.	И.И.	И.И.	Учреждение ИГ-548	
И.Контр.	И.И.	И.И.	И.И.	Ленинград	

Итого: 26 листов и 26 листов

№ строки	Наименование	КОД ОКП	Обозначение документа на поставку	Поставщик	Куда входит (обозначение)	Количество				Примечание
						на изде-лие	в комп-лекты	на резу-льт.	всего	
1										
2	Контргайка 80		ГОСТ 8968-75			2			2	
3										
4	Муфта 80		ГОСТ 8966-75			2			2	
5										
6	Угольник 80		ГОСТ 8946-75			1			1	
7										
8	Цепь		ГОСТ 2319-81							
9										
10	Крепежные изделия									
11										
12	Болт М12×40.56		ГОСТ 7798-70			6			6	
13										
14	Винт М3×16.58-Л60		ГОСТ 17475-80		H106-01-200	6			6	
15										
16	Гайка М3.5-Л60		ГОСТ 5915-70		H106-01-200	6			6	
17	М6.5				H106-01-200	1			1	
18	М12.5					6			6	
19										
20	Заклепка 3×12.80		ГОСТ 10299-80		H106-01-300	6			6	
21	3×14.80				H106-01-200	6			6	
22										
23										
24										
25										

Изм. Лист		И. Подпись Дата		H106-00-000BП	
Разраб.	И.И.	И.И.	И.И.	Устройство приемное	
Проб.	И.И.	И.И.	И.И.	Учреждение ИГ-548	
И.Контр.	И.И.	И.И.	И.И.	Ленинград	

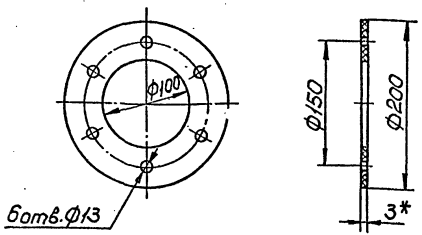
Титульный проект 503-6-11.12.88. Ялыбери II

Изм. лист. Подпись и дата. Изм. лист. Подпись и дата. Изм. лист. Подпись и дата.

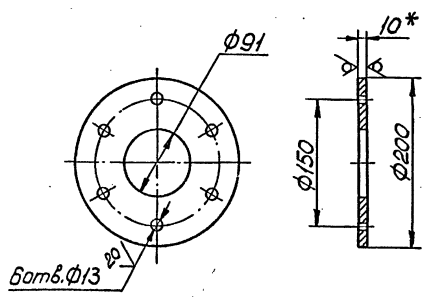
Изм.	Лист	№ докум.	Подпись	Дата	Обозначение	Наименование	кол.	Примеч.
						<u>Документация</u>		
ИЗ		Н106-00-000СБ				Сборочный чертеж		
ИЗ		Н106-00-000БС				Ведомость спецификаций		
ИЗ		Н106-00-000ВП				Ведомость покупных изделий		
						<u>Сборочные единицы</u>		
ИЗ	1	Н106-01-000				Фильтр сливной	1	
ИЗ	2	Н106-02-000				Горловина сливная	1	
						<u>Детали</u>		
ИЗ	4	Н106-00-001				Фланец	1	
ИЗ	5	Н106-00-002				Прокладка	1	
ИЗ	6	Н106-00-003				Труба сливная Труба 80х4 гост 3262-75 L=250 h14	1	2,1кг
ИЗ	7	Н106-00-004				Труба Труба 80х4 гост 3262-75 L=550 h14	1	4,6кг
					Н106-00-000			
					Устройство приемное			
					Лит.	Лист	Листов	
						1	2	
					Учреждение ИГ-548 Ленинград			

Изм.	Лист	№ докум.	Подпись	Дата	Обозначение	Наименование	кол.	Примеч.
					8 Н106-00-005	Труба Труба 80х4 гост 3262-75 L=2460 h14	1	20,9кг
						<u>Стандартные изделия</u>		
					10	Болт М12х40.56 гост 7798-70	6	
					11	Гайка М12.5 гост 5915-70	6	
					12	Контргайка 80 гост 8968-75	2	
					13	Муфта 80 гост 8968-75	2	
					14	Угальник 80 гост 8946-75	1	
					Н106-00-000			
					Лист			
					2			

700-00-906Н



100-00-901Н



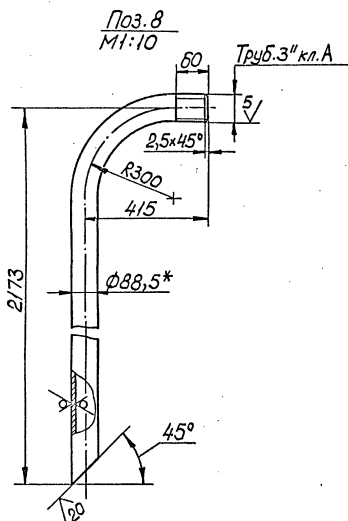
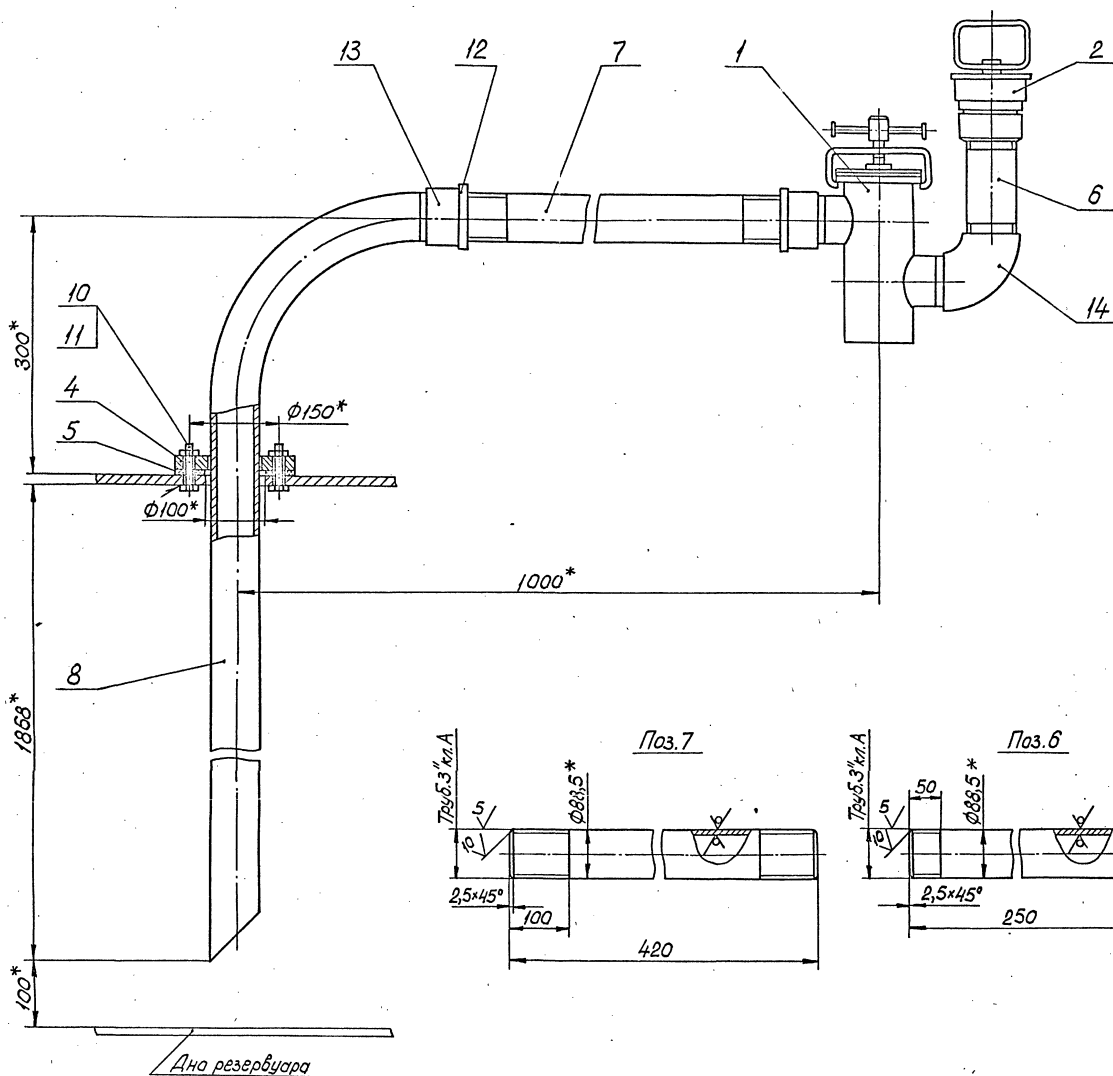
- *Размер для справок.
- Предельные отклонения размеров Н14, h14, $\pm \frac{IT14}{2}$.

Н106-00-002

Изм.	Лист	№ докум.	Подпись	Дата	Прокладка	Лист	Листов
Разработ.	Лексикон	Лист	15.01	18.01	0,04	1:4	
Проб.	Кредо	Лист	15.01	18.01			
И.контр.	Кредо	Лист	15.01	18.01	Лист	Листов	1
Чтб.	Матвеев	Лист	15.01	18.01	Учреждение ИГ-548		
					Ленинград		

Н106-00-001

Изм.	Лист	№ докум.	Подпись	Дата	Фланец	Лист	Листов
Разработ.	Лексикон	Лист	15.01	18.01	1,7	1:4	
Проб.	Кредо	Лист	15.01	18.01			
И.контр.	Кредо	Лист	15.01	18.01	Лист	Листов	1
Чтб.	Матвеев	Лист	15.01	18.01	Учреждение ИГ-548		
					Ленинград		



1.* Размеры для справок.

2. Неуказанные предельные отклонения размеров $H_{14} \pm \frac{IT_{14}}{2}$.

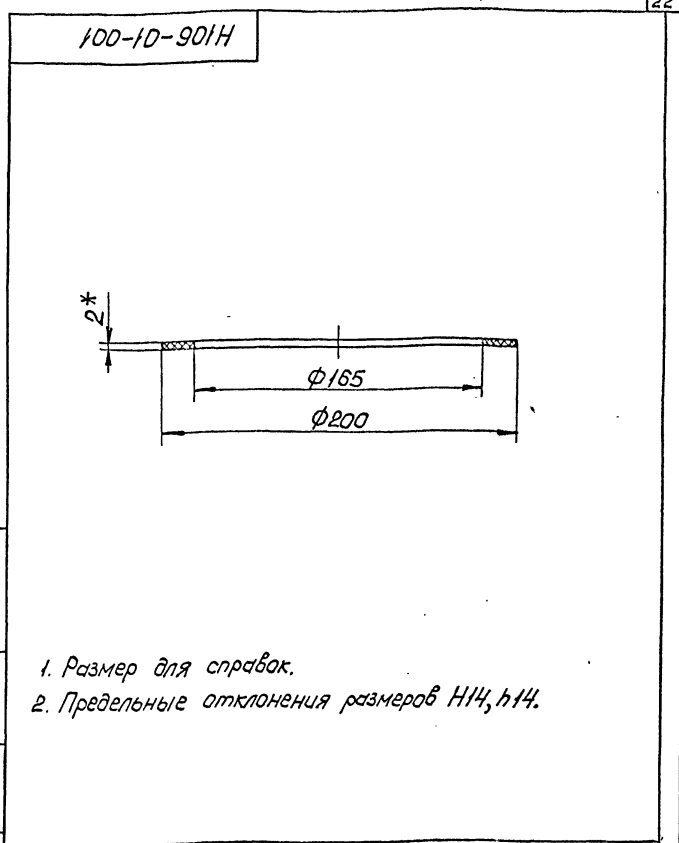
3. Сварка ручная электродуговая.

4. Сливной трубопровод монтируется с уклоном $i=0,01$ в сторону резервуара.

Н106-00-000СБ				Устройство приемное		Лист	Масса	Начислено
Изм.	Лист	Исполн.	Дата	Лист	Масса	Лист	Масса	Начислено
Разраб.	Лист	Исполн.	Дата	Лист	Масса	Лист	Масса	Начислено
Проект	Лист	Исполн.	Дата	Лист	Масса	Лист	Масса	Начислено
Исполн.	Лист	Исполн.	Дата	Лист	Масса	Лист	Масса	Начислено
Черт.	Лист	Исполн.	Дата	Лист	Масса	Лист	Масса	Начислено
Учреждение НГ-548				Ленинград				

Формат	Зона	Лист	Обозначение	Наименование	кол. Примеч.
				<u>Документация</u>	
A3			H106-01-000СБ	Сборочный чертеж	
				<u>Сборочные единицы</u>	
A4	1		H106-01-100	корпус фильтра	1
A4	2		H106-01-200	стакан	1
				фильтрующий	1
A4	3		H106-01-300	корзина	1
A4	4		H106-01-400	крышка	1
A4	5		H105-02-400	винт	1
				<u>Детали</u>	
A4	6		H106-01-001	Прокладка	1
A4	7		H106-01-002	Скоба	1
A4	8		H105-02-001	Палец	1
A4	9		H105-02-002	Пружина	1

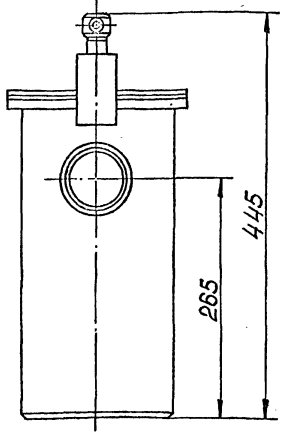
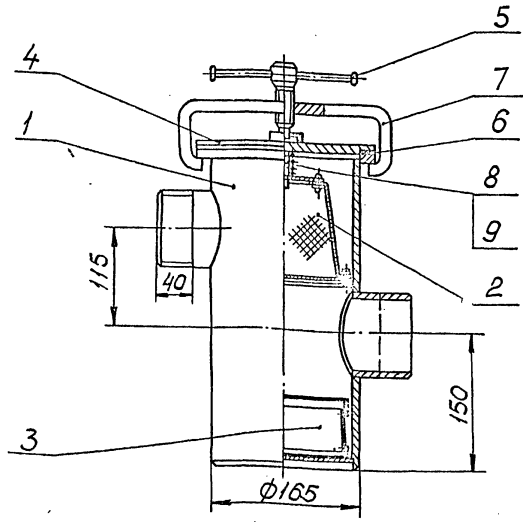
H106-01-000				Лит.	Лист	Листов
Фильтр сливной				Учреждение ИГ-548		
Копирован				Ленинград		
Формат А4						



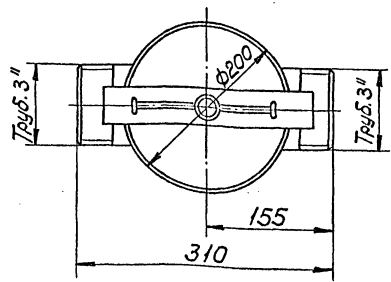
1. Размер для справок.
2. Предельные отклонения размеров Н14, н14.

H106-01-001				Лит.	Масса	Масштаб
Прокладка				0,03	1:2	
Паронит ПМБ-1 2				Учреждение ИГ-548		
ГОСТ 481-80				Ленинград		
Копирован				Формат А4		

90000-10-901H



Размеры для справок.

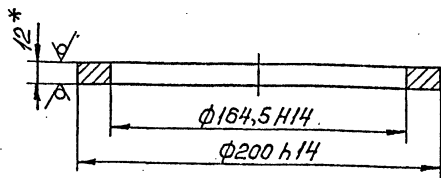


H106-01-000СБ				Лит.	Масса	Масштаб
Фильтр сливной				15,7	1:4	
Паронит ПМБ-1 2				Учреждение ИГ-548		
ГОСТ 481-80				Ленинград		
Копирован				Формат А3		

Формат А.3

101-10-901H

20
✓(✓)



*Размер для справок.

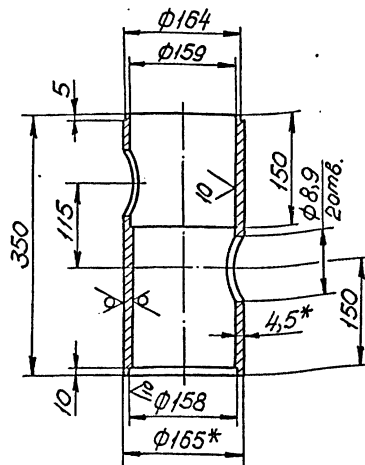
H106-01-101

Фланец

Лист	Масса	Наситов
0,81	1:2	
Лист	Листов 1	
Учреждение ИГ-548	Ленинград	
Копировал:	Формат А4	

106-01-102

20
✓(✓)



1.*Размеры для справок.

2.Предельные отклонения размеров $H14, h14, \pm \frac{IT14}{2}$.

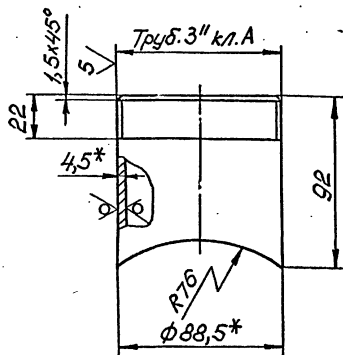
H106-01-102

Труба

Лист	Масса	Наситов
7,5	1:5	
Лист	Листов 1	
Учреждение ИГ-548	Ленинград	
Копировал:	Формат А4	

101-10-901H

20
✓(✓)



1.*Размеры для справок.

2. Неуказанные предельные отклонения размеров $h14, \pm \frac{IT14}{2}$.

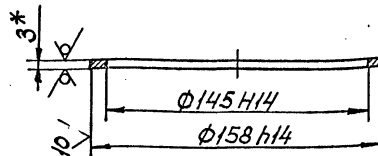
H106-01-103

Патрубок

Лист	Масса	Наситов
0,55	1:2	
Лист	Листов 1	
Учреждение ИГ-548	Ленинград	
Копировал:	Формат А4	

101-10-901H

20
✓(✓)



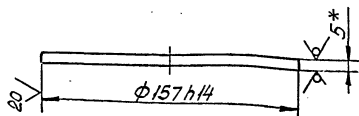
*Размер для справок.

H106-01-104

Опора

Лист	Масса	Наситов
0,13	1:2	
Лист	Листов 1	
Учреждение ИГ-548	Ленинград	
Копировал:	Формат А4	

501-10-901H



*Размер для справок.

H106-01-105

ДНО

Лит. Масса Масштаб
0,72 1:2

Лист Листов 1
55 Гост 19903-74
Ст 3 Гост 14637-79
Учреждение ИГ-548
Ленинград

Копировать: с/б

Филитин АИ

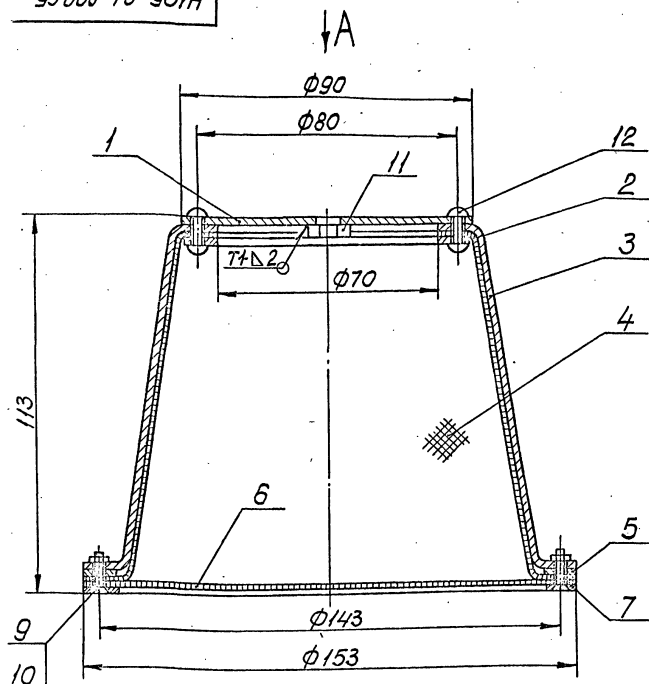
Лист	30/10	Год	Обозначение	Наименование	Кол.	Примеч.
				Документация		
13			H106-01-200 СБ	Сборочный чертеж		
				Детали		
А4	1		H106-01-201	Крышка	1	
А4	2		H106-01-202	Кольцо	1	
А4	3		H106-01-203	Ребро	6	
А4	4		H106-01-204	Каркас	1	
А4	5		H106-01-205	Кольцо	1	
А4	6		H106-01-206	Дно	1	
А4	7		H106-01-207	Кольцо	1	
				Стандартные изделия		
	9			Винт М3х16.58.160 Гост 17475-80	6	
	10			Гайка М3.5.160 Гост 5915-70	6	
	11			Гайка М6.5 Гост 5915-70	1	
	12			Наклейка 3х14.80 Гост 10209-80	6	

H106-01-200

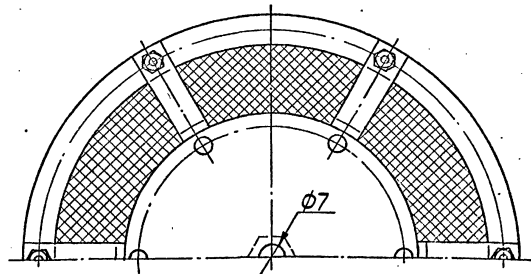
Стакан
фильтрующий

Лит. Лист Листов
1
Учреждение ИГ-548
Ленинград

50106-01-200 СБ



Вид А



1. Размеры для справок.
2. Сварной шов по Гост 5264-80.

H106-01-200 СБ

Стакан
фильтрующий

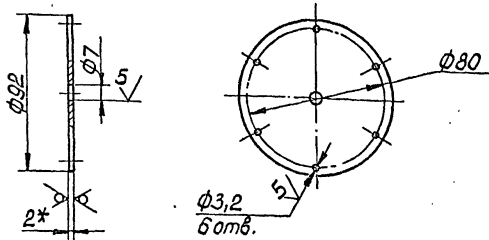
Лит. Масса Масштаб
0,55 1:1

Лист Листов 1
Учреждение ИГ-548
Ленинград

Лист	30/10	Год	Обозначение	Наименование	Кол.	Примеч.
				Документация		
13			H106-01-200 СБ	Сборочный чертеж		
				Детали		
А4	1		H106-01-201	Крышка	1	
А4	2		H106-01-202	Кольцо	1	
А4	3		H106-01-203	Ребро	6	
А4	4		H106-01-204	Каркас	1	
А4	5		H106-01-205	Кольцо	1	
А4	6		H106-01-206	Дно	1	
А4	7		H106-01-207	Кольцо	1	
				Стандартные изделия		
	9			Винт М3х16.58.160 Гост 17475-80	6	
	10			Гайка М3.5.160 Гост 5915-70	6	
	11			Гайка М6.5 Гост 5915-70	1	
	12			Наклейка 3х14.80 Гост 10209-80	6	

102-10-901H

20



- *Размер для справок.
- Предельные отклонения размеров Н14, н14, $\pm \frac{IT14}{2}$.

H106-01-201

Крышка

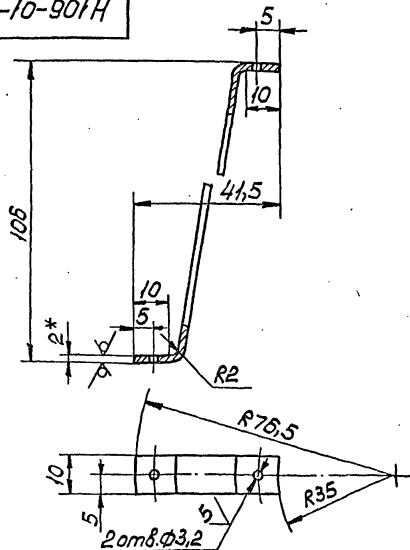
Лист	Масса	Масштаб
0,1	1:2	
Лист	Листов 1	
Б.2 гост 19903-74	Учреждение ИГ-548	
Ст.3 гост 16523-70	Ленинград	

Копировал: 2

Формат А4

102-10-901H

20



- *Размер для справок.
- Предельные отклонения размеров Н14, н14, $\pm \frac{IT14}{2}$.
- Развернутая длина - 130 мм.

H106-01-203

Ребра

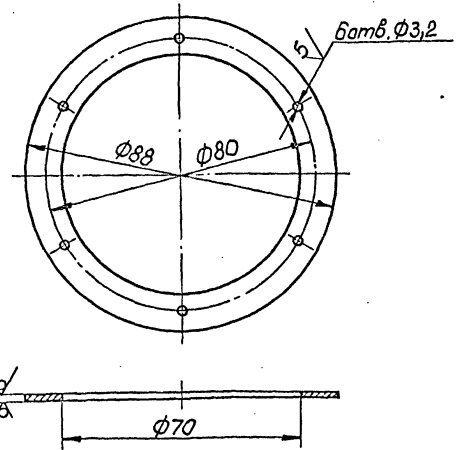
Лист	Масса	Масштаб
0,02	1:1	
Лист	Листов 1	
Б.2 гост 19903-74	Учреждение ИГ-548	
Ст.3 гост 16523-70	Ленинград	

Копировал: 2

Формат А4

102-10-901H

20



- *Размер для справок.
- Предельные отклонения размеров Н14, н14, $\pm \frac{IT14}{2}$.

H106-01-202

Кольцо

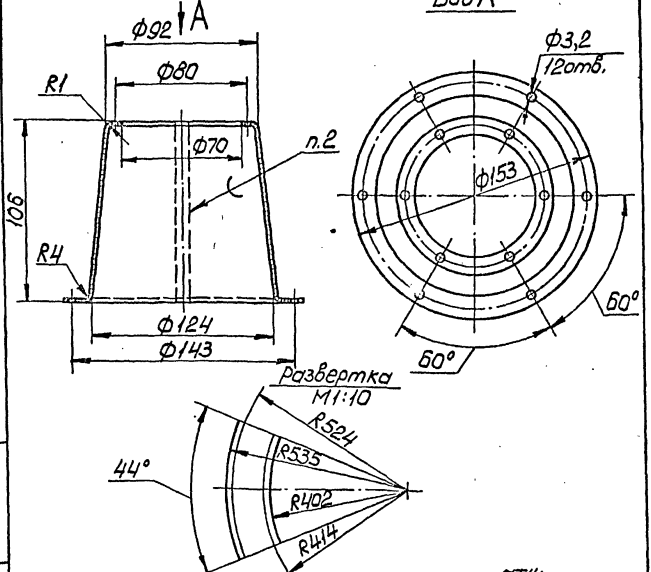
Лист	Масса	Масштаб
0,05	1:1	
Лист	Листов 1	
Б.2 гост 19903-74	Учреждение ИГ-548	
Ст.3 гост 16523-70	Ленинград	

Копировал: 2

Формат А4

102-10-901H

Вид А



- Предельные отклонения размеров Н14, н14, $\pm \frac{IT14}{2}$.
- Пос 30 гост 21931-76.

H106-01-204

Каркас

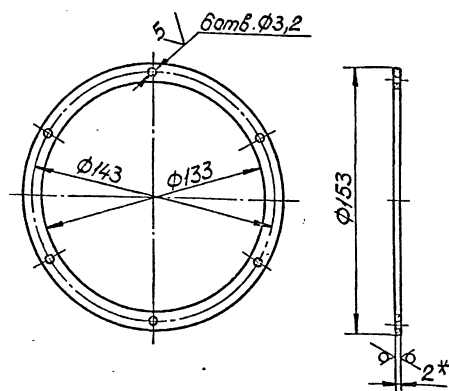
Лист	Масса	Масштаб
0,003	1:2	
Лист	Листов 1	
Б.2 гост 19903-74	Учреждение ИГ-548	
Ст.3 гост 16523-70	Ленинград	

Копировал: 2

Формат А4

Н106-01-205

20



- 1.* Размер для справок.
2. Предельные отклонения размеров Н14, н14, $\pm \frac{IT14}{2}$.

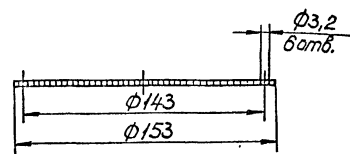
Н106-01-205

Кольцо

Лит.	Масса	Масштаб
0,07	1:2	
Лист	Листов 1	
Б2 гост 19903-74	Учреждение ИГ-548	
Ст 3 гост 16523-70	Ленинград	

Н106-01-206

27



По Φ153 опаять ПОС30 гост 21931-76.

Н106-01-206

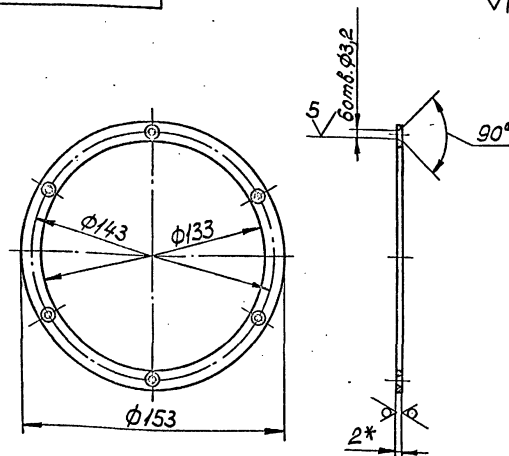
Дно

Лит.	Масса	Масштаб
0,002	1:2	
Лист	Листов 1	
Б2 гост 19903-74	Учреждение ИГ-548	
Ст 3 гост 16523-70	Ленинград	

Сетка полутапикавая
ОВН гост 6613-86

Л02-10-901Н

20



- 1.* Размер для справок.
2. Предельные отклонения размеров Н14, н14, $\pm \frac{IT14}{2}$.

Н106-01-207

Кольцо

Лит.	Масса	Масштаб
0,07	1:2	
Лист	Листов 1	
Б2 гост 19903-74	Учреждение ИГ-548	
Ст 3 гост 16523-70	Ленинград	

Формат	Зона	Поз.	Обозначение	Наименование	Кол.	Примеч.
				Документация		
А4			Н106-01-300СБ	Сборочный чертеж		
				Детали		
А4	1		Н106-01-301	Ручка	1	
А4	2		Н106-01-302	Корпус	1	
А4	3		Н106-01-303	Кольцо	1	
А4	4		Н106-01-304	Дно	1	
				Стандартные изделия		
	5			Заклепка 3х12.80 гост 10299-80	6	

Н106-01-300

Корзина

Лит.	Масса	Масштаб
0,07	1:2	
Лист	Листов 1	
Б2 гост 19903-74	Учреждение ИГ-548	
Ст 3 гост 16523-70	Ленинград	

Лит.	Лист	Листов
		1
Б2 гост 19903-74	Учреждение ИГ-548	
Ст 3 гост 16523-70	Ленинград	