

Типовой проект

902-2-479.90

ПЕСКОЛОВКИ  
С КРУГОВЫМ ДВИЖЕНИЕМ СТОЧНЫХ ВОД  
ПРОИЗВОДИТЕЛЬНОСТЬЮ  
1400—10000 м<sup>3</sup>/сут.

АЛЬБОМ Б  
МК.НК Оборудование песколовок для очистки  
НЕФТЕСОДЕРЖАЩИХ СТОЧНЫХ ВОД

24944-06 Отпускная цена  
на момент реализации  
указана  
в счет-накладной

ТИПОВОЙ ПРОЕКТ

902-2-479.90

ПЕСКОЛОВКИ С КРУГОВЫМ ДВИЖЕНИЕМ СТОЧНЫХ ВОД  
ПРОИЗВОДИТЕЛЬНОСТЬЮ 1400 - 10000 м<sup>3</sup>/сут.  
АЛЬБОМ Б

ПЕРЕЧЕНЬ АЛЬБОМОВ:

АЛЬБОМ 1	ПЗ	Пояснительная записка
АЛЬБОМ 2	НК	Технологические решения
	НК СО	Спецификации оборудования
	КЖ	Конструкции железобетонные
	ЭМ	Электротехническая часть
ЭМ. СО	СО	Спецификации оборудования
	ОС	Организация строительства
АЛЬБОМ 3	КЖИ	Изделия
АЛЬБОМ 4	ВМ	Ведомости потребности в материалах
АЛЬБОМ 5	С	Сметы
АЛЬБОМ 6	МК, НК	Оборудование песколовок для очистки нефте содержащих сточных вод

Разработан  
Союзводоканалпроектом

Главный инженер института В.М. Евтеев. *ВМ*  
/Главный инженер проекта В.А. Цветков. *В.А.*

Утвержден и введен в действие  
Б/о Союзводоканалниипроект  
приказ от 3.01.1991г. N1

# СОДЕРЖАНИЕ АЛЬБОМА

№№ п/п	Наименование	Обозначение чертежа	стр.	№№ п/п	Наименование	Обозначение чертежа	стр.
1	Титульный лист		1	21	Втулка	ТМ.164.01.02.01	18
2	Содержание альбома		2	22	Гайка подъемная	ТМ.164.01.00.01	19
3	Общие данные	НК-1	3	23	Фланец	ТМ.164.01.00.02	19
4	План.Сечения1,2-2,3-3	НК-2	4	24	Кронштейн		
5	Устройство для сбора нефти	ТМ.164.00.00.00	5,6		Сборочный чертеж	ТМ.164.02.00.00.СБ	20
6	Колонка	ТМ.164.01.00.00	6	25	Кронштейн		
7	Корпус	ТМ.164.01.01.00	7		Сборочный чертеж	ТМ.164.03.00.00.СБ	20
8	Маховик	ТМ.164.01.02.00	7	26	Патрубок приемный		
9	Кронштейн	ТМ.164.02.00.00	8		Сборочный чертеж	ТМ.164.04.00.00.СБ	21
10	Кронштейн	ТМ.164.03.00.00	8	27	Конус	ТМ.164.04.00.01	22
11	Патрубок приемный	ТМ.164.04.00.00	9	28	Ручка	ТМ.164.04.00.02	22
12	Корпус	ТМ.164.05.00.00	9	29	Корпус. Сборочный чертеж	ТМ.164.05.00.00.СБ	23
13	Патрубок направляющий	ТМ.164.06.00.00	10,11	30	Ребро	ТМ.164.05.00.01	24
14	Отвод	ТМ.164.07.00.00	11	31	Патрубок	ТМ.164.05.00.02	24
15	Патрубок	ТМ.164.08.00.00	12	32	Патрубок направляющий		
16	Тяга	ТМ.164.09.00.00	12		Сборочный чертеж	ТМ.164.06.00.00.СБ	25
17	Устройство для сбора нефти			33	Отвод. Сборочный чертеж	ТМ.164.07.00.00.СБ	25
	Сборочный чертеж	ТМ.164.00.00.00.СБ	13...15	34	Винт подъемный	ТМ.164.01.00.03	26
18	Колонка. Сборочный чертеж	ТМ.164.01.00.00.СБ	16	35	Патрубок. Сборочный чертеж	ТМ.164.08.00.00.СБ	26
19	Корпус. Сборочный чертеж	ТМ.164.01.01.00.СБ	17	36	Тяга. Сборочный чертеж	ТМ.164.09.00.00.СБ	27
20	Маховик. Сборочный чертеж	ТМ.164.01.02.00.СБ	18	37	Вилка	ТМ.164.09.00.02	27

Ведомость основных комплектов

Альбом 6

Обозначение	Наименование	Примечание
НК	Технологические решения	Альбом 2
кж	Конструкции железобетонные	Альбом 2

Ведомость чертежей комплекта "НК"

Типовой проект 902-2-479.90

Лист	Наименование	Примечание
1	Общие данные	
2	План. Сечения 1-1, 2-2, 3-3	

Спецификация

Поз.	Обозначение	Наименование	Кол.	Масса прим. ед. кг.	Примечание
1	ГОСТ 10704-76	Труба 114x4.5	2	12,15	

Типовой проект разработан в соответствии с действующими нормами и правилами

Главный инженер проекта *В.Я. Цветков*

Ведомость прилагаемых документов

Обозначение	Наименование	Примечание
ТМ 164.00.00.00	Устройство для сбора нефти	Альбом 6

1. Комплект НК данного альбома должен применяться совместно с комплектом НК альбома 2.
2. Чертежи кж песколовок для очистки нефтьсодержащих стоков входят в состав альбома 2.

ШЛБ-197002. Подписи и даты. Взам. инв. №

	Привязан	
ШЛБ. №		
	902-2-479.90 - НК	
Н.контр. Мирончук		
Проект. Оксарида		
Инж. э.н. Крамская		
Инж. э.н. Овчинникова		
Инж. Цытков		
Инж. спец. Мирончук		
Инж. э.н. Мирончук		
	Песколовки с круговым движением сточных вод Q=1000-10000 м <sup>3</sup> /сут.	Стадия Лист Листов Р 1 2
	Общие данные	СНОВОД ОКНАЛПРОЕКТ







Типовой проект 202-Э-119-90 Я.Л.С.О.М.Б.

ФОРМА	КОЛ.	ПОЗ.	ОБОЗНАЧЕНИЕ	НАИМЕНОВАНИЕ	КОЛ.	ПРИМЕЧАНИЕ
				<u>Документация</u>		
A3			Т М. 164.01.01.00.СБ	Сборочный чертеж		
				<u>Детали</u>		
B1	1		Т М. 164.01.01.01	Фланец		
				Ст.3 гост 380-71	1	0.55 кг
B4	2		Т М. 164.01.01.02	Патрубок		
				Труба 108x4 гост 8732-78		
				Д гост 8731-74		
				L = 1045 h 14	1	10.7 кг
B4	3		Т М. 164.01.01.03	Фланец		
				Ст3 гост 380-71	1	4.5 кг

Изм/Лист		Докум.	Подп.	Дата	Т М. 164.01.01.00		
РАЗРАБ.	МИЛЕШНИНА				Корпус	Лист	Листов
ПРОВ.	СОЛАТОВА					и	1
НАЧ.ПР.ГР.	БАЙНШТЕЙН					СОЮЗВОДОКАНАЛПРОЕКТ	
И.КОНТР.	СОЛАТОВА						
УТВ.	АБАЕВ						

ФОРМА	КОЛ.	ПОЗ.	ОБОЗНАЧЕНИЕ	НАИМЕНОВАНИЕ	КОЛ.	ПРИМЕЧАНИЕ
				<u>Документация</u>		
A4			Т М. 164.01.02.00.СБ	Сборочный чертеж		
				<u>Детали</u>		
A4	1		Т М. 164.01.02.01	Втулка	1	
B4	2		Т М. 164.01.02.02	Спица		
				Труба 15x28 гост 3262-75		
				L = 125 h 14	4	0.15 кг
B4	3		Т М. 164.01.02.03	Обод		
				Труба 20x2.8 гост 3262-75		
				L = 1046 h 14	1	1.75 кг

Изм/Лист		Докум.	Подп.	Дата	Т М. 164.01.02.00		
РАЗРАБ.	МИЛЕШНИНА				Маховик	Лист	Листов
ПРОВ.	СОЛАТОВА					и	1
НАЧ.ПР.ГР.	БАЙНШТЕЙН					СОЮЗВОДОКАНАЛПРОЕКТ	
И.КОНТР.	СОЛАТОВА						
УТВ.	АБАЕВ						



Типовой проект 02-2-119.90. в 02.60.см. в.

Шифр листа, подписи и дата. Взам. шифр. № докум. по спецификации

Формат	Знак	Лист	Обозначение	Наименование	Кол.	Примечан
				<u>Документация</u>		
А4			ТМ.164.02.00.00.СБ	Сборочный чертеж		
				<u>Детали</u>		
Б4	1	ТМ.164.02.00.01	Упор			
				Лист 6.0 ГОСТ 19903-74 Ст.3 ГОСТ 14637-79	1	1, 2 кг
Б4	2	ТМ.164.02.00.02	Ребро			
				Лист 6.0 ГОСТ 19903-74 Ст.3 ГОСТ 14637-79	2	0.6 кг
Б4	3	ТМ.164.02.00.03	Стойка			
				Лист 6.0 ГОСТ 19903-74 Ст.3 ГОСТ 14637-79	1	2.7 кг

ТМ 164.02.00.00

Кронштейн

Лист	Лист	Листов
И	1	1

СОНЗВОДОКАНАЛПРОЕКТ

8

Формат	Знак	Лист	Обозначение	Наименование	Кол.	Примечан
				<u>Документация</u>		
А4			ТМ.164.03.00.00.СБ	Сборочный чертеж		
				<u>Детали</u>		
Б4	1	ТМ.164.03.00.01	Стойка			
				Лист 6.0 ГОСТ 19903-74 Ст.3 ГОСТ 14637-79	1	0.7 кг
Б4	2	ТМ.164.03.00.02	Упор			
				Лист 6.0 ГОСТ 19903-74 Ст.3 ГОСТ 14637-79	1	0.25 кг
Б4	3	ТМ.164.03.00.03	Ребро			
				Лист 6.0 ГОСТ 19903-74 Ст.3 ГОСТ 14637-79	2	0.4 кг

Шифр листа, подписи и дата. Взам. шифр. № докум. по спецификации

ТМ 164.03.00.00

Кронштейн

Лист	Лист	Листов
И	1	1

СОНЗВОДОКАНАЛПРОЕКТ

Типовой проект 902-2-475.90 1 льбс. № 6

Формат	Знач	Поз.	Обозначение	Наименование	кол.	Примеч.
<u>Документация</u>						
А3			ТМ.164.04.00.00.СБ	Сборочный чертеж		
<u>Детали</u>						
А4	1		ТМ.164.04.00.01	Конус	1	
А4	2		ТМ.164.04.00.02	Ручка	1	
А4	3		ТМ.164.04.00.03	Патрубок		
				Труба 108x8 ГОСТ 8732-78 Д. пост 8731-74	1	6.5кг
А4	4		ТМ.164.04.00.04	Ребро		
				Лист 6.0 ГОСТ 19903-74 Ст. 3 ГОСТ 14637-79	1	0.48кг
А4	5		ТМ.164.04.00.05	Втулка		
				Прутки Л 63 т. кр. Н.Т-16 ГОСТ 2060-79	2	0.006кг
А4	6		ТМ.164.04.00.06	Скоба		
				Полоса 6x30 ГОСТ 103-76 Ст. 3 ГОСТ 535-79		
				Л. разв. = 70 h 14	2	0.09кг

ТМ.164.04.00.00

Патрубок  
приемный

Лит лист листов  
И 1 1

СН-0360 ДОКАНАЛ ПРОЕКТ

Изм	Лист	Докум.	подп.	Дата
Разрб.	М.И. Пешин			
Проб.	Солдатова			
Исп. пр.	Волынец			
Н. контр.	Солдатова			
Чтв.	Авдеев			

Типовой проект 902-2-475.90 1 льбс. № 6

Формат	Знач	Поз.	Обозначение	Наименование	кол.	Примеч.
<u>Документация</u>						
А3			ТМ.164.05.00.00.СБ	Сборочный чертеж		
<u>Детали</u>						
А4	1		ТМ.164.05.00.01	Ребро	2	
А4	2		ТМ.164.05.00.02	Патрубок	1	
А4	3		ТМ.164.05.00.03	Фланец		
				Ст. 3 ГОСТ 380-71	1	2.0кг
А4	4		ТМ.164.05.00.04	Кольцо		
				Ст. 3 ГОСТ 380-71	1	0.4кг.

ТМ.164.05.00.00

Конус

Лит лист листов  
И 1 1

СН-0360 ДОКАНАЛ ПРОЕКТ

Изм	Лист	Докум.	подп.	Дата
Разрб.	М.И. Пешин			
Проб.	Солдатова			
Исп. пр.	Волынец			
Н. контр.	Солдатова			
Чтв.	Авдеев			



Типовой проект №2-479.90.А.6.6.СМ.8

Формат	Зона	Пос.	Обозначение	Наименование	Кол.	Примечание
				<u>Документация</u>		
А4			ТМ.164.07.00.00.СБ	Сборочный чертеж		
				<u>Детали</u>		
Б4	1		ТМ.164.07.00.01	Патрубок Труба 108x4 ГОСТ 8732-78 Д ГОСТ 8731-74 L=295±14	1	3,0кг
				<u>Стандартные изделия</u>		
	2			Фланец 1-100-25 ГОСТ 12820-80	1	

ТМ.164.07.00.00

Отвод

Лит.	Лист	Листов
И		1

СОЮЗВОДОКАНАЛПРОЕКТ

Изм/Лист	Докум.	Подп.	Дата
Разраб.	Милешина	М	
Пров.	Солдатов	С	
Нач.проект.	Войничкин	В	
Н.контр.	Солдатов	С	
Утв.	Авдеев	А	

0103-86

Формат А4

Формат	Зона	Пос.	Обозначение	Наименование	Кол.	Примечание
Б4	2		ТМ.164.06.00.07	Патрубок Труба 108x4 ГОСТ 8732-78 Д ГОСТ 8731-74	1	2,2кг
Б4	3		ТМ.164.06.00.08	Патрубок Труба 108x4 ГОСТ 8732-78 Д ГОСТ 8731-74	1	18,6кг

Подпись и дата

Изм/Лист	№ докум.	Подп.	Дата

ТМ.164.06.00.00

Лист 3

0104-86

24944-06 12

Формат А4

Формат	Зона	Поз.	Обозначение	Наименование	Кол.	Примечание
				<u>Документация</u>		
А4			Т М. 164.08. 00.00. СБ	Сборочный чертеж		
				<u>Детали</u>		
Б4	1		Т М. 164.08. 00.01	Фланец		
				Ст.3 ГОСТ 380-71	1	2,4 кг
Б4	2		Т М. 164.08. 00.02	Патрубок		
				Труба 127×4 ГОСТ 8732-78		
				Д ГОСТ 8731-79		
				L = 72 h 14	1	0,87 кг
Б4	3		Т М. 164.08. 00.03	Кольцо		
				Ст3 ГОСТ 380-71	1	0,2 кг

Т М. 164. 08. 00.00

Патрубок

Лит. Лист Листов  
И | | | 1  
СОЮЗВОДОКАНАЛПРОЕКТ

Формат	Зона	Поз.	Обозначение	Наименование	Кол.	Примечание
				<u>Документация</u>		
А4			Т М. 164.09. 00.00.СБ	Сборочный чертеж		
				<u>Детали</u>		
Б4			Т М. 164.09. 00.01	Стержень		
				Круг 10 ГОСТ 2590-88		
				Ст.3 ГОСТ 535-79	1	0,7 кг
А4			Т М. 164.09. 00.02	Вилка	1	

Т М. 164. 09. 00. 00

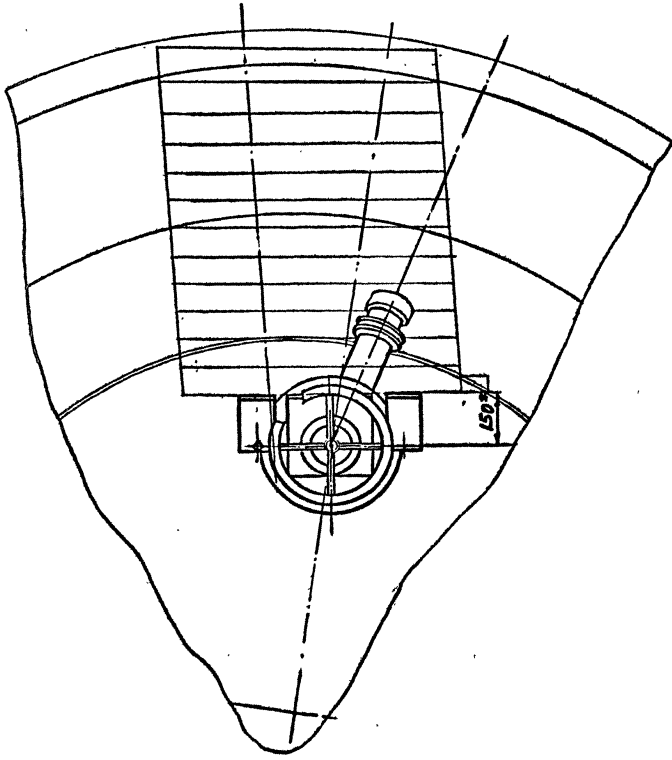
Тяга

Лит. Лист Листов  
И | | | 1  
СЮЗВОДОКАНАЛПРОЕКТ

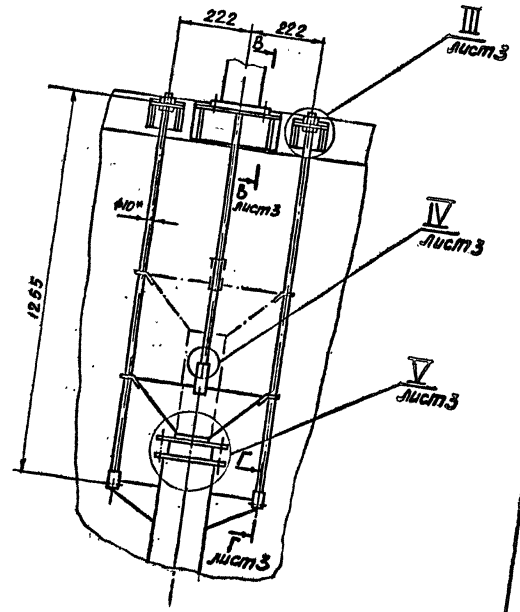


TM164.00.00.00.C6

Вид А лист 1, повернуто



Вид Б лист 1



Изм. №	Лист	Полн.	и	Лист	Изм. №	Лист	Полн.	и	Лист

Тиробей проект 802-2-428 20.08.86

Изм.	Лист	№ докум.	Подп.	Дата

TM. 164.00.00.00.C6

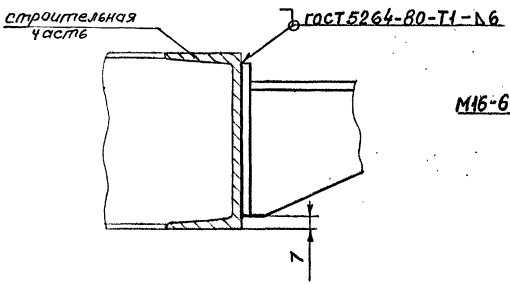
24944-06.15

Лист 2

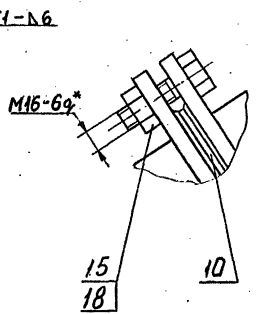
TM.164.00.00.00 СБ

Типовой проект № 2-47200-Ансамбль

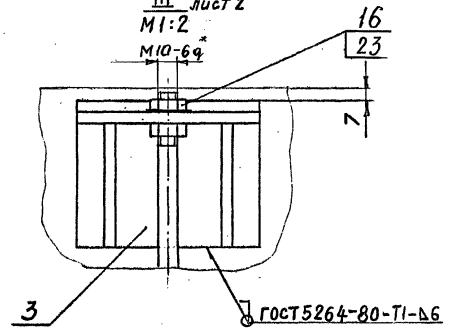
I лист 1  
M1:2,5



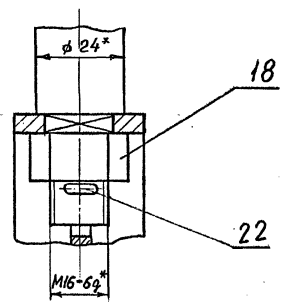
II лист 1  
M1:2



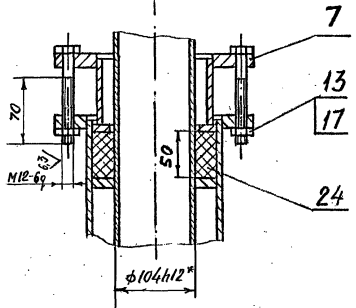
III лист 2  
M1:2  
M10-6φ\*



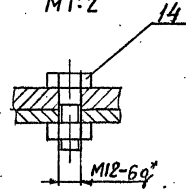
IV лист 2  
M1:1



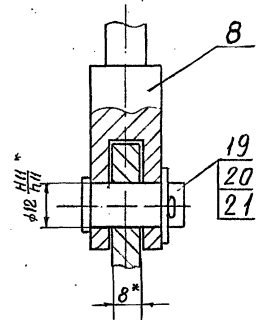
V лист 2  
M1:4



В-В лист 2  
M1:2



Г-Г лист 2  
M1:1



Мир.№ подл.	Полп. и дата
Взам.инв.№	Мир.№ инвбл.
Мир.№ инвбл.	Полп. и дата

Изд/Лист	№ докум.	Подп.	Дата	Лист
				3

TM.164.00.00.00 СБ

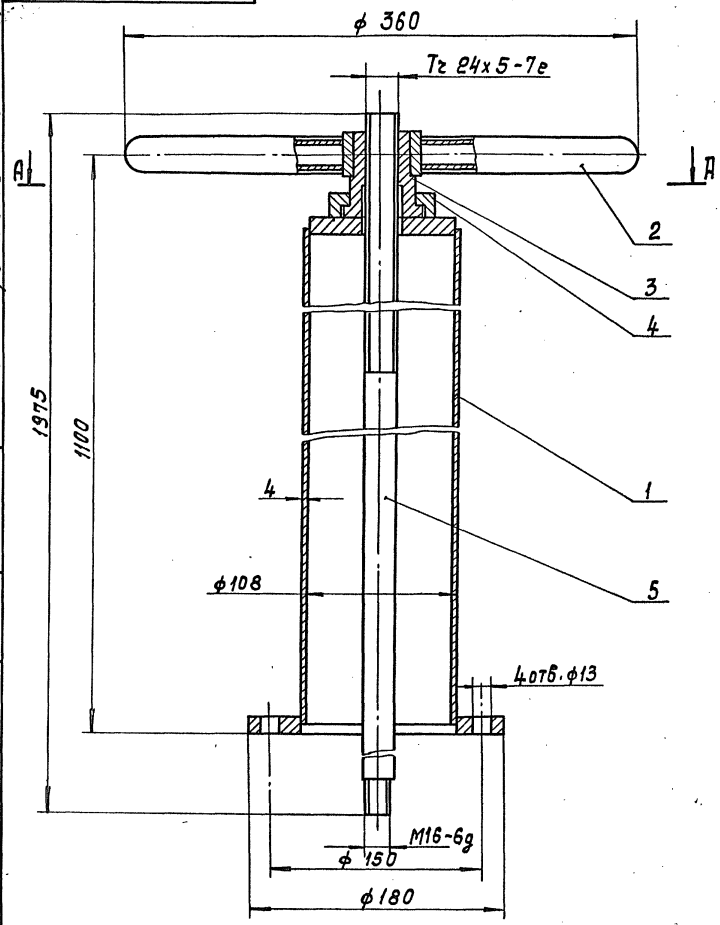
24944-06 16



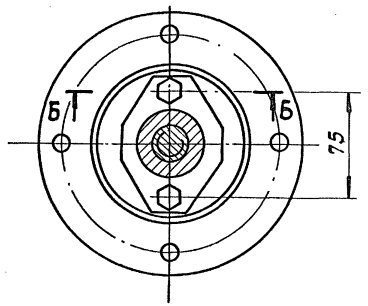
9200.00.10.791.11.1

Туповой проект 902-2-179.90 Шибем б

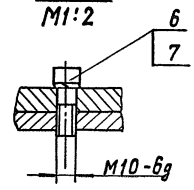
Шиб. Шибем б. ПСБП. и ШПБП. Взам.инв.№45. Инв.№ 2406/1. Подп. и дата



А-А



Б-Б  
1:2



Размеры для справок

Изм	Лист	№ докум.	Подп.	Дата
Разраб.	Милешнина			
Проб.	Солдатова			
Нач. пр. пр.	Вашинштейн			
Глав. спец.	Слокаев			
Н. контр.	Солдатова			
Чтмб.	Абдеев			

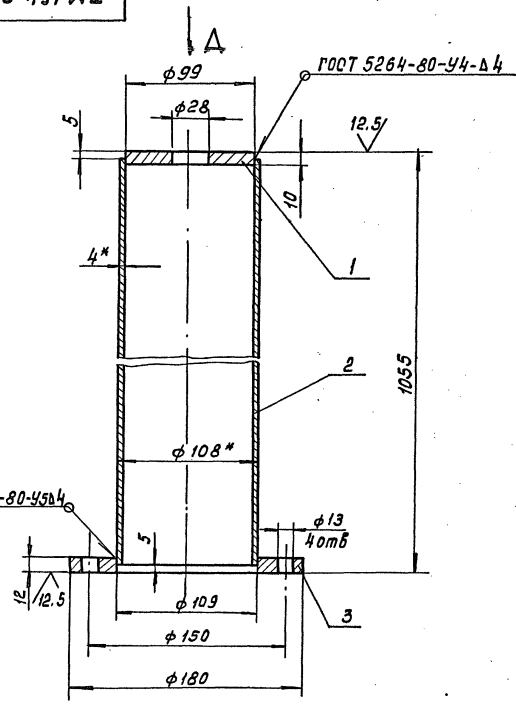
ТМ.164.01.00.00 СБ

Колонка  
Сборочный чертеж

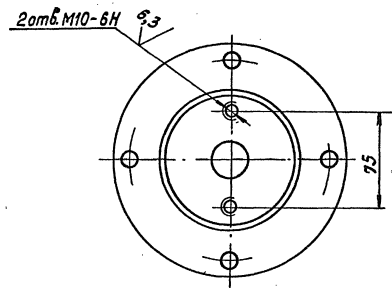
Лист	Масса	Масштаб
И	22	1:2.5
Лист	Листов 1	
СОУЗВОДКАНАЛПРОЕКТ		

TM164.01.01.00.СБ

Техническое описание



Вид А



1. Неуказанные предельные отклонения размеров:  
H14, h14, ±IT14
2. Шероховатость обрабатываемых поверхностей  
деталей без чертежа - 2.3.
- 3.\* Размеры для справок.

TM164.01.01.00.СБ

Изм.	Лист	№ докум.	подп.	Дата
Разраб. Мишашино				
Проб. Солдатова				
Нач.пр.гр. Вайштейн				
Глоб. спец. Блоков				
Н.контр. Солдатова				
Учб. Яббаров				

Корпус  
Сборочный чертёж

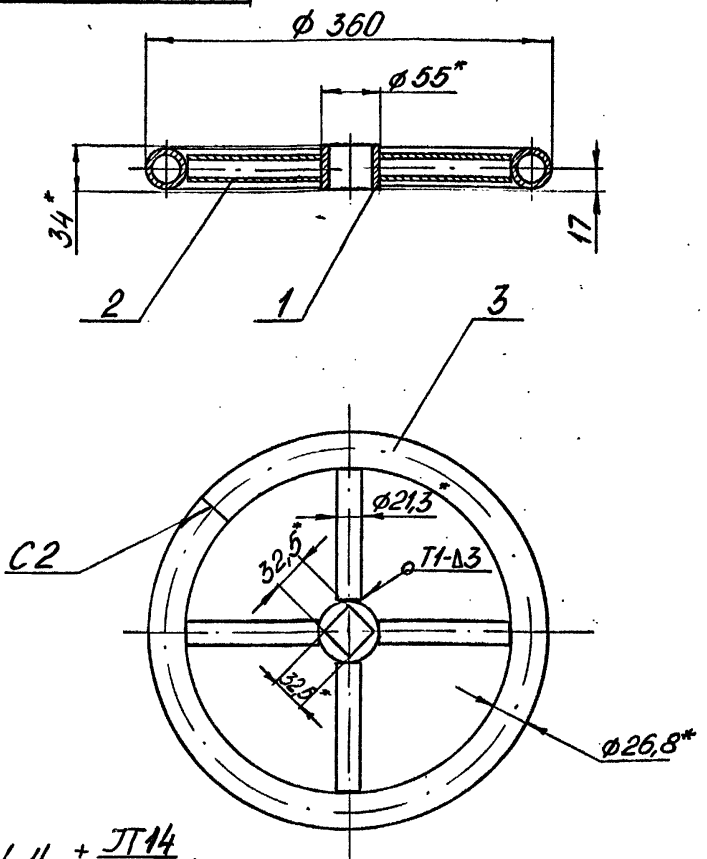
И	М	М	М
		12.7	1:2.5
Лист		Листов 1	
СОМЗВОДКАНАПРОЕКТ			

Шк. Копия, подл. и дата

Взам. инв. № инв. № подл. и дата

Типовой проект 902-2-179-90-А. М. Б. 6

TM.164.01.02.00 CB



1.  $h14, \pm \frac{T14}{2}$ .
2. Шероховатость обрабатываемых поверхностей деталей без чертёжа  $\sqrt{12.5}$ .
3. Сварные швы выполнить по ГОСТ 5264-80.
4. \* Размеры для справок.

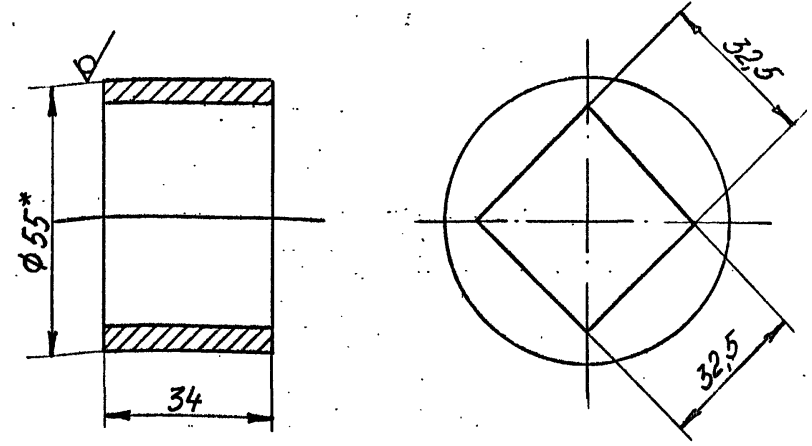
TM.164.01.02.00 CB

Изм	Лист	№ докум.	Подп.	Дата	Лит.	Масса	Масштаб
					И	2,7	1:4
Разраб. Милешина					Лист Листов 1		
Пров. Солдатов					СОЮЗВОДОКАНАЛПРОЕКТ		
Н.контр. Солдатов							
Утв. Авдеев							

Маховик  
Сборочный чертёж

TM.164.01.02.01

12.5 (✓)



1. H14, h14
2. \* Размер для справок

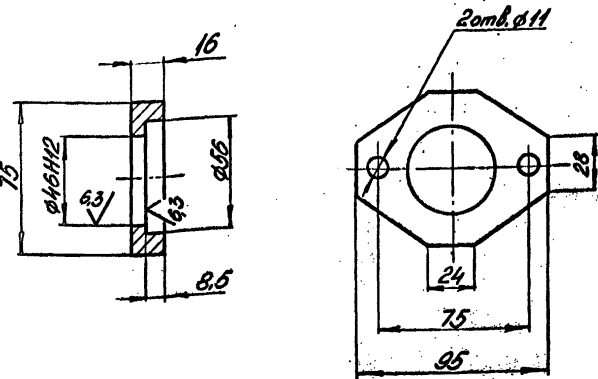
TM.164.01.02.01

Изм	Лист	№ докум.	Подп.	Дата	Лит.	Масса	Масштаб
					И	0,35	1:1
Разраб. Милешина					Лист Листов 1		
Пров. Солдатов					СОЮЗВОДОКАНАЛПРОЕКТ		
Н.контр. Солдатов							
Утв. Авдеев							

Втулка

Крпе 55 ГОСТ 2590-80  
Ст. 3 ГОСТ 535-79

Типовой проект 302-2-113.90 Амбремб



Неуказанные предельные отклонения размеров:  $H14, h14, \pm IT14/2$ .

ТМ.164.01.00.02

12,5/ (✓)

ТМ.164.01.00.02

Фланец

Лист	Масса	Масштаб
И	0,4	1:2

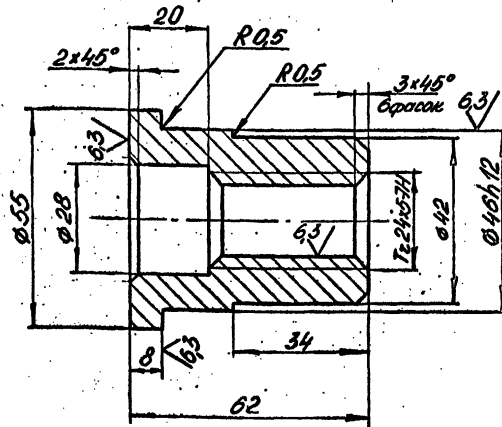
Лист Листов 1

Ст.3 ГОСТ 380-71

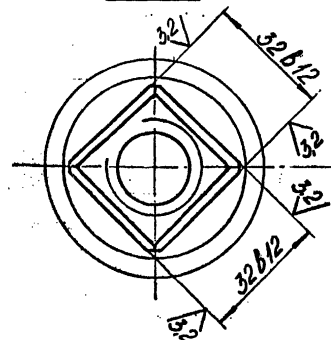
СОЮЗВОДОКАНАЛПРОЕКТ

ТМ.164.01.00.01

12,5/ (✓)



Вид А



Неуказанные предельные отклонения размеров:  $H14, h14, \pm IT14/2$ .

ТМ.164.01.00.01

Гайка  
подъемная

Изм	Лист	№ докум.	Попл.	Дата
Разраб.	Милешина	29		
Проект	Салдатова	Варш		
Нач.проект	Войничук	17		
Глав.инж.	Блокков	11		
Н.контр.	Салдатова	Салд		
Утв.	Абдеев	11		

Лист	Масса	Масштаб
И	0,5	1:1

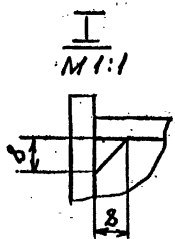
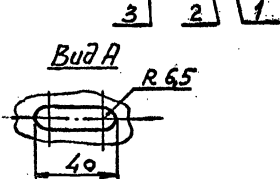
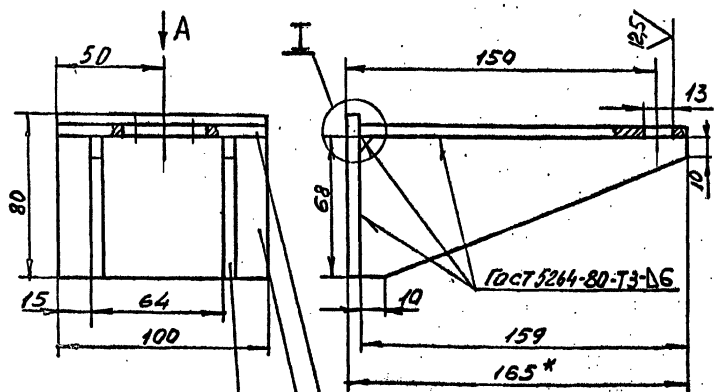
Лист Листов 1

Бр. АЖ9-4 ГОСТ 18175-78

СОЮЗВОДОКАНАЛПРОЕКТ

Типовой проект 902-2-173.00 Альбом 6

TM 164.03.00.00.CB



1. Н14, н14, ±  $\frac{IT14}{2}$
2. Неуказанная шероховатость обрабатываемых поверхностей деталей без чертежа  $\sqrt{25}$
3. \* Размер для справок

TM 164.03.00.00.CB

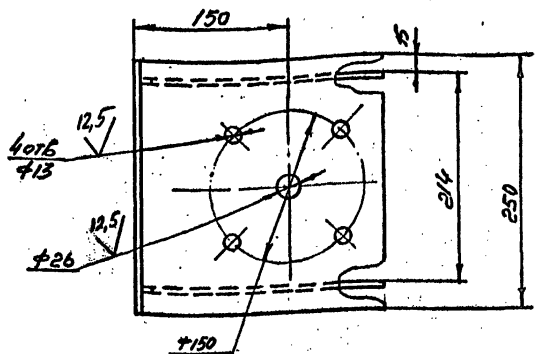
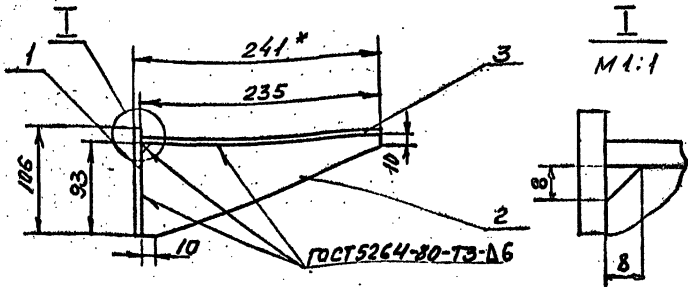
Кранштейн  
Сборочный чертеж

Лит.	Масса	Масштаб
И	1.8	1:2
Лист		Листов 1

СОЮЗВОДОКАНАЛПРОЕКТ

Изм.	Лист	№ докум.	Полп.	Дата
Разраб.	Ерёмин	Ерёмин		
Пров.	Солдатов	Солдатов		
Нач. отд.	Вайнштейн	Вайнштейн		
М. спец.	Блоков	Блоков		
Н. контр.	Солдатов	Солдатов		
Утв.	Абдеев	Абдеев		

TM 164.02.00.00.CB



1. Н14, н14, ±  $\frac{IT14}{2}$
2. Неуказанная шероховатость обрабатываемых поверхностей деталей без чертежа  $\sqrt{25}$
3. \* Размер для справок

TM 164.02.00.00.CB

Кранштейн  
Сборочный чертеж

Лит.	Масса	Масштаб
И	5,1	1:4
Лист		Листов 1

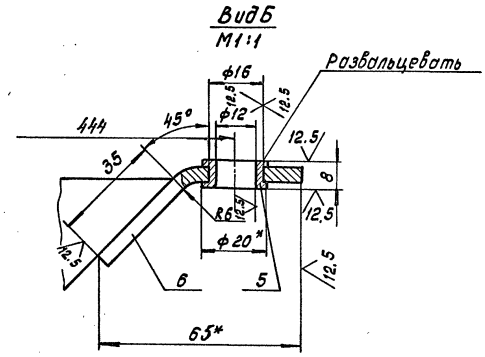
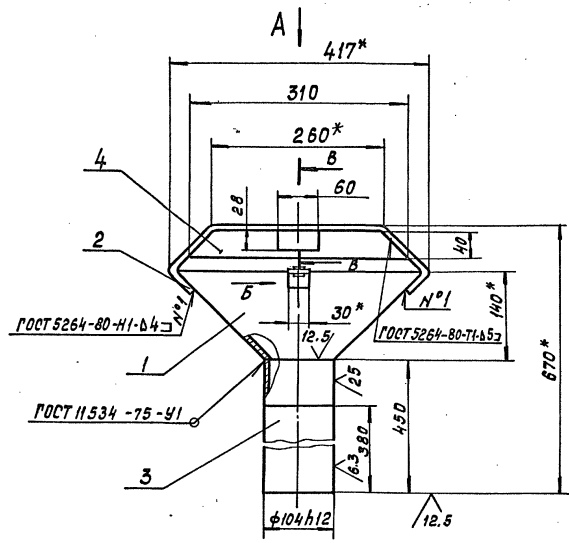
СОЮЗВОДОКАНАЛПРОЕКТ

Изм. №, лист, Попл. и дата

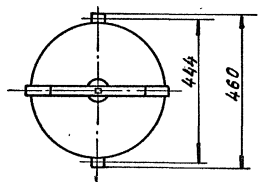
Изм.	Лист	№ докум.	Полп.	Дата
Разраб.	Ерёмин	Ерёмин		
Пров.	Солдатов	Солдатов		
Нач. отд.	Вайнштейн	Вайнштейн		
М. спец.	Блоков	Блоков		
Н. контр.	Солдатов	Солдатов		
Утв.	Абдеев	Абдеев		

TM 164.04.00.00СБ

Трубовый проект 9022-419.90 Л. № 6 от 1986



**Вид А**  
М 1:10



**В-В**  
М 1:1

1. Неуказанные предельные отклонения размеров:  
H14, h14, +IT14.
2. Неуказанная шероховатость обрабатываемых поверхностей деталей без чертежа - 2.5.
3. \* Размеры для справок

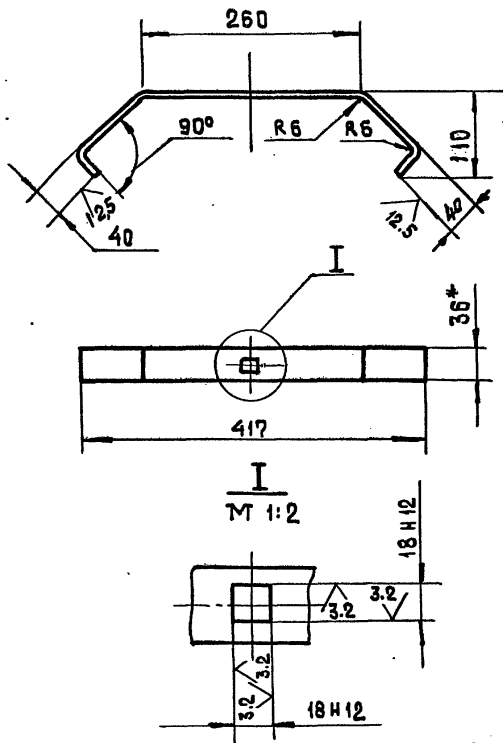
TM 164.04.00.00СБ

Изм.	Лист	№ док.	Подп.	Дата	Лист	Масса	Масштаб
					И	12.0	1:5
					Лист	Тисовск	
Изм. Лист № док. Подп. Дата Разраб. Михешина Проб. Солдатова Нач. пр. гр. Ваиштейн Гл. спец. Блоков Н. контр. Солдатова Утв. Яковлев					Трубопроводный Сварочный чертеж		
СОИЗВОДАКАНАЛПРОЕКТ							

Типовой проект 902-2-179-90 Амьс омьб

ТМ.164.04.00.02

✓ (✓)



I  
М 1:2

1. Неуказанные предельные отклонения размеров:  $h14, \pm \frac{IT14}{2}$
2. \* Размер для справок.
3. Развернутая длина  $L_{раз.} = 544 \text{ мм}$ .

ТМ. 164. 04. 00. 02

Изм.	Лист	№ докум.	Подп.	Дата
РАЗРАБ.	МИЛЕШНИНА			
Пров.	СОЛАДТОВА			
НАЧ. ПР. ГР.	БАЙНШТЕЙН			
ГЛА. СПЕЦ.	БЛОКОВ			
И. КОНТР.	СОЛАДТОВА			
УТВ.	АВДЕЕВ			

ручка

Лист	Масса	Масштаб
1	0.9	1:5

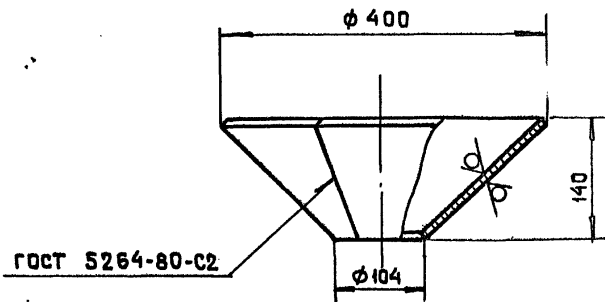
Полоса 6x36 ГОСТ 103-76  
Ст.3 ГОСТ 635-79

СООБЩВОДОКАНАЛПРОЕКТ

22

ТМ.164.04.00.01

25 ✓ (✓)



ГОСТ 5264-80-С2

$$h14, \pm \frac{IT14}{2}$$

ТМ. 164. 04. 00. 01

Изм.	Лист	№ докум.	Подп.	Дата
РАЗРАБ.	МИЛЕШНИНА			
Пров.	СОЛАДТОВА			
НАЧ. ПР. ГР.	БАЙНШТЕЙН			
ГЛА. СПЕЦ.	БЛОКОВ			
И. КОНТР.	СОЛАДТОВА			
УТВ.	АВДЕЕВ			

конус

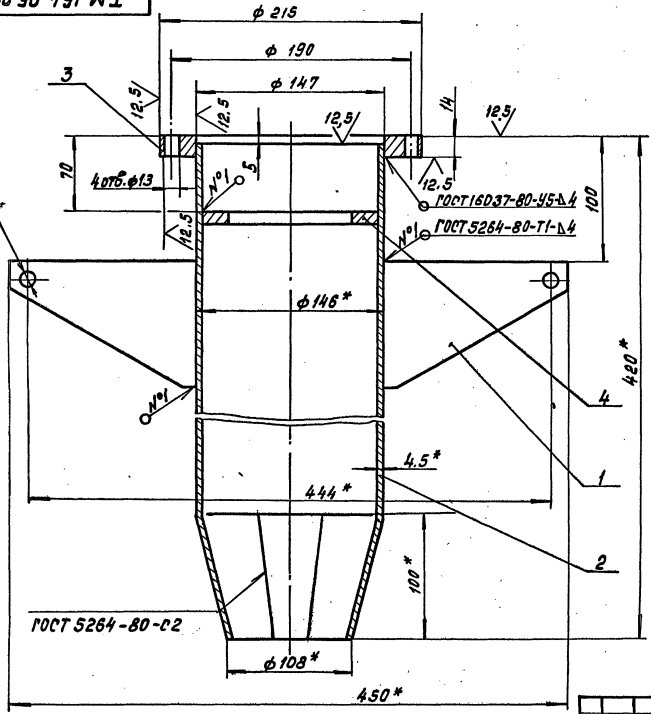
Лист	Масса	Масштаб
1	4.3	1:5

Лист 4.0 ГОСТ 19903-74  
Ст.3 ГОСТ 14637-79

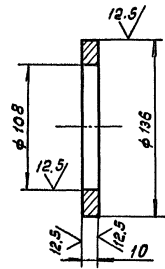
СООБЩВОДОКАНАЛПРОЕКТ

Технический проект 2-179.30.2/16 С.М.Б.

ТМ.164.05.00.00.СБ



Поз.4



1. Неуказанные предельные отклонения размеров: Н14, н14, ± 3Т14/2
2. Неуказанная шероховатость обрабатываемых поверхностей деталей без чертёжа - 2.5/
3. Размеры для справок.

УТВ. 12.02.02. Подп. и дата: В.М.М.Б. 19.02.02. Подп. и дата: В.М.М.Б. 19.02.02.

ГОСТ 5264-80-С2

ТМ.164.05.00.00.СБ

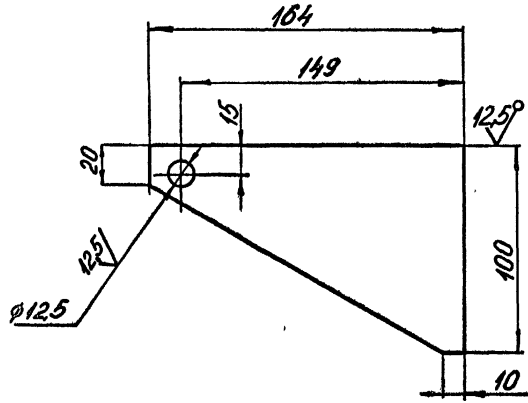
Корпус  
Сборочный чертёж

Изд.	Лист	№ докум.	Подп.	Дата	ТМ.164.05.00.00.СБ	Лист	Масштаб	1:2.5
Разраб.	Милешкина	Солдатова	Солдатова	19.02.02				
Нач. пр. пр.	Войткевич	Солдатова	Солдатова	Солдатова	Лист	Листов	1	
Тех. спец.	Блоков	Солдатова	Солдатова	Солдатова	СОВВОДКАНАЛПРОЕКТ			
И. контр.	Солдатова	Солдатова	Солдатова	Солдатова				
Утв.	Рябенко	Солдатова	Солдатова	Солдатова				



TM 164.05.00.01

(✓) А



$$H_{14} = \frac{JT_{14}}{2}$$

TM 164.05.00.01

Ребро

Лит.	Масса	Масштаб
И	0,6	1:2
Лист		Листов 1

Лист 3 ГОСТ 19903-74  
Ст. 3 ГОСТ 14637-79

СОЮЗВОДОКАНАЛПРОЕКТ

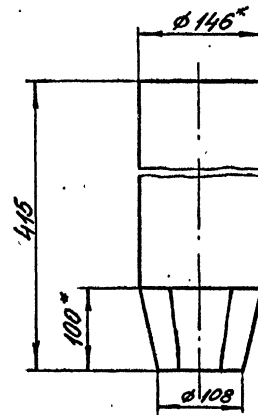
Изм.	№ докум.	Поп.	Дата
Разработ.	Милешин	М	
Пров.	Солдатов	С	
Нач.проектной группы	Вайнштейн	В	
Глав.инж.	Блоков	Б	
Н. центр.	Солдатов	С	
Утв.	Авдеев	А	

Изм. № дата Поп. и дата

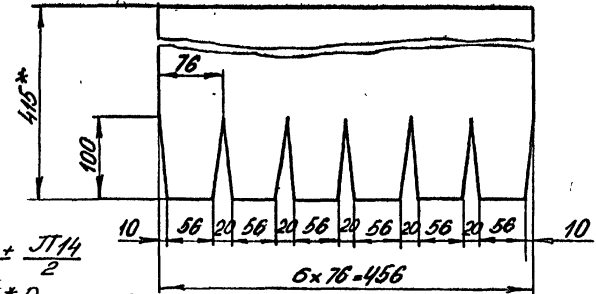
Изм. № дата Поп. и дата

TM 164.05.00.02

(✓) А



Шаблон для разметки вырезов



$$1. = \frac{JT_{14}}{2}$$

2.\* Размеры для справок.

TM 164.05.00.02

Патрубок

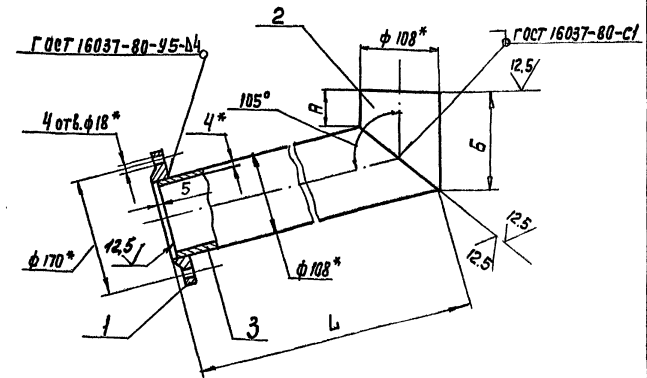
Лит.	Масса	Масштаб
И	6,4	1:5
Лист		Листов 1

Труба 146 x 4,5 ГОСТ 8732-78  
Д ГОСТ 8731-74

СОЮЗВОДОКАНАЛПРОЕКТ

Изм.	№ докум.	Поп.	Дата
Разработ.	Милешин	М	
Пров.	Солдатов	С	
Нач.проектной группы	Вайнштейн	В	
Глав.инж.	Блоков	Б	
Н. центр.	Солдатов	С	
Утв.	Авдеев	А	

TM 164.06.00.00 СБ



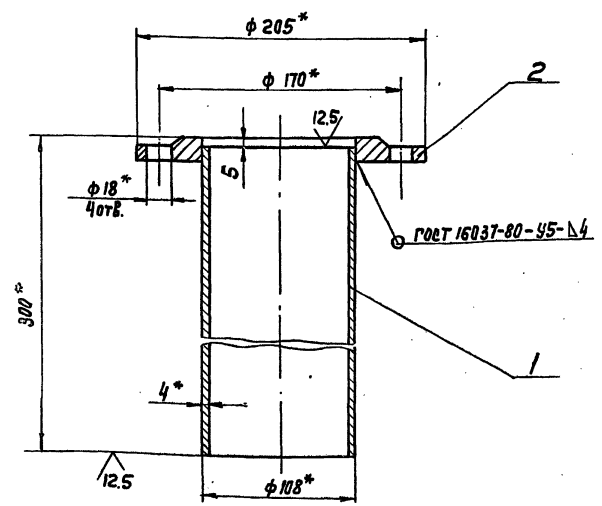
Обозначение	L мм	A мм	B мм	Масса, кг
TM 164.06.00.00	420	125	210	7,2
-01	840	15	100	12,4
-02	1680	200	285	21,8
-03	1850	160	245	22,9

1. n14, ± JT14  
2.\* Размеры для справок

TM 164.06.00.00 СБ

Изм	Лист	№ докум.	Подп.	Дата	Лист	Масса	Масштаб
Разработ.	Милешина				И	5,0	1:2,5
Проб.	Солдатов				Лист	Листов	1
Нач.пр.гр.	Вайнштейн				СОЮЗВОДОКНАЛПРОЕКТ		
П.спец.	Блоков						
Н.Контр.	Солдатов						
Чтв.	Явдеев						

TM 164.07.00.00 СБ



1. ± JT14  
2.\* Размеры для справок

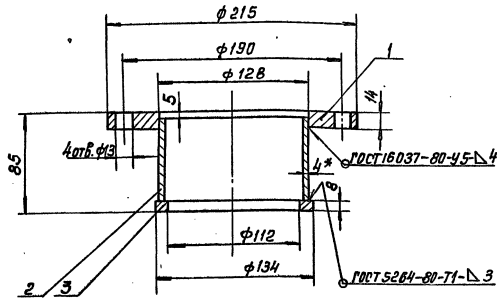
TM 164.07.00.00 СБ

Изм	Лист	№ докум.	Подп.	Дата	Лист	Масса	Масштаб
Разработ.	Милешина				И	5,0	1:2,5
Проб.	Солдатов				Лист	Листов	1
Нач.пр.гр.	Вайнштейн				СОЮЗВОДОКНАЛПРОЕКТ		
П.спец.	Блоков						
Н.Контр.	Солдатов						
Чтв.	Явдеев						

Тыловой проект 902-2-419.90 А.Мельникова

Изм. и дата Подп. и дата Изм. и дата Подп. и дата

ТМ164.08.00.00.06



1. Н14, h14, ± IT14/2
2. Шероховатость обрабатываемых поверхностей деталей без чертежа - 12.5
- 3.\* Размер для справок.

ТМ.164.08.00.00.06

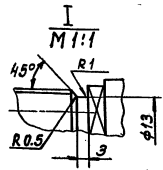
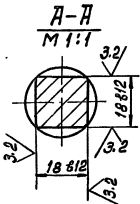
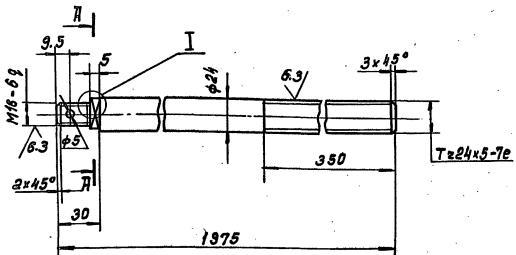
Исполн	№ докум	Подп.	Дата
Разраб	Еремич	Соловья	
Проф	Соловья	Соловья	
Нач.проект	Волынских		
Гл. спец	Блоков		
Н.контр	Соловья		
Упр.	Иванов		

Лист	Масса	Масштаб
И	3.5	1:2.5
Лист Листов 1		
СОИЗВОДАКАНАЛПРОЕКТ		

Шифр листа, Подпись и дата, Взам.инв.№, подл. и дата

ТМ164.01.00.03

12.5 (✓)



Неуказанные предельные отклонения размеров:  
H14, h14, ± IT14/2

ТМ164.01.00.03

Исполн	№ докум	Подп.	Дата
Разраб	Еремич	Соловья	
Проф	Соловья	Соловья	
Нач.проект	Волынских		
Гл. спец	Блоков		
Н.контр	Соловья		
Упр.	Иванов		

Лист	Масса	Масштаб
И	6.9	1:2
Лист Листов 1		
СОИЗВОДАКАНАЛПРОЕКТ		

Ст 3 ГОСТ 380-71

Винт подъемный

Шифр листа, Подпись и дата, Взам.инв.№, подл. и дата

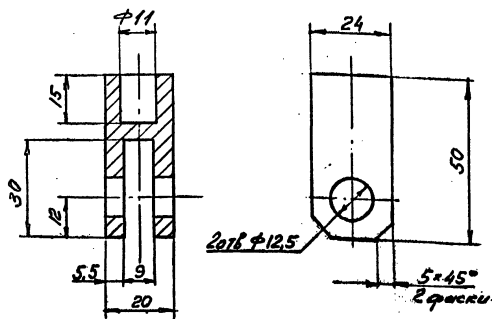
Шифр листа, Подпись и дата, Взам.инв.№, подл. и дата

Тыловой, проект 812-2-129.30, Альбом 6

Тягевой пророст 202-41830, Я.Льбом 6

TM.164.09.00.02

12,5/



$H14, h14, \pm \frac{IT14}{2}$

TM.164.09.00.02

Вилка

Ст. 3 ГОСТ 380-71

Лит.	Масса	Масштаб
И	0,1	1:1

Лист 1

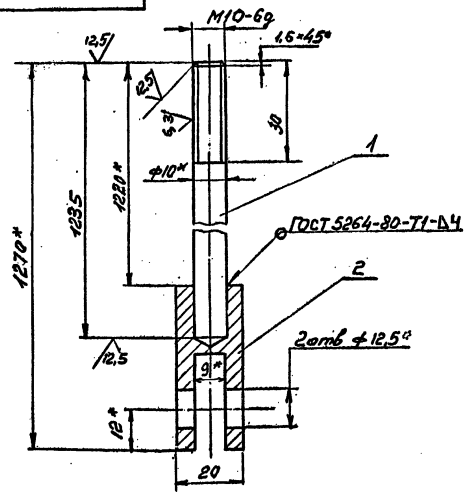
Листов 1

СОИЗВОДКАНАЛПРОЕКТ

Изм. №	Лист	№ докум.	Полн.	Дата
Утв.	Я.Льбом	TM.164.09.00.02	Полн.	1980

(27)

TM.164.09.00.00.05



1. Неуказанные предельные отклонения размеров  $h14, \pm \frac{IT14}{2}$
2. \* Размеры для справок.

TM.164.09.00.00.05

Тяга  
Сборочный чертеж

Лит.	Масса	Масштаб
И	0,8	1:1

Лист 1

Листов 1

СОИЗВОДКАНАЛПРОЕКТ

Изм. №	Лист	№ докум.	Полн.	Дата
Утв.	Я.Льбом	TM.164.09.00.00.05	Полн.	1980

24944-06

(28)