

ТИПОВОЙ ПРОЕКТ
902-2-381.84

ОТСТОЙНИКИ КАНАЛИЗАЦИОННЫЕ
РАДИАЛЬНЫЕ ПЕРВИЧНЫЕ
ИЗ СБОРНОГО ЖЕЛЕЗОБЕТОНА
ДИАМЕТРОМ **50** м

АЛЬБОМ III
СТРОИТЕЛЬНЫЕ ИЗДЕЛИЯ

19473 - 03
ЦЕНА 2-39

				Приблизно:	

ЛНБ №

ЦЕНТРАЛЬНЫЙ ИНСТИТУТ ТИПОВОГО ПРОЕКТИРОВАНИЯ
ГОССТРОЯ СССР

Москва, А-441, Савельев ул., 28

Сдано в печать $\sqrt{\quad}$ 1994 г.
Листов № 7162 Тираж 380 экз.

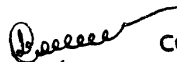
ТИПОВОЙ ПРОЕКТ
902-2-381-84

ОТСТОЙНИКИ КАНАЛИЗАЦИОННЫЕ
РАДИАЛЬНЫЕ ПЕРВИЧНЫЕ
ИЗ СБОРНОГО ЖЕЛЕЗОБЕТОНА
ДИАМЕТРОМ 50 м

А Л Б О М III

РАЗРАБОТАН
ПРОЕКТНЫМ ИНСТИТУТОМ
„МОСВОДОКАНАЛНИИПРОЕКТ“

ГЛАВНЫЙ ИНЖЕНЕР ИНСТИТУТА



СОКОЛОВ

ГЛАВНЫЙ ИНЖЕНЕР ПРОЕКТА



КАЗАНОВ

РАБОЧАЯ ДОКУМЕНТАЦИЯ
УТВЕРЖДЕНА И ВВЕДЕНА В ДЕЙСТВИЕ
„МОСВОДОКАНАЛНИИПРОЕКТ“
ПРИКАЗ №312 ОТ 20 ДЕКАБРЯ 1983 Г.

					Привязан:	
ИНЖ №						

Содержание альбома

Обозначение	Наименование	Стр.
Т.п.902-2-38184 - т.т.	Технические требования	4
т.п.902-2-38184жкжлпцз-54-1а	Панель стеновая ПСЦЗ-54-1а	5
псцз-54-1а/1	ПСЦЗ-54-1а/1	6
ПСЦ-36-54Б	ПСЦ-36-54Б	7,8
Л2-8а	Лоток Л2-8а	9,10
Л2-8Б	Л2-8Б	11,12
Л18-8а	Л18-8а	13,14
РС1	Стойка РС1	15
РП1	Ригель РП1	16,17
К1	Колонка К1	18
П1	Плита П1	19,20
2П1-6А	2П1-6А	21
СП1	СП1	22
КР1	Каркас плоский КР1	23
КР2	КР2	23
КР3	КР3	24
КР4	КР4	24
КР5	КР5	25
КР11	КР11	26
КР12	КР12	26
КР13	КР13	27
КР14	КР14	27
КР15	КР15	28
КР16	КР16	28
С1	Сетка С1	29
С2	С2	29
С3	С3	30
С4	С4	30
С5	С5	31

Обозначение	Наименование	Стр.
С6	Сетка С6	32
С7	С7	33
С8	С8	34
С9	С9	35
С10	С10	35
С11	С11	36
С12	С12	36
С13	С13	37
М1-1	Изделие закладное М1-1	38
М1-2	М1-2	38
М2-1	М2-1	39
М2-2	М2-2	39
М2-3	М2-3	40
М2-4	М2-4	40
М2-5	М2-5	41
М3-1	М3-1	41
М4-1	М4-1	42
М5-1	М5-1	42
М6-1	М6-1	43
М7-1	М7-1	43
М8-1	М8-1	44
М8-2	М8-2	45
М8-3	М8-3	45
МН1	МН1	46
МН2	МН2	46
МН3	МН3	47
МН4	МН4	47
МН5	МН5	48
МН6	МН6	48
МН7	МН7	49
МН10	МН10	49

Технические требования.

В альбоме даны железобетонные, арматурные и закладные изделия.

Сборные железобетонные стеновые панели приняты по серии 3900-3 выпуски 4,5, с дополнениями по данному альбому.

Сборные железобетонные лотки индивидуальные с возможностью изготовления в опалубке лотков по серии 3 006-2, выпуск 1.

Технические требования на изготовление сборных железобетонных изделий принять по серии 3.900-3, выпуск 4,5, часть 1.

Бетон сборных конструкций гидротехнический, марок: по прочности М 200 и 300, по морозостойкости Мрз 100, по водонепроницаемости В 4 в соответствии с требованиями по ГОСТ'у 4795-68

„Бетон гидротехнический. Технические требования.“

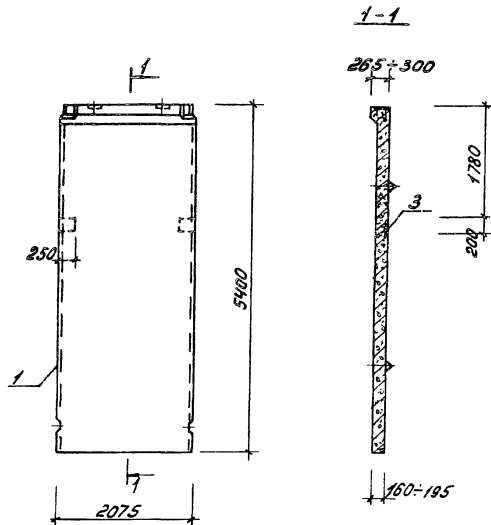
Арматурные и закладные изделия должны изготавливаться в соответствии с ГОСТ'ом 10922-75

„Арматурные изделия и закладные детали сварные для железобетонных конструкций. Технические требования и методы испытаний.“

На поверхность закладных деталей нанести цинковое покрытие слоем 0,05мм в соответствии с требованиями СНиП'а III-23-76 „Защита строительных конструкций и сооружений от коррозии.“

Покрытие поверхностей монтируемых металлоконструкций осуществляется окраской лаком ХВ-784 по ГОСТ'у 7313-75 за три раза, по грунтовке ХС-010 за два раза.

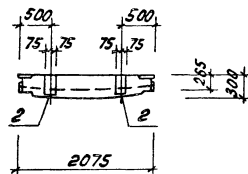
				тп 902-2-381.84	-ТТ		
Нач. отд.	М.И.Савицкий	Инж.		Технические требования	Стадия	Лист	Листов
Н.контр.	М.И.Щоцер	Инж.			Р		1
Ил. спец.	Р.С.Селин	Инж.			Масловокапиталистический		
ГНП	А.С.Яков	Инж.					



Код	Зона	Пов.	Обозначение	Наименование	Мас.	Примечание
				<u>Документация</u>		
A3			Серия 3.900-3, вып. 5	Панели стеновые для цилиндрических сооружений		
				<u>Сборочные единицы</u>		
A4	1		Серия 3.900-3, вып. 5, ч. 1.2	Панель стеновая ПС-3-54-1	1	
A4	2		г.п. 902-2-381.84 КЖН-М1-1	Изделие закладное М1-1	2	
A4	3		КЖН-М1-2	М1-2	2	

Ведомость расхода стали на дополнительные закладные изделия, кг

Марка элемента	Изделия закладные						Общий расход
	Арматура класса			Прокат марки			
	А3			Вст 3 кл 2			
	ГОСТ 5781-82		ГОСТ 103-76	ГОСТ 103-76			
	φ14	φ16	Н700	-150x8	-200x10	Н700	
ПС-3-54-1а	1.8	4.8	6.6	5.46	7.86	13.32	19.92

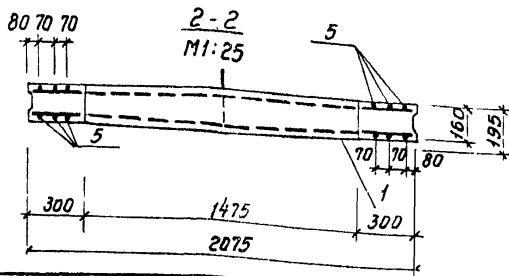
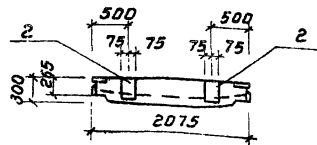
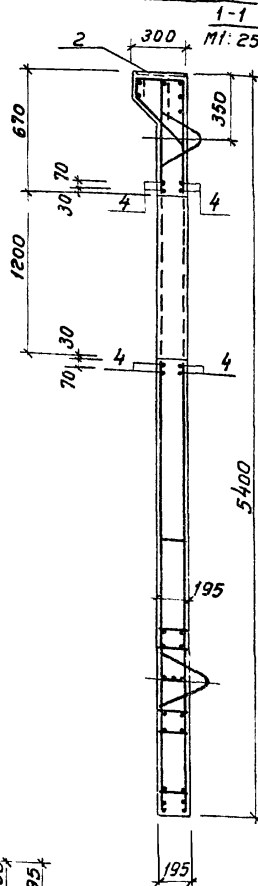
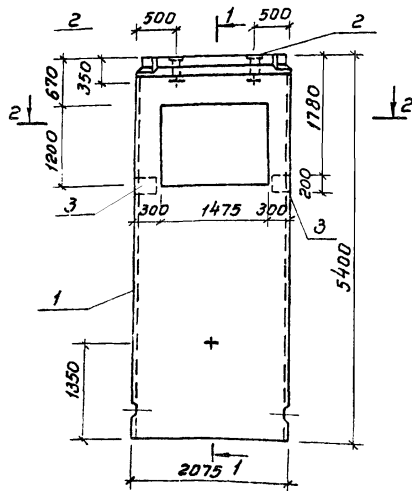


				г.п. 902-2-381.84	КЖН-ПС-3-54-1а		
				Панель стеновая	Стальной Масса	Масштаб	
				ПС-3-54-1а	P	5200	1:50
					Лист	Листов	1
					Масштаб: 1:50		
					Масштаб: 1:50		

Копировать: Л

19473-03-6

Формат А3

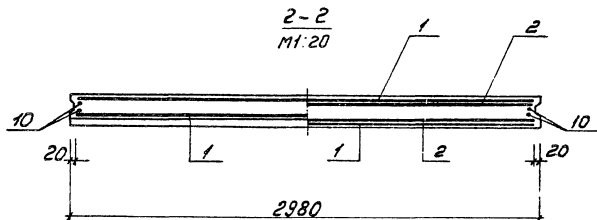
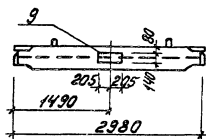
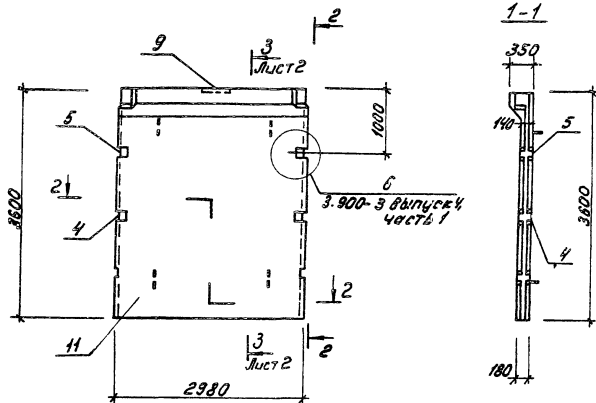


Формат	Зона	Лос.	Обозначение	Наименование	Мат.	Примечание
				<u>Документация</u>		
ЯЗ			Серия 3.900-3, Вып. 5	Панели стеновые для цилиндрических сооружений		
				<u>Сборочные единицы</u>		
ЯЗ	1		Серия 3.900-3, Вып. 5, 4, 1, 2	Панель ПСЦЗ-54-1	1	
Я4	2		Т. П. 902-2-381.84	КЖИ-М1-1	2	
Я4	3			КЖИ-М1-2	2	
				<u>Детали</u>		
Б4	4		ТЛ902-2-381.84 КЖИ. ПСЦЗ-54-1а/1.01	Ф6 ЯШ ГОСТ 5781-82, С-2050	8	0,5 кг
Б4	5		ТЛ902-2-381.84 КЖИ. ПСЦЗ-54-1а/1.02	Ф22 ЯШ ГОСТ 5781-82, С-5380	12	16,1 кг

Ведомость расхода стали на дополнительные закладные изделия, кг

Марка элемента	Изделия арматурные		Изделия закладные			Общий расход				
	Арм. класса А-III	Арм. класса А-II	Прокат марки ВСт.3 кп2							
	ГОСТ 5781-82	ГОСТ 5781-82	ГОСТ 103-76	150x8	200x10		Итого			
ПСЦЗ-54-1а/1	4,0	193,2	197,2	1,8	4,8	6,6	5,5	7,9	13,4	217,2

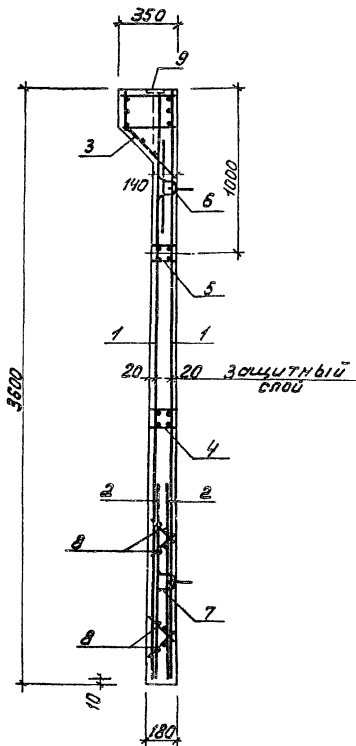
					Т. П. 902-2-381.84	КЖИ-ПСЦЗ-54-1а/1			
							Статус	Масса	Масштаб
						Панель стеновая ПСЦЗ-54-1а/1	Р	4340	М 1:50
							Лист	Листов 1	
							МосводоканалНИИпроект		



Шрифт	Зона	Пол.	Обозначения	Наименование	Кол.	Примечание
				<u>Документация</u>		
А3			Серия 3.900-3 вып. 4.4.1	Панель стеновая		
				балочная для прямоугольных сооружений		
				<u>Сборочные единицы</u>		
А4	1		Серия 3.900-3 в.4.4.2 п.7	Сетка С18	2	
А4	2		п.7	Сетка С19	2	
А4	3		п.24,25,26	Изделия закладные И-5	1	
А4	4		п.27,28	ИИ-10	1	
А4	5		п.27,28	ИИ-11	1	
А4	6		п.29,30,31	ИИ-23	2	
А4	7		п.29,30,31	ИИ-24	2	
А4	8		п.18	КР-1	4	
А4	9		Т.п.902-2-381.84 -КЖИ-М5-1	М5-1	1	
				<u>Детали</u>		
А4	10		Серия 3.900-3 в.4.4.2, п.23	Поз.10	4	
				<u>Материалы</u>		
	11			Бетон М200	1,93м ³	

		Т.п.902-2-381.84		КЖИ-ПС1-36-Б48	
Инж. А.А. Мещалкин И.контр. Мильчер Гл. спец. Руссин ГИП Кожесв Рук.вр. Болотова Рук.вр. Попов ИТ ИИИ Киселев		Панель стеновая ПС1-36-Б48		Стадия: Масса Р 4830 Лист 1:50 Листов 2 Масштаб: как на чертеже	

3-3 Лист 1



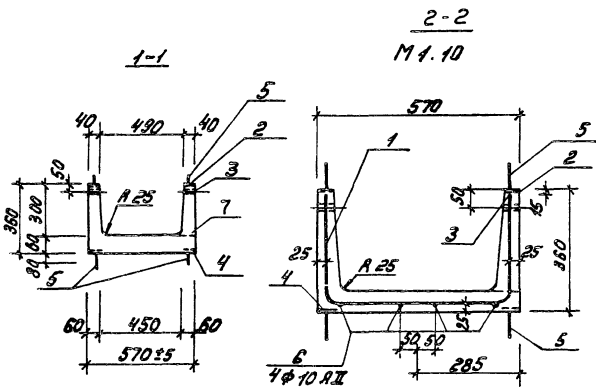
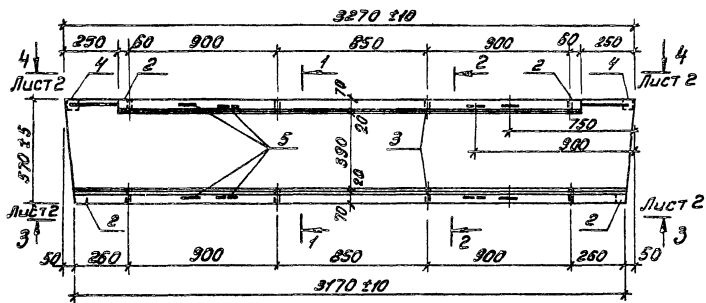
Ведомость расхода стали на элемент, кг

Марка элемента	Изделия арматурные				Изделия закладные										
	Арматура класса				Прокат марки										
	В-I		А-III		В ст 3 кп2										
	ГОСТ 6727-80		ГОСТ 5781-82		ГОСТ 103-76				ГОСТ 13903-74						
φ5	Итого	φ10	φ14	Итого	φ5	Итого	φ6	φ10	φ14	φ18	Итого	φ5-8	Итого	Всего	
ПС-36-Б4Б	24,8	24,8	88,2	55,0	143,2	1680	0,5	0,5	6,0	6,0	5,4	5,4	21,2	21,2	33,1

Продолжение:

Изделия закладные											Всего	Общий расход
Арматура класса												
В-I		А-I		А-II		А-III						
ГОСТ 6727-80				ГОСТ 5781-82								
φ5	Итого	φ10	Итого	φ16	Итого	φ6	φ10	φ14	φ18	Итого		
5,5	5,5	8,2	8,2	10,0	10,0	2,4	13,8	11,7	15,4	43,3	67,0	268,1

			г.п. 902-2-381.84	КЖИ-ПС-36-Б4Б
Исполн.	М.И.Михайлов	Инж.		
Н. контр.	Миллер	Инж.		
Н. слес.	Русский	Инж.		
Г.И.П.	Колобов	Инж.		
Рук. пр.	Боротова	Инж.		
Рук. пр.	Попов	Инж.		
Ст. инж.	Киселева	Инж.		
Панель стеновая				Стандарт
ПС-36-Б4Б				Масса
				Масса нетто
				ρ - т. 20
				Лист 2 / Листов
				Масштаб



Формат	Зона	Лист	Обозначение	Наименование	Лист	Примечание
				<u>Документация</u>		
А3			т.п. 902-2-381.84	-ТТ	Технические требования	
				<u>Сборочные единицы</u>		
А3	1	т.п. 902-2-381.84	КЖИ-С1	Сетка С1	1	
А4	2		-М2-1	Изделие закладное М2-1	4	
А4	3		-М2-3	М2-3	8	
А4	4		-М2-5	М2-5	2	
А4	5	Серия 1.400-9	В.Л.п.2.9	Петля ЧП1-10	4	
				<u>Детали</u>		
Б4	6	т.п. 902-2-381.84	кжн. А2-8а. 01	Ф10 А II ГОСТ 5781-82, ρ=3200	4	2.0 кг
				<u>Материалы</u>		
	7			Бетон М200	0.21 м ³	

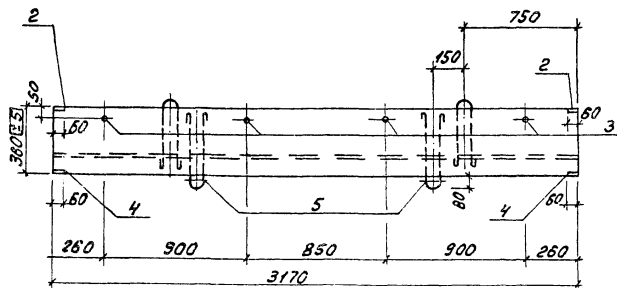
		т.п. 902-2-381.84	КЖИ-Л2-8а	
			Станд. Масса	Масса
			ρ	1:20
			525	
			Лист 1	Листов 2
			Масштаб и материал	

Изд. 07/8
 И. КОТЛЯР
 Г. КОТЛЯР
 ГИП
 Инж. В. Болотов
 Ст. инж. Кусельникова

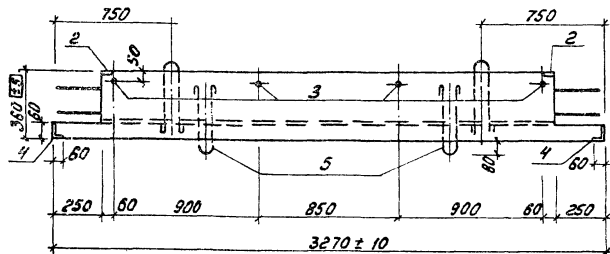
ЛОТОК Л2-8а

Ведомость расхода стали на элемент, кг

3-3 Лист 1



4-4 Лист 1



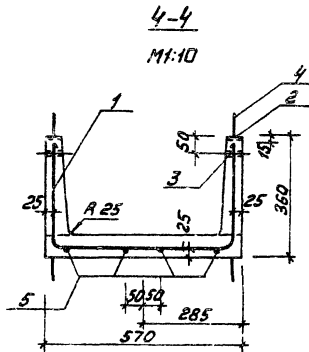
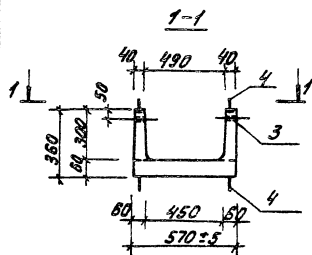
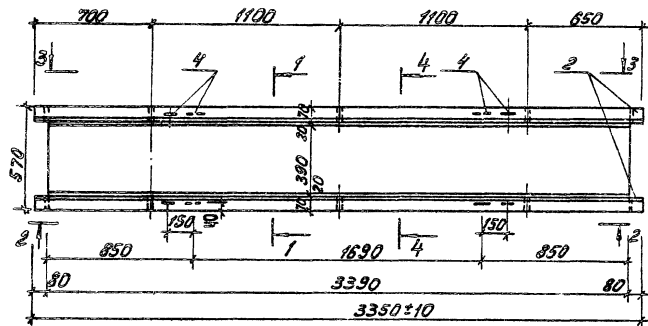
Марка элемента	Изделия арматурные					
	Арматура класса		Стержень		Всего	
	АII	АI	ГОСТ 8747-81	ГОСТ 8747-81		
	ГОСТ 5781-82				6xIII(4200)+150	
	φ10	Итого	φ10	Итого	φ58φ1-150	
Лоток Л2-8а	8,0	8,0	2,4	2,4	10,5	20,9

Продолжение:

Изделия закладные										Общий расход
Арматура класса		Прокат марки				Всего		Всего		
АII	АI	Вст 3 кл 2		ГОСТ 3262-75*						
ГОСТ 5781-82		ГОСТ 1081 8509-75	ГОСТ 103-76	Итого	ГОСТ 77 φ15-32	Итого				
φ10	Итого	φ8	Итого	163x6 - 14x70	Итого	φ15-32	Итого			
3,2	3,2	0,8	0,8	1,2	1,2	2,4	0,56	0,56	6,96	27,9

					т.п. 902-2-381.84	КЭН-Л2-8а
					Лоток Л2-8а	Станд. Масса Максимум
						ρ - 1:20
						Лист 2 Листов
						Масштаб: 1:20

Инж. А.В. Мещеряков
 Инж. С.В. Мухоморов
 Инж. С.В. Бурасин
 Т.П. Кривошапкин
 Р.К. Ар. Балтаева
 В.П. Кривошапкин



Изм. №	Зона	Гов.	Обозначение	Наименование	Кол.	Примечание
<u>Документация</u>						
13			Т.П.	-ТТ	Технические требования	
<u>Сборочные единицы</u>						
13	1	Т.П.	КЖИ-С2	Сетка С2	1	
14	2		- М2-1	Клей для закладки М2-1	4	
14	3		- М2-3	М2-3	6	
14	4		Серия 1.400-98.1.п.2.9	Петля УПН-10	4	
<u>Детали</u>						
14	5			ФЛЮГ ГОСТ 5781-82, Р=330	4	2,3 кг
<u>Материалы</u>						
	6			Бетон М200	0,21 м ³	

		Т.П. 902-2-381.84	КЖИ-М2-85
		ЛОТОК М2-85	Станд. Моск. Моск. обл.
			Р 525 1:20
		Лист 1 из 2	
		Масштаб: как на чертеже	
Исполн.	М.Шолохов		
Провер.	Л.Кондратьев		
Проект.	С.Селиванов		
Г.И.П.	С.Ю.Ковалев		
Дир. И.Р.	С.А.Попов		
Ст. Инж.	А.С.Селевко		

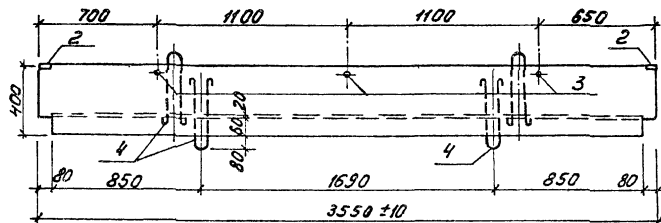
Капировой: М

19473-03

12

Фармац Л3

2-2 Лист 1



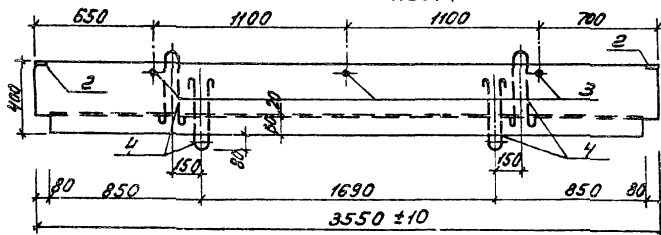
Ведомость расхода стали на элемент, кг

Марка элемента	Изделия арматурные					
	Арматура класса АII		АIII		Сетка сварная	
	ГОСТ 5781-82	ГОСТ 5781-82	ГОСТ 5781-82	ГОСТ 5781-82	ГОСТ 78478-81	
	φ10	Итого	φ10	Итого	4Вр1-250	Всего
Л2-8Б	9,2	9,2	2,4	2,4	6,2	17,8

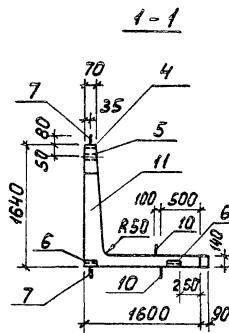
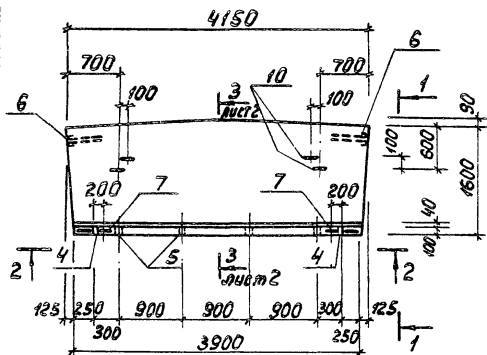
Продолжение:

Изделия закладные								Общий расход	
Арматура класса АII				Прокат марки Вст.3 кп2					
ГОСТ 5781-82		ГОСТ 103-76		ГОСТ 3262-75*		ГОСТ 5781-82			
φ10	Итого	φ8	Итого-14x70	Итого-15x32	Итого	φ10	Итого		
1,6	1,6	0,6	0,6	1,2	1,2	0,4	0,4	8,9	24,6

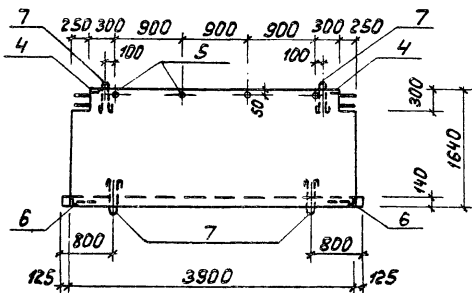
3-3 Лист 1



		т.п. 902-2-381.84		КЭЖН-Л2-8Б	
		Лоток Л2-8Б		ρ	1:20
				Лист 2	Листов
				Максимальная нагрузка	
Исполн.	Мешковкин И.А.				
Нач. отд.	Мильцер В.И.				
Гл. спец.	Руссин А.А.				
Гл. инж.	Короков Л.А.				
Инж. др.	Болотов В.И.				
Ст. инж.	Киселева Р.А.				



2-2



Код	Зона	Пос.	Обозначение	Наименование	Кол.	Примечание
				<u>Документация</u>		
A3			Т.П. 902-2-381.84	- Т.Т. Технические требования		
				<u>Сборочные единицы</u>		
A3	1		Т.П. 902-2-381.84 КНИ-С3	Сетка С3	1	
A3	2			- С4 Сетка С4	1	
A3	3			- С5 Сетка С5	1	
A4	4			- М2-2 Изделие закладное М2-2	2	
A4	5			- М2-4	М2-4	4
A4	6			- М2-5	М2-5	4
A4	7		Серия 1.400-9. В.1, л.2, 12	Петля УП1-10	4	
				<u>Детали</u>		
Б.4	8		Т.П. 902-2-381.84 КНИ Л18-8а.01	Ф16 АИ ГОСТ 5781-82, L=3900	8	6,3 кг
Б.4	9			Ø2	Ø=4100	1 6,5 кг
Б.4	10			Ø3	Ф16 АИ ГОСТ 5781-82, L=1410	4 2,2 кг
				<u>Материалы</u>		
	11			Бетон М200	14м³	

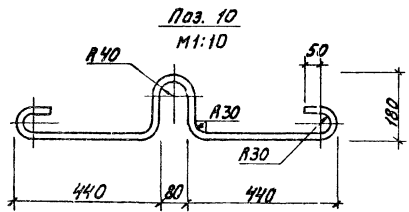
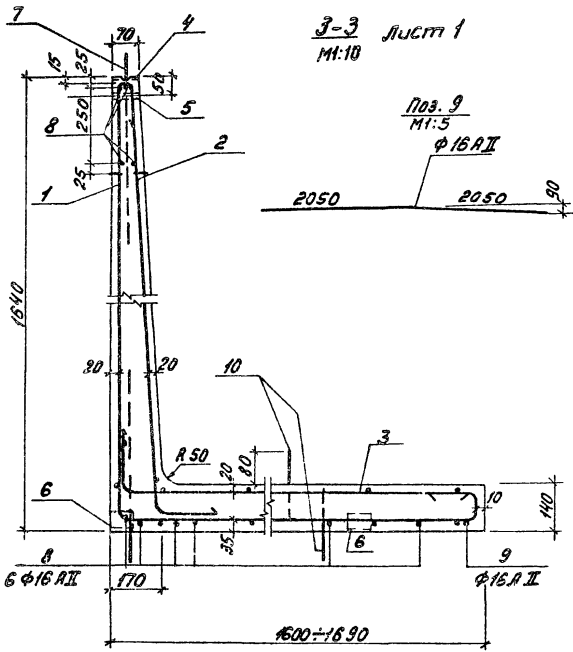
		Т.П. 902-2-381.84		КНИ-Л18-8а	
Исполн.	Провер.	Дата	Масштаб	Масштаб	Масштаб
Исполн. Мешалкин	Провер. Мильцер	14	Р	3500	1:50
И.контр. Руссия	Г.И.П. Крюков				
Рук.пр. Болотов	Ст.инж. Киселева				
				Лист 1	Листов 2
				Мосводоканализпроект	

Копировал: *И.И.*

1973-03 14

Формат А3

Т.П. 902-2-381.84



3-3 лист 1
M1:10

Ведомость расхода стали на элемент кг

Марка элемента	Изделия арматурные						Всего
	Арматура класса				Сетка сварная		
	A I		A II		ГОСТ 8778-81		
	ГОСТ 5781-82		ГОСТ 5781-82		5801-250		
	φ16	Итого	φ16	Итого	9 A III-150		
Лоток 18-8а	17,6	17,6	69,5	69,5	128,7		215,8

Продолжение:

Изделия закладные									Всего	Общий расход
Арматура класса			Прокат марки							
A II		A I	Вст. 3 кл 2							
ГОСТ 5781-82		ГОСТ 5509-75	ГОСТ 103-76	Итого		ГОСТ 3262-75				
φ10	Итого	φ8	Итого	ЛБЗ к8	14 к70	Итого	78	φ15 к3,2	Итого	
4,2	4,2	0,4	0,4	2,4	1,0	3,4	0,4	0,4	8,4	224,2

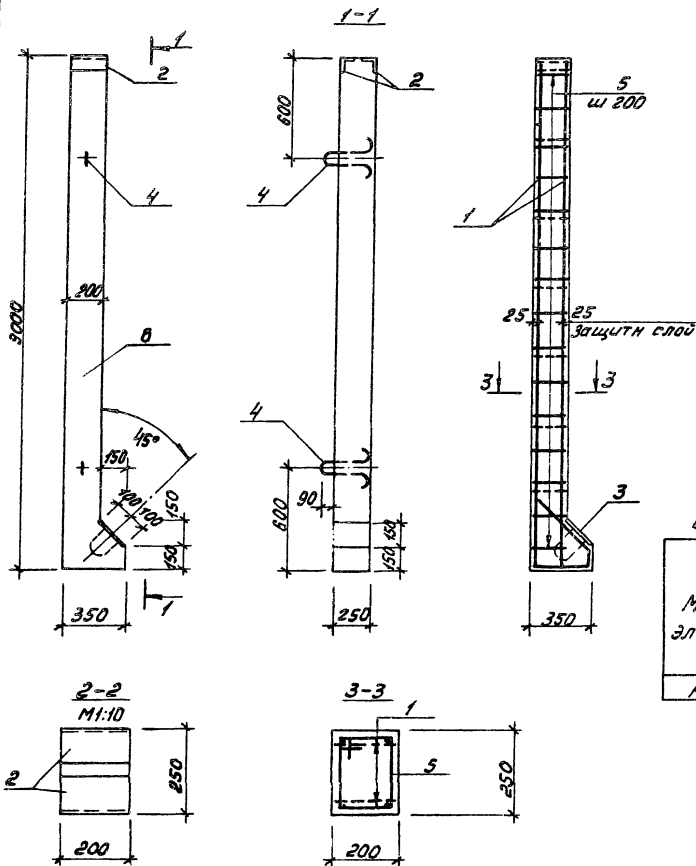
		Т.П. 902-2-381.84		КЖИ-118-8а	
		Лоток 118-8а		Сталь Масса Металл	
				Р - δ/м	
				Лист 2 из 2 листов	
				Мосводоканализпроект	

Ил. от Мешалки
И. конст. Мильнер
И. спец. Руссов
СНП Крюков
Руч. в. Болотова
В. ил. Киселева

Копировал: Ц

19473-03 15

Формат А3



Кодификатор	Зона	Поз.	Обозначение	Наименование	Мас.	Примечание
				<u>Документация</u>		
А3			Т.П. 902-2-381.84	-Т.Т. Технические требования		
				<u>Сборочные единицы</u>		
А4	1		Т.П. 902-2-381.84 КЖН-КР1	Каркас КР1	2	
А4	2		-М1-2	Изделие закладное М1-2	1	
А4	3		-М3-1	-М3-1	1	
А4	4		Серия 1.400-9.8.1.129 УП1-3	Петля УП1-3	2	
				<u>Детали</u>		
Б4	5		Т.П. 902-2-381.84 КЖН. РС1.01	Ф8АИГ ГОСТ 5781-82, $\rho=820$	15	0.32 кг
				<u>Материалы</u>		
	6			Бетон М300		0.6 м ³

Ведомость расхода стали на элемент, кг

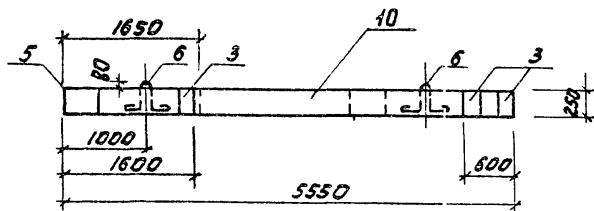
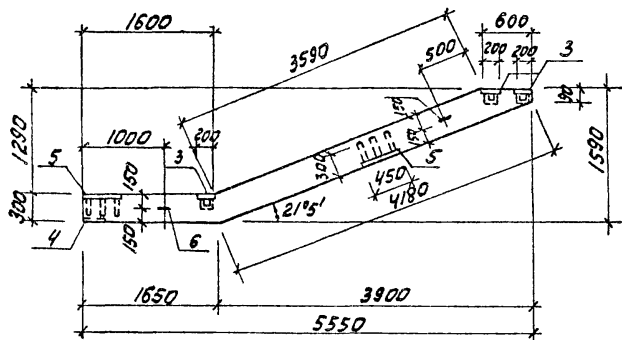
Марка элемента	Изделия арматурные				Изделия закладные				Общий расход					
	Арматура класса				Прокат марка									
	А1		А2		А1		ВСтЗ кп2							
	ГОСТ 5781-82		ГОСТ 5781-82		ВСтЗ кп2		ВСтЗ кп2							
	Ф8	Ф10	Угль Ф10	Ф16	Итого	Всего	А1	Итого	Всего	Итого	Всего			
РС1	4.8	1.04	5.84	1.32	21.6	22.92	28.8	2.3	2.3	3.95	3.32	7.25	9.55	32.47

		Т.П. 902-2-381.84		КЖН-РС1	
		Стойка РС1		Студия Марса Масштаб	
				Р 400 1:20	
				Лист Листов 2	
				Масштаб: 1:20	
				Масштаб: 1:20	

Копировал: *М*

19473 03 16

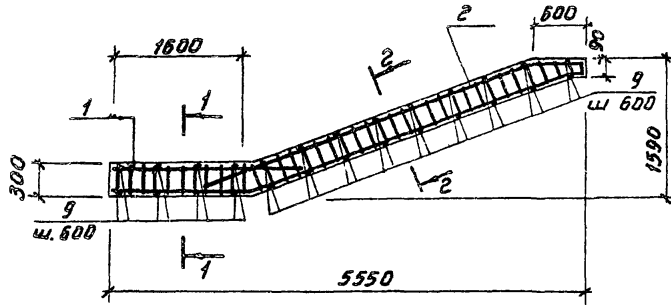
Формат А3



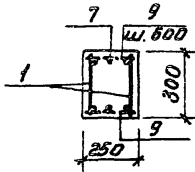
Формат Знач	Лист	Обозначение	Наименование	Кол.	Примечание
			Документация		
03		Т.п. 902-2-381.84	-ТТ Технические требования		
			Сборочные единицы		
04	1	Т.п. 902-2-381.84	КЖИ-КР2 Каркас плоский КР2	2	
04	2		-КР3 КР3	2	
04	3		-М1-2 Изделие закладное М1-2	3	
04	4		-М3-1 М3-1	2	
04	5		-М4-1 М4-1	2	
04	6	Серия 1400-9, В.1, лист 19	Петля УП2-5	2	
			Детали		
04	7	Т.п. 902-2-381.84 КЖИ.РП1. 01	Ф25А ГОСТ 5781-82; L=2400	1	9,25кг
04	8		L=5000	1	19,25кг
04	9		Ф10А ГОСТ 5781-82; L=230	26	0,17кг
			Материалы		
	10		Бетон М300	0,3м ³	

		Т.п. 902-2-381.84	КЖИ-РП1		
		Ригель РП1	Стадия	Масса	Масштаб
			Р	750	1:50
			Лист 1	Листов 2	
Нач. отд. Мешалкин В.И. Н. контр. Мильчер О.И. Д. спец. Руссин К.В. ГИП Крюков Г.И. Рук. бр. Болотов В.И. Ст. инж. Киселева М.И.			Мосводоканализпроект		

Армирование

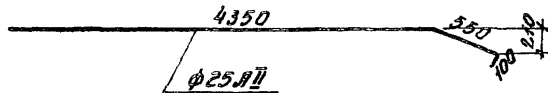
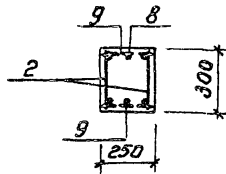


1-1
M1:20



№ 8

2-2



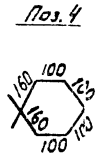
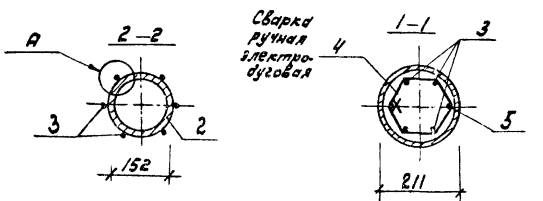
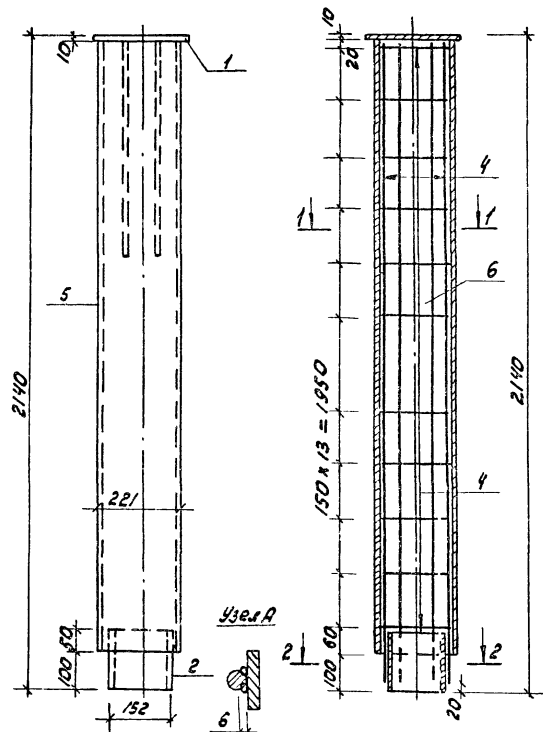
Ведомость расхода стали на элемент, кг

Марка элемента	Узелки арматурные							Всего
	Арматура класса							
	A-I			A-II				
	ГОСТ 5781-82			ГОСТ 5781-82				
	φ8	φ14	Итого	φ10	φ14	φ25	Итого	
Ригель РП1	8,4	2,8	11,2	3,7	21,4	67,1	92,2	103,4

Продолжение:

Узелки закладные								Общий расход	
Арм. класс	Прокат марки						Всего		
A-II	Вст 3 мм ²								
ГОСТ 5781-82	ГОСТ 103-76	ГОСТ 19903-74	ГОСТ 8509-72	Всего					
φ14	Итого	10×200	Итого	δ=14	Итого	100×10	Итого		
8,5	8,5	11,8	11,8	24,8	24,8	6,7	6,7	51,8	155,2

			Т.п. 902-2-381.84		КЖИ-РП1		
			Ригель РП1		Стадия	Масса	Начислено
					Р	-	150
					Вст 2		Листов
Нач. отд.	Мещалкин	А.И.					МаслободоканалНИИпроект
И. контр.	Кильбер	В.С.					
Гл. спец.	Руссин	В.С.					
Г.И.П.	Крюков	В.С.					
Р.ч. в.р.	Болотова	В.С.					
Ст. инж.	Киселева	В.С.					

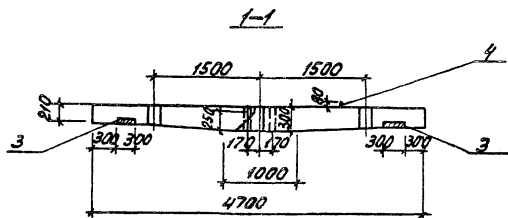
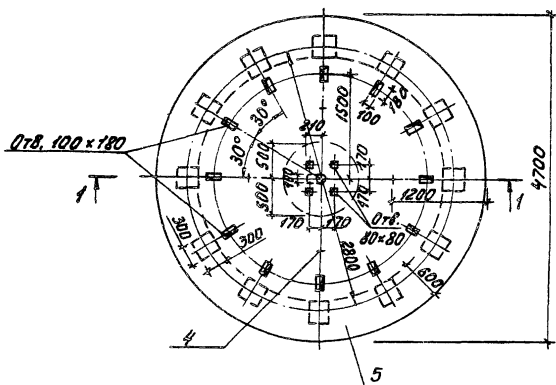


Формат листа	Лист	Обозначение	Наименование	Ко- лич	Приме- чание
			<u>Документация</u>		
A3		Т.П. 902-2-381.84	-Т.П. Технические требования Сварочные единицы		
A4	1	Т.П. 902-2-381.84. КЖИ. МБ-1	Изделие закладное МБ-1	1	
			<u>Детали</u>		
Б4	2	Т.П. 902-2-381.84 КЖИ. К1.01	Труба 152x9 ГОСТ 7732-78* КСтЗ ГОСТ 8731-79 П-150	1	4,8 кг
Б4	3		02 Ф14 АII, ГОСТ 5781-82, P=210	6	2,6 кг
Б4	4		03 Ф8 АII, ГОСТ 5781-82, P=720	14	0,3 кг
			<u>Прочие изделия</u>		
	5		Труба асбестоцемент. д.=211, P=2000 ГОСТ 1839-80	1	30,0 кг
			<u>Материалы</u>		
	6		Бетон М200	0,08 м ³	

Зедомость расхода стали на элемент, кг

Марка элемента	Изделия арматурные			Изделия закладные				Общая всего					
	Арматура класса		Всего	Арматура класса		Прокат марки			всего				
	A-I	A-II		A-I	в ст. 3 кл 2								
	ГОСТ 5781-82			ГОСТ 5781-82		19903-79 8732-78*							
	Ф8 Утроз Ф14 Утроз			Ф14 Утроз		6*10 Утроз 1520 Утроз							
Колонка К1	4,2	4,2	15,6	15,6	19,8	2,9	2,9	4,7	4,7	4,8	4,8	12,4	32,2

Т.П. 902-2-381.84		КЖИ - К1	
Колонка К1		Средняя	Максимальная
Начало: Мешалкин	М	Р	190
Н.контр: Милышев	М	М	1:10
Д. спец: Русских	М	Лист	Листов 1
ГПД: Крыков	М	Мособлканализация	
Руч. бр.: Балогова	М		
Ст. инж.: Киселев	М		

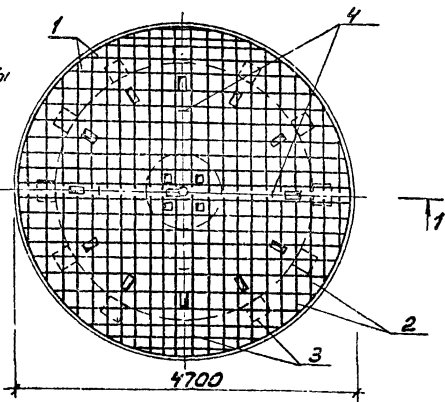


Формат Зона	Пос.	Обозначение	Наименование	Мас.	Приме- чание
			<u>Документация</u>		
А3		т.п.902-2-381.84	-Т.Т.	Технически требования	
			<u>Сборочные единицы</u>		
А3	1	т.п.902-2-381.84 КЖН-С6	Сетка С6	1	
А3	2		- С7	Сетка С7	1
А4	3		-М7-1	Изделие закладное М7-1	12
			<u>А детали.</u>		
Б4	4	т.п.902-2-381.84 мжи. пп. 01	Ф22А1ГОСТ5781-82, с-1910	4	5,8 кг
			<u>Материалы</u>		
	5		Бетон М200	4,4 м ³	

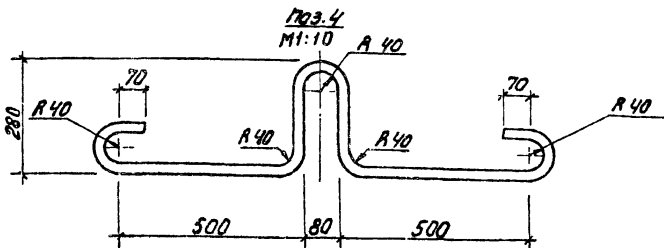
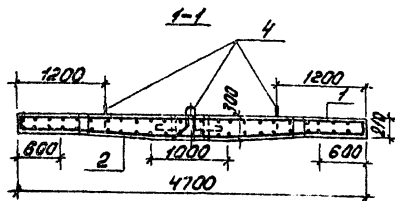
		т.п. 902-2-381.84	КЖН-П1		
		ПЛИТА П1	Стальной	Масса	Материал
			Р	10400	1:50
			Лист	1	Листов 2
			Масштаб: 1:50		

Инж. тов. Мельников А.А.
 Н. Крота, Н. Лысцев (Б. Рун)
 Г. Ворон, Р. Сусин, М. Р.
 Г. И. Д. Краков
 Р. К. Вр. Болотова
 Ст. инж. Кусепова

План
верхней
арматуры



План
нижней
арматуры



Ведомость расхода стали на элемент, кг

Марка	Изделия арматурные		Изделия заводные		Объем								
	Арм. класса	Арматура класса	Прокат марки	Прокат марки									
Элемента	АII	АI	АII	ВСтЗ кл 2	Расход								
	ГОСТ 5781-82	ГОСТ 5781-82	ГОСТ 5781-82	ГОСТ 103-76 19203-74									
	Ф16	Ф18	Итого Ф22	Итого Ф14	Итого Ф12	Итого Ф10	Итого Ф8	Итого	Всего				
Плита П1	488,1	590,5	557,1	2,34	23,4	8,64	8,64	3,84	3,84	85,08	85,08	121,1	678,2

т.п. 902-2-381.84

КЭМ-П1

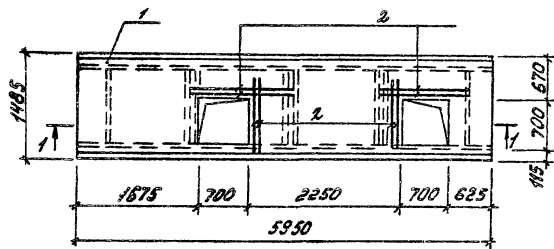
Плита П1

Стади. А Масса Масштаб

Р - 1:50

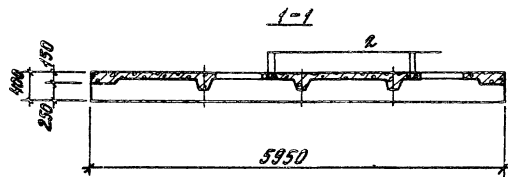
Лист 2 Листов

Масштаб дан в описании



Формат	Зона	Лист	Обозначение	Наименование	Лист	Примечание
				Документация		
А3			Серия 1.442.1, в. 1.2	Панель 2П1-6		
				Сборочные единицы.		
			1 Серия 1.442.1-2 в. 1.2	Панель 2П1-6		
				Детали.		
Б4	2		т.п. 902-2-381.84 кжн. 2П1-6А. 01	Ф10 А3 ГОСТ 5781-82, Р=1350	8	083 кг

Ведомость расхода стали на дополнительные детали, кг



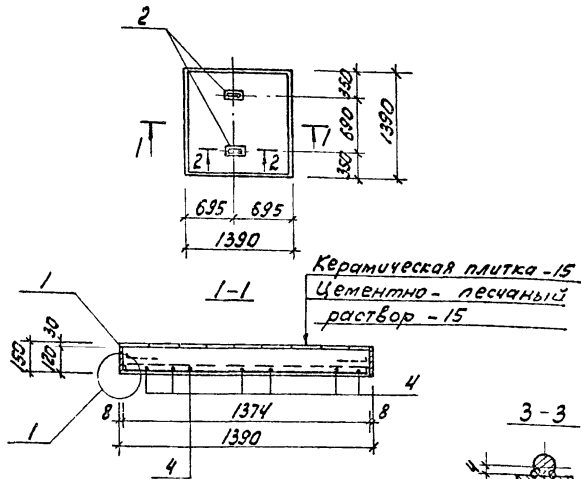
Марка элемента	Изд. арматуры		Всего
	Арт. класса		
	А II		
	ГОСТ 5781-82		
	Ф10		
2П1-6А	6,64	6,64	6,64

		т.п. 902-2-381.84	кжн- 2П1-6А	Гидро. Масса. Металл	
		Плита 2П1-6А		Р	2400 1:50
				Лист	Листов 1
				Материалы и материалы	

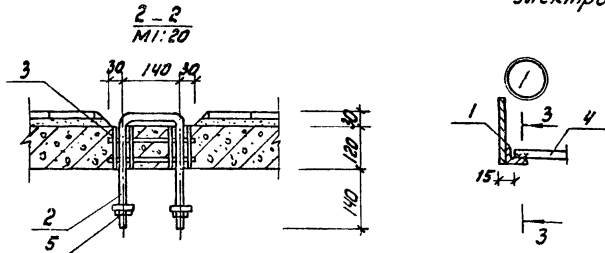
Копирован: 4

1973 03 22

Формат А3



Сварка ручная
электродуговая

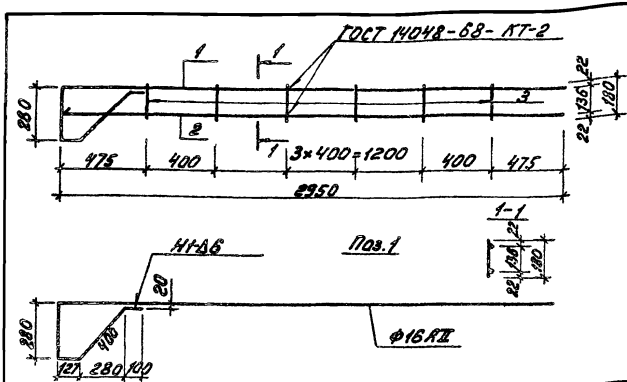


Формат листа	№	Обозначение	Наименование	кол.	Приме- чание
			Документация		
A3		Т.П.902-2-381.84	-ТТ		Технические требования Сборочные единицы
A3	1	Т.П.902-2-381.84	КЖИ-М8-1		Изделие закладное М8-1
A3	2		-М8-2		М8-2
A4	3		-М8-3		М8-3
			Детали		
B4	4	Т.П.902-2-381.84	КЖИ.СП1.01		ФЮЛ ГОСТ 5781-82, e=1360 Стандартные изделия
	5		Гайка М20	ГОСТ 5915-70	4

Ведомость расхода стали на элемент, кг

Марка элемента	Изделия закладные						Общий расход						
	Арм. кл.		Арм. класса		Прокат марки								
	А-II		А-II		ВСтЗ кп 2								
	ГОСТ 5781-82		ГОСТ 103-76		ГОСТ 103-76								
Плита СП1	15,12	15,12	1,2	2,2	3,4	3,65	8	1,24	5,20	1,2	6,12	62,44	84,62

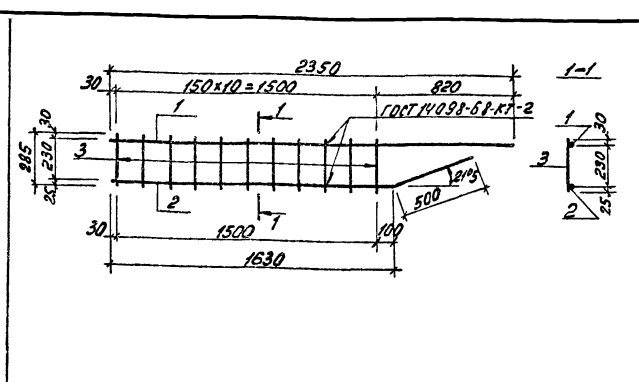
		Т.П.902-2-381.84		КЖИ-СП1	
		Плита СП1		Сталь	Масса
				Р	750
				лист	листов: 1
				Масштаб: 1:50	



Формат	Лист	Лист	Обозначение	Наименование	Лист	Примечание
				Документация		
А3			т.п. 902-2-381.84 -7.7.	Технические требования		
				<u>Детали</u>		
Б1	1		т.п. 902-2-381.84 КЖН-КР1 01	Ф16АII ГОСТ 5781-82; P=3257	1	6,1 кг
Б1	2		02	P=2350	1	4,7 кг
Б1	3		03	Ф10АII ГОСТ 5781-82; P=180	6	0,1 кг

т.п. 902-2-381.84		КЖН-КР1	
Каркас плоский		Сталь	Масса
Р	11,46	1:20	
Лист	Листов		
Масштаб: как на чертеже			

Формат А4

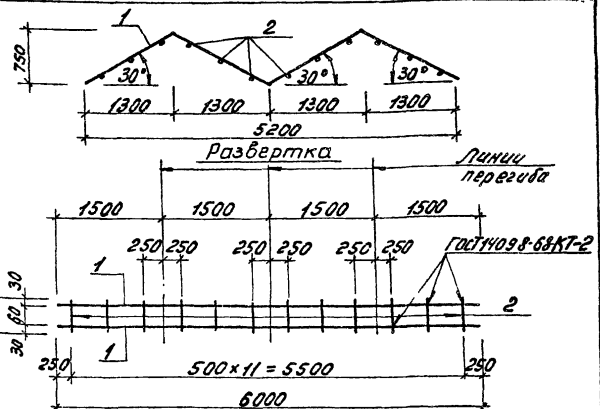
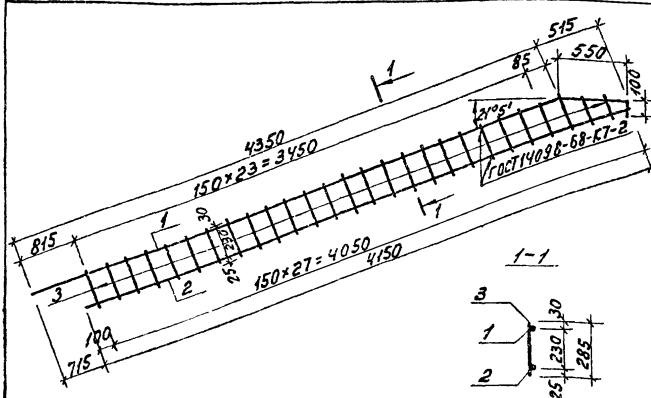


Формат	Лист	Лист	Обозначение	Наименование	Лист	Примечание
				Документация		
А3			т.п. 902-2-381.84 -7.7.	Технические требования		
				<u>Детали</u>		
Б1	1		т.п. 902-2-381.84 КЖН-КР2 01	Ф14АII ГОСТ 5781-82; P=2350	1	2,84 кг
Б1	2		02	P=2130	1	2,58 кг
Б1	3		03	Ф8АII ГОСТ 5781-82; P=285	11	0,1 кг

т.п. 902-2-381.84		КЖН-КР2	
Каркас плоский		Сталь	Масса
Р	6,63	1:20	
Лист	Листов		
Масштаб: как на чертеже			

Копирован: 19473-03 24

Формат А4



Проект	Зона	Лист	Обозначение	Наименование Документация	Кол	Примечание
А3			т.п. 902-2-381.84	-7.7. Технические требования		
<u>Детали</u>						
Б4	1		т.п. 902-2-381.84 КЖН. КРЗ. 01	Ф25АII ГОСТ 5781-82; Р=5000	1	19,3 кг
Б4	2		02	Ф14АII ГОСТ 5781-82; Р=4150	1	5 кг
Б4	3		03	Ф88II ГОСТ 5781-82; Р=285	27	0,11 кг

Проект	Зона	Лист	Обозначение	Наименование Документация	Кол	Примечание
А3			т.п. 902-2-381.84	-7.7. Технические требования		
<u>Детали</u>						
Б4	1		т.п. 902-2-381.84 КЖН. КР4. 01	Ф25АII ГОСТ 5781-82; Р=6000	2	5,3 кг
Б4	2		02	Р=120	13	0,11 кг

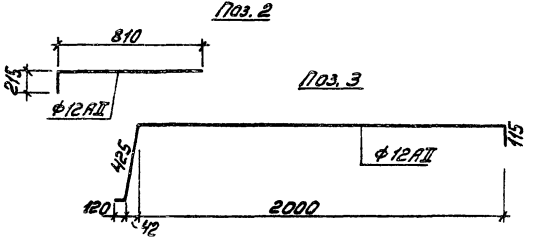
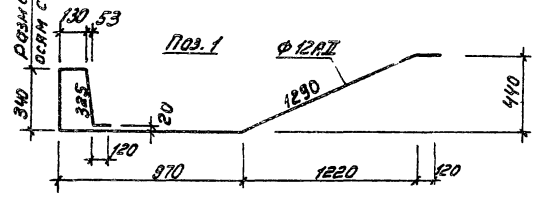
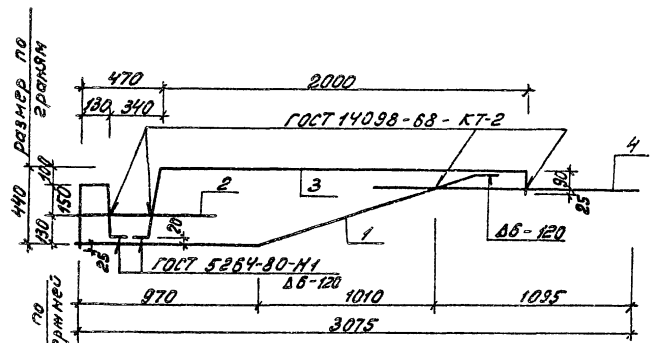
т.п. 902-2-381.84			КЖН-КРЗ		
Каркас плоский КРЗ			Стандарт Масса Масштаб		
Р	273	1:25			
Лист	Листов 1				
Масштаб: 1:25					

Нач. отд. Мещеряков И.И.
 И.контр. Мильцев В.И.
 Гл. спец. Ручьев А.И.
 Г.И.П. Крюков В.И.
 Руч. вр. Болотов В.И.
 Ст. инж. Корняков В.И.

т.п. 902-2-381.84			КЖН-КР4		
Каркас плоский КР4			Стандарт Масса Масштаб		
Р	121	1:50			
Лист	Листов 1				
Масштаб: 1:50					

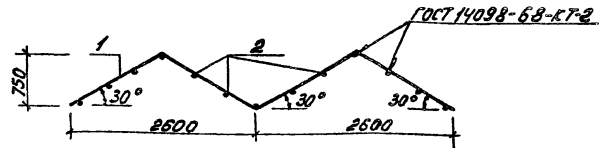
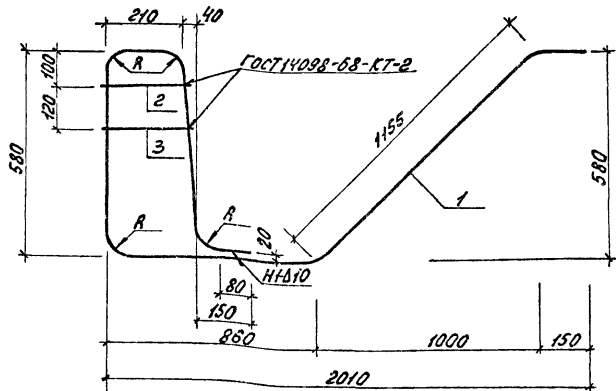
Нач. отд. Мещеряков И.И.
 И.контр. Мильцев В.И.
 Гл. спец. Ручьев А.И.
 Г.И.П. Крюков В.И.
 Руч. вр. Болотов В.И.

Масштаб: 1:25

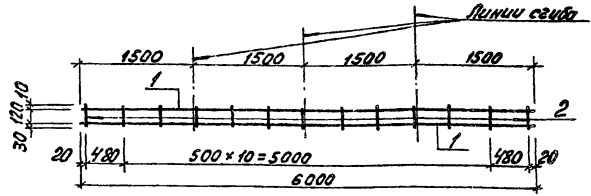


Формат	Возраст	Год	Обозначение	Наименование	Код	Примечание
				<u>Документация</u>		
А3			Т.П. 902-2-381.84	-Т.Т. Технические требования		
				<u>Детали</u>		
Б4	1		Т.П. 902-2-381.84 КЖН.КР5.01	φ 12AII ГОСТ 5264-80, R=320	1	2,93кг
Б4	2			R=1025	1	0,91кг
Б4	3			R=2880	1	2,4кг
Б4	4			R=1480	1	1,3кг

Т.П. 902-2-381.84			КЖН-КР5	
Имя отч	Имя	Подпись	Дата	Исполнитель
И.Е.ОТР.	Мещанский	В.А.	16.11.73	Р
И.Е.ОТР.	Милосерд	В.А.	16.11.73	7,54
И.Е.ОТР.	Русский	В.А.	16.11.73	1:20
И.Е.ОТР.	Крыков	В.А.	16.11.73	Лист
И.Е.ОТР.	Болотова	В.А.	16.11.73	Листов 1
И.Е.ОТР.	Звонимская	В.А.	16.11.73	Масштаб: 1:1



Развертка



Формула	Знач.	Поз.	Обозначение	Наименование	Мат.	Примечание
				Документация		
А3			т.п. 902-2-381.84	-7.7. Технические требования		
Б.4	1		т.п. 902-2-381.84 кжн. КР11.01	Ф18АД, ГОСТ 5781-82, R=3550	1	7,10кг
Б.4	2			02 Ф10АД, ГОСТ 5781-82, R=250	1	0,1кг
Б.4	3			03 R=270	1	0,2кг

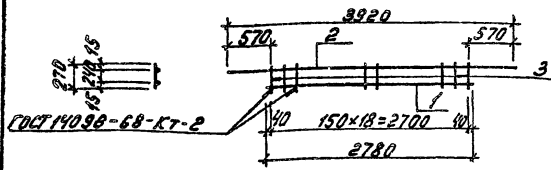
Формула	Знач.	Поз.	Обозначение	Наименование	Мат.	Примечание
				Документация		
А3			т.п. 902-2-381.84	-7.7. Технические требования		
Б.4	1		т.п. 902-2-381.84 кжн. КР12.01	Ф18АД, ГОСТ 5781-82, R=6000	2	12,0кг
Б.4	2			02 Ф12АД, ГОСТ 5781-82, R=160	13	0,14кг

т.п. 902-2-381.84		КЖН-КР11	
Каркас плоский КР11			
Р	7,4	1:10	
Лист	Листов 1		
Махвобдогонампилпроакт			

т.п. 902-2-381.84		КЖН-КР12	
Каркас плоский КР12			
Р	35,9	1:50	
Лист	Листов 1		
Махвобдогонампилпроакт			

Нач. отд. Мешалкина
Н. контр. Милбцер
Гл. спец. Руссия
ГМП. Кожиков
Р.к. в.р. Балотавин
И.И.Мен. Насушев

Нач. отд. Мешалкина
Н. контр. Милбцер
Гл. спец. Руссия
ГМП. Кожиков
Р.к. в.р. Балотавин
И.И.Мен. Насушев

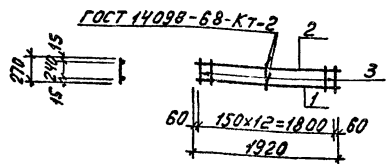


Формат	Возраст	Поз.	Обозначение	Наименование	Кол.	Примечание
				<u>Документация</u>		
А3			Т.п. 902-2-381.84	-Т.Т. Технические требования		
				<u>Детали</u>		
Б4	1		Т.п. 902-2-381.84 кжм. КР13. Д1	Ф12АII ГОСТ 5781-82, R=2780	1	2,5 кг
Б4	2		02	Ф14АII ГОСТ 5781-82, R=3920	1	4,7 кг
Б4	3		03	Ф10АII ГОСТ 5781-82, R=270	13	0,2 кг

Т.п. 902-2-381.84		КЖИ-КР13	
Каркас плоский КР.13			
Таблиц	Масса	Масштаб	
Р	11		
Лист	Листов 1		
Масштаб: как на чертеже			

Инж. А.А. Мещеряков
 Инж. В.В. Мильков
 Инж. С.С. Руднев
 Инж. Г.И. Коробов
 Инж. В.В. Балотав
 Инж. Н.Н. Харченко

Формат А4



Формат	Возраст	Поз.	Обозначение	Наименование	Кол.	Примечание
				<u>Документация</u>		
А3			Т.п. 902-2-381.84	-Т.Т. Технические требования		
				<u>Детали</u>		
Б4	1		Т.п. 902-2-381.84 кжм. КР14. Д1	Ф14АII ГОСТ 5781-82, R=1920	1	2,3 кг
Б4	2		02	Ф10АII ГОСТ 5781-82, R=1920	1	1,2 кг
Б4	3		03	R=270	13	0,2 кг

Т.п. 902-2-381.84		КЖИ-КР14	
Каркас плоский КР14			
Таблиц	Масса	Масштаб	
Р	61	1:50	
Лист	Листов 1		
Масштаб: как на чертеже			

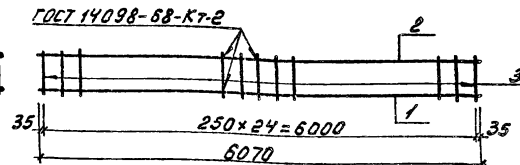
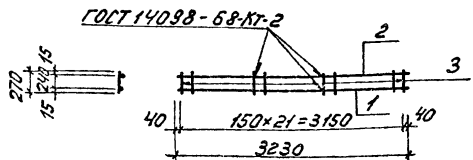
Инж. А.А. Мещеряков
 Инж. В.В. Мильков
 Инж. С.С. Руднев
 Инж. Г.И. Коробов
 Инж. В.В. Балотав
 Инж. Н.Н. Харченко

Копировал: С.С.

1973 03 28

Формат А4

Инж. В.В. Мильков



Формат	Зона	Поз.	Обозначение	Наименование	Мат.	Примечание
<u>Документация</u>						
А3			Т.п. 902-2-381.84	-ТТ. Технические требования		
<u>Детали</u>						
Б4	1		Т.п. 902-2-381.84 КЖИ. КР 15. 01	Ф14II ГОСТ 5781-82, e=3230	1	3,9кг
Б4	2			02 Ф10AII ГОСТ 5781-82, e=3230	1	2,0кг
Б4	3			03 e=270	22	0,2кг

Формат	Зона	Поз.	Обозначение	Наименование	Мат.	Примечание
<u>Документация</u>						
А3			Т.п. 902-2-381.84	-ТТ. Технические требования		
<u>Детали</u>						
Б4	1		Т.п. 902-2-381.84 КЖИ. КР15. 01	Ф22AII ГОСТ 5781-82, e=6070	1	8,1кг
Б4	2			02 Ф12AII ГОСТ 5781-82, e=6070	1	5,4кг
Б4	3			03 Ф10AII ГОСТ 5781-82, e=560	25	0,4кг

Т.п. 902-2-381.84			КЖИ-КР15		
Каркас плоский КР15					
Материал	Материал	Масштаб			
Р	103	1:50			
Лист		Листов 7			
Масштаб: сокращенный проект					

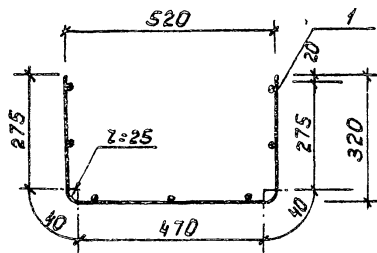
Т.п. 902-2-381.84			КЖИ-КР16		
Каркас плоский КР16					
Материал	Материал	Масштаб			
Р	23,5	1:50			
Лист		Листов 7			
Масштаб: сокращенный проект					

Формат А4

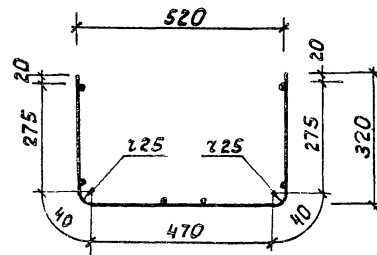
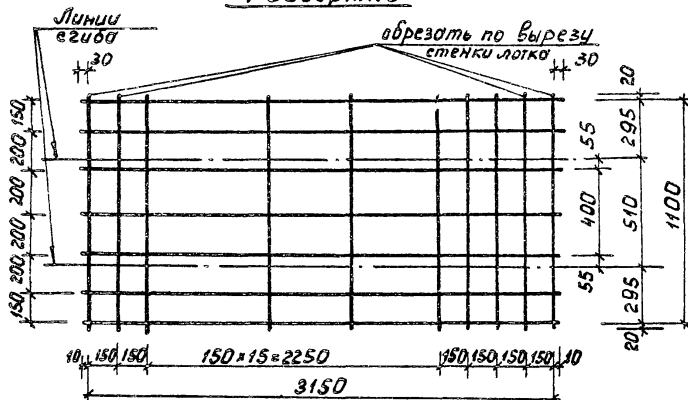
Копирован: ЛГ

19473-03 29

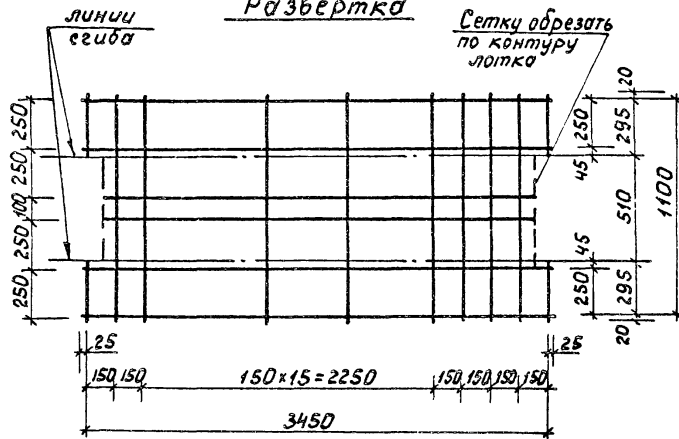
Формат А4



Развертка



Развертка



ТП 902-2-381.84

КНИ-С1

Сетка С1

Стадия Масса Масштаб

Р 10,5 8/М

Лист Листов

Сетка Б.В.П. (x200) + 150 1140 x 3200 30
5 Вр I - 150 20
гост 8478-81

Мосводоканал Инстит

ТП 902-2-381.84

КНИ-С2

Сетка С2

Стадия Масса Масштаб

Р 6,2 1:20

Лист Листов

Сетка 4 Вр I - 250 1140 x 3500 25
5 Вр I - 150 20
гост 8478-81

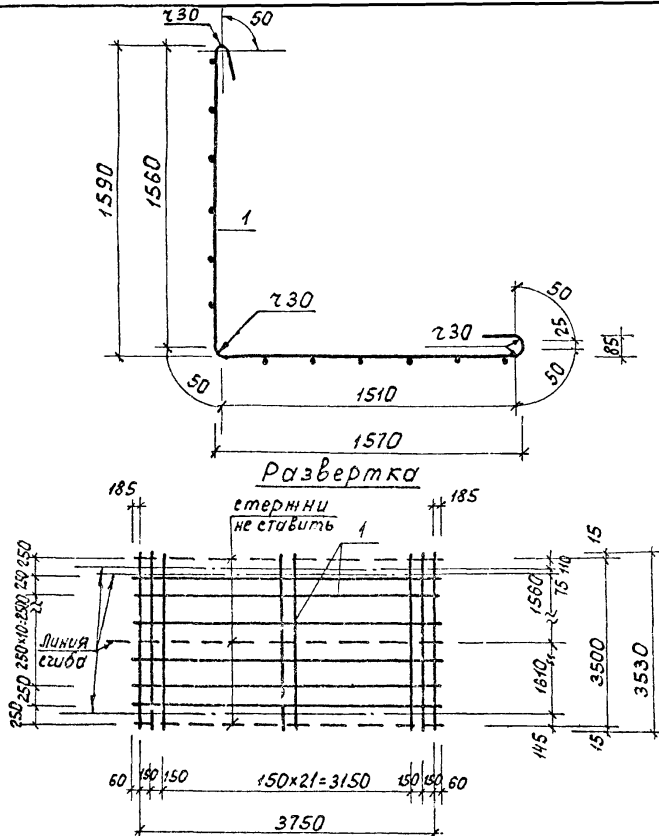
Мосводоканал Инстит

Ш.№ по таб. Подп. и дата. Взам. инв.

копировал: Ш

19473-03 30

форма № 4



ТП 902-2-381.84 КНИ-С3

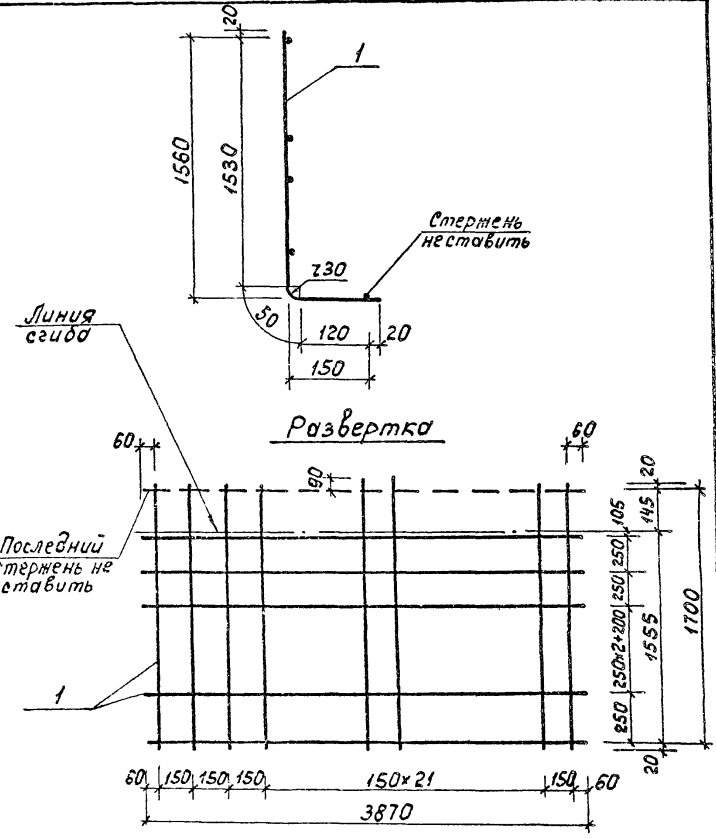
Сетка С3

Стандия	Масса	Мощтад
р	72,5	б/м
Лист	Листов	

Сетка 58р1-250 3540x4120 185±60
9шт - 150 20
ГОСТ 8478-81

МосводоканалНИИпроект

Нач. отд. Панченко
Н. контр. Мильцер
Л. спец. Руссин
Г.П. Мещалкин
Ст. инж. Гудкова



ТП 902-2-381.84 КНИ-С4

Сетка С4

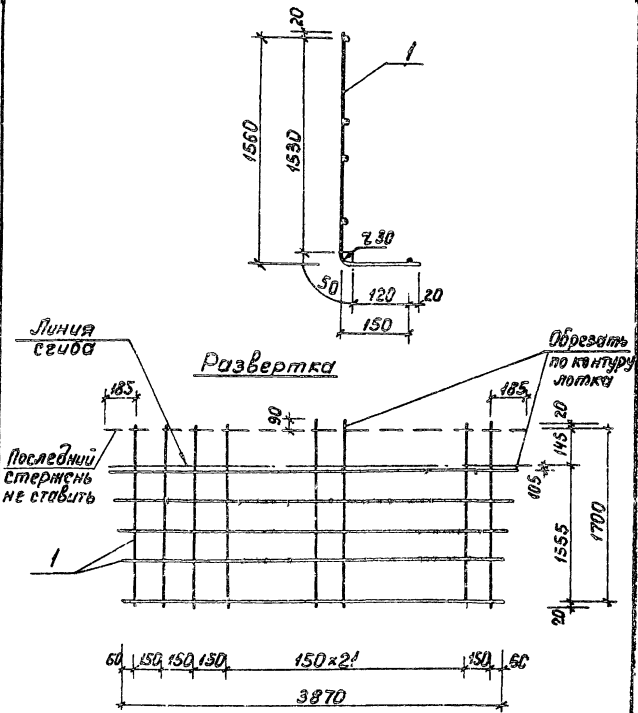
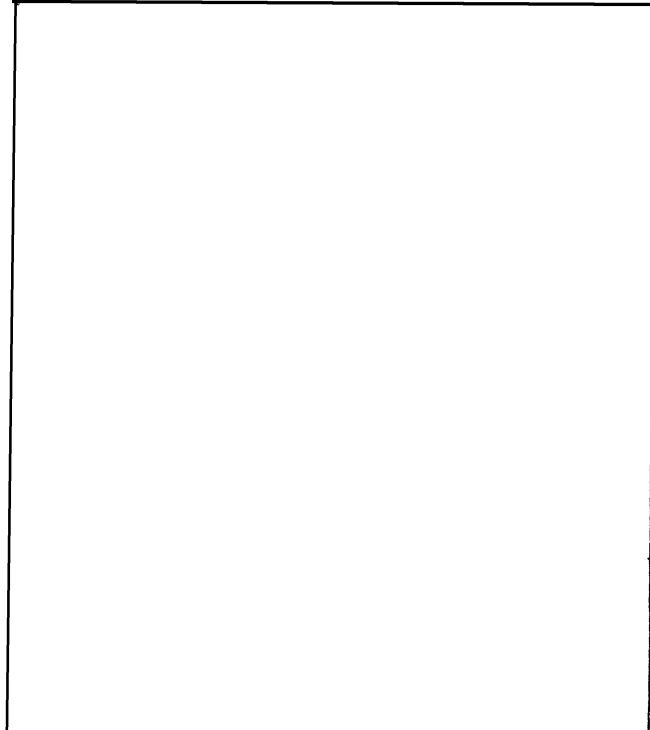
Стандия	Масса	Мощтад
р	27,2	б/м
Лист	Листов	

Сетка 58р1-250 1740x3870 60
9шт - 150 20
ГОСТ 8478-81

МосводоканалНИИпроект

Нач. отд. Панченко
Н. контр. Мильцер
Л. спец. Руссин
Г.П. Мещалкин
Ст. инж. Гудкова

Линь и вода, Подп. и дата, Взвешивание



Шифр по ГОСТ 14188-83

ТП 902-2-381.84

КММ - С5

Сетка С5

Средняя масса	Высота	Шаг
ρ	29,0	8/м
Лист	Лист 20В	
Исходные данные		

Сетка 5В1-250 1740x1120 185
 9АШ-450 30
 ГОСТ 8478-81

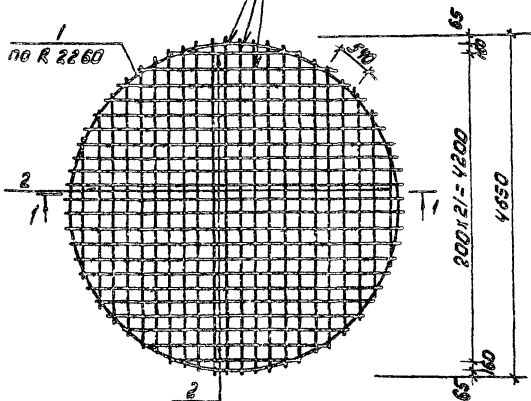
Исполн. Личенко А.
 Инженер Милецкий В.
 Глав. Инж. Рудкович В. А.
 ГИП Мельников В. А.
 Ст. инж. Рудкович В. А.

копировал: ИЖ

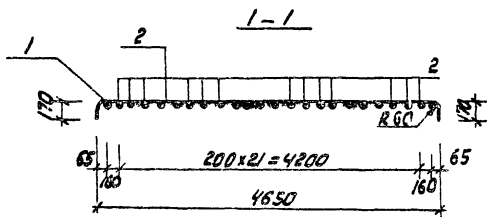
1973-03 32

формат А4

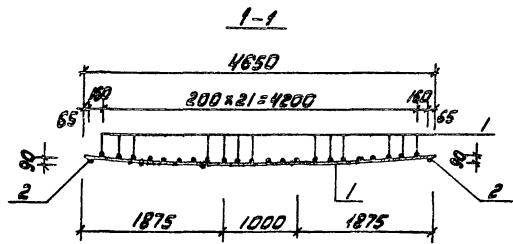
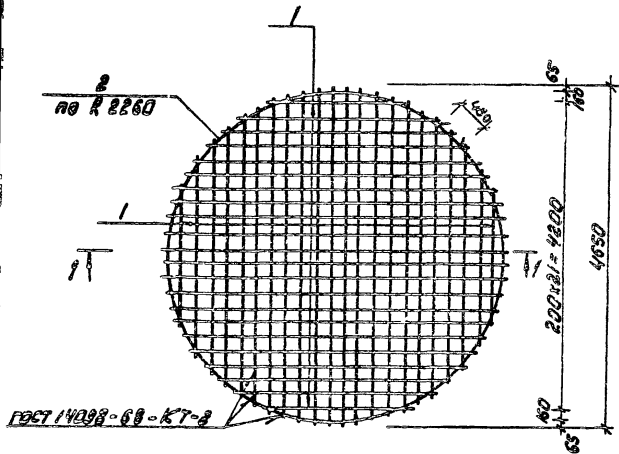
ГОСТ 14098-68-КТ-2



Код	Значение	Наименование	Код	Значение
		ДЛЯ ИМПОРТА		
АВ	Т.П. 902-2-381.84	- Т.П. ТЕХНИЧЕСКИЕ ТРЕБОВАНИЯ		
		КЕТОМ		
Б.У	1 Т.П. 902-2-381.84 КЭМ. СБ. 01	ФИЗИТ. ГОС. СТ. 81-82. С. 147 И 1		2,95 кг
		МАТЕРИАЛЫ		
	2	Ф.И.П. ГОС. СТ. 81-82. С. 164 И 1		253,00 кг



Т.П. 902-2-381.84		КЭМ - СБ	
Сетка СБ		Checked/Measure	Measured
		Р 289,1	1:50
		JUST	JUST 08.1
		Масштаб: 1:50	



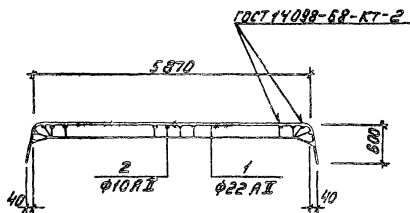
Формат Зона	Таб	Обозначение	Наименование	Код	Примечание
			Документация		
A3		Т.п. 902-2-381.84	-Т.т. Технические требования		
			Детали		
B4	1	Т.п. 902-2-381.84 КЖМ.С7-01	ФЛАН ГОСТ 5781-82, Р=14700		29,50 кг
			Материалы		
	2		ФЛАН ГОСТ 5781-82, Р=15000		29,00 кг

		Т.п. 902-2-381.84	КЖМ-С7
Исполн.	Н.В.И.И.И.И.	Сетка С7	Средний класс
Исполн.	М.П.И.И.И.И.		Р 268
Исполн.	К.П.И.И.И.И.		1:50
Исполн.	В.П.И.И.И.И.		ГОСТ ГОСТ 1
Исполн.	К.П.И.И.И.И.		Материалы и инструменты

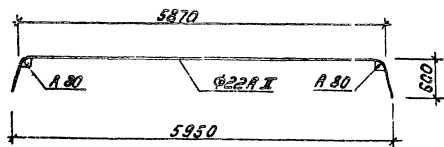
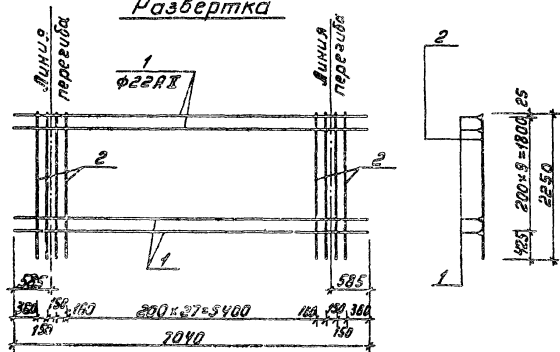
Копировал: БЗ01

1473-03 34

формат А3

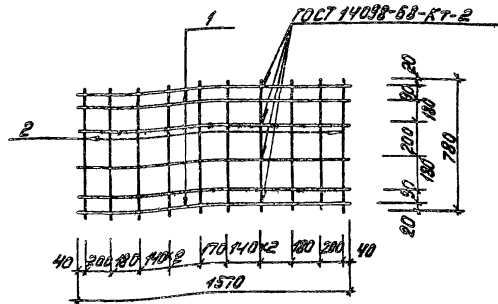
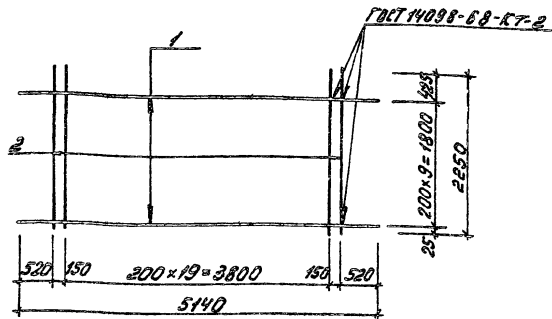


Развертка



Кол-во	Знач.	Пос.	Обозначение	Наименование	Масса	Примечание
				<u>Документация</u>		
13			Т.П. 902-2-381.В4	-Т.Т. Технические требования		
				<u>Ветали</u>		
6.4	1		Т.П. 902-381.В4 жж. С.В. 01	φ20AII ГОСТ 5781-82, Р=70% 10	434 кг	
6.4	2		02	φ10AII ГОСТ 5781-82, Р=2250/34	14 кг	

			Т.П. 902-2-381.В4	К.Ж.М.-СВ
			Сетка СВ	Станд. Масса 1 кв.м
				Р 2574 1:50
				Лист 1 из 1
				Масштаб 1:50
Исполн.	Менделеев	В.И.		
Контр.	Ильин	С.И.		
Гл. инж.	Ильин	С.И.		
Инж.	Крыков	В.И.		
Инж.вр.	Болотова	В.И.		
Ст. инж.	Киселева	В.И.		



Формат	Зона	Лист	Обозначение	Наименование	Лист	Примечание
				<u>Документация</u>		
А3			т.п. 902-2-381.84	-77. Технические требования <u>Детали</u>		
Б4	1		т.п. 902-2-381.84	КЖН. С9. 01	Ф12АХ ГОСТ 5781-82, 2-5140, 10	10,3 кг
Б4	2			02	Ф10АХ ГОСТ 5781-82, 2-2250, 22	1,4 кг

Формат	Зона	Лист	Обозначение	Наименование	Лист	Примечание
				<u>Документация</u>		
А3			т.п. 902-2-381.84	-77. Технические требования <u>Детали</u>		
Б4	1		т.п. 902-2-381.84	КЖН. С10. 01	Ф12АХ ГОСТ 5781-82, 2-1570, 5	1,4 кг
Б4	2			02	2-780, 10	0,7 кг

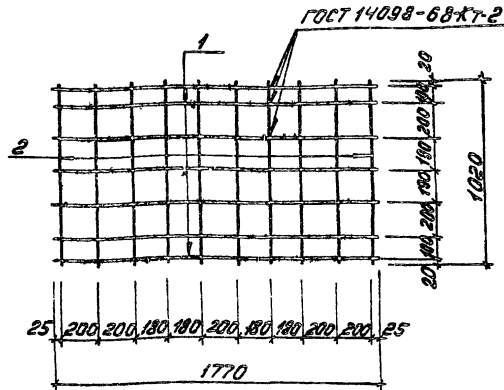
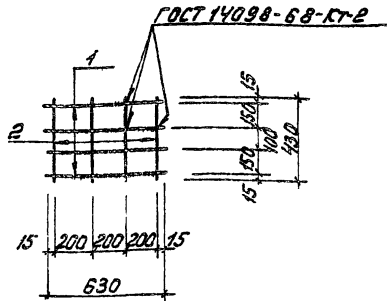
Т.п. 902-2-381.84		КЖН-С9	
Сетка С9		Страна	Масса
Р	133,8	1:50	
Лист	Листов 1		
Москва: ОК «Информпроект»			

Мин. и Энергетика, Госпл. и Стат.

Т.п. 902-2-381.84		КЖН-С10	
Сетка С10		Страна	Масса
Р	154	1:20	
Лист	Листов 1		
Москва: ОК «Информпроект»			

Формат А4

Копирован: СД



Формат	Зона	Поз.	Обозначение	Наименование	Кол.	Примечание
				Документация		
А3			Т.П.902-2-381.84	-Т.Т. Технические требования		
				Детали		
Б4	1		Т.П.902-2-381.84 кжи. С11. 01	Ф.РАД ГОСТ 5781-82. Е=630	4	0,6 кг
Б4	2			02	4	0,4 кг

Формат	Зона	Поз.	Обозначение	Наименование	Кол.	Примечание
				Документация		
А3			Т.П.902-2-381.84	-Т.Т. Технические требования		
				Детали		
Б4	1		Т.П.902-2-381.84 кжи. С12. 01	Ф.РАД ГОСТ 5781-82. Е=1770	7	1,6 кг
Б4	2			02	10	0,9 кг

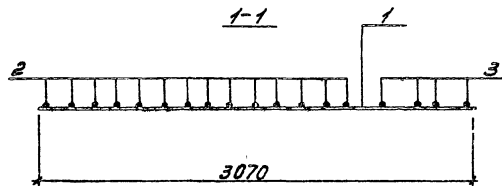
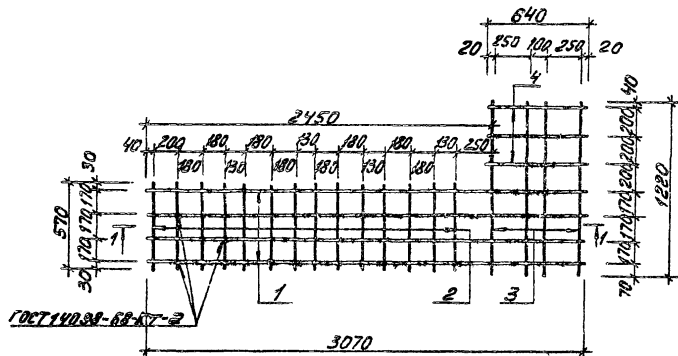
Т.П.902-2-381.84		КЖН-С11	
Сетка С11		Этадия	Маска Масштаб
Р	4	1:20	
Лист	Листов 7		
Мосводоканаллипрокт			
Формат А4			

Инв. отд. Мещалкин
 И. Контр. Мильцер
 Г.Р. Спец. Руссин
 ГИП Крюков
 Рук. Б.Р. Болотов

Т.П.902-2-381.84		КЖН-С12	
Сетка С12		Этадия	Маска Масштаб
Р	20	1:20	
Лист	Листов 1		
Мосводоканаллипрокт			

Инв. отд. Мещалкин
 И. Контр. Мильцер
 Г.Р. Спец. Руссин
 ГИП Крюков
 Рук. Б.Р. Болотов

Инв. отд. Мещалкин
 И. Контр. Мильцер
 Г.Р. Спец. Руссин
 ГИП Крюков
 Рук. Б.Р. Болотов



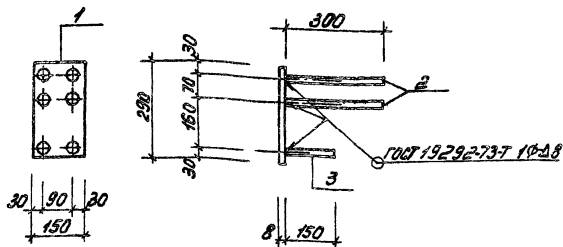
Формат	Зона	№№	Обозначение	Наименование	№№	Примечание
				<u>Документация</u>		
			Т.п. 902-2-381.84	-Т.Т. Технические требования		
				<u>Детали</u>		
Б.У.	1		Т.п. 902-2-381.84 мжн. С13. 01	Ф1200 ГОСТ 5781-82 Р=3070	4	2,7 кг
Б.У.	2		02	Р=570	14	0,5 кг
Б.У.	3		03	Р=1220	4	1,1 кг
Б.У.	4		04	Р=640	3	0,6 кг

Т.п. 902-2-381.84			КЖН-С13		
Исполн.	Мещалкин	В.В.	Стрелка	Масштаб	Листов
Н.контр.	Мельникова	В.В.	Р	24	1:25
П.опр.	Кучкин	В.В.	Лист	Листов 1	
Илл.	Королев	В.В.	Масштаб и количество листов		
Чис. оп.	5	Болотов			
Ст. и ин.	Золотухина	В.В.			

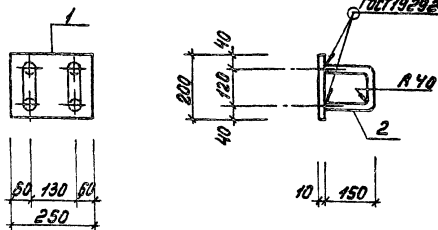
Копировал: М

19473-03 38

Формат А3



А.И. т.п. 902-2-381.84



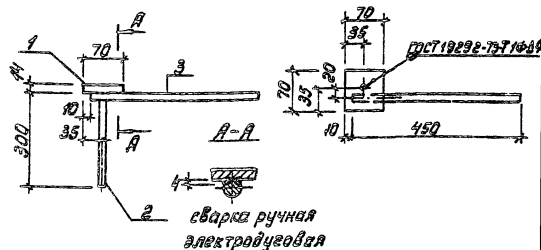
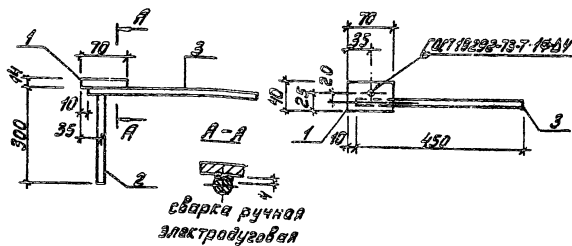
Формы	Зона	Поз.	Обозначение	Наименование	Мат.	Примечание
				<u>Документация</u>		
А3			т.п. 902-2-381.84	-7.7. Технические требования		
				<u>Детали</u>		
Б3	1		т.п. 902-2-381.84	кжи.М1-1.01	1	2,73кг
				Полоса Б-158x10ГСТ103-76		
				Вет.эле ГСТ535-79*	р=200	
Б3	2			02	4	0,48кг
				Ф16x1 ГСТ5781-82	р=300	
Б3	3			03	2	0,24кг
					р=150	

Формы	Зона	Поз.	Обозначение	Наименование	Мат.	Примечание
				<u>Документация</u>		
А3			т.п. 902-2-381.84	-7.7. Технические требования		
				<u>Детали</u>		
Б3	1		т.п. 902-2-381.84	кжи.М1-2.01	1	3,93кг
				Полоса Б-200x10ГСТ103-76		
				Вет.эле ГСТ535-79*	р=200	
Б3	2			02	2	0,45кг
					р=370	
					р=150	

т.п. 902-2-381.84			КЖН-М1-1		
Изделие закладное			Станд. Масса Массов		
М1-1			Р	5,13	1:10
			Лист	Листов 1	
			Мосводоканалмашпроект		

Мат. не поед. Габит. и габит. в зонт. лист. А.И.

т.п. 902-2-381.84			КЖН-М1-2		
Изделие закладное			Станд. Масса Массов		
М1-2			Р	4,83	1:10
			Лист	Листов 1	
			Мосводоканалмашпроект		



Формат	Возраст	Лист	Обозначение	Наименование	Кол.	Примечание
				<u>Документация</u>		
А3			т.п. 902-2-381.84	-7.7	Технические требования	
				<u>Детали</u>		
Б4	1		т.п. 902-2-381.84 кжн.м2-1.01	Полоса 6-МКО ГОСТ 10376-76 p=40 Вет3кп2 ГОСТ 535-79	1	0,3 кг
Б4	2			02	φ10 АХ ГОСТ 781-82 p=300	1 0,2 кг
Б4	3			03	p=450	1 0,3 кг

Формат	Возраст	Лист	Обозначение	Наименование	Кол.	Примечание
				<u>Документация</u>		
А3			т.п. 902-2-381.84	-7.7	Технические требования	
				<u>Детали</u>		
Б4	1		т.п. 902-2-381.84 кжн.м2-2.01	Полоса 6-МКО ГОСТ 10376-76 p=70 Вет3кп2 ГОСТ 535-79	1	0,5 кг
Б4	2			02	φ10 АХ ГОСТ 781-82 p=300	1 0,2 кг
Б4	3			03	p=450	1 0,3 кг

т.п. 902-2-381.84			КЖН-М2-1		
Изделие закладное М2-1	Стандарт	Масштаб	Масштаб		
	Р	0,8	1:10		
	Лист		Листов	1	
Модификация: не применяется					

т.п. 902-2-381.84			КЖН-М2-2		
Изделие закладное М2-2	Стандарт	Масштаб	Масштаб		
	Р	1	1:10		
	Лист		Листов	1	
Модификация: не применяется					

Нач. отд. Машинный
Инженер Мильчер
Листов. Руссов
Г.И. Козлов
Рис. др. Болотов
С.И.И. Киселев

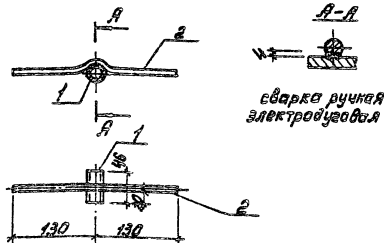
Нач. отд. Машинный
Инженер Мильчер
Листов. Руссов
Г.И. Козлов
Рис. др. Болотов
С.И.И. Киселев

Формат А4

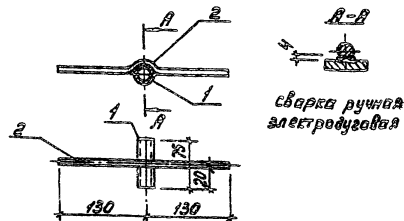
Копировал: А

10475-03 40

Формат А3



сварка ручная
электродуговая



сварка ручная
электродуговая

Формат	Зона	Пов.	Обозначение	Наименование	Кол.	Приме- чание
				<u>Документация</u>		
А3			т.п. 902-2-381.84	-ТТ Технические требования		
				<u>Детали.</u>		
Б4	1		т.п. 902-2-381.84 КЖИ.М2-3.01	Труба 15х3,2 ГОСТ 3262-75, С-16	1	0,07 кг
Б4	2		02	Ф8Л1 ГОСТ 5781-82, В=260	1	0,10 кг

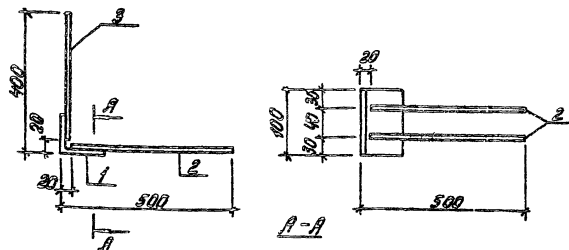
Формат	Зона	Пов.	Обозначение	Наименование	Кол.	Приме- чание
				<u>Документация</u>		
А3			т.п. 902-2-381.84	-ТТ Технические требования		
				<u>Детали.</u>		
Б4	1		т.п. 902-2-381.84 КЖИ.М2-4.01	Труба 15х3,2 ГОСТ 3262-75, С-16	1	0,11 кг
Б4	2		02	Ф8Л1 ГОСТ 5781-82, В=260	1	0,1 кг

т.п. 902-2-381.84			КЖИ-М2-3		
Изделие закладное			Стальной Масса Металлов		
Р	0,17	1:5			
М2-3			Лист	Листов 1	
Москодоконмитипроект					

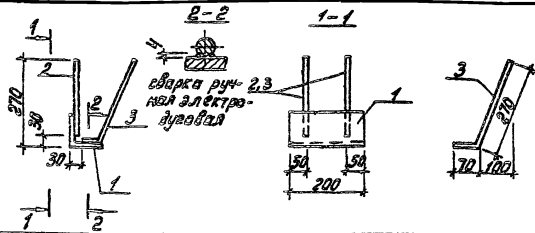
Формат А4

т.п. 902-2-381.84			КЖИ-М2-4		
Изделие закладное			Стальной Масса Металлов		
Р	0,21	1:50			
М2-4			Лист	Листов 1	
Москодоконмитипроект					

Копирован: *СН*



сварка ручная
электродуговая



Формат Листа	Лист	Обозначение	Наименование	Мат.	Примечание
			<u>Документация</u>		
Б3		т.п. 902-2-381.84	-Т.Т. Технические требования		
			<u>Детали</u>		
Б4	1	т.п. 902-2-381.84 кжи. М2-5. 01	Уголок 63х63х6 ГОСТ 8309-2 Вкл. 2 шт. ГОСТ 5753-79	1	0,6 кг
Б4	2	02	Ф10 АII ГОСТ 5781-82, P=480	2	0,3 кг
Б4	3	03	P=380	1	0,2 кг

Формат Листа	Лист	Обозначение	Наименование	Мат.	Примечание
			<u>Документация</u>		
Б3		т.п. 902-2-381.84	-Т.Т. Технические требования		
			<u>Детали</u>		
Б4	1	т.п. 902-2-381.84 кжи. М3-1. 01	Уголок 63х63х6 ГОСТ 8309-2 Вкл. 2 шт. ГОСТ 5753-79	1	3,32 кг
Б4	2	02	Ф10 АII ГОСТ 5781-82, P=240	2	0,3 кг
Б4	3	03	P=340	2	0,4 кг

т.п. 902-2-381.84

КЖН-М2-5

Изделие закладное
М2-5

Этажи Масса Масштаб

P 1,4 1:50

Лист Листов 4

Московский институт

Формат А4

т.п. 902-2-381.84

КЖН-М3-1

Изделие закладное
М3-1

Этажи Масса Масштаб

P 4,7 1:10

Лист Листов 1

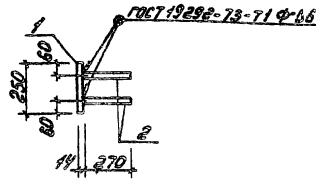
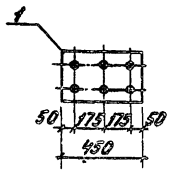
Московский институт

Формат А4

Инж. Г.А. Миллер
Н. Кондр. Миллер
Г.А. Руденко
Г.А. Руденко
Р.К. Ор. Копылова
Ст. инж. Копылова

Инж. Г.А. Миллер
Н. Кондр. Миллер
Г.А. Руденко
Г.А. Руденко
Р.К. Ор. Копылова
Ст. инж. Копылова

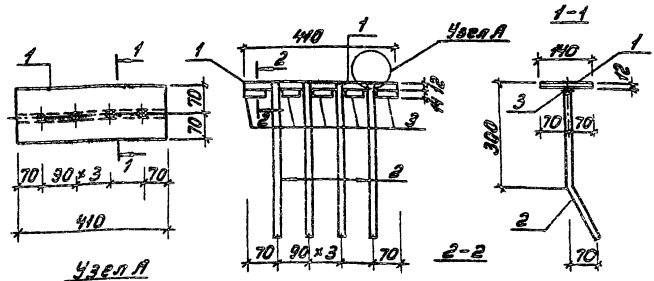
Копирован: 1/4



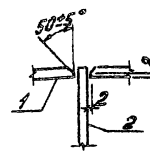
Формат Зона	Лист	Обозначение	Наименование	Код	Примечание
		ТП.902-2-381.84	-ТТ		
			Технические требования		
			Детали		
Б.4	1	ТП.902-2-381.84 КЖМ.М4-1.01	Лист Б-14 ГОСТ 19292-73 Вставка ГОСТ 14637-75	1	12,4 кг
Б.4	2		02	Ф14АД ГОСТ 5781-82	5 0,33 кг

ТП.902-2-381.84		КЖМ-М4-1	
И.М.ОТД. Мещеряков И.КОНТ. Мильцер Г.П.ЕВР. Руссин Г.И.П. Артюков Ф.К.В. Балотова Ст.Инт. Лиселеда	Изделие закладное М4-1	Стадия	Масса/Масштаб
		Р	14,4 1:20
		Лист	Листов 7
Масштаб: по аналогии			

Формат А4



Узел А



Сварка ручная дуговая в розеточных отверстиях

Сварка ручная электродуговая

Формат Зона	Лист	Обозначение	Наименование	Код	Примечание
		ТП.902-2-381.84	-ТТ		
			Технические требования		
			Детали		
Б.4	1	ТП.902-2-381.84 КЖМ.М5-1.01	Лист Б-12М ГОСТ 19292-73 Вставка ГОСТ 535-75	1	5,4 кг
Б.4	2		02	Ф14АД ГОСТ 5781-82	4 0,51 кг
Б.4	3		03	Е=65	5 0,08 кг

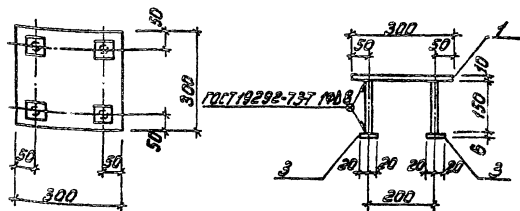
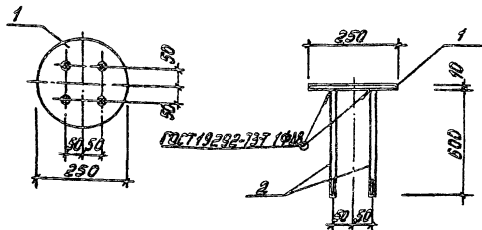
И.М.ОТД. Мещеряков
И.КОНТ. Мильцер
Г.П.ЕВР. Руссин
Г.И.П. Артюков
Ф.К.В. Балотова
Ст.Инт. Лиселеда

ТП.902-2-381.84		КЖМ-М5-1	
И.М.ОТД. Мещеряков И.КОНТ. Мильцер Г.П.ЕВР. Руссин Г.И.П. Артюков Ф.К.В. Балотова Ст.Инт. Лиселеда	Изделие закладное М5-1	Стадия	Масса/Масштаб
		Р	7,94 1:10
		Лист	Листов 7
Масштаб: по аналогии			

Копирован

1973-03 43

Формат А4



Формат Листа	Пол.	Обозначение	Наименование	Кол.	Приме- чание
			<u>Документация</u>		
А3		Т.п. 902-2-381.84	-Т.Т. Технические требования		
			<u>Детали</u>		
Б4	1	Т.п. 902-2-381.84 КЖМ.МБ-1. 01	Лист 5-10 ГОСТ 19003-74* ВстЗкл2 ГОСТ 14637-79*	1	4,7 кг
Б4	2	02	Ф14хЛ ГОСТ 5781-82, P=600	4	0,73 кг

Формат Листа	Пол.	Обозначение	Наименование	Кол.	Приме- чание
			<u>Документация</u>		
А3		Т.п. 902-2-381.84	-Т.Т. Технические требования		
			<u>Детали</u>		
Б4	1	Т.п. 902-2-381.84 КЖМ.МТ-1. 01	Лист 5-10 ГОСТ 19003-74* ВстЗкл2 ГОСТ 14637-79*	1	7,1 кг
Б4	2	02	Ф14хЛ ГОСТ 5781-82, P=150	4	0,18 кг
Б4	3	03	Листов: 5-6х40 ГОСТ 103-76, P=40 ВстЗкл2 ГОСТ 539-79*	4	0,08 кг

Т.п. 902-2-381.84

КЖМ-МБ-1

Изделие закладное
МБ-1

Листов Масса Масса

Р 7,6 1:10

Лист Листов 1

Масштаб: как на чертеже

Формат А4

Т.п. 902-2-381.84

КЖМ-МТ-1

Изделие закладное
МТ-1

Листов Масса Масса

Р 8,14 1:10

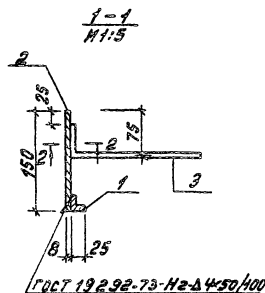
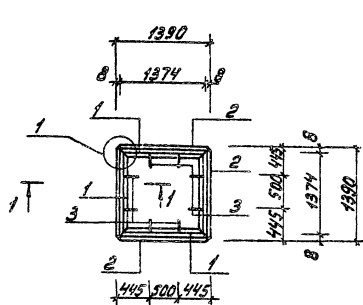
Лист Листов 1

Масштаб: как на чертеже

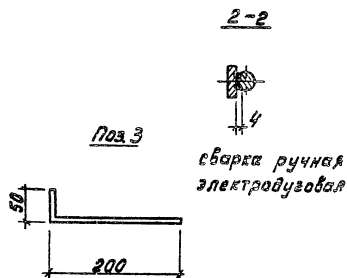
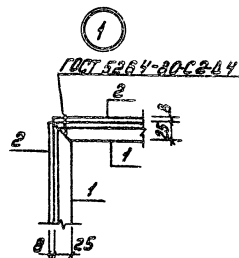
Формат А4

ИЗДАНИЕ ЗАКЛОННОГО ПОЛОЖИТЕЛЬНОГО И ОТРИЦАТЕЛЬНОГО

Копирован: М



Код документа	Пос.	Обозначение	Наименование	Код	Примечание
			Документация		
03		Т.п. 902-2-381.84	-Т.Т. Технические требования		
			Детали		
01	1	Т.п. 902-2-381.84 КЖИ.М8-1. 01	Узелок 5-25х25х100 ГОСТ 1374-78 Вит.З.К.И.Т.ГОСТ 535-78	4	0,0 кг
02	2		Полоса 5-25х150 ГОСТ 1374-78 Вит.З.К.И.Т.ГОСТ 535-78	4	13,0 кг
03	3		Ф.П.Л.Т. ГОСТ 5781-82 С=250	8	0,15 кг



сварка ручная
электродуговая

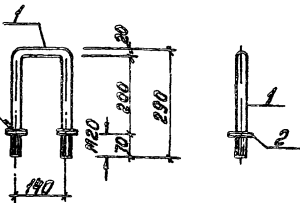
			Т.п. 902-2-381.84	КЖИ-М8-1
			Изделие закладное	Сталь Массы Массы/об
			М8-1	Р 6х2 1:50
				Лист Листов 1
				Маслобензиновый инструмент

Копировал: А.А.

1993-03 45

Формат А3

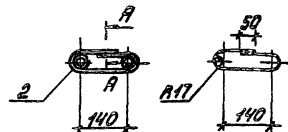
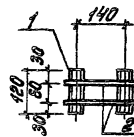
ГОСТ 1902-2-381.84



Формат Зона	Лист	Обозначение	Наименование	Мас	Приме- чание
			<u>Документация</u>		
БЗ		г.п. 902-2-381.84	-7.7. Технические требования		
			<u>Детали</u>		
Б4	1	г.п. 902-2-381.84 кжн. МВ-2. 01	Ф20 ГОСТ 5781-82, L=740	1	1,83кг
Б4	2		02 Пластина Б-18х50 ГОСТ 10778-80 Вет.З.ГОСТ 535-79	2	0,31кг

		г.п. 902-2-381.84	КЖН-МВ-2		
		Изделие закладное		Станд. Масса	Масштаб
Начальн. Мещерякин	Общ.	Р	2,4	1:10	
Н.Контр. Муллашев	В.Контр.	Лист		Листов	1
Г.С.Евдо	Русский	МВ-2			
Г.И.П.	Королев	Масштаб: как на чертеже			
Инж. Вр. Болотов	Инж. Вр. Болотов				
Инж. Киселева	Инж. Киселева				

Формат А4



А-А



Формат Зона	Лист	Обозначение	Наименование	Мас	Приме- чание
			<u>Документация</u>		
БЗ		г.п. 902-2-381.84	-7.7. Технические требования		
			<u>Детали</u>		
Б4	1	г.п. 902-2-381.84 кжн. МВ-3. 01	Стр. д.ч. = 25 ГОСТ 3262-75, L=120	2	0,3кг
Б4	2		02 Ф14 ГОСТ 5781-82, L=440	2	0,55кг

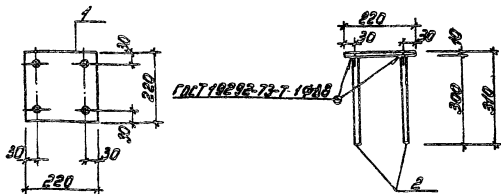
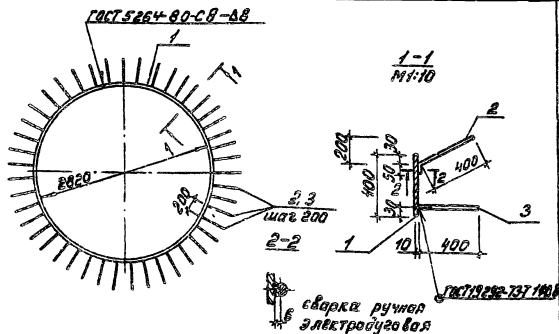
Лист 1 из 2

		г.п. 902-2-381.84	КЖН-МВ-3		
		Изделие закладное		Станд. Масса	Масштаб
Начальн. Мещерякин	Общ.	Р	1,7	1:10	
Н.Контр. Муллашев	В.Контр.	Лист		Листов	1
Г.С.Евдо	Русский	МВ-3			
Г.И.П.	Королев	Масштаб: как на чертеже			
Инж. Вр. Болотов	Инж. Вр. Болотов				
Инж. Киселева	Инж. Киселева				

Копировал: А

1973 03 16

Формат А4



Изм.	Этап	Лист	Обозначение	Наименование	Мат.	Примечание
				<u>Документация</u>		
03			Т.п. 902-2-381.84	-ТТ Технические требования		
				<u>Детали</u>		
04	1		Т.п. 902-2-381.84 КЖН.МН1.01	Лист 6-10 ГОСТ 19903-74 Р-870 ВетЗкл 21587 11637-75°	1	280 кг
05	2		02	Ф14x3 ГОСТ 5781-82 Р=450	45	0,53 кг
06	3		03	Р=400	45	0,50 кг

Изм.	Этап	Лист	Обозначение	Наименование	Мат.	Примечание
				<u>Документация</u>		
03			Т.п. 902-2-381.84	-ТТ Технические требования		
				<u>Детали</u>		
04	1		Т.п. 902-2-381.84 КЖН.МН2.01	Лист 6-10 ГОСТ 19903-74 Р-220 ВетЗкл 21587 11637-75°	1	3,8 кг
05	2		02	Ф14x3 ГОСТ 5781-82 Р=300	4	0,4 кг

Т.п. 902-2-381.84			КЖН-МН1		
Изделие закладное			Стадия	Масса	Масштаб
МН1			Р	3273	1:50
			Лист	Листов 1	
Масштаб: как на чертеже					

Т.п. 902-2-381.84			КЖН-МН2		
Изделие закладное			Стадия	Масса	Масштаб
МН2			Р	54	1:10
			Лист	Листов 1	
Масштаб: как на чертеже					

Изуч. отг. Мельников А.А.
 И. контр. Милосерд В.А.
 Гл. спец. Руссов В.
 Гл. Крюков
 Инж. др. Болотова
 Т. инж. Киселева

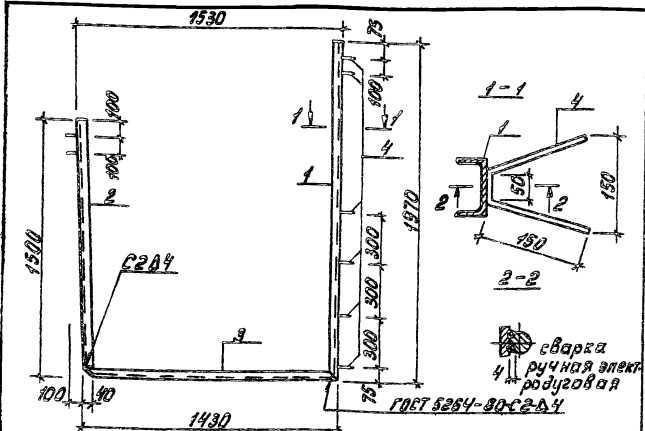
Изуч. отг. Мельников А.А.
 И. контр. Милосерд В.А.
 Гл. спец. Руссов В.
 Гл. Крюков
 Инж. др. Болотова
 Т. инж. Киселева

Формат А4

Копировано: СЗ

1973-03 47

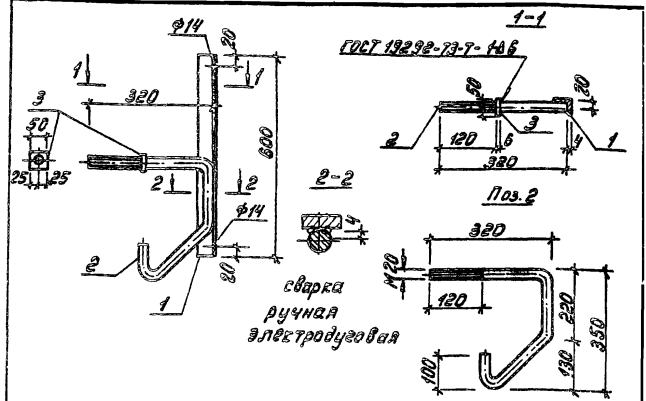
Формат А4



Формат	Зона	Поз.	Обозначение	Наименование	Код	Примечание
				<u>Документация</u>		
А3			т.п.902-2-381.84	-ТТ. Технические требования		
				<u>Детали</u>		
Б4	1		т.п.902-2-381.84 кжм.мн3.01	Швеллер 910х240-72 Р=1970 ВстЗклГОСТ535-78*	1	13,9 кг
Б4	2		02	Р=1460	1	10,3 кг
Б4	3		03	Р=1430	1	10,1 кг
Б4	4		04	φ10,87 ГОСТ 5781-82 Р=350	8	0,22 кг

т.п. 902-2-381.84		КЖМ-МН3	
Изделие закладное МН3		Сталь	Масса
		Р 36,1	1:20
Материалы: Металлоконт. Миллер, В.С.С.С. Рубин, ГИП Крюков, Рук.вр. Балотова, Ст.инж. Киселева		Лист	Листов 1
		Машиностроительный проект	

Формат А4



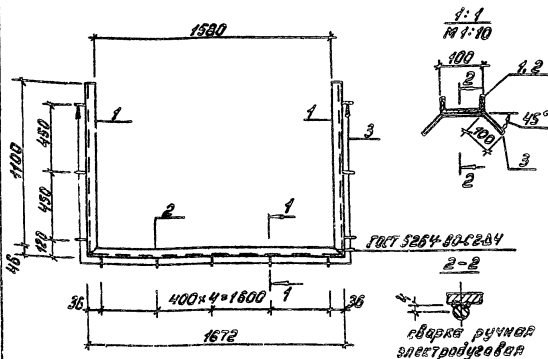
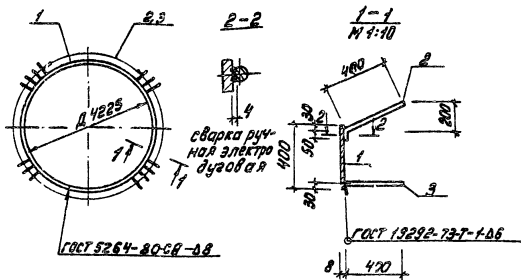
Формат	Зона	Поз.	Обозначение	Наименование	Код	Примечание
				<u>Документация</u>		
А3			т.п.902-2-381.84	-ТТ. Технические требования		
				<u>Детали</u>		
Б4	1		т.п.902-2-381.84 кжм.мн4.01	Швеллер 540х140-110х75-80 ВстЗклГОСТ535-78*	1	1,45 кг
Б4	2		02	Р=881	1	8,2 кг
Б4	3		03	Р=50	1	0,12 кг

т.п. 902-2-381.84		КЖМ-МН4	
Изделие закладное МН4		Сталь	Масса
		Р 37,7	1:10
Материалы: Металлоконт. Миллер, В.С.С.С. Рубин, ГИП Крюков, Рук.вр. Балотова, Ст.инж. Киселева		Лист	Листов 1
		Машиностроительный проект	

Копировал: МБ

19473-03 48

Формат А4

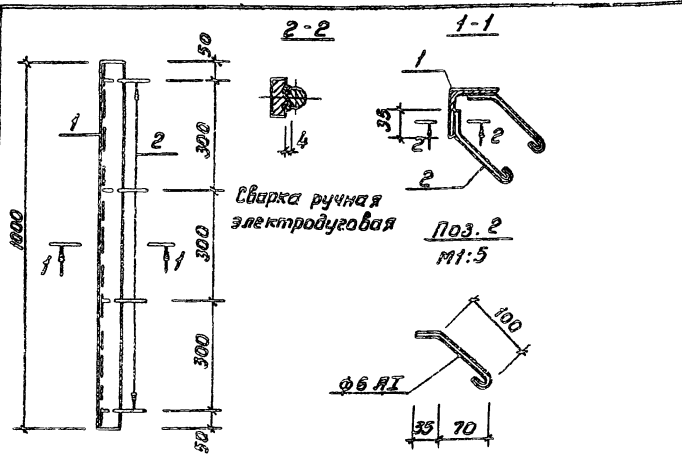


Формат	Зона	Поз.	Обозначение	Наименование	Мас.	Примечание
				Документация		
А3			т.п. 902-2-381.84	-ТТ. Технические требования		
				Детали		
Б3	1		т.п. 902-2-381.84 кжн. МН5. 01	Лист БВГОСТ19909-74 Р-13310 ВстЗкп2ГОСТ335-79*	1	394,3кг
Б3	2		02	ФНП ГОСТ 5781-82 Р=450	45	0,5кг
Б3	3		03	Р=400	45	0,5кг

Формат	Зона	Поз.	Обозначение	Наименование	Мас.	Примечание
				Документация		
А3			т.п. 902-2-381.84	-ТТ. Технические требования		
				Детали		
Б3	1		т.п. 902-2-381.84 кжн. МН6. 01	Лист БВГОСТ240-76 Р=МН6 ВстЗкп2ГОСТ535-79*	2	9,9кг
Б3	2		02	Р=678	1	14,4кг
Б3	3		03	ФНП ГОСТ 5781-82 Р=340	1	0,2кг

т.п. 902-2-381.84			КЖН-МН5		
Изделие закладное			Станд. Масса Масштаб		
МН5	Р	379,3	1:20	Лист	Листов 7
Масштаб: сантехнический проект					

т.п. 902-2-381.84			КЖН-МН6		
Изделие закладное			Станд. Масса Масштаб		
МН6	Р	36,2	1:20	Лист	Листов 1
Масштаб: сантехнический проект					

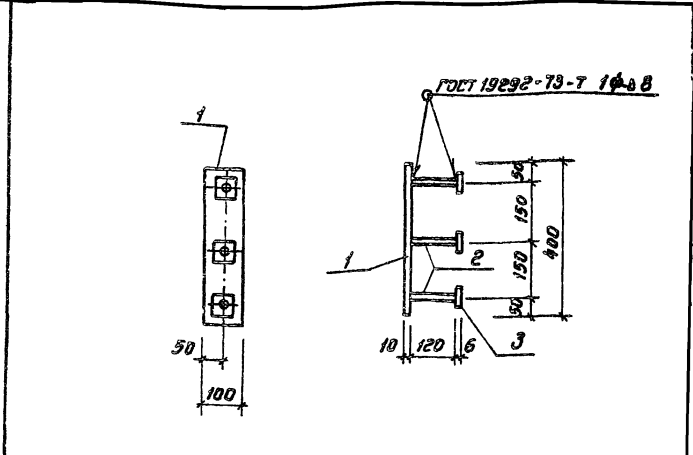


Формат	Зона	Поз.	Обозначение	Наименование	Кол.	Примечание
				<u>Документация</u>		
А3			т.п. 902-2-381.84	- ТТ		Технические требования
				<u>Детали</u>		
Б4	1		т.п. 902-2-381.84	КЖИ. МН10. 01	1	Угловая Б-63-63-6 ГОСТ 8185-78 ^Б Б-100 в ст. 3 п. 2 ГОСТ 535-79 ^Б
Б4	2			02	8	φ6 АІ ГОСТ 5701-82, С-180

т.п. 902-2-381.84			КЖИ-МН7		
Изделие закладное			Стадия	Масса	Масштаб
МН7			Р	6	1:10
			Лист	Листов 1	
			Насвободкаталинипроект		

Нач. отд. Мещеряков
 И. контр. Мильцер
 Ил. спец. Руссин
 ГИП Крюков
 Рук. др. Болотова
 Ст. инж. Киселева

Формат А4



Формат	Зона	Поз.	Обозначение	Наименование	Кол.	Примечание
				<u>Документация</u>		
А3			т.п. 902-2-381.84	- ТТ		Технические требования
				<u>Детали</u>		
Б4	1		т.п. 902-2-381.84	КЖИ. МН10. 01	1	Полоса Б-10х100 ГОСТ 103-76 С-100 в ст. 3 п. 2 ГОСТ 535-79 ^Б
Б4	2			02	3	φ12 АІ ГОСТ 5701-82, С-120
Б4	3			03	3	Полоса Б-6х50 ГОСТ 103-76 С-50 в ст. 3 п. 2 ГОСТ 535-79 ^Б

т.п. 902-2-381.84			КЖИ-МН10		
Изделие закладное			Стадия	Масса	Масштаб
МН10			Р	3,8	1:10
			Лист	Листов 1	
			Насвободкаталинипроект		

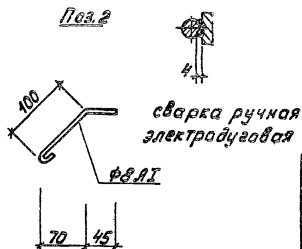
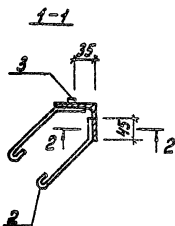
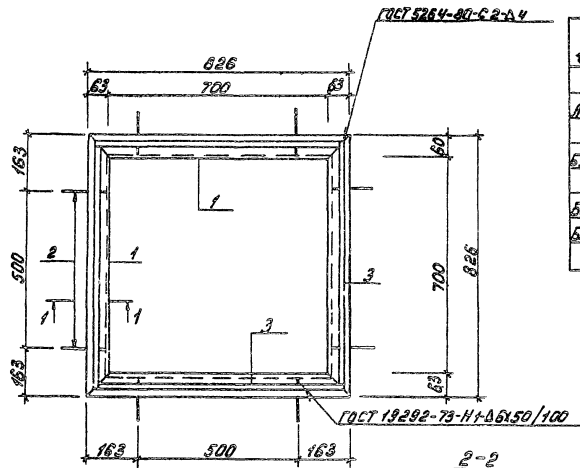
Нач. отд. Мещеряков
 И. контр. Мильцер
 Ил. спец. Руссин
 ГИП Крюков
 Рук. др. Болотова
 Ст. инж. Киселева

Копировал: Цурон

19473 05 50

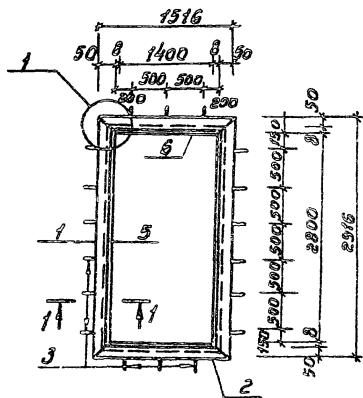
Формат А4

Изд. № 10011 Пост. в Центр Восточн. Укр.

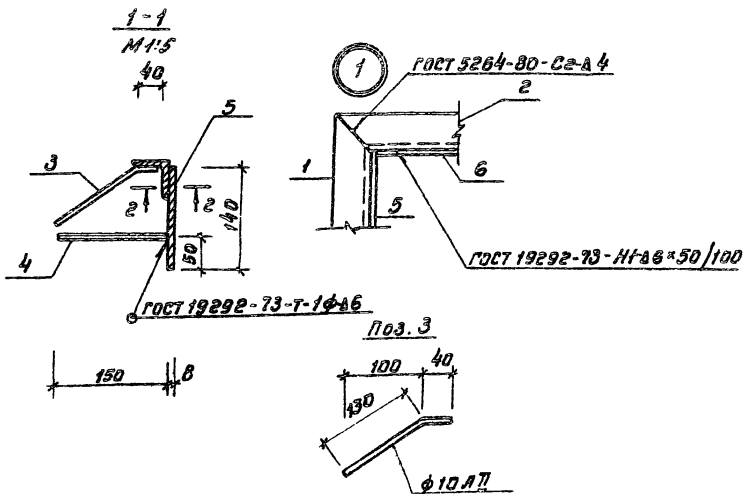


Формат Зона	Лист	Обозначение	Наименование	Кол.	Приме- чение
			<u>Документация</u>		
А3		Т.п. 902-2-381.84	-ТТ		Технические требования
					<u>Детали</u>
Б4	1	Т.п. 902-2-381.84 КЖИ.МНВ.01	Фелла	4	4,7кг
			Б-С3-6 ГОСТ 506-78 Фелла ВетЗелЗ ГОСТ 535-79		φ=820
Б4	2		Ф8А1	16	8,1кг
Б4	3		Ф8А1	4	0,6 кг
			Б-10 ГОСТ 2590-71 ВетЗелЗ ГОСТ 535-79		φ=780

		Т.п. 902-2-381.84	КЖИ-МНВ		
		Изделие закладное	Листов	Масса	Материал
		МНВ	Р	228	1:10
			Лист		Листов 1
Исполн.	Машакин	В.И.			
Н.контр.	Милосерд	В.И.			
П.спец.	Рыбин	В.И.			
Т.ИП	Корюха	В.И.			
Р.з. др.	Боротова	В.И.			
Ст.И.М.	Киселева	В.И.			



Сварка ручная
электродуговая



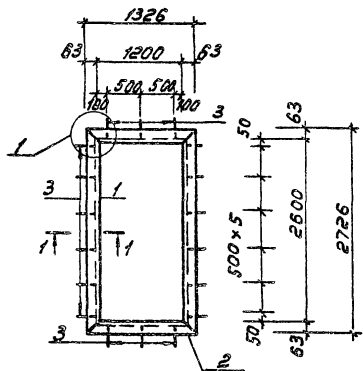
Код	Знач	Лист	Обозначение	Наименование	Кол	Приме-чание
				<u>Документация</u>		
03			Т.п. 902-2-381.84	-77 Технические требования		
				<u>Детали</u>		
04	1		Т.п. 902-2-381.84 КЖ.МНН. 01	Узелок 6*50*50 по ГОСТ 8859-78 в стандарт ГОСТ 335-78 в 2006	2	15,6 кг
04	2		02	С-1516	2	5,7 кг
04	3		03	φ10.7 ГОСТ 5781-82, С-170	18	0,11 кг
04	4		04	С-150	18	0,1 кг
04	5		05	Листок 6*9 по ГОСТ 103-78 в стандарт ГОСТ 335-78	2	24,6
04	6		06	С-1400	2	12,3 кг

		Т.п. 902-2-381.84	КЖСН-МНН
Иск. от:	Мещалкин		
И.контр.	Милосерд		
Гл. спец.	Руссин		
Г.ц.п.	Крюков		
Инс. бр.	Балашов		
Ст. инж.	Гусельев		
		Узелок заводной МНН	Стандарт Методы Испытаний
			Р 120.2 1:50
			Лист 1 из 1
			Масштаб: 1:50

Копирован: Урал

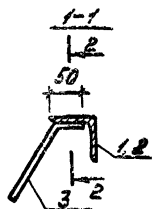
1973-03 52

Формат А3

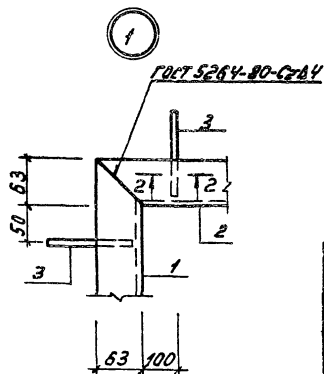
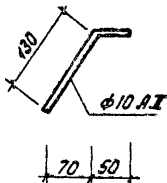


2-2


 Сварка
 ручная
 электродуговая



Пов.3

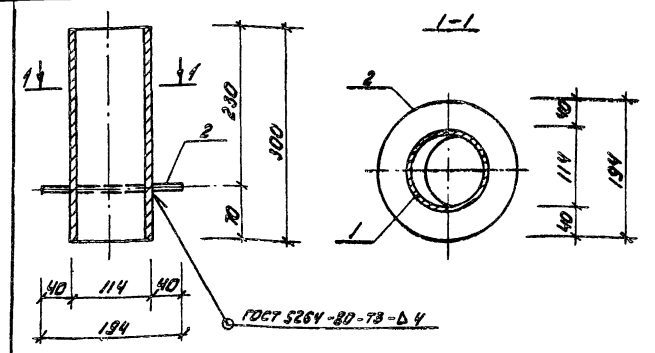
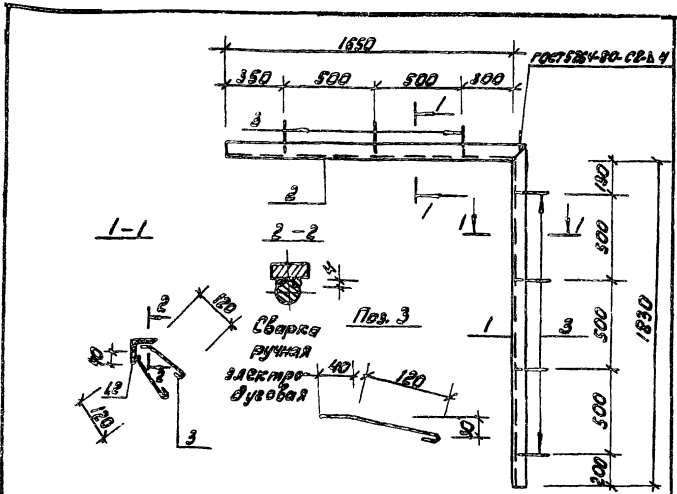


Контр-Зона	Лист	Обозначение	Наименование	Мас	Приме-чание
			<u>Документация</u>		
		т.п.902-2-381.84	-ТТ. Технические требования		
			<u>Детали</u>		
	1	ТТ902-2-381.84 кжн.МН12.01	Уголки: Е-63х63х6 ГОСТ50972 Вст.3.ЛП2ГОСТ53579*	2	15,6 кг
	2	02	Е=1326	2	7,6 кг
	3	03	φ10АII ГОСТ5781-82*, Е=100	1	0,11 кг

		т.п.902-2-381.84	КЖН-МН12
		Изделие закладное МН12	Станд. Масса Масштаб
Масштаб	Р		48,4 1:50 1:5
		Лист Листов 1	
		Масштаб: общий проект	

Инж. О.В. Павленко
 И.С.О.И.Т. Милосер
 И.С.О.И.Т. Рязань
 ГИП Кривошап
 Инж. О.В. Балогова
 КТ.И.И.Т. Косседа

Копировал: СМ



Код	Знач	Таб	Обозначение	Наименование	Кол.	Приме-чание
				<u>Документация</u>		
83			Т.П. 902-2-381.84	-Т.Т. Технические требования		
				<u>Детали</u>		
64	1		Т.П. 902-2-381.84	КЖИ.МН13.01	1	7,1кг
64	2			02	1	6,4кг
64	3			03	14	91,4кг

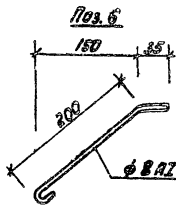
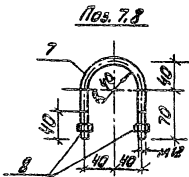
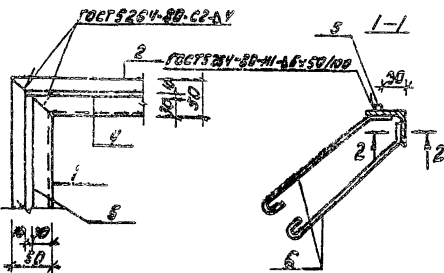
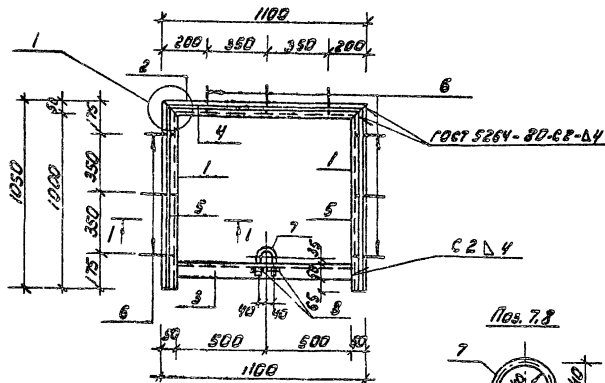
Код	Знач	Таб	Обозначение	Наименование	Кол.	Приме-чание
				<u>Документация</u>		
83			Т.П. 902-2-381.84	-Т.Т. Технические требования		
				<u>Детали</u>		
64	1		Т.П. 902-2-381.84	КЖИ.МН13.01	Стр. 114 и ГОСТ 732-78, 2300	1 5,6кг
64	2			02	Лист 610 ГОСТ 19025-74 и 615 кп 2 ГОСТ 1487-79	1 1,4кг

Т.П. 902-2-381.84		КЖИ-МН13	
Изделие закладное МН13		Классификация	Масса
Р	14,9	1:20	
		Лист	Листов /
		Масштаб	

Т.П. 902-2-381.84		КЖИ-МН14	
Изделие закладное МН14		Классификация	Масса
Р	7	1:20	
		Лист	Листов /
		Масштаб	

Нач. отд. Мещеряков А.И.
 Н.контр. Мильцер А.В.
 С.к.с.в.ч. Русских А.В.
 Г.И.П. Крыков А.И.
 Р.к.в.р. Болотов А.В.
 С.т.инж. Киселев А.В.

МН13, МН14, МН15, МН16, МН17, МН18, МН19, МН20, МН21, МН22, МН23, МН24, МН25, МН26, МН27, МН28, МН29, МН30, МН31, МН32, МН33, МН34, МН35, МН36, МН37, МН38, МН39, МН40, МН41, МН42, МН43, МН44, МН45, МН46, МН47, МН48, МН49, МН50, МН51, МН52, МН53, МН54, МН55, МН56, МН57, МН58, МН59, МН60, МН61, МН62, МН63, МН64, МН65, МН66, МН67, МН68, МН69, МН70, МН71, МН72, МН73, МН74, МН75, МН76, МН77, МН78, МН79, МН80, МН81, МН82, МН83, МН84, МН85, МН86, МН87, МН88, МН89, МН90, МН91, МН92, МН93, МН94, МН95, МН96, МН97, МН98, МН99, МН100



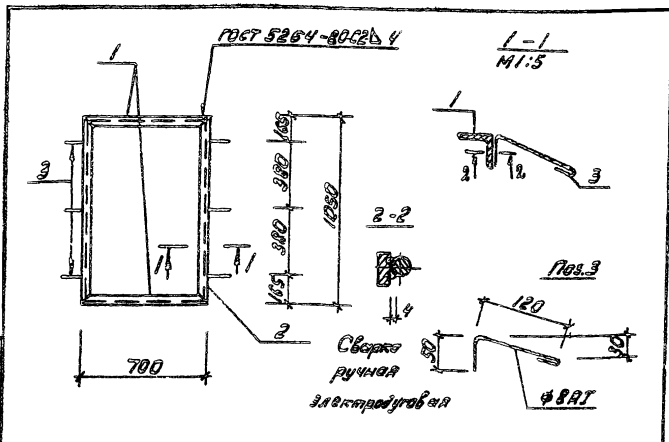
2-2



Сварка ручная
электродуговым

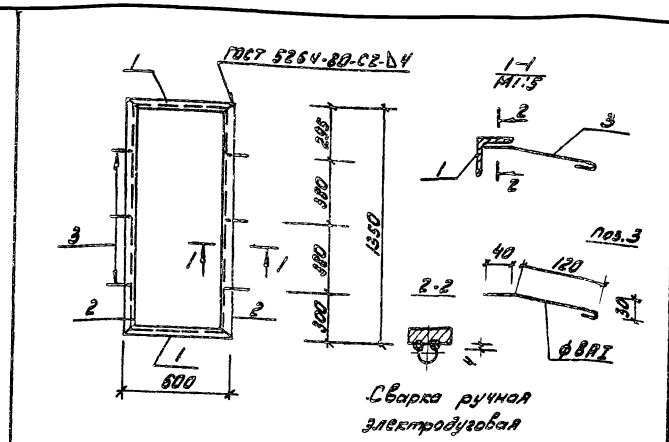
№ п/п	Вид	Табл	Обозначение	Наименование	№ п/п	Примечание
				<u>Документация</u>		
03			Т.П. 902-2-381.84	-Т.П. Технические требования		
				<u>Детали</u>		
04	1		Т.П. 902-2-381.84 КЖМ.МН15-01	КЖМ.МН15-01 вкл. ГОСТ 5264-80-ЕБ-ВУ вкл. ГОСТ 5264-80-Н-АБ-ВУ	2	4,0 кг
04	2		02	φ=1100	1	4,8 кг
04	3		03	φ=995	1	5,7 кг
04	4		04	Квадрат 50 ГОСТ 8591-70 вкл. ГОСТ 5264-80-ЕБ-ВУ	1	0,85 кг
04	5		05	φ=1030	3	0,8 кг
04	6		06	φ 8 АЗ ГОСТ 5781-82, φ=295	18	0,12 кг
04	7		07	φ 12 АЗ ГОСТ 5781-82, φ=270	1	0,24 кг
				<u>Стандартные изделия</u>		
				Гайка М12 ГОСТ 5915-70	2	

		Т.П. 902-2-381.84		КЖМ-МН15	
Изделие заводное				Страна СССР	
МН15				Р 20,89	Б/Н
				Лист	Листов 1
				Материал изготовления	
Исполн.	Мещеряков	И/			
Н.Контр.	Миллер	И/			
Т.С.Св.	Руссия	И/			
Г.П.	Короков	И/			
Р.К.С.	Белогова	И/			
С.У.Ж.	Киселева	И/			



Формат Зона	№из.	Обозначение	Наименование	кол.	Приме- чание
			<u>Документация</u>		
А3		ТП 902-2-381.84	- ТТ Технические требования		
			<u>Детали</u>		
Б4	1	ТП 902-2-381.84 ГОСТ МН15 01	Узелок Б-20х50х150 ГОСТ 5254-80 Ветвь ГОСТ 5253-79	2	2,6 кг
Б4	2	02	2-1050	2	4,0 кг
Б4	3	03	Ø 24 ГОСТ 5781-82, 2-230	6	0,1 кг

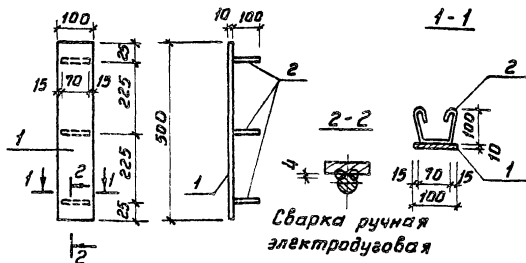
		ТП. 902-2-381.84	КЖН- МН15		
		Изделие закладное МН15	Стальной	Материал	Масштаб
Нач. отд.	Машинист		Р	13,8	1:20
Н. контр.	Мильчер		ЛЮСТ	МУСГОБ 1	
Сл. спец.	Руссин	Масштабная Измерост			
Г. инж.	Королев				
Рис. доп.	Балогов				
Сл. спец.	Киселева				



Формат Зона	№из.	Обозначение	Наименование	кол.	Приме- чание
			<u>Документация</u>		
А3		ТП 902-2-381.84	- ТТ Технические требования		
			<u>Детали</u>		
Б4	1	ТП 902-2-381.84 КЖН. МН17. 01	Узелок Б-50х50х150 ГОСТ 5254-80 Ветвь ГОСТ 5253-79	2	2,3 кг
Б4	2	02	2-1350	2	5,1 кг
Б4	3	03	Ø 8 ГОСТ 5781-82, 2-220	6	0,1 кг

		ТП. 902-2-381.84	КЖН- МН17		
		Изделие закладное МН17	Стальной	Материал	Масштаб
Нач. отд.	Авшалкин		Р	15,4	1:20
Н. контр.	Мильчер		ЛЮСТ	МУСГОБ 1	
Сл. спец.	Руссин	Масштабная Измерост			
Г. инж.	Королев				
Рис. доп.	Балогов				
Сл. спец.	Киселева				

МН15 и МН17 (Табл. и детали)



Формат	Зона	Лист	Обозначение	Наименование	кол.	Примечание
				<u>Документация</u>		
А3			Т.п.902-2-381.84	-77 Технические требования		
				<u>Детали</u>		
Б4	1		Т.п.902-2-381.84	КЖИ.МН18.01	1	4,0 кг
				Диаметр 5-10×100 ГОСТ 103-76 С-500		
				Вставка ГОСТ 533-79*		
Б4	2			02	3	0,2 кг
				Ø80 А1 ГОСТ 5781-82, С-420		

			Т.п.902-2-381.84	КЖИ-МН18		
			Изделие закладное	Стадия	Масса	Масштаб
Нач. отд. Мещалкин				МН18	Р	4,5
Н.контр. Мильцер			Лист		Листов 1	
Ин.спец. Руссин				Масштаб: 1:1		
ГИП Крюков				Масштаб: 1:1		
Д.к.бр. Болотова				Масштаб: 1:1		
Ст.инж. Лисельва				Масштаб: 1:1		

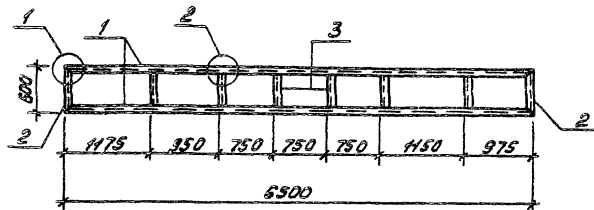
формат А4

Формат	Зона	Лист	Обозначение	Наименование	кол.	Примечание
				<u>Документация</u>		
А3			Т.п.902-2-381.84	-77 Технические требования		
				<u>Детали</u>		
Б4	1		Т.п.902-2-381.84	КЖИ.МН19.01	1	1,2 кг
				Ø12 А1 ГОСТ 5781-82, С-1290		
Б4	2			02	1	0,3 кг
				Ø20 А1 ГОСТ 5781-82, С-60		

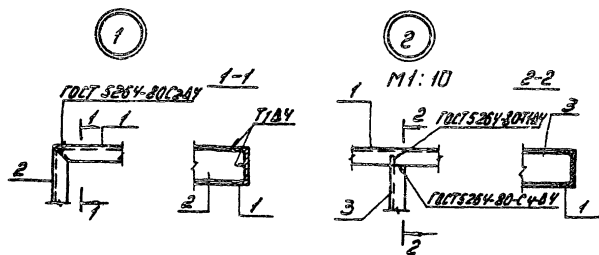
Ст. инж. Лисельва

			Т.п.902-2-381.84	КЖИ-МН19		
			Изделие закладное	Стадия	Масса	Масштаб
Нач. отд. Мещалкин				МН19	Р	1,5
Н.контр. Мильцер			Лист		Листов 1	
Ин.спец. Руссин				Масштаб: 1:1		
ГИП Крюков				Масштаб: 1:1		
Д.к.бр. Болотова				Масштаб: 1:1		
Ст.инж. Лисельва				Масштаб: 1:1		

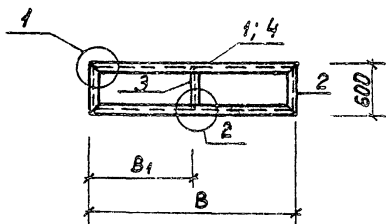
Копировал: Шух 19473-03 57 формат А4



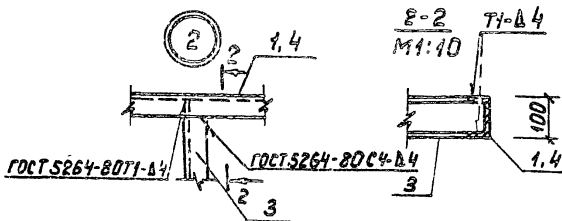
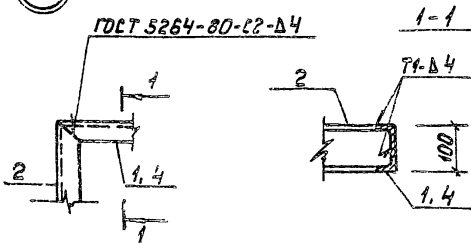
Формат	Возв.	Пос.	Обозначение	Наименование	Кол.	Примечание
				<u>Документация</u>		
А3			Т.П. 902-2-381.84	-ТТ Технические требования		
				<u>Детали</u>		
Б4	1		Т.П. 902-2-381.84 КЖИ. Р.1. 01	Швеллер 10 ГОСТ 8240-78 Р-8500 Вст 3 кн 2 ГОСТ 335-79	2	55,8 кг
Б4	2			02	2	5,20 кг
Б4	3			03	6	5,08 кг



		Т.П. 902-2-381.84		КЖИ-Р1	
		РАМА Р1		Страна	Масштаб
				Р	1:50
				Лист	Листов 1
				Масштаб изготовления	
Исполн.	М.И. КОЗЛОВ	Провер.	С.И. КОЗЛОВ		
Н.Контр.	М.И. КОЗЛОВ	Об.Проект.	С.И. КОЗЛОВ		
В.Проект.	С.И. КОЗЛОВ	Инж.	С.И. КОЗЛОВ		
Т.Пр.	С.И. КОЗЛОВ	Инж.	С.И. КОЗЛОВ		
Дир. Д.З.	С.И. КОЗЛОВ	Инж.	С.И. КОЗЛОВ		
Ст. Умн.	С.И. КОЗЛОВ	Инж.	С.И. КОЗЛОВ		



1



Формат	Зона	Поз.	Обозначение	Наименование	Кол.	Примечание
				<u>Детали</u>		
		2		Швеллер 10 ГОСТ 8240-72 ^в Вет 3 кп 2 ГОСТ 535-79	2	5,2 кг
		3			1	5,06 кг
<u>Переменные данные для исполнения:</u>						
тп 902-2-381,84.кни.Р2						
				<u>Детали</u>		
		1		Швеллер 10 ГОСТ 8240-72 ^в Вет 3 кп 2 ГОСТ 535-79	2	21,9 кг
				тп 902-2-381,84.кни.Р2-01		
				<u>Детали</u>		
		4		Швеллер 10 ГОСТ 8240-72 ^в Вет 3 кп 2 ГОСТ 535-79	2	12,0 кг

тп 902-2-38184

кни-Р2

Рама (Р2,Р3)

Стадия Масса (Масса)

р 1:50

Лист Листов 1

Масштаб: 1:50

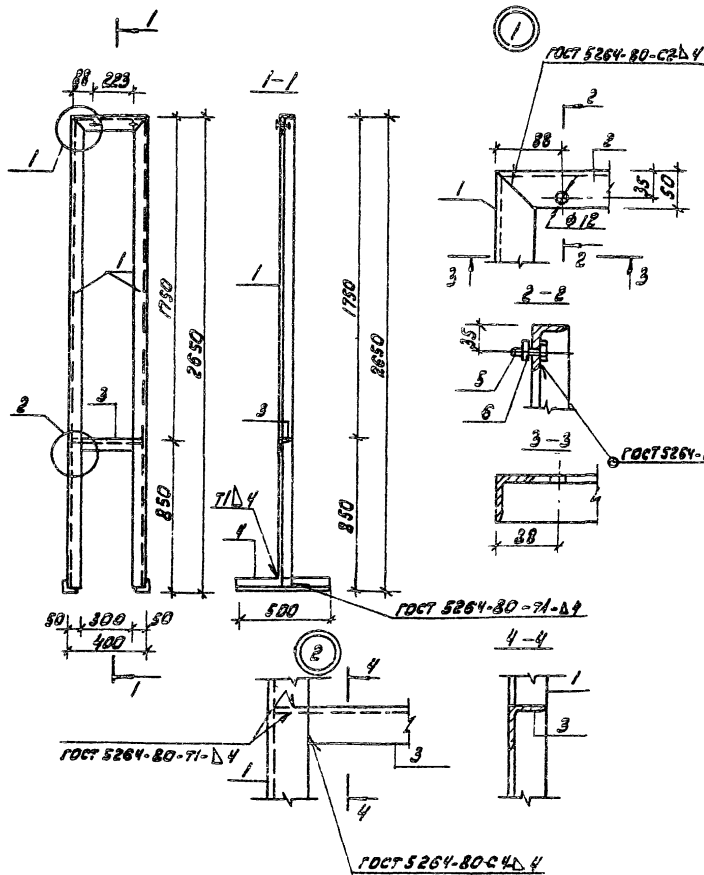
Обозначение	Марка	Размеры, мм		Масса кг
		В	В1	
тп 902-2-381,84.кни.Р2	Р2	2550	1275	59,3
-01	Р3	1400	800	35,5

Нач.отр. Мешалкин	М.П.
Н.контр. Мильцер	М.П.
Гл.инж. Русин	М.П.
Т.П. Кривош	М.П.
Рук.вр. Болотова	М.П.
Ст.инж. Киселева	М.П.

копировал: Шп

19473-03 59

формат А3

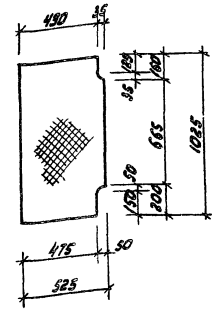
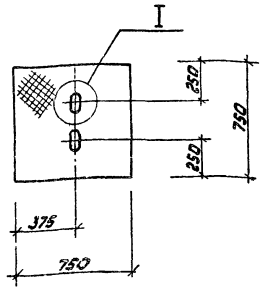
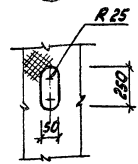


Материал	Зона	Гов.	Обозначение	Наименование	кол.	Примечание
Документация						
85			Т.П. 902-2-381.84 - Т.7	Технические требования		
Детали						
84	1	Т.П. 902-2-381.84. К.ЖМ.Р.Ш.Д.1		Уголок БСД 50x50x5 ГОСТ 808-70 ² вместо ГОСТ 535-79 ²	2	10,0 кг
84	2		02	В-400	1	4,5 кг
84	3		03	В-880	1	1,5 кг
84	4		04	В-500	2	1,9 кг
Стандартные изделия						
	5			Болт М10x30 ГОСТ 7798-70 ²	2	
	6			Гайка М10 ГОСТ 5318-70 ²	2	

Сварку производить электродами Э-42 по ГОСТ 9467-75.

			Т.П. 902-2-381.84	К.ЖМ-Р.Ш.Д
Исполн.	Мешинин	И.А.	РАМА Р.Ш.Д	Страна: Россия Масштаб: Р 26,3 1:50 JUST 1:10000/1
Нач.проект.	Мильцер	И.А.		
Проектант	Кузнецов	В.А.		
Инж.пр.	Крылов	А.А.		
Ст.инж.	Валатова	Л.А.		
Ст.инж.	Голова	Л.А.		

Ⓢ



т.п. 902-2-381.84

КЖИ-К1

Крышка К1

Средняя масса	Масштаб
Р 28,1	1:20
лист	листоB 1

Лист 6.01250*750*735 по ГОСТ 8763-77 Масшбодоканамишпроект рабс.

РК.с.г.д. Мешалкин А.И.
 Н.с.а.т.р. Мильчер Р.А.
 Р.к.с.р.в.ч. Русских Ю.В.
 Г.И.П. Кракобов А.И.
 РК.с.р. Балотова А.И.
 С.И.И.И.И. Кукелова Р.В.

формат А4

Масшбодоканамишпроект рабс.

т.п. 902-2-381.84

КЖИ-К2

Крышка К2

Средняя масса	Масштаб
Р 27,0	1:20
лист	листоB 1

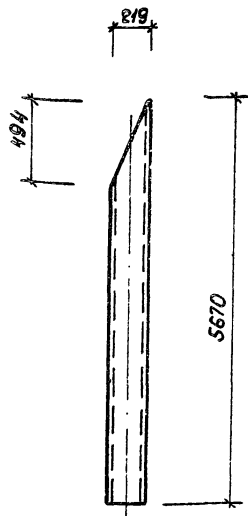
Лист 6.01250*750*735 по ГОСТ 8763-77 Масшбодоканамишпроект рабс.

РК.с.г.д. Мешалкин А.И.
 Н.с.а.т.р. Мильчер Р.А.
 Р.к.с.р.в.ч. Русских Ю.В.
 Г.И.П. Кракобов А.И.
 РК.с.р. Балотова А.И.
 С.И.И.И.И. Кукелова Р.В.

копирован: УРА

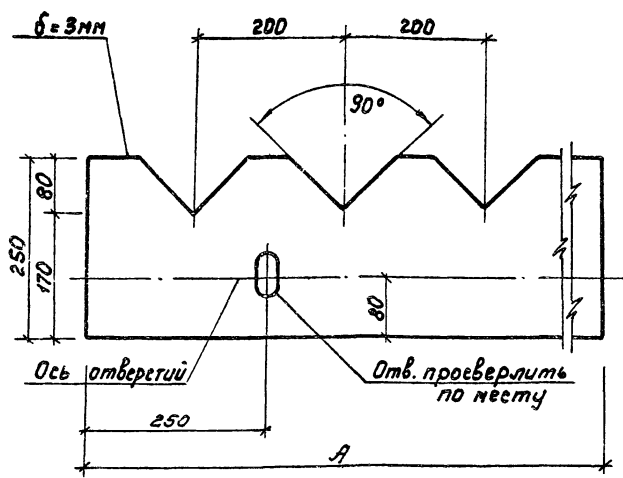
19973-03 61

формат А4



Р III

Т.п. 902-2-381.84



Обозначение	Марка	А, мм	Масса, кг	
тп 902-2-381.84	кни. В1	В1	3735	3,3
	01	В2	3380	3,0
	02	В3	3005	2,7
	03	В4	3250	2,9

Т П 902-2-381.84			КНИ-РП2		
Подкос РП2			Стандарт Масса Исполн		
Ст. труба 219x6 ГОСТ 8732-78* Лист 3 ГОСТ 8731-74* r=5670			Масоводоканалнипроект		
Исп. отд.	Мешалкин	11	Р	165	
И.контр.	Мильцер	12	Лист	Листов 1	
Гл. спец.	Руссин	13			
ГИП	Брюков	14			
Рук. бр.	Белотово	15			
Ст. инж.	Киселева	16			

формат А4

Исп. и подп. Подп. и дата. Водослиб

Т П 902-2-381.84			КНИ-В1		
Водослиб (В1, В2, В3, В4)			Классиф. Масса Исполн		
Стекло СБП II 3x1360x1190 ГОСТ 9784-75			Масоводоканалнипроект		
Исп. отд. Мешалкин			Р		
И.контр. Мильцер			1:5		
Гл. спец. Руссин			Лист		
ГИП Брюков			Листов 1		
Рук. бр. Белотово					
Ст. инж. Киселева					

копировал 22

19473-03

62

формат А4