

УДК 683.33:629.7

Группа ПО4

## ОТРАСЛЕВОЙ СТАНДАРТ

### ЗАМКИ ПЛАСТИНЧАТЫЕ С НАПРАВЛЯЮЩИМ ОСНОВАНИЕМ

Технические условия

ОСТ 1 00755-75

На 6 страницах

Взамен 2403С55

ОКП 75 9520

Распоряжением Министерства от 31 марта 1975 г.

№ 087-16

срок введения установлен с 1 января 1976 г.

Несоблюдение стандарта преследуется по закону

Настоящий стандарт распространяется на пластинчатые замки с направляющим основанием (в дальнейшем изложении — замок), предназначенные для крепления крышек приборов различного оборудования самолетов.

Издание официальное

ГР 4232 от 22.04.75

Перепечатка воспрещена

Илл. № дубликата

Илл. № подлинника

2414

Лит. изм.

№ изм.

1

2

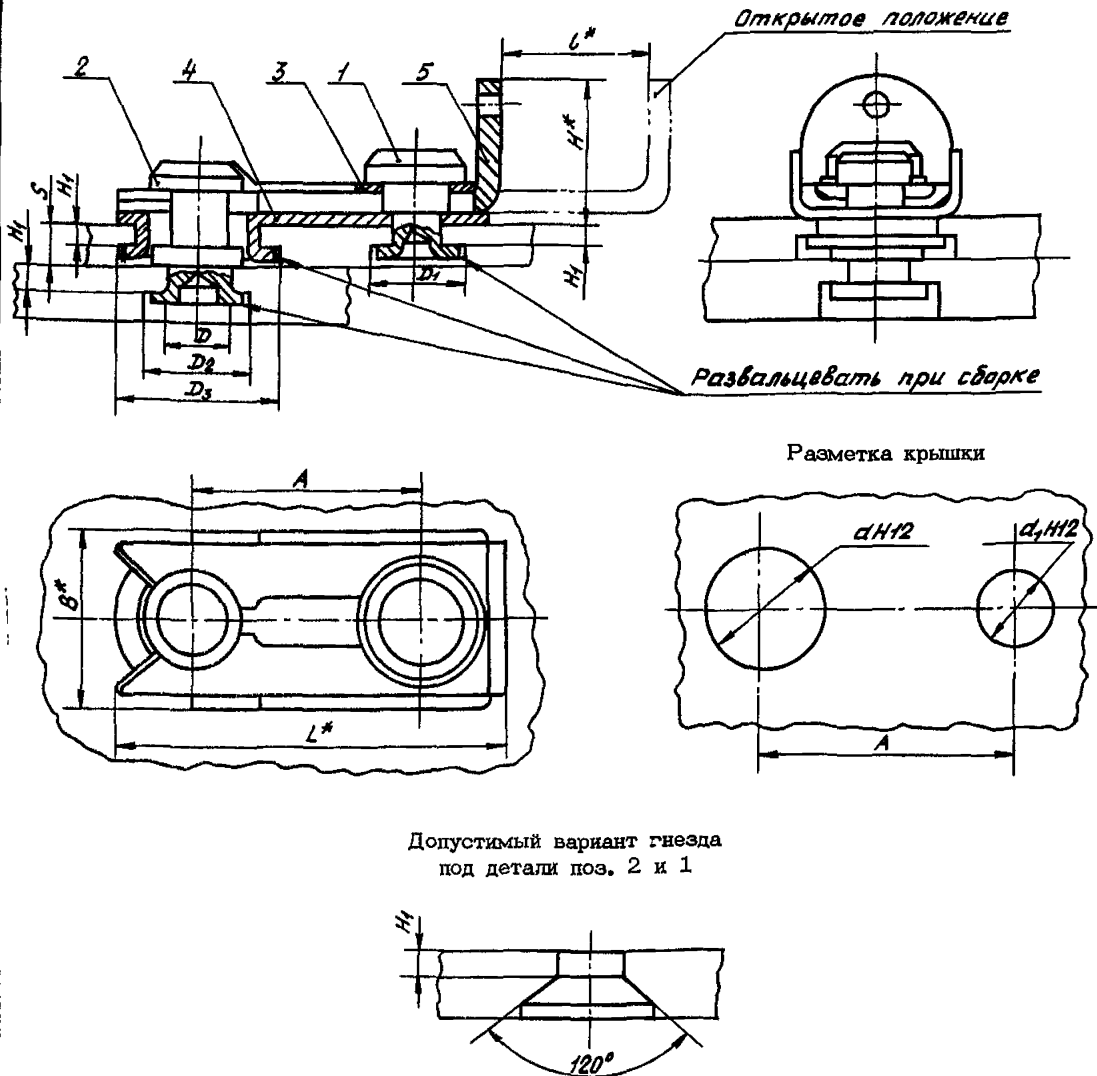
7548

11760

# 1. ОСНОВНЫЕ РАЗМЕРЫ

1.1. Габаритные и присоединительные размеры замка должны соответствовать указанным на чертеже и в табл. 1.

1.2. Комплект деталей замка должен соответствовать указанному в табл. 2.



\* Размер для справок.

2

№ изм  
№ изв

11760

2414

Име. № дубликата  
Име. № подлинника

Таблица 1

мм													
Типо- размер	Толщина крышки <i>s</i>	<i>A</i>	<i>L</i>	<i>B</i>	<i>H</i>	<i>l</i>	<i>H</i> <sub>1</sub>	<i>a</i>	<i>a</i> <sub>1</sub>	<i>D</i>	<i>D</i> <sub>1</sub>	<i>D</i> <sub>2</sub>	<i>D</i> <sub>3</sub>
1	2,0	12	21,5	8	8,5	8	1,0	5,8	2	3	6	7	9
2	3,5	20	34,0	14	10,5	14	1,5	11,2	4	6	9	11	15
3	4,5	24	40,0	18	12,5	17	2,0						

Таблица 2

Типо- размер	Поз. 1 Ограничитель	Поз. 2 Стопор	Поз. 3 Шайба	Поз. 4 Основание	Поз. 5 Зашелка	Масса 100 шт., кг
	Количество					
	1					
	Обозначение					
1	1-ОСТ 1 12014-75	1-ОСТ 1 12015-75	1-ОСТ 1 12016-75	1-ОСТ 1 12017-75	1-ОСТ 1 12018-75	0,304
2	2-ОСТ 1 12014-75	2-ОСТ 1 12015-75	2-ОСТ 1 12016-75	2-ОСТ 1 12017-75	2-ОСТ 1 12018-75	1,071
3	3-ОСТ 1 12014-75	3-ОСТ 1 12015-75	3-ОСТ 1 12016-75	3-ОСТ 1 12017-75	3-ОСТ 1 12018-75	1,771

1.3. Неуказанные предельные отклонения размеров - по ОСТ 1 00022-80.

1.4. При сборке и установке замка на изделия обеспечить упругое без заеданий движение зашелки (поз. 5) относительно основания направляющего (поз. 4) от воздействия на зашелку пальцем руки.

Пример записи в технической документации комплекта деталей для замка типоразмера 2:

Замок 2-ОСТ 1 00755-75

## 2. ТЕХНИЧЕСКИЕ ТРЕБОВАНИЯ

2.1. Детали замков должны изготавливаться в соответствии с требованиями настоящего стандарта по ОСТ 1 12014-75 - ОСТ 1 12018-75.

2.2. Поверхности деталей замков не должны иметь вмятин, царапин, трещин и заусенцев.

2.3. Цвет покрытия деталей замка должен быть равномерным.

№ изм

2

№ изв

11760

Изм. № дубликата

Изм. № подлинника

2414

[illegible]

3.2. Детали замков предъявляются к сдаче партиями одного обозначения. Количество деталей замков в партии устанавливает предприятие-изготовитель.

3.4. Приемосдаточным испытаниям подвергаются 10 % деталей замков из предъявленной к сдаче партии, но не менее 5 шт.

3.6. Партия деталей замков, в которой при приемо-сдаточных испытаниях обнаружено несоответствие требованиям настоящего стандарта, считается не выдержавшей проверки и возвращается изготовителю для доработки.

3.8. Если при повторном контроле будет обнаружено несоответствие деталей замков требованиям настоящего стандарта, вся партия бракуется.

№2 43М.	2
№2 43Б	11760

4.2. Контроль размеров производится универсальным измерительным инструментом или специальными предельными калибрами и шаблонами, прошедшими метрологическую проверку в соответствии с требованиями ГОСТ 8.513-84.

Изм. № дубликата	
Изм. № подлинника	2414

5.2. Детали замков должны быть очищены от грязи и стружки и скомплектованы согласно табл. 2.

5.4. Скомплектованные и обернутые бумагой комплекты деталей замков должны быть упакованы в деревянные ящики № 8 по ГОСТ 15623-84.

Имя № дубликата	6
Имя № подлинника	2414

6.2. Гарантийный срок устанавливается 6 лет с момента установки замка на изделие.

## ЛИСТ РЕГИСТРАЦИИ ИЗМЕНЕНИЙ

[illegible]

Переиздан с учетом изменения № 1.

Име, № дубликата	
Име № подлинника	2414