

ТИПОВОЙ ПРОЕКТ
903-1-242.87

КОТЕЛЬНАЯ
с 4 котлами
ДЕ-10-14ГМ

СИСТЕМА ТЕПЛОСНАБЖЕНИЯ ЗАКРЫТАЯ.
ТОПЛИВО-ГАЗ, РЕЗЕРВ-МАЗУТ.
ЗДАНИЕ ИЗ СБОРНЫХ
ЖЕЛЕЗОБЕТОННЫХ КОНСТРУКЦИЙ

Альбом 10

ТИПОВОЙ ПРОЕКТ
903-1-242.87

КОТЕЛЬНАЯ С 4 КОТЛАМИ ДЕ-10-14 ГМ.
СИСТЕМА ТЕПЛОСНАБЖЕНИЯ ЗАКРЫТАЯ.
ТОПЛИВО-ГАЗ, РЕЗЕРВ-МАЗУТ
ЗДАНИЕ ИЗ СБОРНЫХ ЖЕЛЕЗОБЕТОННЫХ КОНСТРУКЦИЙ.

АЛЬБОМ 10

ЗАДАНИЕ ЗАВОДУ-ИЗГОТОВИТЕЛЮ НКУ

РАЗРАБОТАН:
ГПИ „ГОРЬКОВСКИЙ САНТЕХПРОЕКТ“

УТВЕРЖДЕН
ГОССТРОЕМ СССР протокол НА4-43 от 17.04.87г.

ГЛАВНЫЙ ИНЖЕНЕР ИНСТИТУТА
ГЛАВНЫЙ ИНЖЕНЕР ПРОЕКТА

Фалалеев
Гусева

ФАЛАЛЕЕВ Ю.П.
ГУСЕВА Т.Г.

Альбом 10

Лист	Наименование	Примечание (стр.)
1	Минимальные комплектные устройства управления. Задание заводу-изготовителю. Перечень документов.	2
2	Перечень комплектных устройств	2
3	Щит открытый 1ш(2ш)	3
4	Щит открытый 2ш(2ш)	3
5	Щит открытый 3ш(2ш)	2
6	Щит открытый 4ш(2ш)	4
7	Щит открытый 5ш(2ш)	5
8	Щит открытый 3ш	6
9	Щит открытый 3ш	6
10	Щит открытый 3ш	7
11	Щит открытый 3ш	7
12	Щит открытый 3ш	8
13.1	Щит открытый 3ш	4
13.2	Щит открытый 3ш	8
14.1	Щит открытый 3ш	13
15.1	Щит открытый 3ш	9
15.2	Щит открытый 3ш	13
16.1	Щит открытый 3ш	10
16.2	Щит открытый 3ш	13
17.1	Щит открытый 3ш	11
17.2	Щит открытый 3ш	13
18	Щит открытый 4ш	12

Взам. инв. № 1001/87 от 10.01.87 г. Дата: 10.01.87

Лист	Наименование	Примечание (стр.)
19	Ящик 51(S2)	14
20	Ящик 51(S2)	14
21	Ящик 51(S2)	14
22	Ящик 53	14
23	Ящик 53	15
24.1	Ящик 53	15
24.2	Ящик 53	15
25	Ящик 53	15
26	Ящик 53	15

71903-1-242.87		-ЗМ.Н.
гип	Гусева	Инж.
нач. отд.	Латышев	Инж.
инж.	Креймер	Инж.
инж.	Креймер	Инж.
инж. зр.	Боброва	Инж.

Альбом 10

Наименование	№л. инв.	Кол. прив. па-леней	Обозначение общего вида	Примечание
Щит 1ш	1	2	71903-1-ЗМ.Н. лист 3	
Щит 2ш	1	2	71903-1-ЗМ.Н. лист 3	
Щит 3ш	1	8	71903-1-ЗМ.Н. лист 8	
Ящик S1	1	1	71903-1-ЗМ.Н. лист 19	
Ящик S2	1	1	71903-1-ЗМ.Н. лист 19	
Ящик S	1	1	71903-1-ЗМ.Н. лист 23	

Взам. инв. № 1001/87 от 10.01.87 г. Дата: 10.01.87

Альбом 10

№л. инв.	№пз	Обозначение	Наименование	кол.	Примечание
Документация					
А3		71903-1-242.87	ЗМ.Н. лист 3	1	Чертеж общего вида
А3		71903-1-242.87	ЗМ.Н. лист 4	1	Чертеж общего вида
А2		71903-1-242.87	ЗМ.Н. лист 7	1	Панель 1
А4		71903-1-242.87	ЗМ.Н. лист 6	1	Схема соединений и подключения. Панель 1
				1	Перечень надписей
Сборочные единицы					
1					Панель 1
					Блок 1
1				2	Б5130-3474УХ14
2				2	Б5130-3874УХ14
Н1					
Реле					
3				2	РТ.10/6 УМ4; V-2208 сев.в.
4				4	Трансформатор тока ТК-403; 100/5
Блок из 33 элементов типа 3Н-24 на ток 25А					
				1	Блок из 33 элементов типа 63-24 на ток 25А
				2	Блок из 53 элементов типа 63-24 на ток 25А
				1	Блок из 53 элементов типа 63-24 на ток 25А

Взам. инв. № 1001/87 от 10.01.87 г. Дата: 10.01.87

71903-1-242.87		-ЗМ.Н.
гип	Гусева	Инж.
нач. отд.	Латышев	Инж.
инж.	Креймер	Инж.
инж.	Креймер	Инж.
инж. зр.	Боброва	Инж.

71903-1-242.87		-ЗМ.Н.
гип	Гусева	Инж.
нач. отд.	Латышев	Инж.
инж.	Креймер	Инж.
инж.	Креймер	Инж.
инж. зр.	Боброва	Инж.

№ п/п	№ п/п	Место надписи	Текст	кол.	Единица измерения	Значение	Кл.
1	1	На верх.	Котел 1к, 3к (2к, 4к)	1			
	2	на в-д	А.В - ДЫМОСОС	1			
	3	рамки	Б.Г. Дутьев. Вентил.	1			
		Табличка	Б	1			
		"	Б	1			
		"	В	1			
		"	А	1			
		"	А-КА1	1			
		"	В-КА1	1			
		"	А-ТА1	1			
	"	В-ТА1	1				
	"	В-ТА2	1				

Котло-агрегат	Шит	Номер электропровода			
		А	Б	В	Г
1к	1ш	1к1	1к2	-	-
3к				3к1	3к2
2к	2ш	2к1	2к2		
4к				4к1	4к2

тип	Гусева	лист	13.1	лист	13.1
наименование	Латышев	лист	13.1	лист	13.1
инженер	Крестьянин	лист	13.1	лист	13.1
проектировщик	Крестьянин	лист	13.1	лист	13.1
рук. пр.	Боброва	лист	13.1	лист	13.1

ТП 903-1-242.87 - 3М.Н

Котельная 400т.к.м.д.т. в 10-м эт. Здание из сборных железобетонных конструкций. Даны открытые 124 (24) листа. Перечень надписей.

Госстрой СССР ПМ ГРЯКОВСКИЙ САНТЕХПРОЕКТ

№ п/п	№ п/п	Обозначение	Наименование	кол.	Примечание
			Документация		
А3	ТП 903-1-242.87	3М.Н. лист 8	Чертеж общего вида	1	
А3	ТП 903-1-242.87	3М.Н. лист 9	Чертеж общего вида	1	
А3	ТП 903-1-242.87	3М.Н. лист 10	Панель 1	1	
А3	ТП 903-1-242.87	3М.Н. лист 11	Чертеж общего вида	1	
А3	ТП 903-1-242.87	3М.Н. лист 12	Панель 3	1	
А2	ТП 903-1-242.87	3М.Н. лист 15.1	Панель 4	1	
А2	ТП 903-1-242.87	3М.Н. лист 16.2	Схема электрическая соединений и подключения к панели 1	1	
А2	ТП 903-1-242.87	3М.Н. лист 16.2	Схема электрических соединений и подключения к панели 2	1	
А2	ТП 903-1-242.87	3М.Н. лист 17.2	Схема электрических соединений и подключения к панели 3	1	
А2	ТП 903-1-242.87	3М.Н. лист 18	Схема электрических соединений и подключения к панели 4	1	
А4	ТП 903-1-242.87	3М.Н. лист 19.2	Перечень надписей	1	

тип	Гусева	лист	13.1	лист	13.1
наименование	Латышев	лист	13.1	лист	13.1
инженер	Крестьянин	лист	13.1	лист	13.1
проектировщик	Крестьянин	лист	13.1	лист	13.1
рук. пр.	Боброва	лист	13.1	лист	13.1

ТП 903-1-242.87 - 3М.Н

Котельная 400т.к.м.д.т. в 10-м эт. Здание из сборных железобетонных конструкций. Даны открытые 324 (24) листа. Перечень надписей.

Госстрой СССР ПМ ГРЯКОВСКИЙ САНТЕХПРОЕКТ

№ п/п	№ п/п	Обозначение	Наименование	кол.	Примечание
			Сборочные единицы		
			Блоки		
1	1		Б5130-3074ГЧХЛ4	2	
2	2		Б5437-3074ГЧХЛ4	6	
3	3		Б5130-3174ГЧХЛ4	2	
4	4		Б5130-3174ХЛ4	2	
5	5		Б5130-3274ХЛ4	2	
6	6		Б5130-4174ХЛ4	2	
7	7		Б5130-3574ХЛ4	3	
8	8		Б5130-2674ГЧХЛ4	2	
9	9		Б5130-2974ГЧХЛ4	2	
			Н1		
			Реле		
			РПЧ-2-М36220У3Б		
10	10		У-220В; К23; 2Р	1	*8к1
			РПЧ-2-М36440У3Б		
11	11		У-220В; К43; 4Р	1	*8к2
			Н2		
			Выключатели		
12	12		АК63-3МУ3; IP-10A; OTC12	1	4GF
13	13		АК63-3МУ3; IP-12.5A; OTC12	1	5GF
14	14		А3716ФУ3; IP3M-160A; 17-160A	1	6GF
15	15		АК63-1МУ3; IP-5A; OTC-1.5	3	10GF; 12GF; 3GF-1
			Реле		
			РП-12УХЛ4; У-220В		
16	16		К-13; 12; 1П	1	К3
			РПЧ-2-М3600У3Б		
17	17		У-220В; К83	1	К4
			БС-42-31УХЛ43; У-220В		
18	18		К-3П	1	К7-1

тип	Гусева	лист	13.2	лист	13.2
наименование	Латышев	лист	13.2	лист	13.2
инженер	Крестьянин	лист	13.2	лист	13.2
проектировщик	Крестьянин	лист	13.2	лист	13.2
рук. пр.	Боброва	лист	13.2	лист	13.2

ТП 903-1-242.87 - 3М.Н

№ п/п	№ п/п	Обозначение	Наименование	кол.	Примечание
			РПЧ-2-М36220У3Б		
10	10		У-220В; К23; 2Р	3	*8к1; *8к2
			РПЧ-2-М36440У3Б		
11	11		У-220В; К43; 4Р	3	*8к1; *8к2
			Н3		
			РПЧ-2-М36220У3Б		
10	10		У-220В; К23; 2Р	2	*8к1; *8к2
			РПЧ-2М3440У3Б		
11	11		У-220В; К43; 4Р	2	*8к1; *8к2
			Н4		
			Выключатели		
15	15		АК63-1МУ3; IP-5A; OTC1.5	4	10GF; 12GF
12	12		АК63-3МУ3; IP-10A; OTC12	2	10GF; 14GF
			РПЧ		
			РПЧ-2-М36220У3Б		
10	10		У-220В; К23; 2Р	1	*9к1
			РПЧ-2-М36440У3Б		
11	11		У-220В; К43; 4Р	1	*9к2
			Блок 436 3-много типа 3Н-24 на ток 125А		
			Блок 437 3-много типа 3Н-24 на ток 125А		
			Блок 438 3-много типа 53-24 на ток 25А		
			Блок 439 3-много типа 53-24 на ток 25А		

тип	Гусева	лист	13.3	лист	13.3
наименование	Латышев	лист	13.3	лист	13.3
инженер	Крестьянин	лист	13.3	лист	13.3
проектировщик	Крестьянин	лист	13.3	лист	13.3
рук. пр.	Боброва	лист	13.3	лист	13.3

ТП 903-1-242.87 - 3М.Н

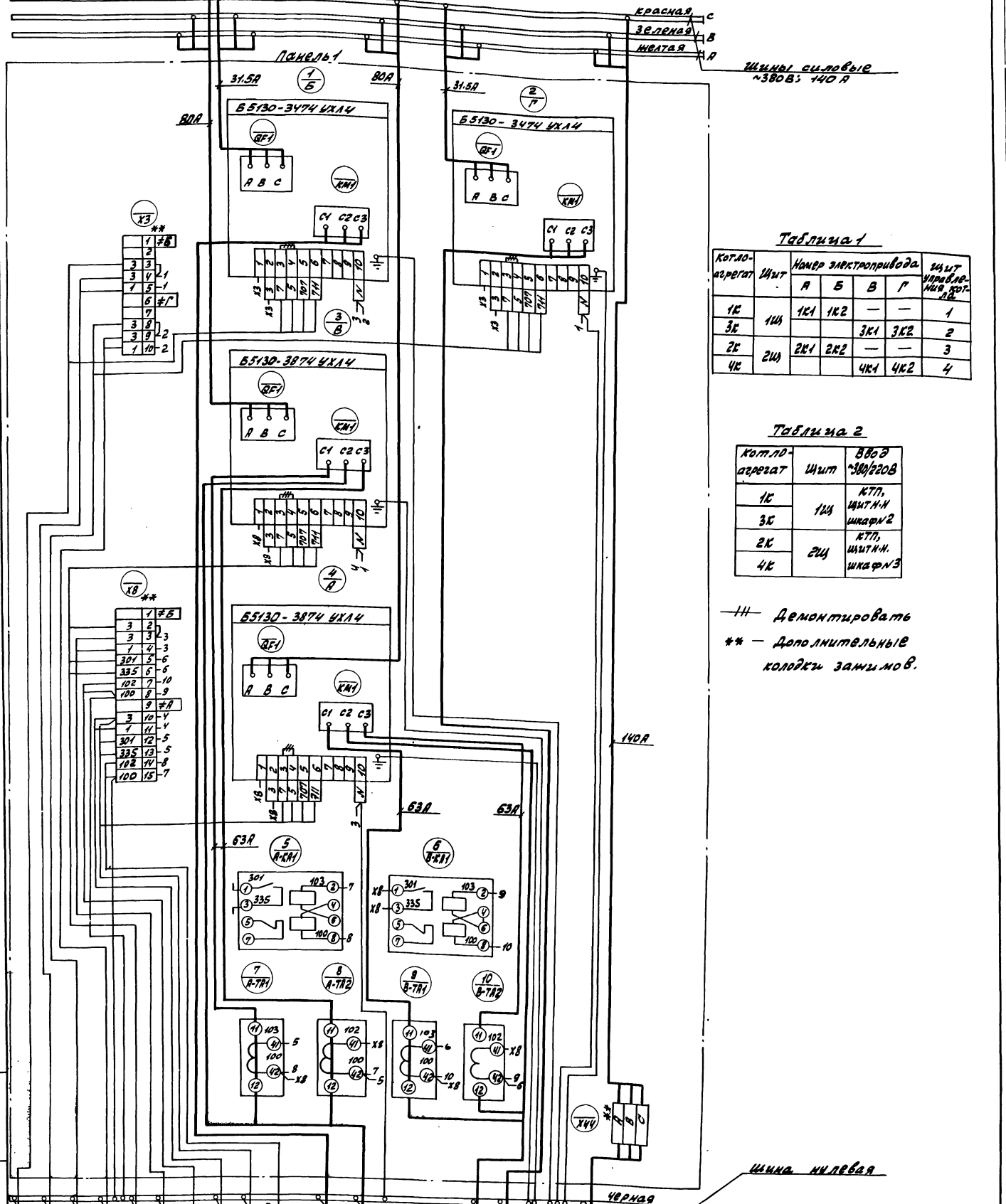


Таблица 1

Кот.ло-агрегат	Шит	Намер электроприбора				Шит управл.ния, пот. таб.
		А	Б	В	Г	
1К	1Ш	1К1	1К2	—	—	1
3К	—	—	—	3К1	3К2	2
2К	2Ш	2К1	2К2	—	—	3
4К	—	—	—	4К1	4К2	4

Таблица 2

Кот.ло-агрегат	Шит	Ввод	Шит
1К	—	КТТ,	—
3К	1Ш	ШТН-Н	—
2К	—	ШКАРН/2	—
4К	2Ш	КТТ,	—
		ШТН-Н,	—
		ШКАРН/3	—

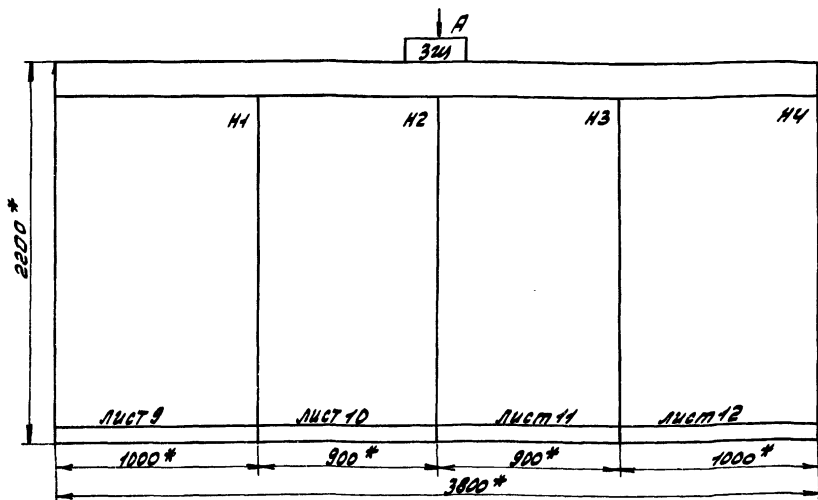
— — Демонтировать
 ** — Дополнительные
 колодки замыков.

Шит № 1 Шит № 2 Шит № 3 Шит № 4 Шит № 5 Шит № 6 Шит № 7 Шит № 8 Шит № 9 Шит № 10 Шит № 11 Шит № 12 Шит № 13 Шит № 14 Шит № 15 Шит № 16 Шит № 17 Шит № 18 Шит № 19 Шит № 20 Шит № 21 Шит № 22 Шит № 23 Шит № 24 Шит № 25 Шит № 26 Шит № 27 Шит № 28 Шит № 29 Шит № 30 Шит № 31 Шит № 32 Шит № 33 Шит № 34 Шит № 35 Шит № 36 Шит № 37 Шит № 38 Шит № 39 Шит № 40 Шит № 41 Шит № 42 Шит № 43 Шит № 44 Шит № 45 Шит № 46 Шит № 47 Шит № 48 Шит № 49 Шит № 50 Шит № 51 Шит № 52 Шит № 53 Шит № 54 Шит № 55 Шит № 56 Шит № 57 Шит № 58 Шит № 59 Шит № 60 Шит № 61 Шит № 62 Шит № 63 Шит № 64 Шит № 65 Шит № 66 Шит № 67 Шит № 68 Шит № 69 Шит № 70 Шит № 71 Шит № 72 Шит № 73 Шит № 74 Шит № 75 Шит № 76 Шит № 77 Шит № 78 Шит № 79 Шит № 80 Шит № 81 Шит № 82 Шит № 83 Шит № 84 Шит № 85 Шит № 86 Шит № 87 Шит № 88 Шит № 89 Шит № 90 Шит № 91 Шит № 92 Шит № 93 Шит № 94 Шит № 95 Шит № 96 Шит № 97 Шит № 98 Шит № 99 Шит № 100 Шит № 101 Шит № 102 Шит № 103 Шит № 104 Шит № 105 Шит № 106 Шит № 107 Шит № 108 Шит № 109 Шит № 110 Шит № 111 Шит № 112 Шит № 113 Шит № 114 Шит № 115 Шит № 116 Шит № 117 Шит № 118 Шит № 119 Шит № 120 Шит № 121 Шит № 122 Шит № 123 Шит № 124 Шит № 125 Шит № 126 Шит № 127 Шит № 128 Шит № 129 Шит № 130 Шит № 131 Шит № 132 Шит № 133 Шит № 134 Шит № 135 Шит № 136 Шит № 137 Шит № 138 Шит № 139 Шит № 140 Шит № 141 Шит № 142 Шит № 143 Шит № 144 Шит № 145 Шит № 146 Шит № 147 Шит № 148 Шит № 149 Шит № 150 Шит № 151 Шит № 152 Шит № 153 Шит № 154 Шит № 155 Шит № 156 Шит № 157 Шит № 158 Шит № 159 Шит № 160 Шит № 161 Шит № 162 Шит № 163 Шит № 164 Шит № 165 Шит № 166 Шит № 167 Шит № 168 Шит № 169 Шит № 170 Шит № 171 Шит № 172 Шит № 173 Шит № 174 Шит № 175 Шит № 176 Шит № 177 Шит № 178 Шит № 179 Шит № 180 Шит № 181 Шит № 182 Шит № 183 Шит № 184 Шит № 185 Шит № 186 Шит № 187 Шит № 188 Шит № 189 Шит № 190 Шит № 191 Шит № 192 Шит № 193 Шит № 194 Шит № 195 Шит № 196 Шит № 197 Шит № 198 Шит № 199 Шит № 200

Шина нулевая
 Шит 1Ш
 Шит 2Ш
 (См. таблицу 2)
 АBB-1(3x70+1x35)

Т1903-1-242.87		-З.М.Н.	
Котельная с котлами АБ-10-14/10		ИТР	Магистр
3 здания из обранных железобетонных конструкций.			
Исполнитель: И.М. Кривенко		Лист 7	Листов
Схема электрическая однолинейная и принципиальная		Госстроя СССР	
И.М. Кривенко		МН/З.М.Н.С.И.И.	
И.М. Кривенко		САНТЕХПРОЕКТ	

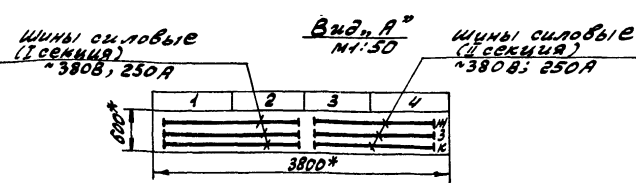
Альбом 10



- 1* - Размеры для справок.
- 2. - Технические данные аппаратов - лист 13.1-13.3.
- 3. Щит стаций управления выполнить глубиной 600мм.
- 4. Щит одностороннего обслуживания.

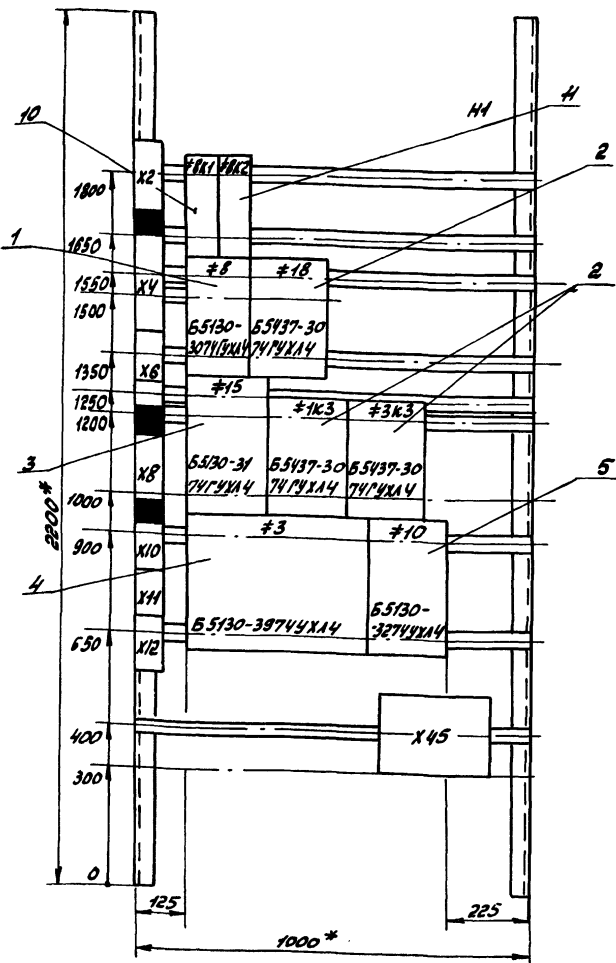
Наблизки на обрамлении

Строка	Насосы:	Насосы:	Насосы:
1	ВБФ-300/220В, Н. Насосы	Насосы:	ВБФ-300/220В, Н. Насосы
2	ЭЗ-ПЛАТ. №15-В. Выход. П. №1	№16, №17-Сет. Выход. П. №1	№2, №6-Сет. Вых. №2, №3
3	В. П. №1, №2-Рез. Выход. П. №1	№20, №26-Аппар. Магн. №1, №3	№16-В. Вых. Конд. №2
4	№13, №18-ЭЗ. Аппар. П. №1, №2	Секц. АВТ. М.	№17, №23-3-ЭЗ. Секц. №2, №3



ТТ 903-1-242.87		-Э.М.Н	
котельная с 4 котлами ДБ-10-14 ПМ.		Литер	Масса
Здание из сборных железобетонных конструкций		Лист 8	Листов
Щит открытый ЗЩ		Госстрой СССР	
Чертеж общего вида		ПМ Гварковский	
		САНТЕХПРОЕКТ	

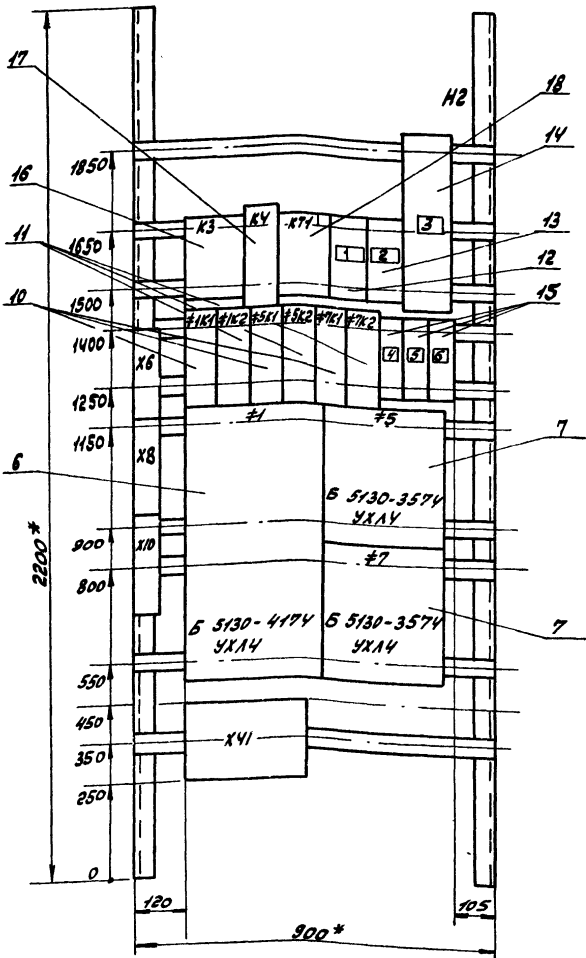
Альбом 10



- 1* Размеры для справок.
- 2. Технические данные аппаратов, лист 13.1-13.3.

ТТ 903-1-242.87		-Э.М.Н	
котельная с 4 котлами ДБ-10-14 ПМ.		Литер	Масса
Здание из сборных железобетонных конструкций		Лист 9	Листов
Щит открытый ЗЩ		Госстрой СССР	
Чертеж общего вида		ПМ Гварковский	
Панель 1		САНТЕХПРОЕКТ	

Альбом 10

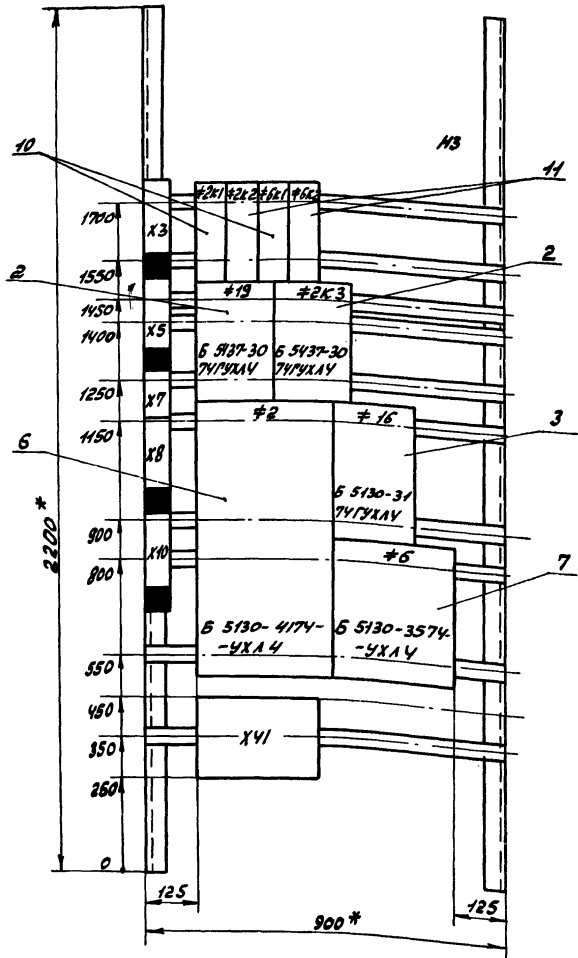


1. * Размеры для справок.
2. Технические данные аппаратов, лист 13.1-13.3.

Лист под. подп. и. дата. Вып. подп. инв. с/б. Подпись и дата.

		ТН 903-1-242.87		-ЭМ.Н	
		Котельная с 4 котлами ДБ-10-14ГМ.		Литер	Масса
		Здание из сборных железобетонных конструкций			
Гип	Гусева			Лист 10	Листов
Нач. отд.	Латышев			проектной сср г.п. Горьковский	
Инж. контр.	Креймер			САНТЕХПРОЕКТ	
Ин. спец.	Креймер				
Рук. гр.	Бодрова				

Альбом 10

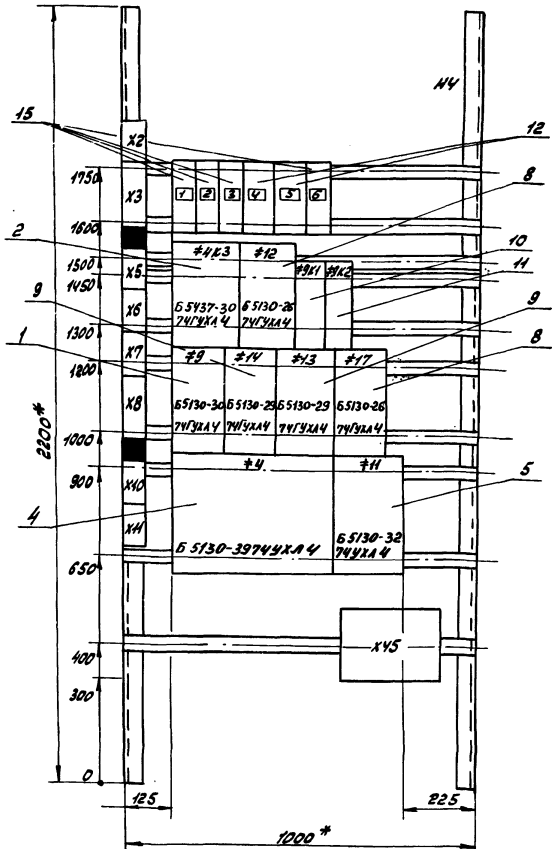


1. * Размеры для справок.
2. Технические данные аппаратов, лист 13.1-13.3.

Лист под. подп. и. дата. Вып. подп. инв. с/б. Подпись и дата.

		ТН 903-1-242.87		-ЭМ.Н	
		Котельная с 4 котлами ДБ-10-14ГМ.		Литер	Масса
		Здание из сборных железобетонных конструкций			
Гип	Гусева			Лист 11	Листов
Нач. отд.	Латышев			проектной сср г.п. Горьковский	
Инж. контр.	Креймер			САНТЕХПРОЕКТ	
Ин. спец.	Креймер				
Рук. гр.	Бодрова				

Альбом 10



1. Размеры для справок.
2. Технические данные аппаратов,
лист 13.1-13.3.

77903-1-242-87		-З.М.Н	
Котельная с 4 котлами ДБ-10-14М		Литер	Масса
Здание из сборных железобетонных конструкций			
Шит открытого типа Чертм объекто вида Панель 4		Лист 12	Листов
Госстрой СССР ПНИ Горьковский САНТЕХПРОЕКТ			

Альбом 10

Панель	Поз. обозначение	Место подписи	Текст	Кол.	Вид	Заб.	Табл.
1	1	на	Ввод ~380/220В/1. насосы:				
	2	верхнем	#3-литат.НЧ.#15-вхр. кон.пан				
	3	обрам-	#10-1/2"вхр.НЧ.#8-раб.вод.НЧ				
	4	лвнчи	#1К3,3К3,10-1/2"кв пар.котла(3);сет.мас.				
2	1	на	насосы:				
	2	верхнем	#1,15,17-сет.вод.НЧ.гор.кв.водоск.НЧ3				
	3	обрамле	#1К3,3К3-аппар.маг.обр.вод.НЧ.Н3				
	4	нчи	секц. автомат				
3	1	на	насосы:				
	2	верхнем	#2,6-сет.вод.НЧ2.гор.кв.вод.НЧ2				
	3	обрам-	#16-вхр. кон.та.Н2				
	4	лвнчи	#19,2К3,3К3-кв.сет.насос(2).пар.котла				
4	1	на	Ввод ~380/220В/2. насосы:				
	2	верхнем	#4,Н.В.12-лит.НЧ2,4/6 Н2, раб. вод.НЧ, едм. 30М.				
	3	обрамле	#11,13,14-солн. вэр. фонт. зам.з. канб. ЧКЗ-302-ка				
	4	нчи	#25,27,28-аппар.маг.обр.вод.НЧ.У5				
1		Табличка	#8К1				
		"	#8К2				
		"	#8				
		"	#18				

Альбом 10

Панель	Поз. обозначение	Место подписи	Текст
1		Табличка	#15
		"	#1К3
		"	#3К3
		"	#3
		"	#10
		Табличка	К3
2	1	40F	Шит управления Ввод ~380/220В
	2	50F	Установка компрессорная
	3	60F	Секционный автомат
		"	#1К1
		"	#1К2
		"	#5К1
4		"	#5К2
		"	#7К1
		"	#7К2
	4	10F	Аппарат магн. обраб. вод.НЧ
	5	20F	Аппарат магн. обраб. вод.НЧ3
	6	35F-1	Служебные цели насосов гор.кв.
	"	"	#1
	"	"	#5
	"	"	#7

Альбом 10

77903-1-		-З.М.Н.	
Гип	Гусева	Литер	Лист
Нав.отд.	Латышев	Лит	Листов
Н.Контр.	Крестьянин	Госстрой СССР ПНИ Горьковский САНТЕХПРОЕКТ	
П.Спец.	Крестьянин	Шит открытого типа	
Р.К.З.	Боброва	Первичная надписей	

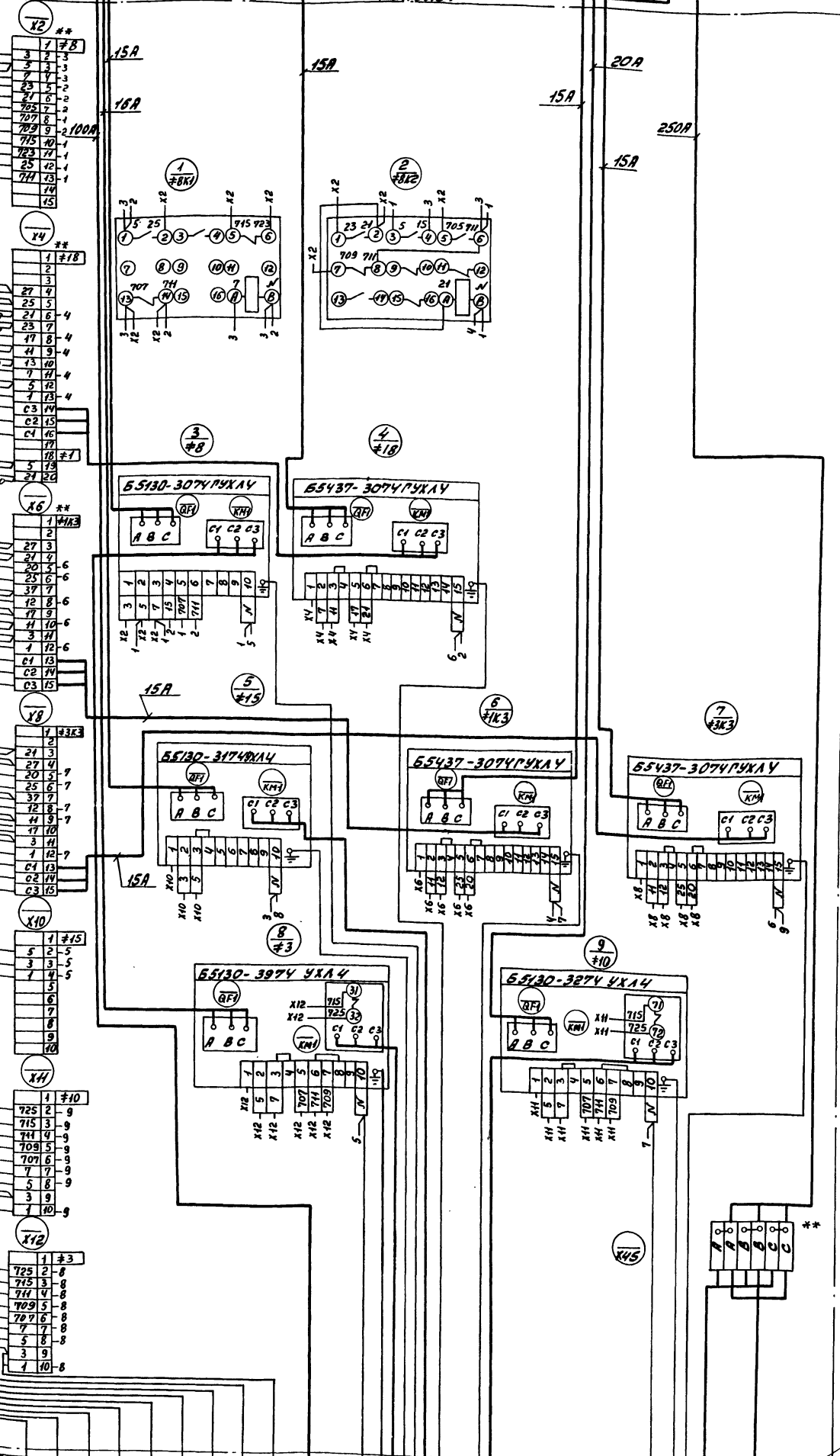
Альбом 10

77903-1-242-87	-З.М.Н	Лист 142
----------------	--------	----------

Рысьом 10

КРАСНАЯ
ЗЕЛЕНАЯ
ЖЕЛТАЯ
Шины сечение
н 380В; 250А

Панель 1



--- Демонтировать
--- Дополнительные
колодки занулов.

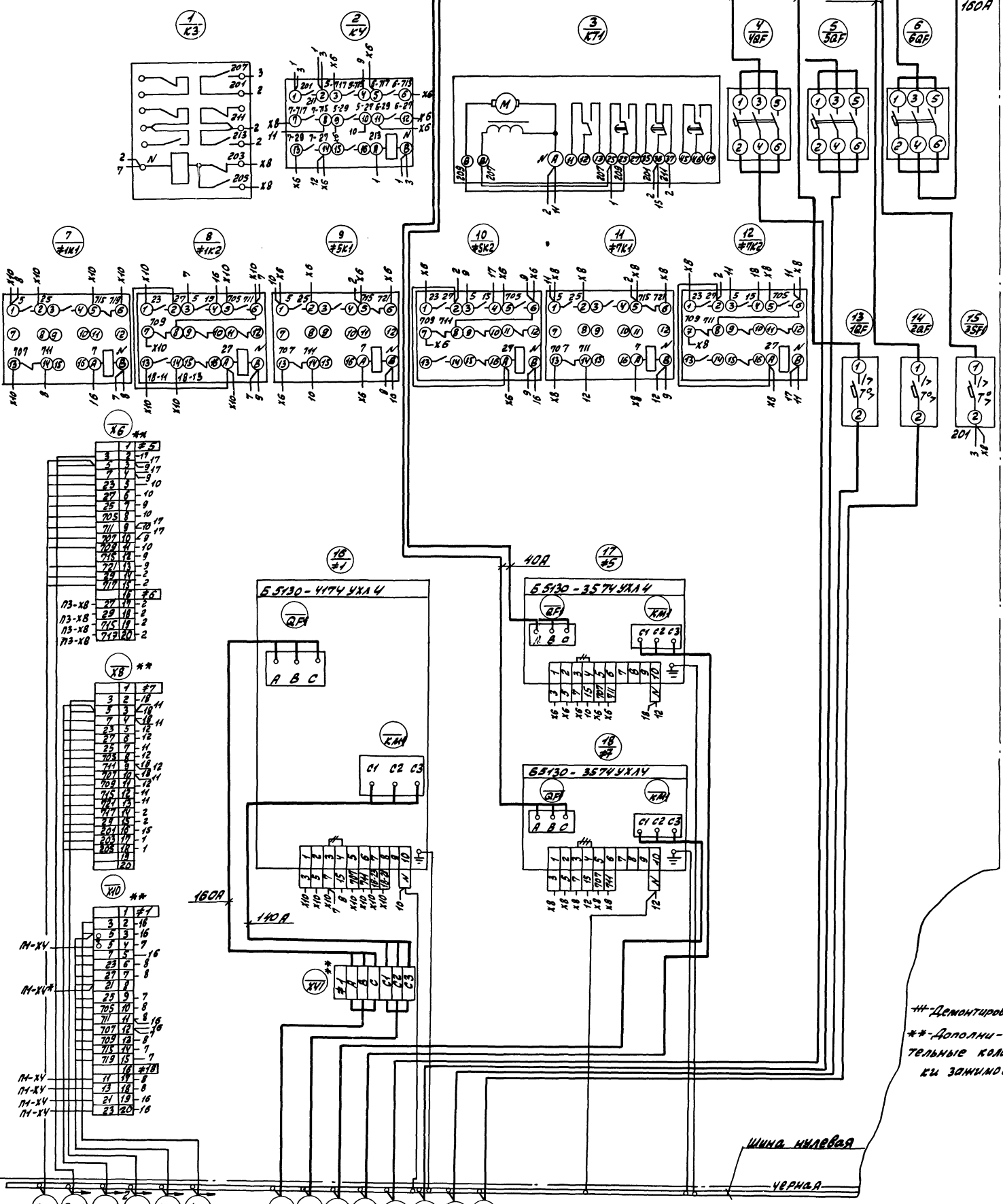
Шина нулевая

31. Звонятель
32. Звонятель
33. Звонятель
34. Звонятель
35. Звонятель
36. Звонятель
37. Звонятель
38. Звонятель
39. Звонятель
40. Звонятель
41. Звонятель
42. Звонятель
43. Звонятель
44. Звонятель
45. Звонятель
46. Звонятель
47. Звонятель
48. Звонятель
49. Звонятель
50. Звонятель
51. Звонятель
52. Звонятель
53. Звонятель
54. Звонятель
55. Звонятель
56. Звонятель
57. Звонятель
58. Звонятель
59. Звонятель
60. Звонятель
61. Звонятель
62. Звонятель
63. Звонятель
64. Звонятель
65. Звонятель
66. Звонятель
67. Звонятель
68. Звонятель
69. Звонятель
70. Звонятель
71. Звонятель
72. Звонятель
73. Звонятель
74. Звонятель
75. Звонятель
76. Звонятель
77. Звонятель
78. Звонятель
79. Звонятель
80. Звонятель
81. Звонятель
82. Звонятель
83. Звонятель
84. Звонятель
85. Звонятель
86. Звонятель
87. Звонятель
88. Звонятель
89. Звонятель
90. Звонятель
91. Звонятель
92. Звонятель
93. Звонятель
94. Звонятель
95. Звонятель
96. Звонятель
97. Звонятель
98. Звонятель
99. Звонятель
100. Звонятель

Т7903-1-242.87	-ЗН.Н.
Котельная с 4 котлами ДЕ-10-14ГМ. Здание из сборных железобетонных конструкций	Лист. Масса Листов
Шит открытый, 3м Схема электрическая соедине- ний и подключения. Панель 1.	Листов 1 Листов
Монтаж: Латышев Инж. Креймер Сл. Креймер Рук. З. Бодрова	Госстрой СССР МПИ Горьковский САНТЕХПРОЕКТ

Архив 10

панель 2



##-Демонтировать
**-Дополнительные контакты замкнув.

шина нулевая
черная

Шит и пид. в. Лопухов
Борис. Борисов. АЕ
АЕВВ-1 (1.1.2.5)
#5-SPL-В.П.П.П.П.П.П.
АЕВВ-1 (1.1.2.5)
Шит и пид. в. Лопухов
АЕВВ-1 (1.1.2.5)
#7-SPL-В.П.П.П.П.П.П.
АЕВВ-1 (1.1.2.5)
Шит и пид. в. Лопухов
АЕВВ-1 (1.1.2.5)
#1-SPL-В.П.П.П.П.П.П.
АЕВВ-1 (1.1.2.5)
Шит и пид. в. Лопухов
АЕВВ-1 (1.1.2.5)
#1-K3
#1-K4
#1-K5
#1-K6
#1-K7
#1-K8
#1-K9
#1-K10
#1-K11
#1-K12
#1-K13
#1-K14
#1-K15
#1-K16
#1-K17
#1-K18
#1-K19
#1-K20

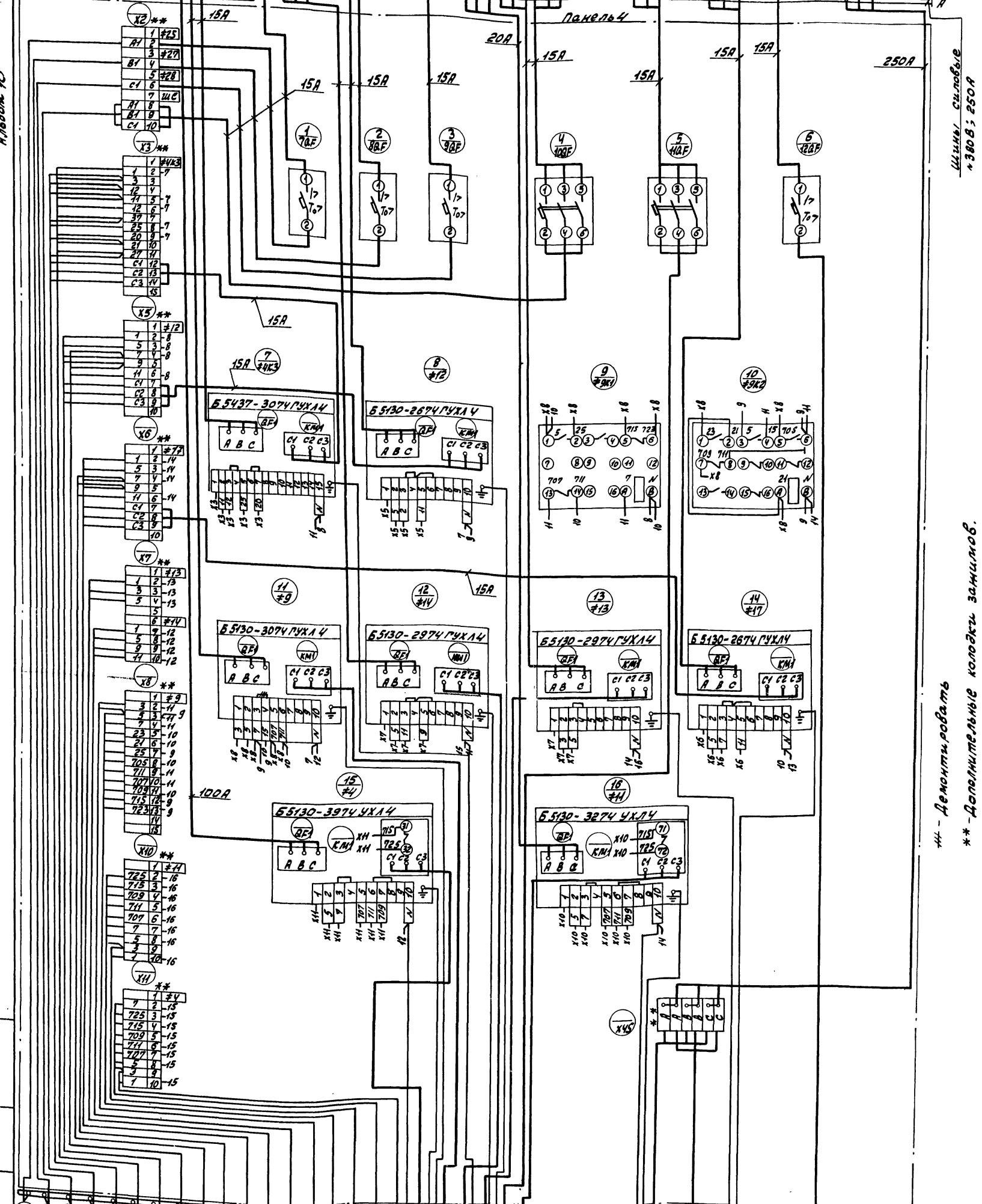
- Шит и пид. в. Лопухов
- Борис. Борисов. АЕ
- АЕВВ-1 (1.1.2.5)
- #5-SPL-В.П.П.П.П.П.П.
- АЕВВ-1 (1.1.2.5)
- Шит и пид. в. Лопухов
- АЕВВ-1 (1.1.2.5)
- #7-SPL-В.П.П.П.П.П.П.
- АЕВВ-1 (1.1.2.5)
- Шит и пид. в. Лопухов
- АЕВВ-1 (1.1.2.5)
- #1-SPL-В.П.П.П.П.П.П.
- АЕВВ-1 (1.1.2.5)
- Шит и пид. в. Лопухов
- АЕВВ-1 (1.1.2.5)
- #1-K3
- #1-K4
- #1-K5
- #1-K6
- #1-K7
- #1-K8
- #1-K9
- #1-K10
- #1-K11
- #1-K12
- #1-K13
- #1-K14
- #1-K15
- #1-K16
- #1-K17
- #1-K18
- #1-K19
- #1-K20

7П 903-1-242.87		-Э.М.Н.	
Котельная с 4 котла м.м. ЛЕ-10-14ГМ		ЛИТЕР. МАССА. ЛИМИТ.	
Здание из сборных железобетонных конструкций		Лист 16-1 Листов	
Шит открытым 32А		ПОСТРОИТЕЛЬ СССР	
Схема, электрическая связь		П.И. ГАРЬКОВСКИЙ	
и выключающая панель		САНТЕХПРОЕКТ	
22.1.87		11	

Альбом КД

КРАСНАЯ
ЗЕЛЕНАЯ
ЖЕЛТАЯ

Шины: силовые
№ 380В; 250А



Лист № 1
Лист № 2
Лист № 3
Лист № 4
Лист № 5
Лист № 6
Лист № 7
Лист № 8
Лист № 9
Лист № 10
Лист № 11
Лист № 12
Лист № 13
Лист № 14
Лист № 15
Лист № 16
Лист № 17
Лист № 18
Лист № 19
Лист № 20
Лист № 21
Лист № 22
Лист № 23
Лист № 24
Лист № 25
Лист № 26
Лист № 27
Лист № 28
Лист № 29
Лист № 30
Лист № 31
Лист № 32
Лист № 33
Лист № 34
Лист № 35
Лист № 36
Лист № 37
Лист № 38
Лист № 39
Лист № 40
Лист № 41
Лист № 42
Лист № 43
Лист № 44
Лист № 45
Лист № 46
Лист № 47
Лист № 48
Лист № 49
Лист № 50

КТП, шит № 1, № 2, № 3, № 4, № 5, № 6, № 7, № 8, № 9, № 10, № 11, № 12, № 13, № 14, № 15, № 16, № 17, № 18, № 19, № 20, № 21, № 22, № 23, № 24, № 25, № 26, № 27, № 28, № 29, № 30, № 31, № 32, № 33, № 34, № 35, № 36, № 37, № 38, № 39, № 40, № 41, № 42, № 43, № 44, № 45, № 46, № 47, № 48, № 49, № 50

Лист № 1	Лист № 2	Лист № 3	Лист № 4	Лист № 5	Лист № 6	Лист № 7	Лист № 8	Лист № 9	Лист № 10	Лист № 11	Лист № 12	Лист № 13	Лист № 14	Лист № 15	Лист № 16	Лист № 17	Лист № 18	Лист № 19	Лист № 20	Лист № 21	Лист № 22	Лист № 23	Лист № 24	Лист № 25	Лист № 26	Лист № 27	Лист № 28	Лист № 29	Лист № 30	Лист № 31	Лист № 32	Лист № 33	Лист № 34	Лист № 35	Лист № 36	Лист № 37	Лист № 38	Лист № 39	Лист № 40	Лист № 41	Лист № 42	Лист № 43	Лист № 44	Лист № 45	Лист № 46	Лист № 47	Лист № 48	Лист № 49	Лист № 50
Лист № 1	Лист № 2	Лист № 3	Лист № 4	Лист № 5	Лист № 6	Лист № 7	Лист № 8	Лист № 9	Лист № 10	Лист № 11	Лист № 12	Лист № 13	Лист № 14	Лист № 15	Лист № 16	Лист № 17	Лист № 18	Лист № 19	Лист № 20	Лист № 21	Лист № 22	Лист № 23	Лист № 24	Лист № 25	Лист № 26	Лист № 27	Лист № 28	Лист № 29	Лист № 30	Лист № 31	Лист № 32	Лист № 33	Лист № 34	Лист № 35	Лист № 36	Лист № 37	Лист № 38	Лист № 39	Лист № 40	Лист № 41	Лист № 42	Лист № 43	Лист № 44	Лист № 45	Лист № 46	Лист № 47	Лист № 48	Лист № 49	Лист № 50

*** - Демонтировать колодки замком.

77 903-1-242.67
-З.М.Н.
Котельная с Укотлами
ДЕ-10-14ГМ
Здание из сборных
металлобетонных кон-
струкций
Шит открытый ЗИД,
Схема разводки электрической
и подключения Панель 4

Лист № 16
Лист № 17
Лист № 18
Лист № 19
Лист № 20
Лист № 21
Лист № 22
Лист № 23
Лист № 24
Лист № 25
Лист № 26
Лист № 27
Лист № 28
Лист № 29
Лист № 30
Лист № 31
Лист № 32
Лист № 33
Лист № 34
Лист № 35
Лист № 36
Лист № 37
Лист № 38
Лист № 39
Лист № 40
Лист № 41
Лист № 42
Лист № 43
Лист № 44
Лист № 45
Лист № 46
Лист № 47
Лист № 48
Лист № 49
Лист № 50

Альбом 10

Па- на №16	Поз. обозначе- ние	Место написи	Текст	Кол	Воз	Шрифт	Заго- товка
3		Табличка	#2К1				
		— " —	#2К2				
		— " —	#6К1				
		— " —	#6К2				
		— " —	#19				
		— " —	#2К3				
		— " —	#2				
4	7	7QF	Табличка	Аппарат магнит. обработ. водни 2			
	8	8QF	— " —	Аппарат магнит. обработ. водни 1			
	9	9QF	— " —	Аппарат магнит. обработ. водни 5			
	10	10QF	— " —	Шт. шкаф сизн. очист. соор.			
	11	11QF	— " —	Шит управлен. водни 2 ~ 380/220 В			
	12	12QF	— " —	Прибор пожарный сизн. м.з.			
			— " —	#4К3			
			— " —	#12			
			— " —	#9К1			
			— " —	#9К2			
			— " —	#9			
			— " —	#14			
			— " —	#13			
			— " —	#17			
			— " —	#4			
		— " —	#11				
ТП 903-1-242.87							Лист 14.3

Инв. № подл. Подп. и дата. Взам. инв. №. Инв. №. Шрифт. Подп. и дата.

176

Альбом 10

Откуда идёт	Куда поступает		Генеральная маркировка	Откуда идёт	Куда поступает		Генеральная маркировка		
	Панель	Блок замы- мов			Панель	Блок замы- мов		Панель	Блок замы- мов
Панель	Номер замыма	Номер замыма	Номер замыма	Панель	Номер замыма	Номер замыма	Номер замыма		
3	X8 6	2	X6 17	6-27	3	X8 13	2	X6 20	6-717
3	X8 7	2	X6 18	6-29					
3	X8 14	2	X6 19	6-715					
ТП 903-1-242.87							Лист 14.2		

Инв. № подл. Подп. и дата. Взам. инв. №. Инв. №. Шрифт. Подп. и дата.

Альбом 10

Откуда идёт	Куда поступает		Генеральная маркировка	Откуда идёт	Куда поступает		Генеральная маркировка		
	Панель	Блок замы- мов			Панель	Блок замы- мов		Панель	Блок замы- мов
Панель	Номер замыма	Номер замыма	Номер замыма	Панель	Номер замыма	Номер замыма	Номер замыма		
1	X4 6	2	X10 19	18-21	1	X4 19	2	X10 4	1-5
1	X4 7	2	X10 20	18-23	1	X4 20	2	X10 8	1-21
1	X4 9	2	X10 17	18-11					
1	X4 10	2	X10 18	18-13					
ТП 903-1-242.87							Лист 15.2		

Инв. № подл. Подп. и дата. Взам. инв. №. Инв. №. Шрифт. Подп. и дата.

Альбом 10

Откуда идёт	Куда поступает		Генеральная маркировка	Откуда идёт	Куда поступает		Генеральная маркировка		
	Панель	Блок замы- мов			Панель	Блок замы- мов		Панель	Блок замы- мов
Панель	Номер замыма	Номер замыма	Номер замыма	Панель	Номер замыма	Номер замыма	Номер замыма		
2	X10 19	1	X4 6	18-21	2	X6 17	3	X8 6	6-27
2	X10 20	1	X4 7	18-23	2	X6 18	3	X8 7	6-29
2	X10 17	1	X4 9	18-11	2	X6 19	3	X8 14	6-715
2	X10 X18	1	X4 10	18-13	2	X6 20	3	X8 13	6-717
2	X10 4	1	X4 19	1-5					
2	X10 8	1	X4 20	1-21					
ТП 903-1-242.87							Лист 16.2		

Инв. № подл. Подп. и дата. Взам. инв. №. Инв. №. Шрифт. Подп. и дата.

Альбом 10

Формат	Лист	Обозначение	Наименование	кол.	Примечание
			Документация		
А4	ТЛ 903-1-242.87	ЭМ. лист	Чертеж общего вида здания электрической подстанции и	1	
А3	ТЛ 903-1-242.87	ЭМ. лист	подключения	1	
А4	ТЛ 903-1-242.87	ЭМ. лист	Перечень надписей	1	
Сборочные единицы					
			НЗ1		
1			Пост управления		
			кнопочный КЕ-04, исп. 5	1	±125В1 (±175В1)
2			Пост управления		
			кнопочный КЕ-04, исп. 4	1	±125В2 (±175В2)
3			Переключатель		
			УП53Н-СЭЗ	1	±125А (±175А)
			Блок из 10 зажимов типа БЗУ на ток 25А	1	

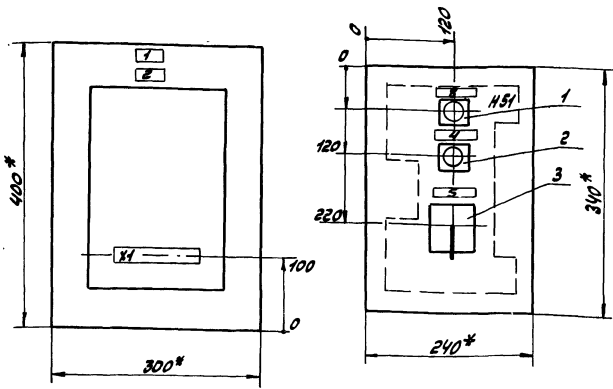
ИМ.И.Иванов, Лист 1 из 2, дата 10.01.87, Взам.инв.№ 10/87, Лист 1 из 2, дата 10.01.87

ТЛ 903-1-242.87		-ЭМ.Н	
ИМ.И.Иванов	Лист 1 из 2	Взам.инв.№ 10/87	Лист 1 из 2, дата 10.01.87
ИМ.И.Иванов	Лист 1 из 2	Взам.инв.№ 10/87	Лист 1 из 2, дата 10.01.87

ИМ.И.Иванов	Лист 1 из 2	Взам.инв.№ 10/87	Лист 1 из 2, дата 10.01.87
ИМ.И.Иванов	Лист 1 из 2	Взам.инв.№ 10/87	Лист 1 из 2, дата 10.01.87

Вид спереди
Дверь не показана

Дверь ящика
Вид спереди



Альбом 10

ИМ.И.Иванов, Лист 1 из 2, дата 10.01.87, Взам.инв.№ 10/87, Лист 1 из 2, дата 10.01.87

- 1* - Размеры для справок.
- 2 - В контуре табличек и аппаратов указаны номера надписей по перечню надписей.
3. Глубина ящика 250мм.
4. По данному листу изготовить 2 комплекта ящиков.

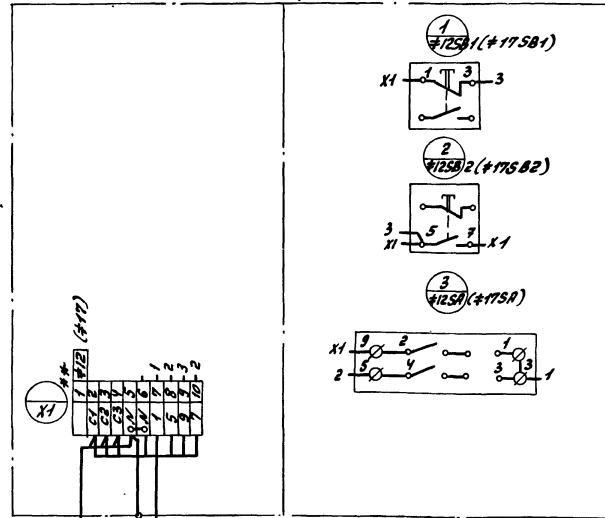
ТЛ 903-1-242.87		-ЭМ.Н	
ИМ.И.Иванов	Лист 1 из 2	Взам.инв.№ 10/87	Лист 1 из 2, дата 10.01.87
ИМ.И.Иванов	Лист 1 из 2	Взам.инв.№ 10/87	Лист 1 из 2, дата 10.01.87

П.И.Иванов	Лист 1 из 2	Взам.инв.№ 10/87	Лист 1 из 2, дата 10.01.87
ИМ.И.Иванов	Лист 1 из 2	Взам.инв.№ 10/87	Лист 1 из 2, дата 10.01.87
ИМ.И.Иванов	Лист 1 из 2	Взам.инв.№ 10/87	Лист 1 из 2, дата 10.01.87

Альбом 10

Ящик S1(S2). Вид спереди

Дверь ящика
(Вид со стороны монтажа)



ИМ.И.Иванов, Лист 1 из 2, дата 10.01.87, Взам.инв.№ 10/87, Лист 1 из 2, дата 10.01.87

ИМ.И.Иванов	Лист 1 из 2	Взам.инв.№ 10/87	Лист 1 из 2, дата 10.01.87
ИМ.И.Иванов	Лист 1 из 2	Взам.инв.№ 10/87	Лист 1 из 2, дата 10.01.87

ТЛ 903-1-242.87		-ЭМ.Н	
ИМ.И.Иванов	Лист 1 из 2	Взам.инв.№ 10/87	Лист 1 из 2, дата 10.01.87
ИМ.И.Иванов	Лист 1 из 2	Взам.инв.№ 10/87	Лист 1 из 2, дата 10.01.87

Альбом 10

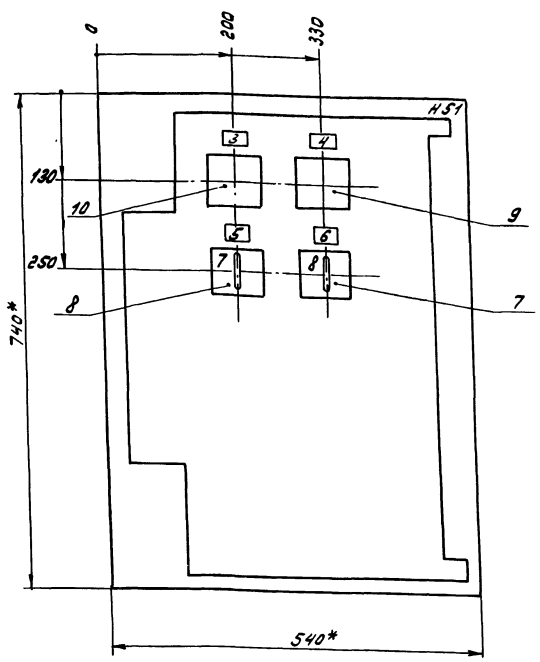
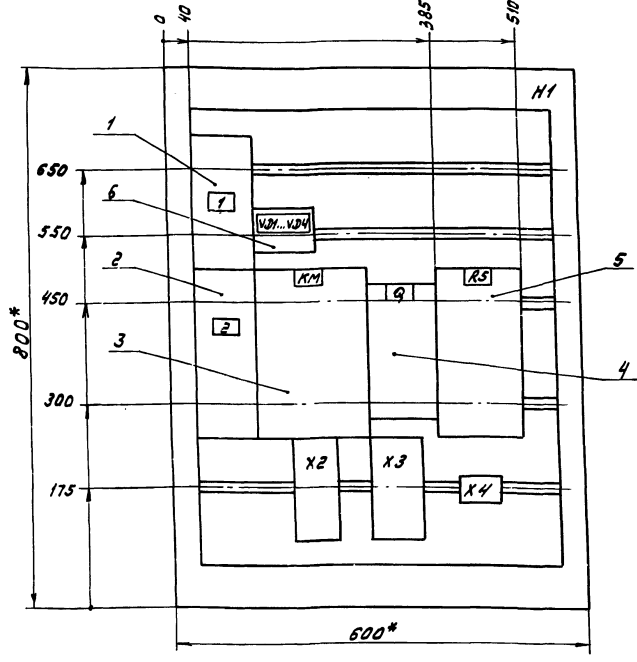
ИМ.И.Иванов, Лист 1 из 2, дата 10.01.87, Взам.инв.№ 10/87, Лист 1 из 2, дата 10.01.87

П.И.Иванов	Лист 1 из 2	Взам.инв.№ 10/87	Лист 1 из 2, дата 10.01.87
ИМ.И.Иванов	Лист 1 из 2	Взам.инв.№ 10/87	Лист 1 из 2, дата 10.01.87
ИМ.И.Иванов	Лист 1 из 2	Взам.инв.№ 10/87	Лист 1 из 2, дата 10.01.87

П.И.Иванов	Лист 1 из 2	Взам.инв.№ 10/87	Лист 1 из 2, дата 10.01.87
ИМ.И.Иванов	Лист 1 из 2	Взам.инв.№ 10/87	Лист 1 из 2, дата 10.01.87
ИМ.И.Иванов	Лист 1 из 2	Взам.инв.№ 10/87	Лист 1 из 2, дата 10.01.87

Вид сверху
Дверь не показана

Дверь ящика
вид сверху



* Размеры для справок
В контуре таблиц и аппаратов, указаны номера надписей по перечню надписей.
Глубина ящика 350 мм

			ТЛ 903-1-242.87	Э.М.Н
Гип	Гусев	Инж.	Котельная с 4 котлами	Литер
Начальн	Латышев	Инж.	№ 10-14 ГМ. Завод из	Лист
Инженер	Курякина	Инж.	сборных железобетонных	Лист
Инженер	Креймер	Инж.	конструкций.	23
Инж. эр.	Каракина	Инж.	Ящик №3 Чертеж общего вида	26
			Госстрой СССР ГПИ Горьковский Сантехпроект	

Альбом 10

Вид	Зона	№	Обозначение	Наименование	Кол.	Примечание
Документация						
Л3			лист 23	Общий вид	1	
Л3			лист 26	Схема соединений	1	
Л4			лист 28	Перечень надписей	1	
Сборочные единицы						
				Н1	1	
1				Выключатель ЯЛ506-2МТУЗ		
				Тр.в.ЗЯ отс. 10	1	QF2
2				Выключатель ЯЛ506-2МТУЗ		
				U-220В Iр 40А отс. 10		
				п.п.	1	QF1
3				Контактор МК1-0243		
				U-220В I 40А	1	KM
4				Выключатель ПВ1-10Б		
				Усполн-3	1	Q
5				Щиты ТЩСТ2 I 50А	1	RS
ТЛ 903-1-242.87 - Э.М.Н						
Гип	Гусев	Инж.	Котельная с 4 котлами	Литер	Лист	Листов
Начальн	Латышев	Инж.	№ 10-14 ГМ. Завод из	24.1	26	
Инженер	Курякина	Инж.	сборных железобетонных	Госстрой СССР		
Инженер	Креймер	Инж.	конструкций.	ГПИ Горьковский		
Инж. эр.	Каракина	Инж.	Ящик №3	Сантехпроект		
			Технические данные аппарата			

Альбом 10

Вид	Зона	№	Обозначение	Наименование	Кол.	Примечание
6				Диод кремниевый Д 226Б 0.3А 400В	4	УВУ-УЗУ
				Н51	01	
7				Переключатель УП 5312-С29УЗ	1	5 АС
8				Переключатель УП 5312-А6УЗ	1	5Н
9				Амперметр М 42100		
				кл. 1.5 предел измер. 0-500 А	1	РА
10				Вольтметр М 42100		
				кл. 1.5 предел измер. 0-75 В	1	РВ
Блок зажимов серии						
				БЗ24-4П25-В/8У3-5	1	X4
				Группа из 2' зажимов		
				серии ЗН24-16П3-В/8У3	1	X2
				Группа из 3' зажимов		
				серии ЗН24-16П3-В/8У3	1	X3
ТЛ 903-1-242.87 Э.М.Н						
			Копир. Институт 22189-11 16			

Альбом 10

Альбом 10

Альбом 10

Панель	Строчка	Надпись	Поз. обозначение	Место надписи	Текст	Кол.	Вид	Значение	Таблица
	1	QF2	Табличка	АПС-25В	1				
				То же	УД1... УД4	1			
	2	QF1	"	"	Авар.эвакуаци.освещен.-40В	1			
		КМ	"	"	КМ	1			
		Q	"	"	Q	1			
		RS	"	"	RS	1			
	3	PV	"	"	Контроль изоляции	1			
		PA	"	"	Нагрузка аккумуля. батареи	1			
		SN	"	"	Контроль изоляции	1			
	6	SAC	"	"	Выбор режима зарядки	1			
	7	SN	на ключе		3 ¹ -ш ² -3 ³	1			
	8	SAC	на ключе		40В-откл-25В	1			

Альбом

УИИ, Москва, Подп. и дата Взам. инв. № Инв. № УИИ, № Подп. и дата

Т П 903-1-242.87 ЭМ. Н.

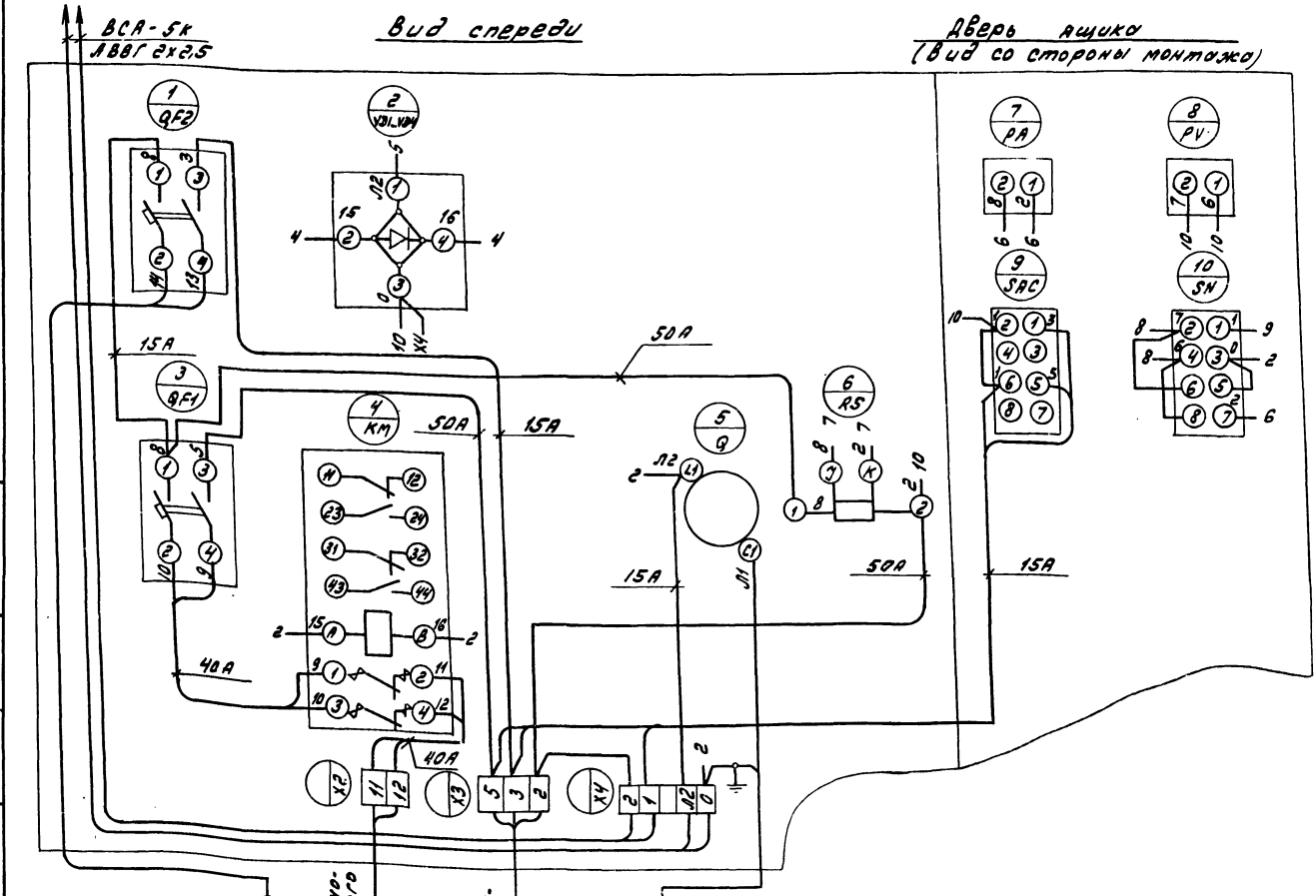
Г.И.П.	Гусева	И.И.	Котельная с 4 котлами	Литер	Лист	Листов
И.И.	Латынина	И.И.	№ 10-14 ГМ. Здание из		25	26
И.И.	Каракина	И.И.	сборных железобетонных	Листовой СССР		
И.И.	Крестьян	И.И.	конструкций.	ГПИ Горьковский		
И.И.	Каракина	И.И.	вып. № 33.	Сантехпроект		
И.И.	Каракина	И.И.	перечень надписей.			

Т П 903-1-242.87

Литер	Лист	Листов
	26	26
Госстрой СССР ГПИ Горьковский Сантехпроект		

Альбом 10

УИИ, Москва, Подп. и дата Взам. инв. № Инв. № УИИ, № Подп. и дата



Т П 903-1-242.87 ЭМ. Н.

Г.И.П.	Гусева	И.И.	Котельная с 4 котлами	Литер	Лист	Листов
И.И.	Латынина	И.И.	№ 10-14 ГМ. Здание из		26	26
И.И.	Каракина	И.И.	сборных железобетонных	Листовой СССР		
И.И.	Крестьян	И.И.	конструкций.	ГПИ Горьковский		
И.И.	Каракина	И.И.	вып. № 33. Схема электрическая	Сантехпроект		
И.И.	Каракина	И.И.	соединенной и подключения			