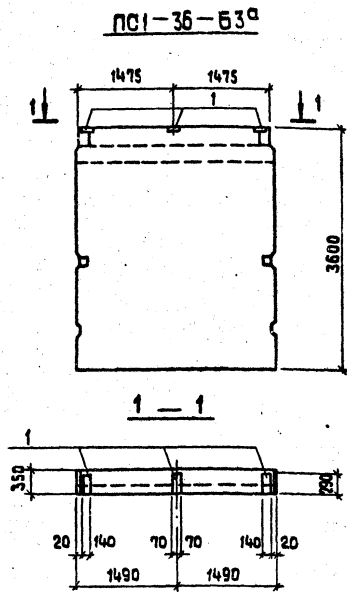


Содержание альбома

Марка	Наименование	Стр.
	Содержание альбома	4
кжи- -ПС1-36-63 ^а	Стеновая панель ПС1-36-63 ^а	5
кжи-ИПС-6 ^а	Плита покрытия ИПС-6 ^а	6
кжи-ИПС-6 ^б	Плита покрытия ИПС-6 ^б	7
кжи-ИПС-6 ^в	Плита покрытия ИПС-6 ^в	8
кжи-ПК1	Арматурный пакет ПК1 л.1	9
кжи-ПК1	Арматурный пакет ПК1 л.2	
кжи-ПК2	Арматурный пакет ПК2 л.1	10
кжи-ПК2	Арматурный пакет ПК2 л.2	
кжи-С1, С2	Сетки С1, С2	11
кжи-С3, С4	Сетки С3, С4	
кжи-КР1, КР3	Каркасы КР1, КР3	12
кжи-КР2, КР4	Каркасы КР2, КР4	
кжи-Р1	Рама Р1	13
кжи-МН1-МН3	Закладные детали МН1, МН2, МН3	
кжи-МН4, МН6	Закладные детали МН4, МН6	14
кжи-МН5	Закладная деталь МН5	

Марка	Наименование	Стр.
кжи-МН7	Закладная деталь МН7	15
кжи-МН8, МН9	Закладные детали МН8, МН9	
кжи-МН10	Закладная деталь МН10	16
кжи-МН11	Закладная деталь МН11	
кжи-МН12	Закладная деталь МН12	17
кжи-МН13	Закладная деталь МН13	
кжи-МН14	Закладная деталь МН14	18
кжи-МН15	Закладная деталь МН15	
кжи-ЗД1	Закладная деталь ЗД1	19
кжи-ТТ	Технические требования.	20



ПС1-36-Б3^а

Формат	Зона	Поз.	Обозначение	Наименование	К-во	Примечание
			ПС1-36-Б3 ^а			
Дополнительные закладные детали						
		1	1.400 - Б / 76	Закладная деталь М2-1	3	шт

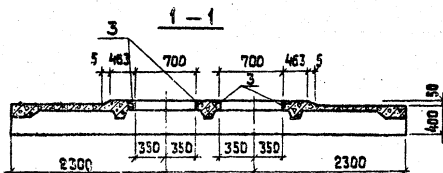
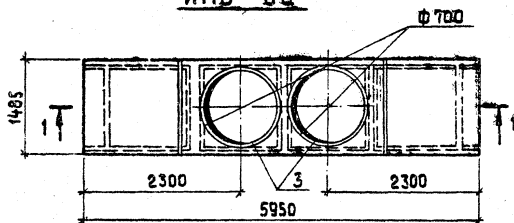
Выборка дополнительных закладных деталей на обив элемент, кг

Марка элемента	Закладные детали				
	Профильн. сталь	Итого	Арматурн. сталь ГОСТ 5.1459-72		Итого
			Класс А III	Итого	
ПС1-36-Б3 ^а	Б-20	19.2	6.0	6.0	25.2
			Ф мм		
			14		

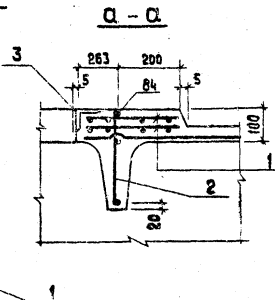
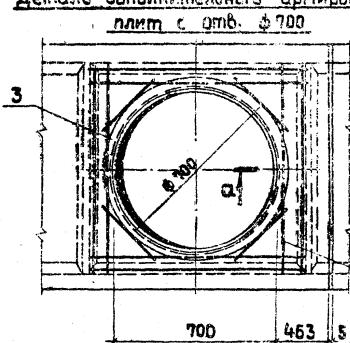
1. Стеновую панель ПС1-36-Б3^а изготовить по чертежам панели ПС1-36-Б3 сер. 3.900-3 вып. 4 ч.1 с дополнительными закладными деталями по данному чертежу.
2. Анкеры закладной детали М2-1, попадающие в консоль панели, отогнуть по месту.
3. См. лист КЖ-2 примеч. п.8
4. Открытые поверхности М2-1 оцинковать слоем 150 мкм.

ТП 903-2-18		КНИ-ПС1-36-Б3 ^а	
Стеновая панель ПС1-36-Б3 ^а	Стадия	Масса	Масштаб
	Р	4.83т	
	Лист 1	Листов 1	
ЛТИПРОПРОМ			
Проб. Щульгина			
Формат 12г			

ИПС-6а



**Деталь дополнительного армирования
плит с отв. ϕ 700**



Код	Обозначение	Наименование	Код	Примечан
Дополнительные сборочные единицы и детали				
1	ИИ 24-5/70	Сетка армат. С 20	4	
2	ИИ 24-5/70	Каркас армат. Кр 17	3	
3	ТП 903-2-18 ал. 4.1 ч. 2	КЖИ-МНВ	2	
6а	ИИ 24-5/70 Л.3	Отдельные стержни	3	
Дополнительные материалы				
			0.2	м ³

**Выборка дополнительной стали
на один элемент, кг**

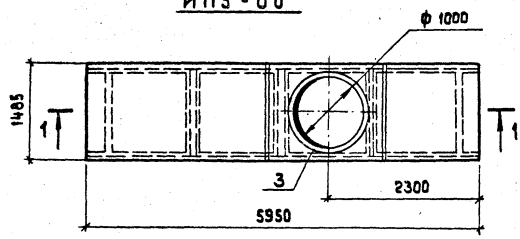
Марка Эл-та	Арматурные изделия				Закладные детали		Итого	Всего
	Арматура класс А III	Ф мм	Итого	Вдз	Профиль сталь	Кл. А III		
ИПС-6а	4.4	60.4	64.8	1.8	25.6	24	28.0	94.6

- Основную стальнойку и армирование плиты см. серию ИИ 24-2/70 для плиты ИПС-6
- Ст. лист КЖ-2 примеч. п.8

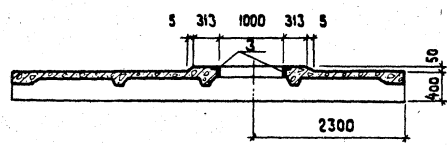
ТП 903-2-18		КЖИ-ИПС-6а	
Длина	Ширина	Сталь	Масса
700	463	Р	
Плита покрытия ИПС-6а		Лист 1	Листов 1
		ЛАТТИПРОПРОМ	
		Формат 12Г	

Типовой проект 903-2-18 Альбом 4-1 часть 2
 Формат 1/16 и 1/8

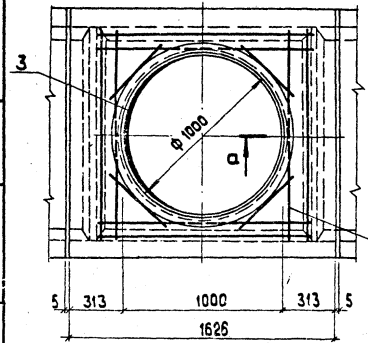
ИПС - 66



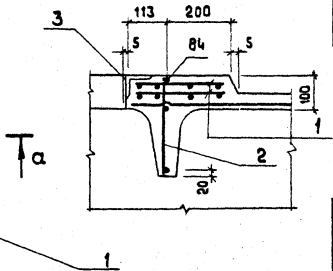
1-1



Деталь дополнительного армирования плит с отв. ф 1000



a-a



Формат	Зона	Пос.	Обозначение	Наименование	Кво	Примечан.
Дополнительные сборочные единицы и детали						
	1	ИИ 24-5/70	Сетка армат. с 21	2		
	2	ИИ 24-5/70	Каркас армат. Кр 17	2		
	3	ТП 903-2-18 КЖИ-МН 9	Закладн. дет. МН 9	1		
	84	ИИ 24-5/70 л.3	Отдельные стержни	2		
Дополнительные материалы						
			Бетон	М 400	0.08	м ³

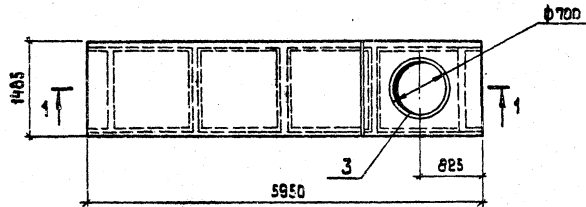
Выборка дополнительной стали на один элемент, кг

Марка	Арматурные изделия				Закладные детали			Итого	Всего
	Арматурная сталь ГОСТ 5781-75, ГОСТ 5.1459-77		ГОСТ 7414-65, 59-75		Профил.	Армат. сталь ГОСТ 5781-75			
	Класс А III		ВрЗ			Кл. А III			
эл-та	В	Г	Итого	В	Г	В	Г	мм	
ИПС-66	2.2	—	23.6	25.8	0.7	18.2	1.2	19.4	46.1

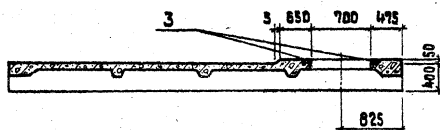
1. Основную опалубку и армирование плиты см. серию ИИ 24-2/70 для плиты ИПС-6.
2. См. лист КЖ-2 прим. п.б

		ТП 903-2-18	КЖИ-ИПС-66
		Плита покрытия ИПС-66	Сталь
			Масса
			Масштаб
И.И.КОНТ.	Думан	ИИ	Р
Нач. отд.	Рябуха	ИИ	Лист 1
И.И.КОНТ.	Андреевская	ИИ	Листов 1
И.И.КОНТ.	Андреевская	ИИ	ЛАТГИПРОМ
Рук. гр.	Шурьгина	ИИ	Формат 12Г
Ст. техн.	Девейка	ИИ	
Проб.	Шурьгина	ИИ	

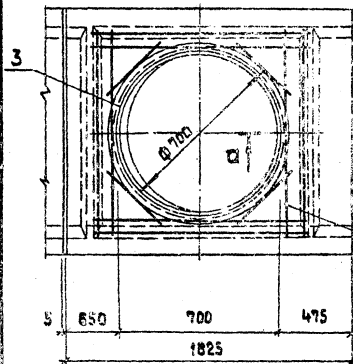
ИПС - 68



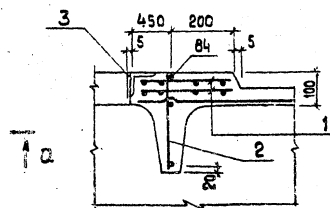
1-1



Деталь дополнительного армирования
плит с отв. $\phi 700$



а-а



Формат Зона	Поб.	Обозначение	Наименование	К-во	Примечание
Дополнительные сборочные единицы и детали					
1		ИИ 24-5/70	Сетка армат. С20	2	
2		ИИ 24-5/70	Каркас армат. Кр.17	2	
3		ТП 903-2-18 КЖИ-МНВ	Закладн. дет. МНВ	1	
84		ИИ 24-5/70 л.3	Отдельные стержни	2	
Дополнительные материалы					
			Бетон М-400	0,1	м ³

Выборка дополнительной стали
на один элемент, кг

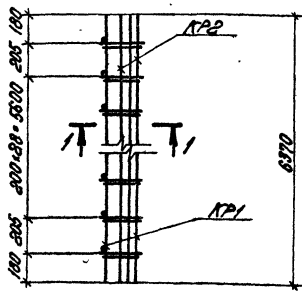
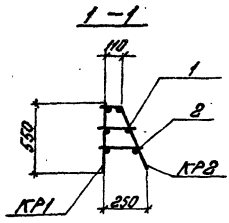
Марка эл-та	Арматурные изделия				Закладные детали			Всего	
	Арматурная сталь ГОСТ 5781-75, ГОСТ 5782-75		Профиль ГОСТ 5781-75		Арматурная сталь ГОСТ 5781-75				
	Класс А III	итого	Вр I	сталь	Кл. А III	итого			
	в мм	10	12	4	Л75x5	в мм			
ИПС-68	2.2	30.2	—	32.4	0.9	12.0	1.2	14.0	47.3

- Основную опалубку и армирование плиты см. серию ИИ 24-2/70 для плиты ИПС-6
- См. лист КЖ-2 примеч. п. В.

		ТП 903-2-18	КЖИ-ИПС-68
		Плита покрытия ИПС-68	Стадия/масса/масштаб
			Р
			Лист 1 / Листов 1
			ЛАТТИПРОПРОМ
			формат 12г

Дизайнер: Думан
Начальник: Рубуха
Инженер: Андреевская
Проектировщик: Андреевская
Уч. гр.: Шульгина
Ст. техн.: Лебеяко

Типовой проект 903-З-18 Архив 4.1 часть 2



1. Элементы пакета сваривать между собой с помощью электродуговой сварки швами h=4мм электродом типа Э-42.

Сечение	Диаметр	h	SL
КР1	10	500	1
КР2	10	500	1
КР3	10	500	1
КР4	10	500	1
КР5	10	500	1
КР6	10	500	1
КР7	10	500	1
КР8	10	500	1
КР9	10	500	1
КР10	10	500	1

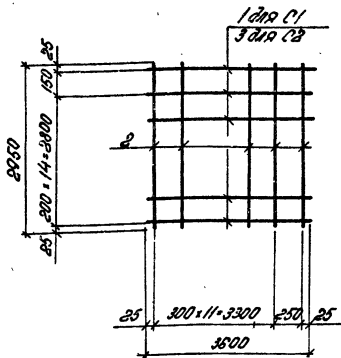
ТП 903-2-18	КЖУ-ПК1	Латгипропром
Арматурный пакет ПК1	Р	Лист 1 Листов 2
	Латгипропром	Формат 118

Типовой проект 903-З-18 Архив 4.1 часть 2

Обозначение	Наименование	Код	Примеч.
<u>Документация</u>			
ТП 903-2-18 КЖУ-ПК1	Сборочный чертеж		
<u>Сборочные единицы и детали</u>			
ТП 903-2-18 КЖУ-ПК1	Корпус КР1	1	22,8 кг
ТП 903-2-18 КЖУ-КР2	Корпус КР2	1	15,9 кг
1 ГОСТ 5781-75	Сталь обыкновенная Ф8 АТ, Р-180	31	2,2 кг
2 ГОСТ 5781-75	Сталь обыкновенная Ф8 АТ, Р-220	31	27 кг
	Итого:		43,6 кг

Типовой проект 903-З-18 Архив 4.1 часть 2

ТП 903-2-18	КЖУ-ПК1	Латгипропром
Арматурный пакет ПК1	Р	Лист 1 Листов 2
	Латгипропром	Формат 118



Сетку изготавливать при помощи контактной точечной электросварки согласно указаниям ГОСТ 10923-75 и СН 393-78.

№ п/п	Обозначение	Наименование	кол	Примечание, кг
		C1		
1	ГОСТ 5.1459-72*	φ22 АШ; Р=3600	16	171,88
2	ГОСТ 5781-75	φ8 АТ; Р=2950	13	15,75
		C2		
3	ГОСТ 5781-75	φ8 АТ; Р=295	13	15,15
3	ГОСТ 5.1459-72*	φ12 АШ; Р=3600	16	51,15

ТП 903-2-18

КЖУ-С1-С2

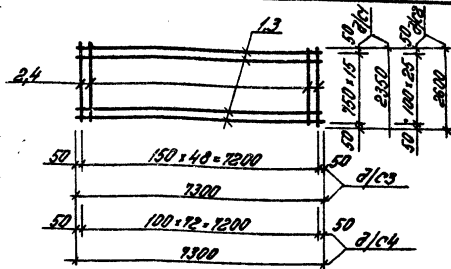
Сетки арматурная С1, С2

Обозначение	Цена	Всего
Р	1175,00	883,00
Мат 1	Материал	1

ВЛТ 3 КЛЗ

ЛАТГИПРОПРОМ

Формат 118



Технические требования по изготовлению сетки см. лист КЖУ-ТТ, раздел Т.

№ п/п	Обозначение	Наименование	кол	Примечание
		C3		
1	ГОСТ 5781-75	Арматурная сетка φ8 АШ Р=1300	16	48,0 кг
2	ГОСТ 5781-75	Арматурная сетка φ10 АШ Р=2350	49	115,5 кг
		Итого:		117,5 кг
		C4		
3	ГОСТ 5781-75	Арматурная сетка φ8 АШ Р=1300	26	75,0 кг
4	ГОСТ 5781-75	Арматурная сетка φ8 АШ Р=2600	73	75,0 кг
		Итого:		150,0 кг

ТП 903-2-18

КЖУ-С3, С4

Сетки С3, С4

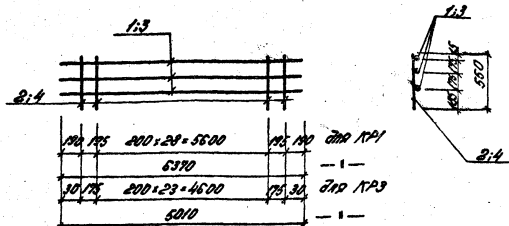
Обозначение	Цена	Всего
Р	1175,00	150,00
Мат 1	Материал	1

АШ 35 П

ЛАТГИПРОПРОМ

Формат 118

Туполобый проект 903-2-18 Архив 4.1 чертеж 2



Технические условия на изготовление каркасов ст. лист КЖУ-ТТ раздел I.

Формат	Зона	Лист	Обозначение	Наименование	Кол.	Примеч.
				<u>KPI</u>		
		1	ГОСТ 5781-75	Сталь оцинкованная Ф8ХТ Р-6370	3	7,6 кг
		2	ГОСТ 5.1459-72*	Сталь оцинкованная Ф12АIII Р-550	31	15,2 кг
				Итого:		22,8 кг
				<u>KP3</u>		
		3	ГОСТ 5781-75	Сталь оцинкованная Ф8ХТ Р-5010	3	6,0 кг
		4	ГОСТ 5.1459-72*	Сталь оцинкованная Ф16АIII Р-550	25	22,6 кг
				Итого:		28,6 кг

ТТ 903-2-18 КЖУ-КР1; КР3

Каркасы КР1; КР3

Р-ВТм 3 КР2
АIII-35 П2

Услов. Масса КЖУ-ТТ

Р 286 кг

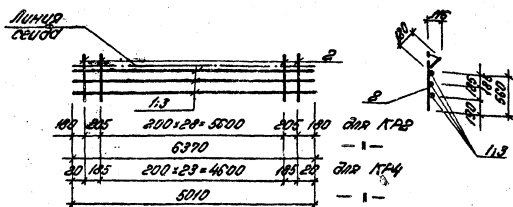
лист 1 из листов 1

ЛАТГИПРОПРОМ

Формат 118

Составитель: Шумягина Л.И.
Проверил: Шумягина Л.И.
Инженер: Шумягина Л.И.
Тех. черт.: Шумягина Л.И.
Контр.: Шумягина Л.И.
Лист 1 из 1

Туполобый проект 903-2-18 Архив 4.1 чертеж 2



Технические условия на изготовление каркасов ст. лист КЖУ-ТТ раздел I.

Формат	Зона	Лист	Обозначение	Наименование	Кол.	Примеч.
				<u>KP2</u>		
		1	ГОСТ 5781-75	Сталь оцинкованная Ф8ХТ Р-6370	3	7,6 кг
		2	ГОСТ 5781-75	Сталь оцинкованная Ф8ХТ Р-680	31	8,3 кг
				Итого:		15,9 кг
				<u>KP4</u>		
		2	ГОСТ 5781-75	Сталь оцинкованная Ф8ХТ Р-680	26	7,0 кг
		3	ГОСТ 5781-75	Сталь оцинкованная Ф8ХТ Р-5010	3	6,0 кг
				Итого:		13,0 кг

ТТ 903-2-18 КЖУ-КР2; КР4

Каркасы КР2; КР4

ВТм 3 КР2

Услов. Масса КЖУ-ТТ

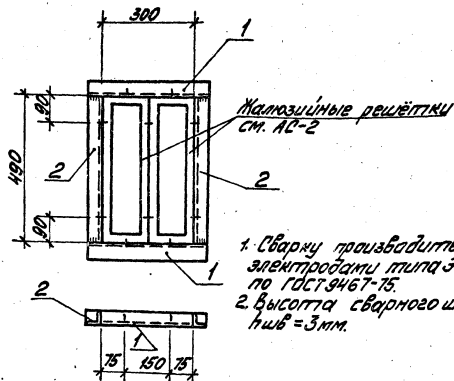
Р 150 кг

лист 1 из листов 1

ЛАТГИПРОПРОМ

Формат 118

Составитель: Шумягина Л.И.
Проверил: Шумягина Л.И.
Инженер: Шумягина Л.И.
Тех. черт.: Шумягина Л.И.
Контр.: Шумягина Л.И.
Лист 1 из 1



1. Сварку производить электробытами типа Э42 по ГОСТ 9467-75.
2. Высота сварного шва $h_{шв} = 3 \text{ мм}$.

Кол.	Прим.	Обозначение	Наименование	Кол.	Прим.
1		ГОСТ 8276-63	Трубы профиль L50x3; L=400	2	1,8 кг
2		ГОСТ 8276-63	Трубы профиль L50x3; L=190	2	2,2 кг

ТП 903-2-18

КЖИ-Р1

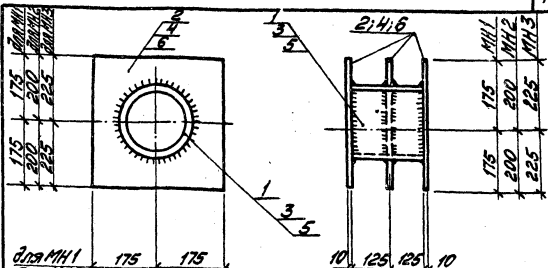
Рама Р1

Масса: 4,0 кг

В ст 3 кл 2

ЛАТИПРОПРОМ

Формат 118



для МН1	175	175
для МН2	200	200
для МН3	225	225

1. Сварку выполнять электробытами Э42 по ГОСТ 9467-75.
2. Высота сварного шва $h_{шв} = 4 \text{ мм}$.

Кол.	Прим.	Обозначение	Наименование	Кол.	Прим.
			МН1		
1		ГОСТ 10704-76	Труба $\phi 159 \times 3$; L=250	1	2,9
2		ГОСТ 19903-74 *	Сталь лист. $\delta=10$; 450x350	3	26,8
			МН2		
3		ГОСТ 10704-76	Труба $\phi 219 \times 5$; L=250	1	6,6
4		ГОСТ 10903-74 *	Сталь лист. $\delta=10$; 400x400	3	12,6
			МН3		
5		ГОСТ 10704-76	Труба $\phi 273 \times 5$; L=250	1	8,2
6		ГОСТ 19903-74 *	Сталь лист. $\delta=10$; 450x450	3	15,9

ТП 903-2-18

КЖИ-МН1 ÷ МН3

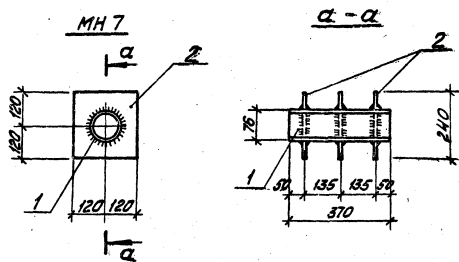
Закладные детали
МН1, МН2, МН3

Масса: 31,7 кг

В ст 3 кл 2

ЛАТИПРОПРОМ

Формат 118



Технические требования на изготовление закладной детали см. лист КЖИ-ТТ, раздел II.

Код	Обозначение	Наименование	К-во	Примечание
		МН7		
1	ГОСТ 10704-76	Труба $\phi 76 \times 3$ $l=370$	1	2,0 кг
2	ГОСТ 19903-74*	Сталь листовая 240x10 $l=240$	3	13,5 кг
Итого:				15,5 кг

ТТ 903-2-18

КЖИ-МН7

Закладная деталь
МН7

Вст. 3 кл 2

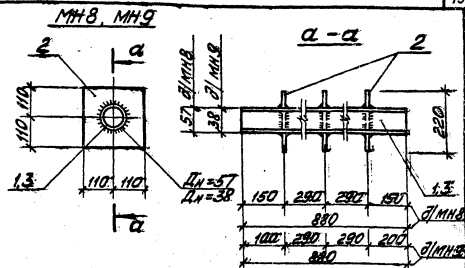
Таблица Масса Масштаб

p 15,5 кг 1:10

Лист 1 из листов 1

ЛАТГИПРОПРОМ

Формат 118



Технические требования на изготовление закладной детали см. лист КЖИ-ТТ, раздел II.

Код	Обозначение	Наименование	К-во	Примечание
		МН8		
1	ГОСТ 10704-76	Труба $\phi 57 \times 2$ $l=880$	1	2,4 кг
2	ГОСТ 19903-74*	Сталь листовая 220x10 $l=220$	3	11,4 кг
Итого:				13,8 кг
		МН9		
2	ГОСТ 19903-74*	Сталь листовая 220x10 $l=220$	3	11,4 кг
3	ГОСТ 10704-76	Труба $\phi 38 \times 2$ $l=880$	1	1,6 кг
Итого:				13,0 кг

ТТ 903-2-18

КЖИ-МН8, МН9

Закладные детали
МН8, МН9

Вст. 3 кл 2

Таблица Масса Масштаб

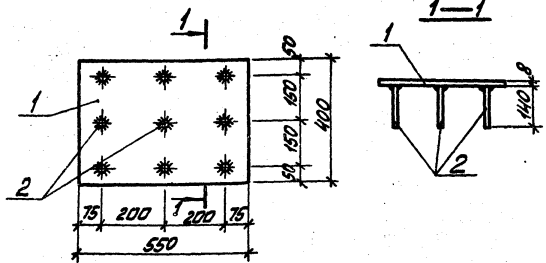
p 13,8 кг 1:10

Лист 1 из листов 1

ЛАТГИПРОПРОМ

Формат 118

Тиловой проект 903-2-18 Альбом №1 часть 2



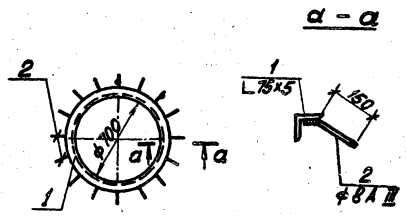
Технические условия на изготовление закладной детали см. листы КЖИ-ТТ, разбей II.

Формы 30-40 70-3	Обозначение	Наименование	Кол.	Примечание
1	ГОСТ 103-76	-400x8 R=550	1	13,8 кг
2	ГОСТ 5781-75	φ 8 А III R=140	9	0,5 кг
		Итого:		14,3 кг

ТТ 903-2-18	КЖИ-МН 10
Закладная деталь МН 10	Сталь Массовые материалы ρ 14,3 кг 1:10
Прокат в ст. 3 кл 2 арм. 35Г	Латгипропром Формат 11Б

Проб. Шульгина

Тиловой проект 903-2-18 Альбом №1 часть 2



Технические условия на изготовление закладной детали см. листы КЖИ-ТТ, разбей II.

Формы 30-40 70-3	Обозначение	Наименование	Кол.	Примечание
		МН 11		
1	ГОСТ 8509-72*	Сталь 20Л80В радиолож. L=175x5; R=220	1	12,8 кг
2	ГОСТ 5781-75	Сталь арматурная Ф 8 А III; R=200	16	1,2 кг
		Итого:		14,0 кг

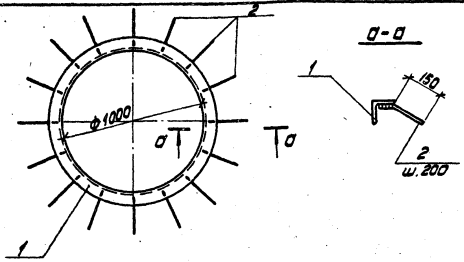
ТТ 903-2-18	КЖИ-МН 11
Закладная деталь МН 11	Сталь Массовые материалы ρ 14,0 кг
Прокат в ст. 3 кл 2 арм. 35Г	Латгипропром Формат 11Б

Проб. Шульгина

Альбом 4.1 часть 2

Тилобой проект 903-2-18

Лист № 001/1 Подпись и дата В.А.Ильин 18



Кол.	Примеч.	Наименование	Обозначение	Материал
<u>МН12</u>				
1		Сталь угловая равнопол.	ГОСТ 8509-72*	L75x5; P=3140 1 18,2 кг
2		Сталь арматурн. Ф8АII	ГОСТ 5781-75	P=200 16 1,2 кг
Итого:				19,4 кг

Технические условия на изготовление закладной детали см. лист КЖИ-ТТ, раздел I.

ТЛ903-2-18		КЖИ-МН12	
Закладная деталь МН12		Сталь	Масса
		P	19,4 кг
Прокат Вст3 кл2 арм. 35/C		Лист 1	Лист 2
		ЛТГГИПРОПРОМ	

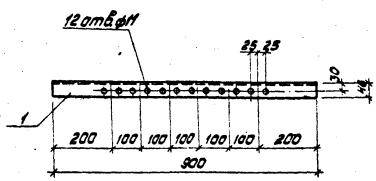
ф.армат 118

И.Ильин, А.Ильин, М.Ильин, С.Ильин, Д.Ильин, К.Ильин, Л.Ильин, З.Ильин, И.Ильин, П.Ильин, Р.Ильин, С.Ильин, Т.Ильин, У.Ильин, Ф.Ильин, Х.Ильин, Ц.Ильин, Ч.Ильин, Ш.Ильин, Щ.Ильин, Ъ.Ильин, Ы.Ильин, Э.Ильин, Ю.Ильин, Я.Ильин

Альбом 4.1 часть 2

Тилобой проект 903-2-18

Лист № 001/2 Подпись и дата В.А.Ильин 18



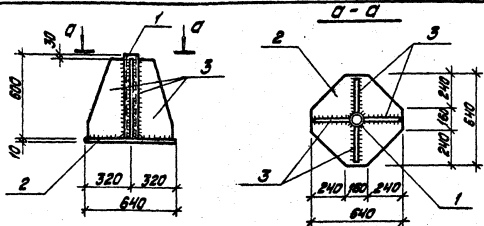
Технические требования на изготовление закладной детали см. лист КЖИ-ТТ, раздел II.

Кол.	Примеч.	Наименование	Обозначение	Материал
<u>МН13</u>				
1		Швеллер С10	ГОСТ 8240-72	P=900 1 7,8 кг

ТЛ903-2-18		КЖИ-МН13	
Закладная деталь МН13		Сталь	Масса
		P	7,8 кг
Вст3 кл2		Лист 1	Лист 2
		ЛТГГИПРОПРОМ	

ф.армат 118

И.Ильин, А.Ильин, М.Ильин, С.Ильин, Д.Ильин, К.Ильин, Л.Ильин, З.Ильин, И.Ильин, П.Ильин, Р.Ильин, С.Ильин, Т.Ильин, У.Ильин, Ф.Ильин, Х.Ильин, Ц.Ильин, Ч.Ильин, Ш.Ильин, Щ.Ильин, Ъ.Ильин, Ы.Ильин, Э.Ильин, Ю.Ильин, Я.Ильин



Технические условия на изготовление закладной детали см. лист КЖИ-ТТ раздел II, II.

Форм. Зона / Об.	Обозначение	Наименование	к-во	Примеч.
		МН14		
1	ГОСТ 8732-70*	Труба ф 68x5 L=600	1	4,6 кг
2	ГОСТ 19903-74*	Листовая сталь - δ=10 S=0,41м²	1	32,0 кг
3	ГОСТ 19903-74*	Листовая сталь - δ=10 S=0,18м²	4	56,0 кг
		Итого:		92,6 кг

ТП 903-2-18 КЖИ-МН14

Закладное изделие МН14

Таблица Масса Количество

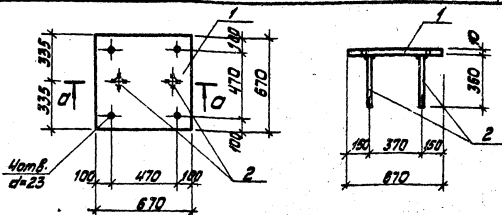
Р 92,6 кг

Лист 1 / Листов 1

Вст 3 КП2

ЛАТГИПРОПРОМ

Формат 118



Технические условия на изготовление закладной детали см. лист КЖИ-ТТ раздел II, II.

Форм. Зона / Об.	Обозначение	Наименование	к-во	Примеч.
		МН15		
	ГОСТ 19903-74*	Листовая сталь - δ=10 S=0,46м²	1	35,4 кг
	ГОСТ 5.1459-72*	Арматурная сталь ф 14 ЛЛ L=380	2	0,82 кг
		Итого:		36,22 кг

ТП 903-2-18 КЖИ-МН15

Закладное изделие МН15

Таблица Масса Количество

Р 36,22 кг

Лист 1 / Листов 1

Прокат Вст 3 КП2 арм. 35ГС

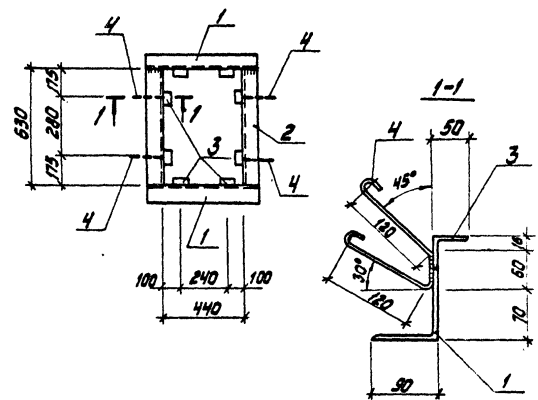
ЛАТГИПРОПРОМ

Формат 118

Л. Шумкина

Л. Шумкина
Проб. Шумкина

Альбом 4.1 часть 2
Тилобой проект 903-2-18



1. Сварку производить электродами типа Э-42 по ГОСТ 9467-75.
2. Высота сварного шва $h_{шв} = 4\text{мм}$

Формы Элементов	Мат.	Обозначение	Наименование	Кол.	Примеч.
1		ГОСТ 8276-63	Стальной профиль L110x90x5 P=620	2	9,3 кг
2		ГОСТ 8276-63	Стальной профиль L110x90x3 P=630	2	9,3 кг
3		ГОСТ 8276-63	Стальной профиль L30x36x4 P=100	8	2,0 кг
4		ГОСТ 5781-75	Сталь армат. $\phi 8\text{A.II}$ P=100	4	0,6

Шифр проекта, Изменения и дата, Внесены

		ТП 903-2-18		КЖИ-3Д1	
		Закладная деталь 3Д1		Масса	Мощность
		вст 3 кп2		p	21,2 кг
				Лист 1	Листов 1
				ЛАТИПРОПРОМ	
				Формат 118	

И.инж. Л. Шумкина
Н.констр. Шумкина
Ф.к.пр. Шумкина
Ст.техн. Шумкина
Пров. Шумкина

ВЕРС # 2816 ТИРАЖ 400 экз. ЦЕНА 0 руб. 84 коп.

ПРОИЗВЕДЕНА ФАБРИКА ЦЕНТРАЛЬНОГО ИНСТИТУТА ТИПОГРАФИЧЕСКОГО ПРОЕКТИРОВАНИЯ
480010 г. АЛМА-АТА, пр. АБАЯ, 50^Б