

ТИПОВОЙ ПРОЕКТ 903-2-18

УСТАНОВКА МАЗУТОСНАБЖЕНИЯ Q=325 И 65 М³/Ч С РЕЗЕРВУАРАМИ 2×100, 2×250(200), 2×500(400) М³

АЛЬБОМ 7.3 СОСТАВ ПРОЕКТА

АЛЬБОМ 4.1	Мазутонасосная. Части: тепломеханическая, автоматизация, электротехническая.
АЛЬБОМ 4.2	Мазутонасосная. Архитектурно-строительная часть.
АЛЬБОМ 4.3	Мазутонасосная. Санитарно-техническая часть.
АЛЬБОМ 4.4	Мазутонасосная. Нетиповые изделия, архитектурно-строительной части.
АЛЬБОМ 4.5	Блоки тепломеханического оборудования.
АЛЬБОМ 2.1	Сооружения слива мазута, слив и хранение жидких присадок. Части: тепломеханическая, архитектурно-строительная, автоматизация, электротехническая.
АЛЬБОМ 2.2	Сооружения слива мазута, слив и хранение жидких присадок. Нетиповые изделия архитектурно-строительной части.
АЛЬБОМ 3.1	Приемная емкость. Части: тепломеханическая, архитектурно-строительная, автоматизация.
АЛЬБОМ 3.2	Приемная емкость. Нетиповые изделия архитектурно-строительной части.
АЛЬБОМ 4.1 ЧАСТЬ 1	Резервуарный парк с железобетонными резервуарами 2×100 м ³ . Части: тепломеханическая, архитектурно-строительная, автоматизация, электротехническая, отопление и вентиляция.
АЛЬБОМ 4.1 ЧАСТЬ 2	Резервуарный парк с железобетонными резервуарами 2×100 м ³ . Нетиповые изделия архитектурно-строительной части.
АЛЬБОМ 4.2 ЧАСТЬ 1	Резервуарный парк с железобетонными резервуарами 2×250 м ³ . Части: тепломеханическая, архитектурно-строительная, автоматизация, электротехническая, отопление и вентиляция.
АЛЬБОМ 4.2 ЧАСТЬ 2	Резервуарный парк с железобетонными резервуарами 2×250 м ³ . Нетиповые изделия архитектурно-строительной части.
АЛЬБОМ 4.3 ЧАСТЬ 1	Резервуарный парк с железобетонными резервуарами 2×500 м ³ . Части: тепломеханическая, архитектурно-строительная, автоматизация, электротехническая, отопление и вентиляция.
АЛЬБОМ 4.3 ЧАСТЬ 2	Резервуарный парк с железобетонными резервуарами 2×500 м ³ . Нетиповые изделия архитектурно-строительной части.
АЛЬБОМ 4.4	Резервуарный парк с металлическими резервуарами 2×100 м ³ . Части: тепломеханическая, архитектурно-строительная, автоматизация, электротехническая, отопление и вентиляция.
АЛЬБОМ 4.5	Резервуарный парк с металлическими резервуарами 2×200 м ³ . Части: тепломеханическая, архитектурно-строительная, автоматизация, электротехническая, отопление и вентиляция.
АЛЬБОМ 4.6	Резервуарный парк с металлическими резервуарами 2×400 м ³ . Части: тепломеханическая, архитектурно-строительная, автоматизация, электротехническая, отопление и вентиляция.
АЛЬБОМ 5.1	Генеральный план. Инженерные сети (вариант автослива с железобетонными резервуарами 2×100, 2×250 м ³). Части: тепломеханическая, архитектурно-строительная, автоматизация, электротехническая, водопровод и канализация, тепловые сети.
АЛЬБОМ 5.2	Генеральный план. Инженерные сети (вариант железнодорожного слива с железобетонными резервуарами 2×500 м ³). Части: тепломеханическая, архитектурно-строительная, автоматизация, электротехническая, водопровод и канализация, тепловые сети.
АЛЬБОМ 5.3	Генеральный план. Инженерные сети (вариант автослива с металлическими резервуарами 2×100, 2×200 м ³). Части: тепломеханическая, архитектурно-строительная, автоматизация, электротехническая, водопровод и канализация, тепловые сети.
АЛЬБОМ 5.4	Генеральный план. Инженерные сети (вариант железнодорожного слива с металлическими резервуарами 2×400 м ³). Части: тепломеханическая, архитектурно-строительная, автоматизация, электротехническая, водопровод и канализация, тепловые сети.
АЛЬБОМ 6.1	Задание заводу-изготовителю на щиты автоматизации и КИП (вариант с сооружениями жидких присадок).
АЛЬБОМ 6.2	Задание заводу-изготовителю на щиты автоматизации и КИП (вариант без сооружений жидких присадок).
АЛЬБОМ 6.3	Задание заводу-изготовителю на щиты управления крупнослочные (вариант с сооружениями жидких присадок).
АЛЬБОМ 6.4	Задание заводу-изготовителю на щиты управления крупнослочные (вариант без сооружений жидких присадок).
АЛЬБОМ 7.1	Металлоконструкции оборудования и устройств мазутонасосной.
АЛЬБОМ 7.2	Металлоконструкции оборудования и устройств слива мазута, слива и хранения жидких присадок.
АЛЬБОМ 7.3	Смещения исполнительных механизмов с регулирующими органами.
АЛЬБОМ 8.1	Металлоконструкции оборудования и устройств приема и хранения мазута.
АЛЬБОМ 8.2 КНИГА 1	Сметы. Общая часть.
АЛЬБОМ 8.2 КНИГА 2	Сметы. Мазутонасосная.
АЛЬБОМ 8.3	Сметы. Сооружения слива мазута, слив и хранение жидких присадок.
АЛЬБОМ 8.4	Сметы. Приемная емкость.
АЛЬБОМ 8.5	Сметы. Резервуарный парк с железобетонными резервуарами.
АЛЬБОМ 8.6	Сметы. Резервуарный парк с металлическими резервуарами.
АЛЬБОМ 8.7 КНИГИ 1,2	Сметы. Генеральный план. Инженерные сети.
АЛЬБОМ 9.1	Заказные спецификации. Мазутонасосная.
АЛЬБОМ 9.2	Заказные спецификации. Сооружения слива мазута, слив и хранение жидких присадок.
АЛЬБОМ 9.3	Заказные спецификации. Приемная емкость. Резервуарный парк.
АЛЬБОМ 9.4	Заказные спецификации. Инженерные сети.
АЛЬБОМ 10	Ведомости потребности в материалах.

ПРИМЕНЕННЫЕ ТИПОВЫЕ ПРОЕКТЫ

Типовой проект 704-152 Альбом I, II	Стальной вертикальный цилиндрический резервуар для нефти и нефтепродуктов емкостью 400 м ³ (распространяет Казахский филиал ЦИПТ г. Алма-Ата).
Типовой проект 704-149 Альбом I, II	Стальной вертикальный цилиндрический резервуар для нефти и нефтепродуктов емкостью 100 м ³ (распространяет Казахский филиал ЦИПТ г. Алма-Ата).
Типовой проект 704-1-109 Альбом I, III	Резервуар стальной горизонтальный для нефтепродуктов емкостью 25 м ³ (распространяет Киевский филиал ЦИПТ).
Типовой проект 704-1-107 Альбом I, II	Резервуар стальной горизонтальный для нефтепродуктов емкостью 5 м ³ (распространяет Киевский филиал ЦИПТ).
Типовой проект 4-18-841 Альбом I, II, III	Резервуар для воды емкостью 250 м ³ железобетонный прямоугольный заглушенный из сборных унифицированных конструкций заводского изготовления (распространяет Талкинский филиал ЦИПТ).
Типовой проект 302-2-338 Альбом I, II	Чистые сооружения завузовских предприятий (распространяет Талкинский филиал ЦИПТ).
Типовой проект 704-1-30 Альбом I, II	Для установки мазутооснабжения котельных (распространяет ЦИПТ г. Москва).
Разработано проектным институтом "ЛАТГИПРОМ"	Стальной вертикальный цилиндрический резервуар для нефти и нефтепродуктов емкостью 200 м ³ (распространяет Казахский филиал ЦИПТ г. Алма-Ата).

Утвержден и введен в действие
институтом "Латгипром"
с 1 февраля 1982 г.
Приказ № 227 от 21 сентября 1981 г.

Главный инженер института *В. Обчаров*
Главный инженер проекта *А. Думан*

	Привязка

ВАЗАС № 2834 ТИПАК 400 ЗМС. ЦЕНА 1 РҮБ. 75 КОП.

КАЗАХСТАН ОЛИМАЛ ЦЕНТРАЛЬНОГО ИНСТИТУТА ТИПОВОГО ПРОЕКТИРОВАНИЯ
480010 Г. АЛМА-АТА, ПР. АБАЙ, 60^Б

Содержание альбома

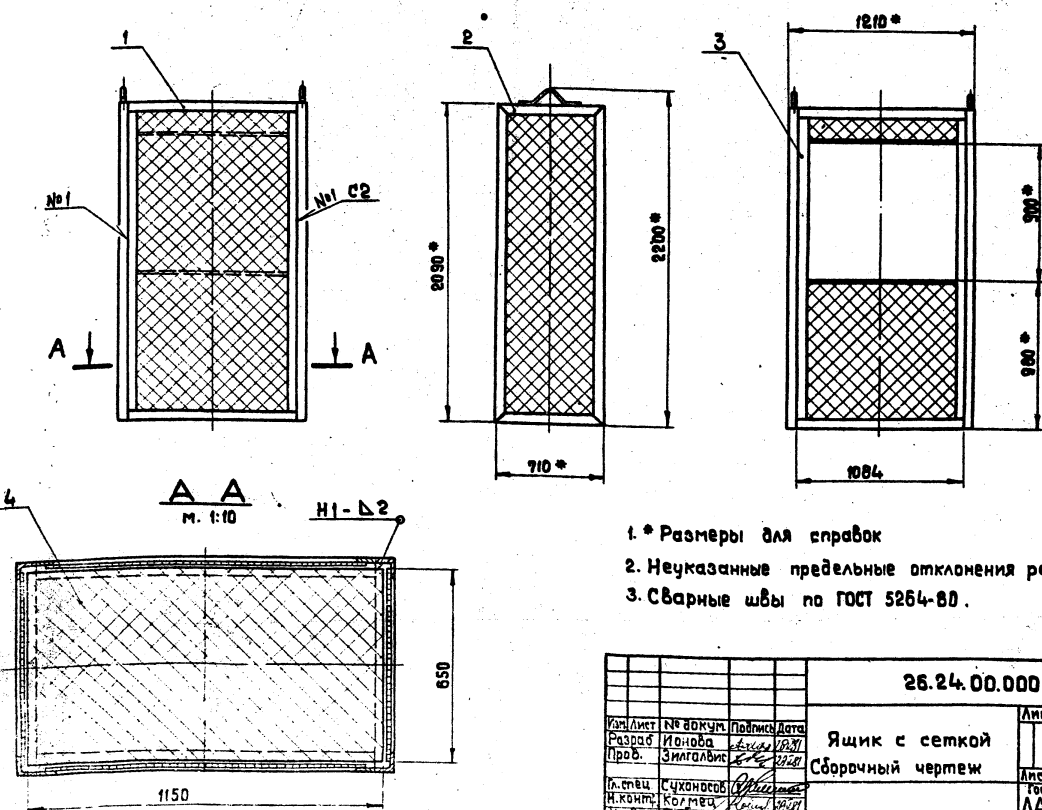
Обозначение	Наименование	№ страницы	Обозначение	Наименование	№ страницы
26.24.00.000 СБ	Ящик с сеткой	2	28.05.01.000	Крышка	12
26.24.00.000	Ящик с сеткой	3	28.05.01.000 СБ	Крышка	13
26.24.01.000	Щит задний	3	28.05.01.001	Диск	13
26.24.01.000 СБ	Щит задний	3	28.05.02.000	Корпус люка Ду 1000	13
26.24.02.000	Щит боковой	3	28.05.02.000 СБ	Корпус люка Ду 1000	13
26.24.02.000 СБ	Щит боковой	4	28.05.02.001	Фланец	14
26.24.02.001	Уголок	4	28.05.02.002	Обечайка	14
26.02.03.102	Ручка	4	28.05.02.003	Фланец	14
26.24.03.000	Щит передний	4	28.03.00.001	Фланец	14
26.24.03.000 СБ	Щит передний	5	28.07.00.000	Люк Ду 700	15
26.25.00.000 СБ	Рама	5	28.07.00.000 СБ	Люк Ду 700	15
26.25.00.000	Рама	6	28.07.00.001	Фланец	15
26.25.00.001	Полка	6	28.07.00.002	Фланец	15
26.26.00.000	Патрубок	6	28.07.00.003	Обечайка	16
26.26.00.001	Стенка	6	28.08.00.000	Люк Ду 700x250	16
26.26.00.000 СБ	Патрубок	7	28.08.00.000 СБ	Люк Ду 700x250	16
26.26.01.000	Фланец	7	28.08.00.001	Фланец	16
26.26.01.000 СБ	Фланец	7	28.10.02.000	Крышка люка	17
26.26.02.000	Фланец	8	28.10.02.000 СБ	Крышка люка	17
26.26.02.000 СБ	Фланец	8	28.10.02.001	Диск	17
			28.10.02.002	Ребро	17
			28.09.00.001	Воротник	18
28.01.01.000	Крышка люка	8			
28.01.01.000 СБ	Крышка люка	8	50.04.00.000	Рама	18
28.01.01.001	Диск	9	50.04.00.000 СБ	Рама	18
28.01.01.002	Ручка	9	50.04.00.001	Стойка	19
28.02.00.001	Крышка люка	9	50.03.00.000	Рама	19
28.04.00.001	Крышка стола	9	50.03.00.000 СБ	Рама	19
28.04.00.003	Труба направляющая поплавок	10	50.03.00.001	Держатель	20
28.04.00.004	Ушко	10			
28.04.01.000 СБ	Стол	10	60.09.00.000	Опора	20
28.04.01.000	Стол	11	60.09.00.000 СБ	Опора	20
28.04.01.001	Рама	11	60.09.00.002	Плита	20
28.04.01.002	Ната	11	60.14.00.000	Подставка опоры	(21)
28.04.02.000	Кожух	11	60.14.00.000	Подставка опоры	(21)
28.04.02.000 СБ	Кожух	12	60.14.00.000 СБ	Подставка опоры	(21)
28.04.02.002	Штырь	12	60.14.00.002	Труба	(21)

Формат А3

Типовой проект 903-2-18 Альбом 7.3

Типовой проект 903-2-18 Альбом 7.3

90 000 00 72 92



1. * Размеры для справок
2. Неуказанные предельные отклонения размеров $\pm \frac{IT14}{2}$
3. Сварные швы по ГОСТ 5264-80.

26.24.00.000 СБ				Лист	Масса	Масштаб
Изм.	Лист	№ докум.	Подпись	Дата	Ящик с сеткой Сборочный чертёж	90.02 1:20
Разраб.	Проб.	Исполн.	Знак	Дата		
И. спец.	М. контр.	И. отв.	С. Суханов	К. Колмея	Лист 1 из 1 листов 1	
				Л. ГИПРОПРОМ		г. Пермь
Формат А3						

Технический проект 903-2-18 Архив 7.3

Код	Кол-во	Обозначение	Наименование	Кол	Примечание
			<u>Документация</u>		
12		26.24.00.000.05	Сборочный чертёж		
			<u>Сборочные единицы</u>		
11	1	26.24.01.000	Щит задний	1	
11	2	26.24.02.000	Щит боковой	2	
11	3	26.24.03.000	Щит передний	1	
			<u>Детали</u>		
54	4	26.24.00.001	Сетка Сетка №12-16 ГОСТ 5336-67*	1	2,42кг

26.24.00.000

Изм. №	Деталь	Исполн.	Дата	Лист	Масштаб
1	Щит задний	Л.А.И.	11.8	1	1:20

Щит с сеткой

Лист 1 из 1
ГОСТОВОЙ СТАНДАРТ
ЛАТИПРОПРОМ
Формат 118

Технический проект 903-2-18 Архив 7.3

Код	Кол-во	Обозначение	Наименование	Кол	Примечание
			<u>Документация</u>		
11		26.24.01.000.05	Сборочный чертёж		
			<u>Детали</u>		
54	1	26.24.01.001	Полка 5 63*63*100 ГОСТ 18504-72 Угловой ст. №3 ГОСТ 5336-79	2	6,2 кг
54	2	26.24.01.002	Стойка Линка 5*50 ГОСТ №3-76 вместе с ГОСТ 5336-79	2	3,85 кг
54	3	26.24.01.003	Сетка Сетка №12-16 ГОСТ 5336-67* 2030±2,2 x 1024±1,3 мм	1	6,74 кг

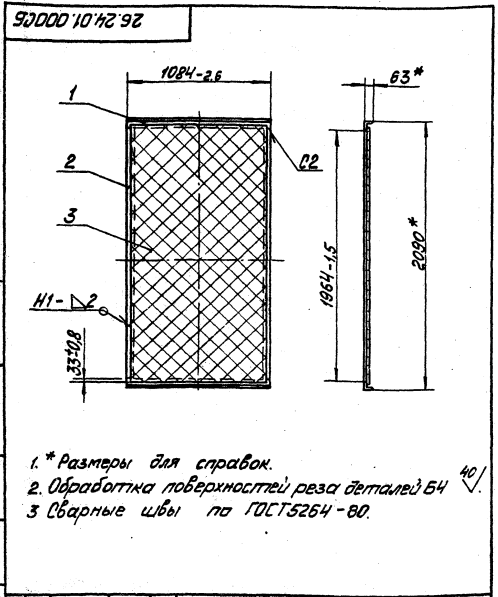
26.24.01.000

Изм. №	Деталь	Исполн.	Дата	Лист	Масштаб
1	Щит задний	Л.А.И.	11.8	1	1:20

Щит задний

Лист 1 из 1
ГОСТОВОЙ СТАНДАРТ
ЛАТИПРОПРОМ
Формат 118

Технический проект 903-2-18 Архив 7.3



- * Размеры для справок.
- Обработка поверхностей реза деталей 54
- Сварные швы по ГОСТ 5264-80.

26.24.01.000.05

Изм. №	Деталь	Исполн.	Дата	Лист	Масштаб
1	Щит задний	Л.А.И.	11.8	1	1:20

Щит задний
Сборочный чертёж

Лист 1 из 1
ГОСТОВОЙ СТАНДАРТ
ЛАТИПРОПРОМ
Формат 118

Технический проект 903-2-18 Архив 7.3

Код	Кол-во	Обозначение	Наименование	Кол	Примечание
			<u>Документация</u>		
11		26.24.02.000.05	Сборочный чертёж		
			<u>Детали</u>		
11	1	26.24.02.001	Уголок	2	
11	2	26.24.02.001-01	Уголок	2	
11	3	26.02.03.102	Ручка	1	
54	4	26.24.02.002	Сетка Сетка №12-16 ГОСТ 5336-67* 2030±2,2 x 650±1,0 мм	1	4,28 кг

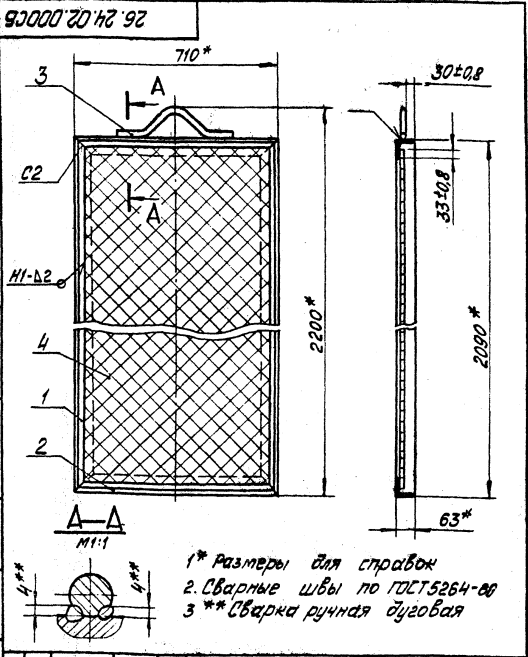
26.24.02.000

Изм. №	Деталь	Исполн.	Дата	Лист	Масштаб
1	Щит боковой	Л.А.И.	11.8	1	1:20

Щит боковой

Лист 1 из 1
ГОСТОВОЙ СТАНДАРТ
ЛАТИПРОПРОМ
Формат 118

Толбовой проект 903-2-18 Альбом 7.3

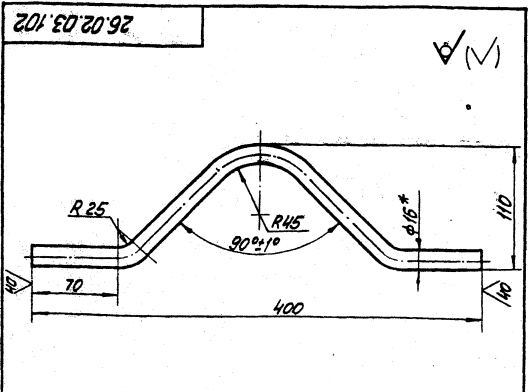


- 1* Размеры для створок
- 2. Сварные швы по ГОСТ 5264-88
- 3** Сварка ручная дуговая

26.24.02.000 СБ

Шитт	Масса	Кол-во
Щит боковой	364	1:10
Сборочный чертёж		

Толбовой проект 903-2-18 Альбом 7.3



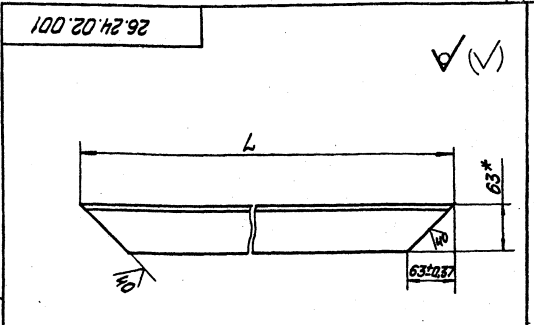
- 1* Размер для створок.
- 2. Неуказанные предельные отклонения размеров ± IT14/2

26.02.03.102

Шитт	Масса	Кол-во
Ручка	0,76	1:2,5

Шитт	Масса	Кол-во
Щит передний	11,96	1:10

Толбовой проект 903-2-18 Альбом 7.3



Обозначение	L, мм	Масса кг
26.24.02.001	2090-1,75	11,96
-01	710-0,8	3,7

* Размер для створок

26.24.02.001

Шитт	Масса	Кол-во
Уголок	3,7	1:4

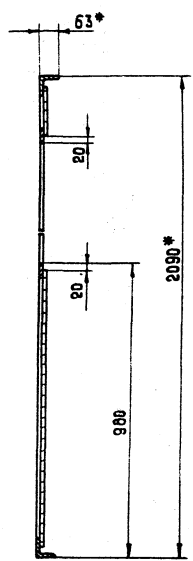
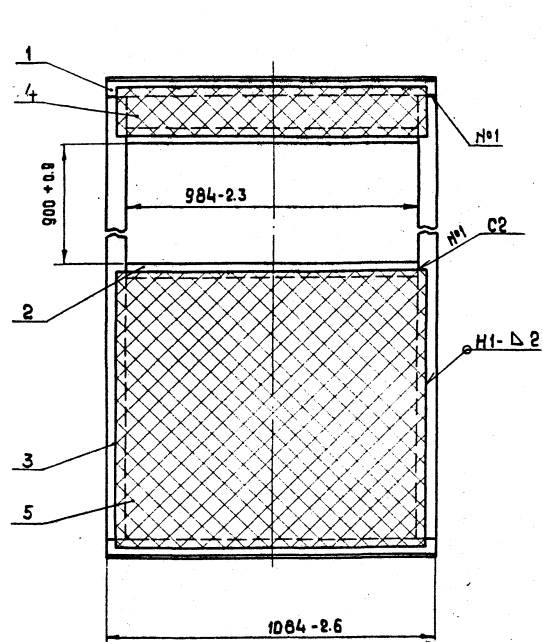
Толбовой проект 903-2-18 Альбом 7.3

Код	Обозначение	Наименование	Кол	Примечание
		Документация		
16	26.24.03.000СБ	Сборочный чертёж		
		Детали		
6A	1	Палка		
		Уголок 5-63x63x6 ГОСТ 8509-72 Ст3сп3 ГОСТ 1535-79	2	6,2 кг
6A	2	Палка		
		Палка 5x50 ГОСТ 103-76 Ст3сп3 ГОСТ 1535-79	2	1,93 кг
6A	3	Стойка		
		Палка 5x50 ГОСТ 103-76 Ст3сп3 ГОСТ 1535-79	2	3,85 кг
6A	4	Сетка		
		Сетка №12-16 ГОСТ 5336-67*	1	0,53 кг
6A	5	Сетка		
		Сетка №12-16 ГОСТ 5336-67*	1	3,09 кг

26.24.03.000

Шитт	Масса	Кол-во
Щит передний	11,96	1:10

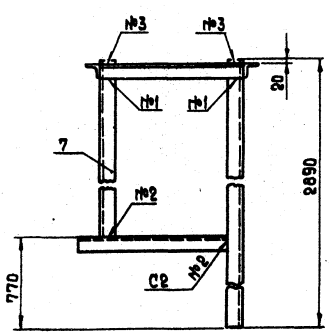
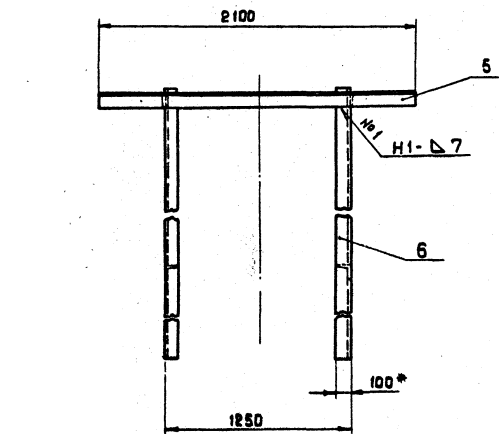
26.24.03.000 СБ



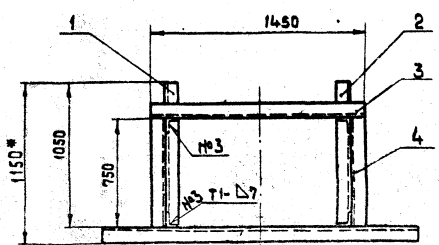
1. *Размеры для справок.
2. Неуказанные предельные отклонения размеров $\pm \frac{IT14}{2}$
3. Обработка поверхностей реза деталей БЧ 40
4. Сварные швы по ГОСТ 5264-80.

				26.24.03.000 СБ				
Изм	Лист	№ докум.	Подпись	Дата	Щит передний Сборочный чертёж	Лист	Масса	Масштаб
Разраб.	Июнова	Июнова	Июнова	2017		27.58	1:10	
Проб.	Знахарькина	Знахарькина	Знахарькина	2017				
И. спец.	Сухомаров	Сухомаров	Сухомаров	2017		Лист	Листов	1
И. контр.	Колмец	Колмец	Колмец	2017		Госстрой Латв. ССР		
Чтв.	Рубинс	Рубинс	Рубинс	2017		ЛАТГИПРОПРОМ		
						г. Рига		
						формат А2		

26.25.00.000 СБ

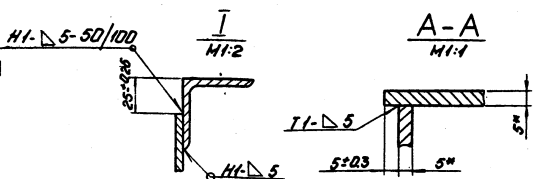
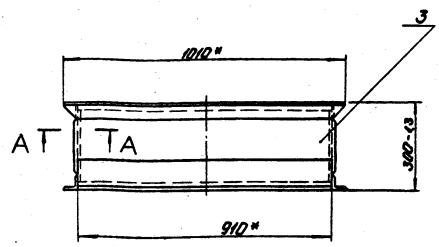
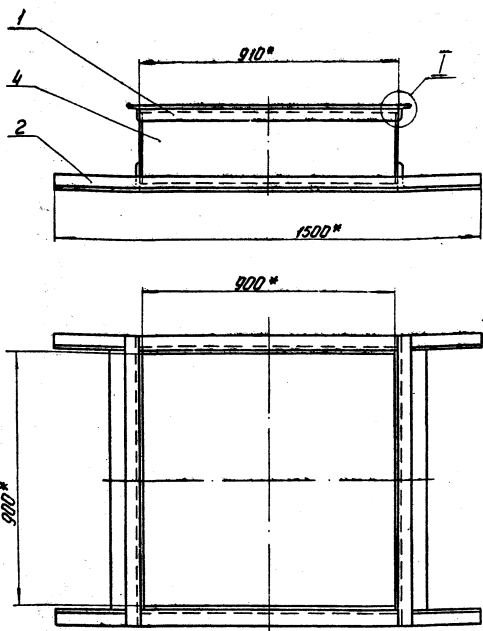


- 1* Размеры для справок
2. Неуказанные предельные отклонения размер $\pm \frac{IT14}{2}$
3. Обработка поверхностей реза деталей БЧ 40
4. Сварные швы по ГОСТ 5264-80.



				26.25.00.000 СБ				
Изм	Лист	№ докум.	Подпись	Дата	Рама Сборочный чертёж	Лист	Масса	Масштаб
Разраб.	Июнова	Июнова	Июнова	2017		258	1:20	
Проб.	Знахарькина	Знахарькина	Знахарькина	2017				
И. спец.	Сухомаров	Сухомаров	Сухомаров	2017		Лист	Листов	1
И. контр.	Колмец	Колмец	Колмец	2017		Госстрой Латв. ССР		
Чтв.	Рубинс	Рубинс	Рубинс	2017		ЛАТГИПРОПРОМ		
						г. Рига		
						формат А2		

26.26.01.000.05



- 1* Размеры для справок.
- 2 Обработка поверхностей реза деталей 64 H₁.
- 3 Сварные швы по ГОСТ 5264-80.

				26.26.01.000.05		
Материал	№ документа	Масштаб	Дата	Лист	Кол-во	Изменения
Латтрубок	Сварочный чертёж	1:10				
Лист	Листов	Латгипропром				
1	1	Формат А1				

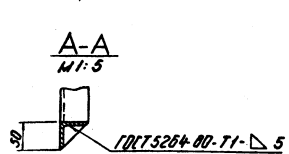
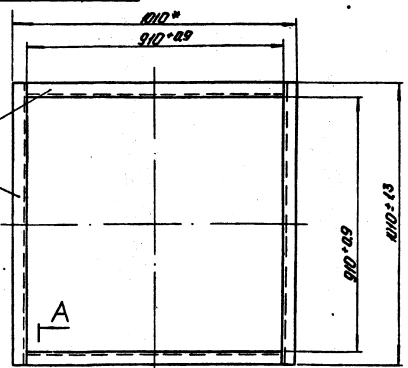
26.26.01.000.05

№	Обозначение	Наименование	Кол-во	Примечание
<u>Документация</u>				
И	26.26.01.000.05	Сварочный чертёж		
<u>Детали</u>				
И	1*	26.26.01.001	Полка	
		Уголок 6-50-50-5/11735947	2	3,43кг
		Уголок 81м3103/187535-79	2	3,81кг
И	2	26.26.01.002	Полка	
		Уголок 6-50-50-5/11735947	2	3,81кг
		Уголок 81м3103/187535-79	2	3,81кг

26.26.01.000

				26.26.01.000		
Материал	№ документа	Масштаб	Дата	Лист	Кол-во	Изменения
Фланец	Сварочный чертёж	1:10				
Лист	Листов	Латгипропром				
1	1	Формат А1				

26.26.01.000.05



- 1* Размеры для справок.
- 2 Обработка поверхностей реза деталей 64 H₁.

				26.26.01.000.05		
Материал	№ документа	Масштаб	Дата	Лист	Кол-во	Изменения
Фланец	Сварочный чертёж	1:10				
Лист	Листов	Латгипропром				
1	1	Формат А1				

Формат Листа Лист	Обозначение	Наименование	Кол.	Примечание
		<u>Документация</u>		
И	26.26.02.000 СБ	Сборочный чертеж		
		<u>Детали</u>		
Б4	1	26.26.02.001 Полка		
		Уголок Б-50x50x5 ГОСТ 8020-72 Ст 3 спз ГОСТ 535-79	2	5,66 кг
Б4	2	26.26.02.002 Полка		
		Уголок Б-100x100x10 ГОСТ 8020-72 Ст 3 спз ГОСТ 535-79	2	18,74 кг

26.26.02.000			
Изм.	Лист	№ докум.	Подп.
Разраб.	Удогов.	И.А.	И.И.
Проект.	Зингаров	С.И.	И.И.
Листец	Сухомосов	В.И.	И.И.
И.Контр.	Колмеч	В.И.	И.И.
Утв.	Рудник	В.И.	И.И.

Лист Лист Листов
Латгипропром в Рига Латгипропром в Рига
Формат 118

26.26.02.000 СБ

1500-31
910^{+0.9}
910^{+0.9}
100^{*}
60^{*}
ГОСТ 5264-80-71-5

А-А
1:5

1* Размеры для справок.
2 Обработка поверхностей реза деталей Б4 10/

26.26.02.000 СБ			
Изм.	Лист	№ докум.	Подп.
Разраб.	Удогов.	И.А.	И.И.
Проект.	Зингаров	С.И.	И.И.
Листец	Сухомосов	В.И.	И.И.
И.Контр.	Колмеч	В.И.	И.И.
Утв.	Рудник	В.И.	И.И.

Лист Лист Листов
Латгипропром в Рига Латгипропром в Рига
Формат 118

Формат Листа Лист	Обозначение	Наименование	Кол.	Примечание
		<u>Документация</u>		
И	28.01.01.000 СБ	Сборочный чертеж		
		<u>Детали</u>		
И	1	28.01.01.001 Диск	1	
И	2	28.01.01.002 Ручка	2	

28.01.01.000			
Изм.	Лист	№ докум.	Подп.
Разраб.	Удогов.	И.А.	И.И.
Проект.	Зингаров	С.И.	И.И.
Листец	Сухомосов	В.И.	И.И.
И.Контр.	Колмеч	В.И.	И.И.
Утв.	Рудник	В.И.	И.И.

Лист Лист Листов
Латгипропром в Рига Латгипропром в Рига
Формат 118

28.01.01.000 СБ

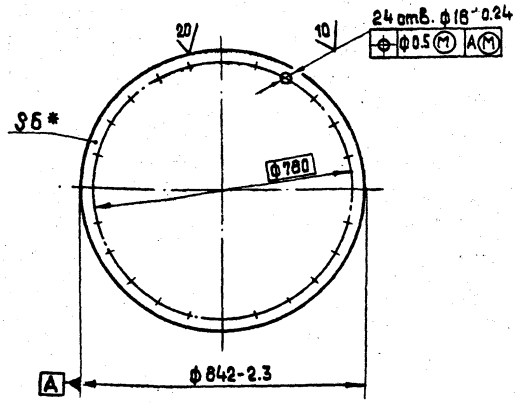
102^{*}
6^{*}
ГОСТ 5264-80-71-5
412^{*}
180^{*}
102^{*}
6^{*}

* Размеры для справок

28.01.01.000 СБ			
Изм.	Лист	№ докум.	Подп.
Разраб.	Удогов.	И.А.	И.И.
Проект.	Зингаров	С.И.	И.И.
Листец	Сухомосов	В.И.	И.И.
И.Контр.	Колмеч	В.И.	И.И.
Утв.	Рудник	В.И.	И.И.

Лист Лист Листов
Латгипропром в Рига Латгипропром в Рига
Формат 118

28.01.01.001

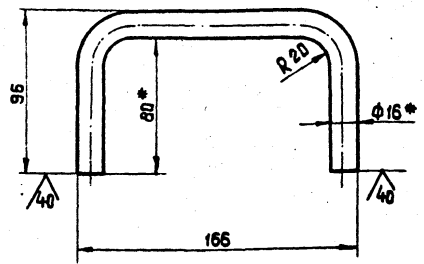


* Размер для справок.

28.01.01.001

Изм.	Лист	№ докум.	Подп.	Дата	Лит.	Масса	Масштаб
Разр.	И.	И.	И.	И.	Диск	260	1:10
Проб.	К.	К.	К.	К.	Лист	Листов 1	
Л. спец. Суханосов					Лист Листов 1		
И. контр. Колмеч					Лист Листов 1		
Чтв. Рубина					Лист Листов 1		
6 ГОСТ 19903-74					Лист Листов 1		
8 см 3 сп 3 ГОСТ 14637-79					Лист Листов 1		
ЛАТГИПРОПРОМ					Лист Листов 1		
г. Рига					Лист Листов 1		
формат 118					Лист Листов 1		

28.01.01.002

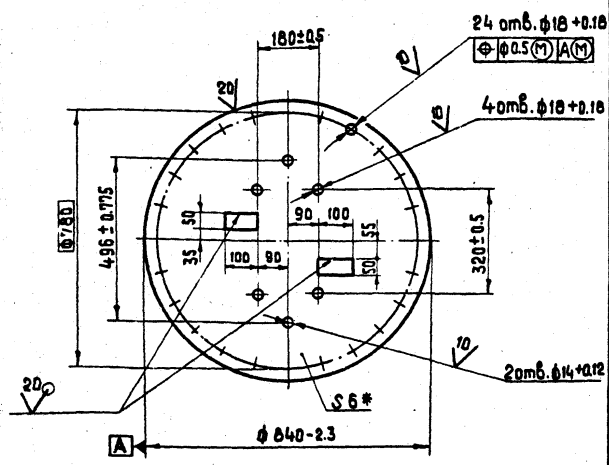


- 1. * Размеры для справок.
- 2. Неуказанные предельные отклонения размеров $\pm \frac{IT14}{2}$.

28.01.01.002

Изм.	Лист	№ докум.	Подп.	Дата	Лит.	Масса	Масштаб
Разр.	И.	И.	И.	И.	Ручка	0.48	1:2
Проб.	К.	К.	К.	К.	Лист	Листов 1	
Л. спец. Суханосов					Лист Листов 1		
И. контр. Колмеч					Лист Листов 1		
Чтв. Рубина					Лист Листов 1		
8-16 ГОСТ 2590-71					Лист Листов 1		
20 ГОСТ 1050-74 *					Лист Листов 1		
ЛАТГИПРОПРОМ					Лист Листов 1		
г. Рига					Лист Листов 1		
формат 118					Лист Листов 1		

28.02.00.001

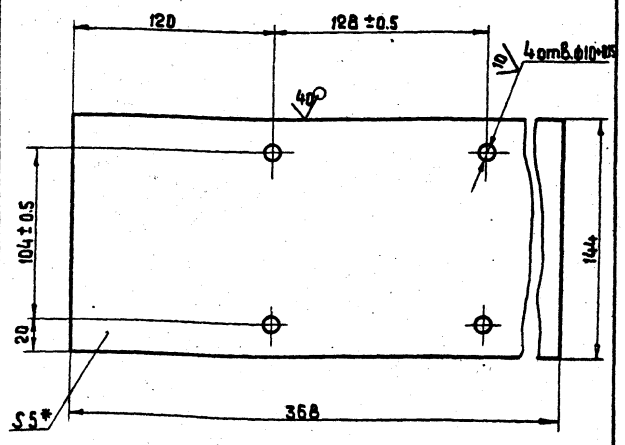


- 1. * Размеры для справок.
- 2. Неуказанные предельные отклонения размеров $\pm \frac{IT14}{2}$.

28.02.00.001

Изм.	Лист	№ докум.	Подп.	Дата	Лит.	Масса	Масштаб
Разр.	И.	И.	И.	И.	Крышка люка	25.6	1:10
Проб.	К.	К.	К.	К.	Лист	Листов 1	
Л. спец. Суханосов					Лист Листов 1		
И. контр. Колмеч					Лист Листов 1		
Чтв. Рубина					Лист Листов 1		
6 ГОСТ 19903-74					Лист Листов 1		
8 см 3 сп 3 ГОСТ 14637-79					Лист Листов 1		
ЛАТГИПРОПРОМ					Лист Листов 1		
г. Рига					Лист Листов 1		
формат 118					Лист Листов 1		

28.04.00.001



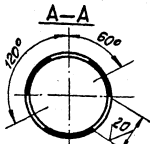
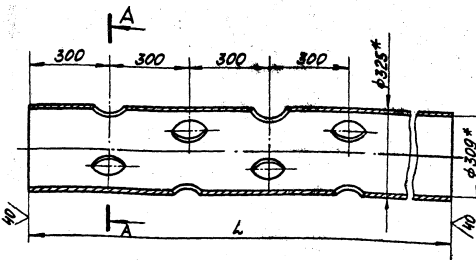
- 1. * Размер для справок.
- 2. Неуказанные предельные отклонения размеров $\pm \frac{IT14}{2}$.

28.04.00.001

Изм.	Лист	№ докум.	Подп.	Дата	Лит.	Масса	Масштаб
Разр.	И.	И.	И.	И.	Крышка стола	2.08	1:2
Проб.	К.	К.	К.	К.	Лист	Листов 1	
Л. спец. Суханосов					Лист Листов 1		
И. контр. Колмеч					Лист Листов 1		
Чтв. Рубина					Лист Листов 1		
5 ГОСТ 19903-74					Лист Листов 1		
8 см 3 сп 3 ГОСТ 14637-79					Лист Листов 1		
ЛАТГИПРОПРОМ					Лист Листов 1		
г. Рига					Лист Листов 1		
формат 118					Лист Листов 1		

28.04.00.003

✓



Обозначение	L	Масса кг	Битм
28.04.00.003	7600	462	102м³
-01	5150	371	200м³
-02	4350	259	
-03	11920	733	3000м³
-04	14900	916	5000м³
-05	4540	279	
-06	5830	358	

- 1 * Размеры для справок.
- 2 Неуказанные предельные отклонения размеров $\pm 1\frac{1}{2}\%$.

28.04.00.003

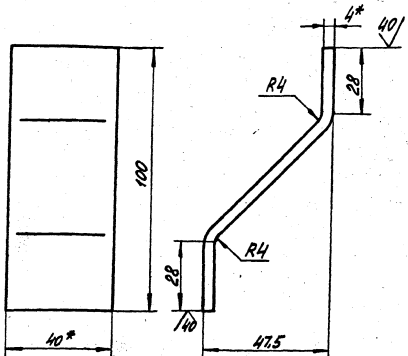
Изм.	Лист	№ докум.	Подп.	Дата
1	1	28.04.00.003	И.И.И.	1988
1	1	Труба направляющая	И.И.И.	1988

Труба направляющая поплавок

Лист	Масса	Материал
1	462	Ст 10
Труба 325x10 ГОСТ 10704-76		
Латтипропром 2 Рива		
Формат 118		

28.04.00.004

✓



- 1 * Размеры для справок.
- 2 Неуказанные предельные отклонения размеров $\pm 1\frac{1}{2}\%$.

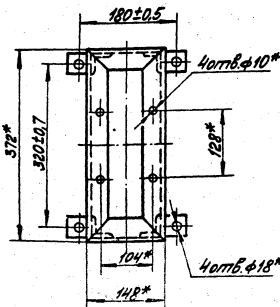
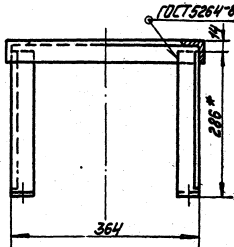
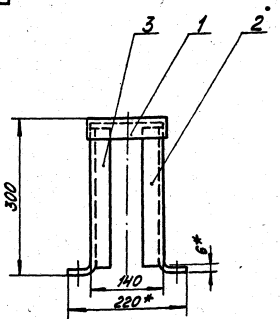
28.04.00.004

Изм.	Лист	№ докум.	Подп.	Дата
1	1	28.04.00.004	И.И.И.	1988
1	1	Ушко	И.И.И.	1988

Ушко

Лист	Масса	Материал
1	0,15	Ст 10
Латтипропром 2 Рива		
Формат 118		

28.04.01.000 СБ



- 1 * Размеры для справок.
- 2 Неуказанные предельные отклонения размеров $\pm 1\frac{1}{2}\%$.

28.04.01.000 СБ

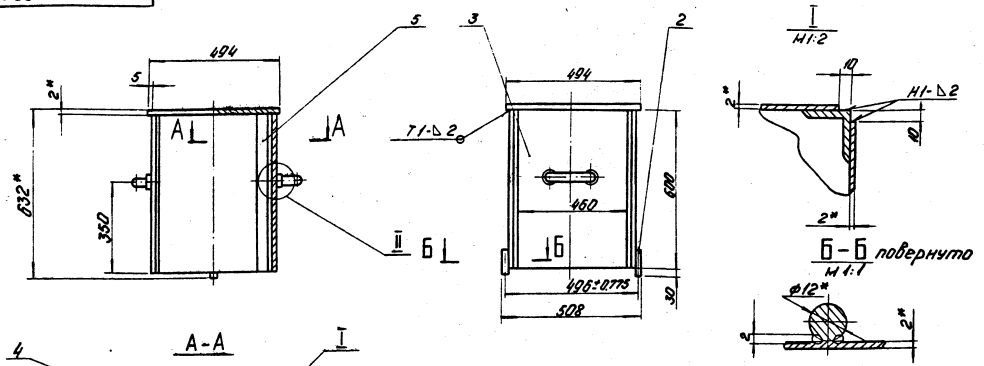
Изм.	Лист	№ докум.	Подп.	Дата
1	1	28.04.01.000 СБ	И.И.И.	1988
1	1	Стол	И.И.И.	1988

Стол Сборочный чертёж.

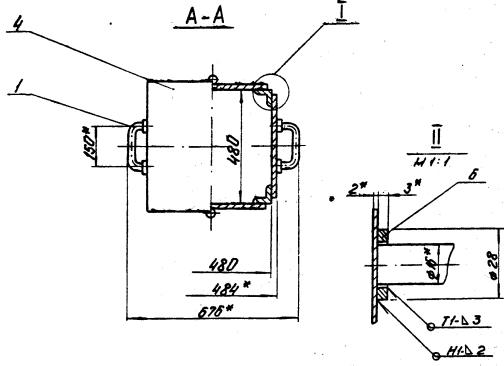
Лист	Масса	Материал
1	5,4	Ст 10
Латтипропром 2 Рива		
Формат 118		

Литовый проект 903-2-В
Литовый проект 903-2-В
Литовый проект 903-2-В

28.04.02.000.05



1. * Размеры для справок
2. Неуказанные предельные отклонения размеров - IT14
3. Сварные швы по ГОСТ 5264-80.
4. Дварка в разрезе Б-Б ручная электродуговая
5. Обработка поверхностей реза деталей БЧ 40.



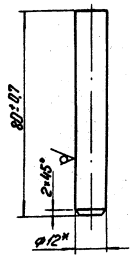
28.04.02.000.05

Вид	Лист	№ докум.	Изд.	Дата	Лист	Масса	Изменен
Разрез	1	001	1	1977	28,4	1:10	
Сборный чертёж							
Лист	Листов	Литовый проект		ЛАТГИПРОПРОМ		Формат 12	

Кожух.
Сборный чертёж.

Литовый проект 903-2-В
Литовый проект 903-2-В
Литовый проект 903-2-В

28.04.02.000.02



* Размер для справок.

28.04.02.000.02

Вид	Лист	№ докум.	Изд.	Дата	Лист	Масса	Изменен
Штмпоб	007	1:1					
Лист	Листов	Литовый проект		ЛАТГИПРОПРОМ		Формат 12	

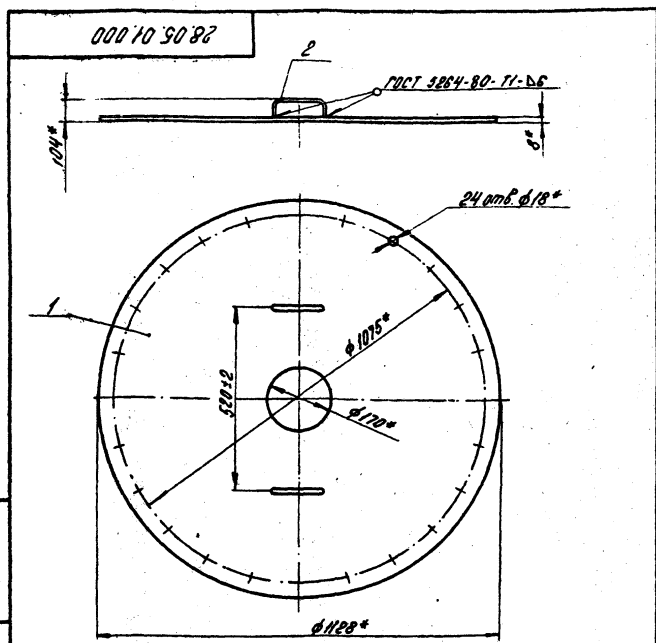
Литовый проект 903-2-В
Литовый проект 903-2-В
Литовый проект 903-2-В

Вид	Лист	№ докум.	Изд.	Дата	Лист	Масса	Изменен
Документация							
И		28.05.01.000.05			Сборный чертёж		
Детали							
И	1	28.05.01.001			1		
И	2	28.01.01.002			2		

28.05.01.000

Вид	Лист	№ докум.	Изд.	Дата	Лист	Масса	Изменен
Крышка							
Лист	Листов	Литовый проект		ЛАТГИПРОПРОМ		Формат 12	

Листовой проект 903-Р-18 Рыболов 7.3

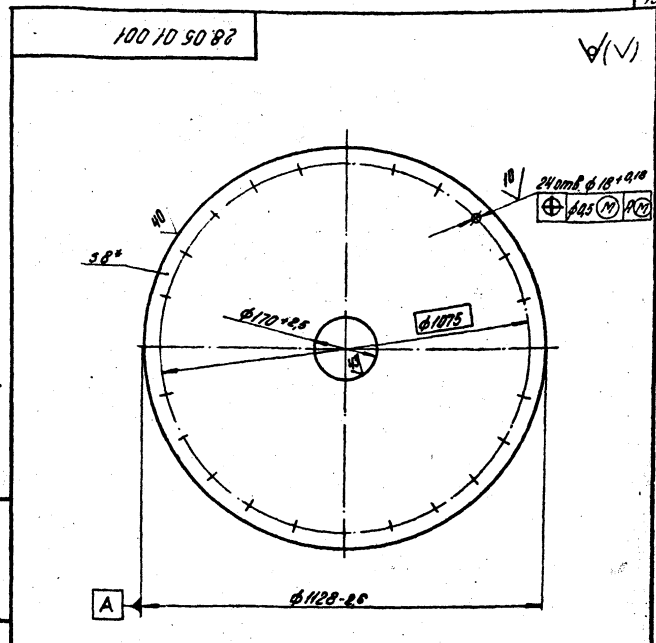


* Размеры для справок.

28.05.01.000 С5

Лист	№ докум.	Подпись	Дата	Крышка	Листов	1-10
Разраб.	Исполн.	Провер.	Сверст.			
Сборочный чертеж				Лист Листов 1		
Латгипропром				Лист 8 ГОСТ 19003-74		
Формат А7 В				Лист 8 Ст 3 по 3 ГОСТ 14637-78		

Листовой проект 903-Р-18 Рыболов 7.3



* Размер для справок.

28.05.01.001

Лист	№ докум.	Подпись	Дата	Диск	Листов	6/3	1-10
Разраб.	Исполн.	Провер.	Сверст.				
Сборочный чертеж				Лист Листов 1			
Латгипропром				Лист 8 ГОСТ 19003-74			
Формат А7 В				Лист 8 Ст 3 по 3 ГОСТ 14637-78			

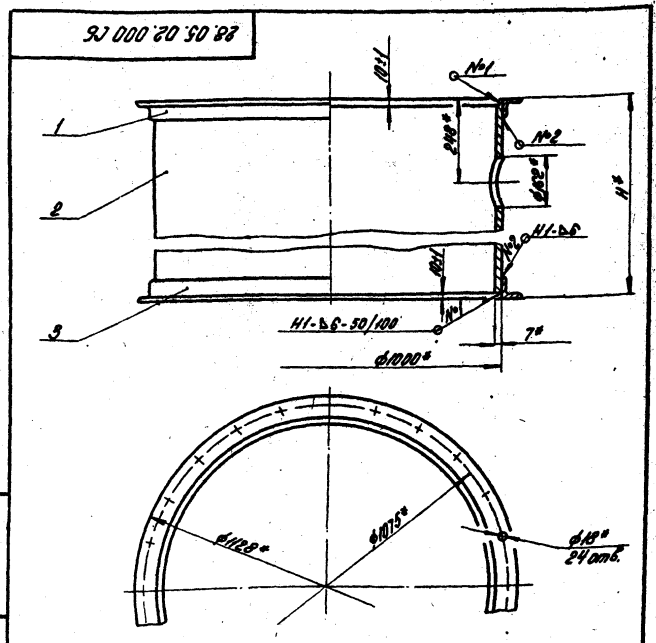
Листовой проект 903-Р-18 Рыболов 7.3

№ докум.	Лист	№ докум.	Подпись	Дата	Обозначение	Наименование	Кол.	Примечание
Документация								
И		28.05.02.000 С5				Сборочный чертеж		
Детали								
И	1	28.05.02.001				фланец	1	
И	3	28.05.02.003				фланец	1	
Переменные данные для исполнения								
28.05.02.000								
Детали								
И	2	28.05.02.002				Обечайка	1	
28.05.02.000-01								
Детали								
2		28.05.02.002-01				Обечайка	1	

28.05.02.000

Лист	№ докум.	Подпись	Дата	Корпус люка Ду 1000	Листов	1-10
Разраб.	Исполн.	Провер.	Сверст.			
Сборочный чертеж				Лист Листов 1		
Латгипропром				Лист 8 ГОСТ 19003-74		
Формат А7 В				Лист 8 Ст 3 по 3 ГОСТ 14637-78		

Листовой проект 903-Р-18 Рыболов 7.3



1* Размеры для справок
2. Сварные швы по ГОСТ 5264-82

Обозначение	Размеры, мм	Масса, кг	Лит.
28.05.02.000	900	188	
-01	1250	248	

28.05.02.000 С5

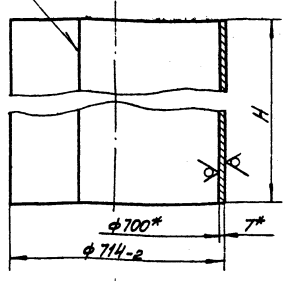
Лист	№ докум.	Подпись	Дата	Корпус люка Ду 1000	Листов	1-10
Разраб.	Исполн.	Провер.	Сверст.			
Сборочный чертеж				Лист Листов 1		
Латгипропром				Лист 8 ГОСТ 19003-74		
Формат А7 В				Лист 8 Ст 3 по 3 ГОСТ 14637-78		

Тупиковый проект 903-2-8 Альбом 7.3

28.07.00.003

40/1

ГОСТ 5264-80-02



Обозначение	Размеры мм	Масса кг	Лист
28.07.00.003	730x12	150,0	
-01	820x11	107,4	
-02	240x11	29,3	

* Размеры для справок.

28.07.00.003

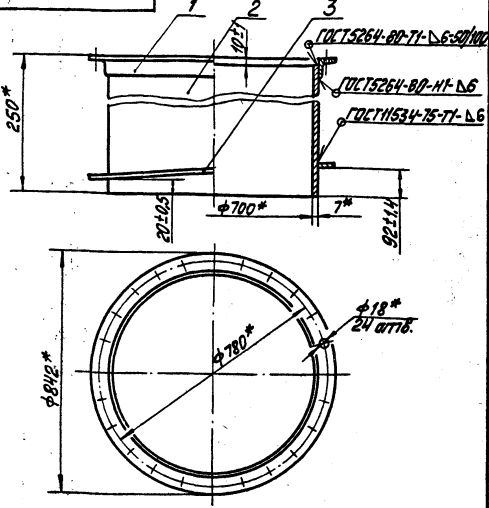
Обечайка

Лист	Масса	Масштаб
48	1:10	

Лист 7 ГОСТ 19903-74
Латтипропром
Формат 118

Тупиковый проект 903-2-8 Альбом 7.3

28.08.00.000 СБ



* Размеры для справок

28.08.00.000 СБ

Лук Ду 700x250
Сборочный чертёж

Лист	Масса	Масштаб
48	1:10	

Лист 7 ГОСТ 19903-74
Латтипропром
Формат 118

Тупиковый проект 903-2-8 Альбом 7.3

Тупиковый проект 903-2-8 Альбом 7.3

№	Обозначение	Наименование	Примечание
		Документация	
11	28.08.00.000 СБ	Сборочный чертёж	
		Детали	
11	1	28.07.00.001	Фланец 1
11	2	28.07.00.003-02	Обечайка 1
11	3	28.08.00.001	Фланец 1

28.08.00.000

Лук Ду 700x250

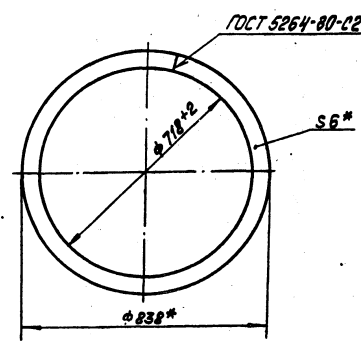
Лист	Масса	Масштаб
7	1:10	

Лист 7 ГОСТ 19903-74
Латтипропром
Формат 118

Тупиковый проект 903-2-8 Альбом 7.3

28.08.00.001

40/1



* Размеры для справок

28.08.00.001

Фланец

Лист	Масса	Масштаб
7	1:10	

Лист 7 ГОСТ 19903-74
Латтипропром
Формат 118

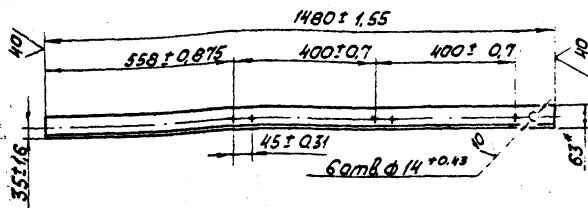
Тупиковый проект 903-2-8 Альбом 7.3

Альбом 7.3

Типовой проект 903-2-18

100 00 10 05

50.04.00.001



50.04.00.001-01 - зеркальное отражение. Остальное - см. 50.04.00.001



* Размеры для справок

50.04.00.001

Стойка

Лист 83

Масштаб 1:10

Узелок Б-63х63х6 ГОСТ 8509-72
ВСтЗспЗ ГОСТ 535-79

Латгипропром
г. Рига

Формат 11Б

Альбом 7.3

Типовой проект 903-2-18

Лист	Документ	Наименование	Кол.	Примечание
		Документация		
12	50.03.00.000С6	Сборочный чертеж		
		детали		
11	1	50.03.00.001	2	
11	2	50.03.00.001-01	2	
11	3	50.03.00.001-02	2	
54	4	50.03.00.002	2	
		Б-50х50х5 ГОСТ 8509-72 Узелок ВСтЗспЗ ГОСТ 535-79 L=1325 ± 16 мм	2	5.0кг

Узелок ВСтЗспЗ ГОСТ 535-79

50.03.00.000

Рама

Лист 43

Масштаб 1:10

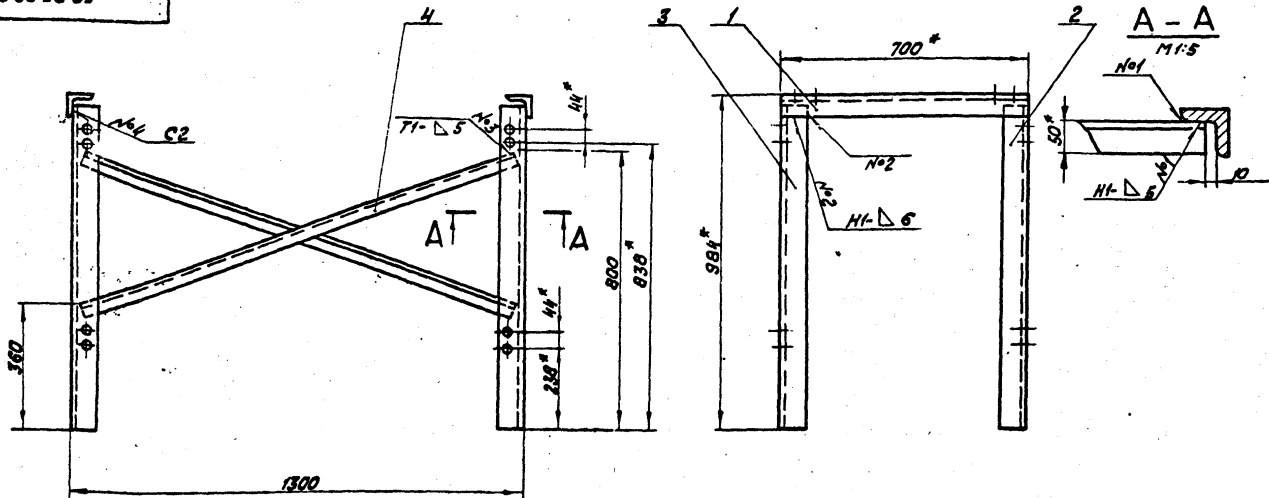
Латгипропром
г. Рига

Формат 11Б

Альбом 7.3

Типовой проект 903-2-18

90 00 00 05 05



- * Размеры для справок.
- Неуказанные предельные отклонения размеров ± IT14.
- Сварные швы по ГОСТ 5264-80.

50.03.00.000 С6

Рама

Сборочный чертеж

Лист 43

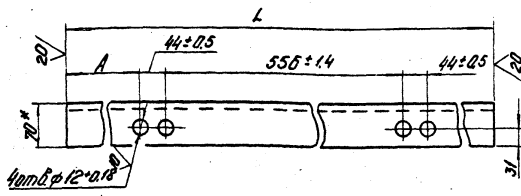
Масштаб 1:10

Латгипропром
г. Рига

Формат 12

50.03.00.001

✓(M)



Обозначение	Размеры, мм		Масса, кг
	A	L	
50.03.00.001	28±0.31	700-2	4,5
-01	238±0.25	958-2,3	6,0
-02	85±0.435		

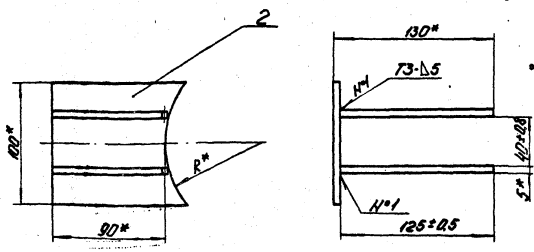
* Размер для справок.

50.03.00.001				Лист	Масса	Изготовитель
Держатель				см. табл.	1-5	
Упомянуто в документах: БТИ-70-Б ГОСТ 8509-72, ГОСТ 3173 ГОСТ 335-79				Лист	Листов	Листов
				ЛАТГИПРОПРОМ		
				Формат 118		

№	Обозначение	Наименование	Кол.	Примечание
		Документация		
11	60.09.00.000 СБ	Оборочный чертёж		
		Детали		
64	1 60.09.00.001	Косынка		
		Лист 510СТ 19903-74		
		Лист 31.131.01.14637-79	2	0,23 кг
	Переменные данные для исполнений			
		60.09.00.000		
		Детали		
11	2 60.09.00.002	Плита	1	
		60.09.00.000-01		
		Детали		
2	60.09.00.002-01	Плита	1	

60.09.00.000				Лист	Масса	Изготовитель
Опора				см. табл.	1-2	
Упомянуто в документах: БТИ-70-Б ГОСТ 8509-72, ГОСТ 3173 ГОСТ 335-79				Лист	Листов	Листов
				ЛАТГИПРОПРОМ		
				Формат 118		

97.000.00.60.09

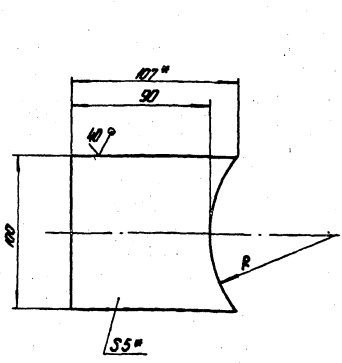


Обозначение	R, мм	Масса, кг
60.09.00.000	80	0,86
-01	67	0,88

* Размеры для справок.
2 Обработке шва: по ГОСТ 5264-80
3 Обработка поверхностей реза деталей Б4 40.

60.09.00.000 СБ				Лист	Масса	Изготовитель
Опора				см. табл.	1-25	
Оборочный чертёж.				Лист	Листов	Листов
				ЛАТГИПРОПРОМ		
				Формат 118		

200.00.60.09



Обозначение	R, мм	Масса, кг
60.09.00.002	80±0.74	0,4
-01	67±0.74	0,42

1 * Размеры для справок.
2 Неуказанные предельные отклонения размеров ± 11/4.

60.09.00.002				Лист	Масса	Изготовитель
Плита				см. табл.	1-2	
Упомянуто в документах: БТИ-70-Б ГОСТ 8509-72, ГОСТ 3173 ГОСТ 335-79				Лист	Листов	Листов
				ЛАТГИПРОПРОМ		
				Формат 118		

Лист 73

Таблицы проекта 903-2-18

Код	Примечание	Наименование	Обозначение
		Документация	
11		Сборочный чертеж	60.14.00.000 СБ
		Детали	
64	1	Пластина	60.14.00.001
		Лист 8 ГОСТ 19903-74	
		Лист 2 ГОСТ 17443-79	
	2	1,36кг	
		Переменные данные для исполнения	
			60.14.00.000
		Детали	
11	2	Труба	60.14.00.002
			60.14.00.000-01
		Детали	
2		Труба	60.14.00.002-01
			1

60.14.00.000

Подставка
опоры

Лист 2
Масса 1,36 кг
Латтипропром
Формат 11А

27

Лист 73

Таблицы проекта 903-2-18

Код	Примечание	Наименование	Обозначение
			60.14.00.000-02
		Детали	
2		Труба	60.14.00.002-02
			1

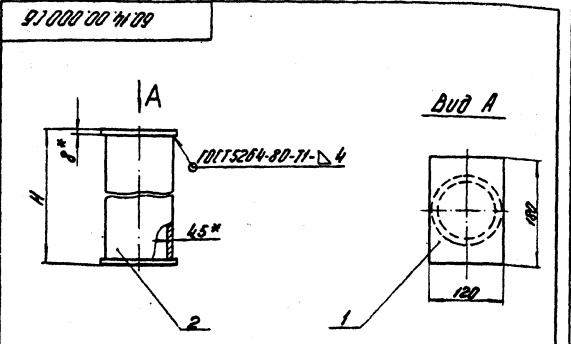
60.14.00.000

2

Формат 11А

Лист 73

Таблицы проекта 903-2-18



Обозначение	H, мм	Масса, кг
60.14.00.000	104	3,73
-01	861	12,32
-02	150	4,25

- 1 * Размеры для справок.
- 2 Независимые предельные отклонения размеров: $\pm 0,14$
- 3 Обработка поверхностей реза деталей 64 H1.

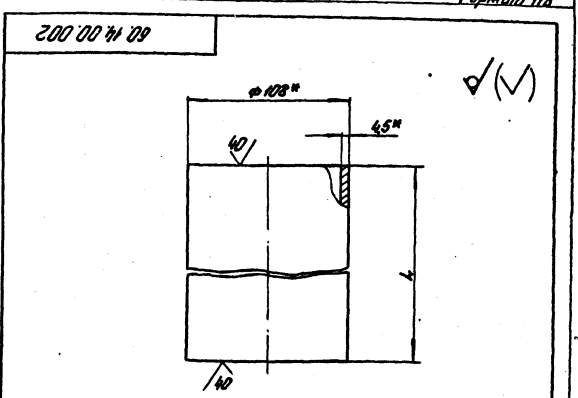
60.14.00.000 СБ

Подставка опоры
Сборочный чертеж

Лист 1
Масса 3,73 кг
Латтипропром
Формат 11А

Лист 73

Таблицы проекта 903-2-18



Обозначение	L, мм	Длина, мм	Масса, кг
60.14.00.002	88	$\pm 0,435$	1,01
-01	845	$\pm 1,15$	9,6
-02	134	$\pm 0,5$	1,54

* Размеры для справок

60.14.00.002

Труба

Лист 1
Масса 1,01 кг
Латтипропром
Формат 11А