

Госстрой СССР
ЦЕНТРАЛЬНЫЙ ИНСТИТУТ ТИПОВОГО ПРОЕКТИРОВАНИЯ
Свердловский филиал
620062, г.Свердловск-62, ул.Чебышева,4
Заказ № 3539 Инв. № 19980-02 тираж 390
Сдано в печать 14.10 1984г цена 0-87

Альбом V

Типовой проект 902-1-96.84

Формат	Обозначение	Наименование	стр.	Примечание
A3	902-1-96.84-КЖЦ-ДО	Опись документов	2	
A4	-ТО	Техническое описание	3	
A4	-ПС	Панель стеновая ПС (ПС1-ПС11)	4	
A3	-ПССБ	Панель стеновая ПС (ПС1-ПС11) Сборочный чертеж	5-9	
A3	-ВМС1	Ведомость расхода стали (ПС1-ПС11)	10	
A4	-ПГ	Панель перегородочная ПГ (ПГ1-ПГ4)	11	
A3	-ПГСБ	Панель перегородочная ПГ (ПГ1-ПГ4) Сборочный чертеж	12-13	
A3	-ВМС2	Ведомость расхода стали (ПГ1-ПГ4)	14	
A4	-МН1	Изделие закладное МН1	15	
A4	-МН2	Изделие закладное МН2	15	
A4	-МН3	Изделие закладное МН3	16	
A3	-МН4	Изделие закладное МН4	17	
A3	-МНСБ	Изделие закладное МН4 Сборочный чертеж	18	
A4	-МН5	Изделие закладное МН5	16	
A4	-МН6	Изделие закладное МН6	19	
A4	-МН2	Изделие закладное МН2	15	
A4	-МН1	Изделие закладное МН1	16	
A4	-МН9	Изделие закладное МН9	20	
A4	-МН10	Изделие закладное МН10	20	
A4	-МС1	Изделие соединительное МС1	21	
A4	-МС3	Изделие соединительное МС3	21	

Формат	Обозначение	Наименование	стр.	Примечание
A4	902-1-96.84-КЖЦ-МС3	Изделие соединительное МС4	21	
A4	-МС3	Изделие соединительное МС5	21	

Грибузан

МЛН. ОТД. ШЕНЬКО
Н. КОСТА. СОКОЛЬСКА
Г. СПИЦ. ВОЛЖЕНКО
Р. Ч. ПР. ТИХОНОВ
С. П. ШИЖЕ. АРАПОВА
ЛИНЧЕНКО. ВОЛОЖЕНКО

ТП 902-1-96.84-КЖЦ-ДО

Опись документов

Страница 1 из 2 Листов

2

Составлен в соответствии с
Сводными требованиями
к проектам
всесоюзного назначения

Техническое описание

1. Сборные железобетонные изделия запроектированы из тяжелого бетона при условии их изготовления в заводских условиях в инвентарных стальных формах. Изделия должны изготавливаться в точном соответствии с рабочими чертежами, а также требованиями ГОСТ 13015. 1-81 "Изделия железобетонные и бетонные. Общие технические требования".
2. Изделия армируются арматурными сетками и каркасами.
3. Фиксация закладных изделий осуществляется путем крепления их коопалубочной форме.
4. Для строповки изделий при извлечении их из опалубочной формы при их транспортировке предусмотрено применение строповочных петель.
5. Складирование изделий производится в штабелях. Высота штабеля назначается из условия обеспечения требований техники безопасности согласно СНиП III-4-80. Подкладки должны устанавливаться в местах расположения строповочных

петель.

6. Плоские арматурные изделия следует изготавливать при помощи контактной точечной сварки по ГОСТ 14098-68. Качество арматурных изделий должно удовлетворять требованиям ГОСТ 10922-75.
7. Размеры сеток и каркасов дамы по осям и торцам стержней.
8. Сварку закладных изделий производить в соответствии с ГОСТ 19292-73, "Соединения сборных элементов закладных деталей сборных железобетонных конструкций" и СН 393-78.
9. Сварку тавровых соединений крутых стержней с листовым прокатом закладных изделий выполнять под углом флюса.
10. Материал прокатной стали закладных изделий принять марки ВСтЗкп2-1 для сварных конструкций по ТУ 14-1-3023-80 и ВСтЗкп2 по ГОСТ 535-79*.
11. Катет сварных швов принять по наименьшей толщине свариваемых элементов.
12. Для сварных соединений стержней арматуры и закладных деталей применять электроды по ГОСТ 9467-75 для арматуры класса А1-342, Э40, Э42А, Э46А; АII-342А Э46А, Э50А.

Привязан		
Имя. №		
Или. отг.	Шейко	И
И.контр.	Саксальская	О
Пр. спец.	Варяжко	Л
Инж. гр.	Тютюмин	У
Ст. инж.	Борисов	С
Инженер	Варяжко	Л

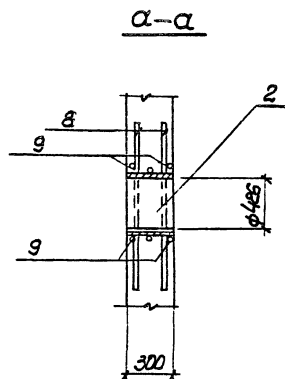
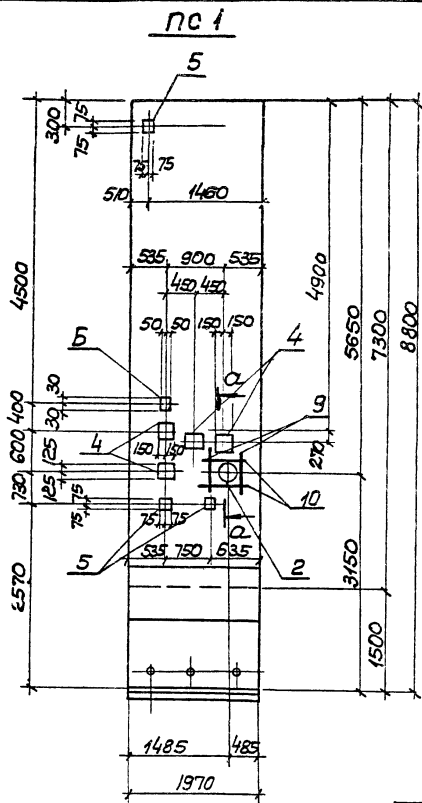
ТП 902-1- 96.84 -КЖИ-ТО

Техническое описание		
Страница	Лист	Листов
Р	2	2
Госстрой СССР Содовопроектинститут Иркутского филиала Воскресенский пр-кт		

Привязан		
Имя. №		

ТП 902-1-96.84 -КЖИ-ТО

Лист	2
------	---



Марка	Условная марка
2пс 78-1 □-01	пс1
2пс78-1 □-02	пс2
2пс78-1 □-03	пс3
2пс78-1 □-04	пс4
2пс78-1 □-05	пс5
2пс78-1 □-06	пс6
2пс78-1 □-07	пс7
2пс78-1 □-08	пс8
2пс78-1 □-09	пс9
2пс78-1 □-10	пс10
2пс78-1 □-11	пс11

Застыженные закладные изделия поз.6
приварить к арматуре сеток

Привязан	Исполн	Шейко	В.Ш.
	Н.Кантор	Д.Холодков	С.О.
	П.Слеп	В.Гавенко	В.И.
	Р.К.	З.Р.	В.А.
	Вед.инж.	Б.В.Борисков	В.М.
Инв.№	И.И.И.	К.К.К.	Л.Л.Л.

ТП902-1-96.84 - КЖИ-ПС СБ

Панель стеновая
ПС (пс1 - пс11).
Сборочный чертеж

Стадия: Масса Масштаб:

P - 1:50

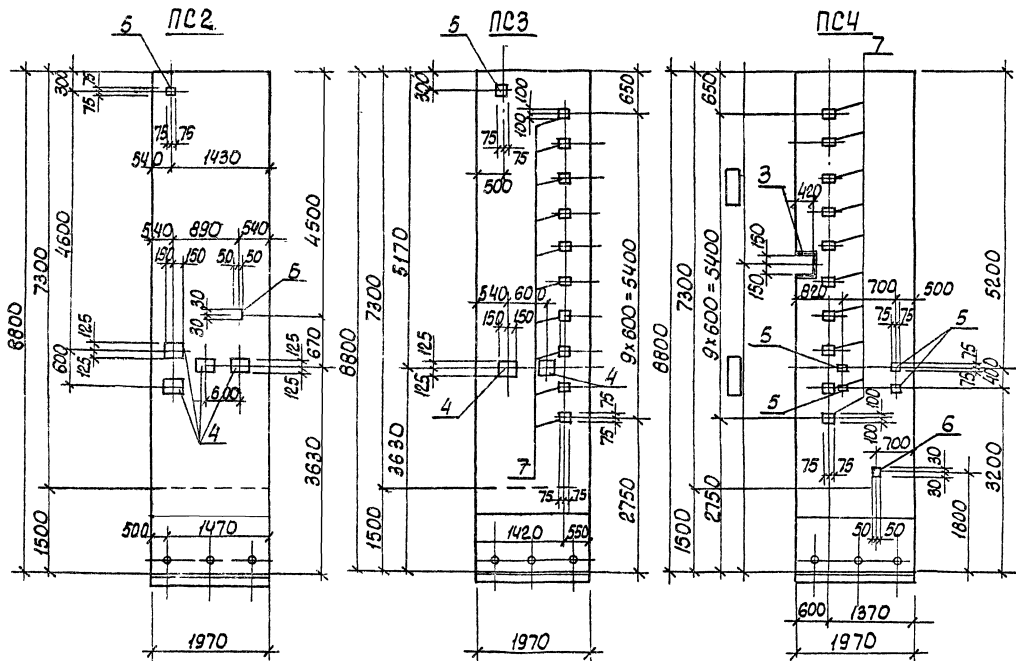
Лист 1 Листов 5

вострой сср

Создан в программе AutoCAD

Владимир Шейко

Тубовый проект 902-1-96.84 Анодом V



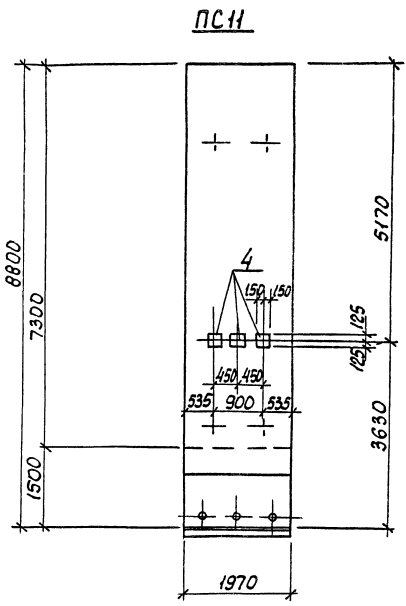
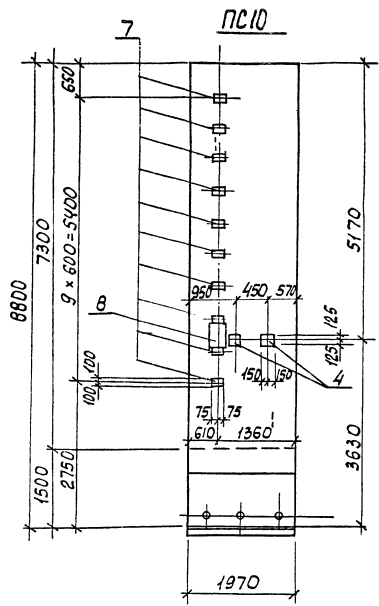
Привязки	
Итого листов	

Затемненные закладные изделия
 поз. 6 приварить к арматуре сеток
 ТП 902 - 1 - 96.84 - КЖС-ПС СБ

Лист	2
------	---

Тунелов проект 902-1-96.84 Аньдом V

ИЖС.И.СОЗЛ. ПОДРОБНО-КОНСТ. ВЗР.М. ИЖС.И.



Привязан			
ИЖС.НЗ			

ТП902-1-96.84-КЖС.И-ПС СБ

Лист 5

19980-02 10

Формат А3

Инв.№ покл. Подпись и дата. Взам. инв. №

Типовой проект 902-1-96.84

Альбом V

Формат Зона	Лист	Обозначение	Наименование	Кол. на исполн. 902-1-КЖИ-ПГ				Примечание
				01	02	03	04	
			<u>Документация</u>					
А4		902-1-96.84 -КЖИ-ТО	Техническое описание					
А4		ПГСБ	Сборочный чертеж	×	×	×	×	
А4		-ВМС2	Ведомость расхода стали	×	×	×	×	
			<u>Сборочные единицы</u>					
	1		Панель стеновая					
		3.902.1-10.2	ПГ78.11-У1Ш	□				
		3.902.1-10.2	ПГ78.11-У1К	□				
		3.902.1-10.2	ПГ78.20-У4Ш		□	□		
		3.902.1-10.2	ПГ78.20-У4К		□	□		
		3.902.1-10.2	ПГ78.11-У1Ш-1				□	
		3.902.1-10.2	ПГ78.11-У1К-1				□	

ТП 902-1-96.84 - КЖИ-ПГ

Привязан	Качество	Исполн.	1-2	Панель перегородочная ПГ (ПГ1-ПГ4)	Старая	Лист	Листов
	И.контр.	Скопыхов	С		Р	1	2
	Д.опец.	Владский	В		Госстрой СССР		
	Рис.гр.	Покотинский	П		Федеральный проект		
	Вед.инж.	Ворожеев	В		запротокол		
инв.№	Инженер	Земляков	З	Водоканалпроект			

Формат А4

Инв.№ покл. Подпись и дата. Взам. инв. №

Формат Зона	Лист	Обозначение	Наименование	Кол. на исполн. 902-1-КЖИ-ПГ				Примечание
				01	02	03	04	
	2	3.901-5	Сальник Ду □ В-200	1	2			
	3	3.901-5	Сальник Ду 50, В-200	1	2	1		
			<u>Изделия заводные</u>					
	4	1.400-15 вып.1	120-23			8		
	5	902-1-96.84 -КЖИ-МН2	МН2	1	5	4	3	
	6	1.400-15 вып.1. 120-59	МН114-6	2	2			
	7	1.400-15. вып.1. 110-03	МН101-6	1				
	8	1.400-15. вып.1. 120-47	МН112-6	1	1			
	9	1.400-15. вып.1. 150-71	МН144-6	2				
	10	1.400-15. вып.1. 150-29	МН-137-6	1	2	1		
	11	1.400-15. вып.1. 130-29	МН121-6	3	1			
	12	1.400-15. вып.1. 120-41	МН110-6	1	1			
	13	902-1-96.84 -КЖИ-МН7	МН7	1				
				ПГ1	ПГ2	ПГ3	ПГ4	

Привязан

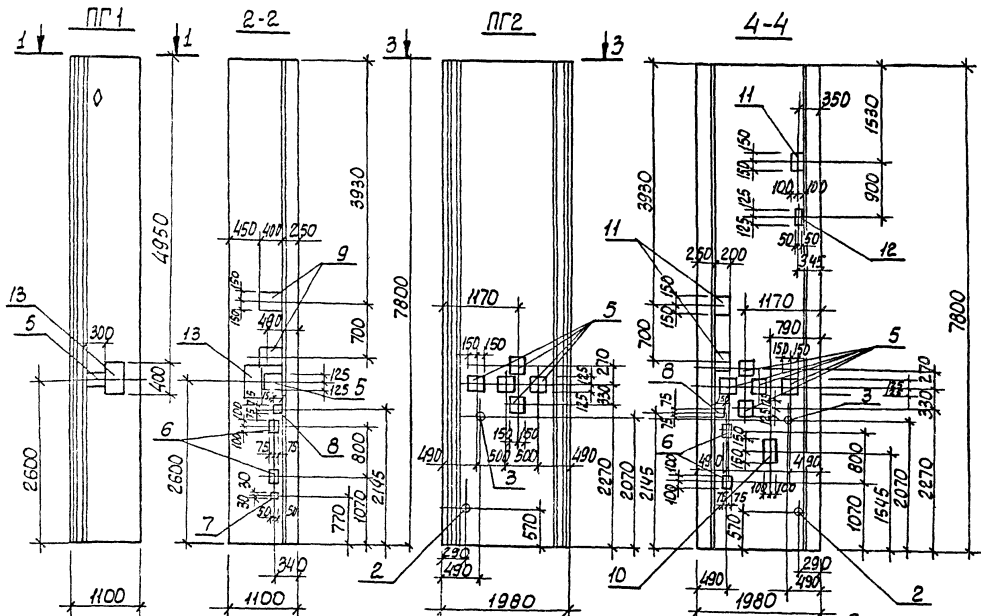
инв.№			

ТП 902-1-96.84 - КЖИ-ПГ

Лист

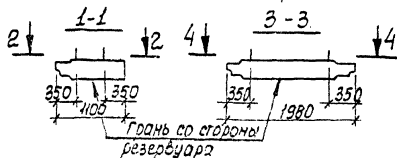
1988-08-23

Тупицов проект 902-1-96.84 Альбом V



Марка	Символическая марка
ПГ78.Н-У1	□-01 ПГ1
ПГ78.20-У4	□-02 ПГ2
ПГ78.20-У4	□-03 ПГ3
ПГ78.Н-У1-1	□-04 ПГ4

Затемненные закладные изделия по в.7 приварить к арматуре сеток



Грань со стороны резервуара

Привязан	Имя отн. к.компл.	Шпайко. (Сколько) Власенко	В.С.
	П.спец.	Власенко	В.С.
	Р.к.пр.	Полуприклад	В.С.
	Ст. шифр	Бороздки	В.С.
Имя №	Имя:	Власенко, В.С.	В.С.

ТП 902-1-96.84 - КЖЛ-ПГ СБ

Панель перегородочная ПГ(ПГ1-ПГ4). Сборочный чертеж

Старая	Новая	Масштаб
Р	-	1:50

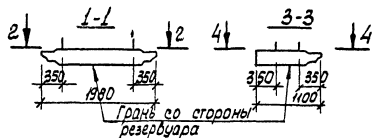
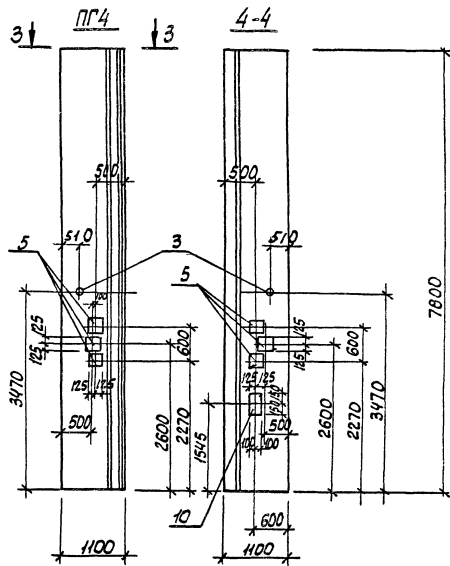
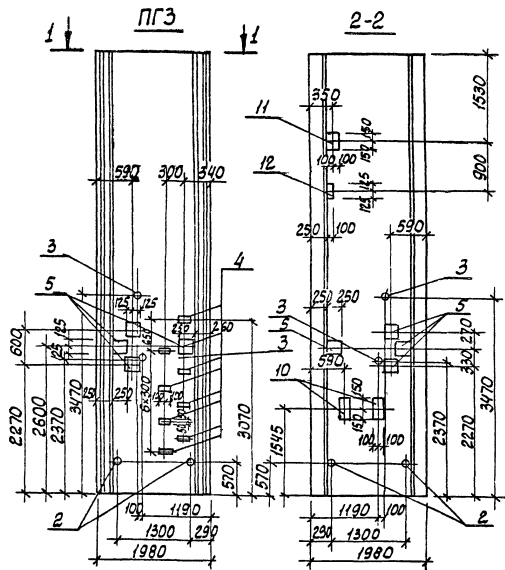
Исполн: В.С. Проверил: В.С. Утвердил: В.С.

Содержит: 1 лист из 2

Содержит: 1 лист из 2

Содержит: 1 лист из 2

Содержит: 1 лист из 2



Привязан	
Изм. №	

ТП902-1-96.84-КЖИ-ПГ С5

Альбом V

902-1-96.84

Т.Ценовой проект

Центральный проект

Марка элемента	Изделия закладные																				Всего								
	Арматура класса					Прокат марки																							
	А-III					Всгзкп2										Всгзкп2-1													
	ГОСТ 5781-82					ГОСТ 103-76					ГОСТ 82-70*					ГОСТ 10704-76*						ГОСТ 2590-71*							
φ8	φ10	φ12	φ14	φ16	Итого	8х10	10х150	8х10	8х220	8х150	10х250	8х100	Итого	8х100	10х250	8х100	8х220	8х220	8х220	Итого	Тр 12х4	Тр 20х7	Итого	φ7	φ10	Итого			
ПГ1	0,1		3,6	1,8		5,5	0,2	4,8	0,3	3,8	1,4		33,6	44,1	15,0						15,0								64,6
ПГ2		0,9	3,3	3,7		7,9	1,2	4,4		1,4			56,8	3,8	67,6			15,2			1,6	16,8	2,3	11,7	14,0	0,3	1,3	1,6	107,9
ПГ3		0,3	6,6	2,8		9,7	0,4	8,8		9,1		2,5	42,6	63,4				11,4	4,6	1,6	17,6	4,6	16,4	21,0	0,6	2,6	3,2	114,9	
ПГ4			0,9	2,8		3,7		1,2					42,6	43,8				3,8			3,8	2,3		2,3	0,3	1,3	1,6	55,2	

Привязка

Имя №

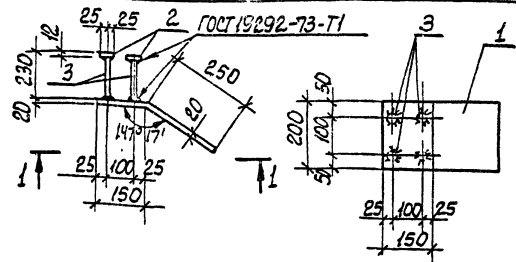
Нач. отд.	Шевченко	И.И.
Н. контр.	Соколовская	В.И.
Гл. спец.	Власенко	В.И.
Инж. гр.	Паканчинова	И.И.
Вед. инж.	Ворожжко	И.И.
Имя №	Ворожжко	И.И.

ТП 902-1-96.84 - КЖЛ-ВМС2
Ведомость расхода
стали (ПГ1-ПГ4)

Страница	Лист	Листов
1		
Госстрой СССР Совхозоборудованиепроект г. Ярославль Всесоюзный проект		

Тупловой проект 902-1-96.84

Лист 1 из 2



Формат	Зона	Пос.	Обозначение	Наименование	Кол.	Примечание
А4			902-1-96.84-КЖЦ-Т0	Техническое описание		
<u>Документация</u>						
Б4	1		902-1-96.84-КЖЦ-МН5-001	Полоса А-2 20x200 ГОСТ 103-76 д.ст.з.к.г.з. ГОСТ 535-79*	1	12,6 кг
<u>Детали</u>						
Б4	2		-002	Полоса В-1 12x50 ГОСТ 103-76 в.ст.з.к.г.з. ГОСТ 535-79*	4	0,24 кг
Б4	3		-003	Ф16А ГОСТ 5781-82, L=218	4	0,35 кг

Привязан

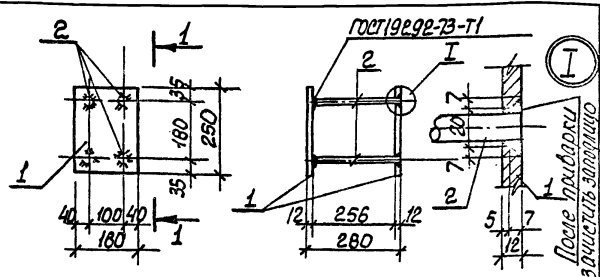
ИЧВ. №

902-1-96.84-КЖЦ-МН5

Изделие закладное
МН5

Старый	Масса	Масштаб
Р	15,0	-
Лист	Листов	1

Проектный отдел
Союзвдороманципроект
Тарьковский
Ворожоблпроект



Формат	Зона	Пос.	Обозначение	Наименование	Кол.	Примечание
А4			902-1-96.84-КЖЦ-Т0	Техническое описание		
<u>Документация</u>						
Б4	1		902-1-96.84-КЖЦ-МН5-001	Полоса А-2 20x180 ГОСТ 103-76 д.ст.з.к.г.з. ГОСТ 535-79*	1	4,3 кг
<u>Детали</u>						
Б4	2		-002	Ф16А ГОСТ 5781-82, L=268	4	0,43 кг

Привязан

ИЧВ. №

902-1-96.84-КЖЦ-МН5

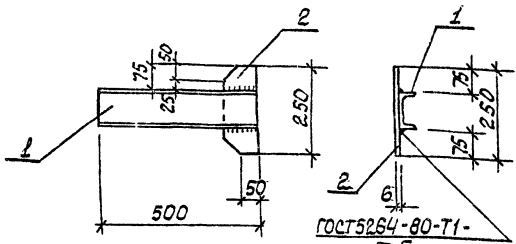
Изделие закладное
МН5

Старый	Масса	Масштаб
Р	10,3	-
Лист	Листов	1

Проектный отдел
Союзвдороманципроект
Тарьковский
Ворожоблпроект

Типовой проект 902-1-96.84

Имя, Инициалы, Подпись, Дата, Виза



Формат	Зона	Пояс	Обозначение	Наименование	Кол.	Примечание
А4			902-1-96.84-КЖЦ-ТО	Документация Техническое описание		Материал ед.кр
Б4	1		902-1-96.84-КЖЦ-Мс1-001	Детали ГОСТ 8240-72 Швеллер В 200-12 l=500	1	4,3
Б4	2		-002	Детали ГОСТ 8240-72 Швеллер В 200-12 l=250	1	1,0

Привязан

Имя, Инициалы, Подпись, Дата, Виза

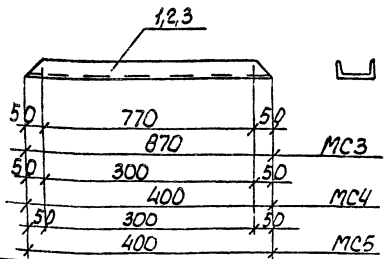
ТП 902-1-96.84-КЖЦ-МС1

Изделие соединительное МС1

Старая	Масса	Масштаб
Р	5,3	-

Лист 1 из 1
гострой СССР
Содержит в себе
Составляющие

Формат А4



Формат	Зона	Пояс	Обозначение	Наименование	Кол.	Примечание
А4			902-1-96.84-КЖЦ-ТО	Документация Техническое описание		
Б4	1		902-1-96.84-КЖЦ-МС3-001	Детали ГОСТ 8240-72 Швеллер В 200-12 l=800	1	7,5 кг
Б4	2		-МС4-001	Детали ГОСТ 8240-72 Швеллер В 200-12 l=400	1	3,4 кг
Б4	3		-МС5-001	Детали ГОСТ 8240-72 Швеллер В 200-12 l=400	1	5,7 кг

Привязан

Имя, Инициалы, Подпись, Дата, Виза

ТП 902-1-96.84-КЖЦ-МС3

Изделие соединительное (МС3 - МС5)

Старая	Масса	Масштаб
Р	7,5 3,4 5,7	-

Лист 1 из 3
гострой СССР
Содержит в себе
Составляющие

Формат А4

19980-02

22