

901-3-207 85

# БЛОК ОСНОВНЫХ СООРУЖЕНИЙ ДЛЯ СТАНЦИИ ОБЕСФТОРИВАНИЯ ВОДЫ ПОДЗЕМНЫХ ИСТОЧНИКОВ

с содержанием фтора до 5 мг/л  
производительностью 12,5 тыс. м<sup>3</sup>/сутки

## Альбом IV

## СТРОИТЕЛЬНЫЕ ИЗДЕЛИЯ

20389-04

				ПРИВЯЗКА:	
ИЗВ №					

20389-04

Госстрой СССР  
ЦЕНТРАЛЬНЫЙ ИНСТИТУТ ТИПОВОГО ПРОЕКТИРОВАНИЯ  
Свердловский филиал  
620062, г.Свердловск-62, ул.Чебышева, 4  
Заказ № 13 Инв. № 20389-04 тираж 180  
Вышло в печать 19.12 1985г цена 2-47

ТИПОВОЙ ПРОЕКТ  
901-3-207 85

# БЛОК ОСНОВНЫХ СООРУЖЕНИЙ ДЛЯ СТАНЦИИ ОБЕСФТОРИВАНИЯ ВОДЫ ПОДЗЕМНЫХ ИСТОЧНИКОВ

С СОДЕРЖАНИЕМ ФТОРА ДО 5 МГ/Л

ПРОИЗВОДИТЕЛЬНОСТЬЮ 12,5 ТЫС. М<sup>3</sup>/СУТКИ

## СОСТАВ ПРОЕКТА:

- Альбом I — Технологическая, санитарно-техническая часть  
и нестандартизированное оборудование.  
Альбом II — Архитектурно-строительная часть.  
Альбом III — Электротехническая часть. Связь и сигнализация.  
Альбом IV — Строительные изделия.  
Альбом V — Ведомости потребности в материалах.  
Альбом VI — Спецификация оборудования.  
Альбом VII — Сметы. Часть 1, часть 2.

## Альбом IV

РАЗРАБОТАН

ЦНИИЭП инженерного оборудования

ГОРОДОВ, ЖИЛЫХ И ОБЩЕСТВЕННЫХ ЗДАНИЙ

ГЛАВНЫЙ ИНЖЕНЕР ИНСТИТУТА

ГЛАВНЫЙ ИНЖЕНЕР ПРОЕКТА

20389-04

А. КЕТАОВ  
Р. ЧИЧЕРИНА

УТВЕРЖДЕН Госгражданстроем  
приказ № 219 от 22 июля 1984 г.  
ВВЕДЕН в действие  
ЦНИИЭП инженерного оборудования  
приказ № 114 от 21 декабря 1984 г.


ПРИВЯЗАН:

ИНВ. №

20389-04

## СОДЕРЖАНИЕ

## АЛЬБОМА

ФОРМАТ	ОБОЗНАЧЕНИЕ	НАИМЕНОВАНИЕ	СТР.	ПРИМЕЧАНИЕ
A3		СОДЕРЖАНИЕ АЛЬБОМА	2,3	
A3	кжсц. псцб	Панель стеновая пс1 (пс1-псб)	4-6	
		СБОРОЧНЫЙ ЧЕРТЕЖ		
A3	кжсц. пс1	Панель стеновая (пс1-пс19)	7,8	
A3	кжсц. псц1	Панель стеновая псц1 (пс2)	9	
A3	кжсц. псц2	Панель стеновая псц2 (пс3)	10	
	кжсц. д1	Ведомость расхода стали		
A3		на элемент, кг (пс1-пс19)	11	
A3	кжсц. пцсб	Плита покрытия п1 (п1, п2, п3)	12	
		СБОРОЧНЫЙ ЧЕРТЕЖ		
A3	кжсц. пц1	Плита покрытия п1 (п1, п2, п3)	13	
A3	кжсц. пц2	Плита покрытия п4	14	
A3	кжсц. пц3	Плита перекрытия п14, п15, п21	15	
A3	кжсц. пц4	Плита перекрытия п16	16	
A3	кжсц. пц5	Плита перекрытия п22	17	
A3	кжсц. б1	Балка б1 (бс1, бс2)	18	
A3	кжсц. б2	Балка б2 (бс3)	19	
A3	кжсц. б3	Балка б3 (бс4, бс5)	20	
A3	кжсц. б4	Балка б4 (бс6, бс7)	21	
A3	кжсц. б5	Балка б5 (бс8, бс9)	22	
A3	кжсц. кц1	Колонна к1 (к1, к3)	23	
A3	кжсц. кц2	Колонна к2	24	
A3	кжсц. кц3	Колонна к4	25	
A3	кжсц. кц4	Колонна к5, к6	26	
A3	кжсц. кц5	Колонна к7	27	
A3	кжсц. кц6	Колонна к8, к9, к10	28	
A3	кжсц. кц7	Колонна к11, к18	29	
A3	кжсц. кц8	Колонна к2	30	
A3	кжсц. кц9	Колонна кц9 (к13, к14)	31	

ФОРМАТ	ОБОЗНАЧЕНИЕ	НАИМЕНОВАНИЕ	СТР.	ПРИМЕЧАНИЕ
A3	кжсц. кц10	Колонна к15	32	
A3	кжсц. кц11	Колонна к16	33	
A3	кжсц. кц12	Колонна к17	34	
A3	кжсц. л1	Лоток л1	35	
A3	кжсц. л2	Лоток л2	36	
A3	кжсц. лт1	Лоток лт1	37	
A4	кжсц. пр1	Перегородка пр1	38	
A4	кжсц. пр2	Перегородка пр2	38	
A4	кжсц. пр3	Перегородка пр3	39	
A4	кжсц. псц15-1	Панель стеновая псц15-1	39	
A4	кжсц. с1	Сетка арматурная с1	40	
A4	кжсц. с2	Сетка арматурная с2	40	
A4	кжсц. с3	Сетка арматурная с3	41	
A4	кжсц. с4	Сетка арматурная с4	41	
A4	кжсц. с5	Сетка арматурная (с5; с6)	42	
A4	кжсц. кп1	Каркас пространственный кп1	42	
A4	кжсц. кп2	Каркас пространственный кп2	43	
A4	кжсц. кп3	Каркас пространственный (кп3; кп4)	43	
A4	кжсц. кп5	Каркас пространственный кп5	44	
A4	кжсц. с7	Сетка арматурная с7	44	
A4	кжсц. кп6	Каркас пространственный кп6	45	
A4	кжсц. с8	Сетка арматурная с8	45	
A4	кжсц. кп7	Каркас пространственный кп7 (кп7, кп8)	46	
A4	кжсц. с10	Сетка арматурная с10 (с10; с11)	46	
A4	кжсц. с12	Сетка арматурная с12 (с12; с13)	47	
A4	кжсц. с9	Сетка арматурная с9	47	
A4	кжсц. с14	Сетка арматурная с14	48	
A4	кжсц. с15	Сетка арматурная с15	48	

АЛЬБОМ №

Типовой проект 904-3-207. 85

Шифр № подл. Подпись и дата. Взам инв. №

КОПИРОВАЛ: ХЮПЕНЕН

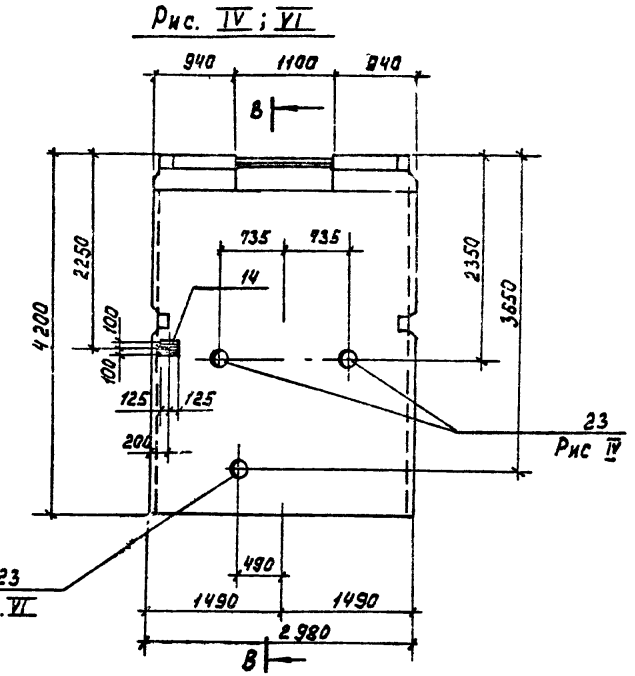
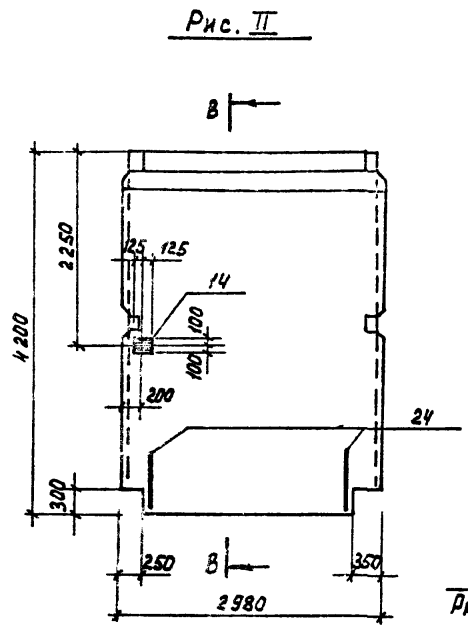
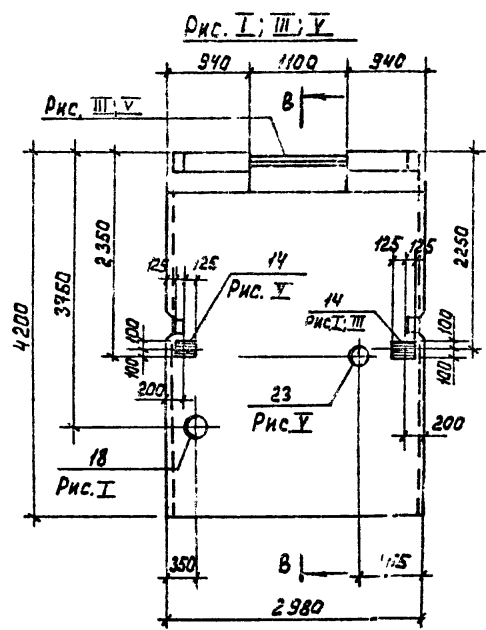
ФОРМАТ А3

20389-04



ТИПОВОЙ ПРОЕКТ 901-3-207.85 А-2,65011 IV

УТВ. ЛЕВОДА ПОДАТЬ И ДАТА ПРОВ. ИВН. Н.



Опалубка панелей ПС1+ПС6 выполняется в опалубочной форме стеновой панели ПС1-42-Б2 по серии 3.900-3 вкл. 4/82, часть 1, с изменениями и дополнениями по нижнему листу.

Обозначение	Марка	Масса	Рис
ТП КЖИ ПС1	ПС1	8,33	I
01	ПС2	8,33	II
02	ПС3	8,33	III
03	ПС4	8,33	IV
04	ПС5	8,33	V
05	ПС6	8,33	VI

ПРОВЕР.	ЛЕВИНА	Стефан
СТ. ИЖ.	СТРИГНА	Стефан
РУК. ГР.	БАРАНОВА	Стефан
Г. И. П.	ЛЕВИНА	Стефан
ГЛ. КОНСТ.	ШАПИРО	Стефан
Н. КОНТР.	ЛЕВИНА	Стефан
НАЧ. ОТД.	КРАСОВИЧ	Стефан

ТП 901-3-207.85 КЖИ. ПС1 СБ		
ПАНЕЛЬ СТЕНОВАЯ ПС1 (ПС1 + ПС6). СБОРОЧНЫЙ ЧЕРТЕЖ.		
СТАДИЯ	МАССА	МАСШТАБ
Р	СМ. ТАБЛИЦА	—
ЛИСТ 1	ЛИСТОВ 3	
ИНЖ. ОП. ИНЖЕНЕРНОГО ОБ. РУКОВОДНИК Г. МОСКВА		
ФОРМАТ А3		

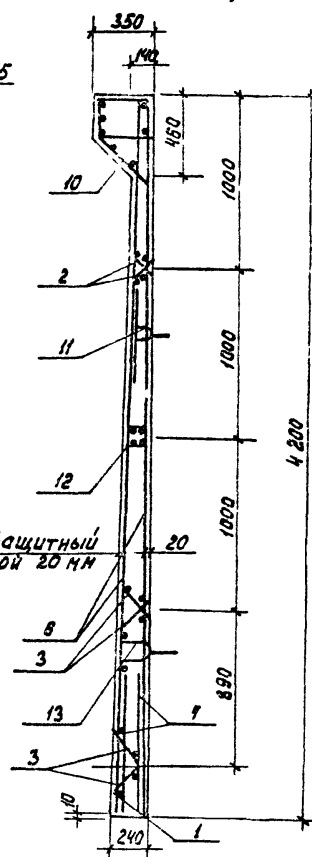
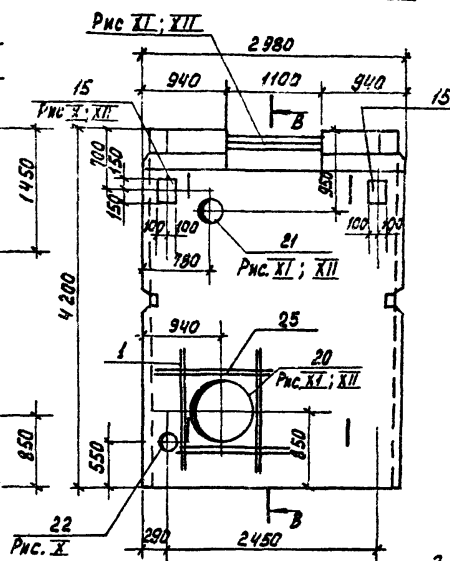
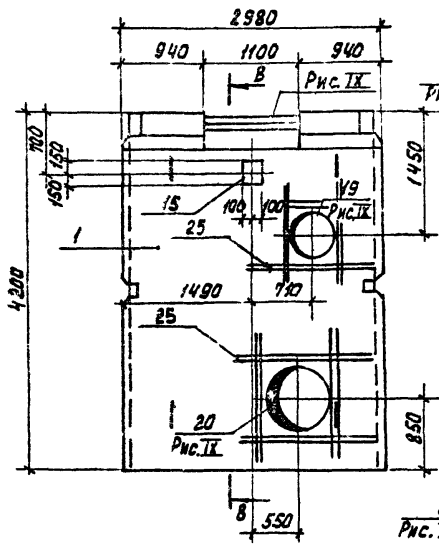
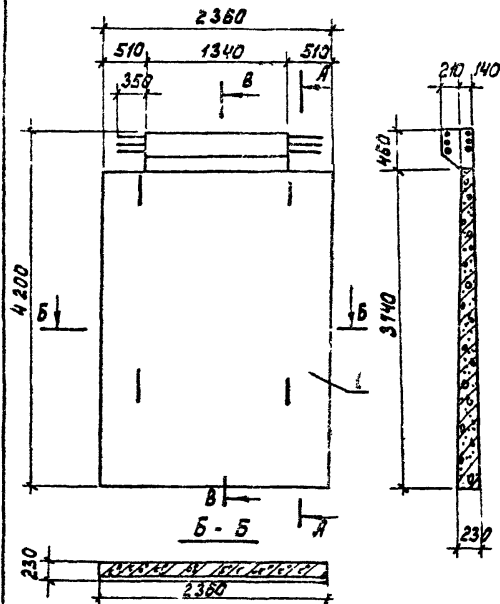
Рис. VII

А-А

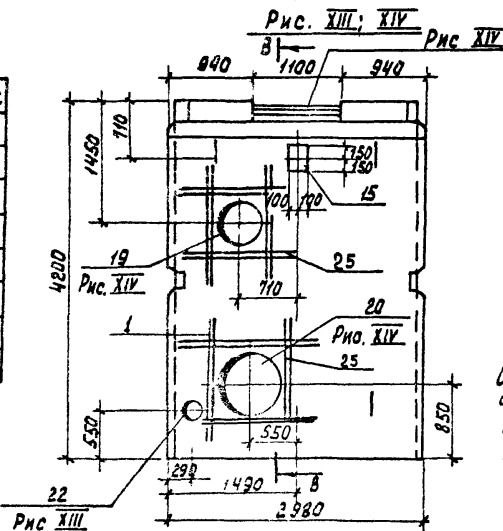
Рис. VIII; IX

Рис. X; Рис. XI; XII

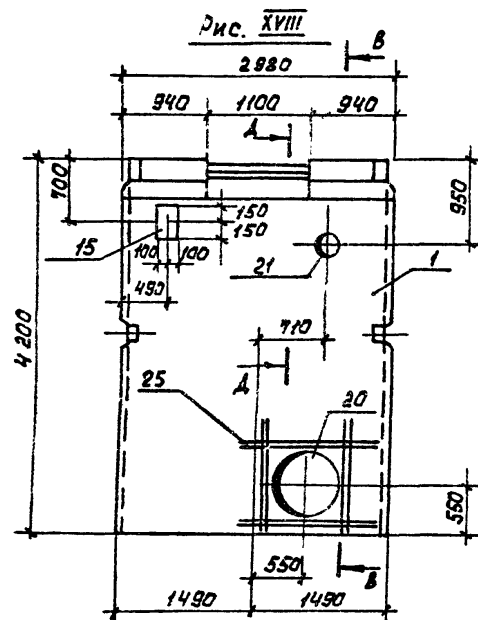
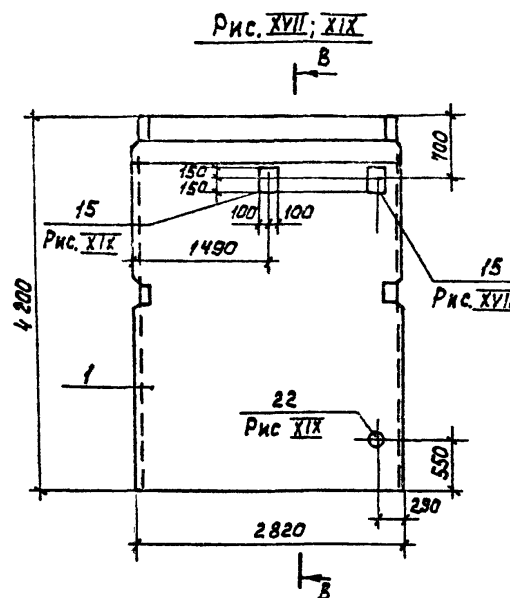
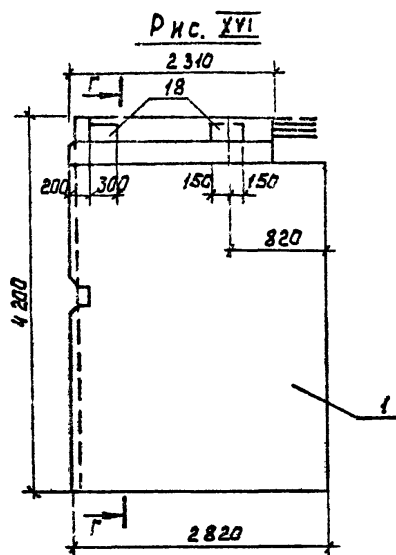
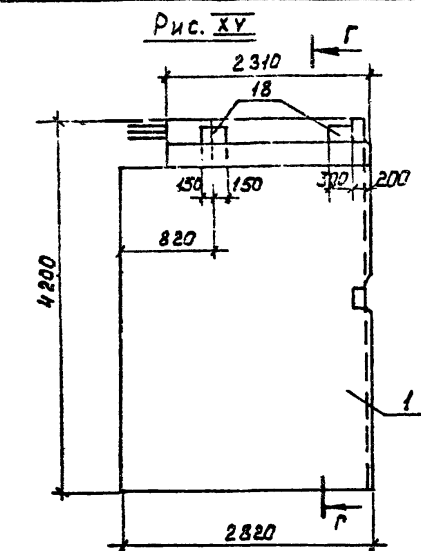
В-В  
(армирование)



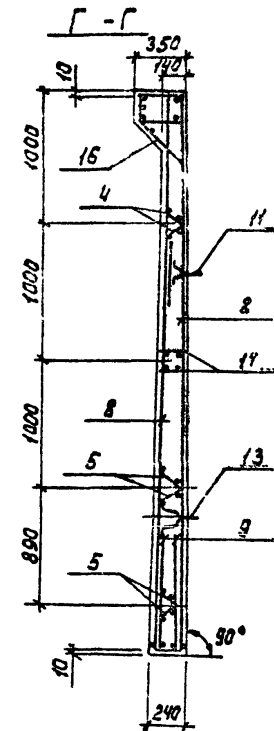
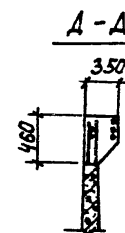
Обозначение	Марка	Масса	Рис.
ТП КЖИ ПСЛ-06	ПС7	5,43	VII
-07	ПС8	5,33	VIII
-08	ПС9	5,33	IX
-09	ПС10	5,33	X
-010	ПС11	5,33	XI
-011	ПС12	5,33	XII
-012	ПС13	5,33	XIII
-015	ПС16	5,33	XIV



Опалубка панелей ПС7-ПС13, ПС16 выполняется в опалубочной форме стеновой панели ПС1-42-62 по серии 3.900-3 вып. 4/82, часть I, с изменениями и дополнениями по данному листу.



Обозначение	Марка	Масса Т	Рис.
ТП КЖИ.ПС1-013	ПС14	6,00	XV
-014	ПС15	6,00	XVI
-018	ПС17	6,33	XVII
-017	ПС18	6,33	XVIII
-018	ПС19	6,33	XIX



Опалубка панелей ПС14, ПС15, ПС17+ПС19 выполняется в опалубочной форме стеновой панели ПС1-42-Б2 по серии 3.300-3 вып. 4/82, часть 1, с изменениями и дополнениями по данному листу.

ТП 901-3-207 85 КЖИ. ПС1 СВ

Лист  
3

Формат А3

20389-04



20384-04

Зона	Поз.	Обозначение	Наименование	Количество на исполнение																	КЖИ. ПС?	
				01	02	03	04	05	06	07	08	09	010	011	012	013	014	015	016	017	019	
	18	3.901-5	Сальник дх 100 Ø=200	1			1															
	19	3.901-5	Сальник дх 500 Ø=200								1							1				
	20	3.901-5	Сальник дх 700 Ø=200								1		1	1				1		1		
	21	3.901-5	Сальник дх 200 Ø=200										1	1						1		
	22	3.901-5	Сальник дх 150 Ø=200									1			1						1	
	23	3.901-5	Сальник дх 50 Ø=200			2		1														
		<u>Детали</u>																				
	24		Ø18 А III ГОСТ 5781-82 Ø=1000	4																		
	25		Ø18 А III ГОСТ 5781-82 Ø=1800								32		16	16				32		16		
		<u>Материалы</u>																				
		Бетон М 200 Мрз 50		2,53	2,53	2,53	2,53	2,53	2,53	2,26	2,53	2,53	2,53	2,53	2,53	2,53	2,50	2,50	2,53	2,53	2,53	2,53
		В4										×	×	×	×	×						
		В6		×	×	×	×	×	×	×	×											
		Марка		ПС1	ПС2	ПС3	ПС4	ПС5	ПС6	ПС7	ПС8	ПС9	ПС10	ПС11	ПС12	ПС13	ПС14	ПС15	ПС16	ПС17	ПС18	ПС19

Т.П.901-3-207.85

КЖИ. ПС?

Лист  
2

Формат А3

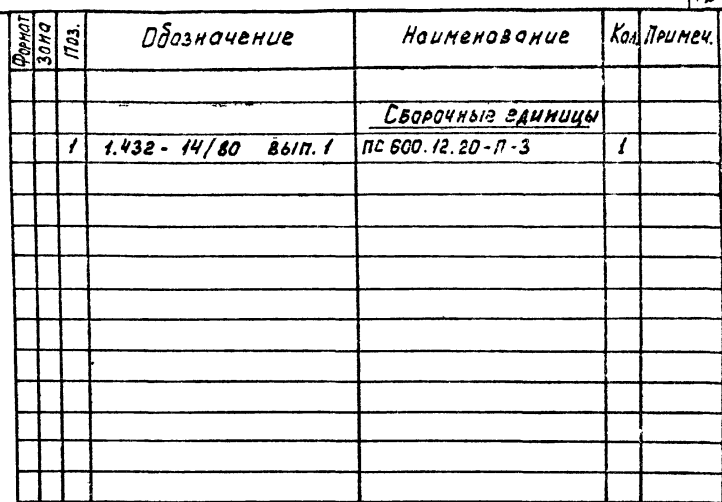
20389-04

ТИПОВЫЙ ПРОЕКТ 901-3-207.85 ЛЬВОН IV

ИНВ. № ПОДА. ПОДПИСИ И ДАТА ВЗАИМНО

Марка элемента	Изделия арматурные							Изделия закладные															ед.изм. расход	
	Арматура класса						Всего	Арматура класса										Прокат марки				Всего		
	Вр-I		А-III					Вр-I			А-I		А-II		А-III			Вст 3 кл 2						
	ГОСТ 5727-80		ГОСТ 5781-82					ГОСТ 5727-80			ГОСТ 5781 - 82										ГОСТ 82-70			
	φ 5	Итого	φ 10	φ 12	φ 18	Итого		φ 5	Итого	φ 6	φ 10	Итого	φ 18	Итого	φ 10	φ 12	φ 14	Итого	-S=5	-S=8	-S=10			Итого
ПС1	45,8	45,8	3,2	133,6		136,8	182,6	5,6	5,6		8,2	8,2	13,6	13,6		10,8	18,6	29,4	3,72	24,4	0,8	28,92	85,72	268,32
ПС2	45,8	45,8	3,2	133,6	8,0	144,8	190,6	5,6	5,6		8,2	8,2	13,6	13,6		10,8	18,6	29,4	3,72	24,4	0,8	28,92	85,72	276,32
ПС3	45,8	45,8	3,2	133,6		136,8	182,6	5,6	5,6		8,2	8,2	13,6	13,6		10,8	18,6	29,4	3,72	24,4	0,8	28,92	85,72	268,32
ПС4	45,8	45,8	3,2	133,6		136,8	182,6	5,6	5,6		8,2	8,2	13,6	13,6		10,8	18,6	29,4	3,72	24,4	0,8	28,92	85,72	268,32
ПС5	45,8	45,8	3,2	133,6		136,8	182,6	5,6	5,6		8,2	8,2	13,6	13,6		10,8	18,6	29,4	3,72	24,4	0,8	28,92	85,72	268,32
ПС6	45,8	45,8	3,2	133,6		136,8	182,6	5,6	5,6		8,2	8,2	13,6	13,6		10,8	18,6	29,4	3,72	24,4	0,8	28,92	85,72	268,32
ПС7	45,8	45,8	3,2	133,6		136,8	182,6	5,6	5,6		8,2	8,2	13,6	13,6		10,2	18,6	28,8	3,72	21,2		24,32	84,12	233,72
ПС8	45,8	45,8	3,2	133,6		136,8	182,6	5,6	5,6		8,2	8,2	13,6	13,6	0,3	10,8	18,6	29,7	3,72	28,6	0,8	33,12	90,22	272,82
ПС9	45,8	45,8	3,2	133,6		136,8	182,6	5,6	5,6		8,2	8,2	13,6	13,6	0,3	10,2	18,6	29,1	3,72	25,4		29,12	85,62	268,22
ПС10	45,8	45,8	3,2	133,6		136,8	182,6	5,6	5,6		8,2	8,2	13,6	13,6	0,8	10,2	18,6	29,4	3,72	29,6		33,32	90,12	272,72
ПС11	45,8	45,8	3,2	133,6		136,8	182,6	5,6	5,6		8,2	8,2	13,6	13,6	0,3	10,2	18,6	29,1	3,72	25,4		29,12	85,62	268,22
ПС12	45,8	45,8	3,2	133,6		136,8	182,6	5,6	5,6		8,2	8,2	13,6	13,6	0,6	10,2	18,8	29,4	3,72	29,6		33,32	90,12	272,72
ПС13	45,8	45,8	3,2	133,6		136,8	182,6	5,6	5,6		8,2	8,2	13,6	13,6	0,3	10,2	18,6	29,1	3,72	25,4		29,12	85,62	268,22
ПС14	25,6	25,6	15,6	118,4		134,0	159,6	4,6	4,6	0,84	8,2	9,04	13,6	13,6		4,8	17,4	22,2	2,0	21,2		23,2	72,64	232,24
ПС15	25,6	25,6	15,6	118,4		134,0	159,6	4,6	4,6	0,84	8,2	9,04	13,6	13,6		4,8	17,4	22,2	2,0	21,2		23,2	72,64	232,24
ПС16	45,8	45,8	3,2	133,6		136,8	182,6	5,6	5,6		8,2	8,2	13,6	13,6	0,3	10,2	18,6	29,1	3,72	25,4		29,12	85,62	268,22
ПС17	45,8	45,8	3,2	133,6		136,8	182,6	5,6	5,6		8,2	8,2	13,6	13,6	0,3	10,2	18,6	29,1	3,72	25,4		29,12	85,62	268,22
ПС18	45,8	45,8	3,2	133,6		136,8	182,6	5,6	5,6		8,2	8,2	13,6	13,6	0,3	10,2	18,6	29,1	3,72	25,4		29,12	85,62	268,22
ПС19	45,8	45,8	3,2	133,6		136,8	182,6	5,6	5,6		8,2	8,2	13,6	13,6	0,3	10,2	18,6	29,1	3,72	25,4		29,12	85,62	268,22

ПРИВЯЗАН				ПРОВЕР. ЛЕВИНА	ИЗМ. ЛАЗАРЕВА	ГИП ЛЕВИНА	ГЛАВ. КОМП. ШАПИРО	И. КОМП. ЛЕВИНА	НАЧ. ОТД. КРАСОВИН	Т.П. 901-3-207.85		КЖИ. А1		
ВЕДОМОСТЬ РАСХОДА СТАЛИ НА ЭЛЕМЕНТ, КР. (ПС1 ÷ ПС14)										СТАЛИ			Лист	Листов
										Р	1	1		
ИНВ. №										ИННИЭП ИНЖЕНЕРНО-ПРОЕКТИРОВАНИЯ г. Москва				
										Формат А3				



Все закладные детали панели выполнять по серии 1.432-14/80, вып. 1, разбивку МВ выполнять по данному листу.

				Т.П. 901-3-207.85		КЖИ. ПС <sub>И</sub> 1		
						Панель стеновая ПС <sub>И</sub> 1 (ПС 2)		
						СТАЯНКА МАССА МАСШТАБ		
						Р 1700 —		
						Лист 1 Листов 1		
						ИНИИЭП ИНЖЕНЕРНОГО ОБОРУДОВАНИЯ г. Москва		
ПРОВЕР. БАРАНОВА				ИЖ. ЛАЗАРЕВА				
РИС. ГР. БАРАНОВА				РИС. ГР. ЛЕВИНА				
Г. И. П. ЛЕВИНА				Г. А. СПЕЦ. ШАПИРО				
Н. КОНТР. ЛЕВИНА				НАЧ. ОТД. КРАСАВИН				
ИНВ. №								

Тимонов, проект 901-3-207.85 ЯЛБСОН IV

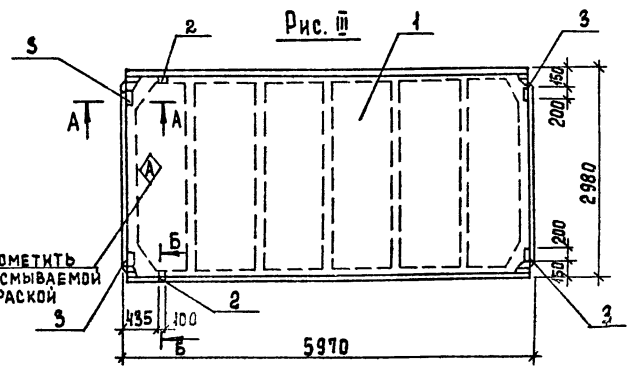
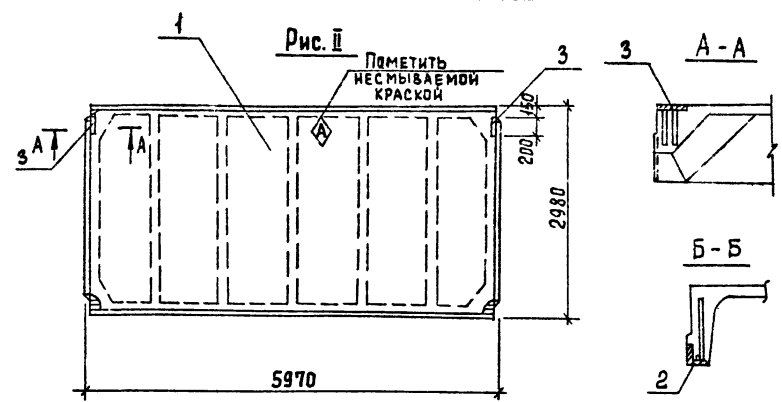
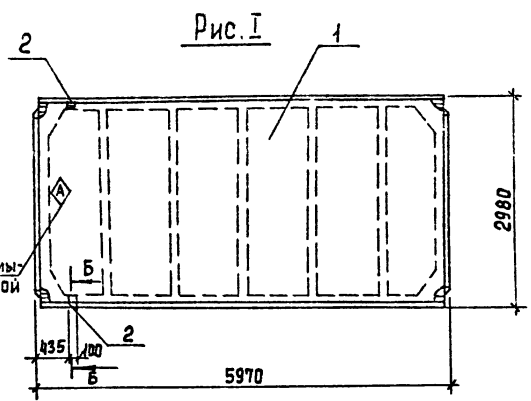
ЛИБ. № 150 ИДЕДНАО И ДАТА ВЗАМ. ИВБ. № 150

[illegible]

Все закладные детали панели выполнять по СЕРИИ  
1.432-14/80, вып.1, разбивку М8 выполнить по  
данному листу.

[illegible]

ФОРМАТ А3



ВЕДОМОСТЬ РАСХОДА СТАЛИ НА ДОПОЛНИТЕЛЬНЫЕ ЗАКЛАДНЫЕ ДЕТАЛИ НА ОДИН ЭЛЕМЕНТ, КГ.

МАРКА ЭЛЕМЕНТА	ИЗДЕЛИЯ ЗАКЛАДНЫЕ								Общий расход
	Арматура класса			Прокат марки			Всего		
	А-III			В ст 3 кп 2					
	ГОСТ 5781-82			ГОСТ 103-76					
	ГОСТ 5781-82	ГОСТ 103-76	ГОСТ 8509-72	ГОСТ 103-76	ГОСТ 8509-72	ГОСТ 103-76		ГОСТ 8509-72	
	φ 10	φ 14	Итого	400x8	Итого	170x8	Итого		
п1	0,62	0,20	0,82			1,68	1,68	2,50	2,50
п2	0,8		0,8	2,6	2,6			3,4	3,4
п3	2,22	0,20	2,42	5,2	5,2	1,68	1,68	9,30	9,30

Покрyтие поверхности закладных деталей: Гор.Ц. 50-60.

УСЛОВНОЕ ОБОЗНАЧЕНИЕ	МАРКА ПО ПРОЕКТУ	МАССА, КГ	РИС.
Т.П. кжи. П <sub>м</sub> 1	П1	2 650	I
-01	П2	2 650	II
-02	П3	2 650	III

Призван

Инв. №

Проверил	Баранова	С.П.
Инженер	Лазарева	Е.П.
Рис. гр.	Баранова	С.П.
Г.П.	Левина	С.П.
Г.С.П.	Шапиро	С.П.
Н. контр.	Левина	С.П.
Нач. ота.	Красавин	С.П.

Т.П. 901-3-207.85		КЖИ. П <sub>м</sub> 1 СБ	
Плита покрытия П <sub>м</sub> 1 (П1, П2, П3)		Стадия	Масштаб
Сборочный чертеж.		Р	СМ. ТАБЛ. 1:50
		Лист 1	Листов 2
		ЦНИИЭП	
		Инженерного оборудования	
		г. Москва	

Копировал Еремченко

Формат А3

Формат	Зона	Поз.	Обозначение	Наименование	Код	Примеч.
				<u>Документация</u>		
			ГОСТ 22704.0 - 77	Плиты железобетонные ребристые предварительно напряженные размерами 6х3 м для покрытий производственных зданий Технические условия		
		ТП	КЖИ. Пм1	Сборочный чертеж		
				<u>Сборочные единицы</u>		
		1	ГОСТ 22704.1 - 77	Плита ПГ - 2Ат Ут	1	
			<u>Переменные данные для исполнений</u>			
				ТП КЖИ. Пм1		
				<u>Сборочные единицы</u>		
		2	ГОСТ 22704.5 - 77	Изделие закладное М9	2	1.25 кг
				ТП КЖИ. Пм1-01		
				<u>Сборочные единицы</u>		

Формат	Зона	Поз.	Обозначение	Наименование	Код	Примеч.
		3	ГОСТ 22704.5 - 77	Изделие закладное М8	2	1.7 кг
				ТП КЖИ. Пм1-02		
				<u>Сборочные единицы</u>		
		2	ГОСТ 22704.5 - 77	Изделие закладное М9	2	1.25 кг
		3	ГОСТ 22704.5 - 77	Изделие закладное М8	4	1.7 кг

Привязан

Инв №

Проверил: БАРАНОВА  
 Инженер: ЛАЗАРЕВА  
 Рук. гр.: БАРАНОВА  
 ГИП: ЛЕВИНА  
 Л. спец.: ШАПИРО  
 И. контр.: ЛЕВИНА  
 Нач. отд.: КРАСОВИЧ

ТП 901.3-207.85

КЖИ. Пм1

Плита покрытия Пм1  
(п1, п2, п3)

Стад.: АИСТ АИСТОВ  
 Р: 2 2

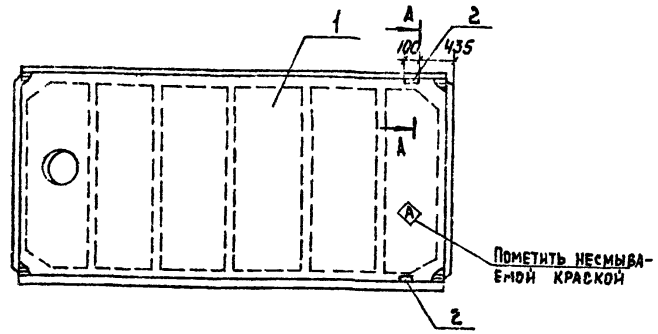
УНИИЗП  
 Инженерно-проектировочный институт

Копировал Еремченко

Формат А1  
 2030

Альбом IV

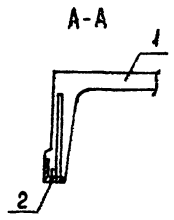
Типовой проект 901-3-207.85



ФОРМАТ	ЗОНА	Поз.	ОБОЗНАЧЕНИЕ	НАИМЕНОВАНИЕ	КОЛ.	ПРИМЕЧ.
				<u>Документация</u>		
			ГОСТ 22704.0-77	ПЛИТЫ ЖЕЛЕЗОБЕТОННЫЕ РЕБРИСТЫЕ ПРЕВАРИТЕЛЬНО НАПРЯЖЕННЫЕ РАЗМЕРАМИ 6x3 м ДЛЯ ПОКРЫТИЙ ПРОИЗВОДСТВЕННЫХ ЗДАНИЙ		
				<u>СБОРОЧНЫЕ ЕДИНИЦЫ</u>		
	1		ГОСТ 22704.1-77	ПЛИТА ПБ7-3АтУт		
	2		ГОСТ 22704.5-77	ИЗДЕЛИЕ ЗАКЛАДНОЕ М9	2	1,25 кг

ВЕДОМОСТЬ РАСХОДА СТАЛИ НА ДОПОЛНИТЕЛЬНЫЕ ЗАКЛАДНЫЕ ИЗДЕЛИЯ НА ОДИН ЭЛЕМЕНТ, КР.

МАРКА ЭЛЕМЕНТА	ИЗДЕЛИЯ ЗАКЛАДНЫЕ								ВСЕГО
	АРМАТУРА КЛАССА				ПРОКАТ МАРКИ				
	А - III				Вст 3 кп2				
	ГОСТ 5781-82				ГОСТ 8509-72				
	φ10	φ14	Итого	Л70x8					
П 4	0,62	0,20	0,82	1,68					2,50



ПОКРЫТИЕ ПОВЕРХНОСТИ ЗАКЛАДНЫХ ДЕТАЛЕЙ: ГФР Ц, 50-60.

										Т.П. 901-3-207.85		КЖИ. Пч2			
										ПЛИТА ПОКРЫТИЯ Пч2 (П4)		СТАВКА	МАССА	МАСШТАБ	
												Р	3200	1:50	
ПРИВЯЗАН												ЛИСТ		ЛИСТОВ 1	
												ЦНИИЭП ИНЖЕНЕРНОГО ОБСЛУЖИВАНИЯ г. Москва			

ПРИВЯЗКА

ПРОВЕР. БАРАНОВА  
 ИНЖЕН. ЛАЗАРЕВА  
 РЧК. ГР. БАРАНОВА  
 ГИП. ЛЕВИНА  
 ГЛ. СПЕЦ. ШАПИРО  
 И. КОНТР. ЛЕВИНА  
 НАЧ. ОТД. КРАСОВИЧ

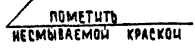
КОПИРОВАЛ ЕРЕМЕНКО

ФОРМАТ А3

20389-04

Лист № 0001. Подпись и дата (подпись)





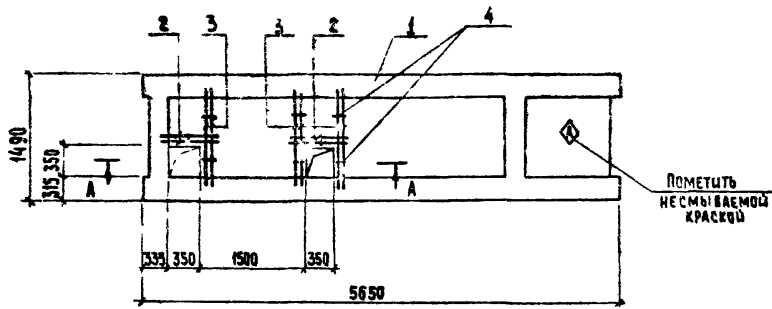
МАРКА ЭЛЕМЕНТА	ИЗДЕЛИЯ АРМАТУРНЫЕ			Общий расход
	АРМАТУРА КЛАССА			
	А-III			
	ГОСТ 5781-82			
	Ф6		Итого	
П14	2,48		2,48	2,48
П15	2,48		2,48	2,48
П21	2,48		2,48	2,48

ОБОЗНАЧЕНИЕ	МАРКА	РАЗМЕРЫ (ММ)				ПРИМЕЧАНИЕ
		а	б	в	г	
КЖС. П <sub>03</sub>	П14	2700	250	620	250	
-01	П15	335	450	725	450	
-02	П21	335	1000	315	860	

20389-04

ЛАНСУМ II

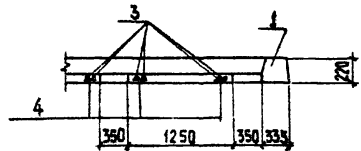
ЦИПОВОЧ ПРОЕКТ 90Г-3-207.85



ВЕДОМОСТЬ РАСХОДА СТАЛИ НА ДОПОЛНИТЕЛЬНЫЕ ЗАКАЛДНЫЕ ИЗДЕЛИЯ НА ОДИН ЭЛЕМЕНТ, КТ.

МАРКА ЭЛЕМЕНТА	ИЗБАВЛЯ АРМАТУРНЫЕ			ОБЩИЙ РАСХОД
	АРМАТУРА КЛАССА			
	А - III			
	ГОСТ 5781-82			
	Φ6		Итого	
П16	2,38		2,38	2,38

А-А



Покртые поверхности закладных деталей: ГФР. Ц.50-60.

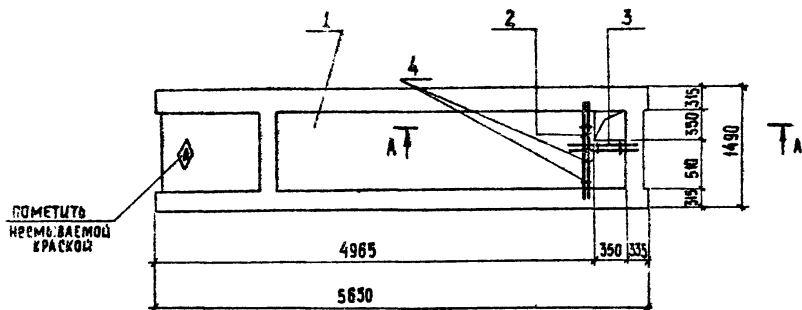
ФОРМАТ	ЗОНА	ПОЗ	ОБОЗНАЧЕНИЕ	НАИМЕНОВАНИЕ	КОЛ.	ПРИМЕ- ЧАНИЕ
				<u>СБОРОЧНЫЕ ЕДИНИЦЫ</u>		
А3	1	1041-1. 3 4	1000 СБ	ПАЦТА ПРС36.15-8Ат II-2	1	
				<u>ДЕТАЛИ</u>		
Б4	2	Т.П.	КЖИ П <sub>н</sub> 4-01	Φ6 А III ГОСТ 5781-82; Р=710	4	0,15 кг
Б4	3	Т.П.	-02	Φ6 А III ГОСТ 5781-82; Р=1220	6	0,27 кг
Б4	4	Т.П.	-03	Φ6 А III ГОСТ 5781-82; Р=100	6	0,02 кг

ЛЕН. № 0044 П. АРХИВ. ЧАСТЬ 1334М. ИЛИ. № 2

ПРИВЯЗАН				
ЛЕН. №				

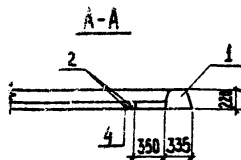
ПРОВЕР.	БАРАНОВА	<i>Степан</i>
ИНЖЕН.	ЛАЗАРЕВА	<i>Степан</i>
РУК. ГР.	БАРАНОВА	<i>Степан</i>
ГЛП	ЛЕВИНА	<i>Степан</i>
ГЛ. СПЕЦ.	ШАПИРО	<i>Степан</i>
Н. КОНТР.	ЛЕВИНА	<i>Степан</i>
НАЧ. ОТД.	КРАСАВИН	<i>Степан</i>

ТЛ. 90Г-3-207.85		КЖИ. П <sub>н</sub> 4	
ПАЦТА ПЕРЕКРЫТИЯ П <sub>н</sub> 4 ( П16)		СТАДИЯ	МАССА
		Р	2500
		ЛИСТ	ЛИСТОВ 1
		ИНЖИЭП ИНЖЕНЕРНОГО ОБОРУДОВАНИЯ Г. МОСКВА	



Ведомость расхода стали на дополнительные закладные изделия на один элемент, кг.

МАРКА ЗАЕМЕНТА	ИЗДЕЛИЯ АРМАТУРНЫЕ			Общий расход
	АРМАТУРА КАКЛА			
	А - II			
	ГОСТ 5781-82			
	Ø 6			
022	0,94			0,94



Формат	Зона	Поз	Обозначение	Наименование	Кол.	Примечание
				Сборочные единицы		
A3	1		1.041-1 8.4.1000СБ	Плита РСБ.15-8А-УТ-2	1	
				Детали		
64	2	т.п.	КЖИ.П.5-01	ФБА II ГОСТ 5781-82; p=1220	2	0,27 кг
64	3		-02	ФБА II ГОСТ 5781-82; p=710	2	0,16 кг
64	4		-03	ФБА II ГОСТ 5781-82; p=100	4	0,02

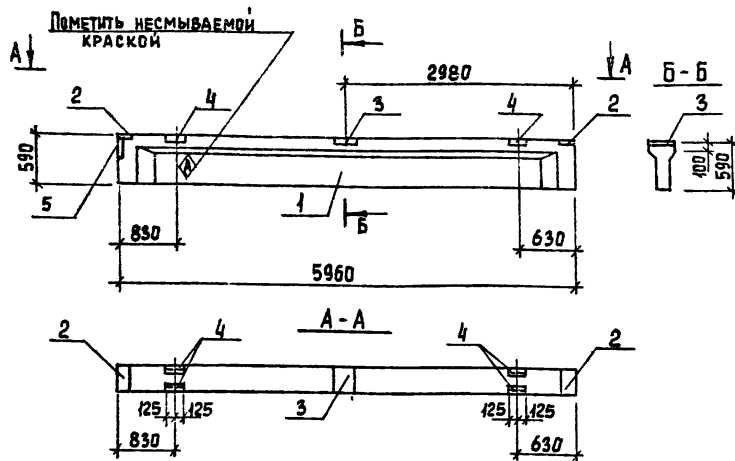
Покрывные поверхности закладных деталей: Гор.ц.50-60.

Привязан

ИНВ. №

т.п. 901-3-207.85			КЖИ П.5		
Плита перекрытия П.5 (П22)	Провер.	Баранова	Стадия	Масштаб	Масштаб
	Инжен.	Лазарев	Р	2500	—
	Рук. гр.	Баранова	Лист	Листов	1
	Сип.	Левина	Инженерного оборудования г. Москва		
	И. спец.	Щапира			
	Н. контр.	Левина			
	Науч. отд.	Кригавин			

20389-04



**ВЕДОМОСТЬ РАСХОДА СТАЛИ НА ДОПОЛНИТЕЛЬНЫЕ  
ЗАКЛАДНЫЕ ДЕТАЛИ НА ОДИН ЭЛЕМЕНТ, КГ.**

[illegible]

**ПРИВЯЗАН**

ИДБ. №

[illegible]

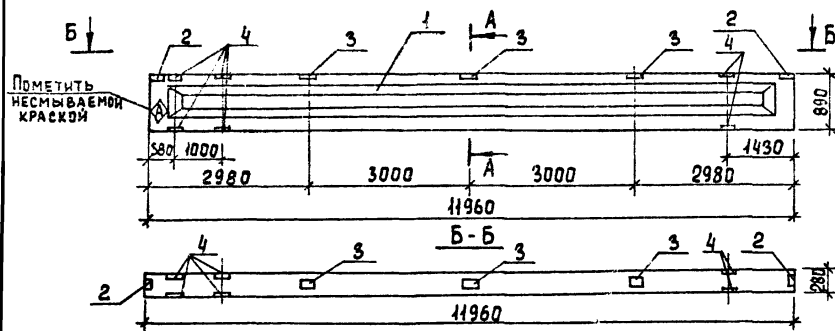
ПОКРЫТИЕ ПОВЕРХНОСТИ ЗАКЛАДНЫХ ДЕТАЛЕЙ: ГОР. Ц. 50-60.

[illegible]

КОПИРОВАЛ ЕРЕМЧЕНКО

ФОРМАТ А3

Рис. II



А-А

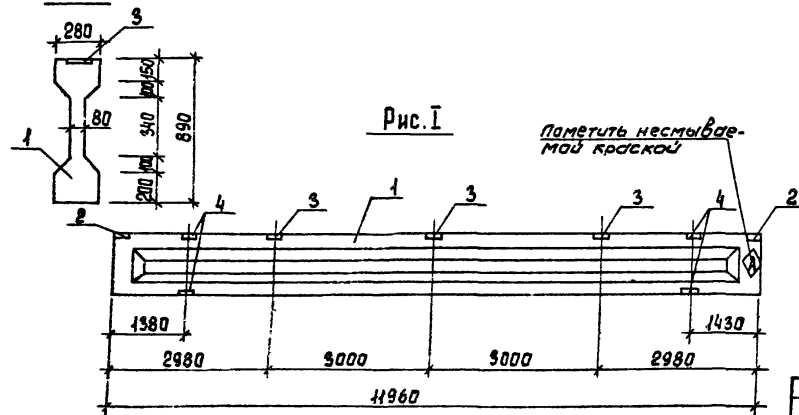


Рис. I

Пометить несмываемой краской

Обозначение	Марка	Рис.
Т.П.	КЖИ Б <sub>и</sub> З	БС4
Т.П.	-01	БС5

Привязан

ИИВ, №

ФОРМА	ЗОНА	Поз	Обозначение	Наименование	Кол.	Примеч.
СБОРНЫЕ ЕДИНИЦЫ						
АЗ	1		1.462.1 - 1/81.01-1СБ	БАЛКА 2БСП12-4АУ-Н	1	
А4	2		1.400 - 6/76 вып.1	ИЗДЕЛИЕ ЗАКЛАДНОЕ М4-1	2	1,4 кг
А4	3		1.400 - 6/76 вып.1	ИЗДЕЛИЕ ЗАКЛАДНОЕ М4-3	3	2,4 кг
А4	4		1.400 - 6/76 вып.1	ИЗДЕЛИЕ ЗАКЛАДНОЕ М4-22	4	5,9 кг
ПЕРЕМЕННЫЕ ДАННЫЕ ДЛЯ ИСПОЛНЕНИЯ						
АЗ		Т.П.		КЖИ Б <sub>и</sub> З		
				ОТСУТСТВУЮТ		
АЗ		Т.П.		КЖИ Б <sub>и</sub> З-01		
А4	4		1.400 - 6/76 вып.1	ИЗДЕЛИЕ ЗАКЛАДНОЕ М4-22	2	5,9 кг

ВЕДОМОСТЬ РАСХОДА СТАЛИ НА ДОПОЛНИТЕЛЬНЫЕ ЗАКЛАДНЫЕ ИЗДЕЛИЯ НА ОДИН ЭЛЕМЕНТ, КГ

МАРКА ЭЛЕМЕНТА	ИЗДЕЛИЯ ЗАКЛАДНЫЕ										Всего	
	АРМАТУРА КЛАССА					ПРОКАТ МАРКИ						
	А - III					В СтЗ кп2						
	ГОСТ 5781-82					ГОСТ 8503-72		ГОСТ 103-76				
	φ8	φ10	Итого			ЛНХ-70 х8	Итого	190х6	140х6			Итого
БС4	2,4	1,2	3,6			20,8	20,8	6,6	2,6		9,2	33,6
БС5	3,2	1,8	5,0			31,2	31,2	6,6	2,6		9,2	45,4

ПОКРЫТИЕ ПОВЕРХНОСТИ ЗАКЛАДНЫХ ДЕТАЛЕЙ: Гор.Ц. 50-60.

Т.П. 901-3-207.85

КЖИ Б<sub>и</sub>ЗБалка Б<sub>и</sub>З  
(БС4, БС5)

СТАЛИН/МАССА/МАСШТАБ

Р 5000 -

ЛИСТ 1 ЛИСТОВ 1

ЦИНИЭП  
ИНЖЕНЕРНОЕ ОБРАЗОВАНИЕ

КОПИРОВАЛ ЕРЕМЧЕНКО

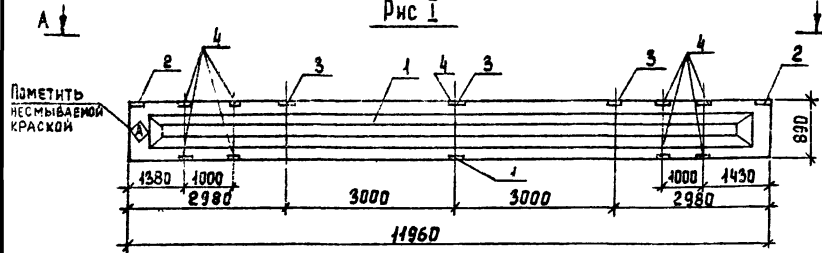
ФОРМАТ А3

Альбом IV

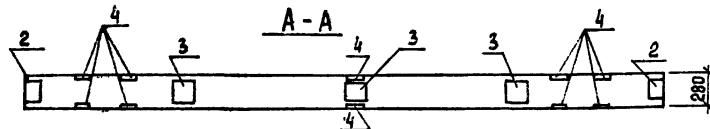
Типовой проект 901-3-207.85

ИИВ, № 004 Подпись и дата Взам. инв. №

Рис. I

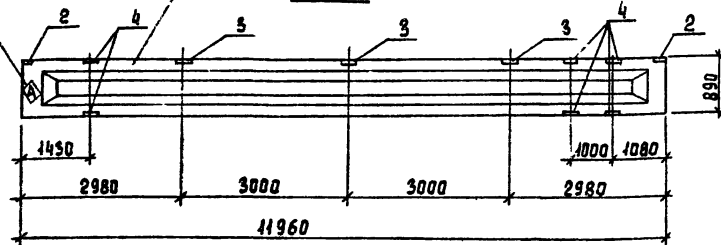


А - А



ПОМЕТЬ НЕСМЫВАЕМОЙ КРАСКОЙ

Рис. II



ПОКРЫТИЕ ПОВЕРХНОСТИ ЗАКЛАДНЫХ ДЕТАЛЕЙ: ГОР.Ц. 50-60.

ФОРМАТ	ЗОНА	ПОС.	ОБОЗНАЧЕНИЕ	НАИМЕНОВАНИЕ	КОЛ.	ПРИМЕР.
СБОРОЧНЫЕ ЕДИНИЦЫ						
A3	1	1.462.1 - 1/81.01-1СБ	БАЛКА 2БСПН2-4А II-Н	1		
A4	2	1.400 - 6/76 вып.1	ИЗДЕЛИЕ ЗАКЛАДНОЕ М4-1	2	1,4 кг	
A4	3	1.400 - 6/76 вып.1	ИЗДЕЛИЕ ЗАКЛАДНОЕ М4-3	3	2,4 кг	
A4	4	1.400 - 6/76 вып.1	ИЗДЕЛИЕ ЗАКЛАДНОЕ М4-22-2	6	5,9 кг	
ПЕРЕМЕННЫЕ ДАННЫЕ ДЛЯ ИСПОЛНЕНИЯ						
A3	ТП			КЖИ. Бм4		
A4	4	1.400 - 6/76 вып.1	ИЗДЕЛИЕ ЗАКЛАДНОЕ М4-22-2	4	5,9 кг	
A3	ТП			КЖИ. Бм4-01		
ОТСУТСТВУЮТ						

ВЕДОМОСТЬ РАСХОДА СТАЛИ НА ДОПОЛНИТЕЛЬНЫЕ ЗАКЛАДНЫЕ ИЗДЕЛИЯ НА ОДИН ЭЛЕМЕНТ, КГ.

МАРКА ЭЛЕМЕНТА	ИЗДЕЛИЯ ЗАКЛАДНЫЕ										Всего
	АРМАТУРА КЛАССА					ПРОКАТ МАРКИ					
	А - III					В ст 3 кп2					
	ГОСТ 5781-82					ГОСТ 8509-72					
	ГОСТ 103-76										
	φ 8	φ 10	Итого		φ 8	φ 10	Итого	φ 8	φ 10	Итого	
БС6	4,8	3,0	7,8		52,0	52,0	6,6	2,6		9,2	
БС7	3,2	1,8	5,0		31,2	31,2	6,6	2,6		9,2	

ОБОЗНАЧЕНИЕ	МАРКА	РИС.
Т.П.	КЖИ Бм4	БС 6
	-01	БС 7

ПРИВЯЗАН

ИНВ. №

П.П. 901-3-20785		КЖИ. Бм4	
ПРОВЕР. БАРАНОВА		СТАЛИН МАССА/МАССА В	
ИНЖЕН. ЛАЗАРЕВА		Р 5000 -	
РУК. ГР. БАРАНОВА		Лист 1 / Листов 1	
ГИП. ЛЕВИНА		ЦНИИЭП	
ГЛ. СПЕЦ. ШАПИРО		ИНЖЕНЕР-ПОД. ОБРАЗОВАНИИ	
И. КОНТР. ЛЕВИНА			
НАЧ. ОТД. КРАСАВИН			

БАЛКА Бм4  
(БС6; БС7)

КОПИРОВАЛ ЕРЕМЧЕНКО

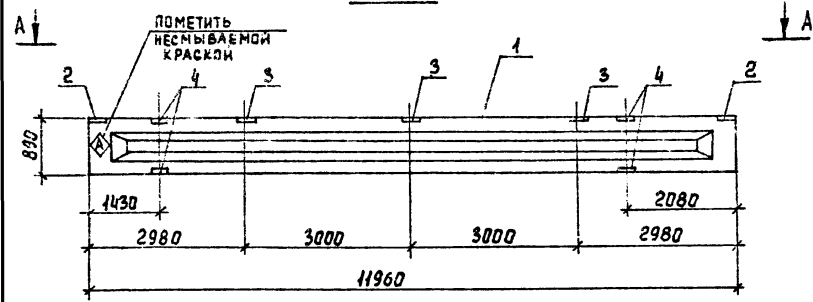
ФОРМАТ А3

АЛЬБОМ IV

ТИПОВОЙ ПРОЕКТ 901-3-207.85

Лист 4-Б: детали, подписать и дата. Взам инв. №

Рис. I



A - A

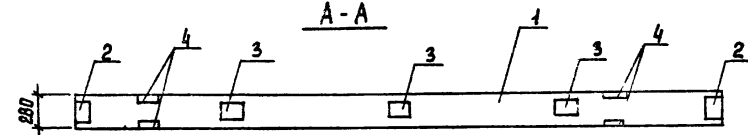
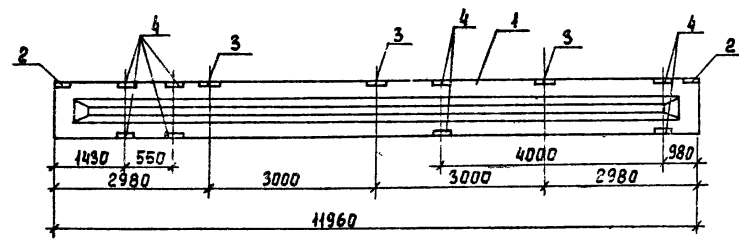


Рис. II



ПОКРЫТИЕ ПОВЕРХНОСТИ ЗАКЛАДНЫХ ДЕТАЛЕЙ: ГОРЦ 50-60.

ОБОЗНАЧЕНИЕ	МАРКА	РИС.
т.п. южн. Бм5	БС8	I
-01	БС9	II

ПРИВЯЗАН
Инв. №

ФОРМА	ЗОНА	ПЛОС	ОБОЗНАЧЕНИЕ	НАИМЕНОВАНИЕ	КОД	ПРИМЕЧ.
СБОРОЧНЫЕ ЕДИНИЦЫ						
А3	1		1.462.1 - 1/81.01 - 105	БАЛКА 2БСП12-4АВ-И	1	
А4	2		1.400 - 6/76 вып.1	ИЗДЕЛИЕ ЗАКЛАДНОЕ МЧ-1	2	1,4 кг
А4	3		1.400 - 6/76 вып.1	ИЗДЕЛИЕ ЗАКЛАДНОЕ МЧ-3	3	2,4 кг
А4	4		1.400 - 6/76 вып.1	ИЗДЕЛИЕ ЗАКЛАДНОЕ МЧ-22-2	4	5,9 кг
ПЕРЕМЕННЫЕ ДАННЫЕ ДЛЯ ИСПОЛНЕНИЯ						
А3		Т.П.		КЖИ. Бм5		
ОТСУТСТВУЮТ						
А3		Т.П.		КЖИ. Бм5-01		
А4	4		1.400 - 6/76 вып.1	ИЗДЕЛИЕ ЗАКЛАДНОЕ МЧ-22-2	4	5,9 кг

ВЕДОМОСТЬ РАСХОДА СТАЛИ НА ДОПОЛНИТЕЛЬНЫЕ ЗАКЛАДНЫЕ ИЗДЕЛИЯ НА ОДИН ЭЛЕМЕНТ, КГ.

МАРКА ЭЛЕМЕНТА	ИЗДЕЛИЯ ЗАКЛАДНЫЕ										Всего	
	АРМАТУРА КЛАССА					ПРОКАТ МАРКИ						
	А - III					В ст 3 кл 2						
	ГОСТ 5781-82					ГОСТ 8509-72		ГОСТ 103-76				
	φ 8	φ 10	Итого			Итого	190×6	140×6		Итого		
БС 8	2,4	1,2	3,6			20,8	20,8	6,6	2,6		9,2	33,6
БС 9	4,0	2,4	6,4			41,6	41,6	6,6	2,6		9,2	57,2

ПРОВЕРИЛ	БАРАНОВА	ИНЖЕНЕР	БАЗАРОВА	РУК. ГР.	БАРАНОВА	ГИП	ЛЕВИНА	ГЛ. СПЕЦ.	ШАПИРО	Н. КОНТР.	ЛЕВИНА	НАЧ. ОТД.	КРАСЯВИН
Т.П. 901-3-207.85													
КЖИ Бм5													
БАЛКА Бм5 (БС8; БС9)													
СТАЛЬ МАССА МАСШТАБ													
Р 5000 -													
ЛИСТ 1 Листов 1													
ЦНИИЭП													
ИНЖЕНЕРНОГО ОБОРУДОВАНИЯ													
г. МОСКВА													



Рис. I

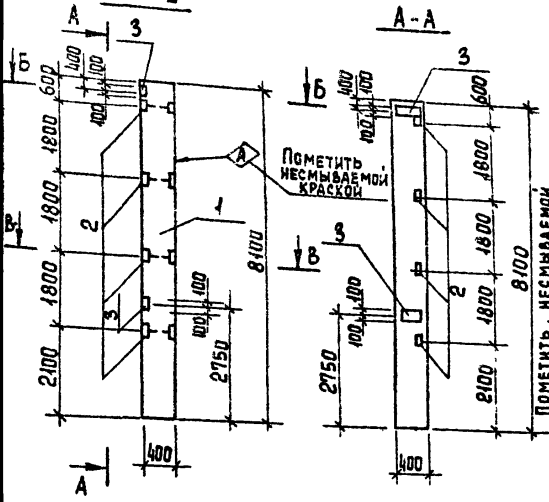
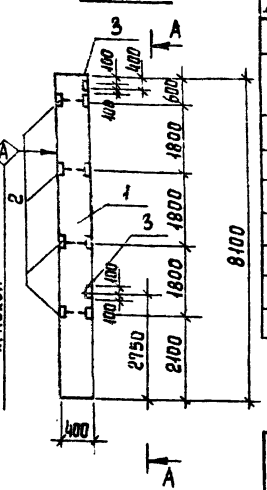
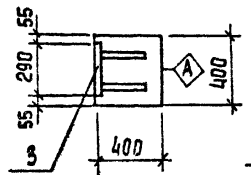


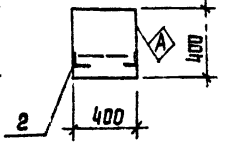
Рис. II



Б-Б



В-В



ОБОЗНАЧЕНИЕ	МАРКА	РИС.
Т.П.	КЖИ.К.1	К1
	-01	К3

ФОРМАТ	ЗОНА	ПОС.	ОБОЗНАЧЕНИЕ	НАИМЕНОВАНИЕ	КОЛ.	ПРИМ.Ч.
				<b>ДОКУМЕНТАЦИЯ</b>		
			1.423-3 вып.1	Ж.Б. КОЛОННЫ ПРЯМОУГОЛЬНОГО СЕЧЕНИЯ ДАМОУЖАЖНЫХ ПРОИЗ. ВОДСТВЕННЫХ ЗДАНИЙ БЕЗ МОСТОВЫХ КРАНОВ ВЫСОТой ДО 3,5м		
				<b>СБОРОЧНЫЕ ЕДИНИЦЫ</b>		
	1		1.423-3 вып.1	КОЛОННА К72-4	1	
	2		1.423-3 вып.2	ИЗДЕЛИЕ ЗАКЛАДНОЕ М1-14	4	1,8 кг
	3		1.423-3 вып.2	ИЗДЕЛИЕ ЗАКЛАДНОЕ М1-12-1	2	6,0 кг

ВЕДОМОСТЬ РАСХОДА СТАЛИ НА ДОПОЛНИТЕЛЬНЫЕ ЗАКЛАДНЫЕ ИЗДЕЛИЯ НА ОДИН ЭЛЕМЕНТ, КГ.

МАРКА ЭЛЕМЕНТА	ИЗДЕЛИЯ ЗАКЛАДНЫЕ										Всего
	АРМАТУРА КЛАССА				ПРОКАТ МАРКИ						
	А - III				В ст 3 кл 2						
	ГОСТ 5781-82				ГОСТ 959-72		ГОСТ 103-76				
	φ 12			Итого	163x5-200x10					Итого	
К1	4,12			4,12	6,0	9,2				15,2	19,32
К3	4,12			4,12	6,0	9,2				15,2	19,32

ПОКРЫТИЕ ПОВЕРХНОСТИ ЗАКЛАДНЫХ ДЕТАЛЕЙ: ГОР.Ц.50-60.

ПРИБЫВАН				Т.П. 904-3-207.85				КЖИ. К.1			
				КОЛОННА К <sub>ж</sub> 1				СТАЯН. МАССА			
				(К1; К3)				МАСШТАБ			
								Р 3300 -			
								ЛИСТ 1 ЛИСТОВ 1			
								ИНЖЕНЕРНО-ОСЛУЖИВАНИЯ			
								ФОРМАТ А3			

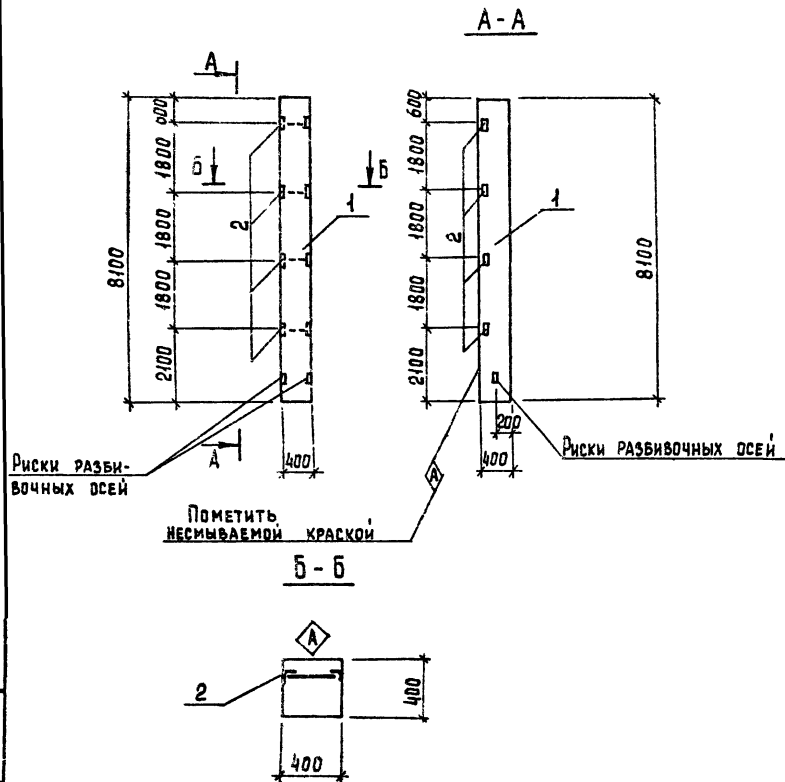
КОПИРОВАЛ ЕРЕМЧЕНКО

ФОРМАТ А3

Альбом II

Тупой проект 904-3-207.85

Имя, № подл. Подпись и дата Взам. инв. №



ФОРМА	ЗОНА	ПОС	ОБОЗНАЧЕНИЕ	НАИМЕНОВАНИЕ	КОД	ПРИМЕЧ.
				<u>ДОКУМЕНТАЦИЯ</u>		
			1.423-3 вып.1	Ж-Б. КОЛОННЫ ПРЯМОУГОЛЬНОГО СЕЧЕНИЯ ДЛЯ ОДНОЭТАЖНЫХ ПРОИЗВОДСТВЕННЫХ ЗАДАНИЙ БЕЗ МОСТОВЫХ КРАНОВ ВЫСОТОЙ ДО 30м		
				<u>СБОРОЧНЫЕ ЕДИНИЦЫ</u>		
	1		1.423-3 вып.1	КОЛОННА К 72-4	1	
	2		1.423-3 вып.2	ИЗДЕЛИЕ ЗАКЛАДНОЕ М1-И	4	1,8 кг

ВЕДОМОСТЬ РАСХОДА СТАЛИ НА ДОПОЛНИТЕЛЬНЫЕ ЗАКЛАДНЫЕ ИЗДЕЛИЯ НА ОДИН ЭЛЕМЕНТ, КГ

МАРКА ЭЛЕМЕНТА	ИЗДЕЛИЕ ЗАКЛАДНОЕ										Всего
	АРМАТУРА КЛАССА				ПРОКАТ МАРКИ						
	А-III				Вст 3 кл 2						
	ГОСТ 5781-82				ГОСТ 8509-72						
	Ø12		Итого	1,63	5					Итого	
К2	1,42		1,42	5,8						5,8	7,2

ПОКРЫТИЕ ПОВЕРХНОСТИ ЗАКЛАДНЫХ ДЕТАЛЕЙ: ГР. Ц. 50-60.

ПРИВЯЗАН

Имя, №

ПРОВЕРИЛ БАРАНОВА  
ИНЖЕНЕР ЛАЗАРЕВА  
РУК. ГР. БАРАНОВА  
ГИП ЛЕВИНА  
ГЛ. СПЕЦ. ШАПИРО  
Н. КОНТР. ЛЕВИНА  
НАЧ. ОТД. КРАСАВИН

Т.П. 904-3-207.85

КЖИ. К<sub>ж</sub>2

КОЛОННА К<sub>ж</sub>2  
(К2)

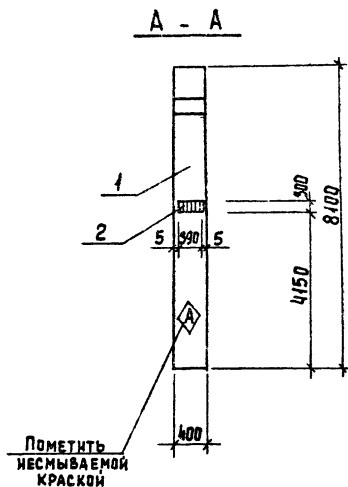
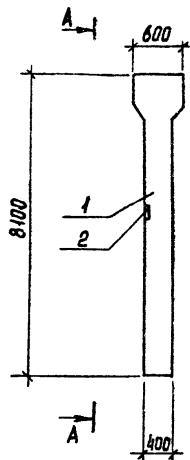
СТАНДАРТЫ МАССА МАШТАБ

Р 3300 -

ЦНИИЗП  
ИНЖЕНЕРНО-СБОРОЧНИК  
г. МОСКВА

КОПИРОВАЛ ЕРЕМЧЕНКО

ФОРМАТ А3

[illegible]

ВЕДОМОСТЬ РАСХОДА СТАЛИ НА ДОПОЛНИТЕЛЬНЫЕ  
ЗАКЛАДНЫЕ ИЗДЕЛИЯ НА ОДИН ЭЛЕМЕНТ, КГ.

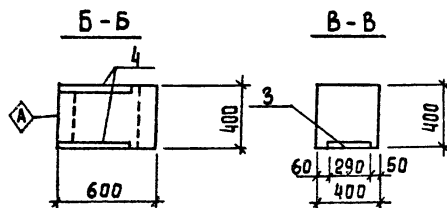
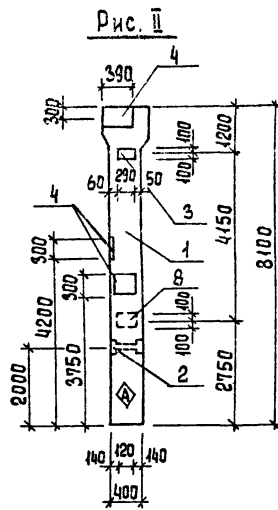
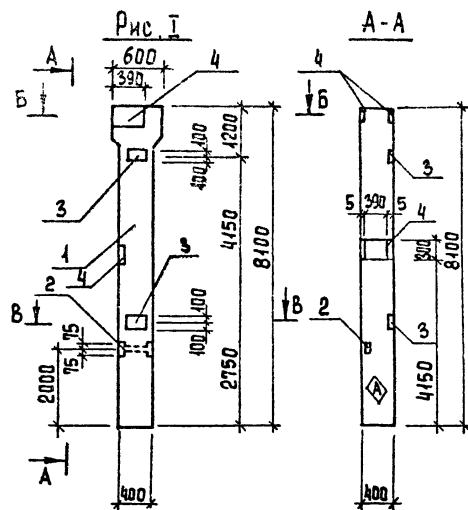
МАРКА ЭЛЕМЕНТА	ИЗДЕЛИЯ ЗАКЛАДНЫЕ										ВСЕГО
	АРМАТУРА КЛАССА			ПРОКАТ МАРКИ							
	А - III			В ст 3 кп 2							
	ГОСТ 5781-82			ГОСТ 403-76							
	φ 12	Итого	300-8							Итого	
К 4	1,3	1,3	7,4							7,4	8,7

ПОКРЫТИЕ ПОВЕРХНОСТИ ЗАКЛАДНЫХ ДЕТАЛЕЙ: Гор Ц 50-60

										Т.П. 904-3-207.85										КЖИ. К <sub>и3</sub>																			
ПРИВАЗАН										ПРОВЕРКА БАРАНОВА ИНЖЕНЕР АЗАРОВА РИХ. ГР. БАРАНОВА ГИП ЛЕДИНА Л. СПЕЦ. ШАПИРО И. КОНТ. ЛЕДИНА НАЧ. ОТД. КРАСАВИН										Колонна К <sub>и3</sub> (К4)										СТАЯ	МАССА	МАСШТАБ							
																														Р	3300	—							
																				Лист 1 из 2										ЦНИИЭП ИНЖЕНЕРНО-ОСНОВОВАНИЕ									

Копировал ЕРЕМЧЕНКО

ФЕРМАТ АЗ



Обозначение	Марка	Рис.
Т.П.	КЖИ-К4	К5
-01	К6	II

Привязан

ИВ №

Формы	Зона	Пос.	Обозначение	Наименование	Кол.	Примеч.
				Документация		
			1.423-3 вып.1	Ж.Б. колонны прямоугольного сечения одноэтажных производственных зданий без мостовых кранов высотой до 9,6 м		
				Сборочные единицы		
		1	1.423-3 вып.1	Колонна К72-16	1	
		2	1.423-3 вып.2	Изделие закладное М1-14	1	1,8 кг
		3	1.423-3 вып.2	Изделие закладное М1-12-1	2	6,0 кг
		4	1.423-3 вып.2	Изделие закладное НМ1-10	3	13,6 кг
			Переменные данные для исполнения			
				КЖИ К4-4		
				Отсутствуют		
				КЖИ К4-01		
		4	1.423-4 вып.2	Изделие закладное НМ1-10	1	13,6 кг

Ведомость расхода стали на дополнительные закладные изделия, кг.

МАРКА ЭЛЕМЕНТА	ИЗДЕЛИЯ ЗАКЛАДНЫЕ												Итого
	АРМАТУРА КЛАССА						ПРОКАТ МАРКИ						
	А-I		А-III				ВСт 3 кп 2						
	ГОСТ 5781-82		ГОСТ 5781-82				8509 -72*		ГОСТ 103-76				
	φ6	Итого	φ12	φ14	φ22	Итого	Л63-5 -200 x 10	Л63-5 -300 x 10			Итого		
К5	0,6	0,6	1,3	8,4	4,2	13,9	5,8	9,2	27,6			42,6	57,1
К6	0,8	0,8	1,3	11,2	5,6	18,1	5,8	9,2	36,8			51,8	70,7

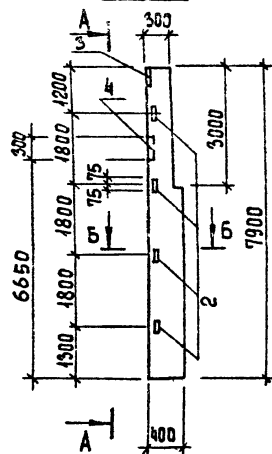
Покрывание поверхности закладных деталей: Гор.Ц. 50-60.

Т.П. 901-3-207.85			КЖИ. К4		
КОЛОННА К4			(К5, К6)		
СТАИЯ			МАССА		
Р			3,3т		
ЛИСТ			ЛИСТ 3		
ИНЖЕНЕРНОГО ОБРАЗОВАНИЯ			МАШТАБ		

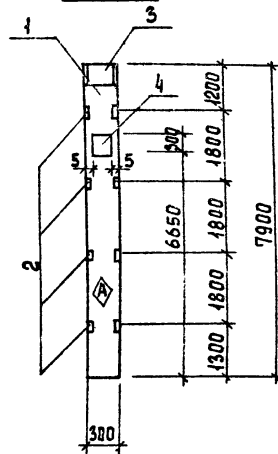
Копировал ЕРЕМЧЕНКО

ФОРМАТ А3

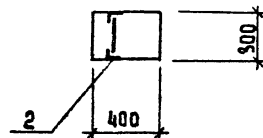
Рис. I



A-A



B-B



Формат	Зона	Поз.	Обозначение	Наименование	Кол.	Примеч.
				<u>Документация</u>		
			4.60-75 вып. 1-1	Ж.Б. ФАХВЕРКОВЫЕ КОЛОННЫ ПРЯМОУГОЛЬНОГО СЕЧЕНИЯ ДЛЯ ОДНОЭТАЖНЫХ ПРОИЗВОДСТВЕННЫХ ЗАДАНИЙ.		
				<u>СБОРОЧНЫЕ ЕДИНИЦЫ</u>		
		1	460-75 вып. 1-1	Колонна КФ 16.1	1	
		2	1.423-3 вып. 2	Изделие закладное М1-13	4	1,7 кг
		3	1.423-3 вып. 2	Изделие закладное НМ1-1	4	10,4 кг
		4	1.423-3 вып. 2	Изделие закладное НМ1-4	4	11,2 кг

Ведомость расхода стали на  
дополнительные закладные изделия, кг.

МАРКА ЭЛЕМЕНТА	ИЗДЕЛИЯ ЗАКЛАДНЫЕ												Всего
	АРМАТУРА КЛАССА						ПРОКАТ МАРКИ						
	А-I			А-III			В Ст 3 кп 2						
	ГОСТ 5781-82						ГОСТ 103-76		ГОСТ 8509-12				
	φ6		Итого	φ12	φ14	φ22		Итого	300×10	L63×5	Итого		
К 7	0,4		0,4	1,0	4,8	2,8		8,6	13,6	5,8	19,4	28,4	

Покрyтие поверхности закладных деталей: Гор.Ц. 50-60.

Привязан				Т.п. 901-3-207.85				КЖИ. Кн 5			
Инв. №				Колонна Кн 5 (К7)				Стальная масса Масштаб			
				ПРОВЕР. БАРАНОВА				Р			
				ИНЖЕН. ЛАЗАРЕВА				2150			
				РЧК. ГР. БАРАНОВА				-			
				ГИП. ЛЕВИНА				Лист 1 из 1			
				Л. СПЕЦ. ШАПИРО				ЦНИИЭП			
				И. КОНТР. ЛЕВИНА				ИНЖЕНЕРНОГО ОБРАЗОВАНИЯ			
				И. АЧ. ОТА. КРАСОВИЧ				П. МАКСИМОВ			

Рис I

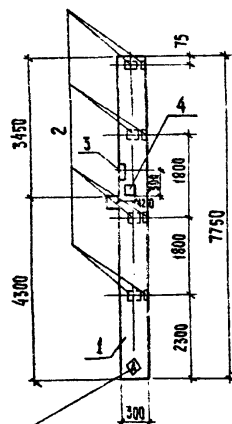


Рис II

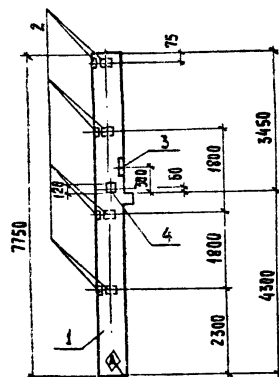
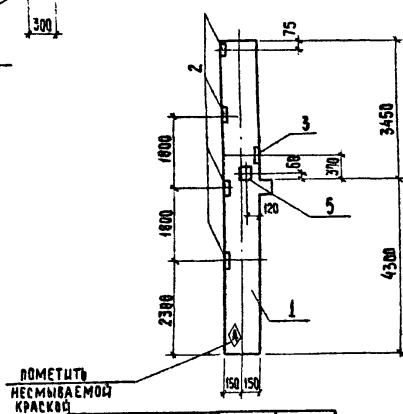


Рис III



ПОКРЫТИЕ ПОВЕРХНОСТИ  
ЗАКАЛДНЫХ ДЕТАЛЕЙ  
ГОР Ц. 50-60.

ОБОЗНАЧЕНИЕ	МАРКА	Рис.
Т.П.	КЖС-К <sub>в</sub> Б	К8
- 01	К9	К10
- 02	К10	К10

Привязан

ФОРМАТ	ЗОНА	ВЕР	ОБОЗНАЧЕНИЕ	НАИМЕНОВАНИЕ	КОЛ.	ПРИМЕЧАНИЕ
СБОРОЧНЫЕ ЕДИНИЦЫ						
А3	1		1.020-1. 2-1 01-06	КОЛООНА 2К03-36	1	
А4	2		1.020-1. 2-5 16-04	ИЗДЕЛИЕ ЗАКАЛДНОЕ МН-31	4	1,29 кг
А4	3		1.020-1. 2-5 15-12	ИЗДЕЛИЕ ЗАКАЛДНОЕ МЧ-39	1	3,56 кг
ПЕРЕМЕННЫЕ ДАННЫЕ ДЛЯ ИСПОЛНЕНИЯ						
КЖС К <sub>в</sub> Б ; КЖС К <sub>в</sub> Б-01						
А4	2		1.020-1. 2-5 16-04	ИЗДЕЛИЕ ЗАКАЛДНОЕ МН-31	4	1,29 кг
А4	4		1.020-1. 2-5 15-07	ИЗДЕЛИЕ ЗАКАЛДНОЕ МН-34	1	1,46 кг
КЖС К <sub>в</sub> Б-02						
А4	5		1.020-1.2-5 15-08	ИЗДЕЛИЕ ЗАКАЛДНОЕ МН-35	1	2,22 кг

ВЕДОМОСТЬ РАСХОДА СТАЛИ НА ДОПОЛНИТЕЛЬНЫЕ ЗАКАЛДНЫЕ  
ИЗДЕЛИЯ НА ОДИН ЭЛЕМЕНТ, кг.

МАРКА ЭЛЕМЕНТА	ИЗДЕЛИЯ					ЗАКЛАДНЫЕ					Всего
	АРМАТУРА КЛАССА					ПРОКАТ МАРКИ					
	А-III					Вст 3 ПСБ					
	ГОСТ 5781-82					ГОСТ 103-76					
	φ8	φ10	φ14		Итого	100х6	100х8	150х12		Итого	
К8	3,12	0,69	1,45		5,26	7,16	0,754	2,119		10,03	15,29
К9	3,12	0,69	1,45		5,26	7,16	0,754	2,119		10,03	15,29
К10	1,56	0,72	1,45		3,73	3,58	1,5	2,119		7,2	10,93

Т.П. 904-3-207.85

КЖС К<sub>в</sub>Б

ПРОВЕР. БАРАНОВА  
ИНЖЕН. АХАЗЕВА  
РУК. ГР. БАРАНОВА  
ГИП. ЛЕВИНА  
Г.А. СПЕЦ. ШАПИРО  
Н. КОНТ. ЛЕВИНА  
НАЧ. ОТД. КРАСАВИН

КОЛООНА К<sub>в</sub>Б  
(К8; К9; К10)

СТADIЯ | МАССА | МАШТАБ

Р | 1760 | —

Лист | Листов 1

ИНЖЕНЕРНОЕ ОБОРУДОВАНИЕ

Г. МОСКВА

КОПИРОВАЛ: ХЮПЕНЕН

ФОРМАТ А3

Рис. I

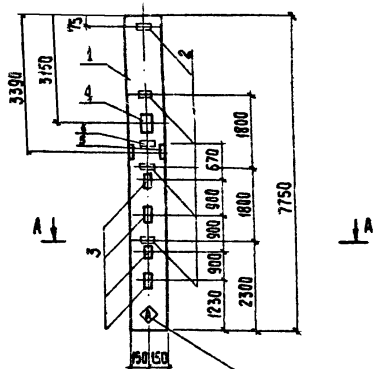
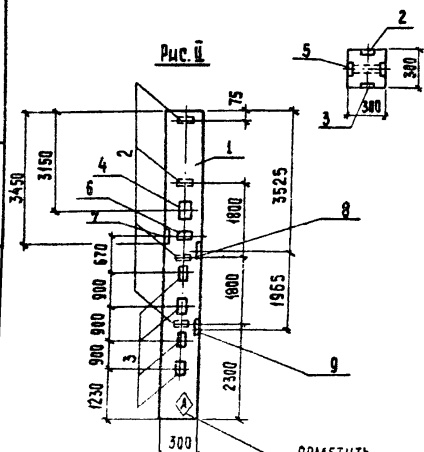
ПОМЕТИТЬ  
НЕСМЫВАЕМОЙ  
КРАСКОЙ

Рис. II

ПОМЕТИТЬ  
НЕСМЫВАЕМОЙ  
КРАСКОЙ

Обозначение	Марка	Рис.
Т.п. КЖС-К <sub>у</sub> 7	К11	I
-01	К18	II

ПРИВЯЗАН

ДН.В. №

ФОРМАТ	ЗОНА	ПОС	ОБОЗНАЧЕНИЕ	НАИМЕНОВАНИЕ	КОЛ.	ПРИМЕЧАНИЕ
СБОРОЧНЫЕ ЕДИНИЦЫ						
A3	1	1.020-1. 2-1	01-10	КОЛОДНА 2К3.36	1	
A4	2	1.020-1. 2-5	16-04	ИЗДЕЛИЕ ЗАКАДНОЕ МН-31	4	1,29 кг
A4	3	1.020-1. 2-5	14	ИЗДЕЛИЕ ЗАКАДНОЕ МН-13	4	7,39 кг
A4	4	1.020-1. 2-5	15-12	ИЗДЕЛИЕ ЗАКАДНОЕ МН-39	1	3,56 кг
	6	1.020-1. 2-5	15-01	ИЗДЕЛИЕ ЗАКАДНОЕ МН-19	1	4,84 кг
ПЕРЕМЕННЫЕ ДАННЫЕ ДЛЯ ИСПОЛНЕНИЯ						
КЖС. К <sub>у</sub> 7						
A4	5	1.020-1. 2-5	15-08	ИЗДЕЛИЕ ЗАКАДНОЕ МН-35	1	2,22 кг
КЖС. К7-01						
A4	7	1.020-1. 8-5	15-07	ИЗДЕЛИЕ ЗАКАДНОЕ МН-34	1	1,46 кг
A4	8	1.020-1. 2-5	14-07	ИЗДЕЛИЕ ЗАКАДНОЕ МН-30	1	11,64 кг
A4	9	1.020-1. 2-5	14-06	ИЗДЕЛИЕ ЗАКАДНОЕ МН-29	1	10,24 кг

ВЕДОМОСТЬ РАСХОДА СТАЛИ НА ДОПОЛНИТЕЛЬНЫЕ ЗАКАДНЫЕ  
ИЗДЕЛИЯ НА ОДИН ЭЛЕМЕНТ, КГ.

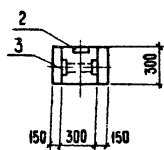
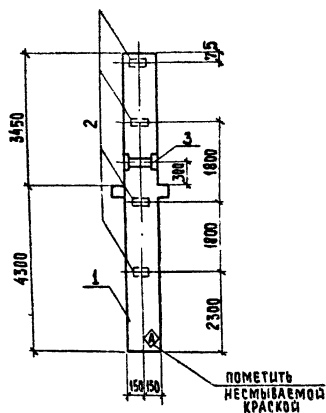
МАРКА ЭЛЕМЕНТА	ИЗДЕЛИЯ ЗАКАДНЫЕ													всего
	АРМАТУРА КЛАССА						ПРОКАТ МАРКИ							
	А-III						ВСтЗ ПС6							
	ГОСТ 5781-82						ГОСТ 103-76							
	φ8	φ10	φ12	φ14	φ16	Итого	100×6	100×8	150×12	260×10	260×12	Итого		
К11	1,56	0,72	1,08	1,45	14,14	18,95	3,58	1,5	21,34			26,42	45,37	
К18	1,56	1,952	1,08	1,45	20,20	26,24	3,58	1,5	21,34	6,939	8,327	41,69	67,93	

ПОКРЫТИЕ ПОВЕРХНОСТИ ЗАКАДНЫХ ДЕТАЛЕЙ: ГОР. Ц. 50-60.

Т.п. 901-3-207.85												КЖС. К <sub>у</sub> 7	
КОЛОДНА К <sub>у</sub> 7, (К11, К18)												СТАДИЯ	МАССА
												Р	1743
												ЛЮСТ	ЛЮСТЭЗ
												ЦИНИЭП	
												ИНЖЕНЕРНОГО ПРОЕКТИРОВАНИЯ	
												Г. МОСКВА	

КОПИРОВАЛ: ХЮППЕНЕН

ФОРМАТ А3



ФОРМАТ	ЗОНА	ПОЗ.	ОБОЗНАЧЕНИЕ	НАИМЕНОВАНИЕ	КОЛ.	ПРИМЕЧАНИЕ
				СБОРНЫЕ ЕДИНИЦЫ		
A3	1	1.020-1. 2-1	01-02	КОЛОННА 2КД 3.36	1	
A4	2	1.020-1. 2-5	16-04	ИЗДЕЛИЕ ЗАКЛАДНОЕ МН-31	4	1,29 кг
A4	3	1.020-1. 2-5	15-10	ИЗДЕЛИЕ ЗАКЛАДНОЕ МН-37	1	4,10 кг

Ведомость расхода стали на дополнительные закладные изделия на один элемент, кг.

МАРКА ЭЛЕМЕНТА	ИЗДЕЛИЯ ЗАКЛАДНЫЕ							
	АРМАТУРА КЛАССА				ПРОКАТ МАРКИ			
	А-III				Вст. 3 ПСБ			
	ГОСТ 5781-82				ГОСТ 103-76			
	φ 8	φ 12			Итого	100×6	140×6	Итого
K12	1,56	1,03			2,59	3,58	3,08	6,66
								9,25

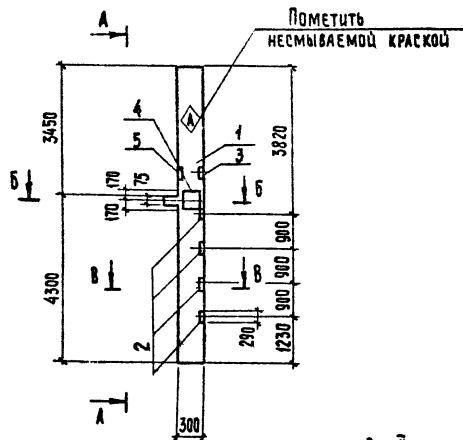
Покрyтие поверхности закладных деталей: гор. ц. 50-60.

				тп 901-3-207. 85				КЖИ К <sub>ж</sub> 8				
Привязан				КОЛОННА К <sub>ж</sub> 8 ( K12 )				СТАЦИЯ	МАССА	МАШТАБ		
								P	1770	—		
								АНСТ			АНСТОВ I	
								ЦНИИЭП				
								ИНЖЕНЕРНОГО ОБОРУДОВАНИЯ г. МОСКВА				
ПРОВЕР. БАРАНОВА												
ИНЖЕН. ЛАЗАРЕВА												
РУК. ГР. БАРАНОВА												
ГРУП. ЛЕВИНА												
ГЛА. КОНС. ШАПИРО												
Н. КОНТ. ЛЕВИНА												
НАЧ. ОТД. ХРАБОВИЧ												
ИЗВ. №												

ПРОВЕР.	БАРАНОВА	ИЗМ.	
ИНЖЕН.	ЛАЗАРЕВА	ИЗМ.	
РЧК. ГР.	БАРАНОВА	ИЗМ.	
ГЛП	ЛЕВИНА	ИЗМ.	
СА. КОНС.	ШАПИРО	ИЗМ.	
Н. КОНТ.	ЛЕВИНА	ИЗМ.	
НАЧ. ОТД.	КРАСОВИЧ	ИЗМ.	



Рис. I



А-А

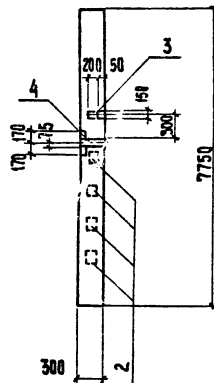
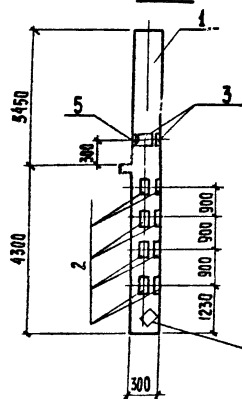


Рис. II



ПОМЕТЬ  
НЕСМЫВАЕМОЙ КРАСКОЙ  
ПРИВЯЗАН

Обозначение	Марка	Рис.
Т.П. КЖС. К <sub>4</sub> 9	К13	I
-01	К14	II

ФОРМАТ	ЗОНА	Поз.	Обозначение	Наименование	Кол.	Примечание
				СБОРОЧНЫЕ ЕДИНИЦЫ		
A3	1		1.020-1. 2-1 01-06	КОЛОННА 2КОЗ.36	1	
A4	2		1.020-1. 2-5 14	ИЗДЕЛИЕ ЗАКАДНОЕ МН-13	4	7,39 кг
A6	3		1.020-1. 2-5 15-01	ИЗДЕЛИЕ ЗАКАДНОЕ МН-19	1	4,84 кг
A4	5		1.020-1. 2-5 15-12	ИЗДЕЛИЕ ЗАКАДНОЕ МН-39	1	3,56 кг
			ПЕРЕМЕННЫЕ ДАННЫЕ			
				КЖС. К <sub>4</sub> 9		
A4	4		1.020-1. 2-5 14-07	ИЗДЕЛИЕ ЗАКАДНОЕ МН-30	1	11,64 кг
				КЖС. К <sub>4</sub> 9-01		
A4	2		1.020-1. 2-5 14	ИЗДЕЛИЕ ЗАКАДНОЕ МН-13	4	7,39 кг
A4	3		1.020-1. 2-5 15-01	ИЗДЕЛИЕ ЗАКАДНОЕ МН-19	1	4,84 кг

ВЕДОМОСТЬ РАСХОДА СТАЛИ НА ДОПОЛНИТЕЛЬНЫЕ  
ЗАКАДНЫЕ ИЗДЕЛИЯ, НА ОДИН ЭЛЕМЕНТ, КГ.

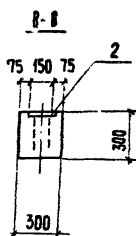
МАРКА ЭЛЕМЕНТА	ИЗДЕЛИЯ ЗАКАЛДНЫЕ										Всего
	АРМАТУРА КЛАССА					ПРОКАТ МАРКИ					
	А-III					Вст.3 ПСБ					
	ГОСТ 5781-82					ГОСТ 103-76					
	φ12	φ16	φ10	φ14	Итого	φ12	φ16	φ10	φ14	Итого	
к 13	1.08	17.17	0.28	1.45	19.98	21.39	8.33			27.53	49.70
к 14	2.15	28.28		1.45	31.88	40.57				40.57	72.45

ПОКРЫТИЕ ПОВЕРХНОСТИ ЗАКАДНЫХ ДЕТАЛЕЙ: ГОР. Ц.50-60.

				Т.П. 904-3-207.85	КЖС. К <sub>4</sub> 9			
ПРОВЕР.	БАРАНОВА	ИЖЕН.	ЛАЗАРЕВА	Колонна К <sub>4</sub> 9 (К13; К14)	СТАДИЯ	МАССА	МАСШТАБ	
РУК. ГР.	БАРАНОВА	ГИП	ЛЕВИНА		Р	1760	—	
ГЛА. СПЕЦ.	ШАДИРО	Н. КОНТР.	ЛЕВИНА		Лист 1	Листов 1		
НАЧ. ОТД.	КРАСАВИН	ЦИНИЭП ИНЖЕНЕРНОГО ОБОРУДОВАНИЯ г. Москва						

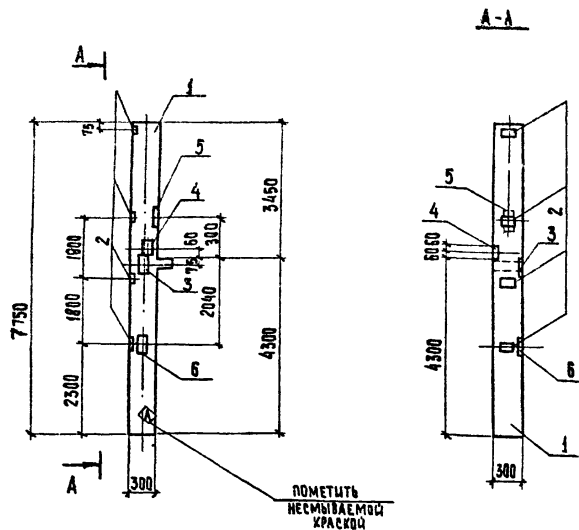
КОПИРОВАЛА: ХЮППЕНЕН

ФОРМАТ А3



FORMAT A3

FORMAT A3



ВЕДОМОСТЬ РАСХОДА СТАЛИ НА ДОПОЛНИТЕЛЬНЫЕ  
ЗАКАДНЫЕ ИЗДЕЛИЯ НА ОДИН ЭЛЕМЕНТ, КГ.

МАРКА ЭЛЕМЕНТА	ИЗДАНИЕ ЗАКАЗНОЕ											Всего
	АРМАТУРА КЛАССА					ПРОКАТ МАРКИ						
	А-III					В ст 3 ПСБ						
	ГОСТ 5781-82					ГОСТ 103-76						
	φ 8	φ 10	φ 14	φ 16	Итого	100×6	100×8	150×12	200×10	200×12	Итого	
K17	1,6	1,26	1,45	6,06	10,37	3,6	0,75	2,119	6,94	8,33	21,74	32,11

ПРИВЯЗАН	ИРИШЕН	ЛАГАРОВА	7/10
	ИШМЕН	ЛАЗАРЕВА	1/10
	РУК. ГР.	БАРАНОВА	1/10
	ГШ	ЛЕВИНА	1/10
	ГА СПЕЦ	ШАПИРО	1/10
ИН В. №	Н. КОНТР	ЛЕВИНА	1/10
	НАЧ. ОТД.	КРАСАВИН	1/10

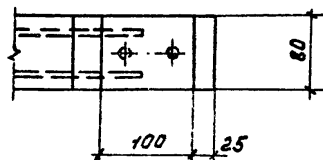
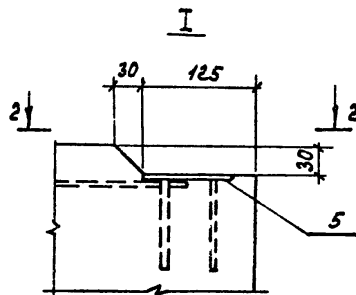
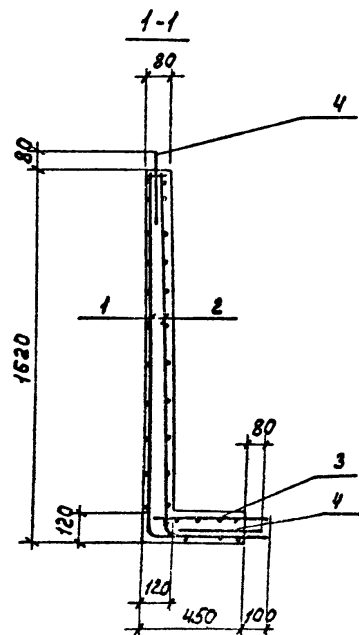
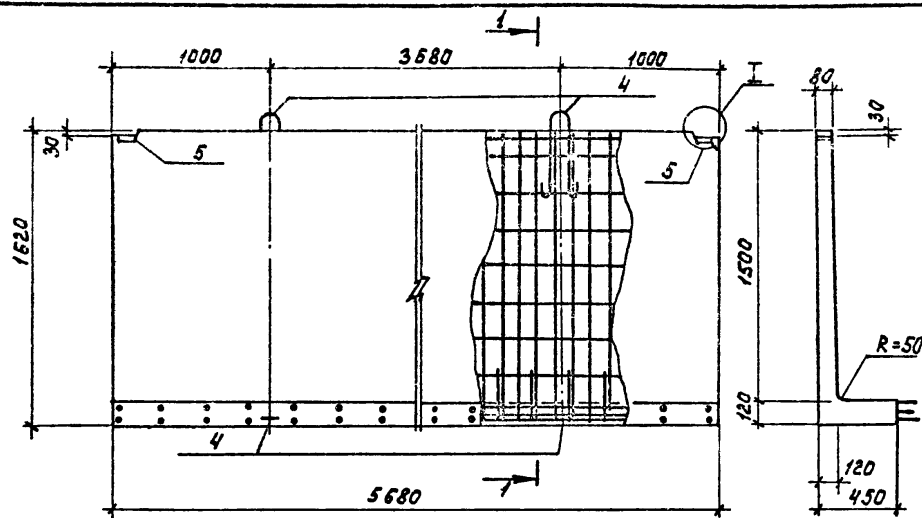
[illegible]

ПОКРЫТИЕ ПОВЕРХНОСТИ ЗАКААННЫХ ДЕТАЛЕЙ: ГОР. Ц-50-60.

					T.П. 904-3-207. 85	КЭЖИ. К <sub>ж</sub> 12		
ПРОВЕР.	БАРАНОВА	4.6.82			КОЛОННА К <sub>ж</sub> 12 (к17)	СТАДИЯ	МАССА	МАСШТАБ
ИНЖЕН.	ЛАЗАРЕВА	11.10.82				Р	1760	—
РУК. ГР.	БАРАНОВА	06.08.82				лист	листов 1	
ГЦП	ЛЕВИНА	01.06.82				ИНЖЕНЕРНОГО БООРЯДОВАНИЯ г. Москва		
ГА СПЕЦ	ШАПИРО	11.10.82						
Н. КОНТР.	ЛЕВИНА	11.10.82						
НАЧ. ОТД.	КРАСАВИН	11.10.82						

**ΚΑΠΥΡΩΝΑΑ· ΧΥΟΡΡΕΝΕΝ**

DDPMAT A3



Формат	Зона	Поз.	Обозначение	Наименование	Кол.	Примеч.
<b>Сборочные единицы</b>						
Я4	1	ТП	КЖИ.С21	Сетка арматурная С21	1	51.0 кг
Я4	2	ТП	КЖИ.С22	С22	1	34.0 кг
Я4	3	ТП	КЖИ.С23	С23	1	25.0 кг
	4	3.900-3 вып. в часть 2		Изделие закладное УП1-8	4	1.53 кг
Я4	5	ТП	КЖИ.МН1	МН1	1	8.3 кг
<b>Материал</b>						
				Бетон марки 200, Мрз50; В4.	0.98	м³

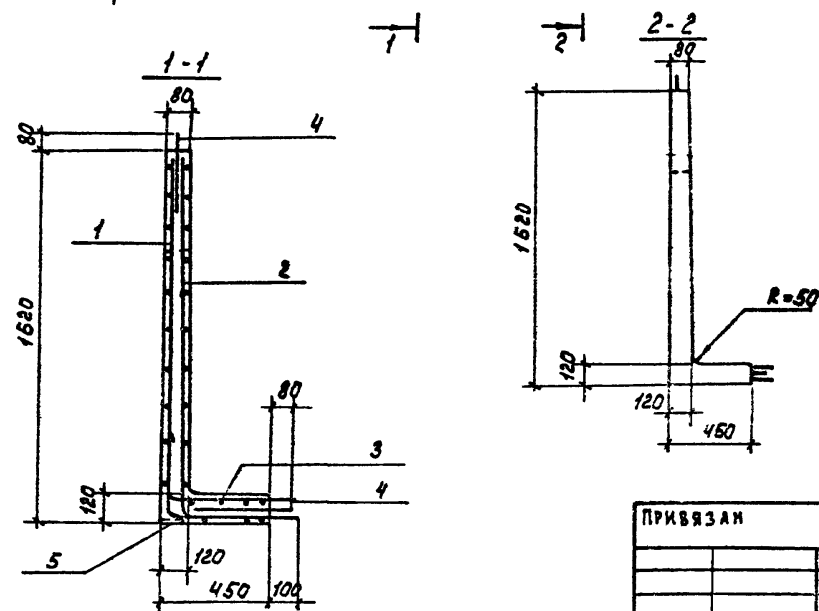
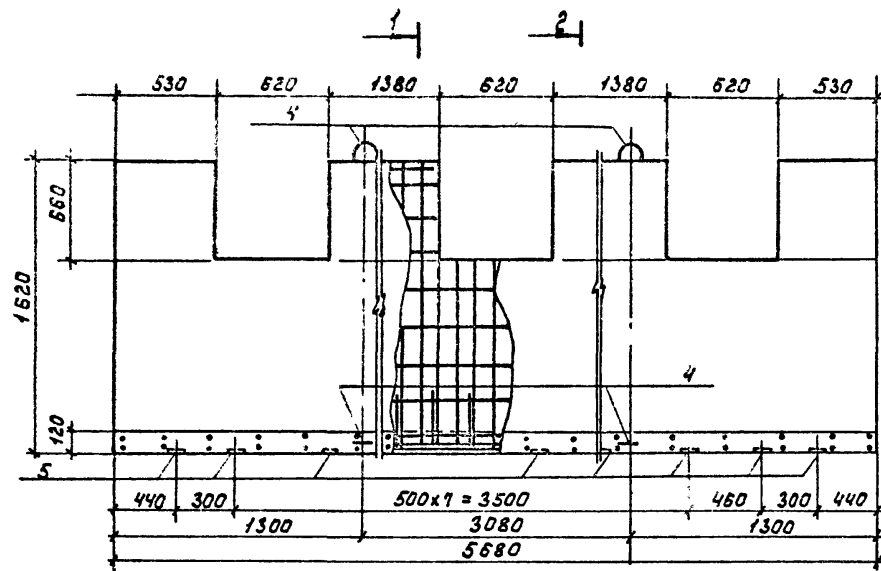
Ведомость расхода стали на элемент, кг.

Марка элемента	Изделия арматурные				Изделия закладные				Общий расход	
	Арматура класса			Всего	Арматура класса			Всего		
	А-I	А-II	Вр-I		А I	А II				
	ГОСТ 5781-82		ГОСТ 5781-82		ГОСТ 5781-82	ГОСТ 5781-82				
	φ 10	φ 6	φ 5		φ 14	φ 10	-δ=8			
Л1	57.0	53.0		110.8	1.2	6.1	28.1	4.0	39.4	149.4

Привязан:

Инд. №

				ТП 901-3-207.85	КЖИ. Л1		
				Лоток Л1	СТАДИЯ	МАССА	МАСШТАБ
					Р	490	—
					Лист	Листов 1	
					ИННЭП ИНЖЕНЕРНО-ПРОЕКТИРОВАНИЯ г. МОСКВА		
ПРОВЕР.	БАРАНОВА	Иван					
СТ. ИНЖ.	СТРИГИНА	Владимир					
РУК. ГР.	БАРАНОВА	Олег					
ГИП	ЛЕВИНА	Ольга					
ГЛАВ. КОНСТ.	ШАМИРО	Владимир					
Н. КОНТР.	ЛЕВИНА	Ольга					
НАЧ. ОТД.	КРАСОВИЧ	Татьяна					



Формат	Зона	Поз.	Обозначение	Наименование	Кол.	Примечан
<b>Сборочные единицы</b>						
АЧ	1	ТП	КЖИ.С 30	Сетка арматурная С 30	1	
АЧ	2	ТП	КЖИ.С 25	С 25	1	32,4 кг
АЧ	3	ТП	КЖИ.С 23	С 23	1	25,0 кг
	4	3.900-3	вып. 8 часть 2	Изделие закладное УП1-8	4	1,53 кг
	5	1.400-15	вып. 1	МН 101-3	11	0,5 кг
<b>Материал</b>						
				Бетон марки 200; Мрз 50; 84	0 98	м <sup>3</sup>

Ведомость расхода стали на элемент, кг.

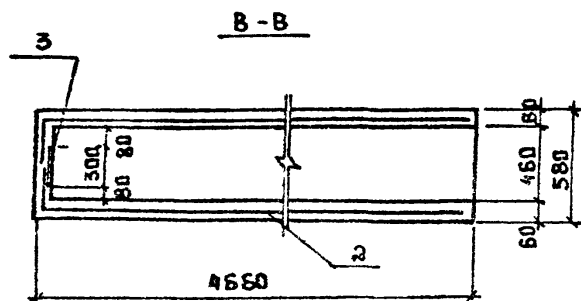
Марка элемента	Изделия арматурные				Изделия закладные						Общий расход
	Арматура класса				Арматура класса		Прокат марки				
	А-Ⅱ		А-Ⅲ	Всего	А-Ⅰ	А-Ⅱ	Вст 3 кл 2		Всего		
	ГОСТ 5781-82				ГОСТ 5781-82		ГОСТ 82-70				
	φ 10		φ 6		φ 14	φ 8	-S=6				
Л2	57.0		51.7	108.7	6.1	2.2	3.3		11.6	120.3	

ПРИВЯЗАН

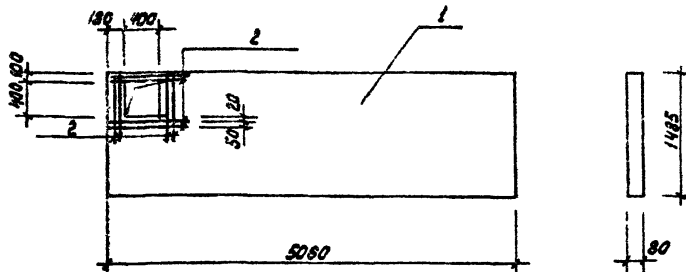
Имя, №

ТП 901-3-207.85 КЖИ. Л2				СТАДИЯ	МАСШ	НАСЧТАБ
Лоток Л 2				Р	470	—
Лист 1				Листов 1		
ИЖЕНЕРНОГО ОБОРУДОВАНИЯ				ЦНИИОП		
НАЧ.ОТД. КРАСАВИН				г. Москва		

ФОРМАТ А3



						ТП 904-3-207.85	КЖМ. АТ4		
						Автом АТ4	СТАДИЯ	МАССА	МАШТАБ
							Р	530	-
ПРОВЕР.	ЛЕВИНА	Левина					ЛНСТ -	ЛНСТ031	
СТ.ИИЖ	СТРИГИНА	Стригина					ЦНИИЭП ИНЖЕНЕРНОГО ОБРАЗОВАНИЯ Г. МОСКВА.		
РЧК.ГР	САРАНОВА	Саранова							
ГИП	ЛЕВИНА	Левина							
ГА.КОНСТ	ШАПИРО	Шапиро							
И.КОНСТ	ЛЕВИНА	Левина							
НАЧ. ПТА	КРАСОВИЧ	Красович							



Формат	Зона	Поз.	Обозначение	Наименование	Кол.	Примеч.
				<u>Документация</u>		
			1.431-20 вып. 1	перегородки одноэтажных производственных зданий.		
				<u>Сборочные единицы</u>		
А3	1		1.431-20 вып. 1	ДП-16 5,06 x 1,485		
				<u>Детали</u>		
В.4	2	ТП	КЖИ. ПР1. 1	Ф8 А II ГОСТ 5781-82; C=1000	8	0,4 кг
Ведомость дополнительного расхода стали (кг).						

Марка элемента	Изделия арматурные		
	Арматура класса		
	А-III		
	ГОСТ 5781-82		
	Ф8		Итого
пр1	3,2		3,2

Привязан			
Итого			

Проект		Т.П. 901-3-207.85		КЖИ. ПР1	
Провер.		Баранова		Итого	
Инжен.		Саранча		Итого	
Рук. гр.		Баранова		Итого	
Г.И.П.		Левина		Итого	
Г.А.Контр.		Шапиро		Итого	
Н.Контр.		Левина		Итого	
Нач. ота.		Красавин		Итого	

Перегорodka ПР1

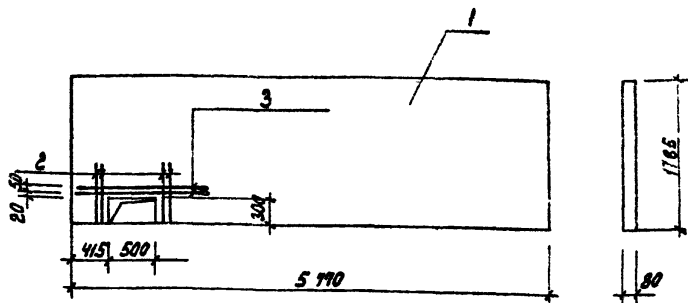
Станция М. 20А Масштаб

Р 310 —

Лист 1 из 1

ЦНИИ ЭП  
Инженерного оборудования

Формат А4



Формат	Зона	Поз.	Обозначение	Наименование	Кол.	Примеч.
				<u>Документация</u>		
			1.431-20 вып. 1	перегородки одноэтажных производственных зданий.		
				<u>Сборочные единицы</u>		
А3	1		1.431-20 вып. 1	ДП-16 5,77 x 1,765		
				<u>Детали</u>		
В.4	2	ТП	КЖИ. ПР2. 1	Ф8 А II ГОСТ 5781-82; C=800	4	0,3 кг
В.4	3		2	Ф8 А II ГОСТ 5781-82; C=400	2	0,6 кг
Ведомость дополнительного расхода стали (кг).						

ВЕДОМОСТЬ ДОПОЛНИТЕЛЬНОГО РОСХОДА СТАЛИ (кг)					УЛАН ГОСТ 5781-82, С-1000		У.В. ИР	
Марка элемента	ИЗДЕЛИЯ АРМАТУРНЫЕ				ПРИВЯЗАН			
	Арматура класса							
	А - III							
	ГОСТ 5781-82							
	Ф 8			Итого				
ПР 2	2.4			2.4				

Проект		Т.П. 901-3-207.85		КЖИ. ПР2	
Провер.		Баранова		Итого	
Инжен.		Саранча		Итого	
Рук. гр.		Баранова		Итого	
Г.И.П.		Левина		Итого	
Г.А.Контр.		Шапиро		Итого	
Н.Контр.		Левина		Итого	
Нач. ота.		Красавин		Итого	

Перегорodka ПР2

Станция М. 20А Масштаб

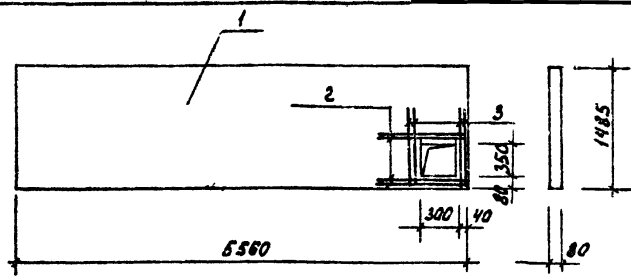
Р 840 —

Лист 1 из 1

ЦНИИ ЭП  
Инженерного оборудования

Формат А4





Формат	Зона	Поз.	Обозначение	Наименование	Кол.	Примеч.
				<u>Документация</u>		
			1.431-20 вып. 1	перегородки одноэтажных производств зданий		
				<u>Сборочные единицы</u>		
13	1		1.431-20 вып. 1	ПЛА-11 5.36x1,485	1	
				<u>Детали</u>		
Б.4	2	ТП	КЖИ. ПРЗ. 1	Ф8 А III ГОСТ 5781-82; С=880	4	0,35 кг
Б.4	3		2	Ф8 А III ГОСТ 5781-82; С=920	4	0,36 кг

Ведомость дополнительного расхода стали (кг).

МАРКА ЭЛЕМЕНТА	ИЗДЕЛИЯ АРМАТУРНЫЕ		
	АРМАТУРА КЛАССА		
	А-III		
	ГОСТ 5781-82		
	Ф 8		Итого
ПРЗ	2,84		2,84

ПРИВЯЗАН:			
ИВБ.№			

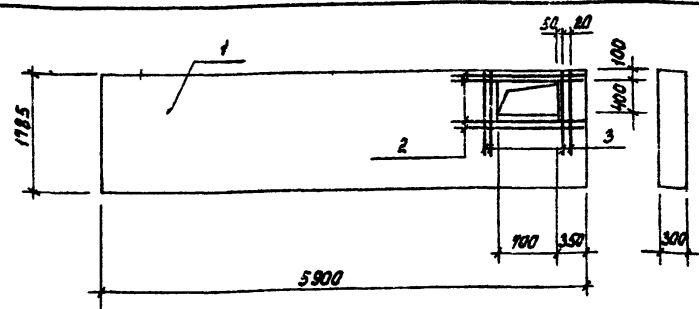
Т.П. 904-3-207.85 КЖИ. ПРЗ

ПРОВЕР.	БАРАКОВА	ИВ.
ИЖ.	САРАНЧА	ИВ.
УК. ГР.	БАРАКОВА	ИВ.
И.П.	ЛЕЗНИНА	ИВ.
А.С. В.	ШАПИРО	ИВ.
К.С. ТР.	ЛЕЗНИНА	ИВ.
И.С. О.Д.	КРАСАВИН	ИВ.

ПЕРЕГОРОДКА ПРЗ

СТАДИЯ	МАССА	МАСШТАБ
Р	870	—
Лист 1 из 1		
ЦНИИОП		
ИНЖЕНЕРНОГО ОБОРУДОВАНИЯ		
Г. МОСКВА		

ФОРМАТ А4



Формат	Зона	Поз.	Обозначение	Наименование	Кол.	Примеч.
				<u>Сборочные единицы</u>		
			1.020-15-2. 1.0.0.0	1 ПС 60, 18, 3Р-П	1	
				<u>Детали</u>		
Б.4	2	ТП	КЖИ. ПС15-1.1	Ф12 А III ГОСТ 5781-82; С=1060	8	1,5 кг
Б.4	3		2	Ф12 А III ГОСТ 5781-82; С=1100	8	1,0 кг

Ведомость дополнительного расхода стали (кг).

Марка элемента	Изделия арматурные		
	Арматура класса		
	А-III		
	ГОСТ 5781-82		
	φ12		Итого
ПС15-1	20,0		20,0

ПРИВЯЗАН:			
Итого			

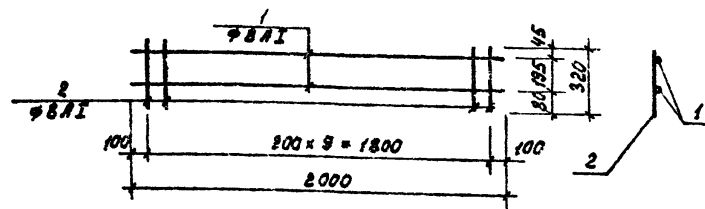
Т.П. 904-3-207.85 КЖИ. ПС15-1

ПРОВЕР.	БАРАКОВА	ИВ.
ИЖ.	САРАНЧА	ИВ.
УК. ГР.	БАРАКОВА	ИВ.
И.П.	ЛЕЗНИНА	ИВ.
А.С. В.	ШАПИРО	ИВ.
К.С. ТР.	ЛЕЗНИНА	ИВ.
И.С. О.Д.	КРАСАВИН	ИВ.

ПАКЕЛЬ СТЕНОВАЯ ПС 15-1

СТАДИЯ	МАССА	МАСШТАБ
Р	3,4т	—
Лист 1 из 1		
ЦНИИОП		
ИНЖЕНЕРНОГО ОБОРУДОВАНИЯ		
Г. МОСКВА		

ФОРМАТ А4

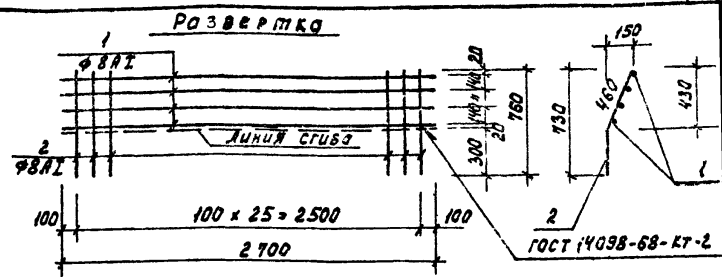


Формат	Зона	Поз.	Обозначение	Наименование	Кол.	Примеч.
<u>Детали</u>						
Б.4	1	Т.П.	КЖИ.С1.1	φ8A1 ГОСТ 5781-82; L=2000	2	0,8 кг
Б.4	2		.2	φ8A1 ГОСТ 5781-82; L=320	10	0,13 кг

Привязан			
Инв. №			

						Т.П. 901-3-207.85 КЖИ. С1			
						СЕТКА АРМАТУРНАЯ С1	СТАДИЯ	МАССА	МАСШТАБ
ПРОВЕР.	БАРАНОВА	4/8					Р	2.9	—
ИНЖ.М.	САРАНЧА	С/1					Лист 1 Листов 1		
РУК.ГР.	БАРАНОВА						ЦНИИЭП ИНЖЕНЕРНОГО ОБОРУДОВАНИЯ Г. МОСКВА		
ГИП	ЛЕВИНА	2/2							
ГЛА. КОМ.	ШАПИРО								
И. КОНТР.	ЛЕВИНА	1/2							
НАЧ. ОТД.	КРАСАВИН	2/2							

Провер.	Баранова	С.П.
Инжен.	Баранова	С.П.
Рук. гр.	Баранова	С.П.
Г.И.П.	Левина	С.П.
Гл. конст.	Шапиро	С.П.
Н. контр.	Левина	С.П.
Нач. отд.	Красавин	С.П.

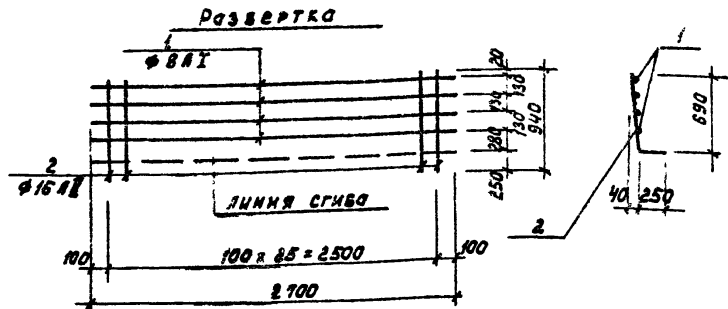


Формат	Зона	Поз.	Обозначение	Наименование	Кол.	Примеч.
<u>Детали</u>						
Б.4	1	Т.П.	КЖИ.С2.1	φ8A1 ГОСТ 5781-82; L=2100	4	1,1 кг
Б.4	2		.2	φ8A1 ГОСТ 5781-82; L=760	25	0,3 кг

Привязан			
Инв. №			

																																																																																																																																																																																																																																																																																																																																																																																																																																																																																																																																																																																																																																																																																																																																																																																																																																																																																																																																																																																																																																																																																																																																																																																																																																																																																																																																																																																																																										</
--	--	--	--	--	--	--	--	--	--	--	--	--	--	--	--	--	--	--	--	--	--	--	--	--	--	--	--	--	--	--	--	--	--	--	--	--	--	--	--	--	--	--	--	--	--	--	--	--	--	--	--	--	--	--	--	--	--	--	--	--	--	--	--	--	--	--	--	--	--	--	--	--	--	--	--	--	--	--	--	--	--	--	--	--	--	--	--	--	--	--	--	--	--	--	--	--	--	--	--	--	--	--	--	--	--	--	--	--	--	--	--	--	--	--	--	--	--	--	--	--	--	--	--	--	--	--	--	--	--	--	--	--	--	--	--	--	--	--	--	--	--	--	--	--	--	--	--	--	--	--	--	--	--	--	--	--	--	--	--	--	--	--	--	--	--	--	--	--	--	--	--	--	--	--	--	--	--	--	--	--	--	--	--	--	--	--	--	--	--	--	--	--	--	--	--	--	--	--	--	--	--	--	--	--	--	--	--	--	--	--	--	--	--	--	--	--	--	--	--	--	--	--	--	--	--	--	--	--	--	--	--	--	--	--	--	--	--	--	--	--	--	--	--	--	--	--	--	--	--	--	--	--	--	--	--	--	--	--	--	--	--	--	--	--	--	--	--	--	--	--	--	--	--	--	--	--	--	--	--	--	--	--	--	--	--	--	--	--	--	--	--	--	--	--	--	--	--	--	--	--	--	--	--	--	--	--	--	--	--	--	--	--	--	--	--	--	--	--	--	--	--	--	--	--	--	--	--	--	--	--	--	--	--	--	--	--	--	--	--	--	--	--	--	--	--	--	--	--	--	--	--	--	--	--	--	--	--	--	--	--	--	--	--	--	--	--	--	--	--	--	--	--	--	--	--	--	--	--	--	--	--	--	--	--	--	--	--	--	--	--	--	--	--	--	--	--	--	--	--	--	--	--	--	--	--	--	--	--	--	--	--	--	--	--	--	--	--	--	--	--	--	--	--	--	--	--	--	--	--	--	--	--	--	--	--	--	--	--	--	--	--	--	--	--	--	--	--	--	--	--	--	--	--	--	--	--	--	--	--	--	--	--	--	--	--	--	--	--	--	--	--	--	--	--	--	--	--	--	--	--	--	--	--	--	--	--	--	--	--	--	--	--	--	--	--	--	--	--	--	--	--	--	--	--	--	--	--	--	--	--	--	--	--	--	--	--	--	--	--	--	--	--	--	--	--	--	--	--	--	--	--	--	--	--	--	--	--	--	--	--	--	--	--	--	--	--	--	--	--	--	--	--	--	--	--	--	--	--	--	--	--	--	--	--	--	--	--	--	--	--	--	--	--	--	--	--	--	--	--	--	--	--	--	--	--	--	--	--	--	--	--	--	--	--	--	--	--	--	--	--	--	--	--	--	--	--	--	--	--	--	--	--	--	--	--	--	--	--	--	--	--	--	--	--	--	--	--	--	--	--	--	--	--	--	--	--	--	--	--	--	--	--	--	--	--	--	--	--	--	--	--	--	--	--	--	--	--	--	--	--	--	--	--	--	--	--	--	--	--	--	--	--	--	--	--	--	--	--	--	--	--	--	--	--	--	--	--	--	--	--	--	--	--	--	--	--	--	--	--	--	--	--	--	--	--	--	--	--	--	--	--	--	--	--	--	--	--	--	--	--	--	--	--	--	--	--	--	--	--	--	--	--	--	--	--	--	--	--	--	--	--	--	--	--	--	--	--	--	--	--	--	--	--	--	--	--	--	--	--	--	--	--	--	--	--	--	--	--	--	--	--	--	--	--	--	--	--	--	--	--	--	--	--	--	--	--	--	--	--	--	--	--	--	--	--	--	--	--	--	--	--	--	--	--	--	--	--	--	--	--	--	--	--	--	--	--	--	--	--	--	--	--	--	--	--	--	--	--	--	--	--	--	--	--	--	--	--	--	--	--	--	--	--	--	--	--	--	--	--	--	--	--	--	--	--	--	--	--	--	--	--	--	--	--	--	--	--	--	--	--	--	--	--	--	--	--	--	--	--	--	--	--	--	--	--	--	--	--	--	--	--	--	--	--	--	--	--	--	--	--	--	--	--	--	--	--	--	--	--	--	--	--	--	--	--	--	--	--	--	--	--	--	--	--	--	--	--	--	--	--	--	--	--	--	--	--	--	--	--	--	--	--	--	--	--	--	--	--	--	--	--	--	--	--	--	--	--	--	--	--	--	--	--	--	--	--	--	--	--	--	--	--	--	--	--	--	--	--	--	--	--	--	--	--	--	--	--	--	--	--	--	--	--	--	--	--	--	--	--	--	--	--	--	--	--	--	--	--	--	--	--	--	--	--	--	--	--	--	--	--	--	--	--	--	--	--	--	--	--	--	--	--	--	--	--	--	--	--	--	--	--	--	--	--	--	--	--	--	--	--	--	--	--	--	--	--	--	--	--	--	--	--	--	--	--	--	--	--	--	--	--	--	--	--	--	--	--	--	--	--	--	--	--	--	--	--	--	--	--	--	--	--	--	--	--	--	--	--	--	--	--	--	--	--	--	--	--	--	--	--	--	--	--	--	--	--	--	--	--	--	--	--	--	--	--	--	--	--	--	--	--	--	--	--	--	--	--	--	--	--	--	--	--	--	--	--	--	--	--	--	--	--	--	--	--	--	--	--	--	--	--	--	--	--	--	--	--	--	--	--	--	--	--	--	--	--	--	--	--	--	--	--	--	--	--	--	--	--	--	--	--	--	--	--	--	--	--	--	--	--	--	--	--	--	--	--	--	--	--	--	--	--	--	--	--	--	--	--	--	--	--	--	--	--	--	--	--	--	--	--	--	--	--	--	--	--	--	--	--	--	--	--	--	--	--	--	--	--	--	--	--	--	--	--	--	--	--	--	--	--	--	--	--	--	--	--	--	--	--	--	--	--	--	--	--	--	--	--	--	--	--	--	--	--	--	--	--	--	--	--	--	--	--	--	--	--	--	--	--	--	--	--	--	--	--	--	--	--	--	--	--	--	--	--	--	--	--	--	--	--	--	--	--	--	--	--	--	--	--	--	--	--	--	--	--	--	--	--	--	--	--	--	--	--	--	--	--	--	--	--	--	--	--	--	--	--	--	--	--	--	--	--	--	--	--	--	--	--	--	----

Провер.	Баранова	С.П.
Инжен.	Баранова	С.П.
Рук. гр.	Баранова	С.П.
Г.И.П.	Левина	С.П.
Гл. конст.	Шапиро	С.П.
Н. контр.	Левина	С.П.
Нач. отд.	Красавин	С.П.



Формат	Зона	Поз.	Обозначение	Наименование	Кол.	Примеч.
<u>Детали</u>						
Б.4	1	ТП	КЖИ.СЗ.1	Ф8A I ГОСТ 5781-82; $\ell=2700$	4	1.1
Б.4	2		2	Ф16A II ГОСТ 5781-82; $\ell=950$	26	1.5

ПРИВЯЗАН

ИМБ. №

ТЛ. 901-3-207.85

КЖИ. СЗ

Сетка арматурная  
СЗ

СТАДИЯ НАСЛА НАСШТАС

Р 43.4 —

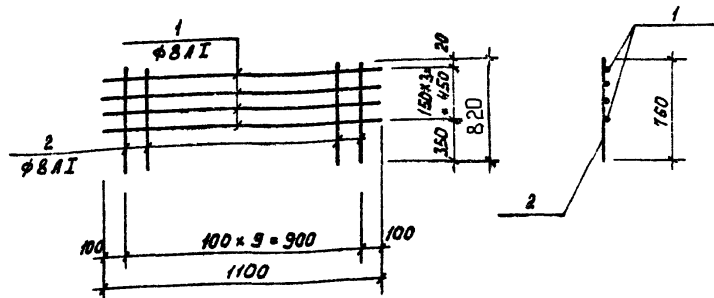
Лист 1 из 1

ЦНИИЭП

ИНЖЕНЕРНОГО ПРОЕКТИРОВАНИЯ  
Г. МОСКВА

ФОРМАТ А4

ПРОВЕР. БАРАНОВА  
 ИНЖ. САРАНЧА  
 РУК. ГР. БАРАНОВА  
 ГИП. ЛЕВИНА  
 АХСТ. МАШИРО  
 И. КОНТР. ЛЕВИНА  
 НАЧ. ОТД. КРАСОВИЧ



Формат	Зона	Поз.	Обозначение	Наименование	Кол.	Примеч.
<u>Детали</u>						
Б.4	1	ТП	КЖИ.СЧ.1	Ф8A I ГОСТ 5781-82; $\ell=1100$	4	0.4
Б.4	2		2	Ф8A I ГОСТ 5781-82; $\ell=760$	10	0.3

ПРИВЯЗАН

ИМБ. №

ТЛ. 901-3-207.85

КЖИ. СЧ

Сетка арматурная  
СЧ

СТАДИЯ НАСЛА НАСШТАС

Р 4.6 —

Лист 1 из 1

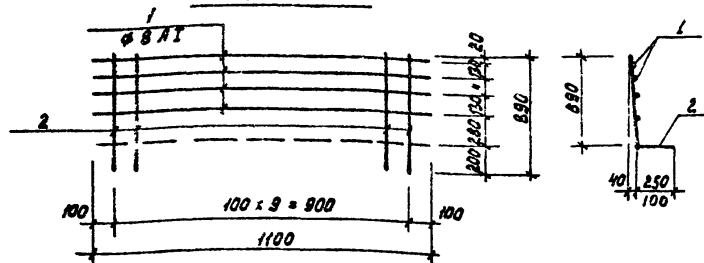
ЦНИИЭП

ИНЖЕНЕРНОГО ПРОЕКТИРОВАНИЯ  
Г. МОСКВА

ФОРМАТ А4

ПРОВЕР. БАРАНОВА  
 ИНЖ. САРАНЧА  
 РУК. ГР. БАРАНОВА  
 ГИП. ЛЕВИНА  
 АХСТ. МАШИРО  
 И. КОНТР. ЛЕВИНА  
 НАЧ. ОТД. КРАСОВИЧ

Развертка



Формат	Зона	Поз.	Обозначение	Наименование	Кол.	Примеч.
				<u>С5; С6</u>		
				<u>Детали</u>		
Б.4.	1	ТП	КЖИ.С5. 1	Ф8А I ГОСТ 5781-82; L=1100	4	0,6 кг
<u>Переменные данные для исполнения</u>						
				<u>С5</u>		
Б.4.	2	ТП	КЖИ.С5. 2	Ф16А II ГОСТ 5781-82; L=940	10	1,4 кг
				<u>С6</u>		
Б.4.	2	ТП	КЖИ.С6. 3	Ф10А II ГОСТ 5781-82; L=790	10	0,5 кг

Марка	Масса, кг
С5	16,4
С6	7,4

Привязан

Имв. №

ТП.901-3-207.85 КЖИ. С5

Сетка арматурная  
(С5; С6)

Стадия Масса Масштаб

Р см. таб. —

Лист 1 Листов 1

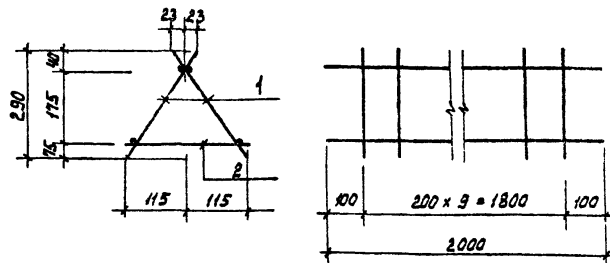
ИННИЭП  
Инженерного Оборудования  
г. Москва

Формат А4

Листов IV

Типовой проект

Имв. № 901-3-207.85 ЛБ 50М IV



Формат	Зона	Поз.	Обозначение	Наименование	Кол.	Примеч.
				<u>Сборочные единицы</u>		
Б.4	1	ТП	КЖИ. С1	Сетка С1	2	2,9 кг
				<u>Детали</u>		
Б.4	2	ТП	КЖИ.КП1. 1	Ф8А I ГОСТ 5781-82; L=200	10	0,09 кг

Привязан

Имв. №

ТП.901-3-207.85 КЖИ. КП1

Каркас пространственный  
КП1

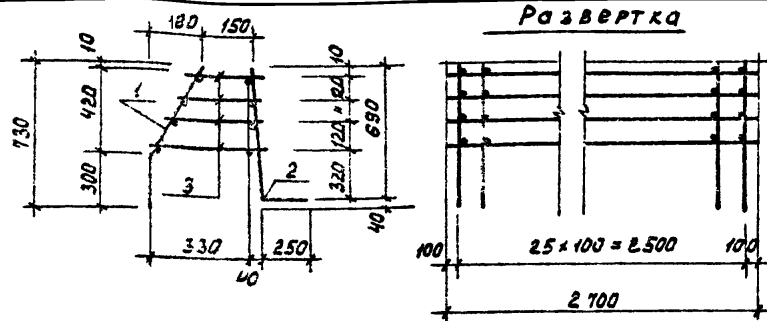
Стадия Масса Масштаб

Р 6,7 —

Лист 1 Листов 1

ИННИЭП  
Инженерного Оборудования  
г. Москва

Формат А4



Формат	Зона	Поз.	Обозначение	Наименование	Код	Примеч.
				СБОРОЧНЫЕ ЕДИНИЦЫ		
А4	1	ТП	к.ж.с2	Сетка С2	1	12,2
А4	2	ТП	к.ж.с3	Сетка С3	1	43,4
				Детали		
Б4	3	ТП	к.ж.кп.1	ФВА ГОСТ 5781-82; 2-235	104	0,1 кг

ПРИВЯЗАН

ИВ. №

Т.П. 901-3-207.85 к.ж. кп2

КАРКАС ПРОСТРАНСТВЕННЫЙ  
КП 2

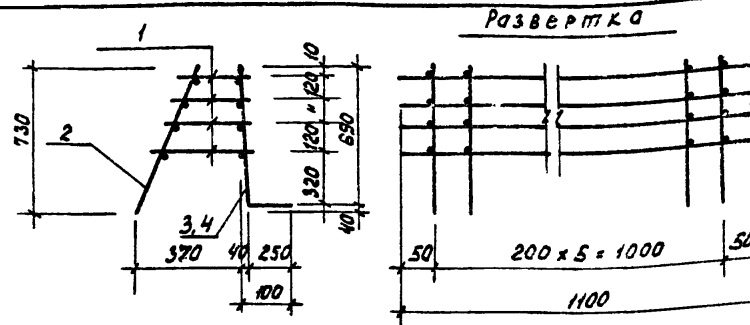
СТАДИЯ МАССА МАСШТАБ

Р 55,0 —

ЛИСТ ЛИСТОВ

ИНЖЕНЕРНОГО СБОРОВАНИЯ  
Г. МОСКВА

ФОРМАТ А4



Формат	Зона	Поз.	Обозначение	Наименование	Код	Примеч.
				КПЗ ; КП4		
				Детали		
Б.4	1	ТП	к.ж.кп.1	ФВА ГОСТ 5781-82; 2-235	24	0,1 кг
				Переменные данные для исполнений		
				КПЗ		
				СБОРОЧНЫЕ ЕДИНИЦЫ		
А4	2	ТП	к.ж.с4	Сетка С4	1	4,6 кг
А4	3	ТП	к.ж.с5	Сетка С5	1	16,4 кг
				КП4		
				СБОРОЧНЫЕ ЕДИНИЦЫ		
А4	2	ТП	к.ж.с4	Сетка С4	1	4,6 кг
А4	4	ТП	к.ж.с6	Сетка С6	1	7,4 кг

Марка	Масса, кг
КПЗ	23,4
КП4	14,4

ПРИВЯЗАН

ИВ. №

Т.П. 901-3-207.85 к.ж. кп3

КАРКАС ПРОСТРАНСТВЕННЫЙ  
(КПЗ ; КП4)

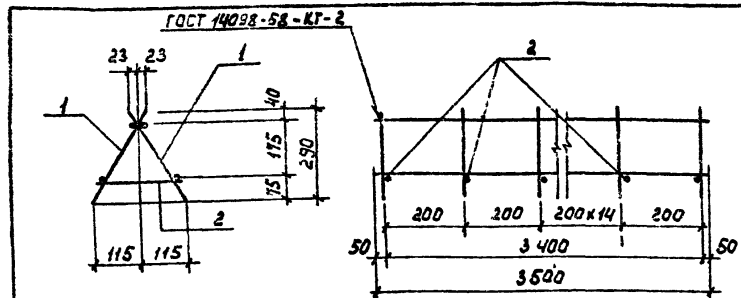
СТАДИЯ МАССА МАСШТАБ

Р см. табл. —

ЛИСТ ЛИСТОВ

ИНЖЕНЕРНОГО СБОРОВАНИЯ  
Г. МОСКВА

ФОРМАТ А4



Формат	Зона	Поз.	Обозначение	Наименование	Кол.	Примеч.
Б4	1	ТП	КЖИ. С7	Сетка С7	2	5,00 кг
Б4	2	ТП	КЖИ. КЛБ. 1	Ф8А ГОСТ 5781-82 R=230	18	0,11 кг

ПРИВЯЗАН

ИНВ. №

ТП 901-3-207.85

КЖИ. КЛБ

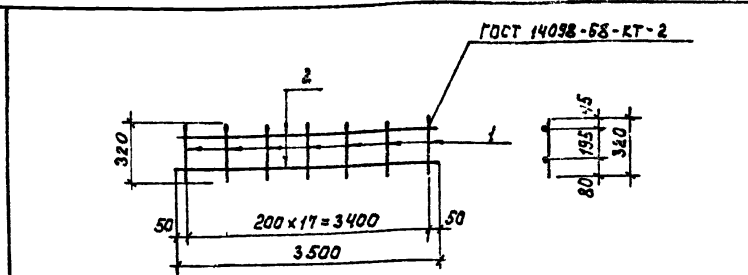
ПРОВЕР.	ЛЕВИНА	С.М.
СТ. ИНЖ.	СТРИГИНА	С.М.
РУК. ГР.	БАРАНОВА	С.М.
ГИП	ЛЕВИНА	С.М.
ГЛАВ. КОНСТ.	ШАПИРО	С.М.
Н. КОНТР.	ЛЕВИНА	С.М.
НАЧ. ОТД.	КРАСОВИЧ	С.М.

КАРКАС ПРОСТРАНСТВЕННЫЙ  
КЛБ

СТАДИЯ	МАССА	МАСШТАБ
Р	12.00	—

Лист 1 Листов 1  
ЦНИИЭП  
ИНЖЕНЕРНОГО ОБОРУДОВАНИЯ  
МОСКВА

Формат А4



Формат	Зона	Поз.	Обозначение	Наименование	Кол.	Примеч.
Б4	1	ТП	КЖИ. С7. 1	Ф8А ГОСТ 5781-82; R=320	18	0,16 кг
Б4	2	ТП	КЖИ. С7. 2	Ф8А ГОСТ 5781-82; R=3500	2	1,4 кг

ПРИВЯЗАН

ИНВ. №

ТП 901-3-207.85

КЖИ. С7

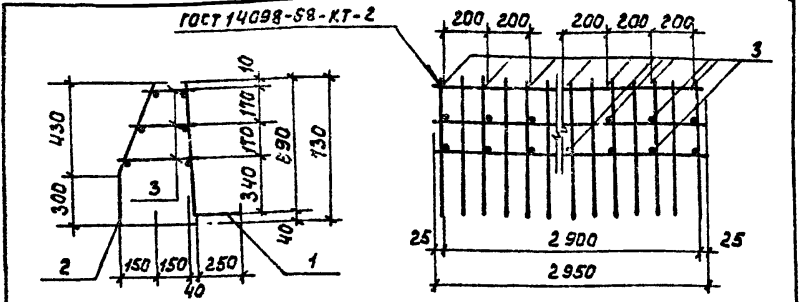
ПРОВЕР.	ЛЕВИНА	С.М.
СТ. ИНЖ.	СТРИГИНА	С.М.
РУК. ГР.	БАРАНОВА	С.М.
ГИП	ЛЕВИНА	С.М.
ГЛАВ. КОНСТ.	ШАПИРО	С.М.
Н. КОНТР.	ЛЕВИНА	С.М.
НАЧ. ОТД.	КРАСОВИЧ	С.М.

СЕТКА АРМАТУРНАЯ  
С7

СТАДИЯ	МАССА	МАСШТАБ
Р	50	—

Лист 1 Листов 1  
ЦНИИЭП  
ИНЖЕНЕРНОГО ОБОРУДОВАНИЯ  
МОСКВА

Формат А4

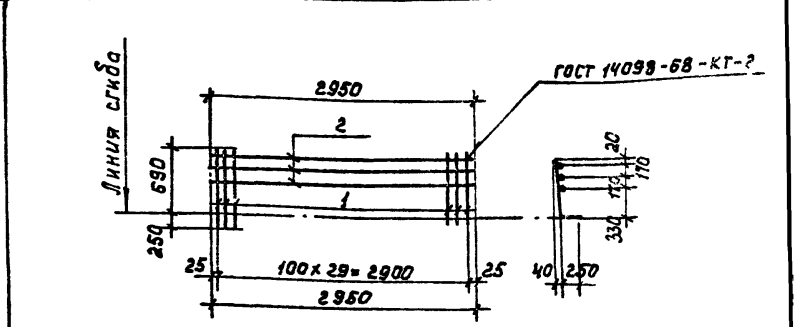


Т. проект	Зона	Поз.	Обозначение	Наименование	Кол.	Примеч.
<u>Сборочные единицы</u>						
Я4	1	ТП	КЖИ. С8	Сетка С8	1	48,0 кг
Я4	2	ТП	КЖИ. С9	Сетка С9	1	12,6 кг
<u>Детали</u>						
Б4	3	ТП	КЖИ. клв. 1	Ф8А I ГОСТ 5781-82; R <sub>ср</sub> =235	48	0,1 кг

ПРИВЯЗАН			
ИВ. №			

ТП 901-3-207.85				КЖИ. клв. 6			
КАРКАС ПРОСТРАНСТВЕННЫЙ				СТУДИЯ МАССА МАШТАБ			
КП 6				Р 65.4		—	
ПРОВЕР. БАРАНОВА				ЛИСТ		ЛИСТОВ 1	
СТ. ИНЖ. СТРИГИНА				ЦНИИЭП		ИНЖЕНЕРНОГО ОБСЛУЖИВАНИЯ	
РУК. ГР. БАРАНОВА				г. Москва			
Г. И. П. ЛЕВИНА							
САХОНОВ							
И. КОНТР. ЛЕВИНА							
НАЧ. ОТД. КРАСАВИН							

ФОРМАТ А4



Формат	Зона	Поз.	Обозначение	Наименование	Кол.	Примеч.
<u>Детали</u>						
Б4	1	ТП	КЖИ. С8. 1	Ф16А II ГОСТ 5781-82; R=340	30	1,48 кг
Б4	2		.2	Ф8А I ГОСТ 5781-82; R=2950	3	1,2 кг

1. Марка стали для поз. 1-в ст 5 сп 2.
2. Марка стали для поз. 2-в ст 3 сп 2.

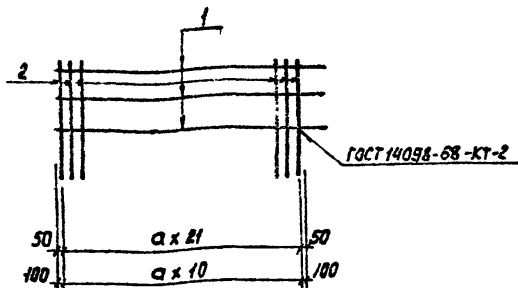
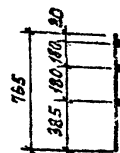
ПРИВЯЗАН			
ИВ. №			

ТП 901-3-207.85				КЖИ. С8			
СЕТКА АРМАТУРНАЯ				СТУДИЯ МАССА МАШТАБ			
С8				Р 48.0		—	
ПРОВЕР. БАРАНОВА				ЛИСТ		ЛИСТОВ 1	
СТ. ИНЖ. СТРИГИНА				ЦНИИЭП		ИНЖЕНЕРНОГО ОБСЛУЖИВАНИЯ	
РУК. ГР. БАРАНОВА				г. Москва			
Г. И. П. ЛЕВИНА							
САХОНОВ							
И. КОНТР. ЛЕВИНА							
НАЧ. ОТД. КРАСАВИН							

ФОРМАТ А4  
20389-04







Формат	Зона	Поз.	Обозначение	Наименование	Код	Примеч.
Б4	1	ТП	КЖИ.С12.1	ФВАГ ГОСТ 5781-82 L=2200	3	3,6 кг
Переменные данные для исполнения						
С12						
Детали						
Б4	2	ТП	КЖИ.С12.2	ФВАГ ГОСТ 5781-82 L=765	22	0,30 кг
С12-01						
Детали						
Б4	2	ТП	КЖИ.С12.3	ФВАГ ГОСТ 5781-82 L=765	11	0,30 кг

Обозначение	Марка	Размер а	Масса кг
ТП	КЖИ.С12	С12	100
	-01	С13	200

ПРИВЯЗАН

ИМВ. №

ТП 901-3-207.85 КЖИ. С12

Сетка арматурная  
С12 (С12; С13)

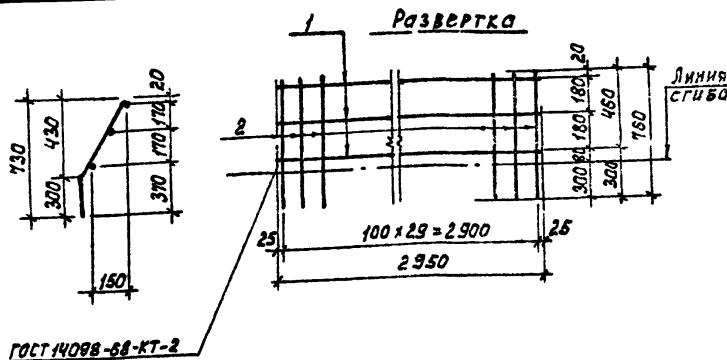
СТАДИЯ	МАССА	МАСШТАБ
Р	СМ.	ТАБЛ.
Лист	Листов	1
ИНИИЭП ИНЖЕНЕРНОГО ОБОРУДОВАНИЯ Г. МОСКВА		

ФОРМАТ А4

Альбом

Типовой проект

Имя, № подл. Ссылка на дату вкл. в проект



Формат	Зона	Поз.	Обозначение	Наименование	Код	Примеч.
Б4	1	ТП	КЖИ.С9.1	ФВАГ ГОСТ 5781-82 L=2950	3	1,2 кг
Б4	2		.2	ФВАГ ГОСТ 5781-82 L=760	30	0,3 кг

ПРИВЯЗАН

ИМВ. №

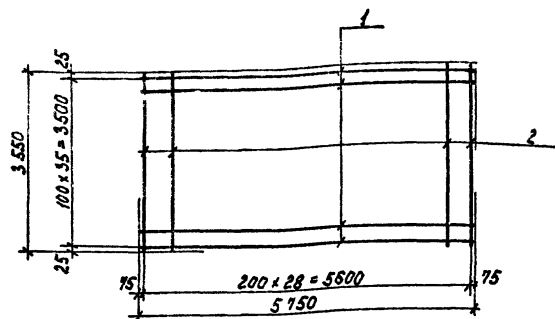
ТП 901-3-207.85 КЖИ. С9

Сетка арматурная  
С9

СТАДИЯ	МАССА	МАСШТАБ
Р	СМ.	ТАБЛ.
Лист	Листов	1
ИНИИЭП ИНЖЕНЕРНОГО ОБОРУДОВАНИЯ Г. МОСКВА		

СТАДИЯ	МАССА	МАСШТАБ
Р	12,6	—
Лист	Листов	1
ИНИИЭП ИНЖЕНЕРНОГО ОБОРУДОВАНИЯ Г. МОСКВА		

ФОРМАТ А4



Формат	Зона	Пос.	Обозначение	Наименование	Кол.	Примеч.
				<u>Детали</u>		
Б4	1	ТП	КЖИ.С.14. 1	Ф14А II ГОСТ 5781-82 L=5750	36	1,0 кг
Б4	2		.2	Ф12А II ГОСТ 5781-82 L=3550	29	3,2 кг

ПРИВЯЗАН

ИНВ. №

ТП 901-3-207.85

КЖИ.С.14

Сетка арматурная  
С 14

СТАДИЯ МАССА МАСШТАБ

Р 344.8

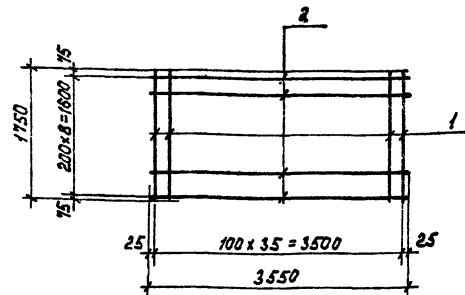
Л И С Т Л И С Т О В 1

ЦНИИОП  
ИНЖЕНЕРНОГО ОБОРУДОВАНИЯ  
Г. МОСКВА

Формат А4

Альбом IV

Типовой проект



Формат	Зона	Пос.	Обозначение	Наименование	Кол.	Примеч.
				<u>Детали</u>		
Б4	1	ТП	КЖИ.С.15. 1	Ф14А II ГОСТ 5781-82 L=1750	36	2,1 кг
Б4	2		.2	Ф12А II ГОСТ 5781-82 L=3550	9	3,2 кг

ПРИВЯЗАН

ИНВ. №

ТП 901-3-207.85

КЖИ.С.15

Сетка арматурная  
С 15

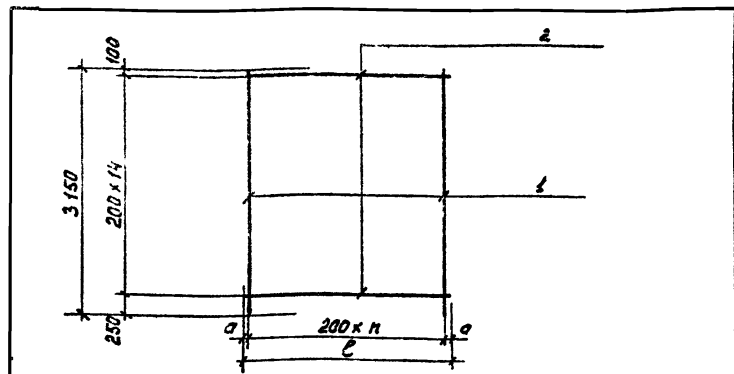
СТАДИЯ МАССА МАСШТАБ

Р 104.4

Л И С Т Л И С Т О В 1

ЦНИИОП  
ИНЖЕНЕРНОГО ОБОРУДОВАНИЯ  
Г. МОСКВА

Формат А4



Формат	Зона	Поз.	Обозначение	Наименование	Кол.	Примеч.
Переменные данные для исполнения						
С 16						
Детали						
Б4	1	ТП	КЖИ.С16.1	Ф10 А ГОСТ 5781-82 L=3150	14	1,94 кг
Б4	2		.2	Ф10 А ГОСТ 5781-82 L=2670	15	1,65 кг
С 16-01						
Детали						
Б4	1	ТП	КЖИ.С16.3	Ф10 А ГОСТ 5781-82 L=3150	17	1,94 кг
Б4	2		.4	Ф10 А ГОСТ 5781-82 L=3230	15	2,0 кг

Обозначение	Марка	Р	п	а	Масса кг
ТП	КЖИ.С16	2670	13	35	53,6
-01	С17	3230	16	15	65,0

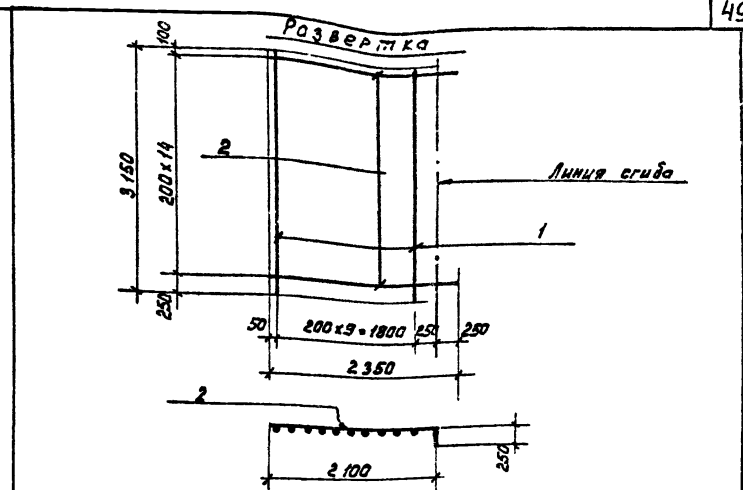
Привязан				
Инв. №				

ТП 901-3-207.85 КЖИ. С 16

Сетка арматурная  
(С 16 ; С 17)

Станд.	Масса	Масштаб
Р	СМ. ТАБ.	—
Лист 1 из 1		
ИННИОП Инженерного Общества г. Москва		

Формат Я4



Формат	Зона	Поз.	Обозначение	Наименование	Кол.	Примеч.
Детали						
Б4	1	ТП	КЖИ.С16.1	Ф10 А ГОСТ 5781-82 L=3150	10	1,94 кг
Б4	2		.2	Ф10 А ГОСТ 5781-82 L=2350	15	1,33 кг

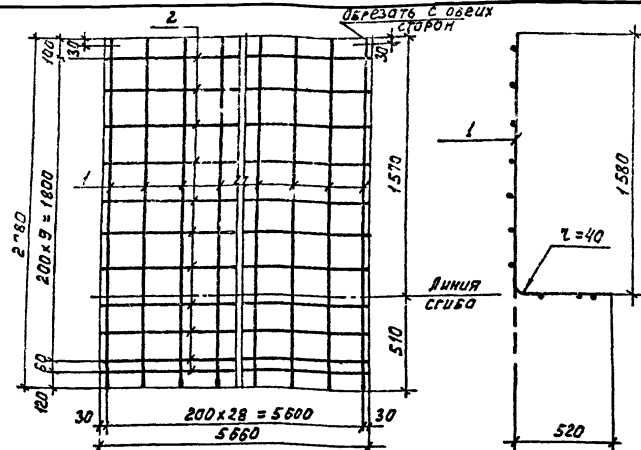
Привязан				
Инв. №				

ТП 901-3-207.85 КЖИ. С 16

Сетка арматурная  
С 18

Станд.	Масса	Масштаб
Р	40,7	—
Лист 1 из 1		
ИННИОП Инженерного Общества г. Москва		

Формат Я4



Формат	Зона	Поз.	Обозначение	Наименование	Кол.	Примечан.
Б4	1	ТП	КЖИ. С21. 1	Ф10А ГОСТ 5781-82 L-2080	29	1,3 кг
Б4	2		2	Ф6А ГОСТ 5781-82 L-5680	11	1,3 кг

ПРИВЯЗАН

ИНВ. №

ТП 901-3-207.85

КЖИ. С21

ПРОВЕР. ЛЕВИНА  
 С.И.ИЖ. СТРИГИНА  
 Р.К.ГР. БАРАНОВА  
 И.П. ЛЕВИНА  
 Л.КОНСТ. ШАПИРО  
 Л.КОНТР. ЛЕВИНА  
 А.У.ОТД. КРАСАВИН

СЕТКА АРМАТУРНАЯ  
 С 21

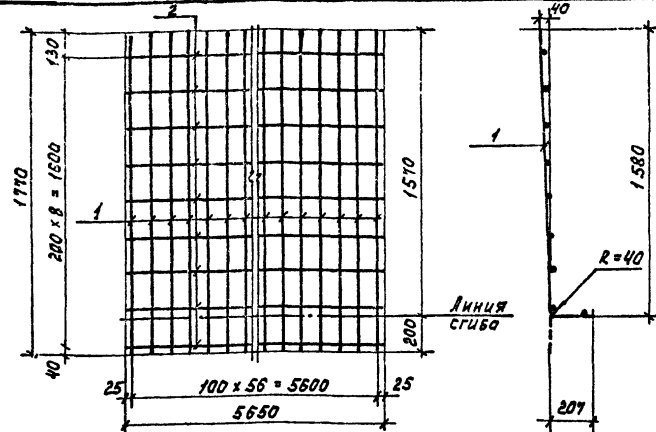
СТАНДА. МАССА / МАСШТАБ

Р 52.0 —

ЛИСТ 1 Листов 1

ЦНИИЭП  
 ИНЖЕНЕРНОГО ОБОРУДОВАНИЯ  
 Г. МОСКВА

ФОРМАТ А4



Формат	Зона	Поз.	Обозначение	Наименование	Кол.	Примечан.
Б4	1	ТП	КЖИ. С22. 1	Ф6А ГОСТ 5781-82 L-1770	59	0,4 кг
Б4	2		2	Ф6А ГОСТ 5781-82 L-5650	9	1,3 кг

ПРИВЯЗАН

ИНВ. №

ТП 901-3-207.85

КЖИ. С 22

ПРОВЕР. ЛЕВИНА  
 С.И.ИЖ. СТРИГИНА  
 Р.К.ГР. БАРАНОВА  
 И.П. ЛЕВИНА  
 Л.КОНСТ. ШАПИРО  
 Л.КОНТР. ЛЕВИНА  
 А.У.ОТД. КРАСАВИН

СЕТКА АРМАТУРНАЯ  
 С 22

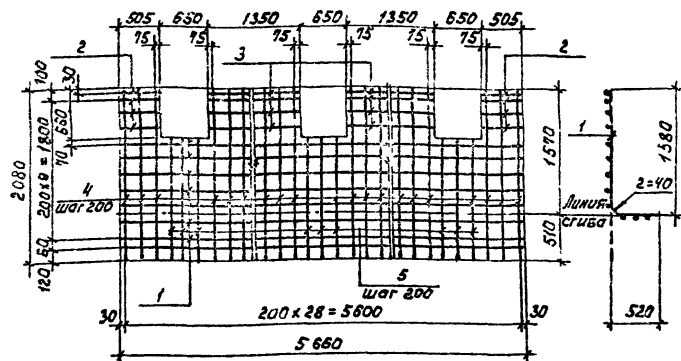
СТАНДА. МАССА / МАСШТАБ

Р 34.5 —

ЛИСТ 1 Листов 1

ЦНИИЭП  
 ИНЖЕНЕРНОГО ОБОРУДОВАНИЯ  
 Г. МОСКВА

ФОРМАТ А4



Формат	Зона	Поз.	Обозначение	Наименование	Кол.	Примеч.
				<u>Детали</u>		
Б4	1	ТП	КЖИ.С24.1	Ф6А III ГОСТ 5781-82 L=5660	8	1,3 кг
Б4	2			.2 Ф6А III ГОСТ 5781-82 L=505	2	0,12 кг
Б4	3			.3 Ф6А III ГОСТ 5781-82 L=1350	8	0,3 кг
Б4	4			.4 Ф10А III ГОСТ 5781-82 L=2080	10	1,3 кг
Б4	5			.5 Ф10А III ГОСТ 5781-82 L=1420	3	0,9 кг

ПРИВЯЗКА

Инв. №

ТП 901-3-207.85 КЖИ.С30

Сетка арматурная  
С 30

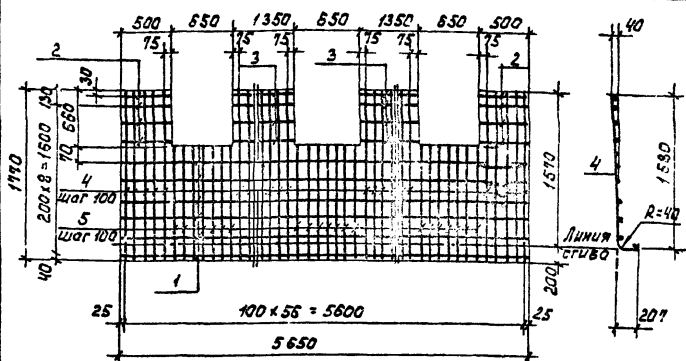
СТАДИОМАСШТАБ

Р 47,86

Лист 1 из 1

ЦНИИЭП  
Инженерного образования  
г. Москва

Формат А4



Формат	Зона	Поз.	Обозначение	Наименование	Кол.	Примеч.
				<u>Детали</u>		
Б4	1		КЖИ.С25.1	Ф6А III ГОСТ 5781-82 L=5650	7	1,1 кг
Б4	2			.2 Ф6А III ГОСТ 5781-82 L=500	8	0,1 кг
Б4	3			.3 Ф6А III ГОСТ 5781-82 L=1350	8	0,3 кг
Б4	4			.4 Ф6А III ГОСТ 5781-82 L=1770	36	0,4 кг
Б4	5			.5 Ф6А III ГОСТ 5781-82 L=1210	21	0,3 кг

ПРИВЯЗКА

Инв. №

ТП 901-3-207.85 КЖИ.С25

Сетка арматурная  
С 25

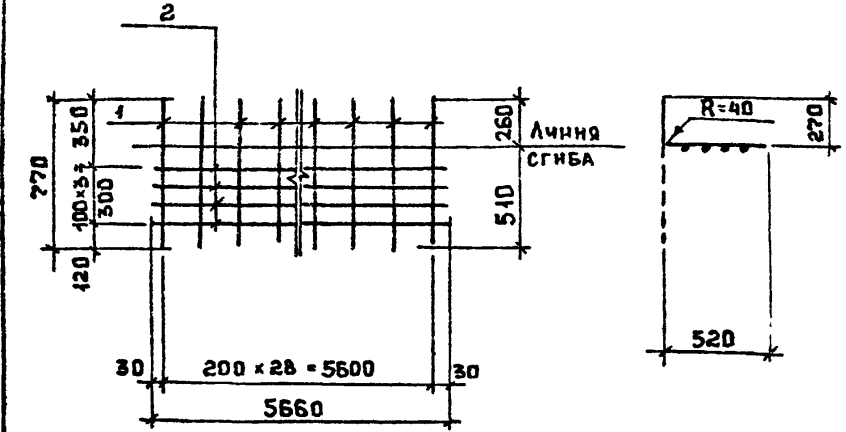
СТАДИОМАСШТАБ

Р 33,08

Лист 1 из 1

ЦНИИЭП  
Инженерного образования  
г. Москва

Формат А4

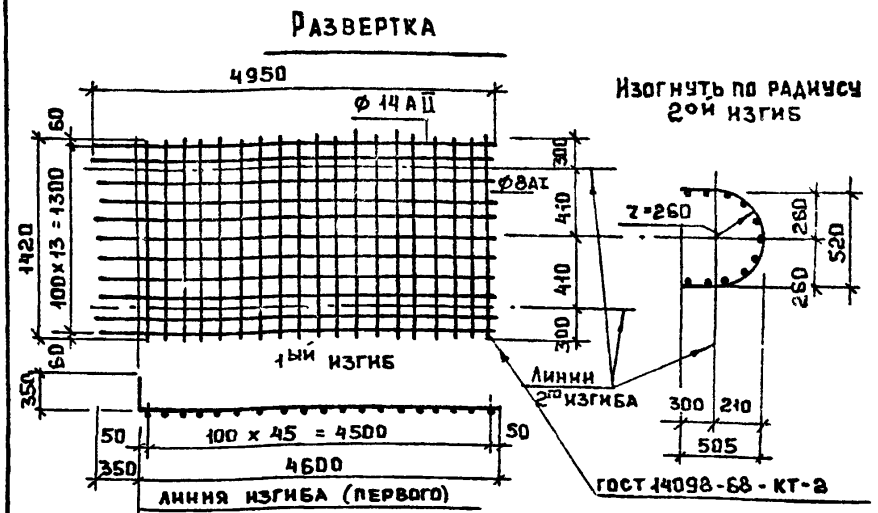


ФОРМА	ПОЗ.	ОБОЗНАЧЕНИЕ	НАИМЕНОВАНИЕ	КОЛ.	ПРИМЕЧ.
1	1	КЖИ.С23.1	Ф10АII ГОСТ 5781-82; $\ell = 770$	29	0,7 кг
2	2	.8	Ф8АII ГОСТ 5781-82; $\ell = 5660$	4	1,3 кг

ПРИВЯЗАН			
ИНВ.№			

ИНВ.№ ПОДА. ПОДАТ. И ДАТА ВЗАМ. ИНВ.№

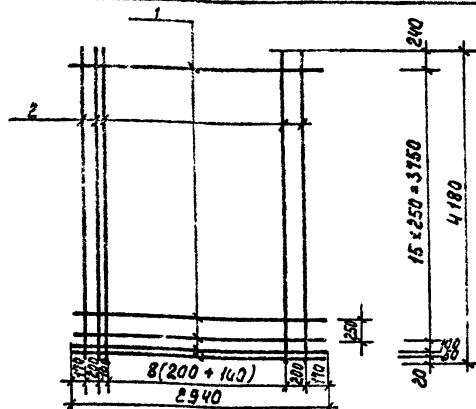
				ТП 901-3-207.85		КЖИ. С23		
				СЕТКА АРМАТУРНАЯ С23	СТАДИЯ	МАССА	МАСШТАБ	
ПРОВЕР.	ЛЕВИНА	С.Левина	СТ.ИИЖ.		СТРИГИНА	Р	25,0	—
РЧК.ГР.	БАРАНОВА	С.Баранова	ГИП		ЛЕВИНА	ЛИСТ	ЛИСТОВ 1	
ГЛ.КОНСТ.	ШАПИРО	В.Шапиро	И.КОНТ.		ЛЕВИНА	ЦНИИЭП		
НАЧ.ОТД.	КРАСАВИН	В.Красавин				ИНЖЕНЕРНОГО ОБОРУДОВАНИЯ		
					г. МОСКВА.			



ПРИВЯЗАН			
ИНВ.№			

ИНВ. ЛЕГКОДОП. И ДАТА

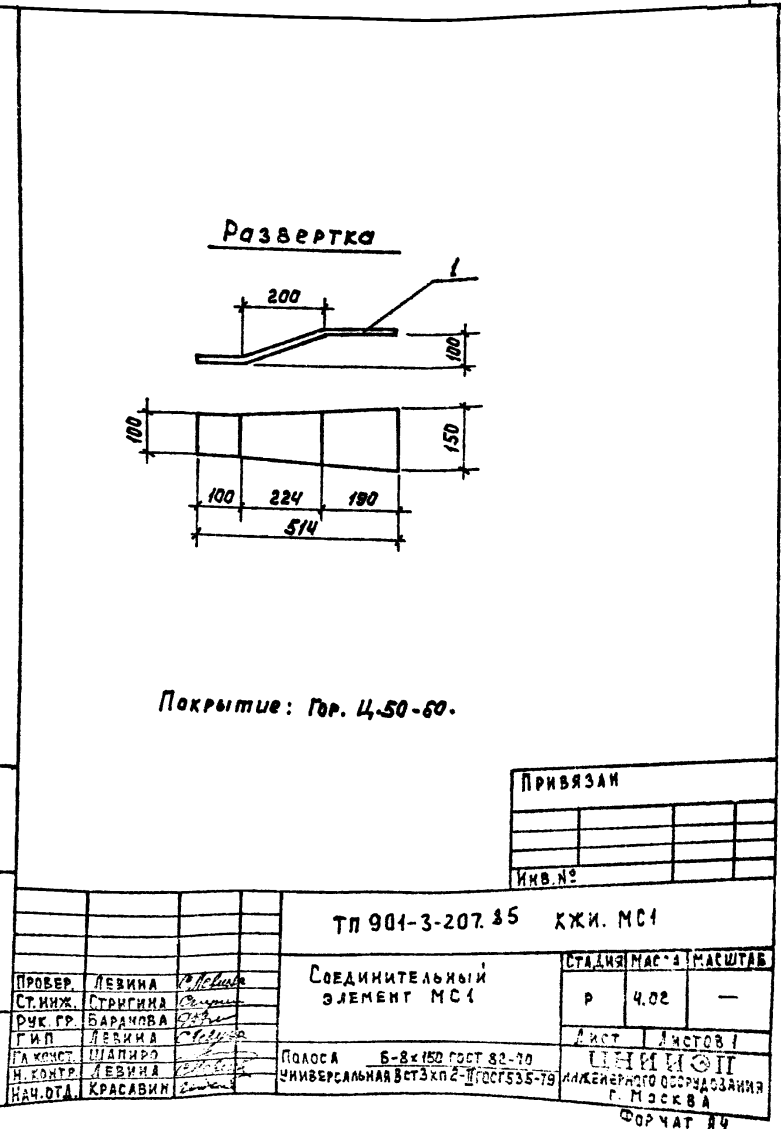
				ТП 901-3-207.85	КЖИ. С26		
				СЕТКА АРМАТУРНАЯ С26	СТАДИЯ	МАССА	МАСШТАБ
					Р	127,2	-
					ЛИСТОВ 1		
	ПРОВЕР.	ЛЕВИНА	С.Левина	СЕТКА 14А II -100 8А I -100 1420x4950 50 400	ЦНИИЭП		
	СТ.ИИЖ.	СТРИГИНА	С.Стригина		ИНЖЕНЕРНОГО ОБОРУДОВАНИЯ г. МОСКВА.		
	РЧК.ГР.	БАРАНОВА	С.Баранова				
	ГИП	ЛЕВИНА	С.Левина				
	ГЛ.КОНСТ.	ШАПИРО	В.Шапиро				
	И.КОНТР.	ЛЕВИНА	С.Левина				
	НАЧ. ОТД.	КРАСАВИН	В.Красавин				



Яльбом IV

Типовой проект

ИНВ. № 901-3-201.85



Покрывтие: Гол. 4,50-60.

Формы	Зона	Поз.	Обозначение	Наименование	Кол.	Примеч.
Детали						
Б4	1	ТП	КЖИ.С27.1	Ф5 Вр-Т Гост 6727-80; В=2940	18	0,45 кг
Б4	2		.2	Ф12 А III Гост 5781-82; В=4180	18	3,7 кг

Янкерирующие стержни  
приварить в каждом  
пересечении.

ПРИВЯЗАН

ИНВ. №

Тп 901-3-207.85 КЖИ С27

СЕТКА АРМАТУРНАЯ  
С 27

СТАДИЯ МАССА МАСШТАБ

Р 74.9 —

Лист 1 Листов 1

ИНЖЕНЕРНОЕ ОБРАЗОВАНИЕ  
г. Москва

ФОРМАТ А4

ПРИВЯЗАН

ИНВ. №

Тп 901-3-207.85 КЖИ. МС1

Соединительный  
элемент МС1

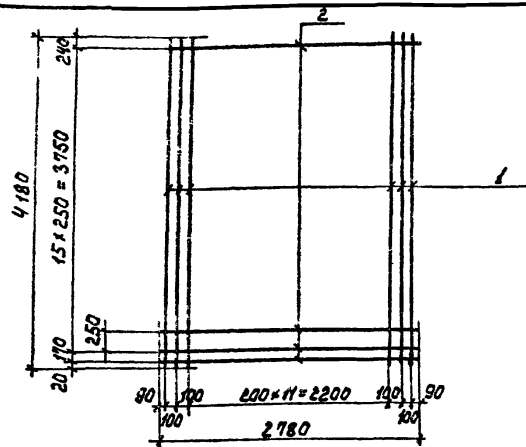
СТАДИЯ МАССА МАСШТАБ

Р 4.02 —

Лист 1 Листов 1

ИНЖЕНЕРНОЕ ОБРАЗОВАНИЕ  
г. Москва

ФОРМАТ А4



Формат	Зона	Паз.	Обозначение	Наименование	Кол.	Примеч.
				<u>Детали</u>		
Б4	1	ТП	КЖИ. С28.1	Ф12А ГОСТ 5781-82, R=4180	16	3,7 кг
Б4	2		.2	Ф6В ГОСТ 5727-80, R=2780	17	0,43 кг

ПРИВЯЗАН

ИНВ. №

ТП 901-3-207.85

КЖИ. С 28

СЕТКА АРМАТУРНАЯ  
С 28

СТАДИЯ МАССА МАСШТАБ

Р 66,5 —

ЛИСТ 1 ЛИСТОВ 1

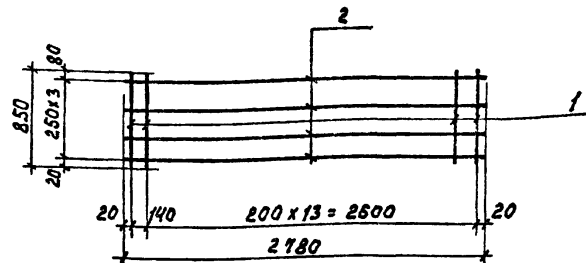
ЦНИИЭП  
ИНЖЕНЕРНОГО ОБОРУДОВАНИЯ  
Г. МОСКВА

ФОРМАТ А4

Я ЛЕВЫЙ

Типовой проект

Инв. № подл. Подпись мастера



Формат	Зона	Паз.	Обозначение	Наименование	Кол.	Примеч.
				<u>Детали</u>		
Б4	1	ТП	КЖИ. С29.1	Ф10А ГОСТ 5781-82; R=850	16	0,52 кг
Б4	2		.2	Ф5Вр ГОСТ 5727-80; R=2780	4	0,43 кг

ПРИВЯЗАН

ИНВ. №

ТП 901-3-207.85

КЖИ. С 29

СЕТКА АРМАТУРНАЯ  
С 29

СТАДИЯ МАССА МАСШТАБ

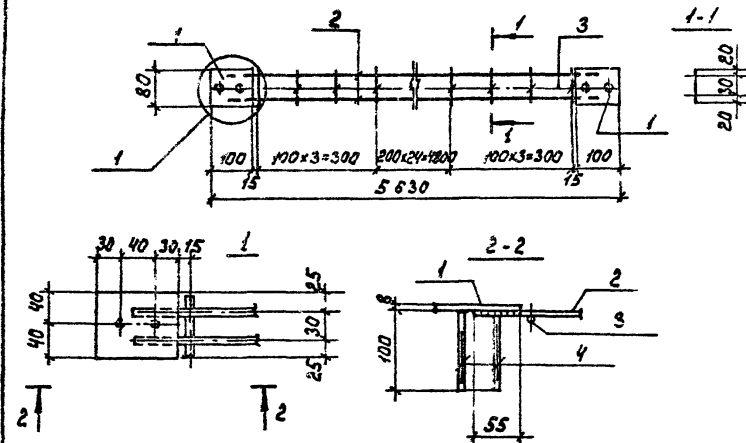
Р 9,6 —

ЛИСТ 1 ЛИСТОВ 1

ЦНИИЭП  
ИНЖЕНЕРНОГО ОБОРУДОВАНИЯ  
Г. МОСКВА

ФОРМАТ А4





Формат	Зона	Поз.	Обозначение	Наименование	Кол.	Примеч.
<b>Детали</b>						
Б4	1	ТП	КЖИ.МН1	1 Полоса 8x80 ГОСТ 103-76 Р5ТЗ ГОСТ 380-74* P=100	2	0,5 кг
Б4	2			2 Полоса 8x80 ГОСТ 103-76 Р5ТЗ ГОСТ 380-74* P=5440	2	3,4 кг
Б4	3			3 Полоса 8x80 ГОСТ 103-76 Р5ТЗ ГОСТ 380-74* P=70	31	0,01 кг
Б4	4			4 Полоса 8x80 ГОСТ 103-76 Р5ТЗ ГОСТ 380-74* P=100	4	2,06 кг

ПРИВЯЗАН

ИНВ. №

ТП 901-3-207.85 КЖИ. МН1

ИЗДЕЛИЕ  
ЗАКЛАДНОЕ МН1

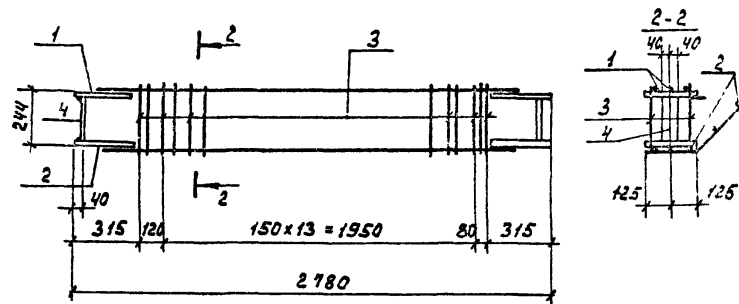
СТАНДАРТ МАССА МАСШТАБ

Р 8.3 —

ЛИСТ Листов 1

ЦНИИОП  
ИНЖЕНЕРНОГО ОБОРУДОВАНИЯ  
Г. МОСКВА

ФОРМАТ ЯЧ



Формат	Зона	Поз.	Обозначение	Наименование	Кол.	Примеч.
<b>Сварочные единицы</b>						
	1	ТП	КЖИ.Кр3	Каркас Кр 3	1	18,6 кг
	2	ТП	КЖИ.Кр4	Кр 4	1	20,4 кг
<b>Детали</b>						
Б4	3	ТП	КЖИ.МН2.1	1 Полоса 8x80 ГОСТ 103-76 Р5ТЗ ГОСТ 380-74* P=315	33	0,05 кг
Б4	4			2 Полоса 8x80 ГОСТ 103-76 Р5ТЗ ГОСТ 380-74* P=226	2	1,2 кг

ПРИВЯЗАН

ИНВ. №

ТП 901-3-207.85 КЖИ. МН2

ИЗДЕЛИЕ ЗАКЛАДНОЕ  
МН2

СТАНДАРТ МАССА МАСШТАБ

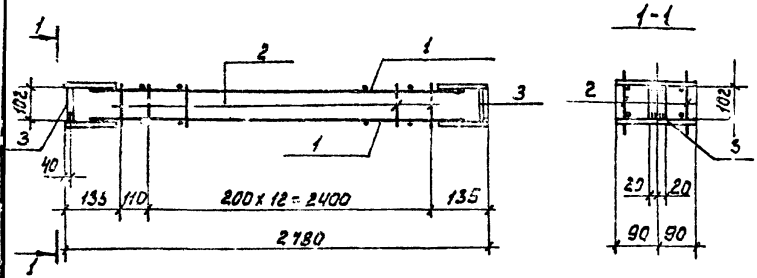
Р 43.0 —

ЛИСТ Листов 1

ЦНИИОП  
ИНЖЕНЕРНОГО ОБОРУДОВАНИЯ  
Г. МОСКВА

ФОРМАТ ЯЧ

Типовой проект 901-3-207.85 Альбом IV



Формат	Зона	Поз.	Обозначение	Наименование	Кол.	Примеч.
Сборочные единицы						
А4	1	ТП	КЖИ. КРБ	Каркас КРБ	2	6,8 кг
Детали						
Б4	2	ТП	КЖИ. МНЗ, 1	ФБЛ ГОСТ 5781-82 R=130	28	0,03 кг
Б4	3		2 Полосы	5740 ГОСТ 103-78 R=100 ВСТ ГОСТ 380-71*	2	0,16 кг

1. Поз. „3“ приварить при сборке МНЗ.

ПРИВЯЗКА	
ИНВ. №	

Лист № подл. Подпись и дата

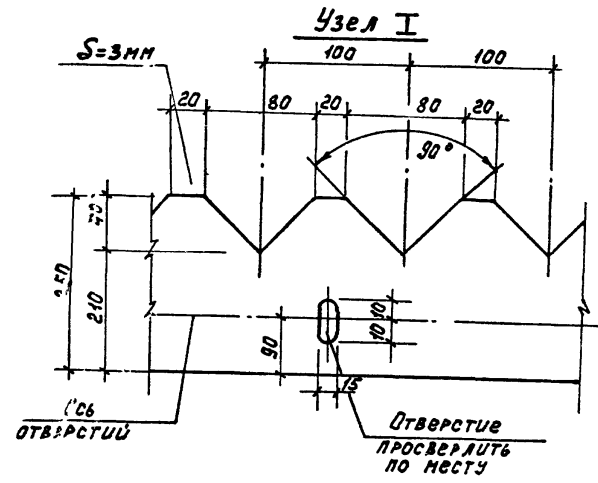
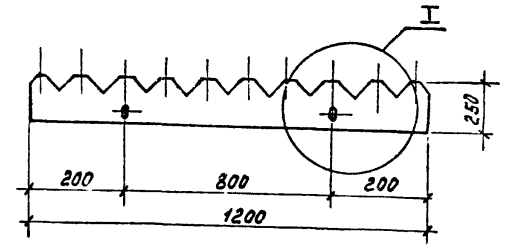
ТП 901-3-207.85 КЖИ. МНЗ	
ИЗДЕЛИЕ ЗАКАЗЫВАТЕЛЯ МНЗ	
ПРОВЕР. ЛЕВИНА	СТАДИЯ МАССА/МАСШТАБ
СТ. ИНЖ. СТРИГИНА	Р 14.Ск. —
РУК. ГР. БАРАНОВА	Лист 1 Листов 1
ГИП ЛЕВИНА	ЦНИИЭП
САМОУСТ. ШАПИРО	ИНЖЕНЕРНОГО ОБОРУДОВАНИЯ
Н. КОНТР. ЛЕВИНА	г. МОСКВА
НАЧ. ОТД. КРАСАВИН	

ФОРМАТ А4

Альбом IV

Типовой проект

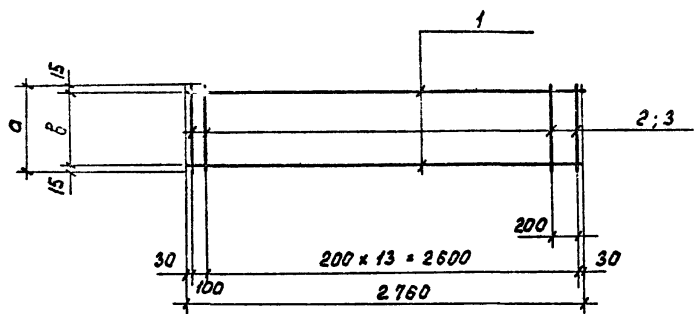
Лист № подл. Подпись и дата



ТП 901-3-207.85 КЖИ. В1	
Водослив В1	
ПРОВЕР. ЛЕВИНА	СТАДИЯ МАССА/МАСШТАБ
СТ. ИНЖ. СТРИГИНА	Р — —
РУК. ГР. БАРАНОВА	Лист 1 Листов 1
ГИП ЛЕВИНА	ЦНИИЭП
САМОУСТ. ШАПИРО	ИНЖЕНЕРНОГО ОБОРУДОВАНИЯ
Н. КОНТР. ЛЕВИНА	г. МОСКВА
НАЧ. ОТД. КРАСАВИН	

ФОРМАТ А4

20389-04

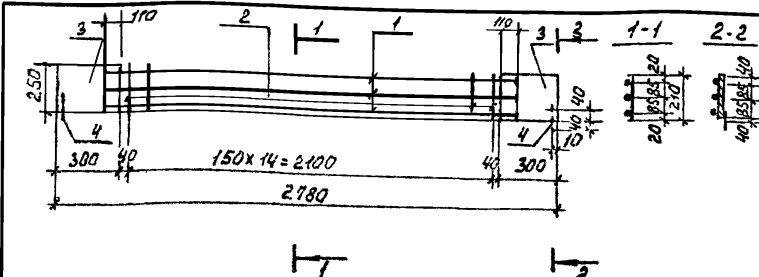


Обозначение	Марка	Размеры			Масса кг
		а	б		
ТП	КЖИ. КРн1	КРн1	130	100	1,15
	-01	КРн2	195	165	1,3

ПРИВЯЗАН			
ИНВ. №			

Формат	Зона	поз.	Обозначение	Наименование	Кол.	Примечание
				<u>Детали</u>		
Б4	1	ТП	КЖИ КРн1-1	Ф5Вр-І ГОСТ 6727-80 В=2760	2	0,425 кг
			<u>Переменные данные для исполнения</u>			
				ТП КЖИ КРн1		
				<u>Детали</u>		
Б4	2	ТП	КЖИ. КРн1.2	Ф5Вр-І ГОСТ 6727-80 В=130	15	0,02 кг
				ТП КЖИ. КРн1-01		
				<u>Детали</u>		
Б4	3	ТП	КЖИ КРн1.3	Ф5Вр-І ГОСТ 6727-80 В=195	15	0,03 кг

						ТП 901-3-207.85	КЖИ. КРн 1		
						КАРКАС КРн 1 (КРн 1, КРн 2)	СТАДИЯ	МАССА	МАСШТАБ
ПРОВЕР.	ЛЕВИНА	С.И.Левина					Р	СМ. ТАБЛ.	—
СТ.ИЖ.	СТРИГИНА	С.И.Стригина					Лист	Листов 1	
РУК.ГР.	БАРАНОВА	О.В.Баранова					ИНЖЕНЕРНОЕ ОБРАЗОВАНИЕ Г. МОСКВА		
ГИП	ЛЕВИНА	С.И.Левина							
ГЛ.КОНСТ.	ШАПИРО	В.И.Шапыро							
Н.КОНТР.	ЛЕВИНА	С.И.Левина							
НАЧ.ОТД.	КРАСОВИК	В.И.Красовик							



Формат	Зона	Поз.	Обозначение	Наименование	Кол.	Примеч.
<u>Детали</u>						
Б4	1	ТП	КЖИ. КРи 3	1 Ф14 И ГОСТ 5-81-82 $E=2400$	3	2,9 кг
Б4	2			2 Ф5Вр-Т ГОСТ 6727-80 $E=210$	15	0,63 кг
Б4	3			3 Полоса 8х250 ГОСТ 103-76 Вс 3 ГОСТ 380-71 $E=300$	2	4,7 кг
Б4	4			4 Ф5Вр-Т ГОСТ 6727-80 $E=80$	2	0,012 кг

Привязан

Ив. №

ТП 901-3-207.85

КЖИ. КРи 3

Каркас КРи 3

СТАДИЯ МАССА МАСШТАБ

Р

18,6

—

Лист 1 Листов 1

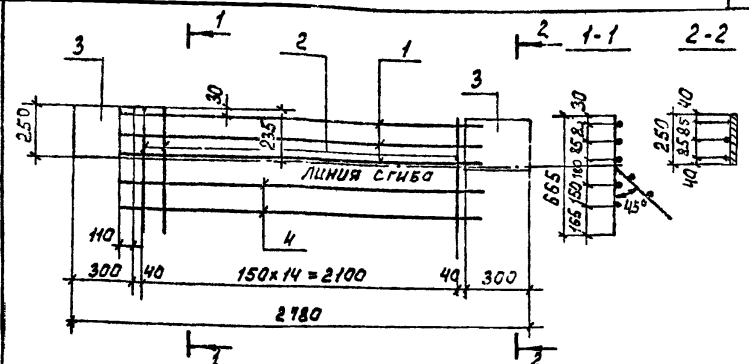
ЦНИИЭП

ИНЖЕНЕРНОГО ОБОРУДОВАНИЯ

г. Москва

Формат Я4

Провер. Левина  
 Ст. инж. Стригина  
 Рук. гр. Бранова  
 Г. И. П. Левина  
 Гла. конст. Шапиро  
 Н. контр. Левина  
 Нач. ота. Красовин



Формат	Зона	Поз.	Обозначение	Наименование	Кол.	Примеч.
<u>Детали</u>						
Б4	1	ТП	КЖИ. КРи 4	1 Ф14 И ГОСТ 5-81-82 $E=2400$	3	2,9 кг
Б4	2			2 Ф5Вр-Т ГОСТ 6727-80 $E=665$	15	0,1 кг
Б4	3			3 Полоса 8х250 ГОСТ 103-76 Вс 3 ГОСТ 380-71 $E=300$	2	4,7 кг
Б4	4			4 Ф5Вр-Т ГОСТ 6727-80 $E=2450$	2	0,38 кг

Привязан

Ив. №

ТП 901-3-207.85

КЖИ. КРи 4

Каркас КРи 4

СТАДИЯ МАССА МАСШТАБ

Р

20,4

—

Лист 1 Листов 1

ЦНИИЭП

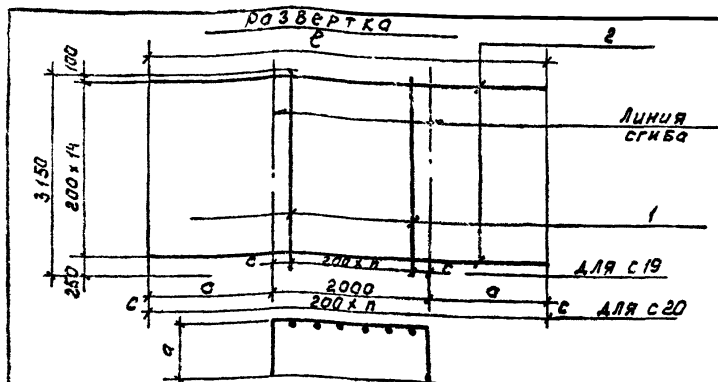
ИНЖЕНЕРНОГО ОБОРУДОВАНИЯ

г. Москва

Формат Я4

Провер. Левина  
 Ст. инж. Стригина  
 Рук. гр. Бранова  
 Г. И. П. Левина  
 Гла. конст. Шапиро  
 Н. контр. Левина  
 Нач. ота. Красовин

Типовой проект 901 з 207.85 Альбом IV



Формат	Зона	Поз.	Обозначение	Наименование	Код.	Примеч.
			<u>Переменные данные для исполнений</u>			
				<u>С 19</u>		
				<u>Детали</u>		
Б.4	1	ТП	КЖИ.С19.1	φ10А III ГОСТ 5781-82 Р=3150	9	1,94 кг
Б.4	2		.2	φ10А III ГОСТ 5781-82 Р=2500	15	1,54 кг
				<u>С 19-01</u>		
				<u>Детали</u>		
Б.4	1	ТП	КЖИ.С19.3	φ10А III ГОСТ 5781-82 Р=3150	25	1,94 кг
Б.4	2		.4	φ10А III ГОСТ 5781-82 Р=5000	15	3,09 кг

Обозначение	Марка	Р	С	П	А	Масса кг	
ТП	КЖИС	С 19	2500	200	10	250	42,1
	-01	С 20	5000	200	10	1500	97,9

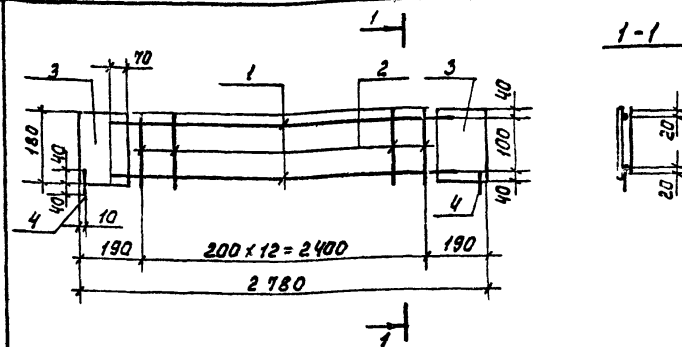
ПРИВЯЗАН			
ИНВ. №:			

				ТН 901-3-207.85 КЖИ. С19		
				СЕТКИ АРМАТУРНЫЕ (С19 ; С20)		
ПРОВЕР.	БАРАНОВА	М.М.		СТАНДА	МАССА	МАСШТАБ
С.И.ИЖ.	СТРИГИНА	В.И.		Р	СМ. ТАБЛ.	—
Р.К.Т.Р.	БАРАНОВА	В.И.		ЛИСТ		
ТИП	ЛЕШИНА	М.М.		ЛИСТОВ 1		
Г.А.КОЖЕВ.	НАЛИРО	М.М.		УНИИЭП		
Н.К.ЧЕР.	ЛЕШИНА	М.М.		ИНЖЕНЕРНОЕ ОБСЛУЖИВАНИЕ		
НАЧ.ОТ.	КРАСАВИН	М.М.		Г. МОСКВА.		

ФОРМАТ А4

Итого IV

Типовой проект



Формат 30x40	Лист	Обозначение	Наименование	Кол.	Примеч.
			<u>Детали</u>		
Б4	1	ТП КЖИ. КРн5.1	1. 12 Ш ГОСТ 5781-82 $\varnothing=2680$	2	2,4 кг
Б4	2		2. 58 Ш ГОСТ 5727-80 $\varnothing=140$	13	0,02 кг
Б4	3		3. Лого 5х120 ГОСТ 103-78 $\varnothing=180$ вст ГОСТ 380-77	2	0,84 кг
Б4	4		4. 58 Ш ГОСТ 5727-80 $\varnothing=80$	2	0,012 кг

1. Поз. 1" приварить к поз. 3" дуговой сваркой фланговыми швами. Высота шва должна составить 0,25 d, но не менее 4 мм. Ширина шва - 0,5 d, но не менее 10 мм. Электроды типа Э-50 А.

[illegible]

ФОРМАТ АУ

ФОРМАТ АЗ

Формат	Зона	Поз.	Обозначение	Наименование	Кол.	Примеч.
				<u>Детали</u>		
Б.	1	ТП	КЖИ.Щ1.1	Полоса 66x40 ГОСТ 82-70 универсал. ст. 3 кл. 2-1 ГОСТ 14637-79 P = 200	4	0,6 кг
Б4	2	ТП	КЖИ.Щ1.2	Ф16x1 ГОСТ 5781-82; P=620	2	0,98 кг
<u>Переменные данные для исполнения</u>						
				ТП КЖИ.Щ1		
				<u>Детали</u>		
Б4	3	ТП	КЖИ.Щ1.00.1	Лист ромб. К-60x100x100 ГОСТ 8568-79 в ст. 3 кл. 2 ГОСТ 535-79 Полоса 66x40 ГОСТ 82-70 универсал. ст. 3 кл. 2-1 ГОСТ 14637-79	1	38,6 кг
Б4	4	ТП	КЖИ.Щ1.00.2	P = 3160	1	6,0 кг
				ТП КЖИ.Щ1-01		
				<u>Детали</u>		
Б4	3	ТП	КЖИ.Щ1.01.1	Лист ромб. К-60x100x100 ГОСТ 8568-79 в ст. 3 кл. 2 ГОСТ 535-79 Полоса 66x40 ГОСТ 82-70 универсал. ст. 3 кл. 2-1 ГОСТ 14637-79	1	24,5 кг
Б4	4	ТП	КЖИ.Щ1.01.2	P = 2350	1	4,3 кг
				ТП КЖИ.Щ1-02		
				<u>Детали</u>		
Б4	3	ТП	КЖИ.Щ1.02.1	Лист ромб. К-60x100x100 ГОСТ 8568-79 в ст. 3 кл. 2 ГОСТ 535-79 Полоса 66x40 ГОСТ 82-70 универсал. ст. 3 кл. 2-1 ГОСТ 14637-79	1	35,1 кг
Б4	4	ТП	КЖИ.Щ1.02.2	P = 2960	1	6,6 кг

Формат	Зона	Поз.	Обозначение	Наименование	Кол.	Примеч.
				ТП КЖИ.Щ1-03		
				<u>Детали</u>		
Б4	3	ТП	КЖИ.Щ1.03.1	Лист ромб. К-60x100x100 ГОСТ 8568-79 в ст. 3 кл. 2 ГОСТ 535-79 Полоса 66x40 ГОСТ 82-70 универсал. ст. 3 кл. 2-1 ГОСТ 14637-79	1	32,1 кг
Б4	4	ТП	КЖИ.Щ1.03.2	P = 2760	1	5,2 кг
				ТП КЖИ.Щ1-04		
				<u>Детали</u>		
	3	ТП	КЖИ.Щ1.04.1	Лист ромб. К-60x100x100 ГОСТ 8568-79 в ст. 3 кл. 2 ГОСТ 535-79	1	44,1
	4	ТП	КЖИ.Щ1.04.2	Полоса 66x40 ГОСТ 82-70 универсал. ст. 3 кл. 2-1 ГОСТ 14637-79 P = 3520	1	6,6 кг

Привязан

Инв. №

Провер.	БАРАНОВА	Вин
Инж.	САРАНЧА	Саран
Рук. гр.	БАРАНОВА	Вин
Г.И.П.	ЛЕВИНА	Слепота
Г.А.КОНСТ.	ШАПИРО	Шapiro
Н.КОНТР.	ЛЕВИНА	Слепота
Нач. отд.	КРАСАВИН	Красавин

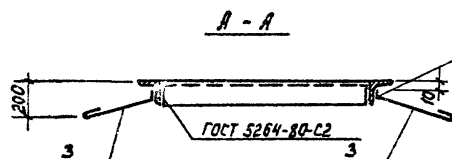
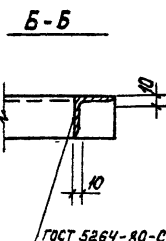
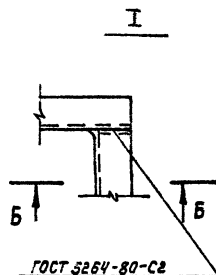
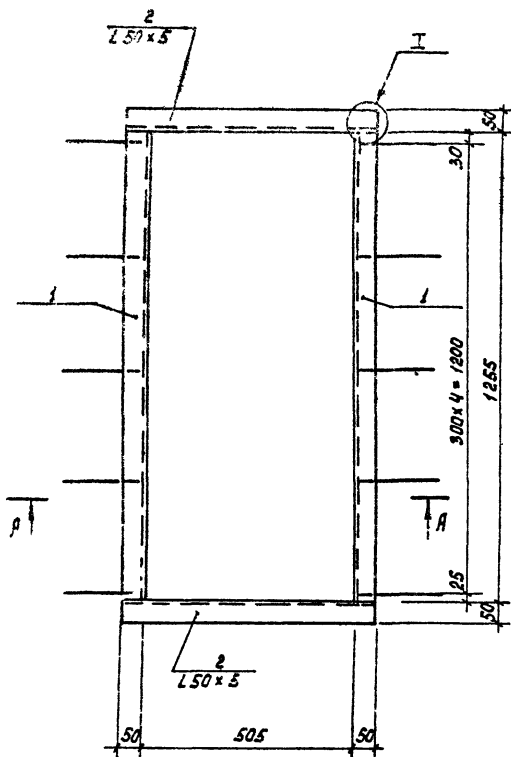
ТП 901-3-207.85

КЖИ.Щ1

Щит металлический  
Щ1 (Щ1 ÷ Щ5)

Стальная	Лист	Листов
Р	2	2
ЦНИИЭП		
ИНЖЕНЕРНОГО ОБОРУДОВАНИЯ		
г. МОСКВА		

Формат А3



Формат	Зона	Г.О.	Обозначение	Наименование	Кол.	Примеч.
				<u>Детали</u>		
Б4	1	ТП	КЖИ.РМ1-01	Уголок Б-50х50х5 ГОСТ 8509-79 Р-1255	2	4,73 кг
Б4	2		-02	Уголок Б-50х50х5 ГОСТ 8509-79 Р-505	2	2,28 кг
Б4	3		-03	Крути Б-6 ГОСТ 2590-71 В-300	16	0,07 кг

1. Сварки производить электродом Э 42;  $\eta_{св} = 6\text{ мм}$ .
2. Металлоконструкции окрасить двумя слоями лака БТ-577 (ГОСТ 5631-79) в смеси с алюминиевой пудрой ПАП-2 (ГОСТ 5494-71)\* в соотношении 85% и 15% по грунтовкам ПФ-020 или ГФ-020.

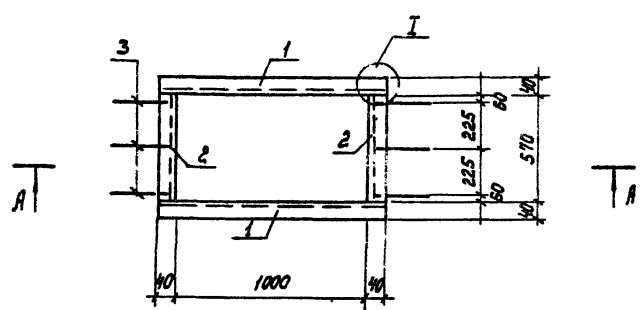
Т.П.901-3-207.85			КЖИ. РМ 1		
РАМА МЕТАЛЛИЧЕСКАЯ			СТАНДА. МАССА		
РМ 1			НАШТАБ		
			Р	15, 14	—
			Лист 1		
			ИНЖЕНЕРНОЕ ОБОРУДОВАНИЕ		
			г. Москва		



Альбом

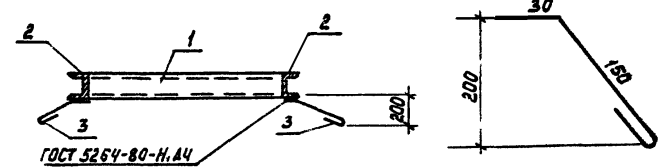
Типовой проект

ИВ. № 001 ПОДПИСЬ И ПЕЧАТЪ ИВ. № 001

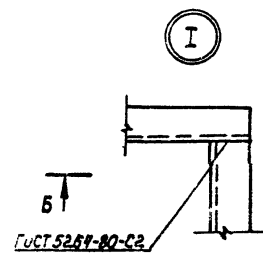


А - А

Поз. 3



Б - Б



ГОСТ 5264-80 ТЗ А6

Формат	Зона	Поз.	Обозначение	Наименование	Кол.	Примеч.
				<u>Детали</u>		
Б4	1	ТП	КЖН. РМ2-01	Швеллер 8 ГОСТ 8240-72 ВСТЗ КЛ2-И ГОСТ 5335-79 P=1080	2	9,4 кг
Б4	2		-02	Швеллер 8 ГОСТ 8240-72 ВСТЗ КЛ2-И ГОСТ 5335-79 P=570	2	5,7 кг
Б4	3		-03	Круг 8-8 ГОСТ 2590-71 ВСТЗ КЛ2-И ГОСТ 5335-79 P=300	8	0,03 кг

1. Сварку производить электродами Э-42;  $h_{св} = 6$  мм.
2. Металлоконструкции окрасить двумя слоями лака БТ-577 (ГОСТ 5631-79) в смеси с алюминиевой пудрой ПАП-2 (ГОСТ 5494-71\*) в соотношении 85% и 15% по грунтовкам ПФ-020 или ГФ-0-20.

ТЛ. 901-3-207.85 КЖН. РМ 2				СТАЖИЯ МАССА МАСШТАБ		
РАМА МЕТАЛЛИЧЕСКАЯ РМ 2				Р	30,4	1:25
Лист 1 из 1				ИНЖЕНЕРНОГО ОБЗРУДОВАН. г. Москва		
ФОРМАТ А3						

ПРОВЕР.	БАРАНОВА	Ч.П.
ИНЖ.	ЛАЗАРЕВА	Ч.П.
РУК. ГР.	БАРАНОВА	Ч.П.
ГИП	ЛЕЗИНА	Ч.П.
ГЛ. СПЕЦ.	ШАПИРО	Ч.П.
Н. КОНТР.	ЛЕЗИНА	Ч.П.
НАЧ. ОТД.	КРАСАВИН	Ч.П.