

ТИПОВОЙ ПРОЕКТ
903-1-224.86

КОТЕЛЬНАЯ С ТРЕМЯ КОТЛАМИ
КВ-ТС(В)-10 И ТРЕМЯ КОТЛАМИ
КЕ-10-14С.

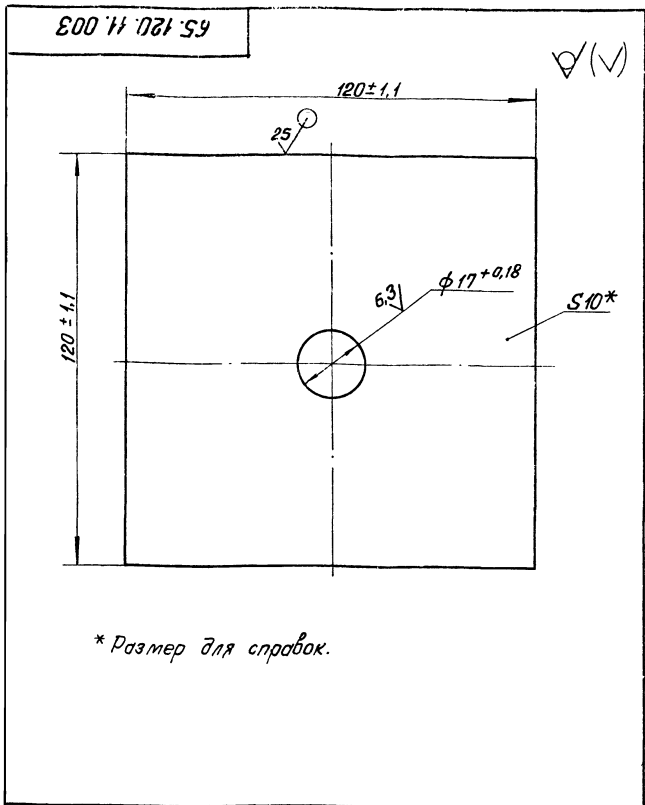
ОТКРЫТАЯ СИСТЕМА
ТЕПЛОСНАБЖЕНИЯ.

ТОПЛИВО-КАМЕННЫЕ И БУРЫЕ УГЛИ.

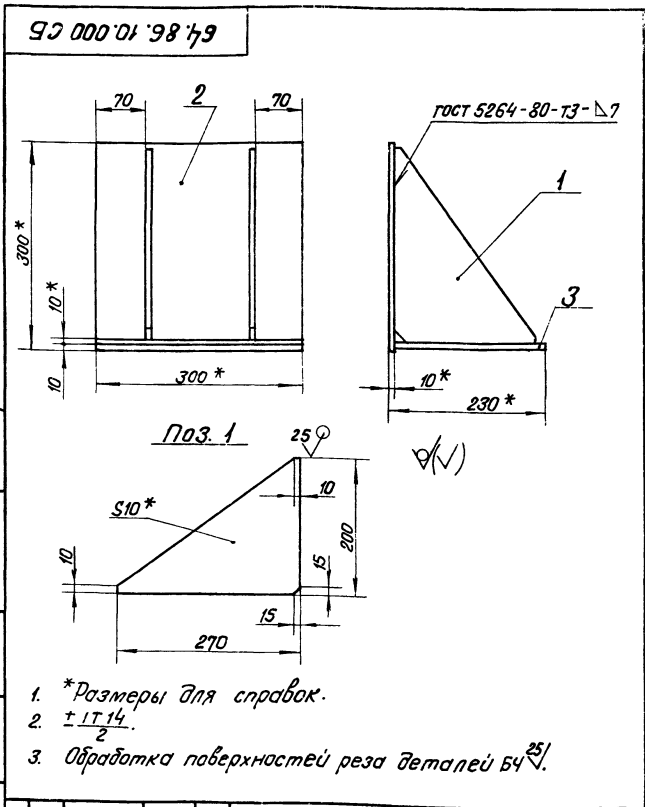
АЛЬБОМ 2.4

ЧАСТЬ 2 *стр 69÷110*

МЕТАЛЛОКОНСТРУКЦИИ ГАЗОВОЗДУХОПРОВОДОВ
ДЛЯ БЛОК-СЕКЦИИ КОТЛОАГРЕГАТА КВ-ТС-10
[ВАРИАНТ БЕЗ ВОЗДУХОПОДОГРЕВАТЕЛЯ].



65.120.11.003				Лит.	Масса	Масштаб
Пластина					1,12	1:1
Изм.	Лист	№ докум.	Подп.	Дата		
Разр.	Зилгалбис	ВЗ	ВЗ			
Пров.	Колмец	Кол	Кол			
И.контр.	Колмец	Кол	Кол			
Утв.						
Лист 5 ГОСТ 19903-74 ВСТЗСПЗ ГОСТ 14637-79				Лист Листов 1		
ЛАТГИПРОПРОМ				ЛАТГИПРОПРОМ		
Копировал Ум				Формат А2		



64.86.10.000 СБ				Лит.	Масса	Масштаб
Лана					16,9	1:5
Изм.	Лист	№ докум.	Подп.	Дата		
Разр.	Михайлова	Мих	Мих			
Пров.	Зилгалбис	ВЗ	ВЗ			
И.контр.	Колмец	Кол	Кол			
Утв.						
Лист Листов 1				Лист Листов 1		
ЛАТГИПРОПРОМ				ЛАТГИПРОПРОМ		
Копировал Ум				Формат А4		

Формат	Зона	Поз.	Обозначение	Наименование	Кол.	Примечание
Документация						
А4			64.86.10.000 СБ	Сборочный чертеж		
Детали						
Б4	1		64.86.10.001	Косынка		
				10 ГОСТ 19903-74		
				Лист ВСТЗСПЗ ГОСТ 14637-79	2	2,3 кг
Б4	2		64.86.10.002	Стойка		
				10 ГОСТ 19903-74		
				Лист ВСТЗСПЗ ГОСТ 14637-79		
				300 ± 0,65 x 300 ± 0,65 мм	1	7,07 кг
Б4	3		64.86.10.003	Плита		
				10 ГОСТ 19903-74		
				Лист ВСТЗСПЗ ГОСТ 14637-79		
				220 ± 0,575 x 300 ± 0,65 мм	1	5,19 кг
64.86.10.000						
Изм.	Лист	№ докум.	Подпись	Дата		
Разр.	Богданова	Бог	Бог			
Пров.	Зилгалбис	ВЗ	ВЗ			
И.контр.	Колмец	Кол	Кол			
Утв.						
Лана				Лист Лист Листов		
ЛАТГИПРОПРОМ				ЛАТГИПРОПРОМ		
Копировал Ум				Формат А4		

Формат	Зона	Поз.	Обозначение	Наименование	Кол.	Примечание
Документация						
А3			12.02.01.000 СБ	Сборочный чертеж		
Сборочные единицы						
А4	1		12.02.01.100	Фланец	1	
Детали						
А4	2		12.02.01.001	Стенка	1	
	3		- 01	Стенка	1	
А4	4		12.02.01.002	Стенка	1	
	5		- 01	Стенка	1	
Материалы						
	6			Полоса 5x50-ГОСТ 103-76 ВСТЗСПЗ ГОСТ 535-79	5,5 м	
12.02.01.000						
Изм.	Лист	№ докум.	Подпись	Дата		
Разр.	Михайлова	Мих	Мих			
Пров.	Зилгалбис	ВЗ	ВЗ			
И.контр.	Колмец	Кол	Кол			
Утв.						
Короб (левый)				Лист Лист Листов		
ЛАТГИПРОПРОМ				ЛАТГИПРОПРОМ		
Копировал Ум				Формат А4		

Формат	Зона	Поз.	Обозначение	Наименование	Кол.	Примечание
				Документация		
А3			12.02.01.100 СБ	Сборочный чертеж		
				Детали		
Б4	1	12.02.01.101	Полка	Уголок 5-70x70 ГОСТ 8509-72 80x30x3 ГОСТ 535-79 L = 890 ± 1,15 мм	2	6,58 кг
Б4	2	12.02.01.102	Полка	Уголок 5-70x70 ГОСТ 8509-72 80x30x3 ГОСТ 535-79 L = 750 ± 2 мм	2	5,55 кг
			12.02.01.100	фланец		
			Калибрвал 35	Формат А4		
			ИЗМЕНИТЬ НА ВРЕМЯ ПРОВ. ДАТА	Лист 1	Листов 1	
			СЗРБД Михайлова			
			ПРБВ Зингалев			
			И.КОНТР. Колмеч			
			УТВ.	ЛАТГИПРОПРОМ		

Типовой проект 903-1-22/86 Альбом 2-й часть 2

12.02.01.100 СБ

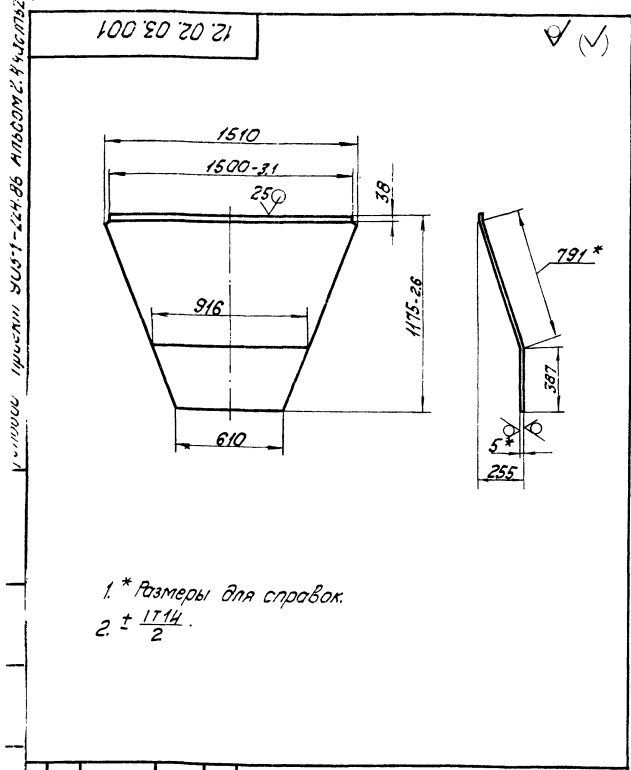
1. * Размеры для справок.
2. Обработка поверхностей реза металлов Б4
3. Сварные швы по ГОСТ 5264-80.

12.02.01.100 СБ		Изм.	Масштаб	Масштаб
фланец			24,3	1:10
		Листов	Листов 1	
		ЛАТГИПРОПРОМ		
		Калибрвал 35	Формат А4	

Формат	Зона	Поз.	Обозначение	Наименование	Кол.	Примечание
				Документация		
А3			12.02.02.000 СБ	Сборочный чертеж		
				Сборочные единицы		
Б4	1	12.02.01.100	фланец		1	
				Детали		
Б4	2	12.02.01.001	Стенка		1	
Б4	3	12.02.01.002	Стенка		1	
Б4	4	12.02.01.003	Стенка		1	
Б4	5	12.02.01.004	Стенка		1	
			12.02.02.000	Короб (правый)		
			Калибрвал 35	Формат А4		
			ИЗМЕНИТЬ НА ВРЕМЯ ПРОВ. ДАТА	Лист 1	Листов 1	
			СЗРБД Михайлова			
			ПРБВ Зингалев			
			И.КОНТР. Колмеч			
			УТВ.	ЛАТГИПРОПРОМ		

Типовой проект 903-1-22/86 Альбом 2-й часть 2

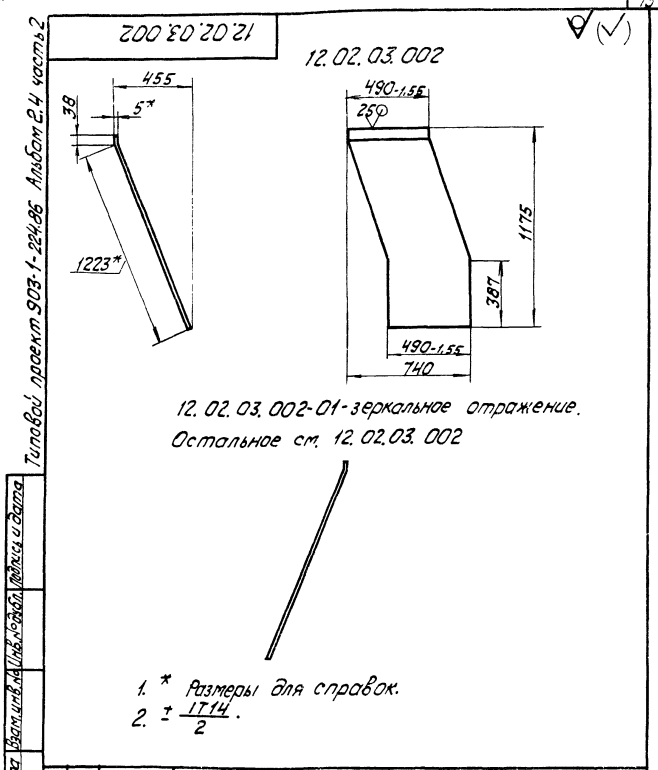
		12.02.03.000		Изм.	Масштаб	Масштаб
		Певеход			7,6	1:10
				Листов	Листов 1	
				ЛАТГИПРОПРОМ		
				Калибрвал 35	Формат А4	



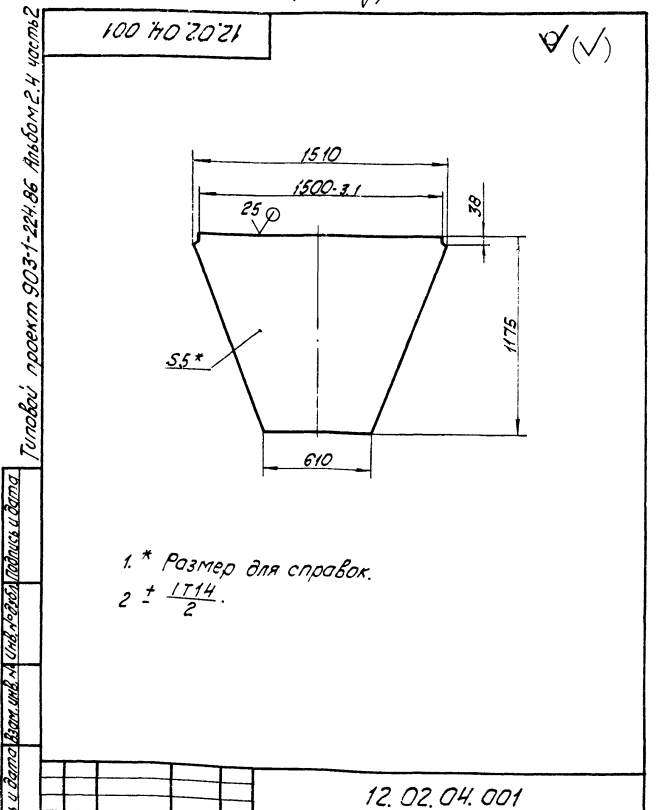
12.02.03.001			
Изм. Лист № докум. Подпись Дата	Стенка	Лист 5	Масса 51,5
Разработ. Михайлова И.И.		Листов 1	1:20
Проект. Зингалевич Е.С.			
Т. контрол.			
И. контрол. Колмец В.И.	Лист 5 ГОСТ 19903-74	ЛАТГИПРОПРОМ	
УТВ.	8 Ст 3 Сп 3 ГОСТ 14637-79	Копировал Формат А4	

Формат	Дата	Лист	Обозначение	Наименование	Кол.	Примечание
				Документация		
A3			12.02.04.000 с.б	Сборочный чертеж		
				Детали		
A4	1	12.02.04.001	Стенка	2		
A4	2	12.02.04.002	Стенка	2		
B4	3	12.02.04.003	Полка			
			Уголок 5*63*63*5 ГОСТ 8509-74			
			8 Ст 3 Сп 3 ГОСТ 535-79			
			L = 1500-3.1 мм	2	7,22 кг	
B4	4	12.02.04.004	Полка			
			Уголок 5*63*63*5 ГОСТ 8509-74			
			8 Ст 3 Сп 3 ГОСТ 535-79			
			L = 626 ± 0,875 мм	2	3,02 кг	
			Материалы			
	5		Полоса 5*50 ГОСТ 103-76			
			8 Ст 3 Сп 3 ГОСТ 535-79	7,1	м	

12.02.04.000			
Изм. Лист № докум. Подпись Дата	Переход	Лист 5	Масса 49,55
Разработ. Михайлова И.И.		Листов 1	1:20
Проект. Зингалевич Е.С.			
Т. контрол.			
И. контрол. Колмец В.И.	Лист 5 ГОСТ 19903-74	ЛАТГИПРОПРОМ	
УТВ.	8 Ст 3 Сп 3 ГОСТ 14637-79	Копировал Формат А4	



12.02.03.002			
Изм. Лист № докум. Подпись Дата	Стенка	Лист 5	Масса 24,3
Разработ. Михайлова И.И.		Листов 1	1:20
Проект. Зингалевич Е.С.			
Т. контрол.			
И. контрол. Колмец В.И.	Лист 5 ГОСТ 19903-74	ЛАТГИПРОПРОМ	
УТВ.	8 Ст 3 Сп 3 ГОСТ 14637-79	Копировал Формат А4	

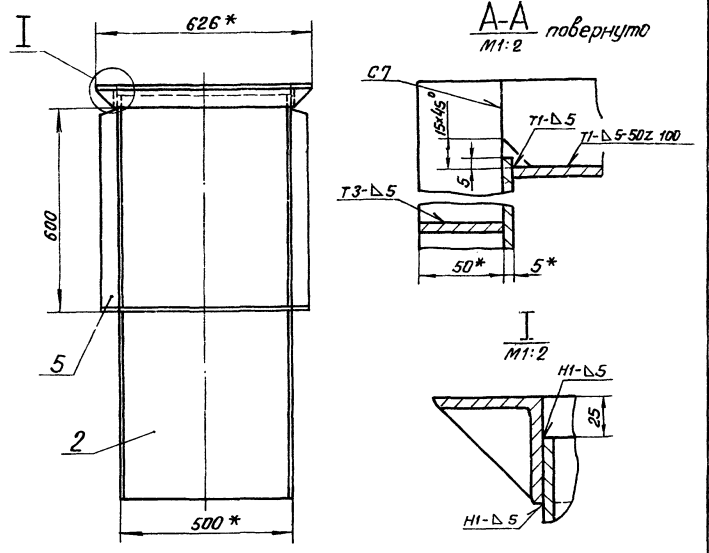
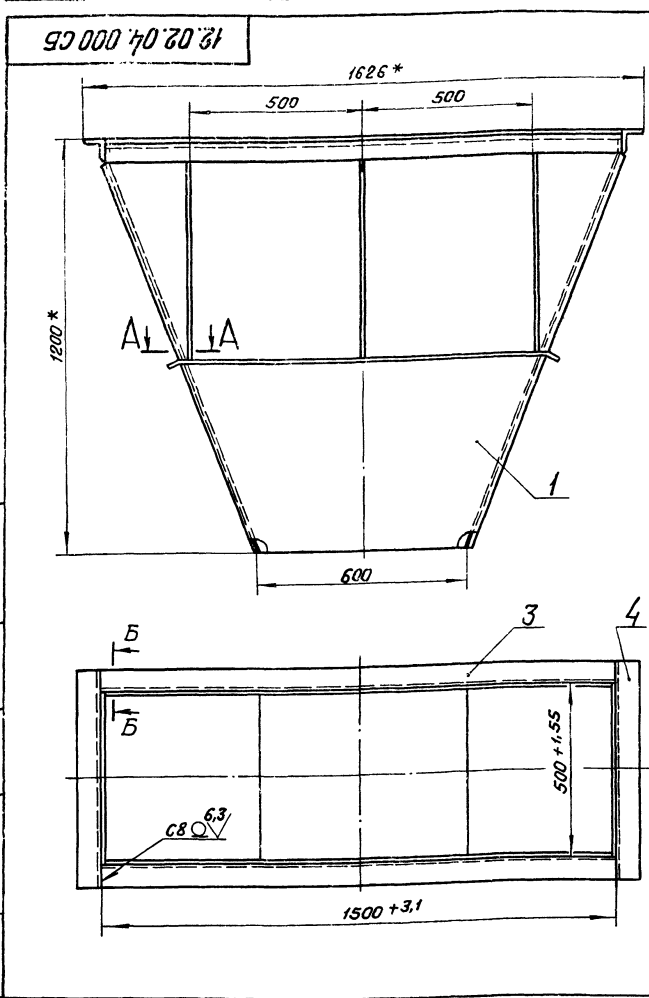


12.02.04.001			
Изм. Лист № докум. Подпись Дата	Стенка	Лист 5	Масса 49,55
Разработ. Михайлова И.И.		Листов 1	1:20
Проект. Зингалевич Е.С.			
Т. контрол.			
И. контрол. Колмец В.И.	Лист 5 ГОСТ 19903-74	ЛАТГИПРОПРОМ	
УТВ.	8 Ст 3 Сп 3 ГОСТ 14637-79	Копировал Формат А4	

Итого проект 903-1-224-86 Альбом 2.4 часть 2

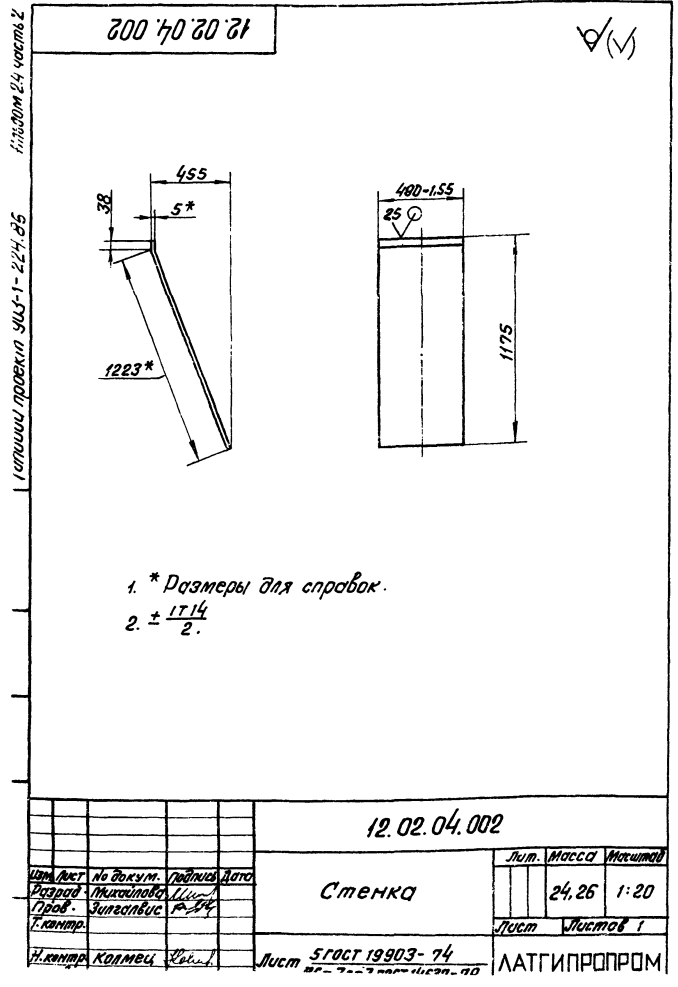
Итого проект 903-1-224-86 Альбом 2.4 часть 2

Итого проект 903-1-224-86 Альбом 2.4 часть 2



- 1. * Размеры для справок.
- 2. ± 1/14.
- 3. Обработка поверхностей реза деталей БЧ 25/.
- 4. Сварные швы по гост 5264-80.

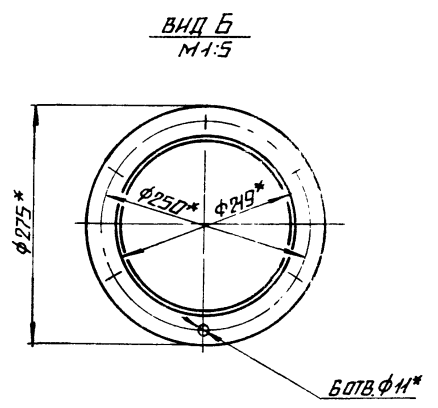
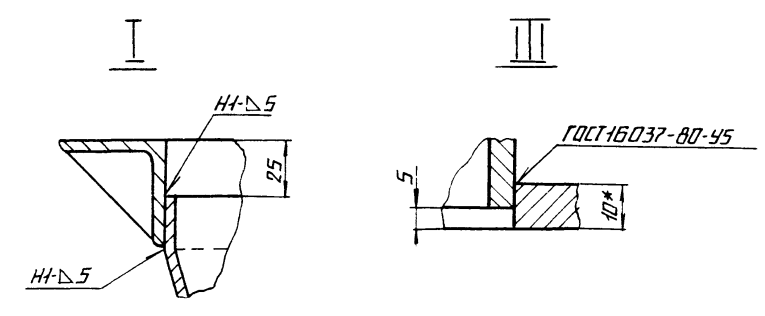
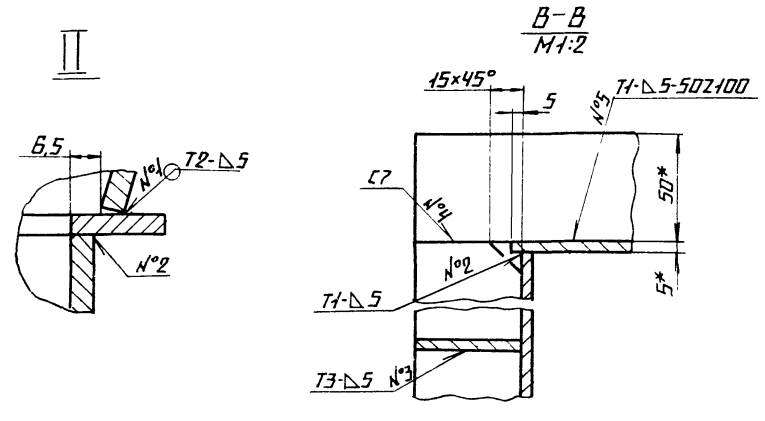
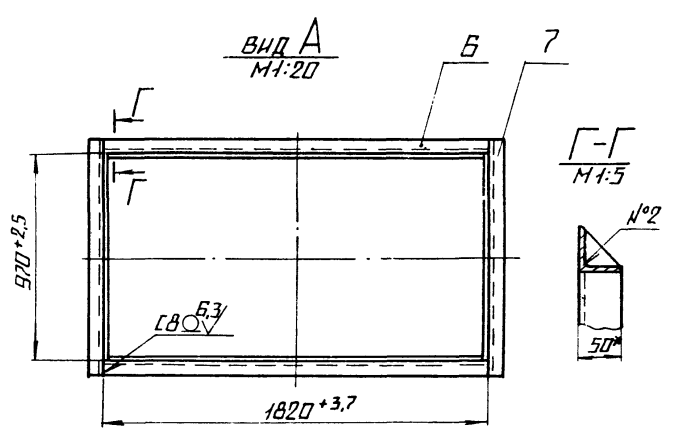
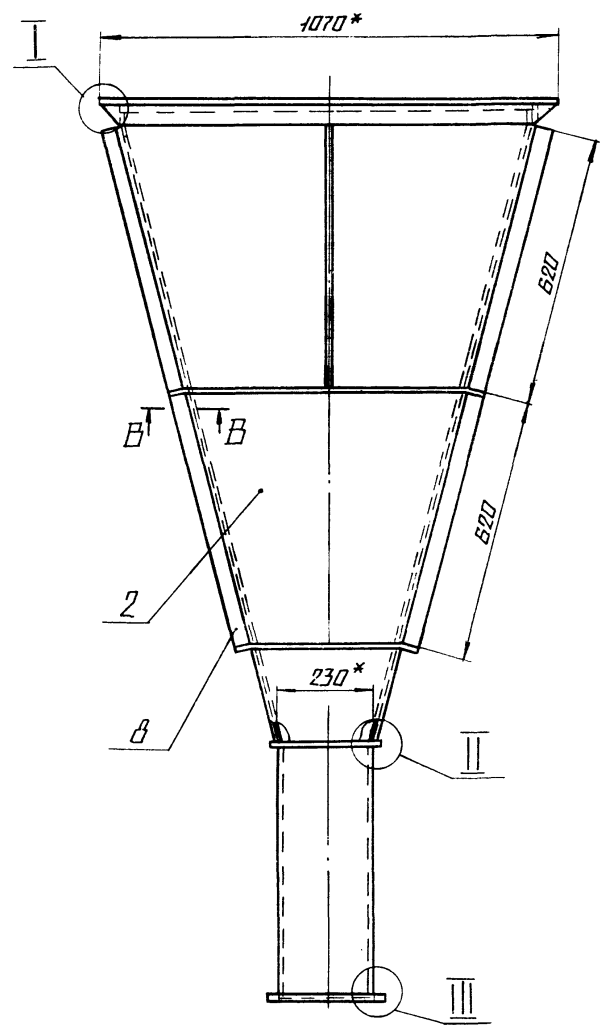
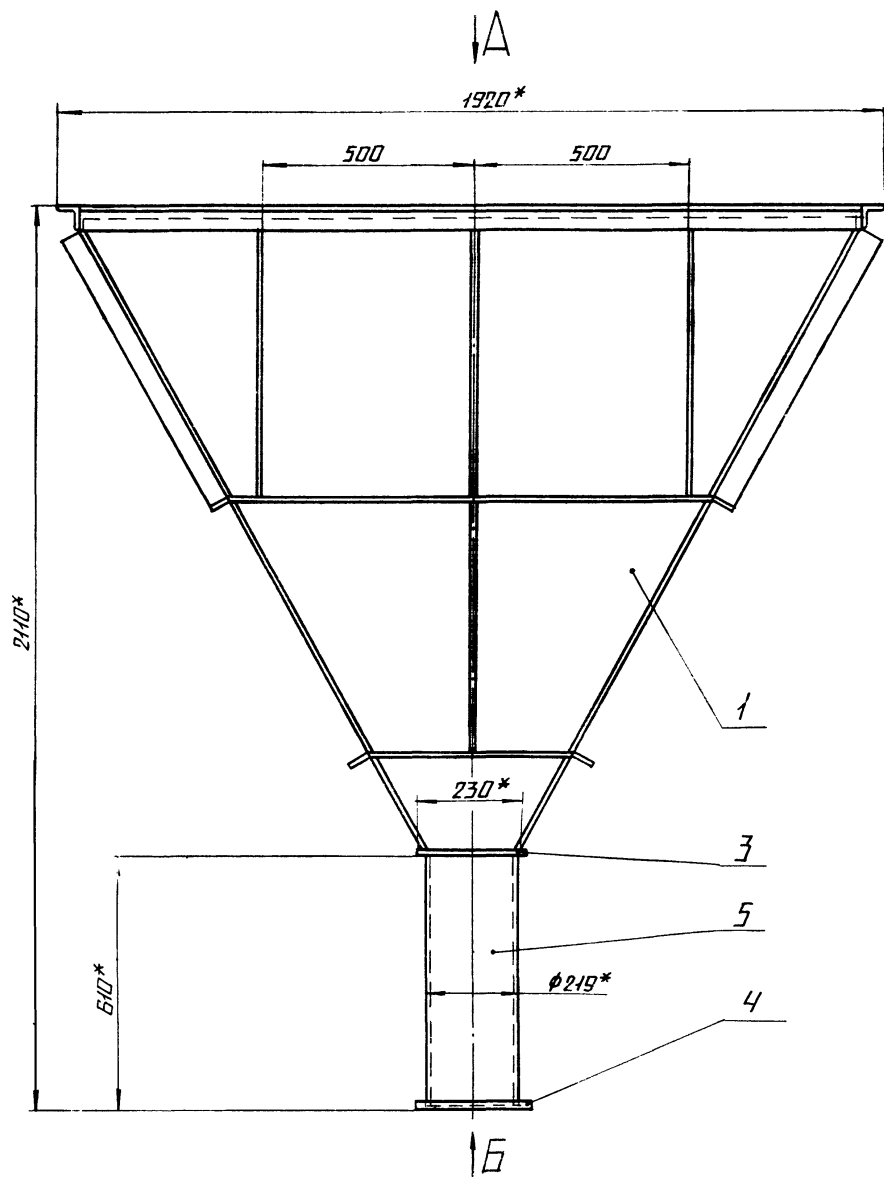
12.02.04.000 СБ				Лист	Масса	Максимум
переход				182	1:10	
ЛАНГИПРОПРОМ				Лист	Листов	1
Копировал О...				Формат А3		



- 1. * Размеры для справок.
- 2. ± 1/14.

12.02.04.002				Лист	Масса	Максимум
Стенка				24,26	1:20	
ЛАНГИПРОПРОМ				Лист	Листов	1
Лист 5 ГОСТ 19903-74						

Формат	Лист	Листов	Обозначение	Наименование	Кол.	Примечание
Документация						
А2			12.02.05.000 СБ	Сборочный чертеж		
Детали						
А4	1		12.02.05.001	Стенка	2	
А4	2		12.02.05.002	Стенка	2	
А4	3		12.02.05.003	Стенка	1	
А4	4		12.02.05.004	Фланец	1	
Б4	5		12.02.05.005	Патрубок		
				Труба 219x6 ГОСТ 10704-76		
				В-5СтЗсп3 ГОСТ 10705-80		
Б4	6		12.02.05.006	Полка	1	19,07 кг
				Уголок 5-50x50x5 ГОСТ 8509-72		
				ВстЗсп3 ГОСТ 535-79		
				L = 1820 - 3,7 мм	2	6,87 кг
Б4	7		12.02.05.07	Полка		
				Уголок 5-50x50x5 ГОСТ 8509-72		
				ВстЗсп3 ГОСТ 535-79		
				L = 1070 ± 1,3 мм	2	4,04 кг
Материалы						
	8			Полоса 5x50 ГОСТ 103-76		
				ВстЗсп3 ГОСТ 535-79	12,2 м	
12.02.05.000						
Бункер				Лист	Лист	Листов
ЛАНГИПРОПРОМ						



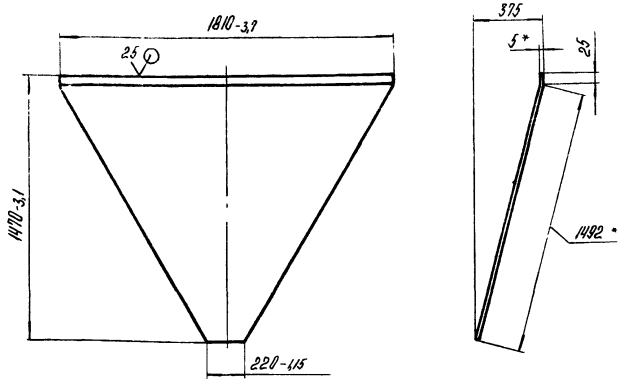
- 1. * РАЗМЕРЫ ДЛЯ СПРАВОК.
- 2. ± 1/14 / 2.
- 3. ОБРАБОТКА ПОВЕРХНОСТЕЙ РЕЗА ДЕТАЛЕЙ БЧ²⁵
- 4. СВАРНЫЕ ШВЫ №1 ПО ГОСТ 1534-75, ОСТАЛЬНЫЕ ПО ГОСТ 5264-80.

				12.02.05.000 С6		
ИЗМ.	ЛИСТ	№ ДОКУМ.	ПОДП.	ДАТА	МАССА	МАШТАБ
					271	1:10
БУЧКЕР					ЛИСТ ЛИСТОВ 1	
Н.КОНТР.	КОМП.ИЦ	ИЗМ.			ЛАТГИПРОПРОМ	

00.177 1 ГИЕ ИКЭИИИ ИПОИИИИ

12.02.05.001

1/А

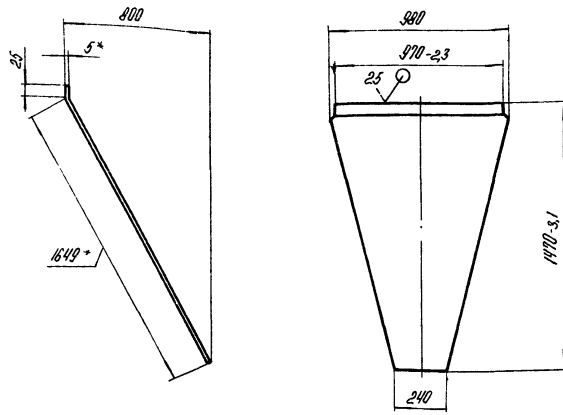


- 1. * Размеры для справок.
- 2. $\pm \frac{1.74}{2}$.

12.02.05.001				Лист	Масса	Масштаб
Изм./Лист	№ докум.	Подпись	Дата	Стенка	61,22	1:20
Разраб.	Михайлова	Михайлова				
Проб.	Зингалов	Зингалов				
И.контр.				Лист	Листов /	
И.контр.	Коллеца	Коллеца		5 ГОСТ 13903-74 Вст 3 с 3 ГОСТ 14637-79		ЛАТГИПРОПРОМ
И.контр.				Конструктор АН		Формат А4

12.02.05.002

1/А



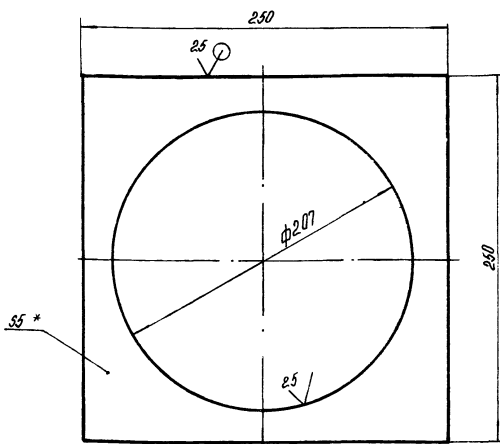
- 1. * Размеры для справок.
- 2. $\pm \frac{1.74}{2}$.

Топограф проект 303-1-224-86 Альбом 2.4 часть 2

12.02.05.002				Лист	Масса	Масштаб
Изм./Лист	№ докум.	Подпись	Дата	Стенка	40,44	1:20
Разраб.	Михайлова	Михайлова				
Проб.	Зингалов	Зингалов				
И.контр.				Лист	Листов /	
И.контр.	Коллеца	Коллеца		5 ГОСТ 13903-74 Вст 3 с 3 ГОСТ 14637-79		ЛАТГИПРОПРОМ
И.контр.				Конструктор АН		Формат А4

12.02.05.003

1/А

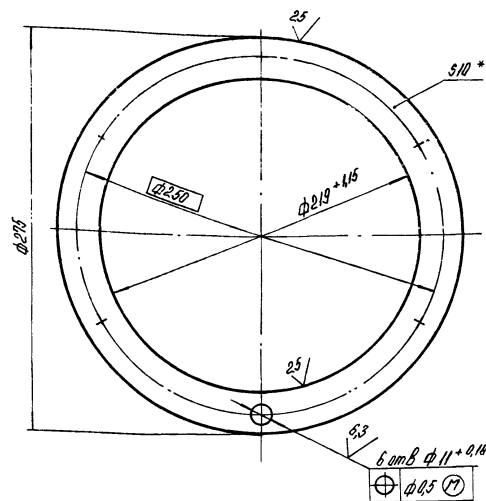


- 1. * Размер для справок.
- 2. $\pm \frac{1.74}{2}$.

12.02.05.003				Лист	Масса	Масштаб
Изм./Лист	№ докум.	Подпись	Дата	Стенка	6,14	1:2,5
Разраб.	Михайлова	Михайлова				
Проб.	Зингалов	Зингалов				
И.контр.				Лист	Листов /	
И.контр.	Коллеца	Коллеца		5 ГОСТ 13903-74		ЛАТГИПРОПРОМ

12.02.05.004

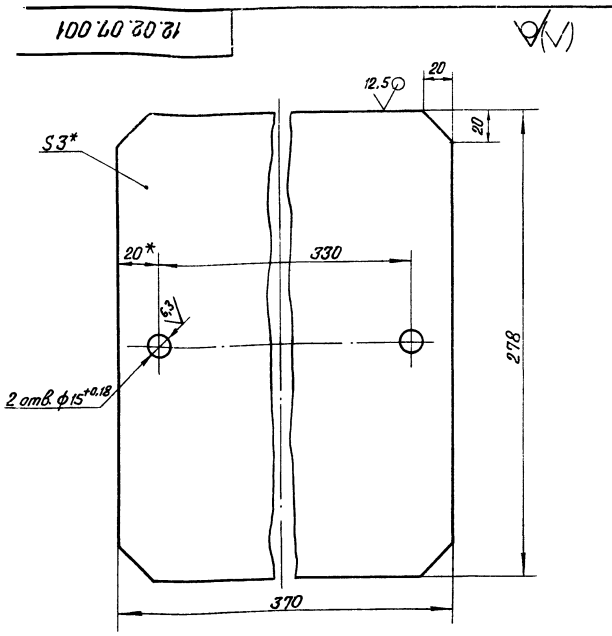
1/А



- 1. * Размер для справок.
- 2. $\pm \frac{1.74}{2}$.

Топограф проект 303-1-224-86 Альбом 2.4 часть 2

12.02.05.004				Лист	Масса	Масштаб
Изм./Лист	№ докум.	Подпись	Дата	Фланец	6,68	1:2,5
Разраб.	Михайлова	Михайлова				
Проб.	Зингалов	Зингалов				
И.контр.				Лист	Листов /	
И.контр.	Коллеца	Коллеца		10 ГОСТ 13903-74		ЛАТГИПРОПРОМ

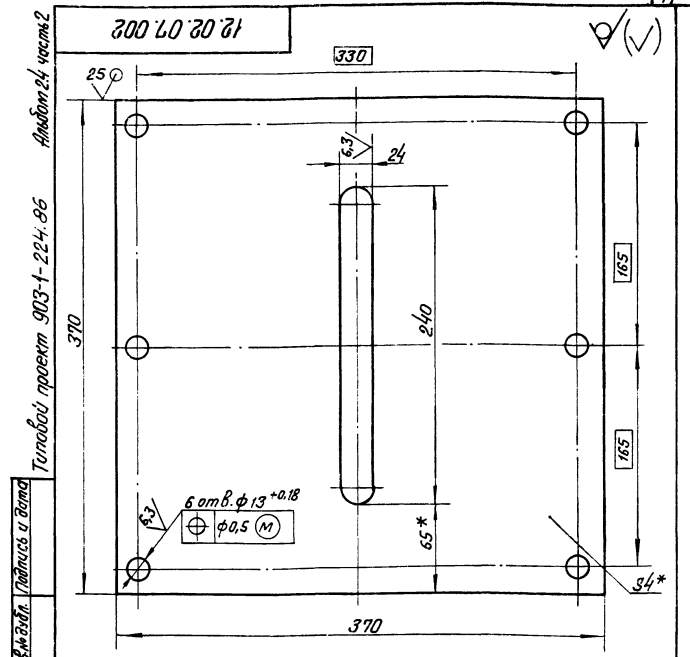


* Размеры для справок.

12.02.07.001				Лит.	Масса	Масштаб
Изм.	Лист	№ докум.	Подпись	Дата	2,36	1:2
Разраб.	Богданов	Т.И.				
Проб.	Зингалвис	Р.В.			Лист	Листов 1
И.контр.	Колтец	В.И.			Лист 3 гост 19903-74	
Утв.					ВстЗспЗ гост 16523-70	
Копировал О.М.				ЛАТГИПРОПРОМ Формат А4		

Формат	Лист	№ докум.	Подпись	Дата	Обозначение	Наименование	Кол.	Примечание
<u>Документация</u>								
А2		12.02.07.000 СБ			Сборочный чертеж			
<u>Сборочные единицы</u>								
А4	1	12.02.07.100			Короб		1	
А4	2	12.02.07.200			Короб		1	
А4	3	12.02.07.300			Задвижка		1	
<u>Детали</u>								
А4	4	12.02.07.001			Крышка		1	
А4	5	12.02.07.002			Дозатор		1	
Б4	6	12.02.07.003			Планка			
					Полоса 8x40 гост 103-76		2	
					ВстЗспЗ гост 535-79			
<u>Стандартные изделия</u>								
	7				Болт М12x35.46		6	
					гост 7798-70			
	8				Гайка М12.5		8	
					гост 5915-70			

12.02.07.000				Лит.	Лист	Листов
Изм.	Лист	№ докум.	Подпись	Дата		1
Разраб.	Богданов	Т.И.				
Проб.	Зингалвис	Р.В.			Лит.	Листов 1
И.контр.	Колтец	В.И.			Лит. Лист Листов	
Утв.					ЛАТГИПРОПРОМ	
Копировал О.М.				Формат А4		

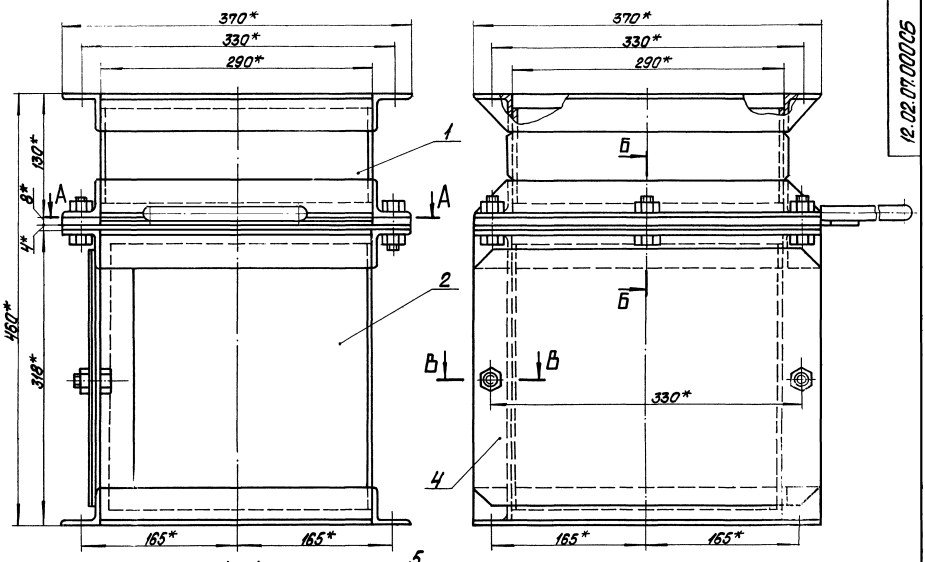


* Размеры для справок

12.02.07.002				Лит.	Масса	Масштаб
Изм.	Лист	№ докум.	Подпись	Дата	4	1:2.5
Разраб.	Богданов	Т.И.				
Проб.	Зингалвис	Р.В.			Лит.	Листов 1
И.контр.	Колтец	В.И.			Лист 4 гост 19903-74	
Утв.					ВстЗспЗ гост 14637-79	
Копировал О.М.				ЛАТГИПРОПРОМ Формат А4		

Формат	Лист	№ докум.	Подпись	Дата	Обозначение	Наименование	Кол.	Примечание
<u>Документация</u>								
А3		12.02.07.100 СБ			Сборочный чертеж			
<u>Детали</u>								
А4	1	12.02.07.101			Стенка		2	
Б4	2	12.02.07.102			Стенка			
					Лист 5 гост 19903-74			
					ВстЗспЗ гост 14637-79			
Б4	3	12.02.07.103			Полка		2	1,1 кг
					Уголок 5-40x40 гост 8509-72			
					ВстЗспЗ гост 535-79			
Б4	4	12.02.07.104			Полка		4	0,9 кг
					L = 370 ± 0,7 мм			
					Уголок 5-40x40 гост 8509-72			
					ВстЗспЗ гост 535-79			
					L = 290 - 1,3		4	0,71 кг

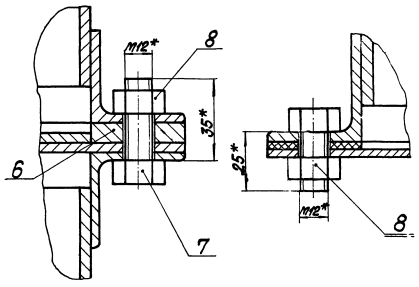
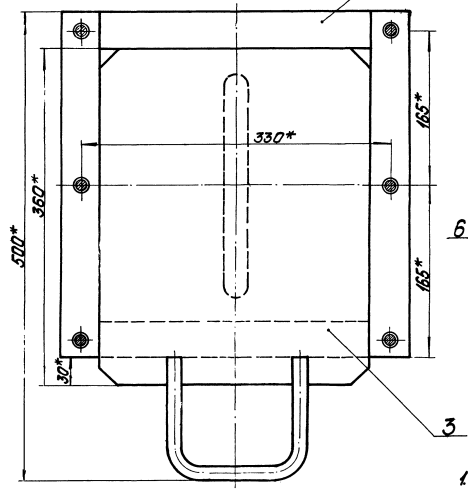
12.02.07.100				Лит.	Лист	Листов
Изм.	Лист	№ докум.	Подпись	Дата		1
Разраб.	Богданов	Т.И.				
Проб.	Зингалвис	Р.В.			Лит.	Листов 1
И.контр.	Колтец	В.И.			Лит. Лист Листов	
Утв.					ЛАТГИПРОПРОМ	
Копировал О.М.				Формат А4		



A-A

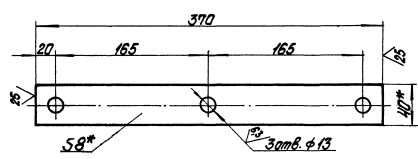
B-B
M 1:1

B-B
M 1:1



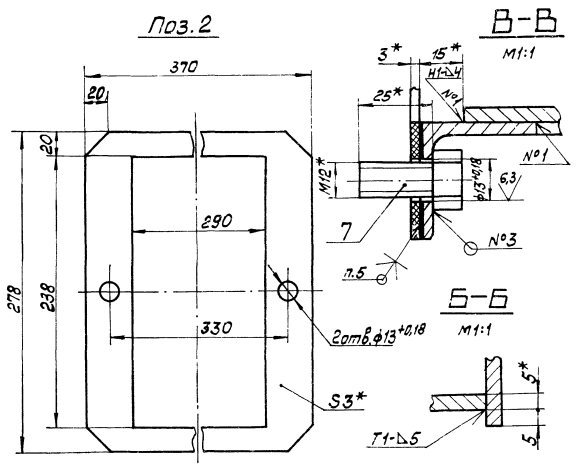
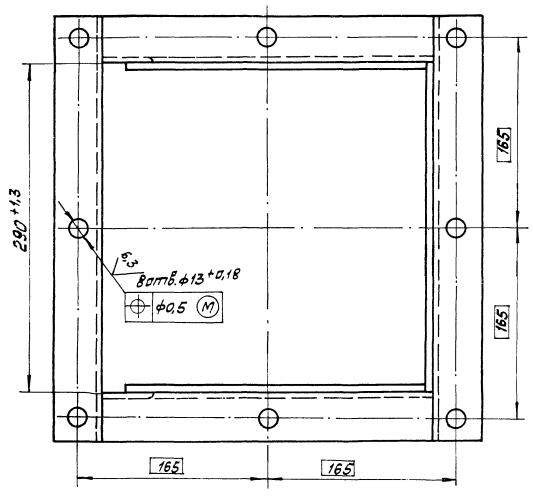
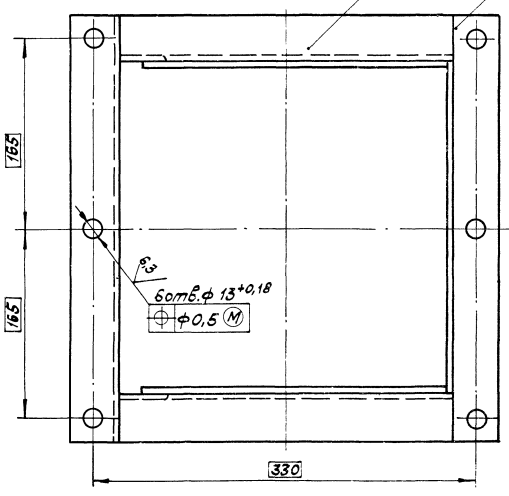
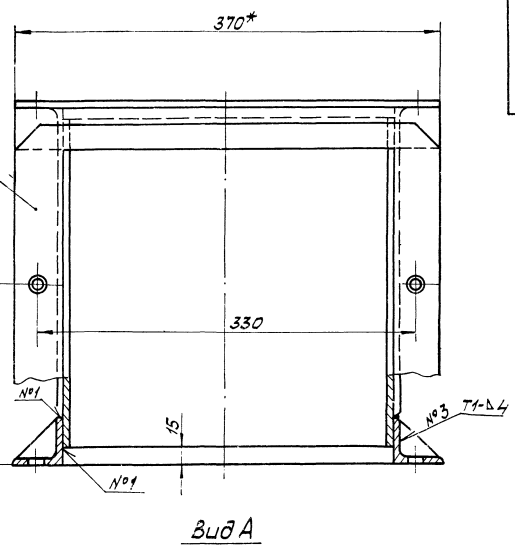
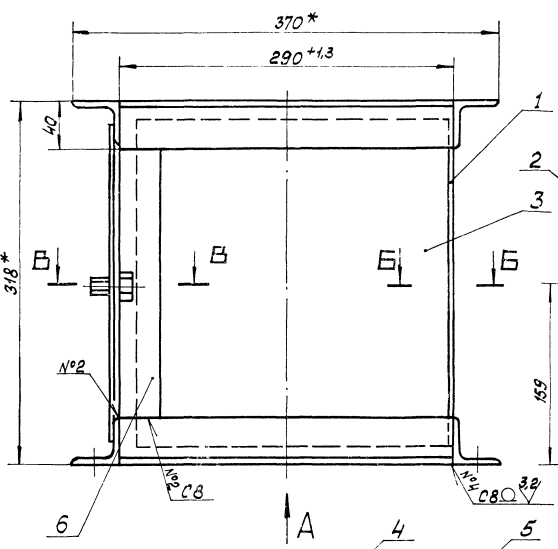
1* Размеры для справок.
2 $\pm \frac{IT_{14}}{2}$

Поз. 6 ✓(✓)



				12.02.07.000.05	
				Лист	Всего листов
					42,64 1:2,5
				Лист	Листов 1
				ЛАТТИПРОПРОМ	

Короб с задвижкой



- 1* Размеры для справок.
- 2. ± 1/14 / 2
- 3 Обработка поверхностей реза деталей БЧ 25/
- 4 Сварные швы по ГОСТ 5264-80.
- 5. Прокладку поз. 2 приклеить к корпусу клеем универсальным „Момент-1“ ТУ6-15-1268-80.

				12.02.07.200 СБ	
				Короб	
Изм.	Исполн.	Провер.	Дата	Лист	Масса
				16,22	1:2,5
				ЛАНТИПРОПРОМ	

ИПОВАРИ ПРОЕКТ УЗ-1-22+80

АНДРОМ С.Н. ЧАСТЬ 10 С

Угловые проекции 403-Г-224-03

Формат Листа №03	Обозначение	Наименование	Кол.	Приме- чание
		Стандартные изделия		
7		Болт М12х25.46 гост 7798-70	2	
12.02.07.200				Лист 2
Формат А4				

Формат Листа №03	Обозначение	Наименование	Кол.	Приме- чание
		Документация		
13	12.02.07.300 СБ	Сборочный чертеж		
		Детали		
ВУ	1	12.02.07.301		Лист 4 гост 19903-74 Лист Всп.Зап.гост 4637-79
ВУ	2	12.02.07.302		Ручка Ø16 гост 2590-71 Круг 20 гост 1050-74
12.02.07.300				Лит. Лист Листов 1 1
Задвижка				ЛАТТИПРОПРОМ
Формат А4				

Формат А-7 403.10.0.0

12.02.07.300 СБ

1 * Размеры для справок.
2 ± IT14
3** Сварка ручная дуговая.

12.02.07.300 СБ				Лит.	Масса	Масштаб
Задвижка					3,64	1:5
				Лист	Листов	1
ЛАТТИПРОПРОМ						
Формат А3						

Лист	№ докум.	Изд.	Дата	Обозначение	Наименование	Примечание
					Документация	
А3	12.02.08.000СБ				Оборочный чертеж	
					Оборочные единицы	
А4	1	12.02.08.100			Переход	1
А4	2	12.02.08.200			Переход	1
А4	3	12.02.08.300			Короб	2

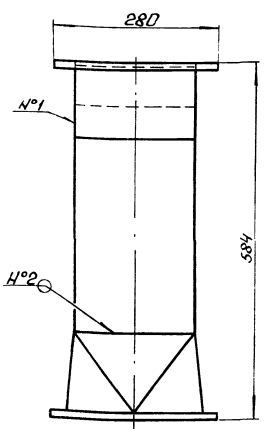
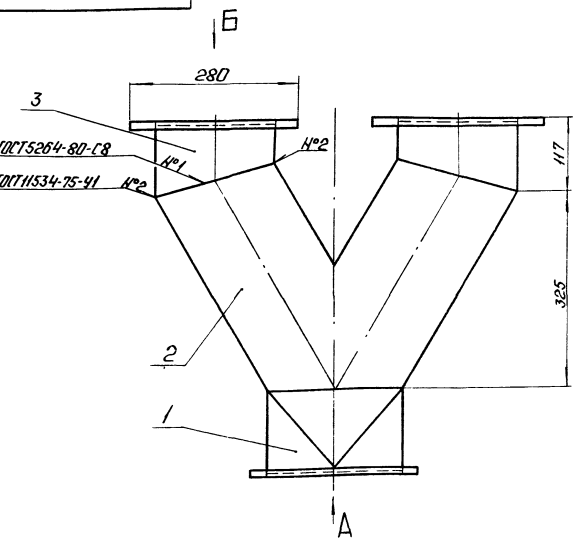
12.02.08.000			
Изд.	Лист	Листов	
Переход	1	1	
Проб	Латгипропром		
И контр.	Коллеж		
Итб			
Копирован: Ф.Ф.		Формат: А4	

Лист	№ докум.	Изд.	Дата	Обозначение	Наименование	Примечание
					Документация	
А3	12.02.08.100СБ				Оборочный чертеж	
					Детали	
А3	1	12.02.08.101			Переход	1
А4	2	12.02.08.102			Фланец	
					ИГОСТ 19903-74 Лист 3 ГОСТ 14637-74	2 1,5 кг

12.02.08.100			
Изд.	Лист	Листов	
Переход	1	1	
Проб	Латгипропром		
И контр.	Коллеж		
Итб			
Копирован: Ф.Ф.		Формат: А4	

Технический проект 903-1-224-86 Листы 2-4 часть 2

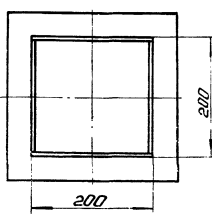
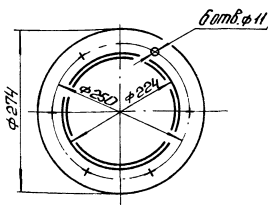
12.02.08.000СБ



Вид А

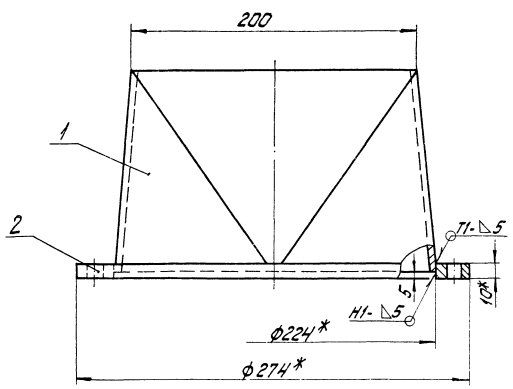
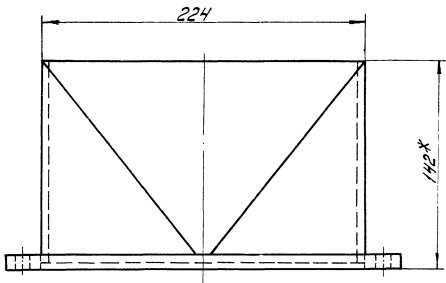
Вид Б

* Размеры для справок.

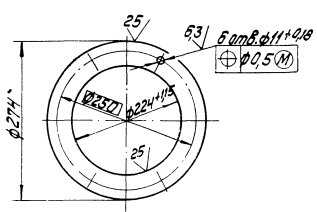


12.02.08.000СБ			
Изд.	Лист	Листов	
Переход	1	1	
Проб	Латгипропром		
И контр.	Коллеж		
Итб			
Копирован: Ф.Ф.		Формат: А3	

12.02.08.100С6



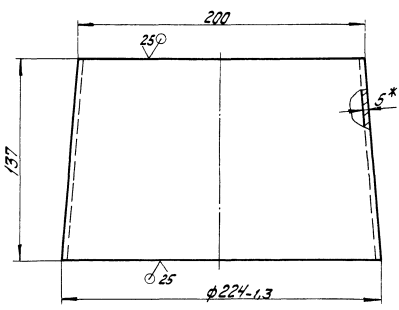
1003.2
М1:5



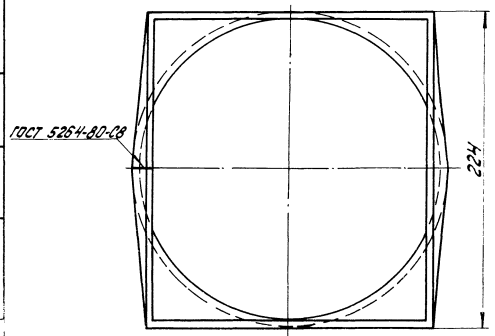
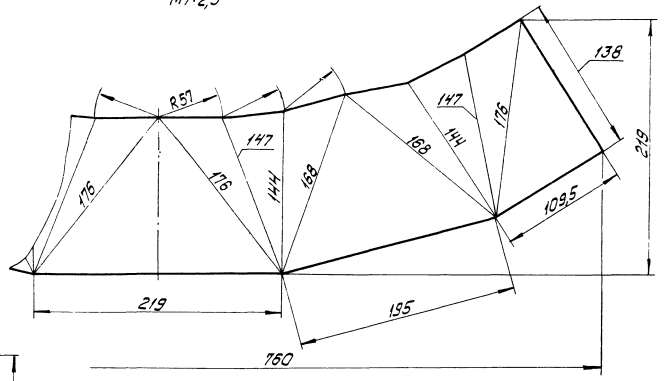
- 1. * Размеры для справок.
- 2. $\pm \frac{17}{2}$.
- 3. Сварные швы по ГОСТ 5264-80.

				12.02.08.100С6	
Изм.	Лист	№ докум.	Изд.	Лист	Масса
				6	1:2
Переход				Лист	Листов: 1
				ЛАТГИПРОПРОМ	
				Формат А3	

12.02.08.101



Развертка
М1:2,5

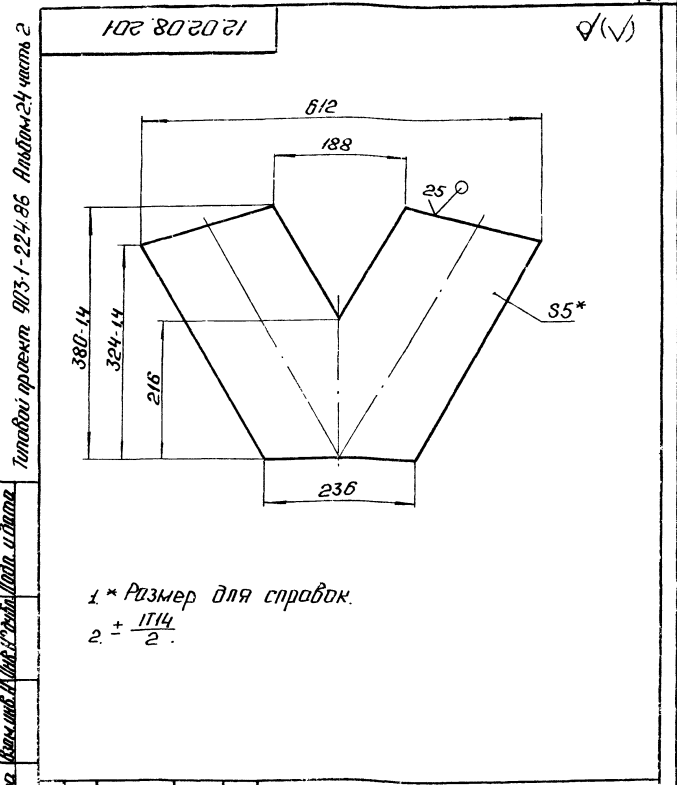


- 1. * Размер для справок.
- 2. $\pm \frac{17}{2}$.

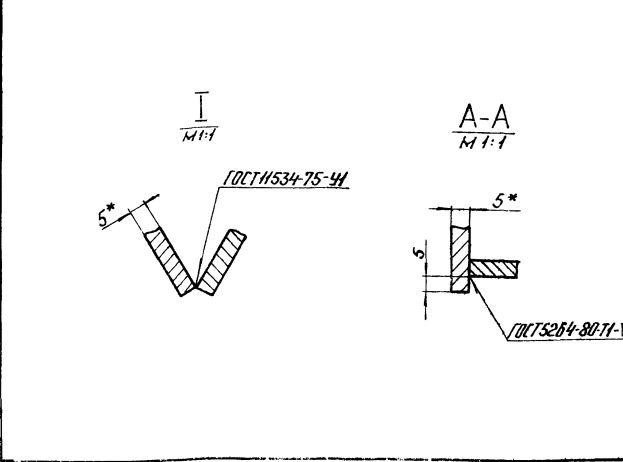
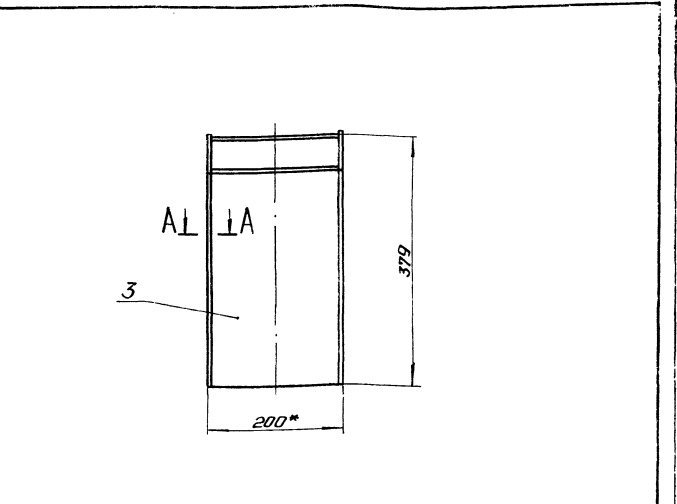
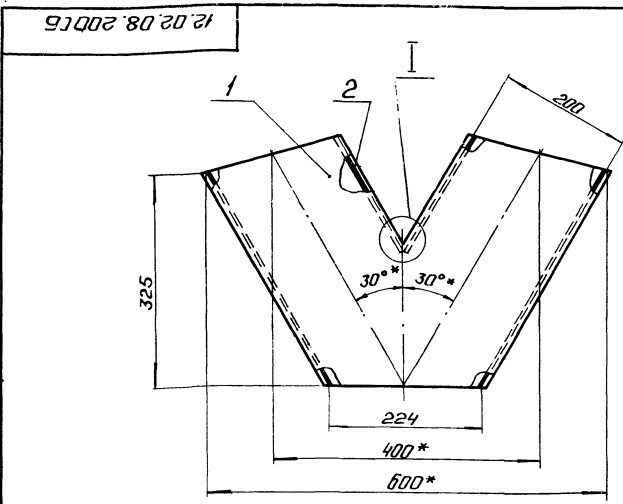
				12.02.08.101	
Изм.	Лист	№ докум.	Изд.	Лист	Масса
				4,5	1:2
Переход				Лист	Листов: 1
				ЛАТГИПРОПРОМ	
				Формат А3	

Код	Зона	Лист	Обозначение	Наименование	Кол.	Примечание
				Документация		
43			12.02.08.200 СБ	Сборочный чертеж		
				Детали		
64	1	12.02.08.201		Стенка	2	
64	2	12.02.08.202		Стенка		
				Лист 5 ГОСТ 19903-74 Ст. 3, 4, 5, 6, 7, 8, 9, 10, 11, 12, 13, 14, 15, 16, 17, 18, 19, 20		
				190-115 * 200-115 мм	2	1,5 кг
64	3	12.02.08.203		Стенка		
				Лист 5 ГОСТ 19903-74 Ст. 3, 4, 5, 6, 7, 8, 9, 10, 11, 12, 13, 14, 15, 16, 17, 18, 19, 20		
				190-115 * 375-14 мм	2	2,81 кг

12.02.08.200			Переход		
Исполн.	Лист	№ докум.	Изд.	Лист	Листов
Разраб.	Михайлов	М.С.	Лист	Лист	Листов
Проб.	Зингалев	Ф.С.	Лист	Лист	Листов
И.контр.	Колмеи	С.В.	Лист	Лист	Листов
Удв.			Лист	Лист	Листов
Калибр: Ф.З.			Формат А4		
Латгипропром			Латгипропром		

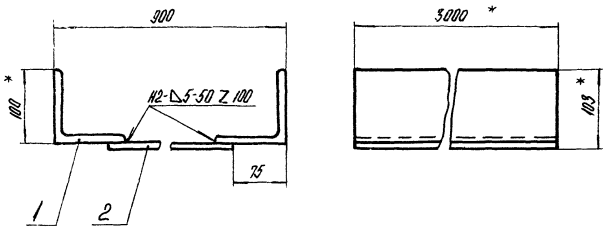


12.02.08.201			Стенка		
Исполн.	Лист	№ докум.	Изд.	Лист	Листов
Разраб.	Михайлов	М.С.	Лист	Лист	Листов
Проб.	Зингалев	Ф.С.	Лист	Лист	Листов
И.контр.	Колмеи	С.В.	Лист	Лист	Листов
Удв.			Лист	Лист	Листов
Калибр: Ф.З.			Формат А4		
Латгипропром			Латгипропром		



12.02.08.200 СБ			Переход		
Исполн.	Лист	№ докум.	Изд.	Лист	Листов
Разраб.	Михайлов	М.С.	Лист	Лист	Листов
Проб.	Зингалев	Ф.С.	Лист	Лист	Листов
И.контр.	Колмеи	С.В.	Лист	Лист	Листов
Удв.			Лист	Лист	Листов
Калибр: Ф.З.			Формат А4		
Латгипропром			Латгипропром		

12.02.10.000 СБ



1. * Размеры для справок.
2. $\pm \frac{17M}{2}$.
3. Обработка поверхностей реза деталей Б4²⁵.
4. Сварные швы по ГОСТ 5264-80.

12.02.03.000 СБ

Изм.	Лист	№ докум.	Подпись	Дата	Лист	Масса	Масштаб
Разраб.	Михайлова	Зингалов	Резец		1	13,6	1:5
Проб.	Зингалов	Резец			Лист	Листов 1	
И.контр.	Колмеч	Резец			ЛАТГИПРОПРОМ		
Ств.					Копировал А.А.		

Копировал А.А.

Формат А4

Типовой проект 003-1-224-86 Альбом 2.4 часть 2
 Изд. 2010г. Подпись и дата: _____

Формат	Лист	№ докум.	Наименование	Кол.	Примечание
			Документация		
А4		12.02.10.000 СБ	Сборочный чертеж		
			Детали		
Б4	1	12.02.10.001	Полка		
			Лист 10 ГОСТ 19903-74 ВСт 3 сп 3 ГОСТ 14637-79		
			630*2,0*240+0,575 мм	2	13 кг
Б4	2	12.02.10.002	Полка		
			Лист 10 ГОСТ 19903-74 ВСт 3 сп 3 ГОСТ 14637-79		
			510-175*85+0,435 мм	2	3,8 кг

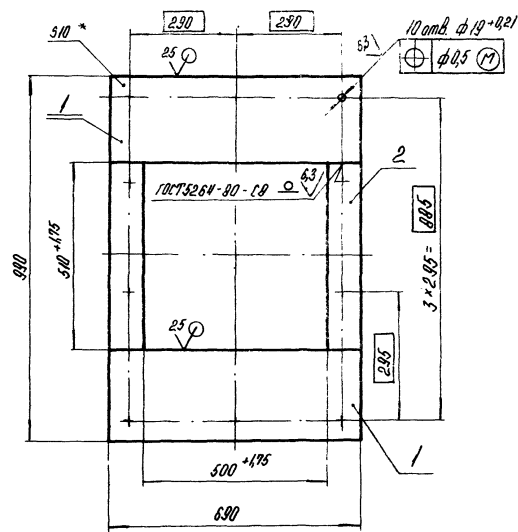
12.02.10.000

Изм.	Лист	№ докум.	Подпись	Дата	Лист	Масса	Масштаб
Разраб.	Зингалов	Резец			7		
Проб.	Колмеч	Резец			Лист	Листов 7	
И.контр.	Колмеч	Резец			ЛАТГИПРОПРОМ		
Ств.					Копировал А.А.		

Копировал А.А.

Формат А4

12.02.10.000



1. * Размер для справок.
2. $\pm \frac{17M}{2}$.

12.02.10.000 СБ

Изм.	Лист	№ докум.	Подпись	Дата	Лист	Масса	Масштаб
Разраб.	Михайлова	Зингалов	Резец		1	33,6	1:10
Проб.	Зингалов	Резец			Лист	Листов 1	
И.контр.	Колмеч	Резец			ЛАТГИПРОПРОМ		
Ств.					Копировал А.А.		

Копировал А.А.

Формат А4

Типовой проект 003-1-224-86 Альбом 2.4 часть 2
 Изд. 2010г. Подпись и дата: _____

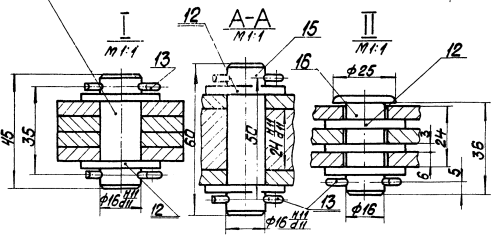
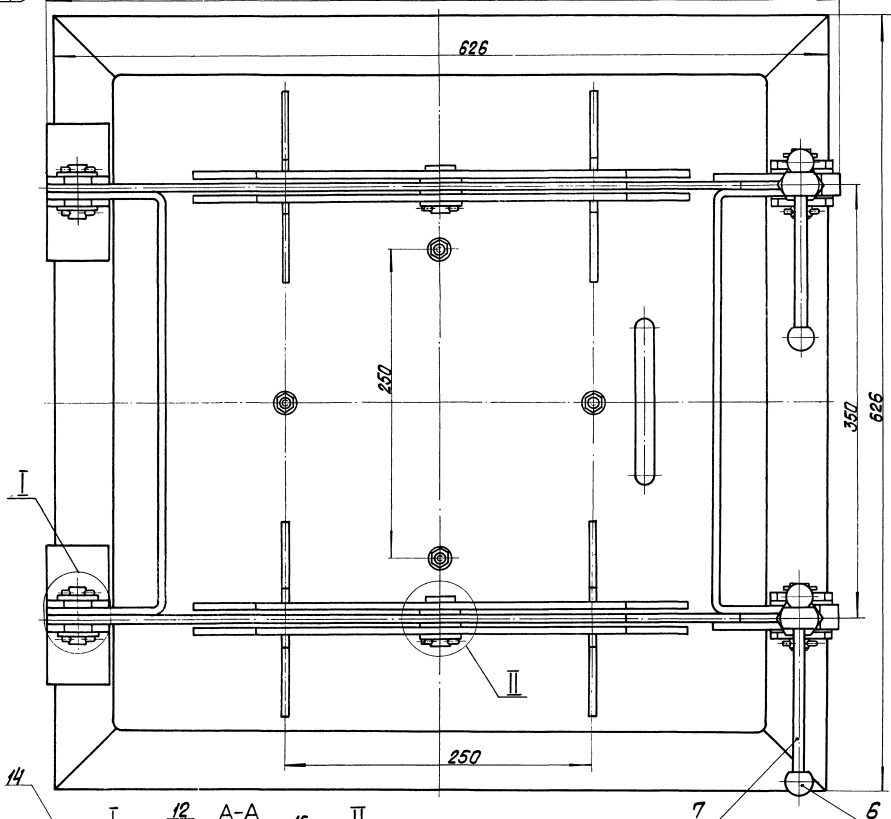
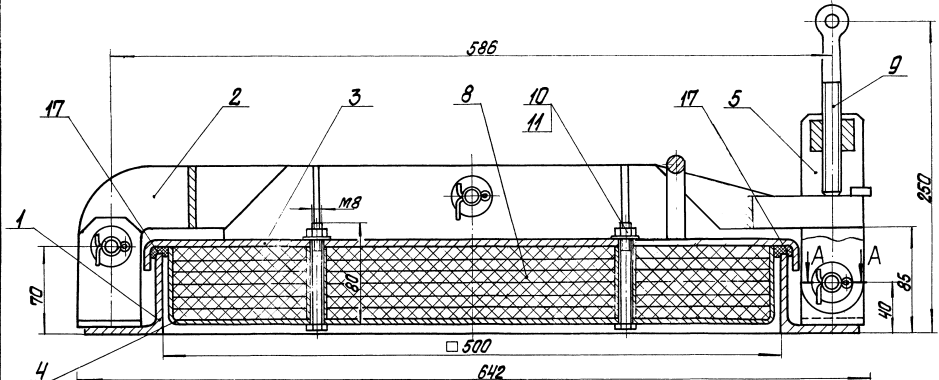
Формат	Лист	№ докум.	Наименование	Кол.	Примечание
			Документация		
А4		58.04.00.000 СБ	Сборочный чертеж		
			Сборочные единицы		
А4	1	58.04.01.000	Рама	1	
А4	2	58.04.02.000	Рычаг	1	
А4	3	58.04.03.000	Крышка	1	
А4	4	58.04.04.000	Ящик	1	
А4	5	58.04.05.000	Вилка	2	
			Детали		
А4	6	58.04.00.001	Шарик	4	
А4	7	58.04.00.002	Ручка	2	
А4	8	58.04.00.003	Прокладка	6	
			Стандартные изделия		
			Болт 7002-05814 ГОСТ 14724-69	2	
			Гайка М8,5 ГОСТ 5915-70	4	

58.04.00.000

Изм.	Лист	№ докум.	Подпись	Дата	Лист	Масса	Масштаб
Разраб.	Михайлова	Зингалов	Резец		1		
Проб.	Зингалов	Резец			Лист	Листов 1	
И.контр.	Колмеч	Резец			ЛАТГИПРОПРОМ		
Ств.					Копировал А.А.		

Копировал А.А.

Формат А4



Размеры для справок.

		58.04.00.0000СБ	
		МОД. 500x500	
Исполн. по чертеж. Удмурт. Акт.	Лист	№	1-2
Директ. Заводского цеха	Лист	№	1
Инж. Заводского цеха	ЛАТГИПРОПРОМ		
Исполн. Рабочий Умб.	Знамен 82		

универсальный 500x500-1-224.86

АВТОНОМ 2.4

всеступ 2

№ п/п	Зона	№ п/п	Обозначение	Наименование	Кол	Примечание
		11		Шайба 8 ГОСТ 11371-78	4	
		12		Шайба 16 ГОСТ 11371-78	14	
		13		Шплинт 4-36 ГОСТ 3397-79	10	
		14		Ось 2-16 h 11*45 Ст3 сл ГОСТ 9650-80	2	
		15		Ось 6-16 h 11*36 Ст3 сл ГОСТ 9650-80	2	
Материалы						
		17		Шкур известковый ШАОН 16 ГОСТ 1779-83	4,2	11

Лист № докум. Подпись Дата 58.04.00.000 Лист 2

100 00 70 85

16 (✓)

Неуказанные предельные отклонения размеров $\pm \frac{IT14}{2}$

58.04.00.001

№ п/п	Лист	№ докум.	Подпись	Дата	Лист	Масса	Плотность
Разр.		Богданова	75.04			0,03	5:1
Проб.		Зингалов	75.04				
Т. контр.							
И. контр.		Колтеш	75.04				
Т. в.							

Шарик

8-24 ГОСТ 2530-71
15 ГОСТ 1050-74

ЛАТГИПРОПРОМ

200 00 70 85

125 (✓)

* Размер для справок.

58.04.00.002

№ п/п	Лист	№ докум.	Подпись	Дата	Лист	Масса	Плотность
Разр.		Богданова	75.04			0,094	1:1
Проб.		Зингалов	75.04				
Т. контр.							
И. контр.		Колтеш	75.04				
Т. в.							

Ручка

3-10 ГОСТ 2580-71
20 ГОСТ 1050-74

ЛАТГИПРОПРОМ

50 04 00 003

125 (✓)

* Размер для справок.

58.04.00.003

№ п/п	Лист	№ докум.	Подпись	Дата	Лист	Масса	Плотность
Разр.		Богданова	75.04			3,28	1:5
Проб.		Зингалов	75.04				
Т. контр.							
И. контр.		Колтеш	75.04				
Т. в.							

Прокладка

Картон известковый
КАОН-2-10 ГОСТ 2850-80

ЛАТГИПРОПРОМ

50 04 00 003

125 (✓)

* Размер для справок.

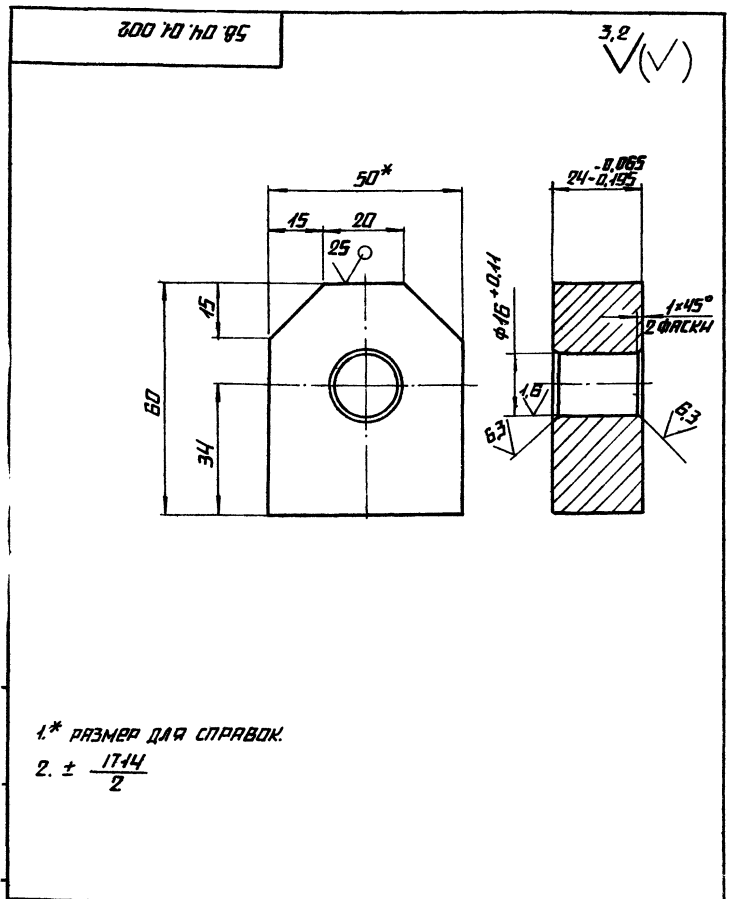
58.04.00.003

№ п/п	Лист	№ докум.	Подпись	Дата	Лист	Масса	Плотность
Разр.		Богданова	75.04			3,28	1:5
Проб.		Зингалов	75.04				
Т. контр.							
И. контр.		Колтеш	75.04				
Т. в.							

Прокладка

Картон известковый
КАОН-2-10 ГОСТ 2850-80

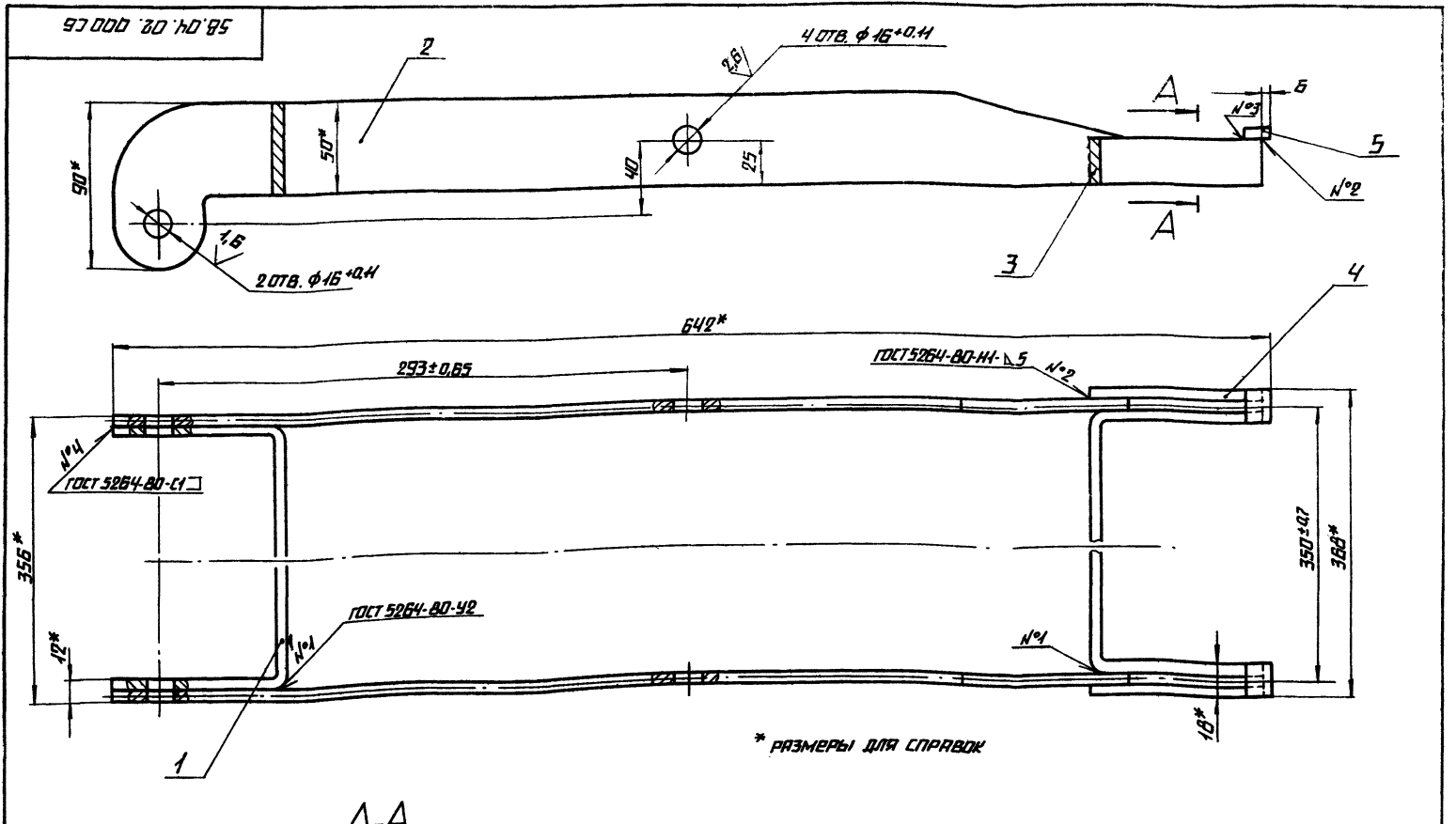
ЛАТГИПРОПРОМ



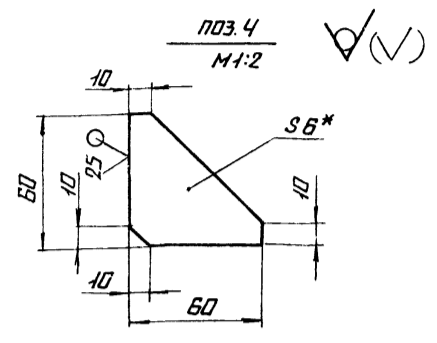
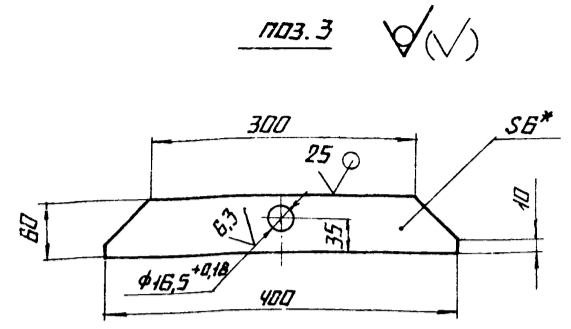
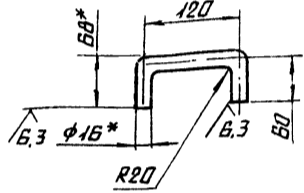
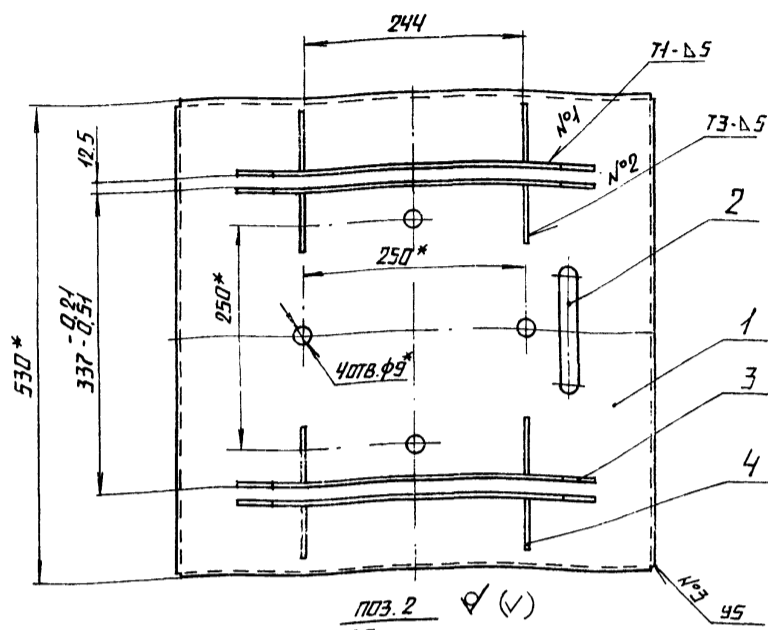
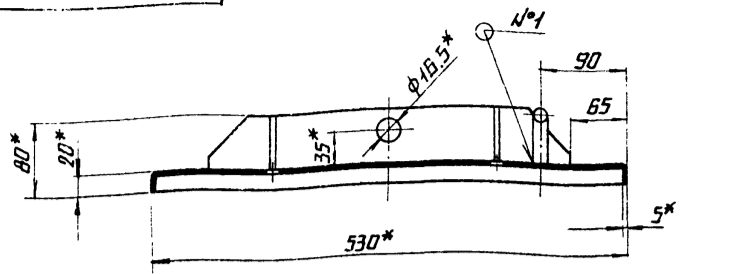
58.04.01.002				ЛСТ	ЛСТОВ	ЛСТОВ	ЛСТОВ	ЛСТОВ	ЛСТОВ
ИЗМ. ЛСТ	№ ДОК. ЧИМ.	ПОДП.	ДАТА	4ШКО	0.49	1:1	58.04.02.000		
РАЗРАБ.	БОГДАНОВА	Т.С.		ПОЛОСА	25*50 ГОСТ 103-76	ЛСТ			ЛСТОВ 1
ПРОВ.	ЗНАМЕНЦЕВ	Р.С.		ПОЛОСА	25*50 ГОСТ 103-76	ЛСТ			ЛСТОВ 1
Т.КОНТР.				ПОЛОСА	25*50 ГОСТ 103-76	ЛСТ			ЛСТОВ 1
И.КОНТР.	КОДМЕЦ	С.В.		ПОЛОСА	25*50 ГОСТ 103-76	ЛСТ			ЛСТОВ 1
УТВ.				ПОЛОСА	25*50 ГОСТ 103-76	ЛСТ			ЛСТОВ 1
КОПИРОВАНА				ЛАТГИПРОПРОМ					

Код документа	Код детали	Код материала	Обозначение	Наименование	Кол.	Примечание
ДОКУМЕНТАЦИЯ						
Р3			58.04.02.000.С6	СБОРНИК ЧЕРТЕЖ		
ДЕТАЛИ						
Р4	1		58.04.02.001	СКОБА	1	
Р4	2		58.04.02.002	РЫЧАГ	2	
Р4	3		58.04.02.003	СКОБА	1	
Р4	4		58.04.02.004	ПЛАНИКА		
ЛСТ 6 ГОСТ 19903-74						
ВСТ3 СП3 ГОСТ 14637-79						
Р4	5		58.04.02.005	ПЛАНИКА	2	0.12 кг
ЛСТ 6 ГОСТ 19903-74						
ВСТ3 СП3 ГОСТ 14637-79						
Р4					2	0.013 кг
ЛСТ 6 ГОСТ 19903-74						
ВСТ3 СП3 ГОСТ 14637-79						

58.04.02.000				ЛСТ	ЛСТОВ	ЛСТОВ	ЛСТОВ	ЛСТОВ	
ИЗМ. ЛСТ	№ ДОК. ЧИМ.	ПОДП.	ДАТА	РЫЧАГ	4.88	1:2	58.04.02.000 С6		
РАЗРАБ.	БОГДАНОВА	Т.С.		РЫЧАГ	4.88	1:2	ЛСТ		
ПРОВ.	ЗНАМЕНЦЕВ	Р.С.		РЫЧАГ	4.88	1:2	ЛСТ		
Т.КОНТР.				РЫЧАГ	4.88	1:2	ЛСТ		
И.КОНТР.	КОДМЕЦ	С.В.		РЫЧАГ	4.88	1:2	ЛСТ		
УТВ.				РЫЧАГ	4.88	1:2	ЛСТ		
КОПИРОВАНА				ЛАТГИПРОПРОМ					

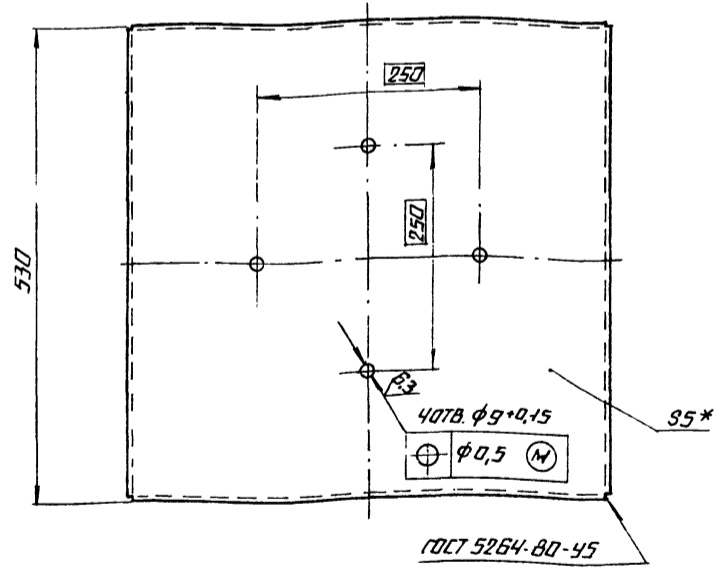
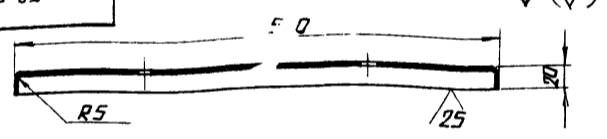


58.04.02.000 С6				ЛСТ	ЛСТОВ	ЛСТОВ	ЛСТОВ	ЛСТОВ	
ИЗМ. ЛСТ	№ ДОК. ЧИМ.	ПОДП.	ДАТА	РЫЧАГ	4.88	1:2	58.04.02.000 С6		
РАЗРАБ.	БОГДАНОВА	Т.С.		РЫЧАГ	4.88	1:2	ЛСТ		
ПРОВ.	ЗНАМЕНЦЕВ	Р.С.		РЫЧАГ	4.88	1:2	ЛСТ		
Т.КОНТР.				РЫЧАГ	4.88	1:2	ЛСТ		
И.КОНТР.	КОДМЕЦ	С.В.		РЫЧАГ	4.88	1:2	ЛСТ		
УТВ.				РЫЧАГ	4.88	1:2	ЛСТ		
КОПИРОВАНА				ЛАТГИПРОПРОМ					



- 1.* РАЗМЕРЫ ДЛЯ СПРАВКИ.
- 2. $\pm \frac{1714}{2}$.
- 3. СВАРНЫЕ ШВЫ ПО ГОСТ 5264-80.

				58.04.03.000 СБ			
ИЗМ. ЛИСТ	№ ДОКУМ.	ПОДП.	ДАТА	КРЫШКА	ЛИСТ	МАССА	МАСШТАБ
РАЗРАБ.	БОГДАНОВА	Т.С.			18,5	1:5	
ПРОВ.	ЭМИЛЬЯНС	Р.С.			ЛИСТ	ЛИСТОВ 1	
И. КОНТР.	КОЛМЕЦ	К.С.			ЛАТГИПРОПРОМ		
УТВ.				КОПИРОВАНО			

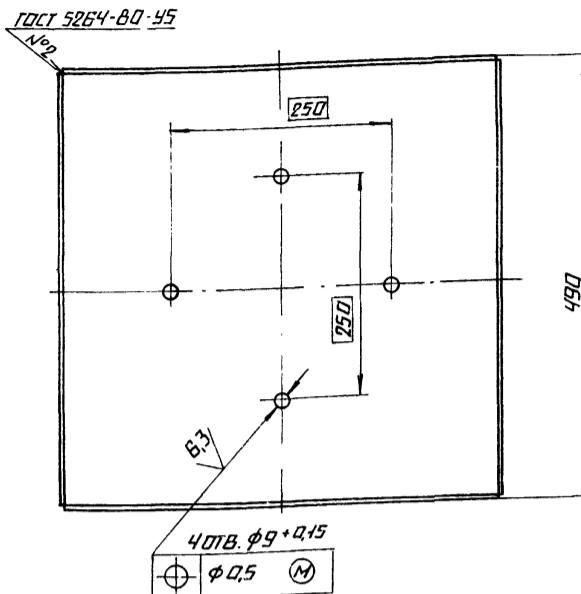
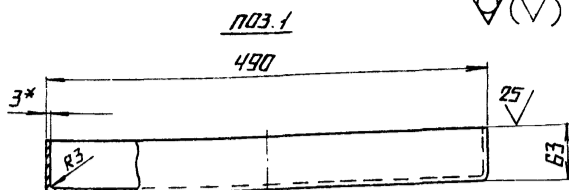
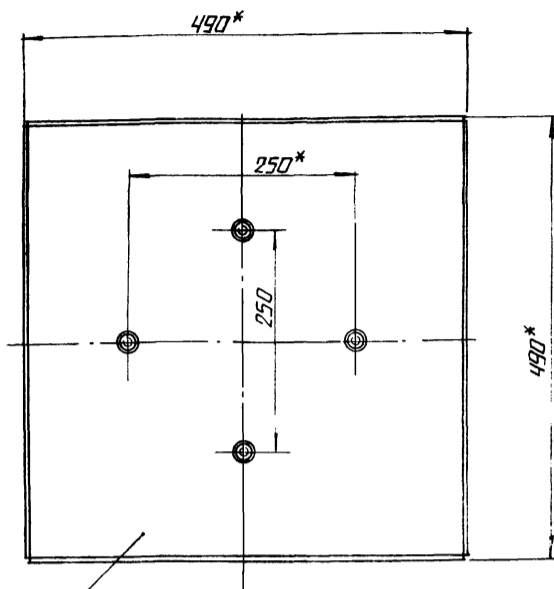
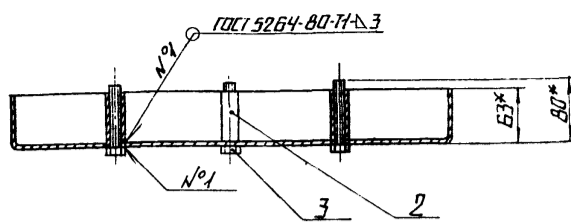


- 1.* РАЗМЕРЫ ДЛЯ СПРАВКИ.
- 2. $\pm \frac{1714}{2}$.

				58.04.03.001			
ИЗМ. ЛИСТ	№ ДОКУМ.	ПОДП.	ДАТА	КРЫШКА	ЛИСТ	МАССА	МАСШТАБ
РАЗРАБ.	БОГДАНОВА	Т.С.			13,35	1:5	
ПРОВ.	ЭМИЛЬЯНС	Р.С.			ЛИСТ	ЛИСТОВ 1	
И. КОНТР.	КОЛМЕЦ	К.С.			ЛАТГИПРОПРОМ		
УТВ.				КОПИРОВАНО			

ТИПОВОЙ ПРОЕКТ 903-1-224,86 ЯВЛЯЮМ 24 ЧАСТЬ 2	ФОРМАТ	ПОЗ.	ОБОЗНАЧЕНИЕ	НАИМЕНОВАНИЕ	КОЛ.	ПРИМЕР-ЧАСТИ
	А3		58.04.04.000 СБ	СБОРОЧНЫЙ ЧЕРТЕЖ		
				ДОКУМЕНТАЦИЯ		
				ДЕТАЛИ		
	Б4	1	58.04.04.001	ЯЩИК		
				ЛИСТ 3 ГОСТ 19903-74	1	8,55 кг
	Б4	2	58.04.04.001	ДИСТАНЦЕР		
				ТРУБА 8x2,2 ГОСТ 3262-75	4	0,24 кг
				L = 60 ± 0,37 мм		
				СТАНДАРТНЫЕ НЕДЕЛИ		
		3		БОЛТ М8x80.46	4	
				ГОСТ 7798-70		
				58.04.04.000		
ИЗМ. ЛИСТ	№ ДОКУМ.	ПОДП.	ДАТА	ЯЩИК	ЛИСТ	ЛИСТОВ
РАЗРАБ.	БОГДАНОВА	Т.С.			1	
ПРОВ.	ЭМИЛЬЯНС	Р.С.			ЛИСТ	ЛИСТОВ 1
И. КОНТР.	КОЛМЕЦ	К.С.			ЛАТГИПРОПРОМ	
УТВ.				КОПИРОВАНО		

58.04.04.000 СБ



				58.04.04.000 СБ		
ИЗМ. ЛИСТ	№ ДОКУМ.	ПОДП.	ДАТА	ЛИСТ	МАССА	МАСШТАБ
РАЗРАБ.	БОГДАНОВА	Р.С.			8,86	1:5
ПРОВ.	ЗНАГЛАВНИ	Р.С.		ЛИСТ		ЛИСТОВ 1
И. КОНТР.	КОЛМЕЦ	Р.С.		ЛАТГИПРОПРОМ		
УТВ.						

КОПИРОВАНО

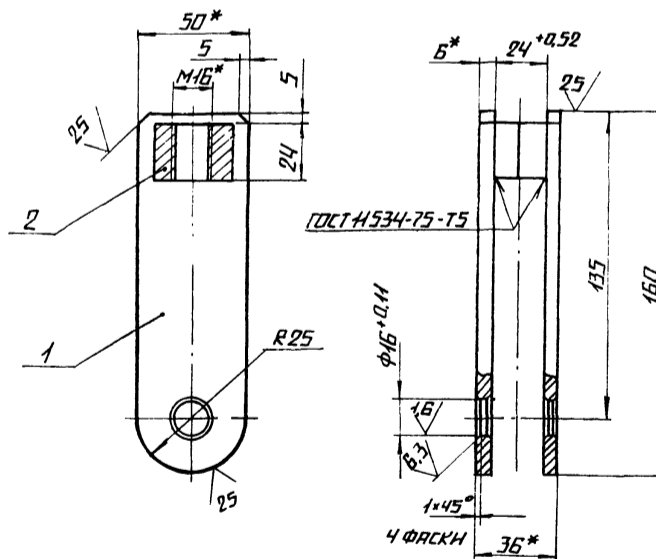
ФОРМАТ А3

ФОРМАТ	КОЛ	ПОЗ.	ОБОЗНАЧЕНИЕ	НАИМЕНОВАНИЕ	КОЛ	ПРИМЕЧАНИЕ
				ДОКУМЕНТАЦИЯ		
А3			58.04.05.000 СБ	СБОРОЧНЫЙ ЧЕРТЕЖ		
				ДЕТАЛИ		
Б4	1		58.04.05.001	УШКО		
				ПОЛОСА 8x50 ГОСТ 103-76	2	0,33 кг
				ГОСТ 3 СПЗ/ГОСТ 535-79		
				СТАНДАРТНЫЕ ИЗДЕЛИЯ		
	2			ГАЙКА М16.5	1	
				ГОСТ 5931-70		
58.04.05.000						
ИЗМ. ЛИСТ	№ ДОКУМ.	ПОДП.	ДАТА	ЛИСТ	ЛИСТ	ЛИСТОВ
РАЗРАБ.	БОГДАНОВА	Р.С.				1
ПРОВ.	ЗНАГЛАВНИ	Р.С.		ЛАТГИПРОПРОМ		
И. КОНТР.	КОЛМЕЦ	Р.С.				
УТВ.						

КОПИРОВАНО

ФОРМАТ А4

58.04.05.000 СБ



* РАЗМЕРЫ ДЛЯ СПРАВКИ.

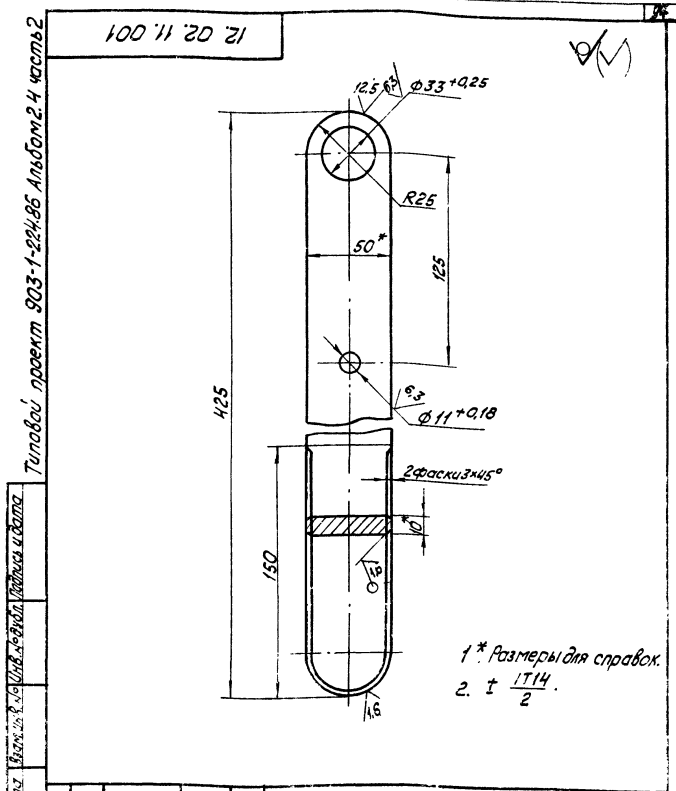
				58.04.05.000 СБ		
ИЗМ. ЛИСТ	№ ДОКУМ.	ПОДП.	ДАТА	ЛИСТ	МАССА	МАСШТАБ
РАЗРАБ.	БОГДАНОВА	Р.С.			0,72	1:2
ПРОВ.	ЗНАГЛАВНИ	Р.С.		ЛИСТ		ЛИСТОВ 1
И. КОНТР.	КОЛМЕЦ	Р.С.		ЛАТГИПРОПРОМ		
УТВ.						

КОПИРОВАНО

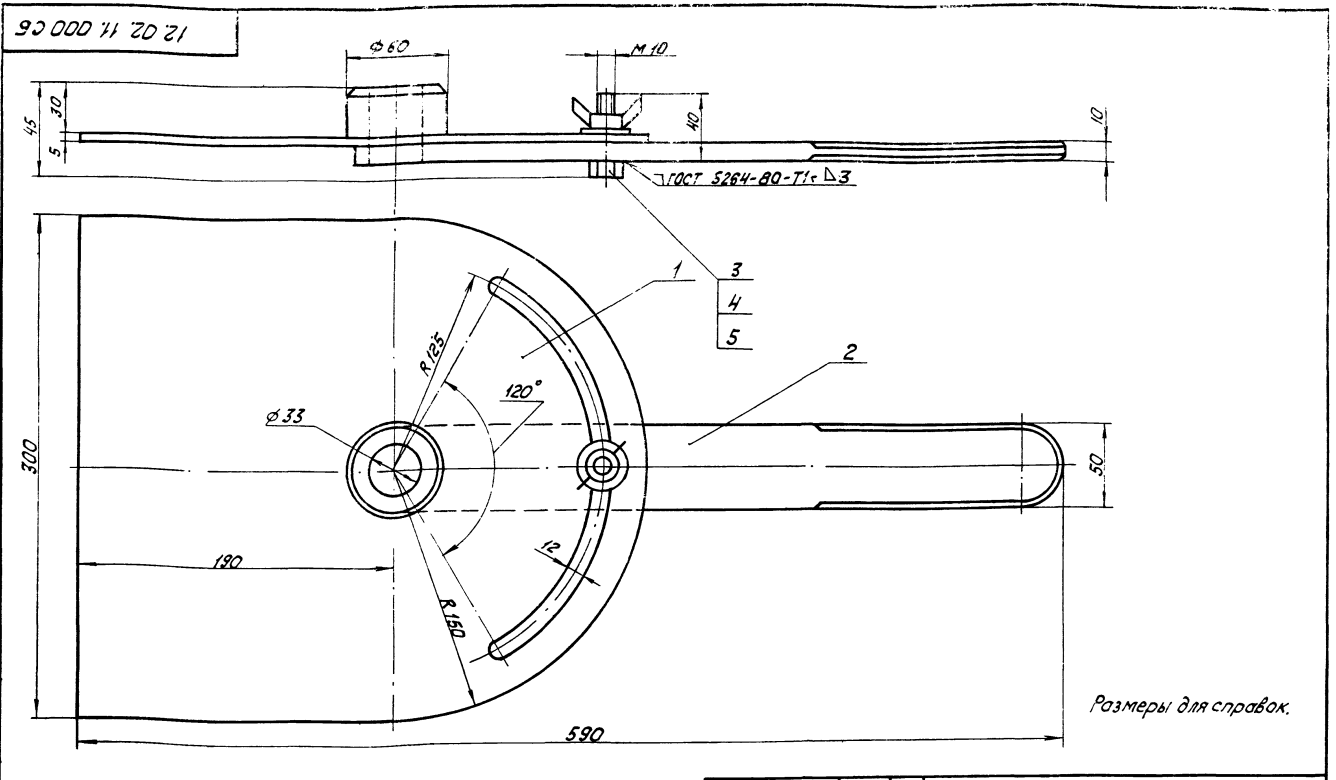
ФОРМАТ А4

Кол. листов	Лист	Обозначение	Наименование	Кол.	Примечание
			<u>Документация</u>		
		12.02.11.000 СБ	Сборочный чертеж		
			<u>Сборочные единицы</u>		
4	1	12.02.11.100	Скоба	1	
			<u>Детали</u>		
4	2	12.02.11.001	Ручка	1	
			<u>Стандартные изделия</u>		
3			Болт М10х40,46		
			ГОСТ 7798-70	1	
4			Гайка 10,35		
			ГОСТ 3032-76	1	
5			Шайба 10, ГОСТ 6958-78	1	

12.02.11.000		Лит. Лист Листов	
Привод заслонки		1	
Латгипропром		Латгипропром	

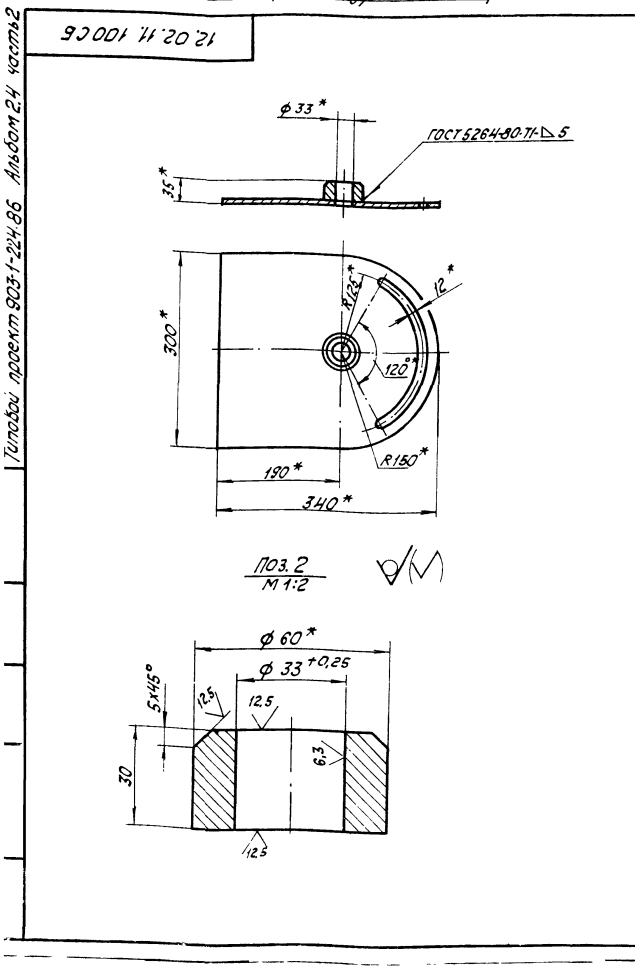


12.02.11.001		Лит. Масса Чисел	
Ручка		1,53 1:2	
Латгипропром		Латгипропром	

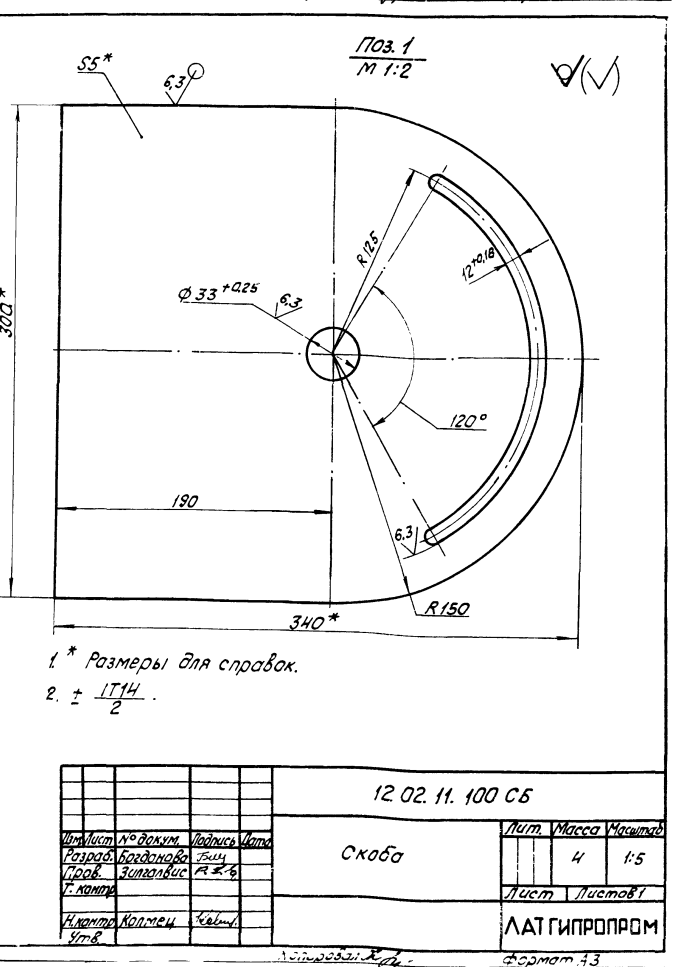


12.02.11.000 СБ		Лит. Масса Чисел	
Привод заслонки		5,55 1:2	
Латгипропром		Латгипропром	

Вид документа	Номер документа	Поз.	Обозначение	Наименование	Кол.	Примечание
				Документация		
	А3		12.02.11.100 СБ	Скоба		
				Детали		
	Б4	1	12.02.11.101	Скоба Лист 5 ГОСТ 19903-74 8 Ст3СпЗ ГОСТ 14637-79	1	3,47кг
	Б4	2	12.02.11.102	Бабышка 3 60 ГОСТ 2590-71 Круг 20 ГОСТ 1050-74	1	0,47кг
12.02.11.100						
Изм.	Лист	№ докум.	Подпись	Дата		
Разработ.	Богданова	Т.И.			Лист	Листов
Пров.	Зингалки	Р.В.			1	1
Н.контр.	Колмец	Ж.И.			Скоба	
Итб					ЛАТГИПРОПРОМ	



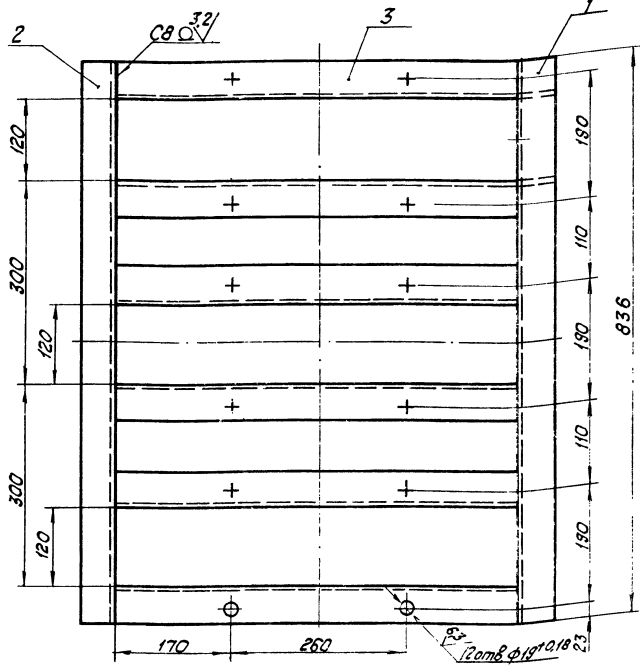
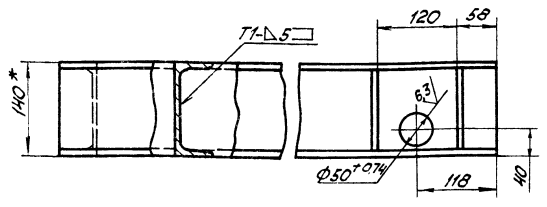
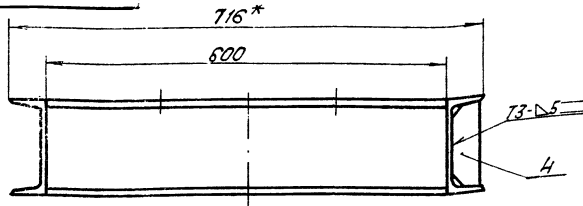
Вид документа	Номер документа	Поз.	Обозначение	Наименование	Кол.	Примечание
				Документация		
	А3		12.02.18.000 СБ	Сборочный чертеж		
				Детали		
	Б4	1	12.02.18.001	Балка Швеллер 14 ГОСТ 8240-72 8 Ст3СпЗ ГОСТ 535-79	1	10,21кг
	Б4	2	12.02.18.002	Балка Швеллер 14 ГОСТ 8240-72 8 Ст3СпЗ ГОСТ 535-79	1	10,29кг
	Б4	3	12.02.18.003	Балка Швеллер 14 ГОСТ 8240-72 8 Ст3СпЗ ГОСТ 535-79 L = 600 - 1,75 м.м	6	7,38кг
	Б4	4	12.02.18.004	Ребро Лист 5 ГОСТ 19903-74 8 Ст3СпЗ ГОСТ 14637-79	2	0,25кг
12.02.18.000						
Изм.	Лист	№ докум.	Подпись	Дата		
Разработ.	Михайлова	И.И.			Лист	Листов
Пров.	Зингалки	Р.В.			1	1
Н.контр.	Колмец	Ж.И.			Рама	
Итб					ЛАТГИПРОПРОМ	



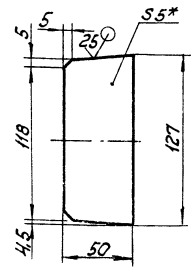
12.02.11.100 СБ						
Изм.	Лист	№ докум.	Подпись	Дата		
Разработ.	Богданова	Т.И.			Лист	Листов
Пров.	Зингалки	Р.В.			4	1:5
Н.контр.	Колмец	Ж.И.			Скоба	
Итб					ЛАТГИПРОПРОМ	

12.02.20.000 СБ

Вид А



ГОСТ 4 М 1:25



1. * Размеры для справок.
2. ± 1/14.
3. Обработка поверхностей реза деталей БЧ 25/4.
4. Сварные швы по ГОСТ 5264-80.

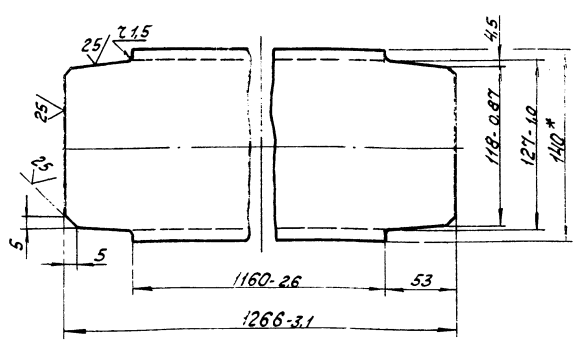
12.02.18.000 СБ		
Исполнитель Инженер Михайлова Проверил Инженер Зингалов	Рисован Михайлова Проверен Зингалов	Лист 66,3 Листов 1:5
Лист 1	Листов 1	ЛАТГИПРОПРОМ
Исполнитель Инженер Колмец	Лист 1	Формат А3

№ документа	Лист	Обозначение	Наименование	Кол-во	Примечание
Документация					
А3		12.02.20.000 СБ	Сборочный чертеж		
Детали					
А4	1	12.02.20.001	Балка	2	
Б4	2	12.02.20.002	Балка	2	
			Швеллер 14 ГОСТ 8240-72 Ст 3Сп3 ГОСТ 535-79		
			L = 1700 ± 1,85 мм	2	21 кг
Б4	3	12.02.20.003	Балка	2	
			Швеллер 14 ГОСТ 8240-72 Ст 3Сп3 ГОСТ 535-79		
			L = 3610 - 6,6 мм	2	44 кг
Б4	4	12.02.20.004	Балка	2	
			Швеллер 14 ГОСТ 8240-72 Ст 3Сп3 ГОСТ 535-79		
			L = 210 ± 0,575 мм	2	26 кг
Б4	5	12.02.20.005	Косынка	6	
			Лист 5 ГОСТ 19903-74 Ст 3Сп3 ГОСТ 14537-79		1,9 кг

12.02.20.000

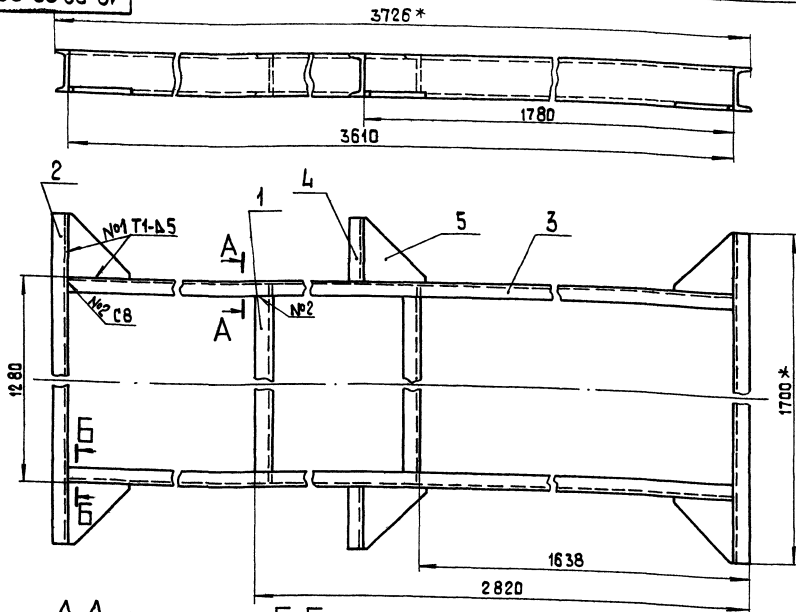
Исполнитель Инженер Михайлова Проверил Инженер Зингалов	Лист 1	Листов 1	ЛАТГИПРОПРОМ
Исполнитель Инженер Колмец	Лист 1	Листов 1	Формат А3

100.02.20.001



1. * Размер для справок.
2. ± 1/14.

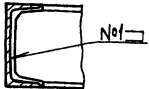
100.02.20.001		
Исполнитель Инженер Михайлова Проверил Инженер Зингалов	Лист 14,8	Листов 1:25
Лист 1	Листов 1	ЛАТГИПРОПРОМ
Исполнитель Инженер Колмец	Лист 1	Формат А3



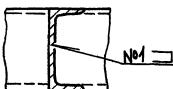
Поз. 5
М 1:5

- 1* Размеры для справок
- 2 ± 1T 14
- 3. Обработка поверхностей реза деталей БЧ 25/
- 4. Сварные швы по ГОСТ 5264-80

A-A повернуто
М 1:5



Б-Б повернуто
М 1:5



12.02.20.000 СБ

Исполнитель	Инженер	М.И.И.	Дата	
Разработчик	Инженер	М.И.И.		
Проверенный	Инженер	М.И.И.		
Контр.	Инженер	М.И.И.		
Исполнитель	Инженер	М.И.И.		
Контр.	Инженер	М.И.И.		

Рама

Лит.: Масса: Макс.шт.

177 1:10

Лист 1 из 1

ЛАТГИПРОПРОМ

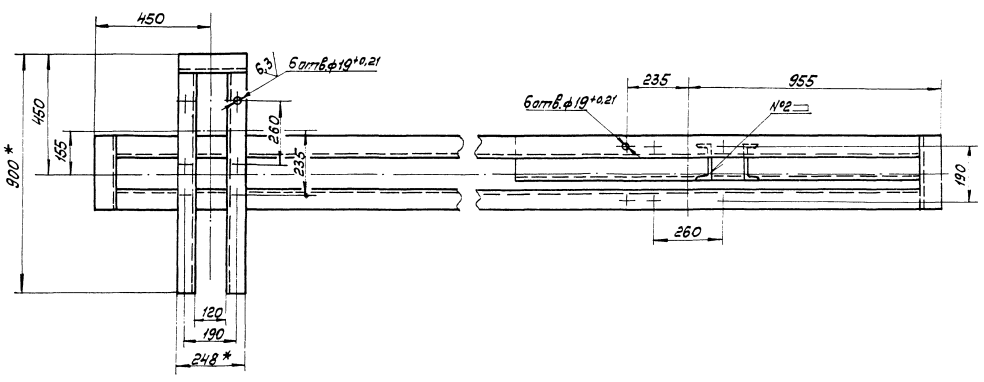
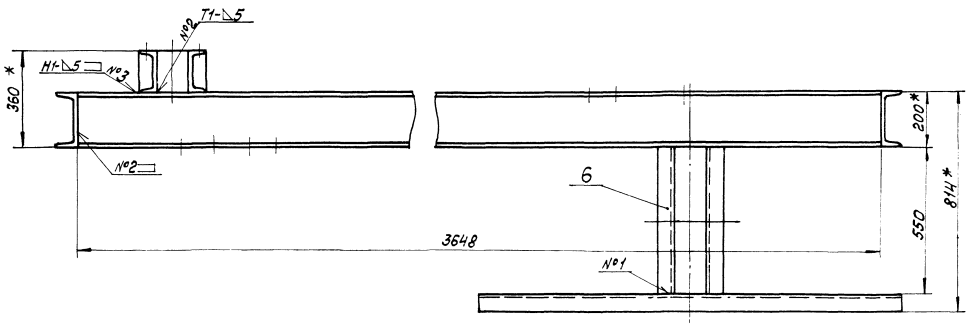
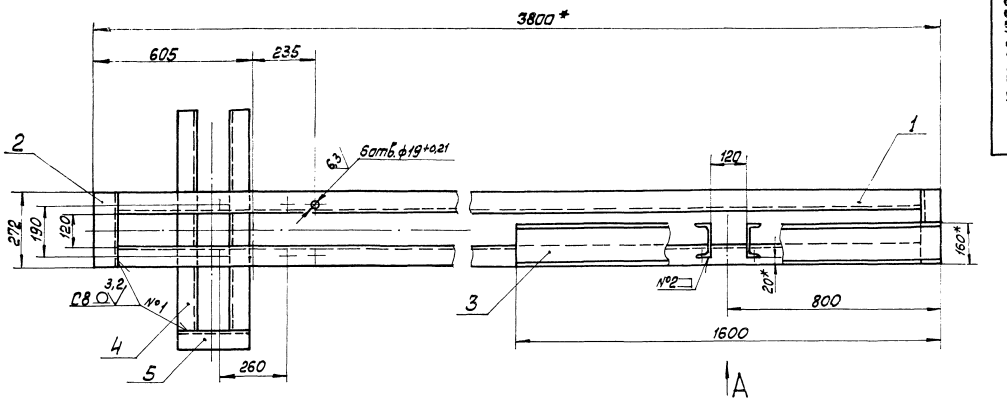
Копировал 38

формат А3

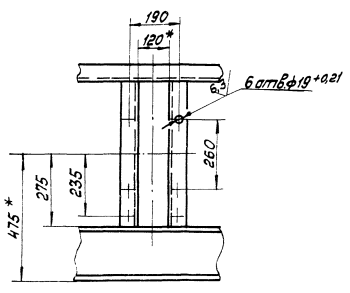
Формат	Лист	Поз.	Обозначение	Наименование	Кол.	Примечание
				Документация		
А3			12.02.22.000 СБ	Сборочный чертеж		
				Сборочные единицы		
А4	1	12.02.22.100	Рама	1		
А4	2	12.02.21.200	Скоба	2		
А4	3	12.02.21.300	Ограждение	2		
				Стандартные изделия		
	4		Болт М 12x35.46 ГОСТ 1798-70	4		
	5		Гайка М 12.5 ГОСТ 5915-70	4		
	6		Шайба 12 ГОСТ 10906-78	4		
12.02.22.000						
Исполнитель	Инженер	М.И.И.	Дата			
Разработчик	Инженер	М.И.И.				
Проверенный	Инженер	М.И.И.				
Контр.	Инженер	М.И.И.				
Исполнитель	Инженер	М.И.И.				
Контр.	Инженер	М.И.И.				
Рама				Лит.: Лист 1 из 1	ЛАТГИПРОПРОМ	
Копировал 38				формат А4		

Типовой проект 9034-224.86 Альбом 2.4 часть 2

Формат	Лист	Поз.	Обозначение	Наименование	Кол.	Примечание
				Документация		
А2			12.02.22.100 СБ	Сборочный чертеж		
				Детали		
А4	1	12.02.22.101	Рама	1		
			Швеллер 20 ГОСТ 8240-72 ВСт3сп3 ГОСТ 535-79			
			L = 3648 ± 6,6 мм	2	67,13 кг	
А4	2	12.02.22.102	Балка	2		
			Швеллер 20 ГОСТ 8240-72 ВСт3сп3 ГОСТ 535-79			
			L = 836 ± 1,15 мм	2	11,88 кг	
А4	3	12.02.22.103	Балка	1		
			Швеллер 16 ГОСТ 8240-72 ВСт3сп3 ГОСТ 535-79			
			L = 248 ± 0,575 мм	1	3,53 кг	
А4	4	12.02.22.104	Балка	2		
			Швеллер 16 ГОСТ 8240-72 ВСт3сп3 ГОСТ 535-79			
			L = 550 ± 1,75 мм	2	6,77 кг	
А4	5	12.02.22.105	Балка	2		
			Швеллер 16 ГОСТ 8240-72 ВСт3сп3 ГОСТ 535-79			
			L = 248 ± 0,575 мм	1	3,53 кг	
А4	6	12.02.22.106	Балка	2		
			Швеллер 14 ГОСТ 8240-72 ВСт3сп3 ГОСТ 535-79			
			L = 550 ± 1,75 мм	2	6,77 кг	
12.02.22.100						
Исполнитель	Инженер	М.И.И.	Дата			
Разработчик	Инженер	М.И.И.				
Проверенный	Инженер	М.И.И.				
Контр.	Инженер	М.И.И.				
Исполнитель	Инженер	М.И.И.				
Контр.	Инженер	М.И.И.				
Рама				Лит.: Лист 1 из 1	ЛАТГИПРОПРОМ	
Копировал 38				формат А4		



Вид А

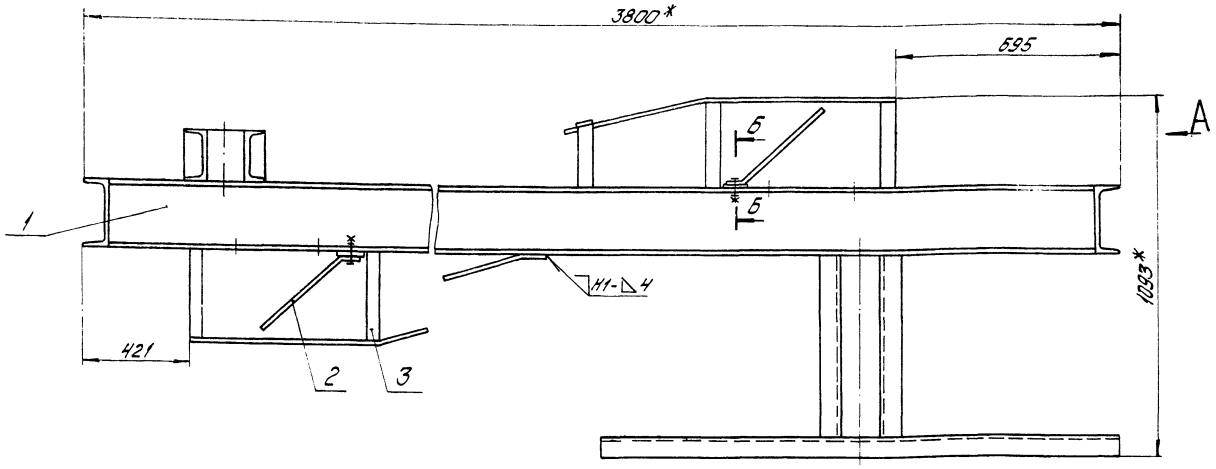


- 1 * Размеры для справок.
- 2 ± 1/14
- 3. Обработка поверхностей реза деталей Б4 25/
- 4. Сварные швы по ГОСТ 5264-80.

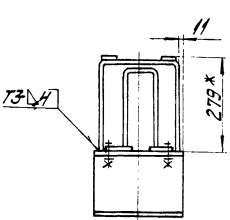
		12.02.22.100С5	
Исполн.	Масло	Масштаб	
208	1:10		
Рама		Лист 1 из 1	
И. КОНТРОЛЬ		Л. КОНТРОЛЬ	
УМР		Л. КОНТРОЛЬ	

Исполн. проект 903-1-22-05 Архив 2.4 10.02.02

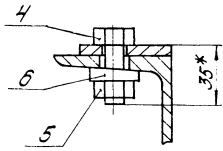
12.02.22.000С5



ВУЗ А



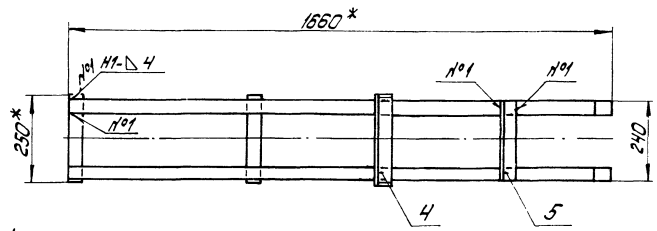
Б-Б
М1:2



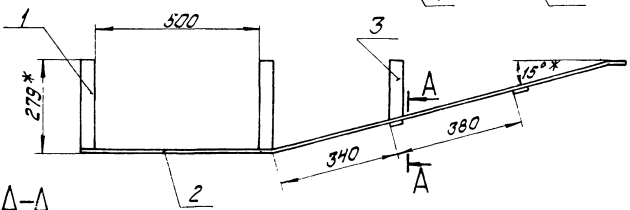
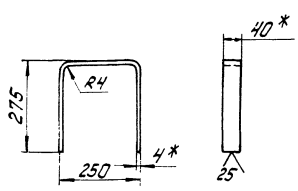
- 1.* Размеры для справок.
- 2. $\pm \frac{17.14}{2}$.
- 3. Сварные швы по ГОСТ 5264-80.

			12.02.22.000С5		
Исполн	№ докум	Подпись	Дата	Лист	Масса
Разработ	Михайлова	М-1		227,5	1:10
Проб	Зингалев	Р-2		Лист Листов: 1	
Т.контр				ЛАТГИПРОПРОМ	
И.контр	Колмец	Е.И.		Формат А3	
Чт.в.					

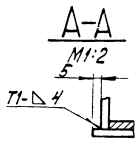
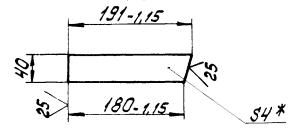
12.02.21.300С5



Поз.1

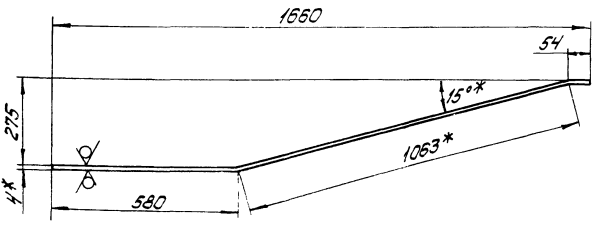


Поз.3



Поз.2

- 1.* Размеры для справок.
- 2. $\pm \frac{17.14}{2}$.
- 3. Обработка поверхностей реза деталей 54 $\sqrt{25}$.
- 4. Сварные швы по ГОСТ 5264-80.



			12.02.21.300С5		
Исполн	№ докум	Подпись	Дата	Лист	Масса
Разработ	Михайлова	М-1		7,4	1:10
Проб	Зингалев	Р-2		Лист Листов: 1	
Т.контр				ЛАТГИПРОПРОМ	
И.контр	Колмец	Е.И.		Формат А3	
Чт.в.					

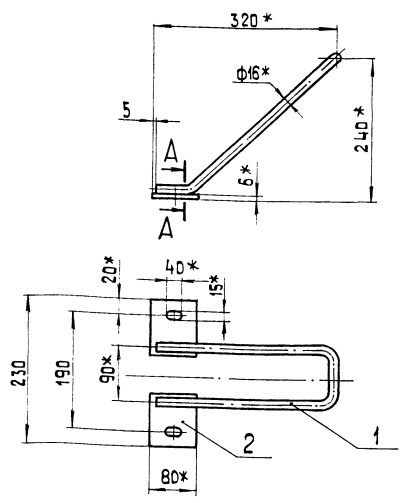
Формат	Зона	Поз.	Обозначение	Наименование	Кол.	Примечание
				<u>Документация</u>		
		12.02.21.200 СБ		Сборочный чертеж		
				<u>Детали</u>		
		1 12.02.21.201		Скоба		
				Круг $\varnothing 16$ ГОСТ 2590-71 ВСтЗсп ГОСТ 535-79	1	1,4 кг
		2 12.02.21.202		Пластина		
				Лист 6 ГОСТ 19903-74 ВСтЗсп ГОСТ 535-79	2	0,29 кг

Изм.	Лист	№ докум.	Подп.	Дата	12.02.21.200	
Разраб.	Михайлова	Эксп.	Зилгалевич		Скоба	Лист Лист Листов
Проб.	Зилгалевич				ЛАТГИПРОПРОМ	формат А4
И.контр.	Колмец				Капировал	
Чтв.						

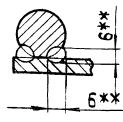
Формат	Зона	Поз.	Обозначение	Наименование	Кол.	Примечание
				<u>Документация</u>		
		12.02.21.300 СБ		Сборочный чертеж		
				<u>Детали</u>		
		1 12.02.21.301		Скоба		
				Полоса 4x40 ГОСТ 103-76 ВСтЗсп ГОСТ 535-79	2	1 кг
		2 12.02.21.302		Ограждение		
				Полоса 4x40 ГОСТ 103-76 ВСтЗсп ГОСТ 535-79	2	2,14 кг
		3 12.02.21.303		Стяжка		
				Полоса 4x40 ГОСТ 103-76 ВСтЗсп ГОСТ 535-79	2	0,24 кг
		4 12.02.21.304		Стяжка		
				Полоса 4x40 ГОСТ 103-76 ВСтЗсп ГОСТ 535-79	1	0,33 кг
		5 12.02.21.305		Стяжка		
				Полоса 4x40 ГОСТ 103-76 ВСтЗсп ГОСТ 535-79 L = 240 ± 0,575 мм	1	0,31 кг

Изм.	Лист	№ докум.	Подп.	Дата	12.02.21.300	
Разраб.	Михайлова	Эксп.	Зилгалевич		Ограждение	Лист Лист Листов
Проб.	Зилгалевич				ЛАТГИПРОПРОМ	формат А4
И.контр.	Колмец				Капировал	
Чтв.						

12.02.21.200 СБ

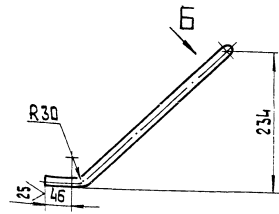


A-A
M 1:1

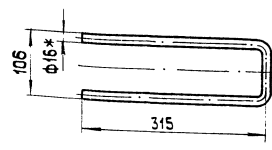


3.** Сварка ручная дуговая.

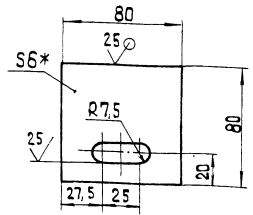
Поз.1 ✓(✓)



Вид Б



Поз.2 ✓(✓)

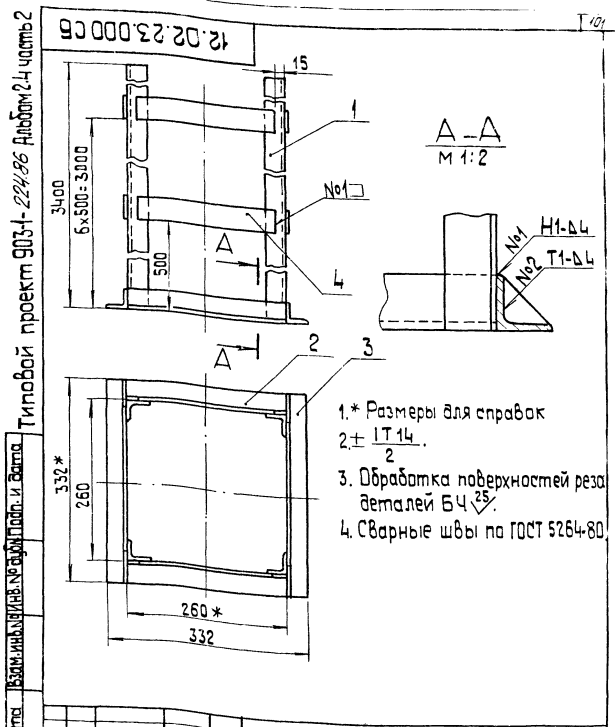


1* Размеры для справок.
2 ± IT14.

12.02.21.200 СБ				
Изм.	Лист	№ докум.	Подп.	Дата
Разраб.	Михайлова	Эксп.	Зилгалевич	
Проб.	Зилгалевич			
И.контр.	Колмец			
Чтв.				
Скоба			Лист	Масса
			2	1:5
			Лист	Листов
			1	1
			ЛАТГИПРОПРОМ	
			формат А3	

Формат	Зона	Поз.	Обозначение	Наименование	Кол.	Примечание
				Документация		
А4			12.02.23.000 СБ	Сборочный чертеж		
				Детали		
Б4	1		12.02.23.001	Стойка Уголок 6-36x36x4 ГОСТ 8509-72 ВСт3сп3 ГОСТ 535-79 L = 3400 ± 3,3 мм	4	7,35 кг
Б4	2		12.02.23.002	Опора Уголок 6-36x36x4 ГОСТ 8509-72 ВСт3сп3 ГОСТ 535-79 L = 260 ± 0,65 мм	2	0,57 кг
Б4	3		12.02.23.003	Опора Уголок 6-36x36x4 ГОСТ 8509-72 ВСт3сп3 ГОСТ 535-79 L = 332 ± 0,7 мм	2	0,72 кг
Б4	4		12.02.23.004	Связь Полоса 4x40 ГОСТ 103-76 ВСт3сп3 ГОСТ 535-79 L = 230 ± 0,575 мм	24	0,29

12.02.23.000				Лит. Лист Листов	
Ограждение каната				1	
Латгипропром				Латгипропром	
Копировал ЗС				Формат А4	



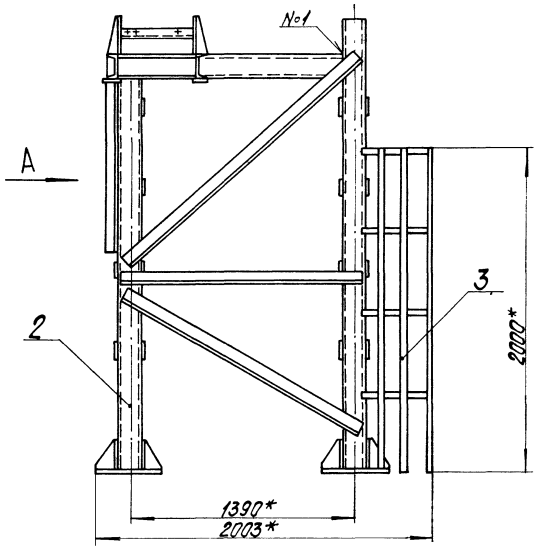
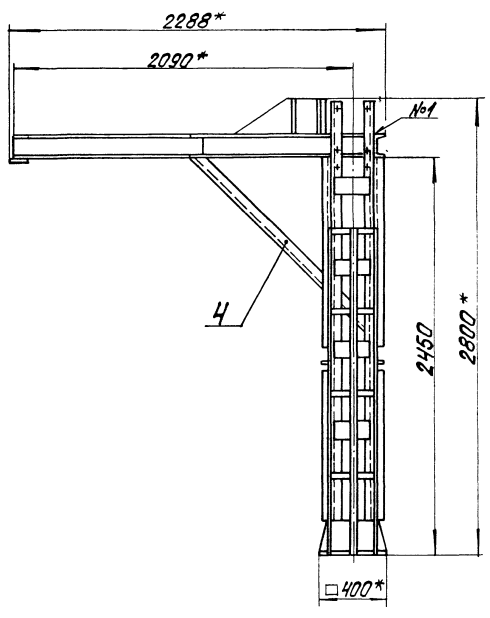
12.02.23.000 СБ				Лит. Масса Масшт.	
Ограждение каната				39 1:5	
Латгипропром				Латгипропром	
Копировал ЗС				Формат А4	

Формат	Зона	Поз.	Обозначение	Наименование	Кол.	Примечание
				Документация		
А2			12.02.24.000 СБ	Сборочный чертеж		
				Сборочные единицы		
А4	1		12.02.24.100	Рама	1	
А4	2		12.02.24.200	Опора	1	
А4	3		12.02.24.300	Ограждение	1	
				Детали		
Б4	4		12.02.24.001	Связь Уголок 6-75x75x8 ГОСТ 8509-72 ВСт3сп3 ГОСТ 535-79	1	8,9 кг

12.02.24.000				Лит. Лист Листов	
Металлконструкция крепления блока				1 2	
Латгипропром				Латгипропром	
Копировал ЗС				Формат А4	

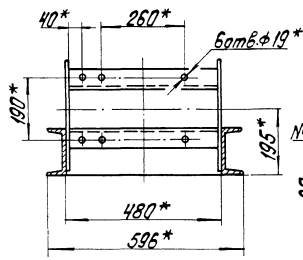
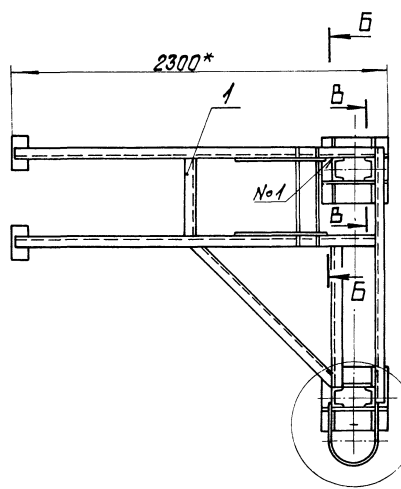
Формат	Зона	Поз.	Обозначение	Наименование	Кол.	Примечание
				Документация		
А2			12.02.24.100 СБ	Сборочный чертеж		
				Детали		
Б4	1		12.02.24.101	Планка Лист 10 ГОСТ 19903-74 ВСт3сп3 ГОСТ 14637-79	2	12,55 кг
Б4	2		12.02.24.102	Ребро Лист 10 ГОСТ 19903-74 ВСт3сп3 ГОСТ 14637-79	4	0,6 кг
Б4	3		12.02.24.103	Балка Швеллер 14 ГОСТ 8240-72 ВСт3сп3 ГОСТ 535-79	1	10,7 кг
Б4	4		12.02.24.104	Раскос Швеллер 14 ГОСТ 8240-72 ВСт3сп3 ГОСТ 535-79	1	14,42 кг
Б4	5		12.02.24.105	Балка Швеллер 14 ГОСТ 8240-72 ВСт3сп3 ГОСТ 535-79 L = 460 - 1,55 мм	2	5,66 кг
Б4	6		12.02.24.106	Балка Швеллер 14 ГОСТ 8240-72 ВСт3сп3 ГОСТ 535-79 L = 480 - 1,55 мм	1	5,91 кг

12.02.24.100				Лит. Лист Листов	
Рама				1 2	
Латгипропром				Латгипропром	
Копировал ЗС				Формат А4	

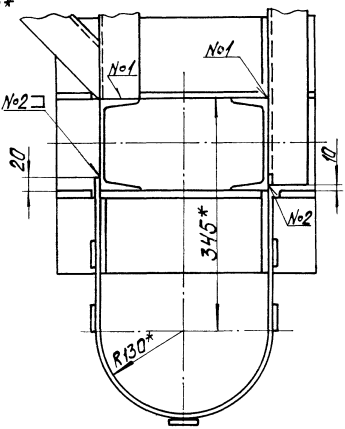
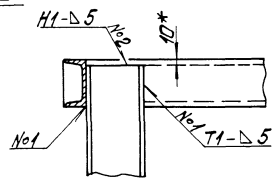


Б-Б повернуто
м 1:10

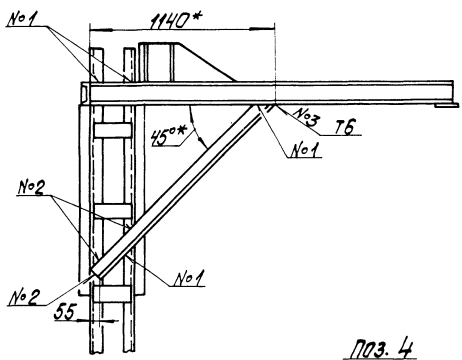
Г
м 1:5



Б-Б повернуто
м 1:10

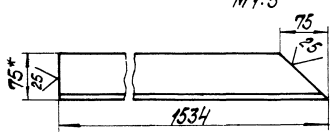


Вид А

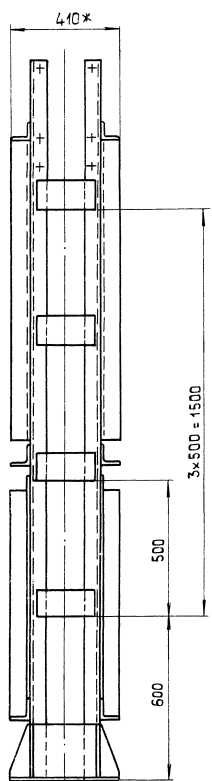
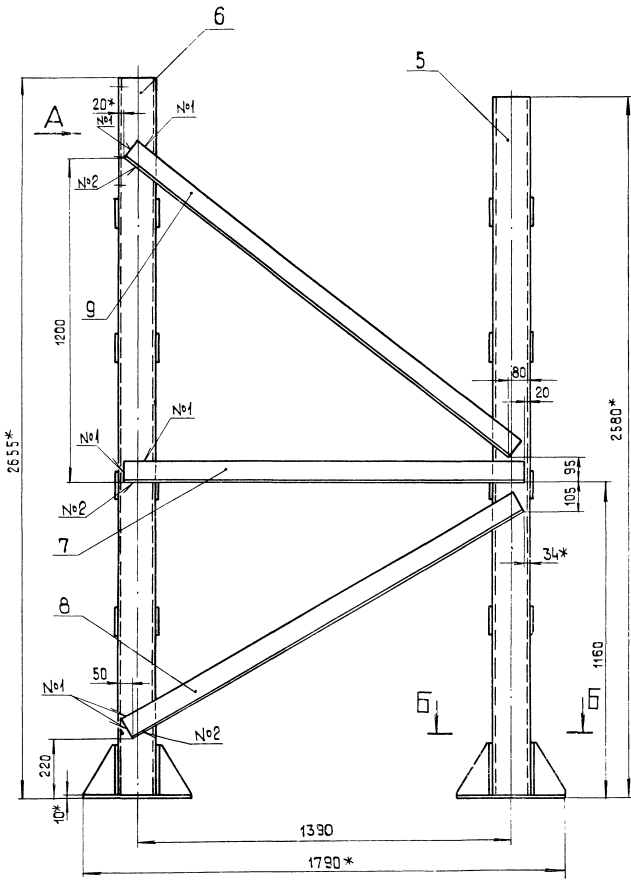


- 1* Размеры для справок.
- 2. ±IT14/2
- 3. Сварные швы No.1, No.2 по ГОСТ 5264-80; No.3 по ГОСТ 11534-75.

Поз. 4
м 1:5

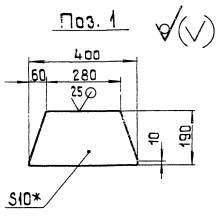
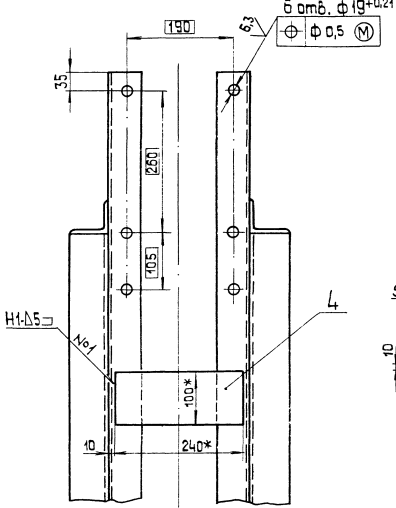


				12.02.24.000.05			
Изм.	Лист	№ докум.	Исполн.	Металлоконструкция крепления башков	Лит.	Масса	Шкала
Разработ.	Борислав	Р.С.	Р.С.			461	1:20
Проб.	Зингалев	Р.С.			Лист	Листов	1
Тех. контр.					ЛАТГИПРОПРОМ		
И. контр.	Коллеца	С.В.Д.			Формат А2		
Утв.					Формат А2		

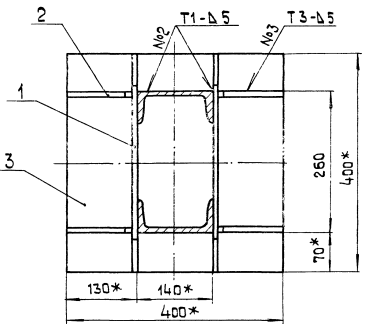
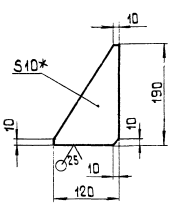


Б-Б
М 1:5

Вид А
М 1:5



Поз. 2
М 1:5



- 1* Размеры для справок.
- 2 ± 1/14.
- 3. Обработка поверхностей реза деталей БЧ 25/
- 4. Сварные швы по ГОСТ 5264-80.

				12.02.24.200 СБ	
Исполн.	№ докум.	Подп.	Дата	Лист	Масштаб
С.С.С.	288	С.С.С.	12.02.24.200	288	1:10
Проф.		В.П.П.		Лист	Листов 1
Контр.				ЛАТГИПРОПРОМ	
Ш.Контр.	Коллеж.	С.С.С.			
С-Б				Формат А2	

Формат	Зона	Лист	Обозначение	Наименование	Кол.	Примечание
Б4	7	12.02.24.107	Балка	Швеллер 14 гост 8240-72 ВСтЗспЗ гост 535-79 L = 1578 ± 1,55 мм	1	19,41 кг
Б4	8	12.02.24.108	Балка	Швеллер 14 гост 8240-72 ВСтЗспЗ гост 535-79 L = 2220 ± 2,2 мм	2	27,31 кг
Б4	9	12.02.24.109	Планка	Лист 10 гост 19903-74 ВСтЗспЗ гост 14637-79 100 ± 0,435 × 200 ± 0,575 мм	2	1,57 кг
12.02.24.100						Лист 2

Формат А4

Формат	Зона	Лист	Обозначение	Наименование	Кол.	Примечание
Документация						
Б4	2	12.02.24.200 СБ	Сборочный чертеж			
Детали						
Б4	1	12.02.24.201	Ребро	Лист 10 гост 19903-74 ВСтЗспЗ гост 14637-79	4	5,12 кг
Б4	2	12.02.24.202	Ребро	Лист 10 гост 19903-74 ВСтЗспЗ гост 14637-79	8	1,01 кг
Б4	3	12.02.24.203	Плита	Лист 10 гост 19903-74 ВСтЗспЗ гост 14637-79 400 ± 0,7 × 400 ± 0,7 мм	2	12,56 кг
Б4	4	12.02.24.204	Св.я.зб	Лист 10 гост 19903-74 ВСтЗспЗ гост 14637-79 100 ± 0,435 × 240 ± 0,575 мм	8	1,89 кг
Б4	5	12.02.24.205	Стойка	Швеллер 14 гост 8240-72 ВСтЗспЗ гост 535-79 L = 2580 ± 2,7 мм	2	31,74 кг
12.02.24.200						Лист 1 2
Опора						Лист 1 2
ЛАТГИПРОПРОМ						

Формат А4

Формат	Зона	Лист	Обозначение	Наименование	Кол.	Примечание
Б4	6	12.02.24.206	Стойка	Швеллер 14 гост 8240-72 ВСтЗспЗ гост 535-79 L = 2655 ± 2,7 мм	2	32,66 кг
Б4	7	12.02.24.207	Св.я.зб	Уголок 5-75 × 75 × 8 гост 8509-72 ВСтЗспЗ гост 535-79 L = 1490 ± 1,55 мм	2	13,44 кг
Б4	8	12.08.24.208	Св.я.зб	Уголок 5-75 × 75 × 8 гост 8509-72 ВСтЗспЗ гост 535-79 L = 1670 ± 1,85 мм	2	15,07 кг
Б4	9	12.08.24.209	Св.я.зб	Уголок 5-75 × 75 × 8 гост 8509-72 ВСтЗспЗ гост 535-79 L = 1807 ± 1,85 мм	2	16,3 кг
12.02.24.200						Лист 2

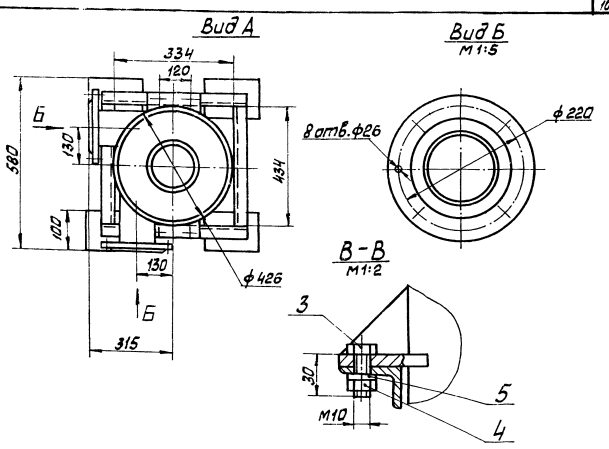
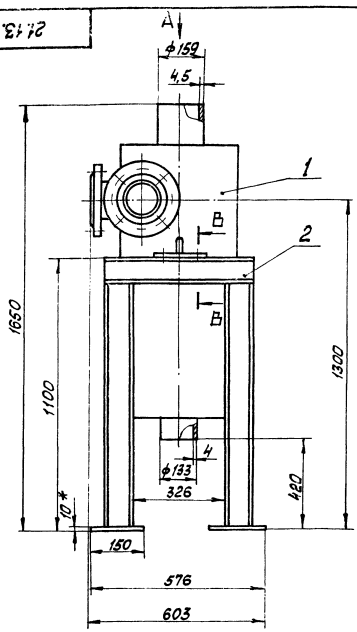
Формат А4

Формат	Зона	Лист	Обозначение	Наименование	Кол.	Примечание
Документация						
Б3		21.13.00.000 СБ	Сборочный чертеж			
Сборочные единицы						
Б4	1	21.13.01.000	Бачок-расширитель	1		
Б4	2	21.13.02.000	Рама	1		
Стандартные изделия						
	3		Болт М10 × 30.46 гост 7798-70	4		
	4		Гайка М10.5 гост 5915-70	4		
	5		Шайба 10 гост 10906-78	4		
21.13.00.000						Лист 1
Бачок-расширитель						Лист 1
ЛАТГИПРОПРОМ						

Формат А4

Числы проекта 9001-224-05 Алгоритм 4 чертёж 2

90002.00.00.01.02



1. Размеры для справок.

				21.13.00.000 СБ	
Изм.	Лист	№ докум.	Проект	Материал	Лист
		Разраб.	Исполнитель	Провер.	Листов
				Бачок-расширитель	
				Латтипропром	
				Копировал Ильяс Формат А3	

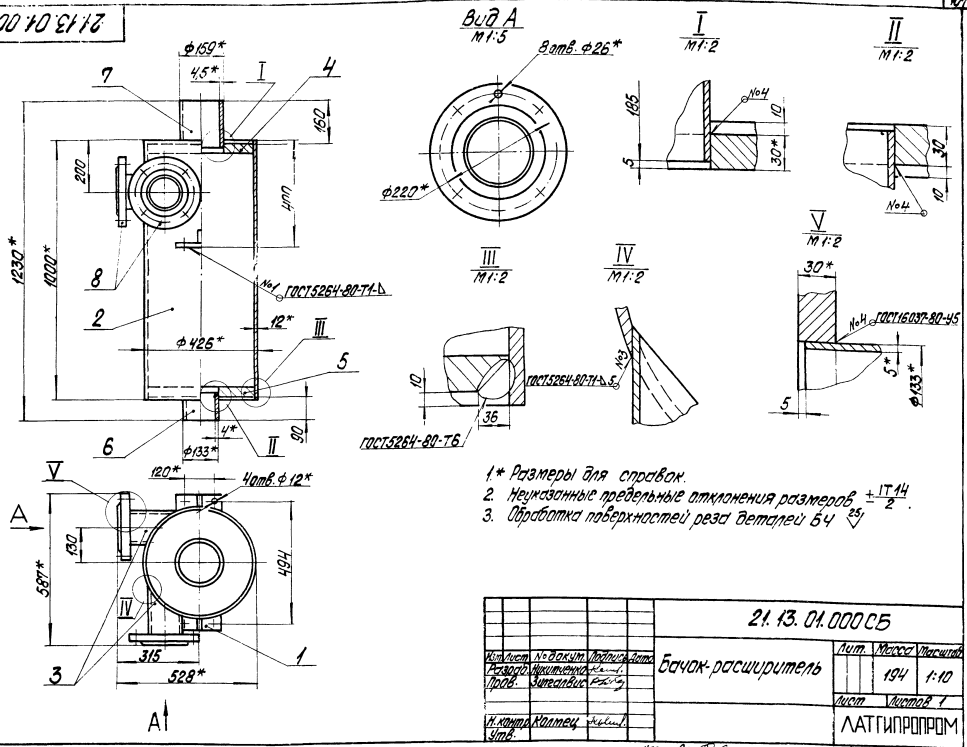
Числы проекта 9001-224-05 Алгоритм 4 чертёж 2

Изм.	Лист	№ докум.	Проект	Материал	Лист
		Разраб.	Исполнитель	Провер.	Листов
Документация					
А3		21.13.01.000 СБ	Сборочный чертёж		
Сборочные единицы					
А4	1	21.13.01.100	Лапа	2	
Детали					
А4	2	21.13.01.001	Корпус	1	
А4	3	21.13.01.002	Патрубок	2	
А4	4	21.13.01.003	Днище	1	
Б4	5	-01	Днище	1	
Б4	6	21.13.01.004	Патрубок		
с 133 мм ГОСТ 8732-78 Труба в соответствии с ГОСТ 8731-74					
Б4	7	21.13.01.005	Патрубок	1	1,47кв
L = 115 ± 0,5 мм Труба в соответствии с ГОСТ 8732-72					
			159 мм ГОСТ 8732-72 Труба в соответствии с ГОСТ 8731-74	1	3,24кв
Стандартные изделия					
8			Фланец 1-125-25 Ст 3 ГОСТ 12820-80	2	
21.13.01.000					
				Бачок-расширитель	
				Латтипропром	
				Копировал Ильяс Формат А4	

Изм.	Лист	№ докум.	Проект	Материал	Лист
		Разраб.	Исполнитель	Провер.	Листов
Документация					
А4		21.13.01.000 СБ	Сборочный чертёж		
Детали					
А4	1	21.13.01.101	Пластина	1	
Б4	2	21.13.01.102	Ребро		
лист по ГОСТ 19903-74 в соответствии с ГОСТ 14637-79					
				1	0,1 кв
21.13.01.100					
				Лапа	
				Латтипропром	
				Копировал Ильяс Формат А4	

Числы проекта 9001-224-05 Алгоритм 4 чертёж 2

21.13.04.000С5

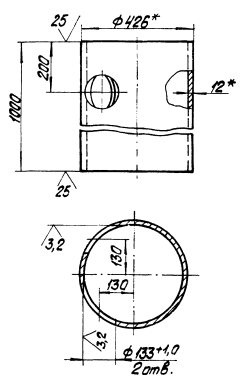


- 1* Размеры для справок.
2. Неуказанные предельные отклонения размеров $\pm IT_{14}/2$.
3. Обработка поверхностей резки деталей БЧ $\nabla 5$.

		21.13.04.000С5			
Исполн.	№ докум.	Подпись	Дата	Бачок-расширитель	Лист
Разработ.	Изменен.	Провер.	Выполнен		194
И.контр.	Контр.	Своб.	Своб.		Лист
Своб.					Листов 1
				ЛАТГИПРОПРОМ	
				Формат А3	

Числовые значения шрифта должны быть вынесены за пределы чертежа

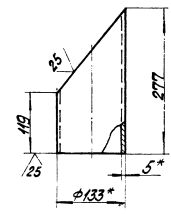
21.13.04.001



- 1* Размеры для справок.
2. Неуказанные предельные отклонения размеров $\pm IT_{14}/2$.

		21.13.04.001			
Исполн.	№ докум.	Подпись	Дата	Корпус	Лист
Разработ.	Изменен.	Провер.	Выполнен		120
И.контр.	Контр.	Своб.	Своб.		Лист
Своб.					Листов 1
				ЛАТГИПРОПРОМ	
				Труба 426x12 ГОСТ 8732-78 Вместо ГОСТ 8731-74	

21.13.04.002

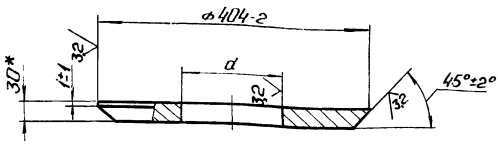


- 1* Размеры для справок.
2. Неуказанные предельные отклонения размеров $\pm IT_{14}/2$.

Технический проект 903-1-224-96. Абакан 2.4 часть 2

		21.13.04.002			
Исполн.	№ докум.	Подпись	Дата	Трубка	Лист
Разработ.	Изменен.	Провер.	Выполнен		3,16
И.контр.	Контр.	Своб.	Своб.		Лист
Своб.					Листов 1
				ЛАТГИПРОПРОМ	
				Труба 133x5 ГОСТ 8732-78 Вместо ГОСТ 8731-74	

21.13.01.003



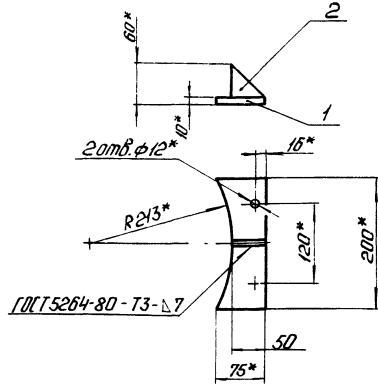
Обозначение	d, мм	Масса, кг
21.13.01.003	160 ⁺¹⁰	21,2
-01	134 ⁺¹⁰	22,6

* Размер для справок.

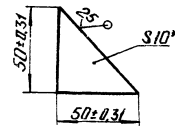
21.13.01.003

Изм.	Лист	№ докум.	Подп.	Дата	Лист	Масса	Масштаб	
Разраб.	Выполн.	Инженер	Провер.	Специалист				СМ.
					30	10 ГСТ 19903-74	ЛАТГИПРОПРОМ	
					Вст 3 ст 3	10 ГСТ 14637-79		
И. Контр. Коллеги					Копировал: Р. З.			Формат А4

21.13.01.100 СБ



Поз. 2
М 1:2,5

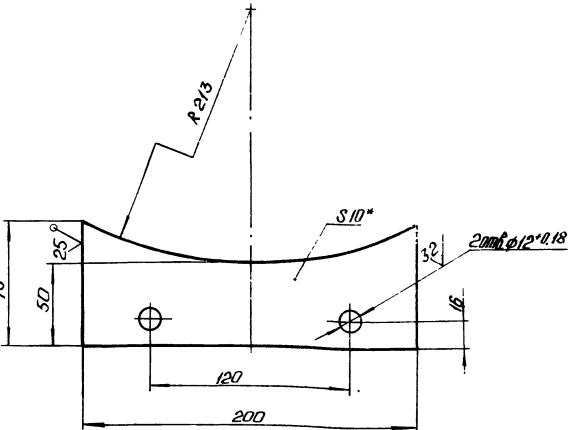


* Размеры для справок.

21.13.01.100 СБ

Изм.	Лист	№ докум.	Подп.	Дата	Лист	Масса	Масштаб	
Разраб.	Выполн.	Инженер	Провер.	Специалист				1:2
					1		ЛАТГИПРОПРОМ	
					Листов 1	Листов 1		
И. Контр. Коллеги					Копировал: Р. З.			Формат А4

21.13.01.101



- * Размер для справок.
- 2. Нечказные предельные отклонения размеров: $\pm \frac{IT14}{2}$.

21.13.01.101

Изм.	Лист	№ докум.	Подп.	Дата	Лист	Масса	Масштаб	
Разраб.	Выполн.	Инженер	Провер.	Специалист				1:1
					10	10 ГСТ 19903-74	ЛАТГИПРОПРОМ	
					Вст 3 ст 3	10 ГСТ 14637-79		
И. Контр. Коллеги					Копировал: Р. З.			Формат А4

Титульный лист и детали

Формат	Зона	Поз.	Обозначение	Наименование	Кол.	Примечание
А4				Документация		
А4			21.13.02.000 СБ	Сборочный чертеж		
Детали						
А4	1		21.13.02.001	Болка	2	
А4	2		21.13.02.002	Болка		
				Швеллер 10 ГСТ 8240-72 Вст 3 ст 3 10 ГСТ 535-79		
А4	3		21.13.02.003	Стойка	2	37 кг
				Швеллер 10 ГСТ 8240-72 Вст 3 ст 3 10 ГСТ 535-79		
А4	4		21.13.02.004	Плита	4	8,5 кг
				Лист 10 ГСТ 19903-74 Вст 3 ст 3 10 ГСТ 14637-79		
				150 ± 0,5 × 100 ± 0,35 мм	4	12 кг

21.13.02.000

Изм.	Лист	№ докум.	Подп.	Дата	Лист	Масса	Масштаб	
Разраб.	Выполн.	Инженер	Провер.	Специалист				1:1
					1		ЛАТГИПРОПРОМ	
					Листов 1	Листов 1		
И. Контр. Коллеги					Копировал: Р. З.			Формат А4

21.13.02.000 СБ

1* Размеры для справок.
2. Неуказанные предельные отклонения размеров $\pm \frac{IT_{14}}{2}$.
3. Обработка поверхностей реза деталей БЧ²⁴.

21.13.02.000 СБ			
Изм/Лист	№ докум.	Подпись	Дата
Разраб.	Искитченко	Р.С.	
Пров.	Зингалов	Р.С.	
И.контр.	Колпеч	В.А.	
Этб			
Лист	Масса	Масштаб	
	55	1:10	
ЛАТГИПРОПРОМ			

Копировал А4

21.13.02.001

1* Размеры для справок.
2. Неуказанные предельные отклонения размеров $\pm \frac{IT_{14}}{2}$.

21.13.02.001			
Изм/Лист	№ докум.	Подпись	Дата
Разраб.	Искитченко	Р.С.	
Пров.	Зингалов	Р.С.	
И.контр.	Колпеч	В.А.	
Этб			
Лист	Масса	Масштаб	
	4,5	1:5	
ЛАТГИПРОПРОМ			

Копировал А4

12.02.12.000 СБ

Изм/Лист	№ докум.	Подпись	Дата	Наименование	Кол.	Примечание
<u>Документация</u>						
A3	12.02.12.000 СБ			Сборочный чертеж		
<u>Детали</u>						
A3	1	12.02.12.001		Переход	1	
A4	2	12.02.12.002		Фланец	1	

12.02.12.000			
Изм/Лист	№ докум.	Подпись	Дата
Разраб.	Богданова	Р.С.	
Пров.	Зингалов	Р.С.	
И.контр.	Колпеч	В.А.	
Этб			
Лист	Масса	Масштаб	
	3,16	1:25	
ЛАТГИПРОПРОМ			

Копировал А4

12.02.12.002

1* Размер для справок.
2. $\pm \frac{IT_{14}}{2}$.

12.02.12.002			
Изм/Лист	№ докум.	Подпись	Дата
Разраб.	Богданова	Р.С.	
Пров.	Зингалов	Р.С.	
И.контр.	Колпеч	В.А.	
Этб			
Лист	Масса	Масштаб	
	3,16	1:25	
ЛАТГИПРОПРОМ			

Копировал А4

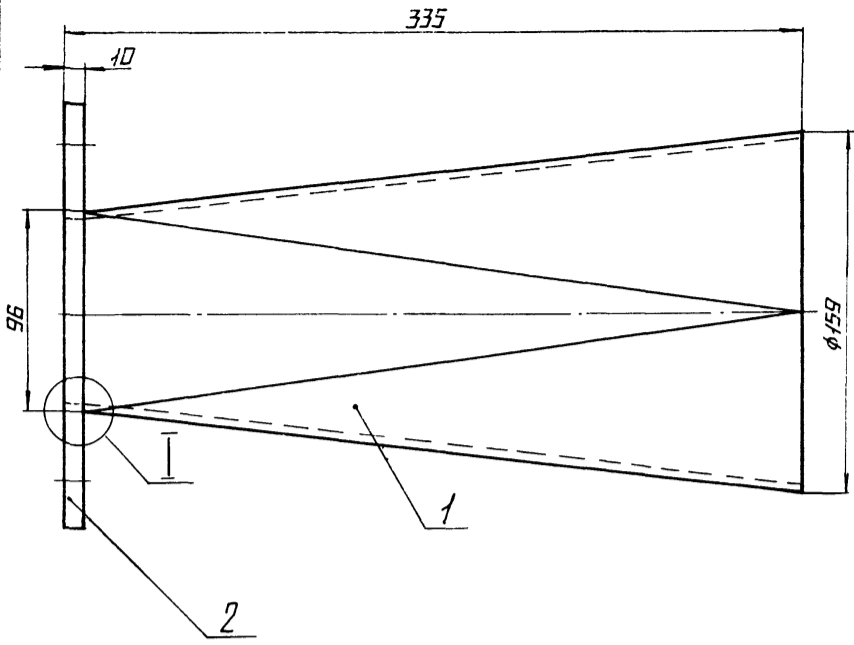
Альбом 2.4 часть 2

Альбом 2.4 часть 2

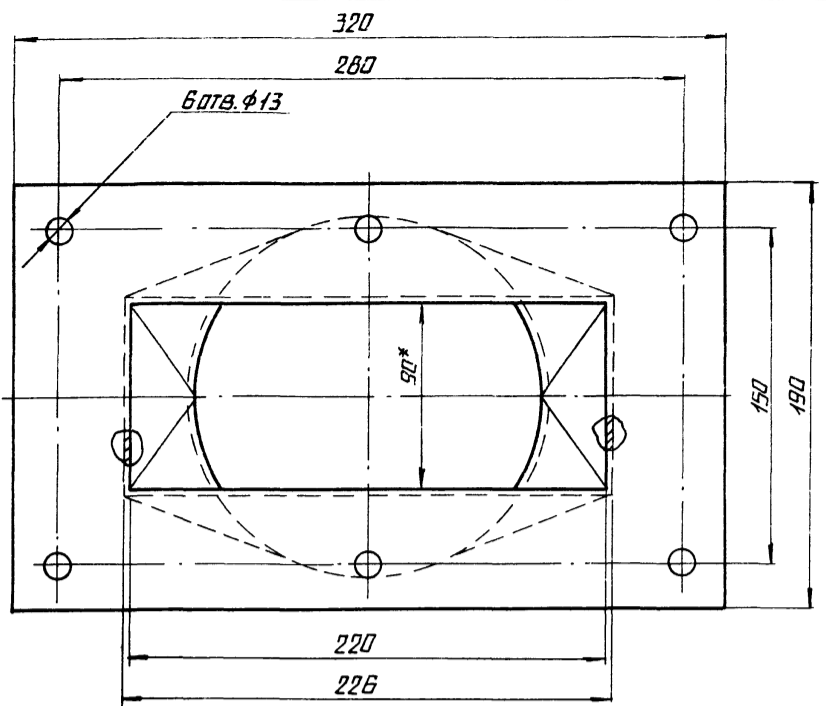
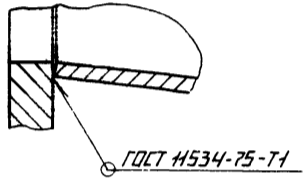
Титульный проект 903-1-224-86

Титульный проект 903-1-224-86

12.02.12.000.66



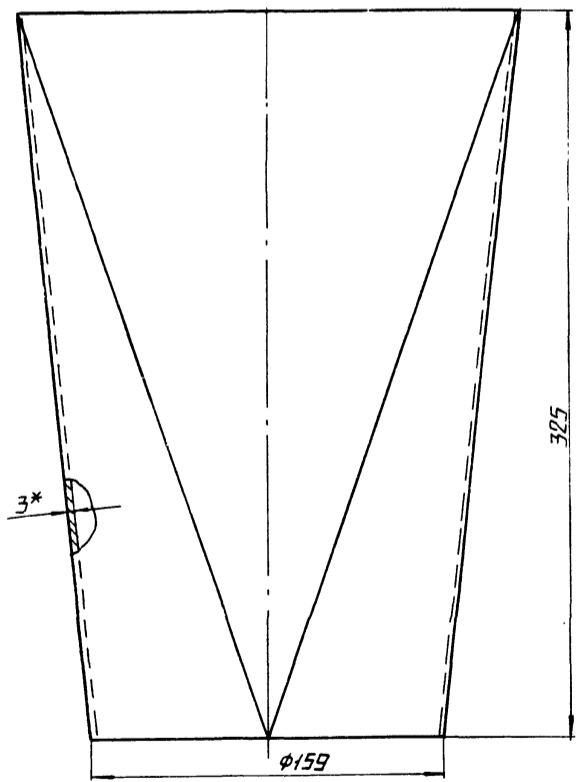
1
M 1:1



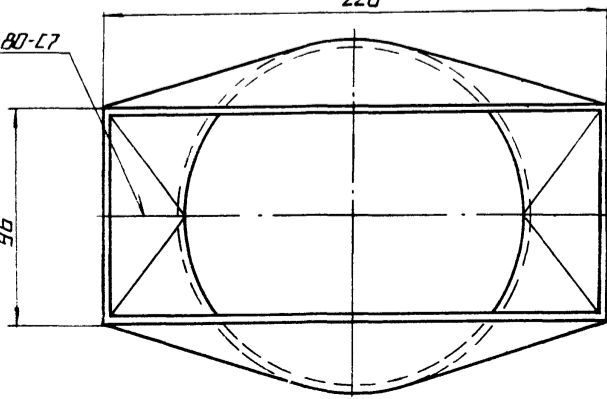
РАЗМЕРЫ ДЛЯ СПРАВКИ.

				12.02.12.000.66		
ИЗМ. ЛИСТ	№ ДОКУМ.	ПОДПИСЬ ДАТА	ПЕРЕХОД	ЛИСТ	МАССА	МАСШТАБ
РАЗРАБ.	БОГОДАНОВА	Б.И.С.		7,6	1:2	
ПРОВ.	ЭНЛАГЛАНС	Р.З.С.		ЛИСТ	ЛИСТОВ 1	
И.КОНТР.				ЛАТГИПРОПРОМ		
И.КОНТР.	КОЛМЕЦ	К.И.С.		КОПИРОВАЛ А.А.		
УТВ.				ФОРМАТ А3		

12.02.12.001

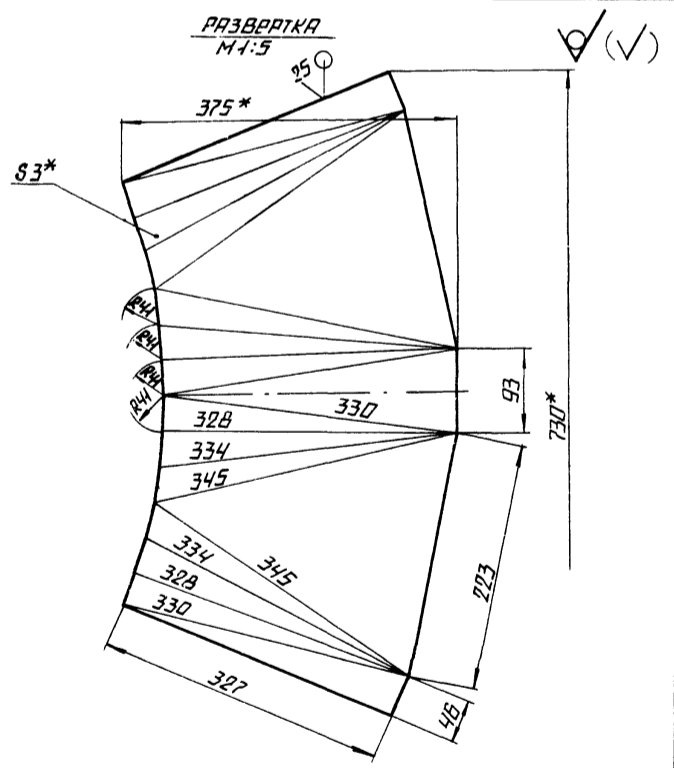


GOST 5264-80-L7



1* РАЗМЕРЫ ДЛЯ СПРАВКИ.

2. ± 1/14



				12.02.12.001		
ИЗМ. ЛИСТ	№ ДОКУМ.	ПОДПИСЬ ДАТА	ПЕРЕХОД	ЛИСТ	МАССА	МАСШТАБ
РАЗРАБ.	БОГОДАНОВА	Б.И.С.		4,4	1:2	
ПРОВ.	ЭНЛАГЛАНС	Р.З.С.		ЛИСТ	ЛИСТОВ 1	
И.КОНТР.				ЛАТГИПРОПРОМ		
И.КОНТР.	КОЛМЕЦ	К.И.С.		ЛИСТ 3 ГOST 19903-74		
УТВ.				ЛИСТ 5 ГOST 3033 ГOST 16523-70		
				КОПИРОВАЛ А.А.		
				ФОРМАТ А3		

ЦЕНТРАЛЬНЫЙ ИНСТИТУТ
ТИПОВОГО ПРОЕКТИРОВАНИЯ ГОССТРОЯ СССР
МИНСКИЙ ФИЛИАЛ

г. Минск, 220600, ул.К.Маркса, 32
Сдано в печать 26.06.1987 г.
Заказ № 154 Тираж 450 экз.
Инв. № 21534/10