

ТИПОВОЙ ПРОЕКТ
903-1-224.86

КОТЕЛЬНАЯ С ТРЕМЯ КОТЛАМИ
КВ-ТС(В)-10 И ТРЕМЯ КОТЛАМИ
КЕ-10-14С.

ОТКРЫТАЯ СИСТЕМА
ТЕПЛОСНАБЖЕНИЯ.

ТОПЛИВО-КАМЕННЫЕ И БУРЫЕ УГЛИ.

АЛЬБОМ 10.1

МЕТАЛЛОКОНСТРУКЦИИ ТОПЛИВОПОДАЧИ.
КОНВЕЙЕР ЛЕНТОЧНЫЙ № 1

21534-53
3-57

ТИПОВОЙ ПРОЕКТ 903-1-224.86
КОТЕЛЬНАЯ С ТРЕМЯ КОТЛАМИ КВ-ТС(В)-10
И ТРЕМЯ КОТЛАМИ КЕ-10-14С.

ОТКРЫТАЯ СИСТЕМА ТЕПЛОСНАБЖЕНИЯ.
ТОПЛИВО-КАМЕННЫЕ И БУРЫЕ УГЛИ.

АЛЬБОМ 10.1

СОСТАВ ПРОЕКТА

АЛЬБОМ	0		<i>Пояснительная записка.</i>
АЛЬБОМ	1.1		<i>Котельная. Тепломеханическая часть. Тепловыделача.</i>
АЛЬБОМ	1.2	ЧАСТЬ 1	<i>Котельная. Тепломеханическая часть.</i>
АЛЬБОМ	1.2	ЧАСТЬ 2	<i>Котельная. Блоки тепломеханического оборудования.</i>
АЛЬБОМ	1.3		<i>Эскизные чертежи общих видов конструкций тепловой изоляции.</i>
АЛЬБОМ	2.1		<i>Строительно-технологическая блок-секция котлоагрегата КВ-ТС-10.</i>
			<i>Тепломеханическая часть (вариант без воздухоподогревателя).</i>
АЛЬБОМ	2.2		<i>Строительно-технологическая блок-секция котлоагрегата КВ-ТСВ-10.</i>
			<i>Тепломеханическая часть (вариант с воздухоподогревателем).</i>
АЛЬБОМ	2.3		<i>Строительно-технологическая блок-секция котлоагрегата КВ-ТС(В)-10.</i>
			<i>Конструкции железобетонные. Автоматизация.</i>
АЛЬБОМ	2.4	ЧАСТИ 1,2	<i>Металлоконструкции газовоздухопроводов для блок-секции котлоагрегата КВ-ТС-10 (вариант без воздухоподогревателя).</i>
АЛЬБОМ	2.5	ЧАСТИ 1,2	<i>Металлоконструкции газовоздухопроводов для блок-секции котлоагрегата КВ-ТСВ-10 (вариант с воздухоподогревателем).</i>
АЛЬБОМ	2.6		<i>Строительно-технологическая блок-секция котлоагрегата КЕ-10-14С. Тепломеханическая часть (вариант без воздухоподогревателя).</i>
АЛЬБОМ	2.7		<i>Строительно-технологическая блок-секция котлоагрегата КЕ-10-14С. Тепломеханическая часть (вариант с воздухоподогревателем).</i>
АЛЬБОМ	2.8		<i>Строительно-технологическая блок-секция котлоагрегата КЕ-10-14С. Конструкции железобетонные. Автоматизация.</i>
АЛЬБОМ	2.9	ЧАСТИ 1,2	<i>Металлоконструкции газовоздухопроводов для блок-секции котлоагрегата КЕ-10-14С (вариант без воздухоподогревателя).</i>
АЛЬБОМ	2.10	ЧАСТИ 1,2	<i>Металлоконструкции газовоздухопроводов для блок-секции котлоагрегата КЕ-10-14С (вариант с воздухоподогревателем).</i>
АЛЬБОМ	3.1		<i>Водоподавательная установка. Тепломеханическая часть. Узел сбора конденсата.</i>
АЛЬБОМ	4.1	ЧАСТЬ 1	<i>Водоподавательная установка. Автоматизация. Тепломеханическая часть.</i>
АЛЬБОМ	4.1	ЧАСТЬ 2	<i>Водоподавательная установка. Блоки тепломеханического оборудования.</i>
АЛЬБОМ	5.1		<i>Котельная. Архитектурно-строительная часть.</i>
АЛЬБОМ	5.2		<i>Котельная. Архитектурно-строительная часть. Конструкции нулевого цикла.</i>
АЛЬБОМ	5.3		<i>Котельная. Архитектурно-строительная часть (вариант закрытой установки дымоходов).</i>
АЛЬБОМ	5.4		<i>Котельная. Строительные изделия.</i>
АЛЬБОМ	5.5		<i>Водоподавательная установка. Архитектурно-строительная часть.</i>
АЛЬБОМ	5.6		<i>Водоподавательная установка. Строительные изделия.</i>
АЛЬБОМ	5.7		<i>Тепловыделача. Приемные устройства. Галерея №2. Архитектурно-строительная часть.</i>
АЛЬБОМ	5.8		<i>Тепловыделача. Дробильное отделение. Галерея №1. Архитектурно-строительная часть.</i>
АЛЬБОМ	5.9		<i>Тепловыделача. Приемные устройства. Галерея №2. Строительные изделия.</i>
АЛЬБОМ	5.10		<i>Тепловыделача. Дробильное отделение. Галерея №1. Строительные изделия.</i>
АЛЬБОМ	6.1		<i>Генеральный план. Инженерные сети. Конструкции архитектурно-строительной части. Электротехническая часть, связь и сигнализация. Водопровод и канализация. Тепловые сети.</i>
АЛЬБОМ	7.1		<i>Котельная. Электротехническая часть, связь и сигнализация. Чертежи монтажной зоны.</i>
АЛЬБОМ	7.2		<i>Котельная. Электротехническая часть. Механизмы, управляемые с НКУ и щитов КИПи А. Схемы принципиальные.</i>
АЛЬБОМ	7.3		<i>Котельная. Электротехническая часть. Здание заводу-изготовителю на низковольтные комплектные устройства.</i>

АЛЬБОМ	7.4		<i>Водоподготовительная установка. Электротехническая часть, связь и сигнализация.</i>
АЛЬБОМ	7.5		<i>Водоподготовительная установка. Электротехническая часть. Задание заводу-изготовителю на низковольтные комплектные устройства.</i>
АЛЬБОМ	7.6		<i>Топливалайдач. Электротехническая часть, связь и сигнализация. Чертежи монтажной зоны. Автоматизация.</i>
АЛЬБОМ	7.7		<i>Топливалайдач. Электротехническая часть. Механизмы, управляемые с НКУ. Схемы принципиальные.</i>
АЛЬБОМ	7.8		<i>Топливалайдач. Электротехническая часть. Задание заводу-изготовителю на низковольтные комплектные устройства.</i>
АЛЬБОМ	8.1		<i>Котельная. Автоматизация.</i>
АЛЬБОМ	8.2		<i>Котлоагрегат КВ-ТС(В)-10. Задание заводу-изготовителю на щит автоматики и КИП.</i>
АЛЬБОМ	8.3		<i>Котлоагрегат КЕ-10-14С. Задание заводу-изготовителю на щит автоматики и КИП.</i>
АЛЬБОМ	8.4		<i>Котельная. Вспомогательное оборудование. Задание заводу-изготовителю на щиты автоматики и КИП.</i>
АЛЬБОМ	8.5		<i>Водоподготовительная установка. Задание заводу-изготовителю на щиты автоматики и КИП.</i>
АЛЬБОМ	8.6		<i>Котельная. Топливалайдач. Водоподготовительная установка. Покростушение и пожарная сигнализация.</i>
АЛЬБОМ	9.1		<i>Котельная. Опаление и вентиляция.</i>
АЛЬБОМ	9.2		<i>Водоподготовительная установка. Опаление и вентиляция.</i>
АЛЬБОМ	9.3		<i>Котельная. Водопровод и канализация. Тепловые сети.</i>
АЛЬБОМ	9.4		<i>Водоподготовительная установка. Водопровод и канализация. Тепловые сети.</i>
АЛЬБОМ	9.5		<i>Топливалайдач. Санитарно-технические устройства.</i>
АЛЬБОМ	10.1		<i>Металлаконструкции топливалайдачи. Конвейер ленточный №1.</i>
АЛЬБОМ	10.2		<i>Металлаконструкции топливалайдачи. Пистолеты.</i>
АЛЬБОМ	10.3		<i>Металлаконструкции топливалайдачи. Конвейер ленточный №2.</i>
АЛЬБОМ	10.4		<i>Металлаконструкции топливалайдачи. Дробильное устройство.</i>
АЛЬБОМ	10.5		<i>Металлаконструкции топливалайдачи. Конвейер ленточный №3.</i>
АЛЬБОМ	10.6		<i>Металлаконструкции топливалайдачи. Конвейеры ленточные №4,5.</i>
АЛЬБОМ	10.7		<i>Металлаконструкции топливалайдачи. Конвейер ленточный реверсивный №6.</i>
АЛЬБОМ	10.8		<i>Металлаконструкции вспомогательного оборудования и устройств.</i>
АЛЬБОМ	11.1		<i>Котельная. Инженерные сети. Электротехническая часть, связь и сигнализация. Прилагаемые материалы.</i>
АЛЬБОМ	11.2		<i>Водоподготовительная установка. Электротехническая часть, связь и сигнализация. Прилагаемые материалы.</i>
АЛЬБОМ	11.3		<i>Топливалайдач. Электротехническая часть, связь и сигнализация. Прилагаемые материалы.</i>
АЛЬБОМ	12.1	КН.1+7	<i>Сети. Котельная.</i>
АЛЬБОМ	12.2	КН.1, 2	<i>Сети. Водоподготовительная установка.</i>
АЛЬБОМ	12.3	КН.1, 2	<i>Сети. Топливалайдач.</i>
АЛЬБОМ	12.4		<i>Сети. Генеральный план. Инженерные сети.</i>
АЛЬБОМ	13.1		<i>Спецификации оборудования. Котельная. Опаление и вентиляция, водопровод и канализация, тепловые сети.</i>
АЛЬБОМ	13.2		<i>Спецификации оборудования. Котельная. Электротехническая часть, связь и сигнализация, водопровод и канализация, автоматическое пожаротушение.</i>
АЛЬБОМ	13.3		<i>Спецификации оборудования. Водоподготовительная установка.</i>
АЛЬБОМ	13.4		<i>Спецификации оборудования. Топливалайдач.</i>
АЛЬБОМ	13.5		<i>Спецификации оборудования. Инженерные сети.</i>
АЛЬБОМ	13.6		<i>Спецификации оборудования. Блок-секция котлоагрегата КВ-ТС(В)-10. Тепломеханическая часть.</i>
АЛЬБОМ	13.7		<i>Спецификации оборудования. Блок-секция котлоагрегата КВ-ТС(В)-10. Автоматизация.</i>
АЛЬБОМ	13.8		<i>Спецификации оборудования. Блок-секция котлоагрегата КЕ-10-14С. Тепломеханическая часть.</i>
АЛЬБОМ	13.9		<i>Спецификации оборудования. Блок-секция котлоагрегата КЕ-10-14С. Автоматизация.</i>
АЛЬБОМ	13.10		<i>Спецификации оборудования. Котельная. Вспомогательное оборудование водогрейной части. Тепломеханическая часть, автоматизация.</i>
АЛЬБОМ	13.11		<i>Спецификации оборудования. Котельная. Вспомогательное оборудование паровой части. Тепломеханическая часть, автоматизация.</i>

Альбом 10.1

Типовой проект 903-1-244.86

- АЛЬБОМ 14.1
- АЛЬБОМ 14.2
- АЛЬБОМ 14.3
- АЛЬБОМ 14.4
- АЛЬБОМ 14.5
- АЛЬБОМ 14.6
- АЛЬБОМ 14.7
- АЛЬБОМ 14.8
- АЛЬБОМ 14.9
- АЛЬБОМ 14.10

ведомости потребности в материалах. Котельная. Отопление и вентиляция, водопровод и канализация, тепловые сети.

Ведомости потребности в материалах. Котельная. Архитектурно-строительная часть, электротехническая часть, связь и сигнализация, водопровод и канализация, автоматическое пожаротушение.

Ведомости потребности в материалах. Водоподогревательная установка.

Ведомости потребности в материалах. Теплоснабжения.

Ведомости потребности в материалах. Генеральный план. Инженерные сети.

Ведомости потребности в материалах. Блок-секция котлоостровов КВ-ТС(В)-10.

Архитектурно-строительная часть, тепломеханическая часть, автоматизация.

Ведомости потребности в материалах. Блок-секция котлоостровов КВ-10-14С.

Архитектурно-строительная часть, тепломеханическая часть, автоматизация.

Ведомости потребности в материалах. Котельная. Вспомогательное оборудование водогрейной части. Тепломеханическая часть, автоматизация.

Ведомости потребности в материалах. Котельная. Вспомогательное оборудование паровой части. Тепломеханическая часть, автоматизация.

Ведомости потребности в материалах. Котельная (вариант закрытой установки тепло-вспомогательных машин). Архитектурно-строительная часть.

ПРИМЕНЕННЫЕ ТИПОВЫЕ МАТЕРИАЛЫ

- Типовой проект 3077-2-216* Труба дымовая кирпичная Н=60м, Д=3,0м с наветренным примыканием газопровод. Для строительства I-IV климатических районов, кроме подразделов IА и IБ.
- Типовые проектные решения 3077-02-222* (распространяет ВНИПИ Теплопроект, г. Москва).
- Альбом 4.3* Световые ограждения высотных дымовых труб (высоты дымовых труб: 30, 45, 60, 75, 90, 120, 150, 180, 240, 270 и 300 м).
- Типовой проект 409-29-59* (распространяет ВНИПИ Теплопроект, г. Москва).
- Альбом I* Механизированный приемный пункт на один траходный путь для выгрузки заполнителей бетона из полубагенов.
- Типовой проект 302-2-410.85* (распространяет Киевский филиал ЦНТП, г. Киев).
- Типовые конструкции Серия 5.903-3, Вып. 0, 1-6, 2* Чистые сооружения затасоченных дождевых сточных вод производительностью 10л/с для установок мезитоснабжения котельных.
- Типовые конструкции Серия 4.903-Н, Вып. 1, 5* (распространяет ЦНТП, г. Москва).
- Типовые конструкции Серия 4.903-10* Вакуумные деаэраторы и водоструйные эжекторы.
- Вып. 8* Котельные установки. Вспомогательное оборудование и блоки.
- (распространяет Тбилисский филиал ЦНТП).
- Изделия и детали трубопроводов для тепловых сетей. Грязевики.
- (распространяет Тбилисский филиал ЦНТП).

Альбом 10.1
Типовой проект 903-1-224.86

Разработан проектными институтами
„ЛАТГИПРОПРОМ“

Утвержден Госстроем СССР
Протокол №А4-29 от 20 мая 1986 г.

главный инженер института *[Подпись]* /В. Пычаров/
главный инженер проекта *[Подпись]* /Я. Нидальский/

Содержание альбома

Туполовой проект 903-1-224-86 Альбом 101

Обозначение	Наименование	Стр.	Обозначение	Наименование	Стр.
	Содержание альбома	4,5	14.01.03.400сб	Прижим торцевой. Сборочный чертёж.	22
14.01.00.000	Конвейер ленточный желобчатый 8050-80; L=10.000; №1.	6	14.01.03.500сб	Прижим боковой. Сборочный чертёж.	22
14.01.00.000сб	Конвейер ленточный желобчатый 8050-80; L=10.000; №1. Сборочный чертёж.	7,8	14.01.03.500	Прижим боковой.	22
14.01.01.000	Верхняя часть головной воронки.	9	14.01.03.310	Подвеска.	23
14.01.01.000сб	Верхняя часть головной воронки. Сборочный чертёж.	9,10	14.01.03.310сб	Подвеска. Сборочный чертёж.	23
14.01.01.001	Боковина.	11	14.01.03.600сб	Связь. Сборочный чертёж.	23
14.01.01.002	Крышка люка.	11	14.01.03.600	Связь.	23
14.01.01.003	Стенка люка.	11	14.01.03.700	Стойка левая.	24
14.01.01.004	Ребро	11	14.01.03.700сб	Стойка левая. Сборочный чертёж.	24
14.01.01.005	Стенка верхняя.	12	14.01.03.800сб	Стойка правая. Сборочный чертёж.	24
14.01.01.006	Стенка торцевая.	12	14.01.03.800	Стойка правая.	24
14.01.01.007	Стенка торцевая.	12	14.01.04.000	Лоток направляющий проходной В-800	25
14.01.01.008	Петля.	12	14.01.04.001	Планка	25
14.01.02.000	Воронка нижняя.	13	14.01.04.000сб	Лоток направляющий проходной В-800. Сборочный чертёж.	25,26
14.01.02.000сб	Воронка нижняя. Сборочный чертёж.	13	14.01.05.000	Лоток направляющий промежуточный	27
14.01.03.000	Лоток направляющий канцовой В-800.	14	14.01.05.000сб	Лоток направляющий промежуточный. Сборочный чертёж.	27
14.01.03.001	Завеса торцевая.	14	14.01.05.100	Карпус.	28
14.01.03.002	Лист направляющий.	14	14.01.05.100сб	Карпус. Сборочный чертёж.	28
14.01.03.000сб	Лоток направляющий канцовой В-800. Сборочный чертёж.	15,16	14.01.05.101	Диафрагма.	29
14.01.03.003	Резина боковая.	17	14.01.05.102	Связь.	29
14.01.03.004	Резина торцевая.	17	14.01.05.103	Боковина.	29
14.01.03.005	Стенка торцевая.	17	14.01.05.104	Крышка.	29
14.01.03.701	Косынка.	17	14.01.05.200	Прижим боковой.	30
14.01.03.100	Завеса боковая.	18	14.01.05.001	Резина боковая.	30
14.01.03.101	Ручка.	18	14.01.05.200сб	Прижим боковой. Сборочный чертёж.	30
14.01.03.100сб	Завеса боковая. Сборочный чертёж.	18	14.01.06.000	Нижняя часть головной воронки.	31
14.01.03.200	Завеса внутренняя.	19	14.01.06.001	Опора.	31
14.01.03.200сб	Завеса внутренняя. Сборочный чертёж.	19	14.01.06.002	Стенка.	31
14.01.03.201	Завеса.	19	14.01.06.003	Стенка.	31
14.01.03.202	Накладка.	19	14.01.06.000сб	Нижняя часть головной воронки. Сборочный чертёж.	32
14.01.03.300	Карпус.	20	14.01.07.000	Ограждение барабана натяжки.	33
14.01.03.301	Диафрагма.	20	14.01.07.001	Лист верхний.	33
14.01.03.302	Фланец	20	14.01.07.000сб	Ограждение барабана натяжки. Сборочный чертёж.	33
14.01.03.300сб	Карпус. Сборочный чертёж.	21	14.01.08.000	Ограждение муфты.	34
14.01.03.400	Прижим торцевой.	22	14.01.08.001	Ребро.	34

*Содержание альбома
(продолжение)*

<i>Обозначение</i>	<i>Наименование</i>	<i>Стр.</i>
14.01.08.000сб	<i>Ограждение муфты. Сборочный чертеж.</i>	34
14.01.09.000	<i>Ограждение муфты</i>	35
14.01.09.001	<i>Ребра</i>	35
14.01.09.000сб	<i>Ограждение муфты. Сборочный чертеж.</i>	35
14.01.10.000	<i>Патрубок переходной</i>	36
14.01.10.001	<i>Корпус</i>	36
14.01.10.000сб	<i>Патрубок переходной. Сборочный чертеж.</i>	36
14.01.11.000	<i>Патрубок промежуточный</i>	37
14.01.11.001	<i>Стенка</i>	37
14.01.11.000сб	<i>Патрубок промежуточный. Сборочный чертеж.</i>	37
14.01.12.000	<i>Рама натяжки</i>	38
14.01.12.001	<i>Косынка</i>	38
14.01.12.002	<i>Связь</i>	38
14.01.12.000сб	<i>Рама натяжки. Сборочный чертеж.</i>	39
14.01.13.000	<i>Рама под привод</i>	40
14.01.13.000сб	<i>Рама под привод. Сборочный чертеж.</i>	40
14.01.14.000	<i>Рама приводного барабана.</i>	41
14.01.14.001	<i>Косынка</i>	41
14.01.14.002	<i>Опора</i>	41
14.01.14.000сб	<i>Рама приводного барабана. Сборочный чертеж.</i>	42
14.01.15.000	<i>Секция загрузочная L=6000.</i>	43
14.01.15.000сб	<i>Секция загрузочная L=6000. Сборочный чертеж.</i>	43
14.01.16.000	<i>Секция L=2770</i>	44
14.01.16.001	<i>Проеон</i>	44
14.01.16.000сб	<i>Секция L=2770. Сборочный чертеж.</i>	44
14.01.17.000	<i>Стойка</i>	45
14.01.17.001	<i>Стойка</i>	45
14.01.17.000сб	<i>Стойка. Сборочный чертеж.</i>	45

Титульный проект 903-1-224.06 Альбом 10.1

Лист 10.1
Альбом 10.1
Проект 903-1-224.05
Лист 3

Вид	Код	Лист	Обозначение	Наименование	кол.	Примечание	
				Шайбы ГОСТ 6402-70			
	34		10.65 Г. 016		4		
	35		16.65 Г. 016		90		
	36		20.65 Г. 016		4		
	37		24.65 Г. 016		8		
			Шайбы ГОСТ 11371-78				
	38		10.02.016		16		
	39		12.02.016		105		
	40		16.02.016		92		
	41		20.02.016		4		
	42		24.02.016		8		
	43		Шайбы 16.01.05				
			ГОСТ 10450-78		8		
			Прочие изделия				
	44			Барабан 8050Г-80	1		
	45			Датчик скорости УПС	1		
	46			Муфта кулачково-дисксовая			
				2500-70-1.1-90-2.1			
				ГОСТ 20720-81	1		
	47			Муфта упругая втулочно-пальцевая			
				250-40-Е.1-38-Г-1			
				ГОСТ 21424-75	1		
	48			Натяжка 8040-60-50	1		
	49			Редуктор			
				ЦЗУ-250-20-12У3	1		
	50			Ропикопора Ж 80	15		
	51			Ропикопора 80-Г	4		
				Изделия из ЧД-58 изготовлены в соответствии с требованиями, согласованными с заводом-изготовителем и поставщиком			
			14.01.00.000			Лист 3	

Лист 10.1
Альбом 10.1
Проект 903-1-224.05
Лист 4

Вид	Код	Лист	Обозначение	Наименование	кол.	Примечание	
	52			Скребок - 800	1		
	53			Электродвигатель			
				4А 132.5Б-У3			
				И=55кВт; И=365 об/мин.	1		
			Материалы				
	54			Лента			
				2Ш-800-36ММ-100-4,5-2-С			
				ГОСТ 20-76		Лист 25	
	55			Уголь			
				Б-63-63-6 ГОСТ 6510-72			
				Вместе ГОСТ 535-79		Лист 12	
			14.01.00.000			Лист 4	

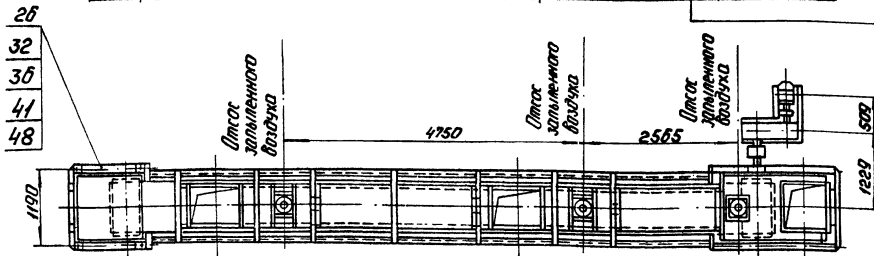
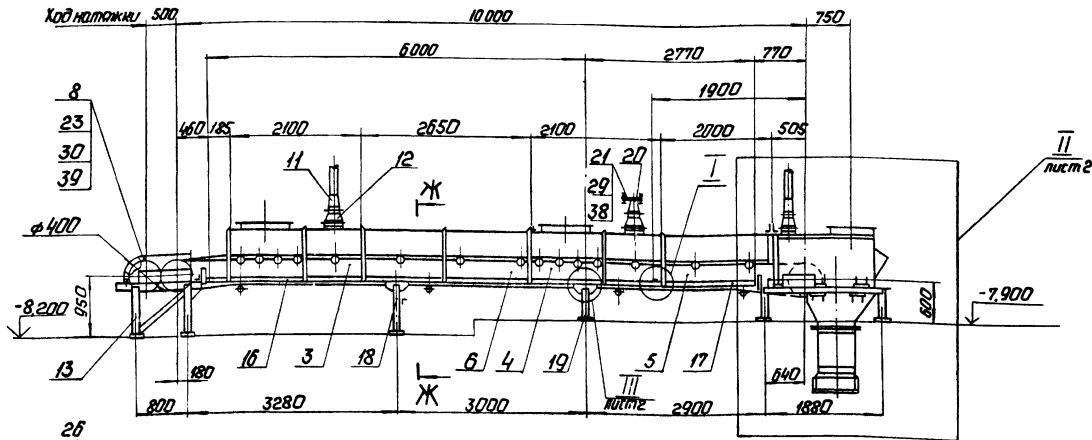
Лист 11.1
Альбом 11.1
Проект 903-1-224.05
Лист 2

Вид	Код	Лист	Обозначение	Наименование	кол.	Примечание	
	14		14.01.13.000	Рама под привод	1		
	15		14.01.14.000	Рама приводного барабана	1		
	16		14.01.15.000	Секция загрузочная			
				L=6000	1		
	17		14.01.16.000	Секция			
				L=2770	1		
	18		14.01.17.000	Стойка	1		
	19		-01	Стойка	1		
			Детали				
	20		14.01.00.001	Заглушка			
				Изм. 4 ГОСТ 13903-74			
				Вместе ГОСТ 14631-79	1	2,2кг	
			Стандартные изделия				
				Болты ГОСТ 7798-70			
	21			M10-6р x 30.3.6.016	14		
	22			M10-6р x 55.5.8.016	4		
	23			M12-6р x 35.3.6.016	105		
	24			M16-6р x 45.3.6.016	12		
	25			M16-6р x 55.3.6.016	80		
	26			M20-6р x 100.5.8.016	4		
	27			M24-6р x 90.5.8.016	4		
	28			M24-6р x 100.5.8.016	4		
				Полки ГОСТ 5915-70			
	29			M10.5.016	18		
	30			M12.4.016	105		
	31			M16.4.016	92		
	32			M20.5.016	4		
	33			M24.5.016	8		
			14.01.00.000			Лист 2	

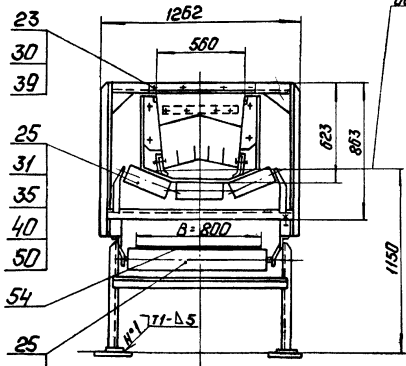
Лист 10.1
Альбом 10.1
Проект 903-1-224.05
Лист 4

Вид	Код	Лист	Обозначение	Наименование	кол.	Примечание
				Документация		
	А2		14.01.00.000СБ	Сборочный чертеж		
				Сборочные единицы		
	А1		14.01.01.000	Верхняя часть головной воронки	1	
	А1		14.01.02.000	Воронка нижняя	1	
	А1		14.01.03.000	Лоток направляющий канцелей В=800	1	
	А1		14.01.04.000	Лоток направляющий проходной В=800	1	
	А1		14.01.05.000	Лоток направляющий промежуточный	1	
			-01	Лоток направляющий промежуточный	1	
	А1		14.01.06.000	Нижняя часть головной воронки	1	
	А1		14.01.07.000	Ограждение барабана натяжки	1	
	А1		14.01.08.000	Ограждение муфты	1	
	А1		14.01.09.000	Ограждение муфты	1	
	А1		14.01.10.000	Потрубок переходной	3	
	А1		14.01.11.000	Потрубок промежуточный	3	
	А1		14.01.12.000	Рама натяжки	1	
			14.01.00.000			
				Конвертер ленточный желобчатый 8050-80 L=10000, №1		Лист 1 Лист 4
						Лист 1 Лист 4
			14.01.00.000			Лист 2

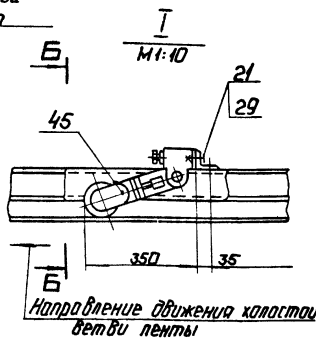
Архивом 10.1



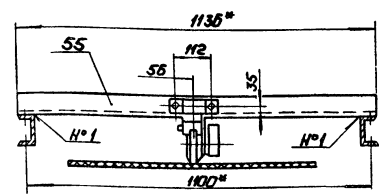
Ж - Ж
М 1:20



Линия обода
Парабана



Б - Б
М 1:10



1 * Размеры для справок.
2. Сварные швы по ГОСТ 5264-80.

Техническая характеристика

- 1. Ширина ленты В = 800 мм
- 2. Длина конвейера L = 10 000 мм
- 3. Скорость движения v = 1,25 м/с
- 4. Транспортируемый материал - уголь
 каменный $\rho = 0,85 \text{ т/м}^3$
 бурый $\rho = 0,76 \text{ т/м}^3$
- 5. Производительность Q = 125 т/ч
- 6. Мощность электродвигателя Н = 5,5 кВт

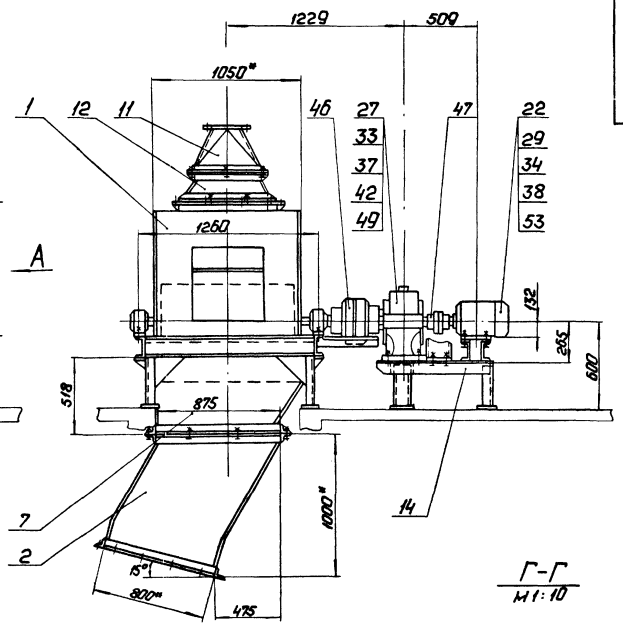
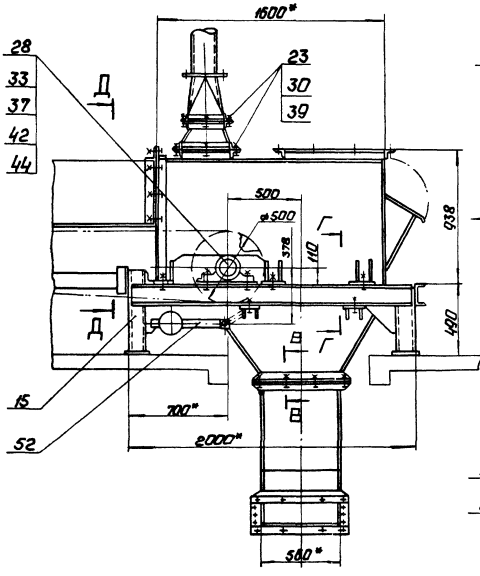
				14.01.00.000.16			
Упр. лист	№ докум.	Изд.	Дата	Конвейер ленточный желобчатый 8050-80 L = 10000; №1 Сборочный чертеж	Лист	Масса	Максимальная
Разраб.	Вальсварде	Нико			4500	1:50	
Пров.	Брашера	Берлин		Сборочный чертеж	Лист /	Листов /	
Г.микро							
И.контр.	Сысанова	С			ЛАТГИПРОПРОМ		
Утв.	Шнайдер	Ш			Формат А2		

Типовой проект 903-1-224-86

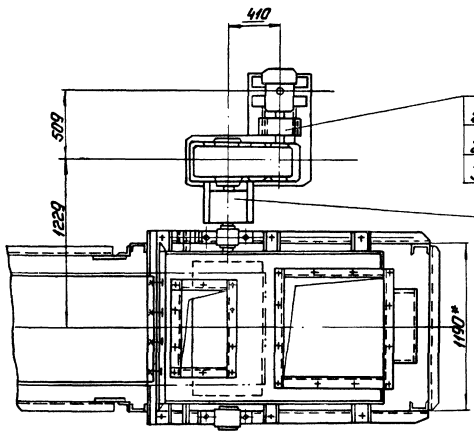
Лист 1 из 1

II лист 1
М 1:20

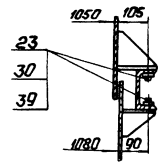
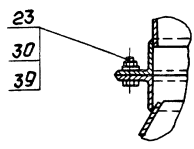
Вид А
М 1:20



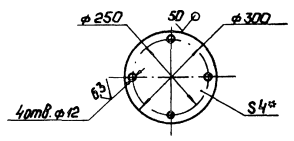
Г-Г
М 1:10



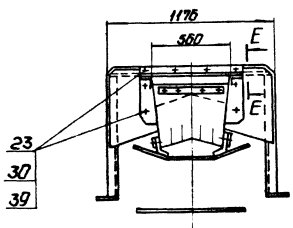
Б-Б
М 1:5



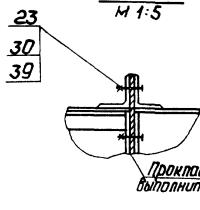
103. 20
М 1:5



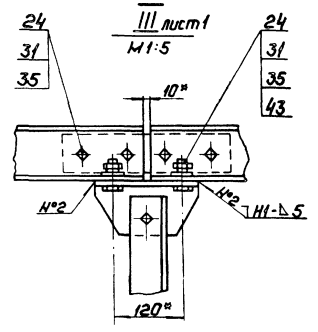
Д-Д
М 1:10



Е-Е
М 1:5

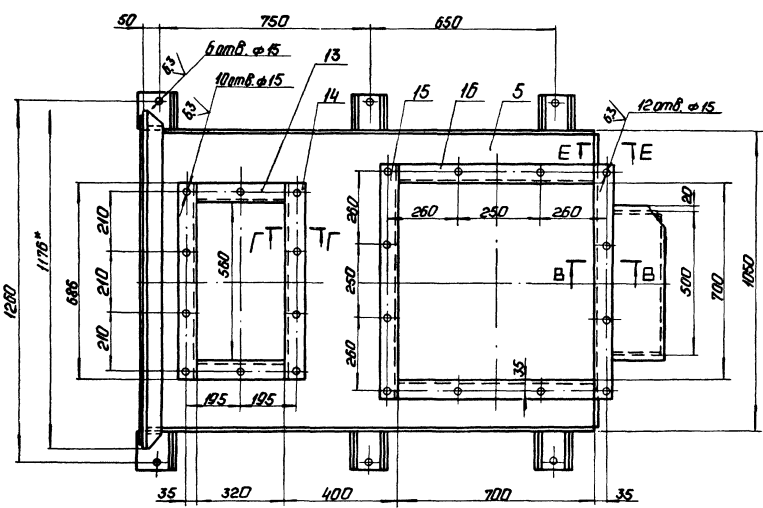
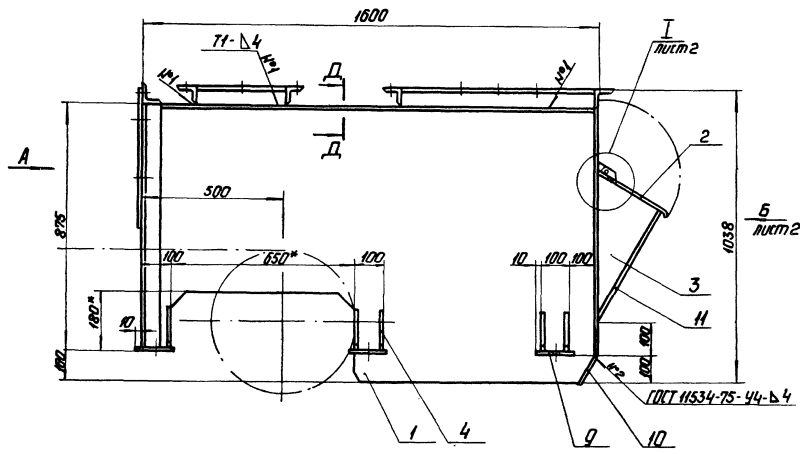


III лист 1
М 1:5

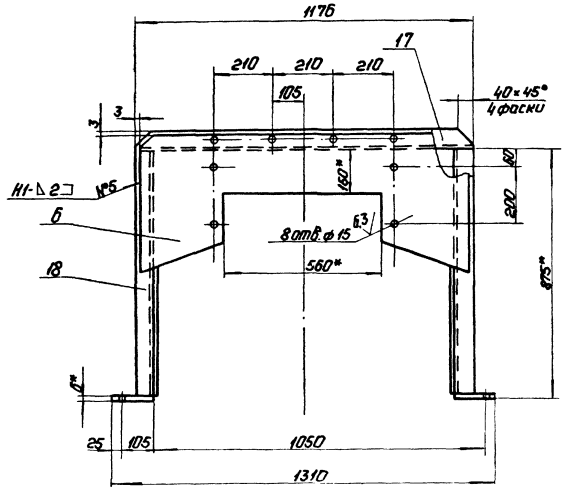


Туповый проект 973-1-224.86

№. 01. 00. 000. 05



Вид А



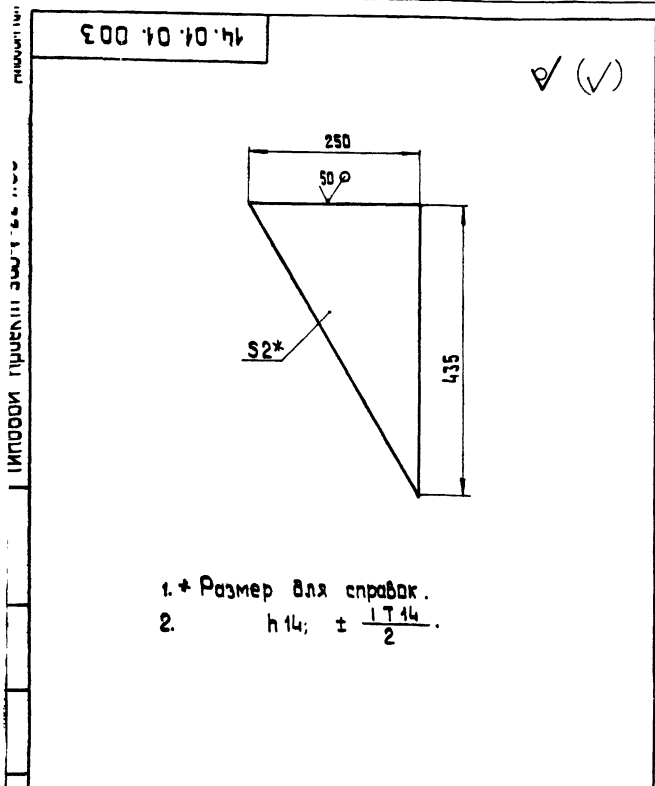
- 1. * Размеры для справок.
- 2. $H14; h14; \pm \frac{1714}{2}$.
- 3. Шероховатость поверхностей краев реза $\frac{50}{10}$.
- 4. Сварные швы по ГОСТ 5264-80.

				14.01.01.000 СБ			
Изм.	Лист	Кол-во	Дата	Верхняя часть	Лист	Масса	Масштаб
	1	1		головной воронки.	210	1:10	
				Сборочный чертёж.	Лист 1	Листов 2	
И.контр.	С.контр.	Утв.	Штандарт	ЛАТГИПРОПРОМ			

Копирован: 7
Формат А2
2154-5

Туполов* проект 903-1-224.85
Анотация 10.1

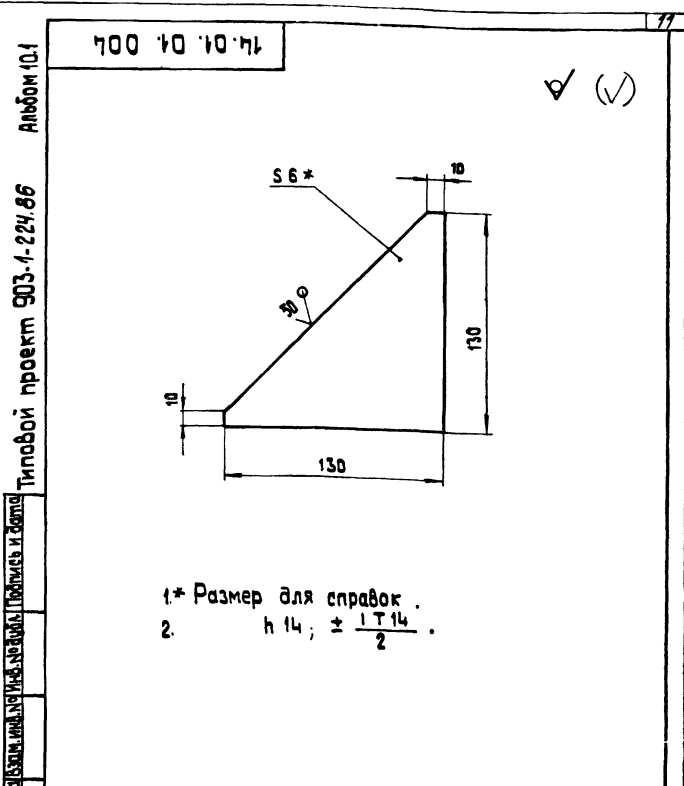
Лист 1 из 2. Чертёж и детали. Проверка: [подпись].



- 1.* Размер для справок.
- 2. $h 14; \pm \frac{1}{2} T 14$.

14. 01. 01. 003

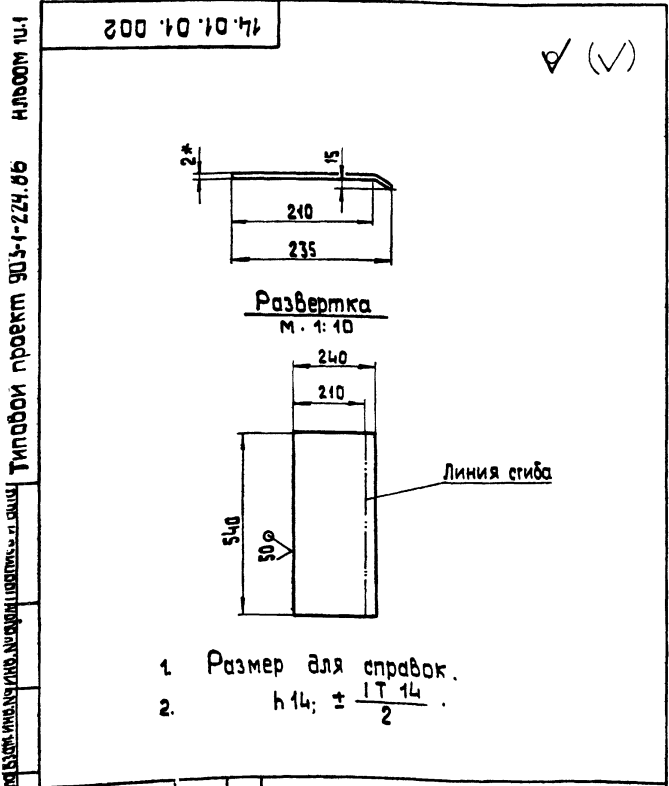
Лист	Масса	Масшт.
1	0,85	1:5
Листов 1		
Латгипропрм		
Формат А4		



- 1.* Размер для справок.
- 2. $h 14; \pm \frac{1}{2} T 14$.

14. 01. 01. 004

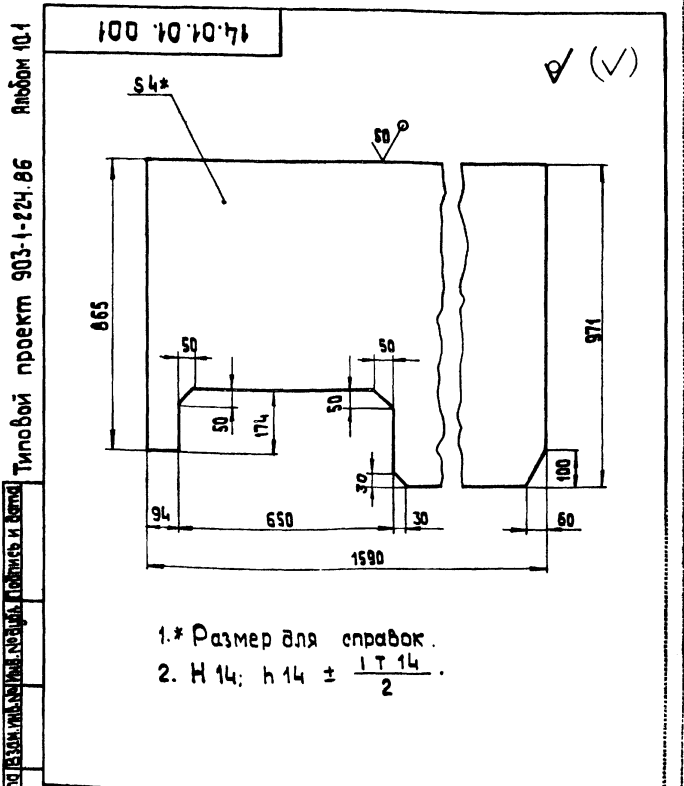
Лист	Масса	Масшт.
1	0,4	1:5
Листов 1		
Латгипропрм		
Формат А4		



- 1. Размер для справок.
- 2. $h 14; \pm \frac{1}{2} T 14$.

14. 01. 01. 002

Лист	Масса	Масшт.
1	2,0	1:5
Листов 1		
Латгипропрм		
Формат А4		



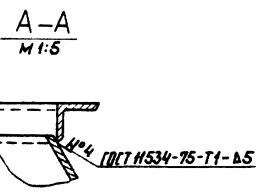
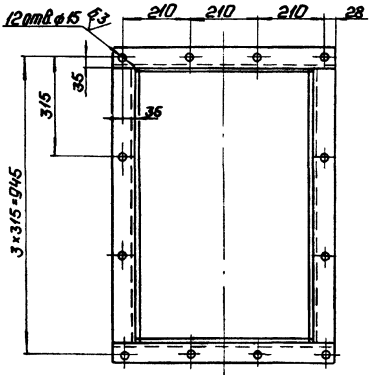
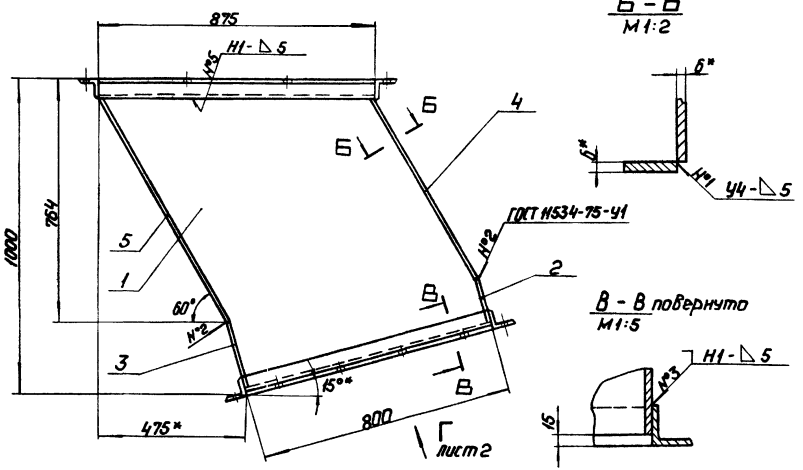
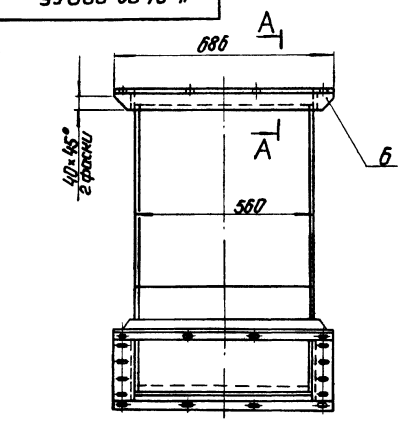
- 1.* Размер для справок.
- 2. $h 14; \pm \frac{1}{2} T 14$.

14. 01. 01. 001

Лист	Масса	Масшт.
1	43	1:10
Листов 1		
Латгипропрм		
Формат А4		

14.01.02.000 СБ

Типовой проект 903-1-224.86. Алюмин 10.1



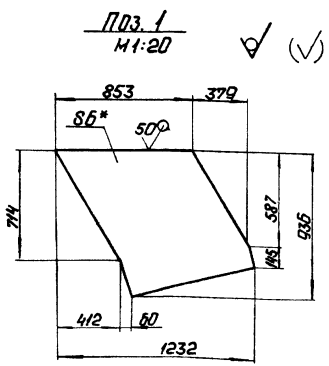
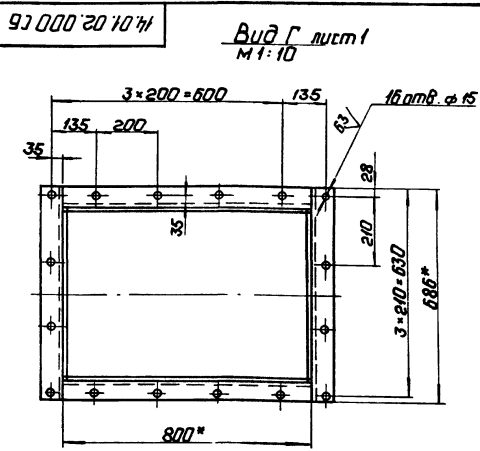
- 1* Размеры для справок.
- 2. НН; h14; ± 1/14.
- 3 Шероховатость поверхностей краев реза - 50.
- 4 Сварные швы по ГОСТ 5264-80, кроме мест указанных особо.

14.01.02.000 СБ

№ лист	№ докум	Изд.	Дата	Воронка нижняя. Сборочный чертеж.	Лист	Масса	Контракт
1	14.01.02.000 СБ	1			158	1:10	

Лист 1 из 2
ЛАТГИПРОПРОМ
Формат А3

Типовой проект 903-1-224.86. Алюмин 10.1



14.01.02.000 СБ

Типовой проект 903-1-224.86. Алюмин 10.1

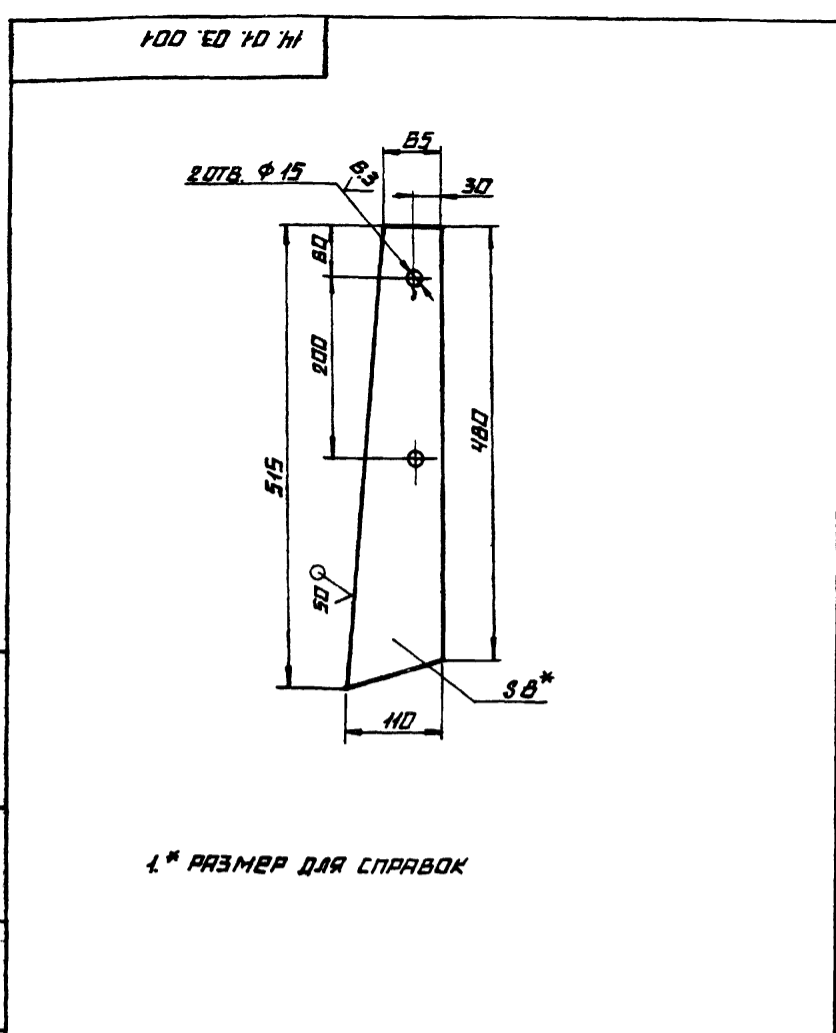
№ лист	№ докум	Изд.	Дата	Воронка нижняя Сборочный чертеж	Лист	Масса	Контракт
1	14.01.02.000 СБ	1			158	1:10	

Лист 1 из 2
ЛАТГИПРОПРОМ
Формат А3

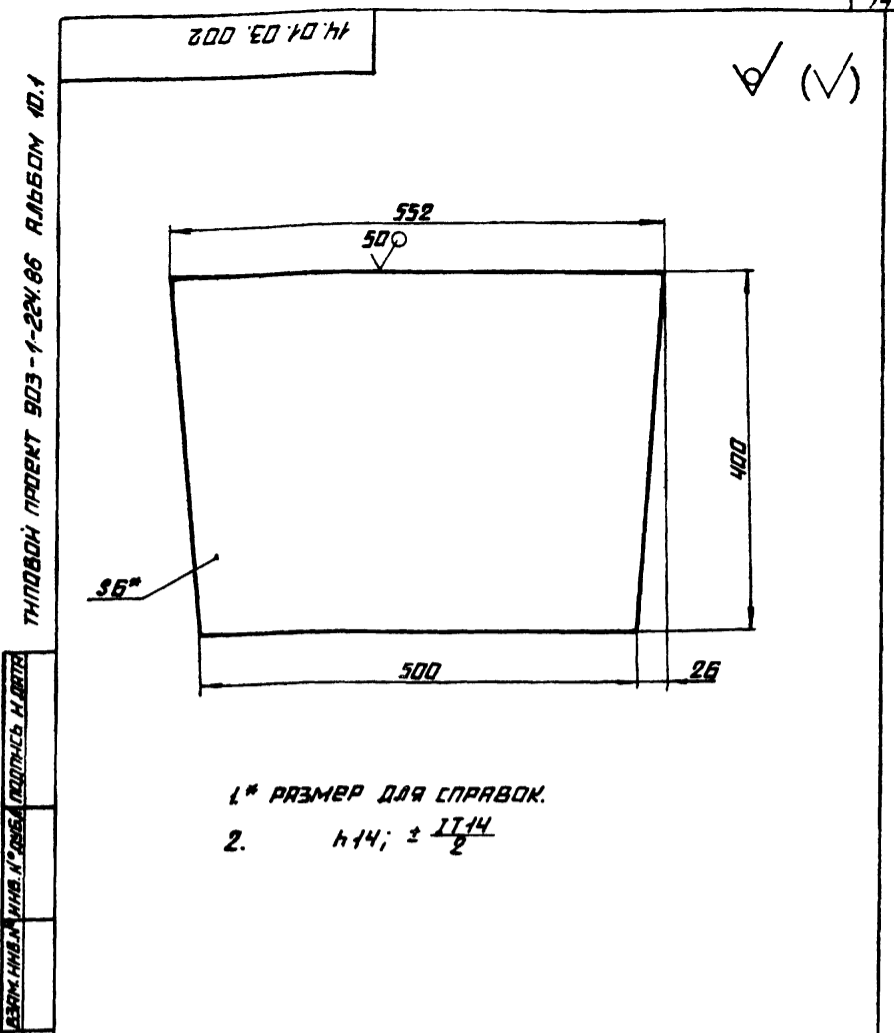
Типовой проект 903-1-224.86. Алюмин 10.1

№ лист	№ докум	Изд.	Дата	Воронка нижняя Сборочный чертеж	Лист	Масса	Контракт
1	14.01.02.000 СБ	1			158	1:10	

Лист 1 из 2
ЛАТГИПРОПРОМ
Формат А3



14.04.03.001		ЛНТ.	МАССА	МАСШТАБ
ИЗМ. ЛНСТ	№ ДОКУМ.	ПОДПИСЬ	ДАТА	
РАЗРАБ.	БЯЛЫЯРЗДЕ	Л.В.		
ПРОВ.				
Т.КОНТР.				
И.КОНТР.	САМСОНОВА			
УТВ.				
ЗАВЕСА ТОРЦЕВАЯ		ЛНСТ	0,5	1:5
ПЛАСТИНА [ЛНСТ ТМ КЦ-М-В-8*110*515-12 ГОСТ 7338-77		ЛНСТ	ЛНСТОВ 1	
КОПИРОВАЛ		ЛАТГИПРОПРОМ		
		ФОРМАТ А4		



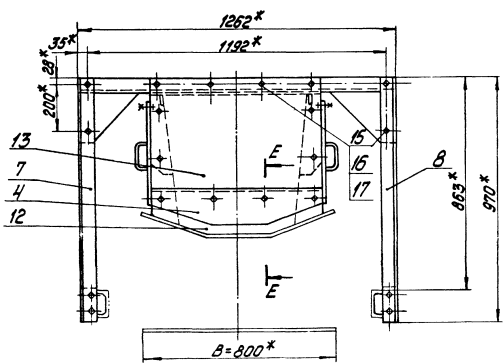
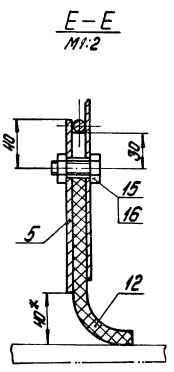
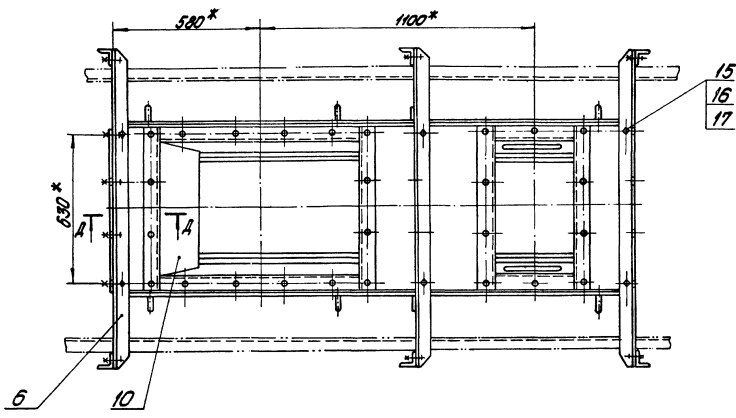
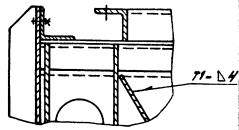
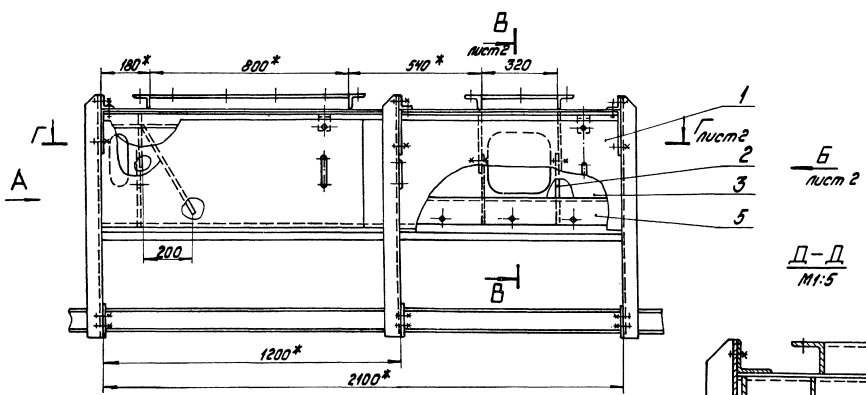
14.04.03.002		ЛНТ.	МАССА	МАСШТАБ
ИЗМ. ЛНСТ	№ ДОКУМ.	ПОДПИСЬ	ДАТА	
РАЗРАБ.	БЯЛЫЯРЗДЕ	Л.В.		
ПРОВ.				
Т.КОНТР.				
И.КОНТР.	САМСОНОВА			
УТВ.				
ЛИСТ НАПРАВЛЯЮЩИЙ		ЛНСТ	9,9	1:5
Б-ПН-6 ГОСТ 19903-74		ЛНСТ	ЛНСТОВ 1	
ВСТЭСП ГОСТ 14637-79		ЛАТГИПРОПРОМ		
КОПИРОВАЛ		ФОРМАТ А4		

ФОРМАТ	ЭДНЯ	ПОЗ.	ОБОЗНАЧЕНИЕ	НАИМЕНОВАНИЕ	КОД.	ПРИМЕЧАНИЕ
				СТАНДАРТНЫЕ ЕДИНИЦЫ		
	15		БОЛТ М12-Б9*35 36.016 ГОСТ 7798-70		50	
	16		ГРЯНКА М12. 4.016 ГОСТ 5915-70		50	
	17		ШАНЦА 12. 85Г. 016 ГОСТ 6402-70		42	
14.04.03.000						
КОПИРОВАЛ						
ФОРМАТ А4						

ФОРМАТ	ЭДНЯ	ПОЗ.	ОБОЗНАЧЕНИЕ	НАИМЕНОВАНИЕ	КОД.	ПРИМЕЧАНИЕ
				ДОКУМЕНТАЦИЯ		
	12		14.04.03.000СБ	СБОРОЧНЫЙ ЧЕРТЕЖ		
				СБОРОЧНЫЕ ЕДИНИЦЫ		
А4	1	14.04.03.100		ЗАВЕСА БОКОВАЯ	4	
А4	2	14.04.03.200		ЗАВЕСА ВНУТРЕННЯЯ	3	
А4	3	14.04.03.300		КОРПУС	1	
А4	4	14.04.03.400		ПРИЖИМ ТОРЦЕВОЙ	1	
А4	5	14.04.03.500		ПРИЖИМ БОКОВОЙ	2	
А4	6	14.04.03.600		СВЯЗЬ	3	
А4	7	14.04.03.700		СТОЙКА ПРАВАЯ	3	
А4	8	14.04.03.800		СТОЙКА ЛЕВАЯ	3	
ДЕТАЛИ						
А4	9	14.04.03.001		ЗАВЕСА ТОРЦЕВАЯ	4	
А4	10	14.04.03.002		ЛИСТ НАПРАВЛЯЮЩИЙ	1	
А4	11	14.04.03.003		РЕЗИНА БОКОВАЯ	2	
А4	12	14.04.03.004		РЕЗИНА ТОРЦЕВАЯ	1	
А4	13	14.04.03.005		СТЕНКА ТОРЦЕВАЯ	1	
Б4	14	14.04.03.006		ПЛИНКА		
Б-ПН-2 ГОСТ 19903-74						
ЛИСТ Ч-ТЭ-ВСТЭСП ГОСТ 16523-70						
L=250 К14 2 0,15 КГ						
14.04.03.000						
ЛОТОК НАПРАВЛЯЮЩИЙ КОНЦЕВОЙ В-800						
ЛНТ.	ЛНСТ	ЛНСТОВ				
	1	2				
ЛАТГИПРОПРОМ						
КОПИРОВАЛ						
ФОРМАТ А4						

Тупошарый проект 903-1-224.85

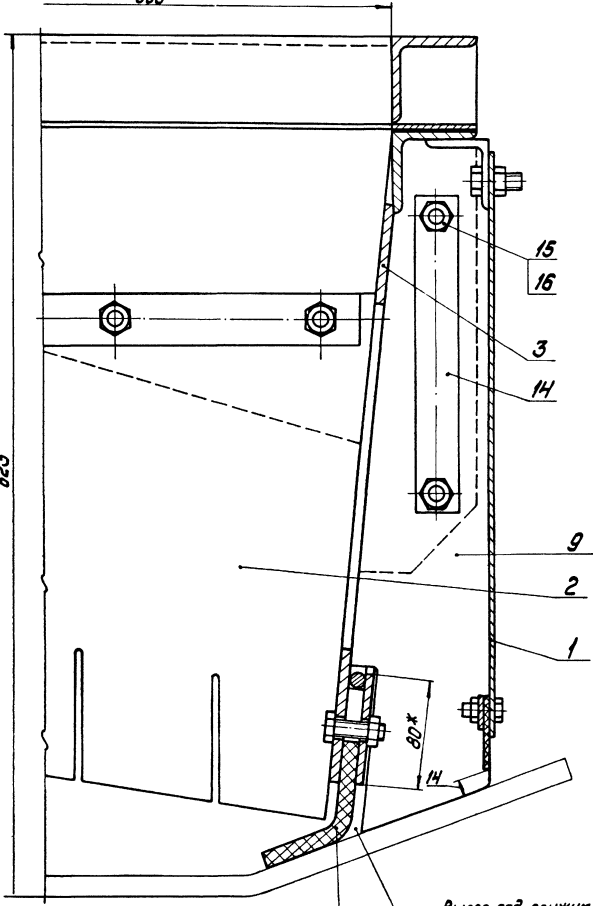
14.01.03.000 СБ



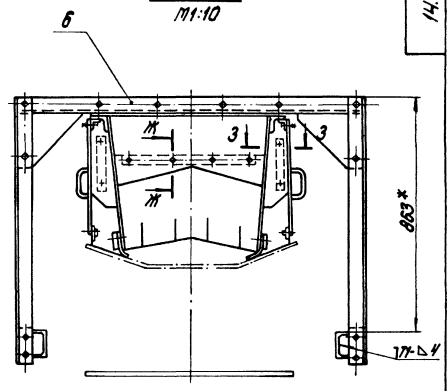
1. * Размеры для справок.
2. Н14; н14; ± 1/2 мм.
3. Сварные швы по ГОСТ 5264-80.

		14.01.03.000 СБ	
Исполнитель	Проверен	Лист	Кол-во листов
С.И.Иванов	В.И.Петров	292	1-10
Проектант	Формат	Лист 1 из листов 2	
		МАТГИПРОПРОМ	
		формат А2	

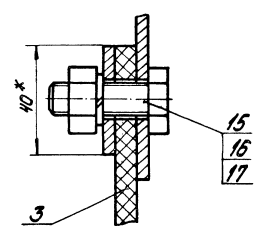
В-В Лист 1
М1:2
580*



Вид 5 Лист 1
М1:10

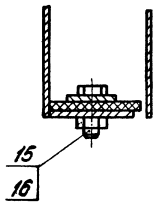


Ж-Ж
М1:1



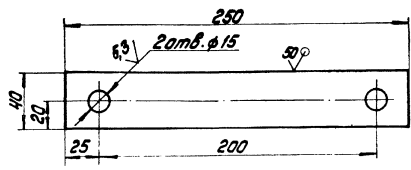
Вырез под прижим
Боковой поз. 5
выполнить при монтаже
по месту

3-3
М1:2

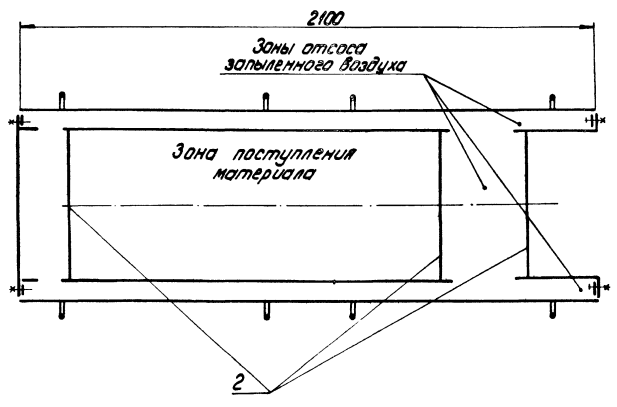


Поз. 14
М1:2

✓(✓)

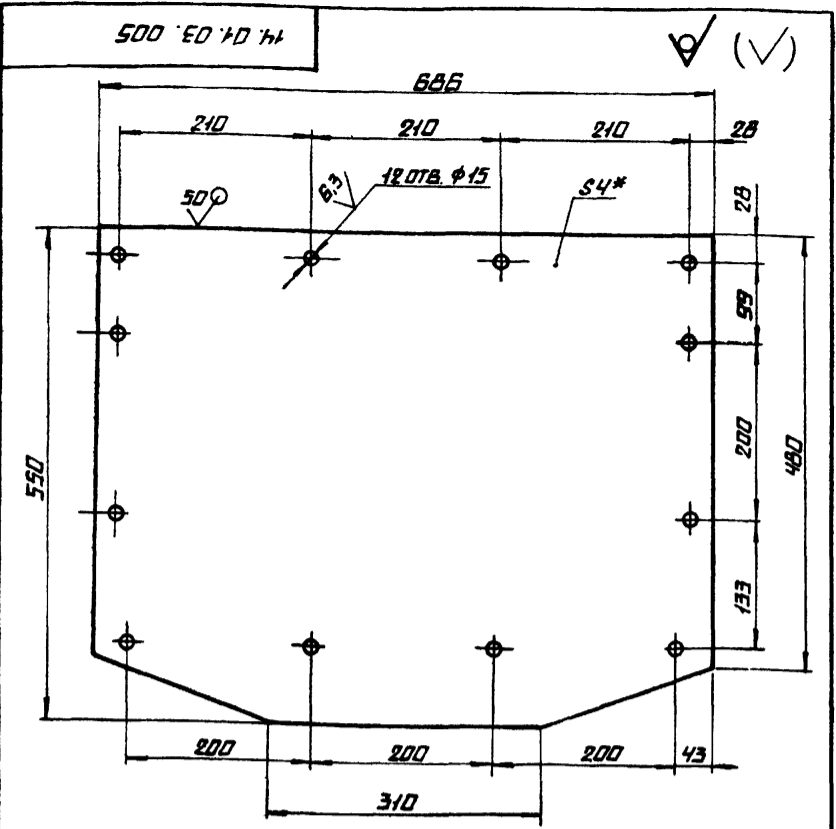


Г-Г (Схема) Лист 1
М1:10



Тубовой проект 903-1-22/86 АИИОМ 10.1

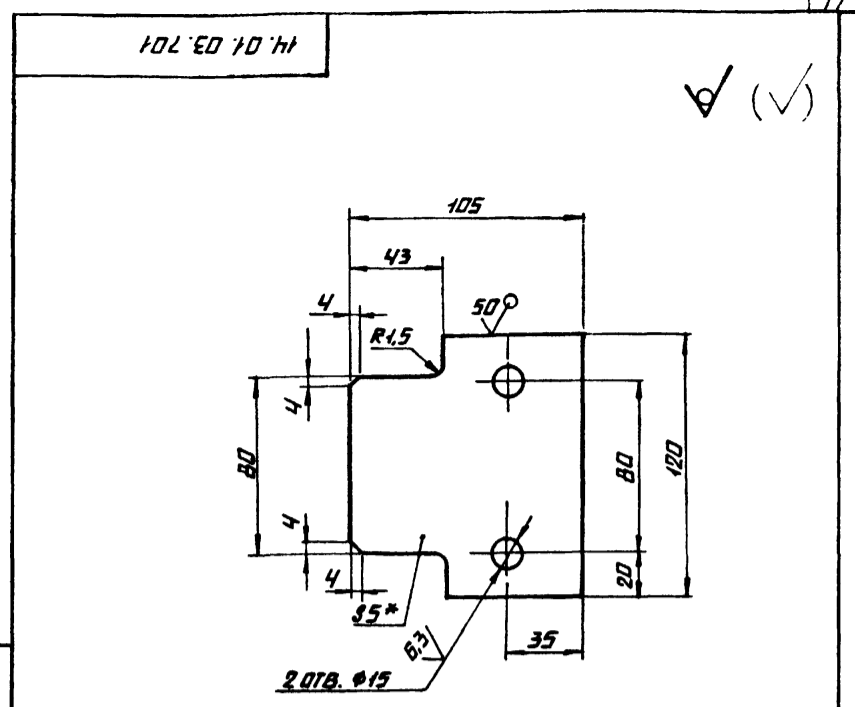
ТИПОВОЙ ПРОЕКТ 903-1-224.06 РАББОМ 10.1



1.* РАЗМЕР ДЛЯ СПРАВКИ
2. $h 14; h 14; \pm \frac{17.14}{2}$

14.01.03.005			ЛИСТ	МАССА	МАСШТАБ
ИЗМ. ЛИСТ	№ ДОКУМ.	ПОДПИСЬ	ДАТА		
РАЗРАБ.	БАЛБАРЗДОР	ИЗРАБ.		14.1	1:5
ПРОВ.				ЛИСТ	ЛИСТОВ 1
И.КОНТР.	САМСОНОВА			ЛАТГИПРОПРОМ	
УТВ.				КОПИРОВАЛ	

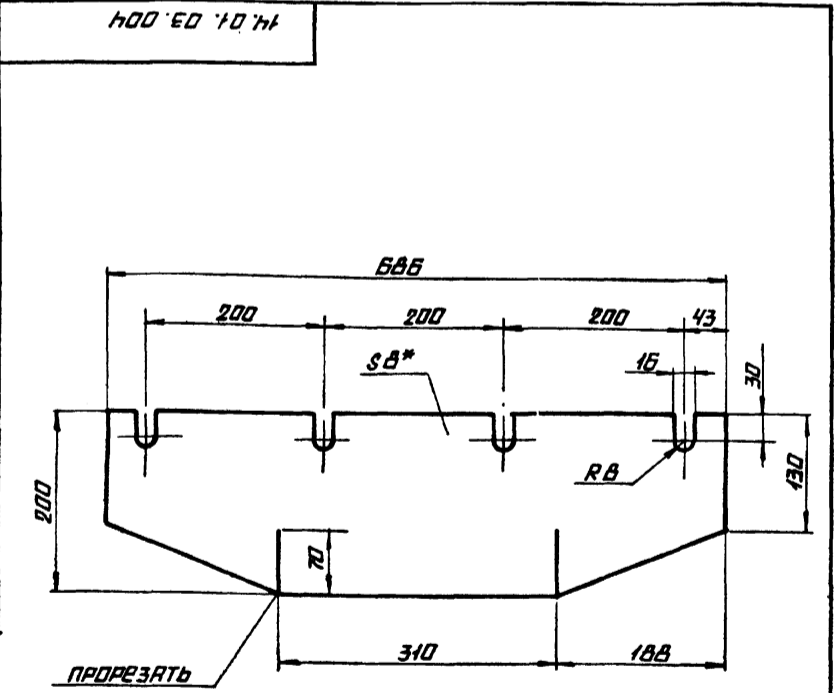
ТИПОВОЙ ПРОЕКТ 903-1-224.06 РАББОМ 10.1



1.* РАЗМЕР ДЛЯ СПРАВКИ
2. $h 14; h 14; \pm \frac{17.14}{2}$

14.01.03.701			ЛИСТ	МАССА	МАСШТАБ
ИЗМ. ЛИСТ	№ ДОКУМ.	ПОДПИСЬ	ДАТА		
РАЗРАБ.	БАЛБАРЗДОР	ИЗРАБ.		0.5	1:2
ПРОВ.				ЛИСТ	ЛИСТОВ 1
И.КОНТР.	САМСОНОВА			ЛАТГИПРОПРОМ	
УТВ.				КОПИРОВАЛ	

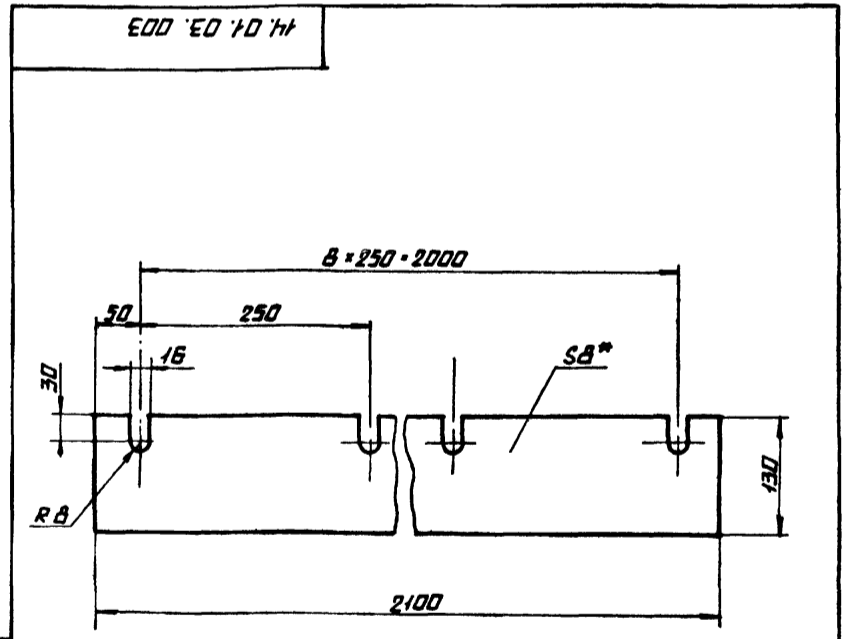
ТИПОВОЙ ПРОЕКТ 903-1-224.06 РАББОМ 10.1



* РАЗМЕР ДЛЯ СПРАВКИ

14.01.03.004			ЛИСТ	МАССА	МАСШТАБ
ИЗМ. ЛИСТ	№ ДОКУМ.	ПОДПИСЬ	ДАТА		
РАЗРАБ.	БАЛБАРЗДОР	ИЗРАБ.		2.8	1:5
ПРОВ.				ЛИСТ	ЛИСТОВ 1
И.КОНТР.	САМСОНОВА			ЛАТГИПРОПРОМ	
УТВ.				КОПИРОВАЛ	

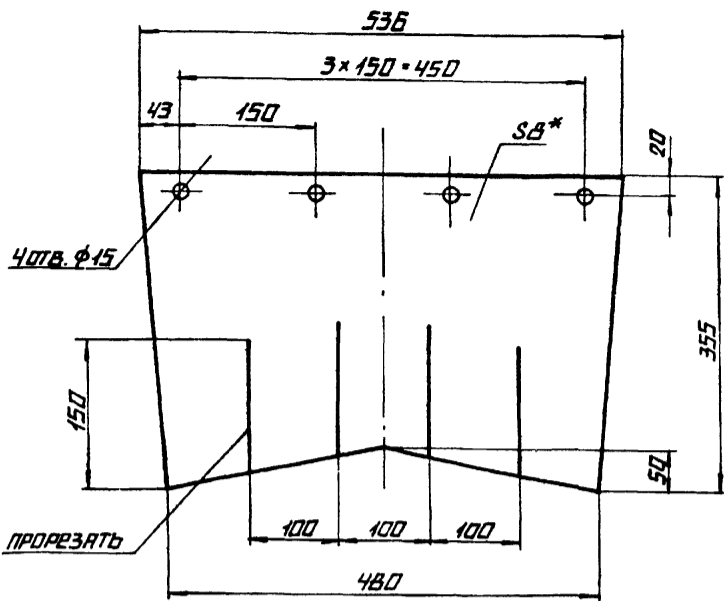
ТИПОВОЙ ПРОЕКТ 903-1-224.06 РАББОМ 10.1



* РАЗМЕР ДЛЯ СПРАВКИ

14.01.03.003			ЛИСТ	МАССА	МАСШТАБ
ИЗМ. ЛИСТ	№ ДОКУМ.	ПОДПИСЬ	ДАТА		
РАЗРАБ.	БАЛБАРЗДОР	ИЗРАБ.		5.0	1:5
ПРОВ.				ЛИСТ	ЛИСТОВ 1
И.КОНТР.	САМСОНОВА			ЛАТГИПРОПРОМ	
УТВ.				КОПИРОВАЛ	

14.01.03.201



* РАЗМЕР ДЛЯ СПРАВКИ

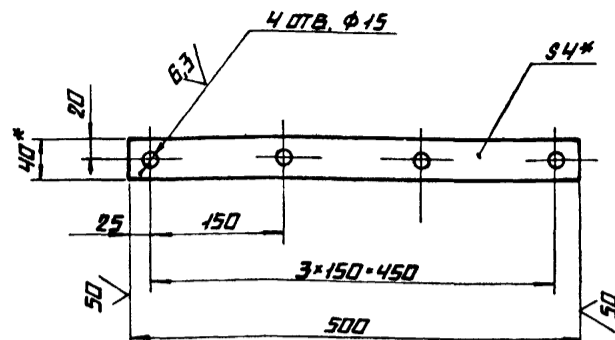
14.01.03.201

ИЗМ. ЛИСТ	№ ДОКУМ.	ПОДПИСЬ	ДАТА	ЛИСТ	МАССА	МАСШТАБ
РАЗРАБ.	БРЯЦНИЦА	Иванов			2,18	1:5
ПРОВ.	БРЯЦНИЦА	Иванов		ЛИСТ	ЛИСТОВ 1	
И.КОНТР.	САМСОНОВА	Иванов		ЛАТГИПРОПРОМ		
УТВ.	САМСОНОВА	Иванов		КОПИРОВАНА		

КОПИРОВАНА

ФОРМАТ А4

14.01.03.202



1* РАЗМЕРЫ ДЛЯ СПРАВКИ

2. $H14; h14; \pm \frac{I14}{2}$

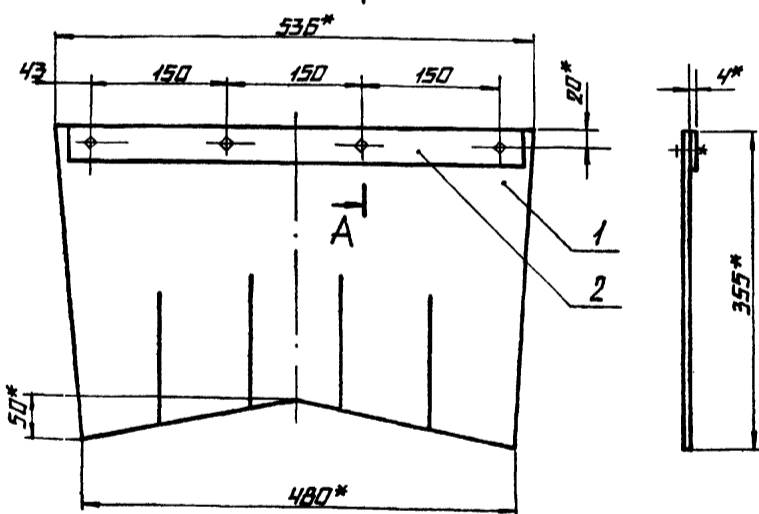
14.01.03.202

ИЗМ. ЛИСТ	№ ДОКУМ.	ПОДПИСЬ	ДАТА	ЛИСТ	МАССА	МАСШТАБ
РАЗРАБ.	БРЯЦНИЦА	Иванов			0,62	1:5
ПРОВ.	БРЯЦНИЦА	Иванов		ЛИСТ	ЛИСТОВ 1	
И.КОНТР.	САМСОНОВА	Иванов		ЛАТГИПРОПРОМ		
УТВ.	САМСОНОВА	Иванов		КОПИРОВАНА		

КОПИРОВАНА

ФОРМАТ А4

14.01.03.200



* РАЗМЕРЫ ДЛЯ СПРАВКИ

14.01.03.200 СБ

ИЗМ. ЛИСТ	№ ДОКУМ.	ПОДПИСЬ	ДАТА	ЛИСТ	МАССА	МАСШТАБ
РАЗРАБ.	БРЯЦНИЦА	Иванов			3,1	1:5
ПРОВ.	БРЯЦНИЦА	Иванов		ЛИСТ	ЛИСТОВ 1	
И.КОНТР.	САМСОНОВА	Иванов		ЛАТГИПРОПРОМ		
УТВ.	САМСОНОВА	Иванов		КОПИРОВАНА		

КОПИРОВАНА

ФОРМАТ А4

ФОРМАТ	ЭТАП	ПОЗ.	ОБОЗНАЧЕНИЕ	НАИМЕНОВАНИЕ	КОЛ.	ПРИМЕЧАНИЕ
				ДОКУМЕНТАЦИЯ		
А4			14.01.03.200 СБ	СБОРОЧНЫЙ ЧЕРТЕЖ		
				ДЕТАЛИ		
А4	1	14.01.03.201		ЗАВЕСА	1	
А4	2	14.01.03.202		НАКЛАДКА	1	
				СТАНДАРТНЫЕ ИЗДЕЛИЯ		
	3			БОЛТ М12-6x30.36.016 ГОСТ 7798-70	4	
	4			ГАЙКА М12.4.016 ГОСТ 5915-70	4	

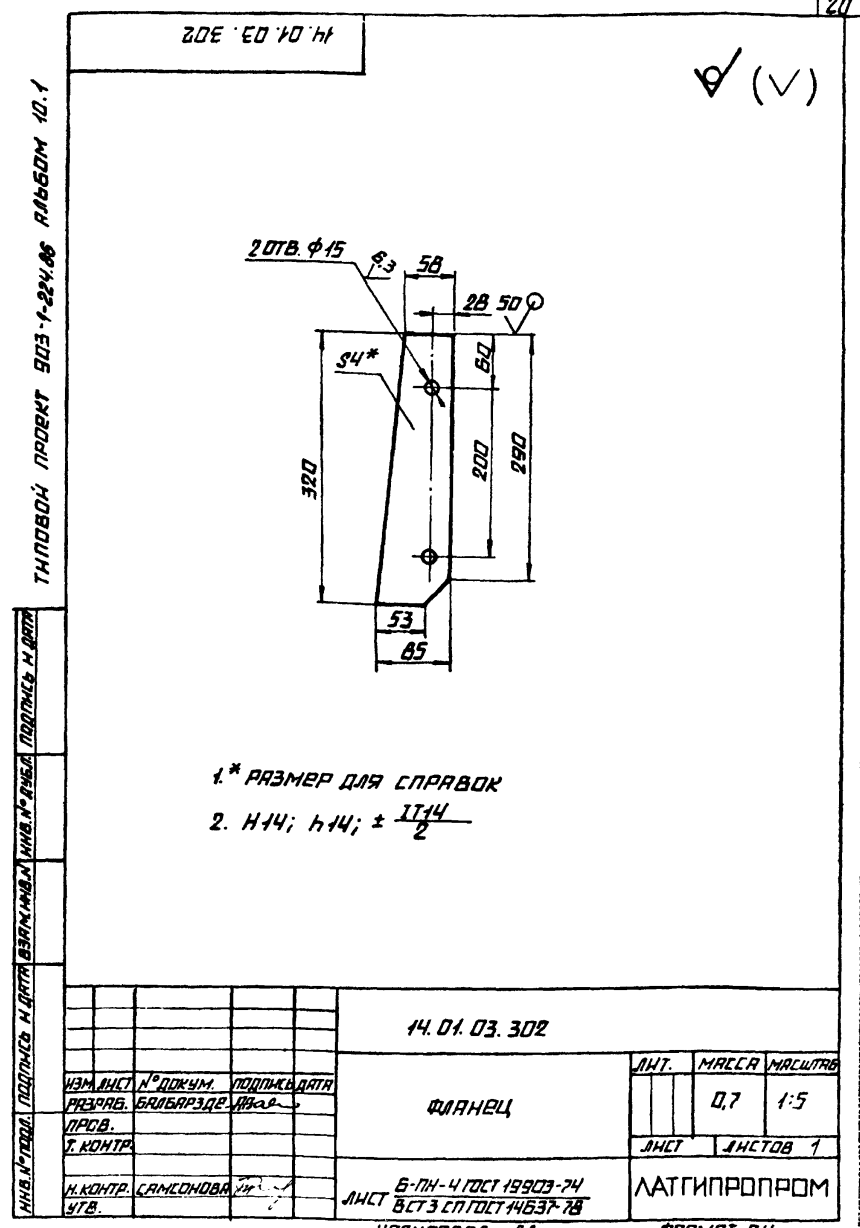
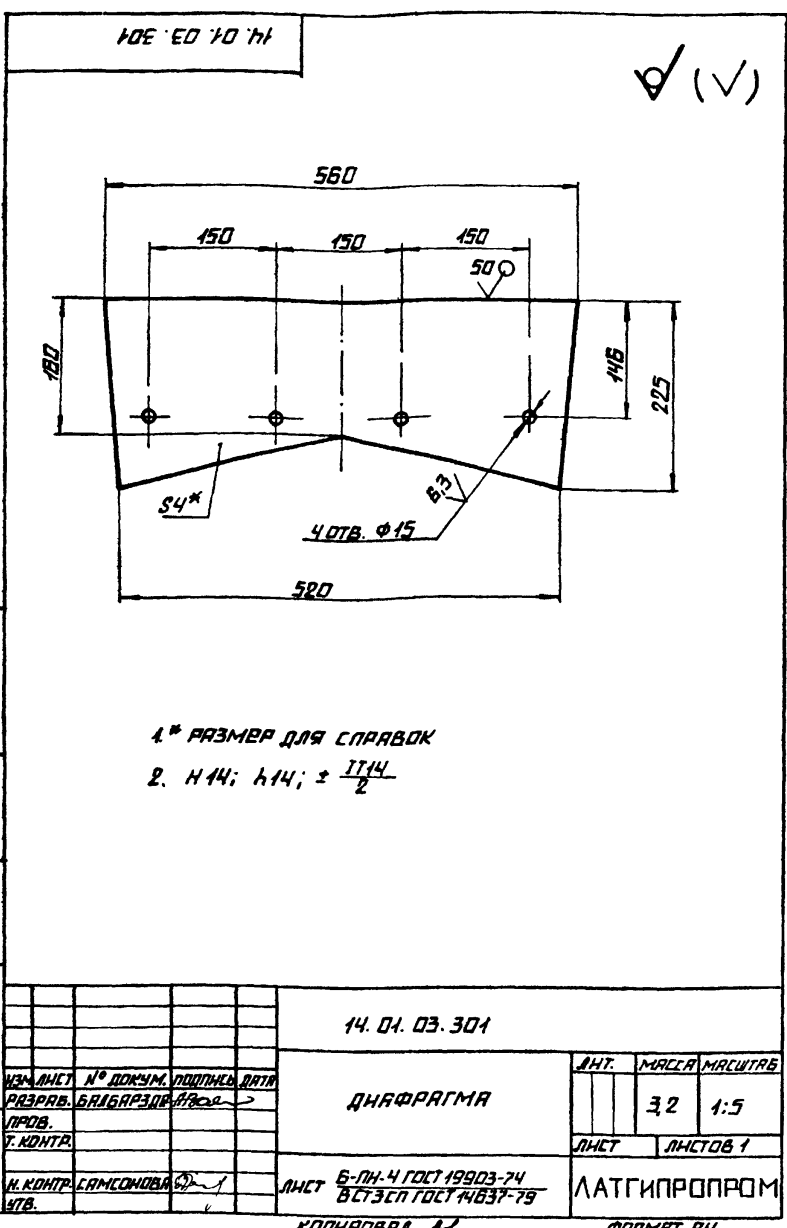
14.01.03.200

ИЗМ. ЛИСТ	№ ДОКУМ.	ПОДПИСЬ	ДАТА	ЛИСТ	ЛИСТ	ЛИСТОВ
РАЗРАБ.	БРЯЦНИЦА	Иванов				1
ПРОВ.	БРЯЦНИЦА	Иванов		ЛАТГИПРОПРОМ		
И.КОНТР.	САМСОНОВА	Иванов		КОПИРОВАНА		
УТВ.	САМСОНОВА	Иванов		ФОРМАТ А4		

КОПИРОВАНА

ФОРМАТ А4

ИНВ. № ПОДА ПОДПИСЬ И ДАТА ВЗЯМ. ИНВ. № ВУБА ПОДПИСЬ И ДАТА
ТИПОВОЙ ПРОЕКТ 903-1-224.86 РИШЕОМ 10.1



ИНВ. № ПОДА ПОДПИСЬ И ДАТА ВЗЯМ. ИНВ. № ВУБА ПОДПИСЬ И ДАТА
ТИПОВОЙ ПРОЕКТ 903-1-224.86 РИШЕОМ 10.1

КОД	ПРИМЕЧАНИЕ	НАИМЕНОВАНИЕ	КОД	ПРИМЕЧАНИЕ
Б4	8	14.01.03.307	СВЯЗЬ	
		УГОЛОК 6-63*63*6 ГОСТ 8509-72 ВСТЭСП ГОСТ 535-79		
		L=800 h 14	2	4,6 кг
Б4	9	14.01.03.308	СВЯЗЬ	
		УГОЛОК 6-63*63*6 ГОСТ 8509-72 ВСТЭСП ГОСТ 535-79		
		L=2088 h 14	2	12,1 кг
		<u>СТАНДАРТНЫЕ ИЗДЕЛИЯ</u>		
	10	БОЛТ М12-Бп30 36.016 ГОСТ 7798-70	18	
ИЗМ. ЛИСТ	№ ДОКУМ.	ПОДПИСЬ	ДАТА	ИЗМ.
РАЗРАБ.	БРИГАД	ИЗМ.		
ПРОВ.	БРИГАД	ИЗМ.		
УТВ.	ИЗМ.	ИЗМ.		
И. КОНТР.	САМОДОВА	ИЗМ.		
УТВ.	ИЗМ.	ИЗМ.		

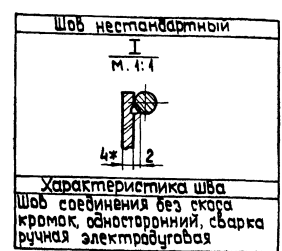
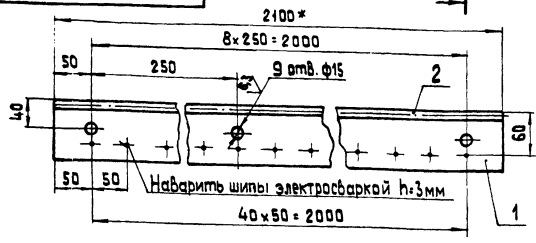
14.01.03.300
КОПИРОВАНИЕ А-2 ФОРМАТ А4

ИНВ. № ПОДА ПОДПИСЬ И ДАТА ВЗЯМ. ИНВ. № ВУБА ПОДПИСЬ И ДАТА
ТИПОВОЙ ПРОЕКТ 903-1-224.86 РИШЕОМ 10.1

КОД	ПРИМЕЧАНИЕ	НАИМЕНОВАНИЕ	КОД	ПРИМЕЧАНИЕ
А2		ДОКУМЕНТАЦИЯ		
А2		14.01.03.300 СБ	СБОРЧНЫЙ ЧЕРТЕЖ	
		<u>СБОРЧНЫЕ ЕДИНИЦЫ</u>		
А4	1	14.01.03.310	ПОДВЕСКА	8
		<u>ДЕТАЛИ</u>		
А4	2	14.01.03.301	ДИАФРАГМА	4
А4	3	14.01.03.302	ФЛАНЕЦ	4
Б4	4	14.01.03.303	БОКОВИНА	
		ЛАНТ 6-ПН-4 ГОСТ 19903-74 ВСТЭСП ГОСТ 14637-79	2	21 кг
Б4	5	14.01.03.304	КРЫШКА	
		ЛАНТ 6-ПН-4 ГОСТ 19903-74 ВСТЭСП ГОСТ 14637-79	1	25,2 кг
Б4	6	14.01.03.305	СВЯЗЬ	
		УГОЛОК 6-63*63*6 ГОСТ 8509-72 ВСТЭСП ГОСТ 535-79		
		L=320 h 14	2	1,8 кг
Б4	7	14.01.03.306	СВЯЗЬ	
		УГОЛОК 6-63*63*6 ГОСТ 8509-72 ВСТЭСП ГОСТ 535-79		
		L=685 h 14	4	4,0 кг
ИЗМ. ЛИСТ	№ ДОКУМ.	ПОДПИСЬ	ДАТА	ИЗМ.
РАЗРАБ.	БРИГАД	ИЗМ.		
ПРОВ.	БРИГАД	ИЗМ.		
УТВ.	ИЗМ.	ИЗМ.		
И. КОНТР.	САМОДОВА	ИЗМ.		
УТВ.	ИЗМ.	ИЗМ.		

14.01.03.300
КОПИРОВАНИЕ А-2 ФОРМАТ А4

93 009 '30 10 71



Характеристика шва
Шов соединения без скака крамок, односторонний, сварка ручная электродуговая

- 1.* Размеры для справок
2. Н 14; h 14; ± 1/2
3. Шероховатость поверхностей крамок реза - 50/

14.01.03.500 СБ

Изм. Лист	№ док.м.	Подпись	Дата	Прижим боковой	Лист	Масса	Масшт.
Разработ.	Баллодроз	Брацило	Брацило				
Проб.	Брацило	Брацило	Брацило	Сборочный чертёж	Лист	Листов	1
Т.контр.				ЛАТГИПРОПРОМ			
И.контр.	Самсонова	Шнайвер		Копировал	формат	А4	

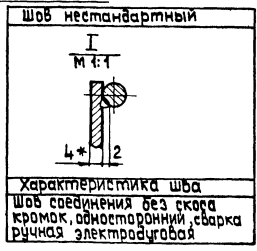
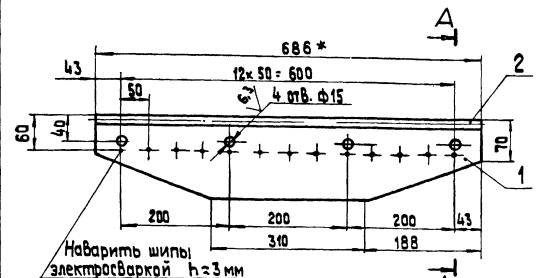
Альбом 10-1
Типовой проект 903-1-224.86

Формат	Лист	Поз.	Обозначение	Наименование	Кол.	Примечание
				Документация		
А4			14.01.03.500 СБ	Сборочный чертёж		
				Детали		
В4	1	14.01.03.501		Лист		
				Лист Б-ПН-4 ГОСТ 19903-74		
				Лист В Ст 3сп ГОСТ 14637-79	1	5,1 кг
				80 h 14x2100 h 14		
				Материалы		
		2		Круг В 8 ГОСТ 2590-71		
				В Ст 3сп ГОСТ 535-79	2,1	м

14.01.03.500

Изм. Лист	№ док.м.	Подпись	Дата	Прижим боковой	Лист	Листов	1
Разработ.	Баллодроз	Брацило	Брацило				
Проб.	Брацило	Брацило	Брацило	Сборочный чертёж	Лист	Листов	1
Т.контр.				ЛАТГИПРОПРОМ			
И.контр.	Самсонова	Шнайвер		Копировал	формат	А4	

93 007 '30 10 71



Характеристика шва
Шов соединения без скака крамок, односторонний, сварка ручная электродуговая

- 1.* Размеры для справок
2. Н 14; h 14; ± 1/2
3. Шероховатость поверхностей крамок реза - 50/
4. Сварные швы по ГОСТ 5264-80.

14.01.03.400 СБ

Изм. Лист	№ док.м.	Подпись	Дата	Прижим торцевой	Лист	Масса	Масшт.
Разработ.	Баллодроз	Брацило	Брацило				
Проб.	Брацило	Брацило	Брацило	Сборочный чертёж	Лист	Листов	1
Т.контр.				ЛАТГИПРОПРОМ			
И.контр.	Самсонова	Шнайвер		Копировал	формат	А4	

Альбом 10-1
Типовой проект 903-1-224.86

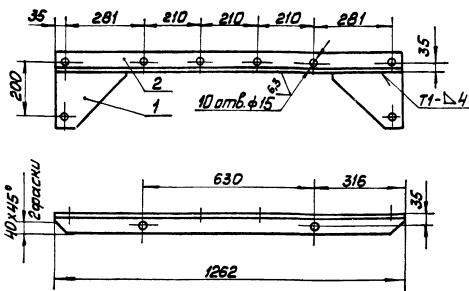
Формат	Лист	Поз.	Обозначение	Наименование	Кол.	Примечание
				Документация		
А4			14.01.03.400 СБ	Сборочный чертёж		
				Детали		
В4	1	14.01.03.401		Лист		
				Лист Б-ПН-4 ГОСТ 19903-74		
				Лист В Ст 3сп ГОСТ 14637-79	1	2,16 кг
				140 h 14x686 h 14		
				Материалы		
		2		Круг В 8 ГОСТ 2590-71		
				В Ст 3сп ГОСТ 535-79	0,69	м.м

14.01.03.400

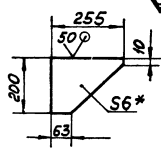
Изм. Лист	№ док.м.	Подпись	Дата	Прижим торцевой	Лист	Листов	1
Разработ.	Баллодроз	Брацило	Брацило				
Проб.	Брацило	Брацило	Брацило	Сборочный чертёж	Лист	Листов	1
Т.контр.				ЛАТГИПРОПРОМ			
И.контр.	Самсонова	Шнайвер		Копировал	формат	А4	

Титульный лист и вставка. Указание на наименование изделия, проекта и вставки. Альбом 10.1

93009 Э010 Н1



Поз.2 ✓ (✓)



- *Размер для справок
- Н 14; н 14; $\pm \frac{1}{2}$
- Шероховатость поверхностей кромок реза \sqrt{R}
- Сварные швы по ГОСТ 5264-80

14.01.03.600 СБ

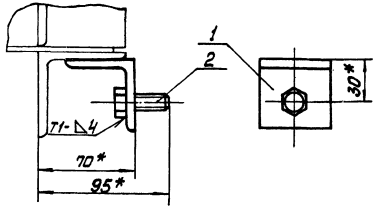
Изм.	Лист	№ докум.	Лист	Дата
Разработ.	Сборочный чертёж	10,7	1:10	
Проб.	Брацкино	Лист	Листов	1
И.контр.	Самарова	ЛАТТИПРОПРОМ		
И.контр.	Шнаурер	Копировал Макс		

Формат А4

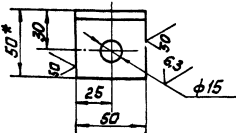
Изм.	Лист	№ докум.	Лист	Дата	Примечание
					Документация
И		14.01.03.600 СБ			Сборочный чертёж
					Детали
И	1	14.01.03.601			Косынка
					Б-ПБ ГОСТ 19903-74 Встан ГОСТ 14637-79
И	2	14.01.03.602			Связь
					Челок Б-СЛБЗ ГОСТ 8509-78 Встан ГОСТ 535-79
					1 1,7 кв
					1 7,23 кв
					14.01.03.600
					Связь
					Лист Листов
					ЛАТТИПРОПРОМ
					Копировал Макс
					Формат А4

Титульный лист и вставка. Указание на наименование изделия, проекта и вставки. Альбом 10.1

93018 Э010 Н1



Поз.1 ✓ (✓)



- *Размеры для справок.
- Н 14; н 14; $\pm \frac{1}{2}$
- Сварной шов по ГОСТ 5264-80.

14.01.03.310 СБ

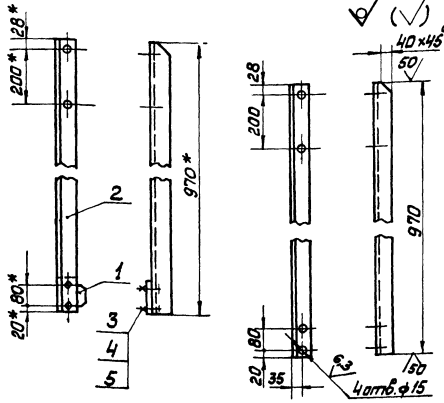
Изм.	Лист	№ докум.	Лист	Дата
Разработ.	Сборочный чертёж	0,25	1:2	
Проб.	Брацкино	Лист	Листов	1
И.контр.	Самарова	ЛАТТИПРОПРОМ		
И.контр.	Шнаурер	Копировал Макс		

Формат А4

Изм.	Лист	№ докум.	Лист	Дата	Примечание
					Документация
И		14.01.03.310 СБ			Сборочный чертёж
					Детали
И	1	14.01.03.311			Челок
					Челок Б-СЛБЗ ГОСТ 8509-78 Встан ГОСТ 535-79
					1 0,18 кв
					Стандартные изделия
					Болт М12-6x30 36.016 ГОСТ 7798-70
					1
					14.01.03.310
					Подвеска
					Лист Листов
					ЛАТТИПРОПРОМ
					Копировал Макс
					Формат А4

90 008 ЭО 10 74

Поз. 2



1. *Размер для справок.
2. Н 14; н 14 ± $\frac{17.14}{2}$.
3. Шероховатость поверхностей кромок реза - $R_{a} 1.6$.

14.01.03.800 СБ

Стойка правая
Сборочный чертёж

Лист	Масса	Масштаб
5,8	1:10	

Лист Листов 1

ЛАТГИПРОПРОМ
Формат А4

Копирован *М.М.С.* Формат А4

Изм.	Лист	№ докум.	Полн.	Дата
Разраб.	Б.И.К.	Б.И.К.	Б.И.К.	Б.И.К.
Пров.	Б.И.К.	Б.И.К.	Б.И.К.	Б.И.К.
Т.К.	Б.И.К.	Б.И.К.	Б.И.К.	Б.И.К.
И.К.	Б.И.К.	Б.И.К.	Б.И.К.	Б.И.К.
И.К.	Б.И.К.	Б.И.К.	Б.И.К.	Б.И.К.

Форм. Зона Лист	Обозначение	Наименование	Кол.	Примечание
		Документация		
А4	14.01.03.800 СБ	Сборочный чертёж		
		Детали		
А4	1 14.01.03.701	Косынка	1	
Б4	2 14.01.03.801	Стойка	1	5,2 кг
		Узелок: Б-63х63х6 ГОСТ 18508-72 ВстЗсп ГОСТ 535-79	1	5,2 кг
		Стандартные изделия		
5		Болт М12-6х30. 36.016 ГОСТ 7798-70	2	
4		Гайка М12. 4.016 ГОСТ 5915-70	2	
5		Шайба 12.02.016 ГОСТ 11371-78	2	

14.01.03.800

Стойка правая

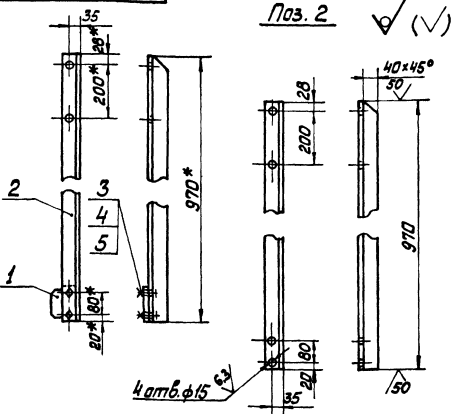
Лист	Листов
1	1

ЛАТГИПРОПРОМ
Формат А4

Копирован *М.М.С.* Формат А4

90 004 ЭО 10 74

Поз. 2



1. *Размеры для справок.
2. Н 14; н 14; ± $\frac{17.14}{2}$.
3. Шероховатость поверхностей кромок реза - $R_{a} 1.6$.

14.01.03.700 СБ

Стойка левая
Сборочный чертёж

Лист	Масса	Масштаб
5,8	1:10	

Лист Листов 1

ЛАТГИПРОПРОМ
Формат А4

Копирован *М.М.С.* Формат А4

Изм.	Лист	№ докум.	Полн.	Дата
Разраб.	Б.И.К.	Б.И.К.	Б.И.К.	Б.И.К.
Пров.	Б.И.К.	Б.И.К.	Б.И.К.	Б.И.К.
Т.К.	Б.И.К.	Б.И.К.	Б.И.К.	Б.И.К.
И.К.	Б.И.К.	Б.И.К.	Б.И.К.	Б.И.К.
И.К.	Б.И.К.	Б.И.К.	Б.И.К.	Б.И.К.

Форм. Зона Лист	Обозначение	Наименование	Кол.	Примечание
		Документация		
А4	14.01.03.700 СБ	Сборочный чертёж		
		Детали		
А4	1 14.01.03.701	Косынка	1	
Б4	2 14.01.03.702	Стойка	1	5,2 кг
		Узелок: Б-63х63х6 ГОСТ 18508-72 ВстЗсп ГОСТ 535-79	1	5,2 кг
		Стандартные изделия		
3		Болт М12-6х30. 36.016 ГОСТ 7798-70	2	
4		Гайка М12. 4.016 ГОСТ 5915-70	2	
5		Шайба 12.02.016 ГОСТ 11371-78	2	

14.01.03.700

Стойка левая

Лист	Листов
1	1

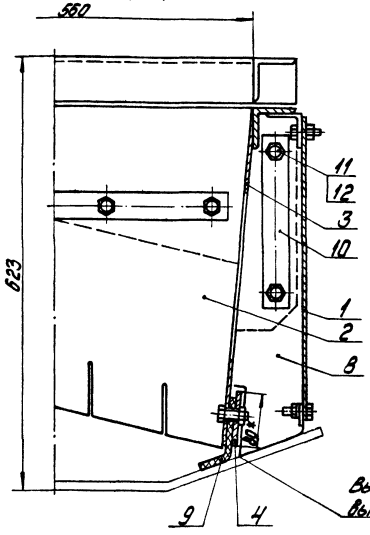
ЛАТГИПРОПРОМ
Формат А4

Копирован *М.М.С.* Формат А4

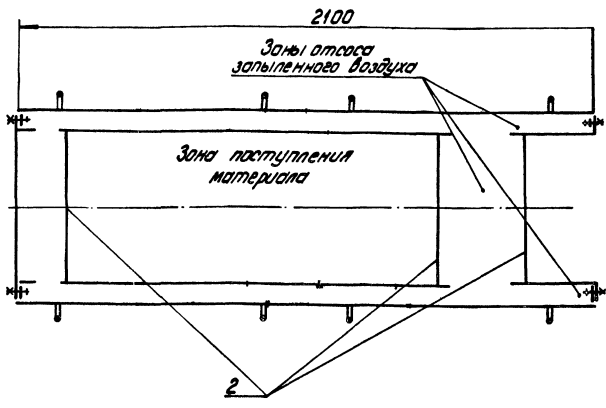
Альбом 10.1
 Типовой проект 903-1-224.06
 Головной проект 903-1-224.06
 Типовой проект 903-1-224.06
 Альбом 10.1

90000 hD 10 h1

Б-Б лист 1
M:4



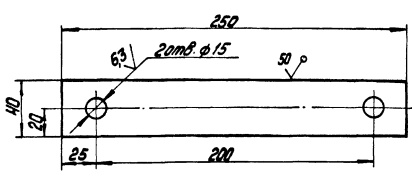
Б-Б (Схема) лист 1
M:10



14.01.04.000СБ		Лист 2
----------------	--	--------

Альбом 10.1
 Типовой проект 903-1-224.06
 Типовой проект 903-1-224.06
 Альбом 10.1

100 hD 10 h1



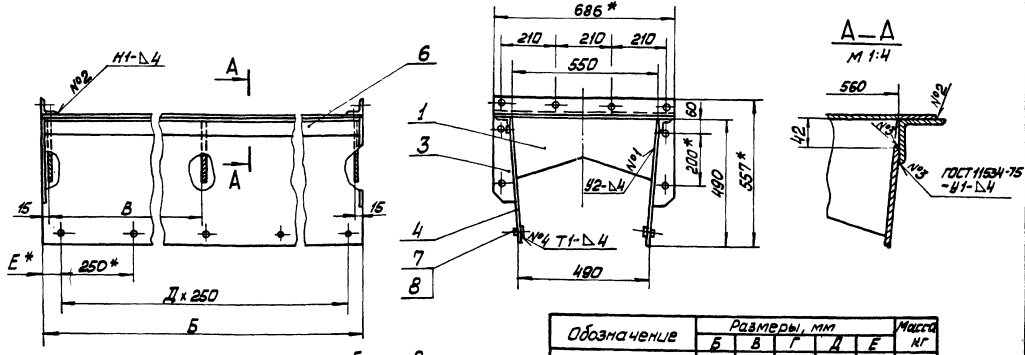
* Размер для справок
 2. H14; h14; ± 17/14 / 2

14.01.04.001		Лист 1	Масса 0,15	Листов 1
Планка		ЛАТГИПРОПРОМ		
Б-ПН-2 ГОСТ 19903-74		Лист 4-12-В Ст 301 ГОСТ 46523-70		

Идентификационный номер	Лист	Обозначение	Наименование	Кол.	Примечание
Документация					
		14.01.04.000СБ	Сборочный чертеж		*12, А3
Сборочные единицы					
А3	1	14.01.03.100	Завеса боковая	4	
А4	2	14.01.03.200	Завеса внутренняя	3	
А2	3	14.01.03.300	Карус	1	
А4	4	14.01.03.500	Прижим боковой	2	
А4	5	14.01.03.600	Связь	3	
А4	6	14.01.03.700	Станка правая	3	
А4	7	14.01.03.800	Станка левая	3	
Детали					
А4	8	14.01.03.001	Завеса торцевая	4	
А4	9	14.01.03.003	Режина боковая	2	
А4	10	14.01.04.001	Планка	2	
Стандартные изделия					
	11		Болт М12 6x35 36.0.16 ГОСТ 7798-70	38	
	12		Гайка М12 4.016 ГОСТ 3915-70	30	
	13		Шайба 12.02.016 ГОСТ 11371-70	30	
14.01.04.000		Лист 1			
Листок направляющий проходной Б-800		Лист 1			
ЛАТГИПРОПРОМ		ЛАТГИПРОПРОМ			

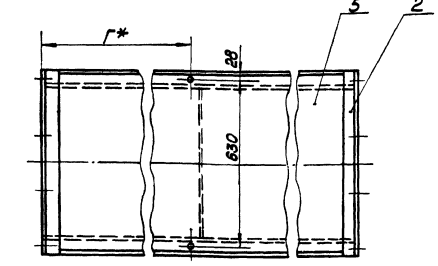
ИМ № 101, Проект, и детали из металла, марка стали, ГОСТ, и стандарты

14.01.05.100 СБ



Обозначение	Размеры, мм					Масса кг
	Б	В	Г	Д	Е	
14.01.05.100	2000	865	900	7	125	132
-01	2650	1315	1310	10	75	185

- * Размеры для справок.
- Н 14, н 14 ± 1/2
- Шероховатость поверхностей краев резки - 50/
- Сварные швы по ГОСТ 5264-80.



		14.01.05.100 СБ		Лист	Масса	Масштаб
		Карпус		Ст.	1:10	
		Сборочный чертёж		Лист	Масштаб	
		Катировал ИЛКС		ЛАТИПРОПРОМ		
				Формат А3		

ИМ № 101, Проект, и детали из металла, марка стали, ГОСТ, и стандарты

Код	Колонка	Лист	Обозначение	Наименование	Кол	Примечание
				<u>Стандартные изделия</u>		
	7		Болт М12-6х35 36.016		16	
	8		Гайка М12 4.016		16	
			14.01.05.100-01			
				<u>Детали</u>		
А4	4	14.01.05.103-01	Боковина		2	
А4	5	14.01.05.104-01	Крышка		1	
Б4	6	14.01.05.105-01	СБЯЗБ			
			Челнок Е-63х63х6 ГОСТ 8509-72 Вотзл ГОСТ 535-79		2	15,2кг
			L=2642 Н14			
				<u>Стандартные изделия</u>		
	7		Болт М12-6х35 36.016		22	
	8		Гайка М12 4.016		22	
			14.01.05.100			
						Лист 2

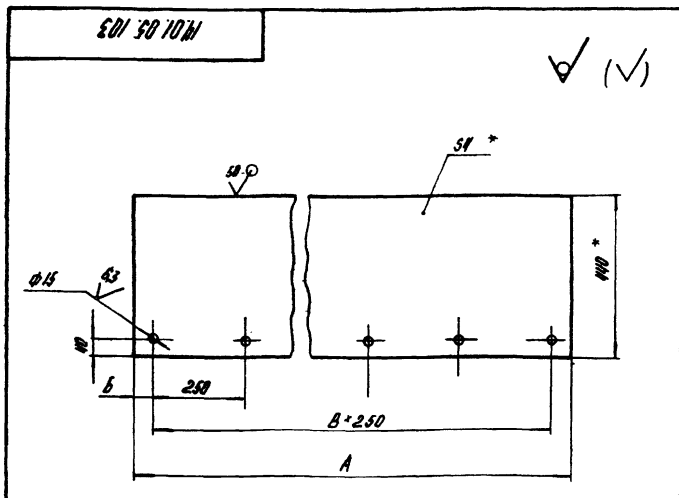
ИМ № 101, Проект, и детали из металла, марка стали, ГОСТ, и стандарты

Код	Колонка	Лист	Обозначение	Наименование	Кол	Примечание
				<u>Документация</u>		
А3			14.01.05.100 СБ	Сборочный чертёж		
				<u>Детали</u>		
А4	1	14.01.05.101	Диафрагма		6	
А4	2	14.01.05.102	СБЯЗБ		4	
А4	3	14.01.03.302	Фланец		8	
				<u>Переменные данные для исполнений</u>		
			14.01.05.100			
				<u>Детали</u>		
А4	4	14.01.05.103	Боковина		2	
А4	5	14.01.05.104	Крышка		1	
Б4	6	14.01.05.105	СБЯЗБ			
			Челнок Е-63х63х6 ГОСТ 8509-72 Вотзл ГОСТ 535-79		2	10,2кг
			L=1992 Н14			
			14.01.05.100			
						Лист 2

Катировал ИЛКС Формат А4

Катировал ИЛКС Формат А4

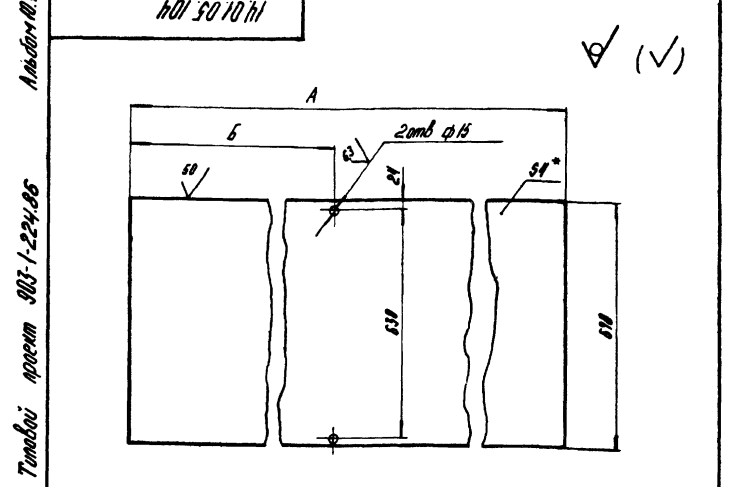
Инженер П.М.Т.
 Проект 903-1-224.86
 14.01.05.103



Обозначение	Размеры, мм			Масса кг
	A	B	B	
14.01.05.103	2000	125	7	25
-01	2550	75	10	37

- 1.* Размеры для справок.
2. $H_{14}; h_{14} \pm \frac{17H}{2}$.

14.01.05.103			Лист	Масса	Масштаб
Боковина			Лист	см. табл.	1:10
Лист Б-ПН-4 ГОСТ 18903-74 Вкл.3 от ГОСТ 18937-79			ЛАТГИПРОПРОМ		
Копировать: А.К.			Формат А4		

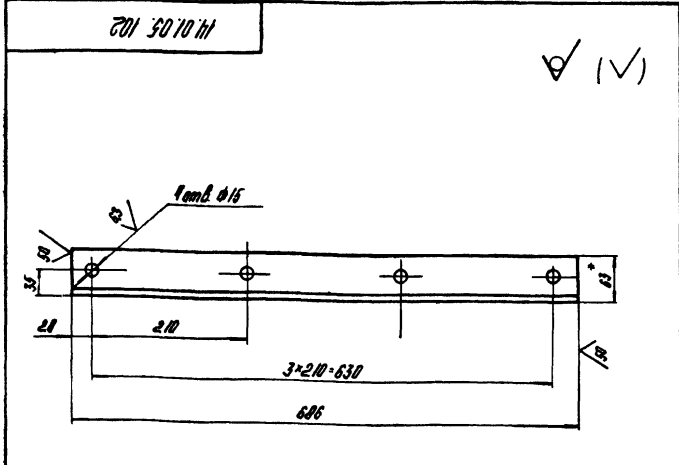


Обозначение	Размеры, мм		Масса, кг
	A	B	
14.01.05.104	2000	865	30,4
-01	2550	1350	56,5

- 1.* Размеры для справок.
2. $H_{14}; h_{14} \pm \frac{17H}{2}$.

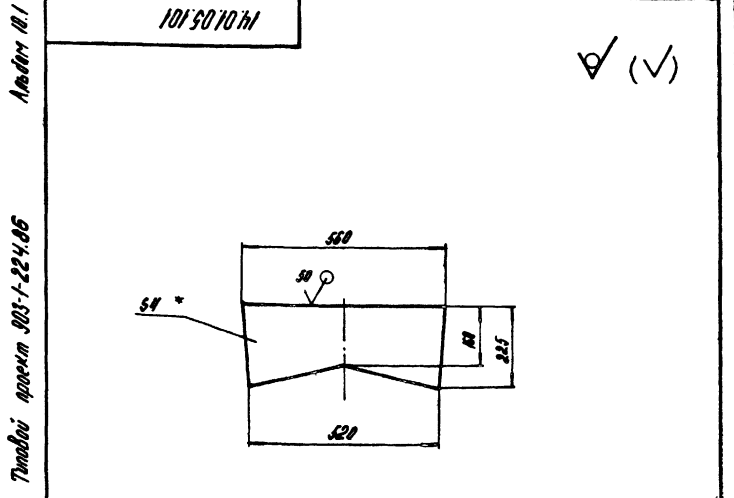
14.01.05.104			Лист	Масса	Масштаб
Нрышка			Лист	см. табл.	1:10
Лист Б-ПН-4 ГОСТ 18903-74 Вкл.3 от ГОСТ 18937-79			ЛАТГИПРОПРОМ		
Копировать: А.К.			Формат А4		

Инженер П.М.Т.
 Проект 903-1-224.86
 14.01.05.102



- 1.* Размер для справок.
2. $H_{14}; h_{14} \pm \frac{17H}{2}$.

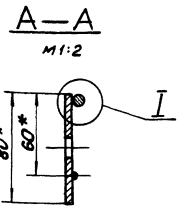
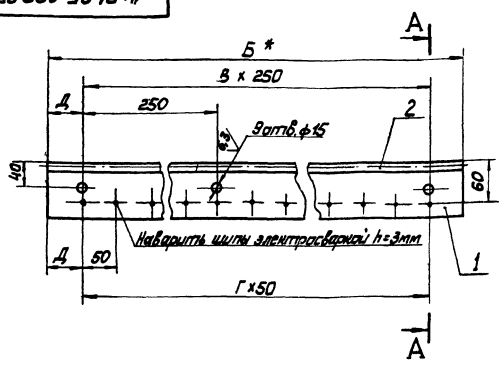
14.01.05.102			Лист	Масса	Масштаб
СВ036			Лист	3,9	1:5
Лист Б-Б3*63*6 ГОСТ 18903-74 Вкл.3 от ГОСТ 18937-79			ЛАТГИПРОПРОМ		
Копировать: А.К.			Формат А4		



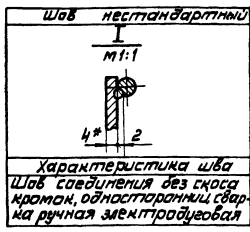
- 1.* Размер для справок.
2. $H_{14} \pm \frac{17H}{2}$.

14.01.05.101			Лист	Масса	Масштаб
Диафрагма			Лист	3,2	1:10
Лист Б-ПН-4 ГОСТ 18903-74 Вкл.3 от ГОСТ 18937-79			ЛАТГИПРОПРОМ		
Копировать: А.К.			Формат А4		

903002 50'10'14



Обозначение	Размеры, мм				Масса кг
	Б	Г	В	Д	
14.01.05.200	2000	35	7	125	5,3
-01	2650	50	10	75	7,9

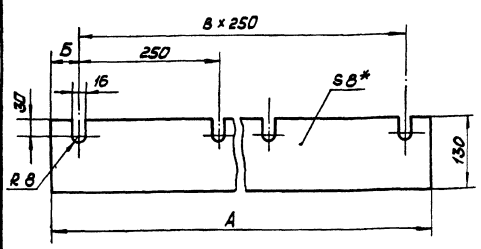


Характеристика шва
Шов соединения без скоса
краюк, односторонний, сварка ручная электродуговая

- * Размеры для справок.
- H 14; h 14 ± 1/2
- Шероховатость поверхностей краёв реза ^{50/1}

14.01.05.200 СБ					
Изм. Лист	№	Возм.	Лист	Лист	Лист
Исполн.	Провер.	Составил	Составил	Составил	Составил
Прижим боковой			Лист		
Сборочный чертёж			Стр. 1:10		
			Лист		
			Листов 1		
			ЛАТТИПРОПРОМ		
Копировал М.М.С.			Формат А3		

100'05'10'14

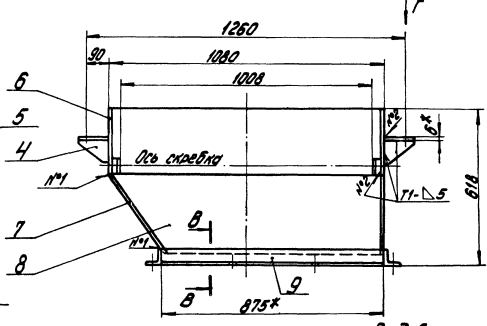
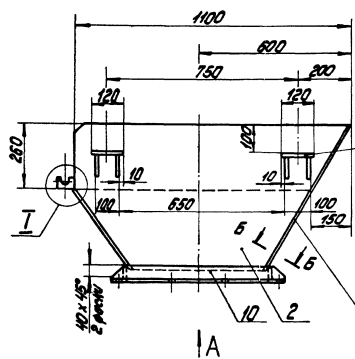


Обозначение	Размеры, мм				Масса кг
	А	Б	В	Д	
14.01.05.001	2000	125	7	2,8	
-01	2650	75	10	4,1	

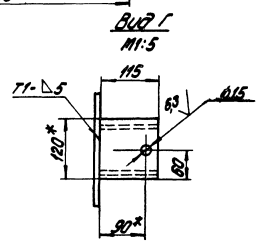
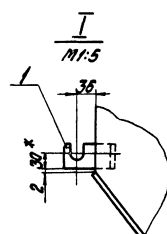
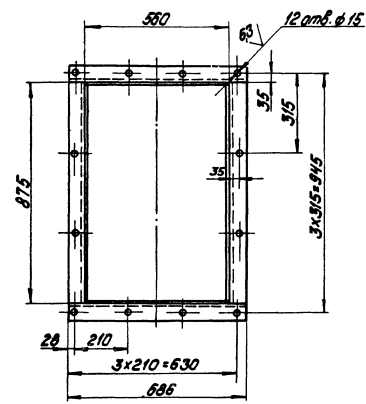
* Размер для справок.

Вариант	Лист	Обозначение	Наименование	Мас	Примечание
			Документация		
13		14.01.05.200 СБ	Сборочный чертёж		
Переменные данные для исполнения					
14.01.05.200					
Детали					
54	1	14.01.05.201	Лист		
			Лист 5-11-4 ГОСТ 19903-74		
			5 Ст3сп ГОСТ 14637-79		
			80h 14 x 2000 h 14	1	4,5 кг
54	2	14.01.05.202	Пруток		
			Круг 8В ГОСТ 2590-71		
			8 Ст3сп ГОСТ 1535-79		
			L = 2000 h 14	1	0,7 кг
14.01.05.200-01					
Детали					
54	1	14.01.05.201-01	Лист		
			Лист 5-11-4 ГОСТ 19903-74		
			5 Ст3сп ГОСТ 14637-79		
			80h 14 x 2650 h 14	1	6,7 кг
54	2	14.01.05.202-01	Пруток		
			Круг 8В ГОСТ 2590-71		
			8 Ст3сп ГОСТ 1535-79		
			L = 2650 h 14	1	1,1 кг
14.01.05.200					
Прижим боковой					
			Лист		
			Листов 1		
			ЛАТТИПРОПРОМ		
Копировал М.М.С.			Формат А4		

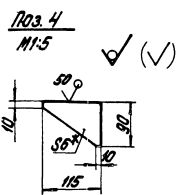
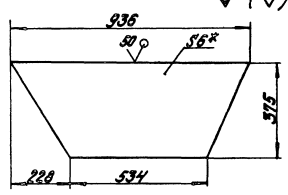
Альбом 40.1
Технический проект 908-1-224.06



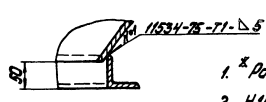
ВУД А



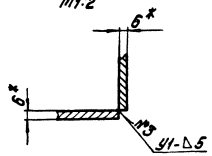
Пос. 7



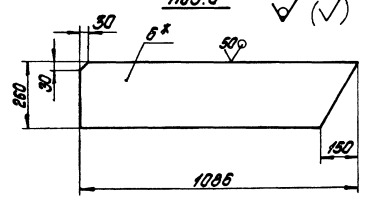
В-В
1:1.5



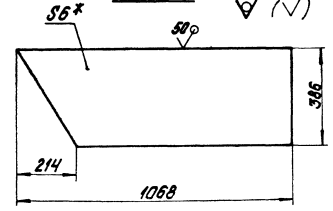
Б-Б
1:1.2



Пос. 6



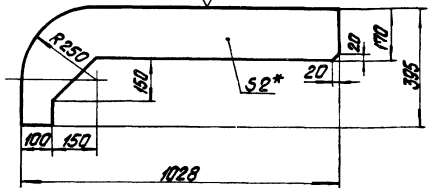
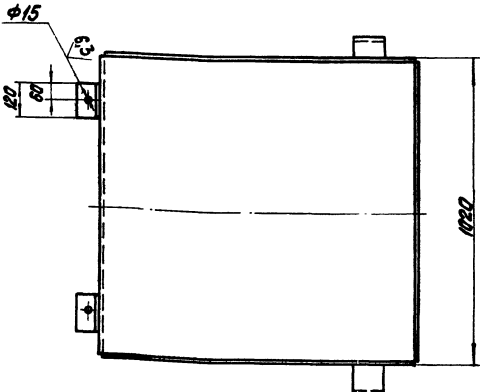
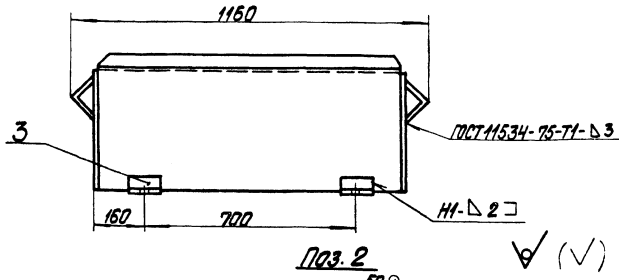
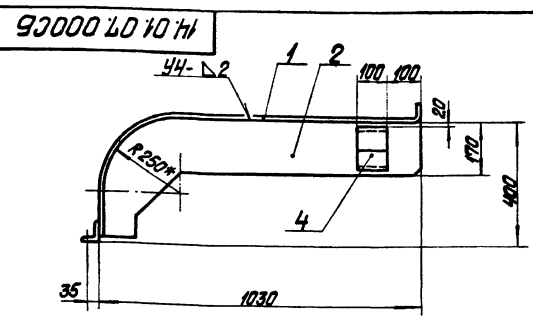
Пос. 8



- * Размеры для справок
- Н14; н14; ± 1714 / 2
- Шероховатость поверхностей
краем реза - 50
- Сварные швы по ГОСТ 5264-80,
кроме мест, указанных особо.

				14.01.06.000С5		Лист	Масса	Высота
Исполн.	С.Смирнов	Инженер	И.Иванов	НИМНАЯ часть головнойковки Сварочный чертёж		120	1.10	
Провер.	В.Васильев	Инженер	В.Васильев			Лист	Листов	1
						ЛАТГИПРОПРОМ		

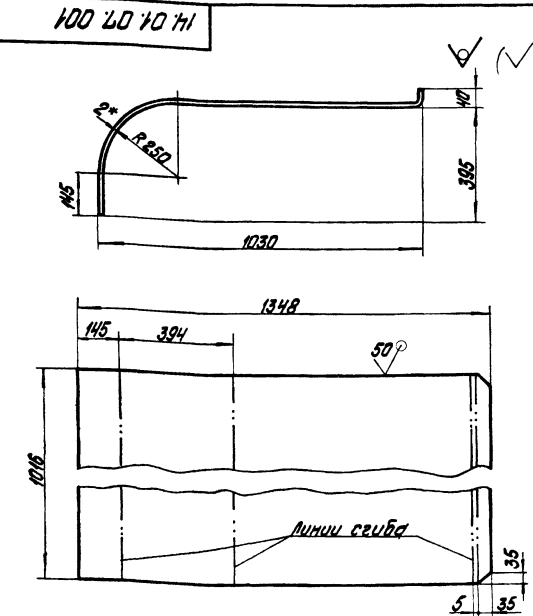
Титовый проект 903-1-224.86 Альбом 10.1



1. * Размеры для справок.
2. Н14; н14; ±IT14/2
3. Шероховатость поверхностей кромок резки $50 \sqrt{}$
4. Сварные швы по ГОСТ 5264-80, кроме мест указанных особо.

14.01.07.000 СБ			Лист	Масса	Максимум
Образование барабана натяжки			48		1:10
Сборочный чертеж			Лист	Листов	1
			ЛАТГИПРОПРОМ		

Титовый проект 903-1-224.86 Альбом 10.1



- 1* Размер для справок.
2. н14; ±IT14/2

14.01.07.001			Лист	Масса	Максимум
Лист верхний			21,5		1:10
			Лист	Листов	1
			ЛАТГИПРОПРОМ		

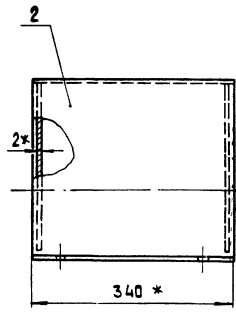
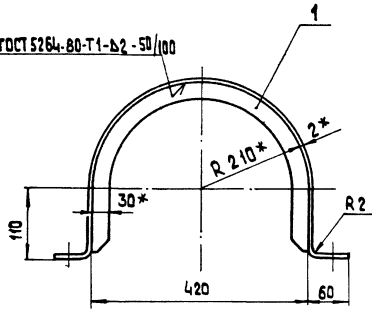
Титовый проект 903-1-224.86 Альбом 10.1

Лист	№ докум	Обозначение	Наименование	Мат	Примечание
Документация					
13		14.01.07.000 СБ	Сборочный чертеж		
Детали					
14	1	14.01.07.001	Лист верхний		1
54	2	14.01.07.002	Стенка		
			Лист Б-ПН-2 ГОСТ 18903-74		
			4-й-В.С.З.С.н ГОСТ 15523-70	2	3,1 кг
54	3	14.01.07.003	Опора		
			Узелок Б.С.З.С.н-6 ГОСТ 6509-72		
			Вст.З.С.н ГОСТ 535-79	2	0,7 кг
54	4	14.01.07.004	Опора		
			Узелок Б.С.З.С.н-8 ГОСТ 6509-72		
			Вст.З.С.н ГОСТ 535-79	2	1,35 кг

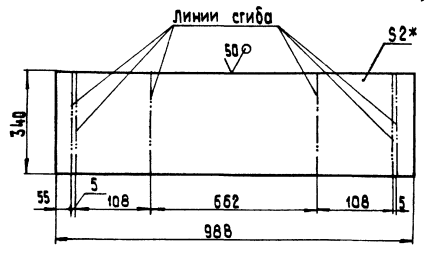
14.01.07.000			Лист	Лист	Листов
Образование барабана натяжки					1
			ЛАТГИПРОПРОМ		

90 000 80 10 71

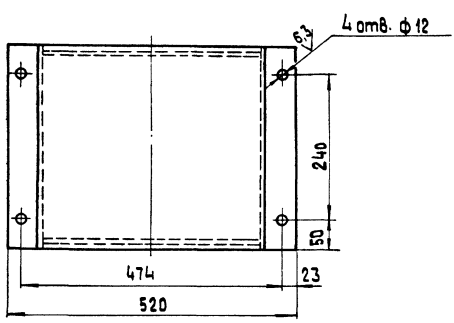
ГОСТ 5264-80-Т1-В2-50/100



Развертка поз.2
М 1:10



✓ (✓)



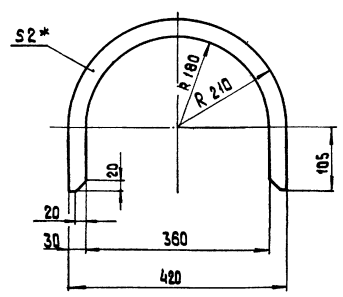
1.* Размеры для справок.
2. Н 14; н 14; ± $\frac{1 \pm 14}{2}$.

14. 01. 09. 000 СБ

Изм. Лист	№ докум.	Подпись	Дата	Ограждение муфты Сборочный чертеж	Лист	Масса	Масштаб
Разр.	Балларзев	Балларзев			Лист	5,3	1:5
Проб.	Брачикло	Брачикло					
Контр.							
И.контр.	Самсонова						
Шт.	Шнайдер						
				Латгипропром			
				Копировал 33	Формат А3		

100 80 10 71

✓ (✓)



1.* Размер для справок.
2. Н 14; н 14; ± $\frac{1 \pm 14}{2}$.

14. 01. 09. 001

Изм. Лист	№ докум.	Подпись	Дата	Ребра	Лист	Масса	Масштаб
Разр.	Балларзев	Балларзев			Лист	0,4	1:5
Проб.	Брачикло	Брачикло					
Контр.							
И.контр.	Самсонова						
Шт.	Шнайдер						
				Латгипропром			
				Копировал 33	Формат А4		

Формат	Зона	№	Обозначение	Наименование	Кол.	Примечание
Документация						
А3			14. 01. 09. 000 СБ	Сборочный чертеж		
Детали						
А4	1	14. 01. 09. 001		Ребра	2	
А4	2	14. 01. 09. 002		Обечайка		
				Лист Б-ПН-2 ГОСТ 19903-74 4-й-ВСТ 3 от ГОСТ 16523-70	1	4,4 кг

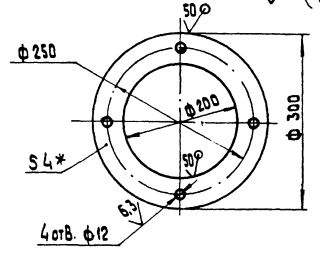
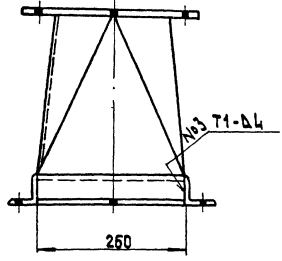
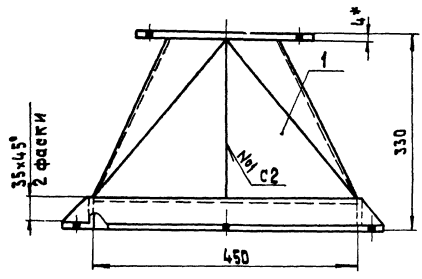
14. 01. 09. 000

Изм. Лист	№ докум.	Подпись	Дата	Ограждение муфты	Лист	Листов	Листов
Разр.	Балларзев	Балларзев			Лист		
Проб.	Брачикло	Брачикло					
Контр.							
И.контр.	Самсонова						
Шт.	Шнайдер						
				Латгипропром			
				Копировал 33	Формат А4		

14.01.10.000 СБ

Поз. 2

✓ (✓)



1* Размеры для справок.

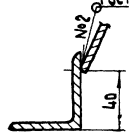
2. $h 14; h 14; \pm \frac{17}{2} 14$.

3. Шероховатость поверхностей краев реза - $Ra 50$.

4. Сварные швы по ГОСТ 5264-80, кроме мест указанных особа.

$\frac{B-b}{M 1:2}$ повернута

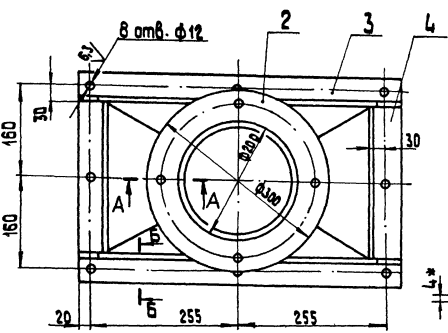
ГОСТ 11534-75-Т1-02



A-A

M 1:2

ГОСТ 11534-75-У1

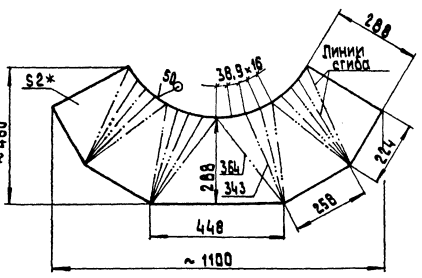


14.01.10.000 СБ		Лит.	Масса	Масшт.
Патрубок переходной		13		1:5
Сборочный чертеж.		Лист Листов 1		
		ЛАТГИПРОПРОМ		
		Формат М3		

Альбом 10.1

14.01.10.001

✓ (✓)



1* Размер для справок.
2. $h 14; \pm \frac{17}{2} 14$.

14.01.10.001		Лит.	Масса	Масшт.
Корпус		5,0		1:10
		Лист Листов 1		
		ЛАТГИПРОПРОМ		
		Формат А4		

Альбом 10.1

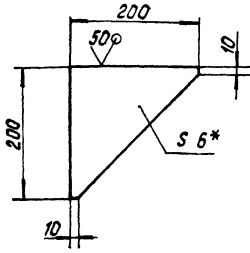
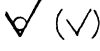
Типовой проект 903-1-124.96

Типовой проект 903-1-124.96

Формат	Лист	Поз.	Обозначение	Наименование	Кол.	Примечание
Документация						
		А3	14.01.10.000 СБ	Сборочный чертеж		
Детали						
	А4	1	14.01.10.001	Корпус	1	
	Б4	2	14.01.10.002	Фланец		
	Б4	3	14.01.10.003	Уголок	1	1,2 кг
	Б4	4	14.01.10.004	Уголок	2	2,1 кг
	Б4	4	14.01.10.004	Уголок	2	1,0 кг

14.01.10.000		Лит.	Масса	Масшт.
Патрубок переходной				
		Лист Листов 1		
		ЛАТГИПРОПРОМ		
		Формат А4		

14.01.12.001



- 1. * Размер для справок.
- 2. $h 14; \frac{1714}{2}$.

14.01.12.001

Косынка

Лит.	Масса	Масштаб
	0,9	1:5
Лист	Листов	

ЛАТГИПРОПРОМ

Копировал Б

Формат А4

Формат	Зона	Лист	Обозначение	Наименование	Кол.	Примечание
Б4		9	14.01.12.009	Связь		
				Уголок Б-75×75×8 ГОСТ 8509-72 ВСтЗсп ГОСТ 535-79	2	11 кг
Б4		10	14.01.12.010	Связь		
				Уголок Б-75×75×8 ГОСТ 8509-72 ВСтЗсп ГОСТ 535-79		
				L=1300 h14	1	11,7 кг
Б4		11	14.01.12.011	Стойка		
				Швеллер 12П ГОСТ 8240-72 ВСтЗсп ГОСТ 535-79	4	8,0 кг
				L=770 h14	4	8,0 кг

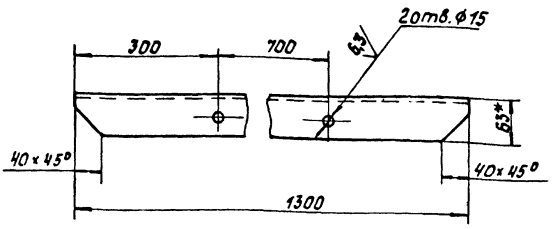
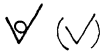
14.01.12.000

Лист 2

Копировал Б

Формат А4

14.01.12.002



- 1. * Размер для справок.
- 2. $h 14; h 14; \pm \frac{1714}{2}$.
- 3. Шероховатость поверхностей кромок реза - 50.

14.01.12.002

Связь

Лит.	Масса	Масштаб
	7,5	1:5
Лист	Листов	

ЛАТГИПРОПРОМ

Копировал Б

Формат А4

Формат	Зона	Лист	Обозначение	Наименование	Кол.	Примечание
А2			14.01.12.000 С5	Сборочный чертеж		
				Документация		
				Детали		
А4		1	14.01.12.001	Косынка	4	
А4		2	14.01.12.002	Связь	1	
Б4		3	14.01.12.003	Опора		
				Б-ПН-8 ГОСТ 19903-74 Лист ВСтЗсп ГОСТ 14637-79	4	1,0 кг
Б4		4	14.01.12.004	Накладка		
				Б-ПН-8 ГОСТ 19903-74 Лист ВСтЗсп ГОСТ 14637-79	2	1,2 кг
Б4		5	14.01.12.005	Накладка		
				Б-ПН-8 ГОСТ 19903-74 Лист ВСтЗсп ГОСТ 14637-79	2	0,9 кг
Б4		6	14.01.12.006	Связь		
				Уголок Б-50×50×5 ГОСТ 8509-72 ВСтЗсп ГОСТ 535-79		
				L=1020 h14	2	3,8 кг
Б4		7	14.01.12.007	Связь		
				Уголок Б-63×63×6 ГОСТ 8509-72 ВСтЗсп ГОСТ 535-79	2	0,8 кг
Б4		8	14.01.12.008	Связь		
				Уголок Б-63×63×6 ГОСТ 8509-72 ВСтЗсп ГОСТ 535-79	2	6,7 кг
				L=1180 h14	2	6,7 кг

14.01.12.000

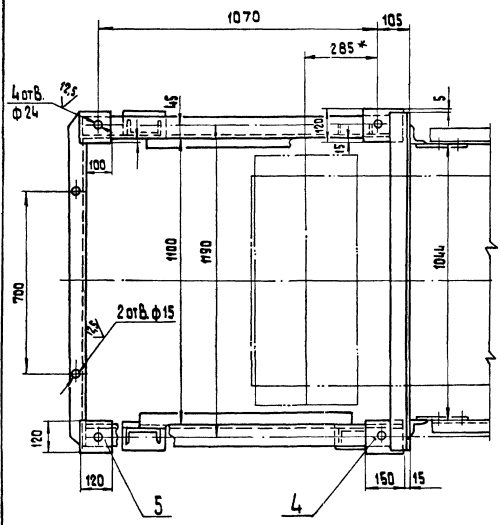
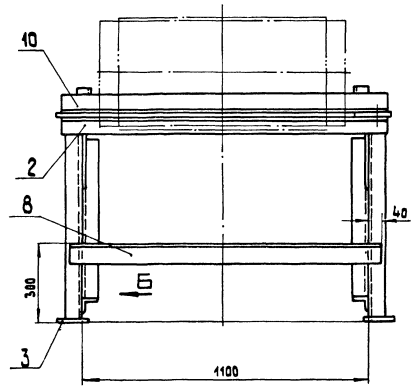
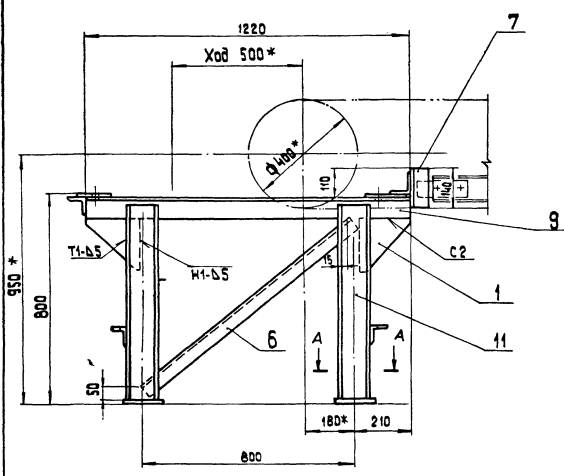
Рама натяжки

Лит.	Лист	Листов
	1	2
Лист	Листов	

ЛАТГИПРОПРОМ

Копировал Б

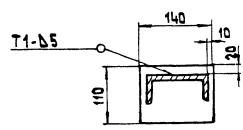
Формат А4



Вид Б
М 1:5

- 1.* Размеры для справок.
2. Н 14; н 14; ± $\frac{IT14}{2}$.
3. Шероховатость поверхностей крамок рез. $R_{\sqrt{3}}$.
4. Сварные швы по ГОСТ 5264-80

А-А
1:5

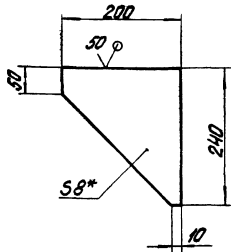


				14.01.12.000 СБ		
Лист	№ докум.	Подпись	Дата	Мм	Макс	Масштаб
Разраб.	Валарже			109		1:10
Проф.	Брацко			Лист	Листов	
Т. контр.				ЛАТГИПРОПРОМ		
Н. контр.	Камарова			Формат А2		
Чтв.	Шнаквер			Копировал 30		

Лист № 001 из 001. Проверка и изготовление чертежей, изготовление и монтаж. Типовой проект 003-1-224.86. Альбом 10.1

14.01.14.001

✓ (✓)



- * Размер для справок.
- h 14; $\pm \frac{IT14}{2}$.

14.01.14.001

Косынка

Лист Масса Высота

1,9 1,5

Лист Высота 1

ЛАТГИПРОПРОМ

Лист 6-П4-9 ГОСТ 19903-74
Вс3ст ГОСТ 14637-79

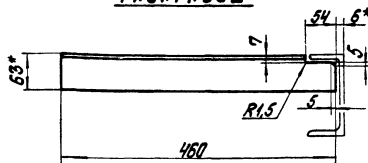
Исполнитель: [Signature]

Формат А4

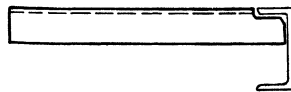
14.01.14.002

✓ (✓)

14.01.14.002



14.01.14.002-01 - зеркальное отражение
Остальное - см. 14.01.14.002



- * Размеры для справок.
- h 14; $\pm \frac{IT14}{2}$.
- Шероховатость поверхностей краев рез - $\sqrt{}$.

14.01.14.002

Опора

Лист Масса Высота

24,3 1,10

Лист Высота 1

ЛАТГИПРОПРОМ

Узелок 6-Б3м3Б6 ГОСТ 8509-79
Вс3ст ГОСТ 535-79

Исполнитель: [Signature]

Формат А4

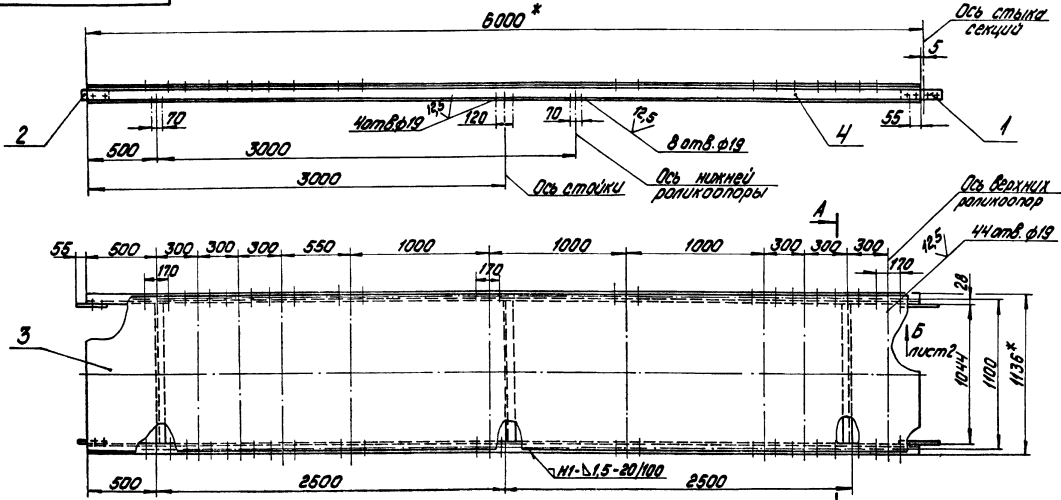
Лист № 001 из 001. Проверка и изготовление чертежей, изготовление и монтаж. Типовой проект 003-1-224.86. Альбом 10.1

№ п/п	Обозначение	Наименование	Кол.	Примечание
61	9	14.01.14.009	2	Стяжка
		Узелок 6-П4-9 ГОСТ 19903-74 Вс3ст ГОСТ 535-79		
		L=570 h14	2	5,9 кг
61	10	14.01.14.010	2	Стяжка
		Узелок 6-П4-9 ГОСТ 19903-74 Вс3ст ГОСТ 535-79		
		L=470 h14	2	4,9 кг
61	11	14.01.14.011	2	Упор
		Узелок 6-Б3м3Б6 ГОСТ 8509-79 Вс3ст ГОСТ 535-79		
		L=70 h14	2	0,6 кг
14.01.14.000				Лист 2
Исполнитель: [Signature]				Формат А4

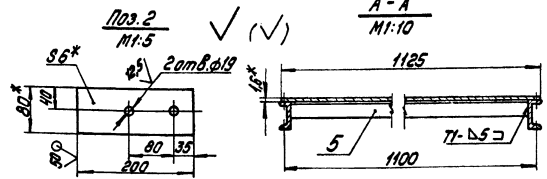
Лист № 001 из 001. Проверка и изготовление чертежей, изготовление и монтаж. Типовой проект 003-1-224.86. Альбом 10.1

№ п/п	Обозначение	Наименование	Кол.	Примечание
Документация				
61	12	14.01.14.000 СБ	1	Сборочный чертеж
Детали				
61	1	14.01.14.001	6	Косынка
61	2	14.01.14.002	1	Опора
61	3	14.01.14.002-01	1	Опора
61	3	14.01.14.003	4	Опора
		Лист 6-П4-10 ГОСТ 19903-74 Вс3ст ГОСТ 14637-79		3,0 кг
61	4	14.01.14.004	2	Накладка
		Лист 6-П4-10 ГОСТ 19903-74 Вс3ст ГОСТ 14637-79		10 кг
61	5	14.01.14.005	2	ГВЯ36
		Узелок 6-Б3м3Б6 ГОСТ 8509-79 Вс3ст ГОСТ 535-79		
		L=140 h14	2	0,8 кг
61	6	14.01.14.006	1	ГВЯ36
		Узелок 6-П4-10 ГОСТ 19903-74 Вс3ст ГОСТ 14637-79		
		L=140 h14	1	14,4 кг
61	7	14.01.14.007	2	ГВЯ36
		Узелок 6-П4-10 ГОСТ 19903-74 Вс3ст ГОСТ 14637-79		
		L=140 h14	2	24,6 кг
61	8	14.01.14.008	2	ГВЯ36
		Узелок 6-П4-10 ГОСТ 19903-74 Вс3ст ГОСТ 14637-79		
		L=1180 h14	2	13,4 кг
14.01.14.000				Лист 2
Исполнитель: [Signature]				Формат А4

90 000'51'10'11

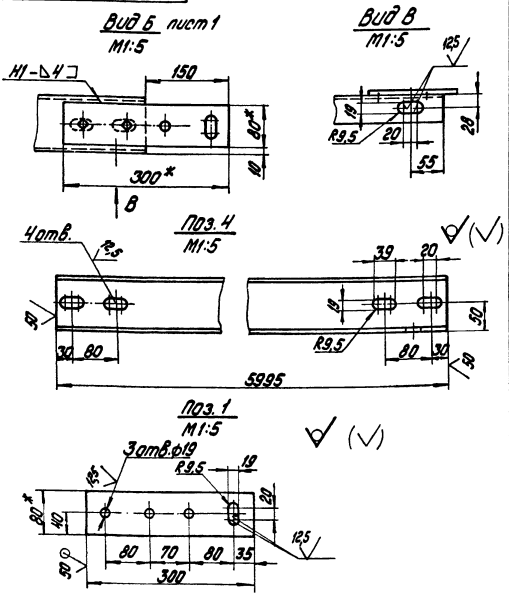


1. * Размеры для справок
2. Н14; н14: ± 1/2
3. Шероховатость поверхностей/краев рез-50/
4. Сварные швы по ГОСТ 5264-80.



		14.01.15.000 СБ	
Исполн. № докум.	Исполн. Дата	Секция грузозащитная L=6000	Лист
Разраб. Б.И.И.И.И.И.	Проф. В.И.И.И.И.И.		210
И.И.И.И.И.	И.И.И.И.И.	Сборочный чертеж	Листы
И.И.И.И.И.	И.И.И.И.И.		Листов
		ЛАТНИПРОПРОМ	
		ФОРМАТ А3	

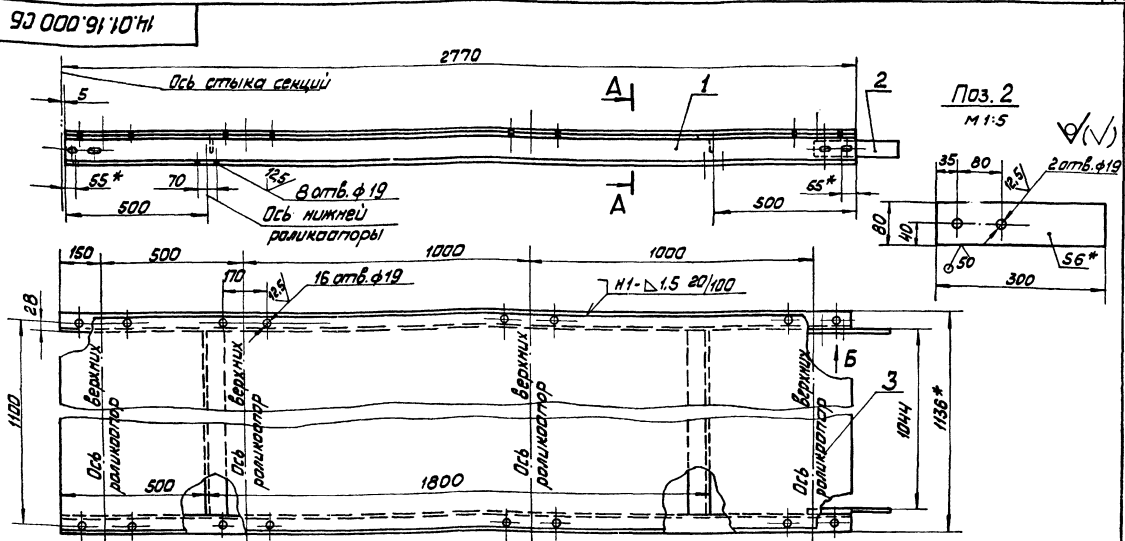
90 000'51'10'11



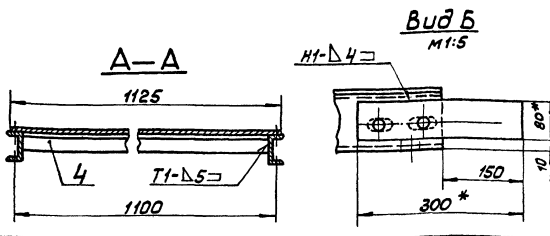
№	Кол.	Обозначение	Наименование	Кол.	Примечание
Документация					
		14.01.15.000 СБ	Сборочный чертеж	2	*А3, А4
Детали					
Б4	1	14.01.15.001	Накладка		
			Листы 6-8 по ГОСТ 103-76		
			8 шт. по ГОСТ 535-79	2	1,1 кг
Б4	2	14.01.15.002	Накладка		
			Листы 6-8 по ГОСТ 103-76		
			8 шт. по ГОСТ 535-79	2	0,4 кг
Б4	3	14.01.15.003	Настил		
			Листы 6-11 по ГОСТ 18003-74		
			4-7 шт. по ГОСТ 10323-70		
Б4	4	14.01.15.004	Прогон		
			1 шт. по ГОСТ 8240-72		
			1 шт. по ГОСТ 535-79	2	51,5 кг
Б4	5	14.01.15.005	Сварка		
			Листы 6-8 по ГОСТ 18003-72		
			8 шт. по ГОСТ 535-79		
			L=1044 мм	3	6,0 кг

		14.01.15.000	
Исполн. № докум.	Исполн. Дата	Секция грузозащитная L=6000	Лист
Разраб. Б.И.И.И.И.И.	Проф. В.И.И.И.И.И.		2
И.И.И.И.И.	И.И.И.И.И.		Листы
И.И.И.И.И.	И.И.И.И.И.		Листов
		ЛАТНИПРОПРОМ	
		ФОРМАТ А4	

Туполобый прокат 903-1-224.86 Альбом 10.1
 Вид: Чертёж детали. И детали в сборе. Вид: Чертёж детали. И детали в сборе. Вид: Чертёж детали. И детали в сборе.

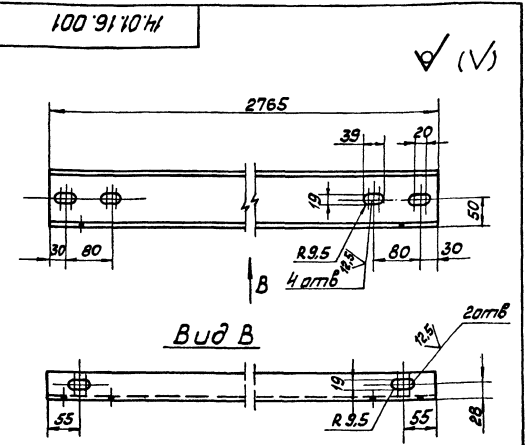


- 1 * Размеры для справок.
- 2 Н 14; н 14 ± 1/14
- 3 Шероховатость поверхностей кромок реза - 5.0
- 4 Сварные швы по ГОСТ 5264-80



14.01.16.000 СБ		Лист	Масса	Масштаб
Секция L=2770		106		1:10
Сборочный чертёж		Лист	Листов 1	
Л. контр. Самсонова		ЛАТГИПРОПРОМ		
И. контр. Шнаверт		катированная бумага формат А3		

Туполобый прокат 903-1-224.86 Альбом 10.1
 Вид: Чертёж детали. И детали в сборе. Вид: Чертёж детали. И детали в сборе. Вид: Чертёж детали. И детали в сборе.



1. Н 14; н 14; ± 1/14
2. Шероховатость поверхностей кромок реза

14.01.16.001		Лист	Масса	Масштаб
Прогон		28		1:5
Л. контр. Самсонова		ЛАТГИПРОПРОМ		
И. контр. Шнаверт		катированная бумага формат А4		

Туполобый прокат 903-1-224.86 Альбом 10.1
 Вид: Чертёж детали. И детали в сборе. Вид: Чертёж детали. И детали в сборе. Вид: Чертёж детали. И детали в сборе.

Код	Лист	Листов	Обозначение	Наименование	Кол.	Примечание
Документация						
А3			14.01.16.000 СБ	Сборочный чертёж		
Детали						
А4	1		14.01.16.001	Прогон	2	
Б4	2		14.01.16.002	Накладка		
				Полоса 5-6x80 ГОСТ 103-76	2	1,1 кг
				8 Ст 3сп ГОСТ 535-79		
Б4	3		14.01.16.003	Настил		
				Лист 5-ПН-16 ГОСТ 18903-74		
				4-П-8 Ст 3сп ГОСТ 16523-70		
				1125 н14х2760 н14	1	35 кг
Б4	4		14.01.16.004	СБЯ36		
				Уголок 5-63x63x6 ГОСТ 8509-72		
				8 Ст 3сп ГОСТ 535-79		
				L=1044 н14	2	6,0 кг
14.01.16.000		Лист	Лист	Листов		
Секция L=2770		ЛАТГИПРОПРОМ			катированная бумага формат А4	

ЦЕНТРАЛЬНЫЙ ИНСТИТУТ
ТИПОВОГО ПРОЕКТИРОВАНИЯ ГОССТРОЯ СССР
МИНСКИЙ ФИЛИАЛ

220600, г.Минск, ул.К.Маркса, 32
Сдело в печать 09.06.1988 г.
Заказ № 4й Тираж 80 экз.
Инв.№ 21534/
53