

ТИПОВОЙ ПРОЕКТ
903-1-224.86

КОТЕЛЬНАЯ С ТРЕМЯ КОТЛАМИ
КВ-ТС(В)-10 И ТРЕМЯ КОТЛАМИ
КЕ-10-14С.

ОТКРЫТАЯ СИСТЕМА
ТЕПЛОСНАБЖЕНИЯ.
ТОПЛИВО-КАМЕННЫЕ И БУРЫЕ УГЛИ.

АЛЬБОМ 102

МЕТАЛЛОКОНСТРУКЦИИ ТОПЛИВОПОДАЧИ.
ПИТАТЕЛИ

ТИПОВОЙ ПРОЕКТ 903-1-224.86
КОТЕЛЬНАЯ С ТРЕМЯ КОТЛАМИ КВ-ТС(В)-10
И ТРЕМЯ КОТЛАМИ КЕ-10-14С.
ОТКРЫТАЯ СИСТЕМА ТЕПЛОСНАБЖЕНИЯ.
ТОПЛИВО-КАМЕННЫЕ И БУРЫЕ УГЛИ.

АЛЬБОМ 102

СОСТАВ ПРОЕКТА

АЛЬБОМ 0		<i>Пояснительная записка.</i>
АЛЬБОМ 1.1		<i>Котельная. Тепломеханическая часть. Тепловодопдача.</i>
АЛЬБОМ 1.2	ЧАСТЬ 1	<i>Котельная. Тепломеханическая часть.</i>
АЛЬБОМ 1.2	ЧАСТЬ 2	<i>Котельная. Блоки тепломеханического оборудования.</i>
АЛЬБОМ 1.3		<i>Эксплицированные чертежи общих видов конструкций тепловой изоляции.</i>
АЛЬБОМ 2.1		<i>Строительно-технологическая блок-секция котлоагрегата КВ-ТС-10. Тепломеханическая часть (вариант без воздухоподогревателя).</i>
АЛЬБОМ 2.2		<i>Строительно-технологическая блок-секция котлоагрегата КВ-ТСВ-10. Тепломеханическая часть (вариант с воздухоподогревателем).</i>
АЛЬБОМ 2.3		<i>Строительно-технологическая блок-секция котлоагрегата КВ-ТС(В)-10. Конструкции железобетонные. Автоматизация.</i>
АЛЬБОМ 2.4	ЧАСТИ 1,2	<i>Металлоконструкции газозабоудухопроводов для блок-секции котлоагрегата КВ-ТС-10 (вариант без воздухоподогревателя).</i>
АЛЬБОМ 2.5	ЧАСТИ 1,2	<i>Металлоконструкции газозабоудухопроводов для блок-секции котлоагрегата КВ-ТСВ-10 (вариант с воздухоподогревателем).</i>
АЛЬБОМ 2.6		<i>Строительно-технологическая блок-секция котлоагрегата КЕ-10-14С. Тепломеханическая часть (вариант без воздухоподогревателя).</i>
АЛЬБОМ 2.7		<i>Строительно-технологическая блок-секция котлоагрегата КЕ-10-14С. Тепломеханическая часть (вариант с воздухоподогревателем).</i>
АЛЬБОМ 2.8		<i>Строительно-технологическая блок-секция котлоагрегата КЕ-10-14С. Конструкции железобетонные. Автоматизация.</i>
АЛЬБОМ 2.9	ЧАСТИ 1,2	<i>Металлоконструкции газозабоудухопроводов для блок-секции котлоагрегата КЕ-10-14С (вариант без воздухоподогревателя).</i>
АЛЬБОМ 2.10	ЧАСТИ 1,2	<i>Металлоконструкции газозабоудухопроводов для блок-секции котлоагрегата КЕ-10-14С (вариант с воздухоподогревателем).</i>
АЛЬБОМ 3.1		<i>Водоподготовительная установка. Тепломеханическая часть. Узел сбора конденсата.</i>
АЛЬБОМ 4.1	ЧАСТЬ 1	<i>Водоподготовительная установка. Автоматизация. Тепломеханическая часть.</i>
АЛЬБОМ 4.1	ЧАСТЬ 2	<i>Водоподготовительная установка. Блоки тепломеханического оборудования.</i>
АЛЬБОМ 5.1		<i>Котельная. Архитектурно-строительная часть.</i>
АЛЬБОМ 5.2		<i>Котельная. Архитектурно-строительная часть. Конструкции кулерового цикла.</i>
АЛЬБОМ 5.3		<i>Котельная. Архитектурно-строительная часть (вариант закрытой установки дымоходов).</i>
АЛЬБОМ 5.4		<i>Котельная. Строительные изделия.</i>
АЛЬБОМ 5.5		<i>Водоподготовительная установка. Архитектурно-строительная часть.</i>
АЛЬБОМ 5.6		<i>Водоподготовительная установка. Строительные изделия.</i>
АЛЬБОМ 5.7		<i>Топливоводочка. Приемное устройство. Галерея №2. Архитектурно-строительная часть.</i>
АЛЬБОМ 5.8		<i>Топливоводочка. Дробильное отделение. Галерея №1. Архитектурно-строительная часть.</i>
АЛЬБОМ 5.9		<i>Топливоводочка. Приемное устройство. Галерея №2. Строительные изделия.</i>
АЛЬБОМ 5.10		<i>Топливоводочка. Дробильное отделение. Галерея №1. Строительные изделия.</i>
АЛЬБОМ 6.1		<i>Генеральный план. Инженерные сети. Конструкции архитектурно-строительной части. Электротехническая часть, связь и сигнализация. Водопровод и канализация. Тепловые сети.</i>
АЛЬБОМ 7.1		<i>Котельная. Электротехническая часть, связь и сигнализация. Чертежи монтажной зоны.</i>
АЛЬБОМ 7.2		<i>Котельная. Электротехническая часть. Механизмы, управляемые с НКУ и щитов КИП и А. Схемы принципиальные.</i>
АЛЬБОМ 7.3		<i>Котельная. Электротехническая часть. Задание заводу-изготовителю на низковольтные комплектные устройства.</i>

АЛЬБОМ	7.4		<i>Водоподогревательная установка. Электротехническая часть, связь и сигнализация.</i>
АЛЬБОМ	7.5		<i>Водоподогревательная установка. Электротехническая часть. Задание заводу-изготовителю на низковольтные комплектные устройства.</i>
АЛЬБОМ	7.6		<i>Топливобалдаха. Электротехническая часть, связь и сигнализация. Чертежи монтажной зоны. Автоматизация.</i>
АЛЬБОМ	7.7		<i>Топливобалдаха. Электротехническая часть. Механизмы, управляемые с НКУ. Схемы принципиальные.</i>
АЛЬБОМ	7.8		<i>Топливобалдаха. Электротехническая часть. Задание заводу-изготовителю на низковольтные комплектные устройства.</i>
АЛЬБОМ	8.1		<i>Котельная. Автоматизация.</i>
АЛЬБОМ	8.2		<i>Котлоагрегат КВ-ТС(В)-Ю. Задание заводу-изготовителю на щит автоматики и КИП.</i>
АЛЬБОМ	8.3		<i>Котлоагрегат КЕ-Ю-14С. Задание заводу-изготовителю на щит автоматики и КИП.</i>
АЛЬБОМ	8.4		<i>Котельная. Вспомогательное оборудование. Задание заводу-изготовителю на щиты автоматики и КИП.</i>
АЛЬБОМ	8.5		<i>Водоподогревательная установка. Задание заводу-изготовителю на щиты автоматики и КИП.</i>
АЛЬБОМ	8.6		<i>Котельная. Топливобалдаха. Водоподогревательная установка. Парократушение и паровая сигнализация.</i>
АЛЬБОМ	9.1		<i>Котельная. Отопление и вентиляция.</i>
АЛЬБОМ	9.2		<i>Водоподогревательная установка. Отопление и вентиляция.</i>
АЛЬБОМ	9.3		<i>Котельная. Водопровод и канализация. Тепловые сети.</i>
АЛЬБОМ	9.4		<i>Водоподогревательная установка. Водопровод и канализация. Тепловые сети.</i>
АЛЬБОМ	9.5		<i>Топливобалдаха. Санитарно-технические устройства.</i>
АЛЬБОМ	10.1		<i>Металлоконструкции топливобалдахи. Конвейер ленточный №1.</i>
АЛЬБОМ	10.2		<i>Металлоконструкции топливобалдахи. Пульты.</i>
АЛЬБОМ	10.3		<i>Металлоконструкции топливобалдахи. Конвейер ленточный №2.</i>
АЛЬБОМ	10.4		<i>Металлоконструкции топливобалдахи. Дробильное устройство.</i>
АЛЬБОМ	10.5		<i>Металлоконструкции топливобалдахи. Конвейер ленточный №3.</i>
АЛЬБОМ	10.6		<i>Металлоконструкции топливобалдахи. Конвейеры ленточные №4,5.</i>
АЛЬБОМ	10.7		<i>Металлоконструкции топливобалдахи. Конвейер ленточный реверсивный №6.</i>
АЛЬБОМ	10.8		<i>Металлоконструкции вспомогательного оборудования и устройств.</i>
АЛЬБОМ	11.1		<i>Котельная. Инженерные сети. Электротехническая часть, связь и сигнализация. Принадлежные материалы.</i>
АЛЬБОМ	11.2		<i>Водоподогревательная установка. Электротехническая часть, связь и сигнализация. Принадлежные материалы.</i>
АЛЬБОМ	11.3		<i>Топливобалдаха. Электротехническая часть, связь и сигнализация. Принадлежные материалы.</i>
АЛЬБОМ	12.1	КН.1+7	<i>Сети. Котельная.</i>
АЛЬБОМ	12.2	КН.1,2	<i>Сети. Водоподогревательная установка.</i>
АЛЬБОМ	12.3	КН.1,2	<i>Сети. Топливобалдаха.</i>
АЛЬБОМ	12.4		<i>Сети. Генеральный план. Инженерные сети.</i>
АЛЬБОМ	13.1		<i>Спецификации оборудования. Котельная. Отопление и вентиляция, водопровод и канализация, тепловые сети.</i>
АЛЬБОМ	13.2		<i>Спецификации оборудования. Котельная. Электротехническая часть, связь и сигнализация, водопровод и канализация, автоматическое парократушение.</i>
АЛЬБОМ	13.3		<i>Спецификации оборудования. Водоподогревательная установка.</i>
АЛЬБОМ	13.4		<i>Спецификации оборудования. Топливобалдаха.</i>
АЛЬБОМ	13.5		<i>Спецификации оборудования. Инженерные сети.</i>
АЛЬБОМ	13.6		<i>Спецификации оборудования. Блок-секция котлоагрегата КВ-ТС(В)-Ю. Тепломеханическая часть.</i>
АЛЬБОМ	13.7		<i>Спецификации оборудования. Блок-секция котлоагрегата КВ-ТС(В)-Ю. Автоматизация.</i>
АЛЬБОМ	13.8		<i>Спецификации оборудования. Блок-секция котлоагрегата КЕ-Ю-14С. Тепломеханическая часть.</i>
АЛЬБОМ	13.9		<i>Спецификации оборудования. Блок-секция котлоагрегата КЕ-Ю-14С. Автоматизация.</i>
АЛЬБОМ	13.10		<i>Спецификации оборудования. Котельная. Вспомогательное оборудование водогрейной части. Тепломеханическая часть, автоматизация.</i>
АЛЬБОМ	13.11		<i>Спецификации оборудования. Котельная. Вспомогательное оборудование паровой части. Тепломеханическая часть, автоматизация.</i>

Альбом 40.2

Типовой проект 903-1-241.86

- Альбом 14.1 Ведомости потребности в материалах. Котельная. Отопление и вентиляция, водопровод и канализация, тепловые сети.
- Альбом 14.2 Ведомости потребности в материалах. Котельная. Архитектурно-строительная часть, электромеханическая часть, связь и сигнализация, водопровод и канализация, автоматическое пожаротушение.
- Альбом 14.3 Ведомости потребности в материалах. Водоподогревательная установка.
- Альбом 14.4 Ведомости потребности в материалах. Теплогидроаппарат.
- Альбом 14.5 Ведомости потребности в материалах. Генеральный план. Инженерные сети.
- Альбом 14.6 Ведомости потребности в материалах. Блок-секция котлоагрегата КВ-ТГ(В)-10. Архитектурно-строительная часть, тепломеханическая часть, автоматизация.
- Альбом 14.7 Ведомости потребности в материалах. Блок-секция котлоагрегата КВ-10-14С. Архитектурно-строительная часть, тепломеханическая часть, автоматизация.
- Альбом 14.8 Ведомости потребности в материалах. Котельная. Вспомогательное оборудование водогрейной части. Тепломеханическая часть, автоматизация.
- Альбом 14.9 Ведомости потребности в материалах. Котельная. Вспомогательное оборудование паровой части. Тепломеханическая часть, автоматизация.
- Альбом 14.10 Ведомости потребности в материалах. Котельная (версия закрытой установки тисо-пульверных машин). Архитектурно-строительная часть.

ПРИМЕНЕННЫЕ ТИПОВЫЕ МАТЕРИАЛЫ

- Типовой проект 907-2-216 Труба дымовая кирпичная Н=60м, Д=300 с наклонным примыканием к стене. Для строительства I-IV климатических районах, кроме подразделов IА и IБ. (распространяет ВНИПИ Теплопроект, г. Москва).
- Типовое проектное решение 907-02-222 Световые ограждения высотных дымовых труб (высоты дымовых труб: 30, 45, 60, 75, 90, 120, 150, 180, 240, 270 и 300 м). (распространяет ВНИПИ Теплопроект, г. Москва).
- Альбом 1.3 Типовой проект 409-29-59 Механизированный проектный пункт на один проходной путь для выгрузки заполнителей бетона из полубетона. (распространяет Киевский филиал ЦНТП, г. Киев).
- Типовой проект 902-2-410.86 Вспомогательные сооружения затасовочных дождевых сточных вод производительностью 100 л/с для установок мазутоснабжения котельных. (распространяет ЦНТП, г. Москва).
- Типовые конструкции Серия 5.903-3, вып. 01-6, 2 Вакуумные деаэраторы и водосурьные эжекторы. (распространяет ЦНТП, г. Москва).
- Типовые конструкции Серия 4.903-4 вып. 1, 5 Котельные установки. Вспомогательное оборудование и блоки. (распространяет Тбилисский филиал ЦНТП).
- Типовые конструкции Серия 4.903-10 вып. 8 Изделия и детали трубопроводов для тепловых сетей. Грузовики. (распространяет Тбилисский филиал ЦНТП).

Разработан проектным институтом „ЛАТГИПРОПРОМ“

Утвержден Госстроем СССР
Протокол № А4-29 от 20 мая 1986 г.

Главный инженер института *[подпись]* /В. Овчаров/
Главный инженер проекта *[подпись]* /Я. Нобдвский/

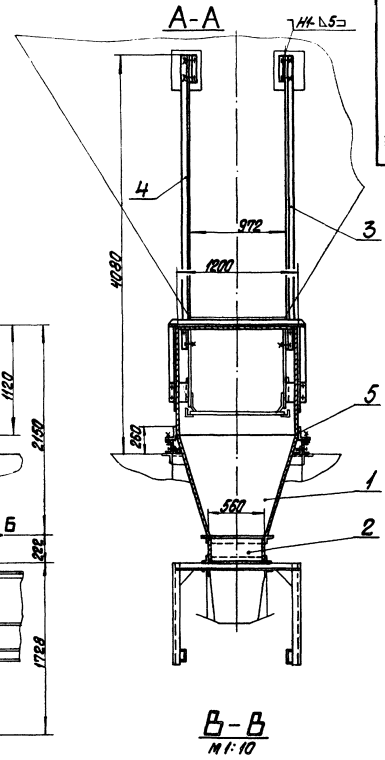
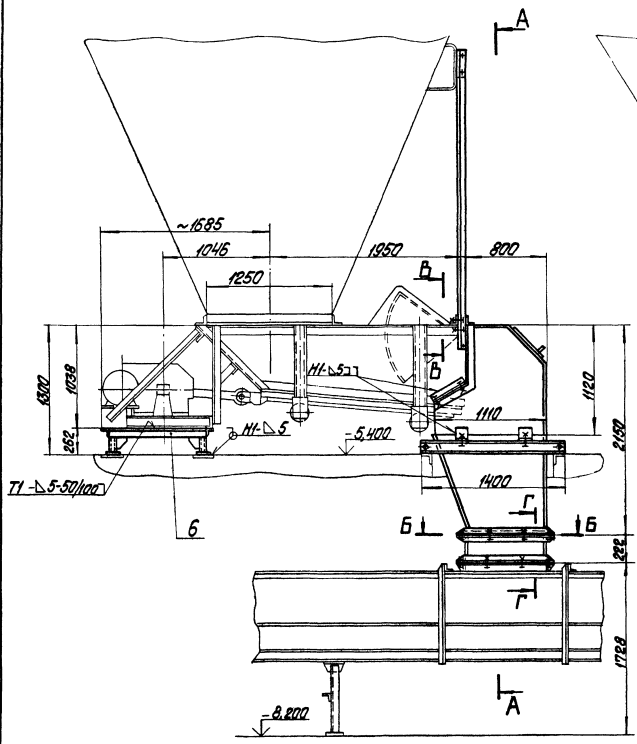
Содержание альбома

Обозначение	Наименование	Стр.
	Содержание альбома	4
14.07.00.000С5	Металлоконструкции к питателю ПК1-10У2. Сборочный чертёж	5
14.07.01.000	Воранка	6
14.07.01.001	Крышка	6
14.07.01.002	Связь	6
14.07.01.000С5	Воранка. Сборочный чертёж	7
14.07.02.000	Патрубок	8
14.07.02.001	Связь	8
14.07.03.000С5	Патрубок. Сборочный чертёж	8
14.07.03.000	Подвеска	9
14.07.03.000С5	Подвеска. Сборочный чертёж	9
14.07.04.000С5	Подвеска. Сборочный чертёж	9
14.07.04.000	Подвеска	9
14.07.05.000	Опора	10
14.07.05.001	Лист	10
14.07.05.000С5	Опора. Сборочный чертёж	10
14.07.06.000	Рама под привод питателя ПК1-10У2	11
14.07.06.001	Косынка	11
14.07.06.000С5	Рама под привод питателя ПК1-10У2. Сборочный чертёж	11
14.08.00.000С5	Металлоконструкции к питателям ПК1-10У2. Сборочный чертёж	12, 13
14.08.00.000	Металлоконструкции к питателям ПК1-10У2	13
14.08.01.000	Металлоконструкции к питателю ПК1-10У2	13
14.08.01.000С5	Воранка. Сборочный чертёж	14
14.08.01.000	Воранка	15
14.08.01.001	Краништейн	15
14.08.01.002	Крышка	15
14.08.01.000	Дверца	16
14.08.01.001	Петля	16
14.08.01.002	Застёжка	16
14.08.01.003	Клоба	16
14.08.01.000С5	Дверца. Сборочный чертёж	17
14.08.02.000	Патрубок	18
14.08.02.001	Связь	18
14.08.02.000С5	Патрубок. Сборочный чертёж	18
14.08.03.000	Опора	19
14.08.03.001	Лист	19
14.08.03.000С5	Опора. Сборочный чертёж	19
14.09.00.000С5	Металлоконструкции к питателям ПК1-8У2. Сборочный чертёж	20, 21
14.09.00.000	Металлоконструкции к питателям ПК1-8У2	21
14.09.01.000С5	Воранка нижняя. Сборочный чертёж	22
14.09.01.000	Воранка нижняя	23
14.09.01.001	Стенка	23
14.09.01.002	Стенка	23
14.09.02.000С5	Воранка верхняя. Сборочный чертёж	24
14.09.02.000	Воранка верхняя	25
14.09.02.001	Крышка	25

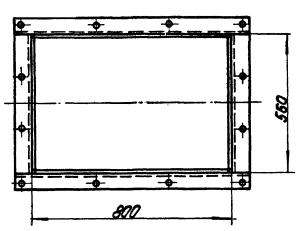
Обозначение	Наименование	Стр.
14.09.02.002	Опора	25
14.09.03.000	Опора	26
14.09.03.001	Лист	26
14.09.03.000С5	Опора. Сборочный чертёж	26
14.09.04.000	Рама под привод питателя ПК1-8У2	27
14.09.04.001	Связь	27
14.09.04.000С5	Рама под привод питателя ПК1-8У2. Сборочный чертёж	27
14.09.05.000	Подвеска	28
14.09.05.000С5	Подвеска. Сборочный чертёж	28
14.09.06.000С5	Подвеска. Сборочный чертёж	28
14.09.06.000	Подвеска	28

Альбом 10.2

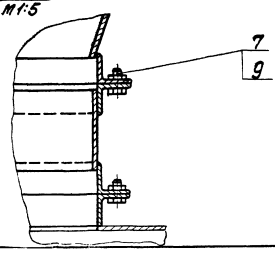
Толстов: проект 003-1-224.86



Б-Б
М 1:10



Г-Г
М 1:5



1. Размеры для справок.
2. НН4; нН4; ±1/16
3. Сварные швы по ГОСТ 5264-80.

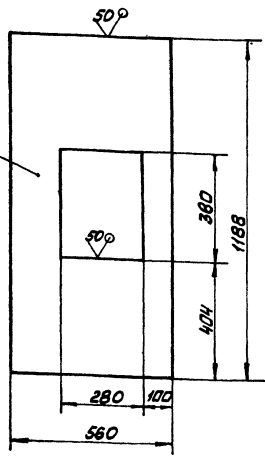
14.07.00.000СБ				Лист	Всего листов
Исполн.	Проверен.	Утвержден.	Дата	628	1-25
Металлоконструкция к платформе ПМА-10У2				Лист	Высота Т
сборочный чертеж				ЛАТГИПРОПРОМ	
Исполнитель: [Signature]				Апрель 82	

Топографический проект 908-1-24-86 Альбом 10.2

Лист 1 из 1. Проверено и выдано 14.07.82. 14.07.00.000СБ

14.07.01.001

54*



- * Размер для справок.
- h 14; h 14; ± $\frac{1714}{2}$.

14.07.01.001

Крышка

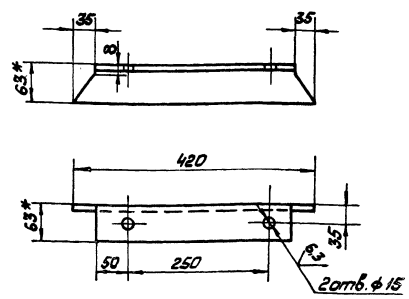
Лист	Масса	Масштаб
	16,6	1:10

Лист Листов 1
ЛАТТИПРОПРОМ

Лист 5-ПН-6 ГОСТ 19903-74
Вместе с ГОСТ 14637-79
Капирова И.И. Формат А4

№	Обозначение	Наименование	Кол.	Примечание
9	14.07.01.007	Стенка		
		Лист 5-ПН-6 ГОСТ 19903-74 Вместе с ГОСТ 14637-79		
		395 х 14 х 1188 h 14	1	16,0 кг
10	14.07.01.008	Связь		
		Узелок 5-63х63х6 ГОСТ 18509-72 Вместе с ГОСТ 535-79	2	5,3 кг
11	14.07.01.009	Связь		
		Узелок 5-63х63х6 ГОСТ 18509-72 Вместе с ГОСТ 535-79	2	3,2 кг
12	14.07.01.010	Связь		
		Узелок 5-63х63х6 ГОСТ 18509-72 Вместе с ГОСТ 535-79	2	3,6 кг
13	14.07.01.011	Связь		
		Узелок 5-63х63х6 ГОСТ 18509-72 Вместе с ГОСТ 535-79	1	7,8 кг
		L = 635 х 14	2	
		Стандартные изделия		
14		Болт М12-6g х 30 36.016 ГОСТ 7798-70	4	
15		Гайка М12. 4. 016 ГОСТ 5915-70	4	
14.07.01.000				Лист 2
Капирова И.И. Формат А4				

14.07.01.002



- * Размер для справок.
- h 14; h 14; ± $\frac{1714}{2}$
- Шероховатость поверхностей
краев резки - $\sqrt{0.1}$

14.07.01.002

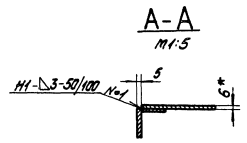
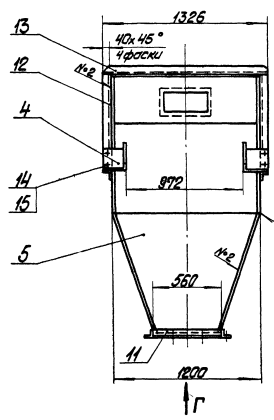
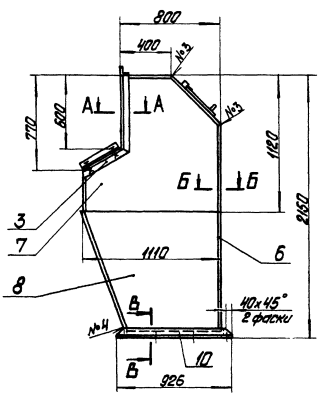
Связь

Лист	Масса	Масштаб
	2,4	1:5

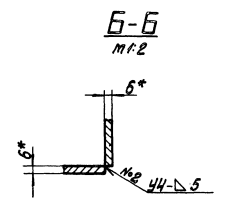
Лист Листов 1
ЛАТТИПРОПРОМ

Лист 5-63х63х6 ГОСТ 18509-72
Узелок 8 вместе с ГОСТ 535-79
Капирова И.И. Формат А4

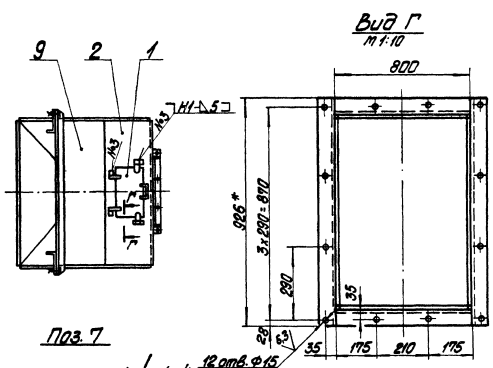
№	Обозначение	Наименование	Кол.	Примечание
		Документация		
14	14.07.01.000	Сборочный чертёж		
		Сборочные ведомости		
1	14.08.01.100 СБ	Дверца	1	
		Детали		
2	14.07.01.001	Крышка	1	
3	14.07.01.002	Связь	2	
4	14.08.01.001	Кронштейн	2	
5	14.07.01.003	Стенка		
		Лист 5-ПН-6 ГОСТ 19903-74 Вместе с ГОСТ 14637-79	1	42 кг
6	14.07.01.004	Стенка		
		Лист 5-ПН-6 ГОСТ 19903-74 Вместе с ГОСТ 14637-79	1	80,6 кг
7	14.07.01.005	Стенка		
		Лист 5-ПН-6 ГОСТ 19903-74 Вместе с ГОСТ 14637-79	2	44,3 кг
8	14.07.01.006	Стенка		
		Лист 5-ПН-6 ГОСТ 19903-74 Вместе с ГОСТ 14637-79	2	45,3 кг
14.07.01.000				Лист 2
Воронка				Лист Листов 2
Капирова И.И. Формат А4				



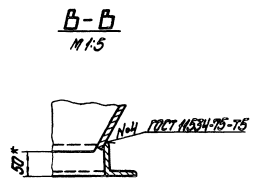
A-A
M 1:5



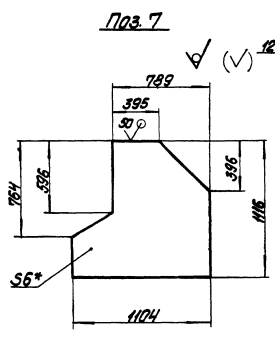
B-B
M 1:2



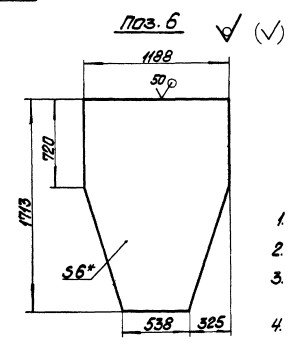
Вуд Г
M 1:10



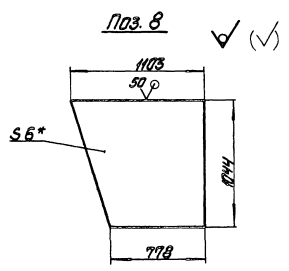
B-B
M 1:5



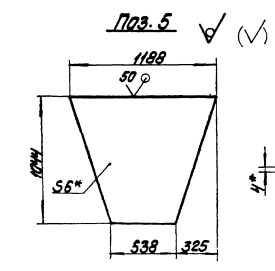
Поз. 7



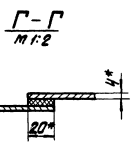
Поз. 6



Поз. 8



Поз. 5



Г-Г
M 1:2

- * Размеры для справок.
- M14; h M1; ± 0.14
- Шероховатость поверхностей крате реза $\sqrt{0.5}$.
- Сварные швы по ГОСТ 5264-80, крате тест указанных особо.

Таблица прорези 903-4-224,85

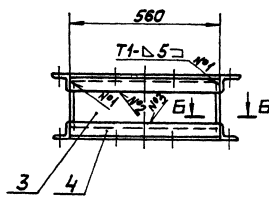
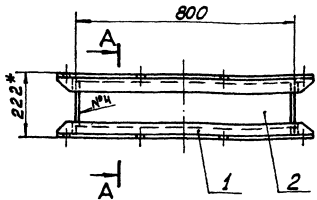
14.07.01.000.05

14.07.01.000.05		Авт. Массо Векс	
Воронка		387	1:2
Сборочный чертёж		Лист	Листов 1
		ЛАТВИПРОПР	
Проект РБ		Формат А2	

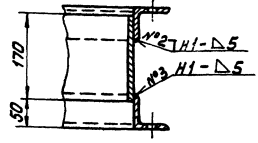
Техобол проект 903-1-224.86 Альбом 10.2

Лист № 001 Патр. и детали Сварной швы, Шпайеры, Латт. и Виты

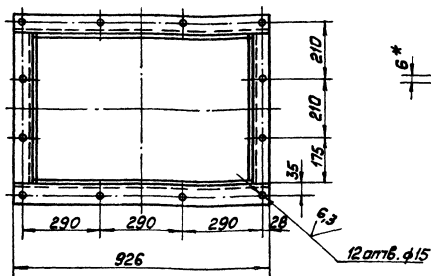
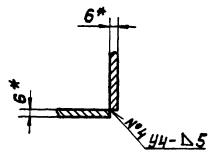
14.07.02.000 СБ



A-A
M 1:5



B-B
M 1:2



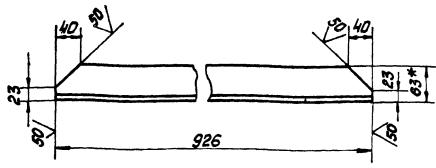
- 1 * Размеры для справок.
- 2. h 14; h 14; ± 17/4
- 3. Шероховатость поверхностей кромок резки - R1.
- 4. Сварные швы по ГОСТ 5264-80.

14.07.02.000 СБ	
Патрубок	
Сборочный чертёж	
Лист	Масса
55,5	1:10
Лист Виты 1	
ЛАТТИПРОПРОМ	
Капирава И.И.	
Формат А3	

Техобол проект 903-1-224.86 Альбом 10.2

Лист № 001 Патр. и детали Сварной швы, Шпайеры, Латт. и Виты

14.07.02.001



- 1 * Размер для справок.
- 2 h 14 ± 17/4

14.07.02.001	
СВЯЗЬ	
Лист	Масса
5,3	1:5
Лист Виты 1	
ЛАТТИПРОПРОМ	
Исполн. Б-63/63/6 ГОСТ 8903-74	
Виты по ГОСТ 535-79	
Формат А4	

Техобол проект 903-1-224.86 Альбом 10.2

Лист № 000 Патр. и детали Сварной швы, Шпайеры, Латт. и Виты

№	Обозначение	Наименование	Кол.	Примечание
Документация				
14.07.02.000 СБ	Сборочный чертёж			
Детали				
1	14.07.02.001	Связь	4	
2	14.07.02.002	Стенка		
		Лист	Б-114/6 ГОСТ 19903-74	
		Виты по	ГОСТ 4637-79	
			170 h 14 x 778 h 14	2 6,22кг
3	14.07.02.003	Стенка		
		Лист	Б-114/6 ГОСТ 19903-74	
		Виты по	ГОСТ 4637-79	
			170 h 14 x 548 h 14	2 4,4
4	14.07.02.004	Связь		
		Лист	Б-63/63/6 ГОСТ 8903-74	
		Виты по	ГОСТ 535-79	
			170 h 14 x 778 h 14	4 3,2
14.07.02.000				
Патрубок				
Лист Лист Лист				
ЛАТТИПРОПРОМ				
Капирава И.И.				
Формат А3				

Типовой проект 903-1-224.86 Албон 10.2

90 000 40 00 71

Поз.2

Поз.1

14.07.04.000 СБ

И. лист	№ докум.	Лист	Итого	Лист	Масса	Итого
Подв.	Брац.	Брак.	Брак.	40,0	1:10	
Подвеска						
Оборачный чертёж						
Латгипропром						
Копировал М.С.С.				Формат А4		

14.07.04.000

И. лист	№ докум.	Лист	Итого	Лист	Масса	Итого
Подв.	Брац.	Брак.	Брак.			
Подвеска						
Оборачный чертёж						
Латгипропром						
Копировал М.С.С.				Формат А4		

Формат	Зона	Лист	Обозначение	Наименование	Кол.	Примечание
				<u>Документация</u>		
А4			14.07.04.000 СБ	Оборачный чертёж		
				<u>Детали</u>		
Б4	1	14.07.04.001	Угелок	Угелок Б-75-75-8 ГОСТ 8509-78 Ст3сп ГОСТ 535-79	1	27,5 кг
Б4	2	14.07.04.002	Опора	Опора Б-75-75-8 ГОСТ 8509-78 Ст3сп ГОСТ 535-79	1	2,3 кг
				<u>Стандартные изделия</u>		
	3			Болт М16-6g x 30. 36.016 ГОСТ 7798-70	2	
	4			Гайка М16. 4.016 ГОСТ 5915-70	2	
	5			Шайба 16. 65Г.016 ГОСТ 6402-70	2	
14.07.04.000						
Подвеска						
Оборачный чертёж						
Латгипропром						
Копировал М.С.С.				Формат А4		

Типовой проект 903-1-224.86 Албон 10.2

90 000 30 00 71

Поз.2

Поз.1

14.07.03.000 СБ

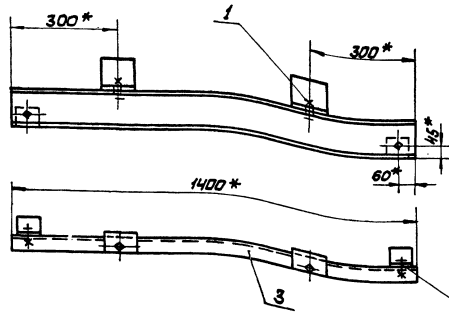
И. лист	№ докум.	Лист	Итого	Лист	Масса	Итого
Подв.	Брац.	Брак.	Брак.	40,0	1:10	
Подвеска						
Оборачный чертёж						
Латгипропром						
Копировал М.С.С.				Формат А4		

14.07.03.000

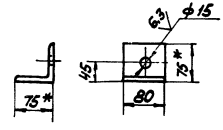
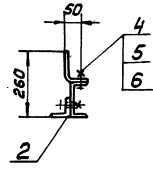
И. лист	№ докум.	Лист	Итого	Лист	Масса	Итого
Подв.	Брац.	Брак.	Брак.			
Подвеска						
Оборачный чертёж						
Латгипропром						
Копировал М.С.С.				Формат А4		

Формат	Зона	Лист	Обозначение	Наименование	Кол.	Примечание
				<u>Документация</u>		
А4			14.07.03.000 СБ	Оборачный чертёж		
				<u>Детали</u>		
Б4	1	14.07.03.001	Опора	Опора Б-75-75-8 ГОСТ 8509-78 Ст3сп ГОСТ 535-79	1	27,5 кг
Б4	2	14.07.03.002	Угелок	Угелок Б-75-75-8 ГОСТ 8509-78 Ст3сп ГОСТ 535-79	1	2,3 кг
				<u>Стандартные изделия</u>		
	3			Болт М16-6g x 30. 36.016 ГОСТ 7798-70	2	
	4			Гайка М16. 4.016 ГОСТ 5915-70	2	
	5			Шайба 16. 65Г.016 ГОСТ 6402-70	2	
14.07.03.000						
Подвеска						
Оборачный чертёж						
Латгипропром						
Копировал М.С.С.				Формат А4		

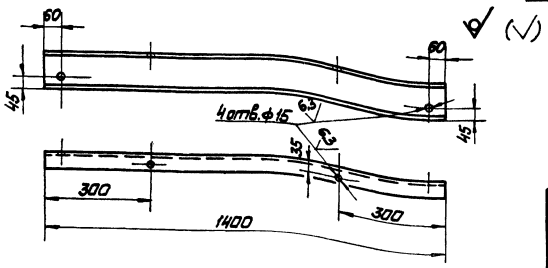
Туповой проект 9031-224.86 Альбом 10.2



Поз. 2
1:5 ✓ (✓)



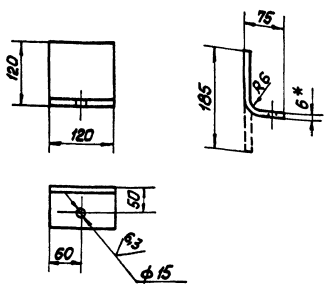
Поз. 3



- 1 * Размеры для справок.
2. H 14; h 14; ±T14/2
3. Шероховатость поверхностей кромок реза - √.

				14.07.05.000 СБ	
Изм.	Лист	№ докум.	Лист	Масса	Число
		Разраб.	Выполн.	21,0	1:10
Опора					
Сборочный чертёж					
				Лист	Листов
					1
				ЛАТТИПРОПРОМ	

Туповой проект 9031-224.86 Альбом 10.2



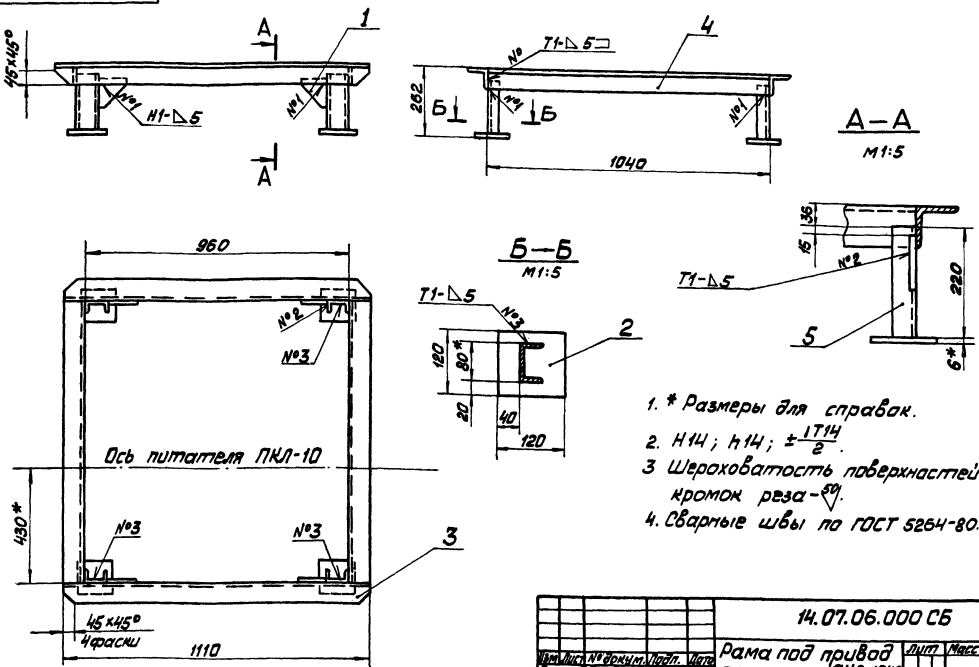
1. * Размер для справок.
2. H 14; h 14 ±T14/2
3. Шероховатость поверхностей кромок реза - √.

				14.07.05.001	
Изм.	Лист	№ докум.	Лист	Масса	Число
		Разраб.	Выполн.	1,05	1:5
Лапа					
				Лист	Листов
					1
				ЛАТТИПРОПРОМ	

Туповой проект 9031-224.86 Альбом 10.2

Изм.	Лист	№ докум.	Лист	Масса	Число
				14.07.05.000 СБ	
Опора					
Сборочный чертёж					
				Лист	Листов
					1
				ЛАТТИПРОПРОМ	
				14.07.05.000	
Изм.	Лист	№ докум.	Лист	Масса	Число
		Разраб.	Выполн.		
Опора					
Сборочный чертёж					
				Лист	Листов
					1
				ЛАТТИПРОПРОМ	

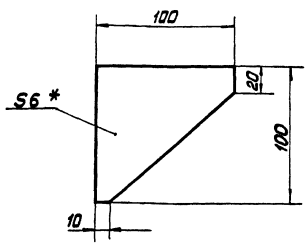
14.07.06.000 С5



1. * Размеры для справок.
2. $h 14; h 14; \pm \frac{17H}{2}$
3. Шероховатость поверхностей кромок реза - Rz
4. Сварные швы по ГОСТ 5264-80.

14.07.06.000 С5			
Изм. Лист	№ докум.	Лист	Дата
Разраб.	В.А.Смирнов	1	14.07.86
Проект	Б.И.Смирнов	1	14.07.86
Т.И.Иванов	1	1	14.07.86
Рама под привод питателя ПКЛ-1042			
Лист		Масса	Масштаб
1		51,0	1:10
Сборочный чертёж			
Лист		Листов	
1		1	
ЛАТГИПРОПРОМ			
Копировал М.А.С. формат А3			

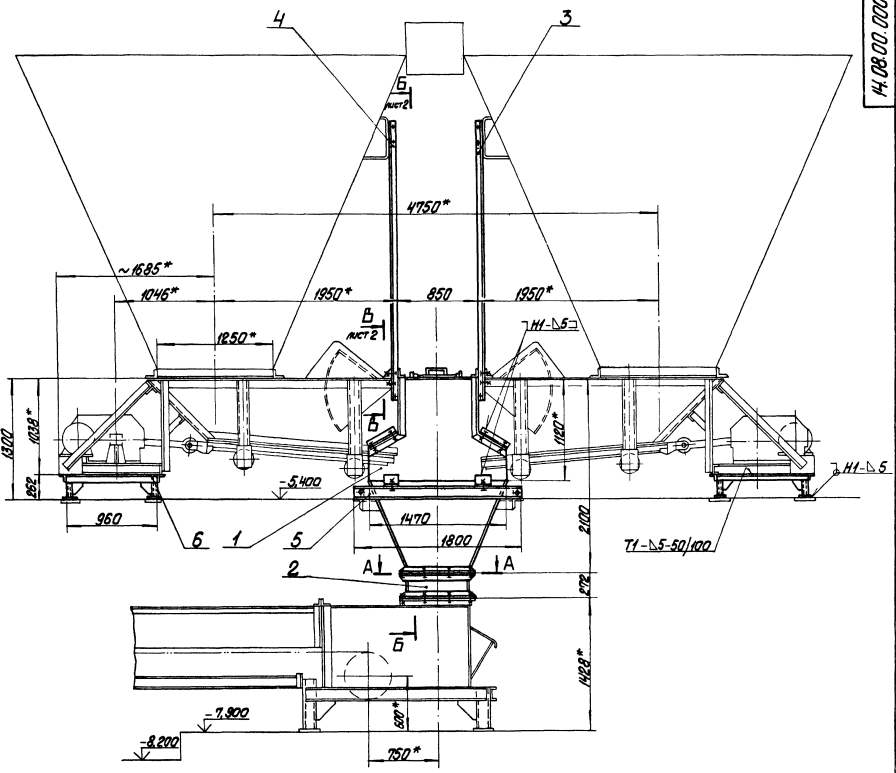
14.07.06.001



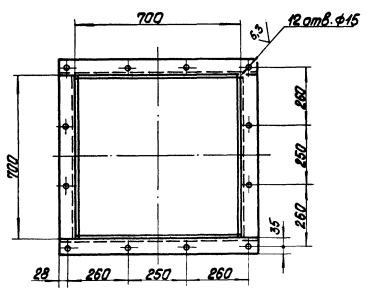
1. * Размер для справок.
2. $h 14 \pm \frac{17H}{2}$

№ докум.	№ докум.	Лист	Дата	Обозначение	Наименование	Мат.	Примечание
<u>Документация</u>							
14	14.07.06.000 С5	1	14.07.86		Сборочный чертёж		
<u>Детали</u>							
14	1	14.07.06.001	14.07.86	Косынка	Косынка	4	
54	2	14.07.06.002	14.07.86	Опора	Опора	4	
54	3	14.07.06.003	14.07.86	Связь	Лист Б-114-6 ГОСТ 19903-74 В ст.сп. ГОСТ 14637-79	4	0,58кг
54	4	14.07.06.004	14.07.86	Связь	Узелок Б-75х75х10 ГОСТ 18509-78 В ст.сп. ГОСТ 535-79	2	10,0кг
54	5	14.07.06.005	14.07.86	Стяжка	Узелок Б-75х75х10 ГОСТ 18509-78 В ст.сп. ГОСТ 535-79	2	9,4кг
54	5	14.07.06.005	14.07.86	Стяжка	Швеллер 3Л ГОСТ 8240-78 В ст.сп. ГОСТ 535-79	4	2,0кг
				14.07.06.000			
				Рама под привод питателя ПКЛ-1042			
Лист		Масса	Масштаб	Лист		Лист	Листов
1		51,0	1:10	1		1	1
				ЛАТГИПРОПРОМ			
				Копировал М.А.С. формат А4			

14.07.06.001			
Изм. Лист	№ докум.	Лист	Дата
Разраб.	В.А.Смирнов	1	14.07.86
Проект	Б.И.Смирнов	1	14.07.86
Т.И.Иванов	1	1	14.07.86
Косынка			
Лист		Масса	Масштаб
1		0,3	1:2
Сборочный чертёж			
Лист		Листов	
1		1	
ЛАТГИПРОПРОМ			
Копировал М.А.С. формат А4			



A-A
М 1:10



- 1* Размеры для справок.
2. МН; н14; $\frac{1114}{2}$.
3. Сварные швы по ГОСТ 5264-80.

14.08.00.000 С5					Лист	Масштаб
Металлоконструкция к пульту МНТ-10 ЗР					830	1:25
Сборочный чертеж					Лист 1	Высота: 2
ЛАТГИПРОПРОМ						
Директор: И.И.И.					Инженер: П.П.	

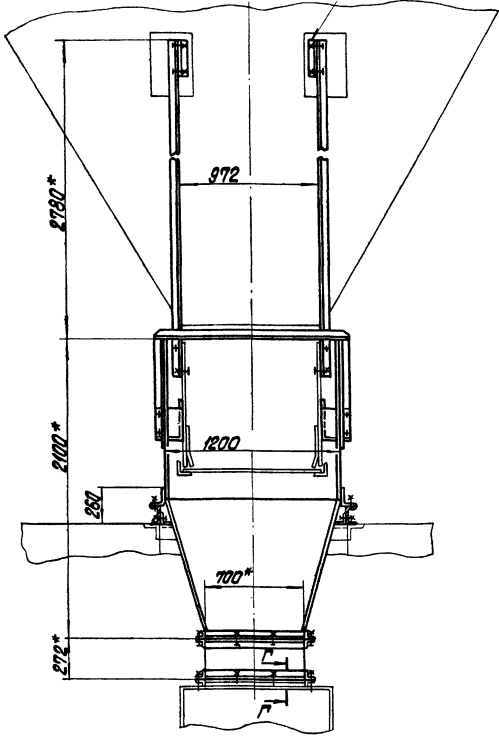
Трубовой проем М-2, Личейн М-2

Инв. №: 14.08.00.00005

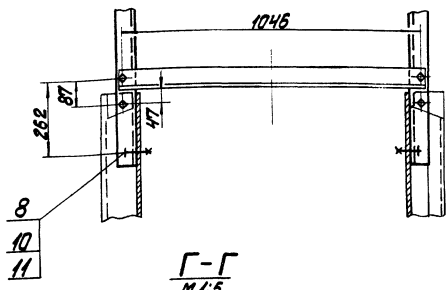
14.07.00.000 СБ
 14.08.00.000 СБ
 14.07.01.000
 14.07.02.000
 14.07.03.000
 14.07.04.000
 14.07.05.000
 14.07.06.000
 14.07.07.000
 14.07.08.000
 14.07.09.000
 14.07.10.000
 14.07.11.000
 14.07.12.000
 14.07.13.000
 14.07.14.000
 14.07.15.000
 14.07.16.000
 14.07.17.000
 14.07.18.000
 14.07.19.000
 14.07.20.000
 14.07.21.000
 14.07.22.000
 14.07.23.000
 14.07.24.000
 14.07.25.000
 14.07.26.000
 14.07.27.000
 14.07.28.000
 14.07.29.000
 14.07.30.000
 14.07.31.000
 14.08.01.000
 14.08.02.000
 14.08.03.000
 14.08.04.000
 14.08.05.000
 14.08.06.000
 14.08.07.000
 14.08.08.000
 14.08.09.000
 14.08.10.000
 14.08.11.000
 14.08.12.000
 14.08.13.000
 14.08.14.000
 14.08.15.000
 14.08.16.000
 14.08.17.000
 14.08.18.000
 14.08.19.000
 14.08.20.000
 14.08.21.000
 14.08.22.000
 14.08.23.000
 14.08.24.000
 14.08.25.000
 14.08.26.000
 14.08.27.000
 14.08.28.000
 14.08.29.000
 14.08.30.000
 14.08.31.000

14.07.00.000 СБ

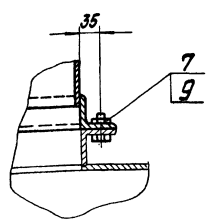
Б-Б лист 1
М 1:20
Н1-Δ50



В-В лист 1
М 1:10



Г-Г
М 1:5



14.07.00.000 СБ		Лист 2
Исполн.	Провер.	Формат А4

Исполн.	Лист	Обозначение	Наименование	Кол.	Примечание
			<u>Документация</u>		
РЗ		14.07.00.000 СБ	Сборочный чертёж		
			<u>Сборочные единицы</u>		
Р4	1	14.07.01.000	Воронка	1	
Р4	2	14.07.02.000	Патрубок	1	
Р4	3	14.07.03.000	Подвеска	1	
Р4	4	14.07.04.000	Подвеска	1	
Р4	5	14.07.05.000	Опора	2	
Р4	6	14.07.06.000	Рама под привод питателя ПКЛ-10	1	
			<u>Стандартные изделия</u>		
	7		Болт М12-Брх30.36.016 ГОСТ 7798-70	24	
	8		Болт М16-Брх40.36.016 ГОСТ 7798-70	10	
	9		Гайка М12. 4.016 ГОСТ 5915-70	24	
	10		Гайка М16. 4.016 ГОСТ 5915-70	10	
	11		Шайба 16. 02.016 ГОСТ 11371-78	10	

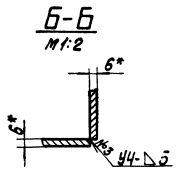
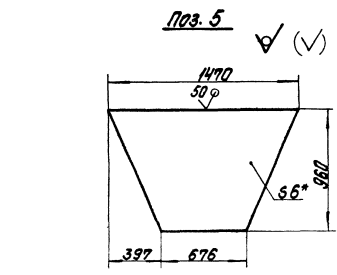
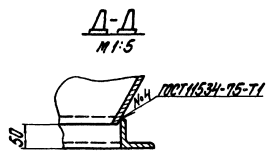
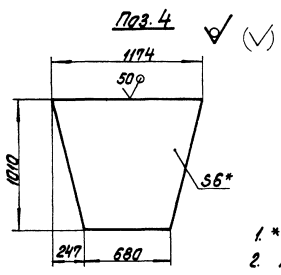
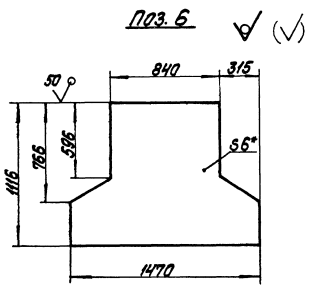
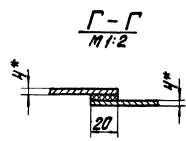
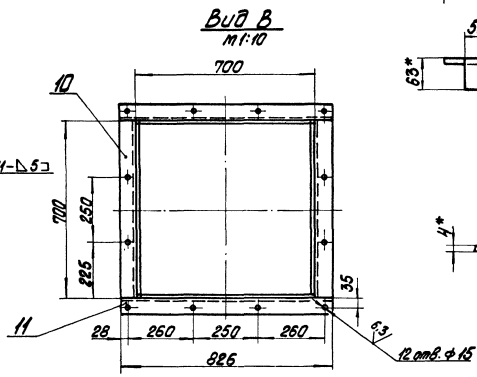
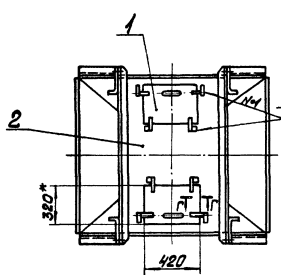
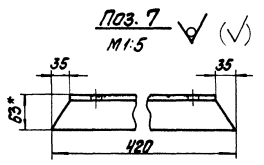
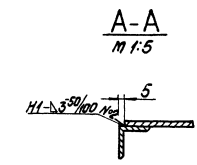
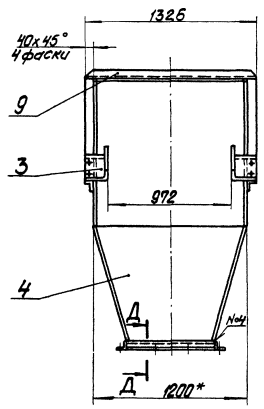
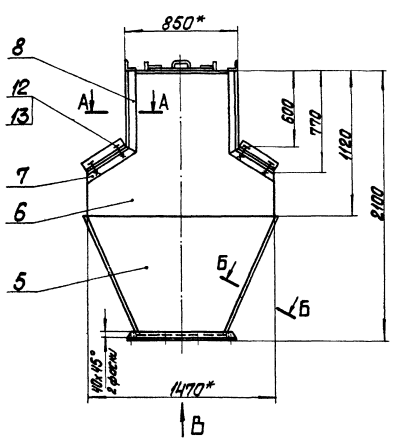
14.07.00.000

Исполн.	Провер.	Материал	Лист	Лист	Листов
		Металлоконструкции			1
		к питателю ПКЛ-10У2			
		ЛАТГИПРОПРОМ			

Исполн.	Лист	Обозначение	Наименование	Кол.	Примечание
			<u>Документация</u>		
РЗ		14.08.00.000 СБ	Сборочный чертёж		
			<u>Сборочные единицы</u>		
Р4	1	14.08.01.000	Воронка	1	
Р4	2	14.08.02.000	Патрубок	1	
Р4	3	14.07.03.000	Подвеска	2	
Р4	4	14.07.04.000	Подвеска	2	
Р4	5	14.08.03.000	Опора	2	
Р4	6	14.07.06.000	Рама под привод питателя ПКЛ-10	2	
			<u>Стандартные изделия</u>		
	7		Болт М12-Брх30.36.016 ГОСТ 7798-70	24	
	8		Болт М16-Брх40.36.016 ГОСТ 7798-70	15	
	9		Гайка М12. 4.016 ГОСТ 5915-70	24	
	10		Гайка М16. 4.016 ГОСТ 5915-70	15	
	11		Шайба 16. 02.016 ГОСТ 11371-78	15	

14.08.00.000

Исполн.	Провер.	Материал	Лист	Лист	Листов
		Металлоконструкции			1
		к питателям ПКЛ-10У2			
		ЛАТГИПРОПРОМ			



- 1. * Размеры для справок.
- 2. НЧ; НЧ4; ± 1/14
- 3. Шероховатость поверхностей кромок реза - 50
- 4. Сварные швы по ГОСТ 5264-80.

Типовой проект 303-1-224.86 Алюмин 10.2

Лист 1 из 1

				14.08.01.000.05	
				Воронка	
				Сварочный чертёж	
				Лист 1 из 1	
				ЛАТГИПРОПРОМ	
				Формат А3	

Титовый проект 903-1-224.86 Альбом 10.2

14.08.01.102 ✓ (✓)

1. *Размеры для справок.
2. H 14; h 14; $\frac{1714}{2}$

14.08.01.102				Лист	Масса	Усики
Изм.	Лист	№ докум.	Год	Лист	Масса	Усики
Разраб.	Балладова	И.З.		0,06	1:1	
Проб.				Лист	Листов	1
Т.контр.				ЛАТГИПРОПРОМ		
И.контр.	Самсонова	С.И.		Лист Б-ПН-4 гост 19903-74 ВСТЗеп гост 14637-79		
Этб.				Капирава 8 бр-4 Формат А4		

Титовый проект 903-1-224.86 Альбом 10.2

14.08.01.103 ✓ (✓)

Развернутая длина - 50 мм

1. *Размер для справок
2. H 14; h 14; $\frac{1714}{2}$

14.08.01.103				Лист	Масса	Усики
Изм.	Лист	№ докум.	Год	Лист	Масса	Усики
Разраб.	Балладова	И.З.		0,03	1:1	
Проб.				Лист	Листов	1
Т.контр.				ЛАТГИПРОПРОМ		
И.контр.	Самсонова	С.И.		Лист Б-ПН-4 гост 19903-74 ВСТЗеп гост 14637-79		
Этб.				Капирава 8 бр-4 Формат А4		

Титовый проект 903-1-224.86 Альбом 10.2

14.08.01.101 ✓ (✓)

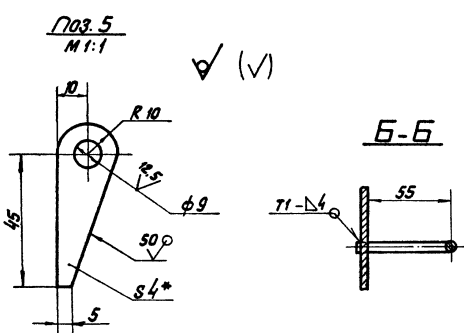
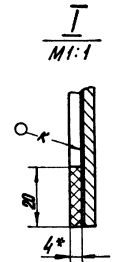
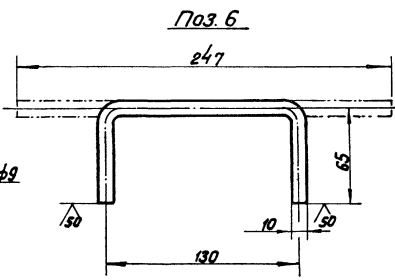
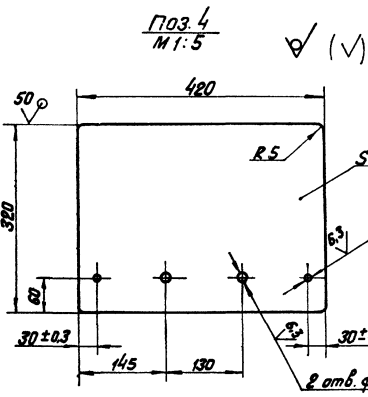
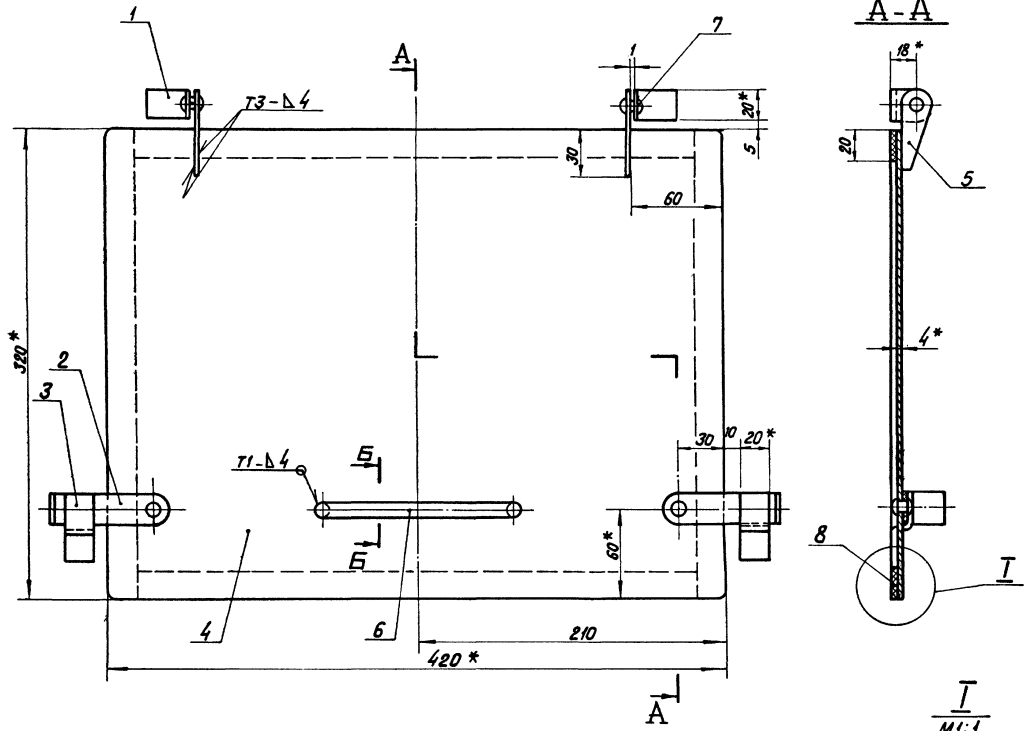
1. *Размер для справок
2. H 14; h 14; $\frac{1714}{2}$

14.08.01.101				Лист	Масса	Усики
Изм.	Лист	№ докум.	Год	Лист	Масса	Усики
Разраб.	Балладова	И.З.		0,03	1:1	
Проб.				Лист	Листов	1
Т.контр.				ЛАТГИПРОПРОМ		
И.контр.	Самсонова	С.И.		Лист Б-ПН-4 гост 19903-74 ВСТЗеп гост 14637-79		
Этб.				Капирава 8 бр-4 Формат А4		

Титовый проект 903-1-224.86 Альбом 10.2

Код	Лист	Обозначение	Наименование	кол.	Примечание
			<u>Документация</u>		
02		14.08.01.100 СБ	Сборочный чертеж		
			<u>Детали</u>		
01	1	14.08.01.101	Петля	2	
01	2	14.08.01.102	Замок	2	
01	3	14.08.01.103	Скоба	2	
01	4	14.08.01.104	Дверца		
01	5	14.08.01.105	Петля	1	Лист Б-ПН-4 гост 19903-74 ВСТЗеп гост 14637-79 4,2 кг
01	6	14.08.01.106	Дручка	2	Лист Б-ПН-4 гост 19903-74 ВСТЗеп гост 14637-79 0,025 кг
			Круж	1	В 10 гост 2590-71 ВСТЗеп гост 535-79 0,15 кг
			<u>Стандартные изделия</u>		
	7		Заклепка 8x20.00 гост 10299-80	4	
			<u>Материалы</u>		
	8		Пластина I лист ТМКЦ-М- 4x20x1400 гост 1338-77	3	0,3

14.08.01.100				Лист	Лист	Листов
Изм.	Лист	№ докум.	Год	Лист	Лист	Листов
Разраб.	Балладова	И.З.				1
Проб.	Брацило	Б.И.		ЛАТГИПРОПРОМ		
Т.контр.				Лист Б-ПН-4 гост 19903-74 ВСТЗеп гост 14637-79		
И.контр.	Самсонова	С.И.		Капирава 8 бр-4 Формат А4		
Этб.	Шиндлер	Л.И.		Формат А4		



- 1 * Размеры для справок.
 2. H14; h14; ± $\frac{17}{2}$
 3. Сварные швы по гост 5264-80
 4. Поз.1,3 приварить к ванночке на монтаже.
 5. Клей № 88 МРТУ-38-5-800-66.

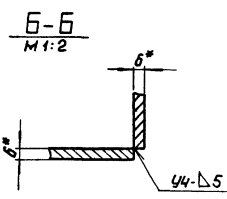
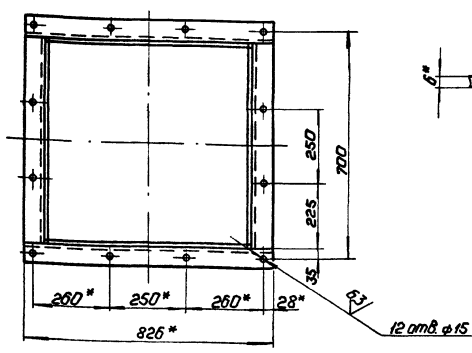
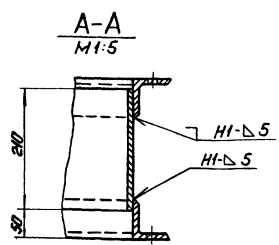
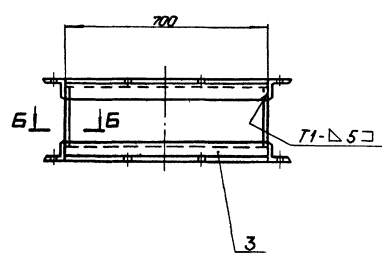
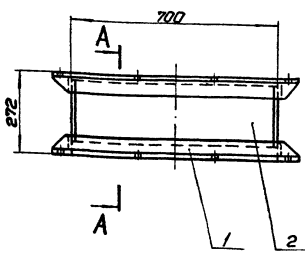
Типовой проект 903-1-224.86

Исполн. и дата: 14.08.01.100 СБ

14.08.01.100 СБ				Лит.	Масса	Масштаб
Исполн.	№ докум.	Исполн.	Дата		5.0	1:2
Провер.	Водитель	Водитель		Лист 1 из 1		
Утверд.	Инженер	Инженер		ЛАНГИПРОПРО		
Дверца Сборочный чертёж				Формат А 2		

Технический проект 903-1-224.96 Алюминий 10.2

14.08.02.000 СБ

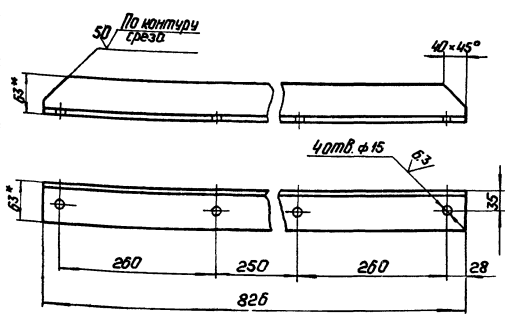


- * Размеры для справок.
- 2. H14; h14; $\frac{1714}{2}$.
- 3. Шероховатость поверхностей кромок реза $50\sqrt{}$.
- 4. Сварные швы по ГОСТ 5264-80.

				14.08.02.000 СБ	
Изм.	Лист	№ докум.	Подп.	Дата	Лист
1	1	14.08.02.000			1
Патрубок сборочный чертёж				Масса	1:10
				63,0	
				Лист	Листов 1
				ЛАТГИПРОПРОМ	

Технический проект 903-1-224.96 Алюминий 10.2

14.08.02.001



- 1.* Размеры для справок.
- 2. H14; h14; $\frac{1714}{2}$.

				14.08.02.001	
Изм.	Лист	№ докум.	Подп.	Дата	Лист
1	1	14.08.02.001			1
СВЯЗЬ				Масса	1:5
				4,7	
				Лист	Листов 1
				ЛАТГИПРОПРОМ	

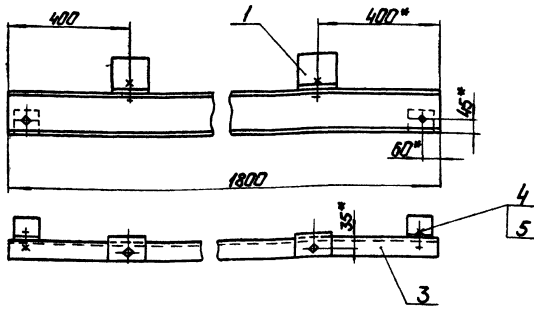
Технический проект 903-1-224.96 Алюминий 10.2

Формат	Лист	Обозначение	Наименование	Примечание
Документация				
13		14.08.02.000 СБ	Сборочный чертёж	
Детали				
14	1	14.08.02.001	Связь	4
14	2	14.08.02.002	Стенка	
			Лист БМ-6 ГОСТ 19903-74	
			88-301 ГОСТ 14637-79	4 6,8 кг
14	3	14.08.02.003	Связь	
			Чулок Б-63-Б-6 ГОСТ 8509-72	
			87-301 ГОСТ 1333-79	4 4 кг

				14.08.02.000	
Изм.	Лист	№ докум.	Подп.	Дата	Лист
1	1	14.08.02.000			1
Патрубок				Масса	1:10
				63,0	
				Лист	Листов 1
				ЛАТГИПРОПРОМ	

91000 03 80 014

Туполов проект 903-1-224.86 Альбом 10.2

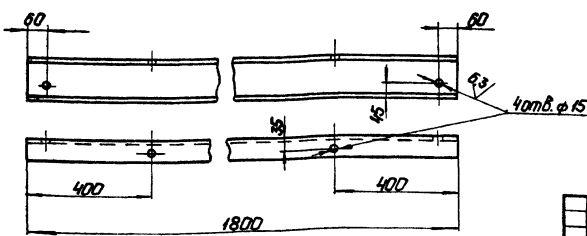


Поз. 2
М1:5

✓ (✓)

Поз. 3

✓ (✓)



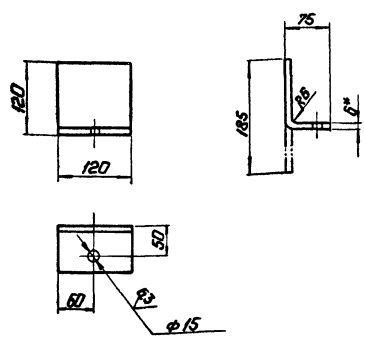
- 1. * Размеры для справок
- 2. Н14; н14; ± 1/14
- 3. Шероховатость поверхностей
крамок реза - 50/√

14.08.03.000 СБ		
Опора. Сборочный чертеж.		Лист Масса Масштаб 26.4 1:10
		Лист Штукатур /
ЛАТГИПРОПРОМ		

Копирован: ✓ Формат А3

100 03 80 014

Туполов проект 903-1-224.86 Альбом 10.2



- 1. * Размер для справок.
- 2. Н14; н14; ± 1/14
- 3. Шероховатость поверхностей
крамок реза - 50/√

14.08.03.001

Лапа		
		Лист Масса Масштаб 1.05 1:5
		Лист Штукатур /
ЛАТГИПРОПРОМ		

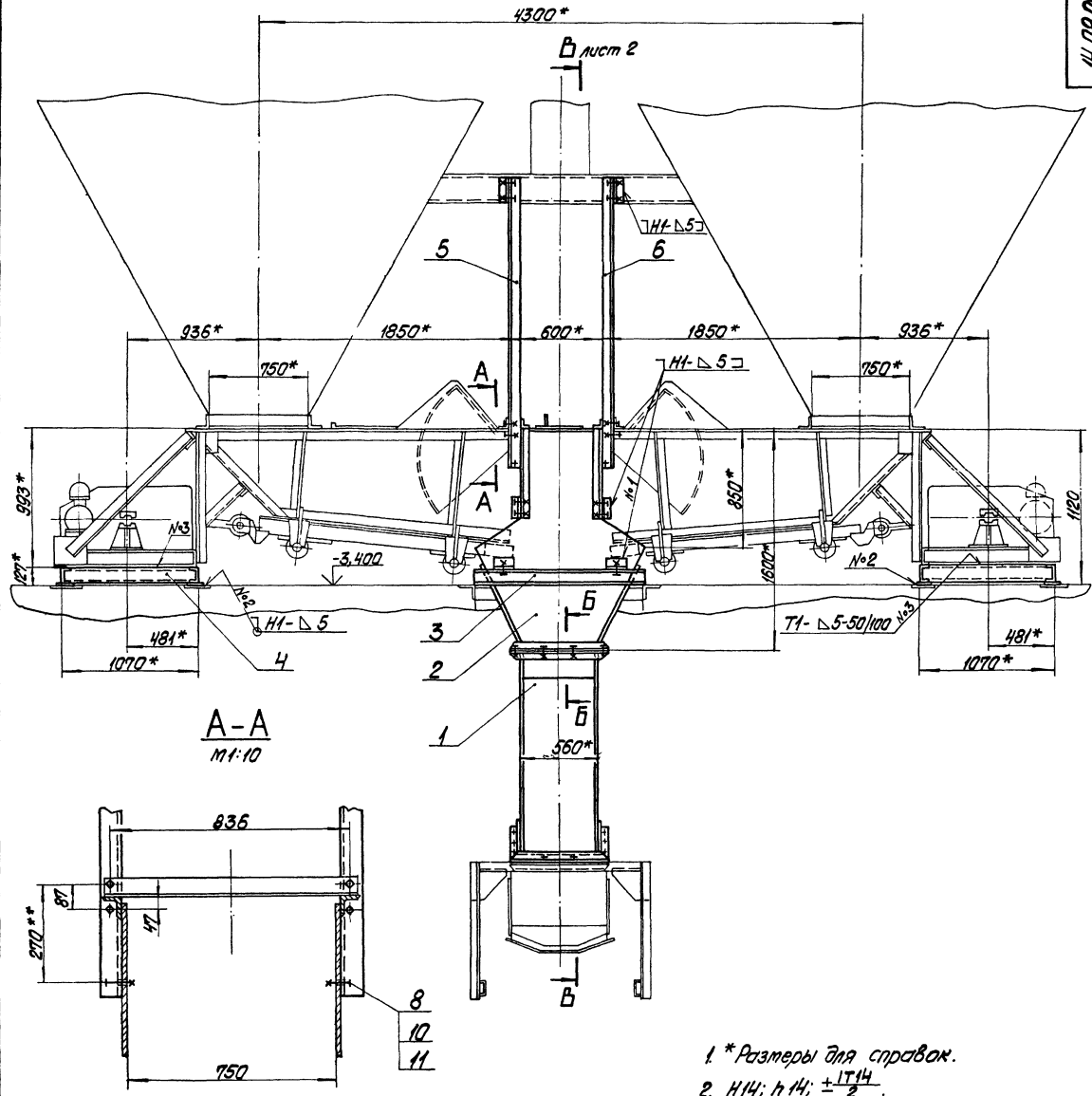
Копирован: ✓ Формат А4

Туполов проект 903-1-224.86 Альбом 10.2

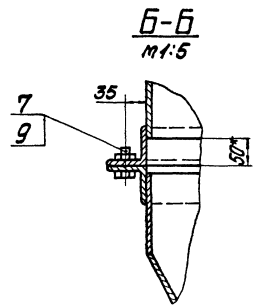
Формат Листа	Поз.	Обозначение	Наименование	Приме- чание
Документация				
А3		14.08.03.000 СБ	Сборочный чертеж	
Детали				
М4	1	14.08.03.001	Лапа	2
М4	2	14.08.03.002	Лапа	
			Углок 6-75-75-8 ГОСТ 8509-72 8 ГОСТ 1017335-79	2 07 кг
М4	3	14.08.03.003	Опора	
			Шпатель 100 ГОСТ 8240-72 Шпатель 8 ГОСТ 1017335-79	1 22 кг
Стандартные изделия				
	4		Болт М12-6хх 30, 36, 016 ГОСТ 7798-70	4
	5		Гайка М12.4.016 ГОСТ 5915-70	4
	6		Шайба 12.02.016 ГОСТ 11371-78	2
14.08.03.000			Опора	Лист Масса Масштаб Лист Штукатур / ЛАТГИПРОПРОМ

Копирован: ✓ Формат А4

Технический проект 903-1-224.86 Либман 10.2



- 1 * Размеры для справок.
- 2. Н14; н14; $\pm \frac{17}{2}$.
- 3. Сварные швы по гост 5264-80.
- 4. **Размер уточнить по оборудованию.



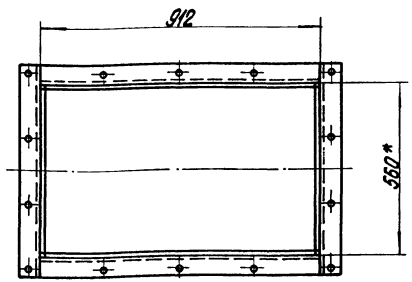
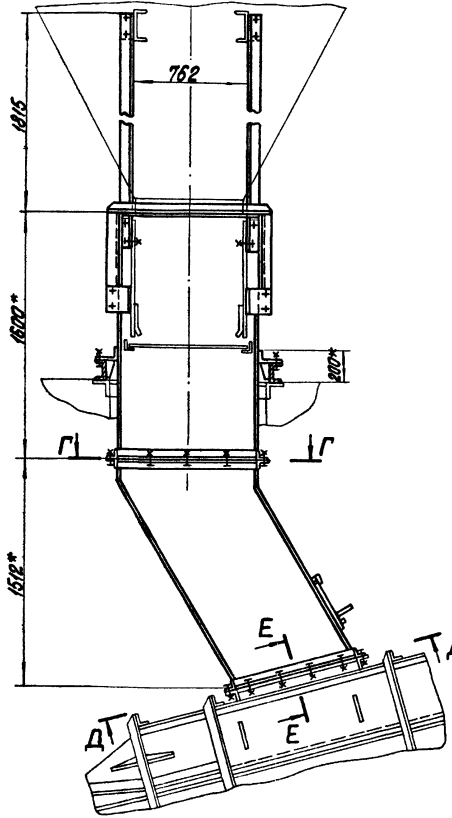
			14.09.00.000 СБ		
Исполнитель	№ документа	Листы	Металлоконструкция и питателям ПК-8 УЭ Сборный чертёж		
Корректор	Варианты	Стр.			
Проверка	Брак	Брак	653	1-20	
Исполнитель	Составитель	С.С.	ЛАТГИПРОПРОМ		
Инж. Школов	Инж. Школов	И.И.			

Типовой проект 903-1-224.86 Архив № 2
 Изм. № 001. Изменения и Внесение изменений. Подпись и дата.

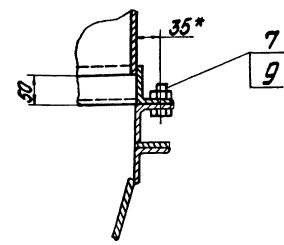
903000 00 60 71

В-В лист 1
1:10

Г-Г
1:10



Е-Е повернуто
1:5

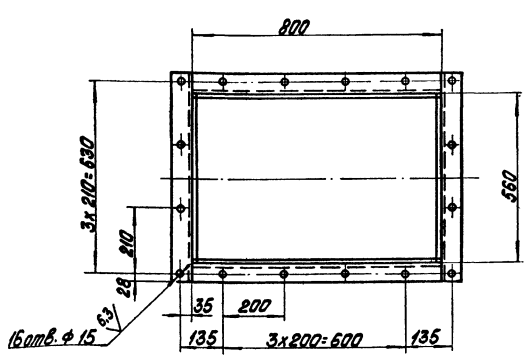


14.09.00.000 СБ		Лист 2
Изм. №	В докум. Подпись	Дата

Типовой проект 903-1-224.86 Архив № 2
 Изм. № 001. Изменения и Внесение изменений. Подпись и дата.

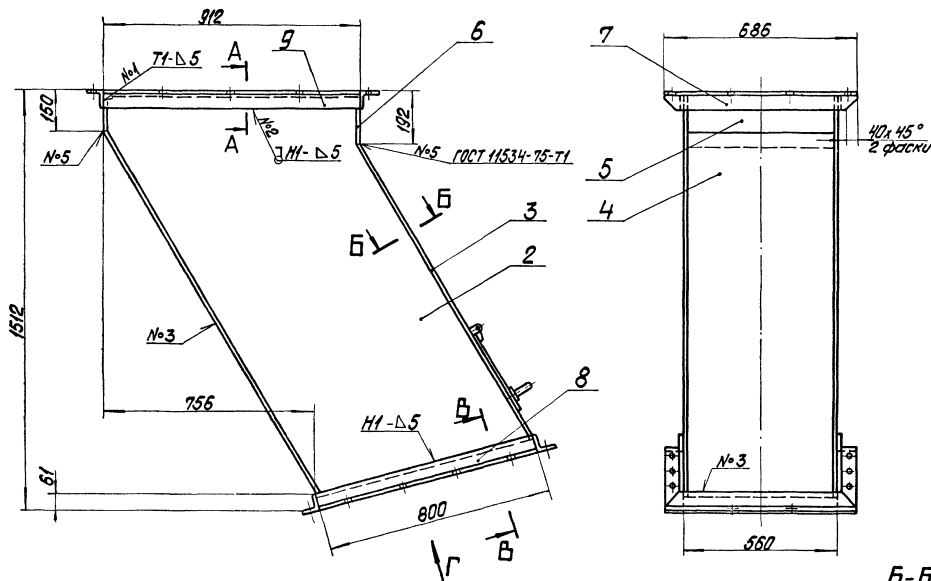
903000 00 60 71

Д-Д лист 2
1:10



№	Обозначение	Наименование	Кол.	Примечание
Документация				
*	14.09.00.000 СБ	Сборочный чертеж		* № 13, 14
Сборочные единицы				
И4	1 14.09.01.000	Воранка нижняя	1	
И4	2 14.09.02.000	Воранка верхняя	1	
И4	3 14.09.03.000	Опора	2	
И4	4 14.09.04.000	Рамка под привод питателя ПКЛ-В	2	
И4	5 14.09.05.000	Подвеска	2	
И4	6 14.09.06.000	Подвеска	2	
Стандартные изделия				
7		Болт М12-6g×30.36.016 ГОСТ 7798-70	30	
8		Болт М16-6g×40.36.016 ГОСТ 7798-70	14	
9		Гайка М12. 4.016 ГОСТ 5915-70	30	
10		Гайка М16. 4.016 ГОСТ 5915-70	14	
11		Шайба 16.02.016 ГОСТ 14371-78	14	
14.09.00.000		Металлоконструкция к питателям ПКЛ-8У2	Лист 1	Лист 2
Изм. №		Подпись	Дата	

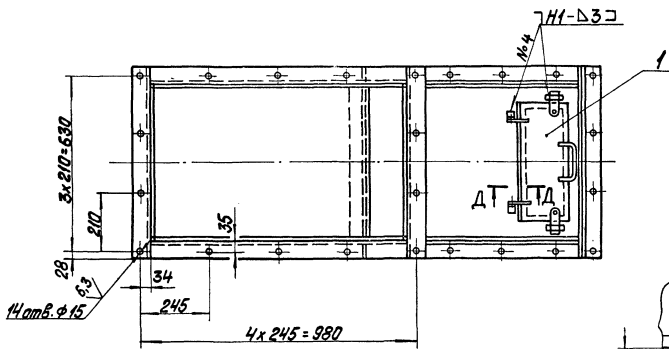
14.09.00.000 СБ		Лист 3
Изм. №	В докум. Подпись	Дата



Альбом № 2

Типовой проект 903-1-224.05

Л. Мухоморова и др. - разработчик



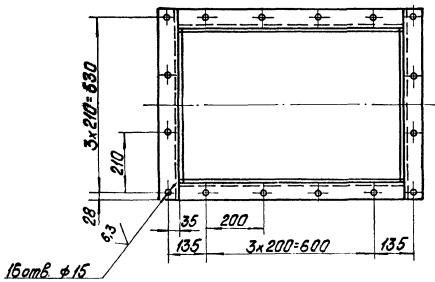
A-A
М 1:5

В-В повернуто
М 1:5

Б-Б
М 1:5

Д-Д повернуто
М 1:5

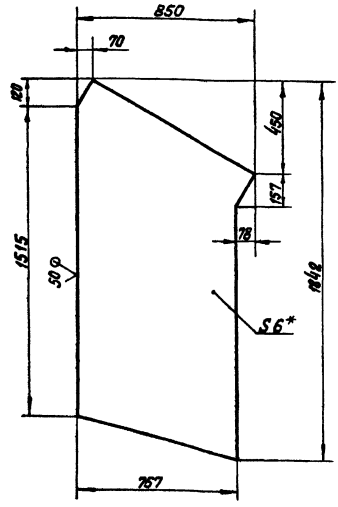
Вид Г повернуто



1. * Размеры для справок.
2. НЧ; нч; ± 1Т/4
3. Шероховатость поверхностей кромок рез 50
4. Сварные швы по ГОСТ 5264-80, крате мест указанных особа.

14.09.01.000.СБ				Лист	Всего	Масштаб
Исполнение	№ док.им.	Исполн.	Дата	264	1:10	
Разработ.	Визирован	Провер.	Дата			
Конструктор	Орточин	Мухоморова		ЛАТГИПРОПРОМ		
Инженер				в/директ 12		

14.09.01.001



- 1. * Размер для справок.
- 2. $h 14; \pm \frac{1}{2}$

14.09.01.001

Стенка

Лист	Масса	Плотность
53,2	1:15	

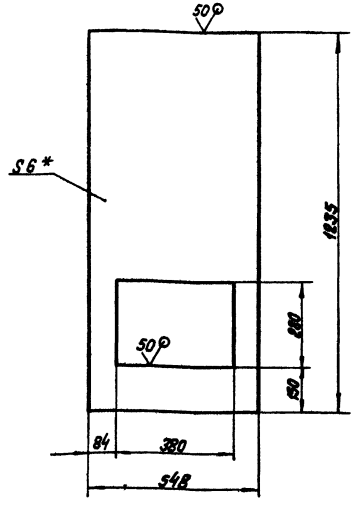
Лист Б-ПН-6 ГОСТ 18903-74
вместе с ГОСТ 14637-79

Лист Листов 1
ЛАТГИПРОПРОМ

Копирован в 8:00

Формат А4

14.09.01.002



- 1. * Размер для справок.
- 2. $h 14; h 14; \pm \frac{1}{2}$

14.09.01.002

Стенка

Лист	Масса	Плотность
27,0	1:1	

Лист Б-ПН-6 ГОСТ 18903-74
вместе с ГОСТ 14637-79

Лист Листов 1
ЛАТГИПРОПРОМ

Копирован в 8:00

Формат А4

Код	Лист	Обозначение	Наименование	Кол.	Примечание
ВУ	8	14.09.01.007	СБЯЗЬ Узелок Б-БЗ-БЗ-Б ГОСТ 8509-72 вместе с ГОСТ 535-79 L = 800 h 14	2	4,6 кг
ВУ	9	14.09.01.008	СБЯЗЬ Узелок Б-БЗ-БЗ-Б ГОСТ 8509-72 вместе с ГОСТ 535-79 L = 912 h 14	2	5,2 кг
14.09.01.000					2

14.09.01.000

Воронка нижняя

Лист Листов 1 2
ЛАТГИПРОПРОМ

Копирован в 8:00

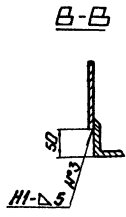
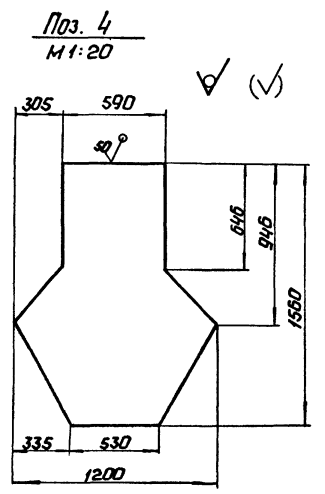
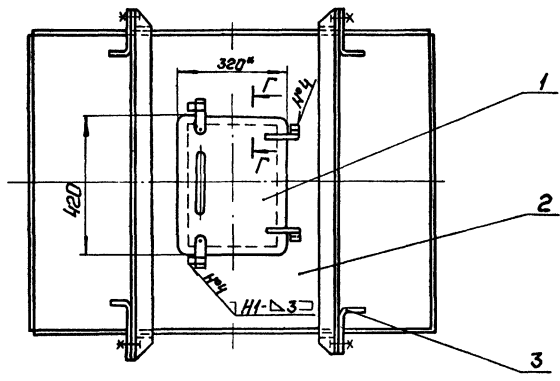
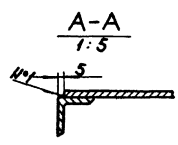
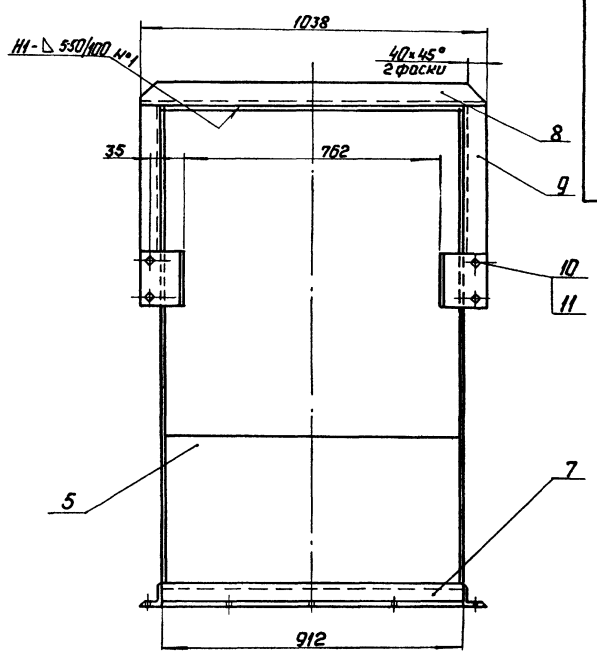
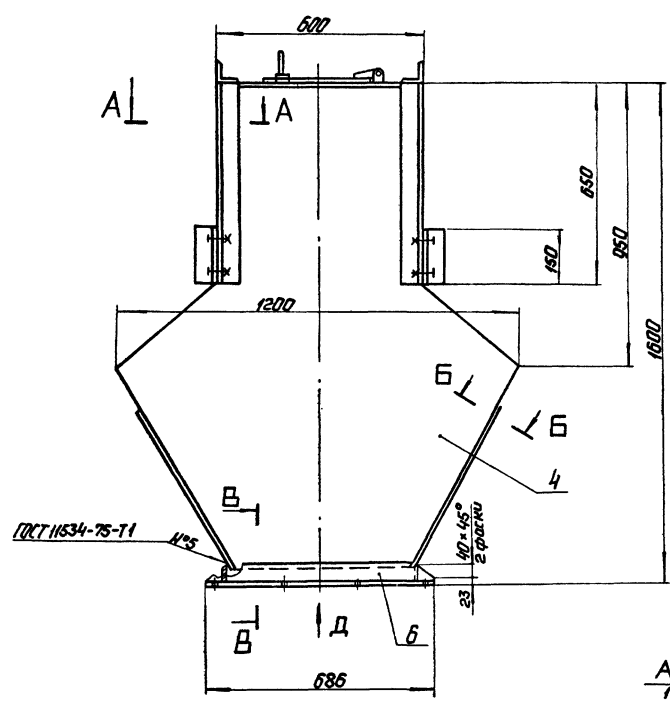
Формат А4

Код	Лист	Обозначение	Наименование	Кол.	Примечание
Документация					
ВУ	12	14.09.01.000 СБ	Сборочный чертеж		
Сборочные единицы					
ВУ	1	14.08.01.100	Дверца	1	
Детали					
ВУ	2	14.09.01.001	Стенка	2	
ВУ	3	14.09.01.002	Стенка	1	
ВУ	4	14.09.01.003	Стенка Лист Б-ПН-6 ГОСТ 18903-74 вместе с ГОСТ 14637-79 548 h 14 x 1515 h 14	1	39,1 кг
ВУ	5	14.09.01.004	Стенка Лист Б-ПН-6 ГОСТ 18903-74 вместе с ГОСТ 14637-79 140 h 14 x 548 h 14	1	3,6 кг
ВУ	6	14.09.01.005	Стенка Лист Б-ПН-6 ГОСТ 18903-74 вместе с ГОСТ 14637-79 182 h 14 x 548 h 14	1	4,7 кг
ВУ	7	14.09.01.006	СБЯЗЬ Узелок Б-БЗ-БЗ-Б ГОСТ 8509-72 вместе с ГОСТ 535-79	4	3,9 кг
14.09.01.000					

Копирован в 8:00

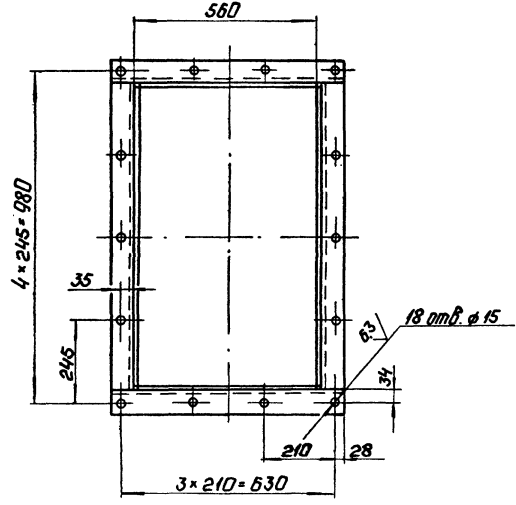
Формат А4

Типовой проект 903-1-224.86 Алюмин 10.2

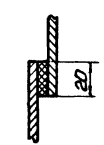


Вид А

Б-Б 1:2



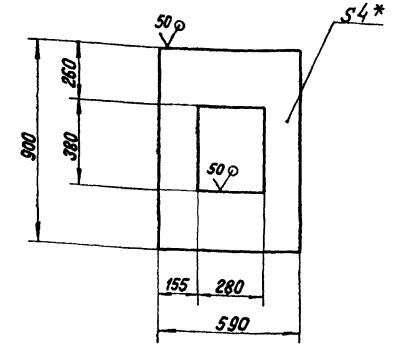
Г-Г 1:2



- 1. * Размеры для справок.
- 2. Н14; н14; ± 1/14 2.
- 3. Шероховатость поверхностей краев реза -50.
- 4. Сварные швы по ГОСТ 5264-80, кроме мест указанных особо.

1:50, 1:200, 1:100, 1:50, 1:20, 1:10, 1:5, 1:2, 1:1, 1:0,5, 1:0,2, 1:0,1, 1:0,05, 1:0,02, 1:0,01

14.09.02.000 СБ			Лит.	Масштаб	Материал
Исполнитель	№ документа	Изд.	Черт.	230	1:10
Разработчик	Воронина Верхняя			Лист	Листов 1
Проверщик	Сборочный чертеж			ЛАТГИПРОПРОИ	
Инженер				Чертеж №2	
Утвержден				Копирован: 7	



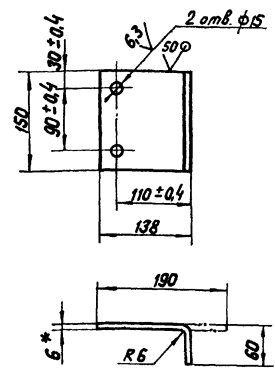
1 * Размер для справок.
2. H14; h14; ± $\frac{IT14}{2}$

14.09.02.001

Крышка

Лит.	Масса	Масштаб
	13.5	1:15
Лист	Листов 1	
Лист Б-ПН-4 ГОСТ 19903-74 ВСТЗеп ГОСТ 14637-79		
ЛАТГИПРОПРОМ		
Копировал В.Сун		
Формат А4		

14.09.02.002



1 * Размер для справок.
2. H14; h14; ± $\frac{IT14}{2}$

14.09.02.002

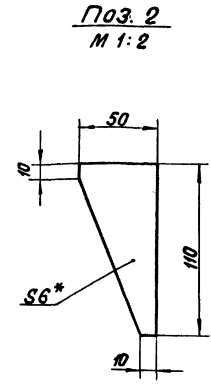
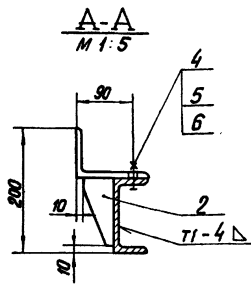
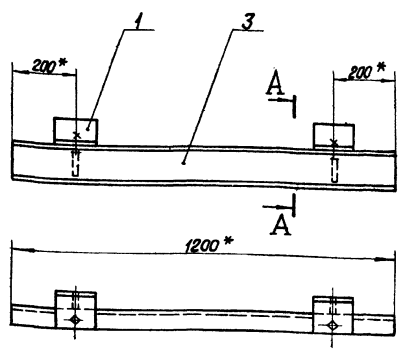
Опора

Лит.	Масса	Масштаб
	1.35	1:5
Лист	Листов 1	
Лист Б-ПН-6 ГОСТ 19903-74 ВСТЗеп ГОСТ 14637-79		
ЛАТГИПРОПРОМ		
Копировал В.Сун		
Формат А4		

Формат	Зона	Лист	Обозначение	Наименование	Кол.	Примечание
Б4	9		14.09.02.008	СВЯЗЬ		
				Уголок Б-63×63×6 ГОСТ 8509-72 ВСТЗеп ГОСТ 535-79	4	3,7 кг
				Стандартные изделия		
	10			Болт М12-6h×30, 36.016 ГОСТ 7798-70	8	
	11			Гайка М12.4.016 ГОСТ 5915-70	8	
			14.09.02.000			
				Лист		2
Копировал В.Сун						Формат А4

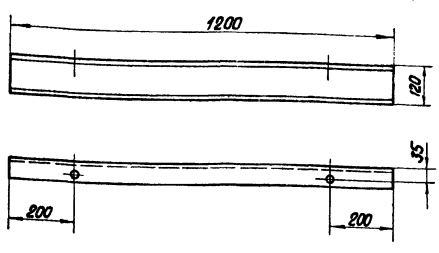
Формат	Зона	Лист	Обозначение	Наименование	Кол.	Примечание
				Документация		
12			14.09.02.000 СБ	Сварочный чертеж		
				Сборочные единицы		
12	1		14.08.01.100 СБ	Дверца	1	
				Детали		
14	2		14.09.02.001	Крышка	1	
14	3		14.09.02.002	Опора	4	
Б4	4		14.09.02.003	Стенка		
				Лист Б-ПН-6 ГОСТ 19903-74 ВСТЗеп ГОСТ 14637-79	2	56,0 кг
Б4	5		14.09.02.004	Стенка		
				Лист Б-ПН-6 ГОСТ 19903-74 ВСТЗеп ГОСТ 14637-79	2	23,3 кг
Б4	6		14.09.02.005	СВЯЗЬ		
				Уголок Б-63×63×6 ГОСТ 8509-72 ВСТЗеп ГОСТ 535-79	2	3,9 кг
Б4	7		14.09.02.006	СВЯЗЬ		
				Уголок Б-63×63×6 ГОСТ 8509-72 ВСТЗеп ГОСТ 535-79	2	5,2 кг
Б4	8		14.09.02.007	СВЯЗЬ		
				Уголок Б-63×63×6 ГОСТ 8509-72 ВСТЗеп ГОСТ 535-79	2	5,9 кг
			14.09.02.000			
				Лит.	Лист	Листов
					1	2
				ЛАТГИПРОПРОМ		
				Копировал В.Сун		
				Формат А4		

14.09.03.000 СБ



✓ (✓)

Поз. 3

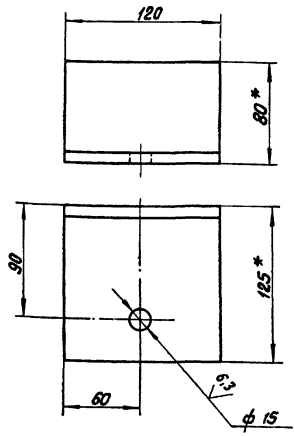


✓ (✓)

1. *Размеры для справок
2. $H 14; h 14; \pm \frac{IT 14}{2}$
3. Шероховатость поверхностей крамок реза $\sqrt{30}$
4. Сварные швы по ГОСТ 5264-80.

14.09.03.000 СБ				Лист	Масса	Масштаб
Опора.					16,3	1:10
Сборочный чертёж				Лист	Листов	1
ЛАТГИПРОПРОМ				Формат А3		

14.09.03.001



✓ (✓)

1. *Размеры для справок
2. $H 14; h 14; \pm \frac{IT 14}{2}$
3. Шероховатость поверхностей крамок реза $\sqrt{30}$

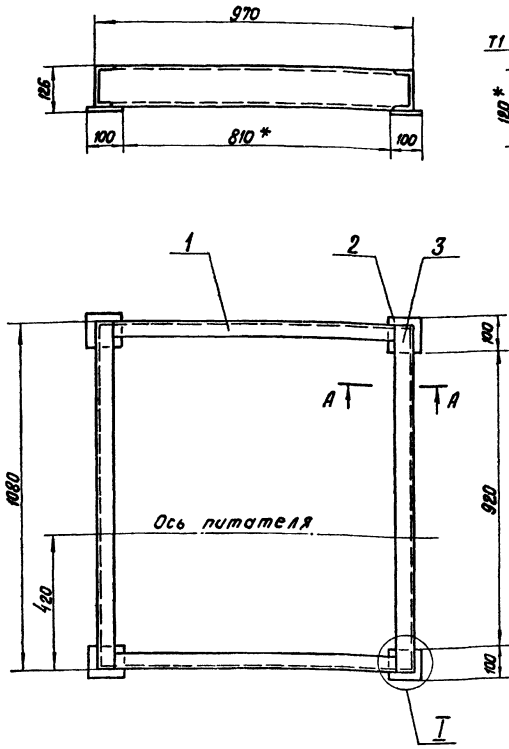
14.09.03.001

Лопатка				Лист	Масса	Масштаб
					1,5	1:2,5
Уголок 5-125x80x8 ГОСТ 8510-72				Лист	Листов	1
Всё по ГОСТ 535-79				ЛАТГИПРОПРОМ		
Копирован В.С.У.				Формат А4		

Формат	Лист	Поз.	Обозначение	Наименование	Кол.	Примечание
Документация						
43			14.09.03.000 СБ	Сборочный чертёж		
Детали						
44	1	14.09.03.001	Лопатка		2	
44	2	14.09.03.002	Косынка			
Лист 6-111-6 ГОСТ 19903-74						
Всё по ГОСТ 14637-79						
44	3	14.09.03.003	Опора		2	0,16 кг
Швеллер 121 ГОСТ 8240-72						
Всё по ГОСТ 535-79						
Стандартные изделия						
4			Болт М12-6х30 58.016	ГОСТ 7798-70	2	
5			Шайба 12.02.016	ГОСТ 11371-78	2	
6			Гайка М12.4.016	ГОСТ 5915-70	2	
14.09.03.000				Опора	Лист	Листов
						1
ЛАТГИПРОПРОМ				Формат А4		

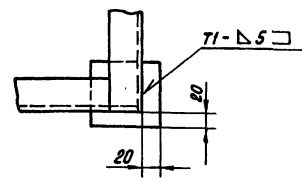
Туполой проект 903-1-224.86 Альбом 10.2

90 000 70 60 71



A-A
M 1:5

I
M 1:5

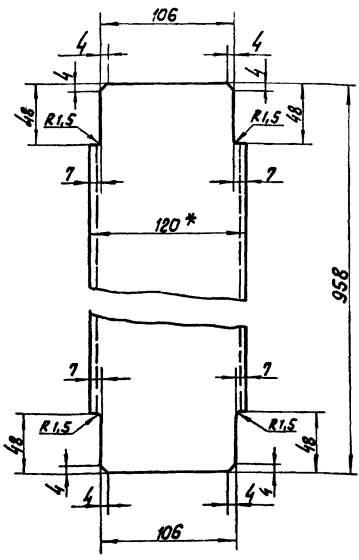


- 1. * Размеры для справок
- 2. h 14; h 14; ± 1/2
- 3. Шероховатость поверхностей кромок реза - 50
- 4. Сварные швы по гост 2564-80.

				14.09.04.000 СБ		
Изм/Лист	№ докум.	Подпись	Дата	Рама под привод питателя ПКЛ-8У2	Лит.	Масса
Разр/д	Балдр/зде	Иван		Сборочный чертёж		24,5 1:10
Пров.	Брацило	Браци			Лист	Листов 1
Т. контр.					ЛАТГИПРОПРОМ	
Н. контр.	Самсонова					
Утв.	Шнайдер			Копировал В.С.Г.-	Формат А3	

Туполой проект 903-1-224.86 Альбом 10.2

100 70 60 71



- 1. * Размер для справок
- 2. h 14; ± 1/2

				14.09.04.001		
Изм/Лист	№ докум.	Подпись	Дата	Связь	Лит.	Масса
Разр/д	Балдр/зде	Иван				10,0 1:2,5
Пров.					Лист	Листов 1
Н. контр.	Самсонова			Швельер 12Л ГОСТ 8240-72	ЛАТГИПРОПРОМ	
Утв.	Иванов			ВСТЗел ГОСТ 535-79		
				Копировал В.С.Г.-	Формат А4	

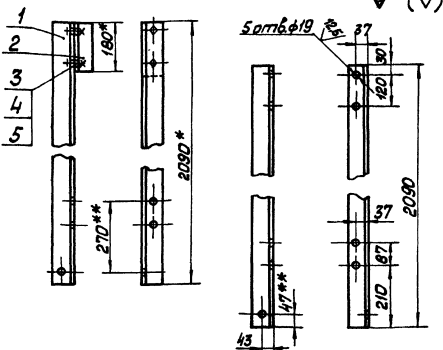
Туполой проект 903-1-224.86 Альбом 10.2

Изм/Лист	№ докум.	Подпись	Дата	Обозначение	Наименование	Кол.	Примечание
Документация							
13				14.09.04.000 СБ	Сборочный чертёж		
Детали							
14	1			14.09.04.001	Связь	2	
54	2			14.09.04.002	Опора	1	
54	3			14.09.04.003	Связь	4	447 кг
					Швельер 12Л ГОСТ 8240-72	2	1,12 кг
					ВСТЗел ГОСТ 535-79		
				14.09.04.000			
Изм/Лист	№ докум.	Подпись	Дата	Рама под привод питателя ПКЛ-8У2	Лит.	Лист	
Разр/д	Балдр/зде	Иван				Листов 1	
Пров.	Брацило	Браци			ЛАТГИПРОПРОМ		
Н. контр.	Самсонова						
Утв.	Шнайдер			Копировал В.С.Г.-	Формат А4		

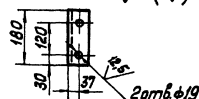
Типовой проект 903-1-224.86 Альбом 10.2

93 000 90 60 14

Поз. 1



Поз. 2



1. * Размеры для справок.
2. H14; h14; ±IT14/2
3. Шероховатость поверхностей кромок реза \sqrt{Rz}
4. ** Размеры уточнить по оборудованию.

14.09.06.000 СБ

Изм.	Лист	Масса	Вес нетто
	1	21,0	1,10
Подвеска			
Сборочный чертёж			
ЛАТТИПРОПРОМ			

Копировал Макс, формат А4

Типовой проект 903-1-224.86 Альбом 10.2

Формат	Лист	Обозначение	Наименование	Кол.	Примечание
			<u>Документация</u>		
А4		14.09.06.000 СБ	Сборочный чертёж		
			<u>Детали</u>		
Б4	1	14.09.06.001	Узелок		
			Узелок 575x75x8 ГОСТ 8509-78 Стэнэл ГОСТ 535-79	1	18,8 кг
Б4	2	14.09.06.002	Связь		
			Узелок 575x75x8 ГОСТ 8509-78 Стэнэл ГОСТ 535-79	1	1,6 кг
			<u>Стандартные изделия</u>		
	3		Болт М16-6x30 36.016 ГОСТ 7798-70	2	
	4		Гайка М16. 4.016 ГОСТ 5916-70	2	
	5		Шайба 16. 02. 016 ГОСТ 11371-78	2	

14.09.06.000

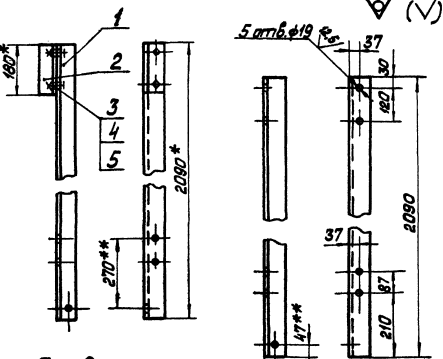
Изм.	Лист	Масса	Вес нетто
	1		
Подвеска			
Сборочный чертёж			
ЛАТТИПРОПРОМ			

Копировал Макс, формат А4

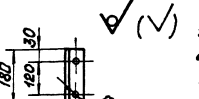
Типовой проект 903-1-224.86 Альбом 10.2

93 000 90 60 14

Поз. 1



Поз. 2



1. * Размеры для справок.
2. H14; h14; ±IT14/2
3. Шероховатость поверхностей кромок реза \sqrt{Rz} .
4. ** Размеры уточнить по оборудованию.

14.09.05.000 СБ

Изм.	Лист	Масса	Вес нетто
	1	21,0	1,10
Подвеска			
Сборочный чертёж			
ЛАТТИПРОПРОМ			

Копировал Макс, формат А4

Типовой проект 903-1-224.86 Альбом 10.2

Формат	Лист	Обозначение	Наименование	Кол.	Примечание
			<u>Документация</u>		
А4		14.09.05.000 СБ	Сборочный чертёж		
			<u>Детали</u>		
Б4	1	14.09.05.001	Связь		
			Узелок 575x75x8 ГОСТ 8509-78 Стэнэл ГОСТ 535-79	1	18,8 кг
Б4	1	14.09.05.002	Опора		
			Узелок 575x75x8 ГОСТ 8509-78 Стэнэл ГОСТ 535-79	1	1,6 кг
			<u>Стандартные изделия</u>		
	3		Болт М16-6x30 36.016 ГОСТ 7798-70	2	
	4		Гайка М16. 5. 016 ГОСТ 5915-70	2	
	5		Шайба 16. 02. 016 ГОСТ 11371-78	2	

14.09.05.000

Изм.	Лист	Масса	Вес нетто
	1		
Подвеска			
Сборочный чертёж			
ЛАТТИПРОПРОМ			

Копировал Макс, формат А4

ЦЕНТРАЛЬНЫЙ ИНСТИТУТ
ТИПОВОГО ПРОЕКТИРОВАНИЯ ГОССТРОЯ СССР
МИНСКИЙ ФИЛИАЛ

220800, г. Минск, ул. К. Маркса, 32
Сделано в г. Минск 09.06.1984 г.
Лист 525 из 80 экз.
Изм. № 21534/54