

ТИПОВОЙ ПРОЕКТ
903-1-224.86

КОТЕЛЬНАЯ С ТРЕМЯ КОТЛАМИ
КВ-ТС(В)-10 И ТРЕМЯ КОТЛАМИ
КЕ-10-14С.

ОТКРЫТАЯ СИСТЕМА
ТЕПЛОСНАБЖЕНИЯ.

ТОПЛИВО-КАМЕННЫЕ И БУРЫЕ УГЛИ.

АЛЬБОМ 108

МЕТАЛЛОКОНСТРУКЦИИ
ВСПОМОГАТЕЛЬНОГО ОБОРУДОВАНИЯ
И УСТРОЙСТВ

21534-60
2-96

ЦЕНТРАЛЬНЫЙ ИНСТИТУТ
ТИПОВОГО ПРОЕКТИРОВАНИЯ ГОССТРОЯ СССР
МИНСКИЙ ФИЛИАЛ

220600, г. Минск, ул. К. Маркса, 32
Сдано в печать 9.06 1988 г.
Заказ № 55 Тираж 110 экз.
Изд. № 21534/60

Альбом	7.4	<i>Водоподготовительная установка. Электротехническая часть, связь и сигнализация.</i>
Альбом	7.5	<i>Водоподготовительная установка. Электротехническая часть. Задание заводу-изготовителю на микровольтные комплекты устройства.</i>
Альбом	7.6	<i>Топливаладача. Электротехническая часть, связь и сигнализация. Чертежи монтажной зоны. Автоматизация.</i>
Альбом	7.7	<i>Топливаладача. Электротехническая часть. Механизмы, управляемые с КНС. Схемы принципиальные.</i>
Альбом	7.8	<i>Топливаладача. Электротехническая часть. Задание заводу-изготовителю на микровольтные комплекты устройства.</i>
Альбом	8.1	<i>Котельная. Автоматизация.</i>
Альбом	8.2	<i>Котлоагрегат КВ-ТС(В)-Ю. Задание заводу-изготовителю на щит автоматики и КИП.</i>
Альбом	8.3	<i>Котлоагрегат КЕ-Ю-14С. Задание заводу-изготовителю на щит автоматики и КИП.</i>
Альбом	8.4	<i>Котельная. Вспомогательное оборудование. Задание заводу-изготовителю на щиты автоматики и КИП.</i>
Альбом	8.5	<i>Водоподготовительная установка. Задание заводу-изготовителю на щиты автоматики и КИП.</i>
Альбом	8.6	<i>Котельная. Топливаладача. Водоподготовительная установка. Парократушение и пароканальная сигнализация.</i>
Альбом	9.1	<i>Котельная. отопление и вентиляция.</i>
Альбом	9.2	<i>Водоподготовительная установка. отопление и вентиляция.</i>
Альбом	9.3	<i>Котельная. Водопровод и канализация. Тепловые сети.</i>
Альбом	9.4	<i>Водоподготовительная установка. Водопровод и канализация. Тепловые сети.</i>
Альбом	9.5	<i>Топливаладача. Санитарно-технические устройства.</i>
Альбом	10.1	<i>Металлоконструкции топливаладачи. Конвейер ленточный №1.</i>
Альбом	10.2	<i>Металлоконструкции топливаладачи. Пилатели.</i>
Альбом	10.3	<i>Металлоконструкции топливаладачи. Конвейер ленточный №2.</i>
Альбом	10.4	<i>Металлоконструкции топливаладачи. Дробильное устройство.</i>
Альбом	10.5	<i>Металлоконструкции топливаладачи. Конвейер ленточный №3.</i>
Альбом	10.6	<i>Металлоконструкции топливаладачи. Конвейер ленточный №4,5.</i>
Альбом	10.7	<i>Металлоконструкции топливаладачи. Конвейер ленточный реверсивный №6.</i>
Альбом	10.8	<i>Металлоконструкции вспомогательного оборудования и устройств.</i>
Альбом	11.1	<i>Котельная. Инженерные сети. Электротехническая часть, связь и сигнализация. Прокладываемые материалы.</i>
Альбом	11.2	<i>Водоподготовительная установка. Электротехническая часть, связь и сигнализация. Прокладываемые материалы.</i>
Альбом	11.3	<i>Топливаладача. Электротехническая часть, связь и сигнализация. Прокладываемые материалы.</i>
Альбом	12.1	КН.1+7 <i>Сети. Котельная.</i>
Альбом	12.2	КН.1,2 <i>Сети. Водоподготовительная установка.</i>
Альбом	12.3	КН.1,2 <i>Сети. Топливаладача.</i>
Альбом	12.4	<i>Сети. Генеральный план. Инженерные сети.</i>
Альбом	13.1	<i>Спецификации оборудования. Котельная. отопление и вентиляция, водопровод и канализация, тепловые сети.</i>
Альбом	13.2	<i>Спецификации оборудования. Котельная. Электротехническая часть, связь и сигнализация, водопровод и канализация, оптическое парократушение.</i>
Альбом	13.3	<i>Спецификации оборудования. Водоподготовительная установка.</i>
Альбом	13.4	<i>Спецификации оборудования. Топливаладача.</i>
Альбом	13.5	<i>Спецификации оборудования. Инженерные сети.</i>
Альбом	13.6	<i>Спецификации оборудования. Блок-секция котлоагрегата КВ-ТС(В)-Ю. Тепломеханическая часть.</i>
Альбом	13.7	<i>Спецификации оборудования. Блок-секция котлоагрегата КВ-ТС(В)-Ю. Автоматизация.</i>
Альбом	13.8	<i>Спецификации оборудования. Блок-секция котлоагрегата КЕ-Ю-14С. Тепломеханическая часть.</i>
Альбом	13.9	<i>Спецификации оборудования. Блок-секция котлоагрегата КЕ-Ю-14С. Автоматизация.</i>
Альбом	13.10	<i>Спецификации оборудования. Котельная. Вспомогательное оборудование бойлерной части. Тепломеханическая часть, автоматизация.</i>
Альбом	13.11	<i>Спецификации оборудования. Котельная. Вспомогательное оборудование паровой части. Тепломеханическая часть, автоматизация.</i>

Альбом 14.1	Ведомости потребности в материалах. Котельная. Отопление и вентиляция, водопровод и канализация, тепловые сети.
Альбом 14.2	Ведомости потребности в материалах. Котельная. Архитектурно-строительная часть, электротехническая часть, связь и сигнализация, водопровод и канализация, автоматическое пожаротушение.
Альбом 14.3	Ведомости потребности в материалах. Водоподогревательная установка.
Альбом 14.4	Ведомости потребности в материалах. Тепловодопровод.
Альбом 14.5	Ведомости потребности в материалах. Генеральный план. Инженерные сети.
Альбом 14.6	Ведомости потребности в материалах. Блок-секция котлоагрегата КВ-ТС(В)-10.
Альбом 14.7	Архитектурно-строительная часть, тепломеханическая часть, автоматизация. Ведомости потребности в материалах. Блок-секция котлоагрегата КЕ-10-14С.
Альбом 14.8	Архитектурно-строительная часть, тепломеханическая часть, автоматизация. Ведомости потребности в материалах. Котельная. Вспомогательное оборудование водогрейной части. Тепломеханическая часть, автоматизация.
Альбом 14.9	Ведомости потребности в материалах. Котельная. Вспомогательное оборудование паровой части. Тепломеханическая часть, автоматизация.
Альбом 14.10	Ведомости потребности в материалах. Котельная (Зарисовка закрытой установки тепло-путевых машин). Архитектурно-строительная часть.

ПРИМЕНЕННЫЕ ТИПОВЫЕ МАТЕРИАЛЫ

Типовой проект 907-2-216	Труба выхлопная керамическая №60м, до-3,0м с наветным примыканием к газопроводу. Для строительства I-II климатических районов, кроме подразделов IА и IБ. (распространяет ВНИПИ Теплопроект, г. Москва).
Типовое проектное решение 907-02-222	Световые ограждения высотных выхлопов труб (высоты выхлопов труб-30, 45, 60, 75, 90, 120, 150, 180, 240, 270 и 300 м).
Альбом 1.3	(распространяет ВНИПИ Теплопроект, г. Москва).
Типовой проект 408-29-53	Механизированный приемный пункт на один прямой путь для выгрузки запалителей бетона из полувагонов.
Альбом I	(распространяет Киевский филиал ЦНТП, г. Киев).
Типовой проект 902-2-410, 96	Очистные сооружения затасученных дождевых сточных вод производительностью 10 л/с для установках мазутоснабжения котельных. (распространяет ЦНТП, г. Москва).
Типовые конструкции Серия 5.903-3, вып. 0, 1, 6, 2	Вакуумные деаэраторы и водоструйные эжекторы. (распространяет ЦНТП, г. Москва).
Типовые конструкции Серия 4.903-11 вып. 1, 5	Котельные установки. Вспомогательное оборудование и блоки. (распространяет Тбилисский филиал ЦНТП).
Типовые конструкции Серия 4.903-10 вып. 8	Изделия и детали трубопроводов для тепловых сетей. Грязевик. (распространяет Тбилисский филиал ЦНТП).

Разработан
проектным институтом
„ЛАТИПРОМ“

Утвержден Госстроем СССР
Протокол № А-29 от 20 мая 1986г.

Главный инженер института *В.В. Оберков* /
Главный инженер проекта *И.Я. Нидальский* /

Содержание альбома

Альбом 10.8

Титулов. проект 903-1-224.86

Обозначение	Наименование	№ страницы	Обозначение	Наименование	№ страницы
<u>Золочаделение</u>			<u>Предохранительный резервуар</u>		
12.02.13.000	Короб	4	21.01.00.000СБ	Предохранительный резервуар	14
12.02.13.000СБ	Короб	5	21.01.00.000	Предохранительный резервуар	15
12.02.13.100	Фланец	5	21.01.01.000	Воронка	15
12.02.13.100СБ	Фланец	5	21.01.01.000СБ	Воронка	15
12.02.07.300	Забвужка	6	21.01.01.001	Патрубок	16
12.02.14.000	Забвужка	6	21.01.01.002	Решетка	16
12.02.14.000СБ	Забвужка	6	21.01.01.003	Воронка	16
12.02.07.100СБ	Короб	7	21.01.02.000	Резервуар	16
12.02.07.300СБ	Забвужка	7	21.01.02.000СБ	Резервуар	17
12.02.07.100	Короб	8	21.01.02.100	Опора	18
12.02.07.101	Стенка	8	21.01.02.100СБ	Опора	18
12.02.15.000	Переход	8	21.01.02.001	Карпус	18
12.02.15.000СБ	Переход	8	21.01.02.002	Труба	18
12.02.15.001	Переход	9	21.01.02.003	Воронка	19
12.02.16.000СБ	Опора	9	21.01.02.004	Патрубок	19
12.02.16.000	Опора	10	21.01.02.005	Патрубок	19
12.02.17.000	Короб	10	21.01.02.006	Патрубок	19
12.02.17.000СБ	Короб	10			
<u>Лаз борова</u>			<u>Бак-термик V=1м³</u>		
			24.01.00.000	Бак-термик V=1м³	20
58.01.00.000СБ	Лаз борова	11	24.21.02.002	Лучна	20
58.01.00.000	Лаз борова	12	24.21.00.001	Рейка	20
58.01.00.003	Ось	12	24.21.01.002	Днище	20
58.01.00.002	Дверка	12	24.21.00.000СБ	Бак-термик V=1м³	21
58.01.00.001	Карпус	13	24.21.01.000	Бак	22
			24.21.01.001	Карпус	22

Альбом 10.8

Титулов. проект 903-1-224.86

Содержание альбома Продолжение

Обозначение	Наименование	№ страницы
24.21.01.000СБ	Бак	23
24.21.01.003	Крышка	24
24.21.01.004	Сектор	24
24.21.01.005	Сегмент	24
24.21.01.006	Кольцо	24
24.21.01.007	Кронштейн	25
24.21.01.008	Бобышка	25
24.21.02.000	Полукрышка	25
24.21.02.000СБ	Полукрышка	25
<u>Шкаф аккумуляторный</u>		
83.02.00.006	Стойка	26
83.02.00.000	Шкаф аккумуляторный	26
83.02.00.001	Обечайка	26
83.02.00.000СБ	Шкаф аккумуляторный	27
83.02.00.002	Крышка	28
83.02.00.003	Фланец	28
83.02.00.004	Полклавна	28
83.02.00.005	Стойка	28
07.01.00.000СБ	Каретка	29
07.01.00.000	Каретка	29
07.01.01.000	Скоба	31
07.01.01.000СБ	Скоба	31
07.02.00.000СБ	Каретка	32
07.02.00.000	Каретка	32
07.02.01.000	Скоба	33
07.02.01.000СБ	Скоба	33
64.13.01.000СБ	Переход	34
64.13.02.000СБ	Лучник	35-37

Альбом 10.8

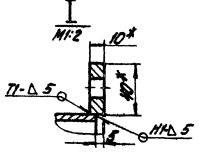
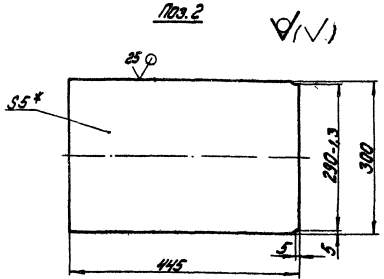
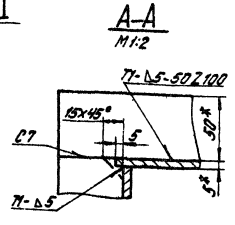
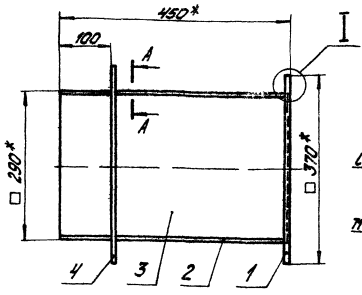
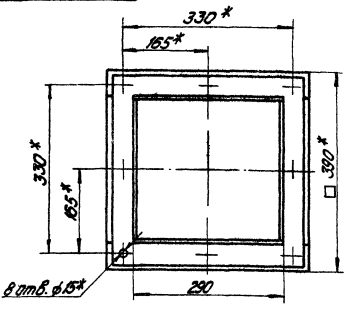
Титулов. проект 903-1-224.86

Итого листов 108, из них: 108 листов чертежей, 108 листов спецификаций, 108 листов пояснений, 108 листов титулов.

Лист	Лист	Обозначение	Наименование	Кол.	Примечание
			<u>Документация</u>		
13		12.02.13.000СБ	Сборочный чертеж		
			<u>Сборочные единицы</u>		
14	1	12.02.13.100	Фланец	1	
			<u>Детали</u>		
51	2	12.02.13.001	Стенка		
			Лист 510219903-74		
			Вот.Зон.Точ.14637-79	2	5,24кг
51	3	12.02.13.002	Стенка		
			Лист 510219903-74		
			Вот.Зон.Точ.14637-79	2	4,89кг
			280-1,3x445±0,775мм	2	4,89кг
			<u>Материалы</u>		
	4		Листок 5x50 ГОСТ 103-76		
			8Ст.3Ст.3Точ.535-79	1	1,30 м
12.02.13.000					
				Короб	
				Лист Лист Лист	
				ЛАТИПРОПРОМ	
				КАИРОБАС · Звезда · ВОДМАТ А.П.	

Листовой проект 903-1-224.86 Альбом 12.02

12.02.13.000С5



1. Размеры для справок.
2. ± 1/14.
3. Обработка поверхностей реза деталей Б4 V.
4. Сварные швы по ГОСТ 5264-80.

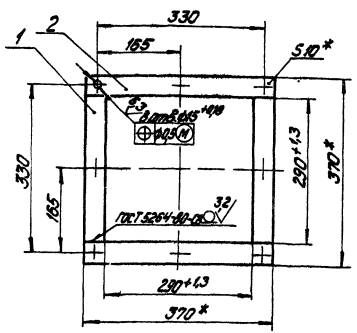
12.02.13.000С5		Лист 27	Измен. 1:5
КОРОБ		ЛАТГИПРОПРОМ	

Листовой проект 903-1-224.86 Альбом 12.02

Код	Обозначение	Наименование	Кол.	Примечание
		ДОКУМЕНТАЦИЯ		
	12.02.13.000С5	Сборочный чертеж		
		ДЕТАЛИ		
Б4	1	ПЛИТКА		
		Плитка 10 мм ГОСТ 103-74		
		Плитка 10 мм ГОСТ 335-78		
		L = 290 ± 0,3 мм	2	0,9 кг
Б4	2	ПЛИТКА		
		Плитка 10 мм ГОСТ 103-78		
		Плитка 10 мм ГОСТ 335-78		
		L = 370 ± 0,7 мм	2	1,12 кг

Листовой проект 903-1-224.86 Альбом 12.02

12.02.13.100С5



1. Размеры для справок.
2. ± 1/14.
3. Обработка поверхностей реза деталей Б4 V.

12.02.13.100С5		Лист 404	Измен. 1:5
ПЛИТКА		ЛАТГИПРОПРОМ	

12.02.13.100		Лист 404	Измен. 1:5
ПЛИТКА		ЛАТГИПРОПРОМ	

КОПИЛОВАЯ КНИЖКА

Вариант А4

КОПИЛОВАЯ КНИЖКА

Листовой проект

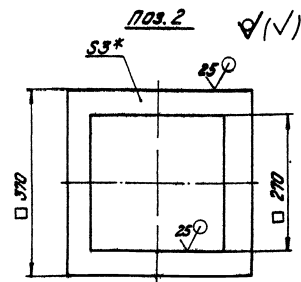
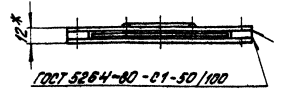
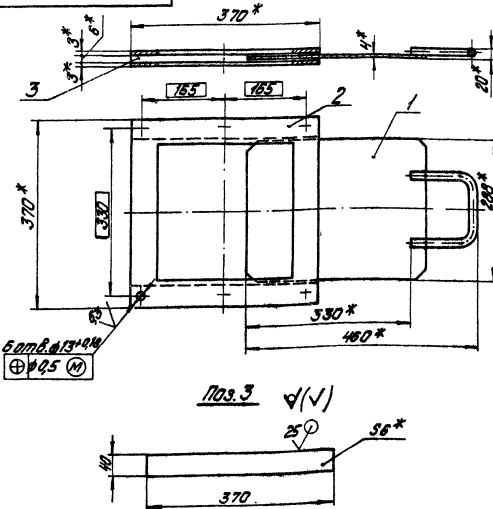
№ п/п	№ докум.	№ листа	Обозначение	Наименование	Мат.	Количе-ство
				Документация		
43			12.02.07.300СБ	Оборочный чертёж		
				Металлы		
54	1	12.02.07.301	Лист	Лист 4 ГОСТ 15903-74		
54	2	12.02.07.302	Ручка	Лист Вст.Зет.ГОСТ 15903-74 Круг ВНГ ГОСТ 5390-71 ГОСТ 1050-74	1 1	3,29кг 0,41кг

12.02.07.300			
И.И.Полосов	И.А.Иванова	Ю.А.Сидорова	И.В.Александрова
И.В.Литвинова	И.В.Шарова	Лист	Лист
Лист	Лист	Лист	Лист
Завдвигка		ЛАТГИПРОПРОМ	
Копирован: 8/11/86		22.04.87 А.Т.	

№ п/п	№ докум.	№ листа	Обозначение	Наименование	Мат.	Количе-ство
				Документация		
43			12.02.14.000СБ	Оборочный чертёж		
				Оборочные единицы		
44	1	12.02.07.300	Завдвигка			1
				Металлы		
54	2	12.02.14.001	Фланец	Лист 3 ГОСТ 15903-74 Лист Вст.Зет.ГОСТ 15903-74		2
54	3	12.02.14.002	Полка	Лист 6 ГОСТ 15903-74 Лист Вст.Зет.ГОСТ 15903-74		1

12.02.14.000			
И.И.Полосов	И.А.Иванова	Ю.А.Сидорова	И.В.Александрова
И.В.Литвинова	И.В.Шарова	Лист	Лист
Лист	Лист	Лист	Лист
Завдвигка		ЛАТГИПРОПРОМ	
Копирован: 8/11/86		22.04.87 А.Т.	

90 000 14 20 71

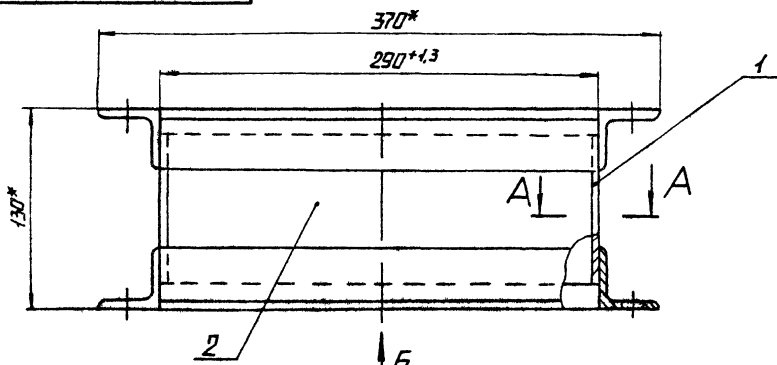


1.* Размеры от справоч.
2. + 1/2

12.02.14.000СБ			
И.И.Полосов	И.А.Иванова	Ю.А.Сидорова	И.В.Александрова
И.В.Литвинова	И.В.Шарова	Лист	Лист
Лист	Лист	Лист	Лист
Завдвигка		ЛАТГИПРОПРОМ	
Копирован: 8/11/86		22.04.87 А.Т.	

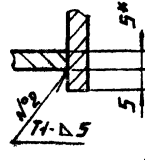
12.02.07.100.СБ
 ТИПОВОЙ ПРОЕКТ 303-1-224.86
 РАМЫ БОМ 108
 ЧИВ. П. ТЕОД. ПОДПИСЬ И ДАТА ВЗНМ. ИИВ. АИВ. П. ПР. П. ПОДПИСЬ И ДАТА
 ЧИВ. П. ТЕОД. ПОДПИСЬ И ДАТА ВЗНМ. ИИВ. АИВ. П. ПР. П. ПОДПИСЬ И ДАТА

12.02.07.100.СБ

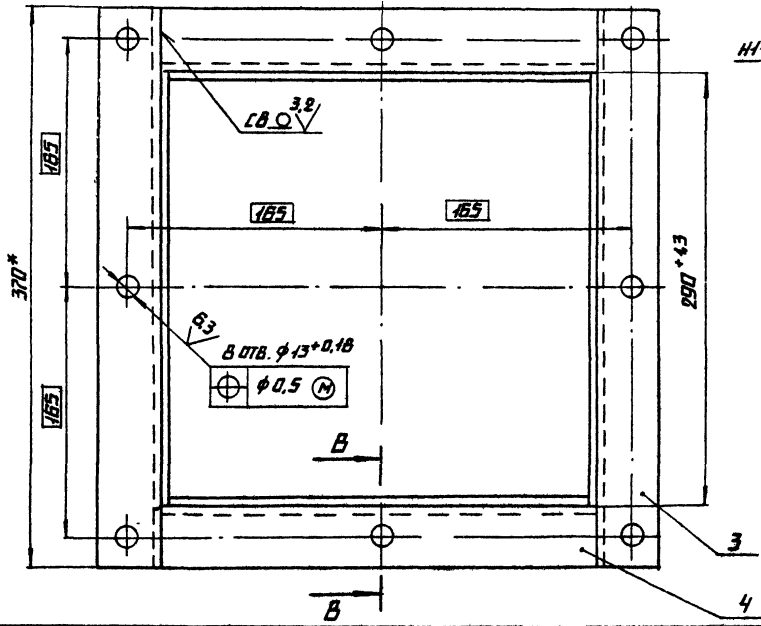
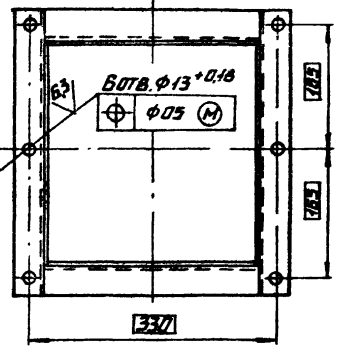
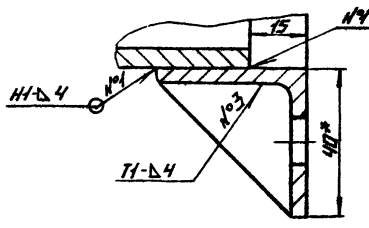


ВИД Б
 М 1:5

A-A
 М 1:1



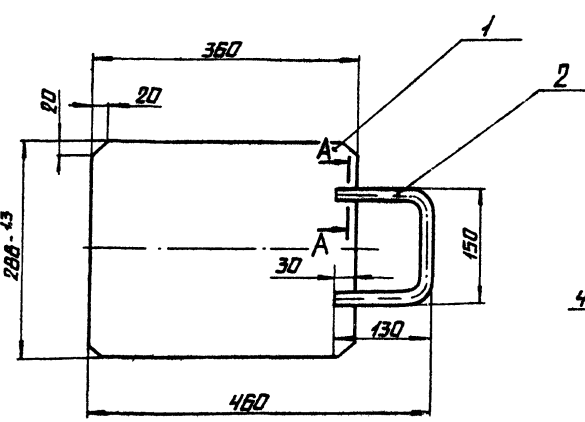
B-B
 М 1:1



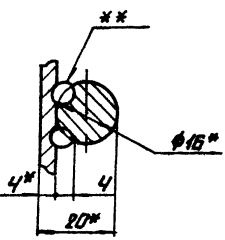
- 1* РАЗМЕРЫ ДЛЯ СПРАВКИ.
2. ± IT14.
3. ОБРАБОТКА ПОВЕРХНОСТЕЙ РЕЗА ДЕТАЛЕЙ БЧ.
4. СВАРНЫЕ ШВЫ ПО ГОСТ 5264-80.

				12.02.07.100.СБ		
ИЗМ.	ЛИСТ	№	КОЛ-ВО	КОРПУС	ИЛЕТ	ИЛЕТОВ
				ЛАТГИПРОПРОМ		
				КОПИРОВАЛ		
				ФОРМАТ А3		

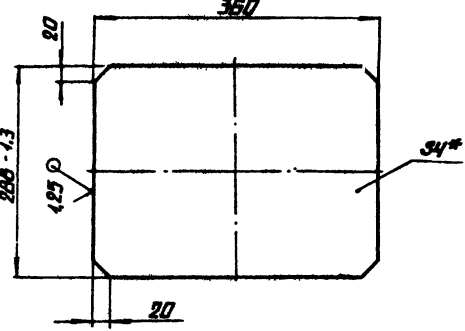
12.02.07.300.СБ



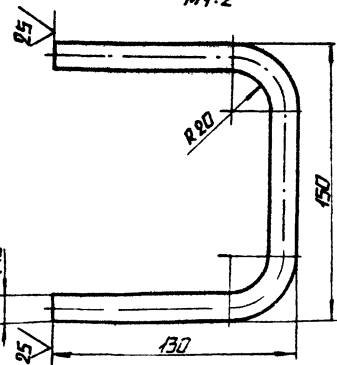
A-A
 М 1:1



ПОЗ. 1. ✓(✓)



ПОЗ. 2. ✓(✓)
 М 1:2



- 1* РАЗМЕРЫ ДЛЯ СПРАВКИ.
2. ± IT14.
3. СВАРКА РЫСНИА ВЫГИБА.

				12.02.07.300.СБ		
ИЗМ.	ЛИСТ	№	КОЛ-ВО	ЗАДВИЖКА	ИЛЕТ	ИЛЕТОВ
				ЛАТГИПРОПРОМ		
				КОПИРОВАЛ		
				ФОРМАТ А3		

12.02.07.101	12.02.07.101	12.02.07.101	Стенка	2	
12.02.07.102	12.02.07.102	12.02.07.102	Стенка	2	
12.02.07.103	12.02.07.103	12.02.07.103	Полка	2	1,1 кг
12.02.07.104	12.02.07.104	12.02.07.104	Полка	4	0,9 кг
12.02.07.100	12.02.07.100	12.02.07.100	Короб		

12.02.07.101

Обозначение	ЛММ	Масса, кг
12.02.07.101	100	1,16
-01	288	2,2

* Размеры для справок
2. ± 1/14 / 2

12.02.07.101

Стенка

Лист 5 ГОСТ 19903-74
ВСТЭСП 30074637-79

ЛАТГИПРОПРОМ

12.02.15.000СБ	12.02.15.000СБ	12.02.15.000СБ	Сборочный чертеж		
12.02.13.100	12.02.13.100	12.02.13.100	Фланец	2	
12.02.15.001	12.02.15.001	12.02.15.001	Переход	2	
12.02.15.000	12.02.15.000	12.02.15.000	Переход		

12.02.15.000СБ

* Размеры для справок.
2. ± 1/14 / 2

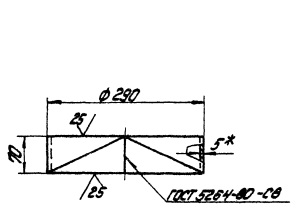
12.02.15.000СБ

Переход

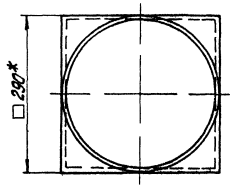
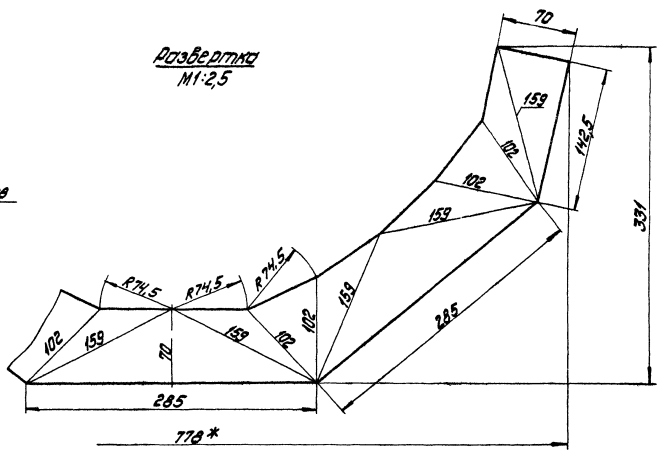
Лист 139
Масса 1,5

ЛАТГИПРОПРОМ

12.02.15.001



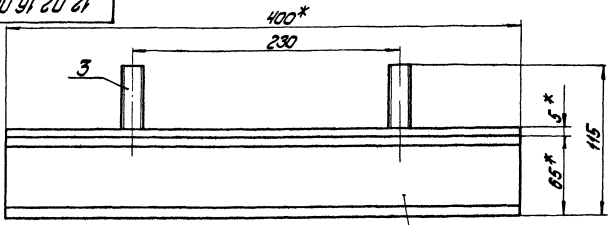
Развертка
М1:2,5



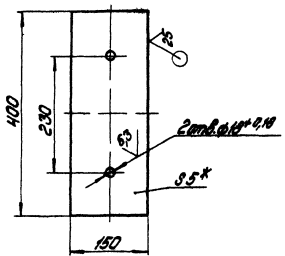
- 1.* Размеры для справок.
- 2. ± 1/2.

		12.02.15.001	
		Переход	
		Лист	Масса
		2,9	1,5
		Лист Листов: 1	
		ЛАНТИПРОПРОМ	

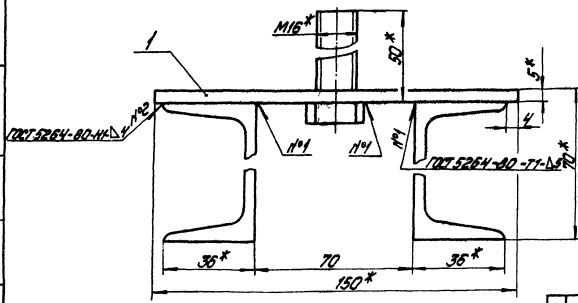
12.02.16.000С5



103.1
М1:5



ВУДА
М1:1



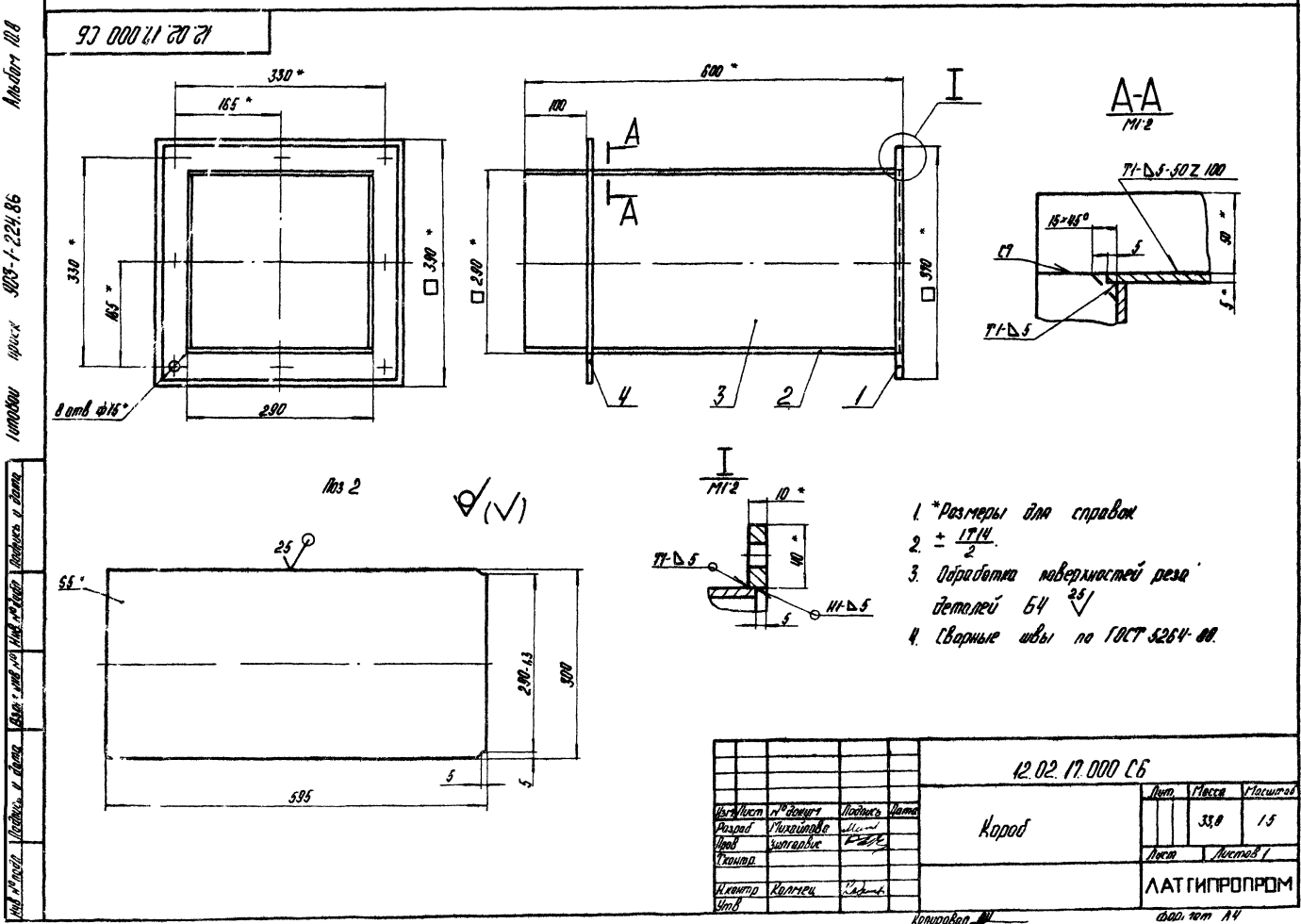
- 1.* Размеры для справок.
- 2. ± 1/2.
- 3. Обработка поверхностей резаных деталей Б4.

		12.02.16.000С5	
		Опора	
		Лист	Масса
		7,3	1,2
		Лист Листов: 1	
		ЛАНТИПРОПРОМ	

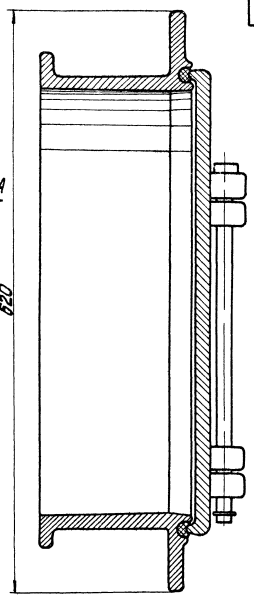
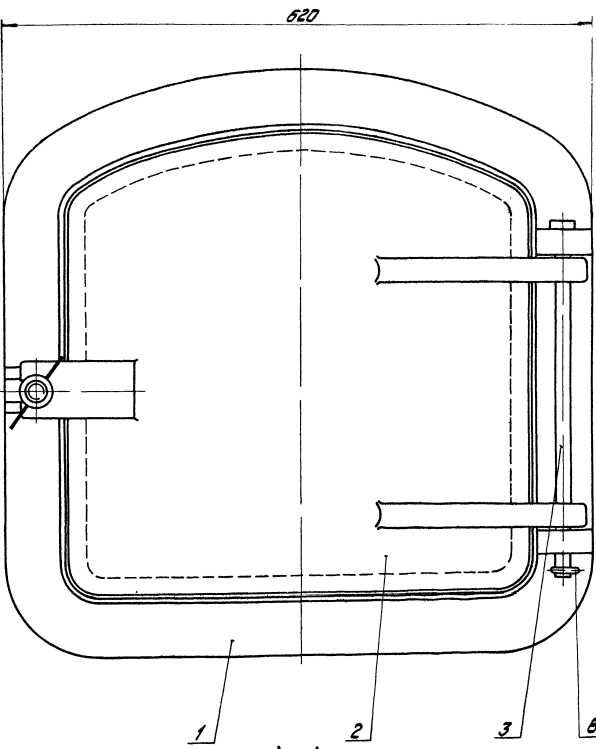
12.02.15.001
 12.02.16.000С5
 Проект 003-1-201.06
 Проект 5-23-1-201.06
 Проект 003-1-201.06
 Проект 5-23-1-201.06
 Проект 003-1-201.06
 Проект 5-23-1-201.06

Лист	№ докум.	Подпись	Дата	Обозначение	Наименование	Кол.	Примечание
<u>Документация</u>							
A3	12.02.16.000.16				Сборочный чертеж		
<u>Детали</u>							
B4	1	12.02.16.001			Плита Лист 5 ГОСТ 18903-74 ВСтЗ сп3 ГОСТ 14637-79 150±0,5 × 400 ± 0,7 мм	1	2,36 кг
B4	2	12.02.16.002			Стенка Швеллер 65 ГОСТ 8240-72 ВСтЗ сп3 ГОСТ 535-79 L=400 ± 0,7 мм	2	2,36 кг
<u>Стандартные изделия</u>							
3					Болт М 16 × 50 46 ГОСТ 7799-70	2	
12.02.16.000							
Исполн	№ докум.	Подпись	Дата	Опора ЛАТГИПРОПРОМ			
Разработ	Короб	Лист	Листов				
Провер	Эксплуатация	Лист	Листов				
Исполн	Короб	Лист	Листов				
Короб							

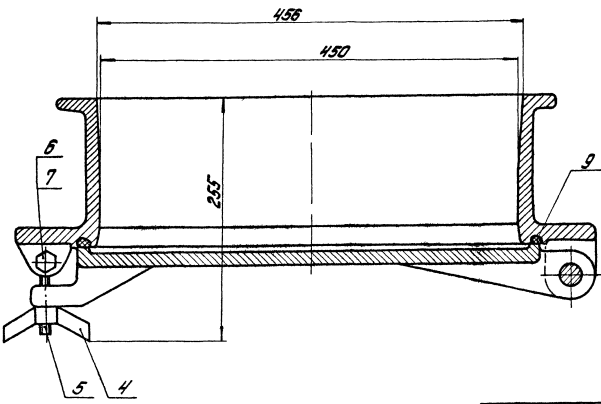
Лист	№ докум.	Подпись	Дата	Обозначение	Наименование	Кол.	Примечание
<u>Документация</u>							
A3	12.02.17.000.16				Сборочный чертеж		
<u>Сборочные единицы</u>							
A4	1	12.02.13.000			Фланец	1	
<u>Детали</u>							
B4	2	12.02.17.001			Стенка Лист 5 ГОСТ 18903-74 ВСтЗ сп3 ГОСТ 14637-79	2	7,01 кг
B4	3	12.02.17.002			Стенка Лист 5 ГОСТ 18903-74 ВСтЗ сп3 ГОСТ 14637-79 280-13 × 5,95 ± 0,075 мм	2	6,54 кг
<u>Материалы</u>							
4					Полоса 5-50 ГОСТ 103-76 ВСтЗ сп3 ГОСТ 535-79	1,36 м	
12.02.17.000							
Исполн	№ докум.	Подпись	Дата	Короб ЛАТГИПРОПРОМ			
Разработ	Короб	Лист	Листов				
Провер	Эксплуатация	Лист	Листов				
Исполн	Короб	Лист	Листов				
Короб							



12.02.17.000.16							
Исполн	№ докум.	Подпись	Дата	Короб ЛАТГИПРОПРОМ			
Разработ	Короб	Лист	Листов				
Провер	Эксплуатация	Лист	Листов				
Исполн	Короб	Лист	Листов				
Короб							



A-A



Размеры для справок

				58.01.00.00005	
				Паз бараба	
				Лист	Всего листов
				82,2	1,25
				Лист	Всего листов
				ЛАТГИПРОПРОМ	

Проект 903-1-224.85

Альбом 10.8

№ п/п	Обозначение	Наименование	Кол-во	Примечание
		Документация		
12	58.01.00.0005	Сборочный чертёж		
		Детали		
13	58.01.00.0001	Карпус	1	
14	58.01.00.0002	Дверка	1	
15	58.01.00.0003	Ось	1	
		Стандартные изделия		
4		Гайка М16.35		
		ГОСТ 3032-76	1	
5		Болт 7002-0586		
		ГОСТ 14724-69	1	
6		Болт М10×65.36		
		ГОСТ 7798-70	1	
7		Гайка М10.510СТ3315-70	1	
8		Шпилька 63×32 ГОСТ397-79	1	
		Материалы		
9		Шнур асбестовый		
		ШААИ 10 ГОСТ 1779-83	1,8 м	
	58.01.00.000			
Лаз борова				
Латтипропром				

500 00 10 89

12.5
✓ (✓)

1. *Размер для справок.
2. ± 1714.

58.01.00.0003			
Ось			Лист Масса Число
			0,57 1:1
25-В-ГОСТ 2590-71 3 Ст3 Ст3 ГОСТ 335-79			Лист Число
Латтипропром			1

Копировал в ЛАТТИПРОПРОМ

58 01 00 10 89

1. * Размеры для справок.
2. ± 1714.
3. Литейные уклоны 2%, литейные радиусы R3...5 мм.

58.01.00.0002			
Дверка			Лист Масса Число
			29,5 1:4
СЧ 15-32 ГОСТ 1412-79			Лист Число
Латтипропром			1

Копировал в ЛАТТИПРОПРОМ

500 00 10 89

✓ (✓)

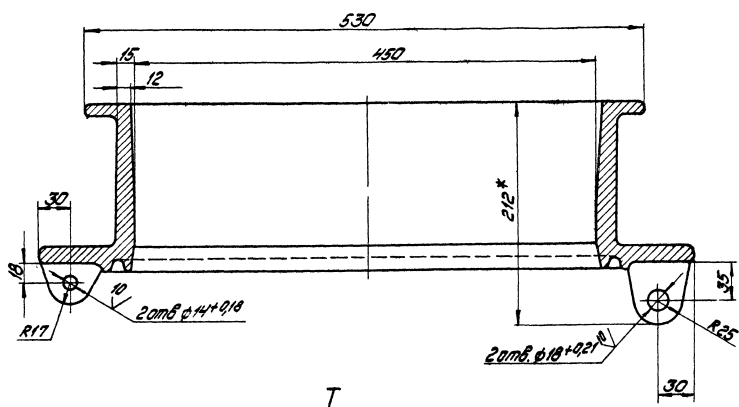
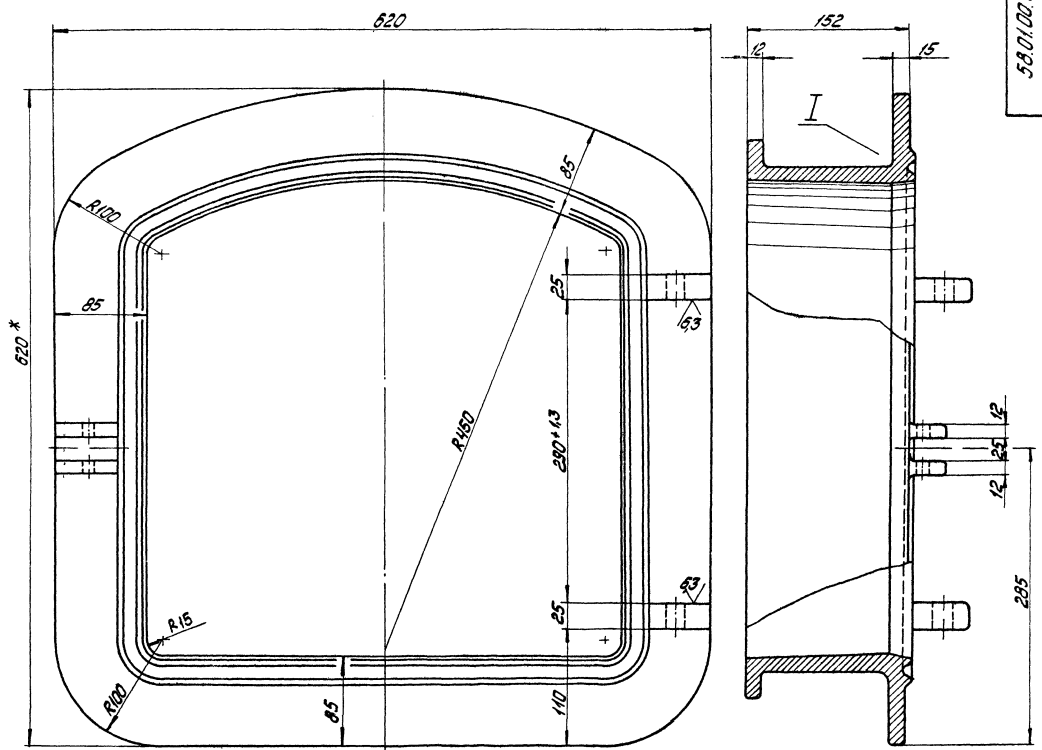
1. * Размеры для справок.
2. ± 1714.
3. Литейные уклоны 2%, литейные радиусы R3...5 мм.

58.01.00.0002			
Дверка			Лист Масса Число
			29,5 1:4
СЧ 15-32 ГОСТ 1412-79			Лист Число
Латтипропром			1

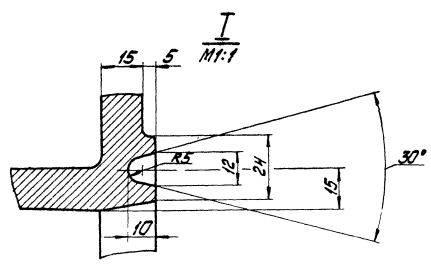
Копировал в ЛАТТИПРОПРОМ

✓(✓)

58.01.00.001



- 1.* Размеры для справок.
- 2. ± 0.1
- 3. Лительные уклоны 2%.
- 4. Лительные радиусы 3... 5мм.

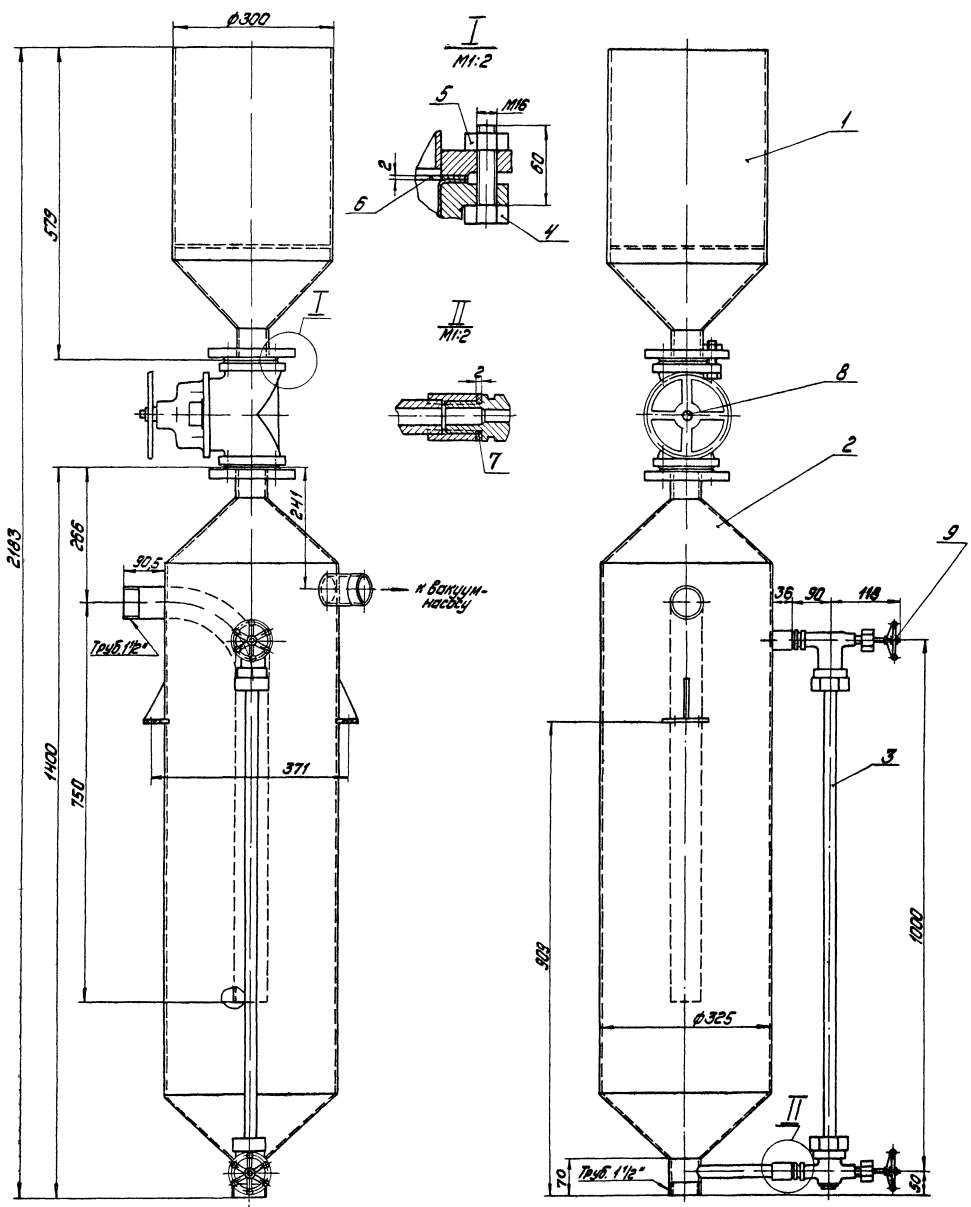


			58.01.00.001	
Исполнитель	Проверен	Утвержден	Мат. Масса	Масштаб
С.И.И.	К.И.И.	В.И.И.	3,5	1:2,5
И.И.И.	И.И.И.	И.И.И.	Лист	Всего листов 1
И.И.И.	И.И.И.	И.И.И.	ЛАТГИПРОПРОМ	
СЧ 15-32 ГОСТ 1412-79			000.000.002	

Лист 1 из 1

Титульный лист

Лист 1 из 1



1. Размеры для справок.
 2. После сборки произвести гидравлическое испытание водой давлением $P=1,5 \text{ кг/см}^2$ в течение 10 мин. Течь не допускается.

		21.01.00.00025	
Исполн. пр. чертеж	Исполн. лит.	Предохранительный резервуар	Лит. Масса/Вес
Проб. Валицы	В.И.С.		131,5 1:5
Исполн. лит.	Исполн. лит.		Лит. Внетов. Г
			ЛАТТИПРОПРОМ
			в одном А2

Туповый пресс-мт 903-1-224.86 Альбом 42.8
 Институт Восточной Сибири СО АН СССР Новосибирск

ИЛ № 10-8/1. Матрица и штамп. Внутренний диаметр: 100 мм. Высота: 100 мм. Тиловой проект 903-1-224.86. Альбом 10.8

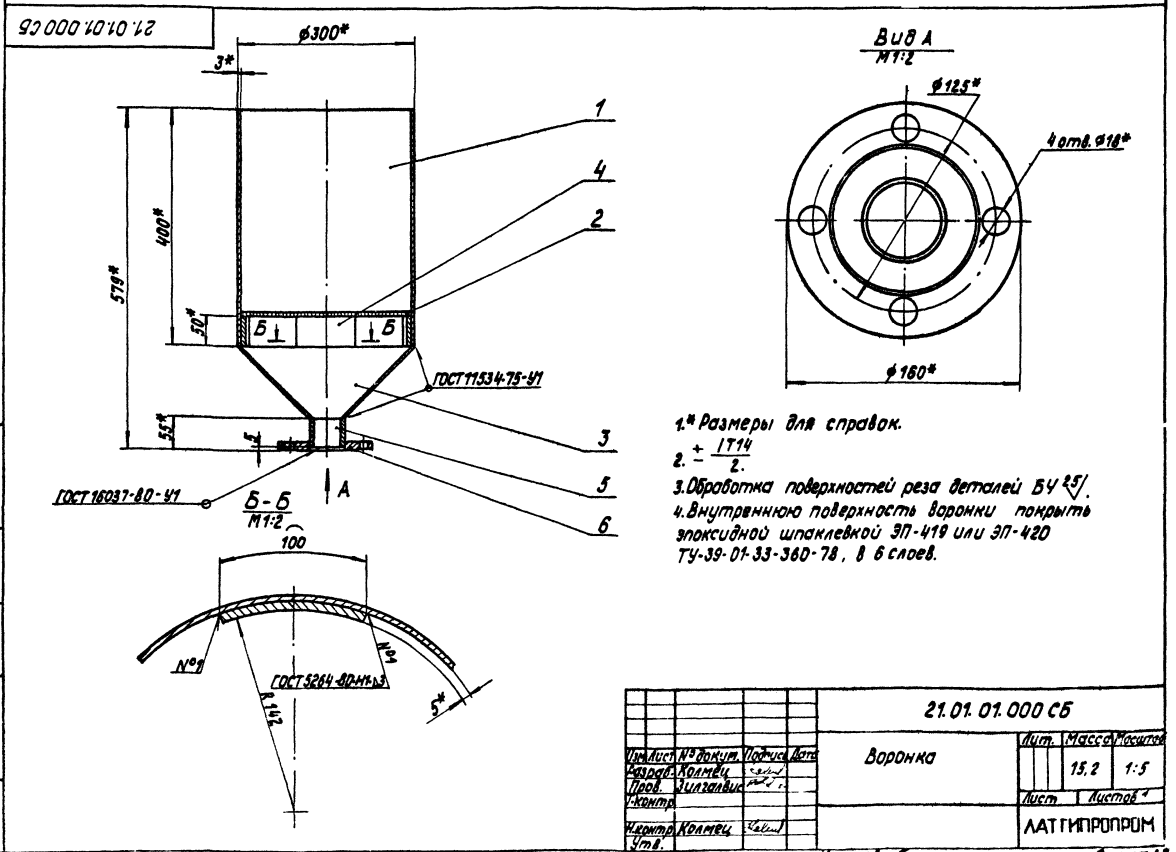
Формат	Знак	Лист	Обозначение	Наименование	Кол.	Примечание
				Документация		
			21.01.00.000 СБ	Сборочный чертеж		
				Сборочные единицы		
А4	1		21.01.01.000	Воронка	1	
А4	2		21.01.02.000	Резервуар	1	
				Детали		
Б4	3		21.01.00.001	Водоуказательное стекло Трубка 20x3.5-930 ГОСТ 8446-74	1	0,13 кг
				Стандартные изделия		
				Баллон М16-60x46 ГОСТ 7798-70*	8	
				Гайка М16.3 ГОСТ 5915-70*	8	
				Прокладка А-50-10 ГОСТ 15180-70	2	
				Прокладка А-20-10 ГОСТ 15180-70	2	
				Прочие изделия		
				Вентиль Р10, Ду-50 15У75п1	1	Каталог ЦКБА
				Заявка, Союзлаборатория	1	ЦКБА
				Запорное устройство вентиля ного типа цапковое 12м13бк	2	Каталог ЦКБА
				Заявка, Союзлаборатория	2	ЦКБА

Ил. Лист	№ докум.	Подпись	Дата	Предохранительный резервуар	Лист	Листов
Разреш.	Комм.	Кол.	Масштаб		Лист	Листов
И. контр.	Контр.	Утв.			ЛАТГИПРОПРОМ	
				Копировал	Формат А4	

Формат	Знак	Лист	Обозначение	Наименование	Кол.	Примечание
				Документация		
			21.01.01.000 СБ	Сборочный чертеж		
				Детали		
А4	1		21.01.01.001	Патрубок	1	
А4	2		21.01.01.002	Решетка	1	
А4	3		21.01.01.003	Воронка	1	
Б4	4		21.01.01.004	Повлорка Ломка 5x50 ГОСТ 103-76 ВСтЗсп3 ГОСТ 535-79	4	0,2 кг
Б4	5		21.01.01.005	Патрубок Труба 57x3.5 ГОСТ 10704-76 ВСтЗсп3 ГОСТ 10705-80 L=50 ± 0,62 мм	1	0,23 кг
				Стандартные изделия		
				Фланец 1-50-10 ВСтЗсп ГОСТ 12820-80	1	

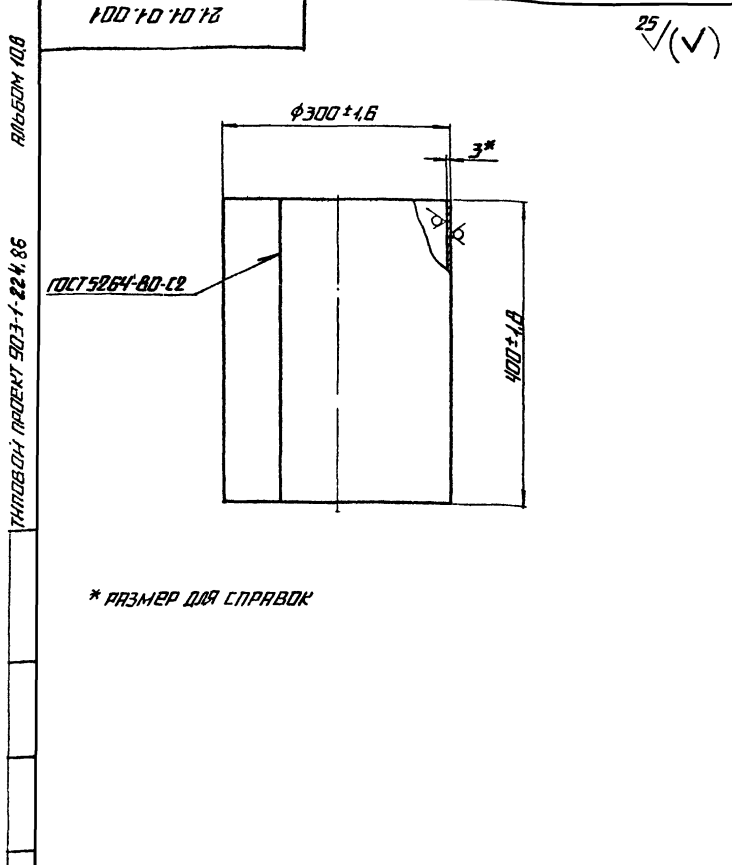
Ил. Лист	№ докум.	Подпись	Дата	Воронка	Лист	Листов
Разреш.	Комм.	Кол.	Масштаб		Лист	Листов
И. контр.	Контр.	Утв.			ЛАТГИПРОПРОМ	
				Копировал	Формат А4	

ИЛ № 10-8/1. Матрица и штамп. Внутренний диаметр: 100 мм. Высота: 100 мм. Тиловой проект 903-1-224.86. Альбом 10.8

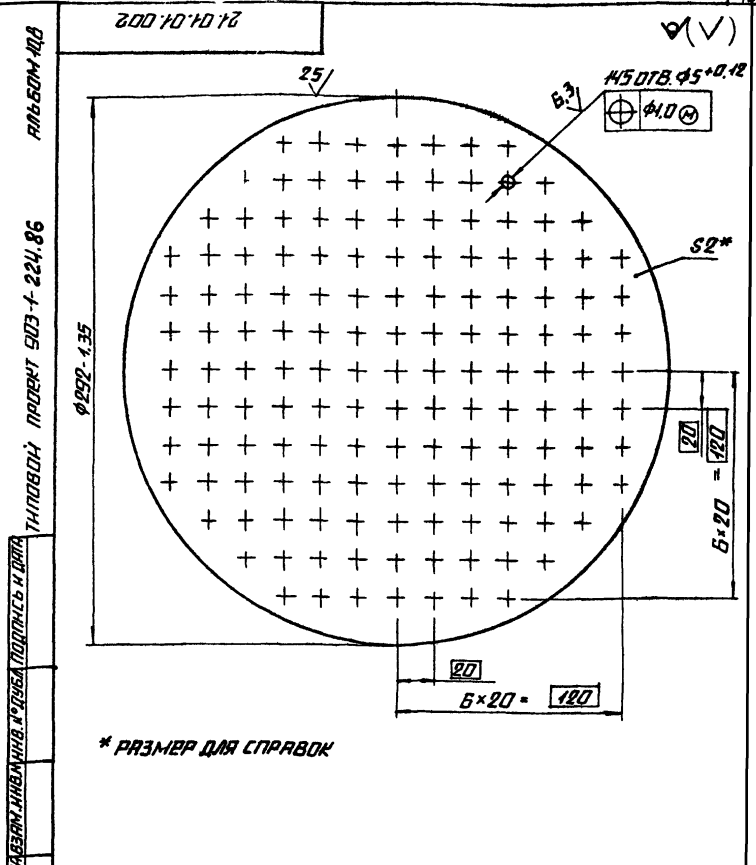


- 1* Размеры для справок.
2. ± 1/14
3. Обработка поверхностей реза деталей Б4 25/.
4. Внутреннюю поверхность воронки покрыть эпоксидной шпаклевкой ЭП-419 или ЭП-420 ТУ-39-01-33-360-78, в 6 слоев.

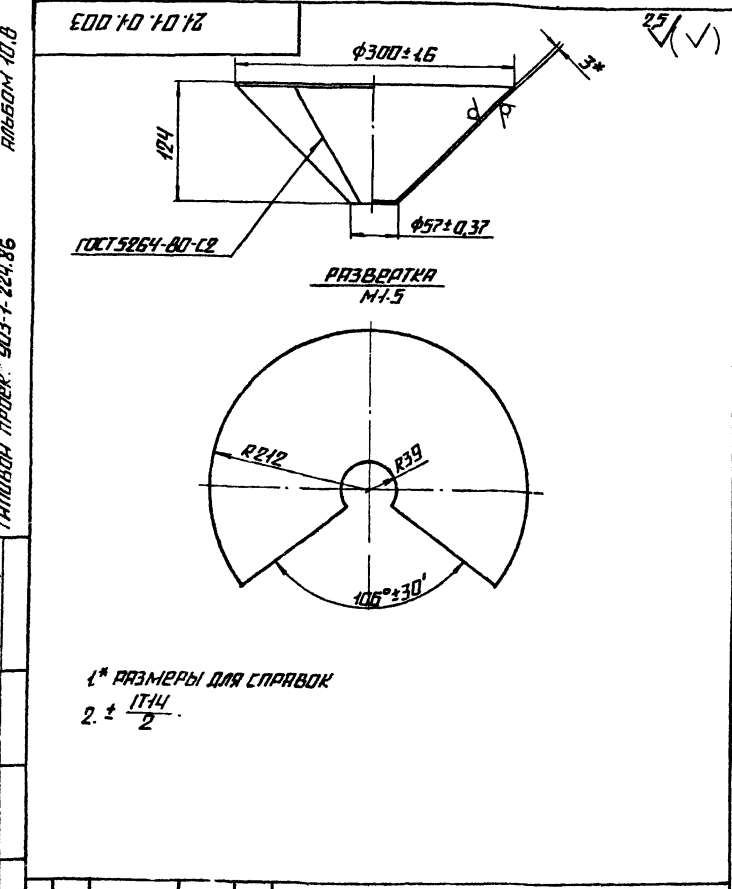
21.01.01.000 СБ			
Ил. Лист	№ докум.	Подпись	Дата
Разреш.	Комм.	Кол.	Масштаб
И. контр.	Контр.	Утв.	
Воронка			
Лист	Листов	Масса	Масштаб
		15,2	1:5
ЛАТГИПРОПРОМ			
Копировал			
Формат А4			



				21.01.01.001			
ИЗМ.	ЛИСТ	№ ДОКУМ.	ПОДП.	ДАТА	ЛИСТ	МАССА	МАСШТАБ
		РАЗРЯБ	КОЛМБЕЦ	Колмб			8,8 1:5
		ПРОВ.	ЭНГЛАНД	Р.В.В.			ЛИСТ ЛИСТОВ 1
		Т.КОНТР.					
				ПЯТРУБОК			
				3 ГОСТ 19903-74 ВСТЭСП3ГОСТ16523-70*			
				ЛАТГИПРОПРОМ			
				КОПИРОВАЛ Л.Л. — ФОРМАТ А4			



				21.01.01.002			
ИЗМ.	ЛИСТ	№ ДОКУМ.	ПОДП.	ДАТА	ЛИСТ	МАССА	МАСШТАБ
		РАЗРЯБ	КОЛМБЕЦ	Колмб			1,01 1:2
		ПРОВ.	ЭНГЛАНД	Р.В.В.			ЛИСТ ЛИСТОВ 1
		Т.КОНТР.					
				РЕШЕТКА			
				2 ГОСТ 19903-74 ВСТЭСП3ГОСТ16523-70*			
				ЛАТГИПРОПРОМ			
				КОПИРОВАЛ Л.Л. — ФОРМАТ А4			



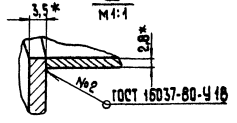
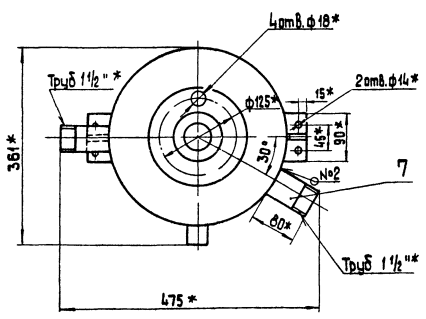
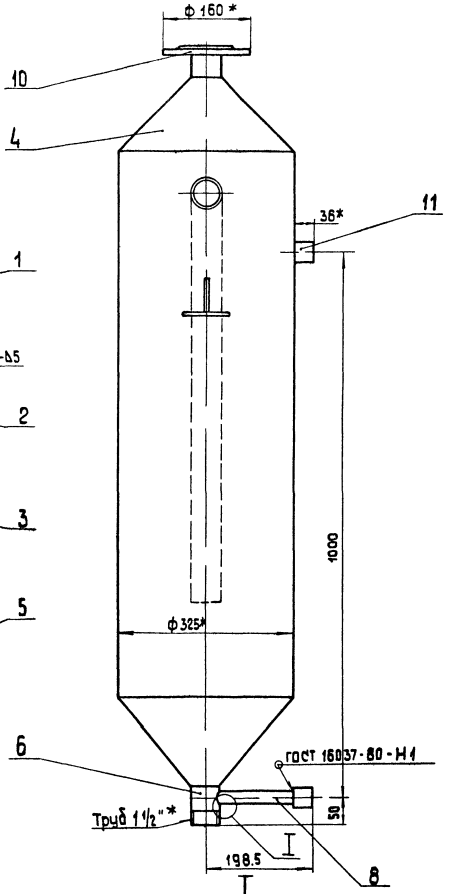
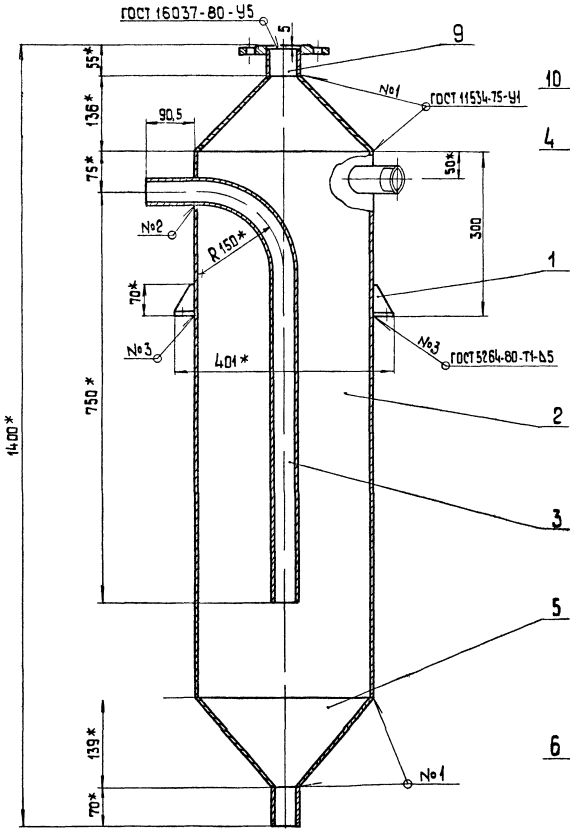
				21.01.01.003			
ИЗМ.	ЛИСТ	№ ДОКУМ.	ПОДП.	ДАТА	ЛИСТ	МАССА	МАСШТАБ
		РАЗРЯБ	КОЛМБЕЦ	Колмб			2,3 1:4
		ПРОВ.	ЭНГЛАНД	Р.В.В.			ЛИСТ ЛИСТОВ 1
		Т.КОНТР.					
				ВОРОНКА			
				3 ГОСТ 19903-74 ВСТЭСП3ГОСТ16523-70*			
				ЛАТГИПРОПРОМ			
				КОПИРОВАЛ Л.Л. — ФОРМАТ А4			

ИЗМ.	ЛИСТ	№ ДОКУМ.	ПОДП.	ДАТА	ЛИСТ	МАССА	МАСШТАБ	ПРИМЕЧАНИЕ
								ДОКУМЕНТАЦИЯ
								21.01.02.000.06 СБОРОЧНЫЙ ЧЕРТЕЖ
								СБОРОЧНЫЕ ЕДИНИЦЫ
								ДЕТАЛИ
								21.01.02.100 ОПОРА 2
								КОРПУС 1
								ТРУБА 1
								ВОРОНКА 1
								ВОРОНКА 1
								ПЯТРУБОК 1
								ПЯТРУБОК 2
								ПЯТРУБОК 1
								ПЯТРУБОК 1
								ТРУБА 57±3,5ГОСТ10704-78 ВСТЭСП5ГОСТ10705-80 1 0,23 кг
								СТАНДАРТНЫЕ ИЗДЕЛИЯ
								ФЛАНЕЦ 150-10 ВСТЭСПГОСТ1880-81 1
								МУФТА 20 ГОСТ 8968-75 2
				21.01.02.000				
ИЗМ.	ЛИСТ	№ ДОКУМ.	ПОДП.	ДАТА	ЛИСТ	МАССА	МАСШТАБ	
		РАЗРЯБ	КОЛМБЕЦ	Колмб				1
		ПРОВ.	ЭНГЛАНД	Р.В.В.				
		Т.КОНТР.						
				РЕЗЕРВУАР				
				ЛАТГИПРОПРОМ				
				КОПИРОВАЛ Л.Л. — ФОРМАТ А4				

Альбом 10.8

Типовой проект 903-1-224.86

Исполнение: 1. 2. 3. 4. 5. 6. 7. 8. 9. 10. 11. 12. 13. 14. 15. 16. 17. 18. 19. 20. 21. 22. 23. 24. 25. 26. 27. 28. 29. 30. 31. 32. 33. 34. 35. 36. 37. 38. 39. 40. 41. 42. 43. 44. 45. 46. 47. 48. 49. 50. 51. 52. 53. 54. 55. 56. 57. 58. 59. 60. 61. 62. 63. 64. 65. 66. 67. 68. 69. 70. 71. 72. 73. 74. 75. 76. 77. 78. 79. 80. 81. 82. 83. 84. 85. 86. 87. 88. 89. 90. 91. 92. 93. 94. 95. 96. 97. 98. 99. 100. 101. 102. 103. 104. 105. 106. 107. 108. 109. 110. 111. 112. 113. 114. 115. 116. 117. 118. 119. 120. 121. 122. 123. 124. 125. 126. 127. 128. 129. 130. 131. 132. 133. 134. 135. 136. 137. 138. 139. 140. 141. 142. 143. 144. 145. 146. 147. 148. 149. 150. 151. 152. 153. 154. 155. 156. 157. 158. 159. 160. 161. 162. 163. 164. 165. 166. 167. 168. 169. 170. 171. 172. 173. 174. 175. 176. 177. 178. 179. 180. 181. 182. 183. 184. 185. 186. 187. 188. 189. 190. 191. 192. 193. 194. 195. 196. 197. 198. 199. 200. 201. 202. 203. 204. 205. 206. 207. 208. 209. 210. 211. 212. 213. 214. 215. 216. 217. 218. 219. 220. 221. 222. 223. 224. 225. 226. 227. 228. 229. 230. 231. 232. 233. 234. 235. 236. 237. 238. 239. 240. 241. 242. 243. 244. 245. 246. 247. 248. 249. 250. 251. 252. 253. 254. 255. 256. 257. 258. 259. 260. 261. 262. 263. 264. 265. 266. 267. 268. 269. 270. 271. 272. 273. 274. 275. 276. 277. 278. 279. 280. 281. 282. 283. 284. 285. 286. 287. 288. 289. 290. 291. 292. 293. 294. 295. 296. 297. 298. 299. 300. 301. 302. 303. 304. 305. 306. 307. 308. 309. 310. 311. 312. 313. 314. 315. 316. 317. 318. 319. 320. 321. 322. 323. 324. 325. 326. 327. 328. 329. 330. 331. 332. 333. 334. 335. 336. 337. 338. 339. 340. 341. 342. 343. 344. 345. 346. 347. 348. 349. 350. 351. 352. 353. 354. 355. 356. 357. 358. 359. 360. 361. 362. 363. 364. 365. 366. 367. 368. 369. 370. 371. 372. 373. 374. 375. 376. 377. 378. 379. 380. 381. 382. 383. 384. 385. 386. 387. 388. 389. 390. 391. 392. 393. 394. 395. 396. 397. 398. 399. 400. 401. 402. 403. 404. 405. 406. 407. 408. 409. 410. 411. 412. 413. 414. 415. 416. 417. 418. 419. 420. 421. 422. 423. 424. 425. 426. 427. 428. 429. 430. 431. 432. 433. 434. 435. 436. 437. 438. 439. 440. 441. 442. 443. 444. 445. 446. 447. 448. 449. 450. 451. 452. 453. 454. 455. 456. 457. 458. 459. 460. 461. 462. 463. 464. 465. 466. 467. 468. 469. 470. 471. 472. 473. 474. 475. 476. 477. 478. 479. 480. 481. 482. 483. 484. 485. 486. 487. 488. 489. 490. 491. 492. 493. 494. 495. 496. 497. 498. 499. 500. 501. 502. 503. 504. 505. 506. 507. 508. 509. 510. 511. 512. 513. 514. 515. 516. 517. 518. 519. 520. 521. 522. 523. 524. 525. 526. 527. 528. 529. 530. 531. 532. 533. 534. 535. 536. 537. 538. 539. 540. 541. 542. 543. 544. 545. 546. 547. 548. 549. 550. 551. 552. 553. 554. 555. 556. 557. 558. 559. 560. 561. 562. 563. 564. 565. 566. 567. 568. 569. 570. 571. 572. 573. 574. 575. 576. 577. 578. 579. 580. 581. 582. 583. 584. 585. 586. 587. 588. 589. 590. 591. 592. 593. 594. 595. 596. 597. 598. 599. 600. 601. 602. 603. 604. 605. 606. 607. 608. 609. 610. 611. 612. 613. 614. 615. 616. 617. 618. 619. 620. 621. 622. 623. 624. 625. 626. 627. 628. 629. 630. 631. 632. 633. 634. 635. 636. 637. 638. 639. 640. 641. 642. 643. 644. 645. 646. 647. 648. 649. 650. 651. 652. 653. 654. 655. 656. 657. 658. 659. 660. 661. 662. 663. 664. 665. 666. 667. 668. 669. 670. 671. 672. 673. 674. 675. 676. 677. 678. 679. 680. 681. 682. 683. 684. 685. 686. 687. 688. 689. 690. 691. 692. 693. 694. 695. 696. 697. 698. 699. 700. 701. 702. 703. 704. 705. 706. 707. 708. 709. 710. 711. 712. 713. 714. 715. 716. 717. 718. 719. 720. 721. 722. 723. 724. 725. 726. 727. 728. 729. 730. 731. 732. 733. 734. 735. 736. 737. 738. 739. 740. 741. 742. 743. 744. 745. 746. 747. 748. 749. 750. 751. 752. 753. 754. 755. 756. 757. 758. 759. 760. 761. 762. 763. 764. 765. 766. 767. 768. 769. 770. 771. 772. 773. 774. 775. 776. 777. 778. 779. 780. 781. 782. 783. 784. 785. 786. 787. 788. 789. 790. 791. 792. 793. 794. 795. 796. 797. 798. 799. 800. 801. 802. 803. 804. 805. 806. 807. 808. 809. 810. 811. 812. 813. 814. 815. 816. 817. 818. 819. 820. 821. 822. 823. 824. 825. 826. 827. 828. 829. 830. 831. 832. 833. 834. 835. 836. 837. 838. 839. 840. 841. 842. 843. 844. 845. 846. 847. 848. 849. 850. 851. 852. 853. 854. 855. 856. 857. 858. 859. 860. 861. 862. 863. 864. 865. 866. 867. 868. 869. 870. 871. 872. 873. 874. 875. 876. 877. 878. 879. 880. 881. 882. 883. 884. 885. 886. 887. 888. 889. 890. 891. 892. 893. 894. 895. 896. 897. 898. 899. 900. 901. 902. 903. 904. 905. 906. 907. 908. 909. 910. 911. 912. 913. 914. 915. 916. 917. 918. 919. 920. 921. 922. 923. 924. 925. 926. 927. 928. 929. 930. 931. 932. 933. 934. 935. 936. 937. 938. 939. 940. 941. 942. 943. 944. 945. 946. 947. 948. 949. 950. 951. 952. 953. 954. 955. 956. 957. 958. 959. 960. 961. 962. 963. 964. 965. 966. 967. 968. 969. 970. 971. 972. 973. 974. 975. 976. 977. 978. 979. 980. 981. 982. 983. 984. 985. 986. 987. 988. 989. 990. 991. 992. 993. 994. 995. 996. 997. 998. 999. 1000.

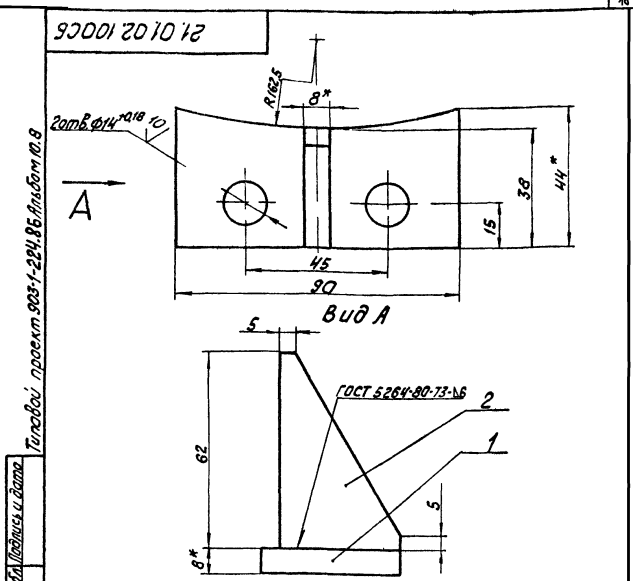


- 1.* Размеры для справок
2. ± IT 14
3. Проверить на герметичность сварных швов водой давлением 15 кг/см² в течении 10 минут. Течь не допускается
4. Внутреннюю поверхность покрыть эпоксидной шпаклевкой ЭП-419 или ЭП-420 ТУ-39-01-33-360-76, в 6 слоев.

				21.01.02.000 СБ			
Изм	Лист	№ докум.	Подп.	Дата	Изм	Масса	Исполн.
	1					98,3	1:5
Резервуар				Лист 1 из 1			
И.контр. Колмев				Лат ГИПРОПРОМ			
Чиб				Объемный №2			

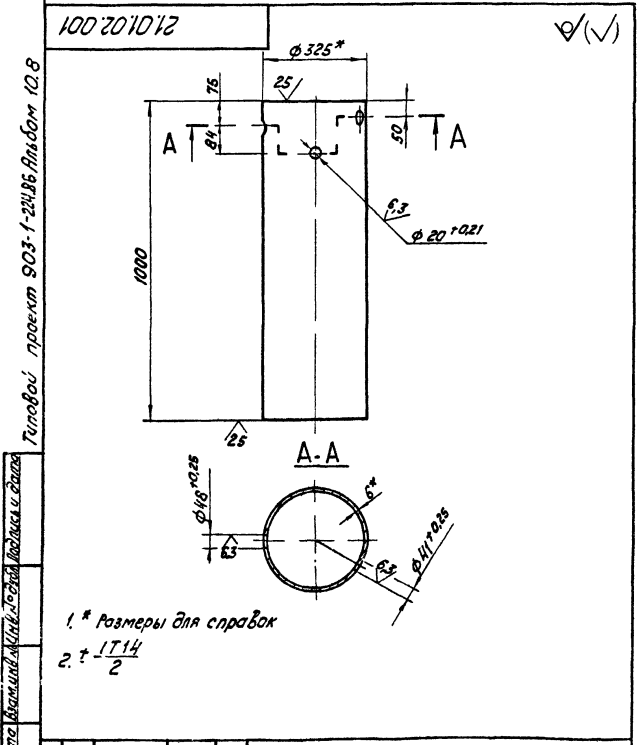
Контр. лист	Лист	Обозначение	Наименование	Кол.	Примечание
			Документация		
АН		21.01.02.100СБ	Сборочный чертеж		
			Детали		
БН	1	21.01.02.101	Плита		
			8 ГОСТ 18903-74 Лист 8 от 3 с 3 ГОСТ 14637-79	1	0,21 кг
БН	2	21.01.02.102	Косынка		
			8 ГОСТ 18903-74 Лист 8 от 3 с 3 ГОСТ 14637-79	1	0,09 кг

21.01.02.100			
И. лист	№ докум.	Издание	Дата
Разраб.	Коллеж.	Коллеж.	Коллеж.
Проб.	Зингалович	Р.С.	Р.С.
И. контр.	Коллеж.	Коллеж.	Коллеж.
Утв.			
Опора		Лист	Листов
			1
		ЛАТГИПРОПРОМ	
Копировал К.К.		Формат А4	

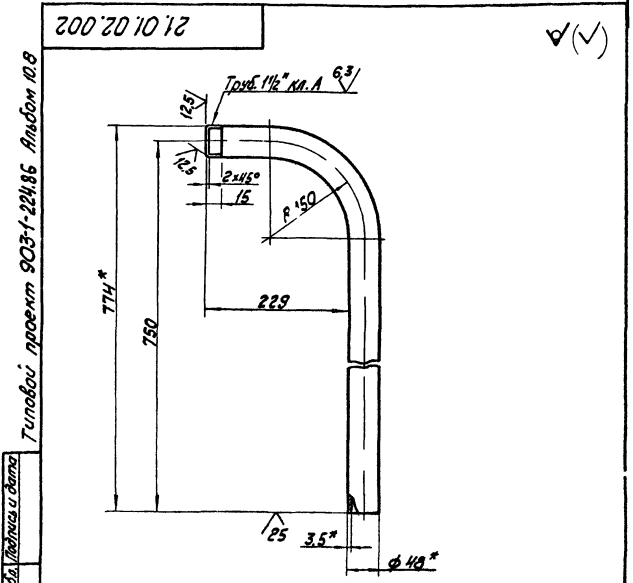


1. * Размеры для справок.
2. ± 1/14.
3. Обработка поверхностей реза деталей Б4 25°.

21.01.02.100СБ			
И. лист	№ докум.	Издание	Дата
Разраб.	Коллеж.	Коллеж.	Коллеж.
Проб.	Зингалович	Р.С.	Р.С.
И. контр.	Коллеж.	Коллеж.	Коллеж.
Утв.			
Опора		Лист	Листов
		03	1:1
		ЛАТГИПРОПРОМ	
Копировал К.К.		Формат А4	



21.01.02.001			
И. лист	№ докум.	Издание	Дата
Разраб.	Коллеж.	Коллеж.	Коллеж.
Проб.	Зингалович	Р.С.	Р.С.
И. контр.	Коллеж.	Коллеж.	Коллеж.
Утв.			
Корпус		Лист	Листов
		47,2	1:10
		ЛАТГИПРОПРОМ	
Копировал К.К.		Формат А4	



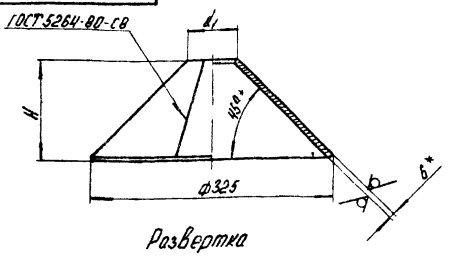
1. * Размеры для справок.
2. ± 1/14.

21.01.02.002			
И. лист	№ докум.	Издание	Дата
Разраб.	Коллеж.	Коллеж.	Коллеж.
Проб.	Зингалович	Р.С.	Р.С.
И. контр.	Коллеж.	Коллеж.	Коллеж.
Утв.			
Труба		Лист	Листов
		3,61	1:5
		ЛАТГИПРОПРОМ	
Копировал К.К.		Формат А4	

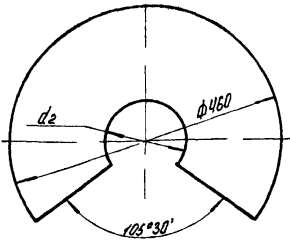
Альбом 108
Трубовый проект 903-1-224.86

21.01.02.003

25/1



Развертка



Обозначение	Размеры мм			Масса, кг
	d ₁	d ₂	H	
21.01.02.003	57	80	135	21,6
-01	48	68	139	21,7

1* Размеры для справок.
2 ± 1/2

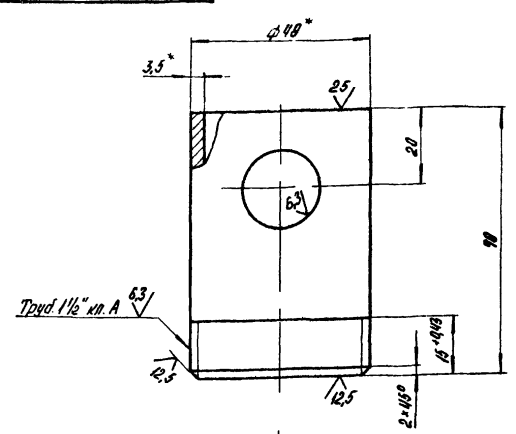
Мат. № материала
Лист № листа
Листов в сборе

21.01.02.003					
Изм./Лист	№ докум.	Подпись	Дата	Лист	Масса
Разработ	Копмеч	Желуд.		1	21,6
Проб.	Зингалев	РЗ			
Т.контр.					
Исполн.	Копмеч	Желуд.		Лист 6 ГОСТ 13903-74	
Утв.				ВСТ.Зен.3/ГОСТ 14637-79	
				ЛАТГИПРОПРОМ	
Воронка			Копировал АН		

Альбом 108
Трубовый проект 903-1-224.86

21.01.02.004

25/1



Труба 1 1/2" ил. А

1* Размеры для справок.
2 ± 1/2

Мат. № материала
Лист № листа
Листов в сборе

21.01.02.004					
Изм./Лист	№ докум.	Подпись	Дата	Лист	Масса
Разработ	Копмеч	Желуд.		1	1,1
Проб.	Зингалев	РЗ			
Т.контр.					
Исполн.	Копмеч	Желуд.		Лист Труба 40-3,5 ГОСТ 3262-75	
Утв.				ЛАТГИПРОПРОМ	
				Копировал АН	
Патрубок			Лист 1		

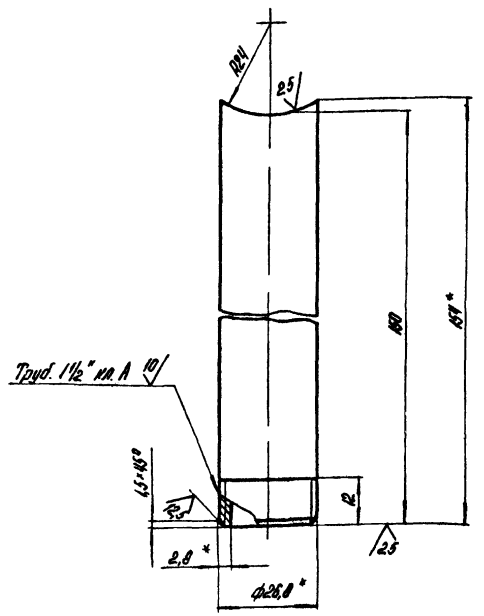
Мат. № материала
Лист № листа
Листов в сборе

21.01.02.005					
Изм./Лист	№ докум.	Подпись	Дата	Лист	Масса
Разработ	Копмеч	Желуд.		1	0,26
Проб.	Зингалев	РЗ			
Т.контр.					
Исполн.	Копмеч	Желуд.		Лист Труба 40-3,5 ГОСТ 3262-75	
Утв.				ЛАТГИПРОПРОМ	
				Копировал АН	
Патрубок			Лист 1		

Альбом 108
Трубовый проект 903-1-224.86

21.01.02.006

25/1



1* Размеры для справок.
2 ± 1/2

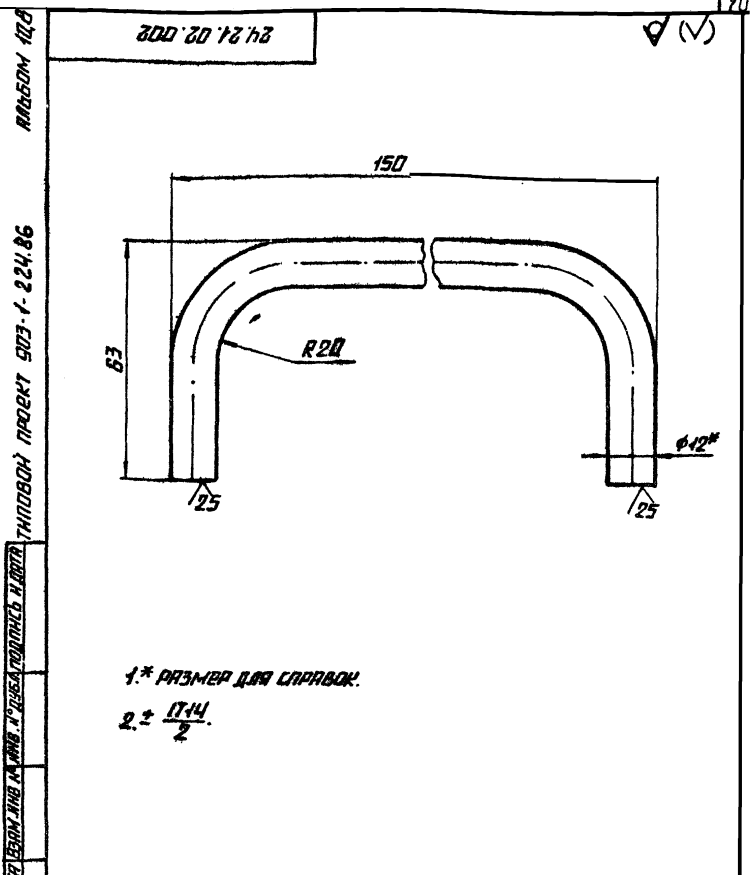
Мат. № материала
Лист № листа
Листов в сборе

21.01.02.006					
Изм./Лист	№ докум.	Подпись	Дата	Лист	Масса
Разработ	Копмеч	Желуд.		1	1,1
Проб.	Зингалев	РЗ			
Т.контр.					
Исполн.	Копмеч	Желуд.		Лист Труба 20-2,6 ГОСТ 3262-75	
Утв.				ЛАТГИПРОПРОМ	
				Копировал АН	
Патрубок			Лист 1		

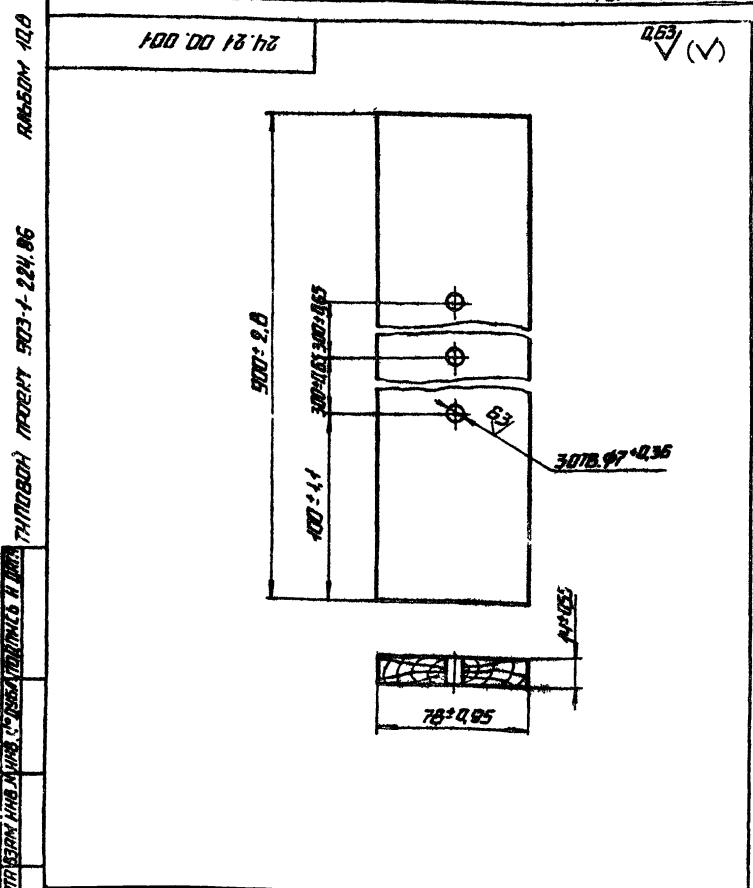
Мат. № материала
Лист № листа
Листов в сборе

КВЕРТАЛ	ЭТАЖ	ЛЕНА	ОБОЗНАЧЕНИЕ	НАИМЕНОВАНИЕ	КОЛ	ПРИМ. ЧАИНН
				<u>ДОКУМЕНТАЦИЯ</u>		
РЭ			24.21.00.000 СБ	СБОРОЧНЫЙ ЧЕРТЕЖ		
				<u>СБОРОЧНЫЕ ЕДИНИЦЫ</u>		
Р4	1		24.21.01.000	БРК	1	
Р4	2		24.21.02.000	ПОЛУКРЫШКА	1	
				<u>ДЕТАЛИ</u>		
Р4	3		24.21.00.001	РЕШКА	1	
				<u>СТАНДАРТНЫЕ ИЗДЕЛИЯ</u>		
	4			БОЛТ М6-25 ГОСТ 7798-70	3	
	5			ГАЙКА М6-5 ГОСТ 5915-70	3	
	6			ШЛИЦОВАЯ ГАЙКА М6 ГОСТ 11374-78	3	
	7			ПРОКЛАДКА R15-2.5		
	8			ГОСТ 15180-70	2	
	9			ТРЕШКА 20x3.5x1000		
				ГОСТ 8446-74	1	
				ЗАПОРНОЕ УСТРОЙСТВО		
				УКАЗАТЕЛЬ УРОВНЯ ЖИДКОСТЕЙ ТИПА ИСПОЛНЕНИЯ		
				ГОСТ 9652-68	2	

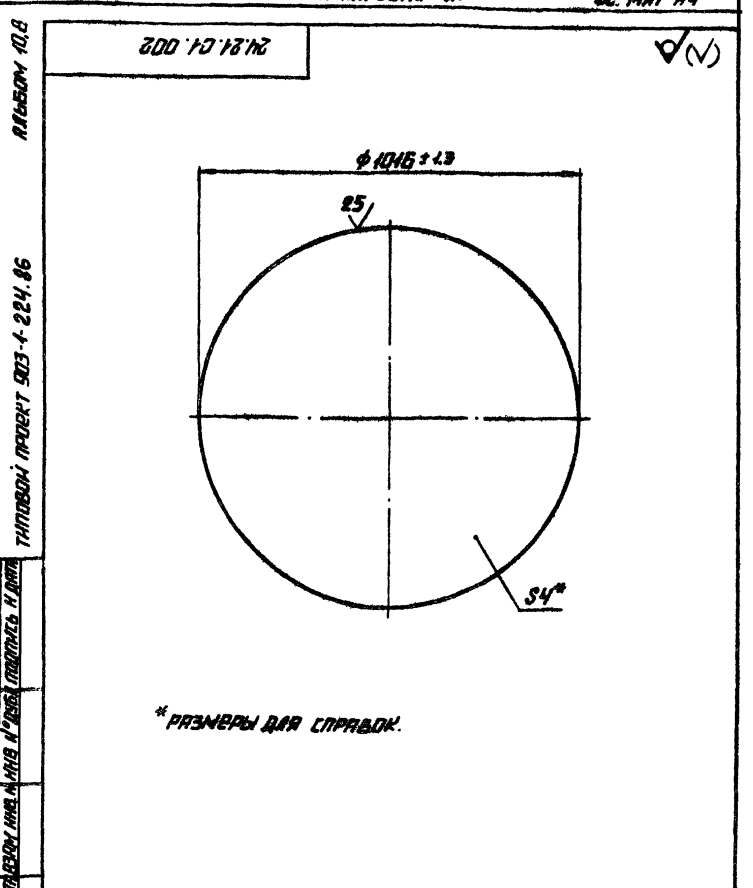
24 21 00 000				БРК - МЕРНИК V = 1M ³	
ИЗМ. ЛИСТ	№ ДОКУМ.	ПОДП.	ДАТА	ЛИСТ	ЛИСТОВ
РАЗРАБ.	И.И.И.	И.И.И.	И.И.И.	1	1
ПРОВ.	И.И.И.	И.И.И.	И.И.И.		
КОНТР.	И.И.И.	И.И.И.	И.И.И.		
И.И.И.	И.И.И.	И.И.И.	И.И.И.		
И.И.И.	И.И.И.	И.И.И.	И.И.И.		
ЛАТГИПРОПРОМ			ЛАТГИПРОПРОМ		



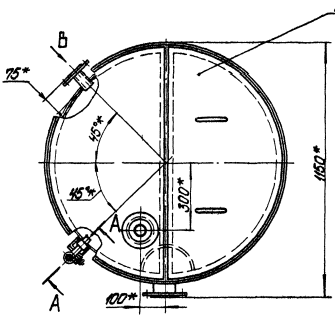
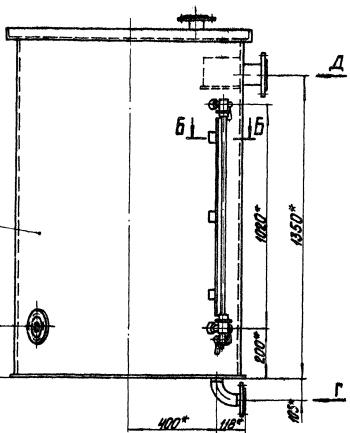
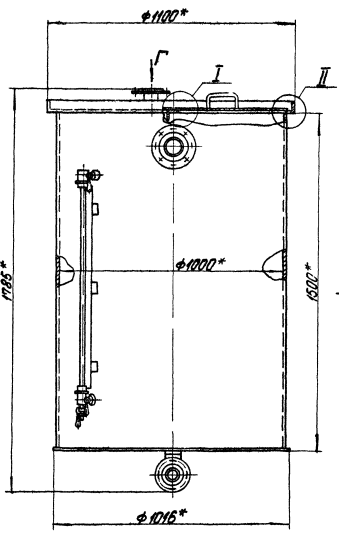
24.21.02.002				РУЧКА	
ИЗМ. ЛИСТ	№ ДОКУМ.	ПОДП.	ДАТА	ЛИСТ	ЛИСТОВ
РАЗРАБ.	И.И.И.	И.И.И.	И.И.И.	0,2	1:1
ПРОВ.	И.И.И.	И.И.И.	И.И.И.		
КОНТР.	И.И.И.	И.И.И.	И.И.И.		
И.И.И.	И.И.И.	И.И.И.	И.И.И.		
И.И.И.	И.И.И.	И.И.И.	И.И.И.		
ЛАТГИПРОПРОМ			ЛАТГИПРОПРОМ		



24.21.00.001				РЕШКА	
ИЗМ. ЛИСТ	№ ДОКУМ.	ПОДП.	ДАТА	ЛИСТ	ЛИСТОВ
РАЗРАБ.	И.И.И.	И.И.И.	И.И.И.	0,76	1:2
ПРОВ.	И.И.И.	И.И.И.	И.И.И.		
КОНТР.	И.И.И.	И.И.И.	И.И.И.		
И.И.И.	И.И.И.	И.И.И.	И.И.И.		
И.И.И.	И.И.И.	И.И.И.	И.И.И.		
ЛАТГИПРОПРОМ			ЛАТГИПРОПРОМ		

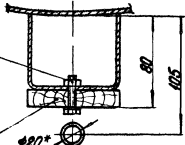
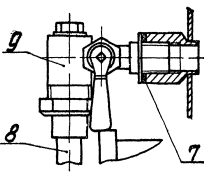


24.21.01.002				ДНЦЕ	
ИЗМ. ЛИСТ	№ ДОКУМ.	ПОДП.	ДАТА	ЛИСТ	ЛИСТОВ
РАЗРАБ.	И.И.И.	И.И.И.	И.И.И.	25,46	1:10
ПРОВ.	И.И.И.	И.И.И.	И.И.И.		
КОНТР.	И.И.И.	И.И.И.	И.И.И.		
И.И.И.	И.И.И.	И.И.И.	И.И.И.		
И.И.И.	И.И.И.	И.И.И.	И.И.И.		
ЛАТГИПРОПРОМ			ЛАТГИПРОПРОМ		



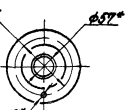
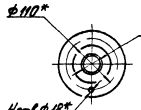
A-A повернуто
М 1:2

Б-Б повернуто
М 1:2

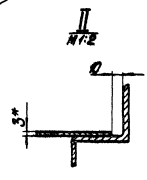
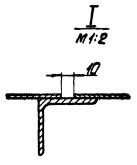
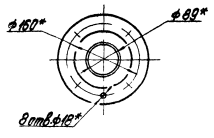


Вид В
М 1:5

Вид Г
М 1:5



Вид В
М 1:5



1* Размеры для справок.

- 2 - II 4*
3. После сборки бак подвергнуть гидравлическому испытанию посредством налива воды на полную высоту с выдержкой в течение двух часов. Все швы бака, наполненного водой, проверить протечки. Течи не допускаются.
4. Покрытие бака осуществляется по проекту водоподготовки.

24.21.00.000.05

				24.21.00.000.05	
Исполн.	Провер.	Утверд.	Дата	Лист	Масштаб
				194	1:10
				Бак-мерник V=1м ³	
				ЛАТГИПРОПРОМ	

Тун. Зав. проект 003-1-224.05 Архивом 10.8

24.21.00.000.05

АЛББОМ 10.8
ТАЙПОВИ ПРОЕКТ 503-1-224.86

НОМЕР	КОД	ОБОЗНАЧЕНИЕ	НАИМЕНОВАНИЕ	КОЛ	ПРИМЕР
			ДОКУМЕНТАЦИЯ		
Р2		24.21.01.000СБ	СБОРОЧНЫЙ ЧЕРТЕЖ		
			ДЕТАЛИ		
Р3	1	24.21.01.001	КОРПУС	1	
Р4	2	24.21.01.002	ДНУЩЕ	1	
Р4	3	24.21.01.003	КРЫШКА	1	
Р4	4	24.21.01.004	СЕКТОР	1	
Р4	5	24.21.01.005	СЕКТОР	1	
Р4	6	24.21.01.006	КОЛЬЦО	1	
Р4	7	24.21.01.007	КРОНШТЕЙН	2	
Р4	8	24.21.01.008	БОБЫШКА	2	
Б4	9	24.21.01.009	БЯЛКА		
			УГОЛОК 50x50x5 ГОСТ 8509-78 ВСТЭСПГОСТ 535-79		
			L = 499 - 155 мм	1	1,09 кг
Б4	10	24.21.01.010	ПАТРУБОК		
			ТРУБА 45x3 ГОСТ 10704-76 В-БСТЭСПГОСТ 10705-80		
			L = 78 ± 0,37 мм	1	0,24 кг
Б4	11	24.21.01.011	ТРУБА		
			ТРУБА 57x3 ГОСТ 10704-76 В-БСТЭСПГОСТ 10705-80		
			L = 38 ± 0,34 мм	2	0,15 кг

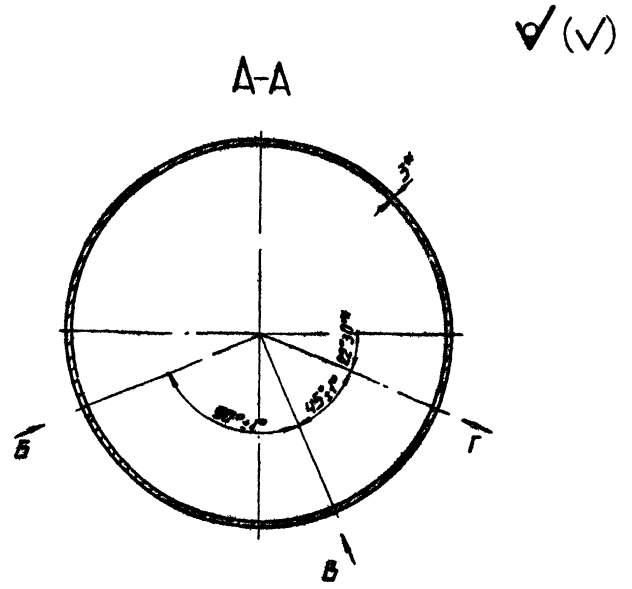
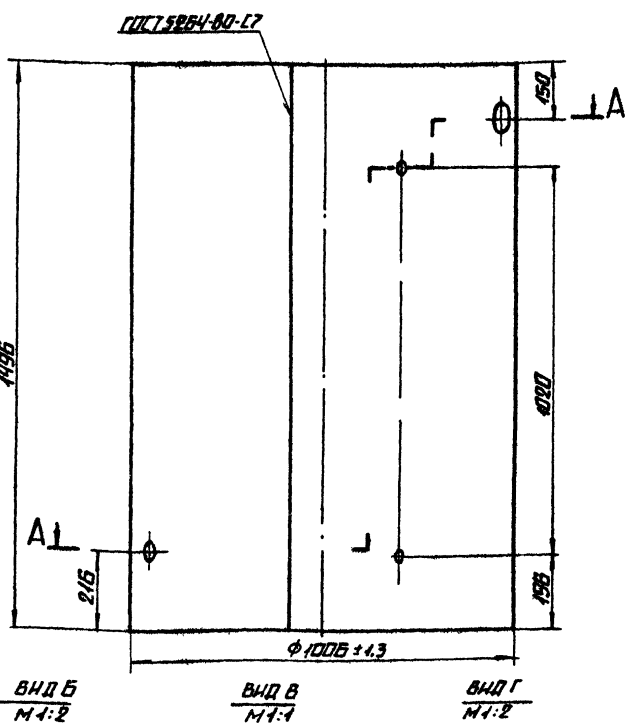
24.21.01.000			
КЭМ	ЛНСТ	№ ДОКУМ.	ПОДП.
ПРЗРБ	МНХАНКОВ	1	1
ПРОВ.	ЗНАТЛВАН	1	2
М.КОНТР.	КОДМЦ	1	1
УТВ.			
6AK		ЛАТГИПРОПРОМ	
КОПИРОВАЛ А.З.		ФОРМАТ А4	

НОМЕР	КОД	ОБОЗНАЧЕНИЕ	НАИМЕНОВАНИЕ	КОЛ	ПРИМЕР
Б4	12	24.21.01.012	ПАТРУБОК		
			ТРУБА 57x3 ГОСТ 10704-76 В-БСТЭСПГОСТ 10705-80		
			L = 98 ± 0,435 мм	1	0,39 кг
Б4	13	24.21.01.013	ПАТРУБОК		
			ТРУБА 89x3 ГОСТ 10704-76 В-БСТЭСПГОСТ 10705-80		
			L = 103 ± 0,435 мм	1	0,76 кг
			СТАНДАРТНЫЕ ИЗДЕЛИЯ		
	14		ОТВОД 90° 57x3 ГОСТ 17375-77	1	
			ФЛАНЦЫ ГОСТ 18820-80		
	15		1-40-10 СТЗ	1	
	16		1-50-10 СТЗ	2	
	17		1-80-10 СТЗ	1	

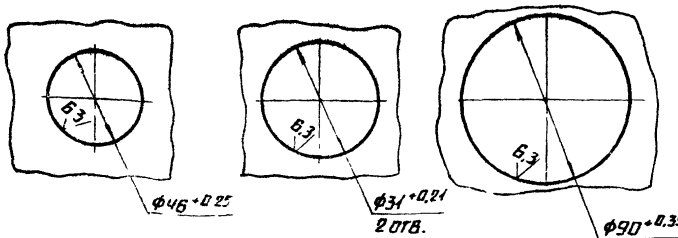
24.21.01.000			
КЭМ	ЛНСТ	№ ДОКУМ.	ПОДП.
ПРЗРБ	МНХАНКОВ	1	1
ПРОВ.	ЗНАТЛВАН	1	2
М.КОНТР.	КОДМЦ	1	1
УТВ.			
6AK		ЛАТГИПРОПРОМ	
КОПИРОВАЛ А.З.		ФОРМАТ А4	

АЛББОМ 10.8
ТАЙПОВИ ПРОЕКТ 503-1-224.86

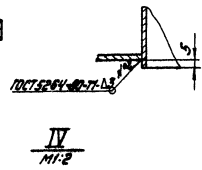
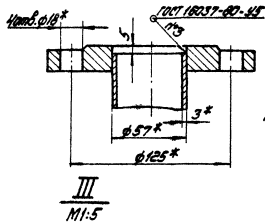
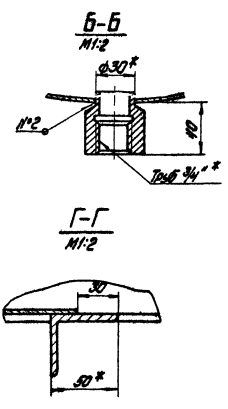
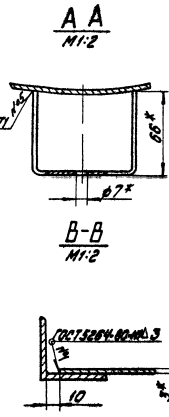
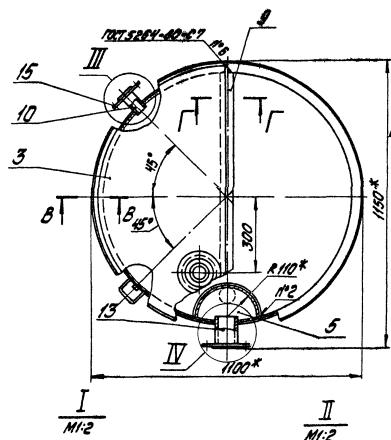
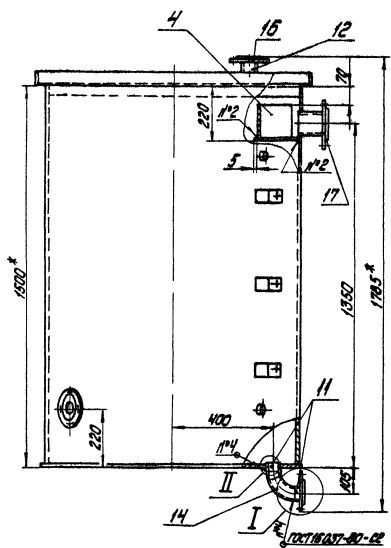
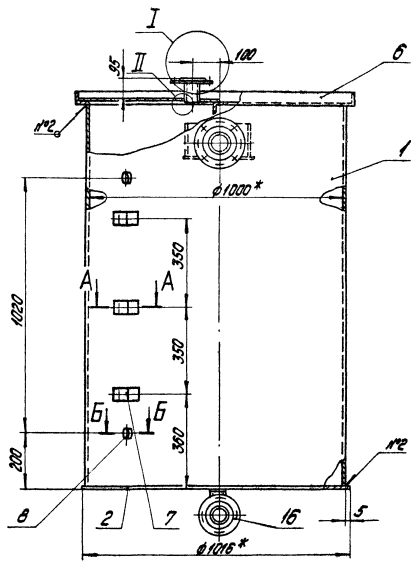
100 10 18 72



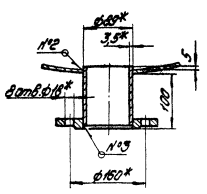
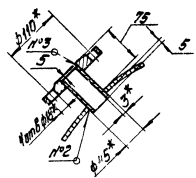
1. * РАЗМЕРЫ ДВА СТРОВОК.
2. ± 1744 / 2



24.21.01.004			
КЭМ	ЛНСТ	№ ДОКУМ.	ПОДП.
ПРЗРБ	МНХАНКОВ	1	1
ПРОВ.	ЗНАТЛВАН	1	2
М.КОНТР.	КОДМЦ	1	1
УТВ.			
КОРПУС		ЛАТГИПРОПРОМ	
ЛНСТ 3 ГОСТ 19903-74 ВСТЭСПГОСТ 14623-70		КОПИРОВАЛ А.З.	
		ФОРМАТ А3	



1. * Размеры для справок.
2. ± 0,14.
3. Обработка поверхностей резки деталей 84²⁵√.



24.21.01.000.05			
Исполн:	Проверк:	Деталь:	Лист: 176
Контр.:	Инж.:	Материал:	Листов: 1
БЛК			ЛАНТИПРОПРОМ
КОЛОДЦОВИ ФЕРМОД.			ОДОНАТ АЗ

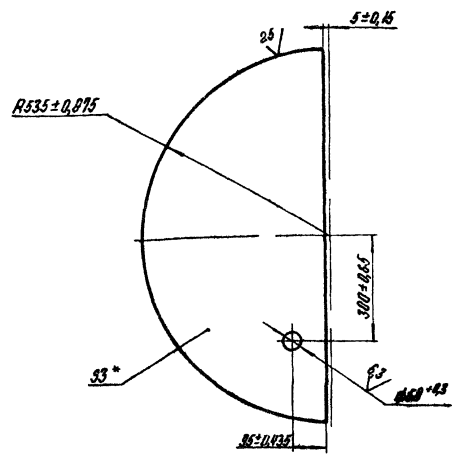
Листова 108

Листова 108

Альбом 108
Типовой проект 303-1-224.86
Лист № 003
Лист № 004
Лист № 005
Лист № 006

242101003

(N/A)



* Размеры для справок

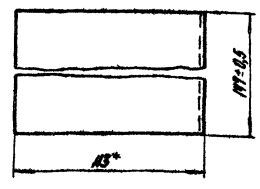
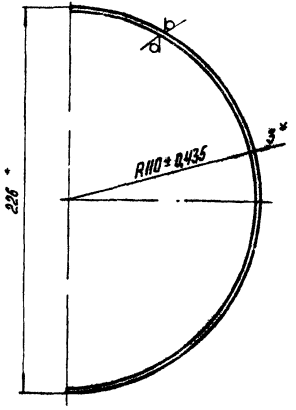
242101003

№ лист	№ докум	Подпись	Дата
Разработ	Михайлова	Иван	
Проект	Сухомлин	И.И.	
Провер			
Исполн	Колпач	С.С.	
Умб			

Лист	3 ГОСТ 19003-74	Лист	3 от 3 с 3 ГОСТ 14637-79
Масса	10,21	Масштаб	1:10
Латгипропром		Латгипропром	

242101004

(N/A)



* Размеры для справок

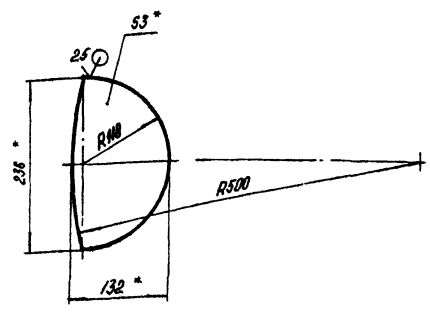
242101004

№ лист	№ докум	Подпись	Дата
Разработ	Михайлова	Иван	
Проект	Сухомлин	И.И.	
Провер			
Исполн	Колпач	С.С.	
Умб			

Лист	3 ГОСТ 19003-74	Лист	3 от 3 с 3 ГОСТ 14637-79
Масса	4,21	Масштаб	1:2
Латгипропром		Латгипропром	

242101005

(N/A)



1 * Размеры для справок.
2 ± 1/14.

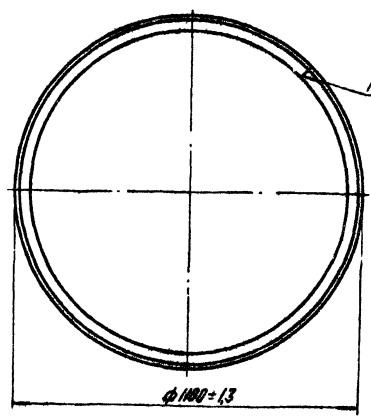
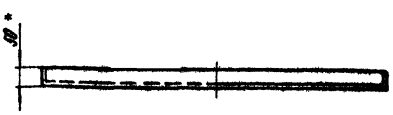
242101005

№ лист	№ докум	Подпись	Дата
Разработ	Михайлова	Иван	
Проект	Сухомлин	И.И.	
Провер			
Исполн	Колпач	С.С.	
Умб			

Лист	3 ГОСТ 19003-74	Лист	3 от 3 с 3 ГОСТ 14637-79
Масса	0,57	Масштаб	1:5
Латгипропром		Латгипропром	

242101006

(N/A)



* Размеры для справок.

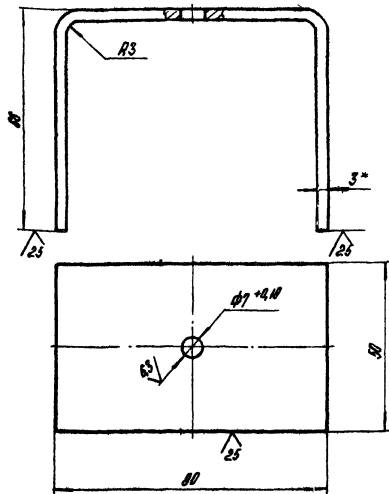
242101006

№ лист	№ докум	Подпись	Дата
Разработ	Михайлова	Иван	
Проект	Сухомлин	И.И.	
Провер			
Исполн	Колпач	С.С.	
Умб			

Лист	50-50-5-6 ГОСТ 8508-72	Лист	13
Масса	1,5	Масштаб	1:10
Латгипропром		Латгипропром	

242101007

✓(M)



1* Размеры для справок
2 ± 0.14

24.21.01.007

Кронштейн

Лист	Листов	Толщина	Шаг
		0,25	1:1

Лист 3 ГОСТ 18903-74
Вместо 3 ГОСТ 18523-70

ЛАТГИПРОПРОМ

Контроль №

Формат А4

Формат	Лист	№	Обозначение	Наименование	Кол	Примечание
				<u>Документация</u>		
А4			24.21.02.000 СБ	Сборочный чертеж		
				<u>Листы</u>		
Б4	1	24.21.02.001	Полукрышка			
			Лист 3 ГОСТ 18903-74 Вместо 3 ГОСТ 18523-70		1	10,5 кг
А4	2	24.21.02.002	Ручка		1	

24.21.02.000

Полукрышка

Лист	Листов	Толщина	Шаг
		И	1:10

Лист 3 ГОСТ 18903-74
Вместо 3 ГОСТ 18523-70

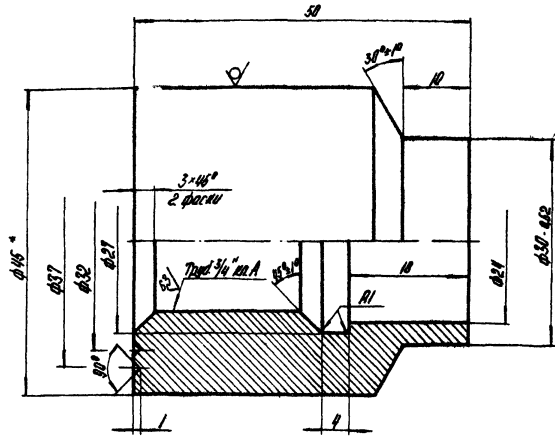
ЛАТГИПРОПРОМ

Контроль №

Формат А4

242101008

2.5 ✓(✓)



1* Размеры для справок.
2 ± 0.02

24.21.01.008

Бобышка

Лист	Листов	Толщина	Шаг
		0,35	2:1

Лист 15-В ГОСТ 2590-71
20 ГОСТ 1850-74

ЛАТГИПРОПРОМ

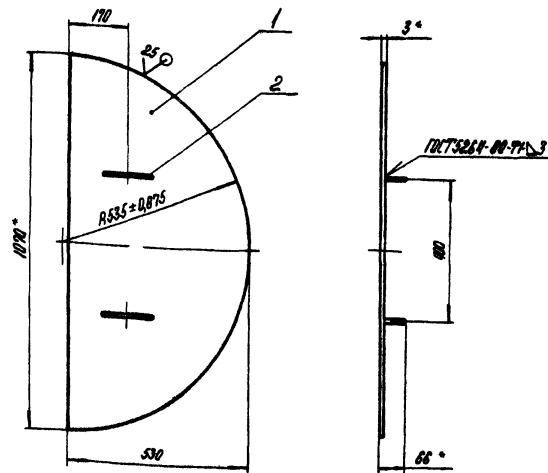
Контроль №

Формат А4

242102000 СБ

Альбом 008

Томовый проект 008-1-224.86



1* Размеры для справок.
2 ± 0.02

24.21.02.000 СБ

Полукрышка

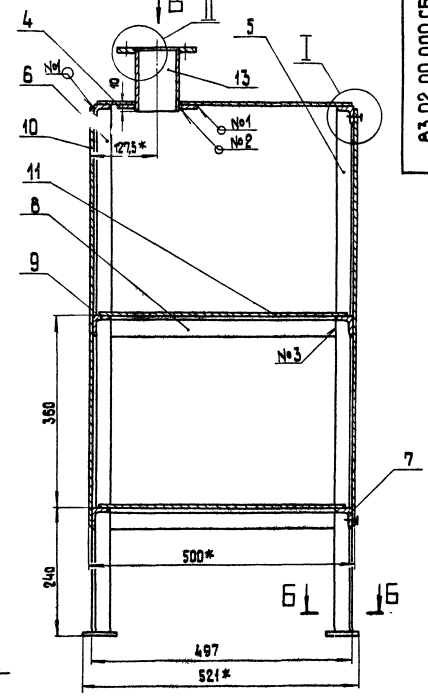
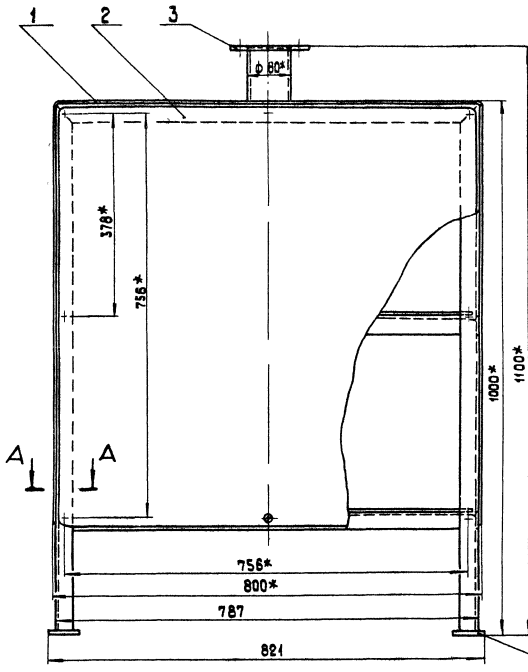
Лист	Листов	Толщина	Шаг
		И	1:10

Лист 3 ГОСТ 18903-74
Вместо 3 ГОСТ 18523-70

ЛАТГИПРОПРОМ

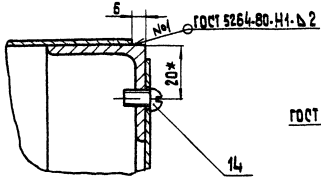
Контроль №

Формат А4

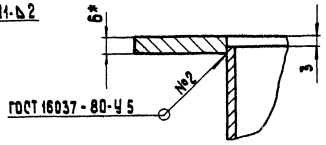


Типовой проект 905-4-2/24.86 Набором 4/8

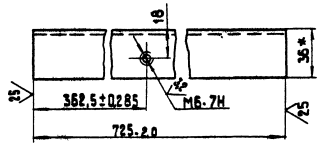
I
М 1:1



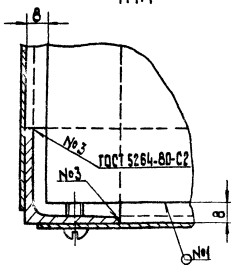
II
М 1:1



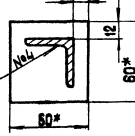
По 3.7
М 1:2



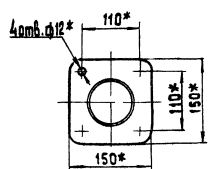
A-A
М 1:1



Б-Б
М 1:2



Вид В



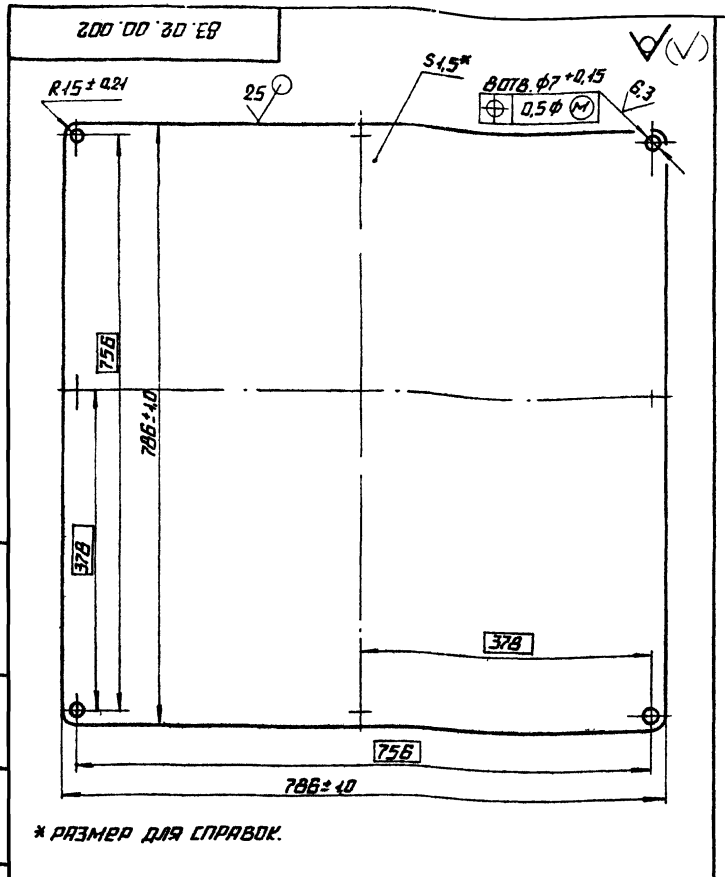
- 1* Размеры для справок
- 2 ± 0.14
3. Обработка поверхностей реза деталей БЧ 25°
4. Шкаф покрыть грунтовкой ГФ-021 ГОСТ 25129-82, окрасить серой эмалью ПФ-115 ГОСТ 6465-76 *
5. Отверстия для ввода проводов (или привязку проходной плиты) выполнить по месту установки шкафа.

				83.02.00.000 СБ			
Изготовит	№ докум.	Лист	Дата	Шкаф аккумуляторный	Лист	Масса	Масштаб
Разработ	Богданов	1	1986		56	4:5	
Пров	Колесов				Листов	Листов	1
Т.Кочетов					ЛАТГИПРОПРОМ		
Изготовит	Колесов	1	1986				
Изм	Попов						

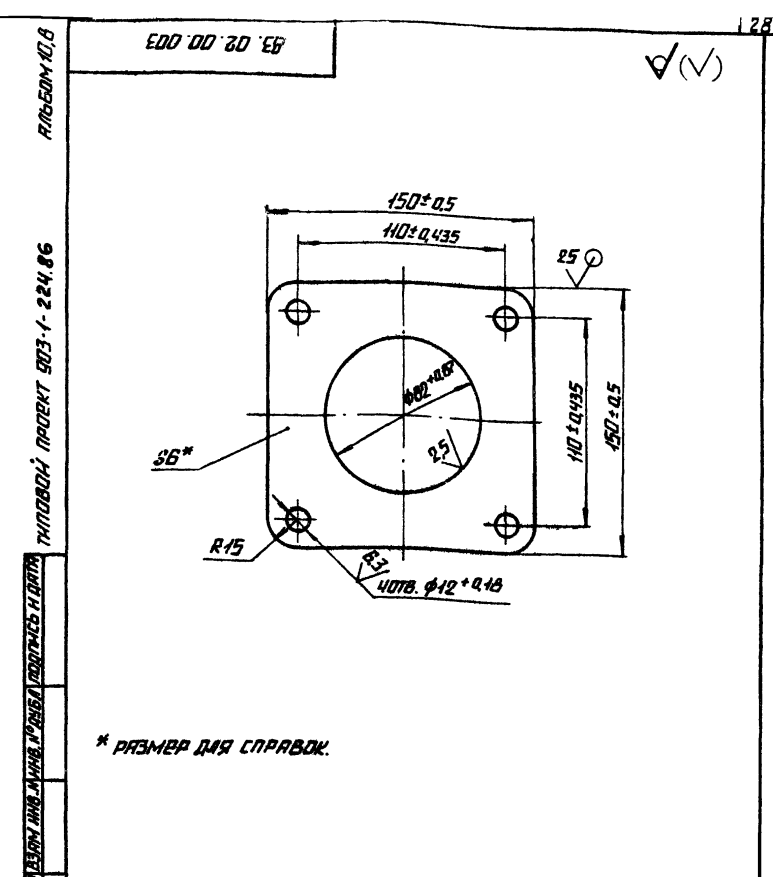
Копировал 5/8

формат А2

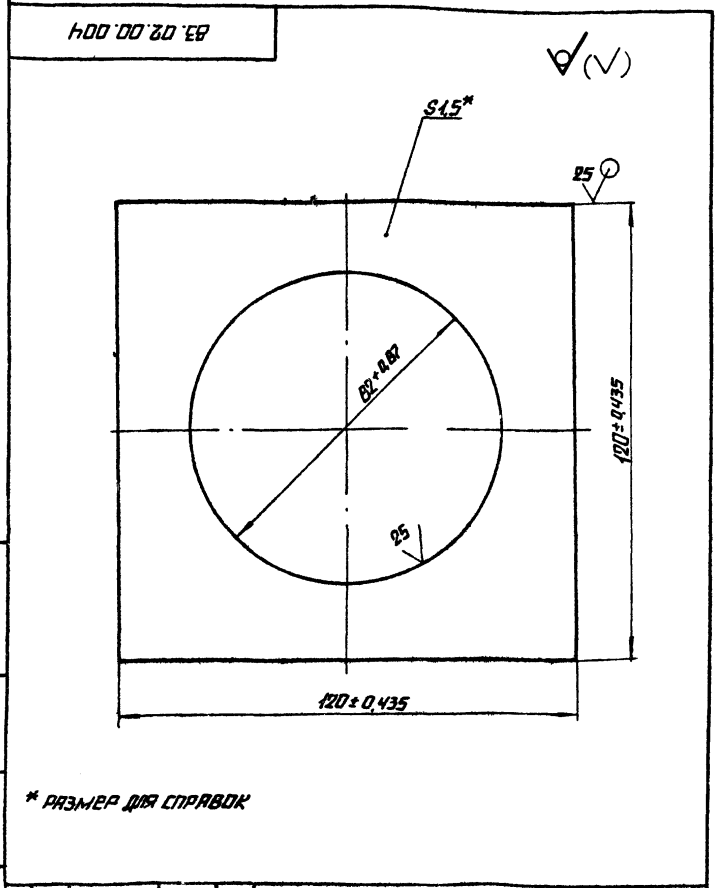
РАБСОМ 10,8
 ТИПОВОЙ ПРОЕКТ 903-1-224.86
 РАБСОМ 10,8
 ТИПОВОЙ ПРОЕКТ 903-1-224.86
 РАБСОМ 10,8
 ТИПОВОЙ ПРОЕКТ 903-1-224.86
 РАБСОМ 10,8
 ТИПОВОЙ ПРОЕКТ 903-1-224.86



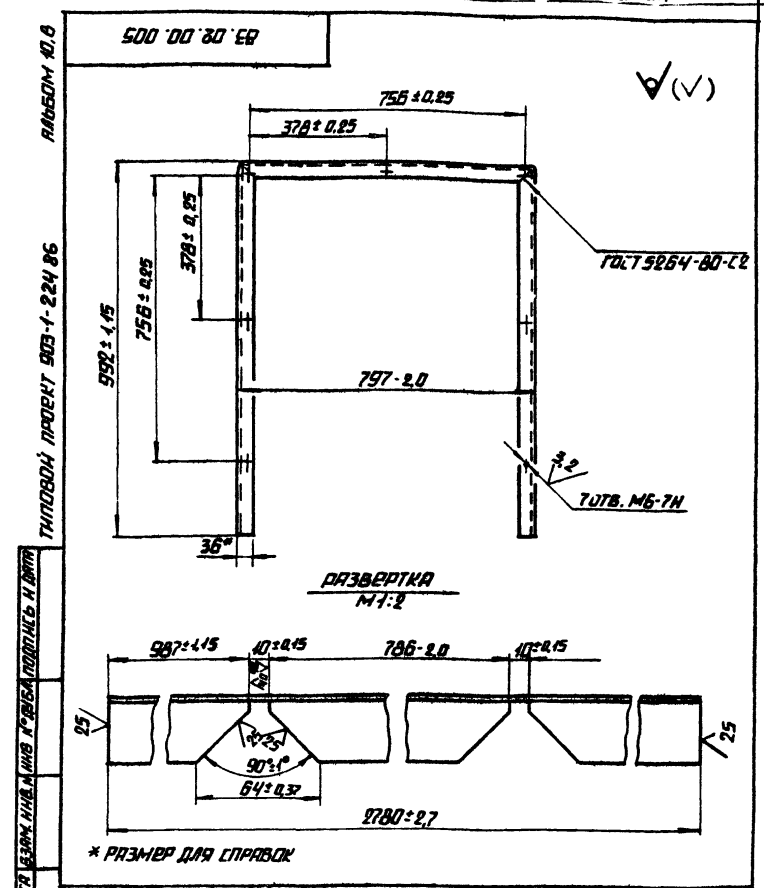
				83.02.00.002			
ИЗМ.	ЛИСТ	№ ПОСЫЛ.	ПОДП.	ДАТА	ЛИСТ	МАССА	ИЗМЕНЕНИЯ
		БОЛОТНОВА	Л.С.		1	7,1	1:5
ПРОБ.	КОЛЛЕКЦИЯ	Л.С.			ЛИСТ	ЛИСТОВ	1
Т.КОИТР.							
И.КОИТР.	КОЛЛЕКЦИЯ	Л.С.			ЛИСТ	5 ГОСТ 19903-74	ЛАТГИПРОПРОМ
УТВ.						ВСГЗ СПЗ ГОСТ 16523-70	КОИТРОВА Л.С.
				ФОРМАТ А4			



				83.02.00.003			
ИЗМ.	ЛИСТ	№ ПОСЫЛ.	ПОДП.	ДАТА	ЛИСТ	МАССА	ИЗМЕНЕНИЯ
		БОЛОТНОВА	Л.С.		1	0,8	1:2
ПРОБ.	КОЛЛЕКЦИЯ	Л.С.			ЛИСТ	ЛИСТОВ	1
Т.КОИТР.							
И.КОИТР.	КОЛЛЕКЦИЯ	Л.С.			ЛИСТ	6 ГОСТ 19903-74	ЛАТГИПРОПРОМ
УТВ.						ВСГЗ СПЗ ГОСТ 16523-70	КОИТРОВА Л.С.
				ФОРМАТ А4			



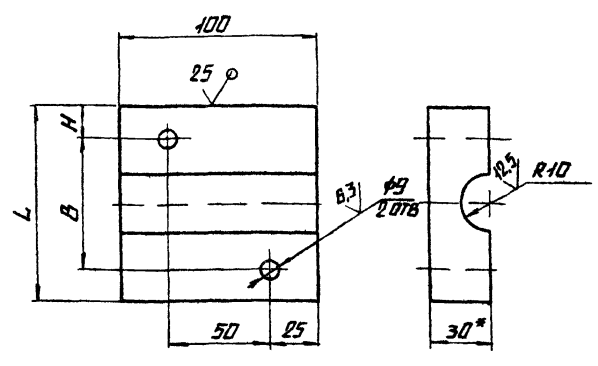
				83.02.00.004			
ИЗМ.	ЛИСТ	№ ПОСЫЛ.	ПОДП.	ДАТА	ЛИСТ	МАССА	ИЗМЕНЕНИЯ
		БОЛОТНОВА	Л.С.		1	0,13	1:1
ПРОБ.	КОЛЛЕКЦИЯ	Л.С.			ЛИСТ	ЛИСТОВ	1
Т.КОИТР.							
И.КОИТР.	КОЛЛЕКЦИЯ	Л.С.			ЛИСТ	15 ГОСТ 19903-74	ЛАТГИПРОПРОМ
УТВ.						ВСГЗ СПЗ ГОСТ 16523-70	КОИТРОВА Л.С.
				ФОРМАТ А4			



				83.02.00.005			
ИЗМ.	ЛИСТ	№ ПОСЫЛ.	ПОДП.	ДАТА	ЛИСТ	МАССА	ИЗМЕНЕНИЯ
		БОЛОТНОВА	Л.С.		1	4,6	1:10
ПРОБ.	КОЛЛЕКЦИЯ	Л.С.			ЛИСТ	ЛИСТОВ	1
Т.КОИТР.							
И.КОИТР.	КОЛЛЕКЦИЯ	Л.С.			ЛИСТ	36-36-3-6 ГОСТ 8509-78	ЛАТГИПРОПРОМ
УТВ.						ВСГЗ СПЗ ГОСТ 535-79	КОИТРОВА Л.С.
				ФОРМАТ А4			

РИШЕОМ 10.В
 ТИПОВОЙ ПРОЕКТ 903-1-224.86
 РИШЕОМ 10.В
 ТИПОВОЙ ПРОЕКТ 903-1-224.86
 РИШЕОМ 10.В
 ТИПОВОЙ ПРОЕКТ 903-1-224.86

900 00 10 20



ОБОЗНАЧЕНИЕ	L, мм	B, мм	H, мм	МАССА, кг
07.04.00.006	100	63	18,5	0,4
-01	75	50	12,5	0,3

1. * РАЗМЕР ДЛЯ СПРАВКИ.
 2. $\phi 12, \pm \frac{114}{2}$.

07.04.00.006

КАНЦА

ЛИСТ	МАССА	МАССИТАБ
	ГМ.	1:2
ЛИСТ	ЛИСТОВ	1

ПРЕВЕСНО-СЛОИСТЫЯ ПЛАСТИК ДСП-В-30 ГОСТ 13943-78

ЛАТГИПРОПРОМ

КОПИРОВАНА М- ФОРМАТ Р4

07.04.04.000

СКОБА

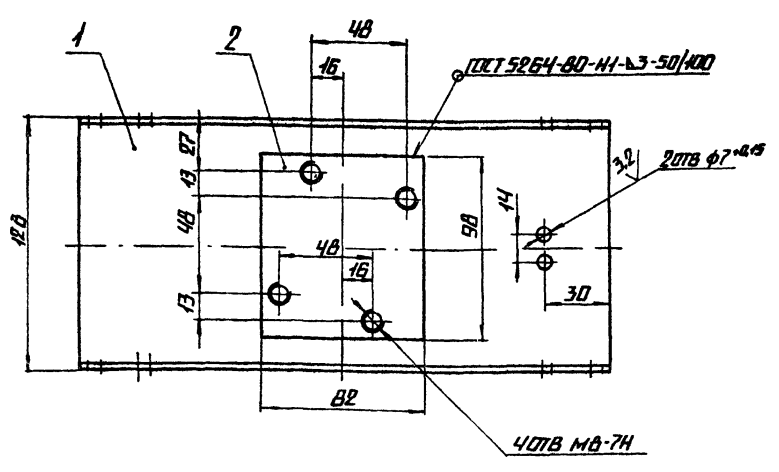
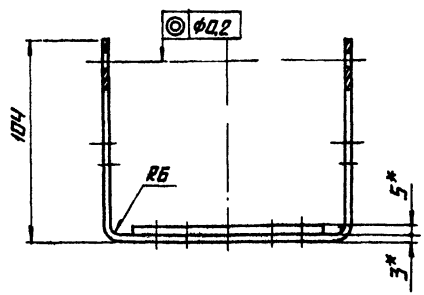
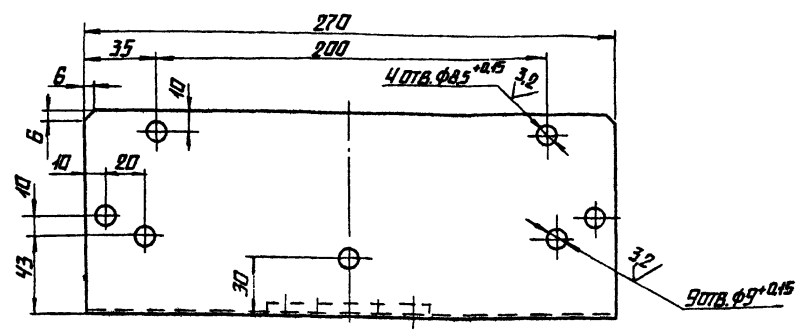
ЛИСТ	ЛИСТ	ЛИСТОВ
		1

ЛАТГИПРОПРОМ

КОПИРОВАНА М- ФОРМАТ Р4

РИШЕОМ 10.В
 ТИПОВОЙ ПРОЕКТ 903-1-224.86
 РИШЕОМ 10.В
 ТИПОВОЙ ПРОЕКТ 903-1-224.86

900 00 10 20



1. * РАЗМЕРЫ ДЛЯ СПРАВКИ
 2. $\pm \frac{114}{2}$
 3. ОБРАБОТКА ПОВЕРХНОСТЕЙ РЕЗА ДЕТАЛЕЙ Б4⁷⁵/₁
 4. ГРУНТОВАТЬ ГРУНТОМ ХС-010 ПО ГОСТ 9355-81

07.04.04.000 С6

СКОБА

ЛИСТ	МАССА	МАССИТАБ
	2,44	1:2
ЛИСТ	ЛИСТОВ	1

ЛАТГИПРОПРОМ

КОПИРОВАНА М- ФОРМАТ Р3

Технический проект 003-4-224-85 Альбом 10.8

Технический проект 003-4-224-85 Альбом 10.8

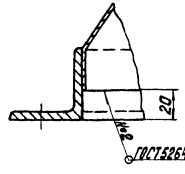
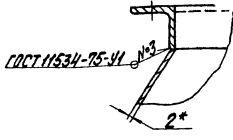
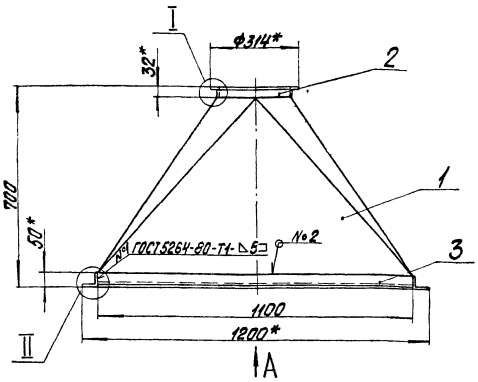
Технический проект 003-4-224-85 Альбом 10.8

Технический проект 003-4-224-85 Альбом 10.8

64.113.01.000 СБ

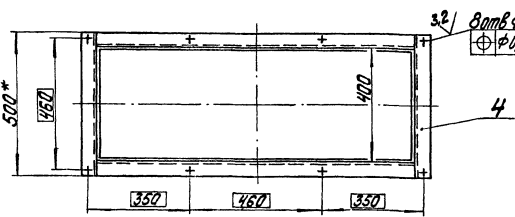
М 1:2

М 1:2



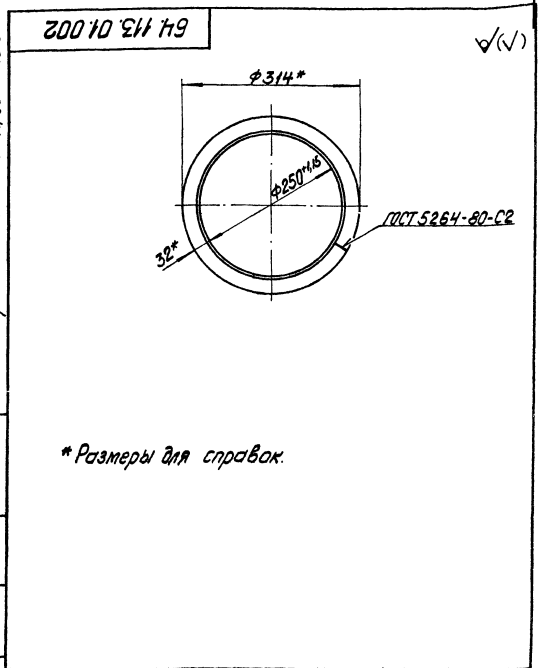
Вид А

- 1 * Размеры для справок.
- 2 ± IT14.
- 3 Обработка поверхностей реза деталей БЧ 25/.
- 4 Грунтовать эмульсом ХС-010 по ГОСТ 9355-81.



64.113.01.000 СБ			
Переход			
Лист	Масса	Масштаб	
34	73	1:10	
Лист		Масштаб	
		ЛАТГИПРОПРОМ	
Формат А3			

№	Код	Обозначение	Наименование	кол.	Примечание
Документация					
13		64.113.01.000 СБ	Сборочный чертёж		
Детали					
13	1	64.113.01.001	Переход	1	
14	2	64.113.01.002	Фланец	1	
15	3	64.113.01.003	Полка		
			Узелок 50x50x5-6-ГОСТ 9509-79		
			Вставка 3-ГОСТ 535-79		
			L = 1100 ± 2,6 мм	2	4,14 кг
16	4	64.113.01.004	Полка		
			Узелок 50x50x5-6-ГОСТ 9509-79		
			Вставка 3-ГОСТ 535-79		
			L = 500 ± 0,715 мм	2	1,88 кг



* Размеры для справок.

64.113.01.000

Переход

ЛАТГИПРОПРОМ

64.113.01.002

Фланец

Лист 13 Масса 15

ЛАТГИПРОПРОМ

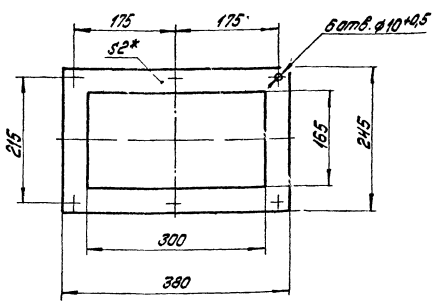
Узелок 50x50x5-6-ГОСТ 9509-79
Вставка 3-ГОСТ 535-79
ЛАТГИПРОПРОМ
Формат А4

Альбом 10.8

Технический проект 903-1-224.86

Исполнитель: [Blank] Проверил: [Blank] Утвердил: [Blank]

64.113.02.001



1* Размер для справок.
2. ± 1/14
2.

64.113.02.001

Прокладка

Лит.	Масса	Масштаб
1	1,5	
Лист	Листов 1	
ЛАТГИПРОПРОМ		

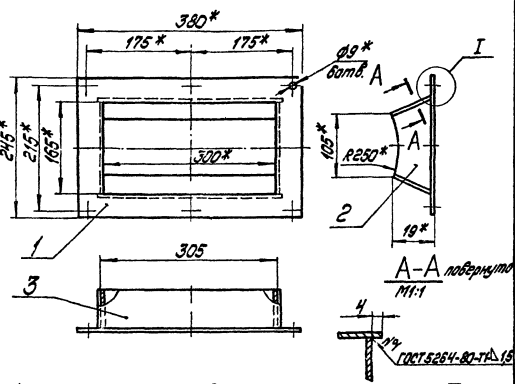
Материал: Латгипропром
Лит. Масса Масштаб
1 1,5
Лист Листов 1
ЛАТГИПРОПРОМ
Исполнитель: [Blank] Проверил: [Blank] Утвердил: [Blank]

Альбом 10.8

Технический проект 903-1-224.86

Исполнитель: [Blank] Проверил: [Blank] Утвердил: [Blank]

64.113.02.100



1* Размеры для справок.
2. ± 1/14
3. Обработка поверхностей реза деталей Б4 25
4. Грунтовать грунтом ХС-010 по ГОСТ 9355-61.

64.113.02.100СБ

Корпус

Лит.	Масса	Масштаб
1	1,9	1:5
Лист	Листов 1	
ЛАТГИПРОПРОМ		

Материал: Латгипропром
Лит. Масса Масштаб
1 1,9 1:5
Лист Листов 1
ЛАТГИПРОПРОМ
Исполнитель: [Blank] Проверил: [Blank] Утвердил: [Blank]

Альбом 10.8

Технический проект 903-1-224.86

Исполнитель: [Blank] Проверил: [Blank] Утвердил: [Blank]

64.113.02.101

Код	Обозначение	Наименование	Кол.	Примечание
Документация				
А4	64.113.02.100СБ	Оборочный чертёж		
Детали				
А4	1	64.113.02.101	1	Фланец
А4	2	64.113.02.102	2	Стенка
Б4	3	64.113.02.103	2	Стенка
		Лист 1,5 ГОСТ 19903-74 Стэнк 4 ГОСТ 16523-70 82 ± 0,43.5 × 313 ± 0,65 мм	2	0,31х2

64.113.02.100

Корпус

Лит.	Масса	Масштаб
1	1,9	1:5
Лист	Листов 1	
ЛАТГИПРОПРОМ		

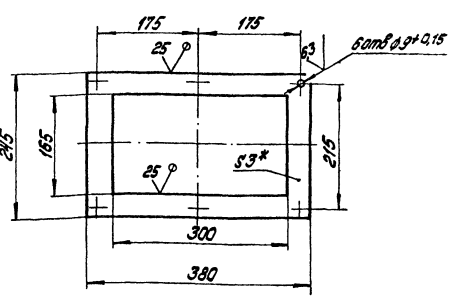
Материал: Латгипропром
Лит. Масса Масштаб
1 1,9 1:5
Лист Листов 1
ЛАТГИПРОПРОМ
Исполнитель: [Blank] Проверил: [Blank] Утвердил: [Blank]

Альбом 10.8

Технический проект 903-1-224.86

Исполнитель: [Blank] Проверил: [Blank] Утвердил: [Blank]

64.113.02.101



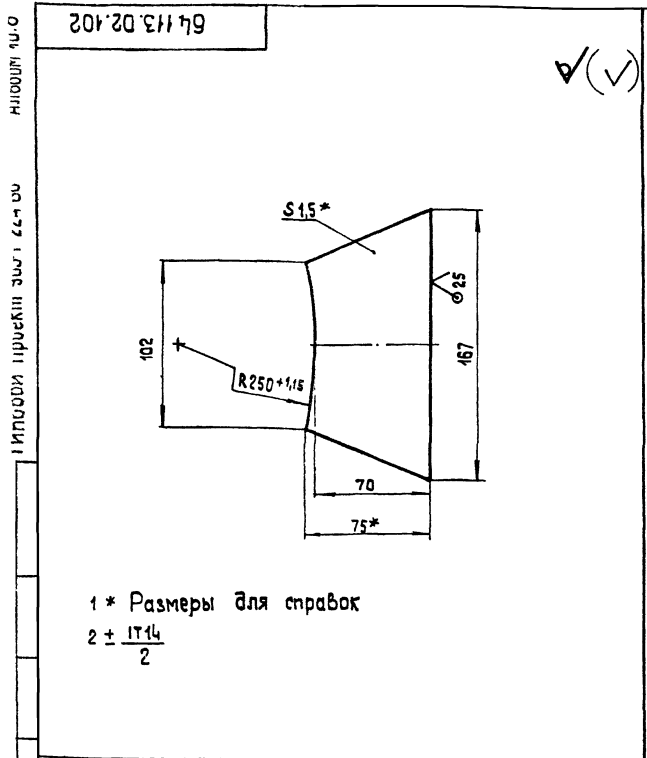
1* Размер для справок.
2. ± 1/14
2.

64.113.02.101

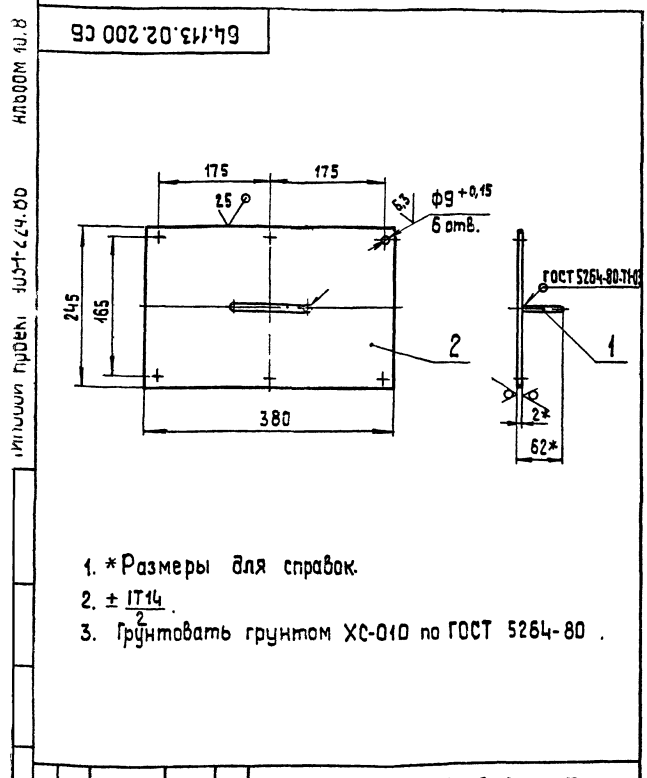
Фланец

Лит.	Масса	Масштаб
1	1,02	1:5
Лист	Листов 1	
ЛАТГИПРОПРОМ		

Материал: Латгипропром
Лит. Масса Масштаб
1 1,02 1:5
Лист Листов 1
ЛАТГИПРОПРОМ
Исполнитель: [Blank] Проверил: [Blank] Утвердил: [Blank]



64.113.02.102				Лит.	Масса	Масштаб
Стенка					0,12	1:2
Изм. Лист	№ док. чм.	Подп.	Дата	Лист Листов 1		
Разраб. Никитченко	Колмещ			Лист 15 ГОСТ 19903-74		
Проб. Колмещ				В ст 3 кп 4 ГОСТ 16623-70		
Т. контр.				ЛАТГИПРОПРОМ		
Н. контр. Колмещ				Копировал ЗР		
Чтв.				Формат А4		

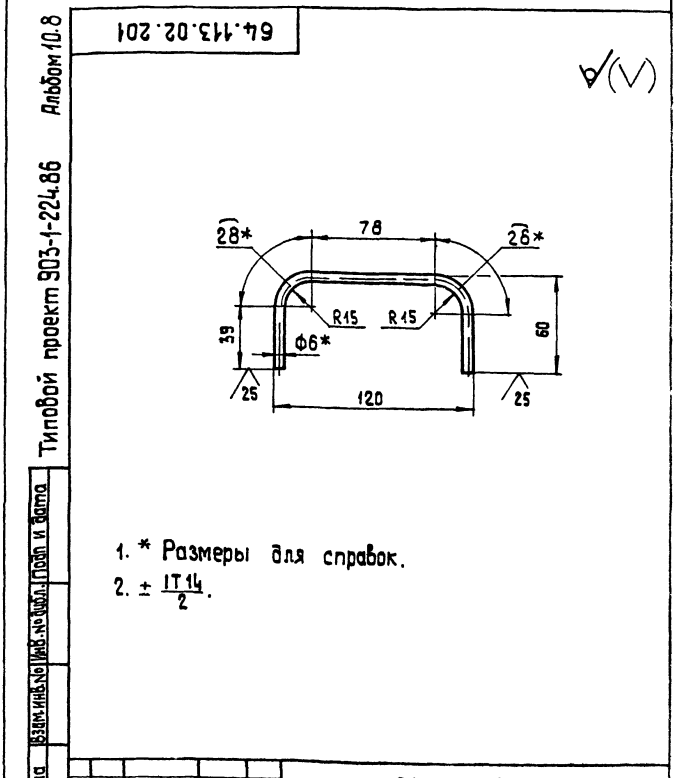


64.113.02.200 СБ				Лит.	Масса	Масштаб
Крышка					1,55	1:5
Изм. Лист	№ док. чм.	Подп.	Дата	Лист Листов 1		
Разраб. Никитченко	Колмещ			Лист 6-8 - ГОСТ 2590-74		
Проб. Колмещ				В ст 3 кп 4 - II - ГОСТ 535-79		
Т. контр.				ЛАТГИПРОПРОМ		
Н. контр. Колмещ				Копировал ЗР		
Чтв.				Формат А4		

1. * Размеры для справок.
 2. ± 1/2 * 114.
 3. Грунтовать грунтом ХС-010 по ГОСТ 5264-80.

Альбом 10.8	Формат	Зона	Лист	Обозначение	Наименование	Кол.	Примечание
Типовой проект 903-1-224.86	А4			64.113.02.200 СБ	Документация		
				64.113.02.200 СБ	Сборочный чертеж		
Типовой проект 903-1-224.86	А4			Детали			
				1	64.113.02.201	Ручка	1
Типовой проект 903-1-224.86	А4			2	64.113.02.202	Крышка	
				Лист 2 ГОСТ 19903-74			
Типовой проект 903-1-224.86	А4			В ст 3 кп 4 ГОСТ 16523-70			
				1	4,5 кг		

64.113.02.200				Лит.	Масса	Масштаб
Крышка						1
Изм. Лист	№ док. чм.	Подп.	Дата	Лист Листов 1		
Разраб. Никитченко	Колмещ			Лист 1		
Проб. Колмещ				ЛАТГИПРОПРОМ		
Т. контр.				Формат А4		
Н. контр. Колмещ				Копировал ЗР		
Чтв.				Формат А4		



64.113.02.201				Лит.	Масса	Масштаб
Ручка					0,05	1:2
Изм. Лист	№ док. чм.	Подп.	Дата	Лист Листов 1		
Разраб. Никитченко	Колмещ			Лист 6-8 - ГОСТ 2590-74		
Проб. Колмещ				В ст 3 кп 4 - II - ГОСТ 535-79		
Т. контр.				ЛАТГИПРОПРОМ		
Н. контр. Колмещ				Копировал ЗР		
Чтв.				Формат А4		

1. * Размеры для справок.
 2. ± 1/2 * 114.