

ГОСУДАРСТВЕННЫЙ КОМИТЕТ СОВЕТА МИНИСТРОВ СССР ПО ДЕЛАМ СТРОИТЕЛЬСТВА
Госстрой СССР

ТИПОВЫЕ КОНСТРУКЦИИ И ДЕТАЛИ ЗДАНИЙ И СООРУЖЕНИЙ

СЕРИЯ 1450-2

ЛЕСТНИЦЫ ОТКРЫТЫЕ

ВЫПУСК I

ЖЕЛЕЗОБЕТОННЫЕ КОНСТРУКЦИИ

13288-02
ЦЕНА 0-38

ЦЕНТРАЛЬНЫЙ ИНСТИТУТ ТИПОВОГО ПРОЕКТИРОВАНИЯ
ГОССТРОЯ СССР

Москва, А-445, Смольная ул., 22

Сдано в печать

1972⁹

Заказ № 2962

Тираж 600

зкз.

ТИПОВЫЕ КОНСТРУКЦИИ И ДЕТАЛИ ЗДАНИЙ И СООРУЖЕНИЙ

СЕРИЯ 1450-2

ЛЕСТНИЦЫ ОТКРЫТЫЕ

СОСТАВ ПРОЕКТА:

- | | |
|----------|---|
| ВЫПУСК 0 | УКАЗАНИЯ ПО ПРИМЕНЕНИЮ МОНТАЖНЫЕ СХЕМЫ ЛЕСТНИЦ |
| ВЫПУСК 1 | ЖЕЛЕЗОБЕТОННЫЕ КОНСТРУКЦИИ |
| ВЫПУСК 2 | СТАЛЬНЫЕ КОНСТРУКЦИИ |

ВЫПУСК 1

РАЗРАБОТАНЫ
ПИИ ПРОМСТРОЙПРОЕКТ

УТВЕРЖДЕНЫ
Отделом типового проектиро-
вания и организации проек-
тно-изыскательских работ
Госстроя СССР.
Протокол от 20 мая 1974г.

СОДЕРЖАНИЕ

ПОЯСНИТЕЛЬНАЯ ЗАПИСКА.

| | | |
|------|---|-----|
| Лист | | Стр |
| | Титульный лист | 1 |
| ЕФ-С | Содержание и пояснительная записка | 2 |
| ЕФ-1 | Номенклатура лестничных площадок и ступеней | 3 |
| ЕФ-2 | Площадка лестничная ПЛ 1 | 4 |
| ЕФ-3 | Площадка лестничная ПЛ 2 | 5 |
| ЕФ-4 | Площадка лестничная ПЛ 3 | 6 |
| ЕФ-5 | Площадка лестничная ПЛ 4 | 7 |
| ЕФ-6 | Ступень лестничная СЛ 1 | 8 |
| ЕФ-7 | Стальные изделия Р 1 ÷ Р 5 | 9 |
| ЕФ-8 | Арматурные сетки С 1 ÷ С 5 | 10 |
| ЕФ-9 | Спецификация стали на одно изделие | 11 |

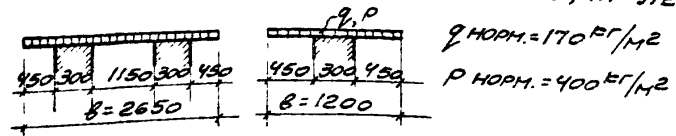
1. Выпуск 1 настоящей серии содержит рабочие чертежи плоских сборных железобетонных площадок и ступеней для открытых лестниц.
2. Площадки и ступени разработаны для лестниц на одном стальном косоуре при ширине марша 1,2 м.
3. Облицовка поверхности площадок и ступеней разрабатывается в конкретном проекте. В случае отделочных поверхностей в заводских условиях, плиты могут располагаться в опалубке лицевой поверхностью вниз.
4. В площадках в торцовых гранях предусмотрены отверстия для монтажа и подъема из опалубки.
5. Площадки и ступени рассчитаны по СНиП II-В. 1-62* на нагрузку от собственного веса и нормативную временную нагрузку 400 кг/м² горизонтальной проекции лестницы.
6. Несущая способность площадок и ступеней определена с учетом стальных обжимающих уголков.
7. Изготовление площадок и ступеней, их приемка и контроль качества, а также хранение и транспортировка должны производиться в соответствии со СНиП I-В. 5-62.
8. Нижние поверхности площадок и ступеней должны иметь допуски на шероховатость по классу 3-Ш (СНиП I-В. 5-62).

| | | | |
|----|-------------------|------------------------------------|--------------------|
| ТК | Лестницы открытые | Серия 1.450-2 | |
| | 1974 | Содержание и пояснительная записка | Выпуск Лист 1 ЕФ-С |

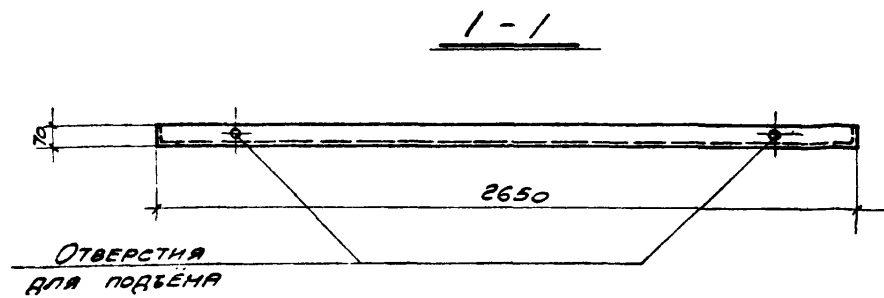
НОМЕНКЛАТУРА ЛЕСТНИЧНЫХ ПЛОЩАДОК И СТУПЕНЕЙ

| НАИМЕНОВАНИЕ ЭЛЕМЕНТА | Э С К И З | МАРКА ЭЛЕМЕНТА | РАЗМЕРЫ, ММ | | РАСХОД МАТЕРИАЛОВ | | | МАССА ЭЛЕМЕНТА, Т | №№ ЛИСТОВ | |
|-----------------------|-----------|----------------|-------------|------|-------------------|--------------------------------|----------------------------------|-------------------|-----------|--|
| | | | b | e | СТАЛЬ кг | БЕТОН МАРКА 300 м ³ | ПЛОЩАДЬ ОБЛИЦОВКИ м ² | | | |
| Площадки лестничные | | ПЛ1 | 2650 | 2400 | 92,4 | 0,41 | 6,36 | 1,03 | КФ-2 | |
| | | ПЛ2 | 2650 | 1250 | 64,5 | 0,21 | 3,31 | 0,53 | КФ-3 | |
| | | ПЛ3 | 1200 | 1250 | 38,2 | 0,10 | 1,50 | 0,25 | КФ-4 | |
| | | ПЛ4 | 1200 | 2400 | 58,7 | 0,20 | 2,88 | 0,50 | КФ-5 | |
| Ступени лестничные | | СЛ1 | 1200 | 390 | 21,3 | 0,04 | 0,46 | 0,10 | КФ-6 | |
| | | | | | | | | | | |
| | | | | | | | | | | |

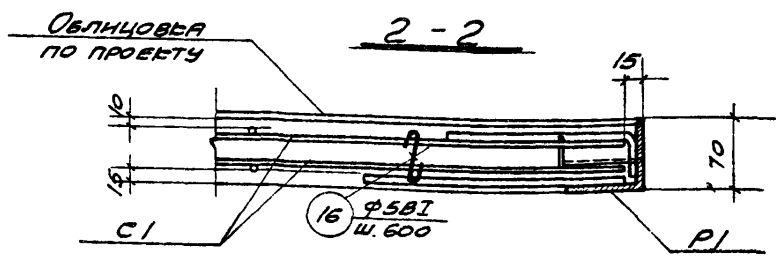
ПРИНЦИПИАЛЬНЫЕ РАСЧЕТНЫЕ СХЕМЫ
ЖЕЛЕЗОБЕТОННЫХ КОНСТРУКЦИЙ ЛЕСТНИЦ



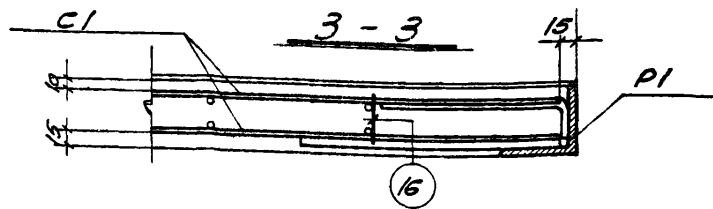
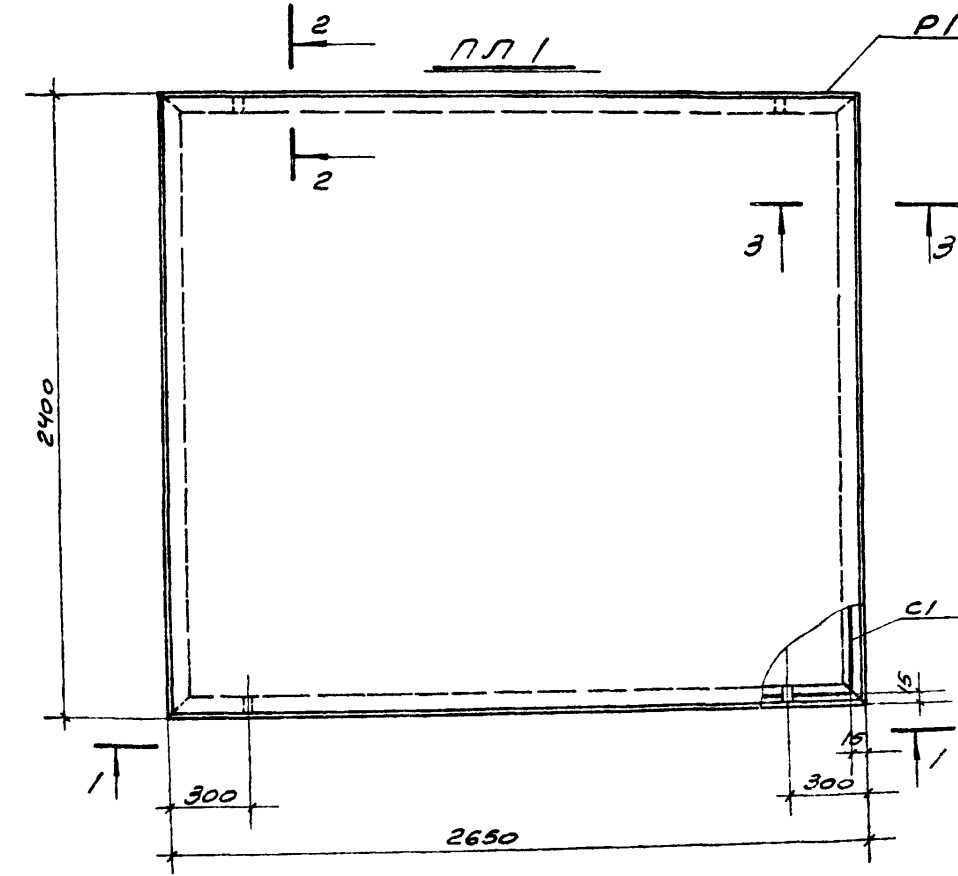
| | | |
|-----------|--|-----------------------|
| ТК | ЛЕСТНИЦЫ ОТКРЫТЫЕ | СЕРИЯ 1450-2 |
| | 1974 НОМЕНКЛАТУРА ЛЕСТНИЧНЫХ ПЛОЩАДОК И СТУПЕНЕЙ | Выпуск Лист 1 КФ-1 |



ОТВЕРСТИЯ
ДЛЯ ПОДЪЕМА



Облицовка
по проекту



Расход бетона на один элемент

СПЕЦИФИКАЦИЯ АРМАТУРЫ И
ЗАКЛАДНЫХ ИЗДЕЛИЙ НА ОДИН
ЖЕЛЕЗОБЕТОННЫЙ ЭЛЕМЕНТ

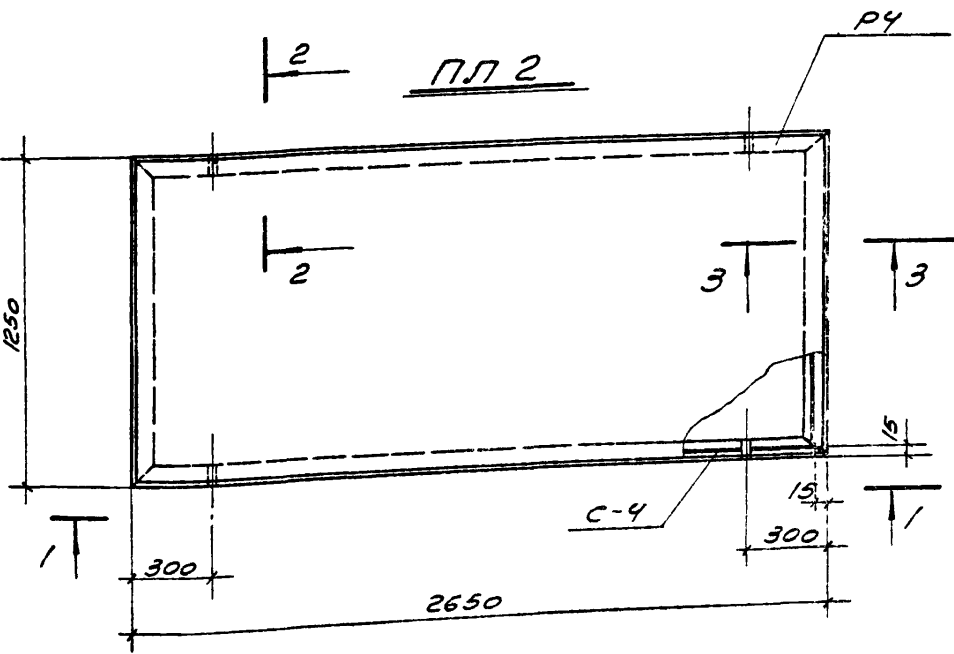
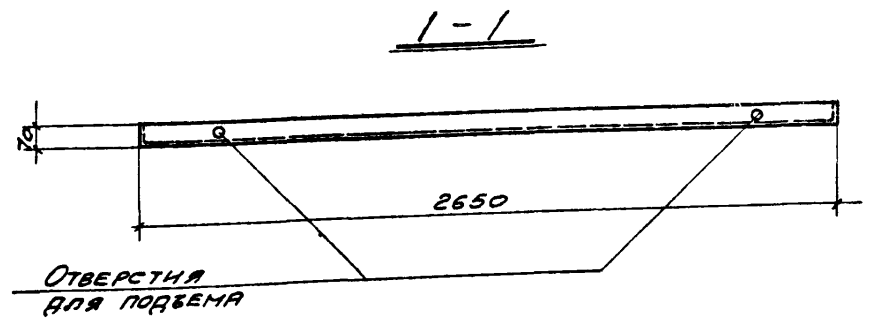
| МАРКА | МАССА ЭЛЕМ. Т. | МАРКА БЕТОНА | ОБЪЕМ БЕТОНА М ³ | МАРКА ЭЛЕМЕНТА | МАРКА ИЗДЕЛИЯ | КОЛ. ШТ. | ПРИМЕ- ЧАНИЯ ЧЕРТЕЖИ |
|-------|----------------------|-----------------|-----------------------------------|-------------------|------------------|-------------|----------------------------|
| пл 1 | 1,03 | 300 | 0,41 | пл 1 | Р1 | 1 | КФ-7 |
| | | | | | С1 | 2 | КФ-8 |
| | | | | | Поз. 16 | 20 | КФ-9 |

Выборка стали на один железобетонный элемент, кг

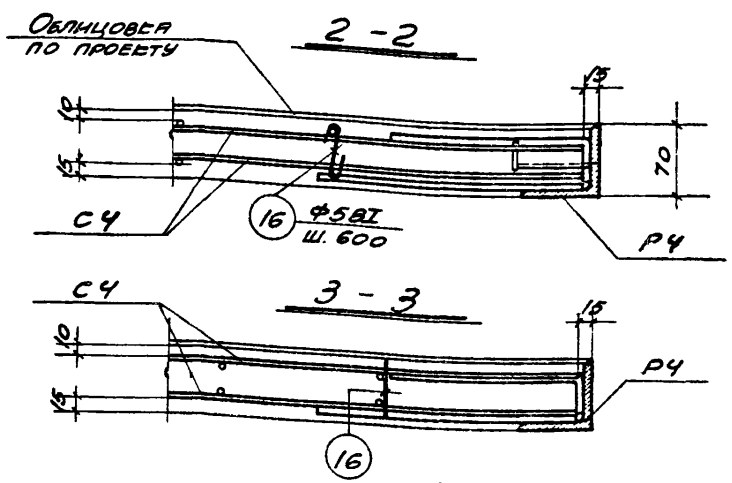
| МАРКА ЭЛЕМЕНТА | АРМАТУРА | | ЗАКЛАДНЫЕ ИЗДЕЛИЯ | | | | ВСЕГО СТАЛИ | |
|-------------------|-----------------------------------|------|------------------------------|--------|-----------------------------|--------|----------------|------|
| | АРМАТУРНАЯ СТАЛЬ ГОСТ 6727-53* | | ПРОЕКТ ВСТЭКП ГОСТ 380-71 | | АРМ. СТАЛЬ ГОСТ 5781-61* | | | |
| | КЛАСС В I | УДОЛ | | | КЛАСС А III | УДОЛ | | |
| пл 1 | Ф, ММ | | | | | Ф, ММ | 68,7 | |
| | 5В I | | 170x67 | 20-8x4 | | 8А III | | |
| | 23,7 | | 23,7 | 64,4 | 0,5 | 0,3 | 3,5 | 92,4 |

ПРИМЕЧАНИЕ
Площадь облицовки - 6,36 м²

| | | |
|------------|-------------------------|-----------------------|
| ТК 1974 | Лестницы открытые | Серия 1.450-2 |
| | Площадь лестничная пл 1 | Выпуск Лист 1 КФ-8 |



ПРИМЕЧАНИЕ
Площадь облицовки - 3,31 м².



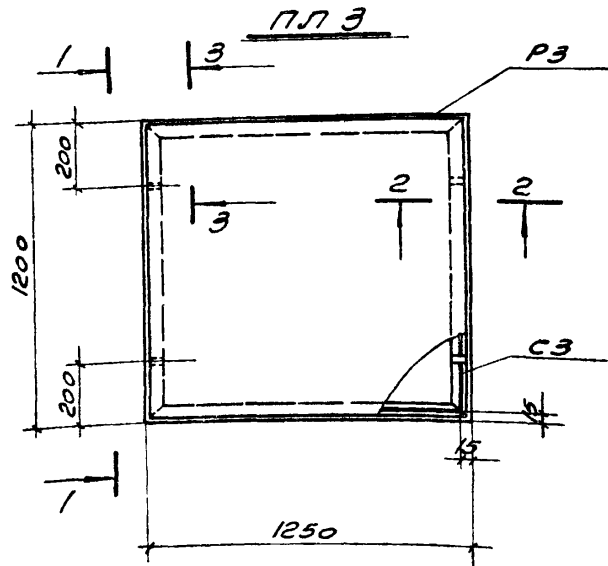
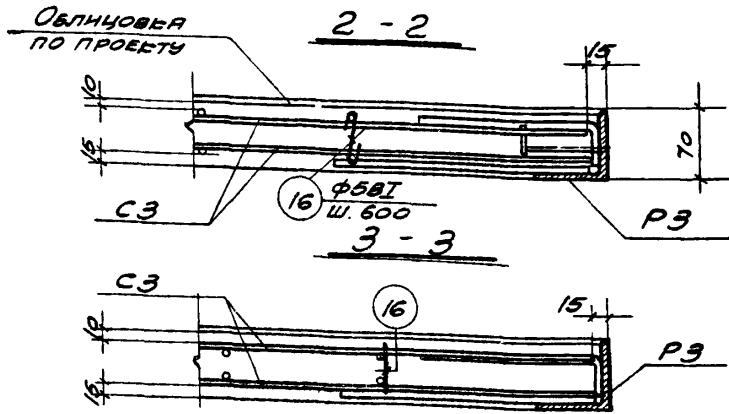
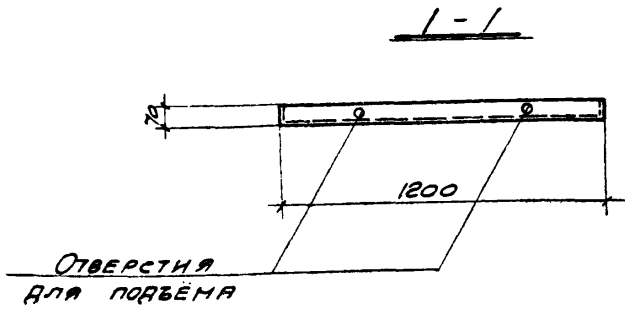
РАСХОД БЕТОНА НА ОДИН ЭЛЕМЕНТ СПЕЦИФИКАЦИЯ АРМАТУРНЫХ И ЗАКЛАДНЫХ ИЗДЕЛИЙ НА ОДИН ЖЕЛЕЗОБЕТОННЫЙ ЭЛЕМЕНТ

| МАРКА | МАССА ЭЛЕМ. Т | МАРКА БЕТОНА | ОБЪЕМ БЕТОНА М ³ | МАРКА ЭЛЕМЕНТА | МАРКА ИЗДЕЛИЯ | КОЛ. ШТ. | ПРИМЕНЯЕМЫЕ ЧЕРТЕЖИ |
|-------|---------------|--------------|-----------------------------|----------------|---------------|----------|---------------------|
| ПЛ2 | 0,53 | 300 | 0,21 | ПЛ2 | Р4 | 1 | КФ-7 |
| | | | | | С4 | 2 | КФ-8 |
| | | | | | Поз 16 | 15 | КФ-9 |

ВЫБОРКА СТАЛИ НА ОДИН ЖЕЛЕЗОБЕТОННЫЙ ЭЛЕМЕНТ, КГ.

| МАРКА ЭЛЕМЕНТА | АРМАТУРА | | ЗАКЛАДНЫЕ ИЗДЕЛИЯ | | | | ВСЕГО СТАЛИ | | |
|----------------|--------------------------------|------|----------------------------|------|----------------------------|-----|-------------|------|------|
| | АРМАТУРНАЯ СТАЛЬ ГОСТ 6727-53* | | ПРОКАТ ВСТЗВП2 ГОСТ 380-71 | | АРМАТ. СТАЛЬ ГОСТ 5781-61* | | | | |
| | КЛАСС В I | | | | КЛАСС А III | | | | |
| | Ф, ММ | КОЛО | | | Ф, ММ | | | | |
| ПЛ2 | 11,0 | | 11,0 | 49,8 | 0,5 | 0,3 | 2,9 | 53,5 | 64,5 |

| | | | |
|----|-------------------|------------------------|--------------------|
| ТК | Лестницы открытые | | СЕРИЯ 1.450-2 |
| | 1974 | Площадь лестничная ПЛ2 | Выпуск Лист 1 КФ-3 |



СПЕЦИФИКАЦИЯ АРМАТУРНЫХ И ЗАКЛАДНЫХ ИЗДЕЛИЙ НА ОДИН ЭЛЕМЕНТ
РАСХОД БЕТОНА НА ОДИН ЭЛЕМЕНТ
ЖЕЛЕЗОБЕТОННЫЙ ЭЛЕМЕНТ

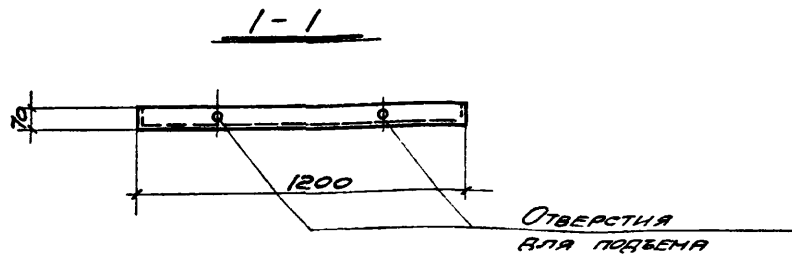
| МАРКА | МАССА ЭЛЕМ. Т | МАРКА БЕТОНА | ОБЪЕМ БЕТОНА М ³ | МАРКА ЭЛЕМЕНТА | МАРКА ИЗДЕЛИЯ | КОЛ. ШТ. | ПРИМЕНЯЕМЫЕ ЧЕРТЕЖИ |
|-------|---------------|--------------|-----------------------------|----------------|---------------|----------|---------------------|
| ПЛЗ | 0,25 | 300 | 0,10 | ПЛЗ | РЗ | 1 | КФ-7 |
| | | | | | СЗ | 2 | КФ-8 |
| | | | | | Поз 16 | 9 | КФ-9 |

ВЫБОРКА СТАЛИ НА ОДИН ЖЕЛЕЗОБЕТОННЫЙ ЭЛЕМЕНТ, КГ

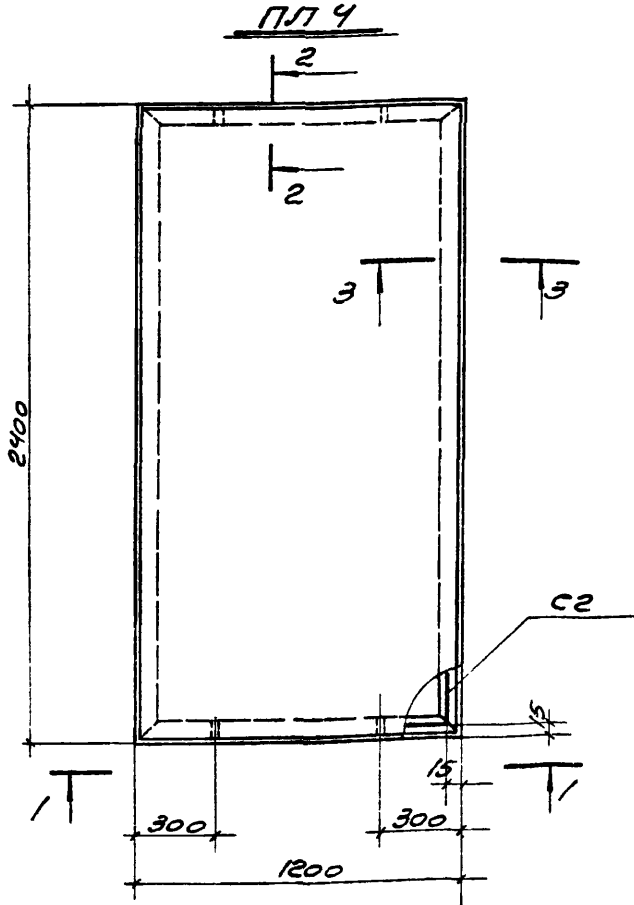
| МАРКА ЭЛЕМЕНТА | АРМАТУРА | | ЗАКЛАДНЫЕ ИЗДЕЛИЯ | | | | ВСЕГО СТАЛИ | |
|----------------|--------------------------------|-------|----------------------------|--------|----------------------------|-----|-------------|-------|
| | АРМАТУРНАЯ СТАЛЬ ГОСТ 6727-53* | | ПРОЕКТ ВСТЭП 2 ГОСТ 380-71 | | АРМАТ. СТАЛЬ ГОСТ 5781-61* | | | |
| | КЛАСС В I | Итого | СЛОЖИТ. 2-БЕЧ | | КЛАСС А III | | | Итого |
| | | | | | Ф, ММ | | | |
| 50Г | | | | ВР III | | | | |
| ПЛЗ | 4,6 | 4,6 | 3,3 | 0,5 | 0,3 | 1,5 | 33,6 | 38,2 |

ПРИМЕЧАНИЕ

Площадь облицовки - 1,5 м²

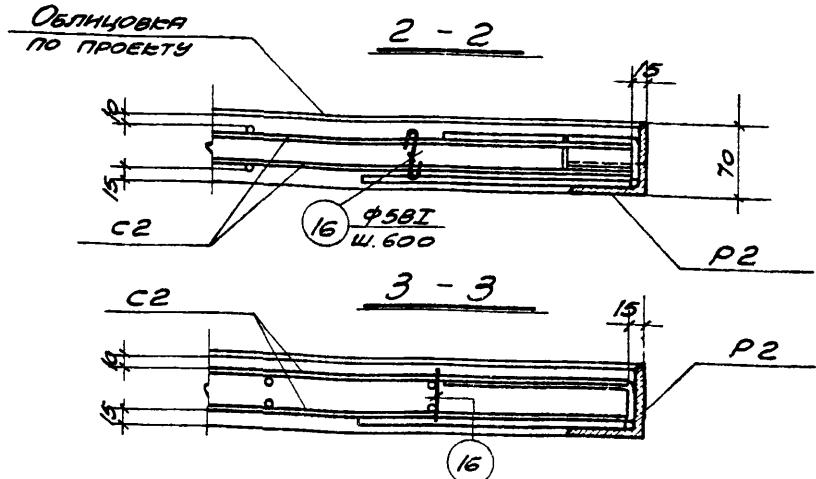


ОТВЕРСТИЯ
ВЛЯ ПОДЪЕМА



ПРИМЕЧАНИЕ

Площадь облицовки - 2,88 м²



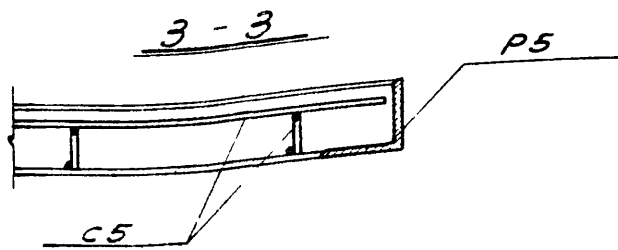
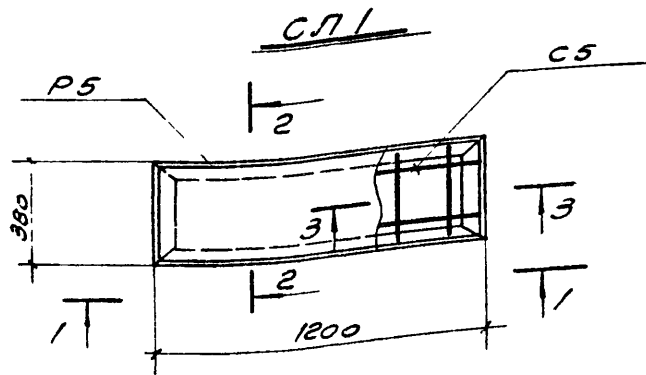
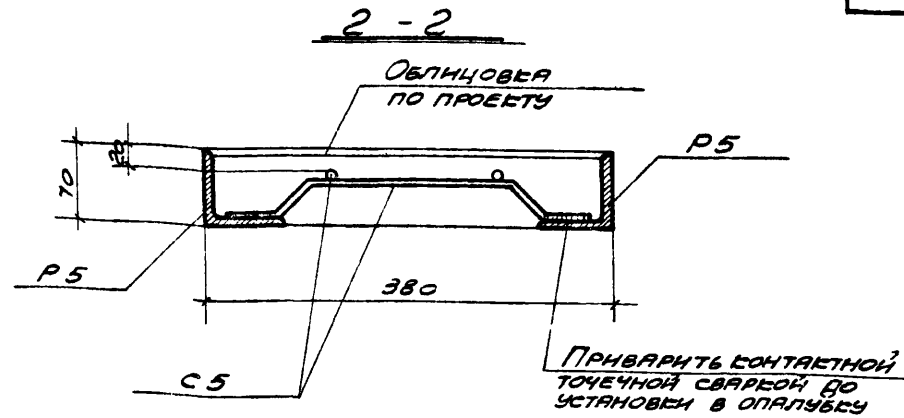
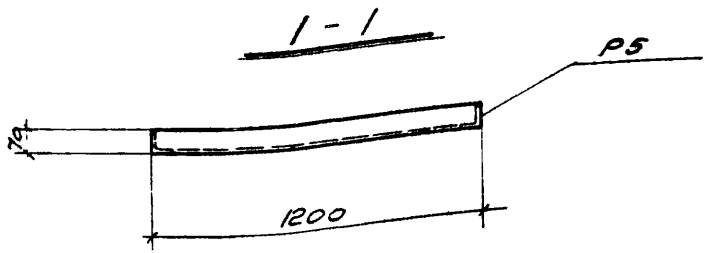
РАСХОД БЕТОНА НА ОДИН ЭЛЕМЕНТ СПЕЦИФИКАЦИЯ АРМАТУРНЫХ И ЗАПЛАДНЫХ ИЗДЕЛИЙ НА ОДИН ЖЕЛЕЗОБЕТОННЫЙ ЭЛЕМЕНТ

| МАРКА | МАССА ЭЛЕМ. Т | МАРКА БЕТОНА | ОБЪЕМ БЕТОНА М ³ | МАРКА ЭЛЕМЕНТА | МАРКА ИЗДЕЛИЯ | КОЛ. ШТ. | ПРИМЕЧАЕМЫЕ ЧЕРТЕЖИ |
|-------|---------------|--------------|-----------------------------|----------------|---------------|----------|---------------------|
| ПЛ 4 | 0,5 | 300 | 0,20 | ПЛ 4 | Р2 | 1 | КЖ-7 |
| | | | | | С2 | 2 | КЖ-8 |
| | | | | | Поз. 16 | 15 | КЖ-9 |

ВЫБОРКА СТАЛИ НА ОДИН ЖЕЛЕЗОБЕТОННЫЙ ЭЛЕМЕНТ, КГ

| МАРКА ЭЛЕМЕНТА | АРМАТУРА | | ЗАПЛАДНЫЕ ИЗДЕЛИЯ | | | | ВСЕГО СТАЛИ | | |
|----------------|--------------------------------|-------|---------------------------|------|----------------------------|-------|-------------|------|------|
| | АРМАТУРНАЯ СТАЛЬ ГОСТ 6727-63* | | ПРОКАТ ВСТЭП2 ГОСТ 380-71 | | АРМАТ. СТАЛЬ ГОСТ 6781-67* | | | | |
| | КЛАСС ВЛ | Ф, ММ | Уточ | Уточ | КЛАСС ВЛ | Ф, ММ | | Уточ | |
| ПЛ 4 | 58I | 9,7 | 9,7 | 1,0 | 0,5 | 0,3 | 2,3 | 49,0 | 58,7 |

| | | |
|------|-------------------------|--------------------|
| ТК | Лестницы открытые | серия 1.450-2 |
| 1974 | Площадь лестничная ПЛ 4 | выпуск лист 1 КЖ-5 |



ПРИМЕЧАНИЕ
ПЛОЩАДЬ ОБЛИЦОВКИ - 0,46 м².

СПЕЦИФИКАЦИЯ АРМАТУРНЫХ И ЖЕЛЕЗОБЕТОННЫХ ИЗДЕЛИЙ НА ОДИН ЭЛЕМЕНТ
РАСХОД БЕТОНА НА ОДИН ЭЛЕМЕНТ

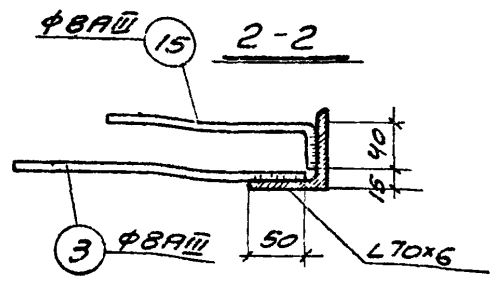
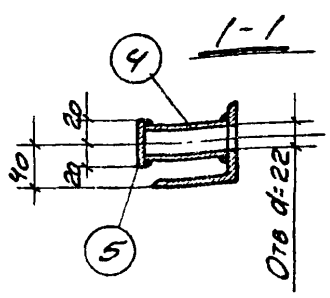
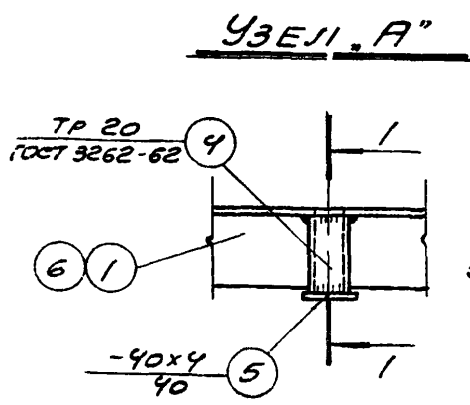
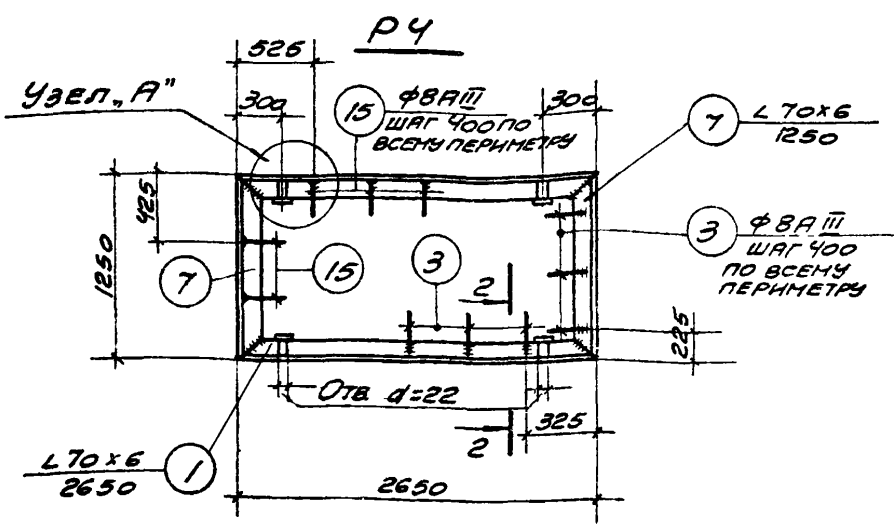
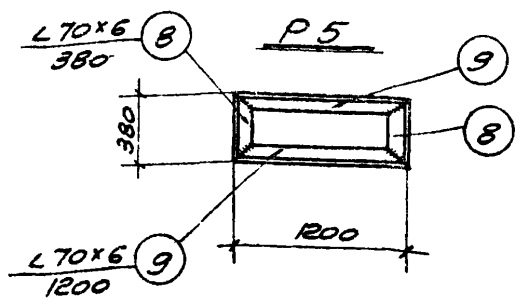
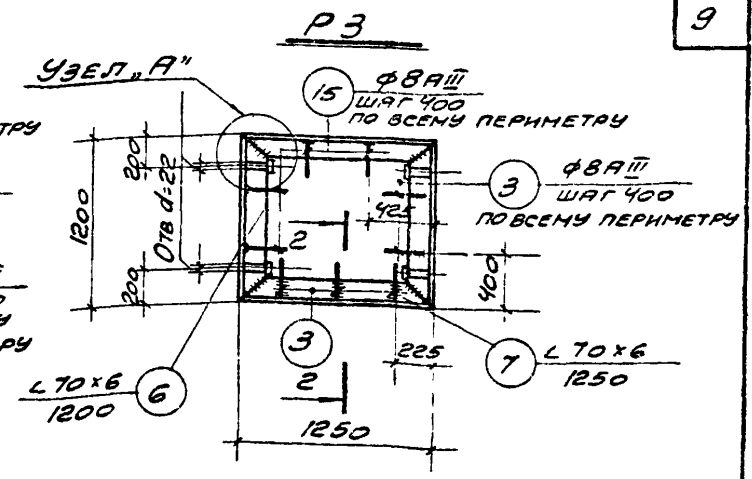
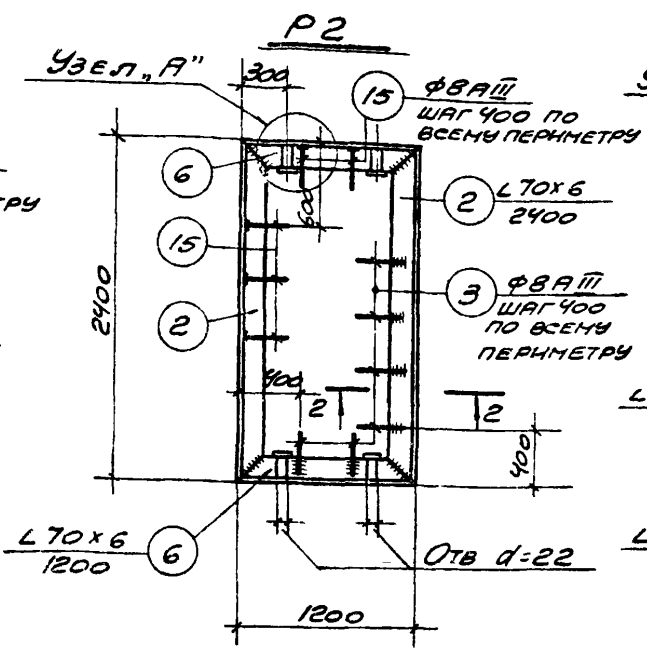
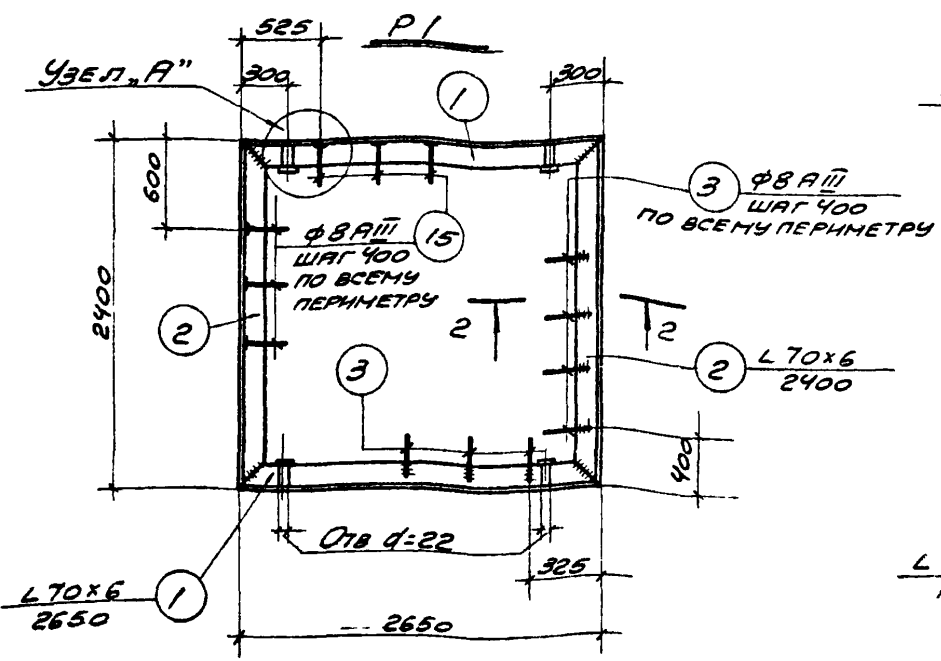
| МАРКА | МАССА ЭЛЕМ. Т. | МАРКА БЕТОНА | ОБЪЕМ БЕТОНА м ³ | МАРКА ЭЛЕМЕНТА | МАРКА ИЗДЕЛИЯ | КОЛ. ШТ. | ПРИМЕНЯЕМЫЕ ЧЕРТЕЖИ |
|-------|----------------|--------------|-----------------------------|----------------|---------------|----------|---------------------|
| СП 1 | 0,10 | 300 | 0,04 | СП 1 | P5 | 1 | КФ-7 |
| | | | | | C5 | 1 | КФ-8 |

ВЫБОРКА СТАЛИ НА ОДИН ЖЕЛЕЗОБЕТОННЫЙ ЭЛЕМЕНТ, КГ

| МАРКА ЭЛЕМЕНТА | АРМАТУРА | | ЖЕЛЕЗОБЕТОННЫЕ ИЗДЕЛИЯ | | | | ВСЕГО СТАЛИ | |
|----------------|--------------------------------|-------|-----------------------------|-------|---------------------------|-------|-------------|-------|
| | АРМАТУРНАЯ СТАЛЬ ГОСТ 6727-53* | | ПРОЕКТ ВСТАЕП 2 ГОСТ 380-71 | | АРМАТ СТАЛЬ ГОСТ 5781-61* | | | |
| | КЛАСС В I | Ф, ММ | КТОГО | КТОГО | КЛАСС А III | Ф, ММ | | КТОГО |
| СП 1 | 0,9 | | 0,9 | 204 | | | 204 | 21,3 |

| | | |
|------------|-------------------------|-----------------------|
| ТК 1974 | Лестницы открытые | Серия 1.450-2 |
| | Ступень лестничная СП 1 | Выпуск лист 1 КФ-6 |

ЗАДАНИЕ НА ОПАС 02.4

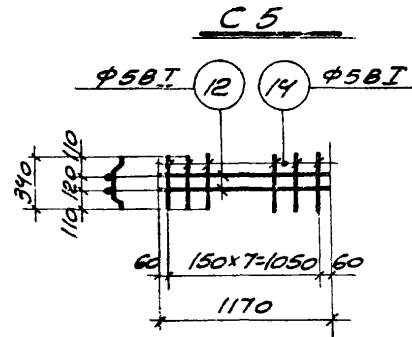
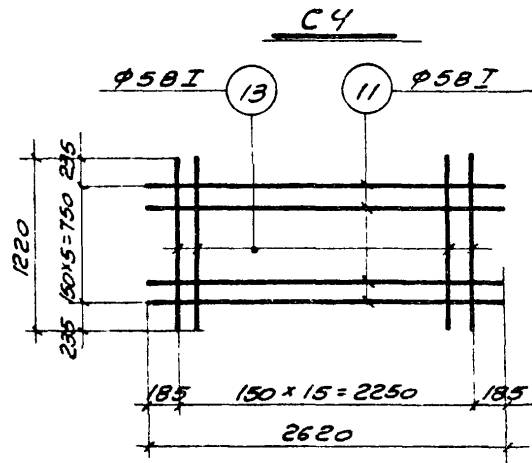
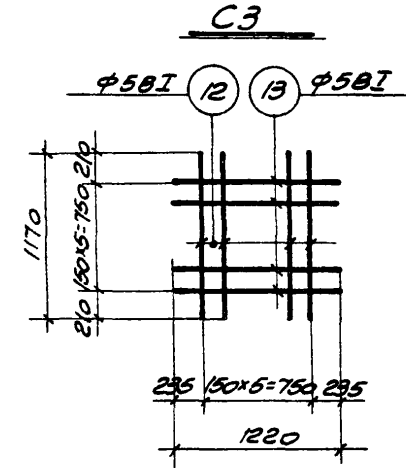
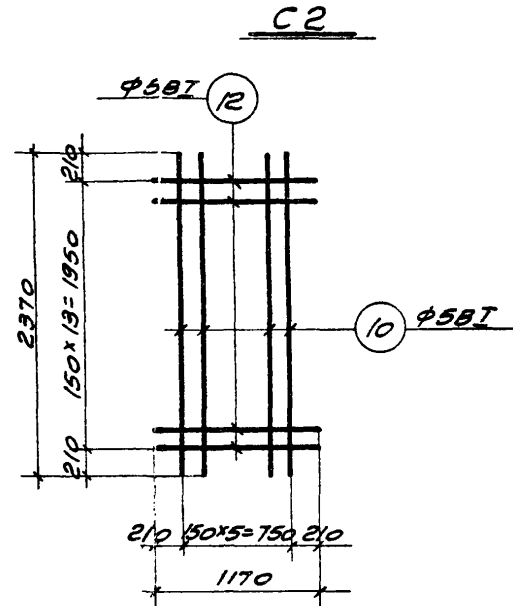
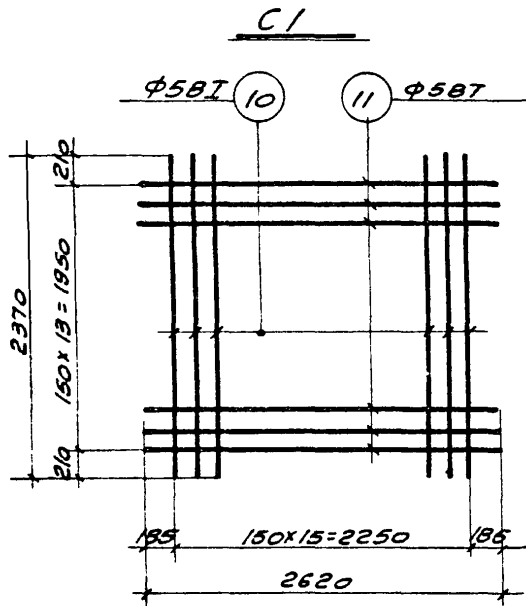


ПРИМЕЧАНИЯ

- 1 ДАННЫЙ ЛИСТ СМОТРЕТЬ СОВМЕСТНО С ЛИСТАМИ КФ-2 ÷ КФ-6.
- 2 СВАРНЫЕ ШВЫ ПРИНЯТЫ КШ=4ММ.
- 3 СВАРКУ ВЫПОЛНЯТЬ ЭЛЕКТРОДАМИ Э42 ПО ГОСТ 9467-60.
- 4 СПЕЦИФИКАЦИЮ СТАЛИ СМОТРЕТЬ НА ЛИСТЕ КФ-9.
- 5 СТАЛЬНЫЕ РАНЫ ИЗГОТОВЛЯТЬ В СООТВЕТСТВИИ С ГОСТ 10922-64 И СН 393-69.

| | | |
|------------|--------------------------|-----------------------|
| ТК 1974 | ЛЕСТНИЦЫ ОТКРЫТЫЕ | СЕРИЯ 1.450-2 |
| | СТАЛЬНЫЕ ИЗДЕЛИЯ P1 ÷ P5 | ВЫПУСК ЛИСТ 1 КФ-7 |

Исполнитель: ГОЛЯКОВА







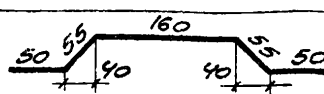
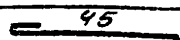
ПРИМЕЧАНИЯ:

1. СЕТКИ ИЗГОТОВЛЯТЬ ПРИ ПОМОЩИ КОНТАКТНОЙ ТОЧЕЧНОЙ ЭЛЕКТРОСВАРКИ, В СООТВЕТСТВИИ С ТРЕБОВАНИЯМИ ГОСТ 14098-68 И СН 393-69.
2. СПЕЦИФИКАЦИЮ АРМАТУРЫ СМ. ЛИСТ КФ-9.
3. АРМАТУРНЫЕ СЕТКИ ИЗГОТОВЛЯТЬ В СООТВЕТСТВИИ С ГОСТ 10922-64.

| | | | |
|----|-------------------|--------------------------|-----------------------|
| ТК | Лестницы открытые | Серия | 1.450-2 |
| | 1974 | Арматурные сетки C1 ÷ C5 | Выпуск Лист 1 КФ-8 |

СПЕЦИФИКАЦИЯ СТАЛИ НА ОДНО ИЗДЕЛИЕ

| МАРКА | № ПОЗ. | Эскиз или сечение | φ мм. | Длина мм. | Кол. шт. | Общая длина м. | Масса кг |
|-------|--------|------------------------|-------|-----------|----------|----------------|----------|
| P1 | 1 | L 70x6 | — | 2650 | 2 | 5.3 | 33.8 |
| | 2 | L 70x6 | — | 2400 | 2 | 4.8 | 30.6 |
| | 3 | • | 8AIII | 250 | 22 | 5.5 | 2.2 |
| | 4 | Труба 20, ГОСТ 3262-62 | — | 70 | 4 | 0.3 | 0.5 |
| | 5 | - 40x4 | — | 40 | 4 | 0.2 | 0.3 |
| | 15 | • | 8AIII | 180 | 18 | 3.2 | 1.3 |
| | | | | | Итого | | 68.7 |
| P2 | 2 | СМ. ВЫШЕ | — | 2400 | 2 | 4.8 | 30.6 |
| | 3 | — " — | 8AIII | 250 | 14 | 3.5 | 1.4 |
| | 4 | СМ. ВЫШЕ | — | 70 | 4 | 0.3 | 0.5 |
| | 5 | - 40x4 | — | 40 | 4 | 0.2 | 0.3 |
| | 6 | L 70x6 | — | 1200 | 2 | 2.4 | 15.3 |
| | 15 | • | 8AIII | 180 | 12 | 2.2 | 0.9 |
| | | | | | Итого | | 49.0 |
| P3 | 3 | СМ. ВЫШЕ | 8AIII | 250 | 10 | 2.5 | 1.0 |
| | 4 | — " — | — | 70 | 4 | 0.3 | 0.5 |
| | 5 | — " — | — | 40 | 4 | 0.2 | 0.3 |
| | 6 | — " — | — | 1200 | 2 | 2.4 | 15.3 |
| | 7 | L 70x6 | — | 1250 | 2 | 2.5 | 16.0 |
| | 15 | • | 8AIII | 180 | 8 | 1.4 | 0.5 |
| | | | | | Итого | | 33.6 |
| P4 | 1 | СМ. ВЫШЕ | — | 2650 | 2 | 5.3 | 33.8 |
| | 3 | — " — | 8AIII | 250 | 18 | 4.5 | 1.8 |
| | 4 | — " — | — | 70 | 4 | 0.3 | 0.5 |
| | 5 | — " — | — | 40 | 4 | 0.2 | 0.3 |
| | 7 | — " — | — | 1250 | 2 | 2.5 | 16.0 |
| | 15 | • | 8AIII | 180 | 14 | 2.5 | 1.0 |
| | | | | | Итого | | 53.4 |

| МАРКА | № ПОЗ. | Эскиз или сечение | φ мм. | Длина мм. | Кол. шт. | Общая длина м. | Масса кг |
|-------------------|--------|---|-------|-----------|----------|----------------|----------|
| P5 | 8 | L 70x6 | — | 350 | 2 | 0.8 | 5.1 |
| | 9 | L 70x6 | — | 1200 | 2 | 2.4 | 15.3 |
| | | | | | Итого | | 20.4 |
| C1 | 10 | | 58I | 2370 | 16 | 38.0 | 5.9 |
| | 11 |  | 58I | 2620 | 14 | 36.7 | 5.7 |
| | | | | | Итого | | 11.6 |
| C2 | 10 | | 58I | 2370 | 6 | 14.2 | 2.2 |
| | 12 |  | 58I | 1170 | 14 | 16.4 | 2.5 |
| | | | | | Итого | | 4.7 |
| C3 | 12 | | 58I | 1170 | 6 | 7.0 | 1.1 |
| | 13 |  | 58I | 1220 | 6 | 7.3 | 1.1 |
| | | | | | Итого | | 2.2 |
| C4 | 11 | | 58I | 2620 | 6 | 15.7 | 2.4 |
| | 13 | | 58I | 1220 | 16 | 19.5 | 3.0 |
| | | | | | Итого | | 5.4 |
| C5 | 12 |  | 58I | 1170 | 2 | 2.3 | 0.4 |
| | 14 |  | 58I | 370 | 8 | 3.0 | 0.5 |
| | | | | | Итого | | 0.9 |
| ОТДЕЛЬНЫЕ СТЕРЖНИ | 16 |  | 58I | 120 | 1 | 0.12 | 0.02 |

ТК Лестницы открытые
 Серия 1460-2
 1974 Спецификация стали на одно изделие
 Выпуск лист 1 из 3
 13288-02 (1/2)

Установитель Голубова Елизавета