



1281 ТИПАН 600 БКЗ. ЦЕНА 1 РУБ. 29 КОП.

КАЗАХСКИЙ БИЛИАЛ ЦЕНТРАЛЬНОГО ИНСТИТУТА ТЕЛЕВОДОГО ПРОЕКТА  
480070 г. АЛМА-АТА, ДЖАНДОСОВА, 2

# ТИПОВОЙ ПРОЕКТ

903-2-14

## УСТАНОВКА МАЗУТОСНАБЖЕНИЯ $Q=6,5/11 \text{ м}^3/\text{ч}$ $P=25/10 \text{ кгс/см}^2$ С НАЗЕМНЫМИ МЕТАЛЛИЧЕСКИМИ РЕЗЕРВУАРАМИ $2 \times 2000 \text{ м}^3$

### АЛЬБОМ I ЧАСТЬ 3

СОСТАВ ПРОЕКТА

Альбом I	ЧАСТЬ 1	Мазутаносная. Часть: тепломеханическая, автоматизация, электротехническая, санитарно-техническая, тепловые сети.
Альбом II	ЧАСТЬ 2	Мазутаносная. Архитектурно-строительная часть.
Альбом III	ЧАСТЬ 3	Мазутаносная. Непитовые изделия архитектурно-строительной части.
Альбом I	ЧАСТЬ 4	Мазутаносная. Блоки тепломеханического оборудования.
Типовой проект 903-2-11	часть 1	Сваружения слива и приема мазута и жидких присадок. Часть: тепломеханическая,
Альбом II	часть 1	архитектурно-строительная, автоматизация, электротехническая.
Типовой проект 903-2-11	часть 1	Сваружения слива и приема мазута и жидких присадок. Непитовые изделия
Альбом II	часть 2	архитектурно-строительной части.
Альбом III		Резервуарный парк. Часть: тепломеханическая, архитектурно-строительная, автоматизация, электротехническая, отопление и вентиляция.
Альбом IV		Генеральный план, инженерные сети. Часть: тепломеханическая, архитектурно-строительная,
Альбом V	ЧАСТЬ 1	автоматизация, электротехническая, водопровод и канализация, тепловые сети.
Альбом V	ЧАСТЬ 2	Задание заказу-изготовителю на шиты автоматизации и КИП.
Типовой проект 903-2-11		Задание заказу-изготовителю на шиты приближения крупноплачные.
Альбом VI		Металлоконструкции вспомогательного оборудования и устройств.
Альбом VII	ЧАСТЬ 1	Сметы. Общая часть.
Альбом VII	ЧАСТЬ 2	Сметы. Мазутаносная.
Типовой проект 903-2-11		Сметы. Сваружения слива и приема мазута и жидких присадок.
Альбом VII	ЧАСТЬ 4	Сметы. Резервуарный парк.
Альбом VIII	ЧАСТЬ 5	Сметы. Генеральный план, инженерные сети.
Альбом VII	ЧАСТЬ 1	Заказные спецификации. Мазутаносная.
Типовой проект 903-2-11		Заказные спецификации. Сваружения слива и приема мазута и жидких присадок.
Альбом VII	ЧАСТЬ 2	Заказные спецификации. Резервуарный парк.
Альбом VIII	ЧАСТЬ 3	Заказные спецификации. Резервуарный парк.
Альбом VIII	ЧАСТЬ 4	Заказные спецификации. Инженерные сети.

				Привязан:
Шиб. №				

### ПРИМЕНЕННЫЕ ТИПОВЫЕ ПРОЕКТЫ

Типовой проект 704-1-103	Альбом I, II	Резервуар стальной горизонтальный для нефтепродуктов ёмкостью $25 \text{ м}^3$ (распространяет Казахский филиал ЦИТП)
Типовой проект 704-1-55	Альбом I, II	Стальной вертикальный цилиндрический резервуар для нефти и нефтепродуктов ёмкостью $2000 \text{ м}^3$ (распространяет Казахский филиал ЦИТП)
Типовой проект 903-2-53	Альбом I, II, III	Нефтедобуча изодытные канализационные элементы на расход воды $10 \text{ л/с}$ . (Распространяет ЦИТП, Москва)
Типовой проект 4-18-842	Альбом I, II, III	Резервуар для воды ёмкостью $500 \text{ м}^3$ железобетонный прямоугольный заглублённый. (Распространяет Свердловский филиал ЦИТП)

Разработан  
проектным институтом  
**ЛАТГИПРОМ**  
Госстроя Латвийской ССР

Директор института *Ю. Алексеевко*  
Главный инженер проекта *А. Я. Думан*

Утвержден и введен в действие  
институтом Латгипром  
Госстроя Латвийской ССР  
Приказ № 251 от 4 октября 1979 г.



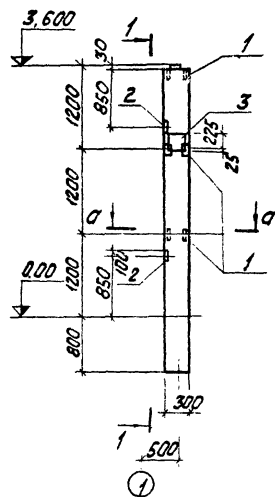
## Технические требования.

- I.1.** Плоские сетки и пространственные каркасы изготавливать с помощью контактной точечной сварки. Точечную сварку производить во всех местах пересечения стержней сеток и каркасов.
- I.2.** Сварку следует производить в соответствии с ГОСТ 19292-73 соединения сварные элементов закладных деталей сборных железобетонных конструкций. Контактная и автоматическая сварка плавлением. Основные типы и конструктивные элементы и с указаниями по сварке соединений арматуры и закладных деталей железобетонных конструкций и СН-393-69.
- I.3.** Арматурные изделия должны отвечать требованиям ГОСТ 10922-75 "Арматурные изделия и закладные детали сварные для железобетонных конструкций. Технические требования и методы испытаний".
- I.1.** Анкера закладных изделий приваривать к пластинам и прокату дуговой сваркой под слоем флюса на автоматах и полуавтоматах. Отогнутые анкера рекомендуется приваривать дуговой ручной или релаксно-точечной контактной сваркой. Сварку пластин и проката между собой выполнять дуговой ручной электросваркой электродами типа Э42 по ГОСТ 9461-75.
- I.2.** Материал пластин и проката - сталь марки В ст 3 кл 2 по ГОСТ 380-74. Материал анкеров - арматурная сталь классов АI; АII; АIII по ГОСТ 5781-75.
- I.3.** Закладные и соединительные элементы, кроме специально обозначенных, должны быть защищены цинковым

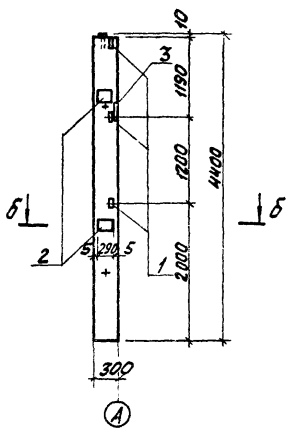
покрытием согласно требованиям СН и ПД-28-73.  
Толщина цинкового металлургического покрытия - 120-150 мкм, покрытие накаливом горячим цинкованием - 50-60 мкм.

		ТП 9032-14 КЖИ-ТТ			
		Технические требования	Лист 1 из 2		
			Латгипропром		
				Латгипропром	

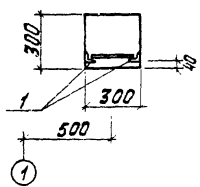
К 36-2а, К36-3а, К36-4а



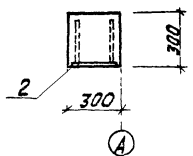
1-1



а-а



б-б



Формат	Зона	Лист	Обозначение	Наименование	кол.	Примеч.
<b>Дополнительные закладные детали.</b>						
	1		Серия 1.423-3 Б.2	Закладн. деталь М1-13	3	
	2		"	" " " " М1-12	2	
	3		"	" " " " КМ1-2	1	

№	Кол.	Р
1	3	
2	2	
3	1	

Выборка стали на дополнительные закладные детали на один элемент, кг

Марка элемента	Профил. сталь		Арматура				Углов. ст.	Углов. ст.	
	δ-10	L63x5	Углов.	Кл. Ат					
				6	12	14			22
К36-2а									
К36-3а	14,9	4,3	19,2	0,2	3,55	2,0	1,4	7,15	
К36-4а								26,35	

1. Колонны К36-2а; К36-3а; К36-4а изготовить по чертежам колонн К36-2, К36-3, К36-4 сер. 1.423-3, в. 0,1,2 с дополнительными закладными элементами по данному чертежу.
2. Указания по изготовлению колонн см. пояснительную записку сер. 1.423-3.
3. Дополнительно см. лист КЖИ-ТТ, раздел 2

ТП 903-2-14		КЖИ-К36-2а К36-3а; К36-4а	
Иск. по	Литман	КОЛОННЫ К36-2а; К36-3а; К36-4а	Стальной
Кол. отд.	Кемельский		
Издана	Ильинская	К36-2а; К36-3а; К36-4а	1:50
Лит. и тех. рисунки	Ильинская		
Рис. др.	Ильинская	Лит. и тех. рисунки	Лист 1
Л. т. отд.	Литман		
Ст. т. т.	Литман	Лит. и тех. рисунки	Лист 1

Типовой проект 903-2-14 Алгоритм - часть 3

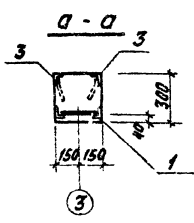
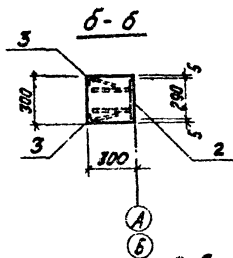
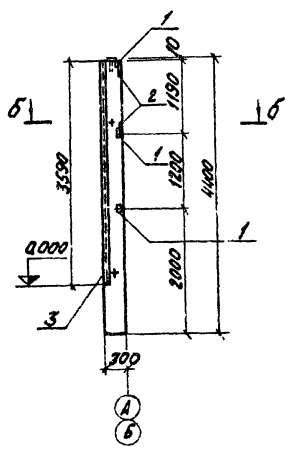
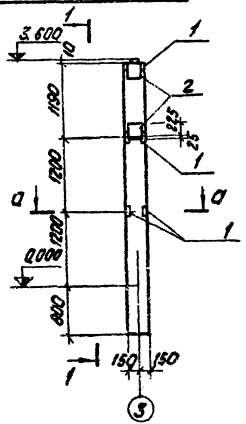
Лит. и тех. рисунки в отдел. Проект 903-2-14

Литман

формат Т2Т

К36-2б, К36-3б, К36-4б

1-1



3. Паз.3 покрыть одним слоем грунтовки ГФ-020, остальные цинковать (см. лист КЖН-77, раздел II)

Кол.	Примечание	Наименование	Обозначение	3010	
				ПОЗ.	КОЛ.
Дополнительные закладные детали					
1		Закладная деталь М1-13	серия 1.423-3 В.2	3	
2		" " " " М1-2	" " " "	2	
3		" " " " МН4-13	серия 3.400-6	7,2	п.м.

Арматура	Литм
3010	3010
3010	3010
3010	3010

Выборка стали на дополнительные закладные детали на один элемент, кг

Марка элемента	Закладные детали								Итого	
	Профильная сталь				Арматурн. сталь ГОСТ 5781-75					
	б-10	L 62x5	L 50x5	Итого	Класс А <sup>ш</sup>					
					6	8	12	14	22	
К36-2б К36-3б	11,4	4,5	27,4	43,1	0,4	2,9	0,75	4,0	2,8	108,5
										53,95

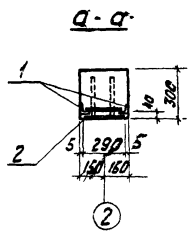
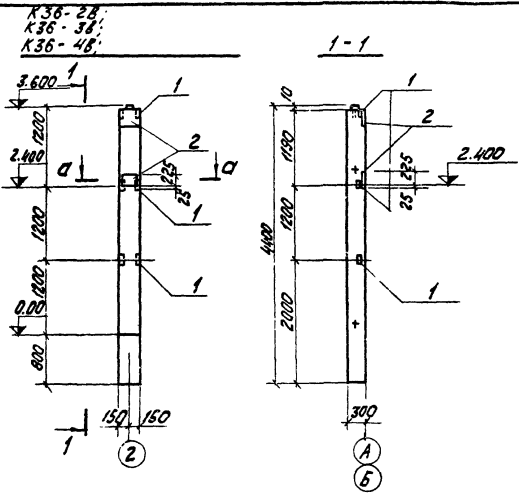
1. Колонны К36-2б, К36-3б, К36-4б изготовить по чертежам колонн К36-2, К36-3, К36-4 с сер. 1.423-3 вып. 0,1,2 с дополнительными элементами по данному чертежу.
2. Указания по изготовлению колонн см. пояснительную записку сер. 1.423-3

ТП 903-2-14		КЖН-К36-2б, К36-3б; К36-4б	
КОЛОННЫ К36-2б, К36-3б, К36-4б;		Плотность	Масса
		Р	1:50
		Лист 1 из 2 листов	
		Листовой металл, с/р	
		ЛАТГИПРОПРОМ	
		Формст 11	

Литовский проект 903-2-14

кажировал: К.И.И.

Технический проект 903-2-14 Альбом I часть 3



Колонн.	Примечание	Обозначение		Наименование	
		103	103	103	103
<b>Дополнительные закладные детали</b>					
1		серия 1.423-3	В.2	закладная деталь	М1-13
2		"	"	"	ММ1-2

Выборка стали на дополнительные закладные детали на один элемент, кг

Марка элемента	Закладные детали							Итого	Всего
	Профильная сталь		Итого	Арматурная сталь ГОСТ 5781-78					
	δ=10	L63x5		Кл. АТ	6	12	14		
К36-2В; К36-3В; К36-4В	11,4	2,9	14,3	0,4	0,5	4,0	2,8	7,7	72,0

1. колонны К36-2В; К36-3В; К36-4В изготовить по чертежам колонн К36-2; К-36-3; К36-4 сер. 1.423-3 в. 0,1, 2 с дополнительными закладными элементами по данному чертежу.
2. Указания по изготовлению колонн см. пояснительную записку сер. 1.423-3.
3. Дополнительно см. лист КЖИ-Т7, раздел Э.

		ТЛ 903-2-14		КЖИ-К36-2В; К36-3В; К36-4В;	
		КОЛОННЫ		Сталь Марка	
		К36-2В; К36-3В; К36-4В		Р	
				1:50	
				Лист № 1 из 1	
				ЛТД ГИПРОПРОМ	

Лист № 1 из 1

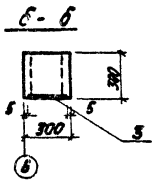
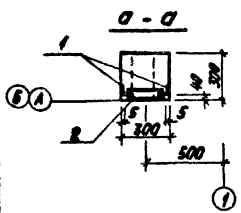
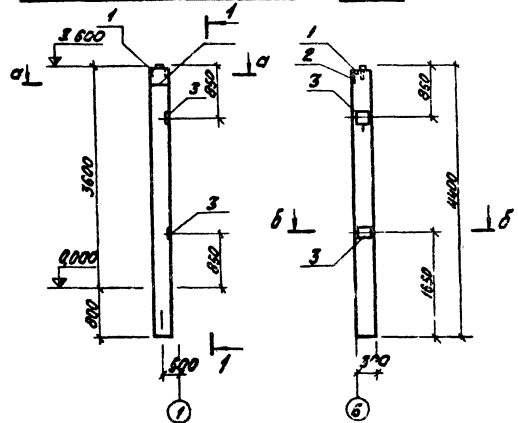
Копирован. Копия формат 12.6



Техника проекта 903-2-14 Листов 1 из 3

K36-2г; K36-3г; K36-4г

1-1



Формат	Лист	Табл.	Обозначение	Наименование	Кол.	Примеч.
			Дополнительные закладные детали			
	1		Серия 1.423-3 В.2	Закладн. деталь М1-13	1	
	2		"	"	1	
	3		"	"	2	

Материал  
Ст. 3  
Ст. 4

Выборка стали на дополнительные закладные детали на один элемент, кг

Марка элемента	Закладные детали							Итого	Всего
	профильная сталь		Алюминий сталь ГОСТ 5781-75						
	б. 10	LS3x5	Итого	Кл. А I	Класс А II	Итого			
K36-2г	14,9	1,5	16,4	0,2	3,0	2,0	1,4	6,6	23,0

1. Колонны K36-2г, K36-3г; K36-4г изготовить по чертёжам колонн K36-2, K36-3, K36-4 сер. 1.423-3 В.2,1,2 с дополнительными закладными элементами по данному чертежу.
2. Указания по изготовлению колонн см. пояснительную записку серии 1.423-3.
3. Дополнительно см. лист КЖИ-ТТ, раздел II.

		ТТ 903-2-14	KЖИ-К36-2г, K36-3г, K36-4г.
		КОЛОННЫ K36-2г; K36-3г; K36-4г	Масштаб 1:50
			Лист 1 Листов 3 Ростов на Дону ЛАТГИПРОПРОМ

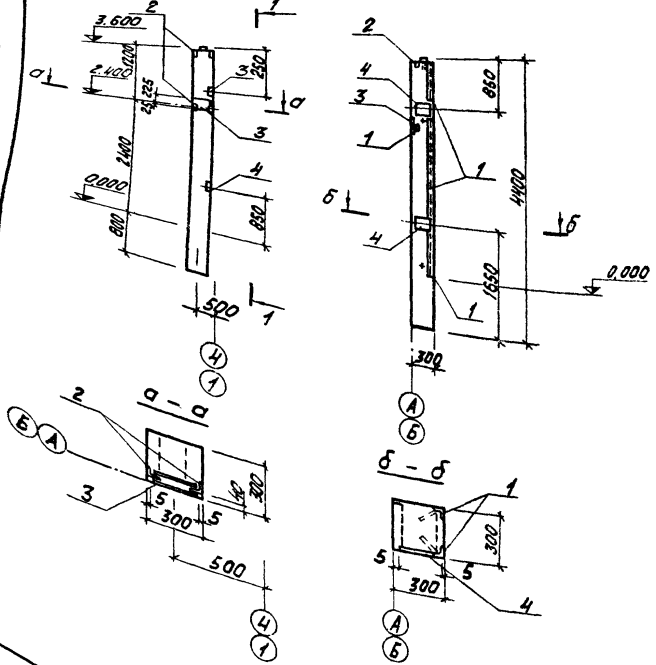
Копирован КЖИ-ТТ

формат 12г

Литово- проект 903-2-14 Колонны серии 3

К 36-2д; К 36-3д; К 36-4д

1-1



Элемент	Зона	ИЗМ.	Обозначение	Наименование	Кол.	Примеч.
1			Серия 3.400-6	Закладн. деталь МНЧ-13	7,2	п.п
2			Серия 1.423-3 & 2	Закладн. деталь М1-13	2	
3			"	" " " " " М1-2	1	
4			"	" " " " " М1-12	2	

Выборка стали на дополнительные закладные детали на один элемент кг

Марка элемента	Закладные детали							Всего		
	Профильная сталь			Углерод.	Арматурн. сталь ГОСТ 5781-75					
	δ-10	1,63x5	1,50x5		Кл. А2	Класс А III				
К 36-2д	14,9	2,9	27,4	45,2	6	12	14	22	8	65,0

1. Колонны К 36-2д, К 36-3д, К 36-4д изготовить по чертежам колонн К 36-2, К 36-3, К 36-4, К 36-4 сер. 1.423-3 в 0,12 с дополнительными закладными элементами по данному чертежу.
2. Указания по изготовлению колонн см. пояснительную записку серии 1.423-3.
3. Закладную деталь МНЧ-13 покрыть одним слоем грунтовки ГФ-020 остальные цинковать (см. пункт КЖИ-ТТ п. 5 ч. 3).

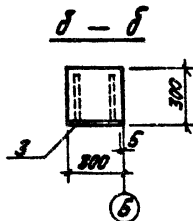
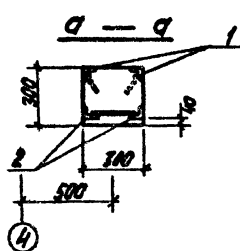
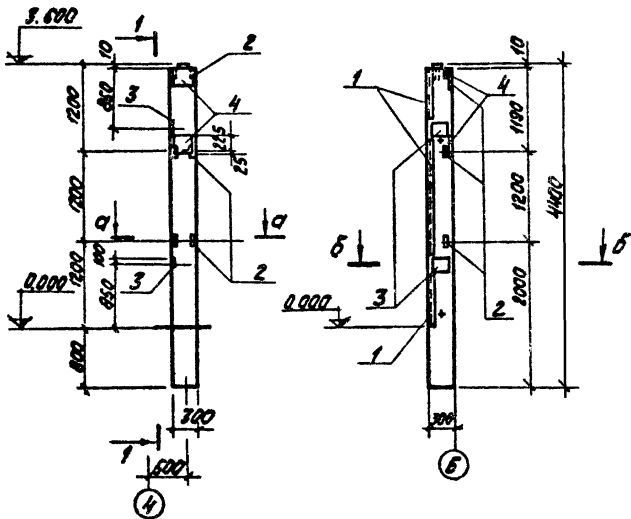
		Т 17 903-2-14	КЖИ-К 36-2д; К 36-3д; К 36-4д;
		Колонны К 36-2д; К 36-3д; К 36-4д	Стадия: Москва, Литово
			Р
			1:50
			Лист 1 из 1 Листов 1 Госстрой Латвия ЛАТГИПРОПРОМ Г. Рига

ГОСПРОЕКТ. КЖИ-ТТ

Формат 12Г

К36-2е, К36-3е, К36-4е

1-1



№ п/п	Обозначение	Наименование	К-во	Примеч.
<b>Дополнительные закладные детали</b>				
1	Серия 3.400-6	Закладн. деталь МНЧ-13	7,2	п.м
2	Серия 1.423-3 в. 2	Закладн. деталь М1-13	3	
3	— " —	— " — М1-12	2	
4	— " —	— " — ММ1-2	2	

Выборка стали на дополнительные закладные детали на один элемент, кг.

Марка элемента	Закладные детали												
	Профильная сталь		Арматурная сталь ГОСТ 5781-75						Итого		Всего		
	Б-10	1,63x5	1,50x5	Итого	кл. А I	в	12	класс А III	14	22		в	Итого
К36-2е	20,6	4,3	21,4	52,3	0,4	3,55	4,0	2,8	2,9	13,65	65,95		
К36-3е													
К36-4е													

1. Колонны К36-2е; К36-3е; К36-4е изготовить по чертежам колонн К36-2, К36-3, К36-4 сер. 1.423-3 в. 0, 1, 2 с дополнительными закладными элементами по данному чертежу.
2. Указания по изготовлению колонн см. пояснительную записку сер. 1.423-3.
3. Закладную деталь МНЧ-13 покрыть одним слоем грунтовки ГФ-020, остальные - цинкватом (см. лист КЖИ-ТТ п. 2.3).

ТЛ 903-2-14		КЖИ-К36-2е. К36-3е, К36-4е	
КОЛОННЫ К36-2е; К36-3е; К36-4е.		Сталь	Масса
		Р	1:50
		Лист 1	Листов 7
		Твострой ЛатвССР	
		ЛАТГИПРОПРОМ	
		г. Рига	

Копировал: МНЧ-7

Формат 1/2

Львов I часть 3

Телебай проект 903-2-14

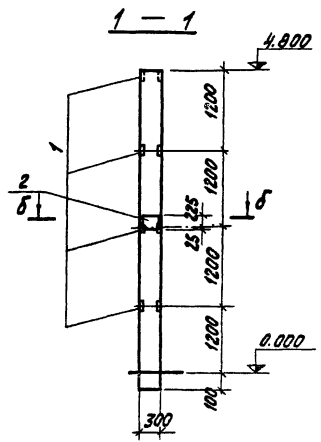
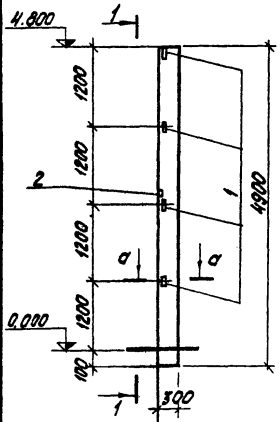
Литва: проект 903-2-14

Альбом частей 3

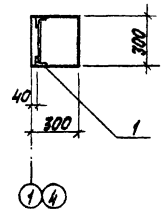
Тубовой проект 903-2-14

И.П. КОЛОДЯ, И.В. БЕЛОВА, И.В. КОЛОДЯ

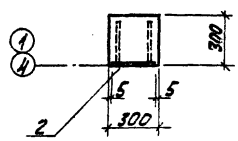
**КФ5-1А, КФ5-2А**



**а — а**



**б — б**



Вариант	Зона	Позиц	Обозначение	Наименование	Кол.	Примечание
			Дополнительные закладные детали			
	1		Серия 1.423-3 В.2	закладная деталь М1-13	4	
	2		— " —	— " — МН1-2	1	

Кит	
Материал	КФ5-1А
КФ5-2А	

Марка	Закладные детали				Всего	
	Профильная сталь	Арматурная сталь ГОСТ 5781-75				
		Класса А-I	Класса А III			
зл. по	б=10	φ мм	φ мм	φ мм		
КФ5-1А		6	12	14	22	
КФ5-2А	24.1	Q2	5,6	2,0	1,4	333

1. Колонны КФ5-1А, КФ5-2А изготовить по чертежам колонн КФ5-1 и КФ5-2 шифра 460-75 Вып. 1-1 с дополнительными закладными элементами по данному чертежу.
2. Указания по изготовлению колонн см. пояснительную записку шифра 460-75.
3. Дополнительно см. лист КЖИ-ТТ, раздел 2.

		ТП 903-2-14		КЖ	
		КОЛОННЫ КФ5-1А, КФ5-2А		Сталь Москва МХИМТ	
				Р	
				Лист 1 Листов 1	
				Госстрой МХИМТ	
				ЛАНТИПРОПРОМ	
				Puro	

копировал: КЖИ

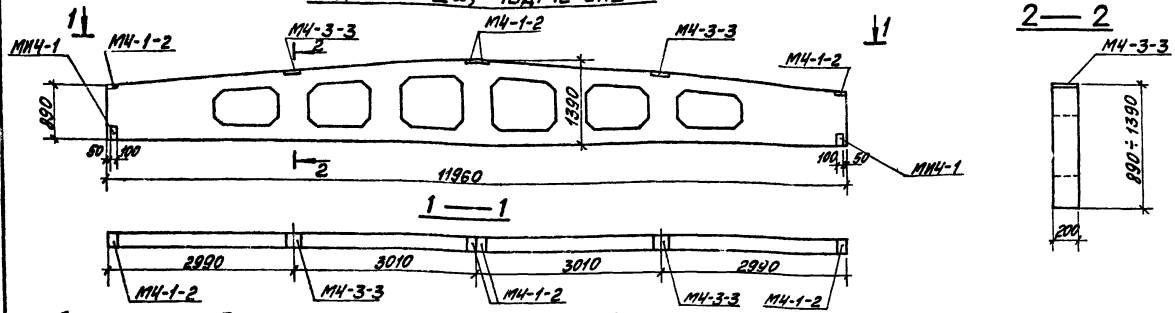
формат 12.1

Альбом I частей 3

Тилобой проект 903-2-14

МММ-ТРАСТ ЛОУИ и ДАЙТОН ВЕЛЛЕНДЖМЕНТ

1БДР 12-1А IVa; 1БДР 12-2А IVb



Выборка стали дополнительных закладных деталей на один элемент, кг

Марка элемента	Закладные детали						Всего кг
	Профильная сталь		Шпиль	Арматурная сталь ГОСТ 5781-75		Шпиль	
	δ=6	δ=8		класса А II	класса А III		
				10 мм	8 мм		
1БДР12-1А IVa	4,4	13,2	17,6	1,6	0,4	2,0	19,6
1БДР12-2А IVa	4,4	13,2	17,6	1,6	0,4	2,0	19,6

Форм.	Зона	Поз.	Обозначение	Наименование	Кол. на элемент	Кол. на изстопл.
			Дополнительные закладные изделия			
			Сер. 1.462-3 б. III	Закладн. деталь МЧ-1-2	4	4
			—	То же МЧ-3-3	2	2
			Сер. 3.400-6	— МЧ-1	4	4

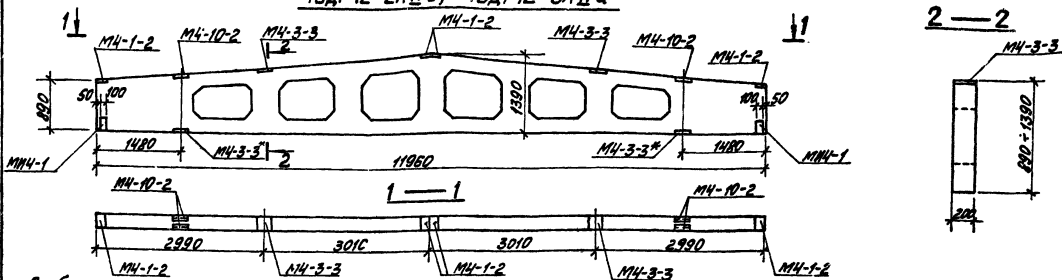
1. Балки 1БДР12-1А IVa, 1БДР12-2А IVa изготовить по чертежам балок 1БДР12-1А IV и 1БДР12-2А IV серии 1.462-3 б. I, II, III с дополнительными закладными деталями по данному чертежу.
2. Указания по изготовлению балок см. пояснительную записку серии 1.462-3.
3. Все закладные детали оцинковать см. лист КЖИ-ТТ раздел II.

ТП 903-2-14		КЖИ-1БДР12-1А IVa, 1БДР12-2А IVa	
Балки 1БДР 12-1А IVa, 1БДР 12-2А IVa		Сталь Масса Масса	
		P 1:50	
Лист 1 из 1		Лист 1 из 1	
Латгипропром		Латгипропром	
2. Руч		2. Руч	
Формат 12		Формат 12	

Копировано

Титовый проект 903-2-14 Альбом I часть 3

1БДР12-2АIVб; 1БДР12-3АIVа



Выборка стали дополнительных закладных деталей на один элемент, кг

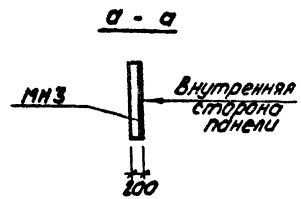
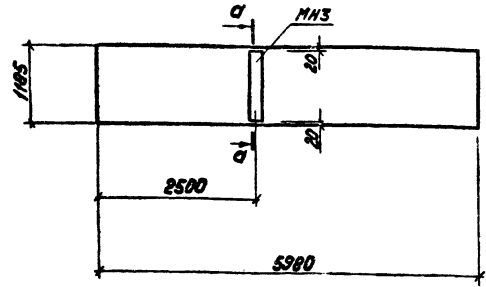
Марка элемента	Закладные детали						Всего кг	
	Профильная сталь		Арматурная сталь ГОСТ 5781-75		Итого			
	б=6	б=8	класс А III	класс А III	φ мм	φ мм		
1БДР12-2АIVб	4,4	19,2	10,4	34,0	4,0	0,4	4,4	38,4
1БДР12-3АIVа	4,4	19,2	10,4	34,0	4,0	0,4	4,4	38,4

Пром.	Зона	1993.	Обозначение	Наименование	кол. на элемент
			Дополнительные закладные изделия		
			Серия 1.462-3 В. III	Закладная деталь МЧ-1-2	4 4
			"	То же МЧ-3-3	4 4
			"	То же МЧ-10-2	2 2
			Серия 3.400-6	"	4 4

- 1 Блоки 1БДР12-2АIVб, 1БДР12-3АIVа изготовить по чертежам блок 1БДР12-2АIV и 1БДР12-3АIV серии 1.462-3 В. I, II, III с дополнительными закладными элементами по данному чертежу.
- 2 Указания по изготовлению блоков см. пояснительную записку серии 1.462-3.
- 3 Закладной элемент МЧ-3-3 обозначенный \*) покрыть слоем грунтовки ГФ-020, остальные цинковать (см. лист: КЖИ-ТТ раздел IV).

ТТ 903-2-14		КЖИ-1БДР12-2АIVб 1БДР12-3АIVа	
Балки 1БДР12-2АIVб 1БДР12-3АIVа		Сталь Марка Массшта	
		Р	
		Лист 1 из листов 1 Гос. проект № 1500 ЛАТИПРОМ 2 0030	

ПСЛ20 - 212а; ПСЛ20 - 112а  
1,2x6,0 1,2x6,0



1. Панели ПСЛ20-212а, ПСЛ20-112а изготовить по чертежам панелей ПСЛ20-212, ПСЛ20-112 серии 1.432-5-В.0,1 с дополнительными закладными деталями согласно данному чертежу.  
2. Указания по изготовлению панелей см. пояснительную записку серии 1.432-5.

Марка	Обозначение	Наименование	К-во на исп.				Примеч.
Дополнительные закладные детали							
	г.п. 903-2 от 1 ч.3 КЖИ-МНЗ	Закладная деталь МНЗ	1,145	1,145			п.п
Марка	Лит.						
ПСЛ20-212а Р							
ПСЛ20-112а Р							
1,2x6,0							

Выборка стали на дополнительные закладные детали на один элемент, кг

Марка эл.-та	Закладные детали					Всего
	Профильная сталь	Шпвелл	Арматурная сталь			
			ГОСТ 5781-75			
			Класс А II	Ф мм		
ПСЛ20-212а 1,2x6,0	10,8	10,8	0,7			11,5
ПСЛ20-112а 1,2x6,0	10,8	10,8	0,7			11,5

		ТП 903-2-14 КЖИ-ПСЛ20-212а, ПСЛ20-112а 1,2x6,0 1,2x6,0		Сталь	Масса	Материал
		Стеновые панели				
		ПСЛ20-212а-ПСЛ20-112а 1,2x6,0 1,2x6,0		Р		
Ин. лин. р.	В.И.Мон					
Ин. отв.	Мельникова					
Ин. контр.	Вилькина					
Ин. кантор.	Андреевская					
Ин. экз.	Шилькина					
Ст. инж.	Иргумова					
Ст. техн.	Кривоша					

Копирован: КЖИ.

Формат 12

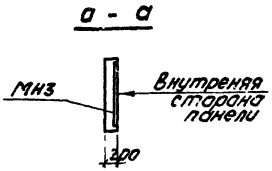
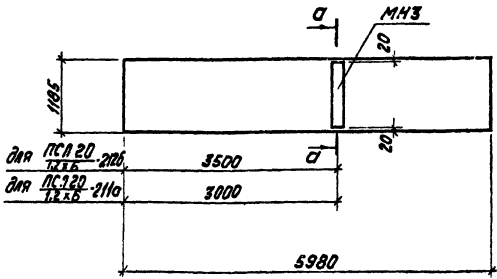
Альбом 1, лист 3

Листовой проект 903-2-14

Листовой проект 903-2-14

Льбом I часть 3

Тяговой проект 903-2-14



Марка	Обозначение	Наименование	К-во на 1 кв.м				Примеч.
Дополнительные закладные детали							
	ТП 903-2-14 КЖН-МНЗ отв. 4,3	закладная деталь МНЗ	1,145	1,145			п.п.

**Выборка стали на дополнительные закладные детали на один элемент.кв**

Марка ст-ля	Профильная сталь		Арматурная сталь ГОСТ 5761-75		Всего
	Утолщ	С	класс	φ мм	
ПСЛ 20-2105 12x6	10,8		10,8	0,7	11,5
ПСЛ 20-2110 12x6	10,8		10,8	0,7	11,5

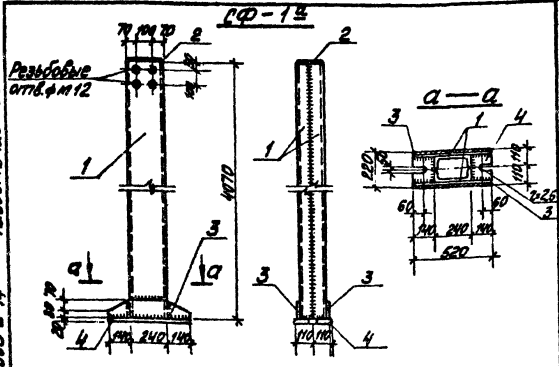
1. Панели ПСЛ 20-2125 и ПСЛ 20-2110 изготовить по чертежам панелей ПСЛ 20-212 и ПСЛ 20-211 серии 1.432-5 8.01 с дополнительными закладными деталями по данному чертежу.
2. Указания по изготовлению панелей см. пояснительную записку серии 1.432-5.

ТП 903-2-14 КЖН-ПСЛ 20-2125, ПСЛ 20-2110 12x6		Стеновые панели ПСЛ 20-2125, ПСЛ 20-2110 12x6		П	Материалы: Латгипропроект
М. Дир. пр.	В. Уполн.	С. Проектировщик	М. Проверщик	П	Лист 1 из листов 1
М. Инж.	М. Инж.	М. Инж.	М. Инж.	П	ГОСТ 30.105-79
М. Инж.	М. Инж.	М. Инж.	М. Инж.	П	Латгипропроект
М. Инж.	М. Инж.	М. Инж.	М. Инж.	П	Т. Р. 10/7
М. Инж.	М. Инж.	М. Инж.	М. Инж.	П	Формат 12.7

Л. В. С. 10/79 Латгипропроект



Титловый проект 903-2-14 Альбом I часть 3



Кол.	Обозначение	Наименование	Кол.	Примечание
<b>СФ-15</b>				
1	ГОСТ 8240-72	Швеллер С24; L=4070	2	195,4
2	ГОСТ 103-76	Сталь полосовая -60x11	1	2,4
3	ГОСТ 103-76	Сталь полосовая -100x6	2	6,6
4	ГОСТ 10903-74	Сталь листовая -20x120x520	1	18,0
				322,4 кг

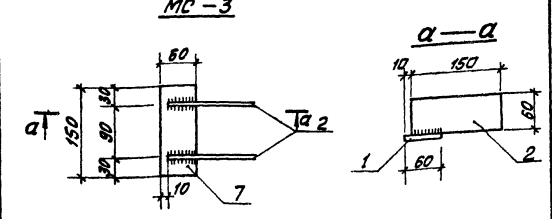
1. Материал конструкций - Вст 3 кл 2 по ГОСТ 380-71\*
2. Сварку производить электродом титан 342 по ГОСТ 9467-75
3. Сварные швы плавить 6 мм.
4. Узелные окрасить в объеме своей стали ПФ-115 по допустимому вкл. ПФ-100. Цветная эпоксидная покраска - 55 мм/м

ТП 903-2-14		КЖИ-СФ-15	
Стойка СФ-15		Стойка Масса Массит	
		Р	322,4 кг 1:20
Вст 3 кл 2		Лист 1 Листов 1 Госстрой Латв ПР ЛАТВИПРОПРОМ г. Рига	

Копировал: Марс

Формат 11

Титловый проект 903-2-14 Альбом I часть 3



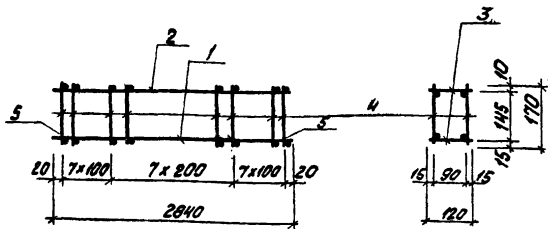
Кол.	Обозначение	Наименование	Кол.	Примечание
<b>МС-3</b>				
1	ГОСТ 103-76	Сталь полосовая -60x11	1	0,6
2	ГОСТ 103-76	Сталь полосовая -60x6	2	0,8
				1,4 кг
<b>МС-2</b>				
1	ГОСТ 103-76	Сталь полосовая -60x11	1	0,6 кг

Технические требования по изготовлению изобелья см. лист КЖИ-ТТ, раздел II.

ТП 903-2-14		КЖИ-МС-2; МС-3	
Соединительные элементы МС-2, МС-3		Стойка Масса Массит	
			1,4 кг 0,6 кг
Вст 3 кл 2		Лист 1 Листов 1 Госстрой Латв ПР ЛАТВИПРОПРОМ г. Рига	

Копировал: Марс

Формат 11

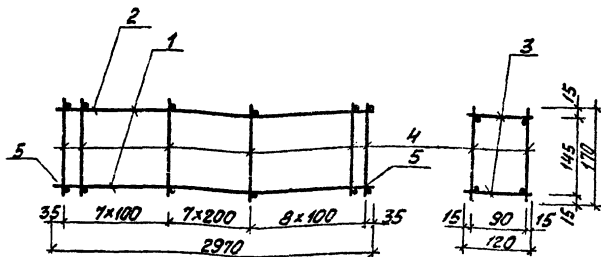


1. Технические требования по изготовлению изделия см. лист КЖИ-ТТ, раздел I.

Формат	Зона	Поз.	Обозначение	Наименование	Кол.	Примечание
		1	ГОСТ 5781-75	Стальная арматурная $\phi 12 A_{II}$ , $l=2840$	2	5,1кг
		2	ГОСТ 5781-75	то же $\phi 6 A_I$ , $l=2840$	2	1,2кг
		3	ГОСТ 6727-53*	— — — $\phi 48 I$ , $l=120$	44	0,5кг
		4	ГОСТ 6727-53*	— — — $\phi 48 I$ , $l=170$	44	0,7кг
		5	ГОСТ 5781-75	— — — $\phi 12 A_{II}$ , $l=120$	2	0,2

ТП 903-2-14 КЖИ-КР1

И.И.И. по	Д.И.И. по	И.И.И. по	И.И.И. по	Пространственный каркас КР-1 (для варианта с кирпичными стенами)	
				Стальной	Масса
И.И.И. по	Д.И.И. по	И.И.И. по	И.И.И. по	Р	7,6кг
И.И.И. по	Д.И.И. по	И.И.И. по	И.И.И. по	Листов 1	Листов 1
И.И.И. по	Д.И.И. по	И.И.И. по	И.И.И. по	Габариты	Материал
И.И.И. по	Д.И.И. по	И.И.И. по	И.И.И. по	Лат. гипс	ПРОМ
И.И.И. по	Д.И.И. по	И.И.И. по	И.И.И. по	г. Р. 10	формат 118

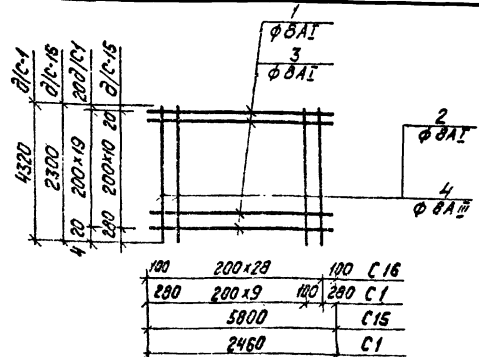


Формат	Зона	Поз.	Обозначение	Наименование	Кол.	Прим.
		1	ГОСТ 5781-75	сталь арматурная $\phi 12 A_{II}$ , $l=2970$	2	5,3кг
		2	ГОСТ 5781-75	то же $\phi 6 A_I$ , $l=2970$	2	1,3кг
		3	ГОСТ 6727-53*	то же $\phi 48 I$ , $l=120$	46	0,5кг
		4	ГОСТ 6727-53*	то же $\phi 48 I$ , $l=170$	46	0,7кг
		5	ГОСТ 5781-75	то же $\phi 12 A_{II}$ , $l=120$	2	0,2кг

1. Технические требования по изготовлению изделия см. лист КЖИ-ТТ, раздел I.

И.И.И. по	Д.И.И. по	И.И.И. по	И.И.И. по	Пространственный каркас КР-1 (для каркасного варианта)	
				Стальной	Масса
И.И.И. по	Д.И.И. по	И.И.И. по	И.И.И. по	Р	8,0кг
И.И.И. по	Д.И.И. по	И.И.И. по	И.И.И. по	Листов 1	Листов 1
И.И.И. по	Д.И.И. по	И.И.И. по	И.И.И. по	Габариты	Материал
И.И.И. по	Д.И.И. по	И.И.И. по	И.И.И. по	Лат. гипс	ПРОМ
И.И.И. по	Д.И.И. по	И.И.И. по	И.И.И. по	г. Р. 10	формат 118

Таблица проект 903-2-14 Альбом I, часть 3



1. Технические требования по изготовлению изделия см. лист КЖН-ТТ, раздел I.

Формат	Зона	Пов.	Обозначение	Наименование	Кол.	Примечание
				<b>C16</b>		
	1		ГОСТ 5781-75	Сетка фантомная фВАІ, L=5800	11	25,5 кг
	4		ГОСТ 5781-75	то же фВАІІ, L=2300	29	26,7 кг
				Итого:		52,2 кг
				<b>C1</b>		
	3		ГОСТ 5781-75	Сетка фантомная фВАІ, L=2460	20	19,7 кг
	2		ГОСТ 5781-75	то же фВАІІ, L=4320	11	19,0 кг
				Итого:		38,7 кг

ТП 903-2-14 КЖН-С1, С16

Сетки С1, С16

В ст 3 КЛ2 АІ-35 СС

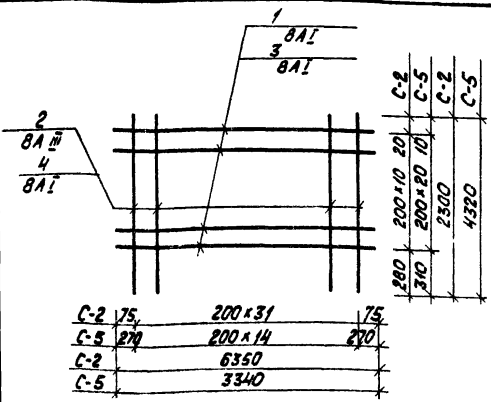
Сталь	Масса	Максимум
	52,2 кг	
	38,7 кг	

Лист 1 Листов 1  
Гостстрой Латвия  
ЛАТГИПРОПРОМ  
г. Рига

Копировал: А.И.И.

Формат 118

Таблица проект 903-2-14 Альбом I, часть 3



Формат	Зона	Пов.	Обозначение	Наименование	Кол.	Примечание
				<b>C-2</b>		
	1		ГОСТ 5781-75	Сетка фантомная фВАІ, L=6350	11	27,9 кг
	2		ГОСТ 5781-75	то же фВАІІ, L=2300	32	29,4 кг
				Итого:		57,3 кг
				<b>C-5</b>		
	3		ГОСТ 5781-75	Сетка фантомная фВАІ, L=3340	21	28,0 кг
	4		ГОСТ 5781-75	то же фВАІІ, L=4320	15	25,9 кг
				Итого:		53,9 кг

1. Технические требования по изготовлению изделия см. лист КЖН-ТТ, раздел I.

ТП 903-2-14 КЖН-С2, С5

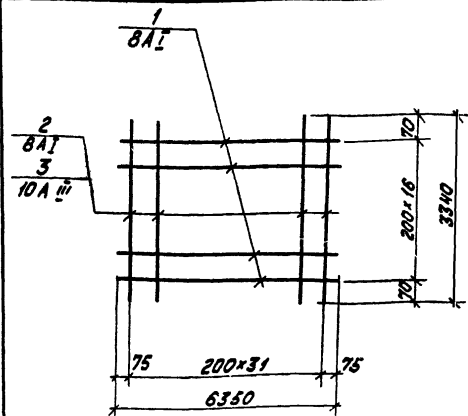
Сетки С2, С5

АІ-35 СС  
АІ-В ст 3 КЛ2

Сталь	Масса	Максимум
	57,3 кг	
	53,9 кг	

Лист 1 Листов 1  
Гостстрой Латвия  
ЛАТГИПРОПРОМ  
г. Рига

Копировал: А.И.И.



Код	Обозначение	Наименование	Кол.	Примечание
<b>C-3</b>				
1	ГОСТ 5781-75	Сталь оцинкованная φ 8A I, L=6350	17	43,1кг
2	ГОСТ 5781-75	То же φ 10A II, L=3340	32	42,7кг
Итого:				85,8кг
<b>C-4</b>				
1	ГОСТ 5781-75	Сталь оцинкованная φ 8A I, L=6350	17	43,1кг
3	ГОСТ 5781-75	То же φ 10A II, L=3340	32	66,3кг
Итого:				109,4кг

Технические требования по изготовлению изделия см. лист КЖИ-ТТ, раздел I

ТП 903-2-14 КЖИ-С3, С4

Сетки С3, С4

Сталь Масса Монтаж

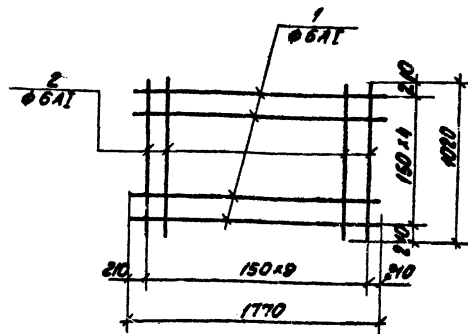
85,8кг  
109,4кг

Листы Листов  
Листов Листов  
Листов Листов

A II - 35 ГС  
A I - В Ст 3 кл 2

Копировал: Р.К.

формат 11Б



Код	Обозначение	Наименование	Кол.	Примечание
<b>C-6</b>				
1	ГОСТ 5781-75	Сталь оцинкованная φ 8A I, L=1770	5	1,9кг
2	ГОСТ 5781-75	То же φ 8A I, L=1020	10	2,2кг
Итого:				4,1кг

Технические требования по изготовлению изделия см. лист КЖИ-ТТ, раздел I

ТП 903-2-14 КЖИ-С6

Сетка C-6

Сталь Масса Монтаж

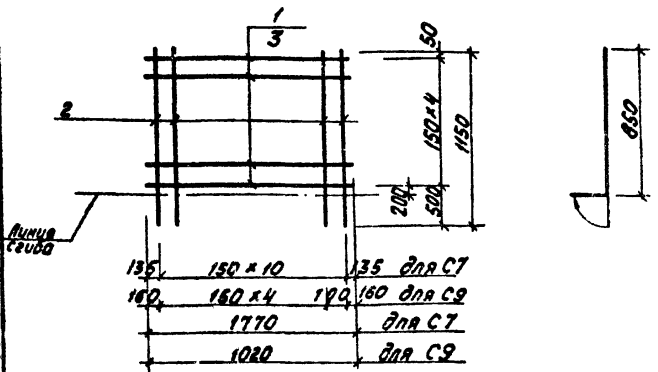
4,1кг

В Ст 5 кл 2

Листы Листов  
Листов Листов  
Листов Листов

формат 11Б

**С 7, С 9**



135	150 × 10	135 для С 7
160	150 × 4	160 для С 9
1770		для С 7
1020		для С 9

1. Технические требования по изготовлению изделия см. лист КЖИ-ТТ, раздел I.

Технический проект 903-2-14 Альбом I ч. 3

№	Изм.	№	Обозначение	Наименование	Кол.	Прим.
<b>С 7</b>						
1			ГОСТ 5781-75	сталь арматурн. φ 6 АІ; l=1770	5	1,9 кг
2			ГОСТ 5781-75	то же φ 6 АІ; l=1150	11	2,9 кг
				итого:		4,7 кг
<b>С 9</b>						
2			ГОСТ 5781-75	сталь арматурн. φ 6 АІ; l=1150	6	1,5 кг
3			ГОСТ 5781-75	то же φ 6 АІ; l=1020	5	1,1 кг
				итого:		2,6 кг

ТП 903-2-14 КЖИ - С 7, С 9

Сетки С 7, С 9

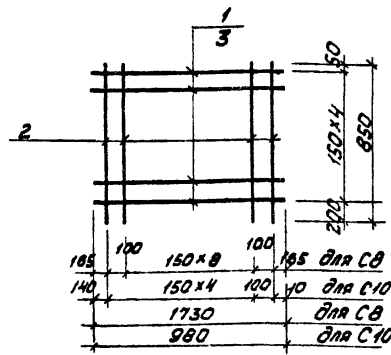
В ст 3 кл 2

Станд.	Масса	Упаковка
Р	4,7 кг	
	2,6 кг	
Листы листов 1		
Госстандарт пат. СССР		
ПАТГИПРОМ		
г. Пуно		

Копирован: Хит

формат 118

**С 8 ; С 10**



185	100	150 × 8	100	185 для С 8
140		150 × 4	100	140 для С 10
		1730		для С 8
		980		для С 10

1. Технические требования по изготовлению изделия см. лист КЖИ-ТТ, раздел I.

Технический проект 903-2-14 Альбом I ч. 3

№	Изм.	№	Обозначение	Наименование	Кол.	Прим.
<b>С 8</b>						
1			ГОСТ 5781-75	сталь арматурн. φ 6 АІ; l=1730	5	1,9 кг
2			ГОСТ 5781-75	то же φ 6 АІ; l=850	11	2,1 кг
				итого:		4,0 кг
<b>С 10</b>						
2			ГОСТ 5781-75	сталь арматурн. φ 6 АІ; l=850	6	1,1 кг
3			ГОСТ 5781-75	то же φ 6 АІ; l=980	5	1,1 кг
				итого:		2,2 кг

ТП 903-2-14 КЖИ - С 8 ; С 10

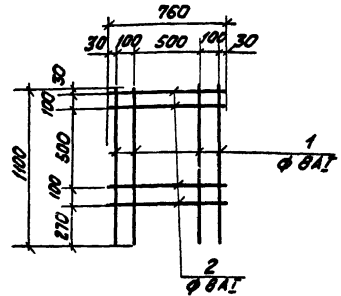
Сетки С 8 ; С 10

В ст 3 кл 2

Станд.	Масса	Упаковка
Р	4,0 кг	
	2,2 кг	
Листы листов 1		
Госстандарт пат. СССР		
ПАТГИПРОМ		
г. Пуно		

Копирован: Хит

формат 118



Технические требования по изготовлению изделия см. лист КЖИ-IT, раздел I.

Формат	Зона	поз.	Обозначение	Наименование	Примечание
				<u>C 12</u>	
	1		ГОСТ 5781-75	сталь арматурная $\phi$ ВАI $\ell=1100$	4 1,7 кг
	2		ГОСТ 5781-75	То же $\phi$ ВАI $\ell=760$	4 1,2 кг
				<b>Итого</b>	<b>2,9 кг</b>

ТП 903-2-14 КЖИ-С12

сетка С 12

8 ст 3 кл 2

копировал: КИИФ

Одобрена Масса Машин

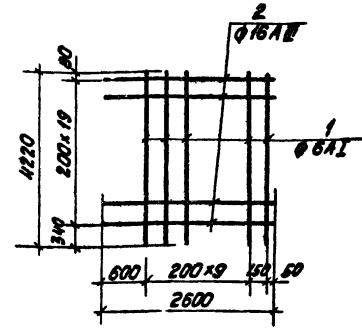
Р 2,9 кг

Лист 1 Листов 1

Исполнитель Латгипропром

с. Рига

формат ИВ



Технические требования по изготовлению изделия см. лист КЖИ-IT, раздел I.

Формат	Зона	поз.	Обозначение	Наименование	Кол.	Примечание
				<u>C 13</u>		
	1		ГОСТ 5781-75	сталь арматурная $\phi$ ВАI $\ell=4220$	11	10,2
	2		ГОСТ 5781-75	То же $\phi$ IBAIII $\ell=2600$	20	82,2
				<b>Итого:</b>		<b>92,4</b>

ТП 903-2-14 КЖИ-С13

сетка С 13

АТ-В СТ 3 кл 2

АШ-35/С

копировал: КИИФ

Одобрена Масса Машин

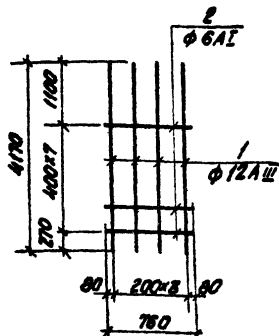
Р 92,4 кг

Лист 1 Листов 1

Исполнитель Латгипропром

с. Рига

формат ИВ



Технические требования по изготовлению изделия см лист КЖИ-ТТ, раздел I.

Формат Зона	№	Обозначение	Наименование	Кол	Примечание
			С15		
	1	ГОСТ 5781-75	Сталь болотинная φ12A1-ч70	4	14,8 кг
	2	ГОСТ 5781-75	То же φ6A1-с-760	8	1,3 кг
			<b>Итого:</b>		<b>16,1 кг</b>

ТП 903-2-14

КЖИ-С15

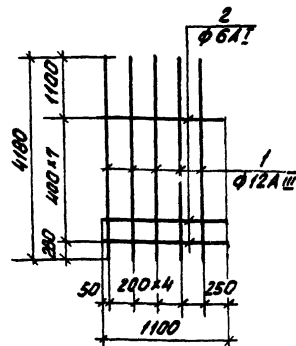
Сетка С15

Листов Масса Массив

16,1 кг

АШ-35 ГС  
АГ-ВСТЗ кл2Листов Листов  
ГОСТРАТ ЛАТГПРОМ  
2 РИО

Формат ИВ



Технические требования по изготовлению изделия см лист КЖИ-ТТ, раздел I.

Формат Зона	№	Обозначение	Наименование	Кол	Примечание
			С14		
	1	ГОСТ 5781-75	Сталь болотинная φ12A1-ч70	5	18,6 кг
	2	ГОСТ 5781-75	То же φ6A1-с-1100	8	1,9 кг
			<b>Итого</b>		<b>20,5 кг</b>

ТП 903-2-14

КЖИ-С14

Сетка С14

Листов Масса Массив

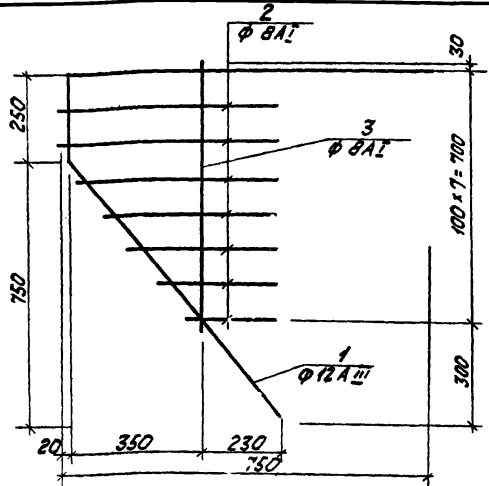
20,5 кг

АШ-35 ГС  
АГ-ВСТЗ кл2Листов Листов  
ГОСТРАТ ЛАТГПРОМ  
2 РИО

Формат ИВ

Копировал: Хитун

Титлов, проект 903-2-14 Альбом I часть 3



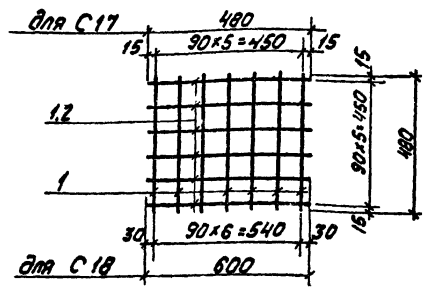
Вариант	Зона	Лист	Обозначение	Наименование	кол.	Примечание
				С 11		
1			ГОСТ 5781-75	сталь арматурная φ 12 AIII l=1950	1	1,7 кг
2			ГОСТ 5781-75	то же φ 8 AII l=250:600	7	1,1 кг
3			ГОСТ 5781-75	то же φ 8 AII l=750	1	0,3 кг
Итого:						3,1 кг

Технические требования по изготовлению изделия см. лист КЖИ-ТТ раздел I.

ТП 903-2-14		КЖИ-С11	
Сетка С 11		Станд. Масса	Масштаб
		3,1 кг	
А III - 35 ГС		Листов 1	
А II - 8 Ст 3 кл 2		Листов 7	

ЛАТГИПРОПРОМ г. Вига  
Фармайт 118

Титлов, проект 903-2-14 Альбом I часть 3



Технические условия на изготовление сеток см. лист КЖИ-ТТ раздел I.

Вариант	Зона	Лист	Обозначение	Наименование	кол.	Примечание
С 17						
1			ГОСТ 5781-75	Арматурн. сталь φ 8 AII l=480	13	1,4 кг
С 18						
1			ГОСТ 5781-75	Арматурн. сталь φ 8 AII l=480	7	0,75 кг
2			ГОСТ 5781-75	то же φ 8 AII l=600	6	0,6 кг
Итого:						1,55 кг

ТП 903-2-14		КЖИ-С17, С18	
Сетка С 17, С 18		Станд. Масса	Масштаб
		Р	1,4 кг 1,55 кг
А II - 8 Ст 3 кл 2		Листов 1	
		Листов 7	

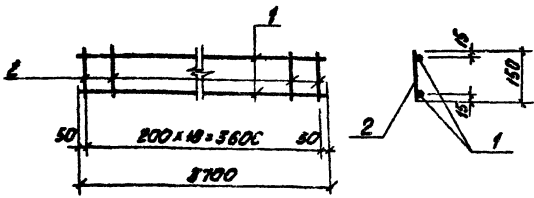
ЛАТГИПРОПРОМ г. Вига  
Фармайт 118

копирован КЖИ-ТТ

Титлов, проект 903-2-14 Альбом I часть 3



Листов 1, часть 3  
Листов 2, часть 3  
Листов 3, часть 3



Технические требования по изготовлению изделия см. лист КЖИ-ТТ, раздел I.

№	Обозначение	Наименование	Кол.	Примечание
		С-19		
1	ГОСТ 5781-75	сталь арматурн. ф6А? $\ell=3700$	2	1,6кг
2	ГОСТ 5781-75	сталь арматурн. ф6А? $\ell=150$	19	0,6кг
Всего				2,2кг

ТП 903-2-14 КЖИ-С19

Сетка С19

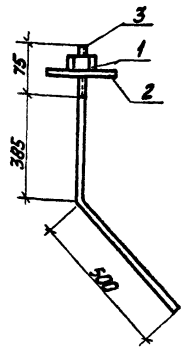
Сталь Часов. ГОСТ 10177

Р 2,2кг

В с: 3 кл 2

Лист 1 Листов 1  
Листов 1 Листов 1  
ЛАНГИПРОПРОМ  
г. Рига

формат 118



Листов 1, часть 3  
Листов 2-14  
Листов 3

№	Обозначение	Наименование	Кол.	Примечание
1	ГОСТ 5915-70*	Гайка М24	1	
2	ГОСТ 11371-68*	Шайба М24	1	
3	ГОСТ 2590-71	сталь арматурн. ф6А? $\ell=365$ ф 24	1	3,4кг

Технические требования по изготовлению изделия см. лист КЖИ-ТТ, раздел II

ТП 903-2-14

КЖИ-МН1

Закладное изделие МН1

Сталь Лоскуновская

Р 3,4кг

В с: 3 кл 2

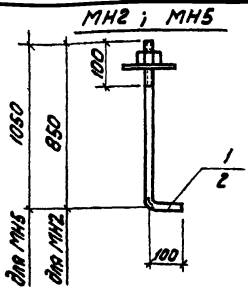
Лист 1 Листов 1  
Листов 1 Листов 1  
ЛАНГИПРОПРОМ  
г. Рига

формат 118

Листов 1, часть 3  
Листов 2-14  
Листов 3

Копирован: КЖИ

Типовой проект 903-2-14 Альбом I часть 3



Формат	Зона	№03	Обозначение	Наименование	кол.	Примечание
				МН-2		
		1	ГОСТ 2590-71	сталь круглая $\phi 20$ ; $l=950$	1	2,3 кг
				МН5		
		2	ГОСТ 2590-71	сталь круглая $\phi 24$ ; $l=1150$	1	4,1 кг

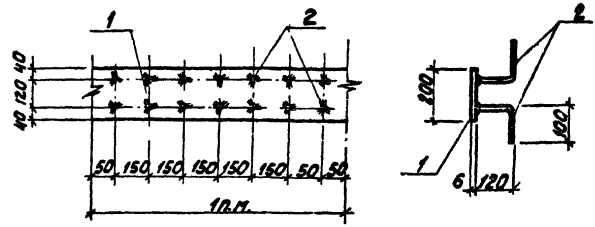
Технические требования по изготовлению изделия см лист КЖИ-ТТ, раздел II

ТП 903-2-14		КЖИ-МН2; МН5	
закладные изделия	МН2; МН5	сталь	Масса
		Р	2,3 кг
			4,1 кг
В ст 3 кл 2		лист	Листов
		Латгипропром	Латгипропром

Копировать: КЖИ-Т

Формат Т18

Типовой проект 903-2-14 Альбом I часть 3



1. Технические требования по изготовлению изделия см лист КЖИ-ТТ, раздел I.
2. Изделие покрыть одним слоем грунтовки ГФ-010.

Формат	Зона	№03	Обозначение	Наименование	кол.	Примечание
		1	ГОСТ 103-76	сталь полосовая $l=10 м$	1	9,4 кг
		2	ГОСТ 5781-75	сталь арматурная $\phi 8 А I$ ; $l=220$	14	1,1 кг
					Всего:	10,5 кг

ТП 903-2-14		КЖИ-МН3	
закладное изделие	МН3	сталь	Масса
		Р	10,5 кг
А1- в ст 3 кл 2		лист	Листов
А ш - 35 ГС		Латгипропром	Латгипропром

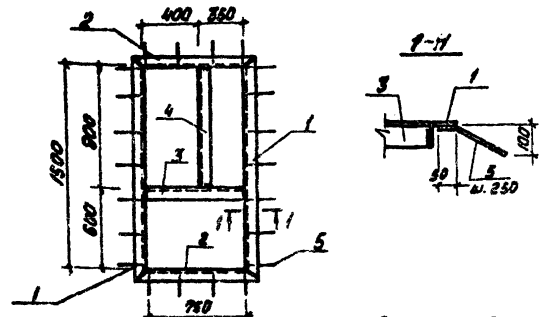
Копировать:

Формат Т18

Альбом I часть 3

Технический проект 903-2-И

Листовой проект 903-2-И



1. Технические требования по изготовлению изделия см. лист КЖИ-ТТ, раздел 2.
2. Изделие покрыть одним слоем грунтовки ГФ-020. (поверхности, не закладываемые в бетон).

Код	Обозначение	Наименование	Код	Примечание
1	ГОСТ 8509-72*	сталь листовая равнополочная L 75x8 E-900	2	29 кг
2	ГОСТ 8509-72*	то же L 75x8 E-900	2	16,2 кг
3	ГОСТ 8509-72*	то же L 75x8 E-750	1	8,7 кг
4	ГОСТ 8509-72*	то же L 75x8 E-900	1	8,1 кг
5	ГОСТ 5781-75	сталь оцинкованная ф.В.Л. E-150	22	1,3 кг
			итого:	62,0 кг

ТП 903-2-И КЖИ-МН4

изделие закладное МН-4

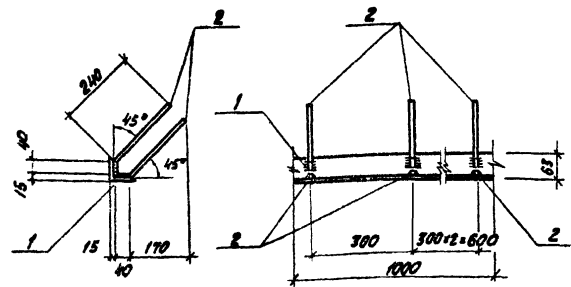
Вст 3 кл 2

Копировал: КИИ/Ф формат ИБ

Альбом I часть 3

Технический проект 903-2-И

Листовой проект 903-2-И



Код	Обозначение	Наименование	Код	Примечание
МН6				
2	ГОСТ 5781-75	сталь оцинкованная ф.В.Л. E-150	8	0,9 кг
1	ГОСТ 8509-72*	сталь листовая равнополочная L 63x8 E-900	1	5,7 кг
				6,6 кг

1. Технические требования по изготовлению изделия см. л. КЖИ-ТТ, раздел 2.
2. Изделие покрыть одним слоем грунтовки ГФ-020. (поверхности, не закладываемые в бетон).

ТП 903-2-И КЖИ-МН6

закладное изделие МН6

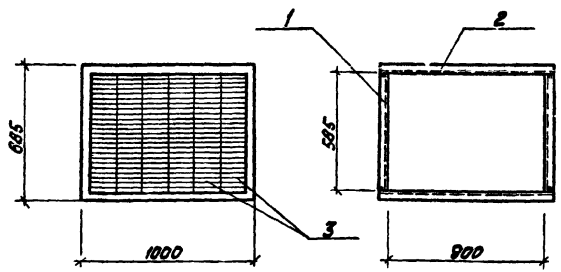
армат. - 35 ГС прокат - Вст 3 кл 2

Копировал: КИИ/Ф формат ИБ

Типовой проект 903-2-14 Албом I часть 3

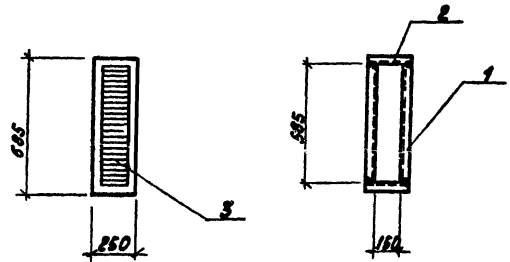
МН 7

Рама для МН 7



МН 12

Рама для МН 12



Типовой проект 903-2-14 Албом I часть 3

Кол.	Обозначение	Наименование	Кол.	Примеч.
		МН 7		
1	ГОСТ 8278-75	жптый профиль $60 \times 50 \times 3$ $L = 585$	2	4,14 кг
2	ГОСТ 8278-75	То же $60 \times 50 \times 3$ $L = 1000$	2	7,08 кг
3	сер. 1.494-27	жолозичные решетки ТУ 36-1517-71 №2	6	7,2 кг
	ГОСТ 1491-72*	винт М 3 х 6	26	шт
		Итого:		18,42 кг

Кол.	Обозначение	Наименование	Кол.	Примеч.
		МН 12		
1	ГОСТ 8278-75	жптый профиль $60 \times 50 \times 3$ $L = 685$	2	4,14 кг
2	ГОСТ 8278-75	То же $60 \times 50 \times 3$ $L = 250$	2	1,77 кг
3	сер. 1.494-27	жолозичные решетки ТУ 36-1517-71 №2	1	1,2 кг
	ГОСТ 1491-72*	винт М 3 х 6	6	шт
		Итого:		7,11 кг

1. Технические требования по изготовлению изделия см. лист КЖИ-77, раздел II.
2. Монтаж жалюзи в раму выполнить на винтах М 3 х 6 по месту.
3. Изделие покрыть одним слоем грунтовки ГФ-020.

1. Технические требования по изготовлению изделия см. лист КЖИ-77, раздел II.
2. Монтаж жалюзи в раму выполнить на винтах М 3 х 6 по месту.
3. Изделие покрыть одним слоем грунтовки ГФ-020.

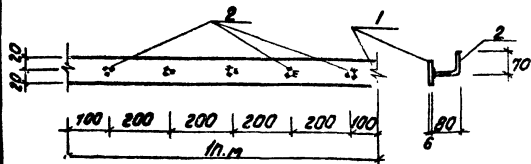
Шифр № листа, таблица и листы в составе альбома

Шифр № листа, таблица и листы в составе альбома

ТП 903-2-14		КЖИ-МН 7	
И.инж.пр.	Л.участ.	И.инж.пр.	Л.участ.
Н.компр.	Ш.льзично	Н.компр.	Ш.льзично
Р.к.зр.	Ш.льзично	Р.к.зр.	Ш.льзично
Л.участ.	Л.участ.	Л.участ.	Л.участ.
Ст.техн.	К.рущич	Ст.техн.	К.рущич
Защадное изделие МН 7		Р	18,42 кг
В ст 3 кл 2		Лист 1	Листов 1
Копирован: Кирин		Лат ГИПРОПРОМ г. Рига	
		Формат 118	

ТП 903-2-14		КЖИ-МН 12	
И.инж.пр.	Л.участ.	И.инж.пр.	Л.участ.
Н.компр.	Ш.льзично	Н.компр.	Ш.льзично
Р.к.зр.	Ш.льзично	Р.к.зр.	Ш.льзично
Л.участ.	Л.участ.	Л.участ.	Л.участ.
Ст.техн.	К.рущич	Ст.техн.	К.рущич
Защадное изделие МН 12		Р	7,11 кг
В ст 3 кл 2		Лист 1	Листов 1
Копирован: Кирин		Лат ГИПРОПРОМ г. Рига	
		Формат 118	

Альбом 1 часть 5



Вид	Зона	Лист	Обозначение	Наименование	кол.	Примеч.
				<u>МН9</u>		
1			ГОСТ 103-76	Сталь полосовая $\frac{40 \times 4}{1000}$	11м	1,25 кг
2			ГОСТ 5781-75	Сталь арматурная $\frac{8 \times 1}{130}$	5	0,3 кг
						1,55 кг

1. Технические требования по изготовлению изделия см. лист КЖИ-ТТ, раздел II
2. Изделие покрыть одним слоем грунтовки ГФ-020

ТЛ 903-2-14 КЖИ-МН9

Закладное изделие  
МН9Прокат - вст 3 кл 2  
армат. - 35 гс

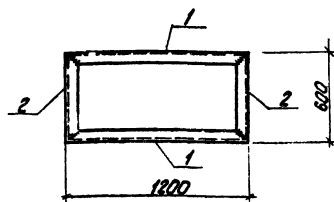
Сталь Массовая

Р 1,55кг 1:10

Лист 1 Листов 1  
Латгипропром  
г. Рига

формат ИВ

Альбом 1 часть 3



Вид	Зона	Лист	Обозначение	Наименование	кол.	Примеч.
				<u>МН10</u>		
1			ГОСТ 8240-72	Швеллер с18, л=1200	2	39,1 кг
2			ГОСТ 8240-72	— " — с18, л=600	2	19,5 кг
						58,6 кг

1. Технические требования по изготовлению изделия см. лист КЖИ-ТТ, раздел II.
2. Изделие покрыть одним слоем грунтовки ГФ-020.

ТЛ 903-2-14 КЖИ-МН10

Закладное изделие  
МН10

вст 3 кл 2

Сталь Массовая

58,6кг 1:20

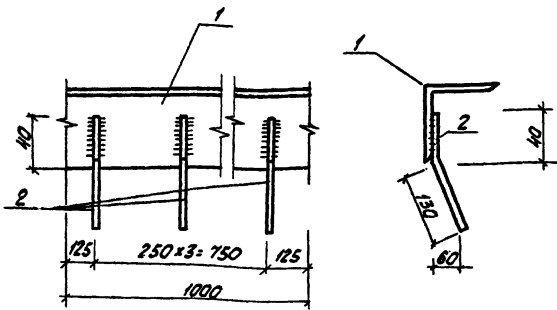
Лист 1 Листов 1  
Латгипропром  
г. Рига

формат ИВ

Копирован Р.Лур.

Альбом 1 часть 2-4

Лист 1 Листов 1

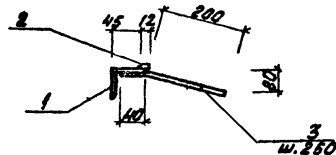


Кол-во	Обозначение	Наименование	Кол.	Прим.
1	ГОСТ 8509-72*	Сталь угловая, равнополочная, L 75x75, L=1000	1	6,9 кг
2	ГОСТ 5781-75	Сталь арматурная, φ 8 А II	4	0,3 кг
Всего:				7,2 кг

- Технические требования по изготовлению изделия см. лист КЖИ-ТТ раздел II.
- Изделие покрыть одним слоем грунтовки ГФ-020.

ТП 903-2-14 КЖИ-МН 11

Закладное изделие МН-11		Стадия	Масса	Масштаб
		Р	7,2 кг	
В ст 3 кл 2		Лист 1	Листов 1	Листов 1
		ЛАТТИПРОПРОМ		
		Формат ИВ		

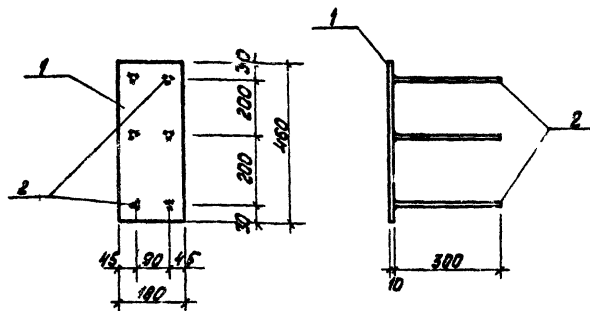


Кол-во	Обозначение	Наименование	Кол.	Примеч.
<u>МНВ</u>				
1	ГОСТ 8509-72*	Сталь углов. равноп. L 50x5	1/м	3,8 кг
2	ГОСТ 103-76	Сталь полосовая - 6x12	1/м	0,6 кг
3	ГОСТ 5781-75	Сталь арматурн. φ 8 А II	4	0,4 кг
Всего:				4,8 кг

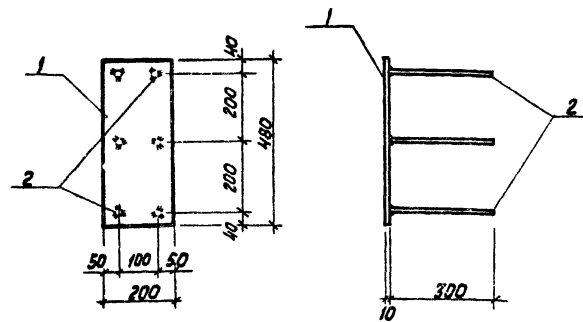
- Технические требования по изготовлению изделия см. лист КЖИ-ТТ, раздел II.
- Изделие покрыть одним слоем грунтовки ГФ-020.

ТП 903-2-14 КЖИ-МНВ

Закладное изделие МНВ		Стадия	Масса	Масштаб
		Р	4,8 кг	1:10
Армат. - 351С		Лист 1	Листов 1	Листов 1
прокат - В ст 3 кл 2		ЛАТТИПРОПРОМ		
		Формат ИВ		



Технические требования по изготовлению изделия  
см. лист КЖИ-ТТ, раздел I.



Технические требования по изготовлению  
изделия см. лист КЖИ-ТТ, раздел II.

Требования проекта 903-2-14 Алюмин. часть 3

Формат	Зона	№	Обозначение	Наименование	кол.	Примечание
				<b>МН 13</b>		
		1	ГОСТ 19903-74	сталь листовая - 180 x 10 480	1	6,5 кг
		2	ГОСТ 5781-75	сталь арматурная $\Phi 10$ А III $\epsilon = 300$	6	1,1 кг
				<b>Всего:</b>		<b>7,6 кг</b>

ТП 903-2-14

КЖИ-МН13

Закладное  
изделие МН 13

сталь Масса Максимум

Р 7,6 кг 1:10

Арматур. - 35 ГС  
Прокат - 8 ст 3 кл 2

Лист 1 Листов 1

Латгипропром

г. Рига

Копировал: Kifuf

Формат 118

Требования проекта 903-2-14 Алюмин. часть 3

Формат	Зона	№	Обозначение	Наименование	кол.	Примечание
				<b>МН 14</b>		
		1	ГОСТ 19903-74	сталь листовая - 200 x 10 480	1	7,5 кг
		2	ГОСТ 5781-75	сталь арматурная $\Phi 10$ А III $\epsilon = 300$	6	1,1 кг
				<b>Всего:</b>		<b>8,6 кг</b>

ТП 903-2-14

КЖИ-МН14

Закладное  
изделие МН 14

сталь Масса Максимум

Р 8,6 кг 1:10

Арматур. - 35 ГС  
Прокат - 8 ст 3 кл 2

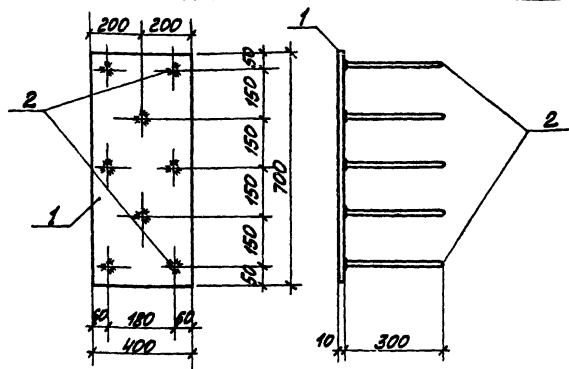
Лист 1 Листов 1

Латгипропром

г. Рига

Копировал: Kifuf

Формат 118



Технические требования по изготовлению изделия см. лист КЖИ-ТТ, раздел II.

Обозначение	Наименование	Кол.	Примечание
МН 15			
1 ГОСТ 19903-74	Сталь листовая -400x700	1	22,0кг
2 ГОСТ 5781-75	Сталь арматурн. Ф 70А III L=300	8	1,45кг
		<b>Всего:</b>	<b>23,45кг</b>

ТП 903-2-14 КЖИ-МН15

Закладное изделие МН 15

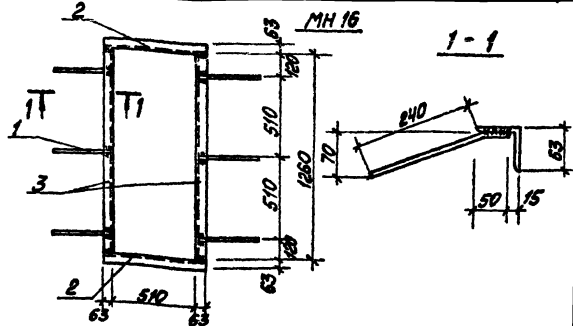
Сталь Масса Массы

p 23,45к 1:10

Арматт. - 35ГР  
Прокатт - ВСтЗкп2

Лист 1 Листов 1  
Латтгипропрот  
2 Рука

форматт 11



Обозначение	Наименование	Кол.	Примечание
МН 16			
1 ГОСТ 5781-75	Сталь арматурная А8А III L=290	6	6,69кг
2 ГОСТ 8509-72*	Сталь условная равнополочная L=1260	2	6,12кг
3 То же	То же L=1260	2	12,12кг
		<b>Итого:</b>	<b>18,93кг</b>

1. Технические требования по изготовлению изделия см. лист КЖИ-ТТ, раздел II.
2. Изделие покрыть одним слоем грунтовки ГР-020.

ТП 903-2-14 КЖИ-МН16

Закладное изделие МН 16

Сталь Масса Массы

p 18,93 кг

ВстЗ кл2

Лист 1 Листов 1  
Латтгипропрот  
2 Рука

форматт 11

Шкала 1:100. Листы и детали в альбоме

Шкала 1:100. Листы и детали в альбоме

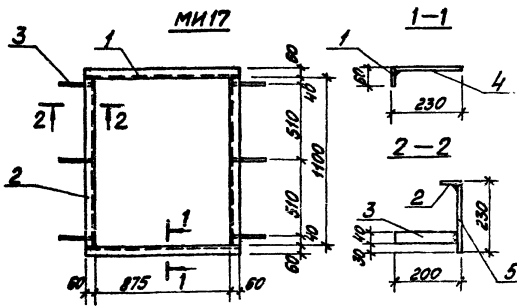
Копирован МН 16

Копирован МН 15



Альбом I часть 3

Титловый проект 903-2-14



1. Технические требования по изготовлению изделия см. КЖ-ТТ, раздел II.
2. Изделие покрыть одним слоем грунтовки ГФ-020.

Код	Обозначение	Наименование	Кол.	Примечание
МН 17				
1	ГОСТ 103-76	Сталь -60x4 полосовая 995	2	3,75кг
2	ГОСТ 103-76	То же -60x4 1000	2	4,15кг
3	ГОСТ 103-76	" -60x4 600	6	1,51кг
4	ГОСТ 19903-74	Сталь листовая 226x995x4	2	14,13кг
5	ГОСТ 19903-74	То же 226x1100x4	2	15,62кг
Итого:				39,16кг

ТП 903-2-14 КЖИ-МН17

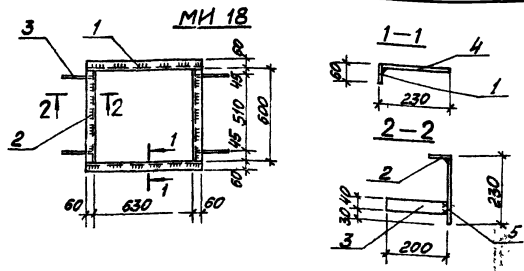
Закладное изделие МН 17	Сталь Масса	39,16 кг
	Лист 1 У листов 1 ГОСТ 19903-74 Лист 2 ЛАТГИПРОМ в. Рязань	
Вст 3 ил 2		

Копировал: Ман

форматт 11

Альбом I часть 3

Титловый проект 903-2-14



Код	Обозначение	Наименование	Кол.	Примечание
МН 18				
1	ГОСТ 103-76	Сталь -60x4 полосовая 750	2	2,83кг
2	ГОСТ 103-76	То же -60x4 600	2	2,26кг
3	ГОСТ 103-76	" -60x4 200	4	1,01кг
4	ГОСТ 19903-74	Сталь листовая 226x750x4	2	10,66кг
5	ГОСТ 19903-74	То же 226x600x4	2	8,54кг
Итого:				25,30кг

1. Технические требования по изготовлению изделия см. лист КЖ-ТТ, раздел II.
2. Изделие покрыть одним слоем грунтовки ГФ-020.

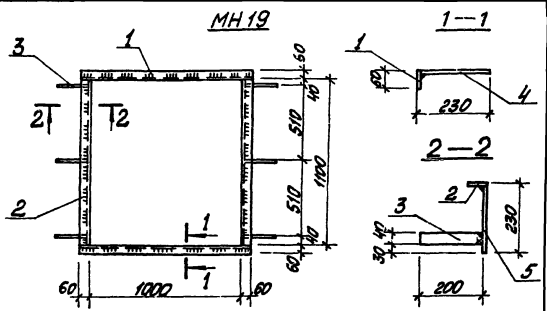
ТП 903-2-14 КЖИ-МН18

Закладное изделие МН 18	Сталь Масса	25,30 кг
	Лист 1 У листов 1 ГОСТ 19903-74 Лист 2 ЛАТГИПРОМ в. Рязань	
Вст 3 ил 2		

Копировал: Ман

форматт 11

Типовой проект 903-2-14 Альбом I часть 3



Кол. листов	Зона	№	Обозначение	Наименование	Кол.	Примечание
				МН 19		
		1	ГОСТ 103-76	Сталь полусварная -60x4	2	4,22 кг
		2	То же	То же -60x4	2	4,14 кг
		3	"	" -110x4	6	1,51 кг
		4	ГОСТ 19903-74	Сталь листовая 226x1120x4	2	15,90 кг
		5	То же	То же 226x1100x4	2	15,62 кг
				Итого:		41,39 кг

1 Технические требования по изготовлению изобретя см. листы КЖ-ТТ, раздел II  
 2 Изделие покрыть одним слоем грунтовки ГФ-020

ТП 903-2-14 КЖИ-МН19

ТИП	Длина	Ширина	Высота	Масса	Максимум
Закладное изделие	МН19			41,39 кг	
Вст 3 кп 2					

Лист 1 из 2  
 ГОСТ Р ИСО 9001-2008  
 ЛАТТИПРОПРОМ

ЛАТТИПРОПРОМ