

ТИПОВОЙ ПРОЕКТ  
903-1-22386

# КОТЕЛЬНАЯ С 4 КОТЛАМИ КЕ-25-14с

ТОПЛИВО - КАМЕННЫЕ И БУРЫЕ УГЛИ

Горьковский Сантехпроект внес изменения в типовой проект 903-1-223.86 «Котельная с 4 котлами КЕ-2,5-14С. Топливо — каменные и бурые угли»: заменены обозначения стеновых панелей в альбоме 7 ч. 2 чертежи КЖ-28, КЖ-29; в альбоме 8 чертежи КЖИ-008 л. 2, КЖИ-012 л. 1 и 2, КЖИ-013 л. 1 и 2, КЖИ-014 л. 1, КЖИ-015, КЖИ-016.

Автор проекта Горьковский Сантехпроект (адрес: 603005, Горький, ул. Дзержинского, 26). Поставщик ЦИТП.

(Основание: письмо Горьковского Сантехпроекта от 24.11.86 № 51/1-2128) и л. 87

# АЛЬБОМ 8

## СТРОИТЕЛЬНЫЕ ИЗДЕЛИЯ.

21195-04  
ЦЕНА 2-17

				Привязки:	
ШМБ. №					

ЦЕНТРАЛЬНЫЙ ИНСТИТУТ ТИПОВОГО ПРОЕКТИРОВАНИЯ  
ГОСТРОМ СССР

Москва, А-445, Сивальск ул., 22

Самое 2 серия VI 1966г.

Завод № 86 2

Тираж 280

ТИПОВОЙ ПРОЕКТ  
903-1-22386

КОТЕЛЬНАЯ С 4 КОТЛАМИ КЕ-25-14с

ТОПЛИВО - КАМЕННЫЕ И БУРЫЕ УГЛИ.

СОСТАВ ПРОЕКТА:

№ АЛЬБОМОВ	НАИМЕНОВАНИЕ АЛЬБОМОВ
------------	-----------------------

- |    |   |                    |
|----|---|--------------------|
| 1  | Пояснительная Записка.  |                    |
| 2  | Тепломеханические решения. Топливо-каменный уголь.                            | уст.п.903-1-221.86 |
| 3  | Тепломеханические решения. Топливо-бурый уголь.                               | уст.п.903-1-221.86 |
| 4  | Тепломеханические решения. Водоподготовка.                                    | уст.п.903-1-221.86 |
| 5  | Топлооборудоча и шламозолоудаление.   | уст.п.903-1-221.86 |
| 6  | Чертежи типовых технологических конструкций.                                  |                    |
| 7  | Технологические оборудование.   | уст.п.903-1-221.86 |
| 8  | Архитектурные решения. Конструкции железобетонные.                            |                    |
| 9  | Строительные изделия.   |                    |
| 10 | Сильное электрооборудование. Электрическое обеспечение. Связь и сигнализация. | уст.п.903-1-221.86 |

№ АЛЬБОМОВ	НАИМЕНОВАНИЕ АЛЬБОМОВ
------------	-----------------------

- |    |  |                    |
|----|--|--------------------|
| 10 | Здание зоводу-изготовителью НКУ                              | уст.п.903-1-221.86 |
| 11 | Автоматизация. Схемы функциональные.                         | уст.п.903-1-221.86 |
| 12 | Автоматизация. Схемы электрические принципиальные.           | уст.п.903-1-221.86 |
| 13 | Здание зоводу-изготовителью щитов автоматизации.             | уст.п.903-1-221.86 |
| 14 | Отопление и вентиляция. Внутренний водопровод и канализация. |                    |
| 15 | Спецификации оборудования.                                   |                    |
| 16 | Сметы.   |                    |
| 17 | Ведомости потребности в материалах.                          |                    |

ПРИМЕНЕННЫЕ МАТЕРИАЛЫ

Типовой проект 907-2-247  
Альбомы I, II

Типовой проект 704-1-162.83  
Альбомы I, II, III, IV.

Металлические трубы для отвода дымовых газов с температурой до 350°С с надземным приемником газоходов на отметке +0,500м.  
Поставщик: ЦУП г. Москва.

Резервуар стальной горизонтальный цилиндрический для хранения нефтепродуктов емкостью 50м<sup>3</sup>.  
Поставщик: Казахский филиал ЦУП.

Типовой проект 901-4-64.83  
Альбомы I, II, III, IV.  
Ц(1,2), ц. 84, VIII.

Резервуары для воды прямоугольные и сборные емкостью от 50 до 500м<sup>3</sup> (с применением стеновых панелей с опорной лентой).  
Поставщик: Тбилисский филиал ЦУП.

РАЗРАБОТАН  
ГОСУДАРСТВЕННЫМ ПРОЕКТНЫМ ИНСТИТУТОМ  
ГОРЬКОВСКИЙ САНТЕХПРОЕКТ  
ГЛАВСТРОИПРОЕКТА  
ГОСУДАРСТВА СССР

АЛЬБОМ 8

Утвержден  
Госстроем СССР  
Протокол № 14-15 от 13.03.86г  
Введен в действие  
ГПИ ГОРЬКОВСКИЙ САНТЕХПРОЕКТ  
Приказ № 126 от 18.12.85г.

Главный инженер  
Главный инженер проекта

И.П. ФАЛЛАСЕВ  
Т.Г. ГУСЕВА

Ум. №						Приложен:

## Содержание альбома

Обозначение	Наименование	Стр.
	Содержание альбома	2
ТП903-1-22486 - КМН-74	Технические условия	3
-001	Колонны крайние	4;7
-002	Колонны средние	8;9
-003	Колонна КЗ0-1.1	10
-004	Колонны фахверка	11
-005	Банки покрытия (БСП 12-4ВрГ-А; БСП 12-7ВрГ-А)	12
-006	Плиты покрытия	13;14
-007	Плиты перекрытия	15
-008	Стеновые панели мемоконные	16;17
-009	Стеновая панель перемычка подоконная	18
-010	Стеновые панели параллельные надоконные	19
-011	Стеновая панель перемычка	20
-012	Стеновые панели	21;22
-013	Стеновые панели рядовые	23;24
-014	Стеновые панели перемычки, параллельные подкарнизные	25;26
-015	Стеновые панели простеночные длиной 1.5 м и 3 м	27
-016	Стеновые панели простеночные длиной 0.6 м и 1.2 м	28
-017	Панель перегородки длиной 6 м	29
-018	Панель перегородки (ПР10, ПР11, ПР12, ПР13)	30
-019.030	Сетка арматурная (С1 ÷ С4)	31
-019	Стеновая панель $\frac{4 \times 4}{4.8 \times 8.2}$	32
-020.010	Каркас $\frac{4 \times 4}{4.8 \times 8.2}$	33;34
-020	Лоток ЛЧ2-В-1	35
-021.010	Каркас пространственный КР1	35
-022.020	Каркас плоский (КР1 ÷ КР7)	36
-023.020	Каркас плоский (КР8 ÷ КР14)	37

Обозначение	Наименование	Стр.
ТП903-1-22486 - КМН-74.020	Каркас плоский (КР12 ÷ КР15)	38
-023.030	Сетка арматурная (С5 ÷ С9)	39
-026.040	Изделие закладное (МН1 ÷ МН4)	40
-027.040	Изделие закладное (МН5 ÷ МН7)	41
-028.040	Изделие закладное (МН8 ÷ МН10)	42
-029.040	Изделие закладное (МН11 ÷ МН12)	43
-030.040	Изделие закладное (МН13 ÷ МН15)	44
-01.040	Изделие закладное (МН16 ÷ МН18)	45
-012.040	Изделие закладное (МН19 ÷ МН20)	46
-033.040	Изделие закладное (МН21 ÷ МН23)	42
-034.050	Изделие соединительное (МС1 ÷ МС5)	47
-035.050	Изделие соединительное (МС6, МС10, МС11, МС9)	48
-036.050	Изделие соединительное (МО12)	48
-043.050	Изделие соединительное (МС6, МС9)	49
-037	Рама металлическая (РМ1; РМ2)	50
-038	Рама металлическая (РМ3, РМ4)	51
-039	Решетка (Р1; Р2)	52
-040	Щит покрытия ЩП1	53
-040.010	Рама металлическая РМ5	53
-041	Щиты и решетки деревянные	54
-042	Изделия деревянные Д1; Д2	55

1. Все сборные железобетонные конструкции изготовлять по указаниям соответствующих серий в установочной дополнительной закладных элементов по данному альбому.

2. Прокат закладных изделий колонн, балок и плит покрытия для расчетной зимней температуры от -30°C до -40°C принимать из стали ВСтЗ по ГОСТ 380-74\*.

3. В панелях стен и перегородок с отверстиями арматуру сеток вырезать по месту и приварить к обрамлению отверстий.

4. В стеновых панелях принять:

а) Наружный фактурный слой из цементно-песчаного раствора со средней плотностью марки 100;  $\gamma = 1800 \text{ кг/м}^3$  толщиной 20 мм

б) конструктивно-теплоизолирующий слой из керамзитобетона Б5; F35;

для  $t_n = -20^\circ\text{C}$  и  $-30^\circ\text{C}$  - D 400 кг/м<sup>3</sup>

для  $t_n = -40^\circ\text{C}$  - D 900 кг/м<sup>3</sup>

в) внутренний фактурный слой из цементно-песчаного раствора со средней плотностью марки 50;  $\gamma = 1800 \text{ кг/м}^3$  толщиной 15 мм.

5. Все закладные и соединительные изделия оерасить в 2 слоями эмалей ХВ-НО по ГОСТ 18374-79 по грунтовке ГФ-020 в соответствии со СНиП III-23-76, Защита строительных конструкций и сооружений от коррозии. Закладные изделия стеновых панелей оцинковываются. Толщина цинкового покрытия 60 мкм в соответствии со СНиП II-28-73\*.

6. Знак ориентации нанести несмываемой краской.

7. Указания по склеиванию конструкций смотри в соответствующих сериях и главах СНиП.

8. Плоские арматурные изделия изготавливать при помощи контактной точечной электросварки по ГОСТ 14038-68. Сварку каркасов и сеток производить во всех точках пересечения стержней.

9. Соединения плоских каркасов в пространственные выполнять с помощью дуговой сварки.

10. Сварку производить согласно ГОСТ 19298-73. Соединения сварные элементов закладных деталей сборных железобетонных конструкций. Контактная автоматическая сварка плавлением. Основные типы и конструктивные элементы" и "Указания по сварке соединений арматуры и закладных изделий железобетонных конструкций." СН 393-78.

11. Арматурные и закладные изделия должны отвечать требованиям ГОСТ 10922-75. Арматурные изделия и закладные детали сварные для железобетонных конструкций. Технические требования и методы испытаний."

12. Анкеры закладных изделий приварить к пластинам и прокату втавр дуговой сваркой под слоем флюса на автоматах и полуавтоматах.

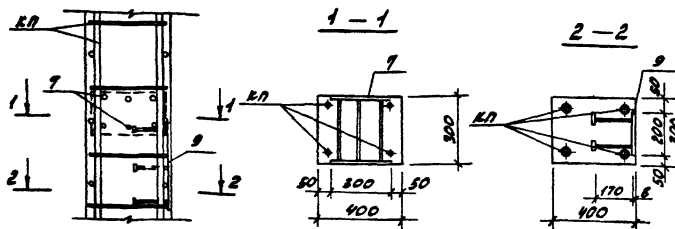
Отогнутые анкеры приварить дуговой ручной или рельефноточечной контактной сваркой.

Сварку пластин и проката между собой выполнять дуговой ручной электросваркой электродами типа Э42 по ГОСТ 3467-75,  $h_w = 4 \text{ мм}$ , кроме оголовочных.

						ТЛ 903-1-22786	-КНМ-ТУ
Иванов Е.И.	Сидоров С.И.	Петров П.И.	Смирнов С.И.	Кузнецов С.И.	Левин Л.И.	Р	1
Иванов Е.И.	Сидоров С.И.	Петров П.И.	Смирнов С.И.	Кузнецов С.И.	Левин Л.И.	ГОСТ 14038-68 ПН (Сварочный) СВЯТЭПРОЕКТ	

Колонн. №	Обозначение	Наименование	Кол. на исполнение ТЛ903-1-221.86 КМН-001													Примечание	
			-	01	02	03	04	05	06	07	08	09	10	11	12		13
		Документация															
	1.423-3 В.п.1	Пояснительная записка															
03	ТЛ903-1-221.86	Технические условия															
		Сборочные единицы															
		Колонны															
1	1.423-3 В.п.1	К.60-7	1		1		1			1*		1*		1*		1	#
	То же	К.60-9		1		1		1		1*		1*		1*		1	#
2	1.400-15 В.1 130-11	Изделие закладное МНМ-6													3	3	
3	1.423-3 В.п.2	Изделие закладное МВ-2								1	1	1	1	1	1	1	
4	1.400-6/76	Изделие закладное МТ-13	5	5	4	4	4	4	4	4	4	6	6	6	6	2	2
5	1.423-3 В.п.2	Изделие закладное ММ-У	1	1								1	1	1	1		
6	1.400-15 В.1 240-01	Изделие закладное МН223-4			1	1	2	2	2	2					3	3	
7	1.400-15 В.1 220-06	Изделие закладное МНН-4			3	3			2	2							
8	1.423-3 В.п.2	Лента подъемная М12-150	2	2	2	2	2	2	2	2	2	2	2	2	2	2	2
9	1.400-15 В.1 150-47	Изделие закладное МНЧ-6			1	1	1	1	1	1					2	2	
10	1.400-15 В.1 220-03	Изделие закладное МНЧ-У													2	2	
11	1.400-15 В.1 120-60	Изделие закладное МНЧ-1													1	1	

И



ТЛ903-1-221.86		КМН-001	
Колонны крайние		Станд. масса	Масса
Р	СМ. код.	-	
Лист 1	Листов 4	Институт ВЕС	
		Госстрой СССР	
		МНИ Горьковского	
		САНТЕХПРОЕКТ	

Ведомость расхода стали на один элемент, кг

Марка элемента	Изделия								Закладные								Общий расход	
	Арматура класса								Прокат марки									
	А-I				А-II				ВСтЗ КЛ2									
	ГОСТ 5781-82*				ГОСТ 5781-82*				ГОСТ 19903-74*				ГОСТ 8509-72*					Итого
	φ12	φ6		φ8	φ12	φ14	φ16	φ22	Итого	5-5	5-8	5-10	5-12	5-14	Л83х5			
K60-7.1	1.3	0.2			1.0	2.8	1.4	6.7				6.8		7.5		14.3	21.0	
K60-9.1	1.3	0.2			1.0	2.8	1.4	6.7				6.8		7.5		14.3	21.0	
K60-7.2	1.3				1.7		12.5		13.5			5.0	35.6	22.6	6.0	69.2	84.7	
K60-9.2	1.3				1.7		12.5		15.5			5.0	35.6	22.6	6.0	69.2	84.7	
K60-7.3	1.3				1.7		8.2		11.2			5.0	1.2	45.2	6.0	57.4	68.6	
K60-9.3	1.3				1.7		8.2		11.2			5.0	1.2	45.2	6.0	57.4	68.6	
K60-7.4	1.3				1.7	3.0	13.8		19.8			5.0	1.2	45.2	12.4	69.8	89.6	
K60-9.4	1.3				1.7	3.0	13.8		19.8			5.0	1.2	45.2	12.4	69.8	89.6	
K60-7.5	1.3	0.2			1.2	5.8		1.4	9.9			6.8		12.4	9.0	28.2	38.1	
K60-9.5	1.3	0.2			1.2	5.8		1.4	9.9			6.8		12.4	9.0	28.2	38.1	
K60-7.6	1.3	0.2			1.2	5.8		1.4	9.9			20.8		12.4	9.0	42.2	52.1	
K60-9.6	1.3	0.2			1.2	5.8		1.4	9.9			20.8		12.4	9.0	42.2	52.1	
K60-7.7	1.3			0.5	4.0		12.3		18.1	1.8	17.5	4.8	67.8		3.0	94.9	113.0	
K60-9.7	1.3			0.5	4.0		12.3		18.1	1.8	17.5	4.8	67.8		3.0	94.9	113.0	

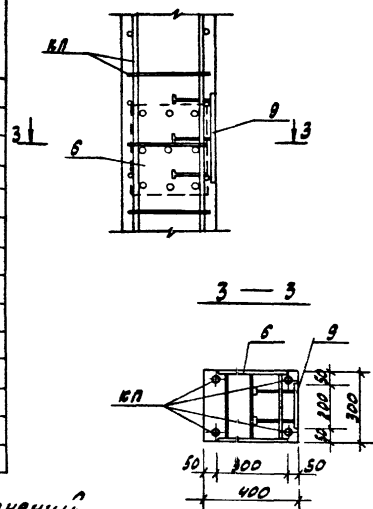


Таблица исполнения

Обозначение	Марка	Рис.	Масса кг	
ТП 903-1-223-65	КМН-001	K60-7.1	1	2000
	-01	K60-9.1	1	2000
	-02	K60-7.2	2	2000
	-03	K60-9.2	2	2000
	-04	K60-7.3	3	2000
	-05	K60-9.3	3	2000
	-06	K60-7.4	4	2000
	-07	K60-9.4	4	2000

Таблица исполнения

Обозначение	Марка	Рис.	Масса кг	
ТП 903-1-223-66	КМН-001-08	K60-7.5	5	2000
	-09	K60-9.5	5	2000
	-10	K60-7.6	6	2000
	-11	K60-9.6	6	2000
	-12	K60-7.7	7	2000
	-13	K60-9.7	7	2000

Трибуналы

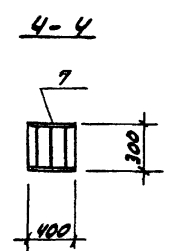
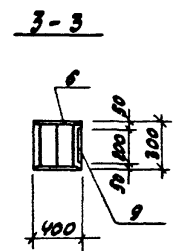
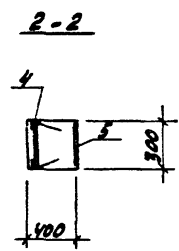
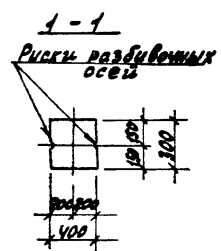
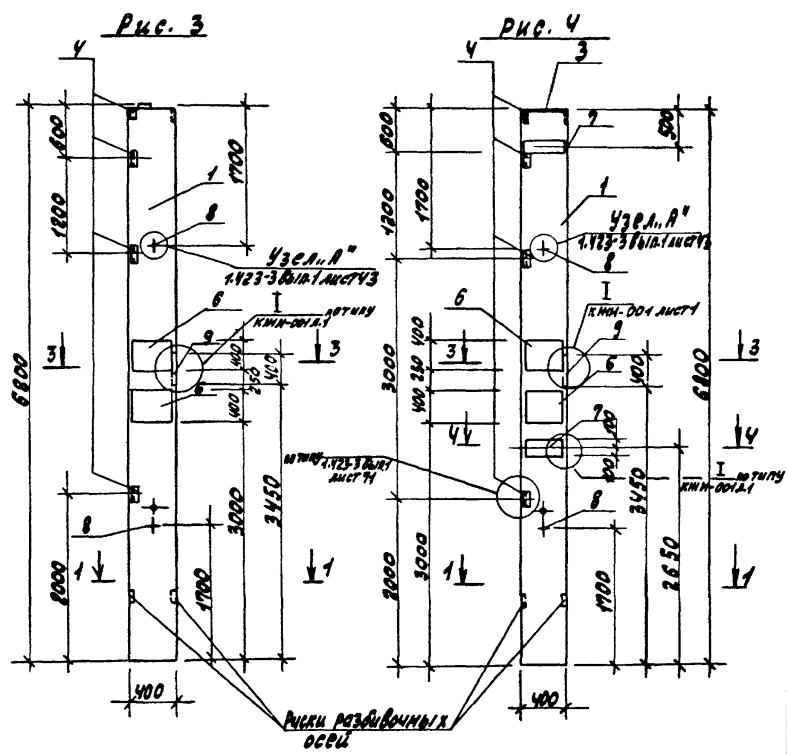
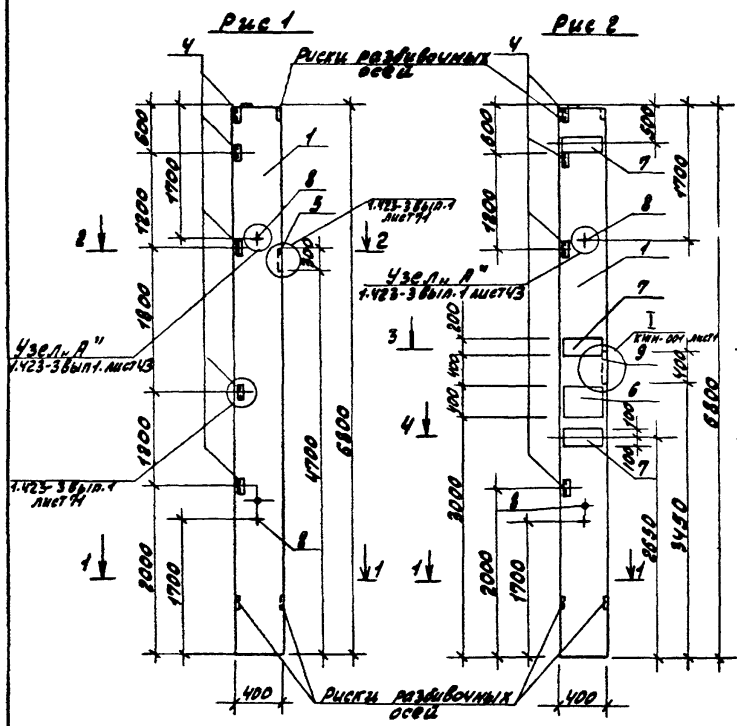




Рис. 5

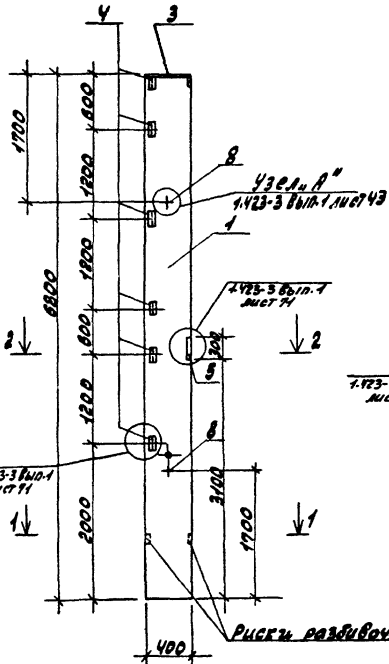


Рис. 6

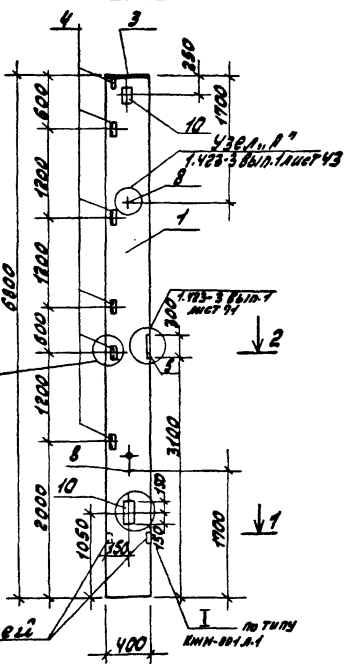
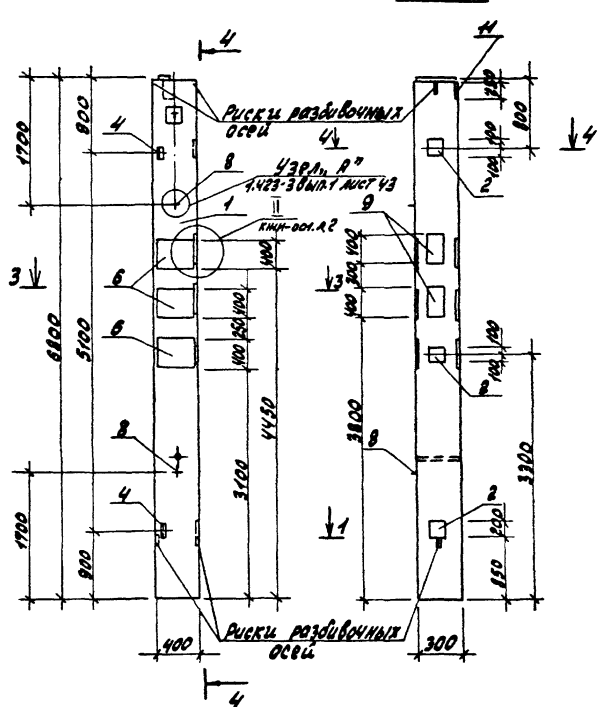
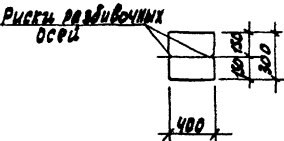


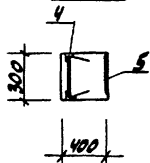
Рис. 7



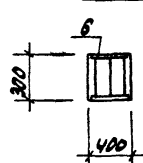
1-1



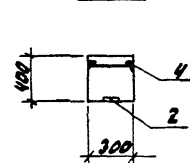
2-2



3-3



4-4



1-Листов в

Кол. на элемент	Обозначение	Наименование	Кол. на элемент					Примечание
			01	02	03	04	05	
		Документация						
	1.423-3 В.ИЛ-1	Пояснительная записка	×	×	×	×	×	
	ТЛ903-1-22386	Технические условия	×	×	×	×	×	
		Сборочные единицы						
		Колонны						
1	1.423-3 В.ИЛ-1	К60-24	1	1		1		
		К60-26		1		1	1	
		Изделия закладные						
2	1.423-3 В.ИЛ-2	МН-150	2	2	2	2	2	
3	1.400-158.1 220-04	МН10-5	2	2				
4	1.400-158.1 170-11	МН13-6	3	3	1	1		
6	1.400-6/76	М1-14	4	4				
7	1.400-158.1 150-35	МН138-6					2	2
8	1.400-158.1 130-И	МН118-6			5	5		

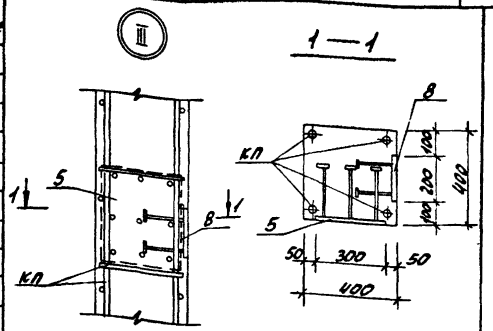


Таблица исполнения

Обозначение	Марка	Рис.	Масса кг
ТЛ903-1-22386 -КМН-002	К60-24.1	1	2800
-01	К60-26.1	1	2800
-02	К60-24.2	2	2800
-03	К60-26.2	2	2800
-04	К60-24.3	3	2800
-05	К60-26.3	3	2800

Ведомость расхода стали на один элемент, кг

Марка элемента	Изделия закладные										Общий расход
	Арматура класса А I					Прокат марки В ст 3 КЛ 2					
	Ф14		Ф12		Ф16	ГОСТ 19903-74*			ГОСТ 8308-75*		
	Ф14	Ф12	Ф16	5-8		8-10	8-12	63x5	Итого		
К60-24.1	1.8	5.6	9.0	16.4		14.0	43.2	6.0	83.2	79.6	
К60-26.1	1.8	5.6	9.0	16.4		14.0	43.2	6.0	83.2	79.6	
К60-24.2	1.8	3.0	3.0	7.8	12.5	4.0	14.4		30.9	38.7	
К60-26.2	1.8	3.0	3.0	7.8	12.5	4.0	14.4		30.9	38.7	
К60-24.3	1.8		4.0	5.8			15.4		15.4	21.2	
К60-26.3	1.8		4.0	5.8			15.4		15.4	21.2	

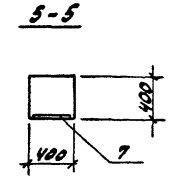
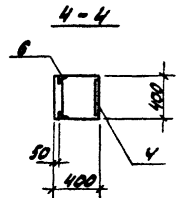
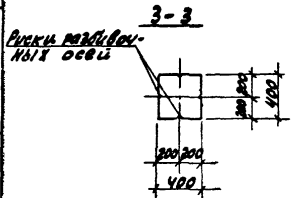
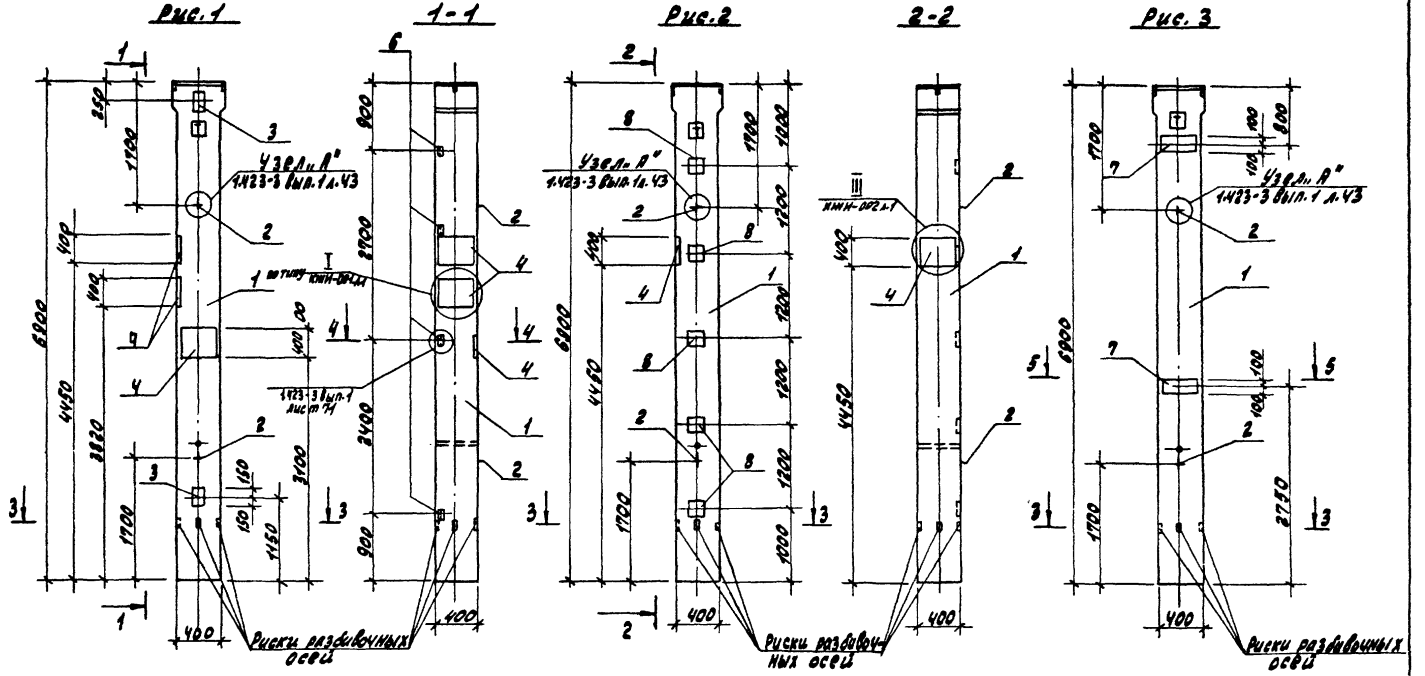
ТЛ 903-1-22386 КМН-002

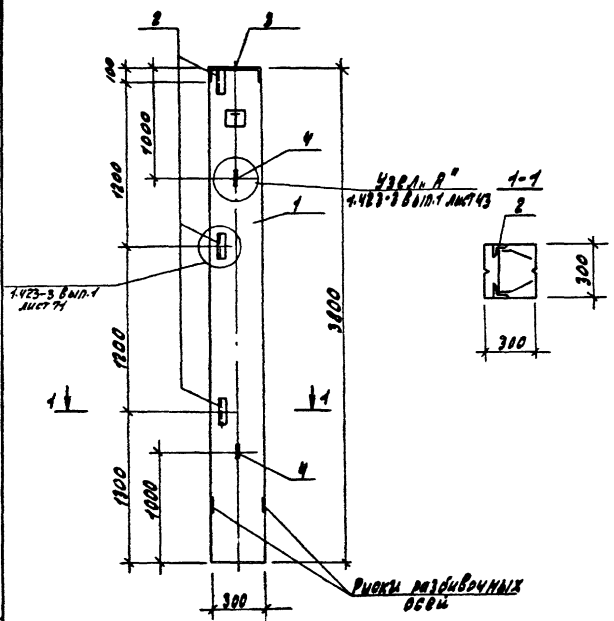
Колонны средние

ИМУ. ДТО - ЕКАТЕРИНБУРГ  
 И. КАНТ. СЫЛЬСКОЕ  
 И. СРЕД. МАКОВ  
 ДИ. ДИ. КАТЕВОА И.  
 С. ИМУ. СЕНА ВИМА И.  
 ИМУ. ИМУ. МОДОВИКО

Стандарт	Масса	Масштаб
Р	см.	—
Лист 1 из 2		

Госпроект ССР  
 ГИИ Горьбовский  
 САНТЕХПРОЕКТ





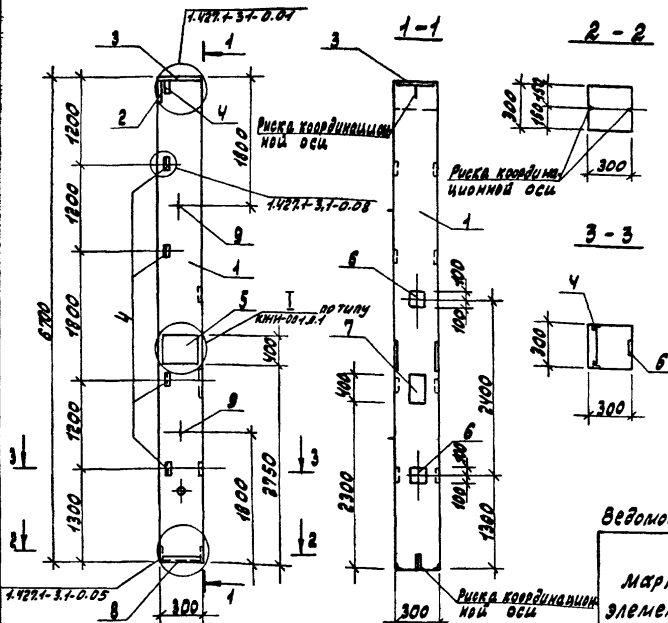
Кол	Обозначение	Наименование	Код	Примечание
<u>Документация</u>				
	1.423-3 В/ИЛ.1	Пояснительная записка		
А3	ТН 903-1-227.86	-КМН-74 Технические условия		
<u>Сборочные ведомости</u>				
1	1.423-3 В/ИЛ.1	Колона КЗ0-1	1	вкл. закладных
<u>Изделия закладные</u>				
2	1.400-6/76 В/ИЛ.1	М1-13	3	
3	1.400-15/1 160-32	МН151-3	1	
4	1.423-3 В/ИЛ.2	М10-150	2	

Ведомость расхода стали на дополнительные закладные изделия на один элемент, кг

Марка элемента	Изделия закладные						Общий расход
	Арматура класса			Прокат марки			
	А I		А III	В ст 3 кл 2		Итого	
	ГОСТ 5781-82*	ГОСТ 5781-82*	ГОСТ 10902-74	ГОСТ 1509-72			
	φ10	φ12 φ16		Б-12	Л63x5		
КЗ0-1.1	0.9	0.6 4.7	6.2	8.5	4.5	13.0 18.2	

ТН 903-1-227.86 -КМН-003		Колона КЗ0-1.1		Сталь марка	Менг
				Р	850.0 кг
				Лист	Листов 7
Нач. отд. Е. Шибренин Нач. отд. В. Иванов И. С. П. Марков Инж. В. Каторва Ст. инж. С. Воронин Инженер Морозова				Госстрой СССР или Горьковский САНТЕХПРОЕКТ	

Лист 0



ПРОКАТ	РАЗМЕР	№	ОБОЗНАЧЕНИЕ	НАИМЕНОВАНИЕ	КОЛ-ВО НА ЭЛЕМЕНТ		ПРИМЕР
					-	01	
				<u>ДОКУМЕНТАЦИЯ</u>			
13			ТП 903-1-223.86 КИМ-ТУ	ТЕХНИЧЕСКИЕ УСЛОВИЯ	×	×	
				<u>СБОРНЫЕ ЕДИНИЦЫ</u>			
		1	1427.1-3.1-1.00-027 -028	КОЛОННА 1КФ67-1	1		
				КОЛОННА 1КФ67-2		1	
				<u>ИЗДЕЛИЯ ЗАКЛАДНЫЕ</u>			
		2	1427.1-3.2-0.06-0	МН1	1	1	
		3	-0.07.0	МН2	1	1	
		4	-0.20.0	МН28	5	5	
		5	1400-15.В.1 240-01	МН24У-У	1	1	
		6	130-11	МН40-Б	2	2	
		7	150-47	МН40-Б	1	1	
		8	1427.1-3.2-0.12.0	МН7	1	1	
		9	-0.24.0-01	МН33	2	2	

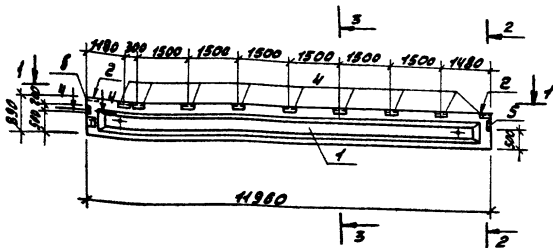
Ведомость расхода стали на дополнительные закладные изделия на элемент КГ

Марка элемента	ИЗДЕЛИЯ ЗАКЛАДНЫЕ										Общий расход			
	Арматура класса		Прокат марки											
	А I	А II	В ст 3 КЛ2											
	ГОСТ 5781-82*						ГОСТ 19903-74*		ГОСТ 8508-72*					
	φ12	φ10	φ12	φ14	φ16	Итого	φ58	φ210	φ212	163x5	190x2	Итого		
1КФ67-1.1	1.6	3.4	3.6	2.1	4.1	14.8	15.7	7.5	22.6	7.0	4.2	57.0	74.8	
1КФ67-2.1	1.6	3.4	3.6	2.1	4.1	14.8	15.7	7.5	22.6	7.0	4.2	57.0	74.8	

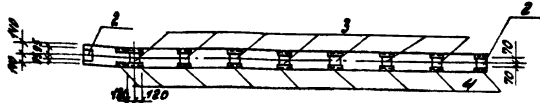
Таблица исполнений

Обозначение	Марка	Масса кг
ТП 903-1-223.86. КИМ-004	1КФ67-1.1	1500
-01	1КФ67-2.1	1500

ТП 903-1-223.86		КИМ-004	
Р	СМ.	Табл.	—
КОЛОННЫ ФАХВЕРКА Исполн: Е.П.Степанов, В.М.Иванов, А.В.Смирнов, П.В.Марков, В.В.Котков, С.В.Степанов, В.В.Степанов, И.В.Марков.			
Издательство: САНТЕХПРОЕКТ			



1-1



2-2

3-3

4-4

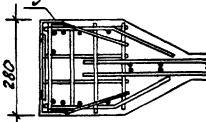
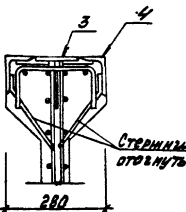
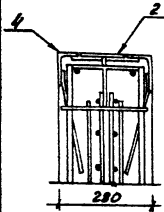


Таблица исполнений

Обозначение	Марка	Масса кг
ТЛ 903-1-227-86	-КМН-005 1БСП12-4ВРД-а	4500
	-ОУ 2БСП12-7ВРД-а	5000

Кол. на элемент	Обозначение	Наименование	Кол. на элемент - КМН-005		Примечание
			-	01	
		Документация			
13	ТЛ 903-1-227-86	-КМН-ТУ	Техническое условие	×	×
		Сборочные единицы			
1		Балки			
	14ВРД-1/1Б1.01-1-23	1БСП 12-4ВРД	1		
	14ВРД-1/1Б1.01-3-44	2БСП12-7ВРД	1		
		Изделия закладные			
2	1400-6/76 вып.1	МЧ-1	2	2	
3	1400-6/76 вып.1	МЧ-2	7	7	
4	1400-6/76 вып.1	МЧ-22-2	9	9	
5	1400-6/76 вып.1	МЧ-10-3	2	2	

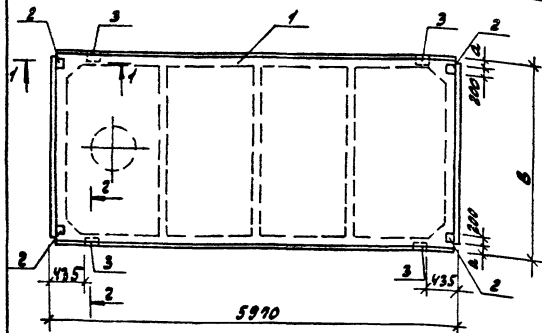
Ведомость расхода стали на дополнительные закладные изделия на один элемент, кг.

Марка элемента	Изделия закладные				Общий расход		
	Арматура класса А III		Прокат марки ВСтЗ кп2				
	Рост 5781-82*	Рост 2850-76	Рост 3504-72	Рост 19903-74*			
	Ø8	Ø10	Итого	Ø60х7	Ø68		
1БСП 12-4ВРД-а	5.3	3.3	8.6	46.8	6.8	18.1	76.3
2БСП 12-7ВРД-а	5.3	3.3	8.6	46.8	6.8	18.1	75.3

ТЛ 903-1-227-86 -КМН-005		Балки покрытия (1БСП 12-4ВРД-а; 2БСП 12-7ВРД-а)		Студия	Масса	Масштаб
М.У. ОТВ. Ежур В.С.	С.И. К.			Р	в.м. таблица испол.	-
М.А. Р. Т. В. В. В. В. В. В.	С.И. К.			ЛКМ	ЛКМ	ЛКМ
И.С. П. М. А. Р. О. В.	С.И. К.			Госстрой СССР М.П. ГОСАВТОКОМ С.А.И.Т.Е.Х.ПРОЕКТ		

ФОРМА ЭТАЖ.	№Э.	Обозначение	Наименование	№Э. - 01 02 03 04 05 06 07 08 09									Примечание			
				01	02	03	04	05	06	07	08	09				
			<u>Документация</u>													
А3		ТН 903-1-227.86 -КМН-ТУ	Техническое условие Сборочные единицы	X	X	X	X	X	X	X	X	X	X	X	X	X
			<u>Плиты</u>													
1		лист 22701.1-77 1.465.1-10/82.1-01	1ПГ-2АУТ-100ЯН-400М	1												
		лист 22701.1-77 1.465.1-10/82.1-01	1ПГ-3АУТ-100ЯН-400М		1											
		лист 22701.1-77 1.465.1-10/82.1-01	1ПГ-4АУТ-100ЯН-400М			1										
		лист 22701.2-77 1.465.1-10/82.1-01	1ПГ-5АУТ-100ЯН-400М				1									
		лист 22701.2-77 1.465.1-10/82.1-02	1ПВУ-3АУТ-100ЯН-400М					1								
		лист 22701.2-77 1.465.1-10/82.1-02	1ПВУ-4АУТ-100ЯН-400М						1							
		лист 22701.2-77 1.465.1-10/82.1-03	2ПГ-2АУТ-100ЯН-400М							1						
		лист 22701.2-77 1.465.1-10/82.1-03	2ПГ-3АУТ-100ЯН-400М								1					
		лист 22701.2-77 1.465.1-10/82.1-04	2ПВТ-2АУТ-100ЯН-400М									1				
		лист 22701.2-77 1.465.1-10/82.1-04	2ПВТ-3АУТ-100ЯН-400М										1			
			<u>Изделия закладные</u>													
2		лист 22701.0-77	М8	4	4	4	4									
3		лист 22701.0-77	М9	4	4	4	4	4	4							
		1.465-7.8610.3 часть 2	М10									4	4	4	4	

			ТН 903-1-227.86	-КМН-006
ИЗР. ОТЗ.	Е.КИРИЛЮК	3/10/82	Плиты покрытия	СТАВКА
Н.КОНТ.	С.ИЛЬИНСКОЕ	3/10/82		СМ.
И.СНД.	М.МАКОВ	3/10/82		ТАБЛ.
И.В.ЗР.	К.КАТОВА	3/10/82		УСЛОВ.
СТ.ИНИ.	С.СЕНГУЛИ	3/10/82		
И.И.М.	И.ВЕРГУЛИ	3/10/82		
				Лист 1
				Листов 2
				ГОССТРОИ СССР
				РАН ГОРЬКОВСКИЙ
				САНТЕХПРОЕКТ



Ведомость расхода стали на дополнительные закладные  
 изделия на один элемент, кг

Марка элемента	ИЗДЕЛИЯ ЗАКЛАДНЫЕ										Общий расход
	Арматура класса АIII					Прокат марки ВСтЗ кп2					
	ГОСТ 5781-82*					ГОСТ 2509-72*			ГОСТ 103-75*		
	Ф8	Ф10	Ф14	Ф16	Итого	ЛЭКС	Л70М	Итого	δ=8		
ИПР-2 АИТ-В-100Н-400М	2.8	0.4			3.2		3.4	3.4	5.2		
ИПР-3 АИТ-В-100Н-400М	2.8	0.4			3.2		3.4	3.4	5.2		4.8
ИПР-4 АИТ-В-100Н-400М	2.8	0.4			3.2		3.4	3.4	5.2		4.8
ИПР-5 АИТ-В-100Н-400М	2.8	0.4			3.2		3.4	3.4	5.2		4.8
ИПР-6 АИТ-В-100Н-400М	1.2	0.4			1.6		3.4	3.4			5.0
ИПР-7 АИТ-В-100Н-400М	1.2	0.4			1.6		3.4	3.4			5.0
ИПР-8 АИТ-В-100Н-400М	0.8			0.2	1.0	2.4		2.4			3.4
ИПР-9 АИТ-В-100Н-400М	0.8			0.2	1.0	2.4		2.4			3.4
ИПР-10 АИТ-В-100Н-400М	0.8			0.2	1.0	2.4		2.4			3.4
ИПР-11 АИТ-В-100Н-400М	0.8			0.2	1.0	2.4		2.4			3.4

2-2  
повернуто

1-1

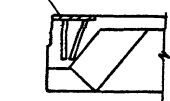
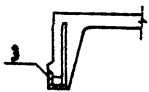


Таблица исполнений

Обозначение	Марка	В мм	а мм	Масса кг	
ИПР03-1-229.86	-КМН-006	ИПР-2 АИТ-В-100Н-400М	2880	160	3370
		ИПР-3 АИТ-В-100Н-400М	2880	160	3370
		ИПР-4 АИТ-В-100Н-400М	2880	160	3370
		ИПР-5 АИТ-В-100Н-400М	2880	160	3370
		ИПР-6 АИТ-В-100Н-400М	2880	160	3380
		ИПР-7 АИТ-В-100Н-400М	2880	160	3380
		ИПР-8 АИТ-В-100Н-400М	1480	140	1830
		ИПР-9 АИТ-В-100Н-400М	1480	140	1830
		ИПР-10 АИТ-В-100Н-400М	1480	140	2150
		ИПР-11 АИТ-В-100Н-400М	1480	140	2160

ИПР03-1-229.86 -КМН-006



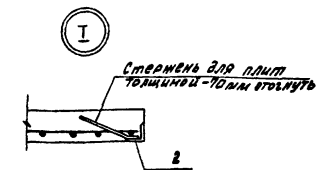
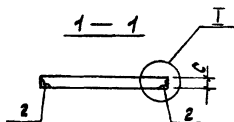
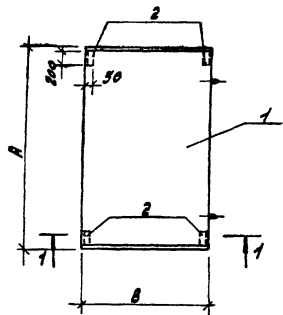


Таблица исполнений

Обозначение	Марка	А М.М.	В М.М.	С М.М.	Масса Т
ТП 903-1-222.86 -КНИИ-007	П14-3-1	2990	1840	90	1.24
-01	П10-3-1	2990	1480	70	0.77
-02	П5-8-1	2990	780	70	0.41
-03	П79-3-1	740	1160	70	0.15
-04	П109-3-1	740	1480	70	0.19
-05	П179-3-1	740	2160	120	0.48

Формат	Зона	Лист	Обозначение	Наименование	Кол. на элемент					Примечание	
					ТП 903-1-222.86	КНИИ-007	-01	02	03		04
				<u>Документация</u>							
ЛЗ			ТП 903-1-222.86 КНИИ-7У	Технические условия							
			3.006.1-2/82.0-00	Пояснительная записка							
				Сборочный ведомый							
				Плиты							
				1 3.006.1-2/82.1-2-2.0 -32	П14-3	1					
				-20	П10-3		1				
				-02	П5-8			1			
			3.006.1-2/82.1-2-1.0 -024	П79-3				1			
				-036	П109-3				1		
				-058	П179-3					1	
				Изделие закладное							
2			1.400-15.81.540-04	ММ 543		4	4	4	4	4	4

Ведомость расхода стали на закладные изделия на элемент, кг

Марка элементов	Изделия закладные				Общий расход	
	Арматура класса А-III		Прокат марки ВСтЗп2			
	ГОСТ 5781-82*		ГОСТ 8509-72*			
	Ф8	Итого	Л50х5	Итого		
П14-3-1	0.8	0.8	3.2		3.2	4.0
П10-3-1	0.8	0.8	3.2		3.2	4.0
П5-8-1	0.8	0.8	3.2		3.2	4.0
П79-3-1	0.8	0.8	3.2		3.2	4.0
П109-3-1	0.8	0.8	3.2		3.2	4.0
П179-3-1	0.8	0.8	3.2		3.2	4.0

ТП 903-1-222.86 - КНИИ-007		Плиты перекрытия	
каждый элемент	См. проект	рп	таблица 1
контроль качества	См. проект		
Гл. инж. Марков	См. проект	лист	лист 1
Инж. З.Р. Карвава	См. проект	госстрой СССР	
Ст. инж. Маркова	См. проект	ГПИ Горьковский	
Инженер Морозова	См. проект	САНТЭПРОЕКТ	

111000000

Код	Вид	Лист	Обозначение	Наименование	КОЛ. НА УСЛ.ЛН. ТП903-1-22786-КМН-008									Примечание		
					-	01	02	03	04	05	06	07				
				Документация												
А3			ТП903-1-22786 - КМН-Т4	Технические условия Сборочные единицы	X	X	X	X	X	X	X	X	X			
		1		Стеновая панель												
			1.030.1-1.1-1 05 -	ПС60.18.2.0-2.1	1											
			- 03	ПС60.18.2.5-3.1	1											
			- 08	ПС60.12.3.5-6.1			1									
			1.030.1-1.1-1 07-01	ПС60.18.2.0-3.1				1				1				
			- 05	ПС60.18.2.5-2.1					1							
			- 10	ПС60.18.3.5-6.1						1						
			- 06	ПС60.18.2.5-4.1										1		
				Мембры закаладные												
		2	1.030.1-1.1-3 30-01	М8	4	4	4	4	4	4	4	4	4			
		3	- 36	М9	8	8	8	8	8	8	4	4				
Б4		4	ТП903-1-22786 КМН-008	-001 ШИПАР КОЛОДАЧКО-72 СТ.3.007535-72 П-3100 -002 ШИПАР КОЛОДАЧКО-72 СТ.3.007535-72 П-3100								1				
												1				

		ТП903-1-22786 - КМН-008	
		Стеновые панели мембронные	
Исполнитель	С.А.С.	Р	Листов 2
М.П. Директор	С.А.С.	Листов 2	Листов 2
М.П. Зам. Директора	С.А.С.	ПОСЕТРОВОСЕР ГПИ ГОРЬКОВСКИЙ САНИТЕХПРОЕКТ	

Рис. 1

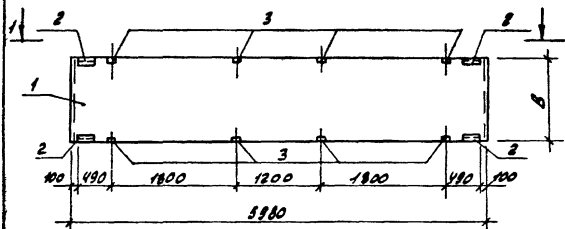
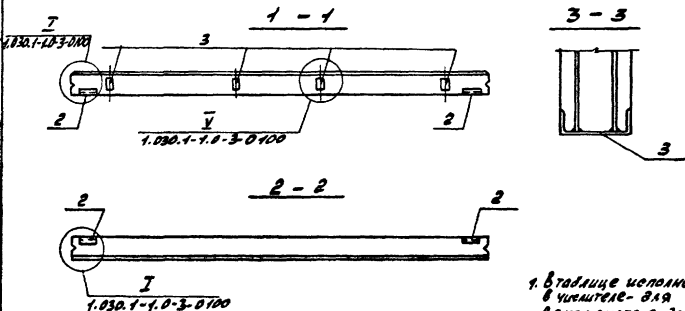
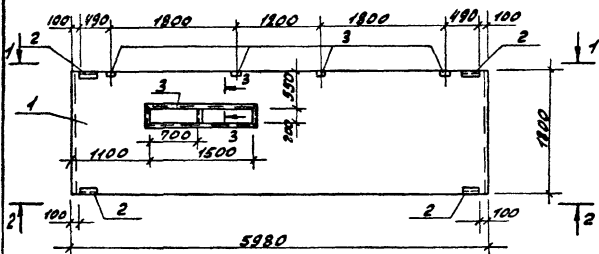


Рис. 2



1. В таблице исполнения масса указана:  
в числителе - для  $D = 100 \text{ мм}$ ,  
в знаменателе - для  $D = 90 \text{ мм}$

Ведомость расхода стали на элемент, кг

Марка элемента	Изделия заводные						Общий расход	
	Листовая классификация	Прокат марки						
		В ст 3 кп 2 (ПСБ)						
		ПСБ0-18	ПСБ0-12	ПСБ0-18	ПСБ0-12	ПСБ0-18		ПСБ0-12
ПСБ0-12-2.0-3.1-81	3.84	5.5	2.24	8.0			19.58	
ПСБ0-12-2.5-3.1-81								
ПСБ0-12-3.5-6.1-81								
ПСБ0-18-2.0-3.1-82	3.84	5.5	2.24	8.0			19.58	
ПСБ0-18-2.5-3.1-82								
ПСБ0-18-3.5-6.1-82								
ПСБ0-18-2.0-3.1-85	2.3	5.5	2.24	4.0	69.8		83.84	
ПСБ0-18-2.5-4.1-85	2.3	5.5	2.24	4.0	94.2		105.24	

Таблица исполнений

Обозначение	Марка	Рис.	Масса Т
Т1903-1-222.86	-КМН-008	ПСБ0-12-2.0-2.1-81	1 8020
		-01 ПСБ0-12-2.5-3.1-81	1 2490
		02 ПСБ0-12-3.5-6.1-81	1 3440
		-03 ПСБ0-18-2.0-3.1-82	1 3040
		-04 ПСБ0-18-2.5-3.1-82	1 3740
		-05 ПСБ0-18-3.5-6.1-82	1 5160
		-06 ПСБ0-18-2.0-3.1-85	2 3040
		-07 ПСБ0-18-2.5-4.1-85	2 3740

Т1903-1-222.86 -КМН-008

Получено

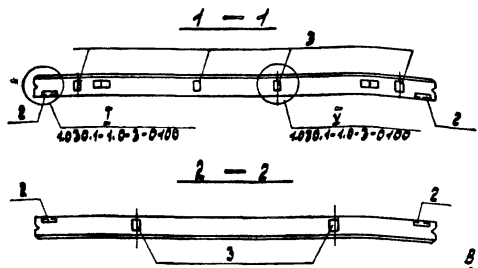
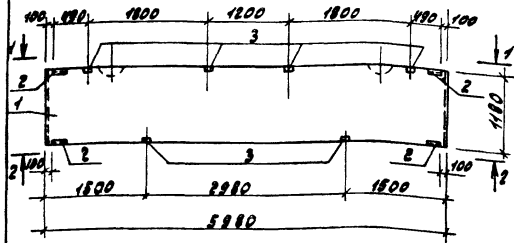


Таблица исполнений

Обозначение	Марка	Масса кг
ТЛ 903-1-223-86 -КМН-009	ПС60-12-2.0-6.1-В3	2060
	-01	2580
		2150

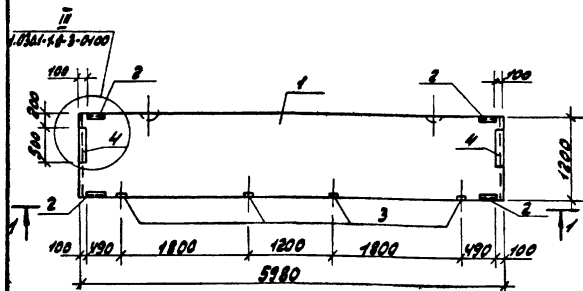
Кол-во	Знач	Поз.	Обозначение	Наименование	Кол-во изделий		Примечание
					-	-01	
				Двухкаплевая			
13			ТЛ 903-1-223-86 -КМН-ТУ	Техническое условие	×	×	
				Словачинские единицы			
				Стеновая панель			
			1030.1-1.1-1 09 - 02	ПС60-12-2.0-6.1	1		
			05	ПС60-12-2.5-6.1	1		
				Изделия закладные			
			2 1030.1-1.1-3-30 - 01	М2	4	4	
			3 -38	М3	6	6	

Сведения расхода стали на закладные изделия на элемент, кг

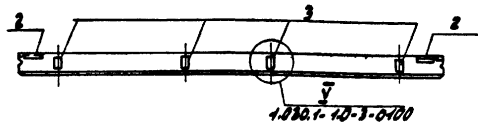
Марка элемента	Изделия закладные				Общий расход
	Амплитуда класса		Прокат марки		
	А-III		В ст 3 КЛЗ (ПСБ)		
	ГОСТ 9781-82*		ГОСТ 15917*		
	Φ10	65x6	-5-8	-5-8	Итого
ПС60-12-2.0-6.1-В3	3.1	5.5	2.24	6.0	8.24
ПС60-12-2.5-6.1-В3	3.1	5.5	2.24	6.0	8.24

В таблице исполнения масса указана: В числителе - для D 1100 кг/м<sup>3</sup>; В знаменателе - для D 900 кг/м<sup>3</sup>.

ТЛ 903-1-223-86 -КМН-009		Стеновая панель первичка подоконная	
МАЧ.ИП	Е.И.А.В.С.И.А.	МАЧ.ИП	Е.И.А.В.С.И.А.
И.К.И.П.	С.И.В.Е.К.И.В.	И.К.И.П.	С.И.В.Е.К.И.В.
И.С.И.А.	И.М.А.К.О.В.	И.С.И.А.	И.М.А.К.О.В.
И.К.И.П.	К.А.Т.А.В.А.	И.К.И.П.	К.А.Т.А.В.А.
И.С.И.А.	О.С.А.Р.К.О.В.А.	И.С.И.А.	О.С.А.Р.К.О.В.А.
И.Н.Ж.И.Н.Е.Р.	В.Р.Е.С.И.Н.А.	И.Н.Ж.И.Н.Е.Р.	В.Р.Е.С.И.Н.А.



1-1



В таблице исполнения масса указана:  
в числителе - для D 100 кг/м<sup>3</sup>;  
в знаменателе - для D 900 кг/м<sup>3</sup>.

Таблица исполнения

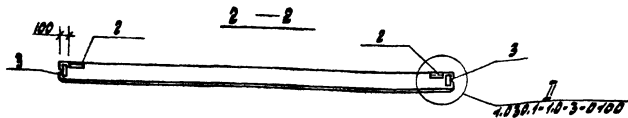
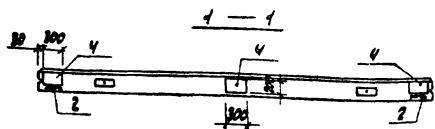
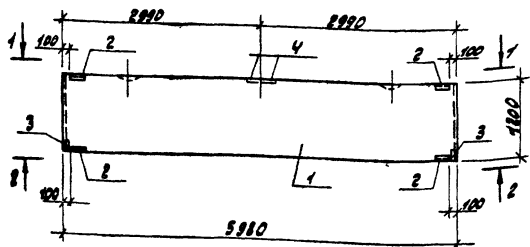
Обозначение	Марка	Масса кг
ТЛ 903-1-223.66	-КНИ-010	2080
	-01 ПСБ-12.2.5-3.1-86	2490
		2120

Кол-во	Знач.	Пов.	Обозначение	Наименование	Ред. № вкл. в ДИ		Примечание
					-КНИ-010-	-01	
				Документация			
13			ТЛ 903-1-223.66 - КНИ-010	Технический чертёж сборочный единицы			
1				Стеновая панель			
			1.030.1-1.1-1 05 -02	ПСБ-12.2.0-2.1	1		
			-03	ПСБ-12.2.5-3.1	1		
				Узлы закладные			
2			1.030.1-1.1-3-30-01	М2	4	4	
3			-36	М9	4	4	
4			-34-01	М4	2	2	

Ведомость расхода стали на элемент, кг

Марка элемента	Узлы закладные				Инцидент	
	Арматура класса	Прокат марки				Меход
		АIII	ВСтЗ КЛ2 (ПСБ)			
	пост 1993-74*	пост 1993-74*	пост 1993-74*	пост 1993-74*		
	010	1636	-156 -158	17070		
ПСБ-12.2.0-2.1-86	3.1	5.5	3.6 10.3	13.9	22.8	
ПСБ-12.2.5-3.1-86	3.1	5.5	3.6 10.3	13.9	22.5	

ТЛ 903-1-223.66 -КНИ-010		Стрелка	Масса	Меход
Мех. отр. Единица	Меход			
Н.контр. Единица	Меход			
Г.контр. Единица	Меход			
Р.контр. Единица	Меход			
С.контр. Единица	Меход			
И.контр. Единица	Меход			
Стеновые панели параллельные надоконные		р	радиусы	1:50
		плет	лицевая	
		пс	отдел	
		пн	гормон	
		сантех	проект	



Код	Изм.	Лист	Обозначение	Наименование	кол. на изделие в един. изм.	Примечание
				<u>Документация</u>	- 01	
13			ТД 903-1-222-86 - КМН-ТУ	Техническое условие Бордюрные изделия	×	×
1				Стеновая панель		
			1.030.1-1.1-1.05 - 02	ПС60.12.2.0-6.А	1	
			- 05	ПС60.12.2.5-6.А	1	
				<u>Изделия закладные</u>		
2			1.030.1-1.1-3-30-01	М2	4	4
3			-33	М6	2	2
4			1.400-45.8-47.0-29	МН181-6	3	3

Ведомость расхода стали на закладные изделия на элемент, кг

Марка элемента	Изделия закладные						Общий расход
	Аматурская класс		Прокат марки				
	АIII		ВетЗНП2 (ПСБ)				
	ГОСТ 5781-82*	ГОСТ 8509-72	ГОСТ 19903-79*				
	Ф40	Итого	Л63х6	-6х6	-6х8	Итого	
ПС60.12.2.0-6.А-8У	2.7	2.7	5.5	2.24	13.9	21.64	24.34
ПС60.12.2.5-6.А-8У	2.7	2.7	5.5	2.24	13.9	21.64	24.34

Таблица исполнений

В таблице исполнений масса указана:  
в числителе - для D 1100 мм/м<sup>3</sup>  
в знаменателе - для D 900 мм/м<sup>3</sup>

Обозначение	Марка	Масса кг
ТД 903-1-222-86 - КМН-011	ПС60.12.2.0-6.А-8У	2080
	-01	2150
	ПС60.12.2.5-6.А-8У	2150

ТД 903-1-222-86 - КМН-011		Стеновая панель		Станд. масса	
		перемычка		таблица 1:50	
				лист	
				лист 1	
				ГОСТ Р ИСО 9001-2001	
				ГМН ПРОЕКТОБРАЗОВАНИЕ	
				САИТЕЛПРОЕКТ	

Код	Инв. №	Лист	Обозначение	Наименование	Код. на металл. табл. № 22886 - КМН-012					Примечание
					-	01	02	03	04	
				Документация						
03			ТЛ903-1-22886 - КМН-74	Технические условия Сборочные единицы	X	X	X	X	X	
		1		Стеновая панель						
			1.0301-1.1-1.23 -10	ПС62.5.18.2.0-Б.1-2	1					
			1.0301-1.1-1.24 -08	ПС63.18.2.5-Б.1-2	1					
			1.0301-1.1-1.05	ПС60.12.2.0-2А			1			
			-03	ПС60.12.2.0-3А			1			
			04 - 09	ПС30.12.2.0-Б.1				1		
			-10	ПС30.12.2.5-Б.1					1	
				Изделия заводные						
		2	1.0301-1.1-3-20-01	М2	4	4	4	4	2	2
		3	-36	М9	2	2	2	2		
		4	-35-01	М11					2	2

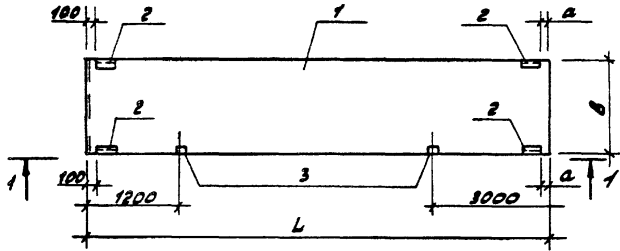
Таблица исполнений

Обозначение	Марка	рис	Л	В	а	масса кг
ТЛ903-1-22886 - КМН-012	ПС62.5.18.2.0-Б.1-2	1	6230	1800	350	3250
-01	ПС63.18.2.5-Б.1-2	1	6280	1800	400	<del>3960</del> 3380
-02	ПС60.12.2.0-2А-08	1	5980	1200		2020
-03	ПС60.12.2.0-3А-08	1	5980	1200		<del>2490</del> 2120
-04	ПС30.12.2.0-Б.1-09	2				1010
-05	ПС30.12.2.5-Б.1-09	2				<del>1230</del> 1880

В таблице исполнений масса указана:  
в числителе для D 1100 кг/м<sup>3</sup>  
в знаменателе для D 900 кг/м<sup>3</sup>.

ТЛ903-1-22886		-КМН-012	
Исполнение	Стеновая панель	Марка	Меню
И. КОНТ. СИДАНОВА ДИМ	р	С.И. ТАЛИНУ	—
И. СЛЕП. МАРИНОВ ВАСИЛИЙ		ИСПОЛН.	
И. В. З. КАТОВСКИЙ		Лист 1	Листов 2
И. Т. И. И. ОГАРКОВА ДИМ		Госстрой СССР	
И. И. И. АРХИПОВ		МПМ Горьковский	
		САНТЕХПРОЕКТ	

Рис. 1



1 - 1

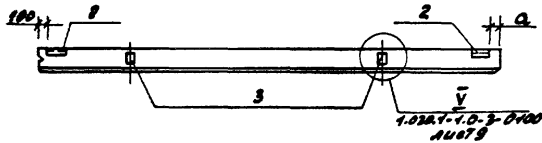
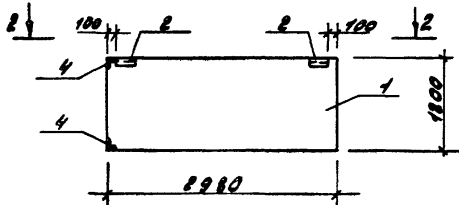
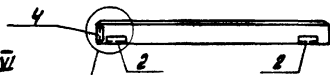


Рис. 2



2 - 2



1.0301-1.0-3-0100  
АИТ9

Ведомость расхода стали на элемент, кг

Марка элемента	Изделия закладные						Общий расход	
	Арматура класса		Прокат марки					
	А III		ВСтЗ КР2 (ПС6)					
	ГОСТ 5781-82*		ГОСТ8509-72*		ГОСТ 19903-74*			
φ10		Л8346		δ=6	δ=8	Итого		
ПС67.5.18.20-6.А-87								
ПС63.18.2.5-6.А-87	1.56		3.5		2.24	2.0	4.24	15.54
ПС60.18.2.0-2.А-88								
ПС60.12.2.5-3А-88	1.56		3.5		2.24	2.0	4.24	15.54
ПС30.18.2.0-6.А-88								
ПС30.12.2.5-6.А-89	1.3		4.6		1.2			7.1

Т1903-1-227.86

-КММ-012

АИСТ

2





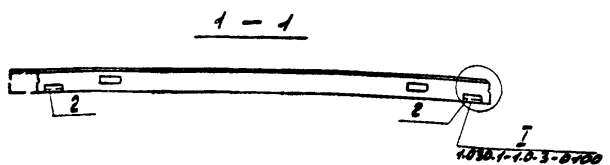
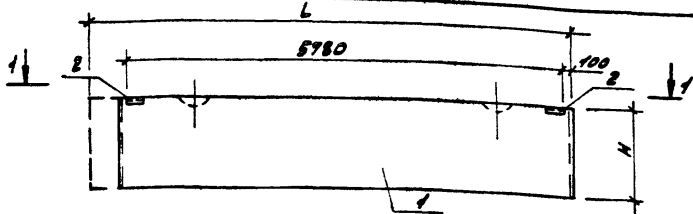


Таблица исполнений

Обозначение	Марка	L М.М	H М.М	Масса кг	
					ТЛ 903-1-223.86
	-01	ЛС60.12.2.5-3.А-31	5980	1185	2490
	-02	ЛС64.12.3.5-6.А-31-2	6380	1785	5500
	-03	ЛС60.12.2.0-1.А-31	5980	1785	3030
	-04	ЛС60.12.2.5-2.А-31	5980	1785	3740
	-05	ЛС62.5.12.2.0-2.А-31-1	6230	1185	2440
	-06	ЛС68.5.12.2.0-2.А-31-2	6230	1185	2440
	-07	ЛС63.12.2.5-3.А-31-1	6280	1185	2810
	-08	ЛС63.12.2.5-3.А-31-2	6280	1185	2810
	-09	ЛС64.12.3.5-6.А-31-1	6380	1785	5570
	-10	ЛС64.12.3.5-6.А-31-2	6380	1785	5570
	-11	ЛС64.12.3.5-6.А-31-1	6380	1785	5500
	-12	ЛС63.12.2.5-2.А-31-1	6280	1785	3920
	-13	ЛС63.12.2.5-2.А-31-2	6280	1785	3920

В таблице исполнений масса указана:  
 в числителе - для D 100 кг/м<sup>3</sup>  
 в знаменателе - для D 900 кг/м<sup>3</sup>

Возможность расхода стали на элемент, кг

Марка элемента	ИЗВЛИЯ ЗАЕЛАННІЕ						Общий расход
	Арматура класса АIII		Прокат марки ВСтЗ К12 (ЛСБ)				
	ГОСТ 8761-82*		ГОСТ 8609-72*		ГОСТ 19903-74*		
	φ10		Л6305		Б06		
ЛС60.12.2.0-2.А-31	0.4		2.74		1.12		4.26
ЛС60.12.2.5-3.А-31	0.4		2.74		1.12		4.26
ЛС64.12.3.5-6.А-31-2	0.4		2.74		1.12		4.26
ЛС60.12.2.0-1.А-31	0.4		2.74		1.12		4.26
ЛС60.12.2.5-2.А-31	0.4		2.74		1.12		4.26
ЛС62.5.12.2.0-2.А-31-1	0.4		2.74		1.12		4.26
ЛС62.5.12.2.0-2.А-31-2	0.4		2.74		1.12		4.26
ЛС63.12.2.5-3.А-31-1	0.4		2.74		1.12		4.26
ЛС63.12.2.5-3.А-31-2	0.4		2.74		1.12		4.26
ЛС64.12.3.5-6.А-31-1	0.4		2.74		1.12		4.26
ЛС64.12.3.5-6.А-31-2	0.4		2.74		1.12		4.26
ЛС64.12.3.5-6.А-31-1	0.4		2.74		1.12		4.26
ЛС63.12.2.5-2.А-31-1	0.4		2.74		1.12		4.26
ЛС63.12.2.5-2.А-31-2	0.4		2.74		1.12		4.26

Формат Зона	№З	Обозначение	Наименование	Код на испол. ТП03-1-2286-КМН-04									Примечание	
				01	02	03	04	05	06	07	08	09		
			<u>Документация</u>											
13		ТП03-1-2286 -КМН-ТУ	Технические условия Сборочные единицы											
	1		<u>Стеновая панель</u>											
		1.030.1-1.1-1 07 - 04	ПС60.18.2.0-Б.А	1										
		-07	ПС60.18.2.5-Б.А	1										
		1.030.1-1.1-1 15 -10	ПС62.5.12.2.0-Б.А-1		1									
		1.030.1-1.1-1 16 -08	ПС63.18.2.5-Б.А-1			1								
		1.030.1-1.1-1 05	ПС60.12.2.0-2.А				1							
		1.030.1-1.1-1 05 - 03	ПС60.12.2.5-3.А					1						
		-02	ПС60.12.2.0-Б.А						1					
		-05	ПС60.12.2.5-Б.А							1				
		1.030.1-1.1-1 15 - 05	ПС62.5.12.2.0-Б.А-1								1			
		1.030.1-1.1-1 16 - 05	ПС63.12.2.5-Б.А-1									1		
			<u>Изделие закладное</u>											
	2	1.030.1-1.1-3-30-01	М2	4	4	4	4	2	2	2	2	2	2	
	3	1.030.1-1.1-3-33	М6	2	2	1	1							
	4	1.030.1-1.1-3-34-01	М14					2	2					
	5	1.030.1-1-1-3-33-02	М15							5	5	5	5	

Ведомость расхода стали на элемент. КР.

Марка элемента	Изделия закладные				Общий расход	
	Аматурского класса		Прокат марки			
	АIII	ВСтЗКП2 (ПСБ)				
	пост. в 5781-82	пост. в 8508-72	пост. в 10903-74	пост. в Итого		
	φ10	Л63кв	δ=6	δ=8	Итого	
ПС60.18.2.0-Б.А-32	1.8	5.5	2.24	1.3	3.54	10.84
ПС60.18.2.5-Б.А-32	1.8	5.5	2.24	1.3	3.54	10.84
ПС62.5.12.2.0-Б.А-33-1	1.3	5.5	2.24	0.64	2.88	9.68
ПС63.18.2.5-Б.А-33-1	1.3	5.5	2.24	0.64	2.88	9.68
ПС60.12.2.0-2.А-34	1.1	2.7	2.5	6.3	8.8	12.6
ПС60.12.2.5-3.А-34	1.1	2.7	2.5	6.3	8.8	12.6
ПС60.12.2.0-Б.А-35	5.7	2.7	1.1	5.4	6.5	14.9
ПС60.12.2.5-Б.А-35	5.7	2.7	1.1	5.4	6.5	14.9
ПС62.5.12.2.0-Б.А-35-1	5.7	2.7	1.1	5.4	6.5	14.9
ПС63.12.2.5-Б.А-35-1	5.7	2.7	1.1	5.4	6.5	14.9

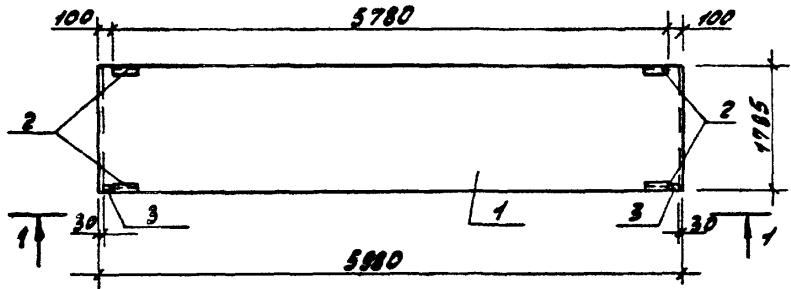
Таблица исполнений

Обозначение	Марка	Л мм	Рис.	Масса кг
ТП03-1-2286 -КМН-04	ПС60.18.2.0-Б.А-32		1	3110
-01	ПС60.18.2.5-Б.А-32		1	3780
-02	ПС62.5.12.2.0-Б.А-33-1	6230	2	3250
-03	ПС63.18.2.5-Б.А-33-1	6280	2	3960
-04	ПС60.12.2.0-2.А-34		3	3390
-05	ПС60.12.2.5-3.А-34		3	2490
-06	ПС60.12.2.0-Б.А-35		4	2120
-07	ПС60.12.2.5-Б.А-35		4	2520
-08	ПС62.5.12.2.0-Б.А-35-1	6230	4	2150
-09	ПС63.12.2.5-Б.А-35-1	6280	4	2450
			4	2800

В таблице исполнений масса указана:  
в числителе для D 400 кг/м<sup>3</sup>,  
в знаменателе для D 900 кг/м<sup>3</sup>.

ТП03-1-2286 -КМН-04		Стенная панель	Масса	Масса
		перекрышки, параллельные, подкарнизные.	Р	—
			лист 1	лист 2
			Госстан. СССР СПН Горьковский САНТЕХПРОЕКТ	

Рис. 1



1 - 1

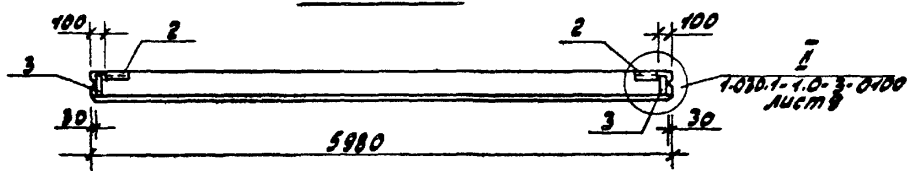
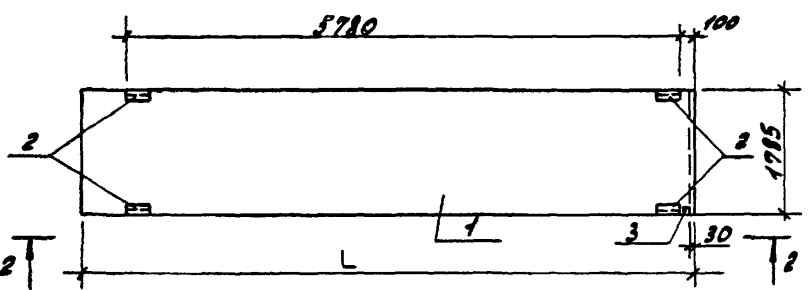


Рис. 2



2 - 2

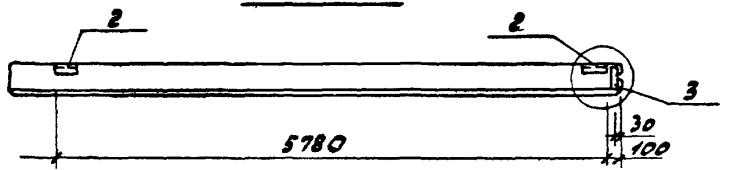
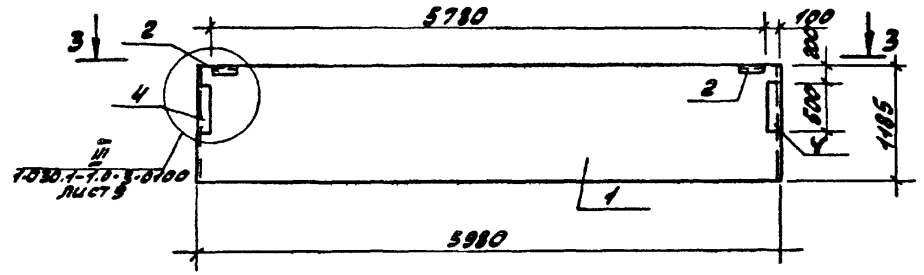


Рис. 3



3 - 3

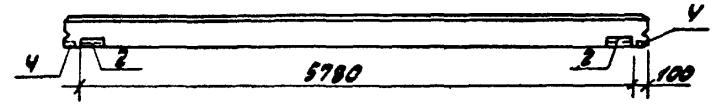
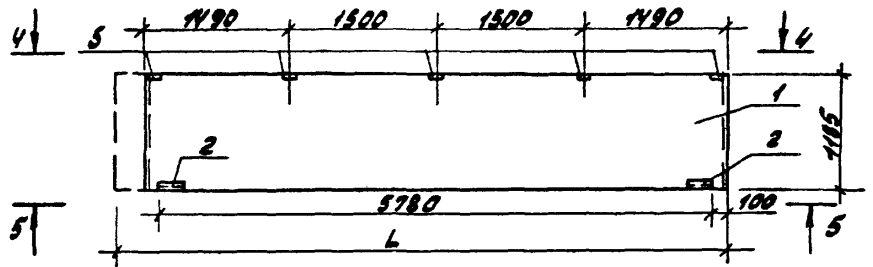
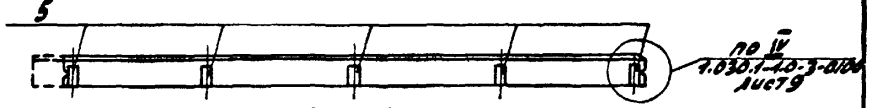


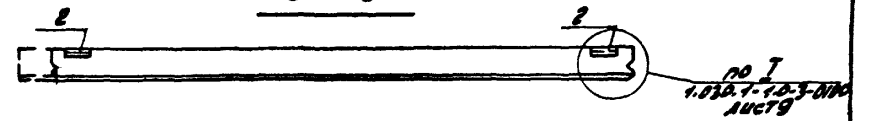
Рис. 4



4 - 4



5 - 5



ТН 803-1-223.86

-КНМ-014

АУСТ  
2

Альбом

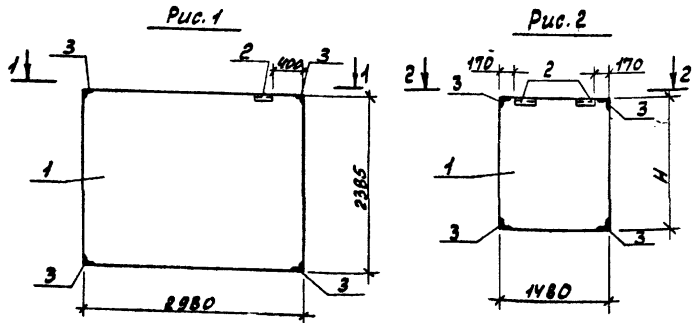
Кол. на изобр.	Обозначение	Наименование	Кол. на изобр. ТП903-1-223-86-КМН-015					Примечание
			01	02	03	04	05	
		Документация						
03	ТП903-1-223-86 -КМН-015	Технические условия						
		Сборочные единицы						
1		Стеновая панель						
	1.030.1-1.1-1 63	2ПС30.24.2.0-А	1					
	-01	2ПС30.24.2.5-А		1				
	1.030.1-1.1-1 62	2ПС15.12.2.0-А			1			
	-01	2ПС15.12.2.5-А				1		
	-04	2ПС15.12.2.0-А					1	
	-05	2ПС15.12.2.5-А						1
		Изделия закладные						
2	1.030.1-1.1-3-30-01	М2	1	1	2	2	2	
3	1.030.1-1.1-3-35-01	ММ	4	4	4	4	4	

Ведомость расхода стали на элемент, кг

Марка элемента	Изделия закладные				Общий расход
	Арматура класса АIII		Прокат марки В6Т3 кл2 (ПС6)		
	Рост 6781-82*	Рост 1508-72*	Рост 1903-М		
	Ø10		Л63х6	5x6	
2ПС30.24.2.0-А-92	2.0		5.1	0.6	7.7
2ПС30.24.2.5-А-92	2.0		5.1	0.6	7.7
2ПС15.12.2.0-А-90	2.2		6.4	1.2	9.8
2ПС15.12.2.5-А-90	2.2		6.4	1.2	9.8
2ПС15.12.2.0-А-90	2.2		6.4	1.2	9.8
2ПС15.12.2.5-А-90	2.2		6.4	1.2	9.8

Таблица исполнений

Обозначение	Марка	Рис.	Н мм	Масса кг
ТП903-1-223-86 -КМН-015	2ПС30.24.2.0-А-92	1		2000
-01	2ПС30.24.2.5-А-92	1		2470 / 2000
-02	2ПС15.12.2.0-А-90	2	1185	500
-03	2ПС15.12.2.5-А-90	2	1185	620 / 530
-04	2ПС15.12.2.0-А-90	2	1185	750
-05	2ПС15.12.2.5-А-90	2	1185	930 / 790



В таблице исполнений масса указана: в числителе - для D 400кг/м³, в знаменателе - для D 300кг/м³

1.030.1-1.0-3-0.100  
Лист 3

1.030.1-1.0-3-0.100  
Лист 3

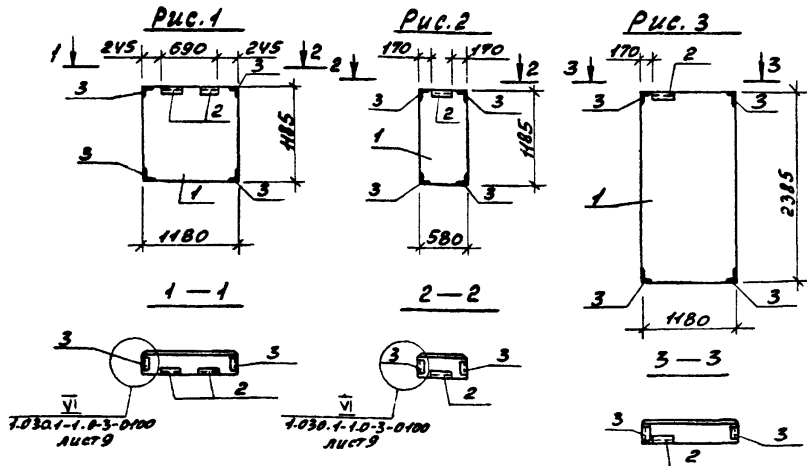
ТП903-1-223-86 -КМН-015		Стеновые панели простеночные длиной 1.5м, 3.0м.		Стандарт	Масса	Масштаб
И.ОТД. ЕШАВСКИЙ	И.КОНТ. СЫЛКИНОВ	И.СПЕЦ. МАРКОВ	Р.К.З. Катяева	Р	см. таблицу	1:50
Ст.инж. Озаркова				Лист 1 / Листов 1		
Медведь Вадим				Ресурсы ссд пм Горьковский САИТЕХПРОЕКТ		

Проект Зона Лист	Обозначение	Наименование	Кол. на исполн.							Примечание
			ТЛ 903-1-223.86	01	02	03	04	05	06	
		<b>Документация</b>								
ЛЗ	ТЛ903-1-223.86 -КМН-ТУ	Технические условия	×	×	×	×	×	×	×	×
		<b>Сборочные единицы</b>								
1		Стеновая панель								
	1.030.1-1.1-1 60	2ПС12.12.2.0-А	1							
	-01	2ПС12.12.2.5-А	1							
	-03	2ПС12.12.3.5-А		1						
	1.030.1-1.1-1 58	2ПС6.12.2.0-А			1					
	-01	2ПС6.12.2.5-А				1				
	-03	2ПС6.12.3.5-А					1			
	1.030.1-1.1-1 61-09	2ПС12.24.2.0-А						1		
	-10	2ПС12.24.2.5-А							1	
		<b>Изделия заводные</b>								
2	1.030.1-1.1-3-30-01	М2	2	2	2	1	1	1	1	1
3	1.030.1-1.1-3-35-01	М11	4	4	4	4	4	4	4	4

Марка элемента	Изделия заводные				Общий расход
	Арматура класс	Прокат марки		δ=6	
		АIII	ВСт3 КР2 (псб)		
	ГОСТ 5781-82	ГОСТ 1509-72	ГОСТ 19003-79		
φ10	Л63х6				
2ПС12.12.2.0-А-59	2.2	6.4	1.12		9.72
2ПС12.12.2.5-А-59	2.2	6.4	1.12		9.72
2ПС12.12.3.5-А-59	2.2	6.4	1.12		9.72
2ПС6.12.2.0-А-60	2.0	5.1	0.6		7.7
2ПС6.12.2.5-А-60	2.0	5.1	0.6		7.7
2ПС6.12.3.5-А-60	2.0	5.1	0.6		7.7
2ПС12.24.2.0-А-91	2.0	5.1	0.6		7.7
2ПС12.24.2.5-А-91	2.0	5.1	0.6		7.7

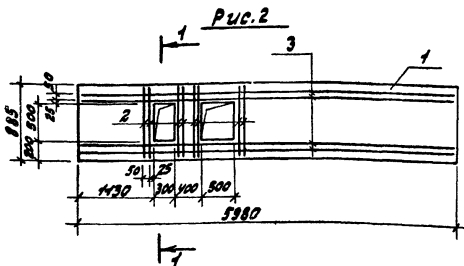
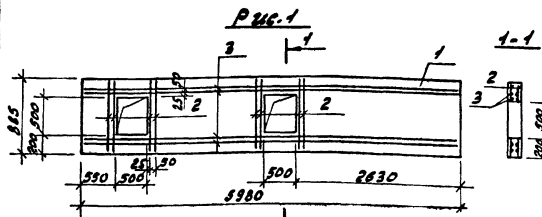
Таблица исполнений

Обозначение	Марка	Рис.	Масса кг
ТЛ903-1-223.86 -КМН-016	2ПС12.12.2.0-А-59	1	400
-01	2ПС12.12.2.5-А-59	1	490 / 420
-02	2ПС12.12.3.5-А-59	1	580 / 570
-03	2ПС6.12.2.0-А-60	2	200
-04	2ПС6.12.2.5-А-60	2	250 / 210
-05	2ПС6.12.3.5-А-60	2	340 / 290
-06	2ПС12.24.2.0-А-91	3	800
-07	2ПС12.24.2.5-А-91	3	990 / 840



В таблице исполнений масса указана:  
в числителе - для  $D 400 \text{ кг/м}^3$ , в знаменателе - для  $D 900 \text{ кг/м}^3$

ТЛ 903-1-223.86 -КМН-016		Станд.	Масса	Насытн
Стеновые панели проекторные длиной 1.2 м, 0.6 м		р	см. таблицу исполн.	1:50
		Лист 1	Листов 1	
		Госстрой союз г.м. Горьковский САНТЕХПРОЕКТ		



Ведомость расхода стали на  
дополнительные арматурные  
изделия на один элемент, кг.

Марка элемента	Изделия арматурные		Общий расход
	Арматура класса А III		
	φ 8	Итого	
ПР 80.9-1-7-1	24.7	24.7	24.7
ПР 80.9-1-7-2	24.7	24.7	24.7

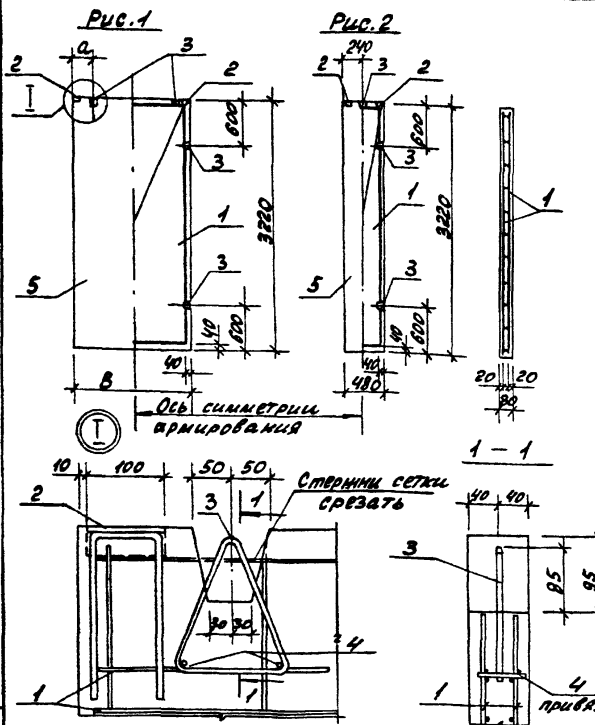
Контракт	Зона	ПВЗ	Обозначение	Наименование	Код на исполн- -конт.от.		Примечание
					-	01	
				Документация			
			ТЛ 903-1-223-86 - КМН-7У	Технические условия Сборочные единицы	×	×	
			1 1.030.9-2.1-05.0-22	Панель перегородки ПР 80.9-1-7	1	1	
				Детали			
				А-III-В-рост 5781-82*			
6У	2	ТЛ 903-1-223-86	КМН-07-01	С-850	16	16	0.34 кг
6У	3		-002	С-5950	8	8	2.4 кг

Таблица исполнений

Обозначение	Марка	Рис	Масса Т
ТЛ 903-1-223-86 - КМН-017	ПР 80.9-1-7-1	1	1.01
	-01 ПР 80.9-1-7-2	2	1.01

ТЛ 903-1-223-86		-КМН-017	
Исполн	Масса	Масетр	
Панель перегородки длиной 6 м.	Р	1:50	
	Лист	Листов 1	
Госстрой СССР РАН ГИДРОМЕТЕОЛОГИИ САНТЕХПРОЕКТ			

АВТОР



Ведомость расхода стали на элемент, кг

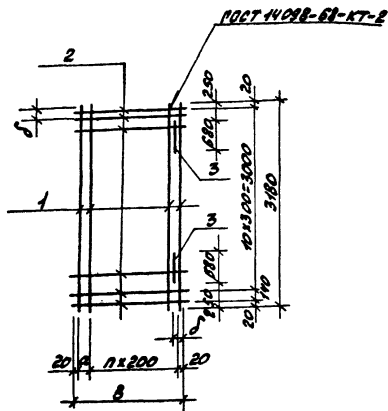
Марка элемента	Изделия деформированная арматура класса Вр-1 ГОСТ 5782-80		Изделия закладные Арматура класса				Прокат марки		Общий расход
	Всего	Всего	А I		Всего	Вот 3 кл 2	Всего		
			φ8	φ10				φ12	
ПР 10	10.1	10.1	1.7	0.4	2.1	1.4	3.5	13.6	
ПР 11	11.9	11.9	2.5	0.4	2.9	1.4	4.3	16.2	
ПР 12	13.7	13.7	2.5	0.4	2.9	1.4	4.3	18.0	
ПР 13	5.2	5.2	0.7	0.4	1.1	1.4	2.5	7.7	

Прокат	Золн	№з.	Обозначение	Наименование	кол. на цел. лн. КМН-021			Примечание
					- 01	02	03	
				<u>Документация</u>				
			1030.0-2.1-00.070	Техническое описание сборочных единиц сетки арматурных	×	×	×	×
				<u>Сетка арматурных</u>				
			1 П7903-1-223.86 -КМН-018-020	С1				2
			-01	С2				2
			-02	С3				2
			-03	С4				2
			2 1.400-15. В 1. 560	Изделие закладное МН578	2	2	2	2
				<u>Лотки монтажные</u>				
			3 П7903-1-223.86 -КМН-033.040	МН21				3
			-01	МН22				4
			-02	МН23				4 4
				<u>Детали</u>				
			4 -018-007	Проволока 5Вр1 ПС176787-80 В 60	8	8	8	6
				<u>Материалы</u>				
			5	Бетон класса В15 D=1000/А	0.25	0.3	0.4	0.2

ТАБЛИЦА ИСПОЛНЕНИЙ

Обозначение	Марка	Рис.	В	а	Масса
			мм	мм	Т
П7903-1-223.86 -КМН-018-	ПР 10	1	980	200	0.6
-01	ПР 11	1	1180	220	0.7
-02	ПР 12	1	1480	250	0.96
-03	ПР 13	2			0.5
			П7903-1-223.86 -КМН-018		
			Панель перегородки (ПР10; ПР11; ПР12; ПР13)		
Исполн. Е.И.Евдокимов	Эксп. Н.К.Кривошеина	Эксп. М.С.Савельев	Студия Р	Масса, кг	Материал исп. —
Исполн. В.В.Вороженин	Эксп. В.В.Вороженин	Эксп. В.В.Вороженин	Лист	Листов 1	Техстрой ССР, ГПИ Горьковский СЯНТЕХ ПРОЕКТ





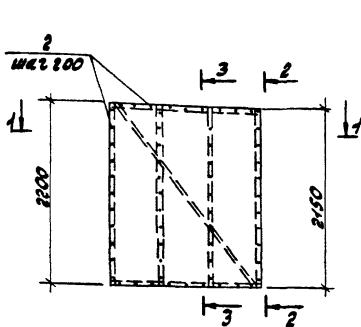
Код	Обозначение	Наименование	Коды для выбора			Примечание	
			01	02	03		
		<u>Документация</u>					
13	ТП 903-1-223.86 - КЖН-74	Технические условия	X	X	X		
		<u>Атласы</u>					
54	1 ТП 903-1-223.86 - КЖН-021	Пробалка 5Вр1 РОСТ 6727-80					
	-001	С = 3180	3	8	7	6	0.5 кг
54	2	Пробалка 5Вр1 РОСТ 6727-80					
	-002	С = 440	13				0.07 кг
	-003	С = 1440		13			0.2 кг
	-004	С = 1440			13		0.17 кг
	-005	С = 940				13	0.14 кг
54	3	Пробалка 5Вр1 РОСТ 6727-80					
		С = 680	2	2	2	2	0.1 кг

Таблица исполнений

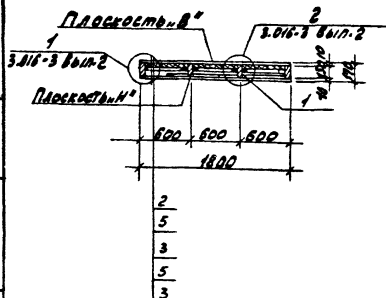
Обозначение	марка	В	h	α	δ	Масса
		ММ	ММ	ММ	ММ	КГ
ТП 903-1-223.86 - КЖН-018.030	С1	440	2		180	2.6
-01	С2	1440	7		210	6.8
-02	С3	1440	5	100	210	5.9
-03	С4	940	4	100	210	5.0

ТП 903-1-223.86 - КЖН-018.030		Старая	Масса	Масштаб
Сетка арматурная (С1 ÷ С4)		Р	Таблицу не дана	-
Инж. ОФ. БУЛАВКИН И. КОПР. СЛАВУХОВ П. СВЕЧ. МАРКОВ Рук. ЗР. КАТАЕВА СТ. ИНЖ. ОВЛАКОВА ИНЖ. ВЕРОХИНА		Лист	Листов 1	РОСТРОЙ СССР ПОН ПРОКОВСКИЙ САНТЕХПРОЕКТ

Листинг -



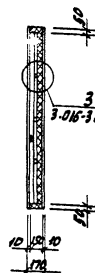
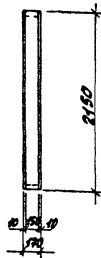
1-1



Плоскость Н - наружная, плоскость В - внутренняя.

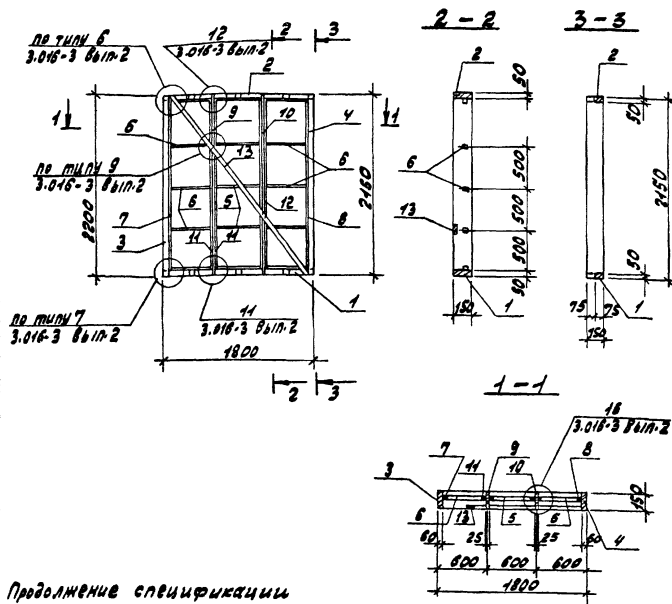
2-2

3-3



Код	Дом	Пол	Обозначение	Наименование	Кол.	Примечание
				<u>Документация</u>		
			3.016-3 Вып. 2	Дополнительная записка	1	
				<u>Сборочные единицы</u>		
АБ	1		ТЛ 903-1-229-86 - КНИИ-019-000	КАРКАС АБ-4 Т.82.2	1	60.6кг
БУ	2			АКРИЛОВЫЕ ЛИСТЫ АЛ-П.18x2.2x10 РАСТ./2У-75°	2	72.1кг
БУ	3			МИКРОВАКВУМНЫЕ ЛИСТЫ ИУТ-1000.1000x20x2.2/3573-30	4	100.0кг
				<u>Стандартные изделия</u>		
	4			ШУРУЛБЫ-БО/РАСТ./ИУБ-80°	124	
				<u>Материалы</u>		
	5			ПРЯМОУГОЛЬНИК 350x20x2.2/897-К3	3.6м	6.0кг

			ТЛ 903-1-229-86		КНИИ-019	
			Стеновая панель			
ИЛИ ОТГ*	ОБЪЕМ	ЦЕНА	РСА-4	ПЛОЩАДЬ	МАССА	ПЛОТНОСТЬ
ИЛИ КОД	ИЛИ КОД	ИЛИ КОД	2.82.2	Р	251.6кг	—
ИЛИ НАЗВ.	ИЛИ НАЗВ.	ИЛИ НАЗВ.		ЛИСТ	ПЛОТНОСТЬ	
ИЛИ ЗП	ИЛИ ЗП	ИЛИ ЗП			ГОСТ Р 52077-2012	
ИЛИ ИМ.	ИЛИ ИМ.	ИЛИ ИМ.			ИЛИ ГОРЯКОВСКИЙ	
ИЛИ ИМ.	ИЛИ ИМ.	ИЛИ ИМ.			САЙТЕХПРОЕКТ	



Код	Обозначение	Наименование	кол.	Примечание
		<u>Документация</u>		
	3.016-3 Вып.2	Пояснительная записка	1	✗
		<u>Сборочные единицы</u>		
	3.016-3 Вып.2	Совокупительный элемент 2	2	2.4 кг
		<u>Детали</u>		
		<u>Листоматериалы ГОСТ 4451-80</u>		
А3	1 ТП 903-1-221.КМН-019-001	30x150 С=1800	1	
А3	2	50x150 С=1800	1	
А3	3	50x150 С=2200	1	
А3	4	50x150 С=2150	1	
А3	5	72x25 С=575	5	
А3	6	72x25 С=547	10	
А3	7	25x25 С=2400	1	
А3	8	25x25 С=2050	1	
А3	9	25x150 С=2135	1	
А3	10	25x150 С=2118	1	
А3	11	25x25 С=2090	2	
А3	12	25x25 С=2070	2	
А3	13	30x100 С=2750	1	

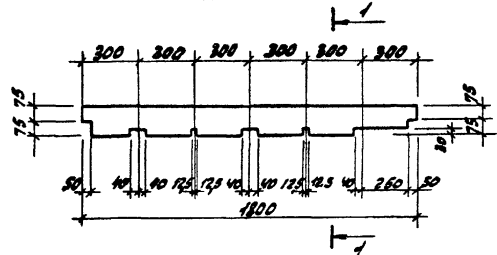
Продолжение спецификации

Код	Обозначение	Наименование	кол.	Примечание
		<u>Стандартные изделия</u>		
Б4		ИЛИНУЛ 56x25 ГОСТ 4451-80*	24	
Б4		Профиль ПОСТ 4028-63*		
		К4x100	8	
		К2.5x60	62	
		К1.6x25	8	

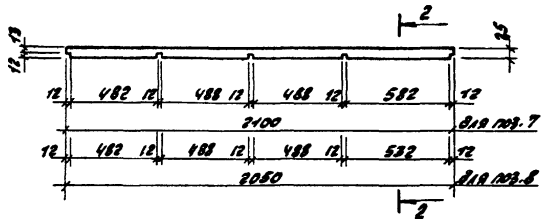
Врезка раскосов в элементы каркаса выполняется по месту при сборке.

7П 903-1-221.К5		-КМН-019.060	
Каркас		СТАДИУЛ МАССА ИДЕШИО	
АК-4		Р	60.6 кг
1.8x2.2		Лист 1	Листов 2
МАУ. ОТД. ЕКАТЕРИНБУРГ И. КЕНТ. СКАРЖИНА П. СЕД. МАРКОВ В. К. З. КАТАРОВА С. И. М. БОЛДОВА И. И. И. ЧЕРНОВА		Проектная группа для проектирования САИТ-ПРОЕКТ	

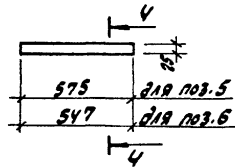
№ 1



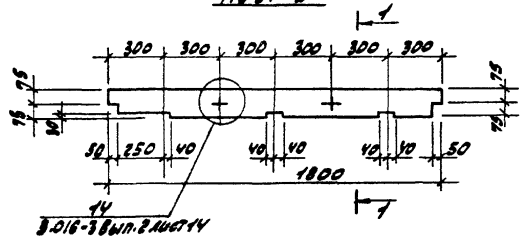
№ 7, № 8



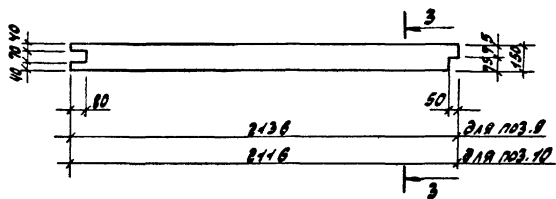
№ 5, № 6



№ 2

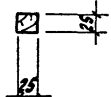
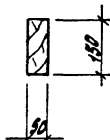


№ 9, № 10

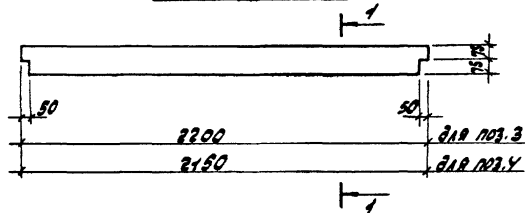


1-1

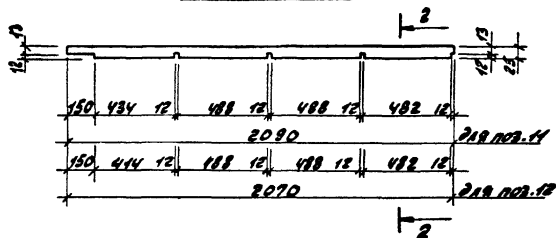
2-2



№ 3, № 4

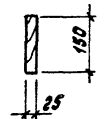


№ 11, № 12



3-3

4-4



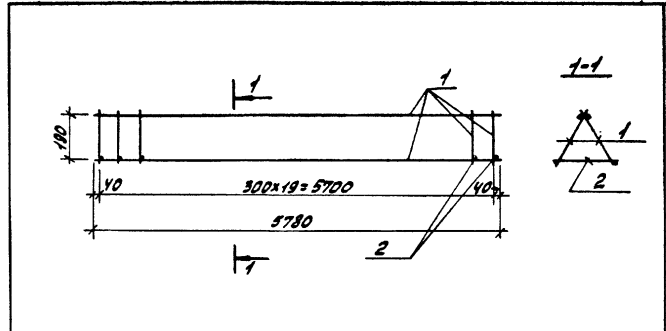
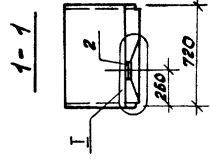
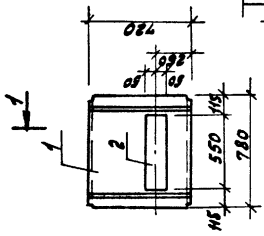
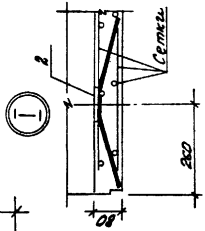
77 803-1-283.86	КММН-019.080	М/С
		2

Вид	Лист	Обозначение	Наименование	Примечание
02	01	ТЛ 903-1-223.86	-КМН-ТУ	Документация
03	01	3.006-1-223.1-04.0-2	Технические условия	×
03	02	1.400-15.81.430-03	Сборочные единицы	
03	01	3.006-1-223.1-04.0-2	Листов	1
03	02	1.400-15.81.430-03	Исходные данные	0,55 л.м.

Ведомость раскладки стали на дополнительные закладные изделия на один элемент КТ.

Марка элемента	Изделия закладные		Общий вес
	Фактура листа	Прокат марки	
Л49-8-1	АШ	ВСт 3 К 2	2,74
	Ф8	рост 103-76	
	0,44	Утол 8-6	
		0,44	2,3

-КМН-020			
ТЛ 903-1-223.86			
Листов Л49-8-1			
Сталь	Масса	Нагрузка	
	р		
	Лист	Листов	
Составляет часть проекта КТ			
Конт. Бухгалтерия			
Конт. Марк. Сл.			
Конт. Кат. Сл.			
Конт. Тех. Сл.			
Конт. Сл. по вводу			
Конт. Сл. по выводу			



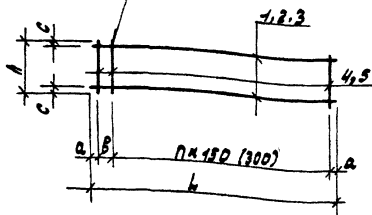
Вид	Лист	Обозначение	Наименование	кол.	Примечание
			Документация		
03		ТЛ 903-1-223.86	-КМН-ТУ		×
03	1	ТЛ 903-1-223.86	Технические условия		
			Сборочные единицы		
			Каркас плоский КР7	2	10.6кг
			Авталы		
04	2	ТЛ 903-1-223.86	-КМН-021.04	20	0.17кг

Лист по поз. 020.15.81.430.03

М.конт. Бухгалтерия	М.конт. Марк. Сл.	М.конт. Кат. Сл.	М.конт. Тех. Сл.	М.конт. Сл. по вводу	М.конт. Сл. по выводу
М.конт. Сл. по вводу	М.конт. Сл. по выводу	М.конт. Сл. по вводу	М.конт. Сл. по выводу	М.конт. Сл. по вводу	М.конт. Сл. по выводу

ТЛ 903-1-223.86 -КМН-021.040			
Каркас пространственный КР7			
Сталь	Масса	Нагрузка	
р	24.6кг	1:50	
Лист		Листов	
		рострой сср	
		рлн горьковский	
		САНТЕХПРОЕКТ	

РДСТ 44098-68-КТ-2



Марка	Зона	№ з.	Обозначение	Наименование	Таблица КРТ № 1 - КСЗ/ВМ/М/Д						Примечание	
					-	01	02	03	04	05		06
				<u>Автоматная</u>								
К7			ТП 903-1-222.86 -КМН-74	Технические условия	×	×	×	×	×	×		
				<u>Автомат</u>								
Б4	1		ТП 903-1-222.86 -КМН-022-001	А-III-10 РДСТ 5781-82* С=3950	2							2,9 кг
Б4	2			А-III-6 РДСТ 5781-82*								
				-002 С=2950	2							4,7 кг
				-003 С=1500		2						2,4 кг
				-004 С=1950			2					3,1 кг
				-005 С=3350				2				5,4 кг
				-006 С=2100					2			3,4 кг
Б4	4			А-I-8 РДСТ 5781-82*								
				-007 С=250	27					14		0,1 кг
				-008 С=330		20						0,3 кг
				-009 С=310			14					0,12 кг
				-011 С=235				13				0,09 кг
				-012 С=210					21			0,1 кг
				А-I-10 РДСТ 5781-82*								
Б4	3			-013 С=5780						2		3,80 кг
Б4	5			-014 С=280						20		0,17 кг

Таблица исполнений

Обозначение	Марка	L	h	a	b	h	C	Масса КР	
									мм
ТП 903-1-222.86 -КМН-022.020	КР1	3950	25	25	150	250	15	7,7	
	-01	КР2	2950	18	50	150	330	15	15,4
	-02	КР3	1500	9	25	100	310	15	6,1
	-03	КР4	1950	14	75	150	235	15	7,4
	-04	КР5	3350	19	175	150	280	15	12,8
	-05	КР6	2100	12	75	150	250	15	8,2
	-06	КР7	5780	18	40	300	280	30	10,6

Размер b скобок дан для КРТ.

Корпус плоский (КР1+КР7)		Стандарт	Масса	Изготовитель
Исполн.	Исполн.	Р	См. таблицу исполн.	—
Исполн. В.ХИЛАНОВ	Исполн. В.ХИЛАНОВ			
Исполн. И.КОПЕР	Исполн. И.КОПЕР			
Исполн. П.СПИВ	Исполн. П.СПИВ			
Исполн. В.П.З.	Исполн. В.П.З.			
Исполн. С.И.М.	Исполн. С.И.М.			
Исполн. И.И.К.	Исполн. И.И.К.			

Рис. 1

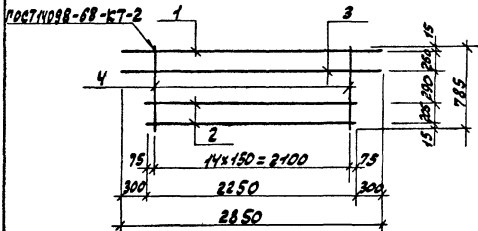


Рис. 2

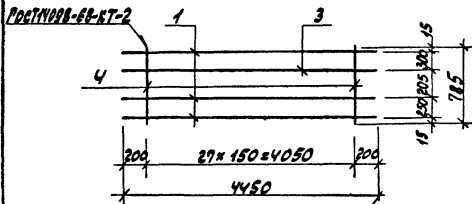
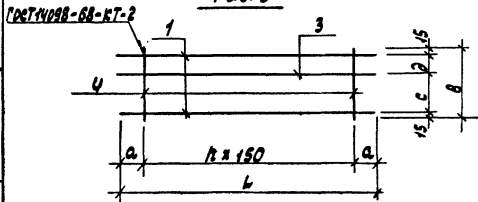


Рис. 3



Вид	Знач.	Обозначение	Наименование	Роль на плане			Примечание
				-	01	02	
			Документация				
И		ТЛ 903-1-22386 - КНИ-ТУ	Технические условия				
			Деталь				
БЧ	1		А-III-16 ГОСТ 5781-82*				
		ТЛ 903-1-22386 - КНИ-023-001	Р=2850	1			4.3 кг
		002	С=4450		3	2	7.1 кг
		003	Р=3950			2	6.3 кг
БЧ	2		С=2250	2			3.6 кг
БЧ	3		А-III-10 ГОСТ 5781-82*				
		005	Р=2850	1			1.8 кг
		006	С=4450		1	1	2.8 кг
		007	Р=3950			1	2.5 кг
БЧ	4		А-I-8 ГОСТ 5781-82*				
		008	Р=785	15	28		0.3 кг
		009	С=310		28	27	0.12 кг
		ОН	С=485		28		0.19 кг

Таблица исполнений

Обозначение	Марка	Рис.	Л мм	В мм	С мм	С мм	В мм	Л мм	Масса кг
ТЛ 903-1-22386 - КНИ-023-020	КРВ	1	—	—	—	—	—	—	17.0
-01	КРВ	2	—	—	—	—	—	—	32.5
-02	КР10	3	4450	485	200	250	205	27	25.4
-03	КР11	3	3950	310	25	220	60	26	18.3

ТЛ 903-1-22386 - КНИ-023-020		Статус		Масса	
Каркас плоский (КРВ+КР11)		СМ	Р	Масса	Масса
		Р	Масса	Масса	Масса
И.В. О.Т. Е.И.В.С.И.В.И.И.	И.И.И.И.И.И.И.И.И.И.И.				
И.И.И.И.И.И.И.И.И.И.И.	И.И.И.И.И.И.И.И.И.И.И.				
И.И.И.И.И.И.И.И.И.И.И.	И.И.И.И.И.И.И.И.И.И.И.				
И.И.И.И.И.И.И.И.И.И.И.	И.И.И.И.И.И.И.И.И.И.И.				
И.И.И.И.И.И.И.И.И.И.И.	И.И.И.И.И.И.И.И.И.И.И.				
И.И.И.И.И.И.И.И.И.И.И.	И.И.И.И.И.И.И.И.И.И.И.				
И.И.И.И.И.И.И.И.И.И.И.	И.И.И.И.И.И.И.И.И.И.И.				
И.И.И.И.И.И.И.И.И.И.И.	И.И.И.И.И.И.И.И.И.И.И.				
И.И.И.И.И.И.И.И.И.И.И.	И.И.И.И.И.И.И.И.И.И.И.				

Рис. 1

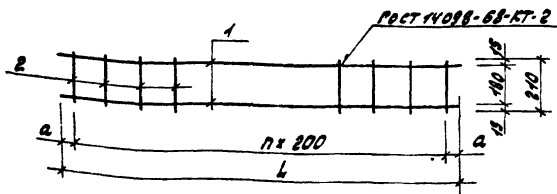


Рис. 2

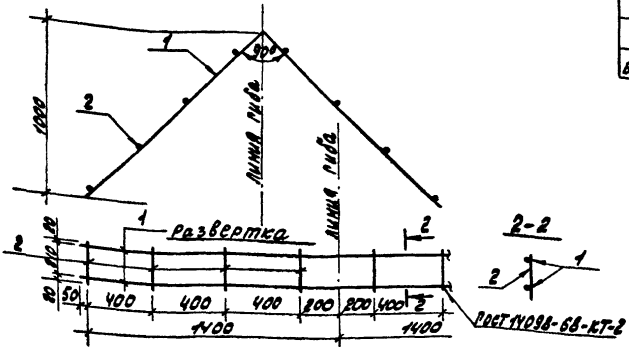


Рис. 3 (остальное см. рис. 1)

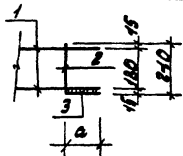


Таблица исполнений

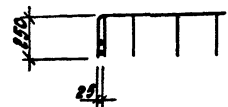
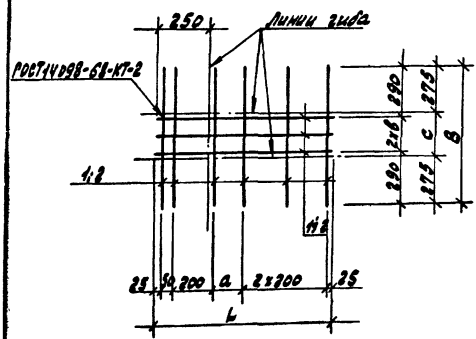
Обозначение	Марка	h мм	Рис	h <sub>2</sub> мм	a мм	Масса кг
ТЛ903-1-228.86 -КМН-024.020	КР12	3750	1	15	375	3.80
-01	КР13	1700	1	6	200	1.7
-02	КР14	2900	2	8	—	2.9
-03	КР15	1000	1:3	5	100	1.1

Код	Обозначение	Наименование	Кол. на исполн.				Примечания
			01	02	03	04	
		Аккумуляция					
83	ТЛ903-1-228.86 -КМН-7У	Технические условия	×	×	×		
		Асталь					
84	1	А-78-ГОСТ5781-82*					
	77803-1-228.86 -КМН-024-001	h=3750	2				1.5 кг
	-002	h=1700		2			0.7 кг
	-003	h=2900			2		1.2 кг
	-004	h=1000				2	0.4 кг
84	2	А-Т-6-ГОСТ5781-82*					
	-005	h=210	16	7		5	0.05 кг
	-006	h=250				8	0.06 кг
84	3	А-Т-8-ГОСТ5781-82* h=100					
	-007	h=100				1	0.04 кг

Обозначение		Марка		h мм	Рис	h <sub>2</sub> мм	a мм	Масса кг
ТЛ903-1-228.86 -КМН-024.020		КР12		3750	1	15	375	3.80
Каркас плоский (КР12 ÷ КР15)		Сталь	Масса	Масса				
		Р	Сталь	Исп.				
Исполн. от: Е.И.ВАСИЛЬЕВ		Лист		Листов				
Н.КОТЛ. СЫДЬКОВ		Ростраль сфер						
П.СОВ. МАРКОВ		пл. Горьковский						
Рис. 2. К. МАРОВА		САНТЕХПРОЕКТ						
Ст. инж. Д.В.КОВА								
Инженер В.В.СИНЦОВ								



Развертка

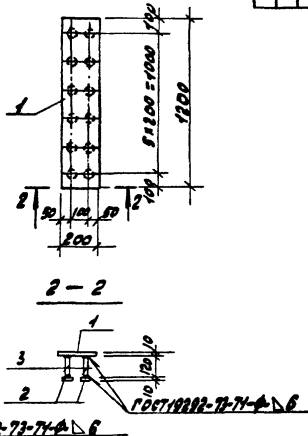
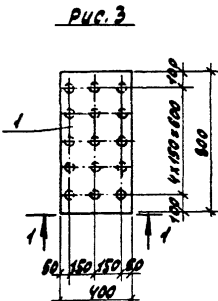
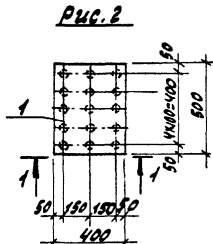
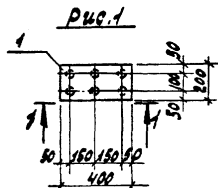


№ ПОЯСА	№ ПОС.	ОБОЗНАЧЕНИЕ	НАИМЕНОВАНИЕ	КР. ЧАК. 5781-82					ПРИМЕЧАНИЕ
				-	01	02	03	04	
			ДОКУМЕНТАЦИЯ						
13		ТП903-1-222.86	КМН-ТУ	Техническое задание					
				Детали					
Б4	1			Р-2-10 РОСТ 5781-82*					
		ТП903-1-222.86	-КМН-025.001	Р=975	3				0,6 кг
			-002	Р=820	6				0,5 кг
			-003	Р=825		3	3		0,5 кг
			-004	Р=880		6			0,55 кг
			-005	Р=880			6		0,42 кг
Б4	2			Р-2-16 РОСТ 5781-82*					
			-006	Р=1250			3	-	1,9 кг
			-007	Р=780			6	6	1,28 кг
			-008	Р=1050				3	1,68 кг

Таблица исполнений

ОБОЗНАЧЕНИЕ	МАРКА	Л	В	а	2x8	С	МАССА
		ММ	ММ	ММ		ММ	КГ
ТП903-1-222.86 -КМН-025.030	С5	975	820	275	2x180	270	4,8
	С6	825	880	125	2x150	220	4,8
	С7	825	680	125	2x50	130	4,1
	С8	1250	780	550	2x100	230	13,5
	С9	1050	780	350	2x100	230	12,8

		ТП903-1-222.86		-КМН-025.030	
Исполнитель	С.А. Сидорова	Проверен	С.А. Сидорова	Сетка арматурная	Страна
И.Контр.	С.А. Сидорова	Сделано	С.А. Сидорова	(С5+С9)	Масса
И.Спр.	М.А. Павлов	Испытано	М.А. Павлов		См.
И.К.З.	К.А. Козлова	Испытано	К.А. Козлова		Тайп
И.М.М.	К.А. Козлова	Испытано	К.А. Козлова		Испыт.
И.И.И.	В.В. Везина	Испытано	В.В. Везина		
				Лист 1 из 1	
				Ростовской обл. г.Пятигорск САНТЕХПРОЕКТ	



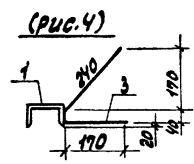
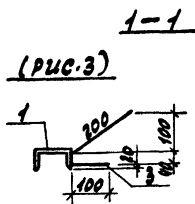
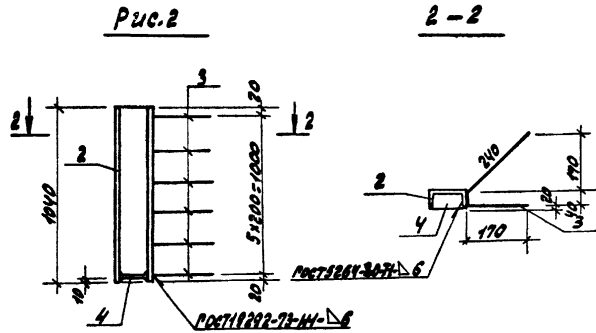
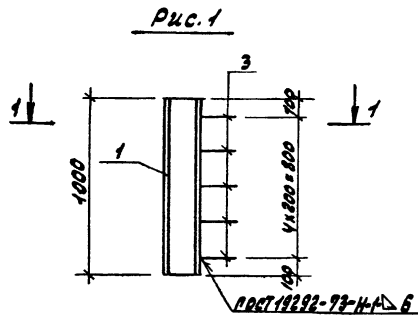
Код	Изм.	Дата	Обозначение	Наименование	Тол. на укладку				Примечание
					-	01	02	03	
<b>Документация</b>									
А3			ТЛ 903-1-222.86 -КМН-ТУ	Технические условия					
<b>Детали</b>									
Б4	1		ТЛ 903-1-222.86 -КМН-026-001	МН1	1				6.3 кг
			-002	МН2		1			15.7 кг
			-003	МН3			1		25.2 кг
			-004	МН4				1	18.9 кг
Б4	2		-005	МН1	6	15	15	12	0.3 кг
Б4	3		-006	МН2	6	15	15	12	0.05 кг

Таблица исполнений

Обозначение	Марка	Рис.	Масса
ТЛ 903-1-222.86 -КМН-026.040	МН1	1	7.8
	-01	МН2	19.5
	-02	МН3	29.0
	-03	МН4	21.9

ТЛ 903-1-222.86		-КМН-026.040	
Изделие закладное		Стадия	Масштаб
<p>МНЧ. ОТД. ЕКНИВЕРИИ</p> <p>Н. КОНТ. РАКОНОВ</p> <p>Г. С. СЕР. НАРОКОВ</p> <p>РИК. С. Р. КАТАРОВА</p> <p>СТ. МНЧ. ПИГАРЕВА</p> <p>ИНЖЕНЕР. ПОРВОНОВА</p>		Р	1:20
		Лист	Листов 1
		<p>ПОСТРОЙ СООБ.</p> <p>ПЛИ ГОРЯКОВСКИЙ</p> <p>САНТЕХПРОЕКТ</p>	

2 1100000000



Код	Значение	Обозначение	Наименование	ГОСТ 19292-79-И-А-Б		Примечание
				-01	-02	
			<b>Документация</b>			
13		ТЛ903-1-223.86 -КМН-7У	Технические условия	×	×	
			<b>Автомат</b>			
Б4	1	ТЛ903-1-223.86 -КМН-027-0А	Швеллер 50 ГОСТ 8240-72 С=1000	1		31,8 кг
Б4	2	-002	Швеллер 63 ГОСТ 8240-72 С=1000		1	18,4 кг
Б4	3	-003	Швеллер 100 ГОСТ 8240-72 С=1000	1		8,94 кг
			А-П-8 ГОСТ 5781-82			
			-004	С=300	5	0,16 кг
			-005	С=450	6	0,18 кг
Б4	4	-006	Панель 123 ГОСТ 19292-79-И-А-Б С=84	1		0,21

**Таблица исполнений**

Обозначение	Марка	Рис.	Масса кг
ТЛ903-1-223.86 -КМН-027.0А	МН5	1:3	32,6
-01	МН6	2	10,2
-02	МН7	1:4	19,3

ТЛ903-1-223.86 -КМН-027.0А			ИЗДЕЛИЕ ЗАКЛАДНОЕ (МН5: МН7)		СТАДИИ И МАСШТАБЫ	
И.И.И.И.	И.И.И.И.	И.И.И.И.	Р	М	1:20	
И.И.И.И.	И.И.И.И.	И.И.И.И.	Лист	Листов		
И.И.И.И.	И.И.И.И.	И.И.И.И.	ГОДАТЫЙ СООБЩЕНИЕ САНТЕХПРОЕКТ			

Рисунки

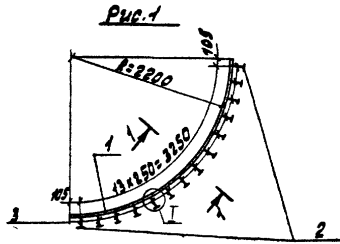
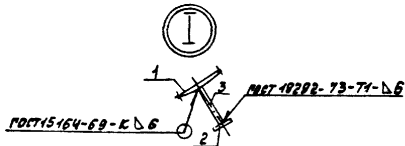
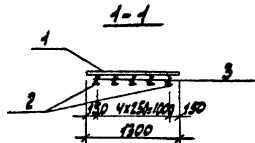
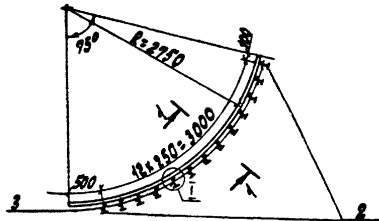


Рис. 2

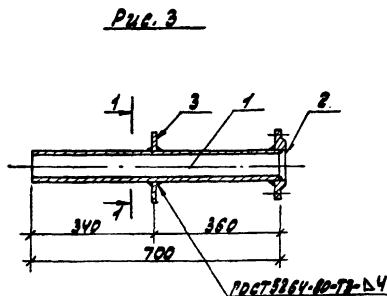
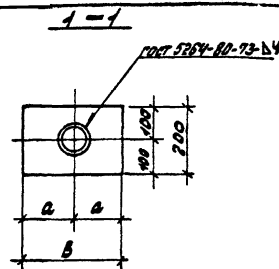
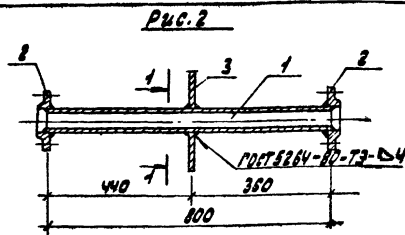
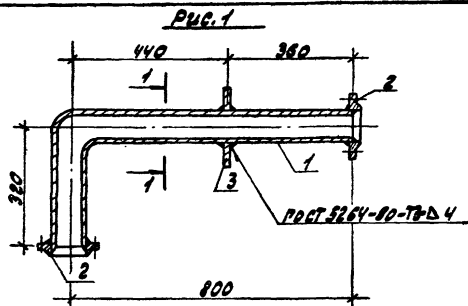


ИДЕНТИФИКАЦИОННЫЙ №	КОЛ-ВО	ОБОЗНАЧЕНИЕ	НАИМЕНОВАНИЕ	КОЛ. НА УСТАНОВКУ		ПРИМЕЧАНИЕ
				-	01	
			<u>Документация</u>			
03		ТП 903-1-222.86 -МНН-ТУ	Технические условия	×	×	
			<u>Детали</u>			
5У	1	ТП 903-1-222.86 -МНН-029.040	ИСТ. В.И.Д. 10214 ГОСТ 30071 1982Ж	1		353.3 кг
		-002	ИСТ. В.И.Д. 10214 ГОСТ 30071 1982Ж	1		367.6 кг
5У	2	-003	ИСТ. В.И.Д. 10214 ГОСТ 30071 1982Ж	70	65	0.8 кг
5У	3	-004	ИСТ. В.И.Д. 10214 ГОСТ 30071 1982Ж	70	65	0.4 кг

Таблица исполнения

Обозначение	Марка	Рис.	Масса кг	
ТП 903-1-222.86 -МНН-029.040	МНН	1	375.0	
	-01	МНН	2	387.2

ТП 903-1-222.86 МНН-029.040			
ИЗГОТОВИТЕЛЬ	ИЗГОТОВИТЕЛЬ	СТАТУС	МАССА
И. КОТЛ. СВАРИНГ	П. ДИ. НАРКОВ	Р	СМ.
П. ДИ. НАРКОВ	Р. ДИ. НАРКОВ	ИСТ.	ИСПОЛН.
Р. ДИ. НАРКОВ	И. КОТЛ. СВАРИНГ	ТАБЛИЦА	ТАБЛИЦА
СТ. УМН. КОЛЛЕВО	И. КОТЛ. СВАРИНГ	ЛИСТ	ИСПОЛН.
И. КОТЛ. СВАРИНГ	И. КОТЛ. СВАРИНГ	ТАБЛИЦА	ТАБЛИЦА
(МНН, МНН2)		СОСТАВ: С. ДИ. ПИ. ДИ. НАРКОВ И. КОТЛ. СВАРИНГ САПТЕХПРОЕКТ	

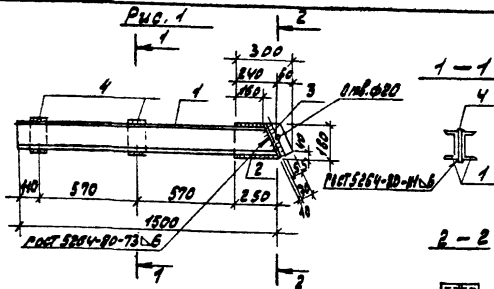


Код	Кол-во	Обозначение	Наименование	Кол-во исполн.		Примечание
				ЭМН	ЭЗ	
			<u>Документация</u>			
ЭЗ		ТН 903-1-222.86 -КМН-Т4	Технические условия			
			<u>Детали</u>			
БЧ	1	ТН 903-1-222.86 -КМН-030-001	Труба ГОСТ 8734-81 <sup>а</sup>			
		-002	89х3,5х120-12х18х10Т	1		8,3 кг
		-003	57х3,5х100-12х18х10Т	1		3,8 кг
		-004	75х3,5х120-12х18х10Т		1	4,4 кг
БЧ	2		Фланец 1-10-ГОСТ 25170Т12820-80 <sup>а</sup>	2		1,8 кг
			Фланец 1-50-ГОСТ 25170Т12820-80 <sup>а</sup>	2		1,1 кг
			Фланец 1-65-ГОСТ 25170Т12820-80 <sup>а</sup>		1	1,4 кг
БЧ	3		Лист 8-2500 ГОСТ 19903-74 <sup>а</sup>	1	1	2,36 кг
		-005	Лист 8-2500 ГОСТ 19903-74 <sup>а</sup>	1	1	2,36 кг
		-006	Лист 8-2500 ГОСТ 19903-74 <sup>а</sup>	1	1	1,57 кг

Таблица исполнений

Обозначение	Марка	а	б	Рис.	Масса
		мм	мм		кг
ТН 903-1-222.86 -КМН-030-001	МН13	150	300	1	14,3
-01	МН14	150	300	2	8,4
-02	МН15	100	200	3	7,4

ТН 903-1-222.86 -КМН-030-001		Страна		Масштаб	
		СМ.	Масштаб		
Изделие закладное (МН13 + МН15)		Р	1:1	-	
Нач. отд. Е.И.ВЕРБИЦА М.КОНТР. С.И.БЕЛОВ П.С.С.В.А. МАХОВ РИС.ЗР. КАТАРОВА СТ.МОН. П.В.ВЕРБОВА УМН.И.Р.В.ВЕРБИЦА		Лист	Листов 7	ГОССТРОИ СССР ПН ГОРЬКОВСКИЙ ОРНТЕХПРОЕКТ	



Код	Кол. шт.	Обозначение	Наименование	Код. №. Условн. обозначения			Примечание
				-01	-02		
			<b>Документация</b>				
13		ТТ903-1-222.86	-КМН-7У Технические условия	×	×	×	
			<b>Алматы</b>				
БУ	1	ТТ903-1-222.86	-КМН-031-001 Швеллер	2			21.3 кг
БУ	2		-002 Лист	1			43 кг
БУ	3		-003 Лист	2			1.26 кг
БУ	4		-004 Лист	2			1.43 кг
БУ	5		-005 Швеллер	2			9.5 кг
БУ	6		-006 Лист	4			0.5 кг
БУ	7		-007 Планка			1	0.3 кг
БУ	8		-008 Планка			1	2.4 кг

Рис. 2

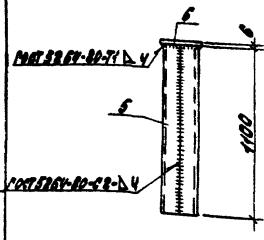


Рис. 3

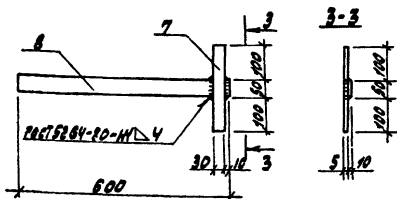


Таблица исполнений

Обозначение	Марка	Рис.	Масса кг
ТТ 903-1-222.86 -КМН-031.010	МН7	1	52.3
	-01 МН18	2	19.5
	-02 МН16	3	2.7



ТТ903-1-222.86		-КМН-031.040	
ИЗДАНИЕ ЗАКЛЮЧНОЕ (МН18 ÷ МН18)			
МАХ. ОТЗ. ЕЖУВЕНКО		СТАВКА МАССА НАЧИТА	
М. КОТЛ. САНТЕХ		Р СМ. ТАЛАНС	
РА. СЛОН. МАКОВ		ИЗДАМ.	
Р. В. Ш. КАМЕР		ЛИСТ	
СТ. И. М. ОЗАРОВ		ПРОЕКТОР	
ИНЖЕНЕР В. В. ШИШ		САМТЕХПРОЕКТ	



Рис. 1

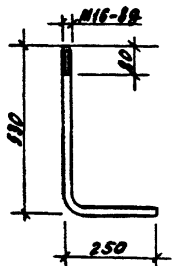


Рис. 2

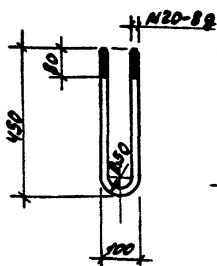


Рис. 3

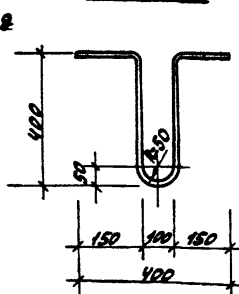


Таблица исполнений

Обозначение	Марка	Рис.	Диаметр стороны мм	Масса кг
ТЛ903-1-223.86 -КМН-031.010	МН8	1	16	1.3
-01	МН9	2	20	1.4
-02	МН10	3	6	0.3

ТЛ903-1-223.86 -КМН-028.040

Изделие закладное  
(МН8 ÷ МН10)

Арматура класса  
А I ГОСТ 5781-82\*

Статья	Масса	Материал
Р	таблицу исполн.	-
Лист	Листов 1	Гострой сээр или Горьковский САНТЕХПРОЕКТ

Исполн. Е. Куликов  
И. Кондр. Сильченко  
И. Сидя. Марков  
Р. З. Каткова  
С. И. М. Колесова  
И. М. В. Воронина

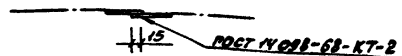
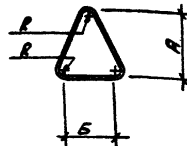


Таблица исполнений

Обозначение	Марка	φ мм	А мм	Б мм	Р мм	Длина заготовки мм	Масса кг
ТЛ903-1-223.86 -КМН-032.010	МН21	8	180	130	30	550	0.22
-01	МН22	10	230	165	30	700	0.43
-02	МН23	12	230	165	30	710	0.63

ТЛ903-1-223.86 -КМН-033.040

Изделие закладное  
(МН21 ÷ МН23)

Арматура класса  
А I ГОСТ 5781-82\*

Статья	Масса	Материал
Р	см. таблицу исполн.	-
Лист	Листов 1	Гострой сээр или Горьковский САНТЕХПРОЕКТ

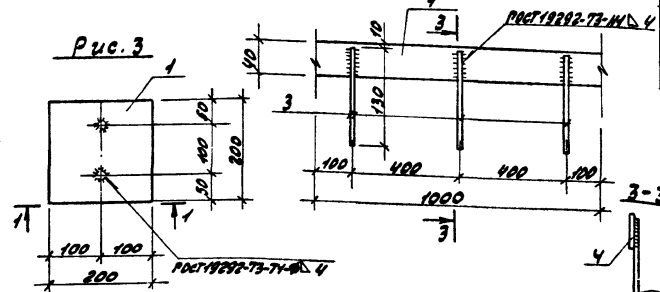
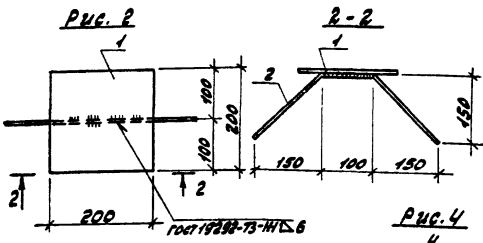
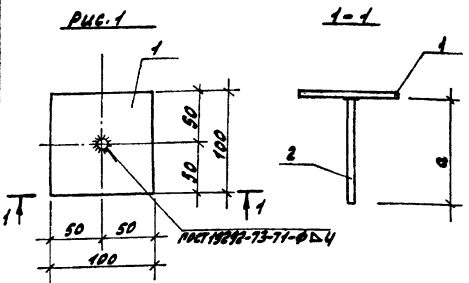
Исполн. Е. Куликов  
И. Кондр. Сильченко  
И. Сидя. Марков  
Р. З. Каткова  
С. И. М. Колесова  
И. М. В. Воронина



Код	Значение	Поз.	Обозначение	Наименование	ГОС. НА ИСП. НАЗ.				Примечание
					01	02	03	04	
				Документация					
33			ТН 903-1-223-86 -КМН-ТВ	Получившаяся модель					
				Детали					
54	1		ТН 903-1-223-86 -КМН-034-001	Лист 1 Лист 2 Лист 3 Лист 4	1	1			0,5 кг
			-002	Лист 5 Лист 6 Лист 7 Лист 8			1	1	3,2 кг
54	2		-003	Р-7-6 ГОСТ 5781-82 <sup>а</sup> L=300	1				0,1 кг
			-004	Р-7-10 ГОСТ 5781-82 <sup>а</sup> L=500		1			0,3 кг
				Р-7-8 ГОСТ 5781-82 <sup>а</sup>					
			-005	L=530			1		0,2 кг
			-006	L=140				2	0,08 кг
54	3		-007	Пружина 40-1 ГОСТ 7217-81				3	0,013 кг
54	4		-008	Пружина 2-УГО ГОСТ 103-76 <sup>а</sup> Сталь ГОСТ 518-76 L=1000				1	1,3 кг

Таблица исполнения

Обозначение	Марка	Рис.	а мм	Масса кг
ТН 903-1-223-86 -КМН-034-050	МС 1	1	300	0,6
-01	МС 2	1	500	0,8
-02	МС 3	2		3,4
-03	МС 4	3	140	3,3
-04	МС 5	4		1,34



ТН 903-1-223-86		-КМН-034-050	
Издание соединительное (МС 1 ÷ МС 5)		Статус	Масса
		Р	Масса
		Метр	Метр
		Получено в серию или изготовлено	
		САНТЕХПРОЕКТ	

Масштаб: 1:1

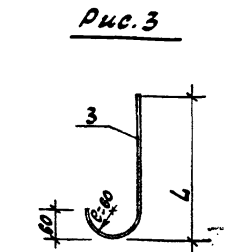
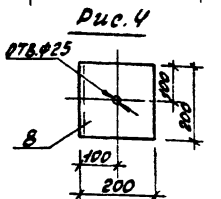
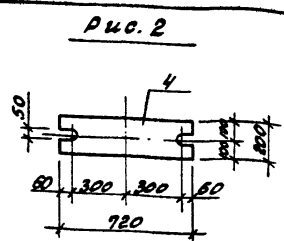
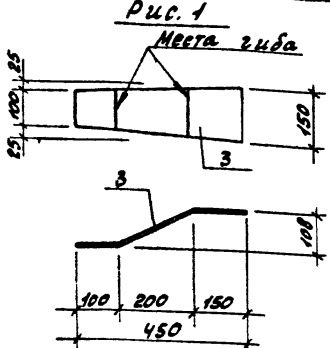


Таблица исполнений

Обозначение	Марка	Рис.	Л мм	Профиль	Масса кг
ТП 903-1-228.86 - КМН-035.050	МС 7	1	-	Б-ПН-Р-10350-330 ГОСТ 19199-74 лист 23 с 28 ГОСТ 1637-79	4,5
-01	МС 8	2	-	Б-ПН-Р-10350-330 ГОСТ 19199-74 лист 23 с 28 ГОСТ 1637-79	22,6
-02	МС 10	3	150	Б-ПН-Р-10350-330 ГОСТ 19199-74 лист 23 с 28 ГОСТ 1637-79	2,2
-03	МС 11	3	270	Б-ПН-Р-10350-330 ГОСТ 19199-74 лист 23 с 28 ГОСТ 1637-79	3,14
-04	МС 13	4	-	Б-ПН-Р-10350-330 ГОСТ 19199-74 лист 23 с 28 ГОСТ 1637-79	5,9

ТП 903-1-228.86 - КМН-035.050

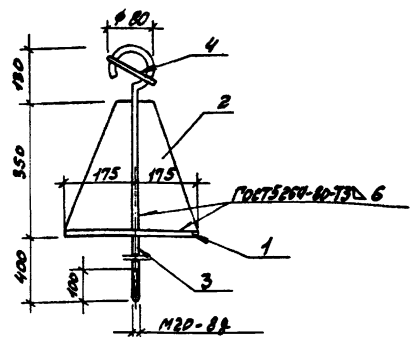
Изделие соединительное  
(МС7; МС8; МС10; МС11; МС13)

Нав. отд. Ежидельский  
Н. контр. Рудякин  
Г. спец. Марков  
Р.к. зр. Катаева  
Ст. инж. Семашина  
Инженер Вредихина

См. таблицу исполнений

Стадия Масса, Масштаб  
Р см. таблицу исполнений  
Лист Листов 1  
Госстрой СССР  
МН Горьковский  
САНТЕХПРОЕКТ

Рис. 3



номер зоны	ноз.	Обозначение	Наименование	кол.	Примечание
			Документация		
43		ТП 903-1-228.86 - КМН-ТЧ	Технические условия	1	
			Детали		
54	1	-005	лист Б-ПН-Р-10350-330 ГОСТ 19199-74 лист 23 с 28 ГОСТ 1637-79	1	9,6 кг
54	2	-006	лист Б-ПН-Р-10350-330 ГОСТ 19199-74 лист 23 с 28 ГОСТ 1637-79	4	4,8 кг
54	3	-007	Р-7.22 ГОСТ 5781-82*	1	3,0 кг
54	4	-008	Р-7.22 ГОСТ 5781-82*	1	0,4 кг

ТП 903-1-228.86. - КМН - 036.050

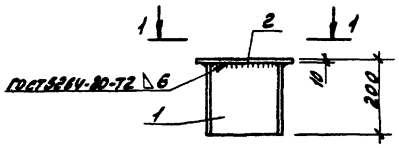
Изделие соединительное  
(МС 7)

Нав. отд. Ежидельский  
Н. контр. Сидоров  
Г. спец. Марков  
Р.к. зр. Катаева  
Ст. инж. Вредихина

Стадия Масса, Масштаб  
Р 322 кг 1:10  
Лист Листов 1  
Госстрой СССР  
МН Горьковский  
САНТЕХПРОЕКТ

110000016

Рис. 1



1-1

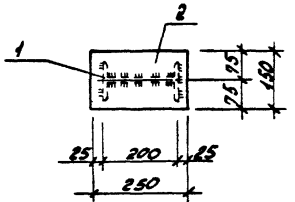
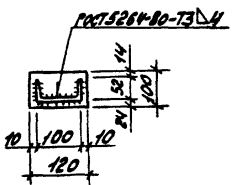
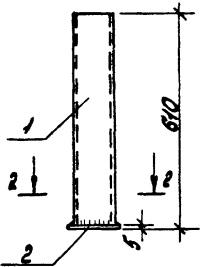


Рис. 2

2-2

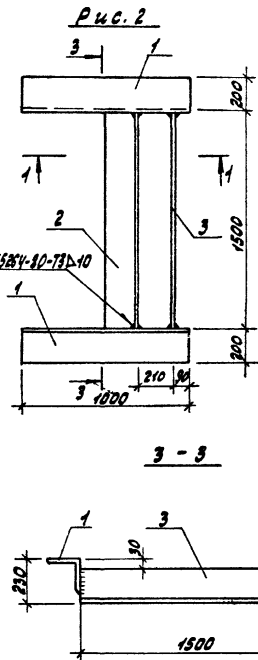
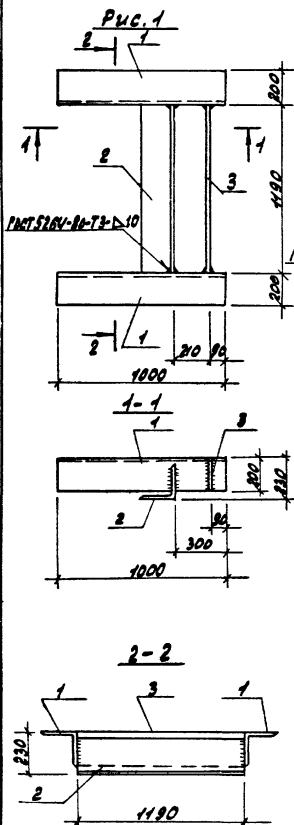


Артикул	Зона	Показ	Обозначение	Наименование	Итого на заказ		Примечание
					-	01	
					<b>Документация</b>		
13			ТН 903-1-22286 -КМН-ТУ	Технические условия	×	×	
					<b>Детали</b>		
54	1		ТН 903-1-22286 -КМН-043-001	20-ГОСТ Р 239-72 ГОСТ Р 239-72 ГОСТ 535-78 Р-190	1		4,2 кг
54	2		-002	ГОСТ 5204-80-ТЭ Δ 6 ГОСТ 5204-80-ТЭ Δ 6 ГОСТ 5204-80-ТЭ Δ 6	1		2,9 кг
54	3		-003	ГОСТ Р 239-72 ГОСТ Р 239-72 ГОСТ Р 239-72	1		5,2 кг
54	4		-004	ГОСТ Р 239-72 ГОСТ Р 239-72 ГОСТ Р 239-72	1		0,5 кг

Таблица исполнений

Обозначение	Марка	Рис.	Масса кг
ТН 903-1-22286 -КМН-043-050	МС 6	1	7,1
	-01	2	5,7

ТН 903-1-22286		КМН-043.050	
ИЗДАНИЕ СОЕДИНИТЕЛЬ- НОЕ (МС 6, МС 9)	П	МАССА	МАШИНА
		ВМ.	МАШИНА
		МАССА	МАШИНА
		ИЗДЕЛИЕ	ИЗДЕЛИЕ
		ГОСТ Р 239-72 ИЛИ ГОДИКОВЫЙ КАТЕГОРИИ	
		САТЕХПРОЕКТ	

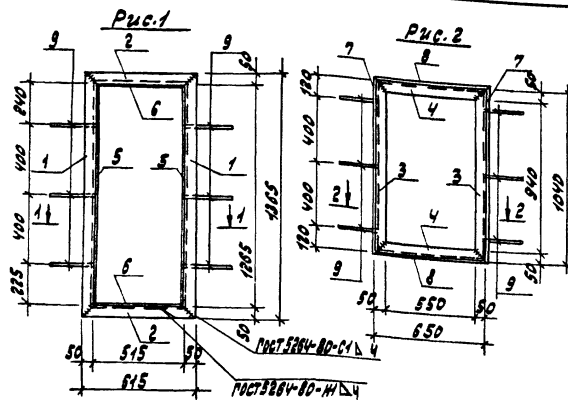


КОД	ИДЕНТ.	ИДЕНТ.	Обозначение	Наименование	КОЛ. ПО ИСП. КОМ. ПОС.		Примечание
					-	01	
				<b>Документация</b>			
А3			ТН 903-1-22286 - КМИ-7У	Технические условия	×	×	
				<b>Детали</b>			
				Углок ст. 3 КЛ2 ГОСТ 8253-79			
Б4	1		ТН 903-1-22286 - КМИ-137-001	С=1000	2	2	48.7 кг
Б4	2		-002	С=1190	1		58.4 кг
			-003	С=1500		1	73.1 кг
Б4	3		-004	С=1500		1	18.8 кг
			-005	С=1500		1	23.6 кг

Таблица исполнений

Обозначение	Марка	Рис.	Масса кг
ТН 903-1-22286 - КМИ-037	РМ1	1	194.6
	РМ2	2	194.1

ТН 903-1-22286 КМИ-037		Старая масса металла	
Рама металлическая (РМ1; РМ2)		Р	1:20
Инж. А. В. ВАРВАРОВ	Инж. В. В. ВАРВАРОВ	Инж. А. В. ВАРВАРОВ	Инж. В. В. ВАРВАРОВ
Инж. А. В. ВАРВАРОВ	Инж. В. В. ВАРВАРОВ	Инж. А. В. ВАРВАРОВ	Инж. В. В. ВАРВАРОВ
Инж. А. В. ВАРВАРОВ	Инж. В. В. ВАРВАРОВ	Инж. А. В. ВАРВАРОВ	Инж. В. В. ВАРВАРОВ
Инж. А. В. ВАРВАРОВ	Инж. В. В. ВАРВАРОВ	Инж. А. В. ВАРВАРОВ	Инж. В. В. ВАРВАРОВ
Инж. А. В. ВАРВАРОВ	Инж. В. В. ВАРВАРОВ	Инж. А. В. ВАРВАРОВ	Инж. В. В. ВАРВАРОВ



1-1

2-2

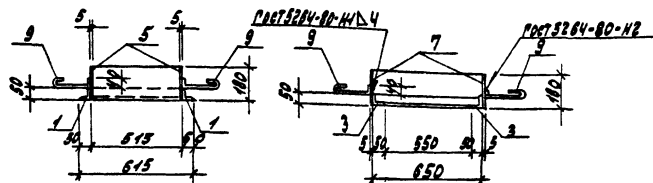
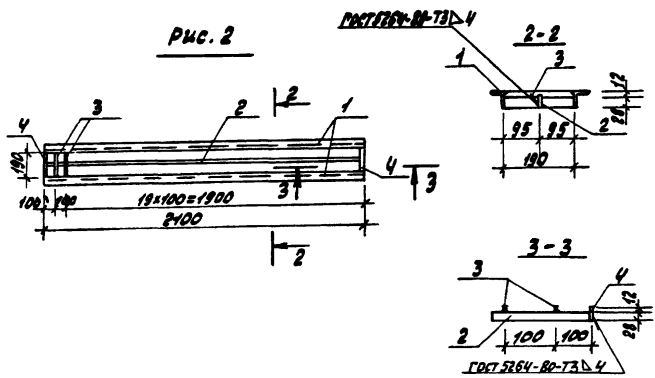
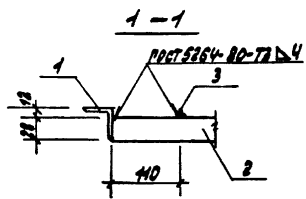
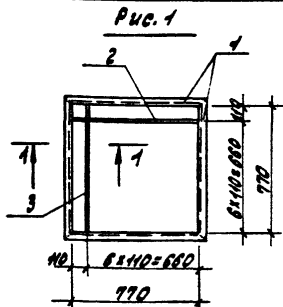


Таблица исполнений

Обозначение	Марка	Рис.	Масса кг
ТП 903-1-223-86 КМН-038	РМЗ	1	40.6
-01	РМЧ	2	38.6

Код	Код	Обозначение	Наименование	Коды		Примечание
				Д	В	
			Документация			
		ТП 903-1-223-86 -КМН-7У	Техническое задание			
			Детали			
		ТП 903-1-223-86 КМН-038	УГОДА ВСТРЕЧНО-ПРЯМ			
РМ	1	-001	P=1365	2	5.2кг	
РМ	2	-002	P=615	2	2.3кг	
РМ	3	-003	P=1040	2	4.0кг	
РМ	4	-004	P=650	2	2.5кг	
РМ	5	-005		2	8.9кг	
РМ	6	-006		2	3.6кг	
РМ	7	-007		2	7.4кг	
РМ	8	-008		2	4.6кг	
РМ	9	-009	A-T-8 ПМТ 5781-82* P=320	6 6	0.1кг	

ТП 903-1-223-86 -КМН-038			
Исполнение	Марка	Рис.	Масса кг
Рамы металлическая (РМЗ, РМЧ)			

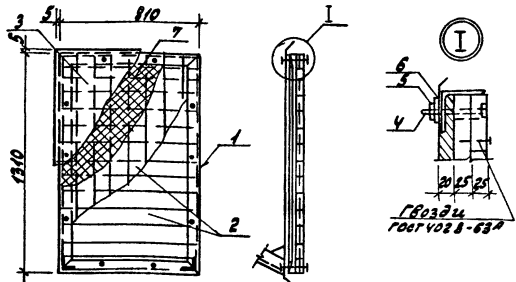


Кодификатор	Исполн.	ГОСТ	Обозначение	Наименование	Кол. ил. исполн.		Примечание
					-	01	
РЗ			ТН 903-1-222.86 -КМН-74	Документация			
				Технические условия			
ВУ	1		ТН 903-1-222.86 -КМН-039	Вставка			
				Условие ГОСТ 1509-79			
				Условие ГОСТ 338-79			
				-001	Р=850	4	2.06 кг
				-002	Р=100	2	5.08 кг
ВУ	2			В-2 4х38 ГОСТ 103-78			
				Полок В-2 4х38 ГОСТ 338-79			
				-003	Р=770	6	0.62 кг
				-004	Р=2092	1	1.85 кг
ВУ	3			В-2 4х38 ГОСТ 103-78			
				Полок В-2 4х38 ГОСТ 338-79			
				-005	Р=770	6	0.36 кг
				-006	Р=190	20	0.07 кг
ВУ	4			-007	В-2 4х38 ГОСТ 103-78	2	0.25 кг
				Полок В-2 4х38 ГОСТ 338-79			

Таблица исполнений

Обозначение	Марка	Рис.	Масса кг
ТН 903-1-222.86 -КМН-039	Р1	1	14.72
	Р2	2	13.91

ТН 903-1-222.86 -КМН-039		ГОСТ 1509-79	
Решетка (Р1; Р2)	Станд.	Масса	Исполн.
	Р	СМ. ТАЛОН	—
		Лист	Листов
ГОСТ 1509-79			
РАЙОН ПРОМЫШЛЕННЫЙ			
САХАЛИНПРОЕКТ			

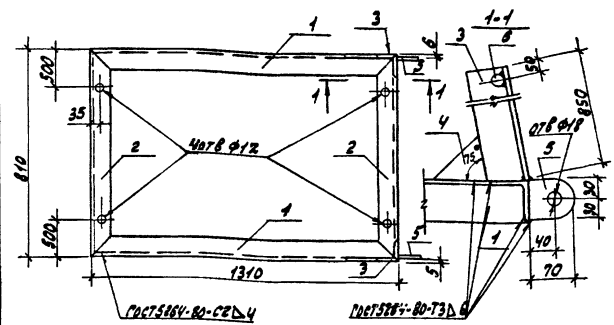


Формат	Зона	№	Обозначение	Наименование	кол.	Примечание
				<u>Сборочные единицы</u>		
АЧ	1	ТЛ 903-1-223.86	-КНИ-040.10	Рама металлическая РМ 5	1	26.3 кг
АЧ	2	-040-01		Шит деревянный ДШ 2	1	31.0 кг
БУ	3	-040-001		Шит стл-1 ГОСТ 17715-72	1	6.7 кг
				<u>Стандартные изделия</u>		
		4		Бит МНО-В-9026-В-3 кл. 16 ГОСТ 7780-72	10	0.074 кг
		5		Рыскант-Ж-40 ст. 3 кл. 16 ГОСТ 5915-73	10	0.014 кг
		6		Шпатель 1023 В ст. 3 кл. 16 ГОСТ 1474-78	10	0.004 кг
		7		<u>Материалы</u>		
				Листа 400-1300.300.20 ГОСТ 1040-80	0.02	м <sup>3</sup>

ТЛ 903-1-223.86 - КНИ-040

Шит покрытия шп-1	Станд. Масса		Масса
	Р	85.3 кг	
	Лист	Листов 1	
	Госстрой СССР ГИИ Горьковский САНТЕХПРОЕКТ		

М.П. Е. ШАЛОВСКИЙ  
 И.К. КОНТРОЛЬЩИКОВ  
 Л.С. СПЕЦ. МАРКОВ  
 И.К. З. КАТАЕВ  
 С.И. МИН. ОЗАРКОВА  
 И.И. МИН. ЧЕРНЫШОВА



Формат	Зона	№	Обозначение	Наименование	кол.	Примечание
				<u>Документация</u>		
А3		ТЛ 903-1-223.86	-КНИ-ТУ	Техническое задание		
				<u>Детали</u>		
				Чугунок В ст 3 ГОСТ 535-79*		
Б4	1	ТЛ 903-1-223.86	-КНИ-040-001	Р=1310	2	5.1 кг
Б4	2	-002		Р=810	2	3.2 кг
Б4	3	-004		Р=850	2	3.3 кг
Б4	4	-005	Полоза	В ст 3 ГОСТ 535-79* Р=100	1	0.3 кг
Б4	5	-006	Полоза	В ст 3 ГОСТ 535-79* Р=70	2	0.33 кг
Б4	6	-007	В-1-20-ГОСТ 5781-82*	Р=800	1	2.1 кг

ТЛ 903-1-223.86 КНИ-040.040

Рама металлическая РМ 5	Станд. Масса		Масса
	Р	26.3 кг	
	Лист	Листов 1	
	Госстрой СССР ГИИ Горьковский САНТЕХПРОЕКТ		

М.П. Е. ШАЛОВСКИЙ  
 И.К. КОНТРОЛЬЩИКОВ  
 Л.С. СПЕЦ. МАРКОВ  
 И.К. З. КАТАЕВ  
 С.И. МИН. ОЗАРКОВА  
 И.И. МИН. ЧЕРНЫШОВА

А.А.А.А.А.

Рис. 1

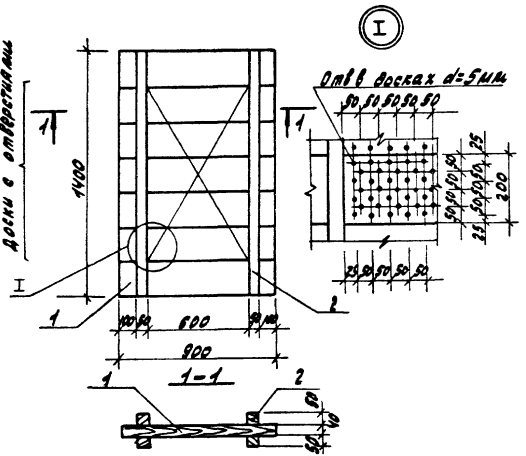


Рис. 2

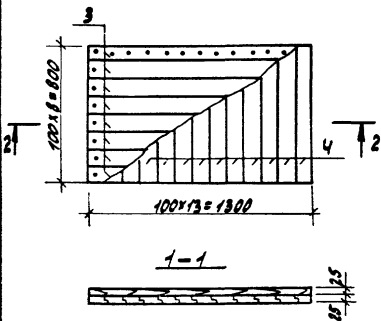
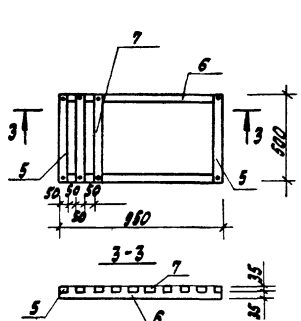


Рис. 3



Условное обозначение	Поз.	Обозначение	Наименование	Исп. №. Испыт. №. Конт. №.		Примечание
				01	02	
<b>Детали</b>						
Б4	1	ТЛ 903-1-22386 -КМН-041-001	Доска 100x150 по ГОСТ 24454-1981	7		
Б4	2	-002	Брус 50x50 по ГОСТ 24454-1981	4		
Б4	3	-003	Доска 100x75 по ГОСТ 24454-1981		8	
Б4	4	-004	Доска 100x75 по ГОСТ 24454-1981		13	
Б4	5	-005	Брус 70x70 по ГОСТ 24454-1981			2
Б4	6	-006	Брус 70x70 по ГОСТ 24454-1981			2
Б4	7	-007	Брус 70x50 по ГОСТ 24454-1981			8

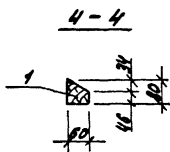
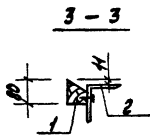
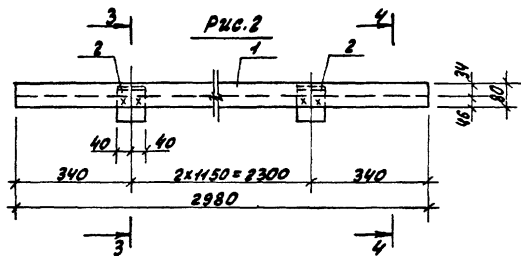
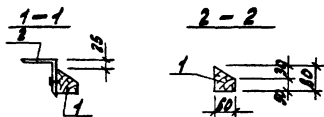
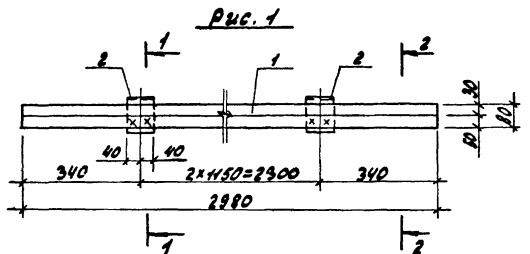
1. Соединение на гвоздях по ГОСТ 4028-63.
2. Доски и брусья пропитать фторосодержащим биодеградационным антисептиком.

Таблица испытаний

Обозначение	Марка	Рис.	Масса кг
ТЛ 903-1-22386 -КМН-041	АМ1	1	40.2
-01	АМ2	2	31.0
-02	АР1	3	12.8

ТЛ 903-1-22386 -КМН-041		Страна		Масса	
Шиты и решетки деревянные		р	таблицу	гн.	1:20
		Исп.	Исполн.	ГОСТ 24454 СССР	
		МН Горьковский ГАНТЕХПРОЕКТ			





Код	Рис.	№3.	Обозначение	Наименование	кол-во изделий		Примечание
					-	шт	
				<b>Документация</b>			
03			ТЛ 903-1-223.86 -КМН-Т4	Технические условия <b>Астала</b>	×	×	
04	1		ТЛ 903-1-223.86 -КМН-042	Брус 60х100 по ГОСТ 20088-78	1	1	0.8 кг
04	2			Б-10011111111111-78 Коллектор вет. КЛР по ГОСТ 335-78	3	3	0.9 кг

Таблица исполнений

Обозначение	Марка	Рис.	Масса кг
ТЛ 903-1-223.86 -КМН-042	А1	1	11.3
	А2	2	11.3

- Соединение на гвоздях К3х70 по гост 4028-83\*.
- Брусья пропитать фторосолевыми водорозворимыми антисептиками.

ТЛ 903-1-223.86 -КМН-042		Стр.	Масса	Минимум
Изделия деревянные		р	см.	—
А1; А2		лист	метрам.	—
Исполнитель: Елисейкин		лист	метрам.	—
Н. Кондр. Силькин		лист	метрам.	—
Р. Соба. Морков		лист	метрам.	—
В. К. З. Катков		лист	метрам.	—
К. Мин. Веракина		лист	метрам.	—
И. И. В. В. В. В.		лист	метрам.	—