

ТИПОВОЙ ПРОЕКТ
902-2-268

АЗРОТЕНКИ-СМЕСИТЕЛИ
ТРЕХКОРИДОРНЫЕ С РАЗМЕРАМИ КОРИДОРА
6×5×42 м. ИЗ СБОРНОГО ЖЕЛЕЗОБЕТОНА

Альбом V

14106-05
ЦЕНА 1-26

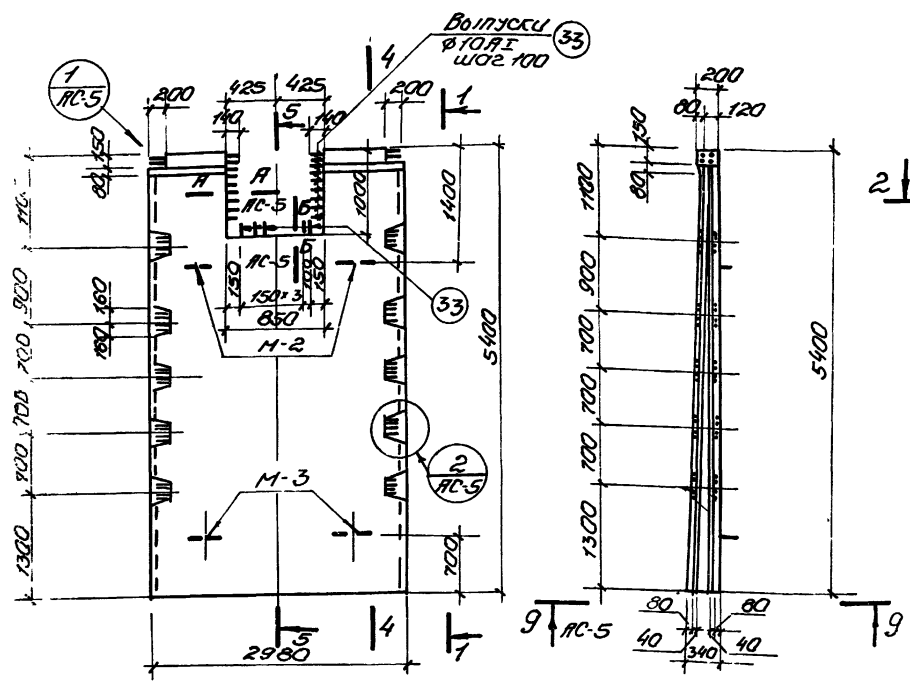
Прод. 519Танк.авт. 22-ХІІ-762

ЦЕНТРАЛЬНЫЙ ИНСТИТУТ ГИПСОВОГО ПРОЕКТИРОВАНИЯ
ГОССТРОЯ СССР

Москва, А-445, Селезневая ул. 22

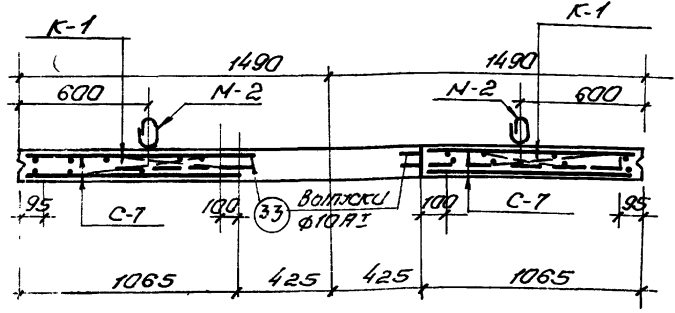
Сдано в печать 1976 года

Заказ № 10826 Тираж 800 экз

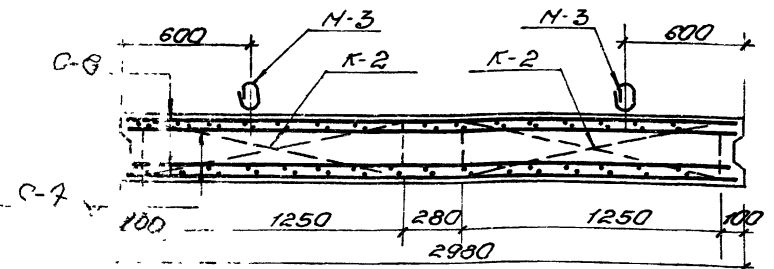


ПКУ-54-15

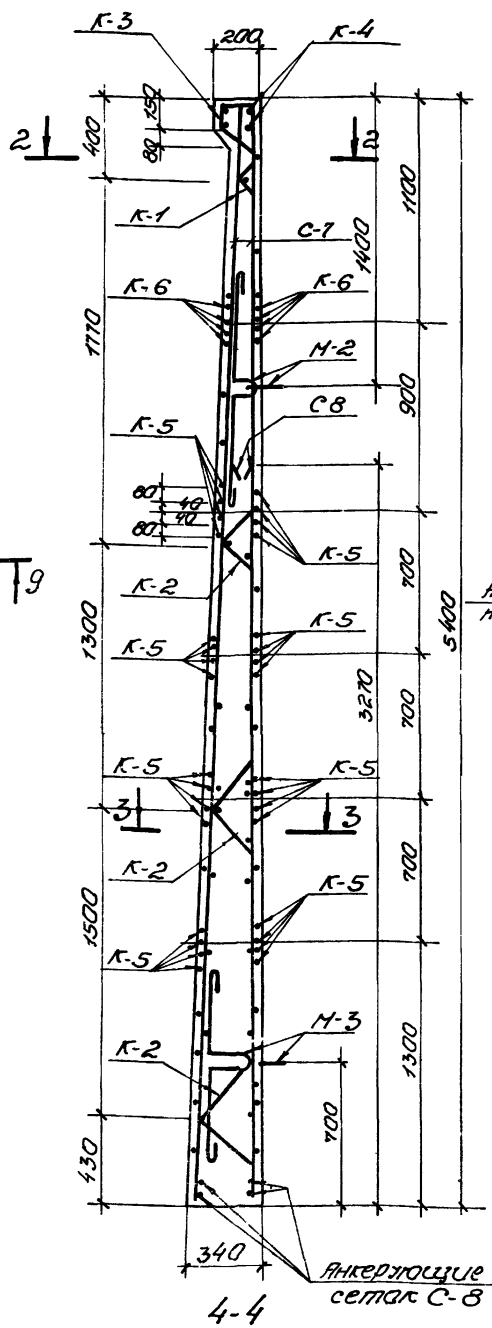
1-1



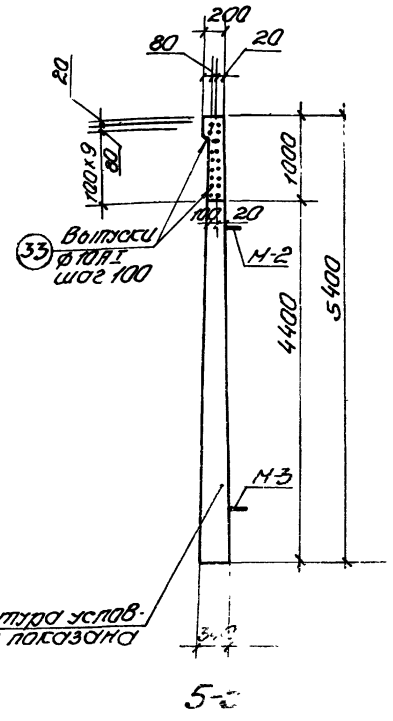
2-2



3-3



4-4



5-5

Спецификация арматурных и закладных изделий на один элемент

Марка элемента	Марка изделия	Кол-во шт	Примечание
	С-7	2	
	С-8	2	
	М-2	2	
	М-3	2	
	М-5	2	
	М-6	2	
	М-334	2	
	М-2	2	Пробитый лист №25
	М-3	2	

Спецификация бетона на один элемент

Марка элемента	Масса элемент	Марка бетона	Объем бетона
ПКУ-54-15	9,0	М-100-В-	3,6

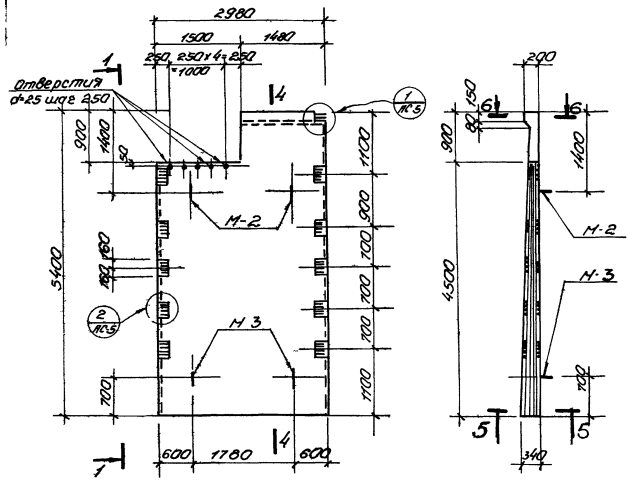
Принимать по таблице 1, 2, 3, 4

Выборка стали на один железобетонный элемент

Марка элемента	Арматурная сталь ГОСТ 5781-61										Закладные изделия		Всего			
	Класс А I					Класс А II					Класс А III					
	6	8	10	12	Угол	10	12	14	20	25	Угол	Угол		6	25	
ПКУ-54-15	5,7	2,2	20,0	20,4	94,3	88,0	66,4	28,4	204,8	166	513,6	66,75	0,1	52,0	52,1	720,0

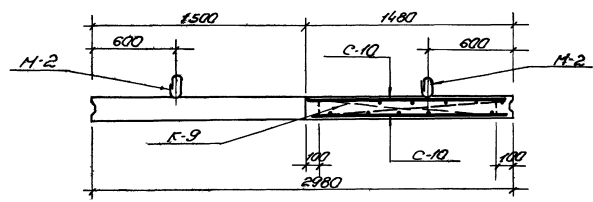
- Примечания
- Настоящий чертеж рассматривать совместно с листами РС-6, 7, 8.
 - Монтажные петли привариваются к верхней сетке сварочными клещами или привязываются проволокой. После окончания бетонирования изделия кольца монтажных петель припаиваются и поверхность бетона выравнивается отбором.
 - Защитный слой бетона принят 20 мм.

Яростенки-снесители трехкоридарные с размерами коридора 6х5х4м из сборного железобетона 1975г.	Стеновая панель ПКУ-1-54-15. Опалубочный чертеж и армирование	Талабай проект 902-2-268	Алобаев	Лист РС-2
--	--	-----------------------------	---------	--------------

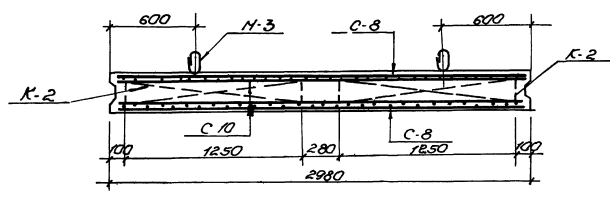


ПКУ-54-1Д

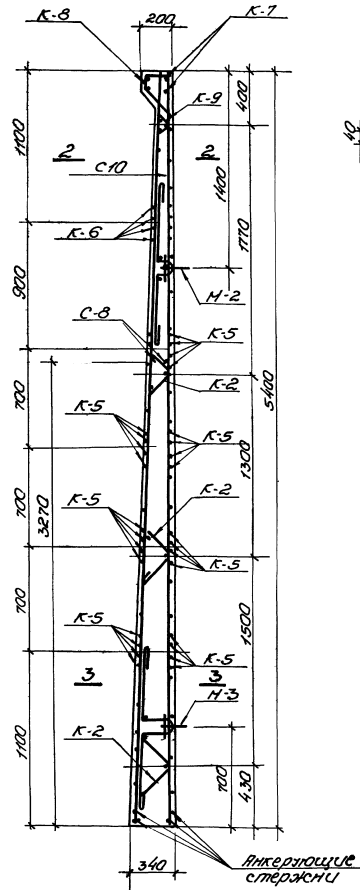
1-1



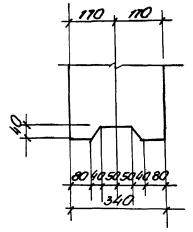
2-2



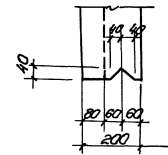
3-3



4-4



5-5



6-6

Спецификация арматурное и закладных изделий по один элемент

Марка элемента	Марка	Кол-во	Примечания (изделия или марка)
ПКУ-54-1Д	С-8	2	лист №1, №-6, №-8
	С-10	2	—
	К-2	6	лист №-7, №-8
	К-5	8	—
	К-6	2	—
	К-7	1	—
	К-8	1	—
	К-9	1	—
	М-2	2	стандартный лист №-21
М-3	2	—	

Спецификация бетона на один элемент

Марка элемента	Марка бетона	Объем бетона
ПКУ-54-1Д	В.9.В	3.59 м³

* Принимать по таблице 1.106 и 1.107 с учетом закладки анкерных стержней

Выборка стали на один железобетонный элемент

Марка элемента	Арматурная сталь ГОСТ 5781-61*												Всего стали		
	Класс А-I				Класс А-II				Класс А-III						
	6	8	12	16	10	12	14	20	25	30	40	50			
ПКУ-54-1Д	50.3	1.2	20.4	11.9	91.2	83.2	28.4	20.2	83.0	181.0	55.8	0.1	52.0	34.7	611.0

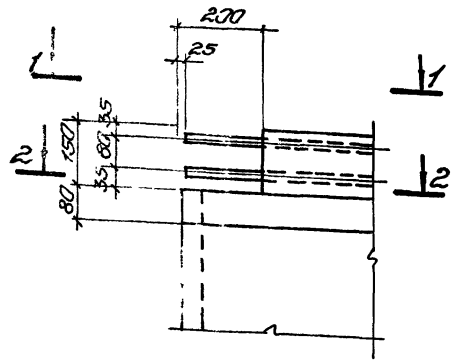
Примечания

1. Настоящий чертеж рассматривать совместно с листами №-6, №-7, №-8.
2. Защитный слой бетона принять 25 мм.
3. Сетка С-8 устанавливается анкерными стержнями в стороны нижнего торца панели.

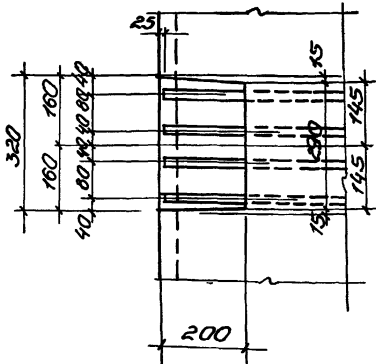
1975г. Паротенки - смесители трехкамерные с размерами картера 6*5*42м из сборного железобетона

Стеновая панель ПКУ-54-1Д. Опалубочный чертеж и армирование

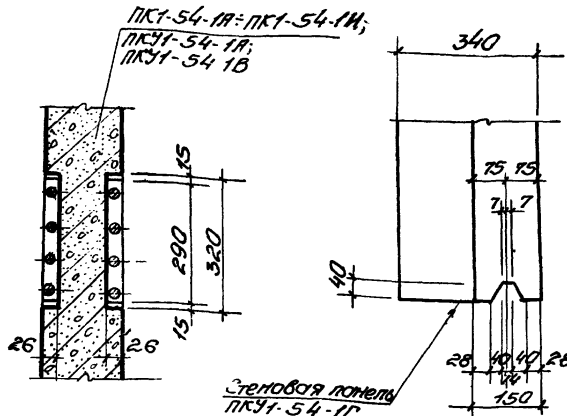
Титульный проект ЛТБОН Лист ПК-4



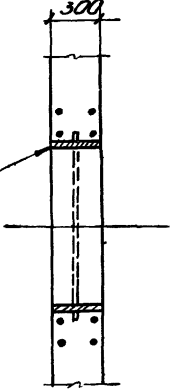
3-3



1-3

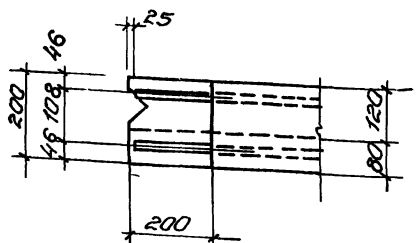


Столбик Д, 1000 для
ПКТ-54-1А;
Столбик А, 600 для
ПКТ-54-1А;
Столбик А, 900 для
ПКТ-54-1А; ПКТ-54-1В;
Столбик А, 1000 для
ПКТ-54-1Е;
Столбик А, 1200
для ПКТ-54-1У

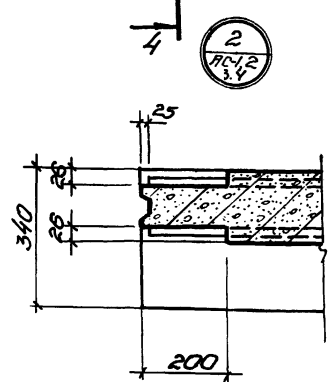


5-5
(см. лист АС-3)

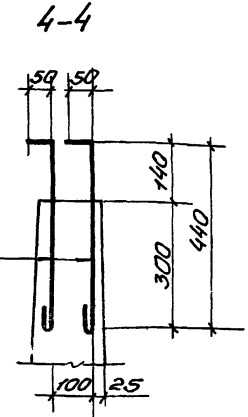
3
АС-1



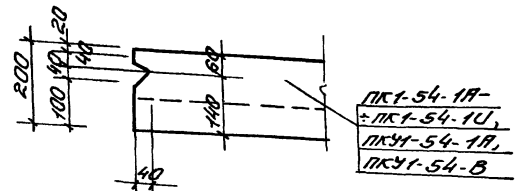
1-1



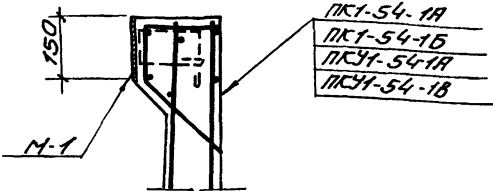
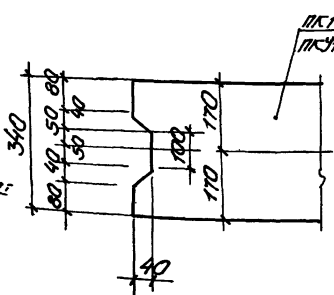
Выпуск в ПЛ
2-565



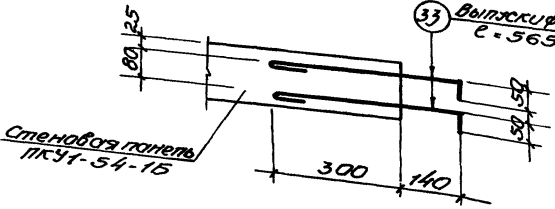
Б Б
(см. лист АС-2)



2-2



- Примечания:
1. Настоящий чертеж рассматривать совместно с листами АС-1 ÷ АС-4.
 2. Панели разработаны в соответствии с серии 3.900 2. Марки бетона по прочности, морозостойкости и водонепроницаемости назначаются в соответствии с указаниями таблицы №1 пояснительной записки (смотреть альбомы I, II, III и IV).
 3. Защитный слой бетона - 25 мм.
 4. Сечения А-А и Б-Б замаркированы на листе АС-2.



А-А
(см. лист АС-2)

9-9
(см. лист АС-2, АС-3)

4
АС-1

1975г.	Яротежки-снесители трехкоридорные с размерами коридора 6x5,4м из сборного железобетона	Стеновые панели. Детали и сечения	Типовой проект 902-2-268	Альбом V	Лист АС-5
--------	--	-----------------------------------	--------------------------	----------	-----------

Москва
 Институт
 Проектирования
 Строительных
 Производств
 Проектирование
 Производств
 Проектирование
 Производств

Спецификация стали на одно арматурное изделие.

Марка изделия	№/поз	Эскиз или сечение	Ф мм	Длина мм	Количество шт/кг	Общая длина м	Масса кг.
1	2	3	4	5	6	7	8
С-1	1		22AIII	1950	8	160	47.7
						Всего:	47.7
С-2	2		22AIII	2350	8	18.8	56.4
						Всего:	56.4
С-3	3		22AIII	2450	8	19.6	58.8
						Всего:	58.8
С-4	4		22AIII	2550	8	20.4	61.2
						Всего:	61.2
С-5	5		22AIII	2650	8	21.2	63.6
						Всего:	63.6
С-6	6		25AIII	2850	8	22.8	87.8
						Всего:	87.8
С-7	7		12AII	2930	2	5.9	5.2
	8		25AIII	5380	4	21.5	83.0
	9		10AIII	5380	10	53.8	33.2
	10		10AIII	4380	4	17.5	10.8
	11		6AII	2930	17	49.8	11.1
	12		6AII	1015	8	8.1	1.8
					Всего:	145.1	
С-8	13		6AII	2780	9	25.0	5.6
	14		20AIII	3250	7	22.8	56.2
	15		20AIII	2150	7	15.1	37.2
	16		12AII	2780	12	5.6	5.0
					Всего:	104.0	
С-9	17		10AIII	4480	16	71.7	44.5
	18		6AII	2930	20	58.6	13.0
					Всего:	57.5	

1	2	3	4	5	6	7	8
С-10	18		6AII	1430	4	5.7	13.8
	17		10AIII	4480	8	35.8	22.2
	7		12AII	2930	2	5.9	5.2
	8		25AIII	5380	2	10.8	41.5
	9		10AIII	5380	7	37.7	23.4
	11		6AII	2930	17	49.8	11.1
					Всего:	104.7	
К-1	19		6AII	720	3	2.1	0.5
	20		6AII	220	4	0.9	0.2
						Всего:	0.7
К-2	21		6AII	1250	3	3.8	0.8
	22		6AII	640	5	3.2	0.7
						Всего:	1.5
К-3 К-3А	23		6AII	880	1	0.9	0.2
	24		20AIII	880	2	1.8	4.5
	25		8AII	580	4	2.3	0.9
						Всего:	5.6
К-4 К-4А	24		20AIII	880	2	1.8	4.5
	27		8AII	110	4	0.4	0.2
						Всего:	4.7
К-5	28		6AII	270	7	1.9	0.4
	29		12AIII	2930	4	11.7	10.4
						Всего:	10.8
К-6	28		6AII	270	7	1.9	0.4
	30		14AIII	2930	4	11.7	14.2
					Всего:	14.6	
К-7	27		8AII	110	3	0.3	0.1
	31		20AIII	1430	2	2.9	7.2
						Всего:	7.3

1	2	3	4	5	6	7	8	10
К-8	32		20AIII	1430	2	2.9	7.2	
	33		6AII	1430	1	1.4	0.3	
	25		8AII	580	5	2.9	1.1	
							Всего:	8.6
К-9	20		6AII	220	5	1.1	0.2	
	21		6AII	1250	3	3.8	0.8	
						Всего:	1.0	
Отдельные стержни	34		10AII	565	1	0.6	0.4	
	35		20AIII	2980	1	3.0	7.4	
					Всего:	7.8		

Примечание:

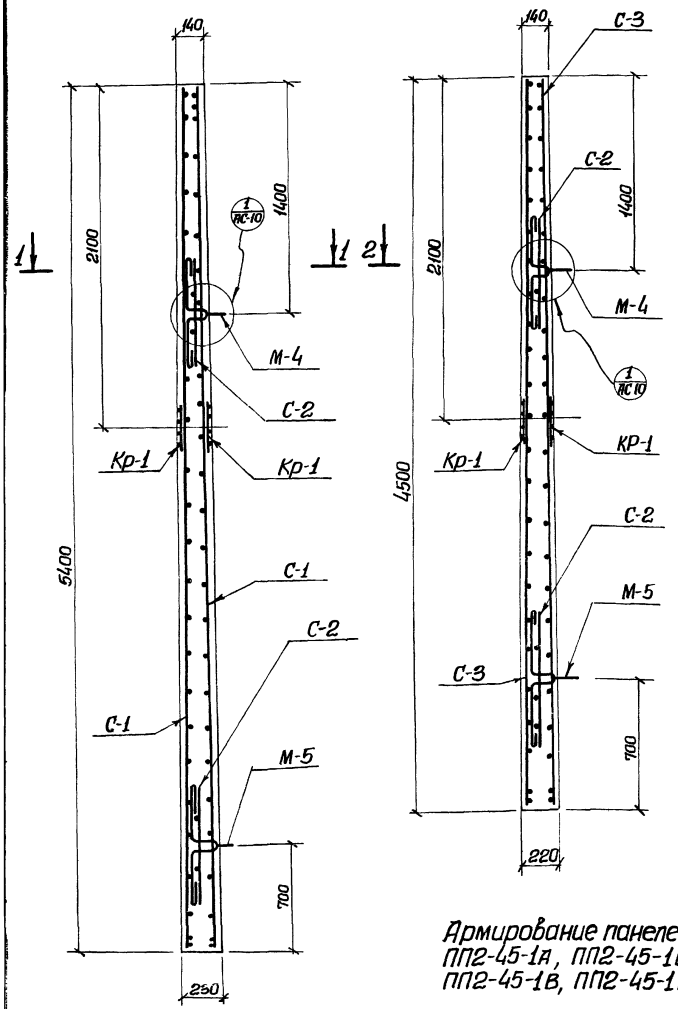
1. Настоящий чертеж рассматривать совместно с листами АС-6, АС-7.

Тит. бланкет № 201-2 Сувалова Гл. слес. ТО. Максимова

1975г. Язроетки-смесители трехкоридорные с размерами коридора 6х5х4,2м из сборного железобетона

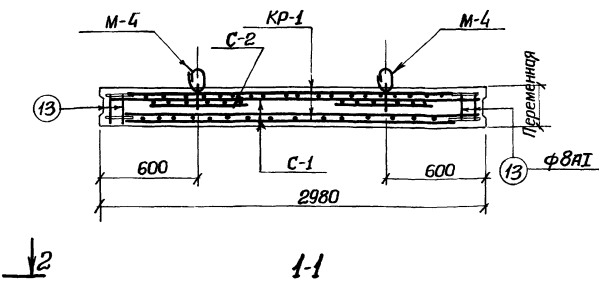
Стеновые панели. Сетки и каркасы. Спецификация арматуры

Типовой проект Альбом Лист
902-2-268 V АС-8

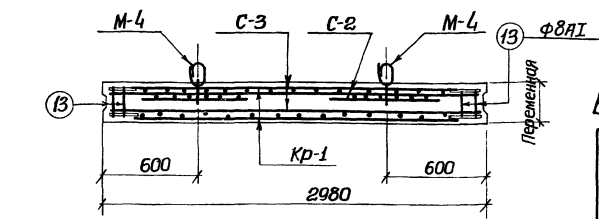


Армирование панелей
ПП2-45-1А, ПП2-45-1Б,
ПП2-45-1В, ПП2-45-1Г

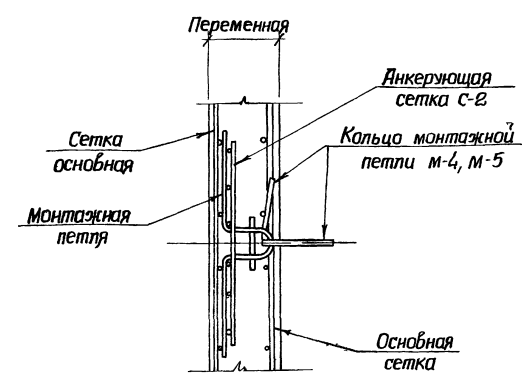
Армирование панели
ПП2-54-1



1-1



2-2



Спецификация бетона на один элемент

Марка	Масса элемента т	Марка бетона *	Объем бетона м ³
ПП2-45-1А	6.0	М - МРЗ - В -	2.40
ПП2-45-1Б	6.0		2.40
ПП2-45-1В	5.97		2.39
ПП2-45-1Г	5.97		2.39
ПП2-54-1	7.45		2.98

* Принимать по таблице 1 пояснительной записки альбомов I, II, III

Выборка стали на один железобетонный элемент

Марка элемента	Арматура										Всего		
	Арматурная сталь ГОСТ 5781-61*					Арматурная сталь ГОСТ 5781-61*							
	Класса А III					Класса А-I							
	Ф мм		Цпоко			Ф мм		Цпоко					
ПП2-45-1А	134.0					134.0	12.2	134	0.3	13.2	39.1	10.2	183.3
ПП2-45-1Б	134.0					134.0	12.2	134	0.3	13.2	39.1	10.2	183.3
ПП2-45-1В	132.8					132.8	12.2	134	0.3	13.2	39.1	10.2	183.3
ПП2-45-1Г	132.8					132.8	12.2	134	0.3	13.2	39.1	10.2	183.3
ПП2-54-1	157.6					157.6	26.0	7.2	0.3	13.2	46.7	10.2	214.5

Примечания:

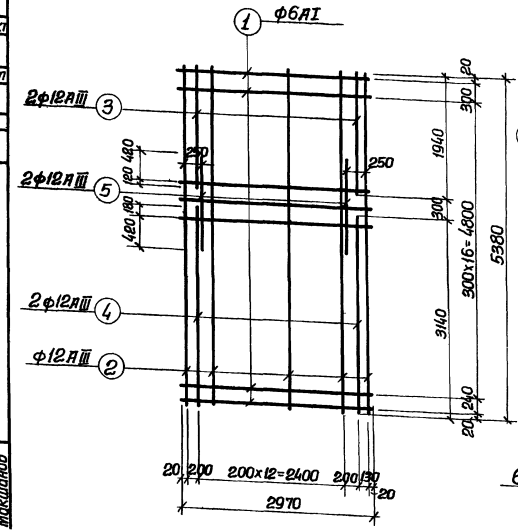
- Настоящий чертеж рассматривать совместно с листами АС-9, АС-11.
- Защитный слой бетона - 25 мм.

Спецификация стали на одно изделие

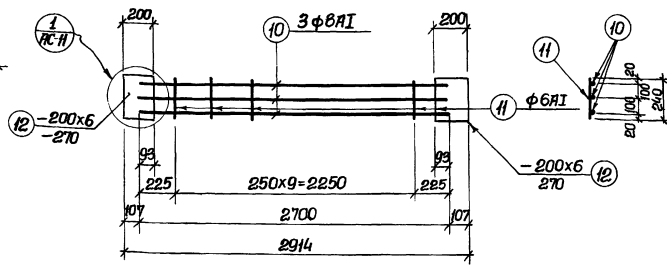
Марка	Лист поз.	Эскиз или сечение	φ мм.	Длина мм.	К-во шт.	Общая длина м.	Масса кг.
С-1	1	—	6A I	2970	19	56.5	12.5
	2		12A III	5380	14	75.5	67.2
	3		12A III	1940	2	3.9	3.5
	4		12A III	3140	2	6.3	5.6
	5		12A III	1440	2	2.9	2.6
Итого:							91.4
С-3	1	—	6A I	2970	16	47.5	10.6
	3		12A III	1940	2	3.9	3.5
	5		12A III	1440	2	2.9	2.6
	6		12A III	2240	2	4.5	4.0
	7		12A III	4480	14	62.7	55.8
Итого:							76.5
С-2	8	—	8A I	590	6	3.54	1.4
	9		8A I	540	6	3.24	1.3
Итого:							2.7
Кр-1	10	—	8A I	2700	3	8.1	3.2
	11		6A I	240	10	2.4	0.5
	12		-200x6	270	2	2.55	5.1
Итого:							8.8
Отдельные стержни	13	—	8A I	160	1	0.1	0.1
	14		12A III	720	1	0.7	0.6

Примечания:

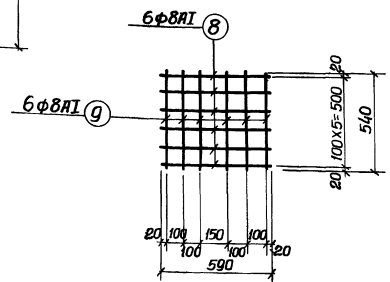
- Настоящий чертеж рассматривать совместно с листами АС-9, АС-10.
- Арматурные сетки и каркас выполнять при помощи точечной сварки в соответствии с требованиями СНиП III-B. 1-70.



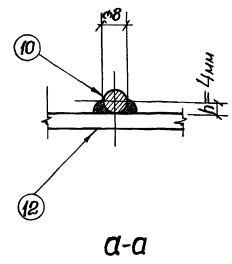
C-1



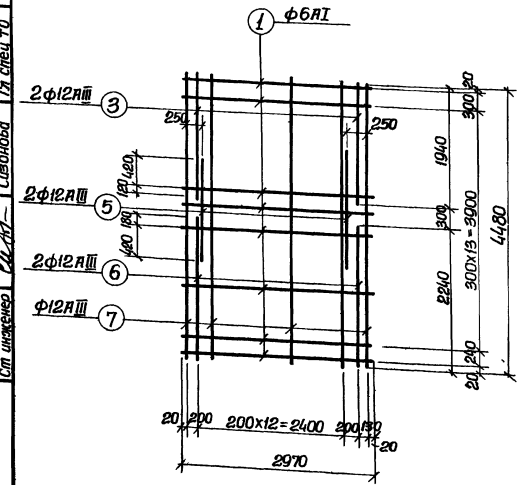
Кр-1



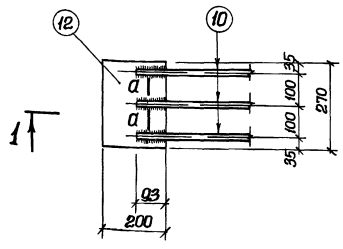
C-2



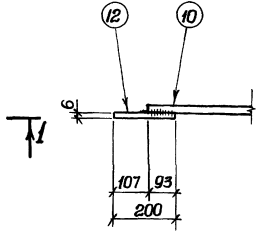
a-a



C-3



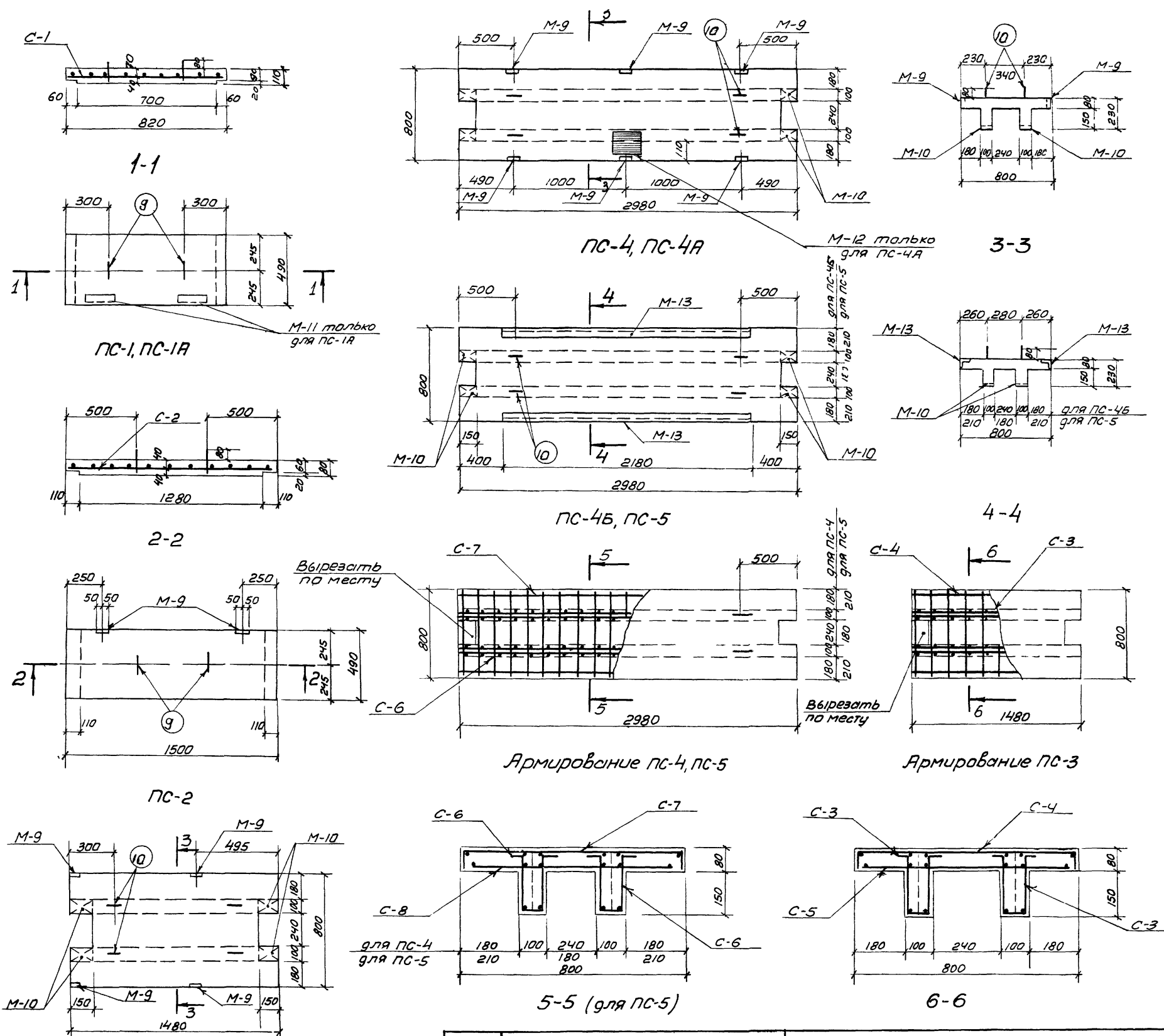
1-1



1-1

1975г.	Арматурки - смесители трехкоридорные с размерами коридора 6x5x4,2м из свободной железобетона	Перегородочные панели ПП2-45-1а, ПП2-45-1б, ПП2-45-1в, ПП2-45-1г, ПП2-54-1	Типовой проект 902-2-268	Яльбом V	Лист АС-11
--------	--	--	--------------------------	----------	------------

100% инженерный проект для строительства



Спецификация бетона на один элемент.

Марка	Масса элемент, т	Марка бетона*	Объем бетона м ³
ПС-1, ПС-1А	0,110	М-	0,044
ПС-2	0,19		0,075
ПС-3	0,32	Мрз-	0,13
АС-4, АС-4А, АС-4Б	0,7	В-	0,28
ПС-5	0,7		0,28

* Принимать по таблице 1 пояснительной записки альбомов I, II, III.

Спецификация арматурных изделий на один железобетонный элемент.

Марка элемента	Марка изделия	к-во штук	Применяемые чертежи
ПС-1 ПС-1А	С-1	1	Лист АС-14
	ПЗ39	2	
ПС-2	С-2	1	
	ПЗ39	2	
ПС-3	С-3	2	
	С-4	1	
	С-5	1	
	ПЗ310	4	
ПС-4	С-6	2	
ПС-4А	С-7	1	
ПС-4Б	С-8	1	
ПС-5	ПЗ310	4	

Спецификация арматурных изделий на один железобетонный элемент.

Марка элемента	Марка изделия	кол. шт.	Применяемые черт.
ПС-1А	М-1	2	Альбом I, лист АС-22
ПС-2	М-	2	
ПС-3	М-	4	
	М-	4	
ПС-4	М-	6	
	М-	4	
ПС-4А	М-	6	
	М-	4	
ПС-4Б ПС-5	М-	1	
	М-	4	
	М-	2	

Применения

1. Настоящий чертеж рассмотреть вaitь совместно с листами АС-11, (альбомы I, II), АС-16 (альбом III).

1975г.	Язратенки-смесители трехкоридорные с размерами коридора 6x5x42м из сборного железобетона	Плиты ПС-1 - ПС-5 в плоскостной чертеж и армирование	Типовой проект 902-2-268	Альбом V	Лист АС-13
--------	--	--	--------------------------	----------	------------

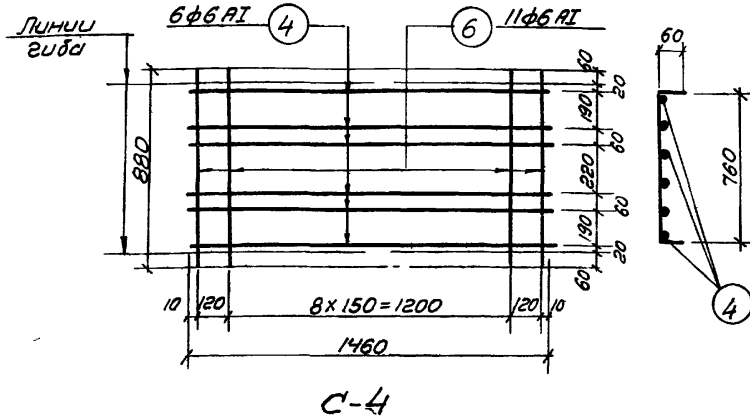
Спецификация стали на одно
арматурное изделие.

Марка	N поз	Эскиз или сечение	φ мм	длина мм	кол шт	Общ длина м	Масса кг
С-1	1	1130	18AIII	1110	4	4.44	1.79
	2	480	6AII	480	9	3.84	0.86
С-2	2	см. выше	6AII	480	11	5.28	1.16
	3	1490	18AIII	1490	4	5.96	12.0
С-3	4	1460	6AII	1460	2	2.92	0.65
	5		6AII	600	11	6.6	1.5
С-4	4	см. выше	6AII	1460	6	8.88	1.97
	6	880	6AII	880	11	9.68	2.13
С-5	4	см. выше	6AII	1460	6	8.88	1.97
	7	760	6AII	760	11	8.36	1.84
С-6	5	см. выше	6AII	600	21	12.6	2.8
	8	2960	6AII	2960	2	5.9	1.3
С-7	6	см. выше	6AII	880	21	18.5	4.1
	8	см. выше	6AII	2960	6	17.8	3.9
Отдельные стержни	9		8AII	860	1	0.9	0.3
	10		8AII	990	1	1	0.4

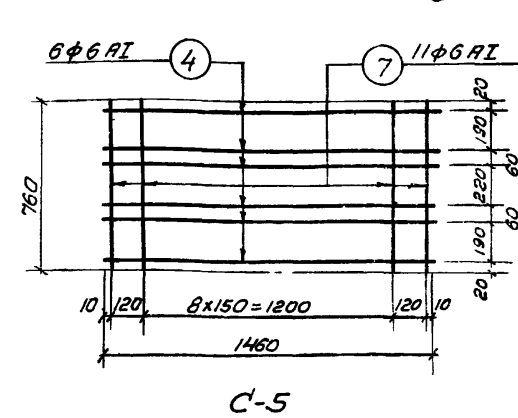
Выборка стали на один железобетонный элемент

Марка элемента	Арматура					Закладные изделия				Всего стали
	Арматурная сталь ГОСТ 5781-61*					Профильная сталь		Арм. сталь ГОСТ 5781-61*		
	класс AI		класс AIII			класс AI	класс AIII	класс AI	класс AIII	
ПС-1	0.85	0.6	1.45	1.79	1.79	3.24				3.24
ПС-1А	0.85	0.6	1.45	1.79	1.79	3.24	5.4		0.8	9.44
ПС-2	1.16	0.6	1.76	12.0	12.0	18.76			0.8	14.76
ПС-3	12.3	1.6	13.9			13.9			4.4	19.5
ПС-4	23.6	1.6	25.2			25.2			5.2	31.8
ПС-4А, ПС-4В	23.6	1.6	25.2			25.2			7.6	34.6
ПС-4Б	23.6	1.6	25.2			25.2	30	2.8	2.4	35.2
ПС-5	23.6	1.6	25.2			25.2	30	2.8	2.4	35.2

Линии гуды



С-4



С-5

Примечания

1. Настоящий чертеж рассматривать совместно с листом АС-13.
2. Сетки изготовить при помощи контактной точечной сварки в соответствии с требованиями главы СНиП В.1-70.

1975г.

Язотенки-смесители
трехкоридорные
с размерами коридора 6х5х4 м
из сборного железобетона

Плмбы ПС-1-ПС-5 Сетки, каркасы
спецификация арматуры

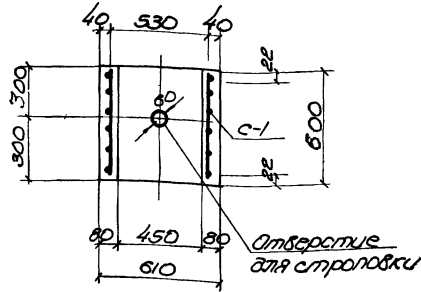
Типовой проект
902-2-268

Альбом
V

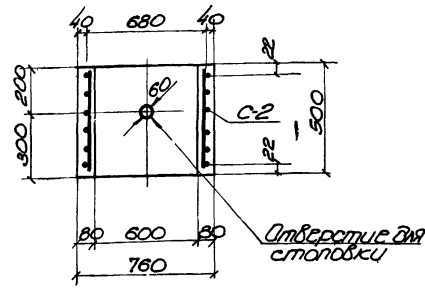
Лист
АС-14

Спецификация стали на один железобетонный элемент

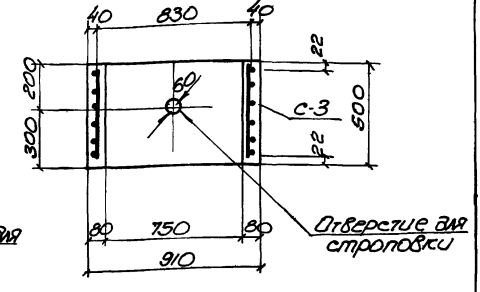
Марка	N поз.	Эскиз или сечение	Ф мм	Длина мм	Кол шт	Объем м ³	Масса кг
С-1	1	1940	6AIII	1940	4	7.7	1.7
	2	580	6AIII	580	11	6.4	1.4
С-2	3	2430	6AIII	2430	4	9.7	2.1
	5	460	6AIII	460	13	6.0	1.32
С-3	4	2830	6AIII	2830	4	11.3	2.5
	5	460	6AIII	460	15	6.9	1.5



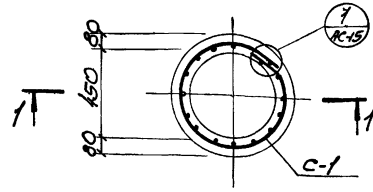
1-1



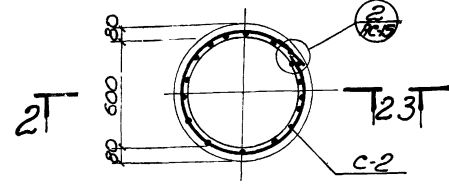
2-2



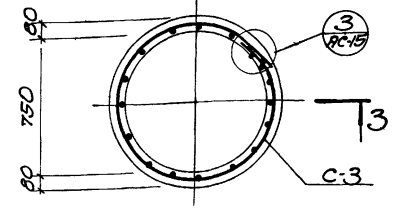
3-3



КС45-1-1



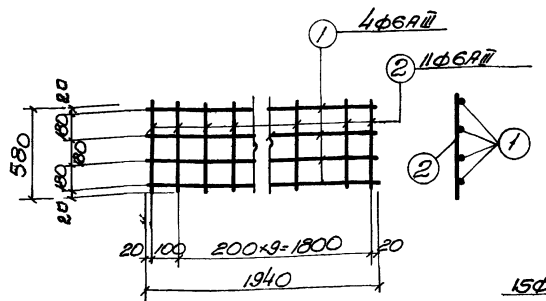
КС6-1-1



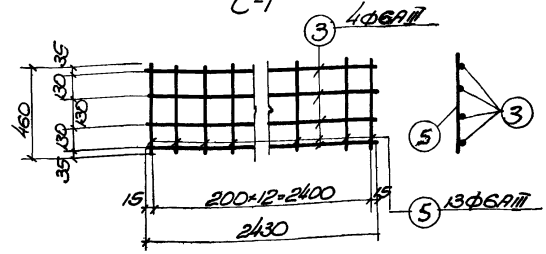
КС7.5-1-1

Выборка стали на один железобетонный элемент

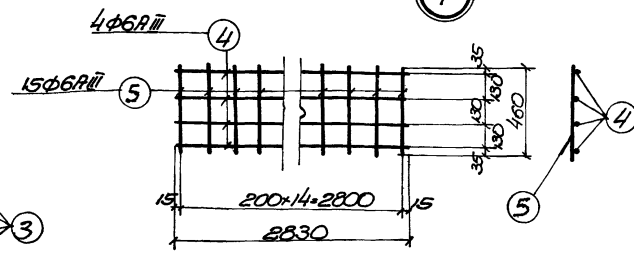
Марка элемента	Арматура	
	Арматурная сталь ГОСТ 5781-61*	
	Класс АIII	
	Ф мм	
КС45-1-1	3.1	
КС6-1-1	3.4	
КС7.5-1-1	4.0	



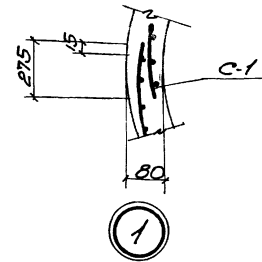
C-1



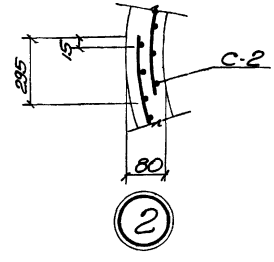
C-2



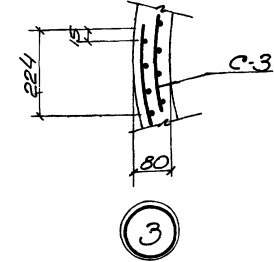
C-3



1



2



3

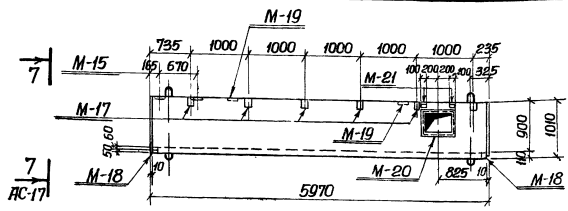
Спецификация бетона на один элемент

Марка элемента	Масса бетона т	Марка бетона	Объем бетона м ³
КС45-1-1	0.2	200	0.08
КС6-1-1	0.2	200	0.08
КС7.5-1-1	0.25	200	0.10

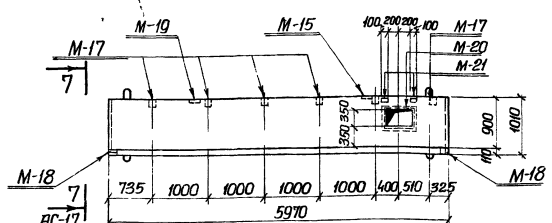
Примечание.

Настоящий чертеж рассматривать совместно с листами КС-12+КС-17 (альбомы I, II), КС-17-КС-22 (альбом III).

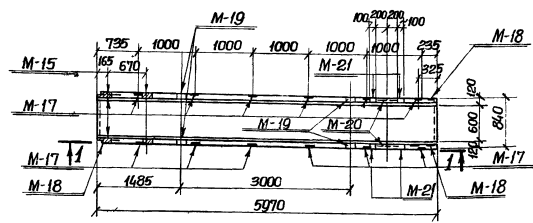
1975г.	Ларенки-смесители трехкоридорные с размерами коридора 6x5+42м из сборного железобетона	Стеновые кольца Опалубочный чертеж и армирование	Типовой проект 902-2-268	Альбом V	Лист КС-15
--------	---	---	-----------------------------	-------------	---------------



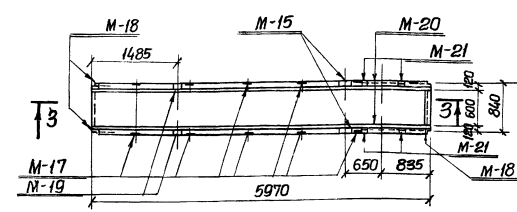
1-1



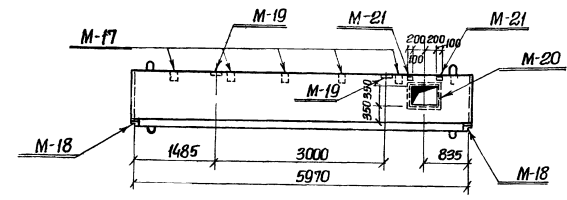
3-3



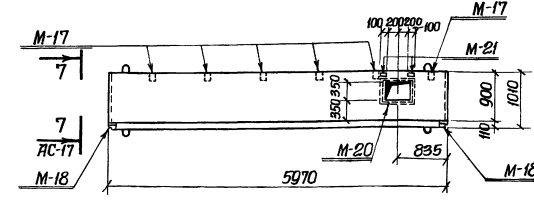
ЛП-6-60А



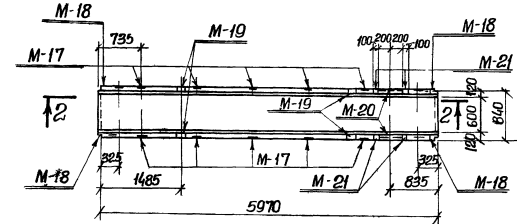
ЛП-6-60В



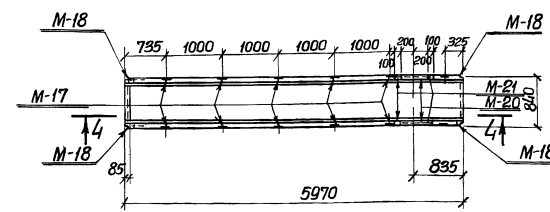
2-2



4-4



ЛП-6-60Б



ЛП-6-60Г

Спецификация закрытых изделий из сборного железобетонного элемента			
Марка элемента	Марка изделия	К-во шт	Примечания
ЛП-6-60А	M-15	4	Альбом V, лист АС-23
	M-17	12	
	M-18	4	
	M-19	4	
	M-20	2	
	M-21	4	
ЛП-6-60Б	M-17	12	
	M-18	4	
	M-19	4	
	M-20	2	
	M-21	4	
	C-1	4	
ЛП-6-60В	M-15	2	
	M-17	12	
	M-18	4	
	M-19	2	
	M-20	2	
	M-21	4	
ЛП-6-60Г	M-17	12	
	M-18	4	
	M-20	2	
	M-21	4	
	C-1	4	
	C-1	4	

Примечания:

- Настоящий чертёж рассматривать совместно с листами АС-И (альбомы I, II) и АС-16 (альбом III).
- Подъём лотка за верхние петли осуществлять специальной траверсой, не допуская передачи распора на стенки лотка.
- Армирование лотков принято по серии 3.900-2, выпуск 6, лист II.

1975 г. Аэротенки-смесители трехкоридорные с размерами коридора 6х5х4,2м из сборного железобетона

Лотки ЛП-6-60А, ЛП-6-60Б, ЛП-6-60В, ЛП-6-60Г. Опалубочный чертёж

Типовой проект Альбом Лист 902-2-268 V АС-16

ГИПОСКОД
 ул. Шереметьевская, д. 10
 Москва, М-79
 Отдел ЛП-6
 3-2, 3-б, 6-а
 Завод
 Гл. спец. ТО Жданов / Макашова

