

ТИПОВОЙ ПРОЕКТ
902-2-268

АЭРОТЕНКИ-СМЕСИТЕЛИ
ТРЕХКОРИДОРНЫЕ С РАЗМЕРАМИ КОРИДОРА
6×5×42 м ИЗ СБОРНОГО ЖЕЛЕЗОБЕТОНА

СОСТАВ ПРОЕКТА

Альбом I	АРХИТЕКТУРНО-СТРОИТЕЛЬНЫЕ ЧЕРТЕЖИ ДВУХСЕКЦИОННОГО АЭРОТЕНКА - СМЕСИТЕЛЯ
Альбом II	АРХИТЕКТУРНО-СТРОИТЕЛЬНЫЕ ЧЕРТЕЖИ ТРЕХСЕКЦИОННОГО АЭРОТЕНКА - СМЕСИТЕЛЯ
Альбом III	АРХИТЕКТУРНО-СТРОИТЕЛЬНЫЕ ЧЕРТЕЖИ ЧЕТЫРЕХСЕКЦИОННОГО АЭРОТЕНКА - СМЕСИТЕЛЯ
Альбом IV	Узлы и детали, монолитные участки стен Камеры распределения ила
Альбом V	Сборные железобетонные элементы
Альбом VI	Металлические конструкции
Альбом VII	Технологическая и сантехническая части
Альбом VIII	Нестандартизированное оборудование
Альбом IX	Электротехническая часть
Альбом X	Сметы
Альбом XI	Заказные спецификации

Примененные типовые конструкции

Серия 3901-8 выпуск 6 - Щитовые затворы 600×900
выпуск 5 - Щитовые затворы 450×600

Альбом VIII

ИДПОБ - 08
цена 0-90

Разработан
институтом Союзводоканалпроект
при участии ЦНИИпромзданий

Утвержден Главпромстройпроектом
Госстроя СССР протокол от 9 декабря 1975 г.
Введен в действие
В/о Союзводоканалпроект
с 5 ноября 1976 г.
Приказ № 265 от 26 октября 1976 г.

ЦЕНТРАЛЬНЫЙ ИНСТИТУТ ТИПОВОГО ПРОЕКТИРОВАНИЯ
ГОССТРОЯ СССР

Москва, А-445 Смольная ул 22

Сдано в печать 1976 года

Заказ № 10746 Тираж 800 экз

СОДЕРЖАНИЕ АЛЬБОМА

<i>Наименование</i>	<i>Обозначение</i>	<i>№ стр.</i>
<i>Содержание альбома</i>		1
<i>Спецификации</i>		2-4
<i>Запбор-водослив 450×350 Сборочный чертеж</i>	ТМЗ1.01.00.00 СБ	5
<i>Рама. Сборочный чертеж</i>	ТМЗ1.01.01.00 СБ	6
<i>Щит. Сборочный чертеж</i>	ТМЗ1.01.02.00 СБ	6
<i>Маховик. Сборочный чертеж</i>	ТМЗ1.01.03.00 СБ	7
<i>Гайка подъемная</i>	ТМЗ1.01.00.01	7
<i>Фланец верхний</i>	ТМЗ1.01.00.02	7
<i>Фланец нижний</i>	ТМЗ1.01.00.03	7
<i>Винт</i>	ТМЗ1.01.00.04	8
<i>Винт</i>	ТМЗ1.01.00.04-01	8
<i>Линейка</i>	ТМЗ1.01.00.05	8
<i>Стрелка</i>	ТМЗ1.01.00.06	8
<i>Уголок</i>	ТМЗ1.01.00.07	8
<i>Запбор щитовой 300×250 Сборочный чертеж</i>	ТМЗ1.02.00.00 СБ	9
<i>Рама. Сборочный чертеж</i>	ТМЗ1.02.01.00 СБ	10
<i>Щит. Сборочный чертеж</i>	ТМЗ1.02.02.00 СБ	10
<i>Ушко</i>	ТМЗ1.02.02.01	10
<i>Брызгалка центробежная ф19 Сборочный чертеж</i>	ТМЗ1.03.00.00 СБ	11
<i>Сопло</i>	ТМЗ1.03.00.01	11
<i>Корпус</i>	ТМЗ1.03.00.02	11
<i>Камера распределения илв №1 Чаша распределительная Сборочный чертеж</i>	ТМЗ1.04.00.00 СБ	12
<i>Камера распределения илв №2 Чаша распределительная Сборочный чертеж</i>	ТМЗ1.05.00.00 СБ	13

Формат	Зона	Лист	Обозначение	Наименование	Кол.	Примечание
				<u>Документация</u>		
12			ТМ 31.01.01.00 СБ	сборочный чертеж		
				<u>Материалы</u>		
1			Уголок 5-50x50x5 ГОСТ 8509-72 Ст.3 ГОСТ 535-58	1,2 кг		
2			Уголок 5-50x50x5 ГОСТ 8509-72 Ст.3 ГОСТ 535-58	4,22 кг		
3			Уголок 5-50x50x5 ГОСТ 8509-72 Ст.3 ГОСТ 535-58	13,9 кг		
4			Уголок 5-45x28x4 ГОСТ 8510-72 Ст.3 ГОСТ 535-58	5,6 кг		
5			Полоса 5x50 ГОСТ 103-57 Ст.3 ГОСТ 535-58	1,8 кг		
6			Полоса 5x50 ГОСТ 103-57 Ст.3 ГОСТ 535-58	1,14 кг		
			ТМ 31.01.01.00			
Изм.	Лист	И. док.им.	Подп.	Дата		
Разр.д.	Валков	Иванов			Лит.	Лист
Провер.	Бартник				1	
Рук. гр.	Годушевская	Тележ				
И.инж.пр.	Блоков					
Нач. отд.	Авдеев					
			Рама			
			СОНЗВОДОКНАЯПРОЕКТ г. Москва			
Формат 11						

Формат	Зона	Лист	Обозначение	Наименование	Кол.	Примечание
				<u>Документация</u>		
12			ТМ 31.01.02.00 СБ	сборочный чертеж		
				<u>Детали</u>		
11	1		ТМ 31.02.02.01	Ушко	2	
54	2		ТМ 31.01.02.01	Цит		
				Лист 5 ГОСТ 19903-74 Ст.3 ГОСТ 14637-69		
				875В7x540В7	1	11,9кг
			ТМ 31.01.02.00			
Изм.	Лист	И. док.им.	Подп.	Дата		
Разр.д.	Валков	Иванов			Лит.	Лист
Провер.	Бартник				1	
Рук. гр.	Годушевская	Тележ				
И.инж.пр.	Блоков					
Нач. отд.	Авдеев					
			Цит			
			СОНЗВОДОКНАЯПРОЕКТ г. Москва			
Формат 11						

Формат	Зона	Лист	Обозначение	Наименование	Кол.	Примечание
				<u>Документация</u>		
15			Шайба 12.01.01.9 ГОСТ 1171-68		2	
16			Дюб 22-12x5x40. Стр 20 ГОСТ 9650-71		1	
17			Шайба 2-12.01.01.9 ГОСТ 9649-69		1	
18			Шплинт 2,5x20-011 ГОСТ 397-66		1	
			ТМ 31.01.00.00			
Изм.	Лист	И. док.им.	Подп.	Дата		
Разр.д.	Валков	Иванов			Лит.	Лист
Провер.	Бартник				1	
Рук. гр.	Годушевская	Тележ				
И.инж.пр.	Блоков					
Нач. отд.	Авдеев					
			Затвор - Водоселив			
			450x350			
			СОНЗВОДОКНАЯПРОЕКТ г. Москва			
Формат 11						

Формат	Зона	Лист	Обозначение	Наименование	Кол.	Примечание
				<u>Документация</u>		
22			ТМ 31.01.00.00 СБ	сборочный чертеж		
				<u>сборочные единицы</u>		
11	1		ТМ 31.01.01.00	Рама	1	
11	2		ТМ 31.01.02.00	Цит	1	
11	3		ТМ 31.01.03.00	Маховик	1	
				<u>Детали</u>		
11	4		ТМ 31.01.00.01	Гайка подъемная	1	
11	5		ТМ 31.01.00.02	Фланец верхний	1	
11	6		ТМ 31.01.00.03	Фланец нижний	1	
11	7		ТМ 31.01.00.04	Винт	1	
11	8		ТМ 31.01.00.05	Линейка	1	
11	9		ТМ 31.01.00.06	Стрелка	1	
11	10		ТМ 31.01.00.07	Уголок	1	
				<u>Стандартные изделия</u>		
				Болты ГОСТ 7798-70		
				M8x20.58.01.12	1	
				M12x50.58.01.12	4	
				Гайки ГОСТ 5915-70		
				M8.5.01.12	1	
				M12.5.01.12	4	
			ТМ 31.01.00.00			
Изм.	Лист	И. док.им.	Подп.	Дата		
Разр.д.	Валков	Иванов			Лит.	Лист
Провер.	Бартник				1	
Рук. гр.	Годушевская	Тележ				
И.инж.пр.	Блоков					
Нач. отд.	Авдеев					
			Затвор - Водоселив			
			450x350			
			СОНЗВОДОКНАЯПРОЕКТ г. Москва			
Формат 11						

Формат	Зона	Поз.	Обозначение	Наименование	Кол.	Примечание
				<u>Документация</u>		
12			ТМ 31.02.01.00 СБ	Сборочный чертеж		
				<u>Материалы</u>		
	1		Б-50x50x5 ГОСТ 8509-72 Уголок Ст. 3 ГОСТ 535-58		1,2 кг	
	2		Б-50x50x5 ГОСТ 8509-72 Уголок Ст. 3 ГОСТ 535-58		3,2 кг	
	3		Б-57x50x5 ГОСТ 8509-72 Уголок Ст. 3 ГОСТ 535-58		13,9 кг	
	4		Б-45x28x4 ГОСТ 8510-72 Уголок Ст. 3 ГОСТ 535-58		3,1 кг	
	5		5x50 ГОСТ 103-57 Полоса Ст. 3 ГОСТ 535-58		0,6 кг	
	6		5x50 ГОСТ 103-57 Полоса Ст. 3 ГОСТ 535-58		0,85 кг	

Изм.	Лист	И. док. чм.	Подп.	Дата	Лит.	Лист	Листов
Разраб.	Волков	Иванов					1
Провер.	Бортник						
Рук. гр.	Годзишевская						
Гл. инж. пр.	Блоков						
Нач. отд.	Рябенев						

ТМ 31.02.01.00

Рама

СОЮЗВОДОКАНАЛПРОЕКТ
г. Москва

Формат 11

Формат	Зона	Поз.	Обозначение	Наименование	Кол.	Примечание
				<u>Документация</u>		
11			ТМ 31.02.02.00 СБ	Сборочный чертеж		
				<u>Детали</u>		
	1		ТМ 31.02.02.01	Ушко	2	
	2		ТМ 31.02.02.02	Щит		
			Лист 5 ГОСТ 19903-74 Ст. 3 ГОСТ 14637-69			
			310В7 x 390В7		1	4,8 кг

Изм.	Лист	И. док. чм.	Подп.	Дата	Лит.	Лист	Листов
Разраб.	Волков	Иванов					1
Провер.	Бортник						
Рук. гр.	Годзишевская						
Гл. инж. пр.	Блоков						
Нач. отд.	Рябенев						

ТМ 31.02.02.00

Щит

СОЮЗВОДОКАНАЛПРОЕКТ
г. Москва

Формат 11

Формат	Зона	Поз.	Обозначение	Наименование	Кол.	Примечание
				<u>Документация</u>		
22			ТМ 31.02.00.00 СБ	Сборочный чертеж		
				<u>Сборочные единицы</u>		
	1		ТМ 31.02.01.00	Рама	1	
	2		ТМ 31.02.02.00	Щит	1	
	3		ТМ 31.01.03.00	Маховик	1	
				<u>Детали</u>		
	4		ТМ 31.01.00.01	Гайка подъемная	1	
	5		ТМ 31.01.00.02	Фланец верхний	1	
	6		ТМ 31.01.00.03	Фланец нижний	1	
	7		ТМ 31.01.00.04-01	Винт	1	
				<u>Стандартные изделия</u>		
			Болт М12x50.58.01 12 ГОСТ 7798-70		2	
			Гайка М12.5.01 12 ГОСТ 6915-70		2	
			Шайба 12.01 01.9 ГОСТ 11371-68		2	
			Ось 22-12x4x40, Хр. 20 ГОСТ 9650-71		1	
			Шайба 2-12.01.01.9 ГОСТ 9649-69		1	
			Шплинт 2.5x20-011 ГОСТ 397-66		1	

Изм.	Лист	И. док. чм.	Подп.	Дата	Лит.	Лист	Листов
Разраб.	Волков	Иванов					1
Провер.	Бортник						
Рук. гр.	Годзишевская						
Гл. инж. пр.	Блоков						
Нач. отд.	Рябенев						

ТМ 31.02.00.00

Затвор щитовой
300 x 250

СОЮЗВОДОКАНАЛПРОЕКТ
г. Москва

Формат	Зона	Поз.	Обозначение	Наименование	Кол.	Примечание
				<u>Документация</u>		
11			ТМ 31.01.03.00 СБ	Сборочный чертеж		
				<u>Материалы</u>		
	1		Труба 10 ГОСТ 3262-62		0,8 кг	
	2		Труба 10 ГОСТ 3262-62		0,1 кг	
	3		Круг 60 ГОСТ 2590-71 Ст. 3 ГОСТ 535-58		0,5 кг	

Изм.	Лист	И. док. чм.	Подп.	Дата	Лит.	Лист	Листов
Разраб.	Волков	Иванов					1
Провер.	Бортник						
Рук. гр.	Годзишевская						
Гл. инж. пр.	Блоков						
Нач. отд.	Рябенев						

ТМ 31.01.03.00

Маховик

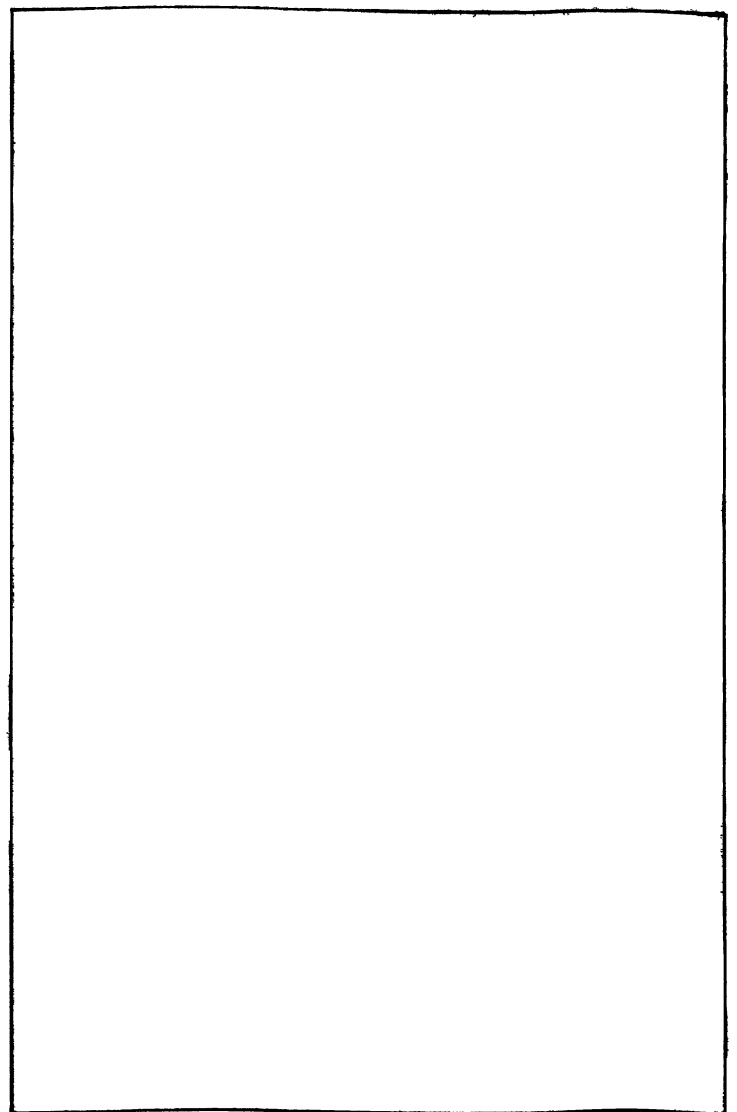
СОЮЗВОДОКАНАЛПРОЕКТ
г. Москва

Формат	Зона	Лист	Обозначение	Наименование	Кол.	Примечание
				<u>Документация</u>		
2			ТМ 31.05.00.00 СБ	<u>Сборочный чертеж</u>		
				<u>Материалы</u>		
1				Лист 6 ГОСТ 19903-74 Ст.3 ГОСТ 14637-69	16.5	кг
2				Лист 6 ГОСТ 19903-74 Ст.3 ГОСТ 14637-69	33.6	кг
3				Лист 6 ГОСТ 19903-74 Ст.3 ГОСТ 14637-69	64.9	кг
4				Лист 6 ГОСТ 19903-74 Ст.3 ГОСТ 14637-69	33.3	кг
5				Лист 6 ГОСТ 19903-74 Ст.3 ГОСТ 14637-69	22.0	кг
6				Лист 6 ГОСТ 19903-74 Ст.3 ГОСТ 14637-69	53.5	кг
7				Лист 6 ГОСТ 19903-74 Ст.3 ГОСТ 14637-69	5.6	кг
8				Труба 530x6 Ст.3-А ГОСТ 10704-63	38.8	кг

ТМ31.05.00.00

Изм/Лист	Исх.докум.	Подп.	Дата	Камера распределения и/л №2	Лист	Лист	Листов
Изд. №	Волков	Звонков					
Провер.	Бартник						
Ук. гр.	Подшивалкин						
Инж. пр.	Блоков						
Исх. отд.	Ивдеев			СОИЗВОДКАПРОЕКТ	г. Москва		

Формат 11



Формат	Зона	Лист	Обозначение	Наименование	Кол.	Примечание
				<u>Документация</u>		
2			ТМ 31.04.00.00 СБ	<u>Сборочный чертеж</u>		
				<u>Материал</u>		
1				Лист 6 ГОСТ 19903-74 Ст.3 ГОСТ 14637-69	13.4	кг
2				Лист 6 ГОСТ 19903-74 Ст.3 ГОСТ 14637-69	26.9	кг
3				Лист 6 ГОСТ 19903-74 Ст.3 ГОСТ 14637-69	40.2	кг
4				Лист 6 ГОСТ 19903-74 Ст.3 ГОСТ 14637-69	27.2	кг
5				Лист 6 ГОСТ 19903-74 Ст.3 ГОСТ 14637-69	18.8	кг
6				Лист 6 ГОСТ 19903-74 Ст.3 ГОСТ 14637-69	39.3	кг
7				Лист 6 ГОСТ 19903-74 Ст.3 ГОСТ 14637-69	3.8	кг
8				Труба 426x6 ст.3-А ГОСТ 10704-63	24.9	кг

ТМ31.04.00.00

Изм/Лист	Исх.докум.	Подп.	Дата	Камера распределения и/л №1	Лист	Лист	Листов
Изд. №	Волков	Звонков					
Провер.	Бартник						
Ук. гр.	Подшивалкин						
Инж. пр.	Блоков						
Исх. отд.	Ивдеев			СОИЗВОДКАПРОЕКТ	г. Москва		

Формат 11

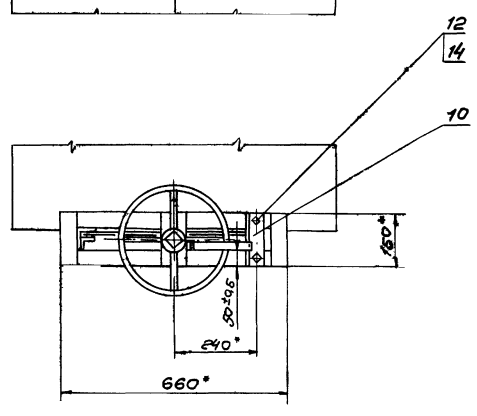
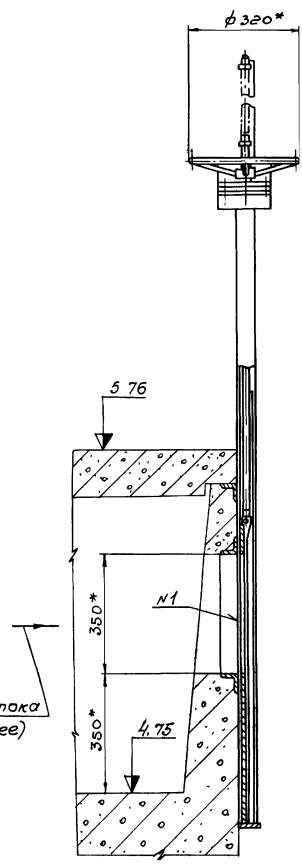
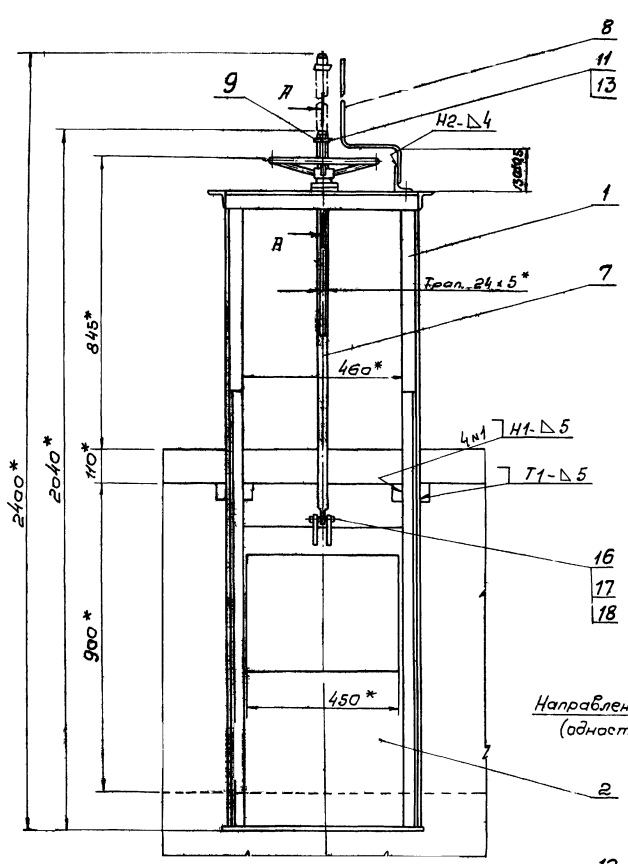
Формат	Зона	Лист	Обозначения	Наименование	Кол.	Примечание
				<u>Документация</u>		
12			ТМ 31.03.00.00 СБ	<u>Сборочный чертеж</u>		
				<u>Детали</u>		
41	1		ТМ 31.03.00.01	Сопло	1	
41	2		ТМ 31.03.00.02	Корпус	1	
64	3		ТМ 31.03.00.03	Накладка	1	0.03 кг
				Лист 4 ГОСТ 19903-74 Ст.3 ГОСТ 14637-69		
64	4		ТМ 31.03.00.04	Накладка	1	0.03 кг
				Лист 4 ГОСТ 19903-74 Ст.3 ГОСТ 14637-69		
				φ 50 В7		
				φ 50 В7		
				<u>Стандартные изделия</u>		
	5			Муфта 32x20 ГОСТ 8957-59	1	

ТМ31.03.00.00

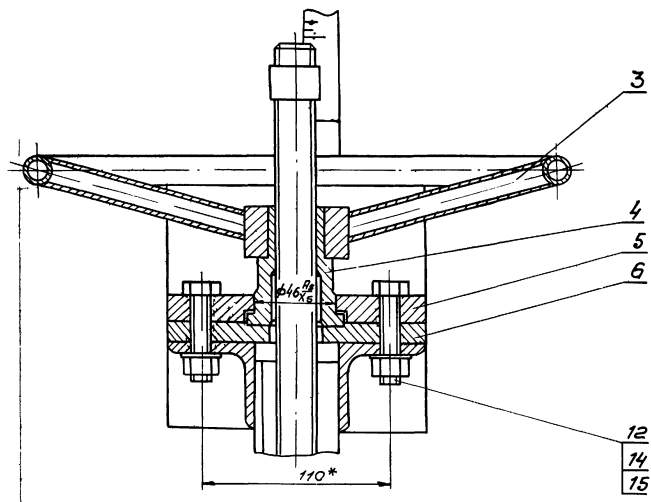
Изм/Лист	Исх.докум.	Подп.	Дата	Брызгалка центробежная φ19	Лист	Лист	Листов
Изд. №	Волков	Звонков					
Провер.	Бартник						
Ук. гр.	Подшивалкин						
Инж. пр.	Блоков						
Исх. отд.	Ивдеев			СОИЗВОДКАПРОЕКТ	г. Москва		

1106-01

5 Формат 11



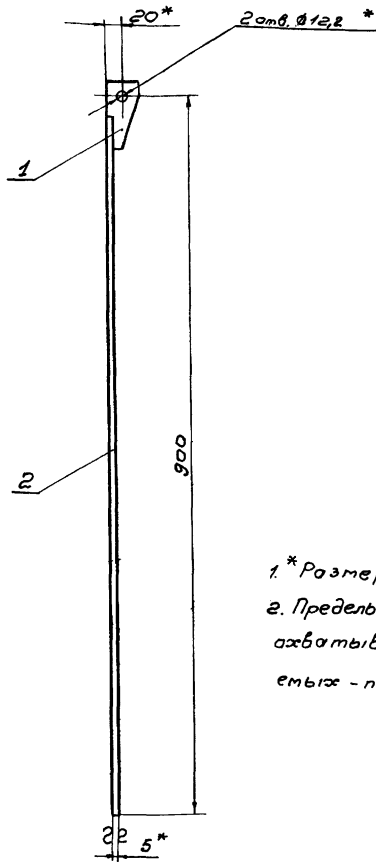
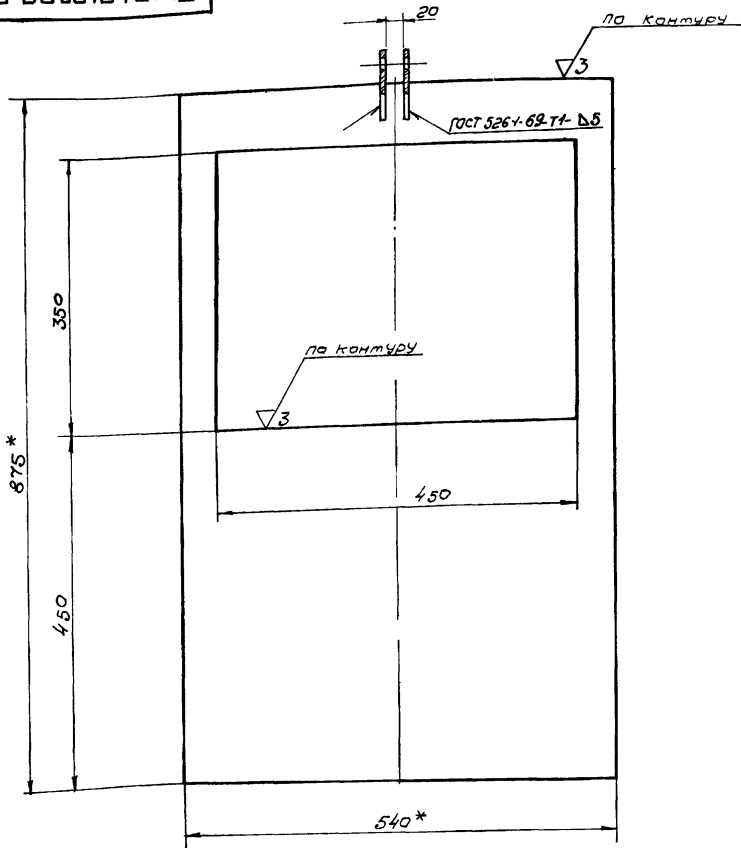
А-А
М1:2



1. * Размеры для справок
2. После сборки и проверки работы затвор окрасить битумной краской БТ-177 ГОСТ 5631-70 по грунту ГФ-020 ГОСТ 4056-63, кроме посадочных и трущихся поверхностей. Детали привода поз. 3, 5 и 6 окрасить эмалевой краской ПФ-115 ГОСТ 6465-63 в серый цвет
3. Сварные швы по ГОСТ 5264-69
4. Винт (поз. 7) покрыть смазкой ПВК ГОСТ 19537-74

					ТМЗ1.01.00.00 СБ				
Изм.	Лист	И. Делкин	Лист	Дата	Затвор-водослив 450 x 350		Лист	Масса	Масштаб
		Разраб. Волков			49				1:10
		Провер. Бортник			Сборочный чертеж		Лист	Листов: 1	
		Провер. Назарова			СОИЗВОДКАНАЛПРОЕКТ				
		Рук. зр. Бажинская			г. Москва				
		Инженер Бажинская							
		Начальник Абрамов							

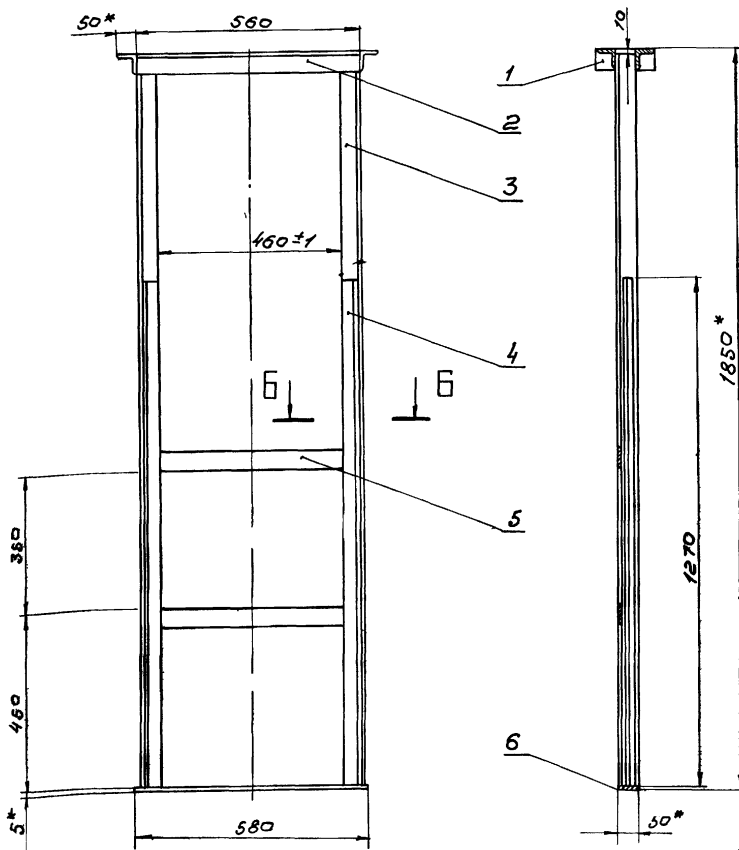
TM31.01.02.00 СБ



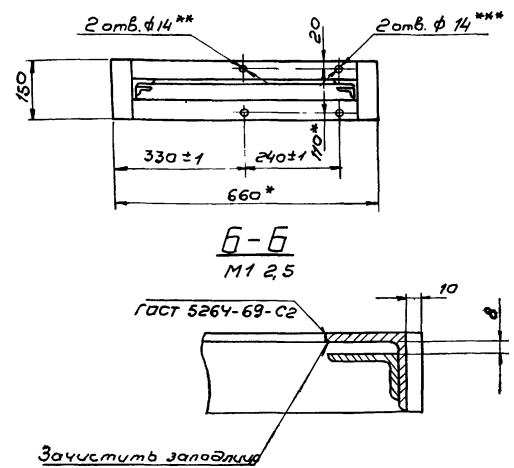
1* Размеры для справок
2. Предельные отклонения размеров:
охватываемых - по А7, охватывае-
мых - по В7, прочие - по СМ8

TM31.01.02.00 СБ				Лит	Масса	Масштаб
Изм	Лист	И докум	Подп	Дата		
Разраб	Волков	Рыжов			Щит	1:1
Провер	Бортник	Ан			Сборочный чертеж	1:5
Провер	Назарова	Сид			Лист	Листов 1
Рук. пр	Баджиевская	Тол			Созаводканалпроект	
Инж. пр	Блоков	Ры			г. Москва	
Нач. отд	Авдеев	Ан			Формат 12	

TM31.01.01.00 СБ



Вид А

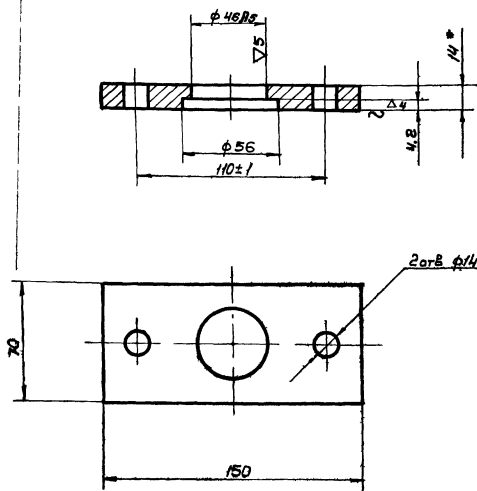


1* Размеры для справок
2. Неуказанные предельные отклонения размеров
охватываемых - по А7, охватываемых - по В7,
прочих - по СМ8
3.** Обработать по детали TM31.01.00.03
4. Обработать по детали TM31.01.00.07
5. Неуказанные сварные швы по ГОСТ 5264-69-Т1-Д5

TM31.01.01.00 СБ				Лит	Масса	Масштаб
Изм	Лист	И докум	Подп	Дата		
Разраб	Волков	Рыжов			Рама	28
Провер	Бортник	Ан			Сборочный чертеж	1:10
Провер	Назарова	Сид			Лист	Листов 1
Рук. пр	Баджиевская	Тол			Созаводканалпроект	
Инж. пр	Блоков	Ры			г. Москва	
Нач. отд	Авдеев	Ан			Формат 12	

TM31.01.00.02

▽3(▽)

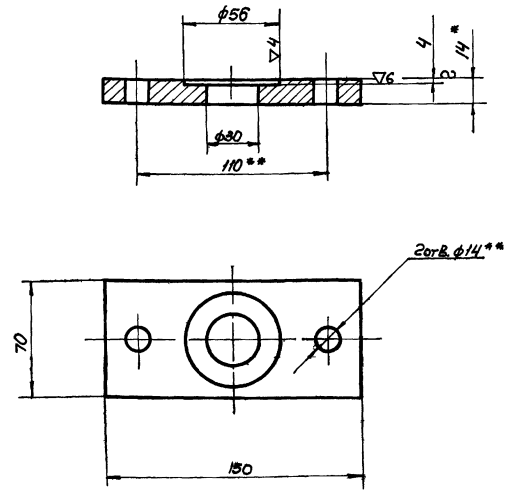


- 1.* Размер для справок.
- 2. Неуказанные предельные отклонения размеров охватываемых - по А7, охватываемых - по В7, прочих - по СМ7

TM31.01.00.02				Лит.	Масса	Настав.
Изм.	Лист	№ докум.	Подп.	Дата	0.9	1:2
Разработ.	Волков	Иванов	Иванов	1993-74		
Провер.	Бортник	Иванов	Иванов	14.08.97	Союзводоканалпроект	
Провер.	Назарова	Иванов	Иванов	14.08.97	г. Москва	
Рис. эр.	Блоков	Иванов	Иванов	14.08.97	формат 11	
Лит. и дата	Иванов	Иванов	Иванов	14.08.97		

TM31.01.00.03

▽3(▽)

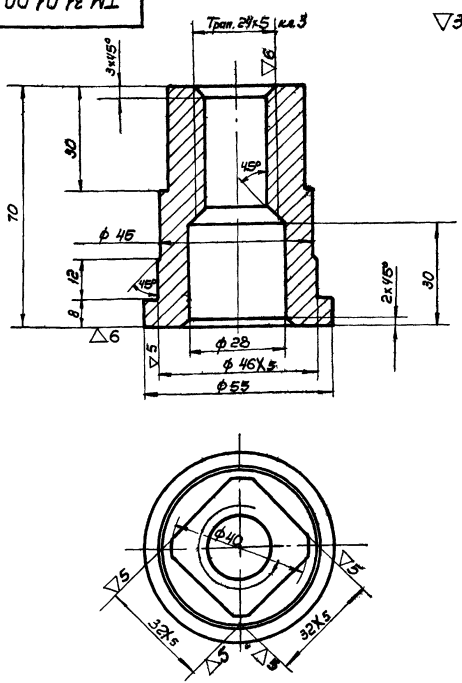


- 1.* Размер для справок.
- 2. Неуказанные предельные отклонения размеров: охватываемых - по А7, охватываемых - по В7, прочих - по СМ7
- 3.** Обработана по детали TM29.01.00.02

TM31.01.00.03				Лит.	Масса	Настав.
Изм.	Лист	№ докум.	Подп.	Дата	1	1:2
Разработ.	Волков	Иванов	Иванов	1993-74		
Провер.	Бортник	Иванов	Иванов	14.08.97	Союзводоканалпроект	
Провер.	Назарова	Иванов	Иванов	14.08.97	г. Москва	
Рис. эр.	Блоков	Иванов	Иванов	14.08.97	формат 11	
Лит. и дата	Иванов	Иванов	Иванов	14.08.97		

TM31.01.00.01

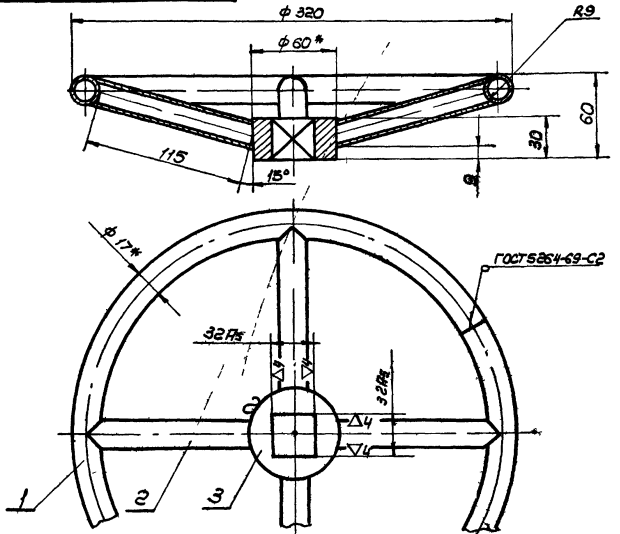
▽3(▽)



- Неуказанные предельные отклонения размеров: охватываемых - по А7, охватываемых - по В7, прочих - по СМ7

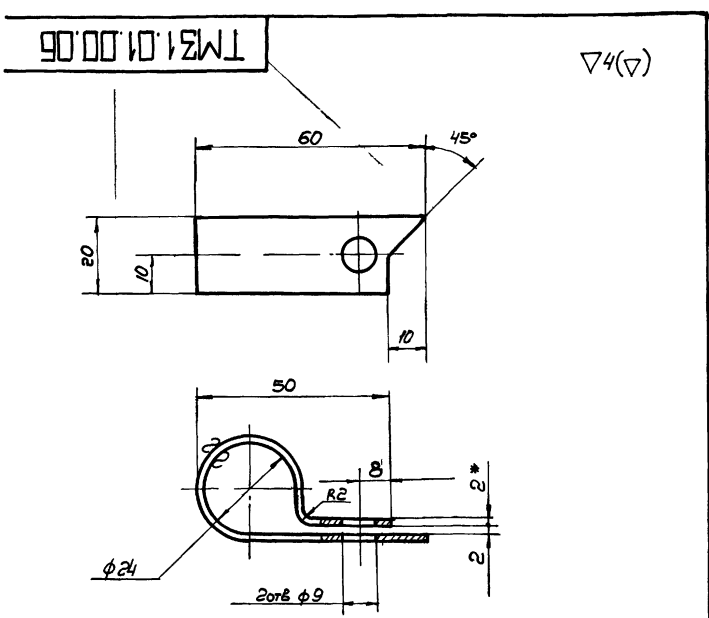
TM31.01.00.01				Лит.	Масса	Настав.
Изм.	Лист	№ докум.	Подп.	Дата	0.6	1:1
Разработ.	Волков	Иванов	Иванов	1993-54		
Провер.	Бортник	Иванов	Иванов	14.08.97	Союзводоканалпроект	
Провер.	Назарова	Иванов	Иванов	14.08.97	г. Москва	
Рис. эр.	Блоков	Иванов	Иванов	14.08.97	формат 11	
Лит. и дата	Иванов	Иванов	Иванов	14.08.97		

TM31.01.03.00.06



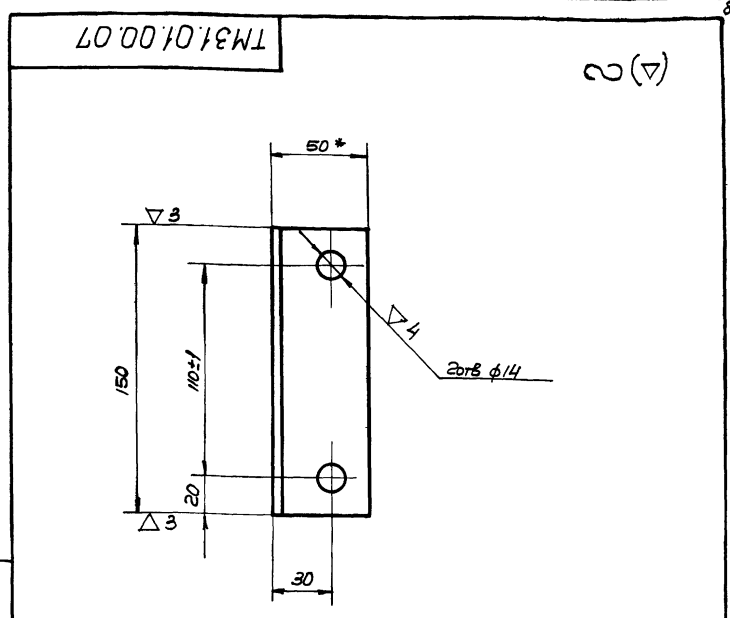
- 1.* Размеры для справок.
- 2. Неуказанные предельные отклонения размеров: охватываемых - по В7, прочих - по СМ7
- 3. Шероховатость обрабатываемых поверхностей - R3
- 4. Неуказанные сварные швы по ГОСТ 5264-69-42-Δ5.

TM31.01.03.00.06				Лит.	Масса	Настав.
Изм.	Лист	№ докум.	Подп.	Дата	1.4	1:2.5
Разработ.	Волков	Иванов	Иванов	1993-08		
Провер.	Бортник	Иванов	Иванов	14.08.97	Союзводоканалпроект	
Провер.	Назарова	Иванов	Иванов	14.08.97	г. Москва	
Рис. эр.	Блоков	Иванов	Иванов	14.08.97	формат 11	
Лит. и дата	Иванов	Иванов	Иванов	14.08.97		



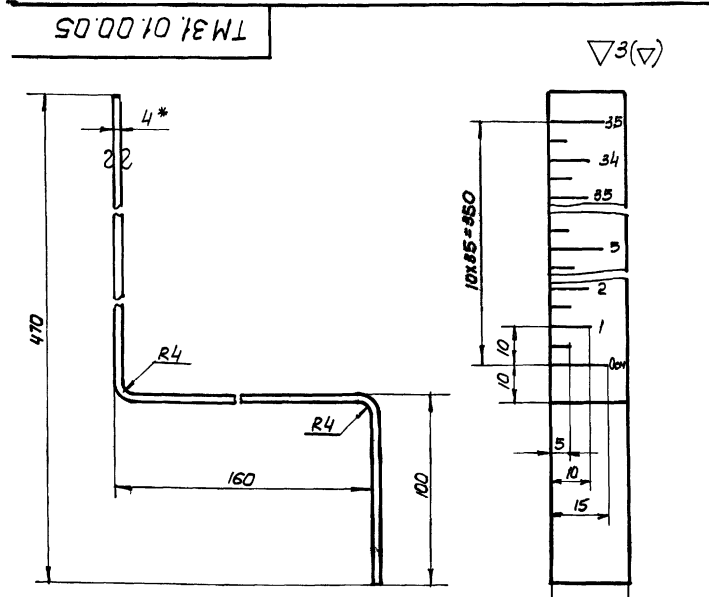
- 1.* Размер для справок
2. Предельные отклонения размеров охватываемых - по А7, охватываемых - по В7, прочие - по СМв.
3. Длина развертки ≈ 138 мм.
4. Покрытие эм ПФ-115 черной ИА ГОСТ 6465-63

ТМЗ1.01.00.06				Лит.	Масса	Масштаб
Стрелка				0.04	1:1	
Лист	В 2.0 ГОСТ 19903-74		Станководоканалпроект г. Москва			
Ст. 3	ГОСТ 16523-70		Формат 11			



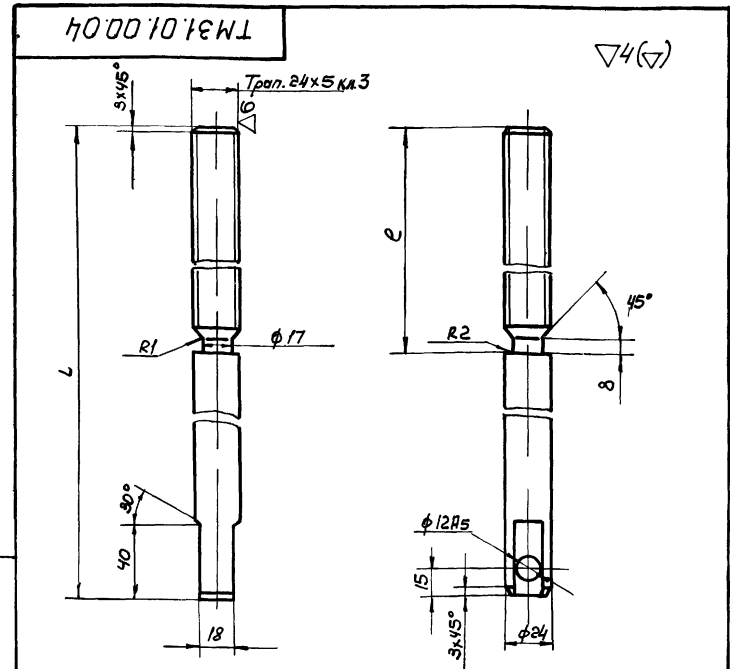
- 1.* Размер для справок
2. Неуказанные предельные отклонения размеров охватываемых - по А7, охватываемых - по В7, прочие - по СМв

ТМЗ1.01.00.07				Лит.	Масса	Масштаб
Уголок				0.6	1:2	
Лист	Б-80x50 ГОСТ 8510-72		Ст. 3 ГОСТ 535-58			
Ст. 3	ГОСТ 535-58		Формат 11			



- 1.* Размер для справок
2. Число рисок - 70.
3. Ширина рисок - 1 мм
4. Покрытие франа шкалы эм ПФ-115 белый ИА, цифры и риски эм ПФ-115 черной ИА ГОСТ 6465-63
5. Шрифт по-4 ГОСТ 2930-62 гравировать
6. Длина развертки 625 мм
7. Предельные отклонения размеров: охватываемых - по В7, прочие - по СМв

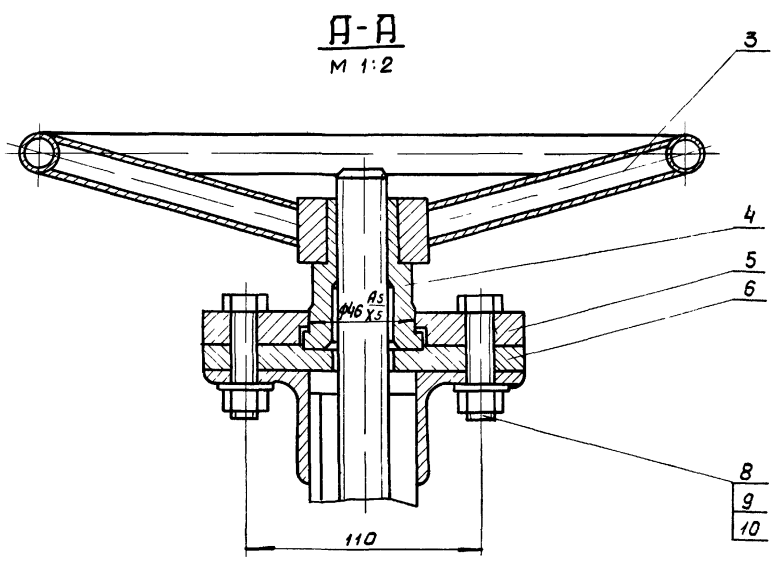
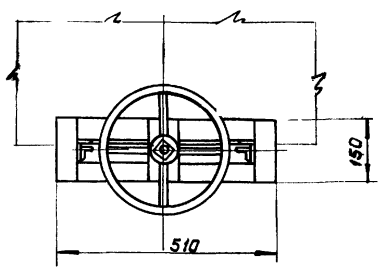
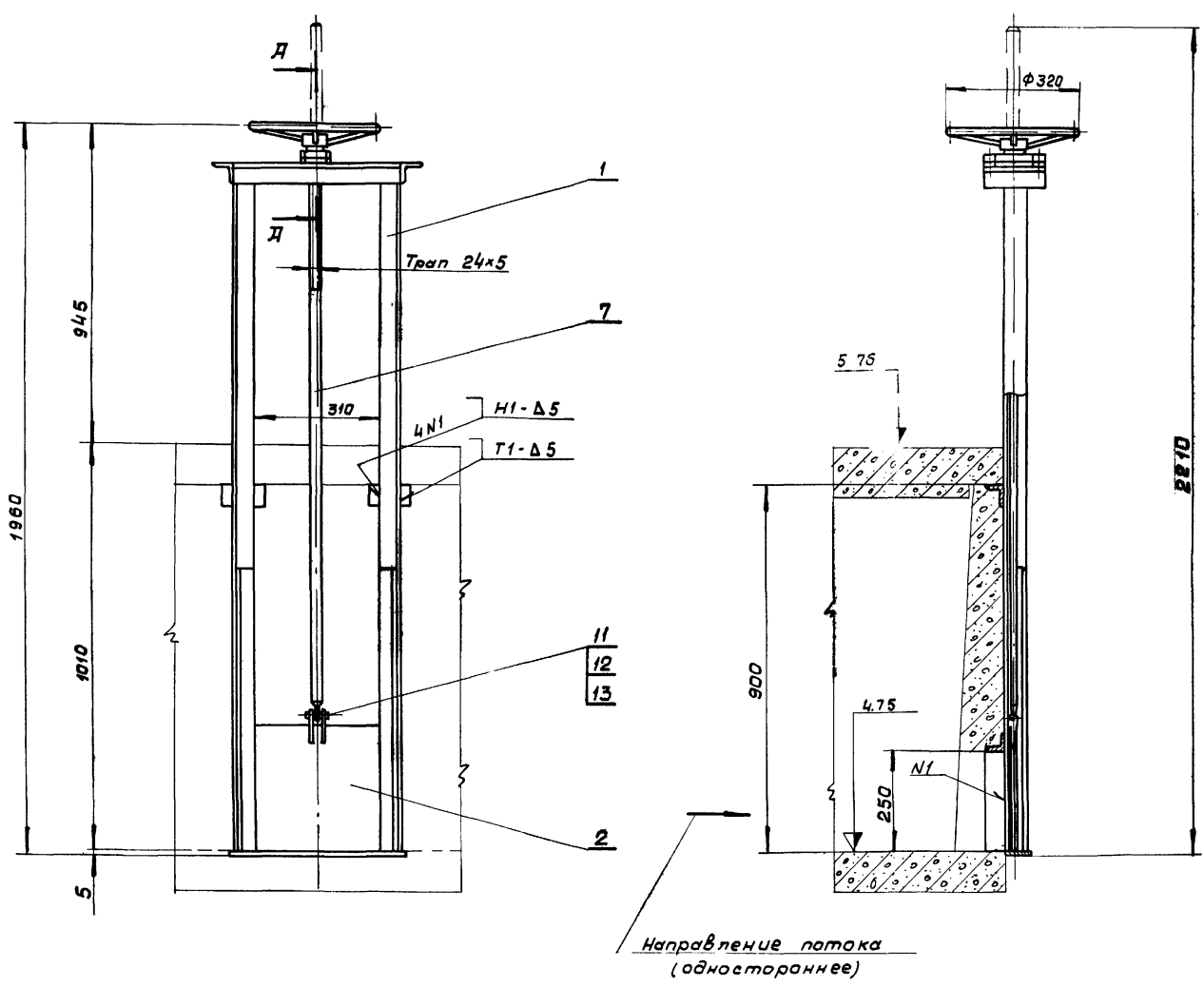
ТМЗ1.01.00.05				Лит.	Масса	Масштаб
Линейка				0.4	1:1	
Лист	4 ГОСТ 19903-74		Ст. 3 ГОСТ 14637-69			
Ст. 3	ГОСТ 14637-69		Формат 11			



Обозначение	L	e	Масса кг
ТМЗ1.01.00.04	1150	600	4
-01	1620	400	5.8

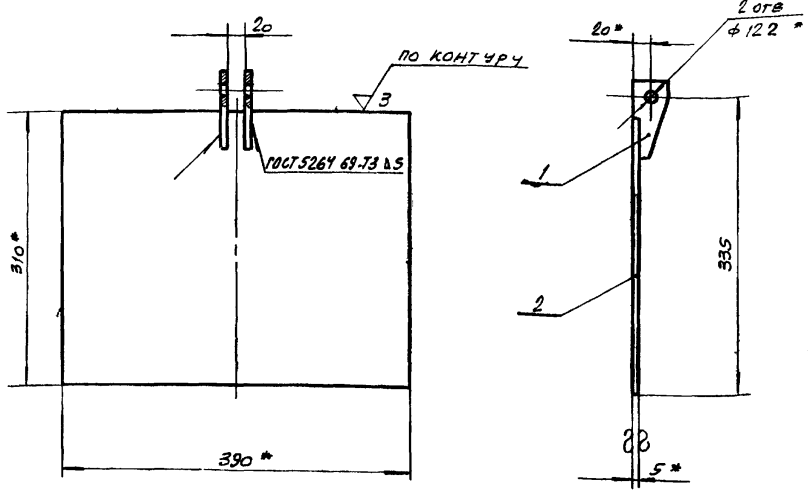
1. Неуказанные предельные отклонения размеров: охватываемых - по В7, прочие - по СМв
2. Покрытие: ц15 ГОСТ 9791-68

ТМЗ1.01.00.04				Лит.	Масса	Масштаб
Винт				Ст. табл	1:2	
Лист	Сталь 45 ГОСТ 1050-74		Ст. 3			
Ст. 3	ГОСТ 1050-74		Формат 11			

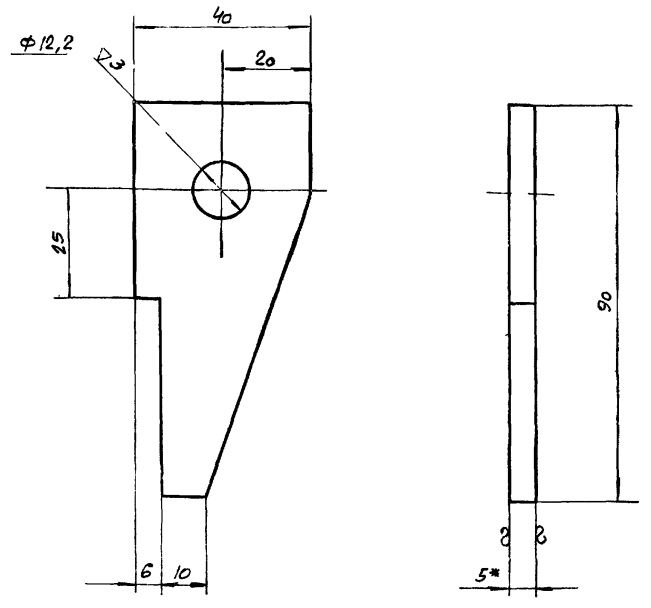


1. Размеры для справок
2. После сборки и проверки работы затвор окрасить битумной краской БТ-177 ГОСТ 5631-70 по грунту ГФ-020 ГОСТ 4056-63, кроме посадочных и трущихся поверхностей. Детали привода поз 3, 5, 6 окрасить эмалевой краской ПФ-115 ГОСТ 6465-63 в серый цвет.
3. Сварные швы по ГОСТ 5264-69
4. Винт (поз. 7) покрыть смазкой ПВК ГОСТ 19537-74

TM 31.02.00.00 СБ				Лист	Масса	Масштаб
Изм. Лист	И докум	Подп	Дата	Затвор щитовой 300 x 250 Сборочный чертеж	39	1:10
Разраб.	Валков	Иванов				
Провер.	Бертыч	Иванов				
Провер.	Назарова	Иванов				
Р.ч. гр.	Блажнев	Иванов		Лист	Листов 1	
Л.ч. гр.	Блажнев	Иванов		ОАО «ВОДКАНАЛПРОЕКТ» г. Москва		
И.ч. отз.	Авдеев	Иванов				



- 1. *РАЗМЕРЫ ДЛЯ СПРАВОК
- 2. ПРЕДЕЛЬНЫЕ ОТКЛОНЕНИЯ РАЗМЕРОВ: ОХВАТЫВАЕМЫХ - ПО В7, ПРОЧИХ - ПО СМВ



- 1. *РАЗМЕР ДЛЯ СПРАВОК
- 2. НЕУКАЗАННЫЕ ПРЕДЕЛЬНЫЕ ОТКЛОНЕНИЯ РАЗМЕРОВ: ОХВАТЫВАЕМЫХ - ПО В7, ПРОЧИХ - ПО СМВ

TM31.020200 C6

Изм	Лист	и докум.	Подп.	Дата	Лист	Масса	Масштаб
РАЗРАБ.	ВОЛКОВ				5	1:5	
ПРОВЕР.	БОРНИК				Лист	Листов 1	
ПРОВЕР.	НАЗАРОВА				Созводканалпроект г. Москва		
Рук. гр.	ГОДВИНСКАЯ				Формат 11		
Гл. инж. пр. блоков	АВДЕЕВ						
Инт. отд.	АВДЕЕВ						

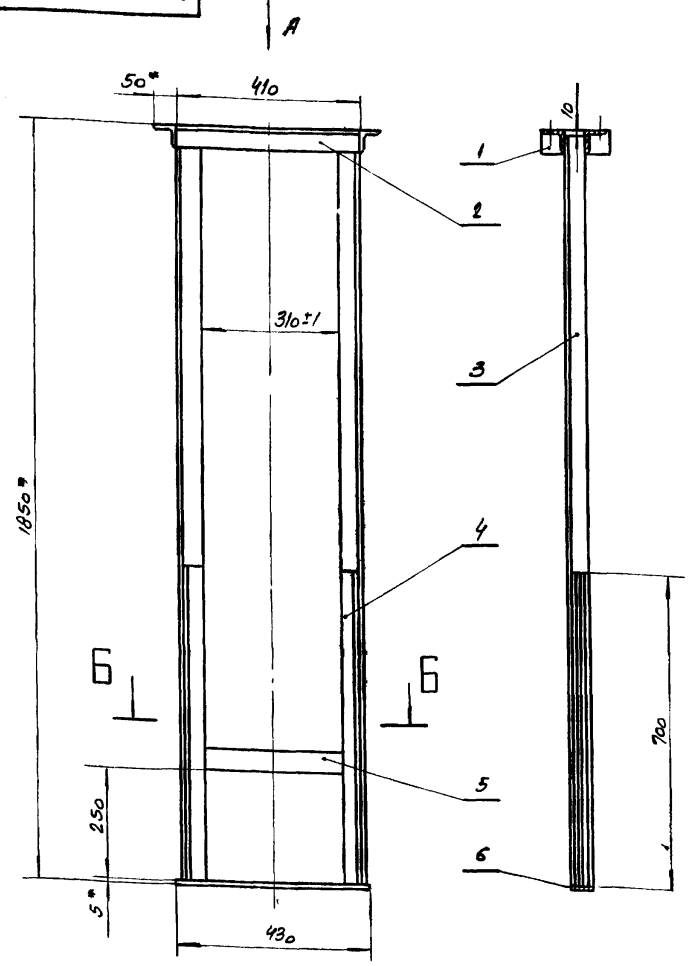
ЩИТ
СБОРОЧНЫЙ ЧЕРТЕЖ

TM31.020201

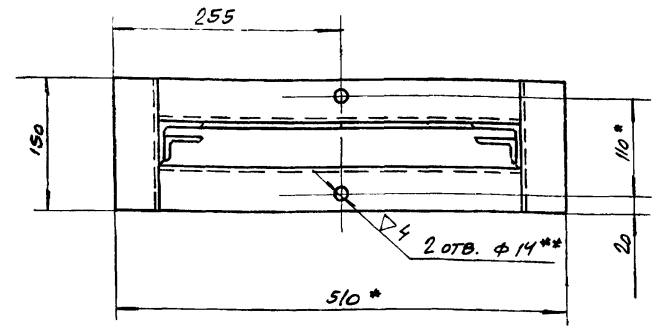
Изм	Лист	и докум.	Подп.	Дата	Лист	Масса	Масштаб
РАЗРАБ.	ВОЛКОВ				01	1:1	
ПРОВЕР.	БОРНИК				Лист	Листов 1	
ПРОВЕР.	НАЗАРОВА				Созводканалпроект г. Москва		
Рук. гр.	ГОДВИНСКАЯ				Формат 11		
Гл. инж. пр. блоков	АВДЕЕВ						
Инт. отд.	АВДЕЕВ						

Ушко

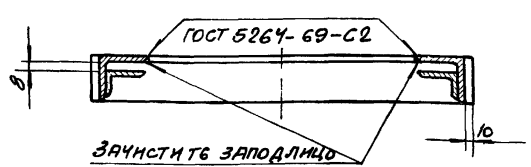
5 ГОСТ 19903-74
Ст. 3 ГОСТ М637 69



Вид А
М 1:5



Б-Б
М 1:5



- 1. *РАЗМЕРЫ ДЛЯ СПРАВОК
- 2. НЕУКАЗАННЫЕ ПРЕДЕЛЬНЫЕ ОТКЛОНЕНИЯ РАЗМЕРОВ: ОХВАТЫВАЮЩИХ - ПО А7, ОХВАТЫВАЕМЫХ - ПО В7, ПРОЧИХ - ПО СМВ
- 3. НЕУКАЗАННЫЕ СВАРНЫЕ ШВЫ ПО ГОСТ 5264-69-71-05
- 4. ** ОБРАБОТАТЬ ПО ДЕТАЛИ TM29.01.00.03

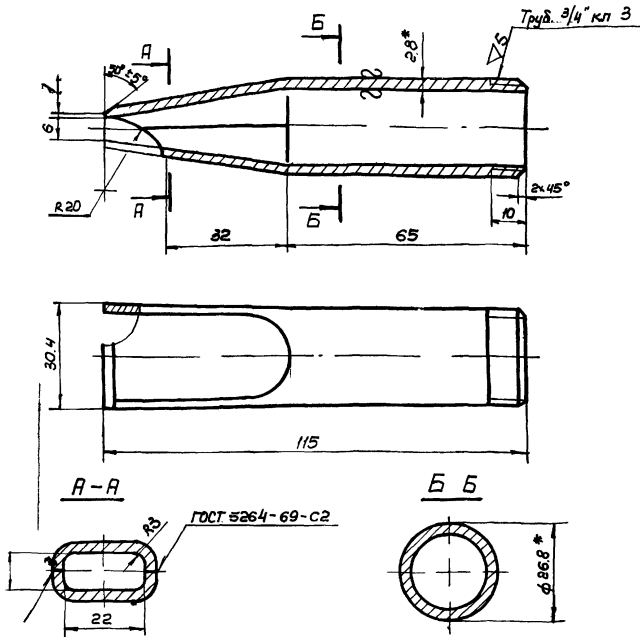
TM31.020100 C6

Изм	Лист	и докум.	Подп.	Дата	Лист	Масса	Масштаб
РАЗРАБ.	ВОЛКОВ				23	1:10	
ПРОВЕР.	БОРНИК				Лист	Листов 1	
ПРОВЕР.	НАЗАРОВА				Созводканалпроект г. Москва		
Рук. гр.	ГОДВИНСКАЯ				Формат 11		
Гл. инж. пр. блоков	АВДЕЕВ						
Инт. отд.	АВДЕЕВ						

РАМА
СБОРОЧНЫЙ ЧЕРТЕЖ

TM31.03.00.01

▽3(▽)

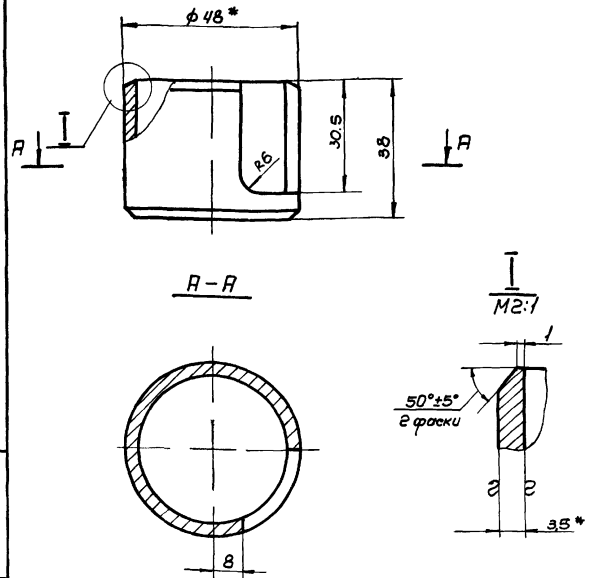


- 1.* Размеры для справок
2. Предельные отклонения размеров: охватывающих - по А7, охватываемых - по В7, прочих - по СМ7.
3. Обеспечить плавный переход от круглого сечения к прямоугольному

				TM31.03.00.01		
Лист	№ докум.	Подп.	Дата	Лист	Масса	Масштаб
разр.	Волков	Бориник		Сопло	0.15	1:1
свер.	Назарова	Годушевская		Лист	Листов 1	
инж. пр.	Блоков	Явдеев		Труда 20	ГОСТ 3262-62	СООЗВОДОКОНПРОЕКТ г. Москва
отд.	Явдеев					Формат 11

TM31.03.00.02

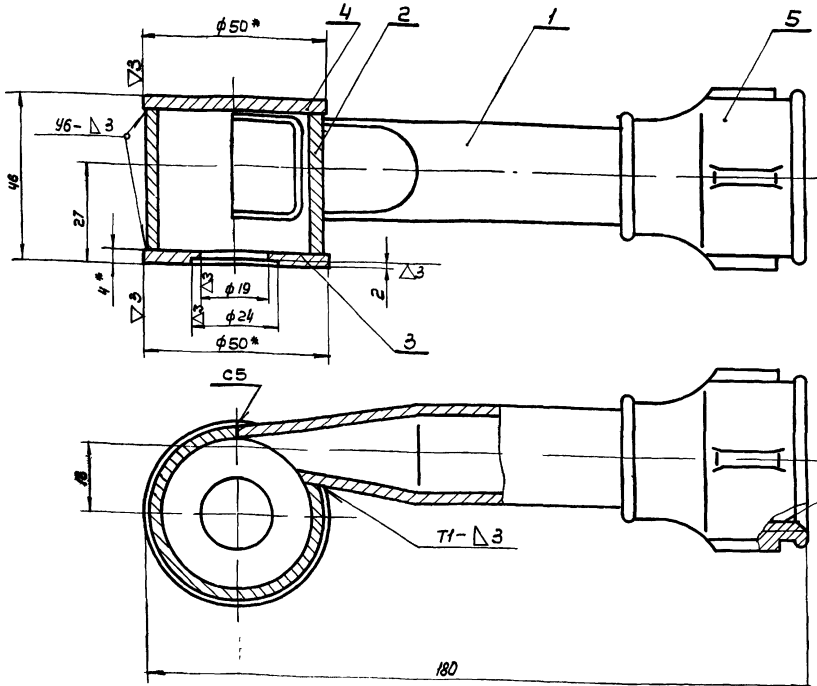
▽3(▽)



- 1.* Размеры для справок
2. Предельные отклонения размеров: охватываемых - по В7, прочих - по СМ7

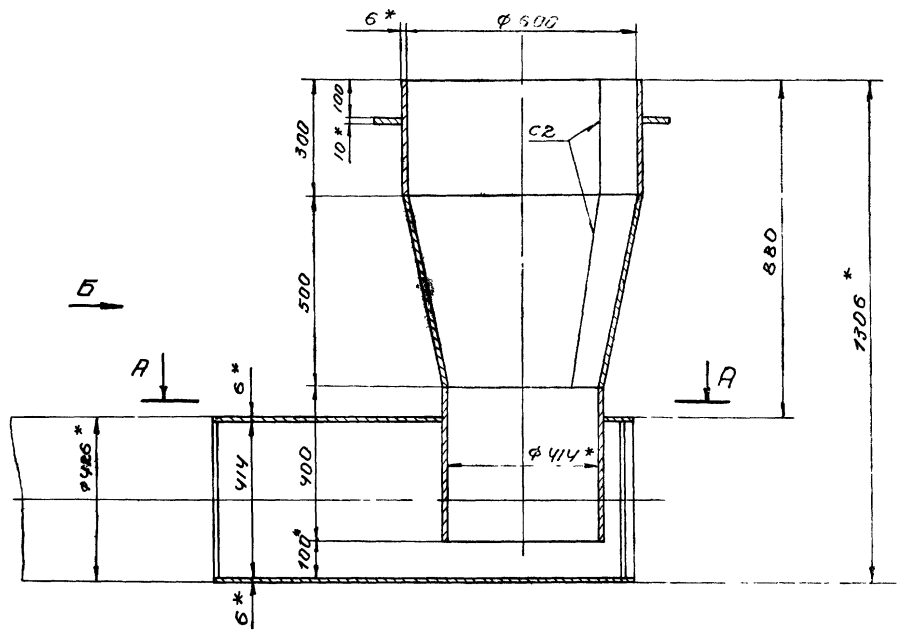
				TM31.03.00.02		
Лист	№ докум.	Подп.	Дата	Лист	Масса	Масштаб
разр.	Волков	Бориник		Корпус	0.1	1:1
свер.	Назарова	Годушевская		Лист	Листов 1	
инж. пр.	Блоков	Явдеев		Труда 40	ГОСТ 3262-62	СООЗВОДОКОНПРОЕКТ г. Москва
отд.	Явдеев					Формат 11

TM31.03.00.06



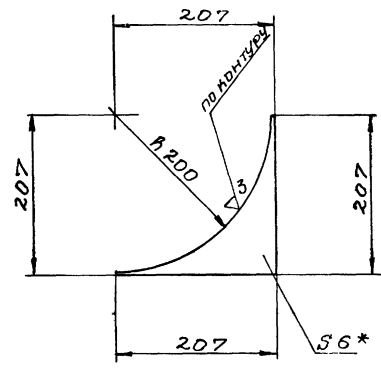
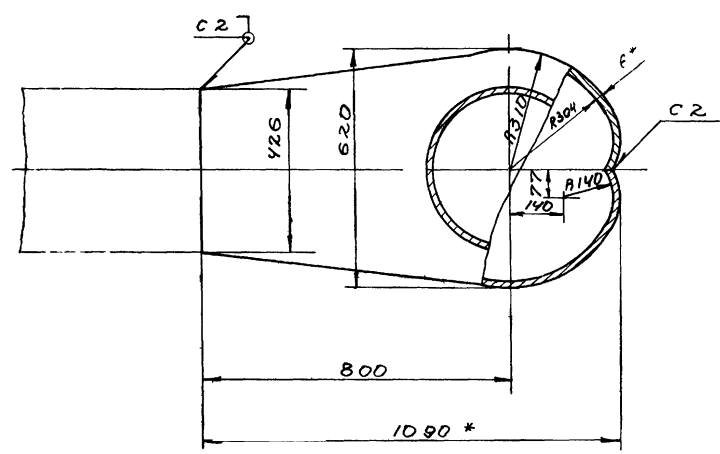
- 1.* Размеры для справок
2. Предельные отклонения размеров: охватывающих - по А7, охватываемых - по В7, прочие - по СМ7.
3. Наружную поверхность брызгалки окрасить битумной краской БТ-171 ГОСТ 5631-70 по грунту ГФ-020 ГОСТ 4056-63
4. Сварные швы по ГОСТ 5264-69

				TM31.03.00.06		
Лист	№ докум.	Подп.	Дата	Лист	Масса	Масштаб
разр.	Волков	Бориник		Брызгалка центробежная φ19 сборочный чертеж	0.6	1:1
свер.	Назарова	Годушевская		Лист	Листов 1	
инж. пр.	Блоков	Явдеев		Труда 40	ГОСТ 3262-62	СООЗВОДОКОНПРОЕКТ г. Москва
отд.	Явдеев					Формат 12

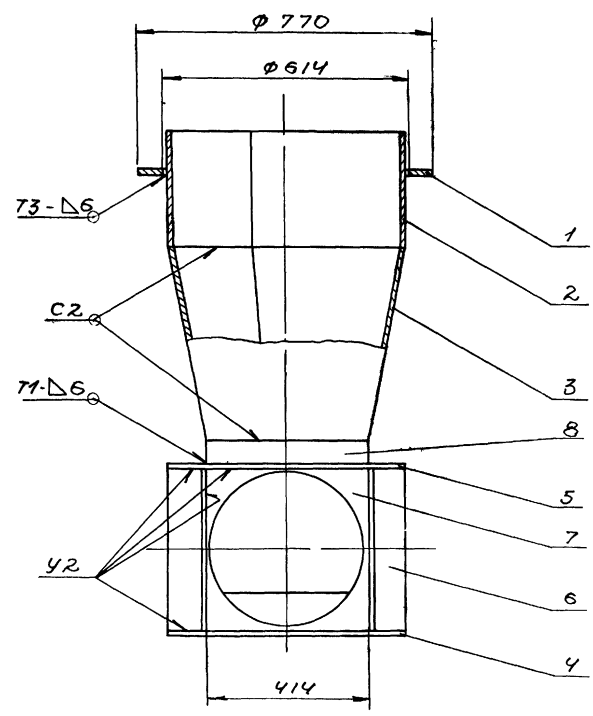


A-A

Поэ. 7
М 1:5

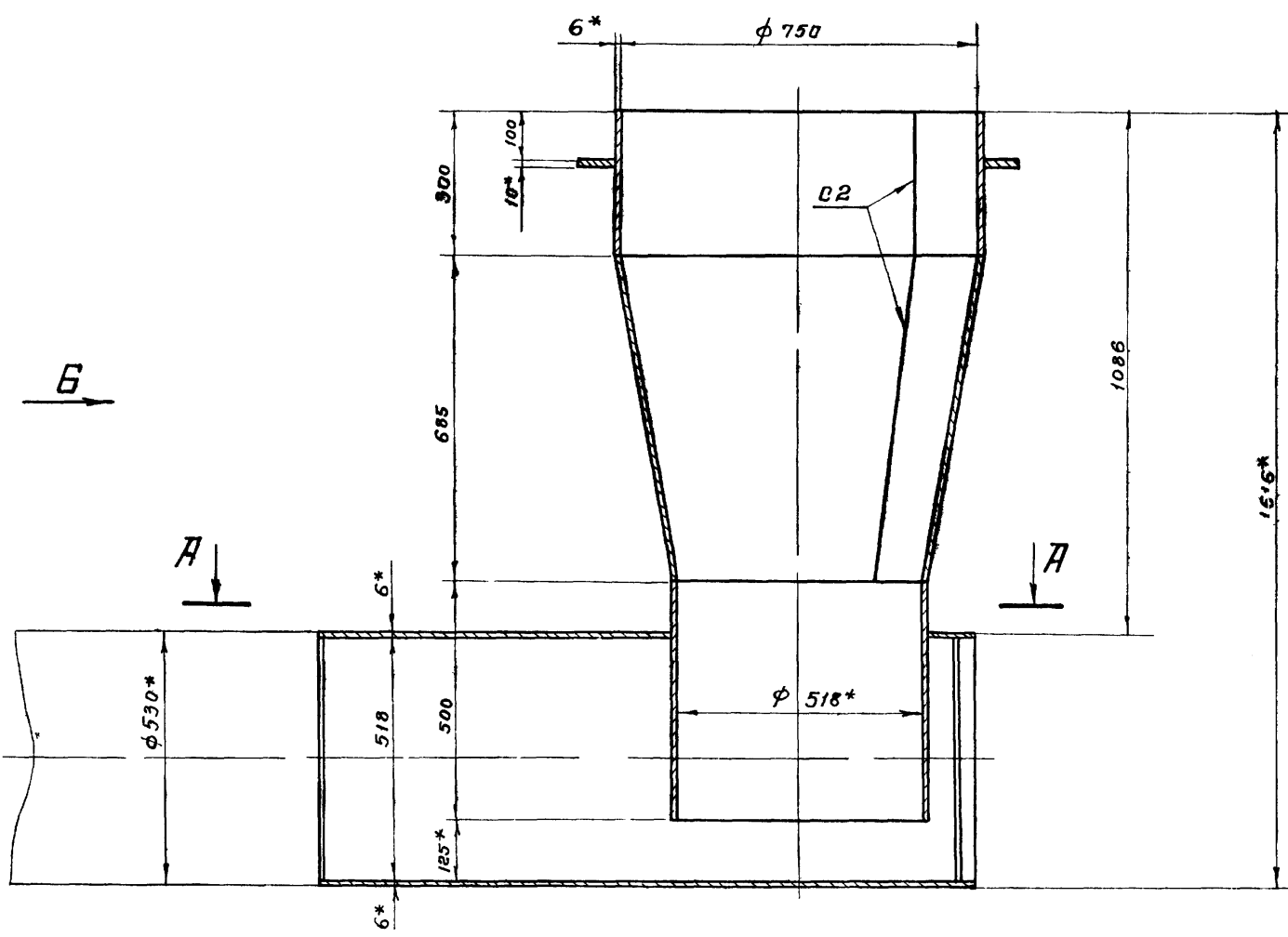


Вид Б



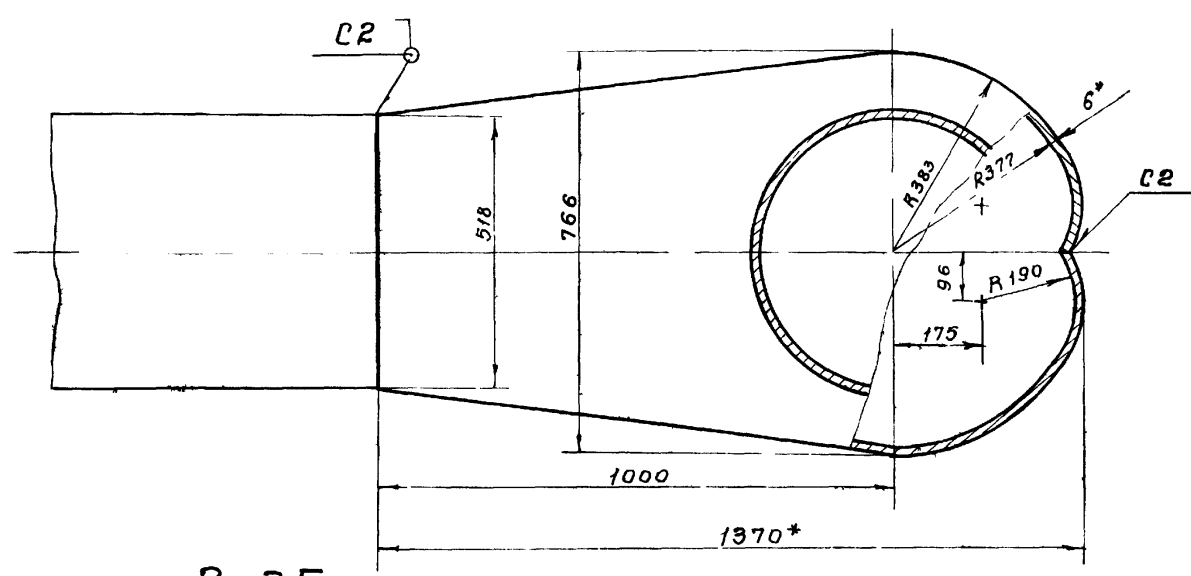
- 1.* Размеры для справок
2. Предельные отклонения размеров охватывающих - по А7, охватываемых - по В7, прочих - по СМВ
3. Щероховатость обрабатываемых поверхностей - ∇3.
4. Сварные швы по ГОСТ 5264-69

				ТМЗ1.04.00.00 С6				
Изм	Лист	Исполн	Подп	Дата	Камера распределения	Лит.	Масса	Масшт
		Валлов	Иванов		Камера распределения		195	1:10
		Бортовик	Иванов		Чаши распределительная			
		Низарова	Иванов		Сборочный чертеж			
		Задвижников	Иванов					
		Блоков	Иванов					
		А.Вороб	Иванов					
						Лист	Листов	1
						СОЮЗВОДКАНАЛПРОЕКТ г. Москва		

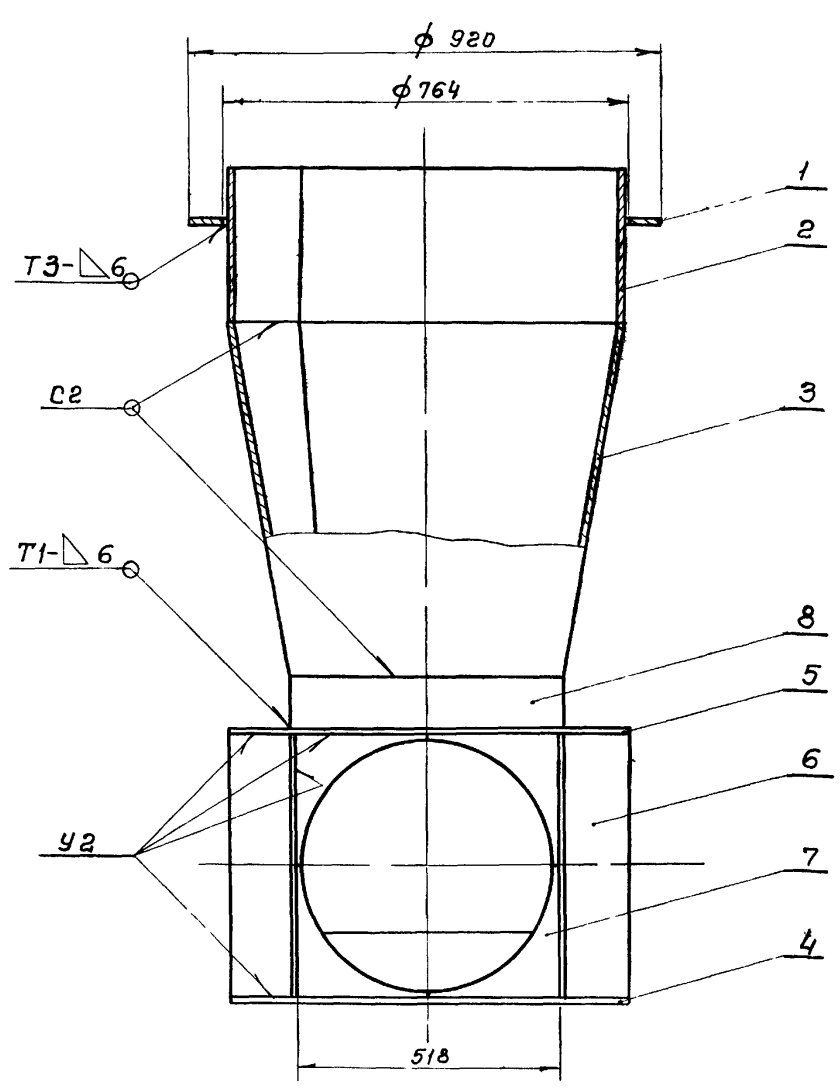
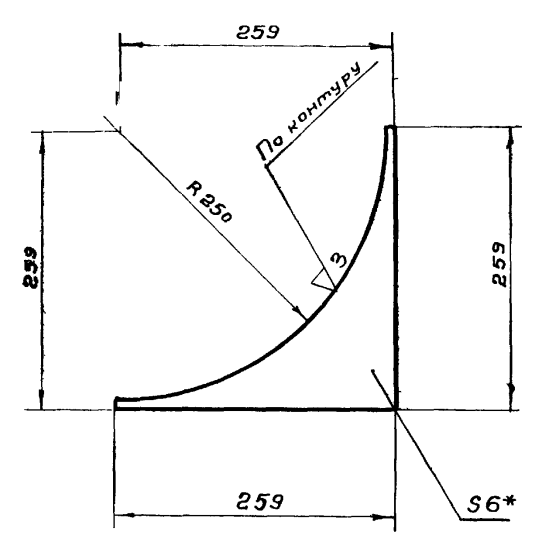


A-A

Поэ 7
M15



Вид Б



- 1.* Размеры для справок
- 2. Предельные отклонения размеров: охватывающих - по А7, охватываемых - по В7, прочих - по СМВ.
- 3. Шероховатость обрабатываемых поверхностей - Δ3.
- 4. Сварные швы по ГОСТ 5264-69.

				TM31.05.00.00 C6				
Изм	Лист	Издан	Подпись	Дата	Камера распределения	Лист	Масса	Масштаб
					Камера распределения			
					ила №2		26.9	1:10
					Чаша распределительная			
					Сборочный чертеж	Лист		Листов 1
						СООБЩЕСТВО КАНПРОЕКТ		
						г. Москва		