

ТИПОВОЙ ПРОЕКТ  
903-1-152

КОТЕЛЬНАЯ  
С 3 КОТЛАМИ КЕ - 4 - 14С  
ОТОПИТЕЛЬНО-ПРОИЗВОДСТВЕННАЯ  
С ЦЕНТРАЛИЗОВАННЫМ ГОРЯЧИМ  
ВОДОСНАБЖЕНИЕМ ИЗ КОТЕЛЬНОЙ  
ТОПЛИВО: КАМЕННЫЕ И БУРЫЕ УГЛИ

*Замечать  
903-1-152.86  
и.з. 87*

Альбом IV

15582-05

ЦЕЛ. 1-74

ТИПОВОЙ ПРОЕКТ  
**903-1-152**  
**КОТЕЛЬНАЯ С 3 КОТЛАМИ КЕ-4-14С**

ОТОПИТЕЛЬНО-ПРОИЗВОДСТВЕННАЯ С ЦЕНТРАЛИЗОВАННЫМ  
ГОРЯЧИМ ВОДОСНАБЖЕНИЕМ ИЗ КОТЕЛЬНОЙ.

ТОПЛИВО - КАМЕННЫЕ И БУРЫЕ УГЛИ

СОСТАВ ПРОЕКТА

№№ Альбомов	НАИМЕНОВАНИЕ	Альбомов	№№ Альбомов	НАИМЕНОВАНИЕ	Альбомов
	АРХИТЕКТУРНО-СТРОИТЕЛЬНАЯ ЧАСТЬ			САНИТАРНО-ТЕХНИЧЕСКАЯ ЧАСТЬ.	
I/1	ЗДАНИЕ С ПАНЕЛЬНЫМИ СТЕНАМИ.		XVII	ОТОПЛЕНИЕ И ВЕНТИЛЯЦИЯ, ВОДОПРОВОД И КАНАЛИЗАЦИЯ.	
I/2	ЗДАНИЕ С КИРПИЧНЫМИ СТЕНАМИ.		XVIII	МЕХАНИЗАЦИЯ ТОПЛИВОПОДАЧИ И ШЛАКОЗОЛУЧАЕНИЯ.	
II	КОНСТРУКЦИИ, УЗЛЫ И ДЕТАЛИ ОБЩИЕ ДЛЯ ВАРИАНТОВ ЗДАНИЙ С ПАНЕЛЬНЫМИ И КИРПИЧНЫМИ СТЕНАМИ			КОНСТРУКТОРСКИЕ ЧЕРТЕЖИ	
III	ТОПЛИВОПОДАЧА		XIX	СОЧЛЕНЕНИЕ ИСПОЛНИТЕЛЬНЫХ МЕХАНИЗМОВ	
IV	ЧЕРТЕЖИ АРМАТУРНЫХ И ЗАКЛАДНЫХ ИЗДЕЛИЙ.		XX	ГАЗОПРОВОДЫ И ВОЗДУХОПРОВОДЫ.	
	ТЕПЛОМЕХАНИЧЕСКАЯ ЧАСТЬ			ЗАКАЗНЫЕ СПЕЦИФИКАЦИИ	
V	КОМПОНОВКА ОБОРУДОВАНИЯ КОТЕЛЬНОЙ		XXI	ТЕПЛОМЕХАНИЧЕСКАЯ, САНИТАРНО-ТЕХНИЧЕСКАЯ ЧАСТИ МЕХАНИЗАЦИЯ ТРАНСПОРТА ТОПЛИВОПОДАЧИ И ШЛАКОЗОЛУЧАЕНИЯ.	
VI	ОПШЕКОТЕЛЬНЫЕ И СОЕДИНИТЕЛЬНЫЕ ТРУБОПРОВОДЫ			ЭЛЕКТРОТЕХНИЧЕСКАЯ ЧАСТЬ.	
	ВСДОПОДОГРЕВАТЕЛЬНАЯ УСТАНОВКА УСТАНОВКА ГОРЯЧЕГО ВОДОСНАБЖЕНИЯ.		XXIII	АВТОМАТИЗАЦИЯ. СПЕЦИФИКАЦИЯ НА ПРИБОРЫ ИЗДЕЛИЯ И МАТЕРИАЛЫ. ОПРОСНЫЕ ЛИСТЫ.	
VII	КОТЛОАГРЕГАТ (ТОПЛИВО-КАМЕННЫЕ УГЛИ)		XXIV	ЭКОНОМИКА. ТЕХНИКО-ЭКОНОМИЧЕСКАЯ ЧАСТЬ.	
VIII	КОТЛОАГРЕГАТ (ТОПЛИВО-БУРЫЕ УГЛИ)			СМЕТЫ	
IX	ВОДОПОДГОТОВКА		XXV	СВОДКА ЗАТРАТ И СМЕТЫ НА СТРОИТЕЛЬНЫЕ РАБОТЫ (ДЛЯ ЗДАНИЯ С ПАНЕЛЬНЫМИ СТЕНАМИ)	
	ЭЛЕКТРОТЕХНИЧЕСКАЯ ЧАСТЬ		XXVI	СВОДКА ЗАТРАТ И СМЕТЫ НА СТРОИТЕЛЬНЫЕ РАБОТЫ (ДЛЯ ЗДАНИЯ С КИРПИЧНЫМИ СТЕНАМИ)	
X	КОТЕЛЬНАЯ. СИЛОВОЕ ЭЛЕКТРООБОРУДОВАНИЕ И ЭЛЕКТРООСВЕЩЕНИЕ.		XXVII	СМЕТЫ НА ТЕПЛОМЕХАНИЧЕСКУЮ, ЭЛЕКТРОТЕХНИЧЕСКУЮ, САНИТАРНО-ТЕХНИЧЕСКУЮ ЧАСТИ, АВТОМАТИЗАЦИЮ И МЕХАНИЗАЦИЮ ТРАНСПОРТА.	
XI	ТОПЛИВОПОДАЧА, СИЛОВОЕ ЭЛЕКТРООБОРУДОВАНИЕ И ЭЛЕКТРООСВЕЩЕНИЕ.				
XII	ЩИТЫ СТАНЦИЙ УПРАВЛЕНИЯ. ЗАДАНИЕ ЗАВОДУ ИЗГОТОВИТЕЛЮ.				
XIII	КОТЕЛЬНАЯ. СХЕМЫ УПРАВЛЕНИЯ. ЭЛЕКТРОДВИГАТЕЛЯМИ				
	АВТОМАТИЗАЦИЯ				
XIV	СХЕМЫ ФУНКЦИОНАЛЬНЫЕ И ВНЕШНИХ ПРОВОДОВ.				
	ПЛАНЫ РАСПОЛОЖЕНИЯ. БЛОКИ МЕСТНЫХ ПРИБОРОВ.				
XV	ОБЩИЕ ВИДЫ ЩИТОВ				
XVI	СХЕМЫ ЭЛЕКТРИЧЕСКИЕ ПРИНЦИПИАЛЬНЫЕ				

ПРИМЕНЕННЫЕ МАТЕРИАЛЫ:  
ТИПОВОЙ ПРОЕКТ 907-2-134 Ж/Б ДЫМОВАЯ ТРУБА Н=30м; ДУ=10м РАСПРОСТРАНТЕЛЬ ВНИ  
ТЕПЛОПРОЕКТ И ТИПОВОЙ ПРОЕКТ 704-1-НО АЛЬБОМЫ I; VIII РЕЗЕРВУАР ГОРИЗОНТАЛЬНЫЙ ЕМКОСТЬЮ 50м<sup>3</sup>  
РАСПРОСТРАНТЕЛЬ

АЛЬБОМ IV

ГЛАВНЫЙ ИНЖЕНЕР ИНСТИТУТА *Шиллер Ю.И.* ШИЛЛЕР Ю.И.  
ГЛАВНЫЙ ИНЖЕНЕР ПРОЕКТА *Раскин Е.Д.* РАСКИН Е.Д.

РАЗРАБОТАН  
ГПИ САНТЕХПРОЕКТ  
ГЛАВПРОМСТРОЙПРОЕКТА  
ГОССТРОЯ СССР  
ГПИ СОЮЗПРОММЕХАНИЗАЦИЯ  
МИНТЯЖМАШ СССР

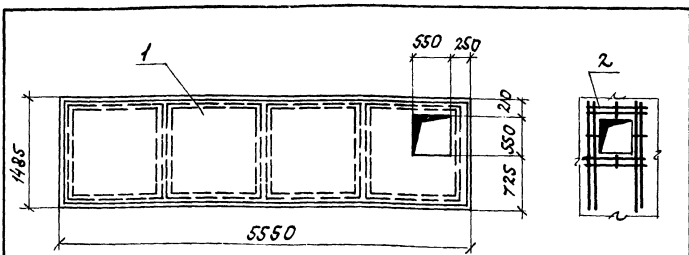
УТВЕРЖДЕН  
И ВВЕДЕН В ДЕЙСТВИЕ  
ГПИ САНТЕХПРОЕКТ  
ПРИКАЗ №143 ОТ 16/Х 1978 г.

СОДЕРЖАНИЕ АЛЬБОМА

МАРКА	НАИМЕНОВАНИЕ	СТР.
	Титульный лист	
	Содержание альбома	2
КЖУ - $\frac{П-5а}{АШВ}$	Плута $\frac{П-5а}{АШВ}$	3
КЖУ - $\frac{П-5б}{АШВ}$	Плута $\frac{П-5б}{АШВ}$	3
КЖУ - $\frac{П-2-1а}{АШВ}$	Плута $\frac{П-2-1а}{АШВ}$	3
КЖУ - $\frac{П-2-2а}{АШВ}$	Плута $\frac{П-2-2а}{АШВ}$	3
КЖУ - $\frac{П-3а}{АШВ}$	Плута $\frac{П-3а}{АШВ}$	4
КЖУ - $\frac{П-3б}{АШВ}$	Плута $\frac{П-3б}{АШВ}$	4
КЖУ-П5-В-5а	Плута П5-В-5а	4
КЖУ-П5-В-6а	Плута П5-В-6а	4
КЖУ - $\frac{Псл-20}{1,2 \times 6,0} - 921U$	Стеновая панель $\frac{Псл-20}{1,2 \times 6,0} - 921U$	5
КЖУ - $\frac{Псл-24}{1,2 \times 6,0} - 921U$	Стеновая панель $\frac{Псл-24}{1,2 \times 6,0} - 921U$	5
КЖУ-СМ1	Ступень см1	5
КЖУ-ДП1, ДП2	детали планов ДП1, ДП2	5
КЖУ-УК 4-1	Колонна УК 4-1. Сборочный чертёж	6
КЖУ-ПКУ 4	Пространственный каркас ПКУ 4	6
КЖУ-КРУ1; КРУ2	Каркасы плоские КРУ1; КРУ2	7
КЖУ-ВС	Выборка арматуры	7
КЖУ-УК 4-1-1	Колонна УК 4-1-1. Сборочный чертёж	7
КЖУ-ПКУ5	Пространственный каркас ПКУ5	8
КЖУ-УКУ3-1-2	Колонна УКУ3-1-2. Сборочный чертёж	8
КЖУ-ПКУ1	Пространственный каркас ПКУ1	9
КЖУ-УК63-1-2а	Колонна УК 63-1-2а	9
КЖУ-УК64-1а	Колонна УК 64-1а	10
КЖУ-УК64-1-1а	Колонна УК 64-1-1а	10
КЖУ-УК67-1-2а	Колонна УК 67-1-2а	11
КЖУ-УК68-1-1а	Колонна УК 68-1-1а	11
КЖУ-УК68-1а, УКУ1-1-2а	Колонны УК 68-1а, УКУ1-1-2а	12
КЖУ-ПГ1, ПГ2	Панель перегородки ПГ1; ПГ2	12
КЖУ-ПГ5	Панель перегородки ПГ5	12
КЖУ-ПГ6	Панель перегородки ПГ6	13
КЖУ-МН1, МН2	Изделие закладное МН1, МН2	13
КЖУ-МН3	Изделие закладное МН3	13
КЖУ-МН4	Изделие закладное МН4	13
КЖУ-МН6	Изделие закладное МН6	14
КЖУ-МН7	Изделие закладное МН7	14
КЖУ-МН8, МН9	Изделия закладные МН8, МН9	14
КЖУ-МН10	Изделие закладное МН10	14
КЖУ-МН12	Изделие закладное МН12	15
КЖУ-МН13, МН14	Изделия закладные МН13, МН14	15
КЖУ-МН15, МН16	Изделия закладные МН15, МН16	15
КЖУ-МН17	Изделие закладное МН17	15
КЖУ-МН18, МН19	Изделия закладные МН18, МН19	16
КЖУ-МН20	Изделие закладное МН20	16
КЖУ-МН21, МН22	Изделия закладные МН21, МН22	16

МАРКА	НАИМЕНОВАНИЕ	СТР.
КЖУ-МН25	Изделие закладное МН25	16
КЖУ-МН11, МН23, МН24	Изделия закладные МН11, МН23, МН24	17
КЖУ-МН26	Изделие закладное МН26	17
КЖУ-МН27	Изделие закладное МН27	17
КЖУ-МН28	Изделие закладное МН28	18
КЖУ-МН29	Изделие закладное МН29	18
КЖУ-МН30	Изделие закладное МН30	18
КЖУ-МН31	Изделие закладное МН31	18
КЖУ-МН32	Изделие закладное МН32	19
КЖУ-МН33	Изделие закладное МН33	19
КЖУ-МН34	Изделие закладное МН34	19
КЖУ-МН5	Изделие закладное МН5	19
КЖУ-МС1 ÷ МС5	Балки стальные МС1 ÷ МС5	20
КЖУ-МС7	Изделие соединительное МС7	20
КЖУ-МС8, МС9	Рамы стальные МС8, МС9	20
КЖУ-МС13, МС14	Изделия соединительные МС13, МС14	20
КЖУ-МС15, МС16, МС17	Изделия соединительные МС15 ÷ МС17	21
КЖУ-МС6, МС10, МС11, МС12, 19	Изделия соединительные МС6, МС10 ÷ МС12, 19	21
КЖУ-МС18	Изделие соединительное МС18	21
КЖУ-МС20, МС21	Изделия соединительные МС20; МС21	21
КЖУ-МС22	Изделие соединительное МС22	22
КЖУ-МС23	Рама стальная МС23	22
КЖУ-КР1, КР3	Каркасы плоские КР1, КР3	22
КЖУ-КР2, КР4	Каркасы плоские КР2, КР4	22
КЖУ-Щ1, Щ2	Щиты стальные Щ1, Щ2	23
КЖУ-Щ3, Щ4	Щиты стальные Щ3, Щ4	23
КЖУ-Щ5	Щит шандор Щ5	23
КЖУ-КЛ1, КЛ2	Балки стальные КЛ1, КЛ2	24
КЖУ-КЛ3, КЛ4	Балки стальные КЛ3, КЛ4	24
КЖУ-КЛ5, КЛ6	Балки стальные КЛ5, КЛ6	24
КЖУ-КЛ7 ÷ КЛ10	Косыры стальные КЛ7, КЛ8, КЛ9, КЛ10	24
КЖУ-СФУ1	Стойка фахверковая СФУ-1	25
КЖУ-СФУ2	Стойка СФУ-2	25
КЖУ-СФУ3	Стойка СФУ-3	25
КЖУ-СФУ10	Стойка фахверковая СФУ-10	25
КЖУ-С1 ÷ С3	Арматурные сетки С1, С2, С3	26
КЖУ-С4 ÷ С6	Арматурные сетки С4, С5, С6	26
КЖУ-С7, С8	Арматурные сетки С7, С8	26
КЖУ-С9	Арматурная сетка С9	26
КЖУ-А1, А2	Анкера А1, А2	27
КЖУ-А3	Анкер А3	27
КЖУ-А4	Анкер А4	27
КЖУ-А5	Анкер А5	27

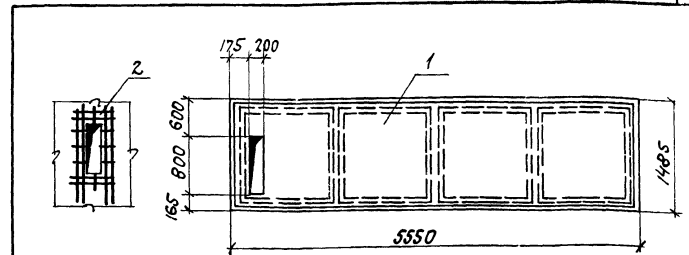
ИЗДАТЕЛЬСТВО «СТРОИТЕЛЬСТВО»



Плиту марки П1-5а изготавливать по чертежам плиты марки П1-5 серии УУ24-9 с дополнительным отверстием, показанным на данном чертеже.

Форм. Зона	Поз.	Обозначение	Наименование	Кол.	Примечание
<u>Документация</u>					
И		ТП 903-1-152 КЖУ П1-5а АШВ	Сборочный чертёж		
<u>Сборочные единицы</u>					
БЧ	1	Серия УУ24-9	Плита П1-5 АШВ	1	
И	2	ТП 903-1-152 КЖУ-С1÷С3	Арматурная сетка С1	1	1.9 кг

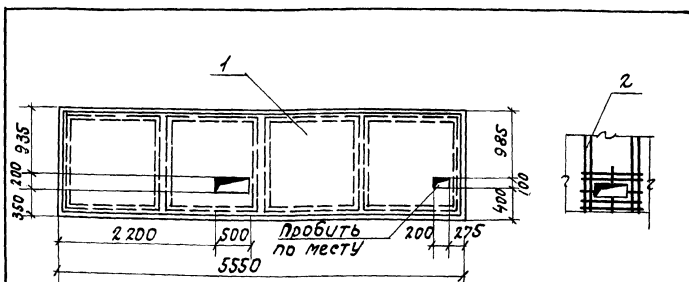
Имя, Подпись, Дата		Имя, Подпись, Дата		Имя, Подпись, Дата	
Иван Лист	И. Докум.	Люд. Дятл	Лит.	Масса	Масшт.
Провер.				2.2т	1:50
Исполн.	Полыкарпова	Ис.	Лист	Листов	
Рук. гр.	Воробьева	В. В.	САНТЕХПРОЕКТ		
Гл. конст.	Польденшило	П. П.	г. Москва		
Нач. отд.	Гин	Г. Г.			



Плиту марки П1-5б изготавливать по чертежам плиты марки П1-5 серии УУ24-9 с дополнительными отверстиями, показанным на данном чертеже.

Форм. Зона	Поз.	Обозначение	Наименование	Кол.	Примечание
<u>Документация</u>					
И		ТП 903-1-152 КЖУ П1-5б АШВ	Сборочный чертёж		
<u>Сборочные единицы</u>					
БЧ	1	Серия УУ24-9	Плита П1-5 АШВ		
И	2	ТП 903-1-152 КЖУ-С1÷С3	Арматурная сетка С2	1	1.7 кг

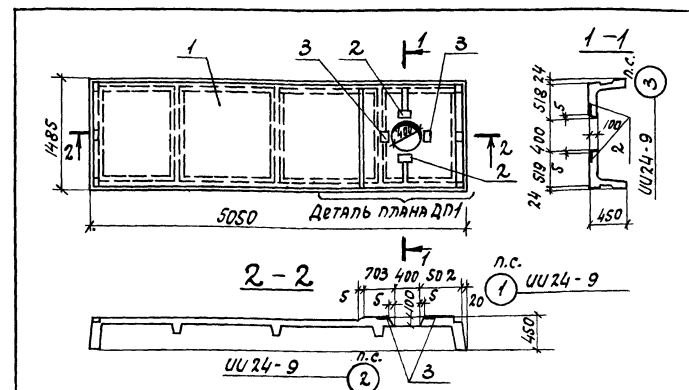
Имя, Подпись, Дата		Имя, Подпись, Дата		Имя, Подпись, Дата	
Иван Лист	И. Докум.	Люд. Дятл	Лит.	Масса	Масшт.
Провер.				2.2т	1:50
Исполн.	Полыкарпова	Ис.	Лист	Листов	
Рук. гр.	Воробьева	В. В.	САНТЕХПРОЕКТ		
Гл. конст.	Польденшило	П. П.	г. Москва		
Нач. отд.	Гин	Г. Г.			



Плиту марки П1-2-1а изготавливать по чертежам плиты марки П1-2-1 серии УУ24-9 с дополнительным отверстием, показанным на данном чертеже.

Форм. Зона	Поз.	Обозначение	Наименование	Кол.	Примечание
<u>Документация</u>					
И		ТП 903-1-152 КЖУ П1-2-1а АШВ	Сборочный чертёж		
<u>Сборочные единицы</u>					
БЧ	1	Серия УУ24-9	Плита П1-2-1 АШВ		
И	2	ТП 903-1-152 КЖУ-С1÷С3	Арматурная сетка С3	1	1.9 кг.

Имя, Подпись, Дата		Имя, Подпись, Дата		Имя, Подпись, Дата	
Иван Лист	И. Докум.	Люд. Дятл	Лит.	Масса	Масшт.
Провер.				2.2т	1:50
Исполн.	Полыкарпова	Ис.	Лист	Листов	
Рук. гр.	Воробьева	В. В.	САНТЕХПРОЕКТ		
Гл. конст.	Польденшило	П. П.	г. Москва		
Нач. отд.	Гин	Г. Г.			



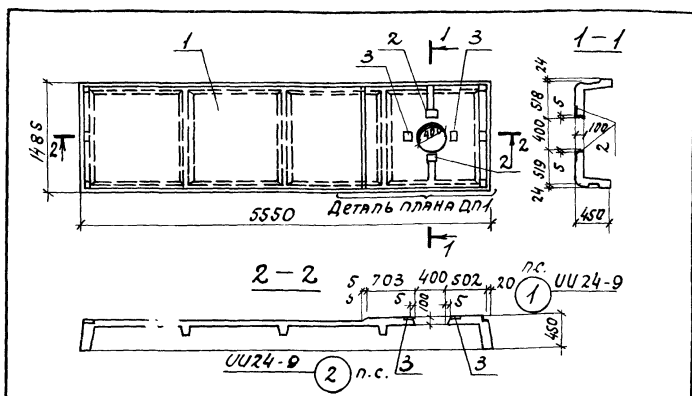
Плиту марки П1-1а изготавливать по чертежам плиты марки П1-1 серии УУ24-9

Форм. Зона	Поз.	Обозначение	Наименование	Кол.	Примечание
<u>Документация</u>					
И		ТП 903-1-152 КЖУ П1-1а АШВ	Сборочный чертёж		
<u>Сборочные единицы</u>					
БЧ	1	Серия УУ24-9	Плита П1-1 АШВ		
"	2	Серия УУ24-9	Закладное изделие М1	2	
"	3	То же	М4	2	
"	4	"	Арматурная сетка С19	2	
"	5	"	Каркас КР49*	1	
"	6	"	Отдельные стержни поз.106	1	Ст. 4372 УУ24-9

Имя, Подпись, Дата		Имя, Подпись, Дата		Имя, Подпись, Дата	
Иван Лист	И. Докум.	Люд. Дятл	Лит.	Масса	Масшт.
Провер.				2.3т	1:50
Исполн.	Полыкарпова	Ис.	Лист	Листов	
Рук. гр.	Воробьева	В. В.	САНТЕХПРОЕКТ		
Гл. конст.	Польденшило	П. П.	г. Москва		
Нач. отд.	Гин	Г. Г.			

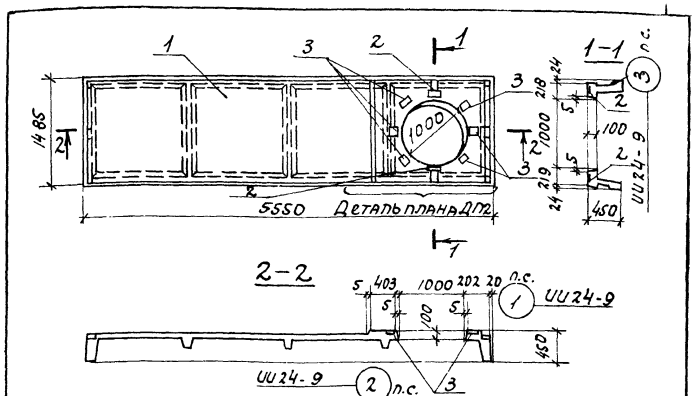
Имя, Подпись, Дата

Титловский Проект 903-1-152 Альбом II



Плиты марки ЦП-3а изготавливать по чертежам плиты марки П1-3/АШВ серии UU24-9.

Формат	Зона	Пов.	Обозначение	Наименование	Кол.	Примечание
Документация						
И			ТП 903-1-152 КЖИ-П1-3а/АШВ	Сборочный чертёж		
			ТП 903-1-152 КЖИ-ДП1, ДП2	Детали планов ДП1, ДП2		
				Сборочные единицы		
Б4	1		Серия UU24-9	Плита П1-3/АШВ		
"	2		Серия UU24-9	Закладное изделие М1	2	
"	3		То же	То же М4	2	
"	4		"	Арматурная сетка С19	2	
"	5		"	Каркас КР49*	1	
"	6		"	Отдельные стержни поз.106	1	см. узел 2, UU24-4/п.3

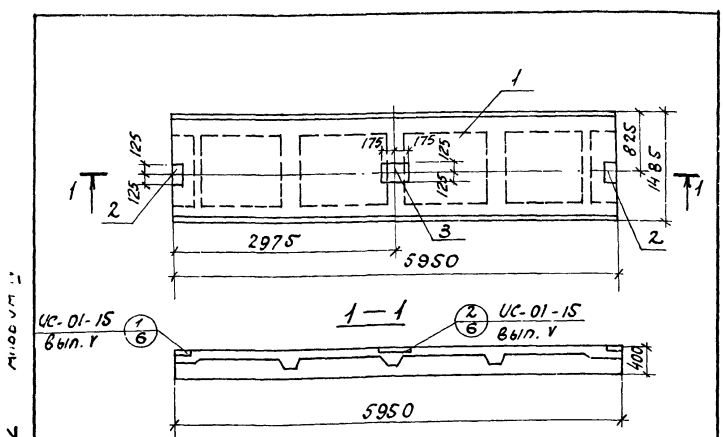


Плиты марки П1-3б изготавливать по чертежам плиты П1-3/АШВ серии UU24-9.

Формат	Зона	Пов.	Обозначение	Наименование	Кол.	Примечание
Документация						
И			ТП 903-1-152 КЖИ-П1-3б/АШВ	Сборочный чертёж		
			ТП 903-1-152 КЖИ-ДП1, ДП2	Детали планов ДП1, ДП2		
				Сборочные единицы		
Б4	1		Серия UU24-9	Плита П1-3/АШВ		
"	2		Серия UU24-9	Закладное изделие М3	2	
"	3		То же	То же М4	6	
"	4		"	Арматурная сетка С21	2	
"	5		"	Каркас КР49*	1	
"	6		"	Отдельные стержни поз.106	1	см. узел 2, UU24-4/п.3

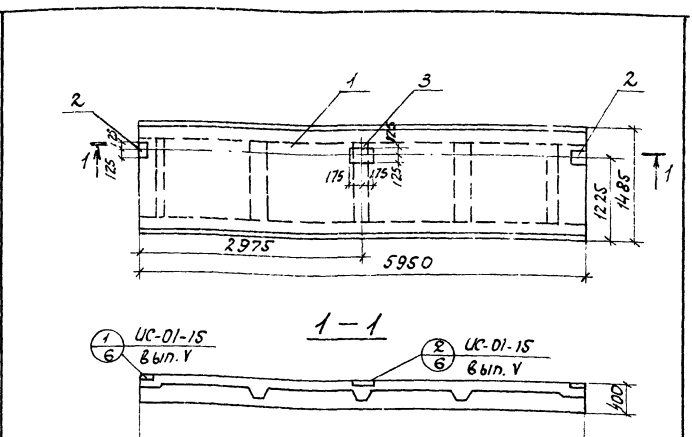
ИЗМ. ЛИСТ № ДОКУМ. ПОДП. ДАТА			ПЛИТА П1-3а/АШВ			ЛИСТ	МАССА	МАСШТ.
Провер. Полкарпова И.С.	Исполн. Куренкова И.С.	Рук. гр. Воробьева Я.В.	П	2.5Т	1:50	Лист	Листов	
Гл. конст. Голышевский Р.В.			САНТЕХПРОЕКТ					
Науч. отд. ГИИ			Г. Москва					

ИЗМ. ЛИСТ № ДОКУМ. ПОДП. ДАТА			ПЛИТА П1-3б/АШВ			ЛИСТ	МАССА	МАСШТ.
Провер. Полкарпова И.С.	Исполн. Куренкова И.С.	Рук. гр. Воробьева Я.В.	П	2.3Т	1:50	Лист	Листов	
Гл. конст. Голышевский Р.В.			САНТЕХПРОЕКТ					
Науч. отд. ГИИ			Г. Москва					



Формат	Зона	Пов.	Обозначение	Наименование	Кол.	Примеч.
Документация						
И			ТП 903-1-152 КЖИ-ПС-8-5а	Сборочный чертёж		
				Сборочные единицы и детали		
Б4	1		Серия UU24-2	Плита ПС-8-5	1	
Б4	2		UC-01-15 Вып. Б	Изделие закладное МГ-1	2	
"	3		То же	То же МГ-2	1	

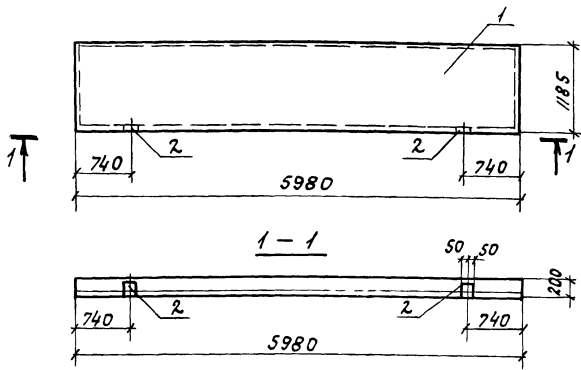
ИЗМ. ЛИСТ № ДОКУМ. ПОДП. ДАТА			ПЛИТА ПС-8-5а			ЛИСТ	МАССА	МАСШТ.
Провер. Костин	Исполн. Куренкова И.С.	Рук. гр. Воробьева Я.В.	П			Лист	Листов	
Гл. конст. Голышевский Р.В.			САНТЕХПРОЕКТ					
Науч. отд. ГИИ			Г. Москва					



Формат	Зона	Пов.	Обозначение	Наименование	Кол.	Примеч.
Документация						
И			ТП 903-1-152 КЖИ-ПС-8-6а	Сборочный чертёж		
				Сборочные единицы и детали		
Б4	1		Серия UU24-2/170	Плита ПС-8-6	1	
"	2		UC-01-15 Вып. Б	Изделие закладное МГ-1	2	
"	3		То же	То же МГ-2	1	

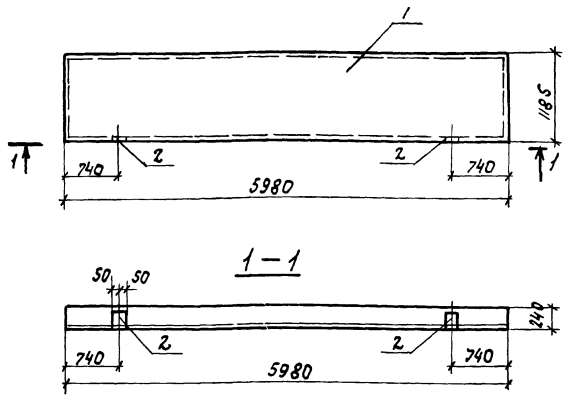
ИЗМ. ЛИСТ № ДОКУМ. ПОДП. ДАТА			ПЛИТА ПС-8-6а			ЛИСТ	МАССА	МАСШТ.
Провер. Костин	Исполн. Куренкова И.С.	Рук. гр. Воробьева Я.В.	П			Лист	Листов	
Гл. конст. Голышевский Р.В.			САНТЕХПРОЕКТ					
Науч. отд. ГИИ			Г. Москва					

И. МИЛОВИЧ ПРОЕКТ 305-1-152



Форм. зона	Лист	Обозначение	Наименование	Кол.	Примеч.
			Документация		
II		ТП 903-1-152 КНИ ПСЛ 20 Т. 2x6 921U	Сборочный чертёж		
БЧ	1	1.432-5 Вып. 1	Сборочные единицы и детали		
БЧ	2	1.432-5 Вып. 1	Стеновая панель ПСЛ 20 - 921U	1	
			Изделие закладное М18	2	

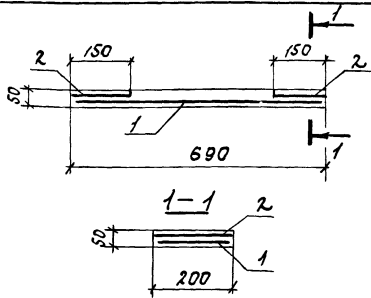
Изм. Лист и докум.		Подп.	Дата	Лист	Масса	Масшт.
Провер				Р		
Исполн. Костин				Лист	Листов	
Рук. гр. Воробьева				САНТЕХПРОЕКТ		
Гл. конс. Гольденшлюгер				г. Москва		
Науч. отд. ГИИ						



Форм. зона	Лист	Обозначение	Наименование	Кол.	Примеч.
			Документация		
II		ТП 903-1-152 КНИ ПСЛ 24 Т. 2x6 921U	Сборочный чертёж		
БЧ	1	1.432-5 Вып. 1	Сборочные единицы и детали		
БЧ	2	1.432-5 Вып. 1	Стеновая панель ПСЛ 24 - 921U	1	
			Изделие закладное М18	2	

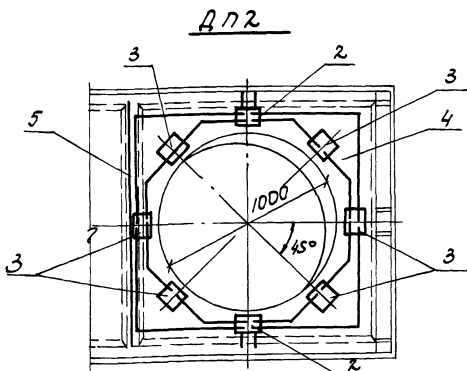
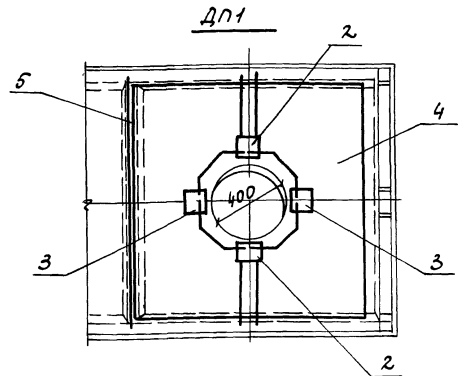
Изм. Лист и докум.		Подп.	Дата	Лист	Масса	Масшт.
Провер				Р		
Исполн. Костин				Лист	Листов	
Рук. гр. Воробьева				САНТЕХПРОЕКТ		
Гл. конс. Гольденшлюгер				г. Москва		
Науч. отд. ГИИ						

ТИПОВОЙ ПРОЕКТ 903-1-152 Альбом II



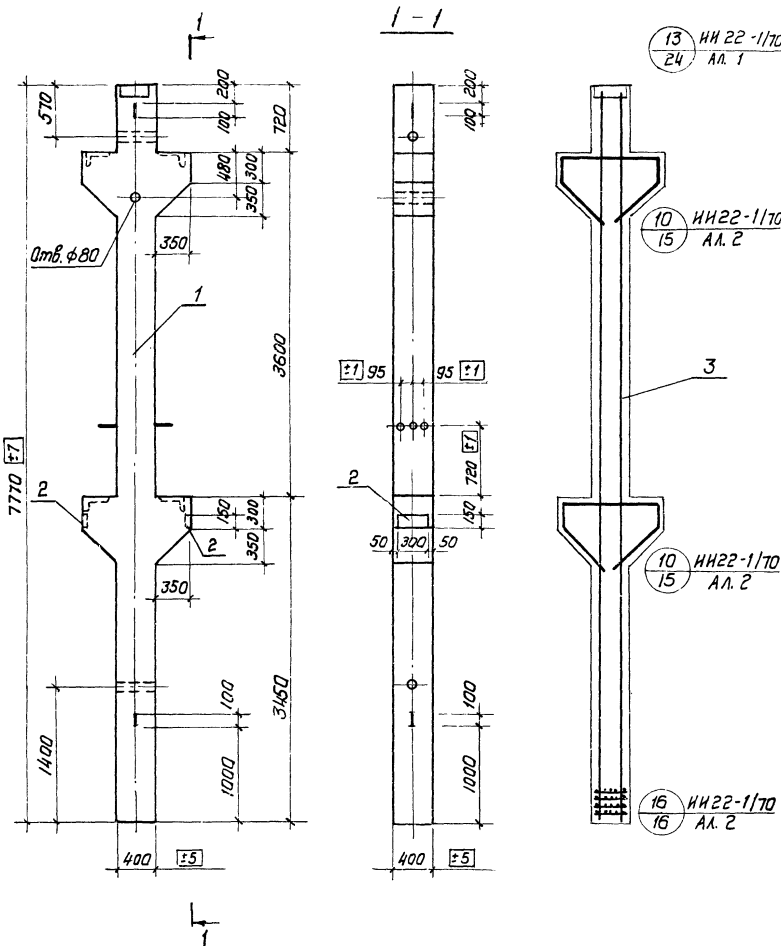
Форм. зона	Лист	Обозначение	Наименование	Кол.	Примеч.
			Документация		
II		ТП 903-1-152 КНИ-СМ1	Сборочный чертёж		
			Изделие закладное М180		
			Сборочные единицы и детали		
БЧ	1	100/100/717 ГОСТ 6478-66	Сетка 1300x2	1	0.9 кг
II	2	ТП 903-1-152 КНИ-М180	Изделие закладное М180	2	2.9 кг
			Материалы		
			Бетон М150	0.01	м <sup>3</sup>

Изм. Лист и докум.		Подп.	Дата	Лист	Масса	Масшт.
Провер				Р	25 кг	Б/М
Исполн. Костин				Лист	Листов	
Рук. гр. Воробьева				САНТЕХПРОЕКТ		
Гл. конс. Гольденшлюгер				г. Москва		
Науч. отд. ГИИ						



Поз. 2 ÷ 5 учтены в таблицах на листах ТП 903-1-152 КНИ - П1-3а ;  
 ТП 903-1-152 КНИ - П1-3б ; ТП 903-1-152 КНИ - П2-1а ;  
 А III Б А III Б

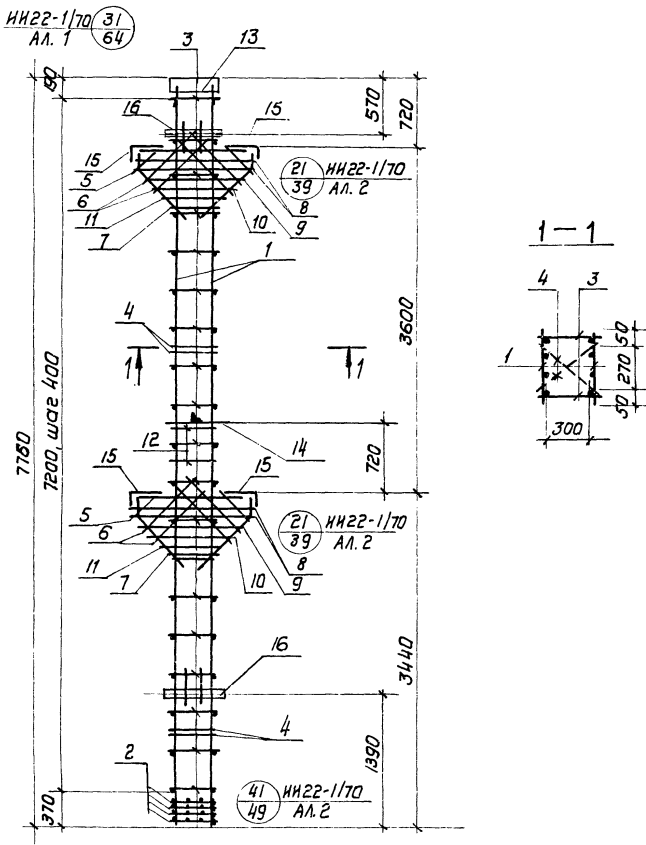
Изм. Лист и докум.		Подп.	Дата	Лист	Масса	Масшт.
Провер				Р		1:20
Исполн. Куренкова				Лист	Листов	
Рук. гр. Воробьева				САНТЕХПРОЕКТ		
Гл. конс. Гольденшлюгер				г. Москва		
Науч. отд. ГИИ						



Форм. зона	Поз.	Обозначение	Наименование	Кол.	Примечание
			<b>Документация</b>		
12г		ТП 903-1-152 КЖИ-ИКИ 4-1	Сборочный чертёж		
11		ТП 903-1-152 КЖИ-ВС	Выборка арматуры		
			<b>Сборочные единицы</b>		
Б4	1	Серия ИИ 22-1/70 А2	Колонна ИКИ 4-1		
Б4	2	Серия Э.400-6	Изделие закладное МИЗ-11	2	
12г	3	ТП 903-1-152 КЖИ-ПКИ 4	Каркас пространств. ПКИ 4	1	
			<b>Материал</b>		
			Бетон М 400	151	м <sup>3</sup>

Колонна марки ИКИ 4-1 изготавливается в опалубке колонны ИКИ 4-1 серии ИИ 22-1/70 А.2 с изменением по высоте.

ТП 903-1-152 - КЖИ - ИКИ 4-1			Лит	Масса	Масшт.
Изм./лист	Н докум.	Подп.	Дата	Колонна ИКИ 4-1	
Провер.				Сборочный чертёж	
Исполн.	Новикова	Лоб.		Р	Б/М
Рук. гр.	Варьяева	Лоб.		лист 1 / листов 4	
Гл. конст.	Альденшиллер	Лоб.		САНТЕХПРОЕКТ	
Науч. отд.	Гин	Лоб.		г. Москва	



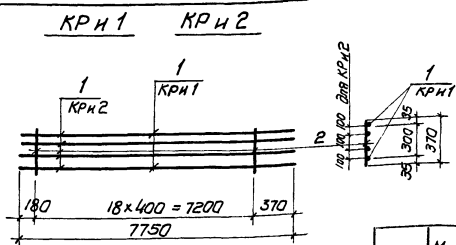
Форм. зона	Поз.	Обозначение	Наименование	Кол.	Примечание
			<b>Документация</b>		
12г		ТП 903-1-152 - КЖИ - ПКИ 4	Сборочный чертёж		
11		ТП 903-1-152 - КЖИ - ВС	Выборка арматуры		
			<b>Сборочные единицы и детали</b>		
11	1	ТП 903-1-152 - КЖИ - КРИ 2	Каркас плоский КРИ 2	2	
Б4	2	ИИ 22-1/70 Альбом 2 л. 18	Сетка арматурная С1	4	
"	3	То же	Стержни одиночные поз. 38	38	
"	4	"	" поз. 22	4	
"	5	"	" поз. 24	4	
"	6	"	" поз. 25	8	
"	7	"	" поз. 30	2	
"	8	"	" поз. 37	4	
"	9	"	" поз. 38	2	
"	10	"	" поз. 39	2	
"	11	"	" поз. 40	2	
"	12	"	" поз. 47	8	
"	13	ИИ 22-1/70 Альбом 1	Изделие закладное М 1	1	
"	14	ИИ 22-1/70 Альбом 2	То же М 3	1	
"	15	То же	" М 10	4	
"	16	"	" М 16	2	

ТП 903-1-152 - КЖИ - ПКИ 4			Лит	Масса	Масшт.
Изм./лист	Н докум.	Подп.	Дата	Пространственный	
Провер.				каркас ПКИ 4	
Исполн.	Новикова	Лоб.		Р	391,3кг Б/М
Рук. гр.	Варьяева	Лоб.		лист 2 / листов	
Гл. конст.	Альденшиллер	Лоб.		САНТЕХПРОЕКТ	
Науч. отд.	Гин	Лоб.		г. Москва	

ИИ/ИИИИИ/ИИИИИ ИИИИИ ИИИИИ

ТИПОВОЙ ПРОЕКТ 903-1-152 АЛЬБОМ II

ИИИИИИИИИИИИИИИ ИИИИИ ИИИИИ



Марка	Масса, кг
КР И 1	41,1
КР И 2	79,4

Форм. знак	Поз.	Обозначение	Наименование	Кол.	Примечание
			<b>КР И 1</b>		
			<b>Детали</b>		
БЧ	1		φ20 А III ГОСТ 5781-75 L=750	2	38,3 кг
"	2		φ8 А I ГОСТ 5781-75 L=370	19	2,8 кг
			<b>КР И 2</b>		
			<b>Детали</b>		
БЧ	1		φ20 А III ГОСТ 5781-75 L=750	4	76,6 кг
БЧ	2		φ8 А I ГОСТ 5781-75 L=370	19	2,8 кг

ТП 903-1-152-КЖИ- КР И 1; КР И 2

Изм. лист	И докум.	Подп.	Дата	Каркасы пластиковые	Лит.	Масса	Масшт.
Проект.				КР И 1; КР И 2	Р	см. табл.	Б/М
Исполн.	Новикова	Лоб.			Лист 3 / Листов		
Рук. гр.	Варобьева	Лоб.			САНТЕХПРОЕКТ		
Гл. конст.	Ольденчикова	Лоб.			г. Москва		
Нач. отд.	Гин	Лоб.					

Марка элемента	Арматурные изделия										Итого
	Арматурная сталь ГОСТ 5781-75										
	Класс А I					Класс А III					
	φ, мм	Итого	φ, мм	Итого	φ, мм	Итого	φ, мм	Итого	φ, мм	Итого	Итого
ИКИ 3-1-2	20,8	4,0	24,8	18,4	8,6	97,8			114,8	3,1	142,7
ИКИ 4-1	22,8	4,0	26,8	18,4	17,2	174,6			210,2	3,1	240,1
ИКИ 4-1-1	22,8	4,0	26,8	18,4	17,2	174,6			210,2	3,1	240,1

Продолжение

Марка элемента	Закладные изделия										Итого
	Профильная сталь										
		φ, мм	Итого	φ, мм	Итого	φ, мм	Итого	φ, мм	Итого	φ, мм	
ИКИ 3-1-2	3,4	22,0	36,6	10,4	22,0	5,2	9,2	8,4	21,4	0,8	2,8
ИКИ 4-1			24,2				5,2	8,4	42,8	1,6	2,8
ИКИ 4-1-1			66,8	19,4			5,2	8,4	42,8	1,6	2,8

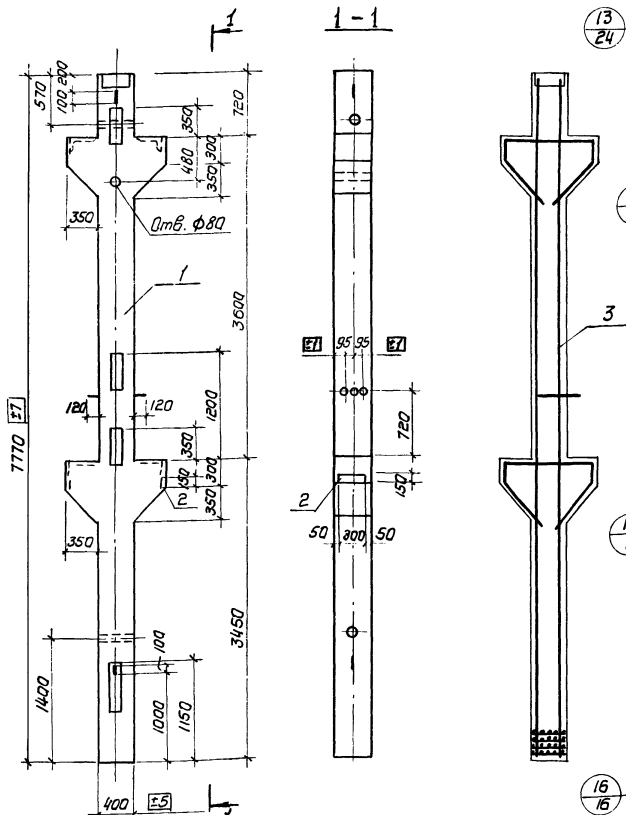
Продолжение

Марка элемента	Закладные изделия										Итого	Всего
	Арматурная сталь ГОСТ 5781-75											
		φ, мм	Итого	φ, мм	Итого	φ, мм	Итого	φ, мм	Итого	φ, мм		
ИКИ 3-1-2	0,6		2,0	12,6			11,2				158,6	311,3
ИКИ 4-1	1,2		2,0	12,0			20,4	30,6			151,2	391,3
ИКИ 4-1-1	1,2		2,0	36,0	12,0		20,4	30,6			219,6	489,3

ТП 903-1-152-КЖИ - ВС

Изм. лист	И докум.	Подп.	Дата	Выборка арматуры	Лит.	Масса	Масшт.
Проект.					Р	см. табл.	Б/М
Исполн.	Новикова	Лоб.			Лист 4 / Листов		
Рук. гр.	Варобьева	Лоб.			САНТЕХПРОЕКТ		
Гл. конст.	Ольденчикова	Лоб.			г. Москва		
Нач. отд.	Гин	Лоб.					

Типовой проект 903-1-152 Альбом IV

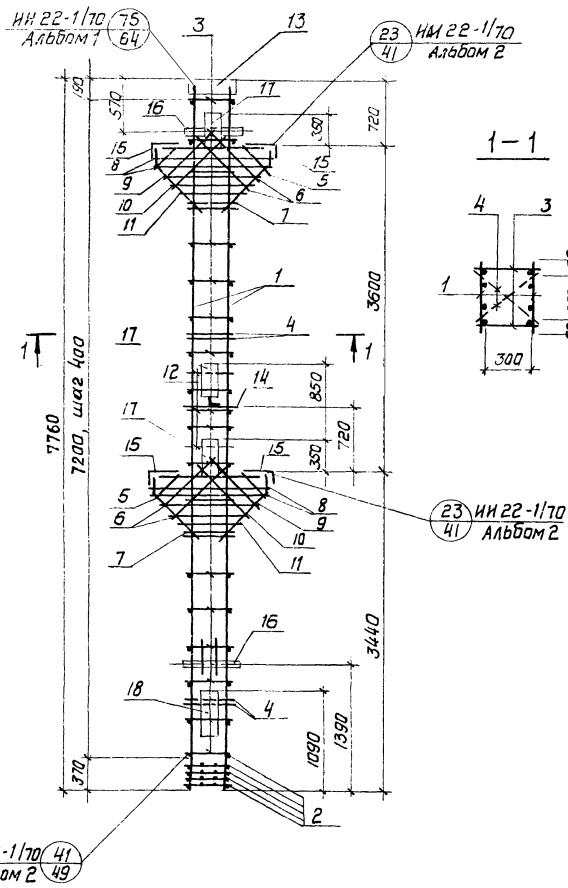


Форм. знак	Поз.	Обозначение	Наименование	Кол.	Примечание
			<b>Документация</b>		
12		Тп 903-1-152 КЖИ-ИКИ 4-1	Сборочный чертеж		
11		Тп 903-1-152 КЖИ - ВС	Выборка арматуры		
			<b>Сборочные единицы</b>		
БЧ	1	Серия ИИ 22-1/70 А 2	Колонна ИКИ 4-1-1		
БЧ	2	Серия З. 400-Б	Изделие закладное ИИ 3-11	2	
4	3	Тп 903-1-152 КЖИ - ПК И 5	Каркас пространств ПК И 5	1	
			<b>Материал</b>		
			Бетон марки 400	1,51 м³	

Колонна марки ИКИ 4-1-1 изготавливается в опалубке колонны ИКИ 4-1-1 серии ИИ 22-1/70 А 2 с изменением по высоте

Изм. лист	И докум.	Подп.	Дата	Колонна ИКИ 4-1-1	Лит.	Масса	Масшт.
Проект.				Сборочный чертеж	Р		
Исполн.	Новикова	Лоб.			Лист 1 / Листов 4		
Рук. гр.	Варобьева	Лоб.			САНТЕХПРОЕКТ		
Гл. конст.	Ольденчикова	Лоб.			г. Москва		
Нач. отд.	Гин	Лоб.					

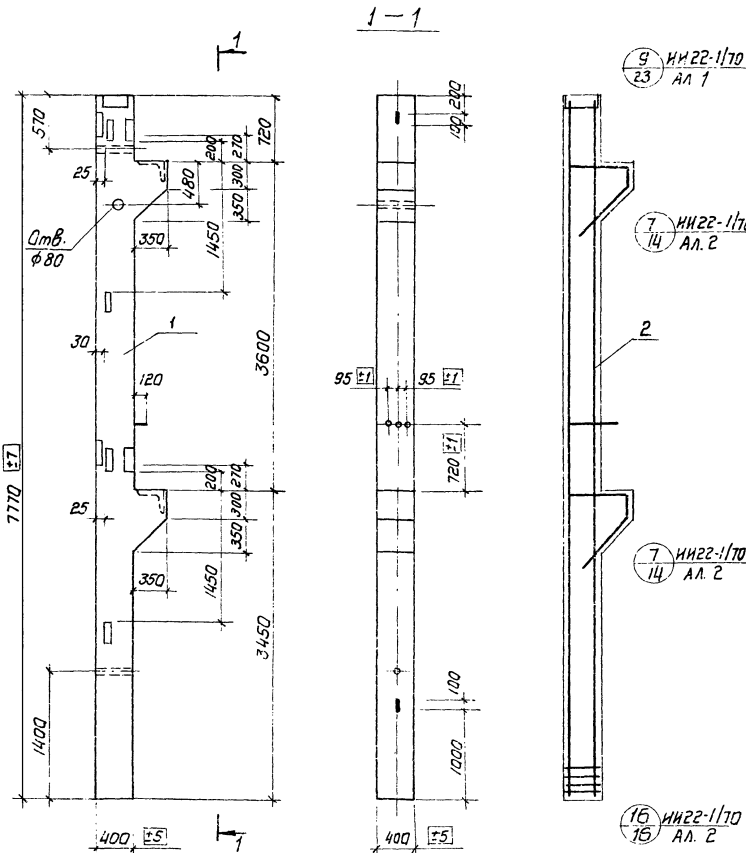




Форм. зона	Поз.	Обозначение	Наименование	Кол.	Примечание
			Документация		
23		ТЛ 903-1-152 - КЖИ ПКН 5	Сборочный чертёж		
11		ТЛ 903-1-152 - КЖИ - ВС	Выборка арматуры		
			Сборочные единицы и детали		
11	1	ТЛ 903-1-152 - КЖИ - КРН 2	Каркас плоский КРН 2	2	Т9,4 кг
64	2	НИ 22-1/70 Альбом 2 л. 19	Сетка арматурная С 1	4	
"	3	То же	Стержни одиночные поз. 2	38	
"	4	"	То же	поз. 22	4
"	5	"	"	поз. 24	4
"	6	"	"	поз. 25	8
"	7	"	"	поз. 30	2
"	8	"	"	поз. 37	4
"	9	"	"	поз. 38	2
"	10	"	"	поз. 39	2
"	11	"	"	поз. 40	2
"	12	"	"	поз. 47	8
"	13	НИ 22-1/70 Альбом 1	Надпись закладное М 1	1	
"	14	НИ 22-1/70 Альбом 2	То же	М 3	1
"	15	То же	"	М 10	4
"	16	"	"	М 16	2
"	17	"	"	М 19	3
"	18	"	"	М 20	1

ТЛ 903-1-152 - КЖИ - ПКН 5

Изм	Лист	И докум.	Подп.	Дата	Пространственный каркас ПКН 5	Лит.	Масса	Масшт.
						Р	489,3 кг	
								Лист 2 / Листов
								САНТЕХПРОЕКТ г. Москва

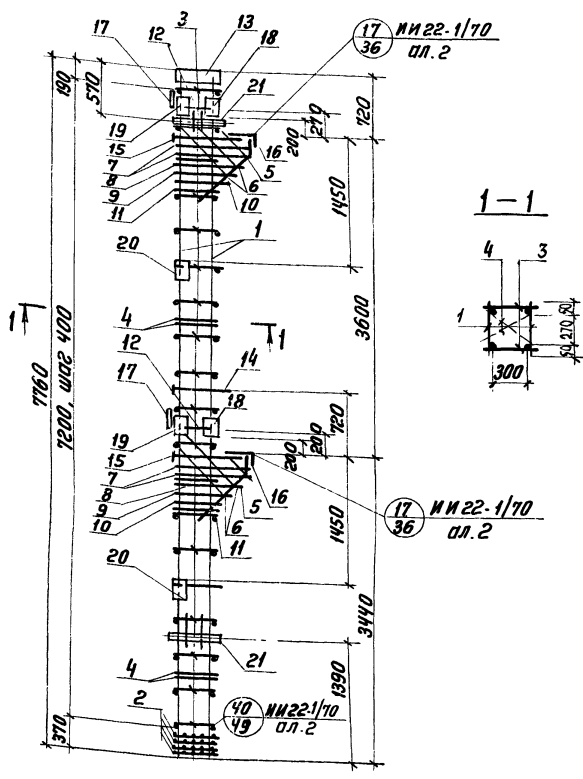


Форм. зона	Поз.	Обозначение	Наименование	Кол.	Примечание
			Документация		
12		ТЛ 903-1-152 КЖИ - ИКНЗ-1-2	Сборочный чертёж		
11		ТЛ 903-1-152 КЖИ - ВС	Выборка арматуры		
			Сборочные единицы		
64	1	Серия ИС 22-1/70 А.2	Колонна ИКЗ-1-2		
11	2	ТЛ 903-1-152 КЖИ - ПКН 1	Каркас пространств. ПКН 1	1	
			Материал		
			Бетон марки 300	1,39 м <sup>3</sup>	

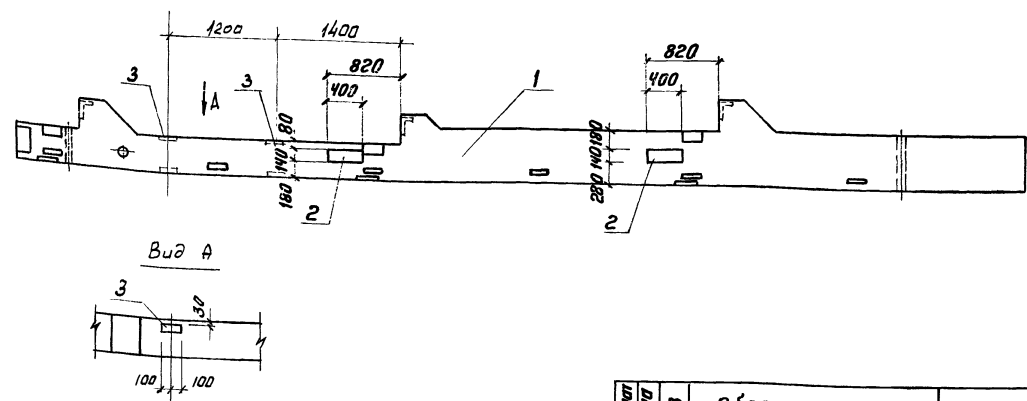
Колонна марки ИКЗ-1-2 изготавливается в опалубке колонны ИКЗ-1-2 серии 22-1/70 А2 с изменением по высоте.

ТЛ 903-1-152 - КЖИ - ИКНЗ-1-2

Изм	Лист	И докум.	Подп.	Дата	Колонна ИКНЗ-1-2	Лит.	Масса	Масшт.
					Сборочный чертёж	Р		
								Лист 1 / Листов 4
								САНТЕХПРОЕКТ г. Москва

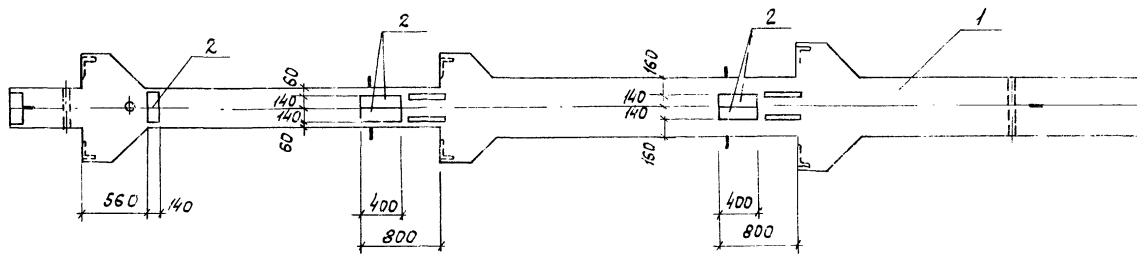


Формат	Этап	Поз	Обозначение	Наименование	Кол	Примечание	
				Документация			
12r			ТП903-1-152 КЖИ-ПК и 1	Сборочный чертеж			
11			ТП903-1-152 КЖИ-ВС	Выборка арматуры			
				Сборочные единицы и детали			
11	1		ТП903-1-152 КЖИ-КР и 1	Каркас плоский КР и 1	1	4,1 кг	
Б4	2		ИИ 22-1/70 ал. 2	Сетка арматурная С1	4		
Б4	3		ТО ЖЕ	Стержни одиночные поз. 2	38		
"	4		"	ТО ЖЕ поз. 22	4		
"	5		"	" поз. 24	2		
"	6		"	" поз. 25	4		
"	7		"	" поз. 26	4		
"	8		"	" поз. 27	2		
"	9		"	" поз. 28	2		
"	10		"	" поз. 29	2		
"	11		"	" поз. 30	2		
"	12		"	" поз. 47	8		
"				"			
"	13		ИИ 22-1/70 Ал. 1	Изделие закладное М1	1		
"	14		ИИ 22-1/70 Ал. 2	ТО ЖЕ М5	2		
"	15		ТО ЖЕ	" М7	2		
"	16		"	" М9	2		
"	17		"	" М12	2		
"	18		"	" М13	2		
"	19		"	" М14	2		
"	20		"	" М15	4		
"	21		"	" М16	2		
ТП903-1-152-КЖИ-ПК и 1							
Изм/Лист	И докум	Подпись	Дата	Пространственный каркас ПК и 1	Лит.	Масса	Масшт
Провер.	До выпуска	Подп.	Дата		Р	34,3 кг	Б/М
Исполн.	Вальдева	Иван			Лист 2 / Листов		
Гл. конст.	Гальденштейн	Сергей			САНТЕХПРОЕКТ г. Москва		
Нач. отд.	Гин	Иван					



Дополнительные закладные детали марок М15 М19 крепятся к пространственному каркасу в соответствии с сериями ИИ 22-1/70 альбом 1.

Формат	Этап	Поз	Обозначение	Наименование	Кол	Примечание	
				Документация			
12r			ТП903-1-152 КЖИ-ИК 63-1-2а	Сборочный чертеж			
				Сборочные единицы			
Б4	1		ИИ 22-1/70 Ал. 1	Колонна ИК 63-1-2			
Б4	2		ТО ЖЕ	Закладная деталь М19	2	15,5 кг	
Б4	3		"	То же М15	2	4,9 кг	
ТП903-1-152 - КЖИ-ИК 63-1-2а							
Изм/Лист	И докум	Подп.	Дата	Колонна ИК 63-1-2а	Лит.	Масса	Масшт
Провер.	Кузьмина	Иван			Р		Б/М
Исполн.	Вальдева	Иван			Лист / Листов		
Гл. конст.	Гальденштейн	Сергей			САНТЕХПРОЕКТ г. Москва		
Нач. отд.	Гин	Иван					



Формат Зона	№з.	Обозначение	Наименование	Кол.	Приме- чание
			<u>Документация</u>		
1/2г		ТП 903-1-152 КЖИ-ИКБ4-1а	Сборочный чертеж		
			<u>Сборочные единицы</u>		
Б4	1	ЦУ 22-1/70 А1	Колонна ИКБ4-1		
Б4	2	То же	Закладная деталь М19	5	16,6 кг

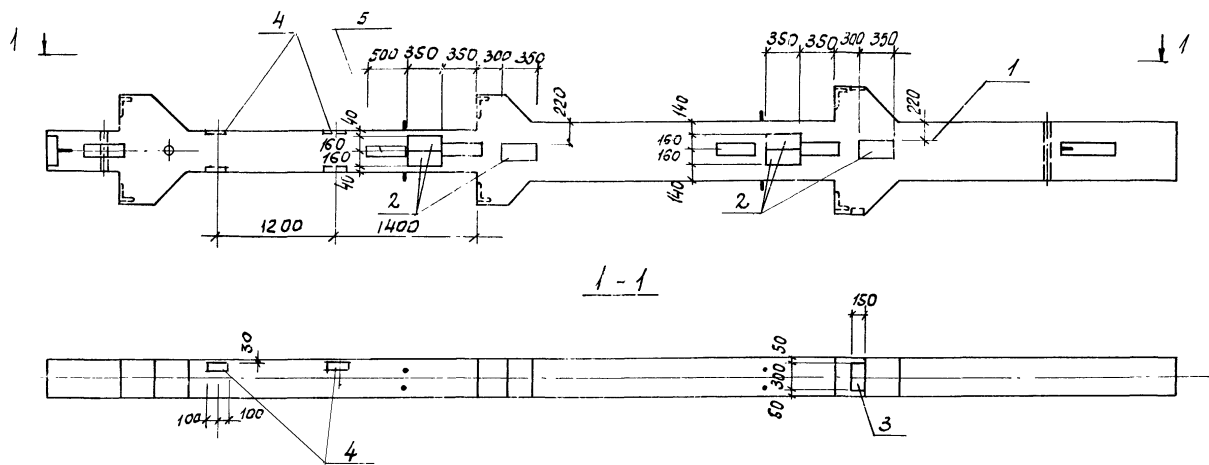
ТП 903-1-152-КЖИ-ИКБ4-1а

Изм.	Лист	№ докум.	Подпись	Дата	Лит.	Масса	Масштаб
					р		5/м
Провер.							
Исполн.							
Рук. гр.							
Гл. констр.							
Нач. отд.							

Колонна ИКБ4-1а

Лит.	Масса	Масштаб
р		5/м
Лист		Листов

САНТЕХПРОЕКТ  
г. Москва



Формат Зона	№з.	Обозначение	Наименование	Кол.	Приме- чание
			<u>Документация</u>		
1/2г		ТП 903-1-152 КЖИ-ИКБ4-1а	Сборочный чертеж		
			<u>Сборочные единицы</u>		
Б4	1	ЦУ 22-1/70 А1	Колонна ИКБ4-1-1		
"	2	1.400-6	Закладная деталь М5-4	6	23,3 кг
"	3	3.400-6	То же М13-11	2	3,4 кг
"	4	ЦУ 22-1/70 А1	" М15	2	4,9 кг
"	5	"	" М19	1	16,6 кг

ТП 903-1-152 -КЖИ-ИКБ4-1-1а

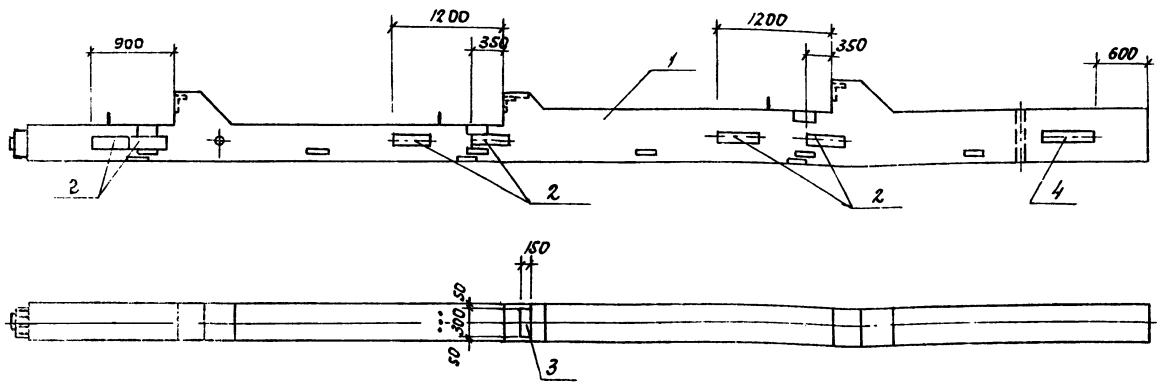
Изм.	Лист	№ докум.	Подпись	Дата	Лит.	Масса	Масштаб
					р		5/м
Провер.							
Исполн.							
Рук. гр.							
Гл. констр.							
Нач. отд.							

Колонна ИКБ4-1-1а

Лит.	Масса	Масштаб
р		5/м
Лист		Листов

САНТЕХПРОЕКТ  
г. Москва

1. Дополнительные закладные детали марки М15 крепятся к пространственному каркасу в соответствии с серией ЦУ 22-1/70 славом 1

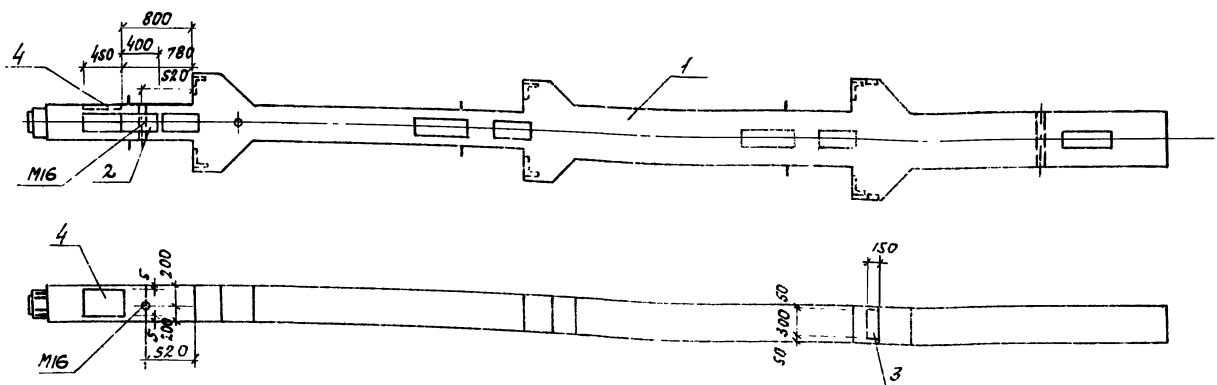


Код документа	Формат	Лист	Обозначение	Наименование	Кол.	Примечание
				Документация		
12			ТП903-1-152-КЖИ-ИКС7-1-2а	Сборочный чертёж		
				Сборочные единицы		
БУ	1	УУ 22-1/70 А.1		Колонна ИКС7-1-2		
"	2	То же		Закладная деталь М19	6	15.5 кг
"	3	3.400-6		То же М13-11	1	3.4 кг
"	4	УУ 22-1/70 А.1		" М20	1	31.4 кг

ТП903-1-152 -КЖИ-ИКС7-1-2а

Изм.	Лист	№ докум.	Подпись	Дата	Колонна ИКС7-1-2а.	Лист	Масса	Листов
Провер.						Р		Б/М
Исполн.	Кувальдина	Кс				Лист		Листов
Рис. гр.	Воробьева	Лс						
Ин. экз.	Ильдемирлер	Лс						
Нач. отд.	Сун							

САНТЕХПРОЕКТ  
г. Москва



Код документа	Формат	Лист	Обозначение	Наименование	Кол.	Примечание
				Документация		
12			ТП903-1-152-КЖИ-ИКС8-1-1а	Сборочный чертёж		
				Сборочные единицы		
БУ	1	УУ 22-1/70 А.1		Колонна ИКС8-1-1		
"	2	То же		Закладная деталь М19	1	15.5 кг
"	3	3.400-6		То же М13-11	2	3.4 кг
"	4	КЭ-01-58 В.1		Закладная деталь МД-3	1	46.2 кг

ТП903-1-152-КЖИ-ИКС8-1-1а

Изм.	Лист	№ докум.	Подпись	Дата	Колонна ИКС8-1-1а.	Лист	Масса	Листов
Провер.						Р		Б/М
Исполн.	Кувальдина	Кс				Лист		Листов
Рис. гр.	Воробьева	Лс						
Ин. экз.	Ильдемирлер	Лс						
Нач. отд.	Сун							

САНТЕХПРОЕКТ  
г. Москва

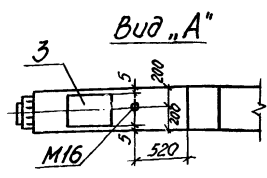
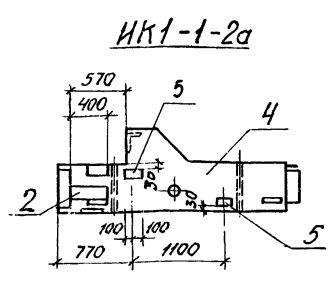
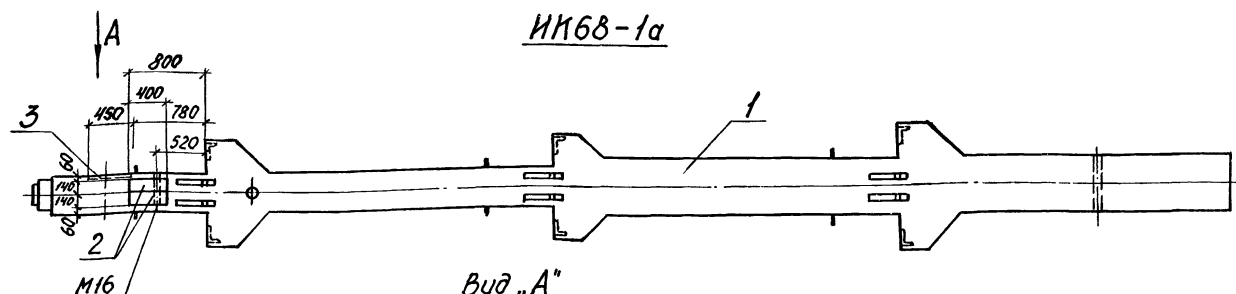
1. Привязку закладной детали М16 выполнить согласно данного чертёжа.

У-8-1-152-КЖИ-ИКС7-1-2а

Альбом IV

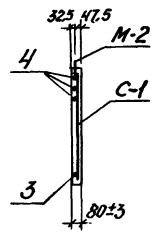
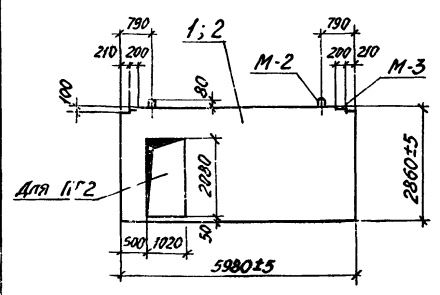
Типовой проект 903-1-152

У-8-1-152-КЖИ-ИКС8-1-1а

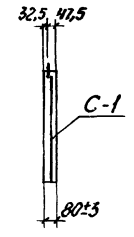
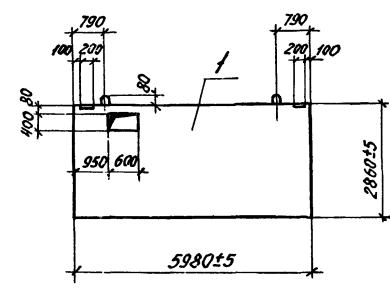


Привязку закладной детали М16 в колонне ИК68-1а выполнить согласно данного чертежа.

Формат	Этаж	Лист	Обозначение	Наименование	кол.	Примечание	
				Документация			
12			ТП903-1-152 КЖИ-ИК68-1а	Сборочный чертёж			
				Сборочные единицы			
БУ	1		ИИ22-1170 А.1	Колонна ИК68-1			
			2	То же	4	15,5кг	
БУ	3		К9-01-58 вып.1	То же М4-3	1	46,2кг	
				Документация			
12			ТП903-1-152 КЖИ-ИК1-1-2а	Сборочный чертёж			
				Сборочные единицы			
БУ	4		ИИ22-1170 А.1	Колонна ИК1-1-2			
БУ	2		То же	Закладная деталь М19	1	15,5кг	
БУ	5		ИИ22-1170 А.1	То же М15	2	4,9кг	
<b>ТП 903-1-152 -КЖИ-ИК68-1а, ИК1-2а</b>							
Изм./лист № докум. Подп. Дата				<b>КОЛОННЫ</b> ИК68-1а; ИК1-1-2а		Литер. Масса Максимум	
Пров. Кузьмина						ρ	δ/м
Рук. гр. Воробьева						Лист	Листов
Ил. констр. Вальденштеттер						<b>САНТЕХПРОЕКТ</b> г. Москва	
Нач. отд. ГИИ							



Панели ПП1, ПП2 изготавливать по чертежам панели ПП1-1 (5,98 × 2,86) серии 1.431-14 вып. 2. Сетку С-1 в местах отверстий вырезать.



Панель ПП6 изготавливать по чертежам панели ПП1-1 (5,98 × 2,86) серии 1.431-14 вып. 2. Сетку С-1 в месте отверстия вырезать.

Формат	Этаж	Лист	Обозначение	Наименование	кол.	Примечание
				ПП1 (ПП1-1 (5,98 × 2,86))		
				Документация		
			ТП903-1-152 КЖИ-ПП1, ПП2	Сборочный чертёж		
				Сборочные единицы		
1			1.431-14 Выпуск 2	Панель ПП1-1 (5,98 × 2,86)		
				ПП2 (ПП1-1 (5,98 × 2,86))		
				Документация		
1			ТП903-1-152 КЖИ-ПП1, ПП2	Сборочный чертёж		
				Сборочные единицы		
2			1.431-14 Выпуск 2	Панель ПП1-1 (5,98 × 2,86)		
3				Отдельно стержень Ø16 АШ, L=5960	1	
4				То же Ø8 АШ, L=5960	2	

**ТП 903-1-152 -КЖИ-ПП1, ПП2**

<b>Панели ПП1, ПП2</b>				Литер. Масса Максимум	
				ρ	1:100
				Лист	Листов
				<b>САНТЕХПРОЕКТ</b> г. Москва	

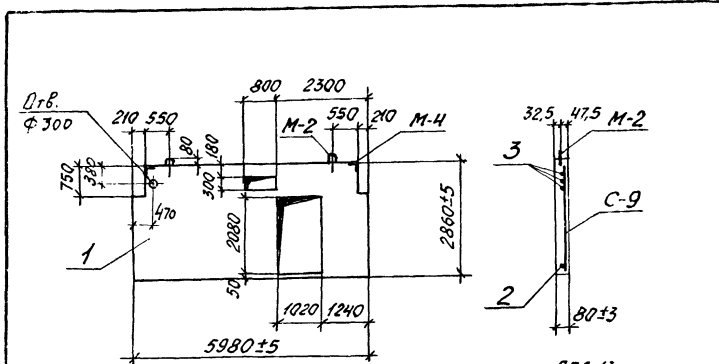
Изм./лист № докум. Подп. Дата  
Пров. Лустыгин  
Ст. инж. Лустыгин  
Рук. гр. Воробьева  
Ил. констр. Вальденштеттер  
Нач. отд. ГИИ

Формат	Этаж	Лист	Обозначение	Наименование	кол.	Примечание
				ПП6 (ПП1-1 (5,98 × 2,86))		
				Документация		
			ТП903-1-152 КЖИ-ПП6	Сборочный чертёж		
				Сборочные единицы		
1			1.431-14 Выпуск 2	Панель ПП1-1 (5,98 × 2,86)		

**ТП 903-1-152 -КЖИ-ПП6**

<b>Панель ПП6</b>				Литер. Масса Максимум	
				ρ	1:100
				Лист	Листов
				<b>САНТЕХПРОЕКТ</b> г. Москва	

Изм./лист № докум. Подп. Дата  
Пров. Лустыгин  
Ст. инж. Лустыгин  
Рук. гр. Воробьева  
Ил. констр. Вальденштеттер  
Нач. отд. ГИИ



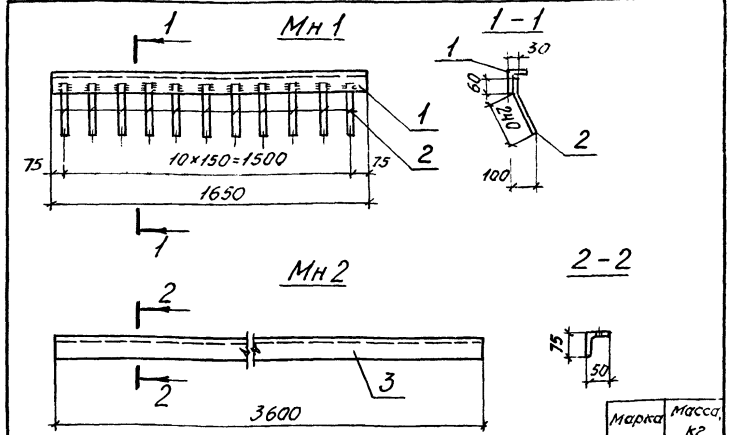
Панель ПГ5 изготавливать по чертежам панели 5,98×2,86 серии 1.431-14 вып. 2. Сетку С9 в местах отверстий вырезать

Формат	Зона	Лист	Обозначение	Наименование	кол.	Примечание
				ПГ5 ПП-13 5,98 × 2,86		
				Документация		
			ТП 903-1-152 КЖИ-ПГ5	Сварочный чертеж		
				Сварочные единицы		
Б4	1	1.431-14 выпуск 2	Панель ПП-13 5,98 × 2,86	Панель ПП-13 5,98 × 2,86		
"	2		Отдельный стержень Ø16AIII; L=5960		1	
"	3		То же Ø8AIII L=5560		3	

ТП 903-1-152 КЖИ-ПГ5

Панель ПГ5

Литер.	Масса	Масштаб
р		1:100
Лист		Листов
САНТЕХПРОЕКТ г. Москва		



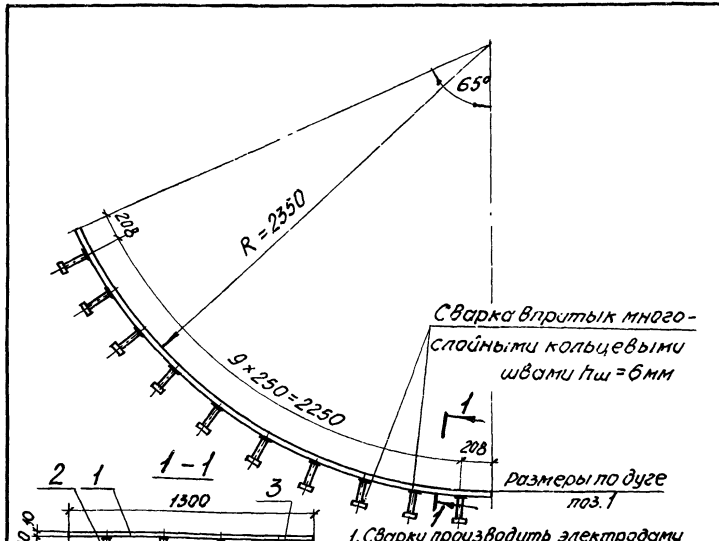
1. Сварку производить электродами типа Э42 ГОСТ9467-75  
2. Пш = 6мм

Формат	Зона	Лист	Обозначение	Наименование	кол.	Примечание
				МН1		
				Детали		
Б4	1			L75×50×5 ГОСТ8510-72 L=1650	1	7,9 кг
"	2			• Ø8AIII ГОСТ5781-75 L=300	11	13,2 кг
				МН2		
				Детали		
Б4	3			L75×50×5 ГОСТ8510-72 L=3600	1	17,3 кг

ТП 903-1-152 КЖИ-МН1, МН2

Изделия закладные МН1, МН2

Литер.	Масса	Масштаб
р		δ/м
Лист		Листов
САНТЕХПРОЕКТ г. Москва		



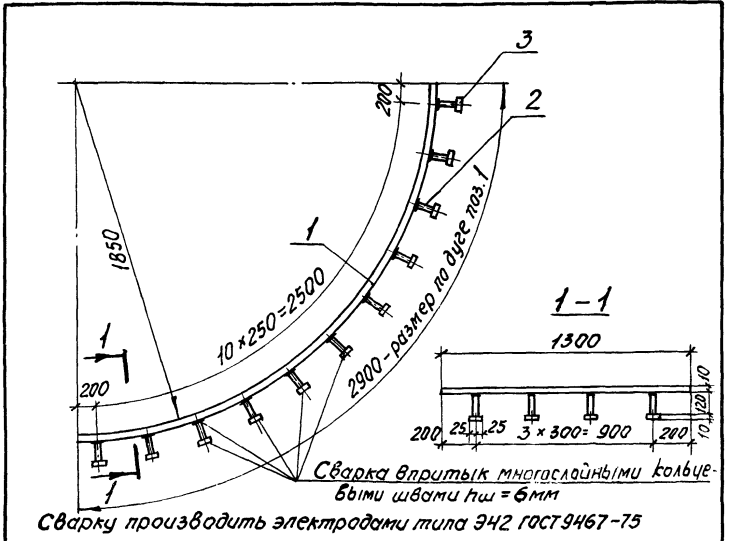
1. Сварку производить электродами типа Э42 ГОСТ9467-75.  
2. Сварку стержней втавр производить автом. дуговой сваркой под слоем флюса или ручной дуговой многослойными швами

Формат	Зона	Лист	Обозначение	Наименование	кол.	Примечание
				Детали		
Б4	1			-δ=10×1300 ГОСТ82-70 L=2666	1	272,2 кг
"	2			• Ø12AIII ГОСТ5781-75 L=120	40	43,2 кг
"	3			-δ=10×50 ГОСТ82-70 L=50	40	7,8 кг

ТП 903-1-152 - КЖИ-МН3

Изделие закладное МН3

Литер.	Масса	Масштаб
р	284,3	δ/м
Лист		Листов
САНТЕХПРОЕКТ г. Москва		



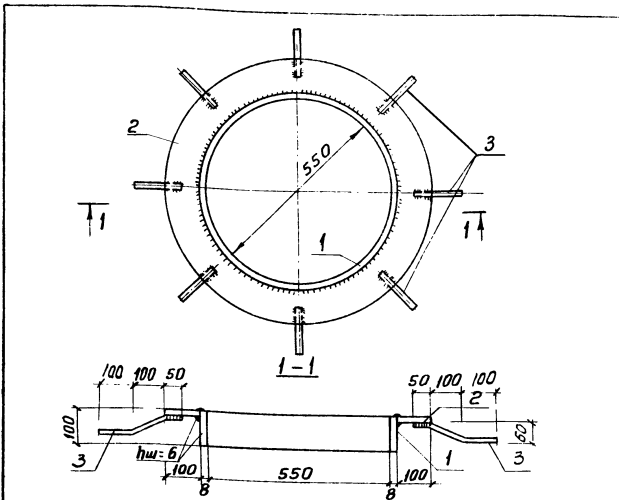
Сварку производить электродами типа Э42 ГОСТ9467-75

Формат	Зона	Лист	Обозначение	Наименование	кол.	Примечание
				Детали		
Б4	1			-δ=10×1300 ГОСТ82-70 L=2900	1	296,0 кг
"	2			• Ø12AIII ГОСТ5781-75 L=120	44	47,0 кг
"	3			-δ=10×50 ГОСТ82-70 L=50	44	8,5 кг

ТП 903-1-152 КЖИ-МН4

Изделие закладное МН4

Литер.	Масса	Масштаб
р	309,2	δ/м
Лист		Листов
САНТЕХПРОЕКТ г. Москва		

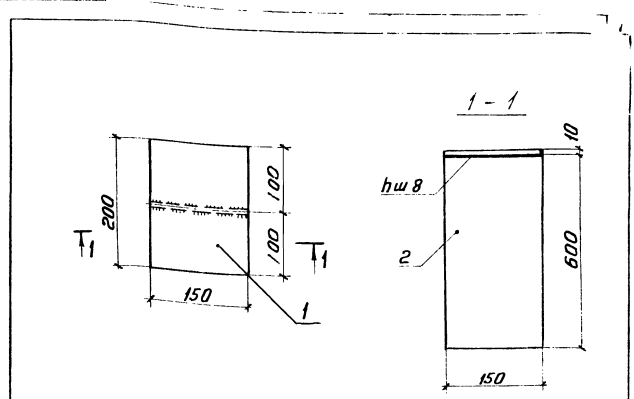


Сварку производить электродами типа Э42 ГОСТ 9467-75

Формат	Зона	Поз	Обозначение	Наименование	Кол	Примеч
Детали						
Б4	1			δ-8×100 ГОСТ 82-70 Ε-1128	1	10,7 кг
"	2			δ-8×770 ГОСТ 82-70 Ε-770	1	35,3 кг
"	3			φ8AIII ГОСТ 5781-75 Ε-270	8	0,8 кг

ТП 903-1-152 - КНИ - МН 6

Изм	Лист	И док	подп	Дата	Изделие закладное	Лист	Масса	Масшт
	1				МН 6	Р	46,8	1:10
						Лист	Листов	
						САНТЕХПРОЕКТ	г. Москва	

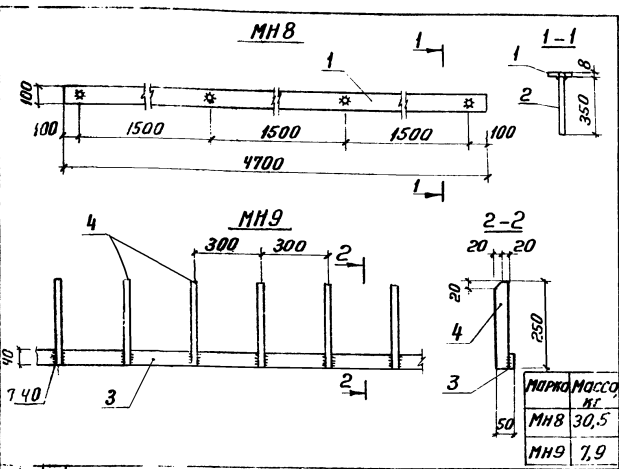


1. Сварку производить электродами типа Э42 по ГОСТ 9467-75

Формат	Зона	Поз	Обозначение	Наименование	Кол	Примеч
Детали						
Б4	1			δ-10×150 ГОСТ 82-70 Ε-200	1	2,4 кг
"	2			δ-10×150 ГОСТ 82-70 Ε-600	1	7,2 кг

ТП 903-1-152 - КНИ - МН 7

Изм	Лист	И док	подп	Дата	Изделие закладное	Лист	Масса	Масшт
	1				МН 7	Р	9,8 кг	1:10
						Лист	Листов	
						САНТЕХПРОЕКТ	г. Москва	

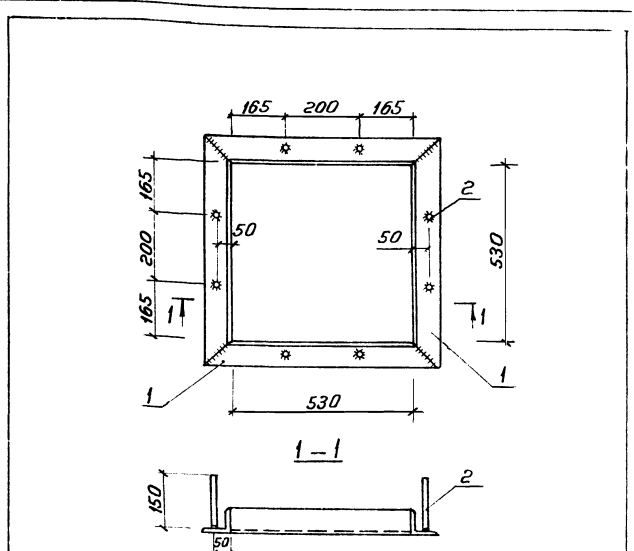


Формат	Зона	Поз	Обозначение	Наименование	Кол	Примечан
МН 8						
Детали						
Б4	1			δ-8×100 ГОСТ 82-70 Ε-4700	1	29,5 кг
"	2			φ8AIII ГОСТ 5781-75 Ε-350	4	0,5 кг
МН 9						
Детали						
Б4	3			δ-10×40 ГОСТ 82-70 Ε-1000	1	3,1 кг
"	4			δ-10×40 ГОСТ 82-70 Ε-250	6	4,7 кг

Сварку производить электродами типа Э42 ГОСТ 9467-75 hш=6 мм

ТП 903-1-152 - КНИ - МН 8, МН 9

Изм	Лист	И док	подп	Дата	Изделия закладные	Лист	Масса	Масшт
	1				МН 8, МН 9	Р	ск. табл	Б/м
						Лист	Листов	
						САНТЕХПРОЕКТ	г. Москва	

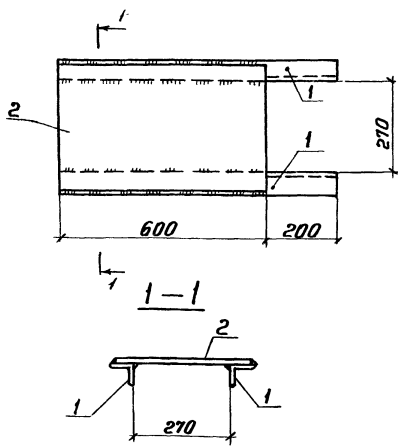


1. Сварку производить электродами типа Э42 ГОСТ 9467-75  
2. Сварку стержней втаве производить автоматической дуговой сваркой под слоем флюса или ручной дуговой сваркой инертными газами hш=6

Формат	Зона	Поз	Обозначение	Наименование	Кол	Примеч
Детали						
Б4	1			Л75×8 ГОСТ 8509-72 Ε-680	4	24,5 кг
"	2			φ8AIII ГОСТ 5781-75 Ε-150	8	0,5 кг

ТП 903-1-152 - КНИ - МН 10

Изм	Лист	И док	подп	Дата	Изделие закладное	Лист	Масса	Масшт
	1				МН 10	Р	25 кг	1:10
						Лист	Листов	
						САНТЕХПРОЕКТ	г. Москва	

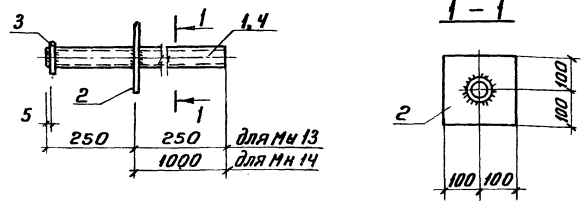


Сварку производить электродами типа Э42, ГОСТ 9467-75;  $h_{ш} = 6$  мм

Формат	Зона	Поз	Обозначение	Наименование	Кол.	Примеч.
<b>Детали</b>						
Б.Ч.	1		Л75x8 ГОСТ 8509-72	Л-800	2	14,4 кг
..	2		Л-6x400 ГОСТ 82-70	Л-600	1	11,3 кг

ИЗДЕЛИЕ ЗАКЛАДНОЕ МН 12				Лит	Масса	Масштаб
ИЗДЕЛИЕ ЗАКЛАДНОЕ МН 12				Р	25,7 кг	1:10
САНТЕХПРОЕКТ г. Москва				Лист	Листов	

МН 13, МН 14



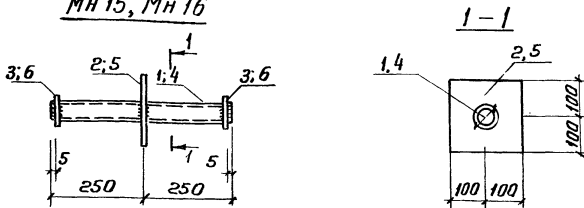
Сварку производить электродами типа Э42, ГОСТ 9467-75

Марка	Масса кг
МН 13	5,7
МН 14	8,9

Формат	Зона	Поз	Обозначение	Наименование	Кол.	Примеч.
<b>МН 13</b>						
<b>Детали</b>						
Б.Ч.	1		Труба Д-57x3 ГОСТ 8732-70	Л-500	1	2,0 кг
..	2		Л-5x200 ГОСТ 82-70	Л-200	1	1,6 кг
..	3		Фланец Ду50; Ру10	ГОСТ 1255-67	1	2,1 кг
<b>МН 14</b>						
<b>Детали</b>						
Б.Ч.	4		Труба Д-57x3 ГОСТ 8732-70	Л-1250	1	5,2 кг
..	2		Л-5x200 ГОСТ 82-70	Л-200	1	1,6 кг
..	3		Фланец Ду50; Ру10	ГОСТ 1255-67	1	2,1 кг

ИЗДЕЛИЕ ЗАКЛАДНОЕ МН 13, МН 14				Лит	Масса	Масштаб
ИЗДЕЛИЕ ЗАКЛАДНОЕ МН 13, МН 14				Р	7,9	1:10
САНТЕХПРОЕКТ г. Москва				Лист	Листов	

МН 15, МН 16

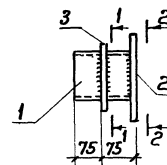


1. Сварку производить электродами Э42, ГОСТ 9467-75  
2. Толщина шва принята не более толщины свариваемых элементов

Марка	Масса кг
МН 15	4,1
МН 16	7,8

Формат	Зона	Поз	Обозначение	Наименование	Кол.	Примеч.
<b>МН 15</b>						
<b>Детали</b>						
Б.Ч.	1		Труба Д32x2 ГОСТ 8732-70	Л-500	1	0,7 кг
..	2		Л-5x200 ГОСТ 82-70	Л-200	1	1,6 кг
..	3		Фланец Ду=25; Ру10		2	1,8 кг
<b>МН 16</b>						
<b>Детали</b>						
Б.Ч.	4		Труба Д57x3 ГОСТ 8732-70	Л-500	1	2,0 кг
..	5		Л-5x200 ГОСТ 82-70	Л-200	1	1,6 кг
..	6		Фланец Ду=50; Ру10		2	4,2 кг

ИЗДЕЛИЕ ЗАКЛАДНОЕ МН 15; МН 16				Лит	Масса	Масштаб
ИЗДЕЛИЕ ЗАКЛАДНОЕ МН 15; МН 16				Р	7,9	1:10
САНТЕХПРОЕКТ г. Москва				Лист	Листов	



1. Сварку производить электродами Э42, ГОСТ 9467-75  
2. Толщина шва принята не более толщины свариваемых элементов

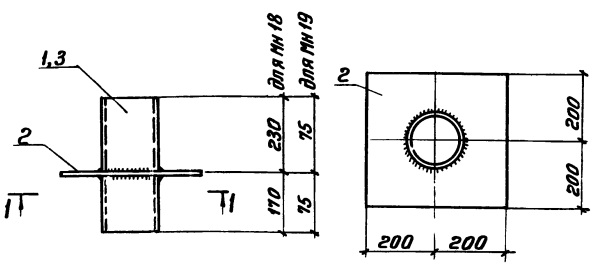
Формат	Зона	Поз	Обозначение	Наименование	Кол.	Примеч.
<b>Детали</b>						
Б.Ч.	1		Труба Д67x3 ГОСТ 8732-70	Л-150	1	1,8 кг
..	2		Л-5x260 ГОСТ 82-70	Л-260	1	3,1 кг
..	3		Кольцо Д-10; д-128; д-190	ГОСТ 82-70	1	2,9 кг

ИЗДЕЛИЕ ЗАКЛАДНОЕ МН 17				Лит	Масса	Масштаб
ИЗДЕЛИЕ ЗАКЛАДНОЕ МН 17				Р	7,9	1:10
САНТЕХПРОЕКТ г. Москва				Лист	Листов	



МН 18, МН 19

1-1



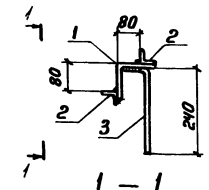
Сварку производить электродами Э42 ГОСТ 9467-75  
h<sub>ш</sub> = 6 мм

Марка	Масса кг
МН 18	14,4
МН 19	12,2

Формат	Зона	Лист	Обозначение	Наименование	Кол	Примеч
			<b>МН 18</b>			
			<b>Детали</b>			
Б4	1		Труба Д=159-1,5 ГОСТ 8732-70	1	6,9 кг	
1	2		Ш-6х400 ГОСТ 82-70	1	7,5 кг	
			<b>МН 19</b>			
			<b>Детали</b>			
Б4	3		Труба Д=219-6,0 ГОСТ 8732-70	1	4,7 кг	
1	2		Ш-6х400 ГОСТ 82-70	1	7,5 кг	

Шиб. и подп. Подп. и дата

ТП 903-1-152 - КНИ- МН 18; МН 19			
Изм.	Лист	Исполн.	Подп.
Р	1	С.Табл.	1:10
Лист		Листов	
САНТЕХПРОЕКТ г. Москва			



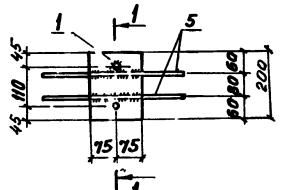
Сварку производить электродами типа Э42  
ГОСТ 9467-75

Формат	Зона	Лист	Обозначение	Наименование	Кол	Примеч
			<b>МН 20</b>			
			<b>Детали</b>			
Б4	1		Л110х8 ГОСТ 8509-72	1	2,0 кг	
1	2		Л140х4 ГОСТ 8509-72	2	0,8 кг	
1	3		Ш-8х111 ГОСТ 5781-75	2	0,2 кг	

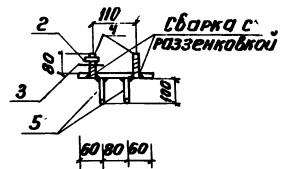
Шиб. и подп. Подп. и дата

ТП 903-1-152 - КНИ- МН 20			
Изм.	Лист	Исполн.	Подп.
Р	1	С.Табл.	1:10
Лист		Листов	
САНТЕХПРОЕКТ г. Москва			

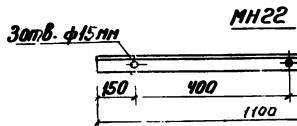
МН 21



1-1



Сварка с раззенковкой



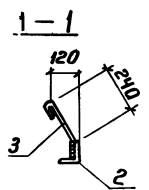
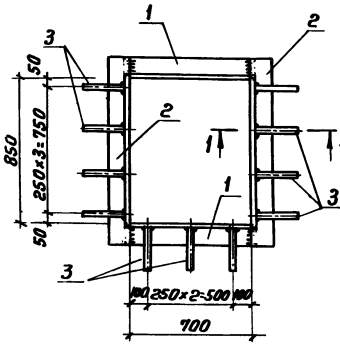
Марка	Масса кг
МН 21	2,6
МН 22	4,7

Формат	Зона	Лист	Обозначение	Наименование	Кол	Примеч
			<b>МН 21</b>			
			<b>Детали</b>			
Б4	1		Ш-6х150 ГОСТ 82-70	1	1,9 кг	
1	2		Плита д=12 ГОСТ 5915-70	2	0,02 кг	
1	3		Шайба д=130, лист 1371-68	2	0,01 кг	
1	4		Болт φ12м ГОСТ 1198-70	2	0,2 кг	
1	5		Ш-8х111 ГОСТ 5781-75	2	0,4 кг	
			<b>МН 22</b>			
			<b>Детали</b>			
Б4	6		Л56х5 ГОСТ 8509-72	1	4,7 кг	

Т.Половицкий ПРОЕКТ 903-1-152 Альбом №17

ТП 903-1-152 - КНИ- МН 21; МН 22			
Изм.	Лист	Исполн.	Подп.
Р	1	С.Табл.	1:10
Лист		Листов	
САНТЕХПРОЕКТ г. Москва			

Шиб. и подп. Подп. и дата



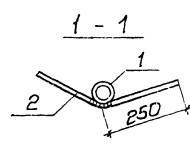
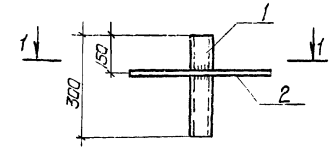
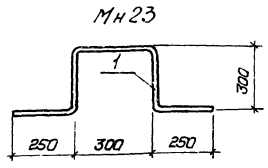
Материал: ВСтЗКП2 по ГОСТ 380-71. Сварные швы h-6мм электродами типа Э42

Формат	Зона	Лист	Обозначение	Наименование	Кол	Примечание
			<b>МН 25</b>			
			<b>Детали</b>			
Б4	1		Л63х6 ГОСТ 8509-72	2	6,0 кг	
1	2		Л63х6 ГОСТ 8509-72	2	11,0 кг	
1	3		Ш-8х111 ГОСТ 5781-75	11	1,6 кг	

Шиб. и подп. Подп. и дата

ТП 903-1-152 - КНИ- МН 25			
Изм.	Лист	Исполн.	Подп.
Р	1	С.Табл.	1:10
Лист		Листов	
САНТЕХПРОЕКТ г. Москва			

Форм. зона	Поз.	Обозначение	Наименование	Кол.	Примеч.
<u>Детали</u>					
<u>МН 11</u>					
Б4			Л63x5 ГОСТ 8509-72 L=540	1	2,6 кг
<u>МН 23</u>					
	1		Ф10А1 ГОСТ 5781-75 L=1400	1	2,8 кг
<u>МН 24</u>					
Б4			δ=10x100 ГОСТ 82-70 L=1000	1 шт.	7,8 кг



1. Материал сталь ВСт3 кл.2 по ГОСТ 380-71
2. Сварку производить электродами типа Э42 по ГОСТ 9467-75
3. Все сварные швы h шв = 6 мм

Форм. зона	Поз.	Обозначение	Наименование	Кол.	Примеч.
<u>Детали</u>					
Б4	1		Труба d40 ГОСТ 10704-68 L=300	1	0,6 кг
Б4	2		Ф10А1 ГОСТ 5781-75 L=500	1	0,31 кг

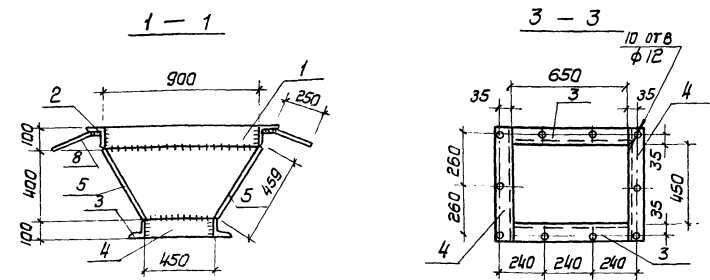
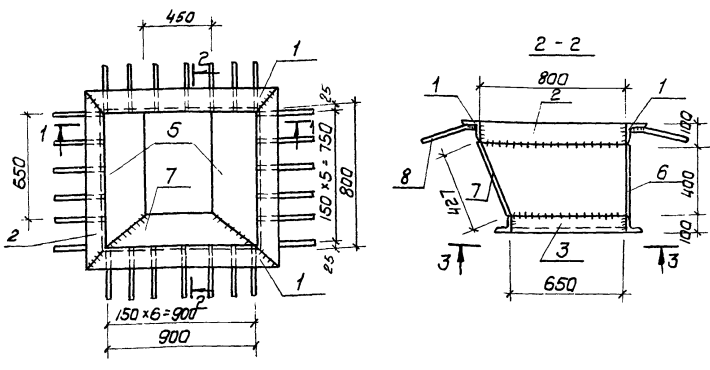
Изм. Лист. Подп. и дата

ТП 903-1-152 - КНИ - МН 11; МН 23; МН 24					
Изм. Лист	И докум.	Подп.	Дата	Изделия закладные МН 11; МН 23; МН 24	
Провер.				Лит. Р	Масса см. табл.
Исполн. Паликартова				Лист	Листов
Рук. пр. Вардывева				САНТЕХПРОЕКТ г. Москва	
Гл. конст. Пальдешидзе					
Нач. отд. Гин					

Изм. Лист. Подп. и дата

ТП 903-1-152 - КНИ - МН 27					
Изм. Лист	И докум.	Подп.	Дата	Изделие закладное МН 27	
Провер.				Лит. Р	Масса 0,91 кг
Исполн. Бурдичев				Лист	Листов
Рук. пр. Вардывева				САНТЕХПРОЕКТ г. Москва	
Гл. конст. Пальдешидзе					
Нач. отд. Гин					

Типовой проект 903-1-152 Альбом IV

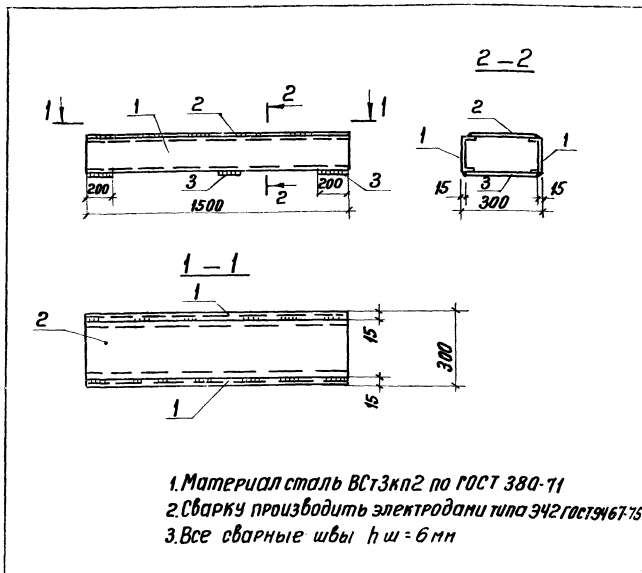


Форм. зона	Поз.	Обозначение	Наименование	Кол.	Примеч.
<u>Детали</u>					
Б4	1		Л100x10 ГОСТ 8509-72 L=1100	2	33,2 кг
"	2		Л100x10 ГОСТ 8509-72 L=1000	2	30,2 кг
"	3		Л100x63x10 ГОСТ 8510-72 L=650	2	15,8 кг
"	4		Л100x63x10 ГОСТ 8510-72 L=580	2	14,5 кг
"	5		δ=10x459 ГОСТ 89-70 L=800	2	56,4 кг
"	6		δ=10x400 ГОСТ 82-70 L=900	1	28,3 кг
"	7		δ=10x400 ГОСТ 82-70 L=900	1	30,6 кг
"	8		Ф10А1 ГОСТ 5781-75 L=300	26	5,0 кг

1. Сварку производить электродами типа Э42 по ГОСТ 9467-75
2. Сварные швы h шв = 6 мм

Изм. Лист. Подп. и дата

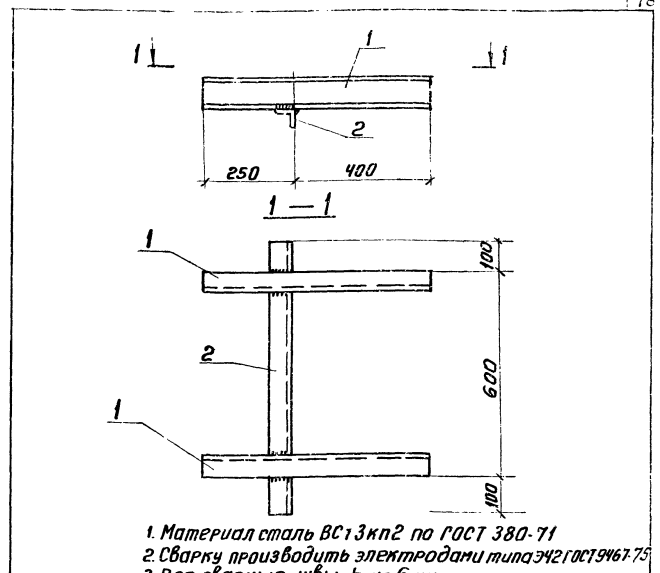
ТП 903-1-152 КНИ - МН 26					
Изм. Лист	И докум.	Подп.	Дата	Изделие закладное МН 26	
Провер.				Лит. Р	Масса 214,0 кг
Исполн. Кастин				Лист	Листов 1
Рук. пр. Вардывева				САНТЕХПРОЕКТ г. Москва	
Гл. конст. Пальдешидзе					
Нач. отд. Гин					



1. Материал сталь ВСт3кп2 по ГОСТ 380-71  
 2. Сварку производить электродами типа Э42 ГОСТ 9467-75  
 3. Все сварные швы hш = 6 мм

Форм. зона	Лист	Обозначение	Наименование	Кол.	Примеч.
			<b>Детали</b>		
Б4	1		Г10 ГОСТ 8240-72 L=1500	2	25,8 кг
Б4	2		δ-8x270 ГОСТ 82-70 L=1500	1	28,3 кг
Б4	3		δ-8x270 ГОСТ 82-70 L=250	3	11,4 кг

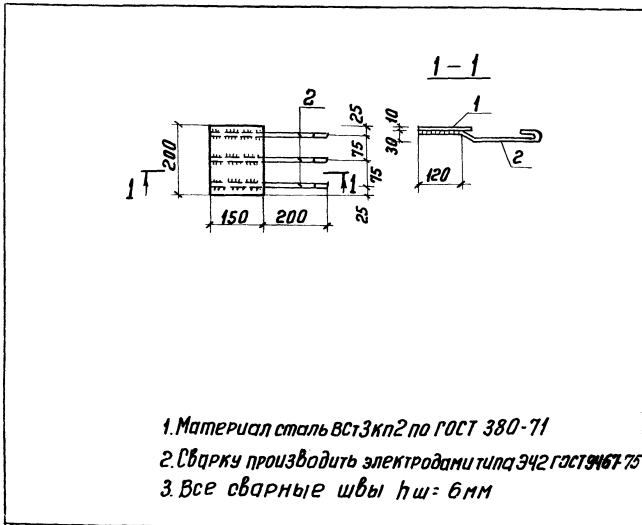
ТП 903-1-152 - КНИ - МН28								
Изм.	Лист	И. док. ун.	Подп.	Дата	Изделие закладное МН28	Лит.	Масса	Масшт.
Провер.	Исполн.	Будревич	Сух.			Р	65,5 кг	1:10
Рук. зр.	Варьяева	Ильдешишев	Ильдешишев		Лист	Листов		
Нач. отд.	Гин				САНТЕХПРОЕКТ г. Москва			



1. Материал сталь ВСт3кп2 по ГОСТ 380-71  
 2. Сварку производить электродами типа Э42 ГОСТ 9467-75  
 3. Все сварные швы hш = 6 мм

Форм. зона	Лист	Обозначение	Наименование	Кол.	Примеч.
			<b>Детали</b>		
Б4	1		Г10 ГОСТ 8240-72 L=650	2	11,2 кг
Б4	2		δ83x5 ГОСТ 8509-72 L=800	1	3,9 кг

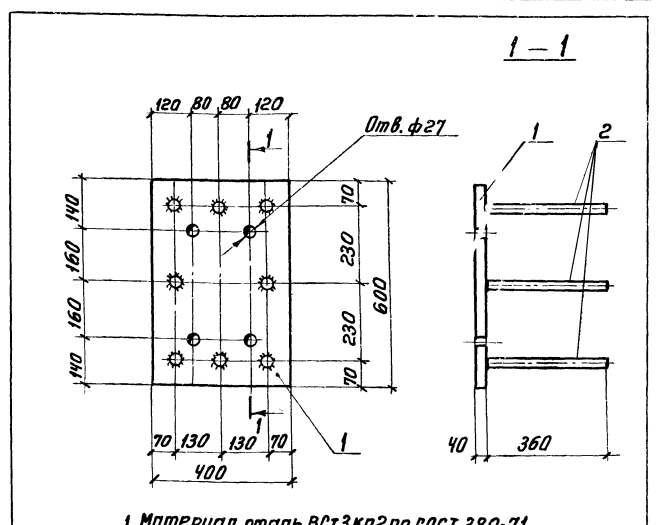
ТП 903-1-152 - КНИ - МН29								
Изм.	Лист	И. док. ун.	Подп.	Дата	Изделие закладное МН29	Лит.	Масса	Масшт.
Провер.	Исполн.	Будревич	Сух.			Р	15,1 кг	1:10
Рук. зр.	Варьяева	Ильдешишев	Ильдешишев		Лист	Листов		
Нач. отд.	Гин				САНТЕХПРОЕКТ г. Москва			



1. Материал сталь ВСт3кп2 по ГОСТ 380-71  
 2. Сварку производить электродами типа Э42 ГОСТ 9467-75  
 3. Все сварные швы hш = 6 мм

Форм. зона	Лист	Обозначение	Наименование	Кол.	Примеч.
			<b>Детали</b>		
Б4	1		δ-10x200 ГОСТ 82-70 L=150	1	2,4 кг
Б4	2		φВ8А1 ГОСТ 5781-75 L=400	3	0,5

ТП 903-1-152 - КНИ - МН30								
Изм.	Лист	И. док. ун.	Подп.	Дата	Изделие закладное МН30	Лит.	Масса	Масшт.
Провер.	Исполн.	Будревич	Сух.			Р	2,9 кг	1:10
Рук. зр.	Варьяева	Ильдешишев	Ильдешишев		Лист	Листов		
Нач. отд.	Гин				САНТЕХПРОЕКТ г. Москва			

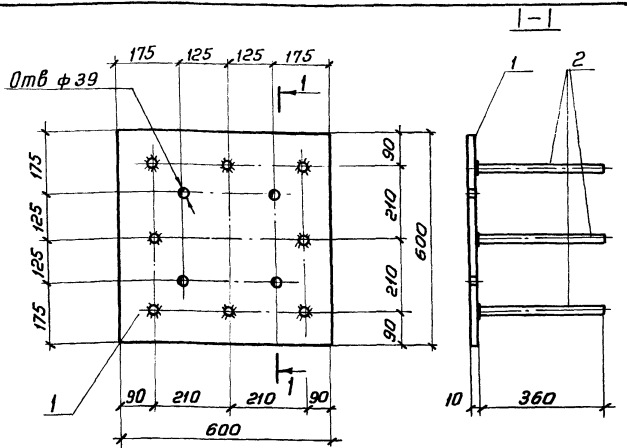


1. Материал сталь ВСт3кп2 по ГОСТ 380-71  
 2. Сварку производить электродами типа Э42 ГОСТ 9467-75  
 3. Все сварные швы hш = 6 мм

Форм. зона	Лист	Обозначение	Наименование	Кол.	Прим.
			<b>Детали</b>		
Б4	1		δ-40x400 ГОСТ 82-70 L=600	1	75,4 кг
Б4	2		φ12АIII ГОСТ 5781-75 L=360	8	2,7 кг

ТП 903-1-152 - КНИ - МН31								
Изм.	Лист	И. док. ун.	Подп.	Дата	Изделие закладное МН31	Лит.	Масса	Масшт.
Провер.	Исполн.	Будревич	Сух.			Р	78,1 кг	1:10
Рук. зр.	Варьяева	Ильдешишев	Ильдешишев		Лист	Листов		
Нач. отд.	Гин				САНТЕХПРОЕКТ г. Москва			

Т. И. С. В. О. И. П. П. Р. О. Е. К. Т. 903-1-152  
 Альбом № 1  
 Вшиты в альбом

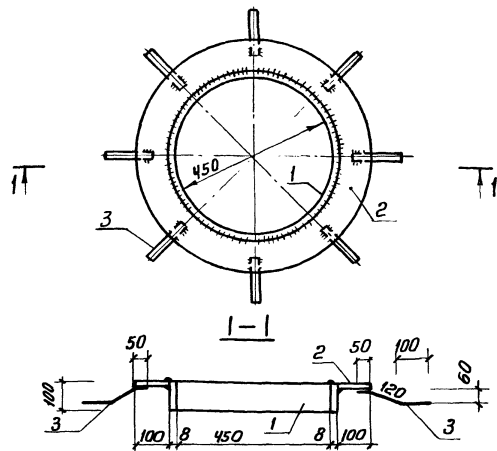


1. Материал сталь ВСтЗ кп2 по ГОСТ 380-71
2. Сварку производить электродами типа Э42 ГОСТ 9467-75
3. Все сварные швы  $h_w = 6$  мм

Формат	Зона	Поз	Обозначение	Наименование	Кол	Примеч.
<u>Детали</u>						
Б4	1			- $\delta = 10 \times 600$ ГОСТ 82-70 $\rho = 600$	1	28,3
Б4	2			$\phi 12AIII$ ГОСТ 5781-75 $\rho = 360$	8	2,7 кг

ТП 903-1-152 - КЖИ - МН32

Изм	Лист	И докум	Подп.	Дата	Изделие закладное	Лит	Масса	Масшт.
					МН32	Р	31 кг	1:10
						Лист	Листов	
						САНТЕХПРОЕКТ г. Москва		

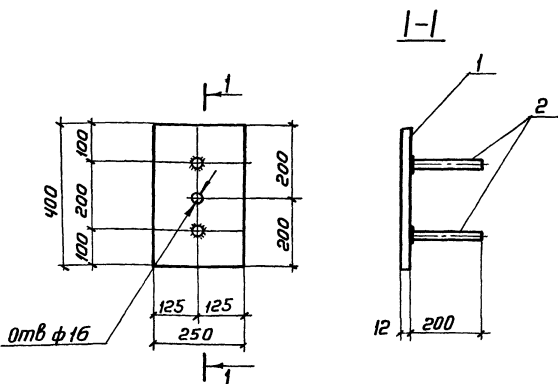


- Сварку производить электродами типа Э42 ГОСТ 9467-75  
 $h_w = 6$  мм

Формат	Зона	Поз	Обозначение	Наименование	Кол	Примеч.
<u>Детали</u>						
Б4	1			- $\delta = 8 \times 100$ ГОСТ 82-70 $\rho = 1410$	1	8,9 кг
"	2			- $\delta = 8 \times 670$ ГОСТ 82-70 $\rho = 670$	1	29,5 кг
"	3			$\phi 8AIII$ ГОСТ 5781-75 $\rho = 270$	8	0,8 кг

ТП 903-1-152 - КЖИ - МН33

Изм	Лист	И докум	Подп.	Дата	Изделие закладное	Лит	Масса	Масшт.
					МН33	Р	38,2	1:10
						Лист	Листов	
						САНТЕХПРОЕКТ г. Москва		

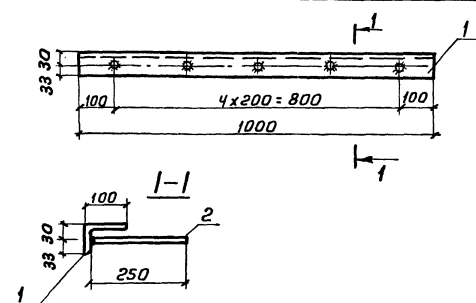


1. Материал сталь ВСтЗ кп2 по ГОСТ 380-71
2. Сварку производить электродами типа Э42 ГОСТ 9467-75
3. Все сварные швы  $h_w = 6$  мм

Формат	Зона	Поз	Обозначение	Наименование	Кол	Примечание
<u>Детали</u>						
Б4	1			- $\delta = 12 \times 250$ ГОСТ 82-70 $\rho = 100$	1	9,4 кг
Б4	2			$\phi 12AIII$ ГОСТ 5781-75 $\rho = 200$	2	0,4 кг

ТП 903-1-152 - КЖИ - МН34

Изм	Лист	И докум	Подп.	Дата	Изделие закладное	Лит	Масса	Масшт.
					МН34	Р	9,8	1:10
						Лист	Листов	
						САНТЕХПРОЕКТ г. Москва		



1. Сварку производить электродами типа Э42 ГОСТ 9467-75
2. Сварку стержней втавр производить автоматической дуговой сваркой под слоем флюса или ручной дуговой сваркой многокольцевыми швами;  $h_w = 6$  мм

Формат	Зона	Поз	Обозначение	Наименование	Кол	Примечание
<u>Детали</u>						
Б4	1			$1000 \times 63 \times 6$ ГОСТ 8510-72 $\rho = 1000$	1	7,5 кг
"	2			$\phi 10AIII$ ГОСТ 5781-75 $\rho = 250$	5	0,8 кг

ТП 903-1-152 - КЖИ - МН5

Изм	Лист	И докум	Подп.	Дата	Изделие закладное	Лит	Масса	Масшт.
					МН5	Р	8,3 кг	6/10
						Лист	Листов	
						САНТЕХПРОЕКТ г. Москва		

Mc1, Mc2, Mc3, Mc4, Mc5

Марка	Масса, кг
Mc1	15.5
Mc2	25.8
Mc3	18.2
Mc4	102.0
Mc5	50.0кг

1. Сварку производить электродами типа Э42 ГОСТ 9467-75.  
2. Все швы сварные hш=6мм.

Формат	Зона	Лист	Обозначение	Наименование	Кол.	Примеч.
				Mc1		
				Детали		
Б.4	1		2С10 ГОСТ 8240-72 l=900	1	15.5кг	
				Mc2		
				Детали		
Б.4	2		2С10 ГОСТ 8240-72 l=1500	1	25.8кг	
				Mc3		
				Детали		
Б.4	3		2С10 ГОСТ 8240-72 l=1050	1	18.2кг	
				Mc4		
				Детали		
Б.4	4		2С12 ГОСТ 8240-72 l=4900	1	102.0кг	
				Mc5		
Б.4	5		2С12 ГОСТ 8240-72 l=2400	1	50.0кг	

ТП903-1-152 -КЖИ-Мс1÷Мс5

Балки стальные Мс1 ÷ Мс5

Исполн. Поликарпова Л.С.  
Рук. гр. Воробьева Л.С.  
Гл. констр. Гольденширкер Л.С.  
Нач. отд. Гун

Лит. Масса Масштаб  
р см. табл. 1:10  
Лист Листов  
САНТЕХПРОЕКТ г. Москва

1. Сварку производить электродами типа Э42 ГОСТ 9467-75 hш=6мм.

Формат	Зона	Лист	Обозначение	Наименование	Кол.	Примеч.
				Детали		
Б.4	1		С14 ГОСТ 8240-72 l=300	1	3.7кг	
Б.4	2		Л 80×50×6 ГОСТ 8510-72 l=300	1	1.8кг	

ТП903-1-152 -КЖИ-Мс7

Узелье соединительное Мс7.

Исполн. Поликарпова Л.С.  
Рук. гр. Воробьева Л.С.  
Гл. констр. Гольденширкер Л.С.  
Нач. отд. Гун

Лит. Масса Масштаб  
р см. табл. 1:10  
Лист Листов  
САНТЕХПРОЕКТ г. Москва

Mc8, Mc9

Сварку производить электродами типа Э42 ГОСТ 9467-75 hш=6мм.

Марка	Масса кг
Mc8	88.4
Mc9	76.0

Формат	Зона	Лист	Обозначение	Наименование	Кол.	Примеч.
				Mc8		
				Детали		
Б.4	1		С20 ГОСТ 8240-72 l=2414	2	88.4кг	
Б.4	2		С20 ГОСТ 8240-72 l=1854	2	68 кг	
				Mc9		
				Детали		
Б.4	3		Л100×63×8 ГОСТ 8510-72 l=2014	2	39.6 кг	
Б.4	4		Л100×63×8 ГОСТ 8510-72 l=1654	2	36.4 кг	

ТП903-1-152 -КЖИ- Мс8; Мс9

Рамы стальные Мс8, Мс9

Исполн. Поликарпова Л.С.  
Рук. гр. Воробьева Л.С.  
Гл. констр. Гольденширкер Л.С.  
Нач. отд. Гун

Лит. Масса Масштаб  
р см. табл. 1:10  
Лист Листов  
САНТЕХПРОЕКТ г. Москва

Mc13, Mc14

Сварку производить электродами типа Э42 ГОСТ 9467-75

Марка	Масса кг
Mc13	65.7
Mc14	39.0

Формат	Зона	Лист	Обозначение	Наименование	Кол.	Примеч.
				Mc13		
				Детали		
Б.4	1		Л100×63×10 ГОСТ 8510-72 l=480	1	58.7кг	
Б.4	2		Л 63×5 ГОСТ 8509-72 l=200	4	7.0 кг	
				Mc14		
				Детали		
Б.4	3		Л125×80×10 ГОСТ 8510-72 l=670	2	20.8кг	
Б.4	4		Л125×80×10 ГОСТ 8510-72 l=650	2	18.0кг	

ТП903-1-152 -КЖИ- Мс13; Мс14

Узелье соединительные Мс13; Мс14.

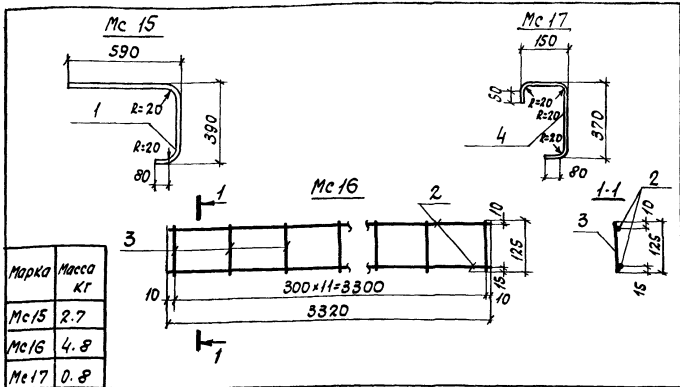
Исполн. Поликарпова Л.С.  
Рук. гр. Воробьева Л.С.  
Гл. констр. Гольденширкер Л.С.  
Нач. отд. Гун

Лит. Масса Масштаб  
р см. табл. 1:10  
Лист Листов  
САНТЕХПРОЕКТ г. Москва

...30... и дата

Альбом IV

Типовой проект 503-1-152



Марка	Масса кг
Mc 15	2.7
Mc 16	4.8
Mc 17	0.8

Формат	Зона	Лист	Обозначение	Наименование	Кол.	Масса, кг
				<u>Mc 15</u>		
				<u>Детали</u>		
Б4		1		Ф8х40 ГОСТ 82-70 L=1080	1	2.7 кг
				<u>Mc 16</u>		
				<u>Детали</u>		
Б4		2		Ф10 А1 ГОСТ 5781-75 L=3320	2	4.2 кг
Б4		3		Ф8 А1 ГОСТ 5781-75 L=125	12	0.6 кг
				<u>Mc 17</u>		
				<u>Детали</u>		
Б4		4		Ф14 А1 ГОСТ 5781-75 L=675	1	0.8 кг

ТП 903-1-152 - КЖИ-Мс15, Мс16, Мс17

Изм.	Лист	№ док.м.	Подпись	Дата	Лист	Масса	Масштаб
Провер.					Р	см. табл.	Б/м
Исполн.					Лист	Листов	
Руч. гр.					САНТЕХПРОЕКТ г. Москва		
Гл. констр.							
Нач. отд.							

Изделия соединительные Мс 15, Мс 16, Мс 17.

Формат	Зона	Лист	Обозначение	Наименование	Кол.	Примечание
				<u>Детали</u>		
				<u>Mc 6</u>		
Б4				С14 ГОСТ 8240-72 L=3900	1	48.0 кг
				<u>Mc 10</u>		
Б4				С16 ГОСТ 8240-72 L=2100	1	29.8 кг
				<u>Mc 11</u>		
Б4				С16 ГОСТ 8240-72 L=2400	1	34.1 кг
				<u>Mc 12</u>		
Б4				С16 ГОСТ 8240-72 L=1900	1	27.0 кг
				<u>Mc 19</u>		
Б4				С30 ГОСТ 8240-72 L=1000	1	31.8 кг

ТП 903-1-152 - КЖИ-Мс6, Мс10-12, Мс19

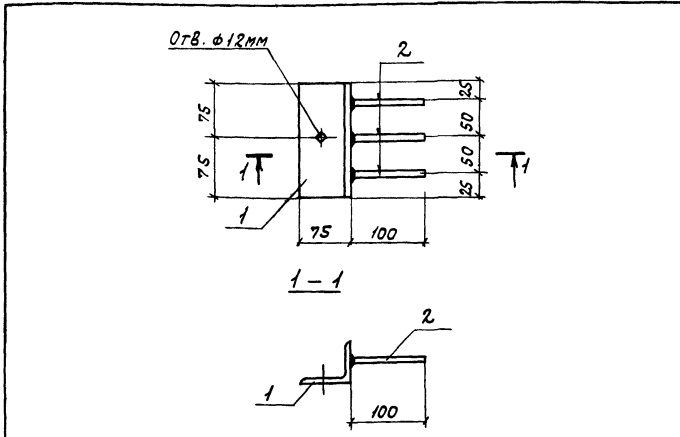
Изм.	Лист	№ док.м.	Подпись	Дата	Лист	Масса	Масштаб
Провер.					Р	см. табл.	Б/м
Исполн.					Лист	Листов	
Руч. гр.					САНТЕХПРОЕКТ г. Москва		
Гл. констр.							
Нач. отд.							

Изделия соединительные Мс 6; Мс 10; Мс 11; Мс 12; Мс 19

Шиб. меловый, Подп. и Вата

Шиб. меловый, Подп. и Вата

Типовой проект 903-1-152 Альбом II

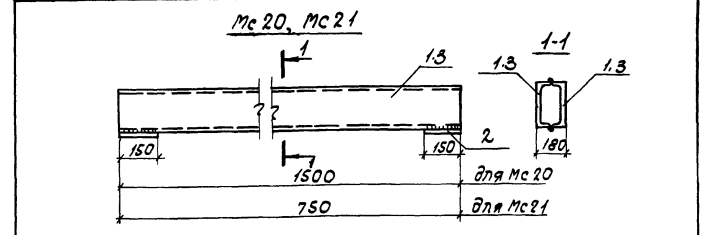


Формат	Зона	Лист	Обозначение	Наименование	Кол.	Примеч.
				<u>Детали</u>		
Б4		1		L75x6 ГОСТ 8509-72 L=150	1	1.0 кг
Б4		2		Ф8 А1 ГОСТ 5781-75 L=100	3	0.12 кг
						1, 1, 2 кг

ТП 903-1-152 - КЖИ-Мс 18

Изм.	Лист	№ док.м.	Подпись	Дата	Лист	Масса	Масштаб
Провер.					Р	1, 12 кг	
Исполн.					Лист	Листов	
Руч. гр.					САНТЕХПРОЕКТ г. Москва		
Гл. констр.							
Нач. отд.							

Соединительное изделие Мс 18



Сварку производить электродами типа Э42 ГОСТ 9467-75, h<sub>н</sub> = 6 мм

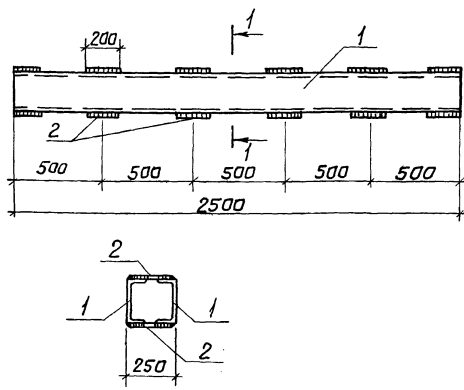
Марка	Масса, кг
Mc 20	72.4
Mc 21	36.4

Формат	Зона	Лист	Обозначение	Наименование	Кол.	Примечание
				<u>Mc 20</u>		
				<u>Детали</u>		
Б4		1		2С24 ГОСТ 8240-72 L=1500	1	72.0 кг
Б4		2		- 8-10x150 ГОСТ 82-70 L=180	2	0.4 кг
				<u>Mc 21</u>		
				<u>Детали</u>		
Б4		3		2С24 ГОСТ 8240-72 L=750	1	36.0 кг
Б4		2		- 8-10x150 ГОСТ 82-70 L=180	2	0.4 кг

ТП 903-1-152 - КЖИ-Мс 20, Мс 21

Изм.	Лист	№ док.м.	Подпись	Дата	Лист	Масса	Масштаб
Провер.					Р		
Исполн.					Лист	Листов	
Руч. гр.					САНТЕХПРОЕКТ г. Москва		
Гл. констр.							
Нач. отд.							

Изделия соединительные Мс 20, Мс 21

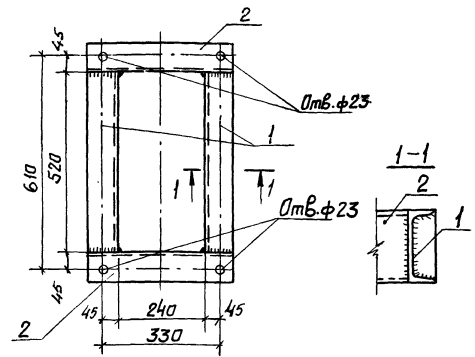


Сварку производить электродами типа Э42  
ГОСТ 9467-75, h<sub>н</sub> = 6 мм

Формат	Зона	Поз.	Обозначение	Наименование	Кол.	Примеч.
				<u>Детали</u>		
Б4	1		Г 24 ГОСТ 8239-72	ℓ=2500	2	120,4 кг
Б4	2		δ=8×200 ГОСТ 82-70.	ℓ=200	12	30,0 кг

ТП 903-1-152 - КЖИ - МС22

Изм.	Лист	№ докум.	Подпись	Дата	Соединительное изделие	Литер.	Масса	Масштаб
					МС22	р	150,4 кг	Б/М
Проверил	Исполнит	Руч. гр.	Гл. констр.	Нач. отд.	Кастин	Вароубьева	Гальденцигер	Гин
Лист	Листов		САНТЕХПРОЕКТ		г. Москва			

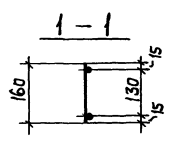
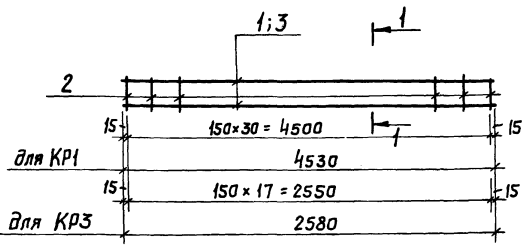


Сварку производить электродами типа Э42  
ГОСТ 9467-75, h<sub>н</sub> = 6 мм

Формат	Зона	Поз.	Обозначение	Наименование	Кол.	Примеч.
				<u>Детали</u>		
Б4	1		Г 20 ГОСТ 8240-72	ℓ=520	2	19,2 кг
Б4	2		Г 20 ГОСТ 8240-72	ℓ=400	2	14,8 кг

ТП 903-1-152 - КЖИ - МС23

Изм.	Лист	№ докум.	Подпись	Дата	Рама стальная	Лит.	Масса	Масштаб
					МС 23	р	34,0 кг	1:10
Проверил	Исполн.	Руч. гр.	Гл. констр.	Нач. отд.	Поликарпов	Вароубьева	Гальденцигер	Гин
Лист	Листов		САНТЕХПРОЕКТ		г. Москва			

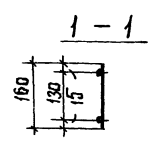
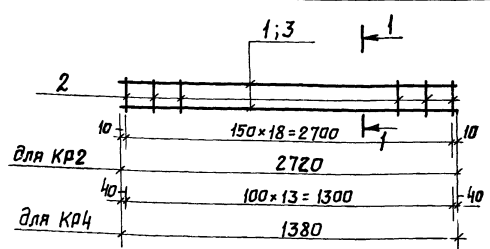


Марка	Масса
КР1	6,7 кг
КР2	3,8 кг

Формат	Зона	Поз.	Обозначение	Наименование	Кол.	Примечание
				<u>КР1</u>		
				<u>Детали</u>		
Б4	1		+10А ГОСТ 5781-75	ℓ=4530	2	5,6 кг
Б4	2		+6А ГОСТ 5781-75	ℓ=160	31	1,1 кг
				<u>КР3</u>		
				<u>Детали</u>		
Б4	3		+10А ГОСТ 5781-75	ℓ=2580	2	3,2 кг
Б4	2		+6А ГОСТ 5781-75	ℓ=160	18	0,6 кг

ТП 903-1-152 - КЖИ - КР1 ; КР3

Изм.	Лист	№ докум.	Подпись	Дата	Каркасы плоские	Лит.	Масса	Масштаб
					КР1 ; КР3	р	См. табл.	Б/М
Проверил	Исполн.	Руч. гр.	Гл. констр.	Нач. отд.	Куренкова	Вароубьева	Гальденцигер	Гин
Лист	Листов		САНТЕХПРОЕКТ		г. Москва			

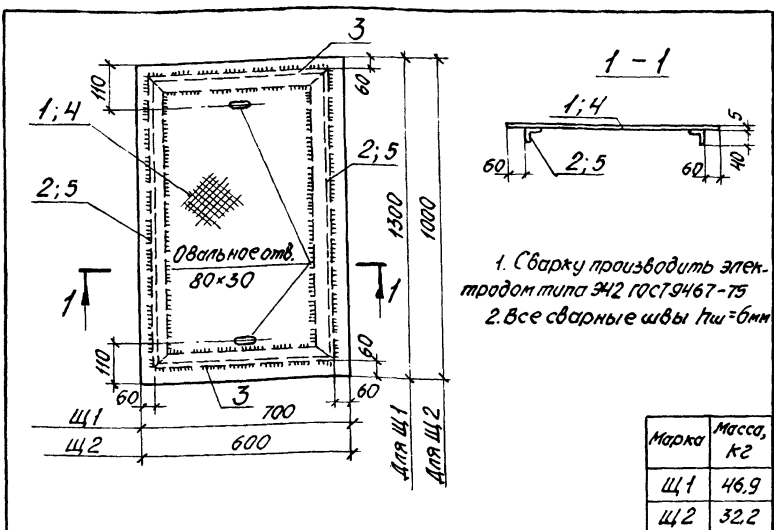


Марка	Масса
КР2	4,0 кг
КР4	1,8 кг

Формат	Зона	Поз.	Обозначение	Наименование	Кол.	Примечание
				<u>КР2</u>		
				<u>Детали</u>		
Б4	1		+10А ГОСТ 5781-75	ℓ=2720	2	3,4 кг
Б4	2		+6А ГОСТ 5781-75	ℓ=160	19	0,6 кг
				<u>КР4</u>		
				<u>Детали</u>		
Б4	3		+10А ГОСТ 5781-75	ℓ=1380	2	1,6 кг
Б4	2		+6А ГОСТ 5781-75	ℓ=160	14	0,2 кг

ТП 903-1-152 - КЖИ - КР2 ; КР4

Изм.	Лист	№ докум.	Подпись	Дата	Каркасы плоские	Лит.	Масса	Масштаб
					КР2 ; КР4	р	См. табл.	Б/М
Проверил	Исполн.	Руч. гр.	Гл. констр.	Нач. отд.	Куренкова	Вароубьева	Гальденцигер	Гин
Лист	Листов		САНТЕХПРОЕКТ		г. Москва			

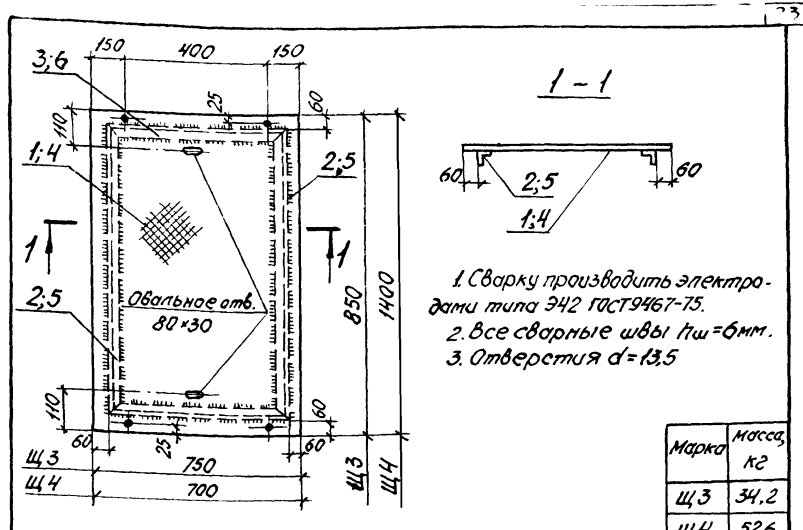


Марка	Масса, кг
Щ1	46,9
Щ2	32,2

Формат	Зона	Поз.	Обозначение	Наименование	Кол.	Примечание
				Щ1		
				Детали		
		1		Рифл. б-5x700 ГОСТ8568-57 L=1300	1	38,1 кг
		2		L40x4 ГОСТ8509-72 L=1180	2	5,8 кг
		3		L40x4 ГОСТ8509-72 L=580	2	3,0 кг
				Щ2		
				Детали		
		4		Рифл. б-5x1400 ГОСТ8568-57 L=1400	1	25,4 кг
		5		L40x4 ГОСТ8509-72 L=880	2	4,4 кг
		6		L40x4 ГОСТ8509-72 L=480	2	2,4 кг

ТП 903-1-152-КЖИ-Щ1, Щ2

Изм.	Лист	№ докум.	Подп.	Дата	Литер.	Масса	Масштаб
					Р	см. табл.	б/м
Исполн.	Паликарлова	Проф.			Лист	Листов	
Рук. эк.	Воробьева				САНТЕХПРОЕКТ		
Гл. констр.	Гальденшигера				г. Москва		
Нач. отд.	Гин						

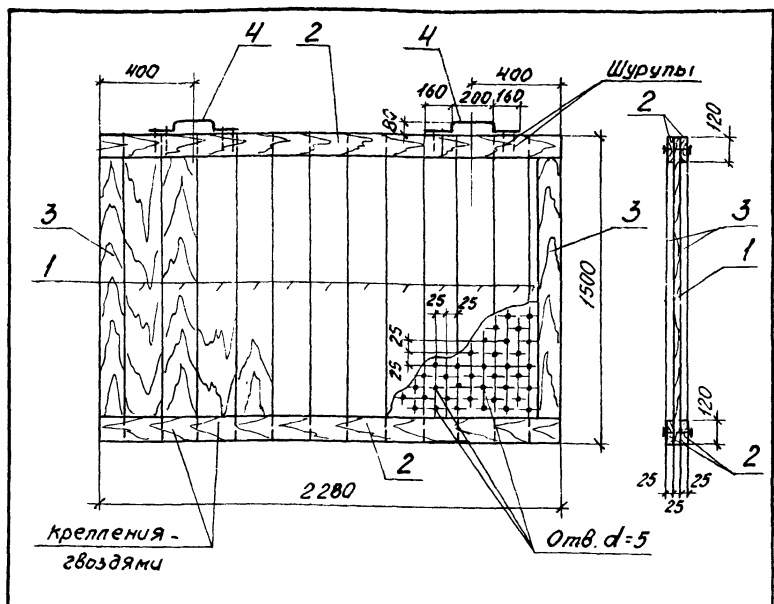


Марка	Масса, кг
Щ3	34,2
Щ4	52,6

Формат	Зона	Поз.	Обозначение	Наименование	Кол.	Примечание
				Щ3		
				Детали		
		1		Рифл. б-5x750 ГОСТ8568-57 L=850	1	27,1 кг
		2		L40x4 ГОСТ8509-72 L=730	2	3,5 кг
		3		L40x4 ГОСТ8509-72 L=630	2	3,0 кг
				Щ4		
				Детали		
		4		Рифл. б-5x1000 ГОСТ8568-57 L=1400	1	42,4 кг
		5		L40x4 ГОСТ8509-72 L=1280	2	6,4 кг
		6		L40x4 ГОСТ8509-72 L=580	2	2,8 кг

ТП 903-1-152 КЖИ-Щ3, Щ4

Изм.	Лист	№ докум.	Подп.	Дата	Литер.	Масса	Масштаб
					Р	см. табл.	б/м
Исполн.	Паликарлова	Проф.			Лист	Листов	
Рук. эк.	Воробьева				САНТЕХПРОЕКТ		
Гл. констр.	Гальденшигера				г. Москва		
Нач. отд.	Гин						

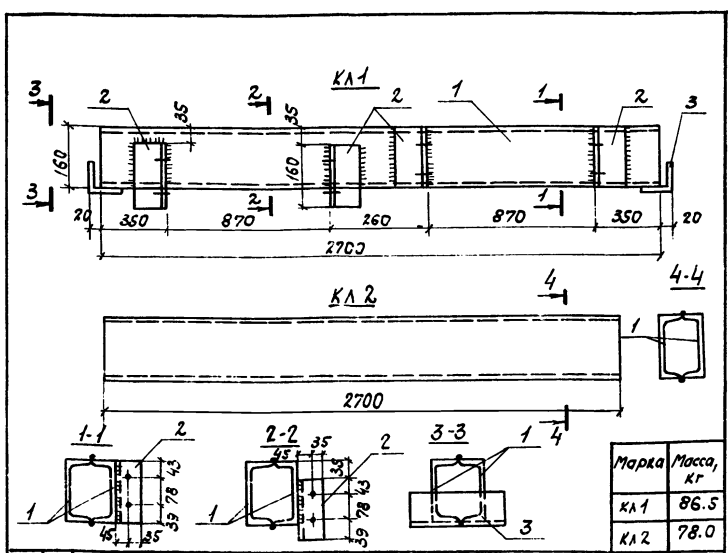


Формат	Зона	Поз.	Обозначение	Наименование	Кол.	Примечание
				Щ5		
				Детали		
		1		Доска 180x25; L=1500	13	0,1 м³
		2		Доска 120x25; L=2280	4	0,03 м³
		3		Доска 120x25; L=1260	4	0,02 м³
		4	Скоба	Полоса 40x4; L=680	2	1,6 кг

ТП 903-1-152 - КЖИ-Щ5

Изм.	Лист	№ докум.	Подп.	Дата	Литер.	Масса	Масштаб
					Р		б/м
Исполн.	Паликарлова	Проф.			Лист	Листов	
Рук. эк.	Маскалева				САНТЕХПРОЕКТ		
Гл. констр.	Гальденшигера				г. Москва		
Нач. отд.	Гин						





Формат	Зона	Лист	Обозначение	Наименование	Кол.	Примеч.
				<b>KL1</b>		
				<b>Детали</b>		
Б4	1			С16 ГОСТ 8240-72 l=2700	2	76.5кг
Б4	2			Л80x6 ГОСТ 8509-72 l=160	4	4.8кг
Б4	3			Л80x6 ГОСТ 8509-72 l=250	2	3.6кг
				<b>KL2</b>		
				<b>Детали</b>		
Б4	1			С16 ГОСТ 8240-72 l=2700	2	76.5кг

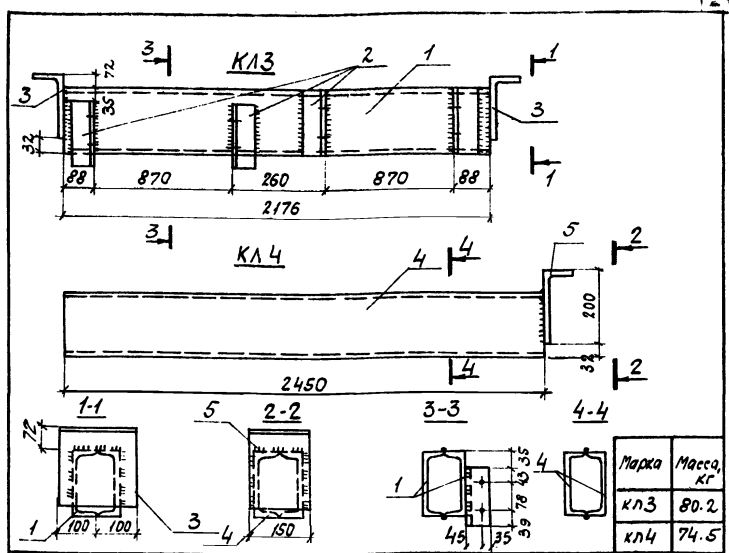
Сварку производить электродами типа Э42 ГОСТ 9487-75, h, бмм

**ТП903-1-152 -КЖИ-КЛ1; КЛ2**

Исполн. Попкорнова Л.С.  
 Рук. гр. Воробьева Л.С.  
 Гл. констр. Рудьковский Г.И.  
 Нач. отд. Гин

Лит. Масса Масштаб  
 р см. Б/м  
 Табл.

Лист Листов  
**САНТЕХПРОЕКТ**  
 г. Москва



Формат	Зона	Лист	Обозначение	Наименование	Кол.	Примеч.
				<b>KL3</b>		
				<b>Детали</b>		
Б4	1			С16 ГОСТ 8240-72 l=2176	2	62.0кг
Б4	2			Л80x6 ГОСТ 8509-72 l=160	4	4.8кг
Б4	3			Л200x125x12 ГОСТ 8510-72 l=200	2	11.8кг
				<b>KL4</b>		
				<b>Детали</b>		
Б4	4			С16 ГОСТ 8240-72 l=2450	2	69.6кг
Б4	5			Л200x125x12 ГОСТ 8510-72 l=150	1	4.5кг

**ТП903-1-152 -КЖИ- КЛ3; КЛ4**

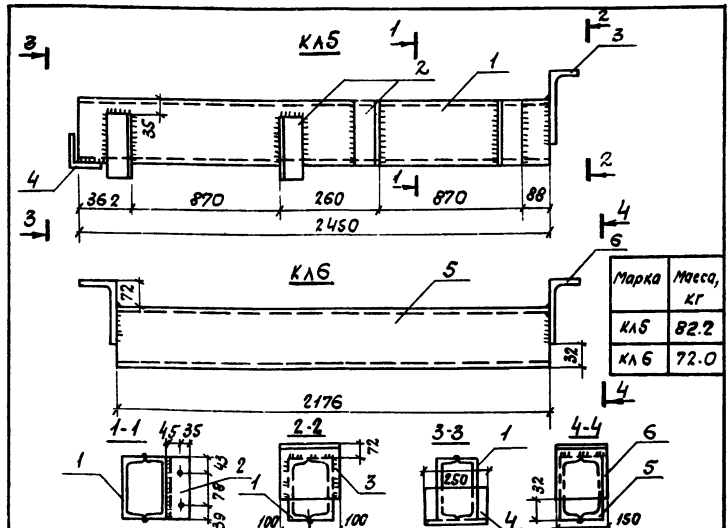
Исполн. Попкорнова Л.С.  
 Рук. гр. Воробьева Л.С.  
 Гл. констр. Рудьковский Г.И.  
 Нач. отд. Гин

Лит. Масса Масштаб  
 р см. Б/м  
 Табл.

Лист Листов  
**САНТЕХПРОЕКТ**  
 г. Москва

Изм. в 3-х экз. Подп. Л.С. Гин

Изм. в 3-х экз. Подп. Л.С. Гин



Формат	Зона	Лист	Обозначение	Наименование	Кол.	Примеч.
				<b>KL5</b>		
				<b>Детали</b>		
Б4	1			С16 ГОСТ 8240-72 l=2450	2	69.6кг
Б4	2			Л80x6 ГОСТ 8509-72 l=160	4	4.8кг
Б4	3			Л200x125x12 ГОСТ 8510-72 l=200	1	6.0кг
Б4	4			Л80x6 ГОСТ 8509-72 l=250	1	1.8кг
				<b>KL6</b>		
				<b>Детали</b>		
Б4	5			С16 ГОСТ 8240-72 l=2176	2	62 кг
Б4	6			Л200x125x12 ГОСТ 8510-72 l=150	2	9.0кг

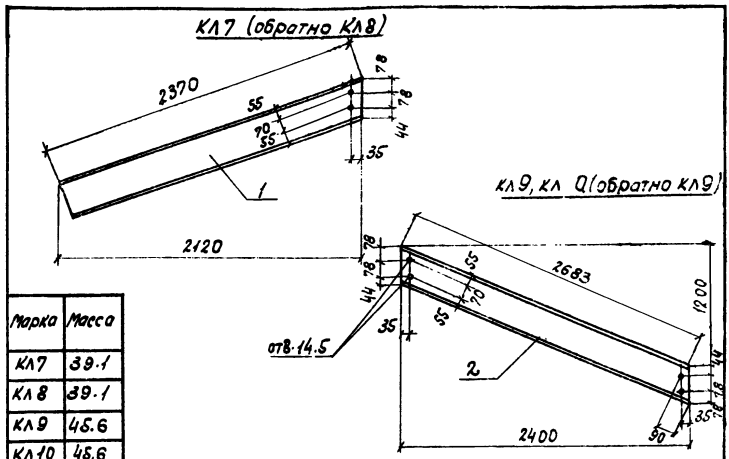
**ТП903-1-152 - КЖИ- КЛ5; КЛ6**

Исполн. Попкорнова Л.С.  
 Рук. гр. Воробьева Л.С.  
 Гл. констр. Рудьковский Г.И.  
 Нач. отд. Гин

Лит. Масса Масштаб  
 р см. Б/м  
 Табл.

Лист Листов  
**САНТЕХПРОЕКТ**  
 г. Москва

Альбом IV  
 Типовой проект 903-1-152



Формат	Зона	Лист	Обозначение	Наименование	Кол.	Примеч.
				<b>KL7</b>		
				<b>Детали</b>		
Б4	1			С18 ГОСТ 8240-72 l=2370	1	39.1кг
				<b>KL8</b>		
				<b>Детали</b>		
Б4	1			С18 ГОСТ 8240-72 l=2370	1	39.1кг
				<b>KL9</b>		
				<b>Детали</b>		
Б4	2			С18 ГОСТ 8240-72 l=2770	1	45.6кг
				<b>KL10</b>		
				<b>Детали</b>		
Б4	2			С18 ГОСТ 8240-72 l=2770	1	45.6кг

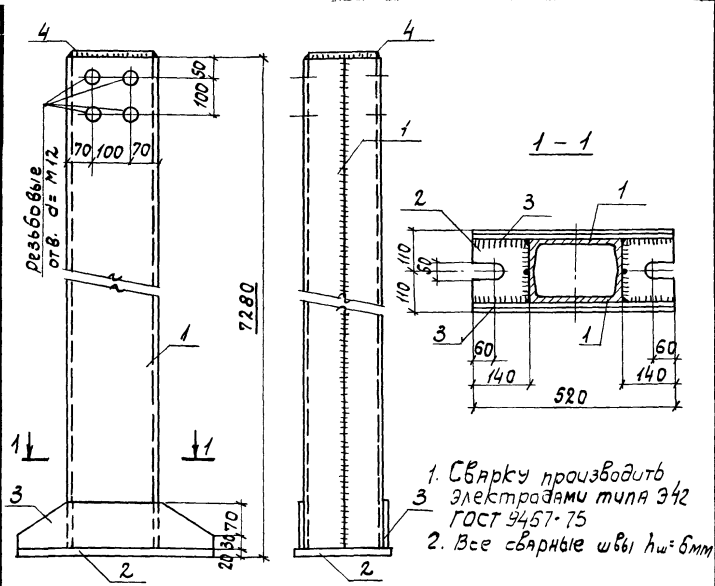
**ТП903-1-152 - КЖИ- КЛ7 + КЛ10**

Исполн. Попкорнова Л.С.  
 Рук. гр. Воробьева Л.С.  
 Гл. констр. Рудьковский Г.И.  
 Нач. отд. Гин

Лит. Масса Масштаб  
 р см. Б/м  
 Табл.

Лист Листов  
**САНТЕХПРОЕКТ**  
 г. Москва

Изм. в 3-х экз. Подп. Л.С. Гин



Формат	Зона	Лист	Обозначение	Наименование	Кол.	Примеч.
<b>Детали</b>						
Б4	1		С24 ГОСТ 8240-72 L=7280	2	350.0кг	
Б4	2		δ=20x220 ГОСТ 19903-74 L=520	1	17.3кг	
Б4	3		δ=8x100 ГОСТ 19903-74 L=520	2	3.3кг	
Б4	4		δ=8x170 ГОСТ 19903-74 L=230	1	2.1кг	

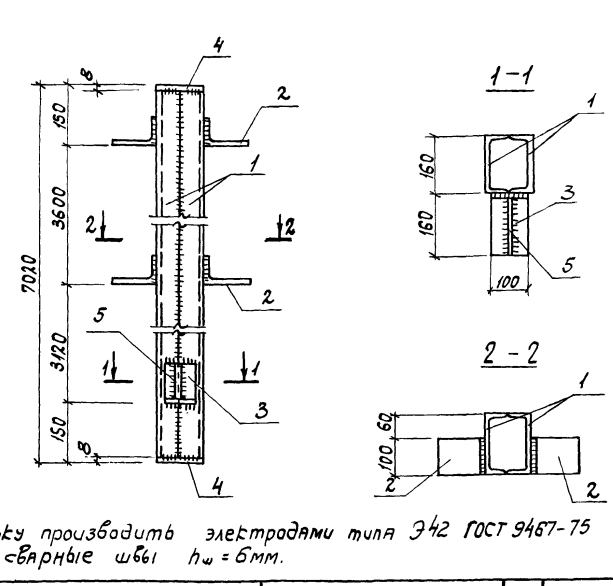
И.в. № проекта: Подп. и дата

**ТП 903-1-152 -КЖИ-СФ и-1**

Изм. Лист № докум. Подпись Дата  
 Провер. Стойка фохверковая СФУ-1  
 Исп. И. Новикова  
 Рук. гр. Воробьева  
 Гл. констр. Гольденшильдер  
 Нач. отд. ГИИ

Лит. Масса Масштаб  
 р 373.0кг 1:10

Лист Листов  
**САНТЕХПРОЕКТ**  
 г. Москва



Формат	Зона	Лист	Обозначение	Наименование	Кол.	Примечание
<b>Детали</b>						
Б4	1		С16 ГОСТ 8240-72 L=7004	2	198.8кг	
Б4	2		Л125x80x10 ГОСТ 8510-72 L=100	4	6.2кг	
Б4	3		Л160x100x10 ГОСТ 8510-72 L=100		0кг	
Б4	4		δ=8x160 ГОСТ 19903-74 L=130		5кг	
Б4	5		δ=10x160 ГОСТ 19903-74 L=100	1	1.3кг	

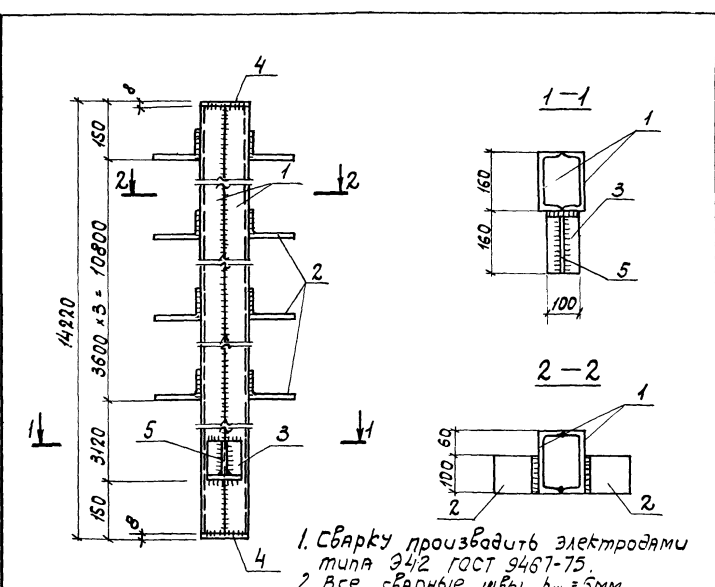
И.в. № проекта: Подп. и дата

**ТП 903-1-152 -КЖИ-СФ и-2**

Изм. Лист № докум. Подпись Дата  
 Провер. Стойка СФ и-2  
 Исп. И. Новикова  
 Рук. гр. Воробьева  
 Гл. констр. Гольденшильдер  
 Нач. отд. ГИИ

Лит. Масса Масштаб  
 р 212кг Б/М

Лист Листов  
**САНТЕХПРОЕКТ**  
 Москва



Формат	Зона	Лист	Обозначение	Наименование	Кол.	Примечание
<b>Детали</b>						
Б4	1		С16 ГОСТ 8240-72 L=14204	2	403.3кг	
Б4	2		Л125x80x10 ГОСТ 8510-72 L=100	8	12.4кг	
Б4	3		Л160x100x10 ГОСТ 8510-72 L=100	2	4.0кг	
Б4	4		δ=8x160 ГОСТ 19903-74 L=130	1	1.3кг	
Б4	5		δ=10x160 ГОСТ 19903-74 L=100	1	1.3кг	

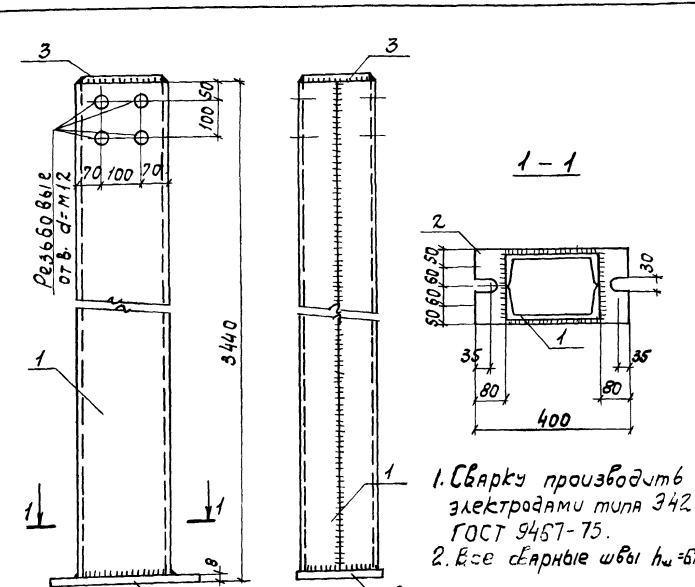
И.в. № проекта: Подп. и дата

**ТП 903-1-152 -КЖИ-СФ и-3**

Изм. Лист № докум. Подпись Дата  
 Провер. Стойка СФ и-3  
 Исп. И. Новикова  
 Рук. гр. Воробьева  
 Гл. констр. Гольденшильдер  
 Нач. отд. ГИИ

Лит. Масса Масштаб  
 р 422.5кг Б/М

Лист Листов  
**САНТЕХПРОЕКТ**  
 г. Москва



Формат	Зона	Лист	Обозначение	Наименование	Кол.	Примеч.
<b>Детали</b>						
Б4	1		С24 ГОСТ 8240-72 L=3432	2	177.0кг	
Б4	2		δ=8x220 ГОСТ 19903-74 L=400	1	5.0кг	
Б4	3		δ=8x170 ГОСТ 19903-74 L=230	1	2.1кг	

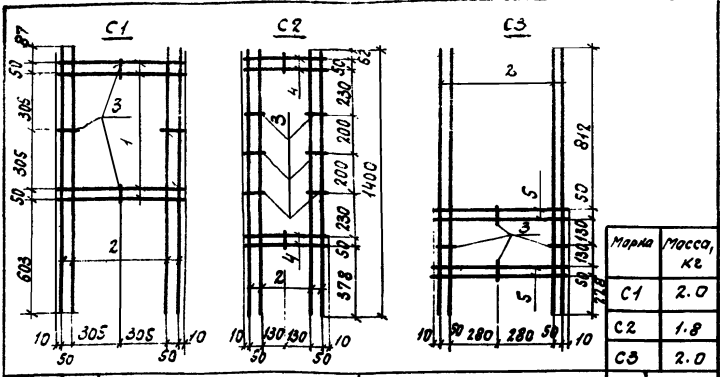
И.в. № проекта: Подп. и дата

**ТП 903-1-152 -КЖИ-СФ и-10**

Изм. Лист № докум. Подпись Дата  
 Провер. Стойка фохверковая СФ и-10  
 Исп. И. Новикова  
 Рук. гр. Воробьева  
 Гл. констр. Гольденшильдер  
 Нач. отд. ГИИ

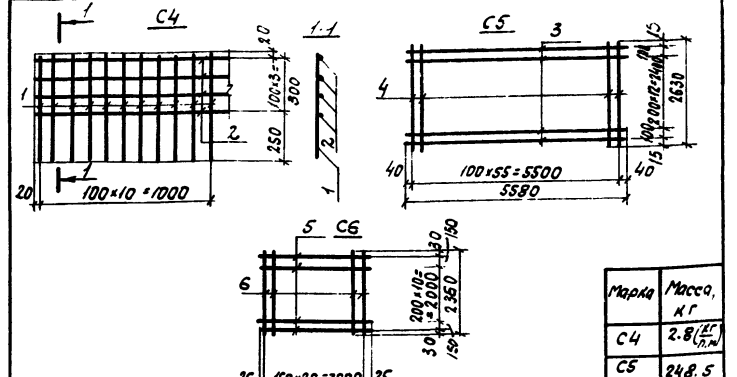
Лит. Масса Масштаб  
 р 184.5кг 1:10

Лист Листов  
**САНТЕХПРОЕКТ**  
 г. Москва



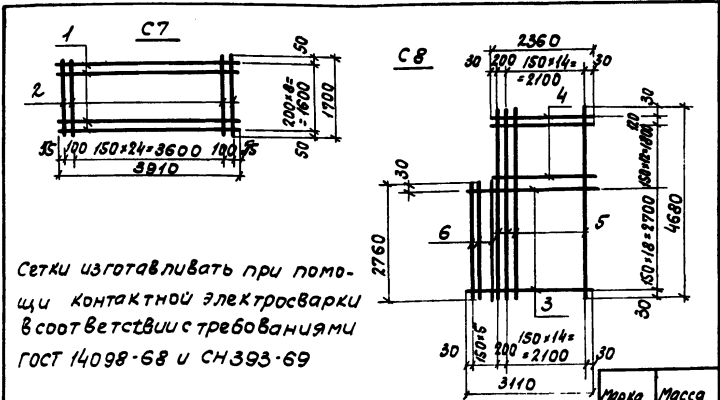
Формат	Зона	Поз.	Обозначение	Наименование	Кол.	Примеч.
<b>С1</b>						
<b>Детали</b>						
Б4		1		φ6AIII ГОСТ 5781-75 ℓ=730	4	0.6 кг
Б4		2		φ6AIII ГОСТ 5781-75 ℓ=1400	4	1.2 кг
Б4		3		φ6AIII ГОСТ 5781-75 ℓ=70	4	0.1 кг
<b>С2</b>						
<b>Детали</b>						
Б4		4		φ6AIII ГОСТ 5781-75 ℓ=380	4	0.3 кг
Б4		2		φ6AIII ГОСТ 5781-75 ℓ=1400	4	1.2 кг
Б4		3		φ6AIII ГОСТ 5781-75 ℓ=70	8	0.2 кг
<b>С3</b>						
<b>Детали</b>						
Б4		5		φ6AIII ГОСТ 5781-75 ℓ=680	4	0.6 кг
Б4		2		φ6AIII ГОСТ 5781-75 ℓ=1400	4	1.2 кг
Б4		3		φ6AIII ГОСТ 5781-75 ℓ=70	4	0.1 кг

Изм. Лист			№ докум.			Подпись			Дата			<b>ТП903-1-152 -КЖИ- С1 ÷ С3</b>		
Арматурные сетки												Лист	Масса	Масштаб
С1; С2; С3												р	см. табл.	Б/м
Исполн. Поликарпово Д.С.												Лист	Листов	
Рук. гр. Воробьева Т.В.												<b>САНТЕХПРОЕКТ</b>		
Гл. констр. Гольдвешиллер В.В.												г. Москва		
Нач. отд. ГИМ														



Формат	Зона	Поз.	Обозначение	Наименование	Кол.	Примеч.
<b>С4</b>						
<b>Детали</b>						
Б4		1		φ8AIII ГОСТ 5781-75 ℓ=570	10	2.0 кг
Б4		2		φ6AIII ГОСТ 5781-75 ℓ=1000	4	0.8 кг
<b>С5</b>						
<b>Детали</b>						
Б4		3		φ6AIII ГОСТ 5781-75 ℓ=5580	15	18.6 кг
Б4		4		φ16AIII ГОСТ 5781-75 ℓ=2630	56	229.6 кг
<b>С6</b>						
<b>Детали</b>						
Б4		5		φ16AIII ГОСТ 5781-75 ℓ=3050	11	53.1 кг
Б4		6		φ16 AIII ГОСТ 5781-75 ℓ=2020	21	66.4 кг

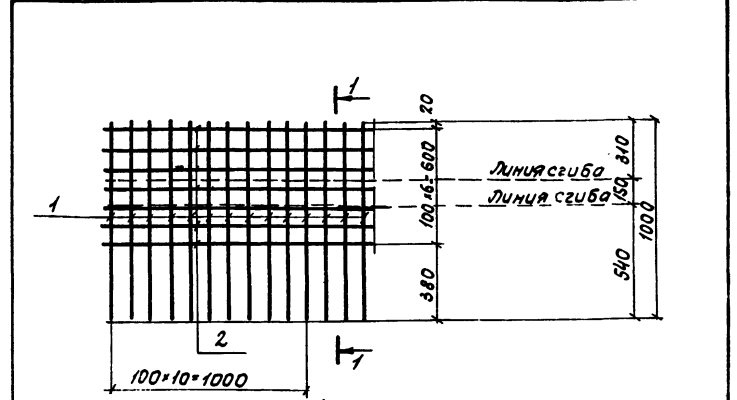
Изм. Лист			№ докум.			Подпись			Дата			<b>ТП903-1-152 -КЖИ- С4 ÷ С6</b>		
Арматурные сетки												Лист	Масса	Масштаб
С4; С5; С6												р	см. табл.	Б/м
Исполн. Поликарпово Д.С.												Лист	Листов	
Рук. гр. Воробьева Т.В.												<b>САНТЕХПРОЕКТ</b>		
Гл. констр. Гольдвешиллер В.В.												г. Москва		
Нач. отд. ГИМ														



Сетки изготавливать при помощи контактной электросварки в соответствии с требованиями ГОСТ 14098-68 и СН 393-69

Формат	Зона	Поз.	Обозначение	Наименование	Кол.	Примеч.
<b>С7</b>						
<b>Детали</b>						
Б4		1		φ6 AIII ГОСТ 5781-75 ℓ=3910	9	7.8 кг
Б4		2		φ16AIII ГОСТ 5781-75 ℓ=1700	27	72.5 кг
<b>С8</b>						
<b>Детали</b>						
Б4		3		φ8AIII ГОСТ 5781-75 ℓ=3110	19	23.6 кг
Б4		4		φ16AIII ГОСТ 5781-75 ℓ=2360	13	48.4 кг
Б4		5		φ8AIII ГОСТ 5781-75 ℓ=4680	16	29.8 кг
Б4		6		φ16AIII ГОСТ 5781-75 ℓ=2760	5	21.8 кг

Изм. Лист			№ докум.			Подпись			Дата			<b>ТП903-1-152 -КЖИ- С7; С8</b>		
Арматурные сетки												Лист	Масса	Масштаб
С7; С8												р	см. табл.	Б/м
Исполн. Поликарпово Д.С.												Лист	Листов	
Рук. гр. Воробьева Т.В.												<b>САНТЕХПРОЕКТ</b>		
Гл. констр. Гольдвешиллер В.В.												г. Москва		
Нач. отд. ГИМ														



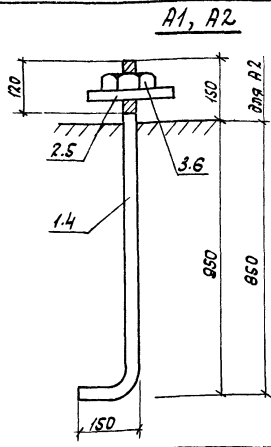
Формат	Зона	Поз.	Обозначение	Наименование	Кол.	Примеч.
<b>С9</b>						
<b>Детали</b>						
Б4		1		φ10AIII ГОСТ 5781-75 ℓ=1000	10	6.0 кг
Б4		2		φ6AIII ГОСТ 5781-75 ℓ=1000	7	1.4 кг

Изм. Лист			№ докум.			Подпись			Дата			<b>ТП903-1-152 -КЖИ- С9</b>		
Арматурная сетка												Лист	Масса	Масштаб
С9.												р	7.5 кг	Б/м
Исполн. Костин М.В.												Лист	Листов	
Рук. гр. Воробьева Т.В.												<b>САНТЕХПРОЕКТ</b>		
Гл. констр. Гольдвешиллер В.В.												г. Москва		
Нач. отд. ГИМ														

Альбом II

Типовой проект 903-1-152

15.07.05



Марка	Масса, кг
A1	9.2
A2	5.2

Формат	Зона	Лист	Обозначение	Наименование	Кол.	Примеч.
				<b>A1</b>		
				<b>Детали</b>		
Б4	1			430 ГОСТ 2590-71 L=1260	1	7.0 кг
Б4	2			Шайба d=10x150 ГОСТ 82-70 L=150	1	1.8 кг
Б4	3			Гайка ГОСТ 5915-70	1	0.4 кг
				<b>A2</b>		
				<b>Детали</b>		
Б4	4			124 А1 ГОСТ 2590-71 L=1150	1	4.3 кг
Б4	5			Шайба d=10x100 ГОСТ 82-70 L=100	1	0.8 кг
Б4	6			Гайка ГОСТ 5915-70	1	0.1 кг

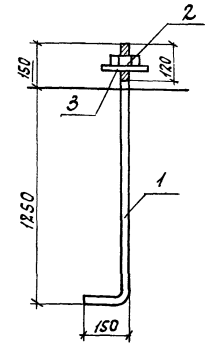
ТП903-1-152 -КЖИ-А1-А2

Лит.	Масса	Масштаб
р	1.3 кг	Б/М

Лист Лицевой

САНТЕХПРОЕКТ г. Москва

Унк. № 003-1-152-КЖИ-А1-А2



Формат	Зона	Лист	Обозначение	Наименование	Кол.	Примеч.
				<b>A3</b>		
				<b>Детали</b>		
Б4	1			136 А1 ГОСТ 2590-71 L=1650	1	12.6 кг
Б4	2			Гайка ГОСТ 5915-70	1	0.3 кг
Б4	3			Шайба d=10x150 ГОСТ 82-70 L=150	1	1.8 кг

ТП903-1-152 -КЖИ-А3

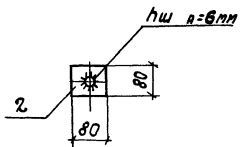
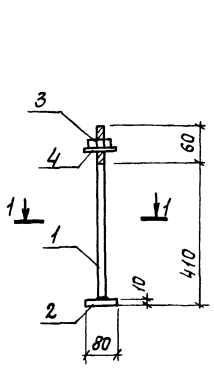
Лит.	Масса	Масштаб
р	14.7 кг	Б/М

Лист Лицевой

САНТЕХПРОЕКТ г. Москва

Унк. № 003-1-152-КЖИ-А3

Типовой альбом 903-1-152



1. Сварку производить электродами типа Э42 ГОСТ 9467-75.
2. Все сварные швы hш=6мм
3. Материал сталь ВСт.3кп2 по ГОСТ 380-71.

Формат	Зона	Лист	Обозначение	Наименование	Кол.	Примечание
				<b>A4</b>		
				<b>Детали</b>		
Б4	1			φ42 А1 ГОСТ 2590-71 L=460	1	0.72
Б4	2			d=10x80 ГОСТ 82-70 L=80	1	0.5 кг
Б4	3			Гайка d=16 ГОСТ 5915-70	1	0.03 кг
Б4	4			Шайба d=10x100 ГОСТ 82-70 L=100	1	0.08 кг

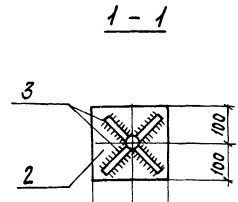
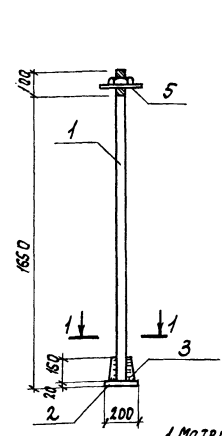
ТП903-1-152 -КЖИ-А4

Лит.	Масса	Масштаб
р	1.3 кг	Б/М

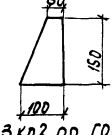
Лист Лицевой

САНТЕХПРОЕКТ г. Москва

Унк. № 003-1-152-КЖИ-А4



Позиция 3



1. Материал сталь ВСт.3кп2 по ГОСТ 380-71.
2. Сварку производить электродами типа Э42 ГОСТ 9467-75.
3. Все сварные швы hш=6мм.

Формат	Зона	Лист	Обозначение	Наименование	Кол.	Примечание
				<b>A5</b>		
				<b>Детали</b>		
	1			φ42 А1 ГОСТ 2590-71 L=1730	1	18.8 кг
	2			d=20x200 ГОСТ 82-70 L=200	1	6.3 кг
	3			d=8x100 ГОСТ 82-70 L=150	4	0.9 кг
	4			Гайка d=42 ГОСТ 5915-70	1	0.6 кг
	5			Шайба d=42 ГОСТ 1371-68	1	0.16 кг

ТП903-1-152 -КЖИ-А5

Лит.	Масса	Масштаб
р	29.5 кг	Б/М

Лист Лицевой

САНТЕХПРОЕКТ г. Москва

Унк. № 003-1-152-КЖИ-А5