

ТИПОВОЙ ПРОЕКТ
902-1-53

КАНАЛИЗАЦИОННАЯ
НАСОСНАЯ СТАНЦИЯ

С ПОГРУЖНЫМИ ЭЛЕКТРОНАСОСЪМИ

ПРОИЗВОДИТЕЛЬНОСТЬЮ $5-20 \text{ м}^3/\text{час}$, НАПОРОМ ОТ 10 ДО 40 м

ПРИ ГЛУБИНЕ ЗАЛОЖЕНИЯ ПОДВОДЯЩЕГО КОЛЛЕКТОРА

3,0; 4,0 и 5,0 м

Альбом II

15654-02

ЦЕНА 2-28

ТИПОВОЙ ПРОЕКТ
902-1-53

КАНАЛИЗАЦИОННАЯ НАСОСНАЯ СТАНЦИЯ
С ПОГРУЖНЫМИ ЭЛЕКТРОНАСОСАМИ
ПРОИЗВОДИТЕЛЬНОСТЬЮ $5 \div 20$ м³/час. НАПОРОМ от 10 до 40 м
ПРИ ГЛУБИНЕ ЗАЛОЖЕНИЯ ПОДВОДЯЩЕГО КОЛЛЕКТОРА
30; 40 И 50 м



АЛЬБОМ II

СОСТАВ ПРОЕКТА:

- АЛЬБОМ I - ТЕХНОЛОГИЧЕСКИЕ РЕШЕНИЯ. СТРОИТЕЛЬНЫЕ РЕШЕНИЯ. ЭЛЕКТРО-ТЕХНИЧЕСКИЕ РЕШЕНИЯ.
- АЛЬБОМ II - НЕСТАНДАРТИЗИРОВАННОЕ ОБОРУДОВАНИЕ
- АЛЬБОМ III - ЗАКАЗНЫЕ СПЕЦИФИКАЦИИ
- АЛЬБОМ IV - СМЕТЫ

РАЗРАБОТАН
ПРОЕКТНЫМ ИНСТИТУТОМ
„ХАРЬКОВСКИЙ ВОДОКАНАЛПРОЕКТ“

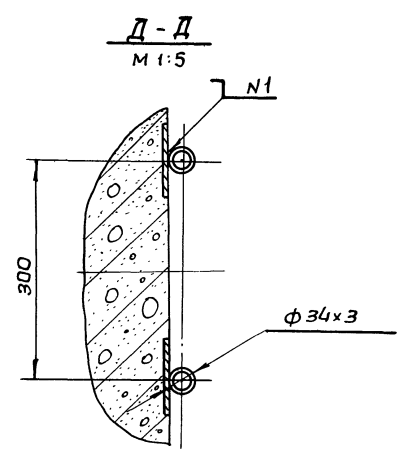
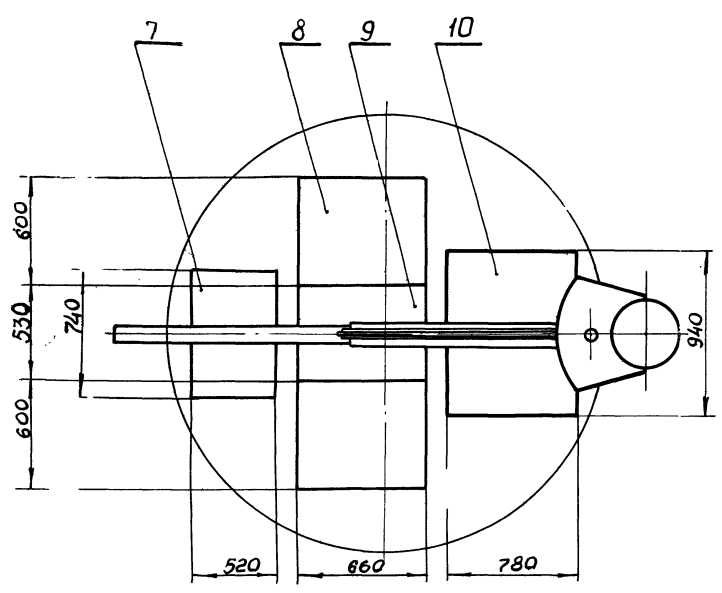
Главный инженер института
Главный инженер проекта



(Г.А. Бондаренко)
(В.Ю. Еременко)

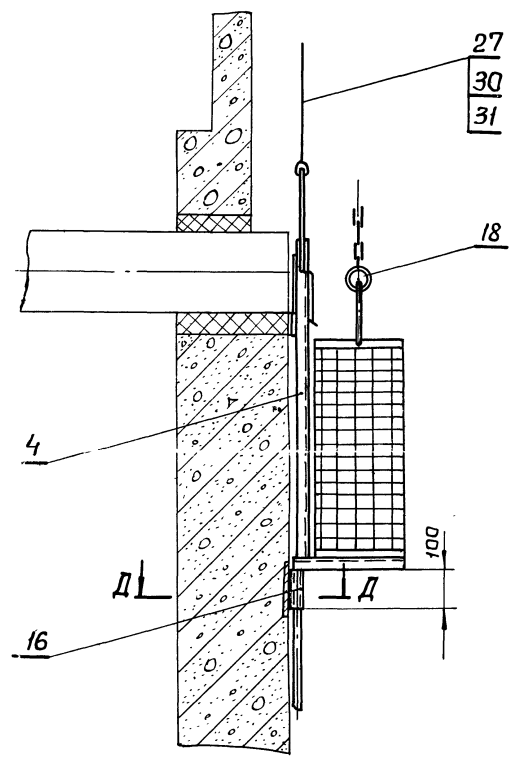
ВВЕДЕН В ДЕЙСТВИЕ
В/О СОЮЗВОДОКАНАЛИПРОЕКТ
с 10 апреля 1980г.
ПРИКАЗ № 83 от 21 марта 1980г.

№ п/п	Наименование	Обозначение	стр.	№ п/п	Наименование	Обозначение	стр.
				63	Крышка	МКН-10. 00. 000	27
	<i>Содержание альбома</i>			64	Уголок	МКН-12. 00. 009	28
				65	Уголок	МКН-12. 00. 011	28
1.	Канализационная насосная станция с погружными электронасосами производительностью 5-20м ³ /ч			66	Уголок	МКН-12. 00. 013	28
	Монтажный чертёж.	МКН-00. 00. 000МЧ	3	67	Уголок	МКН-12. 00. 015	28
2.	То же. Лист 2		4				
3.	Опора. Сборочный чертёж.	МКН-01. 00. 000 СБ	5				
4.	Труба Вентиляционная. Сборочный чертёж.	МКН-01. 01. 000 СБ	5				
5.	Стрела. Сборочный чертёж.	МКН-01. 02. 000 СБ	6				
6.	Решетка-заслонка. Сборочный чертёж.	МКН-04. 00. 000 СБ	6				
7.	Колус	МКН-01. 01. 001	7				
8.	Плита	МКН-01. 01. 002	7				
9.	Плита опорная.	МКН-01. 01. 003	7				
10.	Ребра	МКН-01. 01. 004	8				
11.	Ребра	МКН-01. 01. 005	8				
12.	Палец	МКН-01. 00. 001	8				
13.	Ось	МКН-05. 00. 001	8				
14.	Блок	МКН-00. 00. 002	9				
15.	Корпус решетчатый. Сборочный чертёж.	МКН-02. 00. 000 СБ	9				
16.	Корпус. Сборочный чертёж.	МКН-02. 01. 000 СБ	10				
17.	Ручка	МКН-02. 01. 001	10				
18.	Петля. Сборочный чертёж.	МКН-02. 02. 000 СБ	10				
19.	Запор. Сборочный чертёж.	МКН-02. 03. 000 СБ	10				
20.	Дно. Сборочный чертёж.	МКН-02. 04. 000 СБ	10				
21.	Ушко	МКН-02. 01. 002	11				
22.	Стенка	МКН-03. 01. 001	11				
23.	Ручка	МКН-03. 01. 003	11				
24.	Кронштейн	МКН-03. 01. 008	11				
25.	Корпус. Сборочный чертёж.	МКН-03. 00. 000 СБ	12				
26.	Корпус. Сборочный чертёж.	МКН-03. 01. 000 СБ	12				
27.	Кронштейн.	МКН-03. 01. 007	13				
28.	Ушко	МКН-03. 02. 005	13				
29.	Крышка. Сборочный чертёж.	МКН-03. 02. 000 СБ	13				
30.	Скоба	МКН-04. 00. 001	14				
31.	Стойка	МКН-04. 00. 002	14				
32.	Косынка	МКН-04. 00. 003	14				
33.	Решетка-заслонка	МКН-04. 00. 003	14				
34.	Кронштейн. Сборочный чертёж.	МКН-05. 00. 000 СБ	15				
35.	Скребок. Сборочный чертёж	МКН-06. 00. 000 СБ	15				
36.	Контррюз. Сборочный чертёж	МКН-11. 00. 000 СБ	15				
37.	Кольцо	МКН-00. 00. 005	15				
38.	Крышка с пазом. Сборочный чертёж.	МКН-07. 00. 000 СБ	16				
39.	Крышка крайняя. Сборочный чертёж.	МКН-08. 00. 000 СБ	17				
40.	Крышка средняя. Сборочный чертёж.	МКН-09. 00. 000 СБ	18				
41.	Крышка. Сборочный чертёж.	МКН-10. 00. 000 СБ	19				
42.	Шкаф. Сборочный чертёж.	МКН-12. 00. 000 СБ	20				
43.	Шкаф.	МКН-12. 00. 000	20				
44.	Канализационная насосная станция с погружными электронасосами производительностью 5-20 м ³ /час.	МКН-00. 00. 000	21				
45.	Опора	МКН-01. 00. 000	21				
46.	Труба Вентиляционная	МКН-01. 01. 000	22				
47.	Стрела	МКН-01. 02. 000	22				
48.	Кронштейн решетчатый	МКН-02. 00. 000	22				
49.	Корпус	МКН-02. 01. 000	23				
50.	Петля	МКН-02. 02. 000	23				
51.	Дно	МКН-02. 04. 000	23				
52.	Запор	МКН-02. 03. 000	24				
53.	Корпус	МКН-03. 00. 000	24				
54.	Корпус	МКН-03. 01. 000	24				
55.	Крышка	МКН-03. 02. 000	24				
56.	Решетка-заслонка	МКН-04. 00. 000	25				
57.	Кронштейн	МКН-05. 00. 000	25				
58.	Скребок	МКН-06. 00. 000	25				
59.	Контррюз	МКН-11. 00. 000	25				
60.	Крышка с пазом	МКН-07. 00. 000	26				
61.	Крышка крайняя	МКН-08. 00. 000	26				
62.	Крышка средняя	МКН-09. 00. 000	27				

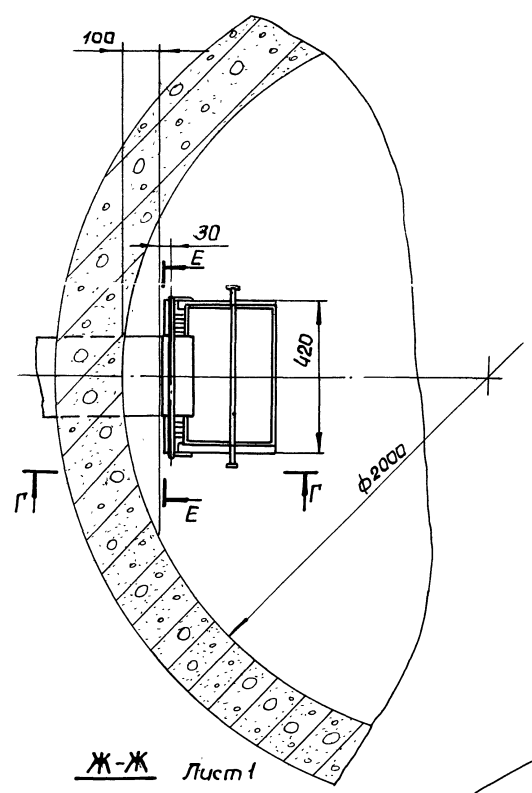
Вид Б лист 1



Г-Г

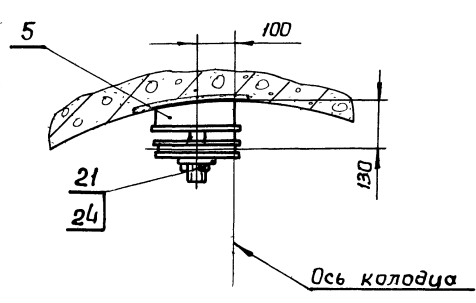
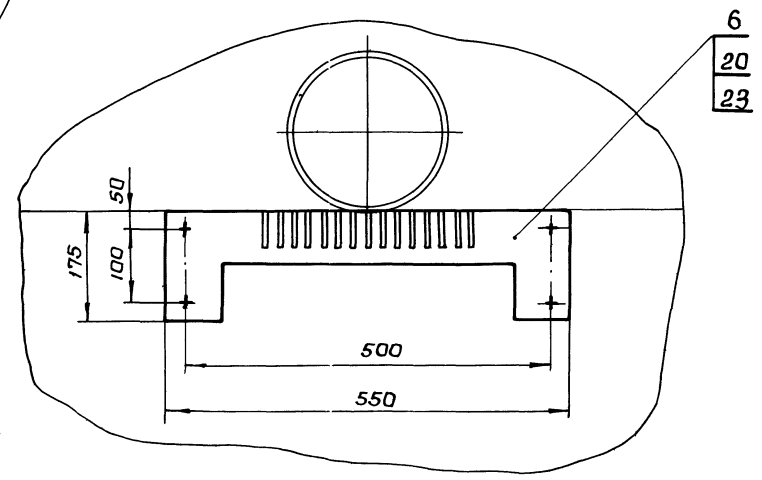


В-В Лист 1
М 1:10



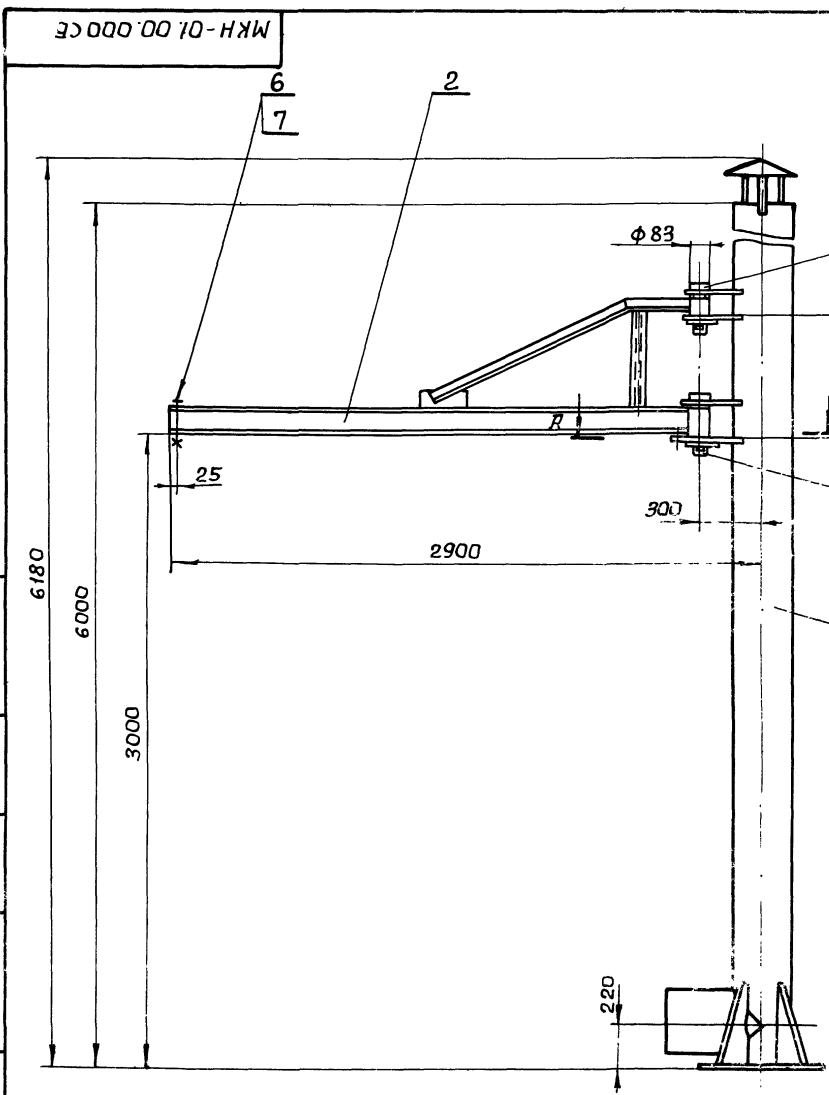
Ж-Ж Лист 1

Е-Е
М 1:5

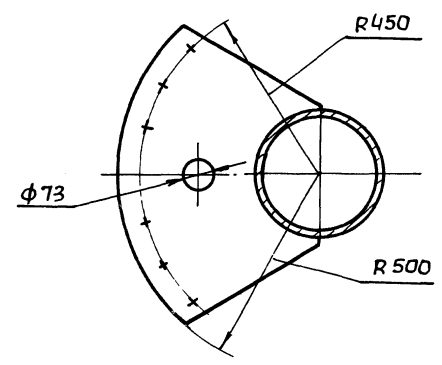


Изм/Лист	№ докум.	Подпись	Дата
	16654-02		5

Шифр № подл. Подпись и дата Взам. инв. № Шифр № докум. Подпись и дата
 Милобов проект 902-1-1
 Дльбом II



А-А
 М1:10

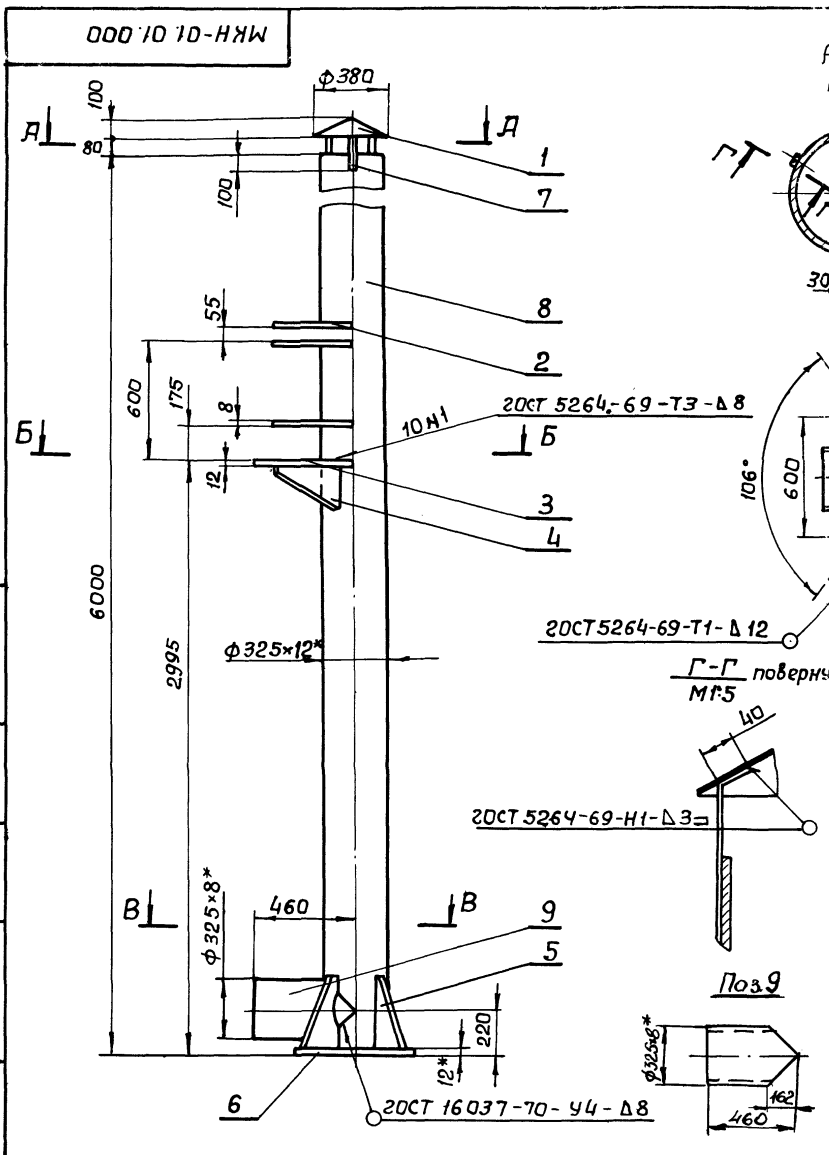


Размеры для справок.

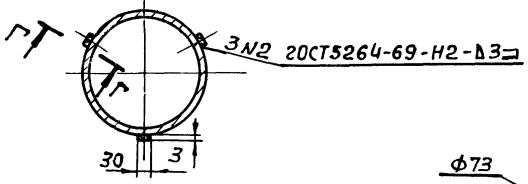
				МКН-01.00.000СБ		
Изм.	Лист	Индокум.	Подп.	Дата	Лит.	Масса
Разраб. Брашловский					1030	
Пров. Козлов					1:20	
Т. контр. Козлов					Лист	
Эл. спец. Ясинов					Листов	
Н. контр. Ясинов					Воспр. в СССР	
Утв. Чмелев					Создан в Харьковском	
					Водокамп. проект	
					Формат 12	

капировал Линник

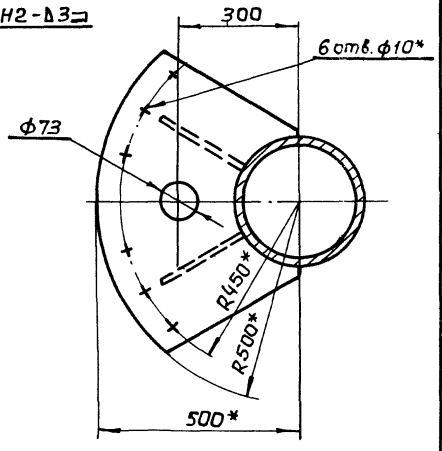
Шифр № подл. Подпись и дата Взам. инв. № Шифр № докум. Подпись и дата
 Милобов проект 902-1-53
 Дльбом II



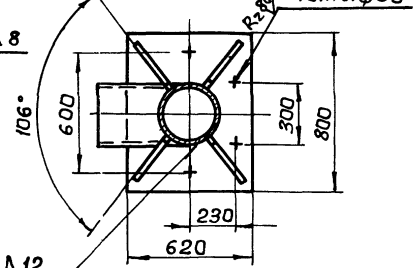
А-А
 М1:10



Б-Б
 М1:10



В-В

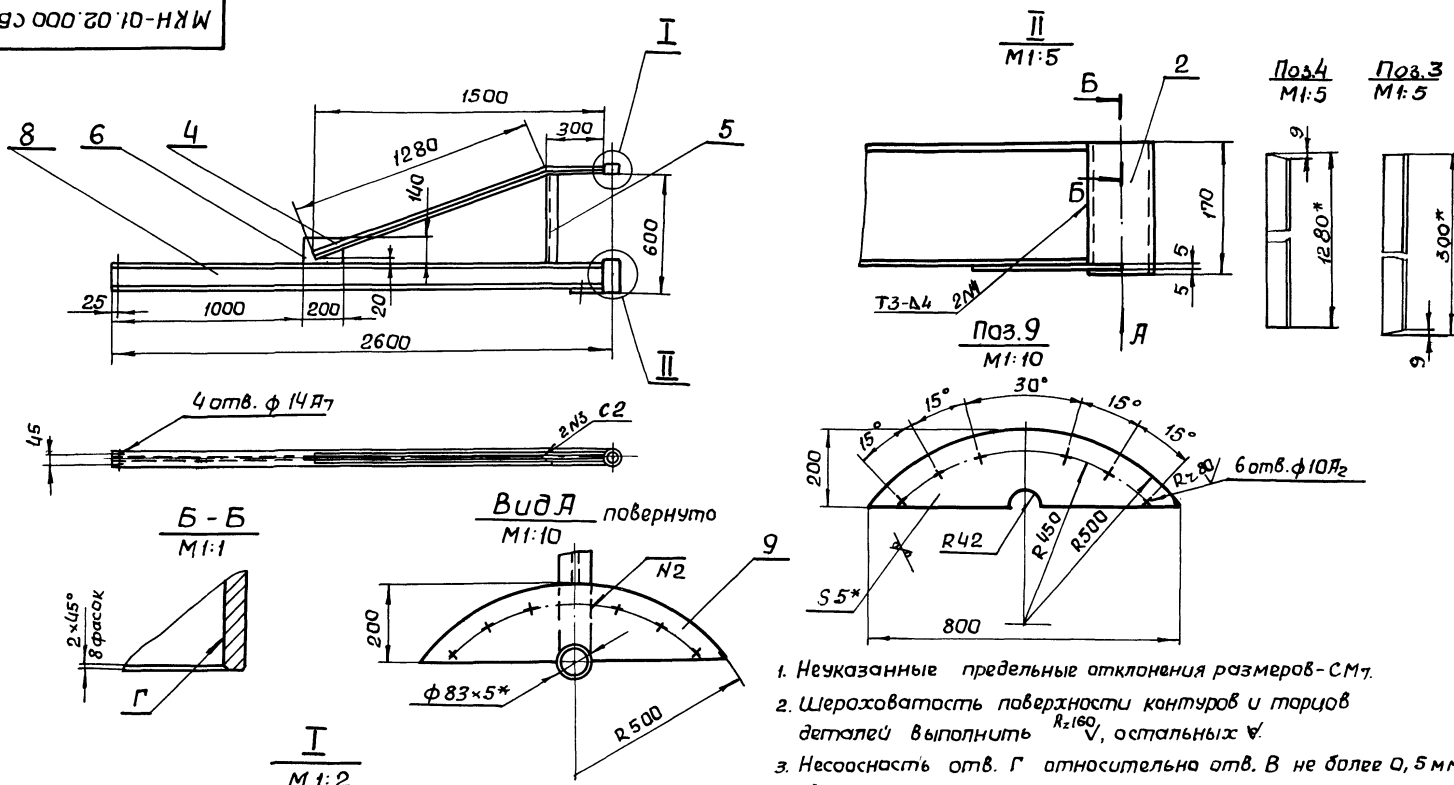


1. Неуказанные предельные отклонения размеров: отверстий - по А7, остальных по СМТ.
2. Шероховатость поверхностей контуров и торцов дет. Б4 выполнить R_{a160} , остальных ∇ .
3. * Размеры для справок.

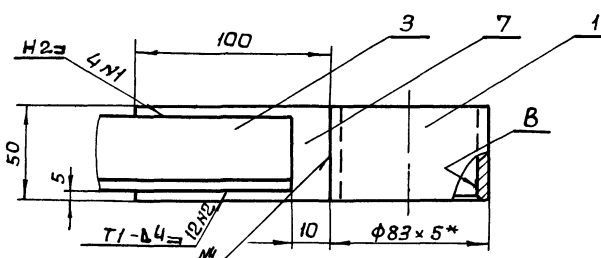
				МКН-01.01.000СБ		
Изм.	Лист	Индокум.	Подпись	Дата	Лит.	Масса
Разраб. Брашловский					956	
Пров. Козлов					1:20	
Т. контр. Козлов					Лист	
Эл. спец. Ясинов					Листов	
Н. контр. Ясинов					Воспр. в СССР	
Утв. Чмелев					Создан в Харьковском	
					Водокамп. проект	
					Формат 12	

капировал Линник

МКН-01.02.000 СБ



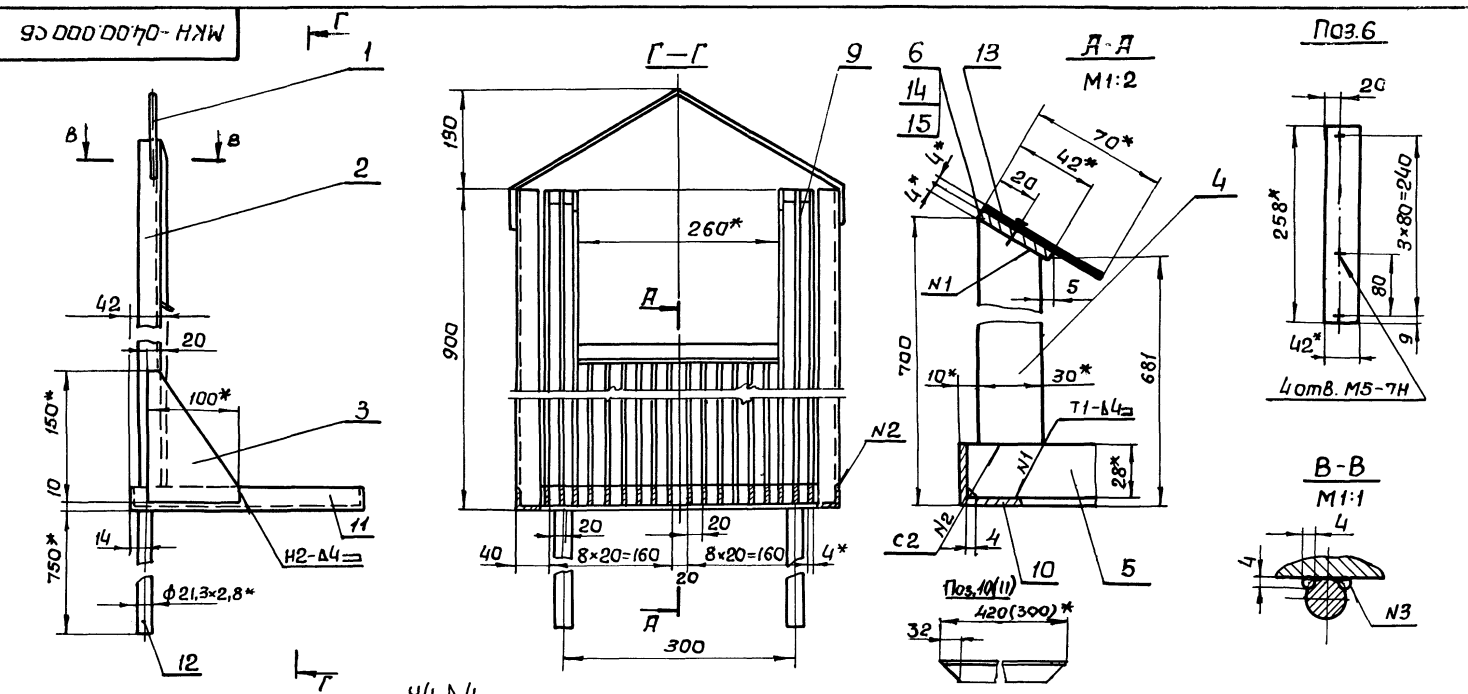
1. Неуказанные предельные отклонения размеров - СМ7.
2. Шероховатость поверхности контуров и торцов деталей выполнить Rz^{160} , остальных ∇ .
3. Несоосность отв. Г относительно отв. В не более 0,5 мм.
4. Сварные швы выполнить по ГОСТ 5264-69.
- 5* Размеры для справок



				МКН-01.02.000 СБ				
Изм.	Лист	Исход. док.	Подп.	Дата	Стрела Сборочный чертеж.	Лист	Масса	Масштаб
Разраб.	Браунбавский	Линник	Линник			58	1:20	
Пров.	Козлов	Линник	Линник		Лист	Листов 1	Застрой СССР Союзобьестантипроект Харьковский Водоканалпроект	
Т.контр.	Козлов	Линник	Линник					
Э.спец.	Ясинов	Линник	Линник					
Н.контр.	Ясинов	Линник	Линник					
Утв.	Чмелев	Линник	Линник				Формат 12	

Копировал: Линник

МКН-04.00.000 СБ



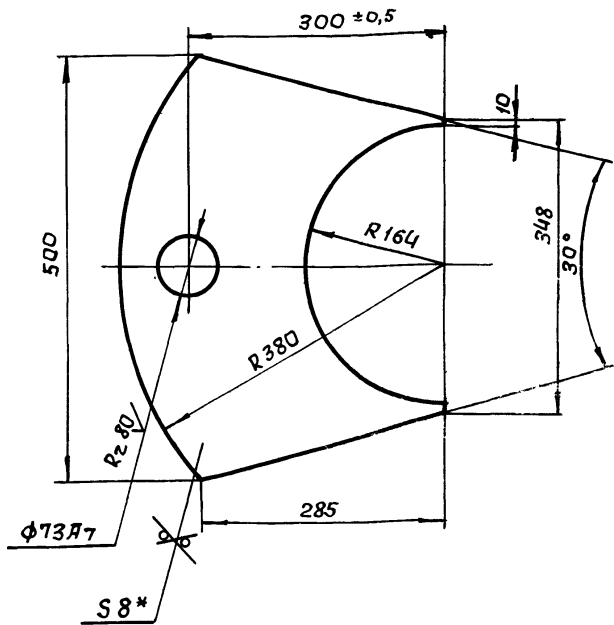
1. Неуказанные предельные отклонения размеров - по СМ7.
2. Шероховатость поверхности контуров и торцов дет. Б4 выполнить Rz^{160} , остальных ∇ .
3. Сварные швы выполнить по ГОСТ 5264-69.
4. Сварка шва НЗ - ручная электродуговая.
- 5* Размеры для справок.

				МКН-04.00.000 СБ				
Изм.	Лист	Исход. док.	Подп.	Дата	Решетка-заслонка. Сборочный чертеж.	Лист	Масса	Масштаб
Разраб.	Браунбавский	Линник	Линник			29	1:5	
Пров.	Козлов	Линник	Линник		Лист	Листов 1	Застрой СССР Союзобьестантипроект Харьковский Водоканалпроект	
Т.контр.	Козлов	Линник	Линник					
Э.спец.	Ясинов	Линник	Линник					
Н.контр.	Ясинов	Линник	Линник					
Утв.	Чмелев	Линник	Линник				Формат 12	

Копировал: Линник

МКН-01.01.002

Rz 160



Неуказанные предельные отклонения размеров по СМ7.
* Размер для справки.

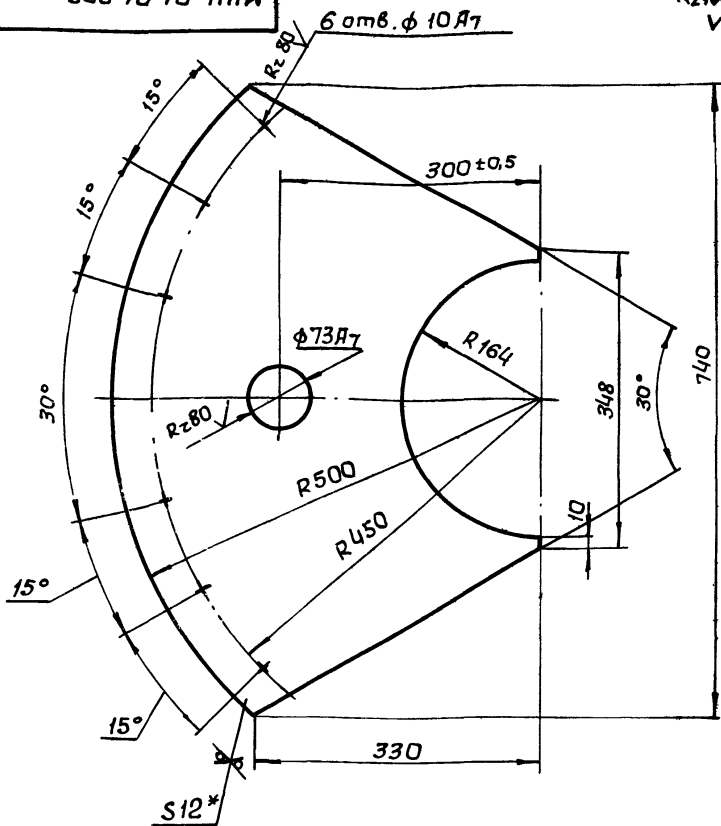
МКН - 01.01.002

Плита

Лит.	Масса	Масшт.
	7,1	1:5
Лист Листов 1		
Лист 8 ГОСТ 19903-74		
Ст. 3 ГОСТ 14637-69		
копировал Линник		

ЕД00 10 10-НЖ

Rz 160



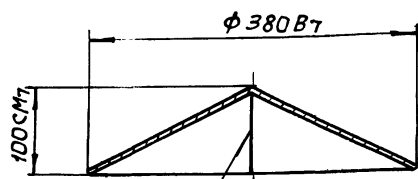
Неуказанные предельные отклонения размеров - по СМ7.
* Размер для справки.

МКН-01.01.003

Плита опорная.

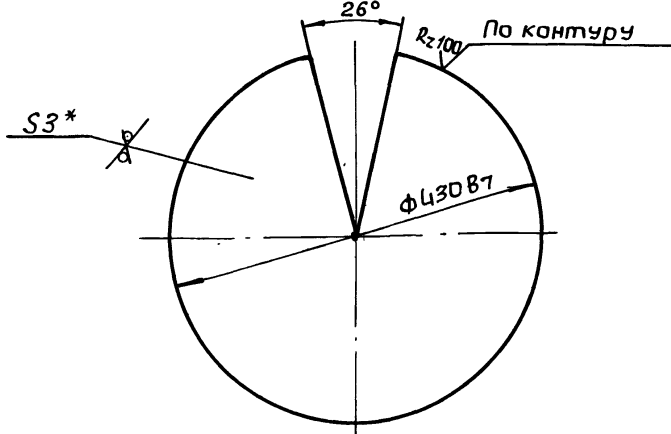
Лит.	Масса	Масшт.
	18,5	1:5
Лист Листов 1		
Лист 12 ГОСТ 19903-74		
Ст. 3 ГОСТ 14637-69		
копировал Линник		

100 10 10-НЖ



ГОСТ 5264-69-С2

Развертка



Предельные отклонения углового размера по 10 степени точности ГОСТ 8908-58.
* Размер для справки.

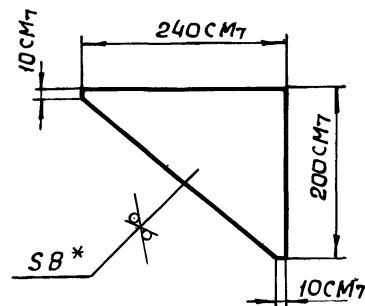
МКН-01.01.001

Конус

Лит.	Масса	Масшт.
	3,1	1:5
Лист Листов 1		
Лист 3.0 ГОСТ 19903-74		
Ст. 3 ГОСТ 16523-70		
копировал Линник		

700 10 10-НЖ

Rz 160



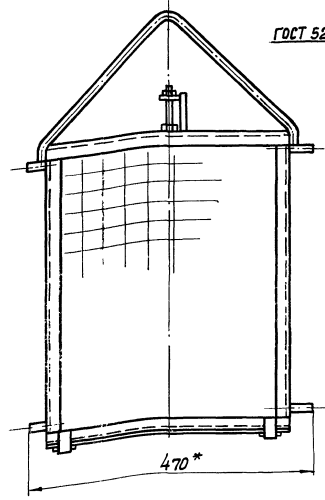
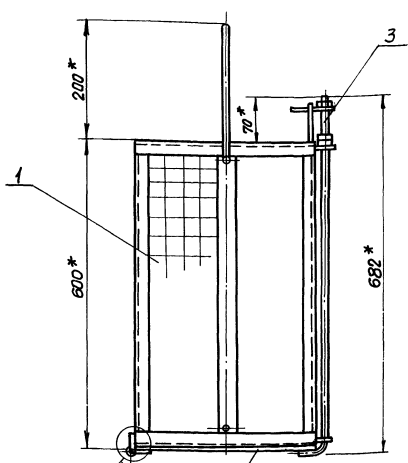
* Размер для справки

МКН-01.01.004

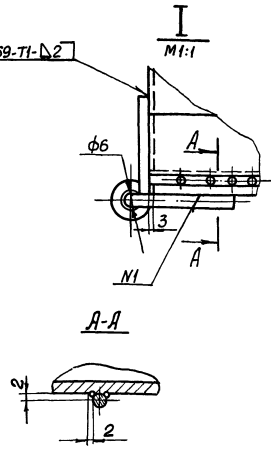
Ребра

Лит.	Масса	Масшт.
	1,6	1:5
Лист Листов 1		
Лист 8 ГОСТ 19903-74		
Ст. 8 ГОСТ 14637-69		
копировал Линник		

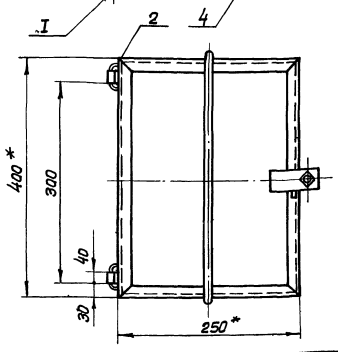
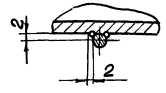
МКН-02.00.000СБ



ГОСТ 5264-69-Т1-Д2



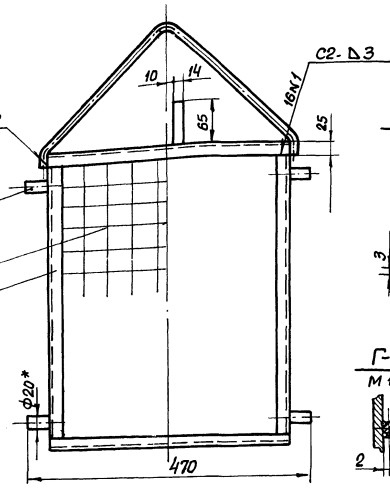
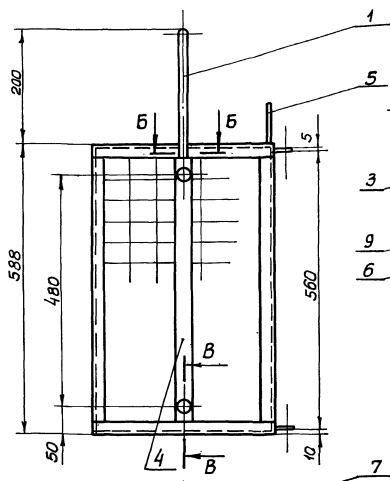
А-А



1. Предельные отклонения размеров-по СТ7.
2. Сварка шва N1-ручная электродуговая.
3. * Размеры для справок.

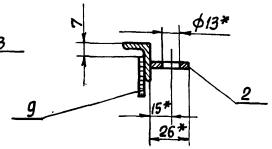
МКН-02.00.000СБ					Лист	Масса	Масштаб
Изм	Лист	№ докум.	Подпись	Дата			
Разраб.	Борисовский					15	1:5
Проб.	Козлов						
Т.контр.	Козлов				Лист	Листов 1	
Н.спец.	Ясенов				Сострой сестр		
Н.контр.	Ясенов				Создано в инж.проект		
Штв.	Чмелев				Харьковский		
					ВодоКанПРОЕКТ		
Копир. Жосьянино					Формат 1.		

МКН-02.01.000СБ



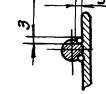
А-А

М 1:2



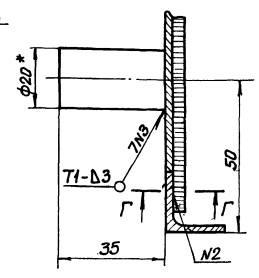
Б-Б повернуто

М 1:2



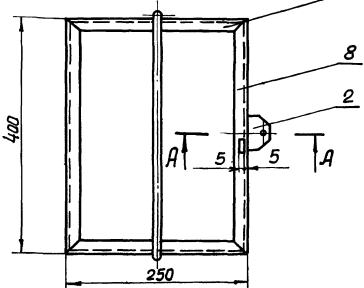
В-В

М 1:1



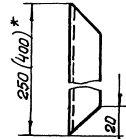
Г-Г

М 1:1



Поз. 7(8)

М 1:2

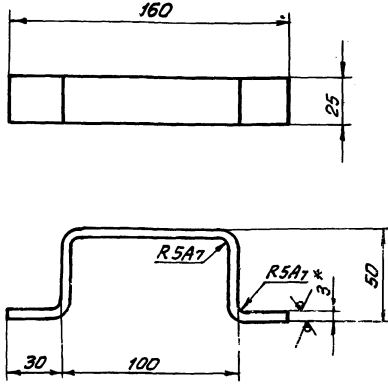


1. Неуказанные предельные отклонения размеров-по СТ7.
2. Шероховатость поверхности контуров и торцев выпалнить $Rz \leq 160$, остальных - $\sqrt{\quad}$.
3. Сварка шва N2-ручная электродуговая.
4. Сварные швы выпалнить по ГОСТ 5264-69.
5. * Размеры для справок.

МКН-02.01.000СБ					Лист	Масса	Масштаб
Изм	Лист	№ докум.	Подпись	Дата			
Разраб.	Борисовский					10,5	1:5
Проб.	Козлов				Лист	Листов 1	
Т.контр.	Козлов				Сострой сестр		
Н.спец.	Ясенов				Создано в инж.проект		
Н.контр.	Ясенов				Харьковский		
Штв.	Чмелев				ВодоКанПРОЕКТ		
Копир. Жосьянино					Формат		

МКН-03.01.003

Rz80 ✓(✓)



Развернутая длина ~ 235мм.

- 1. Неуказанные предельные отклонения размеров - по СМ7.
- 2.* Размеры для справок.

МКН-03.01.003

ручка

Лист	Масса	М-б
3	0,10	1:2

Лист 3

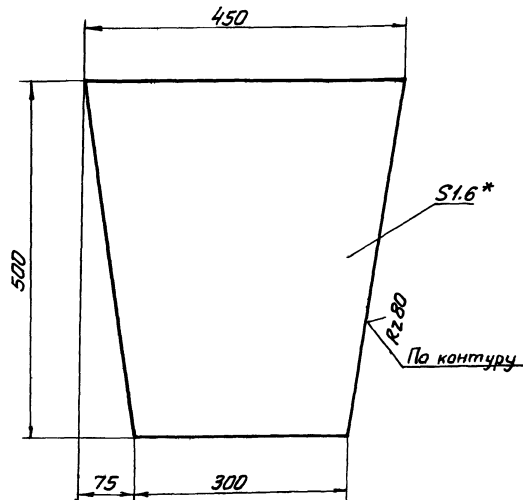
ГОСТ 19903-74
Ст. 3 ГОСТ 16523-70

Коп. Жосьянко

Формат И1

МКН-03.01.001

✓(✓)



- 1. Неуказанные предельные отклонения размеров - по СМ7.
- 2.* Размеры для справок.

МКН-03.01.001

Стенка

Лист	Масса	М-б
81,6	2,4	1:5

Лист 81,6

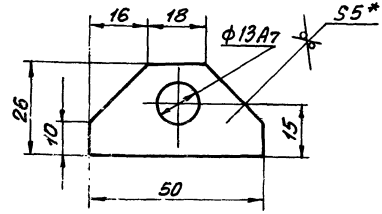
ГОСТ 19903-74
Ст. 3 ГОСТ 16523-70

Коп. Жосьянко

Формат И1

МКН-02.01.002

Rz120 ✓(✓)



- 1. Предельные отклонения размеров - по СМ7.
- 2.* Размер для справок.

МКН-02.01.002

ушко

Лист	Масса	М-б
5,0	0,1	1:1

Лист 5,0

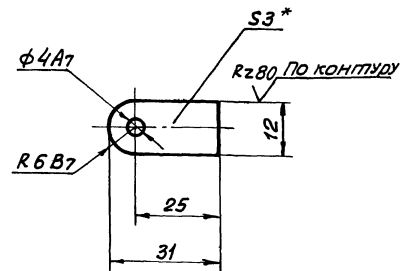
ГОСТ 19903-74
Ст. 3 ГОСТ 14637-69

Коп. Косьянко

Формат И1

МКН-03.01.008

✓(✓)



- 1. Неуказанные предельные отклонения размеров - по СМ7.
- 2.* Размеры для справок.

МКН-03.01.008

Кронштейн

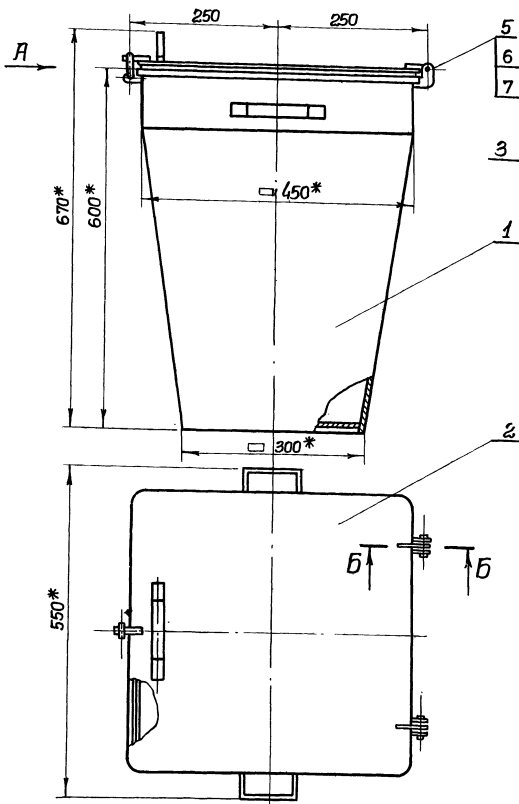
Лист	Масса	М-б
83	0,03	1:1

Лист 83

ГОСТ 19903-74
Ст. 3 ГОСТ 16523-70

Коп. Жосьянко

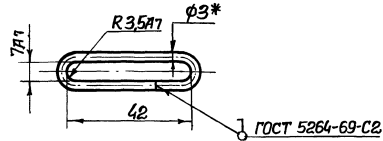
Формат И1



Вид А
М 1:1

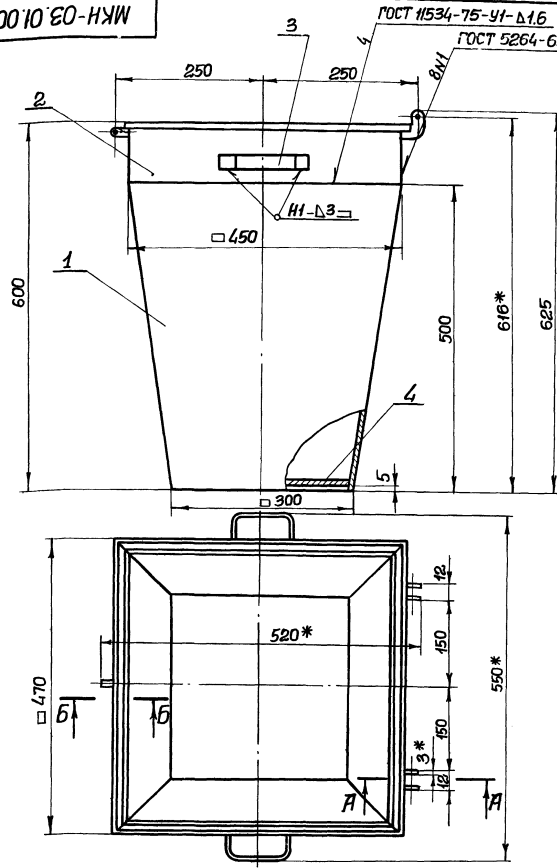
Б-Б
М 1:1

Поз.3
М 1:1



1. Предельные отклонения размеров - по СМ7.
2. Предельные отклонения размеров детали БЧ поз.3-по СМ7.
3. Деталь поз.4 склеить при монтаже клеем 88 НПТУ-38-105540-73.
- 4.* Размеры для справок.

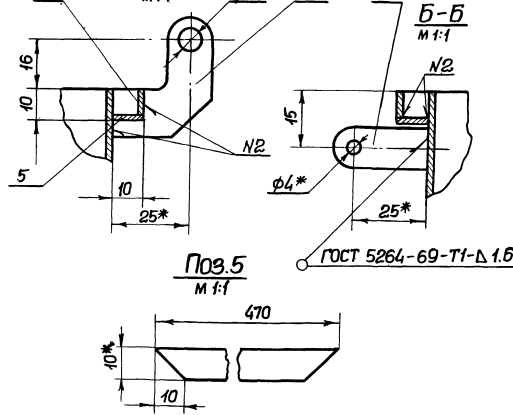
				МКН-03.00.000СБ		
Изм.	Лист	Удобр.	Полп.	Дата	Лит.	Масса
Разраб.	Врацлавский					17.6
Проб.	Козлов					1:5
К.контр.	Козлов					
П.спец.	Ясинов					
И.контр.	Ясинов					
Утв.	Чмелев					
Контейнер Сборочный чертеж.					Лист	Листов 1
					Госстрой СССР Совхозагроиндустриальный проект Тверьский Водоканалпроект	
Копировал:					Формат 12	



А-А
М 1:1

Б-Б
М 1:1

Поз.5
М 1:1



1. Предельные отклонения размеров по СМ7.
2. Шероховатость поверхности реза деталей БЧ выполнить Rz_{160} , остальное ∇ .
3. Предельные отклонения размеров деталей БЧ по СМ7.
- 4.* Размеры для справок.

				МКН-03.01.000		
Изм.	Лист	Удобр.	Полп.	Дата	Лит.	Масса
Разраб.	Врацлавский					14
Проб.	Козлов					1:5
К.контр.	Козлов					
П.спец.	Ясинов					
И.контр.	Ясинов					
Утв.	Чмелев					
Корпус Сборочный чертеж.					Лист	Листов 1
					Госстрой СССР Совхозагроиндустриальный проект Тверьский Водоканалпроект	
Копировал:					Формат 12	

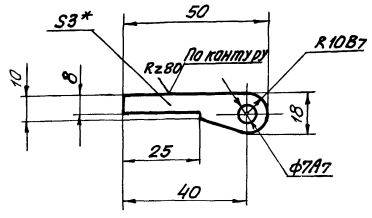
МКН-03.02.005

(V) A

Альбом II

Типовой проект 902-1

МКН-03.02.005
Иван Младов, Подпись и дата
Валентин Шибанов, Подпись и дата
Лит. Масса М-Б
Лист 0.03 1:1
Лист Листов 7
Лист 83 ГОСТ 19003-74
Ст. 3 ГОСТ 16523-70
Копир. Жосельно



1. Неуказанные предельные отклонения размеров - по СМ7.
- 2.* Размер для справки.

МКН-03.02.005

Ушко

Лит.	Масса	М-Б
0.03		1:1

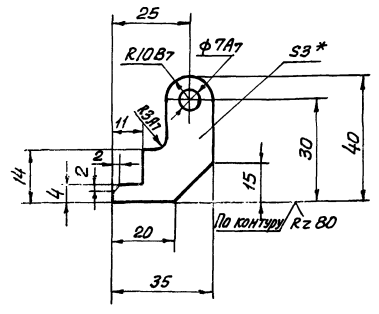
МКН-03.01.007

(V) A

Альбом II

Типовой проект 902-1

МКН-03.01.007
Иван Младов, Подпись и дата
Валентин Шибанов, Подпись и дата
Лит. Масса М-Б
Лист 0.05 1:5
Лист Листов 1
Лист 3 ГОСТ 19003-74
Ст. 3 ГОСТ 535-58
Копир. Жосельно



1. Неуказанные предельные отклонения размеров - по СМ7.
- 2.* Размер для справки.

МКН-03.01.007

Кронштейн

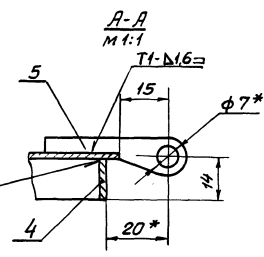
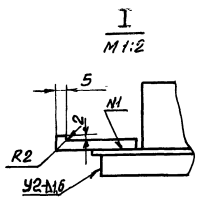
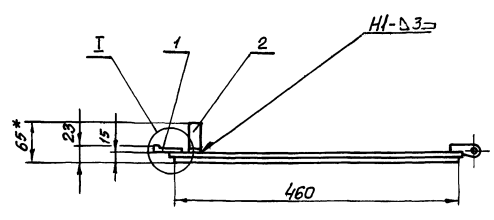
Лит.	Масса	М-Б
0.05		1:5

90000200-HH

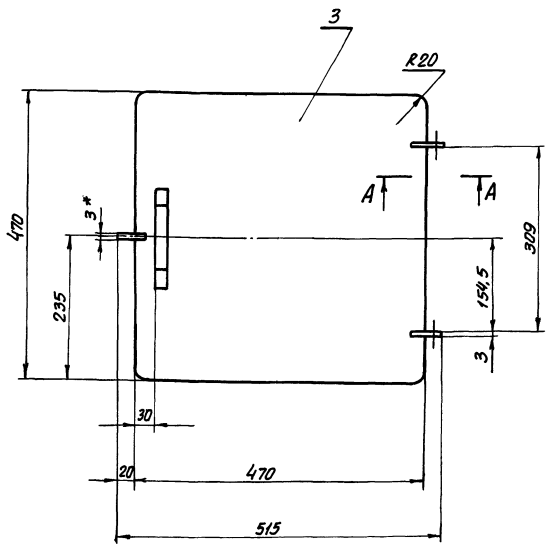
Альбом II

Типовой проект 902-1-53

Иван Младов, Подпись и дата
Валентин Шибанов, Подпись и дата
Лит. Масса М-Б
Лист 3.6 1:5
Лист Листов 7
Лист 83 ГОСТ 19003-74
Ст. 3 ГОСТ 5264-69
Копир. Жосельно



1. Предельные отклонения размеров - по СМ7.
2. Шероховатость поверхности контуров деталей Б4 выполнить $Rz160$, остальное ∇ .
- 3.* Размеры для справок.
4. Сварные швы выполнить по ГОСТ 5264-69.



МКН-03.02.000СБ

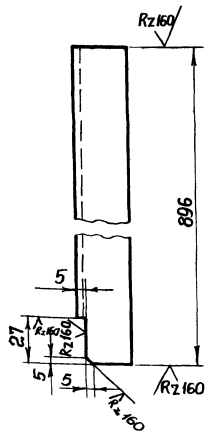
Крышка
Сборочный чертеж

Лит.	Масса	М-Б
3.6		1:5

Львов II
Типовой проект 902-1-1

МКН-04.00.002

Rz160 (M)



Предельные отклонения размеров - по СМ 7.

МКН-04.00.002

Стойка

Лит.	Масса	Масшт.
	2,1	1:2
Лист	Листов 1	
Узелок Б-32-32-4 ГОСТ 8509-72 Ст.3 ГОСТ 535-58		

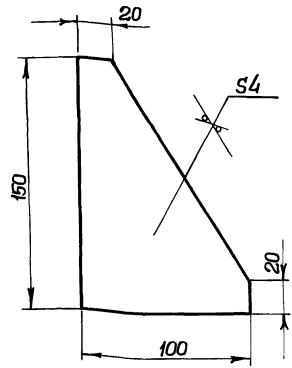
Изм.	Лист	Узакон.	Подпись	Дата
Разраб.	Брацковский			
Пробер.	Козлов			
Т.контр.	Козлов			
П.спец.	Ясинов			
И.контр.	Ясинов			
Чтб.	Чмелев			

Копировал: _____
Формат И

Львов II
Типовой проект 902-1-1

МКН-04.00.003

Rz160 (M)



1. Предельные отклонения размеров - по СМ 7.
2. * Размеры для справок.

МКН-04.00.003

Косынка

Лит.	Масса	Масшт.
	0,8	1:2
Лист	Листов 1	
4 ГОСТ 19903-74 Ст.3 ГОСТ 14637-69		

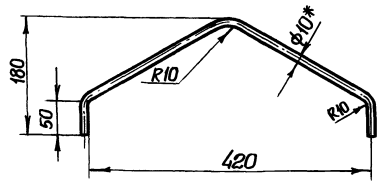
Изм.	Лист	Узакон.	Подпись	Дата
Разраб.	Брацковский			
Пробер.	Козлов			
Т.контр.	Козлов			
П.спец.	Ясинов			
И.контр.	Ясинов			
Чтб.	Чмелев			

Копировал: _____
Формат И

Львов II
Типовой проект 902-1-53

ГОО'00'70-НЖИ

Rz80 (M)



1. Предельные отклонения размеров по СМ 7.
2. Развернутая длина L = 600 мм.
3. * Размер для справок.

МКН-04.00.001

Скоба

Лит.	Масса	Масшт.
	0,4	1:5
Лист	Листов 1	
Круг В10 ГОСТ 2590-71 Ст.3 ГОСТ 535-58		

Изм.	Лист	Узакон.	Подпись	Дата
Разраб.	Лыкань			
Пробер.	Зельцер			
Т.контр.	Козлов			
П.спец.	Ясинов			
И.контр.	Ясинов			
Чтб.	Чмелев			

Копировал: _____
Формат И

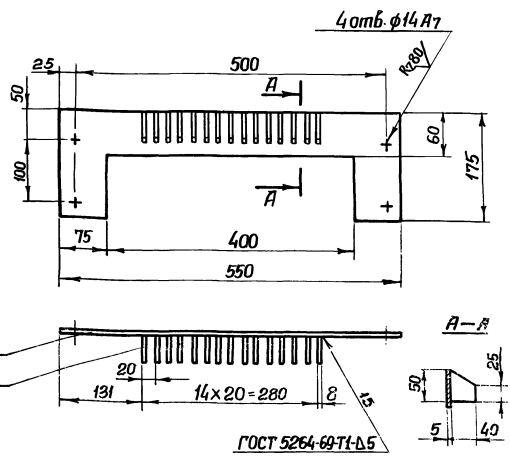
Львов II
Типовой проект 902-1-1

Формат	Этап	Поз.	Обозначение	Наименование	Кол.	Примечание
Б4	9	МКН-04.00.009	Ребро	40x30	4	0,01 кг.
				Полоса 4x90 ГОСТ 103-76 Ст.3 ГОСТ 535-58		
Б4	10	МКН-04.00.011	Угольник	L = 868	4	0,8 кг.
				Узелок Б-32-32-4 ГОСТ 8509-72 Ст.3 ГОСТ 535-58		
Б4	11	МКН-04.00.012	Угольник	L = 420	2	1 кг.
				Узелок Б-32-32-4 ГОСТ 8509-72 Ст.3 ГОСТ 535-58		
Б4	12	МКН-04.00.013	Направляющая	L = 900	2	0,7 кг.
				Труба Ø25 ГОСТ 3262-75		
Б4	13	МКН-04.00.014	Пластина I, лист	OM5-C-4-4,8 ГОСТ 7938-71	1	0,1 кг.
				260x70		
Стандартные изделия						
Б4	14			Болт М5x16.58.01 ГОСТ 7798-70	4	
				Шайба 5.001 ГОСТ 6958-68		
Б4	15				4	
МКН-04.00.000						
						Лист
						2

Копировал: _____
Формат И

МКН-90-00-000 СБ

Тупой проект 902-1- Альбом II



1. Неуказанные предельные отклонения размеров - по СМ7.
2. Шероховатость поверхности контуров деталей выполнить Rz_{160} , остальных - ∇ .

МКН-06.00.000 СБ

Скребок
Сборочный чертёж

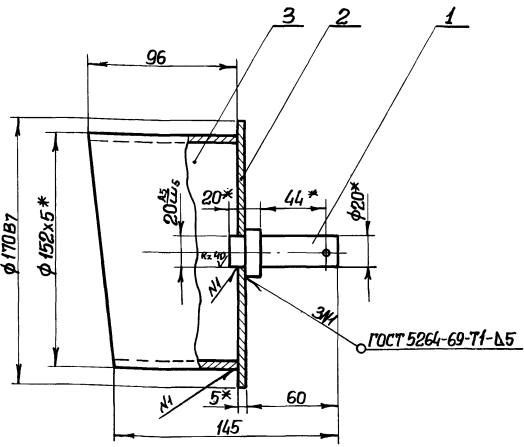
Лит.	Масса	Масшт.
	2,1	1:5

Лист Листов 1
Крошаров СССР
г.Новокузнецкий
Водоканалпроект

Копирбал

Тупой проект 902-1- S3 Альбом II

МКН-05-00-000 СБ



1. Предельные отклонения размеров: отверстий - по А5, остальных - по СМ7.
2. Шероховатость поверхности контуров и торцов дет. Б4 выполнить Rz_{160} , остальных - ∇ .
3. * Размеры для справки.

МКН-05.00.000 СБ

Кронштейн
Сборочный чертёж

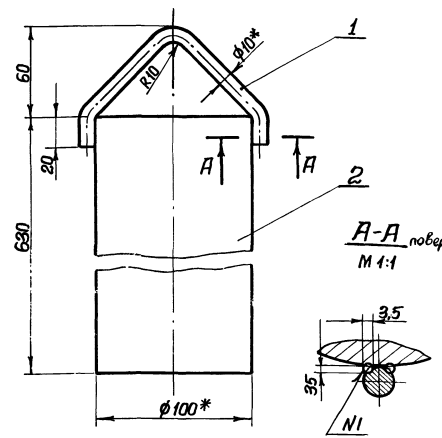
Лит.	Масса	Масшт.
	2,5	1:5

Лист Листов 1
Крошаров СССР
г.Новокузнецкий
Водоканалпроект

Копирбал

МКН-11-00-000 СБ

Тупой проект 902-1- Альбом II



1. Предельные отклонения размеров по СМ7.
2. Шероховатость поверхности торцов деталей выполнить Rz_{160} , остальных ∇ .
3. Сборка шва Н1 - ручная электродугавая.
4. * Размеры для справок.

МКН-11.00.000 СБ

Контрфланец
Сборочный чертёж

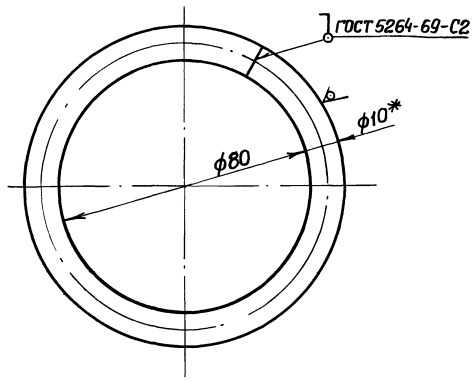
Лит.	Масса	Масшт.
	39	1:5

Лист Листов 1
Крошаров СССР
г.Новокузнецкий
Водоканалпроект

Копирбал

Тупой проект 902-1- Альбом II

МКН-00-00-000 СБ



- * Размер для справки
Развернутая длина $L=288$ мм.

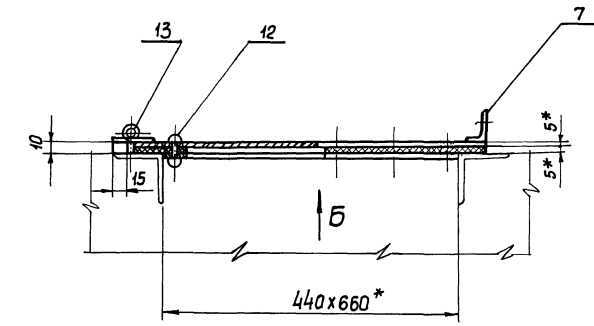
МКН-00.00.000 СБ

Кольцо

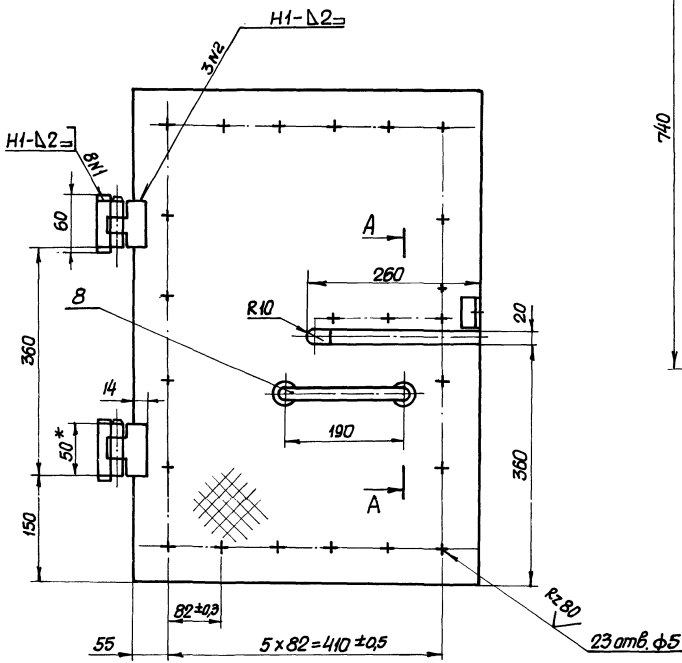
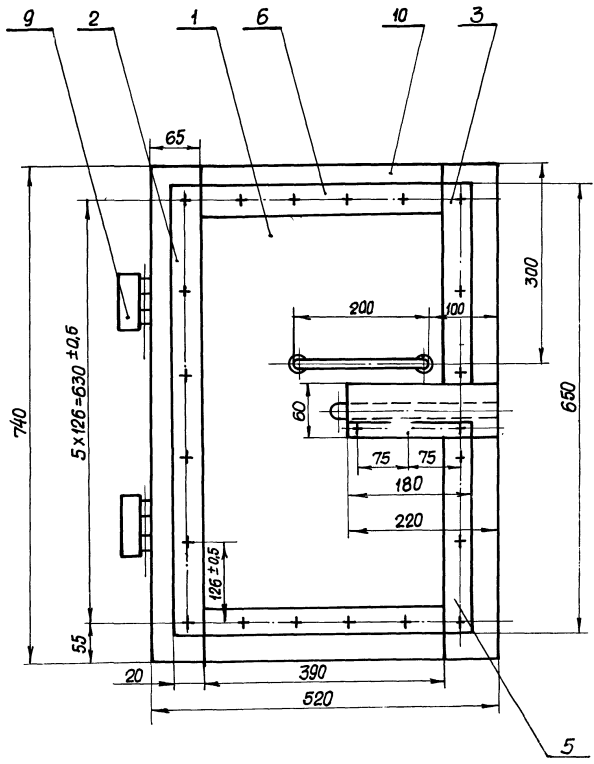
Лит.	Масса	Масшт.
	0,2	1:1

Лист Листов 1
Крошаров СССР
г.Новокузнецкий
Водоканалпроект

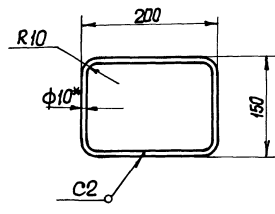
Копирбал



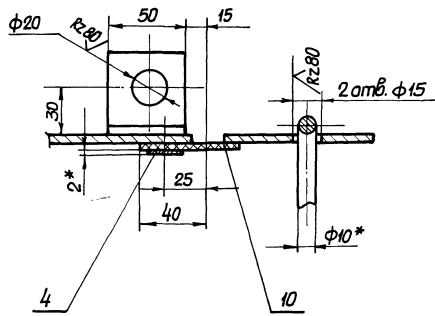
Вид Б



Поз.8

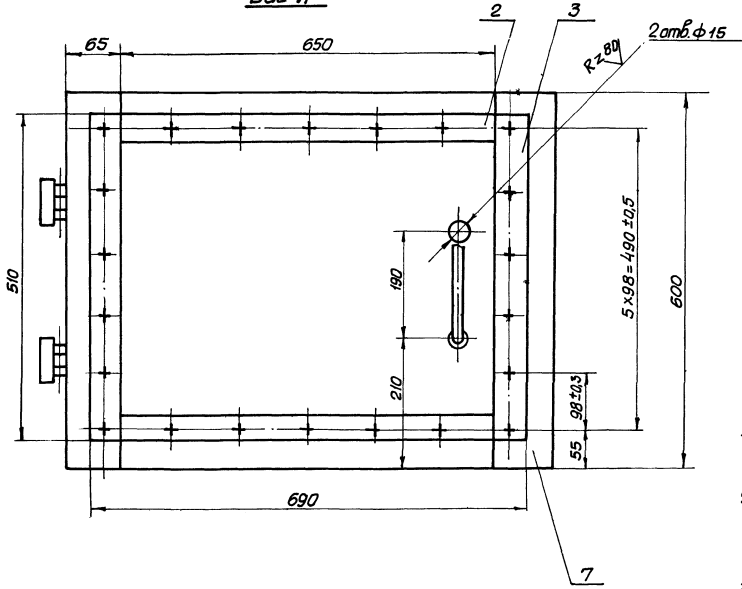
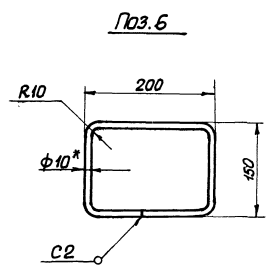
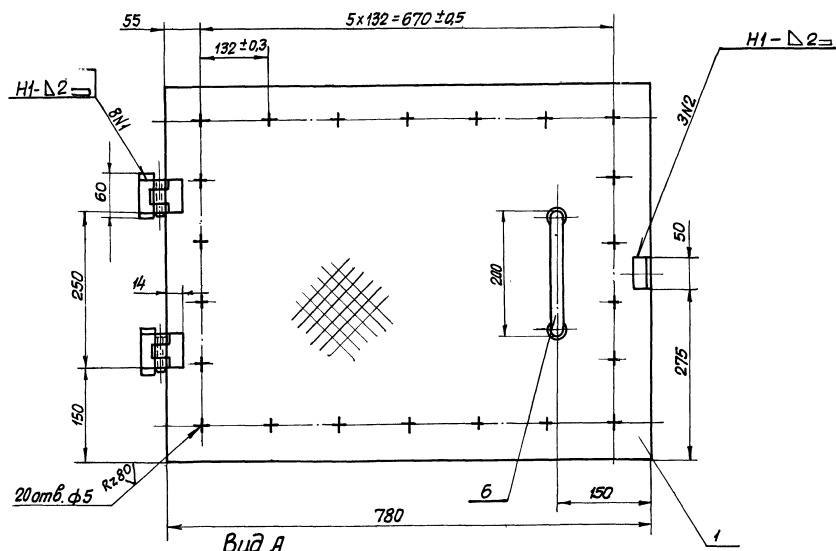
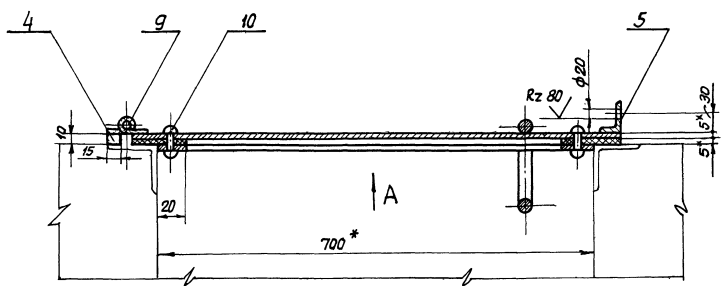


A-A повернуто
M1:2



1. Предельные отклонения размеров: отверстий - по А7, остальных - по СМ7.
2. Шероховатость поверхности кантуров и торцов деталей Б4 поз.1-9 выполнить $\sqrt{\quad}$, остальные \checkmark .
3. Сварные швы выполнить по ГОСТ 5264-69.
4. *Размеры для справок.

МКН-07.00.000СБ						Лист	Масштаб	Формат
Крышка с пазом.						23,5	1:5	
Сборочный чертеж								
Изм.	Лист	№ докум.	Проблес	Дата		Лист	Листов	1
Разраб.	Тимченко					Госстрой СССР		
Провер.	Браиловский					Специальный проект		
Т.контр.	Козлов					Харьковский		
Гл. спец.	Ясинов					Водоканалпроект		
Н.контр.	Ясинов							
Утв.	Чиряев							



1. Предельные отклонения размеров: отверстий - по Я7, остальных - по СМ7.
2. Шероховатость поверхности кантуров и торцов деталей БЧ поз. 1-5 выполнить $\sqrt{}$, остальных ∇ .
3. Сварные швы выпалнить по ГОСТ 5264-69.
4. *Размеры для справок.

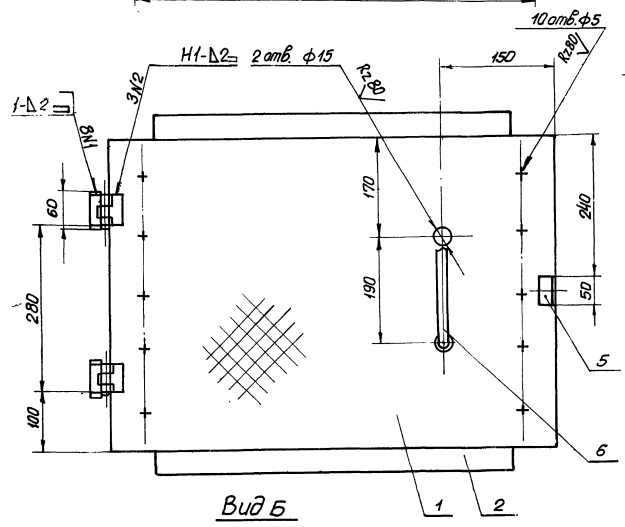
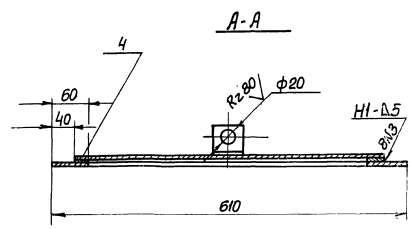
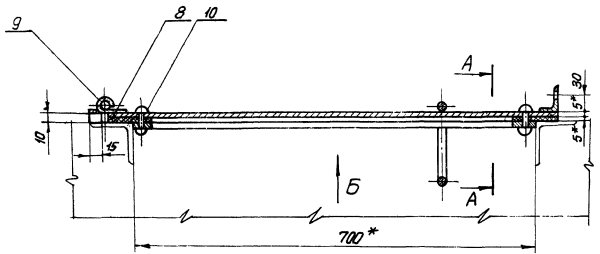
Тиловой проект 902-1-53 Альбом II

Цех №1, цех №2, цех №3, цех №4, цех №5, цех №6, цех №7, цех №8, цех №9, цех №10, цех №11, цех №12, цех №13, цех №14, цех №15, цех №16, цех №17, цех №18, цех №19, цех №20, цех №21, цех №22, цех №23, цех №24, цех №25, цех №26, цех №27, цех №28, цех №29, цех №30, цех №31, цех №32, цех №33, цех №34, цех №35, цех №36, цех №37, цех №38, цех №39, цех №40, цех №41, цех №42, цех №43, цех №44, цех №45, цех №46, цех №47, цех №48, цех №49, цех №50, цех №51, цех №52, цех №53, цех №54, цех №55, цех №56, цех №57, цех №58, цех №59, цех №60, цех №61, цех №62, цех №63, цех №64, цех №65, цех №66, цех №67, цех №68, цех №69, цех №70, цех №71, цех №72, цех №73, цех №74, цех №75, цех №76, цех №77, цех №78, цех №79, цех №80, цех №81, цех №82, цех №83, цех №84, цех №85, цех №86, цех №87, цех №88, цех №89, цех №90, цех №91, цех №92, цех №93, цех №94, цех №95, цех №96, цех №97, цех №98, цех №99, цех №100

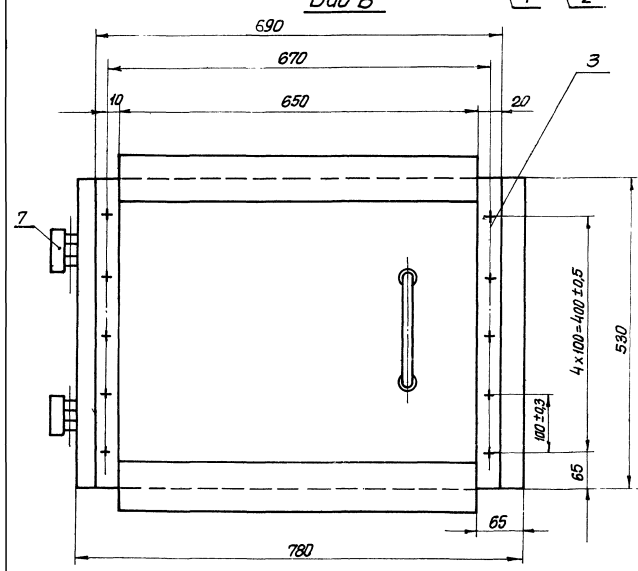
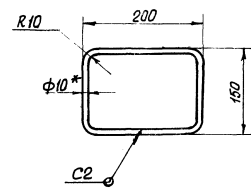
МКН-08.00.000 СБ				Лист	Масса	Масштаб	
Изм.	Лист	№ докум.	Подпись	Дата	Крышка крайняя	26,0	1:5
Разраб.	Тимченко	2011			Сборочный чертеж.		
Проект.	Благодарный						
И.контр.	Козлов						
П.контр.	Сидоров						
И.контр.	Сидоров						
Утв.	Чиряев						
				Лист	Листов 1	Госстрой СССР	
						Синзводский институт	
						Технический	
						Выпускной проект	
						Формат 22	

16654-02 18

кап. Насе-ченко



Поз Б

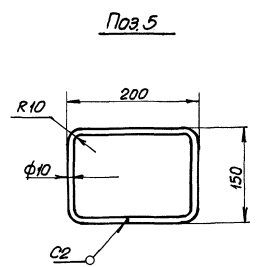
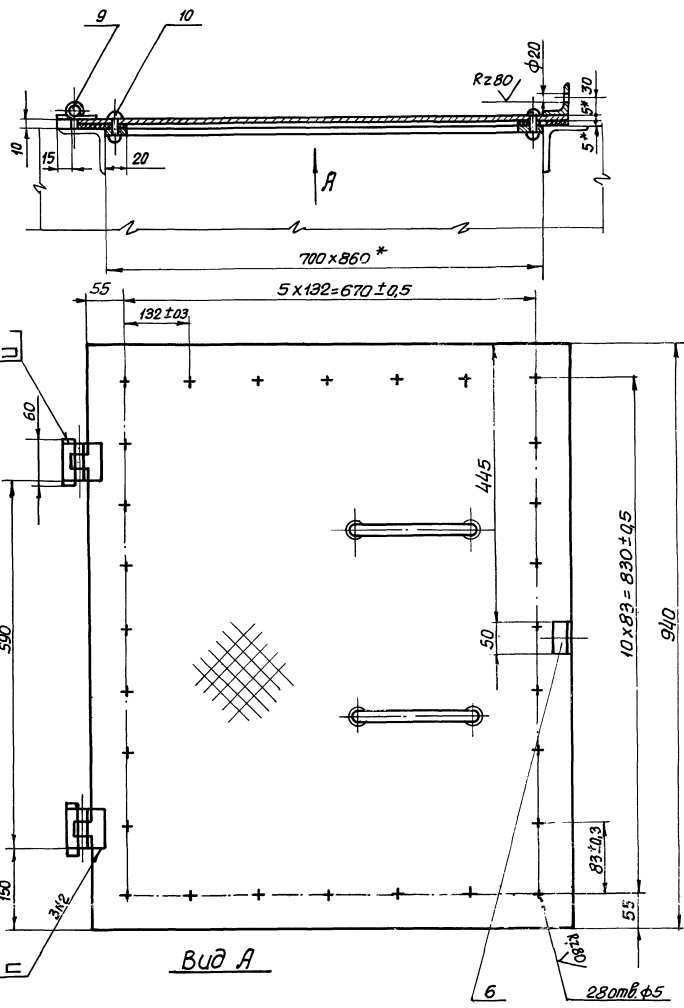


1. Предельные отклонения размеров отверстий - по А7, остальные - по СМ7.
2. Шероховатость поверхности кантуров и торцов деталей Б4 поз. 1-6 выпалнить $Rz160$, остальных ∇ .
3. Сварные швы выполнить по ГОСТ 5264-69.
4. *Размеры для справок.

						МКН-09.00.000С5		
Изм.	Лист	№ док-м.	Подпись	Дата	Крышка средняя	Лист	Масса	Механ.т.
Разработ.	Тимченко	И.И.			Сборочный чертеж		27,0	1:5
Провер.	Браунштейн	И.С.						
Констр.	Козлов	А.А.						
Детали	Ясинов	С.Г.						
Изготов.	Ясинов	С.Г.						
Утв.	Чирель	А.И.						

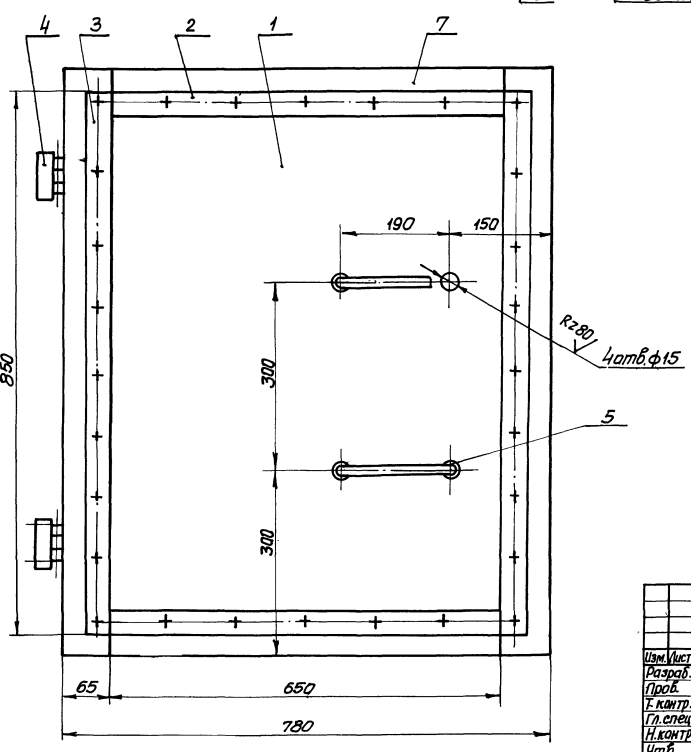
Лист Листов 1
Регистр ССР
Санитарно-технический
характеристика
вакансия проект
СФРМТ 22

18834-02 49 КОПИР. Жосемель



Вид А

Поз.5



1. Предельные отклонения размеров: отверстий - по А7, остальных - по СМ7.
2. Шероховатость поверхности контуров и торцов деталей БЧ выполнять $\sqrt{\quad}$, остальных $\sqrt{\quad}$.
3. Сварные швы выполнять по ГОСТ 5264-69.
- 4.* Размеры для справок.

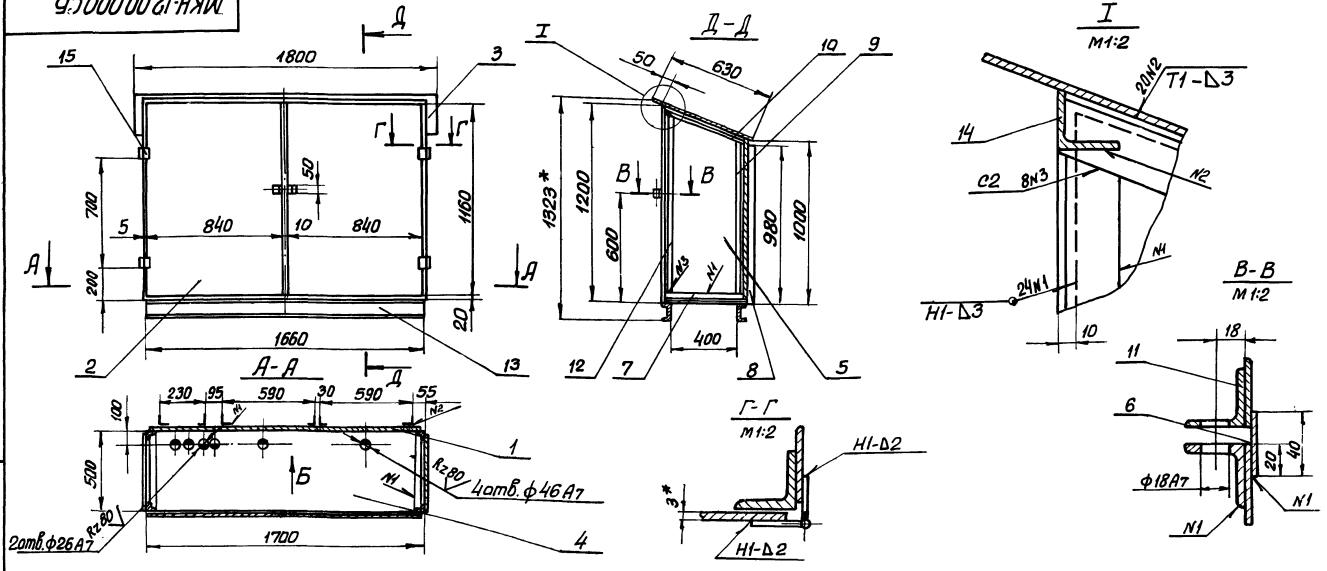
Изм.	Лист	№ докум.	Листов	Дата	МКН-10.00.000.00.СБ	Лист	Масштаб	Миним.
Разраб.	И.И.Миченко	Листов	40,0	1:5				
Проб.	Борисовский	Листов			Крышка Сборочный чертеж	Лист	Масштаб	Миним.
Э.контр.	Козлов	Листов						
Гл.инж.	Ясенов	Листов						
Н.контр.	Ясенов	Листов						
Утв.	Четверт	Листов			1:154-82 20	Копировал:		

Техпроект 902-1-53 Альбом II

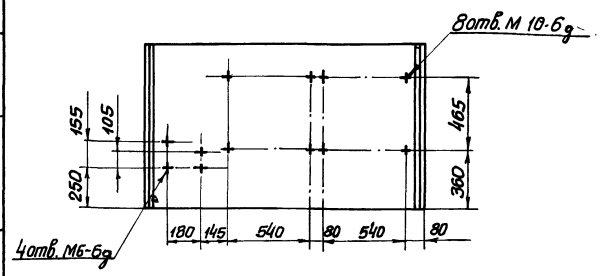
Шифр и дата, Подпись и дата, Изм. №, Шифр, Подпись и дата

Лист Масштаб Миним. 40,0 1:5
Госстандарт СССР
Иркутский институт
авиационного проектирования

МКН-12.00.000.СБ



Вид Б



1. Неуказанные предельные отклонения размеров - по СМ.
2. Шероховатость поверхности кантуров и торцов дет. Б4 выгладить Rz 100, остальных -.
3. Сварные швы выгладить по ГОСТ 5264-69.
4. *Размер для справки.

МКН-12.00.000.СБ				Лит.	Масса	Масштаб
Шкаф					215	1:20
Сборочный чертеж				Лист	Листов 1	
Изм/Лист				Составитель: [подпись]		
Разработ: [подпись]				Провер: [подпись]		
Т. контр: [подпись]				Н. спец: [подпись]		
Н. контр: [подпись]				Чтб: [подпись]		
Дата: [подпись]				Дата: [подпись]		
Подпись: [подпись]				Подпись: [подпись]		

Формат	Этаж	Лист	Обозначение	Наименование	Кол.	Примеч.
				<u>Документация</u>		
12			МКН-12.00.000.СБ	Сборочный чертеж		
				<u>Детали</u>		
Б4		1	МКН-12.00.001	Стенка задняя		
				Лист 3.0 ГОСТ 19903-74		
				Ст.3 ГОСТ 16523-70		
				1680 x 1000	1	39,6 кг
Б4		2	МКН-12.00.002	Створка		
				Лист 3.0 ГОСТ 19903-74		
				Ст.3 ГОСТ 16523-70		
				1160 x 840	2	22,9 кг
Б4		3	МКН-12.00.003	Крышка		
				Лист 3.0 ГОСТ 19903-74		
				Ст.3 ГОСТ 16523-70		
				1800 x 630	1	23,7 кг
Б4		4	МКН-12.00.004	Дно		
				Лист 3.0 ГОСТ 19903-74		
				Ст.3 ГОСТ 16523-70		
				1700 x 500	1	20 кг
Б4		5	МКН-12.00.005	Боковина		
				Лист 3.0 ГОСТ 19903-74		
				Ст.3 ГОСТ 16523-70		
				1180 x 480	2	13,3 кг
Б4		6	МКН-12.00.006	Планка		
				Лист 3.0 ГОСТ 19903-74		
				Ст.3 ГОСТ 16523-70		

МКН-12.00.000

Шкаф

Лит.	Лист	Листов
	1	2
Госстрой СССР		
Содержит сведения о		
каждой детали		
и сборочной единице		
в соответствии с		
ГОСТ 5088-72		
Формат 11		

Формат	Этаж	Лист	Обозначение	Наименование	Кол.	Примечание
				1150 x 40	1	1,1 кг
Б4		7	МКН-12.00.007	Уголок		
				Уголок 5-36x36x4 ГОСТ 8509-72 L=500	2	1,0 кг
				Ст.3 ГОСТ 535-58		
Б4		8	МКН-12.00.008	Уголок		
				Уголок 5-36x36x4 ГОСТ 8509-72 L=980	6	2,0 кг
				Ст.3 ГОСТ 535-58		
Н		9	МКН-12.00.009	Уголок	2	
Н		10	МКН-12.00.011	Уголок	2	
Б4		11	МКН-12.00.012	Уголок		
				Уголок 5-36x36x4 ГОСТ 8509-72 L=50	2	0,1 кг
				Ст.3 ГОСТ 535-58		
Н		12	МКН-12.00.013	Уголок	2	
Б4		13	МКН-12.00.014	Швеллер		
				Швеллер 10 ГОСТ 8240-72	2	14,9 кг
				Ст.3 ГОСТ 535-58 L=1660		
Н		14	МКН-12.00.015	Уголок	1	
				<u>Стандартные изделия</u>		
				Петля I №80	4	
				ГОСТ 5088-72		

МКН-12.00.000

Лист 2

11654-02 21

Формат 11

Альбом I

Типовой проект 902-1

Шиб.экзempl. Подпись и дата. Взам. инв. №. Шиб.экзempl. Подпись и дата.

Формат	Зона	Поз.	Обозначение	Наименование	Кол.	Примечание
				<u>Документация</u>		
*			МКН-00.00.000 мч	Монтажный чертёж	22,22	
				<u>Сборочные единицы</u>		
И	1		МКН-01.00.000	Опора	1	
И	2		МКН-02.00.000	Контейнер решетчатый	1	
И	3		МКН-03.00.000	Контейнер	1	
И	4		МКН-04.00.000	Решетка-защлонка	1	
И	5		МКН-05.00.000	Кронштейн	1	
И	6		МКН-06.00.000	Скребок	1	
И	7		МКН-07.00.000	Крышка с пазом	1	
И	8		МКН-08.00.000	Крышка крайняя	2	
И	9		МКН-09.00.000	Крышка средняя	1	
И	10		МКН-10.00.000	Крышка	1	
И	И		МКН-И.00.000	Контргруз	1	
				<u>Детали</u>		
Б4	14		МКН-00.00.001	Томит		
				Полоса 5x50 гост 103-76 Ст.3 гост 535-58		
				L=1030	1	2,0кг.
МКН-00.00.000						
Изм.	Лист	Э/ДОКУМ.	Подпись	Дата	Лит	Лист
Рисовал	Браунинский				1	3
Провер.	Козлов					
Дл. спец.	Ясинов					
И. контр.	Ясинов					
Итв.	Чмелев					
					Канализационная насосная станция с погружными насосами производительностью 5-20 м³/ч.	
					Проект ССР Соловьевский проект Водоканалпроект	
					Копиробал	
					Формат И	

Альбом II

Типовой проект 902-1

Шиб.экзempl. Подпись и дата. Взам. инв. №. Шиб.экзempl. Подпись и дата.

Формат	Зона	Поз.	Обозначение	Наименование	Кол.	Примечание
И	15		МКН-00.00.002	Блок	1	
Б4	16		МКН-00.00.003	Направляющая		
				Труба 3x3 гост 8734-75 Ст.3 гост 8733-74		
				L=100	2	0,2кг.
Б4	17		МКН-00.00.004	Стойка		
				Швеллер 5 гост 8240-72 Ст.3 ГОСТ 535-58		
				L-см. табл. на черт.	2	массу см. табл. на черт.
И	18		МКН-00.00.005	Кольцо	1	
<u>Стандартные изделия</u>						
				Гайки гост 5915-70		
				М 12.5.01	4	
				М 27.5.01	4	
				Шайбы гост 11371-68		
				Шайба 12.01	4	
				Шайба 20.01	1	
				Шайба 27.01	4	
				Таль передвижная червячная		
				ГОСТ 1106-74	1	
				Коуш 22		
				ГОСТ 2224-72	1	
				Шплинт 4x36		
				ГОСТ 397-66	1	
МКН-00.00.000						
Изм.	Лист	Э/ДОКУМ.	Подпись	Дата	Лит	Лист
					Копиробал	
					Формат И	

Альбом I

Типовой проект 902-1-53

Шиб.экзempl. Подпись и дата. Взам. инв. №. Шиб.экзempl. Подпись и дата.

Формат	Зона	Поз.	Обозначение	Наименование	Кол.	Примечание
				<u>Документация</u>		
И	12		МКН-01.00.000СБ	Сборочный чертёж		
				<u>Сборочные единицы</u>		
И	1		МКН-01.01.000	Труба вентилиационная	1	
И	2		МКН-01.02.000	Стрела	1	
<u>Детали</u>						
И	3		МКН-01.00.001	Палец	1	
И	4		МКН-01.00.001+01	Палец	1	
Б4	5		МКН-01.00.002	Шайба		
				Лист 5 гост 19903-74 Ст.3 гост 14637-69		
				φ 80/φ 62	2	0,08кг.
<u>Стандартные изделия</u>						
				Болт М12x190.56.01		
				ГОСТ 7798-70	2	
				Гайка М12.5.01 гост 5915-70	4	
				Шплинт 10x100		
				ГОСТ 397-66	2	
МКН-01.00.000						
Изм.	Лист	Э/ДОКУМ.	Подпись	Дата	Лит	Лист
Рисовал	Браунинский				1	1
Провер.	Козлов					
Дл. спец.	Ясинов					
И. контр.	Ясинов					
Итв.	Чмелев					
					Проект ССР Соловьевский проект Водоканалпроект	
					Копиробал	
					Формат И	

Альбом II

Типовой проект 902-1

Шиб.экзempl. Подпись и дата. Взам. инв. №. Шиб.экзempl. Подпись и дата.

Формат	Зона	Поз.	Обозначение	Наименование	Кол.	Примечание
<u>Материалы</u>						
				Канат 6,2-Н-160-В		
				ГОСТ 3070-74	6	м.
				Проволока 1		
				ГОСТ 3282-74	1,5	м.
МКН-00.00.000						
Изм.	Лист	Э/ДОКУМ.	Подпись	Дата	Лит	Лист
					Копиробал	
					Формат И	

Формат	Зона	Лист	Обозначение	Наименование	Кол.	Примечание
				<u>Документация</u>		
12			МКН-02.00.000СБ	Сборочный чертеж		
				<u>Сборочные единицы</u>		
11	1		МКН-02.01.000	Корпус	1	
11	2		МКН-02.02.000	Петля	2	
11	3		МКН-02.03.000	Запор	1	
11	4		МКН-02.04.000	Дно	1	

Изм. Лист			№ докум.			Подпись			Дата		
Разраб.	Исполн.	Провер.	Лит.	Лист	Листов	МКН-02.00.000 Контейнер решетчатый Госстрой СССР Сибирское отделение Красноярский Водоканалпроект формат И					
Пробер.	Козлов	Ясинов									
Л. спец.	Ясинов	Чмелев									
И. контр.	Ясинов										
Чтб.	Чмелев										

Формат	Зона	Лист	Обозначение	Наименование	Кол.	Примечание
				<u>Документация</u>		
12			МКН-01.02.000СБ	Сборочный чертеж		
				<u>Детали</u>		
54	1		МКН-01.02.001	Втулка		
				Труба 83x5 ГОСТ 8732-78 Ст.3 ГОСТ 8731-74 L=50	1	0,5кг
54	2		МКН-01.02.002	Втулка		
				Труба 83x5 ГОСТ 8732-78 Ст.3 ГОСТ 8731-74 L=170	1	1,6кг
54	3		МКН-01.02.003	Уголок		
				Уголок 64x40x4 ГОСТ 8509-78 Ст.3 ГОСТ 535-58 L=300	2	0,7кг
54	4		МКН-01.02.004	Стяжка		
				Уголок 64x40x4 ГОСТ 8509-78 Ст.3 ГОСТ 535-58 L=1280	2	3,1кг
54	5		МКН-01.02.005	Стойка		
				Швеллер 8 ГОСТ 8240-72 Ст.3 ГОСТ 535-58 L=435	1	3кг

Изм. Лист			№ докум.			Подпись			Дата		
Разраб.	Исполн.	Провер.	Лит.	Лист	Листов	МКН-01.02.000 Стрела Госстрой СССР Сибирское отделение Красноярский Водоканалпроект формат И					
Пробер.	Козлов	Ясинов									
Л. спец.	Ясинов	Чмелев									
И. контр.	Ясинов										
Чтб.	Чмелев										

Формат	Зона	Лист	Обозначение	Наименование	Кол.	Примечание
				<u>Документация</u>		
12			МКН-01.01.000СБ	Сборочный чертеж		
				<u>Детали</u>		
11	1		МКН-01.01.001	Конус	1	
11	2		МКН-01.01.002	Плита	3	
11	3		МКН-01.01.003	Плита опорная	1	
11	4		МКН-01.01.004	Ребро	2	
11	5		МКН-01.01.005	Ребро	4	
54	6		МКН-01.01.006	Лист		
				Лист 12 ГОСТ 19903-74 Ст.3 ГОСТ 14637-69 800x620	1	46,5кг
54	7		МКН-01.01.007	Планка		
				Лист 3.0 ГОСТ 19903-74 Ст.3 ГОСТ 14637-70 220x30	3	0,2кг
54	8		МКН-01.01.008	Стойка		
				Труба 325x12 ГОСТ 8732-78 10 ГОСТ 8731-74 L=5988	1	545кг
54	9		МКН-01.01.009	Патрубок		
				Труба 325x8 ГОСТ 8732-78 10 ГОСТ 8731-74 L=460	1	28кг

Изм. Лист			№ докум.			Подпись			Дата		
Разраб.	Исполн.	Провер.	Лит.	Лист	Листов	МКН-01.01.000 Труба Вентиляционная Госстрой СССР Сибирское отделение Красноярский Водоканалпроект формат И					
Пробер.	Козлов	Ясинов									
Л. спец.	Ясинов	Чмелев									
И. контр.	Ясинов										
Чтб.	Чмелев										

Формат	Зона	Лист	Обозначение	Наименование	Кол.	Примечание
54	6		МКН-01.02.006	Лист		
				Лист 5 ГОСТ 19903-74 Ст.3 ГОСТ 14637-69 200x140	1	1,1кг
54	7		МКН-01.02.007	Лист		
				Лист 5 ГОСТ 19903-74 Ст.3 ГОСТ 14637-69 100x50	1	0,2кг
54	8		МКН-01.02.008	Двутавр		
				Двутавр 16 ГОСТ 8239-72 Ст.3 ГОСТ 535-58 L=2558	1	40,6кг
54	9		МКН-01.02.009	Сектор		
				Лист 5 ГОСТ 19903-74 Ст.3 ГОСТ 14637-69 800x200	1	3,9кг

Изм. Лист			№ докум.			Подпись			Дата		
Разраб.	Исполн.	Провер.	Лит.	Лист	Листов	МКН-01.02.000 Госстрой СССР Сибирское отделение Красноярский Водоканалпроект формат И					
Пробер.	Козлов	Ясинов									
Л. спец.	Ясинов	Чмелев									
И. контр.	Ясинов										
Чтб.	Чмелев										

Альбом II
Типовой проект 902-1-53

Ш.б. Ж.п.п. Подпись и дата Взам. ш.б. Ш.б. Ж.п.п. Подпись и дата

Формат	Этап	Лист	Обозначение	Наименование	Кол.	Примечание
				<u>Документация</u>		
И2			МКН-02.01.000СБ	Сборочный чертеж		
				<u>Детали</u>		
И1	1		МКН-02.01.001	Ручка	1	
И1	2		МКН-02.01.002	Ушко	2	
Б4	3		МКН-02.01.003	Упор		
				Круж В20 ГОСТ 2590-71 Ст.3 ГОСТ 535-58 L=35	4	0,1кг.
Б4	4		МКН-02.01.004	Планка		
				Лист 3 ГОСТ 19903-74 Ст.3 ГОСТ 16523-70 545x20	2	0,2кг
Б4	5		МКН-02.01.005	Стойка		
				Полоса 5x15 ГОСТ 103-76 Ст.3 ГОСТ 535-58 L=65	1	0,04кг
Б4	6		МКН-02.01.006	Уголок		
				Уголок 5-20x20-3 ГОСТ 8509-72 Ст.3 ГОСТ 535-58 L=548	4	0,8кг.
Б4	7		МКН-02.01.007	Уголок		
				Уголок 5-20x20-3 ГОСТ 8509-72 Ст.3 ГОСТ 535-58 L=250	4	0,3кг.

МКН-02.01.000

Корпус

Копировал:

формат И

Альбом II
Типовой проект 902-1-53

Ш.б. Ж.п.п. Подпись и дата Взам. ш.б. Ш.б. Ж.п.п. Подпись и дата

Формат	Этап	Лист	Обозначение	Наименование	Кол.	Примечание
Б4	8		МКН-02.01.008	Уголок		
				Уголок 5-20x20-3 ГОСТ 8509-72 Ст.3 ГОСТ 535-58 L=400	4	0,6кг.
				<u>Материалы</u>		
	9			Сетка №45x3,0 ГОСТ 5336-67	0,75	м ²

МКН-02.01.000

Копировал:

формат И

Альбом II
Типовой проект 902-1-53

Ш.б. Ж.п.п. Подпись и дата Взам. ш.б. Ш.б. Ж.п.п. Подпись и дата

Формат	Этап	Лист	Обозначение	Наименование	Кол.	Примечание
				<u>Документация</u>		
И1			МКН-02.02.000СБ	Сборочный чертеж		
				<u>Детали</u>		
Б4	1		МКН-02.02.001	Петля		
				Полоса 4x40 ГОСТ 103-76 Ст.3 ГОСТ 535-58 l=60	1	0,08кг.
Б4	2		МКН-02.02.002	Скоба		
				Круж В5 ГОСТ 2590-71 Ст.3 ГОСТ 535-58 l=120	1	0,02кг.

МКН-02.02.000

Петля

Копировал:

формат И

Альбом II
Типовой проект 902-1-53

Ш.б. Ж.п.п. Подпись и дата Взам. ш.б. Ш.б. Ж.п.п. Подпись и дата

Формат	Этап	Лист	Обозначение	Наименование	Кол.	Примечание
				<u>Документация</u>		
И1			МКН-02.04.000СБ	Сборочный чертеж		
				<u>Детали</u>		
Б4	1		МКН-02.04.001	Планка		
				Полоса 10x30 ГОСТ 103-76 Ст.3 ГОСТ 535-58 L=400	2	0,9кг.
	2		МКН-02.04.002	Планка		
				Полоса 10x30 ГОСТ 103-76 Ст.3 ГОСТ 535-58 L=187	2	0,5кг.
	3		МКН-02.04.003	Сетка		
				Сетка №20-2,0 ГОСТ 5336-67 320x227	1	0,2кг.

МКН-02.04.000

ДНО

Копировал:

формат И

Ш.б. Ж.п.п. Подпись и дата Взам. ш.б. Ш.б. Ж.п.п. Подпись и дата

МКН-02.01.000

Копировал:

формат И

Ш.б. Ж.п.п. Подпись и дата Взам. ш.б. Ш.б. Ж.п.п. Подпись и дата

Ш.б. Ж.п.п. Подпись и дата Взам. ш.б. Ш.б. Ж.п.п. Подпись и дата

Альбом II

Типовой проект 902-1

Листы в альбоме, подписаны и датированы. Взаим. ссылки. Ссылки на листы. Подписаны и датированы.

Код	Этаж	Лист	Обозначение	Наименование	Кол.	Примечание
				Документация		
И			МКН-06.00.000СБ	Сборочный чертеж		
				Детали		
Б4	1	МКН-06.00.001	Лист Лист 5 ГОСТ 19903-74 Ст. 3 ГОСТ 14637-69	550x175	1	1,4 кг
Б4	2	МКН-06.00.002	Ребро Лист 8 ГОСТ 19903-74 Ст. 3 ГОСТ 14637-69	50x40	15	0,04 кг

МКН-06.00.000

Скребок

Копир. Жосъемно

Лит.	Лист	Листов
гострой ссср союзвободныхнашипроект ссср союзвободныхнашипроект ВОДОКАНАЛПРОЕКТ		
формат 11		

Альбом II

Типовой проект 902-1

Листы в альбоме, подписаны и датированы. Взаим. ссылки. Ссылки на листы. Подписаны и датированы.

Код	Этаж	Лист	Обозначение	Наименование	Кол.	Примечание
				Документация		
И			МКН-11.00.000СБ	Сборочный чертеж		
				Детали		
Б4	1	МКН-11.00.001	Скаба Круж В 10 ГОСТ 2590-71 Ст. 3 ГОСТ 535-58	L = 120	1	0,1 кг
Б4	2	МКН-11.00.002	Круж В 100 ГОСТ 2590-71 Ст. 3 ГОСТ 535-58	L = 630	1	38,9 кг

МКН-11.00.000

Контргруз

Копир. Жосъемно

Лит.	Лист	Листов
гострой ссср союзвободныхнашипроект ссср союзвободныхнашипроект ВОДОКАНАЛПРОЕКТ		
формат 11		

Альбом II

Типовой проект 902-1 - 53

Листы в альбоме, подписаны и датированы. Взаим. ссылки. Ссылки на листы. Подписаны и датированы.

Код	Этаж	Лист	Обозначение	Наименование	Кол.	Примечание
				Документация		
И			МКН-05.00.000СБ	Сборочный чертеж		
				Детали		
И	1	МКН-05.00.001	Ось		1	
Б4	2	МКН-05.00.002	Фланец Лист 5 ГОСТ 19903-74 Ст. 3 ГОСТ 14637-69	φ170 / φ22	1	0,8 кг
Б4	3	МКН-05.00.003	Опора Труба 152x5 ГОСТ 8731-74 Ст. 3 ГОСТ 8731-74	L = 96	1	1,6 кг

МКН-05.00.000

Кронштейн

Копир. Жосъемно

Лит.	Лист	Листов
гострой ссср союзвободныхнашипроект ссср союзвободныхнашипроект ВОДОКАНАЛПРОЕКТ		
формат 11		

Альбом II

Типовой проект 902-1

Листы в альбоме, подписаны и датированы. Взаим. ссылки. Ссылки на листы. Подписаны и датированы.

Код	Этаж	Лист	Обозначение	Наименование	Кол.	Примечание
				Документация		
И			МКН-04.00.000СБ	Сборочный чертеж		
				Детали		
И	1	МКН-04.00.001	Скаба		1	
И	2	МКН-04.00.002	Стойка		2	
И	3	МКН-04.00.003	Косынка		2	
Б4	4	МКН-04.00.004	Ребро Полоса 4x30 ГОСТ 103-76 Ст. 3 ГОСТ 535-58	L = 668	12	0,6 кг
Б4	5	МКН-04.00.005	Ребро Полоса 4x28 ГОСТ 103-76 Ст. 3 ГОСТ 535-58	L = 288	18	0,25 кг
Б4	6	МКН-04.00.006	Плита Лист 4 ГОСТ 19903-74 Ст. 3 ГОСТ 14637-69	258 x 42	1	0,3 кг
Б4	7	МКН-04.00.007	Ребро Полоса 4x40 ГОСТ 103-76 Ст. 3 ГОСТ 535-58	L = 868	2	1,1 кг
Б4	8	МКН-04.00.008	Лист Лист 15 ГОСТ 19903-74 Ст. 3 ГОСТ 14637-69			

МКН-04.00.000

Решетка-защитка

Копир. Жосъемно

Лит.	Лист	Листов
гострой ссср союзвободныхнашипроект ссср союзвободныхнашипроект ВОДОКАНАЛПРОЕКТ		
формат 11		

Формат	Зона	Лист	Обозначение	Наименование	Кол.	Примечание
				Документация		
22			МКН-10.00.000СБ	Сборочный чертеж		
				Детали		
64	1	МКН-10.00.001	Лист	Лист рифл. 5 ГОСТ 8568-77 Ст.3 ГОСТ 535-58		
64	2	МКН-10.00.002	Планка	Лента 2x20 Бст.0 ГОСТ 6009-74 L=650	1	31 кг.
64	3	МКН-10.00.003	Планка	Лента 2x20 Бст.0 ГОСТ 6009-74 L=830	2	0,2 кг.
64	4	МКН-10.00.004	Подкладка	Лист 10 ГОСТ 19903-74 Ст.3 ГОСТ 14637-69	2	0,25 кг
64	5	МКН-10.00.005	Ручка	Крыз 810 ГОСТ 2590-71 Ст.3 ГОСТ 535-58	2	0,4 кг
64	6	МКН-10.00.006	Ушко	Ушко 5-50x32x3 ГОСТ 8510-72 Ст.3 ГОСТ 535-58	1	0,1 кг
МКН-10.00.000						
Изм	Лист	№ докум.	Подпись	Дата	Лит.	Лист
Разраб.	Большаков				1	2
Проб.вер.	Брашневский					
Гл. спец.	Ясинов					
Н. контр.	Ясинов					
Утв.	Чмелев					
Крышка				Госстрой СССР Совзаводаналитпроект Харьковский Водоканалпроект		
Формат И						

Формат	Зона	Лист	Обозначение	Наименование	Кол.	Примечание
64	7	МКН-10.00.007	Уплотнение	Пластина I, лист, ТМКЩ- С-5-99 ГОСТ 7338-77 3180x65	1	4,3 кг.
				Стандартные изделия		
	9		Петля I Н-50	ГОСТ 5078-72	2	
	10		Заклепка 5x14.00	ГОСТ 10299-68	28	
МКН-10.00.000						
Изм	Лист	№ докум.	Подпись	Дата	Лист	
МКН-10.00.000						2
Формат И						

Формат	Зона	Лист	Обозначение	Наименование	Кол.	Примечание
				Документация		
22			МКН-09.00.000СБ	Сборочный чертеж		
				Детали		
64	1	МКН-09.00.001	Лист	Лист рифл. 5 ГОСТ 8568-77 Ст.3 ГОСТ 535-58		
64	2	МКН-09.00.002	Планка	Полоса 5x60 ГОСТ 103-76 Ст.3 ГОСТ 535-58 L=650	1	17,5 кг
64	3	МКН-09.00.003	Планка	Лента 2x20 Бст.0 ГОСТ 6009-74 L=530	2	1,5 кг.
64	4	МКН-09.00.004	Планка	Полоса 5x20 ГОСТ 103-76 Ст.3 ГОСТ 535-58 L=650	2	0,17 кг.
64	5	МКН-09.00.005	Ушко	Ушко 5-50x32x3 ГОСТ 8510-72 Ст.3 ГОСТ 535-58	2	0,5 кг
64	6	МКН-09.00.006	Ручка	Крыз 810 ГОСТ 2590-71 Ст.3 ГОСТ 535-58	1	0,1 кг.
МКН-09.00.000						
Изм	Лист	№ докум.	Подпись	Дата	Лит.	Лист
Разраб.	Большаков				1	2
Проб.вер.	Брашневский					
Гл. спец.	Ясинов					
Н. контр.	Ясинов					
Утв.	Чмелев					
Крышка средняя				Госстрой СССР Совзаводаналитпроект Харьковский Водоканалпроект		
Формат И						

Формат	Зона	Лист	Обозначение	Наименование	Кол.	Примечание
64	7	МКН-09.00.007	Подкладка	L=660	1	0,4 кг.
			Лист 10 ГОСТ 19903-74 Ст.3 ГОСТ 14637-69			
64	8	МКН-09.00.008	Уплотнение	60x15	2	0,1 кг.
			Пластина I, лист, ТМКЩ- С-5-99 ГОСТ 7338-77 530x65			
				Стандартные изделия		
	9		Петля I Н50	ГОСТ 5088-72	2	
	10		Заклепка 5x14.00	ГОСТ 10299-68	10	
МКН-09.00.000						
Изм	Лист	№ докум.	Подпись	Дата	Лист	
МКН-09.00.000						2
Формат И						

Альбом II
Типовой проект 902-1-

Получены и даны взамен листы № 1, 2, 3, 4, 5, 6, 7, 8, 9, 10, 11, 12, 13, 14, 15, 16, 17, 18, 19, 20, 21, 22, 23, 24, 25, 26, 27, 28, 29, 30, 31, 32, 33, 34, 35, 36, 37, 38, 39, 40, 41, 42, 43, 44, 45, 46, 47, 48, 49, 50, 51, 52, 53, 54, 55, 56, 57, 58, 59, 60, 61, 62, 63, 64, 65, 66, 67, 68, 69, 70, 71, 72, 73, 74, 75, 76, 77, 78, 79, 80, 81, 82, 83, 84, 85, 86, 87, 88, 89, 90, 91, 92, 93, 94, 95, 96, 97, 98, 99, 100, 101, 102, 103, 104, 105, 106, 107, 108, 109, 110, 111, 112, 113, 114, 115, 116, 117, 118, 119, 120, 121, 122, 123, 124, 125, 126, 127, 128, 129, 130, 131, 132, 133, 134, 135, 136, 137, 138, 139, 140, 141, 142, 143, 144, 145, 146, 147, 148, 149, 150, 151, 152, 153, 154, 155, 156, 157, 158, 159, 160, 161, 162, 163, 164, 165, 166, 167, 168, 169, 170, 171, 172, 173, 174, 175, 176, 177, 178, 179, 180, 181, 182, 183, 184, 185, 186, 187, 188, 189, 190, 191, 192, 193, 194, 195, 196, 197, 198, 199, 200, 201, 202, 203, 204, 205, 206, 207, 208, 209, 210, 211, 212, 213, 214, 215, 216, 217, 218, 219, 220, 221, 222, 223, 224, 225, 226, 227, 228, 229, 230, 231, 232, 233, 234, 235, 236, 237, 238, 239, 240, 241, 242, 243, 244, 245, 246, 247, 248, 249, 250, 251, 252, 253, 254, 255, 256, 257, 258, 259, 260, 261, 262, 263, 264, 265, 266, 267, 268, 269, 270, 271, 272, 273, 274, 275, 276, 277, 278, 279, 280, 281, 282, 283, 284, 285, 286, 287, 288, 289, 290, 291, 292, 293, 294, 295, 296, 297, 298, 299, 300, 301, 302, 303, 304, 305, 306, 307, 308, 309, 310, 311, 312, 313, 314, 315, 316, 317, 318, 319, 320, 321, 322, 323, 324, 325, 326, 327, 328, 329, 330, 331, 332, 333, 334, 335, 336, 337, 338, 339, 340, 341, 342, 343, 344, 345, 346, 347, 348, 349, 350, 351, 352, 353, 354, 355, 356, 357, 358, 359, 360, 361, 362, 363, 364, 365, 366, 367, 368, 369, 370, 371, 372, 373, 374, 375, 376, 377, 378, 379, 380, 381, 382, 383, 384, 385, 386, 387, 388, 389, 390, 391, 392, 393, 394, 395, 396, 397, 398, 399, 400, 401, 402, 403, 404, 405, 406, 407, 408, 409, 410, 411, 412, 413, 414, 415, 416, 417, 418, 419, 420, 421, 422, 423, 424, 425, 426, 427, 428, 429, 430, 431, 432, 433, 434, 435, 436, 437, 438, 439, 440, 441, 442, 443, 444, 445, 446, 447, 448, 449, 450, 451, 452, 453, 454, 455, 456, 457, 458, 459, 460, 461, 462, 463, 464, 465, 466, 467, 468, 469, 470, 471, 472, 473, 474, 475, 476, 477, 478, 479, 480, 481, 482, 483, 484, 485, 486, 487, 488, 489, 490, 491, 492, 493, 494, 495, 496, 497, 498, 499, 500, 501, 502, 503, 504, 505, 506, 507, 508, 509, 510, 511, 512, 513, 514, 515, 516, 517, 518, 519, 520, 521, 522, 523, 524, 525, 526, 527, 528, 529, 530, 531, 532, 533, 534, 535, 536, 537, 538, 539, 540, 541, 542, 543, 544, 545, 546, 547, 548, 549, 550, 551, 552, 553, 554, 555, 556, 557, 558, 559, 560, 561, 562, 563, 564, 565, 566, 567, 568, 569, 570, 571, 572, 573, 574, 575, 576, 577, 578, 579, 580, 581, 582, 583, 584, 585, 586, 587, 588, 589, 590, 591, 592, 593, 594, 595, 596, 597, 598, 599, 600, 601, 602, 603, 604, 605, 606, 607, 608, 609, 610, 611, 612, 613, 614, 615, 616, 617, 618, 619, 620, 621, 622, 623, 624, 625, 626, 627, 628, 629, 630, 631, 632, 633, 634, 635, 636, 637, 638, 639, 640, 641, 642, 643, 644, 645, 646, 647, 648, 649, 650, 651, 652, 653, 654, 655, 656, 657, 658, 659, 660, 661, 662, 663, 664, 665, 666, 667, 668, 669, 670, 671, 672, 673, 674, 675, 676, 677, 678, 679, 680, 681, 682, 683, 684, 685, 686, 687, 688, 689, 690, 691, 692, 693, 694, 695, 696, 697, 698, 699, 700, 701, 702, 703, 704, 705, 706, 707, 708, 709, 710, 711, 712, 713, 714, 715, 716, 717, 718, 719, 720, 721, 722, 723, 724, 725, 726, 727, 728, 729, 730, 731, 732, 733, 734, 735, 736, 737, 738, 739, 740, 741, 742, 743, 744, 745, 746, 747, 748, 749, 750, 751, 752, 753, 754, 755, 756, 757, 758, 759, 760, 761, 762, 763, 764, 765, 766, 767, 768, 769, 770, 771, 772, 773, 774, 775, 776, 777, 778, 779, 780, 781, 782, 783, 784, 785, 786, 787, 788, 789, 790, 791, 792, 793, 794, 795, 796, 797, 798, 799, 800, 801, 802, 803, 804, 805, 806, 807, 808, 809, 810, 811, 812, 813, 814, 815, 816, 817, 818, 819, 820, 821, 822, 823, 824, 825, 826, 827, 828, 829, 830, 831, 832, 833, 834, 835, 836, 837, 838, 839, 840, 841, 842, 843, 844, 845, 846, 847, 848, 849, 850, 851, 852, 853, 854, 855, 856, 857, 858, 859, 860, 861, 862, 863, 864, 865, 866, 867, 868, 869, 870, 871, 872, 873, 874, 875, 876, 877, 878, 879, 880, 881, 882, 883, 884, 885, 886, 887, 888, 889, 890, 891, 892, 893, 894, 895, 896, 897, 898, 899, 900, 901, 902, 903, 904, 905, 906, 907, 908, 909, 910, 911, 912, 913, 914, 915, 916, 917, 918, 919, 920, 921, 922, 923, 924, 925, 926, 927, 928, 929, 930, 931, 932, 933, 934, 935, 936, 937, 938, 939, 940, 941, 942, 943, 944, 945, 946, 947, 948, 949, 950, 951, 952, 953, 954, 955, 956, 957, 958, 959, 960, 961, 962, 963, 964, 965, 966, 967, 968, 969, 970, 971, 972, 973, 974, 975, 976, 977, 978, 979, 980, 981, 982, 983, 984, 985, 986, 987, 988, 989, 990, 991, 992, 993, 994, 995, 996, 997, 998, 999, 1000

Формат	Экз.	Лист	Обозначение	Наименование	Кол.	Примечание
				Документация		
	22		МКН-08.00.000 СБ	Сборочный чертеж		
				Детали		
	64	1	МКН-08.00.001	Лист		
				Лист-рычаг 5 ГИСТ 8568-77 Ст. 3 ГИСТ 535-58		
	64	2	МКН-08.00.002	Планка	1	19,6 кг.
				Лента 2x20 Бст.0 ГОСТ 6009-74 L=650	2	0,2 кг.
	64	3	МКН-08.00.003	Планка		
				Лента 2x20 Бст.0 ГОСТ 6009-74 L=510	2	0,16 кг.
	64	4	МКН-08.00.004	Подкладка		
				Лист 10 ГОСТ 19903-74 Ст. 3 ГОСТ 4637-69		
				60x15	2	0,1 кг.
	64	5	МКН-08.00.005	Ушко		
				Угелок 5-50x32x3 ГОСТ 8510-72 Ст. 3 ГОСТ 535-58		
				L=50	5	0,1 кг.
	64	6	МКН-08.00.006	Ручка		
				Круг 810 ГОСТ 2590-71 Ст. 3 ГОСТ 535-58		
				L=660	1	0,4 кг.
	64	7	МКН-08.00.007	Уплотнение		
МКН-08.00.000						
Изм.	Лист	№ докум.	Подпись	Дата		
Разработ.	Бориславский	Ясинов			Лист	Листов
Провер.	Бориславский	Ясинов			1	2
Гл. спец.	Ясинов	Ясинов			Растраивать без Спецохранения и при проект Харьковский водоканал проект	
Н. канцлр.	Ясинов	Ясинов			Формат 11	
Утв.	Чиряев	Чиряев				

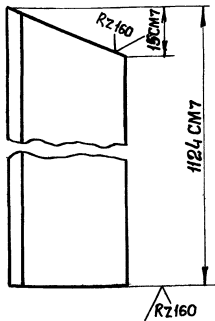
Альбом II
Типовой проект 902-1-

Получены и даны взамен листы № 1, 2, 3, 4, 5, 6, 7, 8, 9, 10, 11, 12, 13, 14, 15, 16, 17, 18, 19, 20, 21, 22, 23, 24, 25, 26, 27, 28, 29, 30, 31, 32, 33, 34, 35, 36, 37, 38, 39, 40, 41, 42, 43, 44, 45, 46, 47, 48, 49, 50, 51, 52, 53, 54, 55, 56, 57, 58, 59, 60, 61, 62, 63, 64, 65, 66, 67, 68, 69, 70, 71, 72, 73, 74, 75, 76, 77, 78, 79, 80, 81, 82, 83, 84, 85, 86, 87, 88, 89, 90, 91, 92, 93, 94, 95, 96, 97, 98, 99, 100, 101, 102, 103, 104, 105, 106, 107, 108, 109, 110, 111, 112, 113, 114, 115, 116, 117, 118, 119, 120, 121, 122, 123, 124, 125, 126, 127, 128, 129, 130, 131, 132, 133, 134, 135, 136, 137, 138, 139, 140, 141, 142, 143, 144, 145, 146, 147, 148, 149, 150, 151, 152, 153, 154, 155, 156, 157, 158, 159, 160, 161, 162, 163, 164, 165, 166, 167, 168, 169, 170, 171, 172, 173, 174, 175, 176, 177, 178, 179, 180, 181, 182, 183, 184, 185, 186, 187, 188, 189, 190, 191, 192, 193, 194, 195, 196, 197, 198, 199, 200, 201, 202, 203, 204, 205, 206, 207, 208, 209, 210, 211, 212, 213, 214, 215, 216, 217, 218, 219, 220, 221, 222, 223, 224, 225, 226, 227, 228, 229, 230, 231, 232, 233, 234, 235, 236, 237, 238, 239, 240, 241, 242, 243, 244, 245, 246, 247, 248, 249, 250, 251, 252, 253, 254, 255, 256, 257, 258, 259, 260, 261, 262, 263, 264, 265, 266, 267, 268, 269, 270, 271, 272, 273, 274, 275, 276, 277, 278, 279, 280, 281, 282, 283, 284, 285, 286, 287, 288, 289, 290, 291, 292, 293, 294, 295, 296, 297, 298, 299, 300, 301, 302, 303, 304, 305, 306, 307, 308, 309, 310, 311, 312, 313, 314, 315, 316, 317, 318, 319, 320, 321, 322, 323, 324, 325, 326, 327, 328, 329, 330, 331, 332, 333, 334, 335, 336, 337, 338, 339, 340, 341, 342, 343, 344, 345, 346, 347, 348, 349, 350, 351, 352, 353, 354, 355, 356, 357, 358, 359, 360, 361, 362, 363, 364, 365, 366, 367, 368, 369, 370, 371, 372, 373, 374, 375, 376, 377, 378, 379, 380, 381, 382, 383, 384, 385, 386, 387, 388, 389, 390, 391, 392, 393, 394, 395, 396, 397, 398, 399, 400, 401, 402, 403, 404, 405, 406, 407, 408, 409, 410, 411, 412, 413, 414, 415, 416, 417, 418, 419, 420, 421, 422, 423, 424, 425, 426, 427, 428, 429, 430, 431, 432, 433, 434, 435, 436, 437, 438, 439, 440, 441, 442, 443, 444, 445, 446, 447, 448, 449, 450, 451, 452, 453, 454, 455, 456, 457, 458, 459, 460, 461, 462, 463, 464, 465, 466, 467, 468, 469, 470, 471, 472, 473, 474, 475, 476, 477, 478, 479, 480, 481, 482, 483, 484, 485, 486, 487, 488, 489, 490, 491, 492, 493, 494, 495, 496, 497, 498, 499, 500, 501, 502, 503, 504, 505, 506, 507, 508, 509, 510, 511, 512, 513, 514, 515, 516, 517, 518, 519, 520, 521, 522, 523, 524, 525, 526, 527, 528, 529, 530, 531, 532, 533, 534, 535, 536, 537, 538, 539, 540, 541, 542, 543, 544, 545, 546, 547, 548, 549, 550, 551, 552, 553, 554, 555, 556, 557, 558, 559, 560, 561, 562, 563, 564, 565, 566, 567, 568, 569, 570, 571, 572, 573, 574, 575, 576, 577, 578, 579, 580, 581, 582, 583, 584, 585, 586, 587, 588, 589, 590, 591, 592, 593, 594, 595, 596, 597, 598, 599, 600, 601, 602, 603, 604, 605, 606, 607, 608, 609, 610, 611, 612, 613, 614, 615, 616, 617, 618, 619, 620, 621, 622, 623, 624, 625, 626, 627, 628, 629, 630, 631, 632, 633, 634, 635, 636, 637, 638, 639, 640, 641, 642, 643, 644, 645, 646, 647, 648, 649, 650, 651, 652, 653, 654, 655, 656, 657, 658, 659, 660, 661, 662, 663, 664, 665, 666, 667, 668, 669, 670, 671, 672, 673, 674, 675, 676, 677, 678, 679, 680, 681, 682, 683, 684, 685, 686, 687, 688, 689, 690, 691, 692, 693, 694, 695, 696, 697, 698, 699, 700, 701, 702, 703, 704, 705, 706, 707, 708, 709, 710, 711, 712, 713, 714, 715, 716, 717, 718, 719, 720, 721, 722, 723, 724, 725, 726, 727, 728, 729, 730, 731, 732, 733, 734, 735, 736, 737, 738, 739, 740, 741, 742, 743, 744, 745, 746, 747, 748, 749, 750, 751, 752, 753, 754, 755, 756, 757, 758, 759, 760, 761, 762, 763, 764, 765, 766, 767, 768, 769, 770, 771, 772, 773, 774, 775, 776, 777, 778, 779, 780, 781, 782, 783, 784, 785, 786, 787, 788, 789, 790, 791, 792, 793, 794, 795, 796, 797, 798, 799, 800, 801, 802, 803, 804, 805, 806, 807, 808, 809, 810, 811, 812, 813, 814, 815, 816, 817, 818, 819, 820, 821, 822, 823, 824, 825, 826, 827, 828, 829, 830, 831, 832, 833, 834, 835, 836, 837, 838, 839, 840, 841, 842, 843, 844, 845, 846, 847, 848, 849, 850, 851, 852, 853, 854, 855, 856, 857, 858, 859, 860, 861, 862, 863, 864, 865, 866, 867, 868, 869, 870, 871, 872, 873, 874, 875, 876, 877, 878, 879, 880, 881, 882, 883, 884, 885, 886, 887, 888, 889, 890, 891, 892, 893, 894, 895, 896, 897, 898, 899, 900, 901, 902, 903, 904, 905, 906, 907, 908, 909, 910, 911, 912, 913, 914, 915, 916, 917, 918, 919, 920, 921, 922, 923, 924, 925, 926, 927, 928, 929, 930, 931, 932, 933, 934, 935, 936, 937, 938, 939, 940, 941, 942, 943, 944, 945, 946, 947, 948, 949, 950, 951, 952, 953, 954, 955, 956, 957, 958, 959, 960, 961, 962, 963, 964, 965, 966, 967, 968, 969, 970, 971, 972, 973, 974, 975, 976, 977, 978, 979, 980, 981, 982, 983, 984, 985, 986, 987, 988, 989, 990, 991, 992, 993, 994, 995, 996, 997, 998, 999, 1000

Формат	Экз.	Лист	Обозначение	Наименование	Кол.	Примечание
				Пластина I лист		
				ТМКШ-С-5-99 ГОСТ 7338-77	1	4,0 кг.
				2500x65		
				Стандартные изделия		
		9		Петля I H50		
				ГОСТ 5088-72	2	
		10		Заклепка 5x14.00		
				ГОСТ 10299-68	20	
МКН-08.00.000						
Изм.	Лист	№ докум.	Подпись	Дата		

МКН-12.00.013

(✓)(✓)



МКН-12.00.013

Уголок

Лит.	Масса	Масшт.
	2,3	1:1
Лист	Листов 1	

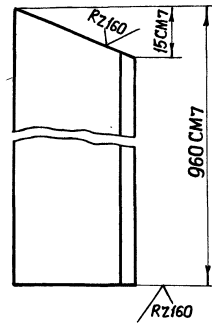
Уголок Б-36x36x4 ГОСТ 8509-72
Ст.3 ГОСТ 535-58

Копировал: *Водоканалпроект* формат #1

Изм.	Лист	Элемент	Исполн.	Дата
		Разраб.	Брацлавский	
		Проб.	Козлов	
		Т.контр.	Козлов	
		Гл. спец.	Ясинов	
		Н.контр.	Ясинов	
		Итв.	Чмелев	

МКН-12.00.009

(✓)(✓)



МКН-12.00.009

Уголок

Лит.	Масса	Масшт.
	2,1	1:1
Лист	Листов 1	

Уголок Б-36x36x4 ГОСТ 8509-72
Ст.3 ГОСТ 535-58

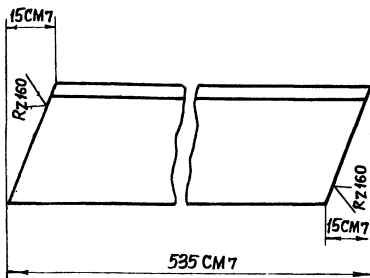
Копировал: *Водоканалпроект* формат #1

Изм. Лист Элемент Исполн. Дата
Разраб. Брацлавский
Проб. Козлов
Т.контр. Козлов
Гл. спец. Ясинов
Н.контр. Ясинов
Итв. Чмелев

Альбом II
Типовой проект 902-1-53

МКН-12.00.011

(✓)(✓)



МКН-12.00.011

Уголок

Лит.	Масса	Масшт.
	1,1	1:1
Лист	Листов 1	

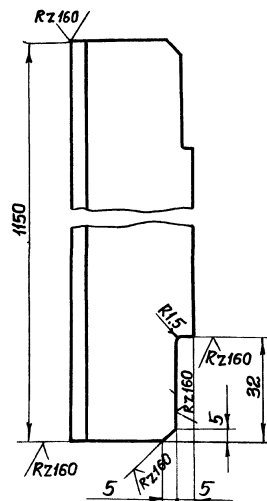
Уголок Б-36x36x4 ГОСТ 8509-72
Ст.3 ГОСТ 535-58

Копировал: *Водоканалпроект* формат #1

Изм.	Лист	Элемент	Исполн.	Дата
		Разраб.	Брацлавский	
		Проб.	Козлов	
		Т.контр.	Козлов	
		Гл. спец.	Ясинов	
		Н.контр.	Ясинов	
		Итв.	Чмелев	

МКН-12.00.015

(✓)(✓)



Предельные отклонения размеров по СМ7.

МКН-12.00.015

Уголок

Лит.	Масса	Масшт.
	3,5	1:1
Лист	Листов 1	

Уголок Б-36x36x4 ГОСТ 8509-72
Ст.3 ГОСТ 535-58

Копировал: *Водоканалпроект* формат #1

Альбом II
Типовой проект 902-1-53

Изм. Лист Элемент Исполн. Дата
Разраб. Брацлавский
Проб. Козлов
Т.контр. Козлов
Гл. спец. Ясинов
Н.контр. Ясинов
Итв. Чмелев

16654-22