

ТИПОВОЙ ПРОЕКТ
902-3-12

КОНТАКТНЫЕ РЕЗЕРВУАРЫ

ШИРИНА $B = 6$ м (2 единицы)

АЛЬБОМ II
ТЕХНОЛОГИЧЕСКАЯ, СТРОИТЕЛЬНАЯ ЧАСТИ
ЗАКАЗНЫЕ СПЕЦИФИКАЦИИ

16978-02

ЦЕНА 1-44

					ЭКСПОНАТ	
№ в						

ТИПОВОЙ ПРОЕКТ
902-3-12

КОНТАКТНЫЕ РЕЗЕРВУАРЫ

ширина $B = 6$ м (2 единицы)

СОСТАВ ПРОЕКТА:

- Альбом I - Пояснительная записка
- Альбом II - Технологическая, строительная части
Заказные спецификации
- Альбом III - С м е т ы

Альбом II

РАЗРАБОТАН
ПРОЕКТИРОВАНО ИНСТИТУТОМ
ЦНИИЭП инженерного оборудования
Главный инженер института *М.С.* / А. КЕТАОВ /
/ Главный инженер проекта *Борис* / Н. БОБДАРЕНКО /

УТВЕРЖДЕН ГОССТРОЙДАНСТРОЕМ
ПРИКАЗ №124 от 6 мая 1980 г.
РАБОЧИЕ ЧЕРТЕЖИ
ВВЕДЕНЫ В ДЕЙСТВИЕ
ИНСТИТУТОМ ЦНИИЭП инженерного оборудования
ПРИКАЗ № 62. от 30 июля 1980 г.

				ПРИВЯЗАН	
ИВ. №					

СОДЕРЖАНИЕ АЛЬБОМА

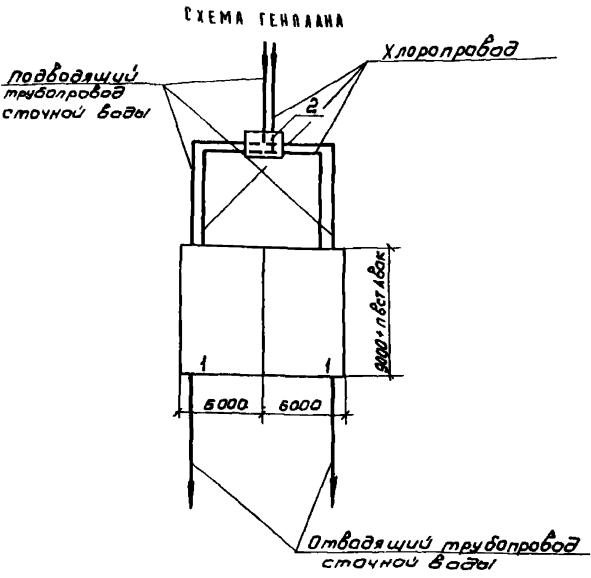
Марка	Наименование	Стр.
	Содержание	2
<i>Технологические чертежи.</i>		
НК-1	Общие данные	3
НК-2	План. Разрез 1-1	4
<i>Строительные чертежи</i>		
КЖ-1	Общие данные.	5
КЖ-2	Маркировочные схемы панелей и лотков. Разрезы 1-1, 2-2. Спецификация	6
КЖ-3	Узлы 1,2. Разрезы. Струна направляющий шит. Спецификация.	7
КЖ-4	Днище. Опалубочный чертеж. План. Разрезы. Узлы.	8

Марка	Наименование	Стр.
КЖ-5	Днище. Армирование. План нижних и верхних сеток.	9
КЖ-6	Днище. Армирование. План каркасов. Спецификация.	10
КЖ-7	Днище. Армирование. Узлы.	11
КЖ-8	Днище. Армирование. Арматурные сетки и каркасы. Спецификация.	12
КЖ-9	Масштабные участки стен Ум-1 ÷ Ум-2. Опалубочный чертеж. Армирование. Выбарки. Спецификация	13
КЖ-10	Сварные ж.б. панели ПС-3-ПС-6 и сварные ж.б. лотки ЛЛ-1 ÷ ЛЛ-4. Опалубочный чертеж. Спецификация.	14
КЖ-11	3 ^х угловая вставка.	15
КЖ-12	Распределительная камера. Опалубочный чертеж. Армирование. Спецификации.	16
НК-С1	Заказная спецификация на насосное оборудование и арматуру.	17

КЖ-1 КЖ-2 КЖ-3 КЖ-4 КЖ-5 КЖ-6 КЖ-7 КЖ-8 КЖ-9 КЖ-10 КЖ-11 КЖ-12 НК-С1

ВЕДОМОСТЬ РАБОЧИХ ЧЕРТЕЖЕЙ ОСНОВНОГО КОМПЛЕКТА НК

Лист	Наименование	Примечание
НК-1	Общие данные	
НК-2	План. Разрез 1-1	



ВЕДОМОСТЬ ОСНОВНЫХ КОМПЛЕКТОВ РАБОЧИХ ЧЕРТЕЖЕЙ

Обозначение	Наименование комплекта	Примечание
902-3-12	Технологические чертежи	Яльдам II
90-3-12	Строительные чертежи	Яльдам II

ЭКСПЛИКАЦИЯ СООРУЖЕНИЙ

№№ по генплану	Наименование сооружений	Примечания
1	Контактные резервуары шириной 6 м (2 единицы)	Т.п. 90 -
2	Распределительная камера	

ВЕДОМОСТЬ ССЫЛАЧНЫХ И ПРИЛАГАЕМЫХ ДОКУМЕНТОВ

Обозначение	Наименование	Примечание
Гост 10704-76; Гост 3262-75	Трубы и фасонные части	
Гост 17375-77	стальные	
Гост 18599-73	Трубы винилпластовые	
15.кч 18.8р ИА-09044-400.02	Трубопроводная арматура	

ВЕДОМОСТЬ СПЕЦИФИКАЦИЙ

Лист	Наименование	Примечание
НК-01	Заказная спецификация на насосное оборудование и арматуру	

1. За условную отметку 0.000 принят верх железобетонного днища, что соответствует абсолютной отм.

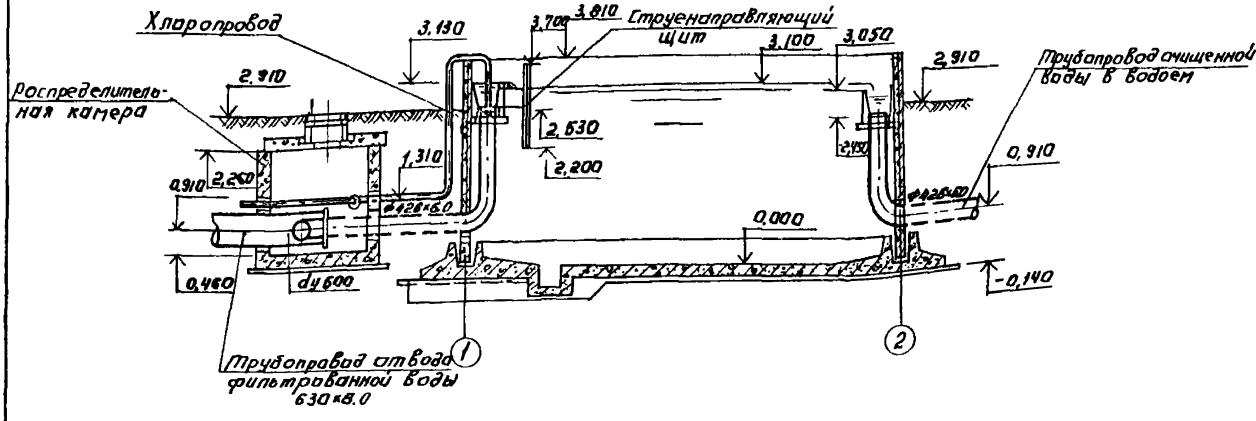
Типовой проект разработан в соответствии с действующими нормами и предусматривает мероприятия, обеспечивающие взрывопожарную и пожарную безопасность при эксплуатации сооружения.
Главный инженер проекта *Бондаренко*

Т.п. 902-3-12		НК	
КОНТАКТНЫЕ РЕЗЕРВУАРЫ ШИРИНОЙ 6 М (2 ЕДИНИЦЫ)			
И КОНТРОЛЬ	СВЯЗЬ	С	С
СТ ИНЖ	ЛУЦ ИЛИИНА	В	В
Г.П.	БОНДАРЕНКО	С	С
Г.А. СПЕЦ	СМОЛТА	С	С
И.В. СТА	ВАХРАМАН	С	С
ОБЩИЕ ДАННЫЕ		ЦНИИЭП	
		ИНЖЕНЕРНО-ПРОЕКТИРОВАТЕЛЬСКИЙ ЦЕНТР	

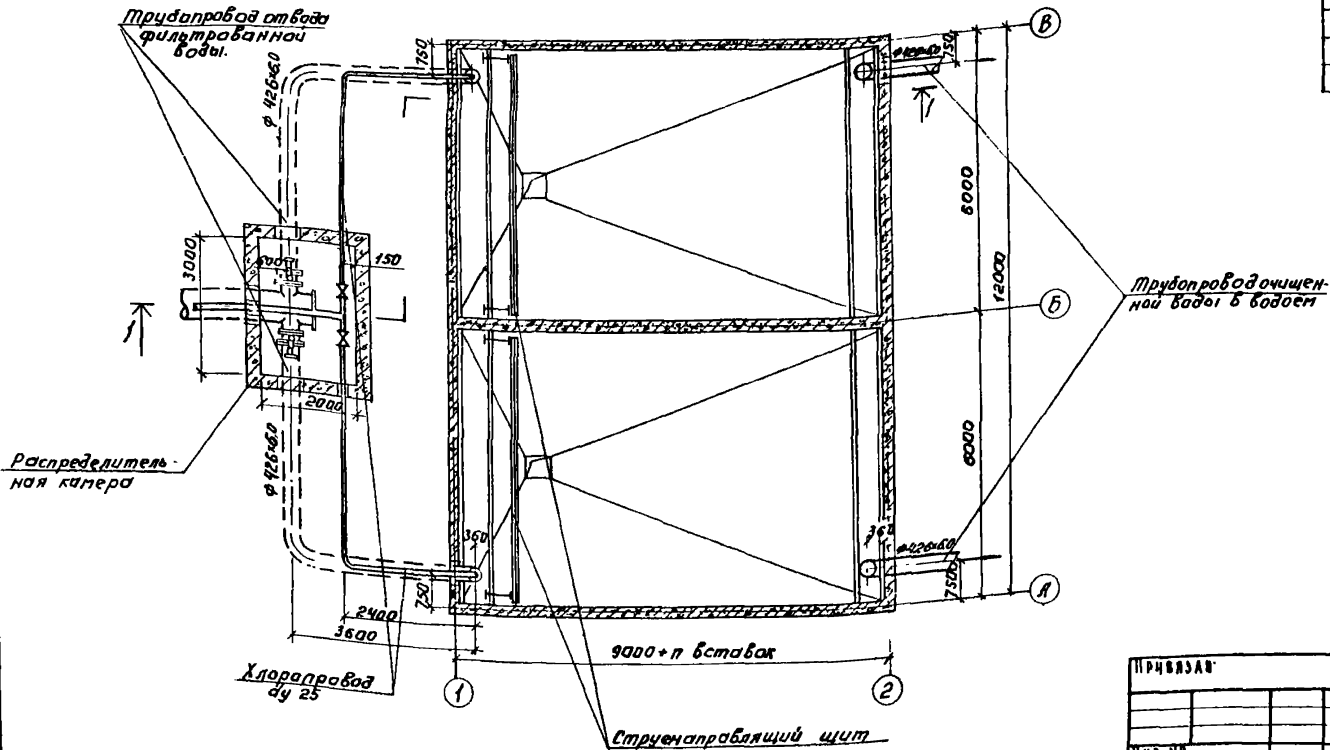
АЛЪСОН II
ТИПОВОЙ ПРОЕКТ 90-

И.В. СТА (ВАХРАМАН) С.С. СМОЛТА Г.П. БОНДАРЕНКО С.А. ЛУЦ ИЛИИНА И.В. СВАХРАМАН

1-1



План



Спецификация

Марка	Обозначение	Наименование	кол	Примечание
Контактные резервуары				
	Гном Ю-10	Переносной электронасос Q=10 м ³ /час Н=10м N=1,1 кВт	1	
	ГОСТ 10704-76	Трубы стальные $\varnothing 426 \times 6,0$ м	12,0	
	ГОСТ 18599-73	Труба ПВП 25С	м	8,0
	ГОСТ 17375-77	Отвод 90° $\varnothing 400 \times 20$	шт	4,0
Распределительная камера				
	ГОСТ 10704-76	Трубы стальные $\varnothing 426 \times 6,0$ м	5,0	
	"	" " $\varnothing 630 \times 8,0$ м	3,0	
	ИЯ-99044-400.02	Затвор лабораторный дисковый фланцевый $\varnothing 400$	шт	2
	15К418 др.	Вентиль $\varnothing 20$	шт	2
	ГОСТ 18599-73	Труба ПВП 25С	м	8,0

ПРИБЫВАЮТ		Т П 902-3-12 НК	
		КОНТАКТНЫЕ РЕЗЕРВУАРЫ ШИРИНОЙ В 6 М (2 ЕДИНИЦЫ)	
		СТАДИЯ Лист Листов	
		Р Р	
ИЗМ. №		П.А.Н. РАЗРЕЗ 1-1	
ИЗМ. №		ЦНИИЭП ИНЖЕНЕРНО-ВОЗДУШОВАНИЕ У МОСКВЫ	

Ведомость основных комплектов

Обозначение	Наименование	Примечан.
902-3-12 КЖ	Конструкции железобетонные	
902-3-12 НК	Технологические чертежи	

Свободная спецификация железобетонных и стальных элементов

Марка	Обозначение	Наименование	Кол.	Примечание
Сборные железобетонные элементы				
ПС-1	Серия 3.900-3, В.3	Стеновая панель ПС-36-К1	2	4,28 т
ПС-2	Та же	Та же ПС-36-К11	4	То же
ПС-3	" КЖ-10	" ПС-36-К1 ^А	1	"
ПС-4	"	" ПС-36-К1 ^В	1	"
ПС-5	"	" ПС-36-К11 ^А	4	"
ПС-6	"	" ПС-36-К1 ^В	2	"
ЛТ-1	Серия 3.900-3, В.8 КЖ-10	Лоток - ЛТ1-Б-4.5 ^А	1	2,03 т
ЛТ-2	Та же	Та же ЛТ1-Б-4.5 ^В	1	Та же
ЛТ-3	"	" ЛТ1-Б-4.5 ^В	1	"
ЛТ-4	"	" ЛТ1-Б-4.5 ^Г	1	"
Монолитные железобетонные элементы				
Ум-1	КЖ-9	Монолитный участок стены Ум-1	2	
Ум-2	Та же	Та же Ум-2	2	
-	КЖ-4	Днище	1	
Стальные элементы				
МС-1	КЖ-3	Соединительный элемент МС-1	16	8,0 кг
-	Та же	Струенаправляющий шит	2	190,8 кг

Ведомость примененных и ссылаемых документов

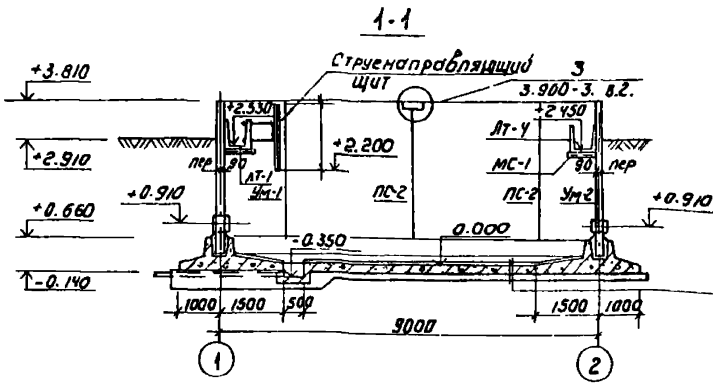
Обозначение	Наименование	Примечание
Серия 3.900-3, выпуск 3	Сборные железобетонные конструкции емкостных сооружений для водоснабжения и канализации. Панели стеновые консольные для прямоугольных сооружений.	
Та же, выпуск 8	Изделия для лотков.	

Наименование	Марка зл-га	№ стр.
Общие данные	КЖ-1	
Маркировочные схемы панелей и лотков. Разрезы 1-1, 2-2. Спецификация.	КЖ-2	
Узлы 1, 2. Разрезы. Струенаправляющий шит. Спецификация.	КЖ-3	
Днище. Опалубочный чертеж. План. Разрезы. Узлы.	КЖ-4	
Днище. Армирование. План нижних и верхних сеток.	КЖ-5	
Днище. Армирование. План каркасов. Спецификация.	КЖ-6	
Днище. Армирование. Узлы.	КЖ-7	
Днище. Армирование. Вертикальные сетки и каркасы. Спецификация.	КЖ-8	
Монолитные участки стен Ум-1; Ум-2. Опалубочный чертеж.	КЖ-9	
Армирование. Выбоки. Спецификация.		
Сборные ж.б. панели ПС-3; ПС-6 и сборные ж.б. лотки ЛТ-1; ЛТ-4.	КЖ-10	
Опалубочный чертеж. Спецификация.		
3 ^я нетрабовая вставка.	КЖ-11	
Распределительная камера. Опалубочный чертеж. Армирование. Спецификация.	КЖ-12	

Типовой проект разработан в соответствии с действующими нормами и предусматривает мероприятия, обеспечивающие взрывную, взрывобезопасную и пожарную безопасность при эксплуатации сооружения.

Главный инженер проекта *И.И. Луцкер*

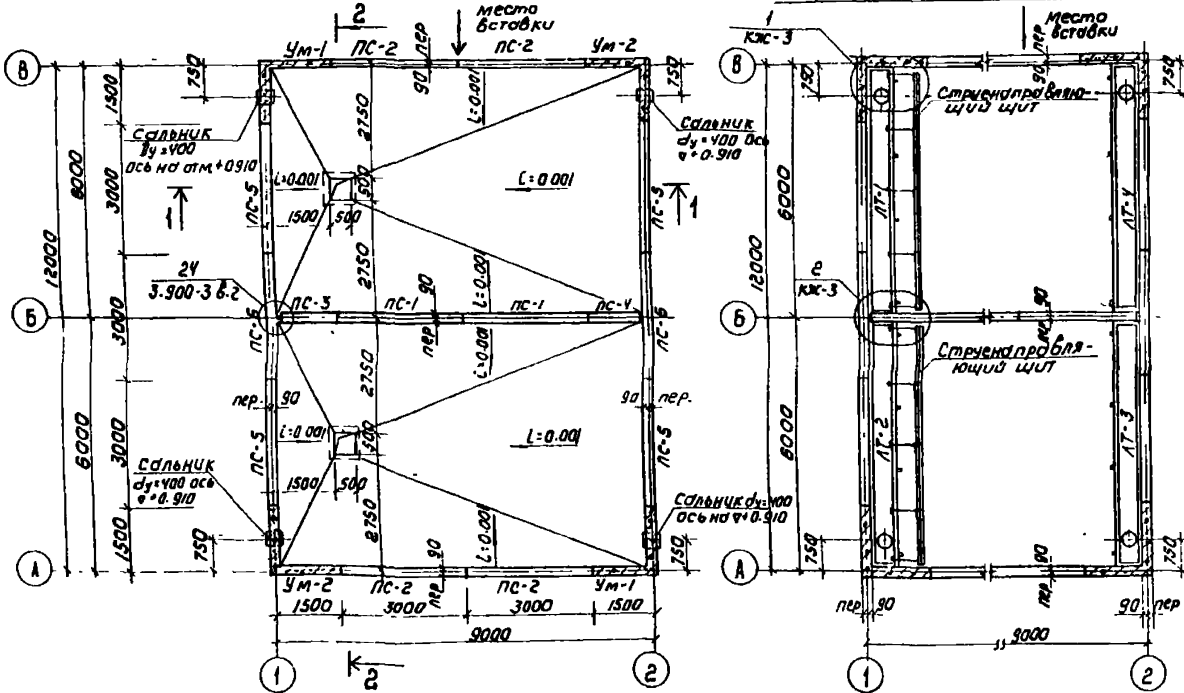
ИВ №		ПРИБАВАН:	
		Т П 902-3-12 КЖ	
		КОНТАКТНЫЕ РЕЗЕРВУАРЫ ШИРИНОЙ 6-6 М (2 ЕДИНИЦЫ)	
И КОНТРОЛЬ	ЛОУЦКЕР	ИЖЕН	КОЖЕННИКОВ
СТ. ИЖ	КОЖЕННИКОВ	СТ. ИЖ	КОЖЕННИКОВ
ИТ	ЛОУЦКЕР	ИТ	ЛОУЦКЕР
ТА. СПЕЦ	ШАЛЮР	ТА. СПЕЦ	ШАЛЮР
НАЧ. ОТД.	КРАСАВНИК	НАЧ. ОТД.	КРАСАВНИК
Общие данные		ЦНИИЭП ИНЖЕНЕРНО-ТЕХНИЧЕСКОЕ УЧРЕЖДЕНИЕ г. МОСКВА	
		КВАДРАТ ЛАСТ ПЛАСТОВ р 1 12	



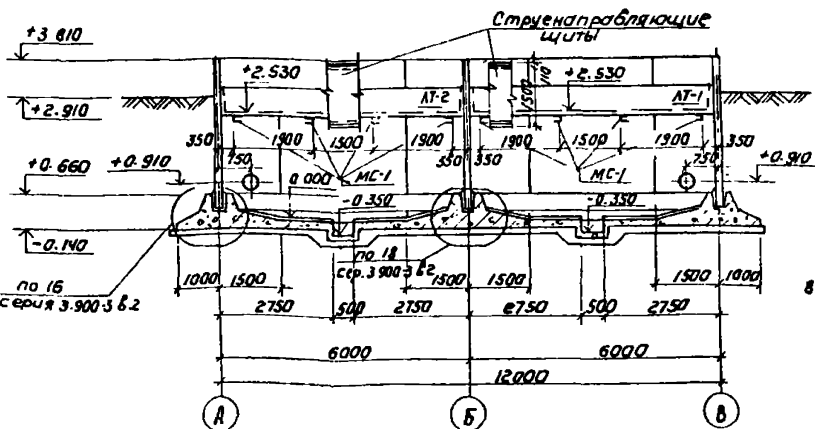
Торкрет - штукатурка цем.-песчан. раствором
Железобетонное днище - 140
Стяжка из цементно-песчаного раствора - 20
Обмазка горячим битумом зазора
по огрунтовке
выравнивающая стяжка - 20
бетонная подготовка М. 300 - 100
Щелевидный, втрамбованный в грунт УО

МАРКИРОВОЧНАЯ СХЕМА ПАНЕЛЕЙ

МАРКИРОВОЧНАЯ СХЕМА ЛОТКОВ



2-2



СПЕЦИФИКАЦИЯ ЭЛЕМЕНТОВ К МАРКИРОВОЧНОЙ СХЕМЕ, РАСПОЛОЖЕННОЙ НА АМСТЕ

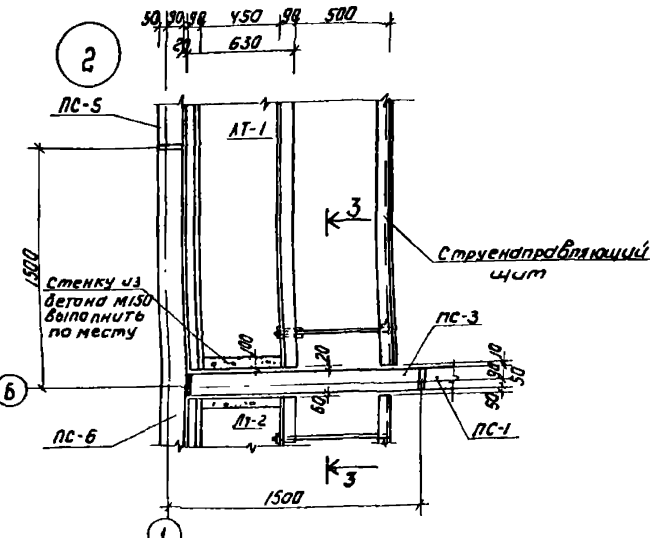
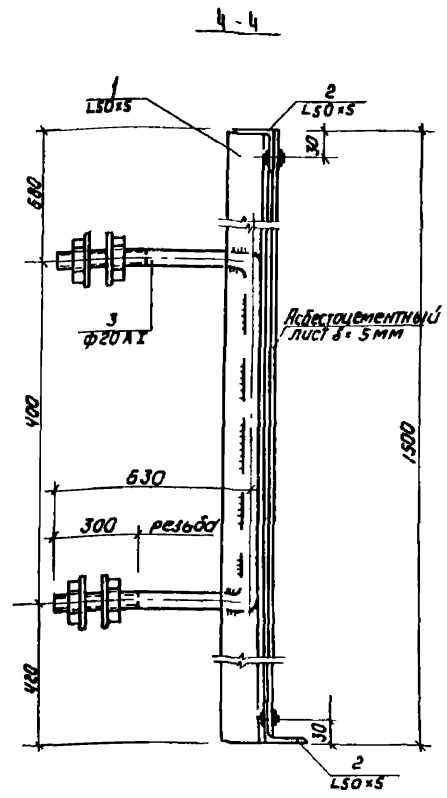
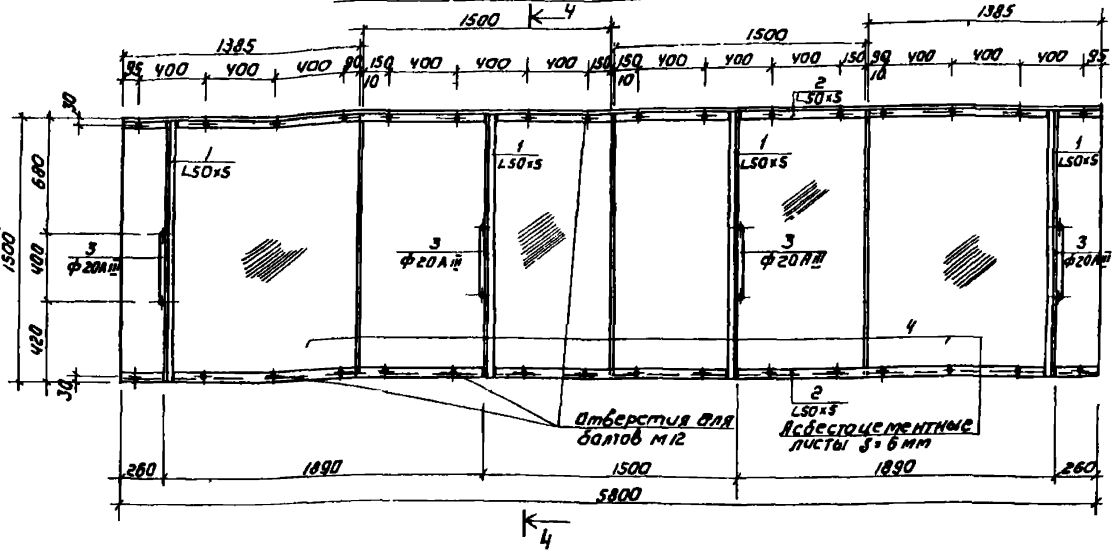
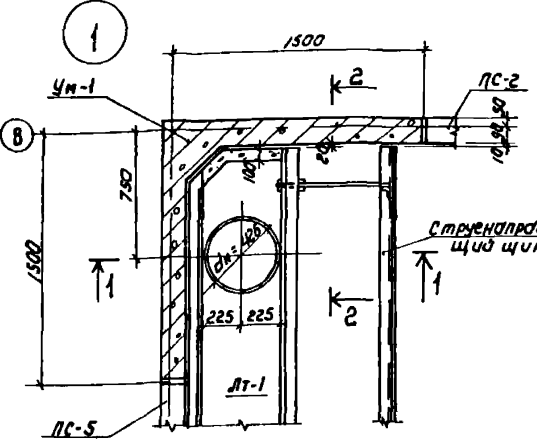
Марка	Обозначение	Наименование	Кол.	Примечание
Сборные железобетонные элементы				
ПС-1	Серия 3.900-3 Вып.3	Стеновая панель ПС2-36К1	2	4,28т
ПС-2	" " "	" " ПС2-36-К1	4	"
ПС-3	" " КЖ-10	" " ПС2-36-К1А	1	"
ПС-4	" " "	" " ПС2-36-К1Б	1	"
ПС-5	" " "	" " ПС2-36-К1А	4	"
ПС-6	" " "	" " ПС2-36-К1Б	2	"
ЛТ-1	Серия 3.900-3 Вып.8 КЖ-10	Лоток ЛТ1-Б-У.5А	1	2,03т
ЛТ-2	" " "	" ЛТ1-Б-У.5Б	1	"
ЛТ-3	" " "	" ЛТ1-Б-У.5В	1	"
ЛТ-4	" " "	" ЛТ1-Б-У.5Г	1	"
Монолитные железобетонные элементы				
Ум-1	КЖ-9	Монолитный участок стены Ум-1	2	
Ум-2	"	" " Ум-2	2	
-	КЖ-4	Днище	1	
Стальные элементы				
МС-1	КЖ-3	Соединительный элемент	16	8,0кг
-	КЖ-3	Струенаправляющий щит	2	190,8кг

- За условную отм. ±0,00 принята отм. верха железобетонного днища.
- Днище и внутренние (квасы) поверхности стыков и монолитных участков стен торкретируются цементно-песчаным раствором за 2 раза на толщину 25мм. выше планировочных отметок снаружи монолитные участки штукатурятся.
- Установка стеновых панелей производится с тщательной выверкой горизонтальных и вертикальных осей.
- Стыки стеновых панелей - шпачковые, выполняются путем инъектирования зазора между панелями цем.-песч. раствором (по узлу 4 серии 3.900-3, в.2)
- Стыки монолитных участков стен с панелями см. на л. КЖ-9.
- Т-образные стыки панелей на пересечении осей 1,2 с осью Б-глубкие на пластичной гидроизоляции (см.серия 3.900-3, в.2)
- Заделка стеновых панелей в паз днища производится по узлам 16,18 серии 3.900-3 в.2 с заменой толщины

выравнивающего слоя цементного раствора с 30мм на 50 мм. Опалубочные размеры днища см. лист КЖ-4.
8. Состав материалов и методы производства работ по выполнению стыков см. серия 3.900-3. в.1.2.

		902-3-12		КЖ	
КОНТАКТНЫЕ РЕЗЕРВУАРЫ ШИРИНОЙ В. 6 м (2 ЕДИНИЦЫ)					
ПРИВЯЗАН			СТАДИЯ		Листов
И. КОТЛ.	ЛОУЦКЕР	СЛОЖЕНКИНА	Р	2	
СТ. ИЖ.	КУВЯНОВА	Г. П.			
Г. А. СПЕЦ.	ЛОУЦКЕР	ШАБИРОВО			
НАЧ. ОТД.	ШАБИРОВО	КРАВАВНИ			
			МАРКИРОВОЧНЫЕ СХЕМЫ ПАНЕЛЕЙ И ЛОТКОВ В РАЗРЕЗЫ 1-1, 2-2		
			СПЕЦИФИКАЦИЯ		

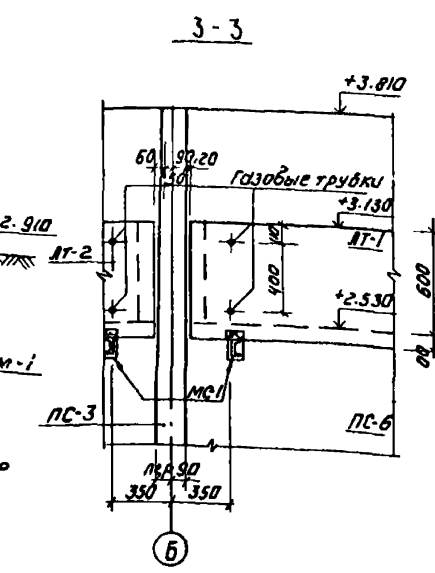
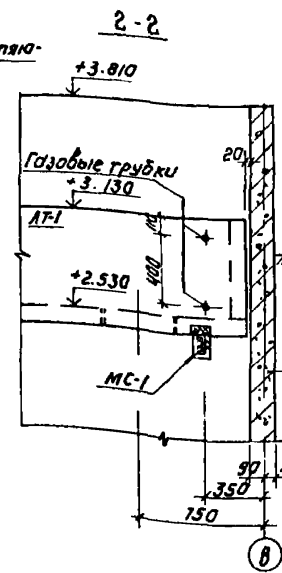
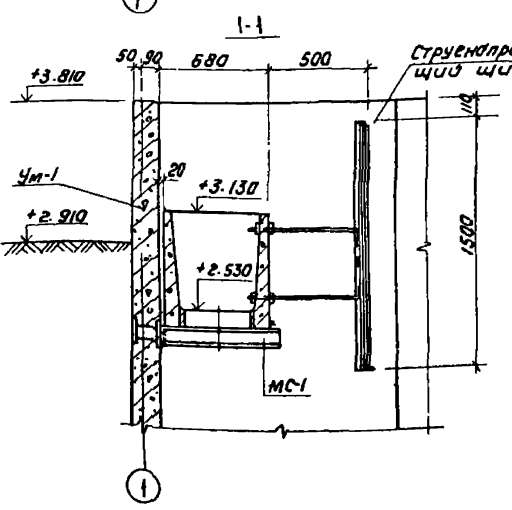
Струнаправляющий щит



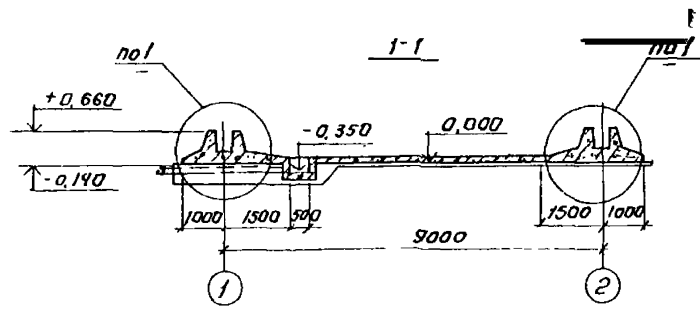
СПЕЦИФИКАЦИЯ МЕТАЛЛА НА 1 ШТУКУ КАЖДОЙ МАРКИ

Марка Элемента	№ поз.	Сечение	Длина мм	Кол-во		Масса кг		Примечание
				Г	И	поз.	всех Марки	
Струнаправляющий щит	1	L50x5	1490	4	-	5,6	22,4	Гост 8509-57
	2	L50x5	5800	2	-	22,0	110,0	" "
	3	Ф 20 АИ	1700	4	-	1,6	6,4	с гальваническим покрытием
	4	Асбестоцементный лист 5x5 мм	1500x1500	4	-	27,0	108,0	Гост 18124-72
МС-1	5	С 12	720	1	-	8,0	8,0	Гост 8240-72

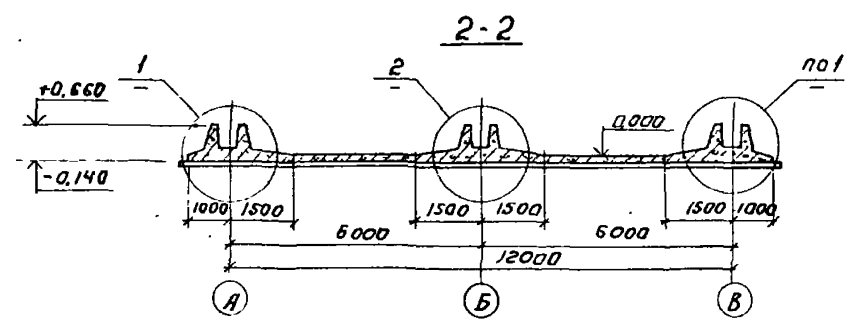
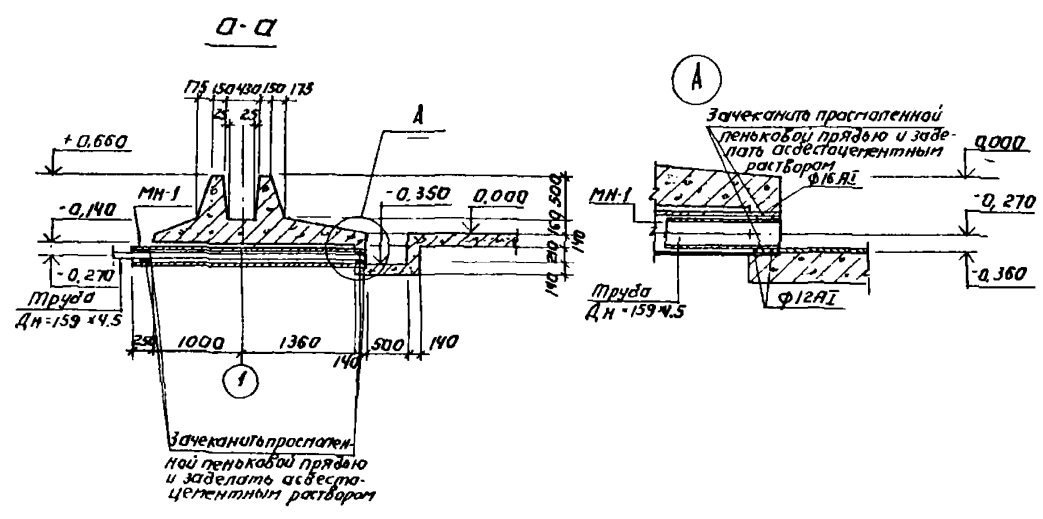
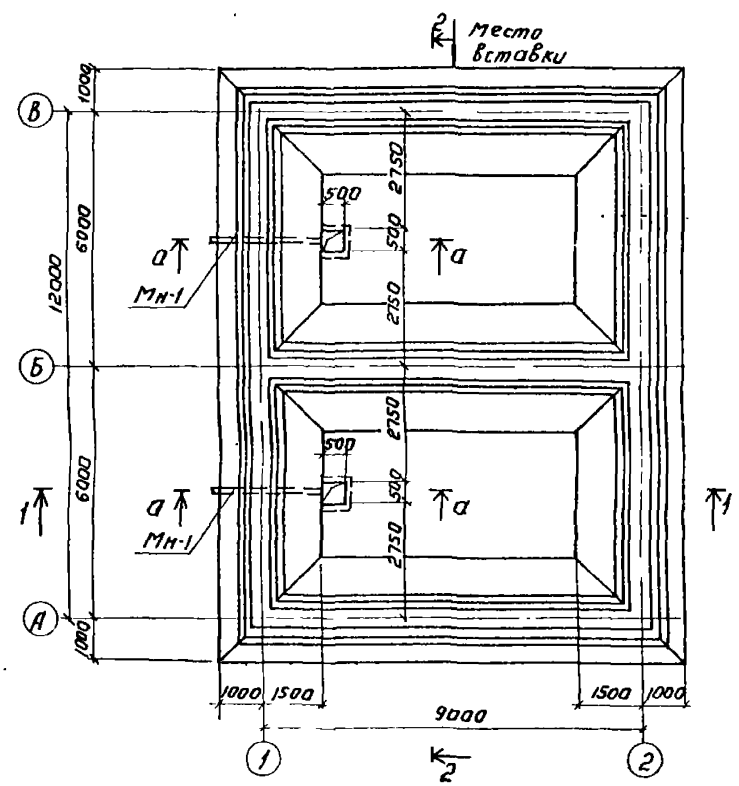
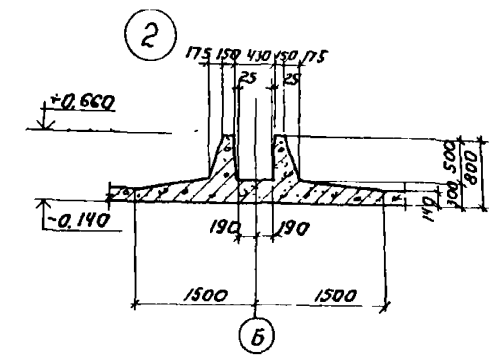
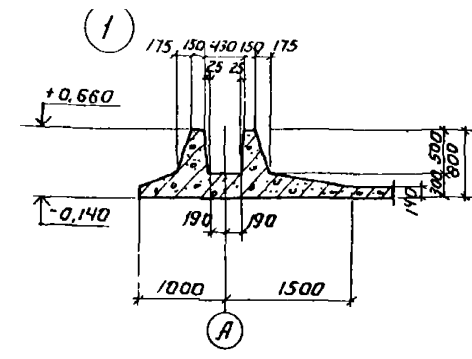
1. Сварные швы h_{св} = 6 мм Электроды типа Э-42.
2. Крепление асбестоцементных листов в струнаправляющих щитах выполнять без перетяжки болтов для обеспечения влажностных деформаций листа.
3. Металлические конструкции окрашиваются лаком ХС-78У по гост 7313-75 за 3 раза по грунтовке ХС-010 за 2 раза.



ПРИВЯЗАН		И КОНТРОЛЬ		ЛОУЧКЕР		Т П 902-3-12		КЖ	
		И ИЖ		СЛОЖЕНКОВ		КОНТАКТНЫЕ РЕЗЕРВУАРЫ		шириной В = 6 м (2 единицы)	
		Г И П		ЛОУЧКЕР		СТАДИЯ		А И Г Т	
		Т А С Л Е Ч		Ш А Л И Н О В		Р		3	
		Н А Ч О Т А		К Р А С Я В И Н		УЗЛЫ 1, 2. РАЗРЕЗЫ		СТРУНАПРАВЛЯЮЩИЙ ЩИТ.	
						СПЕЦИФИКАЦИЯ		ЦНИИЭП	
								ИНЖЕНЕРНОГО ОБОРУДОВАНИЯ	
								МОСКВА	



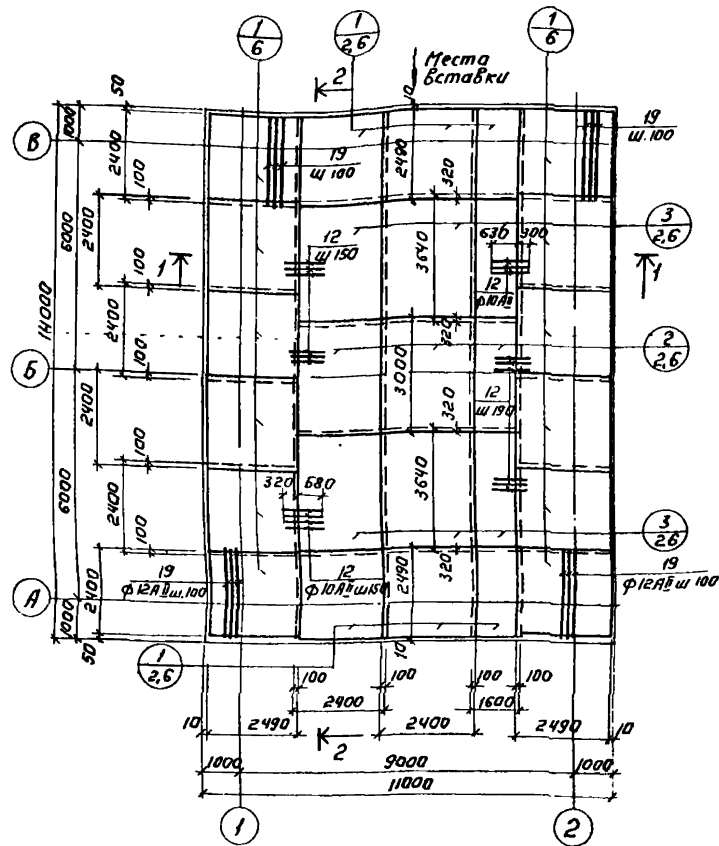
ПЛАН



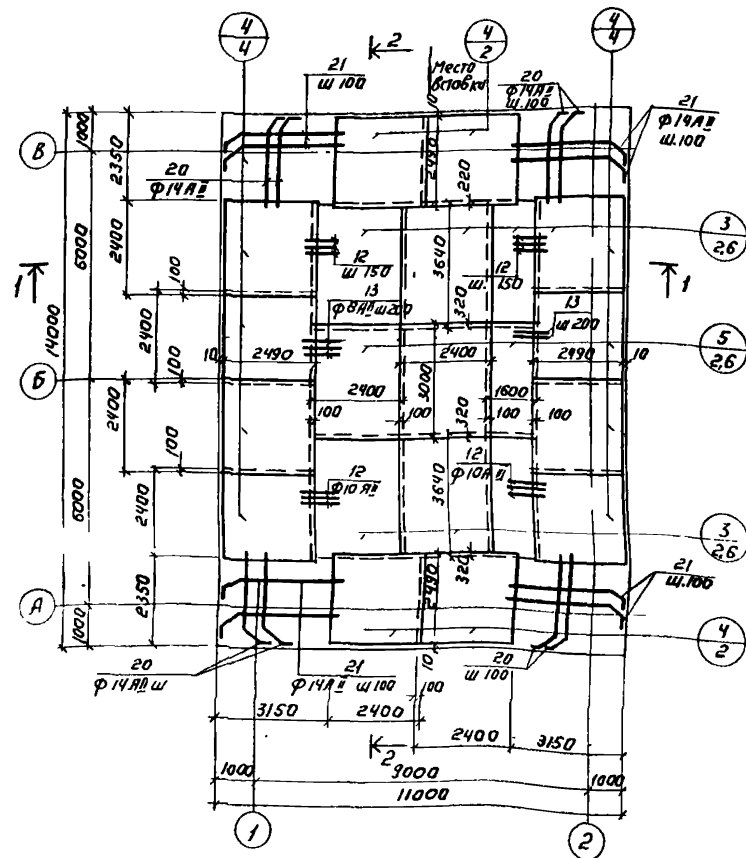
С У С Т А В А В А Н У
Б О У А Р И Н Г
130 КТ
Б С А М И Н Е Н
130 КТ
Б С А М И Н Е Н

		Т П 902-3-12		К Ж	
		КОНТАКТНЫЕ РЕЗЕРВУАРЫ ШИРИНОЙ 6-6м (2 ЕДИНИЦЫ)			
П Р И В Я З А Н .	И Н Ж Е Н Е Р	Л О У Ц К Е Р	С А Ф И Я Н К И Н А	К С Т А Д И Я	Л И С Т
	С Т Е Н Ж	Л О У Ц К Е Р	Х У Р Т А Н О В А	Р	Ч
И Н В №	С П Е Ц	К А Д Я Н Р О	А Р А С А В И Н	Ц Н И И Э П И Н Ж Е Н Е Р И Ю Б О Р У Д О В А Н И Я г М О С К В А	

План нижних сеток.



План верхних сеток.

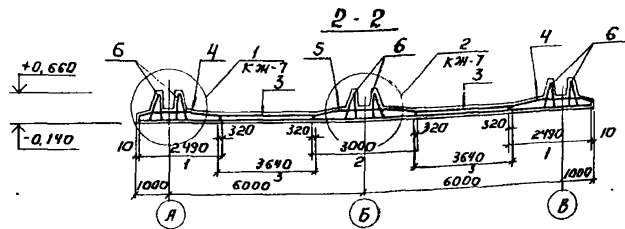
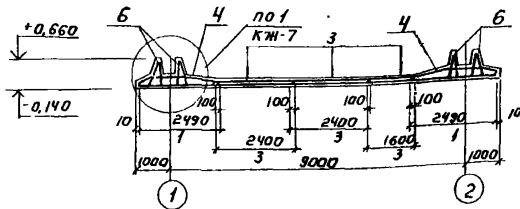
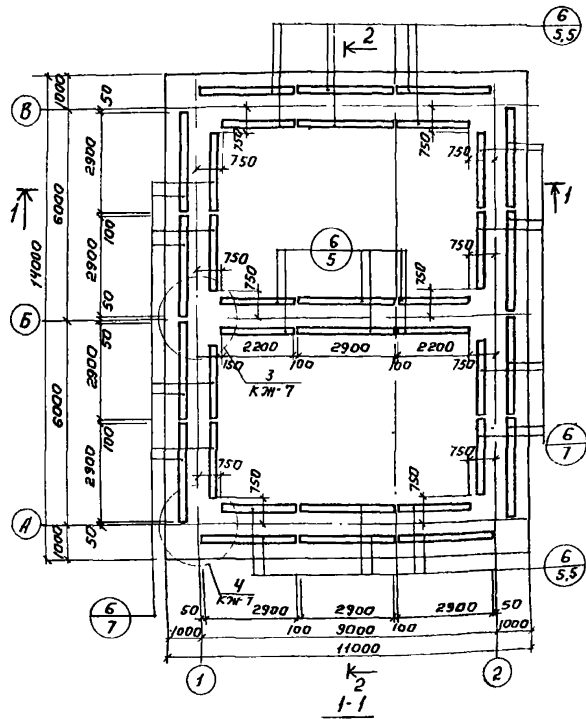


○ Позиция арматурного изделия
Количество на данной участке

1. Разбивка сеток в нерабочем направлении дана по осям крайних стержней; в рабочем направлении - по едарту сетки; для гнутых сеток - по линии излома днаща.
2. Защитный слой бетона для верхней арматуры - 25 мм; для нижней арматуры - 35 мм.
3. Армирование прямков ст. на листе КЖ-7.

ПРИБЯЗАН:		И КОНТР ИНЖЕНЕР СТ. ИНЖ		ЛОУЦКЕР ЛОЖЕКИНИ КУРАНОВА		ГЛА СПЕЦ РАЧ ОТА		ШАПИРО КРАСАВИЧ		КОНТАКТНЫЕ РЕЗЕРВУАРЫ ШИРИНОЙ В=6М (2 ЕДИНИЦЫ)		ТЛ 902-3-12 КЖ	
										ЛАНЦЕ. АРМИРОВАННЕ. ПЛАН НИЖНИХ И ВЕРХНИХ СЕТОК		СТАВКА Лист Листов Р 5	
										ИНЖЕНЕРНО-ПРОЕКЦИОННАЯ ФИЛИАЛ		ЦНИИОП ИНЖЕНЕРНО-ПРОЕКЦИОННАЯ ФИЛИАЛ	

План каркасов.



Ведомость стержней на один элемент.

№ п/п	Эскиз или сечение	Ф мм	Длина мм	кол шт.
7	290	8 А I	290	82
8	750 / 200 / 770	14 А II	1850	52
9	770 / 770	10 А II	1690	8
10	150 / 800	8 А I	1070	96
11	800 / 800	8 А I	1720	48
12	1000	10 А II	1000	242
13	1000	8 А I	1000	32
14	с.р.	6 А I	с.р. 230	260
15	350 / 450 / 200	10 А II	950	16
16	с.р.	8 А I	с.р. 480	—
17	400 / 740 / 400	10 А II	2060	10
18	280 / 740 / 200	10 А II	1140	6
19	2490	12 А II	2490	100
20	180 / 2400	14 А II	2940	120
21	180 / 3200	14 А II	3790	96

Спецификация элементов монолитной конструкции.

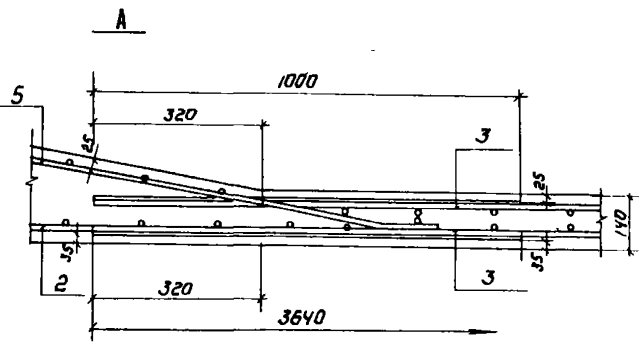
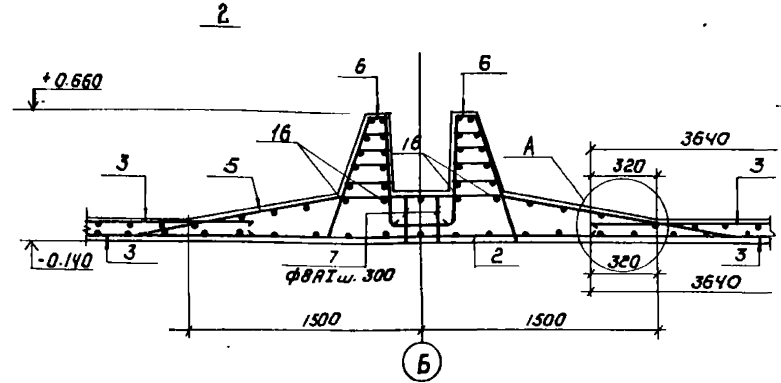
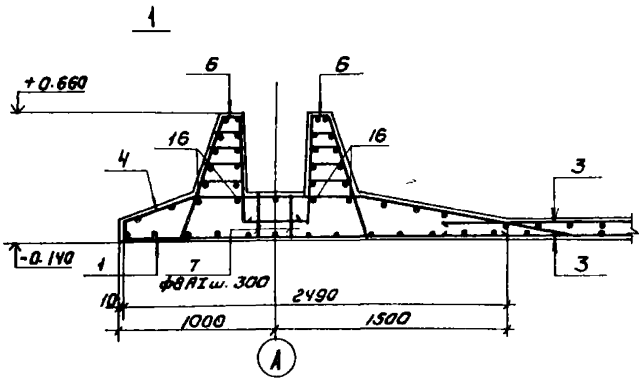
Поз.	Обозначение	Наименование	кол.	Примеч.
Сборочные единицы и детали				
1	КЖ-8	сетка арматурная С-1	17,2	
2	"	" " С-2	2,6	
3	"	" " С-3	10,4	
4	"	" " С-4	12	
5	"	" " С-5	2,6	
6	"	Каркас пространственный КЖ-1	30	
Т:21	КЖ-6	Стержни одиночные	кажд.	
МН-1	ГОСТ 10704-76	Труба 180x5, е: 2x10	2	53,5 кг
Материалы: бетон М,, 200" - 52 м ³				
Марку бетона по морозостойкости и водонепроницаемости см. пояснительную записку				

Выборка стали на один элемент, кг

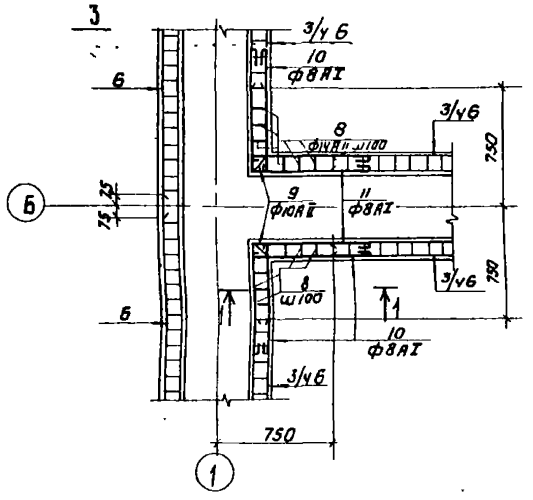
Марка элемента	Арматурные изделия					Закладные изделия				Итого всего	
	Арматурная сталь ГОСТ 5781-75		Профильная сталь	Профильная сталь		для стали ГОСТ 5781-75		Итого			
	Класс А I	Класс А II		Класс	Ф мм	Ф мм					
Днище	128	1438	1566	458	1411	3123	4992	—	—	119	6677

ПРИВЯЗКА:		И КОНТР. ПОУЩЕР. СЛОЖЕНКИНА КУРЯНОВА УИП ЛОУЦЕР ШАПИРО НАЧ ОИД		И КОНТ. ПОУЩЕР. СЛОЖЕНКИНА КУРЯНОВА УИП ЛОУЦЕР ШАПИРО НАЧ ОИД		И КОНТ. ПОУЩЕР. СЛОЖЕНКИНА КУРЯНОВА УИП ЛОУЦЕР ШАПИРО НАЧ ОИД		И КОНТ. ПОУЩЕР. СЛОЖЕНКИНА КУРЯНОВА УИП ЛОУЦЕР ШАПИРО НАЧ ОИД			
ИВ №		ИВ №		ИВ №		ИВ №		ИВ №			
ТП 902-3-12 КЖ				КОНТАКТНЫЕ РЕЗЕРВУАРЫ ШИРИНОЙ 8*6 м (2 единицы)				СТАДАЯ АНСТ АНЕТОВ Р Б			
ДНИЩЕ АРМИРОВАННЕ ПЛАН КАРКАСОВ СПЕЦИФИКАЦИИ				ДНИЩЕ АРМИРОВАННЕ ПЛАН КАРКАСОВ СПЕЦИФИКАЦИИ				ДНИЩЕ АРМИРОВАННЕ ПЛАН КАРКАСОВ СПЕЦИФИКАЦИИ			

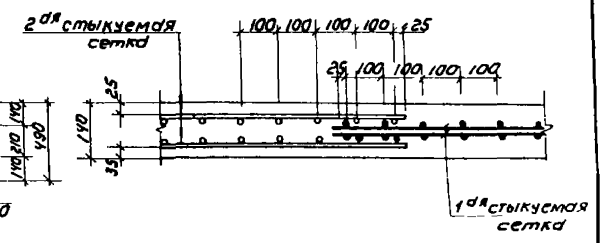
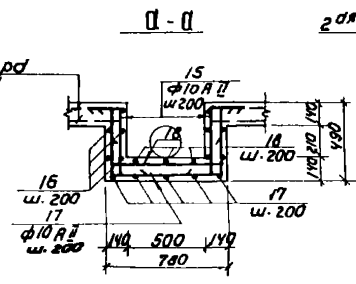
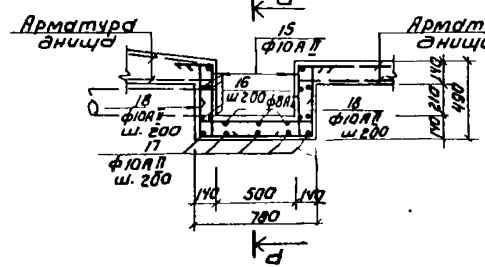
Т И П О В О Й П Р О Е К Т
Л А Б О Р А Т О Р И Я



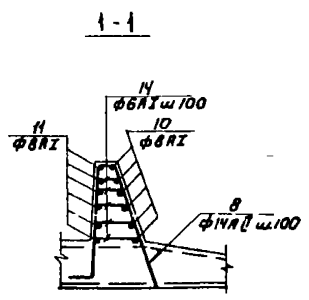
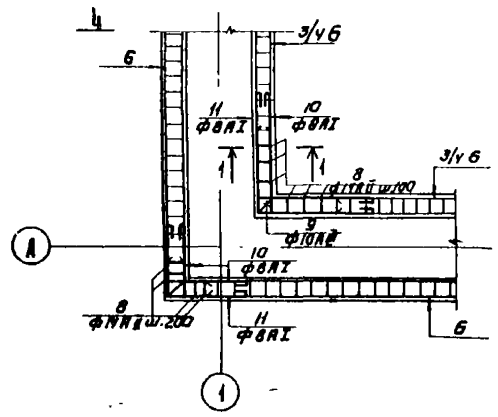
ДЕТАЛЬ СТЫКА РЕШЕТКИ В НЕРАБОЧЕМ НАПРАВЛЕНИИ



АРМИРОВАНИЕ ПРЯМКА В КАНАЛЕ



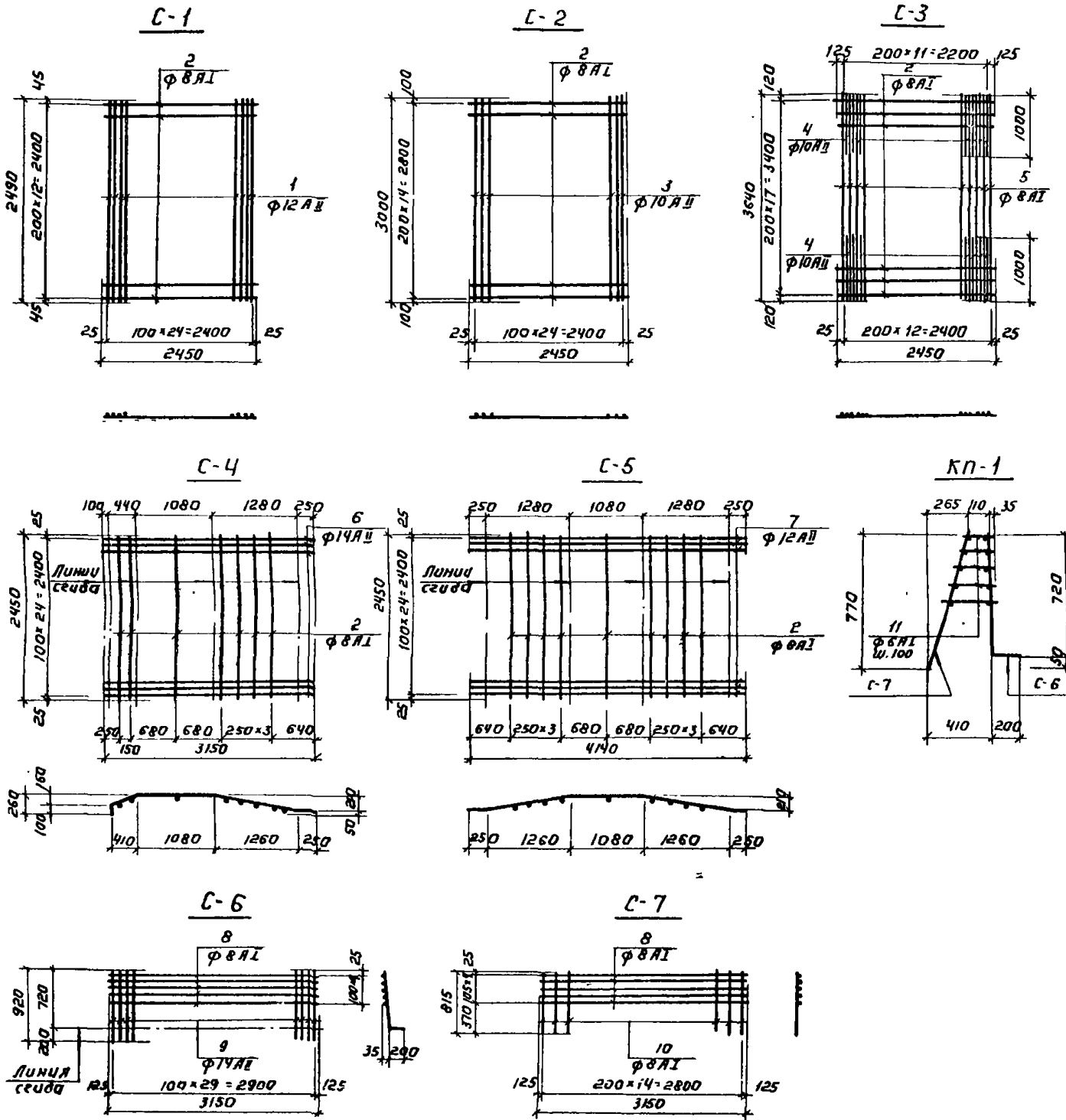
1. Арматуру прямков в месте прохождения труб обрезать и приварить к корпусу труб.



ИТЕРАЦИЯ ПОДБОРА МАТЕРИАЛА

		902-3-12		КЖ	
		КОНТАКТНЫЕ РЕЗЕРВУАРЫ ШИРИНОЙ В-6М (2 ЕДИНИЦЫ)			
		СТАДИЯ		ЛИСТ	ЛИСТОВ
		Р		7	
ПРИВАЗАН		И. КОМТ	ЛОУЦКЕР		
		И.И.Ж.	СЛОЖЕННИК		
		С.И.И.М.	КУРГАНОВА		
		Т.И.П.	ЛОУЦКЕР		
		Г.А.РАУ	ШАИРОВО		
		НАУЧУД	КРАСНИН		
		ДНИЩЕ. Армирование.		ЦНИИЭП	
		УЗЛЫ		ИНЖЕНЕРНОГО ОБРАЗОВАНИЯ	
				г. МОСКВА	

Ведомость стержней на один элемент



Марка стержня	Поз	Эскиз или сечение	Ф мм	Длина мм	Кол. шт.
C-1	1		12AII	2490	25
	2		8AII	2450	13
C-2	2		8AII	2450	15
	3		10AII	3000	25
C-3	2		8AII	2450	18
	4		10AII	1000	24
	5		8AII	3640	13
C-4	2		8AII	2450	7
	6		14AII	3150	25
C-5	2		8AII	2450	9
	7		12AII	4140	25
C-6	8		8AII	3150	5
	9		14AII	920	30
C-7	8		8AII	3150	5
	10		8AII	815	15
KP-1	11		6AII	^{ср} 230	75

1. При изготовлении сеток применяется контактная точечная сварка.
 2. 50% сеток C-4; C-5 изготовить с расположением стержней поз. 2 под рабочей арматурой (см. чертеж) остальные 50% над рабочей арматурой.

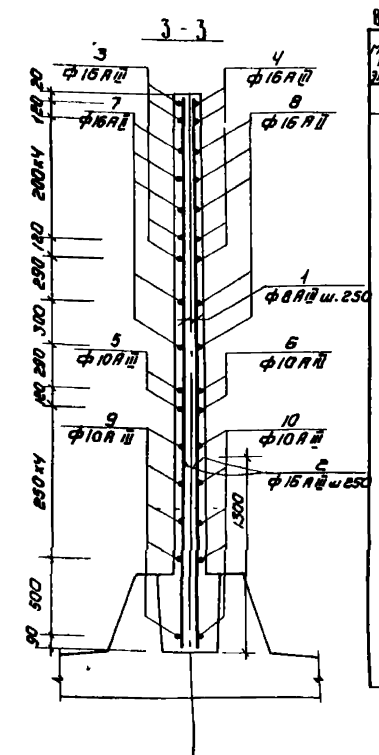
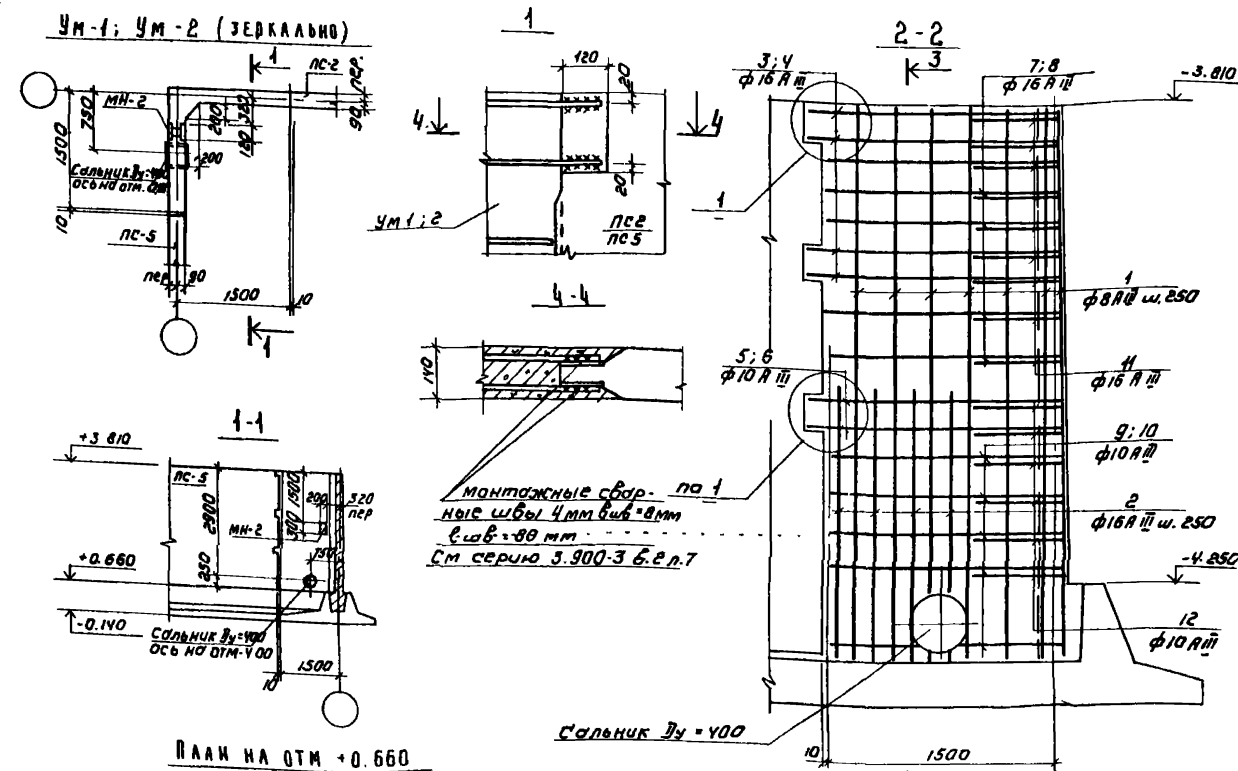
ИЗДАНИЕ ПОДПИСЬ И ДАТА ИЗДАНИЯ

ИПВЗАН:

И КОНТ. РАУЦКЕР	ИЖЕН. СЛОЖЕНКИН	СТ. ИЖ. КУРГАНОВА	ГЛАВ. РАУЦКЕР	ГЛ. СПЕЦ. ШАПРОВА	НАЧ. ОУДА. КРАСАВИНА

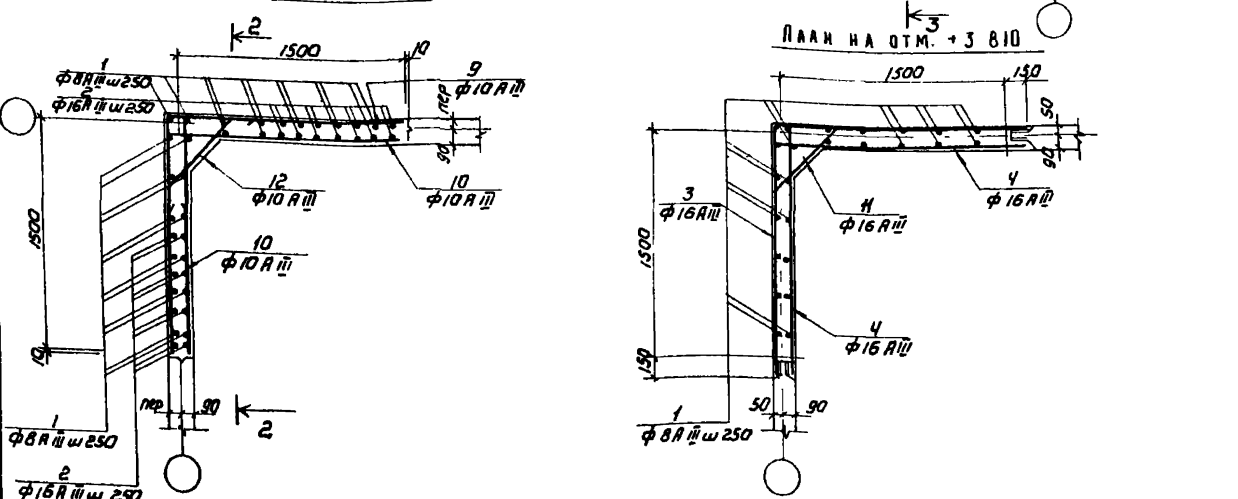
ИЗДАНИЕ: ТП 902-3-12 КЖ
 КОНТАКТНЫЕ РЕЗЕРВУАРЫ ШИРИНОЙ В=6м (2 единицы)
 ЛИСТЫ АРМИРОВАННЫЕ, АРМАТУРНЫЕ СЕТКИ И КАРКАСЫ СПЕЦИФИКАЦИЯ
 ЦНИИЭП НИЖНЕГОРОВОУДАВАНИЯ МОСКВА
 16978-02 13

ТИПОВОЙ ПРОЕКТ АЛБОМ II



ВЕДОМОСТЬ СТЕЖНЕЙ НА ОДНН ЗАЕМНТ

№ п/п	поз	Эскиз или сечение	ф мм	Длина мм	Кол шт
1		3640	8 А II	3640	24
2		1800	16 А II	1300	16
3		1650 1650	16 А II	3300	4
4		300 1650	16 А II	1950	8
5		1670 1670	10 А II	3340	2
6		1670	10 А II	1670	4
7		1500 1500	16 А II	3000	5
8		300 1500	16 А II	1800	10
9		1500 1500	10 А II	3000	5
10		1500	10 А II	1500	10
11		200 200	16 А II	1000	9
12		150 150	10 А II	900	6



СПЕЦИФИКАЦИЯ ЭЛЕМЕНТОВ МОНОЛИТНОЙ КОНСТРУКЦИИ

Формат	Зона	поз.	Обозначение	Наименование	кол	Примечание
		1;12	КЖ-36	Стержни одиночные	контр	
		МН-2	КЖ-37	Закладная деталь МН-2	1	9,9 кг
			серия 3.901-5	Сальник ДУ = 400 С.200	2	
				Бетон М200	2,1 м³	

1. Защитный слой бетона 20 мм
2. Стержни поз. 11;12 приварить к стержням поз. 3;7;9. Стальные соединения арматуры - вязанные.
3. В узлу 1 вертикальная арматура монолитного участка стены условно не показана.

ВЫБОРКА СТАИИ НА ОДНН ЗАЕМНТ, КГ

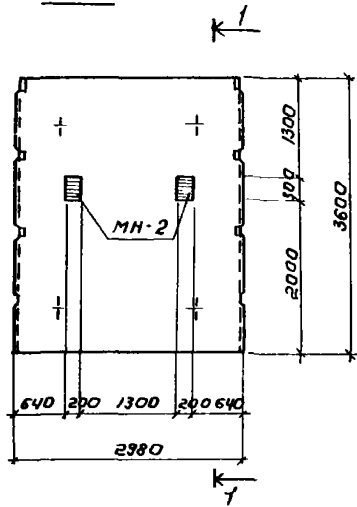
Марка	Арматурные изделия						Закладные изделия			
	Арматурная сталь класс А I		Арматурная сталь класс А II		Профилированная сталь	Профильная сталь		Арматурная сталь класс А II		
	Ф мм	л	10	16		Углов	Ф мм	Углов	Всего	
Ум-1; Ум-2	-	-	34	30	208	272	8,4	0,5	9,9	282

902-3-12				КЖ	
КОНТАКТНЫЕ РЕЗЕРВУАРЫ ШИРИНОЙ В-6М (2 ЕДИНИЦЫ)					
И контр	ЛОУЦКЕР	Э	СТАИИ	Авт	Литов
НИЖ	ЛОУЦКЕР	Э	В	В	В
ЕТ НИЖ	КЭРГАНОВА	Э			
Г И Л	ЛОУЦКЕР	Э			
ТА СПЕЦ	ШАЛЮНОВ	Э			
КАУ ЭТА	КРАСОВИКИН	Э			

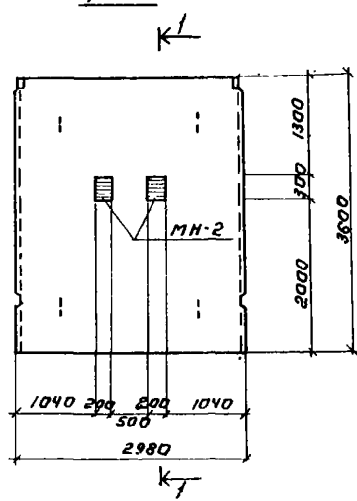
МОНОЛИТНЫЕ УЧАСТКИ СТЕН УМ-1; УМ-2 ПЛАУЮЩИМИ ЧЕРТУЖИ АРМИРОВАННЫМ ВЫБОРКАМ СЕРИИ Ф.КАШИ

ЦНИИЭП ИНЖЕНЕРНО-ОБРАТОВАЯ

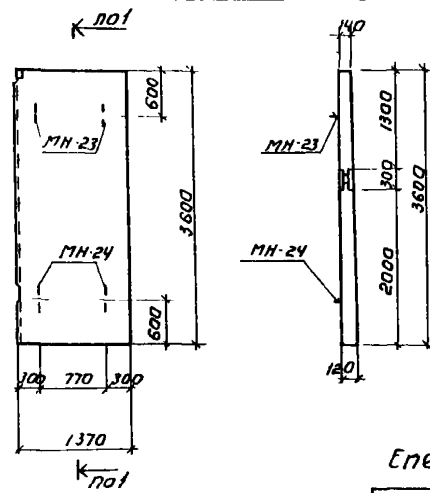
ПС-5



ПС-6



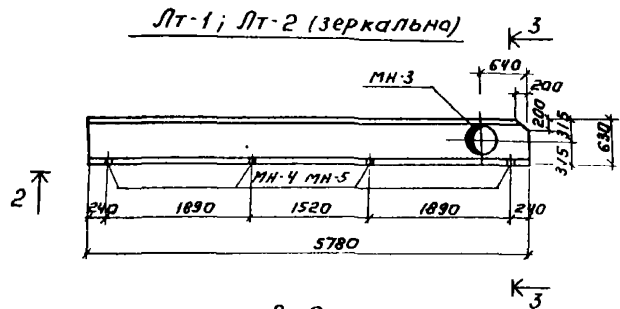
ПС-3; ПС-4 (зеркально) 1-1



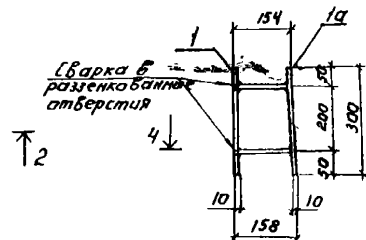
Спецификация дополнительных закладных изделий на один элемент

Марка элемента	Количество дополнительных закладных изделий					Серия
	КЖ 37	КЖ-37	Гост 10107-66	Лист 0101-64	3100-416	
ПС-5	2	-	-	-	-	
ПС-6	2	-	-	-	-	
ЛТ-1	-	1	4	4	4	
ЛТ-2	-	1	4	4	4	
ЛТ-3	-	1	-	-	4	
ЛТ-4	-	1	-	-	4	

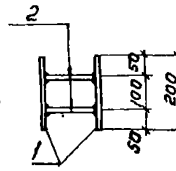
ЛТ-1; ЛТ-2 (зеркально)



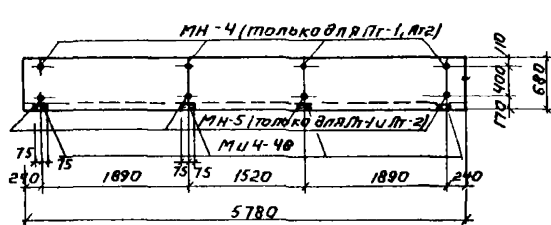
МН-2



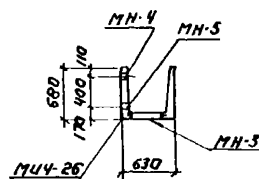
4-4



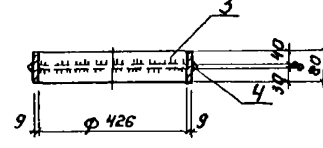
2-2



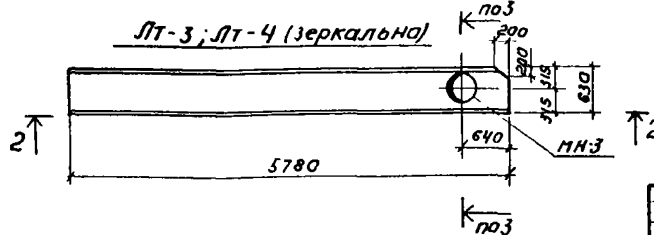
3-3



МН-3



ЛТ-3; ЛТ-4 (зеркально)



1. Стеновые панели ПС-5 изготавливаются в опалубке стеновых панелей ПС-36-К1, а стеновые панели ПС-6 - в опалубке стеновых панелей ПС-36-К1 по серии 3900-3 Вып.3 и отличаются от серийных только наличием дополнительных закладных деталей.
2. Стеновые панели ПС-3 и ПС-4 изготавливаются парно в одной опалубочной форме стеновых панелей ПС-36-К1 путем утановки вкладышей с сохранением армирования панели ПС-36-К1
3. Лотки ЛТ-1-ЛТ-4 изготавливаются в опалубочных формах лотков ЛТ-1-6-4,5 по серии 3900-3 Вып.8 и отличаются от серийных укороченной длиной и наличием дополнительных закладных деталей.

СОГЛАСОВАНО
ПРОЕКТОР
ИЗДАТЕЛЬСТВО

ТЛ 902-3-12 КЖ

КОНТАКТНЫЕ РЕЗЕРВУАРЫ ШИРИНОЙ В-6М (2ЕДИНИЦЫ)

СТАНА ДИЕТ ЛИСТОВ
Р 10

ЦНИИЭП
ИНЖЕНЕРНО-ИССЛЕДОВАТЕЛЬСКИЙ ЦЕНТР
г. МОСКВА

16978-02 15

ПРИВЯЗАН:

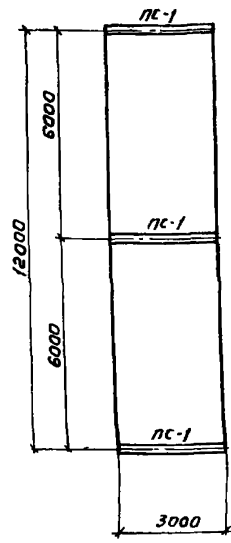
И КОНТ	ДОУЖКЕР	САДЖЕННИК
ИЖЕН	САДЖЕННИК	САДЖЕННИК
СТ ИЖ	КУРТАНОВА	САДЖЕННИК
СА СПЕЦ	ШАДРО	САДЖЕННИК
НАЧ ОТД	КРАСАВИНА	САДЖЕННИК

Спецификация элементов к маркировочным схемам, расплаженным на листе

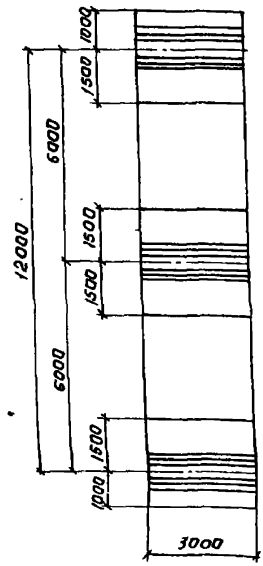
Марка	Обозначение	Наименование	Кол.	Примечание
		Сборные железобетонные элементы		
ПС-1	Серия 3.900-3, в 3	Стеновая панель ПС-36-к1	3	4,20т

Альбом II
Типовой проект

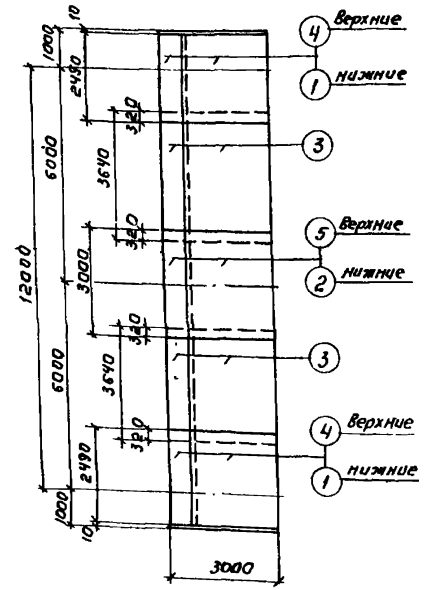
Маркировочная схема стеновых панелей.



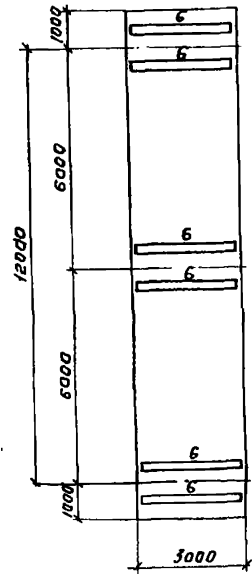
Опалубочный план днища



План верхних и нижних сеток.



План раскладки каркасов



Спецификация элементов монолитной конструкции

Формат	Зона	Лист	Обозначение	Наименование	Кол.	Примечание
Сборочные единицы и детали						
	1		КЖ-8	Арматурная сетка С-1	2,6	
	2		То же	То же С-2	1,3	
	3		"	" С-3	5,2	
	4		"	" С-4	2,6	
	5		"	" С-5	1,3	
	6		"	Каркас пространств. кл-1	6	
	7/8		КЖ-7	Отдельные стержни концы		
Материалы: бетон М200						11 м³

СОГЛАСОВАНО
ПРОЕКТИРОВЩИК
ИЗДАТЕЛЬСТВО

1. Месторасположение вставки см. на листе КЖ-2
2. Указания по наименованию вставки см. пояснительную записку.

Марка	Арматурные изделия								Всего
	Арматурная сталь ГОСТ 5781				Профильная сталь				
	Класс А I		Класс А II		сталь		сталь		
3-х метровая вставка	6	8	10	12	14	16	18	20	1323
	2,3	393	416	197	262	448	307		

ТП 902-3-12 КЖ

КОНТАКТНЫЕ РЕЗЕРВУАРЫ ШИРИНОЙ В-6м (2 ЕДИНИЦЫ)

ПРИВЯЗКА:

Н КОПР
И НИЖИ
СТ НИЖ
У ИЛ
СА СПЕЦ
НАЧ ОТА

ЛОУЧКЕР
СЛОЖЕННИЧ
КУРГАНОВА
ЛОУЧКЕР
ШАПИРО
КРАСОВИЧ

СТАДВА АЯСУ
ЛАНТОВ
Р И I

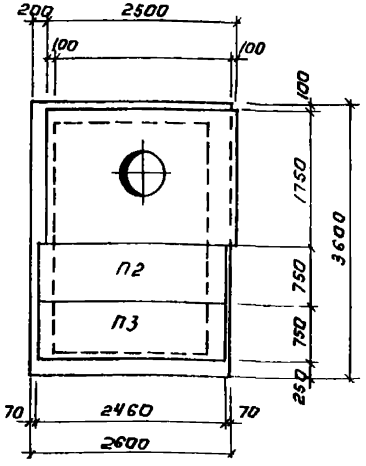
3-х метровая вставка

ЦНИИЭП
ИНЖЕНЕРНО-ОБОРУДОВАНИЕ
Г. ИВАНОВА

16978-02 16

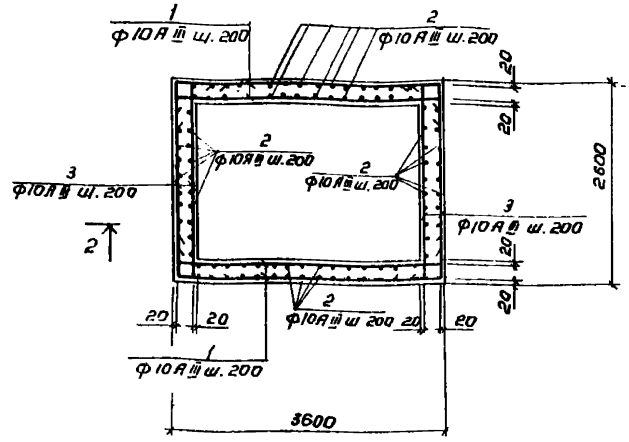
Распределительная камера Армирование

План покрытия



План на отм. 2.260

Армирование



Спецификация элементов к маркировочной схеме расположенной на листе

Марка	Обозначение	Наименование	кол.	Примечание
1-3	КЖ-12	Сборные единицы и детали котл.	407кг	
		Материалы:		
	То же	Бетон м200	9,1	м³
		Сборные ж.б. элементы		
П1	Серия 3.900-3 В.7	Плиты перекрытия кц0-3	1	2,2т
П2	Серия 3.900-2, В II-2	То же п209-3б	2	0,64т
К1	Серия 3.900-3, В.7	Кольца опорное кц0-1	1	0,05т
К2	То же	Кольца стеновое кц7-3	1	0,13т
		Металлические элементы		
МН-1	Серия 3.901-5	Сальник дү=600; Р=300	1	65,5кг
МН-2	То же	Сальник дү=400; Р=300	2	38,3кг
МН-3	Серия 3.900-3 В.7	Склады	5	0,6кг
Л ^п	Серия 3.634-61	Лок "Л"	1	70кг

Ведомость стержней на один элемент.

Марка	Поз	Эскиз или сечение	Длина кол.	
			мм	шт
Распределител. камера	1		3560	62
	2		2050	112
	3		2560	62

Выборка стали на один элемент, кг

Марка ст-ла	Арматурные изделия				всего
	Арматурная сталь ГОСТ 5781-75		Класс		
	Ф мм	Угол	Ф мм	Угол	
Распределит. камера	407		407		407

- Защитный слой бетона для нижней арматуры - 35мм, для верхней - 20мм
- Плиты покрытия монтировать на свежесделанному раствору
- В местах установки сальников арматуру отогнуть и приварить к карлусу сальников
- За условную отм. 0,000 принята оти верха железобетонного днища контактного резервуара

ТП 902-3-12 КЖ

КОНТАКТНЫЕ РЕЗЕРВУАРЫ ШИРИНОИ 6-6М (2 единицы)

ПРИБЯЗАН:	И. КОНИН	ЛОУЦКЕР	2	СТАДИЯ	ЛИСТ	ЛИСТОВ
	И. НИЖИ	ЛОУЦКЕР				
	С. ИЖ	ЛОУЦКЕР		Р	12	ЛИСТОВ
	И. НИЖИ	ЛОУЦКЕР				
	ТА СПЕЦ	ШАДЫР		РАСПРЕДЕЛИТЕЛЬНАЯ КАМЕРА ДЛЯ УБОЧЬИМ ЧЕРТЕЖ		
	НАЧ ОТА	АРЛАВНИК		ИНЖЕНЕРНО-ВОЗДУШОВАЧА		

ЦНИИЭП
ИНЖЕНЕРНО-ВОЗДУШОВАЧА
г. Москва

ТИПОВОЙ ПРОЕКТ

СОТЛАСОВАНО
ПОК
БОДАРИН
САТА
БОДАРИН
САТА
БОДАРИН
САТА

Утверждаю:
 Начальник _____
 "_____ 19__ г

Коды _____

Генеральная проектная организация _____
 Проектная организация - разработчик _____
 Коллективная организация _____
 Отрасль народного хозяйства _____
 Министерства (ведомства) - заказчик _____
 Главное управление министерства (объединение) _____
 Предприятие _____
 Объект (производственная мощность) _____
 ГУМТС (УМТС) _____
 Часть (раздел) проекта Технологическая _____
 Срок ввода объекта в эксплуатацию _____

Заказная спецификация № НК-С1 от "_____ 19__ г Всего листов _____
на насосное оборудование и арматуру Лист № _____
 (ввод оборудования, изделия и материалы, поставляемые заказчиком)

№ п.п.	№ позиции по технической схеме насоса, установка	Наименование и техническая характеристика основного, и комплектующего оборудования, пружины, арматуры, материалы, кабельных и других изделий.	Цепи и тарелки вальцов, вальцовый вращатель, и другие материалы. Маркировка оборудования	Завод-изготовитель (для импортного оборудования - фирма)	Единица измерения		Код оборудования материалов.	Потребность на проект	Цена единицы, тыс. руб.	Потребность на весь комплекс	Изготовление на месте по чертежам заказчика. Наименование материала	Запасная часть, по наименованию.	Принятая потребность на 19__ г					Суммарная потребность всего тыс. руб.	
					Наименование	Код							в том числе по кварталам						
1	2	3	4	5	6	7	8	9	10	11	12	13	14	15	16	17	18	19	
1.1		1 Насосное оборудование. Переносной электронасос Q=10м³/ч, H=10м; N=1.1кВт	ГМОИЮ-10	Механический завод треста "Электромеханизация" г. Москва	шт			1											
2.1		2 Арматура Затвор поворотный дисковый фланцевый dу=400	ША-99044-400.02		"			2											
2.2		2. Вентиль dу 20	15кч18бр		"			2											
		Главный инженер проекта Нач. отдела Составил Проверил			Бондаренко Гальдянов Лещинина Машинная														

										902-3-12	НК-С1		
										КОНТАКТНЫЕ РЕЗЕРВУАРЫ ШИРНОЙ В-6М (2 ЕДИНИЦЫ)			
										И КОНТРОЛЬНАЯ ПРОВЕРКА КОМПЛЕКТАЦИИ	СЛОВО	ЛИСТ	АКТОВ
										Р		1	
										ЗАКАЗНЫЕ СПЕЦИФИКАЦИИ НА НАСОСНОЕ ОБОРУДОВАНИЕ И АРМАТУРУ		ЦНИИЭП НИЖНЕВОРОВСКОГО РАЙОНА Г. МОСКВА	