

Государственный комитет по гражданскому строительству и архитектуре при Госстрое СССР

2587

ТИПОВЫЕ КОНСТРУКЦИИ И ДЕТАЛИ ЗДАНИЙ И СООРУЖЕНИЙ

ИИ-04

СБОРНЫЕ ЭЛЕМЕНТЫ ЗДАНИЙ КАРКАСНОЙ КОНСТРУКЦИИ

Серия ИИ-04-15

СБОРНЫЕ ЖЕЛЕЗОБЕТОННЫЕ ЭЛЕМЕНТЫ ЛИФТОВЫХ ШАХТ

выпуск 2

ПАНЕЛИ ЛИФТОВЫХ ШАХТ И ПЛЫТЫ ПОКРЫТИЯ

АРМАТУРНЫЕ ИЗДЕЛИЯ, ЗАКЛАДНЫЕ ДЕТАЛИ
И СОЕДИНИТЕЛЬНЫЕ ЭЛЕМЕНТЫ

РАБОЧИЕ ЧЕРТЕЖИ,

Центральный институт типового проектирования просит дать Ваши
замечания и предложения по улучшению качества направляемого
Вам проекта

ТИПОВОЙ ПРОЕКТ _____
(номер проекта)

Наименование проекта _____

Проектная организация—автор проекта _____

Замечания о недостатках в проекте (нерациональные объемно-плани-
ровочные и конструктивные решения, ошибки, опечатки, полиграфиче-
ские дефекты и т. п.) и предложения по их устранению _____

Подпись должностного лица, наименование организации и ее адрес

ЦЕНТРАЛЬНЫЙ ИНСТИТУТ ТИПОВОГО ПРОЕКТИРОВАНИЯ
ГОССТРОЯ СССР

Москва, Б-66, Спартаковская ул., 2а, корпус В

Сдано в печать *41*

1974 года

Заказ № *717*

Тираж *3750* экз.

[illegible]

		Лист	Стр.	Закладная деталь	МД-4	22	25
С О Д Е Р Ж А Н И Е		С-1	2	Закладные детали	МД-10; МД-12; МД-14	23	26
Пояснительная записка		П-1	3	Закладные детали	МД-5; МД-6; МД-11; МД-20	24	27
Арматурные сетки	С-1 ÷ С-12	1	4	Закладные детали	МД-13; МД-22; МД-23	25	28
Арматурные сетки	С-13 ÷ С-24	2	5	Закладные детали	МД-9; МД-15; МД-19	26	29
Арматурные сетки	С-25; С-26; С-27; С-28; ПП-7,	3	6	Закладные детали	МД-2; МД-16	27	30
Арматурные сетки	С-29, С-30. Отдельные стержни	4	7	Закладные детали	МД-18; МД-24	28	31
ОС-8 ÷ ОС-15				Закладная деталь	МД-17	29	32
Арматурные каркасы	К-1 ÷ К-7	5	8	Закладная деталь	МД-3	30	33
Арматурные каркасы	К-10; К-13; К-16; К-28; К-29;	6	9	Закладные детали	МД-13; МД-16; МД-22; МД-23	31	34
	К-30			(I вариант изготовления из гнутого листа)			
Арматурные каркасы	К-9; К-11; К-14; К-17	7	10	Закладные детали	МД-13; МД-16; МД-22; МД-23	32	35
Арматурные каркасы	К-8; К-25; К-26; К-27	8	11	(II вариант изготовления из гнутого листа)			
Арматурные каркасы	К-41; К-42; К-43	9	12	Соединительные элементы	ММС-1 ÷ ММС-11	33	36
Арматурные каркасы	К-44; К-45; К-46, отдельные						
стержни	ОС-2 ÷ ОС-7, петли ПП-1 ÷ ПП-6	10	13				
Арматурные каркасы	К-37; К-38; К-39; К-40	11	14				
Арматурные каркасы	К-20; К-21; К-22	12	15				
Арматурные каркасы	К-19; К-33; К-34; К-35	13	16				
Арматурные каркасы	К-12; К-15; К-18; К-36	14	17				
Арматурные каркасы	К-23; К-24; К-31; К-32	15	18				
Объемные арматурные каркасы	ОК-1; ОК-2; ОК-3	16	19				
Объемные арматурные каркасы	ОК-4; ОК-5; ОК-6;	17	20				
	ОК-7						
Объемные арматурные каркасы	ОК-8; ОК-9; ОК-10;	18	21				
	ОК-11						
Объемные арматурные каркасы	ОК-12; ОК-13; ОК-14;	19	22				
	ОК-15						
Закладные детали	МД-1; МД-21; МД-26	20	23				
Закладные детали	МД-7; МД-8; МД-25	21	24				

Серия ИИ-04-15 выпуск 2 содержит рабочие чертежи сеток, плоских и объемных каркасов, отдельных стержней, закладных деталей и спецификации на все эти изделия.

Арматура сеток и каркасов, а также анкеры закладных деталей приняты из горячекатаной арматурной стали класса А-I (марки Ст.3) и класса А-III (марок 25Г2С и 35ГС) по ГОСТ 5781-61*.

Для подъемных петель принята горячекатаная арматура класса А-I, марок Вст.3 сп2, В Ст.3 сп2. В случае, если не исключена возможность монтажа конструкций при температуре минус 40° и ниже не рекомендуется применять для подъемных петель сталь марок Вст.3пс.

Закладные детали и соединительные элементы предусмотрены из полосовой стали (ГОСТ 103-57*) и угловой равнобокой (ГОСТ 8509-72) марки В Ст.3 пс6.

Качество и сортамент арматурной стали должны удовлетворять требованиям СН и П I-В. 4-62

„Арматура для железобетонных конструкций” и действующих условий на соответствующий вид стали.

Испытание всех видов арматуры на растяжение — обязательно.

Сетки и каркасы запроектированы сварные. Изготовление их производить на многоточечных или одиточечных сварочных машинах при помощи контактной точечной сварки. Арматура сеток и каркасов должна быть сварена во всех точках пересечения продольных и поперечных стержней.

Сборка объемных каркасов из плоских элементов должна производиться на стеллажах с применением кондукторов контактной точечной сваркой с помощью сварочных клещей.

Отклонения размеров сварных изделий от проектных не должны превышать величин, указанных в ГОСТе 10922-64.

Порядок изготовления закладных деталей и установки их в опалубку указан на соответствующих чертежах. Проектные положения деталей

обеспечивается закреплением их на форме. В случае фиксации деталей на бортах формы в закладных элементах необходимо предусмотреть резьбовые отверстия 116 мм или наваренные гайки того же диаметра.

Закладные детали должны быть защищены от коррозии антикоррозийной обмазкой в соответствии с СН и П III-В. 6-62 „Защита строительных конструкций от коррозии. Правила производства и приемки работ.”

Изготовление, приемка и контроль качества арматурных изделий и закладных деталей должны производиться в соответствии со следующими нормативными документами:

ГОСТ 10922-64 „Арматура и закладные детали сварные для железобетонных конструкций, Технические требования и методы испытаний.”

ГОСТ 14098-68 „Соединения сварные арматуры железобетонных изделий и конструкций. Контактная и ванная сварка. Основные типы и конструктивные элементы.”

СН 313-65 „Инструкция по технологии изготовления и установки стальных закладных деталей в сборных железобетонных и бетонных изделиях.” СН 393-69 „Указания по сварке соединений арматуры и закладных деталей железобетонных конструкций.”

ГОСТ 12004-66 „Сталь арматурная. Методы испытания на растяжение.”

ТК

1973

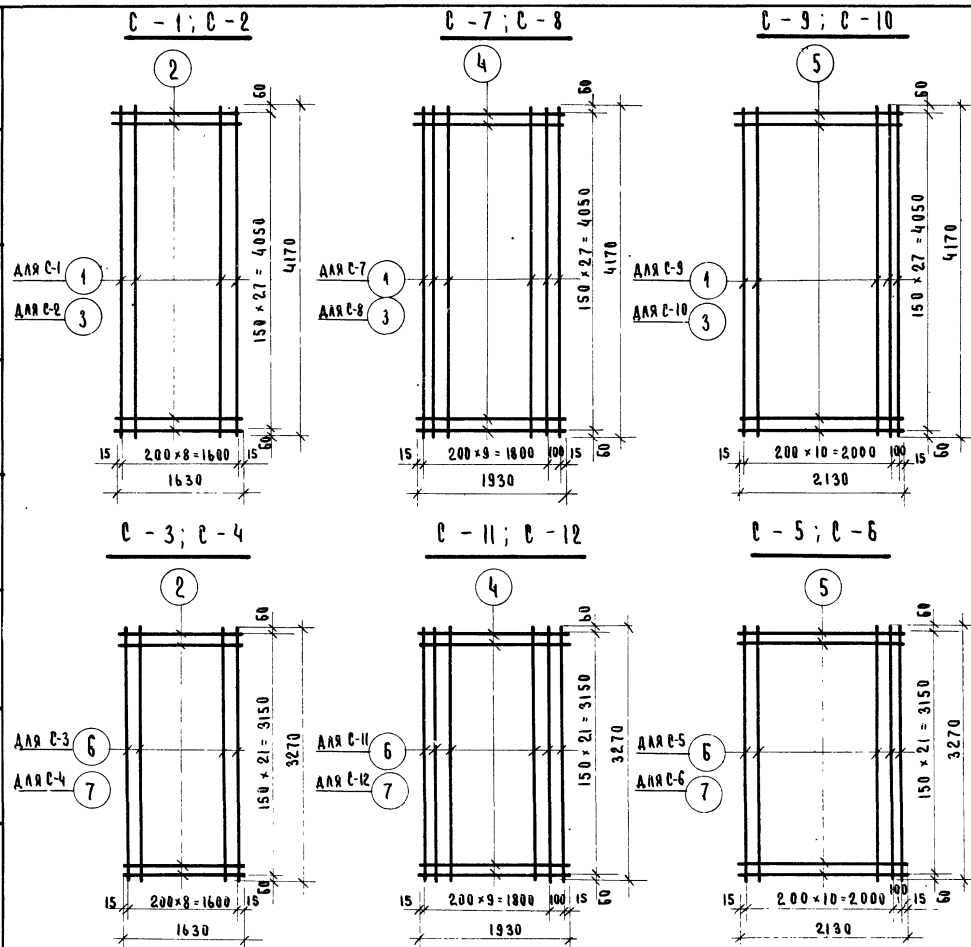
ПАНЕЛИ ЛИФТОВЫХ ШАХТ И ПЛАНТЫ ПОКРЫТИЯ

ПОЯСНИТЕЛЬНАЯ ЗАПИСКА

Серия ИИ-04-15

Выпуск 2

Лист 1



СПЕЦИФИКАЦИЯ СТАЛ НА ИЗДЕЛИЕ							
МАРКА ИЗДЕЛИЯ	№№ ПОЗ.	СЕЧЕН. ММ	КОЛ. ШТ.	ДЛИНА		ВЕС, КГ	
				ПОЗИЦИИ ММ	НА ИЗД. М	ВРЕХ ПОЗИЦИИ	ИЗДЕЛИЯ
Б-1	1	Ф10АІ	9	4170	37.53	23.15	
	2	ФБАІ	28	1630	45.64	10.11	33.26
Б-2	3	Ф10АІІІ	9	4170	37.53	23.15	
	2	ФБАІ	28	1630	45.64	10.11	33.26
Б-3	6	Ф10АІ	9	3270	29.43	18.16	
	2	ФБАІ	22	1630	35.86	7.96	26.12
Б-4	7	Ф10АІІІ	9	3270	29.43	18.16	
	2	ФБАІ	22	1630	35.86	7.96	26.12
Б-5	6	Ф10АІ	12	3270	39.24	24.20	
	5	ФБАІ	22	2130	46.86	10.40	34.60
Б-6	7	Ф10АІІІ	12	3270	39.24	24.20	
	5	ФБАІ	22	2130	46.86	10.40	34.60
Б-7	1	Ф10АІ	11	4170	45.87	28.30	
	4	ФБАІ	28	1930	54.04	12.00	40.30
Б-8	3	Ф10АІ	11	4170	45.87	28.30	
	4	ФБАІ	28	1930	54.04	12.00	40.30
Б-9	1	Ф10АІ	12	4170	50.04	30.87	
	5	ФБАІ	28	2130	59.64	13.24	44.11
Б-10	3	Ф10АІІІ	12	4170	50.04	30.87	
	5	ФБАІ	28	2130	59.64	13.24	44.11
Б-11	6	Ф10АІ	11	3270	35.97	22.20	
	4	ФБАІ	22	1930	42.46	9.43	31.63
Б-12	7	Ф10АІІІ	11	3270	35.97	22.20	
	4	ФБАІ	22	1930	42.46	9.43	31.63

TK
1973

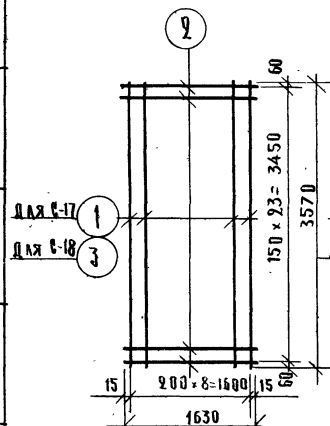
ПАНЕЛИ ЛИФТОВЫХ ШАХТ И ПЛИТЫ ПОКРЫТИЯ
АРМАТУРНЫЕ СЕТКИ С -1 ÷ С -12

СЕРИЯ	
ИИ-04-15	
ВЫПУСК	ЛИСТ
2	1

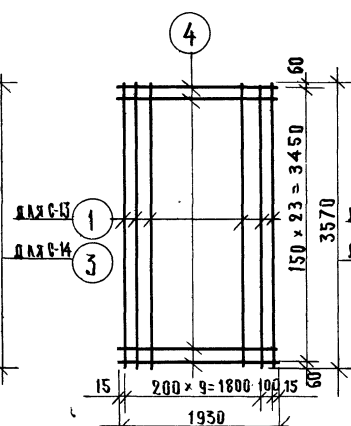
С - 17; С - 18

С - 13; С - 14

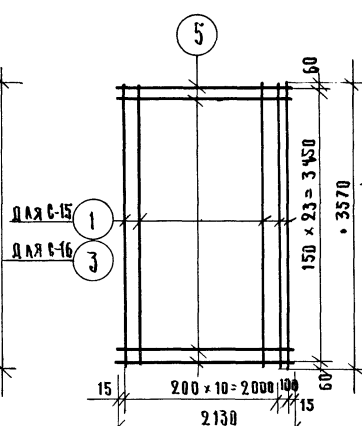
С - 15; С - 16



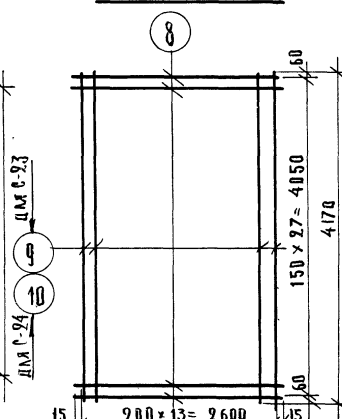
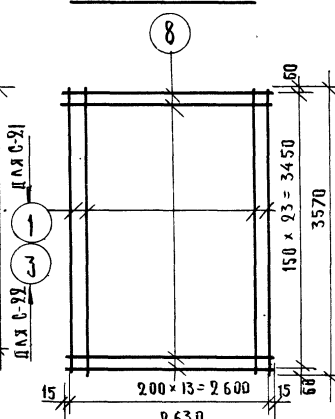
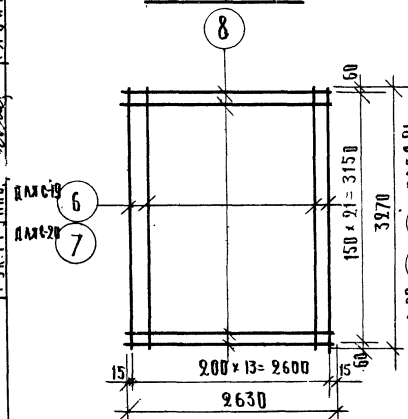
С - 19; С - 20



С - 21; С - 22



С - 23; С - 24



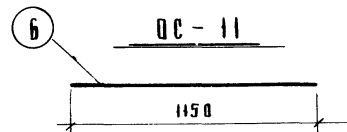
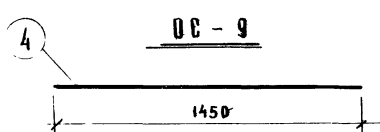
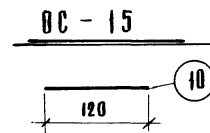
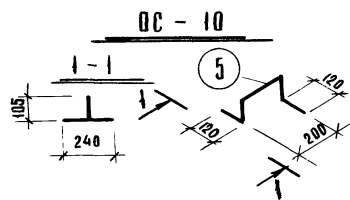
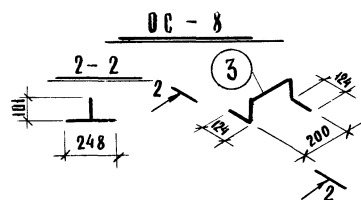
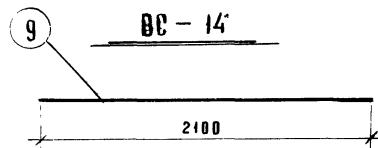
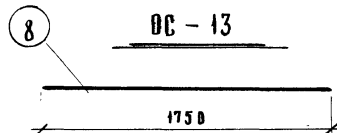
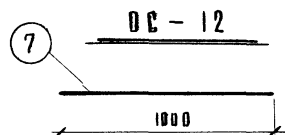
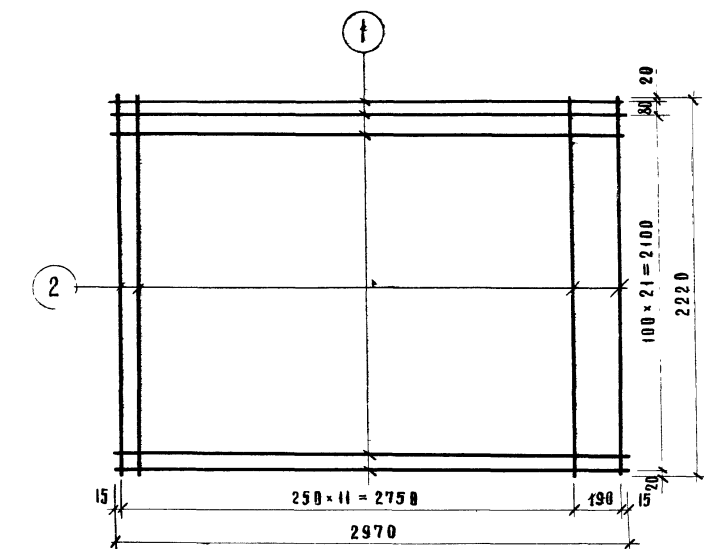
РЕГИСТРАЦИЯ СТАЛИ НА ИЗДЕЛИЕ									
МАРКА ИЗДЕЛИЯ	№№ ПОЗ.	СЕЧЕНИЕ ММ	КОЛ. ШТ.	ДЛИНА		ВЕС, КГ			
				ПОЗИЦИОН. ММ	НА ИЗД. М	ВСЕХ ПОЗИЦ.	ИЗДЕЛ.		
С-13	1	φ 10 АІ	11	3570	39,27	24,25			
	4	φ 6 АІ	24	1930	46,32	10,30	34,55		
С-14	3	φ 10 АІІ	11	3570	39,27	24,25			
	4	φ 6 АІ	24	1930	46,32	10,30	34,55		
С-15	1	φ 10 АІ	12	3570	42,84	26,43			
	5	φ 6 АІ	24	2130	51,12	11,37	37,80		
С-16	3	φ 10 АІІ	12	3570	42,84	26,43			
	5	φ 6 АІ	24	2130	51,12	11,37	37,80		
С-17	1	φ 10 АІ	9	3570	32,13	19,82			
	2	φ 6 АІ	24	1630	39,12	8,68	28,50		
С-18	3	φ 10 АІІ	9	3570	32,13	19,82			
	2	φ 6 АІ	24	1630	39,12	8,68	28,50		
С-19	6	φ 10 АІ	14	3270	45,78	28,25			
	8	φ 6 АІ	28	2630	57,86	12,80	41,05		
С-20	7	φ 10 АІІ	14	3270	45,78	28,25			
	8	φ 6 АІ	28	2630	57,86	12,80	41,05		
С-21	1	φ 10 АІ	14	3570	49,98	30,84			
	8	φ 6 АІ	24	2630	63,12	14,00	44,84		
С-22	3	φ 10 АІІ	14	3570	49,98	30,84			
	8	φ 6 АІ	24	2630	63,12	14,00	44,84		
С-23	9	φ 10 АІ	14	4170	58,38	36,02			
	8	φ 6 АІ	28	2630	73,64	16,34	52,36		
С-24	10	φ 10 АІІ	14	4170	58,38	36,02			
	8	φ 6 АІ	28	2630	73,64	16,34	52,36		

ПАНЕЛИ ЛИФТОВЫХ ШАХТ И ПЛАНТЫ ПОКРЫТИЯ.

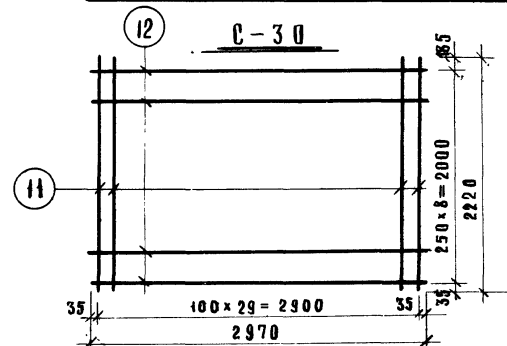
АРМАТУРНЫЕ СЕТКИ С-13 ÷ С-24.

 СЕРИЯ
НН - 04-15
ВЫПУСК
2
ЛСТ
2

С - 29



МАРКА ИЗДЕЛИЯ	№ ПОЗ	СЕЧЕН. ММ	КОЛ. ШТ.	ДЛИНА ПОЗИЦИИ НА ИЗД. ММ	ВЕС, КГ ВСЕХ ПОЗИЦИЙ	ИЗДЕЛИЯ
С-29	1	Ф12АШ	23	2970	68,31	68,31
	2	Ф6АТ	13	2220	28,86	6,41 67,06
ОС-8	3	Ф16Ш	1	650	0,65	1,03 1,03
ОС-9	4	Ф16АШ	1	1450	1,45	2,29 2,29
ОС-10	5	Ф10АШ	1	650	0,65	0,40 0,40
ОС-11	6	Ф10АШ	1	1150	1,15	0,71 0,71
ОС-12	7	Ф10АШ	1	1000	1,00	0,62 0,62
ОС-13	8	Ф10АШ	1	1750	1,75	1,08 1,08
ОС-14	9	Ф10АШ	1	2100	2,10	1,30 1,30
ОС-15	10	Ф6АШ	1	120	0,12	0,03 0,03
С-30	11	Ф12АШ	30	2220	66,60	59,14 59,14
	12	Ф6АТ	9	2970	26,75	5,93 65,07



ТК

ПАНЕЛИ ЛИФТОВЫХ ШАХТ И ПЛИТЫ ПОКРЫТИЯ

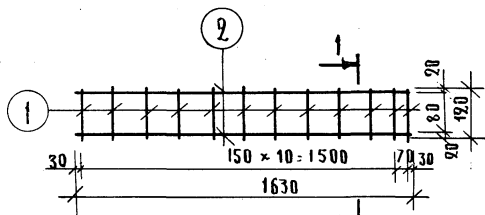
СЕРИЯ
ИИ-04-15

973

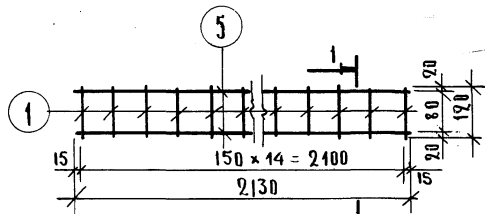
АРМАТУРНЫЕ СЕТКИ С-29, С-30. ОТДЕЛЬНЫЕ СТЕРЖНИ ОС-8 ÷ ОС-15

ВЫПЕЧЕН
2ЛИСТ
4

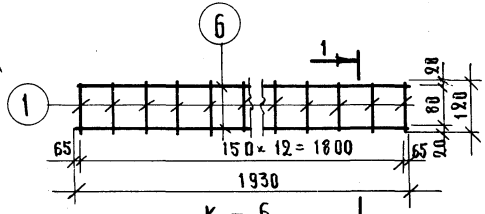
К-1



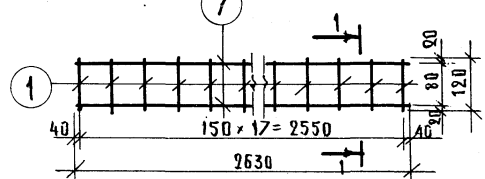
К-4



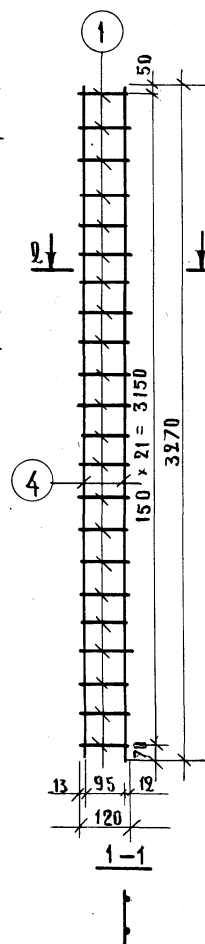
К-5



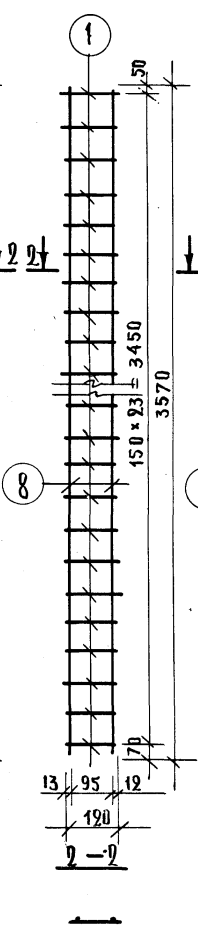
К-6



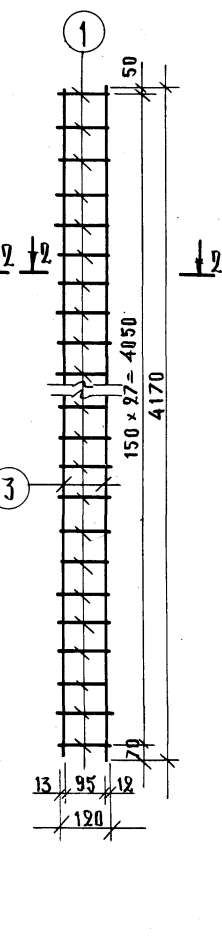
К-3



К-7



К-2



СПЕЦИФИКАЦИЯ СТАЛИ НА ИЗДЕЛИЕ							
МАРКА ИЗДЕЛИЯ	ПОС.	СЕЧЕНИЕ ММ	КОЛ. ШТ.	ДЛИНА		ВЕС, КГ	
				ПОЗИЦИЯ НА ИЗД.	М	ВСЕХ ПОЗИЦИЙ	ИЗДЕ-
К-1	1	φ6AII	12	120	1.44	0.32	
	2	φ6AII	2	1630	3.26	0.72	1.04
К-2	1	φ6AII	28	120	3.36	0.75	
	3	φ6AII	2	4170	8.34	1.85	2.60
К-3	1	φ6AII	22	120	2.64	0.59	
	4	φ6AII	2	3270	6.54	1.45	2.04
К-4	1	φ6AII	15	120	1.80	0.40	
	5	φ6AII	2	2130	4.26	0.95	1.35
К-5	1	φ6AII	13	120	1.56	0.35	
	6	φ6AII	2	1930	3.86	0.86	1.21
К-6	1	φ6AII	18	120	2.16	0.48	
	7	φ6AII	2	2630	5.26	1.17	1.65
К-7	1	φ6AII	24	120	2.88	0.64	
	8	φ6AII	2	3570	7.14	1.59	2.23

8

ТК

1973

Панели лифтовых шахт и плиты покрытия.

Арматурные каркасы К-1 — К-7.

СЕРИЯ
ИИ-04-15Выпуск лист
2 5

К- 10

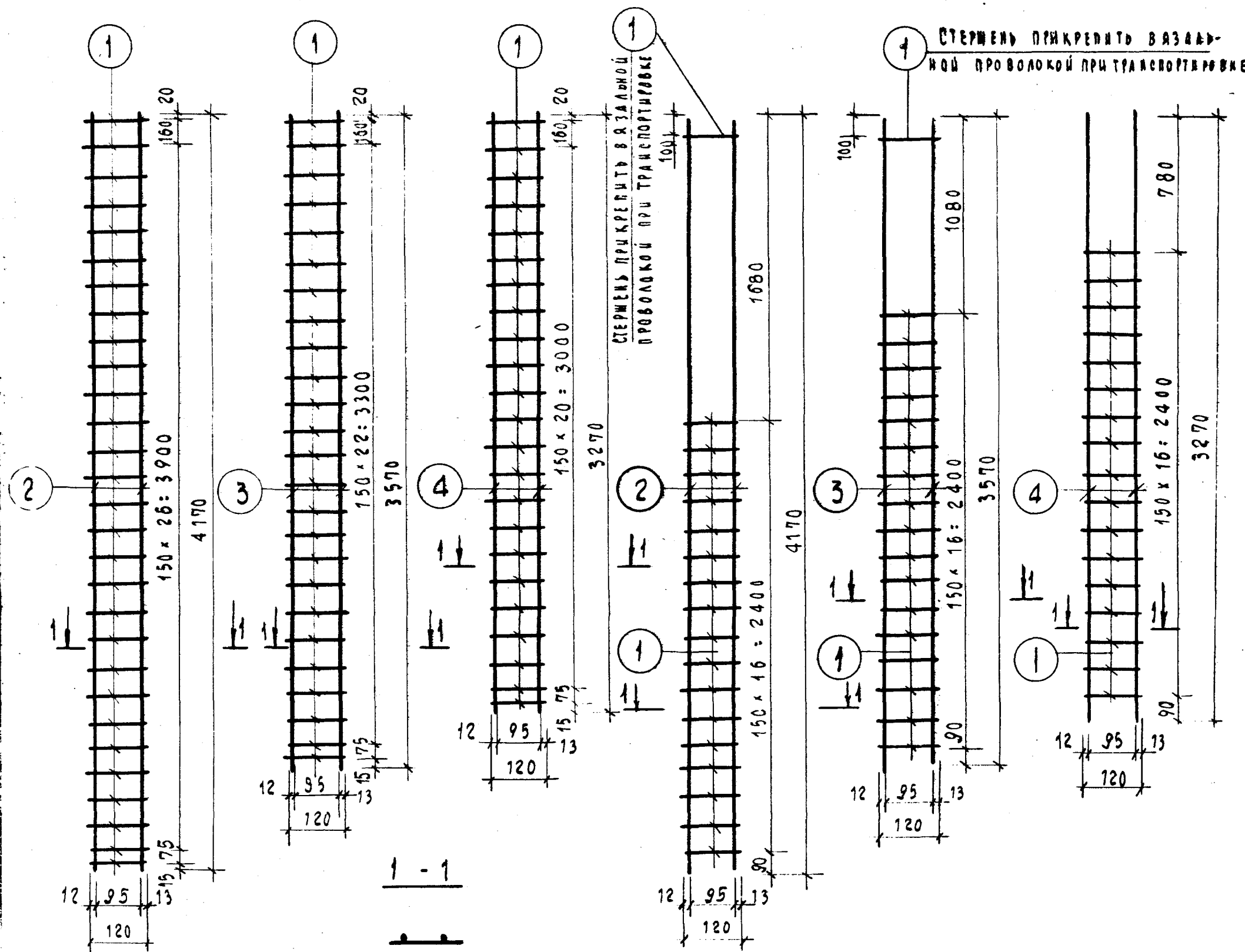
К- 13

К- 16

К- 28

К- 29

К- 30



СПЕЦИФИКАЦИЯ СТАЛИ НА ИЗДЕЛИЕ							
МАРКА ИЗДЕЛИЯ	№ ПОЗ.	СЕЧЕНИЕ мм	КОЛ. ШТ.	ДЛИНА		ВЕС, кг	
				ПОЗИЦИИ мм	НА ИЗД. мм	ВСЕХ ПОЗИЦИЙ	ИЗДЕЛИЯ
К-10	1	Ø 6 A I	29	120	3.48	0.77	8.17
	2	Ø 12 A II	2	4170	8.34	7.40	
К-13	1	Ø 6 A I	25	120	3.00	0.67	7.01
	3	Ø 12 A II	2	3570	7.14	6.34	
К-16	1	Ø 6 A I	23	120	2.76	0.61	6.41
	4	Ø 12 A II	2	3270	6.54	5.80	
К-28	1	Ø 6 A I	18	120	2.16	0.48	7.88
	2	Ø 12 A II	2	4170	8.34	7.40	
К-29	1	Ø 6 A I	18	120	2.16	0.48	6.82
	3	Ø 12 A II	2	3570	7.14	6.34	
К-30	1	Ø 6 A I	17	120	2.04	0.45	6.25
	4	Ø 12 A II	2	3270	6.54	5.80	

ТК

ПАНЕЛИ ЛИФТОВЫХ ШАХТ И ПЛЫТЫ ПОКРЫТИЯ

СЕРИЯ
ИИ-04-15

АРМАТУРНЫЕ КАРКАСЫ К-10; К-13; К-16; К-28; К-29; К-30

ВЫПУСК
2 ЛИСТ
6

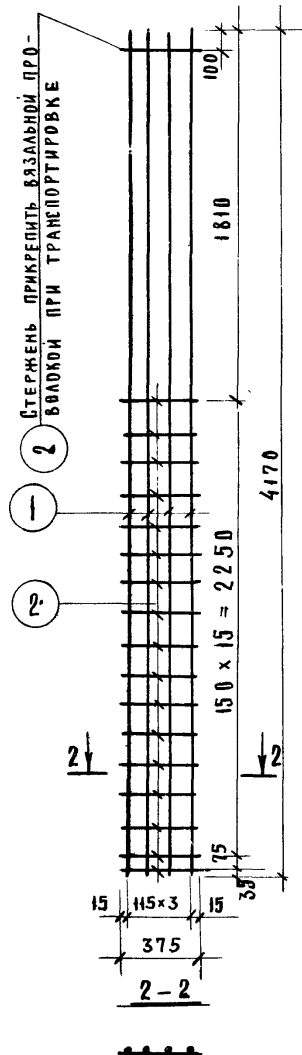
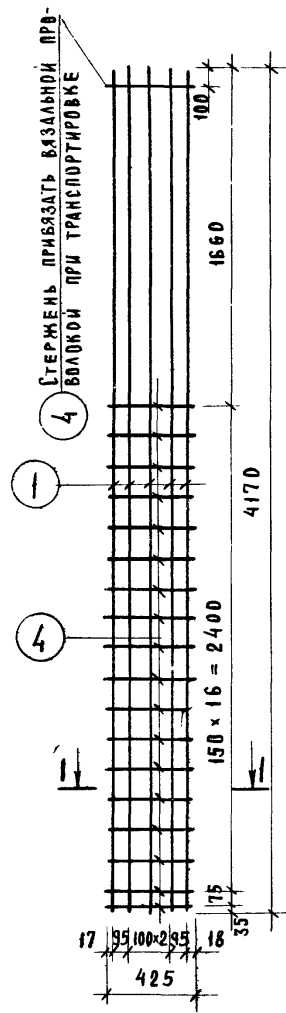
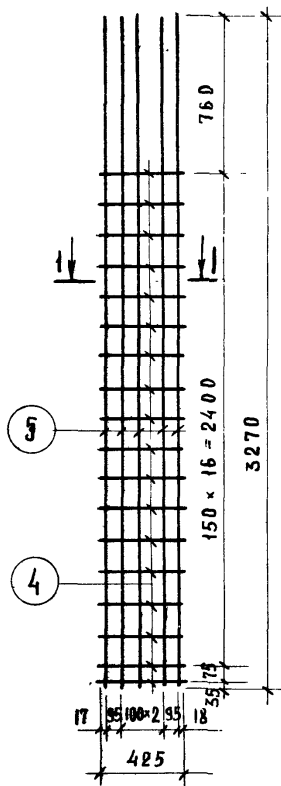
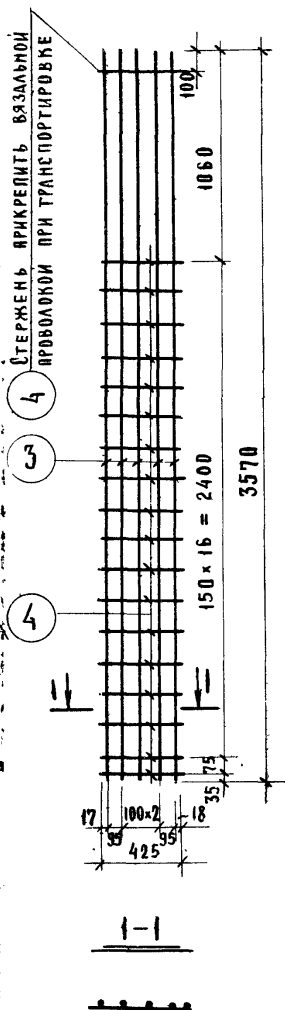
12915

К-25

К-26

К-27

К-8



СПЕЦИФИКАЦИЯ СТАЛИ НА ИЗДЕЛИЕ

МАРКА ИЗДЕЛИЯ	№ ПОЗ	СЕЧЕНИЕ ММ	КОЛ. ШТ	ДЛИНА		ВЕС, КГ	
				ПОЗИЦИИ ММ	НА ИЗДЕЛИИ	ВСЕХ ПОЗИЦИЙ	ИЗДЕЛИЯ
К-8	1	Ф12АIII	4	4170	16,68	14,81	16,31
	2	Ф6АI	18	375	6,75	1,50	
К-25	3	Ф12АIII	5	3570	17,85	15,85	17,64
	4	Ф6АI	19	425	8,08	1,79	
К-26	5	Ф12АIII	5	3270	16,35	14,50	16,20
	4	Ф6АI	18	425	7,65	1,70	
К-27	1	Ф12АIII	5	4170	20,85	18,60	20,39
	4	Ф6АI	19	425	8,08	1,79	

ТК ПАНЕЛИ ЛИФТОВЫХ ШАХТ И ПЛИТЫ ПОКРЫТИЯ

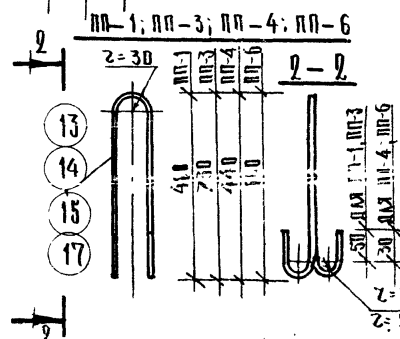
1973 АРМАТУРНЫЕ КАРКАСЫ К-8; К-25; К-26; К-27

СЕРИЯ
ИИ-04-15

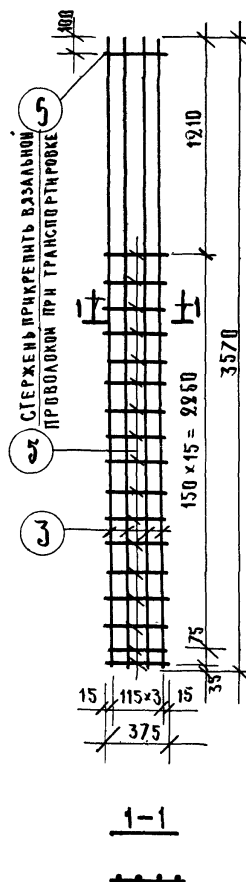
ВЫПУСК
2

ЛИСТ
8

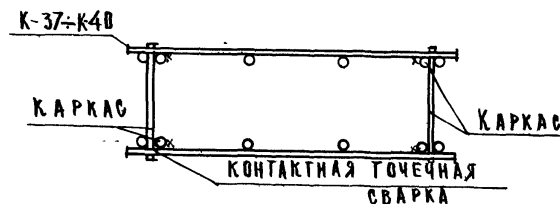
00 - 2



K - 40

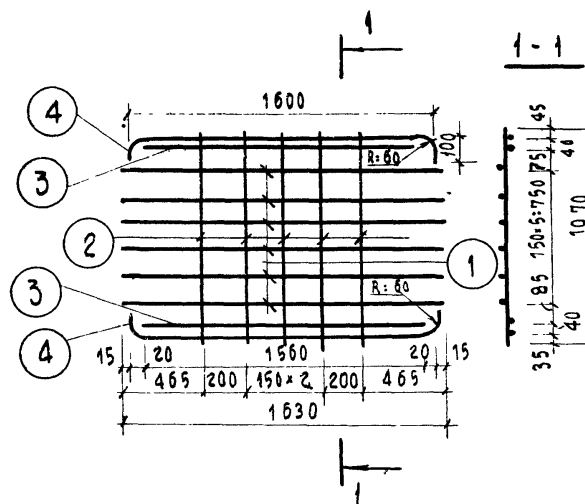


ПРИМЕР ПРОСТРАНСТВЕННОГО КАРКАСА

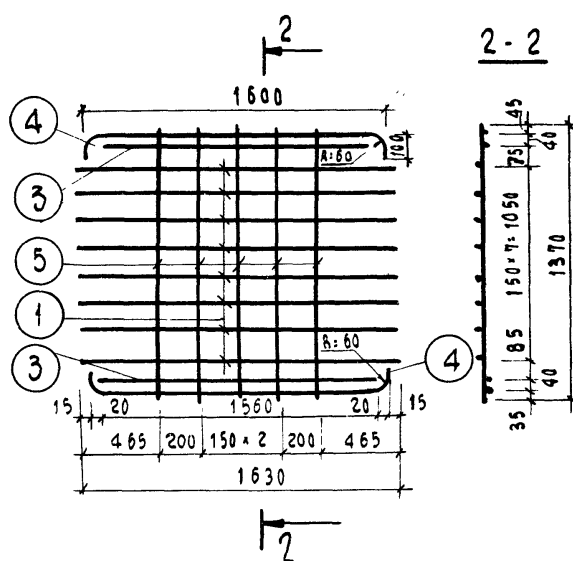


ВЫПУСК	Л ИСТ
9	11

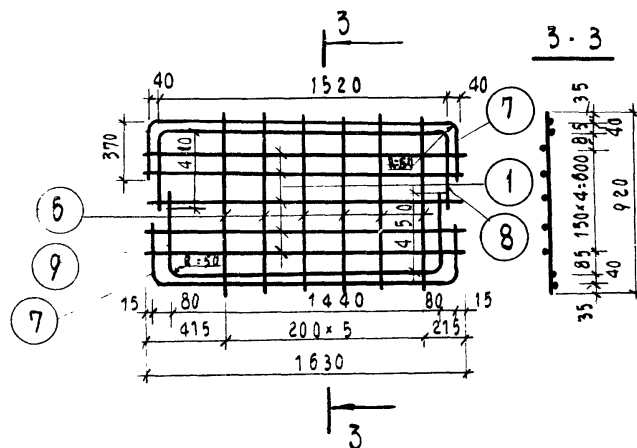
К-21



К-22



К-20



СПЕЦИФИКАЦИЯ СТАЛИ НА ИЗДЕЛИЕ							
МАРКА ДЕТАЛИ	№ ПОЗ.	СЕЧЕНИЕ ММ	КОЛ. ШТ.	ДЛИНА ПОЗИЦ. ММ	НАДЕТ. М	ВЕС ПОЗИЦ. КГ	ДЕТАЛИ
К-20	1	Ø6АШ	5	1630	8.15	1.82	12.46
	6	Ø12АШ	6	920	5.52	4.88	
	7	Ø10АШ	2	2340	4.68	2.88	
	8	Ø10АШ	1	2340	2.34	1.44	
	9	Ø10АШ	1	2340	2.34	1.44	
К-21	1	Ø6АШ	6	1630	9.78	2.17	10.83
	2	Ø12АШ	5	1070	5.35	4.75	
	3	Ø6АШ	2	1560	3.12	0.70	
	4	Ø12АШ	2	1800	3.60	3.21	
К-22	1	Ø6АШ	8	1630	13.04	2.90	12.89
	3	Ø6АШ	2	1560	3.12	0.70	
	4	Ø12АШ	2	1800	3.60	3.21	
	5	Ø12АШ	5	1370	6.85	6.08	

ТК

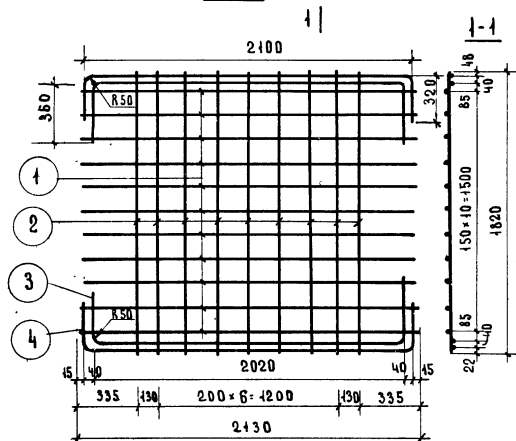
1973

ПАНЕЛИ ЛИФТОВЫХ ШАХТИ ПАНТИ ПОКРЫТИЯ:

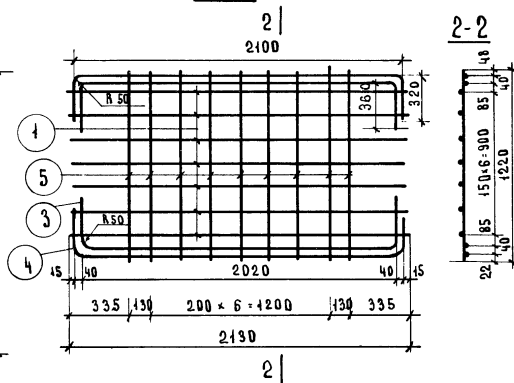
АРМАТУРНЫЕ КАРКАСЫ К-20; К-21; К-22

СЕРИЯ
ИИ-04-15ВЫПУСК ЛИСТ
2 12

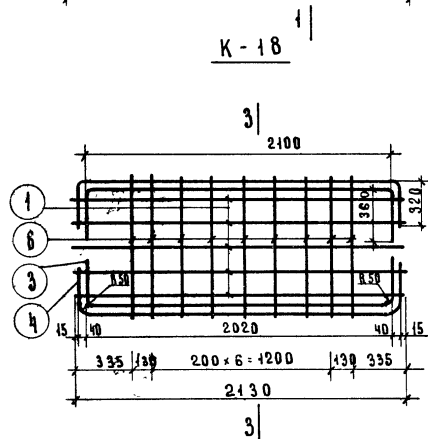
К-12



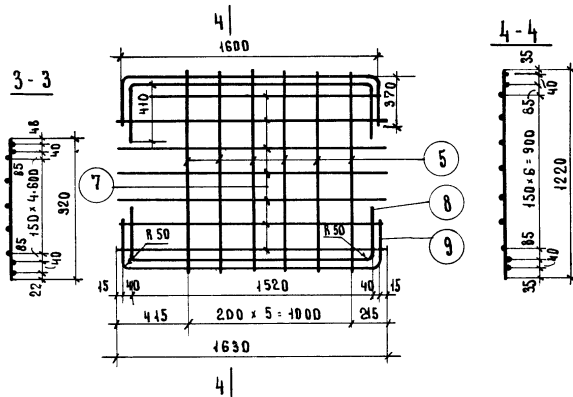
К-15



К-18



К-36



СПЕЦИФИКАЦИЯ СТАЛИ НА ДЕТАЛЬ

МАРКА ДЕТАЛИ	№ ПОЗ.	СЕЧЕНИЕ ММ	КОЛ- ВО ШТ.	ДЛИНА ПОЗИЦИИ М	ВЕС КР ПОЗИЦИИ	ДЕТАЛИ
К-12	1	Φ 6 А III	11	2130	23.43	26.52
	2	Φ 12 А III	9	1820	16.38	
	3	Φ 10 А III	2	2740	5.48	
	4	Φ 10 А III	2	2740	5.48	
К-15	1	Φ 6 А III	7	2130	14.91	19.84
	3	Φ 10 А III	2	2740	5.48	
	4	Φ 10 А III	2	2740	5.48	
	5	Φ 12 А III	9	1220	10.38	
К-18	1	Φ 6 А III	5	2130	10.65	16.48
	3	Φ 10 А III	2	2740	5.48	
	4	Φ 10 А III	2	2740	5.48	
	6	Φ 12 А III	9	920	8.28	
К-36	5	Φ 12 А III	6	1220	7.32	14.80
	7	Φ 6 А III	7	1630	11.41	
	8	Φ 10 А III	2	2340	4.68	
	9	Φ 10 А III	2	2340	4.68	

ТК

ПАНЕЛИ ЛИФТОВЫХ ШАХТ И ПЛИТЫ ПОКРЫТИЯ

СЕРИЯ

1973

АРМАТУРНЫЕ КАРКАСЫ К-12; К-15; К-18; К-36

ИИ-04-15

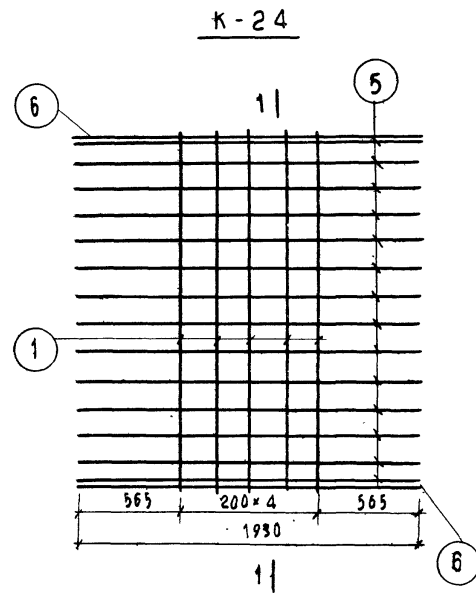
ВЫПУСК

Лист

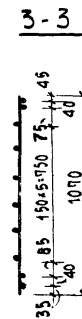
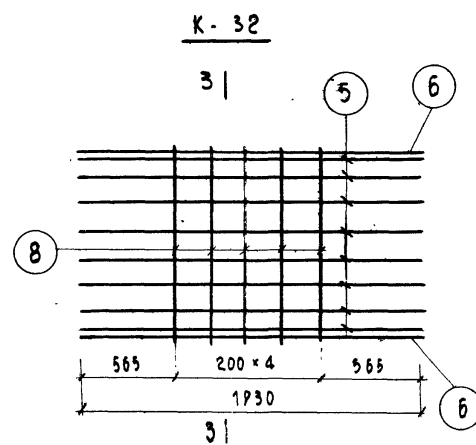
14

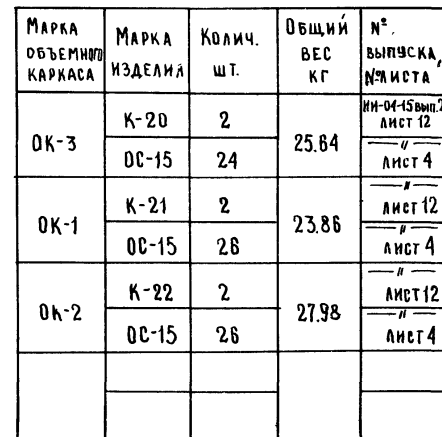
12015

18



СПЕЦИФИКАЦИЯ СТАЛИ НА ДЕТАЛЬ							
МАРКА ДЕТАЛИ	№ ПОЗ.	СЕРЕЖИ ММ	КОЛ. ШТ.	ДЛИНА		ВЕС, КГ	
				ПОЗИЦИОН. ММ	РАДИАЛЬН. М	ВСЕХ ВОЗМ.ПОЗ.	ДЕТАЛИ
К-23	1	φ 12 А II	5	1970	9.85	8.75	17.00
	2	φ 6 А II	12	1630	19.56	4.34	
	3	φ 6 А II	2	1560	3.12	0.90	
	4	φ 12 А II	2	1800	3.60	3.21	
К-24	1	φ 12 А II	5	1970	9.85	8.75	18.19
	5	φ 6 А II	14	1930	29.02	6.01	
	6	φ 12 А II	2	1930	3.86	3.43	
К-31	5	φ 6 А II	10	1930	19.30	4.30	13.81
	6	φ 12 А II	2	1930	3.86	3.43	
	7	φ 12 А II	5	1370	6.85	6.08	
К-32	5	φ 6 А II	8	1930	15.50	3.42	11.60
	6	φ 12 А II	4	1930	3.86	3.43	
	8	φ 12 А II	5	1070	5.35	4.75	

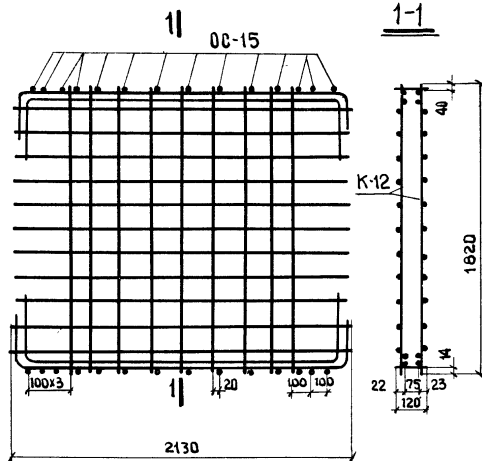




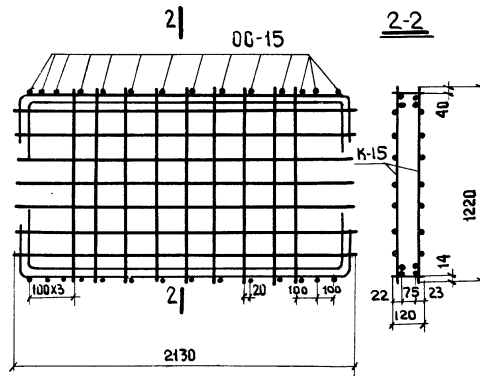
ДС-15 ПРИВАРИВАЮТСЯ НА КОНЦЫ ПРОДОЛЬНЫХ
СТЕРЖНЕЙ ПОСЛЕ СБОРКИ ОБЪЕМНОГО КАР-
КАСА ВСЕЙ ПАНЕЛИ.

ТК	ПАНЕЛИ ЛИФТОВЫХ ШАХТ И ПЛИТЫ ПОКРЫТИЯ	СЕРИЯ ИИ-04-15	
1973	ОБЪЕМНЫЕ АРМАТУРНЫЕ КАРКАСЫ ОК-1; ОК-2; ОК-3	ВЫПУСК 2	ЛИСТ 16

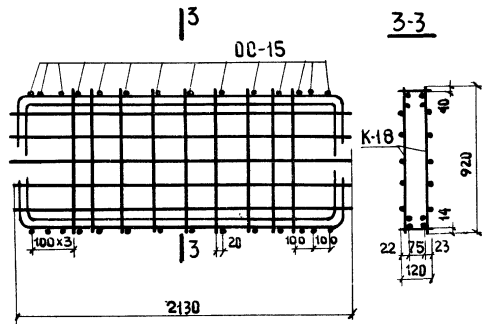
OK-4



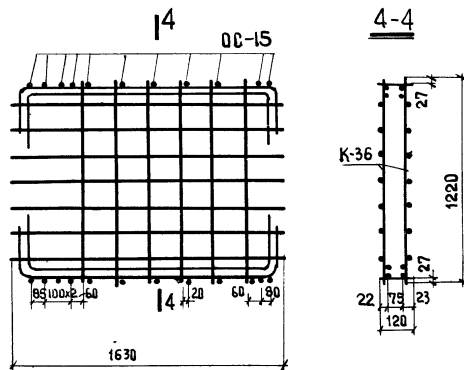
OK-5



OK-6



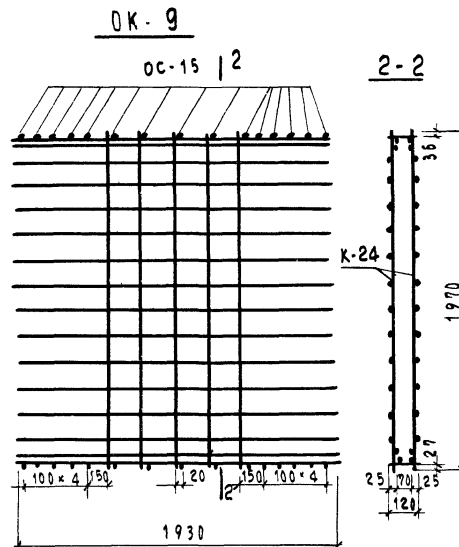
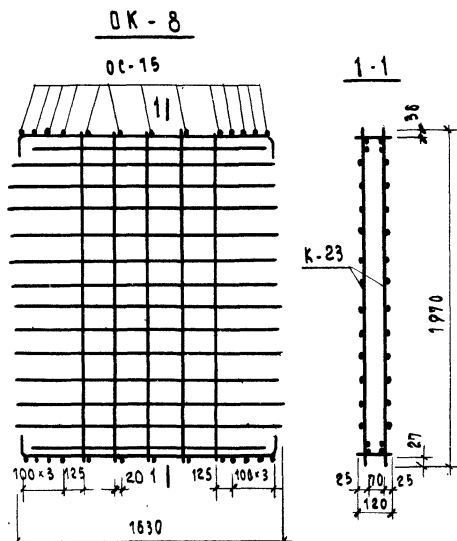
OK-7



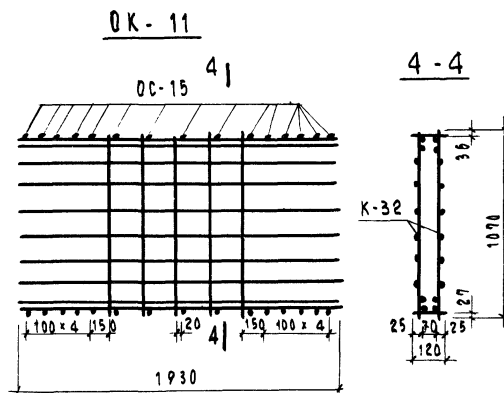
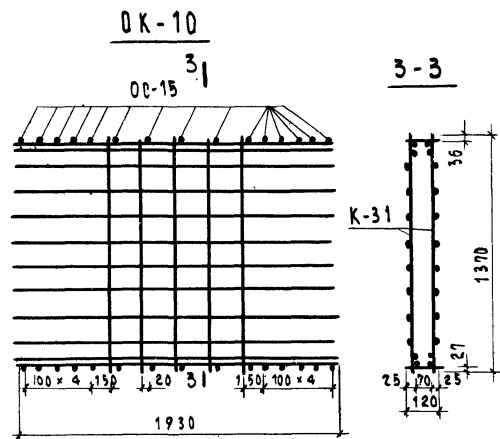
МАРКА ОБЪЕМН. КАРКАСА	МАРКА ИЗДЕЛИЯ	КОЛ-Ч. ШТ.	ОБЩИЙ ВЕС КГ	№: № ВЫПУСКА. ЛИСТА
OK-4	K-12	2	53,88	ИИ-04-15 8мх2 ЛИСТ 14
	OC-15	28		ЛИСТ 4
OK-5	K-15	2	40,52	ЛИСТ 14
	OC-15	28		ЛИСТ 4
OK-6	K-18	2	33,80	ЛИСТ 14
	OC-15	28		ЛИСТ 4
OK-7	K-36	2	30,32	ЛИСТ 14
	OC-15	24		ЛИСТ 4

ПРИМЕЧАНИЕ ДАНО НА ЛИСТЕ 16.

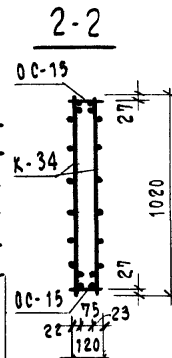
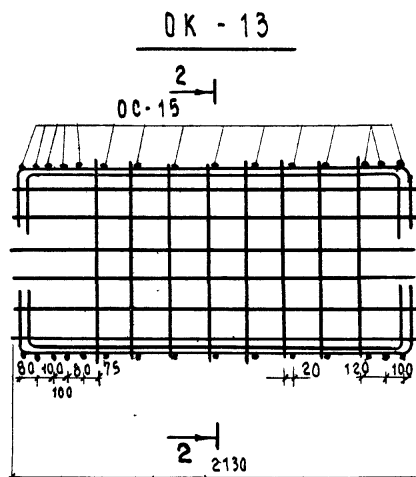
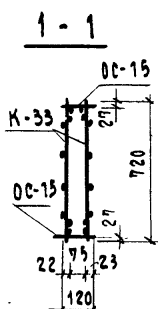
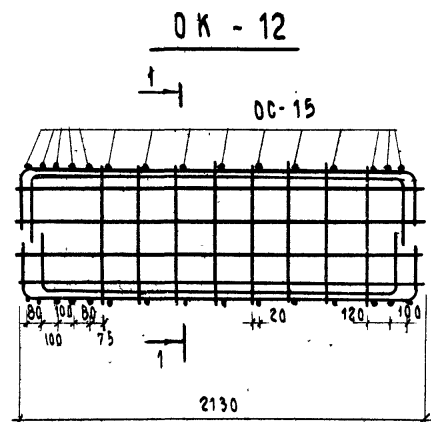
ТК	ПАНЕЛИ ЛИФТОВЫХ ШАХТ И ПЛИТЫ ПОКРЫТИЯ			СЕРИЯ ИИ-04-15
1973	ОБЪЕМНЫЕ АРМАТУРНЫЕ КАРКАСЫ OK-4; OK-5; OK-6; OK-7			ВЫПУСК 2
				ЛИСТ 17

[illegible]

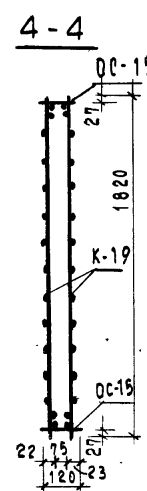
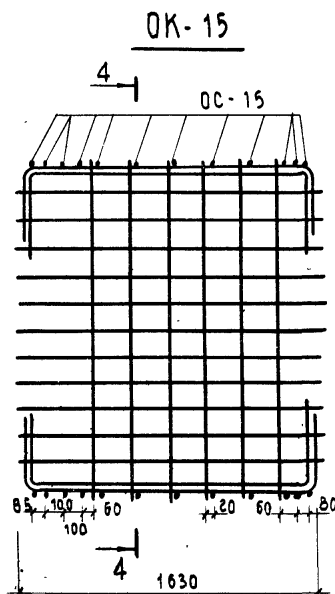
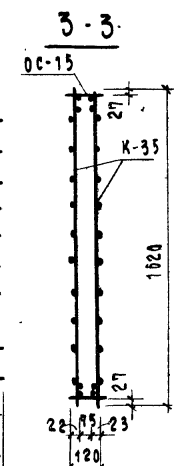
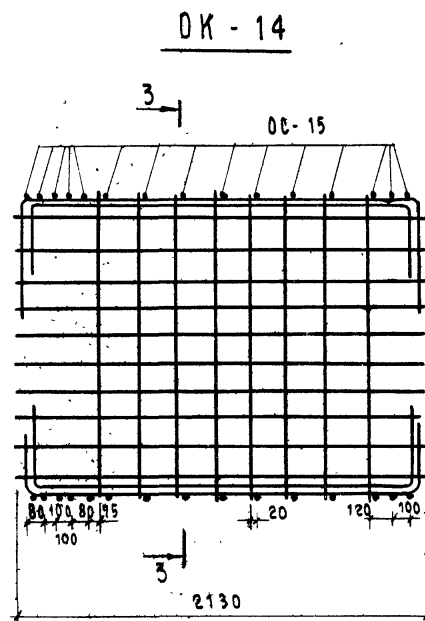
МАРКА ОБЪЕМНОГО КАРКАСА	МАРКА ИЗДЕЛИЯ	КОЛ.Щ. ШТ.	ОБЩ.Ш. ВЕС КГ	№ ВЫПУСКА № ЛИСТА
OK-8	K-23	2	36.24	ИД-04-15 ЛИСТ 15
	OC-15	26		— ЛИСТ 4
OK-9	K-24	2	38.20	— ЛИСТ 15
	OC-15	30		— ЛИСТ 4
OK-10	K-31	2	29.44	— ЛИСТ 15
	OC-15	30		— ЛИСТ 4
OK-11	K-32	2	25.06	— ЛИСТ 15
	OC-15	30		— ЛИСТ 4



ПРИМЕЧАНИЕ ДАЮ
НА ЛИСТЕ 16.



МАРКА ОБЪЕМН. КАРКАСА	МАРКА ИЗДЕЛИЯ	КОЛИЧ. ШТ.	ОБЩИЙ ВЕС КГ	№ ВЫПУСКА № ЛИСТА
OK-15	K-19	2	39.56	ИИ-04-15 вып. 2
	OC-15	24		ЛИСТ 13
OK-12	K-33	2	28.42	ЛИСТ 13
	OC-15	30		ЛИСТ 4
OK-13	K-34	2	34.60	ЛИСТ 13
	OC-15	30		ЛИСТ 4
OK-14	K-35	2	46.88	ЛИСТ 13
	OC-15	30		ЛИСТ 4



ПРИМЕЧАНИЕ ДАНО НА ЛИСТЕ 16.

ТК

ПАНЕЛИ ЛИФТОВЫХ ШАХТ И ПЛИТЫ ПОКРЫТИЯ

СЕРИЯ
ИИ-04-15

1973

ОБЪЕМНЫЕ АРМАТУРНЫЕ КАРКАСЫ OK-12; OK-13; OK-14; OK-15

ВЫПУСК
2 ЛИСТ
19

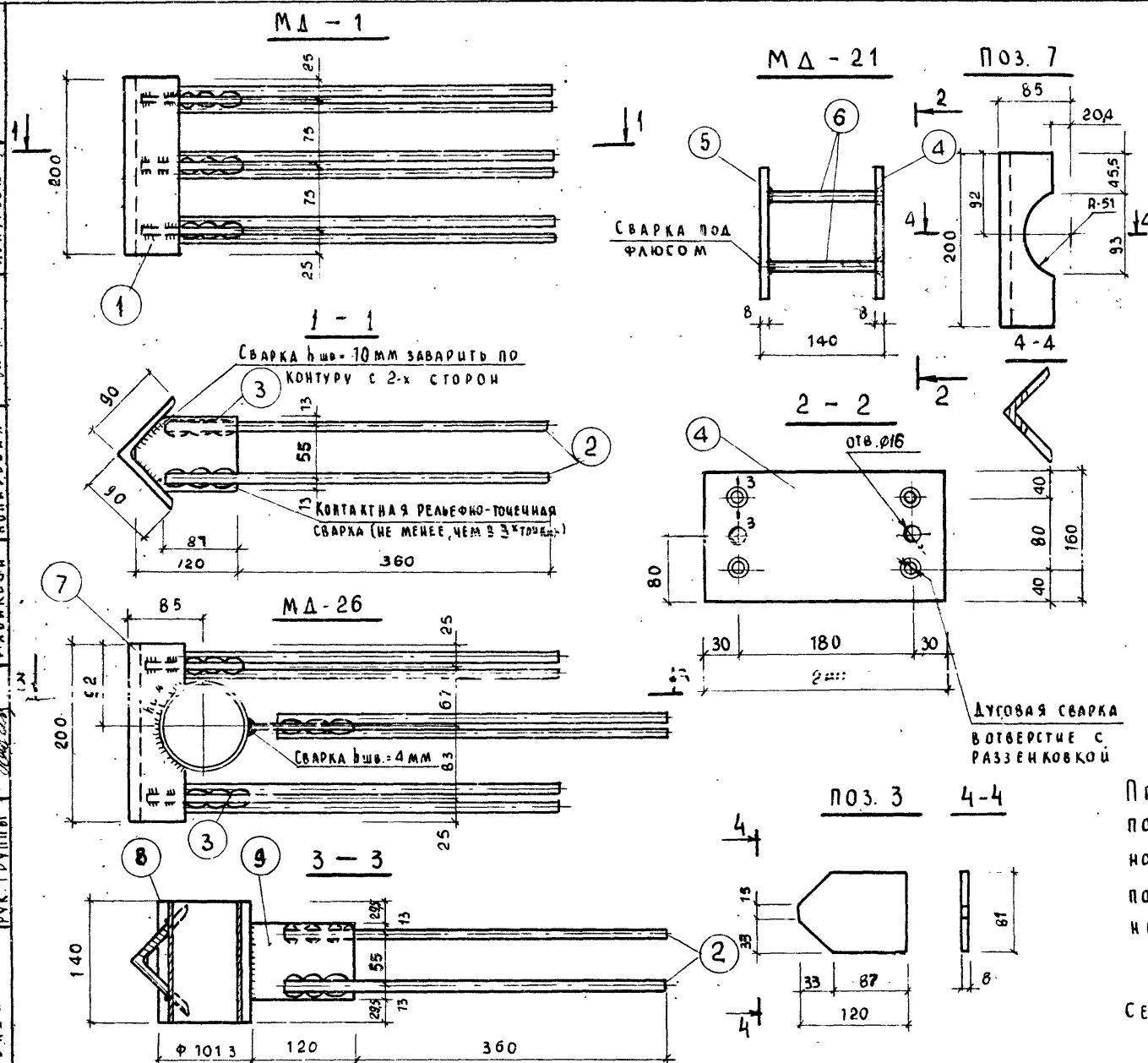
СПЕЦИФИКАЦИЯ МЕТАЛЛА НА ДЕТАЛЬ							
МАРКА ДЕТАЛИ	Н.Н. ПОЗ.	СЕЧЕНИЕ ММ	КОЛ. ШТ.	Д Л И Н А		ВЕС, КГ	
				ПОЗИЦИИ ММ	НА ДЕТ. М	ВСЕХ ПОЗИЦИЙ	ДЕТАЛИ
МД-1	1	∠90×8	1	200	0.20	2.18	6.38
	2	Ф12АШ	6	445	2.67	2.37	
	3	120×8	3	81	0.243	1.83	
МД-21	4	240×8	1	160	0.16	2.41	5.15
	5	240×8	1	160	0.16	2.41	
	6	Ф10АШ	4	132	0.53	0.33	
МД-26	7	∠90×8	1	200	0.20	2.18	7.74
	2	Ф12АШ	6	445	2.67	2.37	
	3	120×8	2	81	0.16	1.21	
	5	120×8	1	81	0.081	0.64	
	8	ТРУБА Ф 90	1	140	0.14	1.34	

Порядок изготовления и установки МД-21

ПРИВАРИТЬ АНКЕРА ПОЗ. 6 К ПЛАСТИНЕ
ПОЗ. 5 И ПОЛУЧЕННУЮ ЗАГОТОВКУ УСТА-
НОВИТЬ В ПРОЕКТНОЕ ПОЛОЖЕНИЕ, ЗАТЕМ
ПОСЛЕ УСТАНОВКИ ВСЕЙ АРМАТУРЫ ПА-
НЕЛИ ПРИВАРИТЬ ПОЗ. 4 К ПОЗ. 6

П Р И М Е Ч А Н И Е:

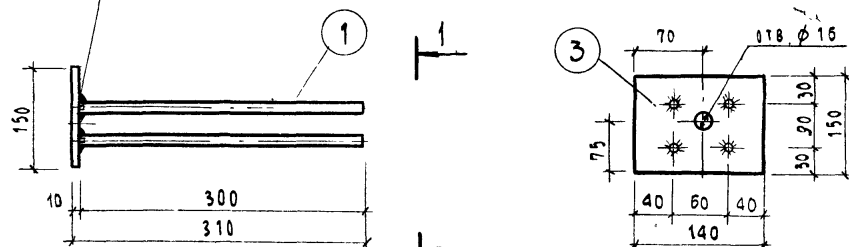
СЕЧЕНИЕ 3-3 ДАНО НА ЛИСТЕ 26.



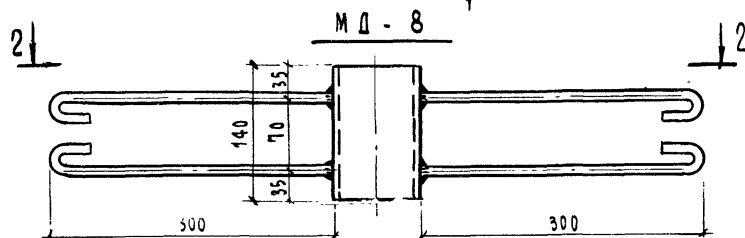
СВАРКА ПОД ФЛЮСОМ

MD - 7

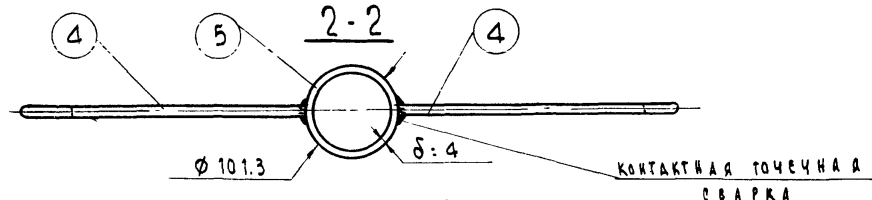
1 - 1



МД - 8

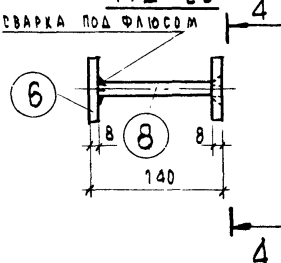


2-2



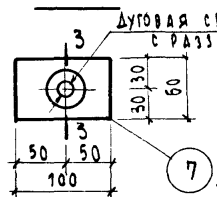
MD-25

СВАРКА ПОД ФЛЮСОМ



4 - 4

Дуговая сварка в отвёрстие
с разнениковкой



TK

ПАНЕЛИ ЛИФТОВЫХ ШАХТ И ПЛЫТЫ ПОКРЫТИЯ

1973

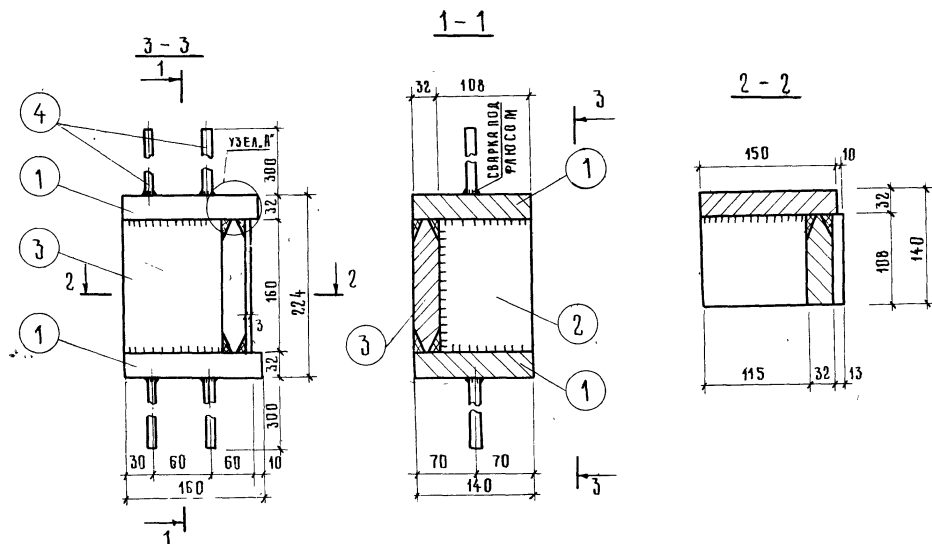
ЗАКЛАДНЫЕ ДЕТАЛИ МД-7; МД-8, МД-25

СЕРУЯ
ИЧ-04-15

Выпуск	Лист
2	21

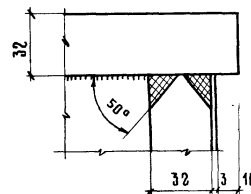
12915

64

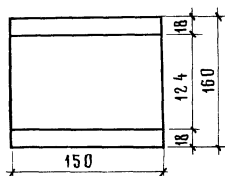


СПЕЦИФИКАЦИЯ СТАЛИ НА ДЕТАЛЬ						
МАРКА ДЕТАЛИ	№ ПОЗ	СЕЧЕНИЕ ММ	КОЛ МТ	ДЛИНА		ВЕС КГ
				ПОЗИЦИИ ММ	НА ДЕТАЛЬ М	
МД-4	1	-160x32	2	140	0,28	11,25
	2	-160x32	1	108	0,11	4,42
	3	-160x32	1	150	0,15	6,03
	4	Ф10 АШ	4	300	1,20	0,74
						22,44

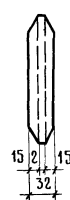
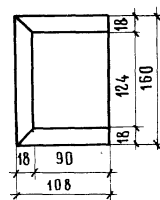
УЗЕЛ "А"



ПОЗ 3



ПОЗ 2



ТК

ПАНЕЛИ ЛИФТОВЫХ ШАХТ И ПЛИТЫ ПОКРЫТИЯ

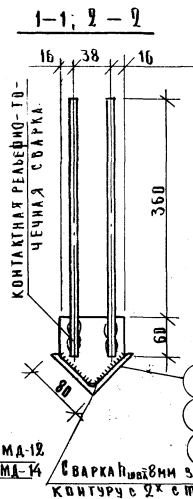
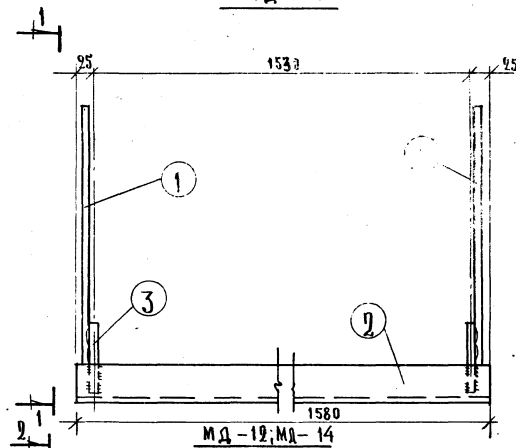
СЕРИЯ
ИИ-04-15

1973

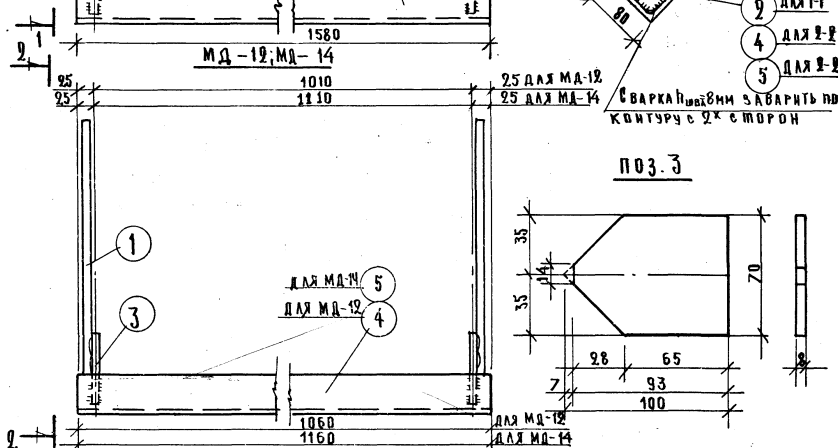
ЗАКЛАДНАЯ ДЕТАЛЬ МД-4

ВЫПУСК
2ЛИСТ
22

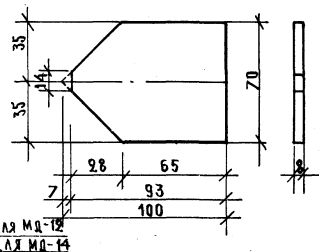
МД-10



С ПЕРИФИКАЦИЕЙ СТАЛИ НА ДЕТАЛЬ							
МАРКА	№	СЕЧЕН	КОД	ДЛИНА		ВЕС, КГ	
ДЕТАЛИ	ПОЗ.	ММ	ШТ.	ПОЗИЦИИ НА ДЕТАЛИ	М	ВСЕХ ПОЗИЦИЙ	ДЕТАЛИ
МД-10	1	φ12АШ	4	420	1.68	1.49	15.82
	2	Л80×7	1	1580	1.58	13.45	
	3	100×8	2	70	0.14	0.88	
МД-12	1	φ12АШ	4	420	1.68	1.49	11.40
	3	100×8	2	70	0.14	0.88	
МД-14	4	Л80×7	1	1060	1.06	9.03	12.94
	1	φ12АШ	4	420	1.68	1.49	
	3	100×8	2	70	0.14	0.88	
	5	Л80×7	1	1160	1.16	9.87	



ПОЗ. 3



ПАНЕЛИ ЛИФТОВЫХ ШАХТ ПАНТЫ ПОКРЫТИЯ.

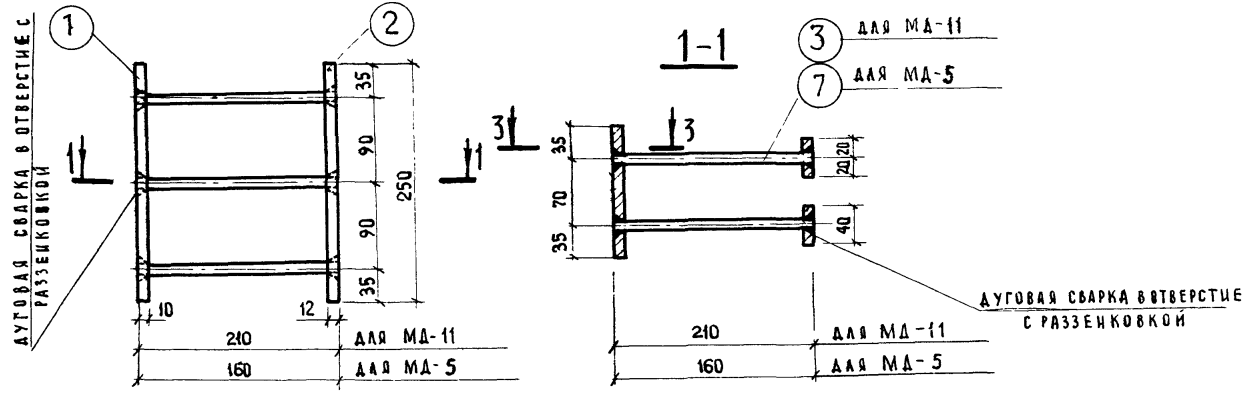
ЗАКАЗНЫЕ ДЕТАЛИ МД-10; МД-12; МД-

СЕРИЯ
ИИ-04-15
ВСТРЕЧАЮЩАЯСЯ

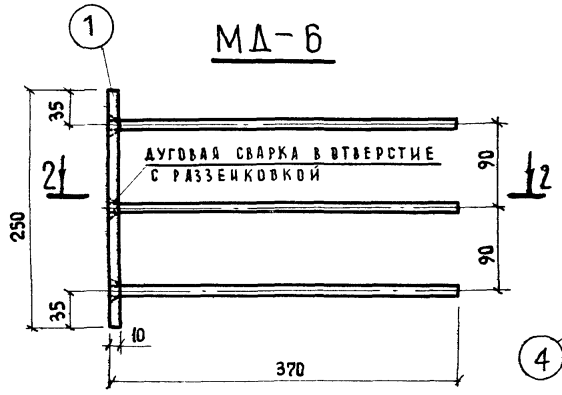
ТК

1973

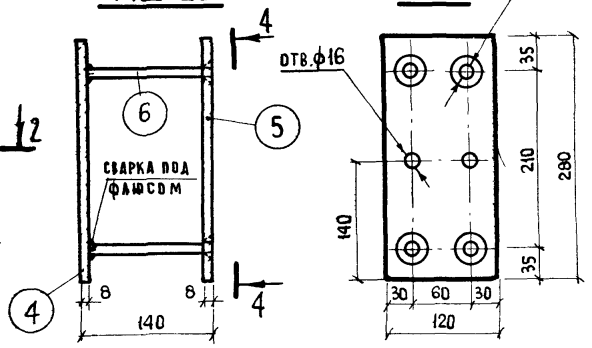
МД-11; МД-5



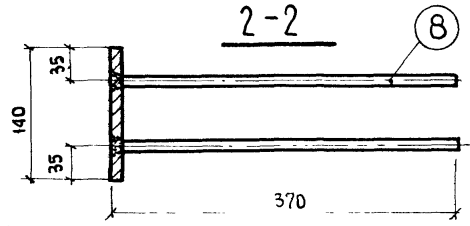
МД-6



МД-20



2-2



СПЕЦИФИКАЦИЯ СТАЛИ НА ИЗДЕЛИЕ

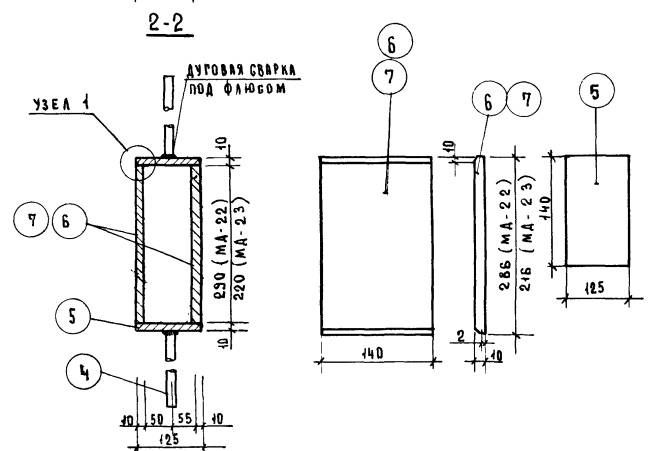
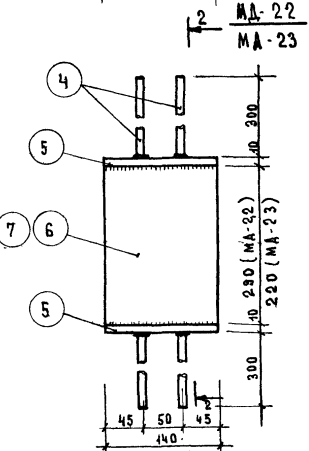
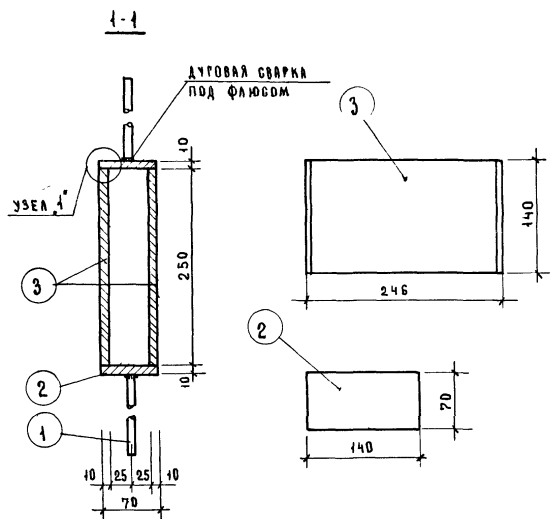
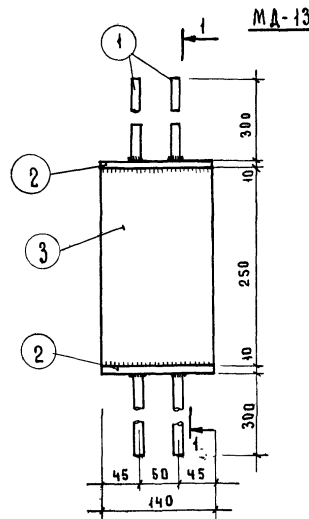
МАРКА ИЗДЕЛИЯ	№ ПОЗ.	СЕЧЕН. ММ	КОЛ. ШТ	ДЛИНА		ВЕС, КГ	
				ПОЗИЦИЙ НА ИЗД. ММ	М	ВСЕХ ПОЗИЦИЙ	ИЗДЕЛИЯ
МД-11	1	-140x10	1	250	0.25	2.75	575
	2	-40x12	2	250	0.50	1.88	
	3	Ø12AIII	6	210	1.28	1.12	
МД-20	4	-120x8	1	280	0.28	2.11	454
	5	-120x8	1	280	0.28	2.11	
	6	Ø10AIII	4	132	0.53	0.32	
МД-5	1	-140x10	1	250	0.25	2.75	523
	2	-40x12	2	250	0.50	1.88	
	7	Ø10AIII	6	180	0.98	0.60	
МД-6	1	-140x10	1	250	0.25	2.75	472
	8	Ø12AIII	6	370	2.22	1.97	

ПОРЯДОК ИЗГОТОВЛЕНИЯ И УСТАНОВКИ МД-11; МД-20 и МД-5

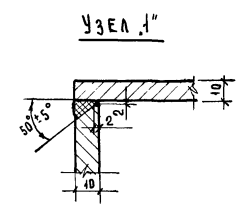
ПРИВАРИТЬ АНКЕРА ПОЗ. 3, 6, 7 К ПЛАСТИНАМ ПОЗ. 2 И 4 И ПОЛУЧЕННЫЕ ЗАГОТОВКИ УСТАНОВИТЬ В ПРОЕКТИВНОЕ ПОЛОЖЕНИЕ, ЗАТЕМ, ПОСЛЕ УСТАНОВКИ ВСЕЙ АРМАТУРЫ ПАНЕЛИ, ПРИВАРИТЬ ПЛАСТИНЫ ПОЗ. 1 И 5 К ПОЗ. 3, 6 И 7.

ПРИМЕЧАНИЕ:

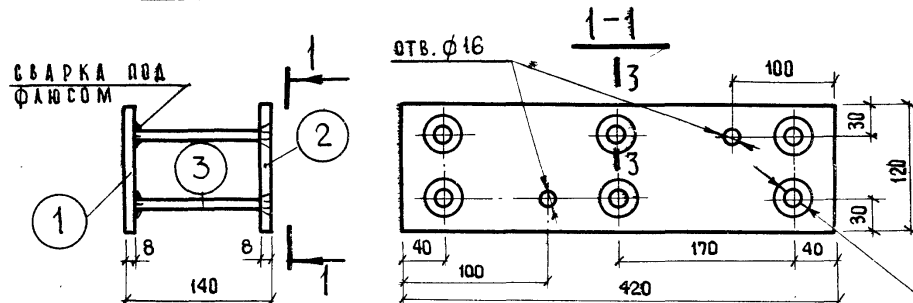
РАЗРЕЗ 3-3 ДАН НА ЛИСТЕ 26



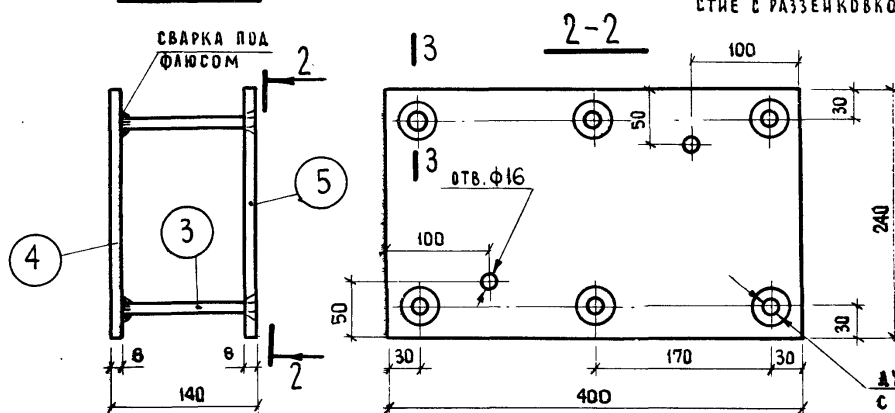
СПЕЦИФИКАЦИЯ СТАЛИ НА ДЕТАЛЬ							
МАРКА	ИН	СЕЧЕН	КОЛ	ДЛИНА		ВЕС КР	
ДЕТАЛИ	ПОЗ	ММ	ШТ.	ПОЗИЦИИ НА ДЕТ.	М	ВСЕГД ПОЗИЦИИ	ДЕТАЛИ
МА-13	1	Φ10 А II	4	300	1.20	0.74	7.67
	2	-140 x 10	2	70	0.44	1.54	
	3	-140 x 10	2	246	0.49	5.39	
МА-22	4	Φ10 А II	4	300	1.20	0.74	9.75
	5	-140 x 10	2	125	0.25	2.75	
	6	-140 x 10	2	286	0.57	6.26	
МА-23	4	Φ10 А II	4	300	1.20	0.74	8.23
	5	-140 x 10	2	125	0.25	2.75	
	7	-140 x 10	2	216	0.43	4.74	



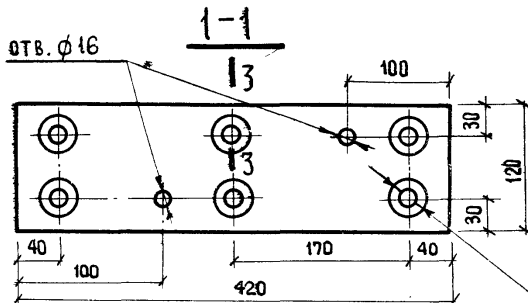
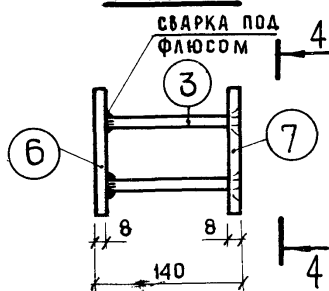
МД-15



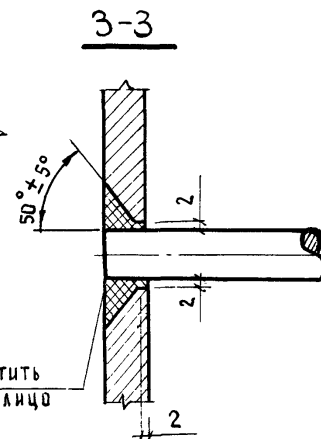
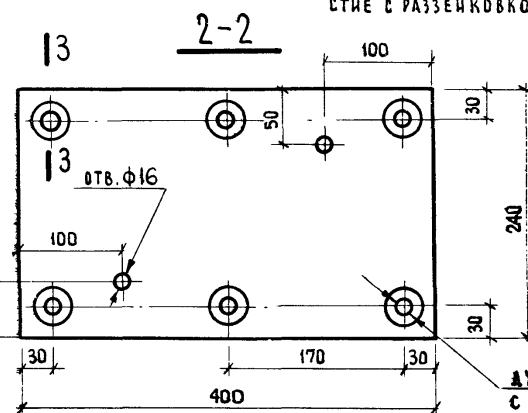
MΔ-19



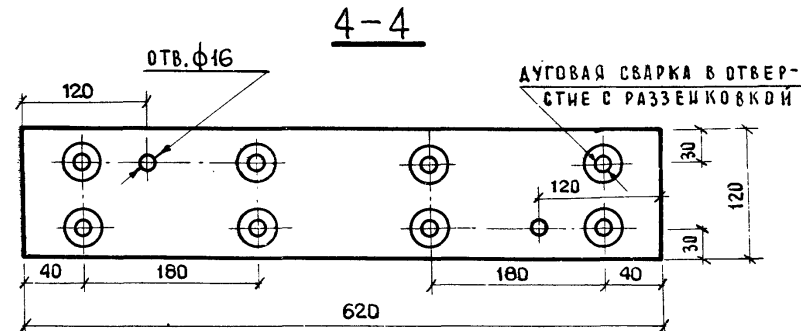
MD-9



ДУГОВАЯ СВАРКА В ОТВЕР- СТИЕ С РАЗЗЕНКОВКОЙ



ДУГОВАЯ СВАРКА В ОТВЕРСТИИ С РАЗЪЕМКОВКОЙ

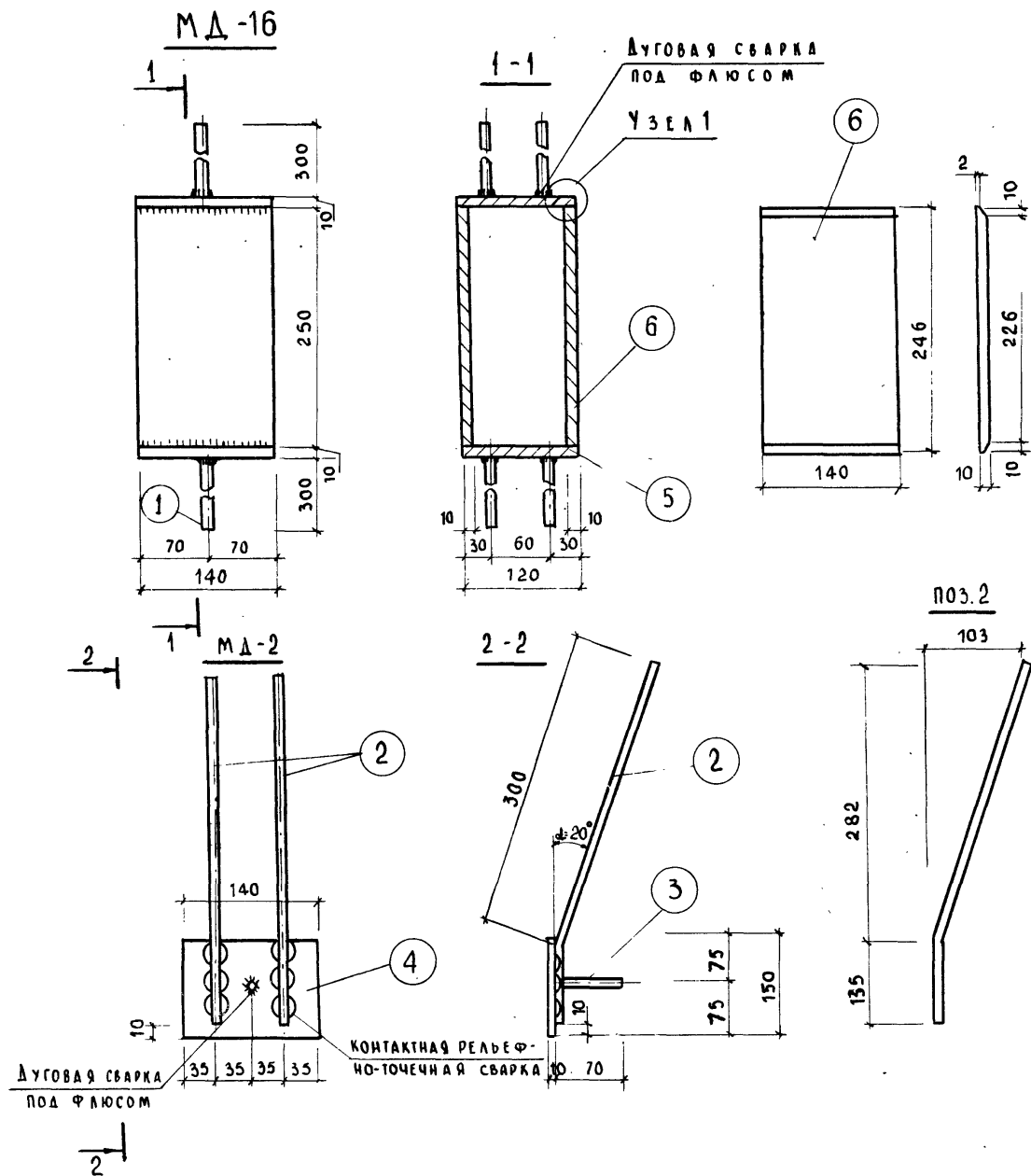


СПЕЦИФИКАЦИЯ СТАЛИ НА ИЗДЕЛИЕ

МАРКА ИЗДЕЛИЙ	№ ПОЗ.	СЕЧЕНИЕ ММ	КОЛ. ШТ.	ДЛИНА		ВЕС, КГ ВСЕХ ПОЗИЦИЙ	ИЗДЕЛИЙ
				ПОЗИЦИЙ ММ	НА ДЕТ. М.		
МА-15	1	-120×8	1	420	0,42	3,17	6,85
	2	-120×8	1	420	0,42	3,17	
	3	Ø10AIII	6	132	0,79	0,49	
МА-19	4	-240×8	1	400	0,40	6,03	12,51
	5	-240×8	1	400	0,40	6,03	
	3	Ø10AIII	6	132	0,79	0,49	
МА-9	6	-120×8	1	620	0,62	4,67	9,91
	7	-120×8	1	620	0,62	4,67	
	3	Ø10AIII	8	132	1,06	0,65	

ПОРЯДОК ИЗГОТОВЛЕНИЯ И УСТАНОВКИ МД-15, МД-19, МД-9

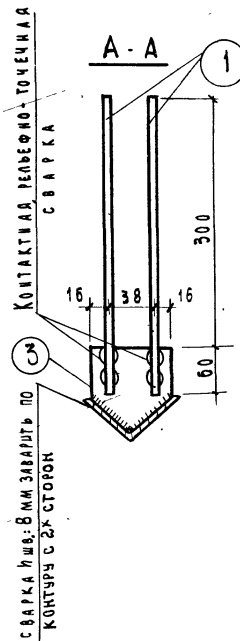
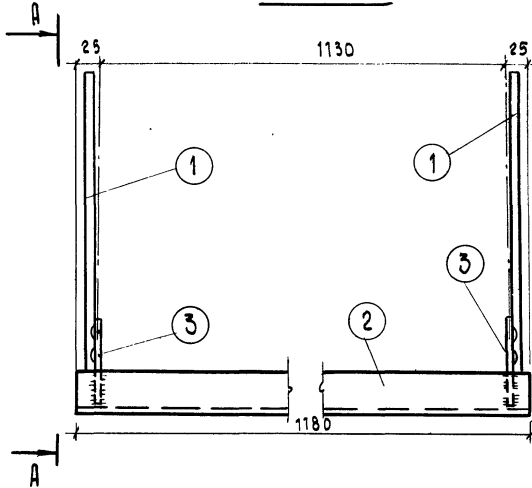
ПРИВАРИТЬ АНКЕРА ПОЗ. 3 К ПЛАСТИНАМ ПОЗ.1,4,6
И ПОЛУЧЕННЫЕ ЗАГОТОВКИ УСТАНОВИТЬ В ПРОЕКЦИОННОЕ
ПОЛОЖЕНИЕ, ЗАТЕМ, ПОСЛЕ УСТАНОВКИ ВСЕЙ
АРМАТУРЫ ПАНЕЛИ, ПРИВАРИТЬ ПЛАСТИНЫ ПОЗ.2,5 И 7.



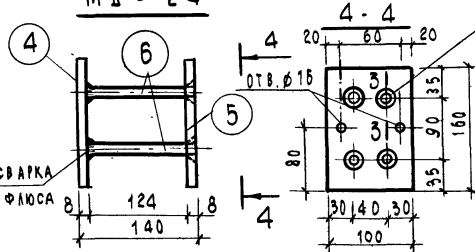
СПЕЦИФИКАЦИЯ СТАЛИ НА ДЕТАЛЬ								
МАРКА ДЕТАЛИ	№ ПОЗ.	СЕЧЕНИЕ ММ	КОЛ. ШТ.	ДЛИНА		ВЕС, КГ		
				ПОЗИЦИОНА ДЕТ. ММ	НА ДЕТ. М	ВСЕХ ПОЗИЦИЙ	ДЕТАЛИ	
МД-16	1	Р 10 А Ш	4	300	1.20	0.74	8.77	
	5	-10x140	2	120	0.24	2.64		
	6	-10x140	2	246	0.49	5.39		
МД-2	2	Р 10 А Ш	2	435	0.88	0.54	2.23	
	3	Р 10 А Ш	1	70	0.07	0.04		
	4	-140x10	1	150	0.15	1.65		

ПРИМЕЧАНИЕ:
Узел 1 дан на листе 25

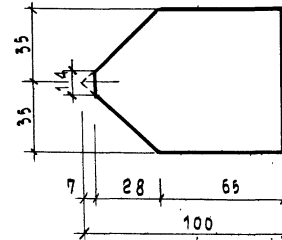
МД - 18



МД - 24



ДУГОВАЯ СВАРКА В ОТВЕРСТИИ С РАЗРЕЗКОВОЙ ПОЗ. 3



СПЕЦИФИКАЦИЯ СТАЛИ НА ДЕТАЛЬ									
МАРКА ДЕТАЛИ	№ ПОЗ.	СЕЧЕН. М.М.	КОЛ. ШТ.	ДЛИНА М.М.	ВЕС ДЕТ. М.	ВЕС ВСЕХ ПОЗИЦИЙ	ДЕТАЛИ		
МД-18	1	12 АФ	4	360	1.44	1.28			
	2	80x7	1	1180	1.18	10.05			
	3	100x8	2	70	0.14	0.88			12.21
МД-24	4	100x8	1	160	0.16	1.00			
	5	100x8	1	160	0.16	1.00			
	6	10 АФ	4	132	0.53	0.33			2.33

ПОРЯДОК ИЗГОТОВЛЕНИЯ И УСТАНОВКИ МД-24:

ПРИВАРИТЬ АНКЕРА ПОЗ. 6 К ПЛАСТИНЕ ПОЗ. 4 И ПОЛУЧЕННУЮ ЗАГОТОВКУ УСТАНОВИТЬ В ПРОЕКТИРУЕМОЕ ПОЛОЖЕНИЕ, ЗАТЕМ ПОСЛЕ УСТАНОВКИ ВСЕЙ АРМАТУРЫ ПАНЕЛИ ПРИВАРИТЬ ПЛАСТИНУ ПОЗ. 5

ПРИМЕЧАНИЕ:

РАЗРЕЗ 3-3 ДАН НА ЛИСТЕ 26

ГИПРОНИИЗДРАВ

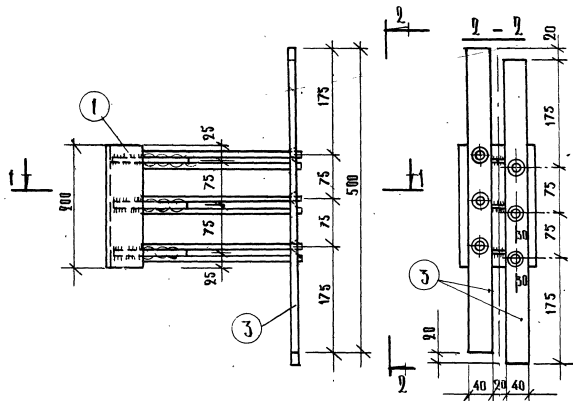
А. МОСКВА

ТК
1973

ПАНЕЛИ ЛИФТОВЫХ ШАХТ И ПЛИТЫ ПОКРЫТИЯ

ЗАКЛАДНЫЕ ДЕТАЛИ МД-18; МД-24

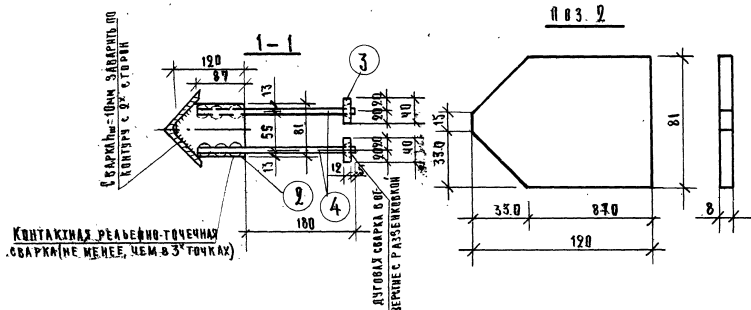
СЕРИЯ
ИИ-04-15
ВЫПУСК
2
Лист
28



СПЕЦИФИКАЦИЯ СТАЛ НА ДЕТАЛЬ							
МАРКА ДЕТАЛИ	НМЧ ПОЗ.	СРЕДН. ММ	КОЛ. ШТ.	ДЛИНА ПОЗИЦИИ ММ	НАДЕТ. ПОЗИЦИИ	ВЕС, КГ ПОЗИЦИИ	ДЕТАЛИ
МД-17	1	190x8	1	200	0.20	2.18	9.19
	2	190x8	3	81	0.243	1.83	
	3	40x12	2	500	1.00	3.77	
	4	Ø12x18		25	159	1.41	

П Р И М Е Ч А Н И Е:

РАЗРЕЗ 30-30 ДАН НА ЛИСТЕ 30.



TK

1973

ПАНЕЛИ ЛИФТОВЫХ ШАХТ И ПЛИТЫ ПОКРЫТИЯ

ЗАКЛАДНАЯ ДЕТАЛЬ МД-17.

СЕРИЯ
НН-04-15

ВЫПУСК	Л ИСТ
0	00

1291.5

3

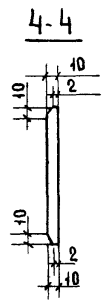
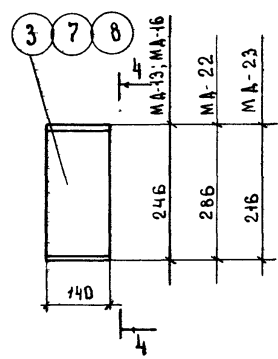
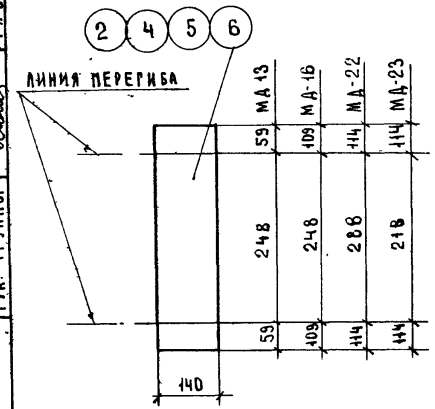
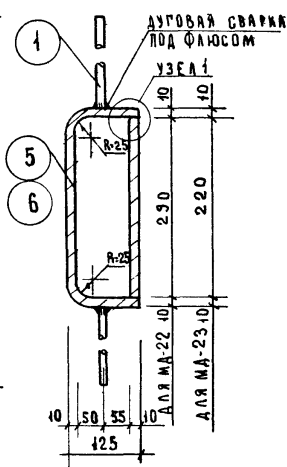
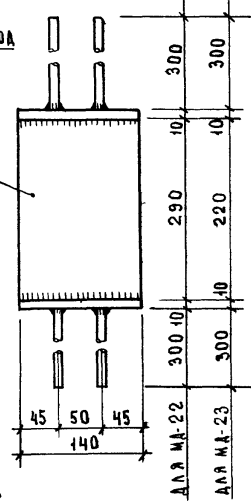
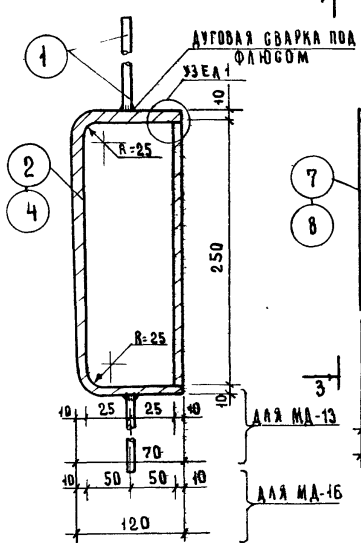
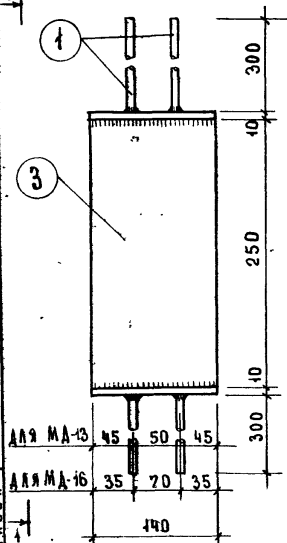
МА-13; МА-16

1-1

МА-22; МА-23

3-3

34

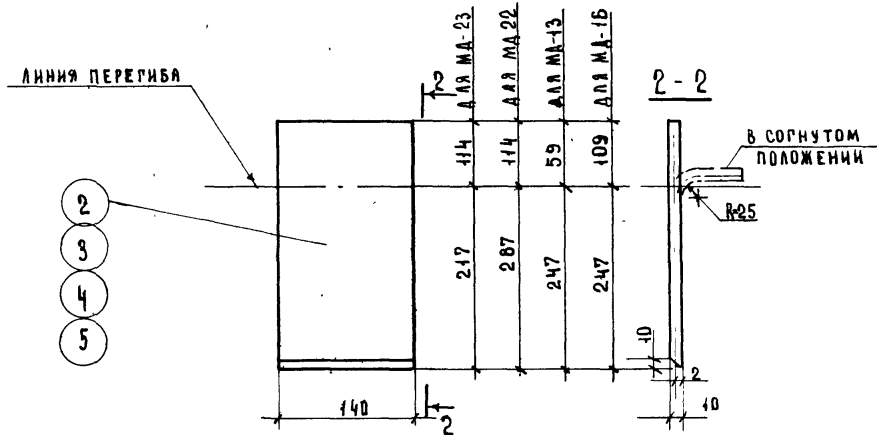
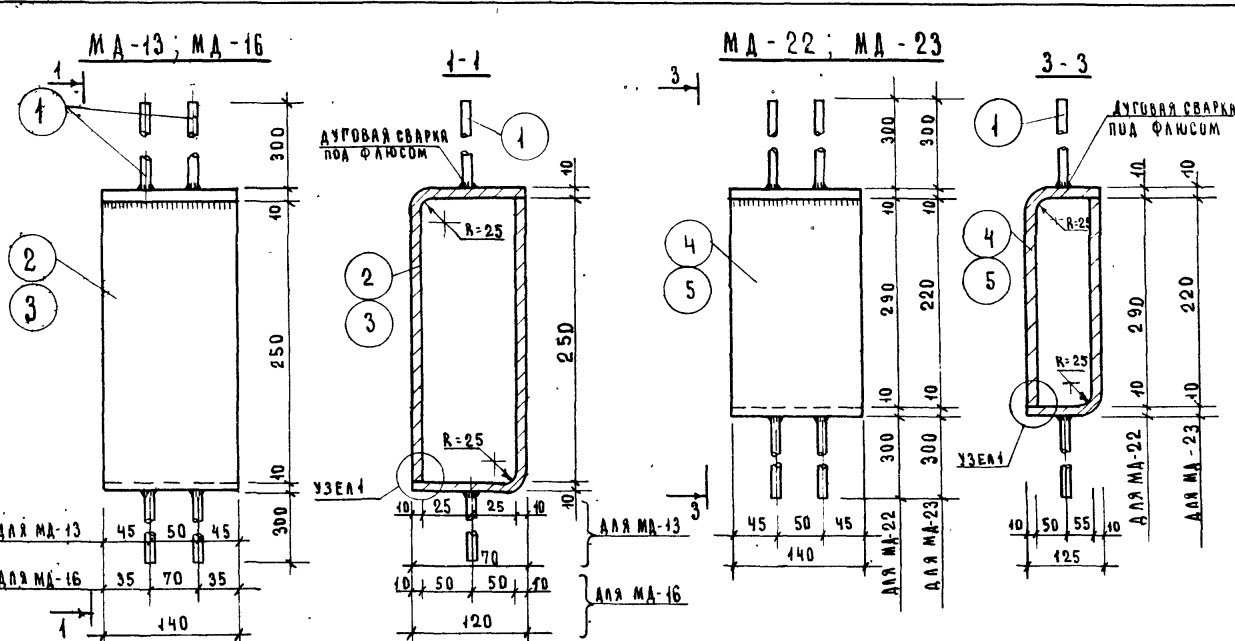


СПЕЦИФИКАЦИЯ. СТАЛИ НА ДЕТАЛЬ									
МАРКА ДЕТАЛИ	И ПОЗ.	СЕЧЕН. ПОЗ.	КОЛ. ШТ.	ДЛИНА		ВЕС, КГ			
				ПОЗИЦИИ ММ	НА ДЕТ. М	В СЕХ ПОЗИЦИИ	ДЕТА-		
МА-13	1	Φ10 АШ	4	300	1.20	0.74	7.55		
	2	-140×10	1	366	0.37	4.06			
	3	-140×10	1	246	0.25	2.75			
МА-16	1	Φ10 АШ	4	300	1.20	0.74	8.65		
	3	-140×10	1	246	0.25	2.75			
	4	-140×10	1	466	0.47	5.16			
МА-22	1	Φ10 АШ	4	300	1.20	0.74	9.65		
	5	-140×10	1	516	0.52	5.72			
	7	-140×10	1	286	0.29	3.19			
МА-23	1	Φ10 АШ	4	300	1.20	0.74	8.11		
	6	-140×10	1	446	0.45	4.95			
	8	-140×10	1	216	0.22	2.42			

ПРИМЕЧАНИЕ:

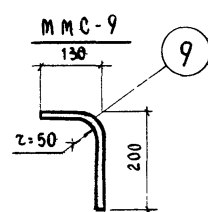
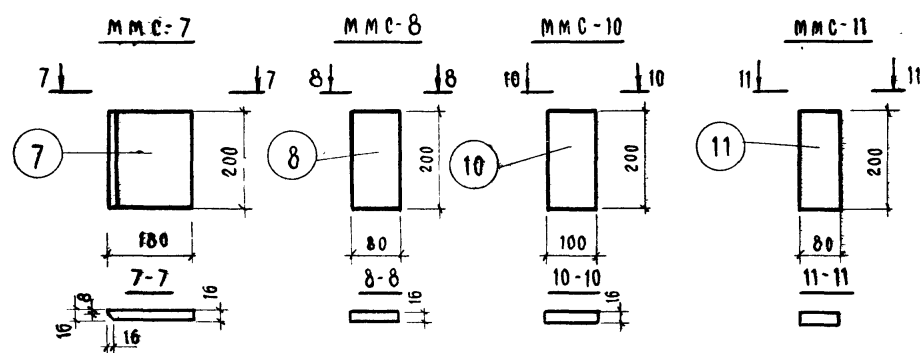
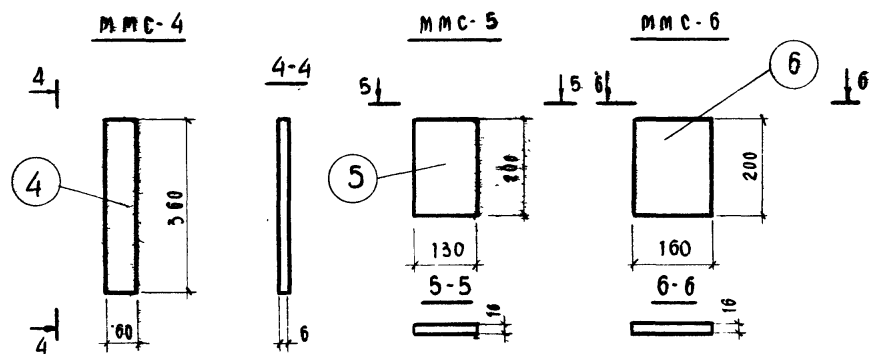
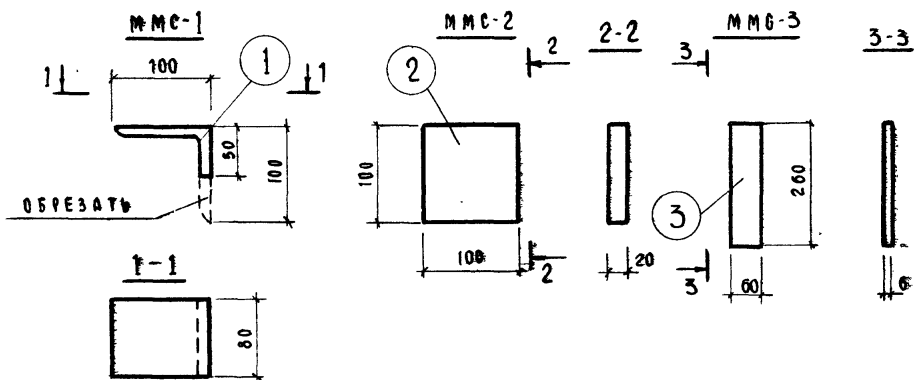
УЗЕЛ 1 ДАН НА ЛИСТЕ 25

ТК	ПАНЕЛИ ЛИФТОВЫХ ШАХТ И ПЛИТЫ ПОКРЫТИЯ.						СЕРИЯ ИИ-04-15
1973	ЗАКЛАДНЫЕ ДЕТАЛИ МА-13; МА-16; МА-22; МА-23 (1 ВАРИАНТ ИЗГОТОВЛЕНИЯ ИЗ ГРУТОГО ЛИСТА).						ВЫПУСК 2
							ЛИСТ 31



СПЕЦИФИКАЦИЯ СТАЛИ НА ДЕТАЛЬ									
МАРКА	МН	СЕЧЕН.	КОЛ.	ДЛИНА		ВЕС КГ		ДЕТАЛИ	
ДЕТАЛИ	ПОЗ	ПОЗ	ШТ	ПОЗИЦИИ	НА ДЕТ.	ВСЕХ	ДЕТАЛИ		
МА-13	1	Ф10АIII	4	300	1.20	0.74	7.44		
	2	-140x10	2	306	0.61	6.70			
МА-16	1	Ф10АIII	4	300	1.20	0.74	8.54		
	3	-140x10	2	356	0.71	7.80			
МА-22	1	Ф10АIII	4	300	1.20	0.74	9.53		
	4	-140x10	2	401	0.80	8.79			
МА-23	1	Ф10АIII	4	300	1.20	0.74	8.00		
	5	-140x10	2	331	0.66	7.26			

ПРИМЕЧАНИЕ:
УЗЕЛ 1 ДАН НА ЛИСТЕ 25



СПЕЦИФИКАЦИЯ МЕТАЛЛА

МАРКА ИЗДЕЛИЯ	№№ ПОЗ.	СЕЧЕНИЕ ММ	КОЛ-ВО ШТ.	ПЛОЩАДЬ		ВЕС КГ	
				ПОЗИЦИИ ММ	ОБЩАЯ М	ВСЕХ ПОЗИЦИЙ	МАРКИ
ММС-1	1	100x12	1	80	0.08	1.43	1.43
ММС-2	2	100x20	1	100	0.10	1.57	1.57
ММС-3	3	50x6	1	260	0.26	0.74	0.74
ММС-4	4	60x6	1	360	0.36	1.02	1.02
ММС-5	5	200x16	1	130	0.13	3.27	3.27
ММС-6	6	200x16	1	160	0.16	4.02	4.02
ММС-7	7	200x16	1	180	0.18	4.52	4.52
ММС-8	8	200x16	1	80	0.08	2.01	2.01
ММС-9	9	10 А I	1	330	0.33	0.20	0.20
ММС-10	10	200x16	1	100	0.10	2.51	2.51
ММС-11	11	200x20	1	80	0.08	2.51	2.51

ПАНЕЛИ ЛИФТОВЫХ ШАХТ И ПЛЫТЫ ПОКРЫТИЯ

СОЕДИНИТЕЛЬНЫЕ ЭЛЕМЕНТЫ ММС-1 ÷ ММС-11

СЕРИЯ
ИИ-04-15ВЫПУСК
2Л.ИСТ
33