

ГОСУДАРСТВЕННЫЙ КОМИТЕТ ПО ГРАЖДАНСКОМУ СТРОИТЕЛЬСТВУ И АРХИТЕКТУРЕ
ПРИ ГОССТРОЕ СССР

ТИПОВЫЕ КОНСТРУКЦИИ И ДЕТАЛИ ЗДАНИЙ И СООРУЖЕНИЙ
УЗЛЫ И ДЕТАЛИ ЗДАНИЙ

СЕРИЯ 2.240 -1

ДЕТАЛИ ПЕРЕКРЫТИЙ ОБЩЕСТВЕННЫХ ЗДАНИЙ

ВЫПУСК 1

ПЕРЕКРЫТИЯ КАРКАСНО-ПАНЕЛЬНЫХ ЗДАНИЙ

ЦЕНТРАЛЬНЫЙ ИНСТИТУТ ТИПОВЫХ ПРОЕКТОВ
МОСКВА

ГОСУДАРСТВЕННЫЙ КОМИТЕТ ПО ГРАЖДАНСКОМУ СТРОИТЕЛЬСТВУ И АРХИТЕКТУРЕ
ПРИ ГОССТРОЕ СССР

ТИПОВЫЕ КОНСТРУКЦИИ И ДЕТАЛИ ЗДАНИЙ И СООРУЖЕНИЙ
УЗЛЫ И ДЕТАЛИ ЗДАНИЙ

СЕРИЯ 2.240 -1

ДЕТАЛИ ПЕРЕКРЫТИЙ ОБЩЕСТВЕННЫХ ЗДАНИЙ

ВЫПУСК 1

ПЕРЕКРЫТИЯ КАРКАСНО-ПАНЕЛЬНЫХ ЗДАНИЙ

РАЗРАБОТАНЫ
ЦНИИЭП УЧЕБНЫХ ЗДАНИЙ

УТВЕРЖДЕНЫ
И ВВЕДЕНЫ В ДЕЙСТВИЕ
ПРИКАЗОМ ГОСУДАРСТВЕННОГО КОМИТЕ-
ТА ПО ГРАЖДАНСКОМУ СТРОИТЕЛЬСТВУ
И АРХИТЕКТУРЕ ПРИ ГОССТРОЕ СССР
от 1 августа 1969, N 101

ЦЕНТРАЛЬНЫЙ ИНСТИТУТ ТИПОВЫХ ПРОЕКТОВ
МОСКВА

Альбом типовых деталей серии 2.240-I "Детали перекрытий общественных зданий", выпуск I "Перекрытия каркасно-панельных зданий", разработан по плану типового проектирования на 1967 год отделом конструкций и каталогов ЦНИИЭП учебных зданий.

Работа выполнена в соответствии с программой по комплексной теме: "Унифицированные решения планировочных и конструктивных элементов жилых и общественных зданий" 4, раздел "Типовые детали жилых и общественных зданий" 0,55 • 102В

Отзывы, замечания и предложения по разработанным типовым деталям направить по адресу: Москва, И-434, Дмитровское шоссе, 9, корпус "А", ЦНИИЭП учебных зданий.

КА. НИИ. ПР-ТА Клевер / Клевер

УЧЕБНЫХ ЗАДАНИЙ

	Лист	Стр.
Деталь I. Разрез I-I. Узлы "А" и "Б".	9	23
Деталь I. Разрезы 2-2, 3-3 и 4-4. Узел "В".	10	24
Деталь 2. Разрезы I-I и 2-2.	11	25
Деталь 3.	12	26
Детали 4 и 5.	13	27
Деталь 6.	14	28
Детали 7 и 8.	15	29
Деталь 9.	16	30
Деталь 10. При нормативной полезной нагрузке на перекрытие до 200 кг/м^2 .	17	31
Деталь 11. При нормативной полезной нагрузке на перекрытие более 200 кг/м^2 .	18	32
Деталь 12. Разрезы I-I и 2-2. Узел "Г".	19	33
Деталь 12. Разрезы 3-3, 4-4 и 5-5.	20	34
Деталь 13.	21	35
Деталь 13. Разрезы I-I, 2-2, 3-3, 4-4.	22	36
Деталь 14.	23	37
Деталь 15.	24	38

КЛЕБАНОВ

Кашаев

И.А. ИИЖ. ПР-ТА

УЧЕБНЫХ ЗАДАНИЙ

ТД

СОДЕРЖАНИЕ АЛЬБОМА

Серия
2.240-I

Выпуск

Лист

:969г

10248

5

Деталь 15. Разрезы I-I, 2-2, 3-3 и 4-4	25	39
Деталь 16.	26	40
Деталь 16. Разрезы I-I, 2-2, 3-3 и 4-4	27	41
Деталь 17.	28	42
Деталь 17. Разрезы I-I, 3-3 и 4-4	29	43
Деталь 18.	30	44
Деталь 18. Разрезы 3-3, 4-4 и 5-5	31	45
Деталь 19.	32	46
Деталь 19. Разрезы I-I, 2-2, 4-4, 6-6 и 7-7	33	47
Деталь 20.	34	48
Деталь 20. Разрезы I-I, 2-2 и 3-3	35	49
Деталь 21.	36	50
Деталь 22.	37	51
Деталь 23.	38	52
Деталь 24.	39	53
Деталь 24. Разрезы I-I, 2-2 и 3-3	40	54
Деталь 24. Разрезы 5-5 и 6-6	41	55
Деталь 25.	42	56

ГЛАВНИИ ЦЕННИК
 НАЧ. ОТДЕЛА *В. Ринд*
 ГЛАВНИИ ЦЕННИК *Клебанов*
 ЛАКОВИЧ
 ГРЕКОВ
 КЛЕБАНОВ

ЦЕННИК
 УЧЕБНЫХ ЗАДАНИЙ

ТД

СОДЕРЖАНИЕ АЛЬБОМА

 СЕРИЯ
 2.240-I
ВЫПУСК
Т

Лист

1969г

Деталь 25. Разрезы 3-3, 5-5 и 7-7	43	57
Деталь 26.	44	58
Деталь 27.	45	59
Деталь 27. Разрезы I-I; 2-2, 3-3	46	60
Деталь 28.	47	61
Деталь 29.	48	62
Деталь 30.	49	63
Деталь 30. Разрезы I-I, 3-3	50	64
Деталь 31.	51	65
Деталь 32.	52	66
Деталь 33.	53	67
Деталь 33. Разрез 2-2, 4-4 и 5-5	54	68
Деталь 34.	55	69
Деталь 35.	56	70
Деталь 35. Разрезы I-I, 2-2 и 3-3	57	71
Деталь 35. Разрезы 4-4, 5-5 и 6-6	58	72
Деталь 36.	59	73
Деталь 37.	60	74
Деталь 38.	61	75

ТД

СОДЕРЖАНИЕ АЛЬБОМА

СЕРИЯ
2.240-I

Выпуск 1

Лист

1969г

10248

7

	Лист	Стр.
Деталь 51	78	92
Детали 52 и 53.	79	93
Детали 54 и 55.	80	94
Детали 56 и 57.	81	95
Деталь 58.	82	96
Деталь 59.	83	97
Деталь 59. Разрезы I-I, 2-2 и 3-3.	84	98
Деталь 59. Разрезы 4-4, 5-5 и 6-6.	85	99
Деталь 60.	86	100
Деталь 60. Разрезы 3-3, 5-5 и 6-6.	87	101
Деталь 61.	88	102
Деталь 62.	89	103
Деталь 63.	90	104
Деталь 63. Разрезы 2-2, 3-3, 4-4.	91	105
Деталь 64.	92	106
Деталь 64. Разрезы I-I, 2-2, 4-4.	93	107
Монтажные металлические детали.	94-99	108-113

ТД

СОДЕРЖАНИЕ АЛЬБОМА

Серия
2.240-IВыпуск
I Лист

1969г

НАУЧНО-ИССЛЕДОВАТЕЛЬСКИЙ ЦЕНТР
РАЦИОНАЛИЗАЦИИ
КЛЕБАНОВ

УЧЕБНЫХ ЗАДАНИЙ

ПОЯСНИТЕЛЬНАЯ ЗАПИСКА

В В Е Д Е Н И Е

Настоящая работа выполнена на основе современного опыта типового проектирования и строительства с систематизацией имеющихся и внедрением новых конструктивных решений, типизацией и унификацией конструктивных деталей и узлов. Все эти материалы обобщены в виде альбомов типовых деталей, обязательных для применения в типовом и индивидуальном проектировании жилых и общественных зданий массового строительства. Ссылка на маркировочные детали должна заменить индивидуальную разработку их в проектах.

Альбомы типовых деталей призваны способствовать внедрению в практику массового строительства лучших и наиболее экономичных технических решений конструктивных элементов и их сопряжений, а также снижению стоимости и трудоемкости проектных работ.

Альбомы ТД предназначаются для жилых или общественных зданий.

Номера серий альбомов типовых деталей приняты по рубрике 3-ей части строительного каталога.

ЛЯХОВИЧ
ГРЕКОВ
КАЗАНОВ

С. Яковлев
В. Греков
К. Казанов

УЧ. ИИЖ Ч-ТД
НАЧ. ОТДЕЛА
УЧ. ИИЖ Ч-ТД

ЦЕНТРАЛЬНЫЙ
УЧЕБНЫЙ ЗАДАНИИ

ТД	ПОЯСНИТЕЛЬНАЯ ЗАПИСКА	Серия 2,240-I
1969г		Выпуск I Лист 10

ПЕРЕКРЫТИЯ КАРКАСНО-ПАНЕЛЬНЫХ
ЗДАНИЙ

В настоящий выпуск включены детали перекрытий каркасно-панельных зданий, решаемых в конструкциях по номенклатуре каталога Индустриальных строительных изделий ИИ-04 для зданий высотой до 4-х этажей.

Кроме того, приведены конструктивные решения деталей (ТД 9, 12, 13, 16, 17, 33, + 37, 41 + 43 и 50), при необходимости применения которых ряд железобетонных изделий, отсутствующих в серии ИИ-04, должен разрабатываться в индивидуальном порядке при конкретном проектировании.

В альбоме приведены конструктивные решения деталей междуэтажных перекрытий и перекрытий над проездами зданий при различных вариантах архитектурно-планировочных компоновок общественных зданий (см. листы I-8).

При разработке деталей перекрытий предполагалось, что к моменту замоноличивания каркас здания и стеновое ограждение смонтированы.

Для варианта архитектурно-планировочного решения, когда стеновое ограждение отсутствует (например, при решении открытых галлерей) внутренняя грань стены должна быть заменена опалубкой.

Опалубка для замоноличивания деталей перекрытия во всех случаях предполагается подвесной.

Замоноличивание осуществляется тяжелым бетоном марки 200 и керамзитобетоном марки 35 при объемном весе не более 1000 кг/м³.

Перед началом бетонирования должны быть установлены монтажные марки ММ I + ММ 54 монолитных участков (листы 98 ÷ 102).

В необходимых случаях, указанных на чертежах

ТД	ПОЯСНИТЕЛЬНАЯ ЗАПИСКА	СЕРИЯ 2.240-I	
		Выпуск I	Лист 11
1969г			

деталей, монтажные марки фиксируются в рабочем положении при помощи прихватки к закладным деталям плит перекрытий, ригелей и колонн каркаса электродуговой сваркой электродами Э42.

В случае необходимости пропуска через перекрытие коммуникаций в перекрытиях устраиваются отверстия (см. листы 79; 80; 81).

Круглые отверстия в монолитных участках перекрытий решаются при помощи монтажных марок ММ 1+ ММ 20 (лист ІСЗ).

Прибивка отверстий в перекрытиях по месту не допускается.

Круглые и прямоугольные отверстия в сборных железобетонных перекрытиях при диаметре или меньшем размере отверстия до 650 мм. решаются при помощи применения соответствующих марок ребристых ("сантехнических") плит с проемами, устроенными в их полках при их изготовлении.

Проемы в перекрытиях с меньшим размером свыше 650 мм решены с применением монтажных марок М: 48 и монолитного железобетона (лист 74).

При сооружении зданий большой протяженности, разной высоты, сложной конфигурации в плане или при разных грунтовых условиях в пределах плана здания перекрытия разрезаются деформационными швами - Д.Ш. (см. листы 4+?).

Деформационные швы решены в двух вариантах;

1) когда расстояние между осями примыкающих к Д.Ш. рядов колонн не зависит от принятой толщины панелей стен и составляет 500 мм: в этом случае стены здания в местах Д.Ш. решаются с помощью обычных рядовых панелей;

2) когда расстояние между осями примыкающих к Д.Ш. рядов колонн в зависимости от толщины панелей стен составляет 940, 1100 или 1260 мм.

В этом случае стены здания в местах Д.Ш. решаются

Г. НИИ. И-ТА
НАЧ. ОТДЕЛА
Г. НИИ. И-ТА

Лихович
Греков
Калебанов

ЦЕНТРАЛЬНЫЙ
УЧЕТНЫЙ

ТД

1969г

ПОЯСНИТЕЛЬНАЯ ЗАПИСКА

СЕРИЯ
2.240-1

Выпуск Лист

с помощью применения угловых стеновых панелей типа "НУ" по каталогу ИИ-04, а объем здания несколько увеличивается по сравнению с решением по варианту I.

Детали перекрытий рассчитаны на действие полезной нормативной нагрузки 660 кг/м^2 и расчетной 800 кг/м^2 . Вся нагрузка принималась длительно действующей.

Производство работ по выполнению деталей перекрытий должно вестись с соблюдением требований соответствующих глав СНиП.

При этом особое внимание следует обратить на тщательное вибрирование монолитного бетона поверхностными и глубинными (типа вибротычка) вибраторами.

Поверхности монолитных участков перекрытий после снятия опалубки должны быть соответствующим образом обработаны и подготовлены под покраску.

МАШИНЫ И ОБОРУДОВАНИЕ
ТА. ИИИ. ПРТА
КЛЕБАНОВ
Клебанов
УЧЕБНЫХ ЗАДАНИЙ

ТД

1969г

ПОЯСНИТЕЛЬНАЯ ЗАПИСКА

Серия
2.240-IВыпуск
I

Лист

Каждая серия чертежей типовых деталей состоит из выпусков и может дополняться новыми выпусками по мере их разработки и утверждения.

При разработке проектов с применением чертежей типовых деталей на чертежах проекта делаются выноски с указанием номеров серии, выпуска и примененной детали по следующему образцу:



Кроме того, в проекте приводится сводная спецификация чертежей деталей, необходимых для возведения здания (типовых и разработанных для серии проектов или для данного проекта). Обозначения типовых деталей на чертежах проектов в отличие от прочих деталей обводятся двойным кружком.

В настоящем выпуске на чертежах деталей приняты следующие условные обозначения:



— типовой детали

— листа

xxx — монтажный сварной шов

4 - 50

— сварной шов с высотой $h_{ш} = 4$ мм;

8

шириной $b_{ш} = 8$ мм, длиной $l_{ш} = 50$ мм

ПОЯСНИТЕЛЬНАЯ ЗАПИСКА

Серия

2.240-1

Выпуск

Лист

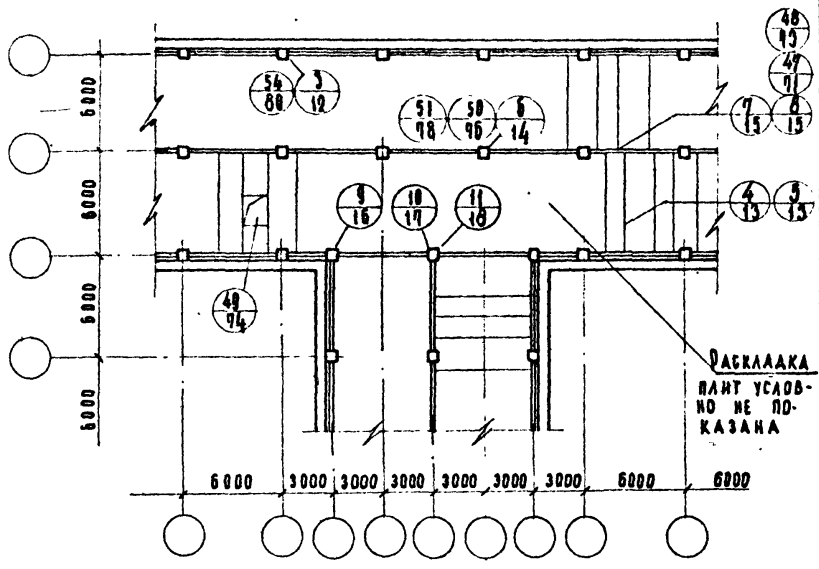
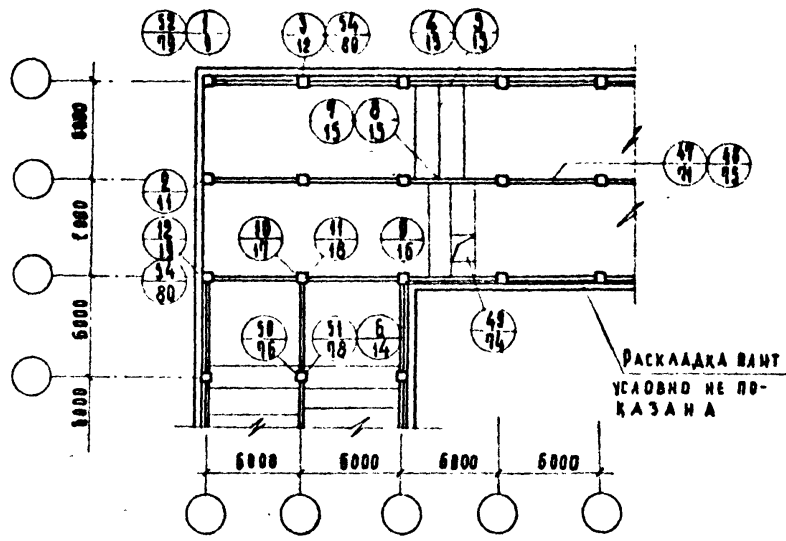
ТД

1969г.

УЧЕБНЫХ ЗАДАНИЙ
«ГЕНИИПТ»

И.А. ИИИ. Ч-ТА
НАЧ. ОТДЕЛА
И.А. ИИИ. Ч-ТА
А.А. АХОВИЧ
Г.А. ГРЕКОВ
К.А. КАЛЕБАНОВ

ИНВЕНТ. №	№
ОЗАМЕН	
НАИМЕНОВАНИЕ НАЧ. ОБЛАСТИ ГА. ИЖ. ОБЛ. ДУК. ГРУППЫ СТ. ИЖ.	
ПРЕДМЕТ КАРБОНОВ ДИОКСИД ДИОКСИД ДИОКСИД	
ИЖ. ОБЛ. ГА. ИЖ. ОБЛ. ДУК. ГРУППЫ СТ. ИЖ.	



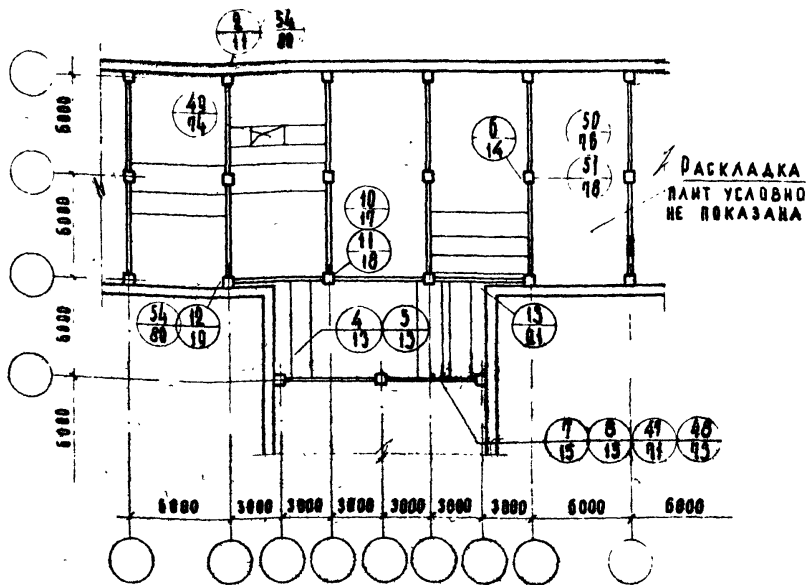
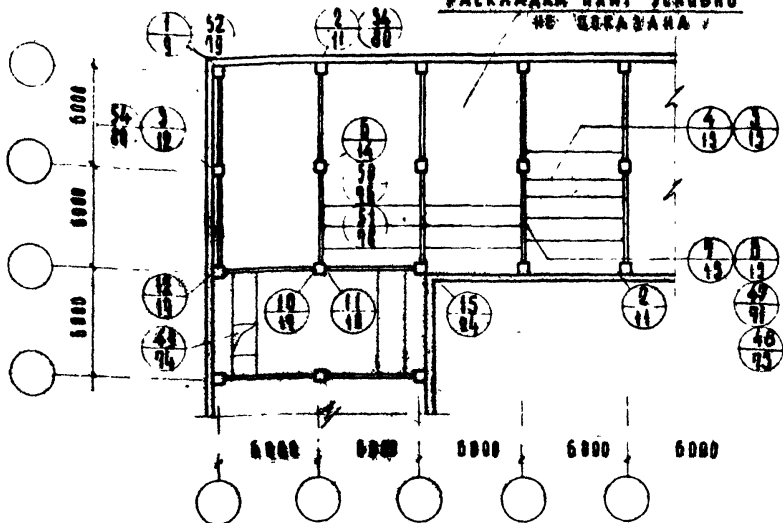
ЦЕННИК
УЧЕБНЫХ ЗАДАНИЙ

ТД
1969г.

МАРКИРОВОЧНЫЕ ПЛАНЫ ПЕРЕКРЫТИЙ.
ПРИБЛИЗИТЕЛЬНОЕ РАСПОЛОЖЕНИЕ РИЗЛАЗОВ.

СЕРИЯ
2.240-1
ВЫПУСК ЛИСТ

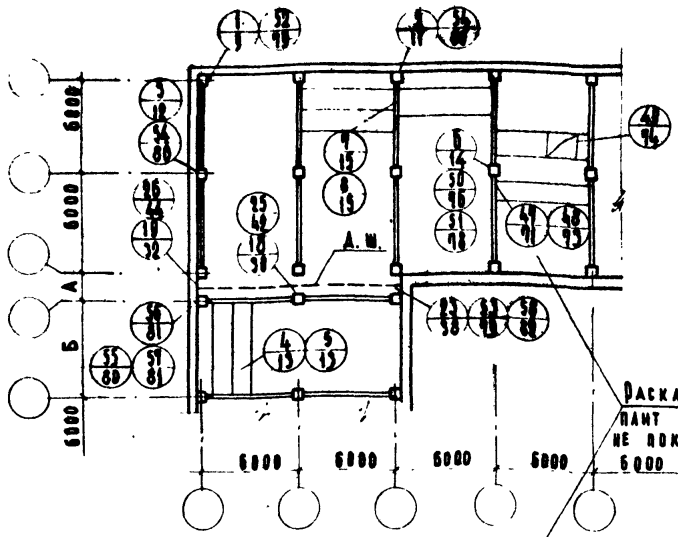
РАСКЛАДКА ПЛАН УСЛОВНО
НЕ ПОКАЗАНА



ЧЕРТЕЖ № 031401
 НАУ. ДИАСОН...
 Д-Р ИРИНИИ...
 СТ. ИНЖЕНЕР...
 КУБНИХ ЗАДАЧ
 БАЛКОНА
 ТЕРЕННА

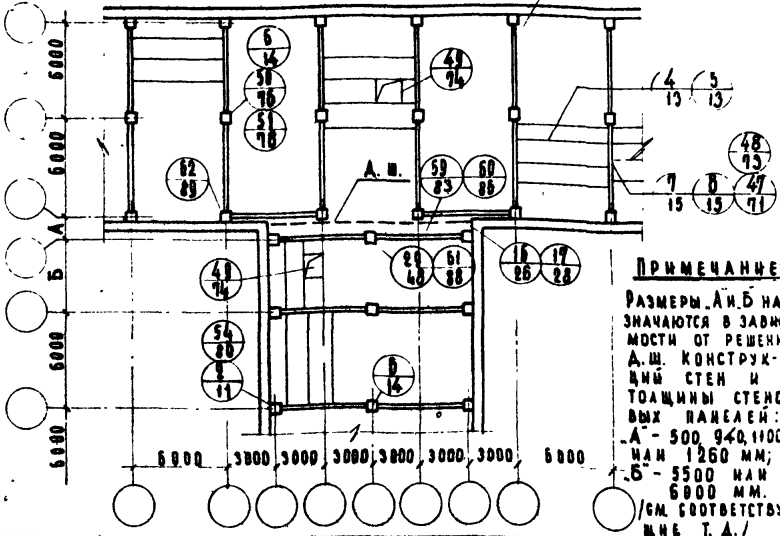
ТД 1969г.	МАРКИРОВОЧНЫЕ ПЛАНЫ ПЕРЕКРЫТИЙ, ПОДВЕРХНЕЕ РАСПОЛОЖЕНИЕ РИГЕЛЕЙ.	СЕРИЯ 2.240-1	
		ВЫПУСК 1	ЛИСТ 2

ПРОЕКТ
СТАНОВ



ДАСКА ДАКА
ПАИТ УСАДНО
НЕ ПОКАЗАНА
6000

САМОУПРАВЛЕНИЕ
ТЕРРИТОРИИ



ПРИМЕЧАНИЕ:
РАЗМЕРЫ А, Б НАЗНАЧАЮТСЯ В ЗАВИСИМОСТИ ОТ РЕШЕНИЯ А.Ш. КОНСТРУКЦИОННОЙ СТЕНЫ И ТОЛЩИНЫ СТЕНОВЫХ ПАНЕЛЕЙ:
А - 500, 940, 1100 ИЛИ 1260 ММ;
Б - 5500 ИЛИ 6800 ММ.
/СМ. СООТВЕТСТВУЮЩИЕ Т. А./

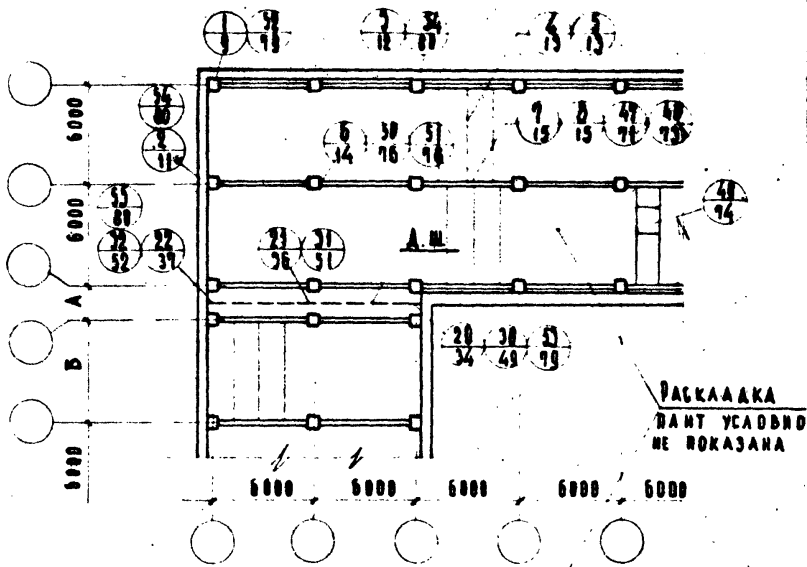
УЧЕБНЫХ ЗАДАНИЙ
ГР. ГРУППЫ
СТ. ИМ.

ТА
1969

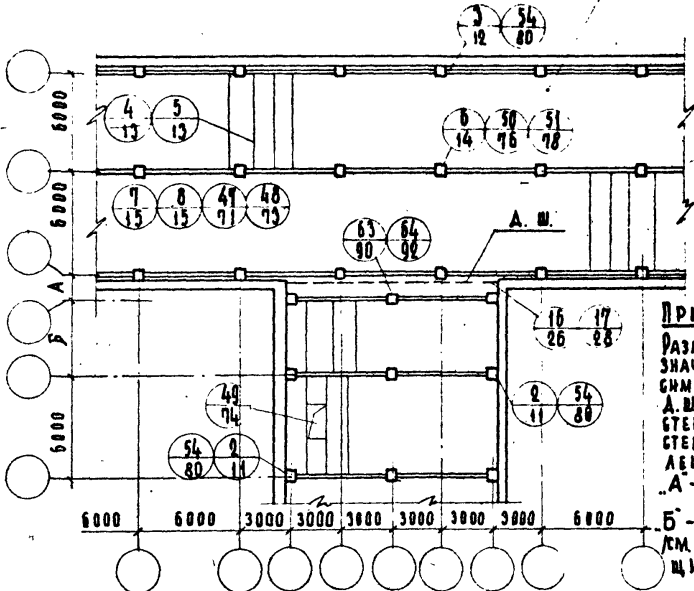
МАРКИРОВАННЫЕ ПЛАНЫ ПЕРЕКРЫТИЙ
С ДЕФОРМАЦИОННЫМИ ШВАМИ /А.Ш./
ПО ПЕРЕЧНОМУ РАСПОЛОЖЕНИЮ РИГЕЛЕЙ.

ФЕВРАЛЬ
2.240-1
ВЫПУСК 4

КРОКЕТ №
БЗАНЕН



РАСКАААКА
ПАНТ УСАДБНО
НЕ ПОКАЗАНА



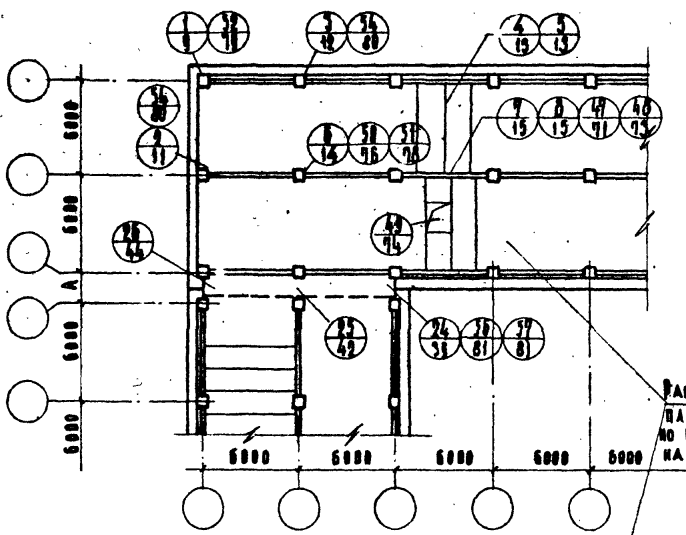
ПРИМЕЧАНИЕ:
РАЗМЕРЫ А И Б НА
ЗНАЧАЮТСЯ В ЗАВИ-
СИМОСТИ ОТ РЕШЕНИЯ
А.Ш. КОНСТРУКЦИЙ
СТЕН И ТОЛЩИНЫ
СТЕНОВЫХ ПАНЕ-
ЛЕЙ:
А - 500, 960, 1100
ИЛИ 1260 ММ;
Б - 5500 ИЛИ 6000 ММ
СООТВЕТСТВУЮ-
ЩИЕ Т. А. /

НАИМЕНОВАНИЕ
ОТДЕЛА
ТА. ИЛИ ОТДЕЛА
ДИЗАЙНА
ТЕХНИК
ГРЕКОР
КЛЕВАНОВ
БАЛАШИНА
ДАСАНДОВА

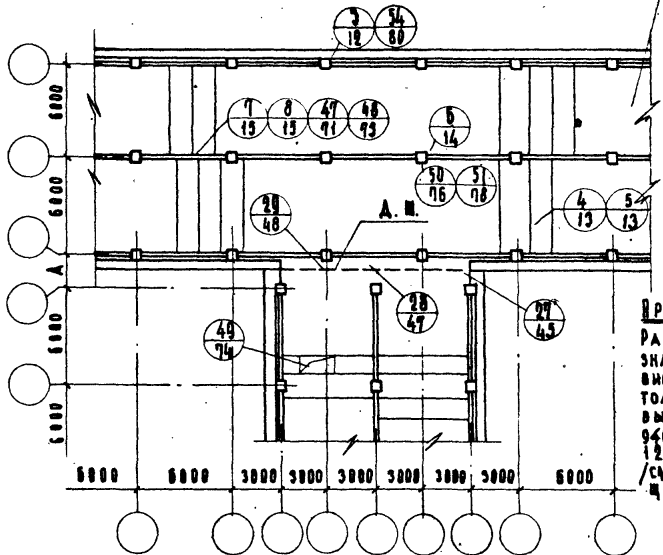
ЦЕНТРО
УЧЕБНЫХ ЗАДАНИЙ

ТД	МАРКИРОВОЧНЫЕ ПЛАНЫ ПЕРЕКРЫТИЙ С ДЕФОРМАЦИОННЫМИ ШВАМИ / А.Ш. / ПРОДОЛЬНО-ПОПЕРЕЧНОЕ РАСПОЛОЖЕНИЕ РИРЕЛЕЙ	СЕРИЯ	2, 240-1
		ВЫПУСК	1 А КСТ
1969г.			

ВЕРХНИЙ ЭТАЖ
 БАЛКАНЫ
 ЦИП
 ЭЛЕВЯТЫЙ ЭТАЖ
 БАЛКАНЫ
 ПЕРЕКРЫТИЕ
 ЦИП
 ЭЛЕВЯТЫЙ ЭТАЖ
 БАЛКАНЫ
 ПЕРЕКРЫТИЕ



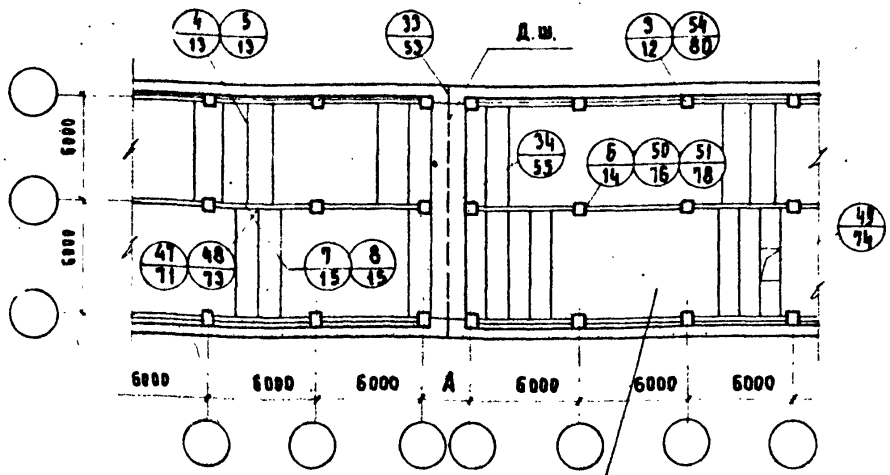
РАСКЛАДКА
 ПАНЕЛ УСТА-
 НОВ НЕ ПОКАЗА-
 НА



ПРИМЕЧАНИЕ:
 РАЗМЕР А НА-
 ЗНАЧАЕТСЯ В ЗА-
 ВИСИМОСТИ ОТ
 ТОЛЩИНЫ СТЕНО-
 ВЫХ ПАНЕЛЕЙ:
 940 1100 мм
 1250 мм
 /СМ. СООТВЕТСТВУЮ-
 ЩИЕ Т.А./

ТА	МАРКИРОВОЧНЫЕ ПЛАНЫ ПЕРЕКРЫТИЙ С ДЕФОРМАЦИОННЫМИ ШВАМИ / А.Ш./ ПРЕДВАРИТЕЛЬНОЕ РАСПОЛОЖЕНИЕ РИГЕЛЕЙ.	СЕРИЯ
		2.240-1
1969г.		ВЫПУСК
		ЛИСТ

ИЗМ. №
В РАМКАХ



РАСКЛАДКА ПЛИТ УСАДОВО
НЕ ПОКАЗАНА

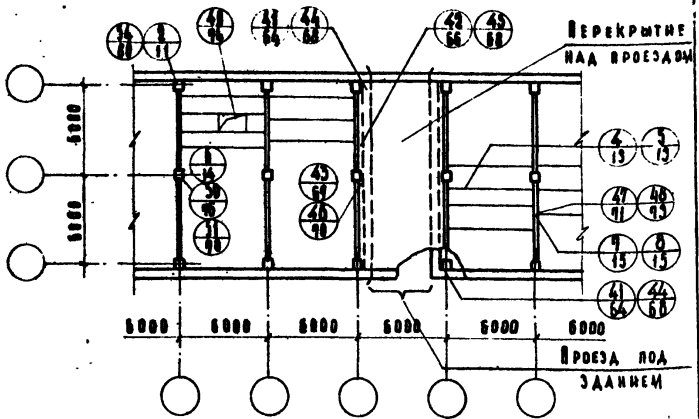
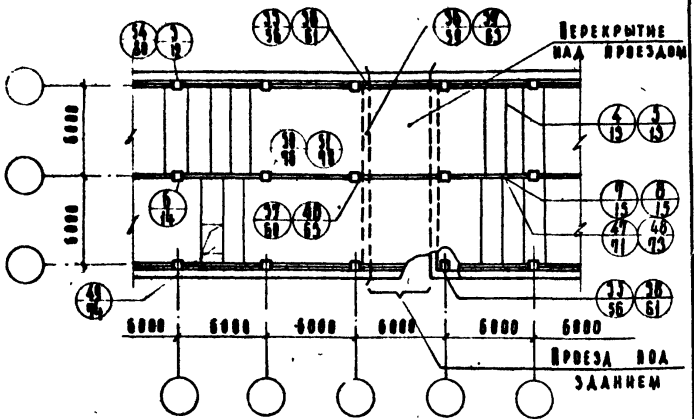
ГЛ. ИНЖ. ВРТА
Д.С. Д.С.
РУК. ГРУППЫ
С.И. М.М.
КЛЕБАНОВ
БАКАШИНА
Терехина
Васили

ПРИМЕЧАНИЕ:
РАЗМЕР А НАЗНАЧАЕТСЯ В ЗАВИСИМОСТИ ОТ ТОЛЩИНЫ СТЕНОВЫХ ПАНЕЛЕЙ: 940, 1100 ИЛИ 1260 ММ /СМ. СООТВЕТСТВУЮЩИЕ Т.Д./.

ЦНИИ
УЧЕБНЫХ ЗАДАНИЙ

ТА	МАРКИРОВОЧНЫЕ ПЛАНЫ ПЕРЕКРЫТИЙ С ДЕФОРМАЦИОННЫМИ ШВАМИ / Д.Ш. /	СЕРИЯ 2.240-1	
		ВЫПУСК I	Лист 7
1969г.	Продольное и поперечное расположение стержней:		

ВЗРАЩ



УЧЕБНИК ЗАДАНИЙ
 ИЛЛ. РУКОВОД. ПО
 СТ. ВОЗ. УЧЕБНИК

ТД
 1969

МАРКИРОВОЧНЫЕ ПЛАНЫ ПЕРЕКРЫТИЙ.
 ПЕРЕКРЫТИЯ НАД ПРОЕЗДАМИ.
 ПРОДОЛЬНОЕ И ПОПЕРЕЧНОЕ РАСПОЛОЖЕНИЕ РИРЕЛЕЙ.

СЕРИЯ
 2.240-1
 ВЫПУСК
 Т
 ЛИСТ
 8

ИНВЕНТ. №
ОБЪЕМ

ЗАБЕТНИРОВАТЬ ПО МЕСТУ БЕТОННОМ М200

СТЕПЕННОЕ ОГРАЖДЕНИЕ

ПРИХВАТЫТЬ ЗА ДУГОВЫЙ СВАРКОЙ К ЗАКАЛАННОЙ ДСТААН КВАДРНЫ

ПРИХВАТЫТЬ ЗА ДУГОВОЙ СВАРКОЙ К ЗАКАЛАННОЙ ДСТААН НАНТЫ

ПРАВДАЯ НАНТА БЕРЕКРМТНА

ЛВЛЕВАЯ НАНТА БЕРЕКРМТНА

ПРИХВАТЫТЬ ЗА ДУГОВОЙ СВАРКОЙ К ЗАКАЛАННОЙ ДСТААН КВАДРНЫ

ПРИХВАТЫТЬ ЗА ДУГОВОЙ СВАРКОЙ К ЗАКАЛАННОЙ ДСТААН КВАДРНЫ

ИМ. ВЛАДЕЛЬЦА
СА. ИМ. ПРО. ТА
РУК. ГРУППЫ
СТ. ИМ.

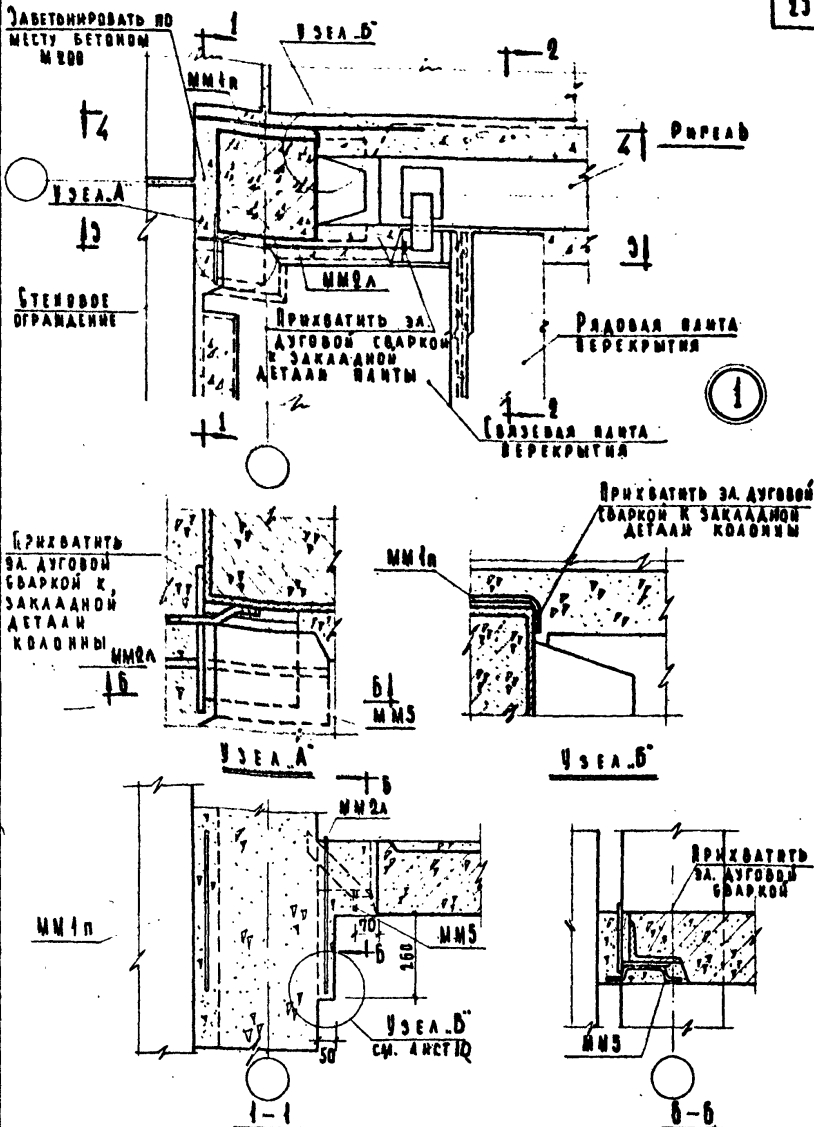
ИМ. ЗАКАЗЧИКА
ИМ. ЗАКАЗЧИКА
ИМ. ЗАКАЗЧИКА

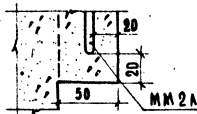
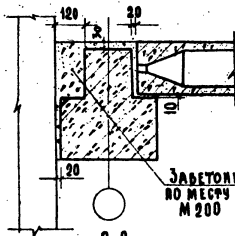
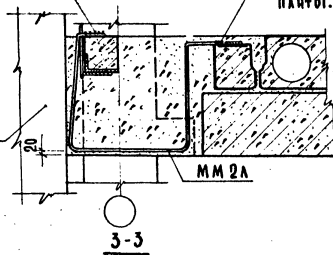
ТА
1969г.

ПРИМЕЧАНИЕ: РАЗРЕЗЫ 2-2, 3-3 И 4-4 СМ. АИСТ 10.

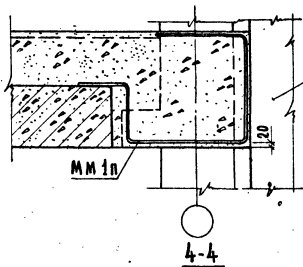
ДЕТАЛЬ 1. РАЗРЕЗ 1-1 ЧУЗЛЫ "А" И "Б"

СЕРИЯ
2.240-1
ВЫПУСК
I АИСТ
9



Узел Б'2-2ЗАБЕТОНИРОВАТЬ
ВО МЕСТУ БЕТОНОМ
М 200ПРИХВАТИТЬ ЗА ДУГОВОЙ
СВАРКОЙ К ЗАКААННОЙ
ДЕТАЛИ КОЛОНЫПРИХВАТИТЬ ЗА ДУГОВОЙ СВАР-
КОЙ К ЗАКААННОЙ ДЕТАЛИ
ПАНТОИ.СТЕНОВОЕ
ОБРАЖДЕНИЕ3-3

ММ 2А

4-4

ММ 1П

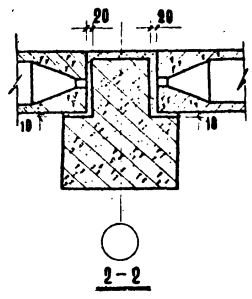
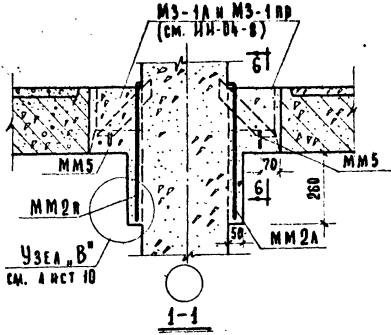
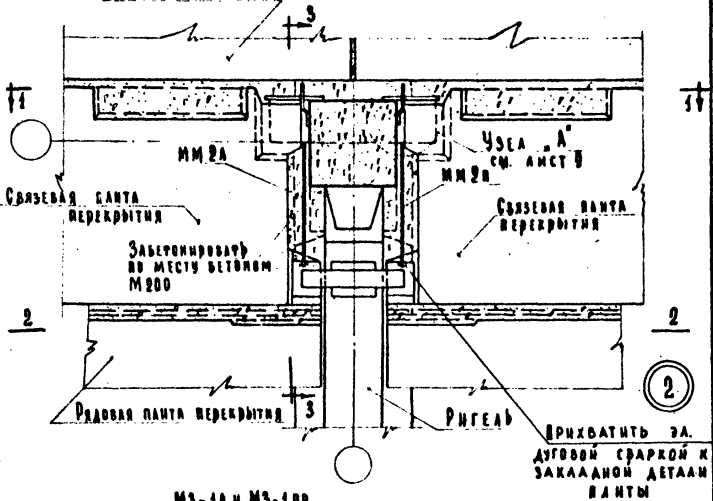
СТЕНОВОЕ
ОБРАЖДЕНИЕПРИМЕЧАНИЕ:1. НАСТОЯЩИЙ ЛИСТ СМОТРЕТЬ
СОВМЕСТНО С ЛИСТОМ 9.

ТД

ДЕТАЛЬ 1. РАЗРЕЗЫ 2-2, 3-3 и 4-4.
У З Е Л Б.СЕРИЯ
2. 240-1ВЫПУСК
1 ЛИСТ
10

1967г.

СТЕНОЕ ОГРАЖДЕНИЕ



ПРИМЕЧАНИЯ.

1. РАЗРЕЗ 3-3 ДАН НА ЛИСТЕ 10.
2. ЧУСА „А“ И РАЗРЕЗ 6-6 ДАН НА ЛИСТЕ 9

ДЕТАЛЬ 2. РАЗРЕЗЫ 1-1 И 2-2.

ТА
1969 г.

СЕРИЯ
2.240-1
ВЫРУЧКА
11

ИНВЕНТ. №
ВЗАМЕН

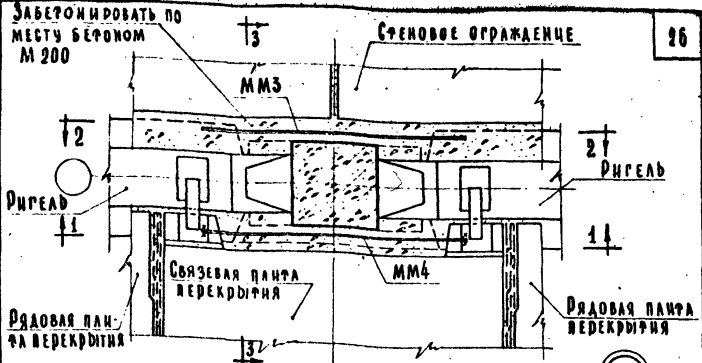
ПРЕКОВ
КЛЕВАНОВ
БАЛКШИНА
МАМАЯ
СТ. ИИ. 11

ЛЕНИНГ.
УЧЕБНЫХ ЗАДАНИЙ

БЗШМЕР

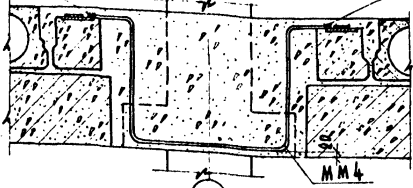
ЗАБЕТОНИРОВАТЬ ПО МЕСТУ БЕТОНОМ М 200

СТЕНОВОЕ ОГРАЖДЕНИЕ



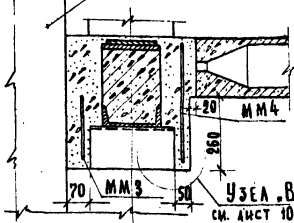
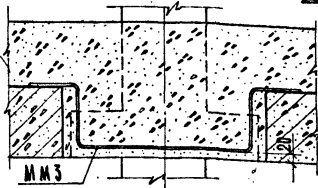
3

ВРХВАТИТЬ ЗА ДУРОВОЙ СВЯЗКОЙ К ЗАКАЛАННОЙ ДЕТАЛИ ПАНТЫ.



1-1

СТЕНОВОЕ ОГРАЖДЕНИЕ



2-2

3-3

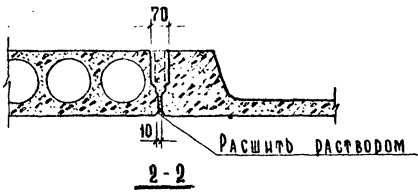
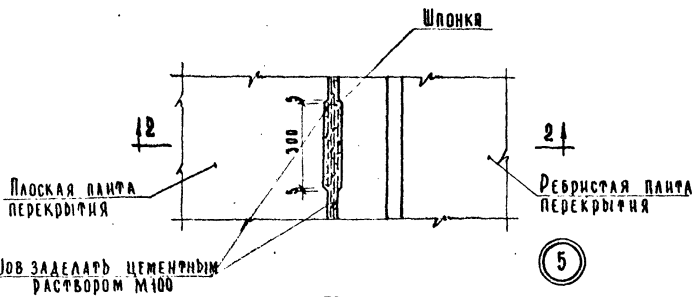
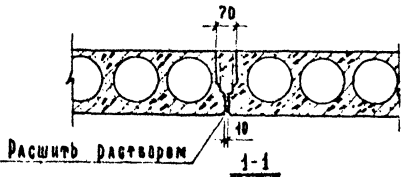
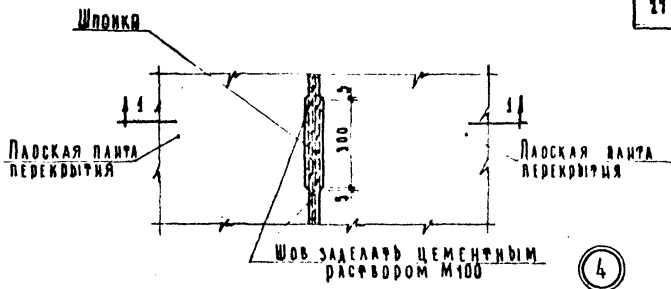
ОКРУЖИТЬ БЕТОННОЙ МАССОЙ

УЧЕТНЫХ ЗАДАНИЙ

ТА
1969г.

ДЕТАЛЬ 3.

СЕРИЯ 2.240-1	
ВЫПУСК I	ЛИСТ 12



МА. А
ИНВЕНТ
БЗAMEH

НАИ ОРЕДЕН
ДА ННБ Д ОТА
РДК ГРУППЫ
СТ. ИИИ.

РЕКОВ
АЛЕКСАНДР
БАКАШНИН
МАДОЯН

ЦНИИЭП
УЧЕБНЫХ ЗАДАНИЙ

ТА
1969 г.

ДЕТАЛИ 4 И 5

СЕРИЯ
2. 240-1
ВЫПУСК I АНСТ
13

ЗАБЕТОНИРОВАТЬ ПО МЕСТУ
БЕТОНОМ М 200

СВЯЗЕВАЯ ПАНТА
ПЕРЕКРЫТИЯ

РАДОВАЯ ПАНТА
ПЕРЕКРЫТИЯ

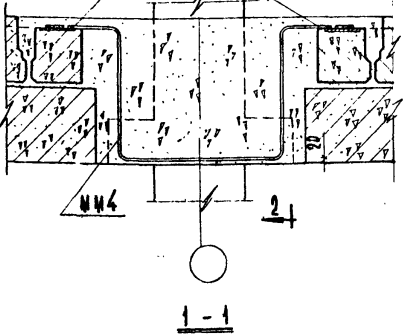
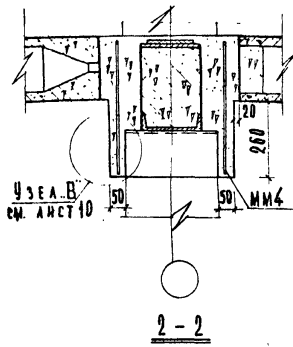
РЯСВАЯ

6

СВЯЗЕВАЯ ПАНТА
ПЕРЕКРЫТИЯ

ПРИХВАТЫТЬ ЗА
ДУГОВОЙ СВАРКОЙ
К ЗАКАЛАННОЙ ДЕТА-
ЛИ ПАНТЫ

ПРИХВАТЫТЬ ЗА ДУГОВОЙ
СВАРКОЙ К ЗАКАЛАННОЙ ДЕТАЛИ
ПАНТЫ



ОСАМЕН

УЧЕБНИК
Д.К. ПУШКИН
ТЕХНИК
БАКАШНИН
БАРАБЕВА

ТД
1969г.

ДЕТАЛЬ 6.

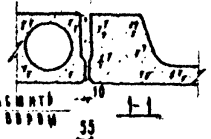
БЕРНЯ	
2.240-1	
ВЫПУСК I	ЛИСТ 14

ПРАВЫЕ ПАНТЫ ПЕРЕКРЫТИЯ ПЕРЕКРЫТИЯ ПАНТЫ

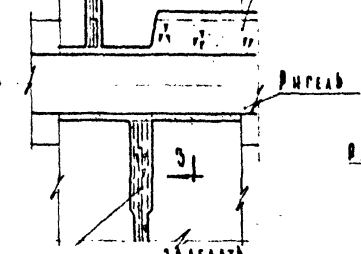


ЗАБЕТОНИРОВАТЬ ПО МЕСТУ БЕТОНОМ М100

М100
ЗАДЕЛАТЬ ЦЕМЕНТНЫМ РАСТВОРОМ М100



РАСЧНТЬ РАСТВОРОМ

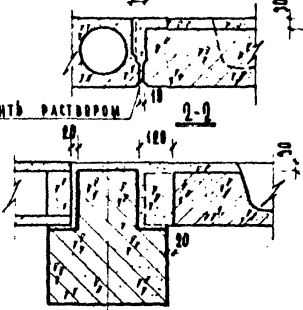


ДИГРЕАБ

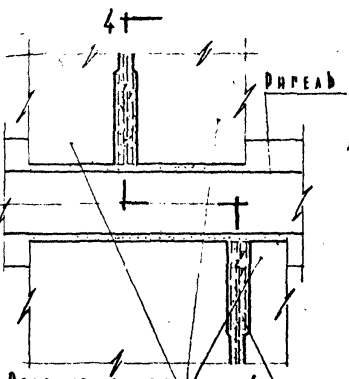
РАСЧНТЬ РАСТВОРОМ

ЗАДЕЛАТЬ ЦЕМЕНТНЫМ РАСТВОРОМ М100

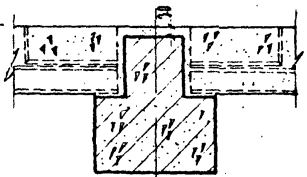
7



3-3



ДИГРЕАБ



ПРАВЫЕ ПАНТЫ ПЕРЕКРЫТИЯ

ЗАДЕЛАТЬ ЦЕМЕНТНЫМ РАСТВОРОМ М100

8

4-4

ИЗМЕНЕ
ОЗНАЧ

АК. В. П. МА... П. Р. К. В.
Г. А. НИИ. П. Р. М. П. КАБЕЛАНОВА
И. П. П. Р. О. Р. И. И. С. А. А. К. А. К. Ш. И. Н. А.
Т. Е. Х. Н. И. К. В. С. П. О. В. А. С. А. С. Т. А. С. О. В. А.

ЦНИИЭП
СТРОИТЕЛЬНЫХ
МАТЕРИАЛОВ

ТА
1969г.

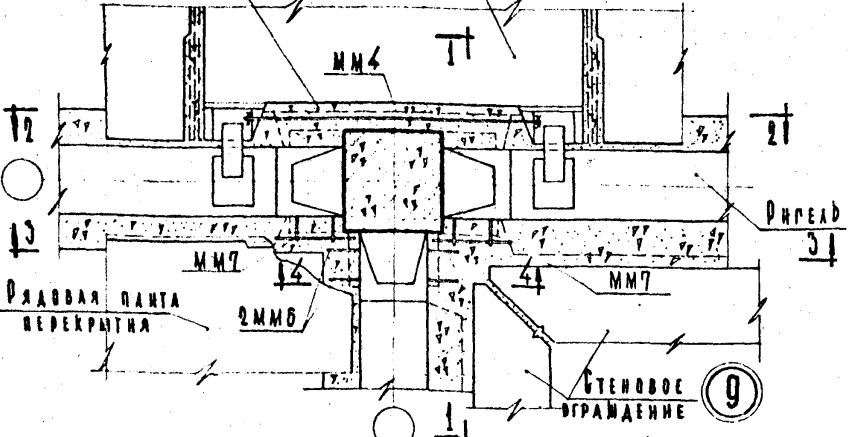
ДЕТАЛИ 7 И 8.

СЕРИЯ
9.240-1
ВЫПУСК
I
АКСТ
15

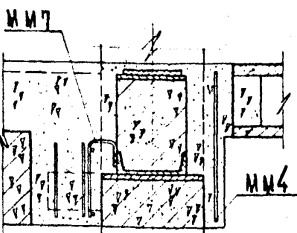
ЗАБЕТОНИРОВАТЬ ПО МЕСТУ БЕТОННЫМ ММБ

СВЯЗЕВАЯ ПАНТА ПЕРЕКРЫТИЯ

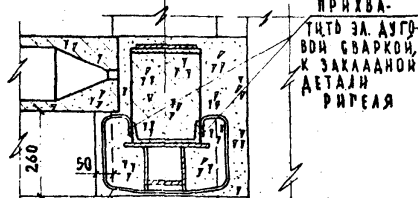
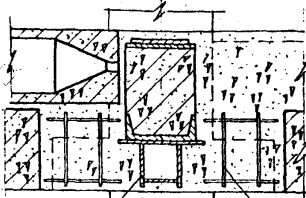
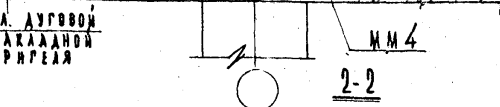
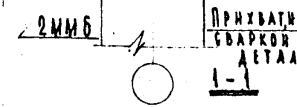
ОЗНАЧЕН



ПРИХВАТИТЬ ЗА ДУГОВОЙ СВАРКОЙ К ЗАКАЛАННОЙ ДЕТАЛИ ПАНТЫ



ПРИХВАТИТЬ ЗА ДУГОВОЙ СВАРКОЙ К ЗАКАЛАННОЙ ДЕТАЛИ РИГЕЛЯ



МЕТАЛЛИЧЕСКАЯ КОНСОЛЬ КОЛОНЫ ММК-2 (СМ. НИ-04-8)

СЕТКА ММ9

ММ6 УСТАНАВЛИВАТЬ В РАБОЧЕЕ ПОЛОЖЕНИЕ ДО УСТРОЙСТВА ВПАУБКИ

ПРИХВАТИТЬ ЗА ДУГОВОЙ СВАРКОЙ К ЗАКАЛАННОЙ ДЕТАЛИ РИГЕЛЯ

3-3

4-4

УЧЕБНЫХ ЗАДАНИЙ
ИЛ. КАРТ. ИЛИ ИЛИ
ДЛЯ ГРУППЫ
УЧЕНИКОВ
ИЛИ
УЧЕНИКОВ
ИЛИ
УЧЕНИКОВ

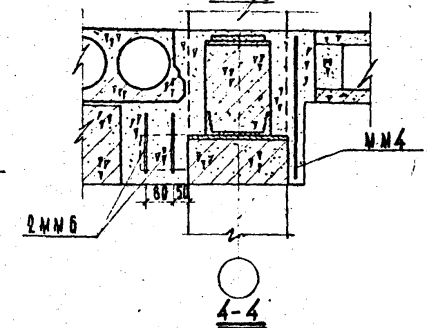
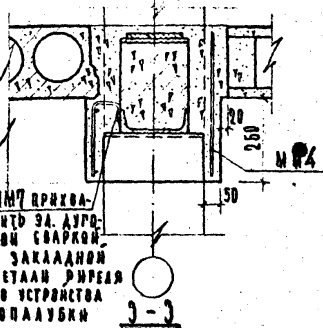
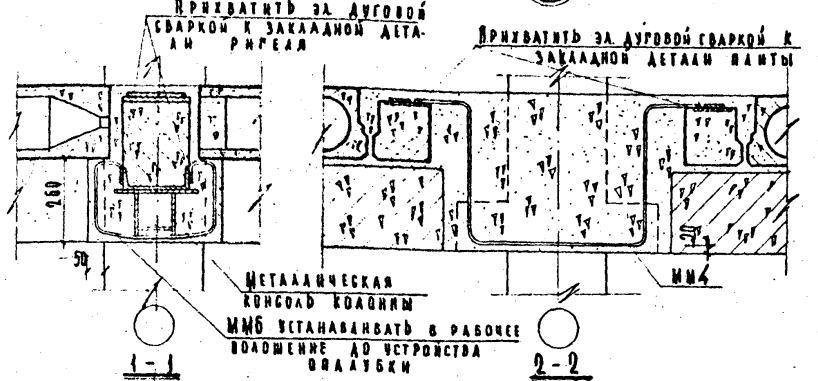
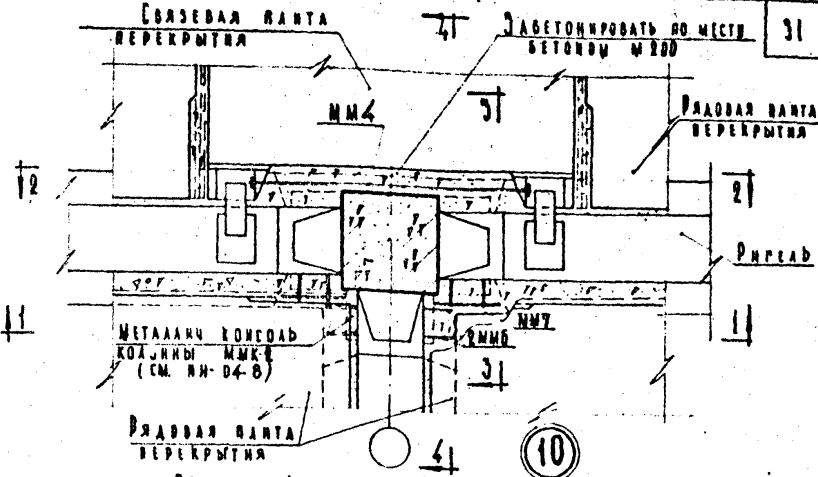
ТА
1069 П

ДЕТАЛЬ 9.

СЕРИЯ	
2.240-1	
ВЫПУСК	ЛИСТ
1	16

И.М. Н.П.
В.З.М.Е.Н.

31



ММБ ПРИКВАТИТЬ ЗА ДУГОВОЙ СВАРКОЙ К ЗАКАДНОЙ ДЕТАЛИ РИГЕЛ ДО УСТРОЙСТВА ОБЛАУБКИ

ММБ

ТА ДЕТАЛЬ 10. СЕРИЯ 2.240-1

1969. При нормативной полезной нагрузке на перекрытие до 200 кг/м² ВЛИНСК I АНСТ 17

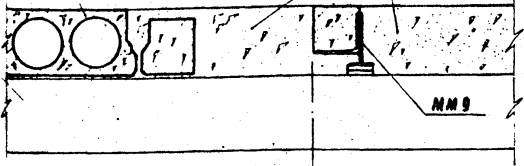
И.П. ТАЕ. И.П. РЕКОВИ
И.М. Н.П. КАБАНОВ
И.В. ГОЛОВИ С.А. БАКШИНА
И.Е. НИК. И.В. БАКАРОВА

ПС 10 ИИТ

ДВУХВАЛОВАЯ
ПЕРЕКРЫТИЯ

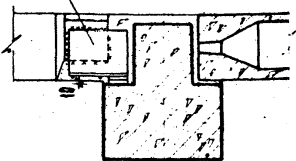
ЗАБЕТОНИРОВАТЬ ПО
МЕСТУ БЕТОНОМ М200

ДИФФУЗОР

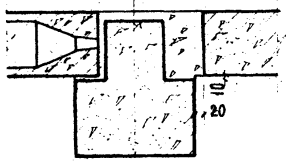


1-1

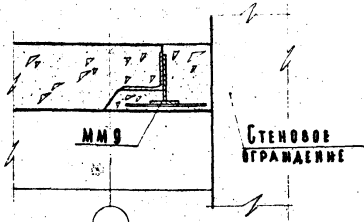
ММ9



2-2



3-3



4-4

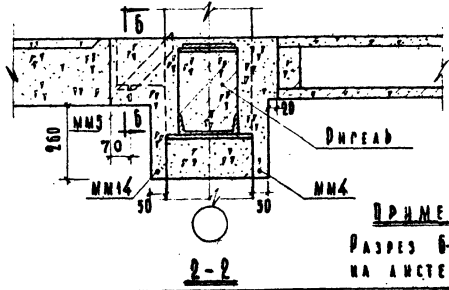
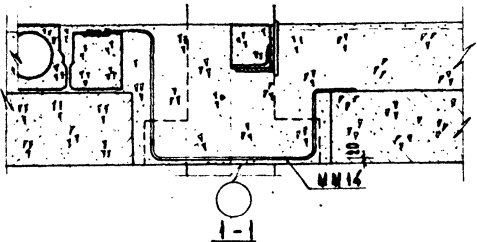
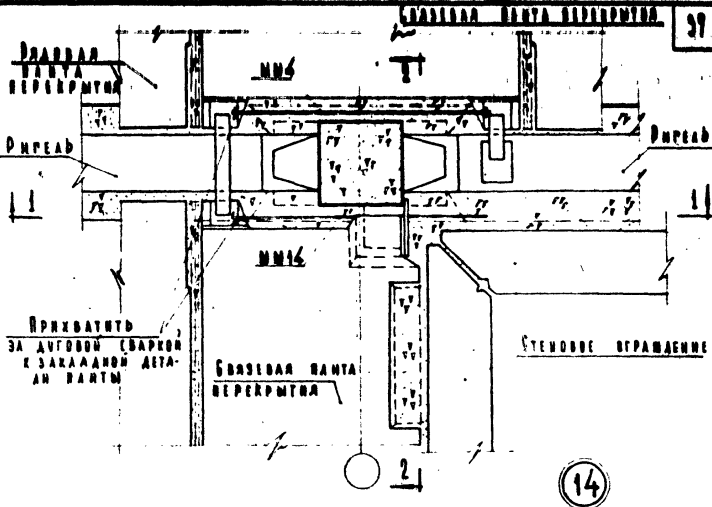
ПРИМЕЧАНИЕ:
Настоящий лист смотреть
совместно с листом 21.

УЧЕБНОЕ ЗАДАНИЕ
1969г
Д.К. ГРУШОВ
СТ. ИНЖЕНЕР
В.С. ВАСИЛЬЕВ
БАКАЛКИНА
М.А. БОДАН

ТА
1969г

ДЕТАЛЬ 13. РАЗРЕЗЫ 1-1, 2-2, 3-3 И 4-4.

СЕРИЯ
2.240-1
ВЫПУСК I ЛИСТ 22

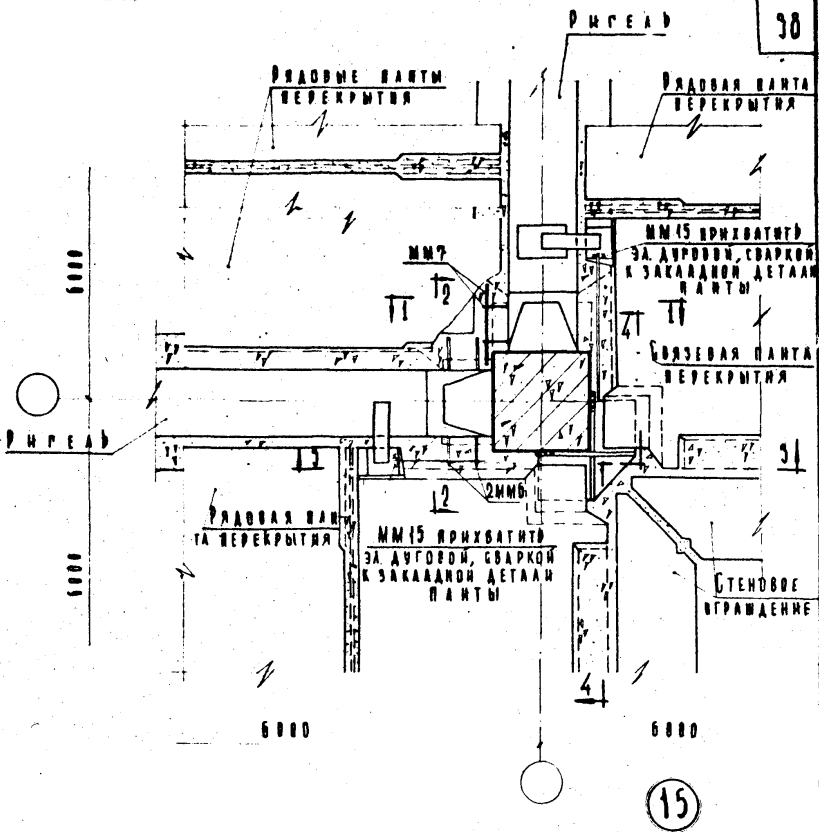


ПРИМЕЧАНИЕ:

РАЗРЕЗ Б-Б ДАН
НА ЛИСТЕ 9.

КОМП. ЧЕРТЕЖ
 ДИЗАЙН
 ПРОЕКТОР
 ИСПОЛНИТЕЛЬ
 ПРОЕКТА
 ПРОИЗВОДИТЕЛЬ
 ЧЕРТЕЖА
 КОМП. ЧЕРТЕЖ
 ДИЗАЙН
 ПРОЕКТОР
 ИСПОЛНИТЕЛЬ
 ПРОЕКТА
 ПРОИЗВОДИТЕЛЬ
 ЧЕРТЕЖА

ТД 1069 г.	ДЕТАЛЬ 14.	СЕРИЯ 2.240-1 ДМУСК АНСТ 23
---------------	------------	--------------------------------------



ПРИМЕЧАНИЕ:
 РАЗРЕЗЫ 1-1, 2-2; 3-3 и
 4-4 см. ЛИСТ 25.

УЧЕБНЫХ ЗАДАНИЙ
 ДУК. ГРУППА
 ТЕХНИК

САЛАКВИНА
 ВАСИЛОВА

ТД

1969г.

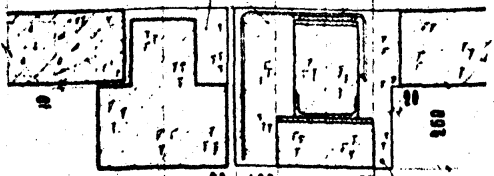
ДЕТАЛЬ 15.

СЕРИЯ
 2.240-1

ВЫПУСК I ЛИСТ 24

ЗАБЕТОНИРОВАТЬ ПО МЕСТУ
ВЕТОНОМ М 200

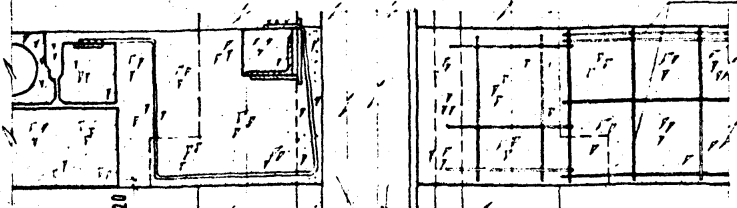
А.Ш. ММ18



6000 А = 500 В = 5500

1-1

А.Ш. ММ17 ММ18



СТЕНОВОЕ ОГРАЖДЕНИЕ

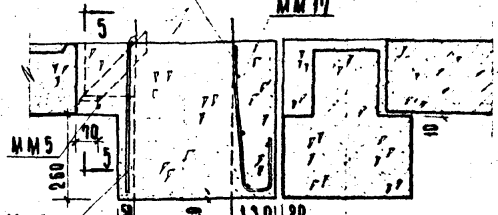
СТЕНОВОЕ ОГРАЖДЕНИЕ

4/8-80

2-2

3-3

ММ17



В = 5500 А = 500

6000

ММ5 ВРХВАТНТЬ,
ЭЛ. ДУРОВОЙ СВАРКОЙ

4-4

5-5

ПРИМЕЧАНИЕ:

НА СТОЯЩИЙ ЛИСТ СМОТРЕТЬ СОВМЕСТНО С ЛИСТОМ 26.

ИЮНЕТЬ
БЗАНС

ТЕПЕРЕНА
С. РОБЕРТА
КАБАНОВА
БАКАРИНА
МАЛАДЯ

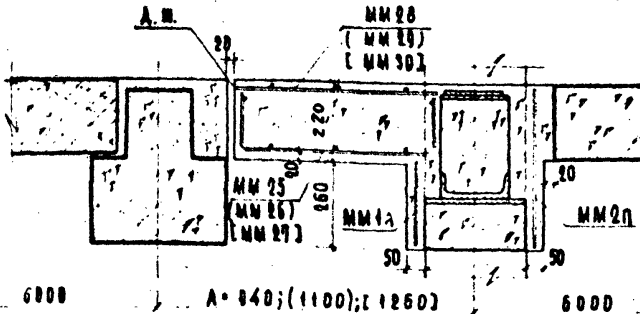
ЦНИИЭП
УЧЕБНЫХ ЗАДАНИЙ

ТА
1969г

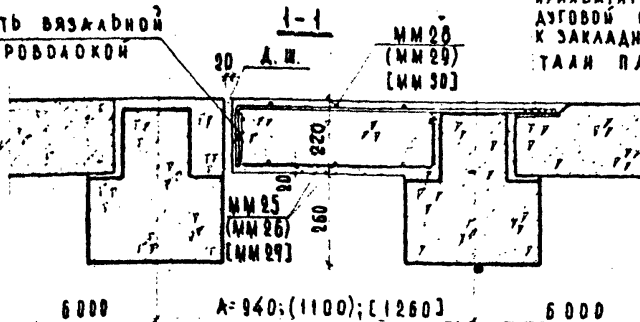
ДЕТАЛЬ 16. РАЗРЕЗЫ 1-1, 2-2, 3-3 И 4-4.

СЕРИЯ
2.240-1
ВЫПУСК I ЛИСТ 27

ИНВЕНТ. №
03АМВН



СВЯЗАТЬ ВЯЗАНОЙ
ПРОВОДОМ



ММ 28:(ММ 28);(ММ 30)
ПРИХВАТИТЬ ЭА,
ЛЭГОВОЙ СВАРКОЙ
К ЗАКАДНОЙ ДЕ-
ТАЛИ ПАНТЫ

МА. ОСТАВА
И.И.И.И.И.И.
УК. ПУЛПИ
СТ. ИЖЕНЕР

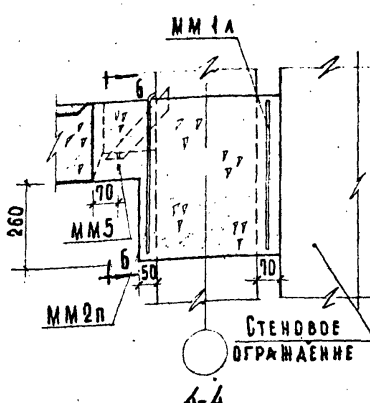
И.Р.К.О.В.
КАБАНОВ
БАЛАНДИНА
МАДОЯ

И.Р.К.О.В.
И.И.И.И.И.И.
УК. ПУЛПИ
СТ. ИЖЕНЕР

И.Р.К.О.В.
И.И.И.И.И.И.
УК. ПУЛПИ
СТ. ИЖЕНЕР

И.Р.К.О.В.
И.И.И.И.И.И.
УК. ПУЛПИ
СТ. ИЖЕНЕР

ЛЕНИНТ
УЧЕБНЫХ ЗАДАНИЙ



ПРИМЕЧАНИЯ:

1. Настоящий лист смотреть совместно с листом 28.
2. Размеры, монтажные марки, указанные в круглых скобках, соответствуют толщине стеновых панелей 320 мм; в квадратных скобках - толщине стеновых панелей 400 мм.
3. Разрез 6-6 см. лист 9.

ТА	ДЕТАЛЬ 17. РАЗРЕЗЫ 1-1, 3-3 И 4-4.		БЕРЯ
			2 240-1
1969г	ВЫПУСК	ЛИСТ	
	1	29	

ММ 4 ПРИХВАТНТЬ ЗА ДУГОВОЙ СВЯР-
КОЙ К ЗАКАДНОЙ ДЕТАЛИ ПАНТЫ

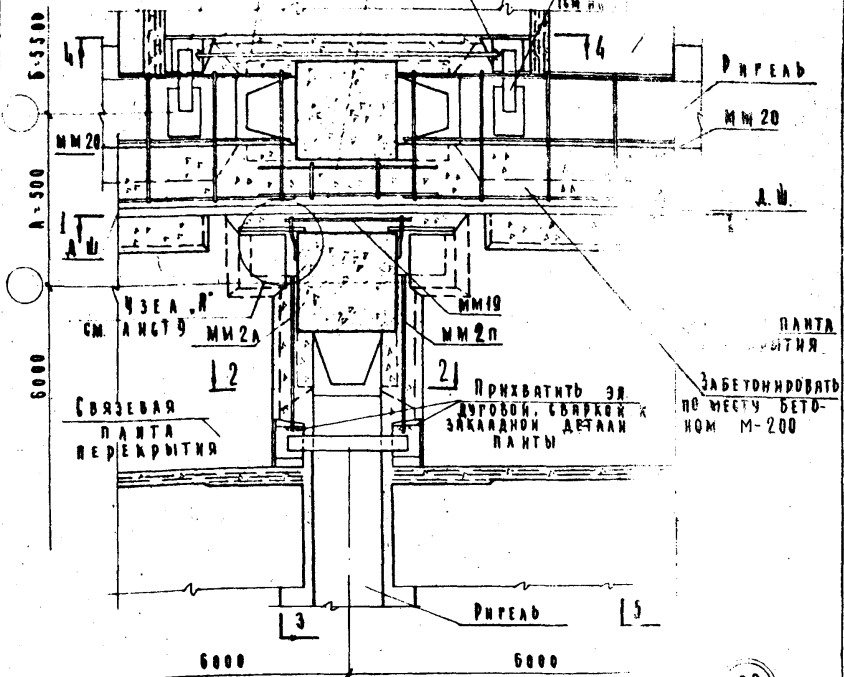
СВЯЗЕВАЯ ПАНТА
ПЕРЕКРЫТЯ

44

ИДЕЯ А
ВЗНЕМ

Рядовая панта
перекрытия

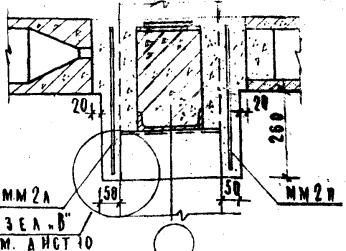
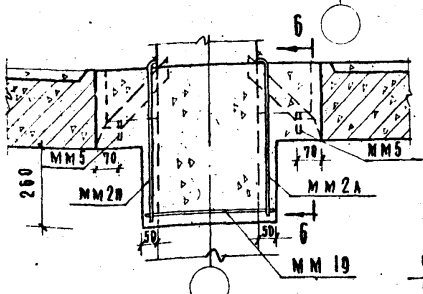
СВЯЗЕВАЯ ПАНТА
ПЕРЕКРЫТЯ



ВНЕШНЯЯ
ТЕХНИКА

ВНЕШНЯЯ
ТЕХНИКА

ВНЕШНЯЯ
ТЕХНИКА



ПРИМЕЧАНИЯ:

1. РАЗРЕЗЫ 3-3, 4-4 И 5-5 СМ АНСТ 31; 6-6 СМ АНСТ 9
2. ММ 20 В МЕСТАХ ПЕРЕСЕЧЕНИЯ С ММ 21 ВЫРЕЗАТЬ ПО МЕСТУ.

ТА
1969г

ДЕТАЛЬ 18.

ВЕРНЯ
2 240-1
ВЫПУСК АНСТ
30

ПРОЕКТ №
ДСАМН

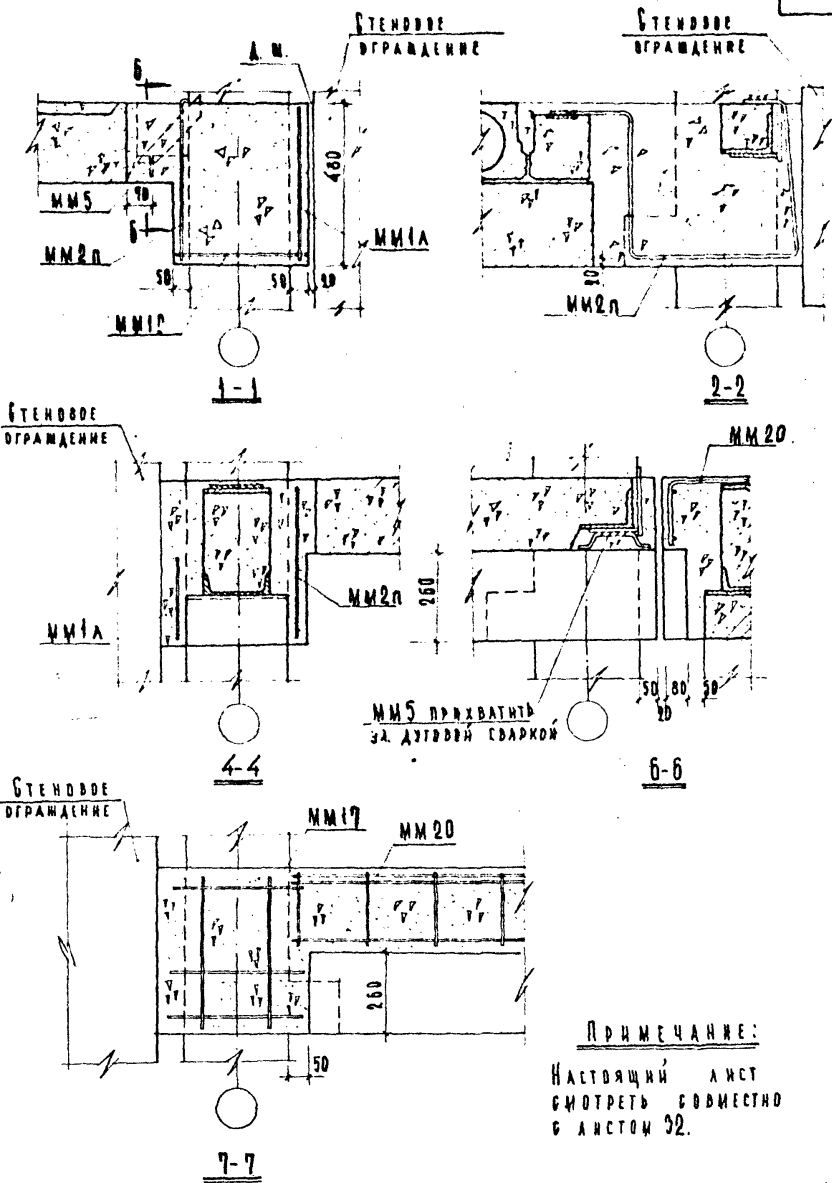
ВАСИЛЕНКО

ТЕХНИК

ГРЕКОВ
КЛЕБАНОВ
БАЛАШНИН
ТЕРЕНТИН

НАЧ. ОТДЕЛА
ТА. ИИИ
ДИК. ГРУППЫ
СТ. ИИИ

УЧЕБНЫХ ЗАДАНИЙ



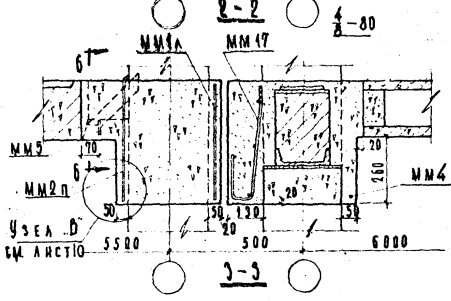
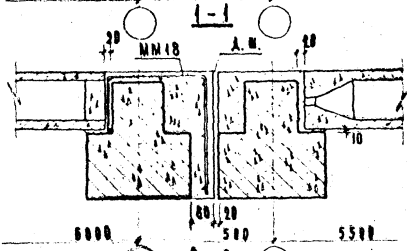
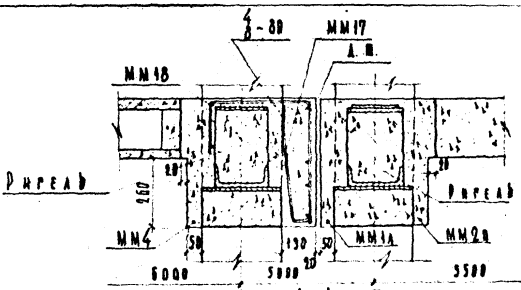
ПРИМЕЧАНИЕ:
Настоящий лист
смотреть совместно
с листом 32.

ТА
1969г

ДЕТАЛЬ 19. РАЗРЕЗЫ 1-1, 2-2, 4-4, 6-6 и 7-7.

БЕРЯ
2.240-1
ВЫПУСК I ЛИСТ 33

ИДЕНТИФ. №
03 АМН



ПРИМЕЧАНИЯ:

1. НАСТЯЖНЫЙ ЛИСТ СМОТРЕТЬ СОВМЕСТНО С ЛИСТОМ 34.
2. РАЗРЕЗ Б-Б СМ. ЛИСТ 9.

НАЧ. СТАЦИИ
ТА. ИИИ. ДР. ИМ.
УЧЕБ. ПР. ДИОП.
ТЕХ. РР. ДИОП.
ТЕХ. РР. ДИОП.

ГРЕКОВ
МЕЛАНОВ
БАЛАШНИН
БАХАБЕВА

Григорьев
Мельников
Балашин
Бахабева

ЛИНИИ
ЦЕНТРА
УЧЕБНЫХ ЗАДАНИЙ

ТА
1969г.

ДЕТАЛЬ 20. РАЗРЕЗЫ 1-1, 2-2 И 3-3.

СЕРИЯ
0.240-1
ВЫПУСК
АНСТ
35

СВЯЗЕВАЯ ПАНТА ПЕРЕКРЫТИЯ

РЯДОВАЯ ПАНТА ПЕРЕКРЫТИЯ

ММ4 ПРИХВАТИТЬ ЗА ДУГОВОЙ СВАРКОЙ К ЗАКААННОЙ ДЕТАЛИ ПАНТЫ

МММ-2 (см. ИИ-04-87)

ММ17

РЯДОВАЯ ПАНТА ПЕРЕКРЫТИЯ

МММ-2

ММ18

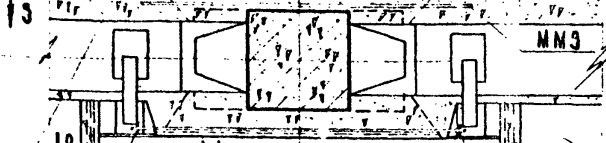
5000



А. Ш. А. 500

13

6-3300



РЯДОВАЯ ПАНТА ПЕРЕКРЫТИЯ

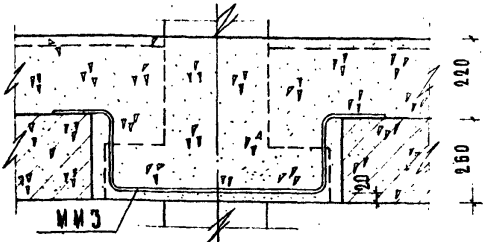
ММ4 ПРИХВАТИТЬ ЗА ДУГОВОЙ СВАРКОЙ К ЗАКААННОЙ ДЕТАЛИ ПАНТЫ

РЯДОВАЯ ПАНТА ПЕРЕКРЫТИЯ

СВЯЗЕВАЯ ПАНТА ПЕРЕКРЫТИЯ

ЗАБЕТОНИРОВАТЬ ВО МЕСТУ БЕТОНОМ М 200

21



3-3

ПРИМЕЧАНИЯ:

- 1. РАЗРЕЗЫ 1-1 И 2-2 см. АИСТ 35.
- 2. РАЗРЕЗ 4-4 см. АИСТ 31
- 3. ММ18 В МЕСТАХ ПЕРЕСЕЧЕНИЯ С МММ-2 ВЫРЕЗАТЬ ПО МЕСТУ.

Док. группы Балашкина, Младшая

УЧЕБНЫХ ЗАДАНИЙ

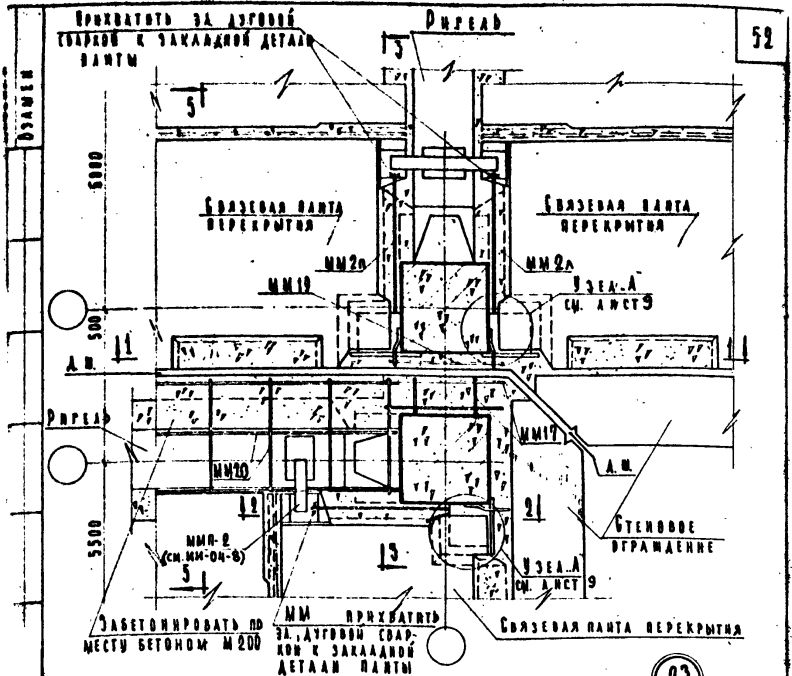
ТА

1969г.

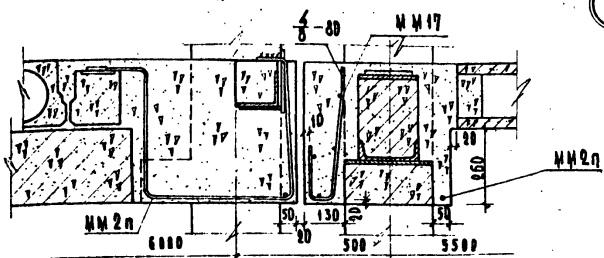
ДЕТАЛЬ 21.

СЕРИЯ 2.240-1

ВЫПУСК 1 АИСТ 36



23

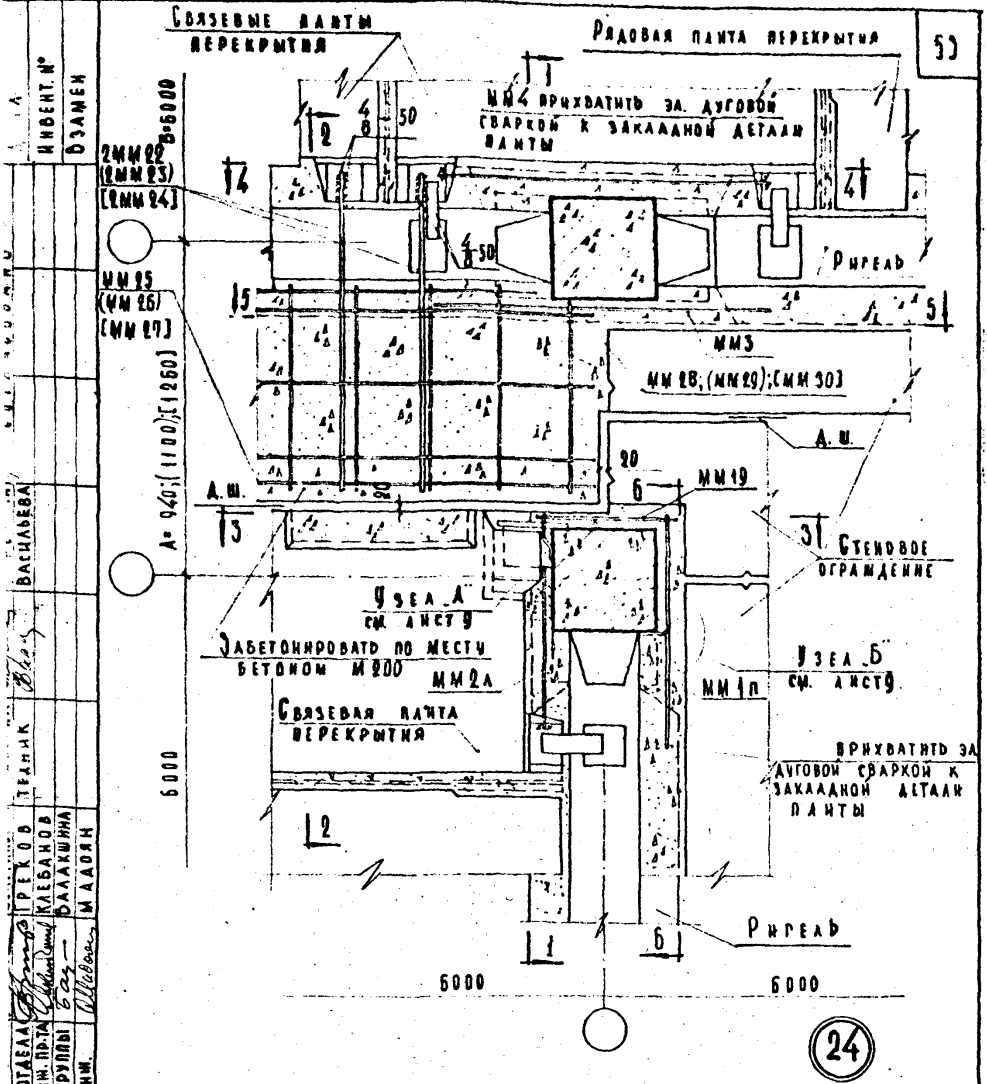


ПРИМЕЧАНИЯ:

- РАЗРЕЗ 1-1 см. АНСТ 90.
- РАЗРЕЗ 2-2 см. АНСТ 95.
- РАЗРЕЗ 3-3 см. АНСТ 91.

ММ20 В МЕСТАХ ПЕРЕСЕЧЕНИЯ С ММ19 ВЫРЕЗАТЬ ПО МЕСТУ.

ТА	ДЕТАЛЬ 23.	СЕРИЯ 2.240-1
1969г.		ВЫПУСК АНСТ 98



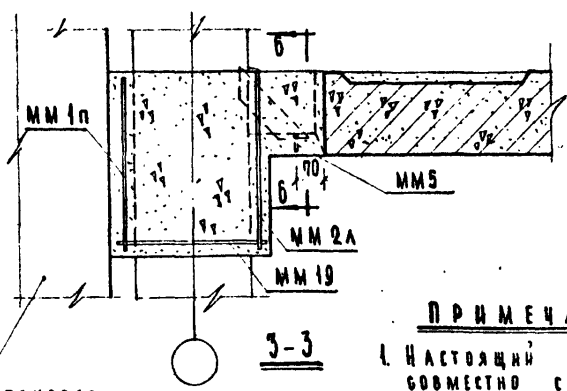
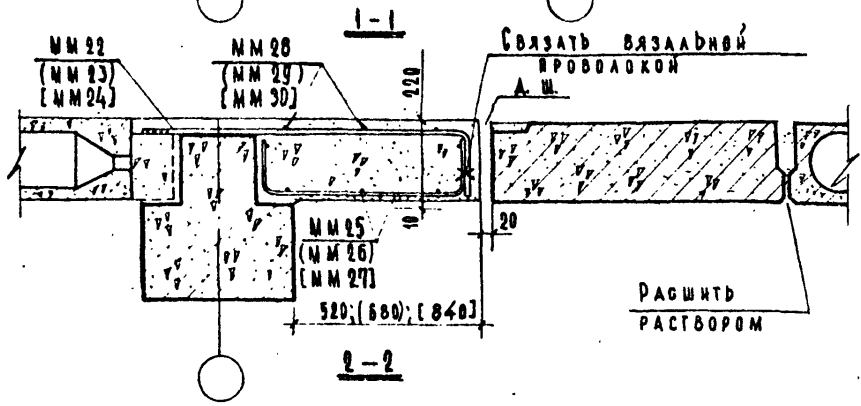
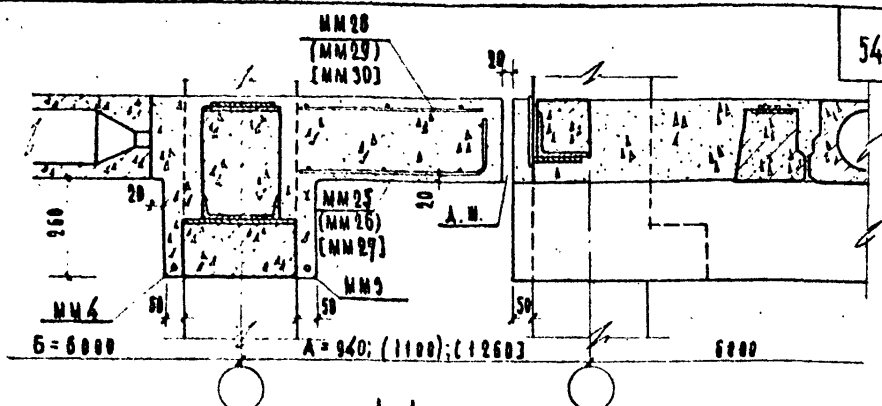
ПРИМЕЧАНИЯ:

1. РАЗМЕРЫ И МОНТАЖНЫЕ МАРКИ, УКАЗАННЫЕ В КРУГЛЫХ СКОБКАХ, СООТВЕТСТВУЮТ ТОЛЩИНЕ СТЕНОВЫХ ЛАНТЕЙ 320 ММ; В КВАДРАТНЫХ СКОБКАХ - ТОЛЩИНЕ СТЕНОВЫХ ЛАНТЕЙ 400 ММ.
2. РАЗРЕЗЫ 1-1, 2-2 И 3-3 см. лист 40, 4-4 см. лист 31, 5-5 И 6-6 см. лист 41.
3. СЕТКИ ММ 25 - ММ 30 В МЕСТАХ ПРИМЫКАНИЯ К КОЛОННЕ ВЫРЕЗАТЬ ПО МЕСТУ.

ИДЕНТ. №	ВАЗИЛЕНКО
ОЗНАМЕН	ВАСИЛЕНКО
НАИМЕНОВАНИЕ	ПРИСВОБ. ТРАКТОР
ЛА. ИЛИ ПР. ИЛИ ДРУГОЙ	КАЛЕНОВ
РУК. ГРУППЫ	БАЛАКШИНА
СТ. ЧИМ.	МАДЯН
ЦЕНТРАЛЬНЫЕ ЗАДАНИЯ	

ТА	ДЕТАЛЬ 24.	СЕРИЯ
1969г.		2.248-1
		ВЫПУСК
		1
		ЛИСТ
		39

СТЕНА



ПРИМЕЧАНИЯ

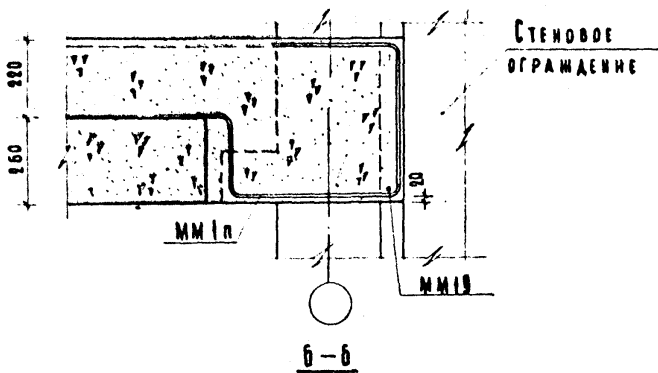
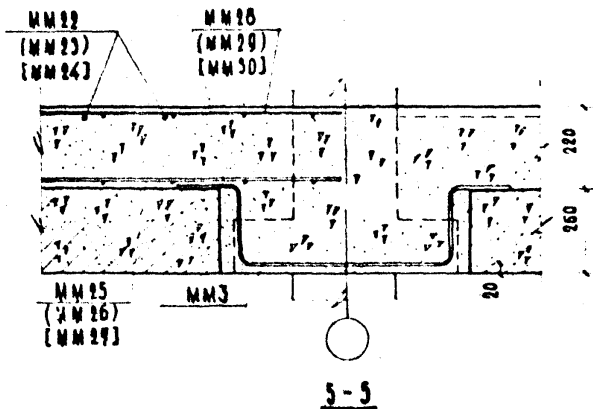
1. Настоящий лист смотреть совместно с листом 39.
2. Размеры и монтажные марки, указанные в круглых скобках, соответствуют толщине стеновых панелей 320 мм, в квадратных скобках - толщине стеновых панелей 400 мм.
3. Разрез 6-6 см. лист 9.

УЧЕБНЫХ ЗАДАНИЙ
 Д.К. ГРИГОРИЙ
 С.И. НИКИТИН
 В.А. БАКАШКИНА
 С.В. МАЛЮЖИНА

ТД
 1969г.

ДЕТАЛЬ 24. РАЗРЕЗЫ 1-1, 2-2 и 3-3.

СЕРИЯ
 2.240-1
 ВЫПУСК 1 ЛИСТ 40



ПРИМЕЧАНИЯ:

- 1 Настоящий лист смотреть совместно с листом 39.
- 2 Размеры и монтажные марки, указанные в круглых скобках, соответствуют толщине стеновых панелей 320 мм; в квадратных скобках - толщине стеновых панелей 400 мм.

ЦЕНТ
УЧЕБНЫХ ЗАДАНИЙ

ТД

1969г

ДЕТАЛЬ 24. РАЗРЕЗЫ 5-5 И 6-6.

СЕРИЯ
2.240-1

ВЫПУСК ЛИСТ
1 41

СЕТКИ ММ25-ММ27 ВЫРЕЗАТЬ
В МЕСТУ

СВЯЗЕВАЯ
ПАНТА ПЕРЕКРЫТИЯ

Б-6100, 3000

2 ММ 22
(2 ММ 23)
(2 ММ 24)

ММ4 ПРИХВАТИТЬ ЗА ДУГОВОЙ
СВАРОК К ЗАКААННОЙ ДЕТА
ЛИ ПАНТЫ

2 ММ 22
(2 ММ 23)
(2 ММ 24)

ММ15
(ММ26)
(ММ27)

ММ3

ММ28
(ММ29)
(ММ30)

ММ19

А.Ш.

А.Ш.

А-940, (1100); С12603

УЗЕА А
СМ. АНСТ 9

ММ2А

ПРИХВАТИТЬ ЗА ДУГОВОЙ
СВАРОК К ЗАКААННОЙ
ДЕТАЛИ ПАНТЫ

СВЯЗЕВАЯ ПАНТА
ПЕРЕКРЫТИЯ

6000; 3000

6000 6000 РИГЕЛЬ

25

ПРИМЕЧАНИЯ:

1. РАЗМЕРЫ И МОНТАЖНЫЕ МАРКИ, УКАЗАННЫЕ В КРУГАХ, СКОБКАХ, СООТВЕТСТВУЮТ ТОЛЩИНЕ СТЕНОВЫХ ПАНЕЛЕЙ 320 ММ; В КВАДРАТНЫХ СКОБКАХ - ТОЛЩИНЕ СТЕНОВЫХ ПАНЕЛЕЙ 400 ММ.
2. РАЗРЕЗЫ 1-1 И 2-2 СМ. АНСТ 40.
3. РАЗРЕЗЫ 3-3, 5-5 И 7-7 СМ. АНСТ 43.
4. РАЗРЕЗ 4-4 СМ. АНСТ 31.

БЗАМЕН

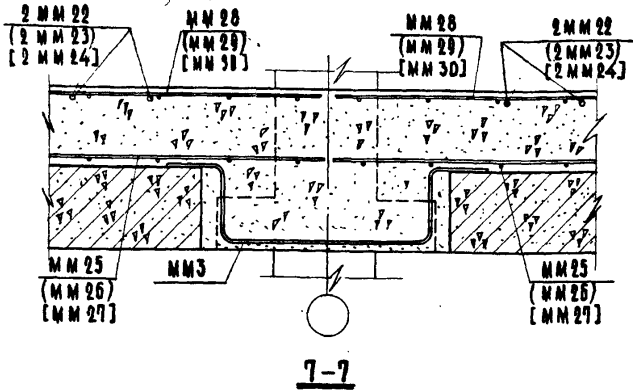
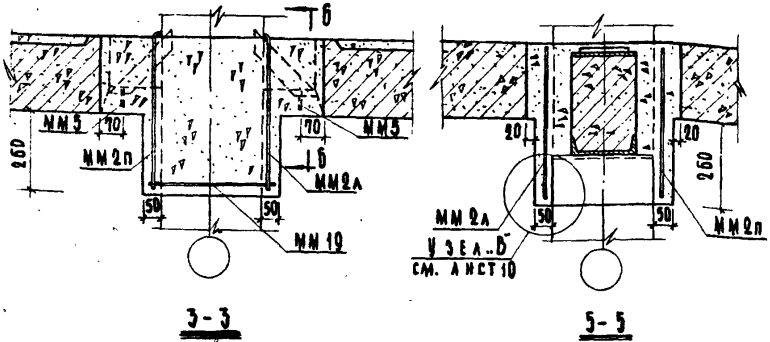
БАЛАКШИНА
МАДАН
ДУК. ГРУПОВ
СТ. ИИМ.

УЧЕБНЫХ ЗАДАНИЙ

ТА
1969г

ДЕТАЛЬ 25.

СЕРИЯ
2 240-1
ВЫПУСК АНСТ
I 42



ПРИМЕЧАНИЯ:

1. Настоящий лист смотреть совместно с листом 40.
2. Размеры и монтажные марки, указанные в круглых скобках, соответствуют толщине стеновых панелей 320 мм; в квадратных скобках - толщине стеновых панелей 400 мм.
3. Разрез 6-6 см. лист 9.

СОГЛАСОВАНО

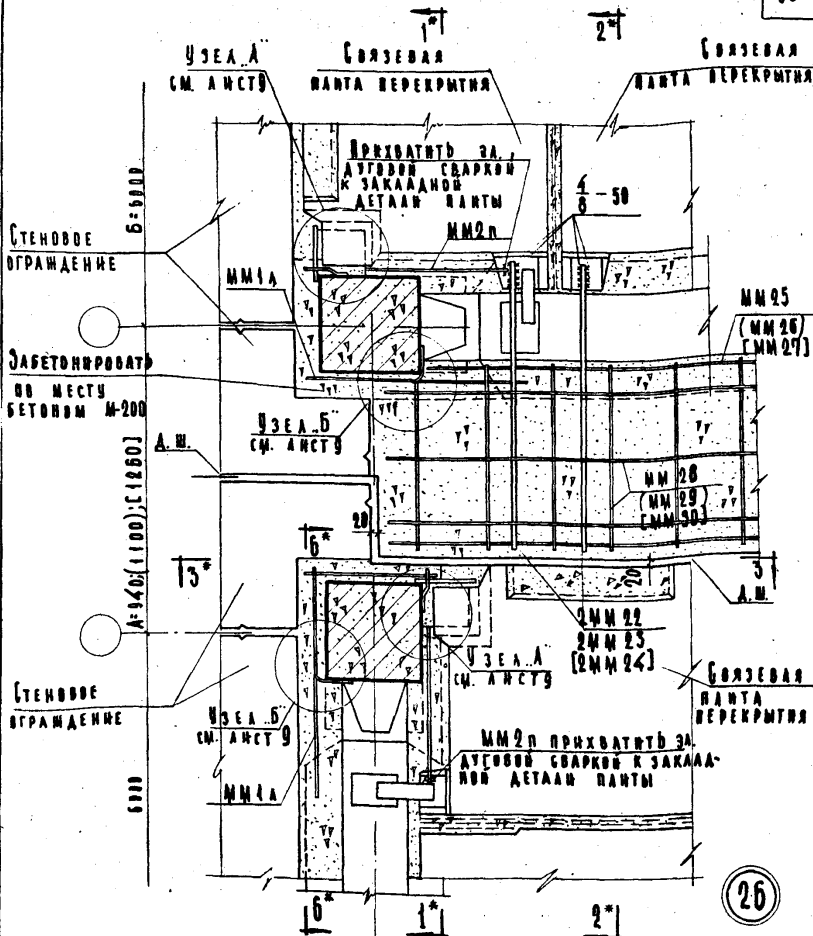
ТЕРЕННА
БАШАБЕВАПРОВЕРКА
ТЕХНИКИЗДАНИЕ III
РЕКОД
КАСАКОВ
БАКАМИНАСА. ИМ. И. ТА
НАЧ. ОТДЕЛА
СА. ИМ. И. ТА
ДИК. СР. И. ТА
СТ. ИМ.ЦЕННИК
ЧУБОВЫХ ЗАДАНИЙААТА
ИДЕНТИ. №
ДЪАМЕН

ТА

1969г.

ДЕТАЛЬ 25. РАЗРЕЗЫ 3-3, 5-5 И 7-7.

БЕРЯ
2.240-1БЫДЗСК
Л АИСТ
43



ПРИМЕЧАНИЯ:

1. РАЗМЕРЫ И МОНТАЖНЫЕ МАРКИ, УКАЗАННЫЕ В КРУГЛЫХ СКОБКАХ, СООТВЕТСТВУЮТ ТОЛЩИНЕ СТЕНОВЫХ ПАНЕЛЕЙ 320 мм; в КВАДРАТНЫХ СКОБКАХ - ТОЛЩИНЕ СТЕНОВЫХ ПАНЕЛЕЙ 400 мм.
2. РАЗРЕЗЫ 1-1, 2-2, 3-3 ЧИТАТЬ ЗЕРКАЛЬНО РАЗРЕЗАМ 1-1, 2-2 И 3-3 НА Л. 40; РАЗРЕЗ 6-6 ЧИТАТЬ ЗЕРКАЛЬНО РАЗРЕЗУ 6-6 НА Л. 41.
3. СЕТКИ ММ25 - ММ30 В МЕСТАХ ПРИМЫКАНИЯ К КВАДРАТНЫМ ВЫРЕЗАТЬ ПО МЕСТУ.

ТД

ДЕТАЛЬ 26.

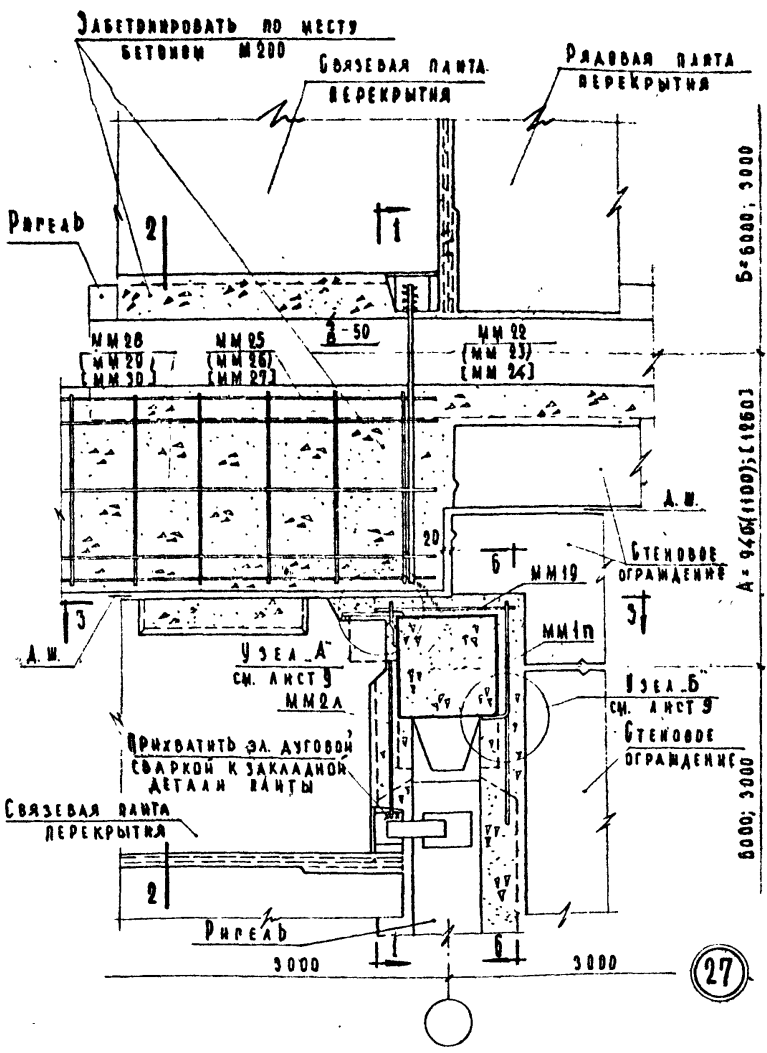
СЕРИЯ

2 240-1

ВЫПУСК ЛИСТ

I 44

1969г.



ПРИМЕЧАНИЯ:
 1. РАЗМЕРЫ И МОНТАЖНЫЕ МАРКИ, УКАЗАННЫЕ В КРУГЛЫХ СКОБКАХ, СООТВЕТСТВУЮТ ТОЛЩИНЕ СТЕНОВЫХ ПАНЕЛЕЙ, 320 мм; В КВАДРАТНЫХ СКОБКАХ - ТОЛЩИНЕ СТЕНОВЫХ ПАНЕЛЕЙ, 400 мм.
 2. РАЗРЕЗЫ 1-1, 2-2 и 3-3 - см. АНСТ 46; 6-6 - см. АНСТ 41.

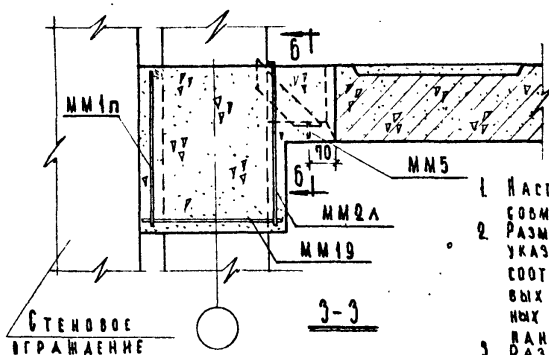
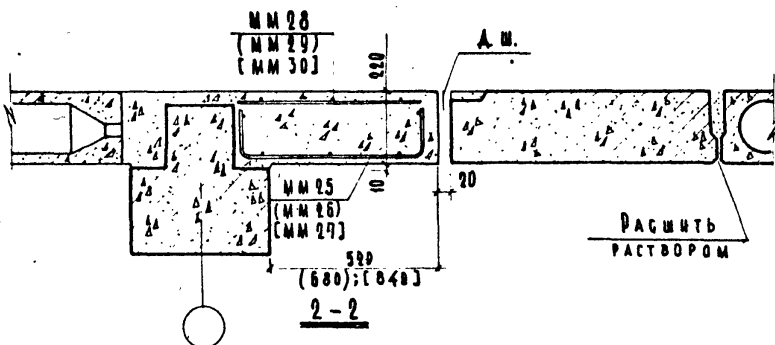
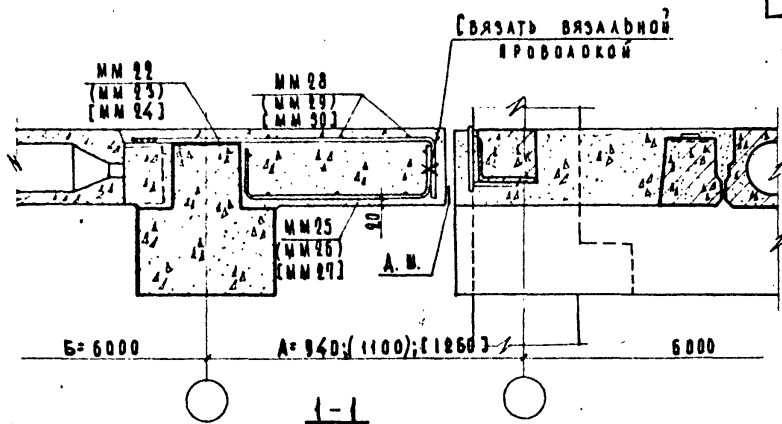
НАИМЕНОВАНИЕ	В.П. КОЗЛОВ
И.О. ФАМИЛИЯ	В.П. КОЗЛОВ
УЧЕБНО-МЕТОДИЧЕСКИЙ ЦЕНТР	ЦЕНТР ПРОЕКТИРОВАНИЯ И КОНСТРУКТИВНЫХ РАБОТ
АДРЕС	КАБАКИНОВСКИЙ РАЙОН, Д. БАКАШИНА
РЕКОНСТРУКЦИОННЫЙ ОТДЕЛ	Б.С.
СТ. ИНЖ.	И.В. КОЗЛОВ
МАСТЕР	И.В. КОЗЛОВ
НАИМЕНОВАНИЕ	КОЗЛОВ
И.О. ФАМИЛИЯ	КОЗЛОВ
УЧЕБНО-МЕТОДИЧЕСКИЙ ЦЕНТР	ЦЕНТР ПРОЕКТИРОВАНИЯ И КОНСТРУКТИВНЫХ РАБОТ
АДРЕС	КАБАКИНОВСКИЙ РАЙОН, Д. БАКАШИНА
РЕКОНСТРУКЦИОННЫЙ ОТДЕЛ	Б.С.
СТ. ИНЖ.	И.В. КОЗЛОВ
МАСТЕР	И.В. КОЗЛОВ

ТА
1969

ДЕТАЛЬ 27.

СЕРИЯ	2.240-1
ВЫПУСК	АНСТ
I	45

БЛАНК



ПРИМЕЧАНИЯ

1. Настоящий лист смотреть совместно с листом 45.
2. Размеры и монтажные марки, указанные в круглых скобках, соответствуют толщине стеновых панелей 320 мм; в квадратных скобках — толщине стеновых панелей 400 мм.
3. РАЗРЕЗ Б-Б см. лист 9.

ТА

1969г

ДЕТАЛЬ 27. РАЗРЕЗЫ 1-1, 2-2, 3-3.

СЕРИЯ

2.240-1

ВЫПУСК

I

ЛИСТ

46

УЧЕБНЫХ ЗАДАНИЙ
СТ. ИИШ.
В. С. СЕВЕРИН
В. С. СЕВЕРИН
ВАЛЕНТИНА
ИВАНОВА

ИНСИДЕНТ. №
ОЗНАМЕН

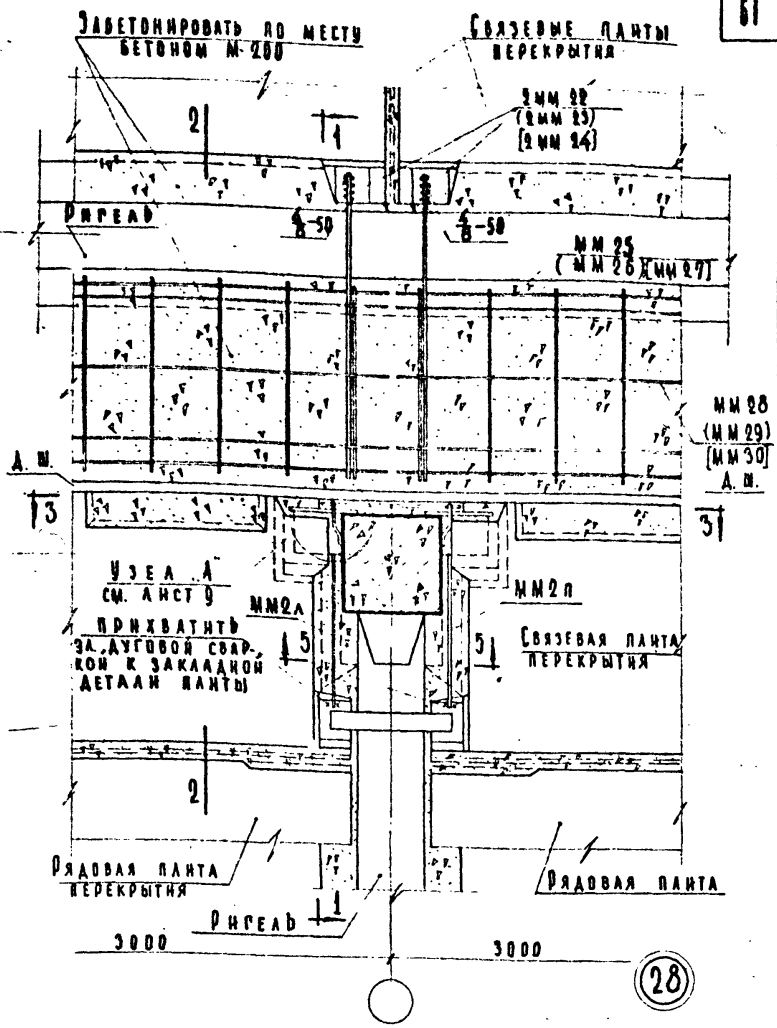
НАЧ. ОТДЕЛА
ТА. ИНИ. ОР. ТА.
РУК. ГРУППЫ

ГРЕКОВ
КАЗЬЯНОВ
БАЛАШНИНА
САУ
ТЕХНИК
ВАСИЛОВА

B = 6000

A#940; (1100 X 1260)

6000



П Р И М Е Ч А Н И Я

1. РАЗМЕРЫ И МОНТАЖНЫЕ МАРКИ, УКАЗАННЫЕ В КРУГЛЫХ СКОБКАХ, СООТВЕТСТВУЮТ ТОЛЩИНЕ СТЕНОВЫХ ПАНЕЛЕЙ 320 мм; В КВАДРАТНЫХ СКОБКАХ - ТОЛЩИНЕ СТЕНОВЫХ ПАНЕЛЕЙ 400 мм.
2. РАЗРЕЗЫ 1-1 И 2-2 СМ. ЛИСТ 48, 3-3 И 5-5 СМ. ЛИСТ 49.

ЛИСТ
УЧЕБНЫХ ЗАДАНИЙ

ТА
1066

ДЕТАЛЬ 28.

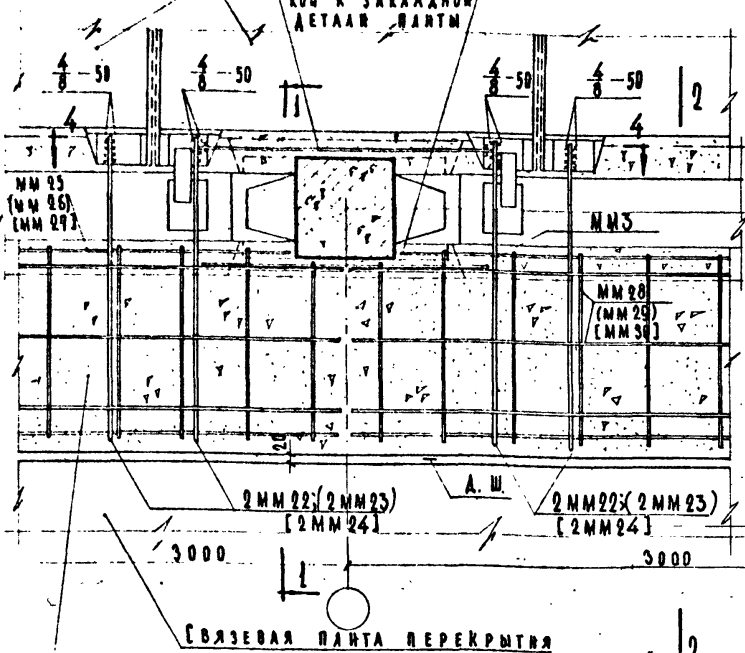
СЕРИЯ
2.240-1
ВЫПУСК
1 ЛИСТ
49

СВЯЗНЫЕ ПАНТЫ
ПЕРЕКРЫТИЯ

ММ4 ПРИВАТНТЪ
ЗА ДУГОВОЙ СВАР-
КОН К ЗАКААННОЙ
ДЕТАЛИ ПАНТЫ

ММ23(ММ26);(ММ27) ВЫРЕЗАТЬ
ПО МЕСТУ

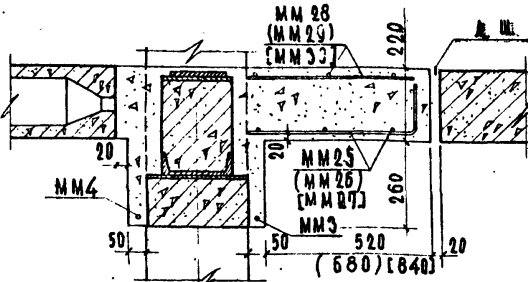
БРАМЕН



СВЯЗОВАЯ ПАНТА ПЕРЕКРЫТИЯ
ЗАБЕТОНИРОВАТЬ ПО МЕСТУ
БЕТОНОМ М200

6000
А=940;(1100);(1260)
6000

29



ПРИМЕЧАНИЯ:

1. РАЗМЕРЫ И МОНТАЖНЫЕ МАРКИ, УКАЗАННЫЕ В КРУГЛЫХ СКОБКАХ, СООТВЕТСТВУЮТ ТОЛЩИНЕ СТЕНОВЫХ ПАНЕЛЕЙ 320 ММ; В КВАДРАТНЫХ СКОБКАХ - ТОЛЩИНЕ СТЕНОВЫХ ПАНЕЛЕЙ - 400 ММ.
2. РАЗРЕЗ 2-2 СМ. АНСТ 40.
3. РАЗРЕЗ 4-4 СМ. АНСТ 31.

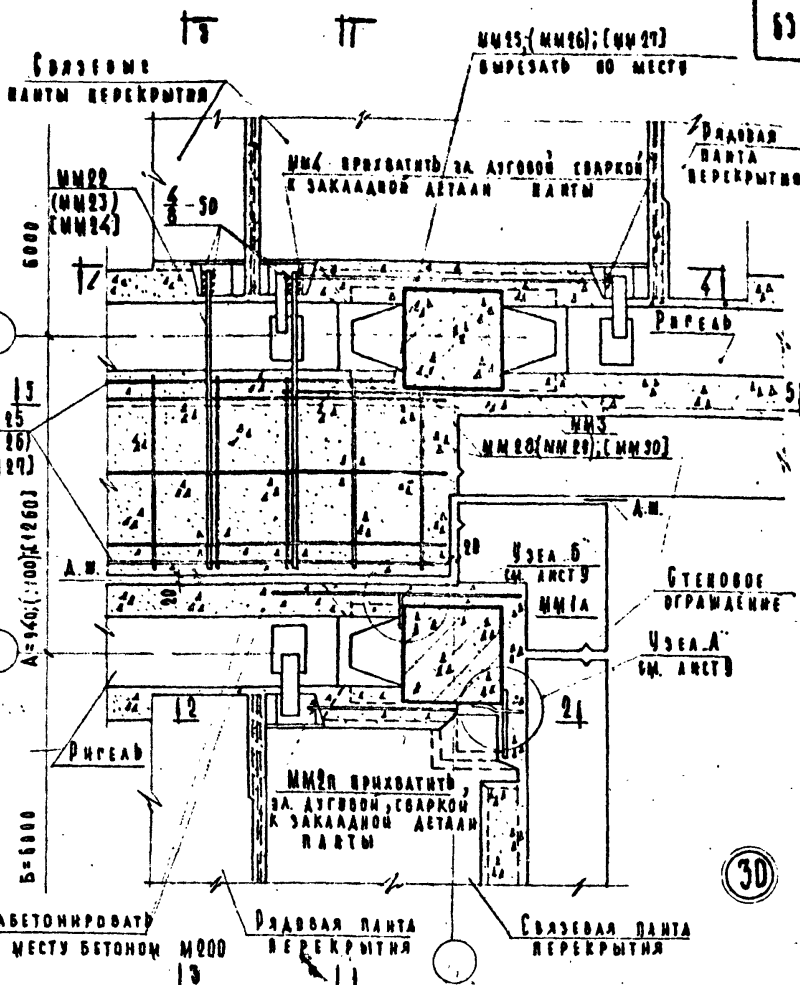
УЧЕБНЫХ ЗАДАНИИ
ДУК. ГРУППЫ
ТЕХНИК
БАЛКОНИНА
РАСХАДЕВА

ТА
1969

ДЕТАЛЬ 29

СЕРИЯ
2.240-1

ВЫПУСК
А НСТ
48



30

П Р И М Е Ч А Н И Я:

1. РАЗМЕРЫ И МОНТАЖНЫЕ МАРКИ, УКАЗАННЫЕ В КРУГЛЫХ СКОБКАХ, СООТВЕТСТВУЮТ ТОЛЩИНЕ СТЕНОВЫХ ВАНЕЙ 320 ММ; В КВАДРАТНЫХ СКОБКАХ - ТОЛЩИНЕ СТЕНОВЫХ ВАНЕЙ 400 ММ.
2. РАЗРЕЗЫ 1-1 И 3-3 СМ. АНСТ 50.
3. РАЗРЕЗ 2-2 СМ. АНСТ 35.
4. РАЗРЕЗ 4-4 СМ. АНСТ 31.
5. РАЗРЕЗ 5-5 СМ. АНСТ 41.

ИЗМ. ЧАСТЕЙ
 Т.А. НИЖ. ПР.И.С.Е.А.В.
 ПР.К.Р.У.В.И.
 С.Т. И.И.И.
 И.С.И.Н.Т.
 Ч.Е.Б.Н.Ы.Х. З.А.К.А.Ч.
 Ц.Е.Л.И.Н.И.К. (D.С.С.С.С.)
 П.Р.Е.К.У.В.
 К.Л.Е.В.А.Н.О.В.
 Б.А.Л.А.К.И.Н.А.
 М.А.А.Д.А.Н.

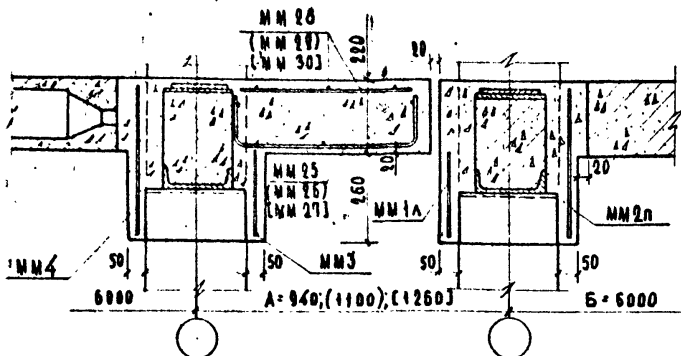
ТД

ДЕТАЛЬ 30.

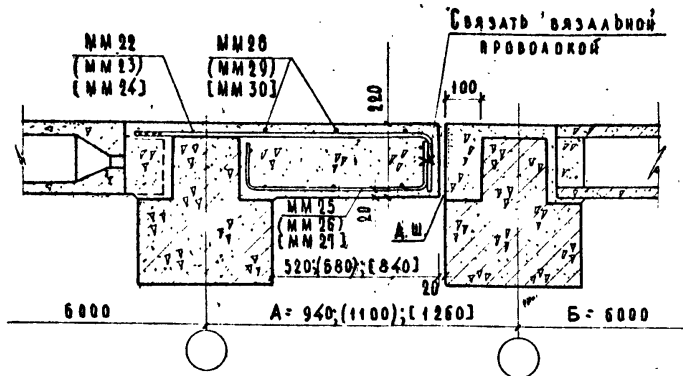
СЕРИЯ
 2.240-1

ВЫПУСК АНСТ
 1 48

1969г.



1-1



3-3

ПРИМЕЧАНИЯ:

1. Настоящий лист смотреть совместно с листом А.9.
2. Размеры и монтажные марки, указанные в круглых скобках, соответствуют толщине стеновых панелей 320 мм; в квадратных, скобках - толщине стеновых панелей - 400 мм.

ТА

ДЕТАЛЬ 30. РАЗРЕЗЫ 1-1 И 3-3.

СЕРИЯ

2. 240-1

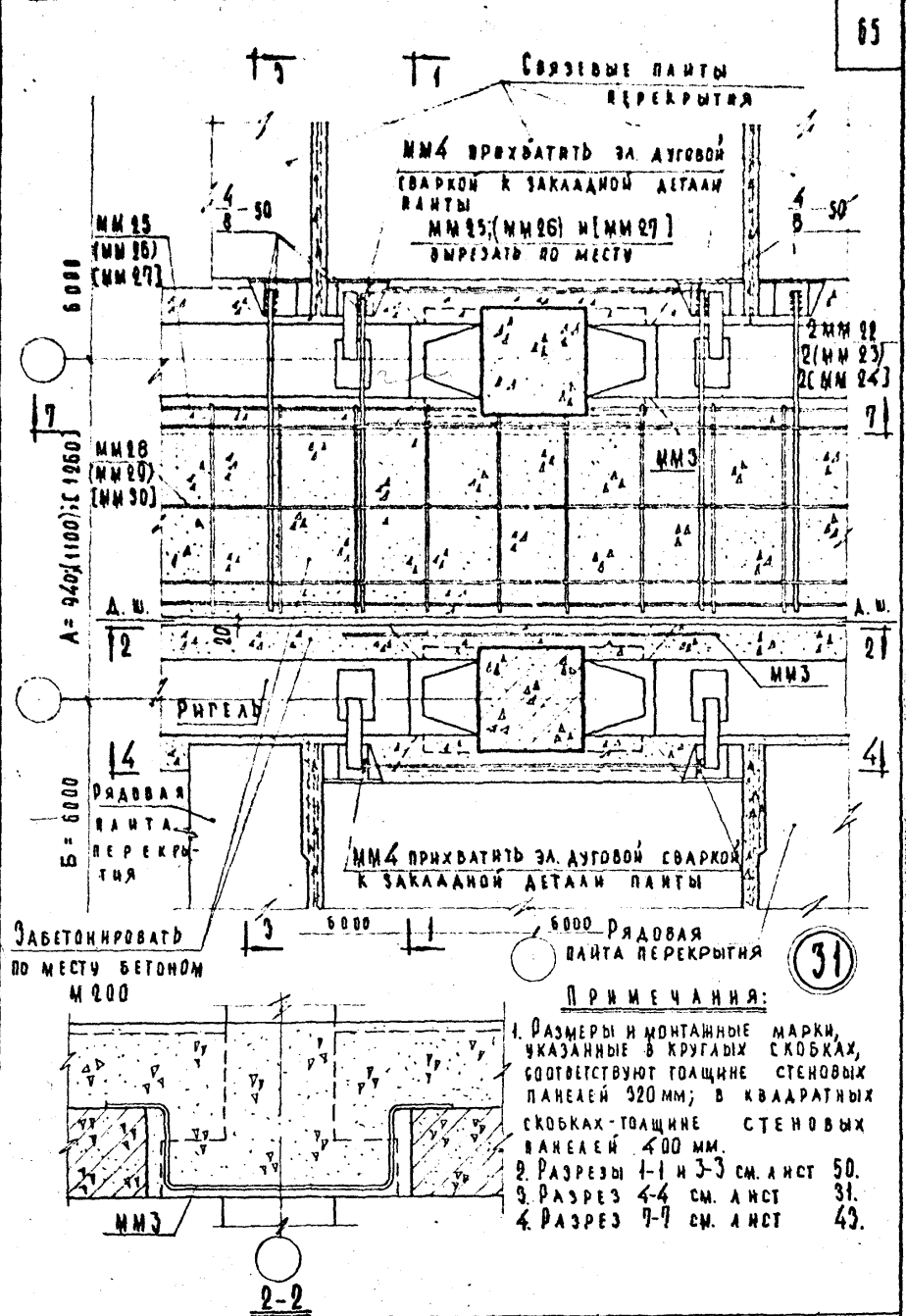
ВЫПУСК

ЛИСТ

1969г.

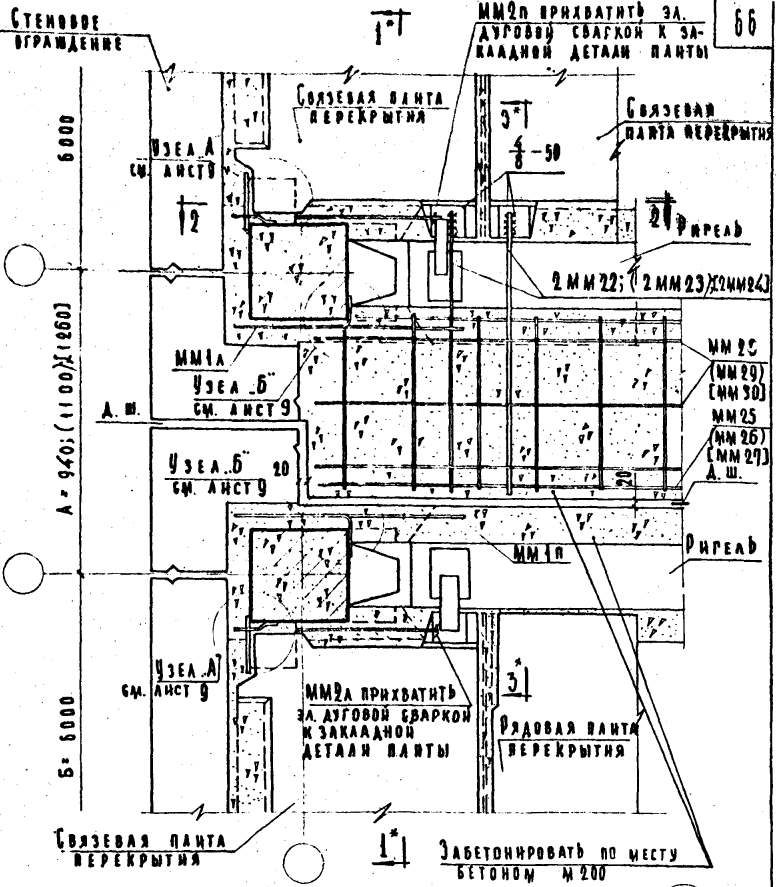
50

ДАТА	ИНВЕНТ. №	ВЗЯТИЕ
С. Г. А. С. О. В. А. Ю.		
ТЕРЕНЬНА	ВАСИЛЬЕВА	
ПРОЕКТА	ПРОЕКТА	ПРОЕКТА
П. Р. К. О. В.	Т. Е. Н. Ч. И. К.	В. С. И. С. Е. В.
КАБАНОВ	КАБАНОВ	КАБАНОВ
БАКАШИНА	БАКАШИНА	БАКАШИНА
МЛАДША	МЛАДША	МЛАДША
ТА. И. И. И. Т. А.	ТА. И. И. И. Т. А.	ТА. И. И. И. Т. А.
МА. О. Д. Е. Л. А.	МА. О. Д. Е. Л. А.	МА. О. Д. Е. Л. А.
ТА. И. И. И. Т. А.	ТА. И. И. И. Т. А.	ТА. И. И. И. Т. А.
У. К. Р. У. Д. И. Н. О. В.	У. К. Р. У. Д. И. Н. О. В.	У. К. Р. У. Д. И. Н. О. В.
Т. Е. И. И. И.	Т. Е. И. И. И.	Т. Е. И. И. И.



Т.А	ДЕТАЛЬ 31.	СЕРИЯ 2. 240-1
1969г		ВЫПУСК I ЛИСТ 51

ЧИСТЫХ ЗАДАНИЙ
 ТЕХНИКА
 В. С. БАКАЖИНА
 ВАСИЛЬЕВА



32

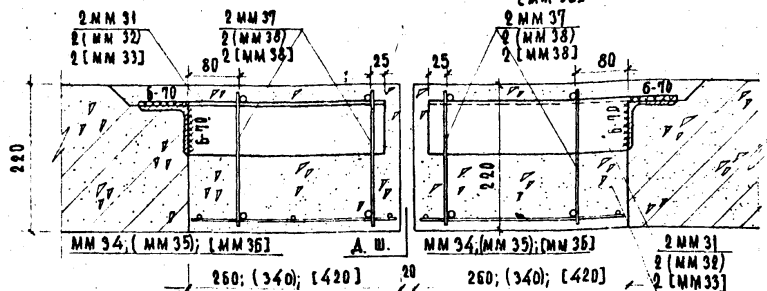
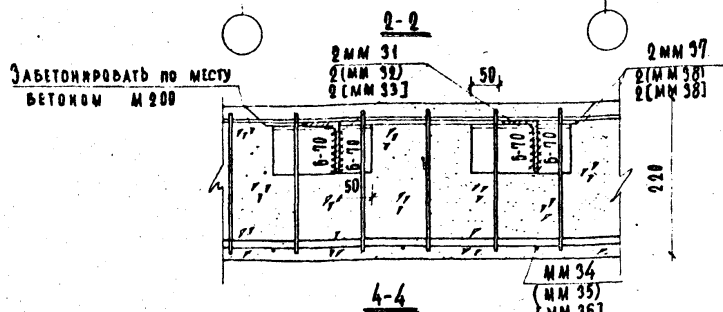
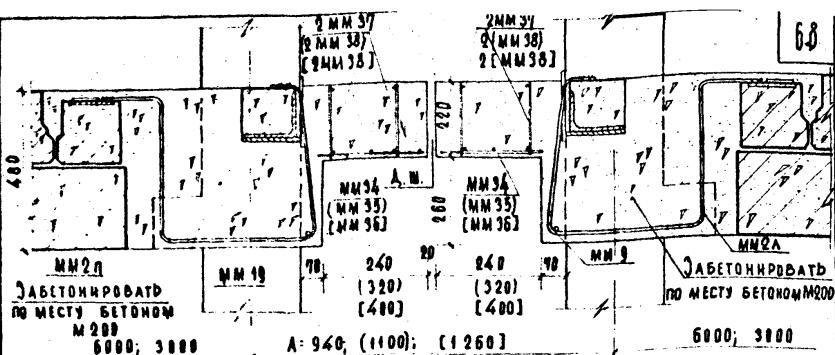
П Р И М Е Ч А Н И Я :

1. РАЗМЕРЫ И МОНТАЖНЫЕ МАРКИ, УКАЗАННЫЕ В КРУГЛЫХ СКОБКАХ, СООТВЕТСТВУЮТ ТРАЩИНЕ СТЕНОВЫХ ПАНЕЛЕЙ 320 мм; В КВАДРАТНЫХ СКОБКАХ - ТРАЩИНЕ СТЕНОВЫХ ПАНЕЛЕЙ 400 мм.
2. РАЗРЕЗЫ 1-1 И 3-3 ЧИТАТЬ ЗЕРКАЛЬНО РАЗРЕЗАМ 1-1 И 3-3 НА ЛИСТЕ 50.
3. РАЗРЕЗ 2-2 СМ. ЛИСТ 53.

Т.Д.
1969г

ДЕТАЛЬ 32.

СЕРИЯ
2.240-1
ВЫПУСК А Л И С Т
I 52.



П Р И М Е Ч А Н И Я:

1. Настоящий лист смотреть совместно с листом 53.
2. Размеры и монтажные марки, указанные в круглых скобках, соответствуют толщине стеновых панелей 320 мм, в квадратных скобках - толщине стеновых панелей 400 мм.
3. MM 37, (MM 38), [MM 38] привязать вязальной проволокой к MM 31, (MM 32), [MM 33] и MM 34, (MM 35), [MM 36].

ТД

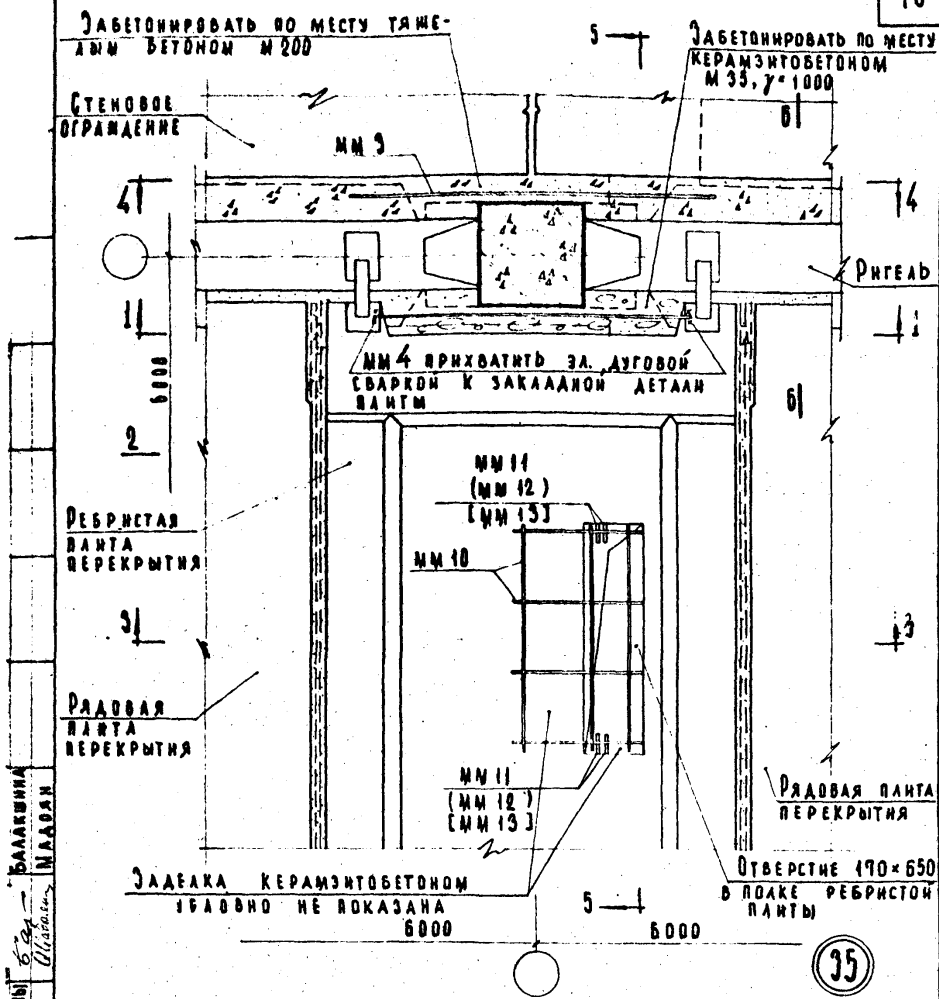
1969г.

ДЕТАЛЬ 33. РАЗРЕЗЫ 2-2, 4-4 И 5-5.

СЕРИЯ

2.240-1

ВЫПУСК I ЛИСТ 54



ПРИМЕЧАНИЯ:

1. Монтажные марки, указанные в круглых скобках, соответствуют толщине стеновых панелей 320 мм; в квадратных скобках - толщине стеновых панелей 400 мм.
2. Разрезы 1-1, 2-2 и 3-3 см. лист 57; 4-4, 5-5 и 6-6 см. лист 58.

ТА

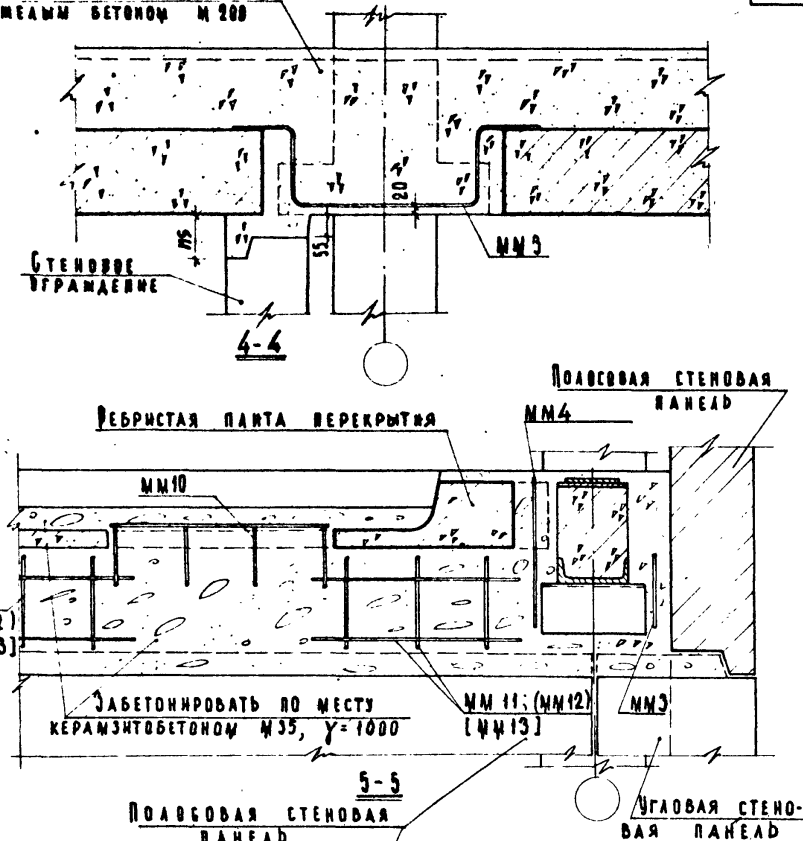
ДЕТАЛЬ 35.

СЕРИЯ
2.240-1ВЫПУСК
ЛИСТ
56

УЧЕБНЫХ ЗАДАНИЙ
 ОК. ГРУППЫ 6
 БАЛКШИНА
 МАДАН
 СТ. И.И.М.

ЗАБЕТОНИРОВАТЬ ПО МЕСТУ
ТЯЖЕЛЫМ БЕТОНОМ М 200

СТЕНОВОЕ
УГНАЖДЕНИЕ



РЕБРИСТАЯ ПАНТА ПЕРЕКРЫТИЯ

ПОДВЕСНАЯ СТЕНОВАЯ
ПАНЕЛЬ

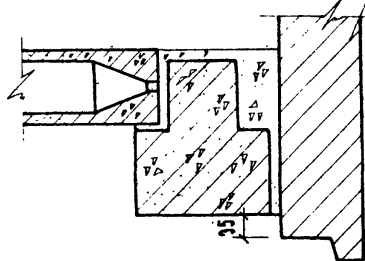
ММ 11
(ММ 12)
(ММ 13)

ЗАБЕТОНИРОВАТЬ ПО МЕСТУ
КЕРАМИЗТОБЕТОНОМ М 35, $\gamma = 1000$

ММ 11; (ММ 12)
(ММ 13)

УГЛОВАЯ СТЕНОВАЯ
ПАНЕЛЬ

ПОДВЕСНАЯ СТЕНОВАЯ
ПАНЕЛЬ



6-6

ПРИМЕЧАНИЯ:

1. Настоящий лист
смотреть совместно с
листом 56.
2. Монтажные марки,
указанные в круглых
скобках, соответствуют
толщине стеновых пане-
лей 320 мм; в квадрат-
ных скобках - толщине
400 мм.

ТА

ДЕТАЛЬ 35. РАЗРЕЗЫ 4-4, 5-5 И 6-6.

СЕРИЯ
2.240-1

ВЫПУСК
1 ЛИСТ
58

ММ 11; (ММ 12); (ММ 13)

ОТВЕРСТИЕ В ПОДКЕ ПАНТЫ 170x650

РЕБРСТАЯ ПАНТА ВЕРЕКРЫТИЯ ММ 18

РЯДОВАЯ ПАНТА ВЕРЕКРЫТИЯ ММ 11

РЯДОВАЯ ПАНТА ВЕРЕКРЫТИЯ ММ 11 (ММ 12); (ММ 13)

ЗАДЕКА КЕРАМЗИТ-БЕТОНОМ УСАДНО НЕ ПОКАЗАНА

ММ 4 ПРИХВАТИТЬ ЗА ДУГОВОЙ СВАРКОЙ К ЗАКААННОЙ ДЕТАЛИ ПАНТЫ

ЗАБЕТОНИРОВАТЬ ПО МЕСТУ КЕРАМЗИТБЕТОНОМ М35 f: 1000

РИГЕЛЬ

РЕБРСТАЯ ПАНТА ВЕРЕКРЫТИЯ

РЯДОВАЯ ПАНТА ВЕРЕКРЫТИЯ

РЯДОВАЯ ПАНТА ВЕРЕКРЫТИЯ ММ 11 (ММ 12); (ММ 13)

ОТВЕРСТИЕ В ПОДКЕ ПАНТЫ 170x650

ММ 10

6000

6000

ЗАДЕКА КЕРАМЗИТБЕТОНОМ УСАДНО НЕ ПОКАЗАНА 6000 6000

ММ 11 (ММ 12); (ММ 13)

37

ПРИМЕЧАНИЯ:

1. МОНТАЖНЫЕ МАРКИ, УКАЗАННЫЕ В КРУГЛЫХ СКОБКАХ, СООТВЕТСТВУЮТ ТОЛЩИНЕ СТЕНОВЫХ ПАНЕЛЕЙ 320 ММ; В КВАДРАТНЫХ СКОБКАХ - ТОЛЩИНЕ СТЕНОВЫХ ПАНЕЛЕЙ 400 ММ.
2. РАЗРЕЗЫ 1-1, 2-2 И 3-3 СМ. АНСТ 57.

ОУМАН

ОУК. ГРУППА ВУЗ. САЛАНКИНИ ВУЗ. ТЕРЕННА

УЧЕБНЫХ ЗАДАНИЙ

ТА

1969г.

ДЕТАЛЬ 37.

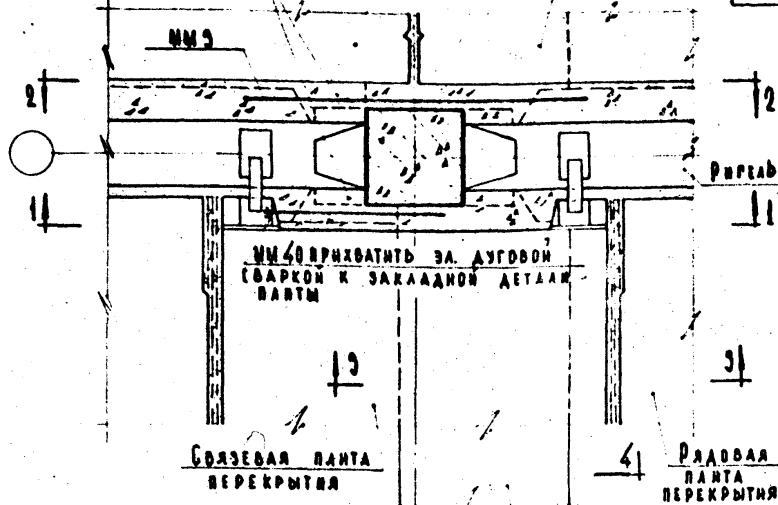
СЕРИЯ 2.240-1

ВЫПУСК I АНСТ 60

ЗАБЕТОНИРОВАТЬ ПО МЕСТУ
БЕТОНОМ М200

СТЕНОВОЕ
ОГРАЖДЕНИЕ

РЕЗЕРВ №
СТАНЕК



мм 60 ПРИХВАТИТЬ ЗА АУГРОН
(ВАРКОЙ К ЗАКАЗНОЙ ДЕТАЛИ
ВАРТЫ

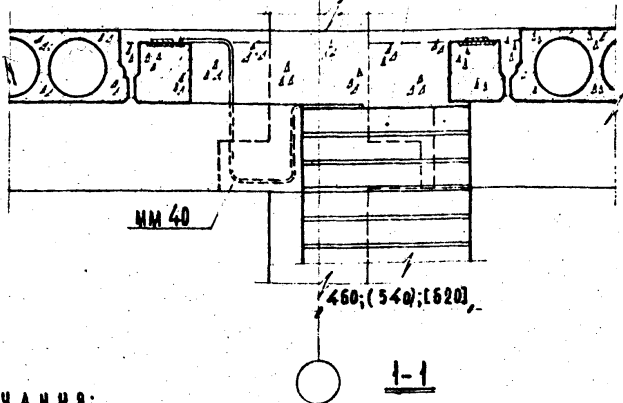
БЕТОННАЯ ПЛИТА
ПЕРЕКРЫТИЯ

КАМЕННАЯ КЛАДКА
ПЕРЕКРЫТИЯ

ЗАБЕТОНИРОВАТЬ ПО МЕСТУ
БЕТОНОМ М200

КАМЕННАЯ КЛАДКА

38



ПРИМЕЧАНИЯ:

- 1. РАЗМЕРЫ, УКАЗАННЫЕ В КРУГЛЫХ СКОБКАХ, СООТВЕТСТВУЮТ ТОЛЩИНЕ СТЕНОВЫХ ПАНЕЛЕЙ 320 мм; В КВАДРАТНЫХ СКОБКАХ - ТОЛЩИНЕ СТЕНОВЫХ ПАНЕЛЕЙ 400 мм.
- 2. РАЗРЕЗЫ 2-2, 3-3 И 4-4 СМ. АЧСТ 62.

ТА. ВИВ. ИРИШ. ШКОЛ. РАБОТ. КАБЕЛОН.
П.Л. ГРУДЫН. БОС - САЛАЗИНА
СТ. ВИВ. ШКОЛ. РАБОТ. КАБЕЛОН.

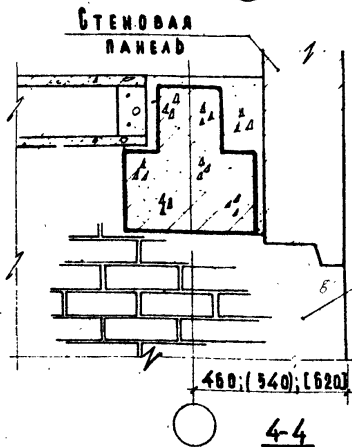
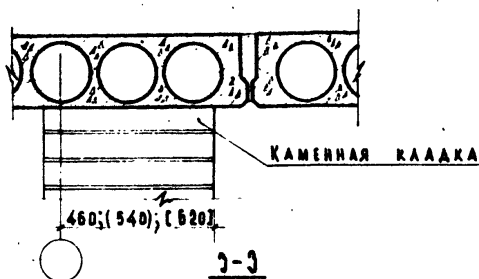
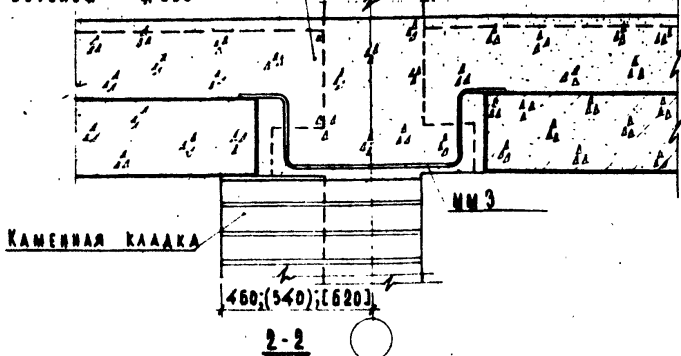
УЧЕБНЫМ ЗАДАНИИ

ТА
1969

ДЕТАЛЬ 38.

СЕРИЯ
2.240-1
ВЫПУСК
1
АЧСТ
61

ЗАБЕТОНИРОВАТЬ ВО МЕСТЕ
БЕТОНОМ М200



ПРИМЕЧАНИЯ

1. НАСТОЯЩИЙ АНСТ СМОТРЕТЬ СОВМЕСТНО С АНСТОМ Б1.
2. РАЗМЕРЫ, УКАЗАННЫЕ В КРУГАХ СКОБКАХ, СООТВЕТСТВУЮТ ТОЛЩИНЕ СТЕНОВЫХ ПАНЕЛЕЙ 320 мм; В КВАДРАТНЫХ СКОБКАХ - ТОЛЩИНЕ - 400 мм.

БАЛКОННАЯ
ТЕРРАССА

Балкон
Терраса

ДУК. ГРУППЫ
СТ. ИИИ.

ЧЕРНЫЕ ЗАДАНИИ

ТА

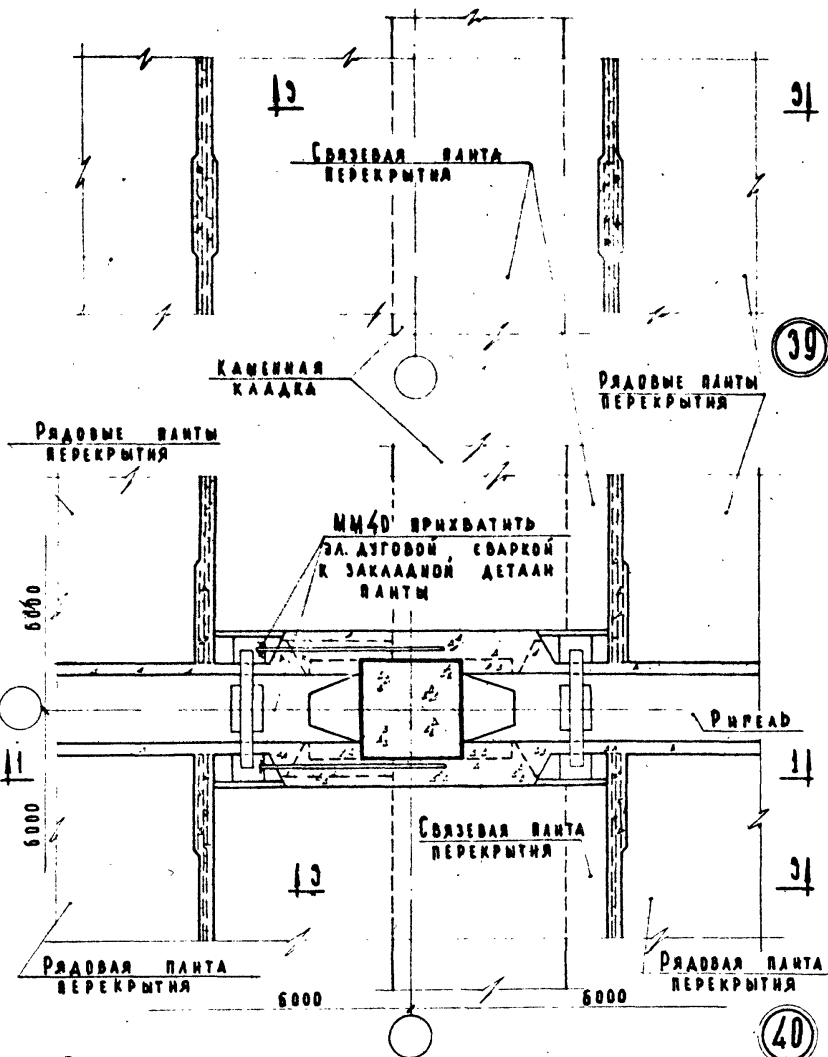
1969г

ДЕТАЛЬ 38. РАЗРЕЗЫ 2-2, 3-3 и 4-4.

БЕРНА
2.240-1

ВЫПУСК АНСТ
82

ВЕРСЕТЬ №
БЭ-АМІН



КАБАНОВ
БАЛАХВИНА
ТЕРЕНЬКА

Г.А. НИЖ. ПР. ТА
Р.К. ГРУППЫ
СТ. НИЖ.

С.А. Сидорова
В.А. Сидорова
И.А. Сидорова

ПРИМЕЧАНИЕ
РАЗРЕЗ 1-1 СМ. ЛИСТ 61; РАЗРЕЗ 3-3 СМ. ЛИСТ 62.

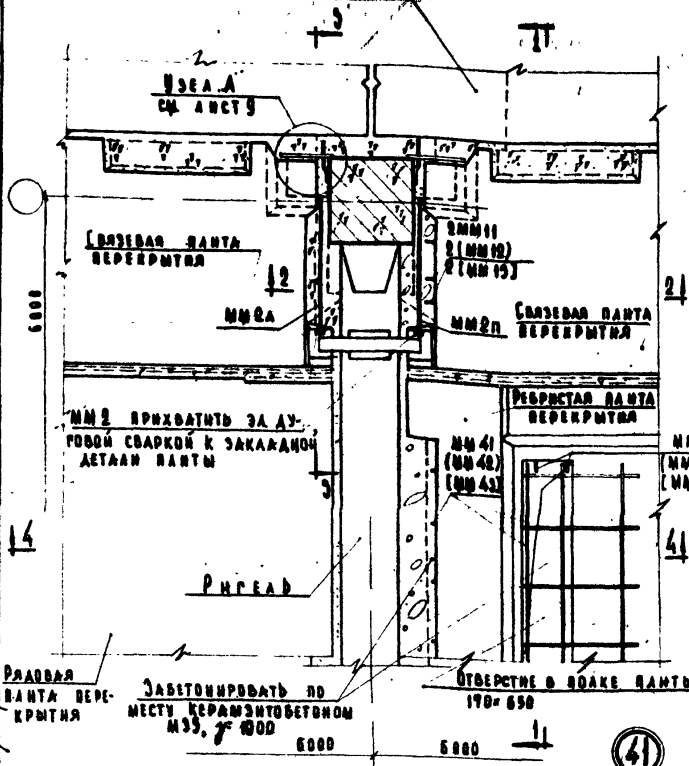
ЦНИИ
УЧЕБНЫХ ЗАДАНИЙ

ТА
1969г.

ДЕТАЛИ 39и40.

БЕРНЯ
Q.240-1
ВЫПУСК 1
АИСТ 69

СТЕНОВОЙ ПРИБАВЛЕНИЕ



В П Р И М Е Ч А Н И Я :

1. Монтажные шпакли, указанные в кружках скобок, соответствуют толщине стеновых панелей 320мм; в квадратных скобках - толщине стеновых панелей 400 мм.
2. Разрез 1-1, 2-2 и 4-4 см. анст 83; 3-3 см. анст 10.

ДЕТАЛЬ 41.

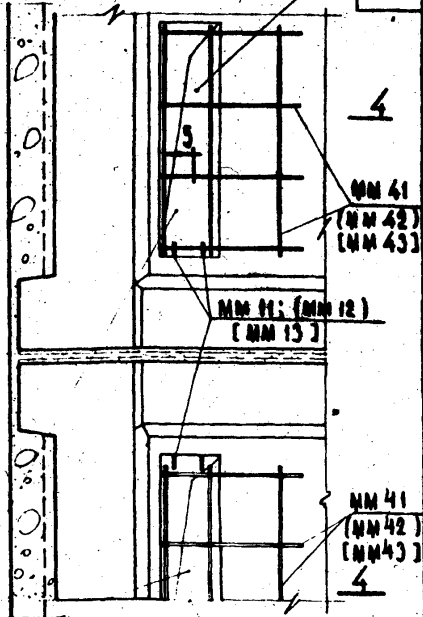
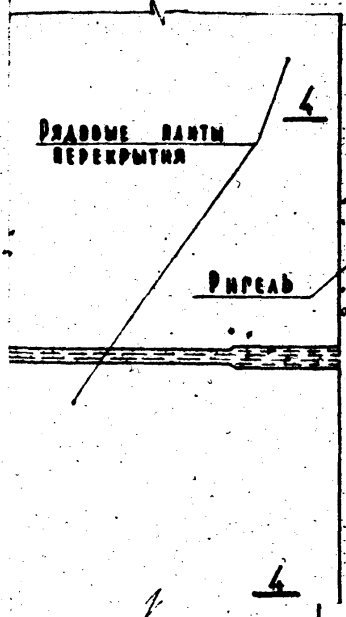
ТА
1969.

СЕРИЯ
2.240-1.
ВМЕСТО АНСТ
84

УЧЕТНЫЙ ЛИСТ
ИЗДАНИЕ
ОСАЖИ
КАМЕНЬ
СТЕНОВАЯ
ПАНЕЛЬ
СЕРИЯ
2.240-1
ВМЕСТО АНСТ
84

ОТВЕРСТИЕ 170x650 В РАКЕ РЕБРЕТОН ПАНТЫ ПЕРЕКРЫТИЯ

80



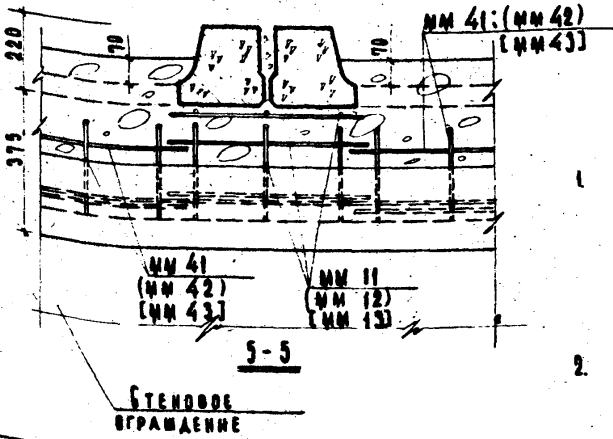
ЗАБЕТОНИРОВАТЬ ПО МЕСТУ КЕРАМИЗБЕТОНОМ М35, γ=1000
6000

6000

ОТВЕРСТИЕ 170x650 В РАКЕ РЕБРЕТОН ПАНТЫ ПЕРЕКРЫТИЯ

42

УРОВНИЙ ЗАДАНИИ
УРОВНИЙ ГРАДИИ
УРОВНИЙ ПАНТЫ ПЕРЕКРЫТИЯ
УРОВНИЙ ДАЛАШНИИ
УРОВНИЙ ПЕРЕННИИ



ПРИМЕЧАНИЯ:

1. МОНТАЖНЫЕ МАРКИ, УКАЗАННЫЕ В КРУГАХ СКОБКАХ, СООТВЕТСТВУЮТ ТОЛЩИНЕ СТЕНОВЫХ ПАНЕЛЕЙ 320 ММ; В КВАДРАТНЫХ СКОБКАХ - ТОЛЩИНЕ СТЕНОВЫХ ПАНЕЛЕЙ 400 ММ.
2. РАЗРЕЗ 4-4 СМ. ЛИСТ 65

ТД

1969 г.

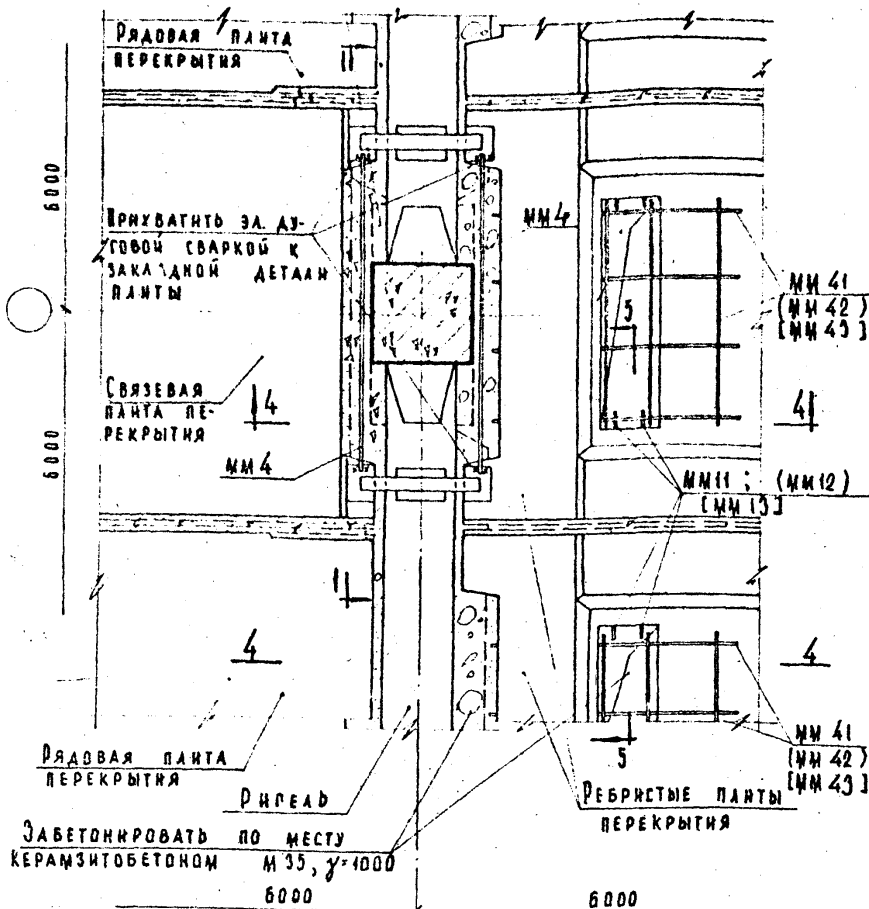
ДЕТАЛЬ 42:

СЕРИЯ
2.240-1

ВЫПУСК I	ЛИСТ 65
-------------	------------

ЗАБЕТОНИРОВАТЬ ПО МЕСТУ
ТЯЖЕЛЫМ БЕТОНОМ М200

ОТВЕРСТИЕ 170x650 В РАМКУ
РЕБРИСТОЙ ПАНТЫ ПЕРЕКРЫТИЯ



ЗАБЕТОНИРОВАТЬ ПО МЕСТУ
КЕРАМЗИТОБЕТОНОМ М35, $\gamma=1000$
6000

6000

ПРИМЕЧАНИЯ:

1. МОНТАЖНЫЕ МАРКИ, УКАЗАННЫЕ В КРУГЛЫХ СКОВКАХ, СООТВЕТСТВУЮТ ТОЛЩИНЕ СТЕНОВЫХ ПАНЕЛЕЙ, 320 ММ; В КВАДРАТНЫХ СКОВКАХ—ТОЛЩИНЕ СТЕНОВЫХ ПАНЕЛЕЙ 400 ММ.
2. РАЗРЕЗЫ 1-1 СМ. ЛИСТ 12; 4-4 СМ. ЛИСТ 65; 5-5 — СМ. ЛИСТ 66.

ТД

1969

ДЕТАЛЬ 43.

СЕРИЯ
2240-1ВЫПУСК ЛИСТ
1 67

И. П. ТА
ИРБЕНТ. №
ОСАМЕН

И. П. ТА
ИРБЕНТ. №
ОСАМЕН

И. П. ТА
ИРБЕНТ. №
ОСАМЕН

И. П. ТА
ИРБЕНТ. №
ОСАМЕН

И. П. ТА
ИРБЕНТ. №
ОСАМЕН

И. П. ТА
ИРБЕНТ. №
ОСАМЕН

И. П. ТА
ИРБЕНТ. №
ОСАМЕН

И. П. ТА
ИРБЕНТ. №
ОСАМЕН

И. П. ТА
ИРБЕНТ. №
ОСАМЕН

И. П. ТА
ИРБЕНТ. №
ОСАМЕН

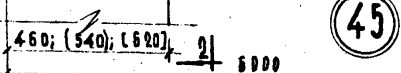
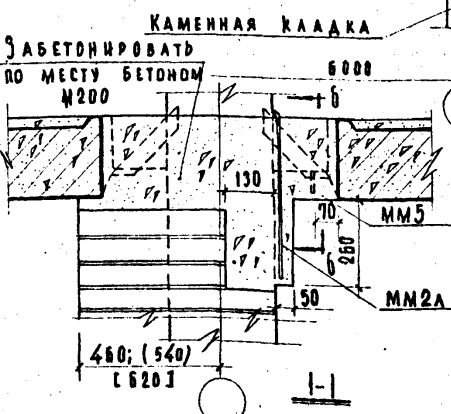
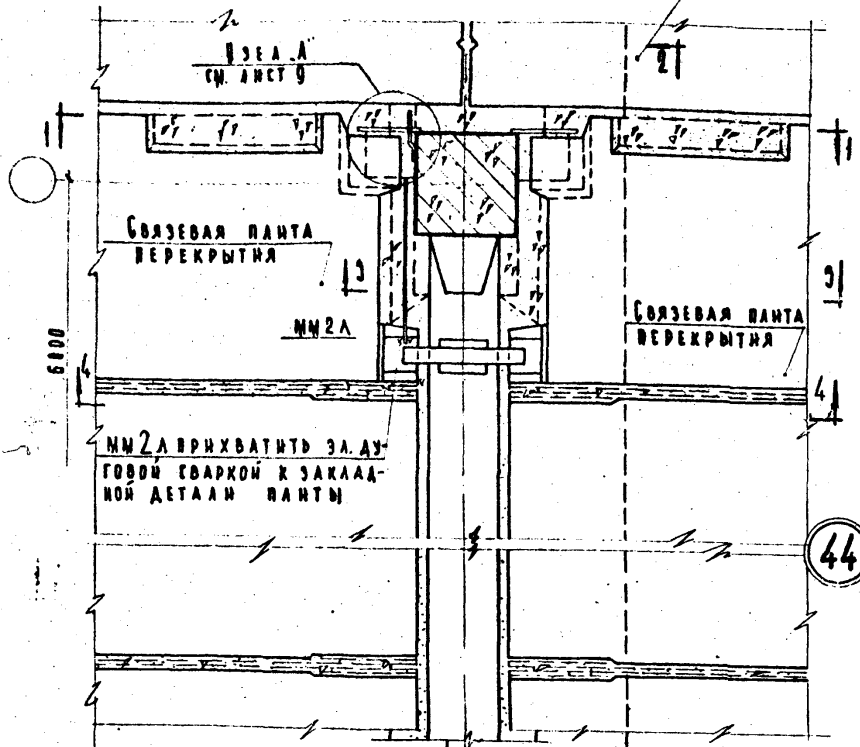
БЪЛГАРИЯ

БАЛКАНИЙ
ТЕРИТОРИА

ДЪК. РЪКОПИСИ
СТ. КНИЖ.

УЧЕБНИХ ЗАДАНИИ

СТЕНОВОЕ ОГРАЖДЕНИЕ



ПРИМЕЧАНИЯ:

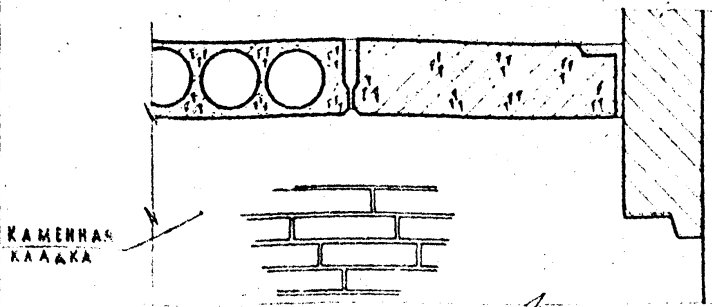
1. РАЗМЕРЫ, УКАЗАННЫЕ В КРУГЛЫХ СКОБКАХ, СООТВЕТСТВУЮТ ТОЛЩИНЕ СТЕНОВЫХ ПАНЕЛЕЙ 320 мм; В КВАДРАТНЫХ СКОБКАХ - ТОЛЩИНЕ СТЕНОВЫХ ПАНЕЛЕЙ 400 мм.
2. РАЗРЕЗЫ 2-2, 3-3 и 4-4 - СМ. ЛИСТ 69; 6-6 - СМ. ЛИСТ 9.

ТД
1969 г.

ДЕТАЛИ 44 И 45.

СЕРИЯ
2.240-1
ВЫПУСК
1 ЛИСТ
68

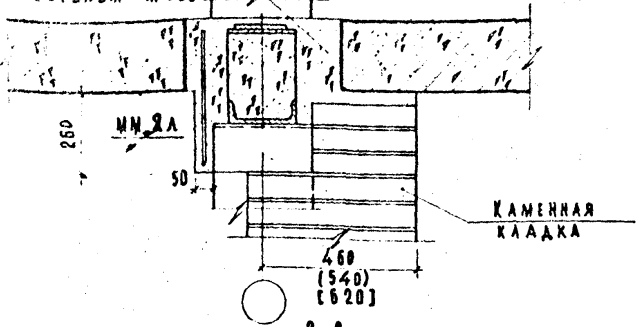
СЕРИЯ №
ДИМЕР



КАМЕННАЯ
КЛАДКА

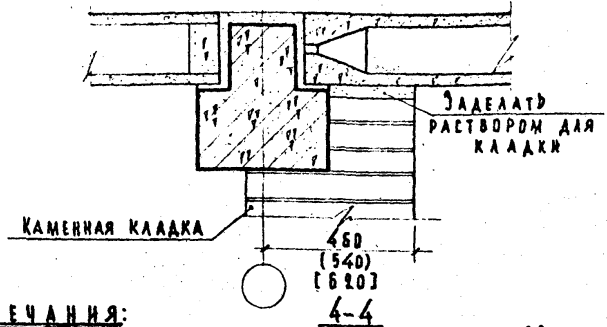
ЗАБЕТОНИРОВАТЬ ПО МЕСТУ
БЕТОНОМ М 200

2-2



КАМЕННАЯ
КЛАДКА

3-3



ЗАДЕЛАТЬ
РАСТВОРОМ ДЛЯ
КЛАДКИ

КАМЕННАЯ КЛАДКА

4-4

ПРИМЕЧАНИЯ:

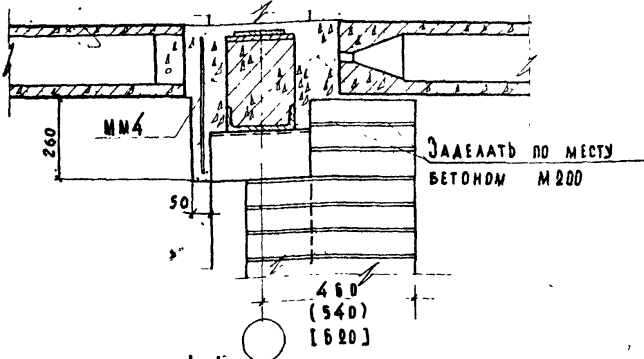
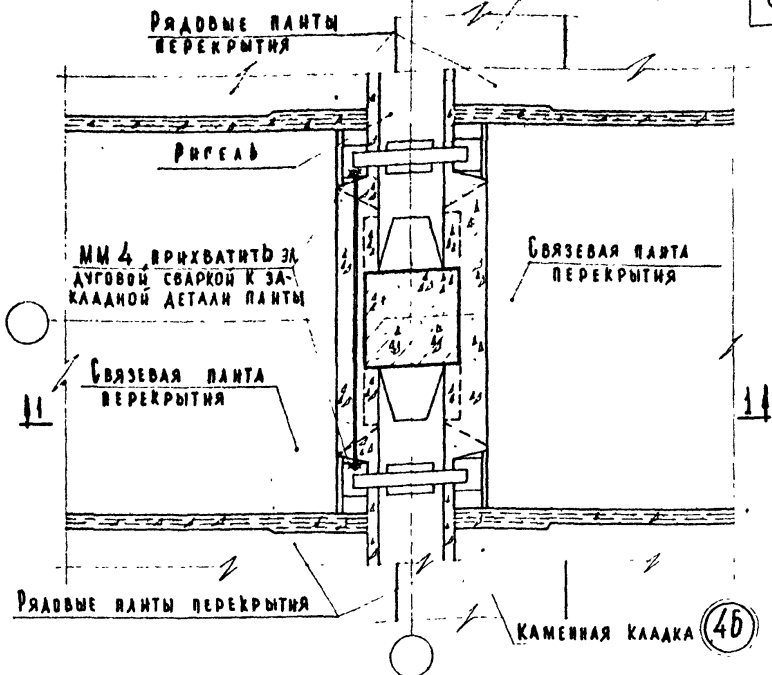
1. НАСТОЯЩИЙ ЛИСТ СМОТРЕТЬ СОВМЕСТНО С ЛИСТОМ 68.
2. РАЗМЕРЫ, УКАЗАННЫЕ В КРУГЛЫХ СКОБКАХ, СООТВЕТСТВУЮТ ТОЩИНЕ СТЕНОВЫХ ПАНЕЛЕЙ 320 мм; В КВАДРАТНЫХ СКОБКАХ - ТОЩИНЕ СТЕНОВЫХ ПАНЕЛЕЙ 400 мм.

ЦНИИ
УЧЕБНЫХ ЗАДАНИЙ

ТД
1969г.

ДЕТАЛЬ 44 И 45. РАЗРЕЗЫ 2-2, 3-3 И 4-4.

СЕРИЯ
2.240-1
ВЫПУСК I ЛИСТ 69

**ПРИМЕЧАНИЯ:**

1. РАЗМЕРЫ, УКАЗАННЫЕ В КРУГЛЫХ СКОБКАХ, СООТВЕТСТВУЮТ ТОЛЩИНЕ СТЕНОВЫХ ПАНДЕЛЕЙ 320 ММ, В КВАДРАТНЫХ СКОБКАХ - ТОЛЩИНЕ СТЕНОВЫХ ПАНДЕЛЕЙ 400 ММ.

ТД

1969г.

ДЕТАЛЬ 46

СЕРИЯ

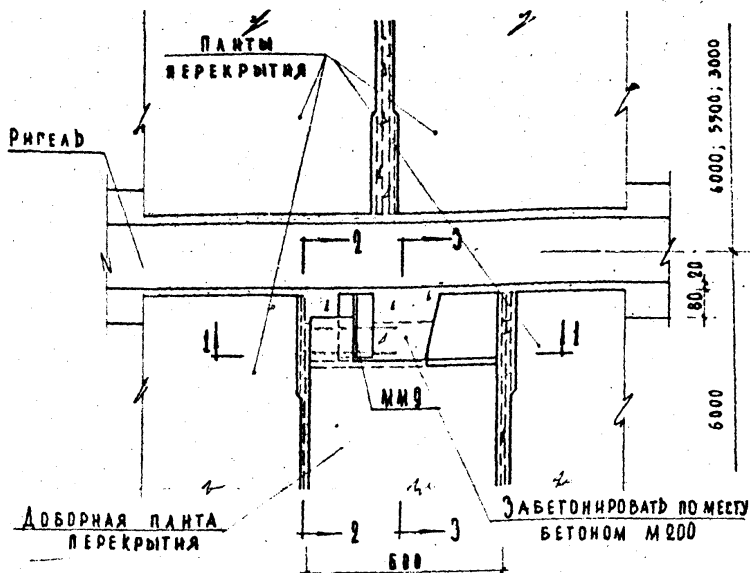
2.240-1

ВЫПУСК I

Л ИСТ 70

ВЗАМЕН

УЧЕБНЫХ ЗАДАНИЙ
 А. А. УРЛОВ
 С. В. И. И.
 БАЛАКШИНА
 МАДОЯ

ИНВЕНТ. №
ВЗАМЕН

(47)

ПРИМЕЧАНИЯ:

1. РАЗРЕЗЫ 1-1, 2-2, и 3-3 см. лист 72.
2. ДЕТАЛЬ ММ9 ПРИВАРИТЬ ЭЛ. ДУГОВОЙ СВАРКОЙ К ЗАКЛАДНОЙ ДЕТАЛИ ПЛАНТЫ ПЕРЕКРЫТИЯ ШВОМ $h_{ш} = 6$ мм ПО КОНТУРУ СОПРЯЖЕНИЯ ДО МОНТАЖА ПАНТЫ.

ТД

ДЕТАЛЬ 47.

СЕРИЯ

2.240-1

ВЫПУСК Л ИСТ

I 91

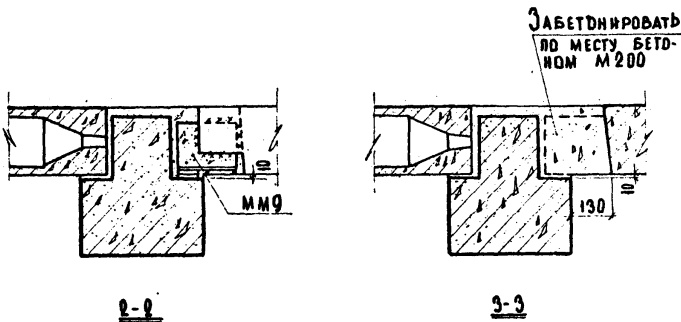
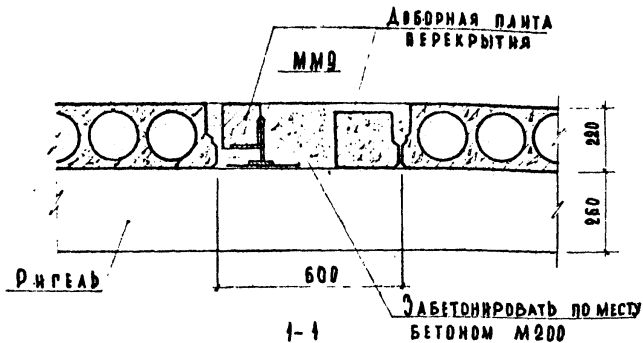
1969г

ПЕННИП
УЧЕБНИК

И. П. ДАВЫДОВ
С. И. ИВАНОВ
Р. К. ГРУДИН
С. П. ШЕВЧЕНКО

И. П. ДАВЫДОВ
С. И. ИВАНОВ
Р. К. ГРУДИН
С. П. ШЕВЧЕНКО

И. П. ДАВЫДОВ
С. И. ИВАНОВ
Р. К. ГРУДИН
С. П. ШЕВЧЕНКО



ПРИМЕЧАНИЕ:

НАСТОЯЩИЙ ЛИСТ СМОТРЕТЬ СОВМЕСТНО С ЛИСТОМ 71.

ТА

1969

ДЕТАЛЬ 47. РАЗРЕЗЫ 1-1, 2-2 И 3-3.

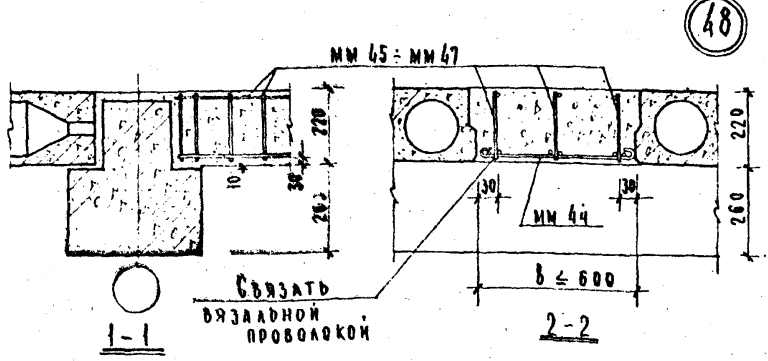
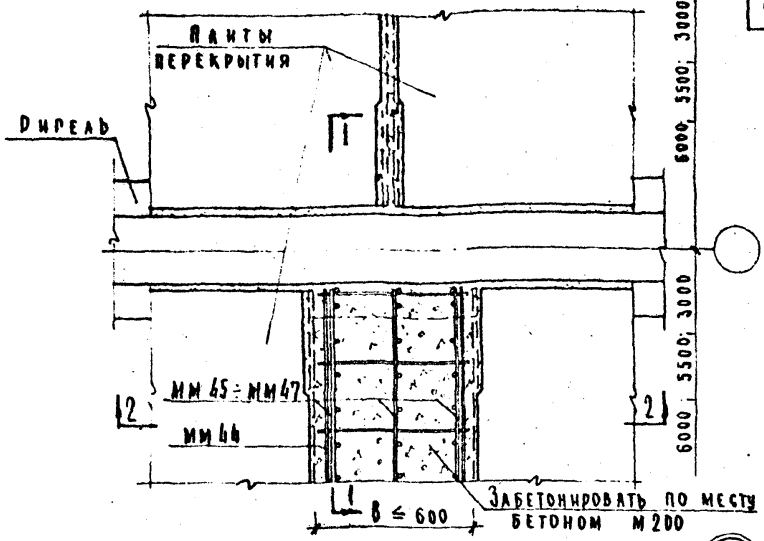
СЕРИЯ

2.240-1

ВЫПУСК
I

ЛИСТ
72

ДИЗАЙН	И.И.И.	ПРОЕКТИРОВАНИЕ	С.С.С.	МАТЕРИАЛЫ	С.С.С.
УЧЕБНЫХ ЗАДАНИЙ	И.И.И.	ТЕХНИЧЕСКОЕ ПРОЕКТИРОВАНИЕ	С.С.С.	РАСЧЕТЫ	С.С.С.
	И.И.И.	КОНСТРУКЦИОННО-ТЕХНИЧЕСКОЕ ПРОЕКТИРОВАНИЕ	С.С.С.	КОНСТРУКЦИОННО-ТЕХНИЧЕСКОЕ ПРОЕКТИРОВАНИЕ	С.С.С.
	И.И.И.	КОНСТРУКЦИОННО-ТЕХНИЧЕСКОЕ ПРОЕКТИРОВАНИЕ	С.С.С.	КОНСТРУКЦИОННО-ТЕХНИЧЕСКОЕ ПРОЕКТИРОВАНИЕ	С.С.С.
	И.И.И.	КОНСТРУКЦИОННО-ТЕХНИЧЕСКОЕ ПРОЕКТИРОВАНИЕ	С.С.С.	КОНСТРУКЦИОННО-ТЕХНИЧЕСКОЕ ПРОЕКТИРОВАНИЕ	С.С.С.
	И.И.И.	КОНСТРУКЦИОННО-ТЕХНИЧЕСКОЕ ПРОЕКТИРОВАНИЕ	С.С.С.	КОНСТРУКЦИОННО-ТЕХНИЧЕСКОЕ ПРОЕКТИРОВАНИЕ	С.С.С.



48

ПРИМЕЧАНИЯ:

- 1 При бетонировании монолитных участков, образующихся при раскладке плит перекрытия, на каждые 150-200 мм ширины участка "Б" должен быть поставлен плоский каркас MM 45, MM 46 или MM 47 в зависимости от длины монолитного участка.
- 2 Сетку MM 44 изготовлять по месту из стержней ФБАТ с размерами ячейки не более 200x200 мм.

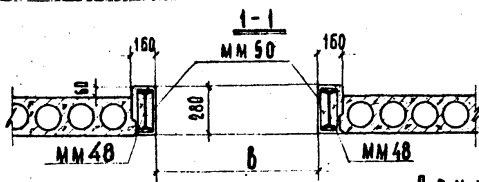
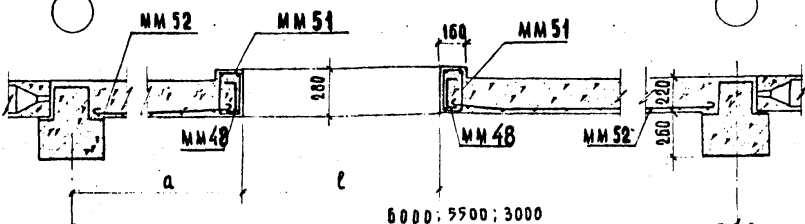
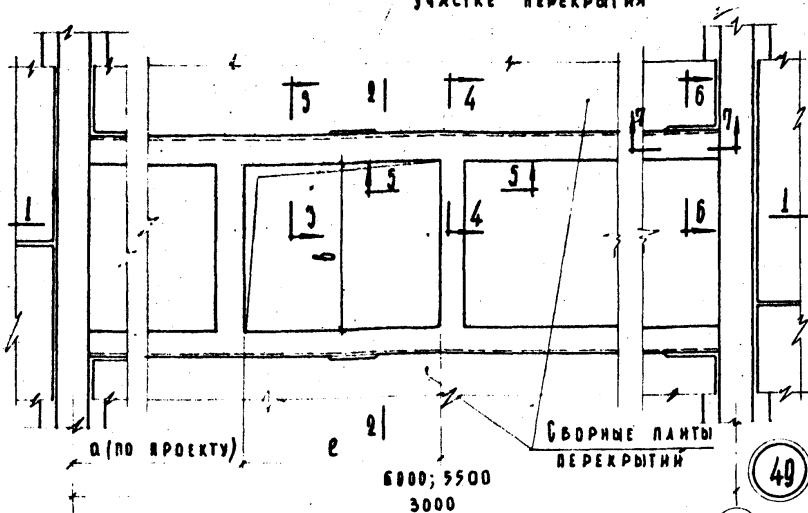
ЦНИИЭП
УЧЕБНЫХ ЗАДАНИЙ

ТА
1969г

ДЕТАЛЬ 48.

СЕРИЯ 2.240-1	
ВЫПУСК I	ЛИСТ 73

ПРОЕМ 0-0 В МОНОЛИТНОМ
УЧАСТКЕ ПЕРЕКРЫТИЯ



ПРИМЕЧАНИЯ:

ТАБЛИЦА РАЗМЕРОВ ПРОЕМОВ

ℓ	1500	1000	1000	900	800
б	1000	1000	1000	800	800

3. Конструкция ММ48÷ММ52 НАЗНАЧАЕТСЯ ПРОЕКТОМ.

1. МОНОЛИТНЫЙ УЧАСТОК ПЕРЕКРЫТИЯ ИЗГОТОВИТЬ ИЗ БЕТОНА М200.
2. РАЗРЕЗЫ 3-3, 4-4, 5-5, 6-6 И 7-7 см. А ИСТ 75.

ТА

1969г

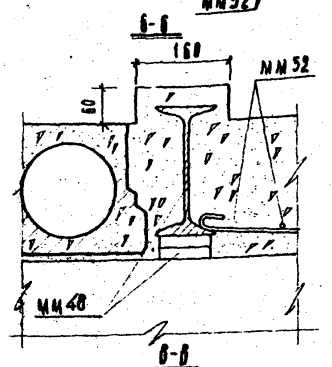
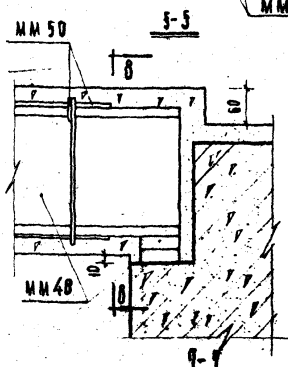
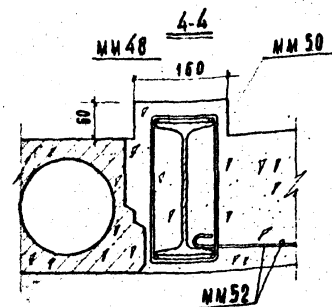
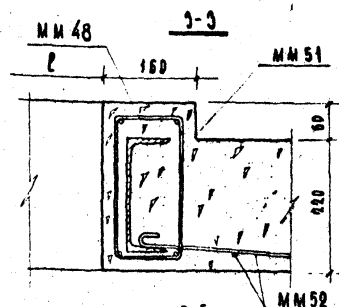
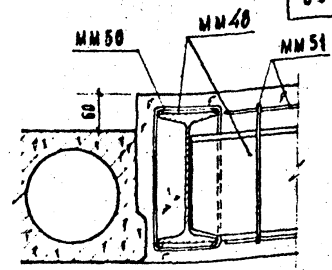
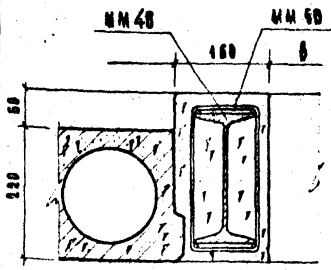
ДЕТАЛЬ 49.

СЕРИЯ
2.240-1

ВЫПУСК
I

А ИСТ
74

№ ВЕРХ. №
ОЗНАЧ.



ПРИМЕЧАНИЯ:

1. Монолитный участок перекрытия изготовить из бетона М200.
2. Настоящий лист смотреть совместно с листом 74.
3. Конструкция ММ48-ММ52 назначается проектом.

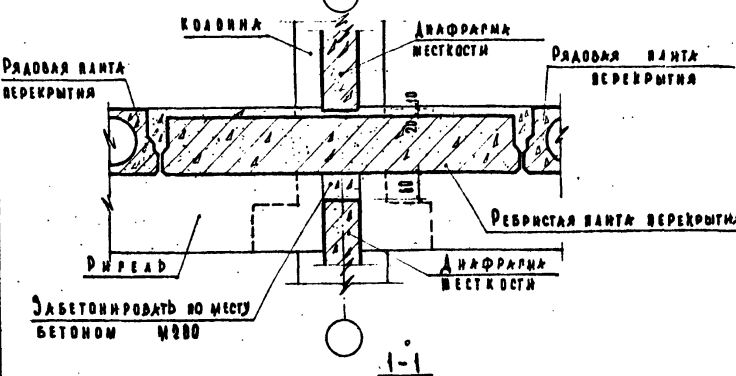
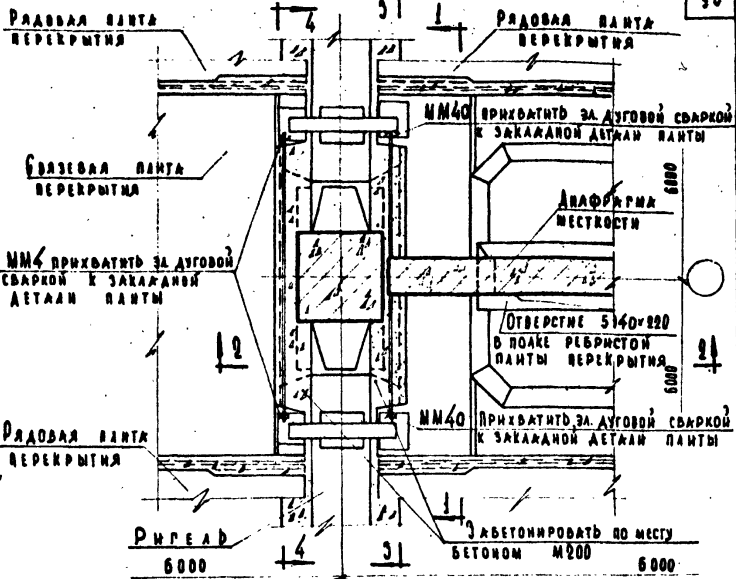
И.С. БЕЛА
Г.А. ПУШКИН
В.К. ПУШКИН
С.Т. МИХАЙЛОВ
И.С. БЕЛА
Г.А. ПУШКИН
В.К. ПУШКИН
С.Т. МИХАЙЛОВ
И.С. БЕЛА
Г.А. ПУШКИН
В.К. ПУШКИН
С.Т. МИХАЙЛОВ

ЦЕНТРАЛЬНЫЙ
УЧЕБНИК ЗАДАНИЙ

ТА
1969г

ДЕТАЛЬ 49. РАЗРЕЗЫ 3-3, 4-4, 5-5, 6-6 И 7-7.

СЕРИЯ
2.240-1
ВЫПУСК I ЛИСТ 75



ПРИМЕЧАНИЕ: РАЗРЕЗЫ 2-2 И 3-3 СМ. НА АНСТЕ 77; 4-4 НА АНСТЕ 31.

ТА 1969.	ДЕТАЛЬ 50.	БЕРНА 2.240-1	
		ВМРСК I	АМСТ 76

ДИТА
 КЗЛ
 ОЗНИ
 НА ОТКА
 КА С А С
 ДАКРВНА
 ТЕХН. ВЕЩ
 ЗАКОН
 ЗАКОН
 ЗАКОН

ИНВЕНТ. №
ОЗАМЕН

ВАСИЛЬЕВА

ТЕХНИК

ПРЕКОВА

УЛЕБАЛОВ

БАКАШНИН

РУК. ГРУППЫ

СТ. НАЧ.

ДЕМИНГ
УЧЕБНЫХ ЗАДАНИЙ

КОЛОДЦА

ПРИСЛАБ

АНАФОРМА
МЕСТКОСТИ

ЗАБЕТОНИРОВАТЬ ВО
МЕСТУ БЕТОНОМ
М 200

ММ 4

ММ 40

АНАФОРМА
МЕСТКОСТИ

2-2

КОЛОДЦА

ЗАБЕТОНИРОВАТЬ МЕСТУ
БЕТОНОМ М 200

АНАФОРМА
МЕСТКОСТИ

КОЛОДЦА

2ММ 40

АНАФОРМА
МЕСТКОСТИ

2-2

3-3

АНАФОРМА
МЕСТКОСТИ

АНАФОРМА
МЕСТКОСТИ

ПРИМЕЧАНИЕ:

Настоящий акт
смотреть совместно
с актом 76

ЗАБЕТОНИРОВАТЬ
ВО МЕСТУ БЕТОНОМ
М 200

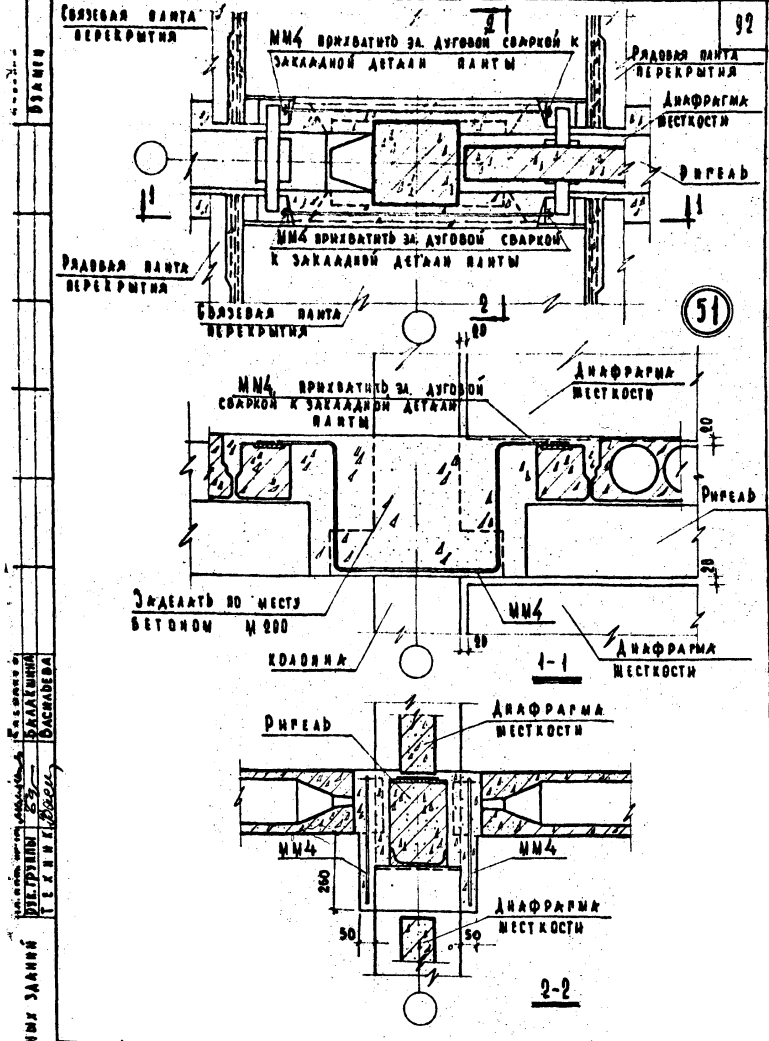
ВЕРХНЯЯ ЧАСТЬ
ПЕРЕКРЫТИЯ

3-3

ТА
1960.

ДЕТАЛЬ 50. РАЗРЕЗЫ 2-2 И 3-3.

СЕРИЯ
2.240-1
ВЫПУСК АКТ
77



УЧЕБНЫ ЗАДАНИ
 ВЕРТУЛИН
 ТЕХНИЧЕСКОЕ
 СРЕДНЕ
 СПЕЦИАЛЬ
 ШКОЛА
 № 2
 г. МОСКВА

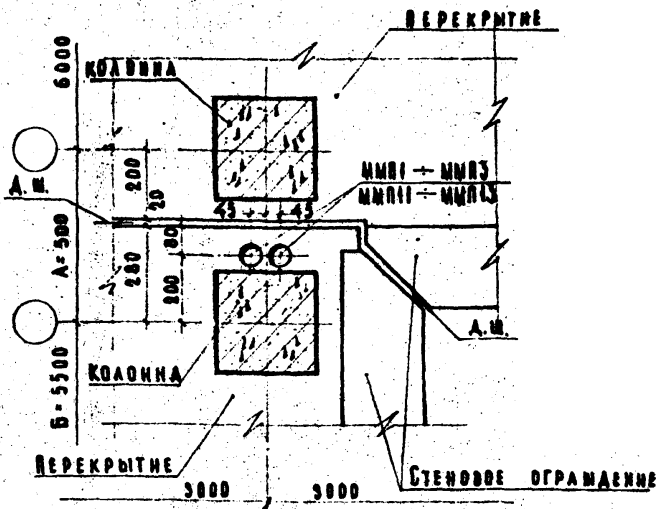
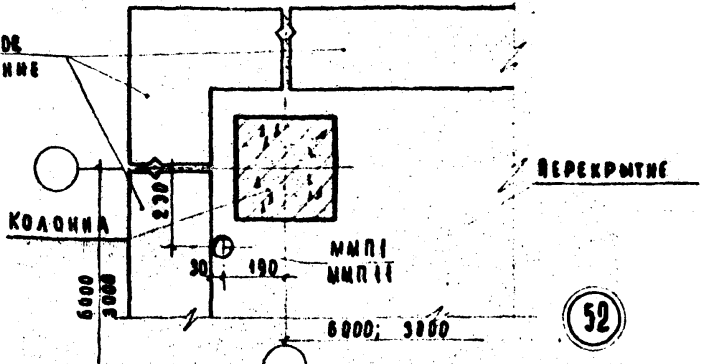
ТА
 1969 г.

ДЕТАЛЬ 51.

СЕРИЯ
 2-240-1
 ВЫПУСК I АНСТ 78

ИНВЕНТ. №
03АМБС

СТЕНОВОЕ
ОГРАЖДЕНИЕ



ПРИМЕЧАНИЯ:

1. При установке монтажных марок ММП / патрубков для пропуска трубопроводов и коммуникаций / запаивать их промышленной паклей во избежание заполнения их монтажным бетоном при бетонировании.
2. Марки патрубков ММП назначаются по проекту.

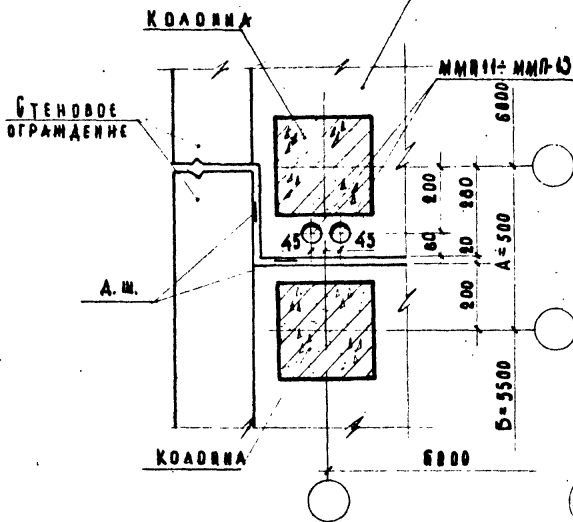
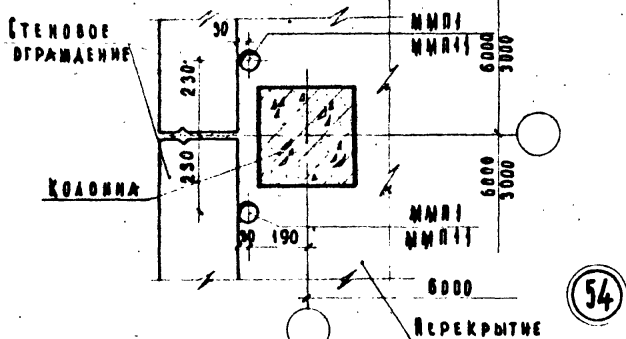
КАБАНОВ
БАЛАШНИНА
МАЛОЯ

ЦИЛИЭ
УЧЕБНЫХ ЗАДАНИЙ

ТА
1969г

ДЕТАЛИ 52 И 53.

СЕРИЯ	
В. 240-1	
ВЫПУСК	ЛИСТ
1	79



П Р И М Е Ч А Н И Я :

1. При установке монтажных марок ММЯ /патрубков для пропуска трубопроводов и коммуникаций /заделывать их промасленной паклей во избежание заделывания их монтажным бетоном при бетонировании.
2. Марки патрубков ММЯ назначаются по проекту.

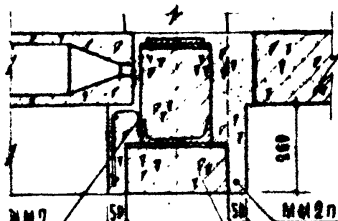
ТА

1969г.

ДЕТАЛИ 54 И 55.

СЕРИЯ
2.240-1ВМЛУСК
IЛНСТ
80

ДИАМЕТР



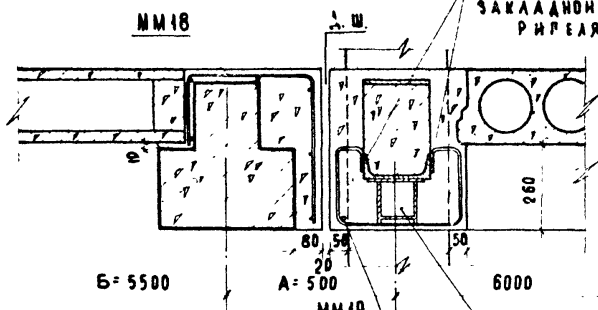
ПРИХВАТЫТЬ ЗА ДУГОВОЙ
СВАРКОЙ К ЗАКЛАДНОЙ ДЕТАЛИ
РЯБЕЯ

М.Б. КОНСОЛЬ
КОЛОННЫ



1-1

ММ6 ПРИХВАТЫТЬ ЗА
ДУГОВОЙ СВАРКОЙ К
ЗАКЛАДНОЙ ДЕТАЛИ
РЯБЕЯ



Б = 5500

А = 500

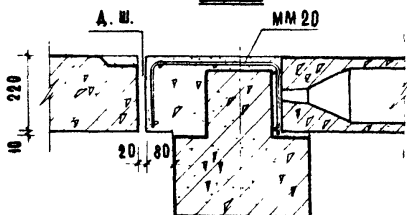
6000



2-2



МЕТАЛЛИЧЕСКАЯ
КОНСОЛЬ КОЛОННЫ ММ-1
/ СМ. ИИ-04-8 /



3-3

ПРИМЕЧАНИЕ: Настоящим лист смотреть совместно с листом 83.

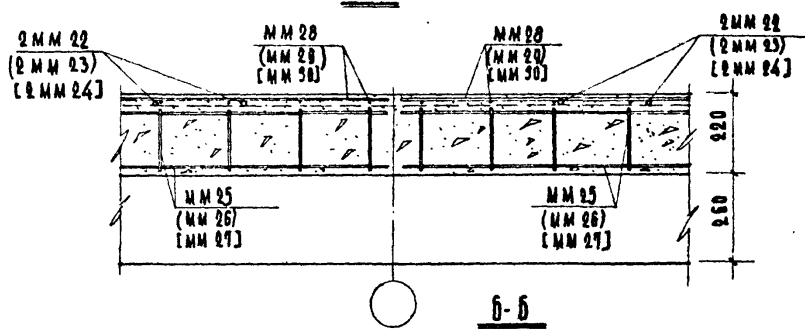
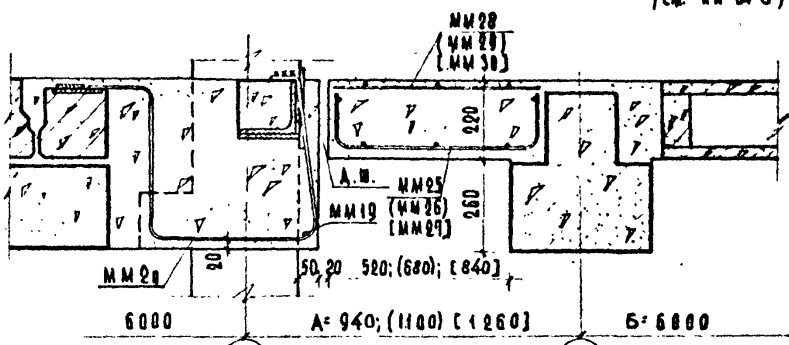
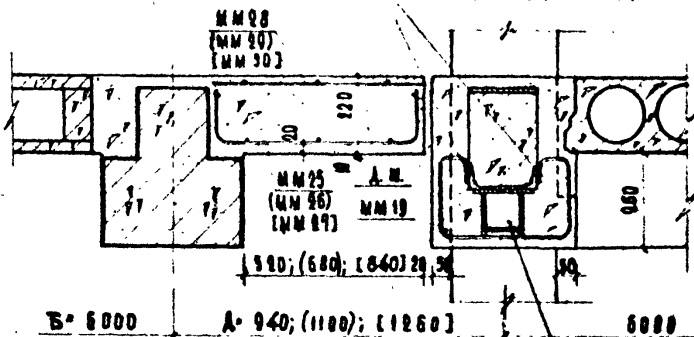
ТА

ДЕТАЛЬ 59. РАЗРЕЗЫ 1-1, 2-2 И 3-3.

СЕРИЯ
0.240-1

1969г

ВЫПУСК
1
ИЮНЬ
84



ПРИМЕЧАНИЕ: Настоящий лист смотреть совместно с листом 86.

УЧЕБНЫХ ЗАДАНИЙ
СТ. ИНЖЕНЕР
БАЛАКШИНА
ТЕРЕШКИНА

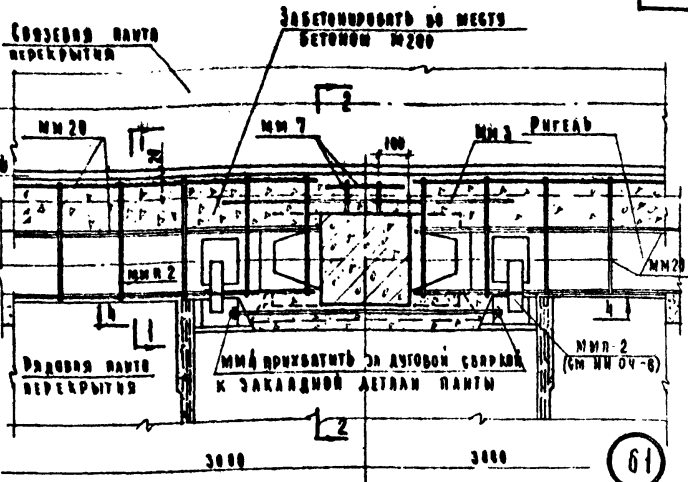
ТД
1969г

ДЕТАЛЬ 60. РАЗРЕЗЫ 3-3, 5-5 И 6-6.

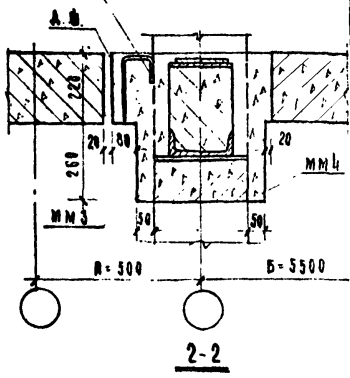
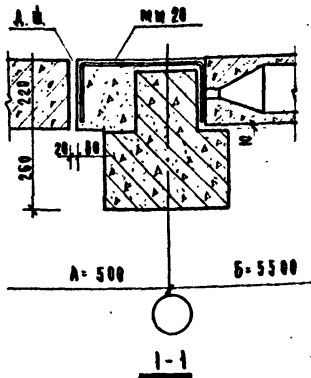
СЕРИЯ
2240-1
ВЫПУСК
ЛИСТ
8

ВЫМЕР

В-5500
А-500
В-5500



ММ 7 ПРИХВАТЫТЬ ЗА ДУГОВОЙ СВЯРКОЙ К ЗАКАЛАННОЙ ДЕТЯМ КВАДРАТ



ПРИМЕЧАНИЯ:

1. РАЗРЕЗ 4-4 СМ. ЛИСТ 31.
2. ММ 20 В МЕСТАХ ПЕРЕСЕЧЕНИЯ С ММ 2 ВЫРЕЗАТЬ ПО МЕСТУ

СТАЛИН ВРЕМЯ
П.К. ГРУДИН
СТ. ИНЖЕНЕР

ВНЕШНИЙ ЗАДАНИЙ

ТА
1969 г.

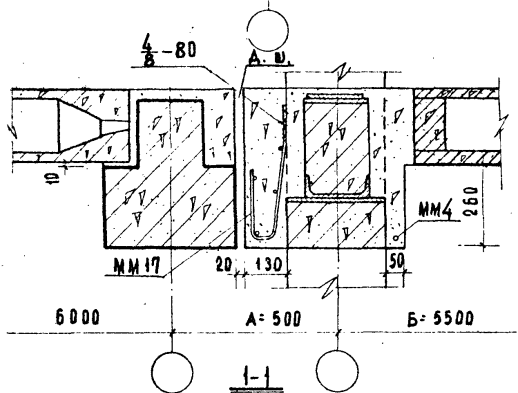
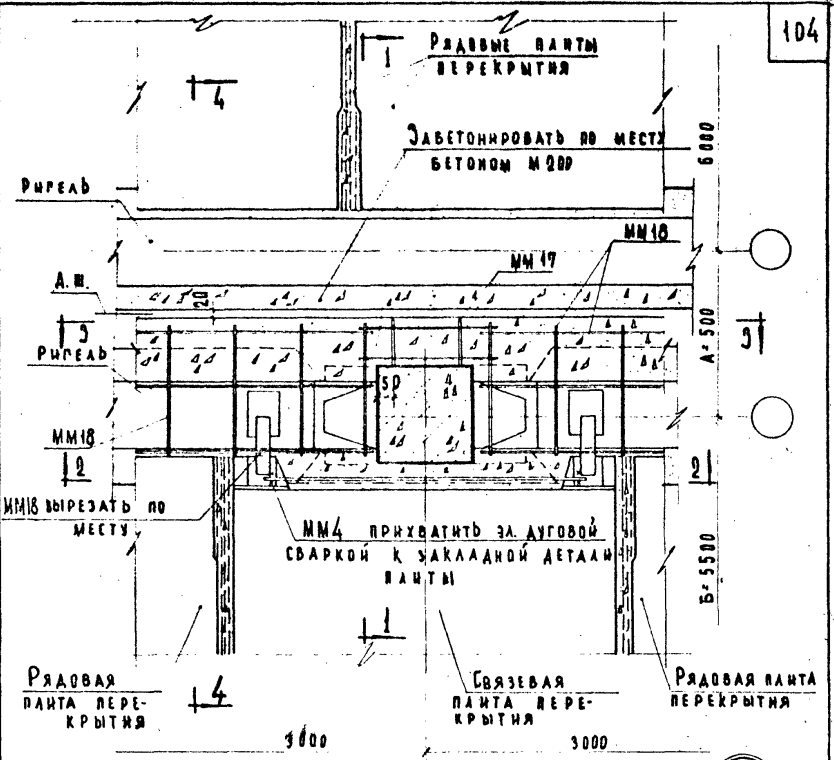
ДЕТАЛЬ 61.

СЕРИЯ
2 240-1
ВЫПУСК 1 ЛИСА 88

ИВЕНТ. №
ВЗАМЕН

И. РЕКОВ
ПРОВЕРИЛ
ТЕРЕЩЕНКО
НАЧ. ОТДЕЛА
ТА. ИЖИ. ПРТА
ДЖ. ГРУППЫ
СТ. ИНЖЕНЕР
КЛЕБАНОВ
БАЛАХШИНА
МАДОЯ

И. ЕМИНЦ
УЧЕБНЫХ ЗАДАНИЙ

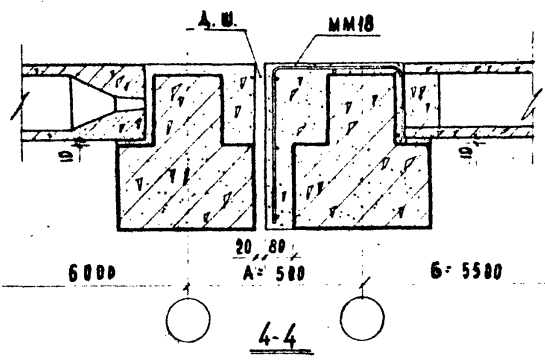
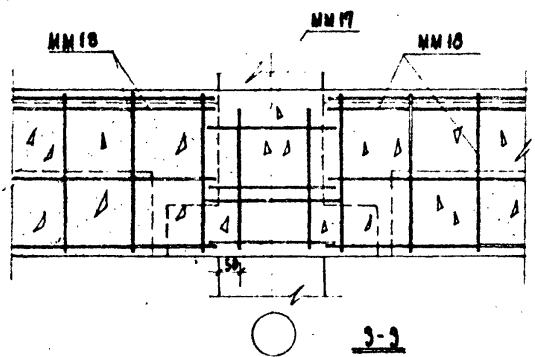
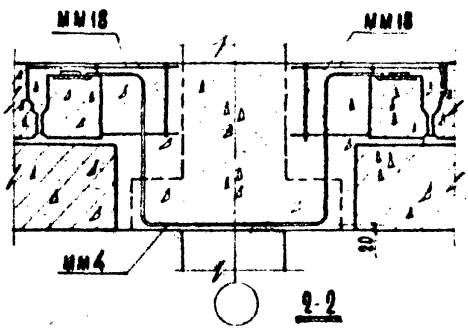


63

ПРИМЕЧАНИЕ: РАЗРЕЗЫ 2-2; 3-3, 4-4 см. лист 91.

ТА 1969г.	ДЕТАЛЬ 63.	СЕРИЯ 2.240-1
		ВЫПУСК I ЛИСТ 90

ТА. ИИ. И. ТА	МЕДИЦИСКИ	ДОВЕРЯ	МАДОН	СОГЛАШОВА	ДАТА
НАЧ. ОТДЕЛА	ПРЕКТОР	МАДОН	БАХУБЕВА		ИВЕНТ. №
СА. ИИ. ОР. ТА	КАЛЕВАНСА				ОЗНАМЕН
ДУК. РУКОВОД	БАЛАКШИНА				
СТ. ИНЖЕНЕР	ТЕРЕШНИНА				



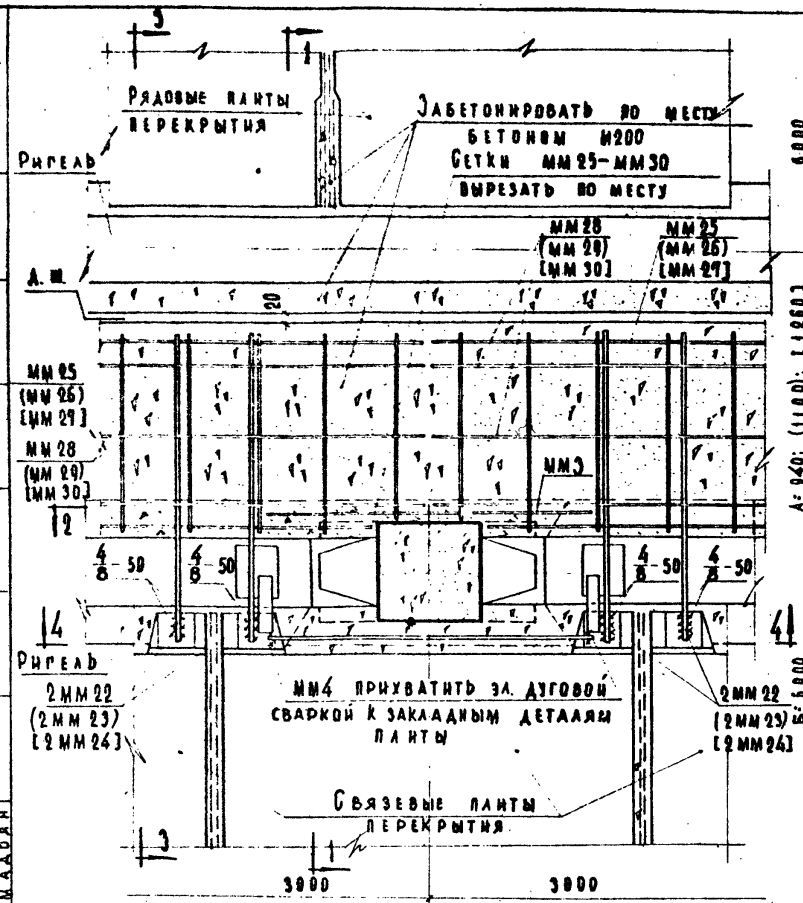
ПРИМЕЧАНИЕ: Настоящий лист смотреть совместно с листом 90.

ЦЕНТ
УЧЕБНЫХ ЗАДАНИЙ

ТА
1969г

ДЕТАЛЬ 63. РАЗРЕЗЫ 2-2, 3-3 И 4-4.

СЕРИЯ 2.240-1	
ВЫПУСК 1	ЛИСТ 81



П Р И М Е Ч А Н И Я:

1. РАЗМЕРЫ И МОНТАЖНЫЕ МАРКИ, УКАЗАННЫЕ В КРУГЛЫХ СКОБКАХ, СООТВЕТСТВУЮТ ТОЛЩИНЕ СТЕНОВЫХ ПАНЕЛЕЙ 320 ММ; В КВАДРАТНЫХ СКОБКАХ - ТОЛЩИНЕ СТЕНОВЫХ ПАНЕЛЕЙ 400 ММ.
2. РАЗРЕЗЫ 1-1, 2-2 И 4-4 СМ. ЛИСТ 93.
3. РАЗРЕЗ 3'-3' ЧИТАТЬ ЗЕРКАЛЬНО РАЗРЕЗУ 3-3 НА ЛИСТЕ 50.

ДАТА
ИЗМЕН. №
ОБЪЕМ
ТЕРМИНА
ПР. КОД
КАТЕГОРИЯ
ГРУППА
СТАТУС
ИЗМЕН. №
КАТЕГОРИЯ
ГРУППА
СТАТУС

ЦЕННИК
УЧЕБНЫХ ЗАДАНИЙ

ТД
1969г.

ДЕТАЛЬ 64.

СЕРИЯ
2.240-1
ВЫПУСК I ЛИСТ 92

КВЕНТ№
БСАМН

№ п/п	МАРКА СТАЛИ	Э С К Н Э	ВЕНЕРЕ ММ	ВЕС ДЕТАЛИ КГ	ПРИМЕЧАНИЯ
1	2	3	4	5	6
1	ММ1в ММ1А		ФБАІ	0,3	
2	ММ2А ММ2в		ФБАІ	0,4	
3	ММ3		ФБАІ	0,3	
4	ММ4		ФБАІ	0,4	
5	ММ5		ФБАІ	0,1	
6	ММ6		ФБАІ	0,2	

ТД

МОНТАЖНЫЕ МЕТАЛЛИЧЕСКИЕ ДЕТАЛИ.

СЕРИЯ
2.240-1ВЫПУСК
I
94

ИЗЧ. ШТАБАЛІ
Г.А. МН. ДРІА
ДІА. ГРУППЫ
ТЕХНІК

КЛЕБАНОВ
БАЛАХІНА
САМУРАШКА

ЦНИИСТ
УЧЕБНЫХ ЗАДАНИЙ

1969г

ПРОЕКТ №
ДЗАМЕН

1	2	3	4	5	6
7	MM7		φ6	0,27	
8	MM8		φ6	0,21	
9	MM9		1-120 2-200 φ5 60x20	3,03	
10	MM10		φ6A I	1,12	
11	MM11 MM12 MM13		φ6A I	1,33 1,51 1,98	
12	MM14		φ6	0,15	
13	MM15		φ6	0,28	

ЦНИИСП I
УЧЕБНЫХ ЗАДАНИЙ

И. В. ПЕТРОВ
КА. Л. БАЖАН
Д. К. РИШИН
ТЕХНИК

ТА
1969г

МОНТАЖНЫЕ МЕТАЛЛИЧЕСКИЕ ДЕТАЛИ.

СЕРИЯ
2.240-1
ВЫПУСК I АИСТ
95

1	2	3	4	5	6
14	MM17		Ф6АІ Ф6АІ	0,5 0,5	
15	MM18		Ф6АІ Ф6АІ	0,5 0,5	
16	MM19		Ф6АІ	0,1	
17	MM20		Ф6АІ	7,4	
18	MM21		Ф6АІ	2,4	
19	MM22 MM23 MM24		Ф12АІ	1,0 1,1 1,3	
20	MM25 MM26 MM27		Ф6АІ	3,4 6,6 7,8	

ТА

1969г.

МОНТАЖНЫЕ МЕТАЛЛИЧЕСКИЕ, ДЕТАЛИ.

СЕРИЯ
2.240-1ВЫПУСК
IЛИСТ
08

ВЫВЕШЬ
ДЗАМАН

1	2	3	4	5	6
28	ММ 45		Ф18А Ф6А I	95,0	
	ММ 46		Ф14А Ф6А I	14,5	
	ММ 47		Ф8А Ф5В I	9,9	
29	ММ 48		I 402 I 402	316,1 ÷ ÷ 309,6	
31	ММ 50		Ф6А I	10,5	
	ММ 51		Ф6А I	2,0 ÷ ÷ 4,5	РАЗМЕРЫ СЕТКИ ММ ПРИНИМАЮТСЯ ПО ПРОЕКТУ
32	ММ 52		Ф6А I	4,0 ÷ ÷ 2,0	РАЗМЕРЫ ВxС СЕТКИ ММ 52 ПРИНИМАЮТСЯ ПО ПРОЕКТУ
33	ММ 49		Л50x50x x5	14	ГОСТ 5809-57
34	ММ 53		Ф6А I	9,3	
35	ММ 54		Ф6А I	13,5	

КАБАЧОВ
БАКАШНА
САМУХАНОВА

СА. ИАНН ПРО ИА
ДУЖ. ГРУППЫ
ТЕХНИК

баш

ЦИЛИНД
УЧЕБНЫХ ЗАДАНИЙ

ТА

МОНТАЖНЫЕ МЕТАЛЛИЧЕСКИЕ ДЕТАЛИ.

СЕРИЯ
2.240-1

1969г

ВЫПУСК АНСТ
89

Центральный институт типового проектирования просит дать Ваши замечания и
предложения по улучшению качества прилагаемого Вами проекта

ТИПОВОЙ ПРОЕКТ
(номер проекта)

Наименование проекта
.....
.....
Проектная организация—автор проекта
Замечания о недостатках в проекте (неравномерные объемно—планировочные и
конструктивные решения, ошибки, опечатки, полиграфические дефекты и т.п.)
и предложения по их устранению

Подпись должностного лица, ответственного за организацию и ее адрес
.....
.....

ЦЕНТРАЛЬНЫЙ ИНСТИТУТ ТИПОВОГО ПРОЕКТИРОВАНИЯ ГОССТРОЯ СССР

107000 Москва, 9—08, Овручьевская ул., 1а, корпус В

Служебная почта

1971 года

Заявка № 458

Тираж 300 экз.