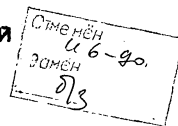


ГОСУДАРСТВЕННЫЙ КОМИТЕТ СОВЕТА МИНИСТРОВ СССР ПО ДЕЛАМ СТРОИТЕЛЬСТВА
(ГОССТРОЙ СССР)

ТИПОВЫЕ КОНСТРУКЦИИ И ДЕТАЛИ ЗДАНИЙ И СООРУЖЕНИЙ



СЕРИЯ 2. 435 - 6

ПРОТИВОПОЖАРНЫЕ ДВЕРИ И ВОРОТА ПРОМЫШЛЕННЫХ ЗДАНИЙ

ВЫПУСК I

ПРОТИВОПОЖАРНЫЕ ДВЕРИ

ЦЕНТРАЛЬНЫЙ ИНСТИТУТ ТИПОВЫХ ПРОЕКТОВ

МОСКВА

ГОСУДАРСТВЕННЫЙ КОМИТЕТ СОВЕТА МИНИСТРОВ СССР ПО ДЕЛАМ СТРОИТЕЛЬСТВА
(ГОССТРОЙ СССР)

ТИПОВЫЕ КОНСТРУКЦИИ И ДЕТАЛИ ЗДАНИЙ И СООРУЖЕНИЙ

СЕРИЯ 2. 435 - 6

ПРОТИВОПОЖАРНЫЕ ДВЕРИ И ВОРОТА ПРОМЫШЛЕННЫХ ЗДАНИЙ

ВЫПУСК I

ПРОТИВОПОЖАРНЫЕ ДВЕРИ

Разработан
Институтом Госхимпроект

ЦЕНТРАЛЬНЫЙ ИНСТИТУТ ТИПОВЫХ ПРОЕКТОВ
МОСКВА

Утвержден
и введен в действие с 1/1-67
приказом Госстроя СССР
от 29/1-1967 г № 106

СОГЛАСОВАНО

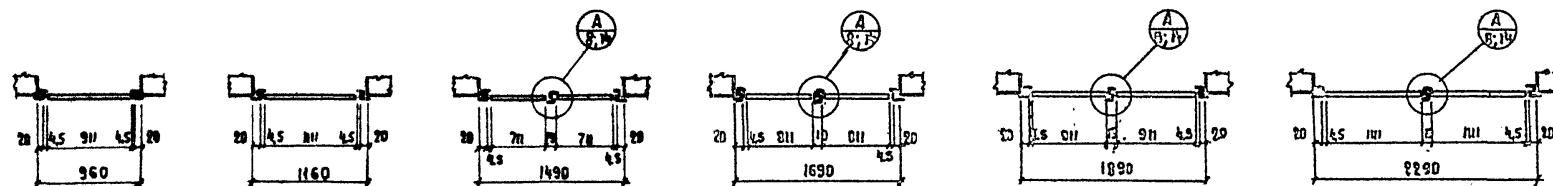
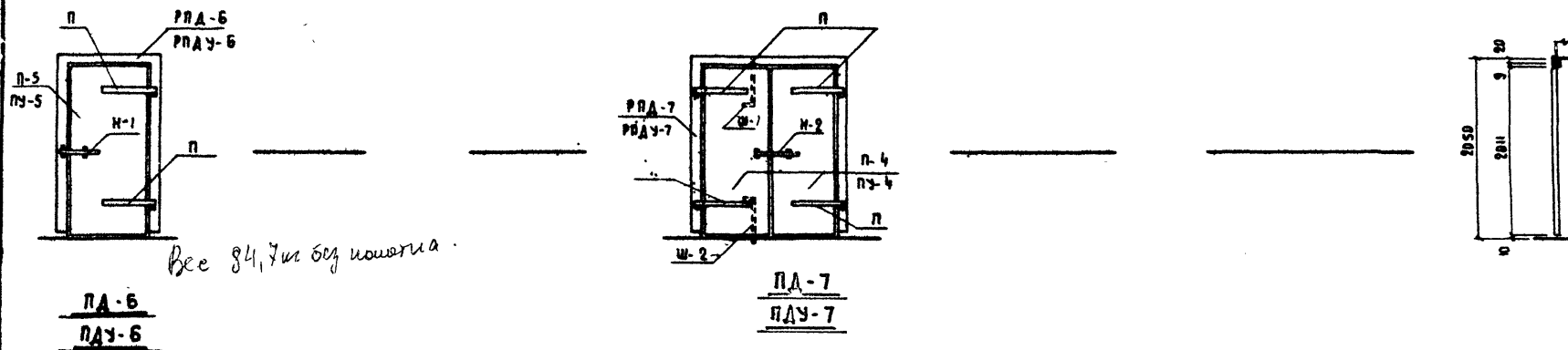
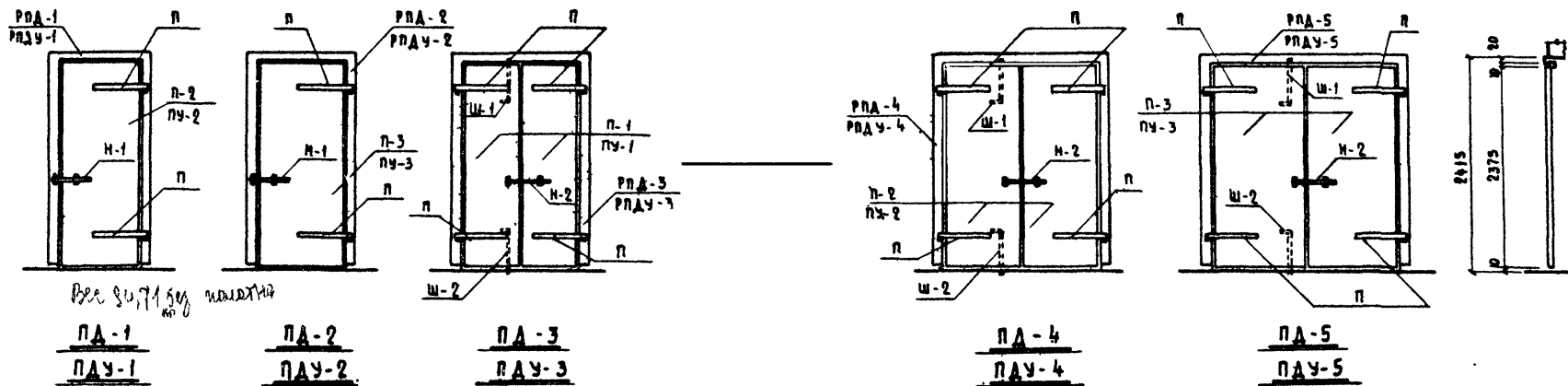
ПРОТИВОПОЖАРНЫЕ ДВЕРИ		СЕРИЯ 2. 435-6	
1966	СОДЕРЖАНИЕ АЛЬБОМА	Выпуск 1	Лист —

3

ТА. ИНИШ. ИИ-ТА	СТРАШКИН
ТА. ИНИШ. ЛА-ТА	РУМЯНЦЕВ
НАЧ. СЕКТОРА	ТУТКИН
ТА. ИНИШ. СЕКТ	КАБЕР

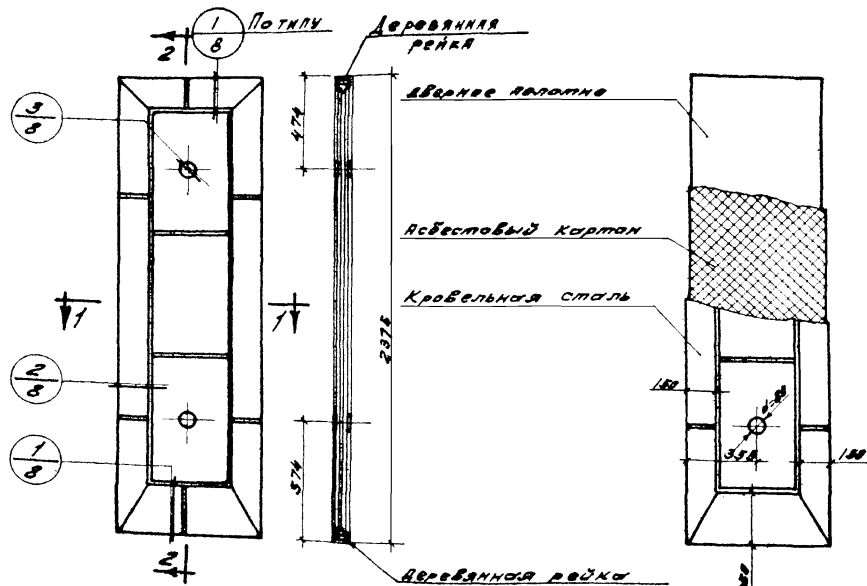
ДАТА ВЫПУСКА:

9328-01 4

[illegible]

ПРИМЕЧАНИЕ: На фасадах двупольных дверей нащельники условно не указаны (см. узел А на анстах 8 и 16).

ПРОТИВОПОЖАРНЫЕ ДВЕРИ		Серия 2.435-6	
1966г.	Типы и размеры дверей и проёмов	Выпуск 1	Лист 2



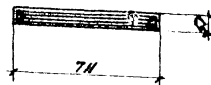
Расход материалов на одно полотно

№ п/п	Наименование материалов	Единица изм.	Кол-во
1	Дверное полотно	шт	1
2	Рейка 40х32 мм	м ³	0,0018
3	Асбестовый картон	кг	23,5
4	Кровельная сталь	кг	17,7

Вес полотна - 74,3 кг

Общий вид по 2-2

Схема послойной обшивки дверного полотна



по 1-1

ПРИМЕЧАНИЯ:

1. Дверное полотно - ГОСТ 6629-64.
2. Детали полотна дверей см. лист № 8.
3. При подсчете веса полотна объемный вес древесины принят равным 500 кг/м³.

Противопожарные двери

Полотно П-1

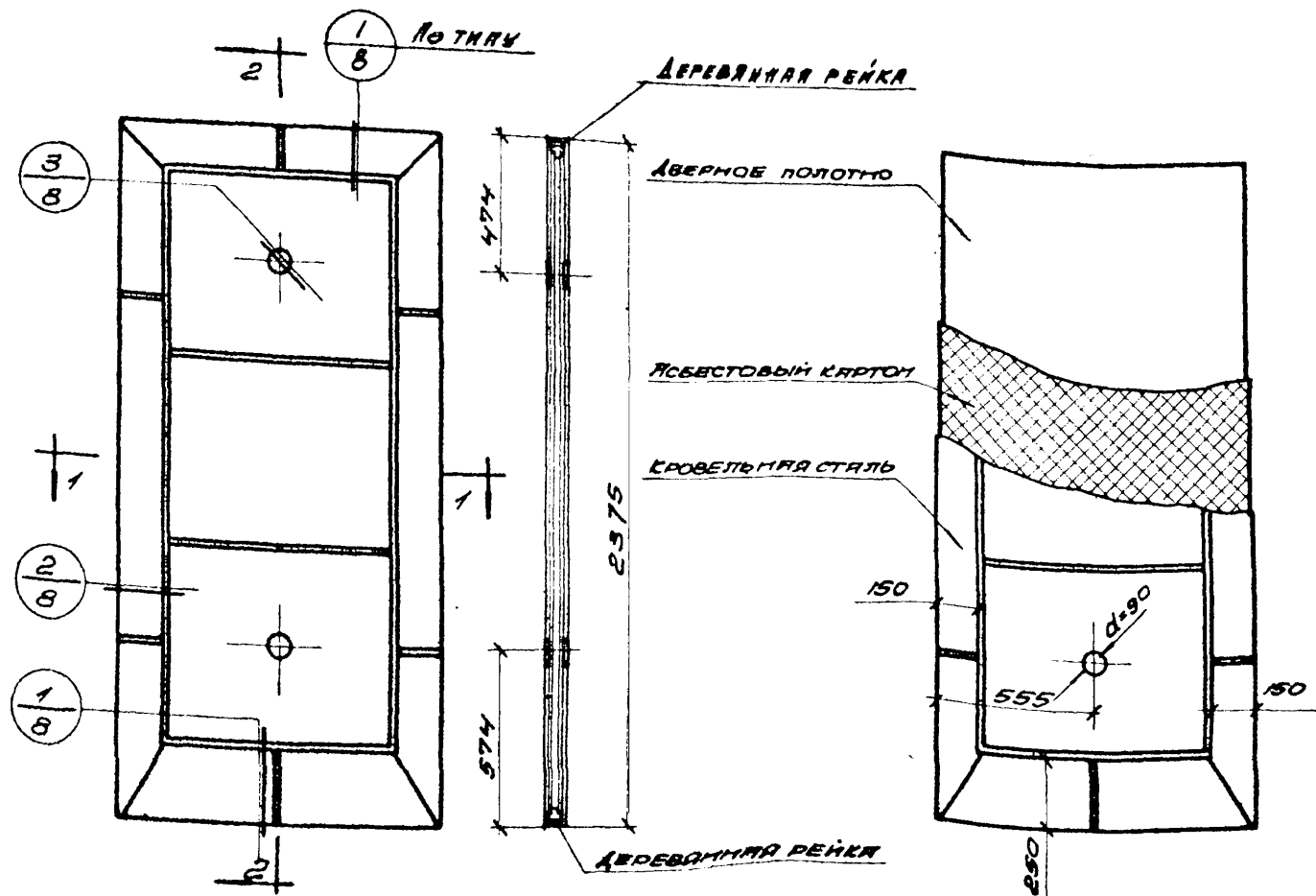
СЕРИЯ

2,435-6

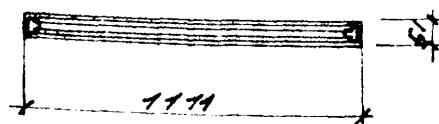
Всего листов

1

3



ОБЩИЙ ВИД ПО 2-2

СХЕМА ПОСЛОЙНОЙ ОБЛИЗВКИ
ДВЕРНОГО ПОЛОТНА

ПО 1-1

РАСХОД МАТЕРИАЛОВ
НА ОДНО ПОЛОТНО

№	НАИМЕНОВАНИЕ МАТЕРИАЛОВ	ЕД. ИЗМ.	КОЛ-ВО
1	ДВЕРНОЕ ПОЛОТНО	шт	1
2	РЕЙКА 40x32 мм	м ³	0,0028
3	АСБЕСТОВЫЙ КАРТОН	кг	96,1
4	КРОВЕЛЬНАЯ СТАЛЬ	кг	27,1

ВЕС ПОЛОТНА — 115,2 кг

ПРИМЕЧАНИЯ:

1. ДВЕРНОЕ ПОЛОТНО — ГОСТ 6629-64.
2. ДЕТАЛИ ПОЛОТЕН ДВЕРЕЙ см. лист № 8.
3. ПРИ ПОДСЧЁТЕ ВЕСА ПОЛОТНА ОБЪЁМНЫЙ ВЕС ДРЕВЕСИНЫ ПРИНЯТ РАВНЫМ 500 кг/м³.

ПРОТИВОПОЖАРНЫЕ ДВЕРИ

ПОЛОТНО П-3

1968.

СЕРИЯ
2.435-6ЛИСТ
1 5

9328-01 8

УИФР

651

ИДЕА ЛУСТ

5

УИВ. №

1385-8

И. П. КУНЦОВ

И. П. КУНЦОВ

И. П. КУНЦОВ

И. П. КУНЦОВ

И. П. КУНЦОВ

И. П. КУНЦОВ

И. П. КУНЦОВ

И. П. КУНЦОВ

И. П. КУНЦОВ

И. П. КУНЦОВ

И. П. КУНЦОВ

И. П. КУНЦОВ

И. П. КУНЦОВ

И. П. КУНЦОВ

И. П. КУНЦОВ

И. П. КУНЦОВ

И. П. КУНЦОВ

И. П. КУНЦОВ

И. П. КУНЦОВ

И. П. КУНЦОВ

И. П. КУНЦОВ

И. П. КУНЦОВ

И. П. КУНЦОВ

И. П. КУНЦОВ

И. П. КУНЦОВ

И. П. КУНЦОВ

И. П. КУНЦОВ

И. П. КУНЦОВ

И. П. КУНЦОВ

И. П. КУНЦОВ

И. П. КУНЦОВ

И. П. КУНЦОВ

И. П. КУНЦОВ

И. П. КУНЦОВ

И. П. КУНЦОВ

И. П. КУНЦОВ

И. П. КУНЦОВ

И. П. КУНЦОВ

И. П. КУНЦОВ

И. П. КУНЦОВ

И. П. КУНЦОВ

И. П. КУНЦОВ

И. П. КУНЦОВ

И. П. КУНЦОВ

И. П. КУНЦОВ

Шифр

1651

Марка-лист

6

Инв. №

171385-9

СОГЛАСОВАНО:

Решение

Акт

№

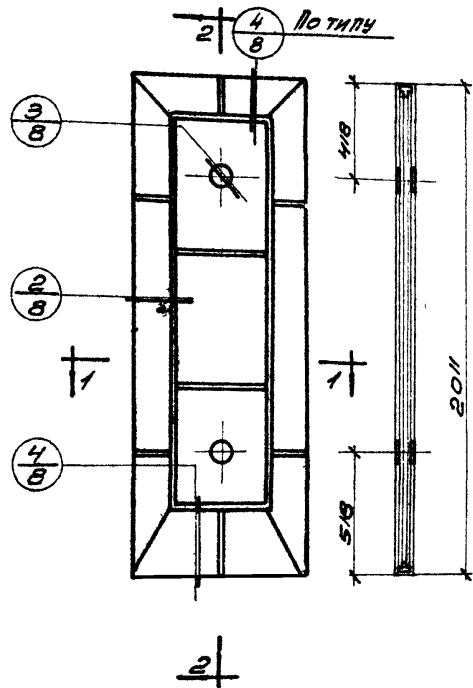
1651

1966

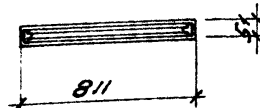
1966

1966

1966



Общий вид По 2-2

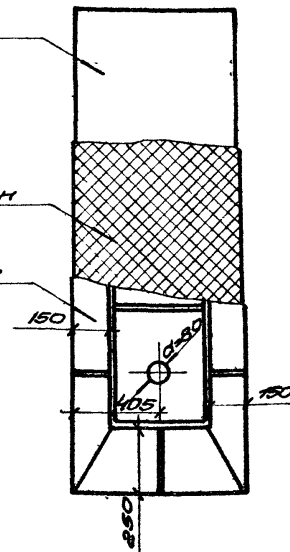


По 1-1

Дверное полотно

Ясбестовый картон

Кровельная сталь

РАСХОД МАТЕРИАЛОВ
НА ОДНО ПОЛОТНО

№ п/п	НАИМЕНОВАНИЕ МАТЕРИАЛОВ	Ед. изм.	Кол-во
1	ДВЕРНОЕ ПОЛОТНО	шт	1
2	ЯСБЕСТОВЫЙ КАРТОН	кг	22.6
3	КРОВЕЛЬНАЯ СТАЛЬ	кг	17.0

Вес полотна - 71,6 кг

СХЕМА ПОСТОЯННОЙ ОБШИВКИ
ДВЕРНОГО ПОЛОТНА

ПРИМЕЧАНИЯ:

1. ДВЕРНОЕ ПОЛОТНО - ГОСТ 6629-64.
2. ДЕТАЛИ ПОЛОТЕН ДВЕРЕЙ см. лист №8.
3. ПРИ ПОДСЧЕТЕ ВЕСА ПОЛОТНА ОБЪЕМНЫЙ ВЕС ДРЕВЕСИНЫ ПРИНЯТ РАВНЫМ 500 КГ/М³.

ПРОТИВОПОЖАРНЫЕ ДВЕРИ

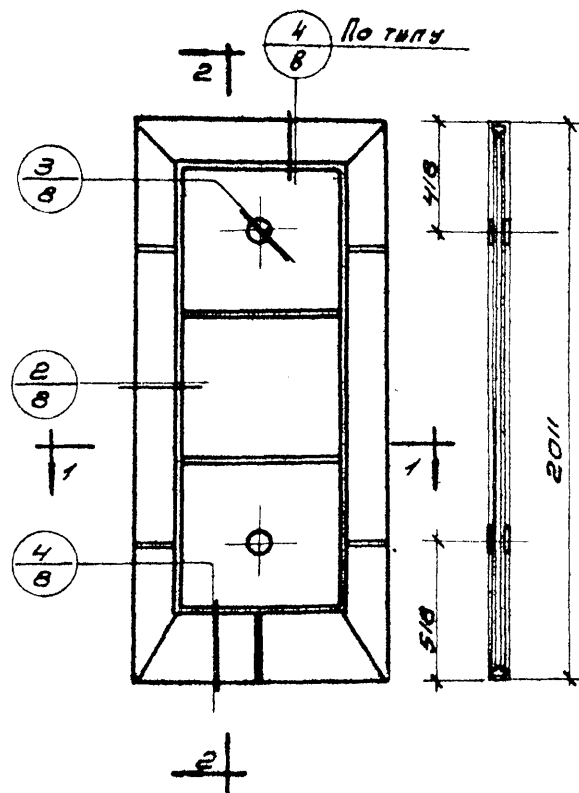
1966г.

ПОЛОТНО П-4

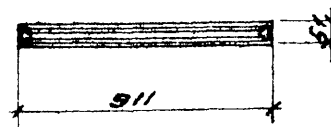
СЕРИЯ
2.435-6Лист
1 6

9328-01 . 9

Шифр	1651
Имя лист	7
Имя №	171385-10
СОГЛАСОВАНО	
Исполнитель	Лавров
Проверенный	Лавров
Деталь	Деталь
Материал	Материал
Изготовитель	Изготовитель
Срок службы	Срок службы
Масштаб	Масштаб
Состояние	Состояние
Деталь	Деталь
Материал	Материал
Изготовитель	Изготовитель
Срок службы	Срок службы
Масштаб	Масштаб
Состояние	Состояние



ОБЩИЙ ВИД ПО 2-2



ПО 1-1

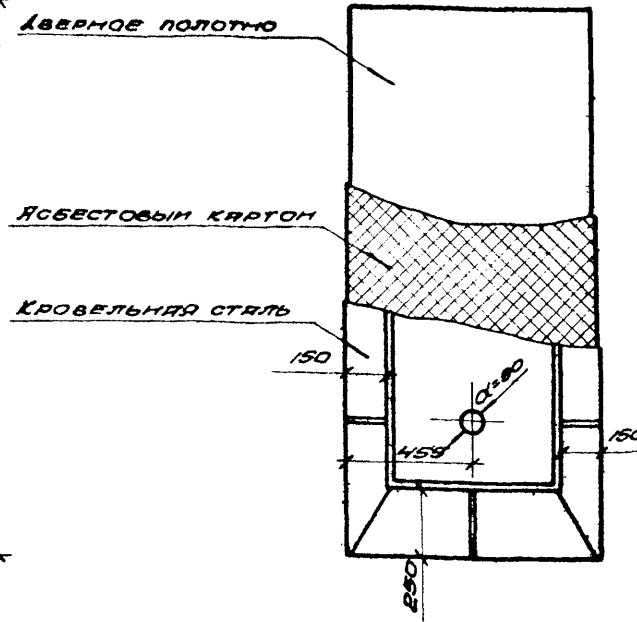


СХЕМА ПОСЛОЙНОЙ ОБШИВКИ ДВЕРНОГО ПОЛОТНА

ПРИМЕЧАНИЯ:

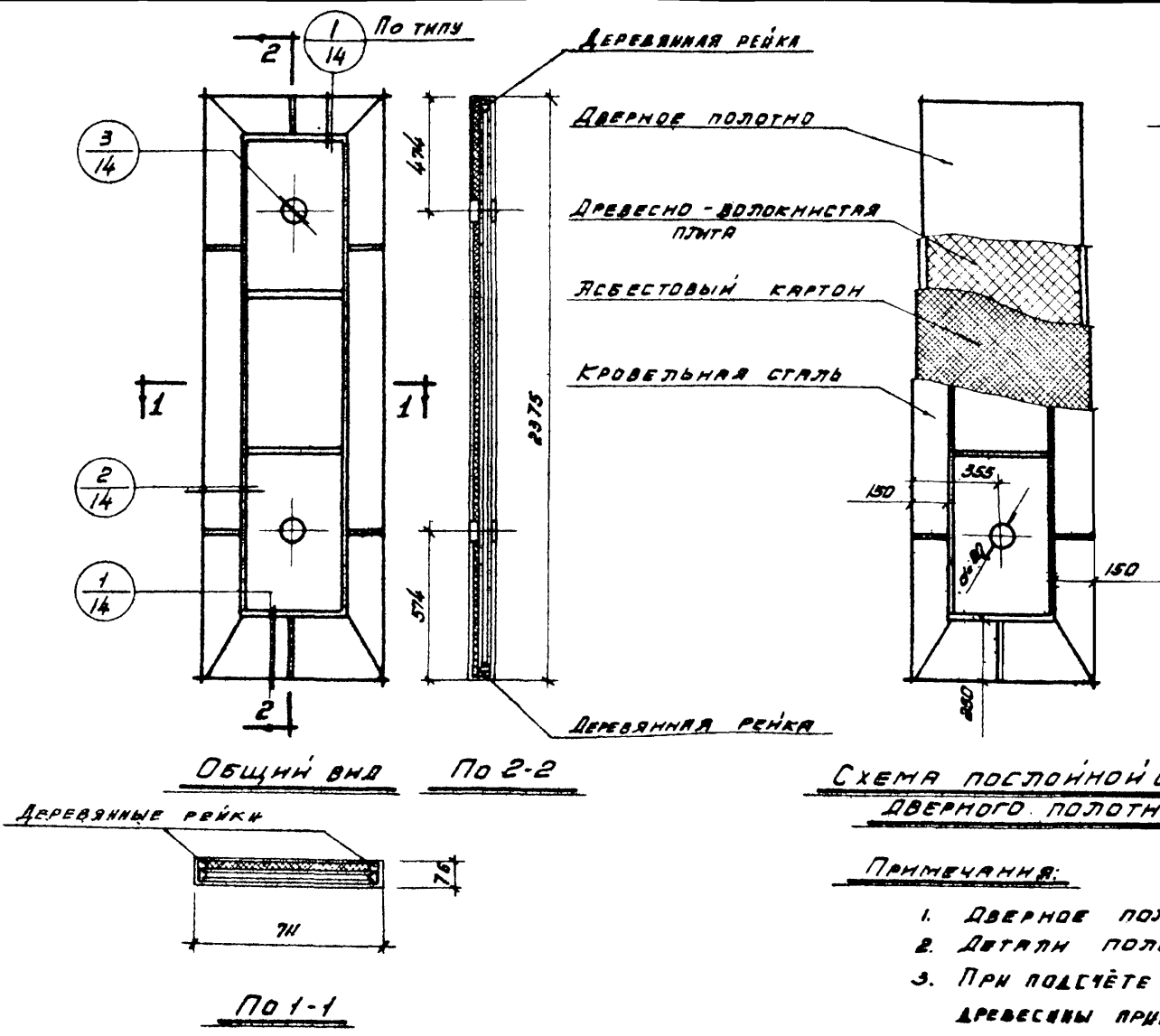
- 1 ДВЕРНОЕ ПОЛОТНО - ГОСТ 6629-64.
- 2 ДЕТАЛИ ПОЛОТЕН ДВЕРЕЙ СМ ЛИСТ № 6.
3. ПРИ ПОДСЧЁТЕ ВЕСА ПОЛОТНА ОБЪЁМНЫЙ ВЕС ДРЕВЕСИНЫ ПРИНЯТ РАВНЫМ 500 КГ/М³.

РАСХОД МАТЕРИАЛОВ НА ОДНО ПОЛОТНО

№	НАИМЕНОВАНИЕ МАТЕРИАЛОВ	Ед. изм.	Кол-во
1	ДВЕРНОЕ ПОЛОТНО	шт	1
2	АСБЕСТОВЫЙ КАРТОН	кг	25,3
3	КРОВЕЛЬНАЯ СТАЛЬ	кг	190

ВЕС ПОЛОТНА - 80,3 КГ

ПРОТИВОПОЖАРНЫЕ ДВЕРИ	СЕРИЯ 2.435-6
ПОЛОТНО П-5	ВЫПУСК ЛИСТ 1 7
1966	

[illegible]

РАСХОД МАТЕРИАЛОВ
НА ОДНО ПОЛОТНО

№ п/п	НАИМЕНОВАНИЕ МАТЕРИАЛОВ	ЕДИН. ИЗМ.	КОЛ-ВО
1	ДВЕРНОЕ ПОЛОТНО	шт	1
2	Рейка 40×32 мм	м3	0.0018
3	ДРЕВЕСНО-ВОЛОКНИСТ. ПЛЫТА	м3	0.0366
4	АСБЕСТОВЫЙ КАРТОН	кг	245
5	КРОВЕЛЬНАЯ СТАЛЬ	кг	18.5
6	Рейка 40×25 мм	м3	0.0048

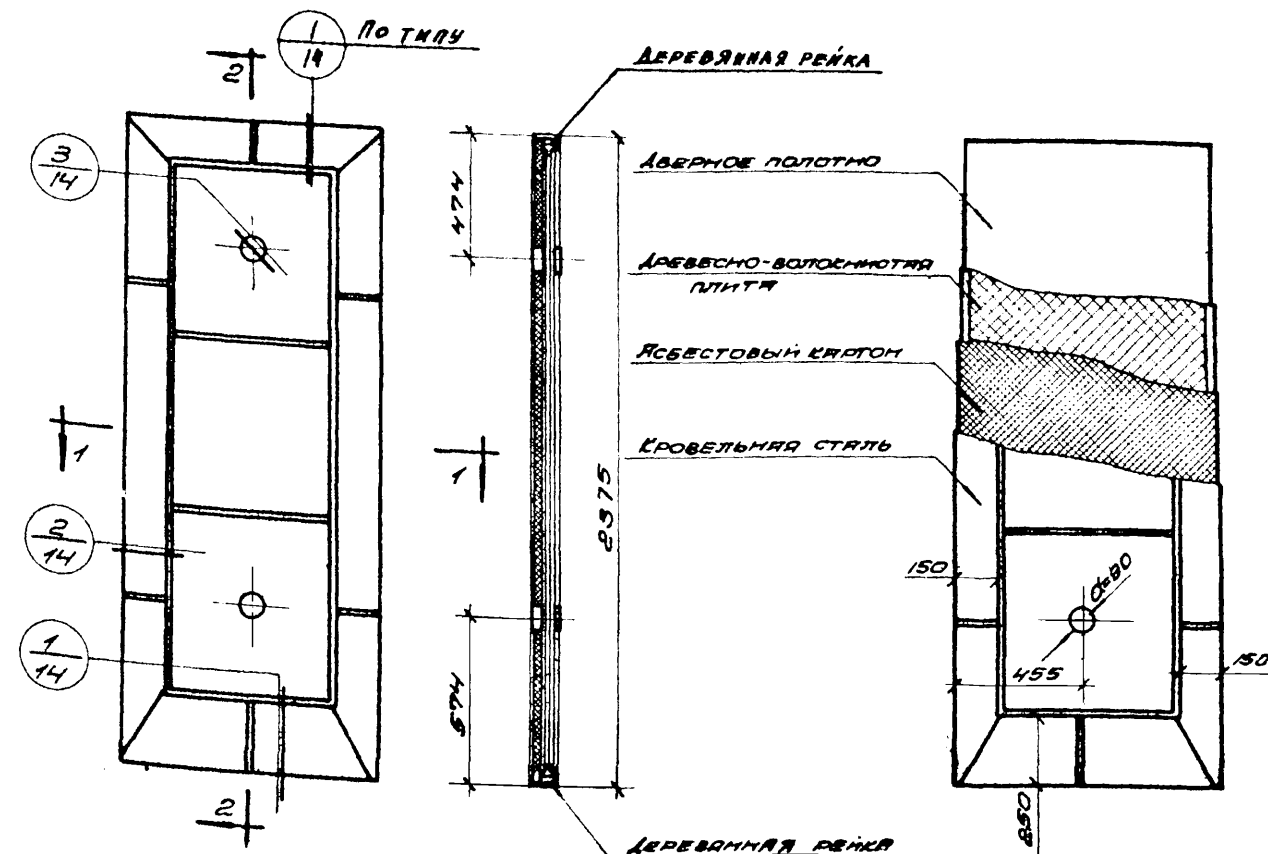
ВЕС ПОЛОТНА - 85,8 кг

СХЕМА ПОСТОЯННОЙ ОБШИВКИ
ДВЕРНОГО ПОЛОТНА

Примечания:

1. ДВЕРНОЕ ПОЛОТНО - ГОСТ 6529-64.
2. ДЕТАЛИ ПОЛОТЕН ДВЕРЕЙ см. лист 14.
3. ПРИ ПОДСЧЕТЕ ВЕСА ПОЛОТНА ОБЪЕМНЫЙ ВЕС ДРЕВЕСИНЫ ПРИНЯТ РАВНЫМ 500 кг/м^3 .

ПРОТИВОПОЖАРНЫЕ ДВЕРИ		СВРЧЯ 2.435-6	
1966г.	Полотно ПУ-1	ВЫПУСК 1	ЛИСТ 9



РАСХОД МАТЕРИАЛОВ НА ОДНО ПОЛОТНО

№	НАИМЕНОВАНИЕ МАТЕРИАЛОВ	ЕД. ИЗМ.	КОЛИЧ.
1	ДВЕРНОЕ ПОЛОТНО	шт.	1
2	РЕЙКА 40x32 мм	м³	0,0023
3	ДЕРЕВЯННО-ВОЛОКНИСТАЯ ПЛИТА	м³	0,0485
4	АСБЕСТОВЫЙ КАРТОН	м²	30,9
5	КРОВЕЛЬНАЯ СТАЛЬ	кг	23,2
6	РЕЙКА 40x25 мм	м³	0,0046

ВЕС ПОЛОТНА - 108,8 кг

СХЕМА ПОСТОЯННОЙ ОБШИВКИ ДВЕРНОГО ПОЛОТНА

ПРИМЕЧАНИЯ:

1. ДВЕРНОЕ ПОЛОТНО - ГОСТ 6629-64.
2. ДЕТАЛИ ПОЛОТЕН ДВЕРЕЙ СМ. ЛИСТ ЛМ.
3. ПРИ ПОДСЧЁТЕ ВЕСА ПОЛОТНА ОБЪЁМНЫЙ ВЕС ДРЕВЕСИНЫ ПРИНЯТ РАВНЫМ 500 кг/м³.

ПРОТИВОПОЖАРНЫЕ ДВЕРИ

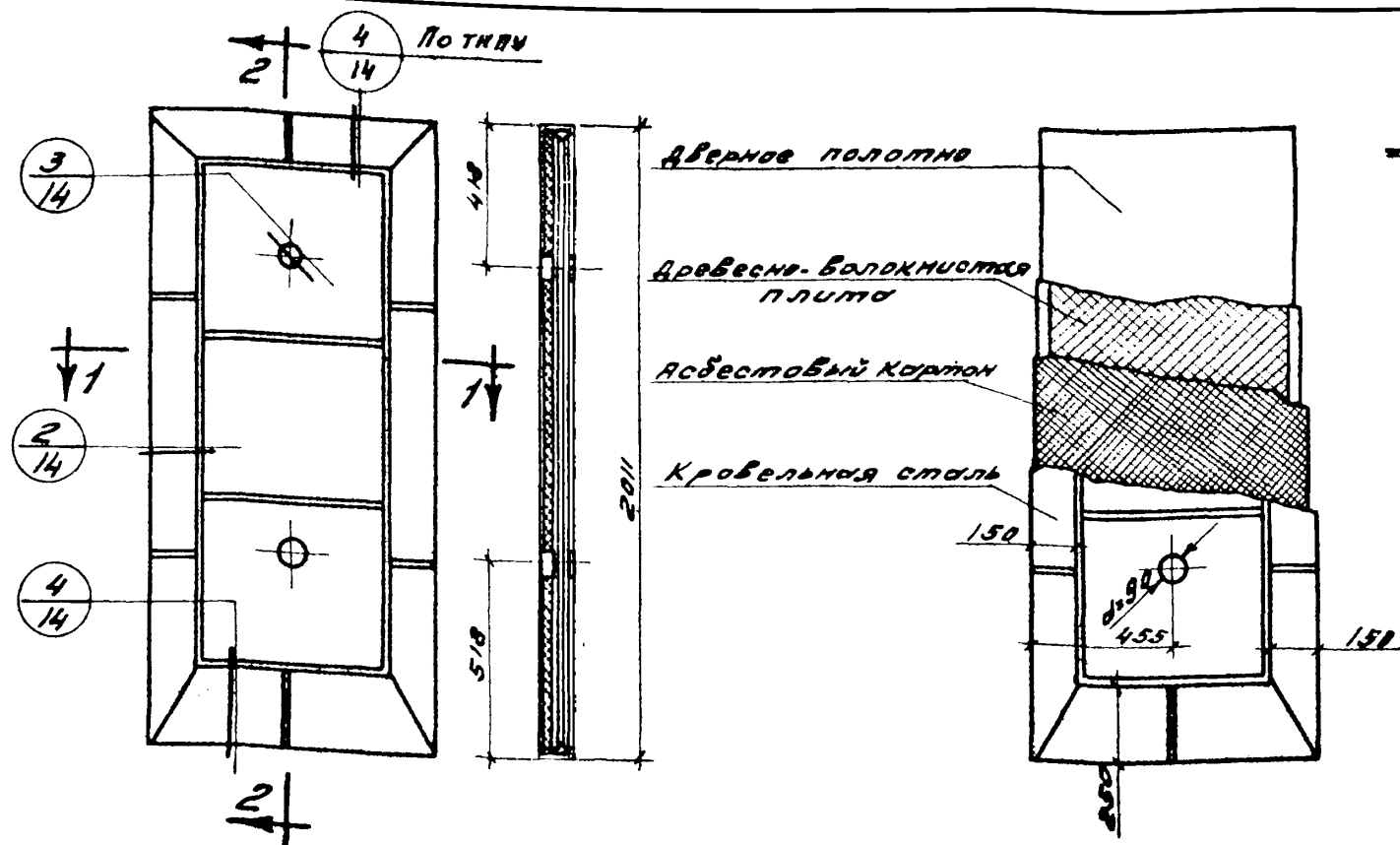
1866

Полотно ПУ-2

СЕРИЯ
2.435-6

Лист
1

9322-01 13

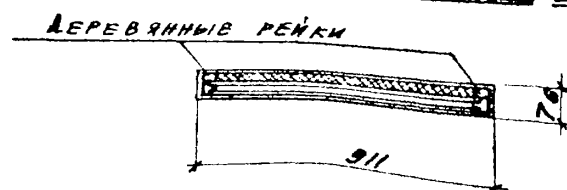


Расход материалов на одно полотно

№	Наименование материалов	Единица изм.	Кол-во
1	Дверное полотно	шт	1
2	Кровельная сталь	кг	19.7
3	Древесно-волокнист. плита	м³	0.041
4	Асбестовый картон	кг	26.2
5	Рейка 10 x 25 мм	м³	0.004

Вес полотна - 92,1 кг

Общий вид По 2-2



По 1-1

Схема послойной обшивки дверного полотна

ПРИМЕЧАНИЯ:

1. Дверное полотно - ГОСТ 8629-64.
2. Детали полотен дверей см. лист № 14.
3. При подсчёте веса полотна объёмный вес древесины принят равным 500 кг/м³.

Противопожарные двери

1966

Полотно ПУ-5

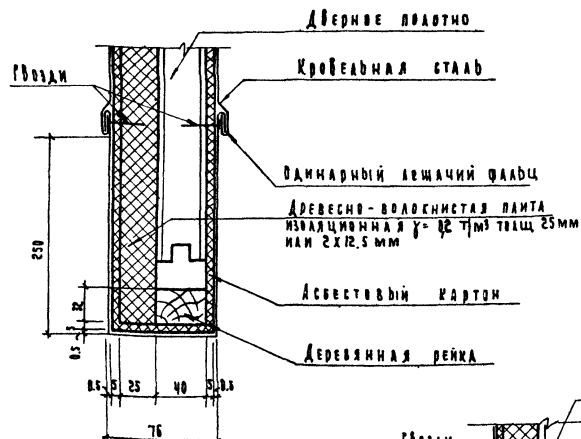
Серия

2.435-6

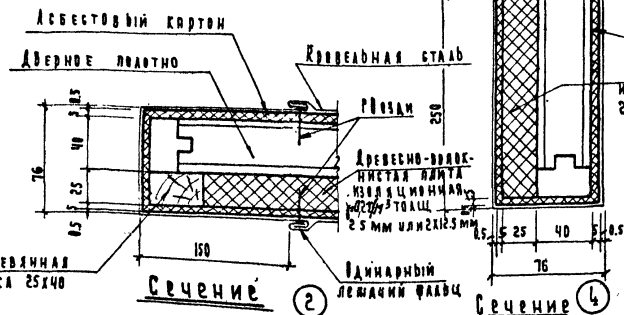
Вместе Лист

1 13

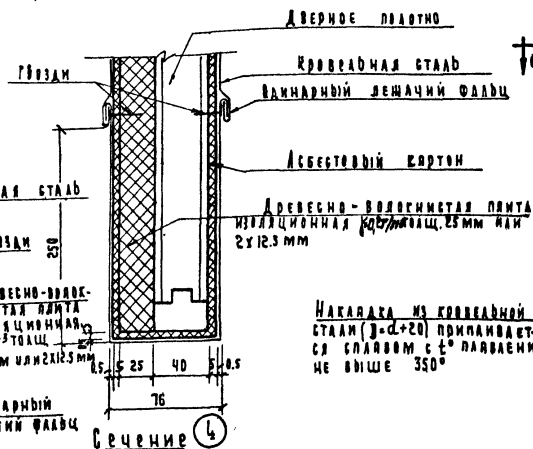
9328-01 16



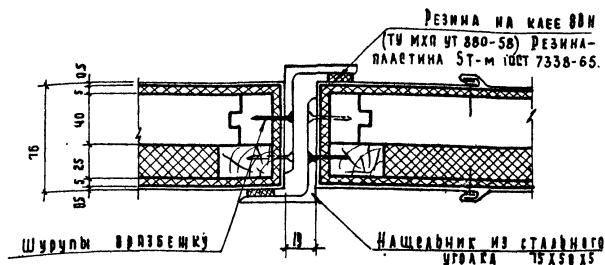
Сечение 1



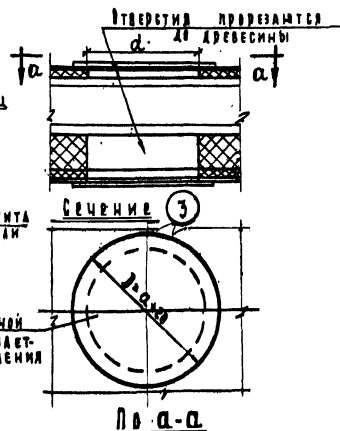
Сечение 2



Сечение 4



Узел А



ПРИМЕЧАНИЕ: Узел А* замаркирован
на листе №2.

Противопожарные двери

Серия
2.433-6

1966г.

Детали полотен дверей ПДУ

Лист
24

9388-01 17

462

СПЕЦИФИКАЦИЯ СТАЛАН НА ОТПРАВЪЧНИТЕ МАРКИ

[illegible]

ОПЕРА- ВОЧНАЯ МАРКА	МН ПОЗ.	ПРОФИЛЬ	ДЛИНА мм	КОН- ТЕСТ- ВО МТ	ВЕС, кг		МАРКА
					ДАЮЩЕ ПОЗИЦИ	ВЕРХ, ПОЗИЦИ	
Р-1 РУ-1	1	L75 x 8	80	2	0,7	1,4	34,8
	2	L50 x 5	2375	1	9,0	9,0	
	3	L100 x 63 x 8	2475	1	24,4	24,4	
Р-1А РУ-1А	2	L50 x 5	2375	1	9,0	9,0	33,4
	3	L100 x 63 x 8	2475	1	24,4	24,4	
	1	L75 x 8	80	2	0,7	1,4	
Р-2 РУ-2	2	L50 x 5	2375	1	9,0	9,0	34,8
	4	L100 x 63 x 8	2475	1	24,4	24,4	
	1	L75 x 8	80	2	0,7	1,4	
Р-3 РУ-3	1	L75 x 8	80	2	0,7	1,4	29,8
	5	L50 x 5	2010	1	7,6	7,6	
	6	L100 x 63 x 8	2110	1	20,8	20,8	
Р-3А РУ-3А	5	L50 x 5	2010	1	7,6	7,6	26,4
	6	L100 x 63 x 8	2110	1	20,8	20,8	
Р-4 РУ-4	1	L75 x 8	80	2	0,7	1,4	29,8
	5	L50 x 5	2010	1	7,6	7,6	
	7	L100 x 63 x 8	2110	1	20,8	20,8	
Р-1 РУ-1	8	L50 x 5	840	1	3,2	3,2	12,3
	9	L100 x 63 x 8	920	1	9,1	9,1	
Р-2 РУ-2	10	L50 x 5	1040	1	3,9	3,9	15,0
	11	L100 x 63 x 8	1120	1	11,1	11,1	
Р-3 РУ-3	12	L50 x 5	1370	1	5,2	5,2	19,5
	13	L100 x 63 x 8	1450	1	14,3	14,3	
Р-4 РУ-4	14	L50 x 5	1770	1	6,7	6,7	25,0
	15	L100 x 63 x 8	1850	1	18,3	18,3	
Р-5 РУ-5	16	L50 x 5	2170	1	8,2	8,2	30,4
	17	L100 x 63 x 8	2250	1	22,2	22,2	
Р-6 РУ-6	18	L50 x 5	1570	1	5,9	5,9	22,2
	19	L100 x 63 x 8	1650	1	16,3	16,3	

ПРИМЕЧАНИЯ: 1. МАТЕРИАЛ КОНСТРУКЦИЙ - СТАЛЬ
МАРКИ МСт.В ПО ГОСТ 380-60*.
2. АНКЕР "А" СМ. ЛИСТ №18.

ВЫБОРКА ОТПРАВЛЕННЫХ МАРОК НА РАМЫ.

МАРКА РАМЫ	ОТПРАВЛЯЮЩАЯ МАРКА	КОЛИ- ЧЕСТВО Ш.Т.	ВЕС, КГ		РАМЫ
			ОДНОЙ МАРКИ	ВСЕХ МАРОК	
РПА-1 РПАУ-1	С-1А, СУ-1А	1	33,4	33,4	88,5
	С-2, СУ-2	1	34,8	34,8	
	Р-1, РУ-1	1	12,3	12,3	
РПА-2 РПАУ-2	С-1А, СУ-1А	1	33,4	33,4	83,2
	С-2, СУ-2	1	34,8	34,8	
	Р-2, РУ-2	1	15,0	15,0	
РПА-3 РПАУ-3	С-1, СУ-1	1	34,8	34,8	89,1
	С-2, СУ-2	1	34,8	34,8	
	Р-3, РУ-3	1	19,5	19,5	
РПА-4 РПАУ-4	С-1, СУ-1	1	34,8	34,8	94,6
	С-2, СУ-2	1	34,8	34,8	
	Р-4, РУ-4	1	25,0	25,0	
РПА-5 РПАУ-5	С-1, СУ-1	1	34,8	34,8	100,0
	С-2, СУ-2	1	34,8	34,8	
	Р-5, РУ-5	1	30,4	30,4	
РПА-6 РПАУ-6	С-3А, СУ-3А	1	28,4	28,4	70,5
	С-4, СУ-4	1	29,8	29,8	
	Р-1, РУ-1	1	12,3	12,3	
РПА-7 РПАУ-7	С-3, СУ-3	1	29,8	29,8	81,8
	С-4, СУ-4	1	29,8	29,8	
	Р-6, РУ-6	1	22,2	22,2	
РПА-6А	С-3А	1	28,4	28,4	73,2

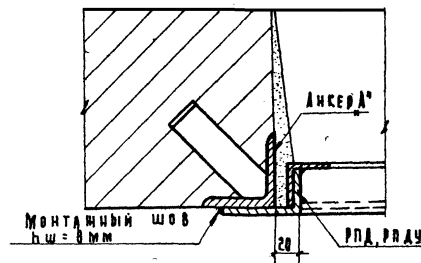
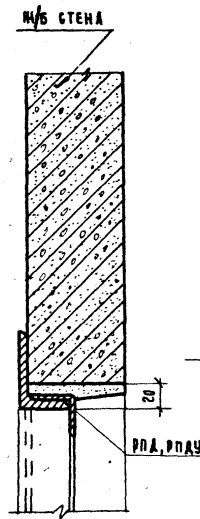
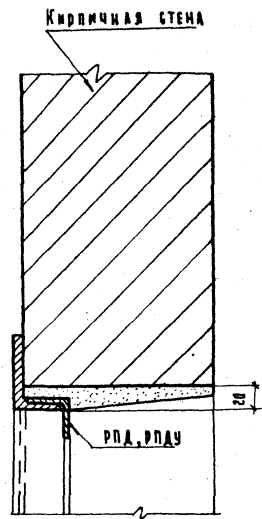
СПЕЦИФИКАЦИЯ СТАЛИ НА АНКЕРЫ „А

МАРКА	МН ЛОЗ.	ПРОФИЛЬ	ДЛИНА ММ	КОЛ- УСТ- ОВ МТ.	ВЕС, КГ		МАРКИ	КОЛ-ВО МАРКИ НА РАМУ
					ОДНОМ РАЗЫМ	ВЕСОМ ПОДЪЕМ		
А	А-1	1100x8	80	1	0,98	0,98	145	6
	А-2	5x40	300	1	0,47	0,47		

ПРОТИВОПОЖАРНЫЕ ДВЕРИ

СПЕЦИФИКАЦИЯ МЕТАЛЛА НА РАМЫ РПД И РПДУ

с р р я	
2.435-6	
выпуск	акции
1	17



Крепление рамы
в кирпичной стене

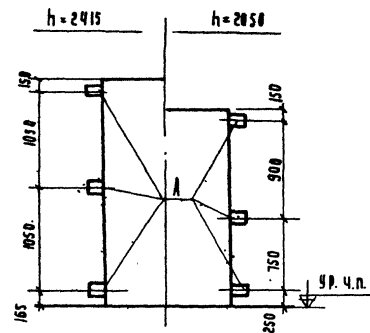
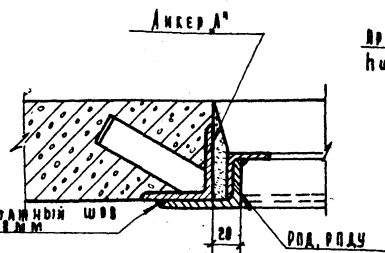
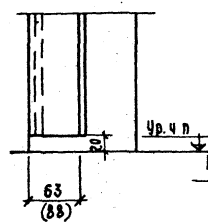
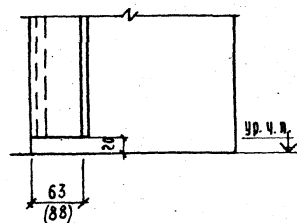
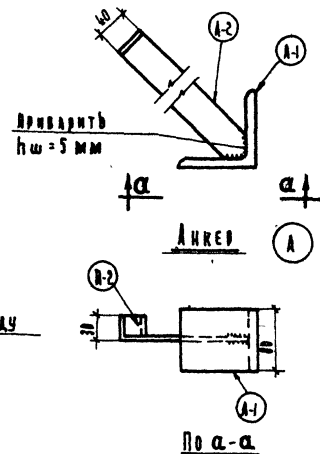


Схема установки
анкером



Крепление рамы
в ЖБ стене



ПРИМЕЧАНИЯ:

1. АНКЕРЫ УСТАНАВЛИВАЮТСЯ ПО ХОДУ БЕТОНИРОВАНИЯ ИЛИ КАДАКИ СТЕН.
2. СПЕЦИФИКАЦИЮ НА АНКЕР СМ. ЛИСТ №17.
3. РАЗМЕРЫ В СКОБКАХ - ДЛЯ РПАУ.

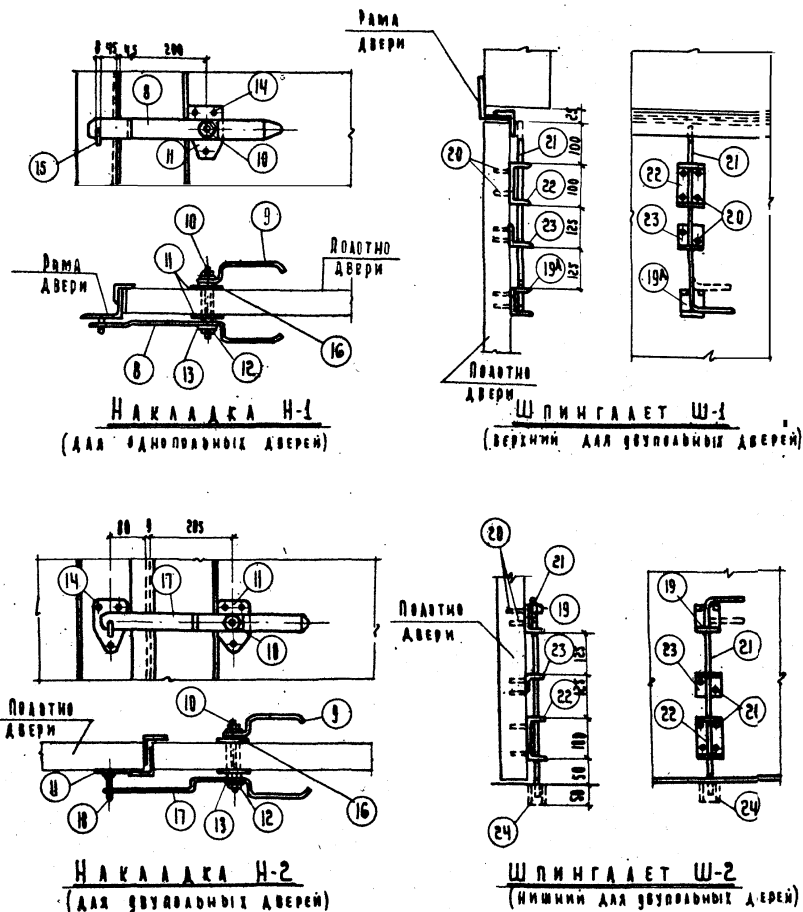
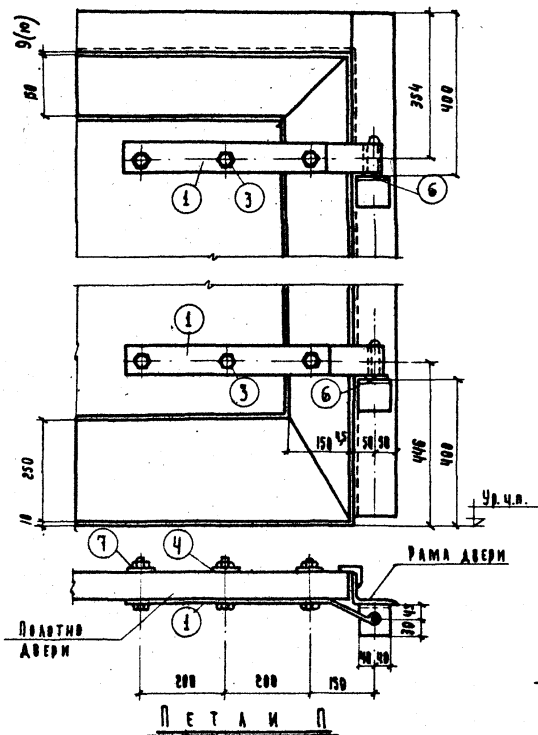
ПРОТИВПОЖАРНЫЕ ДВЕРИ

1966г.

ДЕТАЛИ УСТАНОВКИ РАМ В ПРОЁМАХ

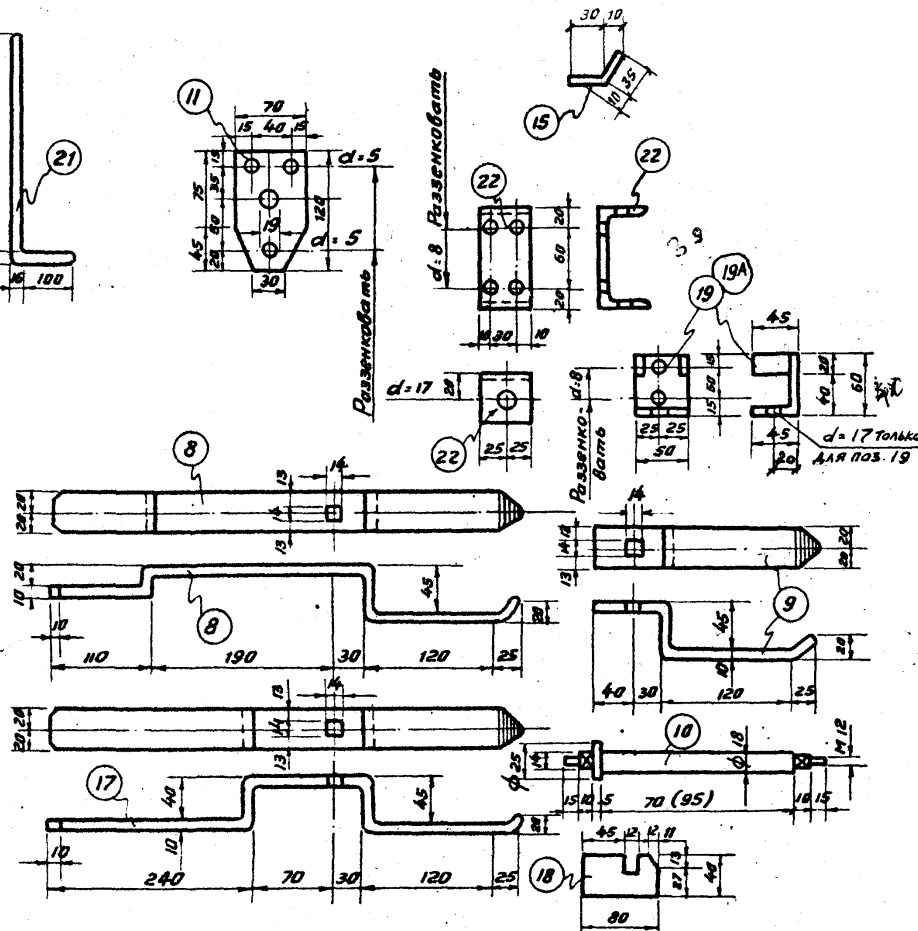
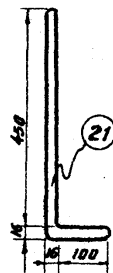
СЕРИЯ
2.435-6

Выпуск 1 Лист 18

[illegible]

ПРОТИВОПОЖАРНЫЕ ДВЕРИ		Серия 2.435-6	
1966г.	ДЕТАЛИ НАВЕСКИ ДВЕРЕЙ И УСТАНОВКИ ДВЕРНЫХ ПРИБОРОВ	Выпуск 1	Лист 19

9328-01 22



Примечания: 1. Размеры в скобках — для дверей ПДУ.
2. Нащельники (см. узел „А“ на листах 8 и 14) в спецификациях не учтены.

Материал конструкций - сталь марки 8 ст. 3							
Марка приварки	НН поз.	Профиль	Длина мм	Кол-ч шт.	Вес кг		Примечания
					одной поз-ции	всех поз-ций	
Пепл П	1	- 10 x 80	700	1	4,40	4,40	5,23
	3	Болт М16	80(110)	3	0,20	0,60	
	4	Шайба 16	-	3	0,01	0,03	
	6	Шайба 38	-	1	0,11	0,11	
	7	Гайка М16	-	3	0,03	0,09	
	8	- 10 x 40	550	1	1,73	1,73	
	9	- 10 x 40	270	1	0,85	0,85	
Накладка Н-1	10	Ось накладки	125(150)	1	0,27	0,27	3,75
	11	- 6 x 70	120	2	0,40	0,80	
	12	Гайка М12	-	2	0,02	0,04	
	13	Шайба 12	-	2	0,01	0,02	
	14	Шуруп ф3,5	20	6	0,001	0,01	
	15	• ф8	60	1	0,02	0,02	
	16	Шайба 18	-	1	0,01	0,01	
	9	- 10 x 40	270	1	0,85	0,85	
	10	Ось накладки	125(150)	1	0,27	0,27	
	11	- 6 x 70	120	3	0,40	1,20	
Накладка Н-2	12	Гайка М12	-	2	0,02	0,04	4,47
	13	Шайба 12	-	2	0,01	0,02	
	14	Шуруп ф3,5	20	9	0,001	0,01	
	16	Шайба 18	-	1	0,01	0,01	
	17	- 10 x 40	580	1	1,82	1,82	
	18	- 10 x 40	80	1	0,25	0,25	
	19А	- 6 x 105	140	1	0,69	0,69	
	20	Шуруп ф6	60	8	0,01	0,08	
	21	• ф16	560	1	0,88	0,88	
	22	Г 10	50	1	0,43	0,43	
Шпигалет Ш-1	23	Л50 x 5	50	1	0,19	0,19	2,27
	19	- 6 x 105	140	1	0,89	0,69	
	20	Шуруп ф6	50	8	0,01	0,08	
	21	• ф16	560	1	0,88	0,88	
	22	Г 10	50	1	0,43	0,43	
Шпигалет Ш-2	23	Л50 x 5	50	1	0,19	0,19	2,36
	24	Труба 20	50	1	0,09	0,09	
	19	- 6 x 105	140	1	0,89	0,69	
	20	Шуруп ф6	50	8	0,01	0,08	
	21	• ф16	560	1	0,88	0,88	

Выборка приборов на 1 дверь

Вид двери	Колич. дверных приборов					Общий вес кг
	П	Н-1	Н-2	Ш-1	Ш-2	
Однопольная	2	1	—	—	—	14,21
Двупольная	4	—	1	1	1	30,02

Противопожарные двери

1966r

Поковки дверей и спецификация металла на приборы

Серия
2.435-6

выпуск	Лист
1	20