

ТИПОВОЙ ПРОЕКТ

904 - 1 - 52.83

КОМПРЕССОРНАЯ СТАНЦИЯ

АВТОМАТИЗИРОВАННАЯ

**НА 4(2) ПОРШНЕВЫХ КОМПРЕССОРА 4ВМ10-120/9
ПРОИЗВОДИТЕЛЬНОСТЬЮ 480(240)М³МИН ВОЗДУХА
ДЛЯ БЛОКИРОВАНИЯ С ТУРБОКОМПРЕССОРНЫМИ
СТАНЦИЯМИ 4(3)К-500А И 6(4)К-250А**

АЛЬБОМ-В

СТРОИТЕЛЬНЫЕ КОНСТРУКЦИИ И ИЗДЕЛИЯ

ЦЕНТРАЛЬНЫЙ ИНСТИТУТ ТИПОВОГО ПРОЕКТА
ГОССТРОЯ СССР
КИЕВСКИЙ ФИЛИАЛ
г. Киев-57 ул. Эжена Потье № 12

^{28/6}
Заказ № 196 Инв. № 8383/6 Тираж
Сдано в печать 2/5 1984з. Цена 1

ТИПОВОЙ ПРОЕКТ

904-1-52.83

КОМПРЕССОРНАЯ СТАНЦИЯ

АВТОМАТИЗИРОВАННАЯ

НА 4(2) ПОРШНЕВЫХ КОМПРЕССОРА 4ВМ10-120/9

ПРОИЗВОДИТЕЛЬНОСТЬЮ 480(240)М³/МИН ВОЗДУХА

ДЛЯ БЛОКИРОВАНИЯ С ТУРБОКОМПРЕССОРНЫМИ

СТАНЦИЯМИ 4(3)К-500А И 6(4)К-250А

АЛЬБОМ-6

СТРОИТЕЛЬНЫЕ КОНСТРУКЦИИ И ИЗДЕЛИЯ

РАЗРАБОТАН ГОСУДАРСТВЕННЫМИ ПРОЕКТНЫМИ ИНСТИТУТАМИ

ГИПРОСТРОЙДОРМАШ;

АЛЬБОМЫ 1,2,3,4,7,9,10,11

РОСТОВСКИЙ ПРОМСТРОЙНИИПРОЕКТ: АЛЬБОМЫ 5,6,7,8,9,10,11

УТВЕРЖДЕН МИНСТРОЙДОРМАШЕМ

РЕШЕНИЕМ ОТ

С ВВОДОМ В ДЕЙСТВИЕ С 1982

ГЛАВНЫЙ ИНЖЕНЕР ИНСТИТУТА *В.Р. Никитенко* В.Р. НИКИТЕНКО

ГЛАВНЫЙ ИНЖЕНЕР ПРОЕКТА *Т.В. Осташевский* Т.В. ОСТАШЕВСКИЙ

КФ ЦИТИИ № 8383/6

Альбом 6
Типовой проект 904-1-52.83-КЖИ

Код	Обозначение	Наименование	Стр.	Примечание
A4	ТП 904-1-52.83-КЖИ-ТТ1	ТЕХНИЧЕСКИЕ ТРЕБОВАНИЯ К ИЗОПРАВЛЕНИЮ СВЯЗНЫХ ЖЕЛЕЗОБЕТОННЫХ ИЗДЕЛИЙ	4	
A4	-ТТ2	ТЕХНИЧЕСКИЕ ТРЕБОВАНИЯ К ИЗОПРАВЛЕНИЮ АРМАТУРНЫХ И ЗАКЛАДНЫХ ИЗДЕЛИЙ	4	
A3	-100	КОЛОННА (К72-7-1, К72-7-2, К72-7-3, К72-7-4, К72-7-5)	5	
A3	-101	ТО ЖЕ КФ1В-2-1	6	
A3	-200	ПЛИТА ПОКРЫТИЯ (ПГ-28р-ИТ-МДЖ-1, ПГ-38р-ИТ-МДЖ-1, ПГ-28р-ИТ-МДЖ-2, ПГ-38р-ИТ-МДЖ-2, ПГ-28р-ИТ-МДЖ-3, ПГ-38р-ИТ-МДЖ-3)	7	
A3	-201	ТО ЖЕ (ПВЧ-28р-ИТ-МДЖ-1, ПВЧ-38р-ИТ-МДЖ-1, ПВЧ-28р-ИТ-МДЖ-1, ПВЧ-38р-ИТ-МДЖ-1)	8	
A3	-202	ТО ЖЕ (ПГ-28р-ИТ-МДЖ-4, ПГ-38р-ИТ-МДЖ-4, ПГ-28р-ИТ-МДЖ-5, ПГ-38р-ИТ-МДЖ-5)	9	
A3	-203	ТО ЖЕ (ПВЧ-28р-ИТ-МДЖ-2, ПВЧ-38р-ИТ-МДЖ-2)	10	
A3	-300	БАЛКА (2БДР1В-3В-1, 3БДР1В-6В-1)	11	
A4	-БПЗ-1-1	ПЕРЕМЫЧКА БПЗ-1-1	12	
A4	-ПР28-18.25.22-1	" ПР28-18.25.22-1	12	
A3	-ПС1, ПС2	ПАНЕЛЬ СТЕНОВАЯ (ПС1, ПС2)	13	
A3	-ПС3	ТО ЖЕ ПС3	14	
A3	-ПС4	" ПС4	15	
A3	-ПС5	" ПС5	16	
A3	-ПС600.12.20-Я-1	" (ПС600.12.20-Я-1, ПС600.12.20-Я-2, ПС600.12.20-Я-3, ПС600.12.20-Я-4, ПС600.12.20-Я-5)	17	
A4	-ПС295.12.20-Я-1	" (ПС295.12.20-Я-1, ПСМ5.12.20А-Я-1)	18	
A4	-ПСМ5.12.20А-Я-2	" ПСМ5.12.20А-Я-2	18	
A4	-ПС600.12.20-Я-1-5	" ПС600.12.20-Я-1-5	19	

Код	Обозначение	Наименование	Стр.	Примечание
A4	ТП904-1-52.83-КЖИ-П	ПАНЕЛЬ СТЕНОВАЯ ПС600.18.20-Я-1	19	
A3	-400	ПЛИТА (ПЧФ-3-1; ППФ-3-1; ППФ-3-1; ППФ-3-1)	20	
A4	-401	" ППФ-3-2	21	
A4	-402	" ПЧФ-3-2	21	
A4	-403	" ППФ-3-2	22	
A4	-П12г-3-1	ЛОТОК П12г-3-1	22	
A4	-Л1/В-ВН-1	" Л1/В-ВН-1	23	
A4	-Л18г-3-1	" Л18г-3-1	23	
A4	-Л12-В-1	" Л12-В-1	24	
A4	-Л12-В-1	" Л12-В-1	24	
A4	-КП1	КАРКАС ПРОСТРАНСТВЕННЫЙ КП1	25	
A4	-КП2	ТО ЖЕ КП2	25	
A4	-КП3	" КП3	26	
A4	-КП4	" КП4	26	
A4	-КР1, КР2	КАРКАС ПЛОСКИЙ (КР1, КР2)	27	
A4	-КР3	ТО ЖЕ КР3	27	
A3	-С1	СЕТКА АРМАТУРНАЯ (С1, С2, С3, С6, С7, С8)	28	
A4	-С3, С5	ТО ЖЕ (С3, С5)	29	
A4	-С10, С23	" (С10, С23)	29	
A3	-С11	" (С11, С12, С13, С14, С15, С21)	30	

ПРИВЯЗАН		

8383/6

2 ИМБ №

2. ТЕХНИЧЕСКАЯ ЧАСТЬ		3. ТЕХНИЧЕСКАЯ ЧАСТЬ	
3. ИМБ	НАКАРПОВА	3. ИМБ	НАКАРПОВА
3. К.Р.	МОРИНОВА	3. К.Р.	МОРИНОВА
4. СПЕЦ. ЗАДАНИЕ	СТАВЕРКИН	4. СПЕЦ. ЗАДАНИЕ	СТАВЕРКИН
ИМ. ДИР.	КАКЯЯНЦ	ИМ. ДИР.	КАКЯЯНЦ
И. КОМ.	ИЩЕНКО	И. КОМ.	ИЩЕНКО

ТТ 904-1-52.83-КЖИ-ДО

СОДЕРЖАНИЕ ЛИСТОВ
ВЫПУСКА

СТАДИЯ	ЛИСТ	ИМЯ
Р	1	2

ПОСТРОИТ СССР
РОСТОВСКИЙ
ПРОМСТРОИНИИМПРЕКТ

КОМПОНОВАЛ

Типовой проект 904-1-52.83-КЖИ Альбом Б

формат	ОБОЗНАЧЕНИЕ	НАИМЕНОВАНИЕ	СТР.	ПРИМЕЧАНИЕ
A3	ТТ904-1 -КЖИ-С16	СЕТКА АРМАТУРНАЯ (С16, С17, С18, С19, С20, С22)	31	
A4	-С9	ТО ЖЕ С9	32	
A4	-КФ1	СТОЙКА ФАХБЕРКА КФ1	32	
A3	-МН1-МН3	ИЗДЕЛИЕ ЗАКЛАДНОЕ (МН1- МН3)	33	
A3	-МН4	ТО ЖЕ МН4	34	
A4	МН5-МН7	" (МН5- МН7)	35	
A4	-МН8	" МН8	35	
A4	-МН9	" МН9	36	
A4	-МН10	" МН10	36	
A4	-МС1	ИЗДЕЛИЕ СОЕДИНИТЕЛЬНОЕ МС1	37	
A4	-МС2	ТО ЖЕ МС2	37	
A4	- ПС600.12.20-А-3-2	ПАНЕЛЬ СТЕНОВАЯ (ПС600.12.20-А-3-2, ПС600.18.20-А-3-1; ПС600.15.20-А-6-1)	38	
A4	-МС3	ИЗДЕЛИЕ СОЕДИНИТЕЛЬНОЕ МС3	38	

МНБ №10401/КЖИ/ПС/А-ДАТА ВЗНМ. МНБ. №

ПРИКЛАЗ			
МНБ. №			

8383/6

ТТ 904-1-52.83-КЖИ- А0

МНБ 2

1. Указания по изготовлению, транспортировке и складированию стеновых панелей даны в пояснительной записке серии 1.432-14/80 вып. 0, вып. 1.
2. Контроль за качеством бетона выполнять в соответствии с ГОСТ 10180-78, бетоны. Методы определения прочности на сжатие и растяжение.
3. Величина отпускной прочности бетона должна быть равна проектной.

1. Сварные швы выполнять электродами типа Э42 ГОСТ 9467-75.
2. Материал конструкций (прокат) по ГОСТ 380-71*.
3. Закладные изделия, сетки, каркасы изготавливать в соответствии с ГОСТ 10922-75 „Арматурные и закладные детали сварные для железобетонных конструкций” и ГОСТ 14098-68 „Соединения сварные арматуры железобетонных изделий и конструкций”.
4. Для увеличения срока службы закладных деталей необходимо выполнить защиту их антикоррозионными покрытиями. Антикоррозионную защиту закладных деталей производить горячим цинкованием. Толщина покрытия 50-60мкм.

8383/6

Т17904-1 -КЖИ-ТТ1

Имя, № подл. (подпись и дата) И.И.И. И.И.И.	Ст. техник	Ростерова	И.И.	ТЕХНИЧЕСКИЕ ТРЕБОВАНИЯ К ИЗГОТОВЛЕНИЮ СБОРНЫХ ЖЕЛЕЗОБЕТОННЫХ ИЗДЕЛИЙ	СТАДИА	ИМСТ	ИМСТОВ
	Ст. инж.	Макарова	И.И.		Р		1
	Инж. г.р.	Морозов	И.И.		ГОССТРОИ СССР РОСТОВСКИЙ ПРОМСТРОЙНИИПРОЕКТ		
	Инж. спец.	Ротавески	И.И.		КОПИРОВАЛ <i>Вуф</i>		
Инж. отд.	Сыкачев	И.И.					
Инж. контр.	Виценко	И.И.					

ФОРМАТ А

8383/6

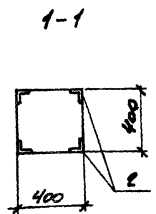
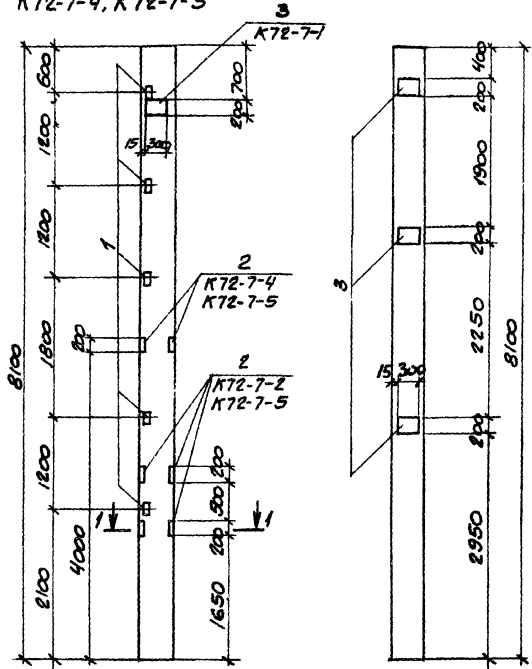
Т17904-1-8283-КЖИ-ТТ2

Имя, № подл. (подпись и дата) И.И.И. И.И.И.	Ст. техник	Ростерова	И.И.	ТЕХНИЧЕСКИЕ ТРЕБОВАНИЯ К ИЗГОТОВЛЕНИЮ АРМАТУРНЫХ И ЗАКЛАДНЫХ ИЗДЕЛИЙ.	СТАДИА	ИМСТ	ИМСТОВ
	Ст. инж.	Макарова	И.И.		Р		1
	Инж. г.р.	Морозов	И.И.		ГОССТРОИ СССР РОСТОВСКИЙ ПРОМСТРОЙНИИПРОЕКТ		
	Инж. спец.	Ротавески	И.И.		КОПИРОВАЛ <i>Вуф</i>		
Инж. отд.	Сыкачев	И.И.					
Инж. контр.	Виценко	И.И.					

ФОРМАТ А

К72-7-1, К72-7-2
К72-7-4, К72-7-5

К72-7-3



ВЕДОМОСТЬ РАСХОДА СТАЛИ НА ДОПОЛНИТЕЛЬНЫЕ ЗАКЛАДНЫЕ ИЗДЕЛИЯ, КГ

МАРКА ЭЛЕМЕНТА	ИЗДЕЛИЯ ЗАКЛАДНЫЕ												Всего		
	АРМАТУРА КЛАССА А-III						ПРОКАТ МАРКИ ВСт3 Кп2								
	ГОСТ 5781-81						ГОСТ 8509-72*			ГОСТ 103-76					
	Ф8	Ф10	Ф12	Углерод	163x5	Углерод	11=8		Углерод						
К72-7-1			1.5			1.5	7.5		7.5						9.0
К72-7-2	4.8		1.5			6.3	15.5		15.5						21.8
К72-7-3			3.0			3.0			23.4					23.4	26.4
К72-7-4	2.4		1.5			3.9	11.5		11.5						15.4
К72-7-5	7.2		1.5			8.7	19.5		19.5						28.2

КОЛИЧЕСТВО	КОЛИЧЕСТВО	КОЛИЧЕСТВО	ОБОЗНАЧЕНИЕ	НАИМЕНОВАНИЕ	КОЛ НА МСЛОМ.				ПРИМЕЧАНИЕ
				СБОРОЧНЫЕ ЕДИНИЦЫ					
			1.423-3 вып.1	КОЛОННА К72-7					
1			1.400-6/76	ИЗДЕЛИЕ ЗАКЛАДНОЕ М1-14	5	5	5	5	
2			1.400-15 вып.1	ТО ЖЕ МН205	8		4	12	
3			1.400-15 вып.1	" МН206-С1		3			
					К72-7-1	К72-7-2	К72-7-3	К72-7-4	К72-7-5

ОСТАЛЬНОЕ - СМ. КОЛОННЫ К72-7 СЕРИИ 1423-3 ВЫП.1

ПРИВЯЗКА

8383/6

5 МНБ.НБ

ТП 904-1-52,83-КЖМ-100

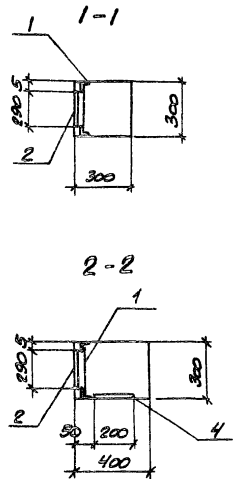
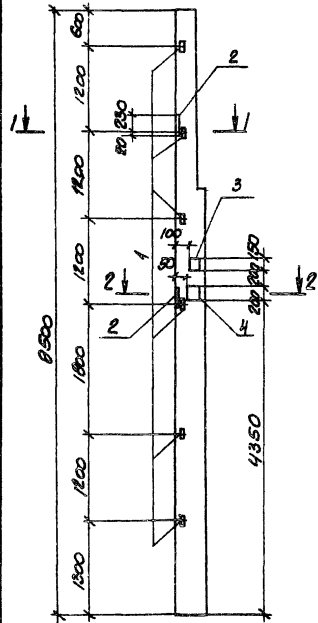
ПРОЕКТАНТ	МОРГУНОВ	КОЛОННА (К72-7-1, К72-7-2, К72-7-3, К72-7-4, К72-7-5)	СТАЛЬ	МАССА	КОЛИЧЕСТВО
СТЕНЫ	АСТЕРИЖЕВА		P	3300	-
СТ.МОН.	МАКАРОВА				
ВК.Г.Р.	МОРГУНОВ		ЛМСТ	ЛМСТОВ	1
Н.СРЕД.	КИТАЕВСКИЙ		ГОССТРОЙ ССРС РОСТОВСКИЙ ПРОМСТРОИНИИПРОЕКТИ		
НАЧ.ОТД.	САКВЯКИНА				
И.КОНТР.	ИЗЕНКО				

КОПИРОВАН

ТИПОВОЙ ПРОЕКТ 904-1-52,83-КЖИ АЛЬБОМ Б

ИВБ ЛЕНТА Л. КОНСТРУКЦИОННЫЕ ДАННЫЕ ЗАДАЧА

ВЕДОМОСТЬ РАСХОДА СТАЛИ НА ДОПОЛНИТЕЛЬНЫЕ ЗАКЛАДНЫЕ ИЗДЕЛИЯ, КГ



МАРКА ЭЛЕМЕНТА	ИЗДЕЛИЯ ЗАКЛАДНЫЕ											
	АРМАТУРА КЛАССА					ПРОКАТ МАРКИ						
	А-III					ВСт 3кп 2						
	ГОСТ 5781-81					ГОСТ 8509-72*		ГОСТ 103-76				
	Ф8	Ф12	Ф14	Итого	63x5	Итого	δ=6	δ=10		Итого	Всего	
КФ 18-2-1	9,6	1,2	3,2	5,0	9,0		9,0	2,6	13,0		15,6	29,6

КОЛ-ВО	КОЛ. ПОС.	ОБОЗНАЧЕНИЕ	НАИМЕНОВАНИЕ	КОЛ.	ПРИМЕЧАНИЕ
			СБОРОЧНЫЕ ЕДИНИЦЫ		
		460-75 выш 1-1	КОЛОННА КФ 18-2	1	
1		1.400-6/176	ИЗДЕЛИЕ ЗАКЛАДНОЕ М1-13	6	
2		1.400-6/176	ТО ЖЕ М1-9-2	2	
3		1.400-15 выш 1-1	" МН106-9	1	
4		1.400-15 выш 1	" МН117-3	1	

ОСТАЛЬНОЕ - см. КОЛОННУ КФ 18-2 СЕРИИ 460-75 ВЫШ 1-1.

8383/6

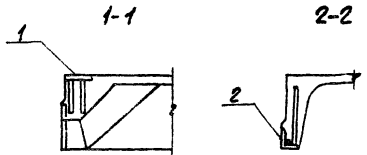
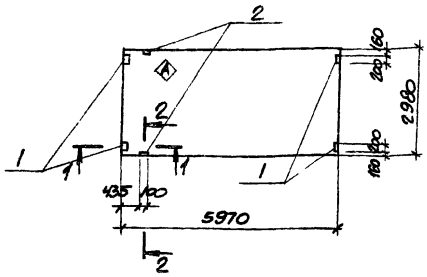
6 ИВБ.Л.8

ПРИМЯЧАНИЯ	

ПРОЕКТИРОВЩИК		КОЛОННА КФ 18-2-1	СТАРИНА, МАССА	
И.С. МЕИ	И.С. МЕИ		Р	В.С. ОБА
ПРОЕКТ ИВБ Л. 8383/6	ПРОЕКТИРОВЩИК		Р	2390
Э. М. М. И.	МАКАРОВА			-
Э. К. Г. Р.	КАРАМАНОВ		ЛИСТ	ЛИСТОВ 1
П. С. МЕИ	ОСТАВЕТСКИЙ		ГОСТРОИ СССР	
НАЧ. ОТД.	СВЯЖИЦКИЙ		РОСТОВСКИЙ	
И. КОТ.	ГОЩЕНКО		ПРОЕКТ РОЙНИНПРОЕКТ	

КОМПЬЮТЕР

ТИПОВОЙ ПРОЕКТ 904-1-52,83-КЖИ АЛЬБОМ Б



ВЕДОМОСТЬ РАСХОДА СТАЛИ НА ДОПОЛНИТЕЛЬНЫЕ ЗАКЛАДНЫЕ ИЗДЕЛИЯ, КГ

КОЛ. НА ИСПОЛ.	НАИМЕНОВАНИЕ	ОБОЗНАЧЕНИЕ	КОД. ЗОНА	КОД. ПОЗ.	КОЛ. НА ИСПОЛ.						ПРИМЕЧАНИЕ	
					1	2	3	4	5	6		
	ОБОЗНАЧЕНИЕ											
	НАИМЕНОВАНИЕ											
		ГОСТ 22701.1-77 1.465-1982 вып.1										
1	ГОСТ 22701.5-77 СТР.13	ИЗДЕЛИЕ ЗАКЛАДНОЕ МВ				1	1			1		
2	ГОСТ 22701.5-77 СТР.13	ТО ЖЕ				4	4			4	4	
									2	2	2	2

ОСТАЛЬНОЕ - СМОТРИТЕ ПЛИТЫ ПГ-2ВрПТ-МПК; ПГ-3ВрПТ-МПК
ГОСТ 22701.1-77 И СЕРИЮ 1.465-1982 ВЫП.1

ИНДЕКС \diamond НАНЕСТИ НЕСМывАЕМОЙ КРАСКОЙ.

МАРКА	№ НА ИСПОЛН
ПГ-2ВрПТ-МПК-1	1
ПГ-3ВрПТ-МПК-1	2
ПГ-2ВрПТ-МПК-2	3
ПГ-3ВрПТ-МПК-2	4
ПГ-2ВрПТ-МПК-3	5
ПГ-3ВрПТ-МПК-3	6

МАРКА ЭЛЕМЕНТА	ИЗДЕЛИЯ ЗАКЛАДНЫЕ						ВЕСО
	АРМАТУРА КЛАССА		ПРОКАТ МАРКИ				
	А-III		ВСт 3кп2				
	ГОСТ 5781-81		ГОСТ 103-76		ГОСТ 8609-72*		
	ФЮ	ФН	Угол	б=8	Угол	С=8	Угол
ПГ-2ВрПТ-МПК-1	1.6		1.6	5,2	5,2		6,8
ПГ-3ВрПТ-МПК-1	1.6		1.6	5,2	5,2		6,8
ПГ-2ВрПТ-МПК-2	0,6	0,2	0,8			1,7	1,7 2,5
ПГ-3ВрПТ-МПК-2	0,6	0,2	0,8			1,7	1,7 2,5
ПГ-2ВрПТ-МПК-3	2,2	0,2	2,4	5,2	5,2	1,7	1,7 9,3
ПГ-3ВрПТ-МПК-3	2,2	0,2	2,4	5,2	5,2	1,7	1,7 9,3

8383/6

ПЕРИМЕТР	

ТИПОВОЙ ПРОЕКТ 904-1-52,83-КЖИ-200

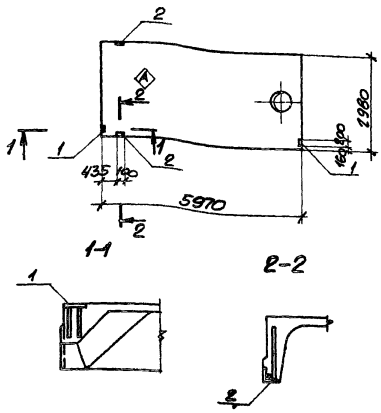
ПРОЕКТ И МОДЕЛЬНЫЕ ПОСЫЛКИ
 С ТЕХ. РАБОТЫ
 С ИМ. НАКАРДА
 Р.К. ГР. ПОСЫЛКИ
 В.С. СПЕЦ. РАБОТЫ
 ИЛИ ОТ ЗАКАЗЧИКА
 ИЛИ КОНТ. УЩЕЖЕНО

ПЛИТА ПОКРЫТИЯ
 ПГ-2ВрПТ-МПК-1; ПГ-3ВрПТ-МПК-1;
 ПГ-2ВрПТ-МПК-2; ПГ-3ВрПТ-МПК-2;
 ПГ-2ВрПТ-МПК-3; ПГ-3ВрПТ-МПК-3

СТАЛЬНАЯ МАССА И МАСШТАБ
 Р 2650 1:100

ИМЕТ ВРАСТОВ: 1
 ГОССТРОЙ СССР
 РОСТОВСКИЙ
 ПРОМСТРОЙНИИ ПРОЕКТ

ТИПОВОЙ ПРОЕКТ 904-1-52.83-КХИ Альбом 6



КОЛИЧЕСТВО	КОЛИЧЕСТВО	КОЛ.	ОБОЗНАЧЕНИЕ	НАИМЕНОВАНИЕ	КОЛ. НА ПОСЛАН.				ПРИМЕЧАНИЕ
					1	2	3	4	
				СБОРОЧНЫЕ ЕДИНИЦЫ					
			ГОСТ 22701.2-77 1.465-1982 вып 1	ПЛИТА ПВ4-2Вр II-МПК	1				
				" ПВ4-2Вр II-МПК			1		
				" ПВ4-3Вр II-МПК		1			
				" ПВ4-3Вр II-МПК				1	
1			ГОСТ 22701.5-77	ИЗДЕЛИЕ ЗАКЛАДНОЕ М8	2	2			
2			ГОСТ 22701.5-77	ТО ЖЕ №9	2	2	2	2	

Остальное - смотрите плиты ПВ4-2Вр II-МПК, ПВ4-3Вр II-МПК, ПВ4-2Вр II-МПК, ПВ4-3Вр II-МПК ГОСТ 22701.-77 и серию 1.465-1982 вып 1.

ИНДЕКС \diamond НАНЕСИТИ НЕСМЫВАЕМОЙ КРАСКОЙ.

МАРКА	№ НА ПОСЛАН.	МАССА
ПВ4-2Вр II-МПК-1	1	3300
ПВ4-2Вр II-МПК-1	2	3400
ПВ4-3Вр II-МПК-1	3	3300
ПВ4-3Вр II-МПК-1	4	3400

ВЕДОМОСТЬ РАСХОДА СТАЛИ НА ДОПОЛНИТЕЛЬНЫЕ ЗАКЛАДНЫЕ ИЗДЕЛИЯ, КГ.

МАРКА ЭЛЕМЕНТА	ИЗДЕЛИЯ ЗАКЛАДНЫЕ					
	АРМАТУРА КЛАССА		ПРОКАТ МАРКИ			
	А-III		Вст 3кл 2			
	ГОСТ 5781-81		ГОСТ 103-76		ГОСТ В509-72*	
	Ф10	Ф14	Угрол $\delta=8$	Угрол $\delta=8$	Угрол $\delta=8$	Угрол $\delta=8$
ПВ4-2Вр II-МПК-1	1,4	0,2	1,6	2,6	2,6	1,7 5,9
ПВ4-3Вр II-МПК-1	1,4	0,2	1,6	2,6	2,6	1,7 5,9
ПВ4-2Вр II-МПК-1	0,6	0,2	0,8		1,7	1,7 2,5
ПВ4-3Вр II-МПК-1	0,6	0,2	0,8		1,7	1,7 2,5

8383/6

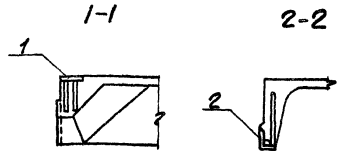
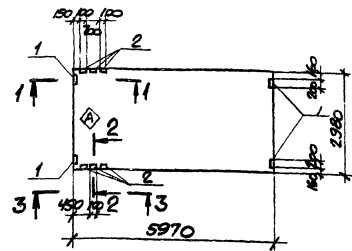
ПРИВЯЗАН	

ТИПОВОЙ ПРОЕКТ 904-1-52.83-КХИ-201		
ПРОЕКТ: МОРОЗОВ	МАРШРУТ: ПЛИТА ПОКРЫТИЯ	ЭТАП: МАССА
ИНЖЕНЕР: РЕБЕТИНСКОЕ	ПВ4-2Вр II-МПК-1, ПВ4-3Вр II-МПК-1,	РАСЧЕТ: 1:100
СТ. МОН. МАРАСОВ	ПВ4-2Вр II-МПК-1, ПВ4-3Вр II-МПК-1)	ИСП. ИСТОЧ. /
ВЗР. ПР. МОРОЗОВ		ГОСТРОЙ СССР
ОБЪЕКТ: СТ. П. ЗОРИН		РОСТОВСКИЙ
МАШ. РАБ. СКАКЕ ЯНЦА		ПРОМСТРОЙИНПРОЕКТ
И. КОМП. ВАСИЛЬЕВС		ОСМ. А.3

КОМПОНОВАЛ *gfs*

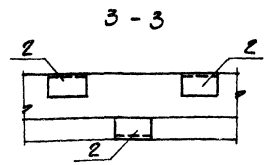
ИЗМ. ИСП. ПОСЛАН. П. ДАТА ВЗН. ИМ. И. П.

Типовой проект 904-1-52.83-КЖИ Альбом 6



Колонт. листы	Колонт. листы	КОС	ОБОЗНАЧЕНИЕ	НАИМЕНОВАНИЕ	КОЛ. НА МОСТУ				ПРИМЕЧАНИЕ
					1	2	3	4	
					СБОРОНЫЕ ЕДИНИЦЫ				
			ГОСТ 22701.1-77 1.465-1082 вып.1	ПЛИТА ПП-20рIIТ-МПК	1		1		
				ПП-30рIIТ-МПК		1		1	
					ИЗДЕЛИЯ ЗАКЛАДНЫЕ				
	1		ГОСТ 22701.5-77	М8			4	4	
	2		ГОСТ 22701.5-77	М9	6	6	6	6	

ОСТАЛЬНОЕ - СМОТРИТЕ ПЛИТЫ ПП-20рIIТ-МПК, ПП-30рIIТ-МПК ГОСТ 22701-77 И СЕРИЮ 1.465-1082 ВЫП. 1.
ИНДЕКС \diamond НАНЕСИТИ НЕСМЫВАЕМОЙ КРАСКОЙ.



МАРКА	№ НА МОСТУ
ПП-20рIIТ-МПК-4	1
ПП-30рIIТ-МПК-4	2
ПП-20рIIТ-МПК-5	3
ПП-30рIIТ-МПК-5	4

ВЕДОМОСТЬ РАСХОДА СТАЛИ НА ДОПОЛНИТЕЛЬНЫЕ ЗАКЛАДНЫЕ ИЗДЕЛИЯ, КГ.

МАРКА ЭЛЕМЕНТА	ИЗДЕЛИЯ ЗАКЛАДНЫЕ										ВСЕГО	
	АРМАТУРА КЛАССА А-III					ПРОКАТ МАРКИ ВСт 3 кп2						
	ГОСТ 5781-81					ГОСТ 103-76						ГОСТ 8509-72*
	Ф10	Ф14		Итого	δ=8	Итого	δ=8	Итого	δ=8	Итого		
ПП-20рIIТ-МПК-4	3,7	1,2		4,9				5,0			5,0	9,9
ПП-30рIIТ-МПК-4	3,7	1,2		4,9				5,0			5,0	9,9
ПП-20рIIТ-МПК-5	5,3	1,2		6,5	5,2		5,2	5,0			5,0	16,7
ПП-30рIIТ-МПК-5	5,3	1,2		6,5	5,2		5,2	5,0			5,0	16,7

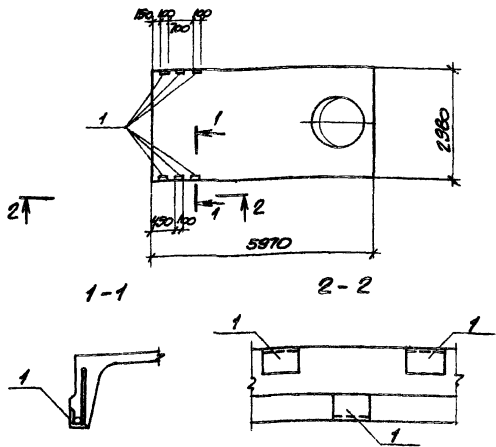
83.83/6

ПРИМЕРЫ			

ТП 904-1-52.83-КЖИ-202

ПОДПИСАНИЕ	СТАТУС	МАССА	ИСТОК	ТАБЛ
ПОБЕДА ИВАНОВ	ПЛИТА ПОКРЫТИЯ	P	2650	1:100
ИВАНОВ ВЛАДИМИР	ПП-20рIIТ-МПК-4, ПП-30рIIТ-МПК-4,			
САКАРОВА	ПП-20рIIТ-МПК-5, ПП-30рIIТ-МПК-5			
МОРГИНОВ	ИМСТ			ИСТОКОВ 1
ВАСИЛЬ	ГОСТРОМ СССР			
СЫСЬ	РОСТОВСКИЙ			
КОПЫЛОВ	ПРОМСТРОИНИПРОЕКТ			

МАРКА ЭЛЕМЕНТА



КОЛИЧЕСТВО	ГОСТ	ОБОЗНАЧЕНИЕ	НАИМЕНОВАНИЕ	КОЛ. НА ПРОСЛА.		ПРИМЕЧАНИЕ
				1	2	
			<u>СБОРОЧНЫЕ ЕДИНИЦЫ</u>			
	ГОСТ 22701.2-77	1.465-1982 вып.1	ПЛИТА ПВН-2ВРШТ-МДЖ	1		
			" ПВН-3ВРШТ-МДЖ		1	
			<u>ИЗДЕЛИЯ ЗАКЛАДНЫЕ</u>			
1	ГОСТ 22701.5-77		М9	6	6	

Остальное - смотрите плиты ПВН-2ВРШТ-МДЖ, ПВН-3ВРШТ-МДЖ
ГОСТ 22701.2-77 и серию 1.465-1982 вып.1.

МАРКА	№ НА УСТАН.
ПВН-2ВРШТ-МДЖ-2	1
ПВН-3ВРШТ-МДЖ-2	2

ВЕДОМОСТЬ РАСХОДА СТАЛИ НА ДОПОЛНИТЕЛЬНЫЕ ЗАКЛАДНЫЕ ИЗДЕЛИЯ, КГ.

МАРКА ЭЛЕМЕНТА	ИЗДЕЛИЯ ЗАКЛАДНЫЕ					
	АРМАТУРА КЛАССА А-III			ПРОКАТ МАРКА ВШТ 3 ПЛ 2		
	ГОСТ 5781-81		ГОСТ 8509-72*			
	Ф10	Ф14	Итого	Л.Т.ОВ		Итого всего
ПВН-2ВРШТ-МДЖ-2	3,7	1,2	4,9	5,0		5,0 9,9
ПВН-3ВРШТ-МДЖ-2	3,7	1,2	4,9	5,0		5,0 9,9

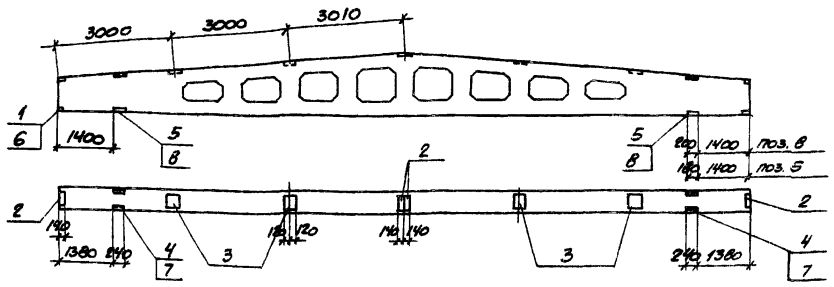
8383/6

40 ИВБ.НЭ

		ТТ 904-Г-2283-КЖИ-203			
ПРОЕКТ <i>МОГУНОВ</i>		ПЛИТА ПОКРЫТИЯ		СТАЛИА	МАССА
ИНЖЕНЕР <i>БЕШТИКОВА</i>		ПВН-2ВРШТ-МДЖ-2, ПВН-3ВРШТ-МДЖ-2		Р	3400
СТ.ИЖИР. <i>ИЯКАРОВА</i>					1:100
ВЖ.ГР. <i>МОГУНОВ</i>				МСТ	УСТОВ 1
ИСПЕЦ. <i>СТАШЕВСКИ</i>				ГОСТРОИ СССР	
НАЧ.ОП. <i>СВЯКЛЯНЦ</i>				РОС. ОБСКИЙ	
ИЖОПР. <i>КОЩЕНКО</i>				ПРОМСТРОИПРОЕКТ	

КОПИОВАЛ

ТИПОВОЙ ПРОЕКТ 904-1-5283-КЖИ А16Б0М6



МАРКА	№ НА ИСПОЛ.	МАССА
2БДР18-3Б-1	1	10400
3БДР18-5Б-1	2	12100

1. Балки 2БДР18-3Б-1, 3БДР18-5Б-1 изготавливаются по чертежам балок 2БДР18-3Б и 3БДР18-5Б серии 1.462-3 вып.1 с изменениями по данному чертежу.

2. Расход стали приведен только на закладные изделия и суммируется с расходом стали на арматурные изделия типовой балки соответствующей марки

КОЛ. НА ИСПОЛ.	ПРИМЕЧАНИЕ	НАИМЕНОВАНИЕ	ОБОЗНАЧЕНИЕ	КОЛ. НА ИСПОЛ.	
				1	2
		<u>СБОРОЧНЫЕ ЕДИНИЦЫ</u>			
		БАЛКА	1.462-3 вып.1	1	
		"	1.462-3 вып.1		1
1		ИЗДЕЛИЕ ЗАКЛАДНОЕ	1.400-6/76 вып.1	2	
2		ТО ЖЕ	1.400-6/76 вып.1	4	4
3		"	1.400-6/76 вып.1	4	4
4		"	1.400-6/76 вып.1	2	
5		"	1.400-6/76 вып.1	2	
6		"	1.400-6/76 вып.1	2	
7		"	1.400-6/76 вып.1	2	
8		"	1.400-6/76 вып.1	2	

ВЕДОМОСТЬ РАСХОДА СТАЛИ НА ЗАКЛАДНЫЕ ИЗДЕЛИЯ, КГ.

8383/6

ПРИВЯЗАН		

МАРКА ЭЛЕМЕНТА	ИЗДЕЛИЯ ЗАКЛАДНЫЕ											
	АРМАТУРА КЛАССА А-III					ПРОКАТ МАРКИ Вст 3 кл 2						
	ГОСТ 5781-81					ГОСТ 82-70						
	φ8	φ10	φ16	φ18	Итого	φ5-12	Итого	φ5-6	Итого	Итого		
2БДР18-3Б-1	2,4	0,4	15,8		18,6	10,8	10,8	18,0	18,0	10,4	10,4	57,8
3БДР18-5Б-1	2,4	0,6		20,0	23,0	13,8	13,8	19,0	19,0	10,4	10,4	66,2

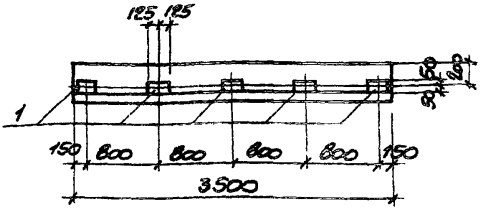
ПРОЕКТ	МОРОЗОВ	Испол
ИЗМЕНЕН	КЕШТИКОВА	Испол
СР.ИЩ.	МАКАРОВА	Испол
РАСЧ.П.	МОРОЗОВ	Испол
П.СПЕЦ.	СТАВЦЕВИЧ	Испол
ИЗДАТЕЛЬ	ОБРАЗЦОВ	Испол
И.ПОНТ.	ПЫЩЕНКО	Испол

717904-15283-КЖИ-300		
БАЛКА (2БДР18-3Б-1 3БДР18-5Б-1)		
СТАДИЯ	КЛАСС	МАСШТАБ
P	ОМОЛЖ-ТЕ ТАБЛИЦУ	1:100
ЛИСТ	Листов	1
ГОССТРОИ СССР РОСТОВСКИЙ ПРОМСТРОЙНИИПРОЕКТ		

КОПИРОВАЛ ТИП

ФОРМАТ А3

Типовой проект 904-1-52,83-КЖИ Альбом



ФОРМАТ	КОЛ.	ОБОЗНАЧЕНИЕ	НАИМЕНОВАНИЕ	КОЛ.	ПРИМЕЧАНИЕ
			<u>СБОРОЧНЫЕ ЕДИНИЦЫ</u>		
		КЗ-01-58 вып. 2	ПЕРЕМЫЧКА БПЗ-1	1	
1		1.400-15 вып. 1	ИЗДЕЛИЕ ЗАКЛАДНОЕ МН109-3	5	

ВЕДОМОСТЬ РАСХОДА ДОПОЛНИТЕЛЬНОЙ СТАЛИ НА ОДИН ЭЛЕМЕНТ, КГ

МАРКА ЭЛЕМЕНТА	ИЗДЕЛИЯ ЗАКЛАДНЫЕ					
	АРМАТУРА КЛАССА			ПРОКАТ		
	А-III			Вст 3кп2		
	ГОСТ 5781-81			ГОСТ 103-76		
	Ф8		Итого δ=6			Итого всего
БПЗ-1-1	1,5		1,5	6,0		6,0 7,5

Остальное - см. перемычку БПЗ-1 серии КЗ-01-58 вып. 2.

ПРИБЯЗАН	

8383/6

ТП 904-1- -КЖИ- БПЗ-1-1

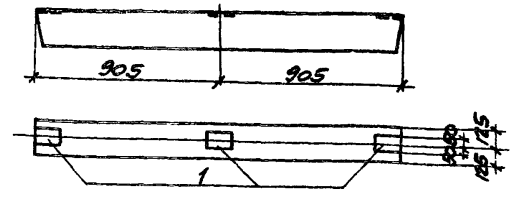
ПЕРЕМЫЧКА
БПЗ-1-1

СТАДИЯ	МАССА	МАСШТАБ
Р	800	1:50
ЛМСТ	ЛМСТОВ 1	

ГОССТРОЙ СССР
РОСТОВСКИЙ
ПРОМСТРОЙНИИПРОЕКТ

КОПИРОВАЛ ВУФ

ФОРМАТ А4



ФОРМАТ	КОЛ.	ОБОЗНАЧЕНИЕ	НАИМЕНОВАНИЕ	КОЛ.	ПРИМЕЧАНИЕ
			<u>СБОРОЧНЫЕ ЕДИНИЦЫ</u>		
		1.138-10, вып. 1	ПЕРЕМЫЧКА ППР28-18,25,22у	1	
1		1.400-15, вып. 1	ИЗДЕЛИЕ ЗАКЛАДНОЕ МН109-3	3	

ВЕДОМОСТЬ РАСХОДА СТАЛИ НА ЗАКЛАДНЫЕ ИЗДЕЛИЯ, КГ

МАРКА ЭЛЕМЕНТА	ИЗДЕЛИЯ ЗАКЛАДНЫЕ					
	АРМАТУРА КЛАССА			ПРОКАТ МАРКИ		
	А-III			Вст 3кп2		
	ГОСТ 5781-81			ГОСТ 103-76		
	Ф8		Итого δ=6			Итого всего
ППР28-18,25,22у-1	0,9		0,9	3,6		3,6 4,5

Ост. льное-см. перемычку ППР28-18,25,22у серии 1.138-10 вып. 1.

ПРИБЯЗАН	

8383/6

12 ИМВ.№

ТП 904-1-52,83- КЖИ -1 ПР28-18,25,22у-1

ПЕРЕМЫЧКА
ПР28-18,25,22у-1

СТАДИЯ	МАССА	МАСШТАБ
Р	250	-
ЛМСТ	ЛМСТОВ 1	

ГОССТРОЙ СССР
РОСТОВСКИЙ
ПРОМСТРОЙНИИПРОЕКТ

КОПИРОВАЛ ВУФ

ФОРМАТ А4

ИМВ.№ ПОДЛ. ПОДПИСЬ И ДАТА ВЗНМ. ИМВ.№

ПРОВЕРИЛ МАКАРОВА *Макарова*
СТ. ТЕХНИК РАСТЕРЯЕВА *Растверяева*
С.Е. ИМЖ. МАКАРОВА *Макарова*
ЭК. ГР. МОРОЗОВ *Морозов*
Л. СПЕЦ. ДАШЕВСКИЙ *Дашевский*
ИМ. ОСТ. СААКЪЯНИЦ *Саакьяниц*
И. КОНТР. ЮЩЕНКО *Ющенко*

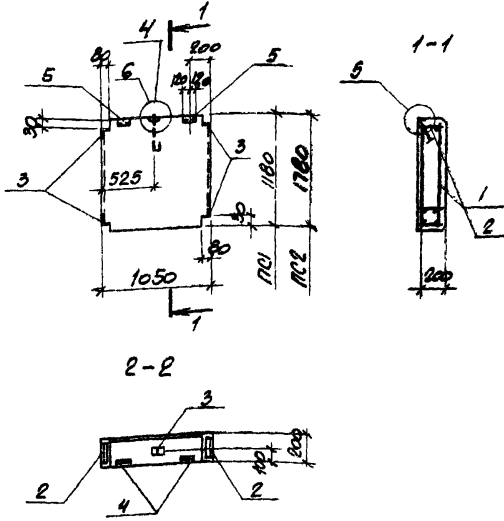
ИМВ.№ ПОДЛ. ПОДПИСЬ И ДАТА ВЗНМ. ИМВ.№

ПРОВЕРИЛ МАКАРОВА *Макарова*
ИНЖЕНЕР РЕЗЕТНИКОВА *Резетникова*
С.Е. ИМЖ. МАКАРОВА *Макарова*
ЭК. ГР. МОРОЗОВ *Морозов*
Л. СПЕЦ. ДАШЕВСКИЙ *Дашевский*
ИМ. ОСТ. СААКЪЯНИЦ *Саакьяниц*
И. КОНТР. ЮЩЕНКО *Ющенко*

Типовой проект 904-1-52.83-КЖИ Альбом 6

ВЕДОМОСТЬ РАСХОДА СТАЛИ НА ЭЛЕМЕНТ, КГ

МАРКА ЭЛЕМЕНТА	УЗЕЛИЯ АРМАТУРНЫЕ				УЗЕЛИЯ ЗАКЛАДНЫЕ										Итого расход		
	АРМАТУРА КЛАССА				АРМАТУРА КЛАССА						ПРОКАТ МАРКИ						
	ВР-I				А-I		А-II		А-III		ВСТ 3.КП2						
	ГОСТ 6727-80				ГОСТ 5781-81						ГОСТ 103-76						
	Ф4	Ф5	УГОЛО	Всего	Ф12	Ф14	УГОЛО	Ф10	УГОЛО	Ф10	УГОЛО	Ф6	УГОЛО	Ф6	УГОЛО		
ПС1	0.5	4.0	4.5	4.5	1.2		1.2	0.4	0.4	4.0	4.0	1.2	1.2	5.2	5.2	12.0	16.5
ПС2	0.7	6.0	6.7	6.7	0.2	1.6	1.8	0.4	0.4	4.0	4.0	1.2	1.2	5.2	5.2	12.6	19.3



КОЛИЧЕСТВО	СОРТ	ПЛОС	ОБОЗНАЧЕНИЕ	НАИМЕНОВАНИЕ	КОЛ. НА ПЛОС.			ПРИМЕЧАНИЕ
					ПС1	ПС2	Итого	
				ДОКУМЕНТАЦИЯ				
				ТЕХНИЧЕСКИЕ ТРЕБОВАНИЯ				
				К ИЗГОТОВЛЕНИЮ СБОРНЫХ				
				ЖЕЛЕЗОБЕТОННЫХ ЭЛЕМЕНТОВ				
				СБОРНЫХ ЕДИНИЦ				
			1	ТП 904-1 - КЖИ-КП1			1	
			2	ТП 904-1 - КЖИ-КП2			1	
			3	ТП 904-1 - КЖИ-МН10			4	4
			4	1.432-14/80 вып.3			1	1
			5	1.432-14/80 вып.3			2	2
				МАТЕРИАЛЫ				
				БЕТОН МАРКИ 35			225	938

1. Панели ПС1, ПС2 изготавливаются в опалубке панелей серии 1.432-14/80 вып 1.
2. Защитный слой бетона до рабочей арматуры принят 25 мм.
3. Узлы 5 и 6 даны в серии 1.432-14/80 вып 1.

8383/6

ТП 904-1-52.83-КЖИ-ПС1, ПС2

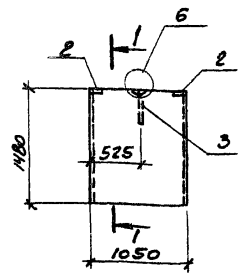
<p>ПРОЕКТ МАКАРОВА</p> <p>3. ТЕХНИК РАСТЕРЯВА</p> <p>ИЗМЕНЕН РЕВИТИНОВАЯ</p> <p>3. ПИИ. МАКАРОВА</p> <p>РИК. ГР. МОРОЗОВ</p> <p>П.А. СПЕЦ. СТАВРОВСКИЙ</p> <p>НАЧ. ОТД. САКАВИЧ</p> <p>И. КОМП. ИЩЕНКО</p>	<p>СТЕНОВАЯ ПАНЕЛЬ</p> <p>ПС1, ПС2</p>	<p>СТАЛИЯ КЛАССА</p> <p>р 180</p> <p>МАСШТАБ</p> <p>1:50</p> <p>ЛИСТ</p> <p>ИМЕТОВ 1</p> <p>ГОССТРОЙ СССР</p> <p>РОСТОВСКИЙ</p> <p>ПРОМСТРОЙНИИПРОЕКТ</p>
--	--	---

Имя и фамилия (подпись и дата) Введ. № 1/84

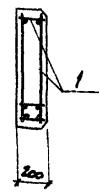
ТИТОВОЙ ПРОЕКТ 904-1-5283-КЖИ А1650116

ВЕДОМОСТЬ РАСХОДА СТАЛИ НА ОДИН ЭЛЕМЕНТ, КГ

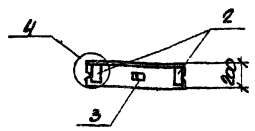
МАРКА ЭЛЕМЕНТА	ИЗДЕЛИЯ АРМАТУРНЫЕ				ИЗДЕЛИЯ ЗАКЛАДНЫЕ						ВЕСОТ РАБОТА			
	АРМАТУРА КЛАССА				АРМАТУРА КЛАССА			ГОДАТ МАРКИ						
	ВР-I				А-I		А-II		ВСТ ЗКЛ2					
	ГОСТ 6727-80				ГОСТ 5781-81			ГОСТ 103-76						
	Ф4	Ф5	Итого	Всего	Ф12	Ф14	Итого	Ф10	Ф12	Итого	Ф-В	Итого		
ПСЗ	0,6	4,4	5,0	5,0	0,2	1,6	1,8	0,8	2,0	2,8	2,0	2,0	6,6	11,6



1-1



2-2



1. Панель ПСЗ изготавливается в опалубке панели ПС 600.15.20-Я-4 серии 1.432-14/80 вып. 1 с изменениями по данному чертежу.
2. Защитный слой бетона до рабочей арматуры принят 25 мм.
3. Узлы 4 и 6 даны в серии 1.432-14/80 вып. 1

КОЛИЧЕСТВО	ЕДИН. ИЗМ.	МАС.	ОБОЗНАЧЕНИЕ	НАИМЕНОВАНИЕ	КОЛ.	ПРИМЕЧАНИЕ
				<u>ДОКУМЕНТАЦИЯ</u>		
4			ТТ 904-1 - КЖИ-ТТ1	ТЕХНИЧЕСКИЕ ТРЕБОВАНИЯ К ИЗГОТОВЛЕННОМУ СБОРНОМУ МЕЖПОДОСТАНОЧНОМУ ИЗДЕЛИЮ		
				<u>СБОРНЫЕ ЕДИНИЦЫ</u>		
4	1		ТТ904-1- - КЖИ-КЛЗ	КАНАЛ ПРЕИМУЩЕСТВЕННЫЙ КЛЗ	1	
	2		1.432-14/80 вып. 3	ИЗДЕЛИЕ ЗАКЛАДНОЕ М13	2	
	3		1.432-14/80 вып. 3	ТОЖЕ ПЗ	1	
				<u>МАТЕРИАЛЫ</u>		
				БЕТОН МАРКИ Б5		0,31 м ³

8383/6

4

ПРОВЕРКА			МАКАРОВА			ИЗДАНИЕ		
СТ. ТЕХНИКА	РЕЗЕРВОВА	ИЗДАНИЕ	СТ. ТЕХНИКА	РЕЗЕРВОВА	ИЗДАНИЕ	СТ. ТЕХНИКА	РЕЗЕРВОВА	ИЗДАНИЕ
СТ. МОН.	МАКАРОВА	ИЗДАНИЕ	СТ. МОН.	МАКАРОВА	ИЗДАНИЕ	СТ. МОН.	МАКАРОВА	ИЗДАНИЕ
ВЫК. ГР.	МАКАРОВА	ИЗДАНИЕ	ВЫК. ГР.	МАКАРОВА	ИЗДАНИЕ	ВЫК. ГР.	МАКАРОВА	ИЗДАНИЕ
П. СПЕЦ.	МАКАРОВА	ИЗДАНИЕ	П. СПЕЦ.	МАКАРОВА	ИЗДАНИЕ	П. СПЕЦ.	МАКАРОВА	ИЗДАНИЕ
НАЧ. ОТД.	МАКАРОВА	ИЗДАНИЕ	НАЧ. ОТД.	МАКАРОВА	ИЗДАНИЕ	НАЧ. ОТД.	МАКАРОВА	ИЗДАНИЕ
И. КОНТР.	МАКАРОВА	ИЗДАНИЕ	И. КОНТР.	МАКАРОВА	ИЗДАНИЕ	И. КОНТР.	МАКАРОВА	ИЗДАНИЕ

ТТ 904-1-5283-КЖИ- ПСЗ		
СТАНДАРТ КЛАССА	ИНСИСТАНС	
Р	220	1:50
ИМСТ	ИМСТОВ /	
ГОССТРОЙ СССР РОСТОВСКИЙ ПРОМСТРОЙНИИПРОЕКТ		

КОПИРОВАЛ ТТ

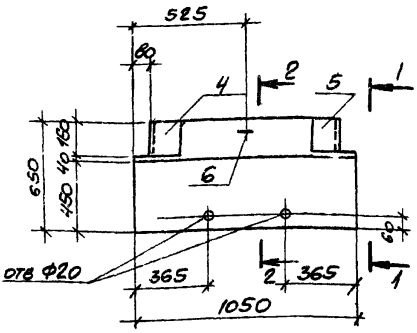
ФОРМАТ А2

ИЗМ. № ТРАЛ. РЕДАКЦИОН. П. ДАТА ВВЕД. ИЛИ ОТМ. №

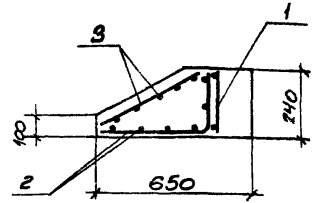
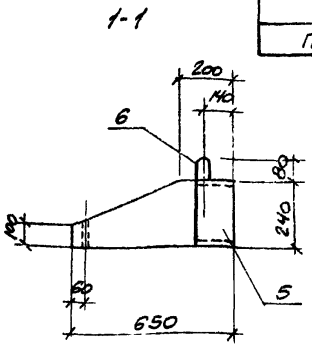
ТИПОВОЙ ПРОЕКТ 904-1-52.83-КЖИ АЛЬБОМ Б

ВЕДОМОСТЬ РАСХОДА СТАЛИ НА ОДНН ЭЛЕМЕНТ, КТ

МАРКА ЭЛЕМЕНТА	ИЗДЕЛИЯ АРМАТУРНЫЕ						ИЗДЕЛИЯ ЗАКЛАДНЫЕ						Итого расхода			
	АРМАТУРА КЛАССА		АРМАТУРА КЛАССА		ПРОКАТ		Итого	Итого	Итого	Итого	Итого					
	ВР-I	A-III	A-I	A-II	A-III	ВСТ 3012										
	ГОСТ 6721-80	ГОСТ 5781-81	ГОСТ 5781-81			ГОСТ 8226-72										
ПС4	2.4	2.4	5.4		5.4	7.8	4.2	4.2	1.0	1.0	0.8	0.8	7.6	7.6	13.6	21.4



2-2
СХЕМА АРМИРОВАНИЯ



1. Панель ПС4 изготавливается в опалубке панелей ПК 6.65-П серии 1.432-14/80 вып. 2 с изменениями по данному чертежу.
2. Защитный слой бетона до рабочей арматуры принят 25 мм.

КОЛ.	ПРИМЕЧАНИЕ	НАИМЕНОВАНИЕ	КОЛ.	ПРИМЕЧАНИЕ
		<u>ДОКУМЕНТАЦИЯ</u>		
А4	ТП 904-1-КЖИ-ТТ1	ТЕХНИЧЕСКИЕ ТРЕБОВАНИЯ К ИЗГОТОВЛЕНИЮ СБОРНЫХ ЖЕЛЕЗОБЕТОННЫХ ИЗДЕЛИЙ		
		<u>СБОРНЫЕ ЕДИНИЦЫ</u>		
А4	1 ТП 904-1-КЖИ-КР3	КАРКАС ПЛОСКИЙ КР3	1	
А4	2 ТП 904-1-КЖИ-С9	СЕТКА АРМАТУРНАЯ С9	1	
А4	3 ТП 904-1-КЖИ-С10, С23	ТО ЖЕ С10	1	
	4 1.432-14/80 вып. 3	ИЗДЕЛИЕ ЗАКЛАДНОЕ М19	1	
	5 1.432-14/80 вып. 3	ТО ЖЕ М20	1	
	6 1.432-14/80 вып. 3	" П6	1	
		<u>МАТЕРИАЛЫ</u>		
		БЕТОН МАРКИ 150		0,14 м ³

ПРИВЯЗАН			

3383/6

15 ИЖ.Н.№

ПРОЕКТ: ИСАКОВА			СТАДИЯ: МАССА			МАСШТАБ: 1:50		
2. ТЕХНИК: ПЕТЕРЯВА			ПАНЕЛЬ: ПС4			ИМЕТЬ: Р		
ИМЕНИ: ВУЧЕТИКОВА			МАССА: 100			МАСШТАБ: 1:50		
3. ПИЛ: МАКАРОВА			МАССА: 100			ИМЕТЬ: 1		
РИС. ГР.: МОРИШОВ			МАССА: 100			ИМЕТЬ: 1		
И. СПЕЦ.: СТАНЕВСКАЯ			МАССА: 100			ИМЕТЬ: 1		
НАЧ. ОТД.: ОЛЖАРНИЦ			МАССА: 100			ИМЕТЬ: 1		
И. КОНТР.: ВУЦЕНКО			МАССА: 100			ИМЕТЬ: 1		

ТП 904-1-52.83-КЖИ-ПС4

КАРНИЗНАЯ ПАНЕЛЬ
ПС4

ГОСТРОЙ СОСР
РОСТОВСКИЙ
ПРОМСТРОЙНИИПРОЕКТ

КОПИРОВАЛ ФУС

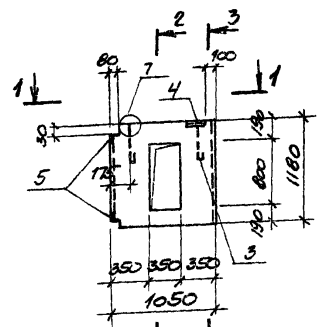
ФОРМАТ А3

Имя, Инициалы, Подпись и дата

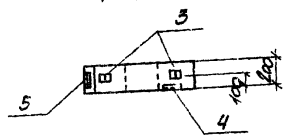
ТИПОВОЙ ПРОЕКТ 904-1-52.83-КЖИ АЛЬБОМ 6

ВЕДОМОСТЬ РАСХОДА СТАЛИ НА ОДИН ЭЛЕМЕНТ, КГ

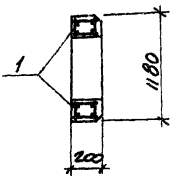
МАРКА ЭЛЕМЕНТА	ИЗДЕЛИЯ АРМАТУРНЫЕ			ИЗДЕЛИЯ ЗАКЛАДНЫЕ										Всего	марка	
	АРМАТУРА КЛАССА			АРМАТУРА КЛАССА						ПРОКАТ МАРКИ						
	В0-I			A-I		A-II		A-III		Вст 3 кл 2						
	ГОСТ 6727-80			ГОСТ 5781-81						ГОСТ 103-76		ГОСТ 5209-72				
ПС5	φ4	φ5	УГОЛО	φ10	φ12	УГОЛО	φ10	УГОЛО	φ10	УГОЛО	φ5	УГОЛО	У55	УГОЛО	7,0	12,6
	0,3	5,3	5,6	5,6	1,2	0,4	1,6	0,2	0,2	2,0	2,0	0,6	0,6	2,6	2,6	



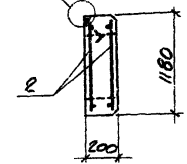
1-1



2-2



3-3



1. ПАНЕЛЬ ПС5 ИЗГОТАВЛИВАЕТСЯ В ОПАЛУБКЕ ПАНЕЛИ ПС145, 12.80-Я СЕРИИ 1.432-14/80 ВЫП. 1 С ИЗМЕНЕНИЯМИ ПО ДАННОМУ ЧЕРТЕЖУ

2. ЗАЩИТНЫЙ СЛОЙ БЕТОНА ДО РАБОЧЕЙ АРМАТУРЫ ПРИНЯТ 25 ММ

3. ЧЛЫ СНТ ДАНЫ В СЕРИИ 1.432-14/80 ВЫП. 1.

ФОРМАТ	ЗОНА	ПОС.	ОБОЗНАЧЕНИЕ	НАИМЕНОВАНИЕ	КОЛ.	ПРИМЕЧАНИЕ
				<u>ДОКУМЕНТАЦИЯ</u>		
А4			ТП 904-1 -КЖИ-ТТ1	ТЕХНИЧЕСКИЕ ТРЕБОВАНИЯ К ИЗГОТОВЛЕНИЮ СБОРНЫХ ЖЕЛЕЗОБЕТОННЫХ ИЗДЕЛИЙ		
				<u>СБОРОЧНЫЕ ЕДИНИЦЫ</u>		
А4	1		ТП 904-1 -КЖИ-КПЧ	КАРКАС ПРОСТРАНСТВЕННЫЙ КПЧ	2	
А4	2		ТП 904-1 -КЖИ-СЮ,СЗ3	СЕТКА АРМАТУРНАЯ С 25	4	
		3	1.432-14/80 ВЫП.3	ИЗДЕЛИЕ ЗАКЛАДНОЕ ПИ	2	
		4	1.432-14/80 ВЫП.3	ТО ЖЕ МИ	1	
А4	5		ТП 904-1 -КЖИ-МНЮ	МНЮ	2	
				<u>МАТЕРИАЛЫ</u>		
				БЕТОН МАРКИ 35		0,19 м ³

ПРИВЗРАШ			

8383/6

16 ИИВ.НБ

ТП 904-1-52.83 -КЖИ-ПС5		
ПРОЕКТ	МАКАРОВА	МАКАРОВА
СТЕХНИК	АСТЕРЬЕВА	МАКАРОВА
С.И.М.И.	МАКАРОВА	МАКАРОВА
В.Ж.Г.Р.	ИВАНУЧЕВ	МАКАРОВА
Л.О.ПЕЛ.	СТАВРОВСКИЙ	МАКАРОВА
НАЧ.ОТД.	САМАРЯНИЦ	МАКАРОВА
И.КОНТР.	ЛУЩЕНКО	МАКАРОВА
СТЕНОВАЯ ПАНЕЛЬ ПС5		
СТАЛЬ	МАССА	МАЩТАБ
Р	140	1:50
ЛИСТ	1	МАЩТАБ 1
ГОССТРОЙ СССР РОСТОВСКИЙ ПРОМСТРОИНИИПРОЕКТ		

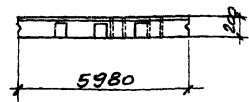
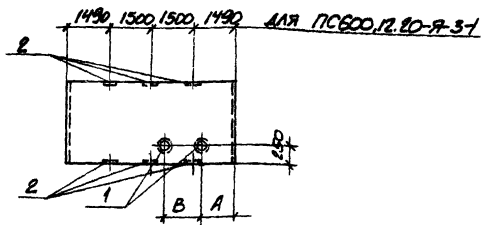
КОПИРОВАНО

ФОРМАТ А

ИИВ.Н.ПОС.1. Подпись и дата. ИИВ.Н.ПОС.1.НБ

ТИТРОВОЙ ПРОЕКТ 904-1-52.83-КХУ1 АЛЬБОМ 6

ВЕДОМОСТЬ РАСХОДА СТАЛИ НА ДОПОЛНИТЕЛЬНЫЕ ЗАКЛАДНЫЕ ИЗДЕЛИЯ К



МАРКА ЭЛЕМЕНТА	ИЗДЕЛИЯ ЗАКЛАДНЫЕ								
	ПРОКАТ МАРКИ								
	Вст 3 кл 2								
	ГОСТ 10704-76		ГОСТ 19903-74		ГОСТ 2590-71		Всего		
ГР 21x4		Итого	δ=10	Итого	φ6		Итого		
ПС 600.12.20-Я-1	2,3		2,3	1,2	1,2	0,3		0,3	3,8
ПС 600.12.20-Я-1-2	4,6		4,6	2,4	2,4	0,6		0,6	7,6
ПС 600.12.20-Я-1-3	2,3		2,3	1,2	1,2	0,3		0,3	3,8
ПС 600.12.20-Я-1-4	4,6		4,6	2,4	2,4	0,6		0,6	7,6
ПС 600.12.20-Я-3-1	2,3		2,3	1,2	1,2	0,3		0,3	3,8

КОЛИЧЕСТВО	КОЛИЧЕСТВО	ПОЗ	ОБОЗНАЧЕНИЕ	НАИМЕНОВАНИЕ	КОЛ НА ПОСЛОИ					ПРИМЕЧАНИЕ
					1	2	3	4	5	
				<u>СРЕДНИЕ ЕДИНИЦЫ</u>						
			1.432-14/80 вып.1	ПС 600.12.20-Я-1	1	1	1	1		
			1.432-14/80 вып.1	ПС 600.12.20-Я-3					1	
	1		3.901-5	Сальник ДУ 50, ρ=200	1	2	1	2	1	
	2		1.432-14/80 вып.3	ИЗДЕЛИЕ ЗАКЛАДНОЕ М7					6	

ОСТАЛЬНОЕ - СМОТРИТЕ ПАНЕЛИ ПС 600.12.20-Я-1, ПС 600.12.20-Я-3 СЕРИИ 1.432-14/80 вып.1.

РАЗВЕРКУ ПОЗ. 2 ВЫПОЛНИТЬ ПО ДАННОМУ ЧЕРТЕЖУ.

ПРИМЕРЫ			

8383/6

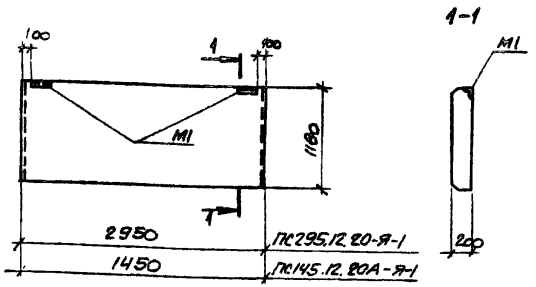
17 ИИС.№2

МАРКА	№ НАМОНА	А, мм	В, мм
ПС 600.12.20-Я-1	1	1190	-
ПС 600.12.20-Я-1-2	2	790	2300
ПС 600.12.20-Я-1-3	3	3640	-
ПС 600.12.20-Я-1-4	4	3540	1600
ПС 600.12.20-Я-3-1	5	2690	-

ТИТ 904-1-52.83-КХУ1 - ПС 600.12.20-Я-1			СТАИЯ	МАССА	МАСТЯВ
ПРОЕКТНИК: МАКАРОВА АЛЕКСАНДРА СЪ ТЕХНИКА: РАСТЕРГОВА ЛЮБОВЬ ИСПОЛНИТЕЛИ: РЕВЕРТИНКО АЛЕКСАНДР СЪ.ИМ.И.И.: МАКАРОВА АЛЕКСАНДРА РАБ.ГР.: КОРАСНИЦА ЛЮДМИЛА Д.ОБЩ.: С.ТАВЕРСКОЕ ИИС.№2011 САМКАРИЦЫ И.КОНТ. ВШЕНСКОЕ			Р	1200	-
			ЛИСТ	ЛИСТОВ	
			ГОССТРОИ СССР РОСТОВСКИЙ ПРОСТРОИНИИПРОЕКТ		

ИИС.№2011 РАСТЕРГОВА ЛЮБОВЬ

Типовой проект 904-1-5283-КЖИ Альбом 6



КОЛ.	ПРИМЕЧАНИЕ	КОЛ.	НАИМЕНОВАНИЕ	ОБОЗНАЧЕНИЕ	КОЛ.	КОЛ.	КОЛ.
<u>СБОРОЧНЫЕ ЕДИНИЦЫ</u>							
		1	ПАНЕЛЬ ПС 295,12.20-Я	1.432-14/80 вып.1			
		1	" ПС 145,12.20А-Я	1.432-14/80 вып.1			

Разбивка М1 по данному чертежу, остальное см. панель для простенков при ширине проема 3м ПС 295,12.20-Я и панель для простенков при ширине проема 4,5м ПС 145,12.20А-Я серии 1.432-14/80 вып.1.

МАРКА	МАССА
ПС 295,12.20-Я-1	900
ПС 145,12.20А-Я	300

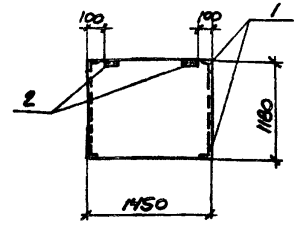
ПРИВЯЗАН	

8383/6
ТТ 904-1 - КЖИ - ПС 295,12.20-Я-1

ПАНЕЛЬ СТЕНОВАЯ
(ПС 295,12.20-Я-1
ПС 145,12.20А-Я-1)

СТАДИЯ	МАССА	МАСШТАБ
Р		-

ГОССТРОЙ СССР
РОСТОВСКИЙ
ПРОМСТРОЙНИИПРОЕКТ



КОЛ.	ПРИМЕЧАНИЕ	КОЛ.	НАИМЕНОВАНИЕ	ОБОЗНАЧЕНИЕ	КОЛ.	КОЛ.	КОЛ.
<u>СБОРОЧНЫЕ ЕДИНИЦЫ</u>							
		1	ПАНЕЛЬ ПС 145,12.20А-Я	1.432-14/80 вып.1			
		4	ИЗДЕЛИЕ ЗАКЛАДНОЕ М1Ю	ТТ 904-1 - КЖИ-М1Ю			
		2	ТО ЖЕ М1	1.432-14/80 вып.3			

ВЕДОМОСТЬ РАСХОДА СТАЛИ НА ЗАКЛАДНЫЕ ИЗДЕЛИЯ, КГ

МАРКА ЭЛЕМЕНТА	ИЗДЕЛИЯ ЗАКЛАДНЫЕ								
	АРМАТУРА КЛАССА				ПРОКАТ МАРКИ				
	А-II		А-III		Вст 3кл2				
	ГОСТ 5781-81				ГОСТ 8509-78*		ГОСТ 103-76		
Ф10	Итого	Ф10	Итого	С63%6	Итого	С6	Итого	СВсего	
ПС 145,12.20А-Я-2	0,4	0,4	4,0	4,0	5,2	5,2	1,2	1,2	12,8

ИВ.№ ПОЛ.И.ВЕД.ПРОЕКТ.ДАТА ВЗЯТИЯ ИВ.№ НЗ

8383/6

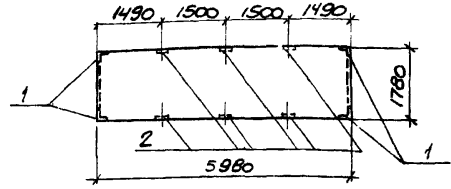
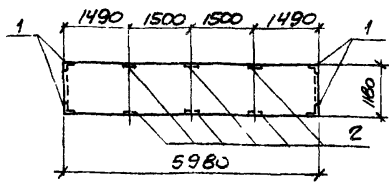
ТТ 904-1-5283-КЖИ-ПС 145,12.20А-Я-2

ПАНЕЛЬ СТЕНОВАЯ
ПС 145,12.20А-Я-2

СТАДИЯ	МАССА	МАСШТАБ
Р	300	1:50

ГОССТРОЙ СССР
РОСТОВСКИЙ
ПРОМСТРОЙНИИПРОЕКТ

ТИПОВОЙ ПРОЕКТ 904-1-5283-КЖИ Альбом 6



ФОРМАТ	ЗОНА	ПОЗ.	ОБОЗНАЧЕНИЕ	НАИМЕНОВАНИЕ	КОЛ.	ПРИМЕЧАНИЕ
				<u>СБОРОЧНЫЕ ЕДИНИЦЫ</u>		
			1.432-14/80 вып.1	Панель ПС600.12.20-Я-1	1	
A4	1	1	ТП 904-1 -КЖИ-МН10	ИЗДЕЛИЕ ЗАКЛАДНОЕ МН10	4	
		2	1.432-14/80 вып.3	То же	М7	6

ФОРМАТ	ЗОНА	ПОЗ.	ОБОЗНАЧЕНИЕ	НАИМЕНОВАНИЕ	КОЛ.	ПРИМЕЧАНИЕ
				<u>СБОРОЧНЫЕ ЕДИНИЦЫ</u>		
			1.432-14/80 вып.1	Панель ПС600.18.20-Я-1	1	
A4	1	1	ТП 904-1 -КЖИ-МН10	ИЗДЕЛИЕ ЗАКЛАДНОЕ МН10	4	
		2	1.432-14/80 вып.3	То же	М7	6

ВЕДОМОСТЬ РАСХОДА СТАЛИ НА ДОПОЛНИТЕЛЬНЫЕ ЗАКЛАДНЫЕ ИЗДЕЛИЯ, КГ

ВЕДОМОСТЬ РАСХОДА СТАЛИ НА ДОПОЛНИТЕЛЬНЫЕ ЗАКЛАДНЫЕ ИЗДЕЛИЯ, КГ

МАРКА ЭЛЕМЕНТА	ИЗДЕЛИЯ ЗАКЛАДНЫЕ										Итого	Всего	
	АРМАТУРА КЛАССА					ПРОКАТ МАРКИ							
	А-III					Вст 3кл 2							
	ГОСТ 5781-81					ГОСТ 8509-72*							
ПС600.12.20-Я-1-5	φ10					Итого	163кг				Итого	3,2	7,2
	4,0					4,0	3,2				3,2	7,2	

МАРКА ЭЛЕМЕНТА	ИЗДЕЛИЯ ЗАКЛАДНЫЕ										Итого	Всего	
	АРМАТУРА КЛАССА					ПРОКАТ МАРКИ							
	А-III					Вст 3кл 2							
	ГОСТ 5781-81					ГОСТ 8509-72*							
ПС600.18.20-Я-1-1	φ10					Итого	163кг				Итого	3,2	7,2
	4,0					4,0	3,2				3,2	7,2	

Остальное - см панель ПС600.12.20-Я-1 серии 1.432-14/80 вып.1.

Остальное - см. панель ПС600.18.20-Я-1 серии 1.432-14/80 вып.1.

Разбивку поз.2 выполнить по данному чертежу.

Разбивку поз.2 выполнить по данному чертежу.

ПРИВЯЗАН
ИМБ. №

ПРИВЯЗАН
ИМБ. №

8383/6

19

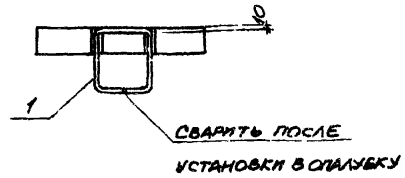
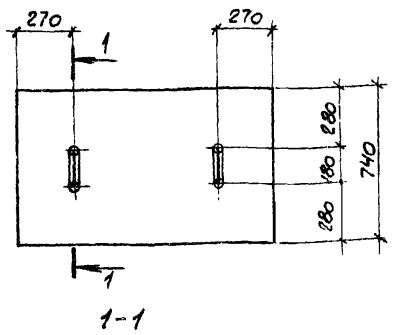
ТП 904-1 - КЖИ-ПС600.12.20-Я-1-5			ПАНЕЛЬ СТЕНОВАЯ			СТАНДА	МАССА	МАСШТАБ
ПРОЕКТ	МАКАРОВА	М.С.С.	ПС600.12.20-Я-1-5	Р	1200	1:100	1	1:100
Э.ТЕХНИК	РАСТЕРЯЕВА	И.В.						
ИНЖЕНЕР	ЕШЕТИКОВА	М.В.	ГОССТРОЙ СССР			РОСТОВСКИЙ		
СТ.ИНЖ.	МАКАРОВА	М.С.С.	ПРОМСТРОЙНИИПРОЕКТ					
Р/К.ГР.	МОРИЗНОВ	М.В.	КОПИРОВАЛ В.И.					
ИЛ.СПЕЦ.	ОСТАШЕВСКАЯ	Л.В.	ФОРМАТ А4					
НАЧ.ОТД.	СААКЪЯНЦ	М.В.						
И.КОНТР.	ЛУЦЕНКО	М.В.						

ТП 904-1-5283-КЖИ-ПС600.18.20-Я-1-1			ПАНЕЛЬ СТЕНОВАЯ			СТАНДА	МАССА	МАСШТАБ
ПРОЕКТ	МАКАРОВА	М.С.С.	ПС600.18.20-Я-1-1	Р	1800	1:100	1	1:100
Э.ТЕХНИК	РАСТЕРЯЕВА	И.В.						
ИНЖЕНЕР	ЕШЕТИКОВА	М.В.	ГОССТРОЙ СССР			РОСТОВСКИЙ		
СТ.ИНЖ.	МАКАРОВА	М.С.С.	ПРОМСТРОЙНИИПРОЕКТ					
Р/К.ГР.	МОРИЗНОВ	М.В.	КОПИРОВАЛ В.И.					
ИЛ.СПЕЦ.	ОСТАШЕВСКАЯ	Л.В.						
НАЧ.ОТД.	СААКЪЯНЦ	М.В.						
И.КОНТР.	ЛУЦЕНКО	М.В.						

ИМБ. № 1904-1-5283-КЖИ Альбом 6

ИМБ. № 1904-1-5283-КЖИ Альбом 6

ТИПОВОЙ ПРОЕКТ 904-4-52.83-КЖИ АЛЬБОМ Б



КОЛ-ВО	ФОРМАТ	ЗОНА	ПОС.	ОБОЗНАЧЕНИЕ	НАИМЕНОВАНИЕ	КОЛ. НА ИСТОКН.				ПРИМЕЧАНИЕ
<u>СБОРНЫЕ ЕДИНИЦЫ</u>										
				3.006-2 вып. II-2	ПЛАТА П14г-3	1				
				3.006-2 вып. II-2	П17г-3		1			
				3.006-2 вып. II-2	П17г-3			1		
				3.006-2 вып. II-2	П10г-3				1	
А4			1	ТТ904-1 -КЖИ-МН9	ИЗДЕЛИЕ ЗАКЛАДНОЕ МН9	2	2	2	2	

ОСТАЛЬНОЕ - СМ. ПЛАТЫ П14г-3, П17г-3, П17г-3, П10г-3 СЕРИИ 3.006-2 вып. II-2.

П14г-3-1
П17г-3-1
П17г-3-1
П10г-3-1

ВЕДОМОСТЬ РАСХОДА ДОПОЛНИТЕЛЬНОЙ СТАЛИ НА ОДИН ЭЛЕМЕНТ, КГ

Имя и подп. / Подпись и дата / Штамм, таб. №

МАРКА ЭЛЕМЕНТА	ИЗДЕЛИЯ ЗАКЛАДНЫЕ			
	АРМАТУРА КЛАССА А-I			
	ГОСТ 5781-81			
	Ф10		Итого	Всего
П14г-3-1	1.0		1.0	1.0
П17г-3-1	1.0		1.0	1.0
П17г-3-1	1.0		1.0	1.0
П10г-3-1	1.0		1.0	1.0

МАРКА	МАССА КГ
П14г-3-1	310
П17г-3-1	480
П17г-3-1	150
П10г-3-1	190

8383/6

20

ТТ904-1-52.83-КЖИ-400		
СТАДИЯ	МАССА	МАСШТАБ
р	СМОТРИТЕ ТАБЛИЦУ	-
ПЛАТА		
П14г-3-1; П17г-3-1; П17г-3-1; П10г-3-1)		
РОСТОВ ОН. СААКЪЯНИЦА		
И. КОТЛ. ДУБЕНКО		

КОМПОН. 00/3

РОСТОВ ОН. СААКЪЯНИЦА

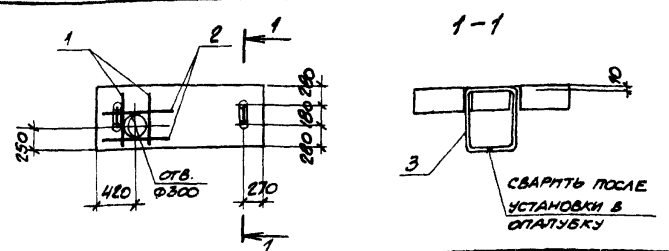
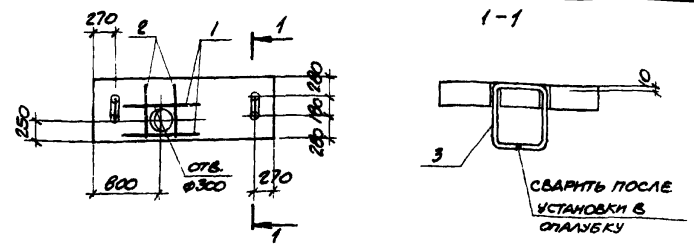
И. КОТЛ. ДУБЕНКО

РОСТОВ ОН. СААКЪЯНИЦА

И. КОТЛ. ДУБЕНКО

ПРОМСТРОЙНИИПРОЕКТ

Типовой проект 904-1-52,83-КЖИ Альбом 6



КОЛ.	ЗОНА	ПОЗ.	ОБОЗНАЧЕНИЕ	НАИМЕНОВАНИЕ	КОЛ.	ПРИМЕЧАНИЕ
<u>СБОРОЧНЫЕ ЕДИНИЦЫ</u>						
			3.006-2 вып. II-2	ПЛИТА П17г-3	1	
44	3	ТП 904-1	-КЖИ-МН9	ИЗДЕЛИЕ ЗАКЛАДНОЕ МН9	2	
<u>ДЕТАЛИ</u>						
Б4	1			Ф4А II ГОСТ 5781-81 с=1100	2	1,3кг
Б4	2			Ф6А II ГОСТ 5781-81 с=720	2	0,15кг

КОЛ.	ЗОНА	ПОЗ.	ОБОЗНАЧЕНИЕ	НАИМЕНОВАНИЕ	КОЛ.	ПРИМЕЧАНИЕ
<u>СБОРОЧНЫЕ ЕДИНИЦЫ</u>						
			3.006-2 вып. II-2	ПЛИТА П14г-3	1	
44	3	ТП 904-1	-КЖИ-МН9	ИЗДЕЛИЕ ЗАКЛАДНОЕ МН9	2	
<u>ДЕТАЛИ</u>						
Б4	1			Ф6А II ГОСТ 5781-81 с=720	2	0,15кг
Б4	2			Ф4А II ГОСТ 5781-81 с=1100	2	1,3кг

Ведомость расхода дополнительной стали на один элемент, кг

МАРКА ЭЛЕМЕНТА	ИЗДЕЛИЯ АРМАТУРНЫЕ				ИЗДЕЛИЯ ЗАКЛАДНЫЕ			
	АРМАТУРА КЛАССА				АРМАТУРА КЛАССА			
	А-III				А-I			
	ГОСТ 5781-81				ГОСТ 5781-81			
	Ф6	Ф14		Итого	Ф10			Итого всего
П17г-3-2	0,3	2,6		2,9	1,0			1,0 3,9

Ведомость расхода дополнительной стали на один элемент, кг

МАРКА ЭЛЕМЕНТА	ИЗДЕЛИЯ АРМАТУРНЫЕ				ИЗДЕЛИЯ ЗАКЛАДНЫЕ			
	АРМАТУРА КЛАССА				АРМАТУРА КЛАССА			
	А-III				А-I			
	ГОСТ 5781-81				ГОСТ 5781-81			
	Ф6	Ф14		Итого	Ф10			Итого всего
П14г-3-2	0,3	2,6		2,9	1,0			1,0 3,9

Остальное - см. плиту П17г-3 серии 3.006-2 вып. II-2.

8383/6

Остальное - см. плиту П14г-3 серии 3.006-2 вып. II-2.

8383/6 21

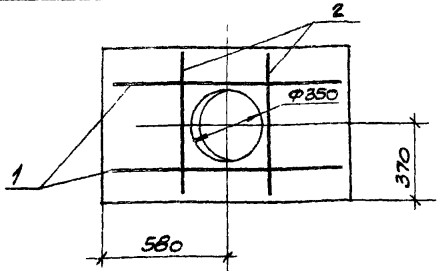
ТП 904-1- -КЖИ-401		
ПРОБРА ИМАКАРОВА С.ТЕХН. РАСТЕРЯВА С.МХ. ИМАКАРОВА Р.К.П. МОЖУНОВ П.СПЕЦ. УСТАШЕВСКИЕ И.Н.О.Д. СААКЪЯНЦ И.КОНТ. ЛУЦЕНКО	ПЛИТА П17г-3-2	СТАДИА МАССА ИАСШТАБ Р 480 -
		ЛИСТ ЛИСТОВ 1
	ГОССТРОИ СССР РОСТОВСКИЙ ПРОМСТРОИНИПРОЕКТ	

ТП 904-1-52,83-КЖИ-402		
ПРОБРА ИМАКАРОВА С.ТЕХН. РАСТЕРЯВА С.МХ. ИМАКАРОВА Р.К.П. МОЖУНОВ П.СПЕЦ. УСТАШЕВСКИЕ И.Н.О.Д. СААКЪЯНЦ И.КОНТ. ЛУЦЕНКО	ПЛИТА П14г-3-2	СТАДИА МАССА ИАСШТАБ Р 310 -
		ЛИСТ ЛИСТОВ 1
	ГОССТРОИ СССР РОСТОВСКИЙ ПРОМСТРОИНИПРОЕКТ	

И.Н.О.Д. СААКЪЯНЦ

И.Н.О.Д. СААКЪЯНЦ

ТИПОВОЙ ПРОЕКТ 904-1-52,83-КЖИ-АЛЬБОМ Б



ФОРМАТ	ЗОНА	ЛОН.	ОБОЗНАЧЕНИЕ	НАИМЕНОВАНИЕ	КОТ.	ПРИМЕЧАНИЕ
				СБОРОЧНЫЕ ЕДИНИЦЫ		
			3.006-2 вып. II-2	ПЛИТА П7г-3	1	
				ДЕТАЛИ		
Б4	1			ФЛАНГ ГОСТ 5781-81 L=1140	2	1,0 КГ
Б4	2			ФЛАНГ ГОСТ 5781-81 L=700	2	0,6 КГ

ВЕДОМОСТЬ РАСХОДА ДОПОЛНИТЕЛЬНОЙ СТАЛИ НА ОДИН ЭЛЕМЕНТ, КГ

МАРКА ЭЛЕМЕНТА	ИЗДЕЛИЯ АРМАТУРНЫЕ										Итого	Всего
	АРМАТУРА КЛАССА											
	А-III											
	ГОСТ 5781-81											
П7г-3-2	φ12										3,2	3,2

ОСТАЛЬНОЕ - СМ. ПЛИТУ П7г-3 СЕРИИ 3.006-2 ВЫП. II-2.

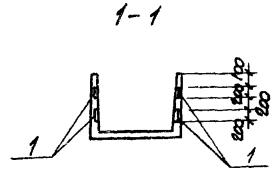
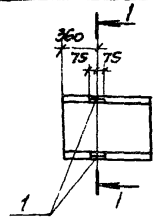
8383/6

ТП 904-1 - КЖИ-403

И.О.ФАМ.	МАКАРОВА	Маслов	СТАДИЯ	МАССА	МАСШТАБ
Э.ТЕХНИК	РАСТЕРЯЕВА	Л.И.Иванова	Р	150	-
Э.Т.И.И.	МАКАРОВА	Маслов	Лист	Листов	1
В.К.ГР.	МОЯШИНОВ	Маслов	ГОССТРОЙ СССР		
И. СПЕЦ.	СТАШЕВСКИЙ	Маслов	РОСТОВСКИЙ		
НАЧ.ОТД.	САКЪЯНИЦ	Маслов	ПРОМСТРОЙНИИПРОЕКТ		
И.КОНТР.	ИЩЕНКО	Маслов			

КОПИРОВАЛ [подпись]

ФОРМАТ А



ФОРМАТ	ЗОНА	ЛОН.	ОБОЗНАЧЕНИЕ	НАИМЕНОВАНИЕ	КОТ.	ПРИМЕЧАНИЕ
				СБОРОЧНЫЕ ЕДИНИЦЫ		
			3.006-2 вып. II-1	Лоток П2г-3	1	
			1.400-15 вып. 1	ИЗДЕЛИЕ ЗАКЛАДНОЕ МН403-2	4	

ВЕДОМОСТЬ РАСХОДА ДОПОЛНИТЕЛЬНОЙ СТАЛИ НА ОДИН ЭЛЕМЕНТ, КГ

МАРКА ЭЛЕМЕНТА	ИЗДЕЛИЯ ЗАКЛАДНЫЕ										Итого	Всего
	АРМАТУРА КЛАССА					ПРОКАТ МАРКИ						
	А-III					Вст 3 кл 2						
	ГОСТ 5781-81					ГОСТ 103-76						
П12г-3-1	φ8					Итого	φ6				Итого	Всего
	1,6					1,6	5,6				5,6	7,2

ОСТАЛЬНОЕ - СМ. ЛОТОК П12г-3 СЕРИИ 3.006-2 ВЫП. II-1

8383/6

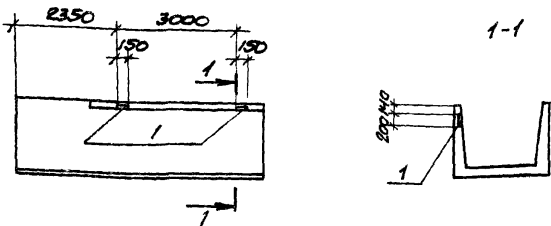
ТП 904-1-52,83-КЖИ-П12г-3-1

И.О.ФАМ.	МАКАРОВА	Маслов	СТАДИЯ	МАССА	МАСШТАБ
Э.ТЕХНИК	РАСТЕРЯЕВА	Л.И.Иванова	Р	600	-
Э.Т.И.И.	МАКАРОВА	Маслов	Лист	Листов	1
В.К.ГР.	МОЯШИНОВ	Маслов	ГОССТРОЙ СССР		
И. СПЕЦ.	СТАШЕВСКИЙ	Маслов	РОСТОВСКИЙ		
НАЧ.ОТД.	САКЪЯНИЦ	Маслов	ПРОМСТРОЙНИИПРОЕКТ		
И.КОНТР.	ИЩЕНКО	Маслов			

КОПИРОВАЛ [подпись]

ФОРМАТ А

Типовой проект 904-1-52.83-КЖИ Альбом Б



ФОРМАТ	КОЛ-ВО	ПОЗ.	ОБОЗНАЧЕНИЕ	НАИМЕНОВАНИЕ	КОЛ.	ПРИМЕЧАНИЕ
			<u>СБОРОЧНЫЕ ЕДИНИЦЫ</u>			
			3.006-2 вып. III-2	ЛОТОК ЛУ 18-ВН		
	1		1.400-15 вып. I	ИЗДЕЛИЕ ЗАКЛАДНОЕ МН403-2	2	

ВЕДОМОСТЬ РАСХОДА ДОПОЛНИТЕЛЬНОЙ СТАЛИ НА ОДИН ЭЛЕМЕНТ, КГ

МАРКА ЭЛЕМЕНТА	ИЗДЕЛИЯ ЗАКЛАДНЫЕ						ИТОГО ВСЕГО
	АРМАТУРА КЛАССА			ПРОКАТ МАРКИ			
	А-III			Вст 3кл 2			
	ГОСТ 5781-81			ГОСТ 103-76			
ФВ			ИТОГО Ф=6			ИТОГО ВСЕГО	
ЛУ 18-ВН-1	0,8			0,8	2,8	3,6	

Остальное - см. лоток ЛУ 18-ВН серии 3.006-2 вып. III-2

ПРИБАВКА
ИИВ.№5

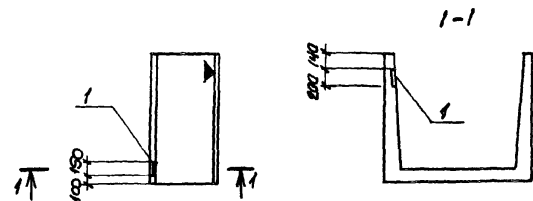
8383/6

ТП 904-1- - КЖИ-ЛУ 18-ВН-1

ПРОБЕЖА ИМАКARОВА *Иванова*
 Э.ТЕХНИК РАСТЕРЯЕВА *Иванова*
 С.ИИЖК. ИМАKAROVA *Иванова*
 РИЖ. ГР. МОГУНОВ *Могун*
 И. СПЕЦ. СТАШЕВЕРИ *Иванова*
 ИИВ. ОТА. СКАРБИЯНИ *Иванова*
 И. КОНТ. ЛЫЦЕНКО *Иванова*

КОПИРОВАЛ Иван

ФОРМАТ А



ФОРМАТ	КОЛ-ВО	ПОЗ.	ОБОЗНАЧЕНИЕ	НАИМЕНОВАНИЕ	КОЛ.	ПРИМЕЧАНИЕ
			<u>СБОРОЧНЫЕ ЕДИНИЦЫ</u>			
			3.006-2 вып. II-1	ЛОТОК Л18г-3	1	
	1		1.400-15 вып. I	ИЗДЕЛИЕ ЗАКЛАДНОЕ МН403-2	1	

ВЕДОМОСТЬ РАСХОДА ДОПОЛНИТЕЛЬНОЙ СТАЛИ НА ОДИН ЭЛЕМЕНТ, КГ

МАРКА ЭЛЕМЕНТА	ИЗДЕЛИЯ ЗАКЛАДНЫЕ						ИТОГО ВСЕГО
	АРМАТУРА КЛАССА			ПРОКАТ МАРКИ			
	А-III			Вст 3кл 2			
	ГОСТ 5781-81			ГОСТ 103-76			
ФВ			ИТОГО Ф=6			ИТОГО ВСЕГО	
Л18г-3-1	0,4			0,4	1,4	1,8	

Остальное - см. лоток Л18г-3 серии 3.006-2 вып. II-1

ПРИБАВКА
ИИВ.№5

8383/6

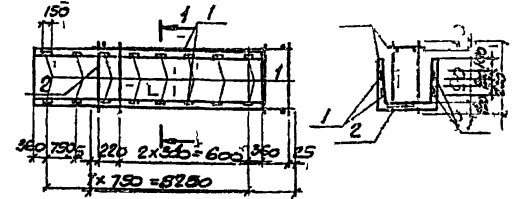
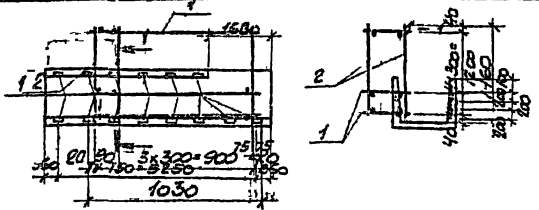
23 ИИВ.№5

ТП 904-1-52.83-КЖИ-Л18г-3-1

ПРОБЕЖА ИМАKAROVA *Иванова*
 Э.ТЕХНИК РАСТЕРЯЕВА *Иванова*
 С.ИИЖК. ИМАKAROVA *Иванова*
 РИЖ. ГР. МОГУНОВ *Могун*
 И. СПЕЦ. СТАШЕВЕРИ *Иванова*
 ИИВ. ОТА. СКАРБИЯНИ *Иванова*
 И. КОНТ. ЛЫЦЕНКО *Иванова*

КОПИРОВАЛ Иван

ФОРМАТ А



Типовой проект в.г.ч.ч. 5833-Г-44 А.И.Б.С.П.Б.

КОЛ-ВО	КОД	ОБОЗНАЧЕНИЕ	НАИМЕНОВАНИЕ	КОД	ПРИМЕЧАНИЕ
		ОБОЗНАЧЕНИЕ	СБОРОЧНЫЕ ЕДИНИЦЫ		
		3-006-2 вып III-2	Лоток Л112-В	1	
		УС-15 БИЛ-1	УЗЛЕМА... ТЕХНИЧЕСКИЕ ТРЕБОВАНИЯ		
		ТИ 904-1	КЖМ-ТТЭ		
* ИСПОЛЗОВАНИЮ АРМАТУРЫ					

БЕЗОПАСНОСТЬ РАСХОДА ДОПОЛНИТЕЛЬНЫХ ЗАКЛАДКАХ И ОТДЕЛЬНЫХ КГ

ИЗДЕЛИЯ	СБОРОЧНЫЕ ЕДИНИЦЫ
44	1 ТИ 904-1 АРМАТУРА КЛАСС В КАРКАС ПРОСТРАНСТВЕННЫЙ Л112-В

МАТЕРИАЛ	ВЕНТА	ГОСТ	КОЛ-ВО	Масса	Итого
УС-15 БИЛ-1	Г	ГОСТ 5781-81	458	112,8	570,8
Л112-В-1	11	В	11	39,2	50,4

УСТАЛЫЕ - СМ. ЛОТОК Л112-В-1 СЕРИИ 3.006-2 ВЫП III-2

п. 67344

8383/6

ТИ 904-1 = КЖМ-КПЗ-В-1

КАРКАС ЛОТОК ПРОСТРАНСТВЕННЫЙ КЛЗ Л112-В-1

р F 44500

Проверил: Макарова Лидия
 Исполнил: Поляев Павел
 Проверил: Макарова Лидия
 Исполнил: Поляев Павел
 Проверил: Макарова Лидия
 Исполнил: Поляев Павел
 Проверил: Макарова Лидия
 Исполнил: Поляев Павел

копируется...

СОИП... 44

КОЛ-ВО	КОД	ОБОЗНАЧЕНИЕ	НАИМЕНОВАНИЕ	КОД	ПРИМЕЧАНИЕ
		ОБОЗНАЧЕНИЕ	СБОРОЧНЫЕ ЕДИНИЦЫ		
		3-006-2 вып III-1	Лоток Л112-В	1	
		УС-15 БИЛ-1	УЗЛЕМА... ТЕХНИЧЕСКИЕ ТРЕБОВАНИЯ		
		ТИ 904-1	КЖМ-ТТЭ		
* ИСПОЛЗОВАНИЮ АРМАТУРЫ					

БЕЗОПАСНОСТЬ РАСХОДА ДОПОЛНИТЕЛЬНЫХ ЗАКЛАДКАХ И ОТДЕЛЬНЫХ КГ

ИЗДЕЛИЯ	СБОРОЧНЫЕ ЕДИНИЦЫ
44	1 ТИ 904-1 АРМАТУРА КЖМ-КЛЗ КАРКАС ЛОТОК ПРОСТРАНСТВЕННЫЙ Л112-В

МАТЕРИАЛ	ВЕНТА	ГОСТ	КОЛ-ВО	Масса	Итого
УС-15 БИЛ-1	Г	ГОСТ 5781-81	458	112,8	570,8
Л112-В-1	11	В	11	39,2	50,4

ОСТАЛЬНОЕ - СМ. ЛОТОК Л112-В СЕРИИ 3.006-2 ВЫП III-1

п. 67344

8383/6

ТИ 904-1-52.83-КЖМ-КПЗ

КАРКАС ЛОТОК ПРОСТРАНСТВЕННЫЙ КЛЗ

р F 44500

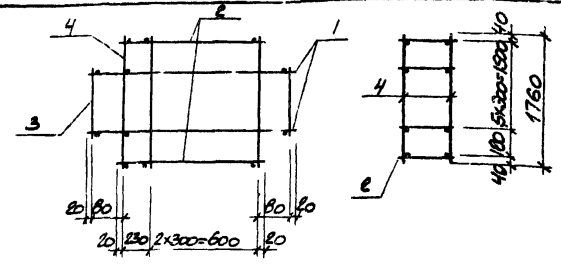
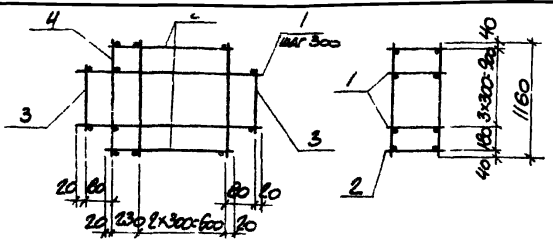
Типовой проект в.г.ч.ч. 5833-Г-44 А.И.Б.С.П.Б.

Проверил: Макарова Лидия
 Исполнил: Поляев Павел
 Проверил: Макарова Лидия
 Исполнил: Поляев Павел
 Проверил: Макарова Лидия
 Исполнил: Поляев Павел
 Проверил: Макарова Лидия
 Исполнил: Поляев Павел

копируется...

СОИП... 44

ТИПОВОЙ ПРОЕКТ 904-1-52,83-КЖИ Альбом 6



КОЛИЧЕСТВО	КОЛИЧЕСТВО	КОЛИЧЕСТВО	ДЕЗНАЧЕНИЕ	НАИМЕНОВАНИЕ	КОЛ.	ПРИМЕЧАНИЕ
<u>ДОКУМЕНТАЦИЯ</u>						
44			ТП 904-1 - КЖИ-ТТ2	ТЕХНИЧЕСКИЕ ТРЕБОВАНИЯ К ИЗГОТОВЛЕНИЮ АРМАТУР- НЫХ И ЗАКЛАДНЫХ ИЗДЕЛИЙ <u>СБОРОЧНЫЕ ЕДИНИЦЫ</u>		
44	1		ТП 904-1 - КЖИ-КР1	КАРКАС ПЛОСКИЙ КР1	3	
44	2		ТП 904-1 - КЖИ-КР2	ТО ЖЕ КР2	2	
<u>ДЕТАЛИ</u>						
54	3		Ф58р-I ГОСТ 6727-80 с=1100		4	0,2 кг
54	4		Ф58р-I ГОСТ 6727-80 с=1160		8	0,2 кг

КОЛИЧЕСТВО	КОЛИЧЕСТВО	КОЛИЧЕСТВО	ДЕЗНАЧЕНИЕ	НАИМЕНОВАНИЕ	КОЛ.	ПРИМЕЧАНИЕ
<u>ДОКУМЕНТАЦИЯ</u>						
44			ТП 904-1 - КЖИ-ТТ2	ТЕХНИЧЕСКИЕ ТРЕБОВАНИЯ К ИЗГОТОВЛЕНИЮ АРМАТУР- НЫХ И ЗАКЛАДНЫХ ИЗДЕЛИЙ <u>СБОРОЧНЫЕ ЕДИНИЦЫ</u>		
44	1		ТП 904-1 - КЖИ-КР1	КАРКАС ПЛОСКИЙ КР1	5	
44	2		ТП 904-1 - КЖИ-КР2	ТО ЖЕ КР2	2	
<u>ДЕТАЛИ</u>						
54	3		Ф58р-I ГОСТ 6727-80 с=1100		4	0,3 кг
54	4		Ф58р-I ГОСТ 6727-80 с=1160		8	0,3 кг

8383/6

ТИПОВОЙ ПРОЕКТ 904-1-52,83-КЖИ-КЛ1

ПРОБЛЕМА МАКАРОВА С. ТЕХНИК РАСТЕРЕВА ИММЕНЧЕР ЕВГЕНИЙ С. ИЖК. МАКАРОВА Р.К. Г.Р. МОРОЗОВ П.О. ПЕЦ. И.Н. ОТА. И. КОНТР.	МАССА 4,5 П ПРОСТРАНСТВЕННЫЙ КЛ1	СТАДИЯ Р ЛИСТ ЛИСТОВ 1 ГО СТРОИ СССР РОСТОВСКИЙ ПРОМСТРОИНИИПРОЕКТ	ПРИБАРАШ ЛИСТОВ №
--	---	--	----------------------

КОПИРОВАНА

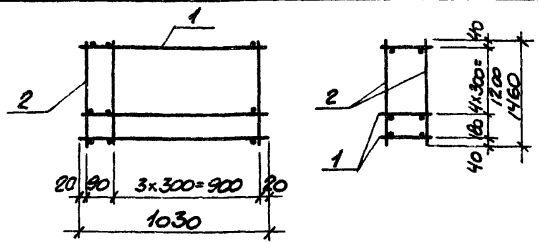
8383/6

ТИПОВОЙ ПРОЕКТ 904-1-52,83-КЖИ-КЛ2

ПРОБЛЕМА МАКАРОВА С. ТЕХНИК РАСТЕРЕВА ИММЕНЧЕР ЕВГЕНИЙ С. ИЖК. МАКАРОВА Р.К. Г.Р. МОРОЗОВ П.О. ПЕЦ. И.Н. ОТА. И. КОНТР.	МАССА 6,7 П ПРОСТРАНСТВЕННЫЙ КЛ2.	СТАДИЯ Р ЛИСТ ЛИСТОВ 1 ГО СТРОИ СССР РОСТОВСКИЙ ПРОМСТРОИНИИПРОЕКТ	ПРИБАРАШ ЛИСТОВ №
--	--	--	----------------------

КОПИРОВАНА

ТИПОВОЙ ПРОЕКТ 9.74-1-52.83 - КЖИ АЛЬБОМ 6



ФОРМАТ	ЗОНА	ПОЗ.	ОБОЗНАЧЕНИЕ	НАИМЕНОВАНИЕ	КОЛ.	ПРИМЕЧАНИЕ
				<u>ДОКУМЕНТАЦИЯ</u>		
А4			ТП 904-1 - КЖИ-ТТ2	ТЕХНИЧЕСКИЕ ТРЕБОВАНИЯ К ИЗГОТОВЛЕНИЮ АРМАТУРЫ И ЗАКЛАДНЫХ ИЗДЕЛИЙ СБОРОЧНЫЕ ЕДИНИЦЫ		
А4	1		ТП 904-1 - КЖИ-КР1	КАРКАС ПЛОСКИЙ КР1	6	
				<u>ДЕТАЛИ</u>		
Б4	2			Ф58-I ГОСТ 6727-80 С=170	10	0,2 КГ

8383/6

ПРИВЯЗАН		
МШБ №	КОЛ.	ПРИМЕЧАНИЕ

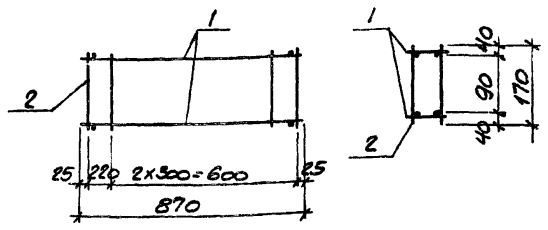
ТП 904-1 - КЖИ-КП3

Испол. № подл. Подпись и дата
 ПРОБЕЖИ МАКАРОВА
 С. ТЕХН. РАСТЕРЯЕВА
 ИНЖЕНЕР-МЕХАНИК
 С. И. М. МАКАРОВА
 В. К. Г. МОРОЗОВ
 Г. А. СПЕЦ. ОСТАШЕВСКИЙ
 И. К. ОТД. ДАКЪЯНИЦ
 И. КОНТР. ДУШЕНКО

КАРКАС	СТАДИЯ			МАССА	МАКСИМУМ
	Р	5.0	-		
ПРОСТРАНСТВЕННЫЙ КП3.					
	ИМСТ	ИМСТОВ 1			
	РОСТОВСКИЙ ПРОМСТРОЙНИИПРОЕКТ				

КОПИРОВАЛ ФУЛ

ФОРМАТ А4



ФОРМАТ	ЗОНА	ПОЗ.	ОБОЗНАЧЕНИЕ	НАИМЕНОВАНИЕ	КОЛ.	ПРИМЕЧАНИЕ
				<u>ДОКУМЕНТАЦИЯ</u>		
А4			ТП 904-1 - КЖИ-ТТ2	ТЕХНИЧЕСКИЕ ТРЕБОВАНИЯ К ИЗГОТОВЛЕНИЮ АРМАТУРЫ И ЗАКЛАДНЫХ ИЗДЕЛИЙ СБОРОЧНЫЕ ЕДИНИЦЫ		
А4	1		ТП 904-1 - КЖИ-КР2	КАРКАС ПЛОСКИЙ КР2	2	
				<u>ДЕТАЛИ</u>		
Б4	2			Ф58-I ГОСТ 6727-80 С=170	8	0,03 КГ

8383/6

ПРИВЯЗАН		
МШБ №	КОЛ.	ПРИМЕЧАНИЕ

ТП 904-1-52.83 - КЖИ-КП4

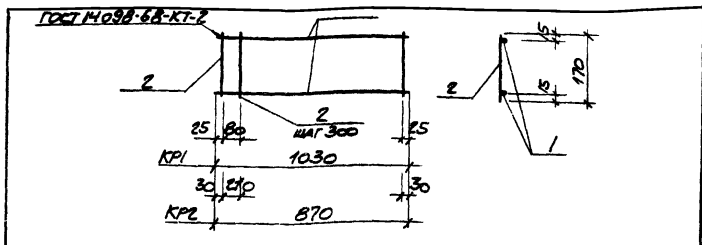
Испол. № подл. Подпись и дата
 ПРОБЕЖИ МАКАРОВА
 С. ТЕХН. РАСТЕРЯЕВА
 ИНЖЕНЕР-МЕХАНИК
 С. И. М. МАКАРОВА
 В. К. Г. МОРОЗОВ
 Г. А. СПЕЦ. ОСТАШЕВСКИЙ
 И. К. ОТД. ДАКЪЯНИЦ
 И. КОНТР. ДУШЕНКО

КАРКАС	СТАДИЯ			МАССА	МАКСИМУМ
	Р	0,8	-		
ПРОСТРАНСТВЕННЫЙ КП4					
	ИМСТ	ИМСТОВ 1			
	РОСТОВСКИЙ ПРОМСТРОЙНИИПРОЕКТ				

КОПИРОВАЛ ФУЛ

ФОРМАТ А4

ТИТОВОЙ ПРОЕКТ 904-1-5283-КЖИ Альбом 6



КОЛ.	ПРИМЕЧАНИЕ	НАИМЕНОВАНИЕ	ОБОЗНАЧЕНИЕ	ПОС.	КОЛ.
<u>ДОКУМЕНТАЦИЯ</u>					
АЧ		ТТ 904-1-КЖИ-ТТ2	ТЕХНИЧЕСКИЕ ТРЕБОВАНИЯ К ИЗГОТОВЛЕНИЮ АРМАТУРНЫХ И ЗАКЛАДНЫХ ИЗДЕЛИЙ КР1		
<u>ДЕТАЛИ</u>					
Б.Ч.	1	Ф58р-1 ГОСТ 6727-80 Р-1030	2	0,2 КГ	
Б.Ч.	2	Ф48р-1 ГОСТ 6727-80 Р-170	5	0,02 КГ	
<u>КР2</u>					
<u>ДЕТАЛИ</u>					
Б.Ч.	1	Ф58р-1 ГОСТ 6727-80 Р-870	2	0,1 КГ	
Б.Ч.	2	Ф48р-1 ГОСТ 6727-80 Р-170	4	0,02 КГ	

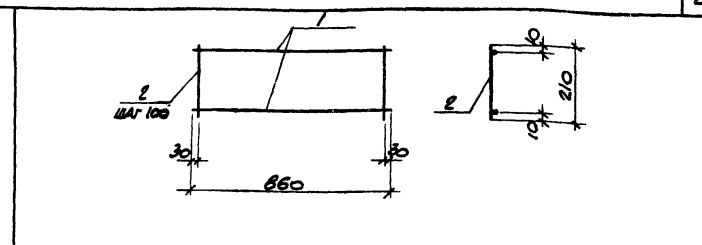
8383/6

МАРКА	КЛАСС	ПРИВЯЗАН
КР1	0,5	
КР2	0,3	
		ИМБ.№2

ТП 904-1-КЖИ-КР1, КР2

КАРКАС ПЛОСКИЙ (КР1, КР2)	СТАДИЯ	МАССА	ИМБ.№2
	Р	СМОТРИТЕ ТАБЛИЦУ	-
	ИМБ.№2	ЛИСТ	ЛИСТОВ 1
	ГОССТРОЙ СССР РОСТОВСКИЙ ПРОМСТРОЙНИИПРОЕКТ		

КОПИРОВАЛ ВУФ. ФОРМАТ А4



КОЛ.	ПРИМЕЧАНИЕ	НАИМЕНОВАНИЕ	ОБОЗНАЧЕНИЕ	ПОС.	КОЛ.
<u>ДОКУМЕНТАЦИЯ</u>					
АЧ		ТТ 904-1-КЖИ-ТТ2	ТЕХНИЧЕСКИЕ ТРЕБОВАНИЯ К ИЗГОТОВЛЕНИЮ АРМАТУРНЫХ И ЗАКЛАДНЫХ ИЗДЕЛИЙ КР1		
<u>ДЕТАЛИ</u>					
Б.Ч.	1	Ф58р-1 ГОСТ 6727-80 Р-860	2	0,1 КГ	
Б.Ч.	2	Ф48р-1 ГОСТ 6727-80 Р-210	9	0,1 КГ	

8383/6

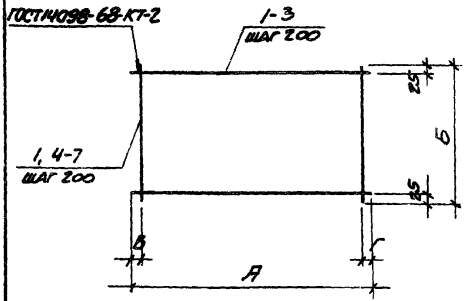
МАРКА	КЛАСС	ПРИВЯЗАН
КР1	0,5	
КР2	0,3	
		ИМБ.№2

ТП 904-1-5283-КЖИ-КР3

КАРКАС ПЛОСКИЙ КР3	СТАДИЯ	МАССА	ИМБ.№2
	Р	1,1	-
	ИМБ.№2	ЛИСТ	ЛИСТОВ 1
	ГОССТРОЙ СССР РОСТОВСКИЙ ПРОМСТРОЙНИИПРОЕКТ		

КОПИРОВАЛ ВУФ. ФОРМАТ А4

ТИПОВОЙ ПРОЕКТ 904-1-52.83-КЖМ АЛЬБОМ Б



КОД	КОМ.	ПОС.	ОБОЗНАЧЕНИЕ	НАИМЕНОВАНИЕ	КДА. НА ПОСТАВ.						ПРИМЕЧАНИЕ
					С1	С2	С4	С6	С7	С8	
ДОКУМЕНТАЦИЯ											
АЧ			ТТ904-1- КЖМ-ТТ2	ТЕХНИЧЕСКИЕ ТРЕБОВАНИЯ К ИЗГОТОВЛЕНИЮ АРМАТУРНЫХ И ЗАКЛАДНЫХ ИЗДЕЛИЙ							
ДЕТАЛИ											
БЧ	1			ФРАГ II ГОСТ 5781-81 L=1850	20	6		6	12		1,6кг
БЧ	2			ФРАГ II ГОСТ 5781-81 L=1600			4				1,4кг
БЧ	3			ФРАГ I ГОСТ 5781-81 L=2050						9	0,8кг
БЧ	4			ФРАГ I ГОСТ 5781-81 L=2250					7		2,0кг
БЧ	5			ФРАГ II ГОСТ 5781-81 L=1050	10			7			0,9кг
БЧ	6			ФРАГ I ГОСТ 5781-81 L=650		6					0,6кг
БЧ	7			ФРАГ I ГОСТ 5781-81 L=1650						11	0,7кг

ИМБ.№: ПОДП. (подпись и дата) ИМБ.ИМБ.№: (подпись и дата)

МАРКА СЕТКИ	РАЗМЕРЫ, ММ				МАССА, кг
	А	Б	В	Г	
С1	1850	1850	25	25	32,0
С2	1850	1050	25	25	18,6
С4	1600	650	500	100	9,2
С6	1850	1050	500	150	15,9
С7	1850	2250	500	150	33,2
С8	2050	1650	25	25	14,9

8383/6 28 ИМБ.№8

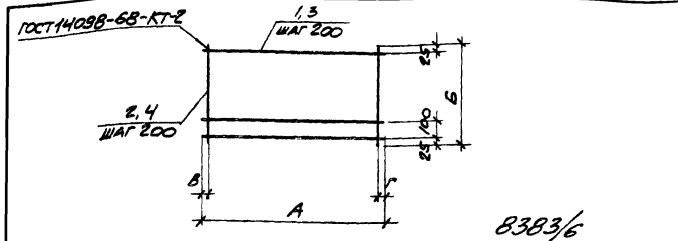
ТТ904-1-52.83-КЖМ-С1

СЕТКА АРМАТУРНАЯ (С1, С2, С4, С6, С7, С8).

ПРОБЕРН. МАКАРОВА	Исполн.		СТАДИЯ	МАССА	НАСЧИТА
ИНЖЕНЕР РЕЗНИКОВА	М.В.И.		Р	ЭКОНОМ-ТЕ	—
СТ. ИНЖ. МАКАРОВА	Исполн.		ИМСТ	ИМСТОВ /	
ВЗ. ГР. МОРОЗОВ	Исполн.		ГОСТРОЙ СССР		
Л. СПЕЦ. СТАЛЦЕВСКИЙ	Исполн.		РОСТОВСКИЙ		
ИМ. ДИП. СЛАВЯНЦЕВ	Исполн.		ПРОМСТРОИНИИПРОЕКТ		
И. КОНТР. ЛУЩЕНКО	Исполн.				

КОПИРОВАЛ ТТ/4

ТИПОВОЙ ПРОЕКТ 904-1-5283-КЖИ Альбом 6



8383/6

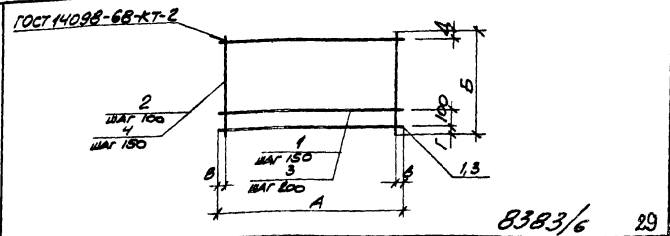
КОЛ-ВО	КОЛ-ВО	КОЛ-ВО	ОБОЗНАЧЕНИЕ	НАИМЕНОВАНИЕ	КОЛ	ПРИМЕЧАНИЕ
				<u>ДОКУМЕНТАЦИЯ</u>		
44			ТТ904-1-КЖИ-ТТ2	ТЕХНИЧЕСКИЕ ТРЕБОВАНИЯ К ПОДГОТОВЛЕНИЮ АРМАТУРНЫХ И ЗАКЛАДНЫХ ИЗДЕЛИЙ		
				<u>С3</u>		
				<u>ДЕТАЛИ</u>		
54	1		Ф12А II ГОСТ 5781-81 e=1600	9	1,4 кг	
54	2		Ф12А II ГОСТ 5781-81 e=1550	6	1,4 кг	
				<u>С5</u>		
				<u>ДЕТАЛИ</u>		
54	3		Ф12А II ГОСТ 5781-81 e=1050	6	0,9 кг	
54	4		Ф12А II ГОСТ 5781-81 e=1450	6	1,3 кг	

МАРКА СЕТКИ	РАЗМЕРЫ, мм				МАССА кг	ПРИВЯЗАН
	A	B	Г	Д		
С3	1600	1550	500	100	21,0	
С5	1050	1450	25	25	13,2	

ТТ904-1-КЖИ-С3, С5		
Исполнитель: <i>Иванова</i> Инженер: <i>Евстигнеева</i> Ст. инж.: <i>Иванова</i> Рис. Г.П. <i>Иванов</i> Л. Опел. <i>Иванов</i> Нач. отд. <i>Иванов</i> Н. Контр. <i>Иванов</i>	СЕТКА АРМАТУРНАЯ (С3, С5)	
	СТАНДАРТ	МАССА
	П	СЛОТНЫЕ РАБАНЦЫ
	ИМСТ	ЛКСТОВ /
ГОССТРОЙ СССР РОСТОВСКИЙ ПРОМСТРОИНИИПРОЕКТ		

КОМПОНОВАН *Иванов*

КОРМАТ А4



8383/6 29

КОЛ-ВО	КОЛ-ВО	КОЛ-ВО	ОБОЗНАЧЕНИЕ	НАИМЕНОВАНИЕ	КОЛ	ПРИМЕЧАНИЕ
				<u>ДОКУМЕНТАЦИЯ</u>		
44			ТТ904-1-КЖИ-ТТ2	ТЕХНИЧЕСКИЕ ТРЕБОВАНИЯ К ПОДГОТОВЛЕНИЮ АРМАТУРНЫХ И ЗАКЛАДНЫХ ИЗДЕЛИЙ		
				<u>С10</u>		
				<u>ДЕТАЛИ</u>		
54	1		Ф58p-I ГОСТ 6727-80 e=920	5	0,1 кг	
54	2		Ф58p-I ГОСТ 6727-80 e=600	10	0,1 кг	
				<u>С23</u>		
				<u>ДЕТАЛИ</u>		
54	3		Ф58p-I ГОСТ 6727-80 e=330	7	0,05 кг	
54	4		Ф58p-I ГОСТ 6727-80 e=1160	3	0,2 кг	

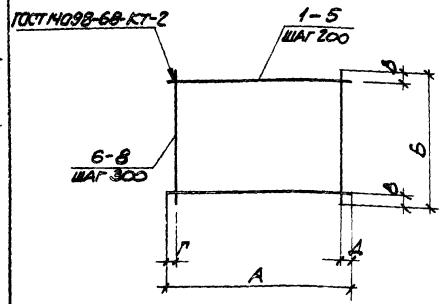
МАРКА СЕТКИ	РАЗМЕРЫ, мм				МАССА кг	ПРИВЯЗАН
	A	B	Г	Д		
С10	920	600	10	25	10	1,5
С23	330	1160	15	30	30	1,0

ТТ904-1-5283-КЖИ-С10, С23		
Исполнитель: <i>Иванова</i> Инженер: <i>Евстигнеева</i> Ст. инж.: <i>Иванова</i> Рис. Г.П. <i>Иванов</i> Л. Опел. <i>Иванов</i> Нач. отд. <i>Иванов</i> Н. Контр. <i>Иванов</i>	СЕТКА АРМАТУРНАЯ (С10, С23)	
	СТАНДАРТ	МАССА
	Р	СЛОТНЫЕ РАБАНЦЫ
	ИМСТ	ЛКСТОВ /
ГОССТРОЙ СССР РОСТОВСКИЙ ПРОМСТРОИНИИПРОЕКТ		

КОМПОНОВАН *Иванов*

КОРМАТ А4

ТИПОВОЙ ПРОЕКТ 904-1-52,83-КЖИ-Альбом Б



КОЛИЧЕСТВО	КОЛ. НА ПОСЛОИ	ОБОЗНАЧЕНИЕ	НАИМЕНОВАНИЕ	КОЛ. НА ПОСЛОИ					ПРИМЕЧАНИЕ
				1	2	3	4	5	
<u>ДОКУМЕНТАЦИЯ</u>									
44		ТТ 904-1- -КЖИ-ТТ2	ТЕХНИЧЕСКИЕ ТРЕБОВАНИЯ К ИЗГОТОВЛЕННО АРМАТУРНЫХ И ЗАКЛАДНЫХ ИЗДЕЛИЙ						
<u>ДЕТАЛИ</u>									
64	1		ФБА I ГОСТ 5781-81 с=1150	7					95 кг
64	2		ФБА I ГОСТ 5781-81 с=2050	6					98 кг
64	3		ФБА I ГОСТ 5781-81 с=1750		6				97 кг
64	4		ФБА I ГОСТ 5781-81 с=1550			6	4		96 кг
64	5		ФБА I ГОСТ 5781-81 с=1200				6		95 кг
64	6		ФБА I ГОСТ 5781-81 с=1850	4					93 кг
64	7		ФБА I ГОСТ 5781-81 с=1040		7	6	5	4	92 кг
64	8		ФБА I ГОСТ 5781-81 с=640					5	91 кг

ЧИСТ. ЛИСТЫ, КОМПАСИ И ДРУГАЯ ДОПОЛНИТЕЛЬНАЯ

МАРКА СЕТКИ	РАЗМЕРЫ, мм					МАССА кг
	А	Б	В	Г	А	
С11	1150	1250	25	125	125	4,7
С12	2050	1040	20	125	125	6,2
С13	1750	1040	20	125	125	5,4
С14	1550	1040	20	300	50	4,6
С15	1200	1040	20	250	50	3,8
С21	1550	640	20	300	50	2,9

ПРИБАВАН		

8383/6

30

1448.13

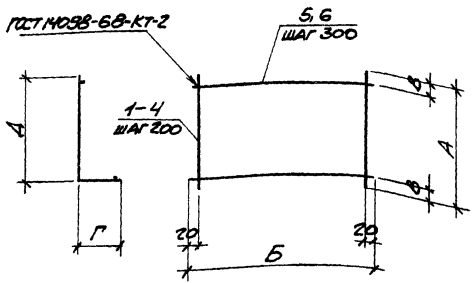
ТТ 904-1-52,83-КЖИ-С11

СЕТКА АРМАТУРНАЯ
(С11, С12, С13, С14, С15, С21)

ПРОЕКТ: ИВАХОВА М.С. А. ИНЖЕНЕР: РЕВЕНТИКОВА И.В. СР. МАШ. ИВАХОВА М.С. А. РУК. ГР. МОРОЗОВ А.А. А. КОМ. СТ. ТАШЕВОВА С.С. НАЧ. ЦЕНТ. СВАРЬЯНИН С.С. И. КОМ. В. С. ЦЕНКО В.А.	СТАЛЬ: МАРКА И МАССА П СТОИМОСТЬ ТАБЛИЦА - ЛИСТ: ВРАСТОВ / ГОССТРОЙ СССР РОСТОВСКИЙ ПРОМСТРОЙПРОЕКТ
---	---

КОПИРОВАЛ БУС

ФОРМАТ А3



КОД	КОЛ НА МЕСТАХ	ПРИМЕЧАНИЕ	ОБОЗНАЧЕНИЕ	НАИМЕНОВАНИЕ	КОЛ НА МЕСТАХ					
					С16	С17	С18	С19	С20	С22
А4				<u>ДОКУМЕНТАЦИЯ</u>						
			ТП904/1 - КЖИ-ТТ2	ТЕХНИЧЕСКИЕ ТРЕБОВАНИЯ К ИЗГОТОВЛЕНИЮ АРМАТУР- НЫХ И ЗАКЛАДНЫХ ИЗДЕЛИЙ						
				<u>ДЕТАЛИ</u>						
Б4	1			ФБАИ ТСТ 578/81 L=2300	6					4
Б4	2			ФБАИ ТСТ 578/81 L=1650		6				4
Б4	3			ФБАИ ТСТ 578/81 L=1950			6			4
Б4	4			ФБАИ ТСТ 578/81 L=2000				4		6
Б4	5			ФБАИ ТСТ 578/81 L=1040	8	6	7		7	8
Б4	6			ФБАИ ТСТ 578/81 L=640				7		8

МАРКА СЕТКИ	РАЗМЕРЫ, мм					МАССА КГ
	А	Б	В	Г	Д	
С16	2300	1040	100	750	1550	7,0
С17	1650	1040	75	470	1180	5,4
С18	1950	1040	75	770	1180	6,2
С19	2000	640	100	450	1550	3,9
С20	2200	1040	100	450	1550	6,2
С22	2300	640	100	750	1550	4,4

ПРИВЯЗАН			

8383/6

31

ННБ.НЭ

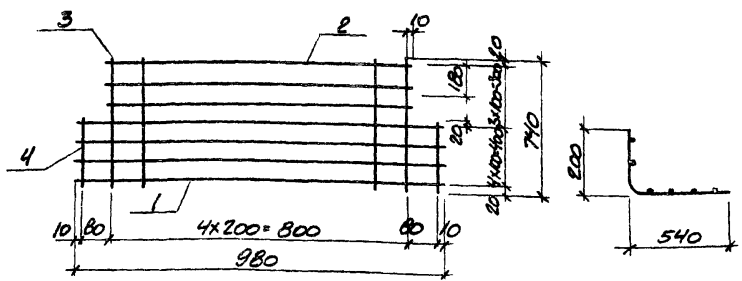
ТТ904/1-523-КЖИ-С16			
ПРОЕКТА	ИЗДАТЕЛЬ	С. АРХИТ.	И. КОНСТ.
НАКАРОВА	НАКАРОВА	МОЯСНОВ	ОБЛАДЬИНСКИЙ
С. АРХИТ.	НАКАРОВА	МОЯСНОВ	ОБЛАДЬИНСКИЙ
И. КОНСТ.	НАКАРОВА	МОЯСНОВ	ОБЛАДЬИНСКИЙ
СЕТКА АРМАТУРНАЯ (С16, С17, С18, С19, С20, С22)			СТАДИЯ П
			МАССА
			ПРОЦЕНТ
			РОСТОВСКИЙ ПРОМСТРОИНИИПРОЕКТИ

КОПИРОВАЛ

ДЕПАРТАМЕНТ

ТИПОВОЙ ПРОЕКТ 904-1-5283-КЖИ АЛЬБОМ 6

РАЗВЕРТКА



ФОРМАТ	КОЛ-ВО	НОМ.	ОБОЗНАЧЕНИЕ	НАИМЕНОВАНИЕ	КОЛ.	ПРИМЕЧАНИЕ
ДОКУМЕНТАЦИЯ						
A4			ТП 904-1 - КЖИ-ТТЭ	ТЕХНИЧЕСКИЕ ТРЕБОВАНИЯ К ПОДГОТОВЛЕНИЮ АРМАТУРНЫХ И ЗАКЛАДНЫХ ИЗДЕЛИЙ		
ДЕТАЛИ						
Б4	1			Ф10АIII ГОСТ 5781-81 $\rho = 980$	5	0,6 КГ
Б4	2			Ф10АIII ГОСТ 5781-81 $\rho = 880$	3	0,5 КГ
Б4	3			Ф58р-1 ГОСТ 6782-80 $\rho = 740$	5	0,1 КГ
Б4	4			Ф58р-1 ГОСТ 6782-80 $\rho = 440$	2	0,1 КГ

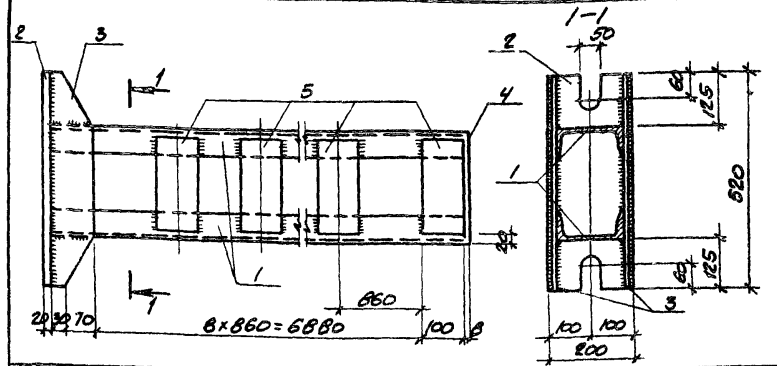
ПРИВЯЗАН		
ИМБ. №		

8383/6

ТП 904-1 - КЖИ-С9		
СЕТКА АРМАТУРНАЯ С9		
СТАДИЯ	МАССА	МАСШТАБ
Р	5,2	-
ЛМСТ	ЛМСТОВ 1	
ГОССТРОЙ СССР РОСТОВСКИЙ ПРОМСТРОЙНИИПРОЕКТ		

КОПИРОВАЛ ВУЗ

ФОРМАТ А4



ФОРМАТ	КОЛ-ВО	НОМ.	ОБОЗНАЧЕНИЕ	НАИМЕНОВАНИЕ	КОЛ.	ПРИМЕЧАНИЕ
ДОКУМЕНТАЦИЯ						
A4			ТП 904-1 - КЖИ-ТТЭ	ТЕХНИЧЕСКИЕ ТРЕБОВАНИЯ К ПОДГОТОВЛЕНИЮ АРМАТУРНЫХ И ЗАКЛАДНЫХ ИЗДЕЛИЙ		
ДЕТАЛИ						
Б4	1			С16 ГОСТ 8240-72, $\rho = 7080$	2	100,5 КГ
Б4	2			200x20 ГОСТ 103-76 $\rho = 520$	1	16,3 КГ
Б4	3			100x8 ГОСТ 103-76, $\rho = 520$	2	3,3 КГ
Б4	4			160x8 ГОСТ 103-76, $\rho = 270$	1	2,7 КГ
Б4	5			100x8 ГОСТ 103-76, $\rho = 230$	16	1,4 КГ

ПРИВЯЗАН		
ИМБ. №		

8383/6

32

ТП 904-1-5283-КЖИ-КФ1		
СТОЙКА ФАХВЕРКА КФ1		
СТАДИЯ	МАССА	МАСШТАБ
Р	249	-
ЛМСТ	ЛМСТОВ 1	
ГОССТРОЙ СССР РОСТОВСКИЙ ПРОМСТРОЙНИИПРОЕКТ		

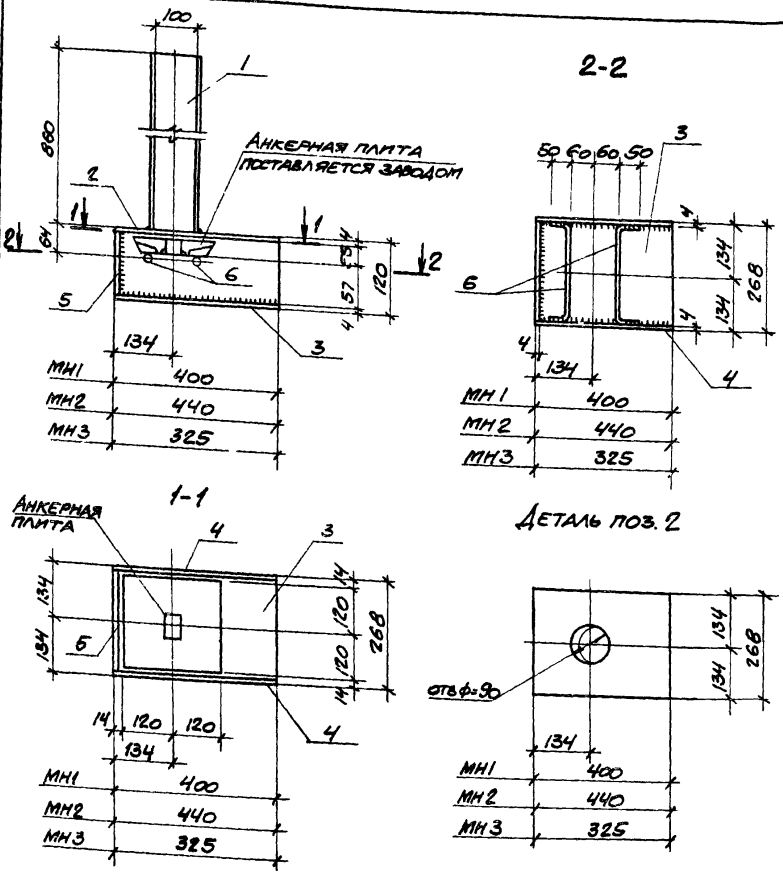
Вст 3 кп 2

ФОРМАТ А4

ИМБ. № ПОЯЛ Подпись и дата

ИМБ. № ПОЯЛ Подпись и дата

ТИПОВОЙ ПРОЕКТ 904-1-5283-КЖИ АЛЬБОМ 6



КОЛ-ВО	КОЛ-ВО	ПОЗ.	ОБОЗНАЧЕНИЕ	НАИМЕНОВАНИЕ	КОЛ.	ПРИМЕЧАНИЕ
ДОКУМЕНТАЦИЯ						
А.1			ТП 904-1- -КЖИ-ТТ2	ТЕХНИЧЕСКИЕ ТРЕБОВАНИЯ К ИЗГОТОВЛЕНИЮ АРМАТУРЫ И ЗАКЛАДНЫХ ИЗДЕЛИЙ		
ДЕТАЛИ						
Б.4	1			ТТ08х4 ГОСТ 8732-78 R=860	1	8,8 кг
Б.4	5			112х4 ГОСТ 103-76 R=260	1	0,9 кг
Б.4	6			Ф10А1 ГОСТ 5781-81 R=360	2	0,2 кг
ПЕРЕМЕННЫЕ ДАННЫЕ ДЛЯ ИСПОЛНЕНИЯ:						
МН1						
ДЕТАЛИ						
Б.4	2			268х4 ГОСТ 82-70* R=400	1	3,4 кг
Б.4	3			268х4 ГОСТ 82-70* R=400	1	3,4 кг
Б.4	4			112х4 ГОСТ 103-76 R=400	2	1,4 кг
МН2						
ДЕТАЛИ						
Б.4	2			268х4 ГОСТ 82-70* R=440	1	3,7 кг
Б.4	3			268х4 ГОСТ 82-70* R=440	1	3,7 кг
Б.4	4			112х4 ГОСТ 103-76 R=440	2	1,6 кг
МН3						
ДЕТАЛИ						
Б.4	2			268х4 ГОСТ 82-70* R=325	1	2,7 кг
Б.4	3			268х4 ГОСТ 82-70* R=325	1	2,7 кг
Б.4	4			112х4 ГОСТ 103-76 R=325	2	1,2 кг

8383/6

№№ ПОЯС. ПОДПИСЬ И ДАТА ВЫП. ИМ. В. А.

МАРКА	МАССА
МН1	19,7
МН2	20,7
МН3	17,9

ПРИБ. ЗАМ.
ММВ. №

ТП 904-1-5283-КЖИ-МН1-МН3

ИЗДЕЛИЕ ЗАКЛАДНОЕ (МН1 - МН3)

ВСТ 3 кл 2

СТАДИЯ	МАССА	ПРИСЛАН
Р	СТРОИТЕЛЬ	-
МСТ	УМСТОВ 1	

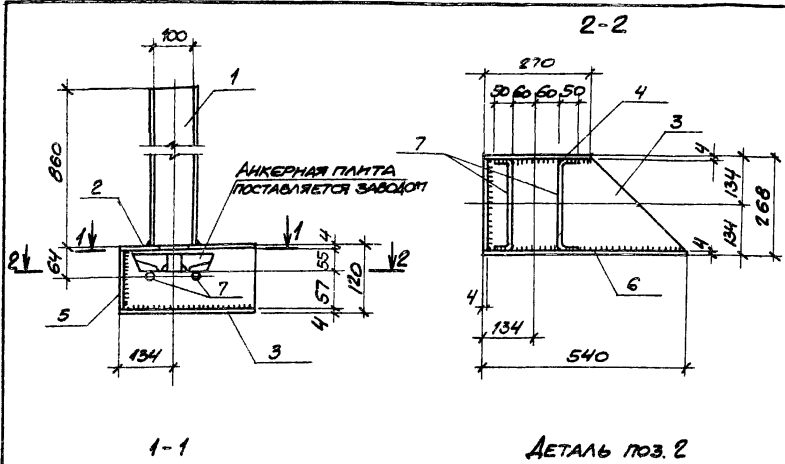
ГОССТРОИ СССР
РОСТОВСКИЙ
ПРОМСТРОЙНИИПРОЕКТ

КОПИРОВАЛ БУЖ

ФОРМАТ А3

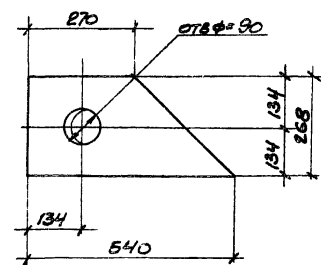
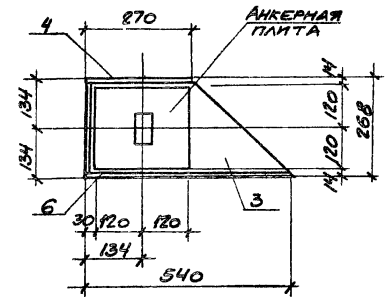
ПРОЕКТА МАКАРОВА
ИНЖЕНЕР ТОЛМАЧЕВА
СТ. ИНЖ. МАКАРОВА
ВЫК. ГР. МАКАРОВА
Л. СПЕЦ. СТАШЕВСКИЙ
НАЧ. ДЕН. СААКЬЯНЦЬ
И. КОМП. ЛУЩЕНКО

Типовой проект 904-1-52.83-КЖИ-ММ4 Альбом 6



1-1

ДЕТАЛЬ ПОЗ. 2



КОЛ-ВО	ПОЗ.	ОБЪЕМ	ОБОЗНАЧЕНИЕ	НАИМЕНОВАНИЕ	КОЛ.	ПРИМЕЧАНИЕ
<u>ДОКУМЕНТАЦИЯ</u>						
44			ТП 904-1- -КЖИ- ТТ2	ТЕХНИЧЕСКИЕ ТРЕБОВАНИЯ К ИЗГОТОВЛЕНИЮ АРМАТУРЫ И ЗАКЛАДНЫХ ИЗДЕЛИЙ		
<u>ДЕТАЛИ</u>						
5.4	1			ТРЕБОВАНИЯ ГОСТ 8732-78 $\rho=860$	1	8.8 кг
5.4	2			-268x4 ГОСТ 82-70* $\rho=540$	1	4.5 кг
5.4	3			-268x4 ГОСТ 82-70* $\rho=540$	1	4.5 кг
5.4	4			-112x4 ГОСТ 103-76 $\rho=270$	1	1.0 кг
5.4	5			-112x4 ГОСТ 103-76 $\rho=260$	1	0.9 кг
5.4	6			-112x4 ГОСТ 103-76 $\rho=540$	1	1.9 кг
5.4	7			Ф10 А II ГОСТ 5781-81 $\rho=360$	2	0.2 кг

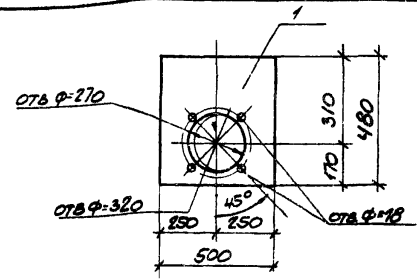
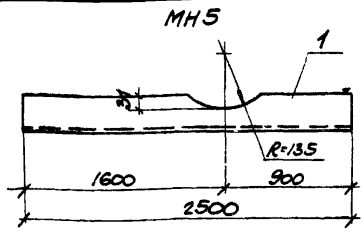
ПРИВЯЗКА		

8383/6 34

ТП 904-1-52.83-КЖИ- ММ4				
ПРОЕКТ: ИВАНОВА ИМЕНЕ: ТОМАЧЕВА СТ. ИМ.: ИВАНОВА ЭК. ГР.: ИВАНОВ А. СТЕЦ, ИТАЛЬСКИ НАЧ. ДПМ: САВКОВИЧ Н. КОНТ. ПУЦЕ: НКД	ИЗДЕЛИЕ ЗАКЛАДНОЕ ММ4	СТАИЯ Р	МАССА 22.0	ПЛОЩАДЬ 1:10
	Вст. 3 КТ 2	ЛИСТ ГОСТРОЙ ССР. РОСТОВСКИЙ ПРОМСТРОЙ: ИПРОЕКТ	ЛИСТОВ /	ГОТОВА А3

КОПИРОВАН

ТИПОВОЙ ПРОЕКТ 904-1-5283-КЖИ А.1650М 6



ФОРМАТ	ЗОУНА	ПОС.	ОБОЗНАЧЕНИЕ	НАИМЕНОВАНИЕ	КОЛ.	ПРИМЕЧАНИЕ
				<u>ДОКУМЕНТАЦИЯ</u>		
А4			ТП904-1 -КЖИ-ТТ2	ТЕХНИЧЕСКИЕ ТРЕБОВАНИЯ К ИЗГОТОВЛЕНИЮ АРМАТУР- НЫХ И ЗАКЛАДНЫХ ИЗДЕЛИЙ		
				<u>ДЕТАЛИ</u>		
				<u>МН5</u>		
		1		СГО ГОСТ 8240-72 С=2500	1	46,0 КГ
				<u>МН6</u>		
Б4				СГО ГОСТ 8240-72 С=2500	1	46,0 КГ
				<u>МН7</u>		
Б4				СГО ГОСТ 8240-72 С=1100	1	20,2 КГ

ФОРМАТ	ЗОУНА	ПОС.	ОБОЗНАЧЕНИЕ	НАИМЕНОВАНИЕ	КОЛ.	ПРИМЕЧАНИЕ
				<u>ДОКУМЕНТАЦИЯ</u>		
А4			ТП904-1 -КЖИ-ТТ2	ТЕХНИЧЕСКИЕ ТРЕБОВАНИЯ К ИЗГОТОВЛЕНИЮ АРМАТУРНЫХ И ЗАКЛАДНЫХ ИЗДЕЛИЙ.		
				<u>ДЕТАЛИ</u>		
				<u>МН8</u>		
Б4		1		-400X10 ГОСТ 82-70* С=500	1	18,8 КГ

ИМБ. № ПОС. 1 ПОДПИСЬ И ДАТА ВОЗМ. ИМБ. №

8383/6

ПРИВЯЗАН		
ИМБ. №		
ТП904-1 -КЖИ-МН5-МН7		
ПРОЕКТ	МАКАРОВА	ИЗДЕЛИЕ ЗАКЛАДНОЕ (МН5-МН7)
ИНЖЕНЕР	ПОЛМАЧЕВА	
СТ. ИНЖ.	МАКАРОВА	
ВЫК. ГР.	МОРОЗНОВ	
Л. СПЕЦ.	СТАВЬСКОМУ	
НАЧ. ДЕТ.	СВАКОВИЦ	
В. КОНТР.	ВШЦЕНКО	
СТАДИЯ	МАССА	МАСШТАБ
Р	СМОТРИТЕ ТАБЛИЦУ	-
ЛИСТ	МЕСТОВ /	
ГОССТРОЙ СССР РОСТОВСКИЙ ПРОМСТРОЙНИИПРОЕКТ		
Вст 3 кл 2		

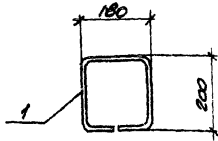
КОПИРОВАЛ БМ1, ФОРМАТ А4

ИМБ. № ПОС. 1 ПОДПИСЬ И ДАТА ВОЗМ. ИМБ. №

8383/6

ПРИВЯЗАН		
ИМБ. №		
ТП904-1-5283-КЖИ-МН8		
ПРОЕКТ	МАКАРОВА	ИЗДЕЛИЕ ЗАКЛАДНОЕ МН8
ИНЖЕНЕР	ПОЛМАЧЕВА	
СТ. ИНЖ.	МАКАРОВА	
ВЫК. ГР.	МОРОЗНОВ	
Л. СПЕЦ.	СТАВЬСКОМУ	
НАЧ. ДЕТ.	СВАКОВИЦ	
В. КОНТР.	ВШЦЕНКО	
СТАДИЯ	МАССА	МАСШТАБ
Р	18,8	-
ЛИСТ	МЕСТОВ /	
ГОССТРОЙ СССР РОСТОВСКИЙ ПРОМСТРОЙНИИПРОЕКТ		
Вст 3 кл 2		

КОПИРОВАЛ БМ1, ФОРМАТ А4



КОЛИЧЕСТВО	КОЛИЧЕСТВО	КОЛИЧЕСТВО	ОБОЗНАЧЕНИЕ	НАИМЕНОВАНИЕ	КОЛ.	ПРИМЕЧАНИЕ
			<u>ДОКУМЕНТАЦИЯ</u>			
44			ТП904-1 -КЖИ-ТТ2	ТЕХНИЧЕСКИЕ ТРЕБОВАНИЯ К ИЗГОТОВЛЕНИЮ АРМАТУРЫ И ЗАКЛАДНЫХ ИЗДЕЛИЙ		
			<u>ДЕТАЛИ</u>			
54	1			Ф10А1 ГОСТ 5781-81 С=780	1	0,5 кг

ПРИВЯЗКА			
ИМЯ №			

8383/6

ТП904-1 -КЖИ-МН9

ИЗДЕЛИЕ ЗАКЛАДНОЕ
МН9

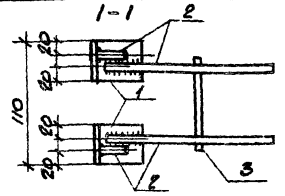
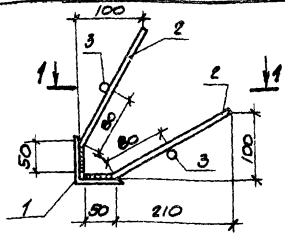
СТАДИЯ	МАССА	МАСШТАБ
Р	0,5	1:10

ЛИСТ	ЛИСТОВ /
	1

ГОССТРОЙ СССР
РОСТОВСКИЙ
ПРОМСТРОЙНИИПРОЕКТ

КОМПЬЮТЕР

ФОРМАТ А4



КОЛИЧЕСТВО	КОЛИЧЕСТВО	КОЛИЧЕСТВО	ОБОЗНАЧЕНИЕ	НАИМЕНОВАНИЕ	КОЛ.	ПРИМЕЧАНИЕ
			<u>ДОКУМЕНТАЦИЯ</u>			
44			ТП904-1- -КЖИ-ТТ2	ТЕХНИЧЕСКИЕ ТРЕБОВАНИЯ К ИЗГОТОВЛЕНИЮ АРМАТУРЫ И ЗАКЛАДНЫХ ИЗДЕЛИЙ		
			<u>ДЕТАЛИ</u>			
54	1			Л63x6 ГОСТ 8509-72 С=50	2	0,3 кг
54	2			Ф10А1 ГОСТ 5781-81 С=280	4	0,2 кг
54	3			Ф10А1 ГОСТ 5781-81 С=120	2	0,1 кг

ПРОФИЛЬНАЯ СТАЛЬ МАРКИ Вст 3кп 2 по ГОСТ 380-71*

ПРИВЯЗКА			
ИМЯ №			

8383/6

ТП904-1-52.83-КЖИ-МН10

ИЗДЕЛИЕ ЗАКЛАДНОЕ
МН10

СТАДИЯ	МАССА	МАСШТАБ
Р	1,8	-

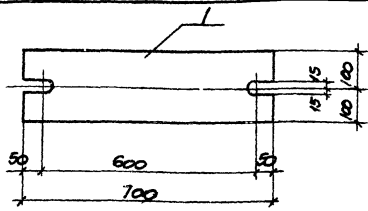
ЛИСТ	ЛИСТОВ /
	1

ГОССТРОЙ СССР
РОС. ОБСКИЙ
ПРОМСТРОЙНИИПРОЕКТ

КОМПЬЮТЕР

ФОРМАТ А4

Типовой проект 904-1-52.83-КЖИ Альбом 6



КОЛИЧЕСТВО	БОЛТА	ПОЗ.	ОБОЗНАЧЕНИЕ	НАИМЕНОВАНИЕ	КОД	ПРИМЕЧАНИЕ
44			ТТ904-1-КЖИ-ТТ2	<u>ДОКУМЕНТАЦИЯ</u> ТЕХНИЧЕСКИЕ ТРЕБОВАНИЯ К ИЗГОТОВЛЕНИЮ АРМАТУРЫ И ЗАКЛАДНЫХ ИЗДЕЛИЙ <u>ДЕТАЛИ</u> 200x20 ГОСТ 103-76 с-700	1	21,9 кг

ПРИВЯЗАН

ИВ №

8383/6

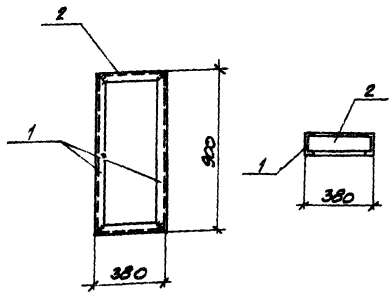
ТТ 904-1- -КЖИ-МС1

ПРОЕКТ ИОРГИНОВ
СТ. ТЕХНИК АСТЕРИЖЕВА
СТ. ИНЖ. МАКАРОВА
Ф.К. Г.Р. ИОРГИНОВ
И.А. СПЕЦ. СТАШЕВСКИЙ
И.В. ОТА. САЛКОВИЧ
И.С. КОНТРАДЕНЧЕНКО

ИЗДЕЛИЕ СОЕДИНИТЕЛЬНОЕ МС1.	СТАДИЯ	МАССА	МАСШТАБ
	Р	21,9	1:10
Вст 3 кл 2	ЛМСТ	МСТОВ 1	
	ГОССТРОЙ СССР РОСТОВСКИЙ ПРОМСТРОЙНИИПРОЕКТ		

КОПИРОВАЛ ВР

ФОРМАТ А4



КОЛИЧЕСТВО	БОЛТА	ПОЗ.	ОБОЗНАЧЕНИЕ	НАИМЕНОВАНИЕ	КОД	ПРИМЕЧАНИЕ
44			ТТ904-1- -КЖИ-ТТ2	<u>ДОКУМЕНТАЦИЯ</u> ТЕХНИЧЕСКИЕ ТРЕБОВАНИЯ К ИЗГОТОВЛЕНИЮ АРМАТУРЫ И ЗАКЛАДНЫХ ИЗДЕЛИЙ <u>ДЕТАЛИ</u> с 12 ГОСТ 8240-72 с-900 с 12 ГОСТ 8240-72 с-380	2	9,4 кг 4,0 кг
54	1				2	9,4 кг
54	2				2	4,0 кг

ПРОЕКТ ИОРГИНОВ
СТ. ТЕХНИК АСТЕРИЖЕВА
СТ. ИНЖ. МАКАРОВА
Ф.К. Г.Р. ИОРГИНОВ
И.А. СПЕЦ. СТАШЕВСКИЙ
И.В. ОТА. САЛКОВИЧ
И.С. КОНТРАДЕНЧЕНКО

ПРИВЯЗАН

ИВ №

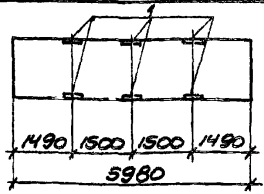
8383/6 37 ИВ №

ТТ 904-1-52.83-КЖИ-МС2

ИЗДЕЛИЕ СОЕДИНИТЕЛЬНОЕ МС2	СТАДИЯ	МАССА	МАСШТАБ
	Р	26,8	1:50
Вст 3 кл 2	ЛМСТ	МСТОВ 1	
	ГОССТРОЙ СССР РОСТОВСКИЙ ПРОМСТРОЙНИИПРОЕКТ		

КОПИРОВАЛ ВР

ФОРМАТ А4



ФОРМАТ	ЗОНА	НОС.	ОБОЗНАЧЕНИЕ	НАИМЕНОВАНИЕ	КОЛ.	ПРИМЕЧАНИЕ
				<u>СБОРОЧНЫЕ ЕДИНИЦЫ</u>		
			1.432-14180 вып.1	ПАНЕЛЬ ПС600.12.20-Я-3	1	
			1.432-14180 вып.1	ПАНЕЛЬ ПС600.18.20-Я-3	1	
			1.432-14180 вып.1	ПАНЕЛЬ ПС600.15.20-Я-6	1	
	1		1.432-14 вып.3	ИЗДЕЛИЕ ЗАКЛАДНОЕ М7	6	

Разбивка М7 по данному чертежу, остальное смотрите панели, соответствующих марок без индексов, 1^я и 2^я по серии 1.432-14/80 вып.1.

МАРКА	МАССА
ПС600.12.20-Я-3	1200
ПС600.18.20-Я-3	1800
ПС600.15.20-Я-6	1500

8383/6

ПРИВЯЗАН		

ТП 904-1- -КЖИ-ПС600.12.20-Я-3-2

РОБЕРТА МАКАРОВА	Масштаб
С.Т.ИЖК. ПАСТЕРЯЕВА	Ю.Розин
С.Т.ИЖК. МАКАРОВА	Масштаб
В.К.Г.Р. МОРОЗОВ	Масштаб
И.КОНСТ. СТАШЕВСКИЙ	С.С.
И.И.ОТН. СЛАВЯНИЦ	С.С.
И.КОНТ. АШЕНЕНКО	С.С.

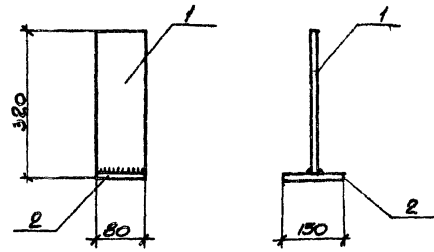
ПАНЕЛЬ СТЕНОВАЯ
(ПС600.12.20-Я-3, ПС600.18.20-Я-3
ПС600.15.20-Я-6-1)

СТАДИЯ	МАССА	НАСЧЕТЫ
Р	ЭКОНОМ- ТЕ ТАБЛИЦА	-
ЛИСТ	ЛИСТОВ	1

ГОССТРОЙ СССР
РОСТОВСКИЙ
ПРОМСТРОЙНИИПРОЕКТ

КОПИРОВАЛ

ФОРМАТ А4



ФОРМАТ	ЗОНА	НОС.	ОБОЗНАЧЕНИЕ	НАИМЕНОВАНИЕ	КОЛ.	ПРИМЕЧАНИЕ
				<u>ДОКУМЕНТАЦИЯ</u>		
			ТП 904-1- -КЖИ-ТТЭ	ТЕХНИЧЕСКИЕ ТРЕБОВАНИЯ		
				К ИЗГОТОВЛЕНИЮ АРМАТУРЫ И ЗАКЛАДНЫХ ИЗДЕЛИЙ		
				<u>ДЕТАЛИ</u>		
	1			80x6 ГОСТ 103-76 l=320	1	1.1 кг
	2			80x6 ГОСТ 103-76 l=150	1	0.6 кг

8383/6

38

ПРИВЯЗАН		

ТП 904-1-5283-КЖИ-МС3

С.Т.ИЖК. ПАСТЕРЯЕВА	Масштаб
С.Т.ИЖК. МАКАРОВА	Масштаб
В.К.Г.Р. МОРОЗОВ	Масштаб
И.С.П.С. СТАШЕВСКИЙ	С.С.
И.И.ОТН. СЛАВЯНИЦ	С.С.
И.КОНТ. АШЕНЕНКО	С.С.

ИЗДЕЛИЕ СОЕДИНИТЕЛЬНОЕ
МС3

СТАДИЯ	МАССА	НАСЧЕТЫ
Р	Л7	
ЛИСТ	ЛИСТОВ	1

ГОССТРОЙ СССР
РОСТОВСКИЙ
ПРОМСТРОЙНИИПРОЕКТ

КОПИРОВАЛ

ФОРМАТ А4