

ТИПОВЫЕ ПРОЕКТНЫЕ РЕШЕНИЯ

416-7-0322.90

РЕМОНТНО-МЕХАНИЧЕСКИЙ ЦЕХ  
ПРЕДПРИЯТИЯ КПД МОЩНОСТЬЮ 90 ТЫС.КВ.М  
ОБЩЕЙ ПЛОЩАДИ В ГОД

АЛЬБОМ 5

ОБЩИЕ ВИДЫ ОБОРУДОВАНИЯ ЕДИНИЧНОГО ПРОИЗВОДСТВА

25041 - 05 \_

ОТПУСКНАЯ ЦЕНА  
НА МОМЕНТ РЕАЛИЗАЦИИ  
УКАЗАНА В СЧЕТ-НАКЛАДНОЙ

ТИПОВЫЕ ПРОЕКТНЫЕ РЕШЕНИЯ

416-7-0322.90

РЕМОНТНО-МЕХАНИЧЕСКИЙ ЦЕХ  
ПРЕДПРИЯТИЯ КПД МОЩНОСТЬЮ 90 ТЫС.КВ.М  
ОБЩЕЙ ПЛОЩАДИ В ГОД

АЛЬБОМ 5

ОБЩИЕ ВИДЫ ОБОРУДОВАНИЯ ЕДИНИЧНОГО ПРОИЗВОДСТВА

РАЗРАБОТАНЫ

ВГПИ ГИПРОСТРОММАШ

Гл. инженер института

Гл. инженер проекта

С.К. Казарин

М.А. Готлиб

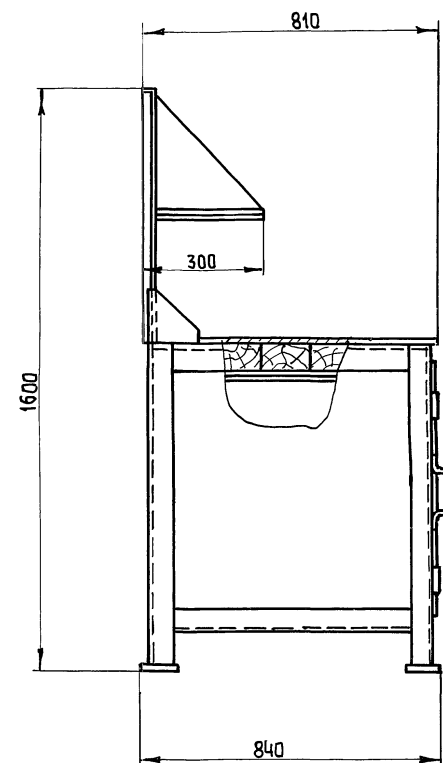
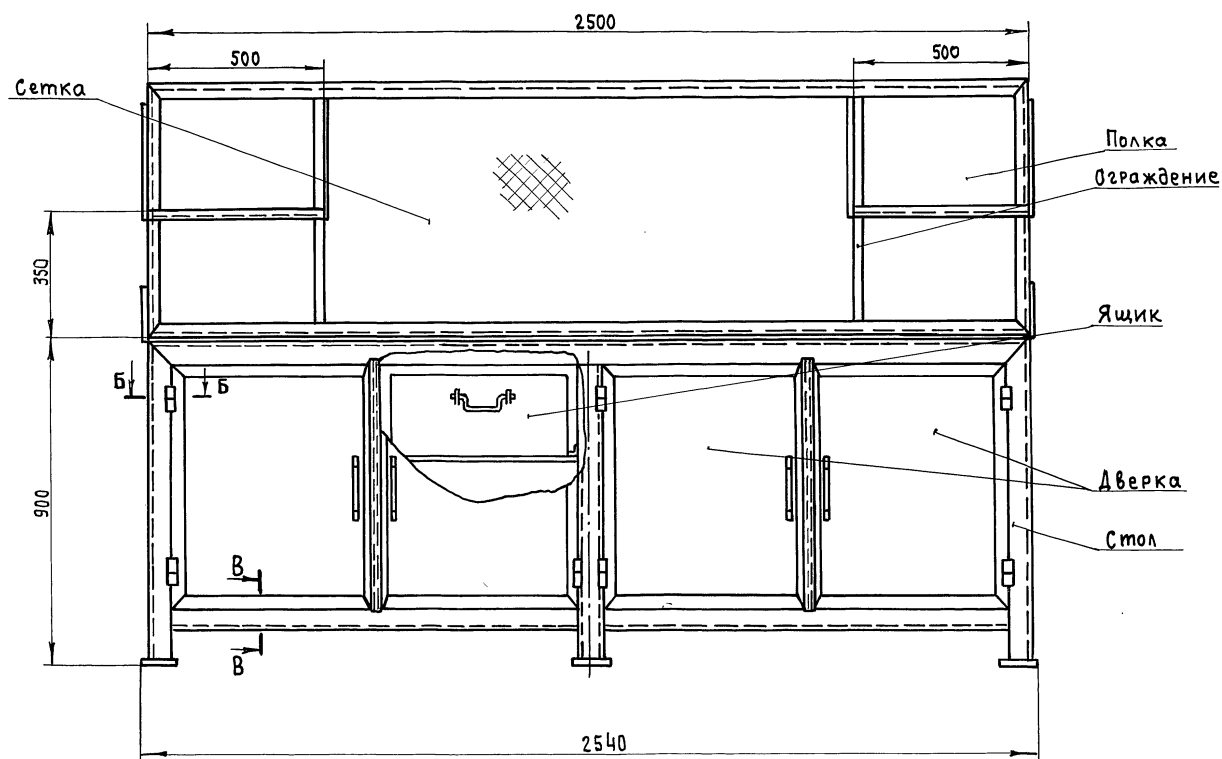
УТВЕРЖДЕНЫ И ВВЕДЕНЫ В ДЕЙСТВИЕ

ВГПИ ГИПРОСТРОММАШ

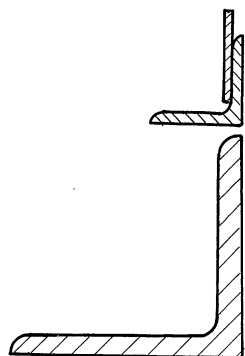
Приказ от 1 апреля 1991 г. N 36

Лист	Наименование	Стр
	Содержание альбома	2
	Верстак слесарный на два рабочих места ш. 3557/1. 00. 000 80	3
	Стеллаж секционный ш. 3557/2. 00. 000 80	4
	Ванна двухкамерная ш. 3557/3. 00. 000 80	5
	Горн одноогневой ш. 3557/4. 00. 000 80	6
	Щит ограждающий (переносной) ш. 3557/5. 00. 000 80	7
	Контейнер для перевозки закл. деталей ш. 3557/6. 00. 000 80	8
	Верстак для электросварочн. работ ш. 3557/7. 00. 000 80	9
	Стол роликовый к листовым ножницам ш. 3554/1. 00. 000 80	10
	Установка дробеструйная ш. 3557/9. 00. 000 80	11...15
	Установка для металлизации ш. 3557/10. 00. 000 80	15...20
	Вертушка ш. 3557/10. 17. 000 80	21
	Масловодотделитель ш. 3557/10. 18. 000 80	22

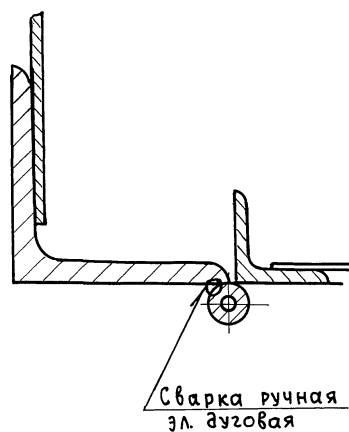
				416-7-0322. 90			
				Содержание альбума			
Узм. лист	и докум.	подл.	дато	лит.	масса	масыгы	
Разреш.	Абдырахманов	✓	12.90	и		-	-
Проб.	Касабоков	✓	12.90	лист	дистов		
Г. контр.	Мажидин	✓	12.90	Гипростраграммаш Москва			
Ручко в.	Мажидин	✓	12.90				
Н. контр.	Касабоков	✓	12.90				
Утв.	Мажидин	✓	12.90				



B-B (1:1)



Б-Б (1:1)



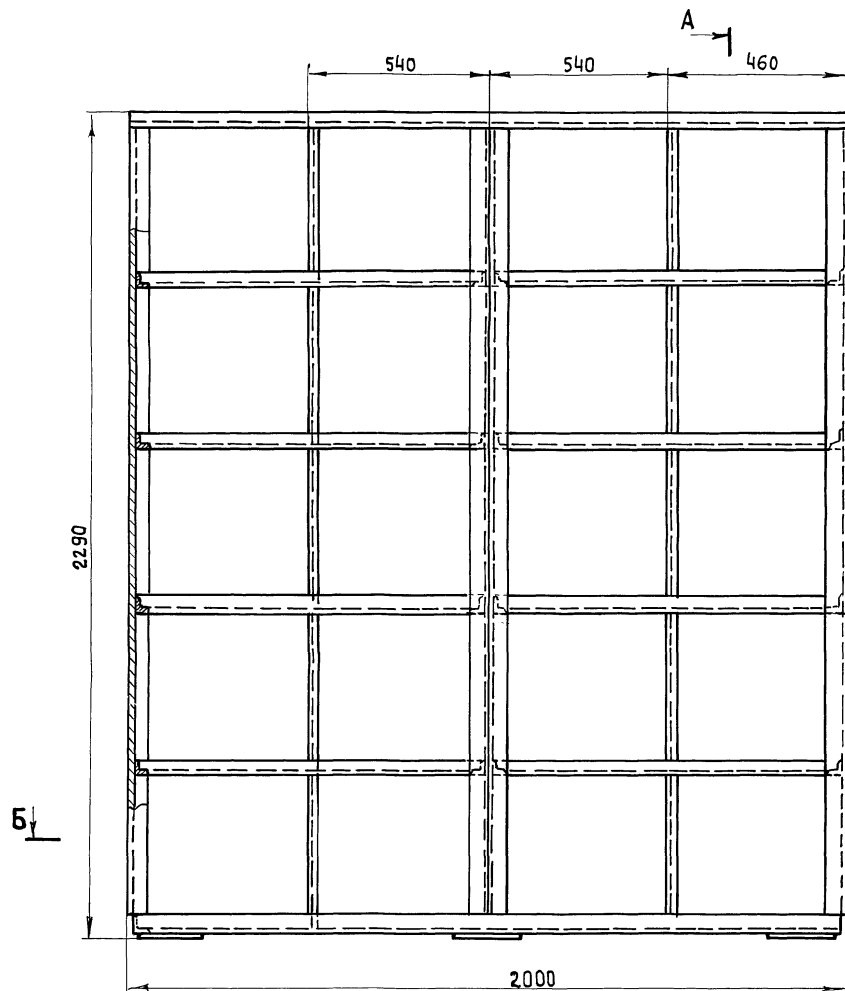
## Техническая характеристика

- |                           |        |
|---------------------------|--------|
| 1. Габаритные размеры, мм |        |
| длина                     | — 2540 |
| ширина                    | — 840  |
| высота                    | — 1600 |
| 2. Масса, кг              | — 450  |

						416-7-0322 90-0		
						Верстак слесарный на два рабочих места 3557/1.00.000.80		
Изм.	Лист	№ докум.	Подп.	Дата		Лит.	Масса	масштаб
Разраб.		Косодоков	<i>А.М.</i>	12/90		И	450	1:10
Проб.		Соколов	<i>В.В.</i>	12/90				
Т. контр.		Мякинин	<i>В.В.</i>	12/90				
Руков.		Косодоков	<i>В.В.</i>	12/90				
Н. контр.		Соколов	<i>В.В.</i>	12/90		Лист	Листов 4	
Учб.		Мякинин	<i>В.В.</i>	12/90		Гипотетрамах Москва		

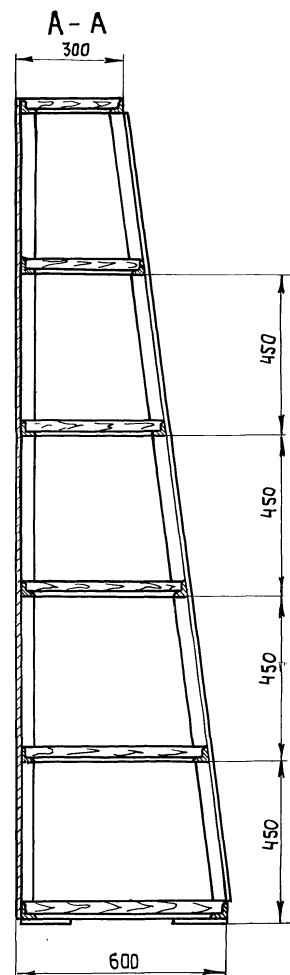
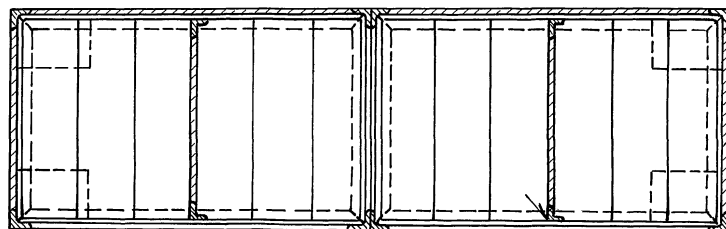
25041-05 4

ФОРМАТ А2



Б-Б

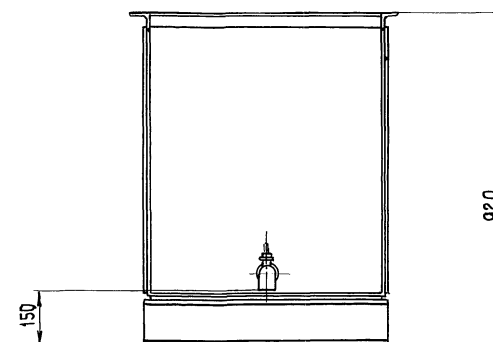
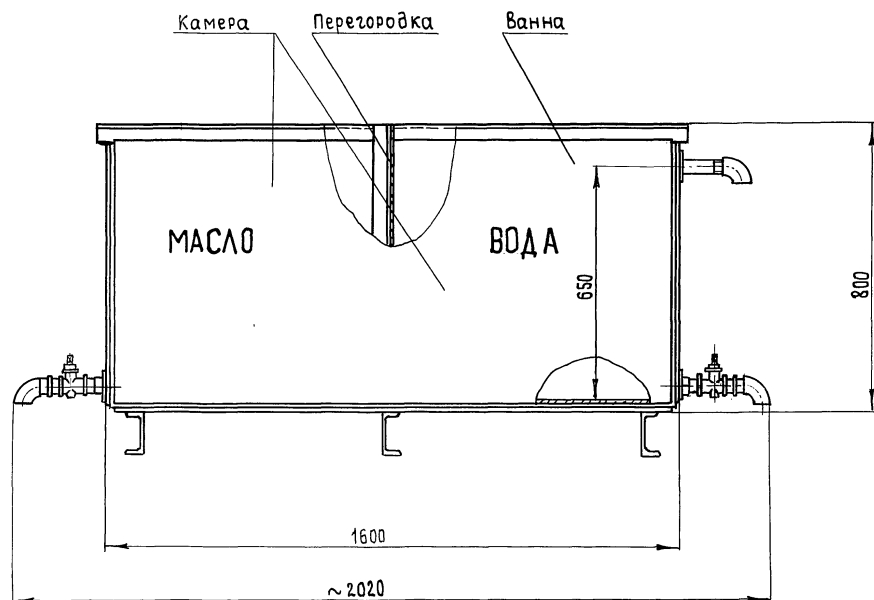
А-А



# Техническая характеристика

1. Количество секций, шт. — 20
2. Габаритные размеры, мм:
  - длина — 2000
  - ширина — 600
  - высота — 2290
3. Масса, кг, не более — 300

416-7-0322.90-0				Лист	Масса	Масштаб
Изм/Лист	№ докум.	Подп.	Дата	И	300	1:10
Разраб.	Лавренко	Лавренко	1290	Стеллаж секционный 3557/2.00.00080		
Проб.	Кособоков	Кособоков	1290			
Т. контр.	Мякинин	Мякинин	1290	Лист Листов 1		
Ручков	—	—	—			
Н. контр.	Кособоков	Кособоков	1290	ГИПРОСТРОИМАШ Москва		
Утв	Мякинин	Мякинин	1290			



## Техническая характеристика

## 1. Рабочие размеры каждой камеры

ванны, мм

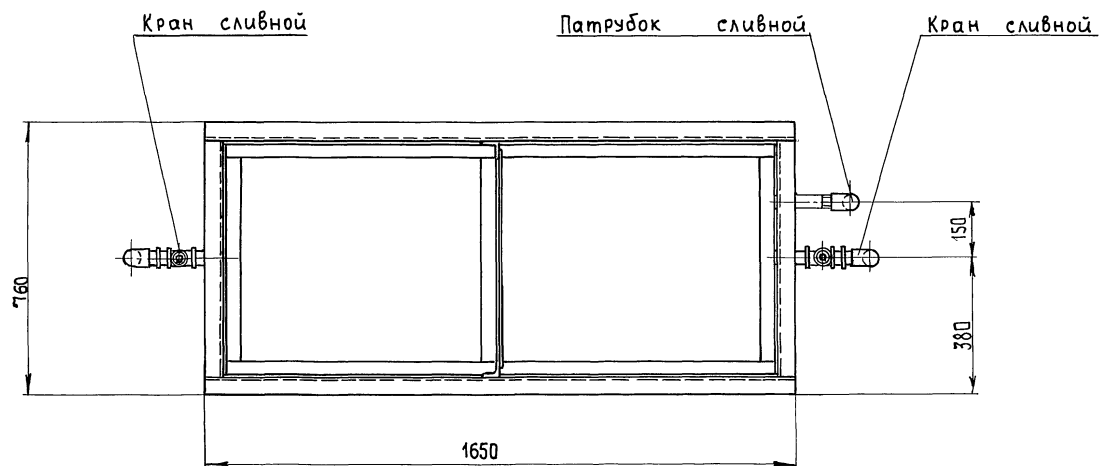
длина	— 1790
ширина	— 690
высота	— 650

## 2. Габаритные размеры ванны, мм

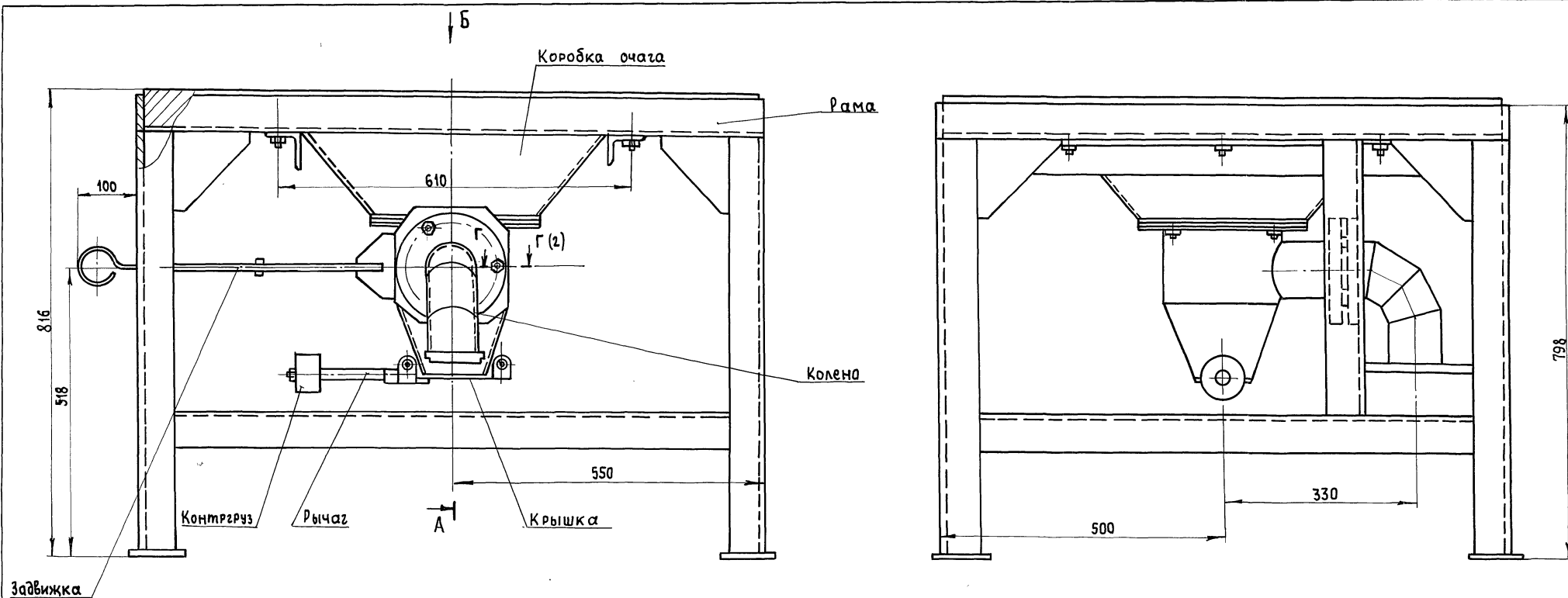
длина	— 2020
ширина	— 750
высота	— 920

## 3. Масса, кг

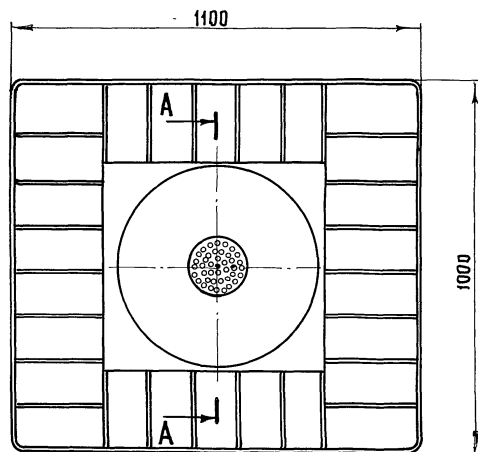
— 150



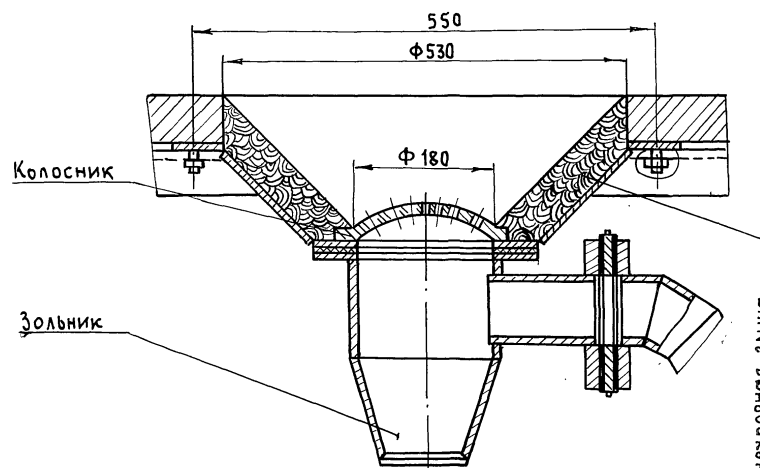
416-7-0322.90-0				Ванна двухкамерная			Лист	Масса	Масштаб
Изм.	Лист	№ докум.	Подп.	Дата	3557/3.00.00080			150	1:10
Разраб.	Косоделов	28.0						Лист 1 из 1	
Проб.	Соколов	28.0						Гипрастромаш	
Т. контр.	Мякинин	28.0						Москва	
Ручков.	Мякинин	28.0							
Н. контр.	Соколов	28.0							
Утв.	Мякинин	28.0							



Б (1:10)









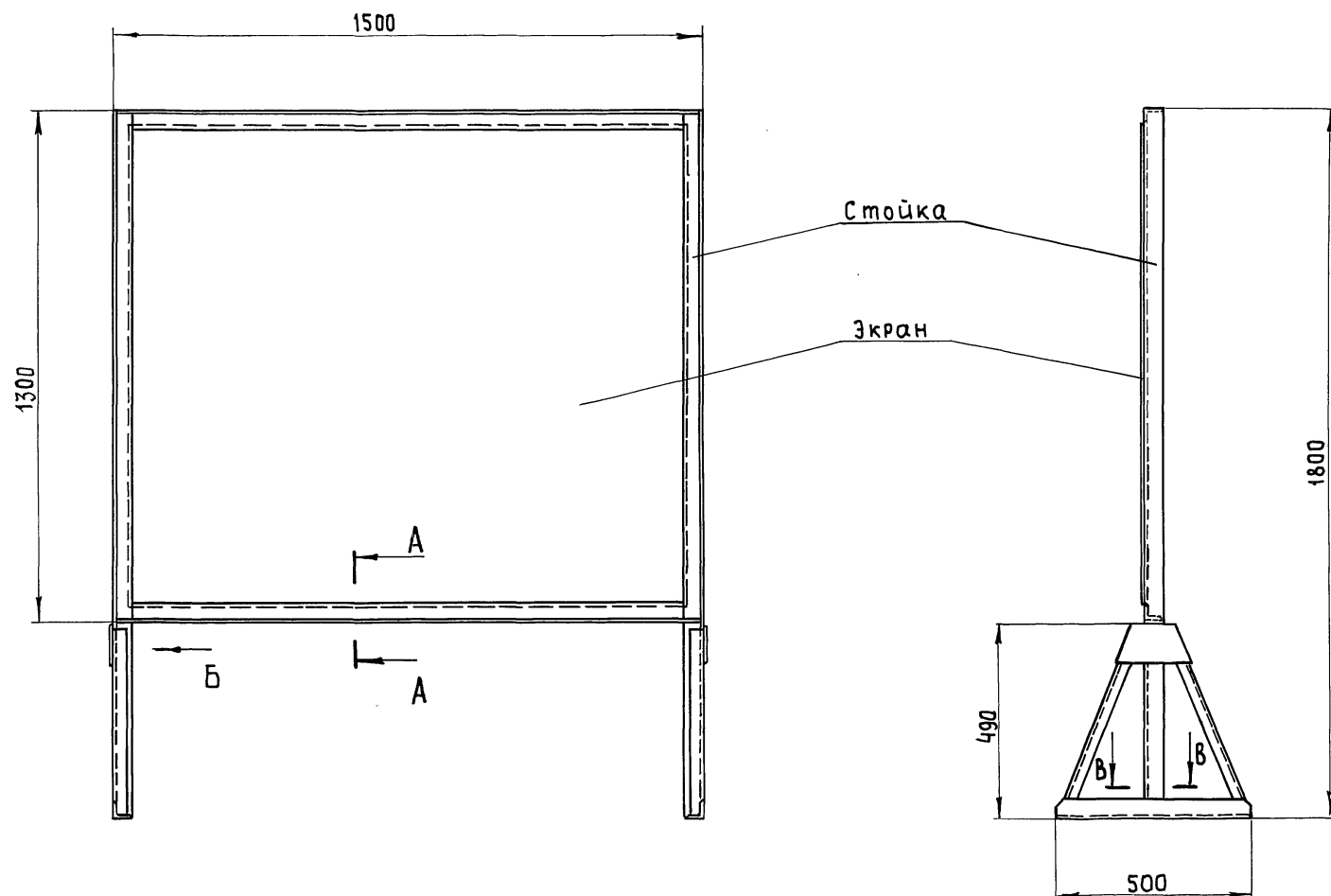
А - А



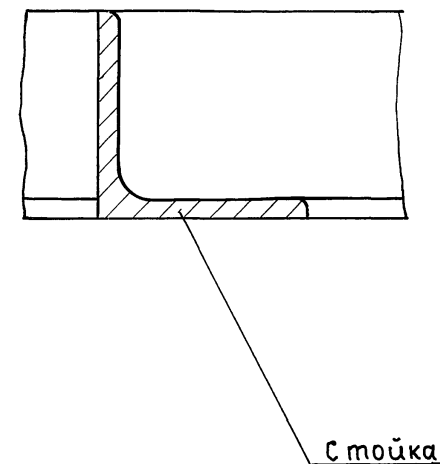
Техническая характеристика

1. Площадь пола, м<sup>2</sup> — 0,22
2. Габаритные размеры, мм
  - длина — 1100
  - ширина — 1000
  - высота — 816
3. Масса, кг — 240

						416-7-0322.90-0		
						Горн одноогневой		
Изм.	Лист	№ докум.	Подпись		Дата	Лит.	Масса	Масштаб
Разраб.		Косоговоков			12/90	И	240	1:5
Пров.		Соколов			12/90			
Т. контр.		МЯКИНИН			12/90	Лист	Листов 1	
Руков.		Косоговоков			12/90	ГИПРОСТРОММАШ МОСКВА		
Н. контр.		Соколов			12/90			
Утв.		МЯКИНИН			12/90			



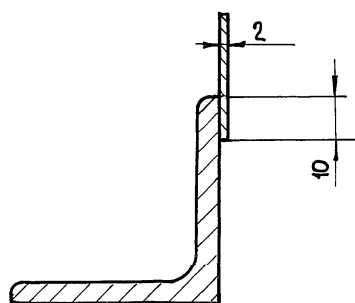
B-B (1:1)



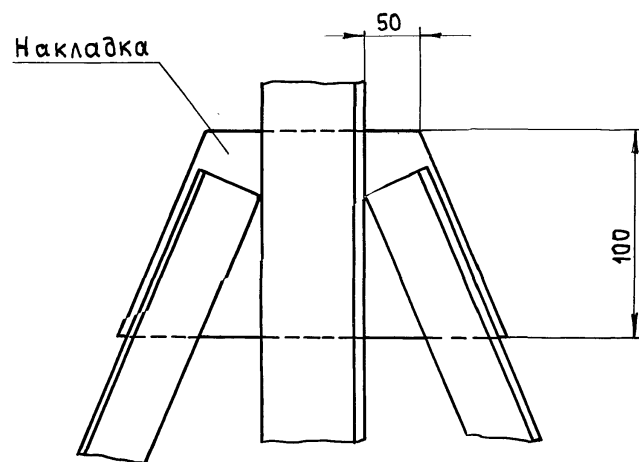
## Техническая характеристика

- |                                   |        |
|-----------------------------------|--------|
| 1. Площадь экрана, м <sup>2</sup> | — 2,7  |
| 2. Габаритные размеры, мм         |        |
| длина                             | — 1500 |
| ширина                            | — 500  |
| высота                            | — 1800 |
| 3. Масса, кг                      | — 32   |

A-A (1:1)

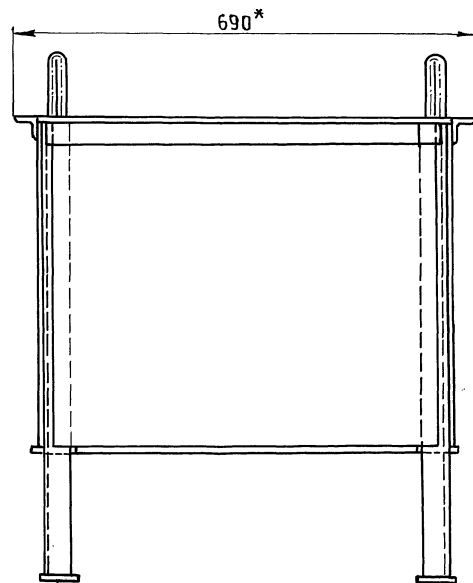
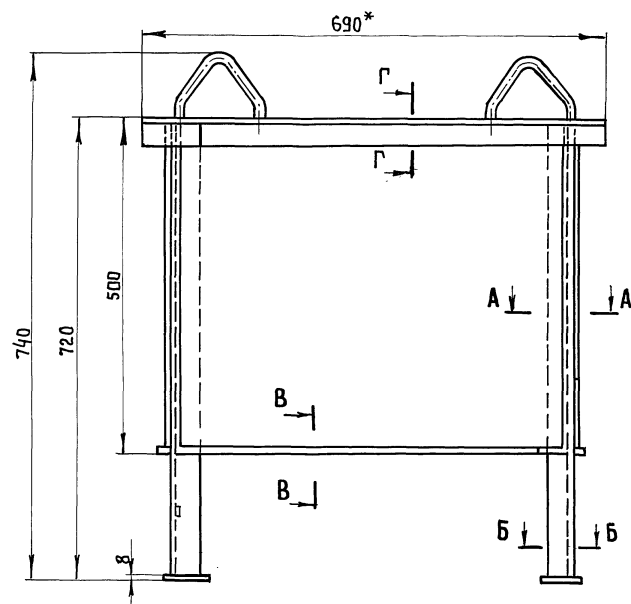


B (1:2)

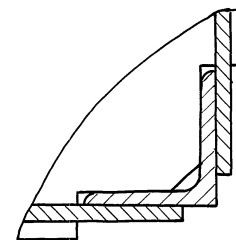


416-7-0322.90-0					Лит. Масса Масштаб		
Изм.	Лист	№ докум.	Проп.	Дата	Щит ограждающий (переносной) 3557/5.00 000 80		
Разраб.	Соболев	В.И.	12.90				
Пров.	Соболев	В.И.	12.90		Лист Листов 1		
Т. контр.	Мякинин	В.И.	12.90				
Ручов.	Мякинин	В.И.	12.90		Гипростроммаш Москва		
Н. контр.	Соболев	В.И.	12.90				
Утв.	Мякинин	В.И.	12.90				

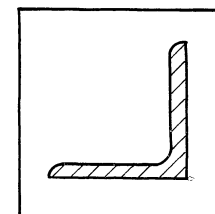




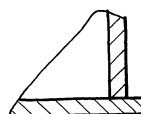
А-А (1:1)



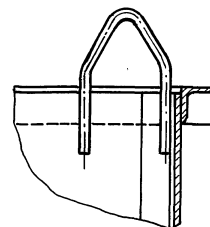
Б-Б (1:1)



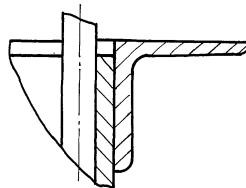
В-В (1:1)



Д-Д (1:5)



Г-Г (1:1)

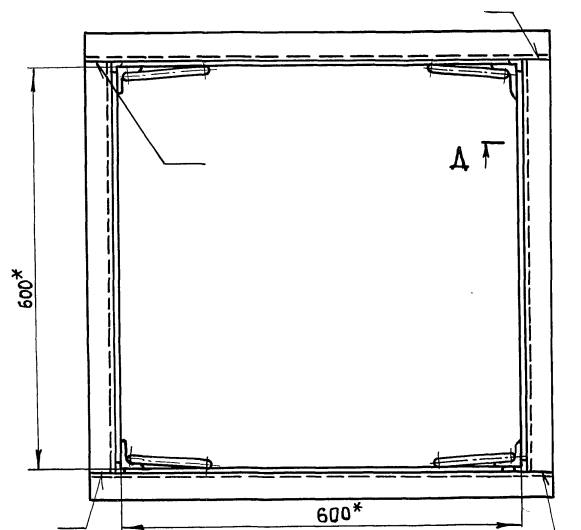


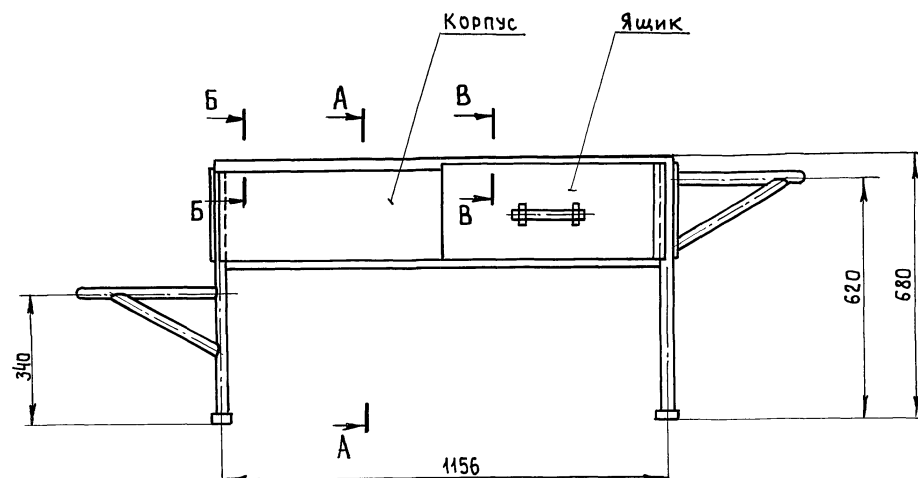
## Техническая характеристика

- Грузоподъемность, кН, не более — 5
- Габаритные размеры, мм, не более :
 

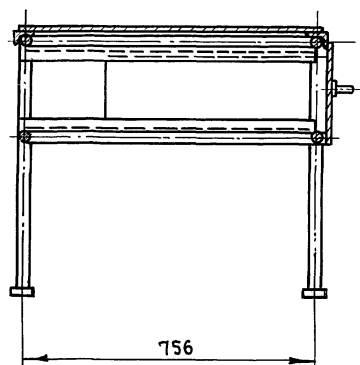
длина —	690
ширина —	690
высота —	840
- Масса, кг, не более — 78

					416-7-0322.90-0		
					Контейнер для перевозки		
					закладных деталей		
					3557/6.00.00080		
Изм.	Лист	№ док.	Подп.	Дата	И	Масса	Масштаб
Разраб.	Лаврушеч	12.90	12.90	12.90	И	78	1:5
Пров.	Косококов	12.90	12.90	12.90	Лист	Листов 1	
Т. контр.	Мякинин	12.90	12.90	12.90	Гипростроммаш Москва		
Ручков.	Мякинин	12.90	12.90	12.90			
Н. контр.	Косококов	12.90	12.90	12.90			
Утв.	Мякинин	12.90	12.90	12.90			

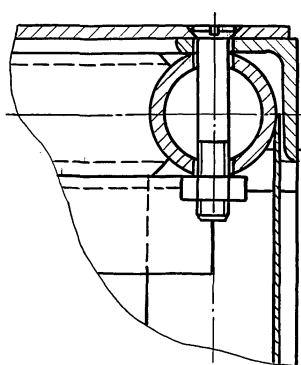




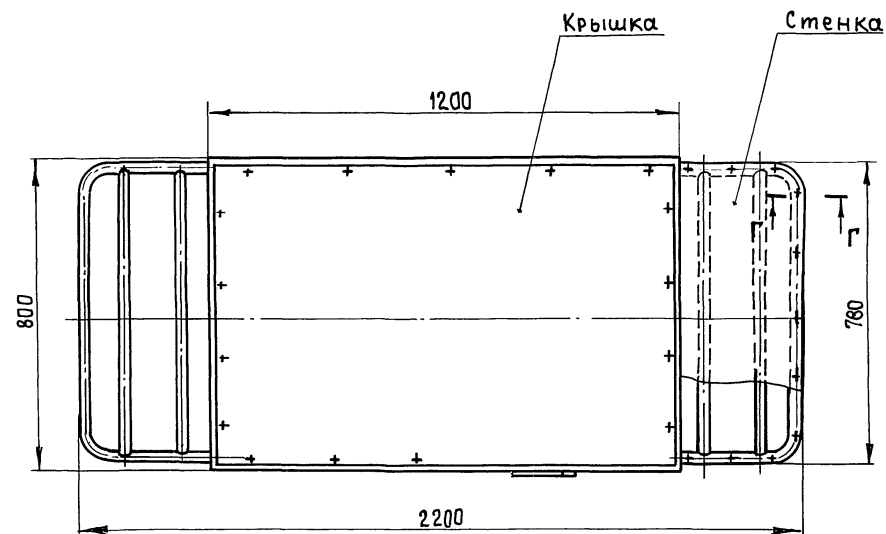
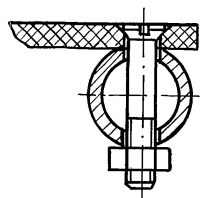
А - А



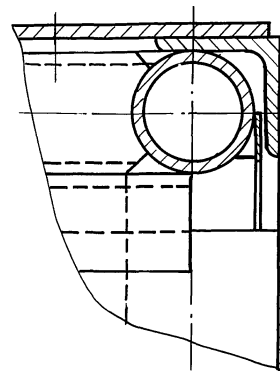
Б - Б (1:1)



Г - Г (1:1)



В - В (1:1)



## Техническая характеристика

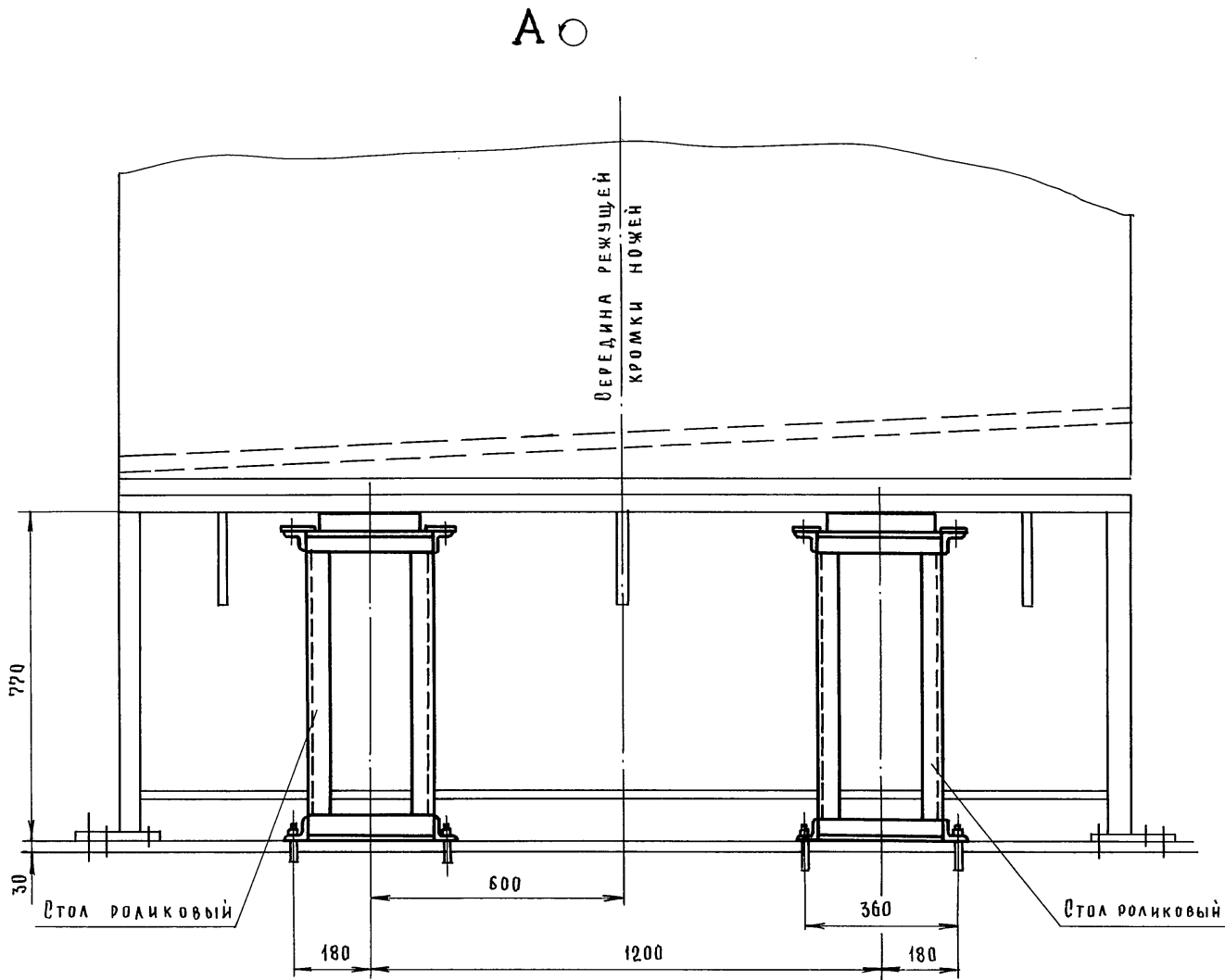
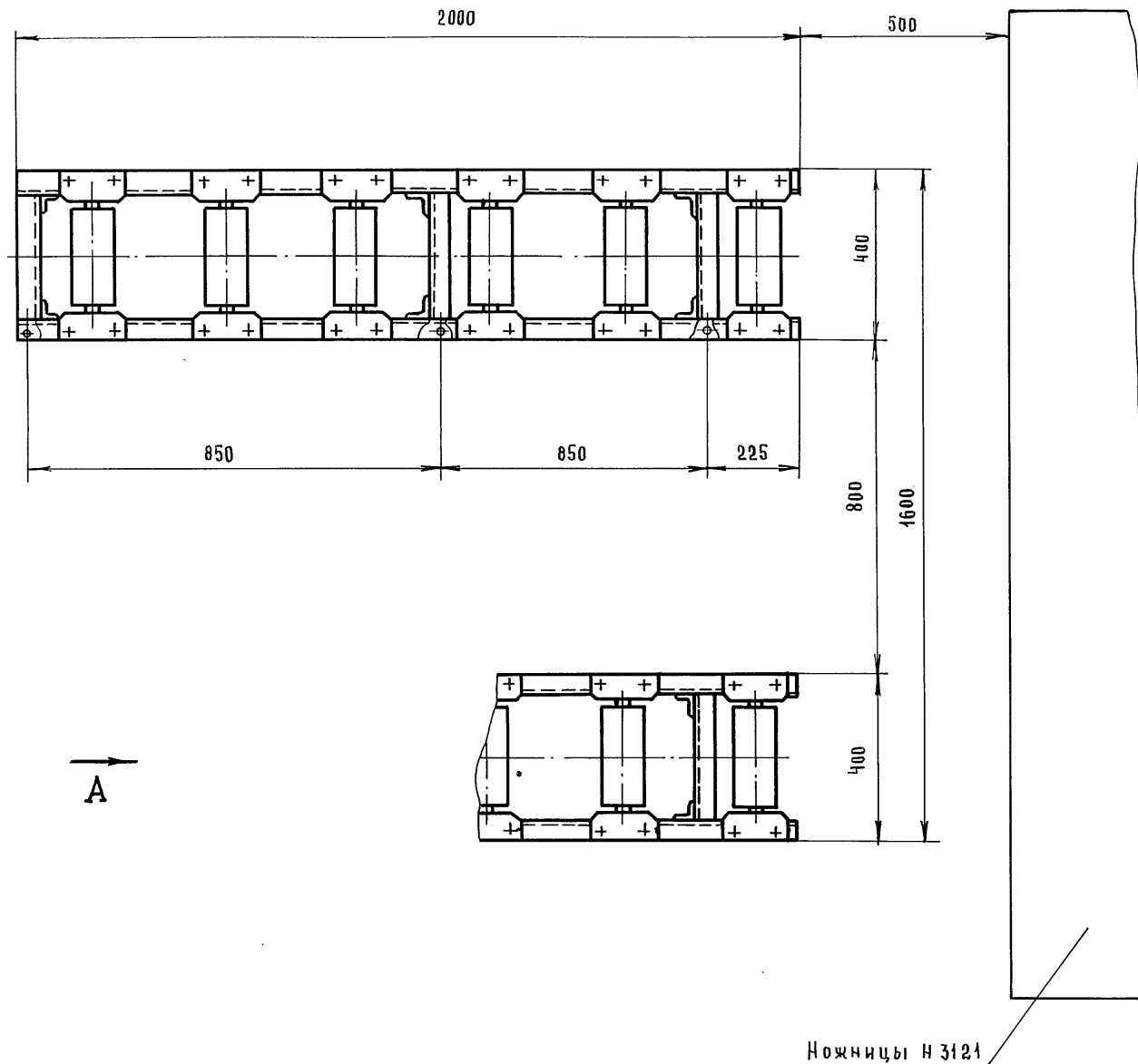
1. Габаритные размеры, мм, не более:

длина	—	1880
ширина	—	800
высота	—	680

2. Масса, кг, не более

— 86

					416-7-0322.90-0		
Изм.	Лист	№ док. ум.	Подп.	Дата	Верстак для электросварочных работ 3557/7.00.00080		
Разраб.	Лаврукович	101	1280				
Пров.	Соколов	102	1280		Лист 1 из 1		
Т. контр.	Макинин	103	1280				
Руков.	Косовков	104	1280		Гипростроммаш Москва		
Н. контр.	Соколов	105	1280				
Утв.	Макинин	106	1280				



ТЕХНИЧЕСКАЯ ХАРАКТЕРИСТИКА

- 1. Максимальная ширина укладываемого листа, мм - 2000
- 2. Максимальная длина укладываемого листа, мм - 4000
- 3. Максимальный вес листа, кг - 800
- 4. Масса, кг - 300

Инв. № подл.	Подп. и дата	Взам. инв. №	Инв. № инв.	Подп. и дата

Привязан

Инв. №

Гл. инж. пр.	Готалиб
Нач. отд.	Варганов
Гл. техн.	Заневская
Гл. конст.	Мякинин
Разраб.	Лавруков
Н. контр.	Мякинин
Пров.	Косовоков
Н. контр.	Косовоков
Учт.	Мякинин

416-7-0322.90 - ТХ

РЕМОНТНО-МЕХАНИЧЕСКИЙ ЦЕХ ПРЕДПРИЯТИЯ КПА  
МОЩНОСТЬЮ 90 ТЫС. КВ. М ОБЩЕЙ ПЛОЩАДИ В ГОД

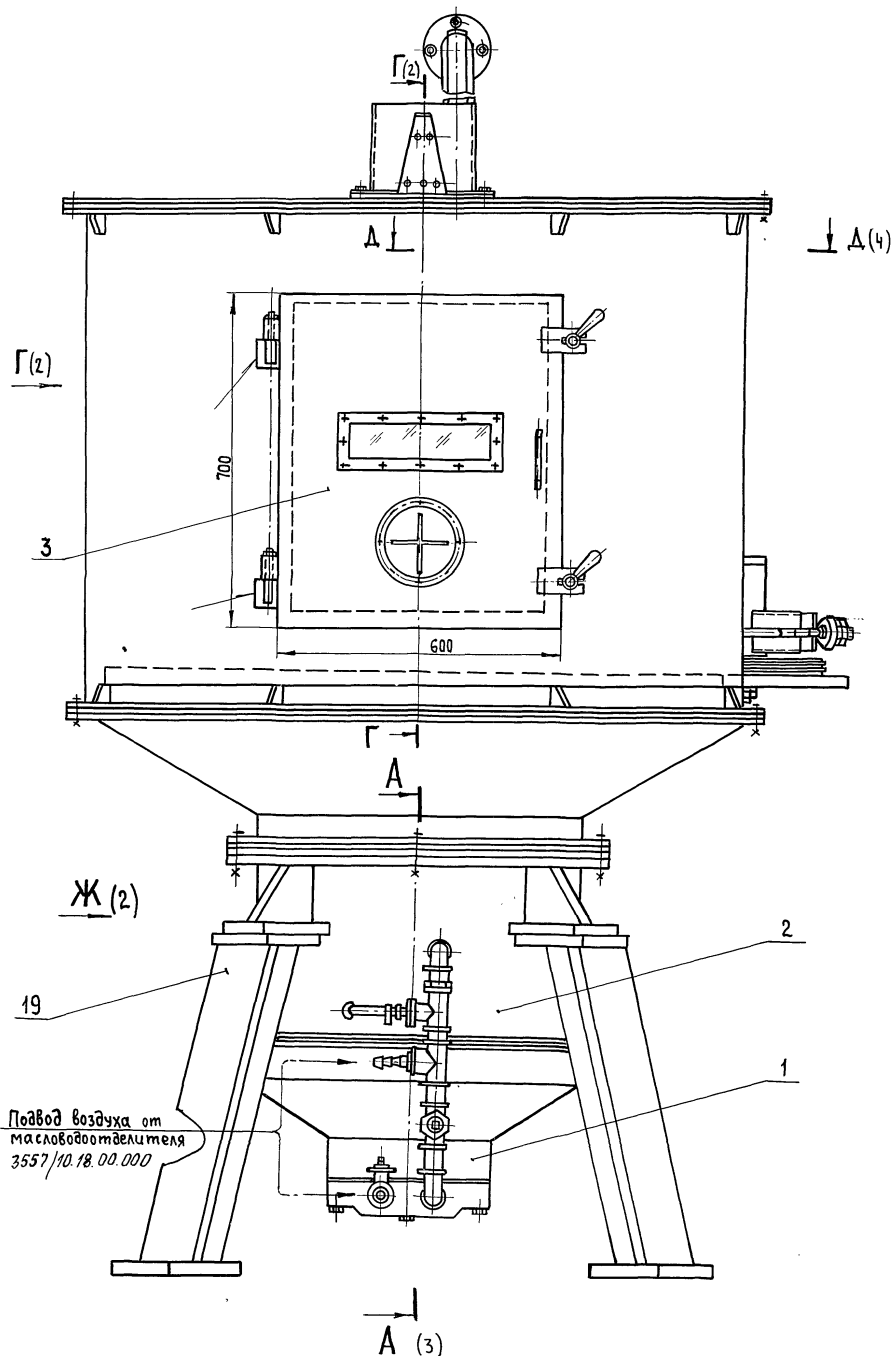
ЭТАДИА	ЛИСТ	ЛИСТОВ
РП	15	

Стол роликовый к лис-  
товым ножницам. Общий  
вид ш. 3554/4.000.00

ГНПРОСТРОММАШ  
Москва

25041-05 11

Формат А2



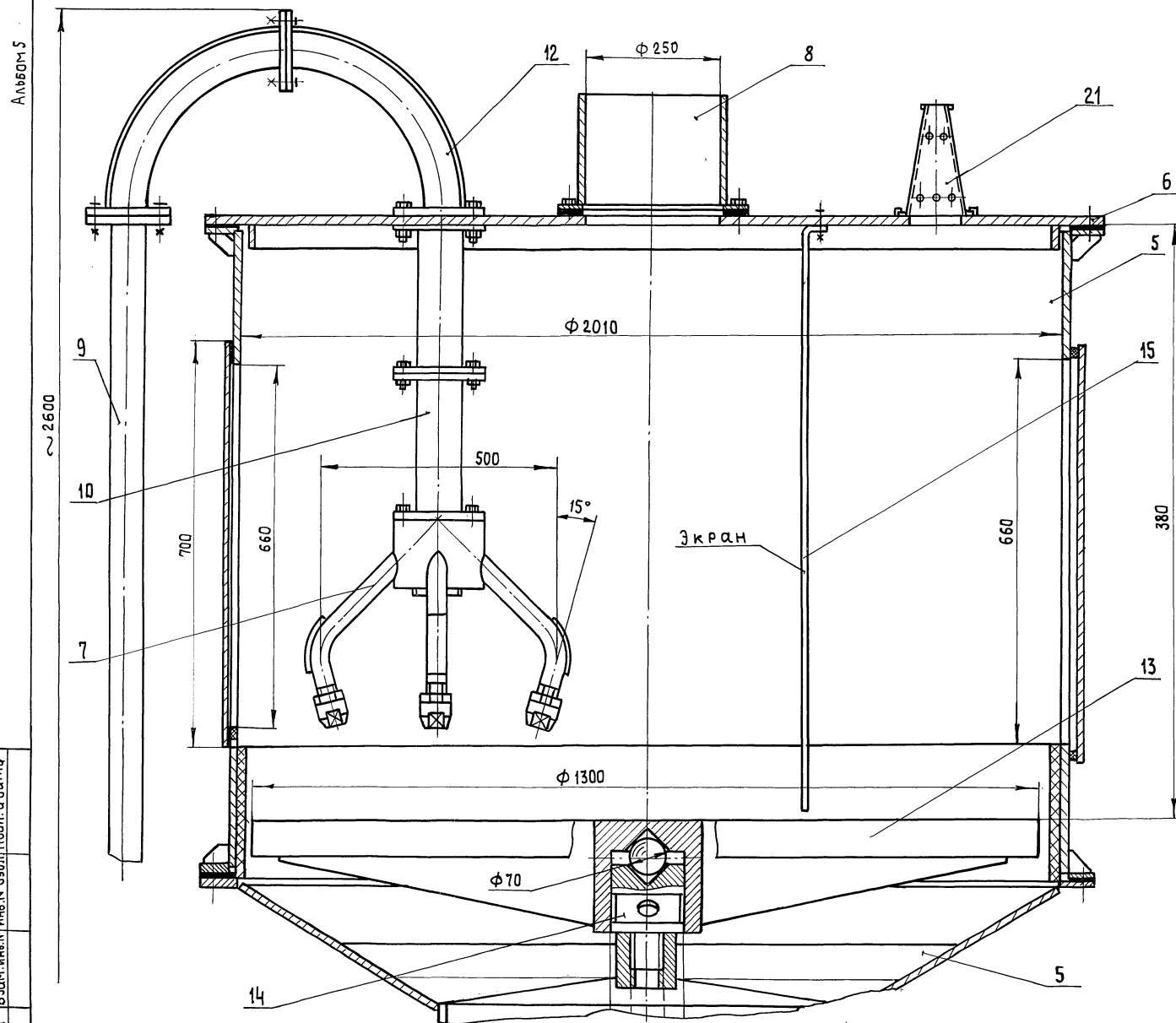
Марка, поз.	Обозначение	Наименование	Кол.	Примечание
1.		Коробка	1	
2.		Камера	1	
3.		Дверка	1	
4.		Клапан	1	
5.		Смесительная камера	1	
6.		Крышка	1	
7.		Блок форсунок	1	
8.		Патрубок	1	
9.		Патрубок	1	
10.		Патрубок	2	
11.		Задвижка	1	
12.		Колено	3	
13.		Стол	1	
14.		Вал опорный	1	
15.		Экран	1	
16.		Петля	1	
17.		Кронштейн	1	
18.		Привод стола	1	
19.		Опора	3	
20.		Пневмоцилиндр	1	
21.		Фонарь	1	

## Техническая характеристика

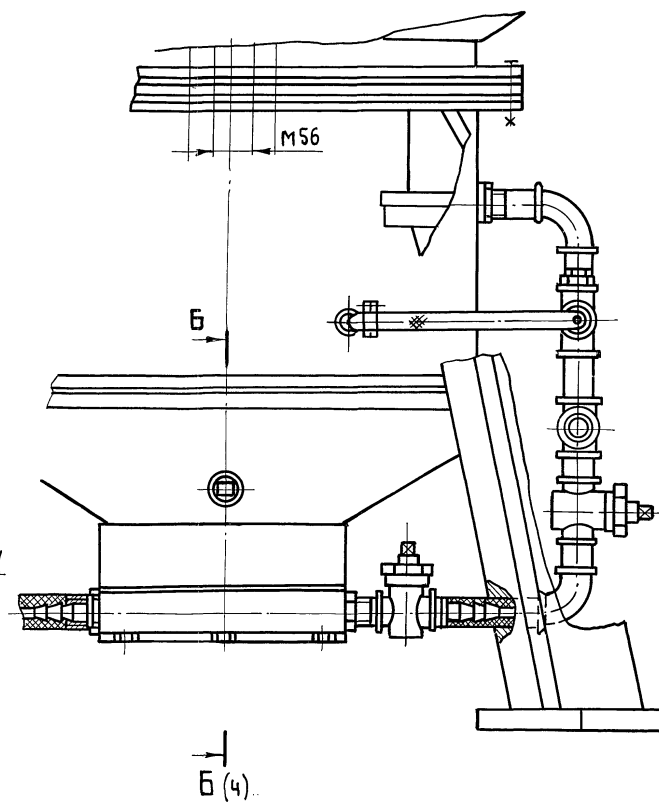
- Производительность, шт/ч — 100
- Расход воздуха м<sup>3</sup>/ч — 120
- Число оборотов стола, об/мин. — 2
- Рабочее давление, мПа — 0,6
- Установочная мощность, кВт — 0,25
- Габаритные размеры, мм, не более
  - длина — 1600
  - ширина — 1700
  - высота — 2600
- Масса, кг, не более — 1800

				416-7-0322.90-0			
Изм.	Лист	№ докум.	Подп.	Дата	Установка дробеструйная 3557/9.00.00080		
Разраб.	Лаврукович	12%					
Пров.	Косовиков	12%			Лист 1 Листов 4		
Т. контр.	Мякинин	12%					
Руков.					Гипростроммаш Москва		
Н. контр.	Косовиков	12%					
Утв.	Мякинин	12%					

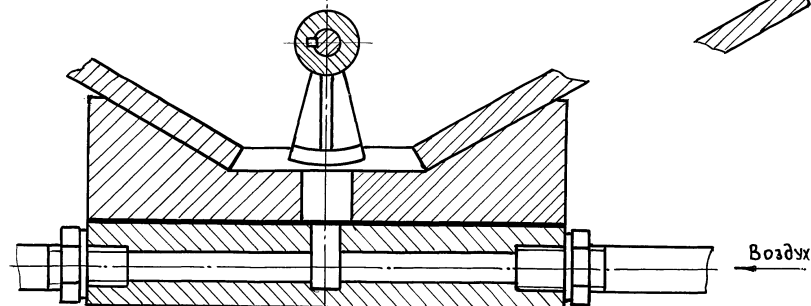
Г-Г (1:5) (1)



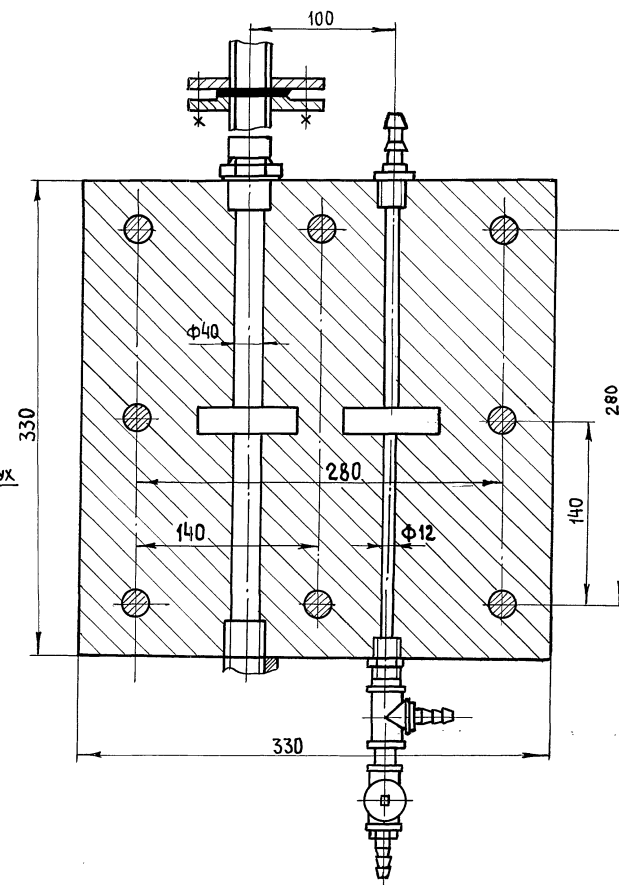
Ж (1:5) (1)



Φ 830



## 100



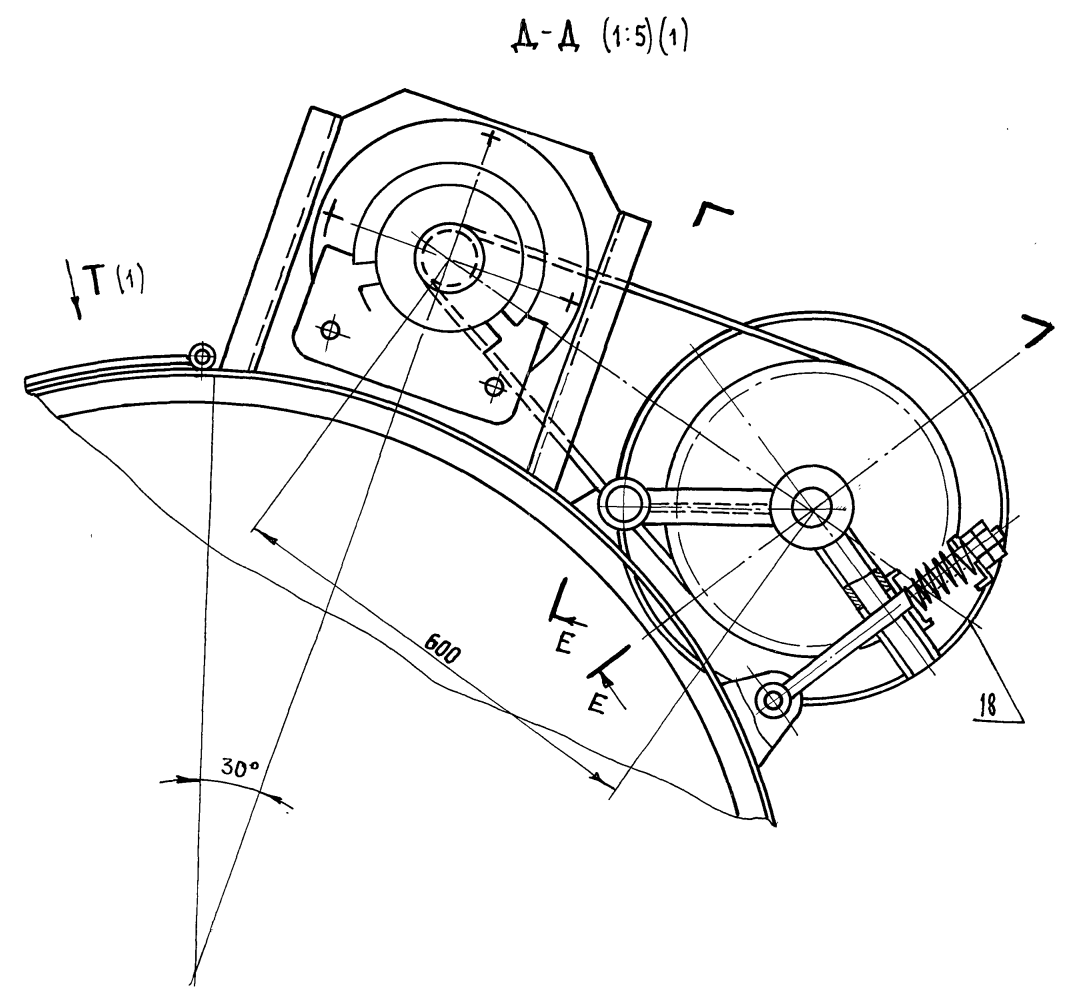
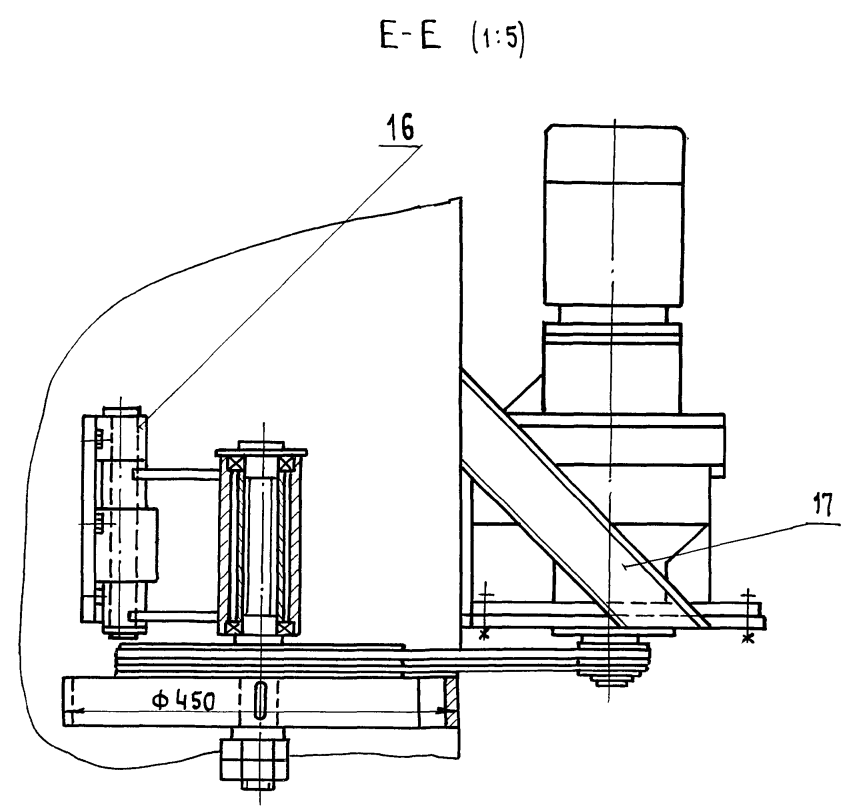
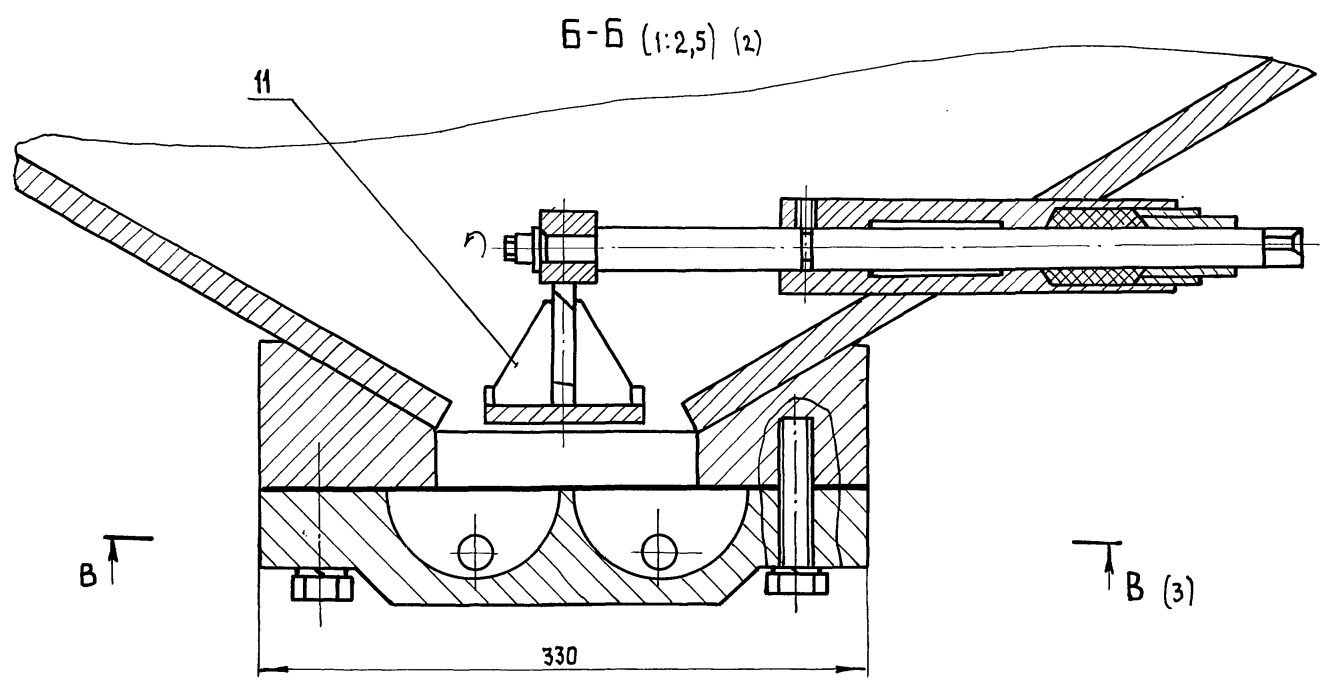
Инв. № подл.	Подп. и дата	Взам. инв. №	Инв. № дубл.	Подп. и дата
--------------	--------------	--------------	--------------	--------------

Изм	Лист	№ докум	Подп.	Дата

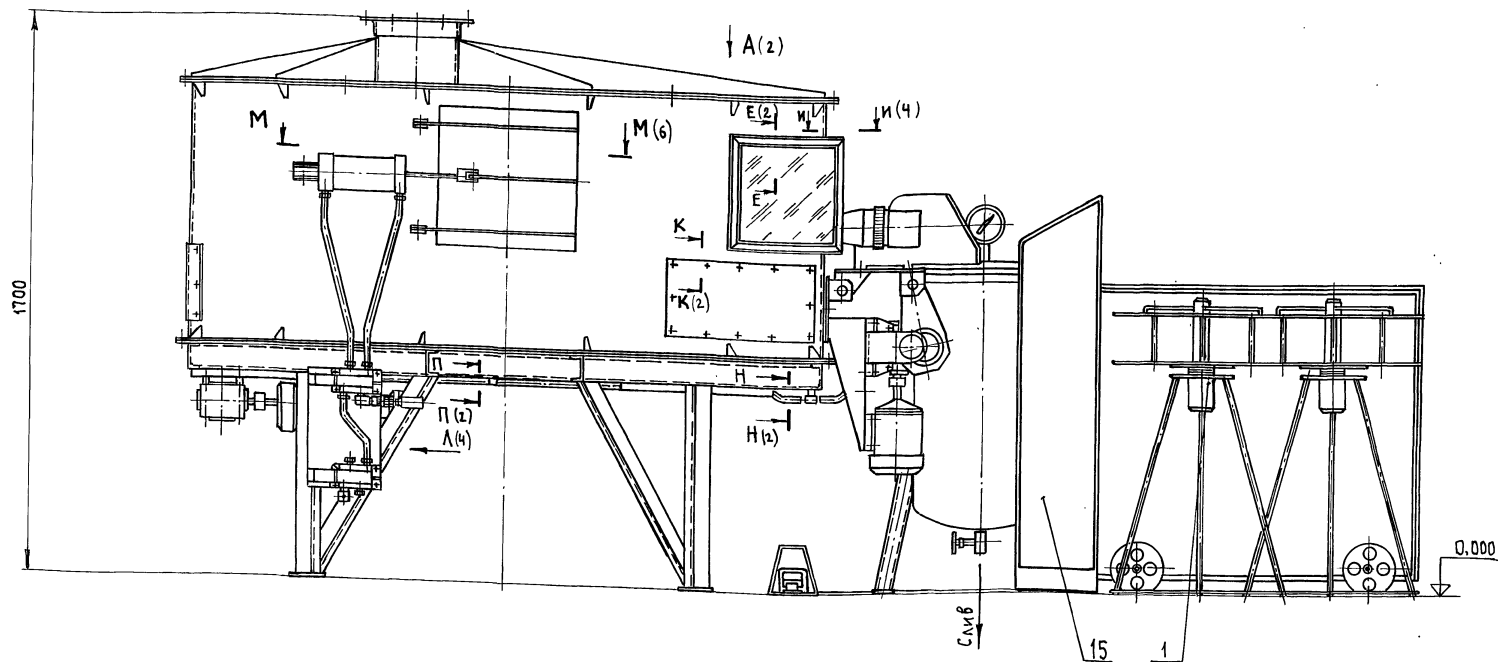
416-7-0322.90-0

Лист	3
------	---

Альбом 5



Инв. № подл.	Подп. и дата	Взам. инв. №	Инв. №	Подп. и дата



Марка, поз.	Обозначение	Наименование	Кол.	Примечание
1	3557/10.17.00.000	Вертушка	2	
2	3557/10.18.00.000	Масловодоотделитель	1	
3		Электродвигатель		
		АИР71В8 исп. УМ2182		
4		Выпрямитель сварочный	1	Оборудование
		однопостовый		серийное
		ВДУ-505 N=40кВА	1	
5		Редуктор		
		2Ч-40-63-56-4-1-У-2	2	
6		Электродвигатель		
		АИР71В8 исп. УМ1081		
		N=0,25кВА, n=750 об/мин		
7		Пневмоцилиндр		
		1412-100x160УКА4		
		ГОСТ 15608-87*	1	
8		Реле торможения		
		противовыключаем		
		РКС-МУХЛ-4		

ТЕХНИЧЕСКАЯ ХАРАКТЕРИСТИКА

1. Время металлизации одной детали, с - 7...14
2. Количество загружаемых деталей в установку, шт. - 18
3. Производительность, шт/ч - 150
4. Расход сжатого воздуха, м³/ч, не более - 120
5. Рабочее давление сжатого воздуха, МПа 0,4...0,6
6. Установленная мощность электродвигателей установки, кВт, не более - 0,75
7. Мощность сварочного выпрямителя, кВА, не более - 40
8. Установленная мощность аппарата ЗМ-17, кВт - 0,12
9. Габаритные размеры установки, мм, не более  
длина - 3800  
ширина - 2150  
высота - 1700
10. Масса установки, кг, не более - 2000

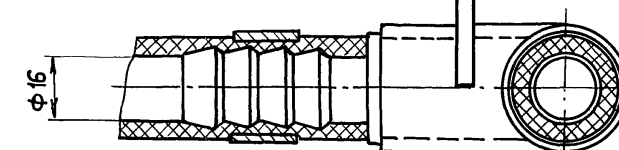
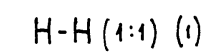
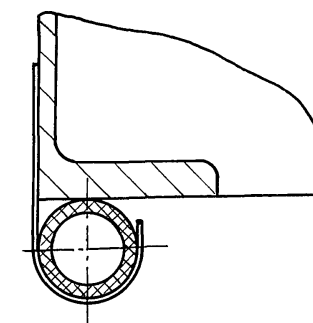
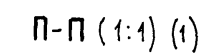
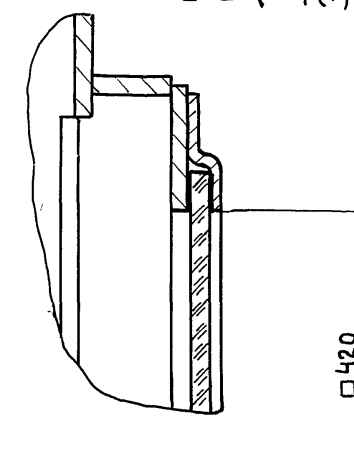
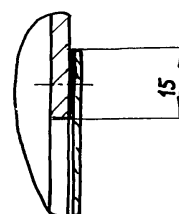
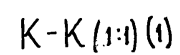
Марка, поз.	Обозначение	Наименование	Кол.	Примечание
		ТУ16.523.240-75	1	
9		Аппарат стационарный		Оборудование
		ЗМ-17 (с головкой на		серийное
		500А) N=0,12кВА	1	
10		Рама	1	
11		Стол в сборе		
12		Звездочка приводная	1	
13		Механизм вращения	1	
14		Механизм качания	1	N=0,25кВт
15		Шкаф-пульт	1	

416-7-0322.90-0

Изм.	Лист	№ докум.	Подп.	Дата	Установка для металлизации	Лит.	Масса	Масштаб
1	1	3557/10.00.00080	Косовоков	12.90	3557/10.00.00080	И	2000	1:10
1	1		Мякинин	12.90		Лист 1	Листов 6	
1	1		Мякинин	12.90				
1	1		Мякинин	12.90				
1	1		Мякинин	12.90				

ГИПРОСТРОМАШ  
МОСКВА

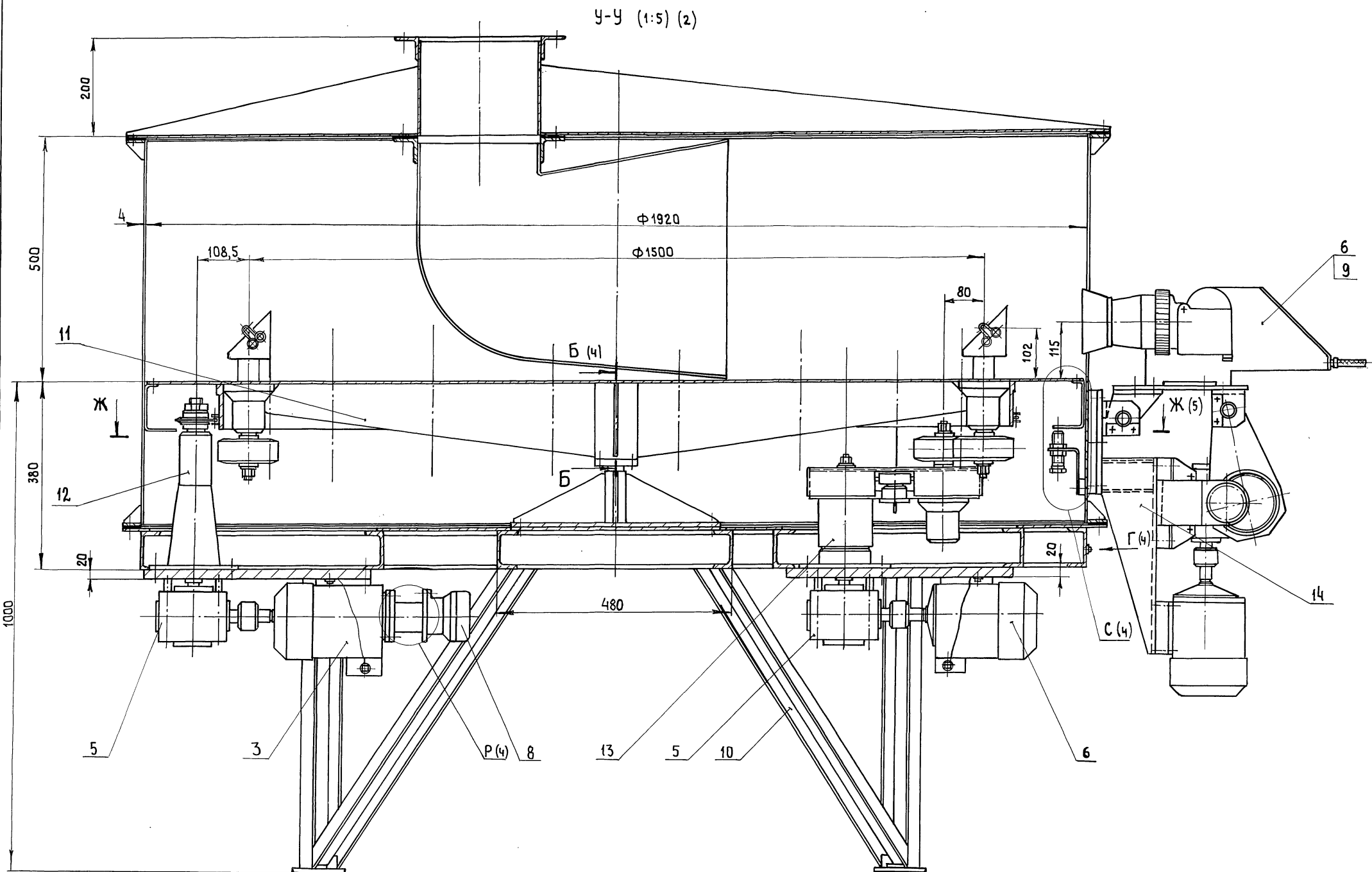




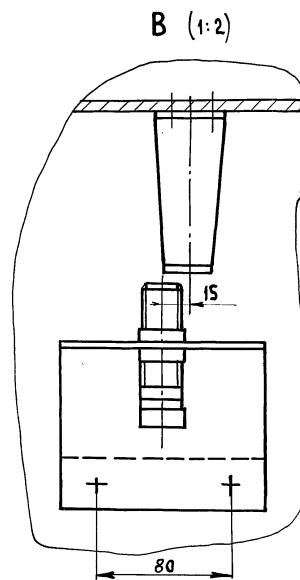
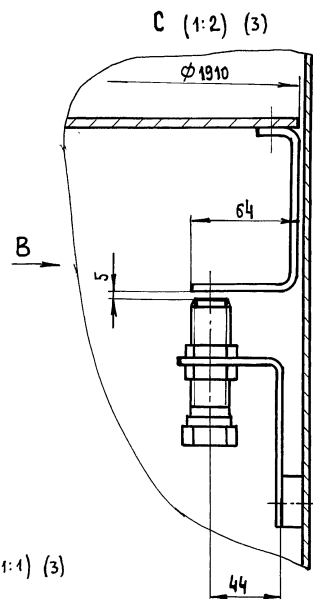
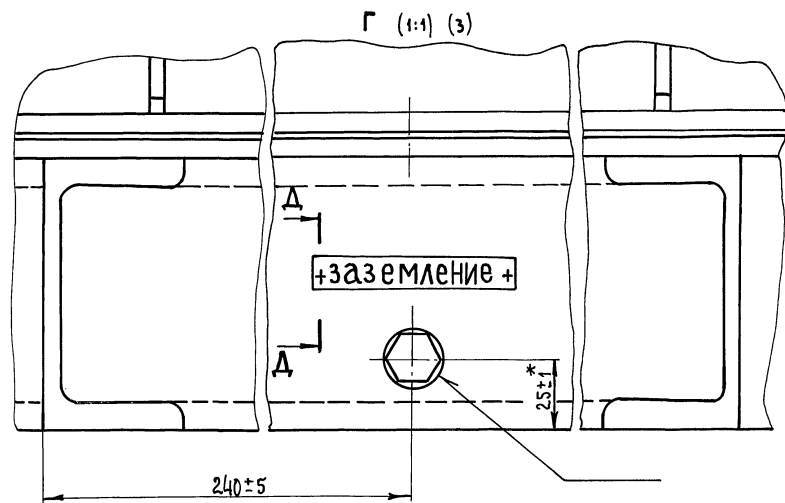
Изм	Лист	№ докум.	Подп.	Дат

416-7-0322.90-0

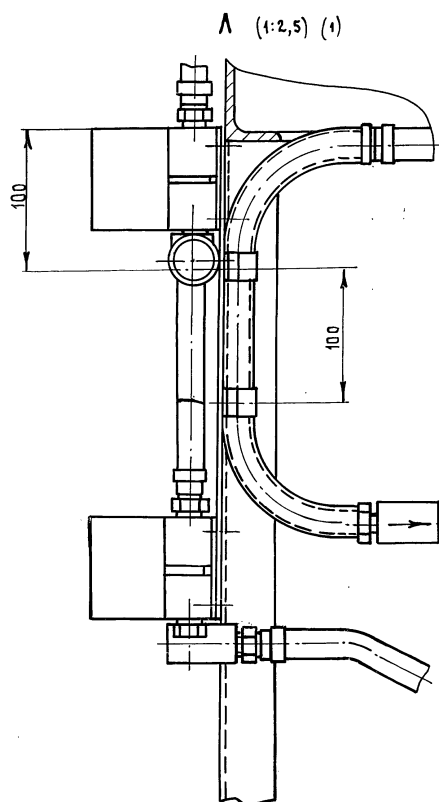
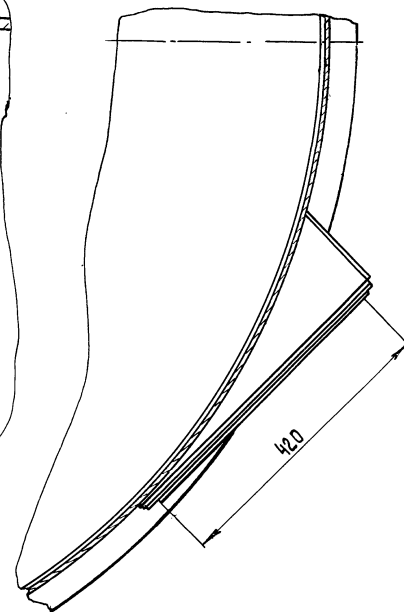
Инв. № подл	Подп. и дата	Взам. инв. №	Инв. № дубл.	Подп. и дата
-------------	--------------	--------------	--------------	--------------



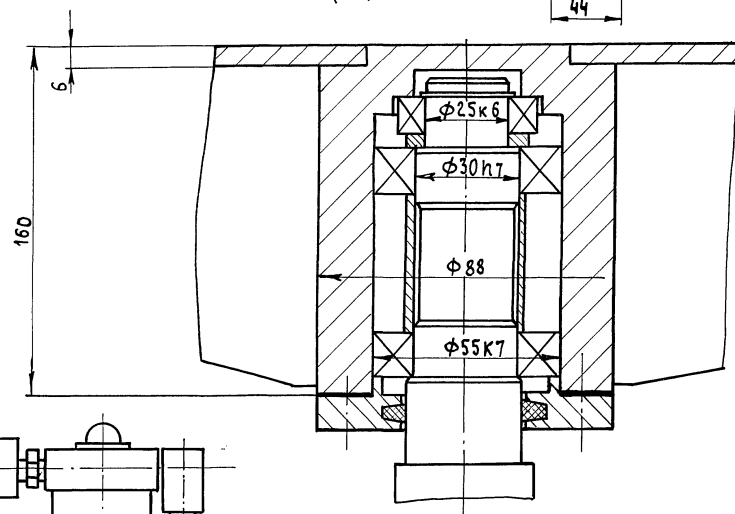
АЛ550М3



И-И (1:5) (1)



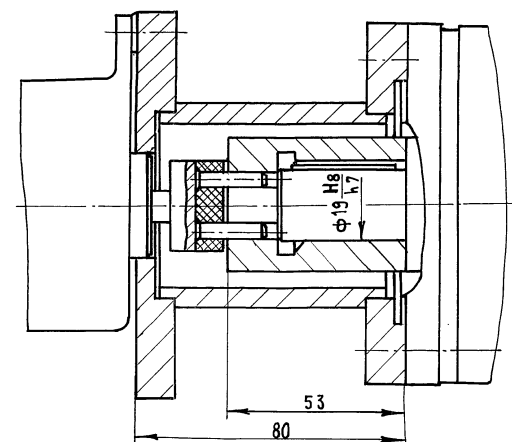
Б-Б (1:1) (3)



А-А (2:1)



Р (1:1) (3)



Изм. №, Подп. и Дата

Изм. №, Подп. и Дата

Изм. №, Подп. и Дата

Изм. №, Подп. и Дата

Изм. №, Подп. и Дата

Изм. №, Подп. и Дата

Изм. №, Подп. и Дата

Изм. №, Подп. и Дата

Изм. №, Подп. и Дата

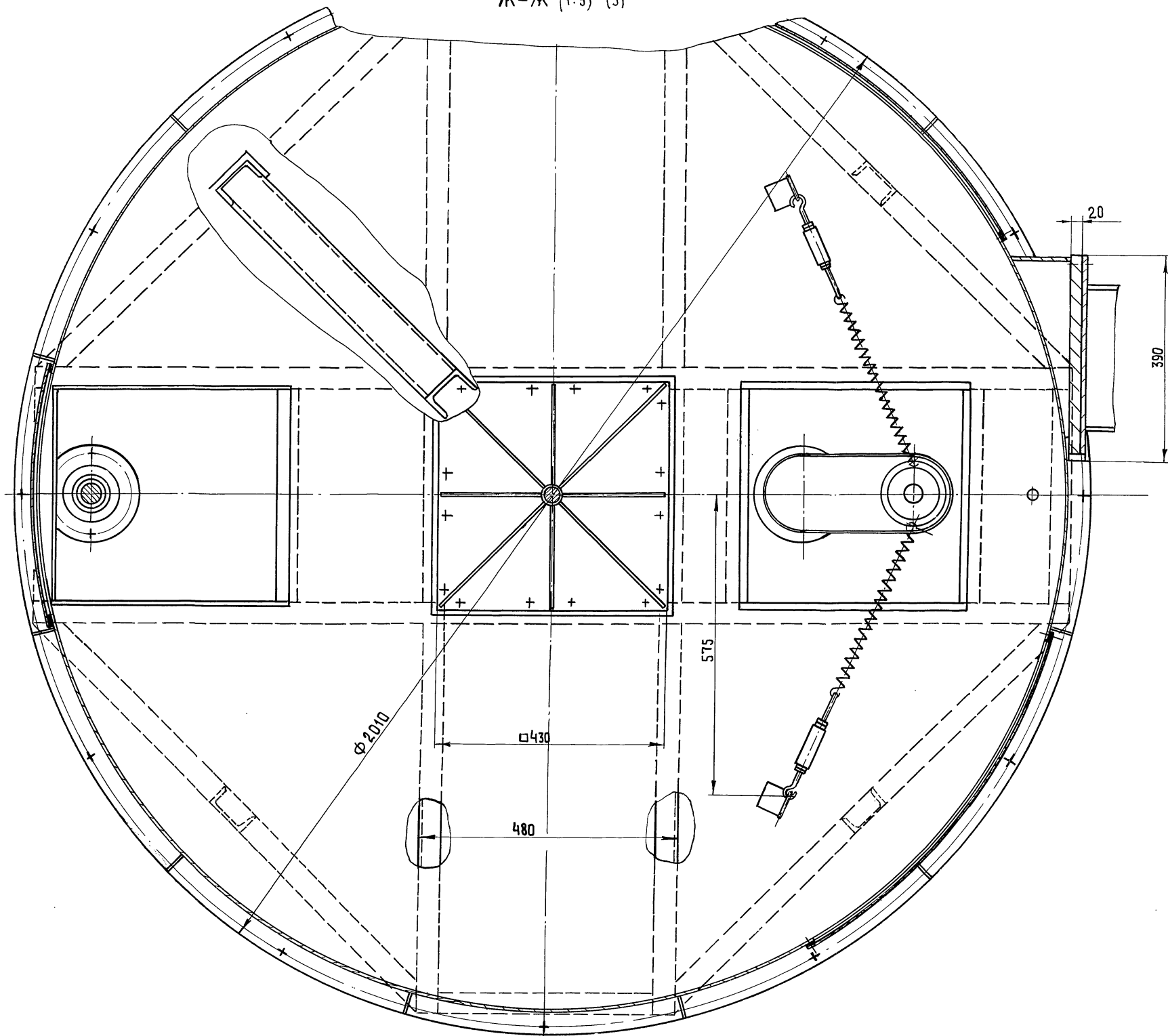
Изм. №, Подп. и Дата

416-7-0322.90-0

Лист  
4

25041-05 19 ФОРМАТ А4

Ж-Ж (1:5) (3)



А 1560М5

Инф. № подл. Подп. и дата Изм. инв. № Инв. № изд. Подп. и дата

Изм.	Лист	№ докум.	Подп.	Дата

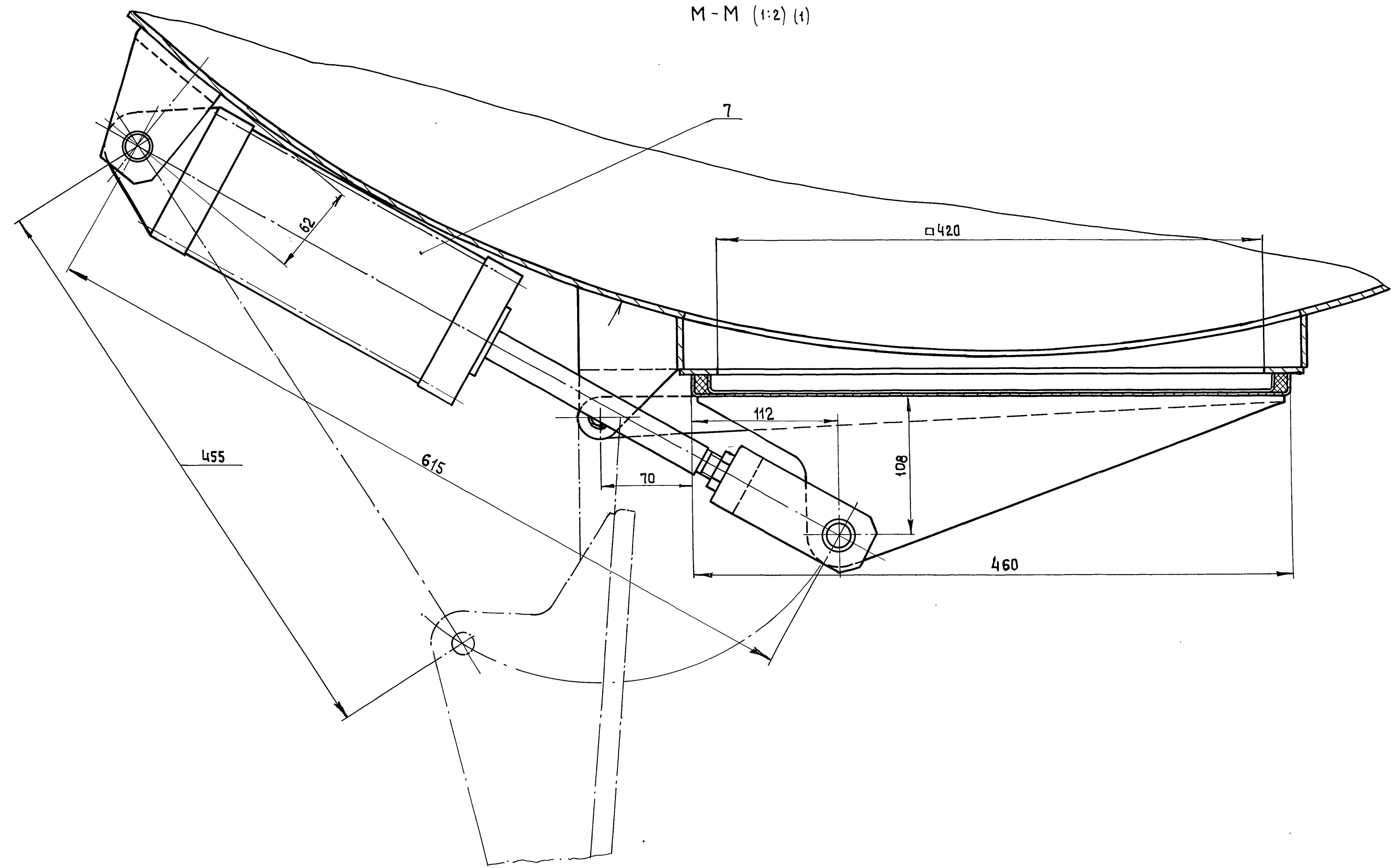
416-7-0322.90-0

Лист  
5

25041-05 20 ФОРМАТ А2

Альбом 5

М - М (1:2) (1)



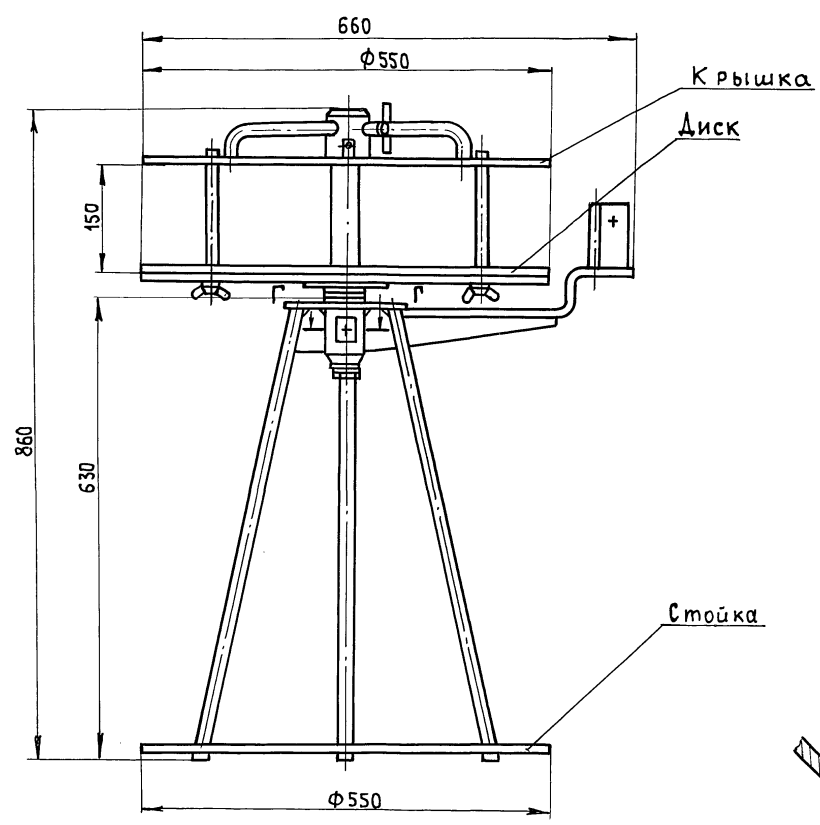
Инв. № подл.	Подп. и дата	Взам. инв. №	Инв. № дубл.	Подп. и дата

Изм.	Лист	№ докум.	Подп.	Дата

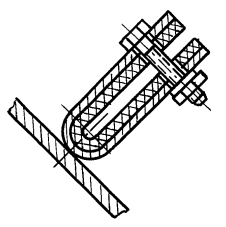
416-7-0322.90-0

Лист
6

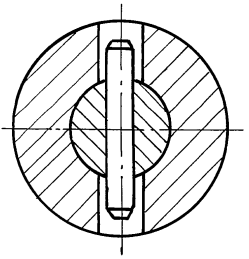
АЛБ50М 5



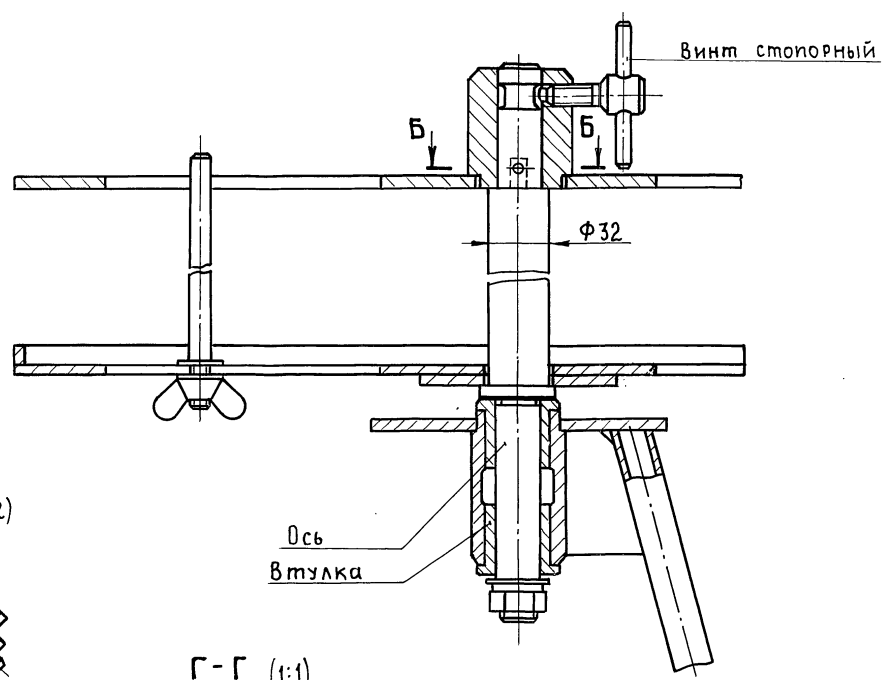
В-В (1:2)



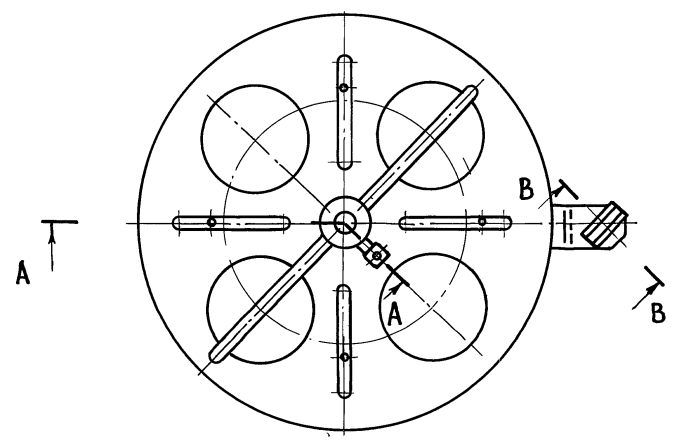
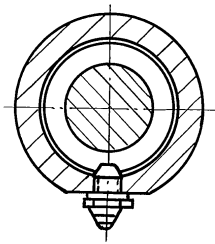
Б-Б (1:1)



А-А (1:2)



Г-Г (1:1)



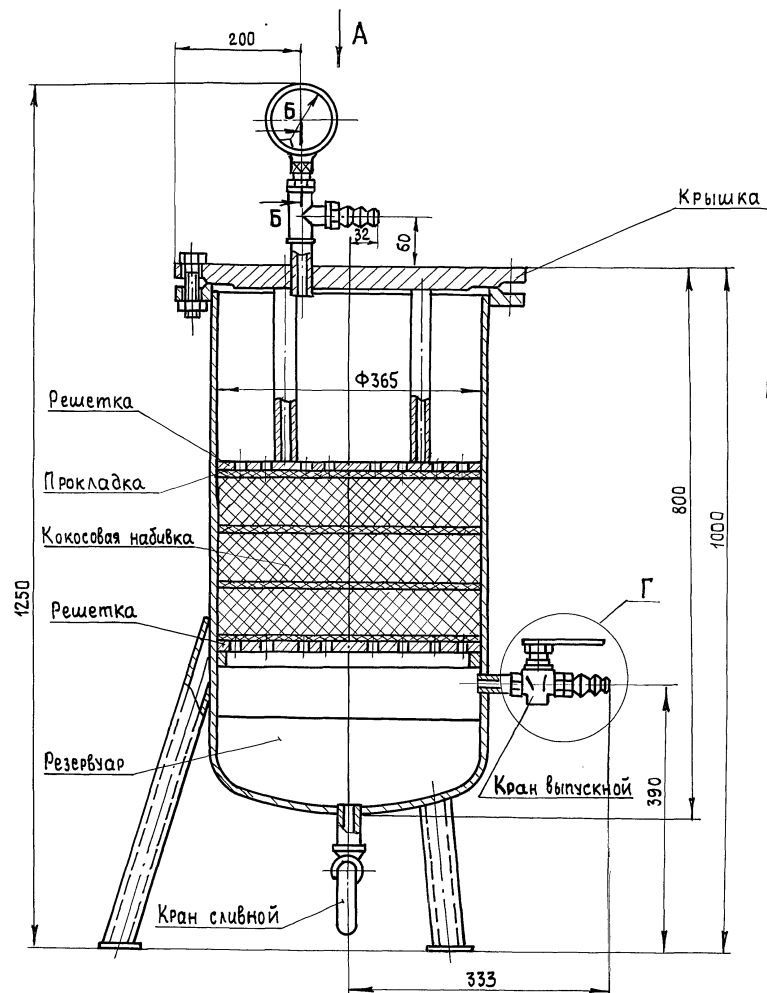
- Техническая характеристика
- 1. Максимальный наружный диаметр бухт проволоки, мм — 540
  - 2. Максимальный внутренний диаметр бухт проволоки, мм — 425
  - 3. Минимальный внутренний диаметр бухт проволоки, мм — 175
  - 4. Максимальная высота бухт проволоки, мм — 150
  - 5. Габаритные размеры, мм  
диаметр — 550  
высота — 860
  - 6. Масса, кг — 33

Инв. № подл. Подп. и дата  
Взам. инв. № Инв. № изд. Подп. и дата

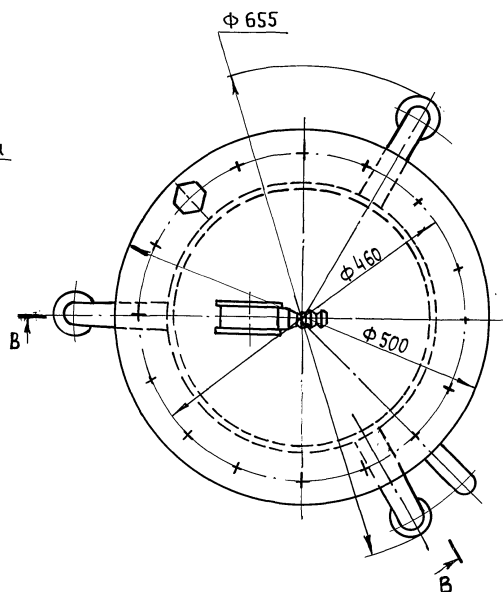
				416-7-0322.90-0			
				Вертушка			
				3557/10.17 00080			
Изм.	Лист	№ докум.	Подп.	Дата	Лит.	Масса	Масштаб
Разраб.	Лабукович	Жос	12.90		И	33	1:5
Пров.	Саколов	Жос	12.90		Лист 1		
Т. контр.	Косовиков	Жос	12.90		Листов 1		
Руков.	Косовиков	Жос	12.90		Гипростроммаш		
Н. контр.	Саколов	Жос	12.90		Москва		
Утв.	Мякинин	Жос	12.90				

АЛ50М5

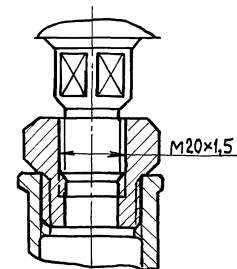
В-В



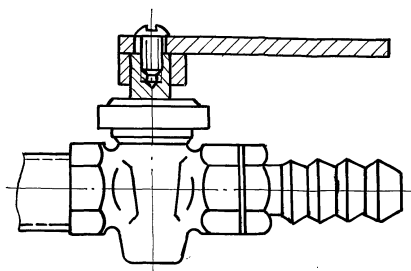
А



Б-Б (1:1)



Г (1:1)



### Техническая характеристика

1. Пропускная мощность,  $\text{м}^3/\text{ч}$  — 120
2. Рабочее давление, МПа — 0,4...0,6
3. Температура сжатого воздуха град, не более — 30
4. Полнота улавливания жидкости, %, не менее — 97
5. Габаритные размеры, мм  
диаметр — 655  
высота — 1250
6. Масса, кг — 135

Изм. № подл. Подп. и дата  
Взам. инв. № инв. Подп. и дата

416-7-0322.90-0					
Масловодоотделитель					
Изм.	Лист	№ докум.	Подп.	Дата	
Разраб.	Лаврукович	12.90			
Пров.	Соколов	12.90			
Т. контр.	Мякинин	12.90			
Руков.	Соколов	12.90			
Н. контр.	Соколов	12.90			
Утв.	Мякинин	12.90			
3557/10.18.00080				Лист	Листов 1
				Гипростроммаш Москва	

25041-05

23

Формат А2