

ТИПОВОЙ ПРОЕКТ
902-1-82.83

КАНАЛИЗАЦИОННАЯ НАСОСНАЯ СТАНЦИЯ
ПРОИЗВОДИТЕЛЬНОСТЬЮ 35-230 м³/ч, НАПОРОМ 11-ЧМ
ПРИ ГЛУБИНЕ
ЗАЛОЖЕНИЯ ПОДВОДЯЩЕГО КОЛЛЕКТОРА 7м
(СБОРНО-МОНОЛИТНЫЙ ВАРИАНТ)

АЛЬБОМ V

ПОДЗЕМНАЯ ЧАСТЬ. ИЗДЕЛИЯ.

19306-02
ЦЕНА 1-53

				<i>Привязки</i>	
<i>Инд. №</i>					

**ЦЕНТРАЛЬНЫЙ ИНСТИТУТ ТЕКСТИЛЬНОГО ПРОЕКТИРОВАНИЯ
ГОСУДАРСТВА СССР**

Москва, А-441, Садовая ул., 28

Сила в переносе $\sqrt{\quad}$ 187 н.
Размер 26 **3790** Типа **460** мм.

ТИПОВОЙ ПРОЕКТ
902-1-82.83

КАНАЛИЗАЦИОННАЯ НАСОСНАЯ СТАНЦИЯ
ПРОИЗВОДИТЕЛЬНОСТЬЮ 35-23Ш^{003/4} НАПОРОМ 11-4М
ПРИ ГЛУБИНЕ ЗАЛОЖЕНИЯ
ПОДВОДЯЩЕГО КОЛЛЕКТОРА 7,0м (СБОРНО-МОНОЛИТНЫЙ ВАРИАНТ)

СОСТАВ ПРОЕКТА:

- Альбом I Пояснительная записка (из тп 902-1-78.83)
- Альбом II Технологические решения. Внутренний водопровод и канализация. Отопление и вентиляция. (из тп 902-1-78.83)
- Альбом III Архитектурно-строительные решения. Надземная часть. Общие чертежи (из тп 902-1-78.83)
- Альбом IV Строительные решения. Подземная часть. (опускной способ в сухих и мокрых грунтах)
- Альбом V Подземная часть. Узлы
- Альбом VI Электрооборудование и автоматизация. Технологический контроль (из тп 902-1-78.83)
- Альбом VII Спецификация оборудования (из тп 902-1-78.83)
- Альбом VIII Сборник спецификаций оборудования (из тп 902-1-78.83)
- Альбом IX Ведомости потребности в материалах
- Альбом X Сметы. Общая часть (из тп 902-1-78.83)
- Альбом XI Сметы. Подземная часть. (опускной способ в сухих и мокрых грунтах).

Разработан проектным институтом
"Запорожский Водоканалпроект"

Главный инженер института
Главный инженер проекта

Альбом V

Г.А. Бондаренко
В.Ю. Еременко

Утвержден В/О "Совхозадаканализпроект"
протокол № 59 от 27.10.1983 г.

Введен в действие В/О "Совхозадаканализпроект"
приказ № 19 от 06.02.1984 г.

					Привязан	
инв. №						

Обозначение	Наименование	Стр.	Примечание
902-182.83-КЖС-ДО	Опись документов	2	
-ТО	Техническое описание	3	
-ОП1	Длорный блок ОП1	4	
-ПС1	Панель стеновая ПС(ПС4-ПС13)	5	
-ПС1СБ	Панель стеновая ПС(ПС1-ПС13). Сварочный чертеж	7	
-ВМС1	Ведомость расхода стали(ПС1-ПС13)	13	
-ПГ1	Панель перегородочная ПГ(ПГ1-ПГ4)	14	
-ПГ1СБ	Панель перегородочная ПГ(ПГ1-ПГ4). Сварочный чертеж	15	
-ВМС2	Ведомость расхода стали(ПГ1-ПГ4)	19	
-С1	Сетка арматурная С(С1-С3)	20	
-С1СБ	Сетка арматурная С(С1-С3). Сварочный чертеж	20	
-С4	Сетка арматурная С4, С5	21	
-С4СБ	Сетка арматурная С4, С5. Сварочный чертеж	21	
-КР1	Каркас плоский КР(КР1, КР2)	22	
-КР1СБ	Каркас плоский КР(КР1, КР2). Сварочный чертеж	22	
-КР13	Каркас плоский КР13	23	
-КР5	Каркас плоский КР(КР5-КР12)	23	
-КР5СБ	Каркас плоский КР(КР5-КР12). Сварочный чертеж	24	
-МН1	Изделие закладное МН1	25	
-МН2	Изделие закладное МН2	25	

Обозначение	Наименование	Стр.	Примечание
-МН3	Изделие закладное МН3	26	
-МС1	Изделие соединительное МС1	26	
-КР4	Каркас плоский КР4	27	
-МН4	Изделие закладное МН4	28	
-МН4СБ	Изделие закладное МН4. Сварочный чертеж	29	
-МС2	Изделие соединительное МС2	30	
-МС3	Изделие соединительное МС3	30	
-МС5	Изделие соединительное МС(МС5-МС8)	31	
-МС5СБ	Изделие соединительное МС(МС5-МС8). Сварочный чертеж	31	
-МС9	Изделие соединительное МС(МС9-МС10)	32	
-МС9СБ	Изделие соединительное МС(МС9-МС10). Сварочный чертеж	32	
-МС11	Изделие соединительное МС11	33	
-МС4	Изделие соединительное МС4	33	
-МС12	Изделие соединительное МС12	27	

Привязан

И.В.М.

Нач. отд. Шелуха
Н.В.Н.П.2. Соболевская
2-я ст. в. Постников
Бук. гр. Митялова
Вед. инж. Давыдов
Инженер Тарасенко

ТТ902-1-82.83-КЖС-ДО

Опись документов

Составил: Лытнев
Р
Проверил: Лытнев
Составитель: Лытнев
Составитель: Лытнев
Ведущий инженер: Лытнев

Техническое описание к изготовлению арматурных и закладных изделий.

1. Плоские арматурные изделия следует изготавливать при помощи контактной точечной сварки по ГОСТ 14098-68. Качество арматурных изделий должно удовлетворять требованиям ГОСТ 10922-75

2. Размеры сеток и каркасов даны по осям и торцам стержней.

3. Сварку закладных изделий производить в соответствии с ГОСТ 19292-73, «Соединения сварных элементов закладных деталей сборных железобетонных конструкций» и СН 393-78.

4. Сварку торцовых соединений круглых стержней с листовым прокатом закладных изделий выполнять под слоем флюса.

5. Материал прокатной стали закладных изделий принять марки ВСтЗкп2-1 для сварных конструкций по ТУ14-1-3023-80 и ВСтЗкп2 по ГОСТ 535-79*

6. Катет сварных швов принять по наименьшей толщине свариваемых элементов.

7. Для сварных соединений стержней арматуры и закладных деталей применять электроды по ГОСТ 9467-75 для арматуры класса: АТ-Э42, Э48, Э42А, Э46А; А-Э-Э42А Э46А, Э50А

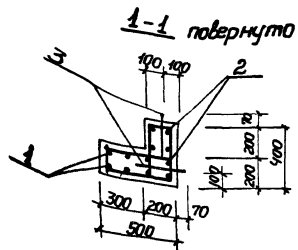
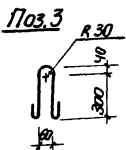
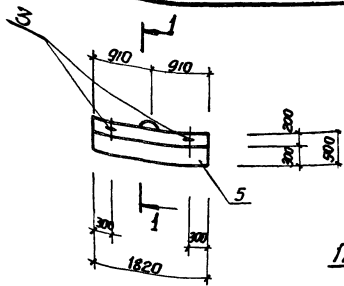
Привязан			
ИМК №			
Нач. отд.	И.И.И.	В.И.И.	
Н. контр.	С.И.И.	Е.И.И.	
И. спец.	П.И.И.	К.И.И.	
Р.з. в.р.	М.И.И.	Л.И.И.	
Без. чл. эк.	О.И.И.	Н.И.И.	
И.м.ж.	И.И.И.	К.И.И.	

ТП902-1

-КЖУ-ТО

Техническое описание

Сталь	Ауст	Аустов
Р		1
Госстрой СССР Центральный проект		
Закарпатский Водоканал проект		



Кол. в сборе	Кол. в таб.	Обозначение	Наименование	Кол.	Примечание
			Документация		
14		002-1-82.83-КЖЛ-ТО	Техническое описание		
			Сборочные единицы		
			Сетка арматурная		
14	1	-С4	С4	1	
14	2	-О1	С5	1	
			Детали		
5,4	3		Ф10-I ГОСТ 5781-82, 6-870	3	0,54кг
			Материалы		
	5		Бетон марки М300	1,26	м ³

Защитный слой бетона для рабочей арматуры
принят 20мм.

Ведомость расхода стали на элемент, кг

Марка элемента	Изделия арматурные				Объем работы
	Арматура класса				
	А-Т				
	ГОСТ 5781-82				
	Ф8	Ф10	Итого	Всего	
ОП1	17,3	1,62	18,9	18,9	18,9

Привязан		Исполнено		ТП 902-1-82.83 -КЖЛ-ОП1		Опорный блок ОП1		Станд. Масса		Масштаб	
								р	650	1:50	
								Лист		Листов	1
								Госстрой СССР Самозащитная бетонная железобетонная водонепроницаемая			

Формат	Зона	Лист	Обозначение	Наименование	Кол. на исполн. 902-1-8283-КЖУ-ПС1										Примечание	
					-	01	02	03	04	05	06	07	08	09		
					<u>Документация</u>											
А4			902-1-8283-КЖУ-ТО	Техническое описание												
А4			-ПС1СВ	Сборочный чертеж												
А3			-ВМС	Ведомость расхода стали												
					<u>Сборочные единицы</u>											
А3	15	3.902.1-10.1.02.00.00-04		ЛПС 78-2	1	1	1	1	1	1	1	1	1	1	1	
	1	3.901-5		Сальник ду 400	1											
				Изделия закладные												
	2	1.400-15 вып.1 550-03		МН552				0,94							1,4	п.м
	3	3.902.1-10.2.00.18.00-01		МН6				11	11						11	
	4	1.400-15 вып.1 120-14		МН107-3				8								

Исполнения 10, 11, 12 ст. лист 3,4

Привязан				МНЧ. ОТД. УЧЕТНО-М. КАП. СРЕДСТВ. Г.А. СП. ПОДШИВКА		ТТ 902-1-8283-КЖУ-ПС1		Панель стеновая		Листов		Листов	
				Рек. гр. Пыльцова		ПС (ПС1- ПС13)		5		1		4	
				Вед. инж. Демков				Состав: 0,00		0,00		0,00	
				Инж. Филатова				0,00		0,00		0,00	
				Копир. Кудряшова				0,00		0,00		0,00	

Изм. и подл. Подпись и дата

Формат	Зона	Лист	Обозначение	Наименование	Кол. на исполн. 902-1-8283-КЖУ-ПС1										Примечание	
					-	01	02	03	04	05	06	07	08	09		
			5 1.400-15 вып. 1 150-26	МН137-3	1											
			6 1.400-15 вып. 1 120-44	МН116-3	3	2	1	2	1	3	4	5	5	13		
			7 1.400-15 вып. 1 190-02	МН117-3		2	2	1								
			8 1.400-15 вып. 1 130-25	МН121-2					3	2						
			9 1.400-15 вып. 1 120-32	МН110-3					3	2						
			10 1.400-15 вып. 1 130-46	МН124-5		1	1									
			11 1.400-15 вып. 1 110-01	МН101-3	2				1		1	1	1			
			12 1.400-15 вып. 1 140-08	МН128-3		0,71	0,71	0,22								п.м
			13 1.400-15 вып. 1 140-26	МН131-2	0,91											п.м
			15 1.400-15 вып. 1 110-03	МН804	3	3	3	3	3	3	3	3	3	3		
			16 1.400-15 вып. 1 150-44	МН140-3							4	2				
				<u>Детали</u>												
Б4		17		Ф25А-ВГОСТ 5781-82, L=1850	8											7,1кг
Б4		18		Ф14 А-ВГОСТ 5781-82, L=1100	8											1,3кг

Привязан			

ТТ 902-1-8283-КЖУ-ПС1

Лист 2

19306-02
6

Формат	Вид	Пос.	Обозначение	Наименование	Кол. на исполн. 902-1-8283-КЖЦ-ПС1			Примечание
					10	11	12	
				<u>Документация</u>				
А4			902-1-8283-КЖЦ-ТО	Техническое описание	X	X	X	
А3			- ПС1С6	Сборочный чертеж				
А3			- ВМС1	Вероятность расхода стали				
				<u>Сборочные единицы</u>				
А3	19	3.902.1-10.1. 02.00.00-04	2ПС 78-2	□	1	1	1	
				<u>Изделия закладные</u>				
	2	1.400-15 Вып.1 530-03		МН552	094			п.м
	3	3.902.1-10.2 00.16.00-01		МН 6	Н			
	4	1.400-15 Вып.1 120-14		МН107-3	9			
	5	1.400-15 Вып.1 150-26		МН137-3			1	
	6	1.400-15 Вып.1 120-44		МН112-3	1	2	3	
	7	1.400-15 Вып.1 130-02		МН117-3	1	2	2	

Привязан
Инв. №

ТП 902-1-8283-КЖЦ-ПС1

Лист 3

Код буклета

Формат А4

Инв. № подл. Порядк. и дата размещения

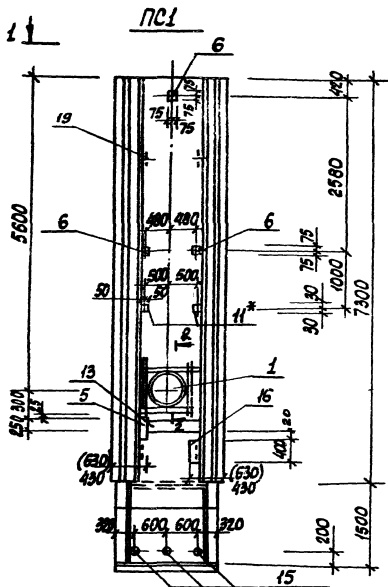
Формат	Вид	Пос.	Обозначение	Наименование	Кол. на исполн. 902-1-8283-КЖЦ-ПС1			Примечание
					10	11	12	
				<u>Изделия закладные</u>				
	10		1.400-15 Вып.1 130-46	МН124-5		1	1	
	12		1.400-15 Вып.1 140-08	МН128-3		071	071	п.м
	13		1.400-15 Вып.1 140-28	МН131-2			091	п.м
	15		1.400-15 Вып.1 810-03	МН 604	3	3	3	
								п.м
					ПСН	ПС12	ПС15	

Привязан
Инв. №

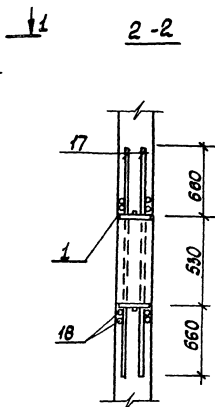
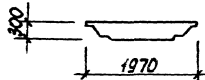
ТП 902-1-8283-КЖЦ-ПС1

Лист 4

19306-02 7



1-1

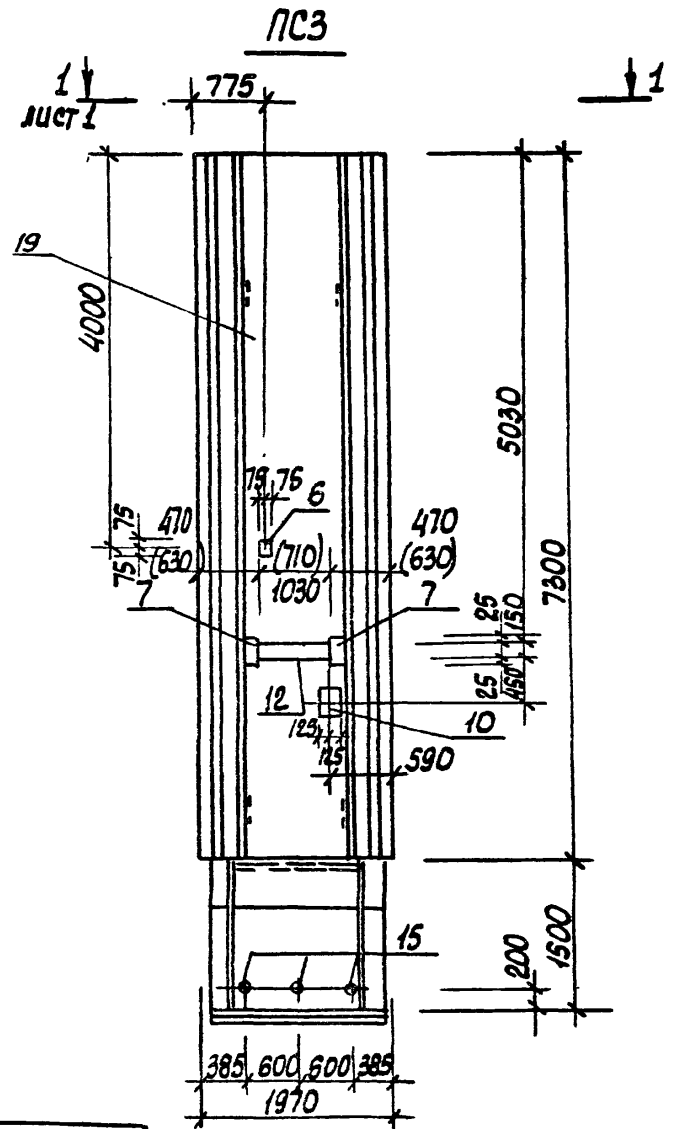
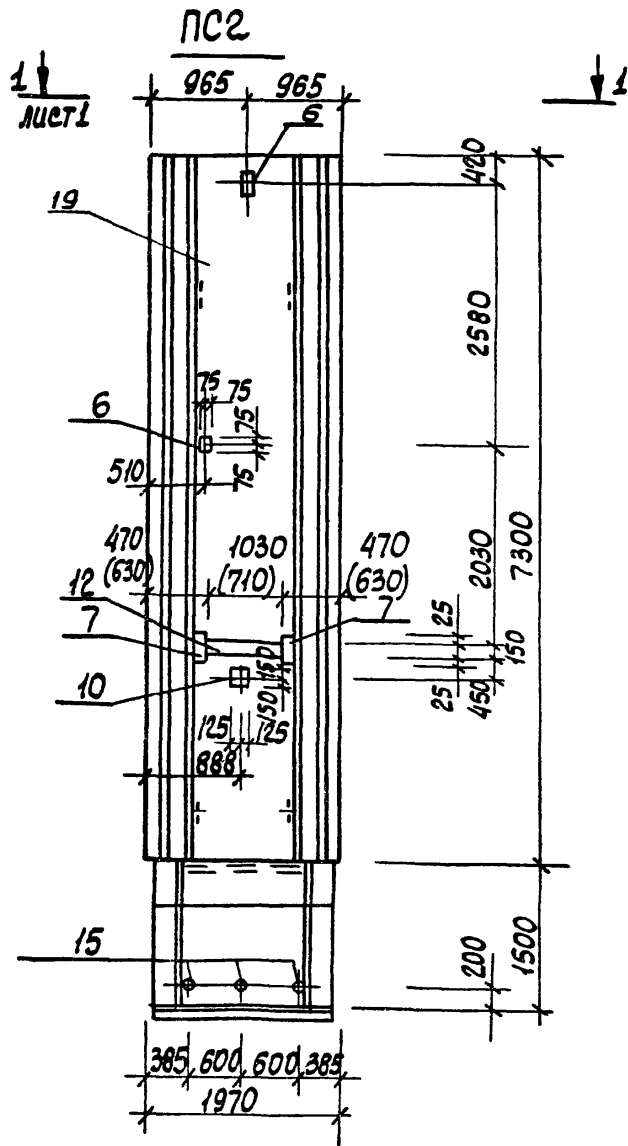


2-2

Обозначение	Марка	Условная марка
902-1-82.83-КЖИ-ПС1	2ПС78-2 □ -1	ПС1
-01	2ПС78-2 □ -2	ПС2
-02	2ПС78-2 □ -3	ПС3
-03	2ПС78-2 □ -4	ПС4
-04	2ПС78-2 □ -5	ПС5
-05	2ПС78-2 □ -6	ПС6
-06	2ПС78-2 □ -7	ПС7
-07	2ПС78-2 □ -8	ПС8
-08	2ПС78-2 □ -9	ПС9
-09	2ПС78-2 □ -10	ПС10
-10	2ПС78-2 □ -11	ПС11
-11	2ПС78-2 □ -12	ПС12
-12	2ПС78-2 □ -13	ПС13

- *Закладные изделия приварить к арматуре стен.
- В марках стеновых панелей не дано обозначение типа стыка. Чертеж выполнен условно для клиновидного стыка
- Размеры в скобках даны для панелей с клиновидным стыком.

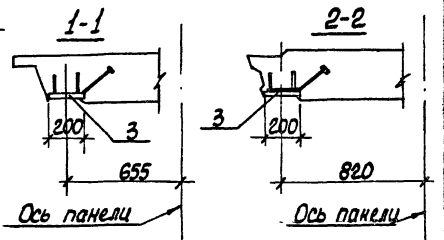
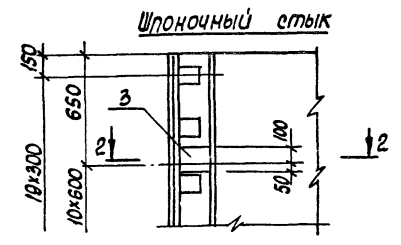
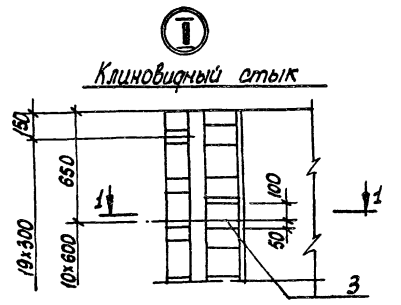
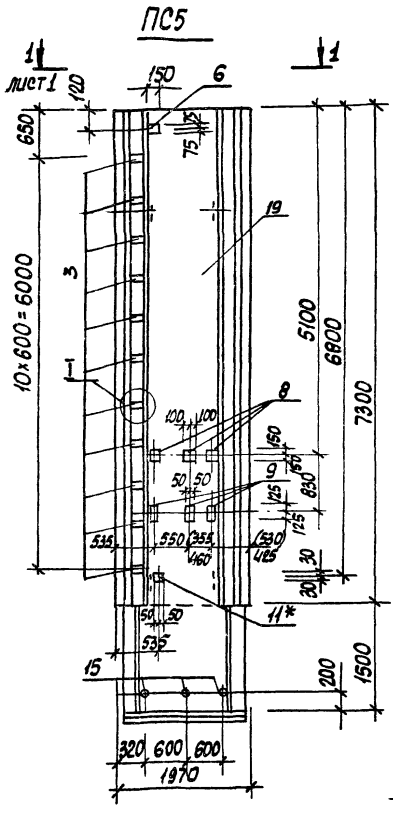
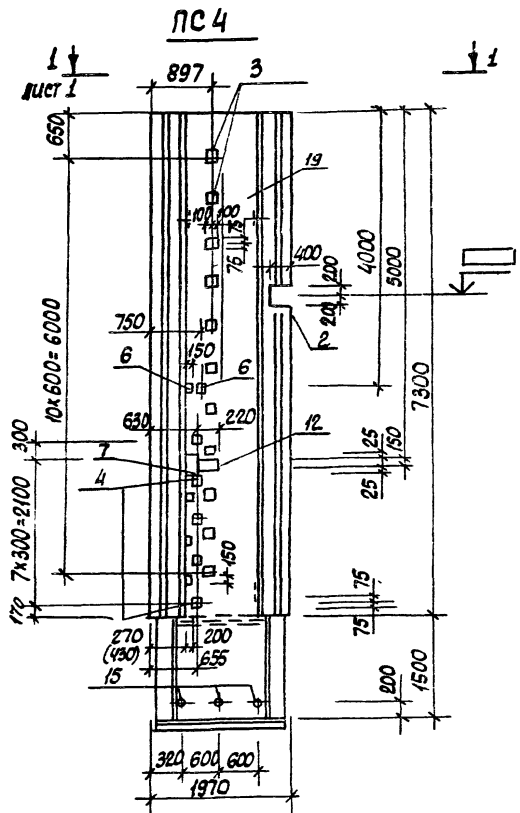
ТП 902-1-82.83-КЖИ-ПС1 СБ			
Привязан	Панель стеновая ПС (ПС1 - ПС13). Сборочный чертеж	Старый Масса Уплотн	
		Р	1:50
Изм. №	лист / листов	лист / листов	
		построй с/ср	
		автор проекта	
		возврат проекта	



Привязки			
И№.№			

ТП 902-1-82.83-КЖКЛ-ПС1 СБ

Лист
2

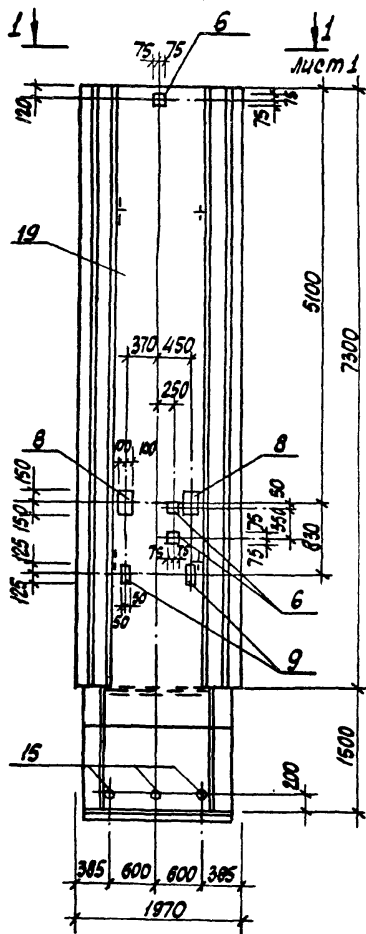


Привязка			
ИЧВ №			

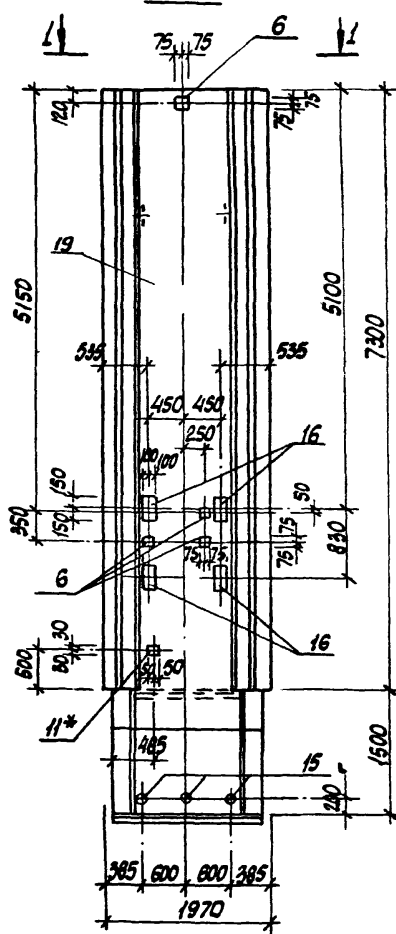
ТП 902-1-82 ВЗ - КЖИ-ПС1 С5

лист 3

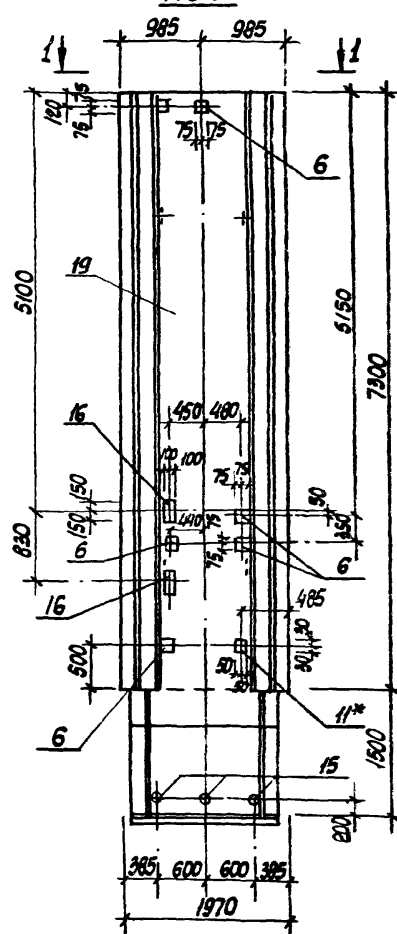
ПС 6



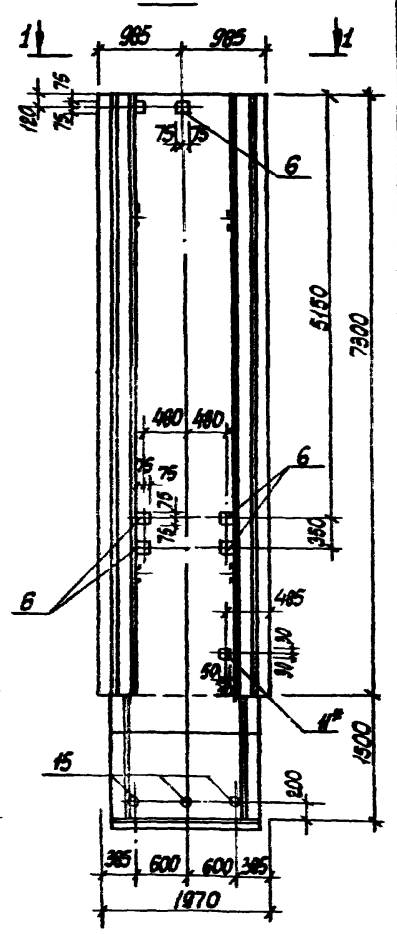
ПС 7



ПС 8



ПС 9

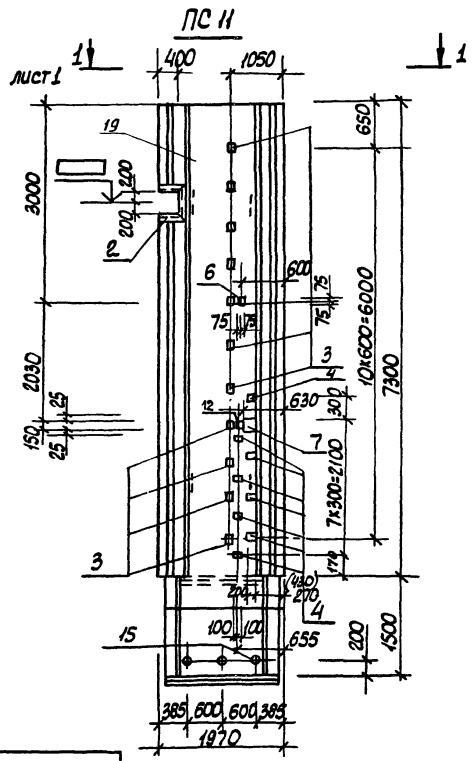
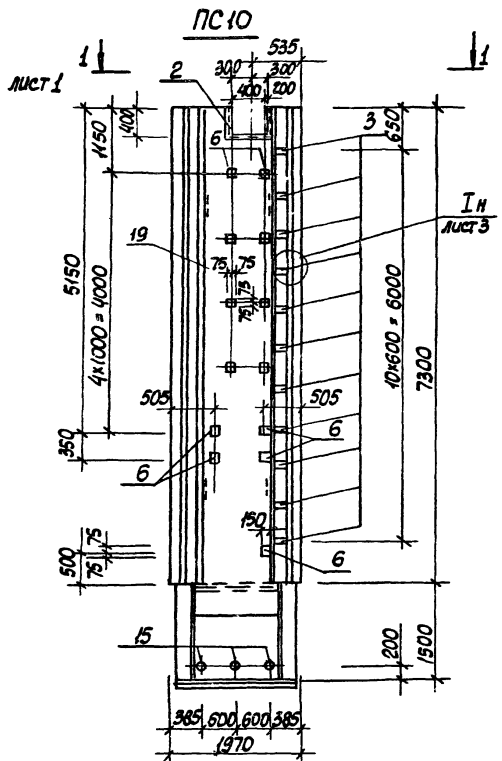


Привязан			
Шиб. №			

ТП 902-1-82.83 - КЖЦ-ПС 1 СБ

19306-02

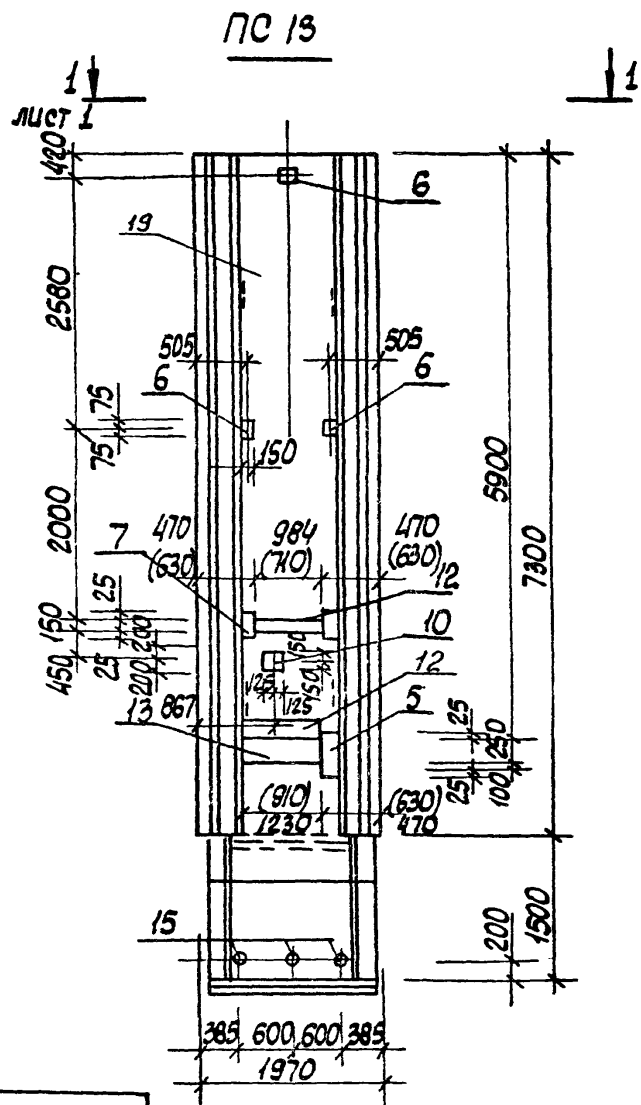
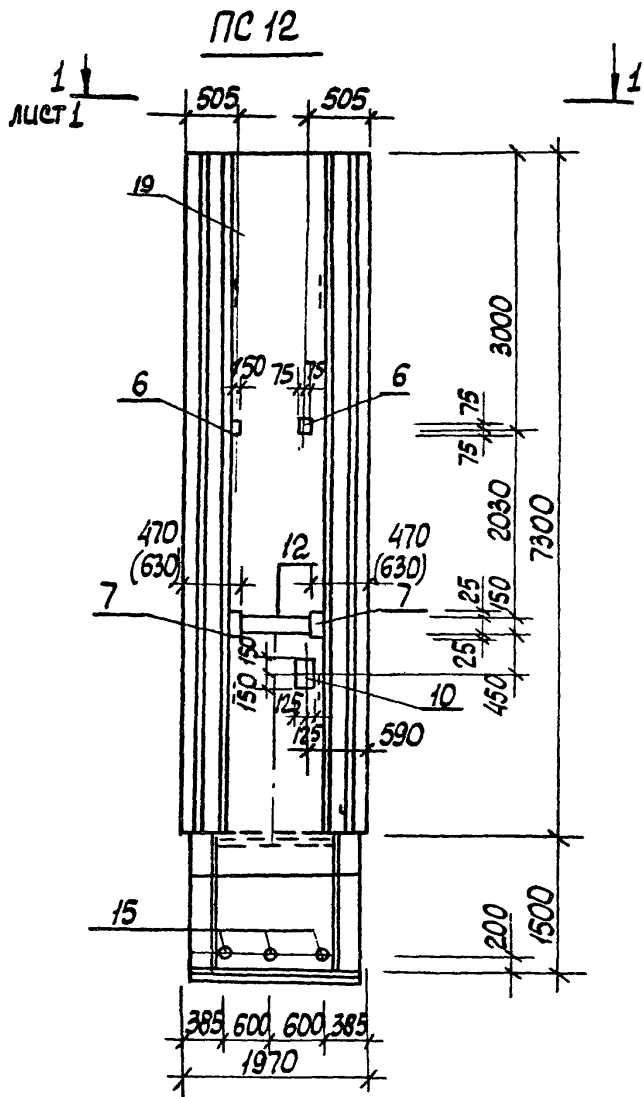
Лист 4



Привязан			

Т7902-1-82.83-КЖУ-ПС СБ

Лист 5



Привязка		

ТТ 902-1-82.83-КЖС-ПС СБ

Лист
6

Ведомость расхода стали на дополнительные закладные изделия, кг

Марка элемента	Изделия закладные																							Всего				
	Арматура класса А-II						Прокат марки ВСт 3 кп2																					
	ГОСТ 5781-82						ГОСТ 103-76							ГОСТ 82-70*			ГОСТ 8509-72		ГОСТ 8732-78									
	φ8	φ10	φ12	φ14	φ16	φ25	Уморо	φ10х6	φ10х8	φ10х10	φ10х12	φ10х16	φ10х20	φ12х12	φ12х16	Уморо	φ16х6	φ16х8	Уморо	φ16х6	φ16х8	φ16х10	φ16х12		Уморо			
ПС1	1.3		4.4	1.4		56.8	72.9	0.6								8.6	10.7		10.7				0.9	29.3	30.2	122.4		
ПС2	1.2	0.7	2.0				3.9						4.2	3.8											0.9	0.9	21.5	
ПС3	1.2	0.7	1.0				2.9									11.6		5.1	5.1						0.9	0.9	19.1	
ПС4	4.6		2.0		10.3		16.9									10.2		5.1	5.1							0.9	0.9	71.0
ПС5	1.3	2.1	4.0		10.3		17.7	0.3								48.6							3.6	3.6	0.9	0.9	71.0	
ПС6			1.4	5.0			6.4						4.8	1.4	11.4	5.1	31.0								0.9	0.9	72.6	
ПС7	0.2			8.6			9.8	0.3								15.0									0.9	0.9	22.3	
ПС8	0.2			7.8			8.0	0.3								23.9									0.9	0.9	36.6	
ПС9	0.2			5.0			5.2	0.3								17.3									0.9	0.9	26.2	
ПС10	4.6			13.0		10.3	27.9									7.3									0.9	0.9	13.4	
ПС11	2.0			1.0		10.3	13.3									7.0									0.9	0.9	96.5	
ПС12	1.2	0.7	2.0				3.9						1.9	1.4		5.1	31.0							5.3	5.3	0.9	0.9	57.2
ПС13	2.1	0.7	4.4				7.2									39.4								3.6	3.6	0.9	0.9	24.5
																11.6		5.1	5.1							0.9	0.9	21.5
																16.8	10.7	5.1	15.8							0.9	0.9	40.7

Привязан

Начата	Шелко	Вс
Н. Кондр	Сакальская	С
Эл. свд	Постников	С
Рук. гр	Мазалова	С
Ред. инж	Данюшин	С
Инженер	В. И. Платов	С

ТП 902-182.83-КЖУ-ВМС1

Ведомость расхода стали (ПС1- ПС13)

Страниц	Лист	Листов
Р	1	1
Проектной ССР Создан в соответствии с 2. Саратовский Водоканал проект		

Код	Знач	Поз.	Обозначение	Наименование	Код. н.о. исполн.				902-1-82.83-КЖС-ПГ	Примечание
					-	01	02	03		
				<u>Документация</u>						
			902-1-82.83-КЖС-ТО	Техническое описание						
АУ			-ПЧ сБ	Сборочный чертеж	×	×	×	×		
АУ			-ВМС2	Ведомость расхода стали	×	×	×	×		
				<u>Сборочные единицы</u>						
				Панель стеновая						
А3	15		3.902-10.2 10.00.03	ПГ 78.18-Уш	□					со всеми армирующими и закладными деталями
			3.902-10.2 15.00.03	ПГ 78.18-Ушк	□					
			3.902-10.2 01.00.01	ПГ 78.20-Бш		□	□			
			3.902-10.2 02.00.01	ПГ 78.20-Бшк		□	□			
			3.902-10.2 10.00.04	ПГ 78.18-Уш-1				□		
			3.902-10.2 10.00.04	ПГ 78.18-Уш-к-1				□		

Привязан				И.о.д. Шейко				ТТ 902-1-82.83-КЖС-ПГ4		
				И.контр. Сидорова	С			Панель переводочная ПГ (ПГ1-ПГ4)		
				Д. спец. Прохоров	У			Листов		
				Р.м. ср. Макарова	С			Р 1 2		
				Вед. инж. Омарал	С			Построй СССР		
				Инж. Рущарова	С			Специальный проект		
								Карагандинский		
								Областной проект		
								Формат А4		

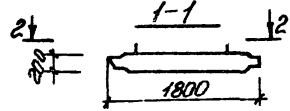
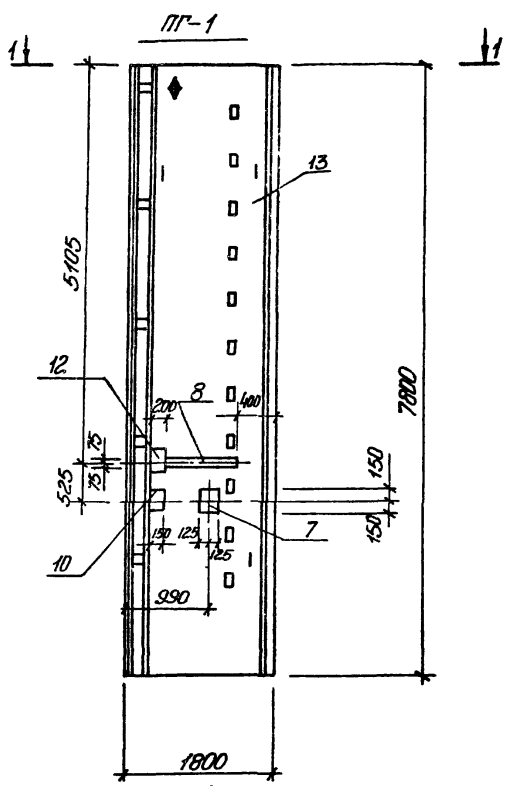
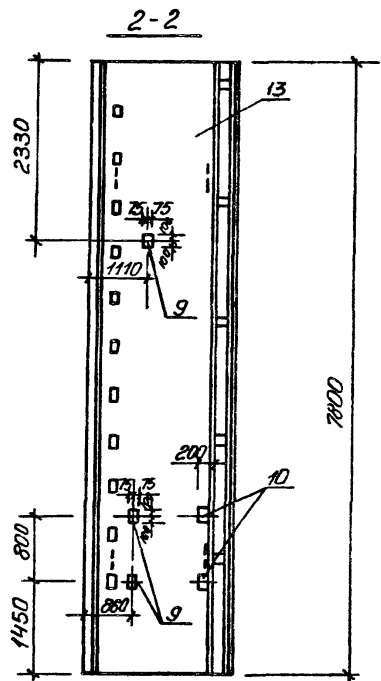
Инв. № подл.	Подпись и дата	Взв. инв. №

Код	Знач	Поз.	Обозначение	Наименование	Код. н.о. исполн.				902-1-82.83-КЖС-ПГ	Примечание
					-	01	02	03		
			1 3.901-5	Сальник Ду 150 С-200			1			
			2 3.901-5	Сальник Ду 100 С-200			1			
			3 3.901-5	Сальник Ду 50 С-200	1		2			
				<u>Цеделя закладные</u>						
			4 1.400-15, вып. 1 150-47	МН 140-6	8	4	2			
			5 1.400-15, вып. 1 130-29	МН 121-6	2		3			
			6 1.400-15, вып. 1 120-35	МН 110-6	2		1			
			7 1.400-15, вып. 1 130-47	МН 124-6	1		1			
			8 1.400-15, вып. 1 140-11	МН 128-6	1,15	1,3	1,3	1,15		п.м.
			9 1.400-15, вып. 1 120-50	МН 113-6	3		1			
			10 1.400-15, вып. 1 150-11	МН 134-6	3		2			
			11 1.400-15, вып. 1 550-03	МН 552				1,56	2,8	1,8
			12 1.400-15, вып. 1 130-11	МН 118-6	1	2	2	1		п.м.

Привязан			
Инв. №			

ТТ 902-1-82.83 - КЖС ПГ4 Лист 2

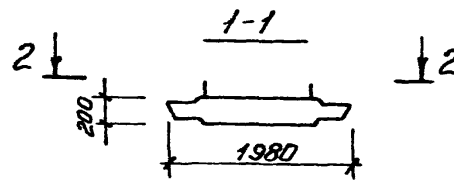
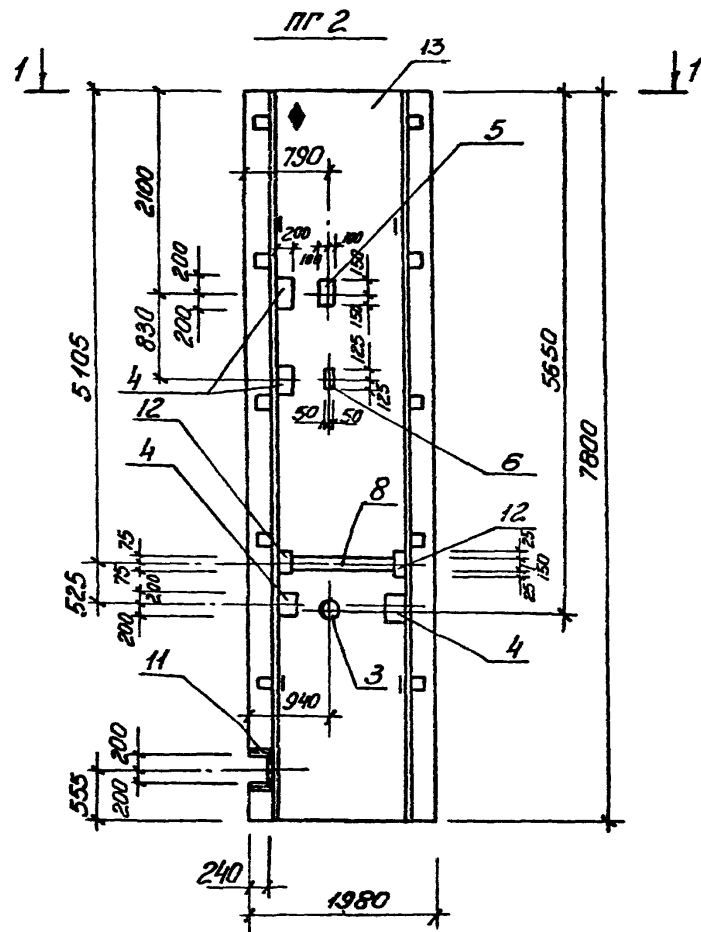
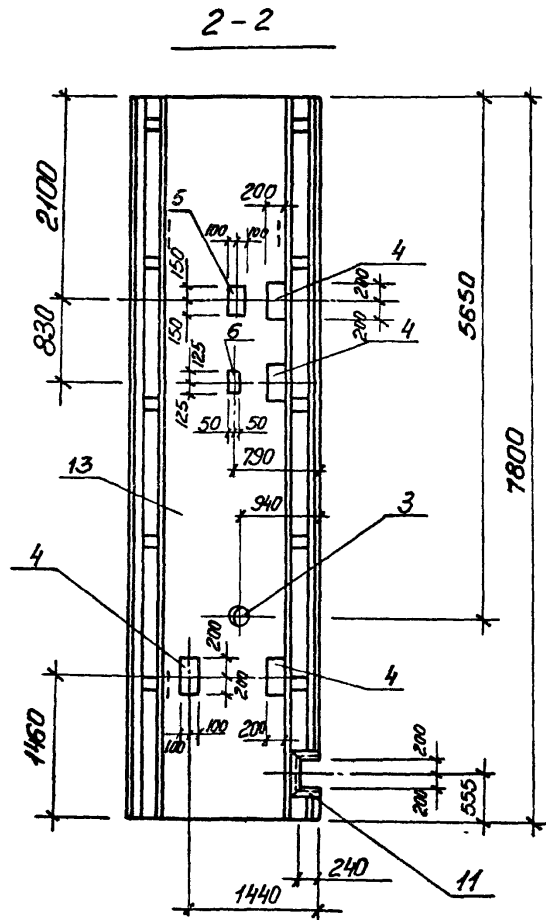
51 20-10551



Обозначение	Марка	Условная марка
902-1-82.83-КЖСЛ-ПГ4	ПГ 78.18-У1	1а ПГ1
-01	ПГ 78.20-61	б ПГ2
-02	ПГ 78.20-61	в ПГ3
-03	ПГ 78.18-У1	а ПГ4

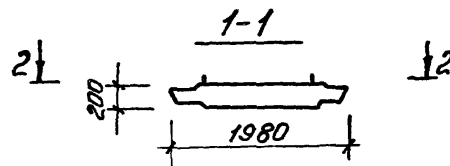
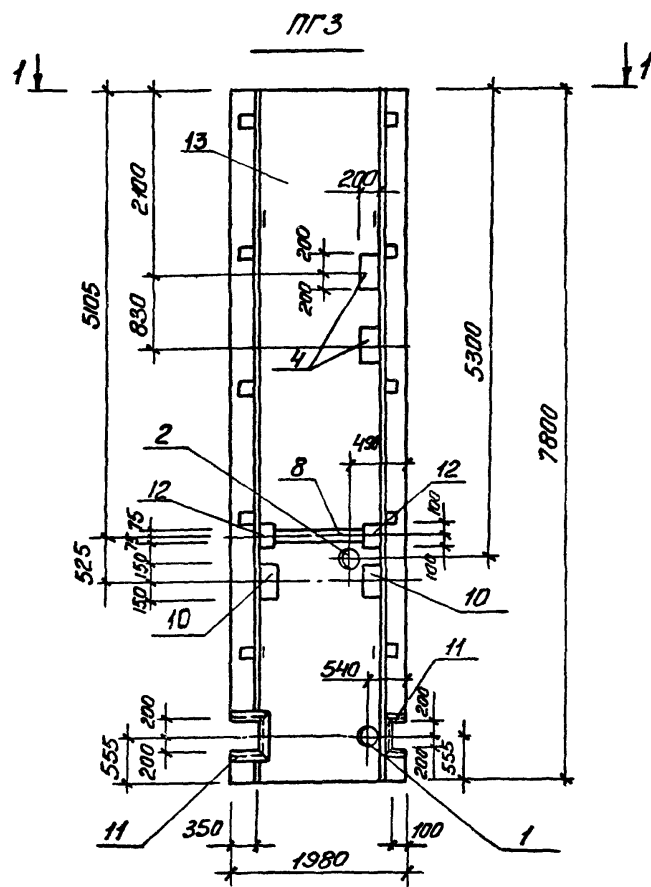
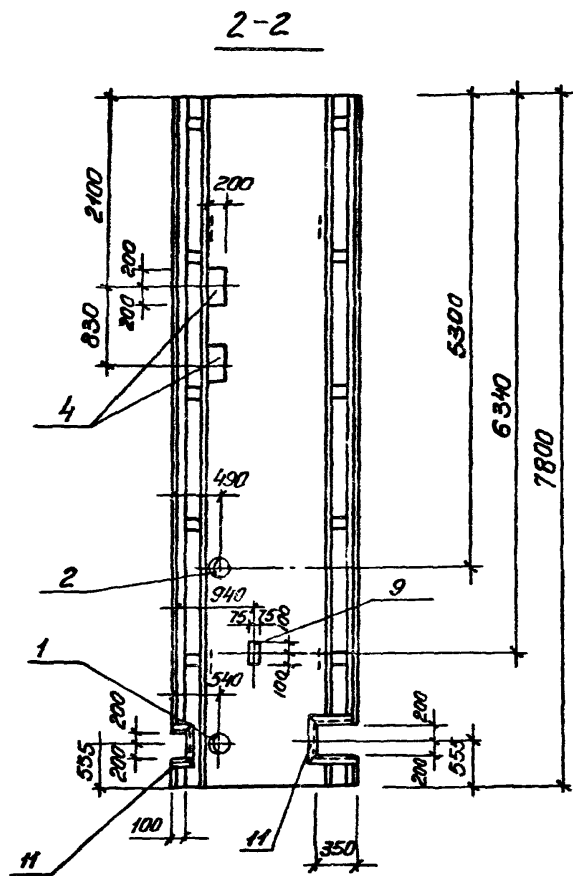
1. В марках перегородочных панелей не дано обозначение типа стыка.
 Чертеж выполнен условно для клиновидного стыка.
 2. Знак \blacklozenge - грань со стороны резервуара.

Привязан			И.контр. Шенно			71902-1-82.83-КЖСЛПГ1СБ		
			И.контр. Савицкая			Панель перегородочная		
			И.спец. Пестинков			ПГ(ПГ1-ПГ4).		
			Рис. ер. Мавзюков			Сварочный чертеж		
			Ведущий Лямов			Стандарт Масса Максимум		
Инв. №			Инж. Рашитова			Р - - 1,50		
						Лист 1		Листов 4
						Институт ВИАХ им. Г.И. Бардина		
						Харьковская обл. Харьков		
						Военный институт		



ТТ902-1-82.83-КЖСЛНТМ СБ

№	2
---	---



ПТ902-1-82.83 - КЖУ-ПР3Б

Лист
3

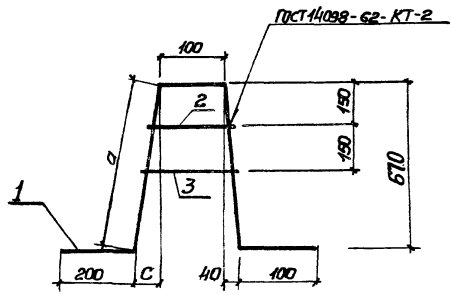
ЭЦ	ВНЭС	Обозначение	Наименование	Кол. на составы. 902-1-82.83-КЖУ-КР1		Примечание
				01		
		902-1-82.83-КЖУ-ТО	Техническое описание			
		-КР1СБ	Сборочный чертеж			
			Детали			
Б1	1	ФРА-1 ГОСТ 5781-82		е=179,5	1	2,1
Б2	2			е=153,0	1	1,9
Б3	3	ФМ2А-11 ГОСТ 5781-82, е=170		е=170	1	0,2
Б4				е=210	1	0,2
					КР1	
					КР2	

ТТ 902-1-82.83-КЖУ-КР1

Каркас плоский
КР (КР1, КР2)

Наименование	Шлицы	Соединение	См.
И. контр.	Соколовская	Шлицы	Шлицы
И. спец.	Постальков	Шлицы	Шлицы
Рук. пр.	Мазалова	Шлицы	Шлицы
Вед. инж.	Однорозов	Шлицы	Шлицы
Инженер	Дулимов	Шлицы	Шлицы

Формат А4



Обозначение	Марка изделия	Размеры, мм		Масса, кг
		с	а	
902-1-82.83-КЖУ-КР1	КР1	140	673	2,5
-01	КР2	120	570	2,3

Ум. состав	Подпись и дата	Взят. см. в
Нач. отд.	Шлицы	
И. контр.	Соколовская	
И. спец.	Постальков	
Рук. пр.	Мазалова	
Вед. инж.	Однорозов	
Инженер	Дулимов	

ТТ 902-1-82.83-КЖУ-КР1 СБ

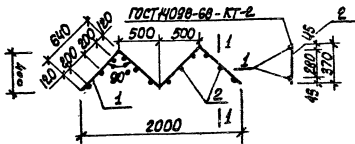
Каркас плоский
КР (КР1, КР2).

Сборочный чертеж

Страницы	Масса		Масштаб
	с	табл.	
Р			-
Лист			

Госстрой СССР
Создан в соответствии с
Водоканализпроект

1-1



Формат	Зона	Лист	Обозначение	Наименование	Кол.	Примечание
				<u>Документация</u>		
			902-1-8283-КЖЦ-70	Техническое описание		
				<u>Детали</u>		
ИЧ	1			Ф10А-ГОСТ 5781-82 L=2560	2	1,58
ИЧ	2			Ф12А-ГОСТ 5781-82 L=370	12	0,34

Привязан

ИЧ. №

ТП 902-1-8283-КЖЦ-КР13

Каркас плоский КР 13

Страна	Масса	Масштаб
Р	7,29	-

Лист 1 из 1

Госстрой СССР
Самарская область
Самарский облпроект
Воробейникова

ИЧ. №

Обозначение	Наименование	Документация	Техническое описание	Оборочный чертёж	Детали	φ16А-ГОСТ 5781-82	Примечание	
							Кол.	Масса
902-1-8283-КЖЦ-70	Каркас плоский КР						01 02 03 04 05 06 07	3,98
								5,17
								3,56
								4,98
								1,98
								1,86
								4,35

ТП 902-1-8283-КЖЦ-КР5

Каркас плоский КР (КР5 - КР18)

Страна	Масса	Масштаб
Р	7,29	-

Лист 1 из 1

Госстрой СССР
Самарская область
Самарский облпроект
Воробейникова

Обозначение	Наименование	Код. на метал. 902-1 - КЖЛ-КР5						
		01	02	03	04	05	06	07
КР5	С=500							
КР6	С=480							
КР7	С=400							
КР8	С=380				7			
КР9	С=300							
КР10	С=250							
КР11	φ68х ГОСТ 5781-82							
КР12								

Привязан
ЦНБ.№

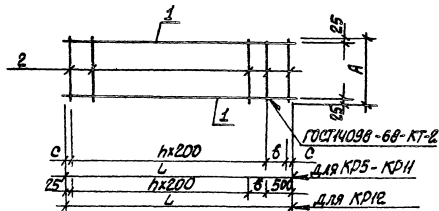
ТП 902-1-82.83-КЖЛ-КР5

ФОРМАТ А4

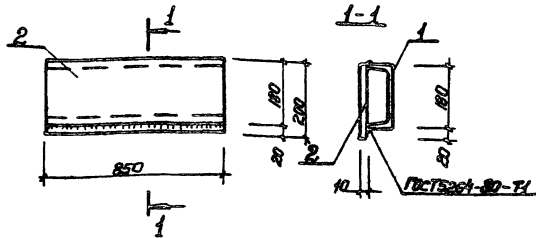
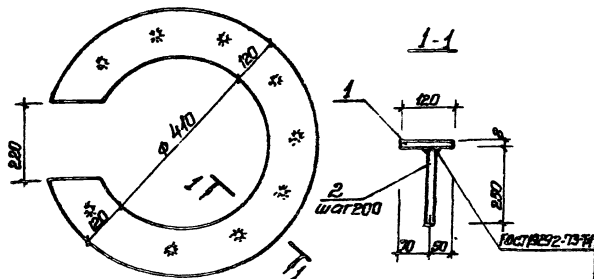
Привязан
ЦНБ.№
И.о.т. Шелько
И.конт. Самарская
И.спец. Постыков
В.к. гр. Малахова
В.к. Иж. Самара
И.ж. Волынец

Каркас плоский
КР (КР5 - КР12).
Сборочный чертеж

Старая табл.	Масса	Масштаб
р	ам.	—
лист	лист	лист
Составитель	Проверен	Согласован
Войткан	Ильин	Кот



Обозначение	Марка	Размеры, мм			a	n	Масса кг
		A	L	B			
902-1-82.83-КЖЛ-КР5	КР5	480	2520		60	12	9,39
-01	КР6	480	3270		35	16	12,21
-02	КР7	480	2250		25	11	8,44
-03	КР8	480	3150	100	25	15	11,72
-04	КР9	380	1250		25	6	4,52
-05	КР10	500	1250		25	6	4,73
-06	КР11	400	1180	130	25	5	4,26
-07	КР12	230	2750	225		10	10,26

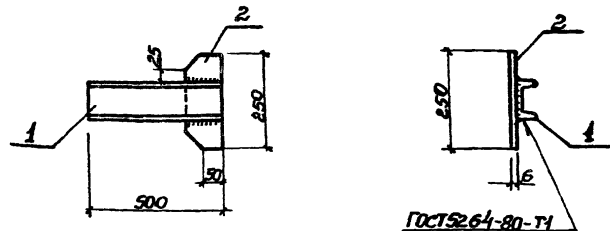
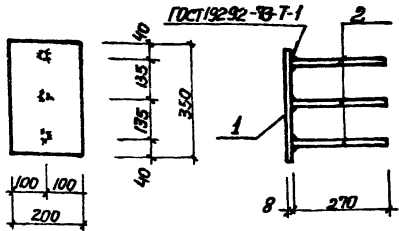


Код	Лист	Обозначение	Наименование	Кол.	Примечание
			<u>Документация</u>		
А4		902-1-8283-КЖУ-ТО	Техническое описание		
			<u>Детали</u>		
Б4	1		Листов 58 М50 ГОСТ ВР-70 ²³ ВС-3 кл 2-1 ТУ ТУ-43023-80	1	17,33кг
			с=650		
Б4	2		Листов 10 М50 ГОСТ ВР-70 ²³ ВС-3 кл 2-1 ТУ ТУ-43023-80	11	92кг

Код	Лист	Обозначение	Наименование	Кол.	Примечание
			<u>Документация</u>		
А4		902-1-8283-КЖУ-ТО	Техническое описание		
			<u>Детали</u>		
Б4	1		Листов 18 М50 ГОСТ ВР-70 ²³ ВС-3 кл 2-1 ТУ ТУ-43023-80	1	18,85кг
			с=850		
Б4	2		Листов 18 М50 ГОСТ ВР-70 ²³ ВС-3 кл 2-1 ТУ ТУ-43023-80	1	18,35кг
			с=850		

Привязан		ТТ902-1-8283-КЖУ-МН1		Статус	Масса	Масштаб
Изм. №				Р	19,53	-
Исполн.				Лист	Листов 1	
Нач. отд.	Шкода			Госстроя СССР		
Н. контр.	Савальская			Синд. водоканалтрест (сарыковский)		
Д. спец.	Постышева			Водоканалтрест		
Инж. пр.	Мазилва					
Св. в. инж.	Сенарал					
Исполнитель	Рышталов					

Привязан		ТТ902-1-8283-КЖУ-МН2		Статус	Масса	Масштаб
Изм. №				Р	27,21	-
Исполн.				Лист	Листов 1	
Нач. отд.	Шкода			Госстроя СССР		
Н. контр.	Савальская			Синд. водоканалтрест (сарыковский)		
Д. спец.	Постышева			Водоканалтрест		
Инж. пр.	Мазилва					
Св. в. инж.	Сенарал					
Исполнитель	Рышталов					



Формы	Зона	Поз.	Обозначение	Наименование	Кол.	Примечание
				<u>Документация</u>		Масса, кг
А4			902-1-82-83-КЖУ-ТО	Технические требования		
				<u>Детали</u>		
Б4	1			Полоса 62 В 4200 ГОСТ 103-76 8СТ3кп2 ГОСТ 535-79*		
				$l=350$	1	4,4
Б4	2			р 12А-П ГОСТ 5781-82, $l=270$	3	0,2

Формы	Зона	Поз.	Обозначение	Наименование	Кол.	Примечание
				<u>Документация</u>		Масса, кг
А4			902-1-82-83-КЖУ-ТО	Техническое описание		
				<u>Детали</u>		
Б4	1			Швеллер 10 ГОСТ 8240-72 8СТ3кп2 ТУ 14-1303-80		
				$l=500$	1	4,3
Б4	2			Полоса 62 В 4200 ГОСТ 103-76 8СТ3кп2 ГОСТ 535-79*		
				$l=250$	1	1,0

Привязан		
Символ		
Наст. отп.	Шеико	5
Н. контр.	Соколовская	5
Тл. спец.	Постышева	5
Рук. зр.	Мазалова	5
Вед. инж.	Донгарин	5
Инж.пер.	Рыжикова	5

ТТ902-1-82-83-КЖУ-МН3			
Изделие закладное МН3			
Стадия	Масса	Масштаб	
Р	50	-	
Лист	Листов		
Госстрой СССР Совюзоборкоминцентр Защитный завод Водоканалтрест			

Привязан		
Символ		
Наст. отп.	Шеико	5
Н. контр.	Соколовская	5
Тл. спец.	Постышева	5
Рук. зр.	Мазалова	5
Вед. инж.	Донгарин	5
Инж.пер.	Рыжикова	5

ТТ902-1-82-83-КЖУ-МС1			
Изделие соединительное МС1			
Стадия	Масса	Масштаб	
Р	53	-	
Лист	Листов		
Госстрой СССР Совюзоборкоминцентр Защитный завод Водоканалтрест			

Формат Знак	Лист	Обозначение	Наименование	Кол.	Приме- чание
			<u>Документация</u>		
А4		902-1-82.83-КЖКУ-70	Техническое описание		
А3		-МН4СБ	Сборочный чертеж		Маска, КТ
			<u>Детали</u>		
Б4	1		Панель Б.10.150 ГОСТ 82-70* ВСТ-3Кл2-1 ТЭМ-1-3023-80		
			ℓ=630	1	38,2
Б4	2		Панель Б.10.150 ГОСТ 82-70* ВСТ-3Кл2-1 ТЭМ-1-3023-80		
			ℓ=630	1	13,1
Б4	3		Панель Б.10.320 ГОСТ 82-70* ВСТ-3Кл2-1 ТЭМ-1-3023-80		
			ℓ=320	2	6,55
Б4	4		Панель Б.10.150 ГОСТ 82-70* ВСТ-3Кл2-1 ТЭМ-1-3023-80		
			ℓ=850	1	18,3
Б4	5		Панель Б.10.150 ГОСТ 82-70* ВСТ-3Кл2-1 ТЭМ-1-3023-80		
			ℓ=850	1	48,7
Б4	6		Панель Б.10.150 ГОСТ 82-70* ВСТ-3Кл2-1 ТЭМ-1-3023-80		
			ℓ=630	1	13,1
Б4	7		Труба Ø201,4х300 ГОСТ 10704-76 ВСТ-3 кл 2 ГОСТ 10705-80	1	70,15

Формат Знак	Лист	Обозначение	Наименование	Кол.	Приме- чание
Б4	8		Болт М10х45 ГОСТ 7798-70*	20	0,13
Б4	9		Гайка М10х45 ГОСТ 704-76* Труба Ø53х3 кл 2 ГОСТ 10705-80	1	50,3

Пробран

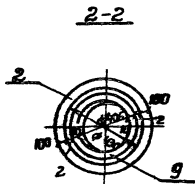
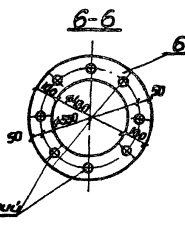
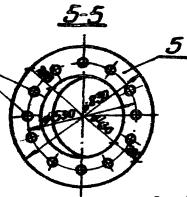
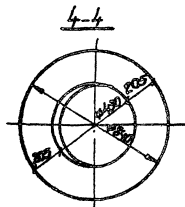
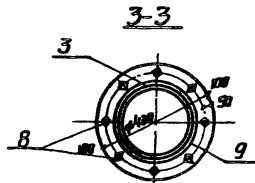
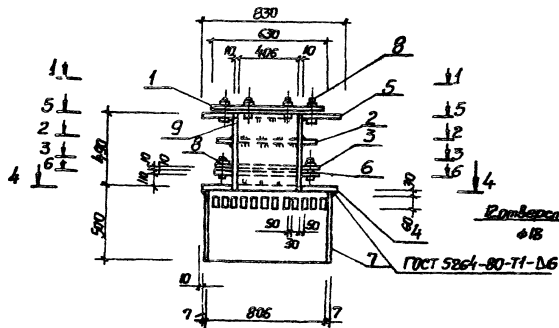
Маска

Нач. отд. / И.И. К...
Н. Контр. / С.С. К...
Ин. спец. / В.С. К...
Ин. спец. / М.С. К...
Ин. спец. / В.С. К...
Ин. спец. / В.С. К...

ТП 902-1-82.83-КЖКУ-МН4

Изделие закладное
МН4

Страна / Указ / Исполн.
Р / /
Госплан СССР
Сибирский филиал проекта
(Саратовский)
Восстановитель проекта



Привезен

Изм. №

Изготовил: Шелест
 Проверил: [Signature]
 Р.А.С.С.С. [Signature]
 Р.А.С.С.С. [Signature]
 Р.А.С.С.С. [Signature]

ТП 902-1-82.83-КЖУ-МН4С5

Изделие закладное
МН4

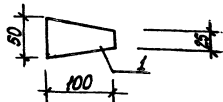
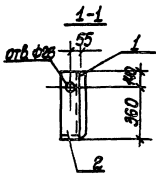
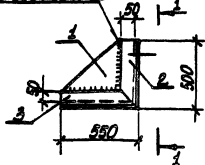
Сборочный чертеж

Киндир Масаид Масаид

Р 270,6

Лист 1 Листов 1
 Проектировщик
 Конструктор
 Технолог
 Водоканал

ГОСТ 23264-80-71-15



Вид	Лист	Обозначение	Наименование	Кол.	Примечание
			<u>Документация</u>		
ИЧ		902-1-82.83-КЖЦЛ-70	Техническое описание		
			<u>Детали</u>		Магса,
БН	1		Полоса Б 10х500 ГОСТ 82-70* вместе с 1 ТУ 14-3023-80		
			ℓ=450	1	141
			Шпайка Б 100х100х8 ГОСТ 8519-72 вместе с 1 ТУ 14-3023-80		
БН	2		ℓ=500	1	61
БН	3		ℓ=550	1	67

Вид	Лист	Обозначение	Наименование	Кол.	Примечание
			<u>Документация</u>		
ИЧ		902-1-82.83-КЖЦЛ-70	Техническое описание		
			<u>Детали</u>		Магса, КГ
БН			Полоса Б-2 8х100 ГОСТ 108-76 вместе с 2 ГОСТ 535-79*		
			ℓ=50	1	0,31

Привязан

ИМБ №

ТП 902-1-82.83-КЖЦЛ-МС2

Часть соединительное
МС2

Страна Магса Массаб

Р 26,9 -

Лист 1 из 1
Составитель: [подпись]
Проверил: [подпись]
Водоканал проект

ИМБ. от: Шейко
И. от: [подпись]
И. от: [подпись]
И. от: [подпись]
И. от: [подпись]
И. от: [подпись]

Привязан

ИМБ №

ТП 902-1-82.83-КЖЦЛ-МС3

Часть соединительное
МС3

Страна Магса Массаб

Р 0,31 -

Лист 1 из 1
Составитель: [подпись]
Проверил: [подпись]
Водоканал проект

ИМБ. от: Шейко
И. от: [подпись]
И. от: [подпись]
И. от: [подпись]
И. от: [подпись]

Обозначение	Наименование	Кол. на исполн. 902-1-82.83-КЖСЛ-МС5				Примечание
		01	02	03		
902-1-82.83-КЖСЛ-ТО	Документация					
- МС5С5	Техническое описание					
	Сборочный чертеж					
	Детали					
	Лист 5 10-80.001.001.00-70*					
	85-3.012-1194-1.003.90					
	85-40					
	8-415					
	Лист 5 10-80.001.001.00-70*					
	85-3.012-1194-1.003.90					
	8-430					
	8-540					
						МС8
						МС7
						МС6
						МС5

ТП 902-1-82.83-КЖСЛ-МС5

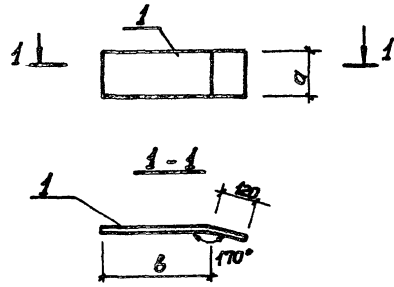
Исполнитель	Подпись	Дата	Изделие соединительное		Состав	Листов	Листов
			МС (МС5-МС8)	МС			
Мен. отд. Шейко							
И.контр. Сахатская							
И.спец. Пятникова							
Рук. зр. Макалова							
Вед. инж. Пидкорал							
Инж. Дурицкая							

Лист	Исполнитель	Подпись	Дата	Всего листов
1	Шейко			
2	Сахатская			
3	Пятникова			
4	Макалова			
5	Пидкорал			
6	Дурицкая			

ТП 902-1-82.83-КЖСЛ-МС5 С5		
Лист	Масса, кг	Масштаб

Изделие соединительное
МС (МС5-МС8).
Сборочный чертеж

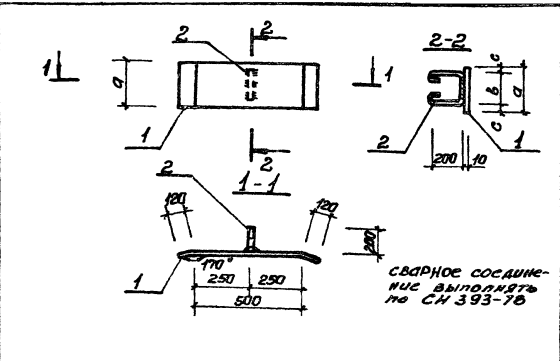
Обозначение	Марка изделия	Размеры, мм		Масса, кг
		а	б	
902-1-82.83-КЖСЛ-МС5	МС5	50	420	2,12
-01	МС6	50	295	1,63
-02	МС7	300	310	10,13
-03	МС8	300	420	12,72



Обозначение	Наименование	Код	Примечание
902-1-82.83-КЖЛ-МС9	Документация		
902-1-82.83-КЖЛ-ТО	Техническое описание		
902-1-82.83-КЖЛ-МС9СБ	Сборочный чертеж		
	Детали		
Б4 1	Болты ГОСТ 109-76 Вкл. в кат. ГОСТ 1335-79*	1	Масса, кг 8,72
Б4 2	Пластины ГОСТ 982-70* Вкл. в кат. ГОСТ 1335-79*	1	17,43
Б4 2	Гайки ГОСТ 5781-62 Вкл. в кат. ГОСТ 1335-79*	1	8,4
Б4 2	Гайки ГОСТ 5781-62 Вкл. в кат. ГОСТ 1335-79*	1	8,4

Привязан		ТТ 902-1-82.83 - КЖЛ-МС9	
Исполнитель	Шелко Г.С.	Контроль	Лисов
Проверено	Савицкий	Составитель	Р
Утверждено	М.С.С.	Специальный сбор	В.С.
Дата	1975	Взаимозаменяемость	В.С.
Лист	1	Всего листов	1

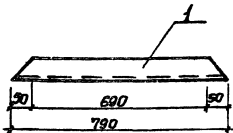
Изм. № 01
Изм. № 02
Изм. № 03
Изм. № 04
Изм. № 05
Изм. № 06
Изм. № 07
Изм. № 08
Изм. № 09
Изм. № 10



Обозначение	Марка изделия	Размеры, мм			Масса, кг
		а	б	с	
902-1-82.83-КЖЛ-МС9	МС9	150	100	25	9,12
- 01	МС10	300	200	50	17,8

Привязан	
Исполнитель	Шелко Г.С.
Проверено	Савицкий
Утверждено	М.С.С.
Дата	1975
Лист	1

ТТ 902-1-82.83 - КЖЛ-МС9СБ		
Изделие соединительное МС(МС9, МС10).		
Сборочный чертеж		
Сталь	Масса	Масса
Р	см. табл.	-
Лист	Листов 1	
Госстрой СССР Сибирский филиал Саратовский завод Восстановительный		



Фурмет	Зона	Лист	Обозначение	Наименование	Мат.	Примечание
				<u>Документация</u>		
Я4			902-1-82.83 - КЖУ-ТО	Техническое описание		
				<u>Детали</u>		
Б4	1		Исполн. 10 ГОСТ 82-40-78 ВЗЗКж2-1 ТУМ-130800	е=790	1	6,8 кг

Привязан

Изм. №

Исполн. Шелко
Н. контр. Соколов
Г. спец. Пастышев
Вук. гр. Мазалова
В.в. инж. Овчаров
Клименко Р.И. липов

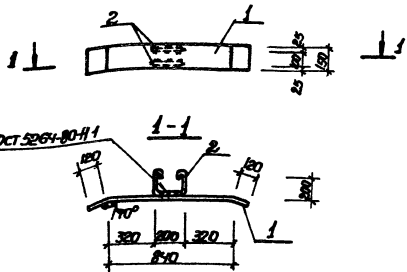
ТП 902-1-82.83 - КЖУ-МС II

Узел соединения МС II

Стандарт	Масса	Материал
Р	6,8	—

Лист 1 / Листов 1

Госстандарт СССР
Создан в ЦНИИ «Трансгаз»
Дарьяновский
Водоканал Ростов



Фурмет	Зона	Лист	Обозначение	Наименование	Мат.	Примечание
				<u>Документация</u>		
Я4			902-1-82.83-КЖУ-ТО	Техническое описание		
				<u>Детали</u>		
Б4	1		Исполн. 10 ГОСТ 82-40-78 ВЗЗКж2 ГОСТ 535-79	е=1080	1	12,72 кг
Б4	2		Исполн. 10 ГОСТ 5781-82	е=750	2	0,5 кг

Привязан

Изм. №

Исполн. Шелко
Н. контр. Соколов
Г. спец. Пастышев
Вук. гр. Мазалова
В.в. инж. Овчаров
Клименко Р.И. липов

ТП 902-1-82.83-КЖУ-МС4

Узел соединения МС4

Стандарт	Масса	Материал
Р	13,2	—

Лист 1 / Листов 1

Госстандарт СССР
Создан в ЦНИИ «Трансгаз»
Дарьяновский
Водоканал Ростов