


ЦЕНТРАЛЬНЫЙ ИНСТИТУТ ТИПОВОГО ПРОЕКТИРОВАНИЯ
ГОССТРОЯ СССР

Москва, А-445, Смольная ул. 22

Сдано в печать  1988 года

Заказ № 4495 Тираж 1100 экз

ТИПОВОЙ ПРОЕКТ

002-1-84.84

КАНАЛИЗАЦИОННАЯ НАСОСНАЯ СТАНЦИЯ
ПРОИЗВОДИТЕЛЬНОСТЬЮ 400-2000 м³/ч, НАПОРОМ 30-40 м
С РЕШЕТКАМИ-ДРОБИЛКАМИ ПРИ ГЛУБИНЕ ЗАЛОЖЕНИЯ
ПОДВОДЯЩЕГО КОЛЛЕКТОРА 4,0 м (МОНОЛИТНЫЙ ВАРИАНТ)

Альбом V

Разработан проектным институтом
„Дарьковский Водоканалпроект“

Главный инженер института *Бенд* Г.А. Бондаренко
Главный инженер проекта *В.И.* В.С. Лялюк

Утвержден В/О „Совхозводоканалпроект“

протокол № 75 от 05.12.1983 г.

Введен в действие В/О „Совхозводоканалпроект“

приказ № 82 от 18.04.1984 г.

				Прибаван	
ИНВ.№					

Код	Обозначение	Наименование	стр	Примечание
A3	902-1-84-84-КЖ-Д0	Содержание альбома	2,3	и
A4	-ТТ1	Технические требования к изготовлению сборных железобетонных изделий	4	
A4	-ТТ2	Технические требования к изготовлению арматурных и закладных изделий	4	
A3	-ВМС	Ведомость расхода стали	5	и
A4	-ОП1СБ	опорный блок ОП1 сборочный чертеж	6	
A4	-ОП1	Опорный блок ОП1	6	
A4	-1ПВ12-5АУ-4	Панель перекрытия 1ПВ12-5АУ-4	7	
A4	-2ПВ12-5АУ-4	Панель перекрытия 2ПВ12-5АУ-4	7	
A3	-1ПВ12-5АУ-4СБ	То же (1ПВ12-5АУ-4 сборочный чертеж	8	
A3	-2ПВ12-5АУ-4	" 2ПВ12-5АУ-4 сборочный чертеж	9	
A3	-2ПР72-20-3В-22У	Перемычка 2ПР72-20-3В-22У	10	
A4	-КР1	Каркас плоский КР1	11	
A4	-КР2	То же КР2	12	
A4	-КР3	" КР3	12	изменить
A4	-КР4	" КР4	12	изменить

Код	Обозначение	Наименование	стр	Примечание
A4	902-1-84-84-КЖ-КР5	Каркас плоский КР5	13	
A4	-КР6	То же КР6	14	
A4	-КР7	" КР7	14	
A4	-КР8	" КР8	14	
A4	-КР9	" КР9	15	
A4	-КР10	" КР10	15	
A4	-КР11	" КР11	16	
A4	-КР10	" КР10	16	
A4	-КР14	" КР14	17	
A4	-КР15	" КР15	17	
A4	-КР16	" КР16	18	изменить
A4	-КР17	" КР17	18	изменить
A4	-КР18	" КР(КР18, КР19, КР20)	19	
A4	-КР18СБ	" КР(КР18, КР19, КР20) сборочный чертеж	19	
A4	-КР21	" КР(КР21, КР22)	20	
A4	-КР21СБ	" КР(КР21, КР22) сборочный чертеж	20	
A4	-КР24	" КР(КР24, КР25, КР26)	21	
A4	-КР24СБ	" КР(КР24, КР25, КР26) сборочный чертеж	21	
A4	-С14	Сетка арматурная С14	23	

Внесены изменения 20.08.87. Рук. зр. Б.И. Боровик

2	- 434	- 20.87	Земля
1	- 344	62-85	11.05
Март	1984	Левин	Иван

Проект	Исполнитель	Дата	Лист	Всего
	М.А.И.И.И.	1987	3/1	3/1
	С.И.И.И.	1987	3/1	3/1
	С.И.И.И.	1987	3/1	3/1
	С.И.И.И.	1987	3/1	3/1

ТТ 902-1-84-84-Д0

Содержание
альбома

Страницы	Листы	Всего
Р	Р	Р
Содержание	Содержание	Содержание
Техническое задание	Техническое задание	Техническое задание
Ведомость расхода	Ведомость расхода	Ведомость расхода
Арматурная сетка	Арматурная сетка	Арматурная сетка

1988-05
Копия Лисин

3

Лист 7 из 8

Формат	Обозначение	Наименование	Стр	Примечание
А4	902-1-84.84-КЖИ-С2	Сетка арматурная С2	24	
А4	-С3	Сетка арматурная С3	24	
А4	-С4	Сетка арматурная С4	25	
А4	-С5	Сетка арматурная С5	25	
А4	-С6	Сетка арматурная С6	26	
А4	-С8	Сетка арматурная С8	26	
А4	-С7	Сетка арматурная С7	27	
А4	-С9	Сетка арматурная С9	27	
А4	-С10	Сетка арматурная С10	28	
А4	-С12	Сетка арматурная С12	28	
А4	-С11	Сетка арматурная С11	29	
А4	-С13	Сетка арматурная С13	29	
А4	-С15	Сетка арматурная С15	30	
А4	-С16	Сетка арматурная С16	30	
А4	-С17	Сетка арматурная С17	31	
А4	-С18	Сетка арматурная С18	31	
А4	-С19	Сетка арматурная С19	32	
А4	-С20	Сетка арматурная С20	32	
А4	-Мн1	Изделие закладное Мн1	33	
А4	-Мн10	Изделие закладное Мн10	33	
А4	-Мн5СБ	Изделие закладное Мн5 Сборочный чертеж	34	
А4	-Мн5	Изделие закладное Мн5	34	
А4	-Мн6	Изделие закладное Мн(Мн6, Мн7)	35	
А4	-Мн6СБ	Изделие закладное Мн(Мн6, Мн7) Сборочный чертеж	35	

Формат	Обозначение	Наименование	Стр	Примечание
А3	902-1-84.84-КЖИ-Мн5СБ	Изделие закладное Мн(Мн6, Мн9) Сборочный чертеж		35
А4	-Мн6	Изделие закладное Мн(Мн6, Мн9)		36
А4	-Мс1	Изделие соединительное МС1		37
А8	-Л1	Лестница пожарная Л1		38
А3	АРИ-ИД-1	Дверной блок ИД-1 Сборочный чертеж		39
А3	-КЖИ-РМ1	Решетка РМТ(РМТ1, РМТ2)		42
А4	-Кр27	Каркас плоский Кр27		22
А4	-Кр28	Каркас плоский Кр28		22
А4	-Мн2	Изделие закладное Мн(Мн2, Мн3, Мн4)		43
А4	-Мн2СБ	Изделие закладное Мн(Мн2, Мн3, Мн4) Сборочный чертеж		43
А4	-Кр23	Каркас плоский Кр23		44
А4	-С21	Сетка арматурная С(С21, С22)		45
А4	-С21СБ	Сетка арматурная С(С21, С22) Сборочный чертеж		45
А4	-Кр12	Каркас плоский Кр(Кр12, Кр18)		46
А4	-Кр12СБ	Каркас плоский Кр(Кр12, Кр18) сборочный чертеж		46
А4	-С23	Сетка арматурная С(С23, С24)		47
А4	-С23СБ	Сетка арматурная С(С23, С24) Сборочный чертеж		47

л.1

Взяты стр. 3 ст. инж. Б. Барвик

20.08.87

2	1	-	70-86	01.87	
Исполн.	Исполн.	гос.	Дата	Подп.	Подп.

Привязан					
подпись					

ТП 902-1-84.84-КЖИ-Д0

Лист
2

19581-05 4

Технические требования к изготовлению сборных железобетонных изделий.

1. Сборные железобетонные изделия проектируются из тяжелого бетона при условии их изготовления в заводских условиях в инвентарных стальных формах. Изделия должны изготавливаться в точном соответствии с рабочими чертежами, а также требованиями ГОСТ 13015.1-81 "Изделия железобетонные и бетонные. Общие технические требования".
2. Изделия армируются арматурными сетками и каркасами.
3. Фиксация закладных изделий осуществляется путем крепления их к опалубочной форме.
4. Для строповки изделий при извлечении их из опалубочной формы и при их транспортировке предусмотрено применение строповочных петель.
5. Кладевание изделий производится в штабелях. Высота штабеля назначается из условия обеспечения требований техники безопасности согласно СНиП III-4-80. Подкладки должны устанавливаться в местах расположения строповочных петель.
6. Погрузку и транспортирование изделий следует производить в соответствии с рекомендациями, временных указаний по перевалке унифицированных сборных железобетонных деталей и конструкций промышленного строительства автомобильным транспортом" (Стройиздат 1966г)

Привязан			ТТ 902-1-84 84-КЖИ-ТТ1		
ИМБ №					
Нач. отд.	Шелько	И.С.	Технические требования к изготовлению сборных железобетонных изделий		
Н.контр.	Власенко	И.С.	Исполн	Лист	Листов
Рук. зр.	Кунцевич	И.С.	Госстрой СССР		
Ст. инж.	Шиманди	И.С.	Самоводская инж.проект. Заряковский водоканалпроект		
Ст. техн.	Камышев	И.С.	Водоканалпроект		

Технические требования к изготовлению арматурных и закладных изделий.

1. Плоские арматурные изделия следует изготавливать при помощи контактной точечной сварки, ГОСТ 14938-68. Сварку сеток и каркасов производить во всех точках пересечения стержней.
2. Объединение плоских каркасов в пространственные производить в кондукторах при помощи электросварочных клещей.
3. Размеры сеток и каркасов даны по осям и торцам стержней.
4. Сварку производить в соответствии с ГОСТ 19292-73, "Соединения сварных элементов закладных деталей сборных железобетонных конструкций" и СН 393-78.
5. Сварку тавровых соединений круглых стержней листовым прокатом закладных изделий выполнять под слоем флюса.
6. Материал прокатной стали закладных изделий принять марки ВСтЗ кп 2-1 для сварных конструкций по ТУ 14-1-3023-80 и ВСтЗ кп 2 по ГОСТ 535-79. Толщину сварных швов принять по наименьшей толщине свариваемых элементов.

Привязан			ТТ 902-1-84.84-КЖИ-ТТ2		
ИМБ №					
Нач. отд.	Шелько	И.С.	Технические требования к изготовлению арматурных и закладных изделий		
Н.контр.	Власенко	И.С.	Исполн	Лист	Листов
Рук. зр.	Кунцевич	И.С.	Госстрой СССР		
Ст. инж.	Шиманди	И.С.	Самоводская инж.проект. Заряковский водоканалпроект		
Ст. техн.	Камышев	И.С.	Водоканалпроект		

Ведомость расхода стали на дополнительные изделия, кг

Марка	Изделия арматурные											Изделия закладные						Общий расход стали
	Арматура класса											Арматура класса		Прокат марки		Всего	Всего	
	А I					А III					А III		В ст 3 кл 2					
	ГОСТ 5781-82					ГОСТ 5781-82					ГОСТ 5781-82		ГОСТ 103-76					
	φ8	φ10	φ18	φ20	Итого	φ12	φ14	φ10	Итого	φ5	Итого	φ10	Итого	δ=10	Итого			
1ПВ12-5АγVT-4-1	—	—	13,6	—	13,6	29,9	14,0	1,6	46,3	2,2	2,2	82,1	1,6	1,6	4,0	4,8	6,4	88,5
1ПВ12-5АγVT-4-2	—	—	27,2	—	27,2	59,8	29,6	3,2	92,6	4,4	4,4	124,2	3,2	3,2	9,6	9,5	12,8	137,0
2ПВ12-2АγVT-4-1	—	—	—	16,0	16,0	25,7	14,6	1,6	41,9	2,4	2,4	61,1	1,6	1,6	4,8	4,8	6,4	64,3
2ПВ12-2АγVT-4-2	—	—	—	33,6	33,6	51,4	29,2	3,2	83,8	4,8	4,8	122,2	3,2	3,2	9,6	9,6	12,8	168,6
ОП1	3,40	1,62			5,02	7,84						7,84						12,86

21

Взамен стр 5 ст. инж Тр- Баровик
20.08.87

21	-	70-86	0683	Jul	21/87
Изм	Изм	Лист	№ док.	Дата	Подп.

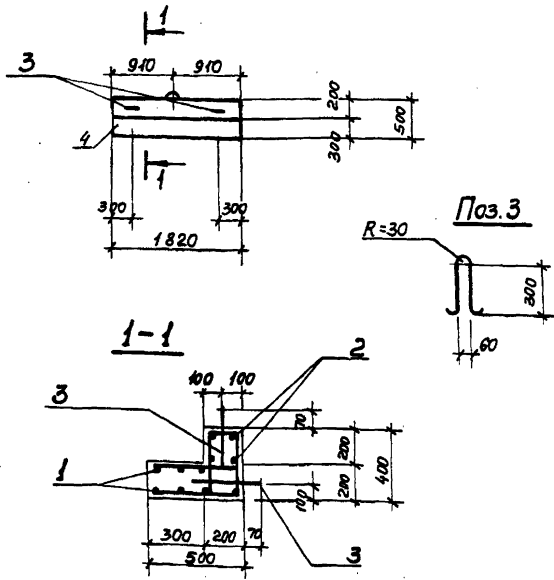
Привязан

Изм. №	Изм. №	Изм. №	Изм. №	Изм. №	Изм. №

ТП 902-1-04.84 -КЖИ-ВМС1

Ведомость расхода
да стали

Страна	Лист	Итого
В	1	1
Господ сбер		
Специальный проект		
Карты		
Водяной проект		



Защитный слой бетона
для рабочей арматуры
принят 20 мм.

Привязан			
Циб. №			
Исполн.			
Провер.			
Нач. отд.	Шейко	К	
Н. контр.	Власенко	И	
Рук. гр.	Баранов	И	
Ст. инж.	Штампиди	К	
Инж.	Козина	К	

ТП 902-1-84.84 - КЖИ-ОП1 СБ

Опорный блок
ОП1
(сборочный чертёж)

Стадия	Масса	Масштаб
Р	0,65	—
Т		
Лист	Листов 7	
Госстрой СССР Содержит материалы проекта Защитный слой Водоканалпроект		

Копировал: Шейко

Формат А4

Формат Элема	Поз.	Обозначение	Наименование	Кол.	Примечание
			Документация		
А4	902-1-84.84	КЖИ-ТТ1	Технические требования		
А4	902-1-84.84	КЖИ-ТТ2	Технические требования		
А3	902-1-84.84	КЖИ-ВМО	Выборка стали		
А4	902-1-84.84	КЖИ-ОП1 СБ	Сборочный чертёж		
			Сборочные единицы и детали		
А4	1	902-1-84.84	-КЖИ-С23	Сетка арматурн. С23	1
А4	2	902-1-84.84	-КЖИ-С24	То же	С24 1
А4	3		ФЮА Гост 5781-82 С=870		3 054кг
			Материалы		
	4		Бетон марки М300	0,26	м ³

Привязан			
Циб. №			
Исполн.			
Провер.			
Нач. отд.	Шейко	К	
Н. контр.	Власенко	И	
Рук. гр.	Баранов	И	
Ст. инж.	Штампиди	К	
Инж.	Козина	К	

ТП 902-1-84.84 КЖИ-ОП1

Опорный блок
ОП1

Стадия	Лист	Листов
Р		7
Т		
Госстрой СССР Содержит материалы проекта Защитный слой Водоканалпроект		

19581-05 7

Копировал: Шейко

Формат А4

Формат	Зона	Лист	Обозначение	Наименование	Кол. на испол. 902-1-84-КНУ-1ПВ12-5Ат-Vт-4				Примечание
					-	01	02		
				Документация					
A3			902-1-84-КНУ-1ПВ12-5Ат-Vт-4-05	Сборочный чертеж	×	×			
A3			- ВБ	Ведомость расхода стали	×	×			
				Сборочные единицы					
-			1.465.1-3/80 Вып.1	Плита ПВ12-5Ат-Vт-4	1	1			со всеми армат. и зав. изделиями
1			1.465.1-3/80 Вып.4	Каркас пространственный КП1	1	2			
2			1.465.1-3/80 Вып.4	Изделие закладное М12	4	8			
3			1.465.1-3/80 Вып.4	То же М9	-	2			

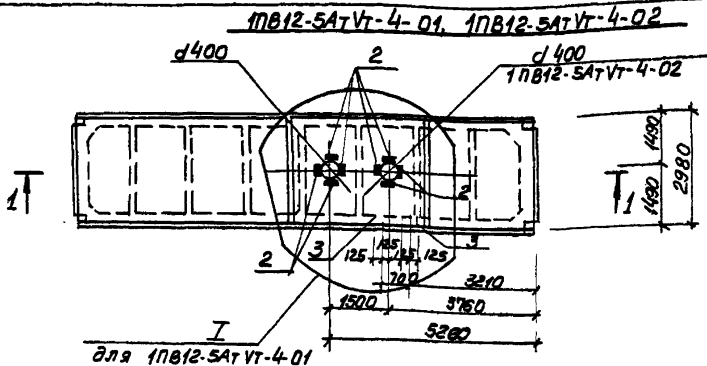
Привязан				902-1-84-КНУ-1ПВ12-5Ат-Vт-4						
				Нач. отд. Шейко В.И.	Панель покрытия (ПВ12-5Ат-Vт-4-01, ПВ12-5Ат-Vт-4-02)			Стадия	Лист	Листов
				Н. контр. Власенко А.Е.				Р	1	1
				Рук. ер. Боровик С.Ю.				Госстрой СССР		
				Ст. инж. Штанделъ Л.И.				Институт проект. харьковский		
				Инж. Швабеник В.И.				Водоканал проек.кт		
				Инв. №				формат А4		

Инв. № подл. Подпись и дата. Взам. инв. №

Формат	Зона	Лист	Обозначение	Наименование	Кол. на испол. 902-1-84-КНУ-2ПВ12-2Ат-Vт-4				Примечание
					-	01	02		
				Документация					
A3			902-1-84-КНУ-	Сборочный чертеж	×	×			
A3			- ВБ	Ведомость расхода стали	×	×			
				Сборочные единицы					
-			1.465.1-3/80 Вып.5	Плита ПВ12-2Ат-Vт-4	1	1			со всеми армат. и зав. изделиями
1			1.465.1-3/80 Вып.8	Каркас пространственный КП1	1	2			
2			1.465.1-3/80 Вып.8	Изделие закладное М8	4	8			
3			1.465.1-3/80 Вып.8	То же М5	-	2			

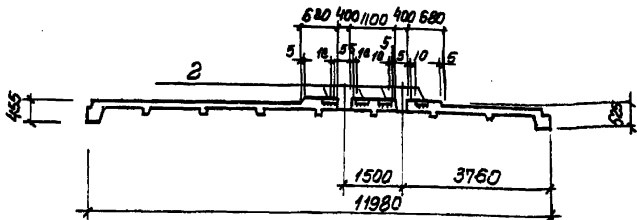
Привязан				902-1-84-КНУ-2ПВ12-2Ат-Vт-4						
				Нач. отд. Шейко В.И.	Панель покрытия (ПВ12-2Ат-Vт-4-01, 2ПВ12-2Ат-Vт-4-02)			Стадия	Лист	Листов
				Н. контр. Власенко А.Е.				Р	1	1
				Рук. ер. Боровик С.Ю.				Госстрой СССР		
				Ст. инж. Штанделъ Л.И.				Институт проект. харьковский		
				Инж. Швабеник В.И.				Водоканал проек.кт		
				Инв. №						

0 50-18251

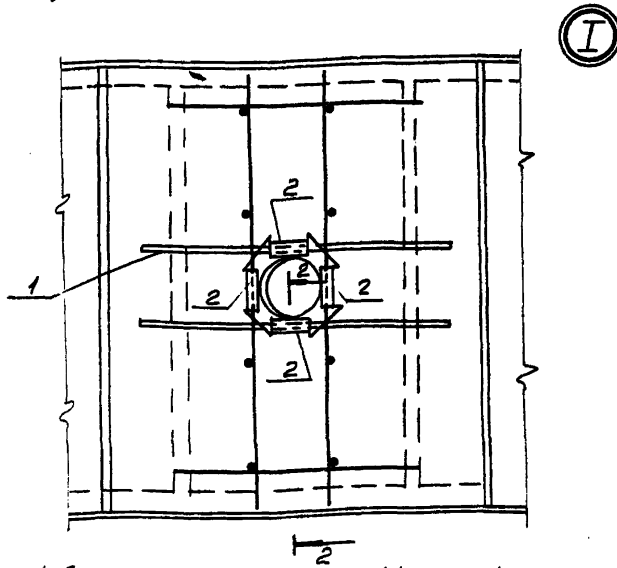
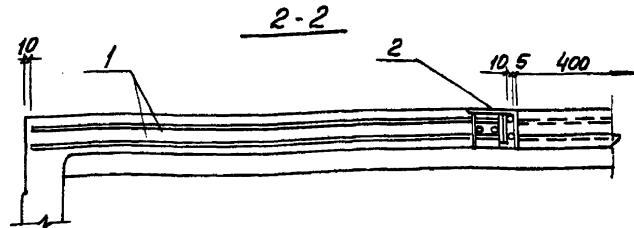
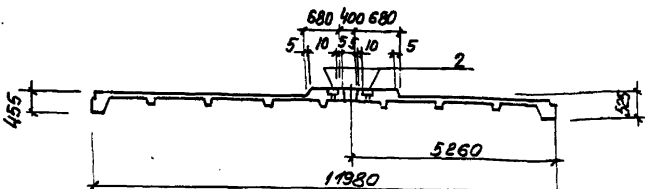


I-I для 1ПВ12-5АтVт-4-01

I-I для 1ПВ12-5АтVт-4-02



I-I для 1ПВ12-5АтVт-4-1



1. Остальное см. серию 1.465.1-3/80. Вып.5
2. Поз.3 - только для 1ПВ12-5АтVт-4-02

ПРИМЕР

Имя	Фамилия	Инициалы	Подпись
Нач.отд	Шейко	В.С.	
Н.контр	Власенко	А.С.	
рук.гр.	Боровик	Л.И.	
Ст.инж.	Шнакман	Л.И.	
Инж.	Уволженко	И.И.	

ТП 902-1.84.84-КЖИ-1ПВ12-5АтVт-4СБ

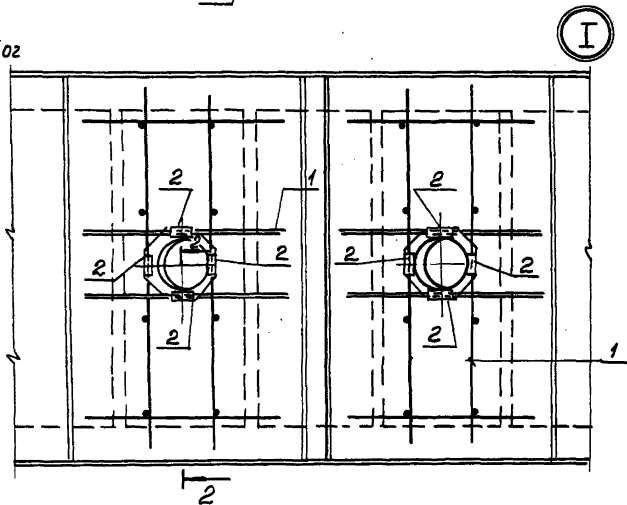
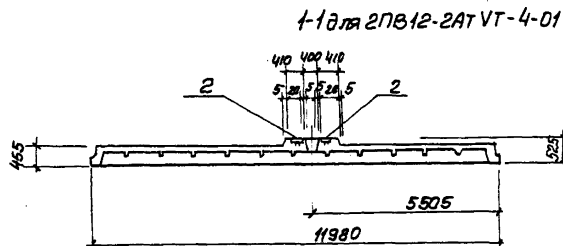
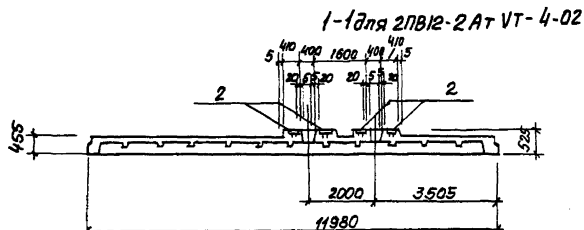
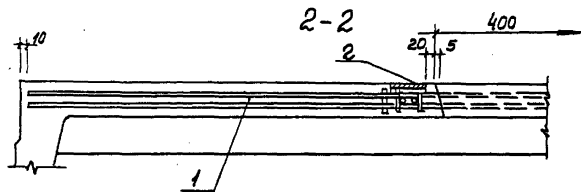
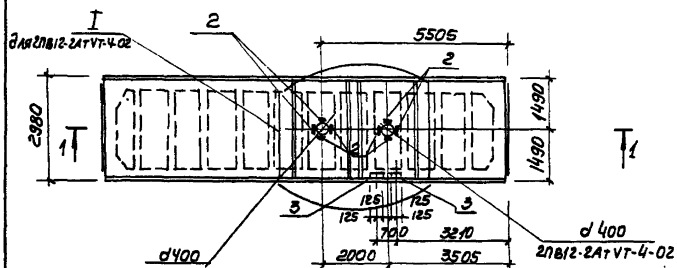
Панель покрытия
(1ПВ12-5АтVт-4-01
1ПВ12-5АтVт-4-02)
Сборочный чертеж

Лист	Листов
Р	1
1	1

Госстрой СССР
Институт «НИИПРОЕКТ
Строительный
Водоканалпроект

19581-05 3

формат А3



Остальное см. серию 1.465.1-3/80 Вып.1

Привязан.

Моч.отд	ШЕУКО	В/Л
А.КОНТ	ВЛОСЕНКО	В/Л
П.К.ЗР.	БОРОВИК	В/Л
Ст.И.М.	ШМИГОВ	В/Л
И.М.	УВАЛЕНКО	В/Л

ТТ 902-1-84.84 КНИ-2ПВ12-2АТ VT-4СБ

Панель покрытия
(2ПВ12-2АТ VT-4-01,
2ПВ12-2АТ VT-4-02)
Сборочный чертеж

Станд. Лист Листов
Р 1
Госстрой СССР
Генеральный проект
Бюро КБСКИ
Водоканалпроект

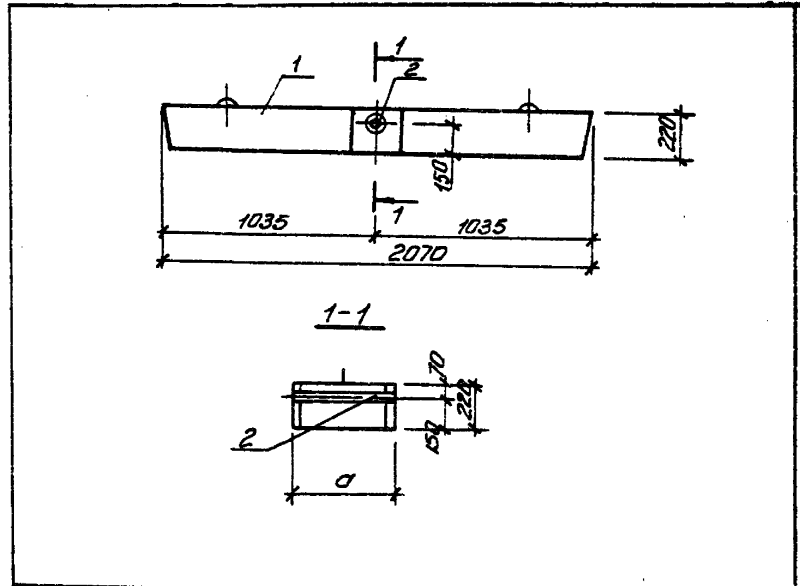
Формат	Экз.	Лист	Обозначение	Наименование	План на листах 902-1-84	Примечание
А4			902-1-84.84 - КЖУ ПП	Аккумуляционная		
А4			-2ПР72-20.38.22у-106	Технические требования	×	
				Сборочный чертеж	×	
				Сборочные ведомости		
1		1.138.10, 6ил.2		Перемика 2ПР72-20.38.22у-1	1	
2		902-1-84.84 - КЖУ МНБ		Перемика 2ПР72-20.51.22	1	
				Изолирующая колода МНБ	1	
				Ю.э.с.с. МНТ	1	

ТП 902-1-84.84 - КЖУ 2ПР-72-20.38.22у	
Перемика 2ПР	Угловой лист
2ПР72-20.38.22у-1,	Р
2ПР73-20.51.22у-1)	Листовой металл
	Сварочные работы
	Характеристика
	Водоканалпроект
	Формат А4

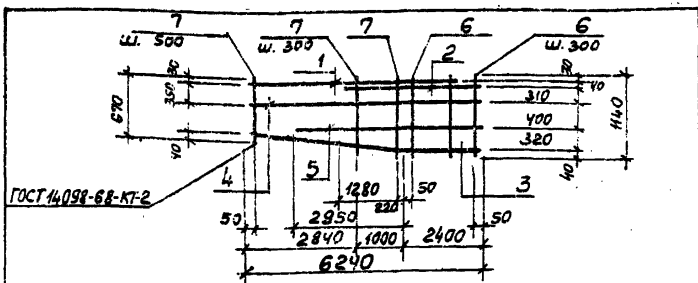
Исполн.	Начальник Шедко В.И.
Провер.	Ю.э.с.с. Лоскутнев В.И.
Рис.ед.	Боравин В.И.
Ст.инж.	Шиманов В.И.
Тех.инж.	Шиманов В.И.
Упр.пр.	Копир. Ермакова

Исполн.	Начальник Шедко В.И.
Провер.	Ю.э.с.с. Лоскутнев В.И.
Рис.ед.	Боравин В.И.
Ст.инж.	Шиманов В.И.
Тех.инж.	Шиманов В.И.

Привязан	
Имб. №	
Лист	Листов 7
ТП 902-1-84.84 - КЖУ 2ПР72-20.38.22у СБ	
Перемика 2ПР	
(2ПР72-20.38.22у-1,	
2ПР73-20.51.22у-1)	
Сталь	Масса
Р	1150
см. табл.	
Лист Листов 7	
Таблица 200	
Самостоятельно не проектировать	
Характеристика	
Водоканалпроект	



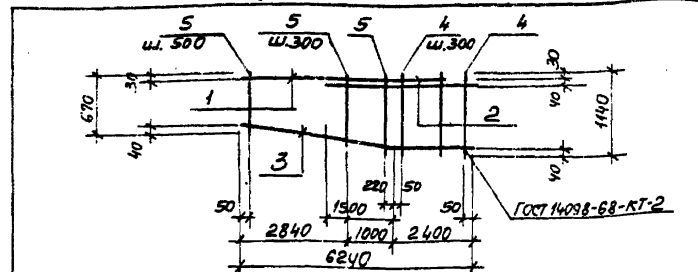
Обозначение	Марка	d мм	Масса, кг
902-1-84.84-КЖУ 2ПР72-20.38.22у	2ПР72-20.38.22у-1	380	430,0
-01	2ПР73-20.51.22у-1	510	580,0



Код	Зона	Лист	Обозначение	Наименование	Кол.	Примечание
			<u>Документация</u>			
АЧ			902-1-84.84 КЖИ-ТТ2	Технические требования		
			<u>Детали</u>			
Б4	1		Ф22 АШ ГОСТ 5781-82 С=5740	1	17,10 кг	
Б4	2		Ф22 АШ ГОСТ 5781-82 С=3900	1	11,7 кг	
Б4	3		Ф20 АШ ГОСТ 5781-82 С=6270	1	15,6 кг	
Б4	4		Ф12 АШ ГОСТ 5781-82 С=6240	1	5,55 кг	
Б4	5		Ф12 АШ ГОСТ 5781-82 С=5350	1	4,82 кг	
Б4	6		Ф 8 АШ ГОСТ 5781-82 С=1140	7	0,47 кг	
Б4	7		Ф 8 АШ ГОСТ 5781-82 С=910	11	0,37 кг	

Прибыль	
УИВ №	
Нач.отд.	Шеико
Н.контр.	Власенко
Рук.пр.	Воробик
Ст.инж.	Шмандин
Инж.	Никитенко
Инж.	Иванченко

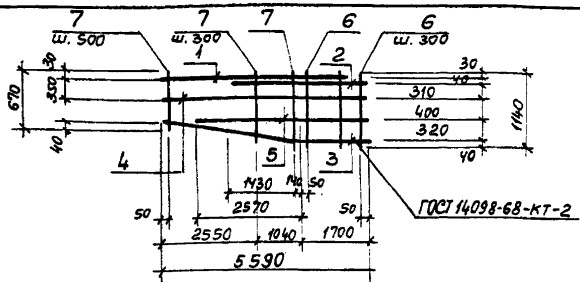
ТП 902-1-84.84 -КЖИ-КР1	
Каркас плоский Кр1	
Сталь	Марка
Р	6213
Лист	Листов
	1
Проектный СССР Самоводка металлпроект Харьковский Водокачалпроект	



Код	Зона	Лист	Обозначение	Наименование	Кол.	Примечание
			<u>Документация</u>			
АЧ			902-1-84.84 КЖИ-ТТ2	Технические требования		
			<u>Детали</u>			
Б4	1		Ф22 АШ ГОСТ 5781-82 С=5740	1	17,10 кг	
Б4	2		Ф22 АШ ГОСТ 5781-82 С=3900	1	11,7 кг	
Б4	3		Ф20 АШ ГОСТ 5781-82 С=6870	1	15,6 кг	
Б4	4		Ф 8 АШ ГОСТ 5781-82 С=1140	7	0,47 кг	
Б4	5		Ф 8 АШ ГОСТ 5781-82 С=910	11	0,37 кг	

Прибыль	
УИВ №	
Нач.отд.	Шеико
Н.контр.	Власенко
Рук.пр.	Воробик
Ст.инж.	Шмандин
Инж.	Никитенко
Инж.	Иванченко

ТП 902-1-84.84 -КЖИ-КР2	
Каркас плоский Кр2	
Сталь	Марка
Р	5176
Лист	Листов
	1
Проектный СССР Самоводка металлпроект Харьковский Водокачалпроект	



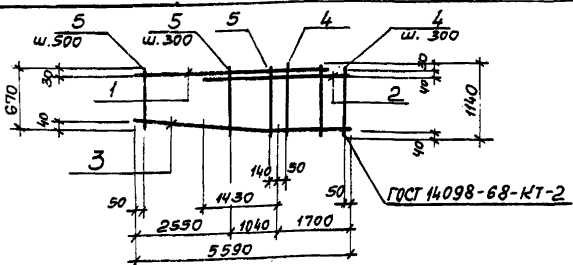
Формы Зона	Поз.	Обозначение	Наименование	Кол.	Приме- чание
			<u>Документация</u>		
А4		902-1-84.84 - КЖИ-ТТ	Технические требования		
			<u>Детали</u>		
Б4	1	φ 25 А III ГОСТ 5781-82 L=5090	1	19	60 кг
Б4	2	φ 25 А III ГОСТ 5781-82 L=3270	1	12	6 кг
Б4	3	φ 20 А III ГОСТ 5781-82 L=5620	1	14	0 кг
Б4	4	φ 12 А III ГОСТ 5781-82 L=5590	1	5	03 кг
Б4	5	φ 12 А III ГОСТ 5781-82 L=4270	1	3	84 кг
Б4	6	φ 8 А III ГОСТ 5781-82 L=1140	7	0	47 кг
Б4	7	φ 8 А III ГОСТ 5781-82 L=910	10	0	37 кг

Приказ	
Инв. №	
Исполнитель	
И.контр. Владелец	
Руч. пр. Воробчик	
Ст. инж. Шмандиц	
Инж. Никитенко	
Инж. Шкопченко	

ТП 902-1-84.84 - КЖИ-КР5

Каркас плоский
Кр 5

Стандия	Масса	Масштаб
Р	62,10	—
Лист	Листов	1
Госстрой СССР Создано в НИИпроект Харьковский Водогазовский проект		



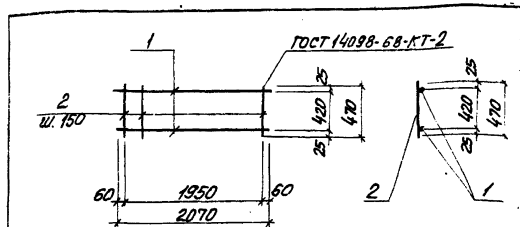
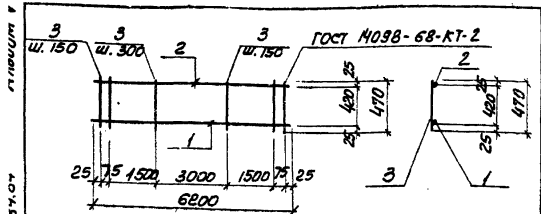
Формы Зона	Поз.	Обозначение	Наименование	Кол.	Приме- чание
			<u>Документация</u>		
А4		902-1-84.84 - КЖИ-ТТ	Технические требования		
			<u>Детали</u>		
Б4	1	φ 25 А III ГОСТ 5781-82 L=5090	1	19	60 кг
Б4	2	φ 25 А III ГОСТ 5781-82 L=3870	1	12	6 кг
Б4	3	φ 20 А III ГОСТ 5781-82 L=5620	1	14	1 кг
Б4	4	φ 8 А III ГОСТ 5781-82 L=1140	7	0	47 кг
Б4	5	φ 8 А III ГОСТ 5781-82 L=910	10	0	37 кг

Приказ	
Инв. №	
Исполнитель	
И.контр. Владелец	
Руч. пр. Воробчик	
Ст. инж. Шмандиц	
Инж. Никитенко	
Инж. Шкопченко	

ТП 902-1-84.84-КЖИ-КР6

Каркас плоский
Кр 6

Стандия	Масса	Масштаб
Р	53,30	—
Лист	Листов	1
Госстрой СССР Создано в НИИпроект Харьковский Водогазовский проект		

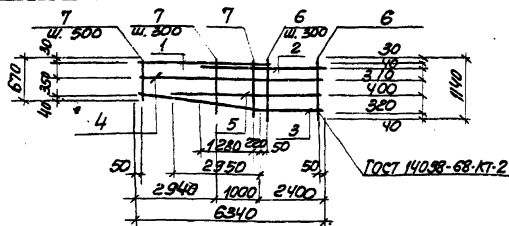


Код документа	Этаж	Лобз	Обозначение	Наименование	Кол.	Примечание
44			902-1-84.84-КЖУ-ТТ2	Технические требования		
<u>Детали</u>						
54	1		Ф20А ГОСТ 5781-82Е-6200	1	1,5	5 кг
54	2		Ф10А ГОСТ 5781-82Е-6700	1	4,13	кг
54	3		Ф8А ГОСТ 5781-82Е-470	33	0,19	кг

Код документа	Этаж	Лобз	Обозначение	Наименование	Кол.	Примечание
44			902-1-84.84-КЖУ-ТТ2	Технические требования		
<u>Детали</u>						
54	1		Ф10А ГОСТ 5781-82Е-2070	2	1,3	кг
54	2		Ф6А ГОСТ 5781-82Е-470	14	0,11	кг

Привязан			ТП 902-1-84.84-КЖУ-КР9		
ИВБ №			Каркас плоский КР9		
ИВБ №					
ИВБ №			Сталь	Масса	Материал
ИВБ №			Р	25,9	—
ИВБ №			Лист 1 из 2		
ИВБ №			Инженер		
ИВБ №			Проверен		
ИВБ №			Составитель		
ИВБ №			Дополнительно		
ИВБ №			Водоснабжение		
ИВБ №			Проект		

Привязан			ТП 902-1-84.84-КЖУ-КР13		
ИВБ №			Каркас плоский КР13		
ИВБ №					
ИВБ №			Сталь	Масса	Материал
ИВБ №			Р	4,14	—
ИВБ №			Лист 1 из 2		
ИВБ №			Инженер		
ИВБ №			Проверен		
ИВБ №			Составитель		
ИВБ №			Дополнительно		
ИВБ №			Водоснабжение		
ИВБ №			Проект		



Код	Элемент	№	Обозначение	Наименование	Кол	Примечание
				<u>Документация</u>		
А4			902-1-84.84 -КЖУ-ТТ2	Технические требования		
				<u>Детали</u>		
Б4	1		φ 25А III ГОСТ 5781-82 L=5840	1	22,4 кг	
Б4	2		φ 25А III ГОСТ 5781-82 L=3900	1	14,98 кг	
Б4	3		φ 20А III ГОСТ 5781-82 L=6370	1	15,8 кг	
Б4	4		φ 12 А III ГОСТ 5781-82 L=6340	1	5,91 кг	
Б4	5		φ 12 А III ГОСТ 5781-82 L=5350	1	4,82 кг	
Б4	6		φ 8 А III ГОСТ 5781-82 L=1140	7	0,47 кг	
Б4	7		φ 8 А III ГОСТ 5781-82 L=910	11	0,37 кг	

Привязан:

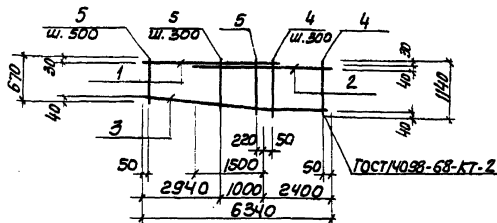
УИВ. N

ТП 902-1-84.84 -КЖУ-КР 14

Каркас плоский
Кр 14

Ст. дюр.	Масса	Материал
Р	71,27	—
Лист	Листов	1
2087000		
Диагональ и диагональ		
Водоканалпроект		

Нач. шта. Шероко
И. Кондр. Власенко
Рек. эр. Боровик
Ст. инж. Шероко
Инж. Липченко
Инж. Вдовинко



Код	Элемент	№	Обозначение	Наименование	Кол	Примечание
				<u>Документация</u>		
А4			902-1-84.84 -КЖУ-ТТ2	Технические требования		
				<u>Детали</u>		
Б4	1		φ 25А III ГОСТ 5781-82 L=5840	1	22,4 кг	
Б4	2		φ 25А III ГОСТ 5781-82 L=3900	1	14,98 кг	
Б4	3		φ 20А III ГОСТ 5781-82 L=6370	1	15,8 кг	
Б4	4		φ 8 А III ГОСТ 5781-82 L=1140	7	0,47 кг	
Б4	5		φ 8 А III ГОСТ 5781-82 L=910	11	0,37 кг	

Привязан

УИВ. N

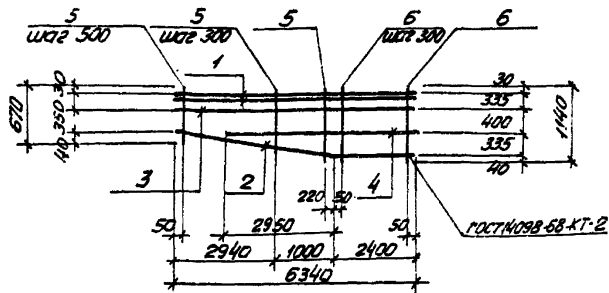
ТП 902-1-84.84 -КЖУ-КР 15

Каркас плоский
Кр 15

Ст. дюр.	Масса	Материал
Р	60,54	—
Лист	Листов	1
2087000		
Диагональ и диагональ		
Водоканалпроект		

УИВ. N 1001. Проектный отдел

Нач. шта. Шероко
И. Кондр. Власенко
Рек. эр. Боровик
Ст. инж. Шероко
Инж. Липченко
Инж. Вдовинко



Формат	Возраст	Лист	Обозначение	Наименование	Кол.	Примечание
				<u>Документация</u>		
А4			902-1-84.84-КЖИ-ТТ2	Технические требования		
				<u>Детали</u>		
Б4	1			φ25A III ГОСТ 5781-82 P-6340	2	48,8 кг
Б4	2			φ22A II ГОСТ 5781-82 P-6370	1	15,8 кг
Б4	3			φ12A III ГОСТ 5781-82 P-6340	1	5,7 кг
Б4	4			φ12A III ГОСТ 5781-82 P-5350	1	4,82 кг
Б4	5			φ8A III ГОСТ 5781-82 P-910	11	0,37 кг
Б4	6			φ8A III ГОСТ 5781-82 P-1140	7	0,47 кг

Привязан

Лист №

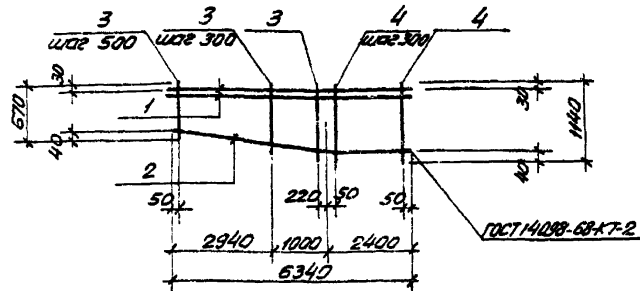
1	-	ЗМ	67-85	11.85	ЖУ
Изм.	кв.	Лист	№ док.	Дата	Подп.

ТП 902-1-84.84-КЖИ-КР16

Коркас плоский
КР 16

Студия	Масса	Максимум
Р	82,4	
Лист	Листов 1	
Госстандарт СССР Объединенный институт Корпусовых Водоохранных Проектов		

Начальн. Шейко М
Н.контр. Воложенко В.В.
Рук. пр. Боровак С.Г.
Ст. инж. Шиманов И.И.
Инж. Воложенко И.В.



Формат	Возраст	Лист	Обозначение	Наименование	Кар.	Примечание
				<u>Документация</u>		
А4			902-1-84.84-КЖИ-ТТ2	Технические требования		
				<u>Детали</u>		
Б4	1			φ25A III ГОСТ 5781-82 P-6340	2	48,8 кг
Б4	2			φ22A II ГОСТ 5781-82 P-6370	1	15,8 кг
Б4	3			φ8A III ГОСТ 5781-82 P-910	11	0,37 кг
Б4	4			φ8A III ГОСТ 5781-82 P-1140	7	0,47 кг

Привязан

Лист №

1	-	ЗМ	67-85	11.85	ЖУ
Изм.	кв.	Лист	№ док.	Дата	Подп.

ТП 902-1-84.84-КЖИ-КР17

Коркас плоский
Кр 17

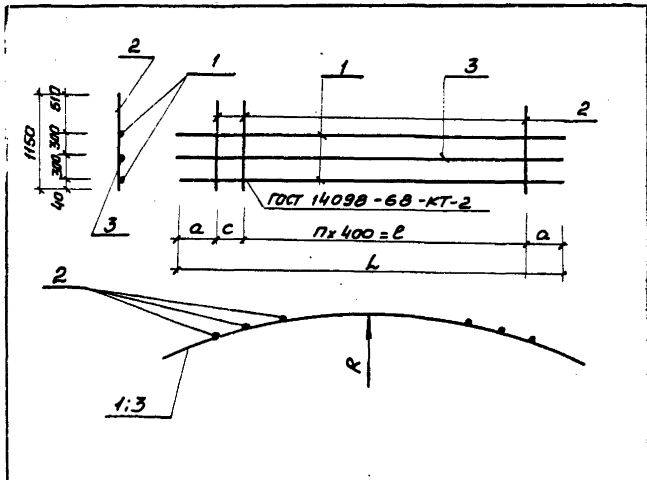
Студия	Масса	Максимум
Р	72,0	-
Лист	Листов 1	
Госстандарт СССР Объединенный институт Корпусовых Водоохранных Проектов		

Начальн. Шейко М
Н.контр. Воложенко В.В.
Рук. пр. Боровак С.Г.
Ст. инж. Шиманов И.И.
Инж. Воложенко И.В.

Лист	Диаг.	Код	Обозначение	Наименование	Код. на исполнение ТП02-1-84-КЖ-КР18		Примечание
					01	02	
44			902-1-84.84 -КЖ-КР18	Докиментация			
44			-КР18 СБ	Технические требования			
				Сборочный чертеж			
				Детали			
64	1		Ф164 I ГОСТ 15701-82 Р-7180	2			11,6 кг
64	1		Ф164 II ГОСТ 15701-82 Р-7200	2			11,8 кг
64	1		Ф164 III ГОСТ 15701-82 Р-7570	2			12,2 кг
64	2		Ф104 I ГОСТ 15701-82 Р-1150	10	12	13	0,16 кг
64	3		Ф104 II ГОСТ 15701-82 Р-7180	1			4,5 кг
64	3		Ф104 III ГОСТ 15701-82 Р-7200	1			4,6 кг

Привязан		ТП 902-1-84.84 -КЖ-КР18	
Наименов.	Шелко	Исполн.	Листов
И.контр.	Власенко	Р	1
Рис. гр.	Баровик	Состав	Состав
Ст.инж.	Шманский	Состав	Состав
Инж.	Кратенко	Состав	Состав

Фигурный лист



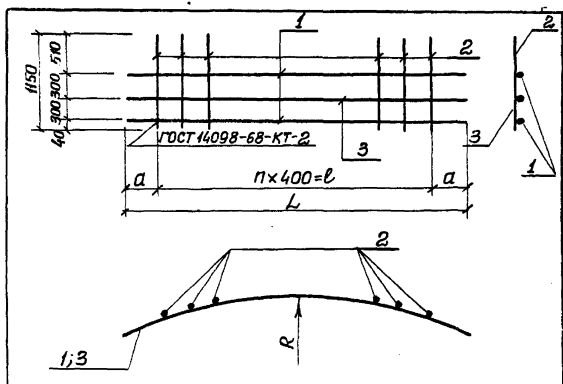
Обозначение	Марка	a	П	Р	L	R	C	Масса кг
902-1-84.84 -КЖ-КР18	КР 18	1630	9	3500	7180	6,045	320	32,3
-01	КР 19	1490	11	4400	7380	6,250	-	30,4
-02	КР 20	1250	12	4800	7570	6,455	270	33,7

Лист №	Листов	Всего листов	ТП 902-1-84.84 -КЖ-КР18 СБ		
			Страниц	Масса	Масса листов
Нач. отд.	Шелко	62	Р	см	-
И.контр.	Власенко	62	Лист	Листов	
Рис. гр.	Баровик	62	Состав		
Ст.инж.	Шманский	62	Состав		
Инж.	Кратенко	62	Состав		

Формат	Зона	Лист	Обозначение	Наименование	Мат. на исполк. ТП 902-1-84-КЖИ-КР24		Примечание
					01	02	
А4			902-1-84-84-КЖИ-ТТ2	Документация			
А4			902-1-84-84-КЖИ-СБ	Технические требования Сборочный чертеж			
Б4	1			Детали			
Б4	1		Ф16А11 ГОСТ 5781-82 Ø-5000		2		8,0 кг
Б4	1		Ø-5110		2		8,5 кг
Б4	1		Ø-5150		2		8,3 кг
Б4	2		Ф8 А11 ГОСТ 5781-82 Ø-1150		7	8	0,46 кг
Б4	3		Ф10 А11 ГОСТ 5781-82 Ø-5000		1		9,1 кг
Б4	3		Ø-5310		1		3,3 кг

ТП 902-1-84-84-КЖИ-КР24			
Каркас плоский Кр (КР24, КР25, КР26)			
Мат. от	Шейко	И. контр.	Листов
Дж. гр.	Воровак	Стор	1
Ст. инж.	Шмагиди	Стор	1
Инж.	Иволженко	Стор	1

Копир. Задичева



Обозначение	Условная марка	a мм	n	l мм	L мм	R м	Масса кг
902-1-84-КЖИ-КР24	КР24	1400	6	2400	5000	6,045	22,4
-01	КР25	1375	6	2400	5150	6,250	20,3
-02	КР26	1255	7	2800	5310	6,455	23,6

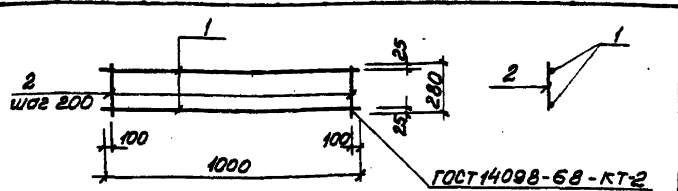
Привязки	
Мат. от	Шейко
И. контр.	Власенко
Дж. гр.	Воровак
Ст. инж.	Шмагиди
Инж.	Иволженко

ТП 902-1-84-84-КЖИ-КР24			
Каркас плоский Кр (КР24; КР25; КР26) Сборочный чертеж			
Страница	Масса	Масштаб	
Р	см. табл.	—	
Лист	Листов 1		
Госстрой СССР Совхозагронадзорпроект Саратовский Водоканалпроект			

Копир. Задичева

1951-05 22

Формат А4



Формат	Шкала	Лист	Обозначение	Наименование	Кол	Примечание
				<u>Документация</u>		
А4			902-1-84.84-КНУ-ТТ2	Технические требования		
				<u>Детали</u>		
Б4	1		Ф10А1 ГОСТ 5781-82 Б-1000	2	0,62 кг	
Б4	2		Ф6А1 ГОСТ 5781-82 Б-280	5	0,06 кг	

Привязки

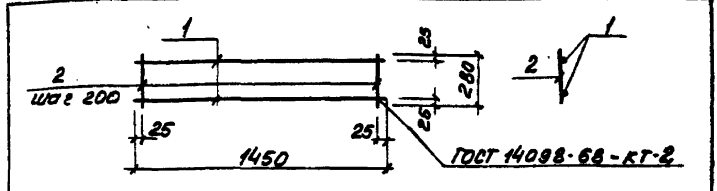
Шк. №

ТТ 902-1-84.84-КНУ-КР-27

Каркас плоский
Кр 27

Сталь	Масса	Площадь
Р	1,54	—
Лист	Площадь	Требования к сыр.
		Согласно проекту
		Согласно проекту
		Согласно проекту

Нач. отд. Шейко В.И.
Н. контр. Власенко С.Л.
Рук. пр. Бородавко В.В.
Ст. инж. Шманько В.И.
Инженер Виноградова И.Л.



Формат	Шкала	Лист	Обозначение	Наименование	Кол	Примечание
				<u>Документация</u>		
А4			902-1-84.84-КНУ-ТТ2	Технические требования		
				<u>Детали</u>		
Б4	1		Ф10А1 ГОСТ 5781-82 Б-1450	2	0,89 кг	
Б4	2		Ф6А1 ГОСТ 5781-82 Б-280	8	0,06 кг	

Привязки

Шк. №

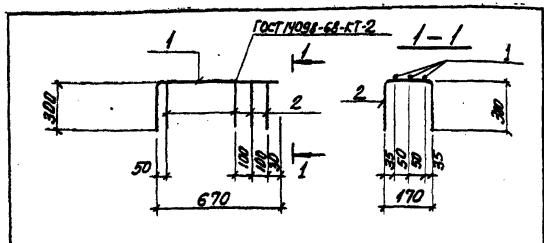
ТТ 902-1-84.84-КНУ-Кр 28

Каркас плоский
Кр 28

Сталь	Масса	Площадь
Р	2,26	—
Лист	Площадь	Требования к сыр.
		Согласно проекту
		Согласно проекту
		Согласно проекту

Шк. №

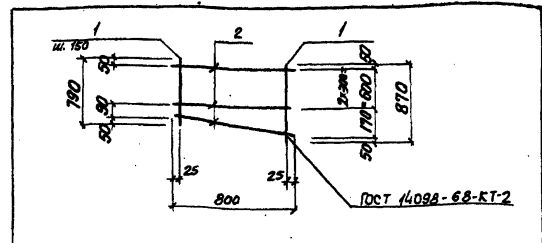
Нач. отд. Шейко В.И.
Н. контр. Власенко С.Л.
Рук. пр. Бородавко В.В.
Ст. инж. Шманько В.И.
Инж. Виноградова И.Л.



Код	Обозначение	Наименование	кол	Примечание
АЧ	902-1-84.84-КЖИ-ТТ2	Технические требования		
<u>Детали</u>				
БЧ	1	Ф6А1 ГОСТ 5781-82 с-830	3	0,6 кг
БЧ	2	Ф6А1 ГОСТ 5781-82 с-800	4	0,17 кг

Привязан			
Шкв. №			
Исполн			
И. Контр	Шеко	С.С.	
С.И. Контр	Власенко	С.С.	
С.И. Контр	Барыш	С.С.	
С.И. Контр	Шенников	С.С.	
С.И. Контр	Иванченко	С.С.	

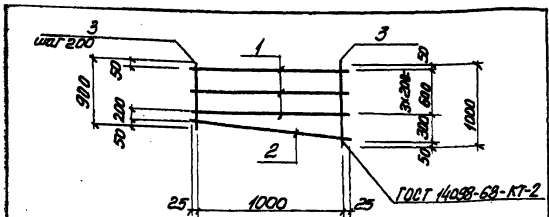
ТП 902-1-84.84-КЖИ-Р1-С14		
Сетка арматурная	Класс	Масса/Площадь
С14	Р	0,85 —
Исполн	Шеко	С.С.
И. Контр	Власенко	С.С.
С.И. Контр	Барыш	С.С.
С.И. Контр	Шенников	С.С.
С.И. Контр	Иванченко	С.С.



Код	Обозначение	Наименование	кол	Примечание
АЧ	902-1-84.84-КЖИ-ТТ2	Технические требования		
<u>Детали</u>				
БЧ	1	Ф6А1 ГОСТ 5781-82 с-830	6	0,18 кг
БЧ	2	Ф6А1 ГОСТ 5781-82 с-800	4	0,18 кг

Привязан			
Шкв. №			
Исполн			
И. Контр	Шеко	С.С.	
С.И. Контр	Власенко	С.С.	
С.И. Контр	Барыш	С.С.	
С.И. Контр	Шенников	С.С.	
С.И. Контр	Иванченко	С.С.	

ТП 902-1-84.84-КЖИ-Р1-С1		
Сетка арматурная	Класс	Масса/Площадь
С1	Р	1,8 —
Исполн	Шеко	С.С.
И. Контр	Власенко	С.С.
С.И. Контр	Барыш	С.С.
С.И. Контр	Шенников	С.С.
С.И. Контр	Иванченко	С.С.

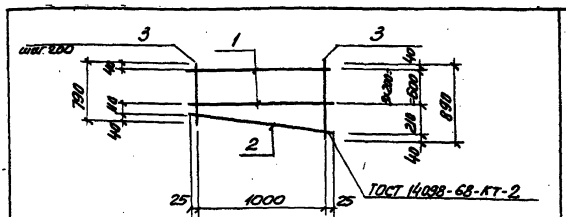


Код документа	Лист	Обозначение	Наименование	Кол.	Примечание
			<u>Документация</u>		
44		902-1-84.84-КНУ-ТТ2	Технические требования		
			<u>Детали</u>		
54	1		ФВАТ ГОСТ 5781-82 с 1050	4	0,41 кг
54	2		ФВАТ ГОСТ 5781-82 с 1060	1	0,42 кг
54	3		ФВАТ ГОСТ 5781-82 с 950	6	0,36 кг

Привязки		
Инд. №		
Начало	Шведка	44
И. комп.	Власенко	54
Рук. гр.	Боравик	54
Ит. инж.	Шпанов	54
Инт.	Никитенко	54

ТП 902-1-84.84-КНУ- - С2			
Сетка арматурная			
С2			
Сталь	Пасса	Масштаб	
Р	4,2	—	

Лист	Листов	1	
Застрой СССР			
Индивидуальный проект			
Эксплуатационный			
Водоканалпроект			



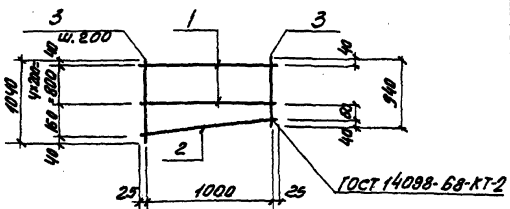
Код документа	Лист	Обозначение	Наименование	Кол.	Примечание
			<u>Документация</u>		
44		902-1-84.84-КНУ-ТТ2	Технические требования		
			<u>Детали</u>		
54	1		ФВАТ ГОСТ 5781-82 с 1050	4	0,41 кг
54	?		ФВАТ ГОСТ 5781-82 с 1060	1	0,42 кг
54	3		ФВАТ ГОСТ 5781-82 с 840	6	0,33 кг

Привязки		
Инд. №		
Начало	Шведка	44
И. комп.	Власенко	54
Рук. гр.	Боравик	54
Ит. инж.	Шпанов	54
Инт.	Никитенко	54

ТП 902-1-84.84-КНУ- - С3			
Сетка арматурная			
С3			
Сталь	Пасса	Масштаб	
Р	4,1	—	

Лист	Листов	1	
Застрой СССР			
Индивидуальный проект			
Эксплуатационный			
Водоканалпроект			

ИШОМПИ ПРИБЕЛ 1 ЗУБ'У-07.03



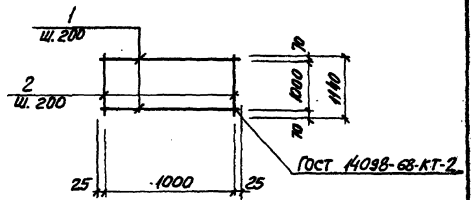
Код документа	Код документа	Код документа	Обозначение	Наименование	Кол	Примечание
				<u>Документация</u>		
А4			902-1-84.84 -КЖУ-ТТ2	Технические требования		
				<u>Детали</u>		
Б4	1		Ф8АТ ГОСТ5781-82 С-1050	5	0.41 кг	
Б4	2		Ф8АТ ГОСТ5781-82 С-1060	1	0.42 кг	
Б4	3		Ф8АТ ГОСТ5781-82 С-990	6	0.38 кг	

привязан					
ИНВ. №					
Исполн	ШЕДКО	И. КОМП	ВАСИЛЕНКО	С. П.	С. П.
Провер	ВАСИЛЕНКО	С. П.	С. П.	С. П.	С. П.
Инж	ШИМАНОВ	С. П.	С. П.	С. П.	С. П.
Инж	ШИМАНОВ	С. П.	С. П.	С. П.	С. П.

ТТ 902-1-84.84-КЖУ - С4

Сетка арматурная С4

Страна	Россия	Масштаб	1:1
р	4.8	—	—
Лист	1	Листов в сборе	1
Госстрой СССР Институт гидротехнического проектирования Водоканальный проект			



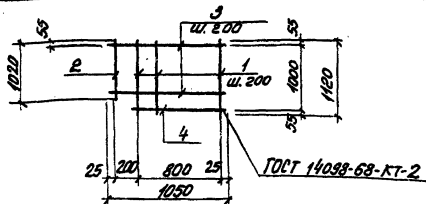
Код документа	Код документа	Код документа	Обозначение	Наименование	Кол	Примечание
				<u>Документация</u>		
А4			902-1-84.84 -КЖУ-ТТ2	Технические требования		
				<u>Детали</u>		
Б4	1		Ф8АТ ГОСТ 5781-82 С-1050	6	0.41 кг	
Б4	2		Ф8АТ ГОСТ 5781-82 С-1140	6	0.45 кг	

привязан					
ИНВ. №					
Исполн	ШЕДКО	И. КОМП	ВАСИЛЕНКО	С. П.	С. П.
Провер	ВАСИЛЕНКО	С. П.	С. П.	С. П.	С. П.
Инж	ШИМАНОВ	С. П.	С. П.	С. П.	С. П.
Инж	ШИМАНОВ	С. П.	С. П.	С. П.	С. П.

ТТ 902-1-84.84-КЖУ - С5

Сетка арматурная С5

Страна	Россия	Масштаб	1:1
р	5.2	—	—
Лист	1	Листов в сборе	1
Госстрой СССР Институт гидротехнического проектирования Водоканальный проект			



Вид	Код	Обозначение	Наименование	Кол.	Примечание
<u>Документация</u>					
А4		902-1-84.84-КЖУ-ТТ2	Технические требования		
<u>Детали</u>					
Б4	1		ФВАТ ГОСТ 5781-82P=1120	5	0,43кг
Б4	2		ФВАТ ГОСТ 5781-82P=1020	1	0,4кг
Б4	3		ФВАТ ГОСТ 5781-82P=1050	5	0,41кг
Б4	4		ФВАТ ГОСТ 5781-82P=850	1	0,34кг

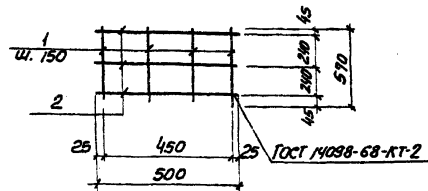
Привезан:

Шиб. №

ТТ 902-1-84.84-КЖУ-С6			
Сетка арматурная			
С6	Сетка	Масса	Масштаб
Р	4,94	—	
Лист 1 из 1 И. Капр. Власенко Рук. гр. Баровик Ст. техн. Шмандюк Инж. Никитенко			

И. Капр. Власенко
Рук. гр. Баровик
Ст. техн. Шмандюк
Инж. Никитенко

Лист 1 из 1
И. Капр. Власенко
Рук. гр. Баровик
Ст. техн. Шмандюк
Инж. Никитенко



Вид	Код	Обозначение	Наименование	Кол.	Примечание
<u>Документация</u>					
А4		902-1-84.84-КЖУ-ТТ2	Технические требования		
<u>Детали</u>					
Б4	1		ФВАТ ГОСТ 5781-82P=570	4	0,23кг
Б4	2		ФВАТ ГОСТ 5781-82P=500	3	0,2кг

Привезан:

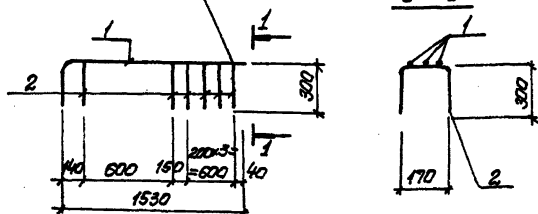
Шиб. №

ТТ 902-1-84.84-КЖУ-С8			
Сетка арматурная			
С8	Сетка	Масса	Масштаб
Р	1,5	—	
Лист 1 из 1 И. Капр. Власенко Рук. гр. Баровик Ст. техн. Шмандюк Инж. Никитенко			

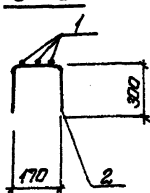
И. Капр. Власенко
Рук. гр. Баровик
Ст. техн. Шмандюк
Инж. Никитенко

Лист 1 из 1
И. Капр. Власенко
Рук. гр. Баровик
Ст. техн. Шмандюк
Инж. Никитенко

ГОСТ 14098-68-КТ-2



1-1



Лист	Всего	Лист	Обозначение	Наименование	Кол.	Примечание
				<u>Документация</u>		
А4			902-1-84.84-КЖУ-ТТ2	Технические требования		
				<u>Детали</u>		
Б4	1		ФВАТ ГОСТ 5781-82 С=1830		3	0.72 кг
Б4	2		ФБАТ ГОСТ 5781-82 С=770		6	0.17 кг

ПРИВЕСИ:

ТТ 902-1-84.84-КЖУ-С7

Сетка арматурная

Сталь Масса (Масса)

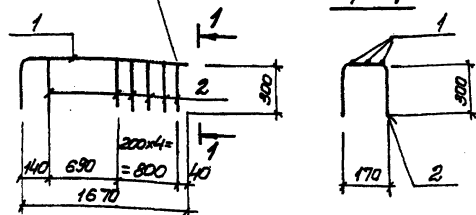
Р 3.2 —

Лист Листов
 1 1
 ГАСИТРАУ СЭС
 Самарская область
 Самарский
 Водоканалпроект

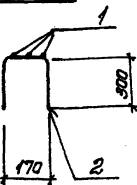
И. КОТЛ	И. КОТЛ	И. КОТЛ	И. КОТЛ	И. КОТЛ	И. КОТЛ
И. КОТЛ	И. КОТЛ	И. КОТЛ	И. КОТЛ	И. КОТЛ	И. КОТЛ
И. КОТЛ	И. КОТЛ	И. КОТЛ	И. КОТЛ	И. КОТЛ	И. КОТЛ
И. КОТЛ	И. КОТЛ	И. КОТЛ	И. КОТЛ	И. КОТЛ	И. КОТЛ

С7

ГОСТ 14098-68-КТ-2



1-1



Лист	Всего	Лист	Обозначение	Наименование	Кол.	Примечание
				<u>Документация</u>		
А4			902-1-84.84-КЖУ-ТТ2	Технические требования		
				<u>Детали</u>		
Б4	1		ФГАТ ГОСТ 5781-82 С=1970		3	1.75 кг
Б4	2		ФБАТ ГОСТ 5781-82 С=770		6	0.17 кг

ПРИВЕСИ:

ТТ 902-1-84.84-КЖУ-С9

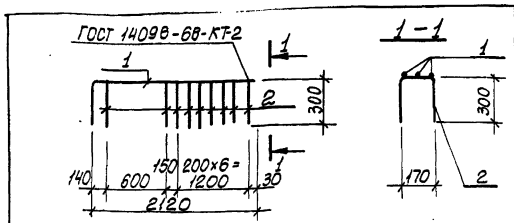
Сетка арматурная

Сталь Масса (Масса)

Р 6.3 —

Лист Листов
 1 1
 ГАСИТРАУ СЭС
 Самарская область
 Самарский
 Водоканалпроект

И. КОТЛ	И. КОТЛ	И. КОТЛ	И. КОТЛ	И. КОТЛ	И. КОТЛ
И. КОТЛ	И. КОТЛ	И. КОТЛ	И. КОТЛ	И. КОТЛ	И. КОТЛ
И. КОТЛ	И. КОТЛ	И. КОТЛ	И. КОТЛ	И. КОТЛ	И. КОТЛ
И. КОТЛ	И. КОТЛ	И. КОТЛ	И. КОТЛ	И. КОТЛ	И. КОТЛ



Формат	Вид	Лист	Обозначение	Наименование	Кол.	Примечание
				<u>Документация</u>		
А4			902-1-84.84 - КЖИ-ТГ2	Технические требования		
				<u>Детали</u>		
Б4	1			Ф12АIII ГОСТ 5781-82* L=2420	3	2.15 кг
Б4	2			Ф6АI ГОСТ 5781-82* L=770	9	0.2 кг

Привязан:

Инд. №

ТТ 902-1-84.84 - КЖИ-С10

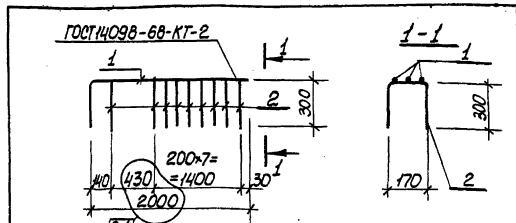
Сетка арматурная
С10

Статус Масса Марштаб

Р 0,3 —

Лист Листов /
Госстрой СССР
Сектор «Архитектура»
Центральная проектная группа

Нач. отд. Шейко
И. контр. Власенко
Рук. гр. Боровик
Ст. инж. Шмандин
Инженер Чукитенко



Формат	Вид	Лист	Обозначение	Наименование	Кол.	Примечание
				<u>Документация</u>		
А4			902-1-84.84-КЖИ-ТГ2	Технические требования		
				<u>Детали</u>		
Б4	1			Ф12АIII ГОСТ 5781-82* L=2000	3	1,24 кг
Б4	2			Ф6АI ГОСТ 5781-82* L=770	9	0,2 кг

Взамен стр 28 ст. инж. Баб Боровик
20.08.87

Привязан:

Инд. №

ТТ 902-1-84.84 - КЖИ-С12

Сетка арматурная
С12

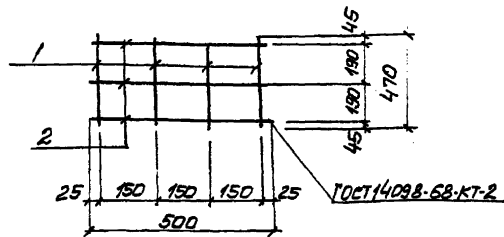
Статус Масса Марштаб

Р 5,52 —

Лист Листов /
Госстрой СССР
Возвращенный проект
Возвращенный проект

Нач. отд. Шейко
И. контр. Власенко
Рук. гр. Боровик
Ст. инж. Шмандин
Инженер Чукитенко

Нач. отд. Шейко
И. контр. Власенко
Рук. гр. Боровик
Ст. инж. Шмандин
Инженер Чукитенко

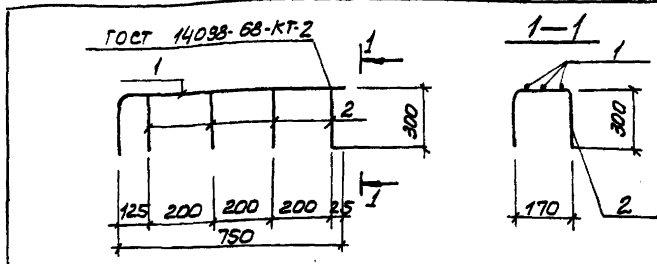


Код	Обозначение	Наименование	Кол	Примечание
<u>Документация</u>				
4ч	902-1-84.84-КЖИ-ТТ2	Технические требования		
<u>Детали</u>				
Б4	1	ФБАГОСТ 5781-82 Е=470	4	0.19кг
Б4	2	ФБАГОСТ 5781-82 Е=500	3	0.2кг

Итогоый проект 902-1-84.84	Итогоый проект 902-1-84.84
Итогоый проект 902-1-84.84	Итогоый проект 902-1-84.84
Итогоый проект 902-1-84.84	Итогоый проект 902-1-84.84
Итогоый проект 902-1-84.84	Итогоый проект 902-1-84.84
Итогоый проект 902-1-84.84	Итогоый проект 902-1-84.84
Итогоый проект 902-1-84.84	Итогоый проект 902-1-84.84
Итогоый проект 902-1-84.84	Итогоый проект 902-1-84.84
Итогоый проект 902-1-84.84	Итогоый проект 902-1-84.84
Итогоый проект 902-1-84.84	Итогоый проект 902-1-84.84
Итогоый проект 902-1-84.84	Итогоый проект 902-1-84.84
Итогоый проект 902-1-84.84	Итогоый проект 902-1-84.84

ТП 902-1-84.84-КЖИ-С11

Сетка арматурная С11	Сетка	Масса	Масштаб
	p	1.4	-
Лист 1 из 1			
Госстрой СССР Солнечногорский проект Сарьковский Водоканал проект			

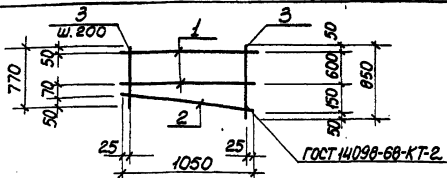


Код	Обозначение	Наименование	Кол	Примечание
<u>Документация</u>				
4ч	902-1-84.84-КЖИ-ТТ2	Технические требования		
<u>Детали</u>				
Б4	1	ФБАГОСТ 5781-82 Е=1050	3	0.52кг
Б4	2	ФБАГОСТ 5781-82 Е=170	4	0.2кг

Итогоый проект 902-1-84.84	Итогоый проект 902-1-84.84
Итогоый проект 902-1-84.84	Итогоый проект 902-1-84.84
Итогоый проект 902-1-84.84	Итогоый проект 902-1-84.84
Итогоый проект 902-1-84.84	Итогоый проект 902-1-84.84
Итогоый проект 902-1-84.84	Итогоый проект 902-1-84.84
Итогоый проект 902-1-84.84	Итогоый проект 902-1-84.84
Итогоый проект 902-1-84.84	Итогоый проект 902-1-84.84
Итогоый проект 902-1-84.84	Итогоый проект 902-1-84.84
Итогоый проект 902-1-84.84	Итогоый проект 902-1-84.84
Итогоый проект 902-1-84.84	Итогоый проект 902-1-84.84
Итогоый проект 902-1-84.84	Итогоый проект 902-1-84.84

ТП 902-1-84.84-КЖИ-С13

Сетка арматурная С13	Сетка	Масса	Масштаб
	p	3.6	-
Лист 1 из 1			
Госстрой СССР Солнечногорский проект Сарьковский Водоканал проект			



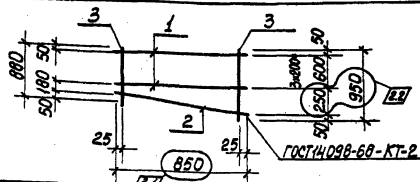
Формат	Зона	Поз.	Обозначение	Наименование	Кол.	Примечание
				<u>Документация</u>		
A4			902-1-84.84-КЖЦ-ТТ2	Технические требования		
				<u>Детали</u>		
B4	1			ФВАГ ГОСТ 5781-82* $\varnothing=1050$	2	0,41 кг
B4	2			ФВАГ ГОСТ 5781-82* $\varnothing=1060$	1	0,42 кг
B4	3			ФВАГ ГОСТ 5781-82* $\varnothing_{\text{ср}}=810$	6	0,32 кг

Привязан:	
Инв. №	
Имя ота. Шедко	
И.контр. Валленко	
Р.к.г.р. Баравик	
Ст.инж. Шляпный	
Инженер Никитенко	

ТП 902-1-84.84-КЖЦ-С15

Сетка арматурная
С15

Старая	Масса	Масштаб
Р	3,2	—
Лист	Листов	
Госстанд СССР		
Специальный институт		
г. Москва		
Водоканалпроект		

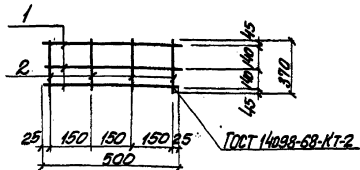


Формат	Зона	Поз.	Обозначение	Наименование	Кол.	Примечание
				<u>Документация</u>		
A4			902-1-84.84-КЖЦ-ТТ2	Технические требования		
				<u>Детали</u>		
B4	1			ФВАГ ГОСТ 5781-82* $\varnothing=850$	2	0,34 кг
B4	2			ФВАГ ГОСТ 5781-82* $\varnothing=860$	1	0,35 кг
B4	3			ФВАГ ГОСТ 5781-82* $\varnothing_{\text{ср}}=815$	6	0,37 кг

Взамен стр 30 ст. инж. Р.к.г. Баравик
20.08.83

Привязан	
Инв. №	
Имя ота. Шедко	
И.контр. Валленко	
Р.к.г.р. Баравик	
Ст.инж. Шляпный	
Инженер Никитенко	

ТП 902-1-84.84-КЖЦ-С16		
Сетка арматурная С16		
Старая	Масса	Масштаб
Р	3,25	—
Лист	Листов	
Госстанд СССР		
Специальный институт		
г. Москва		
Водоканалпроект		



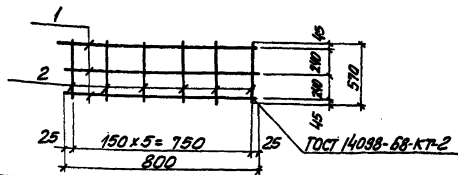
Код документа	Шифр	Лист	Обозначение	Наименование	Кол	Примечание
А4			902-1-84.84-КЖУ-ТТ2	Технические требования		
<u>Документация</u>						
<u>Детали</u>						
Б4	1			Ф8А1 ГОСТ 5781-82 L=500	3	0,2 кг
Б4	2			Ф8А1 ГОСТ 5781-82 L=370	4	0,15 кг

Исполнитель	Шейко	Инженер
И. контр.	Масленко	Инженер
Рук. пр.	Бороблик	Инженер
И.И.И.	Шитков	Инженер
И.И.И.	Хуктенко	Инженер

ТТ 902-1-84.84-КЖУ-Е19		
Сетка арматурная	Р	1,2
С 19		
Лист	Листов	1 / 1
Содержание листа: проект 2-этажного здания		

Копир. Ефименко

форма А4



Код документа	Шифр	Лист	Обозначение	Наименование	Кол	Примечание
А4			902-1-84.84-КЖУ-ТТ2	Технические требования		
<u>Документация</u>						
<u>Детали</u>						
Б4	1			Ф8А1 ГОСТ 5781-82 L=800	3	0,32 кг
Б4	2			Ф8А1 ГОСТ 5781-82 L=570	6	0,23 кг

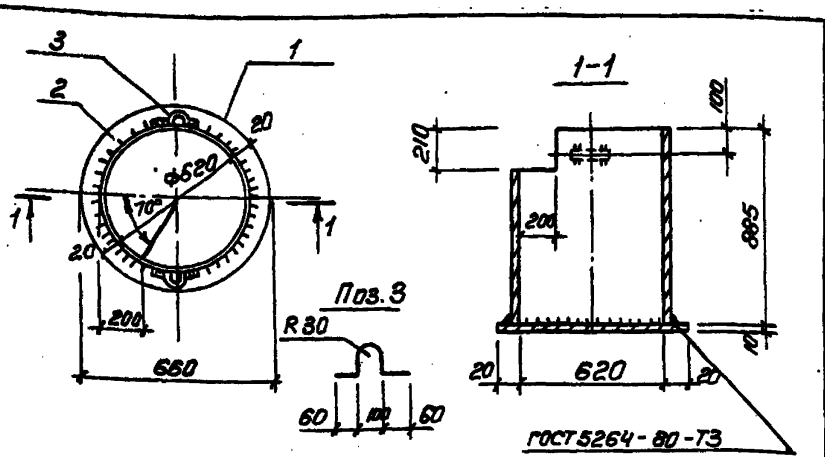
Исполнитель	Шейко	Инженер
И. контр.	Масленко	Инженер
Рук. пр.	Бороблик	Инженер
И.И.И.	Шитков	Инженер
И.И.И.	Хуктенко	Инженер

ТТ 902-1-84.84-КЖУ-Е20		
Сетка арматурная	Р	2,4
С 20		
Лист	Листов	1 / 1
Содержание листа: проект 2-этажного здания		

Копир. Ефименко

1981-05 33

форма А4

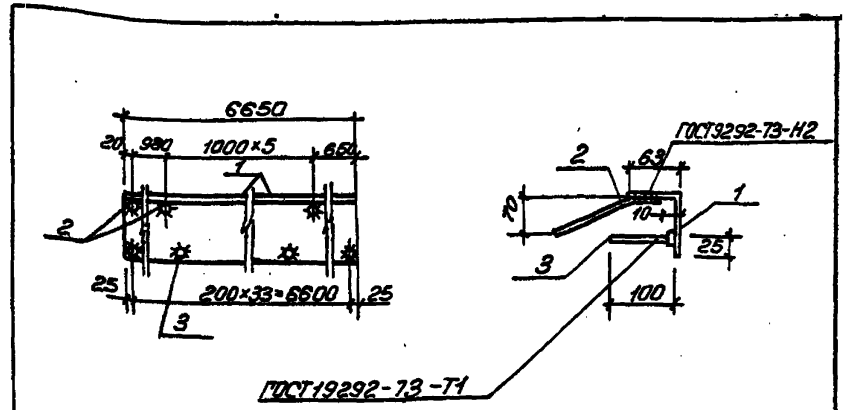


Размер	Зона	Пос.	Обозначение	Наименование	Кол.	Примечание
				<u>Документация</u>		
АУ			902-1-84.84 -КЖУТТ2	Технические требования		
				<u>Детали</u>		
Б4		1		Тр 620x5 ГОСТ 10704-76* С-385	1	68,2 кг
Б4		2		Лист 10 ГОСТ 19903-74 Воп 3 кр 2-17914-1-3023-80		
				С = 660	1	26,8 кг
Б4		3		Ф8А-І ГОСТ 5781-82, С = 360	2	0,22 кг

Привязан		
УИВ. №		
ТП 902-1-84.84 -КЖУ-МН1		
Изделие закладное МН1		
Стадия	Масса	Масштаб
Р	95,9	—
Лист	Листов 1	
Нач. отд. Шейко В.Л.		
Н. контр. Власенко Ф.		
Рук. гр. Воробий С.Р.		
Ст. инж. Шманов М.И.		
Инж. Роменко Г.В.		
Госстрой СССР Специальное конструкторское Харьковское Водоканалпроект		

Копир. Ефрементко

Формат А4



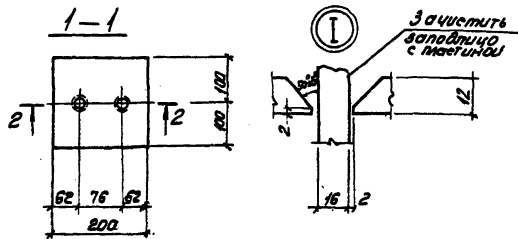
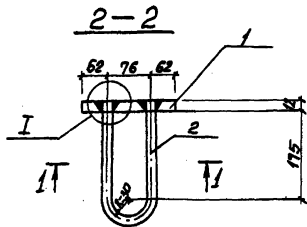
Размер	Зона	Пос.	Обозначение	Наименование	Кол.	Примечание
				<u>Документация</u>		
АУ			902-1-84.84 -КЖУ-ТТ2	Технические требования		
				<u>Детали</u>		
Б4		1		Билл 63x7 ГОСТ 6510-72* Угловые ВСт 3 м 2-17914-1-3023-80		
				С = 6650	1	57,86 кг
Б4		2		Ф8А-ІІІ ГОСТ 5781-82, С = 360	7	0,14 кг
Б4		3		Ф8А-ІІІ ГОСТ 5781-82, С = 100	34	0,04 кг

Привязан		
УИВ. №		
ТП 902-1-84.84 -КЖУ-МН10		
Изделие закладное МН10		
Стадия	Масса	Масштаб
Р	60,2	—
Лист	Листов 1	
Нач. отд. Шейко В.Л.		
Н. контр. Власенко Ф.		
Рук. гр. Воробий С.Р.		
Ст. инж. Шманов М.И.		
Инж. Роменко Г.В.		
Госстрой СССР Специальное конструкторское Харьковское Водоканалпроект		

Копир. Ефрементко

18581-05 34

Формат А4



Сварка ручная дуговая
в раззенкованных отвер-
стиях

Привязан	
ШНБН	
Исполн	
Масштаб	
Исход. №	
И. КОМП. ШИЛОКО	
И. КОМП. ВОЛОДИК	
И. КОМП. БОРОДИК	
СТ. И. КОМП. ШИЛОКО	
И. КОМП. ШИЛОКО	
И. КОМП. ШИЛОКО	

ТП 902-1-84.84 - КЖИ-МН5СБ

Изделие закладное
МН5
(сборочный чертеж)

Сталь	Масса	Максимум
Р	2.3	-
Лист	Листов	
Засмотрено СССР		
Содержит проект		
Зарядковский		
Володина/проект		

Копирова Пихарева

формат А4

Формат	Содерж	Лист	Обозначение	Наименование	Кол.	Примечание
<u>Документация</u>						
А4			902-1-84.84 - КЖИ-МН5СБ	Сборочный чертеж		
А4			902-1-84.84 - КЖИ-ТТ2	Технические требования		
<u>Детали</u>						
Б4	1		Лист 6 из ГОСТ 1902-74		1	1.9 кг
Б4	2		ОСТ 37.001.001-82		1	0.8 кг

Привязан	
ШНБН	
Исполн	
Масштаб	
Исход. №	
И. КОМП. ШИЛОКО	
И. КОМП. ВОЛОДИК	
И. КОМП. БОРОДИК	
СТ. И. КОМП. ШИЛОКО	
И. КОМП. ШИЛОКО	
И. КОМП. ШИЛОКО	

ТП 902-1-84.84 - КЖИ-МН5

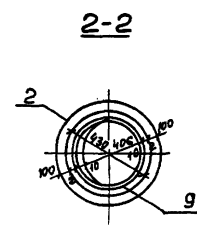
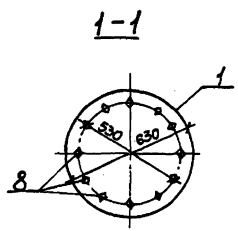
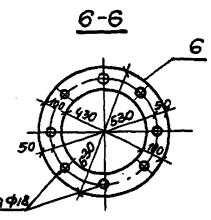
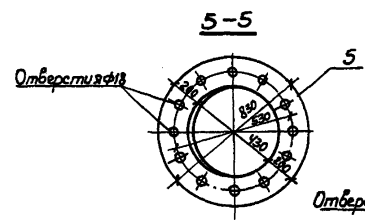
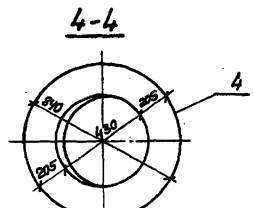
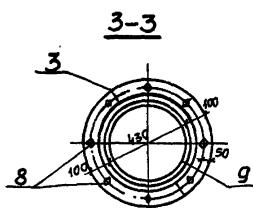
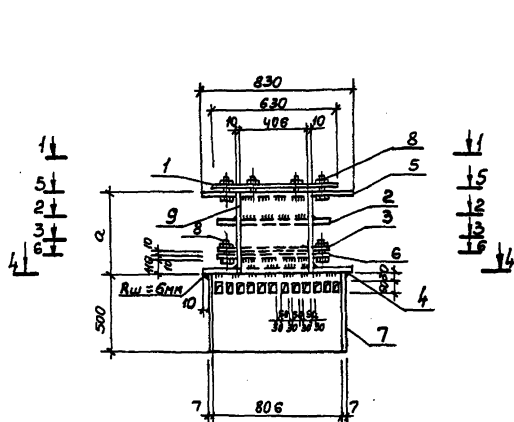
Изделие закладное
МН5

Сталь	Лист	Листов
Р		1
Засмотрено СССР		
Содержит проект		
Зарядковский		
Володина/проект		

Копир. Пихарева

№541-05 35

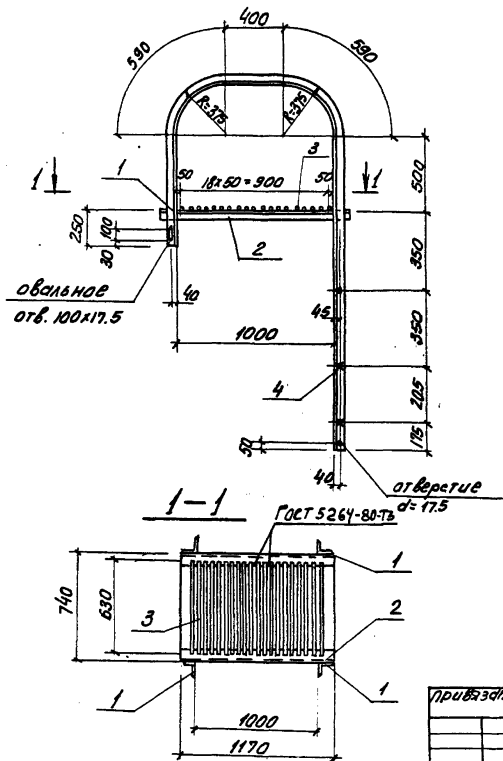
формат А4



Обозначение	Марка	а	
		размер в мм	Масса кг
902-1-81-ЮЖИ-МН8	МН 8	430	270,6
	МН 9	590	280,9

Привязан		Начерт. Шейко	Исполн. Власенко	Рук. сб. Баровик	Ст. инж. Ольшобский	Техник. Грицац
Инд. №						

ТП 902-1-84.84-КЖИ-МН8 СБ			
Изделие закладное мм (МН 8, МН 9)	Стадия	Масса	Масштаб
	р	см. табл.	—
Сборочный чертеж	Лист	Листов 1	
	Паспорт ССР Специальный проект Водогазпроект		



Код	Обозначение	Наименование	Кол	Примечание
		<u>Документация</u>		
А4	902-1-84.84 -КНИ-ТТЗ	Технические требования		
		<u>Детали</u>		
Б4	1	Уголок ст. 3015 ГОСТ 1899-78 Лента ст. 1719-1-1015-80 3410	2	23.5 кг
Б4	2	Уголок ст. 3015 ГОСТ 1899-78 Лента ст. 1719-1-1015-80 1170	2	8.1 кг
Б4	3	Ф20 АТ ГОСТ 5701-82 Р= 630	21	1.6 кг
Б4	4	Ф20 АТ ГОСТ 5701-82 Р= 740	3	1.8 кг

Привязан

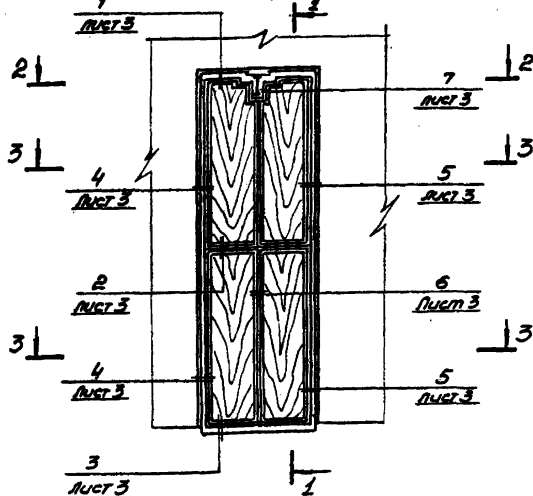
И.И.И.	И.И.И.	И.И.И.	И.И.И.
И.И.И.	И.И.И.	И.И.И.	И.И.И.
И.И.И.	И.И.И.	И.И.И.	И.И.И.
И.И.И.	И.И.И.	И.И.И.	И.И.И.

ТТ 902-1-84.84 -КНИ-Л1

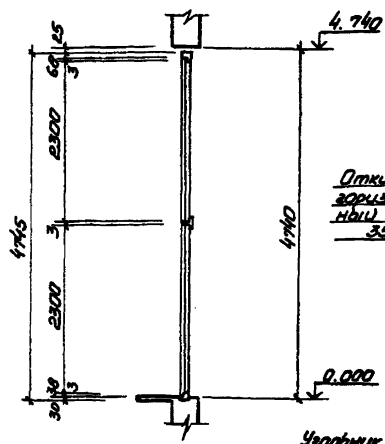
Лестница пожарная
Л1

Страна	Масштаб	Измерения
Р	1:02.3	—
Лист 1 из 1		
Госстрой СССР		
Саркисовский институт		
Варшавский институт		

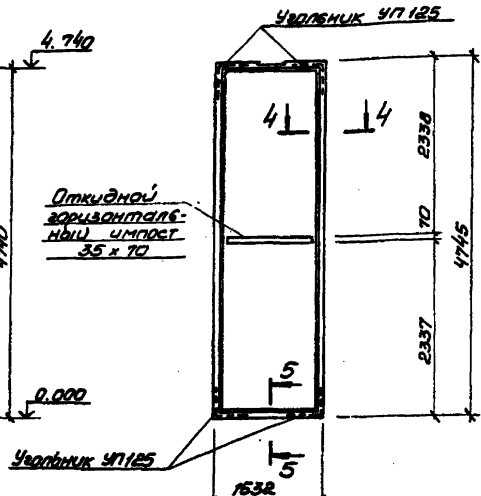
Дверной блок ИД-1
Вид сверху



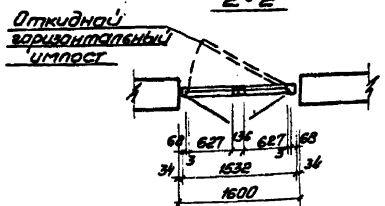
1-1



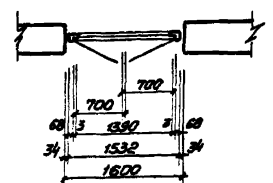
Каретка К-1



2-2

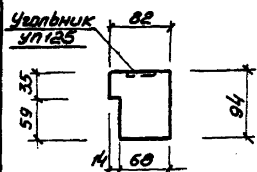


3-3

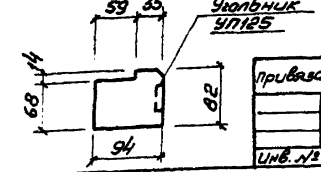


Дверные блоки изготавливать в соответствии с ГОСТ 475-78 и ГОСТ 14624-69. Блоки должны поставляться с новейшими полотнами комплектно со всеми установленными приборами.

4-4



5-5



Привозан	Имв. №
----------	--------

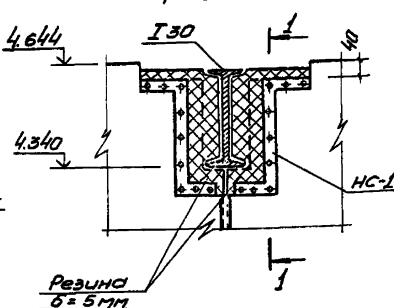
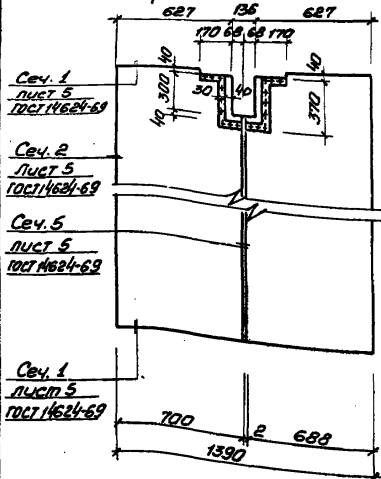
Исполн.	М.П.
Нач. отд. Шелко	5
И. спец. Власенко	6
Рук. гр. Юрьева	7
Ст. слес. Зосина	8
Ст. техн. Шляпкина	9

902-1-24.84-АРЧ-ИД-1		
Дверной блок ИД-1		
Сборочный чертеж		
Стадия	Масштаб	Масштаб
P	-	1:50
Лист 1 Листов 3		
Составитель: [Имя]		
Водоканалпроект		

Дверные полотна ИД-52

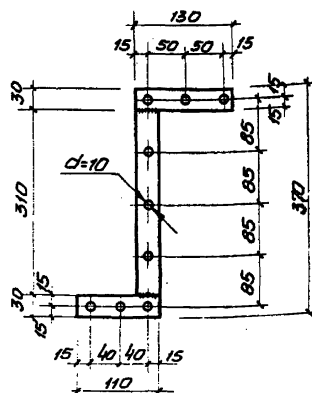
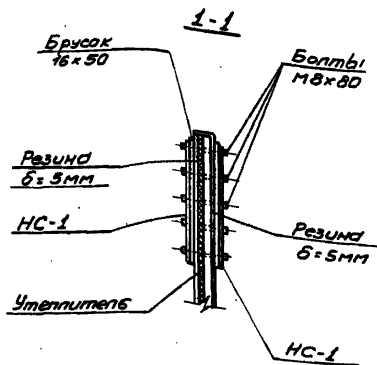
Устройство клапанов в месте пропуска манорельса

Спецификация материалов на дверной блок ИД-1



Марка, поз.	Обозначение	Наименование	Кол.	Масса ед. изм.	Примечание
К-1	902-1- -АРМ-ИД-1	Каретка К-1 сеч. 90x100	2	0,11 1,3	С. 1255
ИД-1-ИВ	ГОСТ 14624-69	Дверные полотна	2		
ИД-52-ИВ	ГОСТ 14624-69	то же	2		
-	902-1- -АРМ-ИД-1	Рама для утеплителя и защелки	2	0,028 1,3	
ПНЧ70	ГОСТ 5088-78	Петля накладная	1		
ПНЧ180	ГОСТ 5088-78	То же	10		
РС140	ГОСТ 5087-80	Ручка дверная	6		
ЗТ(К1)	ГОСТ 5090-79	Защелка натяжная	2		
УП125	ГОСТ 5084-78	Упальник	4		
НС-1	ГОСТ 103-76	Накладка (-4x30)	4	0,50	
М8x80	ГОСТ 7798-70*	Болты с гайками	18		
-	ГОСТ 4640-76	Минеральная вата	-	10,4	
-	ГОСТ 19904-74*	Кровельная сталь	-	82,6	
-	ГОСТ 10174-72	Ленополиуретановая уплотнительная прокладка	-	16,7	
-	ГОСТ 7338-77*	Резина листовая $\delta = 5 \text{ мм}$	2,23	1,3	
-	902-1- -АРМ-ИД-1	Умплот 40x80	0,024	1,3	С. 141
-	ГОСТ 3916-69	Облицовка 3-слойной фанерой дверных полотен	12,9	1,3	

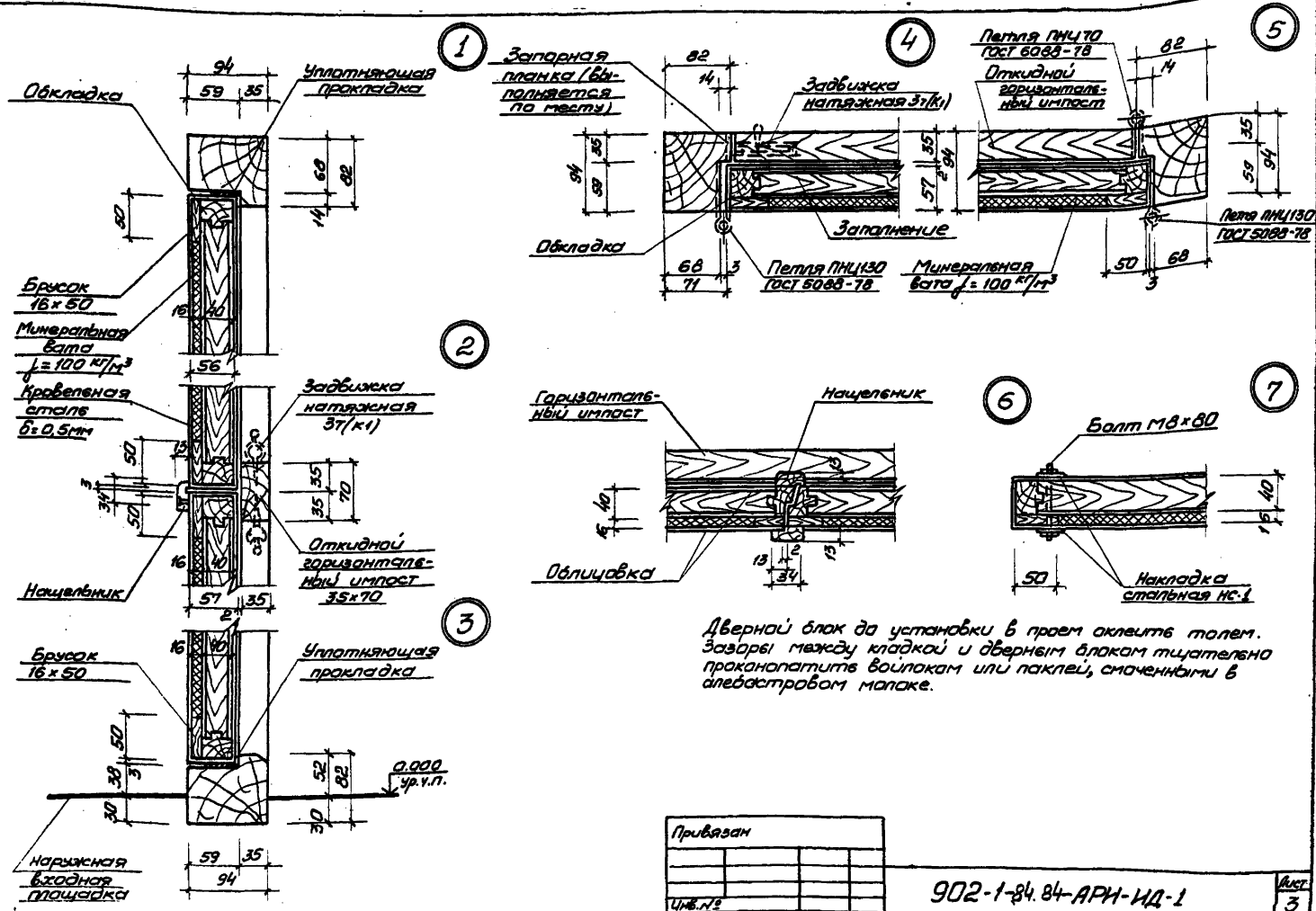
Накладка стальная НС-1



Привязан			
Унв. №			

902-1-84.84 -АРМ-ИД-1

Лист 2

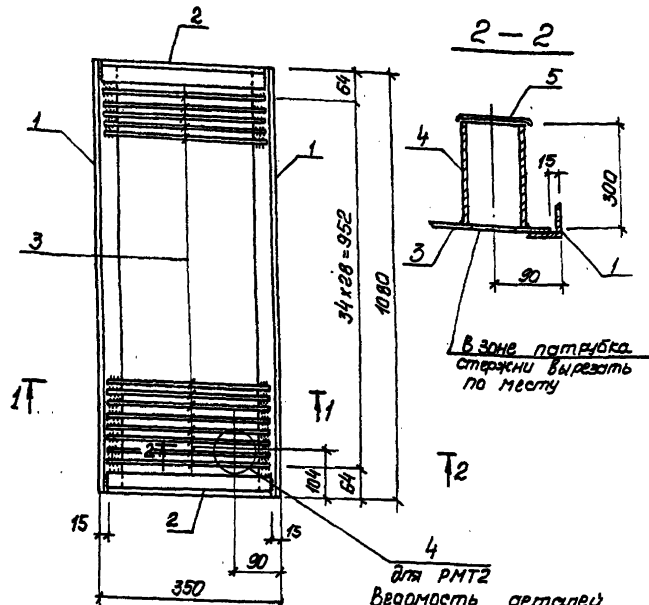


Дверной блок до установки в проем оклеить толем. Зазоры между кладкой и дверным блоком тщательно проконопатить войлоком или паклей, смоченными в алебастровом маляке.

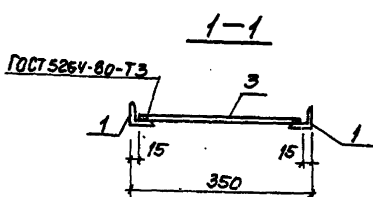
Привязан			

902-1-84.84-АРН-ИД-1

Лист 3



4
для РМТ2
Возможность деталей



Пос.	Эскиз
5	

Привязки	
Исполн	Шевченко
Провер	И. Кондратович
Рук. зр.	Борисов
Ст. инж.	Шмандин
Инв. N	

Код	Знач	Лист	Обозначение	Наименование	Кол.	Примечание
				<u>Документация</u>		
А4			902-1-84.84 -КЖИ-ТТ2	Техническое задание		
				<u>Детали</u>		
Б4	1		Уго. 805015 ГОСТ 8309-79 1080		2	4.1 кг
Б4	2		Уго. 805015 ГОСТ 8309-79 220		2	1.2 кг
Б4	3		ФЛАНГ ГОСТ 1781-82, С=320		35	0.1 кг
				<u>Переменные данные для исполнения</u>		
				902-1-84.84 -КЖИ-ПМТ1		
				<u>Детали</u>		
Б4	4		Труба 88.5x ГОСТ 3262-75		1	2.5 кг
Б4	5		Лист 805015 ГОСТ 8309-79 220		1	0.4 кг

Обозначение	Условная марка	Масса, кг
902-1-84.84 -КЖИ-РМТ1	РМТ1	14.1
-01	РМТ2	16.7

ТТТ 902-1-84.84 -КЖИ-РМТ1		
Решетка РМТ (РМТ1, РМТ2)	Сталь	Масса
	р.	ст.
		табл.
	лист Углубов 7	
	Гос. троп. СССР	
	Инж. В. В. Кондратович	
	Инж. В. В. Кондратович	
	Инж. В. В. Кондратович	

Копировал

№ п/п	Обозначение	Наименование	Код по исполнению ТП902-1-84.84-КЖН-МН2		Примечание
			01	02	
		Документация			
	902-1-84.84 -КЖН-ТТ2	Технические требования			
	-МН2 СБ	Сборочный чертеж			
54		Детали			
		Ф.28 ГОСТ 2590-71* Л-1280	1		6,2 кг
54		Ф.20 ГОСТ 2590-71* Л-810	1		2,0 кг
54		Ф.18 ГОСТ 2590-71* Л-1030	1		2,1 кг

Привязан		ТТ 902-1-84.84 -КЖН-МН2	
Исполн.	Шейко В.Г.	Издание	Лист
Н. контр.	Блаженко В.Р.	Р	1
Рук. зр.	Боровик В.В.	(состав) сср	
Ст. инж.	Шмандиль В.М.	Специальному проекту	
Инж.	Фоменко В.К.	Водоканалпроект	

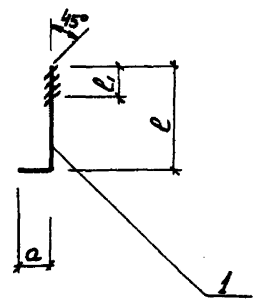
Изделие закладное МН
(МН2, МН3, МН4)

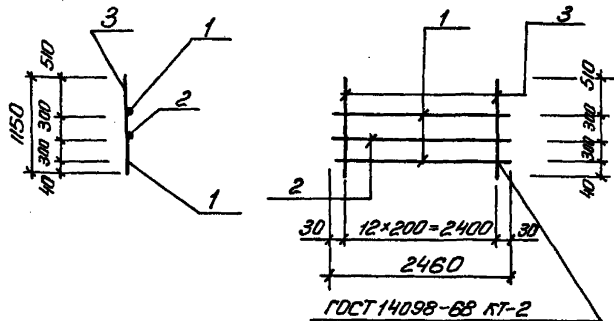
Формат

Привязан	
Исполн.	Шейко В.Г.
Н. контр.	Блаженко В.Р.
Рук. зр.	Боровик В.В.
Ст. инж.	Шмандиль В.М.
Инж.	Фоменко В.К.

ТП902-1-84.84 -КЖН-МН2 СБ			
Изделие закладное МН		Стация	Масса
(МН2, МН3, МН4)		Р	см табл.
СБОРОЧНЫЙ ЧЕРТЕЖ		Метраб	-
Исполн.	Шейко В.Г.	Лист	Листов
Н. контр.	Блаженко В.Р.	госстрой сср	
Рук. зр.	Боровик В.В.	Соввадкактпроект	
Ст. инж.	Шмандиль В.М.	Торнадовакт	
Инж.	Фоменко В.К.	Водоканалпроект	

Обозначение	Марка	a мм	l ₁ мм	l мм	Масса кг
902-1-84.84 -КЖН-МН2	МН2	180	100	1100	6,2
-01	МН3	60	100	750	2,0
-02	МН4	80	100	950	2,1





Код	Вид	№	Обозначение	Наименование	Кол.	Примечание
				<u>Документация</u>		
AY			902-1-84.84-КЖС-ТТ2	Технические требования		
				<u>Детали</u>		
БУ		1		Ф16АII ГОСТ 5181-82; L=2460	2	3,95 кг
БУ		2		Ф10АIII ГОСТ 5181-82; L=2460	1	1,5 кг
БУ		3		Ф12АIII ГОСТ 5781-82; C=1150	13	1,1 кг

		ТТ 902-1-84.84-КЖС -КР23	
		Каркас плоский	Станд. Масса
		КР23	Масштаб
		Р	23,7
		Лист	Листов 1
		Госстрой СССР	
		Сибирский филиал проектного института	
		Сибирский филиал проектного института	
		Водоканал проект	
Нач. отд.	Иванов	В.И.	
Н. Канд.	Васильев	В.А.	
Инж. ср.	Бордовик	В.В.	
Ст. инж.	Шиманов	В.В.	
Инж.	Фроменко	В.В.	

Копир. Ефименко

Формат А4

19581-05 45

С. Овчинников 120

