

ТИПОВОЙ ПРОЕКТ  
902-1-84.84

КАНАЛИЗАЦИОННАЯ НАСОСНАЯ СТАНЦИЯ  
ПРОИЗВОДИТЕЛЬНОСТЬЮ 400-2000м<sup>3</sup>/ч, НАПОРОМ 30-40м  
С РЕШЕТКАМИ-ДРОБИЛКАМИ ПРИ ГЛУБИНЕ  
ЗАЛОЖЕНИЯ ПОДВОДЯЩЕГО КОЛЛЕКТОРА 4,0м  
(МОНОЛИТНЫЙ ВАРИАНТ)

АЛЬБОМ V


Надземная часть. Изделия.

19581 - 05  
ЦЕНА 1-86

				Привязан	
Лист №					1

ЦЕНТРАЛЬНЫЙ ИНСТИТУТ ТИПОВОГО ПРОЕКТИРОВАНИЯ  
ГОССТРОЯ СССР

Москва, А-445, Смольная ул. 22

Сдано в печать  1988 года

Заказ № 4495 Тираж 1100 экз

ТИПОВОЙ ПРОЕКТ  
002-1-84.84

КАНАЛИЗАЦИОННАЯ НАСОСНАЯ СТАНЦИЯ  
ПРОИЗВОДИТЕЛЬНОСТЬЮ 400-2000 м<sup>3</sup>/ч, НАПОРОМ 30-40 м  
С РЕШЕТКАМИ-ДРОБИЛКАМИ ПРИ ГЛУБИНЕ ЗАЛОЖЕНИЯ  
ПОДВОДЯЩЕГО КОЛЛЕКТОРА 4,0 м (МОНОЛИТНЫЙ ВАРИАНТ)

Альбом V

Разработан проектным институтом  
„Харьковский Водоканалпроект“  
Главный инженер института *Бенд* Г.А. Бондаренко  
Главный инженер проекта *В.И.* В.С. Лялюк

Утвержден В/О „Совхозводоканалпроект“  
протокол № 75 от 05.12.1983 г.  
Введен в действие В/О „Совхозводоканалпроект“  
приказ № ВЗ от 18.04.1984 г.

				Прибаван	
И.И.ЧЕ					

Код	Обозначение	Наименование	стр	Примечание
A3	902-1-84-84-КЖ-ДО	Содержание альбома	2,3	и
A4	-ТТ1	Технические требования к изготовлению сборных железобетонных изделий	4	
A4	-ТТ2	Технические требования к изготовлению арматурных и железобетонных изделий	4	
A3	-ВМС	Ведомость расхода стали	5	и
A4	-ОП1СБ	опорный блок ОП1 сборочный чертеж	6	
A4	-ОП1	Опорный блок ОП1	6	
A4	-1ПВ12-5АУ-4	Панель перекрытия 1ПВ12-5АУ-4	7	
A4	-2ПВ12-5АУ-4	Панель перекрытия 2ПВ12-5АУ-4	7	
A3	-1ПВ12-5АУ-4СБ	То же (1ПВ12-5АУ-4 сборочный чертеж	8	
A3	-2ПВ12-5АУ-4	" 2ПВ12-5АУ-4 сборочный чертеж	9	
A3	-2ПР72-20-36-22У	Перемычка 2ПР72-20-36-22У	10	
A4	-КР1	Каркас плоский КР1	11	
A4	-КР2	То же КР2	12	
A4	-КР3	" КР3	12	изменить
A4	-КР4	" КР4	12	изменить

Код	Обозначение	Наименование	стр	Примечание
A4	902-1-84-84-КЖ-КР5	Каркас плоский КР5	13	
A4	-КР6	То же КР6	14	
A4	-КР7	" КР7	14	
A4	-КР8	" КР8	14	
A4	-КР9	" КР9	15	
A4	-КР10	" КР10	15	
A4	-КР11	" КР11	16	
A4	-КР12	" КР12	16	
A4	-КР14	" КР14	17	
A4	-КР15	" КР15	17	
A4	-КР16	" КР16	18	изменить
A4	-КР17	" КР17	18	изменить
A4	-КР18	" КР(КР18, КР19, КР20)	19	
A4	-КР18СБ	" КР(КР18, КР19, КР20) сборочный чертеж	19	
A4	-КР21	" КР(КР21, КР22)	20	
A4	-КР21СБ	" КР(КР21, КР22) сборочный чертеж	20	
A4	-КР24	" КР(КР24, КР25, КР26)	21	
A4	-КР24СБ	" КР(КР24, КР25, КР26) сборочный чертеж	21	
A4	-С14	Сетка арматурная С14	23	

Внесены изменения 20.08.87. Рук. зр. Б.И. Боровик

2	-	434	-	20.07.85	Б.И. Боровик
1	-	384	62-85	11.05.84	Б.И. Боровик
1	М.И. Н.И.	Л.И. Н.И.	М.И. Н.И.	М.И. Н.И.	М.И. Н.И.

Присвоен	Исполнитель	Дата	Содержание	Исполнитель	Дата
	М.И. Н.И.	20.07.85	Содержание альбома	Б.И. Боровик	11.05.84
	М.И. Н.И.	20.07.85		Б.И. Боровик	11.05.84
	М.И. Н.И.	20.07.85		Б.И. Боровик	11.05.84
	М.И. Н.И.	20.07.85		Б.И. Боровик	11.05.84

1987-05  
Копия Л.И. Боровик

3

Лист 7 из 8

Формат	Обозначение	Наименование	Стр	Примечание
А4	902-1-84.84-КЖИ-С2	Сетка арматурная С2	24	
А4	-С3	Сетка арматурная С3	24	
А4	-С4	Сетка арматурная С4	25	
А4	-С5	Сетка арматурная С5	25	
А4	-С6	Сетка арматурная С6	26	
А4	-С8	Сетка арматурная С8	26	
А4	-С7	Сетка арматурная С7	27	
А4	-С9	Сетка арматурная С9	27	
А4	-С10	Сетка арматурная С10	28	
А4	-С12	Сетка арматурная С12	28	
А4	-С11	Сетка арматурная С11	29	
А4	-С13	Сетка арматурная С13	29	
А4	-С15	Сетка арматурная С15	30	
А4	-С16	Сетка арматурная С16	30	
А4	-С17	Сетка арматурная С17	31	
А4	-С18	Сетка арматурная С18	31	
А4	-С19	Сетка арматурная С19	32	
А4	-С20	Сетка арматурная С20	32	
А4	-Мн1	Изделие закладное Мн1	33	
А4	-Мн10	Изделие закладное Мн10	33	
А4	-Мн5СБ	Изделие закладное Мн5 Сборочный чертеж	34	
А4	-Мн5	Изделие закладное Мн5	34	
А4	-Мн6	Изделие закладное Мн(Мн6, Мн7)	35	
А4	-Мн6СБ	Изделие закладное Мн(Мн6, Мн7) Сборочный чертеж	35	

Формат	Обозначение	Наименование	Стр	Примечание
А3	902-1-84.84-КЖИ-Мн5СБ	Изделие закладное Мн(Мн6, Мн9) Сборочный чертеж		35
А4	-Мн6	Изделие закладное Мн(Мн6, Мн9)		36
А4	-Мс1	Изделие соединительное МС1		37
А8	-Л1	Лестница пожарная Л1		38
А3	АРИ-ИД-1	Дверной блок ИД-1 Сборочный чертеж		39
А3	-КЖИ-РМ1	Решетка РМТ(РМТ1, РМТ2)		42
А4	-Кр27	Каркас плоский Кр27		22
А4	-Кр28	Каркас плоский Кр28		22
А4	-Мн2	Изделие закладное Мн(Мн2, Мн3, Мн4)		43
А4	-Мн2СБ	Изделие закладное Мн(Мн2, Мн3, Мн4) Сборочный чертеж		43
А4	-Кр23	Каркас плоский Кр23		44
А4	-С21	Сетка арматурная С(С21, С22)		45
А4	-С21СБ	Сетка арматурная С(С21, С22) Сборочный чертеж		45
А4	-Кр12	Каркас плоский Кр(Кр12, Кр18)		46
А4	-Кр12СБ	Каркас плоский Кр(Кр12, Кр18) сборочный чертеж		46
А4	-С23	Сетка арматурная С(С23, С24)		47
А4	-С23СБ	Сетка арматурная С(С23, С24) Сборочный чертеж		47

л.1

Взяты стр. 3 ст. инж. Б. Барвик  
20.08.87

2	1	-	70-86	01.87
Исполн.	Исполн.	дос.	Дата	Подп.
				Попр.

Привязан	
подпись	

ТП 902-1-84.84-КЖИ-Д0

Лист 2

## Технические требования к изготовлению сборных железобетонных изделий.

1. Сборные железобетонные изделия проектируются из тяжелого бетона при условии их изготовления в заводских условиях в инвентарных стальных формах. Изделия должны изготавливаться в точном соответствии с рабочими чертежами, а также требованиями ГОСТ 13015.1-81 "Изделия железобетонные и бетонные. Общие технические требования".
2. Изделия армируются арматурными сетками и каркасами.
3. Фиксация закладных изделий осуществляется путем крепления их к опалубочной форме.
4. Для строповки изделий при извлечении их из опалубочной формы и при их транспортировке предусмотрено применение строповочных петель.
5. Кладевание изделий производится в штабелях. Высота штабеля назначается из условия обеспечения требований техники безопасности согласно СНиП III - 4-80. Подкладки должны устанавливаться в местах расположения строповочных петель.
6. Погрузку и транспортирование изделий следует производить в соответствии с рекомендациями, временных указаний по перевалке унифицированных сборных железобетонных деталей и конструкций промышленного строительства автомобильным транспортом" (Стройиздат 1966г)

Привязан					
ИНВ. №					
ТТ 902-1-84 84-КЖИ-ТТ1					
Нач. отд.	Шейко	И.П.	Технические требования	Исполн.	Лист
Н.контр.	Власенко	И.П.	к изготовлению сбор-	Р	Листов
Рук. зр.	Кунцевич	И.П.	ных железобетонных	Госстрой СССР	
Ст. инж.	Шиманди	И.П.	изделий	Самоводская инж. проект	
Ст. техн.	Каменский	И.П.		Заряковский	
				Водоканалпроект	

## Технические требования к изготовлению арматурных и закладных изделий.

1. Плоские арматурные изделия следует изготавливать при помощи контактной точечной сварки, ГОСТ 14938-68. Сварку сеток и каркасов производить во всех точках пересечения стержней.
2. Объединение плоских каркасов в пространственные производить в кондукторах при помощи электросварочных клещей.
3. Размеры сеток и каркасов даны по осям и толщине стержней.
4. Сварку производить в соответствии с ГОСТ 19292-73, "Соединения сварных элементов закладных деталей сборных железобетонных конструкций" и СН 393-78.
5. Сварку тавровых соединений круглых стержней листовым прокатом закладных изделий выполнять под слоем флюса.
6. Материал прокатной стали закладных изделий принять марки ВСтЗ кп 2-1 для сварных конструкций по ТУ 14-1-3023-80 и ВСтЗ кп 2 по ГОСТ 535-79. Толщину сварных швов принять по наименьшей толщине свариваемых элементов.

Привязан					
ИНВ. №					
ТТ 902-1-84.84-КЖИ-ТТ2					
Нач. отд.	Шейко	И.П.	Технические требования	Исполн.	Лист
Н.контр.	Власенко	И.П.	к изготовлению арма-	Р	Листов
Рук. зр.	Кунцевич	И.П.	турных и закладных	Госстрой СССР	
Ст. инж.	Шиманди	И.П.	изделий	Самоводская инж. проект	
Ст. техн.	Каменский	И.П.		Заряковский	
				Водоканалпроект	

Ведомость расхода стали на дополнительные изделия, кг

Марка	Изделия арматурные											Изделия закладные						Общий расход стали
	Арматура класса											Арматура класса		Прокат марки		Всего	Всего	
	А I					А III					А III		В ст 3 кл 2					
	ГОСТ 5781-82					ГОСТ 5781-82					ГОСТ 5781-82		ГОСТ 103-76					
	φ8	φ10	φ18	φ20	Итого	φ12	φ14	φ10	Итого	φ5	Итого	φ10	Итого	δ=10	Итого			
1ПВ12-5АγVT-4-1	—	—	13,6	—	13,6	29,9	14,0	1,6	46,3	2,2	2,2	82,1	1,6	1,6	4,0	4,8	6,4	88,5
1ПВ12-5АγVT-4-2	—	—	27,2	—	27,2	59,8	29,6	3,2	92,6	4,4	4,4	124,2	3,2	3,2	9,6	9,5	12,8	137,0
2ПВ12-2АγVT-4-1	—	—	—	16,0	16,0	25,7	14,6	1,6	41,9	2,4	2,4	61,1	1,6	1,6	4,8	4,8	6,4	64,3
2ПВ12-2АγVT-4-2	—	—	—	33,6	33,6	51,4	29,2	3,2	83,8	4,8	4,8	122,2	3,2	3,2	9,6	9,6	12,8	168,6
ОП1	3,40	1,62			5,02	7,84						7,84						12,86

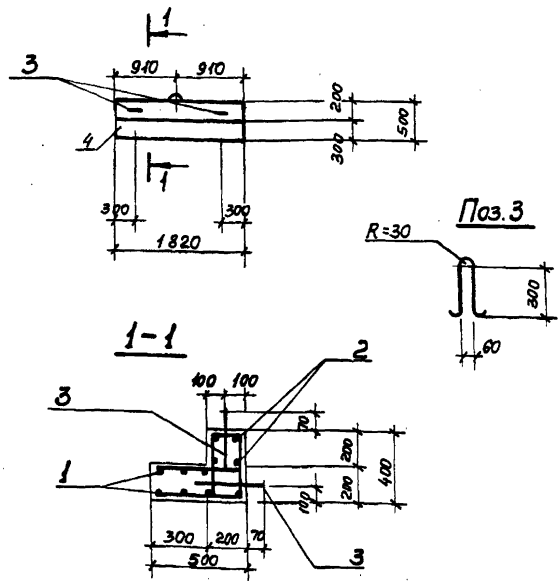
21

Взамен стр 5 ст. инж Тр- Баровик  
20.08.87

21	-	70-86	0683	Jul	21/87
Изм	Изм	Лист	№ док.	Дата	Подп.

Привязан	Мач. отв. Шейко	В-1	ТТ 902-1-04.84 - КЖИ-ВМС 1
	Н. контр. Владенко	21	Ведомость расхода стали
	Рис. гр. Баровик	21	
	Ст. инж. Шмандин	Jul	
Изм. №	Изм. №	Козина	Косина

Страна	Лист	Изготов
В	1	В
Господ. сбер. Опись		
Образцовый проект		
Карт. тов. 0001		
Водяжный проект		



Защитный слой бетона для рабочей арматуры принят 20 мм.

Привязан					
УИВ №					
Исполн.					
Провер.					
Нач. отд.					
Н. контр.					
Рук. гр.					
Ст. инж.					
Инж.					

ТП 902-1-84.84 - КЖИ-ОП1 СБ

Опорный блок  
ОП1  
(сборочный чертёж)

Стадия	Масса	Масштаб
Р	0,65	—
Т		
Лист		Листов 7
Госстрой СССР Содержит материалы проекта Защитный слой Водоканалпроект		

Копировал: Сидельникова

Формат А4

Формат	Элемент	Поз.	Обозначение	Наименование	Кол.	Примечание
				Документация		
А4			902-1-84.84	КЖИ-ТТ1	Технические требования	
А4			902-1-84.84	КЖИ-ТТ2	Технические требования	
А3			902-1-84.84	КЖИ-ВМО	Выборка стали	
А4			902-1-84.84	КЖИ-ОП1 СБ	Сборочный чертёж	
				Сборочные единицы и детали		
А4	1		902-1-84.84	-КЖИ-С23	Сетка арматурн. С23	1
А4	2		902-1-84.84	-КЖИ-С24	То же	С24 1
А4	3			ФЮА Гост 5781-82	С=870	3 054кг
				Материалы		
	4			Бетон марки М300	0,26	м <sup>3</sup>

Привязан					
УИВ №					
Исполн.					
Провер.					
Нач. отд.					
Н. контр.					
Рук. гр.					
Ст. инж.					
Инж.					

ТП 902-1-84.84 КЖИ-ОП1

Опорный блок  
ОП1

Стадия	Лист	Листов
Р		1
Т		
Госстрой СССР Содержит материалы проекта Защитный слой Водоканалпроект		

Копировал: Сидельникова

Формат А4



Формат	Зона	Лист	Обозначение	Наименование	Кол. на испол. 902-1-84-КНУ-1ПВ12-5Ат-Vт-4				Примечание
					-	01	02		
				Документация					
A3			902-1-84-КНУ-1ПВ12-5Ат-Vт-4-05	Сборочный чертеж	×	×			
A3			- ВБ	Ведомость расхода стали	×	×			
				Сборочные единицы					
-			1.465.1-3/80 Вып.1	Плита ПВ12-5Ат-Vт-4	1	1			со всеми армат. и зав. изделиями
1			1.465.1-3/80 Вып.4	Каркас пространственный КП1	1	2			
2			1.465.1-3/80 Вып.4	Изделие закладное М12	4	8			
3			1.465.1-3/80 Вып.4	То же М9	-	2			

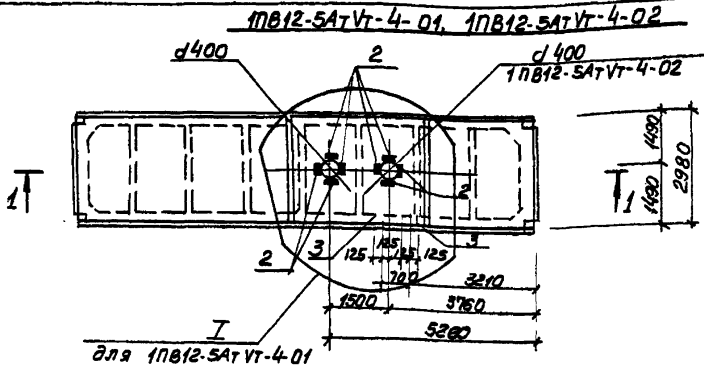
Привязан				902-1-84-КНУ-1ПВ12-5Ат-Vт-4						
				Нач. отд. Шейко В.И.	Панель покрытия (ПВ12-5Ат-Vт-4-01, ПВ12-5Ат-Vт-4-02)			Стадия	Лист	Листов
				Н. контр. Власенко А.Е.				Р	1	1
				Рук. ер. Боровик С.Ю.				Госстрой СССР		
				Ст. инж. Штанделъ Л.И.				Институт проект. харьковский		
				Инж. Шваненко В.И.				Водоканал проект		
				Инв. №				формат А4		

Инв. № подл. Подпись и дата. Взам. инв. №

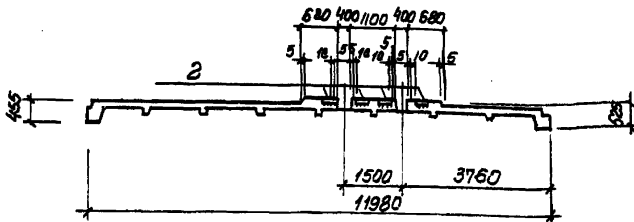
Формат	Зона	Лист	Обозначение	Наименование	Кол. на испол. 902-1-84-КНУ-2ПВ12-2Ат-Vт-4				Примечание
					-	01	02		
				Документация					
A3			902-1-84-КНУ-	Сборочный чертеж	×	×			
A3			- ВБ	Ведомость расхода стали	×	×			
				Сборочные единицы					
-			1.465.1-3/80 Вып.5	Плита ПВ12-2Ат-Vт-4	1	1			со всеми армат. и зав. изделиями
1			1.465.1-3/80 Вып.8	Каркас пространственный КП1	1	2			
2			1.465.1-3/80 Вып.8	Изделие закладное М8	4	8			
3			1.465.1-3/80 Вып.8	То же М5	-	2			

Привязан				902-1-84-КНУ-2ПВ12-2Ат-Vт-4						
				Нач. отд. Шейко В.И.	Панель покрытия (ПВ12-2Ат-Vт-4-01, 2ПВ12-2Ат-Vт-4-02)			Стадия	Лист	Листов
				Н. контр. Власенко А.Е.				Р	1	1
				Рук. ер. Боровик С.Ю.				Госстрой СССР		
				Ст. инж. Штанделъ Л.И.				Институт проект. харьковский		
				Инж. Шваненко В.И.				Водоканал проект		
				Инв. №				формат А4		

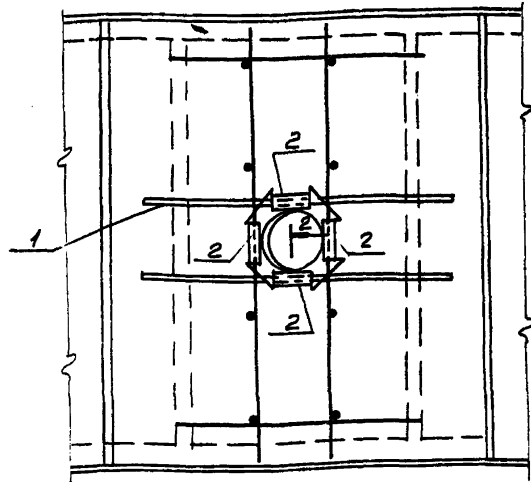
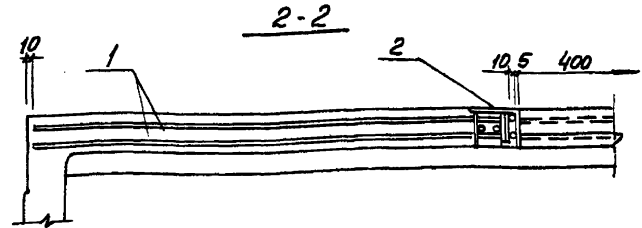
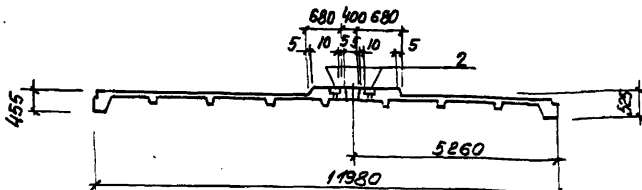
0 50-18251



1-1 для 1ПВ12-5АтVт-4-02



1-1 для 1ПВ12-5АтVт-4-1



1. Остальное см. серию 1.465.1-3/80. Вып.5  
2. Поз.3 - только для 1ПВ12-5АтVт-4-02

ПРИМЕР

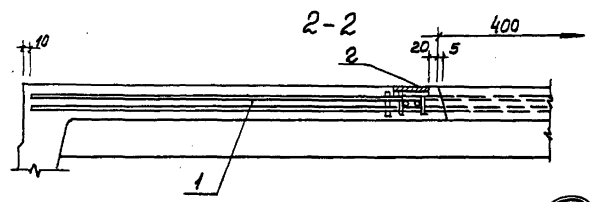
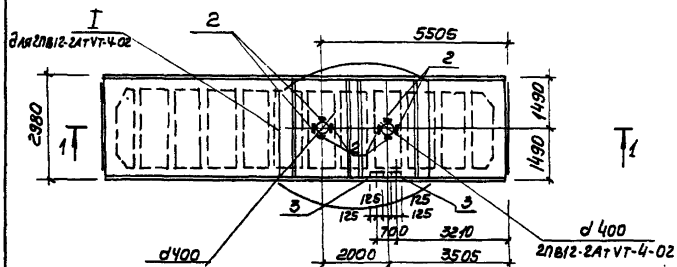
	Нач.отд	Шейко	ВЛС
	И.контр	Власенко	ДЮС
	рук.гр.	Боровик	ДЮС
	ст.инж.	Шпаков	ДЮС
	инж.	Уволженко	ДЮС

ТГ 902-1.84.84-КЖИ-1ПВ12-5АтVт-4СБ

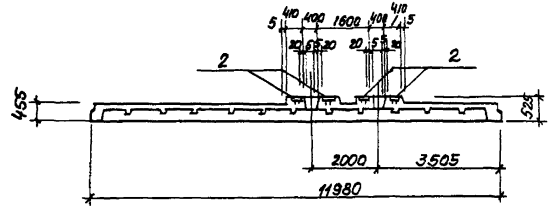
Панель покрытия  
(1ПВ12-5АтVт-4-01  
1ПВ12-5АтVт-4-02)  
Сборочный чертеж

Лист	Листов
Р	1
1	1

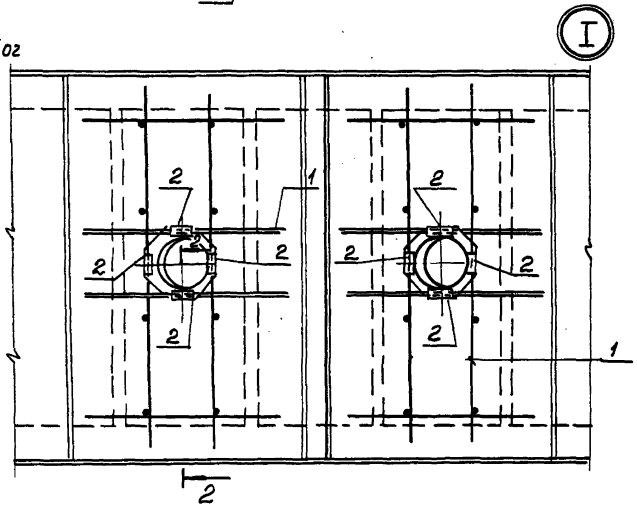
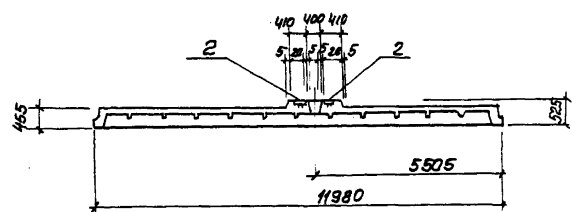
Госстрой СССР  
Институт «НИИПРОЕКТ  
Строительный  
Водоканалпроект



1-для 2ПВ12-2АТ VT-4-02



1-для 2ПВ12-2АТ VT-4-01



Остальное см. серию 1.465.1-3/80 Вып.1

Привязан.

И.И.И.	

Мач.отд	ШЕВКО	В/Л
А.КОНТ	ВЛОСЕНКО	В/Л
П.К.ЗР	БОРОВИК	В/Л
С.Т.И.Ж.	ШМИГДИЙ	В/Л
И.И.И.	И.И.И.	В/Л

ТТ 902-1-84.84 КНИ-2ПВ12-2АТ VT-4СБ	
Панель покрытия (2ПВ12-2АТ VT-4-01, 2ПВ12-2АТ VT-4-02)	
Сборочный чертеж	
Станд. Лист	Листов
Р	1
Госстрой СССР	
Госпроектинститут	
Сибирский проект	
Водоканалпроект	

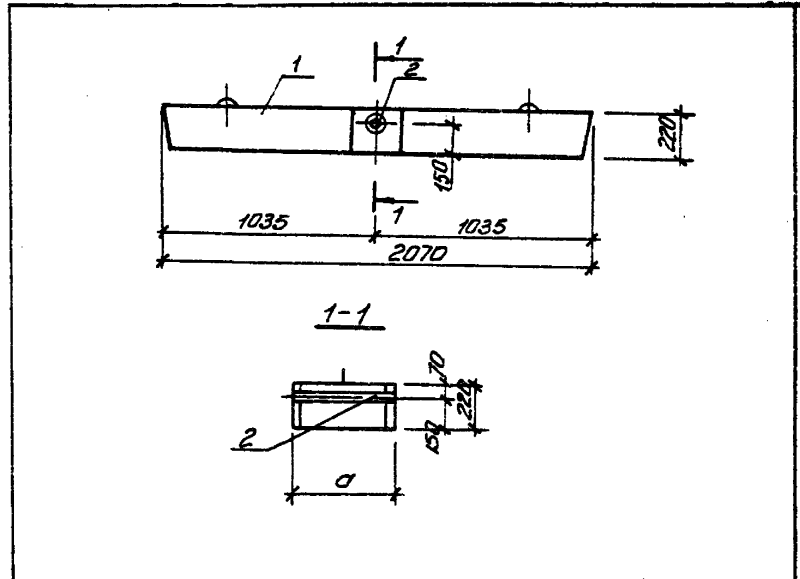
Формат	Экз.	Лист	Обозначение	Наименование	План. листы 902-1-84	Примечание
А4			902-1-84.84 - КЖУПТТ	Аккумуляционная		
А4			-2ПР72-20.38.22у-106	Технические требования		
				Сборочный чертеж		
				Сборочные ведомости		
1			1.138.10, был.2	Переычка 2ПР72-20.38.22у-1	1	
2			902-1-84.84 - КЖУ-МНБ	Переычка 2ПР72-20.51.22у	1	
				Изолирующая прокладка МНБ	1	
				То же МНТ	1	

ТТ 902-1-84.84 - КЖУ-2ПР-72-20.38.22у	
Переычка 2ПР	Угловой лист листов
2ПР72-20.38.22у-1,	Р
2ПР73-20.51.22у-1)	Листовой лист
	См. также листы 902-1-84.84
	Харьковский Водоканал Проект
	Формат А4

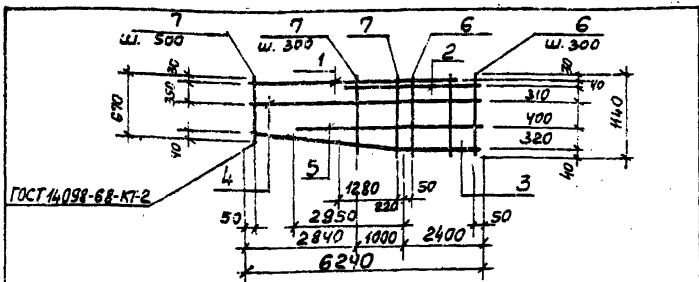
Исполн.	Начальник Шедко В.И.
Провер.	В.И. Шедко
Рис. эк.	Борисов В.И.
Ст. техн.	Шиманов В.И.
Техник	Шиманов В.И.

Исполн.	Начальник Шедко В.И.
Провер.	В.И. Шедко
Рис. эк.	Борисов В.И.
Ст. техн.	Шиманов В.И.
Техник	Шиманов В.И.

Привязан	
Имб. №	
ТТ 902-1-84.84 - КЖУ-2ПР72-20.38.22у СБ	
Переычка 2ПР (2ПР72-20.38.22у-1, 2ПР73-20.51.22у-1)	
Сталь	Масса
Р	1150
См. табл.	
Лист	Листов
1	7
Таблица 200	
См. также листы 902-1-84.84	
Харьковский Водоканал Проект	



Обозначение	Марка	d мм	Масса, кг
902-1-84.84-КЖУ-2ПР72-20.38.22у	2ПР72-20.38.22у-1	380	430,0
-01	2ПР73-20.51.22у-1	510	580,0



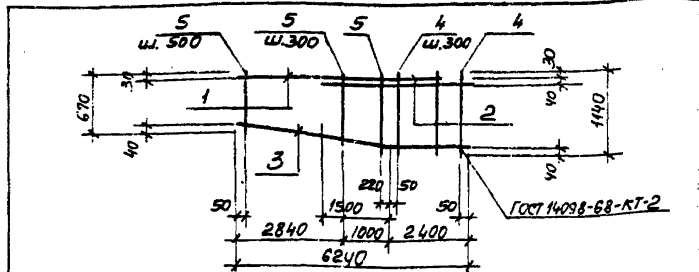
Корпус	Зона	Лист	Обозначение	Наименование	Кол.	Примечание
				<u>Документация</u>		
К1			902-1-84.84 КЖи-ТТ2	Технические требования		
				<u>Детали</u>		
Б4	1		φ22 АШ ГОСТ 5781-82 L=5740	1	17,10 кг	
Б4	2		φ22 АШ ГОСТ 5781-82 L=3900	1	11,7 кг	
Б4	3		φ20 АШ ГОСТ 5781-82 L=6270	1	15,6 кг	
Б4	4		φ12 АШ ГОСТ 5781-82 L=6240	1	5,55 кг	
Б4	5		φ12 АШ ГОСТ 5781-82 L=5350	1	4,82 кг	
Б4	6		φ 8 АШ ГОСТ 5781-82 L=1140	7	0,47 кг	
Б4	7		φ 8 АШ ГОСТ 5781-82 L=910	11	0,37 кг	

Прибыли	
УИВ №	
Нач.отд.	Шеико
Н.контр.	Власенко
Рук.зр.	Воровик
Ст.инж.	Шмандиц
Инж.	Никитенко
Инж.	Иванченко

ТП 902-1-84.84 -КЖИ-КР1

Каркас плоский  
Кр1

Сталь	Масса	Масштаб
Р	62,13	—
Лист	Листов	1
Проектный СССР		
Самободка машинопроект		
Харьковский		
Водокачалпроект		



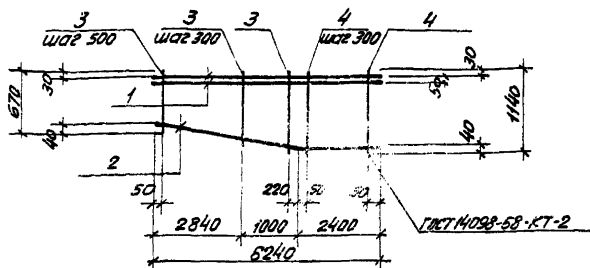
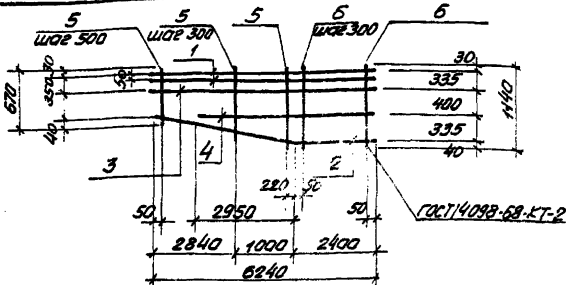
Корпус	Зона	Лист	Обозначение	Наименование	Кол.	Примечание
				<u>Документация</u>		
К1			902-1-84.84 КЖи-ТТ2	Технические требования		
				<u>Детали</u>		
Б4	1		φ22 АШ ГОСТ 5781-82 L=5740	1	17,10 кг	
Б4	2		φ22 АШ ГОСТ 5781-82 L=3900	1	11,7 кг	
Б4	3		φ20 АШ ГОСТ 5781-82 L=6270	1	15,6 кг	
Б4	4		φ 8 АШ ГОСТ 5781-82 L=1140	7	0,47 кг	
Б4	5		φ 8 АШ ГОСТ 5781-82 L=910	11	0,37 кг	

Прибыли	
УИВ №	
Нач.отд.	Шеико
Н.контр.	Власенко
Рук.зр.	Воровик
Ст.инж.	Шмандиц
Инж.	Никитенко
Инж.	Иванченко

ТП 902-1-84.84 -КЖИ-КР2

Каркас плоский  
Кр2

Сталь	Масса	Масштаб
Р	51,76	—
Лист	Листов	1
Проектный СССР		
Самободка машинопроект		
Харьковский		
Водокачалпроект		



Код	Зона	Лист	Обозначение	Наименование	Кол.	Примечание
А4			902-1-84.84-КЖИ-ТТ2	<u>Технические требования</u> <u>детали</u>		
Б4	1			Ф22АШ ГОСТ 5781-82 Р-6240	2	37,2 кг
Б4	2			Ф20АШ ГОСТ 5781-82 Р-6270	1	15,6 кг
Б4	3			Ф12АШ ГОСТ 5781-82 Р-6240	1	5,65 кг
Б4	4			Ф12АШ ГОСТ 5781-82 Р-5350	1	4,82 кг
Б4	5			Ф8АШ ГОСТ 5781-82 Вр-910	11	0,37 кг
Б4	6			Ф8АШ ГОСТ 5781-82 Р-1140	7	0,47 кг

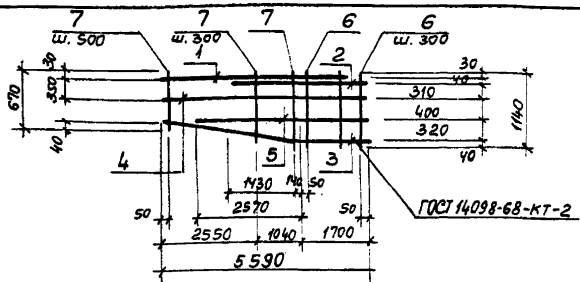
Код	Зона	Лист	Обозначение	Наименование	Кол.	Примечание
А4			902-1-84.84-КЖИ-ТТ2	<u>Технические требования</u> <u>детали</u>		
Б4	1			Ф22АШ ГОСТ 5781-82 Р-6240	2	37,2 кг
Б4	2			Ф20АШ ГОСТ 5781-82 Р-6270	1	15,6 кг
Б4	3			Ф8.9Ш ГОСТ 5781-82 Вр-910	11	0,37 кг
Б4	4			Ф8АШ ГОСТ 5781-82 Р-1140	7	0,47 кг

Привязан		
ИДБ.№		
Нач. отд.	Шейко	М
Н. контр.	Власенко	ЛСЛ
Рук. экр.	Бородав	ЛТ
Ст. инж.	Шмандин	ЛС
Ш. экз.	Уварженко	УС

1. - 3 лст 67-85.11.85 БСЛ	Изм. № уч.	Лист	№ зов.	Дата	Подп.
ТТ 902-1-84.84-КЖИ-КР3					
Коркас плоский					
Стандия	Масса	Мошитаб			
Р	70,83	-			
Лист	Листов	1			
Госстрой СССР Самозащитный институт Харьковский Варокина ПРОЕКТ					

Привязан		
ИДБ.№		
Нач. отд.	Шейко	М
Н. контр.	Власенко	ЛСЛ
Рук. экр.	Бородав	ЛТ
Ст. инж.	Шмандин	ЛС
Ш. экз.	Уварженко	УС

1. - 3 лст 67-85.11.85 БСЛ	Изм. № уч.	Лист	№ зов.	Дата	Подп.
ТТ 902-1-84.84-КЖИ-КР4					
Коркас плоский					
Стандия	Масса	Мошитаб			
Р	604	-			
Лист	Листов	1			
Госстрой СССР Самозащитный институт Харьковский Варокина ПРОЕКТ					



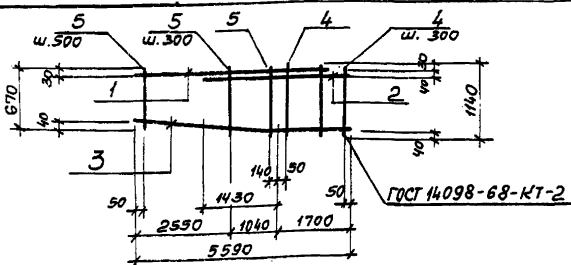
Формы Зона	Поз.	Обозначение	Наименование	Кол.	Приме- чание
			<u>Документация</u>		
А4		902-1-84.84 - КЖИ-ТТ	Технические требования		
			<u>Детали</u>		
Б4	1		Ф 25 А III ГОСТ 5781-82 L=5090	1	19,60 кг
Б4	2		Ф 25 А III ГОСТ 5781-82 L=3270	1	12,6 кг
Б4	3		Ф 20 А III ГОСТ 5781-82 L=5620	1	14,0 кг
Б4	4		Ф 12 А III ГОСТ 5781-82 L=5590	1	5,03 кг
Б4	5		Ф 12 А III ГОСТ 5781-82 L=4270	1	3,84 кг
Б4	6		Ф 8 А III ГОСТ 5781-82 L=1140	7	0,47 кг
Б4	7		Ф 8 А III ГОСТ 5781-82 L=910	10	0,37 кг

Приказ	
Инв. №	
Исполнитель	
Проверено	
Утверждено	
Исполнитель	
Проверено	
Утверждено	

ТП 902-1-84.84 - КЖИ-КР5

Каркас плоский  
КР5

Стандия	Масса	Масштаб
Р	62,10	—
Лист	Листов	1
Госстрой СССР Создано в НИИпроект Харьковский Водогазовский проект		



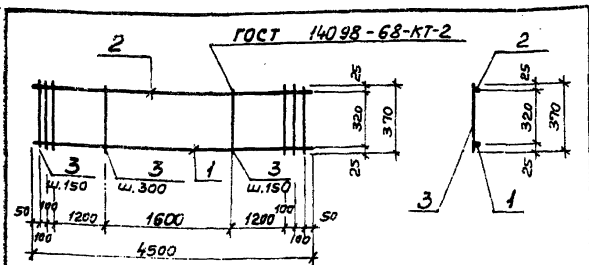
Формы Зона	Поз.	Обозначение	Наименование	Кол.	Приме- чание
			<u>Документация</u>		
А4		902-1-84.84 - КЖИ-ТТ	Технические требования		
			<u>Детали</u>		
Б4	1		Ф 25 А III ГОСТ 5781-82 L=5090	1	19,60 кг
Б4	2		Ф 25 А III ГОСТ 5781-82 L=3870	1	12,6 кг
Б4	3		Ф 20 А III ГОСТ 5781-82 L=5620	1	14,1 кг
Б4	4		Ф 8 А III ГОСТ 5781-82 L=1140	7	0,47 кг
Б4	5		Ф 8 А III ГОСТ 5781-82 L=910	10	0,37 кг

Приказ	
Инв. №	
Исполнитель	
Проверено	
Утверждено	
Исполнитель	
Проверено	
Утверждено	

ТП 902-1-84.84-КЖИ-КР6

Каркас плоский  
КР6

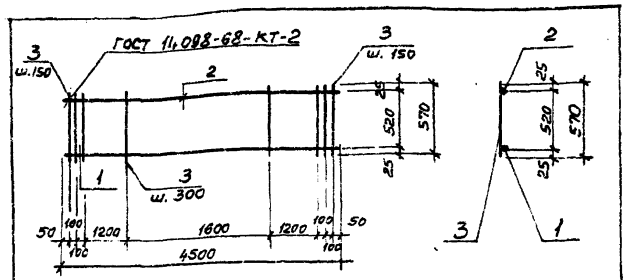
Стандия	Масса	Масштаб
Р	53,30	—
Лист	Листов	1
Госстрой СССР Создано в НИИпроект Харьковский Водогазовский проект		



Формы	Зона	Поз.	Обозначение	Наименование	Кол.	Примечание
				<u>Документация</u>		
ИВ			902-1-84.84 - КЖИ-ТТ2	Технические требования		
				<u>Детали</u>		
Б4		1	Ф12А III ГОСТ 5781-82 L=4500	1	4,00 кг	
Б4		2	Ф10А III ГОСТ 5781-82 L=5000	1	3,1 кг	
Б4		3	Ф6А I ГОСТ 5781-82 L=370	28	0,09 кг	

Привязан		
Име. №		
Имя	Шейко	С.С.
Имя	Власенко	В.В.
Имя	Боробич	С.И.
Имя	Шандилов	В.И.
Имя	Никитенко	В.И.
Имя	Иванов	И.И.

ТП 902-1-84.84-КЖИ-КР7		
Коркас плоский Кр7		
Сталь	Масса	Масштаб
Р	9,44	—
Лист	Листов /	
Госстрой СССР Специальному институту всесоюзной водогазопроводной		

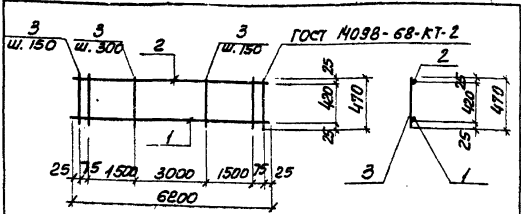


Формы	Зона	Поз.	Обозначение	Наименование	Кол.	Примечание
				<u>Документация</u>		
ИВ			902-1-84.84 - КЖИ-ТТ2	Технические требования		
				<u>Детали</u>		
Б4		1	Ф20А III ГОСТ 5781-82 L=4500	1	11,1 кг	
Б4		2	Ф10А III ГОСТ 5781-82 L=5000	1	3,1 кг	
Б4		3	Ф8А I ГОСТ 5781-82 L=570	28	0,23 кг	

Привязан		
Име. №		
Имя	Шейко	С.С.
Имя	Власенко	В.В.
Имя	Боробич	С.И.
Имя	Шандилов	В.И.
Имя	Никитенко	В.И.
Имя	Иванов	И.И.

ТП 902-1-84.84 КЖИ-КР8		
Коркас плоский Кр8		
Сталь	Масса	Масштаб
Р	20,2	—
Лист	Листов /	
Госстрой СССР Специальному институту всесоюзной водогазопроводной		





Формат Листа	Номер	Обозначение	Наименование	Кол.	Примечание
А4		902-1-84.84 - КЖУ-ТТ2	<u>Документация</u> Технические требования		
			<u>Детали</u>		
Б4	1		φ 20 А ГОСТ 5781-82Е-6200	1	1,5. 5КТ
Б4	2		φ 10 А ГОСТ 5781-82Е-6700	1	4.13 КТ
Б4	3		φ 8 А ГОСТ 5781-82Е-470	33	0.19 КТ

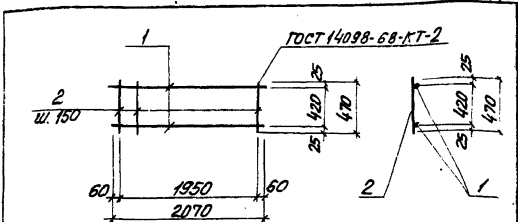
Привязан

ИВБ №

ТП 902-1-84.84-КЖУ-КР9

Каркас плоский  
КР 9

Стандарт	Масса	Материал
Р	25,9	—
Листовой материал		
ГОСТ 4098-68-КТ-2		
Проект		
Водоотлив		



Формат Листа	Номер	Обозначение	Наименование	Кол.	Примечание
А4		902-1-84.84 - КЖУ-ТТ2	<u>Документация</u> Технические требования		
			<u>Детали</u>		
Б4	1		φ 10 А ГОСТ 5781-82Е-2070	2	1.3КТ
Б4	2		φ 6 А ГОСТ 5781-82Е-470	14	0.11КТ

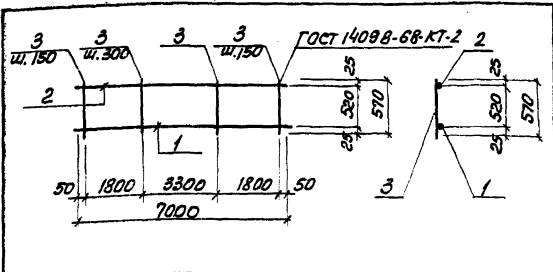
Привязан

ИВБ №

ТП 902-1-84.84-КЖУ-КР13

Каркас плоский  
КР 13

Стандарт	Масса	Материал
Р	4,14	—
Листовой материал		
ГОСТ 4098-68-КТ-2		
Проект		
Водоотлив		

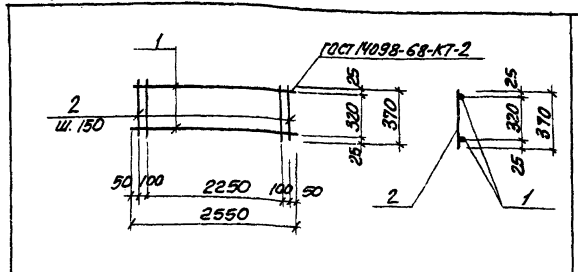


Код	Формат	Ш/Д	Лист	Обозначение	Наименование	Кол.	Примечание
				<u>Документация</u>			
А4				902-1-84.84 -КЖУ-ТТ2	Технические требования		
				<u>Детали</u>			
Б4	1			Ф22А1 ГОСТ 5781-82.Р-7000	1	21.0 кг	
Б4	2			Ф10А1 ГОСТ 5781-82.Р-7000	1	4.34 кг	
Б4	3			Ф6А1 ГОСТ 5781-82.Р-570	36	0.23 кг	

Привязан		
Ш/Д №		
Исполнитель	Ш/Д №	Дата
И. Контр. Боровак	Ш/Д №	Ш/Д №
И. Контр. Боровак	Ш/Д №	Ш/Д №
Ст. инж. Шпанов	Ш/Д №	Ш/Д №
Инж. Ковина	Ш/Д №	Ш/Д №

ТП 902-1-84.84 -КЖУ-Р1 -Кр II  
Каркас плоский  
Кр II

Сталь	Листы	Пластины
Р	33,6	—
Лист Листов / Сборный элемент / Сборный элемент / Сборный элемент / Сборный элемент / Сборный элемент /		

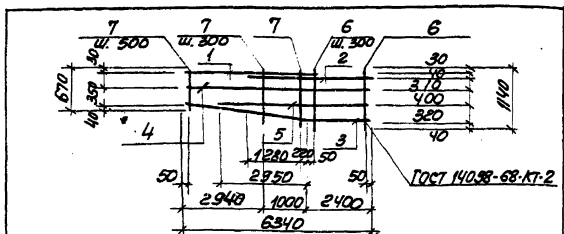


Код	Формат	Ш/Д	Лист	Обозначение	Наименование	Кол.	Примечание
				<u>Документация</u>			
А4				902-1-84.84 -КЖУ-ТТ2	Технические требования		
				<u>Детали</u>			
Б4	1			Ф12А1 ГОСТ 5781-82.Р-2550	2	226 кг	
Б4	2			Ф6А1 ГОСТ 5781-82.Р-370	18	0.1 кг	

Привязан		
Ш/Д №		
Исполнитель	Ш/Д №	Дата
И. Контр. Боровак	Ш/Д №	Ш/Д №
И. Контр. Боровак	Ш/Д №	Ш/Д №
Ст. инж. Шпанов	Ш/Д №	Ш/Д №
Инж. Ковина	Ш/Д №	Ш/Д №

ТП 902-1-84.84 -КЖУ-Кр 10  
Каркас плоский  
Кр 10

Сталь	Листы	Пластины
Р	6,3	—
Лист Листов / Сборный элемент / Сборный элемент / Сборный элемент / Сборный элемент /		



Код	Элемент	Мат	Обозначение	Наименование	Кол	Примечание
				<u>Документация</u>		
А4			902-1-84.84 -КЖУ-ТТ2	Технические требования		
				<u>Детали</u>		
Б4	1		φ 254 III ГОСТ 5781-82 С-3900	1	22.4 кг	
Б4	2		φ 254 III ГОСТ 5781-82 С-3900	1	14.98 кг	
Б4	3		φ 20A III ГОСТ 5781-82 С-6370	1	15.8 кг	
Б4	4		φ 12 A III ГОСТ 5781-82 С-6340	1	5.91 кг	
Б4	5		φ 12 A III ГОСТ 5781-82 С-5350	1	4.82 кг	
Б4	6		φ 8 A III ГОСТ 5781-82 С-1140	7	0.47 кг	
Б4	7		φ 8 A III ГОСТ 5781-82 С-910	11	0.37 кг	

Привязан:

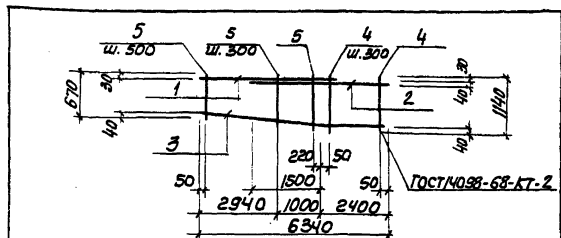
УИВ №

ТП 902-1-84.84 -КЖУ-КР 14

Каркас плоский  
Кр 14

Стандарт	Масса	Масштаб
Р	71.27	—
Лист	Листов	1
208 строк		
Диагональ 100 мм		
Водоканалпроект		

Нач. штаб. ШЕВКО  
И. КОПЫЛОВА  
Инж. В. КОСОВИЧ  
Ст. инж. ШИШОВ  
Инж. ШИШОВ  
Инж. ШИШОВ



Код	Элемент	Мат	Обозначение	Наименование	Кол	Примечание
				<u>Документация</u>		
А4			902-1-84.84 -КЖУ-ТТ2	Технические требования		
				<u>Детали</u>		
Б4	1		φ 254 III ГОСТ 5781-82 С-3910	1	22.4 кг	
Б4	2		φ 254 III ГОСТ 5781-82 С-3900	1	14.98 кг	
Б4	3		φ 20A III ГОСТ 5781-82 С-6370	1	15.8 кг	
Б4	4		φ 8 A III ГОСТ 5781-82 С-1140	7	0.47 кг	
Б4	5		φ 8 A III ГОСТ 5781-82 С-910	11	0.37 кг	

Привязан:

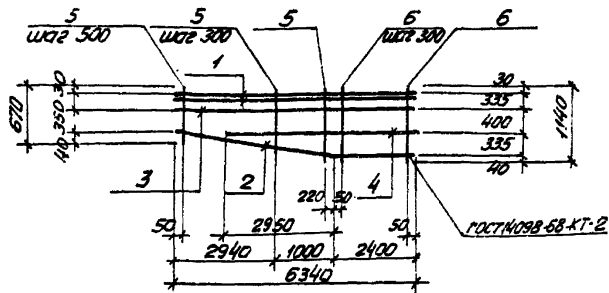
УИВ №

ТП 902-1-84.84 -КЖУ-КР 15

Каркас плоский  
Кр 15

Стандарт	Масса	Масштаб
Р	60.54	—
Лист	Листов	1
208 строк		
Диагональ 100 мм		
Водоканалпроект		

УИВ №



Формат	Возраст	Лист	Обозначение	Наименование	Кол.	Примечание
				<u>Документация</u>		
А4			902-1-84.84-КЖИ-ТТ2	Технические требования		
				<u>Детали</u>		
Б4	1			φ25A III ГОСТ 5781-82 P-6340	2	48,8 кг
Б4	2			φ22A II ГОСТ 5781-82 P-6370	1	15,8 кг
Б4	3			φ12A III ГОСТ 5781-82 P-6340	1	5,7 кг
Б4	4			φ12A III ГОСТ 5781-82 P-5350	1	4,82 кг
Б4	5			φ8A III ГОСТ 5781-82 P-910	11	0,37 кг
Б4	6			φ8A III ГОСТ 5781-82 P-1140	7	0,47 кг

Привязан

Лист №

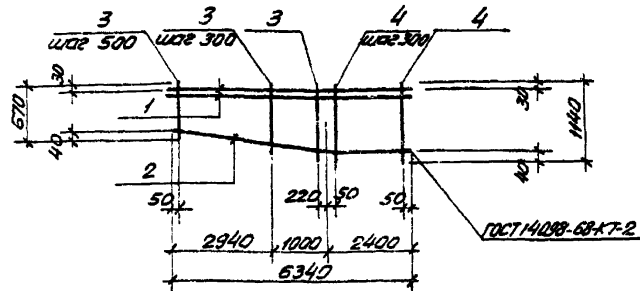
1	-	ЗМ	67-85	11.85	ЖУ
Изм.	конт.	Лист	№ док.	Дата	Подп.

ТП 902-1-84.84-КЖИ-КР16

Коркас плоский  
КР 16

Студия	Масса	Максимум
Р	82,4	
Лист	Листов 1	
Госстандарт СССР Объединенный институт Корпусовых Водоохранных Проектов		

Начальн. Шейко М  
Н.контр. Воложенко В.В.  
Рук. гр. Боробык С.Г.  
Ст. инж. Шиманов И.И.  
Инж. Воложенко И.В.



Формат	Возраст	Лист	Обозначение	Наименование	Кар.	Примечание
				<u>Документация</u>		
А4			902-1-84.84-КЖИ-ТТ2	Технические требования		
				<u>Детали</u>		
Б4	1			φ25A III ГОСТ 5781-82 P-6340	2	48,8 кг
Б4	2			φ22A II ГОСТ 5781-82 P-6370	1	15,8 кг
Б4	3			φ8A III ГОСТ 5781-82 P-910	11	0,37 кг
Б4	4			φ8A III ГОСТ 5781-82 P-1140	7	0,47 кг

Привязан

Лист №

1	-	ЗМ	67-85	11.85	ЖУ
Изм.	конт.	Лист	№ док.	Дата	Подп.

ТП 902-1-84.84-КЖИ-КР17

Коркас плоский  
Кр 17

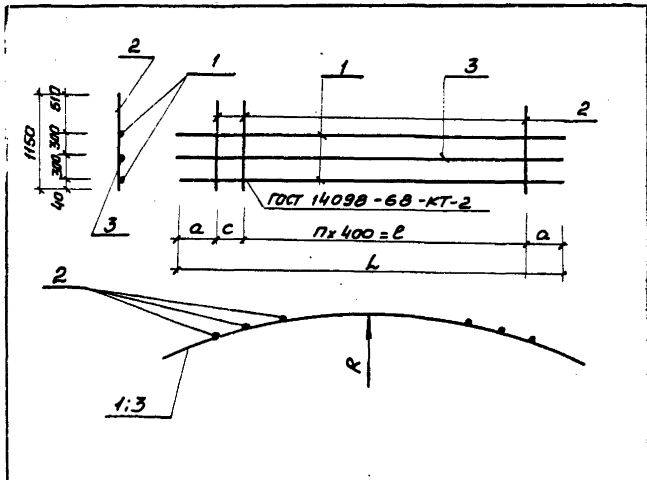
Студия	Масса	Максимум
Р	72,0	-
Лист	Листов 1	
Госстандарт СССР Объединенный институт Корпусовых Водоохранных Проектов		

Начальн. Шейко М  
Н.контр. Воложенко В.В.  
Рук. гр. Боробык С.Г.  
Ст. инж. Шиманов И.И.  
Инж. Воложенко И.В.

Лист	Диаг.	Код	Обозначение	Наименование	Код. на исполнение ТП02-1-84-КЖ-КР18		Примечание
					01	02	
44			902-1-84.84 -КЖ-КР18	Докиментация			
44			-КР18 СБ	Технические требования			
				Сборочный чертеж			
				Детали			
64	1		Ф164 I ГОСТ 15701-82 Р-7180	2			11,6 кг
64	1		Ф164 II ГОСТ 15701-82 Р-7200	2			11,8 кг
64	1		Ф164 III ГОСТ 15701-82 Р-7570	2			12,2 кг
64	2		Ф104 I ГОСТ 15701-82 Р-1150	10	12	13	0,16 кг
64	3		Ф104 II ГОСТ 15701-82 Р-7180	1			4,5 кг
64	3		Ф104 III ГОСТ 15701-82 Р-7200	1			4,6 кг

Привязан		ТП 902-1-84.84 -КЖ-КР18	
Наименов.	Шелко	Исполн.	Листов
И.контр.	Власенко	Р	1
Рис. гр.	Баровик	Состав	Состав
Ст.инж.	Шманский	Р	1
Инж.	Кратенко	Состав	Состав

Фигурный лист



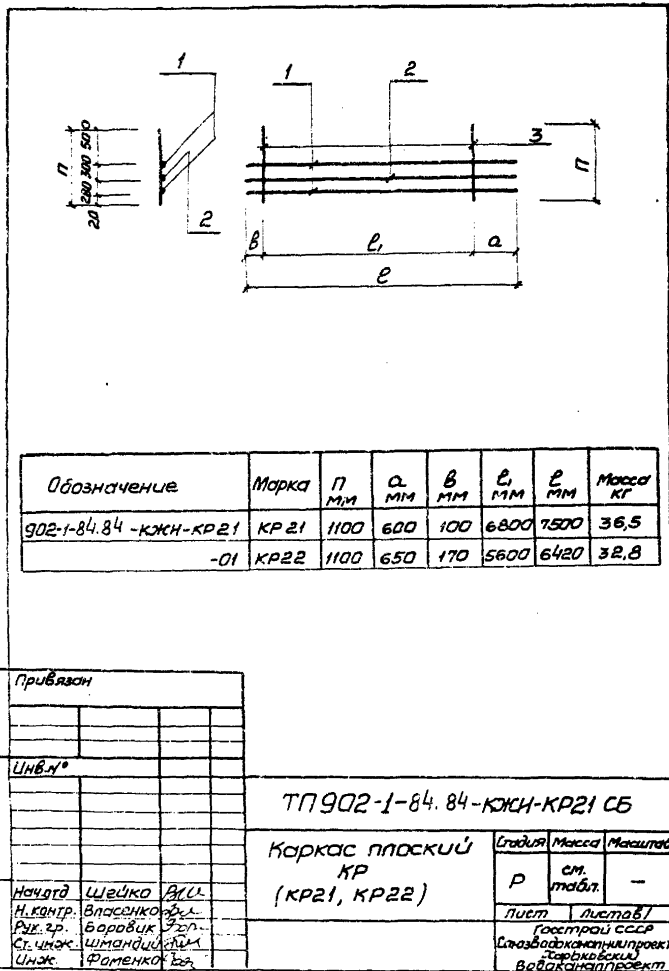
Обозначение	Марка	a	П	Р	L	R	C	Масса
902-1-84.84 -КЖ-КР18	КР 18	1630	9	3500	7180	6,045	320	32,3
-01	КР 19	1490	11	4400	7380	6,250	-	30,4
-02	КР 20	1250	12	4800	7570	6,455	270	33,7

Лист №	Листов	Всего листов	ТП 902-1-84.84 -КЖ-КР18 СБ		
			Коркас плоский КР (КР18, КР19, КР20)	Сборочный чертеж	Листов
Нач. отд.	Шелко	62	Р	см.	-
И.контр.	Власенко	62	Р	см.	-
Рис. гр.	Баровик	62	Р	см.	-
Ст.инж.	Шманский	62	Р	см.	-
Инж.	Кратенко	62	Р	см.	-

ГОУ	ДНОР	ИДМ	Обозначение	Наименование Документация	Кол. на исполнение ТП 902-1-84-КЖ-КР21		Примечание
					01		
			902-1-84-84-КЖ-КР21	Технические требования Стартовый чертеж			
			КР21 СБ	Детали			
		Б4	1	Ф640 ГОСТ 5781-82 L=6000	2		11,3 кг
		Б4	1	Ф640 ГОСТ 5781-82 L=6420	2		10,1 кг
		Б4	2	Ф640 ГОСТ 5781-82 L=7500	1		4,6 кг
		Б4	2	Ф100 ГОСТ 5781-82 L=6420	1		3,9 кг
		Б4	3	Ф80 ГОСТ 5781-82 L=1100	15		0,16 кг

Привязки		Шп.Р.М		ТП 902-1-84-84-КЖ-КР21	
Имя от	Шп.Р.М	Имя	Шп.Р.М	Глубина	Листов
Н.контр.	Боравик	Ф.И.О.	Боравик	Р	1
Инж.	Фоменко	Инж.	Фоменко	Полное наименование	Корпус плоский КР
				Спецификация	(КР 21, КР 22)
				Возможные варианты	

Формат А4



Имя от	Шп.Р.М	Имя	Шп.Р.М
Начальн.	Щелко	Ф.И.О.	Щелко
Н.контр.	Боравик	Ф.И.О.	Боравик
Инж.	Фоменко	Инж.	Фоменко

Привязки		Шп.Р.М		ТП 902-1-84-84-КЖ-КР21 СБ	
Имя от <td>Шп.Р.М <td>Имя <td>Шп.Р.М <td>Глубина <td>Масса </td></td></td></td></td>	Шп.Р.М <td>Имя <td>Шп.Р.М <td>Глубина <td>Масса </td></td></td></td>	Имя <td>Шп.Р.М <td>Глубина <td>Масса </td></td></td>	Шп.Р.М <td>Глубина <td>Масса </td></td>	Глубина <td>Масса </td>	Масса
Н.контр.	Боравик	Ф.И.О.	Боравик	Р <td>ст. табл. </td>	ст. табл.
Инж.	Фоменко	Инж.	Фоменко	Лист <td>Листов </td>	Листов
				Госстрой СССР	
				Специальный проект	
				Торбинский	
				Ведущий проект	

Формат	Зона	Лист	Обозначение	Наименование	Коп. на исполк. ТП 902-1-84-КЖИ-КР24		Примечание
					01	02	
А4			902-1-84-84-КЖИ-ТТ2	Документация			
А4			902-1-84-84-КЖИ-СБ	Технические требования Сборочный чертеж			
				Детали			
Б4	1			Фланец ГОСТ 5781-82 Ø=5000	2		8,0 кг
Б4	1			Ø=5110	2		8,5 кг
Б4	1			Ø=5150	2		8,3 кг
Б4	2			Ø 8 ПГ ГОСТ 5781-82 Ø=1150	7	8	0,46 кг
Б4	3			Ф 10 ПГ ГОСТ 5781-82 Ø=5000	1		9,1 кг
Б4	3			Ø=5310	1		3,3 кг

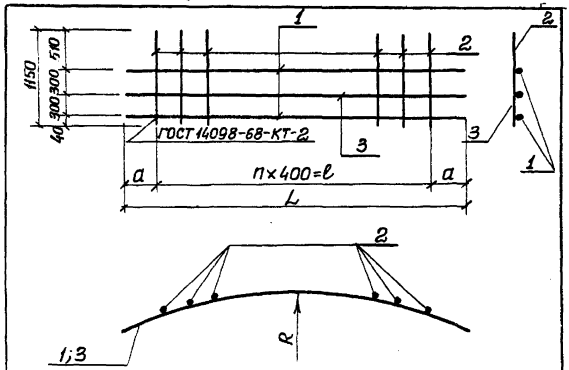
**ТП 902-1-84-84-КЖИ-КР24**

**Каркас плоский Кр  
(КР24, КР25, КР26)**

Мат. от.	Швелл	2
И. контр.	Власенко	2
Дж. пр.	Боровак	2
Ст. инж.	Шмагиди	1
Инж.	Киволженко	1

Лист 1  
Всего листов 1

Госстрой СССР  
Совхозагроиндпроект  
Саратовский  
Водоканальный проект  
Формат А4



Обозначение	Уров-ная марка	a мм	n	l мм	L мм	R м	Масса кг
902-1-84-КЖИ-КР24	КР24	1400	6	2400	5000	6,045	22,4
-01	КР25	1375	6	2400	5150	6,250	20,3
-02	КР26	1255	7	2800	5310	6,455	23,6

Мат. от.	Швелл	2
И. контр.	Власенко	2
Дж. пр.	Боровак	2
Ст. инж.	Шмагиди	1
Инж.	Киволженко	1

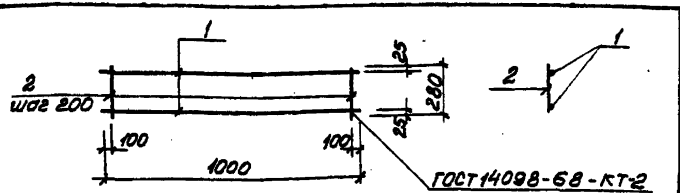
**ТП 902-1-84-84-КЖИ-КР24**

**Каркас плоский Кр  
(КР24; КР25; КР26)**

**Сборочный чертеж**

Лист	Листов 1	Масса	Масштаб
Р	См. табл.	—	—

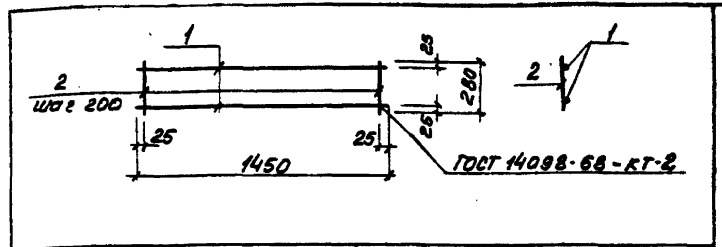
Госстрой СССР  
Совхозагроиндпроект  
Саратовский  
Водоканальный проект  
Формат А4



Код документа	Зона	Лист	Обозначение	Наименование	Кол	Примечание
			<u>Документация</u>			
А4			902-1-84.84-КЖУ-ТТ2	Технические требования		
			<u>Детали</u>			
Б4	1		Ф10А1 ГОСТ 5781-82 Б-1000	2	0.62 кг	
Б4	2		Ф6А1 ГОСТ 5781-82 Б-280	5	0.06 кг	

Привязки		
ЦНБ №		
Нач. отд.	Шедко	ВЛЛ
Н. канд.	Власенко	СЛ
рук. гр.	Боровик	СЛ
ст. инж.	Штанберг	ВЛЛ
инженер	Ворошилов	ВЛЛ

ТТ 902-1-84.84-КЖУ-КР-27		
Каркас плоский Кр 27		
Сталь	Масса	Листов
Р	1.54	—
Лист	Листов	
Госстрой СССР	Смолевский проект	Харьковский Водоканал проект

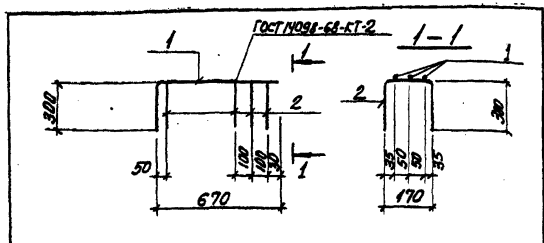


Код документа	Зона	Лист	Обозначение	Наименование	Кол	Примечание
			<u>Документация</u>			
А4			902-1-84.84-КЖУ-ТТ2	Технические требования		
			<u>Детали</u>			
Б4	1		Ф10А1 ГОСТ 5781-82 Б-1450	2	0.89 кг	
Б4	2		Ф6А1 ГОСТ 5781-82 Б-280	8	0.06 кг	

Привязки		
ЦНБ №		
Нач. отд.	Шедко	ВЛЛ
Н. канд.	Власенко	СЛ
рук. гр.	Боровик	СЛ
ст. инж.	Штанберг	ВЛЛ
инж.	Ворошилов	ВЛЛ

ТТ 902-1-84.84-КЖУ-Кр 28		
Каркас плоский Кр 28		
Сталь	Масса	Листов
Р	2.26	—
Лист	Листов	
Госстрой СССР	Смолевский проект	Харьковский Водоканал проект

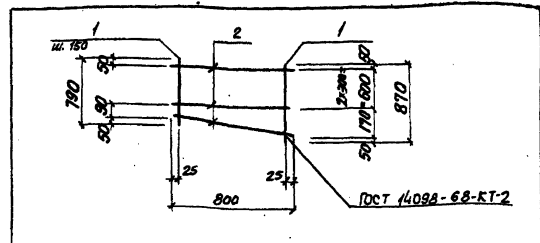




Код	Обозначение	Наименование	Кол	Примечание
АЧ	902-1-84.84-КЖИ-ТТ2	Технические требования		
<u>Детали</u>				
БЧ	1	Ф6А1 ГОСТ 5781-82 с-370	3	0,6 кг
БЧ	2	Ф6А1 ГОСТ 5781-82 с-770	4	0,17 кг

Привязан			
Шкв. №			
Исполн	ШЕШКО	СЗ	
И. контр	ВЛОСЕНКО	СЗ	
С. пр	БАРОВИК	СЗ	
С. инж	ШЕНДЮК	СЗ	
Шкв. №	ИЖИТЕНКО	СЗ	

ТП 902-1-84.84-КЖИ-Р1-С14		
Сетка арматурная	Класс	Масса / Площадь
С14	Р	0,85 —
Исполн	ШЕШКО	СЗ
И. контр	ВЛОСЕНКО	СЗ
С. пр	БАРОВИК	СЗ
С. инж	ШЕНДЮК	СЗ
Шкв. №	ИЖИТЕНКО	СЗ



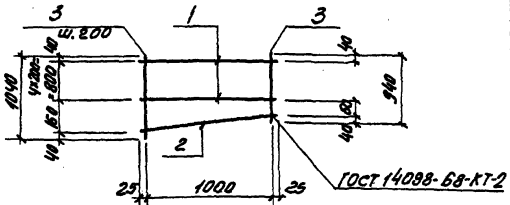
Код	Обозначение	Наименование	Кол	Примечание
АЧ	902-1-84.84-КЖИ-ТТ2	Технические требования		
<u>Детали</u>				
БЧ	1	Ф6А1 ГОСТ 5781-82 с-830	6	0,18 кг
БЧ	2	Ф6А1 ГОСТ 5781-82 с-800	4	0,18 кг

Привязан			
Шкв. №			
Исполн	ШЕШКО	СЗ	
И. контр	ВЛОСЕНКО	СЗ	
С. пр	БАРОВИК	СЗ	
С. инж	ШЕНДЮК	СЗ	
Шкв. №	ИЖИТЕНКО	СЗ	

ТП 902-1-84.84-КЖИ-Р1-С1		
Сетка арматурная	Класс	Масса / Площадь
С1	Р	1,8 —
Исполн	ШЕШКО	СЗ
И. контр	ВЛОСЕНКО	СЗ
С. пр	БАРОВИК	СЗ
С. инж	ШЕНДЮК	СЗ
Шкв. №	ИЖИТЕНКО	СЗ



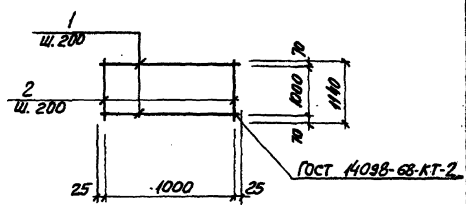
ИШОМПИ ПРИБЕЛ 1 ЗУБ'У-07.03



Код документа	Код документа	Код документа	Обозначение	Наименование	Кол.	Примечание
				<u>Документация</u>		
А4			902-1-84.84 -КЖУ-ТТ2	Технические требования		
				<u>Детали</u>		
Б4	1		Ф8АТ ГОСТ5781-82 С-1050	5	0.41 кг	
Б4	2		Ф8АТ ГОСТ5781-82 С-1060	1	0.42 кг	
Б4	3		Ф8АТ ГОСТ5781-82 С-990	6	0.38 кг	

Исполнитель			
И.контр.	И.контр.	И.контр.	И.контр.
С.инж.	С.инж.	С.инж.	С.инж.
И.инж.	И.инж.	И.инж.	И.инж.
И.инж.	И.инж.	И.инж.	И.инж.

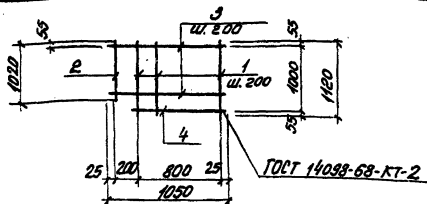
ТП 902-1-84.84-КЖУ - С4  
 Сетка арматурная С4  
 Стадия: Плановый  
 p 4.8 —  
 Лист 1 из 2  
 Проект: Водоканалпроект



Код документа	Код документа	Код документа	Обозначение	Наименование	Кол.	Примечание
				<u>Документация</u>		
А4			902-1-84.84 -КЖУ-ТТ2	Технические требования		
				<u>Детали</u>		
Б4	1		Ф8АТ ГОСТ 5781-82 С-1050	6	0.41 кг	
Б4	2		Ф8АТ ГОСТ 5781-82 С-1140	6	0.45 кг	

Исполнитель			
И.контр.	И.контр.	И.контр.	И.контр.
С.инж.	С.инж.	С.инж.	С.инж.
И.инж.	И.инж.	И.инж.	И.инж.
И.инж.	И.инж.	И.инж.	И.инж.

ТП 902-1-84.84-КЖУ - С5  
 Сетка арматурная С5  
 Стадия: Плановый  
 p 5.2 —  
 Лист 1 из 2  
 Проект: Водоканалпроект



Вариант	Этаж	№	Обозначение	Наименование	Кол.	Примечание
<u>Документация</u>						
А4			902-1-84.84-КЖУ-ТТ2	Технические требования		
<u>Детали</u>						
Б4	1			ФВАТ ГОСТ 5781-82P=1120	5	0,43кг
Б4	2			ФВАТ ГОСТ 5781-82P=1020	1	0,4кг
Б4	3			ФВАТ ГОСТ 5781-82P=1050	5	0,41кг
Б4	4			ФВАТ ГОСТ 5781-82P=850	1	0,34кг

Привезан:

Шиб. №

ТП 902-1-84.84-КЖУ-С6

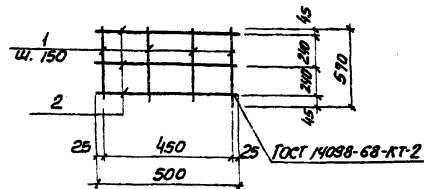
Сетка арматурная  
С6

Сталь Масса Площадь

P 4,94 —

Лист Листов 1  
Восстановлено  
Содержит данные и материалы  
Содержит данные и материалы  
Водоканалпроект

Нач. отд. Шейко  
Н. Капур. Бласенко  
Инж. эр. Баровик  
Ст. инж. Шмандюк  
Инж. Никитенко



Вариант	Этаж	№	Обозначение	Наименование	Кол.	Примечание
<u>Документация</u>						
А4			902-1-84.84-КЖУ-ТТ2	Технические требования		
<u>Детали</u>						
Б4	1			ФВАТ ГОСТ 5781-82P=570	4	0,23кг
Б4	2			ФВАТ ГОСТ 5781-82P=500	3	0,2кг

Привезан:

Шиб. №

ТП 902-1-84.84-КЖУ-С8

Сетка арматурная  
С8

Сталь Масса Площадь

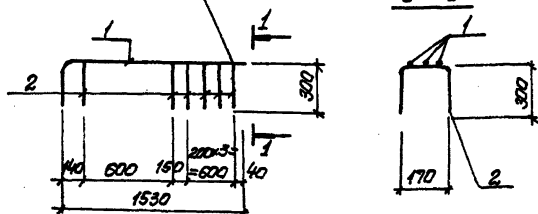
P 1,5 —

Лист Листов 1  
Восстановлено  
Содержит данные и материалы  
Содержит данные и материалы  
Водоканалпроект

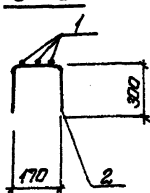
Лист № 1 из 1

Нач. отд. Шейко  
Н. Капур. Бласенко  
Инж. эр. Баровик  
Ст. инж. Шмандюк  
Инж. Никитенко

ГОСТ 14098-68-КТ-2



1-1



Лист	Всего	Лист	Обозначение	Наименование	Кол.	Примечание
				<u>Документация</u>		
А4			902-1-84.84-КЖУ-ТТ2	Технические требования		
				<u>Детали</u>		
Б4	1		ФВАТ ГОСТ 5781-82 С=1830		3	0.72кг
Б4	2		ФБАТ ГОСТ 5781-82 С=770		6	0.17кг

ПРИВЕСИ:

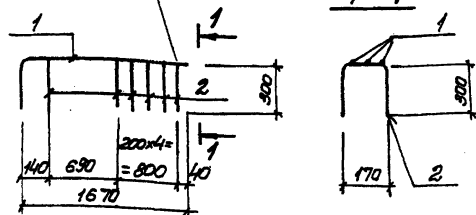

УИВ.Н

ТТ 902-1-84.84-КЖУ-С7

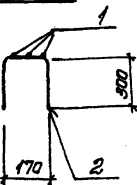
И. КОТЛ	ШЕВКО	И. КОТЛ	БЛАЖЕНКО	С. П. КОТЛ	В. П. КОТЛ	С. П. КОТЛ	И. КОТЛ
И. КОТЛ	БЛАЖЕНКО	С. П. КОТЛ	В. П. КОТЛ	С. П. КОТЛ	И. КОТЛ	И. КОТЛ	И. КОТЛ
И. КОТЛ	БЛАЖЕНКО	С. П. КОТЛ	В. П. КОТЛ	С. П. КОТЛ	И. КОТЛ	И. КОТЛ	И. КОТЛ
И. КОТЛ	БЛАЖЕНКО	С. П. КОТЛ	В. П. КОТЛ	С. П. КОТЛ	И. КОТЛ	И. КОТЛ	И. КОТЛ
И. КОТЛ	БЛАЖЕНКО	С. П. КОТЛ	В. П. КОТЛ	С. П. КОТЛ	И. КОТЛ	И. КОТЛ	И. КОТЛ

Сетка арматурная	Сталь	Масса	Масса
С7	Р	3.2	—
Лист	Листов	Масса	Масса
		с учетом массы	с учетом массы
		содержащих материалы	содержащих материалы
		защитные	защитные
		покрытия	покрытия
		и др.	и др.
		по проекту	по проекту

ГОСТ 14098-68-КТ-2



1-1



Лист	Всего	Лист	Обозначение	Наименование	Кол.	Примечание
				<u>Документация</u>		
А4			902-1-84.84-КЖУ-ТТ2	Технические требования		
				<u>Детали</u>		
Б4	1		ФГАТ ГОСТ 5781-82 С=1970		3	1.75кг
Б4	2		ФБАТ ГОСТ 5781-82 С=770		6	0.17кг

ПРИВЕСИ:


УИВ.Н

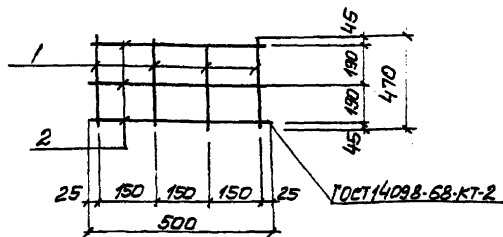
ТТ 902-1-84.84-КЖУ-С9

И. КОТЛ	ШЕВКО	И. КОТЛ	БЛАЖЕНКО	С. П. КОТЛ	В. П. КОТЛ	С. П. КОТЛ	И. КОТЛ
И. КОТЛ	БЛАЖЕНКО	С. П. КОТЛ	В. П. КОТЛ	С. П. КОТЛ	И. КОТЛ	И. КОТЛ	И. КОТЛ
И. КОТЛ	БЛАЖЕНКО	С. П. КОТЛ	В. П. КОТЛ	С. П. КОТЛ	И. КОТЛ	И. КОТЛ	И. КОТЛ
И. КОТЛ	БЛАЖЕНКО	С. П. КОТЛ	В. П. КОТЛ	С. П. КОТЛ	И. КОТЛ	И. КОТЛ	И. КОТЛ
И. КОТЛ	БЛАЖЕНКО	С. П. КОТЛ	В. П. КОТЛ	С. П. КОТЛ	И. КОТЛ	И. КОТЛ	И. КОТЛ

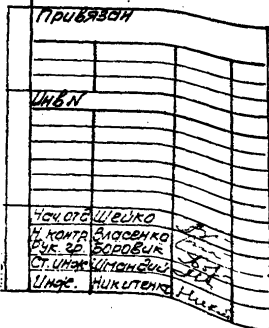
Сетка арматурная	Сталь	Масса	Масса
С9	Р	6.3	—
Лист	Листов	Масса	Масса
		с учетом массы	с учетом массы
		содержащих материалы	содержащих материалы
		защитные	защитные
		покрытия	покрытия
		и др.	и др.
		по проекту	по проекту



Итогой проект 902-1-84-84

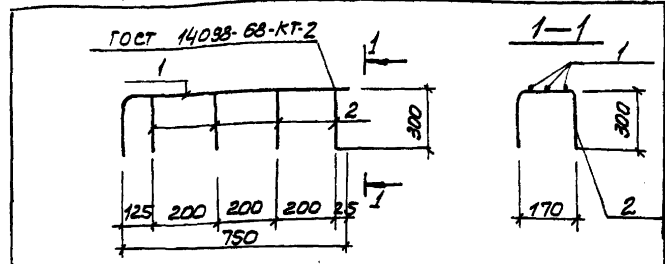


Код	Обозначение	Наименование	Кол	Примечание
<u>Документация</u>				
4ч	902-1-84-84-КЖИ-ТТ2	Технические требования		
<u>Детали</u>				
Б4	1	ФБАТ ГОСТ 5781-82 E=470	4	0,19 кг
Б4	2	ФБАТ ГОСТ 5781-82 E=500	3	0,2 кг

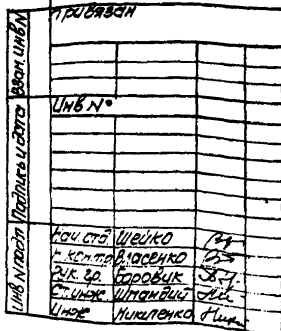


ТП 902-1-84-84-КЖИ-С11

Сетка арматурная С11	Стойка	Масса	Масштаб
	Р	1,4	—
Лист 1 из 1			
Госстрой СССР Сибирский филиал Сибирский проект Водоканал проект			

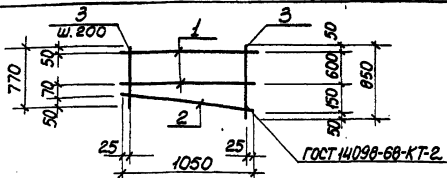


Код	Обозначение	Наименование	Кол	Примечание
<u>Документация</u>				
4ч	902-1-84-84-КЖИ-ТТ2	Технические требования		
<u>Детали</u>				
Б4	1	ФБАТ ГОСТ 5781-82 E=1050	3	0,52 кг
Б4	2	ФБАТ ГОСТ 5781-82 E=170	4	0,2 кг



ТП 902-1-84-84-КЖИ-С13

Сетка арматурная С13	Стойка	Масса	Масштаб
	Р	3,6	—
Лист 1 из 1			
Госстрой СССР Сибирский филиал Сибирский проект Водоканал проект			



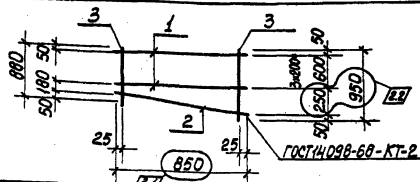
Формат	Зона	Поз.	Обозначение	Наименование	Кол.	Примечание
				<u>Документация</u>		
А4			902-1-84.84-КЖЦ-ТТ2	Технические требования		
				<u>Детали</u>		
Б4	1			ФВАГ ГОСТ 5781-82* $\varnothing=1050$	2	0,41 кг
Б4	2			ФВАГ ГОСТ 5781-82* $\varnothing=1060$	1	0,42 кг
Б4	3			ФВАГ ГОСТ 5781-82* $\varnothing_{\text{ср}}=810$	6	0,32 кг

Привязан:	
Инв. №	
Имя ота	Шедко
И.контр.	Власенко
Р.к.г.	Баравик
Ст.инж.	Шимандий
Инженер	Никитенко

ТП 902-1-84.84-КЖЦ-С15

Сетка арматурная  
С15

Ступня	Масса	Масштаб
Р	3,2	—
Лист	Листов	
Госстанд СССР		
Спецификация и чертеж		
20.08.83		
Водоканалтробест		



Формат	Зона	Поз.	Обозначение	Наименование	Кол.	Примечание
				<u>Документация</u>		
А4			902-1-84.84-КЖЦ-ТТ2	Технические требования		
				<u>Детали</u>		
Б4	1			ФВАГ ГОСТ 5781-82* $\varnothing=850$	2	0,34 кг
Б4	2			ФВАГ ГОСТ 5781-82* $\varnothing=860$	1	0,35 кг
Б4	3			ФВАГ ГОСТ 5781-82* $\varnothing_{\text{ср}}=815$	6	0,37 кг

Взамен стр 30 ст.инж. Р.к.г. Баравик  
20.08.83

Привязан:	
Инв. №	
Имя ота	Шедко
И.контр.	Власенко
Р.к.г.	Баравик
Ст.инж.	Шимандий
Инженер	Никитенко

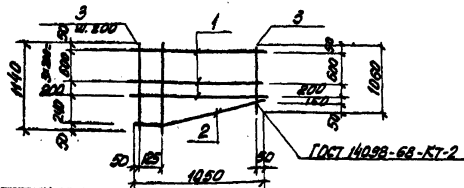
ТП 902-1-84.84-КЖЦ-С16

Сетка арматурная  
С16

Ступня	Масса	Масштаб
Р	3,25	—
Лист	Листов	
Госстанд СССР		
Спецификация и чертеж		
20.08.83		
Водоканалтробест		



Листов 1  
ИЛОВОЕ ПРОЕКТИ 902-1-84.84



Кол.деталей	Обозначение	Наименование	Кол.	Примечание
		<u>Документация</u>		
А4	902-1-84.84-КНУ-ТТ2	Технические требования		
		<u>Детали</u>		
54	1	Ф8АТ ГОСТ 5781-82 L=1050	3	0.41кг
54	2	Ф8АТ ГОСТ 5781-82 L=1070	1	0.43кг
54	3	Ф8АТ ГОСТ 5781-82 L=100	7	0.44кг

Привязки


ИЛИ И

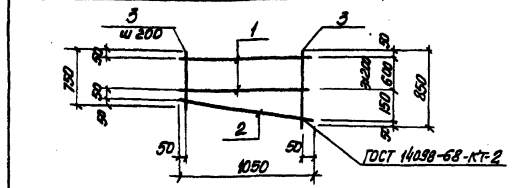
ТТ 902-1-84.84-КНУ-С17

Сетка арматурная С.17

Шаг	Масса	Масштаб
Р	4.8	—

Лист 1 из 1  
Восстановлено  
Составлено: [имя]  
Проверено: [имя]  
В.В.В.К.А.Л.П.Р.О.К.

И.В.О.Т.А. ШЕЛЮКОВ  
И.В.О.Т.А. ШЕЛЮКОВ  
И.В.О.Т.А. ШЕЛЮКОВ  
И.В.О.Т.А. ШЕЛЮКОВ  
И.В.О.Т.А. ШЕЛЮКОВ  
И.В.О.Т.А. ШЕЛЮКОВ



Кол.деталей	Обозначение	Наименование	Кол.	Примечание
		<u>Документация</u>		
А4	902-1-84.84-КНУ-ТТ2	Технические требования		
		<u>Детали</u>		
54	1	Ф8АТ ГОСТ 5781-82 L=1050	2	0.41кг
54	2	Ф8АТ ГОСТ 5781-82 L=1060	1	0.42кг
54	3	Ф8АТ ГОСТ 5781-82 L=800	6	0.32кг

Привязки:


ИЛИ И

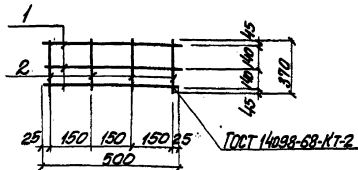
ТТ 902-1-84.84-КНУ-С18

Сетка арматурная С.18

Шаг	Масса	Масштаб
Р	3.2	—

Лист 1 из 1  
Восстановлено  
Составлено: [имя]  
Проверено: [имя]  
В.В.В.К.А.Л.П.Р.О.К.

И.В.О.Т.А. ШЕЛЮКОВ  
И.В.О.Т.А. ШЕЛЮКОВ  
И.В.О.Т.А. ШЕЛЮКОВ  
И.В.О.Т.А. ШЕЛЮКОВ  
И.В.О.Т.А. ШЕЛЮКОВ  
И.В.О.Т.А. ШЕЛЮКОВ



Код документа	Шифр	Лист	Обозначение	Наименование	Кол	Примечание
А4			902-1-84.84-КЖУ-ТТ2	Технические требования		
<u>Документация</u>						
<u>Детали</u>						
Б4	1			Ф8АТ ГОСТ 5781-82 L=500	3	0,2 кг
Б4	2			Ф8АТ ГОСТ 5781-82 L=370	4	0,15 кг

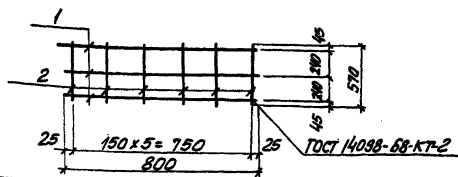
Исполнитель	Шейко	Инж. Копур Е.И.
И. контр.	Масленко	Инж. Копур Е.И.
Рук. эр.	Бороблик	Инж. Копур Е.И.
И.И.И.	Шутов	Инж. Копур Е.И.
И.И.И.	Хуктенко	Инж. Копур Е.И.

ТТ 902-1-84.84-КЖУ-Е19

Сетка арматурная	Р	1,2	—
С 19			
Лист	Листов	1	1
Содержание: проект			
Содержание: проект			
Содержание: проект			

Копур. Ефименко

форма А4



Код документа	Шифр	Лист	Обозначение	Наименование	Кол	Примечание
А4			902-1-84.84-КЖУ-ТТ2	Технические требования		
<u>Документация</u>						
<u>Детали</u>						
Б4	1			Ф8АТ ГОСТ 5781-82 L=800	3	0,32 кг
Б4	2			Ф8АТ ГОСТ 5781-82 L=570	6	0,23 кг

Исполнитель	Шейко	Инж. Копур Е.И.
И. контр.	Масленко	Инж. Копур Е.И.
Рук. эр.	Бороблик	Инж. Копур Е.И.
И.И.И.	Шутов	Инж. Копур Е.И.
И.И.И.	Хуктенко	Инж. Копур Е.И.

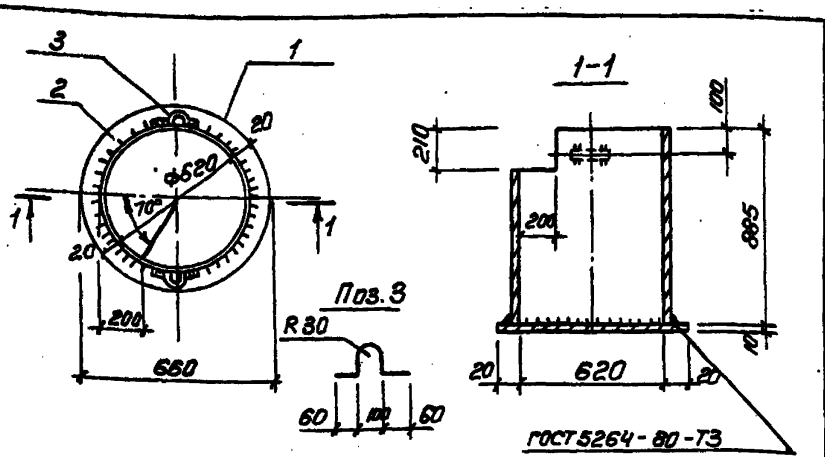
ТТ 902-1-84.84-КЖУ-Е20

Сетка арматурная	Р	2,4	—
С 20			
Лист	Листов	1	1
Содержание: проект			
Содержание: проект			
Содержание: проект			

Копур. Ефименко

1981-05 33

форма А4

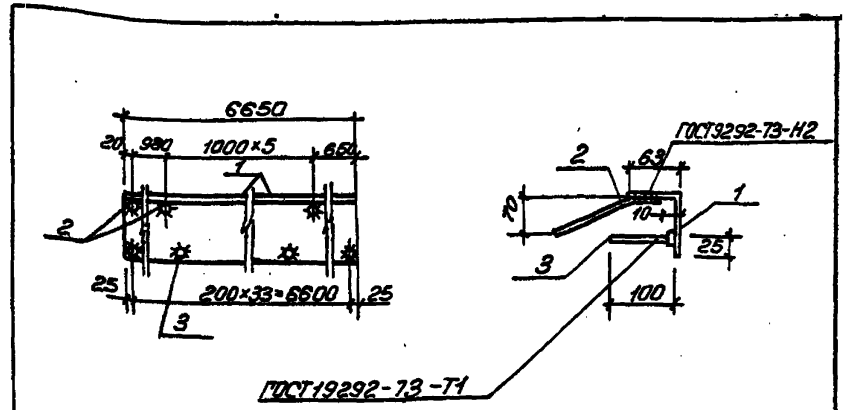


Размер	Зона	Пос.	Обозначение	Наименование	Кол.	Примечание
				<u>Документация</u>		
АУ			902-1-84.84 -КЖУТТ2	Технические требования		
				<u>Детали</u>		
Б4		1		Тр 620x5 ГОСТ 10704-76* С-385	1	68,2кг
Б4		2		Лист 10 ГОСТ 19903-74 Воп 3 кр 2-17914-1-3023-80		
				С = 660	1	26,8кг
Б4		3		ФДА-I ГОСТ 5781-82, С = 360	2	0,22кг

Привязан		
УИВ. №		
ТП 902-1-84.84 -КЖУ-МН1		
Изделие закладное МН1		
Стадия	Масса	Масштаб
Р	95,9	-
Лист	Листов 1	
Нач. отд. Шейко В.Л.		
Н. контр. Власенко Ф.		
Рис. гр. Воробий Зор.		
Ст. инж. Шманов М.И.		
Инж. Роменко Ф.А.		
Госстрой СССР Специальное конструкторское Харьковское Водоканалпроект		

Копир. Есрименко

Формат А4



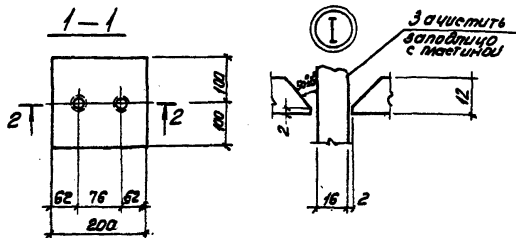
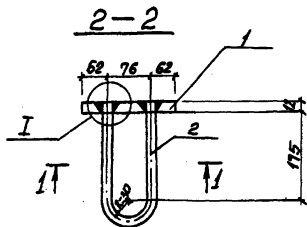
Размер	Зона	Пос.	Обозначение	Наименование	Кол.	Примечание
				<u>Документация</u>		
АУ			902-1-84.84 -КЖУ-ТТ2	Технические требования		
				<u>Детали</u>		
Б4		1		Билл 63x7 ГОСТ 6510-72* Углок 80x3 м 2-17914-1-3023-80		
				С = 6650	1	57,88кг
Б4		2		ФДА-III ГОСТ 5781-82, С = 360	7	0,14кг
Б4		3		ФДА-III ГОСТ 5781-82, С = 100	34	0,04кг

Привязан		
УИВ. №		
ТП 902-1-84.84 -КЖУ-МН10		
Изделие закладное МН10		
Стадия	Масса	Масштаб
Р	60,2	-
Лист	Листов 1	
Нач. отд. Шейко В.Л.		
Н. контр. Власенко Ф.		
Рис. гр. Воробий Зор.		
Ст. инж. Шманов М.И.		
Инж. Роменко Ф.А.		
Госстрой СССР Специальное конструкторское Харьковское Водоканалпроект		

Копир. Есрименко

18581-05 34

Формат А4



Сварка ручная дуговая  
в раззенкованных отвер-  
стиях

Привязан	
ШНБН	
Исполн	
Нач. отд.	
Н. контр.	
Дир. з.р.	
Ст. инж.	
Инж.	

ТП 902-1-84.84 - КЖИ-МН5СБ

Изделие закладное  
МН5  
(сборочный чертеж)

Сталь	Масса	Макс. шт.
Р	2,3	-
Лист	Листов	
Зав. тр. отд. СССР		
Сибирский проект		
Сарыкоцкий		
Волганский проект		

Формат	Содерж.	Лист	Обозначение	Наименование	Кол.	Примечание
<u>Документация</u>						
А4			902-1-84.84 - КЖИ-МН5СБ	Сборочный чертеж		
А4			902-1-84.84 - КЖИ-ТТ2	Технические требования		
<u>Детали</u>						
Б4	1		Лист 6 из ГОСТ 1902-74		1	1,9 кг
Б4	2		Ф 1641 ГОСТ 5781-82		1	0,8 кг

Привязан	
ШНБН	
Исполн	
Нач. отд.	
Н. контр.	
Дир. з.р.	
Ст. инж.	
Инж.	

ТП 902-1-84.84 - КЖИ-МН5

Изделие закладное  
МН5

Сталь	Лист	Листов
Р		1
Зав. тр. отд. СССР		
Сибирский проект		
Сарыкоцкий		
Волганский проект		

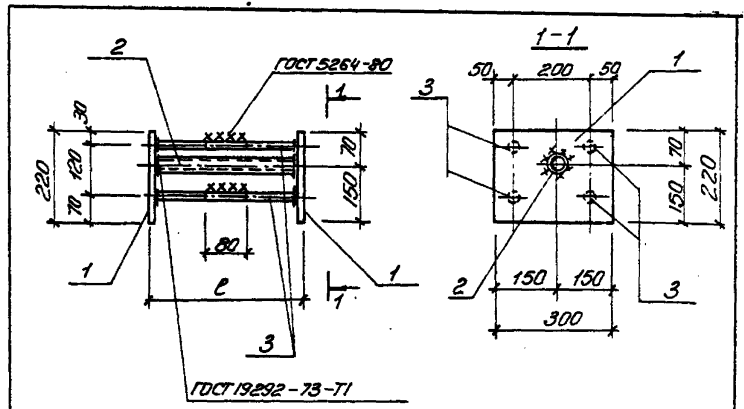
Код	Обозначение	Наименование	Код по стандарту		Примечание
			ГОСТ	Лист	
А4	902-1-84.84 -КЖУ-МН6	Документация			
А4	902-1-84.84 -КЖУ-МН6СБ	Техническое предложение			
Б4		Сборочный чертеж			
Б4		Детали			
Б4		Лист 5-2 8*300 ГОСТ 82-70* со вкл. 1-19114-1-3023-84 С=220	2	2	4,14 кг
Б4		Труба 20 ГОСТ 3262-75* ВСТ 3 мм 2 ГОСТ 300-71* С=364	1	1	0,60 кг
Б4		Труба 20 ГОСТ 3262-75* ВСТ 3 мм 2 ГОСТ 300-71* С=404			0,90 кг
Б4		ФАДА-III ГОСТ 5781-82 С=230	4		0,14 кг
Б4		ФАДА-III ГОСТ 5781-82 С=280			0,17 кг

ТП 902-1-84.84 -КЖУ-МН6

Исполн.	М.И. Шенко	В.И. Шенко	Лист
Провер.	В.С. Барков	В.С. Барков	Лист
Утверд.	В.С. Барков	В.С. Барков	Лист
Соглас.	Шенко	Шенко	Лист
Соглас.	Шенко	Шенко	Лист

Изделие закладное МН (МН6, МН7)

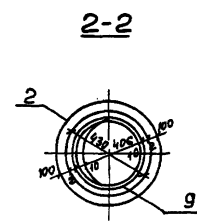
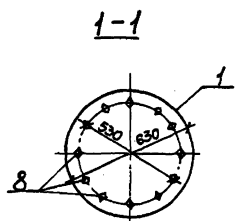
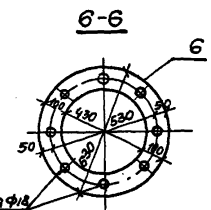
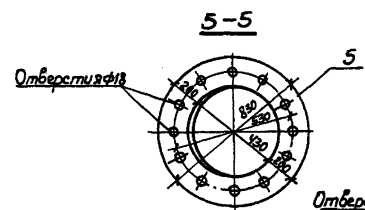
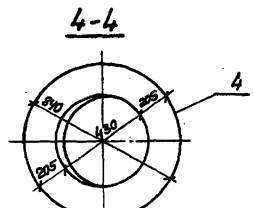
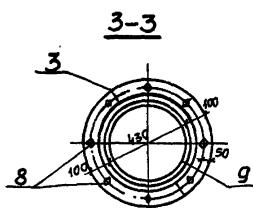
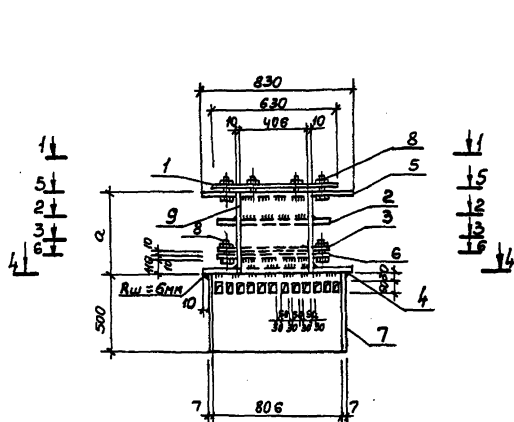
Рисунки АУ



Обозначение	Марка	С мм	Масса кг
902-1-84.84 КЖУ-МН6	МН6	380	9,53
-01	МН7	510	9,86

Имя	Шенко	В.И.
Имя	Шенко	В.И.
Имя	Барков	В.С.
Имя	Шенко	В.И.
Имя	Шенко	В.И.

Привязан		
ИМБ. №		
ТП 902-1-84.84 -КЖУ-МН6СБ		
Изделие закладное МН (МН6, МН7) сборочный чертеж		
Лист	Листов	Масштаб
Р	1	—
Лист 5-2 8*300 ГОСТ 82-70* со вкл. 1-19114-1-3023-84 С=220		



Обозначение	Марка	а	
		размер в мм	Масса кг
902-1-81-анкеры-МН8	МН 8	430	270,6
	МН 9	590	280,9

привязан	Начальн. Шейко	С
	Инж.р. Власенко	С
	Рук. сб. Боровик	С
	Ст. инж. Ольшобский	С
Инд. №	Техник Грицац	Л
	Инж. Трилин	Л

ТП 902-1-84.84-КЖН-МН8 СБ		
Изделие закладное МН8, МН9	Стадия	Масштаб
	Р	См. табл.
Сборочный чертеж	Лист	Листов 1
	Разработчик: ССР Специальный проект Саркисов Водогазовский проект	

Обозначение	Наименование	Код на чертеже 902-1-84-84-КМН-МНВ	Примечание
Лист	Документация	01	
Лист	Технические требования		
Лист	Сторонний чертеж		
Лист	Детали		
Лист	Б.И.Б. ГОСТ 18093-74*	1	39,20 кг
Лист	В.С. ГОСТ 380-74*	1	13,10 кг
Лист	Б.И.Б. ГОСТ 18093-74*	1	6,55 кг
Лист	В.С. ГОСТ 380-74*	2	19,3 кг
Лист	Б.И.Б. ГОСТ 18093-74*	1	49,7 кг
Лист	В.С. ГОСТ 380-74*	1	15,1 кг
Лист	Б.И.Б. ГОСТ 18093-74*	1	70,45 кг
Лист	В.С. ГОСТ 380-74*	20	0,19 кг
Лист	Б.И.Б. ГОСТ 18093-74*	20	50,2 кг
Лист	В.С. ГОСТ 380-74*	1	60,6 кг

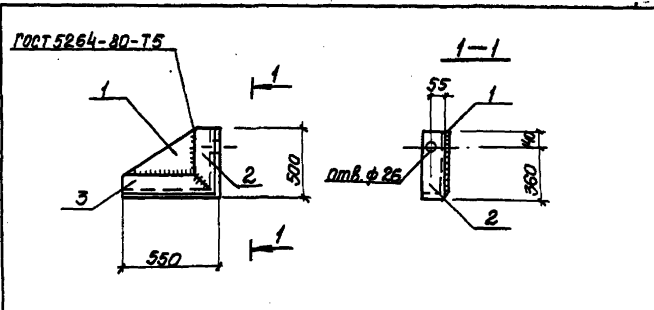
ТП 902-1-84-84-КМН-МНВ

Изделие закладное МН  
(МНВ, МНД)

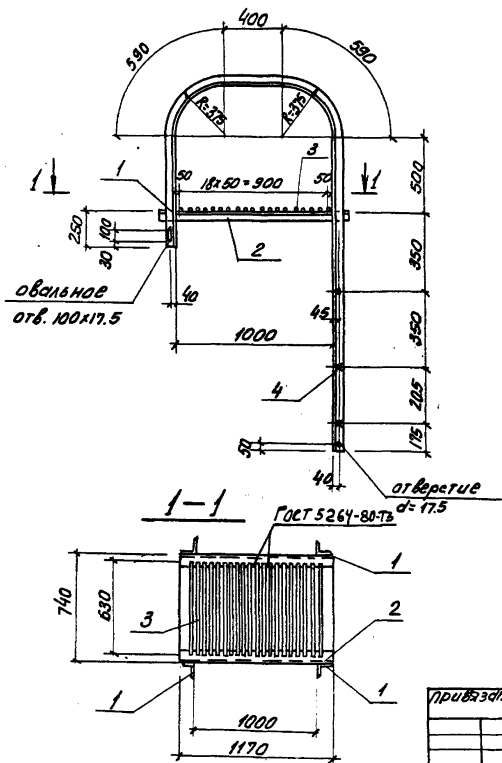
фланец АЧ

Лист № подл.	Исполн. изделия	Взам. инв. №
Маш. отд.	Шейко	В.С.
Н. контр.	Васенко	В.С.
Вук. в.р.	Боровик	В.С.
Ст. инж.	Малышук	В.С.
Ст. техн.	Кочетков	В.С.

Сварку выполнить электродами марки Э-42 по ГОСТу 9467-75 Высота шва 8 мм		
ТП 902-1-84-84-КМН-МС1		
Изделие соединительное	МС1	
Масса	26,9	
Лист	Листов	1
Проектировщик: А.С.С.		
Стороной проект: А.С.С.		
Сборочный проект: А.С.С.		
Водоканалпроект		



Код	Обозначение	Наименование	Кол.	Примечание
АЧ	902-1-84-84-КМН-ТТ2	Технические требования		
БЧ		Детали		
БЧ		Лист 10 ГОСТ 18093-74	1	14,1 кг
БЧ		Лист 11 ГОСТ 380-74*	1	6,1 кг
БЧ		Лист 12 ГОСТ 18093-74*	1	6,7 кг



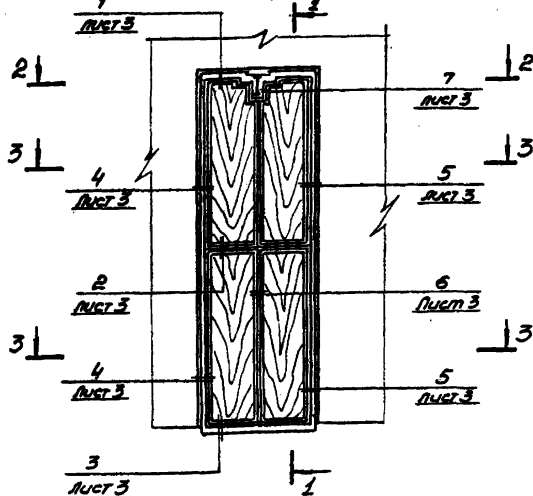
Код	Обозначение	Наименование	Кол.	Примечание
		<u>Документация</u>		
А4	902-1-84.84 -КНИ-ТТЗ	Технические требования		
		<u>Детали</u>		
Б4	1	Уголок ст. 3015 ГОСТ 1899-78 10x150=900 3410	2	23.5 кг
Б4	2	Уголок ст. 3015 ГОСТ 1899-78 10x150=900 3410	2	8.1 кг
Б4	3	Ф20АТ ГОСТ 5701-82 Р= 630	21	1.6 кг
Б4	4	Ф20АТ ГОСТ 5701-82 Р= 740	3	1.8 кг

ТТ 902-1-84.84 -КНИ-Л1				Страна	Масштаб	Измерения
Лестница пожарная Л1				Р	1:02.3	—
Лист 1 из 1				Госстрой СССР Саркисовский институт Варшавский институт		

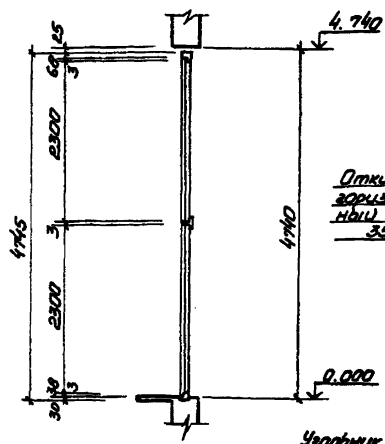
Имя	Фамилия	Подпись	Дата
М.А.О.	Ш.И.К.	44	
А.К.О.	В.Л.С.	75	
Р.К.З.	Б.О.В.	24	
Л.И.М.	Ш.И.К.	44	
И.И.Н.	И.И.Т.	44	



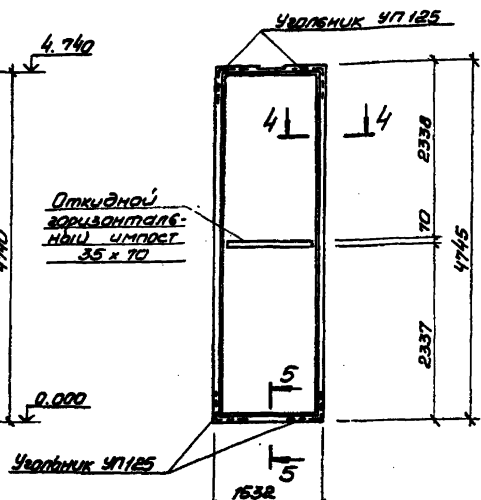
Дверной блок ИД-1  
Вид сверху



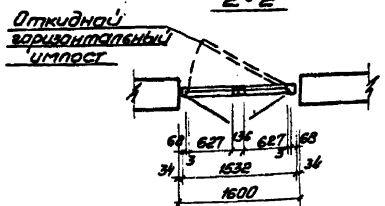
1-1



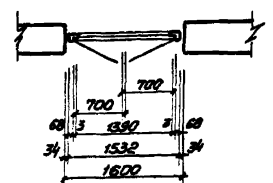
Каретка К-1



2-2

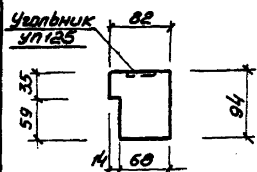


3-3

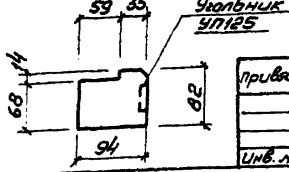


Дверные блоки изготавливать в соответствии с ГОСТ 475-78 и ГОСТ 14624-69. Блоки должны поставляться с новейшими полотнами комплектно со всеми установленными приборами.

4-4



5-5



Угольник 47125	Угольник 47125
ПРИБОРЫ	Уг. отв. Шелко
	П. спл. Власенко
	Рук. гр. Юрьева
	Ст. слес. Зоскина
	Ст. техн. Шляпкиной
Лин. №	

902-1-24.84-АРЧ-ИД-1

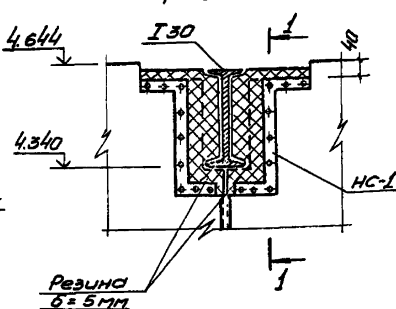
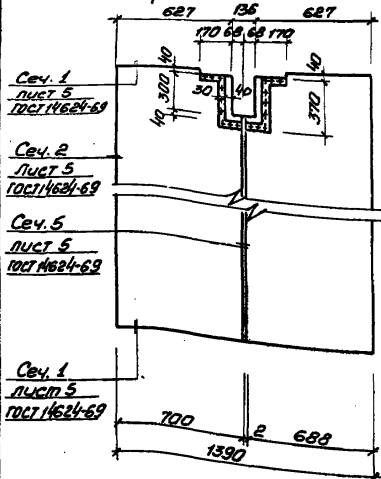
Дверной блок  
ИД-1  
Сборочный чертеж

Страна	Масштаб	Масштаб
Р	-	1:50
Лист 1 Листов 3		
Институт «Сибирский»		
Водоканалпроект		

Дверные полотна ИД-2

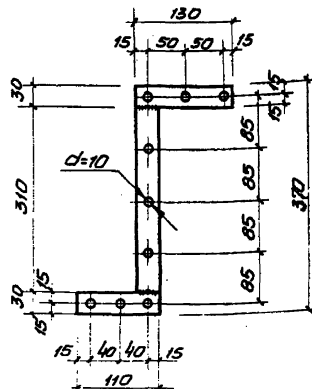
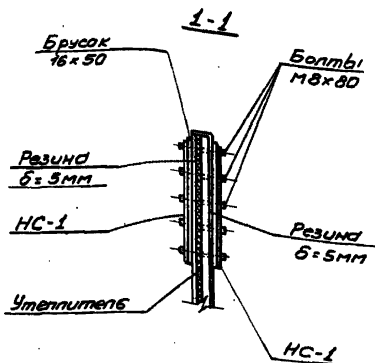
Устройство клапанов  
в месте пропуска манорельса

Спецификация материалов на дверной блок ИД-1



Марка, поз.	Обозначение	Наименование	Кол.	Масса ед. изм.	Примечание
К-1	902-1- -АРН-ИД-1	Каретка К-1 сеч. 90x100	2	0,11 1,3	В.1255м
ИД-1-ИВ	ГОСТ 14624-69	Дверные полотна	2		
ИД-2-ИВ	ГОСТ 14624-69	то же	2		
-	902-1- -АРН-ИД-1	Рама для утеплителя и защелчки	2	0,028 1,3	
ПНЧ70	ГОСТ 5088-78	Петля накладная	1		
ПНЧ180	ГОСТ 5088-78	То же	10		
РС140	ГОСТ 5087-80	Ручка дверная	6		
ЗТ(К1)	ГОСТ 5090-79	Защелчка натяжная	2		
УП125	ГОСТ 5084-78	Упальник	4		
НС-1	ГОСТ 103-76	Накладка (-4x30)	4	0,50	
М8x80	ГОСТ 7798-70*	Болты с гайками	18		
-	ГОСТ 4640-76	Минеральная вата	-	10,4	
-	ГОСТ 19904-74*	Кровельная сталь	-	82,6	
-	ГОСТ 10174-72	Ленополиуретановая уплотнительная прокладка	-	16,7	
-	ГОСТ 7338-77*	Резина листовая б = 5 мм	2,23	1,3	
-	902-1- -АРН-ИД-1	Умплот 40x80	0,024	1,3	В.144м
-	ГОСТ 3916-69	Облицовка 3-слойной фанерой дверных полотен	12,9	1,3	

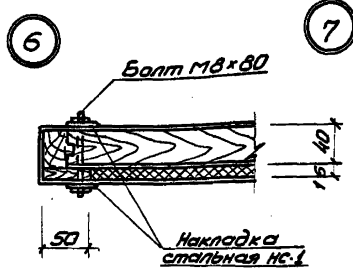
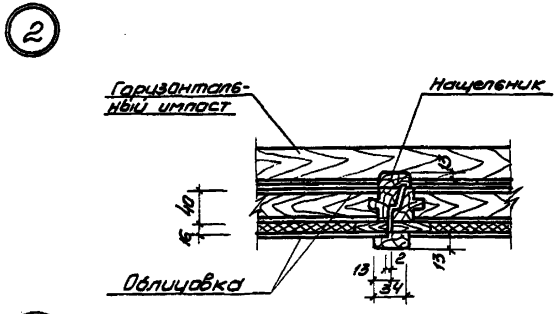
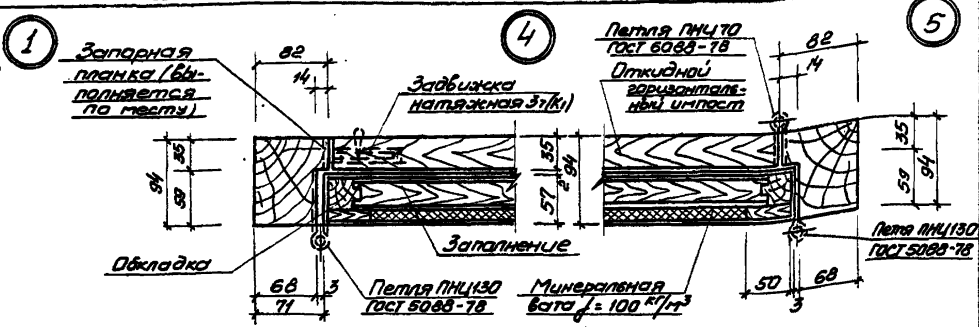
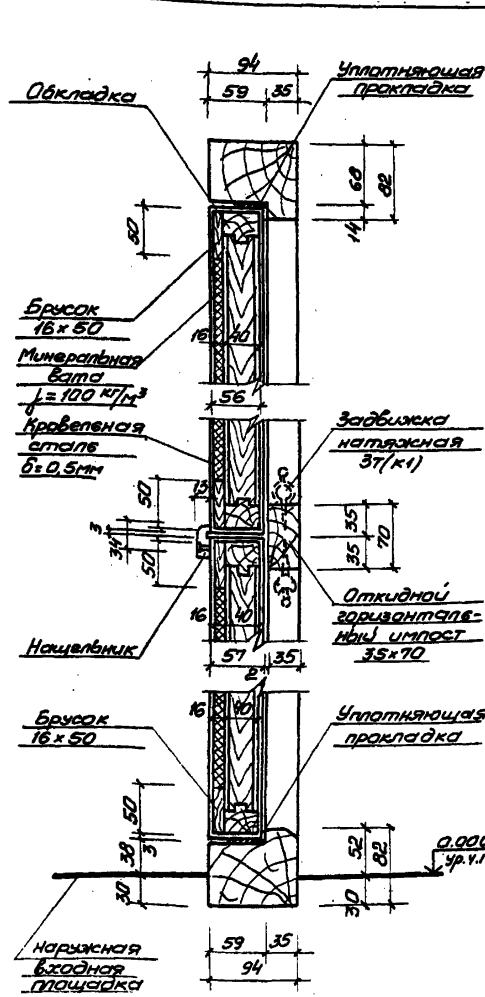
Накладка стальная НС-1



Привязан			
УИВ.№2			

902-1-84.84 -АРН-ИД-1

Лист  
2

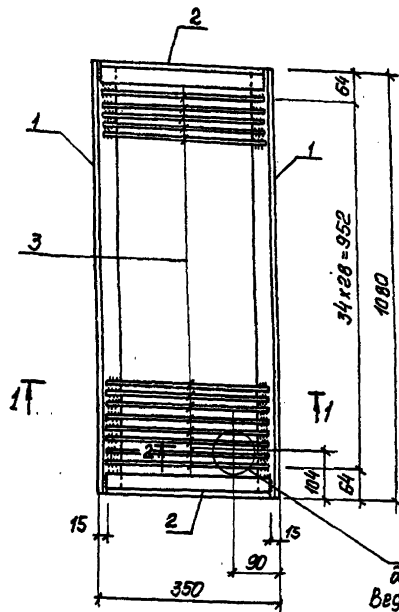


Дверной блок до установки в проем оклеить толем. Зазоры между кладкой и дверным блоком тщательно проконопатить войлоком или паклей, смоченными в алебастровом маляке.

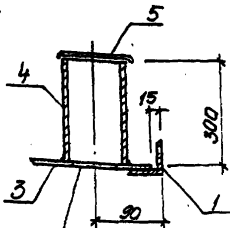
Привязан			
Изм. №			

902-1-84.84-АРН-ИД-1

Лист 3



2-2

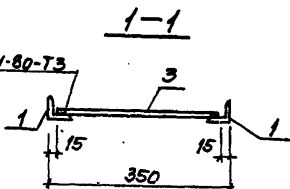


В зоне патрубка  
спереди вырезать  
по месту

4  
для РМТ2  
Возможность деталей

Пос.	Эскиз
5	

ГОСТ 5264-80-Т3



Код	Деталь	Пос	Обозначение	Наименование	Кол.	Примечание
<u>Документация</u>						
А4			902-1-84.84	-КЖИ-ТТ2		Техническое задание
<u>Детали</u>						
Б4	1		Уго. 805015 ГОСТ 8309-74	Труба 1080	2	4.1 кг
Б4	2		Уго. 805015 ГОСТ 8309-74	Труба 220	2	1.2 кг
Б4	3		Уго. 805015 ГОСТ 8309-74	Труба 220	35	0.1 кг
<u>Переменные данные для исполнения</u>						
902-1-84.84 - КЖИ-ТТ2						
<u>Детали</u>						
Б4	4		Уго. 805015 ГОСТ 8309-74	Труба 500	1	2.5 кг
Б4	5*		Уго. 805015 ГОСТ 8309-74	Труба 020	1	0.4 кг

Обозначение	Условная марка	Масса, кг
902-1-84.84 - КЖИ-РМТ1	РМТ1	14.1
-Д1	РМТ2	16.7

Привязки	
Исполн.	Шуваев
Провер.	Владимир
Рис. зр.	Борис
Ст. инж.	Шмидт
Инв. N	

ТТ 902-1-84.84 - КЖИ-РМТ1			
Решетка РМТ (РМТ1, РМТ2)	Сталь	Масса	Насосы
	р.	ст.	табл.
	лист Угловас 7		
	Гос. тр. упр. СССР		
	Инж. В. В. Шмидт		
	С. В. Шуваев		
	Водоканалпроект		

Копировал

Обозначение	Наименование	Код по исполнению ТП902-1-84.84.84-КЖН-МН2				Примечание
		01	02			
902-1-84.84-КЖН-ТТ2	Документация					
-МН2 СБ	Технические требования					
	Сборочный чертеж					
	Детали					
54	Ф.28 ГОСТ 2590-71* Л-1280	1				6,2 кг
54	Ф.20 ГОСТ 2590-71* Л-810	1				2,0 кг
54	Ф.18 ГОСТ 2590-71* Л-1030	1				2,1 кг

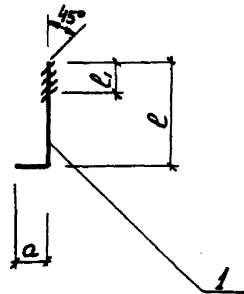
Привязан		ТТ 902-1-84.84 -КЖН-МН2	
Исполн.	Ф.И.О.	Лист	Листов
Н.контр.	Шелко В.Г.	Р	1
Рук.пр.	Боровик В.В.	(составляет часть комплекта чертежей)	
Сп.инж.	Шмандиль В.М.	Водоканалпроект	
Инж.	Фоменко В.М.		

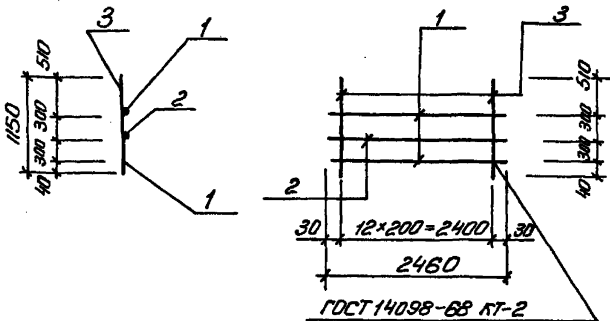
Привязан		ТТ 902-1-84.84 -КЖН-МН2 СБ	
Исполн.	Ф.И.О.	Лист	Листов
Н.контр.	Шелко В.Г.	Р	1
Рук.пр.	Боровик В.В.	(составляет часть комплекта чертежей)	
Сп.инж.	Шмандиль В.М.	Водоканалпроект	
Инж.	Фоменко В.М.		

Привязан	
Исполн.	Ф.И.О.
Н.контр.	Шелко В.Г.
Рук.пр.	Боровик В.В.
Сп.инж.	Шмандиль В.М.
Инж.	Фоменко В.М.

ТТ902-1-84.84 -КЖН-МН2 СБ			
Изделие закладное МН		Лист	Листов
(МН2, МН3, МН4)		Р	1
Сборочный чертеж		см табл.	-
госстрой ссср Совнаучинформпроект дорожников Водоканалпроект			

Обозначение	Марка	a мм	l <sub>1</sub> мм	l мм	Масса кг
902-1-84.84 -КЖН-МН2	МН2	180	100	1100	6,2
-01	МН3	60	100	750	2,0
-02	МН4	80	100	950	2,1





Код Вид	№	Обозначение	Наименование	кол.	Примечание
			<u>Документация</u>		
АУ		902-1-84.84-КЖС-ТТ2	Технические требования		
			<u>Детали</u>		
БУ	1		Ф16АII ГОСТ 5181-82; L=2460	2	3,95 кг
БУ	2		Ф10АIII ГОСТ 5181-82; L=2460	1	1,5 кг
БУ	3		Ф12АIII ГОСТ 5781-82; L=1150	13	1,1 кг

ТТ 902-1-84.84-КЖС - КР23

Каркас плоский  
КР23

Статус	Масса	Масштаб
Р	23,7	—

Лист 1 из листов 1  
Госстрой СССР  
Генеральный проект  
Госпроект  
Госпроект  
Госпроект  
Госпроект

Нач. И. Козлов  
Инж. В. Васильев  
Инж. В. Баранов  
Ст. инж. Шиманский  
Инж. Фомин

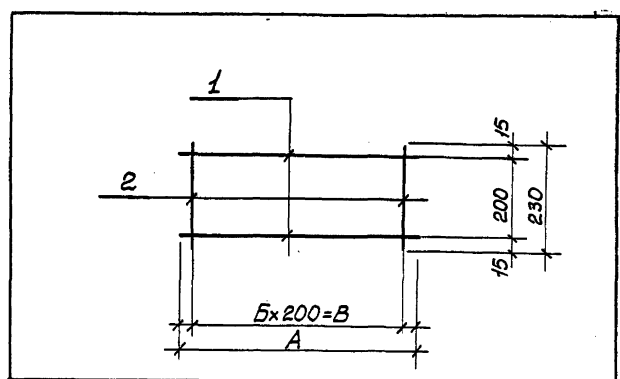
Копир. Еремченко

Формат А4

19581-05 45

С. Димитров 120

Лист	Изменен	Обозначение	Наименование	Кол. на листы. Точка, вкл. или экз.	Примечание
01		902-1-84.84 - КЖК-ТТ2	Документация	- 01	
02		902-1-84.84 - КЖК-ТТ2	Технические требования	2	
03		902-1-84.84 - КЖК-ТТ2	Сборочный чертеж	1	
04		902-1-84.84 - КЖК-ТТ2	Детали	2	
05		902-1-84.84 - КЖК-ТТ2	Сборочный чертеж	1	
06		902-1-84.84 - КЖК-ТТ2	Сборочный чертеж	1	
07		902-1-84.84 - КЖК-ТТ2	Сборочный чертеж	1	
08		902-1-84.84 - КЖК-ТТ2	Сборочный чертеж	1	
09		902-1-84.84 - КЖК-ТТ2	Сборочный чертеж	1	
10		902-1-84.84 - КЖК-ТТ2	Сборочный чертеж	1	
11		902-1-84.84 - КЖК-ТТ2	Сборочный чертеж	1	
12		902-1-84.84 - КЖК-ТТ2	Сборочный чертеж	1	
13		902-1-84.84 - КЖК-ТТ2	Сборочный чертеж	1	
14		902-1-84.84 - КЖК-ТТ2	Сборочный чертеж	1	
15		902-1-84.84 - КЖК-ТТ2	Сборочный чертеж	1	
16		902-1-84.84 - КЖК-ТТ2	Сборочный чертеж	1	
17		902-1-84.84 - КЖК-ТТ2	Сборочный чертеж	1	
18		902-1-84.84 - КЖК-ТТ2	Сборочный чертеж	1	
19		902-1-84.84 - КЖК-ТТ2	Сборочный чертеж	1	
20		902-1-84.84 - КЖК-ТТ2	Сборочный чертеж	1	
21		902-1-84.84 - КЖК-ТТ2	Сборочный чертеж	1	
22		902-1-84.84 - КЖК-ТТ2	Сборочный чертеж	1	
23		902-1-84.84 - КЖК-ТТ2	Сборочный чертеж	1	
24		902-1-84.84 - КЖК-ТТ2	Сборочный чертеж	1	
25		902-1-84.84 - КЖК-ТТ2	Сборочный чертеж	1	
26		902-1-84.84 - КЖК-ТТ2	Сборочный чертеж	1	
27		902-1-84.84 - КЖК-ТТ2	Сборочный чертеж	1	
28		902-1-84.84 - КЖК-ТТ2	Сборочный чертеж	1	
29		902-1-84.84 - КЖК-ТТ2	Сборочный чертеж	1	
30		902-1-84.84 - КЖК-ТТ2	Сборочный чертеж	1	
31		902-1-84.84 - КЖК-ТТ2	Сборочный чертеж	1	
32		902-1-84.84 - КЖК-ТТ2	Сборочный чертеж	1	
33		902-1-84.84 - КЖК-ТТ2	Сборочный чертеж	1	
34		902-1-84.84 - КЖК-ТТ2	Сборочный чертеж	1	
35		902-1-84.84 - КЖК-ТТ2	Сборочный чертеж	1	
36		902-1-84.84 - КЖК-ТТ2	Сборочный чертеж	1	
37		902-1-84.84 - КЖК-ТТ2	Сборочный чертеж	1	
38		902-1-84.84 - КЖК-ТТ2	Сборочный чертеж	1	
39		902-1-84.84 - КЖК-ТТ2	Сборочный чертеж	1	
40		902-1-84.84 - КЖК-ТТ2	Сборочный чертеж	1	
41		902-1-84.84 - КЖК-ТТ2	Сборочный чертеж	1	
42		902-1-84.84 - КЖК-ТТ2	Сборочный чертеж	1	
43		902-1-84.84 - КЖК-ТТ2	Сборочный чертеж	1	
44		902-1-84.84 - КЖК-ТТ2	Сборочный чертеж	1	
45		902-1-84.84 - КЖК-ТТ2	Сборочный чертеж	1	
46		902-1-84.84 - КЖК-ТТ2	Сборочный чертеж	1	
47		902-1-84.84 - КЖК-ТТ2	Сборочный чертеж	1	
48		902-1-84.84 - КЖК-ТТ2	Сборочный чертеж	1	
49		902-1-84.84 - КЖК-ТТ2	Сборочный чертеж	1	
50		902-1-84.84 - КЖК-ТТ2	Сборочный чертеж	1	
51		902-1-84.84 - КЖК-ТТ2	Сборочный чертеж	1	
52		902-1-84.84 - КЖК-ТТ2	Сборочный чертеж	1	
53		902-1-84.84 - КЖК-ТТ2	Сборочный чертеж	1	
54		902-1-84.84 - КЖК-ТТ2	Сборочный чертеж	1	
55		902-1-84.84 - КЖК-ТТ2	Сборочный чертеж	1	
56		902-1-84.84 - КЖК-ТТ2	Сборочный чертеж	1	
57		902-1-84.84 - КЖК-ТТ2	Сборочный чертеж	1	
58		902-1-84.84 - КЖК-ТТ2	Сборочный чертеж	1	
59		902-1-84.84 - КЖК-ТТ2	Сборочный чертеж	1	
60		902-1-84.84 - КЖК-ТТ2	Сборочный чертеж	1	
61		902-1-84.84 - КЖК-ТТ2	Сборочный чертеж	1	
62		902-1-84.84 - КЖК-ТТ2	Сборочный чертеж	1	
63		902-1-84.84 - КЖК-ТТ2	Сборочный чертеж	1	
64		902-1-84.84 - КЖК-ТТ2	Сборочный чертеж	1	
65		902-1-84.84 - КЖК-ТТ2	Сборочный чертеж	1	
66		902-1-84.84 - КЖК-ТТ2	Сборочный чертеж	1	
67		902-1-84.84 - КЖК-ТТ2	Сборочный чертеж	1	
68		902-1-84.84 - КЖК-ТТ2	Сборочный чертеж	1	
69		902-1-84.84 - КЖК-ТТ2	Сборочный чертеж	1	
70		902-1-84.84 - КЖК-ТТ2	Сборочный чертеж	1	
71		902-1-84.84 - КЖК-ТТ2	Сборочный чертеж	1	
72		902-1-84.84 - КЖК-ТТ2	Сборочный чертеж	1	
73		902-1-84.84 - КЖК-ТТ2	Сборочный чертеж	1	
74		902-1-84.84 - КЖК-ТТ2	Сборочный чертеж	1	
75		902-1-84.84 - КЖК-ТТ2	Сборочный чертеж	1	
76		902-1-84.84 - КЖК-ТТ2	Сборочный чертеж	1	
77		902-1-84.84 - КЖК-ТТ2	Сборочный чертеж	1	
78		902-1-84.84 - КЖК-ТТ2	Сборочный чертеж	1	
79		902-1-84.84 - КЖК-ТТ2	Сборочный чертеж	1	
80		902-1-84.84 - КЖК-ТТ2	Сборочный чертеж	1	
81		902-1-84.84 - КЖК-ТТ2	Сборочный чертеж	1	
82		902-1-84.84 - КЖК-ТТ2	Сборочный чертеж	1	
83		902-1-84.84 - КЖК-ТТ2	Сборочный чертеж	1	
84		902-1-84.84 - КЖК-ТТ2	Сборочный чертеж	1	
85		902-1-84.84 - КЖК-ТТ2	Сборочный чертеж	1	
86		902-1-84.84 - КЖК-ТТ2	Сборочный чертеж	1	
87		902-1-84.84 - КЖК-ТТ2	Сборочный чертеж	1	
88		902-1-84.84 - КЖК-ТТ2	Сборочный чертеж	1	
89		902-1-84.84 - КЖК-ТТ2	Сборочный чертеж	1	
90		902-1-84.84 - КЖК-ТТ2	Сборочный чертеж	1	
91		902-1-84.84 - КЖК-ТТ2	Сборочный чертеж	1	
92		902-1-84.84 - КЖК-ТТ2	Сборочный чертеж	1	
93		902-1-84.84 - КЖК-ТТ2	Сборочный чертеж	1	
94		902-1-84.84 - КЖК-ТТ2	Сборочный чертеж	1	
95		902-1-84.84 - КЖК-ТТ2	Сборочный чертеж	1	
96		902-1-84.84 - КЖК-ТТ2	Сборочный чертеж	1	
97		902-1-84.84 - КЖК-ТТ2	Сборочный чертеж	1	
98		902-1-84.84 - КЖК-ТТ2	Сборочный чертеж	1	
99		902-1-84.84 - КЖК-ТТ2	Сборочный чертеж	1	
100		902-1-84.84 - КЖК-ТТ2	Сборочный чертеж	1	



Обозначение	Марка	A, мм	B, мм	В, мм	Масса, кг
902-1-84.84- КЖК-С21	С21	12050	60	12000	24,45
- 01	С22	6050	30	6000	12,29

Исполнитель	Лист №	Вып. №	№	№
Начальник	Шейко	01.87		
И.контр.	Копельская	"		
Главный	Власенко	"		
Рис. гр.	Бордунок	"		
Стендаж	Шандвий	"		
Инженер	Прыжгина	01.87		

2	-	нов.	70-86	01.87		
Исполн.	Лист	№ док.	Дата	Подп.	Подп.	

Привязан

ТТ902-1-84.84 - КЖК - С21 СБ

Сетка арматурная С (С21, С22).

Сборочный чертеж

Страница	Масса	Листов
Р	-	

Лист 1 из 1

Госстрой СССР

Специальное конструкторское бюро проектного водоканала

ФОРМАТ А4

ЭОЛ		Обозначение	Наименование	Код на листе ТП902-1-84-84-КЭЖИ-КР12		Примечание
ЭОЛ	ЭОЛ			-	01	
А4	А4	902-1-84-84-КЭЖИ-ТТ2	Документация	Х	Х	
А4	А4	902-1-84-84-КЭЖИ-КР12СБ	Технические требования	Х	Х	
		- КР12СБ	Сборочный чертеж			
		Детали				
Б4	1	Фляга 1125708-08* В-950	2			0,84 кг
		Е-3040	2			2,69 кг
Б4	2	Фляга 1125708-08* В-370	7			0,08 кг
		Е-260	16			0,08 кг

2	-	нов.	70-86	01.87
И	И	И	И	И
И	И	И	И	И
И	И	И	И	И
И	И	И	И	И
И	И	И	И	И
И	И	И	И	И
И	И	И	И	И
И	И	И	И	И
И	И	И	И	И
И	И	И	И	И

ТП902-1-84-84-КЭЖИ - КР12

Каркас плоский КР  
(КР12, КР18)

Лист 1 из 1  
Листов 2  
Формат А4  
Время на разработку  
Формат А4

Привязан	
И	И
И	И
И	И
И	И
И	И
И	И
И	И
И	И
И	И
И	И
И	И

2	-	нов.	70-86	01.87
И	И	И	И	И
И	И	И	И	И
И	И	И	И	И
И	И	И	И	И

Т.П 902-1-84.84-КЭЖИ-КР12СБ

Каркас плоский  
КР (КР12, КР18)  
Сборочный чертеж

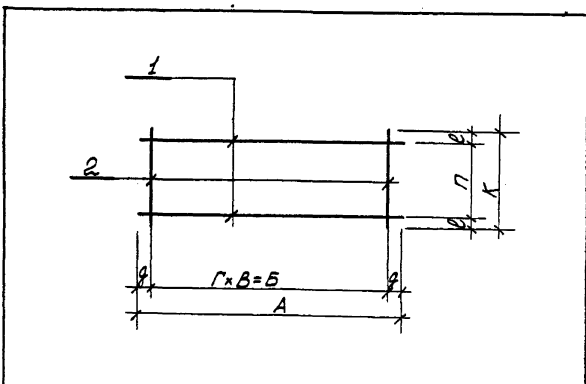
Лист 1 из 1

Формат А4

Время на разработку

Формат А4

Время на разработку



Обозначение	Марка	А	Б	В	Г	g	e	n	к	Масса, кг
902-1-84.84-КЭЖИ-КР12СБ	КР12	950	900	150	6	25	25	320	370	2,25
- 01	КР18	3040	3000	200	15	20	20	220	260	6,29



Сборка	1	Обозначение	Наименование	Код на исполнение ТП902-1-88.84-КЖЦ-С23	Примечание
Экз.	1	ТП902-1-88.84-КЖЦ-ТТ2	Документация	- 01	Масштаб
ИИ		- С23С5	Технические требования	⊗	
			Сборочный чертеж	⊗	
			Детали		
84	1		ФОРМ. ГОСТ 5781-82*, Е-400	10	0,19
			Е-380		0,15
85	2		ФОРМ. ГОСТ 5781-82*, Е-1800	4 3	1,12

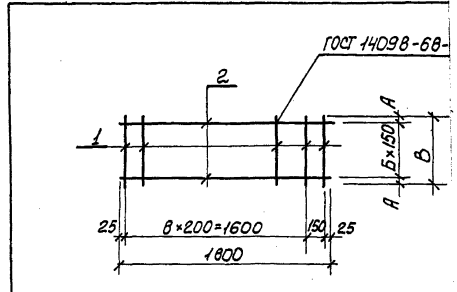
Исполн.	Исполн.	Исполн.	Исполн.
2 - ноя. 70-86	01.87		
Исполн. Исполн.	Дата	Подп.	Подп.

ТП902-1-88.84-КЖЦ-С23		Станд. лист	Лист №
Сетка арматурная С		Р	Сбор
(С23, С24)		Исполнитель	Исполнитель
		В.С.С.С.	В.С.С.С.
		Формат А4	

Исполн.	Исполн.	Исполн.	Исполн.
Исполн.	Исполн.	Исполн.	Исполн.
Исполн.	Исполн.	Исполн.	Исполн.
Исполн.	Исполн.	Исполн.	Исполн.

Исполн.	Исполн.	Исполн.	Исполн.
Исполн.	Исполн.	Исполн.	Исполн.
Исполн.	Исполн.	Исполн.	Исполн.
Исполн.	Исполн.	Исполн.	Исполн.

Привязан					
Исполн. №		2 - ноя. 70-86	01.87		
		Исполн.	Исполн.	Исполн.	Исполн.
Исполн.		ТП902-1-84.84-КЖЦ-С23С5			
Исполн.		Сетка арматурная С (С23, С24)			
Исполн.		Сборочный чертеж			
Исполн.		Лист	Лист	Лист	Лист
Исполн.		Лист	Лист	Лист	Лист



Обозначение	Марка	А	Б	В
902-1-84.84-КЖЦ-С23	С23	15	3	480
- 01	С24	40	2	380