


ЦЕНТРАЛЬНЫЙ ИНСТИТУТ ТИПОВОГО ПРОЕКТИРОВАНИЯ
ГОССТРОЯ СССР

Москва, А-445, Смольная ул. 22

Сдано в печать  1988 года

Заказ № 4495 Тираж 1100 экз

Ведомость расхода стали на дополнительные изделия, кг

Марка	Изделия арматурные											Изделия закладные						Общий расход стали
	Арматура класса											Арматура класса		Прокат марки		Всего	Всего	
	А I					А III					А III		В ст 3 кл 2					
	ГОСТ 5781-82					ГОСТ 5781-82					ГОСТ 5781-82		ГОСТ 103-76					
	φ8	φ10	φ18	φ20	Итого	φ12	φ14	φ10	Итого	φ5	Итого	φ10	Итого	δ=10	Итого			
1ПВ12-5АγVT-4-1	—	—	13,6	—	13,6	29,9	14,0	1,6	46,3	2,2	2,2	82,1	1,6	1,6	4,0	4,8	6,4	88,5
1ПВ12-5АγVT-4-2	—	—	27,2	—	27,2	59,8	29,6	3,2	92,6	4,4	4,4	124,2	3,2	3,2	9,6	9,5	12,8	137,0
2ПВ12-2АγVT-4-1	—	—	—	16,0	16,0	25,7	14,6	1,6	41,9	2,4	2,4	61,1	1,6	1,6	4,8	4,8	6,4	64,3
2ПВ12-2АγVT-4-2	—	—	—	33,6	33,6	51,4	29,2	3,2	83,8	4,8	4,8	122,2	3,2	3,2	9,6	9,6	12,8	168,6
ОП1	3,40	1,62			5,02	7,84						7,84						12,86

21

Взамен стр 5 ст. инж Тр- Баровик
20.08.87

21	-	70-86	0683	Jul	20/87
Изм	Изм	Лист	№ док.	Дата	Подп.

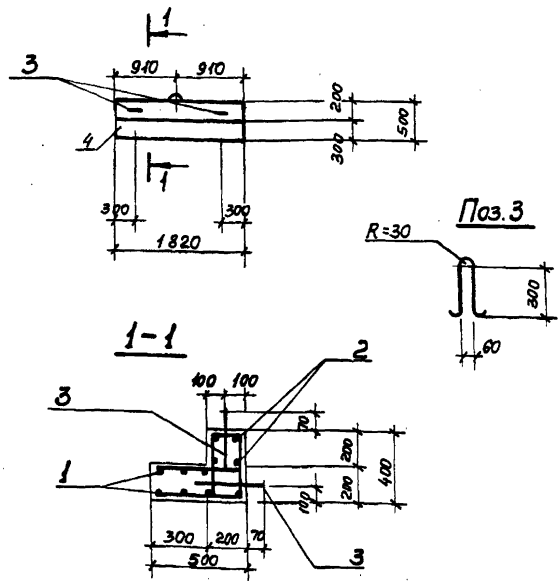
Привязан

Изм. №	Изм. №	Изм. №	Изм. №	Изм. №	Изм. №

ТП 902-1-04.84 -КЖИ-ВМС1

Ведомость расхода
да стали

Сталь	Лист	Метров
В		
Господ сбер	Сплав	Обработка
Карт	Товары	Водяной проект



Защитный слой бетона для рабочей арматуры принят 20 мм.

Привязан					
Имб. №					
Исполн.					
Провер.					
Нач. отд.					
Н. контр.					
Рук. гр.					
Ст. инж.					
Инж.					

ТП 902-1-84.84 - КЖИ-ОП1 СБ

Опорный блок
ОП1
(сборочный чертёж)

Стадия	Масса	Масштаб
Р	0,65	—
Т		
Лист	Листов 7	
Госстрой СССР		
Содержит материалы проекта		
Защитный слой		
Водоканалпроект		

Копировал: Сидельникова

Формат А4

Формат	Элемент	Поз.	Обозначение	Наименование	Кол. Притр.	Числен.
				Документация		
А4			902-1-84.84	КЖИ-ТТ1	Технические требования	
А4			902-1-84.84	КЖИ-ТТ2	Технические требования	
А3			902-1-84.84	КЖИ-ВМО	Выборка стали	
А4			902-1-84.84	КЖИ-ОП1 СБ	Сборочный чертёж	
				Сборочные единицы и детали		
А4	1		902-1-84.84	-КЖИ-С23	Сетка арматурн. С23	1
А4	2		902-1-84.84	-КЖИ-С24	То же С24	1
А4	3			ФЮА Гост 5781-82 С=870		3 054кг
				Материалы		
	4			Бетон марки М300	0,26	м ³

Привязан					
Имб. №					
Исполн.					
Провер.					
Нач. отд.					
Н. контр.					
Рук. гр.					
Ст. инж.					
Инж.					

ТП 902-1-84.84 КЖИ-ОП1

Опорный блок
ОП1

Стадия	Лист	Листов
Р		1
Т		
Госстрой СССР		
Содержит материалы проекта		
Защитный слой		
Водоканалпроект		

Копировал: Сидельникова

Формат А4

Формат	Зона	Лист	Обозначение	Наименование	Кол. на испол. 902-1-84-КНУ-1ПВ12-5Ат-Vт-4				Примечание
					-	01	02		
				Документация					
A3			902-1-84-КНУ-1ПВ12-5Ат-Vт-4-05	Сборочный чертеж	×	×			
A3			- ВБ	Ведомость расхода стали	×	×			
				Сборочные единицы					
-			1.465.1-3/80 Вып.1	Плита 1ПВ12-5Ат-Vт-4	1	1			со всеми армат. и зав. изделиями
1			1.465.1-3/80 Вып.4	Каркас пространственный КП1	1	2			
2			1.465.1-3/80 Вып.4	Изделие закладное М12	4	8			
3			1.465.1-3/80 Вып.4	То же М9	-	2			

Привязан				902-1-84-КНУ-1ПВ12-5Ат-Vт-4						
				Нач. отд. Шейко В.И.	Панель покрытия (1ПВ12-5Ат-Vт-4-01, 1ПВ12-5Ат-Vт-4-02)			Стадия	Лист	Листов
				Н. контр. Власенко А.Е.				Р	1	1
				Рук. ер. Боровик С.Ю.				Госстрой СССР		
				Ст. инж. Штанов И.И.				Институт проект. Карельский		
				Инж. Шваненко В.И.				Водоканал проек.кт		
								Формат А4		

Имб. № подл. Подпись и дата. Взам. инв. №

Формат	Зона	Лист	Обозначение	Наименование	Кол. на испол. 902-1-84-КНУ-2ПВ12-2Ат-Vт-4				Примечание
					-	01	02		
				Документация					
A3			902-1-84-КНУ-	Сборочный чертеж	×	×			
A3			- ВБ	Ведомость расхода стали	×	×			
				Сборочные единицы					
-			1.465.1-3/80 Вып.5	Плита 2ПВ12-2Ат-Vт-4	1	1			со всеми армат. и зав. изделиями
1			1.465.1-3/80 Вып.8	Каркас пространственный КП1	1	2			
2			1.465.1-3/80 Вып.8	Изделие закладное М8	4	8			
3			1.465.1-3/80 Вып.8	То же М5	-	2			

Привязан				902-1-84-КНУ-2ПВ12-2Ат-Vт-4						
				Нач. отд. Шейко В.И.	Панель покрытия (2ПВ12-2Ат-Vт-4-01, 2ПВ12-2Ат-Vт-4-02)			Стадия	Лист	Листов
				Н. контр. Власенко А.Е.				Р	1	1
				Рук. ер. Боровик С.Ю.				Госстрой СССР		
				Ст. инж. Штанов И.И.				Институт проект. Карельский		
				Инж. Шваненко В.И.				Водоканал проек.кт		

Формат	Экз.	Лист	Обозначение	Наименование	План. листы 902-1-84	Примечание
А4			902-1-84.84 - КЖУПТТ	Аккумуляционная		
А4			-2ПР72-20.38.22у-106	Технические требования		
				Сборочный чертеж		
				Сборочные ведомости		
1			1.138.10, Вып.2	Перемишка 2ПР72-20.38.22у-1	1	
2			902-1-84.84 - КЖУ-МНБ	Перемишка 2ПР72-20.51.22у	1	
				Изолирующая прокладка МНБ	1	
				То же МНТ	1	

Обозначение	Наименование	Материал	Кол-во	Примечание
Перемишка 2ПР	Перемишка 2ПР	Лист	1	
2ПР72-20.38.22у-1,				
2ПР73-20.51.22у-1)				

ТТ 902-1-84.84 - КЖУ-2ПР-72-20.38.22у

Листов 1

Формат А4

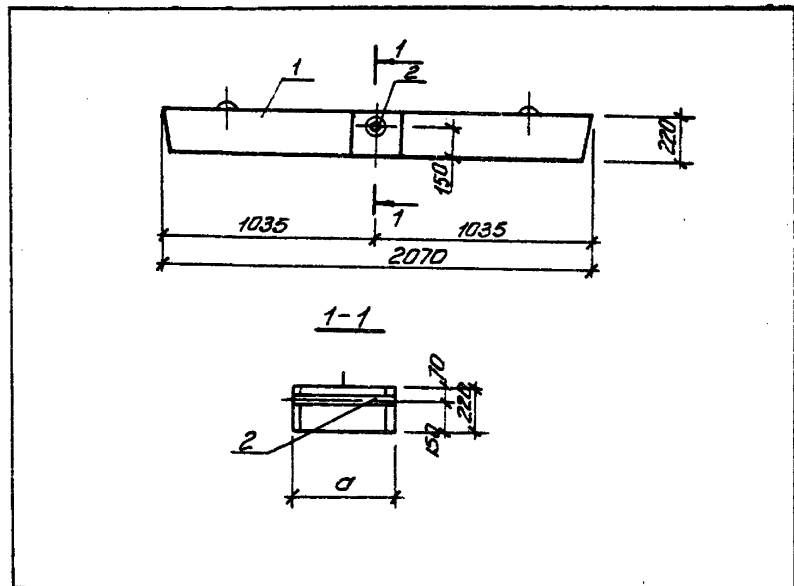
Обозначение	Марка	д мм	Масса, кг
902-1-84.84-КЖУ2ПР72-20.38.22у	2ПР72-20.38.22у-1	380	430,0
-01	2ПР73-20.51.22у-1	510	580,0

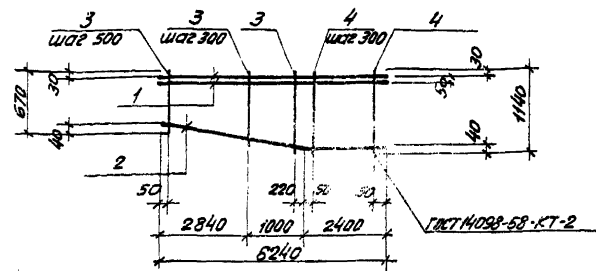
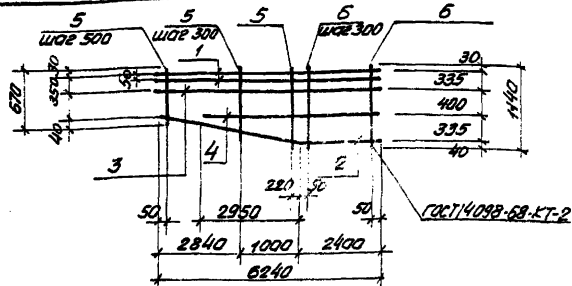
Умб. №	Лист	Масса	Масса
Перемишка 2ПР	Р	см. табл	1150
2ПР72-20.38.22у-1,	Лист		
2ПР73-20.51.22у-1)	Листов 1		

ТТ 902-1-84.84 - КЖУ2ПР72-20.38.22у СБ

Лист 1

Формат А4





Вид	Зона	Лист	Обозначение	Наименование	Кол.	Примечание
				<u>Документация</u>		
А4			902-1-84.84-КЖИ-ТТ2	Технические требования		
				<u>Детали</u>		
Б4	1			Ф22АIII ГОСТ 5781-82 Р-6240	2	37,2 кг
Б4	2			Ф20АIII ГОСТ 5781-82 Р-6270	1	15,6 кг
Б4	3			Ф12АIII ГОСТ 5781-82 Р-6240	1	5,65 кг
Б4	4			Ф12АIII ГОСТ 5781-82 Р-5350	1	4,82 кг
Б4	5			Ф8АIII ГОСТ 5781-82 Р-910	11	0,37 кг
Б4	6			Ф8АIII ГОСТ 5781-82 Р-1140	7	0,47 кг

Вид	Зона	Лист	Обозначение	Наименование	Кол.	Примечание
				<u>Документация</u>		
А4			902-1-84.84-КЖИ-ТТ2	Технические требования		
				<u>Детали</u>		
Б4	1			Ф22АIII ГОСТ 5781-82 Р-6240	2	37,2 кг
Б4	2			Ф20АIII ГОСТ 5781-82 Р-6270	1	15,6 кг
Б4	3			Ф8.9 III ГОСТ 5781-82 Р-910	11	0,37 кг
Б4	4			Ф8.9 III ГОСТ 5781-82 Р-1140	7	0,47 кг

Привязан

И.И.И.	И.И.И.	И.И.И.	И.И.И.	И.И.И.	И.И.И.
--------	--------	--------	--------	--------	--------

И.И.И. №

1 - 3 АМ 67-85.И.И.И. И.И.И.

И.И.И. И.И.И. И.И.И. И.И.И. И.И.И. И.И.И.

ТТ 902-1-84.84-КЖИ-КР3

Коркас плоский Кр3

Станд.	Масса	Мощность
Р	70,83	-

Лист Листов 1

Госстрой СССР
Самозащитный институт
Харьковский
ВАОКНАПРОЕКТ

Нач. отд. Шейко И.
Н.контр. Власенко В.
Рук. эк. Воробей В.
Ст. инж. Шмандел И.
Инж. Уварженко И.

Привязан

И.И.И.	И.И.И.	И.И.И.	И.И.И.	И.И.И.	И.И.И.
--------	--------	--------	--------	--------	--------

И.И.И. №

1 - 3 АМ 67-85.И.И.И. И.И.И.

И.И.И. И.И.И. И.И.И. И.И.И. И.И.И. И.И.И.

ТТ 902-1-84.84-КЖИ-КР4

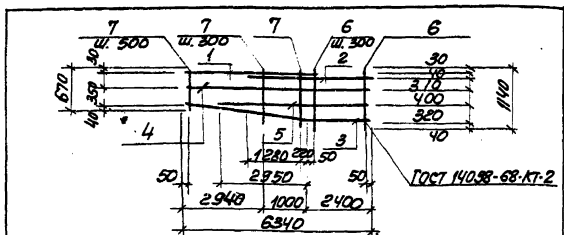
Коркас плоский Кр4

Станд.	Масса	Мощность
Р	604	-

Лист Листов 1

Госстрой СССР
Самозащитный институт
Харьковский
ВАОКНАПРОЕКТ

Нач. отд. Шейко И.
Н.контр. Власенко В.
Рук. эк. Воробей В.
Ст. инж. Шмандел И.
Инж. Уварженко И.



Код	Элемент	Мат	Обозначение	Наименование	Кол	Примечание
				<u>Документация</u>		
А4			902-1-84.84 -КЖУ-ТТ2	Технические требования		
				<u>Детали</u>		
Б4	1		φ 25А III ГОСТ 5781-82 L=5840	1	22.4 кг	
Б4	2		φ 25А III ГОСТ 5781-82 L=3900	1	14.98 кг	
Б4	3		φ 20А III ГОСТ 5781-82 L=6370	1	15.8 кг	
Б4	4		φ 12 А III ГОСТ 5781-82 L=6340	1	5.91 кг	
Б4	5		φ 12 А III ГОСТ 5781-82 L=5350	1	4.82 кг	
Б4	6		φ 8 А III ГОСТ 5781-82 L=1140	7	0.47 кг	
Б4	7		φ 8 А III ГОСТ 5781-82 L=910	11	0.37 кг	

Привязан:

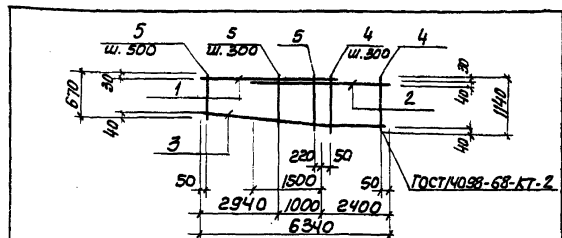
УИВ №

ТП 902-1-84.84 -КЖУ-КР 14

Каркас плоский
Кр 14

Стандарт	Масса	Материал
Р	71.27	—
Лист	Листов	1
208 строк		
Диагональ 1000 мм		
Водоканалпроект		

Нач. штаб. ШЕВКО
И. КОПЫ ВАСИЛЕНКО
Инж. ЗР БОРЮБИК
Ст. инж. ШИРОНИН
Инж. МУХОМЕТОВ
Инж. ВАРШАВСКАЯ



Код	Элемент	Мат	Обозначение	Наименование	Кол	Примечание
				<u>Документация</u>		
А4			902-1-84.84 -КЖУ-ТТ2	Технические требования		
				<u>Детали</u>		
Б4	1		φ 25А III ГОСТ 5781-82 L=5810	1	22.4 кг	
Б4	2		φ 25А III ГОСТ 5781-82 L=3900	1	14.98 кг	
Б4	3		φ 20А III ГОСТ 5781-82 L=6370	1	15.8 кг	
Б4	4		φ 8 А III ГОСТ 5781-82 L=1140	7	0.47 кг	
Б4	5		φ 8 А III ГОСТ 5781-82 L=910	11	0.37 кг	

Привязан:

УИВ №

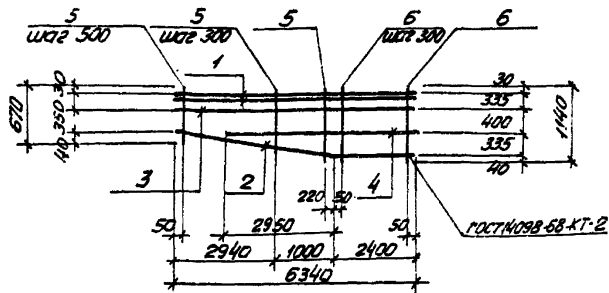
ТП 902-1-84.84 -КЖУ-КР 15

Каркас плоский
Кр 15

Стандарт	Масса	Материал
Р	60.54	—
Лист	Листов	1
208 строк		
Диагональ 1000 мм		
Водоканалпроект		

УИВ № 1000 мм

Нач. штаб. ШЕВКО
И. КОПЫ ВАСИЛЕНКО
Инж. ЗР БОРЮБИК
Ст. инж. ШИРОНИН
Инж. МУХОМЕТОВ
Инж. ВАРШАВСКАЯ



Формат	Возраст	Лист	Обозначение	Наименование	Кол.	Примечание
				<u>Документация</u>		
А4			902-1-84.84-КЖИ-ТТ2	Технические требования		
				<u>Детали</u>		
Б4	1			φ25A III ГОСТ 5781-82 P-6340	2	48,8 кг
Б4	2			φ22A III ГОСТ 5781-82 P-6370	1	15,8 кг
Б4	3			φ12A III ГОСТ 5781-82 P-6340	1	5,7 кг
Б4	4			φ12A III ГОСТ 5781-82 P-5350	1	4,82 кг
Б4	5			φ8A III ГОСТ 5781-82 P-910	11	0,37 кг
Б4	6			φ8A III ГОСТ 5781-82 P-1140	7	0,47 кг

Привязан

УИВ №

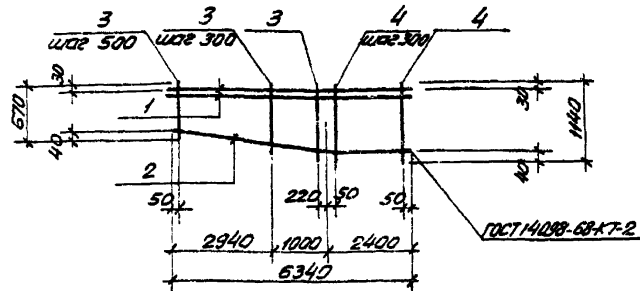
1	-	ЗМ	67-85	11.85	ЖУ
Изм.	квч.	Лист	№ док.	Дата	Подп.

ТП 902-1-84.84-КЖИ-КР16

Коркас плоский
КР 16

Студия	Масса	Максимум
Р	82,4	
Лист	Листов 1	
Госстандарт СССР Объединенный институт Корпусовых Водоохранных Проектов		

Начальн. Шейко М
Н.контр. Воложенко В.В.
Рук. гр. Боробык С.Г.
Ст. инж. Шиманов И.И.
Инж. Воложенко И.В.



Формат	Возраст	Лист	Обозначение	Наименование	Кар.	Примечание
				<u>Документация</u>		
А4			902-1-84.84-КЖИ-ТТ2	Технические требования		
				<u>Детали</u>		
Б4	1			φ25A III ГОСТ 5781-82 P-6340	2	48,8 кг
Б4	2			φ22A III ГОСТ 5781-82 P-6370	1	15,8 кг
Б4	3			φ8A III ГОСТ 5781-82 P-910	11	0,37 кг
Б4	4			φ8A III ГОСТ 5781-82 P-1140	7	0,47 кг

Привязан

УИВ №

1	-	ЗМ	67-85	11.85	ЖУ
Изм.	квч.	Лист	№ док.	Дата	Подп.

ТП 902-1-84.84-КЖИ-КР17

Коркас плоский
Кр 17

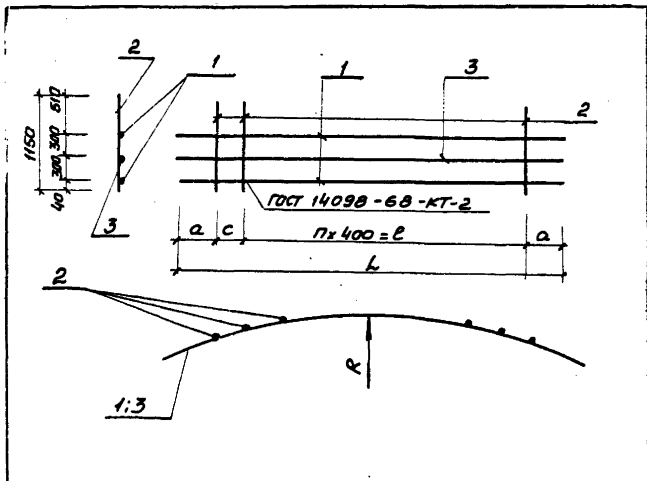
Студия	Масса	Максимум
Р	72,0	-
Лист	Листов 1	
Госстандарт СССР Объединенный институт Корпусовых Водоохранных Проектов		

Начальн. Шейко М
Н.контр. Воложенко В.В.
Рук. гр. Боробык С.Г.
Ст. инж. Шиманов И.И.
Инж. Воложенко И.В.

Лист	Диаг	Код	Обозначение	Наименование	Код. на исполнение ТП02-1-84-84-КЖН-КР18		Примечание
					01	02	
44			902-1-84.84 -КЖН-ТТ2	Докиментация			
44			-КР18 СБ	Технические требования			
				Сборочный чертеж			
				Детали			
64	1		Ф164 I ГОСТ 15701-82 Р-7180	2			11,6 кг
64	1		Ф164 II ГОСТ 15701-82 Р-7200	2			11,8 кг
64	1		Ф164 III ГОСТ 15701-82 Р-7570	2			12,2 кг
64	2		Ф104 I ГОСТ 15701-82 Р-1150	10	12	13	0,16 кг
64	3		Ф104 II ГОСТ 15701-82 Р-7180	1			4,5 кг
64	3		Ф104 III ГОСТ 15701-82 Р-7200	1			4,6 кг

Привязан		ТТ 902-1-84.84 -КЖН-КР18	
Наименов.	Шелко	Исполн.	Листов
И.контр.	Власенко	Р	1
Рис. гр.	Баровик	Состав	Состав
Ст.инж.	Шманский	Р	Состав
Инж.	Кратенко	Р	Состав

Фигурный лист



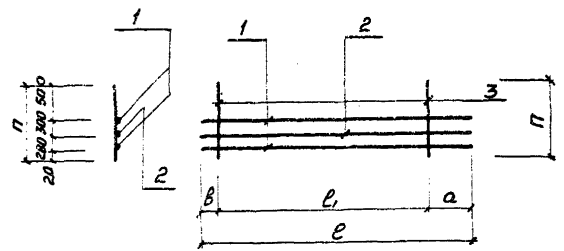
Обозначение	Марка	a	П	Р	L	R	C	Масса кг
902-1-84.84 -КЖН-КР18	КР 18	1630	9	3500	7180	6,045	320	32,3
-01	КР 19	1490	11	4400	7380	6,250	-	30,4
-02	КР 20	1250	12	4800	7570	6,455	270	33,7

Лист №	Листов	Листов	ТТ 902-1-84.84 -КЖН-КР18 СБ		
			Р	См. габл.	—
Нач. отд.	Шелко	62			
И.контр.	Власенко	62			
Рис. гр.	Баровик	62			
Ст.инж.	Шманский	62			
Инж.	Кратенко	62			

ГОУ	ДНОР	ИДМ	Обозначение	Наименование Документация	Кол. на исполнение ТП 902-1-84-КЖ-КР21		Примечание
					01		
			902-1-84-84-КЖ-КР21	Технические требования Стартовый чертеж			
			КР21 СБ	Детали			
		Б4	1	Ф640 ГОСТ 5781-82 L=6000	2		11,3 кг
		Б4	1	Ф640 ГОСТ 5781-82 L=6420	2		10,1 кг
		Б4	2	Ф640 ГОСТ 5781-82 L=7500	1		4,6 кг
		Б4	2	Ф100 ГОСТ 5781-82 L=6420	1		3,9 кг
		Б4	3	Ф80 ГОСТ 5781-82 L=1100	15		0,16 кг

Привязки		Шп.Р.М		ТП 902-1-84-84-КЖ-КР21	
Имя от	Шп.Р.М	Имя	Шп.Р.М	Глубина	Листов
Н.контр.	Боровик	Ф.И.О.	Боровик	Р	1
Инж.	Фоменко	Инж.	Фоменко	Полный размер	1
				Специальный размер	
				Специальный размер	
				Специальный размер	

Формат А4



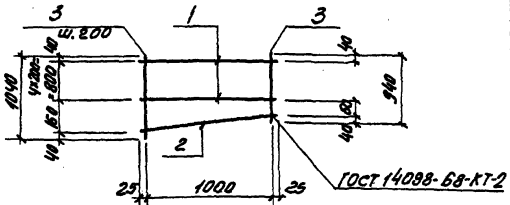
Обозначение	Марка	n мм	a мм	b мм	l мм	e мм	Масса кг
902-1-84-84-КЖ-КР21	КР21	1100	600	100	6800	7500	36,5
-01	КР22	1100	650	170	5600	6420	32,8

Имя от	Шп.Р.М	Имя	Шп.Р.М
Начальн.	Шеико	Ф.И.О.	Шеико
Н.контр.	Боровик	Ф.И.О.	Боровик
Инж.	Фоменко	Инж.	Фоменко

Привязки		Шп.Р.М		ТП 902-1-84-84-КЖ-КР21 СБ	
Имя от	Шп.Р.М	Имя	Шп.Р.М	Глубина	Листов
Н.контр.	Боровик	Ф.И.О.	Боровик	Р	1
Инж.	Фоменко	Инж.	Фоменко	Полный размер	1
				Специальный размер	
				Специальный размер	
				Специальный размер	

Коркас плоский КР (КР21, КР22)			Глубина	Масса	Листов
Р	от табл.	—			
			Лист	Листов	
Госстрой СССР Специальный проект Торбинский Ведомственный проект					

ИЗДАНИЕ ПЕРВОЕ 1957 г. - 01.01.01.



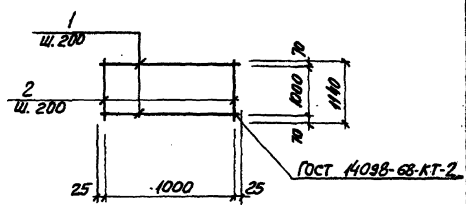
Код документа	Код документа	Код документа	Обозначение	Наименование	Кол.	Примечание
				<u>Документация</u>		
А4			902-1-84.84 -КЖИ-ТТ2	Технические требования		
				<u>Детали</u>		
Б4	1		Ф8АТ ГОСТ5781-82 С-1050	5	0.41 кг	
Б4	2		Ф8АТ ГОСТ5781-82 С-1060	1	0.42 кг	
Б4	3		Ф8АТ ГОСТ5781-82 С-990	6	0.38 кг	

привязан					
ИНВ. №					
Исполн.	ШЕДКО	И. КОМП.	ВАСИЛЕНКО	С. П.	С. П.
Провер.	ШЕДКО	И. КОМП.	ВАСИЛЕНКО	С. П.	С. П.
Инж.	ШЕДКО	И. КОМП.	ВАСИЛЕНКО	С. П.	С. П.
Инж.	ШЕДКО	И. КОМП.	ВАСИЛЕНКО	С. П.	С. П.

ТТ 902-1-84.84-КЖИ- - С4

Сетка арматурная С4

Страна	Россия	Масштаб	—
р	4.8	—	—
Лист	1	Листов в сборе	1
Госстрой СССР Институт гидротехнического проектирования Водокааналпроект			



Код документа	Код документа	Код документа	Обозначение	Наименование	Кол.	Примечание
				<u>Документация</u>		
А4			902-1-84.84 -КЖИ-ТТ2	Технические требования		
				<u>Детали</u>		
Б4	1		Ф8АТ ГОСТ 5781-82 С-1050	6	0.41 кг	
Б4	2		Ф8АТ ГОСТ 5781-82 С-1140	6	0.43 кг	

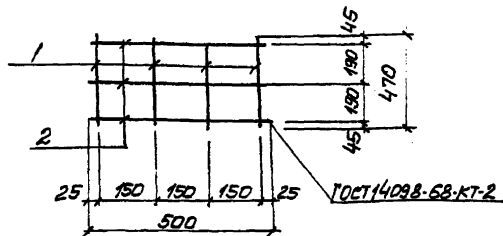
привязан					
ИНВ. №					
Исполн.	ШЕДКО	И. КОМП.	ВАСИЛЕНКО	С. П.	С. П.
Провер.	ШЕДКО	И. КОМП.	ВАСИЛЕНКО	С. П.	С. П.
Инж.	ШЕДКО	И. КОМП.	ВАСИЛЕНКО	С. П.	С. П.
Инж.	ШЕДКО	И. КОМП.	ВАСИЛЕНКО	С. П.	С. П.

ТТ 902-1-84.84-КЖИ- - С5

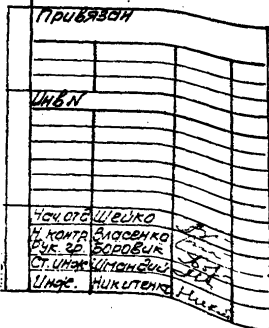
Сетка арматурная С5

Страна	Россия	Масштаб	—
р	5.2	—	—
Лист	1	Листов в сборе	1
Госстрой СССР Институт гидротехнического проектирования Водокааналпроект			

Итогоый проект 902-1-84.84



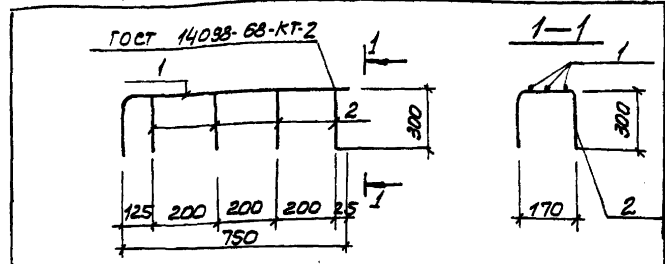
Код	Обозначение	Наименование	Кол.	Примечание
<u>Документация</u>				
4ч	902-1-84.84-КЖИ-ТТ2	Технические требования		
<u>Детали</u>				
Б4	1	ФБАГОСТ 5781-82 E=470	4	0,19 кг
Б4	2	ФБАГОСТ 5781-82 E=500	3	0,2 кг



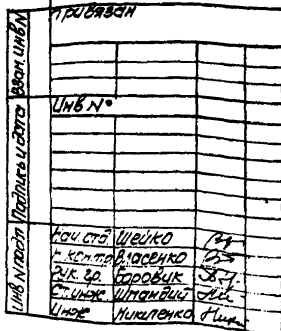
ТП 902-1-84.84-КЖИ-С11

Сетка арматурная С11	Стойка	Масса	Масштаб
	Р	1,4	—
	Лист	Листов 1	

ГОСТ 5781-82
Содержательный проект
Саратовский
Водоканал проект



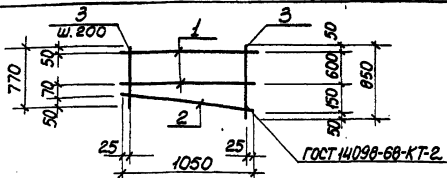
Код	Обозначение	Наименование	Кол.	Примечание
<u>Документация</u>				
4ч	902-1-84.84-КЖИ-ТТ2	Технические требования		
<u>Детали</u>				
Б4	1	ФБАГОСТ 5781-82 E=1050	3	0,52 кг
Б4	2	ФБАГОСТ 5781-82 E=170	4	0,2 кг



ТП 902-1-84.84-КЖИ-С13

Сетка арматурная С13	Стойка	Масса	Масштаб
	Р	3,6	—
	Лист	Листов 1	

ГОСТ 5781-82
Содержательный проект
Саратовский
Водоканал проект



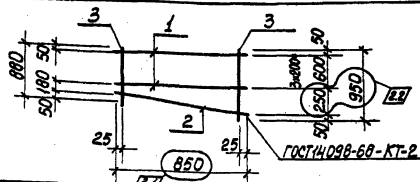
Формат	Зона	Поз.	Обозначение	Наименование	Кол.	Примечание
				<u>Документация</u>		
А4			902-1-84.84-КЖЦ-ТТ2	Технические требования		
				<u>Детали</u>		
Б4	1			ФВАГ ГОСТ 5781-82* $\varnothing=1050$	2	0,41 кг
Б4	2			ФВАГ ГОСТ 5781-82* $\varnothing=1060$	1	0,42 кг
Б4	3			ФВАГ ГОСТ 5781-82* $\varnothing_{\text{ср}}=810$	6	0,32 кг

Привязан:	
Инв. №	
Имя ота. Шедко	
И.контр. Валленко	
Р.к.г.р. Баравик	
Ст.инж. Шмаков	
Инженер Никитенко	

ТП 902-1-84.84-КЖЦ-С15

Сетка арматурная
С15

Старая	Масса	Масштаб
Р	3,2	—
Лист	Листов	
Госстанд СССР		
Специальный институт		
г. Москва		
Водоканалпроект		



Формат	Зона	Поз.	Обозначение	Наименование	Кол.	Примечание
				<u>Документация</u>		
А4			902-1-84.84-КЖЦ-ТТ2	Технические требования		
				<u>Детали</u>		
Б4	1			ФВАГ ГОСТ 5781-82* $\varnothing=850$	2	0,34 кг
Б4	2			ФВАГ ГОСТ 5781-82* $\varnothing=860$	1	0,35 кг
Б4	3			ФВАГ ГОСТ 5781-82* $\varnothing_{\text{ср}}=815$	6	0,37 кг

Взамен стр 30 ст. инж. Р.к.г. Баравик
20.08.83

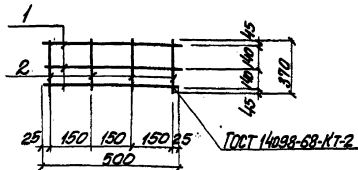
Привязан	
Инв. №	
Имя ота. Шедко	
И.контр. Валленко	
Р.к.г.р. Баравик	
Ст.инж. Шмаков	
Инженер Никитенко	

2	143	-	70-05	01.87
Исполн.	Исполн.	Дата	Подп.	Исполн.

ТП 902-1-84.84-КЖЦ-С16

Сетка арматурная
С16

Старая	Масса	Масштаб
Р	3,25	—
Лист	Листов	
Госстанд СССР		
Специальный институт		
г. Москва		
Водоканалпроект		



Код документа	Шифр	Лист	Обозначение	Наименование	Кол	Примечание
А4			902-1-84.84-КЖУ-ТТ2	Технические требования		
<u>Документация</u>						
<u>Детали</u>						
Б4	1			Ф8А1 ГОСТ 5781-82 L=500	3	0,2 кг
Б4	2			Ф8А1 ГОСТ 5781-82 L=370	4	0,15 кг

Исполнитель	Шейко	Инженер
И.контр.	Масленко	Инженер
Рук.пр.	Бороблик	Инженер
И.И.И.	Шутов	Инженер
И.И.И.	Хукотенко	Инженер

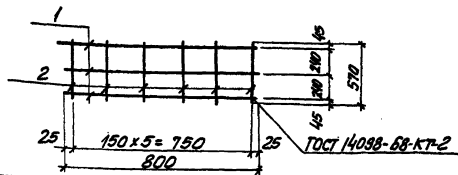
ТТ 902-1-84.84-КЖУ-Е19

Сетка арматурная
С 19

Страна	Масштаб	Масштаб
Р	1:2	—
Лист 1 из 1		
Институт Строительного Проектирования		
Водоканальный Проект		

Копир. Ефименко

форма А4



Код документа	Шифр	Лист	Обозначение	Наименование	Кол	Примечание
А4			902-1-84.84-КЖУ-ТТ2	Технические требования		
<u>Документация</u>						
<u>Детали</u>						
Б4	1			Ф8А1 ГОСТ 5781-82 L=800	3	0,32 кг
Б4	2			Ф8А1 ГОСТ 5781-82 L=570	6	0,23 кг

Исполнитель	Шейко	Инженер
И.контр.	Масленко	Инженер
Рук.пр.	Бороблик	Инженер
И.И.И.	Шутов	Инженер
И.И.И.	Хукотенко	Инженер

ТТ 902-1-84.84-КЖУ-Е20

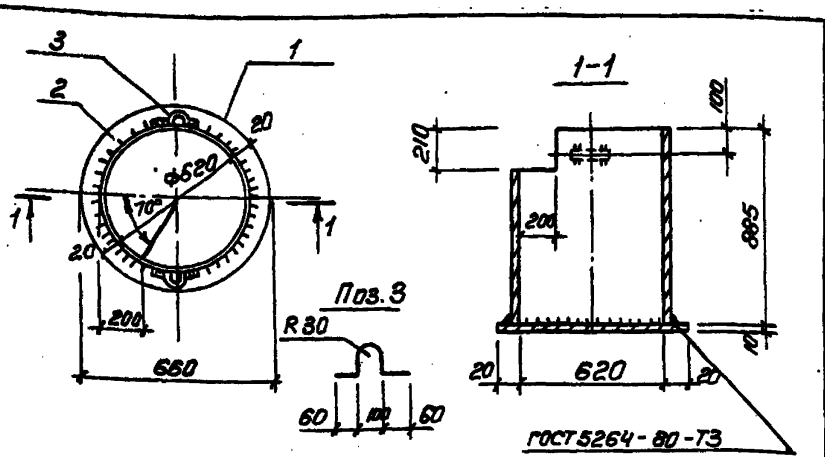
Сетка арматурная
С 20

Страна	Масштаб	Масштаб
Р	2:4	—
Лист 1 из 1		
Институт Строительного Проектирования		
Водоканальный Проект		

Копир. Ефименко

1981-05 33

форма А4

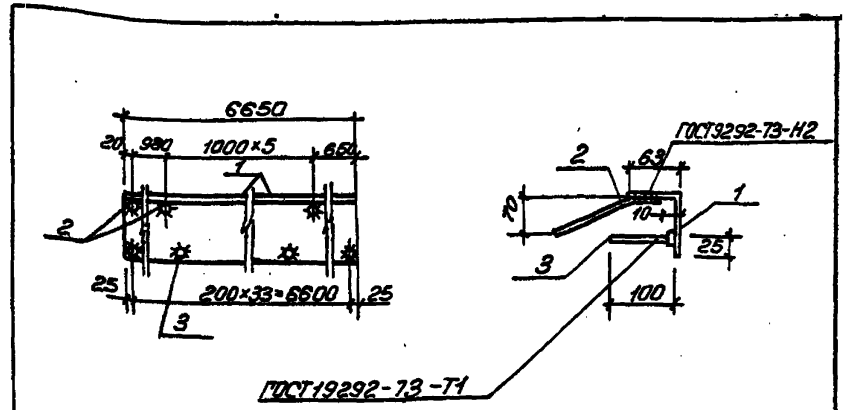


Размер	Зона	Пос.	Обозначение	Наименование	Кол.	Примечание
				<u>Документация</u>		
АУ			902-1-84.84 -КЖУТТ2	Технические требования		
				<u>Детали</u>		
Б4		1		Тр 620x5 ГОСТ 10704-76* С-385	1	68,2кг
Б4		2		Лист 10 ГОСТ 19903-74 Воп3кп2-17914-1-3023-80		
				С = 660	1	26,8кг
Б4		3		Ф8А-І ГОСТ 5781-82, С = 360	2	0,22кг

Привязан		
УИВ.№		
ТП902-1-84.84 -КЖУ-МН1		
Изделие закладное МН1		
Стадия	Масса	Масштаб
Р	95,9	—
Лист	Листов 1	
Нач. отд. Шейко В.Л.		
Н. контр. Власенко Ф.		
Рис. гр. Воробий С.Р.		
Ст. инж. Шманов М.И.		
УИВ.к. Роменко Ф.А.		
Госстрой СССР Специальномонтажпроект Харьковский Водоканалпроект		

Копир. Есрименко

Формат А4



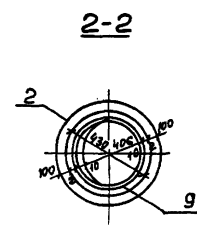
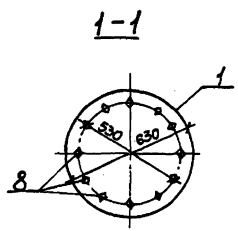
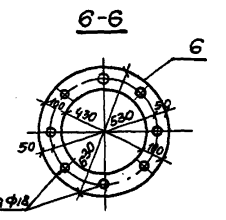
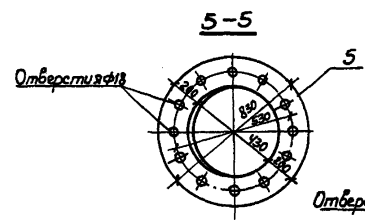
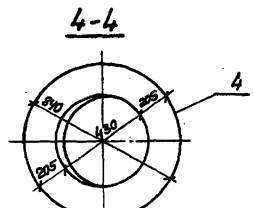
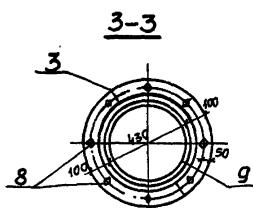
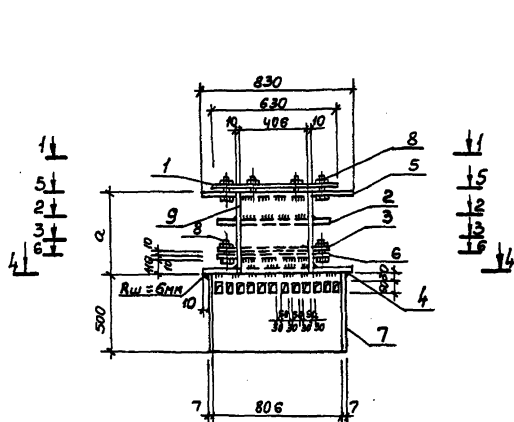
Размер	Зона	Пос.	Обозначение	Наименование	Кол.	Примечание
				<u>Документация</u>		
АУ			902-1-84.84 -КЖУ-ТТ2	Технические требования		
				<u>Детали</u>		
Б4		1		Билл 63x7 ГОСТ 6510-72* Угловые ВСт3п2-17914-1-3023-80		
				С = 6650	1	57,88кг
Б4		2		Ф8А-ІІІ ГОСТ 5781-82, С = 360	7	0,14кг
Б4		3		Ф8А-ІІІ ГОСТ 5781-82, С = 100	34	0,04кг

Привязан		
УИВ.№		
ТП902-1-84.84 -КЖУ-МН10		
Изделие закладное МН10		
Стадия	Масса	Масштаб
Р	60,2	—
Лист	Листов 1	
Нач. отд. Шейко В.Л.		
Н. контр. Власенко Ф.		
Рис. гр. Воробий С.Р.		
Ст. инж. Шманов М.И.		
УИВ.к. Роменко Ф.А.		
Госстрой СССР Специальномонтажпроект Харьковский Водоканалпроект		

Копир. Есрименко

18581-05 34

Формат А4



Обозначение	Марка	а	
		размер в мм	Масса кг
902-1-81-анкжи-МН8	МН 8	430	270,6
	МН 9	590	280,9

привязан	Начальн. Шейко	С
	Инж.р. Власенко	С
	Рук. сб. Боровик	С
	Ст. инж. Ольшобский	С
Инд. №	Техник Грицац	Л
	Инж. Трилин	Л

ТП 902-1-84.84-КЖН-МН8 СБ		
Изделие закладное МН8, МН9	Стадия	Масштаб
	Р	См. табл. —
Сборочный чертеж	Лист	Листов 1
	Разработчик ССР	
	Специальный проект	
		Водолазпроект

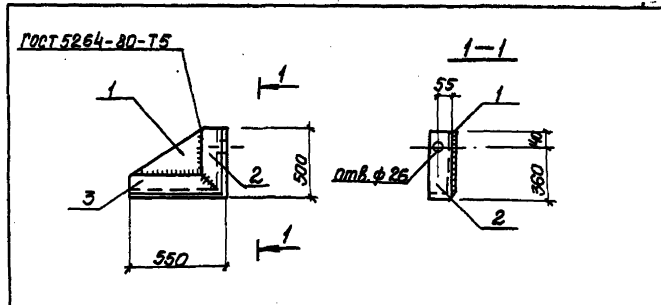
Обозначение	Наименование	Код на чертеже 902-1-84-84-КМН-МНВ	Примечание
708		01	
ЭОНС			
Ан	902-1-84-84-КМН-ТТ2 -КМН-МНВ СБ	XX	
БУ	Лист 84.18 ГОСТ 18903-74*	1	39,20 кг
БУ	Лист 84.19 ГОСТ 18903-74*	1	13,10 кг
БУ	Лист 84.20 ГОСТ 18903-74*	2	6,55 кг
БУ	Лист 84.21 ГОСТ 18903-74*	1	19,3 кг
БУ	Лист 84.22 ГОСТ 18903-74*	1	49,7 кг
БУ	Лист 84.23 ГОСТ 18903-74*	1	15,1 кг
БУ	Лист 84.24 ГОСТ 18903-74*	1	70,45 кг
БУ	Лист 84.25 ГОСТ 18903-74*	20	0,19 кг
БУ	Лист 84.26 ГОСТ 18903-74*	1	50,2 кг
БУ	Лист 84.27 ГОСТ 18903-74*	1	60,6 кг

ТТ 902-1-84-84-КМН-МНВ	
Листов	1
Лист	1
Р	1
Тех. проект	составлен
Инженер	И.И.И.
Проверен	И.И.И.
Водоканалпроект	
Формат А4	

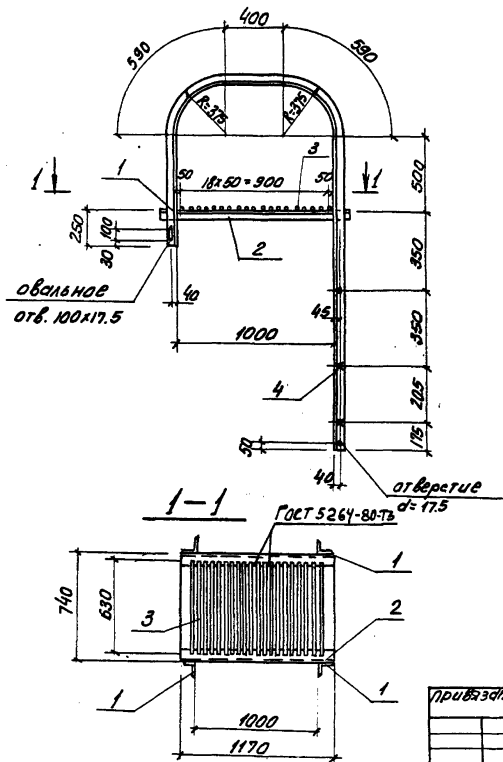
Формат А4

И.И.И. по	И.И.И. в	И.И.И. в
И.И.И.	И.И.И.	И.И.И.
И.И.И.	И.И.И.	И.И.И.
И.И.И.	И.И.И.	И.И.И.
И.И.И.	И.И.И.	И.И.И.
И.И.И.	И.И.И.	И.И.И.
И.И.И.	И.И.И.	И.И.И.
И.И.И.	И.И.И.	И.И.И.
И.И.И.	И.И.И.	И.И.И.
И.И.И.	И.И.И.	И.И.И.

ТТ 902-1-84-84-КМН-МС1		
Сварка	Масса	Масштаб
Р	26,9	—
Лист	Листов	1
Тех. проект	составлен	
Инженер	И.И.И.	
Проверен	И.И.И.	
Водоканалпроект		
Формат А4		



Код	Обозначение	Наименование	Кол.	Примечание
АЧ	902-1-84-84-КМН-ТТ2	Технические требования		
БУ		Лист 10 ГОСТ 18903-74	1	14,1 кг
БУ		Лист 84.25 ГОСТ 18903-74*	1	6,1 кг
БУ		Лист 84.26 ГОСТ 18903-74*	1	6,7 кг



Код	Обозначение	Наименование	Кол	Примечание
		<u>Документация</u>		
А4	902-1-84.84 -КНИ-ТТЗ	Технические требования		
		<u>Детали</u>		
Б4	1	Уголок ст. 3015 ГОСТ 8509-72 В. 201566/ГОСТ 8509-72 10x50=900 3410	2	23.5 кг
Б4	2	Уголок ст. 3015 ГОСТ 8509-72 В. 201566/ГОСТ 8509-72 10x50=900 3410	2	8.1 кг
Б4	3	Ф 201А1 ГОСТ 5701-82 Р= 630	21	1.6 кг
Б4	4	Ф 201А1 ГОСТ 5701-82 Р= 740	3	1.8 кг

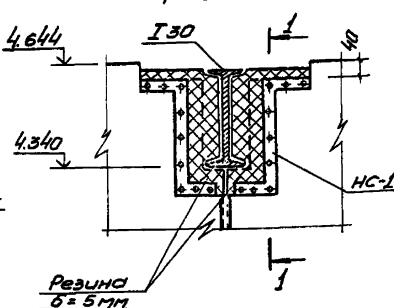
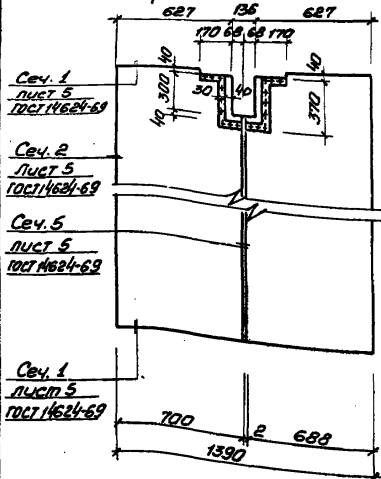
ТТ 902-1-84.84 -КНИ-Л1			
Лестница пожарная Л1			
Страна	Масштаб	Измерения	
Р	1:02.3	—	
Лист 1 из 1			
Госстрой СССР			
Саркисовский институт			
Варшавский институт			

Привязан	Новгород	Шляхо	44
	А. Коптев	В. Ласенко	75
	Р. К. Зор	Б. Лавров	84
	Л. И. Ум	Ш. Мандра	101
И. И. Н		И. И. И.	102

Дверные полотна ИД-52

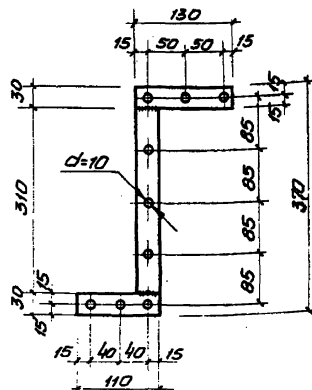
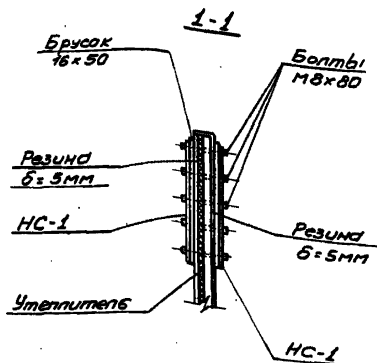
Устройство клапанов в месте пропуска манорельса

Спецификация материалов на дверной блок ИД-1



Марка, поз.	Обозначение	Наименование	Кол.	Масса ед. изм.	Примечание
К-1	902-1- -АРМ-ИД-1	Каретка К-1 сеч. 90x100	2	0,11 1,3	С. 1255
ИД-1/ИД-52	ГОСТ 14624-69	Дверные полотна	2		
ИД-52/ИД-52	ГОСТ 14624-69	то же	2		
-	902-1- -АРМ-ИД-1	Рама для утеплителя и защелки	2	0,028 1,3	
ПНЧ 70	ГОСТ 5088-78	Петля накладная	1		
ПНЧ 180	ГОСТ 5088-78	То же	10		
РС 140	ГОСТ 5087-80	Ручка дверная	6		
ЗТ(К1)	ГОСТ 5090-79	Защелка натяжная	2		
УП 125	ГОСТ 5084-78	Упальник	4		
НС-1	ГОСТ 103-76	Накладка (-4x30)	4	0,50	
М8x80	ГОСТ 7798-70*	Болты с гайками	18		
-	ГОСТ 4640-76	Минеральная вата	-	10,4	
-	ГОСТ 19904-74*	Кровельная сталь	-	82,6	
-	ГОСТ 10174-72	Ленополиуретановая уплотнительная прокладка	-	16,7	
-	ГОСТ 7338-77*	Резина листовая $\delta = 5 \text{ мм}$		0,23 1,3	
-	902-1- -АРМ-ИД-1	Умплост 40x80		0,024 1,3	С. 141
-	ГОСТ 3916-69	Облицовка 3-слойной фанерой дверных полотен		12,9 1,3	

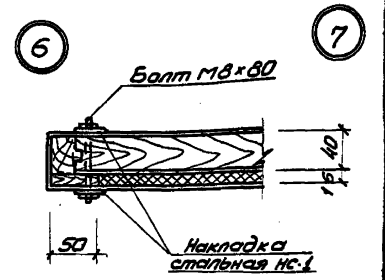
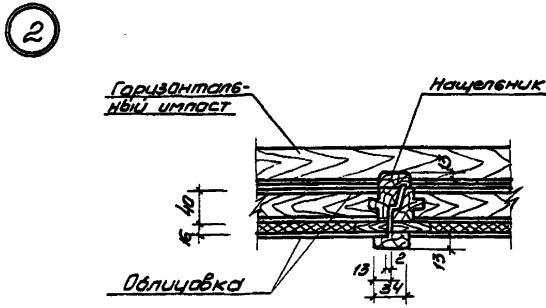
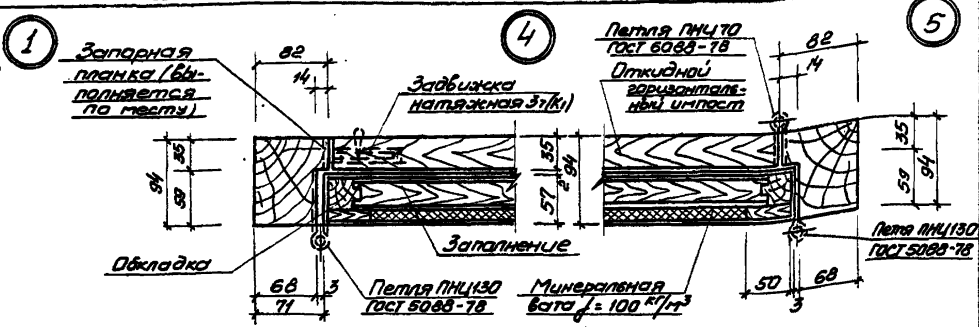
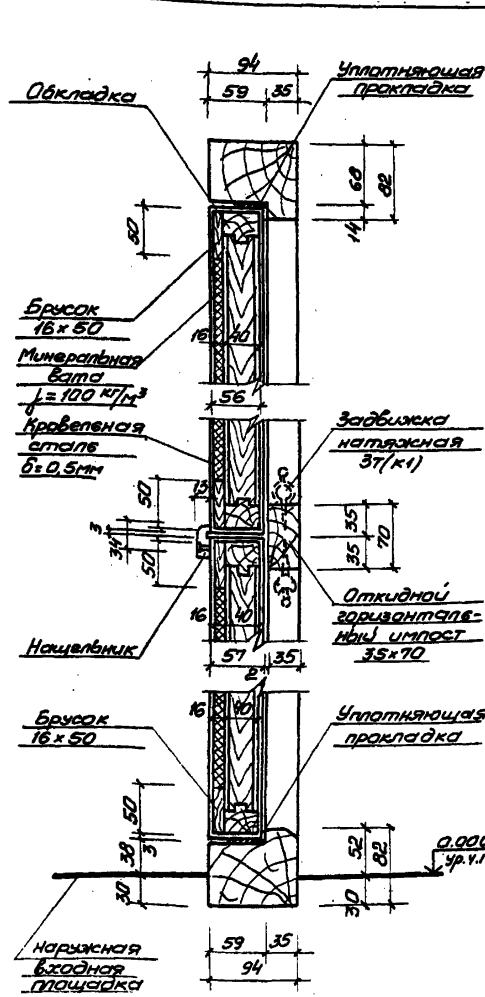
Накладка стальная НС-1



Привязан			
Унв. №			

902-1-84.84 -АРМ-ИД-1

Лист 2



Дверной блок до установки в проем оклеить толем. Зазоры между кладкой и дверным блоком тщательно проконопатить войлоком или паклей, смоченными в алебастровом маляке.

Привязан			

902-1-84.84-АРН-ИД-1

Лист 3

№ п/п	Обозначение	Наименование	Код по исполнению ТП902-1-84.84.84-КЖН-МН2		Примечание
			01	02	
		Документация			
	902-1-84.84 - КЖН-ТТ2	Технические требования			
	- МН2 СБ	Сборочный чертеж			
54		Детали			
		Ф.28 ГОСТ 2590-71* Л-1280	1		6,2 кг
54		Ф.20 ГОСТ 2590-71* Л-810	1		2,0 кг
54		Ф.18 ГОСТ 2590-71* Л-1030	1		2,1 кг

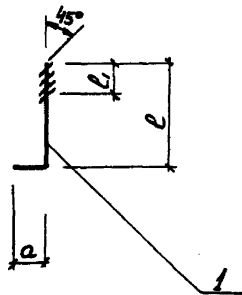
Привязан		ТТ 902-1-84.84 - КЖН-МН2	
Исполн.	Фоманко	Изделие закладное МН	Листов
Н. контр.	Блаженко	(МН2, МН3, МН4)	Р
Рук. зр.	Боровик		Состав сср
Ст. инж.	Шмандиль		Состав сср (составляющие изделия)
Инж.	Фоманко		Водоканалпроект

Формат

Исполн.	Нач. отд.	Н. контр.	Рук. зр.	Ст. инж.	Инж.
	Шейко	Блаженко	Боровик	Шмандиль	Фоманко

Привязан			
ИЗВ. №			
ТП902-1-84.84 - КЖН-МН2 СБ			
Изделие закладное МН			
(МН2, МН3, МН4)			
Сборочный чертеж			
Лист	Масса	Масштаб	
Р	см табл.	-	
Лист	пустой		

Обозначение	Марка	a мм	l ₁ мм	l мм	Масса кг
902-1-84.84 -КЖН-МН2	МН2	180	100	1100	6,2
-01	МН3	60	100	750	2,0
-02	МН4	80	100	950	2,1

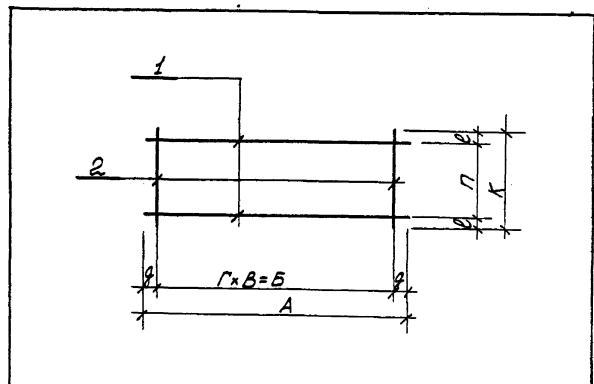


ЭДЛО	ЭДНО	Обозначение	Наименование	Код на листы ТП 902-1-84-84-КЭЖИ-КР12		Примечание
				- 01		
А4	А4	902-1-84-84 - КЭЖИ-ТТ2	Документация			
А4	А4	902-1-84-84 - КР12 СБ	Технические требования	×	×	
			Сборочный чертеж	×	×	
Б4	1		Детали			
			Фланец 170x170x8-80* B=950	2		0,84 кг
			С-3040	2		2,69 кг
Б4	2		Фланец 170x170x150-80* B=370	7		0,08 кг
			С-260	16		0,06 кг

2	-	нов.	70-86	01.87	
И.В.И.Е.	И.С.И.И.	И.С.И.И.	И.С.И.И.	И.С.И.И.	И.С.И.И.

Привязан		ТП 902-1-84-84-КЭЖИ - КР12	
И.В.И.Е.	И.С.И.И.	И.В.И.Е.	И.С.И.И.
И.В.И.Е.	И.С.И.И.	И.В.И.Е.	И.С.И.И.
И.В.И.Е.	И.С.И.И.	И.В.И.Е.	И.С.И.И.

Формат А4



Обозначение	Марка	А	Б	В	Г	g	е	п	к	Масса, кг
902-1-84-84-КЭЖИ-КР12 СБ	КР12	950	900	150	6	25	25	320	370	2,25
- 01	КР18	3040	3000	200	15	20	20	220	260	6,29

Привязан	
И.В.И.Е.	И.С.И.И.
И.В.И.Е.	И.С.И.И.
И.В.И.Е.	И.С.И.И.

Т.П 902-1-84-84-КЭЖИ-КР12 СБ	
И.В.И.Е.	И.С.И.И.
И.В.И.Е.	И.С.И.И.
И.В.И.Е.	И.С.И.И.

Каркас плоский КР (КР12, КР18) Сборочный чертеж		Лист	Листов
И.В.И.Е.	И.С.И.И.	р	с
И.В.И.Е.	И.С.И.И.	с	табл.
И.В.И.Е.	И.С.И.И.	лист	лист

