

ТИПОВОЙ ПРОЕКТ
902-1-8884

КАНАЛИЗАЦИОННАЯ НАСОСНАЯ СТАНЦИЯ
ПРОИЗВОДИТЕЛЬНОСТЬЮ 400-2000 м³/ч, НАПОРОМ 30-40 м
С РЕШЕТКАМИ-ДРОБИЛКАМИ ПРИ ГЛУБИНЕ
ЗАЛОЖЕНИЯ ПОДВОДЯЩЕГО КОЛЛЕКТОРА 5,5 м
(Сборно-монолитный вариант, опускной способ)

АЛЬБОМ VI

Подземная часть. Изделия.

15585 - 02
ИИИА 1-82

				Привязки:	

ИИИА №

Отпечатано
в Новосибирском филиале ЦИТА
630064 г. Новосибирск по Карпа Маркса 1
Выдано в печать „12“ _____ 1984 г.
Земля Т - _____ Тираж _____

ТИПОВОЙ ПРОЕКТ
902-1-88.84

КАНАЛИЗАЦИОННАЯ НАСОСНАЯ СТАНЦИЯ
ПРОИЗВОДИТЕЛЬНОСТЬЮ 400-2000 м³/ч, НАПОРОМ 3040 мм
С РЕШЕТКАМИ-ДРОБИЛКАМИ ПРИ ГЛУБИНЕ ЗАЛОЖЕНИЯ
ПОДВОДЯЩЕГО КОЛЛЕКТОРА 5,5 м
(СБОРНО-МОНОЛИТНЫЙ ВАРИАНТ, ОПУСКНОЙ СПОСОБ)

Альбом VI

Разработан проектным институтом
"Заритвелькии Водоканалпроект"

Главный инженер института *С* Г.А. Бондаренко
Главный инженер проекта *В.А.* В.С. Лялюк

Утвержден В/О "Совхозоблашпроект"
протокол № 75 от 05.12.1985г.
Введен в действие В/О "Совхозоблашпроект"
приказ № 82 от 18.04.1986г.

				Привязан	

ИЧ.Р.

Обозначение	Наименование	Стр.	Примечание	№
902-1-88.84-КНИ-ДО	Содержание альбома	23		
-ТТ1	Технические требования к изг-ву таблички сборных железобетонных изделий	4		
-ТТ2	Технические требования к изг-ву табличку адматурных и закладных изделий	4		
-2ЛС78-4□	Панель стеновая ЛС (2ЛС78-4□-01-2ЛС78-4□-18)	5-7		
-ВМС1	Ведомость расхода стали	8-10		
-2ЛС78-4□ СБ	Панель стеновая ЛС (2ЛС78-4□-01-2ЛС78-4□-18) СБ-01	11-17		
-ЛГ78.20-51□-01	Панель перегородочная ЛГ (ЛГ78.20-51□-01-ЛГ78.20-51□-04)	18		
-ЛГ78.20-51□-01СБ	Панель перегородочная ЛГ78.20-51□-01 (СБ-01)	19		
-ЛГ78.20-51□-02СБ	Панель перегородочная ЛГ78.20-51□-02 (СБ-01)	20		
-ЛГ78.20-51□-03СБ	Панель перегородочная ЛГ78.20-51□-03 (СБ-01)	21		
-ЛГ78.20-51□-04СБ	Панель перегородочная ЛГ78.20-51□-04 (СБ-01)	22		

№ чертежа	Обозначение	Наименование	Стр.	Примечание
А4	902-1-88.84-ЛГ78.20-4□□-01	Панель перегородочная ЛГ78.20-4□□-01	23	
А4	-ЛГ78.20-4□□-1-01	Панель перегородочная ЛГ78.20-4□□-1-01	23	
А3	-ЛГ78.20-4□□-01СБ	Панель перегородочная ЛГ78.20-4□□-01 СБ-01	24	
А3	-ЛГ78.20-4□□-1-01СБ	Панель перегородочная ЛГ78.20-4□□-1-01 СБ-01	25	
А4	-Кр14	Каркас плоский Кр14	33	
А4	-МС23	Изделие серийное МС23	33	
А3	-ВМС2	Ведомость расхода стали	26	
А4	-Кр1	Каркас плоский Кр1	27	
А4	-Кр2	То же Кр2	27	
А4	-Кр3	" Кр3	28	
А4	-Кр4	" Кр4	28	
А4	-Кр5	" Кр5	29	
А4	-Кр6	" Кр6	29	
А4	-Кр7	" Кр7	30	
А4	-Кр8	" Кр8	30	
А4	-Кр9	" Кр9	31	
А4	-Кр10	" Кр10	31	
А4	-Кр12	" Кр12	32	
А4	-Кр13	" Кр13	32	
А4	-С1	Сетка арматурная С1	34	
А4	-С2	То же С2	34	
А4	-Кр11	Каркас плоский Кр11	35	

Привязан		Масштаб		Лист		Всего		ТЛ 902-1-88.84-КНИ-ДО	
								Содержание	
								07650МД	
								Состав	
								1 2	
								Составитель	
								Составитель	
								Составитель	
								Составитель	

Составитель: Пухарова

Лист 1 из 2

Код	Обозначение	Наименование	Гр	Примечание
АУ	902-1-88.84-КНН-Кр II	Каркас плоский Кр II	35	
АУ	- СЗ	Сетка арматурная СЗ	35	
АУ	- МН1	Изделие заводское МН1	36	
АУ	- МН2	То же МН2	36	
АУ	- МС1	Изделие соединительное МС1	37	
АУ	- МС2	То же МС2	37	
АУ	- МС4	" МС4	38	
АУ	- МС3	" МС3	38	
АУ	- МС6	" МС6	39	
АУ	- МС5	" МС5	39	
АУ	- МС7	" МС7	40	
АУ	- МС8	" МС (МС8, МС9)	40	
АУ	- МС14	" МС14	41	
АУ	- МС15	" МС (МС15, МС16)	41	
АУ	- МС25	" МС25	42	
АУ	- МС26	" МС26	42	
АУ	- МС19	" МС (МС19, МС20, МС38)	43	
АУ	- МС19 СБ	" МС (МС19, МС20, МС38) Сборочный чертёж	43	
АУ	- МС21	" МС (МС21, МС22, МС39, МС40, МС41)	44	
АУ	- МС21 СБ	" МС (МС21, МС22, МС39,		

Код	Обозначение	Наименование	Гр	Примечание
		МС40, МС41) сборочный чертёж		41
АУ	902-1-88.84-КНН-МС24	Изделие соединительное МС (МС24, МС36)		45
АУ	- МС24 СБ	" МС (МС24, МС36) Сборочный чертёж		45
АУ	- МС37	" МС37		46
АУ	- МН3	Изделие заводское МН3		46

Привязки			

Технические требования к изготовлению сборных железобетонных изделий.

1. Сборные железобетонные изделия проектируются из тяжелого бетона при условии их изготовления в заводских условиях в инвентарных стальных формах. Изделия должны изготавливаться в точном соответствии с рабочими чертежами и также требованиями ГОСТ 13015.1-81 "Изделия железобетонные и бетонные. Общие технические требования".

2. Изделия армируются арматурными сетками и каркасами.

3. Фиксация закладных изделий осуществляется путем крепления их к опалубочной форме.

4. Для строповки изделий при извлечении их из опалубочной формы и при их транспортировке предусмотрена применение строповочных петель.

5. Складирование изделий производится в штабелях. Высота штабеля назначается из условия обеспечения требований техники безопасности согласно СНиП III-4-80. Подкладки должны устанавливаться в местах расположения строповочных петель.

6. Перевозку и транспортирование изделий следует производить в соответствии с рекомендациями, временных указаний по перевозке унифицированных сборных железобетонных деталей и конструкций промышленного строительства автомобильным транспортом. (Стройиздат 1966г)

Привязан:

Исполн.	И.В.Евко	Инж.
Контр.	Власенко	Инж.
Рис. 1:2	Ворова	Инж.
Тех. эк.	Штанько	Инж.
Издан	Пущкаров	Инж.

ТП 902-188.84 КЖИ-ТТ1

Технические требования к изготовлению сборных железобетонных изделий.	Исполн.	И.В.Евко	Инж.
	Контр.	Власенко	Инж.
	Рис. 1:2	Ворова	Инж.
	Тех. эк.	Штанько	Инж.
	Издан	Пущкаров	Инж.

Технические требования к изготовлению арматурных и закладных изделий.

1. Плоские арматурные изделия следует изготавливать при помощи контактной точечной сварки.

Сварку сеток и каркасов производить во всех точках пересечения стержней.

2. Объединение плоских каркасов в пространственные производится кондукторах при помощи электросварочных клещей.

3. Размеры сеток и каркасов даны по осям и торцам стержней.

4. Сварку производить в соответствии с ГОСТ 19292-73 "Соединения сварных элементов закладных деталей сборных железобетонных конструкций" и СН 393-78.

5. Сварку торцовых соединений круглых стержней с листовым прокатом закладных изделий выпалывать под слоем флюса.

6. Материал прокатной стали закладных изделий принят марки ВстЗ кп2-1 для сварных конструкций по ТУ 4-1-3023-80 и ВстЗ кп2 по ГОСТ 536-19.

Толщину сварных швов принимать по наименьшей толщине свариваемых элементов.

Привязан:

Исполн.	И.В.Евко	Инж.
Контр.	Власенко	Инж.
Рис. 1:2	Ворова	Инж.
Тех. эк.	Штанько	Инж.
Издан	Пущкаров	Инж.

ТП 902-188.84 КЖИ-ТТ2

Технические требования к изготовлению арматурных и закладных изделий.	Исполн.	И.В.Евко	Инж.
	Контр.	Власенко	Инж.
	Рис. 1:2	Ворова	Инж.
	Тех. эк.	Штанько	Инж.
	Издан	Пущкаров	Инж.

И.В.Евко

Формат	Лист	Обозначение	Наименование	Кол. на исполн.								Примечание	
				902-1-88-84-2ПС78-4	902-1-88-84-2ПС78-4	902-1-88-84-2ПС78-4	902-1-88-84-2ПС78-4	902-1-88-84-2ПС78-4	902-1-88-84-2ПС78-4	902-1-88-84-2ПС78-4	902-1-88-84-2ПС78-4		
			<u>Документация</u>										
74		902-1-88-84-2ПС78-4	Технические требования к изготовлению сборных железобетонных изделий										
13		-2ПС78-4СБ	Сборочный чертеж										
13		-ВМС1	Вероятность распада стали										
			<u>Сборочные единицы</u>										
		3.902-1-10, вып.1	панель стеновая 2ПС78-4С	1	1	1	1	1	1	1	1	1	
2		3.901-5	Сальник ДУ500 В-300								1		
3		1.400-15, вып.1	Защелка закладная МН101-3	1				1					
4		1.400-15, вып.1	То же МН140-3	1		2	2						

Прибавки

Илб. №

ТП 902-1-88-84-КЭЖИ-2ПС78-4 □ Лист 3
 Копир. Формат А4

Илб. № подл. Подпись и дата. Издание 3/

Формат	Лист	Обозначение	Наименование	Кол. на исполн.								Примечание
				902-1-88-84-2ПС78-4	902-1-88-84-2ПС78-4	902-1-88-84-2ПС78-4	902-1-88-84-2ПС78-4	902-1-88-84-2ПС78-4	902-1-88-84-2ПС78-4	902-1-88-84-2ПС78-4	902-1-88-84-2ПС78-4	
	5	1.400-15, вып.1	Защелка закладная МН130-3								0,85	м
	6	1.400-15, вып.1	То же МН112-3	3	1	4	5	5	1	12	1	
	7	1.400-15, вып.1	" МН113-3			8				10		
	8	1.400-15, вып.1	" МН121-2	2	1	1						
	11	1.400-15, вып.1	" МН804	3	3	3	3	3	3	3	3	
	12	1.400-15, вып.1	" МН128-3							0,71		м
			<u>Детали</u>									
59	17		Ф414 по ГОСТ 5781-82 В-1400							8		1,7кг
59	18		Ф412 по ГОСТ 5781-82 В-1500							8		1,3кг
				ПС-5	ПС-10	ПС-11	ПС-12	ПС-13	ПС-14	ПС-15	ПС-16	

Прибавки

Илб. №

ТП 902-1-88-84-КЭЖИ-2ПС78-4 □ Лист 4

Итого	Зона	Лист	Обозначение	Наименование	Коп. на исполн.				902-1-88-КЭВ- -2ПС78-4□	Примечание
				<u>Документация</u>						
Я4			902-1-88.84-КЭЖ-ТТ1	Технические требования к изготовлению сборных железобетонных изделий	×	×				
Я3			-2ПС78-4□СБ	Сборочный чертеж	×	×				
Я3			-ВМС1	Ведомость расхода стали сборочные единицы	×	×				
			- 3.902.1-10, Вып.1	Панель стеновая 2ПС78-4□	×	×				
			4 1.400-15, Вып.1	Изделие закладное МН140-3			1			
			5 1.400-15, Вып.1	То же МН130-3			0,85	0,85		
			6 1.400-15, Вып.1	» МН112-3			1	3		М
			7 1.400-15, Вып.1	» МН113-3			1			М
			11 1.400-15, Вып.1	» МН 804			3	3		
			2 1.400-15, Вып.1	МН158-3						
			3 1.400-15, Вып.1	МН 113-3			1			М
			4 1.400-15, Вып.1	МН122-5			2			

Прибыло			
Циф. №			

ТТ 902-1-88.84-КЭЖ-2ПС 18-4□ Лист 5

Копир. Задача

Формат Я4

Ведомость расхода стали на дополнительные арматурные и закладные изделия (продолжение)

Марка элемента	Изделия арматурные					Изделия закладные							
	Арматура класса А III			Всего	Арматура класса А III				Прокат марки В Ст 3 кп 2				
	ГОСТ 5781-82				ГОСТ 5781-82				ГОСТ 103-76				
	φ12	φ14	Итого	φ8	φ10	φ12	Итого	-6	-8	-10	Итого		
2ПС78-4к-01	13,6	18,4	32,0	32,0	-	2	6,6	8,6	-	11,3	-	11,3	
2ПС78-4к-02					1,6	3,5	8,5	13,4	2,2	30,0	2	34,2	
2ПС78-4к-03					2,9	5,0	5,6	13,5	0,4	36,2	4	37,0	
2ПС78-4к-04					3,5	2,5	5,2	11,2	1,3	24,0	7,6	32,9	
2ПС78-4к-05					9,7	-	12,7	22,4	10,0	23,0	-	33,0	
2ПС78-4к-06	-	-			10,0	-	4,0	14,0	11,3	5,6	-	16,9	
2ПС78-4к-07					-	-	8,0	8,0	-	5,6	-	5,6	

Изделия закладные

Прокат марки												Всего	Общий расход	
В Ст 3 кп 2-1				Ст 0				Ст 10		Ст 2				
ГОСТ 82-70				ГОСТ 19903-74		ГОСТ 2590-71*		ГОСТ 8732-78		ГОСТ 10704-76				
6x250	8x250		Итого	δ=10	Итого	φ15	Итого	TP 4534,4	Итого	TP 63639	TP 92043			Итого
4,1	-		4,1	13,5	13,5	11,7	11,7	1,1	1,1		60,7	60,7	106,9	138,9
					0,8			1,1	1,1				53,8	53,8
					1	1		1,1	1,1				52,6	52,6
								1,1	1,1				46,2	46,2
								1,1	1,1				56,5	56,5
								1,1	1,1				33,1	33,1
								1,1	1,1				14,7	14,7

Привязан

Нач. отд.	Шейко	Б. В.
и. контр.	Власенко	С. В.
Рук. пр.	Боробик	С. В.
Ст. инж.	Шмаилов	И. С.
техник	Литвинов	В. В.

ТЛ 902-1-88 вк КЭИИ-ВМС I

Ведомость расхода
стали

Сталь	Лист	Листов
Р	1	3
Госстрой СССР Сибирский филиал Харьковский Водоканалпроект		

Копир. Зайцева

9

Ведомость расхода стали на дополнительные арматурные и закладные изделия (начало)

Марка элемента	Изделия арматурные				Изделия закладные									
	Арматура класса			Всего	Арматура класса				Прокат марки					
	А III				А III				В Ст 3 кп 2					
	ГОСТ 5781-82				ГОСТ 5781-82				ГОСТ 103-76					
φ12	φ14	Итого	φ8	φ10	φ12	Итого	-6	-8	-10			Итого		
2ПС-78-4к-08				0,2	-	7,0	7,2	0,4	5,6	-			6,0	
2ПС-78-4к-09				-	-	1,5	1,5	-	1,5	-			1,6	
2ПС-78-4к-10				6,4	-	4,0	10,4	11,0	14,8	-			25,8	
2ПС-78-4к-11				-	5,0	4,0	9,0	-	5,6	-			5,6	
2ПС-78-4к-12				-	7,4	13,8	14,0	-	18,9				32,9	
2ПС-78-4к-13				0,2	-	5,0	5,2	0,4	7,0	-			7,4	
2ПС-78-4к-14	10,4	13,6	24,0	24,0	17,8	-	12,8	30,6	23,0	15,8	5,6		44,4	

Изделия закладные												Всего	Общий расход	
Прокат марки										Всего	Общий расход			
В Ст 3 кп 2-1				Ст 10		Ст 2		Всего	Общий расход					
ГОСТ 82-70				ГОСТ 19903-74		ГОСТ 2590-71*								ГОСТ 8732-78
6х250	8х250		Итого	δ=10	Итого	φ15	Итого	12х14	Итого	12х14	Итого			
						-		1,1		1,1			14,3	14,3
				0,2	0,2			1,1		1,1			4,4	4,4
				0,6	0,6			1,1		1,1			37,8	37,8
	4,0		4,0	-				1,1		1,1			19,7	19,7
	4,0		4,0	0,6	0,6	-		1,1		1,1			48,0	48,0
				-				1,1		1,1			13,7	13,7
				8,4	8,4	7,8	7,8	1,1		1,1	4,3	4,3	133,5	157,6

Прибыль			
Итого			

Т77902-1-88.84-КЭИ-ВМС1

Ведомость расхода стали на дополнительные арматурные и закладные изделия (окончание)

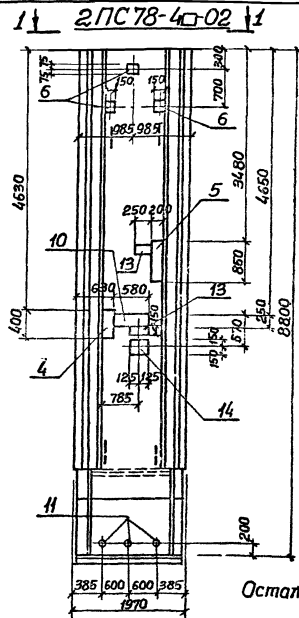
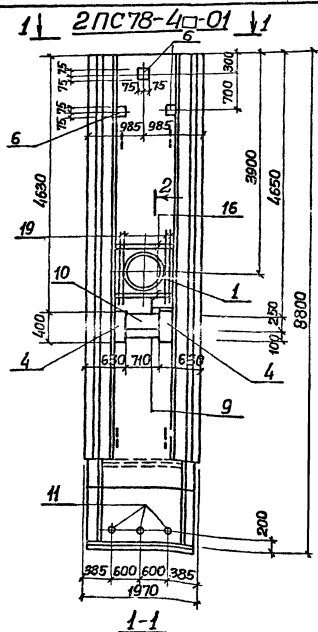
Марка элемента	Изделия арматурные				Изделия закладные										
	Арматура класса АIII			Всего	Арматура класса АIII				Прокат марки В ст 3 кл 2						
	ГОСТ 5781-82				ГОСТ 5781-82				ГОСТ 103-76						
	φ12	φ14	Итого		φ8	φ10	φ12	Итого	-6	-8	-10				Итого
2ПС-78-4к-15				6,6	—	12	18,6	10,0	13,0	—					23,0
2ПС-78-4к-16				3,5	2,5	2,3	8,3	1	15,8	2					18,8
2ПС-78-4к-17				3,5	2,5	1	7,0	1	5,4	2					8,4
2ПС-78-4к-18				0,8	2,5	5,5	8,8	1,1	7,9	2					10,0

Изделия закладные													Всего	Общий расход
Прокат марки В ст 3 кл 2-1											Итого			
ГОСТ 82-70			Ст 0		Ст 10		Ст 2							
6х250	8х250	Итого	ГОСТ 19903-74	ГОСТ 2590-71*	ГОСТ 8732-78	ГОСТ 10704-76		Итого						
		Итого	δ-10	Итого	Итого	45х14	Итого		Итого					
			—	—		1,1	1,1				42,7	42,7		
			0,4	0,4		1,1	1,1				28,6	28,6		
			—	—		1,1	1,1				16,5	16,5		
			0,2	0,2		1,1	1,1				21,1	21,1		

Привязан			

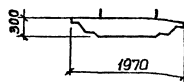
ТП 902-1-88.84-КЖИ-ВМС 1

Лист 3



Обозначение	Условная марка
902-1-88.84-КЖИ-2ПС78-4□	-
01	ПС1
02	ПС2
03	ПС3
04	ПС4
05	ПС5
06	ПС6
07	ПС7
08	ПС8
09	ПС9
10	ПС10
н	ПСн
12	ПС12
13	ПС13
14	ПС14
15	ПС15
16	ПС16
17	ПС17
18	ПС18

Остальное см. серию 3.902.1-10 вып. 1



ТП 902-1-88.84-КЖИ-2ПС78-4□сб			
Панель стеновая ПС (2ПС78-4□-01+2ПС78-4□-02)		Страна	Москва
Сборочный чертеж.		Р	1:50
Лист 1		Листов 7	
Госстрой СССР Специальный научно-исследовательский Водокааналпроект			

Прибыль

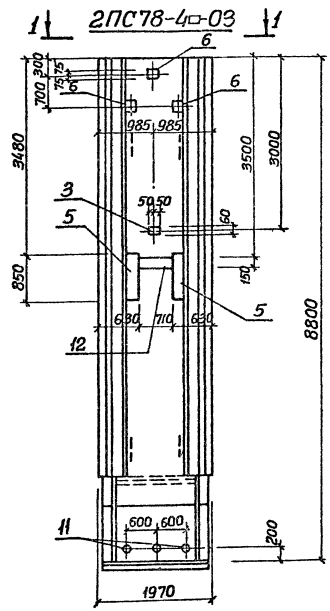
Циф. №

Нач. отд. и контр. Рук. отд. Ст. инж. Инж.

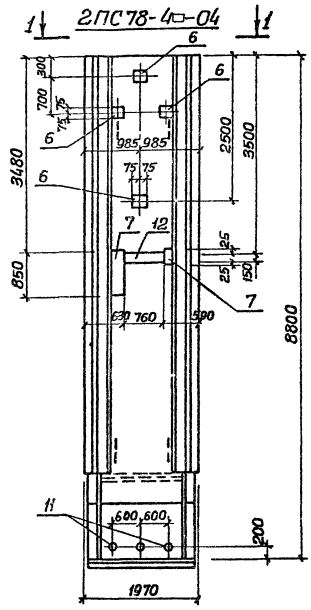
Шевко Е.А. Сенин В.А. Барышник В.И. Шенданов В.И. Бродяжская Л.И.

Филип. Зайцева

Филип. А.З.



1-1



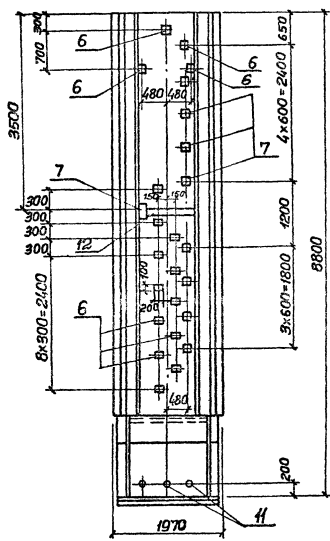
Остальное см. серию 3.902.1-10 Вып. 1

Прибавки			
Инд. №			

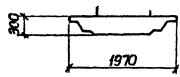
ТП 902-1-88.84КЖИ-2ПС78-40СВ

Лист	2
------	---

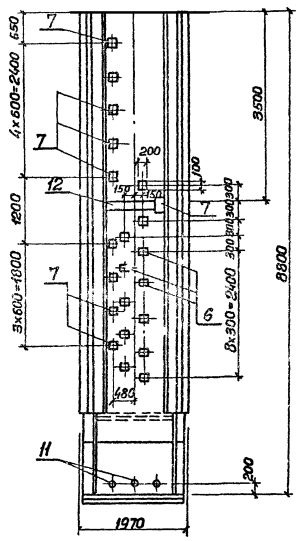
1-1 2ПС78-4-05



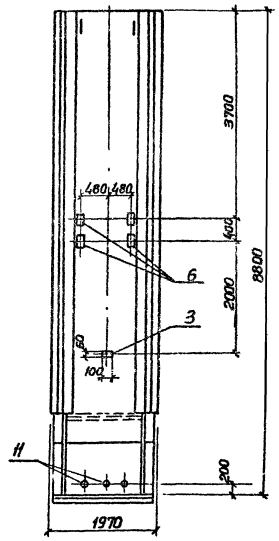
1-1



1-1 2ПС78-4-15



1-1 2ПС78-4-08

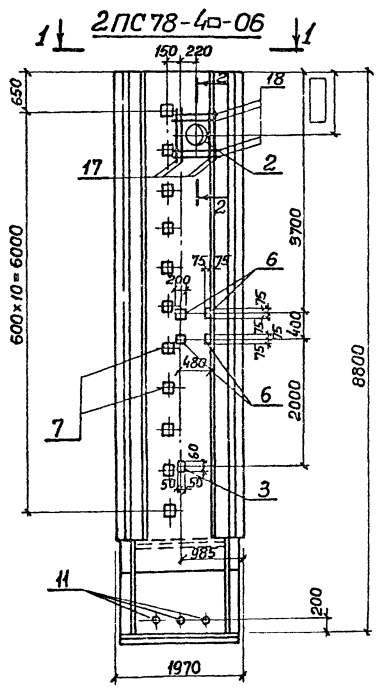


1. Остальное см. серию 3.902.1-10 Вып. 1
2. Паз. 3 приварить к горизонтальной арматуре сетки.

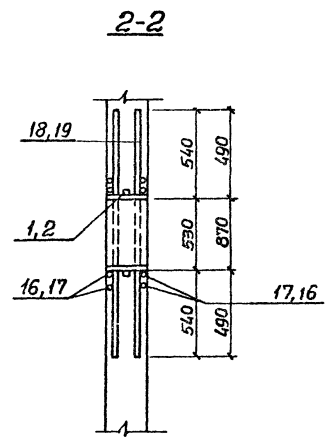
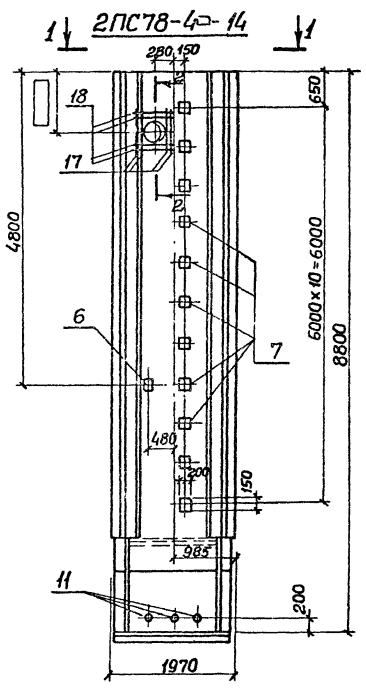
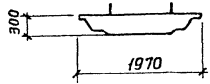
Прибыль		
Шифр		

ТП 902-1-88.84-КЖИ-2ПС78-4-05

Лист 3



1-1

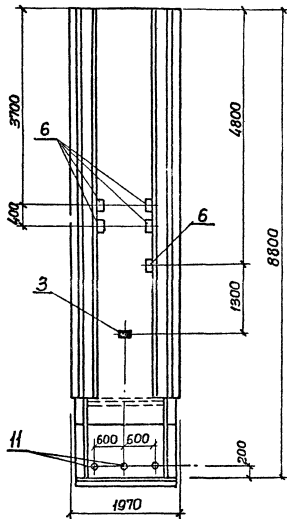


1. Остальное см. серию 3.902-1-10 вып.1
 2. Паз.3 приварить к горизонтальной арматуре сетки.

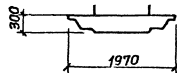
Прибытия			
Иль Н:			

ТП 902-1-88.84 КЖИ-2ПС 78-4 □ СБ Лист 4

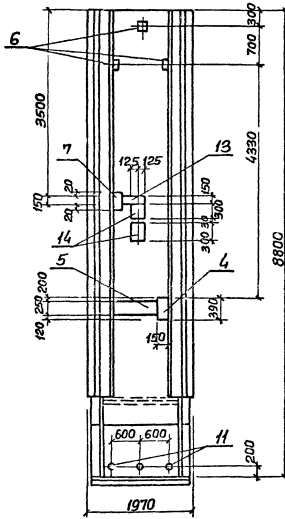
1-1 2ПС78-4-13



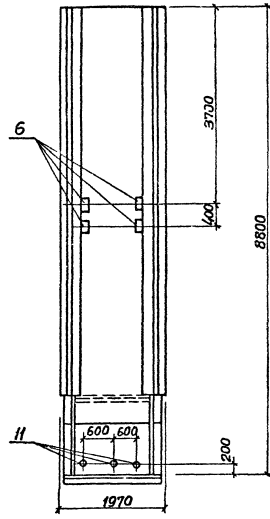
1-1



1-1 2ПС78-4-18



1-1 2ПС78-4-07



1. Остальное см. серию 3.902.1-10 Вып.1
2. Поз 3 приварить к горизонтальной арматуре сетки.

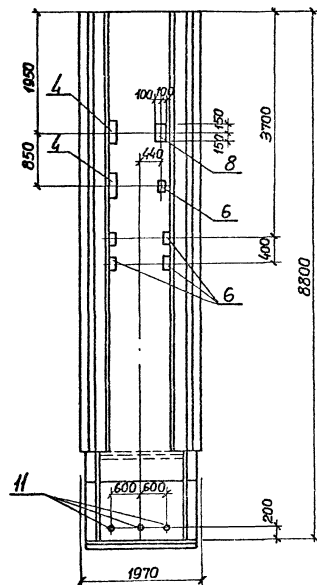
Прибылан

Изм. №

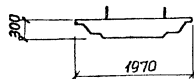
ТЛ 902-1-88.84 КЭИИ-2ПС78-4□СБ

Лист
5

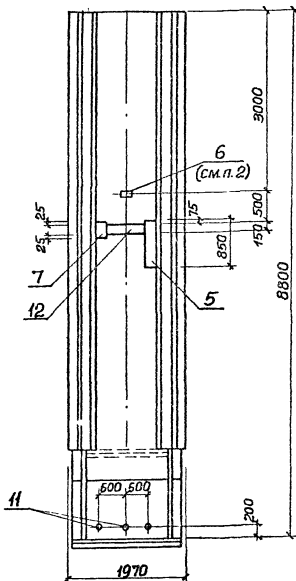
1-1 2ПС78-40-12



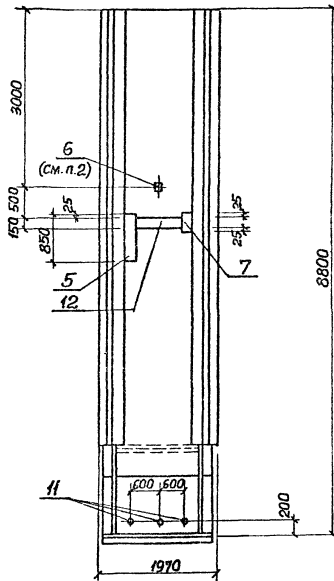
1-1



1-1 2ПС78-40-16



1-1 2ПС78-40-17



1. Остальное см. серию 3.902.1-10 Вып. 1
2. Поз. „6” приварить к горизонтальной арматуре сетки.

Прибыль	
Итого	

ТП 902-1-884-КЖИ-2ПС78-4 □х6

Лист
6

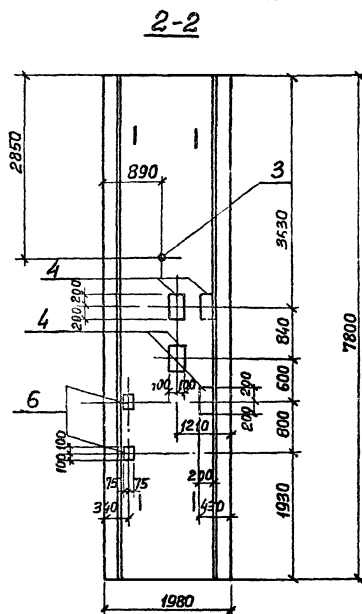
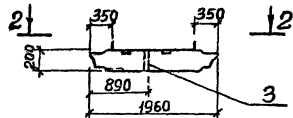
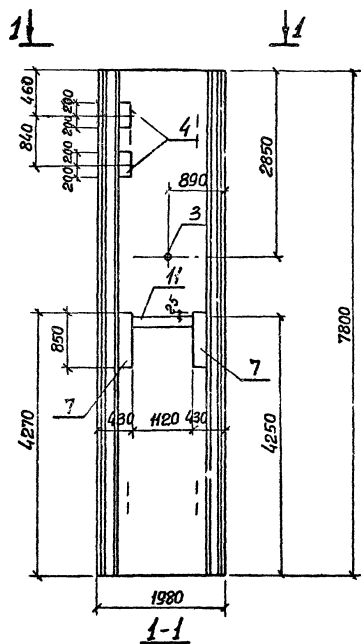
Формат Зона	Лист	Обозначение	Наименование	Кол. на исполн. 902-1-КЭСИ-ПГ78.20-Б1□-				Примечание
				01	02	03	04	
			<u>Документация</u>					
Я4		902-1-8884КЭЖИ-ТТ1	Технические требования к изготовлению сборных окелезобетонных изделий					
Я3		- ПГ78.20-Б1□-01-СБ	Сборочный чертеж	×				
Я3		- ПГ78.20-Б1□-02-СБ	Сборочный чертеж		×			
Я3		- ПГ78.20-Б1□-03-СБ	Сборочный чертеж			×		
Я3		- ПГ78.20-Б1□-04-СБ	Сборочный чертеж				×	
Я3		- ВМС2	Ведомость расхода стали	×	×	×	×	
			<u>Сборочные единицы</u>					
А3		- 3.9021-10 Вып. 2	панель перегородочная ПГ78.20-Б1□	1	1	1	1	
	1	3.901-5	Сальник Ду 1500 В-200	-	1	1	1	

Прибызан			ТП 902-1-8884КЭЖИ-ПГ78.20-Б1□01-				Старый лист		Листов
			Нач. отд.	И.И. Яко	Я21	Панель перегородочная ПГ		Р	1
			и контр.	Власенко	Борис	(ПГ78.20-Б1□-01÷		госстрой СССР	2
			Рек. гр.	Бородин	Юрий	ПГ78.20-Б1□-04).		Совхозохрана проекти	
			Ст. инж.	Шмарин	Юрий			Саратовской	
Инв. №:			Инж.	Перова	Татьяна			Водокан. проект	
								формат Я4	

Инв. №: подл. Появилась и вата (взм. инв. №)

Формат Зона	Лист	Обозначение	Наименование	Кол. на исполн. ПГ78.20-Б1□-				Примечание
				01	02	03	04	
	2	3.901-5	Сальник Ду100 В-200	-	-	-	1	
	3	3.901-5	Сальник Ду50 В-200	1	1	-	1	
	4	1.400-15 Вып.1	Изделие закладное МН140-6	8	10	10	6	
	6	1.400-15 Вып.1	МН114-6	2	-	1	1	
	7	1.400-15 Вып.1	МН130-6	1,7	1,7	0,85	0,85	М
	8	1.400-15 Вып.1	МН121-6	-	1	1	-	
	9	1.400-15 Вып.1	МН125-6	-	-	2	2	
	10	1.400-15 Вып.1	МН110-6	-	1	1	-	
	11	1.400-15 Вып.1	МН128-6	1,12	1,12	1,12	1,12	М
			<u>Детали</u>					
Б4	13		Ф16АIII ГОСТ 5781-82 В-1000	8	8	8		
Б4	14		Ф14АIII ГОСТ 5781-82 В-1760	8	8	8		

Прибызан			ТП 902-1-8884КЭЖИ-ПГ78.20-Б1□-01				Лист
							2
Инв. №:			Копия Заблещев				формат Я4



Остальное см. серию 3.902.1-10 вып. 2

Прибавки

Нач. отд.	Шейко	Щ
Н. контр.	Власенко	Щ
Дир. зр.	Боролюк	Щ
Ст. инж.	Шмандай	Щ
Инженер	Перова	Щ

ТП 9021-8884 № 78.20-Б1а-01 СБ

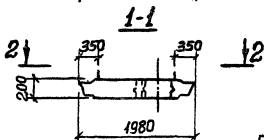
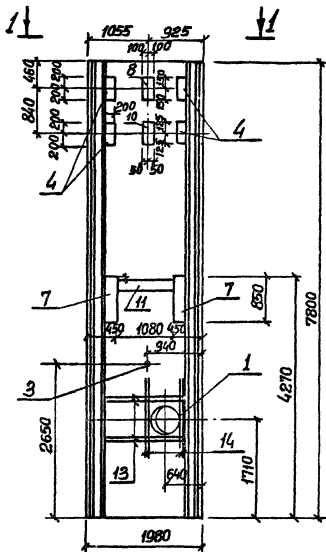
Панель перегордочная
ПГ 78.20-Б1а-01
(Сборочный чертеж)

Стадия	Масса	Масштаб
Р	7,1	1:50

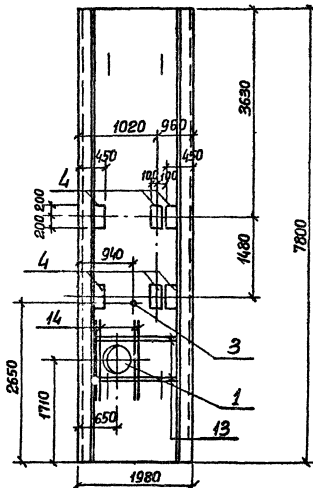
Лист 1
Листов 1
Госстрой СССР
Созаводканимчупроект
Харьковский
Водоканалпроект

19585-02

20



2-2



Остальное см. серию 3.902.1-10 Вып. 2

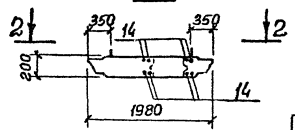
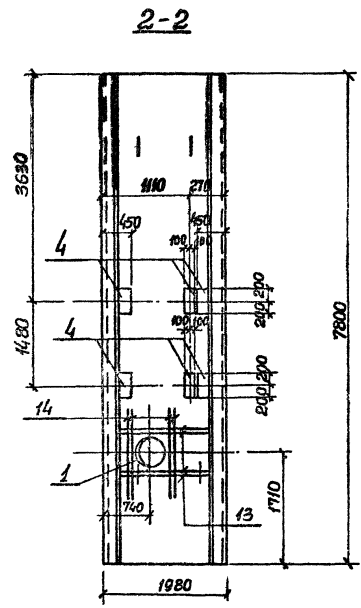
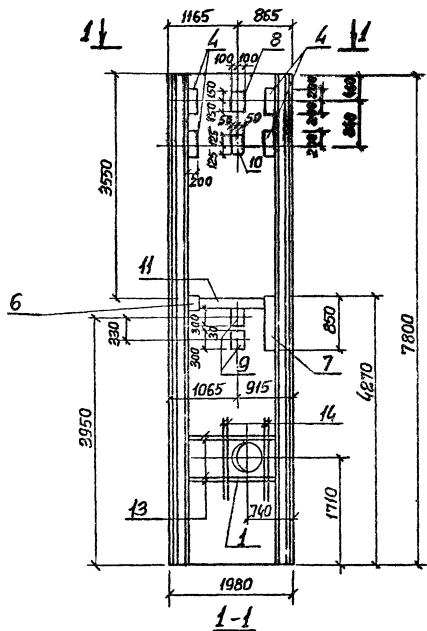
Прибыльям

Нач. отд.	(Шейко)	
Н. контр.	Власенко	
Рук. эр.	Баробик	
Ст. инж.	(Шманский)	
Инженер	Лероба	

ТП 902+88 ПГ 78.20-Б1в-02СБ

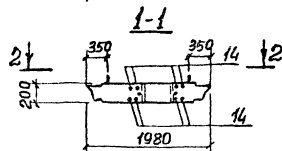
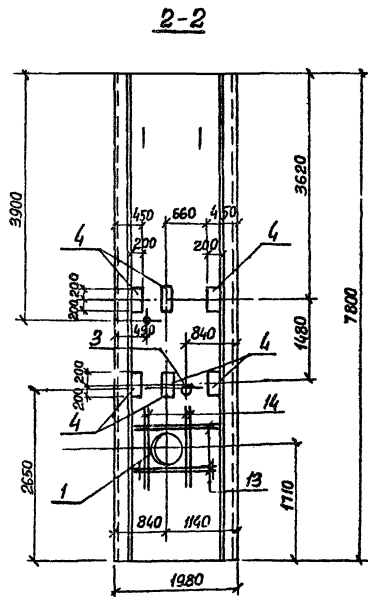
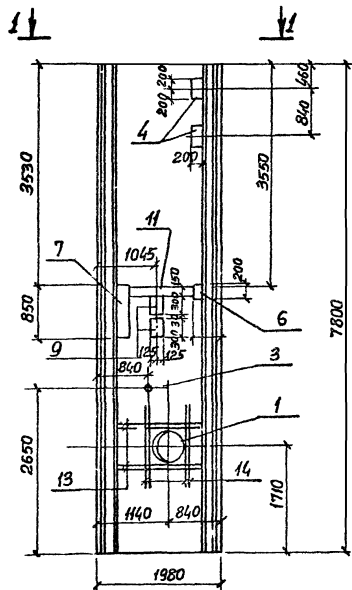
Панель переводочная
ПГ 78.20-Б1в-02
(сборочный чертеж)

Стади	Масса	Масшт.
P	7,1	1:50
Лист	7	Листов 1
Госстрой СССР Союзвоборкиндустрия Зарьковский Водоканалпроект		



Остальное см. серию 3902.1-10 вып. 2

				Т.П 90218884-ПГ78.20-Б10-03 сБ		
				Панель перегородочная ПГ78.20-Б10-03 (сборочный чертеж)		
				Стадия	Масса	Исчисл.
				Р	7,1	1:50
				Лист	Листов 1	
				Госстрой СССР Союзоборондизцентр Харьковская Водоканалпроект		
Прибавки	Нач. отд.	Шейко	12/8			
	И. контр.	Бласенко	12/8			
	Ру-гр.	Боровик	12/8			
	Ст. инж.	Шманько	12/8			
Инв. №	Изменял.	Перова	12/8			



Остальное см. серию 3.902.1-10 Вып. 2

				ТП 90218384-ПГ 78.20-Б1а-04СБ		
				Панель перегородочная		
				ПГ 78.20-Б1а-04		
				/Сборочный чертеж/		
				Старый Масса		Масса
				Р	7.1	1:50
				Т		
				Лист 1		
				Листов 1		
				Госпроект ССРР		
				Совнаркоминдустриальный проект		
				Харьковский		
				Водоканалпроект		

Приблиз					
	Нач. отд.	Шейко			
	Н. контр.	Власенко			
	Рук. гр.	Боровик			
	Ст. инж.	Шмаруля			
	Инжен.	Перова			

Формат	Этаж	Пов.	Обозначение	Наименование	Кол.	Примечание
				<u>Документация</u>		
А4			902-1-88.84-КЖИ-ТТ1	Технические требования к изготовлению сборных железобетонных изделий		
А3			-ПГ78.20-У4□-01С6	Сборочный чертеж		
А3			-ВМС.2	Ведомость расхода стали		
				<u>Сборочные единицы</u>		
			- 3.902.1-10 Вып.2	Панель перегородочная ПГ78.20-У4□	1	
			5 1.400-15 Вып.1	Изделие закладное МН 112-6	2	
			6 1.400-15 Вып.1	МН 114-6	2	
			7 1.400-15 Вып.1	МН 130-6	0,85	м.
			11 1.400-15 Вып.1	МН 128-6	1,32	м.
			12 1.400-15 Вып.1	МН 103-6	1	

Привязан

Инв. №

ТТ 902-1-88.84-КЖИ-ПГ78.20-У4□-01

Панель перегородочная ПГ78.20-У4□-01

Италия	Лист	Листов
Р		1
Госстрой С-СР Совхоза «Колос» Ленинградского областного проектного Харьковский Водоканалпроект		

Нач.отд.	Шейко	Л
Н.контр.	Власенко	Л
Рук.вр.	Баробик	Л
Ст.инж.	Шманько	Л
Инж.	Лерова	Л

Формат	Этаж	Пов.	Обозначение	Наименование	Кол.	Примечание
				<u>Документация</u>		
А4			902-1-88.84-КЖИ-ТТ1	Технические требования к изготовлению сборных железобетонных изделий		
А3			-ПГ78.20-У4□-1-01С6	Сборочный чертеж		
А3			-ВМС.2	Ведомость расхода стали		
				<u>Сборочные единицы</u>		
			- 3.902.1-10 Вып.2	панель перегородочная ПГ78.20-У4□-1	1	
			3 3.901-5	Сальник Ду150 В-200	1	
			4 1.400-15 Вып.1	Изделие закладное МН 140-6	4	
			5 1.400-15 Вып.1	МН 112-6	4	
			7 1.400-15 Вып.1	МН 130-6	0,85	м
			11 1.400-15 Вып.1	МН 128-6	1,32	м

Привязан

Инв. №

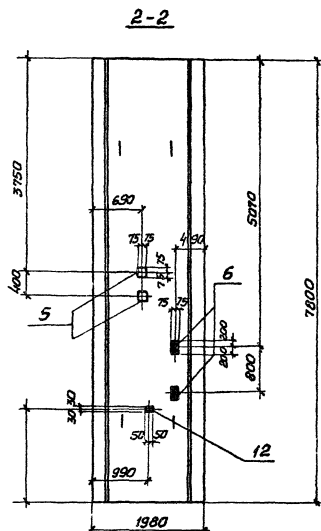
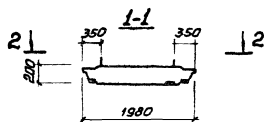
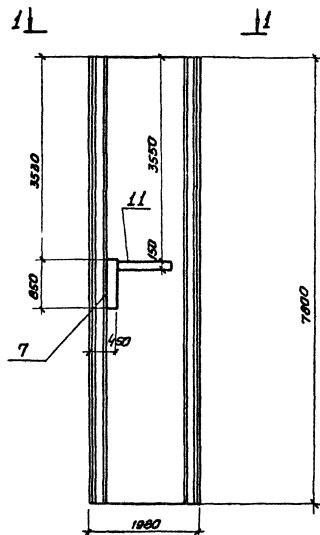
ТТ 902-1-88.84-КЖИ-ПГ78.20-У4□-1-01

Панель перегородочная ПГ78.20-У4□-1-01

Италия	Лист	Листов
Р		1
Госстрой С-СР Совхоза «Колос» Ленинградского областного проектного Харьковский Водоканалпроект		

Нач.отд.	Шейко	Л
Н.контр.	Власенко	Л
Рук.вр.	Баробик	Л
Ст.инж.	Шманько	Л
Инж.	Лерова	Л

Ссылка на листы в альбоме: К.В.И.



1. Остаток ст. серия 3.902.1-10 Вып. 2
2. Поз. 12 приварить горизонтальной арматуре сетки.

Привязки:

	Исполн.	Шевко	Л/С
	Н. контр.	Власенко	Л/С
	Рук. пр.	Борзов	Л/С
	Ст. инж.	Штанский	Л/С
	Инж.	Перова	Л/С

Лист №

ТП 902-188:ПГ 78.20-У4а-01 СБ

Панель перегородочная
ПГ 78.20-У4а-01
(Сборочный чертеж)

Статья Масса Количество

Р 7,1 1:50

Лист Листов /

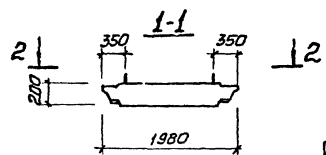
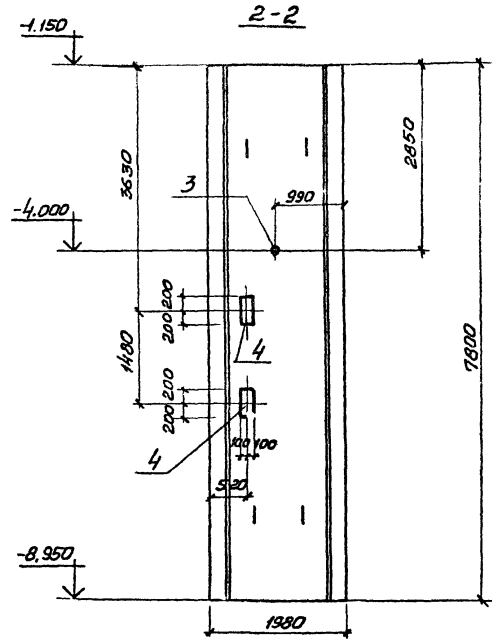
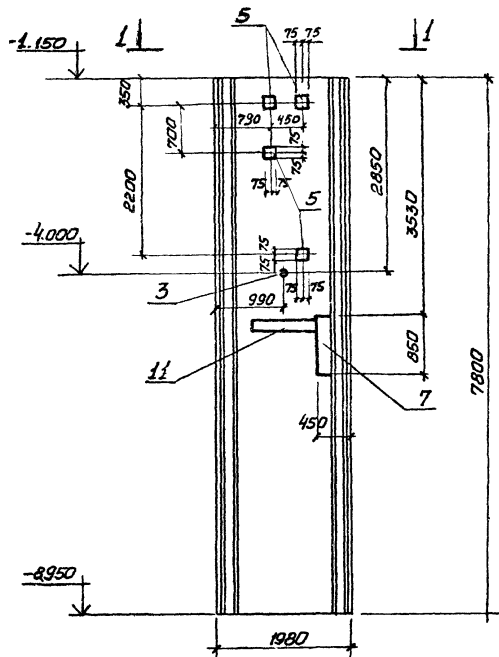
Проектный СССР

Санзоборазначилпроект

Тарбовский

Водоканалпроект

Типовой проект 902-1-88.84 Анбары VI



Остальное см. серия 3.902.1-10 вып. 2

Прибавлен.				ТП 902188.84 ПГ 7820-У4Д-1-01 СБ			
				Панель перегородочная			
				ПГ 7820-У4Д-1-01			
				(Оборочный чертеж)			
				Класс	Масса	Максимум	
				P	7.1	1:50	
				Лист	Листов 1		
				Госстрой СССР			
				Инвентарный проект			
				Дорожников			
				Водоканалпроект			

Имя	Шеико	Имя	
Нач. отд.	Власенко	Имя	
Н. контр.	Власенко	Имя	
Рук. зр.	Варавик	Имя	
Ст. инж.	Штаневич	Имя	
Инжен.	Перова	Имя	

Кат. изд. Проект

19585-02 26

Формат А3

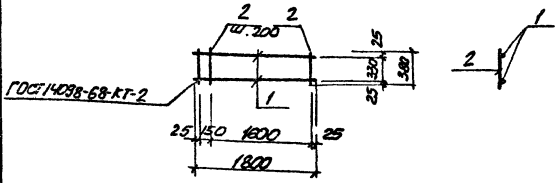
Ведомость расхода стали на дополнительные армирующие и закладные изделия, кг

Марка элемента	Изделия армирующие				Изделия закладные										
	Арматура класса			всего	Арматура класса					Прокат марки					
	А III				А-III					ВСт 3 кл 2					
	ГОСТ 5781-82				ГОСТ 5781-82					ГОСТ 103-76					
14	16		Умого	8	10	12	14	Умого	б=6	б=8	б=10			Умого	
ПГ78.20-Б1К-01					0,4		11,0		11,4	8,0	66,3	14,6			88,9
ПГ78.20-Б1К-02	17,1	24,0		41,1	0,4	0,3	12,2		12,9	8,0	75,9	15,4			99,3
ПГ78.20-Б1К-03	17,1	24,0		41,1	0,4	0,3	11,5	1,6	13,8	8,0	67,0	14,5			89,5
ПГ78.20-Б1К-04	17,1	24,0		41,1	0,4		7,2	1,6	9,2	8,0	52,8	9,7			72,5
ПГ78.20-У4К-01					0,5		3,7		4,2	10,0	18,8	4,9			33,7
ПГ78.20-У4К-101					0,4		7,3		7,7	9,4	37,6	9,7			56,7

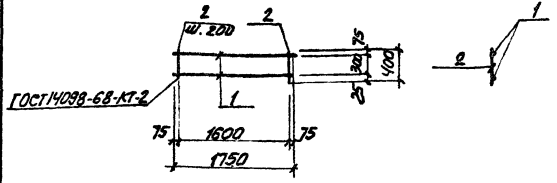
Изделия закладные														всего	Общий расход	
Прокат марки																
ВСт. 3 кл 2-1				Ст. 0				Ст. 10			Ст. 2					
ГОСТ 82-70				ГОСТ 19903-74				ГОСТ 2590-71*			ГОСТ 8132-78			ГОСТ 10704-76		
	б=8	б=10	Умого		б=10	Умого	07	015	Умого	ТР ф12х4	ТР ф16х5	Умого	ТР ф30х9	Умого		
					1,2	1,2	0,3		0,3	2,8		2,8		104,6	104,6	
	1,6	0,8	2,4		9,6	9,6	0,3	7,8	8,1	2,8		2,8	27,6	27,6	162,7	203,8
	1,8	14,2	15,8		8,4	8,4		7,8	7,8	2,8	4,0	6,8	27,6	27,6	169,7	210,8
		13,4	13,4		11,4	11,4	0,7	7,8	8,5				27,6	27,6	140,6	181,7
					1,2	1,2	0,3		0,3	2,8		2,8		37,9	37,9	
														68,7	68,7	

Привязан:		И. о.д. Шейко <i>Ш</i>		ТП 902-1-8884 КЖН-ВМС2	
		Н. контр. Власенко <i>В</i>		Ведомость расхода стали	
		Рук. гр. Баровик <i>Б</i>		Стандарт	Лист
		Ст. инж. Шмандий <i>Ш</i>		р	1
Инв. №		Инжен. Перова <i>П</i>		Госстрой СССР Служба канализационных проектов Тарьковский Водоканалпроект	

Типовой проект 902-1-88.84 Ансамбль V1



Код	Зона	№	Обозначение	Наименование	кол.	Примеч.
44			902-1-88.84 - КЖУ-ТТ2	Технические требования		
<u>Документация</u>						
<u>Детали</u>						
54	1		Ф64Т ГОСТ 5781-82 L=1600	2	2,84кг	
54	2		Ф64Т ГОСТ 5781-82 L=380	10	0,08кг	



Код	Зона	№	Обозначение	Наименование	кол.	Примеч.
44			902-1-88.84 - КЖУ-ТТ2	Технические требования		
<u>Документация</u>						
<u>Детали</u>						
54	1		Ф64Т ГОСТ 5781-82 L=1750	2	2,76кг	
54	2		Ф64Т ГОСТ 5781-82 L=400	9	0,1кг	

Привязан			
И№В. №			
И. отд	Шедко	Инж.	
И. комп.	В. Осенко	Инж.	
Инж. ер.	Боробек	Инж.	
Ст. инж.	Шамандил	Инж.	
Инж.	Итубаева	Инж.	

Т1902-1-88.84 - КЖУ-КР5

Каркас плоский КР5

Стаян	Посса	Посса
Р	6,48	1:50

Лист 1 из 10
 Проектное бюро
 Институт архитектуры
 Каракаевский
 водоканалпроект

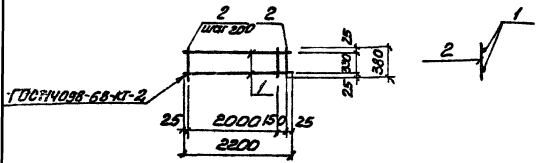
Привязан			
И№В. №			
И. отд	Шедко	Инж.	
И. комп.	В. Осенко	Инж.	
Инж. ер.	Боробек	Инж.	
Ст. инж.	Шамандил	Инж.	
Инж.	Итубаева	Инж.	

Т1902-1-88.84 - КЖУ-КР6

Каркас плоский КР6

Стаян	Посса	Посса
Р	6,42	1:50

Лист 1 из 10
 Проектное бюро
 Институт архитектуры
 Каракаевский
 водоканалпроект

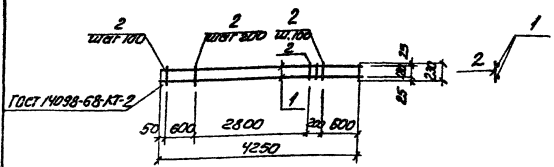


Контр. лист	Лист	Обозначение	Наименование	кол	Прим.
			<u>Документация</u>		
А4		902-г-88.84 - КЖУ-ТТ2	Технические требования		
			<u>Детали</u>		
Б4	1	Ф16А ГОСТ 5781-82 L=2200	2	1.95кг	
Б4	2	Ф6А ГОСТ 5781-82 L=400	12	0.1кг	

Привязан		
Инв. №		
И.отв	Шевко	И.п.
И.контр	Власенко	И.п.
И.пр.р	Боробик	И.п.
И.инж	Шандаров	И.п.
И.инс	Литвиненко	И.п.

ТП 902-г-88.84 - КЖУ-КР7

Каркас плоский КР7	Стандарт	Паспорт	Паспорт
	Р	5.1	1:50
	Лист	Итого	1
		Восстановлено	0
		Изменено	0
		Харьковский	
		Варокампстрой	



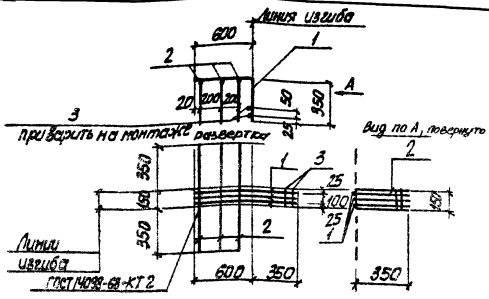
Контр. лист	Лист	Обозначение	Наименование	кол	Прим.
			<u>Документация</u>		
А4		902-г-88.84 - КЖУ-ТТ2	Технические требования		
			<u>Детали</u>		
Б4	1	Ф16А ГОСТ 5781-82 L=4250	2	6.7кг	
Б4	2	Ф6А ГОСТ 5781-82 L=230	23	0.09кг	

Привязан		
Инв. №		
И.отв	Шевко	И.п.
И.контр	Власенко	И.п.
И.пр.р	Боробик	И.п.
И.инж	Шандаров	И.п.
И.инс	Литвиненко	И.п.

ТП 902-г-88.84 - КЖУ-КР8

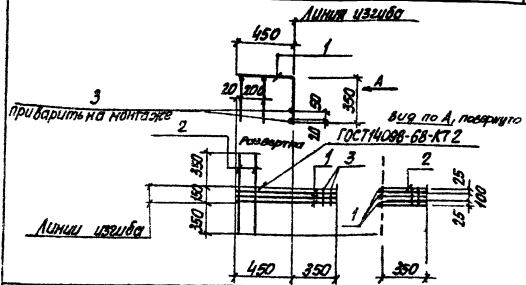
Каркас плоский КР8	Стандарт	Паспорт	Паспорт
	Р	15.47	1:50
	Лист	Итого	61
		Восстановлено	0
		Изменено	0
		Харьковский	
		Варокампстрой	

Таблод. проект 902-1-88.84. Амбары VI



Формат	Зона	Лист	Обозначение	Наименование	Кол.	Прим.
А4			902-1-88.84-КЖУ-ТТ2	Документация		
				Технические требования		
				<u>Детали</u>		
Б4	1		Ф6АII ГОСТ5781-82 с=950	3	0.8кг	
Б4	2		Ф6АI ГОСТ5781-82 с=850	3	0.2кг	
Б4	3		Ф6АI ГОСТ5781-82 с=150	2	0.03кг	

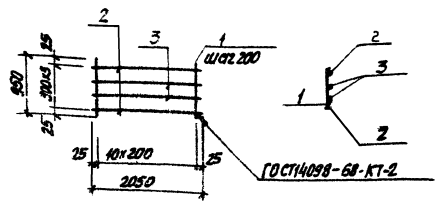
Привязки		
Инв. №		
ТП902-1-88.84 - КЖУ-С1		
Арматурная сетка С1		Стальной Масса Установл
		р 3.20 -
		Лист / Листов /
		Составитель: архитектор Харьковский
		Водоканалпроект
И. отв.	Шедко	
И. контр.	Власенко	
Р.К. зр.	Боровак	
Ст. Инж.	Штанько	
Инж.	Литвиненко	



Формат	Зона	Лист	Обозначение	Наименование	Кол.	Прим.
А4			902-1-88.84 - КЖУ-ТТ2	Документация		
				Технические требования		
				<u>Детали</u>		
Б4	1		Ф6АII ГОСТ5781-82 с=800	3	0.71кг	
Б4	2		Ф6АI ГОСТ5781-82 с=850	2	0.2кг	
Б4	3		Ф6АI ГОСТ5781-82 с=150	2	0.03кг	

Таблод. проект 902-1-88.84. Амбары VI

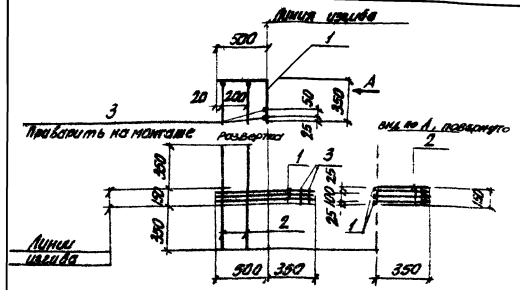
Привязки		
Инв. №		
ТП902-1-88.84 - КЖУ-С2		
Арматурная сетка С2		Стальной Масса Установл
		р 2.50 -
		Лист / Листов /
		Составитель: архитектор Харьковский
		Водоканалпроект
И. отв.	Шедко	
И. контр.	Власенко	
Р.К. зр.	Боровак	
Ст. Инж.	Штанько	
Инж.	Литвиненко	



Код	Содержание	Обозначение	Наименование	Кол.	Примечание
А4		902-188.84-КЖУ-ТТ2	Документация		исполн. в д. к.е.
			Технические требования		
			Детали		
Б4	1		φ6А2 ГОСТ 5781-82 С-950	11	0,21кг
Б4	2		φ6А1 ГОСТ 5781-82 С-2050	2	3,24кг
Б4	3		φ10А1 ГОСТ 5781-82 С-2050	2	1,26кг

Привязан		
Шифр №		
И. отд.	Шейко	Б.А.
И. канд.	Власенко	Т.В.
Р.к. ер.	Борошук	З.А.
С. инж.	Штаневич	В.И.
Шифр	Коробович	В.Е.

ТТ 902-1-88.84 - КЖУ - Кр II		
Каркас плоский Кр II		
Стен	Плита	Носитель
Р	2.70	-
И. отд.	Шейко	Б.А.
И. канд.	Власенко	Т.В.
Р.к. ер.	Борошук	З.А.
С. инж.	Штаневич	В.И.
Шифр	Коробович	В.Е.
Конструкторский проект Харьковского ВОИЗНИИпроект		



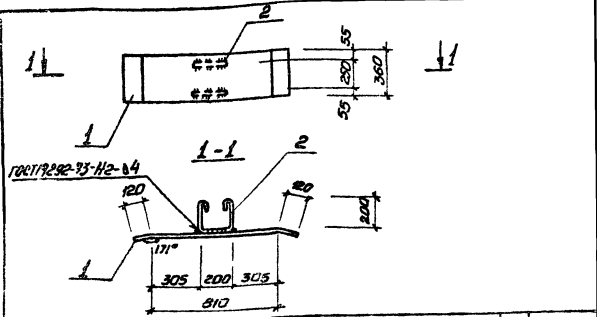
Код	Содержание	Обозначение	Наименование	Кол.	Примечание
А4		902-188.84-КЖУ-ТТ2	Документация		
			Технические требования		
			Детали		
Б4	1		φ10А1 ГОСТ 5781-82 С-850	3	0,75кг
Б4	2		φ6А2 ГОСТ 5781-82 С-950	2	0,2кг
Б4	3		φ6А2 ГОСТ 5781-82 С-150	2	0,03кг

Привязан		
Шифр №		
И. отд.	Шейко	Б.А.
И. канд.	Власенко	Т.В.
Р.к. ер.	Борошук	З.А.
С. инж.	Штаневич	В.И.
Шифр	Коробович	В.Е.

ТТ 902-1-88.84 - КЖУ - С3		
Арматурная сетка С3		
Стен	Плита	Носитель
Р	2.70	-
И. отд.	Шейко	Б.А.
И. канд.	Власенко	Т.В.
Р.к. ер.	Борошук	З.А.
С. инж.	Штаневич	В.И.
Шифр	Коробович	В.Е.
Конструкторский проект Харьковского ВОИЗНИИпроект		

Альбом VI

Титулов проект 902-1-88.84

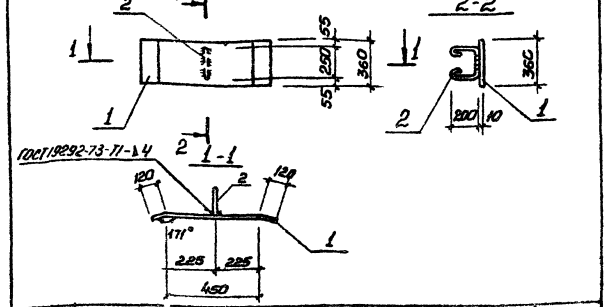


Контракт	Этап	Лист	Обозначение	Наименование	Кол.	Примеч.
				<u>Документация</u>		
A4			902-1-88.84-КЖН-ТТ2	Технические требования		
				<u>Детали</u>		
Б4	1		Листок Б-2 10х360 ГОСТ 92-10 ¹ Б-2 10х360 ГОСТ 92-10 ¹	1	29,7 кг	
Б4	2		Ф10А1 ГОСТ 5761-82 L=750	2	0,5 кг	

Привязан	
Ил. №1	
Ил. №2	
Ил. №3	
Ил. №4	
Ил. №5	
Ил. №6	
Ил. №7	
Ил. №8	
Ил. №9	
Ил. №10	
Ил. №11	
Ил. №12	
Ил. №13	
Ил. №14	
Ил. №15	
Ил. №16	
Ил. №17	
Ил. №18	
Ил. №19	
Ил. №20	
Ил. №21	
Ил. №22	
Ил. №23	
Ил. №24	
Ил. №25	
Ил. №26	
Ил. №27	
Ил. №28	
Ил. №29	
Ил. №30	
Ил. №31	
Ил. №32	
Ил. №33	
Ил. №34	
Ил. №35	
Ил. №36	
Ил. №37	
Ил. №38	
Ил. №39	
Ил. №40	
Ил. №41	
Ил. №42	
Ил. №43	
Ил. №44	
Ил. №45	
Ил. №46	
Ил. №47	
Ил. №48	
Ил. №49	
Ил. №50	
Ил. №51	
Ил. №52	
Ил. №53	
Ил. №54	
Ил. №55	
Ил. №56	
Ил. №57	
Ил. №58	
Ил. №59	
Ил. №60	
Ил. №61	
Ил. №62	
Ил. №63	
Ил. №64	
Ил. №65	
Ил. №66	
Ил. №67	
Ил. №68	
Ил. №69	
Ил. №70	
Ил. №71	
Ил. №72	
Ил. №73	
Ил. №74	
Ил. №75	
Ил. №76	
Ил. №77	
Ил. №78	
Ил. №79	
Ил. №80	
Ил. №81	
Ил. №82	
Ил. №83	
Ил. №84	
Ил. №85	
Ил. №86	
Ил. №87	
Ил. №88	
Ил. №89	
Ил. №90	
Ил. №91	
Ил. №92	
Ил. №93	
Ил. №94	
Ил. №95	
Ил. №96	
Ил. №97	
Ил. №98	
Ил. №99	
Ил. №100	

ТТ 902-1-88.84-КЖН-МС1

Изд. №	Узлы соединительные МС1		
	Р	30,7	-
Лист	Листов 1		
Госстрой СССР	Институт «НИИМирпроект»		
Инженер Штандел	Инженер Штандел		
Инженер Пушкарёв	Инженер Пушкарёв		

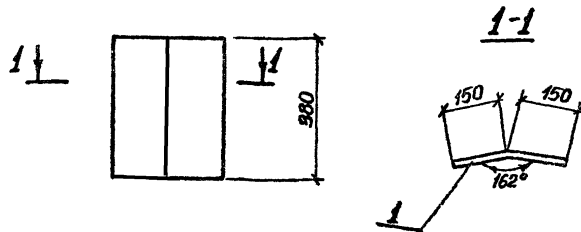
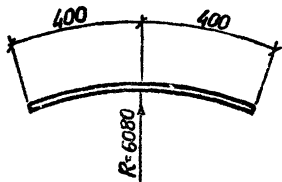


Контракт	Этап	Лист	Обозначение	Наименование	Кол.	Примеч.
				<u>Документация</u>		
A4			902-1-88.84-КЖН-ТТ2	Технические требования		
				<u>Детали</u>		
Б4	1		Листок Б-2 10х360 ГОСТ 92-10 ¹ Б-2 10х360 ГОСТ 92-10 ¹	1	19,5 кг	
Б4	2		Ф10А1 ГОСТ 5761-82 L=800	1	0,5 кг	

Привязан	
Ил. №1	
Ил. №2	
Ил. №3	
Ил. №4	
Ил. №5	
Ил. №6	
Ил. №7	
Ил. №8	
Ил. №9	
Ил. №10	
Ил. №11	
Ил. №12	
Ил. №13	
Ил. №14	
Ил. №15	
Ил. №16	
Ил. №17	
Ил. №18	
Ил. №19	
Ил. №20	
Ил. №21	
Ил. №22	
Ил. №23	
Ил. №24	
Ил. №25	
Ил. №26	
Ил. №27	
Ил. №28	
Ил. №29	
Ил. №30	
Ил. №31	
Ил. №32	
Ил. №33	
Ил. №34	
Ил. №35	
Ил. №36	
Ил. №37	
Ил. №38	
Ил. №39	
Ил. №40	
Ил. №41	
Ил. №42	
Ил. №43	
Ил. №44	
Ил. №45	
Ил. №46	
Ил. №47	
Ил. №48	
Ил. №49	
Ил. №50	
Ил. №51	
Ил. №52	
Ил. №53	
Ил. №54	
Ил. №55	
Ил. №56	
Ил. №57	
Ил. №58	
Ил. №59	
Ил. №60	
Ил. №61	
Ил. №62	
Ил. №63	
Ил. №64	
Ил. №65	
Ил. №66	
Ил. №67	
Ил. №68	
Ил. №69	
Ил. №70	
Ил. №71	
Ил. №72	
Ил. №73	
Ил. №74	
Ил. №75	
Ил. №76	
Ил. №77	
Ил. №78	
Ил. №79	
Ил. №80	
Ил. №81	
Ил. №82	
Ил. №83	
Ил. №84	
Ил. №85	
Ил. №86	
Ил. №87	
Ил. №88	
Ил. №89	
Ил. №90	
Ил. №91	
Ил. №92	
Ил. №93	
Ил. №94	
Ил. №95	
Ил. №96	
Ил. №97	
Ил. №98	
Ил. №99	
Ил. №100	

ТТ 902-1-88.84-КЖН-МС2

Изд. №	Узлы соединительные МС2		
	Р	20,0	-
Лист	Листов 1		
Госстрой СССР	Институт «НИИМирпроект»		
Инженер Штандел	Инженер Штандел		
Инженер Пушкарёв	Инженер Пушкарёв		



Прибаван		
Инв. №		
Нач. отд.	Шейко	В.И.
Н. контр.	Власенко	В.С.
Рук. гр.	Баровик	В.О.
Ст. тех.	Шманский	В.А.
С.н.ж.	Пушкарь	В.А.

ТП 902-1-88.84-КЭЖИ-МС14

Изделие соединительное МС14

Стадия	Масса	Масштаб
Р	1,26	—
Лист	Листов 1	

φ 16 Я III (35 ГС)
ГОСТ 5781-82

госстрой СССР
союзвостокдизмпроект
Э.Р.Хобский
Возоканлпроект

Прибаван		
Инв. №		
Нач. отд.	Шейко	В.И.
Н. контр.	Власенко	В.С.
Рук. гр.	Баровик	В.О.
Ст. тех.	Шманский	В.А.
Инж.	Пушкарь	В.А.

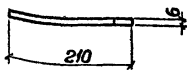
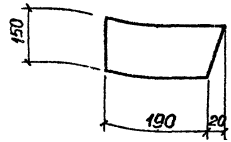
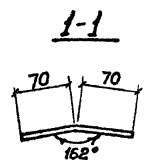
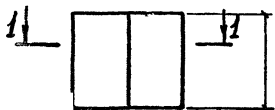
ТП 902-1-88.84-КЭЖИ-МС15

Изделие соединительное МС(МС15, МС16).

Стадия	Масса	Масштаб
Р	см. табл.	—
Лист	Листов 1	

Поло- Б-2 (0x300(820)ГОСТ 82-70)*
са ВСТ5кп2-1 ТУ14-1-3023-80

госстрой СССР
союзвостокдизмпроект
Э.Р.Хобский
Возоканлпроект



Прибязан		
Инв. №		
Исполн	Шедко	Р
Рук. гр.	Власенко	А
Ст. инж.	Шандый	А
Инж.	Пыжиков	А

ТП 902-1-88 84-КЖИ-МС 25

Изделие соединительное МС 25

Поло- Б-2 12x140 гост 103-76
са Встр КП2 гост 535-79*

Старш	Масса	Масштаб
Р	2,10	-
Лист	Листов 1	
Госстрой СССР Содержит: инженерский эскиз Водоканалпроект		

Копир.

Формат А4

Прибязан		
Инв. №		
Исполн	Шедко	Р
Рук. гр.	Власенко	А
Ст. инж.	Шандый	А
Инж.	Пыжиков	А

ТП 902-1-88 84-КЖИ-МС 26

Изделие соединительное МС 26

Поло- Б-2 6x150 гост 103-76
са Встр КП2 гост 535-79*

Старш	Масса	Масштаб
Р	1,50	-
Лист	Листов 1	
Госстрой СССР Содержит: инженерский эскиз Водоканалпроект		

Копир. Зайцева

1985-02 43

Формат А4

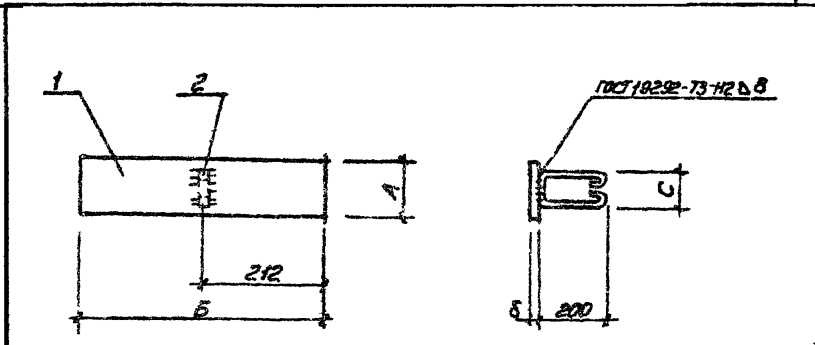
Код	Обозначение	Акцизовое наименование	Коды по условию 902-1-88 - КЖУ				Примечание
			01	02	03	04	
Б4	902-1-88.84 - КЖУ СБ	Автоматический					
Б4	902-1-88.84 - КЖУ СБ	Сборочный чертеж					
Б4		Автомат					
Б4		Масса БСЗ 300 ГОСТ 82-70*					21,2 кг
Б4		С = 300					
Б4		Масса БСЗ 300 ГОСТ 82-70*					17,6 кг
Б4		С = 300					10,6 кг
Б4		Масса БСЗ 300 ГОСТ 82-70*					16,8 кг
Б4		С = 300					20,25 кг
Б4		Масса БСЗ 300 ГОСТ 82-70*					21,4 кг

ТТ 902-1-88.84 - КЖУ - МС21

Материал	Шедро	Пл. стел.	Вит. сп.	От. стел.	Техник
Листов	1				

Изделие соединительное
МС (МС21, МС22, МС39, МС40, МС41)

Лист	Листов	Масса кг
1	1	22,0
2	1	18,4
3	1	11,4
4	1	21,05
5	1	17,6



Обозначение	Материал	A мм	B мм	C мм	8 мм	Масса кг
902-1-88.84 - КЖУ-МС21	МС21	300	900	200	10	22,0
-01	МС22	250	900	200	10	18,4
-02	МС39	150	900	100	10	11,4
-03	МС40	300	860	200	10	21,05
-04	МС41	250	860	200	10	17,6

ТТ 902-1-88.84 - КЖУ МС21 СБ

Материал	Масса	Листов
МС (МС21, МС22, МС39, МС40, МС41)	С.м. табл.	-

Изделие соединительное МС
Сборочный чертеж

Лист 1 / Листов 1

Госстандарт СССР
Специальный институт
Калужский
Водопроводный проект

