

ТИПОВОЙ ПРОЕКТ
902 - 3 - 4

ПРОИЗВОДСТВЕННО-ВСПОМОГАТЕЛЬНОЕ ЗДАНИЕ
ДЛЯ СТАНЦИЙ БИОЛОГИЧЕСКОЙ ОЧИСТКИ СТОЧНЫХ
ВОД В АЭРОТЕНКАХ ПРОДЛЕННОЙ АЭРАЦИИ С ПНЕВМАТИЧЕСКОЙ
АЭРАЦИЕЙ ДЛЯ РАЙОНОВ С РАСЧЕТНОЙ ЗИМНЕЙ ТЕМПЕРАТУРОЙ 40°С
ПРОИЗВОДИТЕЛЬНОСТЬЮ **100, 200, 400, 700** м³/СУТКИ

АЛЬБОМ II

АРХИТЕКТУРНО-СТРОИТЕЛЬНАЯ ЧАСТЬ. ВАРИАНТ С ХЛОРОДЗАТОРНОЙ

16630-02
ЦЕНА Т-22

				Бригада	
№ п. л.					

ЦЕНТРАЛЬНЫЙ ИНСТИТУТ ТИПОВОГО ПРОЕКТИРОВАНИЯ
ГОССТРОЙ СССР

Москва, А-445, Сивковская ул., 22

Сдано в печать 21 1981 г.

Знаки № 12546 Тираж 350 экз.

ТИПОВОЙ ПРОЕКТ
902-3-4

ПРОИЗВОДСТВЕННО-ВСПОМОГАТЕЛЬНОЕ ЗДАНИЕ
ДЛЯ СТАНЦИЙ БИОЛОГИЧЕСКОЙ ОЧИСТКИ СТОЧНЫХ
ВОД В АЭРОТЕНКАХ ПРОДЛЕННОЙ АЭРАЦИИ С ПНЕВМАТИЧЕСКОЙ
АЭРАЦИЕЙ ДЛЯ РАЙОНОВ С РАСЧЕТНОЙ ЗИМНЕЙ ТЕМПЕРАТУРОЙ -40°С
ПРОИЗВОДИТЕЛЬНОСТЬЮ **100, 200, 400, 700** м³/СУТКИ

СОСТАВ ПРОЕКТА:

- Альбом I - Технологическая, санитарно-техническая, электротехническая части, нестандартизированное оборудование
- Альбом II - Архитектурно-строительная часть. Вариант с хлордозаторной.
- Альбом III - Архитектурно-строительная часть. Вариант с электролизной и двочисткой.
- Альбом IV - Часть 1. Заказные спецификации для станций производительностью 100, 200 м³/сутки.
Часть 2. Заказные спецификации для станций производительностью 400, 700 м³/сутки.
- Альбом V - Сметы. Книга 1 и 2.

Альбом II

УТВЕРЖДЕН ГОСГРАЖДАНСТРОЕМ
ПРИКАЗ № 173 ОТ 6 АВГУСТА 1978г.
РАБОЧИЕ ЧЕРТЕЖИ ВВЕДЕННЫ В ДЕЙСТВИЕ
ИНСТИТУТОМ ЦНИИЭП ИНЖЕНЕРНОГО ОБОРУДОВАНИЯ
ПРИКАЗ № 109 ОТ 30 НОЯБРЯ 1979г.

РАЗРАБОТАН
ПРОЕКТНЫМ ИНСТИТУТОМ
ЦНИИЭП ИНЖЕНЕРНОГО ОБОРУДОВАНИЯ

ГЛАВНЫЙ ИНЖЕНЕР ИНСТИТУТА
ГЛАВНЫЙ ИНЖЕНЕР ПРОЕКТА



А. КЕТАОВ
В. ЛУКТЮШИН

					ПРОВЕЗАН	
ИНВ. №:						

Ведомость основных комплектов

Обозначение	Наименование комплекта	Примечание
902-3-4 АР	Архитектурно-строительная часть	
902-3-4 КЖ	Конструкции железобетонные	
902-3-4 НК	Технологическая часть	
902-3-4 ПВ	Отапление и вентиляция	
902-3-4 ВК	Внутренний водопровод канализация	
902-3-4 Эл	Электроэнергетическая часть	
902-3-4 ВО	Нестандартные и нестандартные изделия	

Ведомость примененных и ссылочных документов

Обозначение	Наименование	Примечание
ГОСТ 14624-69	Двери деревянные для зданий промышленных предприятий	
ГОСТ 12506-67	Окна деревянные для зданий промышленных предприятий	
ГОСТ 948-76	Перекрышки железобетонные для зданий с кирпичными стенами.	
Серия 1.136-10	Двери деревянные внутренние для жилых и общественных зданий.	
Серия 2.430-3 Вып. 1,2	Типовые архитектурно-строительные детали промышленных зданий с кирпичными стенами	

Ведомость перемычек

№ по порядку	Схема сечения	Кол. перек.	Элементы перемычки		
			Марка	Обозначение	
ПР1		4	ПРБ-20.В.22 ПРЗ-19.12.14	ГОСТ 948-76 То же	1 4
ПР2		3	ПРЗ-19.12.14	"	5
ПР3		2	ПРБ-12.12.22 ПРБ-15.12.6	"	1 4
ПР4		2	ПРБ-15.12.6	"	5
ПР5		1	ПРБ-12.12.22	"	3
ПР6		1	ПРБ-15.12.6	"	2
ПР7		10	ПРБ-12.12.6	"	1

Альбом Д

Типовой проект 902-3-4

Ведомость чертежей основного комплекта

№ листа	Наименование	Примечание
1	Общие данные	
2	План на отм. 0.000. Разрезы 1-1; 2-2	
3	Фасады А-Б; Б-А; 1-3; 3-1	
4	Экспликация полов. План пола. План кровли. Ведомость отделки помещений.	

Сводная спецификация к чертежам архитектурно-строительных решений.

Марка	Обозначение	Наименование	Кол.	Примечание
		Деревянные изделия		
ДС1-94	ГОСТ 12506-67	Оконный блок	7	
ДБЗ-ПВ	ГОСТ 14624-69	Дверной блок	2	
ДБЗ-ПВ	То же	То же	6	
ДБЗ-П	"	"	3	
ДБЗ-П	"	"	1	
ДБЗ-П	"	"	1	
ДБЗ1-П	Серия 1.136-10	"	1	
ДБЗ1-П	То же	"	1	

Ведомость гардеробного оборудования

Кол-во	Качество		Класс	Шкафы гардеробные	
	материала	исполнения		по габаритам	по назначению
3	3	1	3	3	3

Основные строительные показатели

Наименование	Ед. изм.	Калич.
Площадь застройки	м ²	172.90
Строительный объем	м ³	648.00

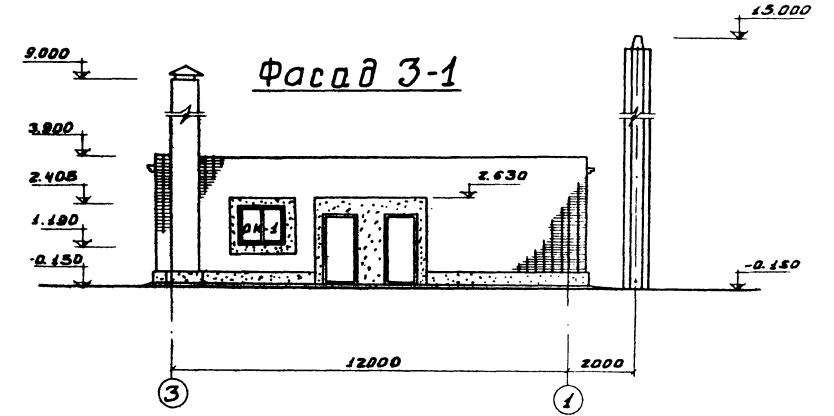
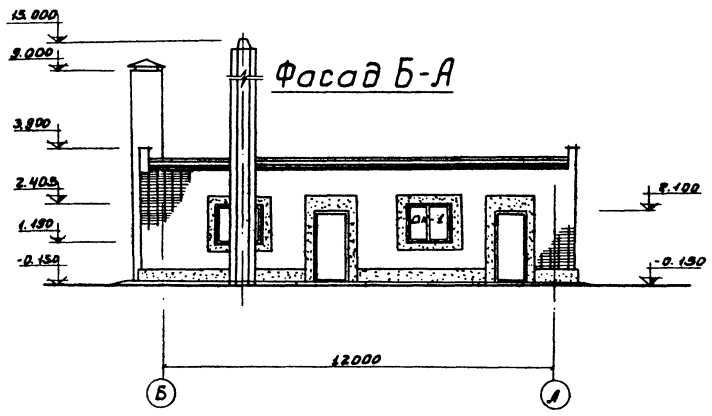
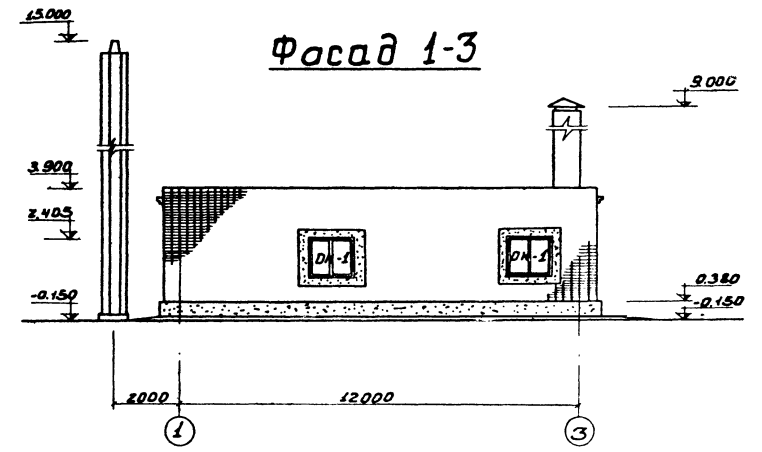
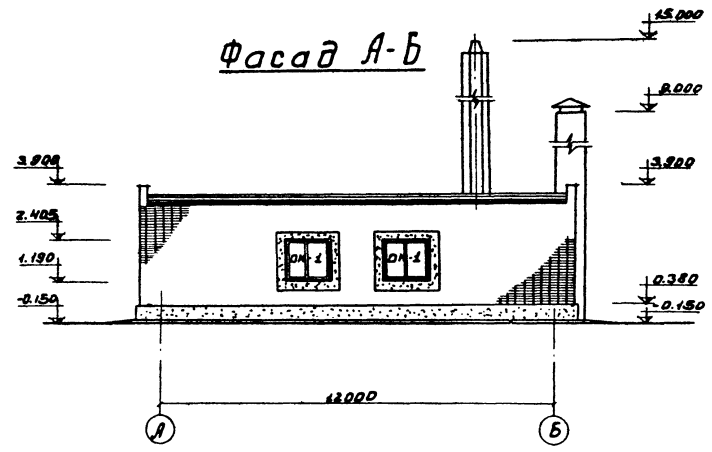
Общие указания

1.3а относительную отметку 0.000 принят уровень пола 1 этажа соответствующий абсолютной отметке

Типовой проект разработан в соответствии с действующими нормами и правилами и предусматривает мероприятия, обеспечивающие взрывную, взрывобезопасную и пожарную безопасность при эксплуатации здания.

Главный архитектор проекта

ИЗДАНИЕ	ПРИВЯЗАН:
№ В. №	
ТН 902-3-4 АР	
ПРОИЗВОДИТЕЛЬНО-ВОСПРОМОЩАЮЩИЕ СТАДАН Я АНЕСТ АНЕСТ ЗА АНН. САРВАНТ С ХАЛОРАЗАТОРНОН. ТР 1 4 ОБЩИЕ ДАННЫЕ. ИНЖЕНЕРНО ТЕХНИЧЕСКАЯ ДОКУМЕНТАЦИЯ МОСКВА	

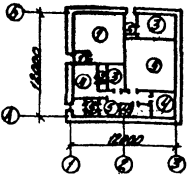


Спецификация заполнения оконных проемов

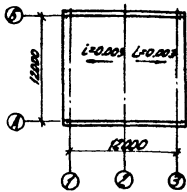
Марка	Обозначение	Наименование	Кол-во	Примечание
нс 1-84	ГОСТ 42506-67	Проем ОК-1 (мест) / Оконный блок	2	

ПРОЕЗДЫ:		ИНЖЕНЕР А. МОНТЕРА		ТЛ 902-3-4		АР
		УК. ГР. ВОРОБЬЯ		ПРОИЗВОДИТЕЛЬНО-ПОСРЕДОВАТЕЛЬ		АРХ. АБСТ. АБСТОВ
		У. А. КИСТО. ШАВРОВ		НОУ-ЗАИИ.Е.		ТР 3
		У. А. ДИ. ГАБОВ		ВАРИАНТ С ХЛОРАЗДАТОРНОЙ.		
		У. А. СМЕЧ. ПРОКИН		Фасады А-Б; Б-А; 1-3; 3-1		ЦНИИЭП
		И. В. ПУХ. ТРОСЯВИН				ИНЖЕНЕРНО-ПРОЕКТОВНЫЙ ЦЕНТР

План пола по отм. 0.000



План кровли



Экспликация полов

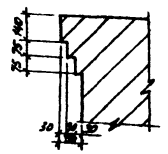
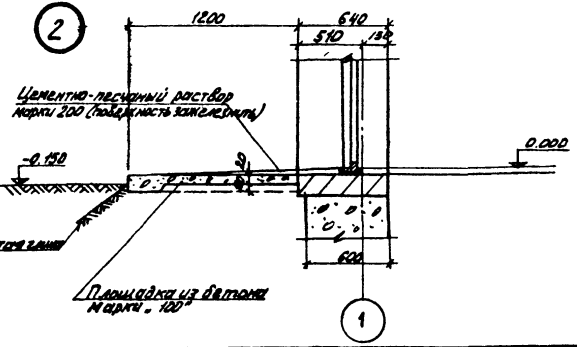
Тип по проекту	Конструкция пола	Материал слоя	Тип слоя	Толщ. слоя мм	Дополнительные указания
1		1. Кислотоупорные керамические плитки (ГОСТ 387-63) 2. Прослойка и заполнение швов из раствора на жидкой стекле с уплотняющей добавкой 3. Подстилающий слой из кислотоупорного бетона на жидкой стекле с уплотняющей добавкой 4. Слой щебня крупностью 40-60 мм битумобитумный в грунт основания	П-58	20 25 100	
2		1. Керамические плитки (ГОСТ 6787-63) 2. Прослойка и заполнение швов из цементно-песчаного раствора марки 150 3. Стяжка из цементно-песчаного раствора марки 150 4. Слой гидроизоляции на проклейке из битумной мастики 5. Бетонный подстилающий слой марки 100 6. Слой щебня крупностью 40-60 мм битумобитумный в грунт основания	П-43	10 20 100	
3		1. Цементно-песчаный раствор марки 200 2. Бетонный подстилающий слой марки 100 3. Слой щебня крупностью 40-60 мм битумобитумный в грунт основания	П-10	20 100	
4		1. Линолеум (ГОСТ 7251-77) 2. Прослойка из холодной мастики на водостойкой вяжущей 3. Стяжка из легкого бетона марки 50 4. Бетонный подстилающий слой марки 100 5. Слой щебня крупностью 40-60 мм битумобитумный в грунт основания	П-71	4 1 20 100	
5		1. Керамические плитки (ГОСТ 6787-63) 2. Прослойка и заполнение швов из цементно-песчаного раствора марки 150 3. Бетонный подстилающий слой марки 100 4. Слой щебня крупностью 40-60 мм битумобитумный в грунт основания	П-43	10 15 100	

Типы полов приняты по СНиП IV-8-71.

Ведомость отделки помещений

Наименование или условный номер помещения	Потолок		Стены и перегородки		Отделка пола стен и перегородок (поверх)	
	Штукатурка или затирка	Окраска	Штукатурка или затирка	Окраска или облицовка	Окраска или облицовка	Материал
1	Затирка швов цементным раствором	Перламбиновый	Штукатурка стен склеивая шпатель	Перламбиновый	Окраска или облицовка	плитка 2000
2	Затирка цементным раствором	Известковая побелка	Затирка цементным раствором	Известковая побелка	нет	
3	То же	Клеевая	Штукатурка известковым раствором	Клеевая	Масляная окраска за 2 раза	1800
4	"	Масляная за 2 раза	Штукатурка стен склеивая шпатель	Масляная окраска за 2 раза	-	-
5	"	Клеевая	Штукатурка известковым раствором	Клеевая	Масляная окраска за 2 раза	1800
6	"	То же	То же	То же	То же	
7	"	Полувиниловатая окраска BA-27A	Штукатурка склеивая шпатель	Полувиниловатая окраска BA-27A	Газурованная плитка	2100
8	"	Масляная окраска за 2 раза	-	Газурованная плитка	-	-
9	"	Полувиниловатая окраска BA-27A	Штукатурка склеивая шпатель	Полувиниловатая окраска BA-27A	Газурованная плитка	2100
10	"	Известковая побелка	Затирка цементным раствором	Известковая побелка	нет	

Для утепления пола по периметру здания предусмотреть укладку по грунту основания войлока конструктивно полз слой шапка шириной 2м толщиной 250мм.



ТП 902-3-4 АР

ИЗДАНИЕ: ПРОИЗВОДСТВЕННО-ВСПОМОГАТЕЛЬНОЕ ЗАНИЕ ВАРНАК С ХАЛОАЗАТОРИИ.

ЭКСПЛИКАЦИЯ ПОЛОВ, ПЛАН ПОЛА, ПЛАН КРОВЛИ, БЕДОМОСТЬ ОТДЕЛКИ ПОМЕЩЕНИЙ.

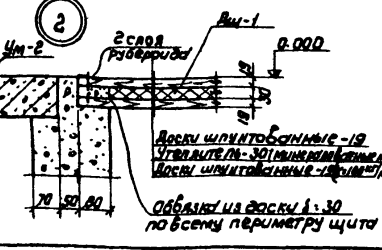
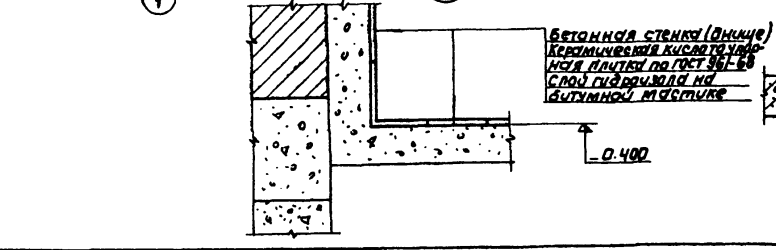
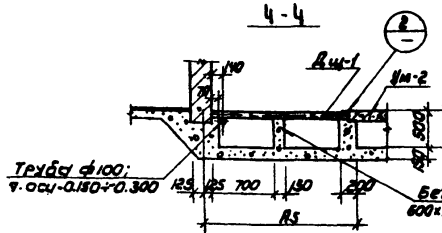
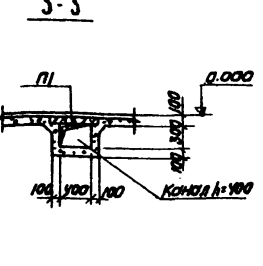
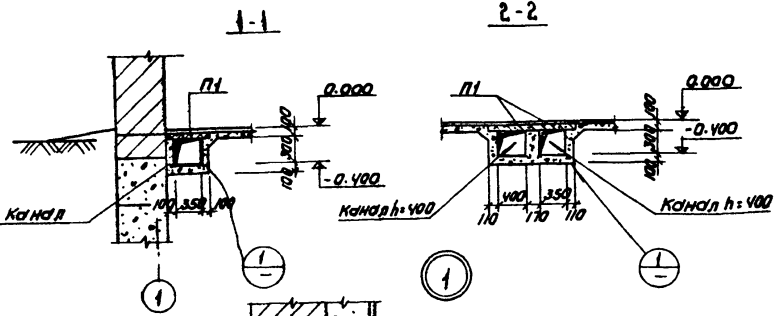
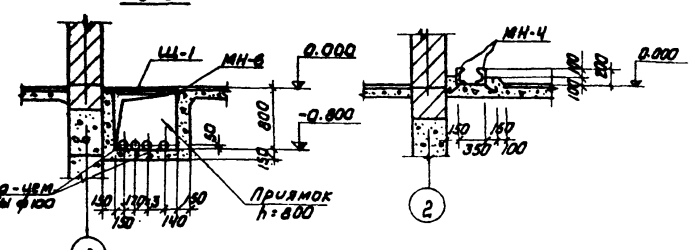
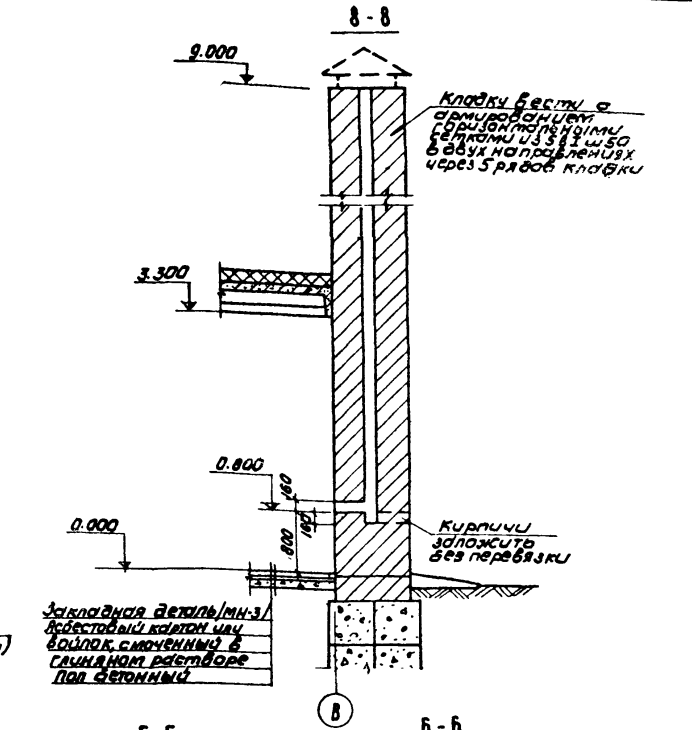
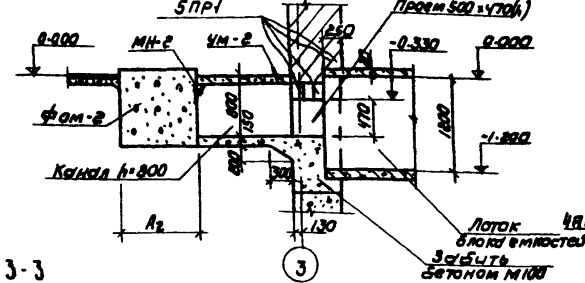
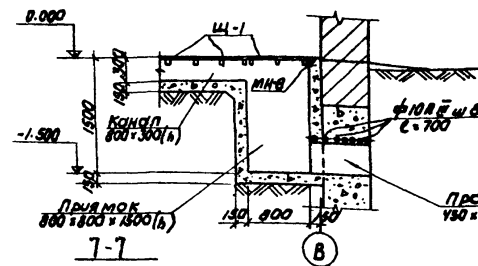
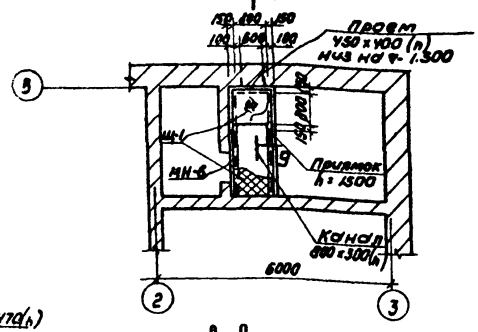
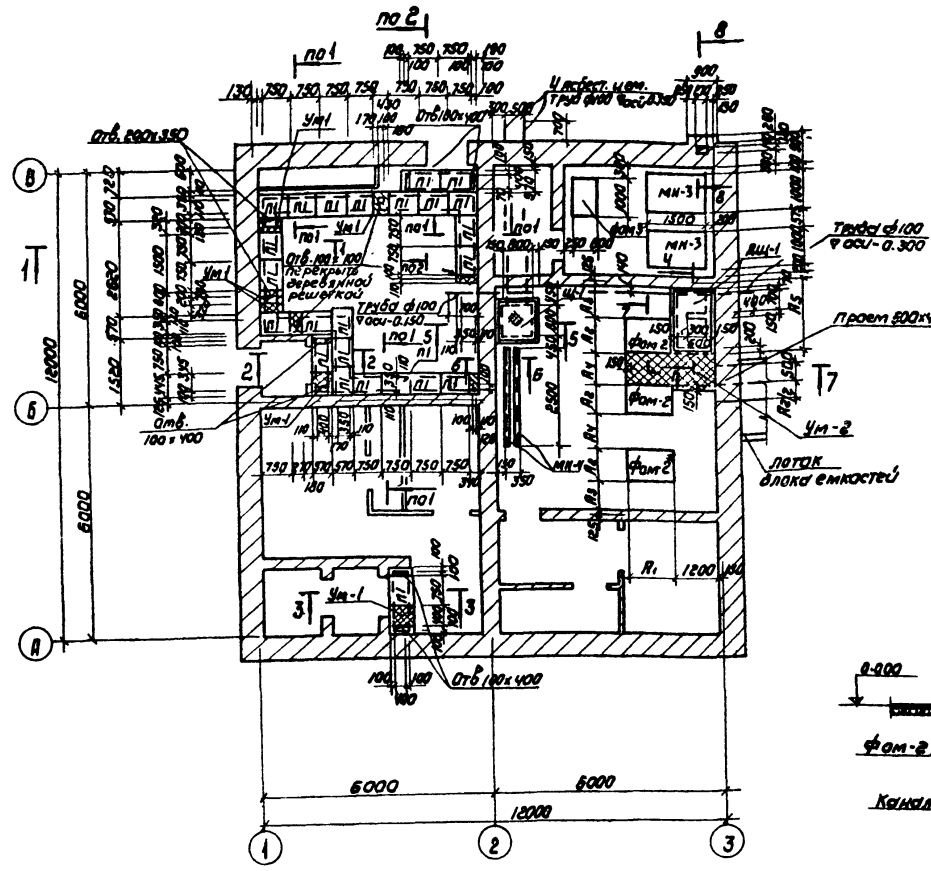
ИЗДАТЕЛЬНОЕ ОБРАЗОВАНИЕ Г. МОСКВА

16630-02 7

ТИПОСЫ ПРОЕКТ 902-3-4 АЛГОМ Л

НААН

ФРАГМЕНТ НААНА ДЛЯ ВОДНАТА С СТЕНОВЫМ ОБОРОДОМ



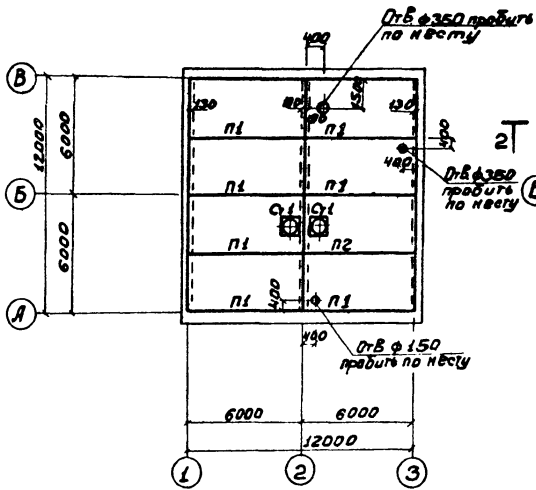
ПРИВЯЗАН	СТ. ИЖЭС	ЧУАФ	С.И.И.
И.И.И.	И.И.И.	И.И.И.	И.И.И.
И.И.И.	И.И.И.	И.И.И.	И.И.И.
И.И.И.	И.И.И.	И.И.И.	И.И.И.

1. Данный лист см. совместно с листом КЖС-4
2. Грунт в основании фундамента под оборудованные каналы тщательно уплотнить.
3. Железобетонные плиты перекрытия каналов монтировать на свежесушеном растворе.
4. Фундамент Фам 2 выполнять только для станций производительностью 700 м³/сутки при норме водоотведения 220; 150 л/чел в сутки. После прокладки трубопроводов проем по оси заложить кирпичем.
6. Таблица геометрических размеров дана на листе КЖС-4.

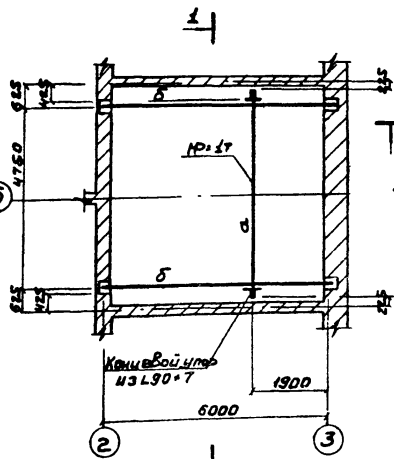
Т.П 902-3-4		К.Ж.	
СТАЦИЯ СИМУЛЯЦИОННОЙ ОЦЕНКИ СВОЙСТВ ИЛИ В АЗНОТЕНКАХ КОМПЛЕКСИМ АЗРАЦИМ С ИНВЕСТИЦИОННОЙ АЗРАЦИМ А С РАДОНОВ			
ПРОИЗВОДИТЕЛЬНО-ВОСПОМОГАТЕЛЬНЫЕ ЗАДАНИЕ			
ВАРИАНТ С ХАРОДЗАТОРНОЙ			
ЛИСТ	3	ЛИСТ	3
ЦНИИЭП		ИНЖЕНЕРНО-ВОЗДУШНОГО	
И.И.И.		И.И.И.	

ТИПОВОЙ ПРОЕКТ 902-3-4 АЛБЕИМ 2

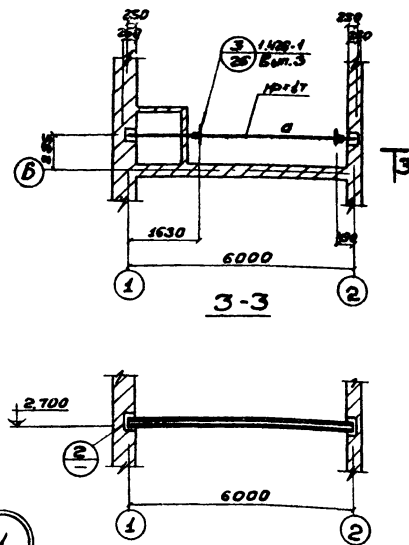
Маркировочная схема плит покрытия



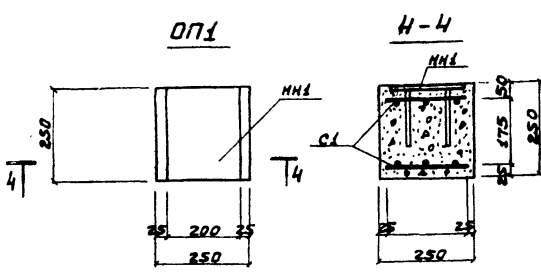
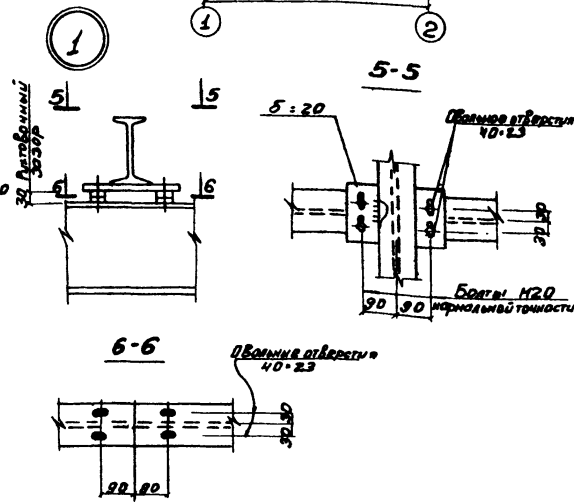
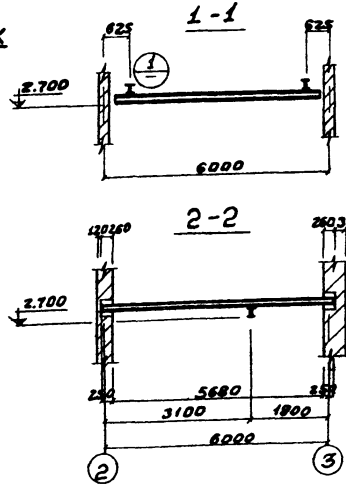
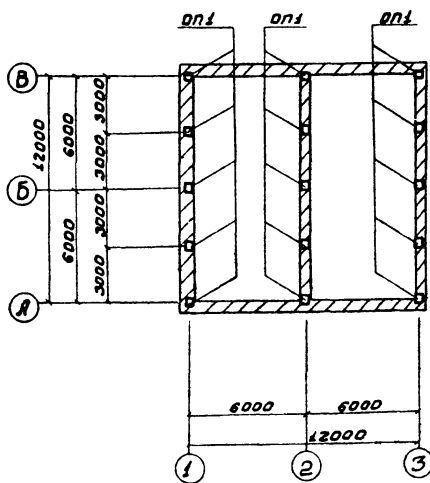
План подвесных путей в осях „2-3“



План подвесных путей в осях „1-2“



Маркировочная схема опорных подушек



Спецификация элементов к маркировочным схемам, расположенным на листе.

Марка	Обозначение	Наименование	Мат.	Примечание
П1	ГОСТ 22701-2-77	Плита	ПГ-Ч4УТ	6 2,65т
П2	ГОСТ 22701-2-77	То же	ПВ-Ч4УТ	2 3,3т
Ст1	Серия 1.494-24	Станок	СБЧБ-1	2 0,16т
ОП1	КЖ-5	Опорная подушка ОП1		15 0,0145т
С1	КЖ-7	Арматурная сетка С1		30 0,8кг
МН1	КЖ-7	Закладное изделие МН1		15 4,3кг

Таблица сечений

Марка	Сечение		Усилия			Применения
	Эскиз	Состав	Н, тс	М, тс	R, тс	
а	I	I24H				Конструктивно
б	I	I18	1.2	—	1.0	

Техническая спецификация стали

№ п/п	Марка стали	Вид проката ГОСТ	Профиль сечения толщина	Масса т	Умнож
1	Сталь класса С23/23 марки ВСт3ПС6 по ГОСТ 380-71	Двутавры для подвесных путей по ГОСТ 8239-72	I24H	0,4	0,4
2		Двутавры по ГОСТ 8239-72	I18	0,3	0,3
3		Сталь угловая равносторонняя по ГОСТ 8509-72	Л90*7	0,1	0,1
4		Сталь толстолистовая по ГОСТ 15903-74	δ=20	0,1	0,1
Всего					0,9

- В панелях хлорозаторной ж.б. конструкции покрыть составом Грунт-лак КСП В 1 слой, покрывной слой - эмаль ХСП (для внутренних работ) - 3 слоя
- Стальные конструкции в панелях хлорозаторной покрыть эмалью ХВ-2 или ХВ-125 в 4 слоя (ГОСТ 10144-74) по грунтовке ТГ-020 в 2 слоя (ГОСТ 40510-63)
- Стальные конструкции после монтажа окрасить масляной краской 2 раза по округовке железным суриком.
- Сварку производить электродом типа Э42 по ГОСТ 9467-75.
- Плиты покрытия приварить к закладным деталям опорных подушек.

ИЗДАНИЕ:		ТЛ 902-3-4 КЖ	
ИЗМ.	КРИМСКИЙ	ПРОИЗВОДИТЕЛЬНО-ВСПОМОГАТЕЛЬ-НОЕ ЗАВЕДЕНИЕ	Л.И.С.Т. Листов
ТИП	ШАПОР	В.И.И.Н.Т. ХЛОРОЗАТОРНОЙ.	ТР 5
ТАСЧЕЦ	ПРИИИ	МАРКИРОВКА СХЕМА ПЛИТ	ЦНИИЭП
МАЧ.ОУК	КРАСАВИН	ПОКРЫТИЯ И ОПОРНЫХ ПОДУШЕК	НАЖЕНЕРНОГО ВОЗРОДОВАНИЯ
		ПЛАН ПОДВЕСНЫХ ПУТЕЙ.	С. МОСКВА

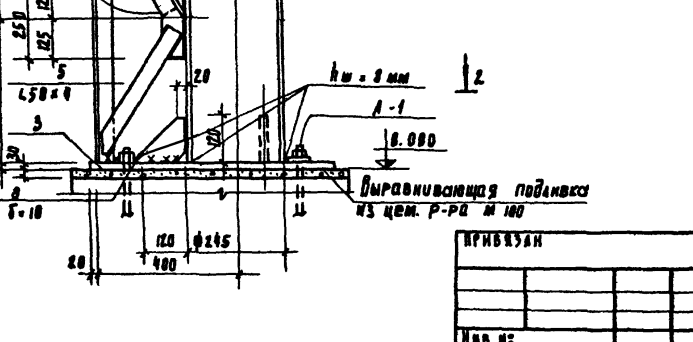
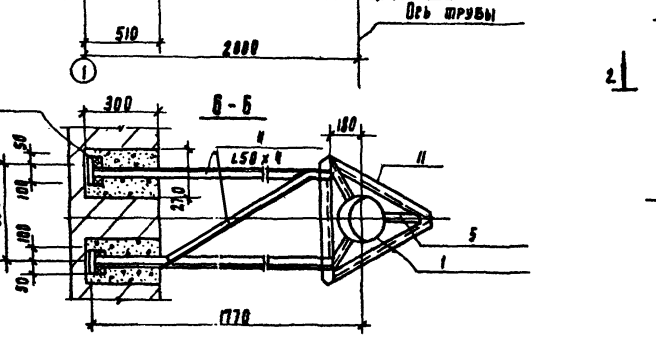
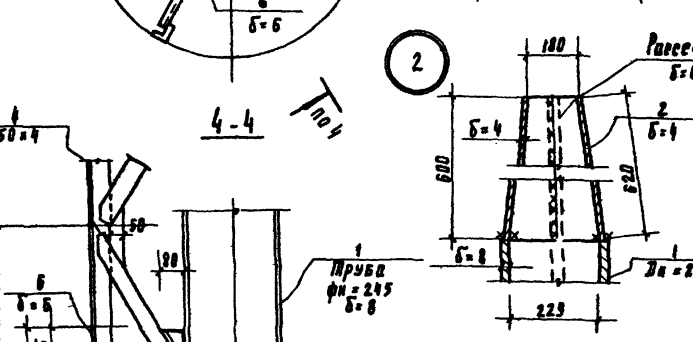
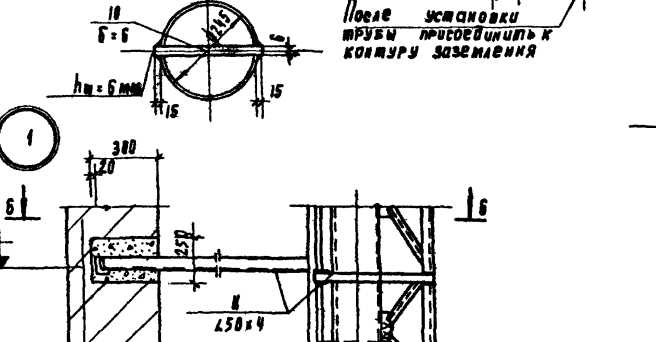
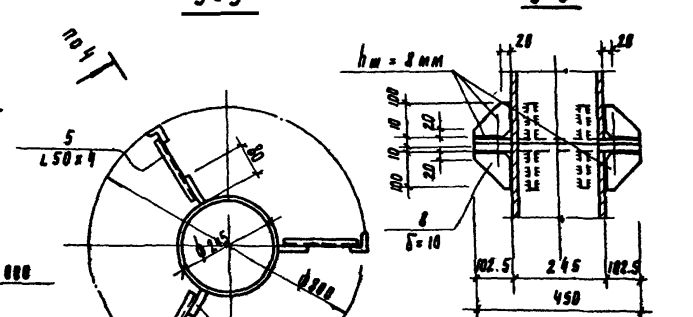
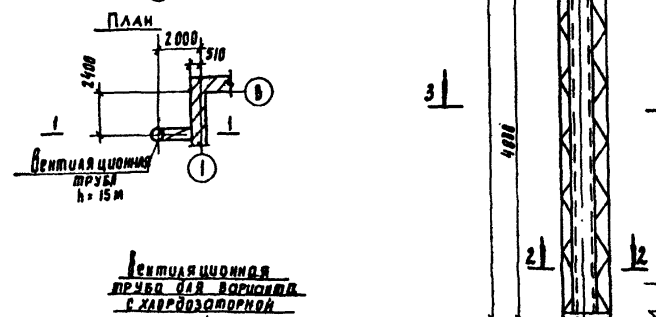
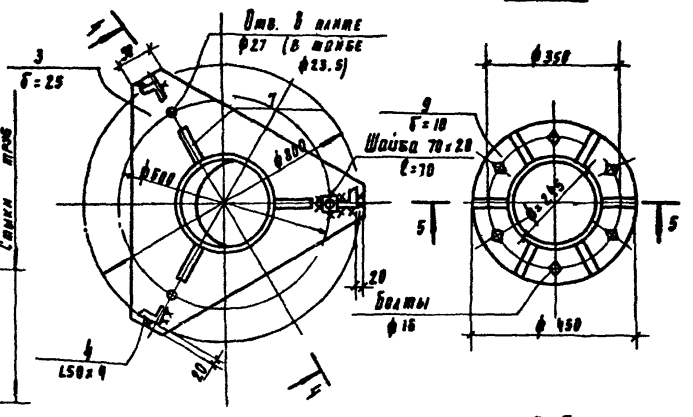
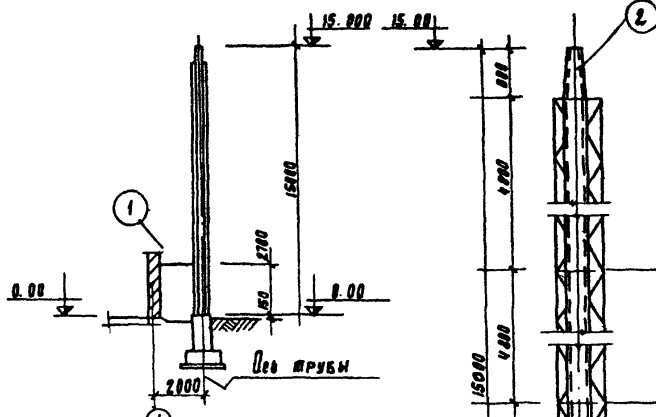
ИЗДАТЕЛЬСТВО «СТРОИТЕЛЬНОЕ» МОСКВА
 ИВ № 204 ПОВЕРНУТЬ НА ДАТАШТАМ. ИВ № 10 КТ КОМПОНОВКА ПРАВАВА

1-1 **Общий вид трубы**

2-2 **Деталь стыка трубы**

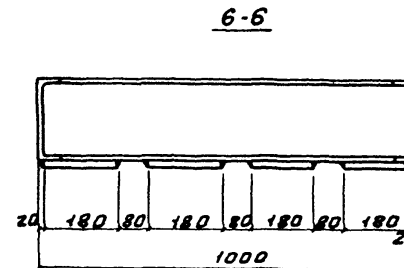
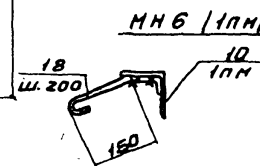
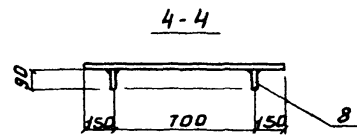
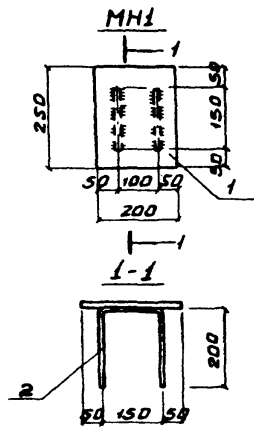
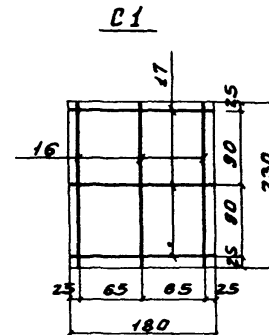
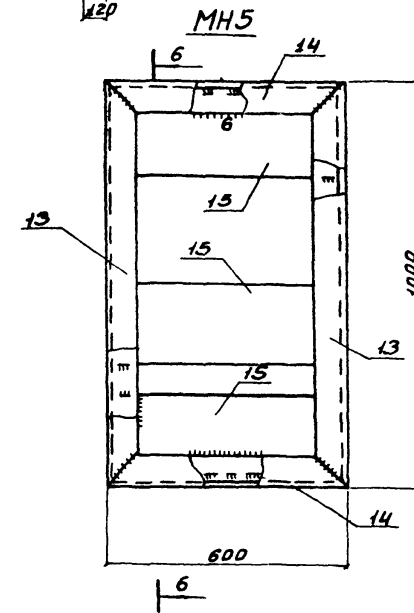
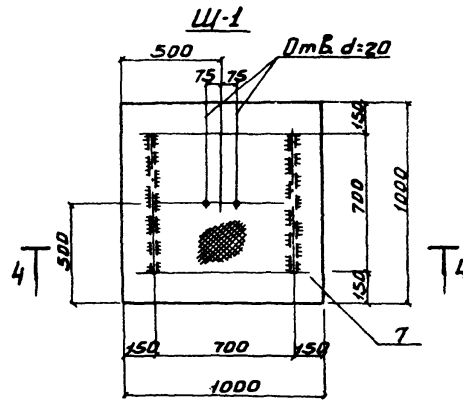
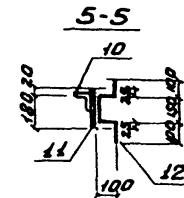
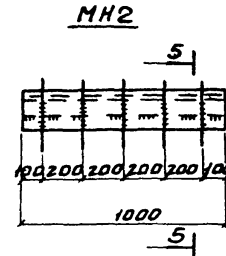
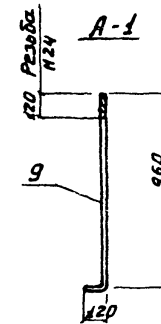
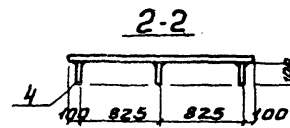
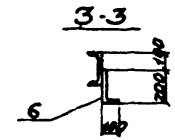
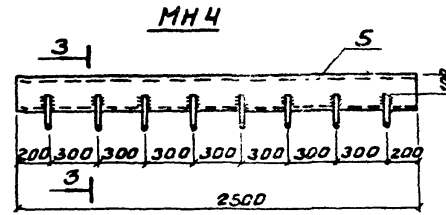
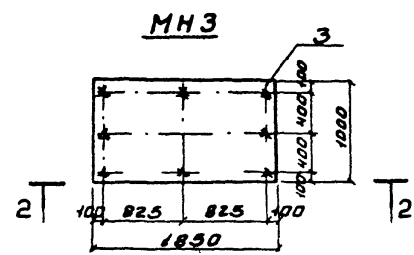
Спецификация стали на 1 штуку каждой марки

Марка	№ поз	Профиль	Длина мм	Кол. шт	Масса, кг		Примечания
					поз	всех	
Вентиляционная труба	1	Труба $\Delta n = 245; \delta = 8$	14400	1	673.0	673.0	1303.7
	2	$\delta = 25$	710	1	13.8	13.8	
	3	$\delta = 25$	-	1	60.0	60.0	
	4	150×4	800	3	54.2	162.6	
	5	150×4	400	108	0.77	83.2	
	6	$\delta = 6$	250	54	0.94	50.8	
	7	$\delta = 10$	120	3	1.0	3.0	
	8	$\delta = 10$	102.5	24	8.8	19.2	
	9	$\delta = 10$	102.5	4	8.6	34.4	
	10	$\delta = 6$	14400	1	203.7	203.7	
Крепление трубы	И	150×4	2000	-	-	2.64	2.64



- Все неговоренные сварные швы h_w -бим, но не более меньшей толщины свариваемых элементов.
- Сварку производит электродами типа Э-42 по ГОСТ 9467-75
- Изнутри труба покрывается хлорвиниловой эмалью ХВ-745 (рост 7313-75) в 3 слоя по грунтовкам ХС-010; ХС-068; ХВ-050. Снаружи труба и стальные конструкции окрашиваются эмалью ХВ-1100 (рост 6995-70) по грунтовке ГФ-020
- Брезуку подводящих труб выполнять по месту. Отметку подводящих труб смотри технологические чертежи.

ИВ № 204 ПОВЕРНУТЬ НА ДАТАШТАМ. ИВ № 10 КТ КОМПОНОВКА ПРАВАВА		ТП 902-3-4		КМ	
ИЗДАТЕЛЬСТВО «СТРОИТЕЛЬНОЕ» МОСКВА		ПРОИЗВОДИТЕЛЬНО-ПОМОЩАТЕЛЬ ИДЕ		АНТ	АНТ
ИВ № 204 ПОВЕРНУТЬ НА ДАТАШТАМ. ИВ № 10 КТ КОМПОНОВКА ПРАВАВА		ЗДАНИЕ. Вариант с лабораторией		ТР	6
ИВ № 204 ПОВЕРНУТЬ НА ДАТАШТАМ. ИВ № 10 КТ КОМПОНОВКА ПРАВАВА		ВЕНТИЛЯЦИОННАЯ ТРУБА.		ЦНИИЭП	
ИВ № 204 ПОВЕРНУТЬ НА ДАТАШТАМ. ИВ № 10 КТ КОМПОНОВКА ПРАВАВА		ИВ № 204 ПОВЕРНУТЬ НА ДАТАШТАМ. ИВ № 10 КТ КОМПОНОВКА ПРАВАВА		ИНЖЕНЕРНО-ОБОРУДОВАНИЕ	
ИВ № 204 ПОВЕРНУТЬ НА ДАТАШТАМ. ИВ № 10 КТ КОМПОНОВКА ПРАВАВА		ИВ № 204 ПОВЕРНУТЬ НА ДАТАШТАМ. ИВ № 10 КТ КОМПОНОВКА ПРАВАВА		г. Москва	



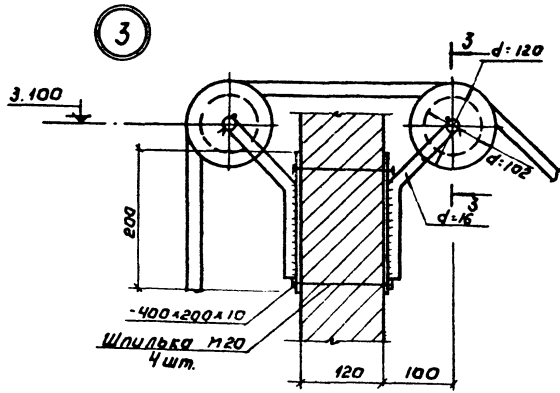
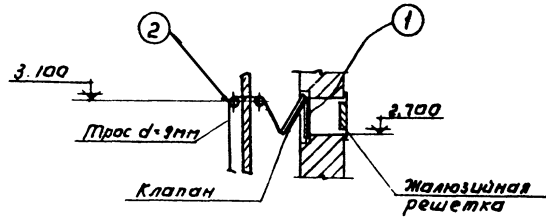
Спецификация стали на одну штуку каждой марки

Марка	№ поз	Профиль	Длина мм	Кол. шт.	Масса, кг			Примечан
					1 шт.	Всех	Марки	
МН-1	1	-200*10	250	1	3,9	3,9		
	2	φ10AII	550	2	0,4	0,8	4,7	
МН-3	3	-1000*10	1850	1	14,52	14,52		
	4	φ12AII	100	8	0,1	0,8	146,0	
МН-4	5	С20	2500	1	4,58	4,58		
	6	φ8AII	300	8	0,1	0,8	46,6	
Щ1	7	Рифл.1000*4	1000	1	34,4	34,4		
А-1	8	-90*6	700	2	3,0	6,0	40,4	
	9	φ25AII	1100	1	4,3	4,3	4,3	
МН2	10	φ90*7	1000	1	9,6	9,6		
	11	-200*6	1000	1	9,4	9,4		
МН5	12	φ12AII	550	5	0,5	2,5	21,5	
	13	С20	990	2	18,2	36,4		
	14	С20	590	2	10,9	21,8		
	15	-200*10	600	3	9,4	28,2	86,4	
С1	16	φ10AII	230	3	0,2	0,6		
	17	φ10AII	180	3	0,1	0,3	0,9	
МН6	18	φ8AII	300	5	0,1	0,5	10,1	

- 1 Сварку производить электродами типа Э42 по ГОСТ 9467-75.
- 2 Ш-1, МН5 окрасить масляной краской за 2 раза по ГОСТ 695-77 по грунтовке железным суриком по ГОСТ 8866-76

ТП 902-3-4		КЖ	
МАШИНА БУМАЖНО-ТЕКСТИЛЬНАЯ КОМПЬЮТЕРНАЯ ВООРУЖЕННАЯ С ПРИБОРАМИ АЗРАЦИОННОЙ ТЕХНОЛОГИИ АЗРАЦИОННОЙ ТЕХНОЛОГИИ С РАЧЕТНОЙ СИСТЕМОЙ ТЕМПЕРАТУРЫ ЧОТ ПРОИЗВОДИТЕЛЯ ДИТЭТ 700М/К/С			
ПРОИЗВОДИТЕЛЬНО-ВСПОМОГАТЕЛЬНОЕ		ЛНСТ	ЛНСТОВ
ЗАДАНИЕ		ТР	7
ВАРИАНТ Е ЗАПРАВОТОРНО			
ЗАКАЗНЫЕ ДЕТАЛИ		ЦНИИЭП ИНЖЕНЕРНО-ТЕХНОЛОГИЧЕСКАЯ Г. МОСКВА	

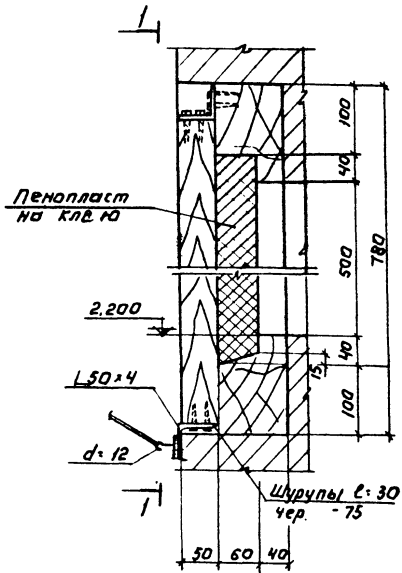
Схема установки приемного клапана.



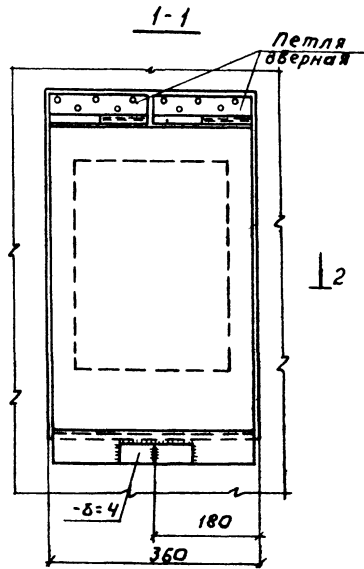
Спецификация элементов к маркировочной схеме, расположенной на листе.

Марка	Обозначение	Наименование	Кол.	Примечание
Деревянные элементы				
	Данный лист	Доска б=50	2шт.	
		Брус 100x140	2шт.	
		Брус 60x100	2шт.	

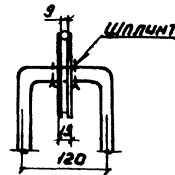
1



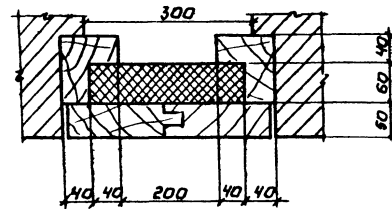
2



3-3



2-2



1. Местоположение приемного клапана см. на л. 08-6
2. Все деревянные конструкции обмазать масляной краской за 2 раза.
3. Пенопласт принят марки ПСБ-С с объёмным весом $\gamma = 40 \text{ кг/м}^3$.
4. Сварку производить электродами типа Э-42.

КРОВОЗЛ:		СТИЖ		КАМИНСКИЙ		ТП 902-3-4		КЖ	
		РК.ГР.		ЛОЖИЕР		СТАЦИОНАРИ		СТАЦИОНАРИ	
		Г.К.		ШАННО		ПРОИЗВОДИТЕЛЬ - ВОСПОМОГАТЕЛЬ -		АНТ. ЛИСТ ЛАНТОВ	
		ТАСКИН		ПРОНИН		ВАРИАНТ С ХЛАДОЗАТОРНОЙ		ТР 8	
		НАЧОТА		КРАСОВИЧ		ПРИЕМНЫЙ КЛАПАН.		ЦИНИЭП	
								ИНЖЕНЕРНОГО ОБУЗДАНИЯ	
								С. МОСКВА	