

ТИПОВОЙ ПРОЕКТ
903-2-13

УСТАНОВКА МАЗУТОСНАБЖЕНИЯ $Q=3,25 \text{ м}^3/\text{ч}$, $P=25 \text{ кгс/см}^2$
С НАЗЕМНЫМИ МЕТАЛЛИЧЕСКИМИ РЕЗЕРВУАРАМИ $2 \times 400(200,100) \text{ м}^3$

АЛЬБОМ V ЧАСТЬ 1

ЗАДАНИЕ ЗАВОДУ — ИЗГОТОВИТЕЛЮ
НА ЩИТЫ АВТОМАТИКИ И КИП.

16338-07
ЦЕНА 1-05

ЦЕНТРАЛЬНЫЙ ИНСТИТУТ ТИПОВОГО ПРОЕКТИРОВАНИЯ
ГОССТРОЯ СССР

Москва, А-445, Смоленская ул., 22

Сдано в печать 1979 г.

Заказ № 10787 Тираж 517 экз.

ТИПОВОЙ ПРОЕКТ 903-2-13

УСТАНОВКА МАЗУТОСНАБЖЕНИЯ $Q=3,25 \text{ м}^3/\text{ч}$, $P=25 \text{ кгс/см}^2$ С НАЗЕМНЫМИ МЕТАЛЛИЧЕСКИМИ РЕЗЕРВУАРАМИ $2 \times 400 (200, 100) \text{ м}^3$ АЛЬБОМ V ЧАСТЬ 1 СОСТАВ ПРОЕКТА

Альбом I часть 1
Альбом II часть 2
Альбом III часть 3
Альбом IV часть 4
Типовой проект 903-2-10
Часть I часть 1
Тип пр. 903-2-10 Ал V часть 2
Альбом III

Альбом IV

Альбом V часть 1
Альбом VI часть 2
Тип. пр. 903-2-10 Ал V-бom VI
Тип. пр. 903-2-12 Альб V
Альбом VII часть 1
Альбом VIII часть 2
Тип. пр. 903-2-10 Ал V ч. 3
Альбом VII часть 4
Альбом VIII часть 5
Альбом VIII часть 4
Тип. пр. 903-2-10 Ал V ч. 2
Альбом VIII часть 3
Альбом VIII часть 4

Мазутонасосная Часть тепломеханическая, автоматизация, электротехническая, санитарно-техническая, тепловые сети.
Мазутонасосная Архитектурно-строительная часть
Мазутонасосная Тепловые узлы архитектурно-строительной части
Мазутонасосная Блоки тепломеханической оборудования
Соружения слива и приёма мазута и жидких присадок части тепломеханическая, архитектурно-строительная, автоматизация, электротехническая
Соружения слива и приёма мазута и жидких присадок Котельные изобелья архитектурно-строительной части
Резервуарный парк части тепломеханическая, архитектурно-строительная, автоматизация, электротехническая, отопление и вентиляция.
Генеральный план инженерные сети части: тепломеханическая, архитектурно-строительная, автоматизация электротехническая, оборудование и канализация, тепловые сети
Заказные требования изготовителю на шпильки, болты, гайки и КИП
Заказные требования изготовителю на шпильки, болты, гайки, соединительные
Нестандартизированные оборудование тепломеханической части - вспомогательное оборудование и устройства.
Металлоконструкции вспомогательного оборудования и устройства.
Сметы Цехов часть
Сметы Мазутонасосная
Сметы Соружения слива и приёма мазута и жидких присадок.
Сметы Резервуарный парк
Сметы Генеральный план, инженерные сети.
Заказные спецификации Мазутонасосная
Заказные спецификации Соружения слива и приёма мазута и жидких присадок.
Заказные спецификации Резервуарный парк.
Заказные спецификации Инженерные сети.

ПРИМЕНЕННЫЕ ТИПОВЫЕ ПРОЕКТЫ

Типовой проект 704-1-52
Альбом I часть
Типовой проект 704-1-50
Альбом I, III
Типовой проект 704-1-49
Альбом I, III
Тип. пр. 704-1-109 Ал V, I, III
Тип. пр. 704-1-101 Ал V, I, III
Типовой проект 4-18-841
Альбом I, III, IV
Типовой проект 902-2-157

Стальной вертикальный цилиндрический резервуар для нефти и нефтепродуктов ёмкостью 400 м^3 (распространяет Казахский ЦИТТ)
Стальной безоткальный цилиндрический резервуар для нефти и нефтепродуктов ёмкостью 200 м^3 (распространяет Казахский филиал ЦИТТ)
Стальной безоткальный цилиндрический резервуар для нефти и нефтепродуктов ёмкостью 100 м^3 (распространяет Казахский филиал ЦИТТ)
Резервуар стальной горизонтальный для нефтепродуктов ёмкостью 25 м^3 (распространяет Казахский филиал ЦИТТ)
Резервуар стальной горизонтальный для нефтепродуктов ёмкостью 5 м^3 (распространяет Казахский филиал ЦИТТ)
Резервуар для воды ёмкостью 100 м^3 железобетонный прямоугольный заземлённый
Распространяет Свердловский филиал ЦИТТ)
Нефтедобывающие из сборных железобетонных элементов на раскоб воды 5 кг/с (распространяет ЦИТТ г. Москва)

Разработан
проектным институтом
ЛАТГИПРОМ

Госстроя Латвийской ССР
Гл инженер института
Гл инженер проекта

В. Форманов
А. Думан

Технический проект
утвержден Главпроектинститутом
Госстроя СССР
протокол №33 от 7-го июля 1977 года
Рабочие чертежи введены в действие
ЛАТГИПРОМОМ с 1.11.79.
приказ №167 от 14 июня 1979 г.

Марка	Наименование	Стр.
	Содержание альбома	2
КМП-15	Общие данные	3
КМП-16	Щит КМП. Общий вид	4
КМП-17	Щит 1. Общий вид	5-15
КМП-18	Щит 2. Общий вид	16-33

					ТТ 903-2-13			
					Стандарт производства П-325-У, П-35-а (станд. П. №32/мб/04) металлургический завод №100 (200, 100) м ³			
Изм.	Лист	№ докум.	Подп.	Дата		Лист	Лист	Листов
КМП-15	1	КМП-15	С.С.С.	1954		р		1
КМП-16	1	КМП-16	С.С.С.	1954				
КМП-17	1	КМП-17	С.С.С.	1954				
КМП-18	1	КМП-18	С.С.С.	1954				
					Содержание альбома			
					ЛАТГИПРОПРОМ			
					г. Рига			
					Лист 12			

Ведомость основных комплектов

Обозначение	Наименование	Примечание
903-2-13 AP	Архитектурно-строительные решения	Ал.Т.ч.2
903-2-13 КЖ	Конструкции железобетонные.	Ал.Т.ч.2
903-2-13 КМ	Конструкции металлические	Ал.Т.ч.2
903-2-13 ВК	Внутренние водопровод и канализация.	Ал.Т.ч.1
903-2-13 ОВ	Отопление и вентиляция.	Ал.Т.ч.1
903-2-13 ТС	Тепловые сети	Ал.Т.ч.1
903-2-13 КИП	Автоматизация	Ал.Т.ч.1, Ал.У.ч.1
903-2-13 Э	Электротехническая часть	Ал.Т.ч.1 Ал.У.ч.2
903-2-13 ТМ	Тепломеханическая часть	Ал.Т.ч.1,4

При привязке альбома необходимо:

- руководствоваться условиями на поставку щитов и пультов;
- проставить маркировки в

Туповый проект разработан в соответствии с действующими нормами и правилами и предусматривает мероприятия, обеспечивающие взрывную, взрывопожарную и пожарную безопасность при эксплуатации здания.

Главный инженер проекта *Думан*

Перечень материалов для заказа щитов

№ п/п	Наименование	Кол. экз.	Примечание
1	2-кит Заказная спецификация на щиты и электроаппаратуру.	3	Ал.У.ч.1
2	3-кит-3 Схемы электрические питания и сигнализации принципиальные.	1	Ал.Т.ч.1
3	Э-5 Насос подачи мазута в котельную. Схема принципиальная.	1	Ал.Т.ч.1
4	Э-6 Насос перекачивающий. Насос-дозатор. Схемы принципиальные.	1	Ал.Т.ч.1
5	Э-7 Насос дренажный. Механизм управляемый по месту. Схемы принципиальные.	1	Ал.Т.ч.1
6	Э-8 Вентилятор приточный П-1. Вентилятор вытяжной В-1. Схемы принципиальные.	1	Ал.Т.ч.1
7	Э-9 Вентилятор приточный П-2. Схема принципиальная.	1	Ал.Т.ч.1
8	Э-10 Вентиль на газопроводе. Схема принципиальная.	1	Ал.Т.ч.1
9	Э-11 Аварийная сигнализация. Схема принципиальная.	1	Ал.Т.ч.1
10	КИП-5 Общие данные.	3	
11	КИП-16 Щит КИП. Общий вид.	3	
12	КИП-17 Щит 1. Общий вид.	3	
13	КИП-18 Щит 2. Общий вид.	3	

ТП 903-2-13				КИП-15		
Исполн.	Мурочкин	Подп.	Вата	Установка для мазутоснабжения 0-3,95МПа, Р-25кг/см ² наземными металлическими резервуарами 2х400(200)м ³		
Разработ.	Мурочкин	Инж.		Лист	Лист	Листов
Пров.	Конькова	Инж.		Р		1
Вук.вр.	Павла	Инж.				
Нач.ста.	Мейман	Инж.				
Инж.конст.	Кучель	Инж.		Общие данные.		
Инж.б.	Думан	Инж.		Госстрой. Кат. в. СР		
				ЛАТГИПРОМ		
				г. Рига		
				Формат 12		

Копирован: Волкова 1633-07 4

Формат 12

Титовый проект 903-2-13 Альбом I часть 1

Поз.	Обозначение	Наименование	Кол.	Примеч.
<u>Стандартные изделия</u>				
1		Шкаф щито ЩШ-3А- Т-600х600 УЧ 1А30 ОСТ 36.13-76	1	
2		Рейка Р1 ТКЗ-100-77	9	94 ТМЗ-1-77
3		Рейка Р4 ТКЗ-101-77	1	96 ТМЗ-1-77
<u>Прочие изделия</u>				
4		Мост самопишущий КММ4 модификация 42.543.80.229U ТУ 85.05.1290-75	1	
		Переключатель типа ПМО ТУ 16-526.128-75		
5		ПМФ 45-111225/П-Д2	1	
6		ПМОВ-222222/П-Д61	1	

ТИ 903-2-13 КИП-17
Установка мощностью 0,325 МВА с резервными контактами
названными металлическими резервными контактами

Лист	Лист	Лист
Р	1	20

Щит 1.
Общий вид.

Госстрой Лямб. СР
ЛАТГИПРОЭМ
г. Рига

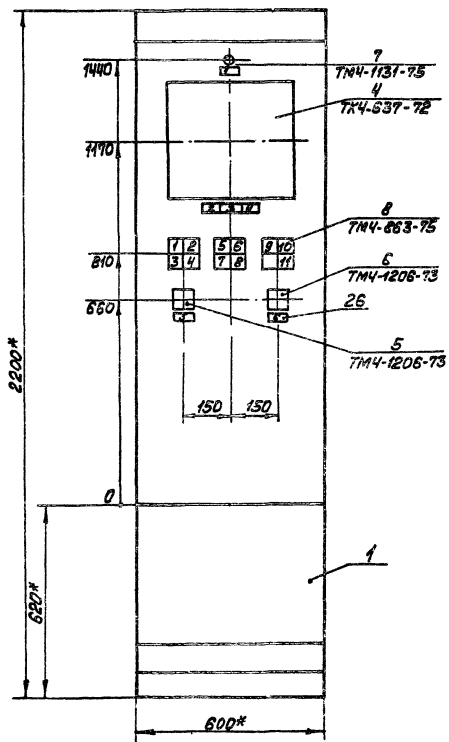
Копировал: Волкова
Формат 11

Титовый проект 903-2-13 Альбом I часть 1

Поз.	Обозначение	Наименование	Кол.	Примеч.
7		Арматура типа ЛС-53 с красной линзой	1	
8		Блок сигнальных реле СЭ-4 ~220В II исп. ТУ 16-523.223-70 Реле РТУ-1 ~220В 6А ТУ 16-523.020-76	3	368 ТМЗ-13-77
9		РТУ-1-363-220 43 4р	3	
10		РТУ-1-365-220 23 2р.	3	
11		Блок-реле БР-01 ТУ 25-07.667-70	1	
12		Трансформатор ТБС2-0,1 ~220В/~12В ТУ 16-517 539-71	1	430 ТМЗ-15-77
		Автомат АВ3М ~220В ТУ 16-522 110-74		91 ТМЗ-14-77
13		ЛН = 6,3А отсечка 1,3ЛН	2	
14		ЛН = 0,63А отсечка 1,3ЛН	5	
15		Выключатель ПВМ2-10 МРТУ 16. 526019-66	1	417 ТМЗ-14-77
16		Переключатель ПММ-10/Н2	1	419 ТМЗ-14-77
		МРТУ 16. 526019-66		
17		Предохранитель ПТ-10 Плавкая вставка ПА ТУ 36.1101-71	421	ТМЗ-14-77
18		Розетка штепсельная РШ-К-2-С-02-6/10/220 ТУ 16-538.162-75	1	
19		Патрон Е-27 ФП-250/4	1	

Щитовой, Лампы и выключ.

ТИ 903-2-13 КИП-17
Копировал: Волкова
16338-09 6
Формат 11



- * размеры для справок.
- Покрытие - вариант 7 ОСТ 36.13-76.
- Таблицы соединений и подключений выполнены на основании черт. КИП-3; 3-10, 3-11 (альбом I часть 1).

№	Имя	Фамилия	Подпись	Дата

ТП903-2-13

КИП-17

Лист
4

Копировал: Волкова

16338-07 7

Формат А2

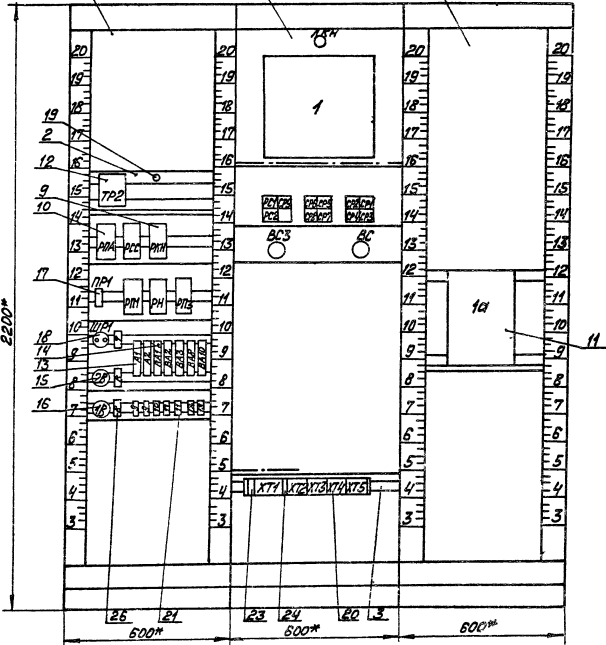
Вид на внутренние плоскости (развернуто)

Левая стенка

Передняя стенка

Правая стенка

Поз 16 переключатель ППМ1



Типовой проект 903-2-13
2200*
Альбом Г. часть 1

Поз	Обозначение	Наименование	Кол.	Примеч.
20		Блок зажимов БЗ10 ТУ 36.1750-74	4	
21		Упор ТУ 36.1751-74	9	
22		Перемычка ТУ 36.1752-74	8	
23		Зажим коммутацион- ный ЗК-2,5 ТУ 36.1094-71	16	
24		Зажим коммутацион- ный ЗК-Н ТУ 36.1094-71	1	
25		Зажим коммутационный ЗК-П ТУ 36.1094-71	3	
26		Рамка 66x26 ТУ 36.1130-74	9	
27		Резум РЭП-220 ТУ 16-739.059-76	1	
		<u>Материалы</u>		
28		Провод ПВ1х1,5 380 ГОСТ 6323-71	300м	

ТП 903-2-13

КМП-17

Лист

3

Копировал: Волкова

Формат 11

Таблица 1
Надписи на табло и в рамках

Продолжение табл. 1

№ надписи	Надпись	Кол.	№ надписи	Надпись	Кол.
	Рамка 66x26			СЭ-4	
1	Контроль напряжения. Схемы сигнализации.	1	1	Резервуар мазута №1 Уровень.	1
2	Жидкие присадки. Резервуары №1,2,3	1	2	Резервуар мазута №2. Уровень.	1
3	Мазут Резервуар №1.	1	3	Резервуар мазута №1	1
4	Мазут Резервуар №2.	1		Температура.	1
5	Проверка световой сигнализации	1	4	Резервуар мазута №2. Температура.	1
6	Съем и опробование звучка	1	5	Резервуар жидких присадок №1. Температура	1
7	Напряжение ~12В	1		Резервуар жидких присадок №2. Температура.	1
8	Ввод ~220В.	2	6	Резервуар жидких присадок №3. Температура.	1
	<u>Упор</u>		7	Резервуар жидких присадок №3. Температура.	1
9	Ввод ~220В	2	8	Дренажный приямок. Уровень.	1
10	~220В, КСМЧ - температура	1	9	Напряжение в цепи. питания	1
11	~220В. Уровень в дренажном приялке	2	10	Насос-дозатор №8.	1
12	~220В. Освещение щита.	1	11	Насос-дозатор №9.	1
13	~220В. Трансформа- тор.	1			

ТП 903-2-13

КМП-17

Лист

6

Копировал: Волкова

76338-07 9

Формат 11

Альбом 1 часть 1

Типовой проект 903-2-13

Альбом 1 часть 1

Типовой проект 903-2-13

Лист, Копия, Подп. и дата

Соединения проводов

Таблица 2

Проводник	Откуда идёт	Куда поступает	Данные проводов	Примечание
<u>Передняя стенка</u>				
0	ЛКН/2	РС2/4		
	СР3/4	СР6/4		
	СР5/4	СР2/4		
	СР4/4	ВС2/4		
	ВС2/4	ХТ5/1		
0	1,К1/1А	ХТ5/8		
701	ВС1/7	ВС3/5		
	ВС3/2	РС1/1		
	РС2/1	СР1/6		
	СР1/6	ХТ2/1		
+ИТС-1	1,К5/1Б	ХТ1/1	ПВ1х1,5	
-ИТС-1	1,К5/1А	ХТ1/2		
+ИТС-2	1,К5/2Б	ХТ1/3		
-ИТС-2	1,К5/2А	ХТ1/4		
+ИТС-3	1,К5/3Б	ХТ1/5		
-ИТС-3	1,К5/3А	ХТ1/6		
+ИТС-4	1,К5/4Б	ХТ1/7		измерительные цепи
-ИТС-4	1,К5/4А	ХТ1/8		
+ИТС-5	1,К5/5Б	ХТ1/9		
-ИТС-5	1,К5/5А	ХТ1/10		
+ИТС-6	1,К5/6Б	ХТ1/11		
-ИТС-6	1,К5/6А	ХТ1/12		
+ИТС-7	1,К4/1Б	ХТ1/13		
-ИТС-7	1,К4/1А	ХТ1/14		
ИТС	1,К7/1	ХТ1/17		

Изм. № 01 от 10.01.80

ТП 903-2-13

КМП-17

Лист

7

Копировал: Волкова

Формат 11

Продолжение табл. 2

Проводник	Откуда идёт	Куда поступает	Данные проводов	Примечание
741	РС1/3	ХТ3/2		
743	РС2/3	ХТ3/3		
745	РС2/2	ХТ3/1		
835	СР3/6	СР7/6		
917	СР8/3	ХТ3/7		
927	СР5/6	СР3/6		
903	СР2/3	ХТ3/6		
901	СР1/3	ХТ3/5	ПВ1х1,5	
749	ВС3/7	ВС7/7		
703	ВС1/9	ХТ3/4		
727	ВС2/1	ХТ2/4		
□	ВС1/4	ХТ2/9		
ЗЕМЛЯ	1/≡	Рейка /≡		
	Рейки для установ- ки аппаратов /≡			
		Стойка /≡		

Изм. № 01 от 10.01.80

ТП 903-2-13

КМП-17

Лист

8

Копировал: Волкова 76338-01 ТП

Формат 11

Продолжение табл.2

Проводник	Откуда идёт	Куда поступает	Данные провода	Примечание
0	PC 2/4	PC 1/4		
	PC 1/4	CP 9/4		
0	CP 6/4	CP 8/4		
	CP 8/4	CP 7/4		
	CP 7/4	CP 5/4		
0	CP 2/4	CP 1/4		
	CP 1/4	CP 3/4		
	CP 3/4	CP 4/4		
745	PC 2/2	PC 1/2		
701	PC 2/1	PC 1/1		
929	CP 5/5	CP 6/6	7 18x15	
931	CP 6/5	CP 8/5		
933	CP 8/6	CP 7/5		
937	CP 1/5	CP 2/6		
923	CP 2/5	CP 4/5		
925	CP 4/6	CP 3/5		
701	BC 3/5	BC 3/2		
717	BC 1/1	BC 1/3		

Типовой проект 903-2-13
Алгоритм I часть 1

№ п/п	№ докум.	Подп.	Дата	Лист
				9

Копировал: Волкова

КМП-17

Формат 11

Продолжение
табл.2

Проводник	Откуда идёт	Куда поступает	Данные провода	Примечание
701	XT 2/1	XT 2/2		
	XT 2/2	XT 2/3		
0	XT 5/1	XT 5/2		
	XT 5/2	XT 5/3		
	XT 5/3	XT 5/4		
	XT 5/4	XT 5/5		Перемычка блока
	XT 5/5	XT 5/6		
	XT 5/6	XT 5/7		
	XT 5/7	XT 5/8		

Алгоритм I часть 1

Типовой проект 903-2-13

№ п/п

№ п/п	№ докум.	Подп.	Дата	Лист
				10

Копировал: Волкова

ТП 903-2-13

КМП-17

Формат 11

70

Продолжение табл. 2

Проводник	Откуда идёт	Куда поступает	Данные провода	Приме- чание
<u>Левая стенка</u>				
0	Л 1/2	ХТ 5/5		
0	РКН/18	РСС/18		
	РСС/18	РПА/18		
	РПА/18	РП1/18		
	РП1/18	РН/18		
	РН/18	РПЗ/18		
801	2В/21	ВА 1/1		
	ВА1/1	ВА 2/1		
	ВА2/1	ВА 3/1		
810	РН/17	ВА 8/1		
	ВА 8/1	ВА 10/1	ПВ1х1,5	
	ВА 10/1	2В/С1		
	2В/С1	1В/4		
813	ТР2, 220/1	ВА 10/2		
814	ТР2, 12/3	ПР1/1		
815	ТР2, 12/4	ШР1/2		
	РПА/1	РКН/7		
	РПА/2	РКН/8		
	РКН/8	РПЗ/7		
747	РПА/6	РСС/1		
701	РПА/5	РКН/15		

ТП 903-2-13

КИП-17

Лист

11

Изм. в соответствии с Подп. Уста

Копировал: Волкова

Формат 11

Продолжение табл. 2

Проводник	Откуда идёт	Куда поступает	Данные провода	Приме- чание
717	РКН/16	А 1/2		
725	РКН/17	А 2/2		
701	РКН/1	РН/13		
811	ЗА 8/2	Л 1/1		
816	ПР1/2	ШР1/1		
Л1-1	А 1/1	1В/С1		
Л1-11	А 2/1	1В/С2		
Земля	ТР2/1	Рейка / 1		
	Рейки для установки аппаратов 8/1	Стойка / 1		ПВ1х1,5
753	РСС/2	РСС/17		
701	РКН/15	РКН/1		
721	РКН/14	РКН/10		
725	РКН/2	РКН/17		
0	ТР2, 220/2	ХТ 5/7		
745	РПА/17	РС1/2		
747	РСС/1	ВС/5		
749	РСС/13	ВС3/7		
753	РСС/17	ВС3/4		

ТП 903-2-13

КИП-17

Лист

12

Изм. в соответствии с Подп. Уста

Копировал: Волкова

16.338.07 72

Формат 11

Продолжение табл. 2

Проводник	Откуда идет	Куда поступает	Данные провода	Примечание
751	РСС/14	ХТ2/8		
719	РКН/13	ВС/15		
723	РКН/9	ВС/3		
□	РКН/7	ВС/16		
721	РКН/14	ЛКН/1		
0	РКН/18	ЛКН/2		
814	ПР1/1	ХТ4/9		
Н-29	РП1/1	ХТ4/6		
Н-31	РП1/2	ХТ4/7		
921	РН/14	СР9/3	7ПВ1х1,5	
701	РН/13	ХТ2/3		
□	РП3/7	ХТ2/10		
□	РП3/8	ВС/14		
939	РП3/17	СР9/5		
815	ШР1/2	ХТ4/10		
717	А4/2	ВС/1		
802	ВА1/2	1, К1/15		
803	ВА2/2	ХТ4/3		
804	ВА3/2	ХТ4/4		
801	ВА3/1	ХТ4/2		
11-Т	1В/С1	ХТ5/9		
11-И	1В/С2	ХТ5/10		
810	1В/Л	ХТ4/1		

Ишт
 № Ишт № докум Подп Дата
 ТП 903-2-13 КИП-17 13

Копировал: Волкова

Формат 11

Продолжение табл. 2

Проводник	Откуда идет	Куда поступает	Данные провода	Примечание
	<u>Правая стенка</u>			
0	1а, Ш9/14	ХТ 5/6		
701	1а, Ш6/4	1а, Ш6/9		
	1а, Ш6/9	1а, Ш7/9		
	1а, Ш7/9	1а, Ш7/9		
	1а, Ш7/9	1а, Ш7/6		
	1а, Ш7/6	1а, Ш7/5		
	1а, Ш7/5	1а, Ш7/4		
	1а, Ш7/4	1а, Ш7/1		
	1а, Ш7/1	1а, Ш8/1		
	1а, Ш8/1	1а, Ш8/4	7ПВ1х1,5	
	1а, Ш8/4	1а, Ш8/5		
909	1а, Ш7/11	1а, Ш7/15		
911	1а, Ш7/20	1а, Ш7/16		
913	1а, Ш8/11	1а, Ш6/15		
915	1а, Ш8/13	1а, Ш7/13		
	1а, Ш7/13	1а, Ш7/18		
БР-1	1а, Ш9/1	1, К3/15		
БР-8	1а, Ш9/8	1, К3/1А		
БР-2	1а, Ш9/2	1, К3/4Б		
БР-9	1а, Ш9/9	1, К3/4А		
БР-3	1а, Ш9/3	1, К2/1Б		
БР-10	1а, Ш9/10	1, К2/1А		
БР-4	1а, Ш9/4	1, К2/2Б		

Ишт
 № Ишт № докум Подп Дата
 ТП 903-2-13 КИП-17 14

Копировал: Волкова

16338-04 13

Формат 11

Продолжение табл. 2

Проводник	Откуда идёт	Куда поступает	Данные провода	Приме- чание
БР-11	1а, ш9/11	1, К2/2А	}	
БР-5	1а, ш9/5	1, К2/3Б		
БР-12	1а, ш9/12	1, К2/3А		
902	1а, ш9/7	1, К1/1Б		
905	1а, ш6/13	СР3/3	}	
907	1а, ш6/18	СР4/3		
909	1а, ш7/15	СР5/3		
911	1а, ш7/16	СР6/3		
913	1а, ш8/15	СР7/3		
701	1а, ш6/4	ВС1/1		
915	1а, ш7/18	РП1/17		

А. № Бом. V часть 1

Туповой проект 903-2-13

Лист № докум. Подп. Дата

ТП 903-2-13

КМП-17

Лист

15

Копировал: Волкова

13

Таблица 3
Подключения проводов Продолжение табл. 3 Продолжение табл. 3

Проводник	Контакт	Проводник	Контакт	Проводник	Контакт
<u>Передняя</u>		+1ТС-3	К 5/3Б	935	СР 7/6
<u>стенка</u>		-1ТС-4	К 5/4А	917	СР8/3
		+1ТС-4	К 5/4Б		
	<u>ЛКН</u>	-1ТС-5	К 5/5А		<u>СР1-СР4</u>
721	1	+1ТС-5	К 5/5Б	901	СР1/3
0	2	-1ТС-6	К 5/6А	701	СР1/6
0	2	+1ТС-6	К 5/6Б	903	СР2/3
		1ТС	К 7/1	0	СР2/4
	<u>1</u>			905	СР3/3
0	К1/1А		<u>РС1, РС2, РС9</u>	927	СР3/6
802	К1/1Б	701	РС1/1	907	СР4/3
802	К1/1Б	745	РС1/2	0	СР4/4
БР-10	К2/1А	741	РС1/3		
БР-3	К2/1Б	0	РС1/4		<u>ВС3</u>
БР-11	К2/2А	701	РС2/1	701	2
БР-4	К2/2Б	745	РС2/2	701	5
БР-12	К2/3А	743	РС2/3	753	4
БР-5	К2/3Б	921	СР9/3	749	7
БР-8	К3/1А	0	СР9/4	749	7
БР-1	К3/1Б	935	СР9/6		
БР-9	К3/4А	939	СР9/6		<u>ВС</u>
БР-2	К3/4Б			717	1
-1ТС-7	К4/1А		<u>СР5-СР8</u>	723	3
+1ТС-7	К4/1Б	909	СР5/3	747	5
-1ТС-1	К5/1А	0	СР5/4	749	7
+1ТС-1	К5/1Б	927	СР5/6	☐	14
-1ТС-6	К5/2А	941	СР6/3	☐	14
+1ТС-2	К5/2Б	0	СР6/4	743	15
-1ТС-3	К5/3А	913	СР7/3	☐	16

Альбом V часть 1

Туповой проект 903-2-13

Лист № докум. Подп. Дата

ТП 903-2-13

КМП-17

Лист

16

Копировал: Волкова

78338-07-74

Формат 11

Продолжение табл. 3

Проводник	Контакт	Проводник	Контакт	Проводник	Контакт
701	17		<u>ХТ2</u>		<u>ХТ5</u>
701	17	701	1	0	1
703	19	701	3	0	5
727	21	727	4	0	6
0	24	755	7	0	7
0	24	751	8	0	8
		□	9	Л1-І	9
	<u>ХТ1</u>	□	10	Л1-ІІ	10
+17С-1	1				
-17С-1	2		<u>ХТ3</u>		
+17С-2	3	745	1		
-17С-2	4	741	2		
+17С-3	5	743	3		
-17С-3	6	703	4		
+17С-4	7	901	5		
-17С-4	8	903	6		
+17С-5	9	917	7		
-17С-5	10	□	9		
+17С-6	11	□	10		
-17С-6	12				
+17С-7	13		<u>ХТ4</u>		
-17С-7	14	810	1		
17С	17	801	2		
		803	3		
		804	4		
		11-29	6		
		11-31	7		
		814	9		
		815	10		

Коп. Лист. № докум. Подл. Дата

ТП 903-2-13

КМП-17

Лист
17

Копировал: Волкова

Формат А4

Продолжение табл. 3

Проводник	Контакт	Проводник	Контакт	Проводник	Контакт
<u>Левая</u>			<u>РКН</u>	701	13
<u>стенка</u>		701	1	921	14
		□	7	810	17
	<u>ТР2</u>	□	7	0	18
813	1	□	8	0	18
0	2	□	8		
814	3	723	9		<u>РП3</u>
815	4	719	13	□	7
		721	14	□	8
	<u>РПА</u>	701	15	939	17
701	3	717	16	0	18
747	6	725	17		
□	1	0	18		<u>ШР1</u>
□	2	0	18	816	1
745	17			815	2
0	18		<u>ПР1</u>	815	2
0	18	814	1		
		814	1		<u>А1</u>
	<u>РСС</u>	816	2	Л1-І	1
747	1			717	2
747	1		<u>РП1</u>	717	2
753	2	11-29	1		
749	13	11-31	2		<u>А2</u>
751	14	915	17	Л1-ІІ	1
753	17	0	18	725	2
0	18	0	18		<u>ВА1</u>
			<u>РН</u>	801	1
		701	13	801	1
		701	13	802	2

Коп. Лист. № докум. Подл. Дата

ТП 903-2-13

КМП-17

Лист
18

Копировал: Волкова 16338-07 75 Формат А4

Альбом Г часть 1

Альбом Г часть 1

Типовой проект 903-2-13

Типовой проект 903-2-13

Типовой проект 903-2-13

Альбом I часть I
Типовой проект 903-2-13

Продолжение табл.3

Проводник	Контакт	Проводник	Контакт	Проводник	Контакт
	<u>ВАЗ</u>	<u>Л1-И</u>	<u>С1</u>		
801	1	<u>Л1-И</u>	<u>С2</u>		
801	1	<u>Л1-И</u>	<u>С2</u>		
803	2				
	<u>ВАЗ</u>				
801	1				
801	1				
804	2				
	<u>ВАВ</u>				
810	1				
810	1				
811	2				
	<u>ВА10</u>				
810	1				
810	1				
813	2				
	<u>ЕВ</u>				
810	С1				
810	С1				
801	С1				
	<u>ЛВ</u>				
810	Л				
810	Л				
Л1-И	С1				

Изм. Инв. № докум. Подп. Дата
ТП 903-2-13 КИП-17 19
Копировал: Волкова Фармайт 11

Продолжение табл.3

Проводник	Контакт	Проводник	Контакт	Проводник	Контакт
	<u>Правая</u>				
	<u>стенка</u>				
	<u>1а</u>				
701	Ш6/4				
905	Ш6/13				
907	Ш6/18				
909	Ш7/15				
911	Ш7/16				
915	Ш7/18				
913	Ш8/15				
БР-1	Ш9/1				
БР-2	Ш9/2				
БР-3	Ш9/3				
БР-4	Ш9/4				
БР-5	Ш9/5				
802	Ш9/7				
БР-8	Ш9/8				
БР-9	Ш9/9				
БР-10	Ш9/10				
БР-11	Ш9/11				
БР-12	Ш9/12				
0	Ш9/14				

Альбом I часть I
Типовой проект 903-2-13

Изм. Инв. № докум. Подп. Дата

Изм. Инв. № докум. Подп. Дата
ТП 903-2-13 КИП-17 20
Копировал: Волкова 16338-07 16 Фармайт 11

Поз.	Обозначение	Наименование	кол.	Примеч.
		<u>Стандартные изделия</u>		
1		Шкаф щита ЩШ-3Д-Г-600x600 УЧ 1Р3Д 007 36.13-76	1	
2		Рейка Р1 ТКЗ-100-77	15	УЧ ТМЗ-1-77
3		Рейка Р4 ТКЗ-101-77	1	ТМЗ-1-77
4		Резистор ПЗ-25 3300 Ом 25 Вт ГОСТ 6513-75	8	
		<u>Прочие изделия</u>		
5		Приёмник УСП-1М	3	
		Переключатель типа ПМО ТУ16-526.128-75		
6		ПМОВФ-1366394102/II-Д126	8	
7		ПМОВФ45-222222/II-Д9	4	
8		Арматура типа АСКМ-1 с красной линзой ТУ16-535.232-70	8	
		Реле РПУ-1 ~220В 6А ТУ16-523.020-76		
9		РПУ-1-363-220 43.4р.	21	УЧ ТМЗ-13-77

Типовой проект 903-2-13

ТП 903-2-13 КИП-18

Исполнение: стандартное, напряжение 0-325МПа; Р=25кг/см²
с наземными металлопластиковыми резервуарами и чашками 3

Изм.	Лист	Исполн.	Проф.	Дата
Разраб.	Мурченко	В.С.		
Проф.	Коньков	В.И.		
Сек. эк.	Павлу	В.С.		
Навигат.	Мельман	В.И.		
И.контр.	Кушелев	В.С.		
Учб.	Лумин	В.С.		

Щит 2.
Общий вид.

Исполн. Лавт. С.С.
ЛАТГИПРОПРОМ
2 этаж
Формат И

Копировал: Волков

Поз.	Обозначение	Наименование	кол.	Примеч.
10		РПУ-1-365-220 23.2р.	1	УЧ ТМЗ-13-77
11		РПУ-1-362-220 63.2р	1	УЧ ТМЗ-13-77
12		Реле РПУ-2-364203 43.2р. ~220В 50Гц ТУ16-523.331-71	5	УЧ ТМЗ-13-77
13		Реле времени 220В ЭВ-237	1	
14		Автотрансформатор АОСН-220-8 ~220В/110В ТУ16-517.847-74	1	УЧ ТМЗ-14-77
		Автомат А63М ~220В отсечка 1,3JH		
15		ТУ16-522.110-74		
16		JH=6,3А	1	
17		JH=1,6А	3	
18		JH=0,63А	1	
19		Предохранитель ПТ-10 плавкая вставка 10А ТУ36.1101-71	1	УЧ ТМЗ-14-77
		Розетка штепсельная РШ-К-2-С-02-6/10/220		
20		ТУ16-536.162-75	1	
21		Патрон Е-27 ФП-250/4 Блок зажимов Б310	1	
22		ТУ36.1750-74	13	
23		Упор ТУ36.1751-74	11	
		Переключк		
24		ТУ361752-74	18	
		Рамка 66x26		
		ТУ36.1130-74	15	

Типовой проект 903-2-13

Исполн. Лавт. С.С.

ТП 903-2-13 КИП-18

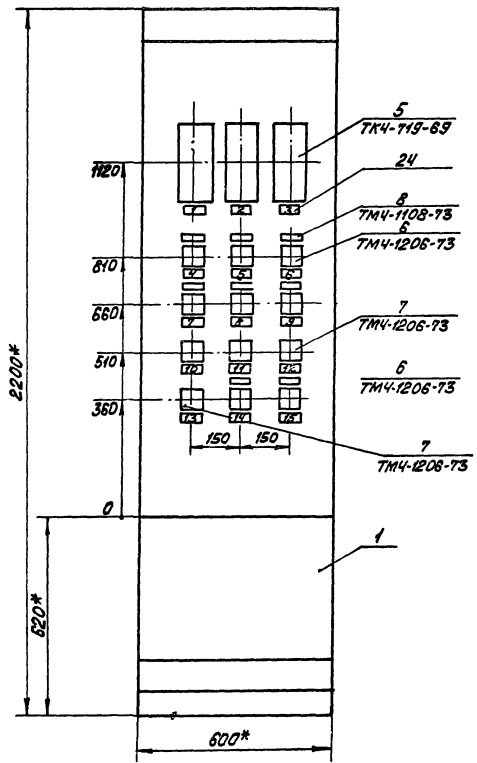
Исполнение: стандартное, напряжение 0-325МПа; Р=25кг/см²
с наземными металлопластиковыми резервуарами и чашками 3

Изм.	Лист	Исполн.	Проф.	Дата
Разраб.	Мурченко	В.С.		
Проф.	Коньков	В.И.		
Сек. эк.	Павлу	В.С.		
Навигат.	Мельман	В.И.		
И.контр.	Кушелев	В.С.		
Учб.	Лумин	В.С.		

Щит 2.
Общий вид.

Исполн. Лавт. С.С.
ЛАТГИПРОПРОМ
2 этаж
Формат И

Копировал: Волков



1. * размеры для справок.
2. Покрытие - вариант 7 ост 36.13-76.
3. Таблицы соединений и подключений выполнены на основании черт. КИП-3; 3-5; 3-6; 3-7; 3-8; 3-9; 3-11; (альбом I часть 1).

Поз.	Обозначение	Наименование	кол.	Примеч.
<u>Стандартные изделия</u>				
1		Щиток щита ЩШ-3Д-Т-600x600 УЧ 1Р3Д 007 36.13-76	1	
2		Рейка Р1 ТКЗ-100-77	15	УЧ ТМЗ-1-77
3		Рейка Р4 ТКЗ-101-77	1	ТМЗ-1-77
4		Резистор ПЗ-25 3300 Ом 25 Вт ГОСТ 6513-75	8	
<u>Прочие изделия</u>				
5		Приёмник УСП-1М	3	
		Переключатель типа ПМО ТУ16-526.128-75		
6		ПМОВФ-1366394102/II-Д126	8	
7		ПМОФ 45-222222/II-Д9	4	
8		Арматура типа АСКМ-1 с красной линзой ТУ16-535.232-70	8	
		Реле РПУ-1 ~220В 6А ТУ16-523.020-76		
9		РПУ-1-363-220 43.4р.	21	УЧ ТМЗ-13-77

Типовой проект 903-2-13

ТП 903-2-13 **КНП-18**

Установка магистр. питания в-325мА; Р=25кВт/оме
с наземными металлическими резервными и чл. долом 3

Исполн.	№ докум.	Изд.	Лист
Разработ.	Муренко	1	34
Провер.	Конькова	1	34
Сек. эк.	Павлу	1	34
Наводчик	Мельман	1	34
Исполн.	Кушель	1	34
Учб.	Лутман	1	34

Щит 2.
Общий вид.

Лист
ЛАТГИПРОМ
2 РИЗ
Формат И

Шифр проекта 903-2-13

Поз.	Обозначение	Наименование	кол.	Примеч.
10		РПУ-1-365-220 23.2р.	1	УЧ ТМЗ-13-77
11		РПУ-1-362-220 63.2р	1	УЧ ТМЗ-13-77
12		Реле РПУ-2-364203 43.2р. ~220В 50Гц ТУ16-523.331-71	5	УЧ ТМЗ-13-77
13		Реле времени 220В ЭВ-237	1	
14		Автотрансформатор АОСН-220-8 ~220В/110В ТУ16-517.847-74	1	УЧ ТМЗ-14-77
		Автомат А63М ~220В отсечка 1,3JH		
15		ТУ16-522.110-74 JH=6,3А	1	
16		JH=1,6А	3	
17		JH=0,63А	1	
18		Предохранитель ПТ-10 плавкая вставка 10А ТУ36.1101-71	1	УЧ ТМЗ-14-77
19		Розетка штепсельная РШ-К-2-С-02-6/10/220 ТУ16-536.162-75	1	
20		Патрон Е-27 ФЛ-250/4	1	
21		Блок зажимов Б310 ТУ36.1750-74	13	
22		Упор ТУ36.1751-74	11	
23		Переключк ТУ361752-74	18	
24		Рамка 66x26 ТУ36.1130-74	16	

Типовой проект 903-2-13

ТП 903-2-13 **КНП-18**

Установка магистр. питания в-325мА; Р=25кВт/оме
с наземными металлическими резервными и чл. долом 3

Исполн.	№ докум.	Изд.	Лист
Разработ.	Муренко	1	34
Провер.	Конькова	1	34
Сек. эк.	Павлу	1	34
Наводчик	Мельман	1	34
Исполн.	Кушель	1	34
Учб.	Лутман	1	34

Щит 2.
Общий вид.

Лист
ЛАТГИПРОМ
2 РИЗ
Формат И

Шифр проекта 903-2-13

Соединения проводов

Таблица 2

Проводник	Откуда идёт	Куда поступает	Данные провода	Примечания
	Передняя стенка			
0	50/5	ХТ 10/1		
	58/5	ХТ 10/2		
	57/5	ХТ 10/3		
701	50/9	58/9		
	58/1	57/1		
	57/9	1484/10		
	1484/10	1284/10		
	1284/10	1784/10		
	1784/10	1884/10		
	1884/10	1384/10	ПВ1*15	
	1384/10	1584/10		
	1584/10	184/10		
	184/10	284/10		
703	1784/1	1284/1		
	1284/1	1484/1		
	1484/1	1584/1		
	1584/1	1384/1		
	1384/1	1884/1		
	1884/1	284/1		
	284/1	184/1		

ТП 903-2-13

КМП-18

Лист

7

Исполнитель: Подп. Дата
Копир: Чубриков

Формат И

Продолжение табл 2

Проводник	Откуда идёт	Куда поступает	Данные провода	Примечания
727	17Л/2	12Л/2		
	12Л/2	14Л/2		
	14Л/2	15Л/2		
	15Л/2	13Л/2		
	13Л/2	18Л/2		
	18Л/2	2Л/2		
	2Л/2	1Л/2		
50-6	50/6	ХТ 8/1		
50-7	50/7	ХТ 8/2		
50-8	50/8	ХТ 8/3	ПВ1*15	
809	50/4	ХТ 9/1		
58-6	58/6	ХТ 8/4		
58-7	58/7	ХТ 8/5		
58-8	58/8	ХТ 8/6		
808	58/4	ХТ 9/2		
57-6	57/6	ХТ 8/7		
57-7	57/7	ХТ 8/8		
57-8	57/8	ХТ 8/9		
807	57/4	ХТ 9/3		
17-713	17Р/2	17Л/1		
12-711	12Р/1	ХТ 8/5		

Автомат I часть I

Тиловой проект 903-2-13

Тиловой проект 903-2-13

Исполнитель: Подп. Дата
Копир: Чубриков

ТП 903-2-13

КМП-18

Лист

8

Исполнитель: Подп. Дата
Копир: Чубриков

16338-07 27

Формат И

Продолжение табл. 2

Проводник	Откуда идет	Куда поступает	Данные провода	Примечание
12-713	12R/2	12ЛС/1		
14-711	14R/1	ХТ 7/5		
14-713	14R/2	14ЛС/1		
17-5	17ВУ/5	17ВУ/2		
12-5	12ВУ/5	12ВУ/2		
12-7	12ВУ/8	ХТ 6/2		
12-707	12ВУ/11	ХТ 6/4		
14-5	14ВУ/5	14ВУ/2		
14-7	14ВУ/8	ХТ 7/2		
14-707	14ВУ/11	ХТ 7/4		
18-713	18R/2	18ЛС/1		
13-711	13R/1	ХТ 6/10		
13-713	13R/2	13ЛС/1	ПВ1-15	
15-711	15R/1	ХТ 7/10		
15-713	15R/2	15ЛС/1		
18-5	18ВУ/5	17ВУ/5		
13-5	13ВУ/5	12ВУ/5		
13-7	13ВУ/8	ХТ 6/7		
13-707	13ВУ/11	ХТ 6/9		
15-5	15ВУ/5	14ВУ/5		
15-7	15ВУ/8	ХТ 7/7		
15-707	15ВУ/11	ХТ 7/9		
12-5	12ВУ/2	ХТ 6/1		
13-5	12ВУ/5	ХТ 6/6		
14-5	14ВУ/2	ХТ 7/1		
15-5	14ВУ/5	ХТ 7/6		
2-713	2R/2	2ЛС/1		
1-713	1R/2	1ЛС/1		
2-5	2ВУ/5	1ВУ/5		

ТТ 903-2-13

К417-18

Лист

9

Имя, Фамилия, Подпись, Дата
Копир. Число 0022

Формат 11

Продолжение табл. 2

Проводник	Откуда идет	Куда поступает	Данные провода	Примечание
1-5	1ВУ/5	1ВУ/2		
Земля	Резка для установки аппаратов	Трубка		
701	58/9	58/1		
701	57/9	57/1		
903	58/10	58/2		
901	57/10	57/2		
17-7	17ВУ/8	17ВУ/17		
17-709	17ВУ/9	17ВУ/13		
12-7	12ВУ/8	12ВУ/17		
12-709	12ВУ/9	12ВУ/13	ПВ1-15	
14-7	14ВУ/8	14ВУ/17		
14-709	14ВУ/9	14ВУ/13		
18-7	18ВУ/8	18ВУ/17		
18-709	18ВУ/9	18ВУ/13		
13-7	13ВУ/8	13ВУ/17		
13-709	13ВУ/9	13ВУ/13		
15-7	15ВУ/8	15ВУ/17		
15-709	15ВУ/9	15ВУ/13		
2-7	2ВУ/8	2ВУ/17		
2-709	2ВУ/9	2ВУ/13		
1-7	1ВУ/8	1ВУ/17		
1-709	1ВУ/9	1ВУ/13		

ТТ 903-2-13

К417-18

Лист

10

Имя, Фамилия, Подпись, Дата
Копир. Число 0022

Формат 11

16338-07

22

Формат 11

Автоматическая часть
Топовый проект 903-2-13

Продолжение табл. 2

Проводник	Откуда идёт	Куда поступает	Данные прохода	Примечание
0	ХТ 9/4	ХТ 9/5		
	ХТ 9/5	ХТ 9/6		
	ХТ 9/6	ХТ 9/7		
	ХТ 9/7	ХТ 9/8		
	ХТ 9/8	ХТ 9/9		
	ХТ 9/9	ХТ 9/10		
	ХТ 9/10	ХТ 10/1	Перемычка плана	
0	ХТ 10/1	ХТ 10/2		
	ХТ 10/2	ХТ 10/3		
	ХТ 10/3	ХТ 10/4		
	ХТ 10/4	ХТ 10/5		
201	ХТ 11/1	ХТ 11/2		
	ХТ 11/2	ХТ 11/3		
0	ХТ 12/6	ХТ 12/7		
	ХТ 12/7	ХТ 12/8		
	ХТ 12/8	ХТ 12/9		

Продолжение табл. 2

Проводник	Откуда идёт	Куда поступает	Данные прохода	Примечание
	Ледяя стенка			
0	17 ПП 1/18	17 ПП 2/18		
	17 ПП 2/18	18 ПП 1/18		
	18 ПП 1/18	18 ПП 2/18		
0	12 ПП 1/18	12 ПП 2/18		
	12 ПП 2/18	13 ПП 1/18		
	13 ПП 1/18	13 ПП 2/18		
0	14 ПП 1/18	14 ПП 2/18		
	14 ПП 2/18	15 ПП 1/18		
	15 ПП 1/18	15 ПП 2/18		
0	1 ПП 1/18	1 ПП 2/18	П8 1×15	
	1 ПП 2/18	2 ПП 2/18		
	2 ПП 2/18	2 ПП 1/18		
0	8 ПП Д/8	9 ПП Д/8		
0	5 ПП/8	6 ПП/8		
17-5	17 ПП 1/13	ХТ 1/1		
17-15	17 ПП 1/14	ХТ 1/3		
17-13	17 ПП 1/5	17 ПП 2/17		
17-711	17 ПП 1/3	17 ПП 2/8		
17-711	17 ПП 1/11	ХТ 1/5		
737	17 ПП 1/8	18 ПП 1/8		

Ледяной частъ I
Ледяной проект 903-2-13

Ил. Форм. № 10-100/1-1000

Пробой	Откуда идёт	Куда поступает	Данные пробы	Примечание
17-707	17PП2/7	ХТ1/4		
18-5	18PП1/13	ХТ1/5		
18-15	18PП1/14	ХТ1/8		
18-13	18PП1/5	18PП2/17		
18-711	18PП1/3	18PП2/8		
18-711	18PП1/11	ХТ1/10		
18-707	18PП2/7	ХТ1/9		
12-13	12PП1/5	12PП2/17		
12-711	12PП1/3	12PП2/8		
735	12PП1/8	13PП1/8	ПВ1*15	
13-13	13PП1/5	13PП2/17		
13-711	13PП1/3	13PП2/8		
14-13	14PП1/5	14PП2/17		
14-711	14PП1/3	14PП2/8		
739	14PП1/8	15PП1/8		
15-13	15PП1/5	15PП2/17		
15-711	15PП1/3	15PП2/8		
1-5	1PП1/13	ХТ2/1		
1-15	1PП1/14	ХТ2/3		
1-13	1PП1/5	1PП2/17		
1-711	1PП1/3	1PП2/8		
1-711	1PП1/11	ХТ2/5		

ТП 903-2-13

КУП-18

Всг
13

Формат 11

Пробой	Откуда идёт	Куда поступает	Данные пробы	Примечание
1-715	1PП1/7	ХТ2/6		
729	1PП1/8	2PП1/8		
	2PП1/8	ХТ2/7		
1-707	1PП2/7	ХТ2/14		
2-5	2PП1/13	ХТ2/8		
2-15	2PП1/14	ХТ2/10		
2-13	2PП1/5	2PП2/17		
2-711	2PП1/3	2PП2/8		
2-711	2PП1/11	ХТ3/2		
2-715	2PП1/7	ХТ2/3		
2-707	2PП2/7	ХТ3/1		
5-13	PП2/7	8PПД/3		
6-13	PП2/15	9PПД/3		
5-7	PП2/8	ХТ4/1	ПВ1*15	
6-7	PП2/16	ХТ4/6		
8-7	8PПД/4	5PП/4		
8-15	8PПД/6	ХТ3/9		
8-3	8PПД/11	ХТ3/4		
8-11	8PПД/13	ХТ3/8		
5-11	8PПД/15	5PП/13		
701	8PПД/10	9PПД/10		
9-7	9PПД/4	6PП/4		
9-15	9PПД/6	ХТ5/6		
9-3	9PПД/11	ХТ5/1		
9-11	9PПД/13	ХТ5/5		

ТП 903-2-13

КУП-18

Всг
14

Формат 11

Толщина пробы 903-2-13

Молоток I часть I

Молоток II часть I

16338-07 24

Формат 11

Продолжение табл. 2

Пробой	Откуда идет	Куда поступает	Данные пробова	Примечание
6-11	9РПД/5	6РП/13		
5-9	5РП/10	ХТ4/2		
5-17	5РП/11	ХТ4/3		
5-19	5РП/11	ХТ4/4		
5-29	5РП/8	ХТ4/5		
8-9	5РП/12	ХТ3/7		
8-7	5РП/14	ХТ3/6		
6-9	6РП/10	ХТ4/7		
6-17	6РП/11	ХТ4/8		
6-19	6РП/11	ХТ4/9		
6-29	6РП/8	ХТ4/10		
9-9	6РП/12	ХТ5/4		
9-7	6РП/14	ХТ5/3		
Земля	Резки для установки аппаратов / ±	Стоимость / ±	> ПБ1 × 1,5	
17-711	17РП1/3	17РП1/11		
18-711	18РП1/3	18РП1/11		
12-711	12РП1/3	12РП1/11		
13-711	13РП1/3	13РП1/11		
14-711	14РП1/3	14РП1/11		
14-9	14РП1/6	14РП1/7		
15-711	15РП1/3	15РП1/11		
15-9	15РП1/6	15РП1/7		
1-711	1РП1/3	1РП1/11		
2-711	2РП1/3	2РП1/11		

ТТ 903-2-13

Куп-18

Лист
15

Формат И

Продолжение табл. 2

Пробой	Откуда идет	Куда поступает	Данные пробова	Примечание
8-11	8РПД/13	8РПД/1	ПБ1 × 1,5	
9-11	9РПД/13	9РПД/1		
8-3	ХТ3/4	ХТ3/5		Перемычка
9-3	ХТ5/1	ХТ5/2		Влака
17-5	17РП1/13	1784/5		
17-9	17РП1/6	1784/20		
17-705	17РП1/4	1784/3		
17-709	17РП1/12	1784/9		
17-715	17РП1/7	1784/16		
17-13	17РП2/17	1784/4		
17-707	17РП2/7	1784/11		
17-711	17РП2/8	172/1		
			ПБ1 × 1,5	
18-5	18РП1/3	1884/5		
18-9	18РП1/6	1884/20		
18-705	18РП1/4	1884/3		
18-709	18РП1/12	1884/9		
18-715	18РП1/7	1884/16		
18-13	18РП2/17	1784/7		
18-707	18РП2/7	1823/11		
18-711	18РП2/8	182/1		
0	18РП2/18	ХТ9/4		

ТТ 903-2-13

Куп-18

Лист
16

Формат И

16338-07 25

Формат И

Альбом I часть I

903-2-13

Туповой проект

Исполнители: [blank] [blank] [blank] [blank]

Исполнители: [blank] [blank] [blank] [blank]
Коллектор Чибанова

Альбом I часть I

Туповой проект - 903-2-13

24

Продолжение табл 2

Проходчик	Откуда идет	Куда поступает	Данные прохода	Примечание
12-5	12 ПП1/13	12 В4/5		
12-15	12 ПП1/14	ХТ6/3		
12-9	12 ПП1/6	12 В4/20		
12-705	12 ПП1/4	12 В4/3		
12-709	12 ПП1/12	12 В4/9		
12-715	12 ПП1/7	12 В4/16		
12-13	12 ПП2/17	12 ВУ/4		
12-707	12 ПП2/7	12 В4/11		
12-711	12 ПП2/8	12 Р/1		
13-5	13 ПП1/13	13 В4/5		
13-15	13 ПП1/14	ХТ6/8	> ПБ1*1.5	
13-9	13 ПП1/6	13 В4/20		
13-705	13 ПП1/4	13 В4/3		
13-709	13 ПП1/12	13 В4/9		
13-715	13 ПП1/7	13 В4/16		
13-13	13 ПП2/17	12 ВУ/7		
13-707	13 ПП2/7	13 В4/11		
13-711	13 ПП2/8	13 Р/1		
0	13 ПП2/18	ХТ9/7		
14-5	14 ПП1/13	14 В4/5		
14-15	14 ПП1/14	ХТ7/3		
14-9	14 ПП1/6	14 В4/20		
14-705	14 ПП1/4	14 В4/3		
14-709	14 ПП1/12	14 В4/9		

Продолжение табл 2

Проходчик	Откуда идет	Куда поступает	Данные прохода	Примечание
14-715	14 ПП1/7	14 В4/16		
14-13	14 ПП2/17	14 ВУ/4		
14-707	14 ПП2/7	14 В4/11		
14-711	14 ПП2/8	14 Р/1		
15-5	15 ПП1/13	15 В4/5		
15-15	15 ПП1/14	ХТ7/8		
15-9	15 ПП1/6	15 В4/20		
15-705	15 ПП1/4	15 В4/3		
15-709	15 ПП1/12	15 В4/9		
15-715	15 ПП1/7	15 В4/16		
15-13	15 ПП2/17	14 ВУ/7		ПБ1*1.5
15-707	15 ПП2/7	15 В4/11		
15-711	15 ПП2/8	15 Р/1		
0	15 ПП2/18	ХТ9/8		
1-5	1 ПП1/13	1 В4/5		
1-9	1 ПП1/6	1 В4/20		
1-705	1 ПП1/4	1 В4/3		
1-709	1 ПП1/12	1 В4/9		
1-715	1 ПП1/7	1 В4/16		
1-13	1 ПП2/17	1 ВУ/4		
1-707	1 ПП2/7	1 В4/11		
1-711	1 ПП2/8	1 Р/1		
2-9	2 ПП1/6	2 В4/20		

Алюбом. I часть I
 Топлов. проект 903-2-13

Инст. № 445-7/18

Продолжение табл. 2

Проводник	Откуда идет	Куда поступает	Данные провода	Примечание	
733	РВ1	РВ1/17			
731	РВ1А	РП16			
805	ТР1, 220/1	ВА4/2			
1-9	РВ1/14	РПО/7			
2-9	РВ1/1	РПО/15			
12-9	РВ2/14	РПС/9			
13-9	РВ2/1	РПС/15			
17-9	РВ3/14	РПС/3			
18-9	РВ3/1	РПС/5			
755	РПО/17	ХТ11/9	РВ1*15		
2	РПС18	ХТ13/3			
8	РПС17	ХТ13/4			
16-1	РПС13	ХТ13/7			
16-3	РПС14	ХТ13/8			
□	РПС15	ХТ13/1			
□	РПС16	ХТ3/2			
814	ШР2/1	ХТ13/5			
817	ШР2/2	ШР2/1			
801	ВА4/1	ХТ12/1			
810	ВА9/1	ХТ12/2			
812	ВА9/2	12/1			
ТП 903-2-13				КлИТ-18	Изм 21

Продолжение табл. 2

Проводник	Откуда идет	Куда поступает	Данные провода	Примечание	
815	ШР2/2	ХТ13/6	ПВ1*15		
Земля	Резки для установки аппаратов / ≠	Сталка / ≠			
701	ХТ11/1	ХТ12/2			
	ХТ11/2	ХТ11/3			
0	ХТ12/6	ХТ12/7	Перемычка блока		
	ХТ12/7	ХТ12/8			
	ХТ12/8	ХТ12/9			
1-9	РВ1/14	18У/20			
1-13	РВ1/13	18У/4			
2-9	РВ1/1	28У/20			
2-13	РВ1/2	18У/7			
12-9	РВ2/14	12ВУ/20			
12-13	РВ2/13	12ВУ/4	РВ1*15		
13-9	РВ2/1	13ВУ/20			
13-13	РВ2/2	12ВУ/7			
17-9	РВ3/14	17ВУ/20			
17-13	РВ3/13	17ВУ/4			
18-9	РВ3/1	18ВУ/20			
18-13	РВ3/2	17ВУ/7			
ТП 903-2-13				КлИТ-18	Изм 22

Листов 1 часть 1

Типовой проект 903-2-13

Изд. К. маш. План. и дата

Продолжение табл. 2

Прибыток	Откуда идет	Куда поступает	Данные пробы	Примечание
14-9	Р54/14	14В1/20		
14-13	Р54/13	14В1/14		
15-9	Р54/1	15В4/20		
15-13	Р54/2	14В1/7		
807	8А5/2	57/4		
808	8А6/2	58/4		
809	8А7/2	50/4		
701	ХТ4/2	284/10		
703	ХТ4/4	184/1		
727	ХТ4/5	102/2		
901	ХТ12/3	57/10		
903	ХТ12/4	58/10		
0	ХТ12/5	ХТ10/4		
735	Р52/17	2РП1/8		
737	Р53/17	18РП1/8		
939	Р54/17	15РП1/8		
1-11	ВР0/8	19П1/17		
2-11	ВР0/15	2РП1/17		
<p>Итого: 77 903-2-13</p>				<p>Конт. № 17-18</p>

Продолжение табл. 2

Албом I часть 1
 Топографический план 903-2-13

Прибыток	Откуда идет	Куда поступает	Данные пробы	Примечание
12-11	РПС/2	12РП1/17		
13-11	РПС/4	13РП1/17		
17-11	РПС/6	17РП1/17		
18-11	РПС/10	18РП1/17		
729	РП/17	2РП1/8		ПВ1*15
741	ХТ4/7	8РПД/8		
743	ХТ4/8	9РПД/8		
<p>Итого: 77 903-2-13</p>				<p>Конт. № 17-18</p>

Таблица 3

Подключения проводов

Продолжение табл.3

Продолжение табл.3

Проводник	Контакт	Проводник	Контакт	Проводник	Контакт
<u>Передняя стенка</u>		0	5		
	<u>50</u>	57-6	6		<u>44R</u>
		57-7	7	14-713	1
809	4	57-8	8	727	2
809	4	701	9	727	2
0	5	901	10		
50-6	6				<u>1784</u>
50-7	7		<u>17R</u>	703	1
50-8	8	17-714	1	17-705	3
701	9	17-713	2	17-5	5
701	9			17-5	5
919	10		<u>12R</u>	17-7	8
		12-714	1	17-709	9
		12-711	1	701	10
	<u>58</u>	12-713	2	701	10
701	1			17-707	11
808	4		<u>14R</u>	17-715	16
808	4	14-711	1	17-9	20
0	5	14-714	1	17-9	20
58-6	6	14-713	2		
58-7	7				<u>1284</u>
58-8	8		<u>171R</u>	703	1
701	9	17-713	1	703	1
903	10	727	2	12-705	3
				12-5	5
	<u>57</u>		<u>121R</u>	12-5	5
701	1	12-713	1	12-7	8
807	4	727	2	12-709	9
807	4	727	2	701	10

ТТ 903-2-13

КуП-18

Итого

25

Итого 100 ламп, 1000 Вт
Колл. Чибриков

Формат И

Продолжение табл.3

Продолжение табл.3

Продолжение табл.3

Проводник	Контакт	Проводник	Контакт	Проводник	Контакт
701	10	13-714	1	18-7	8
12-707	11	13-713	2	18-709	9
12-707	11			701	10
12-715	16		<u>15R</u>	701	10
12-9	20	15-714	1	18-707	11
12-9	20	15-711	1	18-715	16
		15-713	2	18-9	20
	<u>1484</u>			18-9	20
703	1		<u>181R</u>		
703	1	18-713	1		<u>1384</u>
14-705	3	727	2	703	1
14-5	5	727	2	703	1
14-5	5			13-705	3
14-7	8		<u>131R</u>	13-5	5
14-709	9	13-713	1	13-5	5
701	10	727	2	13-7	8
701	10	727	2	13-709	9
14-707	11			701	10
14-707	11		<u>151R</u>	701	10
14-715	16	15-713	1	13-707	11
14-9	20	727	2	13-707	11
14-9	20	727	2	13-715	16
				13-9	20
	<u>18R</u>		<u>1884</u>	13-9	20
18-711	1	703	1		
18-713	2	703	1		<u>1584</u>
		18-705	3	703	1
	<u>13R</u>	18-5	5	703	1
13-714	1	18-5	5	15-705	3

ТТ 903-2-13

КуП-18

Итого

25

Итого 100 ламп, 1000 Вт
Колл. Чибриков

16338-07

30

Формат И

Модуль V часть 1

Тиревои преемт: 903-2-13

Итого 100 ламп, 1000 Вт
Колл. Чибриков

Модуль V часть 1

Тиревои преемт: 903-2-13

Продолжение табл. 3 Продолжение табл. 3 Продолжение табл. 3

Проводник	Контакт	Проводник	Контакт	Проводник	Контакт
15-5	5		14ВЦ		2ВУ
15-5	5	14-5	2	703	1
15-7	8	14-5	2	703	1
15-709	9	14-13	4	2-705	3
701	10	14-13	4	2-5	5
701	10	15-5	5	2-7	8
15-707	11	15-5	5	701	10
15-707	11	15-13	7	701	10
15-715	16	15-13	7	2-707	11
15-9	20			2-709	13
15-9	20		2R	2-715	16
		2-711	1	2-7	17
	17ВЦ	2-713	2	2-9	20
17-5	2				
17-13	4		1R		18У
17-13	4	1-711	1	703	1
18-5	5	1-713	2	703	1
18-13	7			1-705	3
18-13	7		2ЛС	1-5	5
		2-713	1	1-7	8
	12ВУ	727	2	701	10
12-5	2	727	2	701	10
12-5	2			1-707	11
12-13	4		1ЛС	1-709	9
12-13	4	1-713	1	1-715	16
13-5	5	727	2	1-9	20
13-5	5	727	2		
13-13	7				
13-13	7				

Продолжение табл. 3 Продолжение табл. 3 Продолжение табл. 3

Проводник	Контакт	Проводник	Контакт	Проводник	Контакт
			18У		
1-5	2	15-707	9	0	3
1-13	4	15-711	10	0	4
1-13	4		ХТЗ	0	5
2-5	5	50-6	1		
2-13	7	50-7	2		
2-13	7	50-8	3		
		58-6	4		
		58-7	5		
12-5	1	58-8	6		
12-7	2	57-6	7		
12-15	3	57-7	8		
12-707	4	57-8	9		
12-711	5				
13-5	6		ХТ9		
13-7	7	809	1		
13-15	8	808	2		
13-707	9	807	3		
13-711	10	0	4		
		0	5		
		0	6		
14-5	1	0	7		
14-7	2	0	8		
14-15	3	0	9		
14-707	4	0	10		
14-711	5				
15-5	6		ХТ10		
15-7	7	0	1		
15-15	8	0	2		

Анбор, I часть 1
Таблицы проект 903-2-13
Изд. № 100000, Подл. № 100000

Продолжение табл. 3 Продолжение табл. 3 Продолжение табл. 3

Пробойник	Контакт	Пробойник	Контакт	Пробойник	Контакт
<u>Левая</u>	<u>стенка</u>		<u>18П1</u>		<u>12П1</u>
		18-711	3	12-711	3
	<u>17П1</u>	18-705	4	12-705	4
17-711	3	18-13	5	12-13	5
17-705	4	18-9	6	12-9	6
17-13	5	18-715	7	12-715	7
17-9	6	737	8	735	8
17-715	7	737	8	12-709	12
737	8	18-711	11	12-5	13
17-711	11	18-709	12	12-15	14
17-709	12	18-5	13	12-11	17
17-5	13	18-5	13	0	18
17-5	13	18-15	14		
17-15	14	18-11	17		<u>12П2</u>
17-11	17	0	18	12-707	7
0	18	0	18	12-711	8
				12-711	8
	<u>17П2</u>	<u>18П2</u>		12-13	17
17-707	7	18-707	7	12-13	17
17-707	7	18-707	7	0	18
17-711	8	18-711	8	0	18
17-711	8	18-711	8		
17-13	17	18-13	17		<u>13П1</u>
17-13	17	18-13	17	13-711	3
0	18	0	18	13-705	4
0	18	0	18	13-13	5
				13-9	6
				13-715	7
				735	8

Продолжение табл. 3 Продолжение табл. 3 Продолжение табл. 3

Пробойник	Контакт	Пробойник	Контакт	Пробойник	Контакт
			<u>14П2</u>		
735	8			0	18
13-709	12	14-707	7	0	18
13-5	13	14-711	8		
13-15	14	14-711	8		<u>1П1</u>
13-11	17	14-13	17	1-711	3
0	18	14-13	17	1-705	4
0	18	0	18	1-13	5
		0	18	1-9	6
	<u>13П2</u>			1-715	7
13-707	7		<u>15П1</u>	1-715	7
13-711	8	15-711	3	729	8
13-711	8	15-705	4	1-711	11
13-13	17	15-13	5	1-709	12
13-13	17	15-9	6	1-5	13
0	18	15-715	7	1-5	13
0	18	739	8	1-15	14
		739	8	1-15	14
	<u>14П1</u>	15-709	12	1-11	17
14-711	3	15-5	13	0	18
14-705	4	15-15	14		
14-13	5	0	18		<u>1П2</u>
14-9	6	0	18	1-707	7
14-715	7			1-707	7
739	8		<u>15П2</u>	1-7	8
14-709	12	15-707	7	1-13	17
14-5	13	15-711	8	1-13	17
14-15	14	15-711	8	0	18
0	18	15-13	17	0	18
		15-13	17		

1
Автомат I
903-2-13
проект
Типовой
Иллит. № 1060. Иллит. № 29

Продолжение табл. 3 Продолжение табл. 3 Продолжение табл. 3

Проводник	Контакт	Проводник	Контакт	Проводник	Контакт
	<u>2P1</u>		<u>P12</u>	9-15	6
2-711	3	5-13	7	743	8
2-705	4	5-7	8	701	10
2-13	5	6-13	15	701	10
2-9	6	6-7	16	9-3	11
2-715	7	919	17	9-11	13
2-715	7	0	18	9-11	13
729	8				
729	8				<u>5P1</u>
2-711	11		<u>8P12</u>	5-19	1
2-709	12	8-11	1	0	2
2-5	13	0	2	5-29	8
2-5	13	5-13	3	5-9	10
2-15	14	8-7	4	5-17	11
2-15	14	5-11	5	8-9	12
2-11	17	8-15	6	5-11	13
0	18	741	8	8-7	14
0	18	701	10	8-7	14
		8-3	11		<u>6P1</u>
	<u>2P12</u>	8-11	13	6-19	1
2-707	7	8-11	13	0	2
2-707	7			0	2
2-711	8		<u>9P12</u>	6-29	8
2-13	17	9-11	1	5-9	10
2-13	17	0	2	6-17	11
0	18	0	2	9-9	12
0	18	6-13	3	6-11	13
		9-7	4	9-7	14
		6-11	5	9-7	14

Таблица Подключения проводов 3 Продолжение табл. 3 Продолжение табл. 3

Проводник	Контакт	Проводник	Контакт	Проводник	Контакт
	<u>XT1</u>	8-3	5		
17-5	1	8-7	6		
17-7	2	8-9	7		
17-15	3	8-11	8		
17-707	4	8-15	9		
17-711	5				
18-5	6				<u>XT4</u>
18-7	7	5-7	1		
18-15	8	5-9	2		
18-707	9	5-17	3		
18-711	10	5-19	4		
		5-29	5		
	<u>XT2</u>	6-7	6		
1-5	1	6-9	7		
1-7	2	6-17	8		
1-15	3	6-19	9		
1-707	4	6-29	10		
1-711	5				
1-715	6				<u>XT5</u>
729	7	9-3	1		
2-5	8	9-3	2		
2-7	9	9-7	3		
2-15	10	9-9	4		
		9-11	5		
	<u>XT3</u>	9-15	6		
2-707	1	7-7	7		
2-711	2	7-9	8		
2-715	3				
8-3	4				

Автом. I часть I

903-2-13

Типовой проект

Исх. № _____ Число _____ Дата _____

Продолжение табл. 3. Продолжение табл. 3 Продолжение табл. 3

Пробойник	Контакт	Пробойник	Контакт	Пробойник	Контакт
	<u>Р6В9</u>		<u>Р62</u>		<u>Р64</u>
	Стенка	13-9	1	15-9	1
		13-9	1	15-13	2
	<u>Р8</u>	13-13	2	745	3
0	8	745	3	745	3
731	А	745	3	701	4
701	2	701	4	701	4
733	1	701	4	14-13	13
		12-13	13	14-9	14
	<u>ТР1</u>	12-9	14		
805	1	12-9	14		<u>Р10</u>
0	2	735	17	2-9	7
806	3	0	18	2-11	8
		0	18	1-9	15
	<u>Р61</u>			1-11	16
2-9	1		<u>Р63</u>	755	17
2-9	1	18-9	1	0	18
2-13	2	18-9	1	0	18
745	3	18-13	2		
701	4	745	3		<u>Р11</u>
701	4	745	3	12-9	1
1-13	13	701	4	12-11	2
1-9	14	701	4	13-9	3
1-9	14	17-13	13	13-11	4
733	17	17-9	14	17-9	5
0	18	17-9	14	17-11	6
0	18			18-9	9
				18-11	10
				18-1	13

№ п/п № п/п № п/п № п/п
 ТП 903-2-13 КИП-18 33
 Копия Чуданова Сироткин И

Продолжение табл. 3 Продолжение табл. 3 Продолжение табл. 3

Пробойник	Контакт	Пробойник	Контакт	Пробойник	Контакт
16-3	14		<u>В89</u>		<u>ХТ13</u>
□	15	810	1	□	1
□	16	812	2	□	2
8	17			2	3
2	18		<u>ШР2</u>	8	4
		817	1	814	5
	<u>ПР2</u>	815	2	815	6
814	1			16-1	7
817	2		<u>ХТ11</u>	16-3	8
		701	1		
	<u>В85</u>	701	2		
806	1	701	3		
806	1	703	4		
807	2	727	5		
		745	6		
	<u>В86</u>	741	7		
806	1	743	8		
806	1	755	9		
808	2				
			<u>ХТ12</u>		
	<u>В87</u>	801	1		
806	1	810	2		
809	2	901	3		
		903	4		
	<u>В84</u>	0	6		
801	1	0	7		
805	2	0	8		
		0	9		

Пробойник I часть 1
Типовой проект 903-2-13

№ п/п № п/п № п/п № п/п

ТП 903-2-13 КИП-18 34
 Копия Чуданова 16330-07 Сироткин И