

ТИПОВЫЕ КОНСТРУКЦИИ, ИЗДЕЛИЯ И УЗЛЫ
ЗДАНИЙ И СООРУЖЕНИЙ

Серия 1.465.1-13

ПЛИТЫ ЖЕЛЕЗОБЕТОННЫЕ ТИПА П
РАЗМЕРОМ 3×18 М
ДЛЯ МАЛОУКЛОННЫХ ПОКРЫТИЙ
ОДНОЭТАЖНЫХ ЗДАНИЙ ПРОМЫШЛЕННЫХ
ПРЕДПРИЯТИЙ

ВЫПУСК 2
АРМАТУРНЫЕ И ЗАКЛАДНЫЕ ИЗДЕЛИЯ

РАБОЧИЕ ЧЕРТЕЖИ

20 156-03

ЦЕНА 1-18

ЦЕНТРАЛЬНЫЙ ИНСТИТУТ ТИПОВОГО ПРОЕКТИРОВАНИЯ
ОССТРОЯ СССР

Москва, А-445, Смольная ул., 22

Сдано в печать 5 1985 года

Заказ № 1485 Тираж 4210 экз

ТИПОВЫЕ КОНСТРУКЦИИ, ИЗДЕЛИЯ И УЗЛЫ
ЗДАНИЙ И СООРУЖЕНИЙ

Серия 1.465.1-13

ПЛИТЫ ЖЕЛЕЗОБЕТОННЫЕ ТИПА П
РАЗМЕРОМ 3×18 М
ДЛЯ МАЛОУКЛОННЫХ ПОКРЫТИЙ
ОДНОЭТАЖНЫХ ЗДАНИЙ ПРОМЫШЛЕННЫХ
ПРЕДПРИЯТИЙ

ВЫПУСК 2
АРМАТУРНЫЕ И ЗАКЛАДНЫЕ ИЗДЕЛИЯ
РАБОЧИЕ ЧЕРТЕЖИ

РАЗРАБОТАНЫ:

ЦНИИПРОМЗДАНИЙ
Гл. инж. института *В.В. Гранев* В.В. Гранев
начальник ОКОЗ *А.Я. Розенблюм* А.Я. Розенблюм
Гл. инж. проекта *В.А. Бажанова* В.А. Бажанова
Харьковский ПРОМСТРОЙНИПРОЕКТ
Гл. инж. института *И.Ф. Довгий* И.Ф. Довгий
Гл. инж. проекта *А.М. Монин* А.М. Монин
Начальник отдела *М.И. Бродский* М.И. Бродский
Гл. констр. отдела *В.Е. Савранский* В.Е. Савранский

НИИЖБ

Зам. директора ин-та *И.Н.К. ровин* И.Н.К. ровин
Рук. лаборатории *Г.И. Бердичевский* Г.И. Бердичевский

КТБ НИИЖБ

Гл. инженер КТБ *И.А. Солодухин* И.А. Солодухин
Зав. отделом №1 *П.В. Сасонко* П.В. Сасонко
Рук. бригады *Е.С. Щприц* Е.С. Щприц

УТВЕРЖДЕНЫ

И ВВЕДЕНЫ В ДЕЙСТВИЕ
С 1 АПРЕЛЯ 1985 г.,
ПОСТАНОВЛЕНИЕ ГОССТРОЯ СССР
ОТ 10 ДЕКАБРЯ 1984 г. N205

Обозначение	Наименование	Лист
1.465.1-13.2-70	Техническое описание	4
1.465.1-13.2-0010	Каркас плоский КР1-1, КР1-2	8
1.465.1-13.2-0020	Каркас плоский КР2-КР4	9
1.465.1-13.2-0020СБ	Каркас плоский КР2-КР4. Сборочный чертеж	10
1.465.1-13.2-0030	Каркас плоский КР5	11
1.465.1-13.2-0040	Каркас плоский КР6	12
1.465.1-13.2-0050	Каркас плоский КР7, КР8	13
1.465.1-13.2-0060	Каркас плоский КР9, КР10	14
1.465.1-13.2-0070	Каркас плоский КР11-КР13	15
1.465.1-13.2-0080	Каркас плоский КР14-КР16	16
1.465.1-13.2-0090	Каркас плоский КР17	17
1.465.1-13.2-0100	Каркас плоский КР18-КР21	18
1.465.1-13.2-0100 СБ	Каркас плоский КР18-КР21. Сборочный чертеж	19
1.465.1-13.2-0110	Каркас плоский КР22	20
1.465.1-13.2-0120	Каркас плоский КР23	21
1.465.1-13.2-0130	Каркас плоский КР24	22
1.465.1-13.2-0140	Каркас плоский КР25	23
1.465.1-13.2-0150	Каркас плоский КР26	24
1.465.1-13.2-0160	Каркас плоский КР27	25
1.465.1-13.2-0170	Каркас плоский КР28	26
1.465.1-13.2-0180	Каркас плоский КР29-1, КР29-2	27
1.465.1-13.2-0190	Каркас плоский КР30	28
1.465.1-13.2-0200	Каркас плоский КР31	29
1.465.1-13.2-0210	Каркас плоский КР32	30
1.465.1-13.2-1000	Каркас пространственный КР1-КР4	31

1.465.1-13.2

СОДЕРЖАНИЕ

Итого листов 31

ЦНИИПРОМЗДАНИЙ

ИЗДАНИЕ
 Имя Отчество
 Имя Фамилия
 Имя Фамилия
 Имя Фамилия

Сварные стыки должны размещаться не ближе 4,5 м от торцов плиты.

В карбесах КР7-КР10; КР14-КР16 по концам нижних продольных стержней предусмотрены анкеры в виде выгнанных головок.

Поверхность выгнутой головки должна располагаться симметрично относительно оси стержня. Ширина выступа равна $0,75d \pm 3 \text{ мм}$, где d - номинальный диаметр стержня.

Разрешается замена выгнутых головок приваркой шайб из полосы 50x50x10 по ГОСТ 103-76 из стали ВСтЗкп2 по ТУ 14-1-3023-80 с раззенковкой в них отверстий под привариваемый стержень.

Суммарный шаг стержней кольцевых швов должен быть при этом не менее 7 мм.

При изготовлении арматурных сеток на заводах железобетонных конструкций разрешается замена предусмотренного рабочими чертежами шага продольных стержней, равного 150 мм, комбинацией шагов, кратных 100 мм ($2 \times 150 = 200 + 100$), при сохранении неизменным общего количества стержней.

Закладные изделия М1-1; М1-2; М2-1; М2-2 должны изготавливаться с учетом следующих требований:

а) введение анкеров (поз. 4 и 5) с углом следует выполнять контактной рельефной сваркой. Допускается применение ручной дуговой сварки протяжными швами;

б) при контактной рельефной сварке под каждым стержнем штампуется один рельеф; диаметр рельефа по ГОСТ 19892-73; значения диаметров рельефа следует выбирать по табл. 16 СН 393-78;

в) введение монтажной петли с пластиной производить в основном ручной дуговой сваркой протяжными швами;

2) ручную дуговую сварку швами производить в соответствии с ГОСТ 5264-80 электродными типами Э 42А, Э 46А или Э 50А по ГОСТ 9457-75, размеры сварных швов должны соответствовать указанным на рабочих чертежах закладных изделий.

При изготовлении арматурных закладных изделий (М1 и М2) особое внимание должно быть обращено на обеспечение высокого качества сварного соединения монтажной петли с пластиной за счет строгого соблюдения технологии и параметров сварки.

Закладные изделия М3-М6 должны изготавливаться с учетом следующих требований:

а) тавровые соединения арматурных стержней с пластиной или полкой угла выполняются дуговой сваркой под флюсом (соединение Т-1 по ГОСТ 19292-73).

Допускается тавровые соединения выполнять ручной дуговой сваркой в раззенкованные отверстия многослойными (в три слоя) кольцевыми швами с применением электродов Э 50А; суммарный катет кольцевых швов должен быть не менее 6 мм;

Толщина пластин в закладных изделиях М3 и М4 должна быть при этом увеличена до 8 мм;

б) накладочное соединение закладного изделия М6 следует выполнять с помощью ручной дуговой сварки швами по ГОСТ 5264-80 с применением электродов типа Э 42А, Э 46А или Э 50А; допускается применение контактной рельефной сварки;

в) концевые анкеры в виде вытяженных головок на арматурных стержнях закладного изделия М4 могут быть заменены приваркой шайб размером 40×40×8 мм с раззенковкой в них отверстий под привариваемый стержень.

В случаях, когда на конце стержня, входящего в арматурное или закладное изделие, предусмотрен анкер в виде выгнущей головки, длина стержня - заготовкой, указанная в документе 1.465.1-13.2-002, принималась равной длине стержня, указанной на рабочем чертеже изделия, плюс 3д стержня на каждую выгнущую головку.

Испытания соединений в арматурных и закладных изделиях и оценки их качества производить по ГОСТ 10922-75.

В пластинах и толстых уголках закладных изделий предусматривается устройство отверстий размером 10×10 мм для крепления изделия к борту формы инвентарными фиксаторами, обеспечивающими их проектное положение.

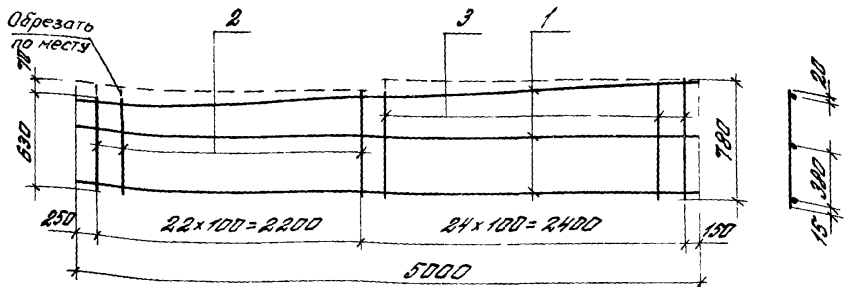
Арматурные и закладные изделия должны быть приняты поштучно техническим контролем предприятия-изготовителя. Каждое готовое изделие должно иметь бирку с указанием его марки.

Антикоррозионная защита закладных изделий должна выполняться в соответствии с указаниями, приведенными в составе проекта здания и СНиП II-28-75

Изготовление пространственных каркасов КП1-КП9 должно производиться в специальных кондукторах сварочными клещами.

Шифр № докум. | Подпись и дата

1.465.1-13.2-70 Лист 4



КР1-1 - изображено
 КР1-2 - зеркальное отражение

Формат листа	№	Обозначение	Наименование	№	Примечание
<u>Переменные данные для исполнений</u>					
			1.465.1-13.2-0010 (КР1-1)		
			<u>Детали</u>		
А4	1	1.465.1-13.2-002-17	Стержень арматурный ст34	3	
А4	2	-28	Стержень арматурный ст43	23	
А4	3	-27	Стержень арматурный ст44	24	
			1.465.1-13.2-0010-01 (КР1-2)		
			То же, что и для - 00		
			1.465.1-13.2-0010		
НАРКАС ПЛОСКИЙ КР1-1; КР1-2				Итого масса металла	
Нач. отд. Разработчик Н. Контр. Подпись Т. Шин. Пр. Б. Янова Р. К. Пр. Зарубава Инженер Николаева				Р	0,3
				Лист	Листов 1
ЦНИИПРОМЗДАНИЙ					

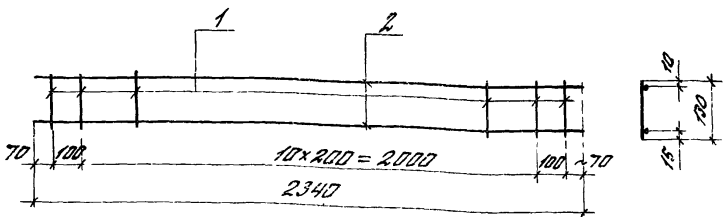
ФОРМАТ СЗОНА	КОД	ОБОЗНАЧЕНИЕ	НАИМЕНОВАНИЕ	КОЛ.	ПРИМЕ- ЧАНИЕ
			<u>Документация</u>		
А4		1.465.1-13.2-0020-05	Оборачный чертеж		
			<u>Переменные данные для исполнений</u>		
			1.465.1-13.2-0020-01(КР2)		
			<u>Детали</u>		
А4	1	1.465.1-13.2-002-08	Стержень арматурный СТ25	30	
А4	2	-18	Стержень арматурный СТ25	2	
А4	3	1.465.1-13.2-003	Стержень арматурный СТ1	1	
			1.465.1-13.2-0020-01(КР2)		
			<u>Детали</u>		
А4	1	1.465.1-13.2-002-28	Стержень арматурный СТ45	30	
А4	2	-36	Стержень арматурный СТ53	2	
А4	3	1.465.1-13.2-003-01	Стержень арматурный СТ2	1	
			1.465.1-13.2-0020-02(КР4)		
			<u>Детали</u>		
А4	1	1.465.1-13.2-002-09	Стержень арматурный СТ26	30	
А4	2	-18	Стержень арматурный СТ35	2	
А4	3	1.465.1-13.2-003	Стержень арматурный СТ1	1	

1.465.1-13.2-0020

Нач. ДЦ	Розенблюм	А.С.
Н.Колл.	Родина	Ю.С.
Ин.ин.пр.	Банинцова	Т.В.
Рук.пр.	Зяблицкая	И.В.
Инженер	Николаева	Е.И.

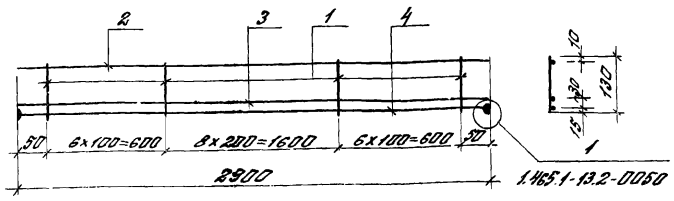
Мягкая плоскость КР2-КР4

Лист	Листов
Р	1
ЦНШПРОМЗДАНИИ	



Вариант	Сборка	Лист	Обозначение	Наименование	Мат.	Примечание
				<u>Детали</u>		
Р4	1		1.465.1-13.2-002-21	Стержень арматурный ст38	13	
Р4	2		-45	Стержень арматурный ст62	2	

1.465.1-13.2-0040		
Каркас плоский КРБ		
Исполн. пр. Розенблюм	Д	Р
Исполн. пр. Родина	В	3,1
Исполн. пр. Бяжандова	В	лист
Исполн. пр. Зорельская	В	листо в 1
Исполн. пр. Николаева	В	ЦНИИПРОМЗДАНИЙ



Код	Обозначение	Наименование	Лист	Примечание
<u>Переменные данные для исполнений</u>				
		<u>1.465.1-13.2-0060 (КР9)</u>		7,2 кг
<u>Детали</u>				
А4	1	1.465.1-13.2-002 - 21	Стержень арматурный СТ38	21
А4	2	- 33	Стержень арматурный СТ50	1
А4	3	- 56	Стержень арматурный СТ73	1
А4	4	- 61	Стержень арматурный СТ78	1
<u>1.465.1-13.2-0060-01(КР10)</u>				
<u>Детали</u>				
А4	1	1.465.1-13.2-002 - 21	Стержень арматурный СТ38	21
А4	2	- 33	Стержень арматурный СТ50	1
А4	3	- 60	Стержень арматурный СТ77	1
А4	4	- 61	Стержень арматурный СТ78	1

1.465.1-13.2-0060

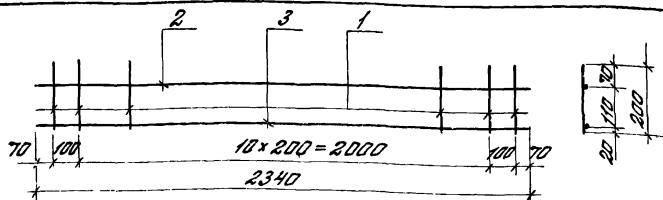
КАРКАС ПЛОСКИЙ
КР9, КР10

Итого	Листов	Итого
Р	Листов	
Лист	Листов	

ЦНИИПРОМЗДАНИЙ

Итого листов: 11 листов, 6 кг 400 гр.

И.О.Д.	Резендлат	А
И.К.И.Т.	Родина	С
И.Л.И.Н.П.	Бажанова	А
Р.К.П.	Заручкая	С
И.Л.И.Н.	Григорья	С
И.М.И.Н.	Николаев	С



Формы	№	№	Обозначение	Наименование	Мат.	Примечание
<u>Переменные данные для исполнений</u>						
				1.465.1-13.2-0070 (КР10)		2,2 кг
<u>Детали</u>						
А4	1		1.465.1-13.2-002-24	Стержень арматурный ст41	13	
А4	2		-32	Стержень арматурный ст19	1	
А4	3		-45	Стержень арматурный ст62	1	
				1.465.1-13.2-0070-01(КР12)		2,8 кг
<u>Детали</u>						
А4	1		1.465.1-13.2-002-24	Стержень арматурный ст41	13	
А4	2		-32	Стержень арматурный ст19	1	
А4	3		-55	Стержень арматурный ст12	1	
				1.465.1-13.2-0070-02(КР13)		3,9 кг
<u>Детали</u>						
А4	1		1.465.1-13.2-002-24	Стержень арматурный ст41	13	
А4	2		-32	Стержень арматурный ст19	1	
А4	3		-39	Стержень арматурный ст76	1	

1.465.1-13.2-0070

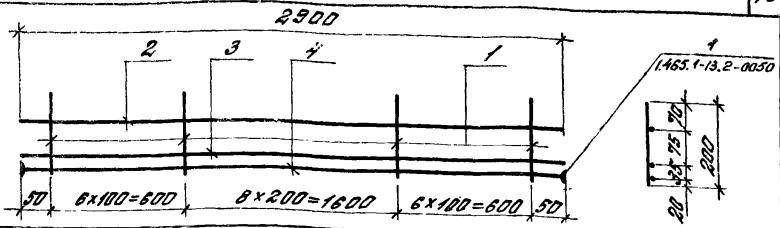
Шифр, марка, количество и ст. таб.

Инж. О.А. Розенблюм
 И. Контр. Розенблюм
 И. Инж. Бянина
 С. П. Зоричев
 С. Инж. Петрова
 Инженер Никитин

БАРКАЯ ПЛОСКИЙ
 КР11- КР13

Страна	Марка	Маркировка
Р	ст. табл.	
Лист	Листов	1

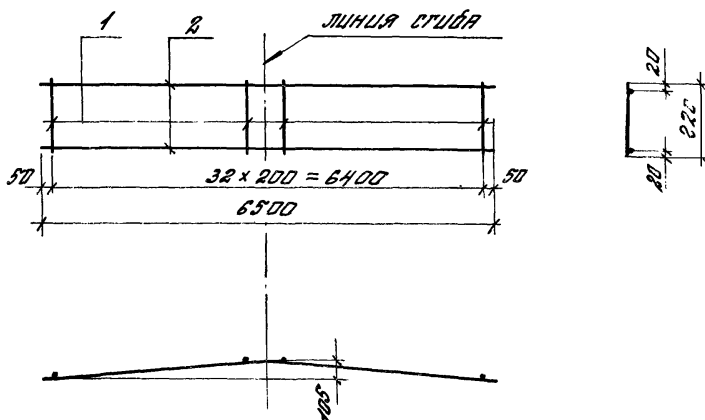
ЦНИИПРОМЗДАНИЙ



Формы	Вопра	№	Обозначение	Наименование	Мат.	Примечание
<u>Переменные данные для исполнений</u>						
				1.465.1-13.2-0080 (КР14)		8,3 кг
<u>Детали</u>						
Я4		1	1.465.1-13.2-002-24	Стержень арматурный СТ41	21	
Я4		2	-33	Стержень арматурный СТ50	1	
Я4		3	-60	Стержень арматурный СТ77	1	
Я4		4	-61	Стержень арматурный СТ78	1	
				1.465.1-13.2-0080-01 (КР15)		10,8 кг
<u>Детали</u>						
Я4		1	1.465.1-13.2-002-24	Стержень арматурный СТ41	21	
Я4		2	-33	Стержень арматурный СТ50	1	
Я4		3	-63	Стержень арматурный СТ80	1	
Я4		4	-64	Стержень арматурный СТ81	1	
				1.465.1-13.2-0080-02 (КР16)		13,2 кг
<u>Детали</u>						
		1	1.465.1-13.2-002-24	Стержень арматурный СТ41	21	
		2	-33	Стержень арматурный СТ50	1	
Я4		3	-68	Стержень арматурный СТ83	1	
Я4		4	-67	Стержень арматурный СТ84	1	

1.465.1-13.2-0080

Я4, 024	Разработчик	Г.И.	БИДЖАР ПЛОСКИЙ КР14 - КР16	Страна	Москва	Минус: 80
Я4, 024	Дизайнер	Г.И.		Р	Л.И.Табл.	
Я4, 024	Инженер	Г.И.		Лист	Листов	1
Я4, 024	Эксперт	Г.И.		ЦНИИПРОМЗДАНИЙ		
Я4, 024	Ст. инж.	Г.И.				



Формат	№ докум	Лист	ОБОЗНАЧЕНИЕ	НАИМЕНОВАНИЕ	КОЛ	ПРИМЕЧАНИЕ
				<u>ДЕТАЛИ</u>		
А4	1		1.465.1-13.2-002-03	Стержень арматурный ст20	33	
А4	2		- 48	Стержень арматурный ст65	2	

1.465.1-13.2-0090

КАРКАС ПЛОСКИЙ КР17

СТАЛЬ	№ КР. 3019	М. К. ШТАБ
Р	8,5	

ЛИСТ 1 ИЮЛИОВ 1

ЦНИИПРОМЭД.ЭНЦИ

Ш.В.А. ПОСЛ. ПРОВЕРКА И СДАЧА

Исполн.	Проверено	К
Н.А. КОПТЕВ	РОДИНА	
И.Т. ЛУКОВ	БАЖАНОВА	
У.И. ГО	ЗАРЕЦКАЯ	
Инженер	НИКОЛАЕВА	

Формат	СЛОНА	Лист	Обозначение	Наименование	Лист	Примечание
				<u>Документация</u>		
А4			1.465.1-13.2-0100СБ	Вводный чертеж		
				<u>Переменные данные для исполнений</u>		
				1.465.1-13.2-0100(КР18)		
				<u>Детали</u>		
А4	1		1.465.1-13.2-002-23	Стержень арматурный СТ40	21	
А4	2		-33	Стержень арматурный СТ50	2	
А4	3		-61	Стержень арматурный СТ78	1	
				1.465.1-13.2-0100-01(КР19)		
				<u>Детали</u>		
А4	1		1.465.1-13.2-002-23	Стержень арматурный СТ40	21	
А4	2		-33	Стержень арматурный СТ50	2	
А4	3		-64	Стержень арматурный СТ81	1	
				1.465.1-13.2-0100-02(КР20)		
				<u>Детали</u>		
А4	1		1.465.1-13.2-002-23	Стержень арматурный СТ40	21	
А4	2		-33	Стержень арматурный СТ50	2	
А4	3		-57	Стержень арматурный СТ74	1	
А4	4		-56	Стержень арматурный СТ73	1	
				1.465.1-13.2-0100-03(КР21)		
				<u>Детали</u>		
А4	1		1.465.1-13.2-002-23	Стержень арматурный СТ40	21	
А4	2		-33	Стержень арматурный СТ50	2	
А4	3		-61	Стержень арматурный СТ78	1	
А4	4		-60	Стержень арматурный СТ77	1	

1.465.1-13.2-0100

Нач. отд. Рязенский А.
 И. Бонд Родина Родина
 Д. Шинд Бажанова
 Зуб. Г. Заряева
 Мещеряков Николаев

Баркас Платоний
 КР18 - КР21

Листов	Лист	Листов
Р		3

ЦНИИПРОМЗАДАНИЙ

Лист 16-160001 УЩЕЛЕНЬЕ ШИТА

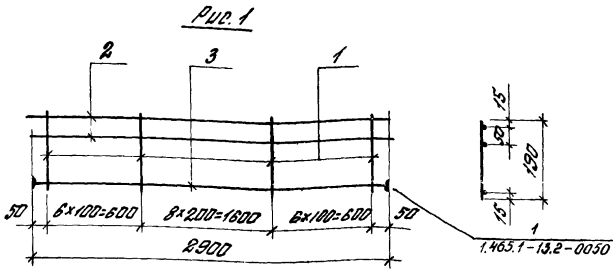
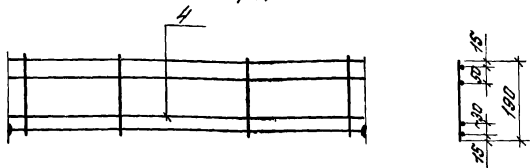


Рис. 2
Детальное ст. рис. 1



ОБОЗНАЧЕНИЕ	МАРКА	РИС.	МАССА, кг
1.465.1-13.2-0100	КР18	1	5,2
-01	КР13	1	6,5
-02	КР20	2	6,8
-03	КР21	2	8,7

ЛИСТ № 000001

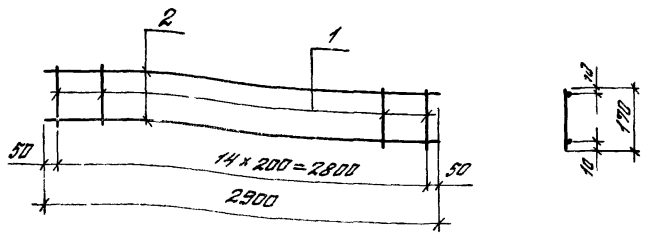
Имя	Фамилия	Подпись
И.И.И.	Роденко	<i>[Signature]</i>
Н.И.И.	Родина	<i>[Signature]</i>
Л.И.И.	Бажанова	<i>[Signature]</i>
Р.И.И.	Зарвская	<i>[Signature]</i>
И.И.И.	Сидорова	<i>[Signature]</i>

1.465.1-13.2-0100 СБ

БЛАНК ПЛОСКИЙ
КР 18 - КР 21
Сводный чертеж

Итого	Масса	Материал
Р	Сталь	
лист	листов 1	

ЦНИИПРОМЗАЩИТЫ



Формат	Зав. №	Лист	Обозначение	Наименование	Кол.	Примечание
				<u>ДЕТАЛИ</u>		
А4	1		1.465.1-13.2-002-22	Стержень арматурный СТ22	15	
А4	2		-33	Стержень арматурный СТ50	2	

1.465.1-13.2-0120

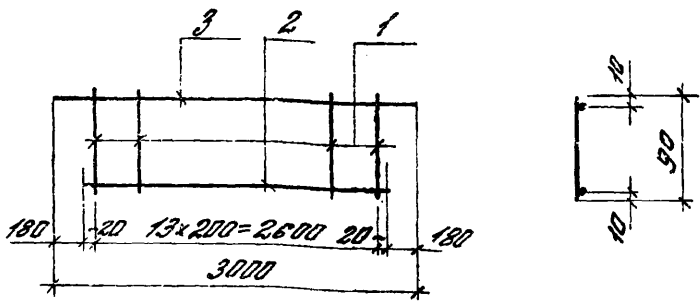
Листок плоский № 23

Страна	Масштаб	Масштаб
Р	1,1	
Листы	Листов 1	

ИЗВ. И ПОДП. ПОДПИСЬ И ДАТА

Илч. отв.	Розенштейн	<i>Ar</i>
Н.компр.	Радина	<i>Ar</i>
Сл. инж. по	Бажанова	<i>Ar</i>
Рук. Г.Р.	Заречная	<i>Ar</i>
Инженер	Ильдарова	<i>Ar</i>

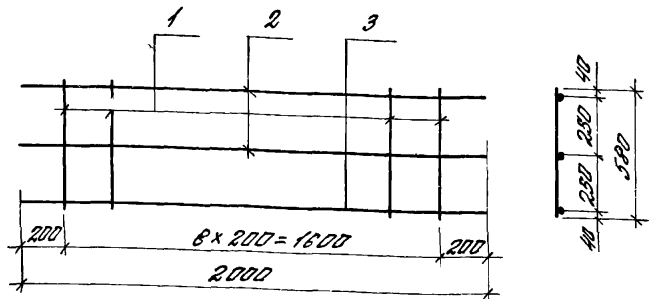
ЦНИИПРОМЗДАНИИ



Формат	Этаж	Табл.	Обозначение	Наименование	кол.	Примечание
				<u>Детали</u>		
А4	1		1.465.1-13.2-002-01	Стержень арматурный ст18	14	
А4	2		-14	Стержень арматурный ст31	1	
А4	3		-47	Стержень арматурный ст64	1	

1.465.1-13.2-0130

Инв. № проекта Подпись и дата				Каркас плоский № 24	Ст. вид	Масса	Удлинение
	Нач. отд.	Розенберг	А		Р	2,2	
	Н. колл.	Родина	10.11.2012		Лист	Листов 1	
	Пр. инж. по	Бажанова	В.В.2		ЦНИИПРОМЗДАНИЙ		



Формат	Зона	Пос.	Обозначение	Наименование	Кол.	Примечание
				<u>Детали</u>		
А4	1		1.465.1-13.2-002-06	Стержень арматурный СТ23	9	
А4	2		-12	Стержень арматурный СТ23	2	
А4	3		-44	Стержень арматурный СТ61	1	

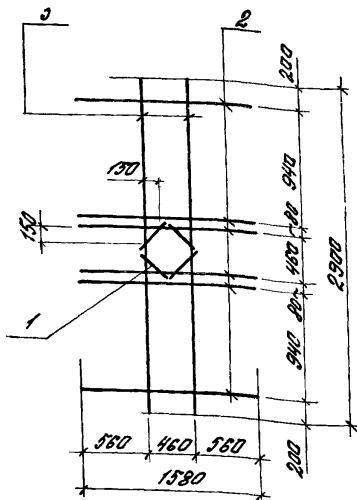
1.465.1-13.2-0140

КАРКАС ПЛОСКИЙ КР 25

СТАРУА	МАССА	МАСШТАБ
Р	2,0	
Лист	Листов	1
ЦНИИПРОМЗДАНИЙ		

Упр. ДТЗ: Розенблюм
 Н. Контр: РОДИНА
 Тр. Инж. ПР: БЯМАНОВА
 Р/К. ПР: ЗЯВЦОВА
 ИЖЕНКО: НАКОЛОВА

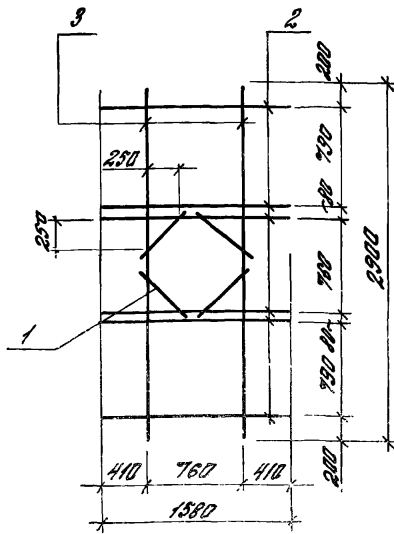
СВЯЗЬ-СТАРОЕ



Формат Зона	№	Обозначение	Наименование	Кол.	Приме- чание
А4	1	1.465.1-13.2-002-50	<u>Детали</u>		
А4	2	-53	Стержень арматурный ст 70	4	
А4	3	-56	Стержень арматурный ст 73	6	

Имя, отчество, Подпись и ЗН. Т.Р.

			1.465.1-13.2-0150		
Имя, отчество	Подпись	ЗН. Т.Р.	Классовый КР28	Листов	Масштаб
Нач. отд. Развильном	Родина	AR		Р	1:5,0
Гл. инж. пр. Бажанова	31.02			Листов 1	
Инж. Гр. Задоркина	31.02				
Ст. инж. Петрова	31.02				
Инженер Николайца	31.02				
			ЦНИПРОМЗДАНИЙ		



Код	Вид	Мат.	Обозначение	Наименование	Мат.	Примечание
<u>Детали</u>						
94	1		1.465.1-13.2-002-50	Стержень арматурный ст 57	4	
94	2		-53	Стержень арматурный ст 70	6	
94	3		-58	Стержень арматурный ст 73	2	

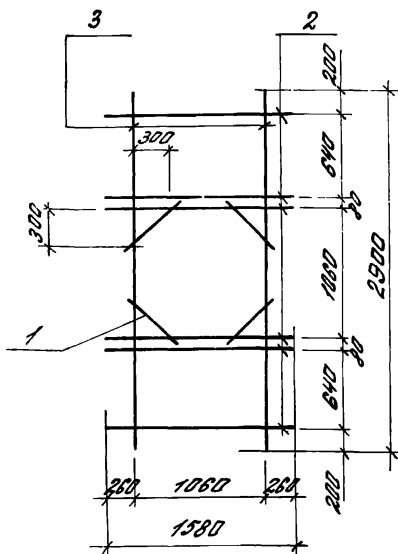
1.465.1-13.2-0160

Исполнители:
 Инж. Е.А. Розинина
 Е.А. Розина
 М.И. П. Бондаренко
 Рук. гр. Заруцкая
 Инж. П.А. Петрова
 Инженер Николайев

Каркас плиты КР 27

Страна	Масштаб	Масштаб
Р	1:50	
Лист	Листов 1	
ЦНИИПРОМЗДАНИИ		

Ш.В.Н. 0000. М.П. 0000.0000

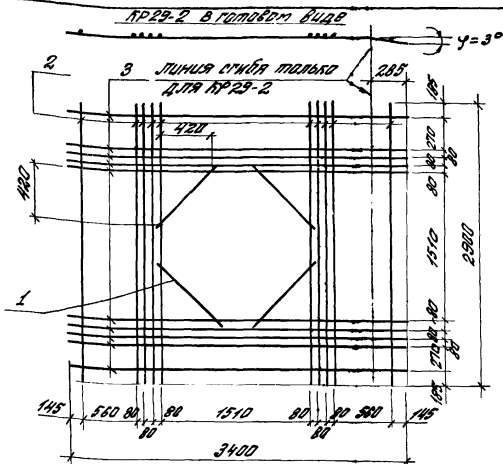


Формат листа	Лист	Обозначение	Наименование	Кол.	Примечание
			<u>Детали</u>		
А4	1	1.465.1-13.2-002-51	Стержень арматурный ст68	4	
А4	2	-53	Стержень арматурный ст70	6	
А4	3	-56	Стержень арматурный ст73	2	

1.465.1-13.2-0170

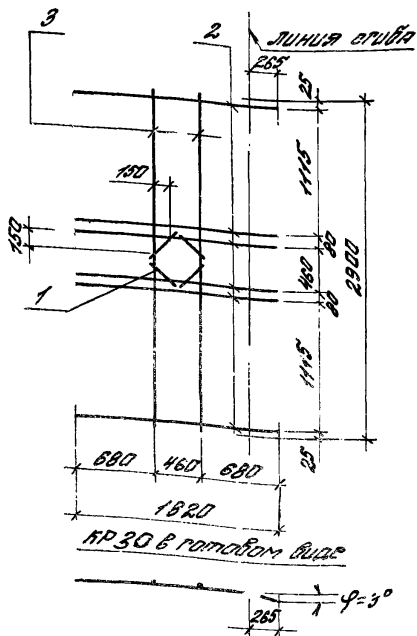
			Статус	Масштаб	Масштаб
Изд. отд.	Розенблюм	Ан	Р	1:3	
Н. контр.	Родина	Род			
Тех. инж. д.р.	Бажанова	Баж	Лист	Листов 1	
Рук. пр.	Зеленская	Зел	ЦНИИПРОМЗДАНИЙ		
Инж. тех.	Петрова	Пет			
Инженер	Ильинаева	Иль			

ИЗМ. № 1-2-3-4-5-6-7-8-9-10-11-12-13-14-15-16-17-18-19-20-21-22-23-24-25-26-27-28-29-30-31-32-33-34-35-36-37-38-39-40-41-42-43-44-45-46-47-48-49-50-51-52-53-54-55-56-57-58-59-60-61-62-63-64-65-66-67-68-69-70-71-72-73-74-75-76-77-78-79-80-81-82-83-84-85-86-87-88-89-90-91-92-93-94-95-96-97-98-99-100



Формат Листа	Лист	Обозначение	Наименование	Мат.	Приме- чание
<u>Переменные данные для изготовления</u>					
			1.465.1-13.2-0120 (КР 29-1)		
			<u>Детали</u>		
А4	1	1.465.1-13.2-002-52	Стержень арматурный ст 69	4	
А4	2	-56	Стержень арматурный ст 73	10	
А4	3	-58	Стержень арматурный ст 75	10	
			1.465.1-13.2-0120-01 (КР 29-2)		
			<u>Детали</u>		
			То же, что и для -00		

Цикл разработки			1.465.1-13.2-0120		
			Кладья	Масса	Материал
Исполн.	Разработчик	А	Р	58,3	
Н. контр.	Радица	В. С. А.			
С. инж. пр.	Бажанова	В. С. А.	Лист	Листов 1	
Рис. пр.	Зябцева	В. С. А.	<u>ЦНИИПРОМЗДАНИЙ</u>		
С. инж.	Петрова	В. С. А.			
Инженер	Игнатьев	В. С. А.			



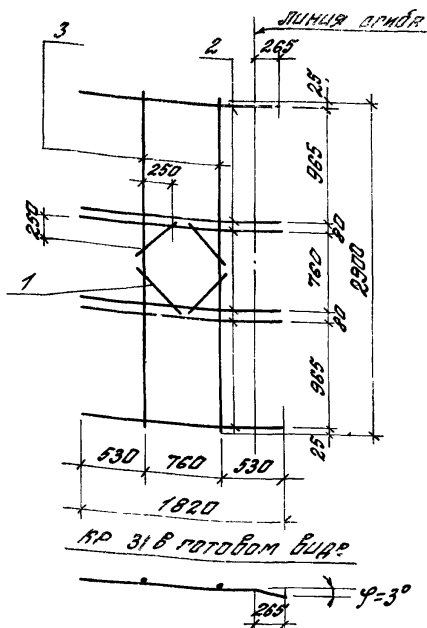
Формат	Экз	Лист	Обозначение	Наименование	Кол.	Примечание
				<u>Детали</u>		
А4	1		1.465.1-13.2-002-50	Стержень арматурный СТ67	4	
А4	2		-54	Стержень арматурный СТ71	6	
А4	3		-56	Стержень арматурный СТ73	2	

1.465.1-13.2-0190

Исполн. *Розенберг*
 Н.С.С. *Розенберг*
 Д.И.И. *Бажанова*
 Р.С.Г. *Заручка*
 С.Т.И. *Ларцова*
 Инженер *ИКО*

Корпус плоский KR 30

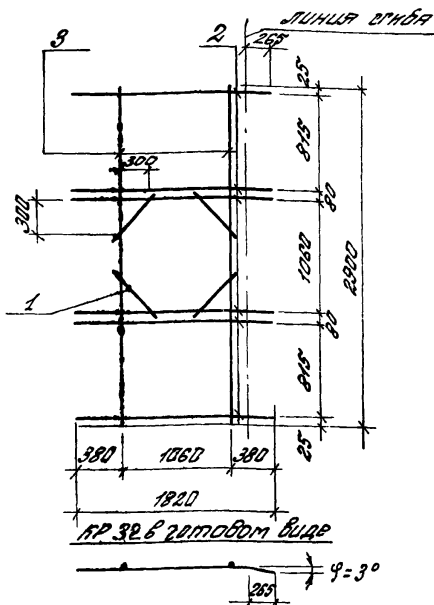
Станд.	Масса	Масштаб
Р	16,3	
Лист		Листов 1
ЦНИИПРОМЗАЩИЛ		



Формат Зона	Лист	ОБЪЯВЛЕНИЕ	НАИМЕНОВАНИЕ	Кол.	Приме- чание
			<u>Детали</u>		
А4	1	1.465 1-13.2-002 - 50	Стержень арматурный СТ67	4	
А4	2	- 54	Стержень арматурный СТ71	6	
А4	3	- 56	Стержень арматурный СТ73	2	

1.465.1-13.2-0200

И.О.Т.А.	Розвѣдком	Бюро по проектированию КР 31	СТАДИЯ	МАССА	ПЛОЩАДЬ
Н.КОНТ.	Рядина		Р	16,3	
Г.ЛИН.П.	Бажанова		ЛИСТ	ЛИСТОВ 1	
Р.У.С.	Зарвцкая		ЦНИИПРОМЗДАНИИ		
С.Т.И.И.	Петрова				
И.И.И.И.	Николаева				



Формы	Возра	Пов.	Обозначение	Наименование	Мат.	Примечание
				<u>Детали</u>		
ЯЧ	1		1.465.1-13.2-002-51	Стержень арматурный СТ68	4	
ЯЧ	2		-54	Стержень арматурный СТ71	6	
ЯЧ	3		-56	Стержень арматурный СТ73	2	

			1.465.1-13.2-0210		
			СТАВКА	МАССА	МАШИНО
ИЗУ. ОТА. РОЗЕНОВИЧ	ЛО		КАРКАС ПЛОСКИЙ КР32	Р	16,8
И. КОМП. РОДИНА	РОЗ			ЛЮСТ	ЛЮСТОВ 1
И. ИВАНОВА	ВАХАНОВА	ТОЛ		ЦНИИПРОМЗДАНИИ	
В. П. ЗАРЕЦКАЯ	Б. П.				
С. И. ПЕТРОВ	КЛЕД				
И. ИВАНОВА	НИКОЛАЕВА	С. И.			

Формат	Зона	Лист	Обозначение	Наименование	кол.	Примечание
				<u>Документация</u>		
А4			1.465.1-13.2-1000-05	Оборачный чертеж		
				<u>Детали</u>		
А4	1		1.465.1-13.2-002-49	Стержень арматурный Ø166	8	
				<u>Переменные данные для исполнений</u>		
				<u>1.465.1-13.2-1000</u>		КП1
				<u>Оборачные единицы</u>		
А4	2		1.465.1-13.2-0150	Каркас плоский КР 26	2	
				<u>1.465.1-13.2-1000-01</u>		КП2
				<u>Оборачные единицы</u>		
А4	2		1.465.1-13.2-0160	Каркас плоский КР 27	2	
				<u>1.465.1-13.2-1000-02</u>		КП3
				<u>Оборачные единицы</u>		
А4	2		1.465.1-13.2-0170	Каркас плоский КР 28	2	
				<u>1.465.1-13.2-1000-03</u>		КП4
				<u>Оборачные единицы</u>		
А4	2		1.465.1-13.2-0180	Каркас плоский КР 29-1	2	

Лист № 1000. Подпись и штамп

1.465.1-13.2-1000

И.А. М. Лосев	Нач. отд. Розенблюм	Розенблюм
	Н. Кондр. Ровина	Ровина
	Г. Мин. пр. Божанова	Божанова
	З.К. пр. Зарвцкая	Зарвцкая
	И.К. пр. Николаева	Николаева

Каркас пространственный
КП 1... КП 4

Страниц	Лист	Листов
Р		1
ЦНИИПРОМЗДАНИЙ		

Рис. 1

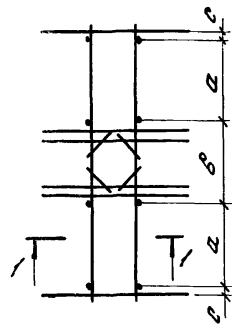


Рис. 2

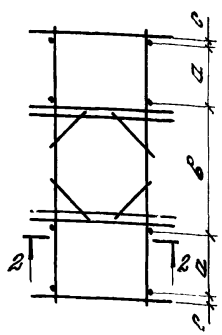
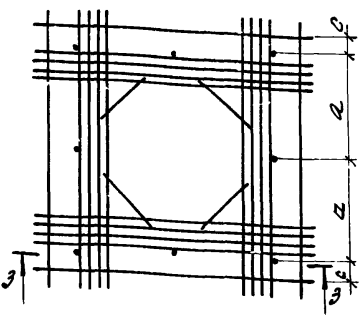
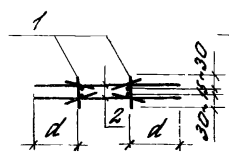


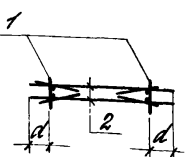
Рис. 3



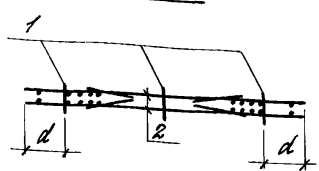
1-1



2-2



3-3



Обозначение	Марка	Рис.	Размеры, мм				Марка, кг
			d	b	c	d	
1.465.1-13.2-1000	КП1	1	880	680	30	548	30,6
-01	КП2	1	730	980	30	398	30,6
-02	КП3	2	580	1280	30	248	31,2
-03	КП4	3	1025	—	240	693	117,2

1.465.1-13.2-1000 СБ

Картя пространственный
КП1-КП4.
Сборочный чертеж

Сталь	Толщ	Магнит
Р	0,5мм	
лист	листов 1	

ЦИНЦПРОМЗАДАНИЙ

Нач. отд. Розенблат
И. КОПР. Родина
Л. ИИ. ДР. Бажанова
Вк. со. Завецкая
Инженер Николайко

Формат	Листа	Лист	Обозначение	Наименование	Лист	Примечание	
				<u>Документация</u>			
А4			1.465.1-13.2-2000 СБ	Оборачный чертеж			
				<u>детали</u>			
А4	1		1.465.1-13.2-002-49	Стержень арматурный ст68	8		
			<u>Переменные данные для исполнений</u>				
				1.465.1-13.2-2000		КП5	
				<u>Оборачные единицы</u>			
А4	2		1.465.1-13.2-0190	Каркас плоский КР30	2		
				1.465.1-13.2-2000-01		КП6	
				<u>Оборачные единицы</u>			
А4	2		1.465.1-13.2-0200	Каркас плоский КР31	2		
				1.465.1-13.2-2000-02		КП7	
				<u>Оборачные единицы</u>			
А4	2		1.465.1-13.2-0210	Каркас плоский КР32	2		
				1.465.1-13.2-2000-03		КП8	
				<u>Оборачные единицы</u>			
А4	2		1.465.1-13.2-0220	Каркас плоский КР32-2	2		

Шифр и лист

Подпись и дата

И.К. ДИД	Разработчик	И.К.
Н. КОПТ	Родина	И.К.
Л. МАК	В. БАЖАНОВА	И.К.
С.К. Г.	Зарская	И.К.
Инженер	И. КОСАРОВА	И.К.

1.465.1-13.2-2000

Каркас пространственный
КП5- КП8

И. ТАДОВ	И. КОС	И. КОС
Р.		1

ЦНИИПРОМЗДАНИИ

Рис.1

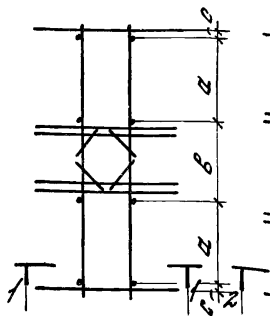


Рис.2

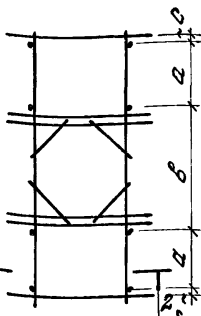
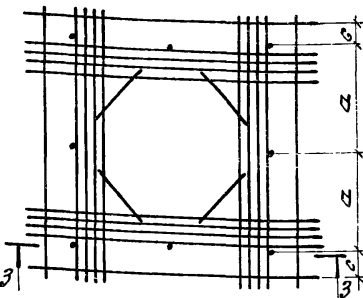
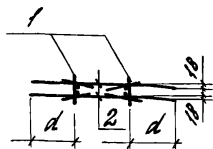


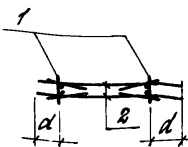
Рис.3



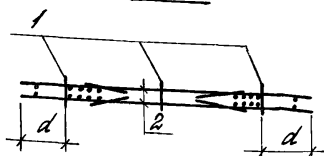
1-1



2-2



3-3



Обозначение	Марка	Рис.	Размеры, мм				Марка, кг
			а	б	с	д	
1.465.1-13.2-2000	КП5	1	1055	680	30	868	33,2
-01	КП6	1	905	980	30	518	33,2
-02	КП7	2	755	1280	30	368	33,8
-03	КП8	3	1025	-	240	693	117,2

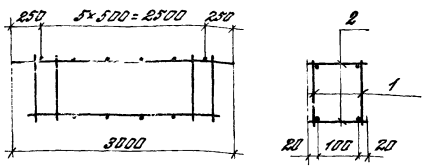
1.465.1-13.2-2000 СБ

И.О.Д.А. Розенблюм	А
И.О.Д.А. Родина	В
И.О.Д.А. Выходова	Г
И.О.Д.А. Зяблицкая	Д
И.О.Д.А. Нуртеева	Е

Марка пространственный КП5- КП8.
Сборочный чертёж

Лист	Марка	Масштаб
Р	См. табл.	
Лист	Листов	1

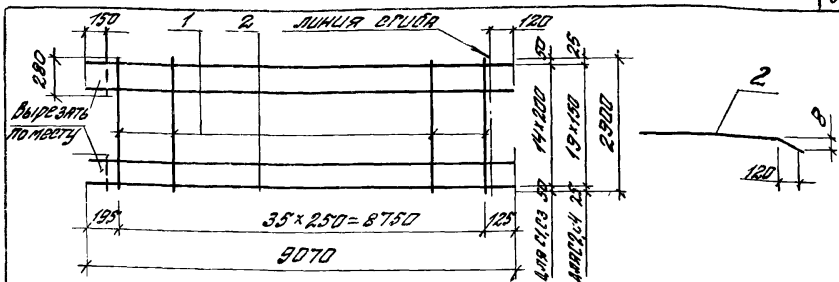
ЦНИИПРОМЗДАНИИ



Формат	Зона	№вз.	Обозначение	Наименование	Кол.	Примечание
			<i>Сборочные единицы и детали</i>			
А4	1		1.465.1-13.2-0130	Каркас плоский КР 24	2	
А4	2		1.465.1-13.2-002-02	Стержень арматурный АТ19	10	

Шк. № 1004. Проверено и введено

			1.465.1-13.2-3000			
			Каркас пространственный КПЗ	Страна	Масса	Масштаб
				Р	4,5	
					Лист	Листов /
			ЦНИИПРОМЗАДАНИЙ			
Исполн.	Проверено	Апр.				
Н.КОНТР.	РОДИНА	Август				
Т.И.И.И.	БАЖАНОВА	В.В.				
Рук. пр.	ЗАРЕЦКАЯ	Эр				
Инженер	НИКОЛАЕВА	Ю.И.				



Формат листа	Лист	Обозначение	Наименование	Мат.	Приме- чание
<u>Переменные данные для исполнения</u>					
			1.465.1-13.2-0220 (С1)		17,9 кг
			<u>Детали</u>		
А4	1	1.465.1-13.2-002	Стержень арматурный ст17	36	
А4	2	-20	Стержень арматурный ст37	15	
			1.465.1-13.2-0220-01(С2)		22,0 кг
			<u>Детали</u>		
А4	1	1.465.1-13.2-002	Стержень арматурный ст17	36	
А4	2	-20	Стержень арматурный ст37	20	
			1.465.1-13.2-0220-02(С3)		25,1 кг
			<u>Детали</u>		
А4	1	1.465.1-13.2-002	Стержень арматурный ст17	36	
А4	2	-39	Стержень арматурный ст55	15	
			1.465.1-13.2-0220-03(С4)		31,8 кг
			<u>Детали</u>		
А4	1	1.465.1-13.2-002	Стержень арматурный ст17	36	
А4	2	-38	Стержень арматурный ст55	20	

1.465.1-13.2-0220

Листа ст-с4

Стадия

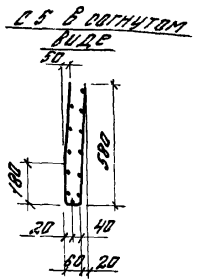
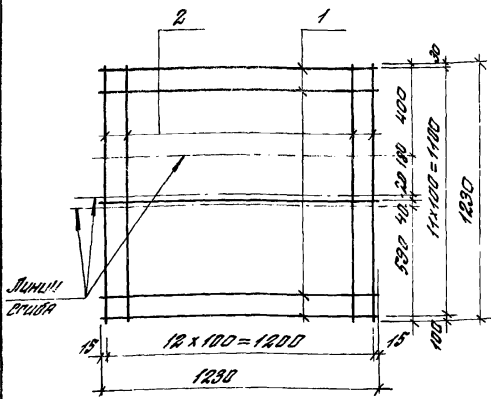
Масштаб

Р

лист

лист 8/1

ЦНИИПРОМЗДАНИЙ



ФОРМАТ	КОЛ-ВО	Лист	Обозначение	Наименование	Кол.	Примечание
А4	1		1.465.1-13.2-002-29	Стержень арматурный ст46	12	
А4	2		- 29	Стержень арматурный ст46	13	

1.465.1-13.2-0230

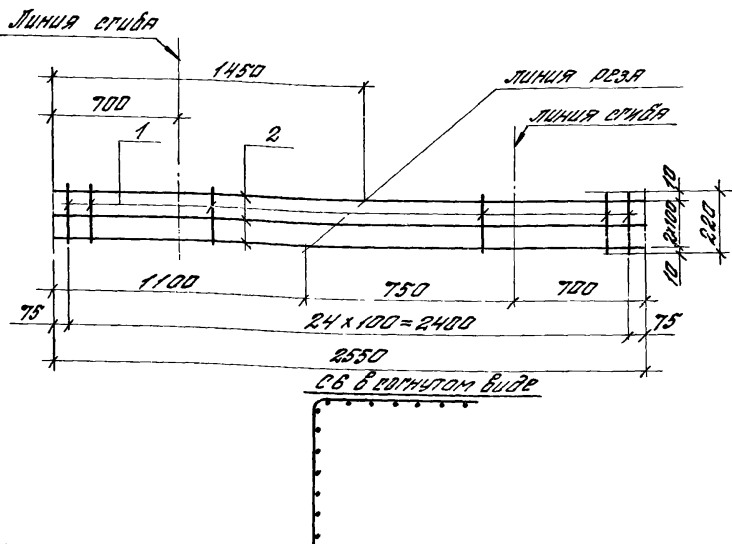
Сетка с.с.

СТАДИЯ	МАСШ. С	МАСШ. Д
Р	4,5	
Лист	Листов 1	

Шифр проекта: Поступил в печать

ИРЧ ДТД	Разработчик	А
Н. КОПИР	Рядовая	Юлия
П. ШИВАКОВ	БАНКОВСКИЙ	В.А.
Э.С. ГР.	ЭКОЛОГИЯ	Э
С. М. М.	ПРОЕКТОР	Людмила
И. М. М.	ИЖОЛОВА	И.

ЦНИИПРОМЗДАНИЙ



Формат листа	Лист	Обозначение	Наименование	Мат.	Примечание
			<u>Детали (на 2шт)</u>		
А4	1	1.465.1-13.2-002-03	Стержень арматурный СТ20	25	
А4	2	-13	Стержень арматурный СТ30	3	

1.465.1-13.2-0240

Сетка сб

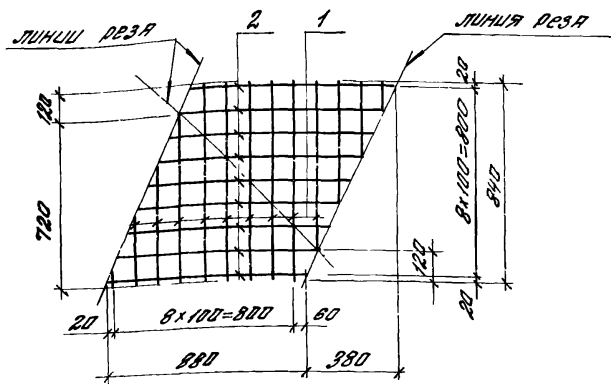
Стандарт Масса Количество

р 1,2

Лист Листов 1

ЦНИИПРОМЗДАНИЙ

Исполн.	Розенблюм	А
Проектант	Родича	Ф
Л.инж.пр.	Бажанова	В
Рис.гр.	Зарячная	М
Ст. инж.	Петрова	С
Инженер	Николаева	С



Формат	Лист	№	Обозначение	Наименование	№	Примечание
				Детали (на 2шт)		
А4	1		1.465.1-13.2-002-07	Стелна арматурный стержень	9	
А4	2		-08	Стелна арматурный стержень	9	

1.465.1-13.2-0250

Сетка ст

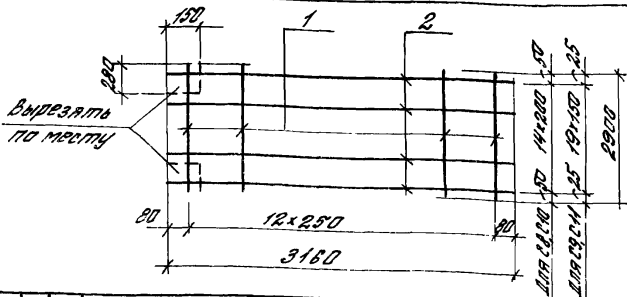
Страна	Масштаб	Титульный
--------	---------	-----------

Р 1/4

Лист	Листов
------	--------

ЦНИИПРОМЗДАНИЙ

И.В. Мухоморова	И.В. Мухоморова	И.В. Мухоморова	
	И.В. Мухоморова	И.В. Мухоморова	
И.В. Мухоморова	И.В. Мухоморова	И.В. Мухоморова	
	И.В. Мухоморова	И.В. Мухоморова	
И.В. Мухоморова	И.В. Мухоморова	И.В. Мухоморова	
	И.В. Мухоморова	И.В. Мухоморова	



Код	Изм.	Обозначение	Наименование	Мат.	Примечание
		<u>Переменные данные для исполнений</u>			
			1.465.1-13.2-0260 (СВ)		8,3 кг
			<u>Детали</u>		
А4	1	1.465.1-13.2-002	Стержни арматурный СТ17	13	
А4	2	- 16	Стержни арматурный СТ33	15	
			1.465.1-13.2-0260-01 (С9)		7,8 кг
			<u>Детали</u>		
А4	1	1.465.1-13.2-002	Стержни арматурный СТ17	13	
А4	2	- 18	Стержни арматурный СТ33	20	
			1.465.1-13.2-0260-02 (С10)		8,9 кг
			<u>Детали</u>		
А4	1	1.465.1-13.2-002	Стержни арматурный СТ17	13	
А4	2	- 34	Стержни арматурный СТ51	15	
			1.465.1-13.2-0260-03 (С11)		11,2 кг
			<u>Детали</u>		
А4	1	1.465.1-13.2-002	Стержни арматурный СТ17	13	
А4	2	- 34	Стержни арматурный СТ51	20	

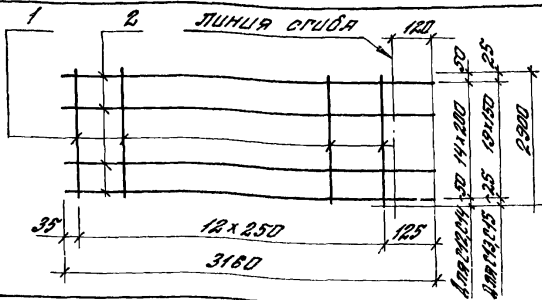
1.465.1-13.2-0260

СЕТКА СВ-С11

Стандарт	Масса	Масштаб
Р	см. табл.	
лист	листо в 1	

ЦНИИПРОМЗДАНИЙ

Исполн. Рогов Ю.М.
 Исполн. Рабина
 Исполн. Бяжанова
 Исполн. Зарская
 Исполн. Петрова
 Исполн. Николаева



Формат листа	№	Обозначение	Наименование	кол.	Приме- чание
		<u>Переменные данные для исполнения</u>			
			<u>1.465.1-13.2-0270 (С12)</u>		8,3 кг
			<u>Детали</u>		
А4	1	1.465.1-13.2-002	Стержень арматурный СТ17	13	
А4	2	-16	Стержень арматурный СТ33	15	
			<u>1.465.1-13.2-0270-01 (С13)</u>		7,8 кг
			<u>Детали</u>		
А4	1	1.465.1-13.2-002	Стержень арматурный СТ17	13	
А4	2	-16	Стержень арматурный СТ33	20	
			<u>1.465.1-13.2-0270-02 (С14)</u>		8,9 кг
			<u>Детали</u>		
А4	1	1.465.1-13.2-002	Стержень арматурный СТ17	13	
А4	2	-34	Стержень арматурный СТ51	15	
			<u>1.465.1-13.2-0270-03 (С15)</u>		11,2 кг
			<u>Детали</u>		
А4	1	1.465.1-13.2-002	Стержень арматурный СТ17	13	
А4	2	-34	Стержень арматурный СТ51	20	
			<u>1.465.1-13.2-0270</u>		
			<u>Сетка С12-С15</u>		
			Таблица	Таблица	Масштаб
			р	ст. табл.	
			лист	листо в 1	
			<u>ЦНИИПРОМЗДАНИЙ</u>		

Лин. и табл. Листов и стр.

Нач. отд. Розенблюм А.
 Н.контр. Губина Ф.
 Гл. инж. пр. Бажанова П.
 В.г. инж. Зарцкая З.
 Ст. инж. Петрова К.
 Инженер Нилалова С.

Формат листа	ГОСТ	Обозначение	Наименование	Кол.	Примечание
			<u>Документация</u>		
А4		1.465.1-13.2-280 СБ	Сборочный чертеж		
			<u>Переменные данные для исполнений</u>		
			<u>1.465.1-13.2-0280 (С16)</u>		
			<u>Детали</u>		
А4	1	1.465.1-13.2-002	Стержень арматурный СТ17	7	
А4	2	-11	Стержень арматурный СТ28	15	
			<u>1.465.1-13.2-0280-01(С17)</u>		
			<u>Детали</u>		
А4	1	1.465.1-13.2-002	Стержень арматурный СТ17	7	
А4	2	-11	Стержень арматурный СТ28	20	
			<u>1.465.1-13.2-0280-02(С18)</u>		
			<u>Детали</u>		
А4	1	1.465.1-13.2-002	Стержень арматурный СТ17	7	
А4	2	-31	Стержень арматурный СТ48	15	
			<u>1.465.1-13.2-0280-03(С19)</u>		
			<u>Детали</u>		
А4	1	1.465.1-13.2-002	Стержень арматурный СТ17	7	
А4	2	-31	Стержень арматурный СТ48	20	
			<u>1.465.1-13.2-0280-04(С20)</u>		
			<u>Детали</u>		
А4	1	1.465.1-13.2-002	Стержень арматурный СТ17	14	
А4	2	-16	Стержень арматурный СТ33	15	

1.465.1-13.2-0280

Листок С16-С27

Листов	Лист	Листов
Р	1	2

ЦНИИПРОМЗАДАНИЙ

И.В. О.Д. Розенблюм
 Н.А. О.П.Р. Родина
 Л.А. И.В. П.Р. Бажанова
 К.С. П.О. Зарыцкая
 И.И. О.В. П.Р. Николаева

Формат Листа	№03	Обозначение	Наименование	Кол.	Приме- чание
			<u>1.465.1-13.2-0280-03(021)</u>		
			<u>Деталь</u>		
А4	1	1.465.1-13.2-002	Стержень арматурный СТ17	14	
А4	2	-16	Стержень арматурный СТ33	20	
			<u>1.465.1-13.2-0280-06(022)</u>		
			<u>Деталь</u>		
А4	1	1.465.1-13.2-002	Стержень арматурный СТ17	14	
А4	2	-34	Стержень арматурный СТ51	15	
			<u>1.465.1-13.2-0280-07(023)</u>		
			<u>Деталь</u>		
А4	1	1.465.1-13.2-002	Стержень арматурный СТ17	14	
А4	2	-34	Стержень арматурный СТ51	20	
			<u>1.465.1-13.2-0280-08(024)</u>		
			<u>Деталь</u>		
А4	1	1.465.1-13.2-002	Стержень арматурный СТ17	6	
А4	2	-10	Стержень арматурный СТ27	15	
			<u>1.465.1-13.2-0280-09(025)</u>		
			<u>Деталь</u>		
А4	1	1.465.1-13.2-002	Стержень арматурный СТ17	6	
А4	2	-10	Стержень арматурный СТ27	20	
			<u>1.465.1-13.2-0280-10(026)</u>		
			<u>Деталь</u>		
А4	1	1.465.1-13.2-002	Стержень арматурный СТ17	6	
А4	2	-30	Стержень арматурный СТ47	15	
			<u>1.465.1-13.2-0280-11(027)</u>		
			<u>Деталь</u>		
А4	1	1.465.1-13.2-002	Стержень арматурный СТ17	6	
А4	2	-30	Стержень арматурный СТ47	20	

ЦИФ. Н. 0-10007
 Подпись и дата

1.465.1-13.2-0280

Лист
2

Рис. 1

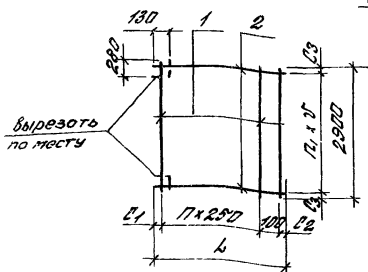
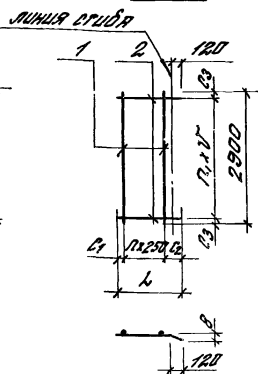


Рис. 2



Обозначение	Марка	Рис.	C ₁ , мм	C ₂ , мм	C ₃ , мм	h, мм	l ₁	l ₂	l ₃	Масса, кг	
1.465.1-13.2-0280	C16	1	130	20	50	1500	5	14	200	3,2	
-01	C17		130	20	25	1500	5	19	150	3,9	
-02	C18		130	20	50	1500	5	14	200	4,4	
-03	C19		130	20	25	1500	5	19	150	5,5	
-04	C20		30	30	50	3160	12	14	200	6,5	
-05	C21		30	30	25	3160	12	19	150	7,9	
-06	C22		30	30	50	3160	12	14	200	9,0	
-07	C23		30	30	25	3160	12	19	150	11,3	
-08	C24		2	30	200	50	1480	5	14	200	3,0
-09	C25			30	200	25	1480	5	19	150	3,7
-10	C26			30	200	50	1480	5	14	200	4,1
-11	C27	30		200	25	1480	5	19	150	5,1	

1.465.1-13.2-0280 C5

Сетка C16-C27

Оборочный чертеж

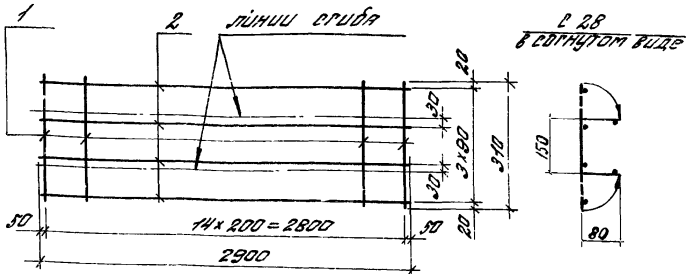
Листов Масса Марштаб

Р мм/мм

лист листов 1

ЦНИИПРОМЗАДАНИЙ

Нач. отд. Разв. и конст. А
 Н. Кондр. Родина
 Л. Шин. пр. Бякина
 Р. П. Зарезкина
 Инженер Николайев



Формат листа	№	Обозначение	Наименование	кол.	Примечание
			<u>Детали</u>		
А4	1	1.465.1-13.2-002-04	Стержни арматурный ст21	15	
А4	2	-46	Стержни арматурный ст63	4	

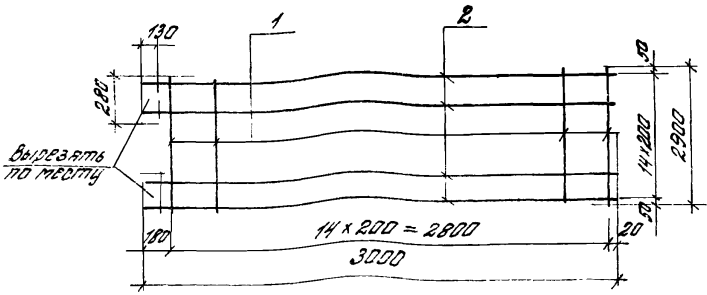
1.465.1-13.2-0290

Сетка R 28

Статус	Масштаб	Масштаб
Р	7,5	
Лист	Листов 1	
ЦНИИПРОМЗДАНИЙ		

Лист № 001. Проверен и принят

Ивч. отд. Розенблюм А
 И.К.И.П.Р. Родина Ю.И.
 Гл. инж.пр. Баминова И.А.
 Рук. гр. Зявцкая И.
 Инженер Николаева С.И.



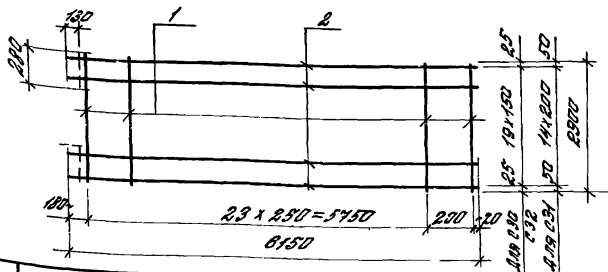
Формат Зона	Лист	Обозначение	Наименование	Масш.	Примечание
<u>Переменные данные для исполнений</u>					
<u>Детали</u>					
Р4	1	1.465.1-13.2-002	Стержень арматурный СТ17	15	
Р4	2	-15	Стержень арматурный СТ32	15	

1.465.1-13.2-0300

Листа с 29

Стандарт	Масштаб	Масштаб
Р	8,5	
Лист	Листов в 1	
ЦНИИПРОМЗДАНИЙ		

Нач. отд. Розенблатман
 Н. контр. Родина
 Гл. инж. пр. Белянкова
 Р. эк. гр. Заделькина
 Инженер Николаева



Код	Контр.	№	Обозначение	Наименование	Мат.	Примечание
			<u>Переменные данные для исполнений</u>			
				1.465.1-13.2-0310/030		15,21м
				<u>Детали</u>		
А4		1	1.465.1-13.2-002	Стержень арматурный СТ17	25	
А4		2	-19	Стержень арматурный СТ36	20	
				1.465.1-13.2-0310-01(03)		17,11м
				<u>Детали</u>		
А4		1	1.465.1-13.2-002	Стержень арматурный СТ17	25	
А4		2	-37	Стержень арматурный СТ54	15	
				1.465.1-13.2-0310-02(03)		21,81м
				<u>Детали</u>		
А4		1	1.465.1-13.2-002	Стержень арматурный СТ17	25	
А4		2	-37	Стержень арматурный СТ54	20	

1.465.1-13.2-0310

Летка 030-032

Страна

№-лист

Материал

Р

Ст. табл.

лист

листо в 1

ЦНИИПРОМЗДАНИИ

Лист 1 из 1

И.И. Д.Д.

Розенблюм

И.И. Д.Д.

Розлик

Формы

И.И. Д.Д.

Баманова

Табл.

И.И. Д.Д.

Зябцкая

Табл.

И.И. Д.Д.

Ильинская

Табл.

Артикул	Зона	Лист	Обозначение	Наименование	Мат.	Примечание
				<u>Документация</u>		
А4			1.465.1-13.2-0320-05	Оборочный чертёж		
А4			1.465.1-13.2-ТО	Техническое описание		
				<u>1.465.1-13.2-0320(М1-1)</u>		7,45кг
				<u>Детали</u>		
Б4	1		1.465.1-13.2-004	Полоса 80x7 ГОСТ 8509-72 ВЛЭ.КПЭ-1ТУ14-1-3023-80 L = 130	1	1,62кг
Б4	2		1.465.1-13.2-005	Полоса 165x8 ГОСТ 163-76 ВЛЭ.КПЭ-1ТУ14-1-3023-80 L = 200	1	2,07кг
А4	3		1.465.1-13.2-003-02	Стержень арматурный ВЛЭ	1	
А4	4		-12	Стержень арматурный ВЛЭ	2	
А4	5		-13	Стержень арматурный ВЛЭ	1	
				<u>1.465.1-13.2-0320-01(М1-2)</u>		7,45кг
				ТО же, что и для -00		
				<u>1.465.1-13.2-0320-02(М2-1)</u>		7,45кг
				ТО же, что и для -00		
				<u>1.465.1-13.2-0320-03(М2-2)</u>		
				ТО же, что и для -00		

1.465.1-13.2-0320

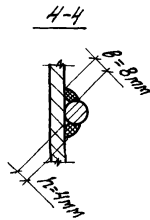
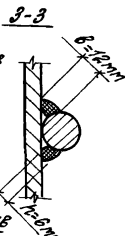
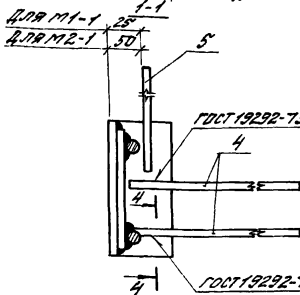
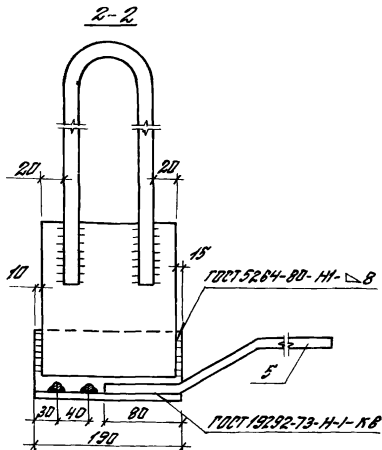
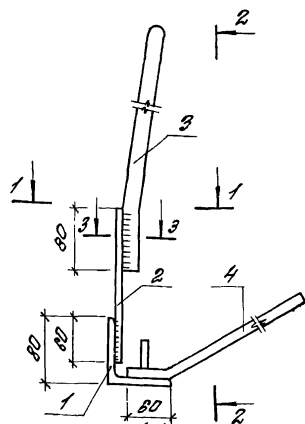
ИЗУ.ОТД. Развильдом
И.КОНТ. Радина
П.ИМ.ПР. Бажанова
СЛ.РД. Звончекья
СЛ.ИММ. Петрова
ИММ.ИММ. Николаева

К
Л
Л
Л
Л
Л

Цифровые закладные
М1-1, М1-2, М2-1, М2-2.

Листов 1
Р 1
ЦНИИПРОМЗДАНИЙ

М1-1, М2-1 - изображено
 М1-2, М2-2 - зеркальное отражение



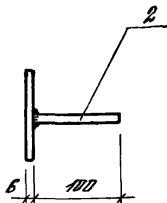
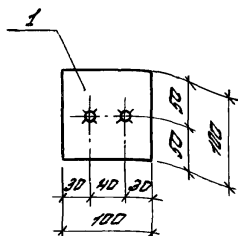
Допускается поз. 4 и 5 приваривать ручной дуговой сваркой
 протяжными швами. Размер шва - по сечению 4-4.

1.465.1-13.2-0320 05

Исполн.	Проверен.	Согласован.
Маш. отд.	Разработчик	
Н. контр.	Подпись	
Гл. инж. пр.	Бажанова	
Рук. гр.	Зарещая	
Ст. инж.	Петрова	
Инженер	Николаева	

Изделие эляклядное
 М1-1, М1-2; М2-1, М2-2.
 Сборочный чертеш.

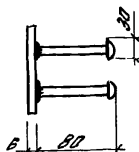
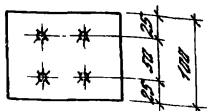
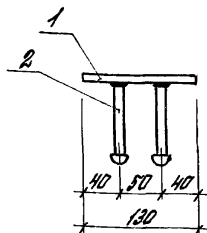
Листов	Масса	Масштаб
Р	7,45	
лист	лист 1	
ЦНИИПРОМЗАДАНИЙ		



Код	Изм.	Поз.	Обозначение	Наименование	Мат.	Примечание
Б4	1		1.465.1-13.2-005-01	Деталь Полоя 100x6 ГОСТ 103-76 ВСТ.СП.2-174/4-1-3023-80 L=100		1
А4	2		1.465.1-13.2-002-39	Стержень Арматурный СТ 56		2

1.465.1-13.2-0330

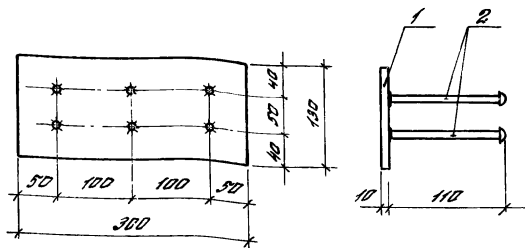
			Статус	Масштаб	Масштаб
Исполн.	Розентом	Эн	Р	0,6	
Контр.	Родина	Эн			
Инж.пр.	Бажанова	Эн	ЦНИИПРОМЗДАНИЙ		
Ч.пр.	Заречная	Эн			
Инж.	Петрова	Эн			
Черч.	Николаева	Эн			
Изделие закладное МЗ			Лист	Листов 1	



Закладные изделия МЧ изготавливаются объединять в пространственными каркасами КПА-КПТ до установки последних в форму.

Формы Зона	№2	Обозначение	Наименование	Мат.	Приме- чание
			<u>Детали</u>		
Б4	1	1.465.1-13.2-005-02	Полоса 100x6 ГОСТ 103-76 ВЛЗ.ЭПЗ-17914-1-202-80' L=130	1	
В4	2	1.465.1-13.2-002-40	Сварженья арматурный ст57	4	

Шифр докум. Проектный отдел			1.465.1- 2-0340			Станд.	Масса	Упаковка
			Изделие закладное МЧ			Р	1,0	
Имя. Отф.			Имя. Отф.			Лист	Листов 1	
И.В.И.П.Р.			И.В.И.П.Р.			ЦНИИПРОМЗАРУБИИ		
Н.К.И.П.Р.			Н.К.И.П.Р.					
Л.И.И.П.Р.			Л.И.И.П.Р.					
С.И.И.П.Р.			С.И.И.П.Р.					
И.В.И.П.Р.			И.В.И.П.Р.					



Формат	Всего	Лист	Обозначение	Наименование	Мат.	Примечание
				<u>Ветяги</u>		
Б4	1	1.465.1-13.2-005-03		Полоса 130х10 ГОСТ 123-76 В.В.З.К.П.Р.1.Г.У.4-1.3.023-003 L=300	1	
А4	2	1.465.1-13.2-002-41		Стержень арматурный С15В	6	

1.465.1-13.2-0350

Изделие закладное М5

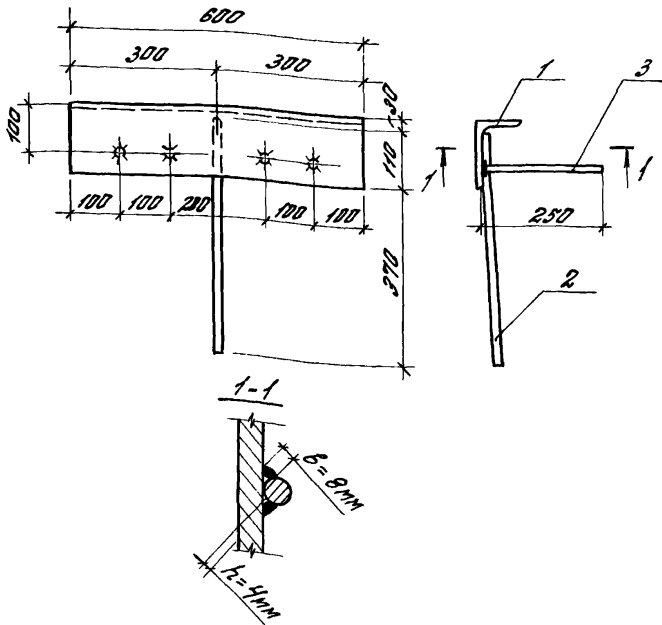
СТАТУС МАССА МАСШТАБ

Р 3.6

ЛИСТ ЛИСТОВ 1

ЦИНИПРОМЗДАНИЙ

ИРЧ. ОТА Розенблом
Н. КАНТ. РОДИНА
Л. МИНЦ. БЛАНКОДА
К.С. П. ЗЯДЦАКОВ
И.И. ШЕНД. НИКОЛАЕВА



Код	Вид	№	Обозначение	Наименование	Мат.	Примечание
Б4	1		1.465.1-13.2-004-01	Детали УГОЛК ЧОК ВОЛНО ПЛСТ В 310-72 В СТ.ЭЛП 2-17/14-1-3023-80 L=600	1	10,5 кг
Б3	2		1.465.1-13.2-003-14	Стержень арматурный СТ15	1	
Б4	3		1.465.1-13.2-002-42	Стержень арматурный СТ59	4	

1.465.1-13.2-0360

Целесообразное МБ

Страна	Масштаб	Масштаб
Р	1:1,9	
Лист	Листов 1	

ЦНИИПРОМЗДАНИЙ

Шифр проекта: Подпись и дата

Нач. отд. Разработчик *h*
 И.контр. *Ю. ДУДИНА* *Содерж.*
 Д.инж.пр. БЯЖАНОВА *19/1-27*
 Вук. пр. Задоркина *27*
 Ст. инж. ПЕРЕКОВА *АТ*
 Инженер НИКОЛАЕВА *В.В.*

Обозначение	Масса	рис.	Ф, мм	Длина, мм	Масса, кг	Класс стали
1.465.1-13.2-001						
-01	СТН1	1	18	18000	28,4	А-І
-02	СТН2		18		38,0	
-03	СТН3	2	20		44,8	
-04	СТН4	1	18		36,0	А-ІІ
-05	СТН5		20		44,6	
-06	СТН6	22	54,0			
-07	СТН7	25	69,7		ГОСТ 5781-82	
-08	СТН8	28	87,5			
-09	СТН9	2	25		69,7	А-ІІІ
-10	СТН10		28		87,5	
-11	СТН11	1	32		114,5	А-ІІІ
	СТН12		15	20,1	А-І	

При определении массы стержней СТН3, СТН5-СТН11 учтен дополнительный расход стали на два постоянных анкера, определенных из условия, что на образование одного анкера требуется дополнительная длина стержня в размере 2,25 его диаметра.

На стержнях СТН4 постоянные анкера не предусматриваются.

рис. 1 и 2 - см. лист 2.

1.465.1-13.2-001

Имя и подпись

Инж. Г.С. Розенблюм
Инж. А.А. Родина
Тех. Л.С. Бажанова
Инж. Г.Р. Задельная
Инженер Н.А. Николаева

Стержень напрягаемый
СТН1-СТН12

Листов	Лист	Листов
Р		1

ЦНИИПРОМЗДАНИЙ

Рис. 1

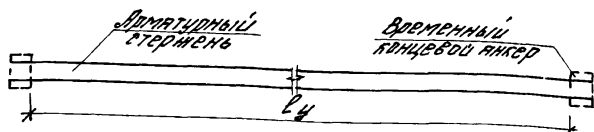
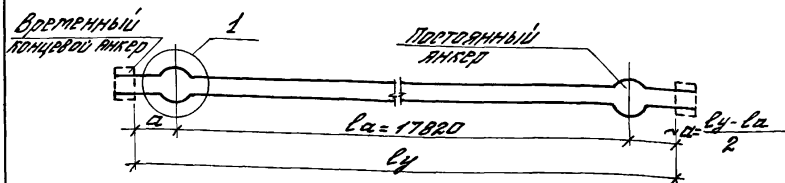
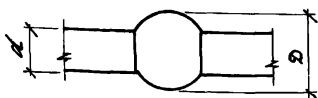
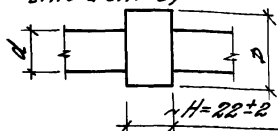


Рис. 2



Высаженная головка

Прессованная обжимка
(допускается только для стнЗ,
стнБ и стнБ')

$$D = 1,6d \pm 2$$

l_4 - расстояние между упорными поверхностями временных концевых анкеров (определяется заводом - изготовителем).

Обозначение	Номер стержня	Ф, мм	Длина, мм	Масса, кг	Примечание
1.465.1-13.2-002	СТ17	38pI	2900	0,15	ГОСТ 6727-80
-01	СТ18	48pI	90	0,01	
-02	СТ19	48pI	140	0,01	
-03	СТ20	48pI	220	0,02	
-04	СТ21	48pI	310	0,03	
-05	СТ22	48pI	360	0,03	
-06	СТ23	48pI	580	0,05	
-07	СТ24	48pI	840	0,08	
-08	СТ25	48pI	880	0,08	
-09	СТ26	48pI	940	0,09	
-10	СТ27	48pI	1480	0,14	
-11	СТ28	48pI	1500	0,14	
-12	СТ29	48pI	2000	0,18	
-13	СТ30	48pI	2550	0,23	
-14	СТ31	48pI	2540	0,24	
-15	СТ32	48pI	3000	0,28	
-16	СТ33	48pI	3160	0,29	
-17	СТ34	48pI	3000	0,46	
-18	СТ35	48pI	6100	0,56	
-19	СТ36	48pI	5150	0,57	
-20	СТ37	48pI	5070	0,33	
-21	СТ38	58pI	130	0,02	
-22	СТ39	58pI	170	0,02	
-23	СТ40	58pI	190	0,03	
-24	СТ41	58pI	200	0,03	
-25	СТ42	58pI	210	0,03	
-26	СТ43	58pI	700	0,10	
-27	СТ44	58pI	780	0,11	
-28	СТ45	58pI	880	0,13	

1.465.1-13.2-002

Исполн.	Проверено	✓
Н.С.С.С.	Родичев	✓
Л.И.И.И.	С.И.И.И.	✓
К.И.И.И.	С.И.И.И.	✓
И.И.И.И.	С.И.И.И.	✓

Стержень арматурный
прямой

Итого	Р	Т	З

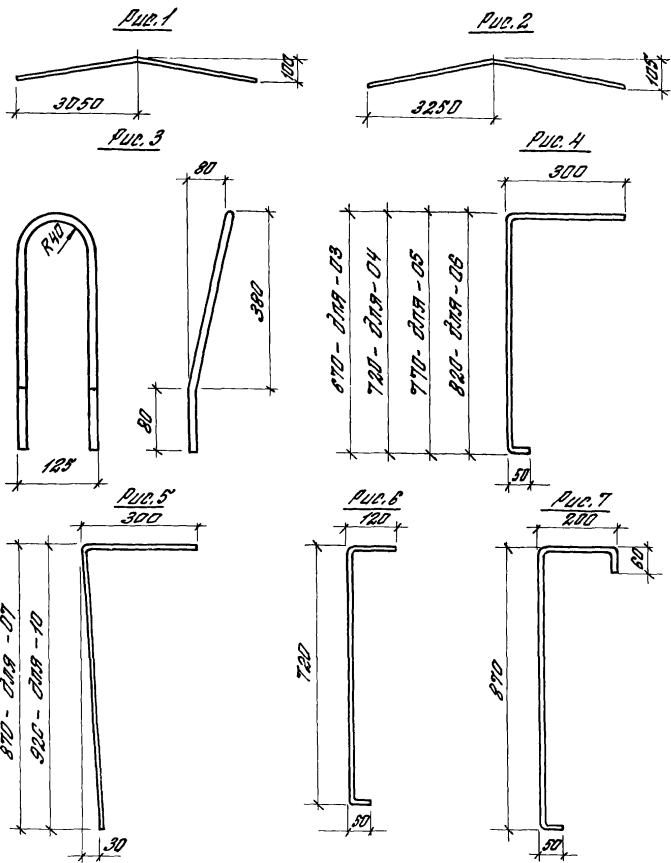
ЦНИИПРОМЗАДАНИЙ

Обозначение	Марка двигателя	Ф, мм	Длина, мм	Масса, кг	Примечание	
1.465.1-13.2-002-29	0746	58pI	1230	0,18	ГОСТ 5727-80	
-30	0747	58pI	1480	0,21		
-31	0748	58pI	1500	0,22		
-32	0749	58pI	2340	0,34		
-33	0750	58pI	2900	0,42		
-34	0751	58pI	3160	0,46		
-35	0752	58pI	4240	0,61		
-36	0753	58pI	6100	0,88		
-37	0754	58pI	6150	0,89		
-38	0755	58pI	9070	1,31		
-39	0756	10pII	100	0,06		ГОСТ 5781-82
-40	0757	10pII	160	0,10		
-41	0758	10pII	190	0,12		
-42	0759	10pII	250	0,15		
-43	0760	10pII	800	0,49		
-44	0761	10pII	2000	1,23		
-45	0762	10pII	2340	1,44		
-46	0763	10pII	2900	1,79		
-47	0764	10pII	3000	1,85		
-48	0765	10pII	6500	4,01		
-49	0766	12pII	75	0,07		
-50	0767	12pII	390	0,35		
-51	0768	12pII	480	0,43		
-52	0769	12pII	650	0,58		
-53	0770	12pII	1580	1,40		
-54	0771	12pII	1880	1,62		
-55	0772	12pII	2340	2,08		
-56	0773	12pII	2900	2,58		
-57	0774	12pII	3090	2,75		
-58	0775	18pII	3400	3,02		

1.465.1-13.2-003

Лист

2



ШЕР. И. ЛОБОВ. ПОДПИСЬ И СКАТА

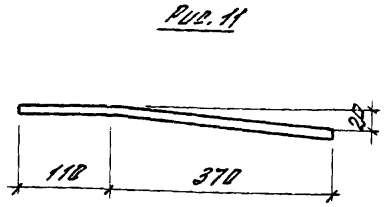
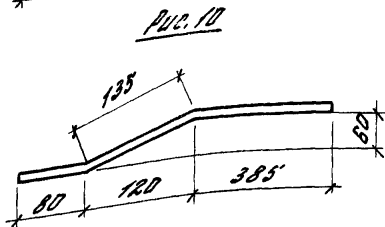
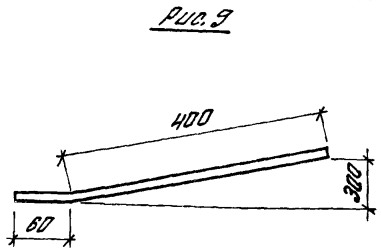
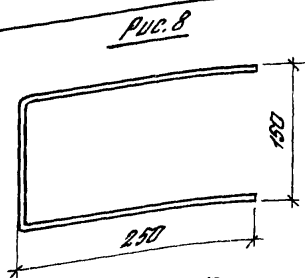
1.465.1-13.2-003

Стержень арматурный
гнутый

Стандия	МАССА	МАСШТАБ
Р	см. табл	
Лист 1		Листов 2

ИРИ. ОТА. Розенблом
Н. КОНТ. РОДИНА
Г. ЛИН. ПР. Бажанова
В. К. ГР. РОДИНА
ИНЖЕНЕР НИКОЛАЕВ

ЦНИИПРОМЗДАНИЙ



Обозначение	Марка	Рис.	Ф, мм и класс стали	Длина, мм	Марка, кг	Примечание	
1.465.1-13.2-003	Ст1	1	400.I	6100	0,56	ГОСТ 6727-80	
-01	Ст2		18.8II	6100	12,19		
-02	Ст3	3	22.8I	950	2,83		
-03	Ст4						
-04	Ст5	4	6.8II	1020	0,23		
-05	Ст6			1070	0,24		
-06	Ст7			1120	0,25		
-07	Ст8			1170	0,26		
-08	Ст9	5	14.8II	1170	1,41		ГОСТ 5781-82
-09	Ст10						
-10	Ст11	6	6.8II	890	0,20		
-11	Ст12						
-12	Ст13	7	14.8II	1180	0,26		
-13	Ст14						
-14	Ст15	8	10.8II	650	0,4		
-15	Ст16						
-16	Ст17	9	10.8II	460	0,28		
-17	Ст18						
-18	Ст19	10	10.8II	600	0,37		
-19	Ст20						
-20	Ст21	11	16.8II	480	0,76		
-21	Ст22						
-22	Ст23	2	10.8II	6500	4,01		
-23	Ст24						

1.465.1-13.2-003

ГОСТ
2