

ТИПОВОЙ ПРОЕКТ

902-2-331

ПЕСКОЛОВКИ

С КРУГОВЫМ ДВИЖЕНИЕМ СТОЧНЫХ ВОД

ПРОИЗВОДИТЕЛЬНОСТЬЮ

1400—64000 м<sup>3</sup>/сут

Альбом 2

Технологическая и строительная части

Тип II Q = 2700—4200 м<sup>3</sup>/сут

16299—03

ЦЕНА 1-20

ЦЕНТРАЛЬНЫЙ ИНСТИТУТ ТИПОВОГО ПРОЕКТИРОВАНИЯ  
ГОССТРОЯ СССР

Москва, А-445, Смоленская ул., 22

Сдано в печать 1979 г.

Заказ № 10735 Тираж 600 экз.

ТИПОВОЙ ПРОЕКТ

902-2-331

ПЕСКОЛОВКИ

С КРУГОВЫМ ДВИЖЕНИЕМ СТОЧНЫХ ВОД

ПРОИЗВОДИТЕЛЬНОСТЬЮ

1400—64000 м<sup>3</sup>/сут

Альбом 2

Тип II Q = 2700—4200 м<sup>3</sup>/сут

СОСТАВ ПРОЕКТА:

Альбом 1. Пояснительная записка

Альбом 2. Технологическая и строительная части

Альбом 3. Изделия

Альбом 4. Заказные спецификации

Альбом 5. Сметы (типы I—IV)

Разработан

институтом „Союзводоканалпроект“

Главный инженер института *Н. Лахман*

Сямохин

Главный инженер проекта *Николаев*

Николаева

Утвержден протоколом

Технического совета

института „Союзводоканалпроект“

от 12 марта 1979 г. № 13

Введен в действие

В/о „Союзводоканалпроект“

с 20 сентября

1979 г.

Приказ № 187 от 12 сентября 1979 г.



Альбом 2. Тип I

902-2-

Типовой проект



Шифр и дата

### Ведомость основных комплектов

Обозначение	Наименование	Примечание
902-2- НК	Технологическая часть	
902-2- КЖ	Конструкции железобетонные	

### Ведомость чертежей основного комплекта НК

Лист	Наименование	Примечание
1	Общие данные	
2	План	
3	Разрезы 1-1, 2-2.	

### Ведомость примененных и ссылочных документов

Обозначение	Наименование	Примечание
серия 3.901-8	Затворы щитовые для прямо-	
выпуск 3	угольных открытых лотков	
серия 3.901-13	Колонки управления задвижка-	
выпуск 5	ми Ду 100-1000мм с ручным и электри-	
	ческим приводом.	
серия 4.902-7	Гидроэлеваторы для уваления	
(дс 30, др 55)	осадка из водоприёмных камер	
	песколовок и нефтеловушек	

### Сводная спецификация

№№ по д.	Обозначение	Наименование	Ед. изм.	Кол.	Примечание
<b>Наружные сети</b>					
1	Серия 3.901-8 вып. 3	Затвор 300 x 450	шт	4	27 кг
2	Серия 3.901-13 вып. 5	Колонка управления задвижкой Ду 150	шт	2	70 кг
3	Серия 3.901-13 вып. 5	Колонка управления задвижкой Ду 100	шт	3	70 кг
4	301 475р	Задвижка Ду 150 Ру 10	шт	2	74,5 кг
5	301 475р	Задвижка Ду 100 Ру 10	шт	3	46,5 кг
6	ГОСТ 10704-76	Труба 159 x 4,5	м	12	17,15 кг
7	ГОСТ 10704-76	Труба 114 x 4,5	м	12	12,15 кг
8	ГОСТ 1255-67*	Фланец 150-10	шт	4	6,62 кг
9	ГОСТ 1255-67*	Фланец 100-10	шт	6	3,81 кг
10	ГОСТ 7798-70*	Болт М20x80 5В	шт	32	0,268 кг
11	ГОСТ 7798-70*	Болт М16x70.5В	шт	48	0,145 кг
12	ГОСТ 5915-70*	Гайка М20 5	шт	32	0,062 кг
13	ГОСТ 5915-70*	Гайка М16 5	шт	48	0,033 кг
14	ГОСТ 7338-77	Резина-пластина 3МБ-А-М	м <sup>2</sup>	0,5	2,25 кг
<b>Внутренние сети</b>					
15	Серия 4.902-7	Гидроэлеватор дс 30 др 55	шт	2	65,0 кг
16	1548ре	Вентиль муфто-вый Ду 25	шт	2	1,75 кг
17	ГОСТ 10704-76	Труба 30x2	м	1,5	1,38 кг
18	ГОСТ 10704-76	Труба 57x3	м	5,0	4,0 кг
19	ГОСТ 10704-76	Труба 114x4,5	м	2,0	12,15 кг
20	ГОСТ 10704-76	Труба 159x4,5	м	2,0	17,15 кг
21	ГОСТ 17375-77	Отвод 90° 150 С 32	шт	2	6,1 кг
22	ГОСТ 17375-77	Отвод 90° 100 С 50	шт	2	3,0 кг
23	ГОСТ 1255-67*	Фланец 150-10	шт	6	6,62 кг
24	ГОСТ 1255-67*	Фланец 100-10	шт	6	3,81 кг
25	ГОСТ 1255-67*	Фланец 50-10	шт	2	2,06 кг
26	ГОСТ 12836-67*	Заглушка 50-10	шт	2	1,55 кг
27	ГОСТ 7798-70*	Болт М16x70.5В	шт	56	0,145 кг
28	ГОСТ 7798-70*	Болт М20x80 5В	шт	48	0,268 кг
29	ГОСТ 5915-70*	Гайка М16.5	шт	56	0,033 кг
30	ГОСТ 5915-70*	Гайка М20 5	шт	48	0,068 кг
31	ГОСТ 7338-77	Резина-пластина 3МБ-А-М	м <sup>2</sup>	0,5	2,25 кг
Масса указана одной единицы					

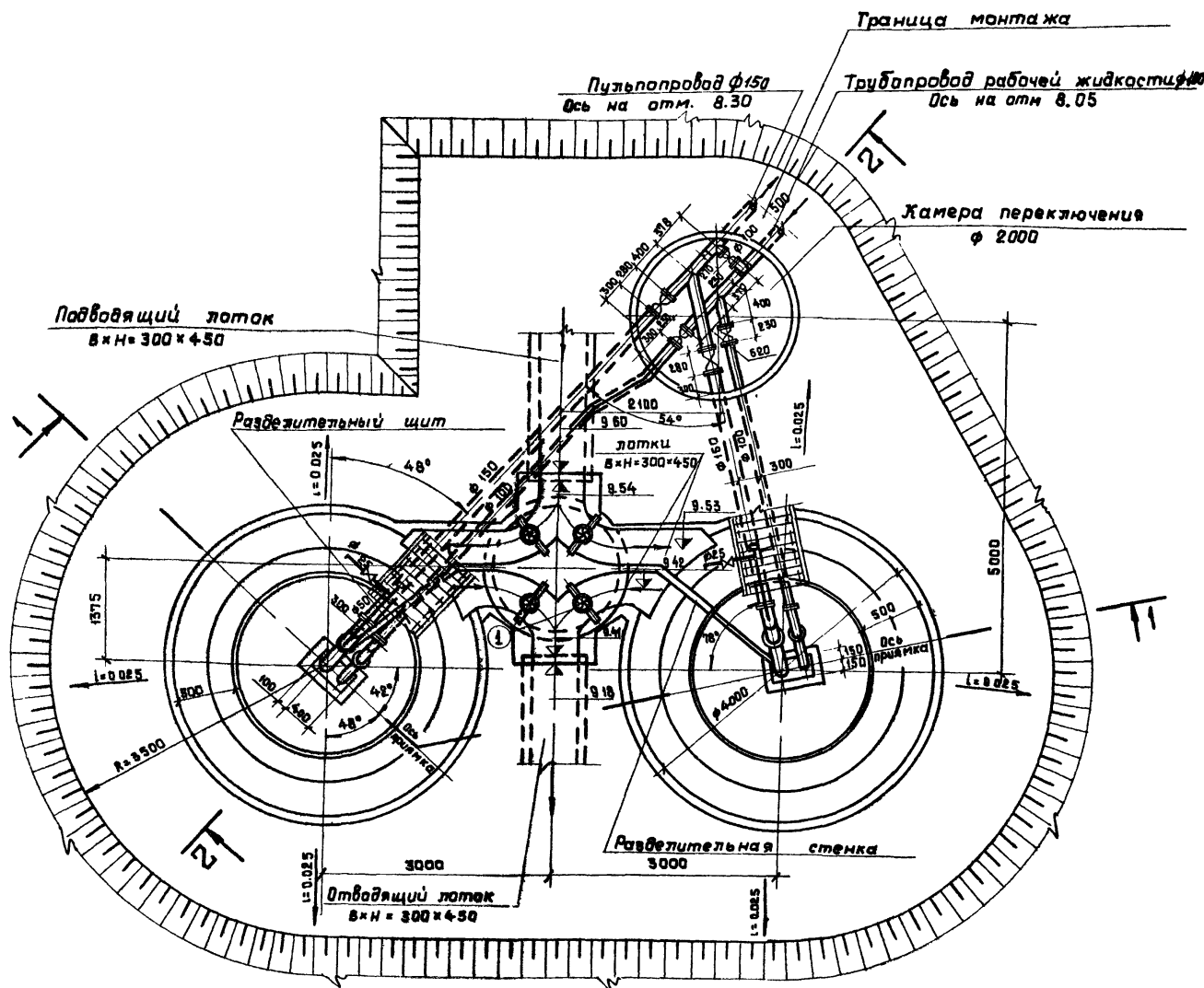
Типовой проект разработан в соответствии с действующими нормами и правилами и предусматривает мероприятия, обеспечивающие взрывобезопасность и пожаробезопасность сооружения при выполнении установленных правил его эксплуатации

Главный инженер проекта Николай Николаевич

				<b>ТП 902-2-331 НК</b>		
				Песколовки с круговым движением сточных вод. Q = 1400 - 64000 м <sup>3</sup> /сут.		
Исполн.	М. Яковлев	Л. Яковлев	В. Яковлев	Лист	Лист	Лист
Провер.	Борисков	Зав. пр.	Зав. пр.	Р	1	5
Инж. пр.	Николаев	Николаев	Николаев	Общие данные		
Н. констр.	М. Яковлев	С. Яковлев	С. Яковлев	Госстрой СССР		
Нач. отд.	Кутякин	В. Яковлев	В. Яковлев	СОСВВОДКАНАЛПРОЕКТ		
				г. Москва		

Спецификация оборудования и материалов

ПЛАН



Примечание.

Перекрытия камер переключения и распределения и лотков условно не показаны.

Марка	Обозначение	Наименование	Кол.	примечание
<b>Наружные сети</b>				
1	Серия 3. 901-8. Вып. 3	Затвор 300x450	шт.	4 27 кг
2	Серия 3. 901-13 Вып. 5	Колонка управления задвижкой Ду150	шт.	2 70 кг
3	Серия 3. 901-13 Вып 5	Колонка управления задвижкой Ду100	шт.	3 70 кг
4	304 478р	Задвижка Ду150 Ру10	шт.	2 74.50 кг
5	304 478р	Задвижка Ду100 Ру10	шт.	3 48.50 кг
6	ГОСТ 10704-76	Труба 159x4.5	м	12 17.15 кг
7	ГОСТ 10704-76	Труба 114x4.5	м	12 12.15 кг
8	ГОСТ 1255-67*	Фланец 150-10	шт.	4 6.62 кг
9	ГОСТ 1255-67*	Фланец 100-10	шт.	6 3.81 кг
10	ГОСТ 7708-70*	Болт М20x80.58	шт.	32 0.268 кг
11	ГОСТ 7798-70*	Болт М16x70.58	шт.	48 0.145 кг
12	ГОСТ 5915-70*	Гайка М20.5	шт.	32 0.062 кг
13	ГОСТ 5915-70*	Гайка М16.5	шт.	48 0.033 кг
14	ГОСТ 7338-77	Резина-пластина ЗМБ-Ам	м <sup>2</sup>	0.5 2.25 кг
<b>Внутренние сети</b>				
15	Серия 4 902-7 (dc 30, dp 55)	Гидроэлеватор	шт.	2 65.0 кг
16	154 8р 2	Вентиль муфтовый Ду25	шт.	2 1.75 кг
17	ГОСТ 10704-76	Труба 30x2	м	1.5 1.38 кг
18	ГОСТ 10704-76	Труба 57x3	м	5.0 4.0 кг
19	ГОСТ 10704-76	Труба 114x4.5	м	2.0 12.15 кг
20	ГОСТ 10704-76	Труба 159x4.5	м	2.0 17.15 кг
21	ГОСТ 17375-77	Отвод 90° 150С 32	шт.	2 6.1 кг
22	ГОСТ 17375-77	Отвод 90° 100С 50	шт.	2 3.0 кг
23	ГОСТ 1255-67*	Фланец 150-10	шт.	6 6.62 кг
24	ГОСТ 1255-67*	Фланец 100-10	шт.	6 3.81 кг
25	ГОСТ 1255-67*	Фланец 50-10	шт.	2 2.06 кг
26	ГОСТ 12836-67*	Заглушка 50-10	шт.	2 1.55 кг
27	ГОСТ 7798-70*	Болт М16x70.58	шт.	56 0.145 кг
28	ГОСТ 7798-70*	Болт М20x80.58	шт.	48 0.268 кг
29	ГОСТ 5915-70*	Гайка М16.5	шт.	56 0.033 кг
30	ГОСТ 5915-70*	Гайка М20.5	шт.	48 0.068 кг
31	ГОСТ 7338-77	Резина-пластина ЗМБ-Ам	м <sup>2</sup>	0.5 2.25 кг

			<b>ТП 902-2-331 НК</b>		
			Песколовки с крутовым движением сточных вод Q = 1400-64000 м <sup>3</sup> /сут.		
Изм. №	И. Докум.	Подпись	Дата	Лист	Листов
Рисован	Матвеева	Иванов		Р	2
Провер.	Боровская	Сидорова		Растрачено в сср	
Рук. брн.	Завова	Завова		СОЗВОДКАНАППР ДЕКТ	
Рисован пр.	Николаева	Иванов		г. Москва	
И. контр.	Миронович	Иванов			
И. в. ст.	Кутыкин	Иванов			

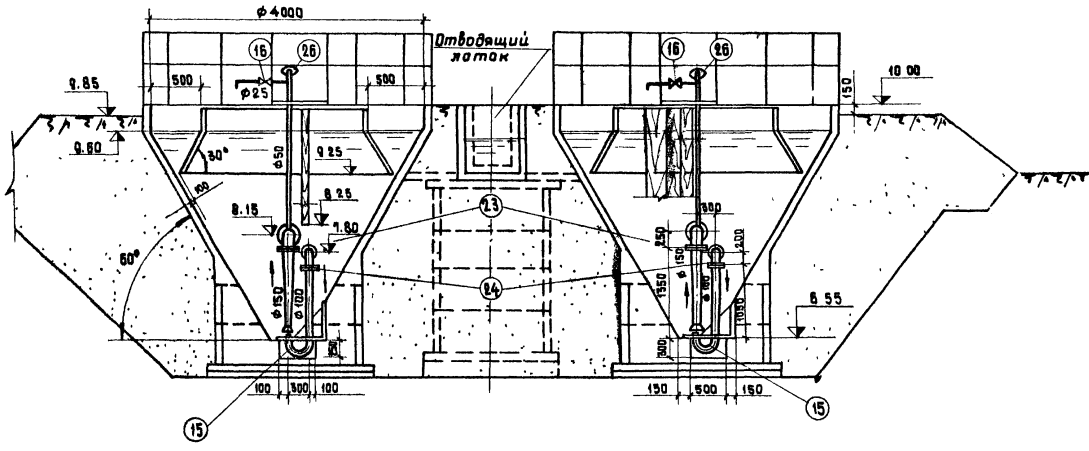
План

Листом 2. Тип II.

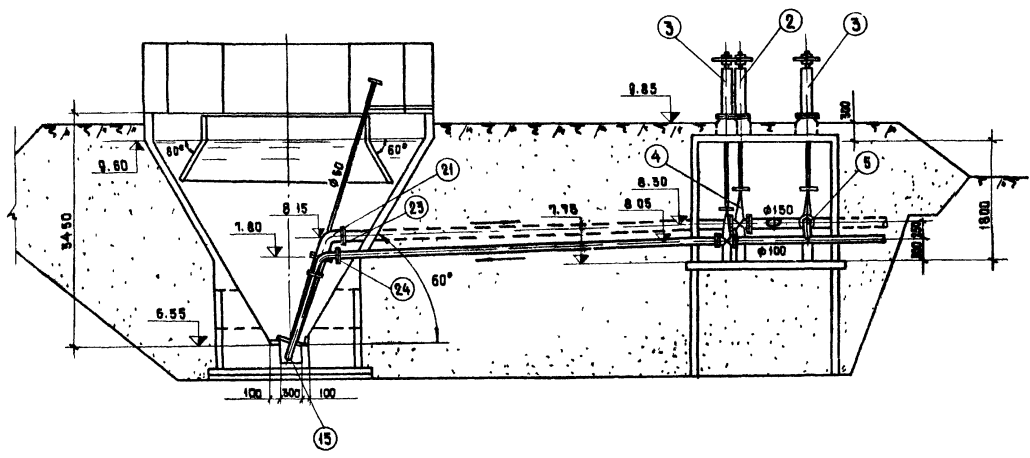
И. М. К. Лист Листов и Дата. 19

Туп II. Альбом 2. Проект 902-2-Тупбой

РАЗРЕЗ 1-1



РАЗРЕЗ 2-2



Примечания.

1. Данный лист см. совместно с листом НК-2.
2. За условную отметку 10.00 принята абсолютная отметка
3. Данный чертеж выполнен при высоте насыпи 1 м.
4. Монтаж технологического оборудования и трубопроводов аналогичен и для варианта выполнения песколовок из сборного железобетона.

См. на стр. 18  
 Подпись и дата  
 Подпись и дата  
 Подпись и дата

ТП 902-2-331 - НК		
Песколовки с круговым движением сточных вод Q = 1400 - 84000 м³/сут.		
Изм. Лист	Исполнен	Полныя дата
Разраб.	Матвиенко	Медведев
Пробир.	Возова	Зинин
Рис. в.р.	Варобская	Жуков
Рис. инж.пр.	Никитова	Ильин
И.инж.пр.	Мирончик	Ильин
Инж.инст.	Куткин	Ильин
Лист	3	Листов
Разрезы 1-1; 2-2.		Регистр СССР
		ОДНОЗВУКОВЫЙ ПРОЕКТ
		г. Москва

Ведомость основных комплектов

Ведомость чертежей основного комплекта „КЖ“

Продолжение сводной спецификации

Обозначение	Наименование	Примечание
ТЛ 902-2- НК	Технологическая часть	
ТЛ 902-2- КЖ	Конструкции железобетонные	

Лист	Наименование	Примечание
1	Монолитный вариант Общие данные	
3	Общий чертеж план, разрезы, спецификация	
4	Монолитный вариант Опалубочный чертеж песколовки	
5	Монолитный вариант Армирование песколовки	
9	Детали крепления разделительного щита, мостиков, ограждений	
10	Лотки опалубочный чертеж План, разрезы, Спецификация	
11	Лотки Армирование стен сечения 1-1-4-4	
12	Лотки Армирование днища. План, сечения 5-5 + 7-7 Ведомость стержней	
13	Камера переключения Общий чертеж Спецификация	

Марка	Обозначение	Наименование	к-во	Примечание масса шт
ЦКМ1	КЖС-ЦКМ1; ЦКМ2	Центральное кольцо ЦКМ1	1**	0,239т
ЦКМ2	— — —	— — — ЦКМ2	1**	0,239т
С1	КЖС-С1	Бункер песколовки Арматурные сетки	С1 2	0,006т
С-1	КЖС-С1	Лотки	С1 1	0,010т
С2	КЖС-С2	Арматурные сетки	С2 1	0,028т
С3	КЖС-С3	— — —	С3 1	0,004т
ЗДУ1	КЖС-ЗДУ1	Бункер песколовки изделия	ЗДУ1 36	1,40кг
ЗДУ2	КЖС-ЗДУ2	— — —	ЗДУ2 4*	3,40кг
ЗДУ3	КЖС-ЗДУ3; ЗДУ4	Закладные.	ЗДУ3 4	0,90кг
ЗД1	КЖС-ЗД1	Камера переключения изделие закладное ЗД1	5	4,50кг
ЗДУ5	КЖС-ЦК-ЗДУ5; 6	Центральное кольцо	ЗДУ5 4*	0,60кг
ЗДУ6	— — —	Изделия закладные.	ЗДУ6 4*	2,00кг
М14-150	Серия 3.400-7 Вып. 1	— — —	М14-150 6*	0,90кг
ОГ1	КЖС-ОГ1	Ограждение ОГ1	4	16,8кг
ОГ2	КЖС-ОГ2	— — — ОГ2	4	10,7кг

Ведомость примененных и ссылаемых документов

Обозначение	Наименование	Примечание
Серия 3.900-3 Выпуск 7	Сборные железобетонные конструкции емкостных сооружений для водоснабжения и канализации	
Серия 3.901-5	Сальники набивные Ду=160 + 1400 мм для пропускных труб через стены	
КЖС-О1	Бункер песколовки Арматурные сетки С1	
КЖС-ЗДУ1	Бункер песколовки Изделие закладное ЗДУ1	
КЖС-ЗДУ2	Бункер песколовки Изделие закладное ЗДУ2	
КЖС-ЗДУ3, ЗДУ4	Бункер песколовки Изделия закладные ЗДУ3, ЗДУ4	
КЖС-ЦК1, ЦК2-СБ	Центральное кольцо ЦК1, ЦК2	*
КЖС-ЦК-ЗДУ5; 6	Изделия закладные ЗДУ5, ЗДУ6	*
КЖС-ЦКМ1, ЦКМ2-СБ	Центральное металлическое кольцо ЦКМ1; ЦКМ2	**
КЖС-ОГ1	Ограждение металлическое ОГ1	
КЖС-ОГ2	— — — — — ОГ2	
КЖС-ДЩ1	Деревянный щит ДЩ1	
КЖС-ДЩ2; 3; 3 <sup>а</sup>	Деревянные щиты ДЩ2; 3; 3 <sup>а</sup>	
КЖС-РЩ1	Разделительный щит РЩ1	
КЖС-С1	Лотки сетка арматурная С1	
КЖС-С2	— — — — — С2	
КЖС-С3	— — — — — С3	
КЖС-ЗД1	Камера переключения изделие закладное ЗД1	
КЖС-КЦ1-20-1 <sup>а</sup> -СБ	Камера переключения Плита перекрытия КЦ1-20-1 <sup>а</sup>	
КЖС-КЦ20-9 <sup>а</sup> -СБ	Камера переключения кольцо стеновое КЦ20-9 <sup>а</sup>	

Сводная спецификация бетонных, железобетонных и прочих изделий (Изд. из 2\* песколовок)

Марка	Обозначение	Наименование	к-во	Примечание масса шт
Сборные железобетонные элементы				
КЖ-20-6	Серия 3.900-3 Вып. 7	Кольцо стеновое КЖ-20-6	4	1,0т
КЖ-20-9 <sup>а</sup>	— — — КЖС-КЖ-20-9 <sup>а</sup> -СБ	— — — КЖ-20-9 <sup>а</sup>	1	1,5т
КЖ-20-9	Серия 3.900-3 Вып. 7	— — — КЖ-20-9	1	1,5т
КЖ-15-6	— — — — —	— — — КЖ-15-6	2	0,7т
КЖ-10-9	— — — — —	— — — КЖ-10-9	1	0,6т
КЖ-10-6	— — — — —	— — — КЖ-10-6	3	0,4т
КЖ-7-3	— — — — —	— — — КЖ-7-3	1	0,1т
КЖ-20-1 <sup>а</sup>	КЖС-КЦ1-20-1 <sup>а</sup> -СБ	Плита перекрытия КЦ1-20-1 <sup>а</sup>	1	1,2т
— — —	3.900-3 Вып. 7	Плита днища КЦД20	3	1,5т
— — —	— — — — —	— — — КЖД15	1	1,0т
— — —	— — — — —	— — — КЖД10	2	0,5т
КЖ-1	— — — — —	Кольцо стеновое КЖ-1	1	0,030т
ЦК1	КЖС-ЦК1; ЦК2-СБ	Центральное кольцо ЦК1	1*	1,180т
ЦК2	— — — — —	— — — ЦК2	1*	1,180т
Монолитные железобетонные конструкции				
КЖ-4,5	— — — — —	Бункер песколовки	2	6,10м <sup>3</sup>
КЖ-10 + 12	— — — — —	Лотки	—	1,85м <sup>3</sup>
Стальные изделия				
Серия 3.901-5	Сальник для тр. Ду=100 в. 200	— — —	6	0,006т
— — —	— — — Ду=160 в. 300	— — —	6	0,016т

Деревянные изделия				
ДЩ1	КЖС-ДЩ1	Деревянный щит ДЩ1	2	0,054т
ДЩ2	КЖС-ДЩ2; 3; 3 <sup>а</sup>	— — — — — ДЩ2	2	0,028т
ДЩ3, 3 <sup>а</sup>	— — — — —	— — — — — ДЩ3; 3 <sup>а</sup>	4*	0,021т
РЩ1	КЖС-РЩ1	Разделительный щит РЩ1	2	0,178т

\* Для варианта с железобетонным центральным кольцом  
\*\* Для варианта с металлическим центральным кольцом

Сводная спецификация изделий составлена для Н.нас. = 0 + 3м. При привязке проекта для высот насыпей более 3\*м. спецификацию изделий корректировать в соответствии с таблицами на листе КЖ-3 КЖ-13 (изделия по серии 3.900-3 Вып. 7)

ТЛ 902-2-331 КЖ				
Песколовки с круговым движением сточных вод Q=1400±6400 м <sup>3</sup> /сут				
Изм. лист	л. докум.	Подпись	Дата	
Разроб.	Цветков	Д.В.И.		Лист 13
Провер.	Петров	В.В.		Р 1 13
Дир. эк.	Гольдина	С.И.		Монолитный вариант
Лиц. эк.	Зайтеев	В.И.		Общие данные
Нач. отд.	Андреев	В.И.		Госстрой СССР
СОМЗВОДКНИИПРОЕКТ				

Настоящий проект разработан в соответствии с действующими нормами и правилами и предусматривает мероприятия, обеспечивающие взрывную, взрывопожарную и пожарную безопасность при эксплуатации сооружения  
Главный инженер проекта В.И. Зайтеев

Лист 1 из 13, проект 902-2, ТЛ 902-2-331 КЖ



Ведомость основных комплектов

Table with 3 columns: Обозначение, Наименование, Примечание. Rows include TP 902-2-нк and TP 902-2-кж.

Ведомость чертежей основного комплекта "КЖ"

Table with 3 columns: Лист, Наименование, Примечание. Rows list various sheets like 'Сборный вариант Общие данные', 'Сборный вариант Монтажный чертеж', etc.

Продолжение сводной спецификации

Large table with 5 columns: Марка, Обозначение, Наименование, К-во, Примечание. It lists materials like 'Монолитные железобетонные конструкции', 'Стальные изделия', and 'Деревянные изделия'.

Ведомость примененных и ссылочных документов

Table with 3 columns: Обозначение, Наименование, Примечание. Lists various series and types of components like 'Серия 3.900-3 выпуск 7', 'Серия 3.901-5', etc.

Сводная спецификация бетонных, железобетонных и прочих изделий (Узел из 2х песколовок)

Table with 5 columns: Марка, Обозначение, Наименование, К-во, Примечание. Lists concrete and steel elements like 'Сборные железобетонные элементы', 'Кольцо стеновое КЦ20-8', etc.

\* Для варианта с железобетонным центральным кольцом.
\*\* Для варианта с металлическим центральным кольцом.

Сводная спецификация изделий составлена для Hнас= 0±3н.
При приближке проекта для высот более 2±н
спецификация изделий корректировать в соответствии с таблицами на листах КЖ-8, КЖ-13. (Изделия по серии 3.900-3 вып. 7)

Настоящий проект разработан в соответствии с действующими нормами и правилами и предусматривает мероприятия, обеспечивающие взрывную, взрывопожарную и пожарную безопасность при эксплуатации сооружения.
Гл. инж. проекта М.В.И. /Золотаревский/

TP 902-2-331 КЖ
Песколовки в круговом движении
сточных вод Q=1700±64000 м³/сут
Лит Лист Листы
Р В 13
Сборный вариант.
Общие данные.
Госстрой СССР
СНТК ЦНИИПРОЕКТА
г. Москва

Листов 2 из 11







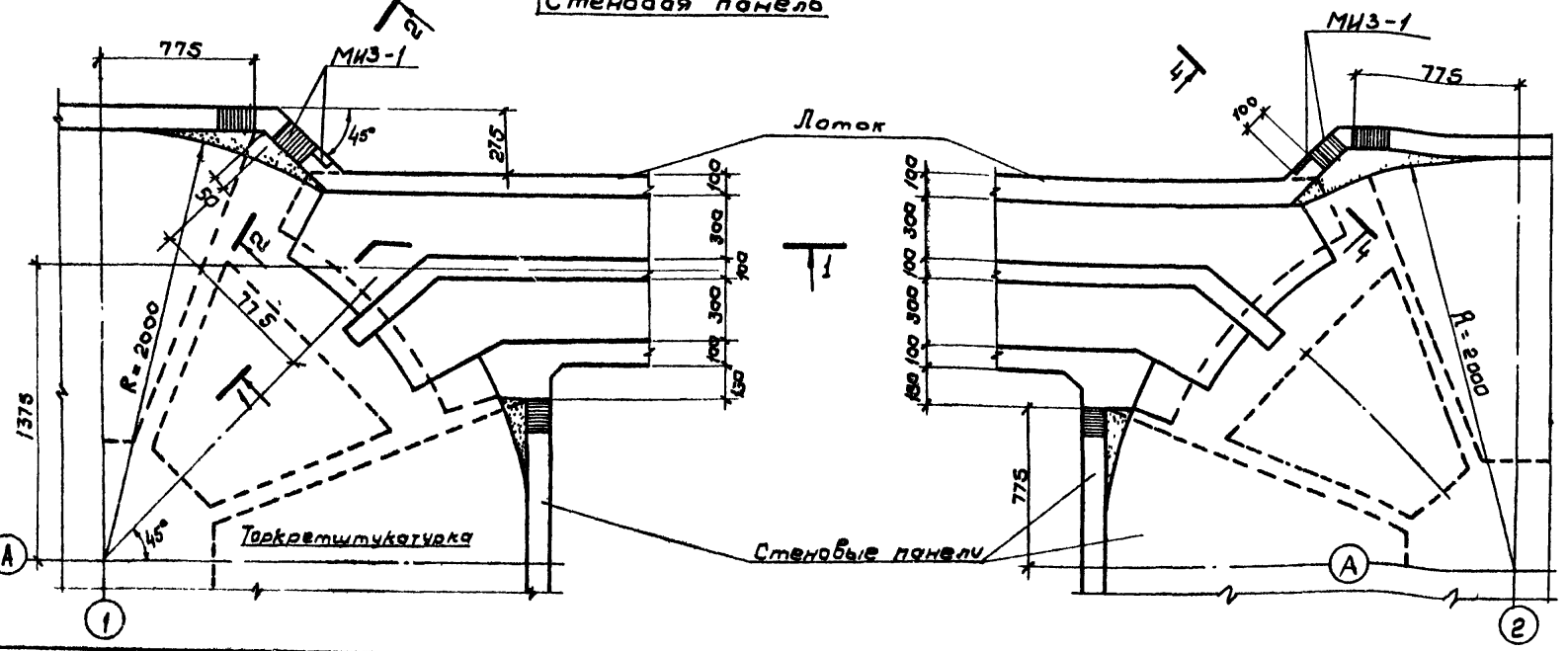
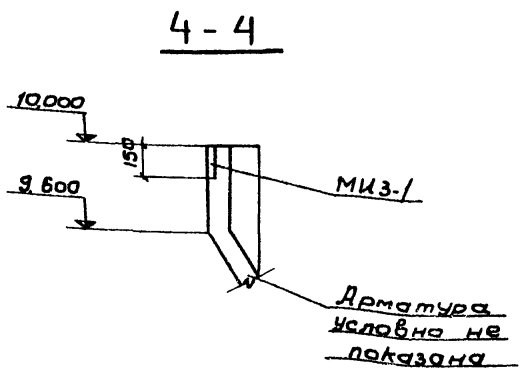
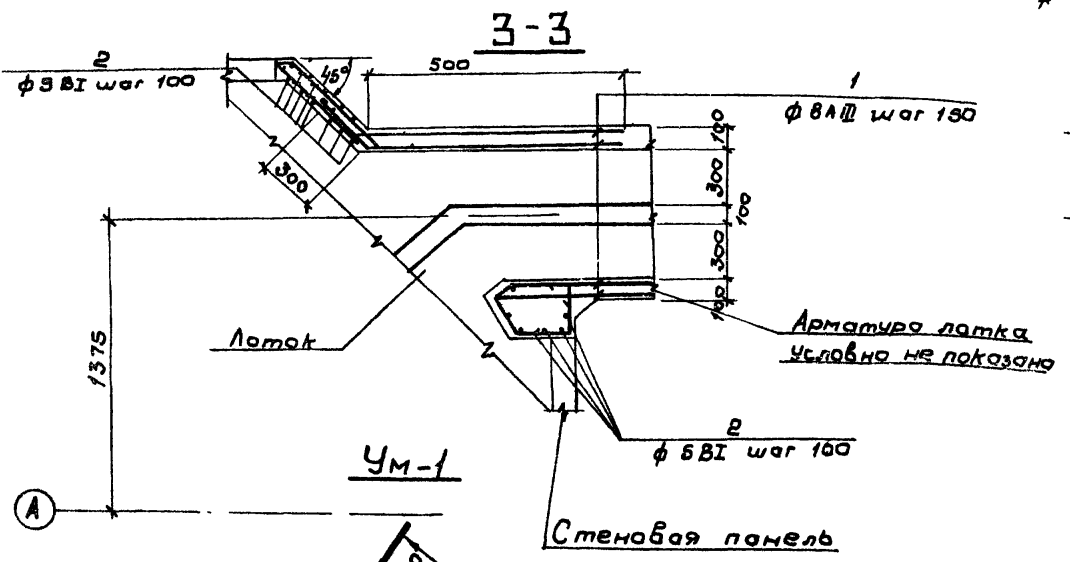
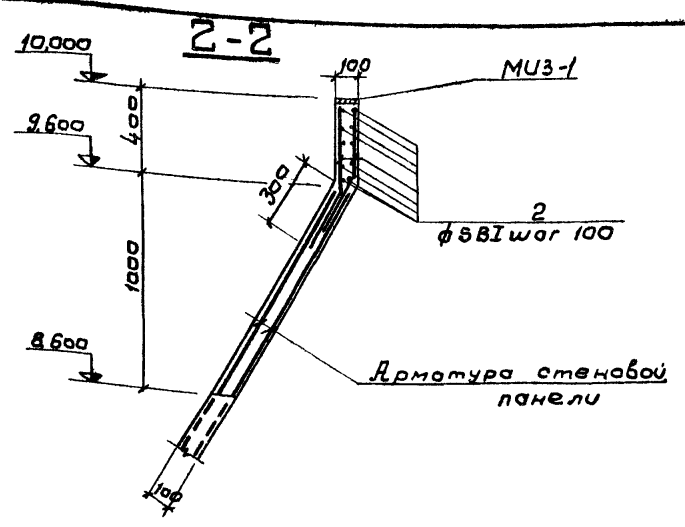
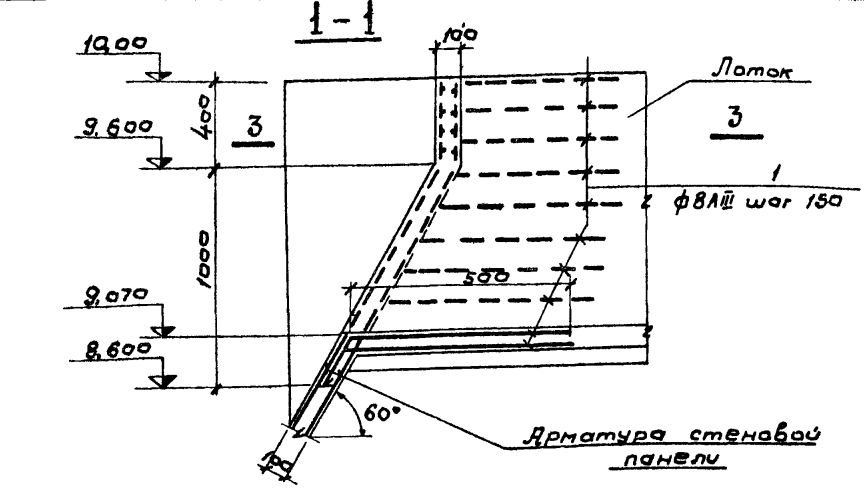




Лобом 2 Тип II

Тилобой проект 902-2

Шифр и подл. (подпись и дата)



№	Элемент	Пос.	Обозначение	Наименование	Кол.	Примеч.	Масса (шт.м.г.)
<b>Документация</b>							
			КЖ-8	Сборочный чертеж			
<b>УМ-1</b>							
				Сборочные единицы в детали			
1			—	φ 8 А II гост 5781-75 с. 800	38		0,52
2			—	φ 5 В I гост 6727-53	28 шт		4,2
			Серия 3.400-6	Изделие закладное МУЗ-1	2		1,7
<b>Материалы</b>							
				Бетон М200, В6, МРЗ.	0,2		м <sup>3</sup>
<b>УМ-2</b>							
				Сборочные единицы в детали			
1			—	φ 8 А II гост 5781-75 с. 800	38		0,52
2			—	φ 5 В I гост 6727-53	28 шт		4,2
			Серия 3.400-6	Изделие закладное МУЗ-1	2		1,7
<b>Материалы</b>							
				Бетон М200 В6 МРЗ	0,2		м <sup>3</sup>

Выборка стали на один элемент, кг

Марка элемента	Арматурные изделия		Закладные изделия		Итого	Всего
	Арматурная сталь		Профильная сталь			
	Гост 5781-75	Гост 6727-53	Гост 5781-75	Гост 5781-75		
	класс А II	класс В I				
	мм	мм	мм	мм		
УМ-1, УМ-2	19,8	4,2	24,0	2,4	1,0	3,4 27,4

- 1 Совместно с данным см. л. КЖ-6
- 2 Бетонирование монолитных участков выполнять одновременно с бетонированием лотка Лотки см л. КЖ-10+12.
- 3 Армирование УМ-2 аналогично УМ-1

**ТП 902-2-331 - КЖ-**

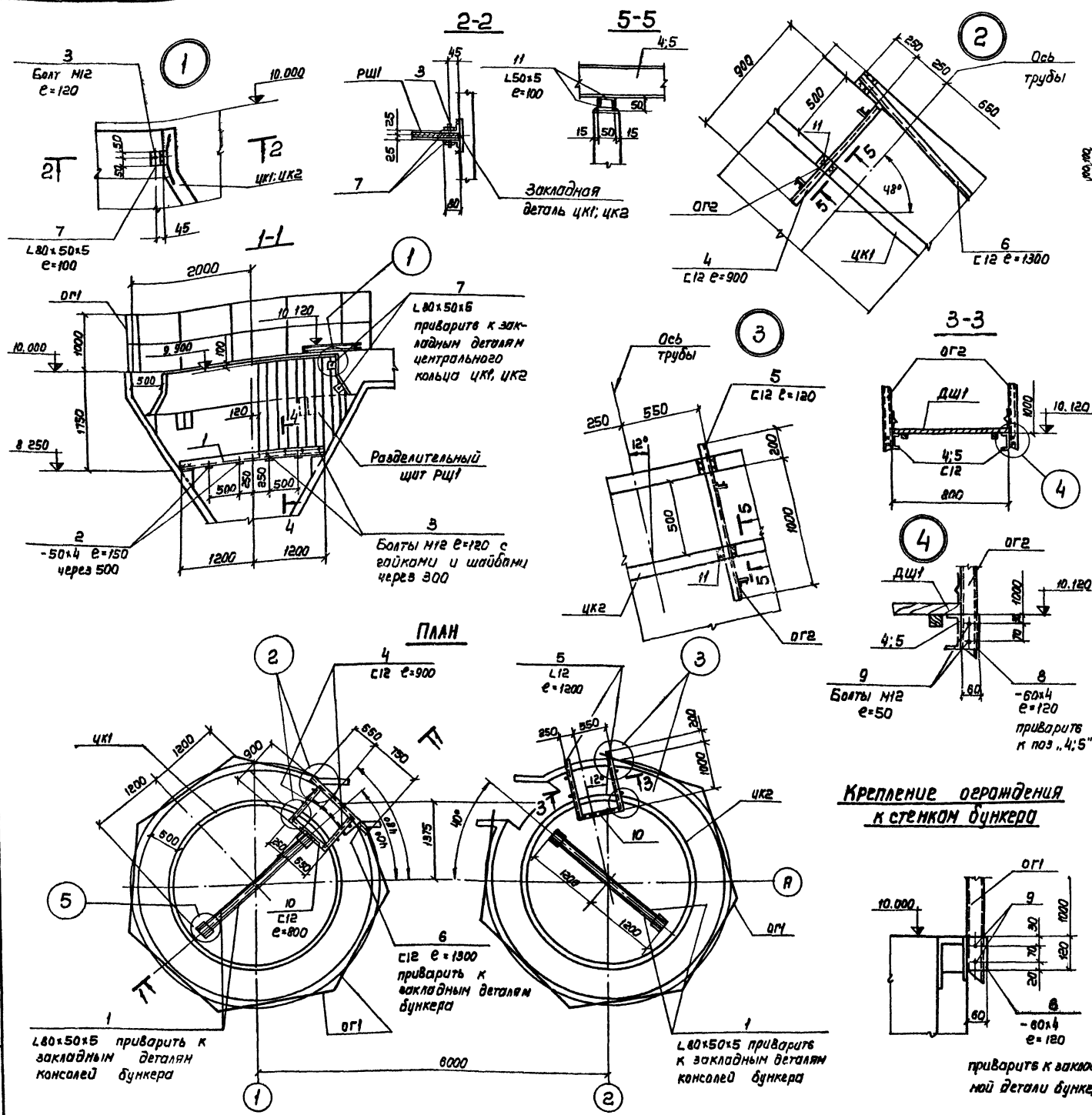
Лесколосги с круговым движением стальных вод  $Q=1400+64000$  м<sup>3</sup>/сут.

Сварной вариант Монолитные участки УМ-1 и УМ-2

Госстрой СССР  
СОИЗВОДПРОЕКТ  
г. Москва

16299-03 14

Титовый проект 902-2



Спецификация элементов к маркировочной схеме, расположенной на листе - на 2 бункера

Формат	Элемент	Поз.	Обозначение	Наименование	К-во	Примеч. масса лит. кг
<b>ДОКУМЕНТАЦИЯ</b>						
12			КМ-9	Сборочный чертёж		
<b>Сборочные единицы и детали</b>						
б/л	1			Уголок Л 80x50x5 с=2400 ГОСТ 8510-72	4	12.0
б/л	2			Лист -50x4 с=150 ГОСТ 103-76	8	0.2
б/л	3			Болт М12 с=120 ГОСТ 5781-75	12	0.1
б/л	4			Швеллер С18 с=800 ГОСТ 8240-72	2	9.4
б/л	5			Толк с12 с=1200 ГОСТ 8240-72	2	12.5
б/л	6			Толк с12 с=1300 ГОСТ 8240-72	1	13.5
б/л	7			Уголок Л 80x50x5 с=1000 ГОСТ 8510-72	8	0.5
б/л	8			Лист -50x4 с=120 ГОСТ 103-76	36	0.2
б/л	9			Болт М12 с=120 ГОСТ 5781-75	72	0.1
б/л	10			Швеллер С18 с=800 ГОСТ 8240-72	2	8.3
б/л	11			Уголок Л 80x50x5 с=700 ГОСТ 8509-72	8	0.4
			КНИ-0Г1	Ограждение 0Г1	14	16.8
			КНИ-0Г2	" " 0Г2	4	10.7

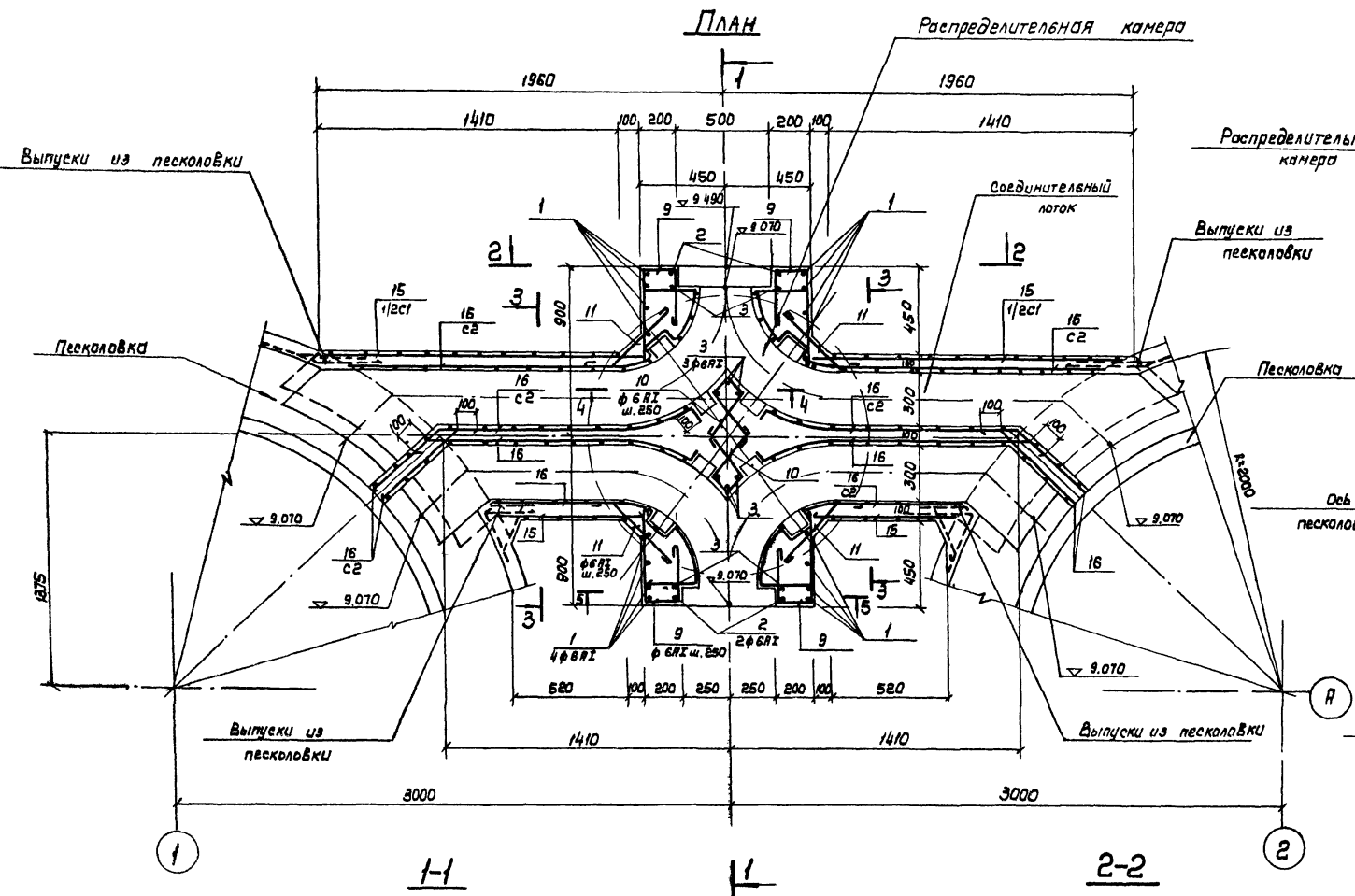
Детали креплений разработаны для варианта с железобетонным центральным кольцом цк1,2; для варианта с металлическим кольцом цк1,2 детали креплений аналогичны.

<b>ТП 902-2-331 КМ</b>			
Песколовки с круговым движением сточных вод Q=1400+64000 м <sup>3</sup> /сутки			
Исполн.	Лист	№ докум.	Подп.
Разработ.	Цветкова	Провер.	Петракович
Рук. впр.	Гольдина	Инж. впр.	Васильев
Гл. инж. пр.	Васильев	Инж. впр.	Васильев
Инж. отв.	Андреев	Инж. впр.	Васильев
Лит.		Листов	
Р		9	
Госстрой СССР СОЮЗВОДКАНАЛПРОЕКТИ г. Москва			

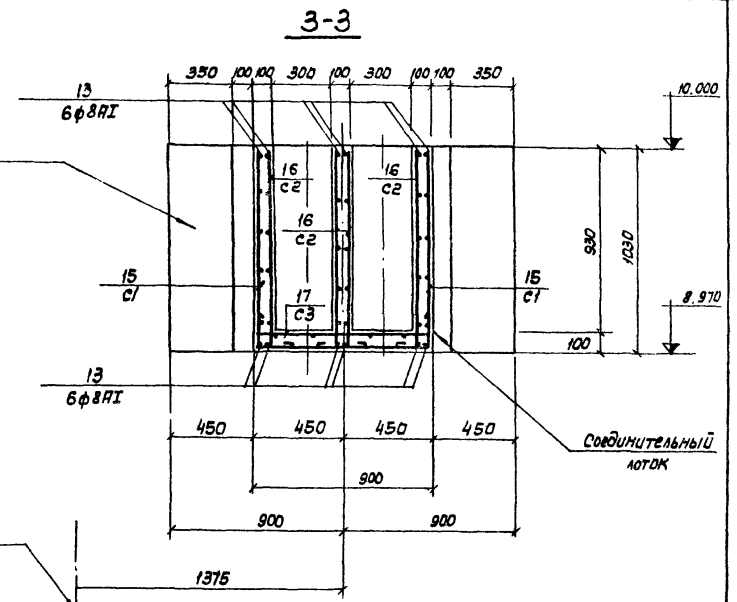




ПЛАН



3-3

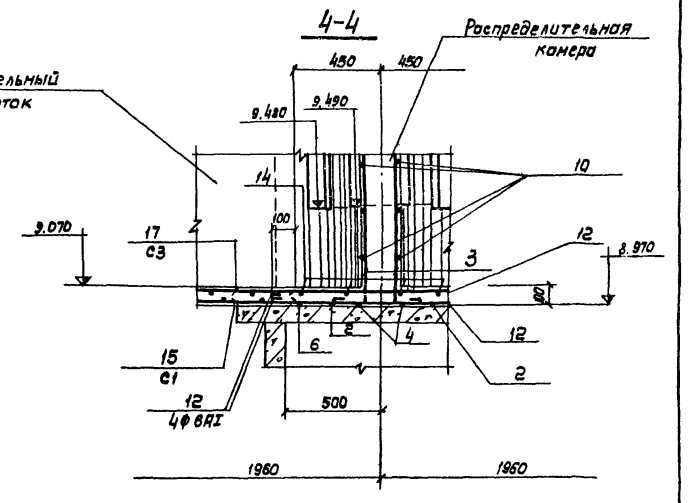
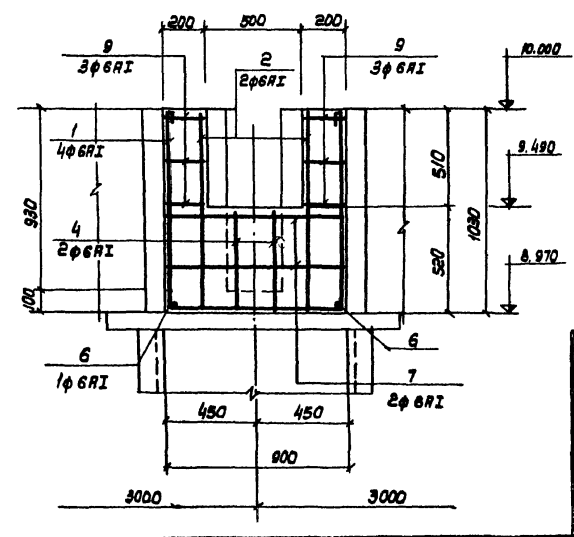
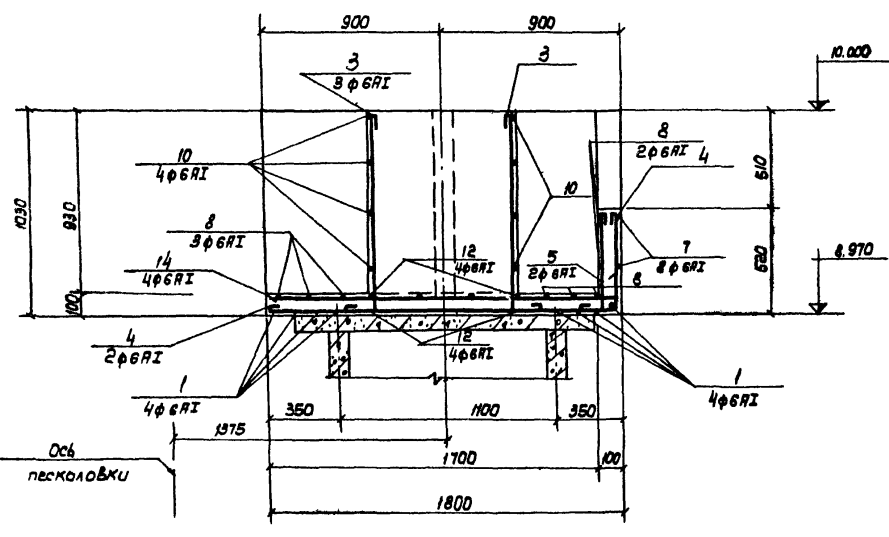


1-1

1-1

2-2

2



Совместно с данным чертежом смотрите лист КИ-3,5(6,8),10,11

				<b>ТП 902-2-331 - КЖ</b>		
				Песколовки с круговым движением сточных вод Q = 1400 ÷ 6400 м³/сут		
Изм.	Лист	И. Докум.	Подп.	Дата	Лит.	Лист
Разреш.	Киселева	М.И.			Р	11
Провер.	Воробьева	В.И.			Госстрой СССР	
Диз. эр.	Гольдина	Л.И.			ОБЪЕДИНЕННЫЙ ПРОЕКТИ	
Исп. отв.	Эмоторова	М.С.			г. Москва	

Лист № 11 из 12

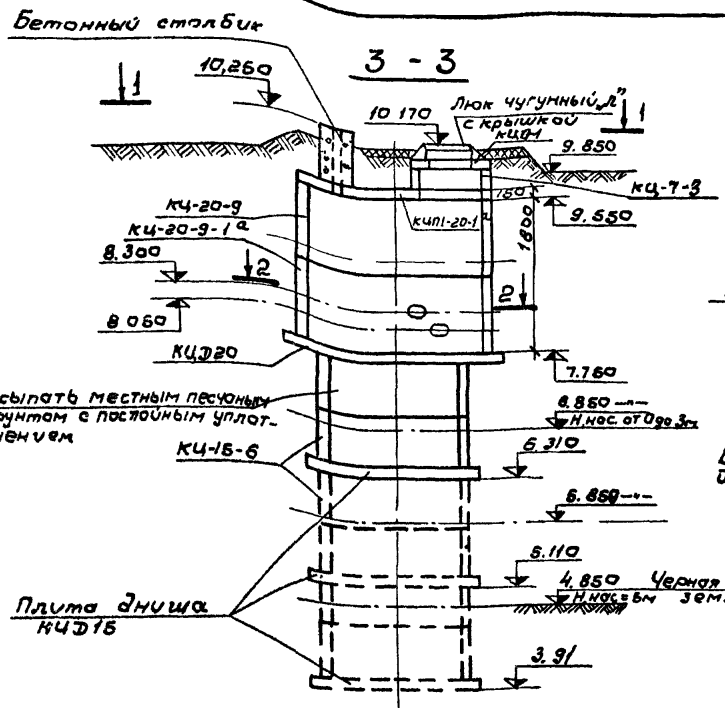


Спецификация элементов к маркировочной схеме, расположенной на листе

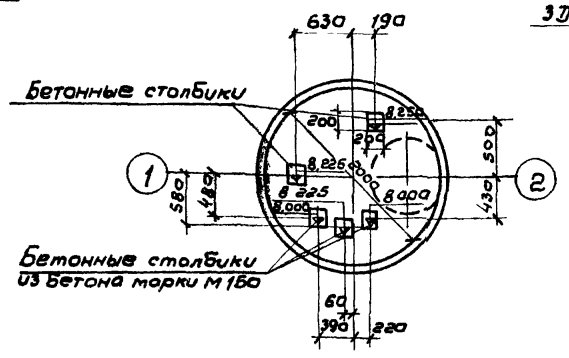
Марка	Обозначение	Наименование	Кол	Примечание
		При H насыпи 5 м	1	
кчд 15	Серия 3.900-3 вып 7	Плита днища кчд 15	1	
кч-15-6	" "	Кольцо стеновое кч-15-6	6	
кчд-20	" "	Плита днища кчд-20	1	
кч-20-9	" "	Кольцо стеновое кч-20-9	1	
кч-20-9а	Серия 3.900-3 вып 7 кжс-кч-20-9	Кольцо стеновое кч-20-9а	1	
кчп-20-1	Серия 3.900-3 вып 7 кжс-кчп-20-1а	Плита покрытия кчп-20-1а	1	
кч-7-3	Серия 3.900-3 вып 7	Кольцо стеновое	1	
кч-1	" "	Кольцо опорное	1	
		При H насыпи 4 м	1	
кчд 15	Серия 3.900-3 вып 7	Плита днища кчд 15	1	
кч-15-6	" "	Кольцо стеновое кч-15-6	4	
кчд-20	" "	Плита днища кчд 20	1	
кч-20-9	" "	Кольцо стеновое кч-20-9	1	
кч-20-9а	Серия 3.900-3 вып 7 кжс-кч-20-9а	Кольцо стеновое кч-20-9а	1	
кчп-20-1	Серия 3.900-3 вып 7 кжс-кчп-20-1а	Плита покрытия кчп-20-1а	1	
кч-7-3	Серия 3.900-3 вып 7	Кольцо стеновое	1	
кч-1	" "	Кольцо опорное	1	
		При H насыпи 0-3		
кчд 15	Серия 3.900-3 вып 7	Плита днища кчд 15	1	
кч-15-6	" "	Кольцо стеновое кч-15-6	2	
кчд 20	" "	Плита днища кчд 20	1	
кч-20-9	" "	Кольцо стеновое кч-20-9	1	
кч-20-9а	Серия 3.900-3 вып 7 кжс-кч-20-9а	Кольцо стеновое кч-20-9а	1	
кчп-20-1а	Серия 3.900-3 вып 7 кжс-кчп-20-1а	Плита покрытия кчп-20-1а	1	
кч-7-3	Серия 3.900-3 вып 7	Кольцо стеновое	1	
кч-1	" "	Кольцо опорное	1	
		Для всех вариантов		
Ду-100	Серия 3.901-6	Сальник Ду-100	3	
Ду-150	" "	Сальник Ду-150	3	
ЗД-1	кжс-ЗД-1	Закладная деталь	6	
"Л"	ГОСТ 3834-61	Люк чугунный, л с крышкой	1	

Сборные железобетонные изделия устанавливаются на цементном растворе М-50

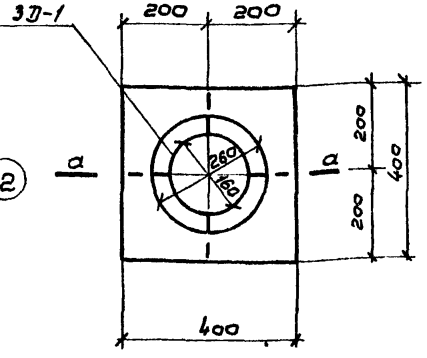
ТП 902:2-331 КЖ			Лист	Лист	Листов
Песколовки с круговым движением сточных вод Q = 1400 ± 6400 м³/сут.			Р	13	
Исполн	Лист	Датум	Подпись	Дата	
Проект	Исполнитель	Провер	Листов	Листов	Листов
Дир. пр.	Инженер	Инженер	Инженер	Инженер	Инженер
М.И.И.	М.И.И.	М.И.И.	М.И.И.	М.И.И.	М.И.И.
Камера переключения Общ. ч. 4 кв. 2 ст. 1. Спецификация			ГосгипроСССР СНИЗВОДАКАНАЛПРОЕКТ г. Москва		
16299-03 (9) Фрانتова					



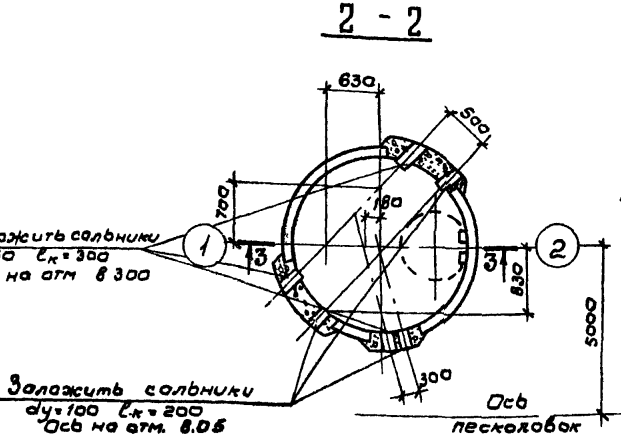
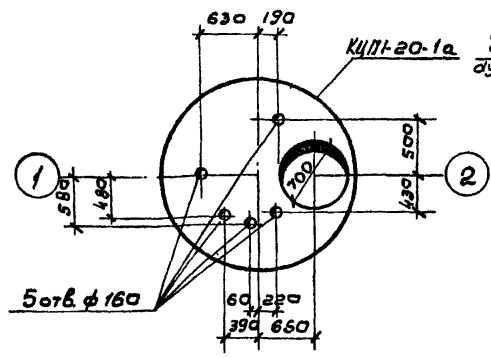
План расположения опор под задвижку



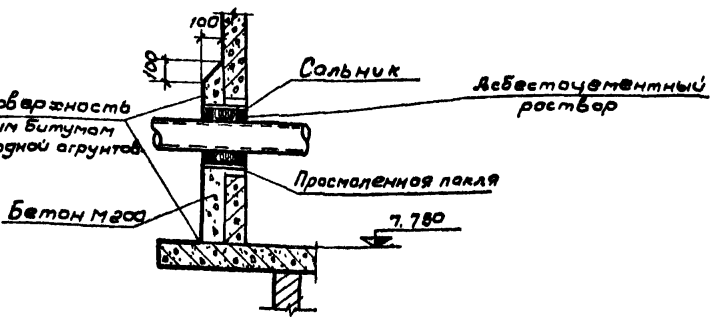
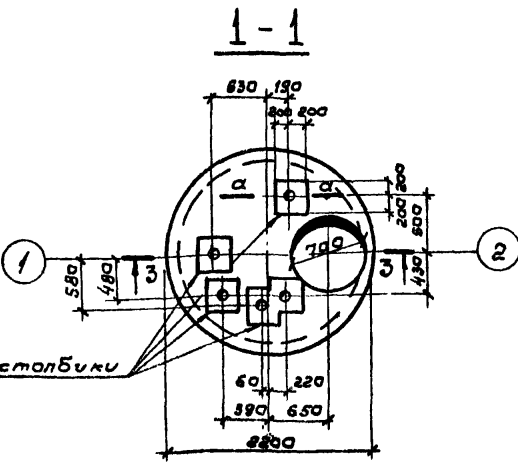
Бетонный столбик



План расположения отверстий в плите перекрытия



Деталь заделки труб



Листом 2. Тип II

Титульный лист 902-2

Составлено на  
 Лист № 12  
 Имя: Николаев  
 Фамилия: Смирнов  
 Дата: 15.08.61  
 Подпись: [Signature]