

ТИПОВОЙ ПРОЕКТ

902-2-331

ПЕСКОЛОВКИ

С КРУГОВЫМ ДВИЖЕНИЕМ СТОЧНЫХ ВОД

ПРОИЗВОДИТЕЛЬНОСТЬЮ

1400—64000 м<sup>3</sup>/сут

Альбом 2

Технологическая и строительная части

Тип IV. Q = 7000—10000 м<sup>3</sup>/сут

ЦЕНТРАЛЬНЫЙ ИНСТИТУТ ТИПОВОГО ПРОЕКТИРОВАНИЯ  
ГОССТРОЙ СССР

Москва, А-445, Смоленская ул., 22

Сдано в печать 1979 г.

Заказ № 10737 Тираж 600 экз.

ТИПОВОЙ ПРОЕКТ

902-2-331

ПЕСКОЛОВКИ

С КРУГОВЫМ ДВИЖЕНИЕМ СТОЧНЫХ ВОД

ПРОИЗВОДИТЕЛЬНОСТЬЮ

1400—64000 м<sup>3</sup>/сут

Альбом 2

Тип IV Q = 7000—10000 м<sup>3</sup>/сут

СОСТАВ ПРОЕКТА:

Альбом 1. Пояснительная записка

Альбом 2. Технологическая и строительная части

Альбом 3. Изделия

Альбом 4. Заказные спецификации

Альбом 5. Сметы (типы I—IV)

Разработан

институтом „Союзводоканалпроект“

Главный инженер института

Главный инженер проекта

*Н. Александров*  
*Николаева*

САМОХИН

Николаева

Утвержден протоколом

Технического совета  
института „Союзводоканалпроект“

от 12 марта 1979 г. №13

Введен в действие

В/о „Союзводоканалпроект“

с 20 сентября 1979 г.

Приказ №187 от 12 сентября 1979 г.



Листам 2 Тип II

Типовой проект 902-2-

Ведомость основных комплектов

Обозначение	Наименование	Примечание
902-2-НК	Технологическая часть	
902-2-КЖ	Конструкции железобетонные	

Ведомость чертежей основного комплекта НК

Лист	Наименование	Примечание
1	Общие данные	
2	План	
3	Разрезы 1-1, 2-2	

Ведомость примененных и ссылочных документов

Обозначение	Наименование	Примечание
Серия 3.901-8	Затворы щитовые для прямо-	
выпуск 5	угольных открытых лотков.	
Серия 3.901-13	Колонки управления задвижка-	
выпуск 5	ми Ду100-1200мм с ручным и	
	электрическим приводом	
Серия 4.902-7	Гидролеваторы для удаления	
(дк 30, др 55)	осадка из водоприемных ка-	
	мер, песколовок и нефтеловушек	

Свободная спецификация

Илл.поз.	Обозначение	Наименование	Ед. изм.	Кол.	Примечание
Наружные сети					
1	Серия 3.901-8 вып. 5	Затвор 450x600	шт	4	39 кг
2	Серия 3.901-13 вып. 5	Колонка управления задвижкой Ду 150	шт	2	70 кг
3	Серия 3.901-13 вып. 5	Колонка управления задвижкой Ду 100	шт	3	70 кг
4	30ч 47 Бр	Задвижка Ду150 Ру10	шт	2	74,5 кг
5	30ч 47 Бр	Задвижка Ду100 Ру10	шт	3	46,5 кг
6	ГОСТ 10704-76	Труба 159 x 4,5	м	12	17,15 кг
7	ГОСТ 10704-76	Труба 114 x 4,5	м	12	12,15 кг
8	ГОСТ 1255-67 *	Фланец 150-10	шт	4	6,62 кг
9	ГОСТ 1255-67 *	Фланец 100-10	шт	6	3,81 кг
10	ГОСТ 7798-70 *	Болт М20 x 80,58	шт	32	0,268 кг
11	ГОСТ 7798-70 *	Болт М16 x 70,58	шт	48	0,148 кг
12	ГОСТ 5915-70 *	Гайка М20,5	шт	32	0,068 кг
13	ГОСТ 5915-70 *	Гайка М16,5	шт	48	0,033 кг
14	ГОСТ 7338-77	РЕЗИНА-ПЛАСТИКА ЗМБ-А-М	м <sup>2</sup>	0,5	2,25 кг
Внутренние сети					
15	Серия 4.902-7	Гидролеватор дк 30, др 55	шт	2	65,0 кг
16	15ч 8р2	Вентиль муфта-вой Ду 25	шт	2	1,76 кг
17	ГОСТ 10704-76	Труба 30x2	м	1,5	1,38 кг
18	ГОСТ 10704-76	Труба 57x3	м	5,0	4,0 кг
19	ГОСТ 10704-76	Труба 114 x 4,5	м	2,0	12,15 кг
20	ГОСТ 10704-76	Труба 159 x 4,5	м	2,0	17,15 кг
21	ГОСТ 17375-77	Отвод 90°/150x32	шт	2	6,1 кг
22	ГОСТ 17375-77	Отвод 90°/100x50	шт	2	3,0 кг
23	ГОСТ 1255-67 *	Фланец 150-10	шт	6	6,62 кг
24	ГОСТ 1255-67 *	Фланец 100-10	шт	6	3,81 кг
25	ГОСТ 1255-67 *	Фланец 50-10	шт	2	2,06 кг
26	ГОСТ 12836-67*	Заглушка 50-10	шт	2	1,58 кг
27	ГОСТ 7798-70 *	Болт М16 x 70,58	шт	56	0,148 кг
28	ГОСТ 7798-70 *	Болт М20 x 80,58	шт	48	0,268 кг
29	ГОСТ 5915-70 *	Гайка М20,5	шт	56	0,033 кг
30	ГОСТ 5915-70 *	Гайка М16,5	шт	48	0,068 кг
31	ГОСТ 7338-77	РЕЗИНА-ПЛАСТИКА ЗМБ-А-М	м <sup>2</sup>	0,5	2,25 кг
		Масса указана одна единицы			

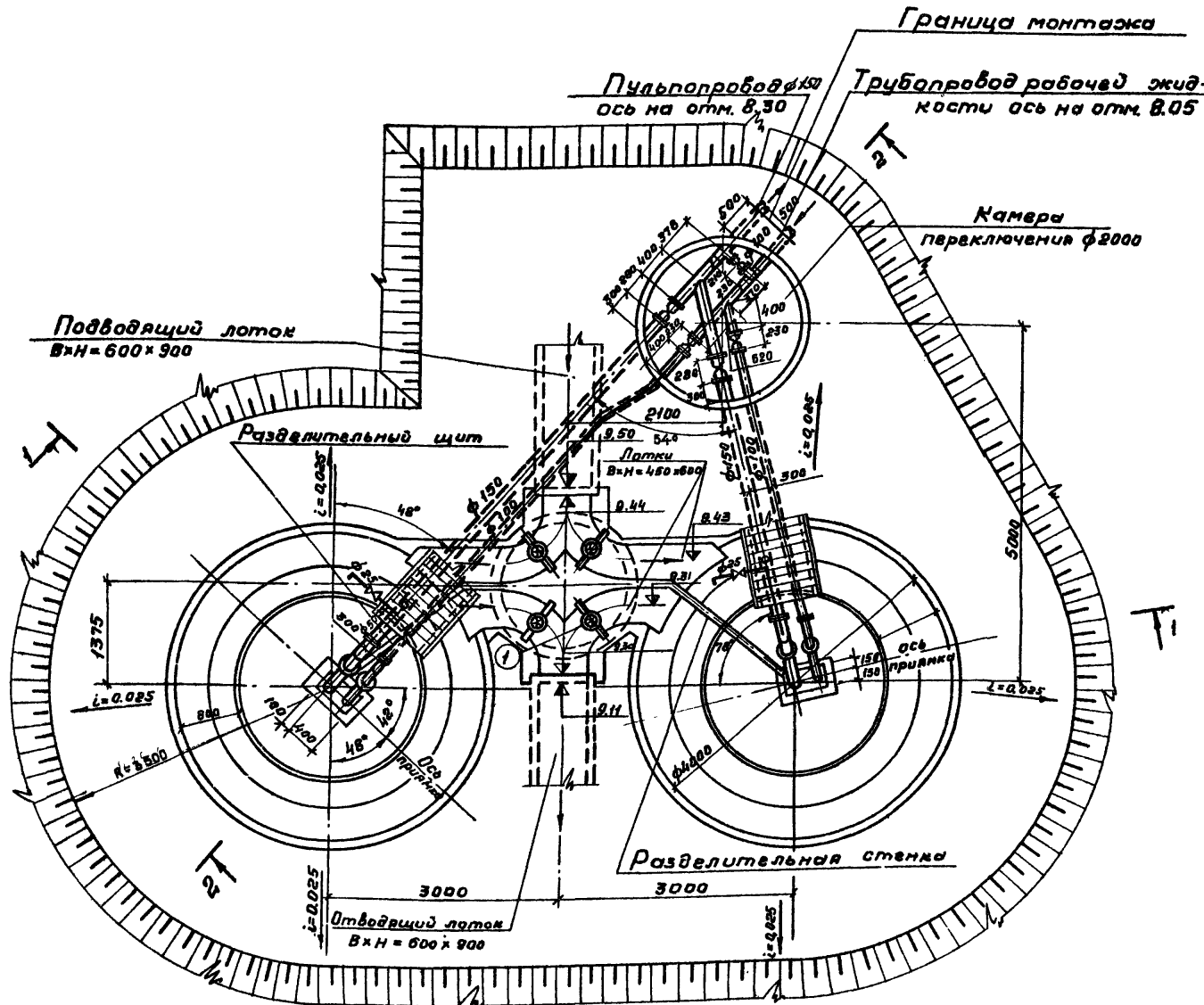
Типовой проект разработан в соответствии с действующими нормами и правилами и предусматривает мероприятия, обеспечивающие взрывобезопасность и пожаробезопасность сооружения при соблюдении установленных правил его эксплуатации

Главный инженер проекта Ишаев Николаев

ТН 902-2-331 НК		Увеселовки с круговым движением стальных вод Q=1400-64000 м <sup>3</sup> /сут.	
Илл.поз.	И.п.п.	И.п.п.	И.п.п.
Разраб	Мал-м	Мал-м	Мал-м
Проб	Юрковская	Юрковская	Юрковская
Рч. 50	Завалова	Завалова	Завалова
Пр. 50	Николаев	Николаев	Николаев
Н.контр	Миронич	Миронич	Миронич
Нач. отд	Кутькина	Кутькина	Кутькина
Общие данные		Лист	Листов
		Р	1 3
		Госстрой СССР	
		СОЮЗВОДМАШИНАПРОЕКТ	

Спецификация оборудования и материалов

План



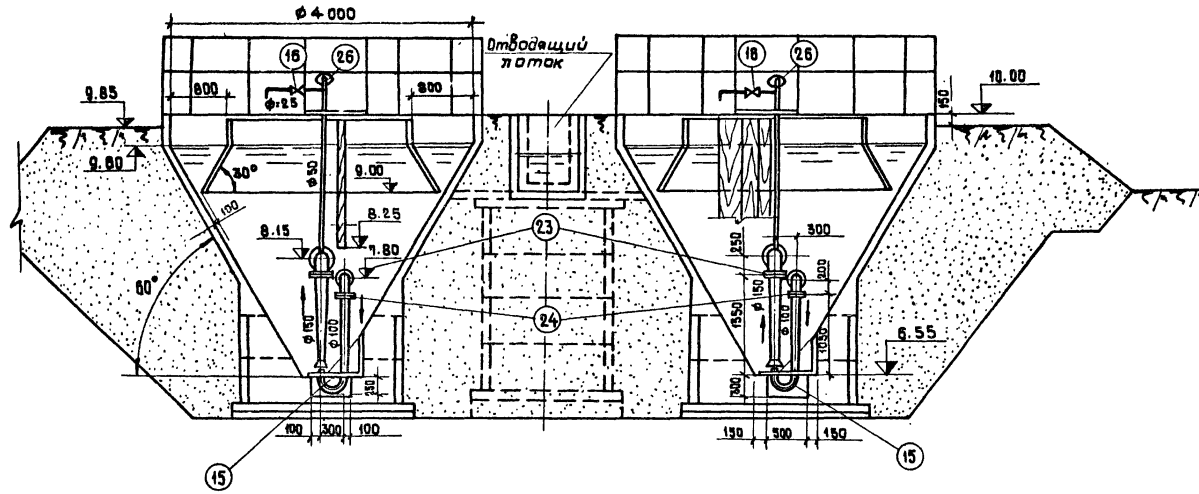
Примечание.

Перекрытие камер переключения и распределител и лотков условно не показаны

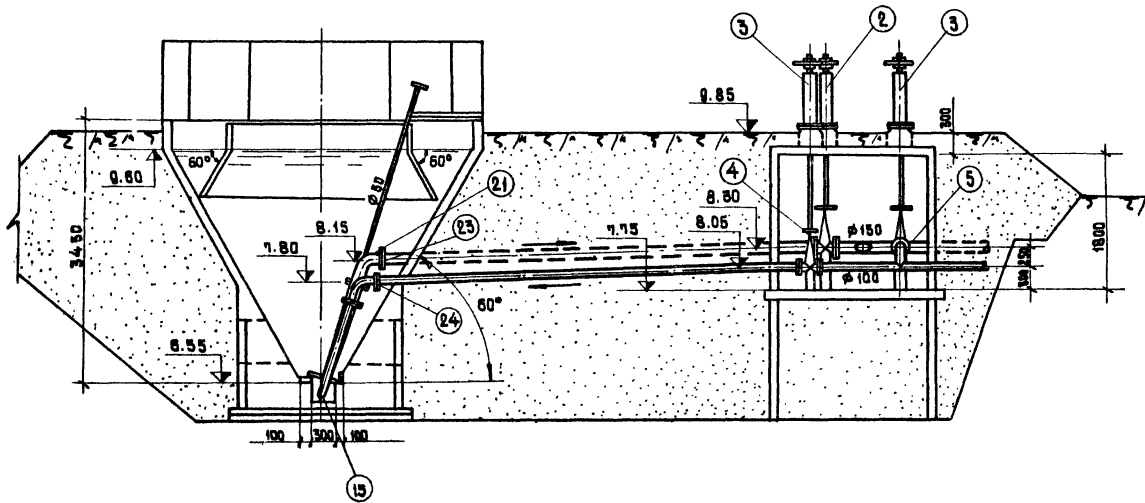
Марка	Обозначение	Наименование	Кол.	Примечание
<b>Наружные сети</b>				
1	Серия 3.901-8 вып.5	Затвор 450x600 шт	4	39кг
2	Серия 3.901-12 вып.5	Колонна управления задвижкой Ду150 шт	2	70кг
3	Серия 3.901-13 вып.5	Колонна управления задвижкой Ду100 шт	3	70кг
4	30476р	Задвижка Ду150 Ру10 шт	2	7450кг
5	30476р	Задвижка Ду100 Ру10 шт	3	4650кг
6	ГОСТ 10704-76	Труба 150x4,5 м	12	17,15кг
7	ГОСТ 10704-76	Труба 114x4,5 м	12	12,15кг
8	ГОСТ 1255-67*	Фланец 150-10 шт	4	6,62кг
9	ГОСТ 1255-67*	Фланец 100-10 шт	6	3,81кг
10	ГОСТ 7798-70*	Болт М20x80,58 шт	32	0,268кг
11	ГОСТ 7798-70*	Болт М16x70,58 шт	48	0,145кг
12	ГОСТ 5915-70*	Гайка М20,5 шт	32	0,062кг
13	ГОСТ 5915-70*	Гайка М16,5 шт	48	0,033кг
14	ГОСТ 7338-77	Резина-пластина ЗМБ-Ан н°	0,5	2,25кг
<b>Внутренние сети</b>				
15	Серия 4.902-7(вс30,др55)	Гидролизатор шт	2	65,0 кг
16	154 в р 2	Вентиль муфтовый Ду25шт	2	1,75кг
17	ГОСТ 10704-76	Труба 30x2 м	1,5	1,38кг
18	ГОСТ 10704-76	Труба 57x3 м	5,0	4,0кг
19	ГОСТ 10704-76	Труба 114x4,5 м	2,0	12,15кг
20	ГОСТ 10704-76	Труба 150x4,5 м	2,0	17,15кг
21	ГОСТ 17375-77	Отвод 90°150 С32 шт	2	6,1кг
22	ГОСТ 17375-77	Отвод 90°100 С50 шт	2	3,0кг
23	ГОСТ 1255-67*	Фланец 150-10 шт	6	6,62кг
24	ГОСТ 1255-67*	Фланец 100-10 шт	6	3,81кг
25	ГОСТ 1255-67*	Фланец 50-10 шт	2	2,06кг
26	ГОСТ 12896-67*	Заглушка 50-10 шт	2	1,56кг
27	ГОСТ 7798-70*	Болт М16x70,58 шт	56	0,145кг
28	ГОСТ 7798-70*	Болт М20x80,58 шт	48	0,268кг
29	ГОСТ 5915-70*	Гайка М16,5 шт	56	0,033кг
30	ГОСТ 5915-70*	Гайка М20,5 шт	48	0,062кг
31	ГОСТ 7338-77	Резина-пластина ЗМБ-А-М н°	0,5	2,25кг
Масса указана одной единицы.				

				<b>ТП 902-2-33/ -НК</b>		
				Песколовки с круговым движением сточных вод Q=1400-6400 м³/сут		
Изм	Лист	№ докум.	Подпись	Дата	Лист	Лист
Разр.	Малышев	В.И.О.			Р	2
Пров.	Боровский	З.В.С.				
Рис.бр.	Зозова	З.В.С.				
Плнжл.	Николаев	И.И.С.				
Н.контр.	Нирочин	Л.И.С.				
Нач.отд.	Куткин	В.В.С.				
<b>План</b>					Госстрой СССР СОЮЗВОДОКАНАЛПРОЕКТ г.Москва	

РАЗРЕЗ 1-1



РАЗРЕЗ 2-2



Примечания

1. Данный лист см. совместно с листом НК-2.
2. За условную отметку 10.00 принята абсолютная отметка
3. Данный чертеж выполнен при высоте насыпи 1 м.
4. Монтаж технологического оборудования и трубопроводов аналогичен и для варианта выполнения песколовок из сборного железобетона.

Составлено	Польшина
Инж. Н. В. КС	Смирнов
Проверено и вето	Дав. И. С.
Инж. И. М. Л.	

ТП 902-2-331 -НК			
Песколовки с круговым движением сточных вод Q = 1400 - 64000 м <sup>3</sup> /сут.			
Изм.	Лист	И докум.	Листы
Разраб.	Матвишева	Ильин	Ильин
Провер.	Боровакая	Жуков	Жуков
Рук. бр.	Завова	Завова	Завова
Инж. Л. Н. Николаева	Ильин	Ильин	Ильин
И. конт.	Мирончик	Ильин	Ильин
Исч. отд.	Кутыкин	Ильин	Ильин
Разрезы 1-1; 2-2.			Лист 3
Госстандарт СССР			Лист 3
СОНЗВОДОКАНАЛИЗАЦИЯ			Лист 3
г. Москва			Лист 3





**Ведомость основных комплектов**

Обозначение	Наименование	Примечание
ТП 902-2- НК	Технологическая часть	
ТП 902-2 КЖ	Конструкции железобетонные	

**Ведомость примененных и ссылочных документов**

Обозначение	Наименование	Примечание
Серия 3.900-3 выпуск 7	Сборные железобетонные конструкции емкостных сооружений для водоснабжения и канализации.	
Серия 3.901-5	Сальники набивные Ду=150 + 1400 мм для пропуска труб через стены	
Серия 3.400-6	Унифицированные закладные детали сборных железобетонных конструкций инженерных сооружений промышленных предприятий	
Серия 3.400-7 в.1	Унифицированные монтажные петли для подвеса сборных бетонных и железобетонных изделий	
Серия 1.459-2 выпуск 6	Стальные лестницы, переходные площадки и ограждения	
КЖИ-ПС1-СБ	Панель стеновая ПС1	
КЖИ-ПС1А-СБ	" " " " ПС1А	
КЖИ-ПС1Б/Н-СБ	" " " " ПС1Б/Н	
КЖИ-ПС1В-СБ	" " " " ПС1В	
КЖИ-ПС1Г-СБ	" " " " ПС1Г	
КЖИ-ПС2,2А-СБ	" " " " ПС2,2А	
КЖИ-УК1, УК2-СБ	Центральное кольцо УК1, УК2	*
КЖИ-УК-ЗДИ 5,6	Изделие закладное ЗДИ 5,6	*
КЖИ-УКМ1, УКМ2-СБ	Центральное металлическое кольцо УКМ1, УКМ2	**
КЖИ-ПС-С1, С2, С3	Арматурные сетки С1, С2, С3	
КЖИ-ПС-М1	Изделие закладное М1	
КЖИ-С1	Лотки. Сетка арматурная С1	
КЖИ-ДЩ1	Деревянный щит ДЩ1	
КЖИ-ДЩ2,3,3А	Деревянные щиты ДЩ2,3,3А	
КЖИ-РЩ1	Разделительный щит РЩ1	
КЖИ-ЗД1	Камера переключения. Изделие закладное ЗД1	
КЖИ-КУП-20-1А-СБ	Камера переключения. Типа перекрытия КУП-20-1А-СБ	
КЖИ-КУ-20-9А-СБ	Камера переключения. Кольцо стеновое КУ-20-9А-СБ	

Настоящий проект разработан в соответствии с действующими нормами и правилами и предусматривает мероприятия, обеспечивающие взрывную, взрывопожарную и пожарную безопасность при эксплуатации сооружения.  
 Гл. инж. проекта *В.М.С.* /Долгоруковский/

**Ведомость чертежей основного комплекта "КЖ"**

Лист	Наименование	Примечание
2	Сборный вариант. Общие данные.	
6	Сборный вариант. Монтажный чертеж.	
7	Сборный вариант. Монтажный чертеж. Узлы.	
8	Сборный вариант. Монолитные участки Ум 1Т/Н.	
9	Детали крепления разделительного щита, мостиков, ограждений.	
10	Лотки. Ополовочный чертеж. План, разрез, спецификация.	
11	Лотки. Армирование стен. План, сечения 1-1 ÷ 4-4.	
12	Лотки. Армирование днища. План, сечения 5-5; 6-6. Ведомость стержней.	
13	Камера переключения. Общий чертеж. Спецификация.	

**Сводная спецификация бетонных, железобетонных и прочих изделий (Узел из 2х песколовок).**

Марка	Обозначение	Наименование	К-во	Примеч. масса 1шт.
<b>Сборные железобетонные элементы</b>				
КУ20-6	Серия 3.900-3 вып.7	Кольцо стеновое КУ-20-6	4	0,980т
КУ-20-9А	" " " " КЖИ-КУ-20-9А-СБ	" " " " КУ-20-9А	1	1,470т
КУ-20-9	Серия 3.900-3 вып.7	" " " " КУ-20-9	1	1,470т
КУ-15-6	" " " "	" " " " КУ-15-6	6	0,670т
КУ7-3	" " " "	" " " " КУ7-3	1	0,130т
КУП-20-1А	" " " " КЖИ КУП-20-1А	Типа перекрытия КУП-20-1А	1	1,230т
КУЗ-20	Серия 3.900-3 вып.7	Литая днища КУЗ-20	3	1,470т
КУЗ-15	" " " "	" " " " КУЗ-15	3	0,940т
КУО1	" " " "	Кольцо опорное КУО1	1	0,050т
УК1	КЖИ-УК1, УК2-СБ	Центральное кольцо УК1	1	1,650т
УК2	" " " "	" " " " УК2	1	1,650т
ПС1	КЖИ-ПС1-СБ	Панель стеновая ПС1	4	0,680т
ПС1А	КЖИ-ПС1А-СБ	" " " " ПС1А	7	0,680т
ПС1Б/Н	КЖИ-ПС1Б/Н-СБ	" " " " ПС1Б/Н	1+1	0,680т
ПС1В	КЖИ-ПС1В-СБ	" " " " ПС1В	1	0,210т
ПС1Г	КЖИ-ПС1Г-СБ	" " " " ПС1Г	1	0,680т
ПС1Д	КЖИ-ПС1Д-СБ	" " " " ПС1Д	1	0,210т
ПС2	КЖИ-ПС2,2А-СБ	" " " " ПС2	12	0,155т
ПС2А	" " " "	" " " " ПС2А	1	0,155т

**Продолжение сводной спецификации**

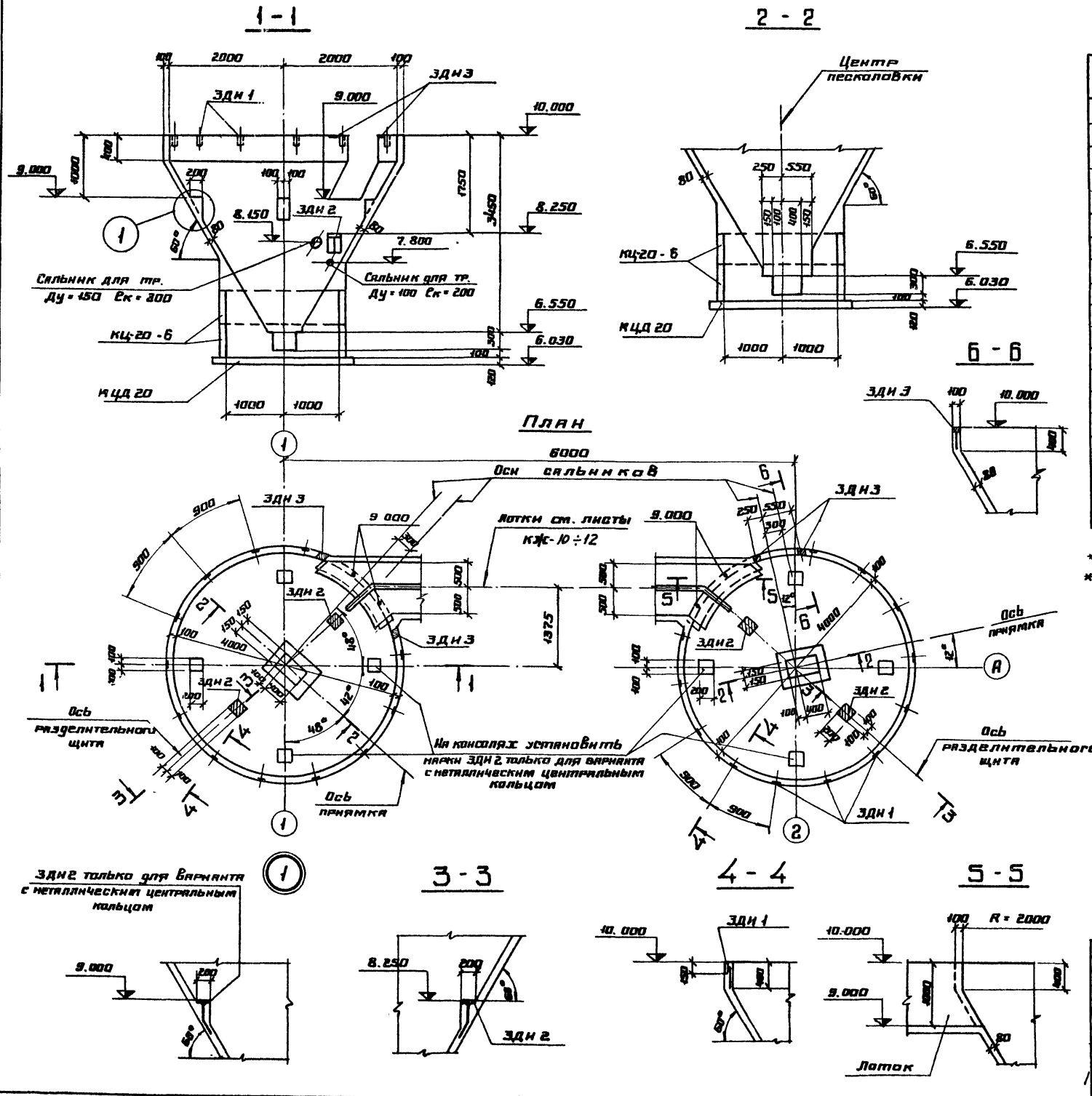
Марка	Обозначение	Наименование	К-во	Примеч. масса 1шт.	
<b>Монолитные железобетонные конструкции.</b>					
	КЖ-В	Монолитные участки стен	-	0,10м³	
	КЖ-10 ÷ 12	Лотки	-	3,54м³	
<b>Стальные изделия</b>					
	Серия 3.900-5	Сетка для тр. Ду=100 Сх=200	5	0,006т	
	" " " "	" " " " Ду=150 Сх=300	5	0,016т	
УКМ1	КЖИ-УКМ1, УКМ2	Центральное кольцо УКМ1	1шт	0,276т	
УКМ2	" " " "	" " " " УКМ2	1шт	0,276т	
С1	КЖИ-С1	Лотки. Сетка арматурная. С1	1	0,038т	
ЗДИ5	КЖИ-УК-ЗДИ5,6	Центральные кольца. ЗДИ5	4 шт	0,50кг	
ЗДИ6	" " " "	Изделия закладные. ЗДИ6	4 шт	2,00кг	
М14-150	Серия 3.400-7 в.1	М14-150	4	0,90кг	
ППЗ	Серия 1,459-2 в.2	Ограждение ППЗ	14	16,0кг	
М1	КЖИ-ПС-М1	Панели стеновые.	М1	186	1,40кг
МВ-100	Серия 3.400-7 в.1		МВ-100	76	0,22кг
МНЕ-3	Серия 3.400-6		МНЕ-3	106	0,70кг
МИ2-7	" " " "	Изделия закладные:	МИ2-7	13	3,10кг
МИ3-1	" " " "		МИ3-1	57	1,70кг
МИ3-14	" " " "		МИ3-14	16	5,30кг
ЗД1	КЖИ-ЗД1	Камера переключения. Изделие закладное ЗД1	5	4,50кг	
С1	КЖИ-ПС-С1, С2, С3	Панели стеновые. Сетки арматурные.	С1	16	0,023т
С2	" " " "		С2	16	0,023т
С3	" " " "		С3	28	0,028т
<b>Деревянные изделия</b>					
ДЩ1	КЖИ-ДЩ1	Деревянный щит ДЩ1	2	0,059т	
ДЩ2	КЖИ-ДЩ2,3,3А	" " " " ДЩ2	2	0,047т	
ДЩ3,3А	" " " "	" " " " ДЩ3,3А	1+1	0,024т	
РЩ1	КЖИ-РЩ1	Разделительный щит РЩ1	2	0,117т	

\* Для варианта с железобетонным центральным кольцом.  
 \*\* Для варианта с металлическим центральным кольцом.

Сводная спецификация изделий составлена для Ннас = 0 + 3 м. При привязке проекта для вывоз насыпей более 3 м. спецификацию изделий корректировать в соответствии с таблицами на листах КЖ-6; КЖ-13. (изделия по серии 3.900-3 вып.7)

ТП 902-2-33/- КЖ		
Песколовки с круговым движением впускных вод Q=1400+64000 м³/сут.		
Лист	Лист	Лист
Р	В	13
Сборный вариант. Общие данные.		Генеральный чертеж
СООБЩАЮЩИЙ		г. Москва



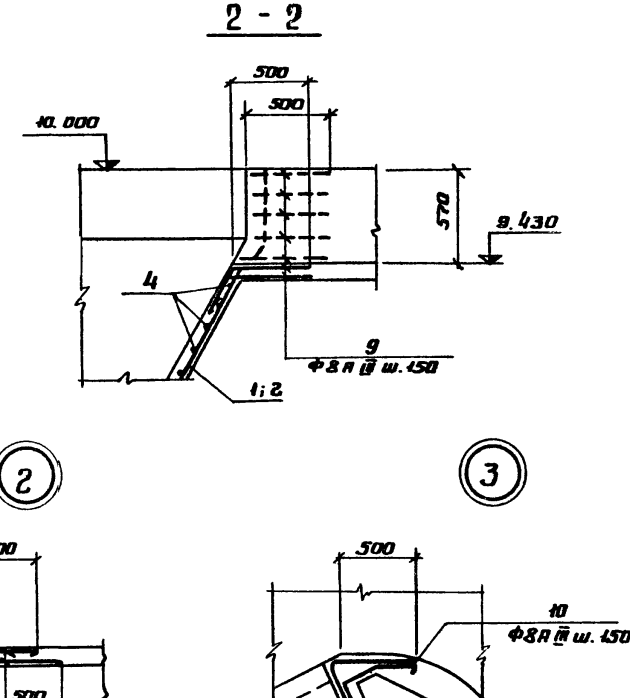
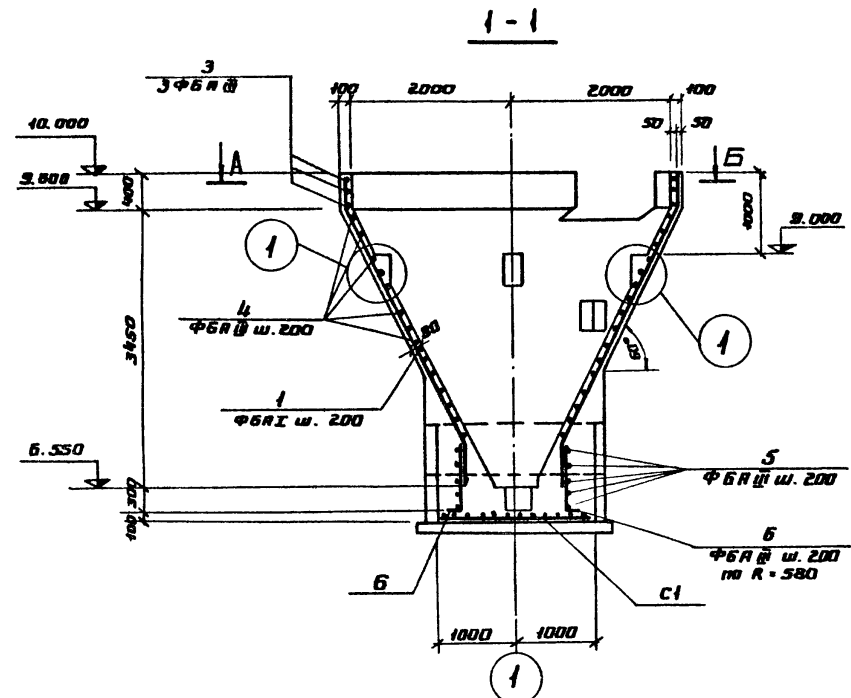


Спецификация элементов монолитной конструкции 1 бункера

Кол-во	Единица	Лист	Обозначение	Наименование	№-во	Примечание
				<u>Документация</u>		
			КЖ-4,5	Сборочный чертеж		
				<u>Сборочные единицы и детали</u>		
22	шт		КЖ-5	Стержни одиночные		
И			КЖМ-С1	Сетка арматурная С1	1	
И			КЖМ-ЗДН1	Изделие закладное ЗДН1	12	
И			КЖМ-ЗДН2	— — — — — ЗДН2	2	*
И			КЖМ-ЗДН2	— — — — — ЗДН2	6	**
И			КЖМ-ЗДН3; ЗДН4	— — — — — ЗДН3	2	
			Серия Э.901.5	Сялбник для тр. Ду=150 Ек=300	1	
			— — — — —	— — — — — Ду=100 Е=200	1	
				<u>Материалы</u>		
				Бетон марки М-200	м <sup>3</sup>	
				МРЗ	86	Б,1

\* Вариант с железобетонным центральным кольцом.  
 \*\* Вариант с металлическим центральным кольцом.

Т.П. 902-2-33/ -КЖ		
Песколовки с круговым движением сточных вод Q = 400 ÷ 6400 м³/сут.		
Лист	Лист	Листов
Р.	4	
Монолитный вариант. Опалубочный чертеж песколовки.		госстрой СССР СОЮЗПРОЕКТАПРОСКТ с. Москва



Ведомость стержней на один элемент

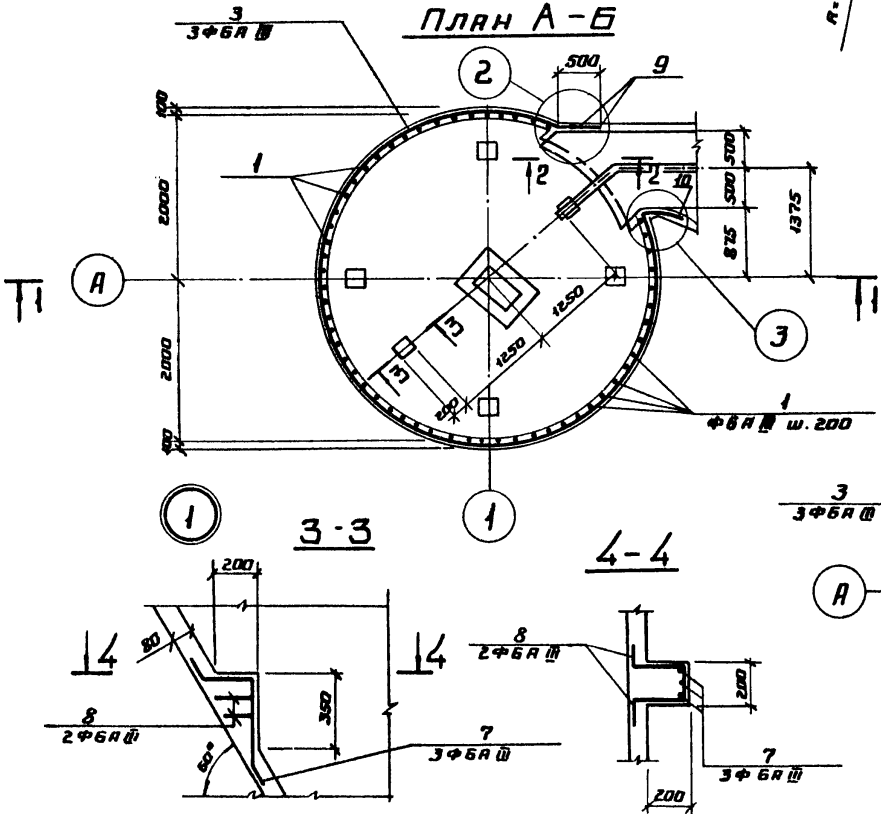
№ п/п	Эскиз или сечение	Ф мм	Длина мм	Вес кг		
				шт	всех	
1		6 А III	4020	52	0.89	46.3
2		6 А III	3360	10	0.75	7.5
3		6 А III	13150	3	2.9	8.7
4		6 А III	8450	15	1.9	28.5
5		6 А III	3980	5	0.9	4.5
6		6 А III	950	18	0.2	3.6
7		6 А III	1160	18	0.26	4.7
8		6 А III	ср 780	12	0.2	2.4
9		8 А III	750	26	0.3	7.8
10		8 А III	750	5	0.3	1.5
И		8 А III	750	5	0.3	1.5

выборка стали на один элемент, кг

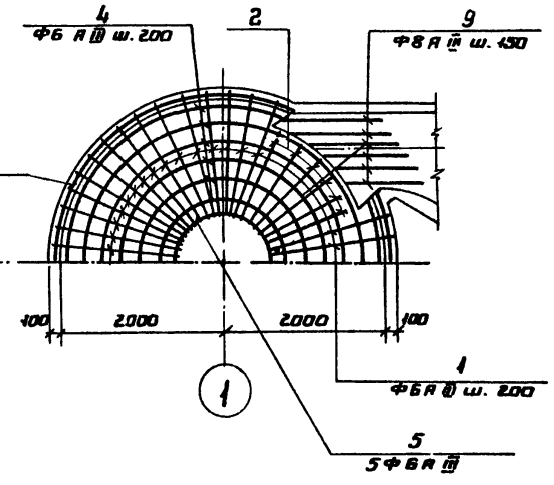
МАРКА	Арматурные изделия				Звляжные изделия				Итого	всего
	Арматурная сталь ГОСТ 51469 - 72				Профильная сталь ГОСТ 1459 - 72					
	Ф мм	Итого	Ф мм	Итого	Ф мм	Итого	Ф мм	Итого		
Бункер песколовки					1.2	20.8	1.4	0.6	24.0	269.2
					1.2	33.6	1.8	0.6	37.2	282.4

Примечания:

- Кольцевую арматуру поз. 3; 4; 5 стыковать вразбежку так, чтобы количество стыков в вертикальном сечении было не более 25% общего количества стержней.
- Защитный слой бетона - 20 мм.
- В местах принятия лопка арматуру поз. 3; 4 обрезать по месту, в местах пропуска сальников арматуру обрезать по месту и концы обрезанной арматуры приварить к корпусу сальников.
- Цифры в знаменателе для сваривания с металлическим кольцом.



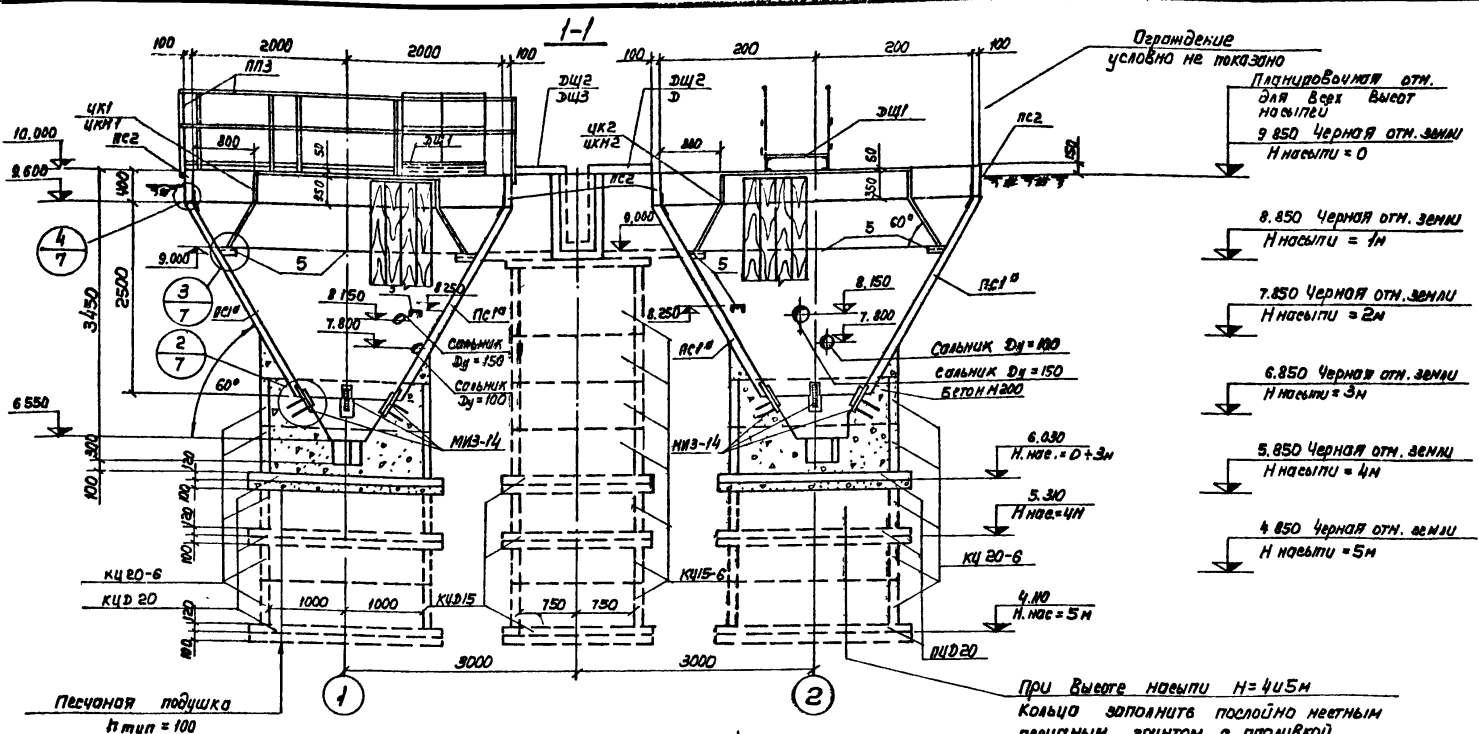
Раскладка арматуры в стенах.



ТП 902-2-93/КЖ

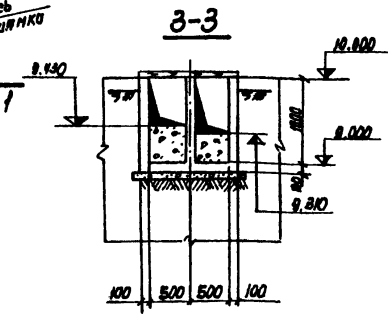
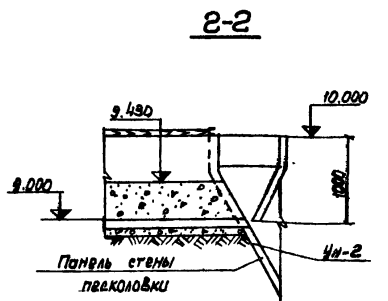
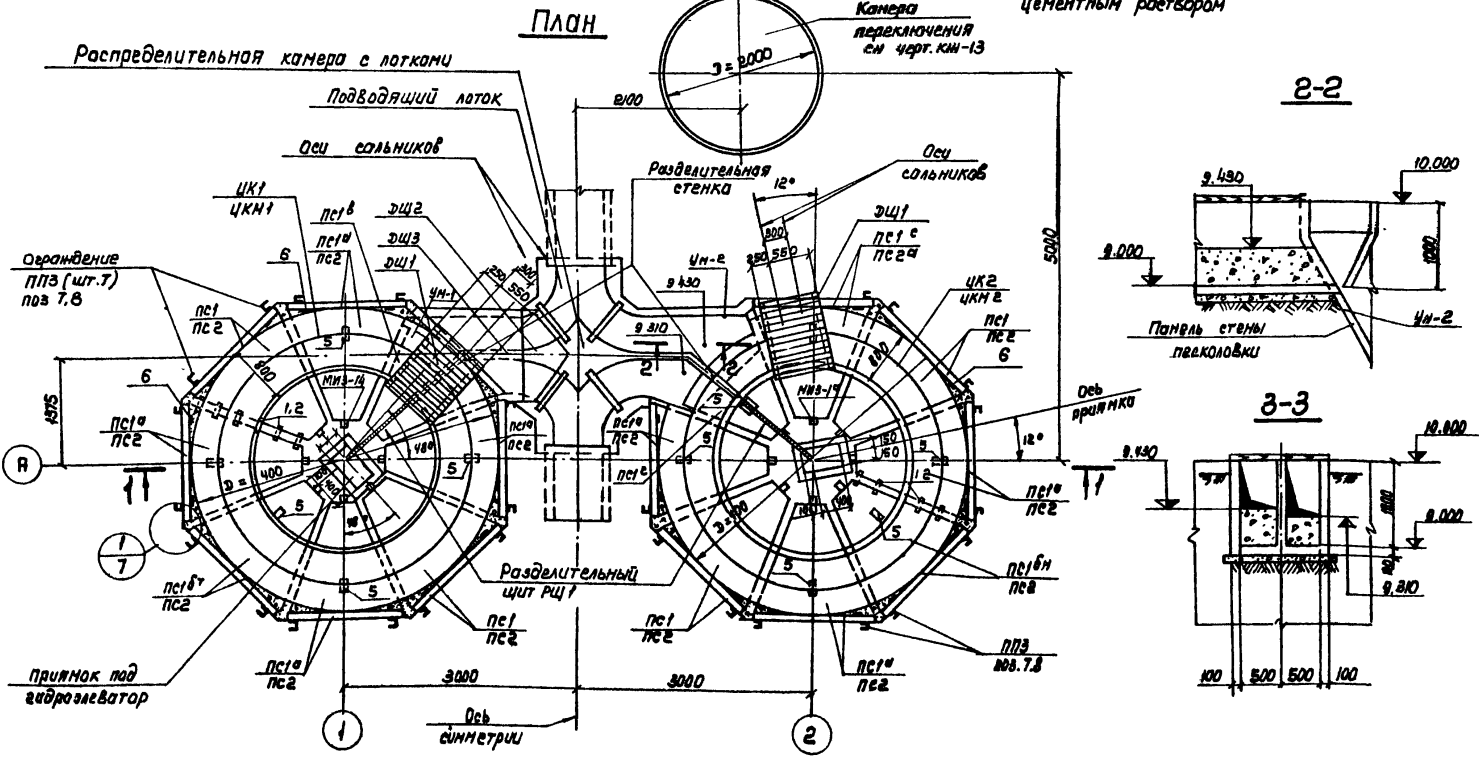
Песколовки с круговым движением сточных вод Q = 1400 ÷ 64000 м³/сут.				Лист	Лист	Листов
Изм	Лист	И-заказ.	Поясн.	Дата	Р	5
Разраб.	Ворожьев В.				госстроя СССР	
Проект.	Цвелокова И.				СВЯЗВОДОКАНАЛПРОЕКТ	
Экз. ге.	Польщина К.				г. Москва	
Инж. спец.	Золотаревский К.					
Инж. спец.	Яковлев Д.					
Наполнительный вариант армирования песколовки						

Исполн.	Наименов.	См. черт.
С.И.И.	С.И.И.	С.И.И.
С.И.И.	С.И.И.	С.И.И.
С.И.И.	С.И.И.	С.И.И.



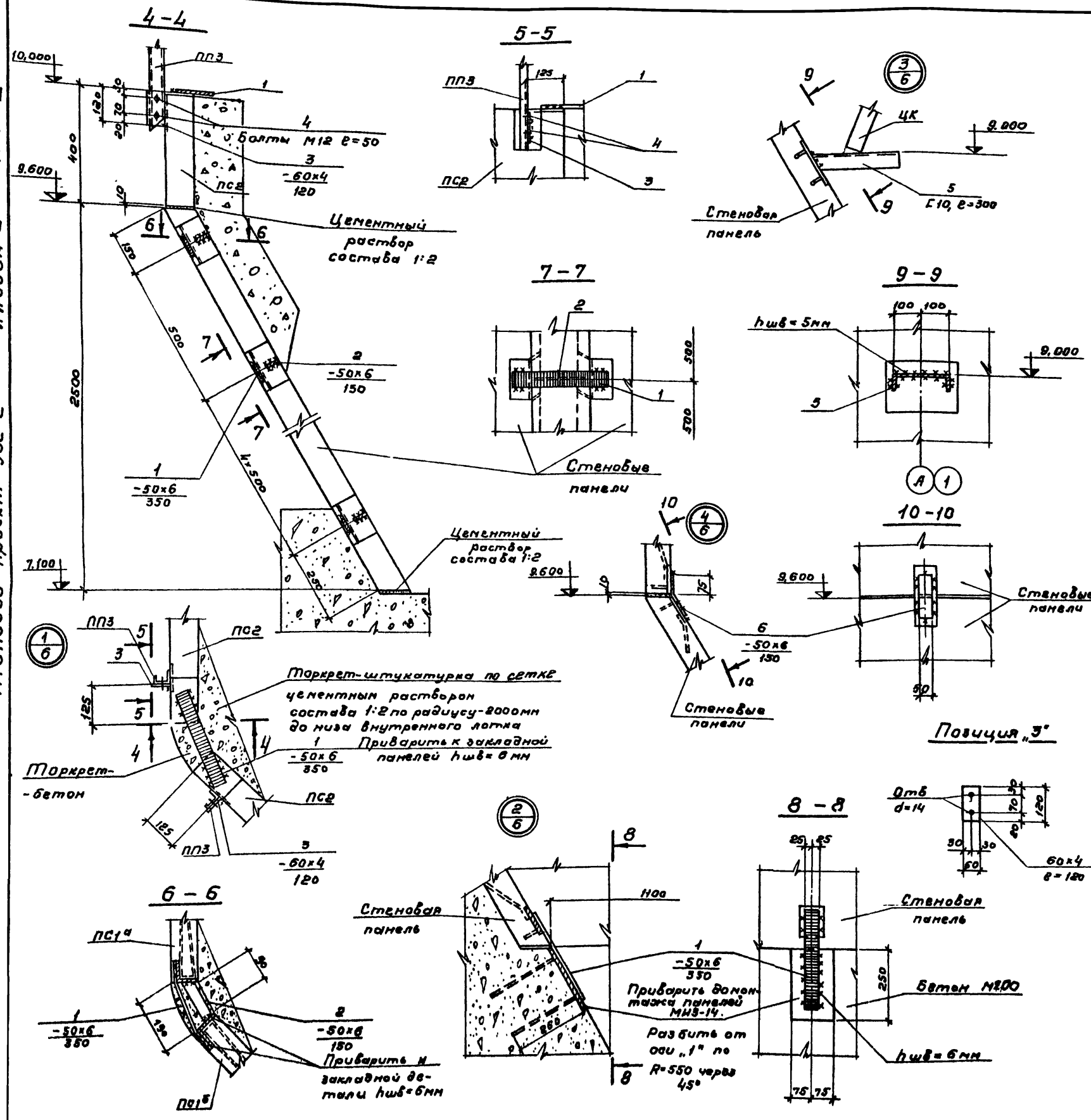
Спецификация элементов к монтажной схеме, расположенной на листе

Марка	Обозначение	Наименование	Кол-во штук при высоте, м			Примечание
			0-3	4	5	
ЦК1	КНИ-ЦК1; ЦК2	Центральное кольцо ЦК1	1	1	1	
ЦК2	КНИ-ЦК1; ЦК2	" " " " ЦК2	1	1	1	
ЦКН1	КНИ-ЦКН1; ЦКН2	" " " " ЦКН1	1	1	1	*
ЦКН2	КНИ-ЦКН1; ЦКН2	" " " " ЦКН2	1	1	1	*
КЧ-20-6	Серия 3.900-3 В.7	Кольцо стеновое КЧ-20-6	4	6	10	
КЧ-15-6	" "	" " " " КЧ-15-6	4	5	7	
КЧД-20	" "	Плита днища КЧД-20	2	4	4	
КЧД-15	" "	" " " " КЧД-15	2	2	2	
ЩЦ1	КНИ-ЩЦ1	Деревянный щит ЩЦ1	2	2	2	
ЩЦ2	КНИ-ЩЦ2; 3; 3 <sup>а</sup>	" " " " ЩЦ2	2	2	2	
ЩЦ3	КНИ-ЩЦ2; 3; 3 <sup>а</sup>	" " " " ЩЦ3, 3 <sup>а</sup>	1+1	1+1	1+1	
РЩ1	КНИ-РЩ1	Разделительный щит РЩ1	2	2	2	
ПС1	КНИ-ПС1-СБ	Панель стеновая ПС1	4	4	4	
ПС1 <sup>а</sup>	КНИ-ПС1 <sup>а</sup> -СБ	" " " " ПС1 <sup>а</sup>	7	7	7	
ПС1 <sup>б</sup> Т/Н	КНИ-ПС1 <sup>б</sup> Т/Н-СБ	" " " " ПС1 <sup>б</sup> Т/Н	1+1	1+1	1+1	
ПС1 <sup>б</sup>	КНИ-ПС1 <sup>б</sup> -СБ	" " " " ПС1 <sup>б</sup>	1	1	1	
ПС1 <sup>в</sup>	КНИ-ПС1 <sup>в</sup> -СБ	" " " " ПС1 <sup>в</sup>	1	1	1	
ПС2	КНИ-ПС2, 2 <sup>а</sup> -СБ	" " " " ПС2	13	13	13	
ПС2 <sup>а</sup>	" "	" " " " ПС2 <sup>а</sup>	1	1	1	
ППЗ	Серия 1.459-2 В.И. 2	Ограждение ППЗ	15	15	15	
УН-1	КМ-8	Монолитный участок УН-1	1	1	1	
УН-2	" "	" " " " УН-2	1	1	1	
	КМ-10 ÷ 13	Распределительная камера с лотками	1	1	1	
МИЗ-14	Серия 3.400-6	Защитная деталь МИЗ-14	16	16	16	



\* Для варианта с металлическим центральным кольцом совместно с данным см. л. КМ-7.

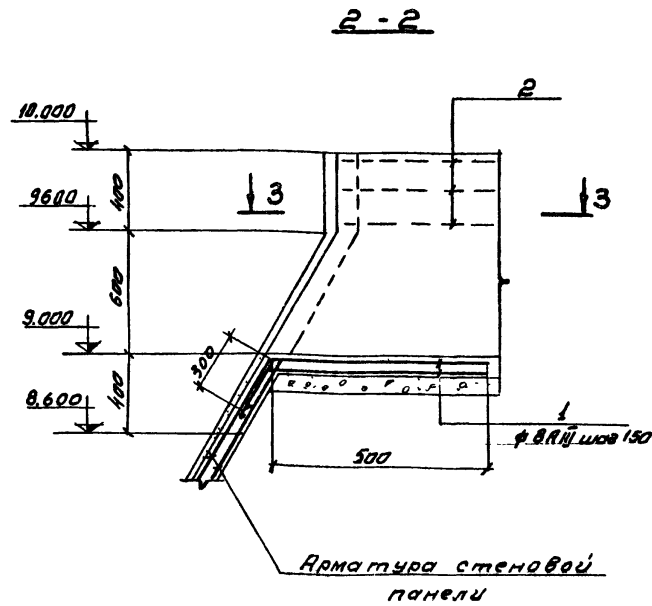
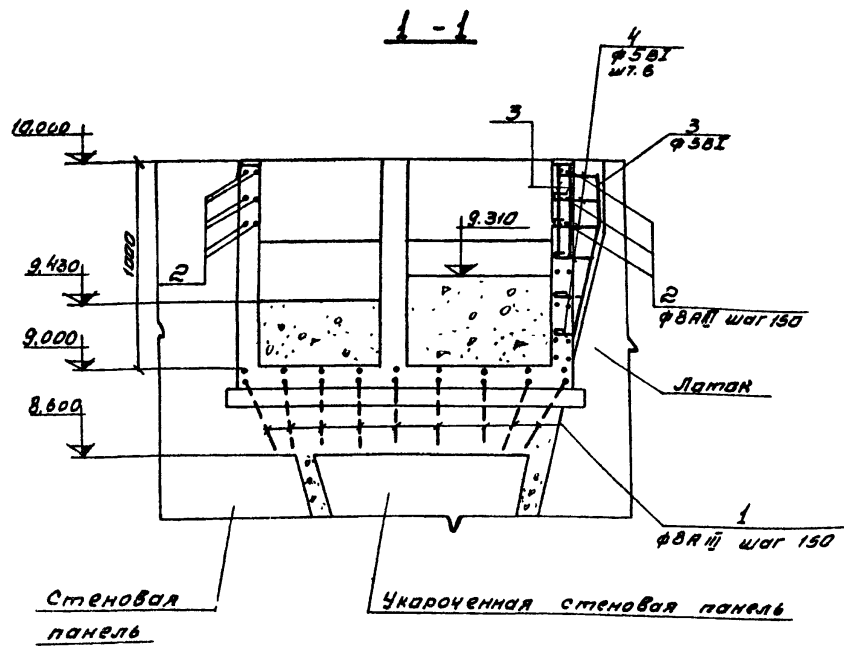
ТП 902-2-33/ КМ			
Песколовки с круговым движением сточных вод Q=1400 ÷ 6400 м³/сут.			
Исполн.	И.И.И.	Подп.	Зато
Провер.	Л.И.И.	Сек.	С.И.И.
Рук. гр.	П.И.И.	Сек.	С.И.И.
Нач. отд.	А.И.И.	Сек.	С.И.И.
Сборный вариант. Монтажный черт.			г. Москва



Формат	Зона	Лист	Обозначение	Наименование	К-во	Примечание
				Документация		
				Сборочный чертеж		
				Сборочные единицы и детали		
6/4	1			Полоса - 50x6, $\delta = 350$ ГОСТ 103-76	128	0,8
6/4	2			Полоса - 60x6, $\delta = 170$ ГОСТ 103-76	98	0,4
6/4	3			Полоса - 60x4, $\delta = 120$ ГОСТ 103-76	32	0,2
6/4	4			Болт М12 $\delta = 50$ ГОСТ 5781-75	64	0,1
6/4	5			Швеллер L10, $\delta = 300$ ГОСТ 8240-72	12	2,6
6/4	6			Полоса - 50x6, $\delta = 150$ ГОСТ 103-76	82	0,4
6/4	7			Гнутый профиль L50x4 ГОСТ 8208-76	5 п.п.	9,2
6/4	8			Уголок L25x3 ГОСТ 8503-72	4 п.п.	4,5

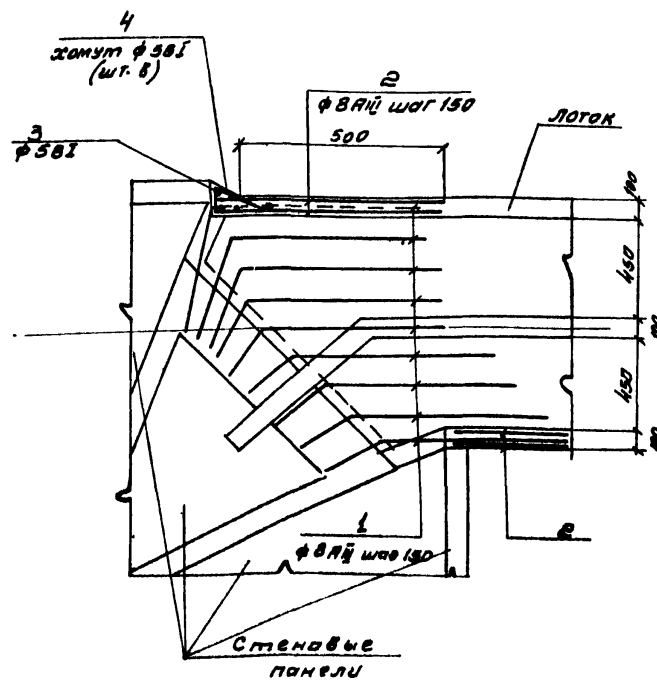
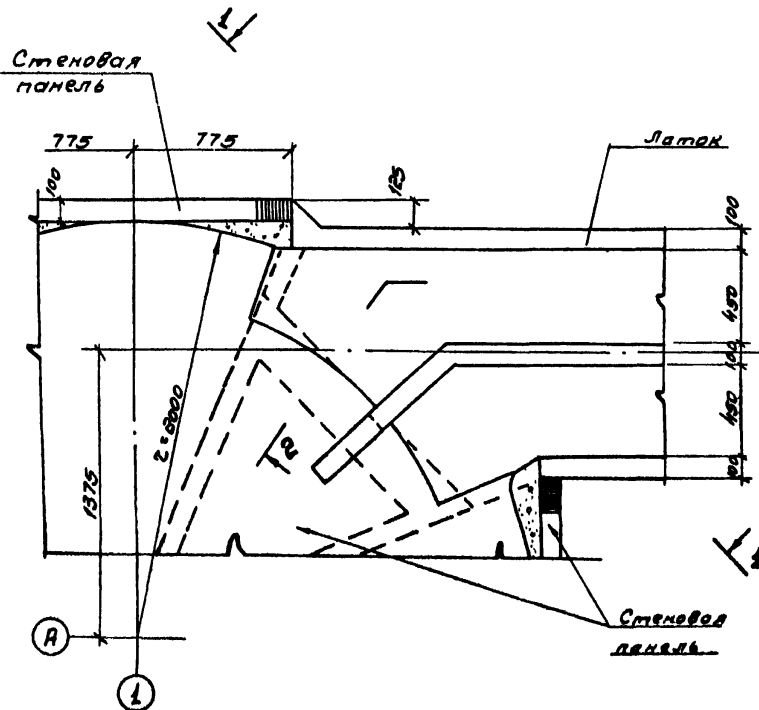
1. Совместно с данным сл. л. КЖ-6
2. Сварку производить в соответствии с СН 393-69; электроды Э-42 ГОСТ 9467-75
3. Закладные и накладные детали после монтажа окрасить краской БТ-177 за два раза.
4. Штукатурную сетку приварить к поз. 1' и 6'.

			<b>ТП 902-2-331-КЖ</b>		
			Перекачки с круговым движением сточных вод $Q=1400+64000 \text{ м}^3/\text{сут}$		
Исполн	Л. Валуев	Подпись	Дата	Лист	Листов
Рисовал	Петров			7	
Провер	Лоткина				
Экз. в	Головкин				
Исполн	Волгарев				
Провер	Андреев				
			Сборный вариант Монтажный чертеж Узлы		Госстрой СССР СОЮЗВОДОКАНАЛПРОЕКТ Москва



**УМ-1**  
(УМ-2 зеркален данному)

**3-3**  
(Арматура лотка условно не показана)



Кол-во	Зона	№	Обозначение	Наименование	Кол-во	Примечание (шт.кг.)
				<u>Документация</u>		
вс			КЖ-8	Сборочный чертеж		
				УМ-1, УМ-2		
				<u>Сборочные единицы/детали</u>		
б/д		1		#8AII ГОСТ 5781-75, P=800	18	0.54
б/д		2		#8AII, ГОСТ —, P=900	12	0.56
б/д		3		#58I ГОСТ 6727-53, P=1000	5	0.19
б/д		4		#58I ГОСТ 6727-53, P=500	3	0.08
				<u>Материалы</u>		
				Бетон	0.1	м <sup>3</sup>

Выборка стали на один элемент, кг

Марка элемента	Арматурные изделия			Закладные изделия		Итого	Всего
	Арматурная сталь		Профильная сталь	Арматурная сталь			
	ГОСТ 5781-75	ГОСТ 6727-53		ГОСТ 5781-75	ГОСТ 5781-75		
УМ-1, УМ-2	164	11	17.5				17.5

- 1 Совместно с данным см. л. КЖ-6
- 2 Бетонирование монолитных участков выпалнять одновременно с бетонированием лотка Лоток см. л. КЖ-10±12.
- 3 Арматуру стеновой панели в месте лотка вырезать по месту.

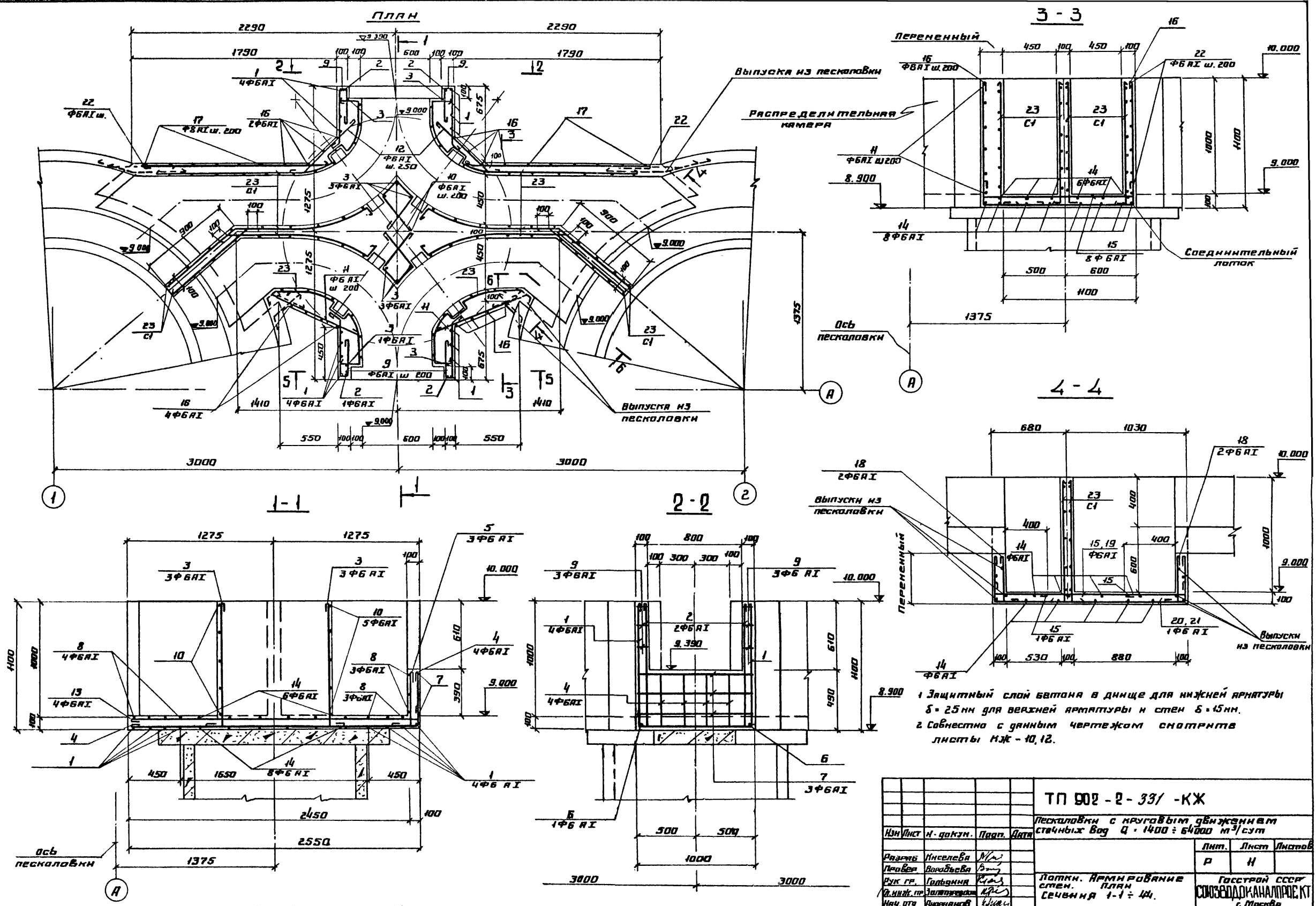
ТП 902-2-33/ КЖ			
Лесколовни с круговым движением сточных вод $\phi=1400 \times 6400$ мм/уст			
Исполн.	Н.Ф.М.	Л.И.С.	В.А.
Архив	И.С.	Л.И.	В.А.
Проект	Л.И.	Л.И.	В.А.
И.И.В.	С.И.	Л.И.	В.А.
Л.И.В.	С.И.	Л.И.	В.А.
Л.И.В.	С.И.	Л.И.	В.А.
Сварный вариант монолитные участки УМ-1, УМ-2		Госстрой СССР	
СОЮЗБДОКАНАЛПРОЕКТ		г. Москва	







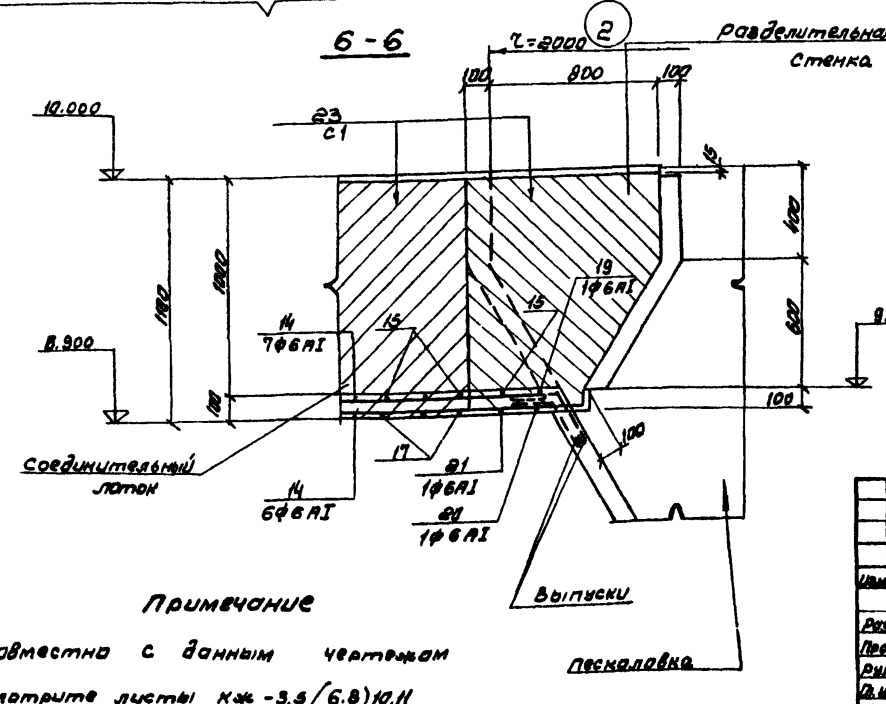
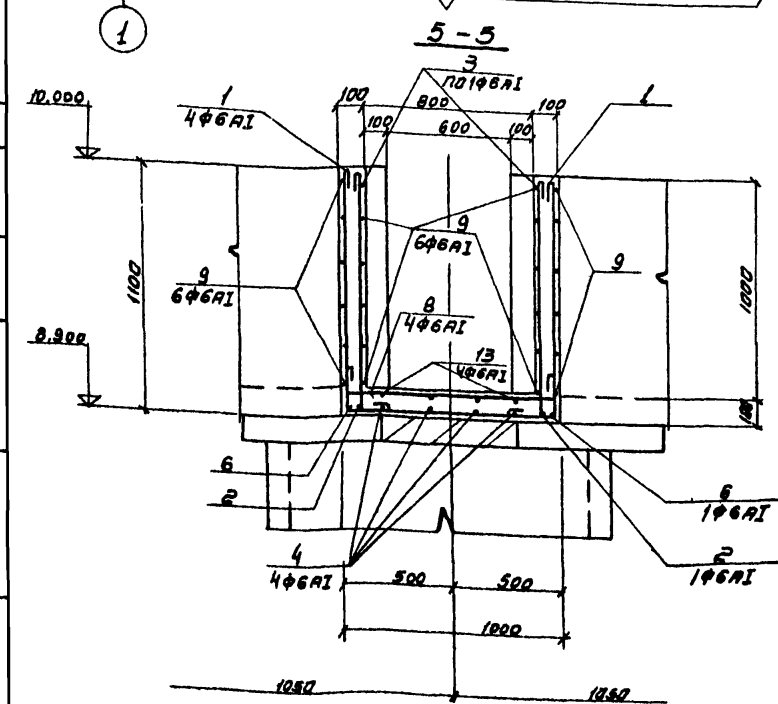
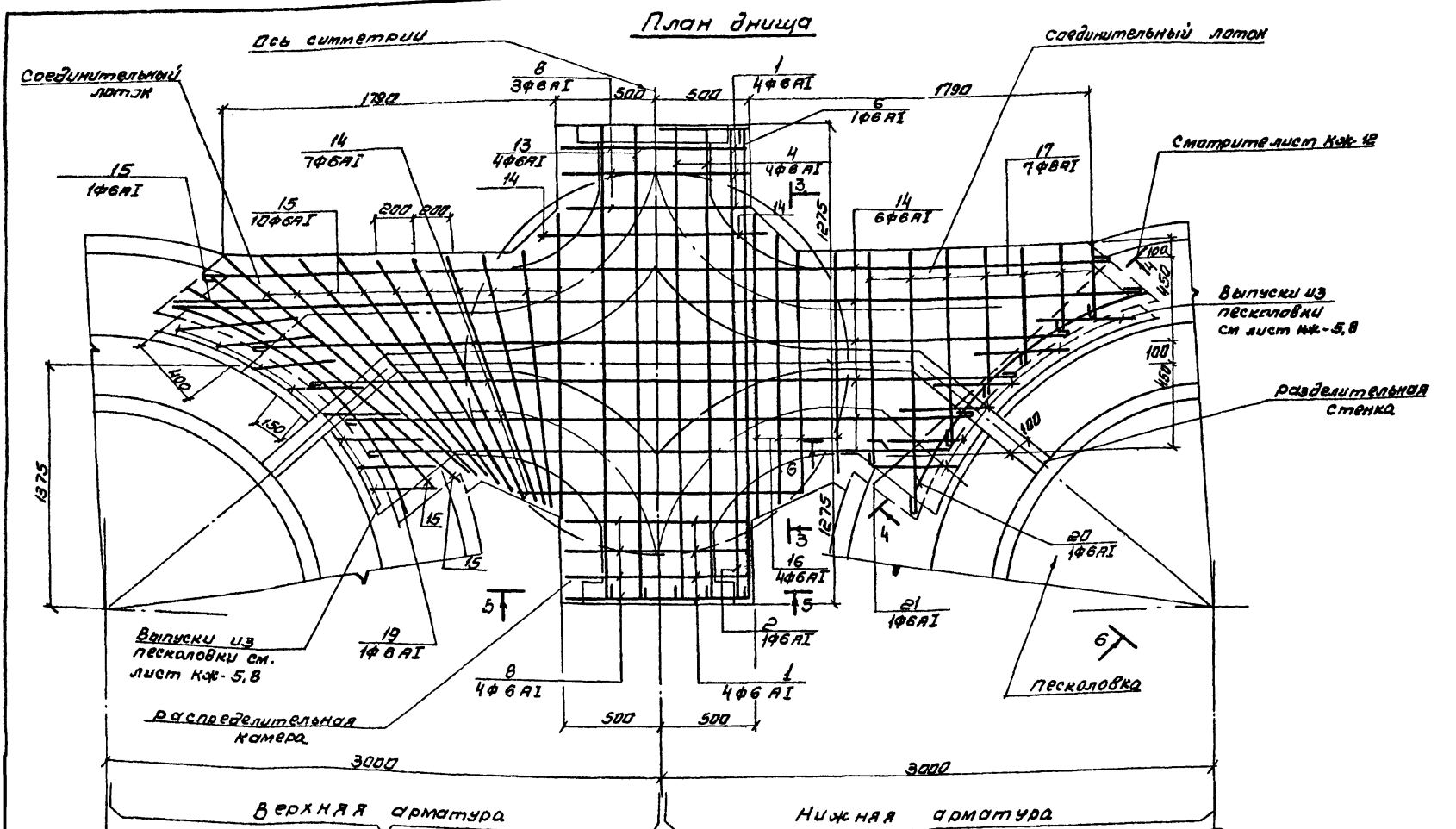




1 Защитный слой бетона в днище для нижней арматуры δ = 25 мм для верхней арматуры и стен δ = 15 мм.  
 2 Совместно с данным чертежом смотрите листы ИЖ - 10, 12.

ТП 902-2-33/ -КЖ			
Песколовки с круговым движением сточных вод Q = 1400 ÷ 64000 м³/сут			
Изм	Лист	И-докум.	Парп. Дата
Архитектор	Инженер	Машинист	Деталь
Лит.	Лист	Листов	
Р	И		
Лотки, армирование стенов, план		Госстрой СССР	
Сечення 1-1 ÷ 14.		СМОЛЕНСКИЙ АНАЛОГПРОЕКТИ	
Инж. ст. В.И. Иванов		г. Москва	

Туповой проект 902-2- Альбом 2 тип IV



**ПРИМЕЧАНИЕ**  
Совместно с данным чертежом  
смотрите листы КЖ-3,5 (6,8) и 11

Ведомость стержней на один элемент

Марка ст-то	Поз.	Эскиз или сечение	φ мм	Длина мм	кол	Вес кг	
						1 шт	всех
	1		AI 6	3170	8	0.7	5.6
	2		AI 6	4700	2	1.0	2.0
	3		AI 6	1240	10	0.3	3.0
	4		AI 6	3040	4	0.7	2.8
	5		AI 6	630	4	0.1	0.4
	6		AI 6	2510	2	0.6	1.2
	7		AI 6	2270	3	0.5	1.5
	8		AI 6	1250	10	0.3	3.0
	9		AI 6	1030	18	0.2	3.6
	10		AI 6	1280	10	0.3	3.0
	11		AI 6	940	12	0.2	2.4
	12		AI 6	800	12	0.2	2.4
	13		AI 6	2690	4	0.6	2.4
	14		AI 6	П.М.	—	—	13.3
	15		AI 6	1920	20	0.4	8.0
	16		AI 6	СР. 3630	8	0.8	6.4
	17		AI 6	СР. 1920	14	0.8	11.2
	18		AI 6	СР. 650	8	0.1	0.8
	19		AI 6	1960	2	0.4	0.8
	20		AI 6	2300	2	0.5	1.0
	21		AI 6	3070	2	0.7	1.4
	22		AI 6	1780	12	0.4	4.8

Выборка стали на 1 элемент

Марка	Арматурные изделия						Всего
	Арматурная сталь ГОСТ 5781-75						
	Класс АІ		Класс АІІ		Утого		
Элемента	φ мм	φ мм	φ мм	φ мм	Утого	Утого	Утого
Распределительная камера и соединительные лотки	69.8	11.2	81.0	—	—	—	81.0

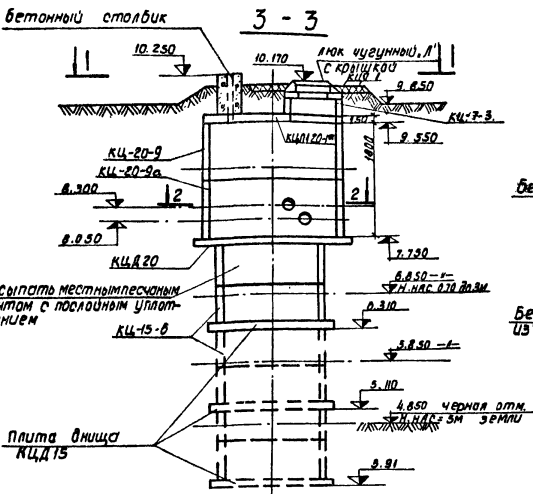
**ТЛ 902-2-33/ -КЖ**  
Песколовки с круговым движением сточных вод  $V=1400 \div 6400 \text{ м}^3/\text{сут}$

Разработчик	Воробьева	Ведущий	Мельникова
Проектировщик	Киселева	Инженер	Мельникова
Эксперт	Галайкина	Инженер	Мельникова
Инженер	Землянская	Инженер	Мельникова
Инженер	Андреева	Инженер	Мельникова

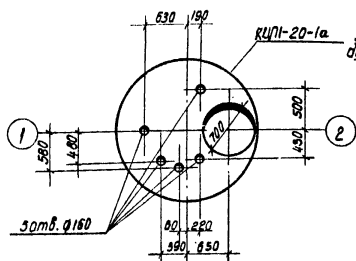
Лотки, Арматурные изделия  
План. Сечение 5-5; 6-6  
Ведомость стержней

Лист	Лист	Листов
Р	12	

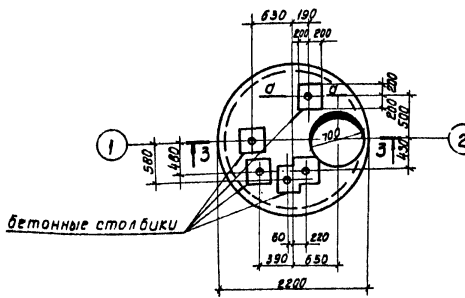
ГОСТРОД СЕРВ  
СОИЗПРОЕКТАПРОЕКТ  
г. Москва



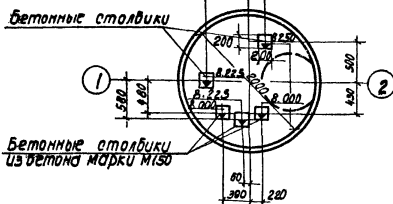
План расположения отверстий в плите перекрытия



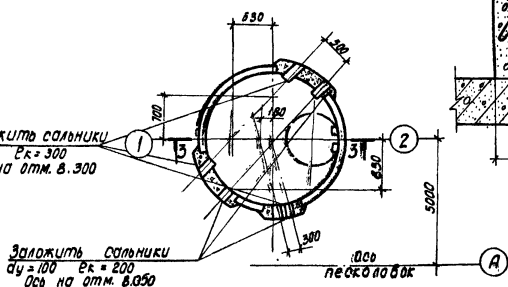
1-1



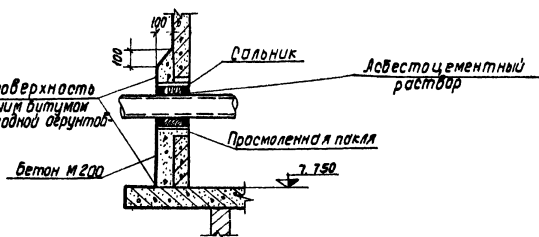
План расположения опер под задвижку



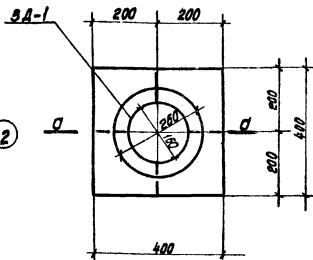
2-2



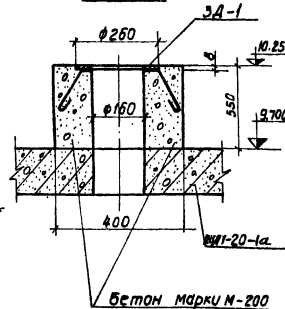
Деталь заделки труб



бетонный столбик



A-A



Спецификация элементов к маркировочной схеме, расположенной на листе

Марка	Обозначение	Наименование	Код	Примечание
		При H насыпи 5Н	1	
КЦД 15	Серия 3.900-3 вып. 7	Плита днища КЦД 15	1	
КЦ5-6	— " —	Кольцо стеновое КЦ-15-6	6	
КЦД 20	— " —	Плита днища КЦД 20	1	
КЦ-20-9	— " —	Кольцо стеновое КЦ-20-9	1	
КЦ-20-9 <sup>а</sup>	Серия 3.900-3 вып. 7 КЖИ-КЦ-20-9 <sup>а</sup>	Кольцо стеновое КЦ-20-9 <sup>а</sup>	1	
КЦП-20-1 <sup>а</sup>	Серия 3.900-3 вып. 7 КЖИ-КЦП-20-1 <sup>а</sup>	Плита покрытия КЦП-20-1 <sup>а</sup>	1	
КЦ-7-3	Серия 3.900-3 вып. 7	Кольцо стеновое КЦ-7-3	1	
КЦО 1	— " —	Кольцо опорное КЦО 1	1	
		При H насыпи 4м	1	
КЦД 15	Серия 3.900-3 вып. 7	Плита днища КЦД 15	1	
КЦ5-6	— " —	Кольцо стеновое КЦ-15-6	4	
КЦД 20	— " —	Плита днища КЦД 20	1	
КЦ-20-9	— " —	Кольцо стеновое КЦ-20-9	1	
КЦ-20-9 <sup>а</sup>	Серия 3.900-3 вып. 7 КЖИ-КЦ-20-9 <sup>а</sup>	Кольцо стеновое КЦ-20-9 <sup>а</sup>	1	
КЦП-20-1 <sup>а</sup>	Серия 3.900-3 вып. 7 КЖИ-КЦП-20-1 <sup>а</sup>	Плита покрытия КЦП-20-1 <sup>а</sup>	1	
КЦ-7-3	Серия 3.900-3 вып. 7	Кольцо стеновое КЦ-7-3	1	
КЦО 1	— " —	Кольцо опорное КЦО 1	1	
		При H насыпи 0+3		
КЦД 15	Серия 3.900-3 вып. 7	Плита днища КЦД 15	1	
КЦ5-6	— " —	Кольцо стеновое КЦ-15-6	2	
КЦД 20	— " —	Плита днища КЦД 20	1	
КЦ-20-9	— " —	Кольцо стеновое КЦ-20-9	1	
КЦ-20-9 <sup>а</sup>	Серия 3.900-3 вып. 7 КЖИ-КЦ-20-9 <sup>а</sup>	Кольцо стеновое КЦ-20-9 <sup>а</sup>	1	
КЦП-20-1 <sup>а</sup>	Серия 3.900-3 вып. 7 КЖИ-КЦП-20-1 <sup>а</sup>	Плита покрытия КЦП-20-1 <sup>а</sup>	1	
КЦ-7-3	Серия 3.900-3 вып. 7	Кольцо стеновое КЦ-7-3	1	
КЦО 1	— " —	Кольцо опорное КЦО 1	1	
		Для всех вариантов		
Ду-100	Серия 3.901-5	Сальник Ду-100	3	
Ду-150	— " —	Сальник Ду-150	3	
ЗД-1	КЖИ-ЗД 1	Закладная деталь ЗД 1	5	
Л	ГОСТ 3634-61	Лок чугуны Л, крышковой	1	

Сборные железобетонные изделия устанавливаются на цементном растворе М-50.

Лист			Лист		
ИП 902-2-33/ - КЖ			Лист		
Лесколоски с круговым движением стачных			Лист		
Вод Q=1400 ± 64000 м <sup>3</sup> /сут.			Лист		
Разраб. Фекелтатов	Полкун	Лит	Лит	Лит	Лит
Пробер	Лит	Лит	Лит	Лит	Лит
Рис. гр. Галкина	Лит	Лит	Лит	Лит	Лит
Лит. гр. Валериус	Лит	Лит	Лит	Лит	Лит
Лит. гр. Андреев	Лит	Лит	Лит	Лит	Лит
Камера переключения			Госстрой СССР		
общий чертеж.			СНТЭСОДОКАПРОЕКТ		
спецификация.			и Москва		