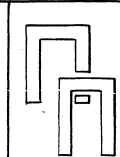


Главное Архитектурно-планировочное Управление г. Москвы
Ордена Трудового Красного Знамени Управление по проектированию
жилищно-гражданского и коммунального строительства
МОСПРОЕКТ-1



ПОСОБИЕ ПО ПРОЕКТИРОВАНИЮ ЖИЛЫХ И ГРАЖДАНСКИХ ЗДАНИЙ

Раздел 16

Водоснабжение, канализация, газоснабжение, водостоки.

Серия 7

Колодцы для сетей водопровода.
Альбом 2. Строительная часть.

1983

15/02/83
Л-4
Арх. 576953 из 26

Главное Архитектурно-планировочное Управление г. Москвы
Ордена Трудового Красного Знамени Управление по проектированию
жилищно-гражданского и коммунального строительства.
МОСПРОЕКТ-1

ПОСОБИЕ ПО ПРОЕКТИРОВАНИЮ ЖИЛЫХ И ГРАЖДАНСКИХ ЗДАНИЙ

Раздел 16

Водоснабжение, канализация, газоснабжение, водостоки.

Серия 7

Колодцы для сетей водопровода.

Альбом 2. Строительная часть.

Начальник Управления Моспроект-1
Главный инженер Управления
Главный конструктор Управления
Главный конструктор технического отдела
Начальник отдела типизации и унификации
Главный конструктор ОТУ
Главный инженер проекта

В. В. СТЕЙСКАЯ
В. Б. КАРГАНОВ
А. А. ГОРДОН
В. А. ТАРШИШ
А. Н. ЛАВРЕНОВ
В. Э. РОСТОВАНОВ
А. А. ГОНЧАРОВА

Согласовано:
Главный инженер Производственно-
эксплуатационного управления
Треста Мосводостроитель

/С. В. Храменков/

Введен в действие приказом
по Управлению Моспроект-1
№ 403 от 14.12. 1983 г.

1983

1-2

40. 076.353 19.167

Альбом 1	Технологическая часть.
Альбом 2	Строительная часть.

Пояснительная записка

1. В настоящее время альбоме разработаны рабочие чертежи водопроводных колодцев для строительства в сухих и водонасыщенных грунтах.
2. Нагрузка от подвижного транспорта принимается по схеме Н-30.
3. Колодцы монтируются из сборных элементов на цементно-песчаном растворе М 100, толщиной 20 мм. Швы между панелями перекрытия тщательно заполняются раствором.
4. После монтажа трубопроводов, места вводов тщательно заделываются бетоном М 200.
5. Обратная засыпка пазух колодца производится слоями по 0,3 м с последующим уплотнением каждого слоя. Верхняя часть колодца засыпается вручную.
6. На время засыпки, в колодце устанавливаются временные распорки, обеспечивающие устойчивость стен.
7. При строительстве колодцев в водонасыщенных грунтах на весь период работ должно производиться водопонижение.
8. При производстве работ в зимнее время монтаж конструкций вести на цементно-песчаном растворе М 150.
9. Глубина заложения колодцев, в зависимости от конкретных условий привязки, может быть изменена за счет применения соответствующих колец горловины.
10. Маркировка колодцев принята следующая:

В КН — 15 — в сухих грунтах

В КН — 15А — в водонасыщенных грунтах

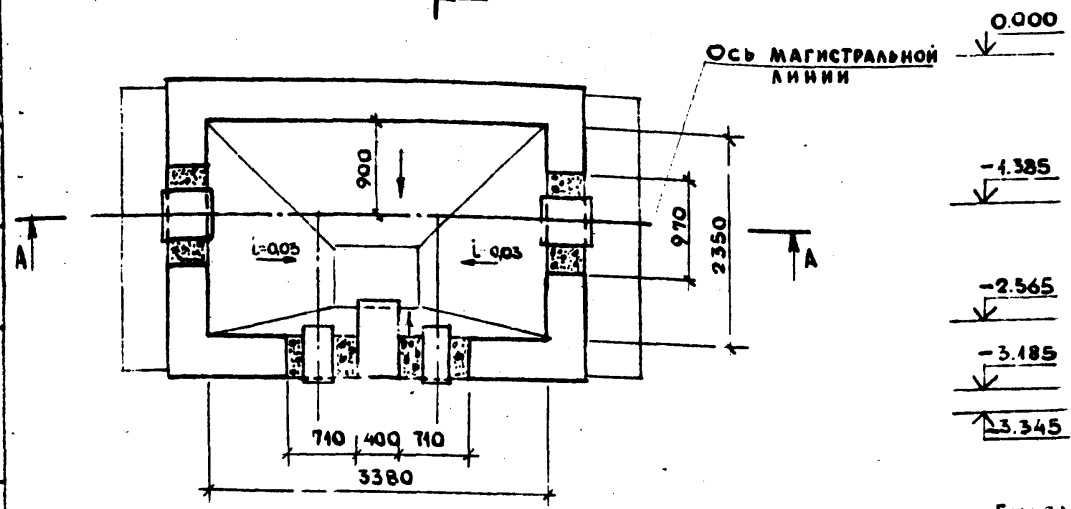
МАРКИРОВКА УЗЛОВ: 1 — НОМЕР УЗЛА

23 — НСМЕР СТРАНИЦЫ, НА КОТОРОЙ ДАН УЗЕЛ.

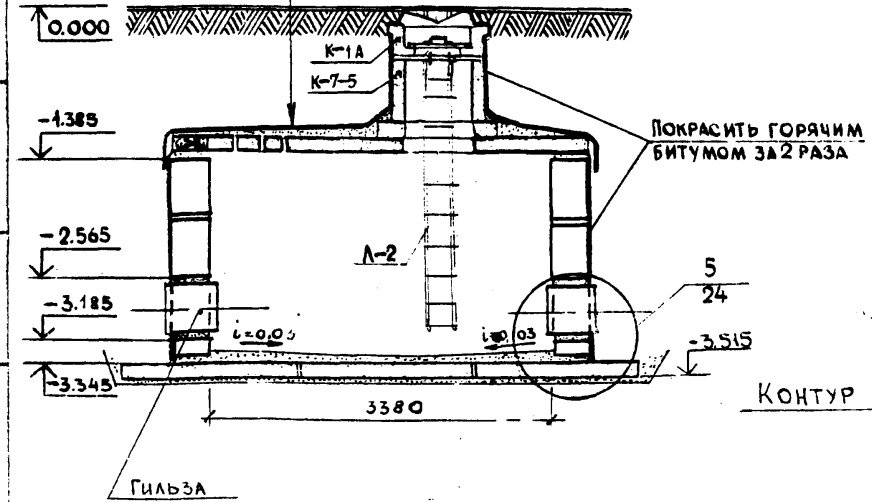
576953 4026. A-3

[illegible]

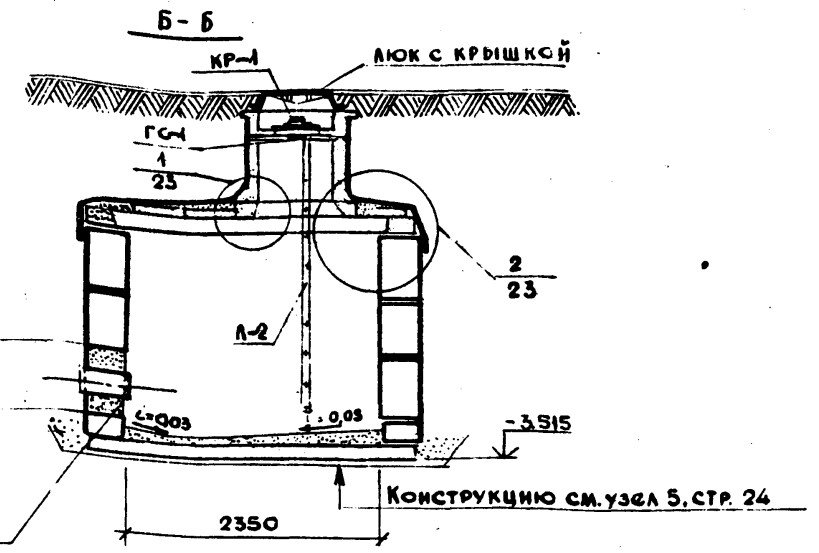
ПЛАН



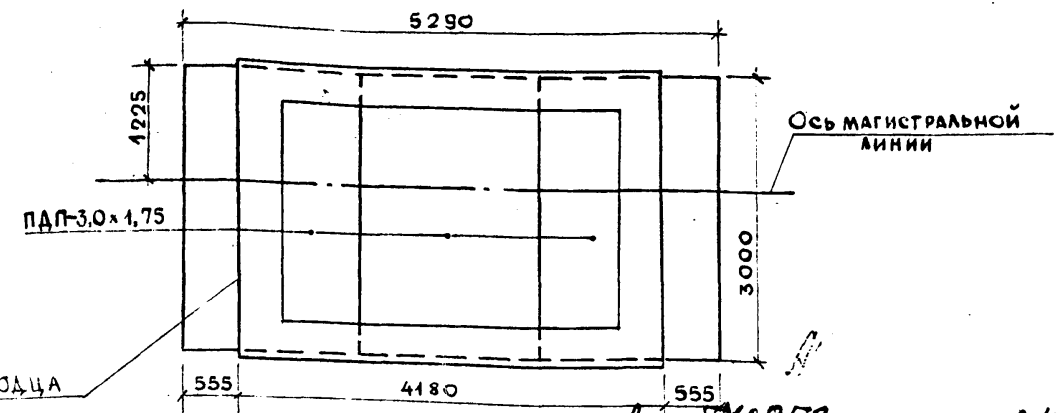
ЗАЩИТНЫЙ СЛОЙ ИЗ ЦЕМ.ПЕС.
Р.Р. М100 - 50 мм.
ГИДРОИЗОЛЯЦИЯ - 2 СЛОЯ
ИЗБ. НА БИТУМЕ
ВЫРАВНИВАЮЩИЙ СЛОЙ
ИЗ ЦЕМ.ПЕС. Р.Р. М100 - 20 мм
Ж.Б ПАНТА ПЕРЕКР. - 220 мм



1. Монтажные планы смотри стр. 5
2. Спецификация - на стр. 6



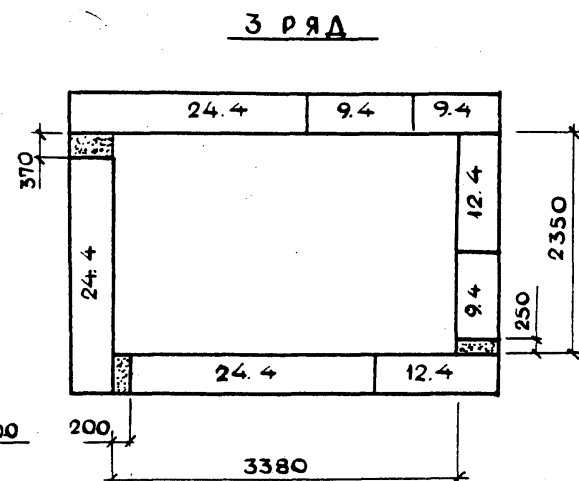
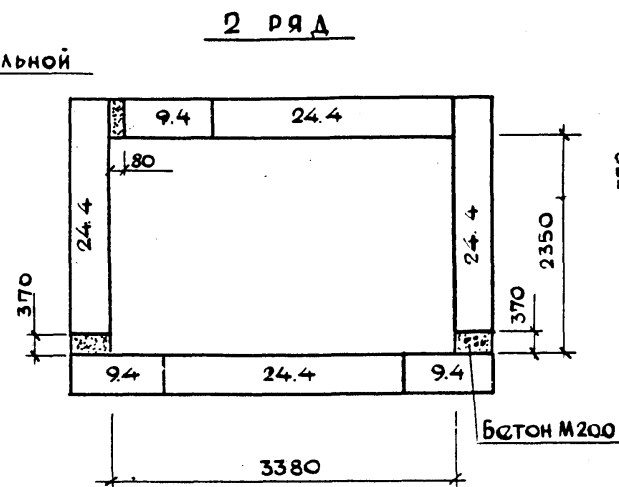
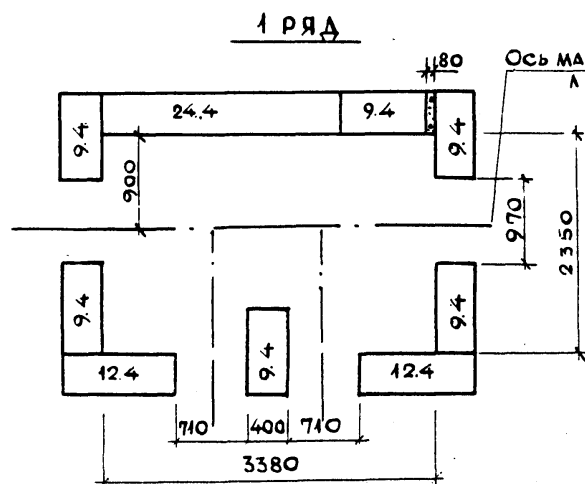
ПЛАН ФУНДАМЕНТА



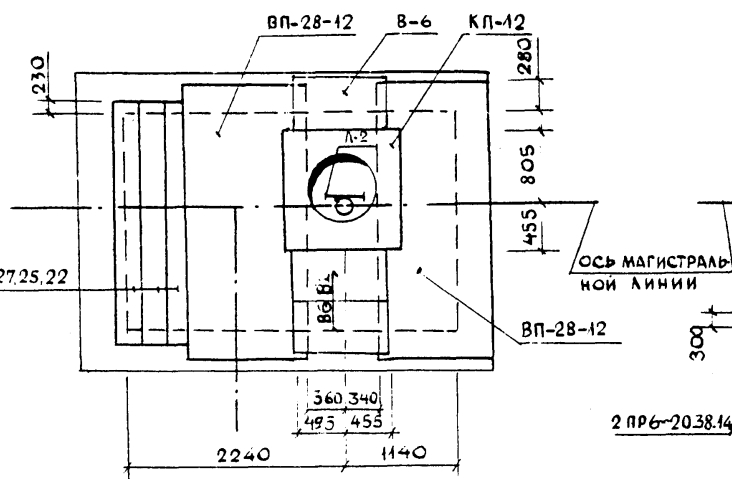
НАЧ.ОТД.	ЛАВРЕНОВ	
ГЛ. КОНСТ.	РОСТОВАНОВ	
Н. КОНТР.	ГОНЧАРОВА	
Г. И П.	ГОНЧАРОВА	
РУК. ГРЕНЖ.	МИХАЙЛОВА	
ИСПОЛНИЛ	ИСХАКОВА	
ПРОВЕРИЛ	ТЕРНАВСКАЯ	

Пр. 546953 на 26 л Л-4		
ПП 16-7		
АЛЬБОМ 2		
Колодец ВКН-15.		
ПЛАН. Разрезы А-А; Б-Б		
ПЛАН ФУНДАМЕНТА.		
СТАДИЯ	ЛИСТ	ЛИСТОВ
Р	2	
МОСПРОЕКТ-1		
ОТУ		

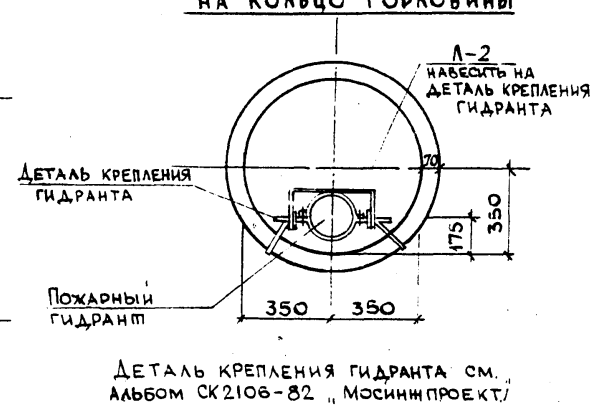
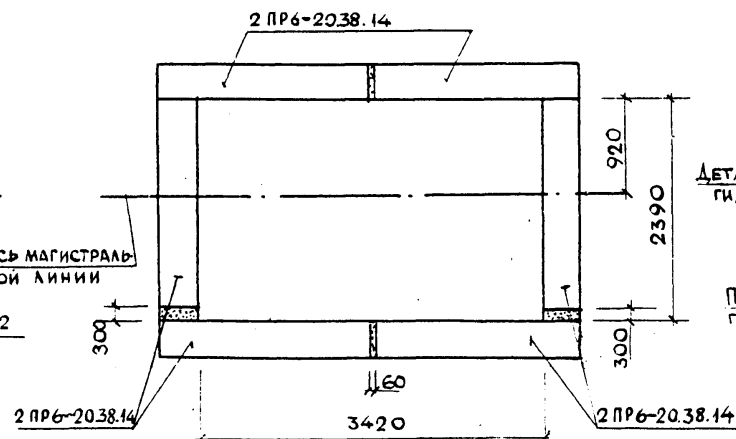
СХЕМА РАСКЛАДКИ СТЕНОВЫХ БЛОКОВ



ПЛАН ПЕРЕКРЫТИЯ



План перемишек (только для 8КН-15) на отк-3.185 Детали навески лестницы
на кольцо горловины

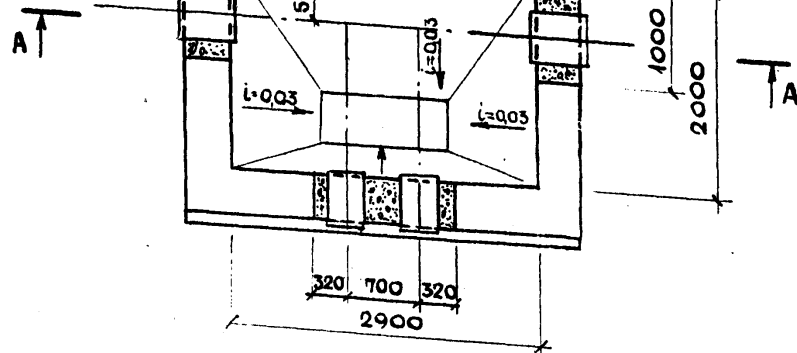


Apr. 546953 40 26a 11-6

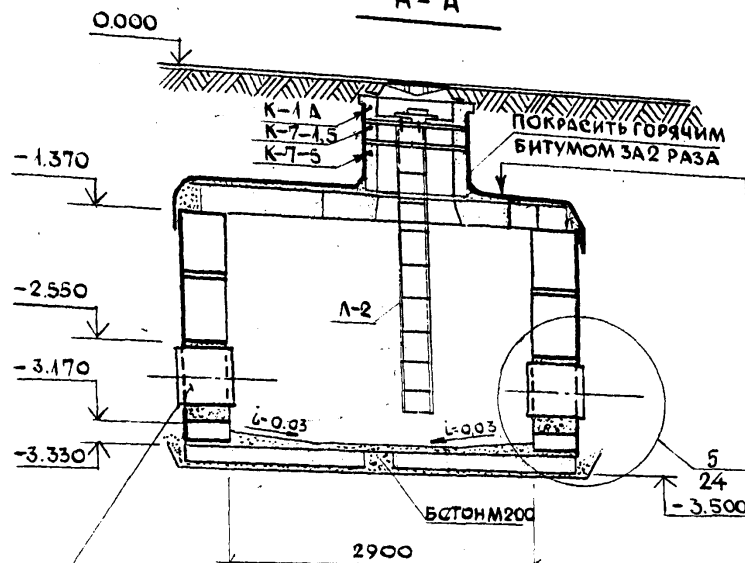
[illegible]

ПЛАН

Ось магистральной
линии



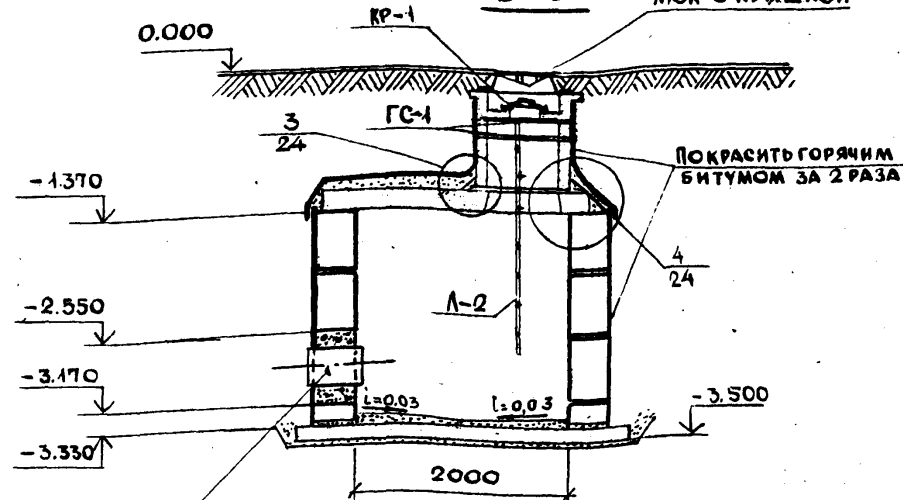
А - А



Гильза

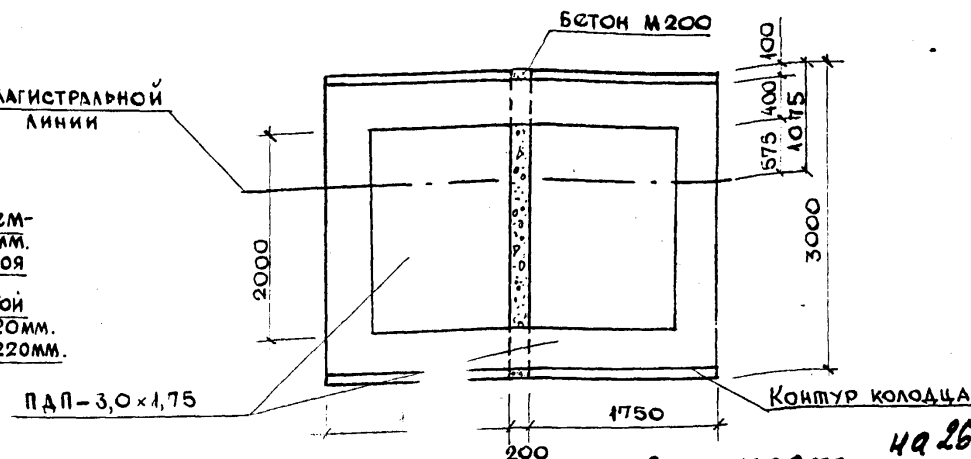
1. Монтажные планы смотри стр. 9
2. Спецификацию смотри стр. 10

Б-Б ЛЮК С КРЫШКОЙ



Гильза

ПЛАН ФУНДАМЕНТОВ



ПДП-3,0x1,75

Контуры колодца

НАЧ.ОТД.	ЛАВРЕНОВ	
РАКОНСТР.	РОСТОВАНОВ	
Н. КОНТР.	ГОНЧАРОВА	
Г И П	ГОНЧАРОВА	
РУК.ГР.ИНЖ.	МИХАЙЛОВА	
ИСПОЛНИЛ	ШУВАЛОВА	
ПРОВЕРИЛ	ТЕРНАВСКАЯ	

ПП 16-7
АЛЬБОМ 2

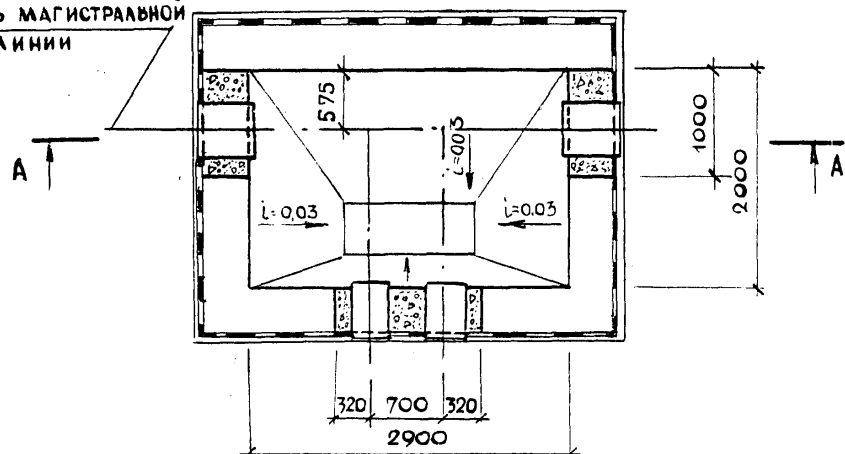
Колодец ВКН-16.
План. Разрезы А-А; Б-Б.
План фундаментов.

СТАДИЯ	ЛИСТ	ЛИСТОВ
Р	6	
МОСПРОЕКТ-1 ОТУ		

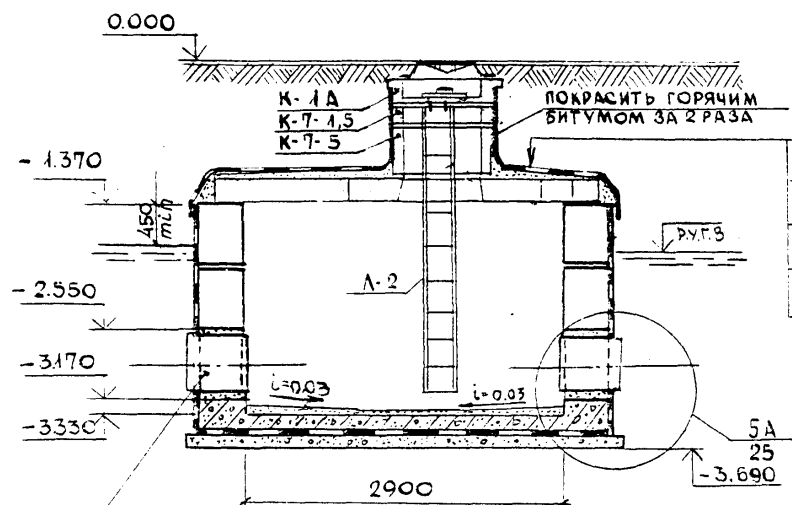
Арх. 546953 № 261 А-8

ПЛАН

Ось магистральной
линии



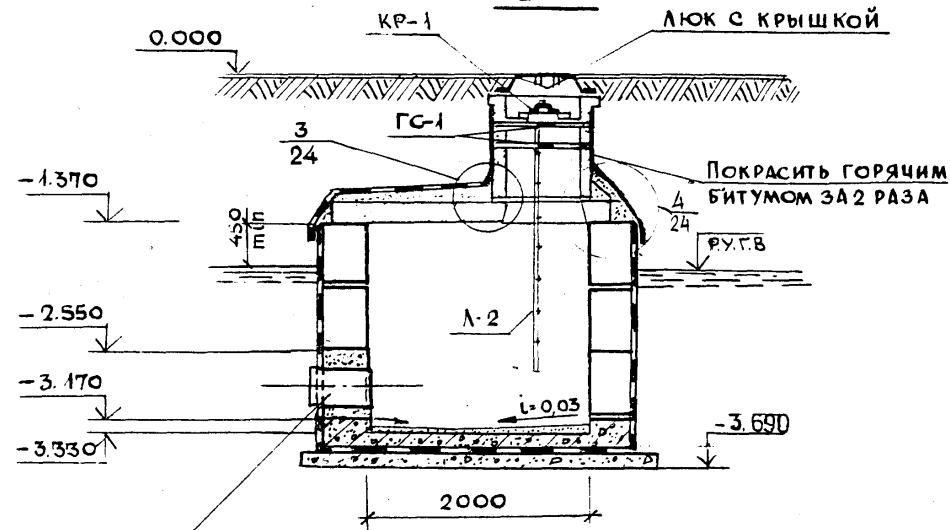
А-А



Гильза

1. Монтажные планы смотри стр. 9
2. Спецификацию смотри стр. 10

Б-Б



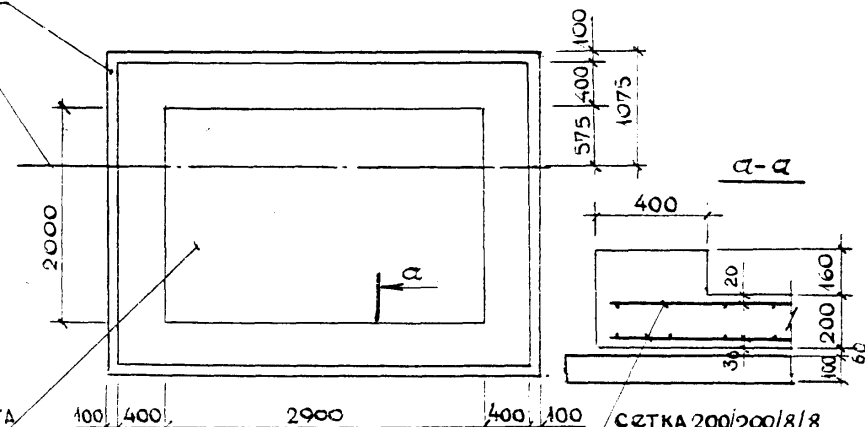
ПЛАН ФУНДАМЕНТОВ

Подготовка бетонная

Ось магистральной
линии

Монолитная ж.б. плита

Защитный слой из цем.-
песч. р-ра М100 - 50 мм.
Гидроизоляция - 2 слоя
Изола на битуме.
Выравнивающий слой
из цем. песч. р-ра М100 - 20 мм.
Ж.б. плита перекрытия - 220 мм



сетка 200/200/8/8

Над. отд.	Лавренов	
Гл. конст.	Ростованов	
Н. контр.	Гончарова	
Г. и п.	Гончарова	
Рук. гринж	Михайлова	
Исполнил	Михайлова	
Проверил	Тернавская	

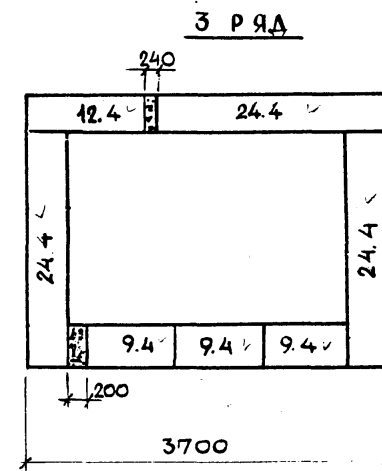
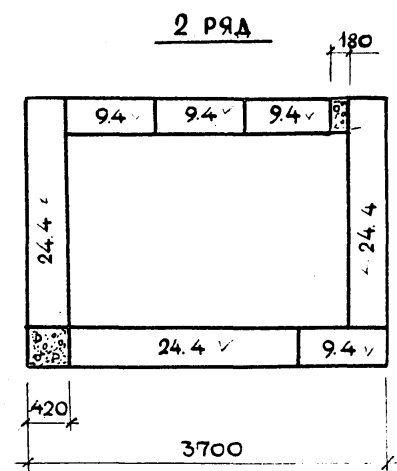
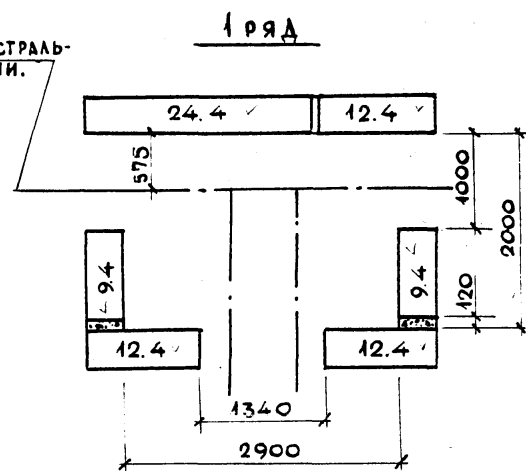
ПП 16-7
Альбом 2

Колодец ВКН-16А.
План. Разрезы А-А; Б-Б.
План фундаментов.

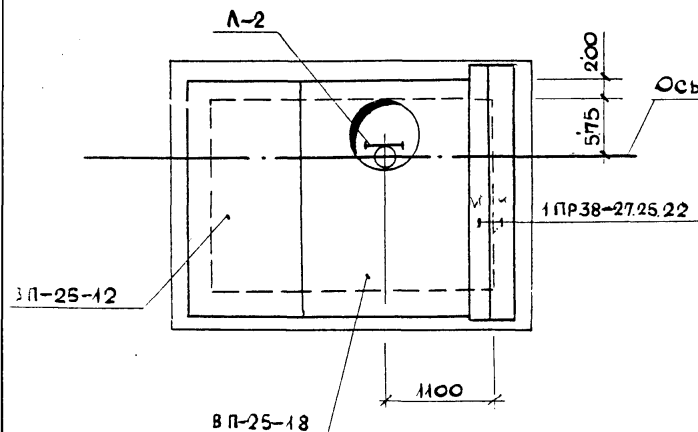
Стадия	Лист	Листов
Р	7	
Моспроект-1 ОТУ		

СХЕМА РАСКЛАДКИ СТЕНОВЫХ БЛОКОВ

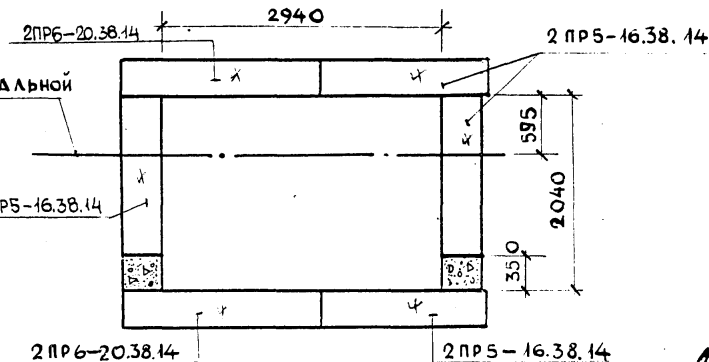
35 МАГИСТРАЛЬ-
СИ ЛИНИИ.



ПЛАН ПЕРЕКРЫТИЯ



ПЛАН ПЕРЕМЫЧЕК (ТОЛЬКО ДЛЯ ВКН-16) НА ОТМ.-3.170



АСТАЛЬ НАВЕСКИ ЛЕСТНИЦЫ
НА КОЛЬЦО ГОРКОВИНЫ
СМ. СТР 5

Арх. 546953 на 26л

НАЧ. ОТД.	ЛАВРЕНОВ
РА. КОНСТ.	РОСТОВАНОВ
Н. КОНТР.	ГОНЧАРОВА
ГИП	ГОНЧАРОВА
РУК. ГР. ИЖ.	МИХАЙЛОВА
ИСПОЛНИТЕЛЬ	МИХАЙЛОВА
ПРОВЕРИЛА	ТЕРНАВСКАЯ

ПП 16-7
АЛЬБОМ 2

Колодцы ВКН-16 ; ВКН-16А.
Монтажные планы.

СТАДИЯ	ЛИСТ	ЛИСТОВ
Р	8	
МОСПРОЕКТ-1 ОТУ		

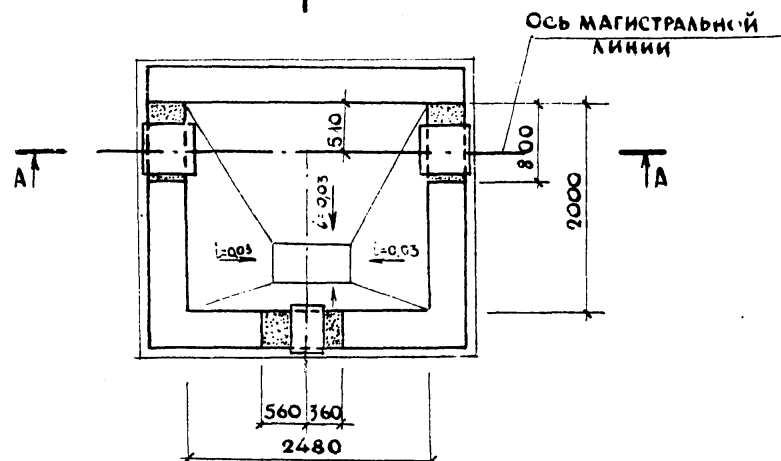
МАРКА ПОЗ.	ОБОЗНАЧЕНИЕ	НАИМЕНОВАНИЕ	КОЛ.		МАССА СД, ТС	ПРИМЕ- ЧАНИЕ
			ВКН-16	ВКН-16А		
		<u>ПЛИТА ДОРОЖНАЯ</u>				
	ИЖ-201. ИЖ 209-79	ПДП-3.0×1,75	2	-	2,2	
		<u>БЛОКИ БЕТОННЫЕ</u>				
9.4	ГОСТ 13579-78	ФБС 9.4.6-Т	9	9	0,47	
12.4		ФБС 12.4.6-Т	4	4	0,64	
24.4		ФБС 24.4.6-Т	7	7	1,30	
	ГОСТ 948-76	<u>ПЕРЕМЫЧКИ</u>				
		2 ПР5-16.38.14	2	-	0,224	
		2 ПР6-20.38.14	4	-	0,275	
		1 ПР38-27.25.22	2	2	0,34	
	РК 2303-72	<u>ПЛИТЫ ПЕРЕКРЫТИЯ</u>				
		В П-25-12	1	1	1,62	
		В П-25-18	1	1	2,17	
	РК 2201-70	ОПОРНОЕ КОЛЬЦО К-1 А	1	1	0,155	
		КОЛЬЦО ГАРЛОВИНЫ К-7,1,5	1	1	0,06	
		ТО ЖЕ К-7-5	1	1	0,21	
	ГОСТ 3634-79	ЛЮК ТГ (ЧУГУН)	1	1	0,10	
	СК 2406-81 вып. I ЛИСТ 23	<u>ПРЕДОХРАНИТЕЛЬНАЯ КРЫШКА</u>				МОСИНЖ- ПРОЕКТ
		КР-1	1	1		

ПРОДОЛЖЕНИЕ						
МАРКА ПОЗ.	ОБОЗНАЧЕНИЕ	НАИМЕНОВАНИЕ	КОЛ.		МАССА СД.ТС	ПРИМЕЧАНИЕ
			ВКН-16	ВКН-16А		
		<u>МАТЕРИАЛЫ</u>				
		БЕТОН М200, \checkmark м ³	1,84	4,64		
		ЦЕМЕНТНО-ПЕСЧ. Р-Р, \checkmark м ³	1,20	1,20		
		ИЗОЛ НА БИТУМНОЙ МАСТИКЕ, м ²	17	163		
		ПОКРАСКА ГОРЯЧИМ БИТУМОМ, м ²	290	3,0		
		ГИЛЬЗЫ ИЗ АСБЕСТОЦЕМ. ИЛИ				
		МЕТАЛЛ. ТРУБ; $\ell = 500$ мм	4 шт.	4 шт.		
		АСБЕСТОЦЕМЕНТН. ЛИСТ $\delta = 40$ мм М ²	-	26		
		ДИАФРАГМА ИЗ ОЦИНКОВ. СТАЛИ, ШТ	-	4		
		<u>ИЗДЕЛИЯ МЕТАЛЛИЧЕСКИЕ</u>				
СК 2106-81 лист 23	вып. I	Лестница металлич. Л-2	1	1	31,48	МОСНИИПРОЕКТ
ТА 16-2 20		ГС-1	6	6	1,32	МОСПРОЕКТ-1
	ГОСТ 8478-81	СЕТКА 200/200/8/8 м ²	-	20	79,00	

НАЧ.ОТД.	ЛАВРЕНОВ		ПП 16-7 Альбом 2	КСЛОДЦЫ ВКН-16; ВКН-16А Групповая спецификация.	СТАДИЯ	ЛИСТ	ЛИСТОВ
РА.КОНСТ.	РОСТОВАНОВА				Р	9	
Н. КОНТР.	ГОНЧАРОВА						
ГИП	ГОНЧАРОВА						
РУК.ГР.ИЗД.	МИХАЙЛОВА						
ИСПОЛНИЛ	ШУВАЛОВА						
ПРОВЕРИЛ	ГЕРНАДСКАЯ						МОСПРОЕКТ-1 ОТУ

План

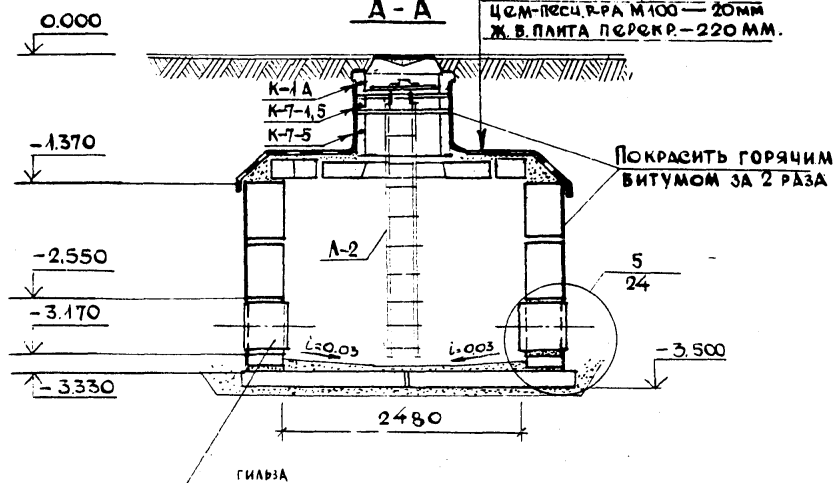
Б



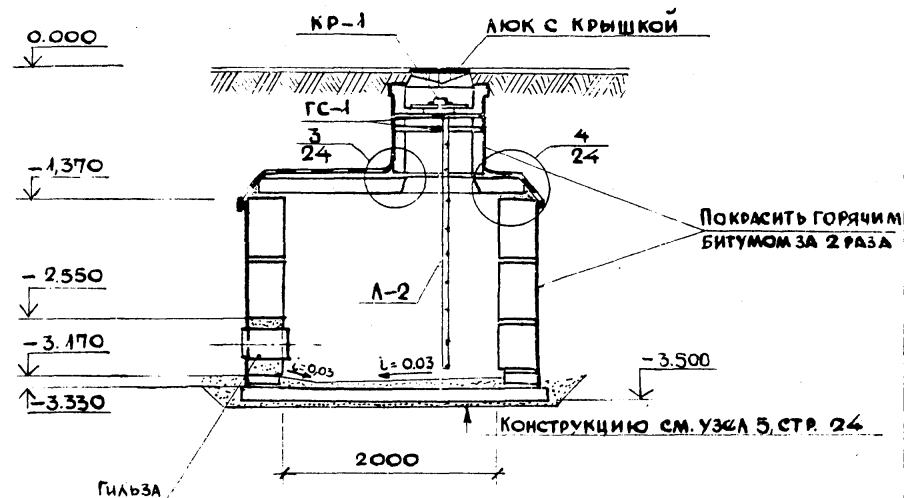
Защитный слой из цем.-песч.
в-ра М100 — 50 мм.
Гидроизоляция — 2 слоя
изола на битуме
выравнивающий слой из
цем.-песч. в-ра М100 — 20 мм
ж.в. планта перекр. — 220 мм.

А-А

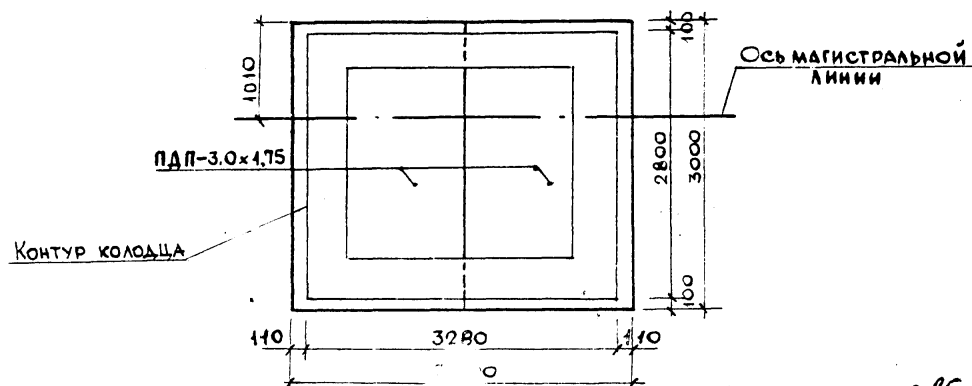
Б



Б-Б



План фундамента



1. Монтажные планы смотри стр. 13.
2. Спецификация — на стр. 14

НАЧ. ОТД.	ЛАВРЕНОВ
ГЛАВ. КОНСТ.	РОСТОВАНОВ
И. КОНТР.	ГОНЧАРОВА
Г И П	ГОНЧАРОВА
РУК. ГРЕНЖ.	МИХАИЛОВА
ИСПОЛНИЛ	ИСКАКОВА
ПРОВЕРИЛ	ТЕРНАВСКАЯ

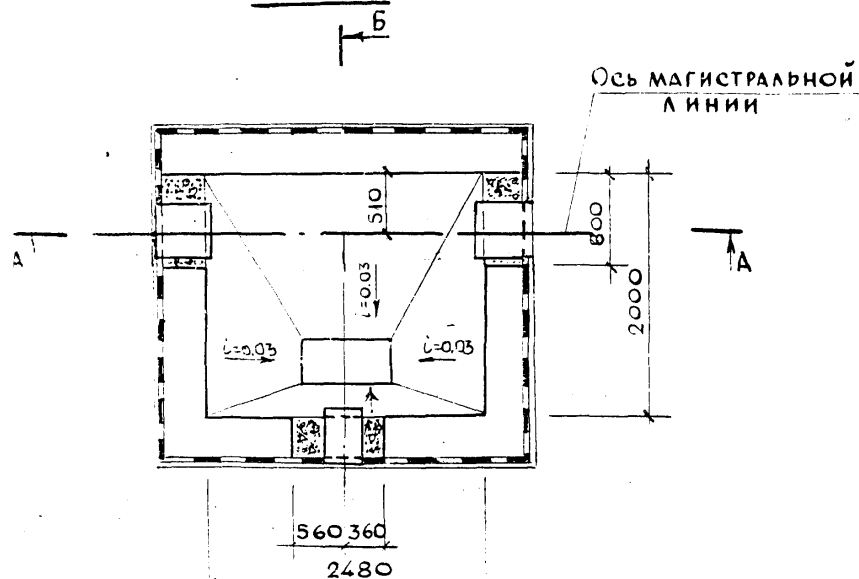
ПП 16-7
Альбом 2

КОЛОДЕЦ ВКН-17
План. Разрезы А-А; Б-Б.
План фундамента.

СТАДИЯ	ЛИСТ	ЛИСТОВ
Р	10	
МОСПРОЕКТ-1 ОТУ		

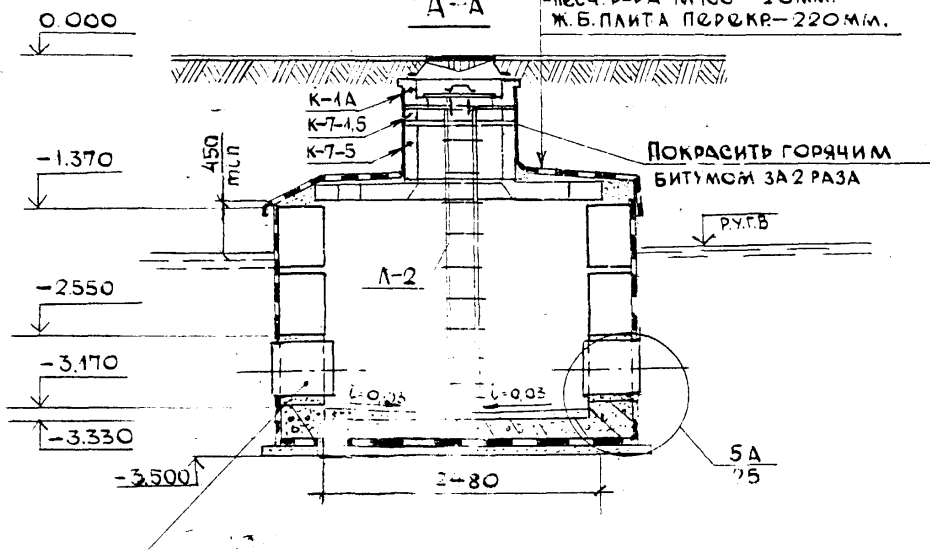
Арх. 576953 49261
А-12

П Л'А Н



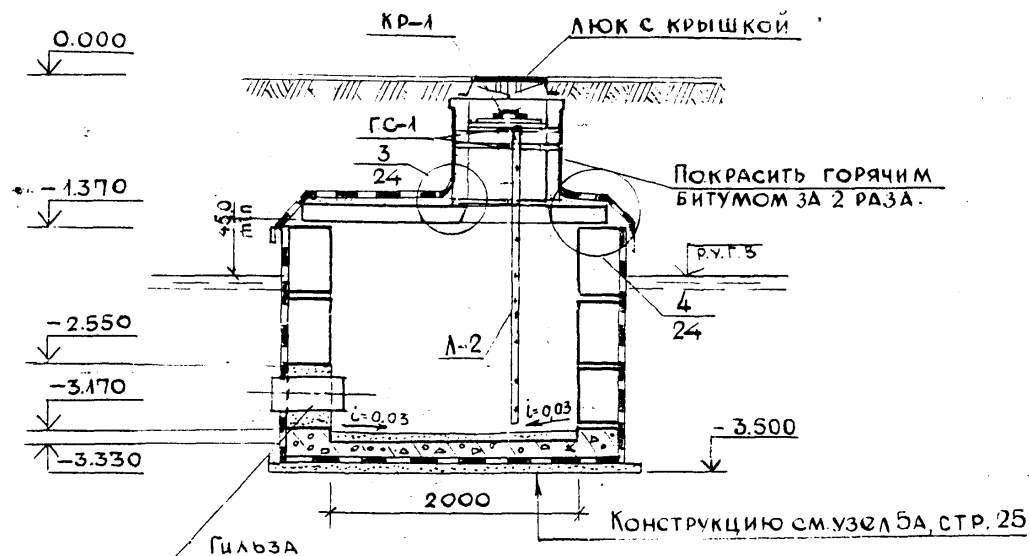
Защитный слой из цем.-песч.
Р-ра М100 — 50 мм.
Гидроизоляция — 2 слоя
Изола на битуме
Выравнивающий слой из цем.-
песч. Р-ра М100 — 20 мм.
Ж.Б. плита перекрыт. — 220 мм.

A-A

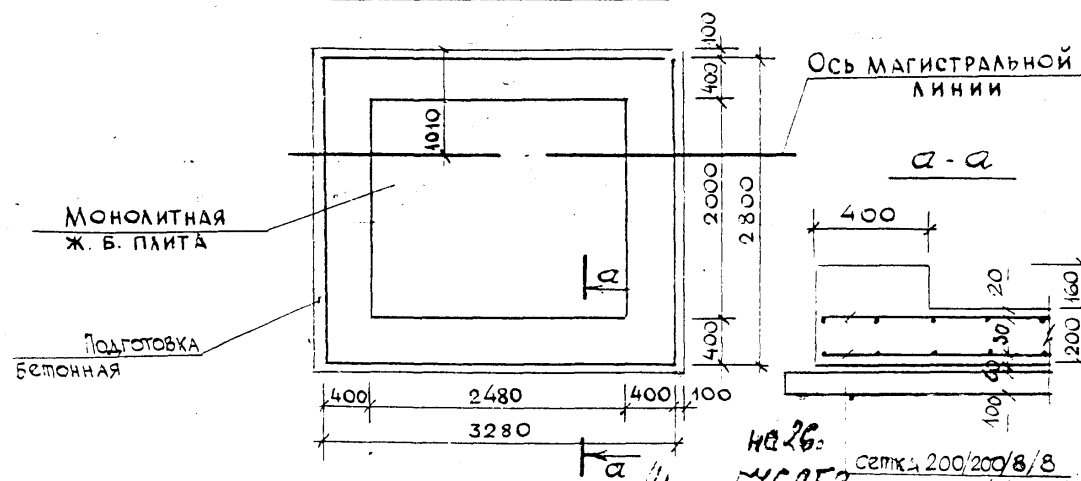


1. Монтажные планы смотри стр. 13
2. Спецификация на стр. 14

Б - Б



ПЛАН ФУНДАМЕНТА



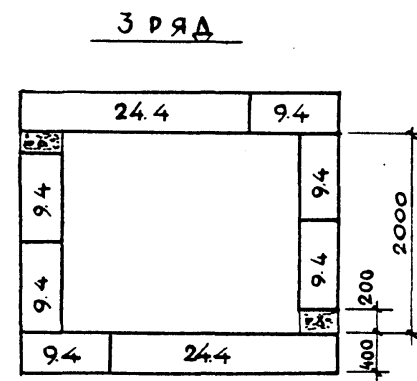
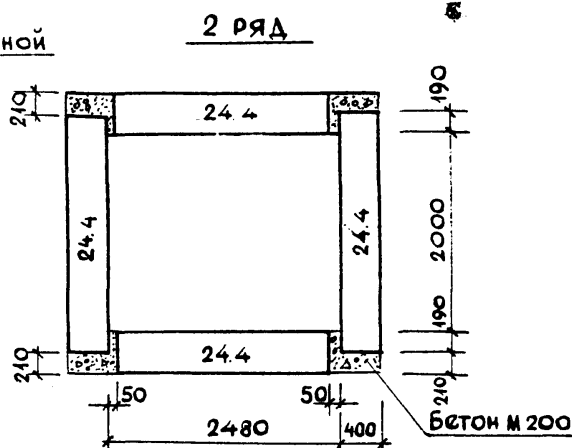
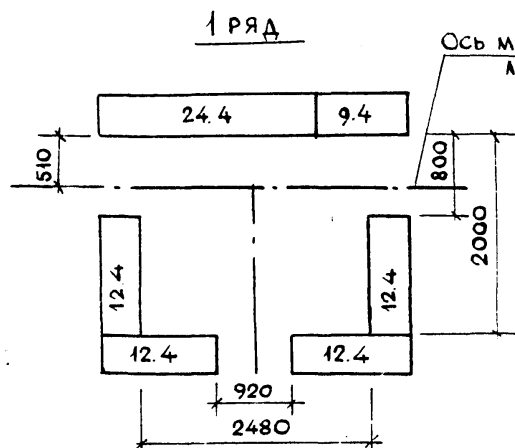
НАЧ.ОТД.	АД ВРЗНОВ		
ГА.КОНСТ.	РОСТОВАНОВ		
Н.КОНТР.	ГОНЧАРОВА		
Г И П	ГОНЧАРОВА		
РУК.ГРИНЖ	МИХАИЛОВА		
ИСПОЛНИЛ	ИСКАКОВА		
ПРОВЕРИЛ	ТЕРНАВСКАЯ		

ПП 16-7
Альбом 2

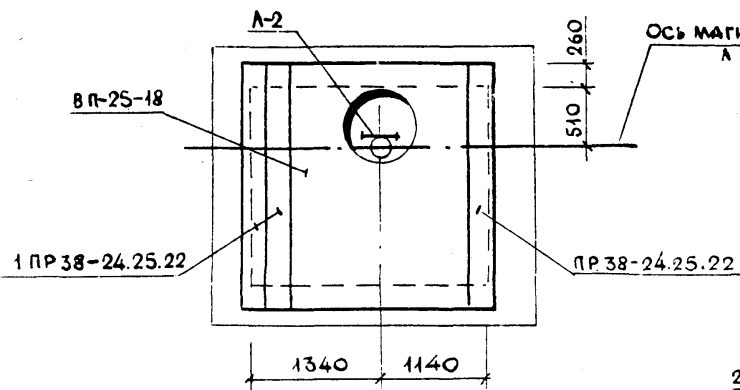
КОЛОДЕЦ ВКН - 17А.
ПЛАН. РАЗРЕЗЫ А-А; Б-Б.
ПЛАН ФУНДАМЕНТА.

СТАДИЯ	Лист	Листов
Р	11	
Моспроект-1 ОТУ		

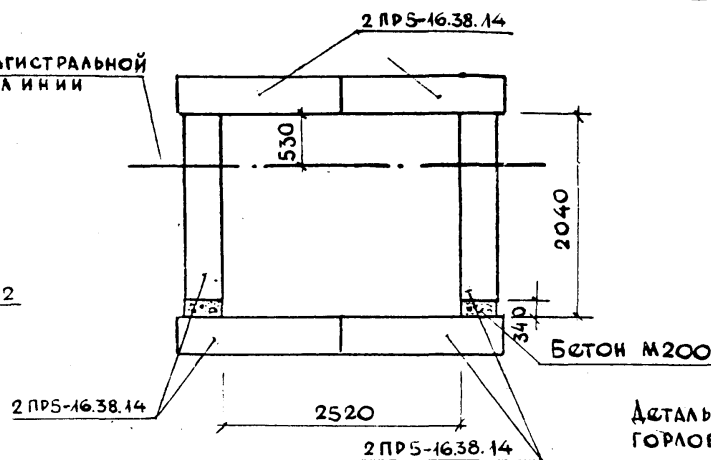
СХЕМА РАСКЛАДКИ СТЕНОВЫХ БЛОКОВ



План перекрытия



План перемычек (только для ВКН-17) на отм. -3.170



Деталь навески лестницы на кольцо горловины см. стр. 5.

НАЧ. ОТД.	ЛАВРЕНОВ	
ГЛ. КОНСТ.	РОСТОВАНОВ	
Н. КОНТР.	ГОНЧАРОВА	
ГИП	ГОНЧАРОВА	
РУК. ГРИНЖ	МИХАЙЛОВА	
ИСПОЛНИЛ	ИСКАКОВА	
ПРОВЕРИЛ	ТЕРНАВСКАЯ	

ПП 16-7
Альбом 2

КОЛОДЦЫ ВКН-17; ВКН-17А
МОНТАЖНЫЕ ПЛАНЫ.

СТАДИЯ	ЛИСТ	ЛИСТОВ
Р	12	
МОСПРОЕК -1 ОТУ		

Арх. 518953 ч. 2, л. 14

Марка поз.	Обозначение	Наименование	Кол.		Масса ед., тс	Приме- чание
			ВКН- -17	ВКН- -17А		
	ИЖ-201, ИЖ 209-79	Плита дорожная ПДП-30х1,75	2	-	2,2	
		<u>Блоки бетонные</u>				
9.4	ГОСТ 13579-78	ФБС 9.4.6-Т	7	7	0.47	
12.4		ФБС 12.4.3-Т	4	4	0.64	
24.4		ФБС 24.4.6-Т	7	7	1.30	
	Серия 1.138-10 вып. 2	Перемишка 2пр5-16.38.14	6	-	0.224	
		Перемишка 1пр38-2425.22	3	3	0.34	
	РК 2303-72	Плита перекрытия ВП-25-18	1	1	2.17	
	РК 2201-70	Опорное кольцо К-1А	1	1	0.155	
		Кольцо горловины К-7-1,5	1	1	0.06	
		То же К-7-5	1	1	0.21	
	ГОСТ 3634-70	Люк ТГ (чугун)	1	1	0.10	
	СК 2106-81 вып. I лист 23	Предохранительная крышка				Мосинн- ПРОЕКТ
		КР-1	1	1		
		<u>Материалы</u>				
		Бетон М200 м ³	1,25	3,66		
		Цементно-песчан. р-р, м ³	0,8	1,90		
		Изол на битумной мастике, м ²	19,0	185,0		
		Покраска горячим битумом, м ²	29,4	3,0		
		Гильзы из асбестоцемен. или				
		Металл. трубы; $\varnothing = 500$ мм.	3 шт	3 шт		
		Асбестоцементный лист				
		$\delta = 10$ мм, м ²	-	26,4		
		Диафрагма из оцинк. стали, шт.		3		

ПРОДОЛЖЕНИЕ.

Марка поз.	Обозначение	Наименование	Кол.		Масса ед., тс	Приме- чание
			ВКН- -17	ВКН- -17А		
	СК 2106-81 вып. I лист 23	Издания металлические				
		Лестница металлич. Л-2	1	1	31.48	Мосинн- ПРОЕКТ
		ГС-1	6	6	1.32	МОСПРОЕКТ-1
	ТА 16-2 20 ГОСТ 8478-81	Сетка 200/200/8/8 м ²	-	18	71,10	

НАЧ. ОТД.	ЛАВРЕНОВ
ГЛАВ. КОНСТ.	РОСТОВАНОВ
Н. КОНТР.	РОНЧАРОВА
Г. И. П.	РОНЧАРОВА
РУК. ГРИНЖ	МИХАЙЛОВА
ИСПОЛНИЛ	ИСХАКОВА
ПРОВЕРИЛ	ТЕРНАВСКАЯ

ПП 16-7
АЛЬБОМ 2

Колодцы ВКН-17, ВКН-17А
Групповая спецификация.

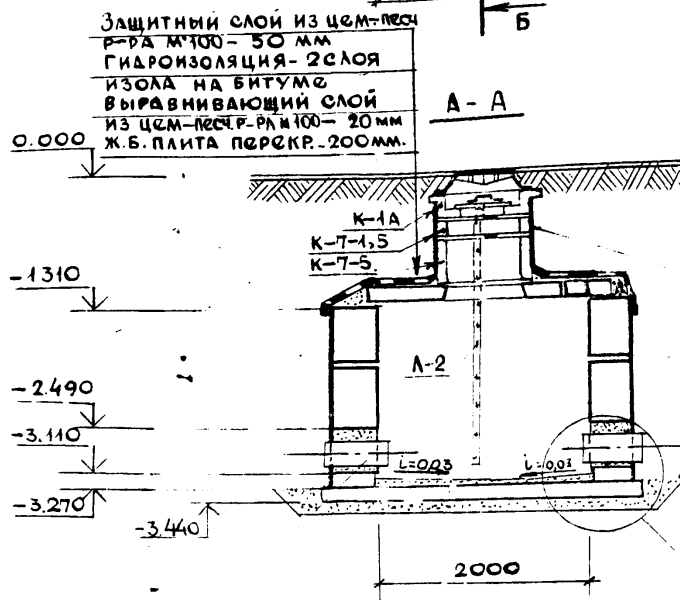
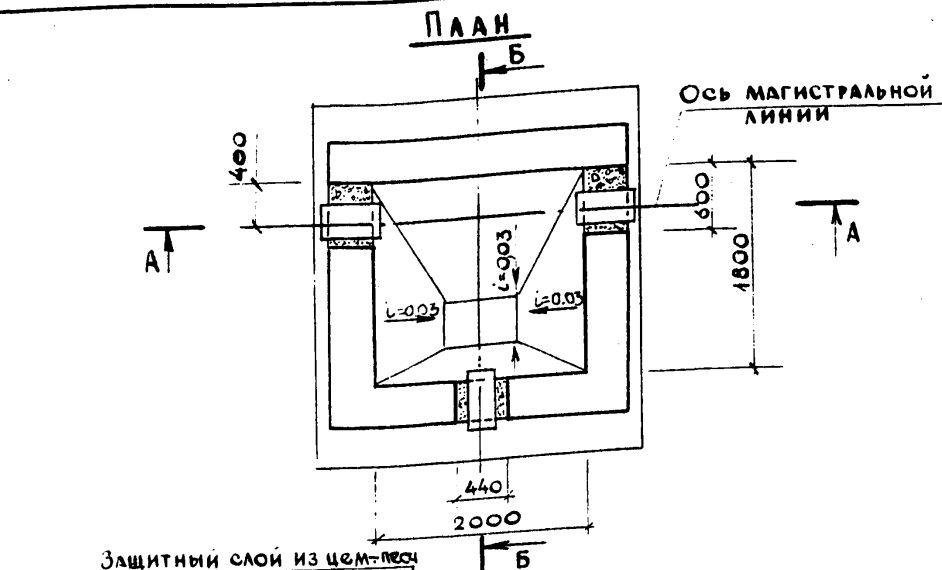
Стадия	Лист	Листов
Р	13	
МОСПРОЕКТ-1 ОТУ		

3. 576953

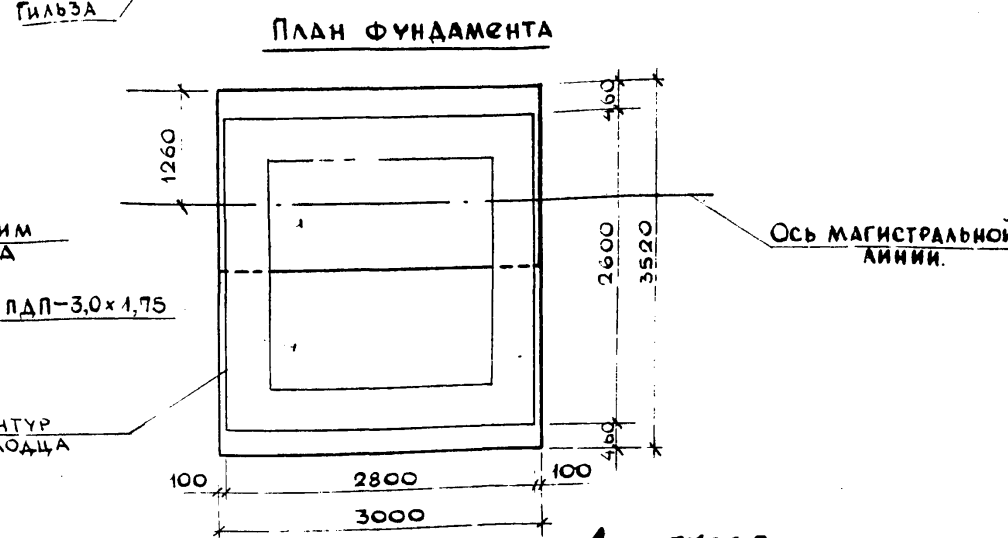
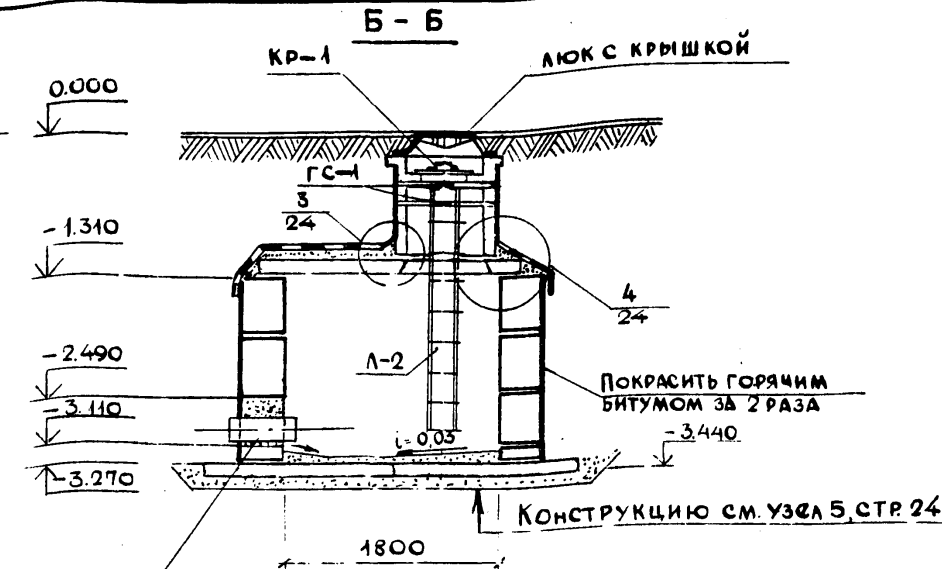
40.26

1-15

Г. П. В. К. КОРОЛЕВ
ИНВ. ЛОД. ПОДПИСЬ И ДАТА. ВЛ. ИНВ.



Гильза

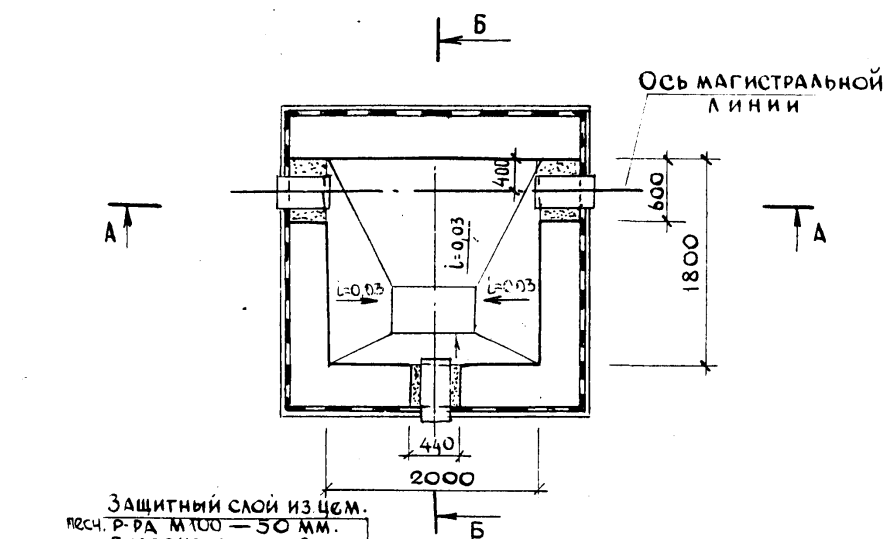


1. Монтажные планы смотри стр. 17
2. Спецификация на стр. 18.

НАЧ. ОД.	ЛАВРЕНОВ	ПП 16-7	СТАДИЯ	ЛИСТ	ЛИСТОВ
Г.А. КОНСТ.	РОСТОВАНОВ	АЛЬБОМ 2	Р	14	
Н. КОНСТ.	ГОНЧАРОВА	КОЛОДЕЦ ВКН-18.	МОСПРОЕКТ-1 ОТУ		
Г.И.П.	ГОНЧАРОВА	ПЛАН. РАЗРЕЗЫ А-А, Б-Б.			
РУК. ГИИЖ	МИХАЙЛОВА	ПЛАН ФУНДАМЕНТА.			
ИСПОЛНИ	МИХАЙЛОВА				
ПРОВЕРИ	ТЕРНАВСКАЯ				

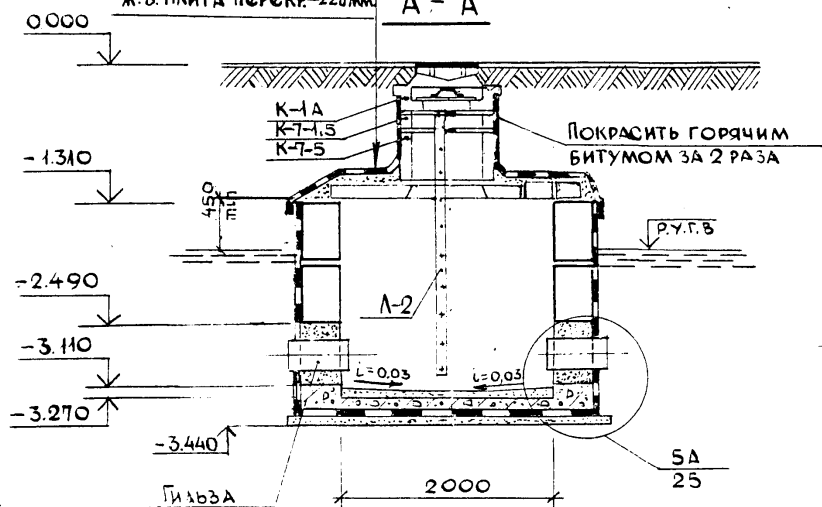
Арх. 576953 на 26, л. 16

ПЛАН

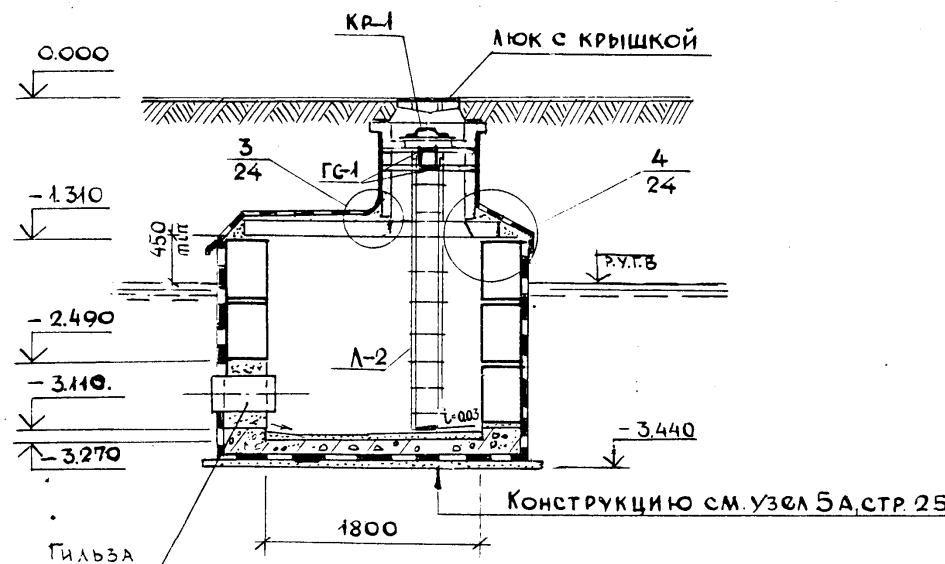


ЗАЩИТНЫЙ СЛОЙ ИЗ ЦЕМ.
ПЕЩ. Р-РА М100 — 50 мм.
ГИДРОИЗОЛЯЦИЯ — 2 СЛОЯ
ИЗОЛА НА БИТУМЕ.
ВЫРАВНИВАЮЩИЙ СЛОЙ
ИЗ ЦЕМ.-ПЕЩ. Р-Р М100 — 20 мм.
Ж.Б. ПЛИТА ПЕРЕКР. — 220 мм.

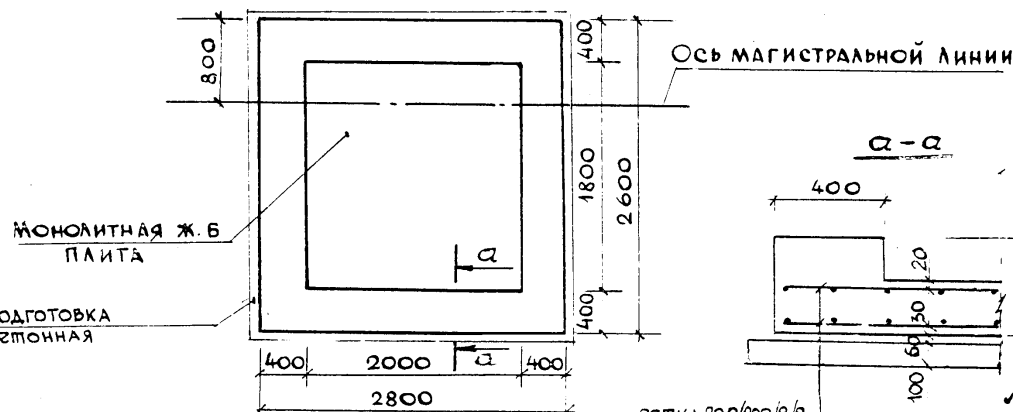
А - А



Б - Б



ПЛАН ФУНДАМЕНТА



1. Монтажные планы смотри стр. 17
2. Спецификация на стр. 18

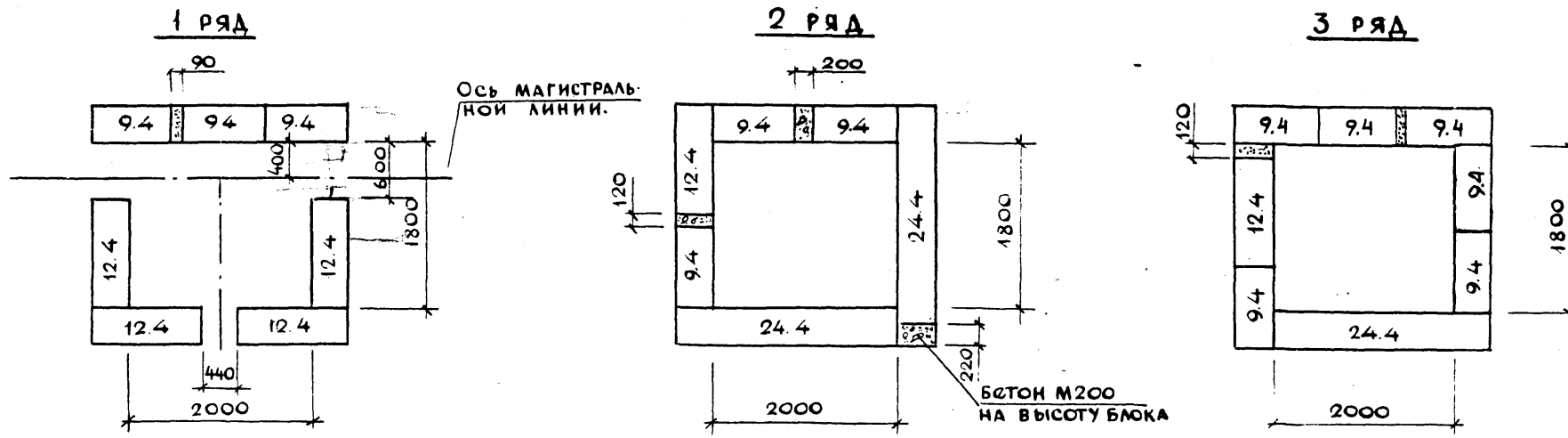
НАЧ. ОТД.	ЛАВРЕНОВ	
ГЛАВ. КОНСТ.	РОСТОВАНОВ	
Н. КОНТР.	ГОНЧАРОВА	
ГИП	ГОНЧАРОВА	
РУК. ГРИНЖ.	МИХАЙЛОВА	
ИСПОЛНИЛ	МИХАЙЛОВА	
ПРОВЕРИЛ	ТЕРНАВСКАЯ	

ПП 16-7
АЛЬБОМ 2

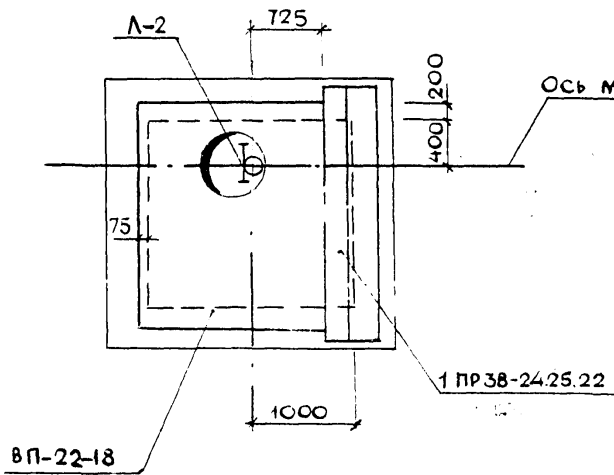
КОЛОДЕЦ ВКН-18А.
ПЛАН. РАЗРЕЗЫ А-А; Б-Б.
ПЛАН ФУНДАМЕНТА.

СТАДИЯ	ЛИСТ	ЛИСТОВ
Р	15	
МОСПРОЕКТ-1 ОТУ		

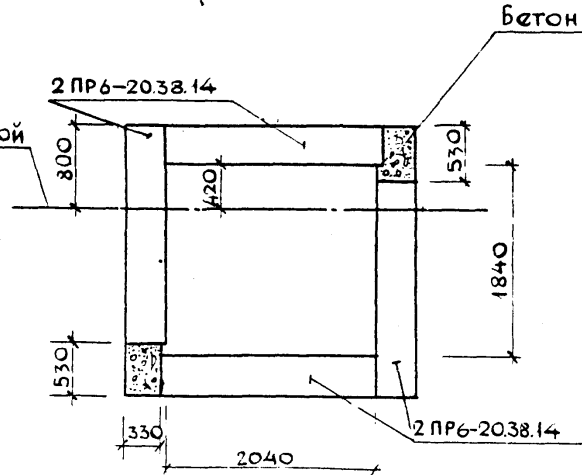
СХЕМА РАСКЛАДКИ СТЕНОВЫХ БЛОКОВ



План перекрытия



План перемычек (только для ВКН-18) на отм.-3.140



Деталь навески лестницы на кольцо горловины см. стр. 5

ИЗДАТЕЛЬ	ЛАВРЕНОВ	ПП 16-7	СТАДИЯ	ЛИСТ	ЛИСТОВ
ГЛАВ. ИНЖ.	РОСТОВАНОВ	АЛЬБОМ 2	Р	16	
И. КОНТ.	ГОНЧАРОВА		МОСПРОЕКТ-1		
Г. И. П.	ГОНЧАРОВА		ОТУ		
РУК. ГРУППЫ	МИХАИЛОВА				
ИСПОЛНИЛ	ИСКАКОВА				
ПРОВЕРИЛ	ТЮРНАВСКАЯ				

МАРКА, ПОЗ.	ОБОЗНАЧЕНИЕ	НАИМЕНОВАНИЕ	КОЛ.		МАССА ЕД, ТС	ПРИМЕ- ЧАНИЕ
			ВКН-18	ВКН-18А		
	ИЖ-201, ИЖ 209-79	ПЛИТА ДОРОЖНАЯ ДДЛ-3,0х1,75	2	-	2,2	
		<u>БЛОКИ БЕТОННЫЕ</u>				
9.4	ГОСТ 13579-78	ФБС 9.4.6-Т	12	12	0.47	
12.4		ФБС 12.4.3-Т	6	6	0.64	
24.4		ФБС 24.4.6-Т	3	3	1.30	
	СЕРИЯ 1.138-10. В. вып. 2	Перемычка 2 ПР6-2038.14	4	4	0.275	
		Перемычка 1 ПР38-24.25.27	2	2	0.34	
	РК 2303-72	ПЛИТА ПЕРЕКРЫТИЯ ВП-22-18	1	1	1,35	
	РК 2201-70	ОПОРНОЕ КОЛЬЦО К-1 А	1	1	0,155	
		КОЛЬЦО ГОРЛОВИНЫ К-7-1,5	1	1	0,06	
		ТО ЖЕ К-7-5	1	1	0,21	
	ГОСТ 3634-79	ЛЮК ТГ (ЧУГУН)	1	1	0,10	
	СК-2106-81 вып. I лист 23	ПРЕДОХРАНИТЕЛЬНАЯ КРИШКА				МОСИНЖ-ПРОЕКТ
		КР-1	1	1		
		<u>МАТЕРИАЛЫ</u>				
		БЕТОН М200, М ³	1,16	3,0		
		ЦЕМЕНТНО-ПЕСЧ. Р-Р, М ³	0,6	1,4		
		ИЗОЛ НА БИТУМНОЙ МАСТ., М ²	14,0	1320		
		ПОКРАСКА ГОРЯЧИМ БИТУМ, М ²	26,8	3,0		
		ГИПЗЫ ИЗ АСБЕСТОЦЕМЕНТ				
		ИЛИ МЕТАЛ. ТРУБ; Ø=500мм	3 ШТ	3 ШТ		
		АСБЕСТОЦЕМЕНТ. ЛИСТ Ø=100мм М ²	-	23,8		
		ДИАФРАГМА ИЗ ОЦИНКОВ. СТАЛИ, ШТ.	-	3		

ПРОДОЛЖЕНИЕ						
МАРКА, ПОЗ.	ОБОЗНАЧЕНИЕ	НАИМЕНОВАНИЕ	КОЛ.		МАССА ЕД, ТС	ПРИМЕ- ЧАНИЕ
			ВКН-18	ВКН-18А		
		<u>ИЗДЕЛИЯ МЕТАЛЛИЧЕСКИЕ</u>				
	СК 2106-81 вып. I лист 23	Лестница металлич. Л-2	1	1	31,48	МОСИНЖ-ПРОЕКТ
	ТД 16-2 20	ГС-1	6	6	1,32	МОСПРОЕКТ-1
	ГОСТ 8478-81	СЕТКА 200/200/8/8 М ²	-	15,0	59,25	

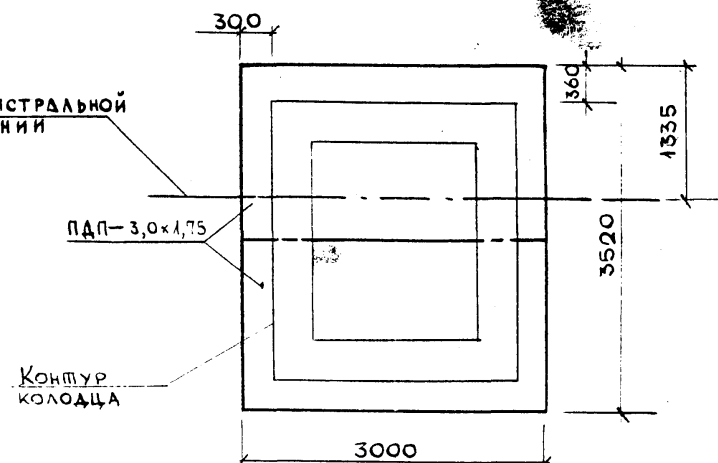
Арх. 576953 № 16, Л-19

НАЧ.ОТА	ЛАВРЕНОВ																																																																																																																																																																																																																																																																																																																																																																																																																																																																																																																																																																																																																																																																																																																																																																																																																																																																																																																																																																																																																																																																																																																																																																																																																																																																																																																																																																																																																																																																																																																					
---------	----------	--	--	--	--	--	--	--	--	--	--	--	--	--	--	--	--	--	--	--	--	--	--	--	--	--	--	--	--	--	--	--	--	--	--	--	--	--	--	--	--	--	--	--	--	--	--	--	--	--	--	--	--	--	--	--	--	--	--	--	--	--	--	--	--	--	--	--	--	--	--	--	--	--	--	--	--	--	--	--	--	--	--	--	--	--	--	--	--	--	--	--	--	--	--	--	--	--	--	--	--	--	--	--	--	--	--	--	--	--	--	--	--	--	--	--	--	--	--	--	--	--	--	--	--	--	--	--	--	--	--	--	--	--	--	--	--	--	--	--	--	--	--	--	--	--	--	--	--	--	--	--	--	--	--	--	--	--	--	--	--	--	--	--	--	--	--	--	--	--	--	--	--	--	--	--	--	--	--	--	--	--	--	--	--	--	--	--	--	--	--	--	--	--	--	--	--	--	--	--	--	--	--	--	--	--	--	--	--	--	--	--	--	--	--	--	--	--	--	--	--	--	--	--	--	--	--	--	--	--	--	--	--	--	--	--	--	--	--	--	--	--	--	--	--	--	--	--	--	--	--	--	--	--	--	--	--	--	--	--	--	--	--	--	--	--	--	--	--	--	--	--	--	--	--	--	--	--	--	--	--	--	--	--	--	--	--	--	--	--	--	--	--	--	--	--	--	--	--	--	--	--	--	--	--	--	--	--	--	--	--	--	--	--	--	--	--	--	--	--	--	--	--	--	--	--	--	--	--	--	--	--	--	--	--	--	--	--	--	--	--	--	--	--	--	--	--	--	--	--	--	--	--	--	--	--	--	--	--	--	--	--	--	--	--	--	--	--	--	--	--	--	--	--	--	--	--	--	--	--	--	--	--	--	--	--	--	--	--	--	--	--	--	--	--	--	--	--	--	--	--	--	--	--	--	--	--	--	--	--	--	--	--	--	--	--	--	--	--	--	--	--	--	--	--	--	--	--	--	--	--	--	--	--	--	--	--	--	--	--	--	--	--	--	--	--	--	--	--	--	--	--	--	--	--	--	--	--	--	--	--	--	--	--	--	--	--	--	--	--	--	--	--	--	--	--	--	--	--	--	--	--	--	--	--	--	--	--	--	--	--	--	--	--	--	--	--	--	--	--	--	--	--	--	--	--	--	--	--	--	--	--	--	--	--	--	--	--	--	--	--	--	--	--	--	--	--	--	--	--	--	--	--	--	--	--	--	--	--	--	--	--	--	--	--	--	--	--	--	--	--	--	--	--	--	--	--	--	--	--	--	--	--	--	--	--	--	--	--	--	--	--	--	--	--	--	--	--	--	--	--	--	--	--	--	--	--	--	--	--	--	--	--	--	--	--	--	--	--	--	--	--	--	--	--	--	--	--	--	--	--	--	--	--	--	--	--	--	--	--	--	--	--	--	--	--	--	--	--	--	--	--	--	--	--	--	--	--	--	--	--	--	--	--	--	--	--	--	--	--	--	--	--	--	--	--	--	--	--	--	--	--	--	--	--	--	--	--	--	--	--	--	--	--	--	--	--	--	--	--	--	--	--	--	--	--	--	--	--	--	--	--	--	--	--	--	--	--	--	--	--	--	--	--	--	--	--	--	--	--	--	--	--	--	--	--	--	--	--	--	--	--	--	--	--	--	--	--	--	--	--	--	--	--	--	--	--	--	--	--	--	--	--	--	--	--	--	--	--	--	--	--	--	--	--	--	--	--	--	--	--	--	--	--	--	--	--	--	--	--	--	--	--	--	--	--	--	--	--	--	--	--	--	--	--	--	--	--	--	--	--	--	--	--	--	--	--	--	--	--	--	--	--	--	--	--	--	--	--	--	--	--	--	--	--	--	--	--	--	--	--	--	--	--	--	--	--	--	--	--	--	--	--	--	--	--	--	--	--	--	--	--	--	--	--	--	--	--	--	--	--	--	--	--	--	--	--	--	--	--	--	--	--	--	--	--	--	--	--	--	--	--	--	--	--	--	--	--	--	--	--	--	--	--	--	--	--	--	--	--	--	--	--	--	--	--	--	--	--	--	--	--	--	--	--	--	--	--	--	--	--	--	--	--	--	--	--	--	--	--	--	--	--	--	--	--	--	--	--	--	--	--	--	--	--	--	--	--	--	--	--	--	--	--	--	--	--	--	--	--	--	--	--	--	--	--	--	--	--	--	--	--	--	--	--	--	--	--	--	--	--	--	--	--	--	--	--	--	--	--	--	--	--	--	--	--	--	--	--	--	--	--	--	--	--	--	--	--	--	--	--	--	--	--	--	--	--	--	--	--	--	--	--	--	--	--	--	--	--	--	--	--	--	--	--	--	--	--	--	--	--	--	--	--	--	--	--	--	--	--	--	--	--	--	--	--	--	--	--	--	--	--	--	--	--	--	--	--	--	--	--	--	--	--	--	--	--	--	--	--	--	--	--	--	--	--	--	--	--	--	--	--	--	--	--	--	--	--	--	--	--	--	--	--	--	--	--	--	--	--	--	--	--	--	--	--	--	--	--	--	--	--	--	--	--	--	--	--	--	--	--	--	--	--	--	--	--	--	--	--	--	--	--	--	--	--	--	--	--	--	--	--	--	--	--	--	--	--	--	--	--	--	--	--	--	--	--	--	--	--	--	--	--	--	--	--	--	--	--	--	--	--	--	--	--	--	--	--	--	--	--	--	--	--	--	--	--	--	--	--	--	--	--	--	--	--	--	--	--	--	--	--	--	--	--	--	--	--	--	--	--	--	--	--	--	--	--	--	--	--	--	--	--	--	--	--	--	--	--	--	--	--	--	--	--	--	--	--	--	--	--	--	--	--	--	--	--	--	--	--	--	--	--	--	--	--	--	--	--	--	--	--	--	--	--	--	--	--	--	--	--	--	--	--	--	--	--	--	--	--	--	--	--	--	--	--	--	--	--	--	--	--	--	--	--	--	--	--	--	--	--	--	--	--	--	--	--	--	--	--	--	--	--	--	--	--	--	--	--	--	--	--	--	--	--	--	--	--	--	--	--	--	--	--	--	--	--	--	--	--	--	--	--	--	--	--	--	--	--	--	--	--	--	--	--	--	--	--	--	--	--	--	--	--	--	--	--	--	--	--	--	--	--	--	--	--	--	--	--	--	--	--	--	--	--	--	--	--	--	--	--	--	--	--	--	--	--	--	--	--	--	--	--	--	--	--	--	--	--	--	--	--	--	--	--	--	--	--	--	--	--	--	--	--	--	--	--	--	--	--	--	--	--	--	--	--	--	--	--	--	--	--	--	--	--	--	--	--	--	--	--	--	--	--	--	--	--	--	--	--	--	--

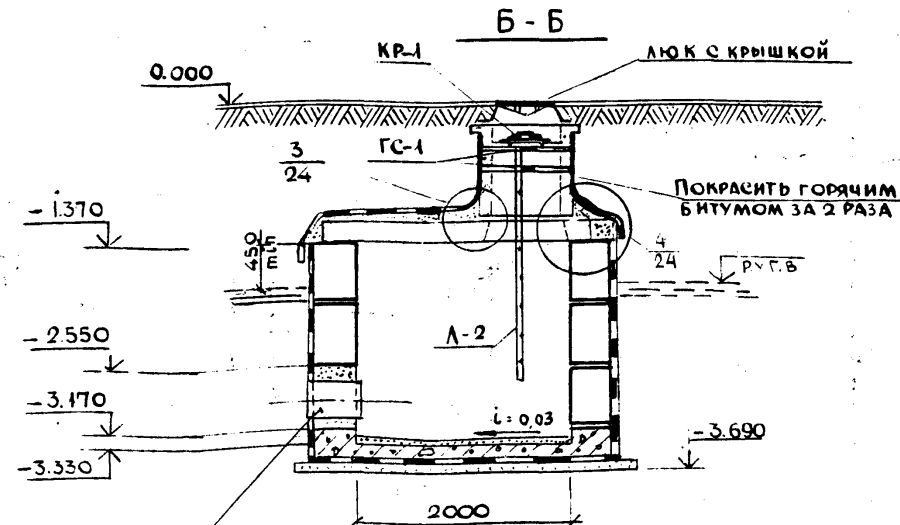
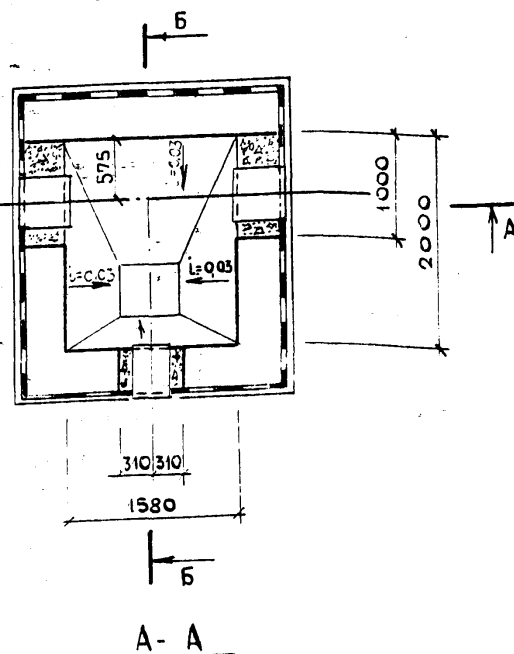
1	2	3	4	5	6	7	8	9	10	11	12	13	14	15	16	17	18	19	20	21	22	23	24	25	26	27	28	29	30	31	32	33	34	35	36	37	38	39	40	41	42	43	44	45	46	47	48	49	50	51	52	53	54	55	56	57	58	59	60	61	62	63	64	65	66	67	68	69	70	71	72	73	74	75	76	77	78	79	80	81	82	83	84	85	86	87	88	89	90	91	92	93	94	95	96	97	98	99	100
---	---	---	---	---	---	---	---	---	----	----	----	----	----	----	----	----	----	----	----	----	----	----	----	----	----	----	----	----	----	----	----	----	----	----	----	----	----	----	----	----	----	----	----	----	----	----	----	----	----	----	----	----	----	----	----	----	----	----	----	----	----	----	----	----	----	----	----	----	----	----	----	----	----	----	----	----	----	----	----	----	----	----	----	----	----	----	----	----	----	----	----	----	----	----	----	----	----	----	-----



Ось магистральной
линии

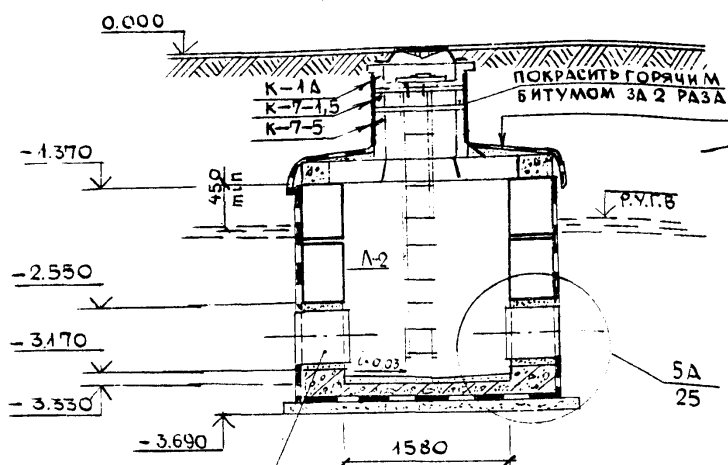


СТАДИЯ	ЛИСТ	ЛИСТОВ
Р	18	
МОСПРОЕКТ - 1		
ОТУ		

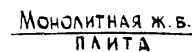
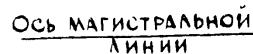


ФИАБЗА

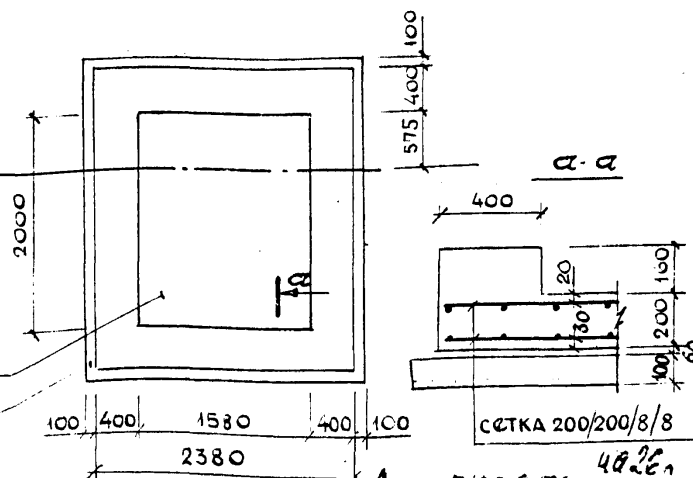
ПЛАН ФУНДАМЕНТОВ



ЗАЩИТНЫЙ СЛОЙ ИЗ ЦЕМ-
ПЕСЧ. Р. РА М400-50 ММ.
ГИДРОИЗОЛЯЦИЯ-2 СЛОЯ
ИЗОЛА НА БИТУМЕ
ВЫРАВНИВАЮЩИЙ СЛОЙ
ИЗ ЦЕМ. ПЕСЧ. РА М400-20 ММ
Ж.Б. ПЛИТА ПЕРЕКРЫТИЯ-220 ММ.



Подготовка
бетонная



СЕТКА 200/200/8/8

ФИЛЬМА

1. МОНТАЖНЫЕ ПЛАНЫ СМ. СТР. 21
2. СПЕЦИФИКАЦИЯ НА СТР. 22

НАМ. ОТА	ЛАВРЕНОВ	
ГЛ. КОНСТ.	РОСТОВАНОВ	
Н. КОНТР.	ГОНЧАРОВА	
ГИП	ГОНЧАРОВА	
РУК. ГРИНЖ	МИХАЙЛОВА	
ИСПОЛНИ	МИХАЙЛОВА	
ПРОВЕРКА	ТЕРНАРСКАЯ	

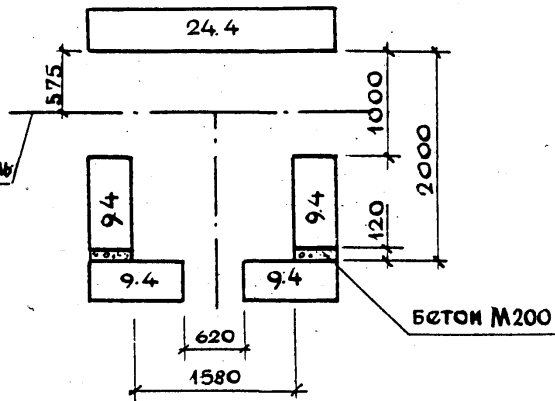
ПП 16-7
Альбом 2

КОЛОДЕЦ ВКН-19А.
ПЛАН. РАЗРЕЗЫ А-А; Б-Б.
ПЛАН ФУНДАМЕНТОВ.

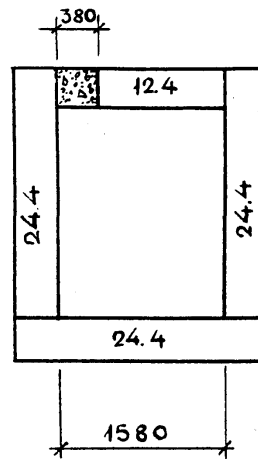
Стадия	Лист	Листов
Р	19	
Моспроект-1 ОТУ		

СХЕМА РАСКЛАДКИ СТЕНОВЫХ БЛОКОВ.

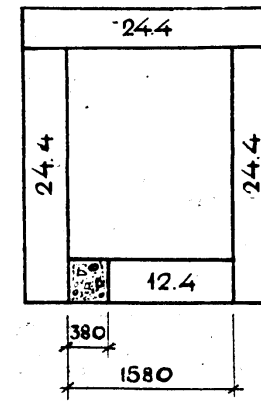
1 РЯД



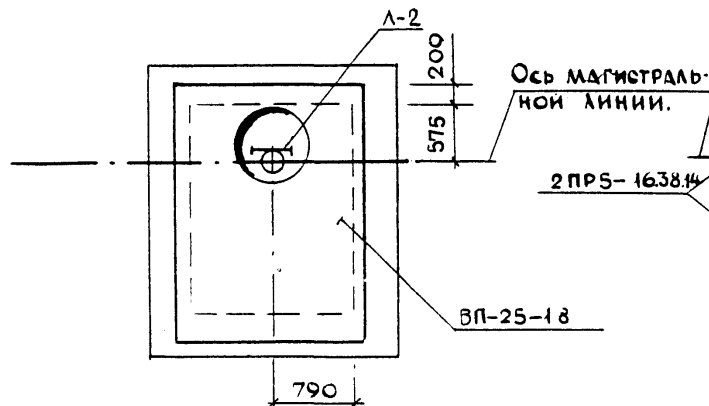
2 РЯД



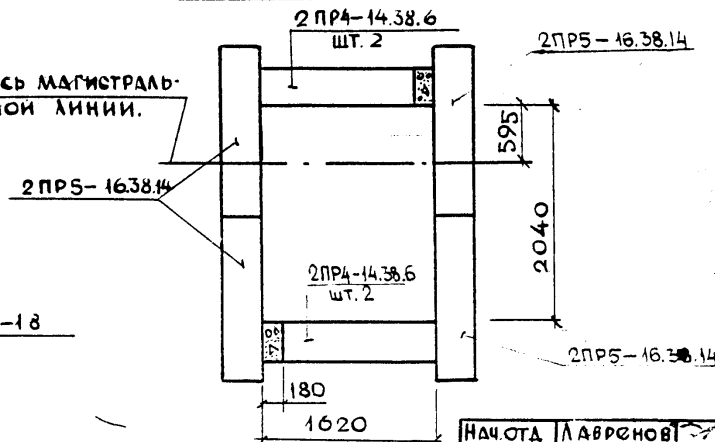
3 РЯД



ПЛАН ПЕРЕКРЫТИЯ



ПЛАН ПЕРЕМЫЧЕК (ТОЛЬКО ДЛЯ ВКН-19) НА ОТМ. - 3.170



ДЕТАЛЬ НАВЕСКИ ЛЕСТНИЦЫ НА КОЛЬЦО ГОРЛОВИНЫ СМ. СТР 5.

на 26л

Арх 576953

Л-22

НАЧ.ОТД.	ЛАВРЕНОВ	
ГЛ.КОНСТ.	РОСТОВАНОВ	
Н.КОНТ.	ПОНЧАРОВА	
ГИП	ПОНЧАРОВА	
РУК.ГРНИЖ	МИХАЙЛОВА	
ИСПОЛНИЛ	МИХАЙЛОВ	
ПРОВЕРИЛ	ТЕРНАВСКАЯ	

ПП 16-7
АЛЬБОМ 2

КОЛОДЦЫ ВКН-19; ВКН-19А
МОНТАЖНЫЕ ПЛАНЫ.

СТАДИЯ	ЛИСТ	ЛИСТОВ
Р	20	
МОСПРОЕКТ-1 ОТУ		

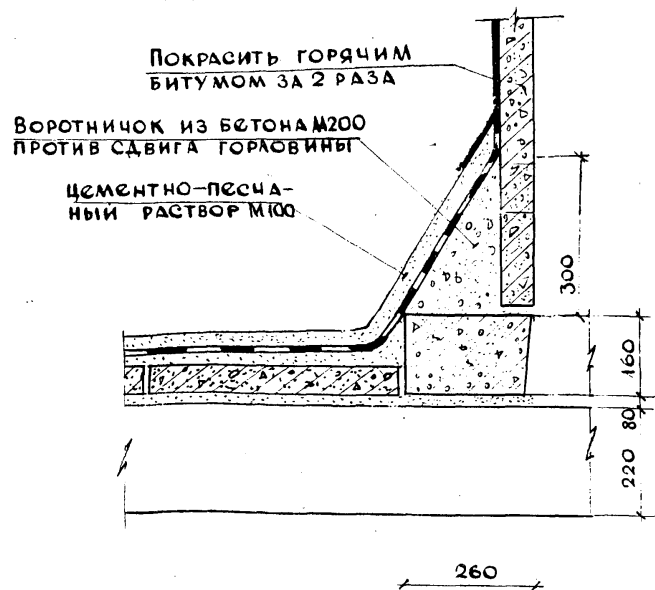
Марка поз.	Обозначение	Наименование	Кол.		Масса ед.тс	Приме- чание
			ВКН-19	ВКН-19А		
	ИЖ-201, ИЖ-209-79	Плита дорожная ПДП-3,0х175	2	-	2,2	
9.4	ГОСТ 13579-78	<u>БЛОКИ БЕТОННЫЕ</u>				
12.4		ФБС 9.4.6-Т	4	4	0,47	
24.4		ФБС 12.4.6-Т	2	2	0,64	
		ФБС 24.4.6-Т	7	7	1,30	
		<u>ПЕРЕМЫЧКИ</u>				
	Серия 1.138-10 вып. 2	2 ПР4-14.38.6	4	-		
		2 ПР5-16.38.14	4	-		
	РК 2303-72	Плита перекрытия ВП-25-18	1	1	2,17	
	Альбом №58 Мосинжпроект	Опорное кольцо К-1 А	1	1	0,155	
	Альбом ПС-17 проект 66-3064 Мосинжпроект	Кольцо горловины К-7-15	1	1	0,06	
		То же К-7-5	1	1	0,21	
	ГОСТ 36 4-79	Люк ТГ (чугун)	1	1	0,10	
	СК 2106-81 вып. I лист 23	<u>Защитная крышка</u>				Мосинж- проект
		КР-1 (чугун)	1	1		
		<u>Материалы</u>				
		Бетон М200, м³	1,1	3,9		
		Цементно-песч. р-р, м³	1,32	1,44		
		Изол на битумной мастике, м²	14	124		
		Покраска горячим битумом, м²	13	3		

Продолжение						
Марка поз.	Обозначение	Наименование	Кол.		Масса ед.тс	Приме- чание
			ВКН-19	ВКН-19А		
		Гильзы из асбестоцем.				
		или металл. трубы Ø 500 мм	3 шт.	3 шт.		
		Асбестоцементный лист 5-10 мм	-	21,0		
		Диафрагма из оцинков. стали	3	3		
		<u>Изделия металлические</u>				
	СК 2106-81 вып. I лист 23	Лестница металлич. Л-2	1	1	31,48	Мосинжпроект
	ТД 16-2 20	ГС-1	6	6	1,32	Моспроект-1
	ГОСТ 8478-81	Сетка 200/200/8/8, м²	-	140	55,30	

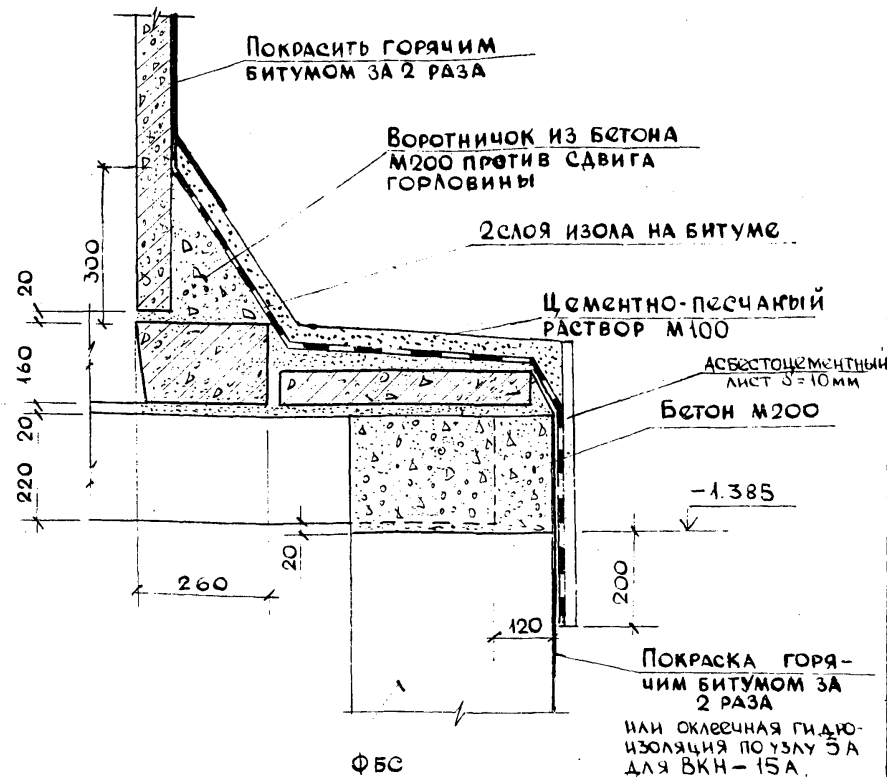
Нач. отд.	Лавренко
Гл. конст.	Ростованов
Н. контр.	Гончарова
Г. и. п.	Гончарова
Руководит.	Михайлова
Исполнил	Шувалова
Проверил	Михайлова

Арх. 576953 к226, л-23		
П П 16-7 Альбом 2		
Колодцы ВКН-19; ВКН-19А. Групповая спецификация.	Стадия	Лист
	Р	21
Моспроект-1 ОТУ		

1

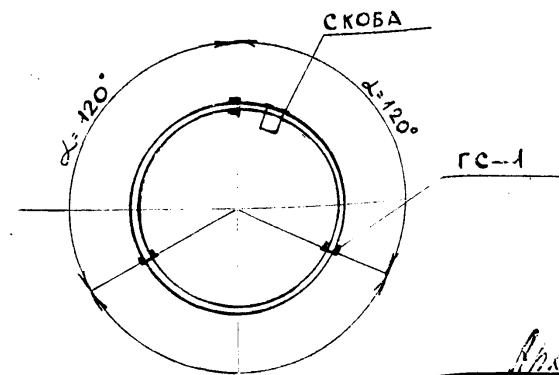
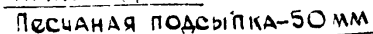


2



Арх. 576953 на 26 л. 24

НАЧ. ОТА	Лавренов		П. П. 16-7		
ГЛАВ. КОНСТ.	Ростованов		Альбом 2		
И. КОНТР.	Гончарова				
Г. И. П.	Гончарова				
РУК. ГР. НИЖ.	Михайлова				
Исполнил	Исхакова		Колодцы ВКН-15; ВКН-15А Узлы 1, 2.		
Проверил	Михайлова				
			СТАДИЯ	ЛИСТ	ЛИСТОВ
			Р	22	
			МОСПРОЕКТ-1 ОТУ		

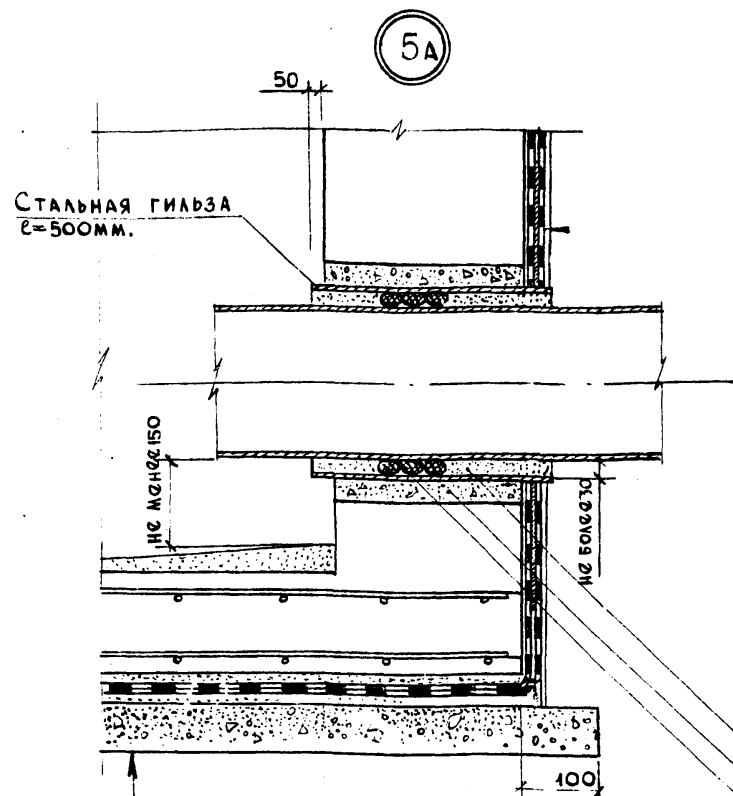


НАЧ.ОТД.	ЛАВРЕНОВ	<p>ПП 16-7</p> <p>АЛЬБОМ 2</p> <p>КОЛОДЦЫ ВКН-15 ПОВКН-19</p> <p>ВКН-15А ПО ВКН-19А.</p> <p>УЗЛЫ 3...5. СХЕМА УСТАНОВКИ</p> <p>СКОБ.</p>	СТАДИЯ	ЛИСТ	ЛИСТОВ
РА.КОНСТ.	РОСТОВАНОВ		Р	23	
Н. КОНТР.	ГОНЧАРОВА		<p>МОСПРОЕКТ-1</p> <p>ОТУ</p>		
ГИП	ГОНЧАРОВА				
РУК.ГР.ИИ	ТЕРНАВСКАЯ				
ИСПОЛНИЛ	МИХАЙЛОВА				
ПРОВЕРИЛ	ТЕРНАВСКАЯ				

СОГЛАСОВАНО

ГИП. ВК

ИНВ. ПОДПИСЬ И ДАТА ВЗМ. ИНВ. М



Стяжка из цем.-песчан. р-ра М100 — 20 мм ÷ 50 мм

Монолитная ж.б. плита бетон М200 — 200 мм.

Защитн. слой из цем.-песч. р-ра М100 — 20 мм.

4 слоя изола на битумн. мастике — 20 мм.

Выравнив. слой из цем.-песч. р-ра М100 — 20 мм.

Подготовка из бетона М100 — 100 мм.

Блоки бетонные ФБС — 400 мм.

Затирка цем.-пес. р-р М100 — 5 мм.

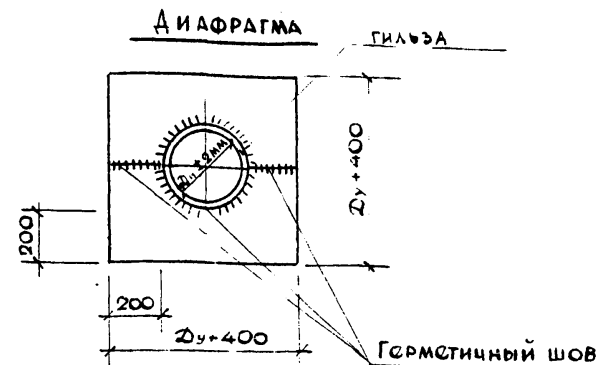
2 слоя изола на битум. маст. — 10 мм.

Диафрагма из оцинк. стали — 2 мм.

2 слоя изола на битум. маст. — 10 мм.

Защитный слой из асбест. — 10 мм.
цем. плит

асбестоцемент или жесткая цем. смесь
Бетон М200
Гермет 3040 мм. или прядь,
пропитанная битумом.



1. Диафрагма из стали $\delta = 2$ мм, оцинкованная с сторон.
2. Диафрагму приварить к очищенной от ржавчины поверхности гильзы. Нарушенные при сварке оцинкованные поверхности — восстановить.
3. Сооружение камер в водонасыщенных грунтах проводится с применением водопонижения. Возбуждения камер водопонижения уровня грунтов в котловане не должно прекращаться до засыпки в колодез до проектной отметки планировки.
4. Устройство оклеечной гидроизоляции колодезов производится с учетом требований СН304-65, выпуск 1971 г. Расчетный уровень грунтовых вод на отметке, расположенной на 45 см. ниже плит покрытия.

НАЧ. ОТД.	ЛАВРЕНОВ	21	Лист 16-7	
ГЛАВ. КОНСТ.	РОСТОВАНОВ		Альбом 2	
Н. КОНТ.	ГОНЧАРОВА	21	Колодези ВКН-15А по ВКН-19А	
ГИП	ГОНЧАРОВА	21	Узел 5а. Диафрагма.	
РУК. ГР. ИНЖ.	МИХАЙЛОВА	21	СТАДИЯ	Лист
ИСПОЛНИЛ	МИХАЙЛОВА	21	Р	2а
ПРОВЕРИЛ	ГОРНАВСКАЯ	21	МОСПРО	

Арх. 516353 до 26