

ТИПОВОЙ ПРОЕКТ

902-2-434.87

ОЧИСТНЫЕ СООРУЖЕНИЯ ДЛЯ СТОЧНЫХ ВОД ОТ МОЙКИ АВТОМОБИЛЕЙ
С БЕЗНАПОРНЫМИ ГИДРОЦИКЛОНАМИ ПРОИЗВОДИТЕЛЬНОСТЬЮ 10 л/с

(в железобетонных конструкциях)

АЛЬБОМ УП

СПЕЦИФИКАЦИИ ОБОРУДОВАНИЯ

22529-07

ЦЕНА 6-08

ЦЕНТРАЛЬНЫЙ ИНСТИТУТ ТИПОВОГО ПРОЕКТИРОВАНИЯ
ГОССТРОЯ СССР

Москва А-445 Смольная ул 22

Сдано в печать XI 1988 года

Заказ № 11992

Тираж 6000 экз

ТИПОВОЙ ПРОЕКТ
902-2-434.87


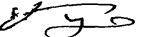
ОЧИСТНЫЕ СООРУЖЕНИЯ ДЛЯ СТОЧНЫХ ВОД ОТ МОЙКИ АВТОМОБИЛЕЙ
С БЕЗНАПОРНЫМИ ГИДРОЦИКЛОНАМИ ПРОИЗВОДИТЕЛЬНОСТЬЮ 10 л/с
(в железобетонных конструкциях)

АЛЬБОМ УИ

СПЕЦИФИКАЦИЯ ОБОРУДОВАНИЯ

РАЗРАБОТАН
Проектным институтом
"ГИПРОАВТОТРАНС"

УТВЕРЖДЕН И ВВЕДЕН В ДЕЙСТВИЕ
МИНАВТОТРАНСОМ РСФСР
Протокол от 01.10.87 № II

Главный инженер института  В.Н.Крюков
Главный инженер проекта  А.А.Белоус

СО Д Е Р Ж А Н И Е

№ п/п	Наименование	Страница
1.	Титульный лист	I
2.	Содержание	2
3. ТХ.СО	Спецификация оборудования	3
4. АР.СО	Спецификация оборудования	27
5. ОВ.СО	Спецификация оборудования	28
6. ВК.СО	Спецификация оборудования	41
7. ЭО.СО	Спецификация оборудования	45
8. ЭМ.СО	Спецификация оборудования	55
9. А.СО1	Спецификация оборудования	64
10. СС.СО	Спецификация оборудования	78

Альбом VII

Позиция	Наименование и техническая характеристика оборудования и материалов. Завод-изготовитель (для импортного оборудования - страна, фирма)	Тип, марка оборудования. Обозначение документа и номер опросного листа	Единица измерения		Код завода - изготовителя	Код оборудования, материала	Цена единицы оборудования, тыс. руб.	Количество	Масса единицы оборудования, кг
			Наименование	Код					
1	2	3	4	5	6	7	8	9	10
	ОБОРУДОВАНИЕ И МАТЕРИАЛЫ, ПОСТАВЛЯЕМЫЕ ЗАКАЗЧИКОМ								
	Система сточной воды от мойки автомобилей - I -								
I	Электронасос центробежный погружной моноблочный	ГНОМ-40-18т	шт	796		3631830080		2	72,3
	Q = 40 м ³ /ч, H=18 м с электродвигателем 5,5 кВт								
	n=2880 об/мин (один резервный)								
2	Скорый открытый фильтр	ГИАТ 9483	шт	796				2	
3	Кран электрический одноблочный подвесной однопролетный, грузоподъемностью 3,2 т, длина крана 6,6 м, пролет крана -6,0м, длина консоли - 0,3 м, высота подъема - 6 м, электродвигатель подъема 4,5 кВт, электродвигатель передвижения тали - 0,4 кВт, крана - 0,4к2 кВт	ГОСТ 7890-73	шт	796		315725		I	1380
4	Гидроциклон безнапорный	ГИАТ 9394	шт	796				2	II40
5	Резервуар чистой воды V = 16 м ³	ГИАТ 940I	шт	796				I	3925
6	Контейнер приемный V = 0,32 м ³	ГИАТ 9486	шт	796				I	

Имя № подл. Подпись и дата. Взам. инв. №

Привязан		
Имя №		
ГИИ	Белоус	
Н. контр.	Марионов	
Нач. отд.	Мартынов	
М. спец.	Марионов	
Б.к. г.р.	Ермакова	
Б.д. и.ж.	Булычева	
Ст. инж.	Чертков	
ТП 902-2-434.87		ТХ.00
Спецификация оборудования		Страниц Лист Листов
		Р I 24
Гипростротранс г. Москва		

Позиция	Наименование и техническая характеристика оборудования и материалов. Завод-изготовитель (для импортного оборудования - страна, фирма)	Тип, марка оборудования. Обозначение документа и номер опросного листа	Единица измерения		Код завода - изготовителя	Код оборудования, материала	Цена единицы оборудования, тыс. руб.	Количество	Масса единицы оборудования, кг
			Наименование	Код					
1	2	3	4	5	6	7	8	9	10
7	Клапан обратный поворотный, без присоединительных фланцев. Ру= 16 кгс/см ² ϕ 100	I9ч2Iр	шт	796		372242I023		2	18,5
8	Задвижка параллельная с выдвижным шпинделем, с ручным управлением, фланцевая из серого чугуна в комплекте с фланцами, прокладками и крепежом, Ру= 10 кгс/см ² ϕ 50	30ч6бр	шт	796		372I15I005		2	18,4
9	ϕ 100	30ч6бр	шт	796		372I15I009		6	39,5
I	Система очищенной воды на мойку автомобилей - 2 - Насос центробежный многоступенчатый (входит в состав моечной установки M-I29)	НЦС 38/220							
2	Насос фекальный, Q=50 м ³ /ч, H=10 м с электродвигателем N = 4,0 квт, п= 1450 об/мин	СД 50/10 4AI00 L 4	шт	796		363I82I92I		I	I45
3	Промежуточная емкость	ГИАТ 9485	шт	796				I	
4	Клапан обратный подъемный фланцевый из углеродистой стали в комплекте с ответными фланцами, прокладками и крепежом, Ру=40 кгс/см ² ϕ 100	I6сI3нж	шт	796		374235I006		I	37,1

Имя № подл. Подпись и дата. Взам. инв. №

Привязан

Имя. №			

ТП902-2-434.87

ТХ 00

Лист

2

Позиция	Наименование и техническая характеристика оборудования и материалов. Завод-изготовитель (для импортного оборудования - страна, фирма)	Тип, марка оборудования. Обозначение документа и номер опросного листа	Единица измерения		Код завода - изготовителя	Код оборудования, материала	Цена единицы оборудования, тыс. руб.	Количество	Масса единицы оборудования, кг
			Наименование	Код					
1	2	3	4	5	6	7	8	9	10
5	Клапан обратный поворотный без присоединительных фланцев Ру=16 кгс/см ² ϕ 80	I9ч2Iр	шт	796		37224II012		I	I4
6	Кран пробно-спускной, сальниковый, латунный с изогнутым спуском Ру=10 кгс/см ² ϕ I5	IOB86к	шт	796		37I22I5007		2	0,53
7	Задвижка клиновая с выдвижным шпинделем, с ручным управлением фланцевая, из углеродистой стали, в комплекте с ответными фланцами, прокладками и крепежом, Ру=25 кгс/см ² ϕ I00	3296	шт	796		374I2II046		I	52
8	Задвижка параллельная с выдвижным шпинделем, с ручным управлением, фланцевая из серого чугуна в комплекте с ответными фланцами, прокладками и крепежом, Ру = I0 кгс/см ² ϕ 80	30ч66р	шт	796		372II5I006		I	29
9	ϕ I00	30ч66р	шт	796		372II5I007		4	39,5
	Система канализации сливной, передливной, производственной - 3,4,9 -								
I	Задвижка параллельная, с выдвижным шпинделем, с ручным управлением, фланцевая, из серого чугуна в комплекте с ответными фланцами, прокладками и крепежом Ру = I0 кгс/см ² ϕ I00	30ч66р	шт	796		372II5I007		5	39,5

Привязан			
Изм. №			

ТП 902-2-434.87

ТХ.00

Лист

3

Позиция	Наименование и техническая характеристика оборудования и материалов. Завод-изготовитель (для импортного оборудования - страна, фирма)	Тип, марка оборудования. Обозначение документа и номер опросного листа	Единица измерения		Код завода - изготовителя	Код оборудования, материала	Цена единицы оборудования, тыс. руб.	Количество	Масса единицы оборудования, кг
			Наименование	Код					
1	2	3	4	5	6	7	8	9	10
2	Кран пробно-спускной, сальниковый латунный с изогнутым спуском, Ру= 10 кгс/см ² Ø 15	10Б86к	шт	796		3712215007		2	0,53
	Система промывки - 5 -								
I	Насос центробежный консольный Q = 160 м ³ /ч, Н=20 м, с электродвигателем N = 15 квт, п= 1450 об/мин.	К 160/20 4А160 § 4	шт	796		3631110347		I	370
2	Емкость для приема воды от промывки фильтра	ГИАТ 9484	шт	796				I	
3	Клапан обратный поворотный, без присоединительных фланцев, Ру= 16 кгс/см ² Ø 150	19ч21р	шт	796		3722431021		I	11,6
4	Задвижка параллельная с выдвижным шпинделем, ручным управлением, фланцевая из серого чугуна в комплекте с фланцами, прокладками и крепежом Ру= 10 кгс/см ² Ø 150	30ч66р	шт	796		3721151009		5	73,5
5	Ø 200	30ч66р	шт	796		3721251005		I	125
	Система нефтепродуктов - 6 -								
I	Контейнер для нефтепродуктов V = 10 м ³	ГИАТ 9395	шт	796				I	550

Взам. инв. №
Име. № подл. Подпись и дата

Примечание			
Име. №			

ТП 902-2-434.87

ТХ.00

Лист
4

Позиция	Наименование и техническая характеристика оборудования и материалов. Завод-изготовитель (для импортного оборудования - страна, фирма)	Тип, марка оборудования. Обозначение документа и номер опросного листа	Единица измерения		Код завода-изготовителя	Код оборудования, материала	Цена единицы оборудования, тыс. руб.	Количество	Масса единицы оборудования, кг
			Наименование	Код					
1	2	3	4	5	6	7	8	9	10
2	Задвижка параллельная с выходящим шпинделем, с ручным управлением, фланцевая из серого чугуна в комплекте с фланцами, прокладками и крепежом $P_u = 10 \text{ кгс/см}^2, \quad \phi 50$	30ч66р	шт	796		3721151005		2	18,4
	Система осадка - 7 -								
I	Бадья для осадка	ГИАТ 9482	шт	796				2	
2	Задвижка параллельная с выходящим шпинделем, с ручным управлением, фланцевая, из серого чугуна в комплекте с фланцами, прокладками и крепежом $P_u = 10 \text{ кгс/см}^2, \quad \phi 100$	30ч66р	шт	796		3721151007		1	39,5
	Система сытого воздуха - 8 -								
I	Компрессор $Q = 1 \text{ м}^3/\text{мин}; \quad N \text{ электродвигателя } 10 \text{ кВт},$ давление воздуха $P_u = 12 \text{ кгс/см}^2$	1101-В5	шт	796				2	520
2	Вентиль запорный муфтовый из ковкого чугуна $P_u = 16 \text{ кгс/см}^2$ $\phi 25$	15кч18п1	шт	796		3732111075		2	1,4
3	$\phi 50$	15кч18п1	шт	796		3732131036		2	5,0
	Система технического водопровода - II -								
I	Вентиль запорный мембранный с электромагнитным приводом, фланцевый, в комплекте с ответными фланцами, прокладками и крепежом $N = 0,04 \text{ кВт}; \quad P_u = 16 \text{ кгс/см}^2$ $\phi 40$	15кч888рСВМ	шт	796		3732124005		1	7,8

Имя, № подл. Подпись и дата. Взам. инв. №

Привязан			
Имя, №			

ТП 902-2-434.87

ТХ.00

Лист
5

Позиция	Наименование и техническая характеристика оборудования и материалов. Завод-изготовитель (для импортного оборудования - страна, фирма)	Тип, марка оборудования. Обозначение документа и номер опросного листа	Единица измерения		Код завода - изготовителя	Код оборудования, материала	Цена единицы оборудования, тыс. руб.	Количество	Масса единицы оборудования, кг
			Наименование	Код					
1	2	3	4	5	6	7	8	9	10
2	Задвижка параллельная с выдвижным шпинделем, с ручным управлением, фланцевая, из серого чугуна в комплекте с фланцами, прокладками и крепежом $P_u = 10 \text{ кгс/см}^2$ $\phi 50$	30ч6бр	шт	796		3721151005		I	18,4
3	Вентиль из серого чугуна запорный проходной муфтовый, $P_u = 16 \text{ кгс/см}^2$, $\phi 25$	I5ч8п	шт	796		3722121040		I	1,75
	Система подачи реагента - IO -								
I	Вертикальный сборник из углеродистой стали с рубашкой с эллиптическим днищем и плоской крышкой	ВЭПЗ.3-001- -0,04	шт	796		36.1519		I	30,0
2	Задвижка параллельная с выдвижным шпинделем, с ручным управлением, фланцевая из серого чугуна в комплекте с фланцами, прокладками и крепежом $P_u = 10 \text{ кгс/см}^2$ $\phi 50$	30ч6бр	шт	796		3721151005		I	18,4

Изм. № подл. Подпись и дата. Взам. инв. №

Привязан

Изм. №

ТП 902-2-434.87

Лист
ТХ.СО 6

Позиция	Наименование и техническая характеристика оборудования и материалов. Завод-изготовитель (для импортного оборудования - страна, фирма)	Тип, марка оборудования. Обозначение документа и номер опросного листа	Единица измерения		Код завода - изготовителя	Код оборудования, материала	Цена единицы оборудования, тыс. руб.	Количество	Масса единицы оборудования, кг
			Наименование	Код					
1	2	3	4	5	6	7	8	9	10
		Главмонтаж-автоматика Монтажные чертежи							
	а) штуцер М20 х 1,5 - 50	ЭК4-33-76	шт	796				4	0,04
		Группа 8 Сборник 25							
		Главмонтаж-автоматика Монтажные чертежи							
	б) колпачок М20 х 1,5	ЭК4-31-75	шт	796				4	0,11
		Группа 7 Сборник 50							
		Главмонтаж-автоматика Монтажные чертежи							
	в) прокладка I8, резина-пластина П-С-2х250х250	ЭК4-36-70	шт	796		2543400000		4	0,16
		ГОСТ 7338-77 ^х Группа 8							

Имя, № подл. Подпись и дата. Взам. инв. №

Приказ			
Имя, №			

ИИ 902-2-434-87

-ТХ.СО

Лист
8

Позиция	Наименование и техническая характеристика оборудования и материалов. Завод-изготовитель (для импортного оборудования - страна, фирма)	Тип, марка оборудования. Обозначение документа и номер опросного листа	Единица измерения		Код завода - изготовителя	Код оборудования, материала	Цена единицы оборудования, тыс. руб.	Количество	Масса единицы оборудования, кг
			Наименование	Код					
1	2	3	4	5	6	7	8	9	10
		Сборник 25							
		Главмонтаж-автоматика							
		Монтажные чертежи							
	Трубопровод из стальных электросварных труб	Ø 38x2	ГОСТ 10704-76 ^х	м	006		1373000000	3	1,78
		Ø 57x2		м	006		1373000000	16	2,71
		Ø 89x2,8		м	006		1373000000	4	5,94
		Ø 102x2,8		м	006		1373000000	82	6,84
	Трубопровод из чугунных напорных растресбных труб класса А	ТУ 14-3-1247-							
	с резиновыми манжетами	Ø 200	-83	м	006		1461000000	3	47,2
	Фланцы ^с соединительным выступом стальные плоские приварные	ГОСТ 12820-							
	Р _у = 10 кг/см ²	Ø 65	-80	шт	796			2	2,8
		Ø 80		шт	796			6	3,19
		Ø 100		шт	796			18	3,96
	Болт с шестигранной головкой	М16x65	ГОСТ 7798-	шт	796		1282000000	32	0,14
		М16x70	-70 ^х	шт	796		1282000000	144	0,15
	Гайка	М 16	ГОСТ 5915-70 ^х	шт	796		1283000000	176	0,033
	Резина листовая техническая	ЗМБС-М	ГОСТ 7338-77 ^х						
		500x4000 мм		шт	796		2534100000	1	7,2

Изм. № подл. Подпись и дата. Взам. инв. №

Привязан			
Изм. №			

ТП 902-2-434.87

- ТХ.СО

Лист 9

Альбом VII

Позиция	Наименование и техническая характеристика оборудования и материалов. Завод-изготовитель (для импортного оборудования - страна, фирма)	Тип, марка оборудования. Обозначение документа и номер опросного листа	Единица измерения		Код завода - изготовителя	Код оборудования, материала	Цена единицы оборудования, тыс. руб.	Количество	Масса единицы оборудования, кг
			Наименование	Код					
1	2	3	4	5	6	7	8	9	10
2. Система очищенной воды на мойку автомобилей									
	Отвод из углеродистой стали, крутоизогнутый, 90°	ГОСТ17375-83							
	89 x 3,5		шт	796		999209000I		I2	I,4
	I08x 4		шт	796		999209000I		I5	2,5
	Тройник из углеродистой стали проходной I08x 6	ГОСТ17376-83	шт	796		9992I3000I		I	5,6
	Переход из углеродистой стали концентрический	ГОСТ17378-83							
	I59x4,5 -I08x4		шт	796		9992I2000I		3	2,4
	Переход из углеродистой стали эксцентрический	ГОСТ17378-83							
	I08x6-89x6		шт	796		9992I2000I		4	I,4
	Штуцер в составе:	ЗК4-46-76	шт	796		366I4I0000		4	0,16
		Группа 8							
		Сборник 25							
		Главмонтаж-автоматика							
		Монтажные чертежи							
	а) Штуцер M20 x I,5 - 50	ЗК4-33-76	шт	796				4	0,04
		Группа 8							
		Сборник 25							

Имя, № подл., Подпись и дата, Взам. инв. №

Привязан			
Инд. №			

ТИ 902-2-434.87

- ТХ.СО

Лист
10

Альбом VII

Позиция	Наименование и техническая характеристика оборудования и материалов. Завод-изготовитель (для импортного оборудования - страна, фирма)	Тип, марка оборудования. Обозначение документа и номер опросного листа	Единица измерения		Код завода - изготовителя	Код оборудования, материала	Цена единицы оборудования, тыс. руб.	Количество	Масса единицы оборудования, кг
			Наименование	Код					
1	2	3	4	5	6	7	8	9	10
		Главмонтаж-автоматика							
		Монтажные чертежи							
	б) Колпачок М 20 х I,5	ЭК4-3I-75	шт	796				4	0,11
		Группа 7							
		Сборник 50							
		Главмонтаж-автоматика							
		Монтажные чертежи							
	в) Прокладка I8, резина-пластина П-С-2х250х250	ЭК4-36-70	шт	796		2543400000		4	0,16
		ГОСТ 7338-77*							
		Группа 8							
		Сборник 25							
		Главмонтаж-автоматика							
		Монтажные чертежи							
	Трубопровод из стальных электросварных труб	ГОСТ 10704-							
		Ø 89 х 2,8	м	006		1373000000		23	5,94
		Ø 102 х 2,8	м	006		1373000000		32	6,84

Имя, № подл. Подпись и дата. Взам. инв. №

Принят			
Инд. №			

ТП 902-2-434.87

-ТХ.СО

Лист II

Альбом VIII

Позиция	Наименование и техническая характеристика оборудования и материалов. Завод-изготовитель (для импортного оборудования - страна, фирма)	Тип, марка оборудования. Обозначение документа и номер опросного листа	Единица измерения		Код завода - изготовителя	Код оборудования, материала	Цена единицы оборудования, тыс. руб.	Количество	Масса единицы оборудования, кг
			Наименование	Код					
1	2	3	4	5	6	7	8	9	10
	Тройник проходной из ПНД	II0	ТУ6-19-05I-	шт	796	2248II0000		7	I,16
		225	539-85	шт	796	2248II0000		I	7,8
	Муфта чугунная канализационная	I00	ГОСТ6942.22-	шт	796	4925000000		4	3,2
			-80						
	Переход из ПНД	225xI60	ТУ6-19-05I-	шт	796	2248II0000		2	I,0
			-539-85						
		I60xII0		шт	796	2248II0000		2	0,4
	Заглушки из ПНД	Ø II0	ГОСТ 22689.	шт	796	2248II0000		5	0,II
			I6-77						
	Трубопровод из стальных электросварных труб	Ø I02x2,8	ГОСТI0704-76*	м	006	I373000000		2I	6,84
	Трубопровод из полиэтиленовых труб высокой плотности		ГОСТI8599-83						
		Ø II0 x 6,2 (с)		м	006	2248II0000		27	2,08
		Ø 225 x I2,8(с)		м	006	2248II0000		3	9,0
	Фланцы с соединительным выступом стальные плоские приварные	Рy = I0 кгс/см2	ГОСТ I2820-						
		Ø I00	-80	шт	796			4	3,96
	Болт с шестигранной головкой	MI6 x 70	ГОСТ7798-70*	шт	796	I282000000		32	0,15
	Гайка	M I6	ГОСТ59I5-70*	шт	796	I283000000		32	0,033
	Резина листовая техническая ЗМБС-М	500 x500 мм	ГОСТ7338-77*	шт	796	2534I00000		I	0,9

Изм. № подл. Подпись и дата. Взам. инв. №

Привязан			
Изм. №			

ПI902-2-434.87

-ТХ.СО

Лист
I3

Позиция	Наименование и техническая характеристика оборудования и материалов. Завод-изготовитель (для импортного оборудования - страна, фирма)	Тип, марка оборудования. Обозначение документа и номер опросного листа	Единица измерения		Код завода - изготовителя	Код оборудования, материала	Цена единицы оборудования, тыс. руб.	Количество	Масса единицы оборудования, кг
			Наименование	Код					
1	2	3	4	5	6	7	8	9	10
	5. Система промывки								
	Отвод из углеродистой стали, круглоизогнутый, 90°	ГОСТ17375-83							
	Ø 57 x 3		шт	796		999209000I		14	0,5
	Ø 159x4,5		шт	796		999209000I		10	6,1
	Ø 219x 8		шт	796		999209000I		1	19,9
	Угольник прямой из ковкого чугуна I5	ГОСТ 8946-75	шт	796		I462000000		2	0,11
	Тройник из углеродистой стали проходной 89 x 6	ГОСТ17376-83	шт	796		9992I3000I		2	3,7
	I08x 6		шт	796		9992I3000I		4	5,6
	I59x 6		шт	796		9992I3000I		8	9
	Переход из углеродистой стали концентрический	ГОСТ17378-83							
	89x6-57x4		шт	796		9992I2000I		4	0,9
	I08x4-57x3		шт	796		9992I2000I		4	0,9
	I59x8-57x4		шт	796		9992I2000I		4	2,6
	I59x4,5-I08x4		шт	796		9992I2000I		3	2,4
	273x7-219x6		шт	796		9992I2000I		1	8,6
	Переход из углеродистой стали эксцентрический	ГОСТ17378-83							
	219x6-I59x45		шт	796		9992I2000I		1	5,3

Изм. № подл. Подпись и дата. Взам. инв. №

Привязан

Изм. №

П1902-2-434.87

-ТХ.СО

Лист
14

Альбом VII

Позиция	Наименование и техническая характеристика оборудования и материалов. Завод-изготовитель (для импортного оборудования - страна, фирма)	Тип, марка оборудования. Обозначение документа и номер опросного листа	Единица измерения		Код завода - изготовителя	Код оборудования, материала	Цена единицы оборудования, тыс. руб.	Количество	Масса единицы оборудования, кг
			Наименование	Код					
1	2	3	4	5	6	7	8	9	10
	Штуцер в составе :	ЗК4-46-76	шт	796		366I4I0000		2	0,16
		Группа 8							
		Сборник 25							
		Главмонтаж-							
		автоматика							
		Монтажные							
		чертежи							
	а) штуцер М20 х I,5 - 50	ЗК4-33-76	шт	796				2	0,04
		Группа 8							
		Сборник 25							
		Главмонтаж-							
		автоматика							
		Монтажные							
		чертежи							
	б) колпачок М 20 х I,5	ЗК4-3I-75	шт	796				2	0,11
		Группа 7							
		Сборник 50							
		Главмонтаж-							
		автоматика							
		Монтажные							
		чертежи							

Инд. № подл. Подпись и дата. Взвм. инв. №

Привязан			
Инд. №			

ТП 902-2-434.87

- ТХ.СО

Лист
15

Позиция	Наименование и техническая характеристика оборудования и материалов. Завод-изготовитель (для импортного оборудования - страна, фирма)	Тип, марка оборудования. Обозначение документа и номер опросного листа	Единица измерения		Код завода - изготовителя	Код оборудования, материала	Цена единицы оборудования, тыс. руб.	Количество	Масса единицы оборудования, кг
			Наименование	Код					
1	2	3	4	5	6	7	8	9	10
	в) прокладка I8, резина-пластина П-С-2х250х250	ЗК4-36-70 ГОСТ 7338-77 Группа 8 Сборник 25 Главмонтаж-автоматика Монтажные чертежи	шт	796		2543400000		2	0,16
	Трубопровод из стальных электросварных труб $\phi 57 \times 2$	ГОСТ 10704-76 ⁴	м	006		1373000000		7	2,71
	Трубопровод из стальных электросварных труб $\phi 14 \times 1,2$	ГОСТ 10704-76 ⁴	м	006		1373000000		5	0,38
	$\phi 89 \times 2,8$		м	006		1373000000		1	5,94
	$\phi 102 \times 2,8$		м	006		1373000000		1 5	6,84
	$\phi 159 \times 3,2$		м	006		1383000000		21	12,29
	$\phi 219 \times 4$		м	006		1383000000		2	21,21
	Фланцы с соединительным выступом стальные плоские приварные $R_y = 10 \text{ кгс/см}^2$	ГОСТ 12820-80	шт	796				40	2,06
	$\phi 50$		шт	796				10	3,19
	$\phi 80$		шт	796				15	3,96
	$\phi 150$		шт	796				18	6,62
	$\phi 200$		шт	796				2	8,05

Имя, № подл. Подпись и дата. Взам. инв. №

Примечания			
Имя, №			

П1 902-2-434. 87

-ТХ.СО

Лист
16

Альбом VII

Позиция	Наименование и техническая характеристика оборудования и материалов. Завод-изготовитель (для импортного оборудования - страна, фирма)	Тип, марка оборудования. Обозначение документа и номер опросного листа	Единица измерения		Код завода - изготовителя	Код оборудования, материала	Цена единицы оборудования, тыс. руб.	Количество	Максимальная масса оборудования, кг
			Наименование	Код					
1	2	3	4	5	6	7	8	9	10
	Болт с шестигранной головкой	M 16 x 60	ГОСТ 7798-	шт	796	I282000000		I60	0,13
		M 16 x 65	70 ^x	шт	796	I282000000		40	0,14
		M 16 x 70		шт	796	I282000000		I20	0,15
		M 20 x 75		шт	796	I282000000		I60	0,26
	Гайка	M 16	ГОСТ5915-70 ^x	шт	796	I283000000		320	0,033
		M 20		шт	796	I283000000		I60	0,033
	Резина листовая техническая ЗМБС-М	500xI2000 мм	ГОСТ7338-77 ^x	шт	796	2534I00000		I	2I,6
	6. Система нефтепродуктов								
	Отвод из углеродистой стали крутоизогнутый, 90°		ГОСТ I7375-						
		∅ 57 x 3	-83	шт	796	999209000I		7	0,5
	Трубопровод из стальных электросварных труб		ГОСТ I0704-						
		∅ 57x2	-76 ^x	м	006	I373000000		I0	2,7I
	Фланцы с соединительным выступом стальные плоские приварные		ГОСТ I2820-						
	R _y = I0 кгс/см ²	∅ 50	-80	шт	796			2	2,06
	Болт с шестигранной головкой	M16x60	ГОСТ7798-70 ^x	шт	796	I282000000		8	0,13
	Г а й к а	M 16	ГОСТ5915-70 ^x	шт	796	I283000000		8	0,033

Привязан			
Имя. №			

ТП 902-2-434.87

-ТХ.СО

Лист

I7

Позиция	Наименование и техническая характеристика оборудования и материалов. Завод-изготовитель (для импортного оборудования - страна, фирма)	Тип, марка оборудования. Обозначение документа и номер опросного листа	Единица измерения		Код завода - изготовителя	Код оборудования, материала	Цена единицы оборудования, тыс. руб.	Количество	Масса единицы оборудования, кг
			Наименование	Код					
1	2	3	4	5	6	7	8	9	10
	Резина листовая техническая ЗМЕС-М 500 x 500 мм	ГОСТ 7338-77 ^к	шт	796		2534100000		1	0,9
7. Система осадка									
	Угольник 90° из ПНД 110	ТУ6-19-051-539-85	шт	796		2248110000		5	0,43
	Тройник из ПНД 110	ТУ6-19-051-539-85	шт	796		2248110000		4	1,16
	Переход из углеродистой стали концентрический 159x4,5 - 108x4	ГОСТ 17378-83	шт	796		9992120001		2	2,4
	Заглушки из ПНД Ø 100	ГОСТ 22689.16-77	шт	796		2248110000		3	0,11
	Трубопровод из полиэтиленовых труб высокой плотности Ø 110 x 6,2 (С)	ГОСТ 18599-83	м	006		2248110000		21	2,08
	Фланцы с соединительным выступом стальные плоские приварные Ру = 10 кгс/см ² Ø 100	ГОСТ12820-80	шт	796				4	3,96
	Ø 150		шт	796				2	6,62
	Болт с шестигранной головкой М16x70	ГОСТ7798-70 ^к	шт	796		1282000000		32	0,15
	М20x75		шт	796		1282000000		16	0,26

Имя, № подразделения, Подпись и дата, Взам. инв. №

Привязан			
Имя, №			

ТП 902-2-434.87

-ТХ.СО

Лист
18

Альбом VII

Позиция	Наименование и техническая характеристика оборудования и материалов. Завод-изготовитель (для импортного оборудования - страна, фирма)	Тип, марка оборудования. Обозначение документа и номер опросного листа	Единица измерения		Код завода - изготовителя	Код оборудования, материала	Цена единицы оборудования, тыс. руб.	Количество	Масса единицы оборудования, кг
			Наименование	Код					
1	2	3	4	5	6	7	8	9	10
	Гайка М 16	ГОСТ5915-70 ^X	шт	796		I283000000		32	0,033
	М 20		шт	796		I283000000		16	0,033
	Резина листовая техническая ЗМБС-М 500x2000мм	ГОСТ7338-77 ^X	шт	796		2534I00000		I	3,6
8. Система сжатого воздуха									
	Угольники прямые из ковкого чугуна 25	ГОСТ8946-75	шт	796		I462000000		5	0,23
	Отвод из углеродистой стали круглоизогнутый, 90° Ø 57x3	ГОСТ17375-83	шт	796		99920900I		12	0,5
	Тройник из углеродистой стали проходной 57x5	ГОСТ17376-83	шт	796		9992I3000I		2	I,0
	Тройник из ковкого чугуна переходной 50 x 20	ГОСТ8949-75	шт	796		I462000000		10	0,7I
	Муфта из ковкого чугуна переходная 50 x 25	ГОСТ8957-75	шт	796		I462000000		2	0,46
	Муфта из ковкого чугуна прямая 25	ГОСТ8966-75	шт	796		I462000000		2	0,14
	Заглушки из углеродистой стали 57 x 5	ГОСТ17379-83	шт	796		999209000I		2	0,3
	Трубопровод из стальных электросварных труб Ø 28x2	ГОСТ10704-76 ^X	м	006		I373000000		7	I,28

Имя, № подл. Подпись и дата. Взам. инв. №

Привязан

Имя, №

П1902-2-434.87

-ТХ.СО

Лист

19

22529-07 22

Позиция	Наименование и техническая характеристика оборудования и материалов. Завод-изготовитель (для импортного оборудования - страна, фирма)	Тип, марка оборудования. Обозначение документа и номер опросного листа	Единица измерения		Код завода - изготовителя	Код оборудования, материала	Цена единицы оборудования, тыс. руб.	Количество	Масса единицы оборудования, кг
			Наименование	Код					
1	2	3	4	5	6	7	8	9	10
	Трубопровод из полиэтиленовых труб высокой плотности Ø 63 x 3,6 (e)	ГОСТ18599-83	М	006		2248II0000		4	0,69
	Фланцы с соединительным выступом стальные плоские приварные Р _у = 10 кгс/см ² Ø 20	ГОСТ12820-80	шт	796				I	0,74
	Ø 50		шт	796				I	2,06
	Болт с шестигранной головкой М12x50	ГОСТ7798-70 ^х	шт	796		I282000000		4	0,062
	М16x60		шт	796		I282000000		4	0,13
	Гайка М 12	ГОСТ5915-70 ^х	шт	796		I283000000		4	0,015
	М 16		шт	796		I283000000		4	0,033
	Резина листовая техническая ЭЖ-М 500x500 мм	ГОСТ7338-77 ^х	шт	796		2534I00000		I	0,9
II. Подпиточный трубопровод									
	Отвод из углеродистой стали кругозогнутый, 90° 57x3	ГОСТ17375-83	шт	796		999209000I		I9	0,5
	Угольник прямой из ковкого чугуна 25	ГОСТ8946-75 ^х	шт	796		I462000000		I	0,23
	Тройник из углеродистой стали проходной 57x5	ГОСТ17376-83	шт	796		9992I3000I		2	I,0

Привязан			
Имя. №			

П1902-2-434.87

-ТХ.СО

Лист
21

Имя. № подл. Подпись и дата. Взам. инв. №

Позиция	Наименование и техническая характеристика оборудования и материалов. Завод-изготовитель (для импортного оборудования - страна, фирма)	Тип, марка оборудования. Обозначение документа и номер опросного листа	Единица измерения		Код завода - изготовителя	Код оборудования, материала	Цена единицы оборудования, тыс. руб.	Количество	Масса единицы оборудования, кг
			Наименование	Код					
1	2	3	4	5	6	7	8	9	10
	Муфта переходная из ковкого чугуна 50x25	ГОСТ17378-83	шт	796		I462000000		I	0,46
	Трубопровод из стальных электросварных труб	ГОСТ10704-76 ^x							
	Ø 28x2		м	006		I373000000		5	I,28
	Ø 57x2		м	006		I373000000		40	2,7I
	Рукав резиновый напорный с текстильным каркасом	ГОСТ18698-79 ^x							
	Ø 25 l = 35 м	ВГ(П)-I0-25-38-У	шт	796		2553220000		I	29,4
	Фланцы стальные плоские приварные с соединительным выступом	ГОСТ12820-80							
	Рy = I0 кгс/см2 Ø 50		шт	796				6	2,06
	Болт с шестигранной головкой M16x60	ГОСТ7798-70 ^x	шт	796		I282000000		24	0,129
	Гайка M16	ГОСТ5915-70 ^x	шт	796		I283000000		24	0,033
	Резина-пластина пищевая ЭПМ-С 500x500мм	ГОСТ17133-83	шт	796		2543400000		I	0,9

Имя, № подл., Подпись и дата, Взам. инв. №

Приказом

Имя, №

ТП 902-2-434.87

- ТХ.СО

Лист 22

ОПРОСНЫЙ ЛИСТ №
на кран подвесной электрический одноблочный,
однопролетный

№ п/п	Вопросы	Ответы
1.	Грузоподъемность, ТС	3,2
2.	Категория и группа взрывоопасной среды по "ПЭУ"	"Д"
3.	Класс помещения по "ПЭУ"	нормальное
4.	Расстояние между балками подкранового пути, мм (прописью)	Шесть тысяч
5.	Длина консолей, мм (прописью)	Триста
6.	Полная длина крана, мм (прописью)	Шесть тысяч шестьсот
7.	№ профиля и ГОСТ подкранового пути, длина пути, м	136М ГОСТ 19425-74 L = 24.60
8.	Количество кранов устанавливаемых в одном пролете (на одном подкрановом пути) шт.	1
9.	Окружающая среда (температура в С влажность в %)	t = +16°; 60%
10.	Особые требования к изготовлению крана	нет
11.	Категория и исполнение крана по ГОСТ 15150-69	Категория - 4 Исполнение - у
12.	Наименование предприятия, организации или учреждения (заказчика) с которым заключается договор на изготовление крана с указанием почтового и телеграфного адреса	
13.	Адреса отгрузки крана с указанием грузо-получателя	
14.	Фамилия и занимаемая должность заказчика, Подпись и дата заполнения данного опросного листа.	

Имя, № подл. Подпись и дата. Взам. инв. №

Примечание			
Имя, №			

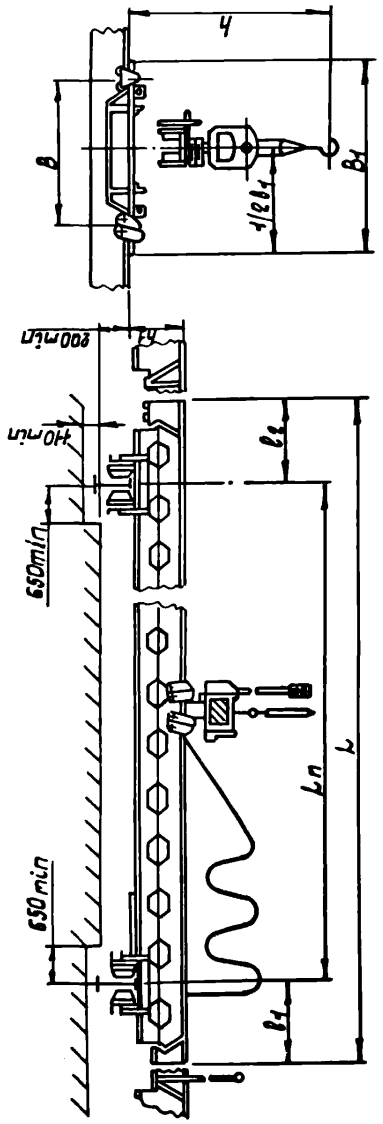
ТН 902-2-434.87

ТХ.СО

Лист

23

Альбом VII



Шифр отдела, Подпись и дата, В.М. ЧИВ.Н.

Грузоподъемность, т.с.	Г/п	Скорость движения, м/мин				Скорость вращения, об/мин				Длина каната, м
		1	2	3	4	1	2	3	4	
3,5	3/0	0,3	0,5	0,7	0,8	2,0	3,0	4,0	5,0	12,0
5,0	5/0	0,3	0,5	0,7	0,8	2,0	3,0	4,0	5,0	12,0
7,0	7/0	0,3	0,5	0,7	0,8	2,0	3,0	4,0	5,0	12,0
10,0	10/0	0,3	0,5	0,7	0,8	2,0	3,0	4,0	5,0	12,0
15,0	15/0	0,3	0,5	0,7	0,8	2,0	3,0	4,0	5,0	12,0
20,0	20/0	0,3	0,5	0,7	0,8	2,0	3,0	4,0	5,0	12,0
25,0	25/0	0,3	0,5	0,7	0,8	2,0	3,0	4,0	5,0	12,0
30,0	30/0	0,3	0,5	0,7	0,8	2,0	3,0	4,0	5,0	12,0
40,0	40/0	0,3	0,5	0,7	0,8	2,0	3,0	4,0	5,0	12,0
50,0	50/0	0,3	0,5	0,7	0,8	2,0	3,0	4,0	5,0	12,0
60,0	60/0	0,3	0,5	0,7	0,8	2,0	3,0	4,0	5,0	12,0
80,0	80/0	0,3	0,5	0,7	0,8	2,0	3,0	4,0	5,0	12,0
100,0	100/0	0,3	0,5	0,7	0,8	2,0	3,0	4,0	5,0	12,0

ПРИМЕЧАНИЕ:

1. Данный опросный лист заполненный заказчиком является неотъемлемой частью договора и служит исходным техническим документом при изготовлении крана.
2. При заполнении опросного листа ответы должны быть понятными и исчерпывающими.
Изменения и дополнения в процессе изготовления крана не принимаются.
3. Кроме заполнения всех ответов в таблице, "вопросы-ответы", заказчик обязан указать на чертеже и подчеркнуть в таблице все габаритные размеры заказываемого крана.
4. Перед допуском крана в производство завод руководствуется данными, заполненными заказчиком.
5. Краны предназначены для работы во взрывоопасных помещениях всех классов где могут образовываться смеси паров и газов с воздухом категорий I, 2, 3 групп II, T2, T3, T4.
Окружающая среда не должна быть агрессивной.
6. Краны изготавливаются с кабельным питанием электротали и крана (кабель питания и управления крана в комплект поставки не входит).
7. Питание крана производится трехфазным током, напряжением 380 вольт, частотой 50 гц. Режим работы крана легкий ПВ-150. Число включений 60.
8. В случаях, когда на общем подкрановом пути эксплуатируется несколько кранов, (см. 8 пункт вопросов и ответов) заказчик обязан сообщить об этом заводу-изготовителю с тем, чтобы завод предусмотрел установку на кранах ограничительных линеек.
9. При заказе нескольких кранов, на каждый такой кран опросный лист заполняется отдельно.
10. В качестве подкрановых путей для кранов г/п 2ТС применяются двутавры № 24М; 30М; 36М, а для кранов г/п 5ТС двутавры № 30М; 36М и 45М. ГОСТ 19425-74.
11. Настоящие краны должны использоваться для работ не связанных с технологическим процессом.
12. Оформленный опросный лист вместе с заказ-нарядом высылаются заводу-изготовителю.

Привязки

ЧИВ.Н			ТТ 908-2-434.87	ТХ.СО	Лист 24
-------	--	--	-----------------	-------	---------

Позиция	Наименование и техническая характеристика оборудования и материалов. Завод-изготовитель (для импортного оборудования - страна, фирма)	Тип, марка оборудования. Обозначение документа и номер опросного листа	Единица измерения		Код завода - изготовителя	Код оборудования, материала	Цена единицы оборудования, тыс. руб.	Количество	Масса единицы оборудования, кг
			Наименование	Код					
1	2	3	4	5	6	7	8	9	10
ОБОРУДОВАНИЕ, ПОСТАВЛЯЕМОЕ ЗАКАЗЧИКОМ									
I	Шкаф металлический со скамьей ГОСТ 22414-77	МДв 25,4	шт.				0,107	I	
2	Шкаф металлический со скамьей ГОСТ 22414-77	МД 25,4	шт.				0,097	I	
3	Электросушитель для рук мощностью 1,05 кВт 115x305x235 мм	ЭРА 1,0/1,0	шт.				0,037	I	

Инв. № подл. Подпись и дата. Взам. инв. №

Инв. №		Привязан							
ТИП	Белоус	ТИ 902-2-434.87 АР.СО							
Нач.СМ	Чижин	СПЕЦИФИКАЦИЯ ОБОРУДОВАНИЯ							
Н.контр.	Поршняков								
Нач.АСО	Чистоусов								
Гл.арх.	Поршняков								
Рук.гр.	Тузанов								
Арх.	Федулина	<table border="1"> <tr> <th>Стадия</th> <th>Лист</th> <th>Листов</th> </tr> <tr> <td>Р</td> <td>I</td> <td>I</td> </tr> </table> <p style="text-align: center;">ГИПРОАВТОТРАНС г. Москва</p>		Стадия	Лист	Листов	Р	I	I
Стадия	Лист	Листов							
Р	I	I							

Позиция	Наименование и техническая характеристика оборудования и материалов. Завод-изготовитель (для импортного оборудования - страна, фирма)	Тип, марка оборудования. Обозначение документа и номер опросного листа	Единица измерения		Код завода - изготовителя	Код оборудования, материала	Цена единицы оборудования, тыс. руб.	Количество	Масса единицы оборудования, кг
			Наименование	Код					
1	2	3	4	5	6	7	8	9	10
ОБОРУДОВАНИЕ И МАТЕРИАЛЫ, ПОСТАВЛЯЕМЫЕ ЗАКАЗЧИКОМ									
I. Отопление									
I. Вентиль запорный муфтовый из ковкого чугуна									
	Ру 16 кгс/см ²	Ø 15	15кч18п2	шт	796	3732111032		8	0,7
Каталог ЦКБА									
2. Теплоснабжение установок систем									
I. Клапан регулирующий с исполнительным механизмом, из серого чугуна, фланцевый, в комплекте с ответными фланцами, прокладками и крепежом									
	Ру 16 кгс/см ²	Ø 25	25ч939 нж	шт	796	3722511245		I	23
МЭО-0,63/10-0,25									
Каталог ЦКБА									
2. Вентиль запорный муфтовый из ковкого чугуна									
	Ру 16 кгс/см ²	Ø 15	15кч18п2	шт	796	3732111032		I	0,7
	3.	Ру 16 кгс/см ²	Ø 25	Каталог ЦКБА	шт	796	3732111034	4	I,4

Изм. № подл. Подпись и дата. Взам. инв. №

Привязан		
Ина. №		
ТП 902-2-434.87		ОВ.СО
СПЕЦИФИКАЦИЯ ОБОРУДОВАНИЯ	Стадия	Лист
	Р	I
	ИМПРОВАТТРАНС	
	г. Москва	

Гл. инж. Белоус
Н.отд. Лошакова
Н.контр. Бедеров
Гл. сп. Бедеров
Рук. гр. Морковкина
Вед. инж. Бруман

Позиция	Наименование и техническая характеристика оборудования и материалов. Завод-изготовитель (для импортного оборудования - страна, фирма)	Тип, марка оборудования. Обозначение документа и номер опросного листа	Единица измерения		Код завода - изготовителя	Код оборудования, материала	Цена единицы оборудования, тыс. руб.	Количество	Масса единицы оборудования, кг
			Наименование	Код					
1	2	3	4	5	6	7	8	9	10
3. Тепловой пункт									
I. Вентиль запорный муфтовый из ковкого чугуна									
	Ру16 кгс/см ²	Ø 15	И5кч18п2	шт	796	3732111032		2	0,7
2.	Ру16 кгс/см ²	Ø 25	Каталог ЦКБА	шт	796	3732111034		4	1,4
3. Вентиль запорный фланцевый из углеродистой стали, в комплекте с ответными фланцами, прокладками и крепежом									
	Ру63 кгс/см ²	Ø 32	И5с27нк1	шт	796	3742131041		2	16,2
			Каталог ЦКБА						
4. Кран трехходовой натяжной муфтовый, с фланцем для контрольного манометра, латунный									
	Ру 16 кгс/см ²	Ø 15	И4М1	шт	796	3712226007		8	0,31
			Т ТУ 26-07-1061-73						
4. ВЕНТИЛЯЦИЯ									
I. Камера приточная вентиляционная левого исполнения (П)									
			2ПК-10	компл.	671			1	925,0
			5.904-12						
			Бланк-заказ № 1, стр.28						
2. Вентилятор радиальный № 2,5, исполнение I, диаметр колеса 0,95 Дном, положение корпуса Пр0 ⁰ , с виброизоляторами, с электродвигателем 0,06 кВт, 1380 об/мин									
			В-Ц4-75-2,5-03_У3	компл.	671	4861244224		1	24,3
			4АА50А4						

Име. № подл. Подпись и дата. Взам. инв. №

Принят			
Име. №			

ТП 902-2-434.87

ОВ.СО

Лист
2

Позиция	Наименование и техническая характеристика оборудования и материалов. Завод-изготовитель (для импортного оборудования - страна, фирма)	Тип, марка оборудования. Обозначение документа и номер опросного листа	Единица измерения		Код завода - изготовителя	Код оборудования, материала	Цена единицы оборудования, тыс. руб.	Количество	Масса единицы оборудования, кг
			Наименование	Код					
1	2	3	4	5	6	7	8	9	10
	3. Вентилятор крышный радиальный с углом выхода лопаток 45°, с самооткрывающимся клапаном, с электродвигателем 0,37 кВт, 910об/мин	ВКР4.00.45.6	КОМПЛ	671		4861714407		2	60,7
		4А71А6							
	4. Вентиль запорный муфтовый из ковкого чугуна Ру 16 кгс/см² Ø 15	15кч18п2	шт	796		3732111032		2	0,7
		Каталог ЦКБА							

Изм. № подл. Подпись и дата Взам. инв. №

Привязан			
Изм. №			

ТИ 902-2-434.87

ОВ.СО

Лист
3

Позиция	Наименование и техническая характеристика оборудования и материалов. Завод-изготовитель (для импортного оборудования - страна, фирма)	Тип, марка оборудования. Обозначение документа и номер опросного листа	Единица измерения		Код завода - изготовителя	Код оборудования, материала	Цена единицы оборудования, тыс. руб.	Количество	Масса единицы оборудования, кг
			Наименование	Код					
1	2	3	4	5	6	7	8	9	10
ОБОРУДОВАНИЕ, ПОСТАВЛЯЕМОЕ ПОДРЯДЧИКОМ									
I. Отопление									
(в железобетонных конструкциях)									
I. Радиатор отопительный чугунный	$t_n = - 20^{\circ}\text{C}$	МС-I40	кВт					22,62	
		ГОСТ 8690-75	сек					130	7,72
	$n = - 30^{\circ}\text{C}$		кВт					30,276	
			сек					174	7,72
	$n = - 40^{\circ}\text{C}$		кВт					36,018	
			сек					207	7,72
2. Кронштейн для крепления чугунных радиаторов									
	$t_n = - 20^{\circ}\text{C}$	ОПБ	шт	796				51	0,274
	$t_n = - 30^{\circ}\text{C}$	4.904-69	шт	796				66	0,274
	$t_n = - 40^{\circ}\text{C}$		шт	796				67	0,274

Имя, № подл. Подпись и дата. Взам. инв. №

Привязан			
Имя, №			

ТП 902-2-434.87

ОВ.СО

Лист
4

Позиция	Наименование и техническая характеристика оборудования и материалов. Завод-изготовитель (для импортного оборудования - страна, фирма)	Тип, марка оборудования. Обозначение документа и номер опросного листа	Единица измерения		Код завода - изготовителя	Код оборудования, материала	Цена единицы оборудования, тыс. руб.	Количество	Масса единицы оборудования, кг
			Наименование	Код					
1	2	3	4	5	6	7	8	9	10
	3. Воздухосборник горизонтальный проточный с плоскими днищами для трубопровода $\varnothing 20$	АИЮ12.000	шт	796				I	6,6
		5.903-2							
		выпуск 0, I							
	4. Регистр из двух гладких труб $\varnothing 108 \times 4, t_H = -20^\circ\text{C} \ell = 1,0 \text{ м}$	ГОСТ 10704-76*	шт	796				I	20,52
		$\varnothing 108 \times 4, t_H = -30^\circ\text{C} \ell = 1,2 \text{ м}$	шт	796				I	24,62
		$\varnothing 108 \times 4, t_H = -40^\circ\text{C} \ell = 1,4 \text{ м}$	шт	796				I	28,73
	5. Трубопровод из стальных водогазопроводных цехких труб $\varnothing 15$	ГОСТ 3262-75*	м	006				35	1,16
	6. Трубопровод из стальных электросварных труб $\varnothing 18 \times 2$	ГОСТ 10704-76*	м	006				40	0,79
	7. $\varnothing 25 \times 2$		м	006				90	1,13
	8. $\varnothing 32 \times 2$		м	006				5	1,48
	9. Хомут для крепления водогазопроводных труб $\varnothing 15$	ТПЗ	шт	796				30	0,049
	10. $\varnothing 25 \times 2$	ТПЗ-01	шт	796				30	0,054
		4.904-69							
	11. Хомут для крепления труб $\varnothing 108 \times 4$	СТД 612/7	шт	796				6	0,259
		4.904-69							
	12. Антикоррозийное покрытие трубопроводов и нагревательных приборов:								

Инв. № подл. Подпись и дата. Взам. инв. №

Привязан			
Инв. №			

ТП 902-2-434.87

ОВ.СО

Лист 5

Позиция	Наименование и техническая характеристика оборудования и материалов. Завод-изготовитель (для импортного оборудования - страна, фирма)	Тип, марка оборудования. Обозначение документа и номер описного листа	Единица измерения		Код завода-изготовителя	Код оборудования, материала	Цена единицы оборудования, тыс. руб.	Количество	Масса единицы оборудования, кг
			Наименование	Код					
1	2	3	4	5	6	7	8	9	10
	а) грунтовка	ГФ-02I	кг	I66				I,2	
		ГОСТ25I29-82							
	б) краска масляная готовая к употреблению для внутренних работ, за 2 раза	$t_H = - 20^{\circ}\text{C}$ $t_H = - 30^{\circ}\text{C}$ $t_H = - 40^{\circ}\text{C}$	ГОСТИ0503-7I	кг	I66			26,0	
				кг	I66			3I,0	
				кг	I66			36,0	
	2. Теплоснабжение установок систем								
	1. Фильтр жидкостный для трубопровода	$\emptyset 25$	ОРКI.20.00-	шт	796			I	2,3
			-02.5.903-I						
	2. Трубопровод из стальных водогазопроводных легких труб	$\emptyset 15$	ГОСТ3262-75*	м	006			2	I,I6
	3.	$\emptyset 25$		м	006			6	2,I2
	4. Трубопровод из стальных электросварных труб	$\emptyset 32 \times 2$	ГОСТИ0704-76*	м	006			10	I,48
	5. Антикоррозийное покрытие трубопроводов:								
	а) грунтовка		ГФ-02I	кг	I66			0,I5	
			ГОСТ25I29-82						
	б) краска битумная за 2 раза		БТИ77	кг	I66			0,35	
			ГОСТ563I-79*						
	6. Конструкция теплоизоляционная	$\delta^{\circ} = 30\text{мм}$:	7.903.9-2внпI	2					
	а) шнур минераловатный в оплетке из х/б пряжи	$\emptyset 30\text{мм}$	ТВ36-1695-79*	м3	II3			0,I	80

Привязан

Ивв. №			

ТП 902-2-434.87

ОВ.СО

Лист
6

Альбом VII

Позиция	Наименование и техническая характеристика оборудования и материалов. Завод-изготовитель (для импортного оборудования - страна, фирма)	Тип, марка оборудования. Обозначение документа и номер опросного листа	Единица измерения		Код завода - изготовителя	Код оборудования, материала	Цена единицы оборудования, тыс. руб.	Количество	Масса единицы оборудования, кг
			Наименование	Код					
1	2	3	4	5	6	7	8	9	10
	б) проволока силовая низкоуглеродистая общего назначения Ø 0,8мм	ГОСТ3282-74	кг	166				0,01	
	в) стеклопластик рулонный	РСТ	м2	055				4,75	0,3
	г) рубероид с пылевидной посыпкой	ТУ6-II-I45-80 РКП-350А	м2	055				4,75	2,7
	д) лента стальная упаковочная 0,7x20	ГОСТ 3560-73	кг	166				1,5	
	е) пряжка из тонколистовой оцинкованной кровельной стали d ± 0,8мм	ГОСТ19904-74	шт	796				11	0,08
	ж) лента изоляционная прорезиненная в = 10мм	ГОСТ2162-77*	кг	166				0,15	
	з) лак	ХСЛ	кг	166				0,15	
	7. Хомут для водопроводных труб Ø25	ТНЗ-02 4.904-69	шт	796				10	0,096
	8. Закладная конструкция для установки термометра	ЗК4-2-75 Группа 7 Сборник 50 "Главмонтаж-автоматика"	шт	796				3	2,3

Инв. № подл. Подпись и дата. Взам. инв. №

Привязан			
Инв. №			

ТН 902-2-434.87

ОВ.СО

Лист
7

Позиция	Наименование и техническая характеристика оборудования и материалов. Завод-изготовитель (для импортного оборудования - страна, фирма)	Тип, марка оборудования. Обозначение документа и номер опросного листа	Единица измерения		Код завода - изготовителя	Код оборудования, материала	Цена единицы оборудования, тыс. руб.	Количество	Масса единицы оборудования, кг
			Наименование	Код					
1	2	3	4	5	6	7	8	9	10
<u>3. Тепловой пункт</u>									
	I. Грязевик абонентский $D = 159 \text{ мм}$	ТЗ4.01	шт	796				2	15,8
		4.903-10							
		выпуск 8							
	Трубопровод из стальных электросварных труб								
2.	$\emptyset 32 \times 2$	ГОСТ1070 4-76	м	006				17	1,48
3.	$\emptyset 38 \times 2$		м	006				13	1,78
4.	$\emptyset 57 \times 3$		м	006				2,5	4,0
	5. Трубопровод из стальных водогазопроводных легких труб $\emptyset 13$	ГОСТ3262-75 ^ж	м	006				6	1,16
	6. Закладная конструкция для установки термометра	ЗК4-2-75	шт	796				6	2,3
		Группа 7							
		Сборник 50							
		"Главмонтаж-автоматика"							
	7. Закладная конструкция для установки манометра	ЗК4-46-76	шт	796				8	0,23
		Группа 8							
		Сборник 25							
		"Главмонтаж-автоматика"							

Изм. № подл. Подпись и дата

Гриязан			
Изм. №			

ТП 902-2-434.87

ОВ.СО

Лист
8

Позиция	Наименование и техническая характеристика оборудования и материалов. Завод-изготовитель (для импортного оборудования - страна, фирма)	Тип, марка оборудования. Обозначение документа и номер опросного листа	Единица измерения		Код завода - изготовителя	Код оборудования, материала	Цена единицы оборудования, тыс. руб.	Количество	Масса единицы оборудования, кг
			Наименование	Код					
1	2	3	4	5	6	7	8	9	10
	8. Опора подвижная для трубопровода $\varnothing 38 \times 2$	ОШ-1 38x2	шт	796				2	0,5I
	9. $\varnothing 57 \times 3$	ОШ-2 57x3	шт	796				2	I, I9
		ГОСТ I49II-82							
	IO. Антикоррозийное покрытие трубопроводов:								
	а) грунтовка	ГФ-02I	кг	I66				0,35	
		ГОСТ25I29-82							
	б) краска битумная за 2 раза	БТ-I77	кг	I66				I,0	
		ГОСТ563I-79*							
	II. Конструкция теплоизоляции $\delta = 30$ мм	Г.903.9-2вып. I,2							
	а) шнур теплоизоляционный минераловатный в х/б оплетке $\varnothing 30$	ТУ36-I695-79	м3	II3				0,2	80
	б) проволока стальная низкоуглеродистая общего назначения $\varnothing 0,8$	ГОСТ3282-74	кг	I66				0,2	
	в) стеклопластик рулонный	РСТ	м2	055				IO	0,3
		ТУ6-II-I45-80							
	г) рубероид м пылевидной посыпкой	РКП-350А						IO	2,7
		ГОСТI0923-82							
	д) лента стальная упаковочная $0,7 \times 20$	ГОСТ 3560-73*	кг	I66				2,8	
	е) пряжка из тонколистовой кровельной оцинкованной стали $\delta = 0,8$	ГОСТI9904-74	шт	796				22	0,08
	ж) лента изоляционная прорезиненная $\delta = IO$ мм	ГОСТ2I62-77	кг	I66				0,25	
	з) лак	ХСЛ	кг	I66				0,3	
		ГОСТ 9355-8I							

Взам. инв. №
Инв. № подл. Подпись и дата

Привязан			
Инд. №			

ТП902-2-434.87

ОВ.СО

Лист
9

Позиция	Наименование и техническая характеристика оборудования и материалов. Завод-изготовитель (для импортного оборудования - страна, фирма)	Тип, марка оборудования. Обозначение документа и номер опросного листа	Единица измерения		Код завода - изготовителя	Код оборудования, материала	Цена единицы оборудования, тыс. руб.	Количество	Масса единицы оборудования, кг
			Наименование	Код					
1	2	3	4	5	6	7	8	9	10
<u>4. ВЕНТИЛЯЦИЯ</u>									
I.	Дверь герметическая утепленная сварная	Дус I, 25x0,5 5.904-4	шт	796				I	33,6
2.	Дефлектор \varnothing 280	СТД210.00.000 I.494-32	шт	796				5	9,05
3.	Зонт круглый \varnothing 200	ЭК.00.000 I.494-32	шт	796				I	2
4.	Поддон под крышный вентилятор \varnothing 700мм	I.469-7 в выпуск 3	шт	796				2	22,2
5.	Решетка воздухоприточная жалюзийная 200x600	РР5	шт	796				5	3,4
6.	Решетка целевая регулирующая	Р150 I.494-10	шт	796				15	0,41
7.	Заслонка воздушная круглого сечения с ручным управлением	Р200Р АЗД133.000 5.904-13, выпуск I-2	шт	796				3	4,85
8.	Вставка гибкая	В.00.00-03	шт	796				I	0,91
9.		В.00.00-09	шт	796				I	1,71

Примечание			
Изм. №			

ТП 902-2-434.87

ОВ.СО

Лист
10

Альбом VII

Позиция	Наименование и технические характеристики оборудования и материалов. Завод-изготовитель. (для импортного оборудования - страна, фирма)	Тип, марка оборудования. Обозначение документа и номер опросного листа	Единица измерения		Код завода - изготовителя	Код оборудования, материала	Цена единицы оборудования, тыс. руб.	Количество	Масса единицы оборудования, кг
			Наименование	Код					
1	2	3	4	5	6	7	8	9	10
	10.	Н.00.00-03	шт	796					
	11.	Н.00.00-II	шт	796				I	0,86
		5.904-38						I	1,64
	12. Узел прохода без клина	Ø 200	УП	шт	796				
	13.	Ø 315	УП-03	шт	796			5	75
								I	80
	14. Заглушка к дючку для пневмометрических измерений	СТД828I	шт	796					
		ТУ36-46I-76						6	0,04
	15. Сетка проволочная тканая с квадратными ячейками общего назначения	Б 2,5 Ø пр. 0,5 мм	ГОСТ 3826-82	м2	055				
	16. Трубопровод из стальных водогазопроводных легких труб	Ø 15	ГОСТ 3262-75*	м	006			0,3	I, I
	17. Воздуховод круглого сечения из тонколистовой кровельной стали	Ø 100	ГОСТ19904-74	м	006			I6	I, I6
	18.	Ø 160		м	006			2,5	I, 23
	19.	Ø 200		м	006			I2	I, 96
	20.	Ø 315		м	006			64	2,46
	21.	Ø 400		м	006			11	4,65
	22. Воздуховод прямоугольного сечения из тонколистовой кровельной стали	100x200	ГОСТ19904-74	м	006			I0	5,92
	23. Окраска воздуховодов масляной краской готовой к применению для внутренних работ, за 2 раза		ГОСТ10503-7I	кг	I66			I5	2,35
								37	

Привязан

Име. №

ТП 902-2-434.87

Об.СО

Лист

II

22529-07 39

Име. № подл. Подпись и дата

Взам. инв. №

Позиция	Наименование и техническая характеристика оборудования и материалов. Завод-изготовитель (для импортного оборудования - страна, фирма)	Тип, марка оборудования. Обозначение документа и номер опросного листа	Единица измерения		Код завода - изготовителя	Код оборудования, материала	Цена единицы оборудования, тыс. руб.	Количество	Масса единицы оборудования, кг
			Наименование	Код					
1	2	3	4	5	6	7	8	9	10
	24. Крепление воздуховода, компл.								
	а) тяга	2ТЯ-03	шт	796				39	0,3
	б) подкладка	П-01	шт	796				39	1,05
	в) хомут \varnothing 100	IX	шт	796				1	0,31
	\varnothing 160	IX-04	шт	796				4	0,49
	\varnothing 200	IX-06	шт	796				25	0,54
	\varnothing 315	IX-10	шт	796				4	0,79
	\varnothing 400	IX-12	шт	796				4	0,93
	100x200	2x-001	шт	796				1	0,7
		5.904-I							
		выпуск 0							
	25. Закладные конструкции для установки термометра	ЗК4-I-75	шт	796				5	0,58
		Группа 7							
		Сборник 50							
		Глазмонтажавто-матика							

Имя, № подл. Подпись и дата Взам. инв. №

Привязан

Имя, №

ТП902-2-434.87

ОВ.СО

Лист
12

БЛАНК-ЗАКАЗ № I

на приточную вентиляционную камеру
 типа 2ПК 10
 Серия 5.904-12, вып. 0.1-1

Количество камер по данному бланк-заказу I
 Исполнение камеры ~~правое~~.левое (ненужное зачеркнуть)
 Вентилятор Е5 100-2 (обозначение по Руководству)
 Тип вентилятора В-Ц4-75 № 5
 Схема исполнения I количество - I
 Электродвигатель 4А80В4, мощность, квт. I,5
 /тип/

Число оборотов (вентилятора в мин 1415 (ГОСТ 5976-73)
 Положение корпуса вентилятора Л0°
 Направление вращения колеса, левое, ~~правое~~
 (ненужное зачеркнуть)

Калориферная секция с калориферами по ГОСТ 7201-70

КЭС-10Н	шт	КЭС-10Н	шт
КЭС-11Н	шт	КЭС-11Н	шт
КЭС-12Н	шт	КЭС-12Н	шт
КСКЗ 10	<u>2</u> шт	КСК4-10	шт
КСКЗ-11	шт	КСК4-11	шт
КСКЗ-12	шт	КСК4-12	шт

(ненужное зачеркнуть)
 Количество рядов калорифера по ходу воздуха I
 Последний ряд калориферов полный (~~неполный~~)
 (ненужное зачеркнуть)

Секция орошения ~~есть~~, нет (ненужное зачеркнуть)

Приемная секция ~~с~~-фильтром (только для камеры ПК10) ~~с~~-рециркуляцией
~~с~~с-рециркуляции (ненужное зачеркнуть)

Расположение рециркуляционной заслонки, ~~верхнее~~, ~~боковое~~, ~~нижнее~~
 (ненужное зачеркнуть)

Секция-фильтра-с-фильтрующим-материалом
 ФСТУ, ФРИК-НГ (ненужное зачеркнуть)

Рециркуляционная заслонка нет шт
 /обозначение, количество/
 Привод рециркуляционной заслонки нет шт
 /тип, количество/

Утепленная заслонка КВУ 600х1000 Б I шт
 /обозначение, количество/
 Привод утепленной заслонки МЭ016/63-0,25-80 I шт
 /тип, количество/

Реквизиты заказчика _____
 Заказчик _____

Изм. № подл. Подпись и дата. Взам. инв. №

Привязан			
Изм. №			

ТП902-2-434.87

Позиция	Наименование и техническая характеристика оборудования и материалов. Завод-изготовитель (для импортного оборудования - страна, фирма)	Тип, марка оборудования. Обозначение документа и номер опросного листа	Единица измерения		Код завода - изготовителя	Код оборудования, материала	Цена единицы оборудования, тыс. руб.	Количество	Масса единицы оборудования, кг
			Наименование	Код					
1	2	3	4	5	6	7	8	9	10
ОБОРУДОВАНИЕ, ПОСТАВЛЯЕМОЕ ЗАКАЗЧИКОМ									
I. Водопровод хозяйственно-питьевой									
I	Задвижка параллельная с выдвижным шпинделем, с ручным управлением фланцевая из серого чугуна в комплекте с фланцами, прокладками и крепежом								
	Ру = 10 кгс/см ² Ду 50	З0ч6бр	шт	796		372II15I005		I	18,4
2	Вентиль запорный муфтовый из серого чугуна								
	Ру = 16 кгс/см ² ø 15	I5ч8р2	шт	796		3722II1I0I0		I	0,75
3		I5ч8р2	шт	796		3722I2I009		I	0,9
4		I5ч8р2	шт	796		3722I2I0I0		3	1,75
2. Горячее водоснабжение									
I	Вентиль запорный муфтовый из серого чугуна								
2	Ру = 16 кгс/см ² ø 15	I5ч8п2	шт	796		3722II1I0I2		I	0,75
	ø 20	I5ч8п2	шт	796		3722I2I0I9		I	0,9

Имя, № подл. Подпись и дата Взам. инв. №

				Привязан
Имя, №				
Тип	Белоус			
Нач. отд.	Мартынов			
Гл. спец.	Марионков			
Рук. гр.	Ермакова			
Вед. инж.	Бульчева			
			ТН 902-2-434.87	ВК.СО
			Спецификация оборудования	Стадия Лист Листов Р I 4
				Гипроавтотранс г. Москва

Позиция	Наименование и техническая характеристика оборудования и материалов. Завод-изготовитель (для импортного оборудования - страна, фирма)	Тип, марка оборудования. Обозначение документа и номер опросного листа	Единица измерения		Код завода - изготовителя	Код оборудования, материала	Цена единицы оборудования, тыс. руб.	Количество	Масса единицы оборудования, кг
			Наименование	Код					
1	2	3	4	5	6	7	8	9	10
<u>ОБОРУДОВАНИЕ, ПОСТАВЛЯЕМОЕ ПОПРЯДЧИКОМ</u>									
I. Водопровод хозяйственно-питьевой									
I	Отвод из углеродистой стали крутоизогнутый 90°	57x3	ГОСТ 17375-83	шт	796	9992I30000		2	0,5
2	Угольник прямой из ковкого чугуна	∅ 15	ГОСТ 8946-75	шт	796	I462000000		I2	0,1
3		∅ 20		шт	796	I462000000		I	0,2
4		∅ 25		шт	796	I462000000		2	0,24
5	Тройник из ковкого чугуна переходной	20xI5	ГОСТ 8949-75	шт	796	I462000000		I	0,185
6		25xI5		шт	796	I462000000		I	0,255
7		50xI5		шт	796	I462000000		I	0,714
8	Муфта переходная из ковкого чугуна	20xI5	ГОСТ 8957-75 ^X	шт	796	I462000000		I	0,1
9		50x25		шт	796	I462000000		I	0,46
10	Трубопровод из стальных водогазопроводных труб обыкновенных оцинкованных	∅ 15	ГОСТ 3262-75 ^X	м	006	I385000000		8	I,32
II		∅ 20		м	006	I385000000		3	I,71
I2		∅ 25		м	006	I385000000		7	2,46
I3		∅ 50		м	006	I385000000		6	5,03
I4	Рукав резиновый напорный с текстильным каркасом		В-10(II)						
		∅ 16	ℓ = 30 м	ГОСТ 18698-79	м	006	255II00000	30	0,5
I5		∅ 25	ℓ = 35 м		м	006	255II00000	35	0,8
2. Горячее водоснабжение									
I	Смеситель для душа с нижней подводкой	∅ 15	СМ-Д-СТ	шт	796	495II30000		I	I,43
			ГОСТ 25809-83						

Взам. инв. №
Подпись и дата
Инв. № подл.

Привязан			
Име. №			

III 902-2-434.87

ВК.СО

Лист
2

Позиция	Наименование и техническая характеристика оборудования и материалов. Завод-изготовитель (для импортного оборудования - страна, фирма)	Тип, марка оборудования. Обозначение документа и номер опросного листа	Единица измерения		Код завода - изготовителя	Код оборудования, материала	Цена единицы оборудования, тыс. руб.	Количество	Масса единицы оборудования, кг
			Наименование	Код					
1	2	3	4	5	6	7	8	9	10
2	Смеситель для умывальника настольный с нижней камерой смещения	СМ-УМ-НКС	шт	796		495II50000		I	I,4
		ГОСТ 25809-83							
3	Смеситель для умывальника, настенный \varnothing 15	СМ-УМ-НВР	шт	796		495II50000		I	I,I
		ГОСТ 25809-83							
4	Угольник прямой из ковкого чугуна \varnothing 15	ГОСТ 8946-75	шт	796		I462000000		I2	0,I
5			шт	796		I462000000		7	0,I5I
6	Тройник из ковкого чугуна прямой \varnothing 15	ГОСТ 8948-75	шт	796		I462000000		I	0,I35
7	Тройник из ковкого чугуна переходной 20x15	ГОСТ 8949-75	шт	796		I462000000		I	0,I85
8	Муфта переходная из ковкого чугуна 20x15	ГОСТ 8957-75	шт	796		I462000000		I	0,I0
9			шт	796		I462000000		I	0,2I8
10	Трубопровод из стальных водогазопроводных труб обыкновенных	ГОСТ 3262-75 ^х							
	оцинкованных \varnothing 15		м	006		I385000000		20,0	I,32
II			м	006		I385000000		8,0	I,7I
	3. Канализация бытовая								
I.	Унитаз керамический типа "Компакт" с косым выпуском	ГОСТ 22847-85	компл	670		4965I00000		I	30
2	Умывальник прямоугольный со спинкой II группы	ГОСТ 23759-85	компл	670		4962000000		I	I7,4
3	Сифон бутылочный пластмассовый \varnothing 50	ГОСТ 23412-79	шт	796		4949060000		I	0,5
4	Трап чугунный эмалированный \varnothing 50	ТК 50	шт	796		49470I0000		I	4,9
		ГОСТ 18II-8I							
5		ТК 100Б	шт	796		49470I0000		I	I5,5
6	Отвод 90° \varnothing 50	ГОСТ 22689.9-	шт	796		2248II0000		5	0,06
		-77							

Мин. № подл. Подпись и дата
 Взам. инв. №

Привезен			
Мин. №			

Тш 902 - 2 - 434.87

ВК.СО

Лист

3

Позиция	Наименование и техническая характеристика оборудования и материалов. Завод-изготовитель (для импортного оборудования - страна, фирма)	Тип, марка оборудования. Обозначение документа и номер опросного листа	Единица измерения		Код завода-изготовителя	Код оборудования, материала	Цена единицы оборудования, тыс. руб.	Количество	Масса единицы оборудования, кг
			Наименование	Код					
1	2	3	4	5	6	7	8	9	10
7	∅ 100	ГОСТ 22689.9-77	шт	796		2248II0000		4	0,34
8	Тройник прямой ∅ 50x50	ГОСТ 22689.10-77	шт	796		2248II0000		1	0,085
9	∅ 100x50		шт	796		2248II0000		2	0,27
10	∅ 100x100		шт	796		2248II0000		3	0,46
11	Ревизия с крышкой ∅ 100	ГОСТ 22689.15-77	шт	796		2248II0000		1	0,47
12	Заглушка ∅ 50	ГОСТ 22689.16-77	шт	796		2248II0000		1	0,021
13	∅ 100	-77	шт	796		2248II0000		2	0,11
14	Трубопровод из полиэтиленовых канализационных труб ∅ 50	ГОСТ 22689.3-77	м	006		2248II0000		15	0,300
15	∅ 100		м	006		2248II0000		17	0,900

Имя, № подл. Подпись и дата Взам. инв. №

Привязан			
Имя, №			

ТИ 902-2-434.87 ВК.СО

Лист 4

Альбом VII

Позиция	Наименование и краткая характеристика оборудования и материалов. Завод-изготовитель (для импортного оборудования - страна, фирма)	Тип, марка оборудования. Обозначение документа и номер опросного листа	Единица измерения		Код завода = изготовителя	Код оборудования, материала	Цена единицы оборудования, тыс. руб.	Кол-во	Масса единицы оборудования, кг
			Наименование	Код					
1	2	3	4	5	6	7	8	9	10
I. ОБОРУДОВАНИЕ И МАТЕРИАЛЫ, ПОСТАВЛЯЕМЫЕ ЗАКАЗЧИКОМ									
I.1. ОБОРУДОВАНИЕ И ИЗДЕЛИЯ, РАСПРЕДЕЛЯЕМЫЕ ПО ЛИНИИ КОМПЛЕКТУЮЩИХ ОРГАНИЗАЦИЙ									
I.1.1. Пункт распределительный 660В, 100А, 50 Гц без вводного выключателя с федеральным выключателем типа:		ПРИ-3045-	шт	798		3434110000		I	24
6 шт. - АБ 2044, 16А (надпись на пункте АР1.)		-21У3 ТУ16-536.610-82							
I.1.2. Розетка штепсельная 42В, 10А двухполюсная с плоскими контактами для открытой установки, брызгозащищенная		РН-п-2-0- -IP43-01- -IO/220 ГОСТ 7396-76	шт	798		3464420000		7	

Имя, № подразделения, Подпись и дата, Объем, номер, №

Имя, №		Привязан							
Имя, №		ТП 902 - 2 - 434.87							
		30.00							
ИМП Белоого НАЧ. ОТД. ПУНОКИЙ Н. КОНТ. Кузнецов Сл. опер. Кузнецов Сук. гр. Салдыурский Инд. Провоторова		СПЕЦИФИКАЦИЯ ОБОРУДОВАНИЯ							
		<table border="1"> <tr> <td>Страница</td> <td>Лист</td> <td>Листов</td> </tr> <tr> <td>Р</td> <td>1</td> <td>10</td> </tr> </table>		Страница	Лист	Листов	Р	1	10
Страница	Лист	Листов							
Р	1	10							
		ИМПРОВАТРАНС г. МОСКВА							

Позиция	Наименование и техническая характеристика оборудования и материалов. Завод-изготовитель (для импортного оборудования - страна, фирма)	Тип, марка оборудования. Обозначение документа и номер опросного листа	Единица измерения		Код завода - изготовителя	Код оборудования, материала	Цена единицы оборудования, тыс. руб.	Количество	Масса единицы оборудования, кг
			Наименование	Код					
1	2	3	4	5	6	7	8	9	10
	СВЕТИЛЬНИКИ С ЛАМПАМИ НАКАЛИВАНИЯ								
	I.I.3. до 100 Вт	НБ006-100/ Р'0-02УХЛ4 ТУ 16.535. 825-74	шт	796		346III0000		4	
	I.I.4. до 100 Вт	НПП03-100- -001У3 ТУ 16.535. 99I-75	шт	796		346III0000		I	
	I.I.5. до 100 Вт	НСП02-100/ Р5I-02-45 ГОСТ 15597-82	шт	796		346III0000		7	
	I.I.6. до 200 Вт	НСПII-200- -234УХЛII ТУ 16.545. 340-8I	шт	796		346III0000		I	
	I.I.7. до 200 Вт	НСП09-200/ IP50'-0I-V2 ОСТ 160.535. 046-79	шт	796		346III0000		2	

Изм. № подл. Подпись и дата. Взам. инв. №

Привязан			
Изм. №			

ТИ 902 - 2 - 434.87

30.00

Лист
2

Позиция	Наименование и техническая характеристика оборудования и материалов. Завод-изготовитель (для импортного оборудования - страна, фирма)	Тип, марка оборудования. Обозначение документа и номер опросного листа	Единица измерения		Код завода - изготовителя	Код оборудования, материала	Цена единицы оборудования, тыс. руб.	Количество	Масса единицы оборудования, кг
			Наименование	Код					
1	2	3	4	5	6	7	8	9	10
2.2. ИЗДЕЛИЯ, ПОСТАВЛЯЕМЫЕ ЭЛЕКТРОМОНТАЖНОЙ ОРГАНИЗАЦИЕЙ									
ЭЛЕКТРОУСТАНОВОЧНЫЕ УСТРОЙСТВА									
2.2.1.	Патрон пластмассовый настенный, с креплением за фланец	Б27ФП-02 ГОСТ 2746.4-71	шт	796		3461110000		I	
2.2.2.	Выключатель 220В, 6,3А клавишный однополюсный для открытой установки	0-I-04-6,3/ 220 ГОСТ 7397-76	шт.	796		3464210000		II	
2.2.3.	Выключатель 220В, 6,3А клавишный однополюсный для открытой установки	0-I-IP44- -I7-6,3/220 ГОСТ 7397-76	шт	796		3464210000		II	

Имя, № подл. Подпись и дата (Взам. инв. №)

Привязан			
Имя, №			

ТП 902 - 2 - 434.87

30.00

Лист
8

Позиция	Наименование и техническая характеристика оборудования и материалов. Завод-изготовитель (для импортного оборудования - страна, фирма)	Тип, марка оборудования. Обозначение документа и номер опросного листа	Единица измерения		Код завода - изготовителя	Код оборудования, материала	Цена единицы оборудования, тыс. руб.	Количество	Масса единицы оборудования, кг
			Наименование	Код					
1	2	3	4	5	6	7	8	9	10
2.3. ИЗДЕЛИЯ ЗАВОДОВ ГЭМ И УГЭМ									
2.3.1.	Ящик с понижающим трансформатором 220/42В, 0,25 кВА с автоматическим выключателем AE 1000	ЯТП-0,25 ТУ36-983-75	шт	796		3434220000		4	
2.3.2.	Кронштейн	У116У3 ТУ 36-2270-80	шт	796		346473102I		3	
2.3.3.	Держатель светильника	У25МУ3 ТУ 36-1459-82	шт	796		34647312II		2	
2.3.4.	Крышка	У623 ТУ 36-1451-82	шт	796		34647313II		5	
2.3.5.	Подвес	К98IV3 ТУ 36-1459-82	шт	796		346473302I		2	
2.3.6.	Коробка	У409VI ТУ 36-1859-75	шт	796		34647446II		3	
2.3.7.	Коробка	Кор-73	шт	796		346474250I		20	

Изм. № подл. Подпись и дата
Взам. инв. №

Привязан			
Изм. №			

ТИ 902 - 2 - 434.87

30.00

Лист
9

Альбом VII

Позиция	Наименование и техническая характеристика оборудования и материалов. Завод-изготовитель (для импортного оборудования - страна, фирма)	Тип, марка оборудования. Обозначение документа и номер опросного листа	Единица измерения		Код завода - изготовителя	Код оборудования, материала	Цена единицы оборудования, тыс. руб.	Количество	Масса единицы оборудования, кг
			Наименование	Код					
1	2	3	4	5	6	7	8	9	10
<u>ОБОРУДОВАНИЕ И МАТЕРИАЛЫ, ПОСТАВЛЯЕМЫЕ ЗАКАЗЧИКОМ</u>									
<u>I. Электрооборудование</u>									
Аппараты низкого напряжения									
I.I.1	Пускатель магнитный, нереверсивный, с катушкой 380В переменного тока, блокконтакт Из, исполнение IP54 с тепловым реле со средним значением тока 3,2А (РТЛ100804)	ПМЛ121002 ТУ16-526. 437-78	шт	796		3427000000		I	I,04
I.I.2	Пускатель магнитный, нереверсивный, с катушкой 380В переменного тока, блокконтакт Из, исполнение IP54, с контактной приставкой ПРЛ 2204 ТУ16-523.554-82 с тепловым реле со средним значением тока 3,2 А	ПМЛ121002 ТУ16-526. 437-78	шт	796		3427000000		I	I,2
I.I.3	Пост управления кнопочный с двумя сальниками ϕ 22 мм	ПКУ15-	шт	796		3428450000		I	4,6
	№ 1 - АСТК, ТР 220В, В-3	21.331.40У3							
	№ 2 - КЕОII, исп.2, "ч", "Пуск"	ТУ16-526.							
	№ 3 - КЕОII, исп.2, "к", "Стоп"	333-74							
	№ 4 - АСТК, ТР220В, В-2								
	№ 5 - КЕОII, исп.2, "ч", "Пуск"								

Инв. № подл. Подпись и дата. Взам. инв. №

Привязан				
Инв. №				
ГИП Белоус	Нач. отд. Луцкий	Н. контр. Кузнецов	Гл. спец. Кузнецов	ГИП. отд. Фомина
Вед. инж. Семашко	Ст. инж. Косырев	ТП 902-2-434.87		ЭМ.СО
Спецификация оборудования		Студия	Лист	Листов
		Р	1	9
ГИПРОАВТОТРАНС г. Москва				

Позиция	Наименование и техническая характеристика оборудования и материалов. Завод-изготовитель (для импортного оборудования - страна, фирма)	Тип, марка оборудования. Обозначение документа и номер опросного листа	Единица измерения		Код завода - изготовителя	Код оборудования, материала	Цена единицы оборудования, тыс. руб.	Количество	Масса единицы оборудования, кг
			Наименование	Код					
1	2	3	4	5	6	7	8	9	10
	№ 6 - КЕОII, исп.2, "К", "Стоп"								
	№ 7 - АСТК, ТР 220В, В-I								
	№ 8 - КЕОII, исп.2, "Ч", "Пуск"								
	№ 9 - КЕОII, исп.2, "К", "Стоп"								
	Обозначение поста АН 8								
	I.I.4 Шкаф силовой распределительный с трехполюсным рубильником на 400А, с предохранителем на вводе ПН2-400 , на 400А с 6 группами предохранителей ПН2-100 с плавкими вставками в группах 3I,5Ах2; 40АхI; 63АхI; 80АхI; <input type="checkbox"/> АхI и с 2 группами предохранителей ПН2-250 с плавкими вставками в группах 100АхI; <input type="checkbox"/> АхI	ШРП11-73517-22У3 ТВ16-536.506-76	КОМПЛ	671		3434300000		I	92,0
	Надпись на шкафу "API"								
	I.I.5 Ящик однофидерный с трехполюсным выключателем 380В, 50Гц, 100А с плавкой вставкой 60А, исполнение IP54	ЯВЗ-3I ТВ16-526.052-66	ШТ	796		3434220000		I	24,8
	Ящик управления асинхронными двигателями с К.З.Р., нереверсивный, 380В переменного тока, исполнение IP4I.								
	Цепи управления 220В переменного тока. Автоматы с комбинированными расцепителями "К", реле тепловое с нагревательными элементами "НЭ"								
	<u>однофидерные</u>								

Имя, № подл., Подпись и дата




Привязан			
Имя, №			

ТП 902-2-434.87

ЭМ.00

Лист

2

Позиция	Наименование и техническая характеристика оборудования и материалов. Завод-изготовитель (для импортного оборудования - страна, фирма)		Тип, марка оборудования. Обозначение документа и номер опросного листа	Единица измерения		Код завода - изготовителя	Код оборудования, материала	Цена единицы оборудования, тыс. руб.	Количество	Масса единицы оборудования, кг
				Наименование	Код					
1	2		3	4	5	6	7	8	9	10
I.I.6	K-40A	НЭ-32A (AB4)	Я5II0- -3574УХЛЧ ТУ16-536.042 -76	шт	796				I	21,5
I.I.7	K-0,8A	НЭ-0,6A (AB10)	Я5III- -1874УХЛЧ ТУ16-536.042 -76	шт	796				I	21,5
I.I.8	K-12,5A	НЭ-10A (AB3)	Я5III- 3074УХЛЧ ТУ16-536.042 -76	шт	796				I	21,5
I.I.9	K-  A	НЭ-  A (AB20)	Я5III-  УХЛЧ ТУ16-536.042 -76	шт	796				I	21,5
<u>двухфидерные</u>										
I.I.10	фидер № I и 2	K-2A НЭ-1,6A (AB8)	Я5II5- 2274УХЛЧ-22 ТУ16-536.042 -76	шт	796				I	47,3

Привязан

Инд. №			

ТП 902-2.434.87

ЭМ.00

Лист

3

Позиция	Наименование и техническая характеристика оборудования и материалов. Завод-изготовитель (для импортного оборудования - страна, фирма)	Тип, марка оборудования. Обозначение документа и номер опросного листа	Единица измерения		Код завода - изготовителя	Код оборудования, материала	Цена единицы оборудования, тыс. руб.	Количество	Масса единицы оборудования, кг
			Наименование	Код					
1	2	3	4	5	6	7	8	9	10
	I.I.II фидер № I и 2 К-16А КЭ-12,5А (АВГ)	ЯБИ5-	шт	796				I	47,3
		ЗИ74УХЛЧ-3I							
		ТУ16-536.042							
		-76							
	<u>Кабельные изделия</u> Заводы МЭП								
	Кабель силовой с алюминиевыми жилами, без защитного покрова, сечением:	АВВГ							
		ГОСТ16442-80							
	I.I.I2 4x2,5-0,66		км	008		352222II25		0,2I	130
	I.I.I3 3x4+Ix2,5-0,66		км	008		352222II18		0,05	178
	I.I.I4 3x10+Ix6-0,66		км	008		352222II20		0,05	302
	I.I.I5 2x2,5-0,66		км	008		352222II09		0,0I	98
	Кабель переносный гибкий с медными жилами сечением:	КГ							
		ГОСТ13497-							
		77E							
	I.I.I6 3x2,5+Ix1,5-0,66		км	008		3555I4I0I7		0,02	35I
	Провода силовые								
	Провод с медной жилой, сечением:	ПВИ							
	I.I.I7 Ix1,5-0,66	ГОСТ6323-79	км	008		355II303I8		0,05	22

Инд. № подл. Подпись и дата. Взам. инв. №

Привязан			
Инд. №			

ТИ902-2-434.87

ЭМ.00

Лист

4

Позиция	Наименование и техническая характеристика оборудования и материалов. Завод-изготовитель (для импортного оборудования - страна, фирма)	Тип, марка оборудования. Обозначение документа и номер опросного листа	Единица измерения		Код завода-изготовителя	Код оборудования, материала	Цена единицы оборудования, тыс. руб.	Количество	Масса единицы оборудования, кг
			Наименование	Код					
1	2	3	4	5	6	7	8	9	10
	Провод с алюминиевой жилой, сечением :	АПВ							
	I.I.18 Ix2-0,66	ГОСТ6323-79	км	008		355I330II2		0,02	I3
	I.I.19 Ix3-0,66		км	008		355I330II2		0,05	I9
	I.I.20 Ix4-0,66		км	008		355I330II3		0,02	25
	I.I.2I Ix6-0,66		км	008		355I330II4		0,05	32
	Кабели контрольные								
	Кабель контрольный с алюминиевыми жилами без защитного покрова, сечением:	АКВВГ							
		ГОСТ1508-78Е							
	I.I.22 5x2,5-0,66		км	008		3563440I32		0,0I0	I46
	I.I.23 IOx2,5-0,66		км	008		3563440I34		0,0I5	263
	I.I.24 Рукав металлический гибкий	РЗ-Ц-Х-Ш-22	км	008		2554II002I		0,05	II00
		ТУ22-3988-77							

Изм. № подл. Подпись и дата. Взам. инв. №

Приказ			
Изм. №			

ТП 902-2-434.87

ЭМ.00

Лист 5

Позиция	Наименование и техническая характеристика оборудования и материалов. Завод-изготовитель (для импортного оборудования - страна, фирма)	Тип, марка оборудования. Обозначение документа и номер опросного листа	Единица измерения		Код завода - изготовителя	Код оборудования, материала	Цена единицы оборудования, тыс. руб.	Количество	Масса единицы оборудования, кг
			Наименование	Код					
1	2	3	4	5	6	7	8	9	10
	2. ОБОРУДОВАНИЕ И МАТЕРИАЛЫ, ПОСТАВЛЯЕМЫЕ ПОДРЯДЧИКОМ								
	2.1. Материалы, поставляемые Генподрядчиком.								
	Уголок равнополочный обычной точности прокатки:	ГОСТ8509-82							
	2.1.1 50x50x5		т	I68				0,03	
	Лист горячекатаный, нормальной точности прокатки, нормальной плоскостности:	ГОСТ19903-74							
	2.1.2 5,0		т	I68				0,01	
	Сталь круглая, диаметром:	ГОСТ2590-72							
	2.1.3 6,0		т	I68				0,005	
	2.1.4 12,0		т	I68					
	Полоса горячекатаная нормальной точности прокатки:	ГОСТ103-76							
	2.1.5 4x40		т	I68					
	Трубы стальные водогазопроводные								
	Труба легкая, под накатку резьбы, неоцинкованная, обычной точности изготовления, с полностью сплюсненным гратом, с цилиндрической резьбой на обоих концах:	ГОСТ3262-75							
	2.1.6 Н-Р 20x2,5		км	008				0,03	
			т	I68				0,045	

Инв. № подл. Подпись и дата. Взам. инв. №

Примечание			
Инв. №			

ТП 902-2-434.87

ЭМ.00

Лист
6

Позиция	Наименование и техническая характеристика оборудования и материалов. Завод-изготовитель (для импортного оборудования - страна, фирма)	Тип, марка оборудования. Обозначение документа и номер опросного листа	Единица измерения		Код завода - изготовителя	Код оборудования, материала	Цена единицы оборудования, тыс. руб.	Количество	Масса единицы оборудования, кг
			Наименование	Код					
1	2	3	4	5	6	7	8	9	10
2.2. Изделия, поставляемые электромонтажной организацией									
Электромонтажные устройства и изделия заводов ГЭМ									
Изделия для прокладки кабелей и проводов									
2.2.1	Лоток	НЛ20-П2У3	шт	796		344961525I		6	6,11
		ТУ36-2486-82							
2.2.2	Полка	КП161У3	шт	796		344962512I		8	0,37
		ТУ36-1496-82							
2.2.3	Прижим	НЛ-ПРУ3	шт	796		344961545I		6	0,032
		ТУ36-2486-82							
2.2.4	Стойка	КП150У3	шт	796		344962501I		8	0,6
		ТУ36-1496-82							
2.2.5	Скоба	КП157У3	шт	796		344962531I		16	0,152
		ТУ36-1496-82							
2.2.6	Ключ	КП156У3	шт	796		344962521I		1	0,170
		ТУ36-1496-82							
Профили и полосы монтажные									
Полоса размерами:									
2.2.7	20,	Н202У2	шт	796		344962633I		10	0,79
		ТУ36-1434-82							
Профиль зетовый общей шириной:									
2.2.8	68	Н238У2	шт	796		344962618I		10	3,09
		ТУ36-1434-82							

Привязан

Имя, №

ТП 902-2-434.87

ЭМ.СО

Лист

8

Позиция	Наименование и техническая характеристика оборудования и материалов. Завод-изготовитель (для импортного оборудования - страна, фирма)	Тип, марка оборудования. Обозначение документа и номер эпросного листа	Единица измерения		Код завода - изготовителя	Код оборудования, материала	Цена единицы оборудования, тыс. руб.	Количество	Масса единицы оборудования, кг
			Наименование	Код					
1	2	3	4	5	6	7	8	9	10
	Изделия для крепления струн и тросов								
	2.2.9 Муфта натяжная	K604V3 TV36-I445-82	шт	796		3449644I2I		1	0,5
	2.2.10 Анкер	K675V3 TV36-I445-82	шт	796		344964I2II		2	0,6
	2.2.II Зажим	K676V3 TV36-I445-82	шт	796		34496452II		2	0,8I
	2.2.I2 Подвес скользящего крепления	ПКК10-20VI TV36VCCP6I2- -75	шт	796		34496433II		10	0,22
	2.2.I3 Подвес концевое крепления	ПКК10-20VI TV36VCCP6I2- -75	шт	796		34496434II		1	0,33

Инд. № п/п: Подпись и дата: Взам. инв. №

Привязан			
Инд. №			

ТП 902-2-434.87

ЭМ.СО

Лист
9

Альбом VII

Позиция	Наименование и техническая характеристика оборудования и материалов. Завод-изготовитель (для импортного оборудования - страна, фирма)	Тип, марка оборудования. Обозначение документа и номер опросного листа	Единица измерения		Код завода - изготовителя	Код оборудования, материала	Цена единицы оборудования, тыс. руб.	Количество	Масса единицы оборудования, кг
			Наименование	Код					
1	2	3	4	5	6	7	8	9	10
ОБОРУДОВАНИЕ И МАТЕРИАЛЫ, ПОСТАВЛЯЕМЫЕ ЗАКАЗЧИКОМ									
I.I. Приборы и средства автоматизации									
6	I.I.I. Термометр технический прямой Пределы измерений от 0° до 160°C Защитная оправа № 3	ТТ П52°160 I63 ГОСТ 2823-73* ЭП I65 I60 200 ГОСТ 3029-75*	шт	796		432I22II34 432I8I0III		2	0,3
7	I.I.2. Термометр технический прямой Пределы измерений от 0° до 200°C Защитная оправа № 3	ТТ П62°160 I63 ГОСТ 2823-73* ЭП I65 I60 200 ГОСТ 3029-75*	шт	796		432I22II46 432I8I0III		2	0,3
10	I.I.3. Термометр технический угловой Пределы измерений от -30° до +50°C Защитная оправа № 6	ТТ У2I°240 67I ГОСТ 2823-73* ЭУ 265 630 I00 ГОСТ 3029-75*	шт	796		432I22I506 432I8I0207		I	0,45

Име. № подл. Подпись и дата. Взам. инв. №

Приказан		
Име. №		
ТИП Белоус		А.СОI
Нач. отд. Шунский		ТИП 902-2-434.87
Н.контр. Кузнецов		СПЕЦИФИКАЦИЯ ОБОРУДОВАНИЯ
Гл. след. Кузнецов		
Рук. гр. Титов		
Инж. Калмыков		
Стадия	Лист	Листов
Р	I	I4
ГИПРОАВТОТРАНС г. Москва		

АЛБ50М VII

Позиция	Наименование и техническая характеристика оборудования и материалов. Завод-изготовитель (для импортного оборудования - страна, фирма)	Тип, марка оборудования. Обозначение документа и номер опросного листа	Единица измерения		Код завода - изготовителя	Код оборудования, материала	Цена единицы оборудования, тыс. руб.	Кол-чество	Масса единицы оборудования, кг
			Наименование	Код					
1	2	3	4	5	6	7	8	9	10
II	I.I.4 Термометр технический угловой Пределы измерений от 0° до 100°C Защитная оправа № 4	ТТ У41°240 29 ГОСТ 2823-73* ЗУ 265 250 100 ГОСТ 3029-75*	шт	796		432I22I5I7 432I8I0205		I	0,35
8	I.I.5 Термометр технический угловой Пределы измерений от 0° до 160°C Защитная оправа № 3	ТТ У52°160 20 ГОСТ 2823-73* ЗУ 185 160 200 ГОСТ 3029-75*	шт	796		432I22I534 432I8I02II		3	0,3
I2	I.I.6 Термометр технический угловой Пределы измерений от 0° до 200°C Защитная оправа № 3	ТТ У62°160 20 ГОСТ 2823-73* ЗУ 185 160 200 ГОСТ 3029-75*	шт	796		432I22I546 432I8I02II		I	0,3
I3	I.I.7 Устройство терморегулирующее дилатометрическое электрическое, замыкающий контакт, дифференциал 2°C, пределы регулирования от -60° до +40°C. Длина чувствительной трубки 505 мм	ТУДЭ-1-2- ПВ2-3 ТУ 25-02. 28I074-78	шт	796		42II240II7		I	I,5
I4	I.I.8 Устройство терморегулирующее дилатометрическое электрическое, замыкающий контакт, дифференциал 4°C, пределы регулирования от 0° до 250°C. Длина чувствительной трубки 265 мм	ТУДЭ-4- ПВ2-3 ТУ 25-02. 28I074-78	шт	796		42II240I22		I	I,5

Имя, № подл., Подпись и дата, Взам. инв. №

Привязан			
Имя, №			

ТП 902-2-434.87
Лист 2
A.COI

Альбом VII

Позиция	Наименование и техническая характеристика оборудования и материалов. Завод-изготовитель (для импортного оборудования - страна, фирма)	Тип, марка оборудования. Обозначение документа и номер опросного листа	Единица измерения		Код завода - изготовителя	Код оборудования, материала	Цена единицы оборудования, тыс. руб.	Количество	Масса единицы оборудования, кг
			Наименование	Код					
1	2	3	4	5	6	7	8	9	10
15а	I.I.9 Термопреобразователь сопротивления медный, градуировка 50М, пределы измерения от -50° до +200°С, головка водозащищенная исполнение ВЗ, материал защитной арматуры ст.08Х13, длина монтажной части 320 мм, вариант 5Ц2.82Г.420	ТСМ-0879 ТУ 25-02. 792288-80	шт	796		42II430902		I	0,35
15б	I.I.10 Регулятор температуры электрический трехпозиционный, пределы регулирования от 0° до 40°С, градуировка 50М, 220В, 50 Гц	ТЭПЗ УЗ ТУ25-02. 200353-84	шт	796		42I882I246		I	I,3
9	I.I.II Манометр пружинный показывающий. Предел измерения 2,5 МПа (25 кгс/см ²), класс точности 2,5, с осевым штуцером без фланца, исполнение обыкновенное	МПЗ-У ТУ 25-02. I80335-84	шт	796		42I2I3I87I		6	0,6
I	I.I.I2 Мановакууметр пружинный показывающий Предел измерения 0,15 МПа (1,5 кгс/см ²), класс точности 1,5, с осевым штуцером без фланца, исполнение обыкновенное	МВПЗ-У ТУ 25-02. I80335-84	шт	796		42I2I37665		3	0,6
3	I.I.I3 Манометр показывающий электроконтактный, предел измерения 0,25 МПа (2,5 кгс/см ²), класс точности 1,5	ЭКМ-IV ТУ 25-02. 3I-75	шт	796		42I2I40I02		I	2,2

Изм. № подл. Подпись и дата Взам. инв. №

Привязан			
Изм. №			

ТТ1902-2-434.87

А.СОI

Лист
3

Позиция	Наименование и техническая характеристика оборудования и материалов. Завод-изготовитель (для импортного оборудования - страна, фирма)	Тип, марка оборудования. Обозначение документа и номер опросного листа	Единица измерения		Код завода-изготовителя	Код оборудования, материала	Цена единицы оборудования, тыс. руб.	Количество	Масса единицы оборудования, кг
			Наименование	Код					
1	2	3	4	5	6	7	8	9	10
2	I.I.14 Манометр показывающий электроконтактный, предел измерения 0,4 МПа (4,0 кгс/см ²), класс точности I,5	ЭКМ-IV ТУ 25.02. ЗИ-75	шт	796		42I2I40I02		3	2,2
4	I.I.15 Манометр показывающий электроконтактный, предел измерения 4,0 МПа (40 кгс/см ²), класс точности I,5	ЭКМ-IV ТУ 25.02. ЗИ-75	шт	796		42I2I40I02		I	2,2
5	I.I.16 Регулятор - сигнализатор уровня	ЭРСУ-4 ТУ 25-02-080678-79	шт	796		42I8740903		4	
Комплектно поставляются:									
5а	Датчик, сталь I2XI8I10T, длина 0,6 м, давление до I,6 МПа		шт	796				3	I,4
5б	Блок релейный, питание 220В, 50 Гц		шт	796				I	4,0

Изм. № подл. Подпись и дата Взам. инв. №

Привязан			
Изм. №			

ТИ 902-2-434.87

А.СОI

Лист
4

Позиция	Наименование и техническая характеристика оборудования и материалов. Завод-изготовитель (для импортного оборудования - страна, фирма)	Тип, марка оборудования. Обозначение документа и номер опросного листа	Единица измерения		Код завода - изготовителя	Код оборудования, материала	Цена единицы оборудования, тыс. руб.	Количество	Масса единицы оборудования, кг
			Наименование	Код					
1	2	3	4	5	6	7	8	9	10
	I.2. ЩИТЫ, ПОСТАВЛЯЕМЫЕ ЗАВОДАМИ МИНЭЛЕКТРОТЕХПРОМА								
	I.2.I Шкаф защищенный (AS I)	По чертежам	комп	67I		3433I0I500		I	I85
	состоящий из 3 приведенных панелей	Гипроавто-							
	размером I800x800x600 мм	транса							
	Степень защиты IP44	ОСТ I6.0.800-							
		485-77							

Изм. № подл. Подпись и дата Взам. инв. №

Привязан			
Изм. №			

ТП 902-2-434.87

A.COI

Лист 5

Позиция	Наименование и техническая характеристика оборудования и материалов. Завод-изготовитель (для импортного оборудования - страна, фирма)	Тип, марка оборудования. Обозначение документа и номер опросного листа	Единица измерения		Код завода - изготовителя	Код оборудования, материала	Цена единицы оборудования, тыс. руб.	Количество	Масса единицы оборудования, кг
			Наименование	Код					
1	2	3	4	5	6	7	8	9	10
I.3. ЭЛЕКТРОАППАРАТУРА									
I.3.1	Переключатель пакетный, степень защиты IP56	ПП2-16/Н2 У2 56Б ОСТ 16.0.526. .001-77	шт	796		342829		<input type="checkbox"/>	2,5
I.3.2	Пускатель магнитный, катушка на П10В, 50 Гц, степень защиты IP54	ПМЛ-III002А ТУ 16-644. 001-83	шт	796		342700		<input type="checkbox"/>	0,915
I.3.3	Пост управления, отверстие для ввода 1/2", степень защиты IP54 № 1 - ц, ч; Из + Ip, "Пуск"	ПКЕ 222-1У2 ТУ 16-526. 216-78	шт	796		342844			0,28
I.3.4	Пост управления, отверстие для ввода 1/2", степень защиты IP54 № 1 - ц, ч; Из + Ip, "Откр." № 2 - ц, к; Из + Ip, "Закр."	ПКЕ 222-2У2 ТУ 16-526. 216-78	шт	796		342844		I	0,4I
I.3.5	Пост управления, отверстие для ввода 3/4", степень защиты IP54	ПКЕ722-2У2 ТУ16-526. 216-78	шт	796		342844		I	0,23

Инва. № подл. Подпись и дата

Привязан			
Инва. №			

ТП 902-2-434.87

A.COI

Лист 6

Позиция	Наименование и техническая характеристика оборудования и материалов. Завод-изготовитель (для импортного оборудования - страна, фирма)	Тип, марка оборудования. Обозначение документа и номер опросного листа	Единица измерения		Код завода - изготовителя	Код оборудования, материала	Цена единицы оборудования, тыс. руб.	Количество	Масса единицы оборудования, кг
			Наименование	Код					
1	2	3	4	5	6	7	8	9	10
I.3.6	Пост управления с I сальником сверху Д=22 мм	ПКУ I5-2I.	шт	796		34284533		I	4,6
	№ I - АСТЗ, 220В "Вентилятор"	33I-54Y2							
	№ 2 - КЕО8I, исп.2, "ч" "Пуск"	TVI6-526.							
	№ 3 - КЕО8I, исп.2, "к" "Стоп"	333-80							
	№ 4 - АСТЗ, 220В "Нагреватель"								
	№ 5 - КЕО8I, исп.2, "ч" "Пуск"								
	№ 6 - КЕО8I, исп.2, "к" "Стоп"								
	№ 7 - АСТК, 220В "Авария"								
	№ 8 - АСТК, 220В "Резерв"								
	№ 9 - АСТЗ, 220В "Резерв"								
	Обозначение поста А II								
I.3.7	Звонок громкого боя, 220В, 50 Гц	МЗ-I	шт	796		6676325700		I	5
		TV25-05-							
		-I045-76							

Имя, № подл. Подпись и дата. Взят, инв. №

Привязан			
Имя, №			

ТП 902-2-434.87

А.СОI

Лист 7

Альбом VIII

Позиция	Наименование и технич. характеристика оборудования и материалов. Завод-изготовитель (для импортного оборудования - страна, фирма)	Тип, марка оборудования. Обозначение документа и номер опросного листа	Единицы измерения		Код завода - изготовителя	Код оборудования, материала	Цена единицы оборудования, тыс. руб.	Количество	Масса единицы оборудования, кг
			Наименование	Код					
1	2	3	4	5	6	7	8	9	10
	1.5. КАБЕЛИ И ПРОВОДА								
	1.5.1 Провод с медной жилой с поливинилхлоридной изоляцией, числом и сечением жил 1х1,0 мм.кв	ПВ1-380 ГОСТ 6323-79*	км	008		3551130117		0,150	15
	1.5.2 Кабель с медными жилами с изоляцией из поливинилхлоридного пластика, общий экран из алюминиевой или медной фольги, оболочка из поливинилхлоридного пластика, числом и сечением жил 4х1,5 мм.кв	КВВГЭ ГОСТ 1508-78*	км	008		3563140221		0,015	149
	Кабель контрольный с алюминиевыми жилами, изоляция и оболочка из поливинилхлоридного пластика, числом и сечением жил:	ГОСТ 1508-78*							
	1.5.3 4х2,5 мм.кв	АКВВГ	км	008		3563440131		0,150	126
	1.5.4 5х2,5 мм.кв	АКВВГ	км	008		3563440132		0,085	146
	1.5.5 7х2,5 мм.кв	АКВВГ	км	008		3563440133		0,030	182
	1.5.6 10х2,5 мм.кв	АКВВГ	км	008		3563440134		0,100	263
	1.5.7 14х2,5 мм.кв	АКВВГ	км	008		3563440135		0,160	317

Име. № подл. Подпись и дата. Взам. инв. №

Привязан			
Име. №			

ТП1902-2-434.87

А.СО1

Лист
9

Позиция	Наименование и техническая характеристика оборудования и материалов. Завод-изготовитель (для импортного оборудования - страна, фирма)	Тип, марка оборудования. Обозначение документа и номер опросного листа	Единица измерения		Код завода - изготовителя	Код оборудования, материала	Цена единицы оборудования, тыс. руб.	Количество	Масса единицы оборудования, кг
			Наименование	Код					
1	2	3	4	5	6	7	8	9	10
I.6. МОНТАЖНЫЕ МАТЕРИАЛЫ									
Трубы для трубных проводок									
I.6.1	Труба стальная бесшовная I4x2x6000	ГОСТ 8734-75* A10 ГОСТ 8733-74*	км	008		I34400		0,110	592
Прокат из нержавеющей конструкционных сталей									
I.6.2	Круг ϕ I2, сталь I2X18H10T	ГОСТ 2590-71*	т	I68		033300		0,012	890
Монтажные изделия									
I.6.3	Рукав негерметичный, Ду = 20мм	P3-Ц-X-III-20 ТУ 22-3988- -77	км	008		2554II002I		0,020	I000

Изм. № подл. Подпись и дата. Взам. инв. №

Привязан			
Изм. №			

ТП 902-2-434.87

A.COI

Лист
10

Позиция	Наименование и техническая характеристика оборудования и материалов. Завод-изготовитель (для импортного оборудования - страна, фирма)	Тип, марка оборудования. Обозначение документа и номер опросного листа	Единица измерения		Код завода - изготовителя	Код оборудования, материала	Цена единицы оборудования, тыс. руб.	Количество	Масса единицы оборудования, кг
			Наименование	Код					
1	2	3	4	5	6	7	8	9	10
II. <u>ОБОРУДОВАНИЕ И МАТЕРИАЛЫ, ПОСТАВЛЯЕМЫЕ ПОДРЯДЧИКОМ</u>									
2.I. Материалы, поставляемые Генподрядчиком									
Лист холоднокатанный, нормальной точности прокатки, нормальной плоскостности		ГОСТ 19904-74*							
		СТ 3 ГОСТ 16523-70*							
2.I.1	2,0		т	I68				0,036	
2.I.2	3,0		т	I68				0,024	
Трубы для электропроводок									
Труба стальная электросварная прямошовная		ГОСТ 10704-76*							
2.I.3	26xI,6		км	008				0,030	
			т	I68				0,029	

Инв. № подл. | Подпись и дата | Взам. инв. №

Привязан			
Инв. №			

ТИ 902-2-434.87

A.COI

Лист II

Позн-ция	Наименование и техническая характеристика оборудования и материалов. Завод-изготовитель (для импортного оборудования - страна, фирма)	Тип, марка оборудования. Обозначение документа и номер опросного листа	Единица измерения		Код завода - изготовителя	Код оборудования, материала	Цена единицы оборудования, тыс. руб.	Количество	Масса единицы оборудования, кг
			Наименование	Код					
1	2	3	4	5	6	7	8	9	10
	2.2.6 Швеллер перфорированный	ШП32х16 ТУ 36.1113-75	шт	796		999096000I		10	2,3
	2.2.7 Полоса перфорированная	ПП30 ТУ 36.1113-75	шт	796		999095000I		42	1,3
	2.2.8 Профиль Z-образный перфорированный	ZП2000 ТУ 36.1113-75	шт	796		999098000I		10	5,16
	2.2.9 Отборное устройство, угловое	I6-225УУ3 ТУ 36.1258-76	шт	796		999130000I		2	1,0
	2.2.10 Отборное устройство	I6-225П У3 ТУ 36.1258-76	шт	796		999130000I		4	0,9
	2.2.11 Соединитель наверхней ниппельный	HCH-14xM20 ТУ36.1104-75	шт	796		9998579400		5	0,076
	2.2.12 Соединитель ввертной ниппельный	HCB-14xM20 ТУ36.1104-75	шт	796		9998579477		12	0,150

Изм. № подл. Подпись и дата. Взам. инв. №

Приказ			
Изм. №			

ТП 902-2-434.87

А.СО1

Лист 13

Позиция	Наименование и техническая характеристика оборудования и материалов. Завод-изготовитель (для импортного оборудования - страна, фирма)	Тип, марка оборудования. Обозначение документа и номер опросного листа	Единица измерения		Код завода - изготовителя	Код оборудования, материала	Цена единицы оборудования, тыс. руб.	Количество	Масса единицы оборудования, кг
			Наименование	Код					
1	2	3	4	5	6	7	8	9	10
ОБОРУДОВАНИЕ И МАТЕРИАЛЫ, ПОСТАВЛЯЕМЫЕ ЗАКАЗЧИКОМ									
I. ОБОРУДОВАНИЕ СВЯЗИ И СИГНАЛИЗАЦИИ									
I	Телефонный аппарат системы АТС настольный	ТА-72М-2Ш-АТС РРО.218.060ТУ	шт	796		6654111730		I	I,35
2. КАБЕЛЬНЫЕ ИЗДЕЛИЯ									
2	Кабель радиораздачи с медными жилами с ПЭ изоляцией в ПЭ оболочке сечением: 2х1,0	ПРПМ ТУ 16-505- -755-80	км	008		3577110302		0,015	25,8
ОБОРУДОВАНИЕ И МАТЕРИАЛЫ, ПОСТАВЛЯЕМЫЕ ПОДРЯДЧИКОМ									
I. МАТЕРИАЛЫ									
I	Труба полиэтиленовая низкой плотности диаметром 25 мм	ПНВ-25 ГОСТ 18598- -73	км	008		224000		0,002	552

Инв. № подл. Подпись и дата Взам. инв. №

Инв. №			Привязан		
Инв. №			ТП 902-2-434.87		
Инв. №			СС.СО		
ГИП	Белоус		Очистные сооружения для сточных вод от мойки автомобилей с безнапорными гидроциклонами Q=10 л/с		
Нач.отд	Чаликов				
Гл.спец	Бочарова				
Вед.инж	Борисова				
			Стадия	Лист	Листов
			I		I
			ГИПРОАВТОТРАНС г. Москва		