

ТИПОВОЙ ПРОЕКТ  
903-1-143

КОТЕЛЬНАЯ  
с 3<sup>мя</sup> водогрейными котлами  
КВ-ГМ-10 для открытой системы  
ТЕПЛОСНАБЖЕНИЯ  
ТОПЛИВО - ГАЗ И МАЗУТ

Альбом IV/2

14788 - 10  
цена 1-62

ЦЕНТРАЛЬНЫЙ ИНСТИТУТ ТИПОВОГО ПРОЕКТИРОВАНИЯ  
ГОССТРОЯ СССР

Москва А-445, Смольная ул., 22

Сдано в печать 1978 года

Заказ № 1239

Тираж 1100 экз.

# ТИПОВОЙ ПРОЕКТ 903 - I - 143

## КОТЕЛЬНАЯ С ТРЕМЯ ВОДОГРЕЙНЫМИ КОТЛАМИ КВ-ГМ-40 ДЛЯ ОТКРЫТОЙ СИСТЕМЫ ТЕПЛОСНАБЖЕНИЯ. ТОПЛИВО - ГАЗ И МАЗУТ.

### СОСТАВ ПРОЕКТА

Альбом I	Тепломеханическая часть. Котлонадзор котельной. Установка оборудования. Газовоздухопроводы. Газоснабжение.
Альбом I/1	Тепломеханическая часть. Трубопроводы котельной. Химводоочистка.
Альбом II	Архитектурно-строительная часть. Общие чертежи и нулевой цикл.
Альбом II/1	Архитектурно-строительная часть. Конструкции.
Альбом II/2	Архитектурно-строительная часть. Нетоповые изделия.
Альбом III	Электротехническая часть.
Альбом III/1	Электротехническая часть. Задание заводу-изготовителю на щиты управления крупноблочные.
Альбом IV	Автоматическое регулирование и тепловой контроль.
Альбом IV/1	Задание заводу-изготовителю на щиты автоматики.
Альбом IV/2	Сочленения механизмов с регулирующими органами.
Альбом V	Сантехнические устройства. Тепловые сети.
Альбом VI	Сметы. Часть 1, 2.
Альбом VII	Заказные спецификации.

### ПРИМЕНЕННЫЕ МАТЕРИАЛЫ

Тип пр. 907-2-151  
Ал.ТРН2495,ТРН2496

Труба дымовая кирпичная Н=60,0 м, Д<sub>о</sub>=2,1 м (распространяет "Теплопроект" г. Ленинград).

Тип конста Серия  
3.907-6 Ал.ТРН-5181

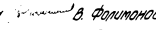

Светловое ограждение высотных дымовых труб Н=60,0 м (распространяет "Теплопроект" г. Москва)

Тип пр. 905-39  
Вып. I (см. 1) Вып. II  
(см. 3; 1; 2) Вып. 15  
(см. 1, 2, 3, 5) Вып. 29  
(см. 1, 2, 3)

Газорегуляторный пункт снижения давления газа  
(распространяет ЦУИП г. Москва).

Разработан  
проектным институтом  
ЛАТГИПРОПРОМ  
г.острова Латвийской ССР

## АЛЬБОМ IV/2

Главный инженер института  В. Фалимов  
Главный инженер проекта  А. Дузман

Утвержден и введен в действие  
институтом "Латгипропром"  
Госгорстрой Латвийской ССР  
с 1 августа 1977 г.  
Приказ № 118 от 6 мая 1977 г.

№ чертежа	Наименование	№ страниц
	Содержание альбома	2+3
64.001.00.000	Сочленение механизма МЭОК-25/100-1 с клапаном 6с-7-6 на трубопроводе рециркуляции	4
64.001.00.000 СБ	Сочленение механизма МЭОК-25/100-1 с клапаном 6с-7-6 на трубопроводе рециркуляции. Сборочный чертёж	"
64.001.00.000 КЗ	Сочленение механизма МЭОК-25/100-1 с клапаном 6с-7-6 на трубопроводе рециркуляции. Схема кинематическая принципиальная	"
64.002.00.000	Сочленение механизма МЭОК-25/100-1 с клапаном 6с-8-2 на трубопроводе перегузка	5
64.002.00.000 СБ	Сочленение механизма МЭОК-25/100-1 с клапаном 6с-8-2 на трубопроводе перегузка. Сборочный чертёж	"
64.002.00.000 КЗ	Сочленение механизма МЭОК-25/100-1 с клапаном 6с-8-2 на трубопроводе перегузка. Схема кинематическая принципиальная	"
64.003.00.000	Сочленение механизма МЭОК-25/100-1 с клапаном 9с-3-3 на трубопроводе подпитки зимой и клапаном 9с-3-3 на трубопроводе подпитки летом	6
64.003.00.000 СБ	Сочленение механизма МЭОК-25/100-1 с клапаном 6с-8-2 на трубопроводе подпитки зимой и клапаном 9с-3-3 на трубопроводе подпитки летом. Сборочный чертёж	"
64.003.00.000 КЗ	Сочленение механизма МЭОК-25/100-1 с клапаном 6с-8-2 на трубопроводе подпитки зимой и клапаном 9с-3-3 на трубопроводе подпитки летом. Схема кинематическая принципиальная	"
64.004.00.000	Сочленение механизма МЭОК-25/100-1 с клапаном Т-354 на трубопроводе греющей воды на обводе теплообменников	7
64.004.00.000 СБ	Сочленение механизма МЭОК-25/100-1 с клапаном Т-354 на трубопроводе греющей воды на обводе теплообменников. Сборочный чертёж	"
64.004.00.000 КЗ	Сочленение механизма МЭОК-25/100-1 с клапаном Т-354 на трубопроводе греющей воды на обводе теплообменников. Схема кинематическая принципиальная	"
64.005.00.000	Сочленение механизма МЭОК-25/100-1 с клапаном Т-344 на трубопроводе греющей воды после теплообменников	8
64.005.00.000 СБ	Сочленение механизма МЭОК-25/100-1 с клапаном Т-344 на трубопроводе греющей воды после теплообменников. Сборочный чертёж	"
64.005.00.000 КЗ	Сочленение механизма МЭОК-25/100-1 с клапаном Т-344 на трубопроводе греющей воды после теплообменников. Схема кинематическая принципиальная	"
64.006.00.000	Сочленение механизма МЭОК-25/100-1 с клапаном 9с-3-3 на трубопроводе греющей воды к деаэратору	9
64.006.00.000 СБ	Сочленение механизма МЭОК-25/100-1 с клапаном 9с-3-3 на трубопроводе греющей воды к деаэратору. Сборочный чертёж	"
64.006.00.000 КЗ	Сочленение механизма МЭОК-25/100-1 с клапаном 9с-3-3 на трубопроводе греющей воды к деаэратору. Схема кинематическая принципиальная	"
64.007.00.000	Сочленение механизма МЭОК-25/100-2 с клапаном В-924 на мазутопроводе к котлу	10
64.007.00.000 СБ	Сочленение механизма МЭОК-25/100-2 с клапаном В-924 на мазутопроводе к котлу. Сборочный чертёж	"
64.007.00.000 КЗ	Сочленение механизма МЭОК-25/100-2 с клапаном В-924 на мазутопроводе к котлу. Схема кинематическая принципиальная	"
64.008.00.000	Сочленение механизма МЭОК-25/100-1 с клапаном 9с-3-3 на общем мазутопроводе	11
64.008.00.000 СБ	Сочленение механизма МЭОК-25/100-1 с клапаном 9с-3-3 на общем мазутопроводе. Сборочный чертёж	"
64.008.00.000 КЗ	Сочленение механизма МЭОК-25/100-1 с клапаном 9с-3-3 на общем мазутопроводе. Схема кинематическая принципиальная	"
64.009.00.000	Сочленение механизма МЭОК-25/100-1 с направляющим аппаратом выноса ДН-12,5	12
64.009.00.000 СБ	Сочленение механизма МЭОК-25/100-1 с направляющим аппаратом выноса ДН-12,5. Сборочный чертёж	"

№ чертежа	Наименование	№ страниц
64.009.00.000 КЗ	Сочленение механизма МЭОК-25/100-1 с направляющим аппаратом выноса ДН-12,5. Схема кинематическая принципиальная	12
64.010.00.000	Сочленение механизма МЭОК-25/100-1 с направляющим аппаратом вентилятора ВДН-10	13
64.010.00.000 СБ	Сочленение механизма МЭОК-25/100-1 с направляющим аппаратом вентилятора ВДН-10. Сборочный чертёж	"
64.010.00.000 КЗ	Сочленение механизма МЭОК-25/100-1 с направляющим аппаратом вентилятора ВДН-10. Схема кинематическая принципиальная	"
64.011.00.000	Сочленение механизма МЭОК-25/100-1 с заслонкой ЗД-150 на газопроводе к котлу	14
64.011.00.000 СБ	Сочленение механизма МЭОК-25/100-1 с заслонкой ЗД-150 на газопроводе к котлу. Сборочный чертёж	"
64.011.00.000 КЗ	Сочленение механизма МЭОК-25/100-1 с заслонкой ЗД-150 на газопроводе к котлу. Схема кинематическая принципиальная	"
64.001.01.000	Штанга	15
64.001.01.000	Штанга	"
64.001.01.000 СБ	Штанга. Сборочный чертёж	"
64.003.01.000	Опора. Сборочный чертёж	16
64.011.01.000	Опора	"
64.011.01.000 СБ	Опора. Сборочный чертёж	"
64.012.00.000 СБ	Установка электромагнита на предохранительном клапане ПКН-200. Сборочный чертёж	17
64.003.01.000	Опора	18
64.012.05.002	Шток	"
64.012.03.003	Втулка	"
64.003.01.000	Опора	"
64.012.02.000 СБ	Кронштейн. Сборочный чертёж	19
64.012.03.000	Молоточек	"
64.012.03.000 СБ	Молоточек. Сборочный чертёж	"
64.012.02.002	Полка	20
64.012.05.003	Направляющая	"
64.012.04.002	Ось молоточка	"
64.012.05.001	Скоба	"

Э/Т МП/МЛ/СМ-1-СБ/Ш/МЛ/П/МЛ/П

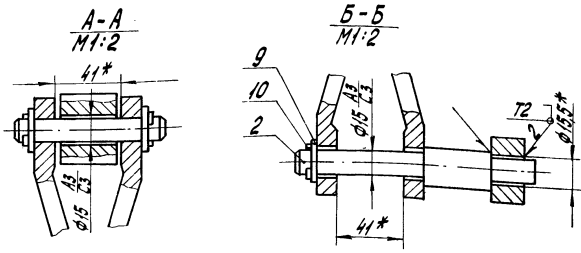
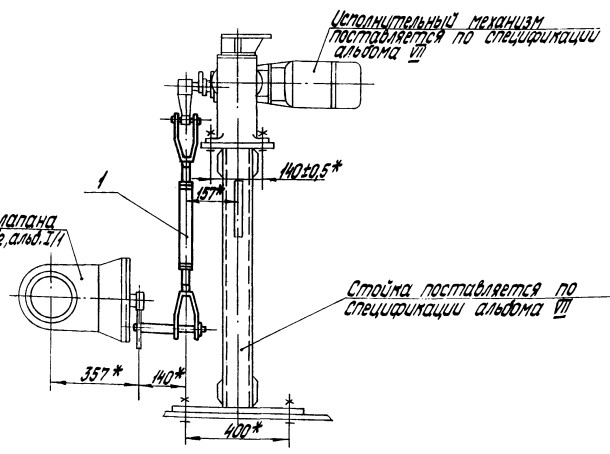
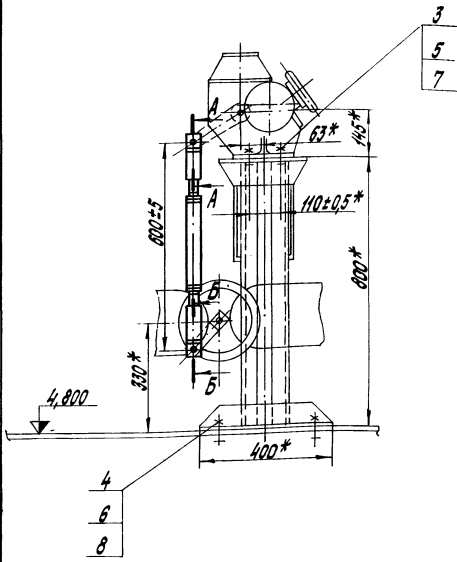
Изм.	Дата	№ докум.	Лист	Итого
1		1	1	1
2		1	1	1
3		1	1	1
4		1	1	1
5		1	1	1
6		1	1	1
7		1	1	1
8		1	1	1
9		1	1	1
10		1	1	1

Содержание альбома

Лист	Лист	Листов
1	1	2
2	1	2
3	1	2
4	1	2
5	1	2
6	1	2
7	1	2
8	1	2
9	1	2
10	1	2

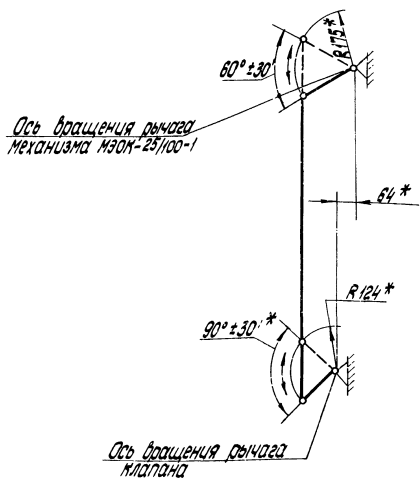






- \* Размеры для справок.
- Сварные швы по ГОСТ 5254-69.

64.002.00.000 С5					
Изм.	Лист	№ докум.	Проф.	Дата	Масса
	3,4				1:10
Соединение механизма МЭОМ-25/100-1 с клапаном 6С-8-2 на трубопроводе передельска.				Сборочный чертёж	
Лист 1				Листов 1	
Латтипропром				Латтипропром	
Копировал: О.Янжелович				Формат 12	

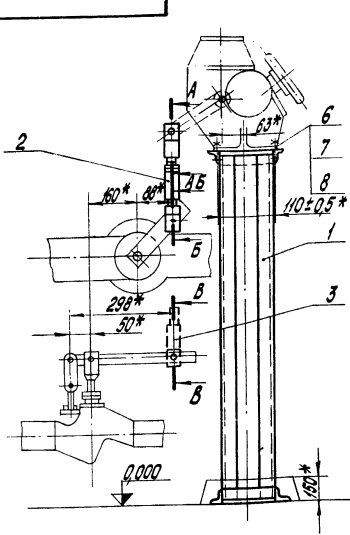


64.002.00.000 К3					
Изм.	Лист	№ докум.	Проф.	Дата	Масса
Соединение механизма МЭОМ-25/100-1 с клапаном 6С-8-2 на трубопроводе передельска.				Схема кинематическая принципиальная	
Лист 1				Листов 1	
Латтипропром				Латтипропром	
Копировал: О.Янжелович				Формат 11	

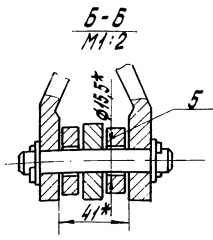
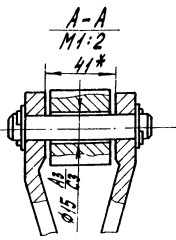
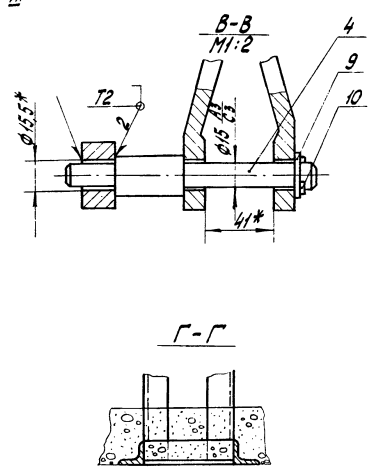
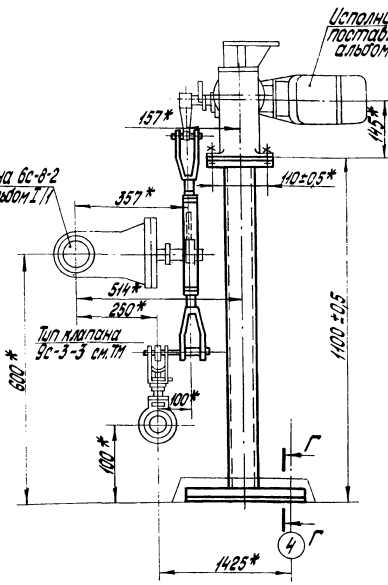
Формат	Зона	Лист	Обозначение	Наименование	Мат.	Примечание
<b>Документация</b>						
12			64.002.00.000 С5	Сборочный чертёж		
11			64.002.00.000 К3	Схема кинематическая принципиальная		
<b>Сборочные единицы</b>						
11	1		64.001.01.000-02	Штанга	1	
<b>Детали</b>						
11	2		64.002.00.001	Ось	1	
<b>Стандартные изделия</b>						
3				Болт М12×40.58.05 ГОСТ 7798-70	4	
4				Болт М20×20.58.05 ГОСТ 7798-70	4	
5				Гайка М12.5.05 ГОСТ 5915-70	4	
6				Гайка М20.5.05 ГОСТ 5915-70	4	
7				Шайба пружинная 12.65Г.05 ГОСТ 6402-70	4	
8				Шайба 20.005 ГОСТ 1371-68	4	
9				Шайба 16.005 ГОСТ 1371-68	1	
10				Шпилька 32×22.005 ГОСТ 397-65	1	

См. в табл. 100. В работе: 64.002.00.000 С5, 64.002.00.000 К3, 64.001.01.000-02, 64.002.00.001

64.002.00.000					
Изм.	Лист	№ докум.	Проф.	Дата	Масса
Соединение механизма МЭОМ-25/100-1 с клапаном 6С-8-2 на трубопроводе передельска.				Схема кинематическая принципиальная	
Лист 1				Листов 1	
Латтипропром				Латтипропром	
Копировал: О.Янжелович				Формат 11	



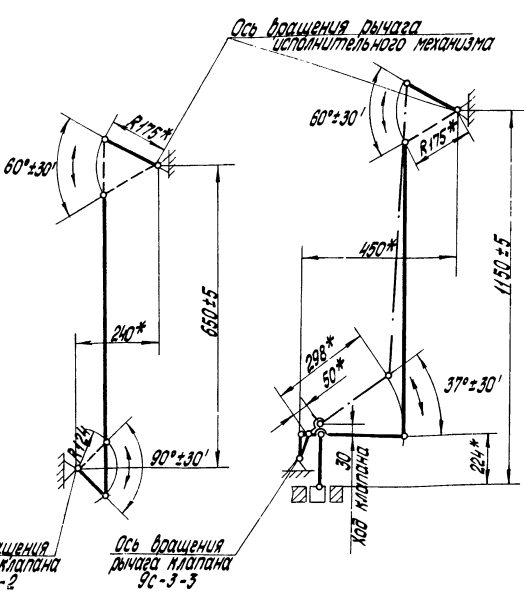
Тип клапана 6с-8-2  
см.ТМ-4/4, альбом 3.11



- \* Размеры для справок.
- Сварные швы по ГОСТ 5264-69.

64.003.00.000 СБ						
Изм.	Лист	№ докум.	Проф.	Дата	Исполнение механизма МЭОН-25000 с клапаном 6с-8-2 на трубопроводе латунки зимой и клапаном 9с-3-3 на трубопроводе латунки летом. Сборочный чертёж	Масса
						28,9
						1:10
Лист 1						Листов 1
Лист 1						Листов 1

Копировал О. Янгелодич



64.003.00.000 К3

64.003.00.000 К3						
Изм.	Лист	№ докум.	Проф.	Дата	Исполнение механизма МЭОН-25000 с клапаном 6с-8-2 на трубопроводе латунки зимой и клапаном 9с-3-3 на трубопроводе латунки летом. Схема кинематическая принципиальная	Масса
Лист 1						Листов 1
Лист 1						Листов 1

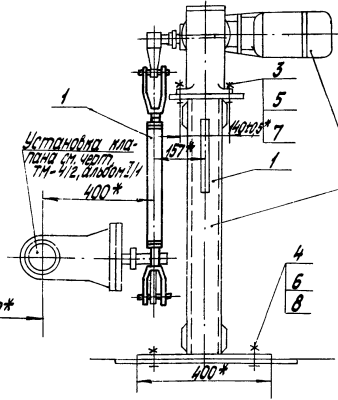
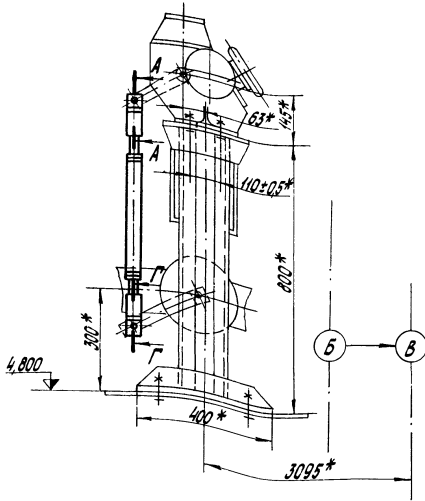
Копировал О. Янгелодич

Тилобой проект 903-1-143 Альбом IV/2

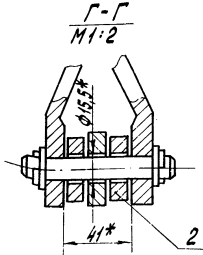
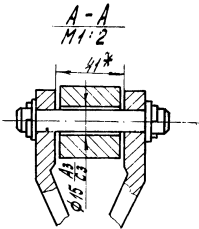
Формат	Возра	Лист	Обозначение	Наименование	Кол.	Примечание
<b>Документация</b>						
12			64.003.00.000 СБ	Сборочный чертёж		
11			64.003.00.000 К3	Схема кинематическая принципиальная		
<b>Сборочные единицы</b>						
11	1		64.003.01.000-01	Опора	1	
11	2		64.001.01.000-01	Штанга	1	
11	3		64.001.01.000-04	Штанга	1	
<b>Детали</b>						
	4		64.002.00.001	Ось	1	
	5		64.001.00.001	Шайба	2	
<b>Стандартные изделия</b>						
	6			Болт М12×40.58.05 ГОСТ 7798-70	4	
	7			Гайка М12.5.05 ГОСТ 5915-70	4	
	8			Шайба пружинная 12.657.05 ГОСТ 6402-70	4	
	9			Шайба 16.005 ГОСТ 13711-68	1	
	10			Шпилька 32×22.005 ГОСТ 397-66	1	
64.003.00.000						
Изм.	Лист	№ докум.	Проф.	Дата	Исполнение механизма МЭОН-25000 с клапаном 6с-8-2 на трубопроводе латунки зимой и клапаном 9с-3-3 на трубопроводе латунки летом	Масса
Лист 1						Листов 1
Лист 1						Листов 1

Копировал О. Янгелодич





\*Размеры для справок.

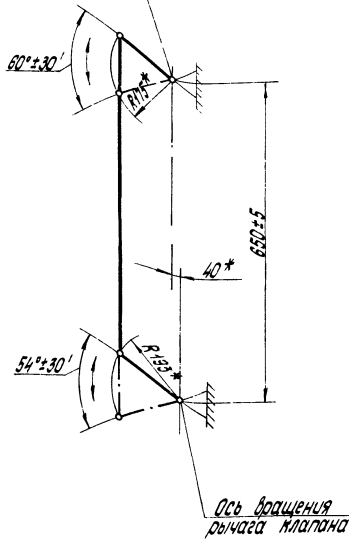


				64.004.00.000 К3		
Изм./Лист	№ докум.	Подп.	Дата	Сочинение механизма МЭДП-25100-1 с малапаном Т-350 на трубопроводе движущей воды на обводе теплообменников	Лист	Масса
Разраб.	Назвение	Инженер	1979	Сборочный чертеж	И	3,1
Проф.	Должность	Инженер			Лист	Листов 1
Нач. отд.	Мейман	Инженер			Листов	Листов 1
Н. контр.	Должность	Инженер			ЛАТИПРОПРОМ	
И. контр.	Иванов	Инженер				

Копировал О.Янгелович

Формат 12

Ось вращения рычага механизма МЭДП-25100-1



64.004.00.000 К3

Изм./Лист	№ докум.	Подп.	Дата	Сочинение механизма МЭДП-25100-1 с малапаном Т-350 на трубопроводе движущей воды на обводе теплообменников. Схема кинематическая принципиальная	Лист	Масса
Разраб.	Назвение	Инженер	1979		Лист	Листов 1
Проф.	Должность	Инженер			Листов	Листов 1
Нач. отд.	Мейман	Инженер			ЛАТИПРОПРОМ	
Н. контр.	Должность	Инженер				
И. контр.	Иванов	Инженер				

Копировал О.Янгелович

Формат 11

Формат	Лист	№ док.	Обозначение	Наименование	Кол.	Примечание
<u>Документация</u>						
12		64.004.00.000 С5	Сборочный чертеж			
11		64.004.00.000 К3	Схема кинематическая принципиальная			
<u>Сборочные единицы</u>						
11	1	64.001.01.000 -01	Штанга	1		
<u>Детали</u>						
11	2	64.001.00.001	Шайба	2		
<u>Стандартные изделия</u>						
	3		Болт М12×40.58.05 ГОСТ 7798-70	4		
	4		Болт М20×20.58.05 ГОСТ 7798-70	4		
	5		Гайка М12.5.05 ГОСТ 5915-70	4		
	6*		Гайка М20.5.05 ГОСТ 5915-70	4		
	7		Шайба пружинная 12.651.05 ГОСТ 6402-70	4		
	8		Шайба 20.005 ГОСТ 1371-68	4		

Копировал О.Янгелович

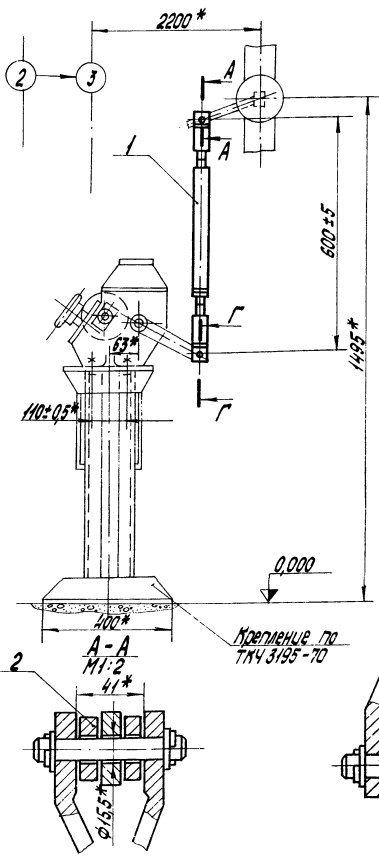
Копировал О.Янгелович

14788-70

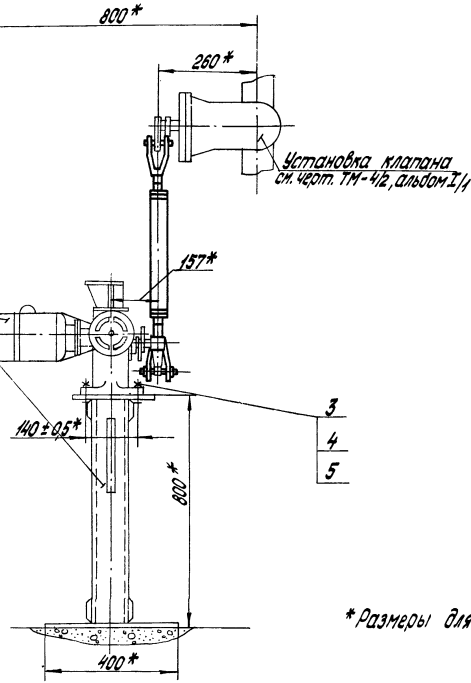
8

Формат 11

64.005.00.000.05



Исполнительный механизм и стойка поставляются по спецификации альбомной



\* Размеры для справок.

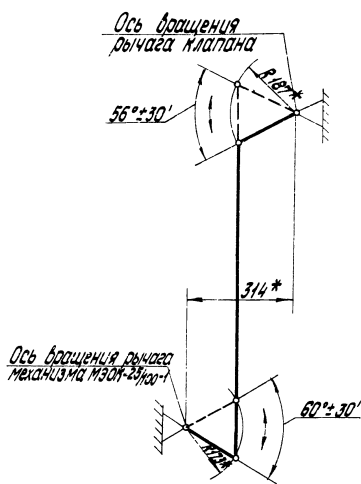
				64.005.00.000.05				
Изм.	Лист	№ докум.	Подп.	Дата	Соединение механизма МЭОН-25100-1 с клапаном Т-340 на трубопроводе горячей воды после теплообменников. Сборочный чертёж.	Лит.	Масса	Масштаб
1	1	1	С.И.С.	12.05.70		И	3,0	1:10
						Лист	Листов	1
						1	1	1

Поправка С.Янколович

Формат 12

С.И.С. 12.05.70

64.005.00.000.13



64.005.00.000.13

				64.005.00.000.13				
Изм.	Лист	№ докум.	Подп.	Дата	Соединение механизма МЭОН-25100-1 с клапаном Т-340 на трубопроводе горячей воды после теплообменников. Схема кинематическая принципиальная.	Лит.	Масса	Масштаб
1	1	1	С.И.С.	12.05.70		И		
						Лист	Листов	1
						1	1	1

Поправка С.Янколович

Формат 11

Туполовой проект 903-1-43 Альбом II/2

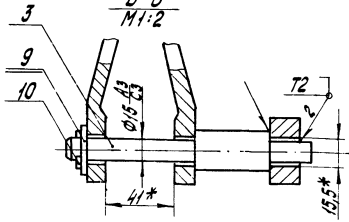
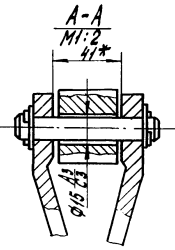
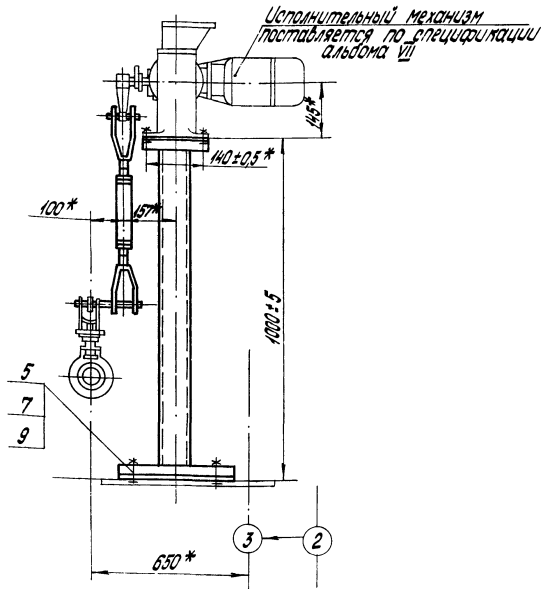
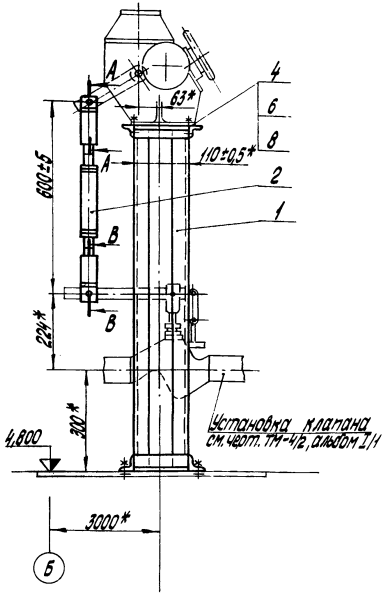
С.И.С. 12.05.70

Формат	Лист	№ докум.	Подп.	Дата	Обозначение	Наименование	№	Примечание
<u>Документация</u>								
12	1	64.005.00.000.05	С.И.С.	12.05.70	64.005.00.000.05	Сборочный чертёж		
11	1	64.005.00.000.13	С.И.С.	12.05.70	64.005.00.000.13	Схема кинематическая принципиальная		
<u>Сборочные единицы</u>								
11	1	64.001.01.000	С.И.С.	12.05.70	64.001.01.000	Шпатель	1	
<u>Детали</u>								
11	2	64.001.00.001	С.И.С.	12.05.70	64.001.00.001	Шайба	1	
<u>Стандартные изделия</u>								
	3		С.И.С.	12.05.70		Болт М12×40.58.05 ГОСТ 1798-70	4	
	4		С.И.С.	12.05.70		Гайка М12.5.05 ГОСТ 5915-70	4	
	5		С.И.С.	12.05.70		Шайба пружинная 12.651.05 ГОСТ 6402-70	4	

С.И.С. 12.05.70

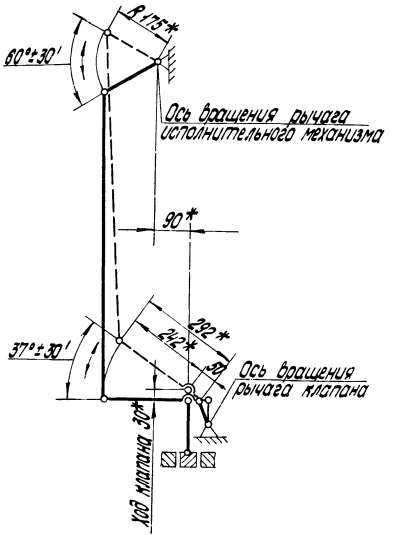
Поправка С.Янколович

Формат 11



1. \*Размеры для справок.  
2. Сварные швы по ГОСТ 5264-69.

64.006.00.000 С5				Лист	Масса	Масштаб		
Изм.	Лист	№ док.	Подп.	Дата	Соединение механизма МЭОМ-25/100-1 с клапаном 9С-3-3 на трубопроводе греющей воды в деаэраляторе, сварочный чертеж	И	23,3	1:10
Разработ.	М.И. Демидов	Провер.	В.И. Мухоморов	1978				
Нач. отд.	М.И. Демидов	Инженер	В.И. Мухоморов					
И.п.пр.	М.И. Демидов	Инженер	В.И. Мухоморов					
И.п.пр.	М.И. Демидов	Инженер	В.И. Мухоморов					
И.п.пр.	М.И. Демидов	Инженер	В.И. Мухоморов					
Копировал В.Янжелович						Лист	Листов 1	
Копировал В.Янжелович						Лист	Листов 1	
Копировал В.Янжелович						Формат 12		

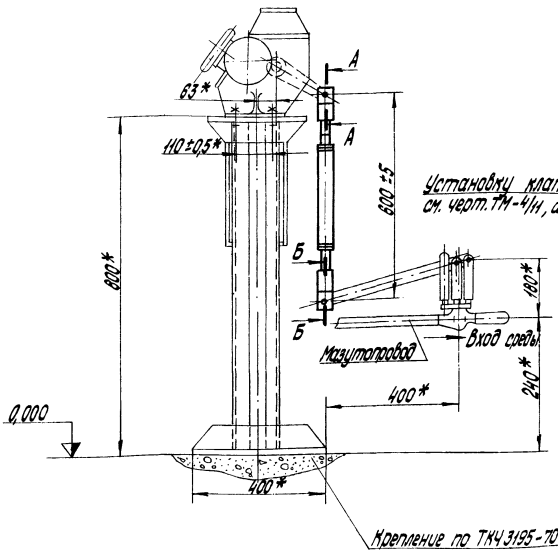


Изм.	Лист	№ док.	Подп.	Дата	Соединение механизма МЭОМ-25/100-1 с клапаном 9С-3-3 на трубопроводе греющей воды в деаэраляторе, схема кинематическая принципиальная	Лист	Масса	Масштаб
Разработ.	М.И. Демидов	Провер.	В.И. Мухоморов	1978		И		
Нач. отд.	М.И. Демидов	Инженер	В.И. Мухоморов					
И.п.пр.	М.И. Демидов	Инженер	В.И. Мухоморов					
И.п.пр.	М.И. Демидов	Инженер	В.И. Мухоморов					
Копировал В.Янжелович						Лист	Листов 1	
Копировал В.Янжелович						Лист	Листов 1	
Копировал В.Янжелович						Формат 11		

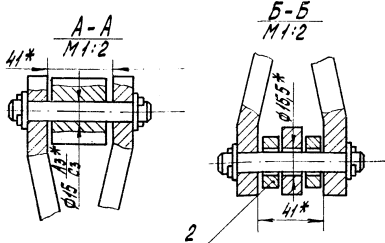
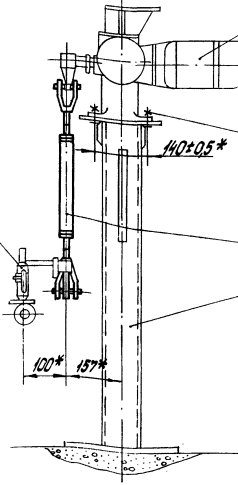
Формат	Зона	Таб.	Обозначение	Наименование	Мол.	Примечание
				<u>Документация</u>		
12			64.006.00.000 С5	Сварочный чертеж		
11			64.006.00.000 К3	Схема кинематическая принципиальная		
				<u>Сварочные единицы</u>		
11	1		64.003.01.000	Опора	1	
11	2		64.001.01.000	Штанга	1	
				<u>Детали</u>		
11	3		64.002.00.001	Ось	1	
				<u>Стандартные изделия</u>		
				Болт М12×40.58.05 ГОСТ 7798-70	4	
				Болт М16×20.58.05 ГОСТ 7798-70	4	
				Гайка М12.5.05 ГОСТ 5915-70	4	
				Гайка М16.5.05 ГОСТ 5915-70	4	
				Шайба пружинная 12.65Г.05 ГОСТ 6402-70	4	
				Шайба 16.005 ГОСТ 11371-68	5	
				Шпилька 32×22.005 ГОСТ 397-66	1	

64.006.00.000				Лист	Масса	Масштаб		
Изм.	Лист	№ док.	Подп.	Дата	Соединение механизма МЭОМ-25/100-1 с клапаном 9С-3-3 на трубопроводе греющей воды в деаэраляторе	И		
Разработ.	М.И. Демидов	Провер.	В.И. Мухоморов	1978				
Нач. отд.	М.И. Демидов	Инженер	В.И. Мухоморов					
И.п.пр.	М.И. Демидов	Инженер	В.И. Мухоморов					
И.п.пр.	М.И. Демидов	Инженер	В.И. Мухоморов					
Копировал В.Янжелович						Лист	Листов 1	
Копировал В.Янжелович						Лист	Листов 1	
Копировал В.Янжелович						Формат 11		

64 000 00 000 49



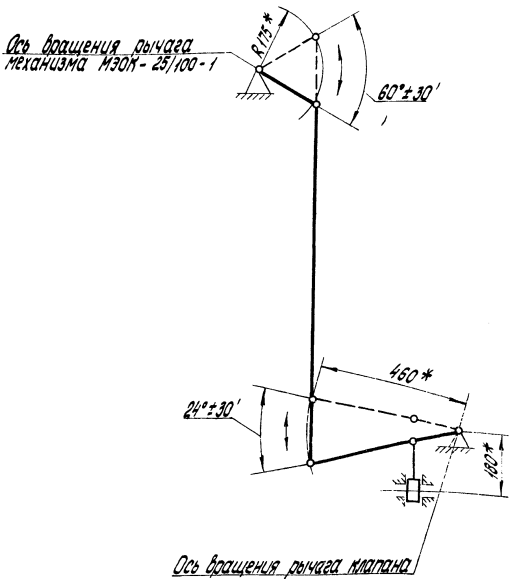
Вид В



\* Размеры для справок.

				64.007.00.000 С5				
Изм.	Лист	№ докум.	Подп.	Дата	Сочленение механизма МЭОМ-25/100-2 с клапаном В-924 на магистральном входе к котлу.	Лист	Масса	Масштаб
					Сборочный чертеж	И	3,0	1:10
						Лист	Листов	Итого
						1	1	1
						ЛАТТИПРОПРОМ		
Копировала: О.Янгелович						Формат И2		

64 000 00 000 43



64.007.00.000 К3

				64.007.00.000 К3				
Изм.	Лист	№ докум.	Подп.	Дата	Сочленение механизма МЭОМ-25/100-2 с клапаном В-924 на магистральном входе к котлу. Схема кинематическая принципиальная.	Лист	Масса	Масштаб
						И		
						Лист	Листов	Итого
						1	1	1
						ЛАТТИПРОПРОМ		

Шифр, № докум., лист, и дата. Взам. шифр, № альб. и дата.

Тилловой проект 903-1-143 Альбом IV/2

Шифр, № докум., лист, и дата. Взам. шифр, № альб. и дата.

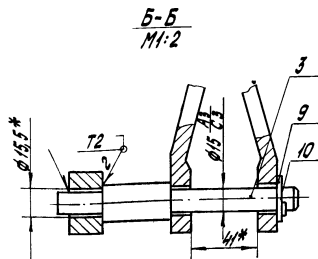
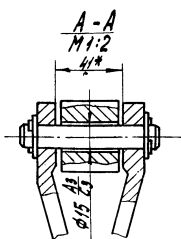
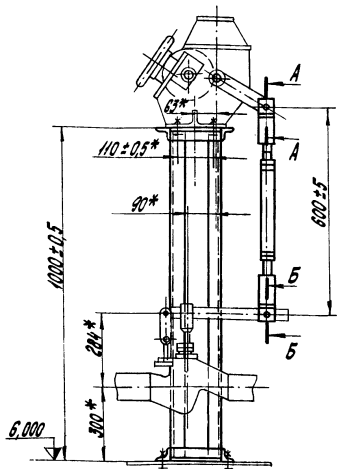
Формат	Вид	Лист	Обозначение	Наименование	кол.	Примечание
				<u>Документация</u>		
		12	64.007.00.000 С5	Сборочный чертеж		
		11	64.007.00.000 К3	Схема кинематическая принципиальная		
				<u>Сборочные единицы</u>		
		11	1 64.001.01.000	Штанга	1	
				<u>Детали</u>		
		11	2 64.001.00.001	Шайба	2	
				<u>Стандартные изделия</u>		
		4		Болт М12×40.58 ГОСТ 7798-70	4	
		5		Гайка М12.5.05 ГОСТ 5915-70	4	
		6		Шайба пружинная 16.65Г.05 ГОСТ 6402-70	4	

Шифр, № докум., лист, и дата. Взам. шифр, № альб. и дата.

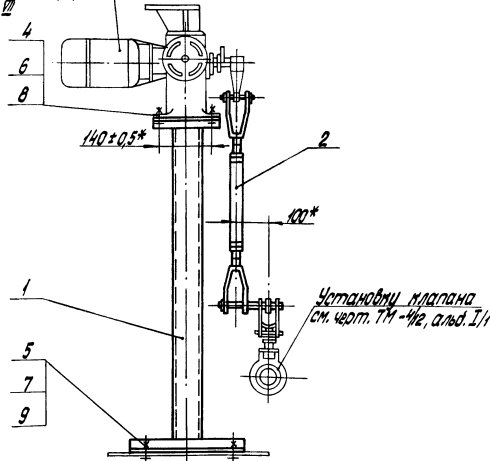
64.007.00.000

				64.007.00.000				
Изм.	Лист	№ докум.	Подп.	Дата	Сочленение механизма МЭОМ-25/100-2 с клапаном В-924 на магистральном входе к котлу.	Лист	Листов	Итого
						И	1	1
						Лист	Листов	Итого
						1	1	1
						ЛАТТИПРОПРОМ		
Копировала: О.Янгелович						Формат И1		

64.008.00.000.05



Исполнительный механизм поставляется по спецификации альбома №



\* Размеры для справок.

				64.008.00.000.05					
Изм.	Лист	№ докум.	Подп.	Дата	Соединение механизма МЭОН-25/100-1 с клапаном 9С-3-3 на общем мауштопроводе сборочный чертеж	Лист	Масса	Масштаб	
1	1	64.008.00.000.05	С.Я.Игнатович	1978-10		11	23,3	1:10	
1	1	64.008.00.000.05	С.Я.Игнатович	1978-10		Лист 1			
1	1	64.008.00.000.05	С.Я.Игнатович	1978-10		Лист 2			

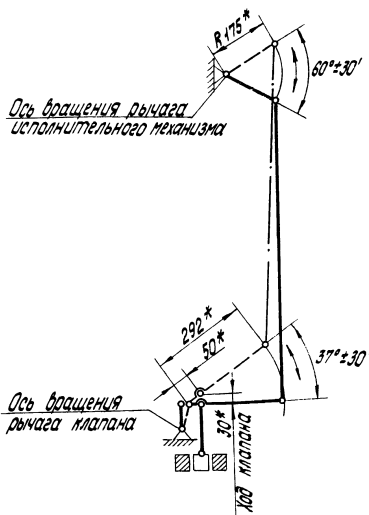
Копировал: С.Я.Игнатович

Формат 12

Черт. № 00001, 1/00001, 2/00001, 3/00001, 4/00001, 5/00001, 6/00001, 7/00001, 8/00001, 9/00001, 10/00001, 11/00001, 12/00001, 13/00001, 14/00001, 15/00001, 16/00001, 17/00001, 18/00001, 19/00001, 20/00001, 21/00001, 22/00001, 23/00001, 24/00001, 25/00001, 26/00001, 27/00001, 28/00001, 29/00001, 30/00001, 31/00001, 32/00001, 33/00001, 34/00001, 35/00001, 36/00001, 37/00001, 38/00001, 39/00001, 40/00001, 41/00001, 42/00001, 43/00001, 44/00001, 45/00001, 46/00001, 47/00001, 48/00001, 49/00001, 50/00001, 51/00001, 52/00001, 53/00001, 54/00001, 55/00001, 56/00001, 57/00001, 58/00001, 59/00001, 60/00001, 61/00001, 62/00001, 63/00001, 64/00001, 65/00001, 66/00001, 67/00001, 68/00001, 69/00001, 70/00001, 71/00001, 72/00001, 73/00001, 74/00001, 75/00001, 76/00001, 77/00001, 78/00001, 79/00001, 80/00001, 81/00001, 82/00001, 83/00001, 84/00001, 85/00001, 86/00001, 87/00001, 88/00001, 89/00001, 90/00001, 91/00001, 92/00001, 93/00001, 94/00001, 95/00001, 96/00001, 97/00001, 98/00001, 99/00001, 100/00001

Туполовой проект 903-1-143 Альбом №2

64.008.00.000.05



64.008.00.000.05

				64.008.00.000.05					
Изм.	Лист	№ докум.	Подп.	Дата	Соединение механизма МЭОН-25/100-1 с клапаном 9С-3-3 на общем мауштопроводе схема кинематическая принципиальная	Лист	Масса	Масштаб	
1	1	64.008.00.000.05	С.Я.Игнатович	1978-10		11			
1	1	64.008.00.000.05	С.Я.Игнатович	1978-10		Лист 1			
1	1	64.008.00.000.05	С.Я.Игнатович	1978-10		Лист 2			

Копировал: С.Я.Игнатович

Формат 11

Формат	Зона	Лист	Обозначение	Наименование	№	Примечание
				<u>Документация</u>		
12			64.008.00.000.05	Сборочный чертеж		
11			64.008.00.000.05	Схема кинематическая принципиальная		
				<u>Сборочные единицы</u>		
11	1		64.003.01.000	Опора	1	
11	2		64.001.01.000	Штанга	1	
				<u>Детали</u>		
11	3		64.002.00.001	Ось	1	
				<u>Стандартные изделия</u>		
				Болт М12×40.80.05 ГОСТ 7798-70	4	
				Болт М16×20.58.05 ГОСТ 7798-70	4	
				Гайка М12.5.05 ГОСТ 5915-70	4	
				Гайка М16.5.05 ГОСТ 5915-70	4	
				Шайба пружинная 12.66.05 ГОСТ 6402-70	4	
				Шайба 16.005 ГОСТ 11371-68	5	
				Шплицы 32×22.005 ГОСТ 397-66	1	

Черт. № 00001, 1/00001, 2/00001, 3/00001, 4/00001, 5/00001, 6/00001, 7/00001, 8/00001, 9/00001, 10/00001, 11/00001, 12/00001, 13/00001, 14/00001, 15/00001, 16/00001, 17/00001, 18/00001, 19/00001, 20/00001, 21/00001, 22/00001, 23/00001, 24/00001, 25/00001, 26/00001, 27/00001, 28/00001, 29/00001, 30/00001, 31/00001, 32/00001, 33/00001, 34/00001, 35/00001, 36/00001, 37/00001, 38/00001, 39/00001, 40/00001, 41/00001, 42/00001, 43/00001, 44/00001, 45/00001, 46/00001, 47/00001, 48/00001, 49/00001, 50/00001, 51/00001, 52/00001, 53/00001, 54/00001, 55/00001, 56/00001, 57/00001, 58/00001, 59/00001, 60/00001, 61/00001, 62/00001, 63/00001, 64/00001, 65/00001, 66/00001, 67/00001, 68/00001, 69/00001, 70/00001, 71/00001, 72/00001, 73/00001, 74/00001, 75/00001, 76/00001, 77/00001, 78/00001, 79/00001, 80/00001, 81/00001, 82/00001, 83/00001, 84/00001, 85/00001, 86/00001, 87/00001, 88/00001, 89/00001, 90/00001, 91/00001, 92/00001, 93/00001, 94/00001, 95/00001, 96/00001, 97/00001, 98/00001, 99/00001, 100/00001

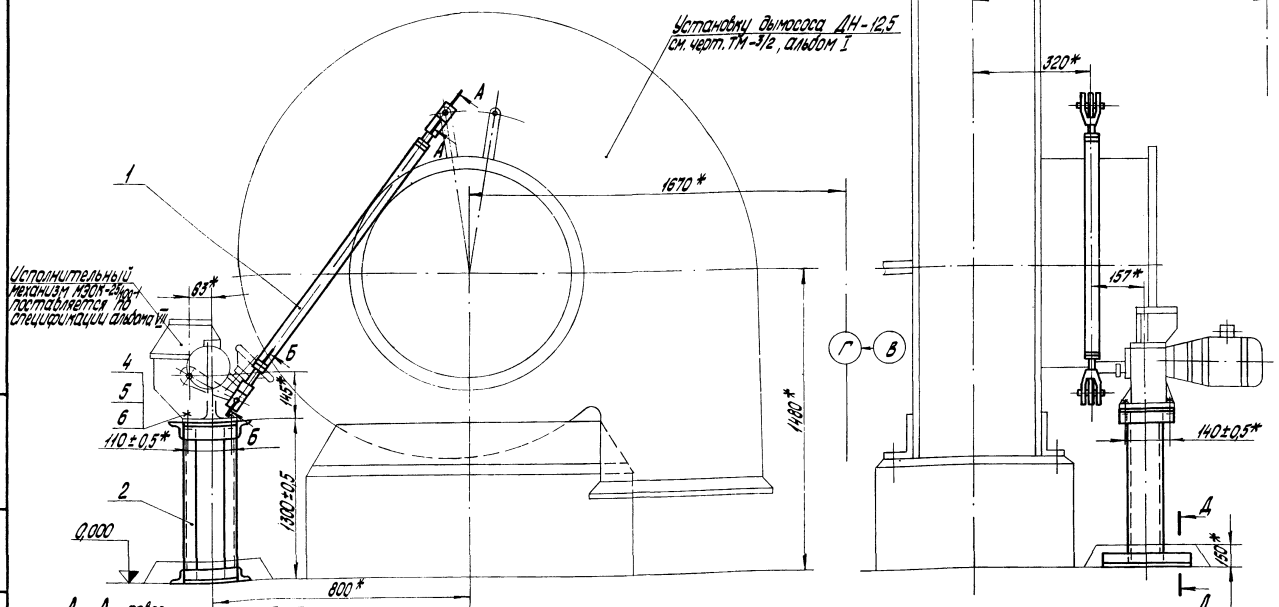
64.008.00.000

				64.008.00.000					
Изм.	Лист	№ докум.	Подп.	Дата	Соединение механизма МЭОН-25/100-1 с клапаном 9С-3-3 на общем мауштопроводе	Лист	Масса	Масштаб	
1	1	64.008.00.000	С.Я.Игнатович	1978-10		11			
1	1	64.008.00.000	С.Я.Игнатович	1978-10		Лист 1			
1	1	64.008.00.000	С.Я.Игнатович	1978-10		Лист 2			

Копировал: С.Я.Игнатович

Формат 11

93 000 00 600 49

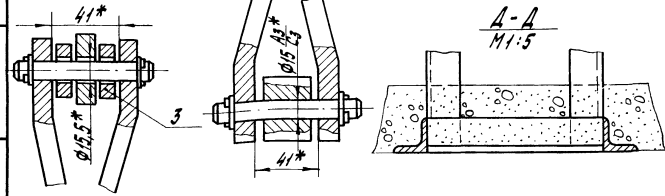


A-A повернуто М1:2

Б-Б повернуто М1:2

А-А М1:5

\* Размеры для справок.



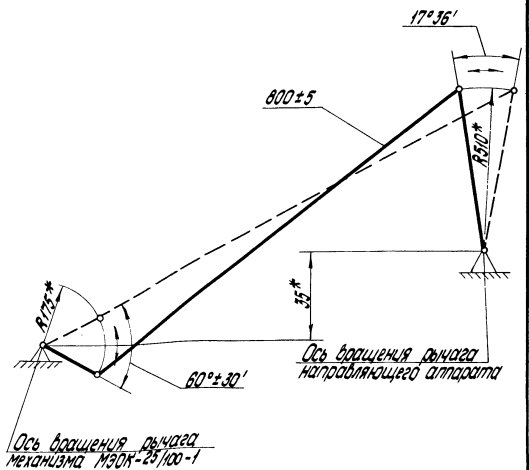
				64.009.00.000 С5			
Изм.	Лист	№ докум.	Подп.	Дата	Соединение механизма МЭОН-25100-1 с направляющим аппаратом дымососа ДН-12,5. И	Лист	Масса
					Сборочный чертёж	27,9	1:10
Исполн.	Провер.	Инженер	Инженер	Инженер	ЛАТИПРОПРОМ		

Копировал О.Янцелович

Формат 12

94 000 00 600 49

Туполой проект 903-1-143 Альбом II/2



64.009.00.000 К3

				64.009.00.000 К3			
Изм.	Лист	№ докум.	Подп.	Дата	Соединение механизма МЭОН-25100-1 с направляющим аппаратом дымососа ДН-12,5. И	Лист	Масса
					Схема кинематическая принципиальная		
Исполн.	Провер.	Инженер	Инженер	Инженер	ЛАТИПРОПРОМ		

Копировал О.Янцелович

Формат 11

Формат	Зона	Титул	Обозначение	Наименование	Мног.	Примечание
				Документация		
12			64.009.00.000 С5	Сборочный чертёж		
11			64.009.00.000 К3	Схема кинематическая принципиальная		
				Сборочные единицы		
11	1		64.001.01.000-02	Штанга	1	
11	2		64.003.01.000-02	Опора	1	
				Детали		
11	3		64.001.00.001	Шайба	2	
				Стандартные изделия		
	4			Болт М12×40.58.05 ГОСТ 7799-70	4	
	5			Гайка М12.5.05 ГОСТ 5915-70	4	
	6			Шайба поперечная 12.657.05 ГОСТ 6402-70	4	

Исполн. Провер. Инженер Инженер Инженер

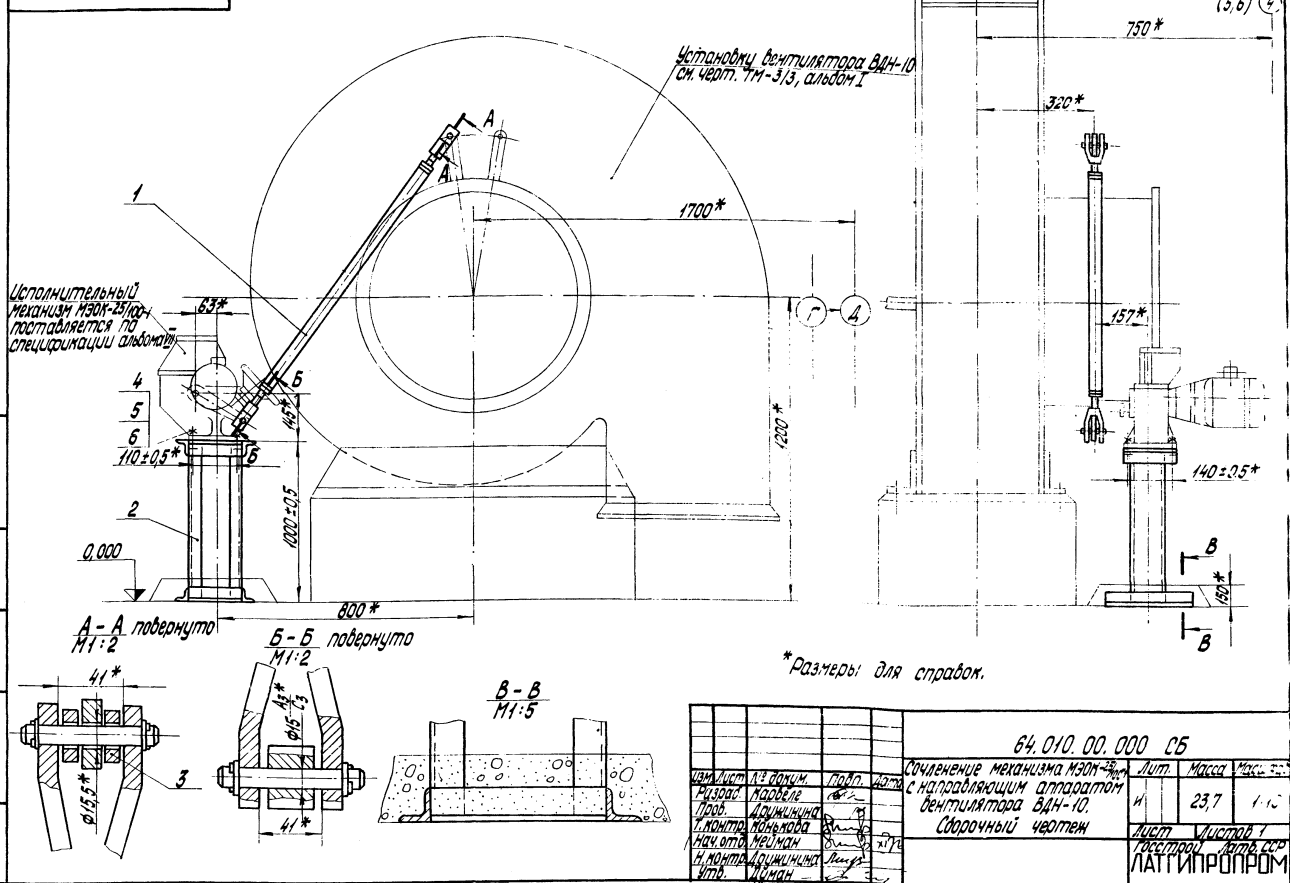
64.009.00.000

				64.009.00.000			
Изм.	Лист	№ докум.	Подп.	Дата	Соединение механизма МЭОН-25100-1 с направляющим аппаратом дымососа ДН-12,5	Лист	Масса
					Схема кинематическая принципиальная		
Исполн.	Провер.	Инженер	Инженер	Инженер	ЛАТИПРОПРОМ		

Копировал О.Янцелович

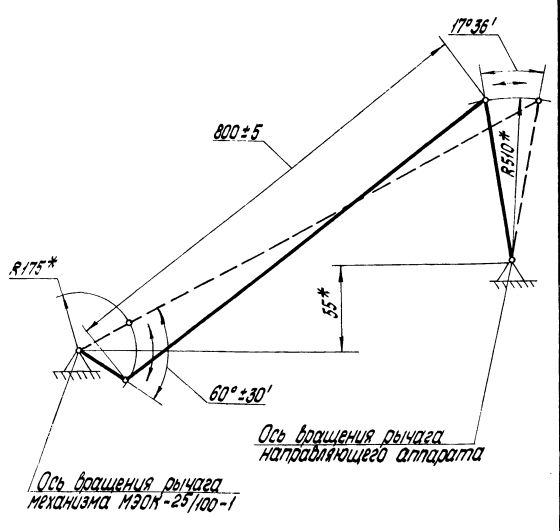
Формат 11

52 000 00 010 79



64.010.00.000 С5				Лист	Масса	Макс. вес
Соединение механизма МЭОК-25 с направляющим аппаратом вентилятора ВАН-10. Сборочный чертеж				№	23,7	1-10
Изм. Лист № докум. Подп. Дата				Лист Листов 1		
Разраб. Карбелев				Инженер Латвицкий		
Проф. Думинина				Инженер Латвицкий		
Т. Кондр. Конышева				Инженер Латвицкий		
Нач. отд. Мейман				Инженер Латвицкий		
Н. Кондр. Думинина				Инженер Латвицкий		
Утв. Мухом				Инженер Латвицкий		
Копировал О. Янмелодич				Формат А2		

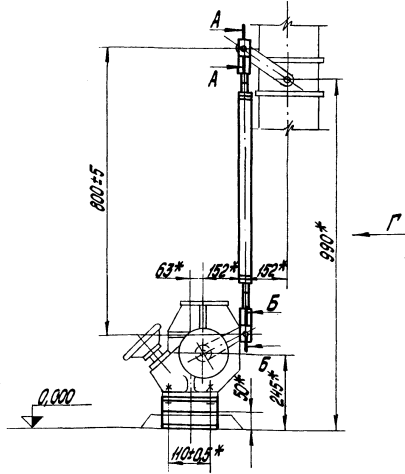
54 000 00 010 79



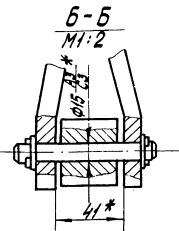
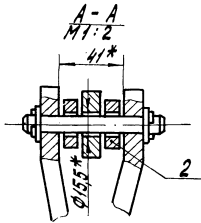
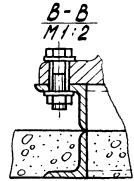
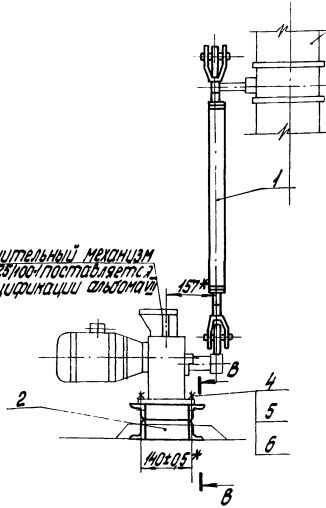
64.010.00.000 К3				Лист	Масса	Макс. вес
Соединение механизма МЭОК-25 с направляющим аппаратом вентилятора ВАН-10. Схема кинематическая принципиальная				№		
Изм. Лист № докум. Подп. Дата				Лист Листов 1		
Разраб. Карбелев				Инженер Латвицкий		
Проф. Думинина				Инженер Латвицкий		
Т. Кондр. Конышева				Инженер Латвицкий		
Нач. отд. Мейман				Инженер Латвицкий		
Н. Кондр. Думинина				Инженер Латвицкий		
Утв. Мухом				Инженер Латвицкий		
Копировал О. Янмелодич				Формат А1		

№	Кол.	Обозначение	Наименование	№	Примечание
<u>Документация</u>					
12		64.010.00.000 С5	Сборочный чертеж		
11		64.010.00.000 К3	Схема кинематическая принципиальная		
<u>Сборочные единицы</u>					
11	1	64.001.01.000-02	Штанга	1	
11	2	64.003.01.000	Опора	1	
<u>Детали</u>					
11	3	64.001.00.001	Шайба	2	
<u>Стандартные изделия</u>					
	4		Болт М12х40.58.05 ГОСТ 7798-70	4	
	5		Гайка М12.5.05 ГОСТ 5915-70	4	
	6		Шайба плоская 12.687.05 ГОСТ 6402-70	4	
Изм. Лист № докум. Подп. Дата				Лист Листов 1	
Разраб. Карбелев				Инженер Латвицкий	
Проф. Думинина				Инженер Латвицкий	
Нач. отд. Мейман				Инженер Латвицкий	
Н. Кондр. Думинина				Инженер Латвицкий	
Утв. Мухом				Инженер Латвицкий	
Копировал О. Янмелодич				Формат А1	

ШИШОВЫ ПИЩЕВЫЕ 5102-1-140 АЛЬБОМ IV/2



Исполнительный механизм МЭОН-25/100-поставляется по спецификации альбомов

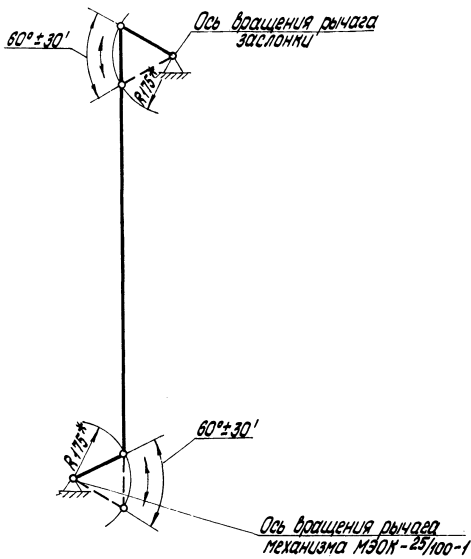


\* Размеры для справок.

			<b>64.011.00.000 С5</b>		
Изм.	Лист	№ докум.	Поряд.	Дата	Соединение механизма МЭОН 25/100-1 с заслонкой З4-150 на газопроводе к котлу. Сборочный чертёж
Разработ.	М.А.Савельев	Провер.	Л.С.Савельев	1978	Лист 1
Т.контр.	М.И.Мельман	Н.контр.	Л.С.Савельев	1978	Листов 1
Утв.	Л.С.Савельев	Утв.	Л.С.Савельев	1978	Листов 1
				Л.С.САВЕЛЬЕВ	

Поправка О.Янчелович

Формат 12



**64.011.00.000 К3**

			<b>64.011.00.000 К3</b>		
Изм.	Лист	№ докум.	Поряд.	Дата	Соединение механизма МЭОН 25/100-1 с заслонкой З4-150 на газопроводе к котлу. Схема кинематическая принципиальная
Разработ.	М.А.Савельев	Провер.	Л.С.Савельев	1978	Лист 1
Т.контр.	М.И.Мельман	Н.контр.	Л.С.Савельев	1978	Листов 1
Утв.	Л.С.Савельев	Утв.	Л.С.Савельев	1978	Листов 1
				Л.С.САВЕЛЬЕВ	

Поправка О.Янчелович

Формат 11

Формат	Лист	№ докум.	Поряд.	Дата	Обозначение	Наименование	кол.	Примечание
<b>Документация</b>								
	12	64.011.00.000 С5			Сборочный чертёж			
	11	64.011.00.000 К3			Схема кинематическая принципиальная			
<b>Сборочные единицы</b>								
	11	1	64.001.01.000 -02		Штанга		1	
	11	2	64.011.01.000		Опора		1	
<b>Детали</b>								
	11	3	64.001.00.001		Шайба		2	
<b>Стандартные изделия</b>								
	4				Болт М12×40.58.05 ГОСТ 7798-70		4	
	5				Гайка М12.5.05 ГОСТ 5915-70		4	
	6				Шайба пружинная 12		4	
					65Г.05 ГОСТ 6402-70		4	
						<b>64.011.00.000</b>		
Изм.	Лист	№ докум.	Поряд.	Дата	Соединение механизма МЭОН 25/100-1 с заслонкой З4-150 на газопроводе к котлу	Лит.	Лист	Листов
Разработ.	М.А.Савельев	Провер.	Л.С.Савельев	1978	Схема кинематическая принципиальная	Лит.	Лист	Листов
Т.контр.	М.И.Мельман	Н.контр.	Л.С.Савельев	1978	Схема кинематическая принципиальная	Лит.	Лист	Листов
Утв.	Л.С.Савельев	Утв.	Л.С.Савельев	1978	Схема кинематическая принципиальная	Лит.	Лист	Листов
				Л.С.САВЕЛЬЕВ				

Поправка О.Янчелович

1978-10

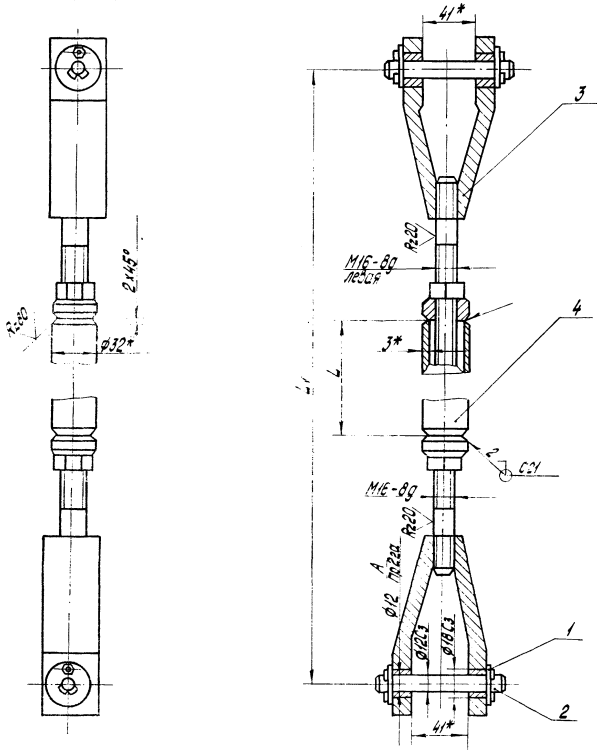
Формат 11

Изм. № 1 - добавлен пункт 11 и выделены в отдельный лист. Имя, № докум. проекта и дата

Туполовой проект 903-1-143 Альбом IV/2

Изм. № 1 - добавлен пункт 11 и выделены в отдельный лист. Имя, № докум. проекта и дата





Обозначение	L, (мм)	Масса (кг)
1.001.01.000	600	3,0
-01	650	3,1
-02	800	3,4
-03	900	3,6
-04	1150	4,1

1. Неуказанные предельные отклонения размеров по СМТ.
2. Наружную поверхность изделия грунтовать и окрасить в два слоя.
3. \* Размеры для справок.
4. Сварные швы по ГОСТ 5264-69.

64.001.01.000 С5			
Изм.	Лист	№ докум.	Лист
Исполн.	Провер.	Утвержд.	Дата
Лист	Масса	Масштаб	
Итого	см.		
Лист	Листов	1	
ЛТИ ГИПРОПРОМ			

Штанга  
Сборочный чертёж

Копировала О. Янжелович  
Формат 12

Типовой проект 903-1-ИЗ Алюминий II/2

Формат	Лист	Лист	Обозначение	Наименование	кол.	Примечание
				<u>Документация</u>		
12			64.001.01.000 С5	Сборочный чертёж		
				<u>Детали</u>		
11	1		64.001.01.001	Штулка	4	
11	2		64.001.01.002	Палец	2	
				<u>Материалы</u>		
				Грунтовка №160а ГОСТ 349-41		
				Краска МА-25 ГОСТ 10503-71		
				<u>Прочие изделия</u>		
64	3			Штанга ТУ-03-560-69	1	
				<u>Переменные данные для исполнений</u>		
				64.001.01.000		
				<u>Детали</u>		
64	4		64.001.01.003	Труба Труба 32,3 ГОСТ 8734-58 Труба 410 ГОСТ 8733-56 L = 350 Б7	1	0,8 кг

Изм.	Лист	№ докум.	Лист
Исполн.	Провер.	Утвержд.	Дата
Лист	Масса	Масштаб	
Итого	см.		
Лист	Листов	1	
Штанга			
ЛТИ ГИПРОПРОМ			

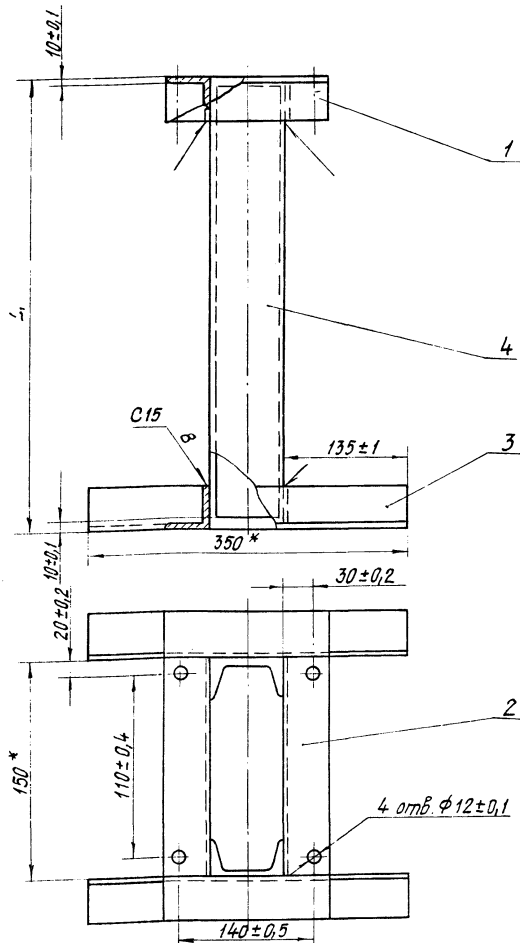
Копировала О. Янжелович  
Формат 11

Формат	Лист	Лист	Обозначение	Наименование	кол.	Примечание
				64.001.01.000-01		
				<u>Детали</u>		
64	4		64.001.01.004	Труба Труба 32,3 ГОСТ 8734-58 Труба 410 ГОСТ 8733-56 L = 400 Б7	1	0,82 кг
				64.001.01.000-02		
				<u>Детали</u>		
64	4		64.001.01.005	Труба Труба 32,3 ГОСТ 8734-58 Труба 410 ГОСТ 8733-56 L = 550 Б7	1	1,2 кг
				64.001.01.000-03		
				<u>Детали</u>		
64	4		64.001.01.006	Труба Труба 32,3 ГОСТ 8734-58 Труба 410 ГОСТ 8733-56 L = 650 Б7	1	1,4 кг
				64.001.01.000-04		
				<u>Детали</u>		
64	4		64.001.01.007	Труба Труба 32,3 ГОСТ 8734-58 Труба 410 ГОСТ 8733-56 L = 900 Б7	1	1,9 кг

Изм.	Лист	№ докум.	Лист
Исполн.	Провер.	Утвержд.	Дата
Лист	Масса	Масштаб	
Итого	см.		
Лист	Листов	1	
64.001.01.000			
ЛТИ ГИПРОПРОМ			

Копировала О. Янжелович  
Формат 11

64.003.01.000 СБ



Обозначение	L <sub>1</sub> (мм)	Масса(кг)
64.003.01.000	1000	20,3
-01	1100	21,7
-02	1300	24,5

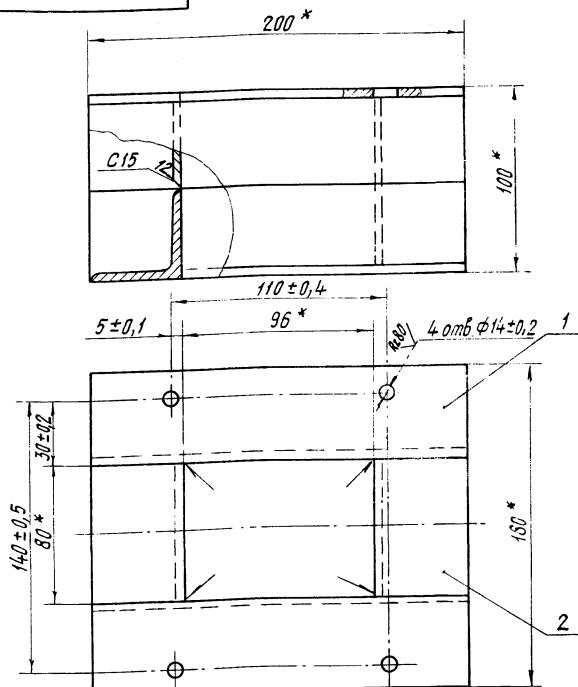
1. Неуказанные предельные отклонения размеров: отверстий по А7 остальные по СМ 1.
2. Поверхность изделия грунтовать и окрасить в два слоя.
3. \* Размеры для справок.
4. Сварные швы по ГОСТ 5264 - 69.

64.003.01.000 СБ				Лит	Масса	Масштаб
Изм	Лист	№ докум.	Подп.	Дата	и	см. табл. 1:2
Разраб.	Карбелз	072				
Проб.	Дружинина	072			Лист	Листов 1
Т.контр.	Конькова				Госстандарт СССР	
Нач. отд.	Мейман				ЛАТИПРОПРОМ	
Н.контр.	Дружинина					
Утв.	Дичман					

Копировал: Фреффилова

Формат 12

64.011.01.000 СБ



1. Поверхность изделия грунтовать и окрасить в два слоя.
2. \* Размеры для справок.
3. Сварные швы по ГОСТ 5264 - 59.

64.011.01.000 СБ

Опора				Лит.	Масса	Масштаб
Изм	Лист	№ докум.	Подп.	Дата	и	4,2 1:2
Разраб.	Карбелз	072				
Проб.	Дружинина	072			Лист	Листов 1
Т.контр.	Конькова				Госстандарт СССР	
Нач. отд.	Мейман				ЛАТИПРОПРОМ	
Н.контр.	Дружинина					
Утв.	Дичман					

Копировал: Фреффилова

Формат 11

Формат	Зона	Поз.	Обозначение	Наименование	Кол.	Примечание
Документация						
11			64.011.01.000 СБ	Сборочный чертеж		
Детали						
64	1		64.011.01.001	Уголок УГОЛОК 50x50x5 ГОСТ 8509-72 ст 3 ГОСТ 535-58	4	0,75 кг
64	2		64.011.01.002	Уголок УГОЛОК 50x50x5 ГОСТ 8509-72 ст 3 ГОСТ 535-58	4	0,3 кг
Материалы						
Грунтовка № 160-а ГОСТ 349-41						
Краска МА-25 ГОСТ 10503-71						

64.011.01.000

Опора				Лит.	Лист	Листов
Изм	Лист	№ докум.	Подп.	Дата	и	1
Разраб.	Карбелз	072				
Проб.	Дружинина	072			Лист	Листов 1
Т.контр.	Конькова				Госстандарт СССР	
Нач. отд.	Мейман				ЛАТИПРОПРОМ	
Н.контр.	Дружинина					
Утв.	Дичман					

Копировал: Фреффилова 4988-10 17 Формат 11

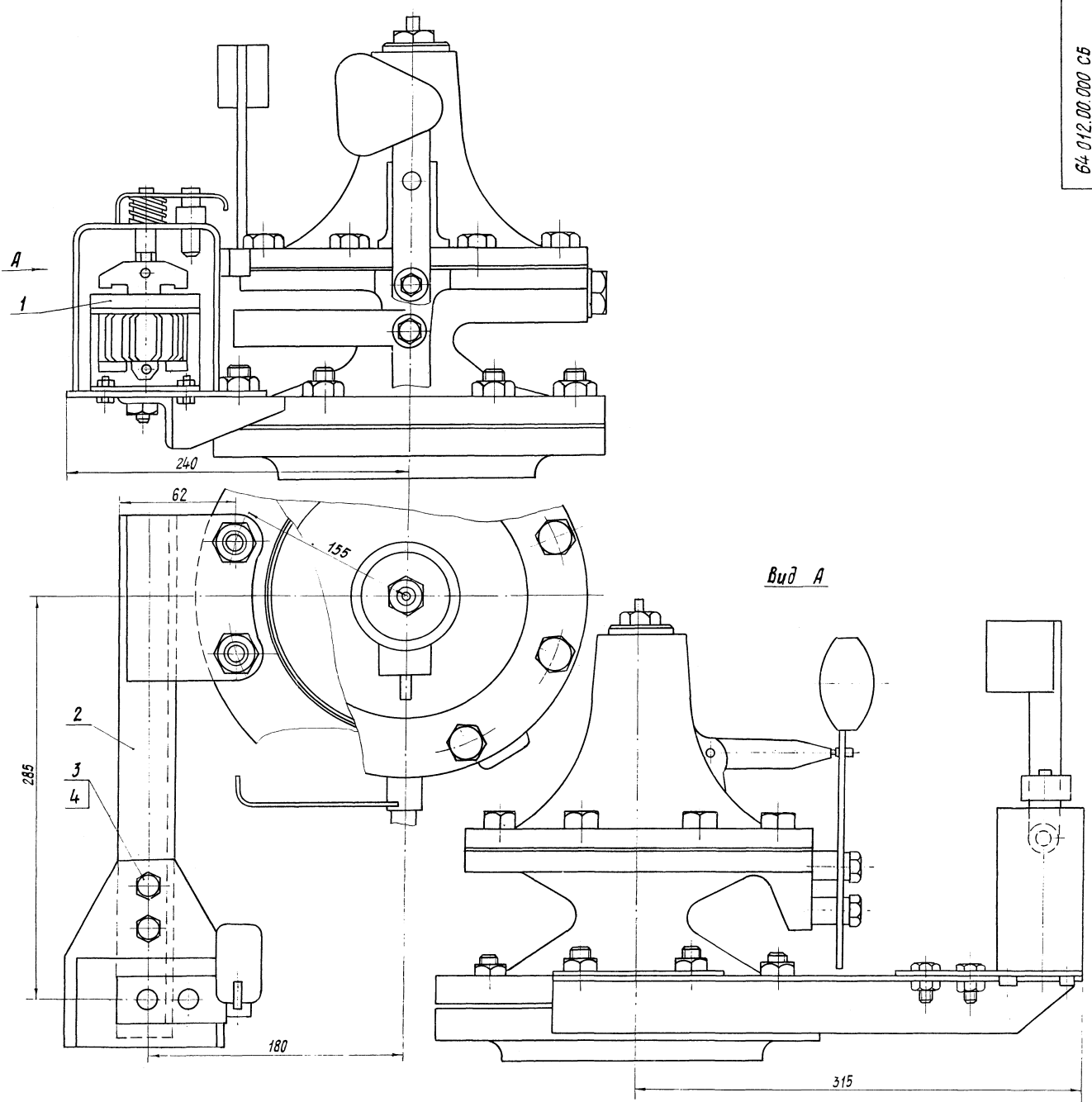
Изм. № табл. Лист и дата

Изм. № табл. Лист и дата

Изм. № табл. Лист и дата

Изм. № табл. Лист и дата

Исполн проект УИС-1-ИЗ Яльдом IV/2



1. Электромагнит устанавливается при использовании малогабаритного предохранительного клапана ПКН в качестве отсекающего органа автоматики безопасности для немедленного прекращения подачи газа ко всем горелкам котла в случаях аварийного положения. При возникновении аварийного положения электромагнит обесточится и в результате падения молоточка происходит закрытие предохранительного клапана. Электрические схемы см. черт. КИП-25, альбом IV/1.
2. Изготовить 3 комплекта (по одному на каждый котел).

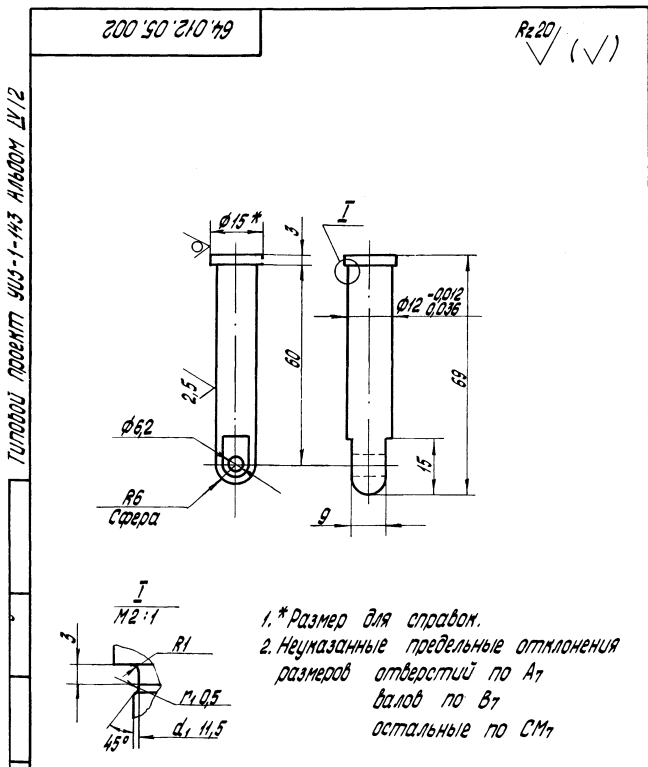
64. 012. 00. 000 СБ						Лит.	Масса	Масштаб
Изм.	Лист	№ док.	подп.	Дата	Установка электромагнита на предохранительном клапане ПКН-200. Сборочный чертеж	И	143,74	1:2
Разраб.	Карвеле					Лист	Листов 1	
Проб.	Дружина					Госстрой Латв.ССР		
Т.контр.	Канькова					ЛАТГИПРОПРОМ		
Нач. отд.	Мейман							
Н.контр.	Дружина							
Утв.	Думан							

Изм.	Лист	№ докум.	Подп.	Дата	Обозначение	Наименование	Кол.	Примечание
						Документация		
12		64.003.01.000	С5			Старочный чертёж		
						Детали		
54	1	64.003.01.001			Узелок	Узелок $620 \times 50 \times 180$ ГОСТ 2590-71 Ст. 3 ГОСТ 535-58 $L = 180$ В7	2	0,7 кг
54	2	64.003.01.002			Узелок	Узелок $630 \times 50 \times 150$ ГОСТ 2590-71 Ст. 3 ГОСТ 535-58 $L = 150$ В7	4	0,8 кг
54	3	64.003.01.003			Узелок	Узелок $630 \times 50 \times 350$ ГОСТ 2590-71 Ст. 3 ГОСТ 535-58 $L = 350$ В7	2	1,3 кг
						Материалы		
						Грунтовка № 160-а ГОСТ 349-44 Краска МА-25 ГОСТ 10503-71		
					Переменные данные	для исполнений		
						64.003.01.000		
						Детали		

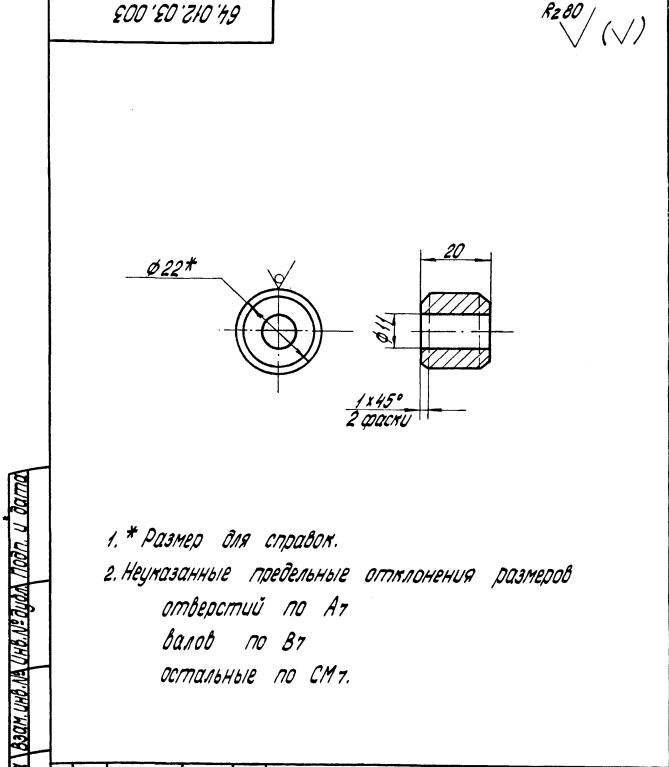
Изм.	Лист	№ докум.	Подп.	Дата	64.003.01.000			Лист	Листов
54	1	64.003.01.000	С5		Опора			1	2
					Листовой лист с сер.			Листовой лист с сер.	Листовой лист с сер.
					ЛТТИПРОПРОМ			ЛТТИПРОПРОМ	ЛТТИПРОПРОМ
Копировал Д. Янжелович					Формат А1				

Изм.	Лист	№ докум.	Подп.	Дата	Обозначение	Наименование	Кол.	Примечание
54	4	64.003.01.004				Швеллер		
						Швеллер в ГОСТ 2590-71 Ст. 3 ГОСТ 535-58 $L = 980$ В7	2	6,95 кг
						64.003.01.000-01		
						Детали		
54	4	64.003.01.005				Швеллер		
						Швеллер в ГОСТ 2590-71 Ст. 3 ГОСТ 535-58 $L = 1080$ В7	2	7,65 кг
						64.003.01.000-02		
						Детали		
54	4	64.003.01.006				Швеллер		
						Швеллер в ГОСТ 2590-71 Ст. 3 ГОСТ 535-58 $L = 1280$ В7	2	9,05 кг

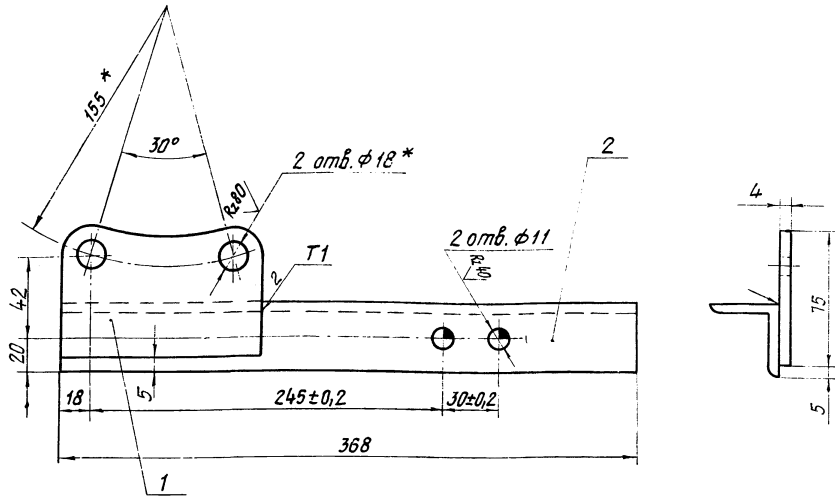
Изм.	Лист	№ докум.	Подп.	Дата	64.003.01.000			Лист	Листов
54	4	64.003.01.000	С5		Опора			4	2
					Листовой лист с сер.			Листовой лист с сер.	Листовой лист с сер.
					ЛТТИПРОПРОМ			ЛТТИПРОПРОМ	ЛТТИПРОПРОМ
Копировал Д. Янжелович					Формат А1				



Изм.	Лист	№ докум.	Подп.	Дата	64.012.05.002			Лист	Листов
54	1	64.012.05.002	С5		Шток			1	1
					Материал			Материал	Материал
					Ст. 3 ГОСТ 535-58			Ст. 3 ГОСТ 535-58	Ст. 3 ГОСТ 535-58
Копировал Д. Янжелович					Формат А1				



Изм.	Лист	№ докум.	Подп.	Дата	64.012.03.003			Лист	Листов
54	1	64.012.03.003	С5		Втулка			1	1
					Материал			Материал	Материал
					Ст. 3 ГОСТ 535-58			Ст. 3 ГОСТ 535-58	Ст. 3 ГОСТ 535-58
Копировал Д. Янжелович					Формат А1				



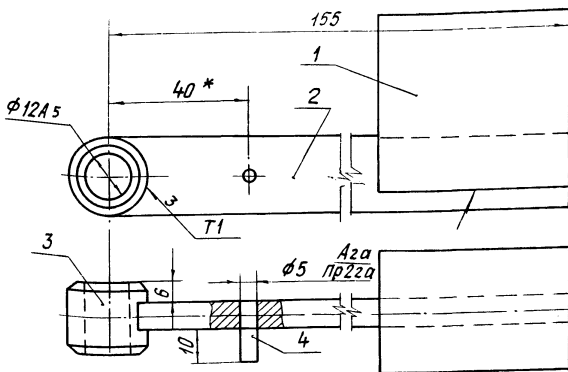
1. Неуказанные предельные отклонения размеров отверстий по А7 валов по В7 остальные по СМ7.
2. \* Выполнить при сборке.
3. Сварные швы по ГОСТ 5284 - 69.

Изм. № п/п Дата Подп. и дата Изм. № п/п Дата Подп. и дата

				64.012.02.000 СБ				
Изм	Лист	№ докум.	Подп.	Дата	Кронштейн Сборочный чертёж	Лит.	Масштаб	Масштаб
Разраб.	Карвеле	А.А.				И	1:3	1:2
Проб.	Держинина				Лист 1 Листов 1 Листов 1 Листов 1 Листов 1 Листов 1	ЛАТТИПРОМ		
Т.контр.	Канькова							
Нач. отд.	Мейман							
Н.контр.	Держинина							
Утв.	Думан							

Копировал: Феодорова

Формат 12



1. \* Размер для справок.
2. Неуказанные предельные отклонения размеров валов по В7 остальные по СМ7
3. Сварные швы по ГОСТ 5264 - 69.

Изм. № п/п Дата Подп. и дата Изм. № п/п Дата Подп. и дата Изм. № п/п Дата Подп. и дата

				64.012.03.000 СБ				
Изм	Лист	№ докум.	Подп.	Дата	Молоточек Сборочный чертёж	Лит.	Масштаб	Масштаб
Разраб.	Карвеле	А.А.				И	1:1	
Проб.	Держинина				Лист 1 Листов 1 Листов 1 Листов 1 Листов 1 Листов 1	ЛАТТИПРОМ		
Т.контр.	Канькова							
Нач. отд.	Мейман							
Н.контр.	Держинина							
Утв.	Думан							

Копировал: Феодорова

Формат 11

Формат	Зна	Поз.	Обозначение	Наименование	кол.	Примечание
				Документация		
11			64.012.03.000 СБ	Сборочный чертёж		
				Детали		
11	1		64.012.03.001	Груз	1	
11	2		64.012.03.002	Планка	1	
11	3		64.012.03.003	Втулка	1	
				Стандартные изделия		
		4		Штифт цилиндрический 5/р22ах20 ГОСТ3128-70	1	

Изм. № п/п Дата Подп. и дата Изм. № п/п Дата Подп. и дата

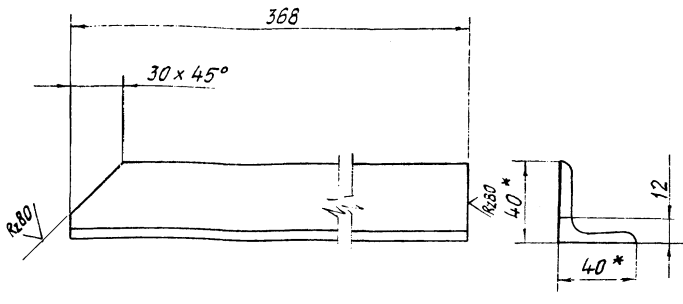
				64.012.03.000				
Изм	Лист	№ докум.	Подп.	Дата	Молоточек	Лит.	Масштаб	Масштаб
Разраб.	Карвеле	А.А.				И		
Проб.	Держинина				Лист 1 Листов 1 Листов 1 Листов 1 Листов 1 Листов 1	ЛАТТИПРОМ		
Т.контр.	Канькова							
Нач. отд.	Мейман							
Н.контр.	Держинина							
Утв.	Думан							

Копировал: Феодорова 47.88-10

20 Формат 11

64.012.02.002

(✓) (✓)



- 1. \*Размеры для справок.
- 2. Неуказанные предельные отклонения размеров валов по В7 остальные СМ7

64.012.02.002

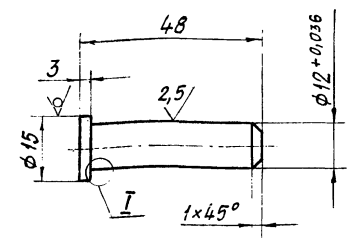
Изм	Лист	№ докум	Подп.	Дата	Лист	Масса	Масштаб
					И	0,9	1:2
Разработ. Карбеле					Лист Листов 1		
Проб. Держинина					Госстрой Латв.ССР		
Т.контр. Конькова					ЛАТГИПРОПРОМ		
Нач. отд. Мейман							
Н.контр. Держинина							
Утв. Думан							

Уголок 5-40x40x4 ГОСТ 8509-72  
Ст. 3 ГОСТ 535-58

Копировал: Феодорова Формат 11

64.012.05.003

Rz40 (✓) (✓)



- Неуказанные предельные отклонения размеров валов по В7 остальные СМ7.

64.012.05.003

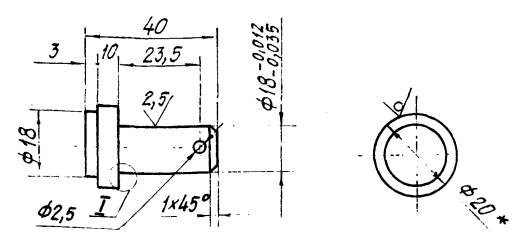
Изм	Лист	№ докум	Подп.	Дата	Лист	Масса	Масштаб
					И	0,044	1:1
Разработ. Карбеле					Лист Листов 1		
Проб. Держинина					Госстрой Латв.ССР		
Т.контр. Конькова					ЛАТГИПРОПРОМ		
Нач. отд. Мейман							
Н.контр. Держинина							
Утв. Думан							

Круг В15 ГОСТ 2590-71  
Ст. 3 ГОСТ 535-58

Копировал: Феодорова Формат 11

64.012.04.002

Rz40 (✓) (✓)



- 1. \*Размеры для справок.
- 2. Неуказанные предельные отклонения размеров отверстий по А7 валов по В7 остальные по СМ7

64.012.04.002

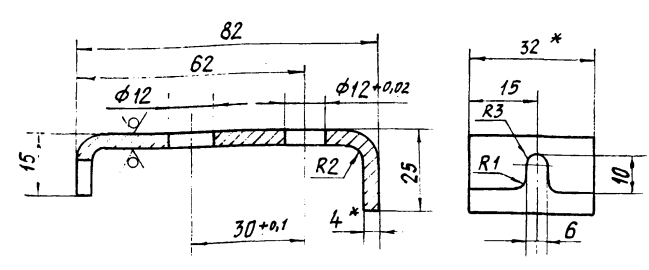
Изм	Лист	№ докум	Подп.	Дата	Лист	Масса	Масштаб
					И	0,077	1:1
Разработ. Карбеле					Лист Листов 1		
Проб. Держинина					Госстрой Латв.ССР		
Т.контр. Конькова					ЛАТГИПРОПРОМ		
Нач. отд. Мейман							
Н.контр. Держинина							
Утв. Думан							

Круг В20 ГОСТ 2590-71  
Ст. 3 ГОСТ 535-58

Копировал: Феодорова

64.012.05.001

Rz20 (✓) (✓)



- 1. \*Размеры для справок.
- 2. Неуказанные предельные отклонения размеров отверстий по А7 валов по В7 остальные СМ7
- 3. Длина развернутой детали L = 112 мм.

64.012.05.001

Изм	Лист	№ докум	Подп.	Дата	Лист	Масса	Масштаб
					И	0,056	1:1
Разработ. Карбеле					Лист Листов 1		
Проб. Держинина					Госстрой Латв.ССР		
Т.контр. Конькова					ЛАТГИПРОПРОМ		
Нач. отд. Мейман							
Н.контр. Держинина							
Утв. Думан							

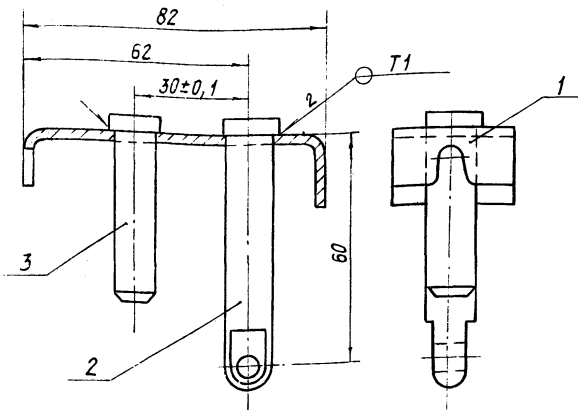
Полоса 4x32 ГОСТ 103-57  
Ст. 3 ГОСТ 535-58

Копировал: Феодорова Формат 11

Тиловой проект 903-1 - №3 Альбом 17/2

Изм. № подл. Подп. и дата. Взам. инв. №. Инв. № докум. Подп. и дата.

64.012.05.000 СБ



Сварные швы по ГОСТ 5264 - 69.

64.012.05.000 СБ

Изм.	Лист	№ докум.	Подп.	Дата	Запорная скоба сборный чертеж	Лит.	Масса	Масштаб
Разработ.	Карбеле	001	[Подпись]			И	0,212	1:1
Проб.	Дружинина		[Подпись]		Лист		Листов 1	
Т.контр.	Конькова		[Подпись]		госстрой Латв.ССР		ЛАТГИПРОПРОМ	
Нач.отд.	Мейман		[Подпись]					
Н.контр.	Дружинина		[Подпись]					
Утв.	Думан		[Подпись]					

Копировал: Феофилова

Формат 11

Формат	Зона	Поз.	Обозначение	Наименование	Кол.	Примечание
				Документация		
11			64.012.05.000 СБ	Сборный чертеж		
				детали		
11	1		64.012.05.001	Скоба	1	
11	2		64.012.05.002	Шток	1	
11	3		64.012.05.003	Направляющая	1	

Изм. № подл. Подп. и дата

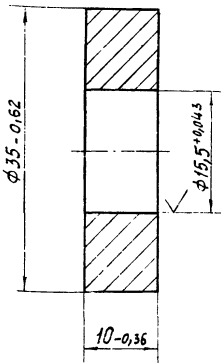
Изм.	Лист	№ докум.	Подп.	Дата	Запорная скоба	Лит.	Масса	Масштаб
Разработ.	Карбеле	001	[Подпись]			И	0,99	1:1
Проб.	Дружинина		[Подпись]		Лист		Листов 1	
Нач.отд.	Мейман		[Подпись]		госстрой Латв.ССР		ЛАТГИПРОПРОМ	
Н.контр.	Дружинина		[Подпись]					
Утв.	Думан		[Подпись]					

Копировал: Феофилова

Формат 11

64.001.00.001

Rz40 (✓)



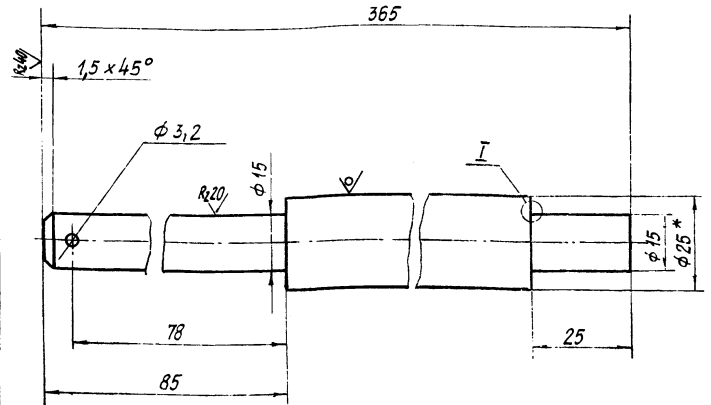
64.001.00.001

Изм.	Лист	№ докум.	Подп.	Дата	Шайба	Лит.	Масса	Масштаб
Разработ.	Карбеле	001	[Подпись]			И	0,07	2:1
Проб.	Дружинина		[Подпись]		Лист		Листов 1	
Т.контр.	Конькова		[Подпись]		госстрой Латв.ССР		ЛАТГИПРОПРОМ	
Нач.отд.	Мейман		[Подпись]					
Н.контр.	Дружинина		[Подпись]					
Утв.	Думан		[Подпись]					

Ст.3 ГОСТ 380-71

64.002.00.001

Rz40 (✓)



Изм. № подл. Подп. и дата

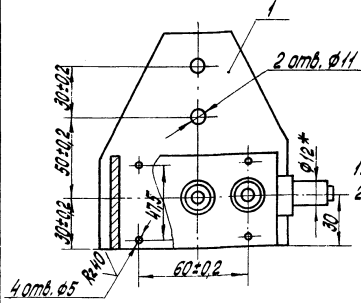
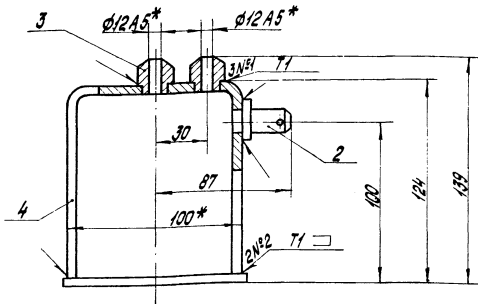
Изм.	Лист	№ докум.	Подп.	Дата	Ось	Лит.	Масса	Масштаб
Разработ.	Карбеле	001	[Подпись]			И	0,99	1:1
Проб.	Дружинина		[Подпись]		Лист		Листов 1	
Т.контр.	Конькова		[Подпись]		госстрой Латв.ССР		ЛАТГИПРОПРОМ	
Нач.отд.	Мейман		[Подпись]					
Н.контр.	Дружинина		[Подпись]					
Утв.	Думан		[Подпись]					

Круг B25 ГОСТ 2590-71  
Ст.3 ГОСТ 535-58

Копировал: Феофилова 14.12.71 22 Формат 11

64.012.04.000 СБ

(V) (V)



1.\* Размеры для справок.  
2. Неуказанные предельные отклонения размеров отверстий по А7 валов по В7 остальные по СМ.  
3. Сварные швы по ГОСТ 5254-69.

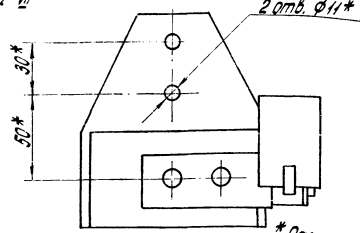
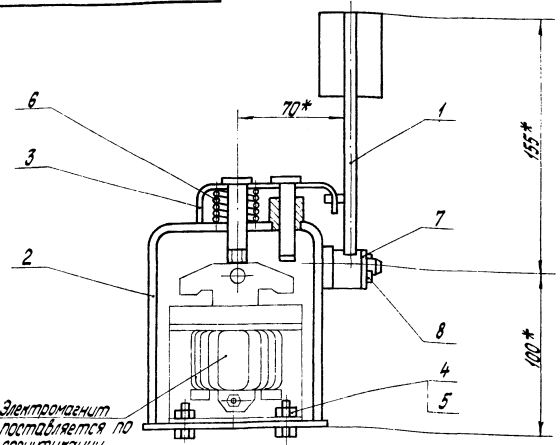
64.012.04.000 СБ

Изм.	Лист	№ докум.	Подп.	Дата	Рама электромагнита	Лит.	Масса	Масштаб
Разработ.	Коробей	Л.И.	Л.И.	Л.И.		И	0,8	1:2
Провер.	Дружнина	Л.И.	Л.И.	Л.И.	Сборочный чертеж			
Нач. отд.	Мейман	Л.И.	Л.И.	Л.И.	Лист	Листов	1	
Н.контр.	Дружнина	Л.И.	Л.И.	Л.И.	Листов	Листов	СБ	
Утв.	Думан	Л.И.	Л.И.	Л.И.	ЛАТТИПРОПРОМ			

Копировал О.Янцелович

Формат И

64.012.01.000 СБ



\* Размеры для справок.

64.012.01.000 СБ

Изм.	Лист	№ докум.	Подп.	Дата	Узел электромагнита	Лит.	Масса	Масштаб
Разработ.	Коробей	Л.И.	Л.И.	Л.И.		И	3,74	1:2
Провер.	Дружнина	Л.И.	Л.И.	Л.И.	Сборочный чертеж			
Нач. отд.	Мейман	Л.И.	Л.И.	Л.И.	Лист	Листов	1	
Н.контр.	Дружнина	Л.И.	Л.И.	Л.И.	Листов	Листов	СБ	
Утв.	Думан	Л.И.	Л.И.	Л.И.	ЛАТТИПРОПРОМ			

Копировал О.Янцелович

Формат И

Формат	Вид	Лист	Обозначение	Наименование	Кол.	Примечание
				Документация		
И			64.012.04.000 СБ	Сборочный чертеж		
				Детали		
И	1		64.012.04.001	Плита	1	
И	2		64.012.04.002	Ось молоточка	1	
И	3		64.012.04.003	Втулка	2	
И	4		64.012.04.004	Скоба	1	

64.012.04.000

Изм.	Лист	№ докум.	Подп.	Дата	Рама электромагнита	Лит.	Масса	Масштаб
Разработ.	Коробей	Л.И.	Л.И.	Л.И.		И		
Провер.	Дружнина	Л.И.	Л.И.	Л.И.	Сборочный чертеж			
Нач. отд.	Мейман	Л.И.	Л.И.	Л.И.	Лист	Листов	1	
Н.контр.	Дружнина	Л.И.	Л.И.	Л.И.	Листов	Листов	СБ	
Утв.	Думан	Л.И.	Л.И.	Л.И.	ЛАТТИПРОПРОМ			

Копировал О.Янцелович

Формат И

Формат	Вид	Лист	Обозначение	Наименование	Кол.	Примечание
				Документация		
И			64.012.01.000 СБ	Сборочный чертеж		
				Сборочные единицы		
И	1		64.012.03.000	Молоточек	1	
И	2		64.012.04.000	Рама электромагнита	1	
И	3		64.012.05.000	Запорная скоба	1	
				Стандартные изделия		
				Болт М5×15.50 ГОСТ 7798-70	4	
				Гайка М5.5.05 ГОСТ 5915-70	4	
				Пружина №409 ГОСТ 13771-68	1	
				Шайба 12.005 ГОСТ 11371-68	1	
				Шпилька 25×25.005 ГОСТ 397-66	1	

64.012.01.000

Изм.	Лист	№ докум.	Подп.	Дата	Узел электромагнита	Лит.	Масса	Масштаб
Разработ.	Коробей	Л.И.	Л.И.	Л.И.		И		
Провер.	Дружнина	Л.И.	Л.И.	Л.И.	Сборочный чертеж			
Нач. отд.	Мейман	Л.И.	Л.И.	Л.И.	Лист	Листов	1	
Н.контр.	Дружнина	Л.И.	Л.И.	Л.И.	Листов	Листов	СБ	
Утв.	Думан	Л.И.	Л.И.	Л.И.	ЛАТТИПРОПРОМ			

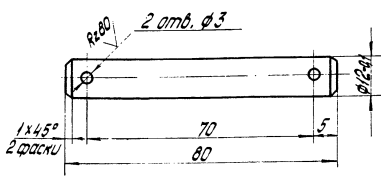
Копировал О.Янцелович

Формат И



200 10 100 79

Re40 (✓)



Неуказанные предельные отклонения размеров  
отверстий по А7  
валов по В7  
остальные по СМ7.

Шкала: 1:1. Вид: фронтальный. Вид линии: сплошная. Вид штриховки: по ГОСТ 2.317-73.

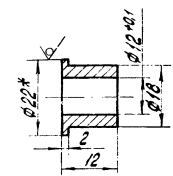
64.001.02.002				Лист	Масса	Масштаб
Палец				И	0,19	1:1
Ст. 3 ГОСТ 380-71				Лист Листов 1 Рисунков Листов 0 ЛАТГИПРОПРОМ		

Копировал О. Янцелович

Формат 11

100 10 100 79

Re40 (✓)



1\* Размер для справок.  
2. Неуказанные предельные отклонения размеров  
валов по В7  
остальных по СМ7.

Шкала: 1:1. Вид: фронтальный. Вид линии: сплошная. Вид штриховки: по ГОСТ 2.317-73.

64.001.01.001				Лист	Масса	Масштаб
Гайка				И	0,07	1:1
Круц 8.22 ГОСТ 2590-71 Ст. 3 ГОСТ 533-58				Лист Листов 1 Рисунков Листов 0 ЛАТГИПРОПРОМ		

Копировал: О. Янцелович

Формат 11

Формат	Зона	Лист	Обозначение	Наименование	кол.	Примечание
				<u>Документация</u>		
12			64.012.02.000 СБ	Сборочный чертеж		
				<u>Детали</u>		
11	1	64.012.02.001		Пластина	1	
11	2	64.012.02.002		Полка	1	

Альбом 11/2  
Туповой проект 903-1-143

Шкала: 1:1. Вид: фронтальный. Вид линии: сплошная. Вид штриховки: по ГОСТ 2.317-73.

64.012.02.000				Лист	Лист	Листов
Кронштейн				Лист Листов 1 Рисунков Листов 0 ЛАТГИПРОПРОМ		

Копировал О. Янцелович

Формат 11

Формат	Зона	Лист	Обозначение	Наименование	кол.	Примечание
				<u>Документация</u>		
22			64.012.00.000 СБ	Сборочный чертеж		
				<u>Сборочные единицы</u>		
11	1	64.012.01.000		Узел электромагнита	1	
11	2	64.012.02.000		Кронштейн	1	
				<u>Стандартные изделия</u>		
		3		Болт М10×20.5.05 ГОСТ 7798-71	2	
		4		Гайка М12.5.05 ГОСТ 5915-70	2	

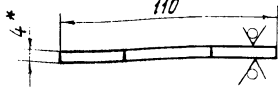
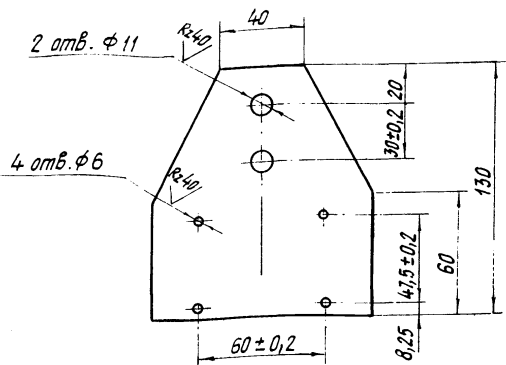
Шкала: 1:1. Вид: фронтальный. Вид линии: сплошная. Вид штриховки: по ГОСТ 2.317-73.

64.012.00.000				Лист	Лист	Листов
Установка электромагнита на предохранительном мглане ПМН-200				Лист Листов 1 Рисунков Листов 0 ЛАТГИПРОПРОМ		

Копировал О. Янцелович 14788-10 24 Формат 11

64.012.04.001

Rz80/ (✓)



- \* Размер для справок
- Неуказанные предельные отклонения размеров отверстий по А7 валов по В7 остальные по СМ7.

64.012.04.001

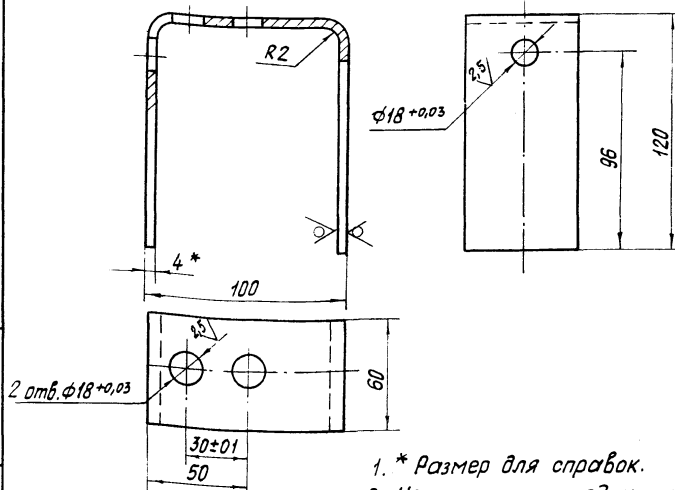
Изм	Лист	№ докум.	Подп.	Дата	Лит.	Масса	Масштаб
Разраб.	Карбеле				И	0,15	1:2
Проб.	Дрожжина				Лист		Листов 1
Т.контр.	Конькова				Лист Листов 1		
Нач.отд.	Мейман				Госстрой Латв.ССР		
Н.контр.	Дрожжина				Латгипропром		
Утв.	Думан				Лист 4 ГОСТ 5681-57		
					Ст. 3 ГОСТ 14637-69		

Копировал: Феодилова

Формат 11

64.012.04.004

Rz80/ (✓)



- \* Размер для справок
- Неуказанные предельные отклонения размеров валов по В7 остальные по СМ7
- Длина развернутой детали L = 330 мм.

64.012.04.004

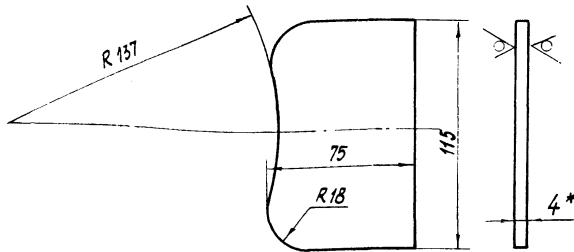
Изм	Лист	№ докум.	Подп.	Дата	Лит.	Масса	Масштаб
Разраб.	Карбеле				И	0,43	1:2
Проб.	Дрожжина				Лист		Листов 1
Т.контр.	Конькова				Лист Листов 1		
Нач.отд.	Мейман				Госстрой Латв.ССР		
Н.контр.	Дрожжина				Латгипропром		
Утв.	Думан				Лист 4*60 ГОСТ 103-57		
					Ст. 3 ГОСТ 535-68		

Копировал: Феодилова

Формат 11

64.012.02.001

Rz80/ (✓)



- \* Размер для справок.
- Неуказанные предельные отклонения размеров валов по В7 остальные по СМ7.

64.012.02.001

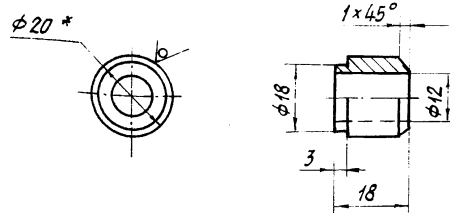
Изм	Лист	№ докум.	Подп.	Дата	Лит.	Масса	Масштаб
Разраб.	Карбеле				И	0,3	1:2
Проб.	Дрожжина				Лист		Листов 1
Т.контр.	Конькова				Лист Листов 1		
Нач.отд.	Мейман				Госстрой Латв.ССР		
Н.контр.	Дрожжина				Латгипропром		
Утв.	Думан				Лист 4 ГОСТ 5681-57		
					Ст. 3 ГОСТ 14637-69		

Копировал: Феодилова

Формат 11

64.012.04.003

Rz80/ (✓)



- \* Размер для справок.
- Неуказанные предельные отклонения размеров отверстий по А7 валов по В7 остальные по СМ7.

64.012.04.003

Изм	Лист	№ докум.	Подп.	Дата	Лит.	Масса	Масштаб
Разраб.	Карбеле				И	0,013	1:1
Проб.	Дрожжина				Лист		Листов 1
Т.контр.	Конькова				Лист Листов 1		
Нач.отд.	Мейман				Госстрой Латв.ССР		
Н.контр.	Дрожжина				Латгипропром		
Утв.	Думан				Лист В20 ГОСТ 2590-71		
					Ст. 3 ГОСТ 535-68		

Копировал: Феодилова

Формат 11

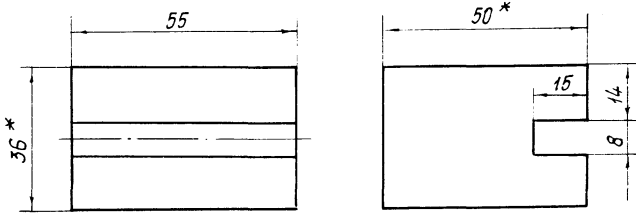
Альбом IV / 2

Типовой проект 903-1-1/3

2.1.11 Шпатель СМ 1-ГОС ПИЛЕНАИ ПИЛЕНИИ 1

64.012.03.001

(✓) (✓)



1. \* Размеры для справок.
2. Неуказанные предельные отклонения размеров валов по В7 остальные по СМ 7.

64.012.03.001

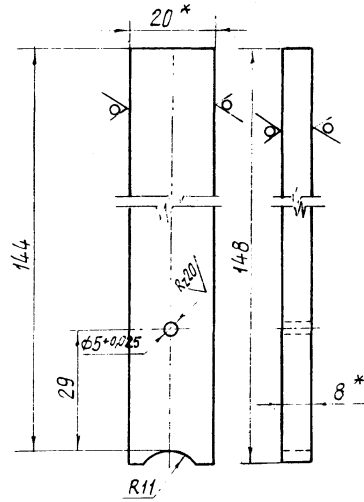
Изм	Лист	№ докум.	Подп.	Дата	Груз	Лит.	Масса	Масштаб
Разраб.	Карвелле	Фин				и	0,75	1:1
Проб.	Дружинина	Лич			Лист		Листов 1	
Т.контр.	Конькова	Лич			Полоса 36x50 ГОСТ 103-57 ст. 3 ГОСТ 535-58			
Нач. отд.	Мейман	Лич			Госстрой Латв ССР			
Н.контр.	Дружинина	Лич			ЛАТГИПРОПРОМ			
Чтб.	Диман				копировал: Феофилова			

копировал: Феофилова

Формат 11

64.012.03.002

8280 (✓) (✓)



1. \* Размеры для справок.
2. Неуказанные предельные отклонения размеров валов по В7 остальные по СМ 7.

64.012.03.002

Изм	Лист	№ докум.	Подп.	Дата	Планка	Лит.	Масса	Масштаб
Разраб.	Карвелле	Лич				и	0,2	1:1
Проб.	Дружинина	Лич			Лист		Листов 1	
Т.контр.	Конькова	Лич			Полоса 8x20 ГОСТ 103-57 ст. 3 ГОСТ 535-58			
Нач. отд.	Мейман	Лич			Госстрой Латв ССР			
Н.контр.	Дружинина	Лич			ЛАТГИПРОПРОМ			
Чтб.	Диман				копировал: Феофилова			

копировал: Феофилова

Формат 11