

ТИПОВОЙ ПРОЕКТ  
903-1-154

КОТЕЛЬНАЯ  
С ТРЕМЯ ВОДОГРЕЙНЫМИ КОТЛАМИ КВ-ГМ-30  
И ТРЕМЯ ПАРОВЫМИ КОТЛАМИ ДБ-25-14М  
ДЛЯ ЗАКРЫТОЙ СИСТЕМЫ ТЕПЛОСНАБЖЕНИЯ  
ТОПЛИВО-ГАЗ И МАЗУТ

АЛЬБОМ VI  
ЧАСТЬ 3

ТИПОВОЙ ПРОЕКТ  
903-1-154

КОТЕЛЬНАЯ С ТРЕМЯ ВОДОГРЕЙНЫМИ  
КОТЛАМИ КВ-ГМ-30 И ТРЕМЯ ПАРОВЫМИ  
КОТЛАМИ ДЕ-25-14ГМ ДЛЯ ЗАКРЫТОЙ  
СИСТЕМЫ ТЕПЛОСНАБЖЕНИЯ.  
ТОПЛИВО-ГАЗ И МАЗУТ.

АЛЬБОМ VI ЧАСТЬ 3

СОСТАВ ПРОЕКТА

Альбом I ЧАСТЬ 1	Тепломеханическая часть. Компановка котельной. Установка оборудования нефлюочного исполнения. Газовоздухопроводы. Газоснабжение.
Альбом I ЧАСТЬ 2	Тепломеханическая часть. Трубопроводы котельной. Водоподавательная установка.
Альбом I ЧАСТЬ 3	Блоки тепломеханического оборудования.
Альбом II ЧАСТЬ 1	Архитектурно-строительная часть. Общие чертежи и нулевой цикл.
Альбом II ЧАСТЬ 2	Архитектурно-строительная часть. Конструкции.
Альбом II ЧАСТЬ 3	Архитектурно-строительная часть. (Вариант закрытой установки бойлеросов).
Альбом II ЧАСТЬ 4	Архитектурно-строительная часть. Нетопливые изделия.
Альбом III ЧАСТЬ 1	Электротехническая часть. Чертежи монтажной зоны.
Альбом III ЧАСТЬ 2	Электротехническая часть. Механизмы, управляемые со щитов КИП. Схемы принципиальные.
Альбом III ЧАСТЬ 3	Электротехническая часть. Задание заводу-изготовителю на щиты управления крупноплочные.
Альбом IV ЧАСТЬ 1	Автоматизация.
Альбом IV ЧАСТЬ 2	Задание заводу-изготовителю на щиты автоматики и КИП.
Альбом V	Сантехнические устройства. Тепловые сети.
Альбом VI ЧАСТЬ 1	Металлоконструкции газопроводов и воздухопроводов котла ДЕ-25-14ГМ.
Альбом VI ЧАСТЬ 2	Металлоконструкции газопроводов и воздухопроводов котла КВ-ГМ-30.
Альбом VI ЧАСТЬ 3	Сочленения исполнительных механизмов с регулирующими органами.
Альбом VII	Светы. Части 1,2.
Альбом VIII	Заказные спецификации. Части 1,2.

ПРИМЕНЕННЫЕ МАТЕРИАЛЫ

Типовой проект 907-2-83

Альбом N2388; N2390

Труба дымовая кирпичная Н=80М Д<sub>в</sub>=3,0М (Распространяет, Теплопроект "г. Ленинград").

Разработан  
проектным институтом

ЛАТТИПРОМ

Госстрой Латвийской ССР

Главный инженер института  
Главный инженер проекта



В.Фалимонов  
А.Думан

Технический проект

Утвержден Главпромстройпроектом  
Госстроя СССР

Протокол №71 от 17 октября 1977г.  
Рабочие чертежи введены в действие

Латтипромом

Приказ №236 от 28 сентября 1978г.

У-3.1.00001 Подп. и дата: Взам.инв.№ (инв. № докум.) Подп. и дата: Типовой проект 903-1-154 Альбом VI часть 3

№ чертежа	Наименование	№ страницы
71.119.00.00.000Д	Содержание альбома	2÷4
Текстовые документы		
71.119.00.00.000ВС	Ведомость спецификаций	5÷6
71.119.01.00.000	Сочленение механизма МЭОК-25/100-1 с направляющим аппаратом вентилятора ВДН-15	7
71.119.01.01.000	Опора	7
71.119.02.00.000	Сочленение механизма МЭОК-25/100-1 с поворотной заслонкой ЗД-200 на газопроводе	8
От 71.119.02.01.000 до 71.119.02.01.000-05	Штанга	8
71.119.03.00.000	Сочленение механизма МЭОК-25/100-1 с клапаном 9С-3-3 на мазутопроводе для котлов КВ-ГМ-30	9
71.119.04.00.000	Сочленение механизма МЭОК-25/100-1 с направляющим аппаратом дымососа ДН-17	9
71.119.05.00.000	Сочленение механизма МЭОК-25/100-1 с направляющим аппаратом вентилятора ВДН-11,2	10
71.119.06.00.000	Сочленение механизма МЭОК-25/100-1 с поворотной заслонкой ЗД-150 на газопроводе	10
71.119.07.00.000	Сочленение механизма МЭОК-25/100-1 с клапаном 9С-4-2 на мазутопроводе к котлам ДЕ-25-14ГМ	11
71.119.08.00.000	Сочленение механизма МЭОК-25/100-1 с направляющим аппаратом дымососа ДН-12,5	11
71.119.08.01.000	Коромысло	12
71.119.08.02.000	Кронштейн	12
От 71.119.08.03.000 до 71.119.08.03.000-03	Опора	12
71.119.09.00.000	Сочленение механизма МЭОК-25/100-1 с регулирующим клапаном 25с48 нж на линии перепуска	13
71.119.09.01.000	Кронштейн	13
71.119.09.02.000	Штанга	13
71.119.10.00.000	Сочленение механизма МЭОК-25/100-1 с регулирующим клапаном 25с48 нж на линии рециркуляции	14
71.119.11.00.000	Сочленение механизма МЭОК-25/100-1 с клапаном 6С-9-1 на паропроводе к деаэратору	14
От 71.119.11.01.000 до 71.119.11.01.000-10	Опора	15

№ чертежа	Наименование	№ страницы
71.119.12.00.000	Сочленение механизма МЭОК-25/100-2 с клапаном 6С-9-2 на трубопроводе химочищенной воды к деаэратору	15
71.119.12.01.000	Опора	16
71.119.13.00.000	Сочленение механизма МЭОК-25/100-1 с клапаном 6С-9-1 на линии подпитки	16
71.119.14.00.000	Сочленение механизма МЭОК-25/100-2 с клапаном 6С-9-2 на трубопроводе химочищенной воды к деаэратору	16
71.119.14.01.000	Опора	17
71.119.15.00.000	Сочленение механизма МЭОК-25/100-1 с клапаном 6С-9-1 на паропроводе к деаэратору	17
71.119.15.01.000	Опора	17
71.119.16.00.000	Сочленение механизма МЭОК-25/100-1 с клапаном Т-33 <sup>Б</sup> на линии рециркуляции питательных насосов	17
71.119.17.00.000	Сочленение механизма МЭОК-25/100-1 с клапаном 6С-8-3 на блоке РУ	18
71.119.18.00.000	Сочленение механизма МЭОК-25/100-1 с клапаном Т-33 <sup>Б</sup> на мазутопроводе к котлам КВ-ГМ-30	18
71.119.19.00.000	Сочленение механизма МЭОК-25/100-1 с клапаном 9С-4-2 на мазутопроводе к котлам ДЕ-25-14ГМ	19
71.119.20.00.000	Сочленение механизма МЭОК-25/100-1 с клапаном 6С-8-3 на блоке РУ	19
71.119.21.00.000	Мультипликатор	20
71.119.21.01.000	Штуцер	20
71.119.22.00.000	Сочленение механизма МЭОК-25/100-1 с клапаном ОРП-50 на трубопроводе питательной воды к котлу ДЕ-25-14ГМ	20
71.119.22.01.000	Рычаг	21
71.119.22.01.100	Планка с осями	21

71.119.00.00.000 Д			
Изм.	Лист	№ докум.	Подп.
Разраб.	Петрова	Лисиц	
Проб.	Члмане	С.С.Видя	
И.контр.	Ляборинская	Л.С.С	
И.контр.	Ляборинская	Л.С.С	
И.контр.	Шнейдер	И.С.С	
Содержание альбома.		Лит.	Лист
		1	3
		Латв. ССР Латг. ГИПРОПРОМ 2. Рига	





Типовой проект 803-1-154 Архив № 3

С.В. Мухомов, Подп. и дата: 2003-1-154

№ строки	Обозначение	Наименование	Куда входит			Примечание
			Обозначение	кол.	общее кол.	
1	71.119.02.01.000 -04		71.119.01.00.000	1	1	
2	-05		71.119.10.00.000	1	1	
3						
4	71.119.03.00.000	Сочленение механизма МЭОН-25/100-1				
5		с клапаном 9Г-3-3 на мазутапроводе				
6		для котлов КВ-1М-30			1	
7	71.119.04.00.000	Сочленение механизма МЭОН-25/100-1 с направляющим аппаратом дымохода ДН-17			1	
8	71.119.05.00.000	Сочленение механизма МЭОН-25/100-1 с направляющим аппаратом вентилятора ВДН-11,2			1	
9	71.119.06.00.000	Сочленение механизма МЭОН-25/100-1 с поворотной заслонкой ЗД-150 на газопроводе			1	
10						
11	71.119.07.00.000	Сочленение механизма МЭОН-25/100-1 с клапаном 9Г-4-2 на мазутапроводе				
12						
13	71.119.08.00.000	к котлам ДК-25-14ГМ			1	
14						
15	71.119.08.01.000	Сочленение механизма МЭОН-25/100-1 с направляющим аппаратом дымохода ДН-12,5			1	
16	71.119.08.02.000	Краны	71.119.08.00.000	1	1	
17	71.119.08.03.000	Кранштейн	71.119.08.00.000	1	1	
18	71.119.08.04.000	Опора	71.119.08.00.000	1	1	
19	-01		71.119.07.00.000	1	1	
20	-02		71.119.04.00.000	1	1	
21	-03		71.119.10.00.000	1	1	
22						
23	71.119.09.00.000	Сочленение механизма МЭОН-25/100-1 с регулирующим клапаном 25с 48 нж на линии переключки			1	
24	71.119.09.01.000	Краны	71.119.09.00.000	1	1	
25	71.119.09.02.000	Штанга	71.119.09.00.000	1	1	
26	71.119.10.00.000	Сочленение механизма МЭОН-25/100-1 с регулирующим клапаном 25с 48 нж на линии рециркуляции			1	
27						
28	71.119.11.00.000	Сочленение механизма МЭОН-25/100-1 с клапаном 6с-9-1 на паропроводе к деаэратору			1	
29						
30						
31						
32						
			71.119.00.00.000 ВС			Лист 2
			Итого: 44 элемента			Формат 12

Типовой проект 803-1-154 Архив № 3

С.В. Мухомов, Подп. и дата: 2003-1-154

№ строки	Обозначение	Наименование	Куда входит			Примечание
			Обозначение	кол.	общее кол.	
1	71.119.01.00.000	Сочленение механизма МЭОН-25/100-1				
2		с направляющим аппаратом				
3		вентилятора ВДН-15			1	
4	71.119.01.01.000	Опора	71.119.01.00.000	1	1	
5	71.119.02.00.000	Сочленение механизма МЭОН-25/100-1 с поворотной заслонкой ЗД-200 на газопроводе			1	
6	71.119.02.01.000	Штанга	71.119.02.00.000	1	1	
7			71.119.03.00.000	1	1	
8			71.119.04.00.000	1	1	
9			71.119.05.00.000	1	1	
10			71.119.06.00.000	1	1	
11			71.119.08.00.000	1	1	
12			71.119.09.00.000	1	1	
13			71.119.11.00.000	1	1	
14			71.119.13.00.000	1	1	
15			71.119.14.00.000	1	1	
16			71.119.15.00.000	1	1	
17			71.119.16.00.000	1	1	
18			71.119.17.00.000	1	1	
19			71.119.18.00.000	1	1	
20			71.119.19.00.000	1	1	
21			71.119.20.00.000	1	1	
22			71.119.22.00.000	1	1	
23			71.119.07.00.000	1	1	
24	-01		71.119.12.00.000	1	1	
25	-02		71.119.08.00.000	1	1	
26	-03		71.119.08.00.000	1	1	
			71.119.00.00.000 ВС			Лист 4
			Итого: 44 элемента			Формат 12

Итого: 44 элемента

71.119.00.00.000 ВС

Ведомость спецификаций

Итого: 44 элемента

Формат 12

903-1-154 проект Тиллабул проект 903-1-154 Альбом VI часть 3  
 903-1-154 проект Тиллабул проект 903-1-154 Альбом VI часть 3  
 903-1-154 проект Тиллабул проект 903-1-154 Альбом VI часть 3

№ строки	Обозначение	Наименование	Куда входит		Примечание
			Обозначение	кол. общее кол.	
1	71.119.17.00.000	Сочленение механизма МЭОК-25/100-1			
2		склопаном БС-8-3 на блоке РУ		1	
3	71.119.18.00.000	Сочленение механизма МЭОК-25/100-1 с			
4		клапаном Т-33 <sup>Б</sup> на мазутопроводе			
5		к котлам КВ-ГМ-30		1	
6	71.119.19.00.000	Сочленение механизма МЭОК-25/100-1 с			
7		клапаном 9С-4-2 на мазутопроводе к			
8		котлам ДЕ-25-14 ГМ		1	
9	71.119.20.00.000	Сочленение механизма МЭОК-25/100-1			
10		с клапаном БС-8-3 на блоке РУ		1	
11	71.119.21.00.000	Мультипликатор		1	
12	71.119.21.01.000	Штуцер	71.119.21.00.000	1	1
13	71.119.22.00.000	Сочленение механизма МЭОК-25/100-1 с			
14		клапаном ОРП-50 на трубопроводе			
15		питательной воды к котлу ДЕ-25-14 ГМ		1	
16	71.119.22.01.000	Рычаг	71.119.22.00.000	1	1
17	71.119.22.01.100	Планка с осями	71.119.22.01.000	1	1
18					
19					
20					
21					
22					
23					
24					
			Изм. лист № докум. Подп. Дата	71.119.00.00.000 БС	лист 4
			копировал: Давыдова	формат 12	

903-1-154 проект Тиллабул проект 903-1-154 Альбом VI часть 3  
 903-1-154 проект Тиллабул проект 903-1-154 Альбом VI часть 3  
 903-1-154 проект Тиллабул проект 903-1-154 Альбом VI часть 3

№ строки	Обозначение	Наименование	Куда входит		Примечание
			Обозначение	кол. общее кол.	
1	71.119.11.01.000	Опора	71.119.11.00.000	1	1
2	-01		71.119.13.00.000	1	1
3	-02		71.119.16.00.000	1	1
4	-03		71.119.17.00.000	1	1
5			71.119.20.00.000	1	1
6	-04		71.119.19.00.000	1	1
7	-05		71.119.18.00.000	1	1
8	-06		71.119.05.00.000	1	1
9	-07		71.119.07.00.000	1	1
10	-08		71.119.08.00.000	1	1
11			71.119.06.00.000	1	1
12	-09		71.119.09.00.000	1	1
13	-10		71.119.22.00.000	1	1
14					
15	71.119.12.00.000	Сочленение механизма МЭОК-25/100-2			
16		склопаном БС-9-2 на трубопроводе химочищен-			
17		ной воды к деаэратору		1	
18	71.119.12.01.000	Опора	71.119.12.00.000	1	1
19	71.119.13.00.000	Сочленение механизма МЭОК-25/100-1			
20		склопаном БС-9-1 на линии подпитки		1	
21	71.119.14.00.000	Сочленение механизма МЭОК-25/100-2 с			
22		клапаном БС-9-2 на трубопроводе хим-			
23		очищенной воды к деаэратору		1	
24	71.119.14.01.000	Опора	71.119.14.00.000	1	1
25	71.119.15.00.000	Сочленение механизма МЭОК-25/100-1			
26		склопаном БС-9-1 на паропроводе к			
27		деаэратору		1	
28	71.119.15.01.000	Опора	71.119.15.00.000	1	1
29	71.119.16.00.000	Сочленение механизма МЭОК-25/100-1 с			
		клапаном Т-33 <sup>Б</sup> на линии рециркуляции			
		питательных насосов.		1	
			Изм. лист № докум. Подп. Дата	71.119.00.00.000 БС	лист 3
			копировал: Давыдова	формат 12	

Туповый проект 903-1-154 Альбом V, часть 3

Формат	Зона	Поз.	Обозначение	Наименование	кол.	Примечание
				<u>Документация</u>		
22			71.119.01.01.000 СБ	Сборочный чертеж		
				<u>Детали</u>		
11	1		71.119.01.01.001	Подкос	1	
64	2		71.119.01.01.002	Косынка Лист Б-ПН-ЧГСТ 19903-74 ВСтЗсп ГСТ 14637-69	2	0,5 кг
64	3		71.119.01.01.003	Связь Уголок Б-75x50x6 ГСТ 8510-72 ВСтЗсп ГСТ 535-58	1	1,0 кг
64	4		71.119.01.01.004	Связь Уголок Б-75x50x6 ГСТ 8510-72 ВСтЗсп ГСТ 535-58	1	4,2 кг
64	5		71.119.01.01.005	Связь Уголок Б-75x50x6 ГСТ 8510-72 ВСтЗсп ГСТ 535-58	1	4,2 кг
64	6		71.119.01.01.006	Связь Уголок Б-100x63x6 ГСТ 8510-72 ВСтЗсп ГСТ 535-58	2	2,0 кг
64	7		71.119.01.01.007	Связь Уголок Б-100x63x6 ГСТ 8510-72 ВСтЗсп ГСТ 535-58	2	2,3 кг
			71.119.01.01.000			
			Опора.			
			Лит. лист листов Гострой латв. сср ПАТИПРОПРОМ 2. Рига			
			Копировал: Давыдова			

Туповый проект 903-1-154 Альбом V, часть 3

Формат	Зона	Поз.	Обозначение	Наименование	кол.	Примечание
11				Шайба 12.65 Г. 016 ГСТ 6402-70	4	
			71.119.01.00.000			
			Лит 2			
			Копировал: Давыдова			

Туповый проект 903-1-154 Альбом V, часть 3

Формат	Зона	Поз.	Обозначение	Наименование	кол.	Примечание
64	8		71.119.01.01.008	Стойка Швеллер 8Л ГСТ 8240-72 ВСтЗсп 535-58 L=840 см	2	4,5 кг
			71.119.01.01.000			
			Лит 2			
			Копировал: Давыдова			

Туповый проект 903-1-154 Альбом V, часть 3

Формат	Зона	Поз.	Обозначение	Наименование	кол.	Примечание
				<u>Документация</u>		
22			71.119.01.00.000 СБ	Сборочный чертеж <u>Сборочные единицы</u>		
11	1		71.119.01.01.000	Опора	1	
11	2		71.119.02.01.000-04	Штанга	1	
				<u>Детали</u>		
11	4		71.119.01.00.001	Шайба	2	
64	3		71.119.01.00.002	Планка Лист Б-ПН-8 ГСТ 19903-74 ВСтЗсп ГСТ 14637-69	2,5	кг
				<u>Стандартные изделия</u>		
	5			Болт М 12x40.58.016 ГСТ 7798-70	4	
	6			Шпилька М 16x300 Вид 1 СН 471-75	4	
	7			Гайки ГСТ 5915-70	4	
	8			М 12.5.016	4	
	8			М 16.5.016	8	
	9			Шайбы ГСТ 11371-68	4	
	10			12-02-016 16-02-016	4	
			71.119.01.00.000			
			Сочленение механизма МЗК-25/100-1 с направ- ляющим аппаратом Вентилятора ВДН-15			
			Лит. лист листов Гострой латв. сср ПАТИПРОПРОМ 2. Рига			
			Копировал: Давыдова			



Туполобой проект 903-1-154 Альбом VI, часть 3

Формат	Зона	Лист	Обозначение	Наименование	кол.	Примечание
				Документация		
22			71.119.02.00.000 СБ	Сборочный чертеж		
				Сборочные единицы		
11	1		71.119.02.01.000	Штанга	1	
11	2		71.119.11.01.000 - 08	Опора	1	
				Детали		
11	3		71.119.01.00.001	Шайба	2	
				Стандартные изделия		
	5			Болт М12х40.58.016 ГОСТ 7798-70	4	
	6			Шпилька М16х300.8вд1 СН 471-75	4	
	7			Гайки ГОСТ 5915-70	4	
	8			М 12. 5. 016	4	
				М 16. 5. 016	8	
71.119.02.00.000						
Изм. лист	№ докум.	Подп.	Дата	Сочленение механизма МЭОК - 25/100-1 с подборотной заслонкой ЗД - 200 на газопроводе.		Лист 1 лист 2 Листов 2 Листов 2
Разраб.	Лашенкова	И.И.		Лит. лист листов		7 2
Проб.	Браццо	В.В.		Госстрой Латв. ССР		ПАТГИПРОПРОМ
Т.контр.	Мягорицкая	Л.И.		г. Рига		
И.контр.	Браццо	В.В.				
Чтв.	Шнайдер	И.И.				
Копировал: Давыдова						

Туполобой проект 903-1-154 Альбом VI, часть 3

Формат	Зона	Лист	Обозначение	Наименование	кол.	Примечание
				Шайба ГОСТ 11371-68		
	9			12-02-016	4	
	10			16-02-016	4	
	4			Шайба 12.65Г.016 ГОСТ 6402-70	4	
71.119.02.00.000						
Изм. лист	№ докум.	Подп.	Дата			Лист 2
Копировал: Давыдова						

Туполобой проект 903-1-154 Альбом VII, часть 3

Формат	Зона	Лист	Обозначение	Наименование	кол.	Примечание
				71.119.02.01.000 - 02		
				Материалы		
	2			Труба 32х3 ГОСТ 8734-75 В20 ГОСТ 8733-74	0,6 м	
				71.119.02.01.000 - 03		
				Материалы		
	2			Труба 32х3 ГОСТ 8734-75 В20 ГОСТ 8733-74	0,53 м	
				71.119.02.01.000 - 04		
				Материалы		
	2			Труба 32х3 ГОСТ 8734-75 В20 ГОСТ 8733-74	0,55 м	
				71.119.02.01.000 - 05		
				Материалы		
	2			Труба 32х3 ГОСТ 8734-75 В20 ГОСТ 8733-74	0,95 м	
71.119.02.01.000						
Изм. лист	№ докум.	Подп.	Дата			Лист 2
Разраб.	Урмане	И.И.				
Проб.	Петрова	Л.И.				
Т.контр.	Мягорицкая	Л.И.				
И.контр.	Петрова	Л.И.				
Чтв.	Шнайдер	И.И.				
Копировал: Давыдова						

Туполобой проект 903-1-154 Альбом VII, часть 3

Формат	Зона	Лист	Обозначение	Наименование	кол.	Примечание
				Документация		
	12		71.119.02.01.000 СБ	Сборочный чертеж		
				Стандартные изделия		
	1			Штанга ШРМ 74-03-560-66	1	
				Переменные данные для исполнения:		
				71.119.02.01.000		
				Материалы		
	2			Труба 32х3 ГОСТ 8734-75 В20 ГОСТ 8733-74	0,35 м	
				71.119.02.01.000 - 01		
				Материалы		
	2			Труба 32х3 ГОСТ 8734-75 В20 ГОСТ 8733-74	0,75 м	
71.119.02.01.000						
Изм. лист	№ докум.	Подп.	Дата	Штанга		Лит. лист листов 1 2 Листов 2 Листов 2
Разраб.	Урмане	И.И.				
Проб.	Петрова	Л.И.				
Т.контр.	Мягорицкая	Л.И.				
И.контр.	Петрова	Л.И.				
Чтв.	Шнайдер	И.И.				
Копировал: Давыдова						

Типовой проект 903-1-154 Яльбом VI, часть 3

Имя, № табл. Подп. и дата. Взам. инв. № Шиф. № табл. Подп. и дата

Формат	Зона	Поз.	Обозначение	Наименование	Кол.	Примечание
				<u>Документация</u>		
22			71.119.04.00.000 СБ	Сборочный чертеж		
				<u>Сборочные единицы</u>		
11	1		71.119.02.01.000	Штанга	1	
11	2		71.119.08.03.000-02	Опора	1	
				<u>Детали</u>		
11	3		71.119.01.00.001	Шайба	2	
54	11		71.119.04.00.001	Планка 6-пн-8 гост 19903-74 Лист ВСТ Зсп гост 14637-69	1	2,5к2
				<u>Стандартные изделия</u>		
	5			Болт М12х40.58.016 гост 7798-70	4	
	6			Шпилька М16х300, вид I СН 471-75	4	
	7			Гайки гост 5915-70	4	
	8			М 12.5.016 М 16.5.016	8	

71.119.04.000.000			
Изм. Лист	№ докум.	Подп.	Дата
Разработ	Пашенкова	Уш	
Проб.	Урмане	Уш	
Т.контр.	Ильдаринская	Уш	
Н.контр.	Урмане	Уш	
Ч.тв.	Шнайдер	Уш	
Сочленение механизма МЭОК-25/100-1 с направляющим аппаратом дымососа ДН-17			
Лит.	Лист	Листов	
		1	2
Госстрой Латв. ССР ЛАТГИПРОПРОМ			

Копир. В.Сурел Формат 11

Типовой проект 903-1-154 Яльбом VI, часть 3

Имя, № табл. Подп. и дата. Взам. инв. № Шиф. № табл. Подп. и дата

Формат	Зона	Поз.	Обозначение	Наименование	Кол.	Примечание
				<u>Документация</u>		
	8			Шайбы гост 11371-68 12-02-016	4	
	9			16-02-016	5	
	10			Шайба 12.65Г-016 гост 6402-70	4	
	11			Шпилька 3,2х22-005 гост 397-66	1	

71.119.03.00.000			
Изм. Лист	№ докум.	Подп.	Дата
Разработ	Петрова	Уш	
Проб.	Урмане	Уш	
Т.контр.	Ильдаринская	Уш	
Н.контр.	Урмане	Уш	
Ч.тв.	Шнайдер	Уш	
Сочленение механизма МЭОК-25/100-1 с клапаном 9С-3-3 на мазутотребодке для котлов КВ-ГМ-30			
Лит.	Лист	Листов	
		1	2
Госстрой Латв. ССР ЛАТГИПРОПРОМ			

Копир. В.Сурел Формат 11

Типовой проект 903-1-154 Яльбом VI, часть 3

Имя, № табл. Подп. и дата. Взам. инв. № Шиф. № табл. Подп. и дата

Формат	Зона	Поз.	Обозначение	Наименование	Кол.	Примечание
		9		Шайба 12-02-016 гост 11371-68	4	
		10		Шайба 16-02-016 гост 11371-68	4	
		11		Шайба 12.65Г.016 гост 6402-70	4	

71.119.04.00.000			
Изм. Лист	№ докум.	Подп.	Дата
Лит. Лист Листов			
Госстрой Латв. ССР ЛАТГИПРОПРОМ			

Копир. В.Сурел- Формат 11

Типовой проект 903-1-154 Яльбом VI, часть 3

Имя, № табл. Подп. и дата. Взам. инв. № Шиф. № табл. Подп. и дата

Формат	Зона	Поз.	Обозначение	Наименование	Кол.	Примечание
				<u>Документация</u>		
22			71.119.03.00.000 СБ	Сборочный чертеж		
				<u>Сборочные единицы</u>		
11	1		71.119.11.01.000-07	Опора	1	
11	2		71.119.02.01.000	Штанга	1	
				<u>Детали</u>		
11	3		71.119.03.00.001	Осб	1	
				<u>Стандартные изделия</u>		
	4			Болт М12х40.58.016 гост 7798-70	4	
	5			Шпилька М16х300 вид I СН 471-75	4	
	6			Гайки гост 5915-70	4	
	7			М 12.5.016 М 16.5.016	8	

71.119.03.00.000			
Изм. Лист	№ докум.	Подп.	Дата
Разработ	Петрова	Уш	
Проб.	Урмане	Уш	
Т.контр.	Ильдаринская	Уш	
Н.контр.	Урмане	Уш	
Ч.тв.	Шнайдер	Уш	
Сочленение механизма МЭОК-25/100-1 с клапаном 9С-3-3 на мазутотребодке для котлов КВ-ГМ-30			
Лит.	Лист	Листов	
		1	2
Госстрой Латв. ССР ЛАТГИПРОПРОМ			

Копир. В.Сурел 158.55-16 10 Формат 11

Типовой проект 903-1-154  
Альбом II часть 3  
Исполн. Глад. и дата  
Взам. инв. №  
Инв. № подл. Глад. и дата

Формат	Лист	№ докум.	Подп.	Дата	Обозначение	Наименование	Кол.	Примечание	
						<u>Документация</u>			
22		71.119.06.00.000 СБ			Сборочный чертеж				
						<u>Сборочные единицы</u>			
11	1	71.119.02.01.000			Штанга	1			
11	2	71.119.11.01.000-08			Опора	1			
						<u>Детали</u>			
11	3	71.119.01.00.001			Шайба	2			
						<u>Стандартные изделия</u>			
	5				Болт М12х40.58.016 ГОСТ 7798-70	4			
	6				Шпилька М16х300, вид 1 СН 471-75	4			
	7				Гайки ГОСТ 5915-70 М12.5.016	4			
	8				М16.5.016	8			
					71.119.06.00.000				
					Сочленение механизма МЭОК-25/100-1 с лабораторной заслонкой ЗД-150 на газопроводе		Лист 1 2		
							Госстрой Латв. ССР		Лист 2
							ЛАТВИПРОПРОМ		
					Копир. в 8-м.л.		Формат 11		

Типовой проект 903-1-154  
Альбом II часть 3  
Исполн. Глад. и дата  
Взам. инв. №  
Инв. № подл. Глад. и дата

Формат	Лист	№ докум.	Подп.	Дата	Обозначение	Наименование	Кол.	Примечание	
						<u>Документация</u>			
	9				Шайба 12.02.016 ГОСТ 11371-68	4			
	10				Шайба 16.02.016 ГОСТ 11371-68	4			
	11				Шайба 12.65Г.016 ГОСТ 6402-70	4			
					71.119.05.00.000				
					Сочленение механизма МЭОК-25/100-1 с направляющим аппаратом вентилятора ВДН-И.2		Лист 1 2		
							Госстрой Латв. ССР		Лист 2
							ЛАТВИПРОПРОМ		
					Копир. в 8-м.л.		Формат 11		

Типовой проект 903-1-154  
Альбом II часть 3  
Исполн. Глад. и дата  
Взам. инв. №  
Инв. № подл. Глад. и дата

Формат	Лист	№ докум.	Подп.	Дата	Обозначение	Наименование	Кол.	Примечание	
						<u>Документация</u>			
	9				Шайба ГОСТ 11371-68 12-02-016	4			
	10				Шайба 16-02-016	4			
	4				Шайба 12.65Г.016 ГОСТ 6402-70	4			
					71.119.06.00.000				
					Сочленение механизма МЭОК-25/100-1 с направляющим аппаратом вентилятора ВДН-И.2		Лист 1 2		
							Госстрой Латв. ССР		Лист 2
							ЛАТВИПРОПРОМ		
					Копир. в 8-м.л.		Формат 11		

Типовой проект 903-1-154  
Альбом II часть 3  
Исполн. Глад. и дата  
Взам. инв. №  
Инв. № подл. Глад. и дата

Формат	Лист	№ докум.	Подп.	Дата	Обозначение	Наименование	Кол.	Примечание	
						<u>Документация</u>			
22		71.119.05.00.000 СБ			Сборочный чертеж				
						<u>Сборочные единицы</u>			
11	1	71.119.02.01.000			Штанга	1			
11	2	71.119.11.01.000-06			Опора	1			
						<u>Детали</u>			
3		71.119.01.00.001			Шайба	2			
54	4				Плоская Лист 5-ПН-8 ГОСТ 19903-74 В Ст.Зел. ГОСТ 14637-69	1	3,6 к2		
						<u>Стандартные изделия</u>			
	5				Болт М12х40.58.016 ГОСТ 7798-70	4			
	6				Шпилька М16х300, вид 1 СН 471-75	4			
	7				Гайки ГОСТ 5915-70 М12.5.016	4			
	8				М16.5.016	8			
					71.119.05.00.000				
					Сочленение механизма МЭОК-25/100-1 с направляющим аппаратом вентилятора ВДН-И.2		Лист 1 2		
							Госстрой Латв. ССР		Лист 2
							ЛАТВИПРОПРОМ		
					Копир. в 8-м.л.		Формат 11		



Формат	Экз.	Лист	Обозначение	Наименование	Кол.	Примечание
				<u>Документация</u>		
	22		71.119.08.03.000 СБ	Сборочный чертеж		
				<u>Детали</u>		
	6.4	1		Косынка		
				Лист Б-ПН-4 ГОСТ 19903-74 В СтЗ сп ГОСТ 14637-69	2	1,1 кг
				<u>Материалы</u>		
		3		Уголок Б-100х63х6 ГОСТ 8510-72 В СтЗ сп ГОСТ 535-58	1,3	м
<u>Переменные данные для исполнения</u>						
71.119.08.03.000						
<u>Материалы</u>						
		2		Уголок Б-50х50х5 ГОСТ 8509-72 В СтЗ сп ГОСТ 535-58	0,96	м
		4		Швеллер ВП ГОСТ 8240-72 В СтЗ сп ГОСТ 535-58	2,71	м
71.119.08.03.000						
Изм.	Лист	№ докум.	Подп.	Дата		
Разраб.	Ульянова	Ю.И.			Лист	Листов
Пров.	Брацко	Ф.В.			1	2
Т. контр.	Ильоринская	Л.И.			Госстрой Латв. ССР	
Н. контр.	Брацко	Ф.В.			ЛАТГИПРОПРОМ	
Утв.	Шнайдер	В.И.			г. Рига	
Опора					формат 11	
Копировал Сергеев						

Формат	Экз.	Лист	Обозначение	Наименование	Кол.	Примечание
				71.119.08.03.000-01		
				<u>Материалы</u>		
		2		Швеллер ВП ГОСТ 8240-72 В СтЗ сп ГОСТ 535-58	2,368	м
		4		71.119.08.03.000-02		
				<u>Материалы</u>		
		2		Уголок Б-50х50х5 ГОСТ 8509-72 В СтЗ сп ГОСТ 535-58	1,86	м
		4		Швеллер ВП ГОСТ 8240-72 В СтЗ сп ГОСТ 535-58	4,76	м
71.119.08.03.000-03						
<u>Материалы</u>						
		2		Уголок Б-50х50х5 ГОСТ 8509-72 В СтЗ сп ГОСТ 535-58	1,26	м
		4		Швеллер ВП ГОСТ 8240-72 В СтЗ сп ГОСТ 535-58	3,32	м
71.119.08.03.000						
Изм.	Лист	№ докум.	Подп.	Дата		
Разраб.	Гусева	Ю.С.			Лист	Листов
Пров.	Ульянова	Ю.И.			1	2
Т. контр.	Ильоринская	Л.И.			Госстрой Латв. ССР	
Н. контр.	Ульянова	Ю.И.			ЛАТГИПРОПРОМ	
Утв.	Шнайдер	В.И.			г. Рига	
Опора					формат 11	
Копировал Сергеев						

Формат	Экз.	Лист	Обозначение	Наименование	Кол.	Примечание
				<u>Документация</u>		
	12		71.119.08.02.000 СБ	Сборочный чертеж		
				<u>Детали</u>		
	11	1	71.119.08.02.001	Щека	2	
	11	2	71.119.08.02.002	Ось	1	
				<u>Стандартные изделия</u>		
		3		Шайба 16-02-016 ГОСТ 11371-68	2	
		4		Шпилька 3,2х22-005 ГОСТ 397-66	2	
				<u>Материалы</u>		
		5		Уголок Б-63х63х6 ГОСТ 8509-72 В СтЗ сп ГОСТ 535-58	0,75	м
71.119.08.02.000						
Изм.	Лист	№ докум.	Подп.	Дата		
Разраб.	Ульянова	Ю.И.			Лист	Листов
Пров.	Ильоринская	Л.И.			1	2
Т. контр.	Ильоринская	Л.И.			Госстрой Латв. ССР	
Н. контр.	Ильоринская	Л.И.			ЛАТГИПРОПРОМ	
Утв.	Шнайдер	В.И.			г. Рига	
Кронштейн					формат 11	
Копировал Сергеев						

Формат	Экз.	Лист	Обозначение	Наименование	Кол.	Примечание
				<u>Документация</u>		
	12		71.119.08.01.000 СБ	Сборочный чертеж	1	
				<u>Детали</u>		
	11	1	71.119.08.01.001	Ушко	2	
	11	2	71.119.08.01.002	Угольник	1	
	11	3	71.119.08.01.003	Ступица	1	
	11	4	71.119.08.01.004	Труба	1	
	11	5	71.119.08.01.004-01	Труба	1	
71.119.08.01.000						
Изм.	Лист	№ докум.	Подп.	Дата		
Разраб.	Гусева	Ю.С.			Лист	Листов
Пров.	Ульянова	Ю.И.			1	2
Т. контр.	Ильоринская	Л.И.			Госстрой Латв. ССР	
Н. контр.	Ульянова	Ю.И.			ЛАТГИПРОПРОМ	
Утв.	Шнайдер	В.И.			г. Рига	
Корытце					формат 11	
Копировал Сергеев						

Типовой проект 903-1-154 Архив № 1 часть 3

Формат	Всего листов	Лист	Обозначение	Наименование	Кол.	Примечание
				<u>Документация</u>		
12			71.119.09.01.000 СБ	Сборочный чертеж		
				<u>Детали</u>		
11	1	71.119.09.01.001		Втулка	1	
11	2	71.119.09.01.002		Плита	1	
Б4	3	71.119.09.01.003		Ребро		
				Полоса Б-2 10х20 ГОСТ 827-76 БСт.Зсп ГОСТ 535-58		
				L = 155 см 7	1	0,24 кг

Листы в табл. Листы и детали в табл. 1. Листы и детали

Изм.	Лист	№ докум.	Подп.	Дата	71.119.09.01.000		
Разработ.	Урмане				Лит.	Лист	Листов
Проект.	Брацисло				1		
Тех. контр.	Ибрагимов				Госстрой Латв. ССР		
И. контр.	Брацисло				ЛАТГИПРОПРОМ		
Утв.	Шнаидер				г. Рига		

Копир В. Буш

Типовой проект 903-1-154 Архив № 1 часть 3

Формат	Всего листов	Лист	Обозначение	Наименование	Кол.	Примечание
				<u>Документация</u>		
12			71.119.09.02.000 СБ	Сборочный чертеж		
				<u>Стандартные изделия</u>		
	1			Штанга ШРМ ТЧ-03-560-66		
				<u>Материалы</u>		
	2			Труба 32х3 ГОСТ 8734-75 820 ГОСТ 8733-74		0,05 м

Листы в табл. Листы и детали в табл. 1. Листы и детали

Изм.	Лист	№ докум.	Подп.	Дата	71.119.09.02.000		
Разработ.	Урмане				Лит.	Лист	Листов
Проект.	Брацисло				1		
Тех. контр.	Ибрагимов				Госстрой Латв. ССР		
И. контр.	Брацисло				ЛАТГИПРОПРОМ		
Утв.	Шнаидер				г. Рига		

Копир В. Буш

Типовой проект 903-1-154 Архив № 1 часть 3

Формат	Всего листов	Лист	Обозначение	Наименование	Кол.	Примечание
				<u>Стандартные изделия</u>		
	14			Болт М12х40.58.016 ГОСТ 7798-70	4	
	15			Шпилька М16х300 Вид 1 СН 471-75	4	
	16			Винт М4х16.58.016 ГОСТ 1491-72	2	
	17			Гайка М4.58.016 ГОСТ 3032-76	2	
	18			Гайка М12.5.016 ГОСТ 5915-70	4	
	19			Гайка М16.5.016 ГОСТ 5915-70	10	
	20			Гайка М16.5.016 ГОСТ 5931-70	1	
	21			Шайба 4-02-016 ГОСТ 11371-68	2	
	22			Шайба 12-02-016 ГОСТ 11371-68	4	
	23			Шайба 16-02-016 ГОСТ 11371-68	10	
	24			Шайба 12.65Г.016 ГОСТ 6402-70	4	
	25			Шайба 16.65Г.016 ГОСТ 6402-70	1	
	26			Шпилька 3,2х22-005 ГОСТ 397-66	4	

Листы в табл. Листы и детали в табл. 1. Листы и детали

Изм.	Лист	№ докум.	Подп.	Дата	71.119.09.00.000		
Разработ.	Урмане				Лит.	Лист	Листов
Проект.	Брацисло				1		
Тех. контр.	Ибрагимов				Госстрой Латв. ССР		
И. контр.	Брацисло				ЛАТГИПРОПРОМ		
Утв.	Шнаидер				г. Рига		

Копир В. Буш

Типовой проект 903-1-154 Архив № 1 часть 3

Формат	Всего листов	Лист	Обозначение	Наименование	Кол.	Примечание
				<u>Документация</u>		
22			71.119.09.00.000 СБ	Сборочный чертеж		
				<u>Сборочные единицы</u>		
11	1	71.119.09.01.000		Кронштейн	1	
11	2	71.119.11.01.000-09		Опора	1	
11	3	71.119.02.01.000		Штанга	1	
11	4	71.119.09.02.000		Штанга	1	
				<u>Детали</u>		
11	6	71.119.09.00.001		Ось	2	
11	7	71.119.09.00.002		Плита	1	
11	8	71.119.09.00.003		Рычаг	1	
11	9	71.119.09.00.004		Рычаг	2	
11	10	71.119.09.00.005		Стрелка	1	
11	11	71.119.09.00.006		Ушка	2	
11	12	71.119.09.00.007		Шкала	1	
11	13	71.119.01.00.001		Шайба	3	
Б4	5	71.119.09.00.008		Кронштейн		
				Узелок Б-20х20х3 ГОСТ 8509-72 БСт.Зсп ГОСТ 535-58		
				L = 200 см 7	1	0,18 кг

Листы в табл. Листы и детали в табл. 1. Листы и детали

Изм.	Лист	№ докум.	Подп.	Дата	71.119.09.00.000		
Разработ.	Урмане				Лит.	Лист	Листов
Проект.	Брацисло				1		
Тех. контр.	Ибрагимов				Госстрой Латв. ССР		
И. контр.	Брацисло				ЛАТГИПРОПРОМ		
Утв.	Шнаидер				г. Рига		

Копир В. Буш

Исполн.	Дата	№ док.	Обозначение	Наименование	Кол.	Примечание
				<u>Документация</u>		
22			71.119.11.00.000 СБ	Сборочный чертеж		
				<u>Сборочные единицы</u>		
11	1	71.119.11.01.000		Плота	1	
11	2	71.119.02.01.000		Штанга	1	
				<u>Детали</u>		
11	3	71.119.01.00.001		Шайба	2	
				<u>Стандартные изделия</u>		
4				Болт М12×40.58.016 ГОСТ 7798-70	4	
5				Гайка М12.5.016 ГОСТ 5915-70	4	
6				Шайба 12.65 г 016 ГОСТ 6402-70	4	
7				Шайба 12-02-016 ГОСТ 11371-68	4	
8				Болт М16×150.58.016 ГОСТ 7798-70	4	

71.119.11.00.000

Исполн. Дата № докум. № чертежа № детали  
 Разраб. Плота 1  
 Проек. Плота 1  
 Констр. Плота 1  
 Инженер Плота 1  
 Черт. Плота 1  
 Коллегиал: Чуданова  
 Формат И1  
 Соединение механизма М30К-25/100-1 с клапаном 6с-9-1 на паропроводе к деаэратору  
 Лист 1  
 Лист 2  
 Лист 3  
 ЛАТТИПРОПРОМ  
 г. Рязань

Исполн.	Дата	№ док.	Обозначение	Наименование	Кол.	Примечание
				<u>Документация</u>		
9				Гайка М16.5.016 ГОСТ 5915-70	4	
10				Шайба 16-02-016 ГОСТ 11371-68	4	

71.119.11.00.000

Исполн. Дата № докум. № чертежа № детали  
 Коллегиал: Чуданова  
 Формат И1  
 Лист 2

Исполн.	Дата	№ док.	Обозначение	Наименование	Кол.	Примечание
				<u>Стандартные изделия</u>		
14				Болт М12×40.58.016 ГОСТ 7798-70	4	
15				Шпилька М16×300 Вид I, СН 474-75	4	
16				Винт М4×16.58.016 ГОСТ 1491-72	2	
17				Гайка М4.58.016 ГОСТ 3032-76	2	
18				Гайка М12.5.016 ГОСТ 5915-70	4	
19				Гайка М16.5.016 ГОСТ 5915-70	10	
20				Гайка М16.5.016 ГОСТ 5931-70	1	
21				Шайба 4-02-016 ГОСТ 11371-68	2	
22				Шайба 12-02-016 ГОСТ 11371-68	4	
23				Шайба 16-02-016 ГОСТ 11371-68	10	
24				Шайба 12.65 г 016 ГОСТ 6402-70	4	
25				Шайба 1665 г 016 ГОСТ 6402-70	1	
26				Шпилька 32×22-005 ГОСТ 397-66	4	

71.119.10.00.000

Исполн. Дата № докум. № чертежа № детали  
 Коллегиал: Чуданова  
 Формат И1  
 Лист 2

Исполн.	Дата	№ док.	Обозначение	Наименование	Кол.	Примечание
				<u>Документация</u>		
22			71.119.10.00.000 СБ	Сборочный чертеж		
				<u>Сборочные единицы</u>		
11	1	71.119.09.01.000		Кронштейн	1	
11	2	71.119.08.03.000-03		Плота	1	
11	3	71.119.02.01.000-05		Штанга	1	
11	4	71.119.09.02.000		Штанга	1	
				<u>Детали</u>		
11	6	71.119.09.00.001		Печь	2	
11	7	71.119.09.00.002		Плита	1	
11	8	71.119.09.00.003		Рычаг	1	
11	9	71.119.09.00.004		Рычаг	2	
11	10	71.119.09.00.005		Стрелка	1	
11	11	71.119.09.00.006		Ушка	2	
11	12	71.119.09.00.007		Шкала	1	
11	13	71.119.01.00.001		Шайба	3	
64	5	71.119.09.00.008		Кронштейн		
				Углок 620×20×300/680/88 80м3спГОСТ 535-58		
				L=200 СН7	1	0,18 кг

71.119.10.00.000

Исполн. Дата № докум. № чертежа № детали  
 Коллегиал: Чуданова  
 Формат И1  
 Соединение механизма М30К-25/100-1 с регулятором 48 мм на линии рециркуляции  
 Лист 1  
 Лист 2  
 Лист 3  
 ЛАТТИПРОПРОМ  
 г. Рязань  
 15038-16 15 Формат И1

Типовой проект 903-1-154 Альбом VI, часть 3

Формат	Дата	Лист	Обозначение	Наименование	Кол.	Примечание
		3		Швеллер 8П ГОСТ 8240-72 в Ст.3 сп ГОСТ 535-58	1,45	М
				71.119.11.01.000-07		
				Материалы		
		3		Швеллер 8П ГОСТ 8240-72 в Ст.3 сп ГОСТ 535-58	1,63	М
				71.119.11.01.000-08		
				Материалы		
		3		Швеллер 8П ГОСТ 8240-72 в Ст.3 сп ГОСТ 535-58	1,83	М
				71.119.11.01.000-09		
				Материалы		
		3		Швеллер 8П ГОСТ 8240-72 в Ст.3 сп ГОСТ 535-58	1,42	М
				71.119.11.01.000-10		
				Материалы		
		3		Швеллер 8П ГОСТ 8240-72 в Ст.3 сп ГОСТ 535-58	1,14	М
				71.119.11.01.000		
				Лист 3		

Изм. № п/д. Подп. и дата. Взам. инв. № инв. из арх. Листы и дата. Имя, фамилия, инициалы. Подп. и дата. Копировал С.Ф.М. Формат 11

Типовой проект 903-1-154 Альбом VI, часть 3

Формат	Дата	Лист	Обозначение	Наименование	Кол.	Примечание
		22		Документация		
				71.119.12.00.000 СБ		
				Сборочный чертеж		
				Сборочные единицы		
		11	1	71.119.12.01.000	1	Опора
		11	2	71.119.02.01.000-02	1	Штанга
				Детали		
		11	3	71.119.01.00.001	2	Шайба
				Стандартные изделия		
				Болт М12х40.58.016		
				ГОСТ 7798-70	4	
				Гайка М12.5.016		
				ГОСТ 5915-70	4	
				Шайба 12.65Г.016		
				ГОСТ 6402-70	4	
				Шайба 12-02-016		
				ГОСТ 11371-68	4	
				71.119.12.00.000		
				Изм. Лист № докум. Подп. Дата		
				Разраб. Гусева		
				Проб. Урмане		
				Т. контрол. Лаворинская		
				И. контрол. Урмане		
				Утв. Шнайдер		
				Содержание механизма		
				мзок. 25/100-2 с клапаном		
				6с-9-2 на трубопроводе хим-		
				ической воды конденсатуры		
				Лит. Лист Листов		
				1 3		
				Госстрой Латв. ССР		
				ЛАТГИПРОПРОМ		
				г. Рига		
				Копировал С.Ф.М. Формат 11		

Типовой проект 903-1-154 Альбом VI, часть 3

Формат	Дата	Лист	Обозначение	Наименование	Кол.	Примечание
				71.119.11.01.000-02		
				Материалы		
		3		Швеллер 8П ГОСТ 8240-72 в Ст.3 сп ГОСТ 535-58	1,45	М
				71.119.11.01.000-03		
				Материалы		
		3		Швеллер 8П ГОСТ 8240-72 в Ст.3 сп ГОСТ 535-58	1,86	М
				71.119.11.01.000-04		
				Материалы		
		3		Швеллер 8П ГОСТ 8240-72 в Ст.3 сп ГОСТ 535-58	1,56	М
				71.119.11.01.000-05		
				Материалы		
		3		Швеллер 8П ГОСТ 8240-72 в Ст.3 сп ГОСТ 535-58	1,41	М
				71.119.11.01.000-06		
				Материалы		
				71.119.11.01.000		
				Лист 2		

Изм. № п/д. Подп. и дата. Взам. инв. № инв. из арх. Листы и дата. Имя, фамилия, инициалы. Подп. и дата. Копировал С.Ф.М. Формат 11

Типовой проект 903-1-154 Альбом VI, часть 3

Формат	Дата	Лист	Обозначение	Наименование	Кол.	Примечание
		22		Документация		
				71.119.11.01.000 СБ		
				Сборочный чертеж		
				Материалы		
		1		Уголок 5-50х50х5 ГОСТ 8209-72 в Ст.3 сп ГОСТ 535-58	0,92	М
		2		Уголок 5-100х63х6 ГОСТ 8510-72 в Ст.3 сп ГОСТ 535-58	0,9	М
				Переменные данные для исполнения		
				71.119.11.01.000		
				Материалы		
		3		Швеллер 8П ГОСТ 8240-72 в Ст.3 сп ГОСТ 535-58	1,27	М
				71.119.11.01.000-01		
				Материалы		
		3		Швеллер 8П ГОСТ 8240-72 в Ст.3 сп ГОСТ 535-58	1,67	М
				71.119.11.01.000		
				Изм. Лист № докум. Подп. Дата		
				Разраб. Гусева		
				Проб. Урмане		
				Т. контрол. Лаворинская		
				И. контрол. Урмане		
				Утв. Шнайдер		
				Опора		
				Лит. Лист Листов		
				1 3		
				Госстрой Латв. ССР		
				ЛАТГИПРОПРОМ		
				г. Рига		
				Копировал С.Ф.М. Формат 11		





Титуловый проект 903-1-154 Альбом II часть 3

Формы Зона	Поз.	Обозначение	Наименование	кол.	Приме- чание
			<u>Документация</u>		
22		71.119.15.01.000 СБ	Сборочный чертеж		
			<u>Материалы</u>		
1	1	71.119.15.01.000	Опора	1	
1	2	71.119.02.01.000	Штанга	1	
11	3	71.119.01.00.001	Шайба	2	
			<u>Стандартные изделия</u>		
4			Болт М 12x40.58.016	4	
5			Гайка М 12.5.016	4	
6			Шайба 12-02-016	4	
7			Шайба 12-65Г-016	4	
8			Шайба 16-02-016	4	
9			Шайба 16-65Г-016	4	
10			ГОСТ 6402-70	4	
		71.119.15.01.000	Опора	Лит. лист листов госстандарт с сов ЛАТГИПРОПРОМ г. Рига	
Изм. лист		№ докум.	Подп.	Дата	
Разраб.	Урмане	Урм.			
Проб.	Петрова	Петр.			
Т.контр.	Лабаринская	Лаб.			
И.контр.	Урмане	Урм.			
Утв.	Шнаидер	Шнай.			

Титуловый проект 903-1-154 Альбом II часть 3

Формы Зона	Поз.	Обозначение	Наименование	кол.	Приме- чание
			<u>Документация</u>		
22		71.119.15.00.000 СБ	Сборочный чертеж		
			<u>Сборочные единицы</u>		
11	1	71.119.15.01.000	Опора	1	
11	2	71.119.02.01.000	Штанга	1	
			<u>Детали</u>		
11	3	71.119.01.00.001	Шайба	2	
			<u>Стандартные изделия</u>		
4			Болт М 12x40.58.016	4	
5			ГОСТ 7798-70	4	
6			Гайка М 12.5.016	4	
7			ГОСТ 5915-70	4	
8			Шайба 12.65Г.016	4	
9			ГОСТ 6402-70	4	
10			Шайба 12-02-016	4	
11			ГОСТ 11371-68	4	
		71.119.15.00.000	Опора	Лит. лист листов госстандарт с сов ЛАТГИПРОПРОМ г. Рига	
Изм. лист		№ докум.	Подп.	Дата	
Разраб.	Киселева	Кис.			
Проб.	Урмане	Урм.			
Т.контр.	Лабаринская	Лаб.			
И.контр.	Урмане	Урм.			
Утв.	Шнаидер	Шнай.			

Формы Зона	Поз.	Обозначение	Наименование	кол.	Приме- чание
			<u>Документация</u>		
22		71.119.16.00.000 СБ	Сборочный чертеж		
			<u>Сборочные единицы</u>		
11	1	71.119.11.01.000-02	Опора	1	
11	2	71.119.02.01.000	Штанга	1	
			<u>Детали</u>		
11	3	71.119.01.00.001	Шайба	2	
			<u>Стандартные изделия</u>		
4			Болты ГОСТ 7798-70	4	
5			М 12x40.58.016	4	
6			М 16x150.58.016	4	
7			Гайки ГОСТ 5915-70	4	
8			М 12.5.016	4	
9			М 16.5.016	4	
10			Шайбы ГОСТ 11371-68	4	
			Шайба 12-02-016	4	
			Шайба 16-02-016	4	
			Шайба 12-65Г-016	4	
			ГОСТ 6402-70	4	
		71.119.16.00.000	Опора	Лит. лист листов госстандарт с сов ЛАТГИПРОПРОМ г. Рига	
Изм. лист		№ докум.	Подп.	Дата	
Разраб.	Петрова	Петр.			
Проб.	Урмане	Урм.			
Т.контр.	Лабаринская	Лаб.			
И.контр.	Урмане	Урм.			
Утв.	Шнаидер	Шнай.			

Формы Зона	Поз.	Обозначение	Наименование	кол.	Приме- чание
			<u>Документация</u>		
22		71.119.14.01.000 СБ	Сборочный чертеж		
			<u>Материалы</u>		
1	1	71.119.15.01.000	Опора	1	
2	2	71.119.02.01.000	Штанга	1	
3	3	71.119.01.00.001	Шайба	2	
			<u>Стандартные изделия</u>		
4			Болт М 12x40.58.016	4	
5			ГОСТ 7798-70	4	
6			Гайка М 12.5.016	4	
7			ГОСТ 5915-70	4	
8			Шайба 12.65Г.016	4	
9			ГОСТ 6402-70	4	
10			Шайба 12-02-016	4	
11			ГОСТ 11371-68	4	
		71.119.14.01.000	Опора	Лит. лист листов госстандарт с сов ЛАТГИПРОПРОМ г. Рига	
Изм. лист		№ докум.	Подп.	Дата	
Разраб.	Киселева	Кис.			
Проб.	Урмане	Урм.			
Т.контр.	Лабаринская	Лаб.			
И.контр.	Урмане	Урм.			
Утв.	Шнаидер	Шнай.			



Альбом I, часть 3  
Тилолов проект 903-1-154

Формат	Лист	№ докум.	Подп.	Дата	Обозначение	Наименование	Кол.	Примечание
						Документация		
	22				71.119.20.00.000 СБ	Сборочный чертеж		
						Сборочные единицы		
И	1	71.119.11.01.000-03			Опора		1	
И	2	71.119.02.01.000			Штанга		1	
						Детали		
И	3	71.119.01.00.000			Шайба		2	
						Стандартные изделия		
	4				Болт М12×40.58.016 ГОСТ 7798-70		4	
	5				Шпилька М16×300 Вид 1 СН 471-75 Гайки ГОСТ 5915-70		4	
	6				М12.5.016		4	
	7				М16.5.016		8	
					71.119.20.00.000			
И	Лист	№ докум.	Подп.	Дата	Сочленение механизма		Лист	Листов
Разраб.	Петрова	Л.И.			МЭОК-25/100-1 с клапаном		1	2
Проб.	Урмане	И.И.			6С-8-3 на блоке РУ		2	
Т.контр.	Игоринская	И.И.			Латгипропром			
И.контр.	Урмане	И.И.			г. Рига			
Утв.	Шнайдер	И.И.			формат И			

Альбом I, часть 3  
Тилолов проект 903-1-154

Формат	Лист	№ докум.	Подп.	Дата	Обозначение	Наименование	Кол.	Примечание
						Шайба ГОСТ 11371-68		
	8				12-02-016		4	
	9				16-02-016		4	
	10				Шайба 12.65Г.016 ГОСТ 6402-70		4	
					71.119.20.00.000			
И	Лист	№ докум.	Подп.	Дата	Сочленение механизма		Лист	Листов
Разраб.	Петрова	Л.И.			МЭОК-25/100-1 с клапаном		1	2
Проб.	Урмане	И.И.			6С-8-3 на блоке РУ		2	
Т.контр.	Игоринская	И.И.			Латгипропром			
И.контр.	Урмане	И.И.			г. Рига			
Утв.	Шнайдер	И.И.			формат И			

Альбом I, часть 3  
Тилолов проект 903-1-154

Формат	Лист	№ докум.	Подп.	Дата	Обозначение	Наименование	Кол.	Примечание
						Шайбы ГОСТ 11371-68		
	8				12-02-016		4	
	9				16-02-016		5	
	10				Шайба 12.65Г.016 ГОСТ 6402-70		4	
И	11				Шплицт 3,2×22-005 ГОСТ 397-66		1	
					71.119.19.00.000			
И	Лист	№ докум.	Подп.	Дата	Сочленение механизма		Лист	Листов
Разраб.	Петрова	Л.И.			МЭОК-25/100-1 с клапаном		1	2
Проб.	Урмане	И.И.			9С-4-2 на мазутопроводе		2	
Т.контр.	Игоринская	И.И.			к котлам ДБ-25-14ТМ			
И.контр.	Урмане	И.И.			Латгипропром			
Утв.	Шнайдер	И.И.			г. Рига			

Альбом I, часть 3  
Тилолов проект 903-1-154

Формат	Лист	№ докум.	Подп.	Дата	Обозначение	Наименование	Кол.	Примечание
						Документация		
	22				71.119.19.00.000 СБ	Сборочный чертеж		
						Сборочные единицы		
И	1	71.119.11.01.000-04			Опора		1	
И	2	71.119.02.01.000			Штанга		1	
						Детали		
И	3	71.119.03.00.001			Ось		1	
						Стандартные изделия		
	4				Болт М12×40.58.016 ГОСТ 7798-70		4	
	5				Шпилька М16×300 Вид 1 СН 471-75 Гайки ГОСТ 5915-70		4	
	6				М12.5.016		4	
	7				М16.5.016		8	
					71.119.19.00.000			
И	Лист	№ докум.	Подп.	Дата	Сочленение механизма		Лист	Листов
Разраб.	Петрова	Л.И.			МЭОК-25/100-1 с клапаном		1	2
Проб.	Урмане	И.И.			9С-4-2 на мазутопроводе		2	
Т.контр.	Игоринская	И.И.			к котлам ДБ-25-14ТМ			
И.контр.	Урмане	И.И.			Латгипропром			
Утв.	Шнайдер	И.И.			г. Рига			

Туполобый проект 903-1-154 Альбом VI, часть 3

Изм. № табл. Лист и дата

Формат	Зона	Лист	Обозначение	Наименование	кол.	Примечание
				<u>Документация</u>		
		22	Т. 119.22.00.000 СБ	Сборочный чертеж		
				<u>Сборочные единицы</u>		
И	1	Т. 119.22.01.000	Рычаг	1		
И	2	Т. 119.02.01.000	Штанга	1		
И	3	Т. 119.11.01.000-10	Опора	1		
			<u>Детали</u>			
И	4	Т. 119.22.00.001	Шайба	2		
			<u>Стандартные изделия</u>			
		5	Болт М12х40.58.016 ГОСТ 7798-70	4		
		6	Шпилька М16х300 Вид 1 СН 471-75	4		
		7	Гайки ГОСТ 5915-70 М 12.5.016	4		
		8	М 16.5.016	8		
Т. 119.22.00.000						
Изм. лист	№ докум.	Лист	Дата	Содержание		Лист
Разработчик	Л. Петрова	1		Механизм мзк-25/100-16 маломощный с автоматической подачей воды к котлу ДБ-25-14ГМ		2
Проверен	С. Урманче	2		Лист		2
Т.контр.	И. Урманче	3		Лист		2
Н.контр.	С. Урманче	4		Лист		2
Утв.	И. Урманче	5		Лист		2
				ПАТГИПРОПРОМ		2
				г. Рига		2
				копировал: Давыдова		2
				формат И		2

Туполобый проект 903-1-154 Альбом VI, часть 3

Изм. № табл. Лист и дата

Формат	Зона	Лист	Обозначение	Наименование	кол.	Примечание
				<u>Документация</u>		
		9	Шайбы ГОСТ 11371-68 12-02-016	4		
		10	16-02-016	4		
		11	Шайба 12.65.Г.016 ГОСТ 6402-70	4		
Т. 119.22.00.000						
				копировал: Давыдова		формат И
				Лист		2

Туполобый проект 903-1-154 Альбом VI, часть 3

Изм. № табл. Лист и дата

Формат	Зона	Лист	Обозначение	Наименование	кол.	Примечание
				<u>Документация</u>		
		12	Т. 119.21.01.000 СБ	Сборочный чертеж		
				<u>Детали</u>		
И	1	Т. 119.21.01.001	Шайба	1		
			<u>Материалы</u>			
		2	Труба 6 ГОСТ 3262-75	1,7 м		
Т. 119.21.01.000						
Изм. лист	№ докум.	Лист	Дата	Содержание		Лист
Разработчик	Л. Петрова	1		Мультимпликатор		1
Проверен	С. Урманче	2		Лист		1
Т.контр.	И. Урманче	3		Лист		1
Н.контр.	С. Урманче	4		Лист		1
Утв.	И. Урманче	5		Лист		1
				ПАТГИПРОПРОМ		1
				г. Рига		1
				копировал: Давыдова		1
				формат И		1

Туполобый проект 903-1-154 Альбом VI, часть 3

Изм. № табл. Лист и дата

Формат	Зона	Лист	Обозначение	Наименование	кол.	Примечание
				<u>Документация</u>		
		22	Т. 119.21.00.000 СБ	Сборочный чертеж		
				<u>Сборочные единицы</u>		
И	1	Т. 119.21.01.000	Штуцер	1		
			<u>Детали</u>			
И2	2	Т. 119.21.00.001	Носовка	1		
И	3	Т. 119.21.00.002	Шайба	1		
И4	4	Т. 119.21.00.003	Штуцер	0,1 м		
			<u>Материалы</u>			
		5	Труба 15 ГОСТ 3262-75	0,10 м		
		6	Труба 20 ГОСТ 3262-75	1,55 м		
Т. 119.21.00.000						
				копировал: Давыдова		формат И
				Лист		1

Типовой проект 903-1-154 Алюминий II, часть 3

Формат	Зона	Поз.	Обозначение	Наименование	Кол.	Примечание
				Документация		
12			71.119.22.01.100 СБ	Сборочный чертеж		
				Детали		
11	1		71.119.22.01.101	Ось	5	
12	2		71.119.22.01.001	Планка	1	
71.119.22.01.100						
Планка с осями						
Лит. лист листов						
Латтипропром						

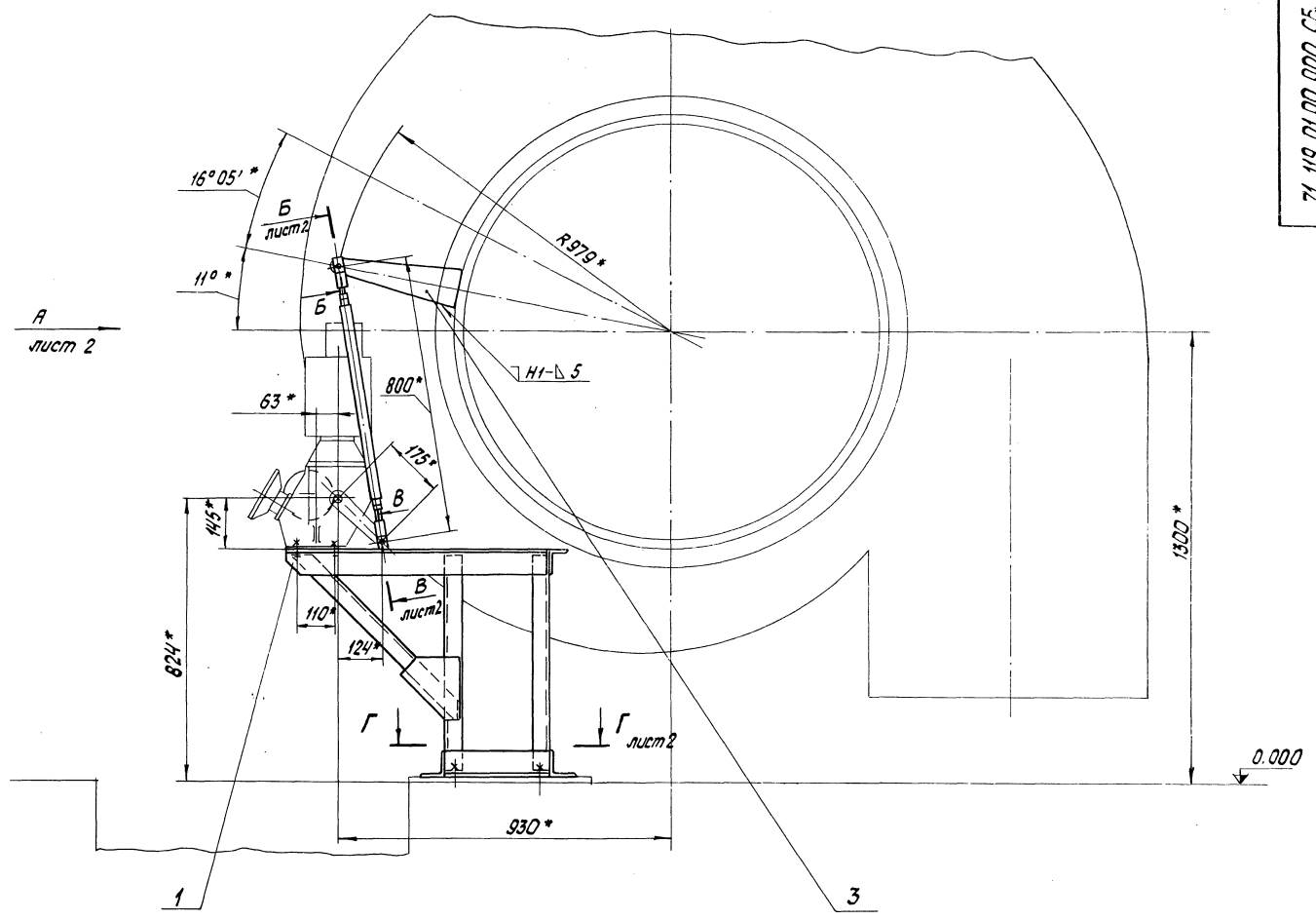
Копировал: Белоконь      Формат: 11

Типовой проект 903-1-154 Алюминий II, часть 3

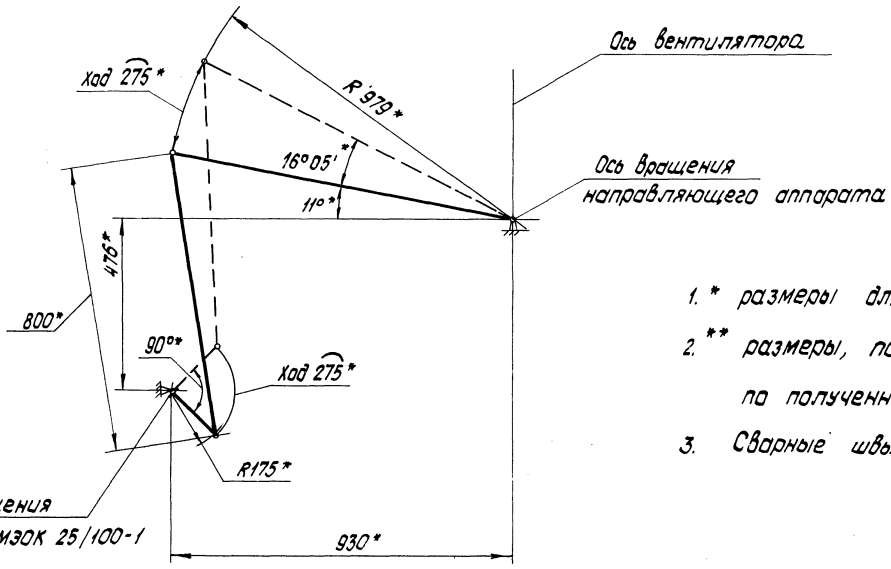
Формат	Зона	Поз.	Обозначение	Наименование	Кол.	Примечание
				Документация		
12			71.119.22.01.000 СБ	Сборочный чертеж		
				Сборочные единицы		
11	1		71.119.22.01.100	Планка с осями	1	
				Детали		
12	2		71.119.22.01.001	Планка	1	
				Стандартные изделия		
		3		Гайка М10.4. 016 гост 5915-70	5	
		4		Шайба 10.65Г 016 гост 6402-70	5	
71.119.22.01.000						
Рычаг						
Лит. лист листов						
Латтипропром						

Копировал: Белоконь      Формат: 11

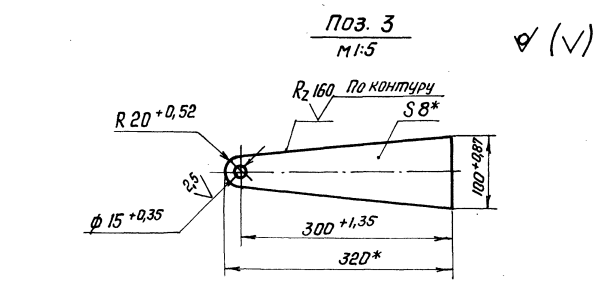
Типовой проект 903-1-154 Альбом VI часть 3



Кинематическая схема

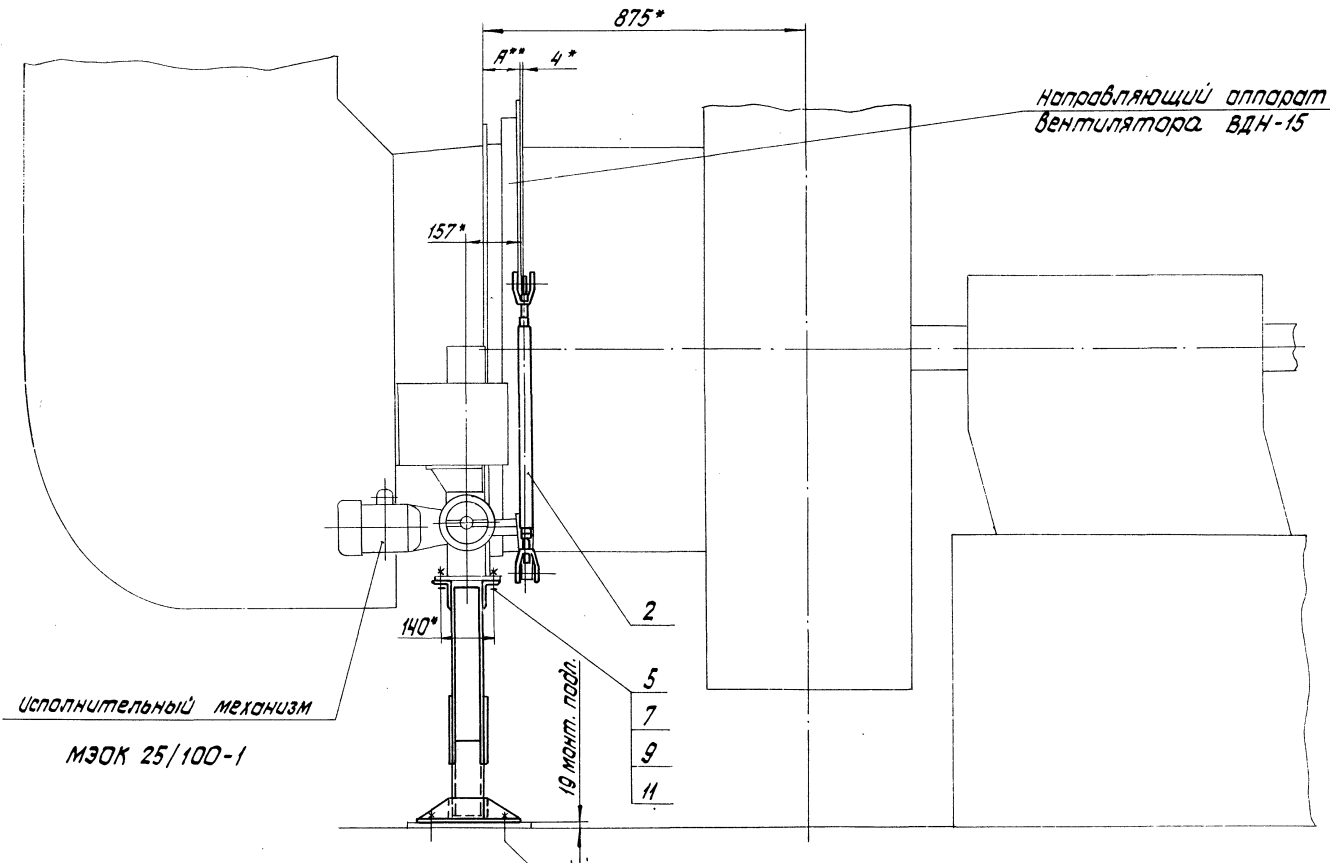


- 1.\* размеры для справок
- 2.\*\* размеры, подлежащие уточнению по полученному оборудованию
- 3. Сварные швы по ГОСТ 5264-69

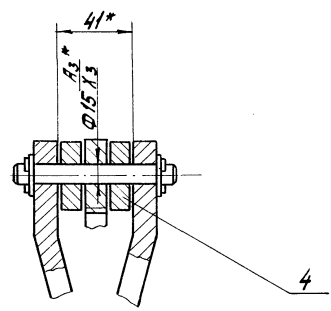


				71.119.01.00.000 СБ				
Исполн.	Лист	№ докум.	Подп.	Дата	Соупрощение механизма МЭОК-25/100-1 с направляющим аппаратом вентилятора ВДН-15	Лист	Номер	Масштаб
Разраб.	Упр. маш.	И.И.И.			вентилятора ВДН-15	37		1:10
Проф.	Львовичская	И.И.И.			сборочный чертеж	Лист 1	Листов 2	
Т. констр.	Львовичская	И.И.И.				Госстроя ЛПТВ, с/р		
Н. констр.	Львовичская	И.И.И.				ПАТГИПРОПРОМ		
Штб.	Шваблер					Дата		

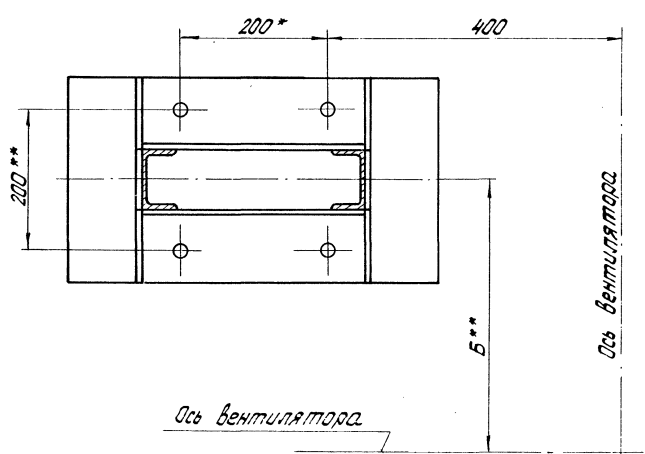
Типовой проект 903-1-154 Альбом VI часть 3



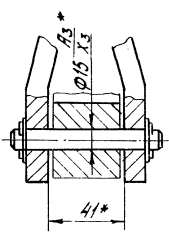
Б-Б лист 1  
М 1:2



Г-Г лист 1  
М 1:5



В-В лист 1  
М 1:2



Уч. № 2014, 1901, 1902, 1903, 1904, 1905, 1906, 1907, 1908, 1909, 1910, 1911, 1912, 1913, 1914, 1915, 1916, 1917, 1918, 1919, 1920, 1921, 1922, 1923, 1924, 1925, 1926, 1927, 1928, 1929, 1930, 1931, 1932, 1933, 1934, 1935, 1936, 1937, 1938, 1939, 1940, 1941, 1942, 1943, 1944, 1945, 1946, 1947, 1948, 1949, 1950, 1951, 1952, 1953, 1954, 1955, 1956, 1957, 1958, 1959, 1960, 1961, 1962, 1963, 1964, 1965, 1966, 1967, 1968, 1969, 1970, 1971, 1972, 1973, 1974, 1975, 1976, 1977, 1978, 1979, 1980, 1981, 1982, 1983, 1984, 1985, 1986, 1987, 1988, 1989, 1990, 1991, 1992, 1993, 1994, 1995, 1996, 1997, 1998, 1999, 2000

				71.119.01.00.000.05				
Изм.	Лист	№ докум.	Подп.	Дата	Сочленение механизма МЭОК-25/100-1 с направляющим аппаратом вентилятора ВДН-15 сборочный чертёж	Лист	Масса	Масштаб
						2		1:10
Разраб.	Улмане					Листов		
Проф.	Лаврушина					Листов		
Т. контр.	Лаврушина					Листов		
Н. контр.	Лаврушина					Листов		
Утв.	Шкодров					Листов		
						ПАТГИПРОМ		
						г. Рига		



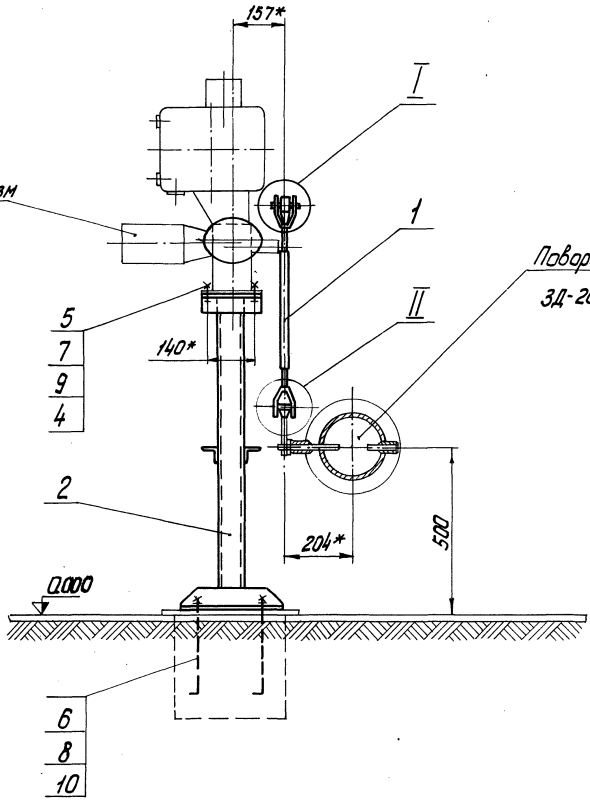




Вид А лист 1

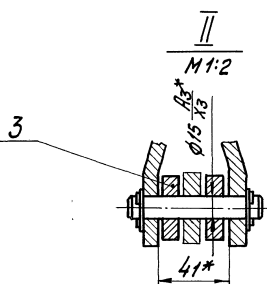
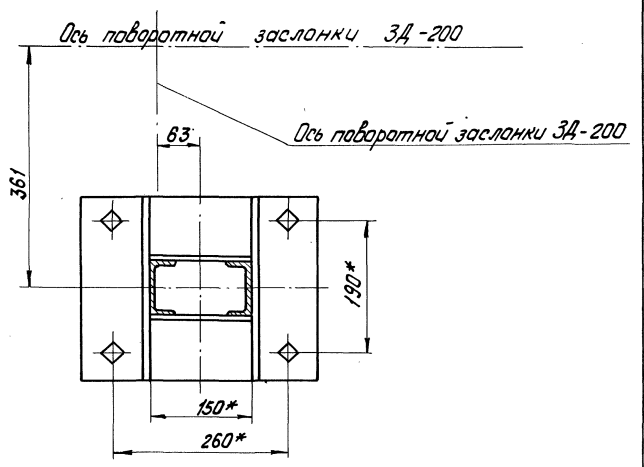
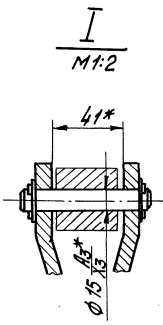
71.119.02.00.000006

Исполнительный механизм  
МЭОК-25/100-1



Поворотная заслонка  
ЗД-200 на газопроводе

Б-Б лист 1  
М 1:5



71.119.02.00.000006				Лит.	Масса	Масштаб
Изм.	Лист	№ док.	Лист	Дат	соединение механизма МЭОК-25/100-1 с поворотной заслонкой ЗД-200 на газопроводе. Сборочный чертеж.	
Разработ	Лашин	Лашин	Лашин	Лашин	1:10	
Проект	Брацкило	Брацкило	Брацкило	Брацкило		
Т. контр.	Лавринцев	Лавринцев	Лавринцев	Лавринцев		
И. контр.	Брацкило	Брацкило	Брацкило	Брацкило		
Чтв.	Ильиндер	Ильиндер	Ильиндер	Ильиндер		
				Лист 2	Листов	
				Госстрой Латв. ССР		
				ЛАТГИПРОПРОМ		
				г. Рига		

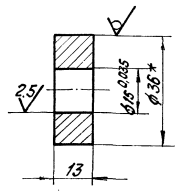
Типовой проект 903-1-154 Альбом V часть 3

Учб. проект. Лабл. и штамп. Устав. шифр. Инв. инв. Лабл. и штамп.

Типовой проект 903-1-154 Альбом II часть 3

100 00 10 614 4L

Rz40 (✓)



- 1 \* Размер для справок.
2. Неуказанные предельные отклонения размеров: - по СМТ.

71.119.01.00.001

Шайба

Лист	Масса	Масштаб
0,085	1:1	
Лист	Листов	Госстандарт
Латгипропром	2	Латгипропром

Круге 836 ГОСТ 2590-71  
Ст.3 сн/ГОСТ 535-58

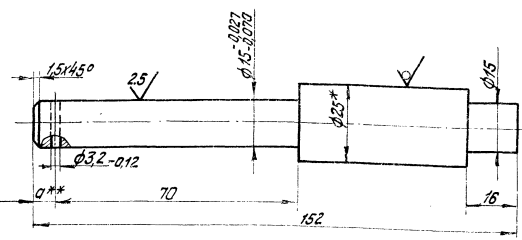
Формат 11

Копировал: Тукма

Типовой проект 903-1-154 Альбом II часть 3

100 00 10 614 4L

Rz40 (✓)



- 1 \* Размеры для справок.
2. Неуказанные предельные отклонения размеров: валов - по ВТ, остальных - по СМТ.
- 3 \*\* Размер "а" определить при монтаже

71.119.03.00.001

Ось

Лист	Масса	Масштаб
0,35	1:1	
Лист	Листов	Госстандарт
Латгипропром	2	Латгипропром

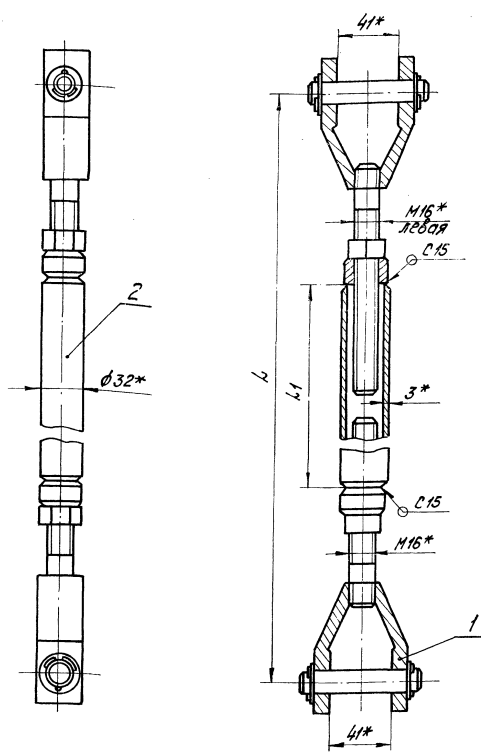
Круге 825 ГОСТ 2590-71  
Ст.3 сн/ГОСТ 535-58

Формат 11

Копировал: Тукма

Типовой проект 903-1-154 Альбом II часть 5

72 118 02 01 000 С5



Обозначение	h (мм)	h1 (мм)	Масса кг
71.119.02.01.000	600	350	3
-01	1000	750	3,9
-02	850	600	3,6
-03	780	530	3,4
-04	800	550	3,5
-05	1200	950	4,35

- 1 \* Размеры для справок.
2. Неуказанные предельные отклонения размеров - по СМТ.
3. Сварные швы по ГОСТ 5264-89.
4. Шероховатость поверхностей кромок реза

Rz160 (✓)

71.119.02.01.000 С5

Штанга  
Сборочный чертёж

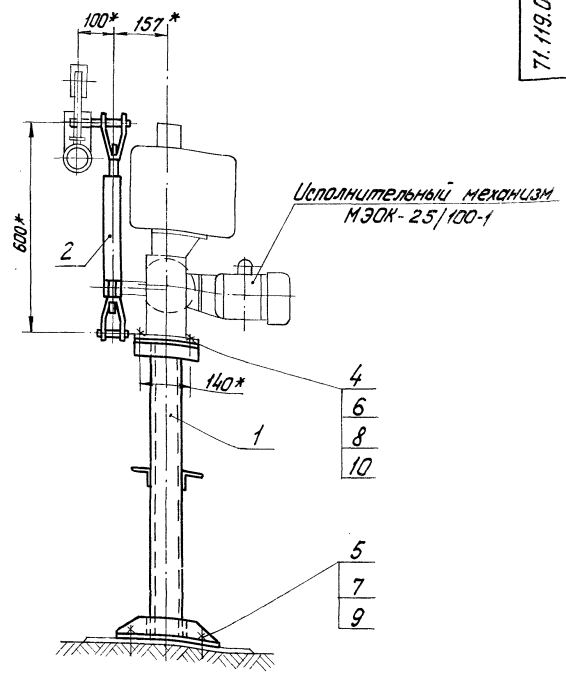
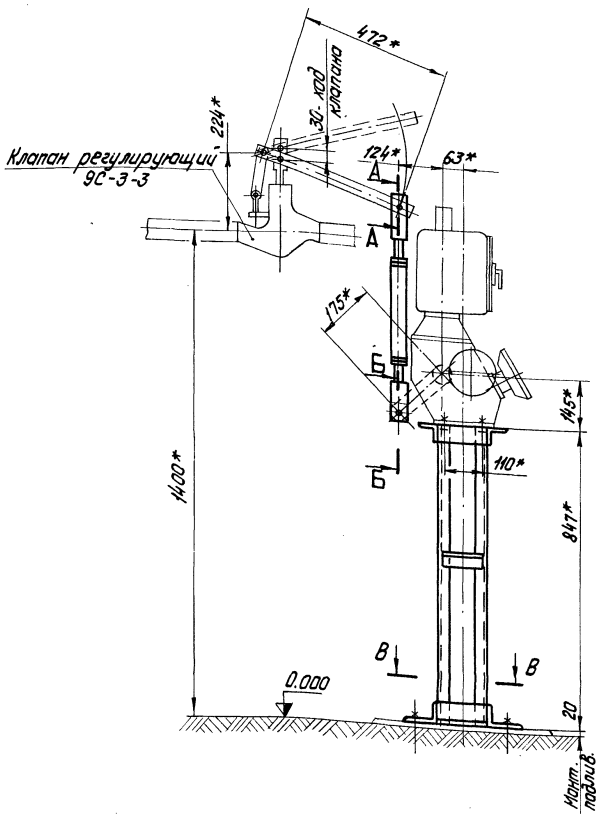
Лист	Масса	Масштаб
табл. -		
Лист	Листов	Госстандарт
Латгипропром	2	Латгипропром

Лист	Масса	Масштаб
табл. -		
Лист	Листов	Госстандарт
Латгипропром	2	Латгипропром

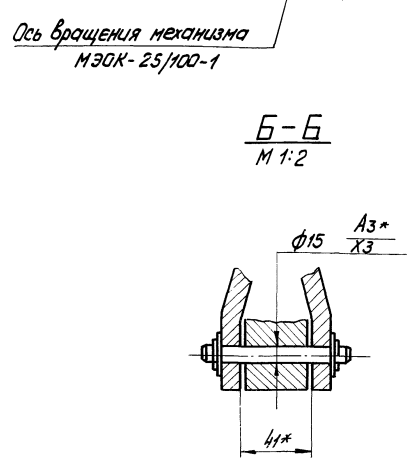
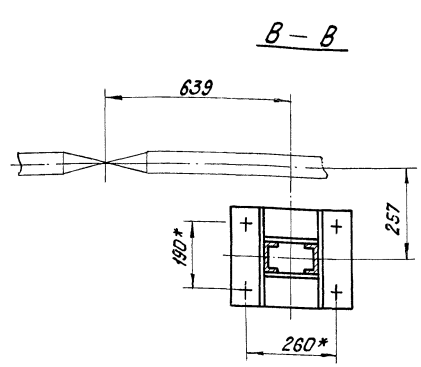
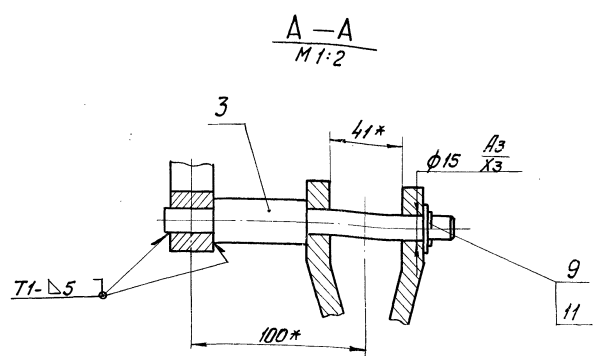
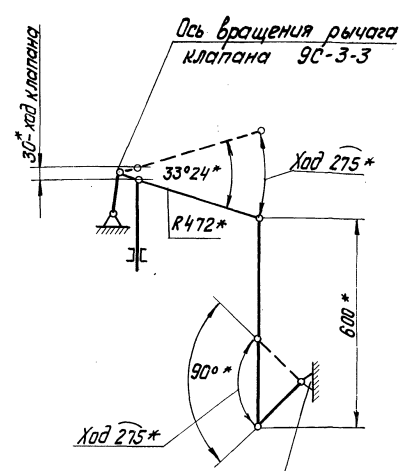
Копировал: Тукма

12228 15 26

Формат 12



Кинематическая схема

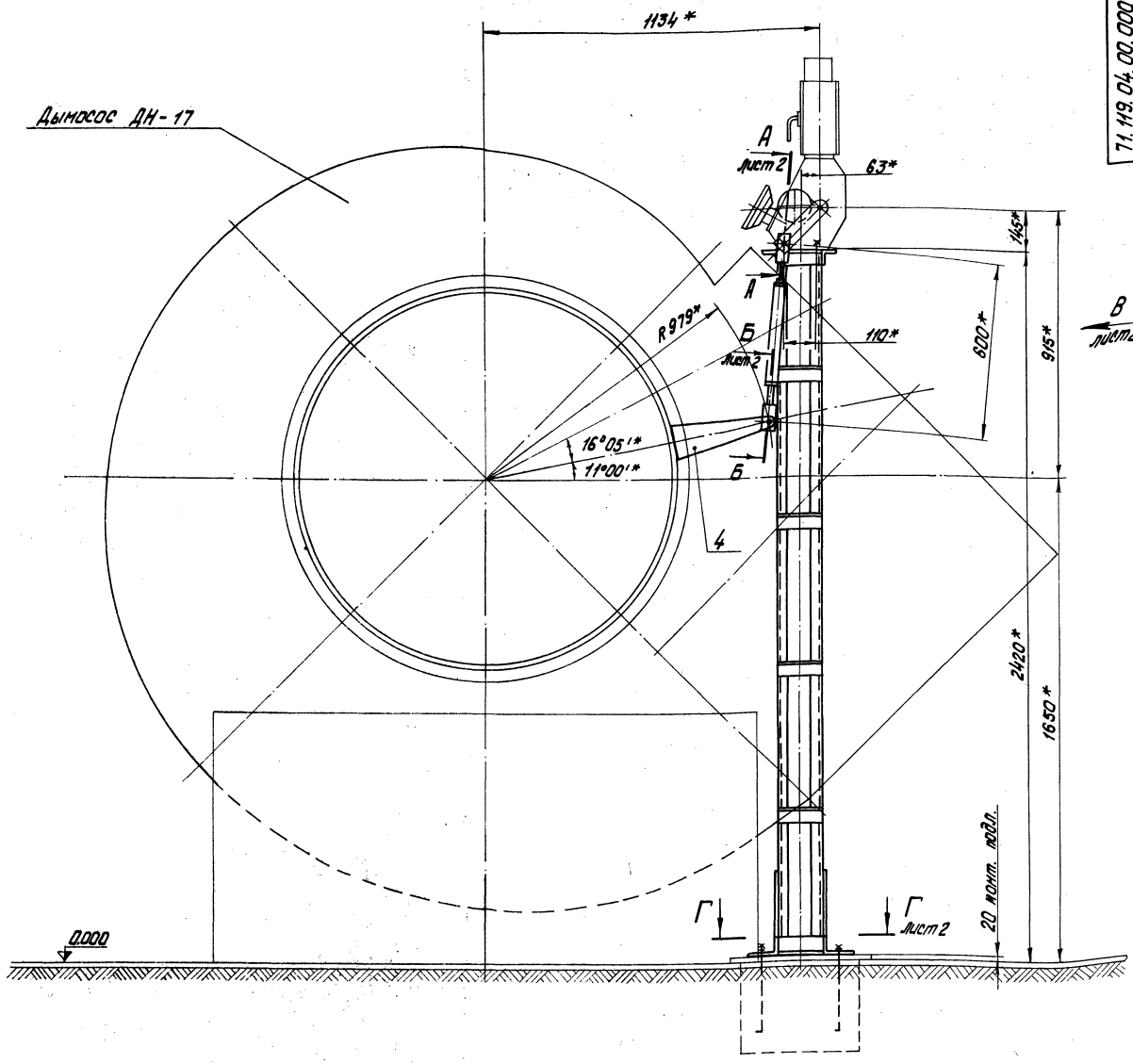


- 1\* Размеры для справок
- 2. Швы сварные ГОСТ 5264-69

				71.119.03.00.000.06	
Изм.	Лист	№ докум.	Подп.	Дата	Исполнение механизма
		Разраб. Петрова Л.И.			МЭОК-25/100-1 с клапаном
		Проб. Чумаче			90-3-3 на крылообразов
		Т. контр. Лаворинская И.И.			для котлов КВ-ГМ-30
		И. контр. Чумаче			сборочный чертёж
		Чтв. Шнапер			
				Лит.	Масса
				27	1:10
				Лист 1 из 1	
				Л.И. ПЕТРОВА	
				г. Рязань	
				Формат А2	

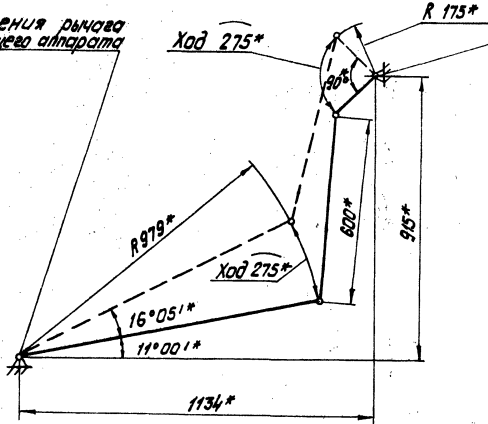
Тиловай проект 903-1-154 Альбом VI часть 3

Шв. и вата 632 м. шн. м. шн. по 200 м. шн. и вата



Кинематическая схема.

Ось вращения рычага направляющего аппарата



Ось вращения рычага механизма МЭОК 25/100-1

1. \* Размеры для справок.
2. Рычаг исполнительного механизма МЭОК 25/100-1 установить согласно данному чертежу.
3. Сварные швы по ГОСТ 5264-69
4. Размеры Н\*\*; 350\*\* и 370\*\* уточнить по оборудованию.

71.119.04.00.000 СБ				Лист 1	Масштаб
Исполнитель	Проверено	Утверждено	Согласовано	62,0	1:10
Соединение механизма МЭОК-25/100-1 с направляющим аппаратом дымососа ДН-17. Сборочный чертеж.				Лист 1 из 2 в составе листа 04.00.000 СБ	
Исполнитель: [Signature]				Формат А2	

Типовой проект 903-1-154 Лыбач II часть 3

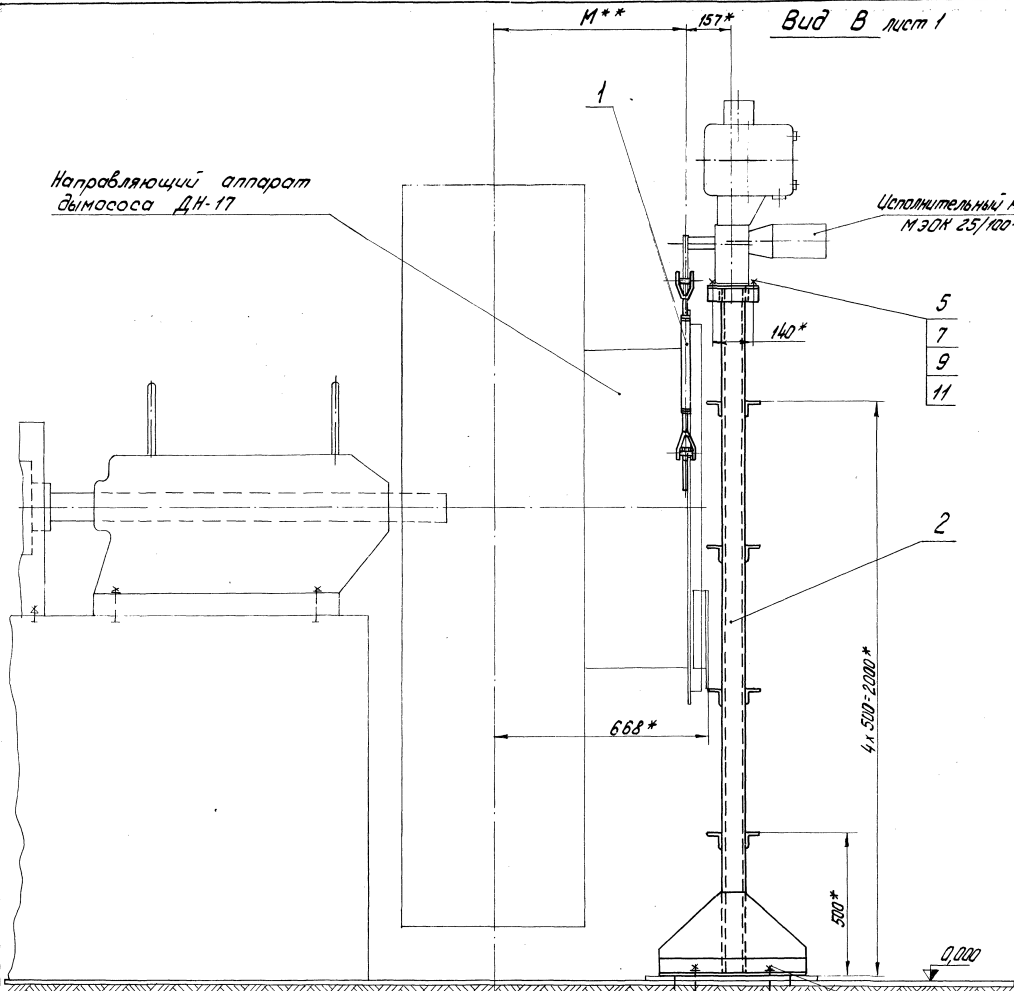
Лист 1 из 2 в составе листа 04.00.000 СБ

71.119.04.00.0000 СБ

Вид В лист 1

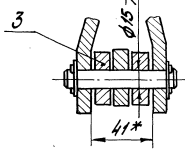
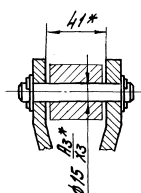
Направляющий аппарат  
дымососа ДН-17

Исполнительный механизм  
МЭОК 25/100-1

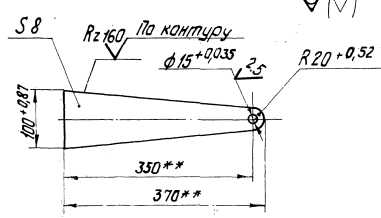


А-А лист 1  
М 1:2

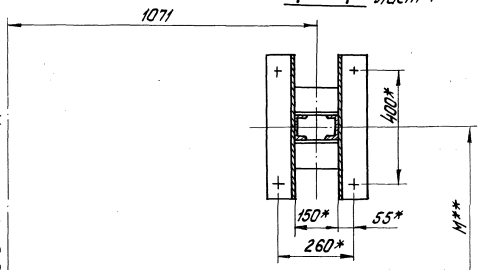
Б-Б лист 1  
М 1:2



Поз. 4  
М 1:5



Г-Г лист 1



Ось дымососа ДН-17

Ось дымососа ДН-17

71.119.04.00.0000 СБ				Лист	Масса	Установл.
Описание механизма МЭОК 25/100-1 с направ- ляющим аппаратом дымососа ДН-17 Сварочный чертеж				—	—	1:10
Исполн.	Провер.	Лист.	Матр.	Лист 2 Листов		
М.И.Сидорова	В.И.Сидорова	Л.И.Сидорова	Л.И.Сидорова	Листов 2 Листов 2		
Проф.	Ученый	Инженер	Инженер	Л.И.Сидорова		
Т.Копылова	В.И.Сидорова	Л.И.Сидорова	Л.И.Сидорова	Л.И.Сидорова		
И.Копылова	Л.И.Сидорова	Л.И.Сидорова	Л.И.Сидорова	Л.И.Сидорова		
Этб.	Ш.И.Сидорова	Л.И.Сидорова	Л.И.Сидорова	Л.И.Сидорова		

Тиловай проект 903-1-154 Альбом № часть 3



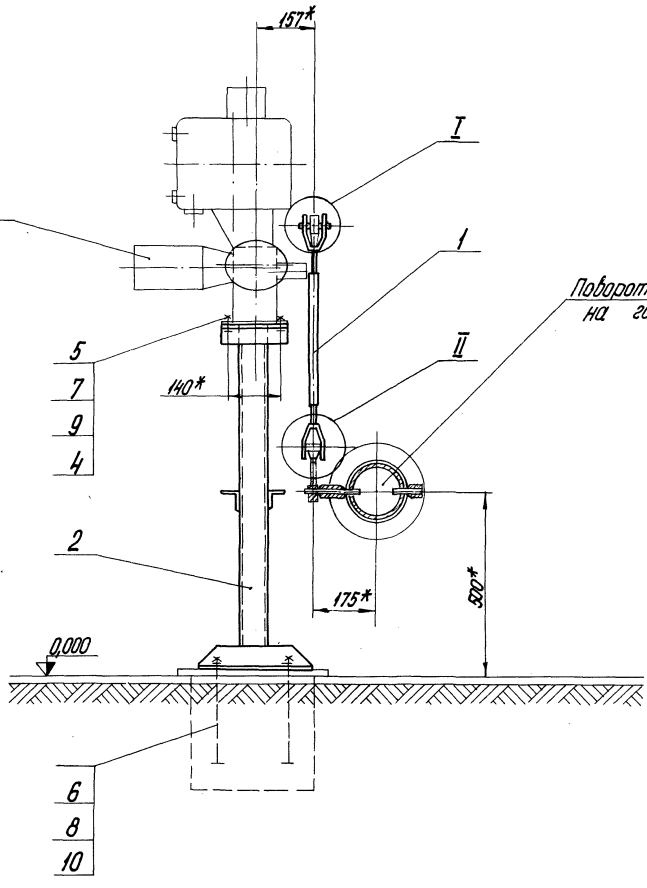






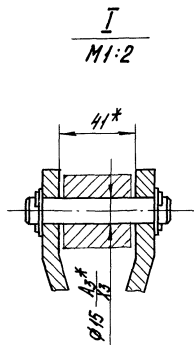
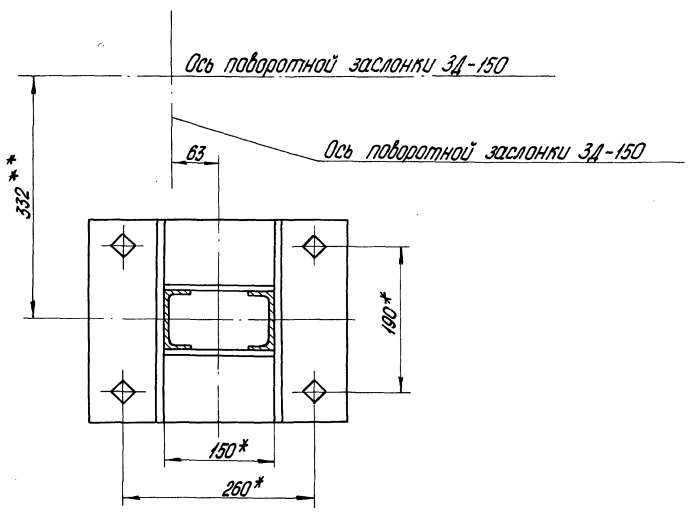
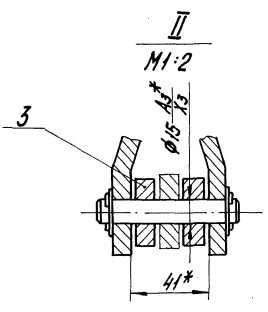
Вид А лист 1

Исполнительный механизм  
М3015-25/100-1



Поворотная заслонка 3Д-150  
на газопроводе

Б-Б лист 1  
М1:5

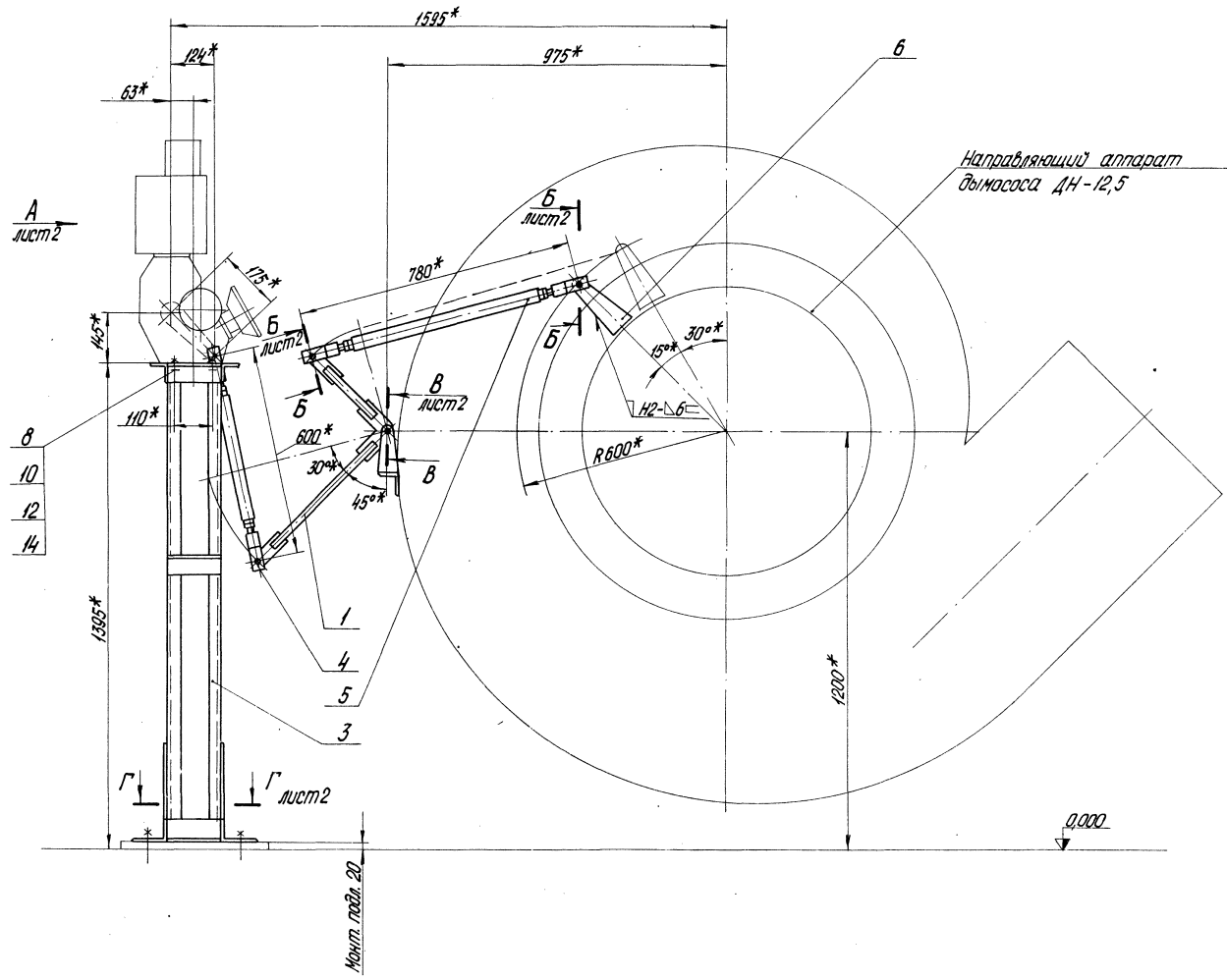


71.119.06.00.000 C5						Лит.	Масса	Контракт
Изм.	Лист	№ докум.	Подп.	Дата	Соединение механизма М3015-25/100-1 с поворотной заслонкой 3Д-150 на газопроводе.		-	1:10
Разработ.	Проверено	Утверд.			Сборочный чертеж	Лист 2	Листов	
Проект.	Выполнено	Согласовано				Листов	Листов	
Исполн.	Выполнено	Согласовано				Листов	Листов	
Утв.	Согласовано	Согласовано				Листов	Листов	

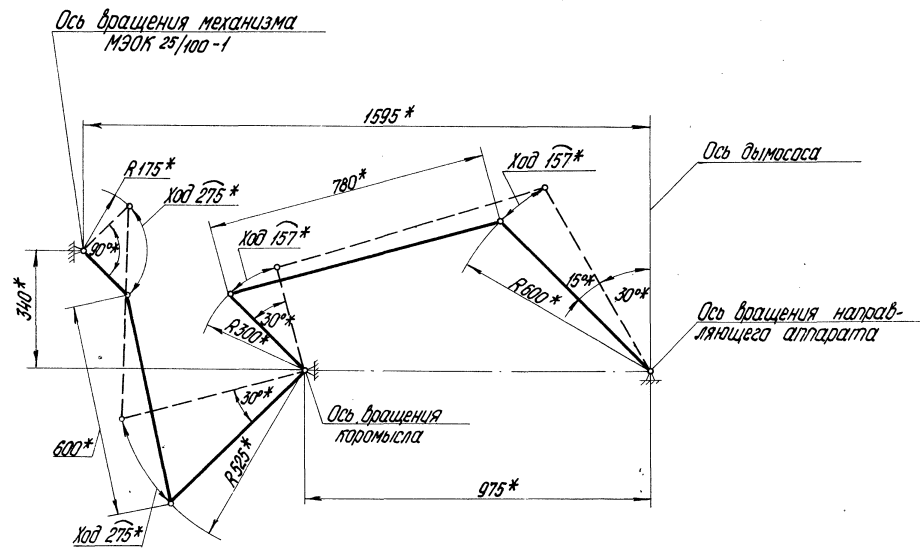
Тупиковый проект 903-1-154 Альбом II часть 3

Лист 1 из 1. Подп. и дата. Взам. инв. №. Инв. № докум. Подп. и дата.





Кинематическая схема

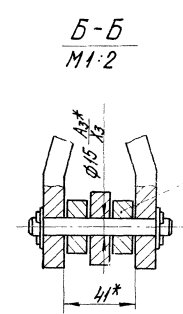
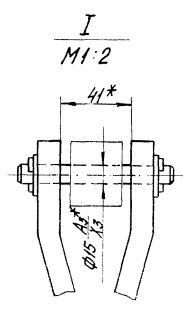
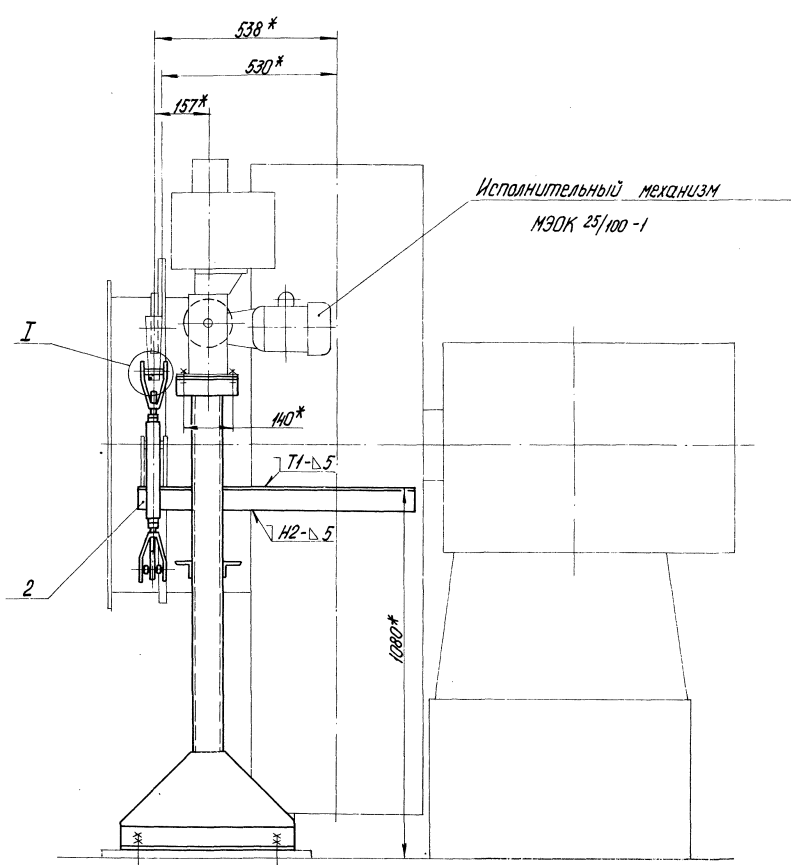


- 1.\* Размеры для справок.
- 2.\* Сварные швы по ГОСТ 5264-69.

Типовой проект 903-1-154 Альбом VI часть 3  
 Лист 1. Подл. Подл. и детали. Взам.инв.№ Инв.№ Подл. Подл. и детали

				71.119.08.00.000 СБ		
Изм.	Лист	№ докум.	Лист	Соединение механизма МЭОК-25/100-1 с направляющим аппаратом дымохода ДН-12,5. Сварочный чертеж		
Разраб.	Исполн.	Провер.	Инж.			
Т. Контр.	Инж.	Л.С.С.	Л.С.С.	Лист 1	Листов 2	Масса
Учтв.	Инженер	Л.С.С.	Л.С.С.	Государственный центр ЛАТГИПРОПРОМ 2. Рязань		Масштаб
				55 1:10		

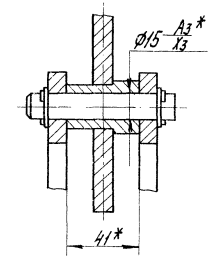
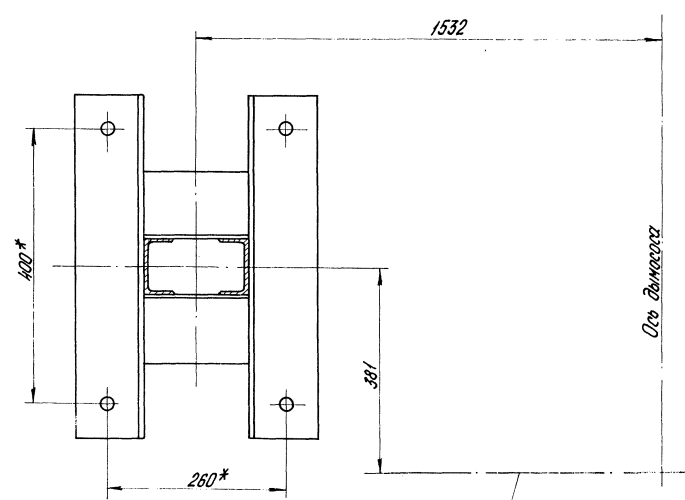
Вид А лист 1



- 9
- 11
- 13

Г-Г  
M1:5

B-B  
M1:2



Ось дымогоса

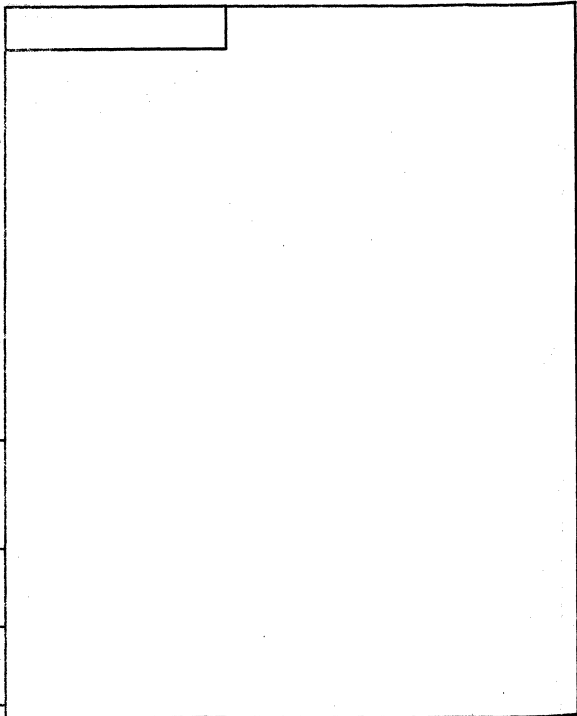
Типовой проект 908-1-154 Альбом II часть 3

Лист 1 из 2

				71.119.08.00.000 С5		
Лист	№ докум.	Лист	Дата	Соединение механизма	Лит.	Масса
Лист 1	Удм	1	1985.12.31	МЭОК 25/100-1 с направляющим аппаратом		1-10
Лист 2	Удм	2	1985.12.31	дымогоса ДН-12,5		
Лист 3	Удм	3	1985.12.31	Сборочный чертеж		
				Лист 2 из 2		
				Листовой Лист С5		
				ЛАТТИПРОПРОМ		
				г. Влад		

Титульный проект 903-1-154 Альбом VI, часть 3

Имя, фамилия, год и дата



Имя	Лист	№ докум.	Подп.	Дата	Лист	Масса	Масштаб
Разраб.							
Проб.							
Чк. зр.							
И. контр.							
Утв.							
					Лист	Листов	
					ГОСТ 213	ГОСТ 213	
					ЛАТГИПРОПРОМ	Формат 11	

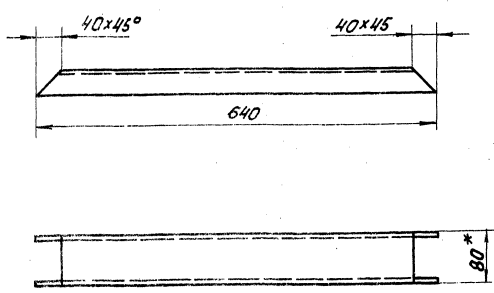
Копировал Киселева Формат 11

100 10 10 611 14

✓ (M)

Титульный проект 903-1-154 Альбом VI, часть 3

Имя, фамилия, год и дата



- \* Размер для справок.
- Неуказанные предельные отклонения размеров по СМ7.
- Шероховатость краев рез  $Rz 160$

71.119.01.01.001

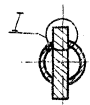
Имя	Лист	№ докум.	Подп.	Дата	Лист	Масса	Масштаб
Разраб.							
Проб.							
Чк. зр.							
И. контр.							
Утв.							
					Лист	Листов	
					ГОСТ 213	ГОСТ 213	
					ЛАТГИПРОПРОМ	Формат 11	

Подкос

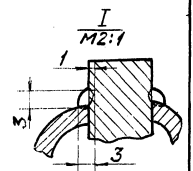
Швеллер 8П ГОСТ 8240-72  
ВСтЗсп ГОСТ 535-58

Лист	Масса	Масштаб
45	1:5	
Лист	Листов	
ГОСТ 213	ГОСТ 213	
ЛАТГИПРОПРОМ	Формат 11	

Б-Б  
М 1:2



Шов нестандартный №2

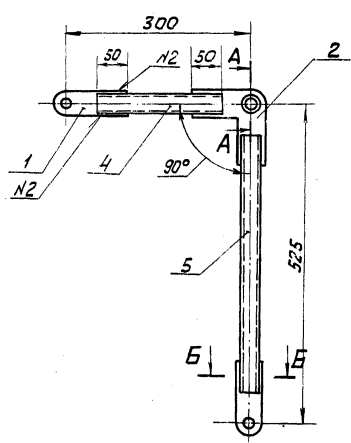


Шов соединения без скоса краев двусторонний сварка ручная, электродугарная.

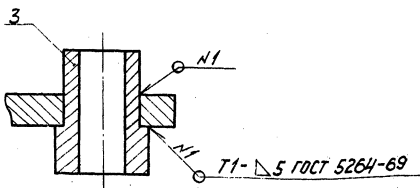
Титульный проект 903-1-154 Альбом VI, часть 3

Имя, фамилия, год и дата

90000 10 80 611 14



A-A повернуто  
М 1:1



Неуказанные предельные отклонения размеров - по СМ7.

71.119.08.01.000 СБ

Имя	Лист	№ докум.	Подп.	Дата	Лист	Масса	Масштаб
Разраб.							
Проб.							
Чк. зр.							
И. контр.							
Утв.							
					Лист	Листов	
					ГОСТ 213	ГОСТ 213	
					ЛАТГИПРОПРОМ	Формат 11	

Коромысло  
Сборочный чертёж

Лист	Масса	Масштаб
32	1:5	
Лист	Листов	
ГОСТ 213	ГОСТ 213	
ЛАТГИПРОПРОМ	Формат 11	

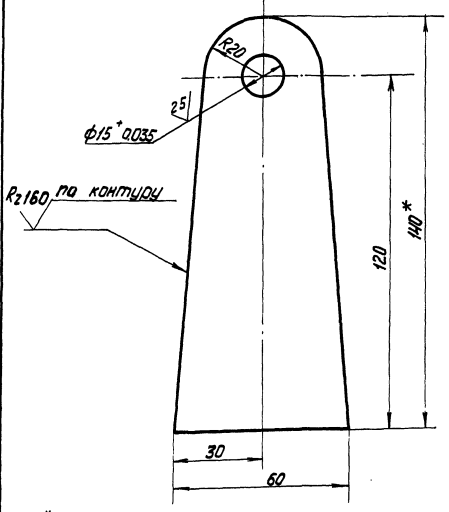




Титуловый проект 903-1-154 Альбом II, часть 3

71.119.08.02.001

(M/A)



- 1 \* Размер для справок.
2. Неуказанные предельные отклонения размеров: - по СМТ.

71.119.08.02.001

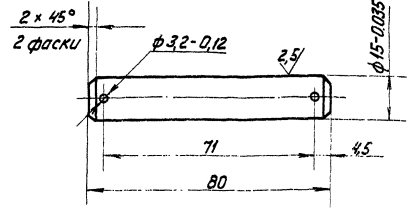
Щека

лист	масса	масштаб
055	1:1	
лист / листов /		
госстандарт / патент /		
ЛАТТИПРОПРОМ		
г. Рига		
лист в ст. 3 от ГОСТ 14637-83		
копировал Киселева формат 11		

Титуловый проект 903-1-154 Альбом II, часть 3

71.119.08.02.002

R240 (M)



1. Неуказанные предельные отклонения размеров - по СМТ.

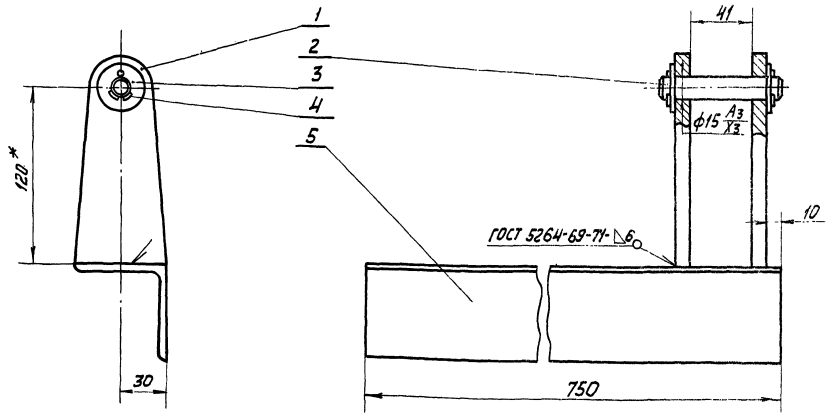
71.119.08.02.002

Ось

лист	масса	масштаб
091	1:1	
лист / листов /		
госстандарт / патент /		
ЛАТТИПРОПРОМ		
г. Рига		
лист в ст. 3 от ГОСТ 533-38		
копировал Киселева формат 11		

Титуловый проект 903-1-154 Альбом II, часть 3

71.119.08.02.000 СБ

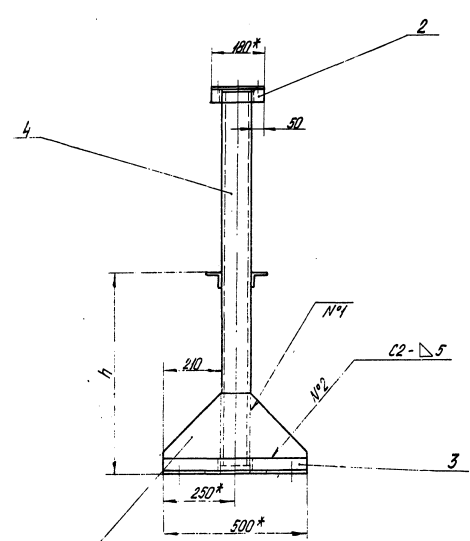
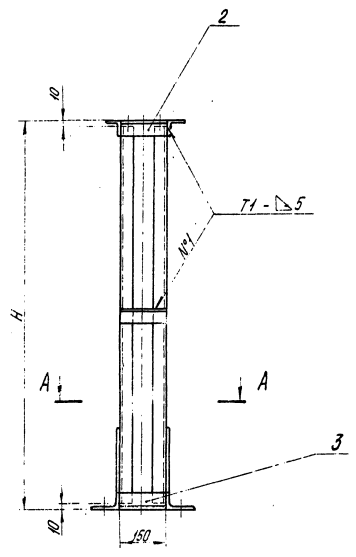


- 1 \* Размеры для справок.
- 2 Неуказанные предельные отклонения размеров - по СМТ.
- 3 Шероховатость поверхностей краев реза R2160
- 4 Деталь поз. 4 установить при монтаже.

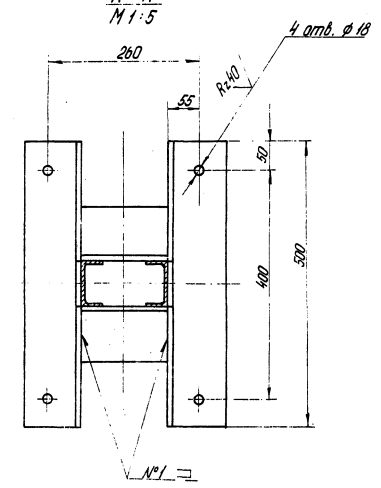
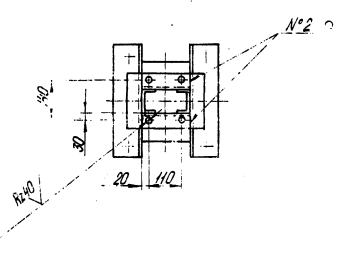
71.119.08.02.000 СБ

Кранштейн.  
сборочный чертеж

лист	масса	масштаб
56	1:2	
лист / листов /		
госстандарт / патент /		
ЛАТТИПРОПРОМ		
г. Рига		
лист в ст. 15 от ГОСТ 14637-83		
копировал Киселева формат 11		



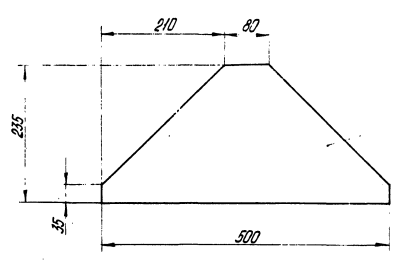
A-A  
M 1:5



Обозначение	H в мм	h в мм	Масса в кг
71.119.08.03.000	1375	688	34,7
-01	1204	600	34,3
-02	2400	4*500	52,8
-03	1680	2*550	40,2

Поз. 1  
M 1:5

✓ (✓)



- \* Размеры для справок.
- Неуказанные предельные отклонения размеров: отверстий - по А7, валов - по Б7, остальных - по СМ7.
- Сварные швы по ГОСТ 5264-69. Сварку прокатных профилей производить швом НГ-Δ5 по местам, указанных особо.
- Отверстия сверлить после сварки.
- Шероховатость поверхностей профилей резки R<sub>а</sub> 12,5

71.119.08.03.000 C5				Лист	Масса	Упаковка
Исполн.	№ докум.	Дата	Лист	от	табл.	-
Проф. Барачинский						
Н. Кондратьев						
М. Кондратьев						
С. Кондратьев						
С. Кондратьев						
Опора Сборочный чертеж				Лист 5 из 5 ЛТИИПРОПРОМ 3.11.22		

Тупоугольный прокат 303-1-154 Альбом VI часть 3

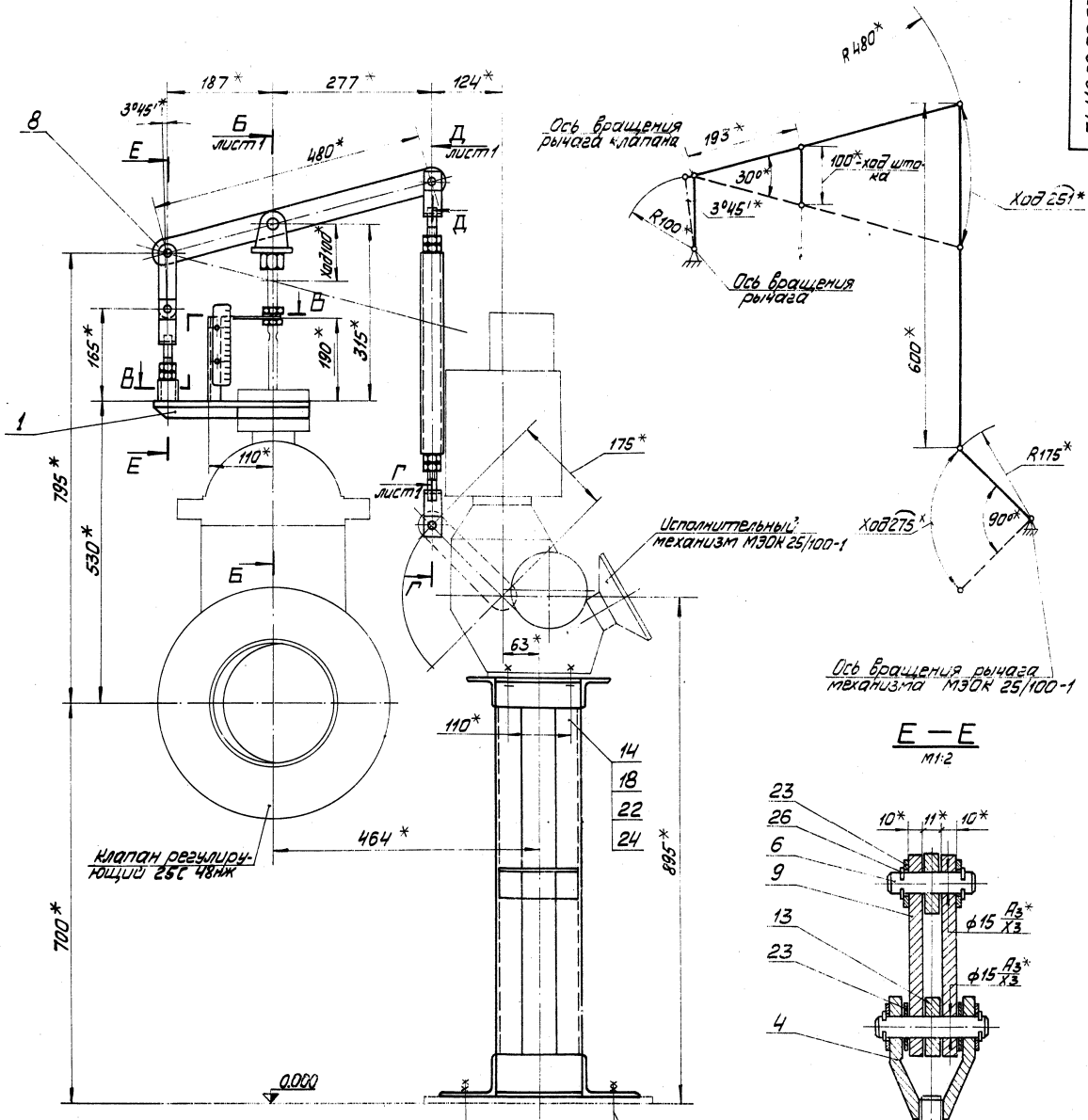
Лист 5 из 5  
ЛТИИПРОПРОМ  
3.11.22



Вид А лист 1

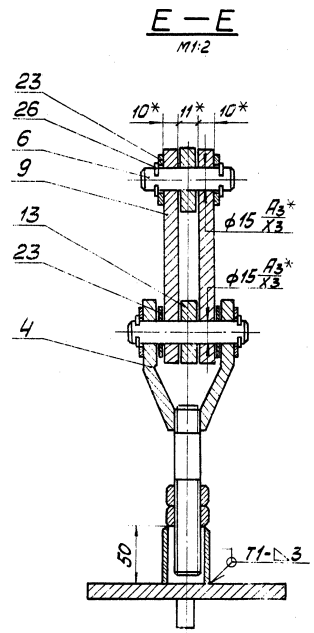
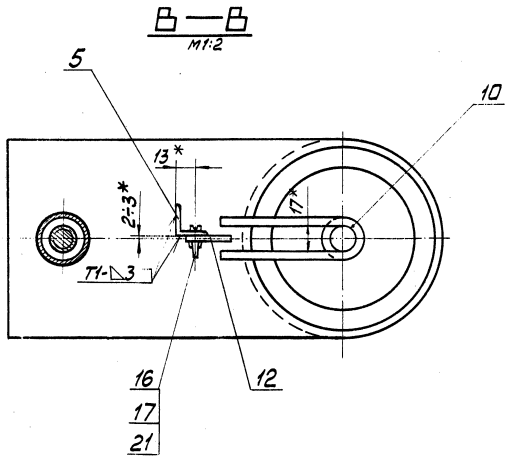
Кинематическая схема

71.119.09.00.00005



Технический проект 903-1-154 Работом II часть 3

Лист 1 из 2

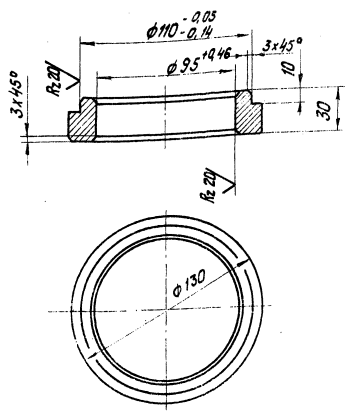


				71.119.09.00.00005			
Имя	Лист	№ документа	Проект	Дата	Коллекция	Масштаб	Издание
Лист	1	903-1-154	II		МЭОК 25/100-1 с регулятором, клапаном МЭОК 25/48АЖ на линии переключки, сборочный чертеж	1:5	1
Лист	1	903-1-154	II		Лист 1 из 2		1
Латгипропром							

Титульный лист и детали. Проект 903-1-154. Альбом II часть 3

71.119.09.01.001

Rz 40 (✓)



Неуказанные предельные отклонения размеров по СМ7.

71.119.09.01.001

Втулка

Лист	Масса	Масштаб
1,23	1:2	

Лист Листов 1  
Листов 1  
Латгипропром  
и Рига  
Формат 11

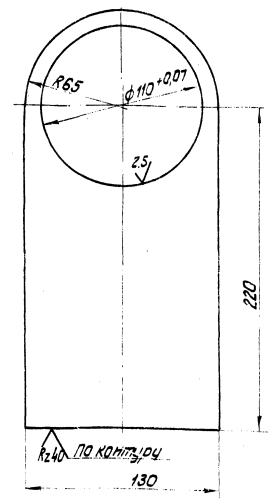
Лист Б-ЛН-32 ГОСТ 19903-74  
в Ст 3 сп ГОСТ 14637-69

Копировать: ТУК

Титульный лист и детали. Проект 903-1-154. Альбом II часть 3

71.119.09.01.002

(✓)



Неуказанные предельные отклонения размеров по СМ7.

71.119.09.01.002

Плита

Лист	Масса	Масштаб
2	1:2	

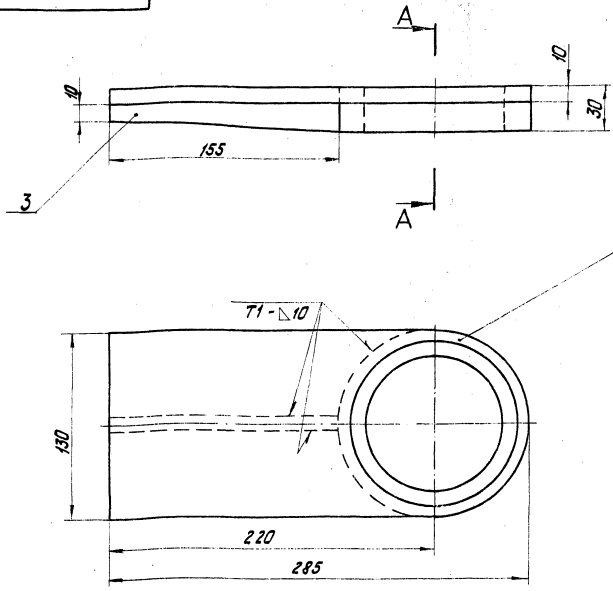
Лист Листов 1  
Листов 1  
Латгипропром  
и Рига  
Формат 11

Лист Б-ЛН-10 ГОСТ 19903-74  
в Ст 3 сп ГОСТ 14637-69

Копировать: ТУК

Титульный лист и детали. Проект 903-1-154. Альбом II часть 3

71.119.09.01.000 СБ



1. Неуказанные предельные отклонения размеров - по СМ7.
2. Шероховатость поверхностей кромок реза Rz 40 (✓)
3. Сварные швы по ГОСТ 5264-69

71.119.09.01.000 СБ

Кронштейн  
Сварочный чертёж

Лист	Масса	Масштаб
3,5	1:2	

Лист Листов 1  
Листов 1  
Латгипропром  
и Рига

Лист Листов 1  
Листов 1  
Латгипропром  
и Рига

Копировать: ТУК

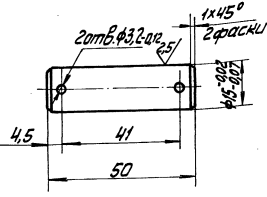
13638-16 45

Формат 12

Титуловый проект 903-1-154 Явлом II часть 3

100'00'60'64'71

Р.401 (✓)



Неуказанные предельные отклонения размеров - по СТ 7.

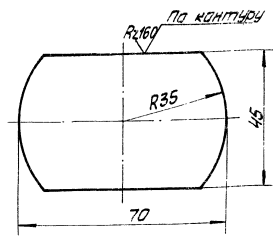
71.119.09.00.001

Изм.	Лист	№ докум.	Подп.	Дата
	1	0,07	1:1	
Ось				
17 ГОСТ 2590-71				
Ст 3 сп ГОСТ 535-58				
Лист Листов 1				
Госстроя Латвии				
Латгипропром				
2. Руба				
Формат И				

Титуловый проект 903-1-154 Явлом II часть 3

200'00'60'64'71

Р.401 (✓)



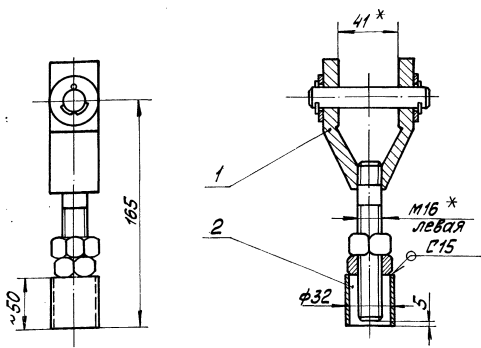
Предельные отклонения размеров - по СТ 7.

71.119.09.00.002

Изм.	Лист	№ докум.	Подп.	Дата
	1	0,24	1:1	
Плита				
5-ЛН-10 ГОСТ 1903-74				
Ст 3 сп ГОСТ 14637-69				
Лист Листов 1				
Госстроя Латвии				
Латгипропром				
2. Руба				
Формат И				

Титуловый проект 903-1-154 Явлом II часть 3

90'00'20'60'64'71



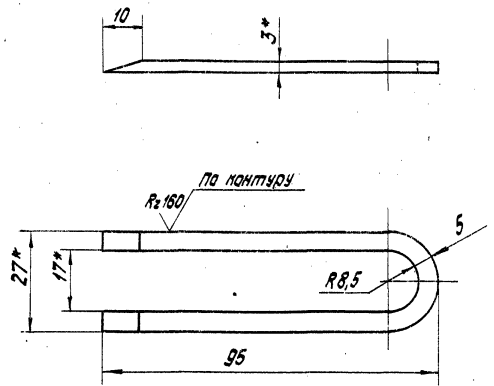
- 1 \* Размеры для справок.
- 2 Штангу поз. 1 подрезать по месту.
- 3 Неуказанные предельные отклонения размеров - по СТ 7.
- 4 Сварные швы по ГОСТ 5264-69.
- 5 Шероховатость поверхностей кромок реза трубы -  $R_{160}$ .

71.119.09.02.000 05

Изм.	Лист	№ докум.	Подп.	Дата
	1	~1	1:2	
Штанга				
Сборочный чертёж				
Лист Листов 1				
Госстроя Латвии				
Латгипропром				
2. Руба				
Формат И				

71.119.09.00.005

(N/A)



1. Неуказанные предельные отклонения размеров - по СМ7.
- 2.\* Размеры для справок

71.119.09.00.005

Стрелка

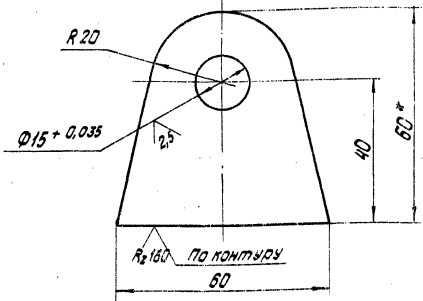
Лист	Масса	Масштаб
	0,02	1:1
Лист	Листов	
Б-ПН-3 ГОСТ 19903-74	ГОСТов	Лист. ССР
4-И-8Ст 3сп ГОСТ 14637-69	ПАТГИПРОПРОМ	

капирован: Беломонь Формат И

Лист №... Листов... Разработчик... Проверено... Утверждено...

71.119.09.00.006

(N/A)



1. Неуказанные предельные отклонения размеров - по СМ7.
- 2.\* Размер для справок

71.119.09.00.006

Ушко

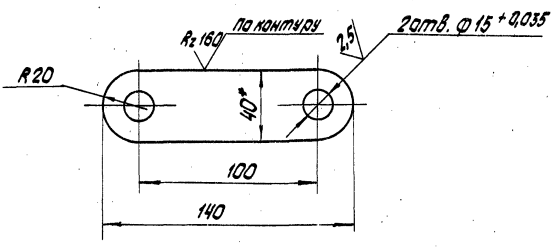
Лист	Масса	Масштаб
	0,21	1:1
Лист	Листов	
Б-ПН-10 ГОСТ 19903-74	ГОСТов	Лист. ССР
В Ст 3сп ГОСТ 14637-69	ПАТГИПРОПРОМ	

капирован: Беломонь Формат И

Лист №... Листов... Разработчик... Проверено... Утверждено...

71.119.09.00.004

(N/A)



1. Неуказанные предельные отклонения размеров - по СМ7.
- 2.\* Размер для справок

71.119.09.00.004

Рычаг

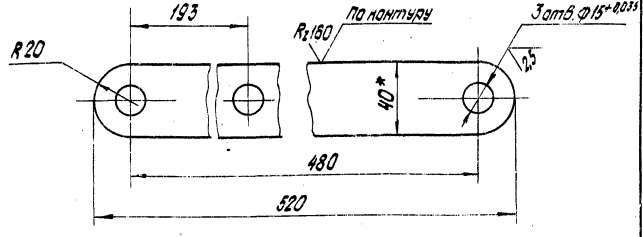
Лист	Масса	Масштаб
	0,43	1:2
Лист	Листов	
Б-ПН-10 ГОСТ 19903-74	ГОСТов	Лист. ССР
В Ст 3сп ГОСТ 14637-69	ПАТГИПРОПРОМ	

капирован: Беломонь Формат И

Лист №... Листов... Разработчик... Проверено... Утверждено...

71.119.09.00.003

(N/A)



1. Неуказанные предельные отклонения размеров - по СМ7.
- 2.\* размер для справок.

71.119.09.00.003

Рычаг

Лист	Масса	Масштаб
	1,63	1:2
Лист	Листов	
Б-ПН-10 ГОСТ 19903-74	ГОСТов	Лист. ССР
В Ст 3сп ГОСТ 14637-69	ПАТГИПРОПРОМ	

капирован: Беломонь Формат И

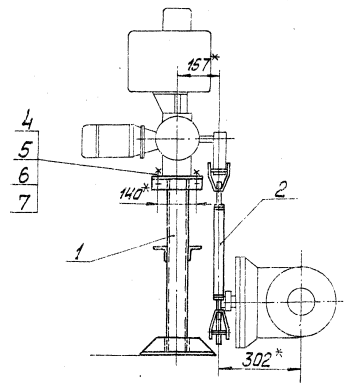
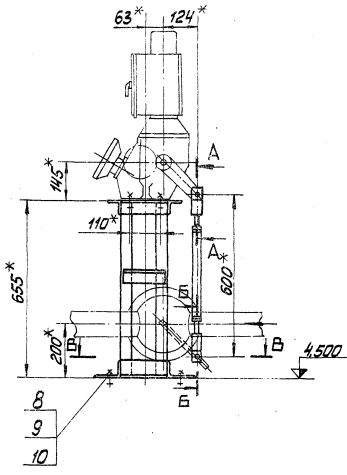
Лист №... Листов... Разработчик... Проверено... Утверждено...



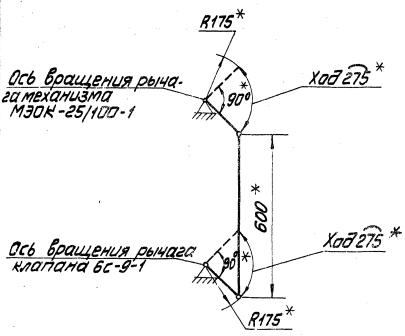




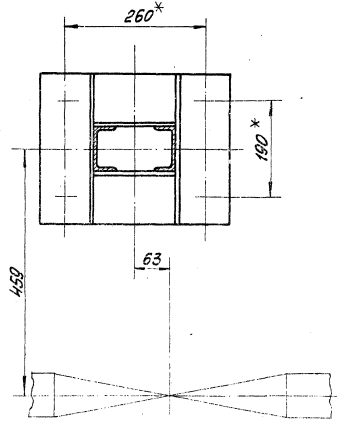




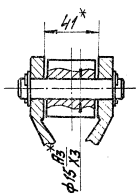
Кинематическая схема



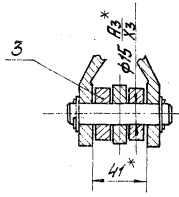
Б-Б  
М1:5



А-А  
М1:2



Б-Б  
М1:2



71.119.11.00.000

Исполнитель	Проверен	Датум	Лист	Масса	Материал
Составитель	Утвержден		23	1:10	Лист М.Р.Т.О.Р. 1.02.000.Л.М.Т.Р.1
Совершенный механизм МЭОК-25/100-1 с клапаном 6С-9-1 на паропроводе и деаэратору с рабочим чистотой.			ЛАТВИПРОПРОМ		

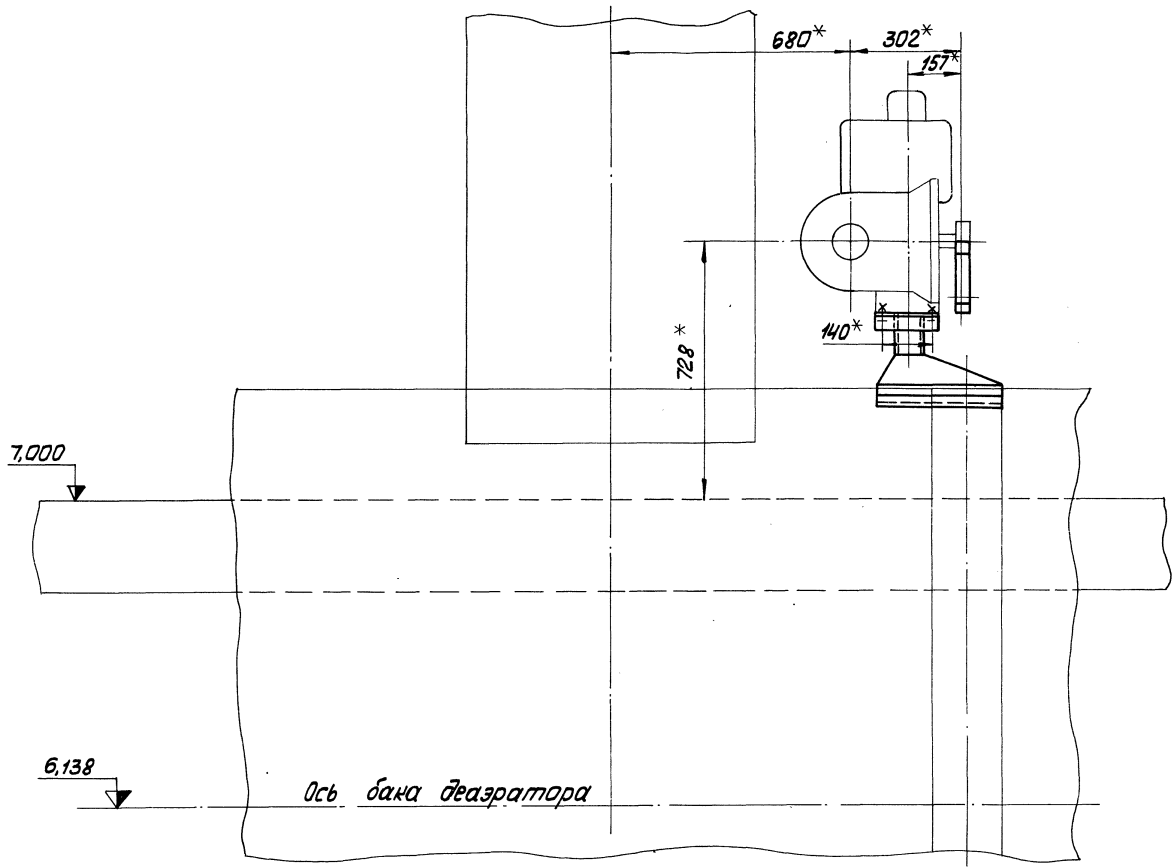
Таловый проект 903-1-154 Амьом VII частте 3

С.М. Таловый

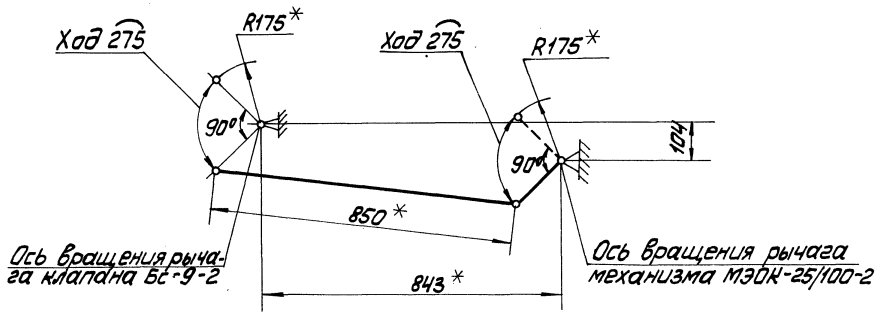




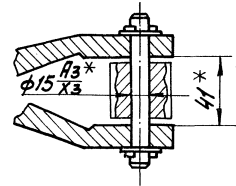
Вид В лист 1



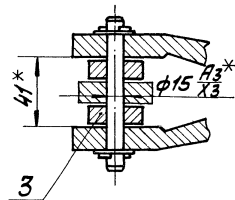
Кинематическая схема



A-A лист 1  
M1:2



Б-Б лист 1  
M1:2



Туполов проект 903-1-154 Альбом V часть 3

Лист 1 из 1. Проверено: [Signature] Дата: [Blank]

				71.119.12.00.000 05			
Изм.	Лист	№	Исполн.	Лист	Дата	Соединение механизма МЭОН-25/100-2 с клапаном БС-9-2 на трубопроводе химической воды к деаэратору. Сборочный чертёж.	
1	1	1	Туполов	1	1988.15.54	Лист	Масштаб
2	1	1	Туполов	1	1988.15.54	1	1:10
3	1	1	Туполов	1	1988.15.54	2	1:10
4	1	1	Туполов	1	1988.15.54	3	1:10
5	1	1	Туполов	1	1988.15.54	4	1:10
6	1	1	Туполов	1	1988.15.54	5	1:10
7	1	1	Туполов	1	1988.15.54	6	1:10
8	1	1	Туполов	1	1988.15.54	7	1:10
9	1	1	Туполов	1	1988.15.54	8	1:10
10	1	1	Туполов	1	1988.15.54	9	1:10
11	1	1	Туполов	1	1988.15.54	10	1:10
12	1	1	Туполов	1	1988.15.54	11	1:10
13	1	1	Туполов	1	1988.15.54	12	1:10
14	1	1	Туполов	1	1988.15.54	13	1:10
15	1	1	Туполов	1	1988.15.54	14	1:10
16	1	1	Туполов	1	1988.15.54	15	1:10
17	1	1	Туполов	1	1988.15.54	16	1:10
18	1	1	Туполов	1	1988.15.54	17	1:10
19	1	1	Туполов	1	1988.15.54	18	1:10
20	1	1	Туполов	1	1988.15.54	19	1:10
21	1	1	Туполов	1	1988.15.54	20	1:10
22	1	1	Туполов	1	1988.15.54	21	1:10
23	1	1	Туполов	1	1988.15.54	22	1:10
24	1	1	Туполов	1	1988.15.54	23	1:10
25	1	1	Туполов	1	1988.15.54	24	1:10
26	1	1	Туполов	1	1988.15.54	25	1:10
27	1	1	Туполов	1	1988.15.54	26	1:10
28	1	1	Туполов	1	1988.15.54	27	1:10
29	1	1	Туполов	1	1988.15.54	28	1:10
30	1	1	Туполов	1	1988.15.54	29	1:10
31	1	1	Туполов	1	1988.15.54	30	1:10
32	1	1	Туполов	1	1988.15.54	31	1:10
33	1	1	Туполов	1	1988.15.54	32	1:10
34	1	1	Туполов	1	1988.15.54	33	1:10
35	1	1	Туполов	1	1988.15.54	34	1:10
36	1	1	Туполов	1	1988.15.54	35	1:10
37	1	1	Туполов	1	1988.15.54	36	1:10
38	1	1	Туполов	1	1988.15.54	37	1:10
39	1	1	Туполов	1	1988.15.54	38	1:10
40	1	1	Туполов	1	1988.15.54	39	1:10
41	1	1	Туполов	1	1988.15.54	40	1:10
42	1	1	Туполов	1	1988.15.54	41	1:10
43	1	1	Туполов	1	1988.15.54	42	1:10
44	1	1	Туполов	1	1988.15.54	43	1:10
45	1	1	Туполов	1	1988.15.54	44	1:10
46	1	1	Туполов	1	1988.15.54	45	1:10
47	1	1	Туполов	1	1988.15.54	46	1:10
48	1	1	Туполов	1	1988.15.54	47	1:10
49	1	1	Туполов	1	1988.15.54	48	1:10
50	1	1	Туполов	1	1988.15.54	49	1:10
51	1	1	Туполов	1	1988.15.54	50	1:10
52	1	1	Туполов	1	1988.15.54	51	1:10
53	1	1	Туполов	1	1988.15.54	52	1:10
54	1	1	Туполов	1	1988.15.54	53	1:10
55	1	1	Туполов	1	1988.15.54	54	1:10
56	1	1	Туполов	1	1988.15.54	55	1:10
57	1	1	Туполов	1	1988.15.54	56	1:10
58	1	1	Туполов	1	1988.15.54	57	1:10
59	1	1	Туполов	1	1988.15.54	58	1:10
60	1	1	Туполов	1	1988.15.54	59	1:10
61	1	1	Туполов	1	1988.15.54	60	1:10
62	1	1	Туполов	1	1988.15.54	61	1:10
63	1	1	Туполов	1	1988.15.54	62	1:10
64	1	1	Туполов	1	1988.15.54	63	1:10
65	1	1	Туполов	1	1988.15.54	64	1:10
66	1	1	Туполов	1	1988.15.54	65	1:10
67	1	1	Туполов	1	1988.15.54	66	1:10
68	1	1	Туполов	1	1988.15.54	67	1:10
69	1	1	Туполов	1	1988.15.54	68	1:10
70	1	1	Туполов	1	1988.15.54	69	1:10
71	1	1	Туполов	1	1988.15.54	70	1:10
72	1	1	Туполов	1	1988.15.54	71	1:10
73	1	1	Туполов	1	1988.15.54	72	1:10
74	1	1	Туполов	1	1988.15.54	73	1:10
75	1	1	Туполов	1	1988.15.54	74	1:10
76	1	1	Туполов	1	1988.15.54	75	1:10
77	1	1	Туполов	1	1988.15.54	76	1:10
78	1	1	Туполов	1	1988.15.54	77	1:10
79	1	1	Туполов	1	1988.15.54	78	1:10
80	1	1	Туполов	1	1988.15.54	79	1:10
81	1	1	Туполов	1	1988.15.54	80	1:10
82	1	1	Туполов	1	1988.15.54	81	1:10
83	1	1	Туполов	1	1988.15.54	82	1:10
84	1	1	Туполов	1	1988.15.54	83	1:10
85	1	1	Туполов	1	1988.15.54	84	1:10
86	1	1	Туполов	1	1988.15.54	85	1:10
87	1	1	Туполов	1	1988.15.54	86	1:10
88	1	1	Туполов	1	1988.15.54	87	1:10
89	1	1	Туполов	1	1988.15.54	88	1:10
90	1	1	Туполов	1	1988.15.54	89	1:10
91	1	1	Туполов	1	1988.15.54	90	1:10
92	1	1	Туполов	1	1988.15.54	91	1:10
93	1	1	Туполов	1	1988.15.54	92	1:10
94	1	1	Туполов	1	1988.15.54	93	1:10
95	1	1	Туполов	1	1988.15.54	94	1:10
96	1	1	Туполов	1	1988.15.54	95	1:10
97	1	1	Туполов	1	1988.15.54	96	1:10
98	1	1	Туполов	1	1988.15.54	97	1:10
99	1	1	Туполов	1	1988.15.54	98	1:10
100	1	1	Туполов	1	1988.15.54	99	1:10





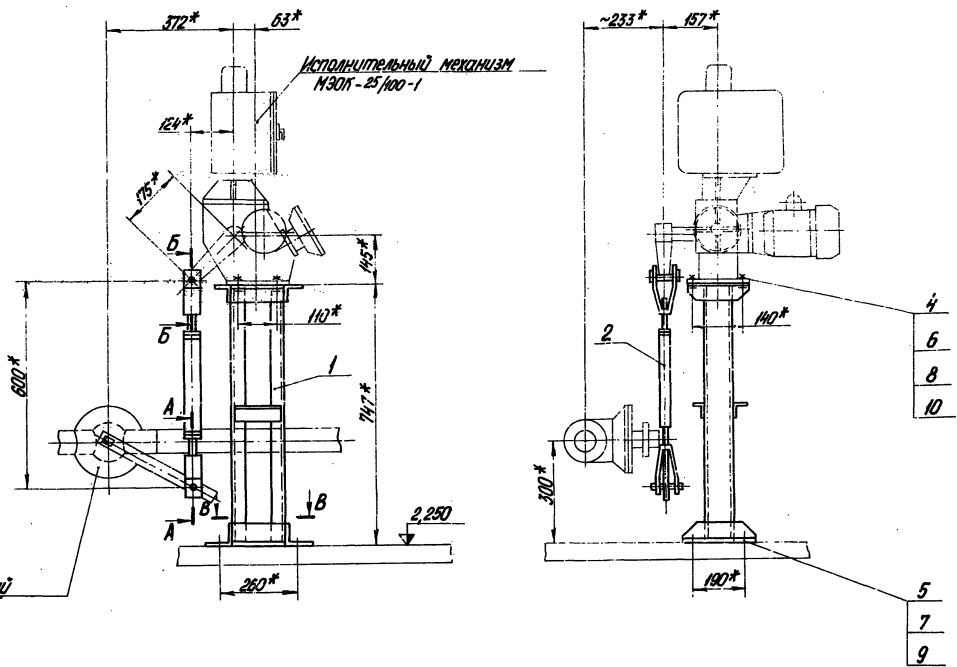






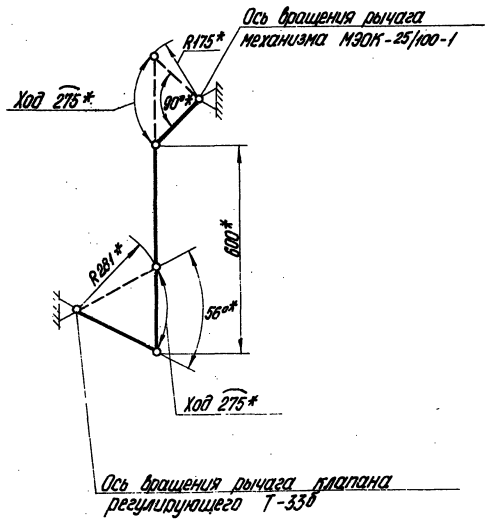




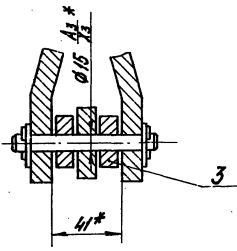


Клапан регулирующий питательный Т-350

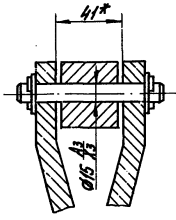
Кинематическая схема



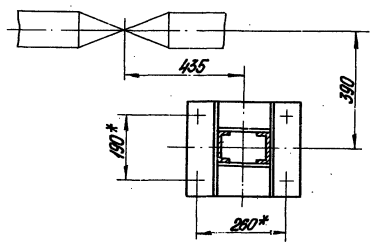
A-A  
M1:2



B-B  
M1:2



B-B

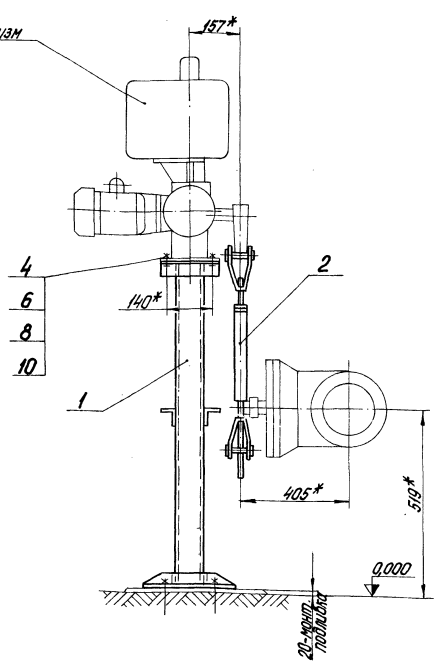
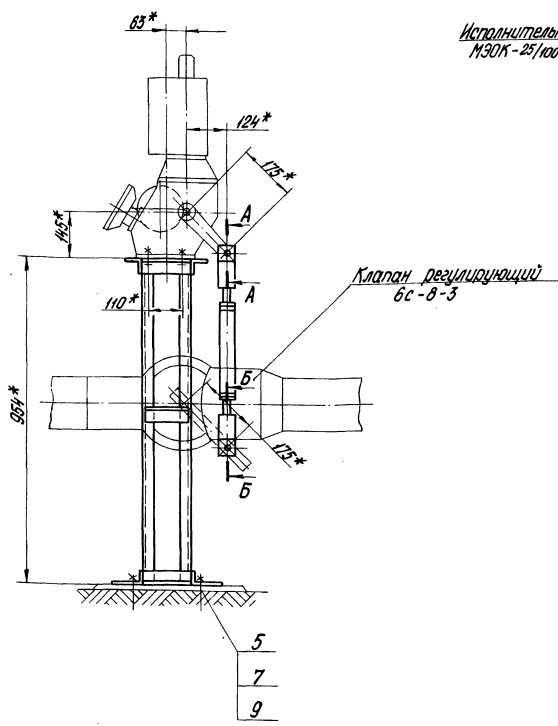


\* Размеры для справок.

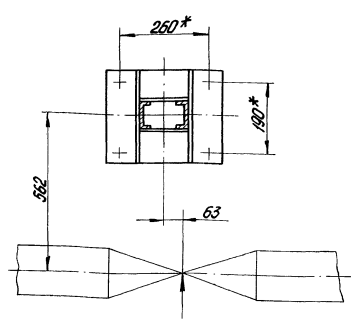
Туполов проект 903-1-154 Альбом II часть 3

Лист 26

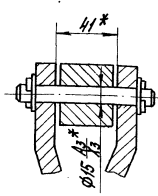
			71.119.16.00.000 С5	
Исполнительный механизм	МЭОМ-25/100-1 с клапаном	Лит.	Масса	Масштаб
Состав	Т-350 на линии регулирующих питательных насосов	26		1:10
Лист	Листов 1	Лист 26		
ЛАТТИПРОПРОМ				
г. Рязань				



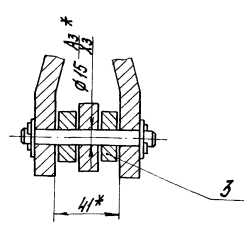
В-В



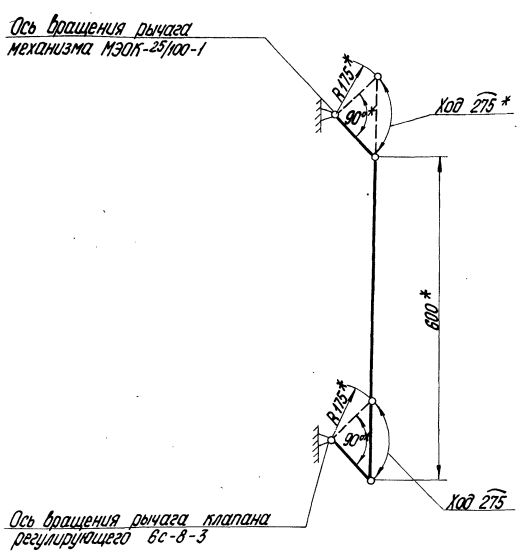
А-А  
М 1:2



Б-Б  
М 1:2



Кинематическая схема



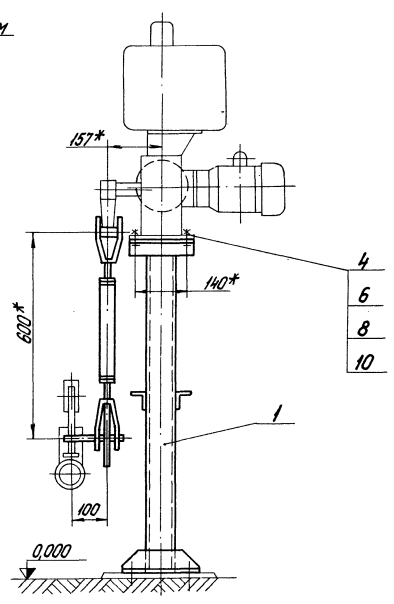
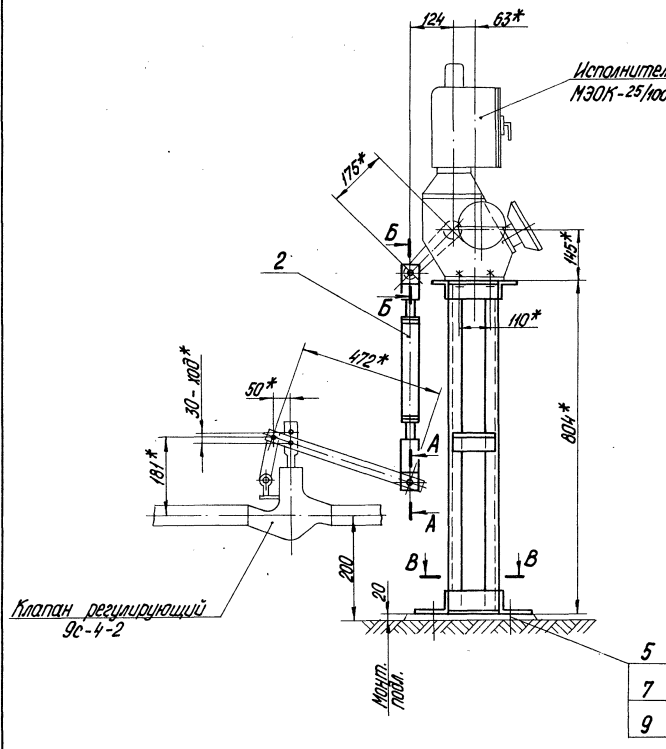
\* Размеры для справок.

				71.119.17.00.000 СБ		
Изм.	№ докум.	Подп.	Дата	Содержание механизма МЭОК-25/100-1 с клапаном 6с-8-3 на блоке РУ	Лист	Кол-во листов
				Сборочный чертёж	31	1:10
Разработ.	Петрова	Л.И.			Листовой	Листов
Проб.	Урмане				Листовой	Листов
Т. контр.	Лядовичева	Л.А.			Листовой	Листов
Н. контр.	Урмане				Листовой	Листов
Утв.	Шнайдер				Листовой	Листов

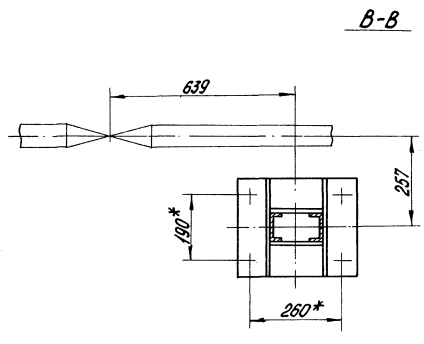
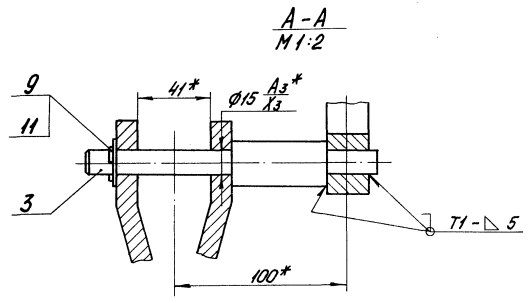
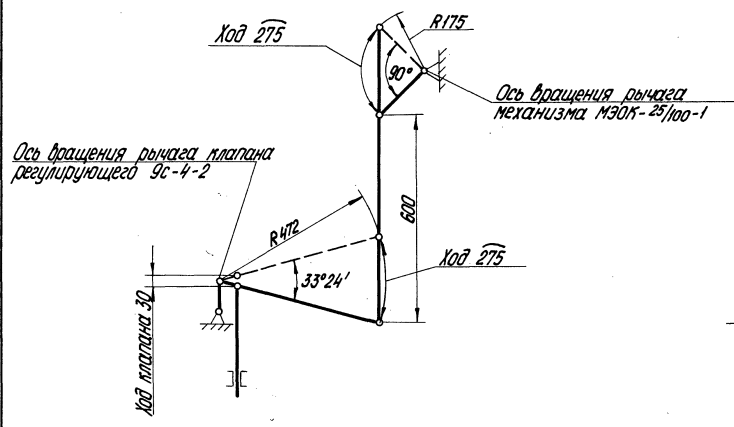
Туполов проект 903-1-154 Альбом VI часть 3

Лист 31 из 31

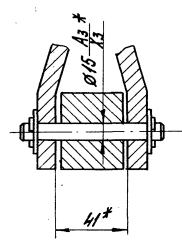




Кинематическая схема



Б-Б  
М 1:2



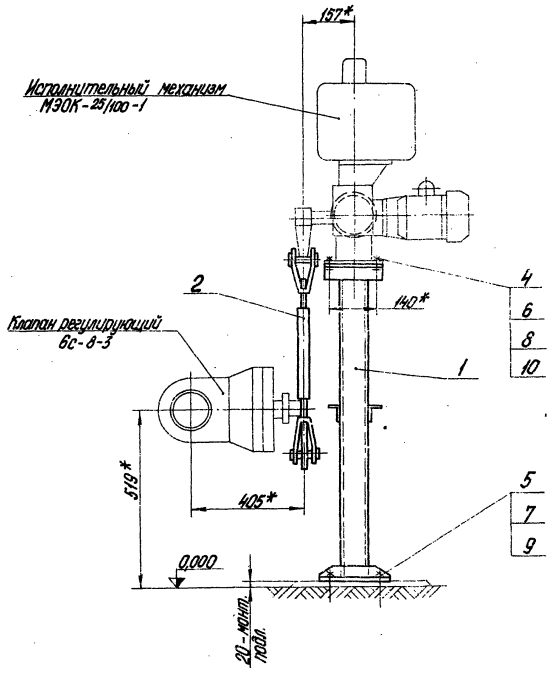
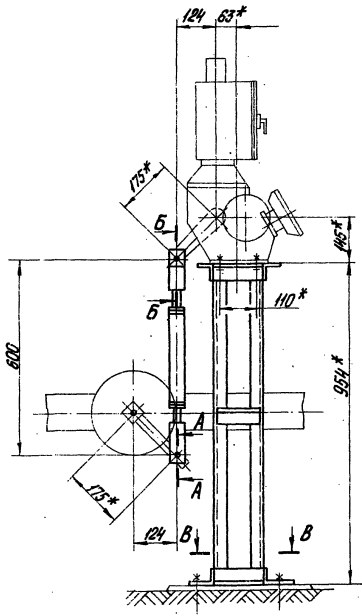
1.\* Размеры для справок.  
2. Швы сварные ГОСТ 5264-69.

Топовый проект 903-1-154 Альбом VII часть 3

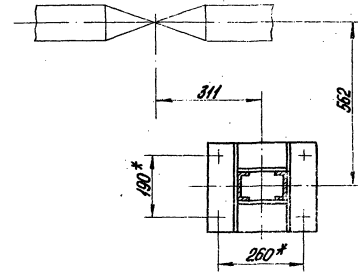
Листы: 1, 2, 3, 4, 5, 6, 7, 8, 9, 10, 11, 12, 13, 14, 15, 16, 17, 18, 19, 20, 21, 22, 23, 24, 25, 26, 27, 28, 29, 30, 31, 32, 33, 34, 35, 36, 37, 38, 39, 40, 41, 42, 43, 44, 45, 46, 47, 48, 49, 50, 51, 52, 53, 54, 55, 56, 57, 58, 59, 60, 61, 62, 63, 64, 65, 66, 67, 68, 69, 70, 71, 72, 73, 74, 75, 76, 77, 78, 79, 80, 81, 82, 83, 84, 85, 86, 87, 88, 89, 90, 91, 92, 93, 94, 95, 96, 97, 98, 99, 100

71.119.19.00.000.05				Лит.	Масса	Масштаб
Изм. лист	№ докум.	Подп.	Дата			
Разработ.	Петрова	Иванов			28	1:10
Проект.	Урмане	Иванов				
И. контр.	Иванов	Иванов				
Упр.	Иванов	Иванов				
СОЮЗЕННЕ МЕХАНИЗМА МЭОК-25/100-1 С КЛАПАНОМ 9с-4-2 НА НАЗУПЛАТОВОДЕ К КОТЛАМ ДЭ-25-14 П.				Лист	Листов	1
Сварочный чертеж				Листовой	Лист	5
				ЛАТВИПРОПРОМ		
				Формат: А2		

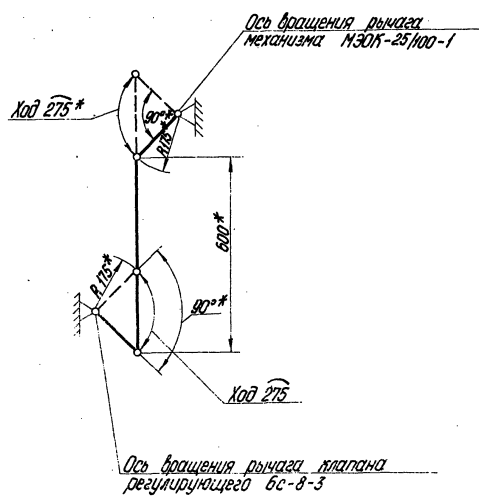




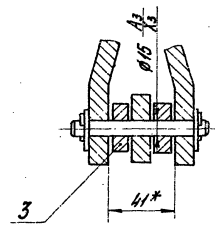
B-B



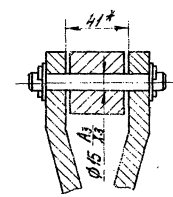
Кинематическая схема



A-A  
M1:2



B-B  
M1:2

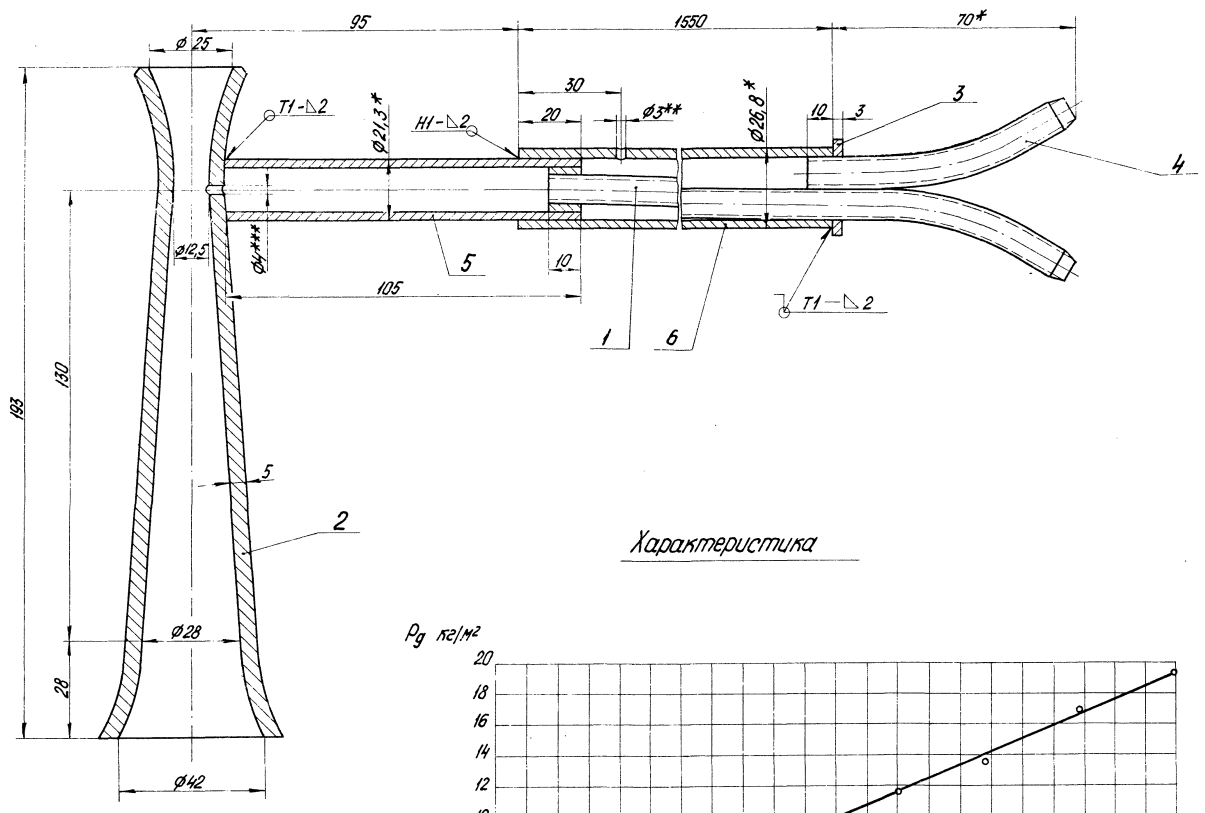


\*Размеры для справок.

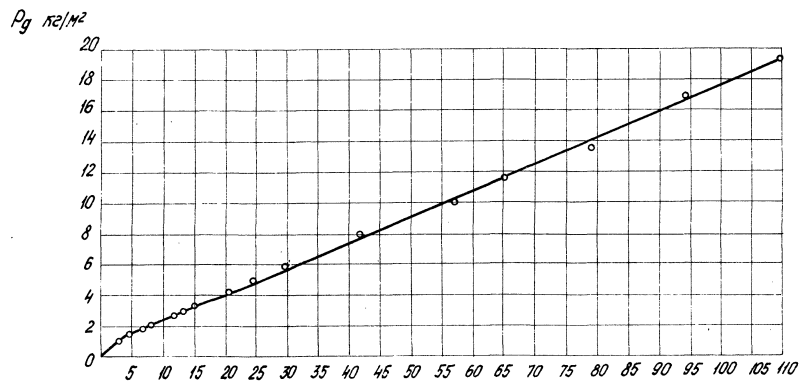
				71.119.20.00.000.05		
Изм. №	№ докум.	Подп.	Дата	Соединение механизма МЭОК-25/100-1 с клапаном БС-8-3 на блоке РЧ	Лист	Масштаб
Разработ.	Петрова	Угалева			31	1:10
Проб.	Угалева			Сборочный чертёж	Лист	Листов
Т. проект.	Угалева				Простой	Листов
Н. проект.	Угалева			Латтипролом	Листов	
Утв.	Шкадров			в. Руд		
				Получено 0.9.1968	158.58-16	65
					Формат А2	

Туполов проект 903-1-154 Альбом VI часть 3

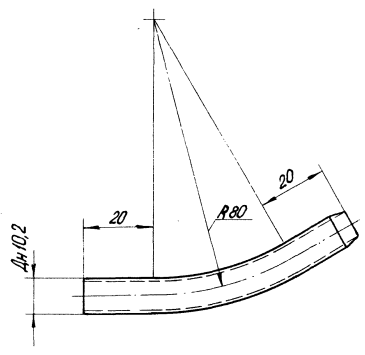
Имя, Фамилия, Инициалы, Должность, Подпись, Дата



Характеристика



Поз. 4



Развернутая длина 100 мм

$P_d$  - динамическая составляющая  
 $P_2$  - полное давление  
 $P_3$  - статическая составляющая

$P_2 - P_3$ , кг/см²

- \* Размеры для справок.
- $\phi 3^{**}$  отверстие для отбора полного давления.
- $\phi 4^{***}$  отверстие для отбора статического давления  $P_3$ .
- Неуказанные предельные отклонения размеров: отверстий - по А7; валов - по В7; остальных - по СМ7.
- Сварные швы по ГОСТ 5264-69.
- Трубки итцеров разогнуть после сварки.
- Конструктивная разработка мультипликатора произведена на основании работы „Конструирование и испытание однократных и двократных мультипликаторов“, ОРГРЭС, Южное отделение, г. Львов.

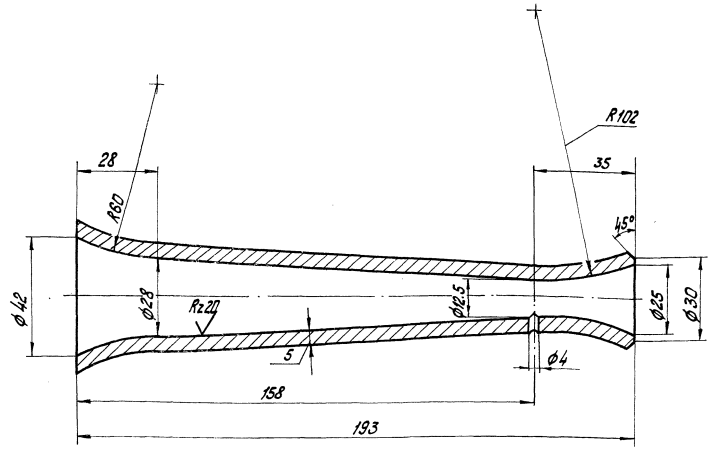
Типовой проект 903-1-154 Альбом IV часть 3

Лист 1 из 1  
 Дата: 1971.11.19  
 Подп. и дата: [Signature]

71.119.21.00.000 СБ			
Конт. № докум.	Подп.	Имя	Мультипликатор
Взвод	Петрова	Л.И.	Лист 1 из 1
Проб.	Чумане	И.И.	Сборочный чертёж
Т.конт.	Коринская	И.И.	Лист 1 из 1
И.конт.	Чумане	И.И.	Лист 1 из 1
Чтб.	Шнайдер	И.И.	Лист 1 из 1
Копирован: 2.9.1971			53.58-16 6.6

71.119.21.00.001

Rz 80 (M)



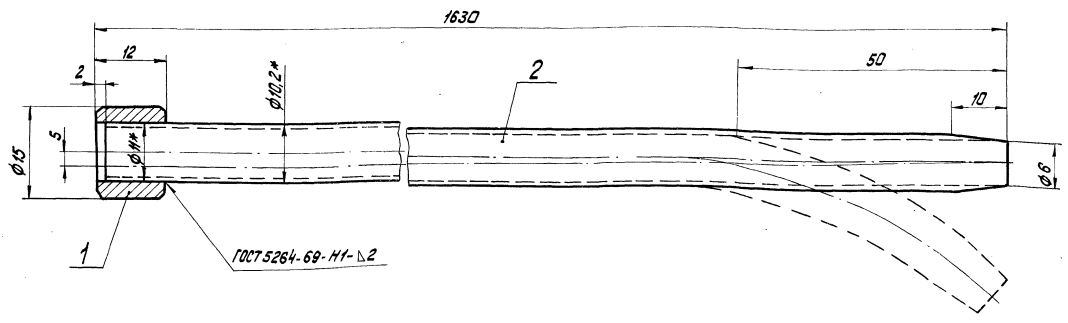
Неуказанные предельные отклонения размеров:  
 отверстий - по ИТ;  
 остальных - по СМ7.

71.119.21.00.001

Изм.	Лист	№ докум.	Подп.	Место	Насадка	Лист	Масса	Уменьшен
Разработ.	Петрова	Лилия	Лилия	Лилия		0,8	1:1	
Проект.	Ильин	Лилия	Лилия	Лилия	Ст 3 ГОСТ 380-71	Лист	Листов	1
И. контр.	Варламова	Лилия	Лилия	Лилия		Листов	Листов	СОР
И. контр.	Ильин	Лилия	Лилия	Лилия	Лилия	ЛАТИПРОПРОМ		
И. контр.	Ильин	Лилия	Лилия	Лилия	Лилия	с. Руда		
И. контр.	Ильин	Лилия	Лилия	Лилия	Лилия	Формат		

Холщобал: Тукан

71.119.21.01.000.05



1. Неуказанные предельные отклонения размеров:  
 отверстий - по ИТ; валав - по В7;  
 остальных - по СМ7.  
 2. \* Размер для оправок.

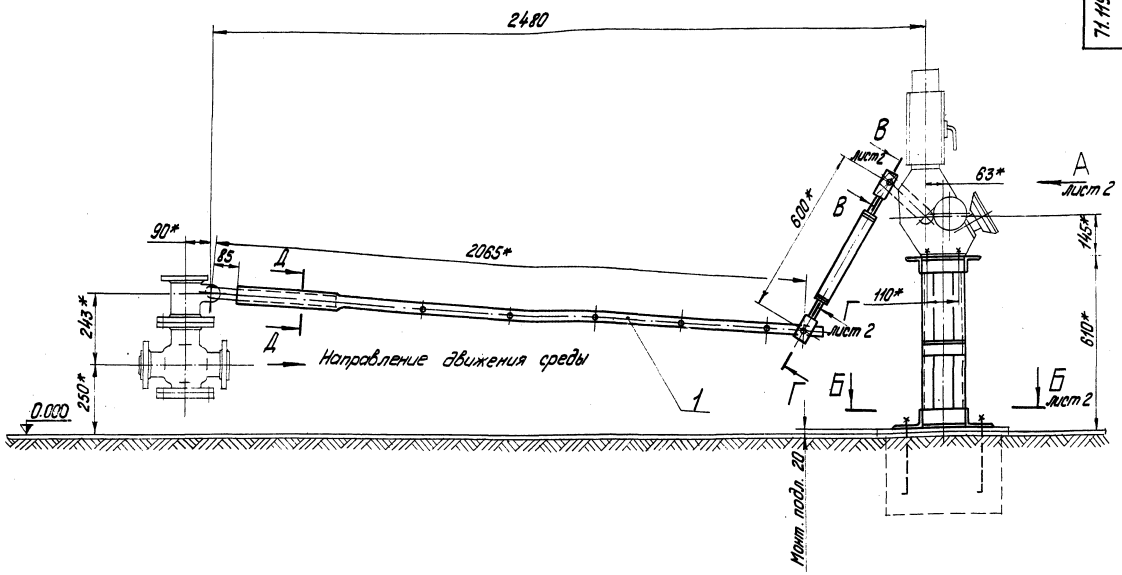
71.119.21.01.000.05

Изм.	Лист	№ докум.	Подп.	Место	Штуцер	Лист	Масса	Уменьшен
Разработ.	Петрова	Лилия	Лилия	Лилия		0,69	1:2	
Проект.	Ильин	Лилия	Лилия	Лилия	Сборочный чертёж	Лист	Листов	1
И. контр.	Варламова	Лилия	Лилия	Лилия		Листов	Листов	СОР
И. контр.	Ильин	Лилия	Лилия	Лилия	Лилия	ЛАТИПРОПРОМ		
И. контр.	Ильин	Лилия	Лилия	Лилия	Лилия	с. Руда		
И. контр.	Ильин	Лилия	Лилия	Лилия	Лилия	Формат		

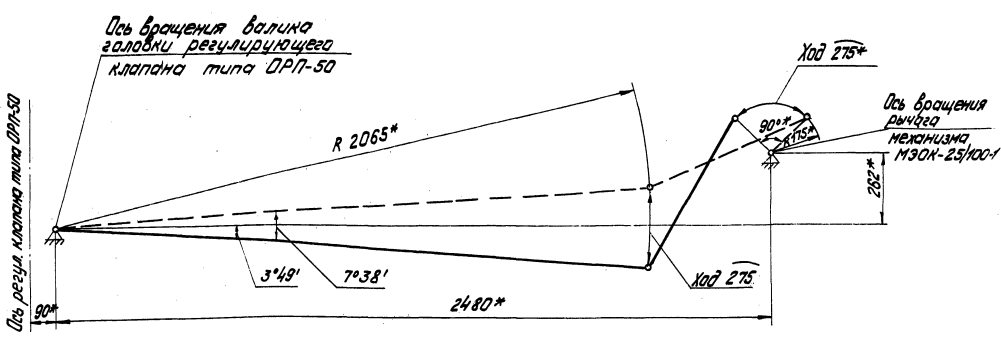
Холщобал: Тукан

Титуловый проект 903-1-194 Альбом VII часть 3

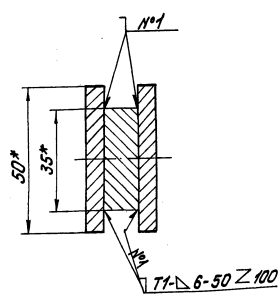
Титуловый проект 903-1-194 Альбом VII часть 3



Кинематическая схема



А-А повернуто  
М 1:1



1. \* Размеры для справок.
2. Рычаг исполнительного механизма МЭОК-25/100-1 установить согласно данному чертежу.
3. Сварные швы по ГОСТ 5264-69.

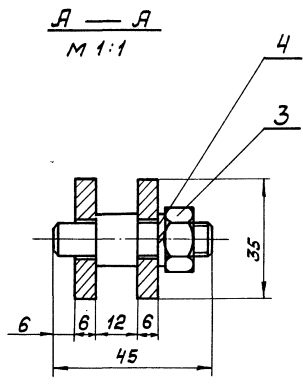
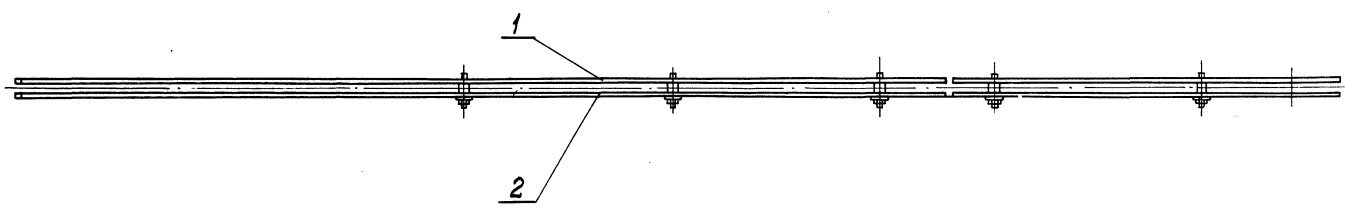
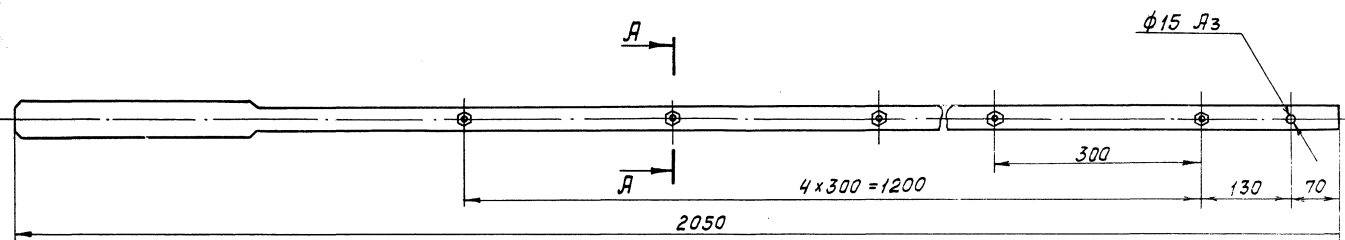
		71.119.22.00.000.05			
Изм.	№	Изменения	Механизм МЭОК-25/100-1 клапан ДРП-50 по типовому чертежу исполнительный рычаг к котлу ДК-25-141 ГМ. Изготовленный чертеж.	Лист	Масса
1				48,4	1:10
				Лист 1	Листов 2
				Листовой лист по-2	
				ЛАТИПРОПРОМ	
				г. Рязань	
				Формат 22	

Типовой проект 303-1-154 Альбом II часть 3  
 Копировать и вносить изменения запрещается



71.119.22.01.000 СБ

Типовой проект 904-1-154 Яльдом VII, часть 7

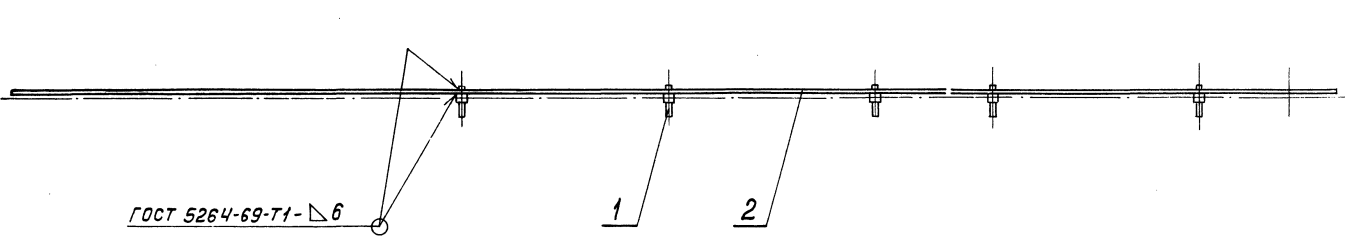
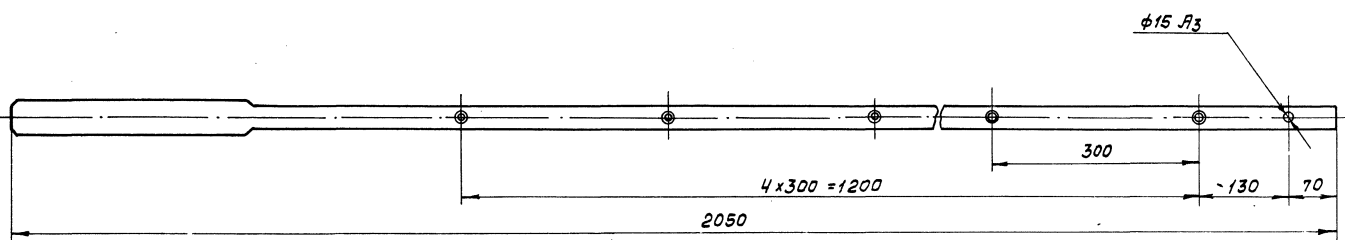


Размеры для справок.

				71.119.22.01.000 СБ			Лист	Масса	Масштаб
Изм/Лист	№ докум.	Подп.	Дата	Рычаг.					
Разраб.	Ищенкова	Иш		Сборочный чертеж.			22,3	1:5	
Пров.	Брацило	Бра		Лист	Листов 1				
И.контр.	Ильинская	Иль		Листов 8 сср					
Утв.	Шнайдер	Шн		ЛАТГИПРОПРОМ					
				Копировал: Волкова			Формат 12		

Типовой проект 903-1-154 Яльдом VII, часть 3

71.119.22.01.100 СБ



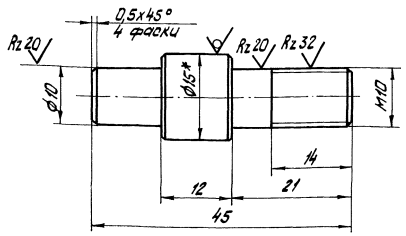
Размеры для справок.

				71.119.22.01.100 СБ			Лист	Масса	Масштаб
Изм/Лист	№ докум.	Подп.	Дата	Планка с осями.					
Разраб.	Ищенкова	Иш		Сборочный чертеж.			11,2	1:5	
Пров.	Брацило	Бра		Лист	Листов 1				
И.контр.	Ильинская	Иль		Листов 8 сср					
Утв.	Шнайдер	Шн		ЛАТГИПРОПРОМ					
				Копировал: Волкова			Формат 12		

Типовой проект 903-1-154 Архивом II, часть 3

71.119.22.01.101

Rz40 (✓)



Неуказанные предельные отклонения размеров валов — по В7; остальных — по СМ7.

71.119.22.01.101

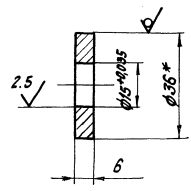
Материал	№ док.им.	Листы	Материал	Лит.	Масса	Максимум
Осб					0,037	2:1
Крuche В15 ГОСТ 2590-71				Лит. Листов / ГОСТов / Листов для ЛАТГИПРОПРОМ 2. Рисунок 11.		
Крuche ВСтЗсп ГОСТ 535-58						

Копировали: Тук

Типовой проект 903-1-154 Архивом II, часть 3

71.119.22.00.001

Rz40 (✓)



- \* Размер для справок.
- Неуказанные предельные отклонения размеров по СМ7.

71.119.22.00.001

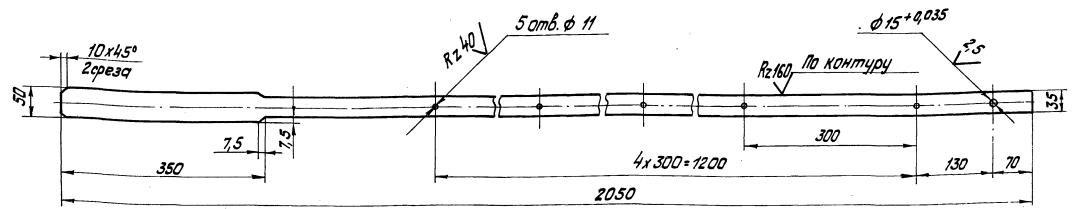
Материал	№ док.им.	Листы	Материал	Лит.	Масса	Максимум
Шайба					0,042	1:1
Крuche 836 ГОСТ 2590-71				Лит. Листов / ГОСТов / Листов для ЛАТГИПРОПРОМ 2. Рисунок 11.		
Крuche ВСтЗсп ГОСТ 535-58						

Копировали: Тук

Типовой проект 903-1-154 Архивом II, часть 3

71.119.22.01.001

Rz40 (✓)



Неуказанные предельные отклонения размеров по СМ7.

71.119.22.01.001

Материал	№ док.им.	Листы	Материал	Лит.	Масса	Максимум
Планка					11,0	1:5
Крuche Б-114-67 ГОСТ 19903-74				Лит. Листов / ГОСТов / Листов для ЛАТГИПРОПРОМ 2. Рисунок 11.		
Крuche ВСтЗсп ГОСТ 14637-69						

Копировали: Тук