

ГОСУДАРСТВЕННЫЙ КОМИТЕТ СОВЕТА МИНИСТРОВ СССР ПО ДЕЛАМ СТРОИТЕЛЬСТВА

ГОССТРОЙ СССР

**ТИПОВЫЕ КОНСТРУКЦИИ И УЗЛЫ  
ЗДАНИЙ И СООРУЖЕНИЙ**

**СЕРИЯ 1.431—15**

**ПЕРЕГОРОДКИ  
МНОГОЭТАЖНЫХ ЗДАНИЙ  
С КАРКАСОМ ПО СЕРИИ ИИ-04**

**ВЫПУСК 1  
МОНТАЖНЫЕ УЗЛЫ**

**РАБОЧИЕ ЧЕРТЕЖИ**

14367-02  
ЦЕНА 0-27

ЦЕНТРАЛЬНЫЙ ИНСТИТУТ ТИПОВОГО ПРОЕКТИРОВАНИЯ  
ГОССТРОЯ СССР

юльная ул. 22

1978 года

Тираж **2650** экз.



ХАРЬКОВСКИЙ  
ПРОМСТРОИНИНПРОЕКТ  
СОГЛАСОВАНО С ТЕХОТДЕЛОМ  
Гл. конструктор (подпись) Колосиниченко

Ин. инж. пр.	Монин	Курочкин	Ст. архит.	Лицин	Дзюбин
Нач. отдела	Кузнецов	Курочкин	Исполнитель	Шушкун	Дзюбин
Гл. констр.	Коротченко	Курочкин	Проверил	Черепа	Дзюбин
Дата выпуска	МАЙ	1976			

# СОДЕРЖАНИЕ

Лист Стр.

Пояснительная записка.....	1 ÷ 4	3 ÷ 6
Узлы 1, 1г, 2, 2г.....	5	7
Узлы 3, 4.....	6	8
Узлы 3г, 4г.....	7	9
Узел 5.....	8	10
Узел 5г.....	9	11
Узлы 6, 6г.....	10	12
Узел 7.....	11	13
Узел 7г.....	12	14
Узел 8.....	13	15
Узел 8г.....	14	16

ТК

1976

СОДЕРЖАНИЕ

Серия  
1.431-15

Выпуск Лист

1

—

# ПОЯСНИТЕЛЬНАЯ ЗАПИСКА

## 1. Состав серии 1.431-15

Выпуск 0 Материалы для проектирования

Выпуск 1 Монтажные узлы

Выпуск 2 Панели из различных бетонов

Выпуск 3 Панели из гипсобетона

Выпуск 4 Стальные изделия.

2. В настоящем выпуске приведены узлы крепления панелей перегородок к элементам зданий с каркасом по серии ИИ-04.

3. Установка панелей перегородок производится до монтажа конструкций вышележащих перекрытий.

4. Установка панелей перегородок в створе колонн здания предусмотрена с креплением непосредственно к колоннам без временных закреплений. Снятие строповки производить только после приварки соединительных изделий или установки крепежных болтов во всех узлах крепления панелей.

5. При монтаже панелей перегородок, прикрепляемых к колоннам до монтажа наружных стен, предусматривать временное крепление верха панелей перегородок из плоскости через  $1/2$  пролета по длине, кроме панелей длиной 3,0 м и менее.

6. При установке панелей перегородок не в створе колонн здания они должны быть временно закреплены к ранее смонтированным строительным конструкциям при помощи инвентарных приспособлений, которые могут быть удалены только после выполнения стационарных креплений. Конструкции инвентарных приспособлений разрабатываются строительными организациями с учетом требований, изложенных в п. 10.

7. Стropовку панелей производить только при

ТК

1976

Пояснительная записка

Серия  
1.431-15

Выпуск	Лист
1	1

ХАРЬКОВСКИЙ  
ПРОЕКТИРОВАНИИ ПРОЕКТ

Инж. пр.	Монин	М.И. МОНИН	Л.И. ЛОДКИН	Л.И. ЛОДКИН	Л.И. ЛОДКИН
нач. отдела	Кузнецов	М.И. КУЗНЕЦОВ	И.И. ИСАЕВ	И.И. ИСАЕВ	И.И. ИСАЕВ
гл. констр.	Коротченко	М.И. КОРОТЧЕНКО	П.И. ПИЛИПОВ	П.И. ПИЛИПОВ	П.И. ПИЛИПОВ
дата выпуска	май	1976г.			

помощи траверсы, обеспечивающей вертикальное направление подвешенного усилия во всех точках строповки.

8. При установке панелей с дверным проемом, после закрепления ее в проектное положение, участок панели сечением 50мм.х80мм. (50мм.х100мм.) - для железобетонной панели и 60ммх80мм (60ммх100мм.) - для гипсобетонной панели должен быть частично или полностью удален, если он мешает установке дверной коробки или устройству пола.

9. Пристрелку стальных пластин к колоннам и ригелям (узлы 3, 3г, 4, 4г) производить в соответствии с требованиями действующих инструкций (технических описаний) по эксплуатации строительномонтажных пистолетов.\*

Места забивки дюбелей и привязку перегородок к осям колонн следует уточнять в конкретном проекте в целях недопущения повреждения рабочей арматуры железобетонных элементов.

10. Крепление стальных пластин к плитам вышележащего перекрытия производится при помощи шурупов, ввинчиваемых в пластмассовый дюбель, установленный в просверленное отверстие. Если в месте сверления отверстия окажется стержень рабочей арматуры плит, сверление необходимо прекратить, а отверстие высверлить в непосредственной близости, на без нарушения рабочей арматуры. Крепление стальных пластин к плитам перекрытия допускается производить также при помощи пристрелки дюбелей, если конструкция используемого пистолета допускает пристрелку дюбелей к плитам перекрытия (по узлам 3, 3г, 4, 4г).

11. Для выполнения крепления панелей по узлу 5(5г) инвентарное приспособление для временного крепления панелей должно допускать

\* Несущая способность дюбелей принята по МСН-202-69  
ММСС СССР

ТК

1976

Пояснительная записка

СЕРИЯ  
1.431-15

Выпуск Лист

1

2

Инж. пр.	МОНИН	С.Т. АРХИТ.	ИЗДАТЕЛЬ	ШИНКИН	ЧЕНЕВ	1976
Нач. отдела	КОНЕВ	ИСПОЛНИТЕЛЬ	ПРОВЕРИЛ	ШИНКИН	ЧЕНЕВ	
Ин. констр.	КОРОТЕЦКИЙ	ПРОВЕРИЛ	ПРОВЕРИЛ	ШИНКИН	ЧЕНЕВ	
Дата выпуска	МАЙ					

ОТКЛОНЕНИЕ ВЕРХНЕЙ ЧАСТИ ПАНЕЛИ ПЕРЕГОРОДКИ НА 15-20 см для возможности сверления отверстий по оси перегородки и установки необходимых монтажных деталей. После крепления этих деталей к плитам перекрытия панели перегородок следует возвратить в проектное положение и закрепить к указанным деталям.

В целях упрощения конструкции инвентарного приспособления для временного крепления панелей вместо узла 5 рекомендуется выполнять крепление панелей перегородок к плитам перекрытия по узлу 7 (7г). Такое решение допускает окончательное фиксирование положения панелей до монтажа вышележащих плит перекрытия и не вызывает необходимости отклонения верхней части перегородок для устройства узла крепления.

12. Заделка участков перегородок в местах примыкания к наружным стенам и другие не типовые участки разрабатываются в конкретном проекте с учетом степени воздействия окружающей среды на конструкции перегородок и в соответствии с предъявляемыми к перегородке требованиями.

13. Заделка швов должна производиться после монтажа вышележащего перекрытия.

В гипсобетонных перегородках вертикальные швы залить пластичным гипсовым раствором марки 25 с установкой опалубочных реек вдоль шва.

Горизонтальные швы между перекрытием и перегородкой проконопатить паклей или минеральной ватой, смоченными в гипсовом молоке, и снаружи затереть гипсовым раствором марки 25. Такая же заделка допускается

ТК

1976

Пояснительная записка

Серия  
1.431-15

Выпуск Лист

1

3

Гл. инж. пр.	Монин	Ст. архит.	Линин	Инженер
Инж. отдела	Кузнецов	Исполнитель	Шашкин	Инженер
Гл. констр.	Коротецкий	Проектир	Челелева	Инж.
Дата выпуска	Май	1976г.		

и для вертикальных швов.

В перегородках из различных бетонов вертикальные швы заполнять пластичным цементно-песчаным раствором марки 50 с установкой опалубочных реек вдоль шва.

Горизонтальные швы между перекрытием и перегородкой проконопатить паклей или минеральной ватой, смоченными в цементном молоке, и снаружи затереть цементно-песчаным раствором марки 50. Такая же заделка допускается и для вертикальных швов.

В соответствии с условиями строительства и эксплуатационными требованиями конкретным проектом может быть предусмотрена также заделка швов различными герметиками в соответствии с „Указаниями по герметизации стыков при монтаже строительных конструкций” СН 420-71.

14. Сварку соединительных изделий в узлах производить электродами типа Э-42 по ГОСТ 9467-60.

Все неговоренные на чертежах узлов монтажные сварные швы принять высотой  $h_{ш} = 4 \text{ мм}$

ТК

1976

Пояснительная записка

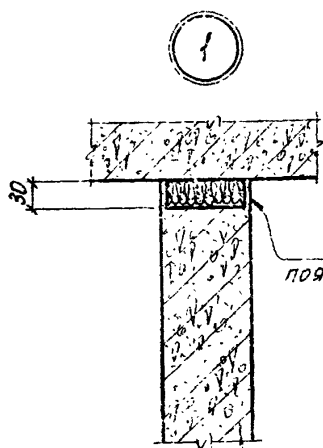
Серия  
1.431-15

Выпуск	Лист
1	4

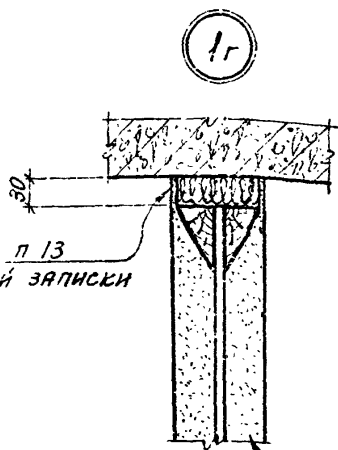
ХАРЬКОВСКИЙ  
ПРОМСТРОИНИНПРОЕКТ

Инж. пр.	Монин	Ст. архит.	Лицин	Инж. пр.
Нач. отд. пр.	Кузнецов	Исполнитель	Шинкина	Инж. пр.
Сп. констр.	Коротецкий	Провенко	Челебова	Инж. пр.
Дата выпуска	МАЙ	1976г		

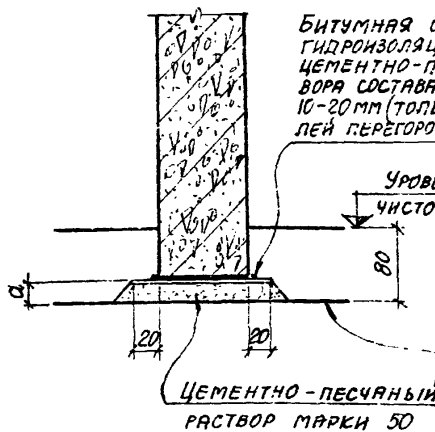




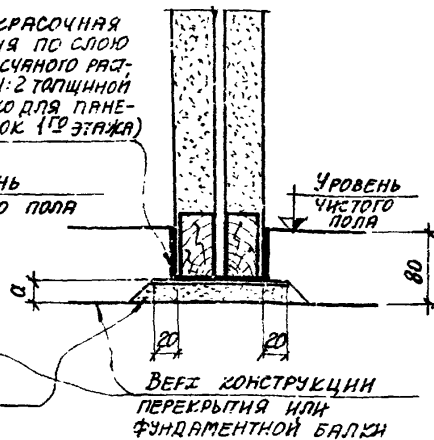
ПАНЕЛЬ ПЕРЕГОРОДКИ



ПАНЕЛЬ ПЕРЕГОРОДКИ



ЦЕМЕНТНО-ПЕСЧАНЫЙ РАСТВОР МАРКИ 50



БЕЗ КОНСТРУКЦИИ ПЕРЕКРЫТИЯ ИЛИ ФУНДАМЕНТНОЙ БАЛКИ

ПРИМЕЧАНИЕ

РАЗМЕР „а“ СМОТРИТЕ НА СООТВЕТСТВУЮЩЕЙ МАРКИРОВОЧНОЙ СХЕМЕ

ТК

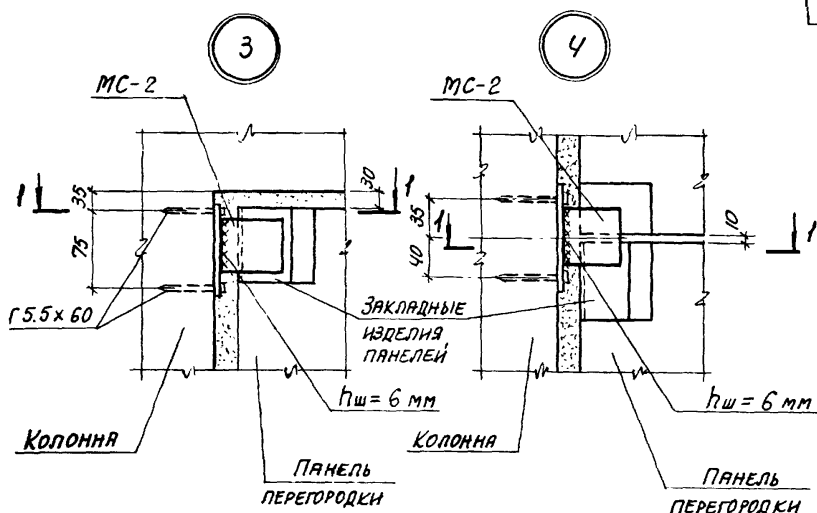
1976

Узлы 1, 1r, 2, 2r

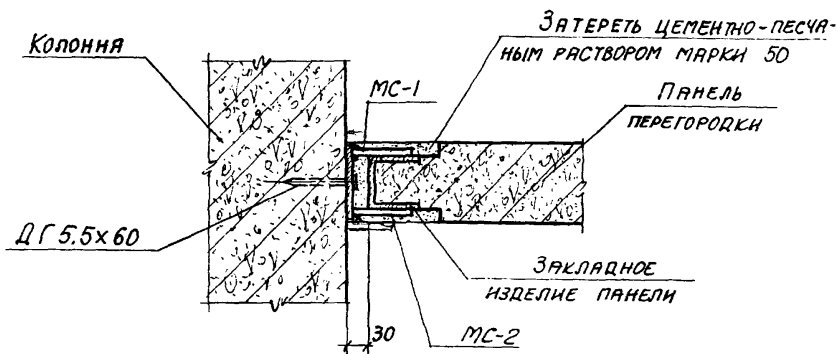
Серия  
1.431-15

Выпуск	Лист
1	5

Инж. пр.	Монин	Курсенко	Ст. архит.	Лишин	Архитектор
Нач. отдела	Кузнецов	Коротецкий	Исполнитель	Шинкина	Архитектор
Гл. констр.	Коротецкий	Гл. констр.	Проверил	Чепелева	Архитектор
Дата выпуска	МАЙ 1976Г				



1-1



ПРИМЕЧАНИЕ

МС-2 ПРИВАРИТЬ К МС-1 ПОСЛЕ УСТАНОВКИ ПАНЕЛИ.

ТК

Узлы 3, 4

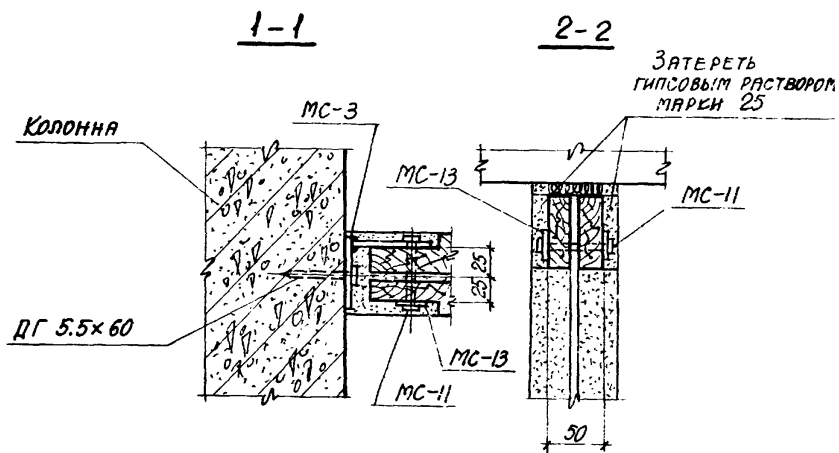
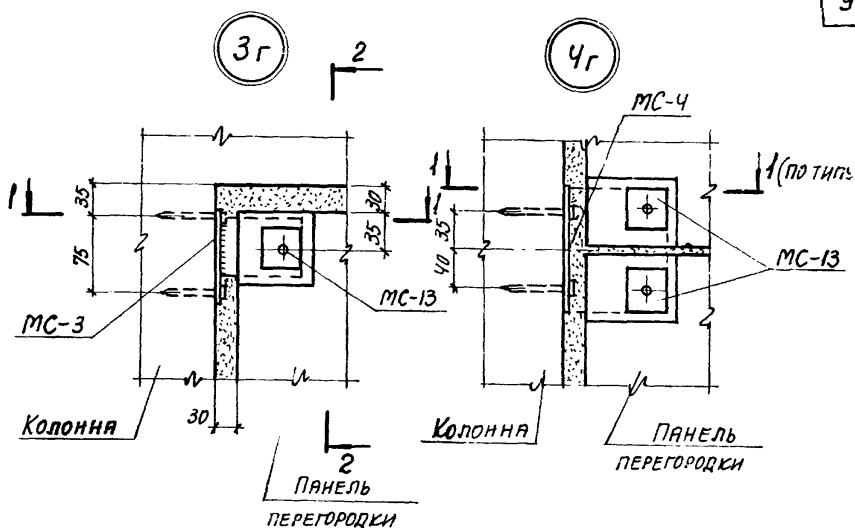
Серия  
1.431-15

Выпуск	Лист
1	6

1976

Инж. пр.	МОНИН	Курсант	СТ. АРХИТ.	ЛИЦИН	Инж. пр.
нач. отдела	КУЗНЕЦОВ	Курсант	ИСПОЛНИТЕЛЬ	ШИШКИН	Инж. пр.
гл. констр.	КОРОТЕЦКИЙ	Курсант	ПРОВЕРИЛ	ЧЕЛЕПЕВА	Инж. пр.
Дата выпуска	МАЙ 1976г.				

ХАРЬКОВСКИЙ  
ПРОЕКТНО-СТРОИТЕЛЬНЫЙ ПРОЕКТ



### ПРИМЕЧАНИЕ

Отверстия для болтов МС-11 просверлить после установки панелей в проектное положение.

ТК

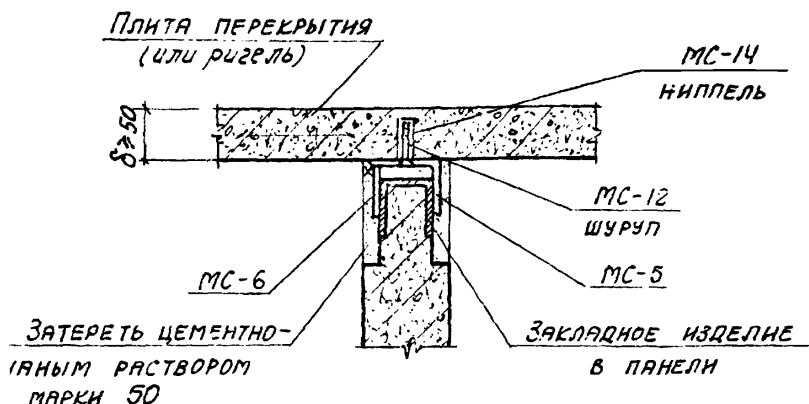
1976

Узлы 3r, 4r

Серия  
1.431-15

Выпуск	Лист
1	7

Инж. пр.	М.И. КОЗЛОВ	И.П. АРХИТ.	Л.И. КОЗЛОВ	И.П. АРХИТ.	Л.И. КОЗЛОВ
Нач. отдела	К.И. КОЗЛОВ	Исполнитель	Ш.И. КОЗЛОВ	Исполнитель	Ш.И. КОЗЛОВ
Гл. констр.	КОРОТЦКИЙ	Проверил	ЧЕПЕЛОВА	Проверил	ЧЕПЕЛОВА
Дата выпуска	МАЙ 1976г				



## ПРИМЕЧАНИЯ

1. Данный узел применять при толщине плиты ( $\delta$ ), в месте отверстия для шурупов не менее 50 мм, в остальных случаях применять узел 7.
2. Изделие МС-6 приварить к МС-5 после установки панели
3. В соответствии с п.10 пояснительной записки МС-12, 14 заменить болтами ДГ4,5х50.

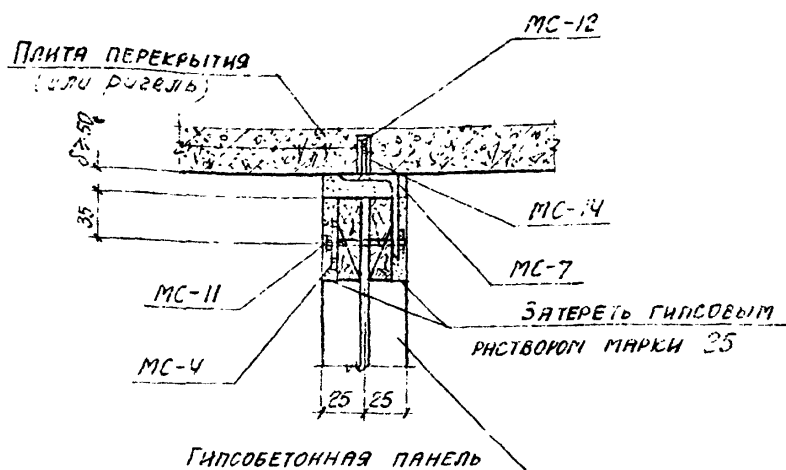
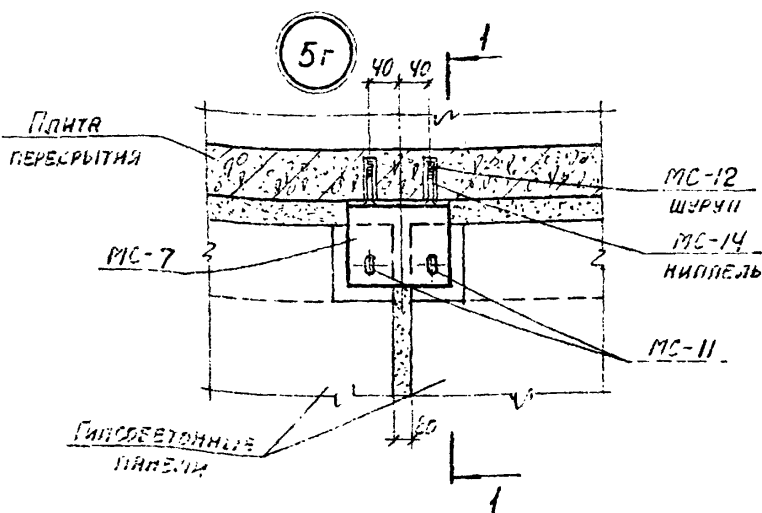
1976

УЗЕЛ 5

СЕРИЯ  
1.431-15

Выпуск	Лист
1	8

Инж. пр	МОНИН	И. И.	СТ. АРХИТ.	ЛЮДИН	И
НАЧ. ОТДЕЛА	КУЗНЕЦОВ	К. К.	ИСПОЛНИТЕЛЬ	ШИШКИН	И. И.
ГО КОНСТ.	КОРОТЕЦКИЙ	К. К.	ПРОВЕРИЛ	ЧЕЛЕПЕВА	И. И.
ДАТА ВЫПУСКА			МАЙ 1976Г		



## ПРИМЕЧАНИЯ

1. Данный узел применять при толщине плиты ( $\delta$ ) в месте отверстия для шурупов не менее 50 мм, в остальных случаях применять узел 7г.
2. Отверстия для болтов МС-II просверлить после установки шпечелей в проектное положение.
3. В соответствии с п. 10 пояснительной записки МС-12, 14 заменить зубьями ДГ 4,5х50.

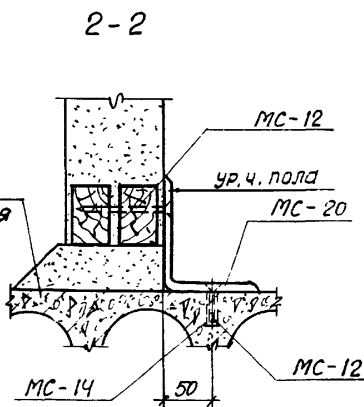
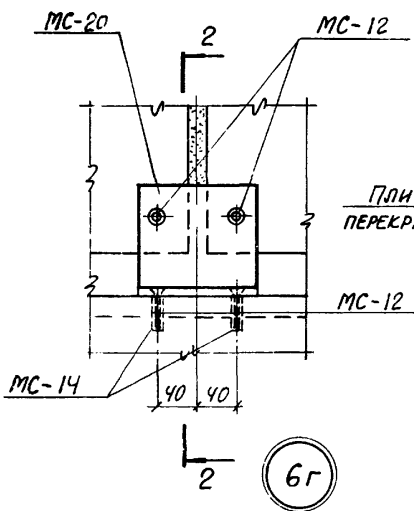
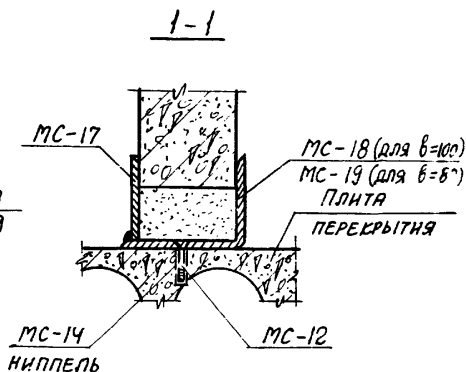
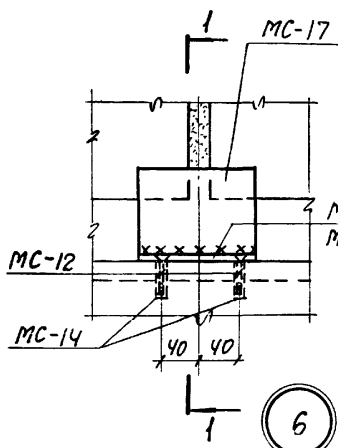
TK

УЗЕЛ 5Г

СЕРИЯ  
1.431-15

выпуск	ЛНСТ
--------	------

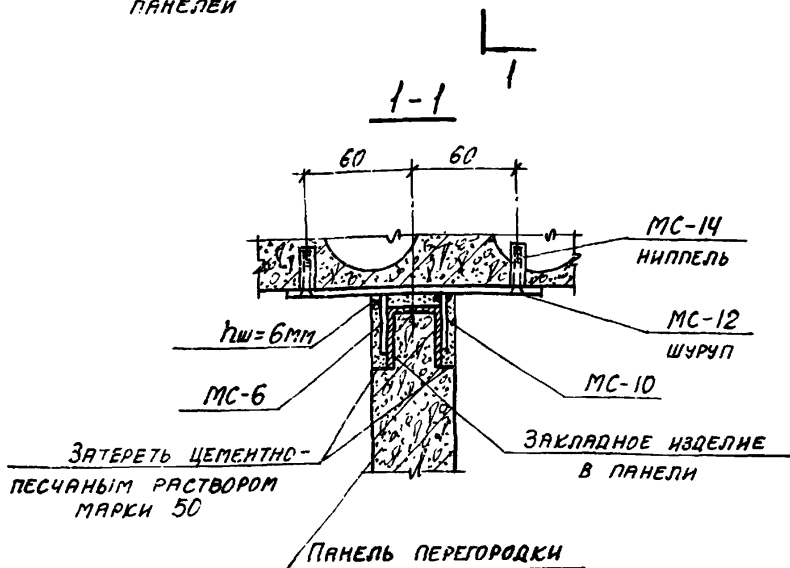
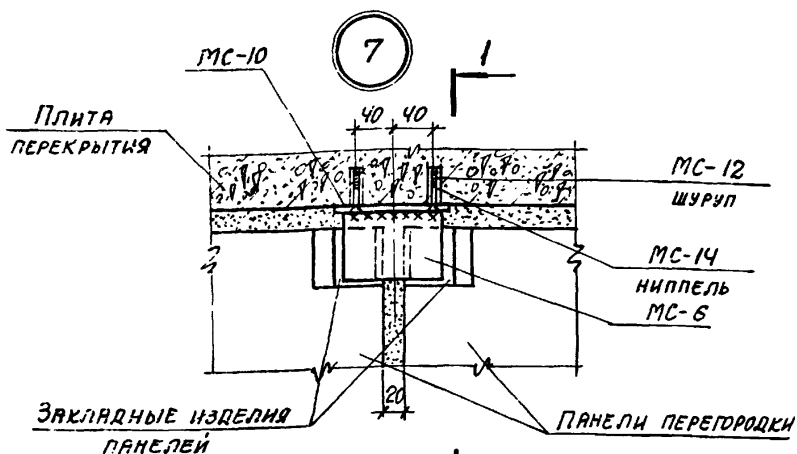
15



Узлы 6, 6г

Серия 1.431-15	
Выпуск 1	Лист 10

И. И. Ж. пр	МОНИН		С. Т. АРХИТ.	ЛАЦИН	АБ
НАЧ. ОТДЕЛА	КУЗНЕЦОВ	Кузнецов	ИСПОЛНИТЕЛЬ	ШИШКИНА	ШИШКИНА
ГО. КОНСТР.	КОРОТЕЦКИЙ	Коротецкий	ПРОВЕРЯЮЩИЙ	ЧЕЛЕДОВА	Челедова
ДАТА ВЫПУСКА МАЙ 1976г.					

ПРИМЕЧАНИЕ

1. МС-6 приварить к МС-10 после установки панели.
2. В соответствии с п.10 пояснительной записки МС-12, 14 заменить дюбелями  $\text{ДГ} 4,5 \times 50$ .

ТК

1976

Узел 7

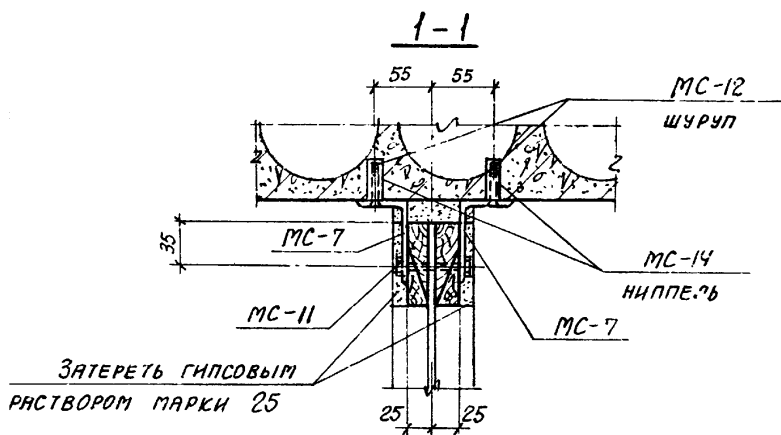
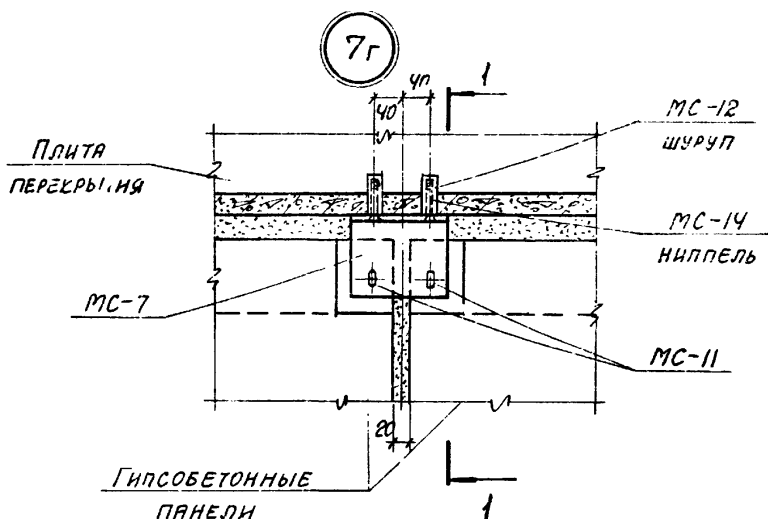
Серия  
1.431-15

Выпуск Лист

1

11

Инж. пр.	Монин	Ст. архт.	Лицин	Инж. пр.	Монин
Нач. отдела	Кознецов	Исполнитель	Шинкина	Инж. пр.	Монин
Сл. констр.	Коротецкий	Проверил	Челебова	Инж. пр.	Монин
Дата выпуска	Май	1976г.			



1. В соответствии с п. 10 пояснительной записки МС-12, 14 заменить дюбелями ДГ 4,5х50.

ТК

1976

Узел 7г

СЕРИЯ  
1.431-15

Выпуск Лист

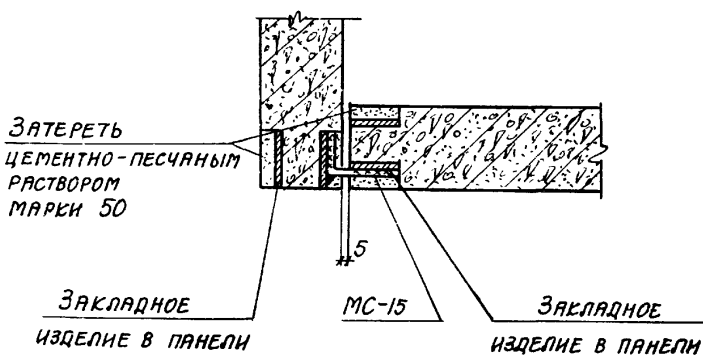
1

12

ХАРЬКОВСКИЙ  
ПРОМСТРОЙНИИПРОЕКТ

ИЗМ. №	ПРО	МОНТИН	СТ. АРХИТ.	ЛИЦИН	ДЛЯ ЗАКАЗЧИКА
ЧЛЕН ОТДЕЛА	КУЗНЕЦОВ	ИСПОЛНИТЕЛЬ	ШИШКИН	ЧЕРЕПЕВА	
ГО. КОНСТ.	КОРОТЕЦКИЙ	ПРОВЕРКА			
ДАТА ВЫПУСКА	МАЙ	1976Г.			





УЗЕЛ 8

TK

1976

СЕРИЯ  
1.431-15

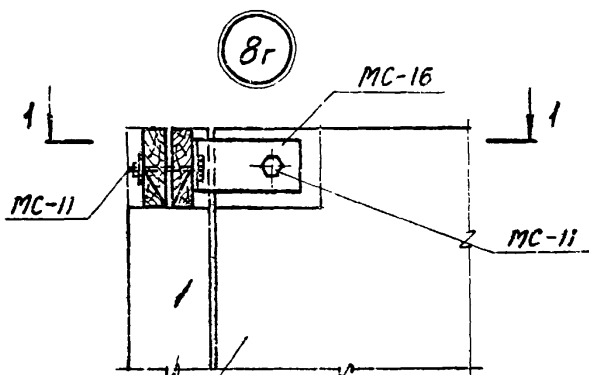
Выпуск	Лист
--------	------

1

13

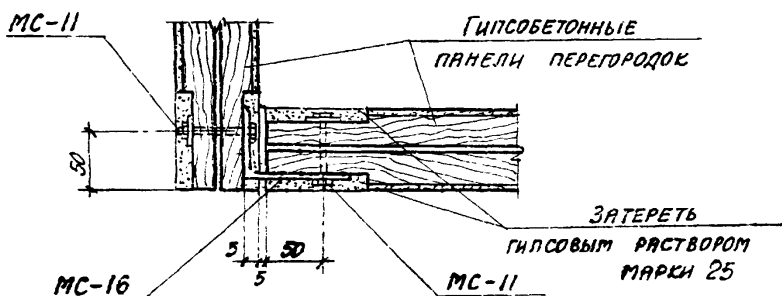
Инициалы пр	Монин	✓ Т. архит.	Лишин
нач. отдела	Кузнецов	исполнитель	Шиликин
со констр.	Коротечкий	проверил	Чепелева
Дата выпуска май			
1976г			

ХАРЬКОВСКИЙ  
ПРОМСТРОЙНИИПРОЕКТ



Гипсобеетонные панели  
перегородок

1-1



Инж. пр.	МОНИН	С.Т. АРХИТ.	ЛИЦИН	ДЛЯ ЗАКЛЮЧЕНИЯ
НАЧ. ОТДЕЛА	КУЗНЕЦОВ	ИСПОЛНИТЕЛЬ	ШИШКИНА	
ГО. КОНСТ.	КОРОТЕЦКИЙ	ПРОВЕРИЛ	ЧЕЛЕЛОВА	
ДЛЯ ВЫПУСКА	МАЙ 1976г.			

ТК

1976

Узел 8г

СЕРИЯ 1.431-15	
Выпуск	Лист
1	14