

ТИПОВОЙ ПРОЕКТ

902 - 2-459. 88

ФЛОТАТОР - ОТСТОЙНИК

ДЛЯ ОЧИСТКИ НЕФТЕСОДЕРЖАЩИХ СТОЧНЫХ
ВОД ПРОИЗВОДИТЕЛЬНОСТЬЮ 150 КУБ М В ЧАС

АЛЬБОМ 3

КЖИ СТРОИТЕЛЬНЫЕ ИЗДЕЛИЯ

ТИПОВОЙ ПРОЕКТ

902-2-459.88

ФЛОТАТОР-ОТСТОЙНИК

ДЛЯ ОЧИСТКИ НЕФТЕСОДЕРЖАЩИХ СТОЧНЫХ
ВОД ПРОИЗВОДИТЕЛЬНОСТЬЮ 150 КУБ.М В ЧАС

Альбом 3

Перечень проекта

- Альбом 1 ПЗ Пояснительная записка
Альбом 2 НК Технологическая часть
НК.СО Спецификации оборудования
КЖ Конструкции железобетонные
КМ Конструкции металлические
ОС Организация строительства
ЭМ Электрооборудование
ЭМ.СО Спецификации оборудования
Альбом 3 КЖИ Строительные изделия
Альбом 4 И Часть 1. Нестандартизированное оборудование (стр. 1-56)
Альбом 4 И Часть 2. Нестандартизированное оборудование (стр. 67-82)
Альбом 5 ВМ Ведомости потребности в материалах
Альбом 6 С Сметы

Разработан

Сюэзводоканала проектом

Гл. инженер института
Гл. инженер проекта



/Михайлов А.Н./
/Курдюкова А.Р./

© ЦИТП Госстроя СССР, 1988

Утвержден и введен
в действие Госстроем СССР
протокол № 31 от
15 мая 1988 г.

Обозначение		Наименование	Стр.
902-2	КМ.И.С	Содержание альбома	2
	ТТ	Технические требования	3
	2.01	Панель стеновая	4
		псц 2-40-2 ^а , псц 2-40-2 ^б , псц 2-40-2 ^в .	5
		псц 2-40-2 ^г , псц 2-40-2 ^д , псц 2-40-2 ^е	
	2.02	Панель стеновая	6
		псц 2-30-1 ^а , псц 2-30-1 ^б , псц 2-30-1 ^в .	7
		псц 2-30-1 ^г , псц 2-30-1 ^д , псц 2-30-1 ^е	
	1.01	Каркас плексий (КР1)	8
	2.03	Каркас плексий (КР2, КР3)	8
	2.04	Примотурно-напрягаемое полукольцо (ЯМП1, ЯМП2)	9
	2.05	Изделие закладное (И1)	10
	2.06	Изделие закладное (И2)	10
	2.07	Изделие закладное (И3)	11
	2.08	Изделие закладное (И4)	11

Проект	
Изм №	

И.И.И.	Коллектор	Дата
Иван	Цыганов	20.05.88
Иван	Петров	20.05.88
С.И.И.	Цыганов	20.05.88
Р.И.И.	Семенин	20.05.88
Г.И.И.	Цыганов	20.05.88
Р.И.И.	Цыганов	20.05.88

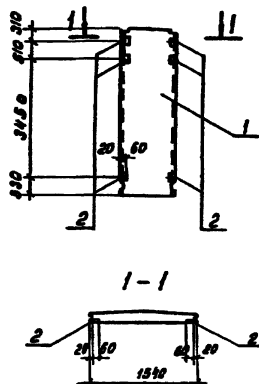
902-2-459.88 - КМ.И.С

Содержание альбома

Страна	Лист	Листов
Р		1

СОВВОДКНИПРОЕКТ

Рис. 1



Проект	Зона	№	Обозначение	Наименование	Кол-во по исполнению 2-01-						Примечание
					-01	-02	-03	-04	-05	-06	
<u>Документация</u>											
Панель стеновая											
	1		3.900-3 вып. 5ч.1	ПСЦ 2-48-2	×	×	×	×	×	×	×
<u>Сборочные единицы</u>											
<u>Изделия закладные</u>											
	2		1.400-15 вып. 0.1	МН 101-6	6	6	6	6	6	6	0.6 кг
	3		1.400-15 вып. 0.1	МН 114-1	2		2		2	2	3.6 кг
4			3.900-2	Сольник $\text{d}\varnothing 100 \text{ E}_k = 200$			1				8.2 кг
			3.900-2	Сольник $\text{d}\varnothing 150 \text{ E}_k = 200$						1	20.3 кг
			3.900-2	Сольник $\text{d}\varnothing 200 \text{ E}_k = 200$				1			16.0 кг
			3.900-2	Сольник $\text{d}\varnothing 250 \text{ E}_k = 200$		1					18.8 кг
			3.900-2	Сольник $\text{d}\varnothing 350 \text{ E}_k = 200$					1		42.7 кг

Бетон класса В15, F150, W8.

ПСЦ 1 ПСЦ 2 ПСЦ 3 ПСЦ 4 ПСЦ 5 ПСЦ 6 ПСЦ 7

Ведомость расхода стали дополнительные элементы, кг

Марка элемента	Изделия закладные										Общий расход	
	Арматура класса А-III				Прокат ВСтЗкп2							
	ГОСТ 5781-82				ГОСТ 19003-74*							
	$\varnothing 8$	$\varnothing 12$	Уголок	$\delta=6$	$\delta=8$	$\text{d}\varnothing 100$	$\text{d}\varnothing 150$	$\text{d}\varnothing 200$	$\text{d}\varnothing 250$	$\text{d}\varnothing 350$		
ПСЦ 2-48-2 ^а	0.6		0.6	1.8	1.2						3.0	3.6
ПСЦ 2-48-2 ^б	0.6	3.4	4.0	1.8	5.0			18.8			25.6	29.6
ПСЦ 2-48-2 ^в	0.6		0.6	1.8	1.2						3.0	3.6
ПСЦ 2-48-2 ^г	0.6	3.4	4.0	1.8	5.0	8.2					15.0	19.0
ПСЦ 2-48-2 ^д	0.6		0.6	1.8	1.2			16.0			19.0	19.6
ПСЦ 2-48-2 ^е	0.6	3.4	4.0	1.8	5.0					12.7	49.5	53.5
ПСЦ 2-48-2 ^ж	0.6	3.4	4.0	1.8	5.0	20.3					27.1	31.1

Обозначение	Марка элемента	Размер мм	ПСЦ	Масса ед. кг
902-2	КЖ.2.01	ПСЦ-48-2 ^а	1	2700
	-01	ПСЦ-48-2 ^б	1310	2700
	-02	ПСЦ-48-2 ^в	3	2700
	-03	ПСЦ-48-2 ^г	4	2700
	-04	ПСЦ-48-2 ^д	5	2700
	-05	ПСЦ-48-2 ^е	1420	2700
	-06	ПСЦ-48-2 ^ж	4	2700

902-2-459.88 - КЖ.2.01

И.Контр.	Козлов Витер	И.Инт.	Шабалов	И.Инт.	Ильин	И.Инт.	Ильин	И.Инт.	Ильин	И.Инт.	Ильин
Видеть стеновая ПСЦ 2-48-2 ^а ПСЦ 2-48-2 ^б ПСЦ 2-48-2 ^в ПСЦ 2-48-2 ^г ПСЦ 2-48-2 ^д ПСЦ 2-48-2 ^е ПСЦ 2-48-2 ^ж								Стандарт	Масса	Масштаб	
								P	2700		
								Лист 1	Из всего 2		
								СОВСВОДСТРАНПРОЕКТ			
								Коп. Лоценко			

23332-03 5 Формат А3

Рис. 2

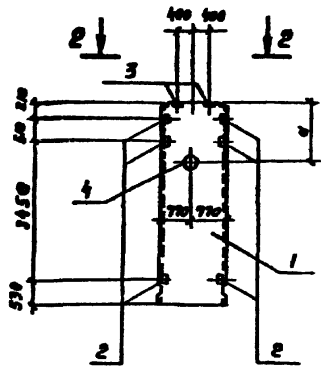


Рис. 3

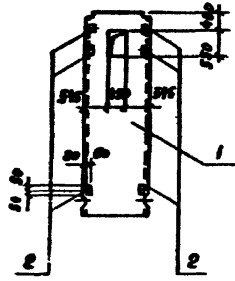


Рис. 4

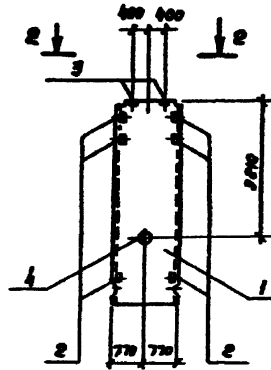
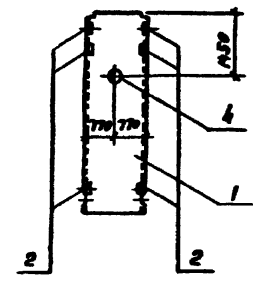
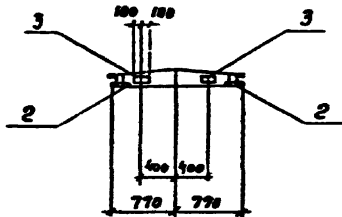


Рис. 5



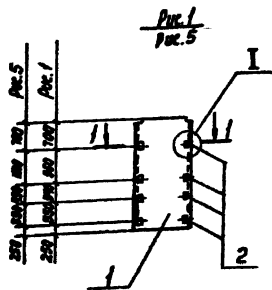
2-2



Приложен			
Лист №			

902-2-459.88 - КЖИ.2.01

Лист 2



Контр-Этаж	Пол	Обозначение	Наименование	Кол-во на исполнение - 2.02						Примечание	
				-01	-02	-03	-04	-05	-06		
			Документация								
			Панель стеновая								
	1	3.900-3 Вып. 5. ч/1	ПСЦ-30-1	X	X	X	X	X	X	в бетонной опалубке	
			Сборочные элементы								
			Каркас плоский								
04	2	902-2 - 459.88 - КМН. 2.02	КР2	4	4	4				9,2 кг	
04			-01	КР3				4	4	4	14,6 кг
			Узлы для закладных								
	3	1.400-15 Вып. 0.1	МН 101-3		2	1	2		1	2	2,3 кг
	4	1.400-15 Вып. 0.1	МН 102-3		2		2			2	0,6 кг
				ПСЦ 0	ПСЦ 9	ПСЦ 10	ПСЦ 11	ПСЦ 12	ПСЦ 13	ПСЦ 14	

Бетон класса В15, F150, W8

Ведомость расхода стали на дополнительные элементы, кг

Марка элемента	Узлы для арматурные					Узлы для закладные					Общий расход		
	Арматура класс В		Прокат			Бетон	Арматура класс В		Прокат				
	А-3		Вет 3 кл 2				Густ 570-82	А3		Вет 3 кл 2			
	φ16	φ 20	У17020	-S=10	У17020			φ8	φ12	-S=6		-S=8	У17020
ПСЦ 2-30-1 ^а	26,4		26,4	10,4	10,4	36,8						36,8	
ПСЦ 2-30-1 ^б	26,4		26,4	10,4	10,4	36,8	0,4	2,0	0,8	2,6	5,8	42,6	
ПСЦ 2-30-1 ^в	26,4		26,4	10,4	10,4	36,8	1,0		1,3	2,3		39,1	
ПСЦ 2-30-1 ^г	26,4		26,4	10,4	10,4	36,8	0,4	2,0	0,8	2,6	5,8	42,6	
ПСЦ 2-30-1 ^д		40,8	40,8	17,6	17,6	58,4						58,4	
ПСЦ 2-30-1 ^е		40,8	40,8	17,6	17,6	58,4	1,0		1,3	2,3		61,7	
ПСЦ 2-30-1 ^ж		40,8	40,8	17,6	17,6	58,4	0,4	2,0	0,8	2,6	5,8	61,2	

Обозначение	Марка элемента	Кол-во шт	Рис	Масса шт. кг		
					902-2	КМН. 2.02
		-01	ПСЦ 2-30-1 ^б	140	2	1700
		-02	ПСЦ 2-30-1 ^в	140	3	1700
		-03	ПСЦ 2-30-1 ^г	140	4	1700
		-04	ПСЦ 2-30-1 ^д	160	5	1700
		-05	ПСЦ 2-30-1 ^е	160	6	1700
		-06	ПСЦ 2-30-1 ^ж	160	7	1700

В. Контр.		Кладовые		902-2 - 459.88 - КМН. 2.02		Этаж/П		Места		Масштаб	
Изм.	Л.Стекло	Изм.	С.Челноков	Панель стеновая	ПСЦ 2-30-1 ^а	ПСЦ 2-30-1 ^б	Р	1700			
Ст. прим.	2.02.110	Ст. прим.	2.02.110	ПСЦ 2-30-1 ^в	ПСЦ 2-30-1 ^г	ПСЦ 2-30-1 ^д	лист 1	лист 2			
Рис. 01	2.02.110	Рис. 01	2.02.110	ПСЦ 2-30-1 ^е	ПСЦ 2-30-1 ^ж		СМЗВОДОКНИПРОЕКТ				
Исх. 01	2.02.110	Исх. 01	2.02.110								

Примечание

Изм.	Исх.	Исх.	Исх.	Исх.	Исх.

23332-03 7

Формат А3

Рис. 2

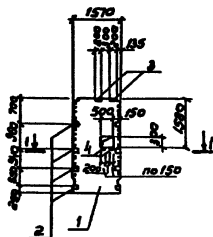


Рис. 3

Рис. 6

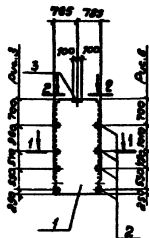


Рис. 4

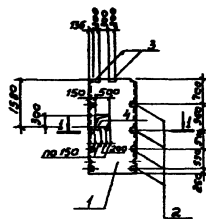
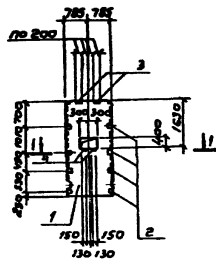
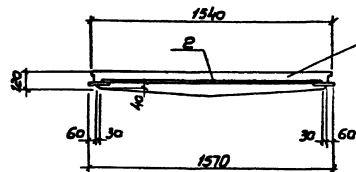


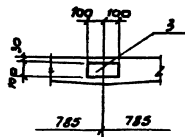
Рис. 7



1 - 1



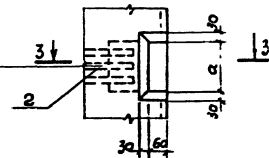
2 - 2



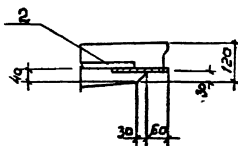
Вместо
панели условно
не показана

Размеры см. рисунок

I



3 - 3



Приблизом

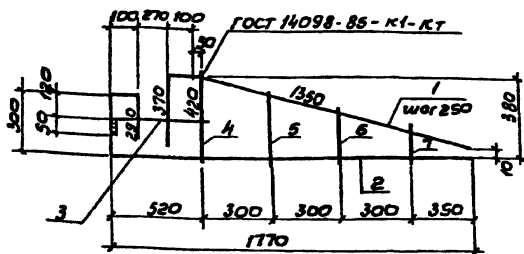
Учб. №			

902-2-459.88 - КЖ.Н.2.02

Лист
2

23332-03 8

Масштаб 1



Ряд	Кол.	Обозначение	Наименование	кол.	Примеч.
			Документация		
ДУ		902-2-459.88-КЖ.И.ТТ	Технические требования		
			Детали		
БУ	1	902-2-459.88-КЖ.И.101.1	Фланц ГОСТ 5781-82 в.1820	1	1,2 кг
БУ	2		Фланц ГОСТ 5781-82 в.2460	1	1,6 кг
БУ	3		Фланц ГОСТ 5781-82 в.700	1	0,4 кг
БУ	4		Фланц ГОСТ 6727-80 в.420	1	0,04 кг
БУ	5		Фланц ГОСТ 6727-80 в.330	1	0,03 кг
БУ	6		Фланц ГОСТ 6727-80 в.240	1	0,02 кг
БУ	7		Фланц ГОСТ 6727-80 в.150	1	0,01 кг.

Привязан

Унб.н

902-2-459.88-КЖ.И.1.01

Каркас плоский
(КР1)

Средняя масса / Масса

Р

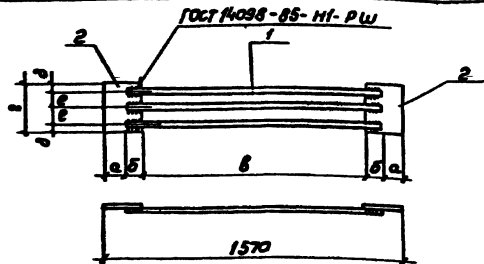
3,3

Лист / Листов /

СОДТВЕРЖАЮЩИЙ ПРОЕКТ

Копира В. Филиппова

Формат АУ



Ряд	Кол.	Обозначение	Наименование	к-во лист.	Примеч.
			Документация	2	
ДУ		902-2-459.88-КЖ.И.ТТ	Технические требования	2	
			Детали		
БУ	1	902-2-459.88-КЖ.И.201.1	Фланц ГОСТ 5781-82 в.1430	3	2,2 кг
БУ	1		Фланц ГОСТ 5781-82 в.1370	3	3,4 кг
БУ	2		Лист вкл. в. 1 794ч. 1-3023-80 в.140	2	13 кг
БУ	2		Лист вкл. в. 1 794ч. 1-3023-80 в.180	2	2,2 кг

КР2 КР3

Обозначение	Размеры мм						Масса ед. кг	Привязан
	а	б	в	г	д	е		
902-2-459.88-КЖ.И.2.03	70	50	130	140	28	42	9,2	
-01	100	80	120	160	35	45	14,6	

Унб.н

902-2-459.88-КЖ.И.2.03

Каркас плоский
(КР2; КР3)

Средняя масса / Масса

Р

См. табл.

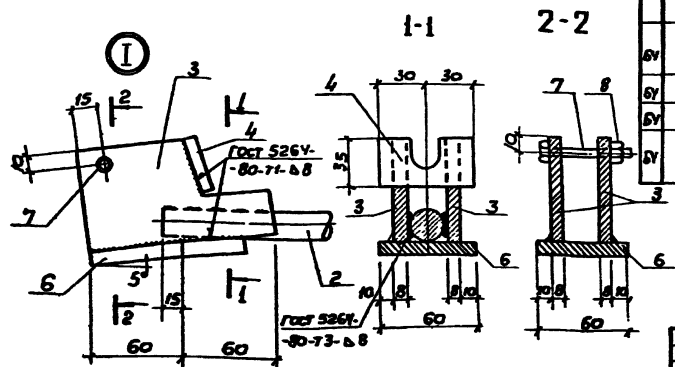
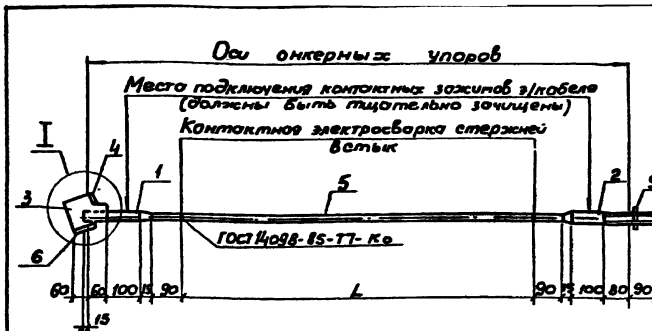
Лист / Листов /

СОДТВЕРЖАЮЩИЙ ПРОЕКТ

Копирован: В. Филиппова

25332-03 9

Формат АУ



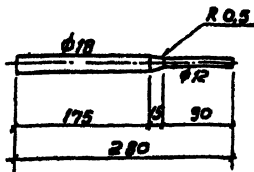
Обозначение	Размеры мм		Масса ед.м
	L	Масса	
902-2-459.88 - КЖ.И.2.01	13306	27.72	
-01	23406	36.12	

Привязки

№	Поз.	Обозначение	Наименование	К-во на 2.м.п.		Примечания
				-	01	
Документация						
И		902-2-459.88 - КЖ.И.ТТ	Технические требования	×	×	
Сборочные единицы						
Изделия складские						
И	1	902-2-459.88 - КЖ.И.2.05	М1	1	1	0,7 кг
И	2	2.06	М2	1	1	0,9 кг
И	3	2.07	М3	2	2	0,9 кг
И	4	2.08	М4	1	1	0,13 кг
Детали						
И	5	902-2-459.88 - КЖ.И.2.04.1	φ12ш1 ГОСТ 5781-82 С. 13986	1		12,4 кг
И			.2 φ12ш1 ГОСТ 5781-82 С. 23406		1	
Стандартные изделия						
И	6	.3	Диаметр 8-60 ГОСТ 18903-79 8 ст 3 по 2 ГОСТ 1937-79 С. 100	1	1	12,4 кг
И						
И	7	.4	Болт М10-6у-80.015 ГОСТ 7798	1	1	0,05 кг
И	8	.5	Гайка М10 ГОСТ 5915-70*	1	1	0,01 кг
И	9	.6	Гайка М18-2.5 УЗ φ32 РР ГОСТ 5781-82 С. 20	1	1	0,1 кг
				ИИИ	ИИИ	

902 - 2 - 459.88 - КЖ. И. 2.04			Сталь	Масса	Масштаб
Имя	Коллектор	Дата	Р	См	
Имя	Листов	Лист			
Имя	Листов	Лист	Лист Листов /		
Имя	Листов	Лист			
Имя	Листов	Лист	Лист Листов /		
Имя	Листов	Лист			
Имя	Листов	Лист	Лист Листов /		
Имя	Листов	Лист			
Имя	Листов	Лист	Лист Листов /		
Имя	Листов	Лист			

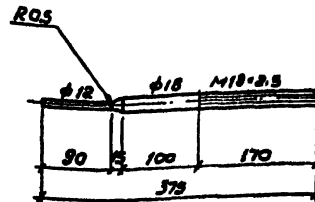
Арматура-напрягаемая
полукольцо
(ИИИ; ИИИ2)



Привязки			

И.контр.	Козловичев	
И.инж.	Цветкова	
И.инж.	Петрашова	
Ст. инж.	Ульяненко	
Р.ч. гр.	Семёнов	
Г.ч.п.	Чирков	
С. спец.	Козловичев	
Нач. отд.	Ляпушкин	

902-2-459.88-КЖИ. 2.05		Сталь	Масса	Машино
Узделие закладное (М1)		р	0.7	
φ20 А ГОСТ 5781-82		Лист	Листов	
		СОЮЗВОЗДУШНИКПРОЕКТ		

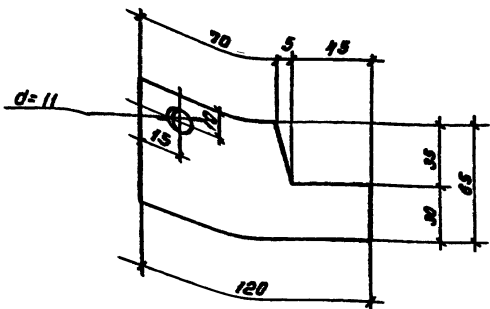


Привязки			

И.контр. Ляпушкин, И.инж. Цветкова, И.инж. Петрашова, Ст. инж. Ульяненко, Р.ч. гр. Семёнов, Г.ч.п. Чирков, С. спец. Козловичев, Нач. отд. Ляпушкин

И.контр.	Козловичев	
И.инж.	Цветкова	
И.инж.	Петрашова	
Ст. инж.	Ульяненко	
Р.ч. гр.	Семёнов	
Г.ч.п.	Чирков	
С. спец.	Козловичев	
Нач. отд.	Ляпушкин	

902-2-459.88-КЖИ. 2.06		Сталь	Масса	Машино
Узделие закладное (М2)		р	0.8	
φ20 А ГОСТ 5781-82		Лист	Листов	
		СОЮЗВОЗДУШНИКПРОЕКТ		



Привязан			
И№. №2			

902-2-459.88 - КЖИ.2.07

Н.Контр. Каздобичер
 И.и.и. Цветкова
 И.и.и. Петровская
 Ст. и.и.и. Ищенко
 Рук. ар. Семенов
 Г.и.п. Чирков
 Г.в. св.ц. Каздобичер
 Ноч. отв. А.И.Шумилов

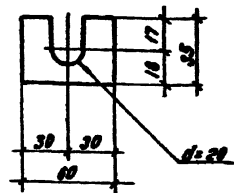
Изделие закладное
(М3)

Стандарт	Масса	Масштаб
Р	0.5	
Лист	Листов 1	

Лист 8x65 ГОСТ 19903-74
 Вст.Зкл. ГОСТ 14637-79

СНОВОДОКЛАНАПРОЕКТ

Формат А4



Привязан			
И№. №2			

902-2-459.88 - КЖИ.2.08

И№. №2 Лист

Н.Контр. Каздобичер
 И.и.и. Цветкова
 И.и.и. Петровская
 Рук. ар. Семенов
 Г.и.п. Чирков
 Г.в. св.ц. Каздобичер
 Ноч. отв. А.И.Шумилов

Изделие закладное
(М4)

Стандарт	Масса	Масштаб
Р	0.13	
Лист	Листов 1	

Лист 8x60 ГОСТ 19903-74
 Вст.Зкл. ГОСТ 14637-79

СНОВОДОКЛАНАПРОЕКТ

кап. Доценко

23332-03 (12) Формат А4