

ТИПОВОЙ ПРОЕКТ
902-1-107.87

КАНАЛИЗАЦИОННАЯ НАСОСНАЯ СТАНЦИЯ
ПРОИЗВОДИТЕЛЬНОСТЬЮ $75-200 \text{ м}^3/\text{ч}$, НАПОРОМ 30-33 М
С НЕЗАСОРЯЮЩИМИСЯ НАСОСАМИ
(МАРКИ СДС 80/32)
ПРИ ГЛУБИНЕ ЗАЛОЖЕНИЯ
ПОДВОДЯЩЕГО КОЛЛЕКТОРА 4.0 М
(СБОРНО-МОНОЛИТНЫЙ ВАРИАНТ)

АЛЬБОМ V

					Привязки	
ИНВ. №						

Содержание альбома

Альбом V
Милевой проект 902-1-107.87

Формат	Обозначение	Наименование	Стр.	Примечание
A3	902-1-107.87-КЖИ-ТТ	Технические требования	3	
A3	-ПС1	Панель стеновая ПС1	4	
A4	-ПГ1	Панель перегородочная ПГ1	4	
A3	-ПССБ	Панель стеновая ПС1.		
		Сборочный чертеж	5,6	
A4	-ПС2	Панель стеновая ПС(ПС2-ПС1)	7	
A3	-ПС2СБ	Панель стеновая ПС(ПС2-ПС1),		
		Сборочный чертеж	8-12	
A3	-ВМС1	Ведомость расхода стали	13	
A3	-ПГ1СБ	Панель перегородочная ПГ1,		
		Сборочный чертеж	14-16	
A4	-ПГ48,20У2ш	Панель перегородочная ПГ48,20-У2ш		
		ПГ48,20-У2ш-1	17	
A4	-ВМС2	Ведомость расхода стали	17	
A3	-ПГ48,20У2шСБ	Панель перегородочная ПГ48,20-У2ш		
		ПГ48,20-У2ш-1.		
		Сборочный чертеж	18	
A4	-ПГ2	Панель перегородочная ПГ(ПГ2-ПГ3)	19-21	
A3	-ПГ2СБ	Панель перегородочная ПГ(ПГ2-ПГ3).		
		Сборочный чертеж	22	
A4	-МН1	Изделие закладное МН1	23	
A3	-МН1СБ	Изделие закладное МН1.		
		Сборочный чертеж	24	

Формат	Обозначение	Наименование	Стр.	Примечание
A4	902-1-107.87-КЖИ-С1	Сетка арматурная С1	25	
A4	-С2	Сетка арматурная С2	25	
A4	-С3	Сетка арматурная С3	26	
A4	-С4	Сетка арматурная С4	26	
A4	-С5	Сетка арматурная С5,7	27	
A4	-С5СБ	Сетка арматурная С5,С7.		
		Сборочный чертеж	27	
A4	-С6	Сетка арматурная С6,С8	28	
A4	С6СБ	Сетка арматурная С6,С8.		
		Сборочный чертеж	28	
A4	-Кр1	Каркас плоский Кр1	29	
A4	-Кр2	Каркас плоский Кр2	29	
A4	-Кр3	Каркас плоский Кр3	30	
A4	-ММ1	Изделие соединительное ММ1	31	
A4	-ММ2	Изделие соединительное ММ2	31	

Имя, № пров. Листы и даты встав. листы

Привязки	
Имя, №	

Типовой проект 902-1-107.87 Альбом V

Исполнитель: Проектная и конструкторская организация

Технические требования к изготовлению сборных железобетонных изделий.

1. Сборные железобетонные изделия запроектированы из тяжелого бетона при условии их изготовления в заводских условиях в инвентарных стальных формах. Изделия должны изготавливаться в точном соответствии с рабочими чертежами, а также требованиями ГОСТ 13015.1-81, "Изделия железобетонные и бетонные. Общие технические требования".
2. Изделия армируются арматурными сетками и каркасами.
3. Фиксация закладных изделий осуществляется путем крепления их к опалубочной форме.
4. Для строповки изделий, при извлечении их из опалубочной формы и при транспортировке предусмотрено применение строповочных петель.
5. Складирование изделий производится в штабелях, высота штабеля назначается из условия обеспечения требований техники безопасности согласно СНиП III-4-80, "Техника безопасности в строительстве". Подкладки должны устанавливаться в местах расположения строповочных петель или отверстий для подъема.
6. Пакетку и транспортирование изделий следует производить в соответствии с рекомендациями временных указаний по перевозке унифицированных сборных железобетонных деталей и конструкций промышленного строительства автомобильным транспортом" (Стройиздат, 1966г.)

Технические требования к изготовлению арматурных и закладных изделий.

1. Плоские арматурные изделия следует изготавливать при помощи контактной точечной сварки по ГОСТ 14098-85.
2. Сварку сеток и каркасов производить во всех точках пересечения стержней.
3. Размеры сеток и каркасов даны по осям и торцам стержней.
4. Сварку закладных изделий производить в соответствии с ГОСТ 14098-85 "Соединения сварные арматуры и закладных деталей железобетонных конструкций", ГОСТ 5264-80.
5. Сварку тафровых соединений круглых стержней с листовым прокатом закладных изделий выполнять под слоем раствора.
6. Качество арматурных и закладных изделий должно удовлетворять требованиям ГОСТ 10922-75 и ГОСТ 23858-79.
7. Катет сварных швов принять по наименьшей толщине свариваемых элементов.
8. Материал прокатной стали закладных изделий принимать марки ВСт.Зпс-6-1 для сварных конструкций по ТУ 14-1-3023-80 и ВСт.Зпс-2 по ГОСТ 535-79*.

Привязан		Исполн. ШЕВКО	И.С.	ТП 902-1-107.87-КЖИИ-ТТ	
		И.Контр. ШЕВКО	И.С.	Технические требования	
		Ил. спец. ШЕВКО	И.С.		
		Рис. ар. ШЕВКО	И.С.	Состав	
		Виз. спец. ШЕВКО	И.С.		
Изм. №2		И.Контр. ШЕВКО	И.С.	Листов	
				1	
				Технический отдел	
				Специализированный проект Харьковский Водоканалпроект	

Формат Зона	Пов.	Обозначение	Наименование	Кол.	Приме- чание
			<u>Документация</u>		
A4		902-1-107.87-КЖЭН-ТТ	Технические требования		
A3		-ПС1СБ	Сборочный чертеж		
			<u>Сборочные единицы</u>		
A4	1	-С1	Сетка арматурная С1	1	
A4	2	-С2	С2	1	
	3	3.902.1-10.1 00.04.00-01	Каркас плоский Кр2	8	1,57 кг
	4	3.902.1-10.1 00.22.00	Изделие закладное МНЗ	4	3,18 кг
			<u>Материалы</u>		
	5		Бетон класса В25 W Б, F100	1,76	м ³

Привязан

Шифр №2

Нач. отд. Шейко
Н. контр. Савельская
Ин. спец. Власенко
Рис. эр. Мазалова
Вед. инж. Возианов
Рис. эр. Новгородова

ТП 902-1-107.87-КЖЭН-ПС1

Панель стеновая
ПС1

Стадия Лист Листов
Р 1
Госстрой СССР
Смолеводостройинститут
Харьковский
Водоканалпроект

формат А4

Формат Зона	Пов.	Обозначение	Наименование	Кол.	Приме- чание
			<u>Документация</u>		
A3		902-1-107.87-КЖЭН-ТТ	Технические требования		
A3		-ПС1СБ	Сборочный чертеж		
			<u>Сборочные единицы</u>		
A4	1	-С3	Сетка арматурная С3	1	
A4	2	-С4	С4	1	
	3	3.902.1-10.2 00.01.00-02	С3	1	
	4	3.902.1-10.1 00.01.00-01	Каркас плоский Кр2 Изделие закладное	8	
	5	3.902.1-10.2 00.20.00-01	Мн 2	4	
	6	1.400-15. В.1 140-23	МН 130-6	1,04	м
	7	1.400-15. В.1 130-23	МН 120-6	2	
	8	1.400-15. В.1 350	МН 312-2	2	
	9	1.400-15 В.1 130-29	МН 121-6	3	
	10	1.400-15 В.1 120-35	МН 110-6	1	
	11	5.900-2	Сальник Дч 50, ρ=200	1	
	12	5.900-2	Сальник Дч 150, ρ=200	2	
			<u>Материалы</u>		
			Бетон класса В25 W ₆ F50	1,79	м ³

Привязан

Шифр №2

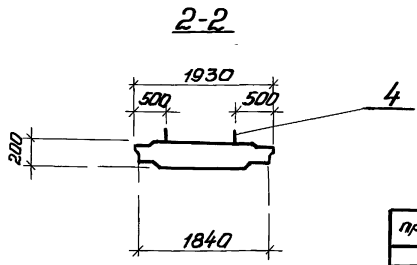
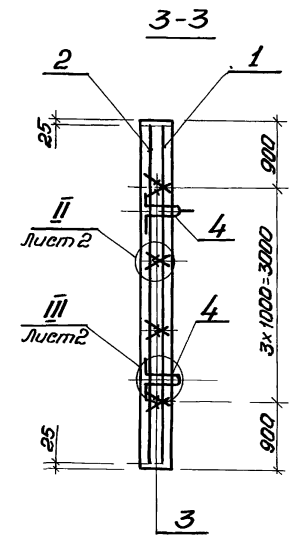
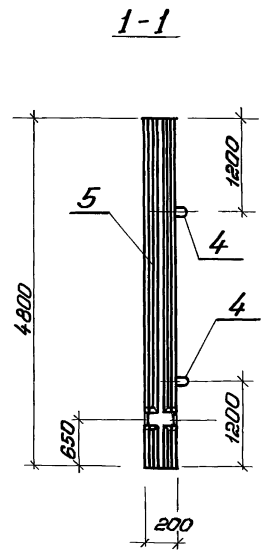
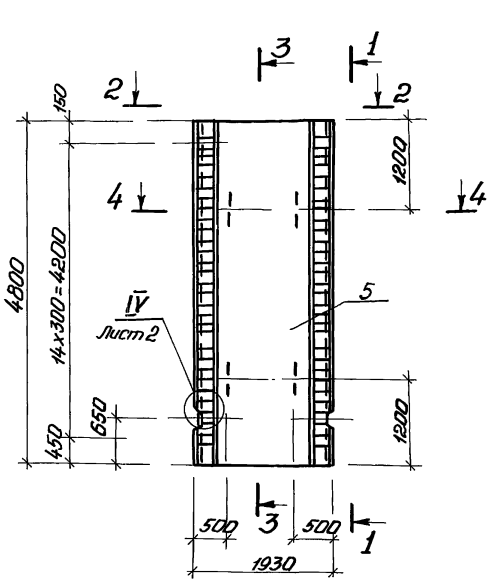
Нач. отд. Шейко
Н. контр. Савельская
Ин. спец. Власенко
Рис. эр. Мазалова
Вед. инж. Возианов
Инж. Новгородова

ТП 902-1-107.87-КЖЭН-ПГ1

Панель перегородоч-
ная ПГ1

Стадия Лист Листов
Р 1
Госстрой СССР
Смолеводостройинститут
Харьковский
Водоканалпроект

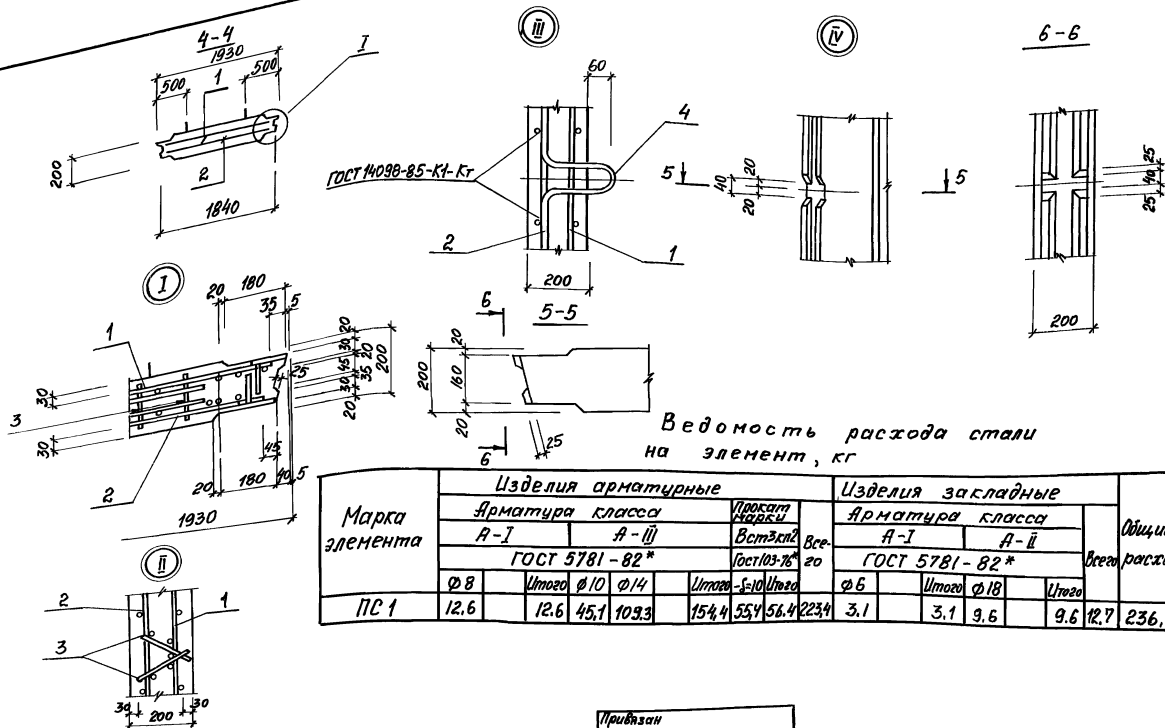
формат А4



привязан	И.ч. арт.	Шейко	И
	И.контр.	Савалькина	И
	Г.спец.	Владенко	И
	Р.ж.вр.	Мазалова	И
	Вед.инж.	Визитов	И
	Инж.	Новгородов	И

ТП 902-1-107.87-КЖД-ПС 1 СБ		
Панель стеновая ПС1.		
Сборочный чертеж		
Листов	Масштаб	Масштаб
Р	4400	1:50
Лист 1	Листов 2	
Госстрой СССР Сибирский центр проектирования Харьковский Водоканальный проект		

Имя, Фамилия, Стадия и дата, Вес, шифр



Ведомость расхода стали на элемент, кг

Марка элемента	Изделия арматурные							Изделия закладные				Общий вес, расход		
	Арматура класса А-I							Арматура класса А-II						
	ГОСТ 5781-82*			ГОСТ 103-76*				ГОСТ 5781-82*						
	φ8	Утого	φ10	φ14	Утого	φ10	Утого	φ6	Утого	φ18	Утого			
ПС1	12.6	12.6	45.1	103.3	154.4	55.4	56.4	223.4	3.1	3.1	9.6	9.6	12.7	236.1

Прибавки			

Обозначение	Наименование	Марка	Инв. №
ТП 9021-107.87-КЖИ-ПС1	1ПС48-1Ш	ПС1	

ТП 902-1-107.87-КЖИ-ПС1 СБ	Исет 2
----------------------------	--------

Инв.№ подл. Подпись и дата Взам. инв.№

Типовой проект 902-1-107.87

Альбом V

Формат Листа	Лист	Пос.	Обозначение	Наименование	Кол. на исполн. 902-1-107.87-КЖЗН-ПС 2									Примечание	
					-	01	02	03	04	05	06	07	08		09
				<u>Документация</u>											
A3			902-1-107.87-КЖЗН-ПС 2 СБ	Сборочный чертеж	×	×	×	×	×	×	×	×	×	×	
A3			- ВМС 1	Ведомость расхода стали	×	×	×	×	×	×	×	×	×	×	
				<u>Сборочные единицы</u>											
A3			- ПС 1	Панель стеновая ПС 1	1	1	1	1	1	1	1	1	1	1	
	6		1.400-15 Вып.1 120-47	Изделие закладное МН-М2-Б	1	-	2	-	8	6	4		1	1	2,8кв
	7		1.400-15 Вып.1 140-23	МН130-Б	1,0	1,0	1,0	-	-	0,5	0,2		1,0	1,0	М
	8		1.400-15 Вып.1 520	МН 517	2,4	2,3	1,7	1,7	-	-	-	1,7	1,7	-	М
					ПС 2	ПС 3	ПС 4	ПС 5	ПС 6	ПС 7	ПС 8	ПС 9	ПС 10	ПС 11	

Привязан	Исх. отд. Шейко	Э-2	ТП 902-1-107.87-КЖЗН-ПС 2	Панель стеновая ПС (ПС 2 - ПС 11).	Стадия	Лист	Листов
	И. контр. Сокольская	Э-1			Р	1	2
	Ил. спец. Власенко	Э-1			Госстрой СССР		
	Рис. гр. Мазаева	Э-1			Совюзвизинстителпроект		
	Вед. инж. Возианов	Э-1			Каркасовский		
Инв. №	Инж. Новгородцев	Э-1	Водоотводпроект				
			формат А4				

Инв.№ подл. Подпись и дата Взам. инв.№

Формат Листа	Лист	Пос.	Обозначение	Наименование	Кол. на исполн. 902-1-107.87-КЖЗН-ПС 2									Примечание	
					-	01	02	03	04	05	06	07	08		09
				Изделие закладное											
	9		3.902.1-10.2 00.22.00-01	МНБ	-	-	6	6	-	-		6	6	-	
	10		1.400-15 Вып.1 110-02	МН101-Б	-	-	1	-	-	8	3	-	-	-	
	11		1.400-15 Вып.1 130-29	МН121-Б	-	-	-	-	-	-	-	1	-	-	
	12		1.400-15 Вып.1 120-23	МН108-Б	-	-	-	-	-	-	-	-	8	-	
	13		1.400-15 Вып.1 120-35	МН110-Б	-	-	-	-	-	-	-	2	-	-	
	14		1.400-15 Вып.1 330	МН312-2	2	1	-	-	-	-	-	-	-	1	
	15		1.400-15 Вып.1 130-23	МН120-Б	2	2	2	-	3	4	1	-	2	2	
	16		5.900-2	Сальник Ду50 l=200	-	-	-	-	-	-	-	-	-	1	
					ПС 2	ПС 3	ПС 4	ПС 5	ПС 6	ПС 7	ПС 8	ПС 9	ПС 10	ПС 11	

Остальное см. панель ПС 1

Привязан				ТП 902-1-107.87-КЖЗН-ПС 2	Лист
					2
Инв. №					формат А4

Рис. 1

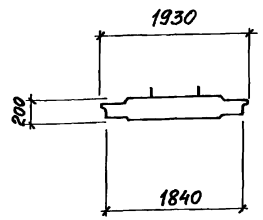
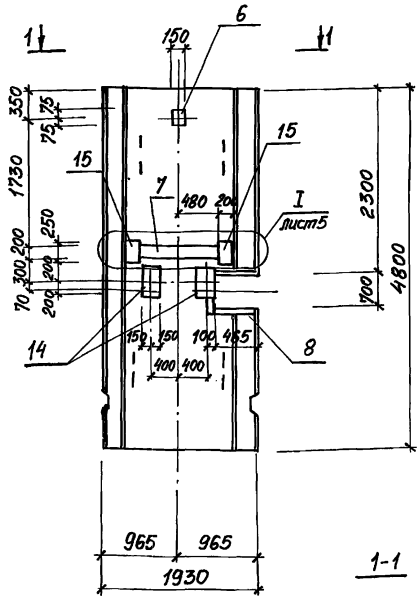


Рис. 2

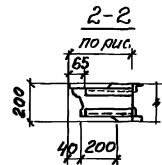
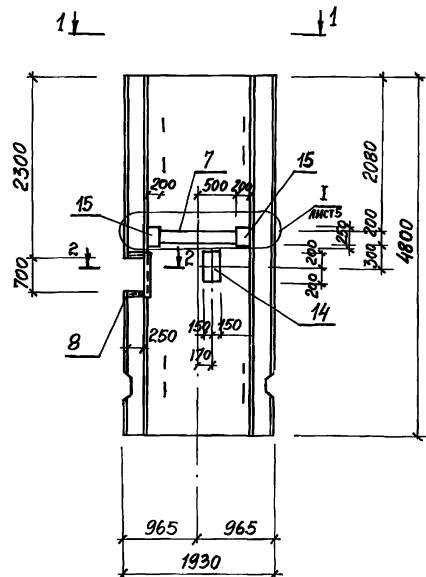
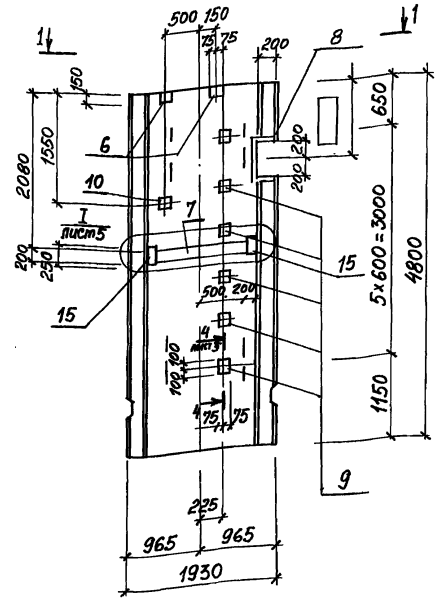


Рис. 3



Затемненное закладное изделие поз. 10 приварить к арматуре сетки, для создания непрерывного контура заземления

Привязка	Исполн.	Шейко
	Н. контр.	Согольская
	Ин. спец.	Власенко
	Рук. зр.	Мазалова
	Вед. инж.	Возинова
Инв. №	Инж.	Новгородова

ТТ 902-1-107.87-КЭСИ-ПС 2 СБ

Панель стенная
ПС (ПС2-ПС11).
Сборочный чертеж

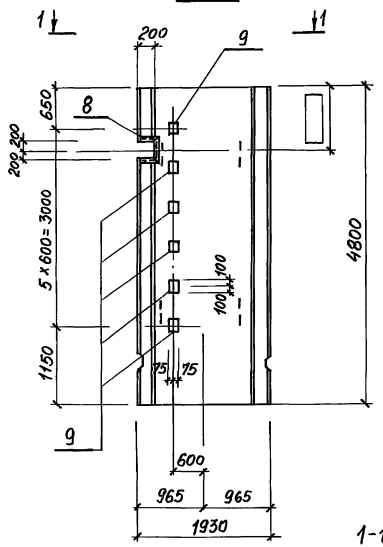
Страна	Масса	Масштаб
Р	4400	1:50

Лист 1 из 5

Обстрей ССР
Дизводокондипицпроект
Харьковский
Водокамппроект

Копировал Годовская

Рис. 4



1-1

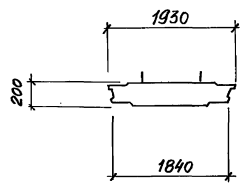
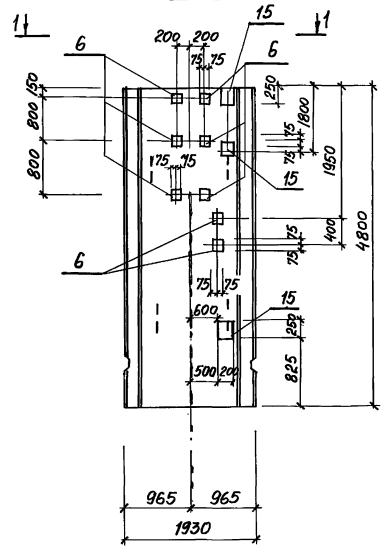
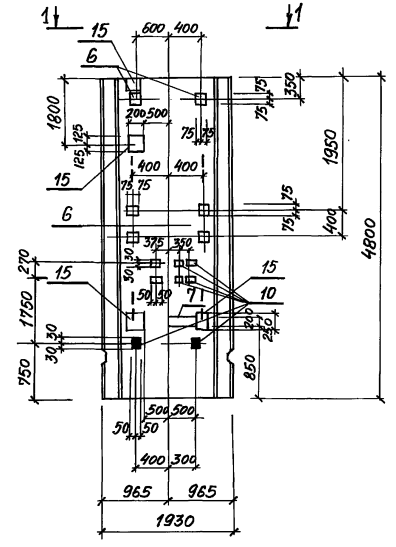


Рис. 5



1930

Рис. 6



Приказ			
Инв. №			

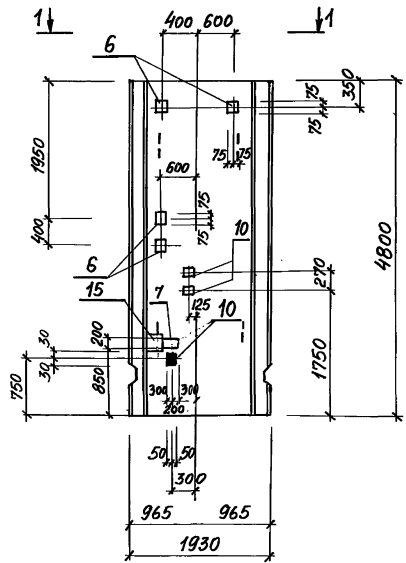
ТП 902-1-107.87 КЖСН-ПС2-С6

Лист
2

Пиповой проект 902-1-107.87

Инв.№ подл. Подписи и дата

Рис. 7



1-1

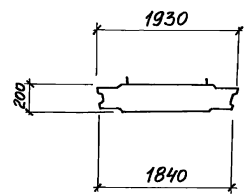


Рис. 8

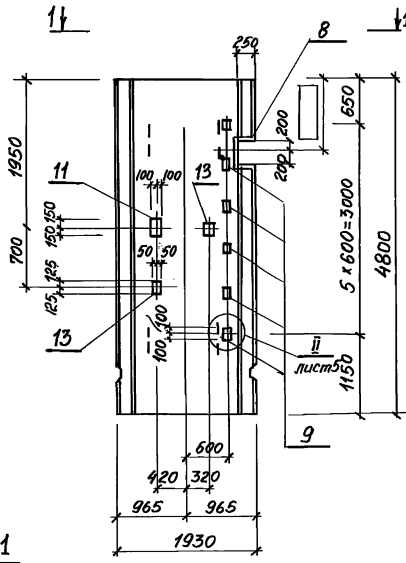
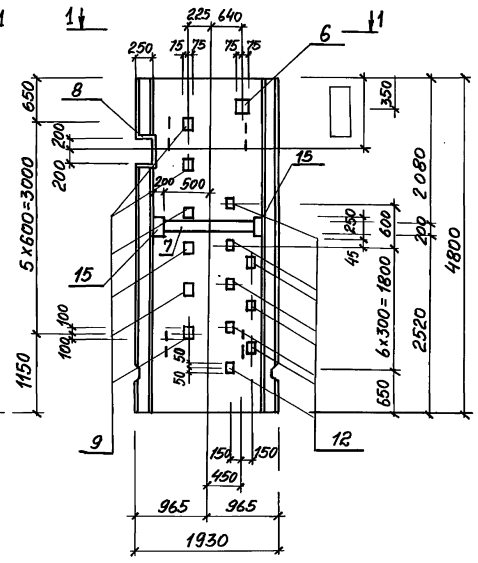


Рис. 9



Приказан		
Инв. №		

ТП 902-1-107.87 КЖЗМ-ПС 2 СБ

Лист 3

формат А3

Мушовой проект 902-1-107.87 Альбом V

Рис. 10

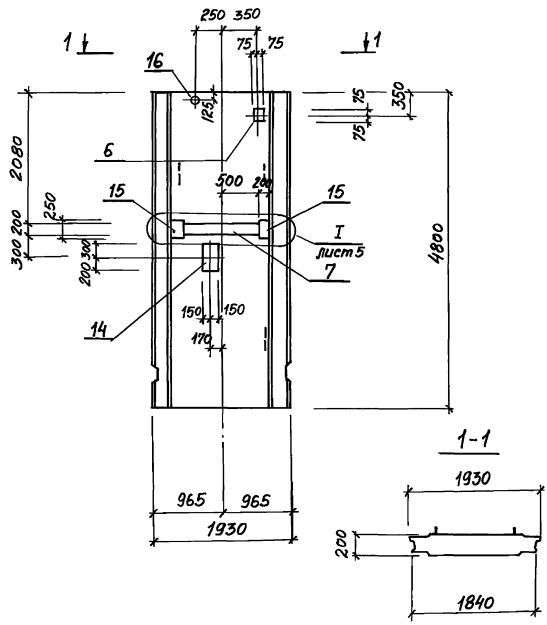


Рис.	Обозначение	Наименование	Марка
1	ТП 902-1-10787-КЖСМ ПС2	1ПС48-1ш-1	ПС2
2	-01	1ПС48-1ш-2	ПС3
3	-02	1ПС48-1ш-3	ПС4
4	-03	1ПС48-1ш-4	ПС5
5	-04	1ПС48-1ш-5	ПС6
6	-05	1ПС48-1ш-6	ПС7
7	-06	1ПС48-1ш-7	ПС8
8	-07	1ПС48-1ш-8	ПС9
9	-08	1ПС48-1ш-9	ПС10
10	-09	1ПС48-1ш-10	ПС11

Шифр проекта. Подпись и дата (вместо шифра)

Привязан			
Шифр №			

ТП 902-1-107.87-КЖСМ ПС2 СБ

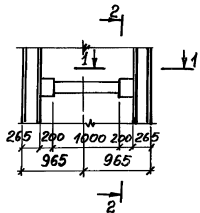
Лист
4

формат А3

Типовой проект 902-1-107.87 Альбом V

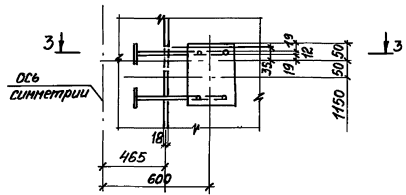
Имя, № пром. и дата 15.01.87

Ⓢ I



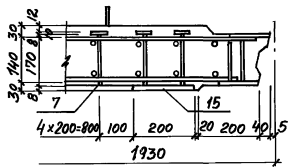
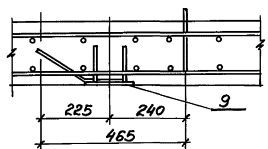
1-1

Ⓢ II

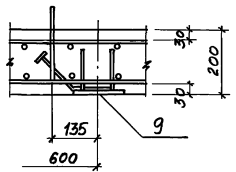


3-3

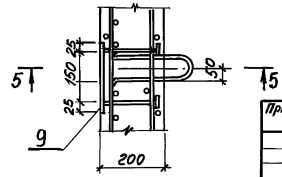
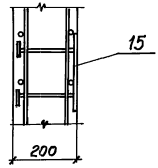
5-5



2-2



4-4



Привязка	
Имя, №	

ТП 902-1-107.87-КЖ24-ПС2СБ 5

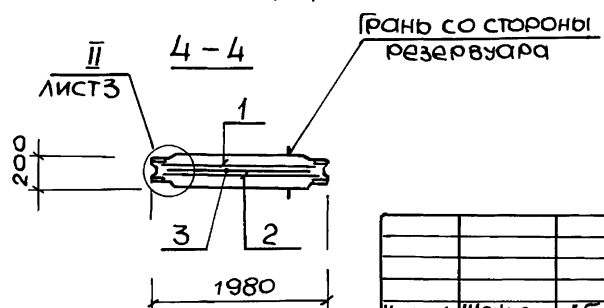
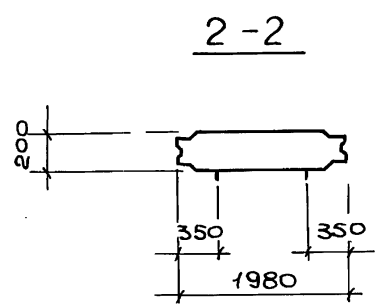
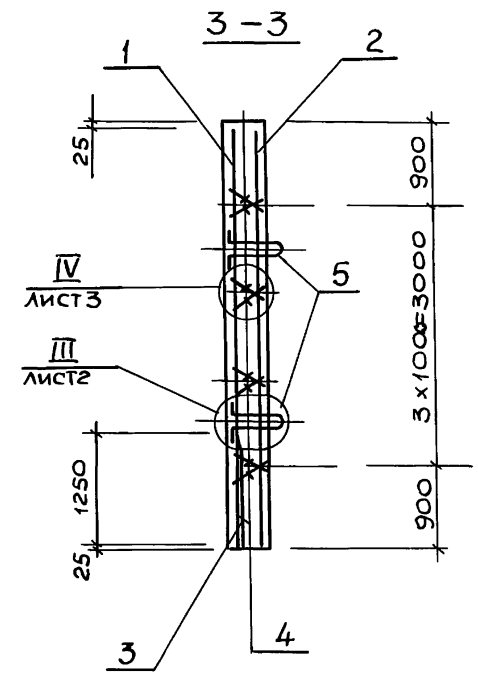
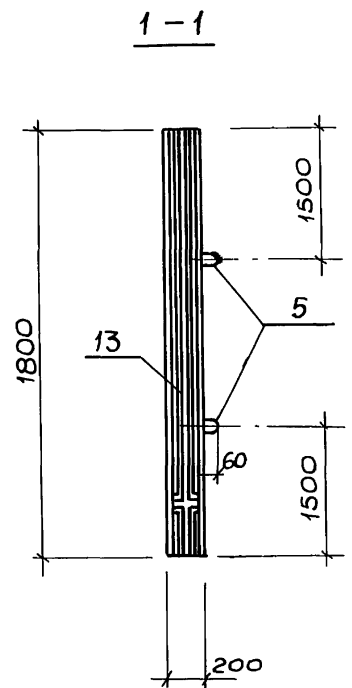
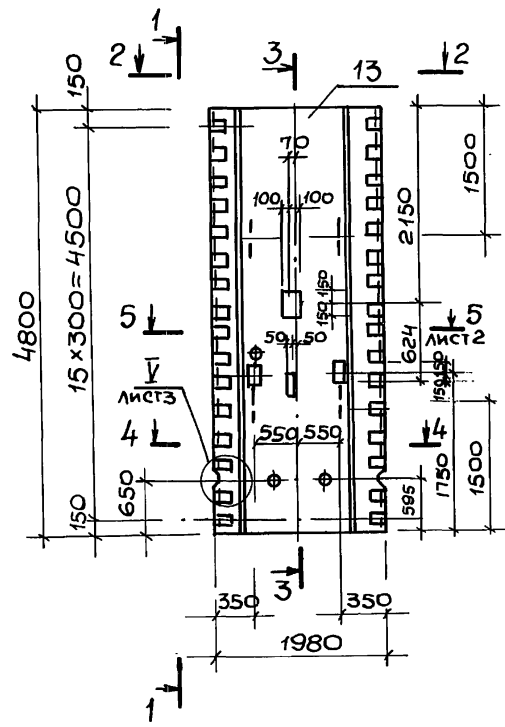
Ведомость расхода стали на дополнительные закладные изделия, кс

Типовой проект 902-1-107.87 Альбом V

Марка элемента	Изделия закладные																				Всего	
	Арматура класса А-III					Прокат марки В Ст.3 Кп2																
	ГОСТ 5781-82*					ГОСТ 103-76*																
						Сериа 5.900-2					В Ст.3 Пс 6-1					В Ст.3 Кп2						
	Ø8	Ø10	Ø12	Ø16	Итого	6х60	8х40	8х100	8х150	8х200	10х50	10х60	10х150	10х200	Кальник Ду 50	Итого	8х250	8х300	Итого	16х15		Итого
ПС-2	3,7	-	5,6	4,6	13,9	-	-	-	1,4	18,3	5,5	-	-	-	25,2	-	15,0	15,0	14,9	-	14,9	69,0
ПС-3	2,6	-	3,8	2,3	8,7	-	-	-	-	18,3	4,1	-	-	-	22,4	-	7,5	7,5	10,6	-	10,6	49,2
ПС-4	2,6	-	3,8	5,6	12,0	0,3	0,2	-	2,8	18,3	5,1	2,8	16,9	46,4	-	-	-	7,7	-	-	7,7	66,1
ПС-5	2,7	-	2,2	5,6	10,5	-	-	-	-	-	-	2,8	16,9	19,7	-	-	-	-	8,6	-	8,6	38,8
ПС-6	-	-	17,2	-	17,2	-	-	-	11,2	9,3	8,8	-	-	29,3	-	-	-	-	-	-	-	46,5
ПС-7	1,0	-	6,75	-	7,75	3,0	2,0	-	8,4	18,7	9,0	-	-	41,1	-	-	-	-	-	-	48,85	
ПС-8	0,4	-	3,3	-	3,7	1,2	0,8	-	5,6	5,62	4,4	-	-	17,62	-	-	-	-	-	-	21,32	
ПС-9	2,7	0,3	1,2	5,6	9,8	-	-	-	1,4	4,2	1,6	2,8	16,9	26,9	1,6	-	1,6	8,6	-	8,6	46,9	
ПС-10	2,5	-	8,6	5,6	16,7	-	-	11,7	1,4	18,3	11,5	2,8	16,9	62,6	-	-	-	7,7	-	-	7,7	87,0
ПС-11	-	-	4,4	2,3	6,7	-	-	-	1,4	18,3	4,9	-	-	4,0	28,6	-	7,5	7,5	-	-	-	42,8

Лист № 1 из 1. Проект 902-1-107.87. Взам. инв. №

Привязан		Исполн.	Шейко	К1	<p>ТП 902-1-107.87-КХ24-ВМ С1</p> <p>Ведомость расхода стали</p> <p>гострой ссср стандартизация и проектирование карьера бокситов ведомостный проект</p>
		Н. контрол.	Топольская	С2	
		Д. спец.	Дмитренко	С3	
		Рук. пр.	Михайлова	С4	
		Вед. инж.	Возжанин	С5	
Инв. №		Исполн.	Шейко	С1	



Привязан				
Инв. №				

Нач. отд.	Шейко	64
Н. контр.	Сокольская	64
Гл. спец.	Власенко	64
Рук. гр.	Мазалова	64
Вед. инж.	Возанов	64
Инж.	Новгородцева	64

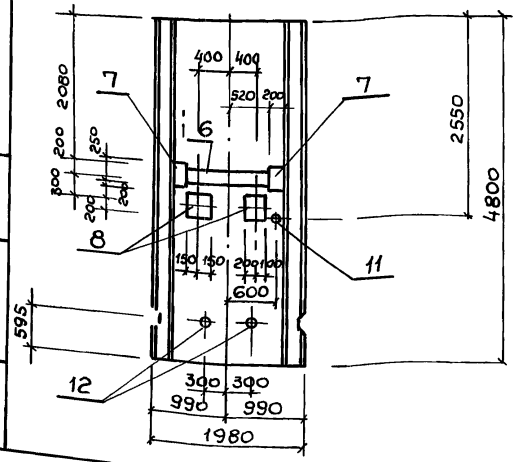
ТП 902-1-107, 87-КНЗ и ПГ 1 СБ		
Панель перегородочная ПГ 1.	Стандия	Масса
Сварочный чертёж	Р	4475
	Масштаб	1:50
ЛИСТ 1	Листов 3	
госстрой СССР		
Союзводоканалпроект		
ХАРЬКОВСКИЙ ВОДОКАНАЛПРОЕКТ		

Типовой проект 902-1-107.87 Альбом V

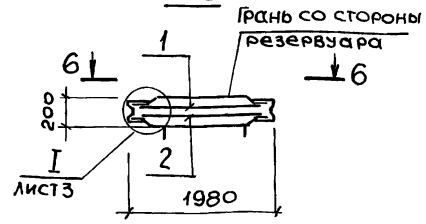
Ведомость расхода стали на элемент, кг.

Марка элемента	Изделия арматурные							Изделия закладные													Общий расход					
	Арматура класса А-I			А-III		Прокат марки ВСт3кп2		Арматура класса А-II				А-III				Прокат марки ВСт 3 кп2						Всего				
	ГОСТ 5781-82*							ГОСТ 5781-82*							ГОСТ 103-76*			ГОСТ 82-70*		5.900-2						
	φ8	Итого φ8	φ12	Итого φ12	Итого φ10	Итого φ16	Итого φ18	φ18	Итого φ18	φ10	φ12	φ16	Итого φ16	Итого φ10	φ200	φ200	φ150	Итого φ150	φ250	φ300		Итого φ300	Итого Ац 50	Ац 250		
ПГ1	15,2	15,2	6,4	4,7	6	154,0	50,6	50,6	219,8	11,3	11,3	0,9	6,1	4,6	11,6	1,5	30,4	4,8	36,7	1,6	15,0	16,6	5,2	32,0	90,5	310,3

6-6

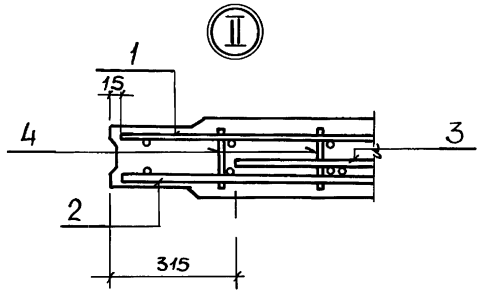
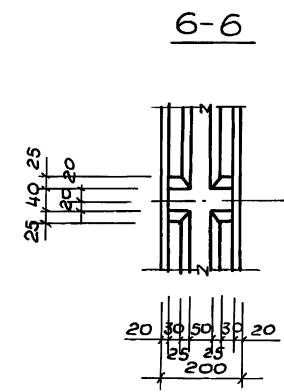
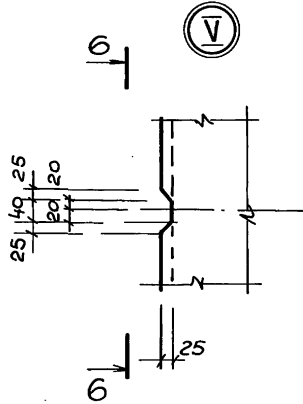
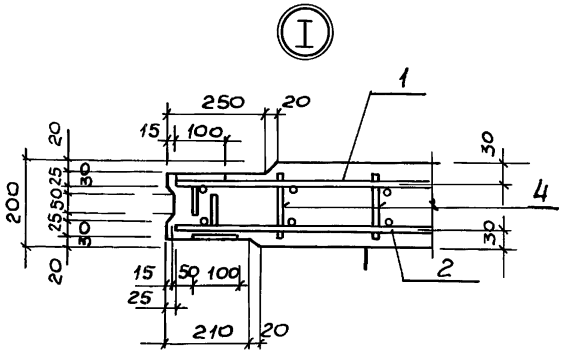
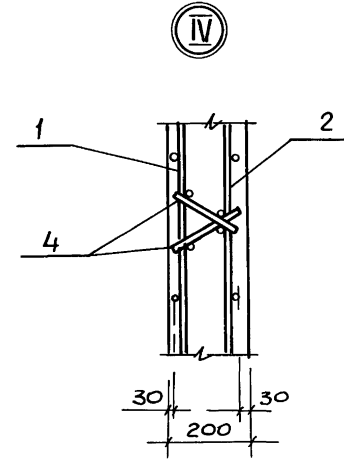
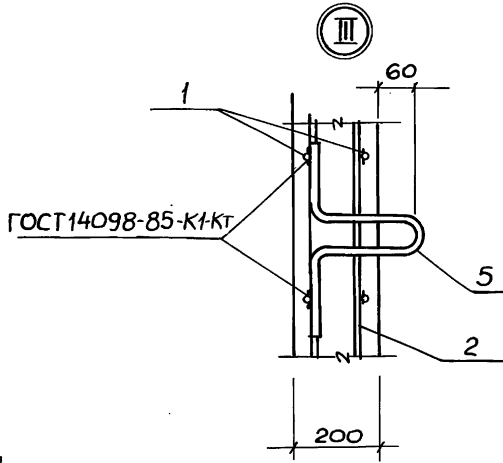
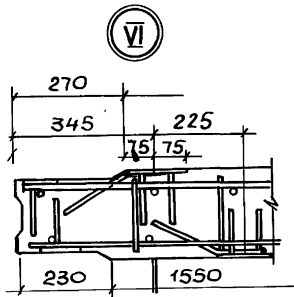


5-5



Привязан	
Инв. №	

ТП 902-1-107.87-КН2И-ПГ1СБ Лист 2



Привязан		
ИВБ. №		

ТП 902-1-107.87-КНЗМ-ПГ 1 СБ

Лист
3

Альбом V

Типовой проект 902-1-107.87

Формат Зона	Поз.	Обозначение	Наименование	Кол.	Приме- чание
<u>Документация</u>					
A4		902-1-107.87.КН2И-ТТ	Технические требования		
A4		-ВМС2	Ведомость расхода стали		
A3		-ПГ48.20-У2ш СБ	Сборочный чертеж		
<u>Сборочные единицы</u>					
A4	1	-СБ	Сетка арматурная С5(С7)	1	
A4	2	-СБ	С6(С8)	1	
	3	3.902.1-10.2 00.01.00-02	СЗ	1	
	4	3.902.1-10.1 00.01.00-01	Каркас плоский Кр2	8	
	5	3.902.1-10.2 00.20.00-01	Изделие закладное МН2	4	
	6	3.902.1-10.2 00.22.00-01	МН6	12	
<u>Материалы</u>					
	7		бетон класса В25 W 6, F 50	1,79	м ³

остальное см. 3.902.1-10.1, 10.2
 обозначения в скобках для ПГ48.20-У2ш-1

Инв. и дата	Подпись и дата	Взам. инв. №	Привязан		
			ТП 902-1-107.87-КН2И-ПГ48.20-У2ш		
нач. отд.	Шейко	И	Панель перегородочная ПГ48.20-У2ш, ПГ48.20-У2ш-1		
Н.контр.	Сокольская	С			
гл. спец.	Власенко	С			
рук. гр.	Маззолова	С			
вед. инж.	Бозианов	С			
Инж.	Новгородцева	С	Стация	Лист	Листов
			Р	1	1
			госстрой СССР Сюзово-Водокаندانский проект ХАРЬКОВСКИЙ ВОДОКАНАЛПРОЕКТ		

Ведомость расхода стали на элемент, кг.

Марка элемента.	Изделия арматурные								Все- го
	Арматура класса						Прокат марки		
	А-I			А-III			ВСтЗпс6-1		
	ГОСТ 5781-82*						ГОСТ 103-76		
	Ф8	Итого	Ф8	Ф12	Ф16	Итого	δ-10		
ПГ48.20-У2ш ПГ48.20-У2ш-1	15,2	15,2	3,2	119,5	49,3	112,0	27,7	214,9	

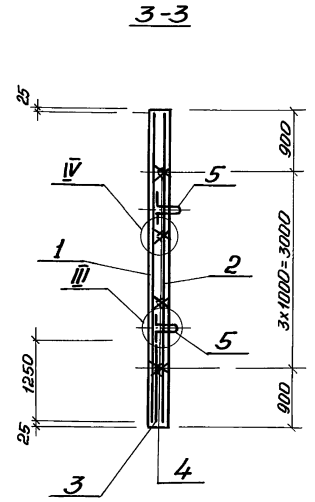
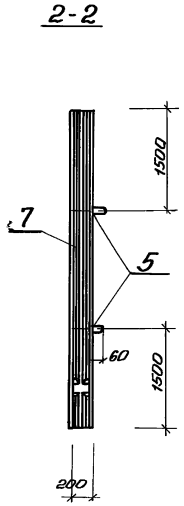
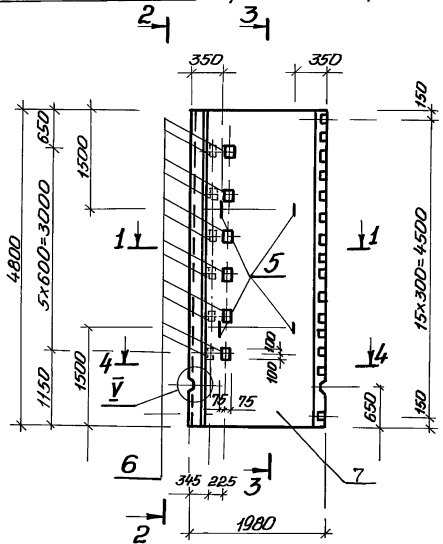
Продолжение ведомости

2	Изделия закладные								Все- го	Общий расход
	Арматура класса						Прокат марки			
	А-II			А-III			ВСтЗпс6-1			
	ГОСТ 5781-82*						ГОСТ 103-76*			
	Ф18	Итого	Ф8	Ф16	Итого	δ-12	δ-20			
	11,3	11,3	1,2	11,5	12,7	5,4	33,8	63,2	278,1	

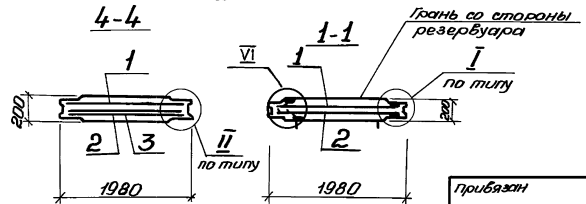
Инв. и дата	Подпись и дата	Взам. инв. №	Привязан		
			ТП 902-1-107.87-КН2И-ВМС2		
нач. отд.	Шейко	С	Ведомость расхода стали		
Н.контр.	Сокольская	С			
гл. спец.	Власенко	С			
рук. гр.	Маззолова	С			
вед. инж.	Бозианов	С			
Инж.	Новгородцева	С	Стация	Лист	Листов
			Р	1	1
			госстрой СССР Сюзово-Водокаندانский проект ХАРЬКОВСКИЙ ВОДОКАНАЛПРОЕКТ		

Тубовый проект 902-1-107.87 Альбом V

ПР48.20-У2ш - изображено
ПР48.20-У2ш-1 - зеркальное отражение



Узлы I-V см ПР1-СБ лист 3



Пробязан	Нач. отд.	ШЕЛЮНКО	И.В.
	Н. констр.	СЕМЕНОВА	И.В.
	И. спец.	ВАСИЛЕНКО	С.В.
	Рис. по	Металлова	С.И.
	Вед. спец.	Васильев	Г.И.
И.И.В. №	И.И.К.	И.И.В. №	И.И.К.

Т П 902-1-107.87-КЖЗ# ПР48.20-У2шСБ			
Панель перегородочная	Стальной	Угловая	Металл
ПР48.2а-У2ш, ПР48.2б-У2ш	Р	4475	1.50
Сборочный чертеж	Лист	Листов 7	
Госстрой СССР Союзоблкомпроект Запсибпроект Вобкомпроект			

Копировать гайку

Формат А3

Альбом V

107.87

Типовой проект 902-1-

Инв. №, Подпись и дата

Формат	Элемент	Поз.	Обозначение	Наименование	кол. на исполн.		Примечание
					-	01	
				<u>Документация</u>			
A3			902-1-107.87-КН2И-ТТ	Технические требования	X	X	
				<u>Сборочные единицы</u>			
				Панель перегородочная			
A3			-ПГ48.20-У2Ш	ПГ48.20-У2Ш	1	-	* по всем арматурным и закл. изд.
				ПГ48.20-У2Ш-1	-	1	
				Изделие закладное			
	8		1.400-15. В.1 120-47	Мн 112-6	4	2	
	9		1.400-15. В.1 140-23	Мн 130-6	1,0	1,0	м
	10		1.400-15. В.1 130-29	Мн 121-6	3	1	
	11		1.400-15. В.1 130.23	Мн 120-6	1	1	
	12		1.400-15 В.1 330	Мн 312-2	1	1	
	13		5.900-2	Сальник Ду-50, ℓ=200	-	1	
	14		5.900-2	Ду-150, ℓ=200	-	1	
Б4	15			Тр Ду=50 ГОСТ3262-75 ℓ=200	1	0,84кг	
Б4	16			ℓ=160	1	0,86кг	

Ведомость расхода стали на дополнительные закладные изделия, кг

Марка элемента	Изделия закладные									
	Арматура класса А-III					Прокат марки В Ст3 кп2, Вет3кп6-1				
	ГОСТ 5781-82*					ГОСТ 103-76*				
	ГОСТ 5781-82*	ГОСТ 103-76*	ГОСТ 103-76*	ГОСТ 103-76*	ГОСТ 103-76*	ГОСТ 103-76*	ГОСТ 103-76*	ГОСТ 103-76*	ГОСТ 103-76*	ГОСТ 103-76*
	φ10	φ12	φ6	Итого	φ10	φ150	φ200	φ150	Итого	φ150
ПГ2	0,9	5,8	2,3	9,0	1,5	5,6	28,5	6,6	42,2	7,5
ПГ3	0,3	4,6	2,3	7,2	0,5	2,8	20,1	5,0	28,4	7,5

Изделия закладные			Всего
Прокат марки В Ст3 кп2			
5.900-2			
Итого	Ду50	Ду150	
7,5		-	58,7
7,5	15,6	16,0	31,6
			74,7

* Остальное см. ПГ48.20-У2Ш

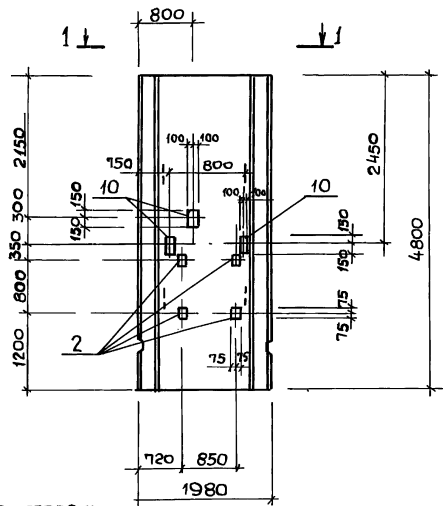
ПГ2
ПГ3

Привязан				Нач. отд. Шейко	БЗ	ТП 902-1- 107.87-КН2И-ПГ2			
				Н.контр. Соколькова	БЗ	Панель перегородочная			
				Гл. спец. Власенко	БЗ	ПГ(ПГ2-ПГ3)			
				Рук. гр. Мазалова	БЗ	Сталь	Масса	Мощность	
				Вед. инж. Возинова	БЗ	р	-	-	
				Инж. Новгородцев	БЗ	Лист 1 из 3			
Инв. №							Госстрой СССР Специальпроект Харьковский Водокомпроект		

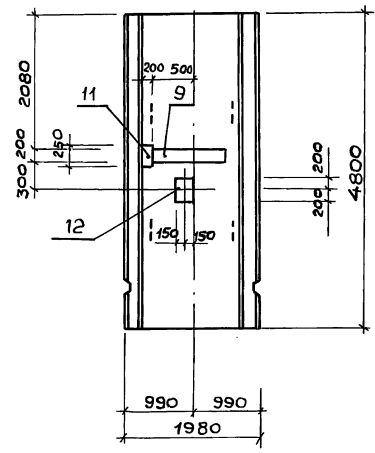
Альбом V
Типовой проект 902-1-107.87

Имя, Инициалы, Подпись и дата

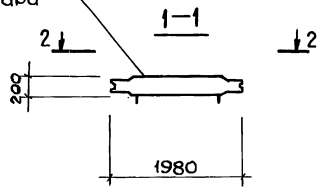
Рис 1



2-2, повернуто



Грань со стороны резервуара

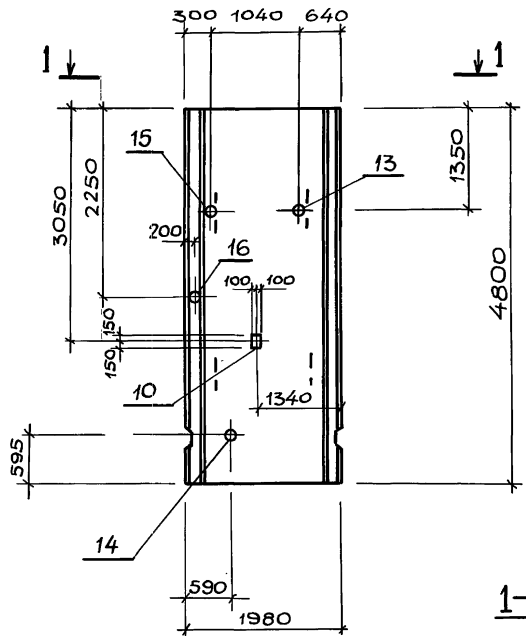


Привязан			
Имя, №			

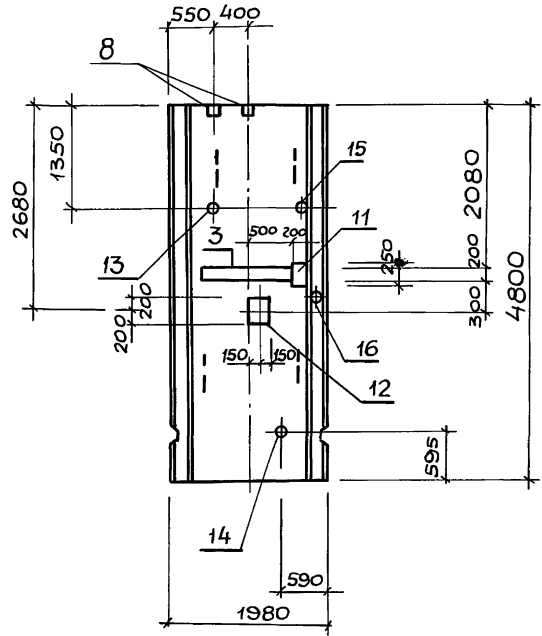
ТП 902-1-107.87-КН2И-ПГ2

Лист 2

Рис. 2



2-2, повернуто



1-1

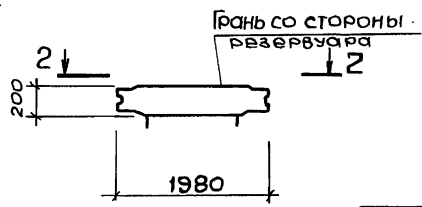


Рис.	Обозначение	Наименование	Марка
1	ТП902-1-107.87-КН2И-ПГ2	ПГ48.20-У2Ш-А	ПГ2
2	-01	ПГ48.20-У2Ш-1А	ПГ3

Привязан	
Инв. №	

ТП 902-1-107.87-КН2И-ПГ2 Лист 3

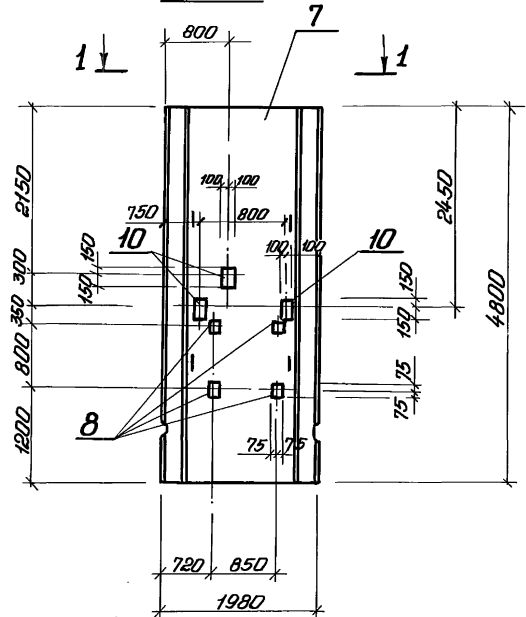
ИЗМ. ИЛЛА. ПОДПИСЬ И ДАТА (взлом. инв. №)

Альбом V

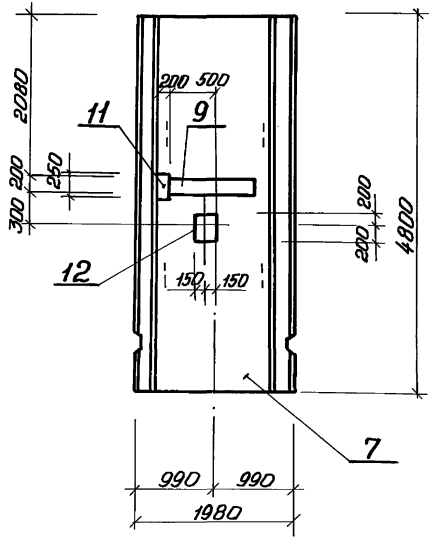
Типовой проект 902-1-107.87

Имя, фамилия, должность, наименование организации

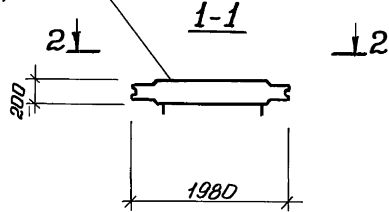
Рис. 1



2-2



Грань со стороны резервуара



Привязан	Нач. отд. Шейко И
	Н.контр. Савельева И
	Тл. спец. Власенко И
	Рук. гр. Мазалева И
	Вед. спец. Вазисонов И
Инд. №	Инж. Чибриков И

ТП 902-1-107.87-КЖСН ПГ2 СБ

Панель перегородочная ПГ (ПГ2-ПГ3). Сборочный чертеж.

Стадия	Масштаб	Исполнитель
P	4:750	1:50
Лист 1	Листов 2	
Госстрой СССР Газоводоканализпроект Харьковский Водоканализпроект		

Копировал Гайдак

Формат А3

Титуловый проект 902-1-107.87 Альбом V

Формат	Зона	Лист	Обозначение	Наименование	Кол.	Примечание
				<u>Документация</u>		
A3			902-1-107.87-КЖН-ТТ	Технические требования		
A3			-МН-КСБ	Сборочный чертеж		масса кг
				<u>Листы</u>		
Б4	1		-МН-001	Листы 510x630 ГОСТ 82-70* Вер3ПС-13У4-1-3023-80 ℓ=630	1	49,8
Б4	2		-002	Листы 510x630 ГОСТ 82-70* Вер3ПС-13У4-1-3023-80 ℓ=630	1	31,2
Б4	3		-003	Листы 510x320 ГОСТ 82-70* Вер3ПС-13У4-1-3023-80 ℓ=320	2	8,0
Б4	4		-004	Листы 56x850 ГОСТ 82-70* Вер3ПС-13У4-1-3023-80 ℓ=850	1	34,0
Б4	5		-005	Листы 516x850 ГОСТ 82-70* Вер3ПС-13У4-1-3023-80 ℓ=850	1	90,8

Формат	Зона	Лист	Обозначение	Наименование	Кол.	Примечание
Б4	7		-006	Труба 820x500 ГОСТ 10704-76* Вер3КП2 ГОСТ 10705-80	1	50,2
Б4	8		-007	Лист М16x60,50 ГОСТ 7798-76*	20	0,13
Б4	9		-009	Труба 426x10x3М ГОСТ 10704-76* Вер3КП2 ГОСТ 10705-80	1	34,9
Б4	6		-010	Листы 510x630 ГОСТ 82-70* Вер3ПС-13У4-1-3023-80 ℓ=630	1	31,2

Прибаван	
МН №2	
МН №1	
МН №3	
МН №4	
МН №5	
МН №6	
МН №7	
МН №8	
МН №9	
МН №10	
МН №11	
МН №12	
МН №13	
МН №14	
МН №15	
МН №16	
МН №17	
МН №18	
МН №19	
МН №20	
МН №21	
МН №22	
МН №23	
МН №24	
МН №25	
МН №26	
МН №27	
МН №28	
МН №29	
МН №30	
МН №31	
МН №32	
МН №33	
МН №34	
МН №35	
МН №36	
МН №37	
МН №38	
МН №39	
МН №40	
МН №41	
МН №42	
МН №43	
МН №44	
МН №45	
МН №46	
МН №47	
МН №48	
МН №49	
МН №50	
МН №51	
МН №52	
МН №53	
МН №54	
МН №55	
МН №56	
МН №57	
МН №58	
МН №59	
МН №60	
МН №61	
МН №62	
МН №63	
МН №64	
МН №65	
МН №66	
МН №67	
МН №68	
МН №69	
МН №70	
МН №71	
МН №72	
МН №73	
МН №74	
МН №75	
МН №76	
МН №77	
МН №78	
МН №79	
МН №80	
МН №81	
МН №82	
МН №83	
МН №84	
МН №85	
МН №86	
МН №87	
МН №88	
МН №89	
МН №90	
МН №91	
МН №92	
МН №93	
МН №94	
МН №95	
МН №96	
МН №97	
МН №98	
МН №99	
МН №100	

Тп 902-1-107.87-КЖН-МН 1

Изделие закладное

МН 1

Страниц	Лист	Листов
Р	1	2

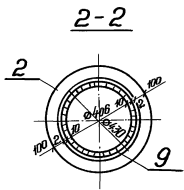
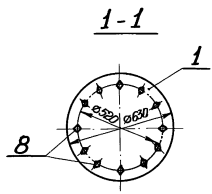
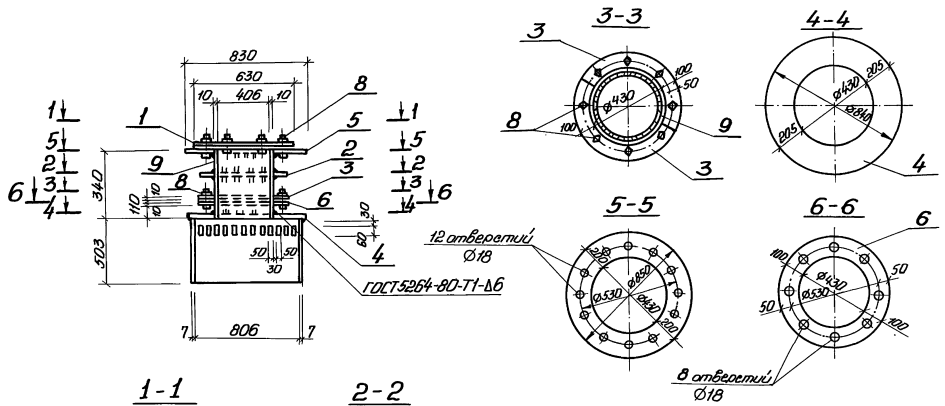
Техцентр СССР
Самарская область, г.Саратов
Водоканалпроект

Прибаван	
МН №2	
МН №1	
МН №3	
МН №4	
МН №5	
МН №6	
МН №7	
МН №8	
МН №9	
МН №10	
МН №11	
МН №12	
МН №13	
МН №14	
МН №15	
МН №16	
МН №17	
МН №18	
МН №19	
МН №20	
МН №21	
МН №22	
МН №23	
МН №24	
МН №25	
МН №26	
МН №27	
МН №28	
МН №29	
МН №30	
МН №31	
МН №32	
МН №33	
МН №34	
МН №35	
МН №36	
МН №37	
МН №38	
МН №39	
МН №40	
МН №41	
МН №42	
МН №43	
МН №44	
МН №45	
МН №46	
МН №47	
МН №48	
МН №49	
МН №50	
МН №51	
МН №52	
МН №53	
МН №54	
МН №55	
МН №56	
МН №57	
МН №58	
МН №59	
МН №60	
МН №61	
МН №62	
МН №63	
МН №64	
МН №65	
МН №66	
МН №67	
МН №68	
МН №69	
МН №70	
МН №71	
МН №72	
МН №73	
МН №74	
МН №75	
МН №76	
МН №77	
МН №78	
МН №79	
МН №80	
МН №81	
МН №82	
МН №83	
МН №84	
МН №85	
МН №86	
МН №87	
МН №88	
МН №89	
МН №90	
МН №91	
МН №92	
МН №93	
МН №94	
МН №95	
МН №96	
МН №97	
МН №98	
МН №99	
МН №100	

Тп 902-1-107.87-КЖН-МН 1

Лист 2

Типовой проект 902-1-107.87 Альбом V



Привязан	Имя отч. Шелко	И.контр. Сидельская	Пр. спец. Витренко	Рук. до. Мухомов	Возв. инж. Власов	Инст. Лыгин
ИИВ. №						

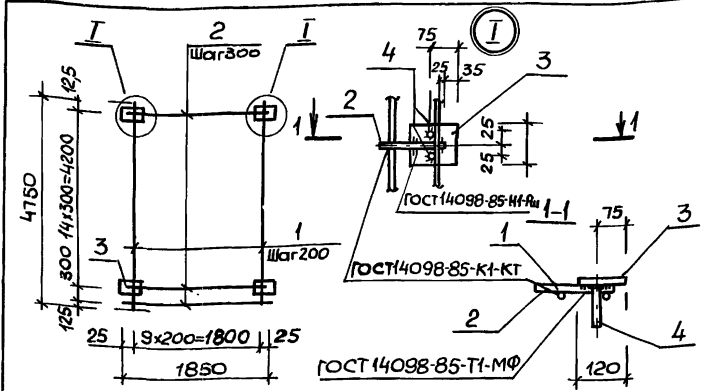
ТП 902-1-107.87-КЖИ-МН 1 СБ		Станд. Марка	Материал
Изделие закладное МН.1		Р	340? -
Сборочный чертёж.		Лист 1	Листов 1
Проектный СССР Санкт-Петербургский завод приборостроения Водоканалтроект			

Копировал: Голдобина

Формат А3

ИИВ. № 0012. Подпись и дата

Типовой проект 902-1-107.87. Альбом ИВ



Формат Зона	поз.	Обозначение	Наименование	кол.	приме- чание
<u>Документация</u>					
А3		902-1-107.87-КН2И-ТТ	Технические требования		
<u>Детали</u>					
Б4	1	-С1-001	Ф14А-III ГОСТ 5781-82* $\ell=4750$	10	5,75 кг
Б4	2	-002	Ф10А-III ГОСТ 5781-82* $\ell=1850$	16	1,14 кг
Б4	3	-003	по А-110 и 100 ГОСТ 103-76 с 8 Ст 3 кл 2 ГОСТ 535-79* $\ell=120$	30	0,94 кг
Б4	4	-004	Ф10А-III ГОСТ 5781-82* $\ell=130$	60	0,08 кг

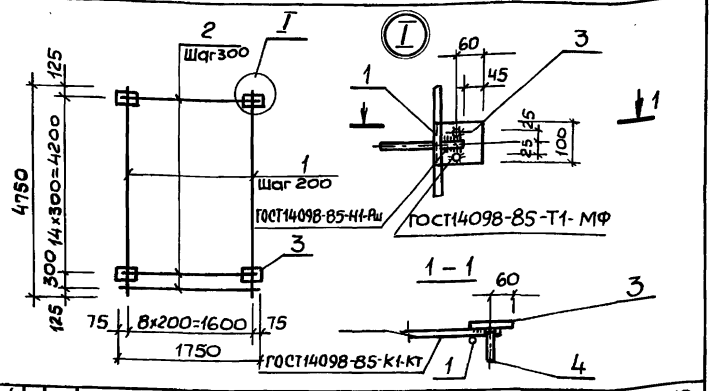
ИВ. № ПОДА. И. ДАТА	ПОДПИСЬ И ДАТА	ВЗР. ИВ. №
Нач. отд. Шейко	И. контр. Соколовская	
Гл. спец. Власенко	Рук. гр. Мазалова	
Вед. инж. Возианов	Инж. Новгородцева	

Позицию 3 приварить к поз. 2 после изготовления сеток

ТП 902-1-107.87-КН2И-С1

Сетка арматурная С1	Станд.	Масса	Масштаб
	Р	108,7	—
Лист 1 из 1			
Госстрой СССР Специальноконструкторский Харьковский Водоканалпроект			

Формат А4



Формат Зона	поз.	Обозначение	Наименование	кол.	приме- чание
<u>Документация</u>					
А3		902-1-107.87-КН2И-ТТ	Технические требования		
<u>Детали</u>					
Б4	1	-С2-001	Ф14А-III ГОСТ 5781-82* $\ell=4750$	9	5,75 кг
Б4	2	-002	Ф10А-III ГОСТ 5781-82* $\ell=1750$	16	1,08 кг
Б4	3	-003	по А-110 и 100 ГОСТ 103-76 с 8 Ст 3 кл 2 ГОСТ 535-79* $\ell=120$	30	0,94 кг
Б4	4	-004	Ф10А-III ГОСТ 5781-82* $\ell=130$	60	0,08 кг

ИВ. № ПОДА. И. ДАТА	ПОДПИСЬ И ДАТА	ВЗР. ИВ. №
Нач. отд. Шейко	И. контр. Соколовская	
Гл. спец. Власенко	Рук. гр. Мазалова	
Вед. инж. Возианов	Инж. Новгородцева	

Позицию 3 приварить к поз. 2 после изготовления сеток.

ТП 902-1-107.87-КН2И-С2

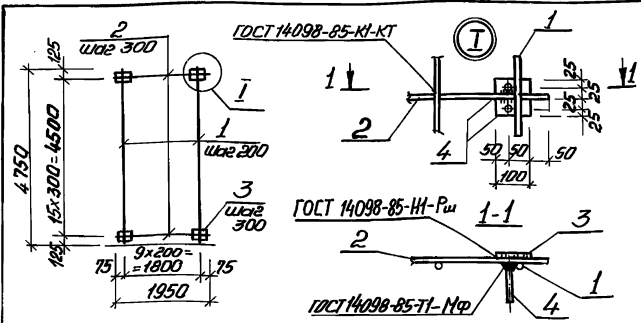
Сетка арматурная С2	Станд.	Масса	Масштаб
	Р	102,0	—
Лист 1 из 1			
Госстрой СССР Специальноконструкторский Харьковский Водоканалпроект			

Копир. Майстренко

Формат А4

Альбом V

Типовой проект 902-1-107.87

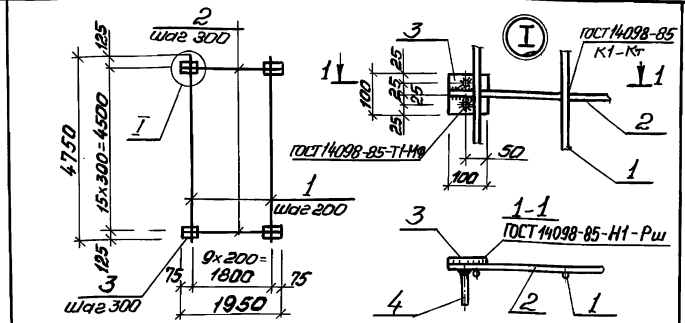


Код	Зона	Площ.	Обозначение	Наименование	Кол.	Примечание
<u>Документация</u>						
A3			902-1-107.87-КЖКН ТТ	Технические требования		
<u>Детали</u>						
B4	1		-С4-001	φ12А-III ГОСТ 5781-82* L=4750	10	4,22 кг
B4	2		-002	φ12А-III ГОСТ 5781-82* L=1950	16	1,73 кг
B4	3		-003	φ8-А-1 10x100 ГОСТ 103-76* φ8-ВС-36x2 ГОСТ 535-79*	32	0,79 кг
B4	4		-004	φ8А-III ГОСТ 5781-82* L=120	64	0,05 кг

Привязан		
Изм. №		
Изм. дата	Исполн.	М
И. контр.	С. Давыденко	С
И. спец.	Власенко	С
Рук. пр.	Мазурова	С
Вед. инж.	Возняков	С
Инж.	Иванов	С

ТП 902-1-107.87-КЖКН-С4			
Сетка арматурная С4			
Стандарт	Материал	Исполнитель	
Р	98,4	-	
Лист		Листов 1	
Проект СССР Специальное конструкторское Хозяйство ЦИТИС			

формат А4



Код	Зона	Площ.	Обозначение	Наименование	Кол.	Примечание
<u>Документация</u>						
A3			902-1-107.87-КЖКН ТТ	Технические требования		
<u>Детали</u>						
B4	1		-С3-001	φ12А-III ГОСТ 5781-82* L=4750	10	4,22 кг
B4	2		-002	φ12А-III ГОСТ 5781-82* L=1950	16	1,73 кг
B4	3		-003	φ8-А-1 10x100 ГОСТ 103-76* φ8-ВС-36x2 ГОСТ 535-79*	32	0,79 кг
B4	4		-004	φ8А-III ГОСТ 5781-82* L=120	64	0,05 кг

Привязан		
Изм. №		
Изм. дата	Исполн.	М
И. контр.	С. Давыденко	С
И. спец.	Власенко	С
Рук. пр.	Мазурова	С
Вед. инж.	Возняков	С
Инж.	Иванов	С

ТП 902-1-107.87-КЖКН-С3			
Сетка арматурная С3			
Стандарт	Материал	Исполнитель	
Р	98,4	-	
Лист		Листов 1	
Проект СССР Специальное конструкторское Хозяйство ЦИТИС			

Копирован: Гайдаров

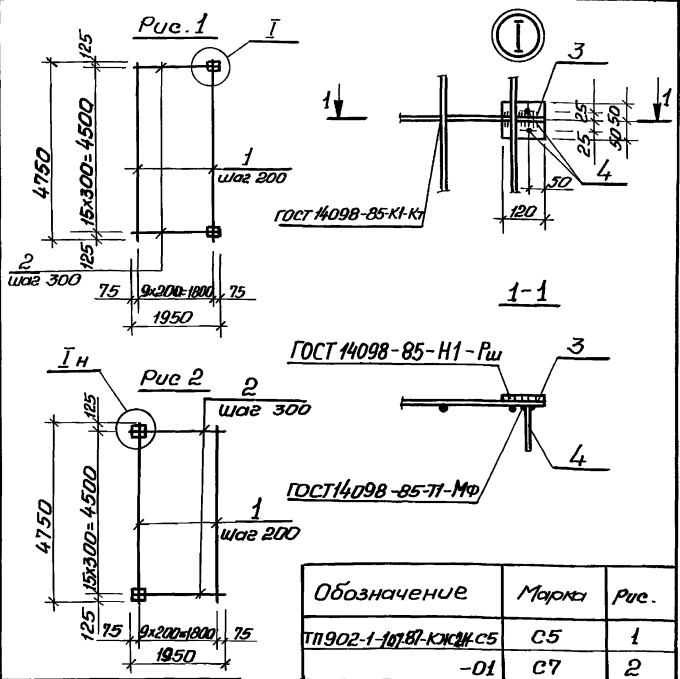
формат А4

Титульный проект 902-1-107.87 Альбом V

Формат листа	№	Обозначение	Наименование	Кол.	Примечание
			<u>Документация</u>		МДССР ЕА, кг
A3		902-1-107.87-КЖИИ ТТ	Технические требования		
A4		- С5 СБ	Сборочный чертеж		
			<u>Детали</u>		
Б4	1	-С5-001	Ф12А-III ГОСТ 5781-82* ℓ=4750	10	4,2 кг
Б4	2	-002	Ф16А-III ГОСТ 5781-82* ℓ=1950	16	3,08 кг
Б4	3	-003	Полю А1-10х100 ГОСТ 103-76* са в Ст3кп2 ГОСТ 535-79* ℓ=120	16	0,94 кг
Б4	4	-004	Ф8А-III ГОСТ 5781-82* ℓ=120	32	0,05 кг

Прибызан					
ИНВ. №					
И.И.И.	Шейко	И	ТП 902-1-107.87-КЖИИ-С5		
И.И.И.	Савилов	С	Сетки арматурные		
И.И.И.	Власенко	В	С5, С7		
И.И.И.	Мазалова	М			
И.И.И.	Возницкая	В			
И.И.И.	Козлов	К			
И.И.И.	Козлов	К			

Формат А4



Прибызан					
ИНВ. №					
И.И.И.	Шейко	И	ТП 902-1-107.87-КЖИИ-С5 СБ		
И.И.И.	Савилов	С	Сетки арматурные		
И.И.И.	Власенко	В	С5, С7.		
И.И.И.	Мазалова	М	Сборочный чертеж		
И.И.И.	Возницкая	В			
И.И.И.	Козлов	К			

Содис	Масса	Минимум
Р	107,9	—
Лист	Листов	1

Копирован Габбекея

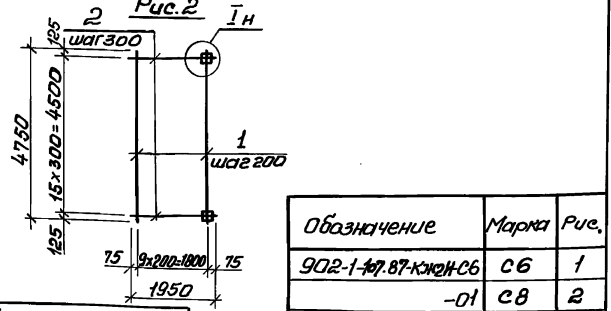
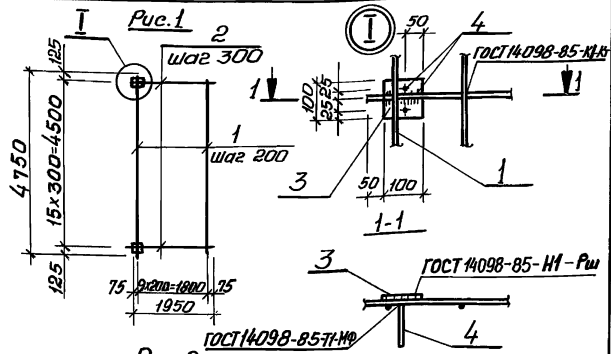
Формат А4

ИНВ. №, дата, подпись и печать

ИНВ. №, дата, подпись и печать

Типовой проект 902-1-107.87 Альбом V

Формат листа	Лист	Обозначение	Наименование	Кол.	Примечание
		<u>Документация</u>			
A3		902-1-107.87-КЖИ-ТТ	Технические требования		
A4		-С6 С8	Сборочный чертеж		
<u>Детали</u>					
Б4	1	С6-001	φ12А-III ГОСТ 5781-82* ℓ=4750	10	4,2 кг
Б4	2	-01	φ12А-III ГОСТ 5781-82* ℓ=1950	16	1,73 кг
Б4	3	-002	Поло А1 10x100 ГОСТ 103-76* ср Встр.э.кп 2 ГОСТ 535-79*	16	0,79 кг
Б4	4	-003	φ8А-III ГОСТ 5781-82* ℓ=120	32	0,05 кг



Обозначение	Марка	Рис.
902-1-107.87-КЖИ-С6	С6	1
-01	С8	2

Привязан	
Инв. №	
Иж. отд.	Шейко
И.контр.	Савицкий
И.слес.	Власенко
Рук. гр.	Мазалова
Вед. инж.	Вознесен
Инж.	Короблин

ТП 902-1-107.87-КЖИ-С6		
Сетки арматурные		
С6, С8		
Лист	Листов	
Р	1	
Проект ССР Совхоза «Империумпроект» Харьковский Водоканалпроект		

Привязан	
Инв. №	
Иж. отд.	Шейко
И.контр.	Савицкий
И.слес.	Власенко
Рук. гр.	Мазалова
Вед. инж.	Вознесен
Инж.	Короблин

ТП 902-1-107.87-КЖИ-С6 С8		
Сетки арматурные		
С6, С8		
Сборочный чертеж		
Лист	Листов	
Р	83,9	-
Проект ССР Совхоза «Империумпроект» Харьковский Водоканалпроект		

Копировал: Габбасия

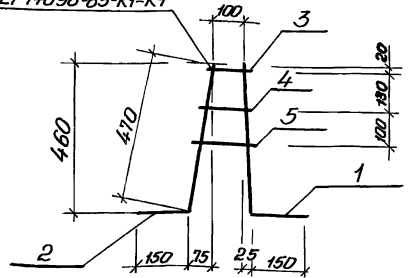
арматур А4

Копировал: Габбасия

арматур А4

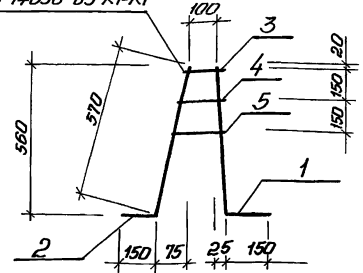
Таблицы проекта 902-1-10787 Альбом

ГОСТ 14098-85-К1-Кт



Формат Зона	Лист	Обозначение	Наименование	Кол.	Примечание
			Документация		
A3		902-1-107.87-КЖ2И-ТТ	Технические требования		
			Детали		
Б4	1	-КР1-001	Ф10А-III ГОСТ 5781-82* L=610	1	0,38кг
Б4	2	-002	Ф10А-I ГОСТ 5781-82* L=620	1	0,381кг
Б4	3	-01	L=150	1	0,09кг
Б4	4	-02	L=170	1	0,10кг
Б4	5	-03	L=200	1	0,12кг

ГОСТ 14098-85-К1-Кт



Формат Зона	Лист	Обозначение	Наименование	Кол.	Примечание
			Документация		
B3		902-1-10787-КЖ2И-ТТ	Технические требования		
			Детали		
Б4	1	-КР2-001	Ф14А-III ГОСТ 5781-82* L=710	1	0,86кг
Б4	2	-002	Ф10А-I ГОСТ 5781-82* L=720	1	0,44кг
Б4	3	-01	L=150	1	0,09кг
Б4	4	-02	L=170	1	0,10кг
Б4	5	-03	L=200	1	0,12кг

Привязан:			
Инд. №			
Ист. от:	Шрейко	/	
И. контр.:	Григоренко	/	
Ил. слух.:	Власенко	/	
Рис. ар.:	Михайлова	/	
Вед. инж.:	Василинов	/	
Инк.:	Иванов	/	

ТП 902-1-107.87-КЖ2И-КР1

Каркас плоский КР1

Сталь	Металл	Максимум
Р	1,07	-
Лист	Листов	1
<small>Горизонт ССР Р Составитель (инженер) Исполнитель Водоканалпроект</small>		

Формат А4

Привязан:			
Инд. №			
Ист. от:	Шрейко	/	
И. контр.:	Скворцова	/	
Ил. слух.:	Власенко	/	
Рис. ар.:	Михайлова	/	
Вед. инж.:	Василинов	/	
Инк.:	Иванов	/	

ТП 902-1-107.87-КЖ2И-КР2

Каркас плоский КР2

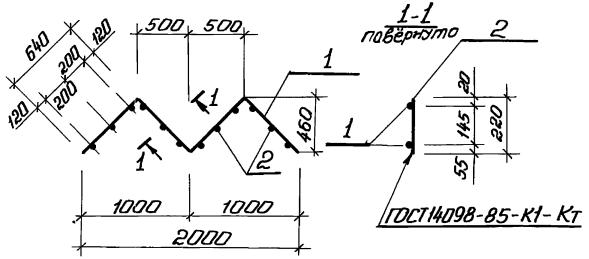
Сталь	Металл	Максимум
Р	1,61	-
Лист	Листов	1
<small>Горизонт ССР Р Составитель (инженер) Исполнитель Водоканалпроект</small>		

Копирован: Габделвага

Формат А4

Инд. № листа, Главы, и листа (Зона, лист, №)

Титуловый проект 902-1-107.87 Альбом V



Идет ли в сборку	Лист	Обозначение	Наименование	Кол.	Примечание
			<u>Документация</u>		
A3		902-1-107.87-КЖМ-ТТ	Технические требования		
			<u>Детали</u>		
B4	1	-КРЗ-001	Ф10А-1ГОСТ 5781-82* В-2560	2	1,58кг
B4	2	-002	Ф12А-1ГОСТ 5781-82* В-220	12	0,19кг

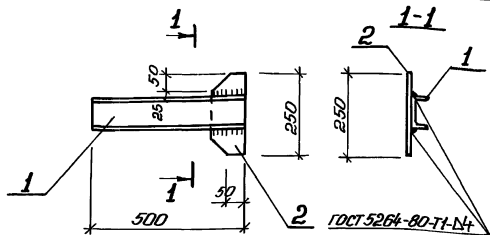
Имя, № прохода, проходы и даты	Привязан			
	Имя №			
Имя от:	Шейко	И		
И.инж.р.	Савельева	С		
И.спец.	Владенко	В		
Дир. пр.	Мисилова	М		
Дир. инж. разработки	Вознесенский	В		
Имя:	Видеодатчик	В		

ТП 902-1-107.87-КЖМ-КРЗ
 Каркас плоский
 КрЗ

Сталь	Масса	Масштаб
p	5,4	-
Лист	Листов 1	

Рострой СССР
 Словободский проект
 Харьковская
 Водоканалпроект

Имя, № прохода, проходы и даты



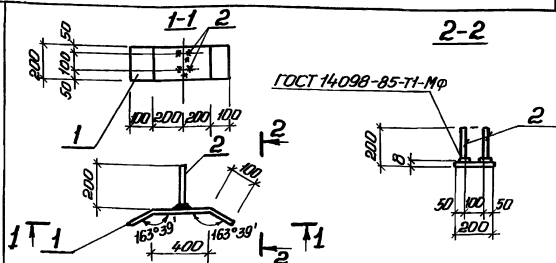
Формат	Зона	Лист	Обозначение	Наименование	Кол.	Примечание
				<u>Документация</u>		
A3			902-1-107.87-КЖ2Н-ТТ	Технические требования		
				<u>Детали</u>		
B4	1		-ММ1-001	швел-10 ГОСТ 8240-72* пер в ст. 3 кл 2 ГОСТ 535-79* r=500	1	4,3 кг
B4	2		-002	по-Б-2-8х100 ГОСТ 103-76* ло-са в ст. 3 кл 2 ГОСТ 535-79* r=250	1	40 кг

Привязан	
Инт. №	
И. контр.	
Л. спец.	
Рис. ар.	
Вед. инж.	
Инж.	

ТП 902-1-107.87-КЖ2Н ММ1		
Изделие соединительное ММ1	Стандарт	Материал
	Р	5,3
	Лист	Листов 1
	Госстрой СССР Специальноконструкторский Харьковский Водоканалпроект	

Контроль: Гудовенко

формат А4



Формат	Зона	Лист	Обозначение	Наименование	Кол.	Примечание
				<u>Документация</u>		
A3			902-1-107.87-КЖ2Н-ТТ	Технические требования		
				<u>Детали</u>		
B4	1		ММ2-001	по-Б-2-8х200 ГОСТ 103-76* ло-са в ст. 3 кл 2 ГОСТ 535-79* r=600	1	7,5 кг
B4	2		-002	φ16 А-III ГОСТ 5781-82 r=200	2	0,18 кг

Привязан	
Инт. №	
И. контр.	
Л. спец.	
Рис. ар.	
Вед. инж.	
Инж.	

ТП 902-1-107.87-КЖ2Н ММ2		
Изделие соединительное ММ2	Стандарт	Материал
	Р	7,86
	Лист	Листов 1
	Госстрой СССР Специальноконструкторский Харьковский Водоканалпроект	

Контроль: Гудовенко

формат А4