

ТИПОВОЙ ПРОЕКТ
902-1-1/2.88

КАНАЛИЗАЦИОННАЯ НАСОСНАЯ СТАНЦИЯ
ПРОИЗВОДИТЕЛЬНОСТЬЮ 120-660 М³/Ч. НАПОРОМ 6-51 М
ПРИ ГЛУБИНЕ ЗАЛОЖЕНИЯ ПРОВОДЯЩЕГО КОЛЛЕКТОРА 4,0 М
(СБОРНО-МОНОЛИТНЫЙ ВАРИАНТ)

АЛЬБОМ 4

КЖ И.И. ИЗДЕЛИЯ СТР. 2... 20
АРИ. ИЗДЕЛИЯ СТР. 2... 24

						Привязка	
ИЧБ/НЗ							

Формат А3

ТИПОВОЙ ПРОЕКТ
902-1-142.88

КАНАЛИЗАЦИОННАЯ НАСОСНАЯ СТАНЦИЯ
ПРОИЗВОДИТЕЛЬНОСТЬЮ 120-667 М³/Ч, НАПОРОМ 6-51 М
ПРИ ГЛУБИНЕ ЗАЛОЖЕНИЯ ПОДВОДЯЩЕГО КОЛЛЕКТОРА 4,0 М
(СБОРНО-МОНОЛИТНЫЙ ВАРИАНТ)

АЛЬБОМ 4

ПРИМЕНЕННЫЕ ТИПОВЫЕ МАТЕРИАЛЫ:
СЕРИЯ 7.902-4 БАК РАЗРЫВА СТРУИ ВМЕСТИМОСТЬЮ 180А

РАЗРАБОТАН ПРОЕКТНЫМ ИНСТИТУТОМ
ХАРЬКОВСКИЙ БОДОКАНАЛПРОЕКТ

ГЛАВНЫЙ ИНЖЕНЕР ИНСТИТУТА *Д* Г.А. БОМДАРЕНКО
ГЛАВНЫЙ ИНЖЕНЕР ПРОЕКТА *В.С.* В.С. АЛЯЮК

Распространитель ЦИТП (Тбилисский филиал)

УТВЕРЖДЕН И ВВЕДЕН В ДЕЙСТВИЕ
ГЛАВНЫМ УПРАВЛЕНИЕМ ПРОЕКТИРОВАНИЯ ГОССТРОЯ СССР
ПРОТОКОЛА ОТ 09.08.86. №53

Альбом 4

ТЛ 902-1-142 88

Обозначение документа	Наименование	Стр.
902-1-42.88-КЖИ.ДО	Содержание выпуска	2
-КЖИ.ТТ	Технические требования	3
-КЖИ.П2	Плита покрытия ПП2	4
-КЖИ.ПП4	Плита покрытия ПП4	5
-КЖИ.К 1	Короб К1	6
-КЖИ.ОП1	Опорная подушка ОП1	6
-КЖИ.П1	Плиты перекрытия П1, П3, П5... П9	7-1
-КЖИ.П2	Плита П2, П4, П10, П12, П13, П14	9
-КЖИ.Б1	Балка Б1, Б2	10
-КЖИ.Б3	Балка Б3, Б4	11
-КЖИ.ПБ2	Перемычка ПБ2	12
-КЖИ.МН5	Изделие закладное МН5	12
-КЖИ.МС1	Изделие соединительное МС1, МС2	13
-КЖИ.МН2	Изделие закладное МН2	13
-КЖИ.МН4	Изделие закладное МН4	14
-КЖИ.МН3	Изделие закладное МН3	14
-КЖИ.МН1	Изделие закладное МН1	15
-КЖИ.С1	Сетка С1	15
-КЖИ.Кр6	Каркас Кр6, Кр7	16
-КЖИ.С2	Сетка С2, С3	16
-КЖИ.Кр8	Каркас Кр8... Кр10	17
-КЖИ.Кр1	Каркас Кр1... Кр4	17
-КЖИ.Кр5	Каркас Кр5, Кр11	18
-КЖИ.РС2	Ведомость расхода стали Б1... Б4	18
-КЖИ.РС1	Ведомость дополнительного расхода стали	19

Лист № документа и дата издания

7-1988

Обозначение документа	Наименование	Стр.
902-1-142.88-АРИ.ДО	Содержание выпуска	20
-АРИ.ТТ	Технические требования	20
-АРИ.КД1	Дверной блок КД1	21-22
-АРИ.П1	Дверные полотна П1... П4	23
-АРИ.К1	Коробка К1	24
-АРИ.НС1	Накладка НС1	24

Привязки

Имя №	Имя	Дата
РАЗРАБ. УЛЬЯНОВСКАЯ	И.В.	1988
РАСЧЕТ. А.А. РОДИЧКИН	С.В.	"
ПРОБ. Г.А. РОДИЧКИН	С.В.	"
ВЕД. ИНЖ. ГОРЮНОВИЧ	С.В.	"
РУК. ОР. А.А. РОДИЧКИН	С.В.	"
П. СПЕЦ. В.А. СЕРГЕЕВ	С.В.	"
ИЗМ. СПЕЦ. ШЕЛКО	С.В.	"
Н. КОНТР. С.А. КОХАНОВСКАЯ	С.В.	"

ТЛ 902-1-142.88 - КЖИ. ДО

Содержание выпуска

Имя	Дата
И.А. ДИКИН	1988
С.А. СЕРГЕЕВ	"
С.А. СЕРГЕЕВ	"
В.А. КОХАНОВСКАЯ	"

Копировал Шведова

Т-2010 / 1 формат А3

Альбом 4

Технические требования к изготовлению арматурных и закладных изделий

- 1. Плоские арматурные изделия следует изготавливать при помощи контактной точечной сварки по ГОСТ 14098-85.
- 2. Сварку каркасов производить во всех точках пересечения стержней.
- 3. Размеры каркасов даны по осям и торцам стержней.
- 4. Сварку закладных изделий производить в соответствии с ГОСТ 14098-85 "Соединения сварные арматуры и закладных изделий железобетонных конструкций" и ГОСТ 5264-80.
- 5. Качество арматурных и закладных изделий должно удовлетворять требованиям ГОСТ 13922-75 и ГОСТ 23858-79.
- 6. Качество сварных швов принять по наименьшей толщине свариваемых элементов.
- 7. Материал прокатной стали закладных изделий принять марки Вст 3 пс 6-1 для сварных конструкций по ТУ 14-1-3023-80 и Вст 3 кл 2 по ГОСТ 535-79*.

№ 10104 (получить в штаб ВВАИ, штаб 4) 1-8019

	ИЗГОТОВ.	Исполнитель	Дата	В.В.
Привязан		Сорокин		*
		Сорокин		*
		Сорокин		*
		Сорокин		*
		Власов		*
		Шейко		*
		Борисов		*

ТП 902-1-14288-КХИ.ТТ

Технические требования.

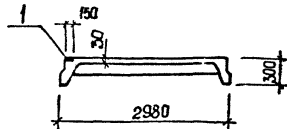
Имя	Подпись	Дата
Р		

(Печать ВВАИ)
Содержательный отдел
Харьковский
Волонтерский

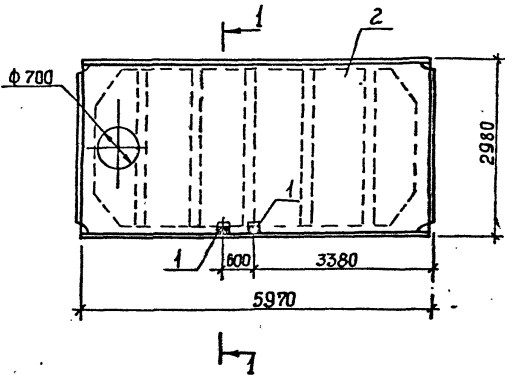
Копировал Шварова

Альбом 4

1-1



Поз.	Наименование	Мод.	Обозначение документа
1	Узелие закладное		
	МН 106-3	.2	Г.400-15 В1. 120-08
2	Плита ПВ.7-3А Ш. В.-Т	1	ГОСТ 22701.2-77*



Технические требования см. ТП 902-142.88-КЖИ.И.ПП2
 Остальное см. плиту ПВ.7-3А Ш. В.-Т по
 ГОСТ 22701. 2-77*
 Масса плиты 3,2 т.

Ш.В. МЕТОД ПРОЛОЖЕНИЯ ПЛАТЫ. ВЕРН. М.В. К. В.С. 1-8015

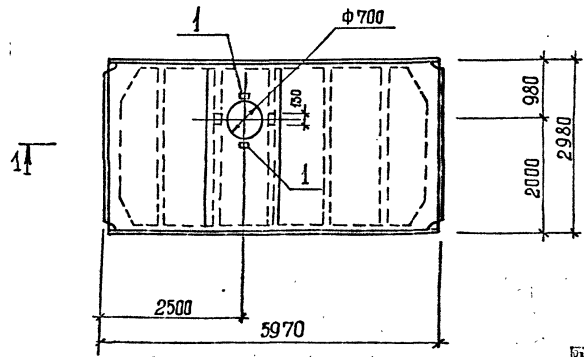
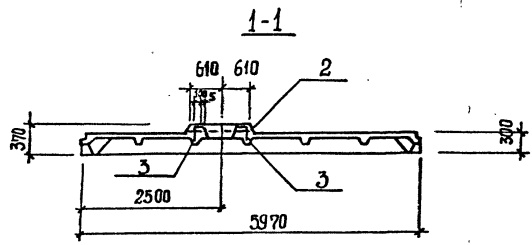
Привязки		Разработчик: Комарова	Дата: 12/82	Есть:	ТП 902-142.88-КЖИ.И.ПП2	Лист:	Листов:
		Проверил: Сидорова	12/82	✓		1	4
		Доб.:	12/82	✓			
		Установил: Сидорова	12/82	✓			
		Рис. в.р.: И. Брембо	12/82	✓			
		Тех. спец.: Василько	12/82	✓	Плита покрытия ПП2		Государственный Харьковский Вордхэллпроект
		Нач. отд.: Шедко	12/82	✓			
		Н. контр.: Волкельская	02/82	✓			

Копировал Шедцова

7-3049 (4)

Стр. 23

Альбом 4



№	Наименование	Мод.	Обозначения документа
1	Изделие закладное		ГОСТ 22701.5-77*
	М6	4	
2	Класс КР2	1	
3	КР8	2	
4	Бетон класса В25, м ³	0,2	

Остальное см. плиты ПР 3А ШБ-Т по ГОСТ 22701.5-77.*
 В плите ПП 4 класс КР2 заменить классом КР8 в указанных местах.
 Арматуру сеток в месте расположения отверстия вырезать по месту.

Инв. № 7-902
 Плиты, Плиты, Альбом № 4

ПРИМЕР			
Инв. №			

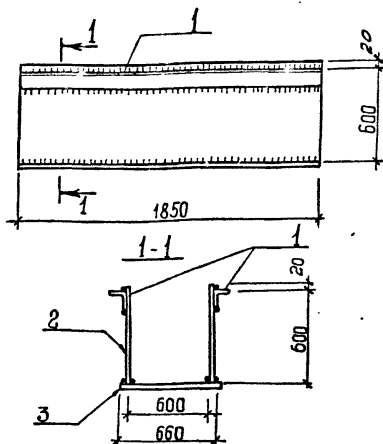
Класс	КР2	4	0,2
Расширитель	СД	СД	СД
Проб.	А	А	А
Водост.	С	С	С
Фук. с.р.	С	С	С
П. с. п.	С	С	С
Кл. с. р.	С	С	С
Н. № пр.	С	С	С

ПР 902-4-142.88-КЖ.И. ПП4	
Плита покрытия ПП4	Часть Лист 1
	Лист 1
Госстрой СССР Союзгипроинженерпроект Харьковский Водоканалпроект	

Композит Шибсета

77-210 (4)

Альбом 4



Марка	Поз	Наименование	Кол.	Масса ед., кг	Масса короба, кг
К1	1	Л 75х6, $\ell = 1850$	2	10,73	186,96
	2	- 6х620, $\ell = 1850$	2	54,0	
	3	- 6х660, $\ell = 1850$	4	57,5	

Привязки

Технические требования см. ТП 902-1-142.88-КЖ1И.И.Т
 Полоса по ГОСТ 82 - 70*
 Уголок по ГОСТ 8509 - 72*

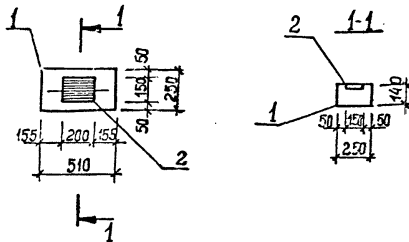
ТП 902-1-142.88 - КЖ1И.И. К1

Короб К1

Масштаб Лист Листов
 Р 1
 Проектный отдел
 Харьковский
 Водоканалпроект

Формат А4

ИЗБ. ЛИСТОВ	ПОСЛЕД. И. ОСТА. ВЪЗМ. ЛИСТ	ИЗМ. ЛИСТ
7-209		
ИЗМ. №		
Разработчик	Полосовская	Лист
Расчетчик	Саврончик	Лист
Проб.	Саврончик	Лист
Вед. инж.	Саврончик	Лист
Рук. гр.	Абрамцова	Лист
М. спец.	Власенко	Лист
нач. отд.	Шевцова	Лист
И. контр.	Савонская	Лист



Поз	Наименование	Кол.	Обозначение документа
1	Опорная подушка ОП 5.2-Т	1	12252.И.4000-01
2	Изделие закладное МН 114-Б	1	1400.15.120-59

Технические требования см. ТП 902-1-142.88-КЖ1И.И.Т
 Масса опорной подушки 0,05т.

Привязки

ТП 902-1-142.88 - КЖ1И.И. ОП1

Опорная подушка ОП1

Масштаб Лист Листов
 Р 1
 Проектный отдел
 Харьковский
 Водоканалпроект

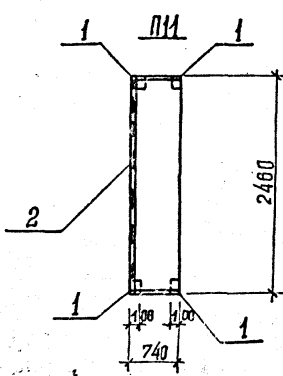
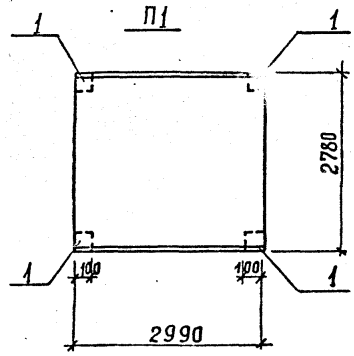
ИЗБ. ЛИСТОВ	ПОСЛЕД. И. ОСТА. ВЪЗМ. ЛИСТ	ИЗМ. ЛИСТ
7-209		
ИЗМ. №		
Разработчик	Полосовская	Лист
Расчетчик	Саврончик	Лист
Проб.	Саврончик	Лист
Вед. инж.	Саврончик	Лист
Рук. гр.	Абрамцова	Лист
М. спец.	Власенко	Лист
нач. отд.	Шевцова	Лист
И. контр.	Савонская	Лист

Копиробля: Шевцова

Т-3019 (4)

Формат А4

Альбом 4



Поз.	Наименование	кол. плит							Обозначение документа
		П1	П3	П5	П6	П7	П8	П9	
1	Бетон закладной МН541	4	4	4	4	4	4	4	1.400-15 Вып. 1
2	МН 552, М		3,4	0,7			3,0	0,7	1.400-15 Вып. 1
3	Ф 12 А-III, С=720; 0,63 кг					8		4	без черт.
4	Ф 12 А-III, С=1000; 0,89 кг					4		4	без черт.
5	Ф 12 А-III, С=1800; 1,59 кг					2			без черт.
6	Ф 18 А-III, С=120; 1,4 кг				8				без черт.
7	Ф 18 А-III, С=1100; 2,20 кг				2				без черт.
8	Ф 18 А-III, С=1600; 3,20 кг				2				без черт.
9	Ф 18 А-III, С=2740; 5,45 кг				2				без черт.
10	П24-5б	1							3.006.1-2/82
11	П9г-15б		1						3.006.1-2/82
12	П24г-5б			1				1	3.006.1-2/82
13	П16г-15				1		1		3.006.1-2/82
14	П16г-15					1			3.006.1-2/82
15	П21г-5б	1							3.006.1-2/82

Технические требования см. ТП 902-1-142.88-КЖИ. ТТ
 Арматура: класса А-III по ГОСТ 5781-82*

Листовой материал Листа 13/2029

РАЗРАБ	ИСПОЛ	Ч	Э.82
РАСЧЕТ	АВТОРИТ	С	И
ПРОБ	АВТОРИТ	С	И
Э.А.ЛИН	АВТОРИТ	С	И
П.К. ЗР	АВТОРИТ	С	И
П.А. СПОД	АВТОРИТ	С	И
И.С. ПОВ	ШЕЛК	И	И
И.В. БОТН	ЮЖКО	С	И

ТП 902-1-142.88-КЖИ. П1

Плиты перекрытия

П1, П3, П5...П9

СТАДИИ	ЛИСТ	ИСПОЛ
Р	1	2

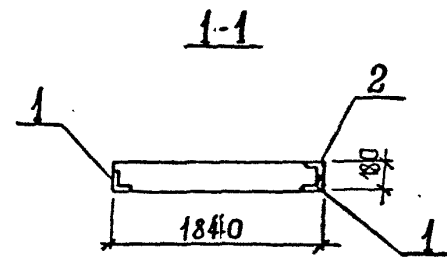
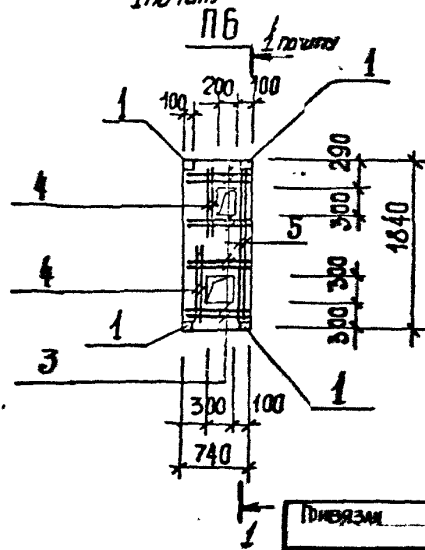
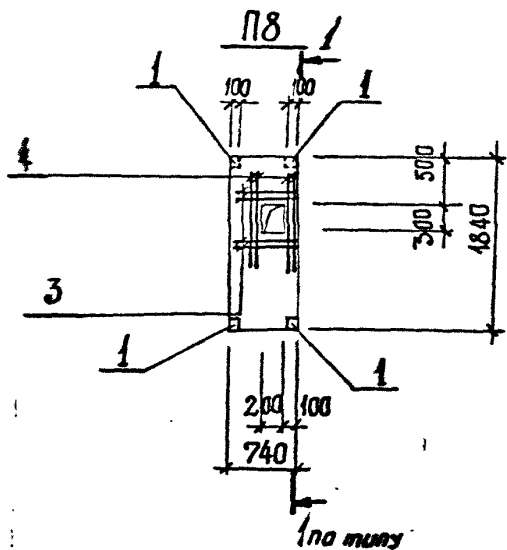
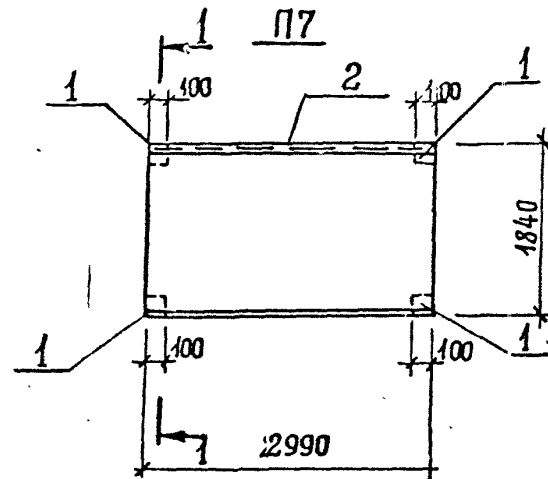
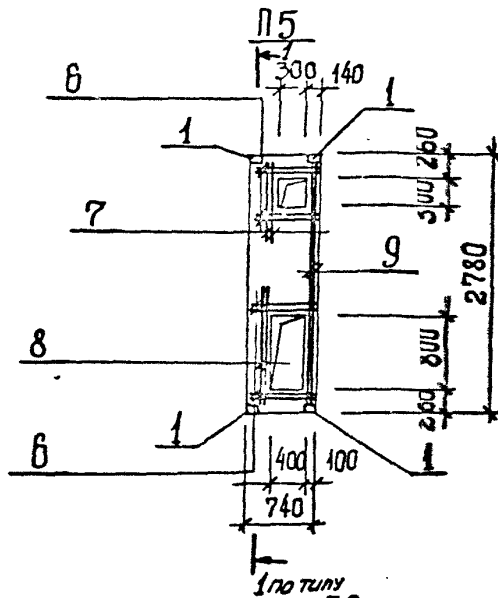
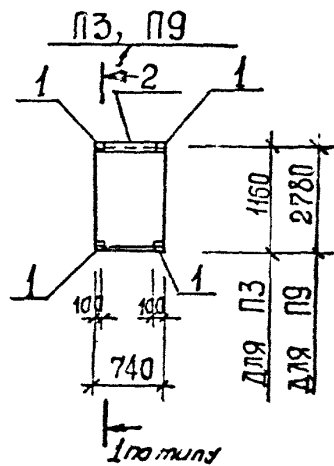
ГОСТЫ И СПОС
 СОВЕТСКОГО СОЮЗА
 ДАРКОВСКИЙ
 ВЫДЕЛ/АЛФ/ЭЖИ

Копировала Шелк Ю.В.

Т-3029 (1)

альбом Л3

Альбом 4



ИЗВ. № ПОСЛ. ПОПРАВКИ И ДАТА ВЗАМ. ИЛИ
7-00000

ПРОВЕРКА			
ИЗВ. №			

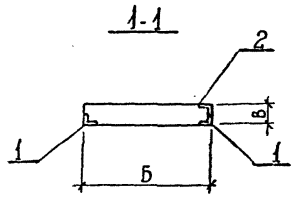
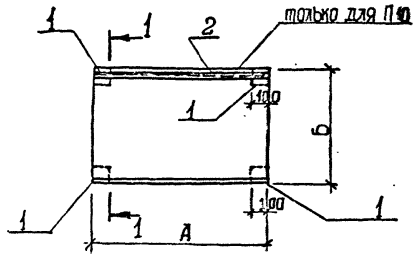
ТП 902-1-142.88 - КИ.И. П1

Лист 2

Копирован Шевцова. ФОРМАТ А3
Т-3019 (4)

АБСОМ 4

П2, П4, П10, П12, П13, П14



№	Наименование	кол. на плиту П						Обозначение документа
		2	4	10	12	13	14	
1 Изделие заводное								
	МН 541	4	4	4	4	4	4	1.400-15.В.1.540-09
2	МН 55Б,М	-	-	2,6	-	-	-	1.400-15.В.1.550-07
	П2г-5Б	1						3.006.1-2/82
	П2г-5Б		1					3.006.1-2/82
	П18г-8Б			1	1			3.006.1-2/82
	П9г-15				1			3.006.1-2/82
	П16-15						4	3.006.1-2/82

Наименование	размеры, мм			примечание
	А	Б	В	
П2	2460	740	160	
П4	2780	740	180	
П10	2160	740	150	
П12	1160	740	120	
П13	2160	740	150	
П14	1840	2590	180	

Технические требования см. ТП 902-1-142.88.КЖ.И.ТТ

7-9075

Разраб.	Исполнитель	Удк	ЭЗБ
Расчет	Загоричник	Сред	И
Проб.	Загоричник	Сред	И
Исп. инж.	Загоричник	Сред	И
Инж. ер.	Абрамова	Инж	Б
Инж. ер.	Власенко	Инж	Б
Инж. ер.	Шенко	Инж	Б
Инж. ер.	Савельева	Инж	И

ТП 902-1-142.88-КЖ.И.П2

Плита П2, П4, П10,
П12, П13, П14.

Исп. инж.	Лист	Кол. листов
Р	1	1

Составитель: Шенко
Удк: 621.001.001
Вид: окандалросл

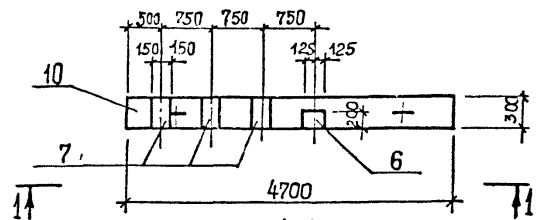
Копирбай Шенцова

7-9075 (9)

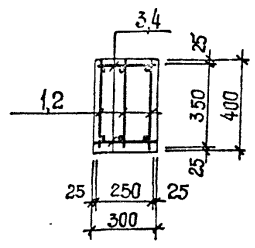
Формат А3

Альбом 4

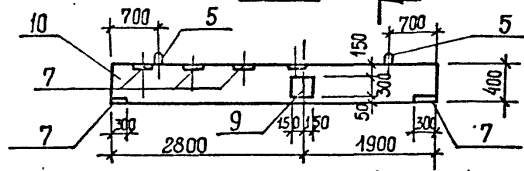
Б1



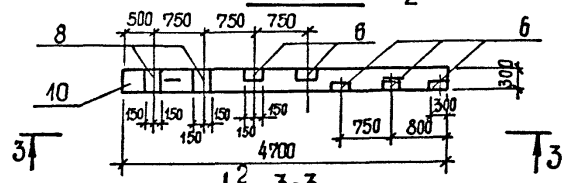
2-2



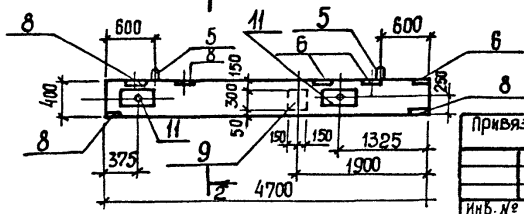
1-1



Б2



3-3



Поз.	Наименование	кол. на балку		Обозначение документа
		Б1	Б2	
1	Класс Кр 9	3		902142.88-КШ.И.Кр8
2	Класс Кр 8	3		902142.88-КШ.И.Кр8
3	Ф8АТ ρ=250; 0,1кг	48		без четт.
4	Ф8АТ ρ=250; 0,1кг	48		без четт.
5	Изделие заводское УП1-31.	2	2	1.400-9
6	МН 121-3	1	5	1.400-15
7	МН 144-3	5		1.400-15
8	МН 126-3	4		1.400-15
9	МН 124-5	1	1	1.400-15
11	МН 5	2		902142.88-КШ.И.МН.5
10	Бетон класса В15М ³¹	057	057	

Технические требования см. тп 902142.88-масса балки Б1, Б2 - 2,4т
 Арматура А-I по ГОСТ 5781-82*

№ п/п по плану
 7-9029
 наименование
 0302142.88

Привязки

РАЗРАБ.	ПРОЕКТ	ПРОБ.	ВЕД. ИТ.	Д.К.С.С.	И.С.С.С.	И.С.С.С.	И.С.С.С.	И.С.С.С.
ПРЯДИНА	САФРОНИЧ	САФРОНИЧ	САФРОНИЧ	САФРОНИЧ	САФРОНИЧ	САФРОНИЧ	САФРОНИЧ	САФРОНИЧ
САФРОНИЧ	САФРОНИЧ	САФРОНИЧ	САФРОНИЧ	САФРОНИЧ	САФРОНИЧ	САФРОНИЧ	САФРОНИЧ	САФРОНИЧ
САФРОНИЧ	САФРОНИЧ	САФРОНИЧ	САФРОНИЧ	САФРОНИЧ	САФРОНИЧ	САФРОНИЧ	САФРОНИЧ	САФРОНИЧ
САФРОНИЧ	САФРОНИЧ	САФРОНИЧ	САФРОНИЧ	САФРОНИЧ	САФРОНИЧ	САФРОНИЧ	САФРОНИЧ	САФРОНИЧ
САФРОНИЧ	САФРОНИЧ	САФРОНИЧ	САФРОНИЧ	САФРОНИЧ	САФРОНИЧ	САФРОНИЧ	САФРОНИЧ	САФРОНИЧ
САФРОНИЧ	САФРОНИЧ	САФРОНИЧ	САФРОНИЧ	САФРОНИЧ	САФРОНИЧ	САФРОНИЧ	САФРОНИЧ	САФРОНИЧ

Тп 902-1-14.2.88 - КШ.И.М. Б1

Балка Б1, Б2

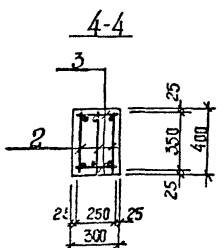
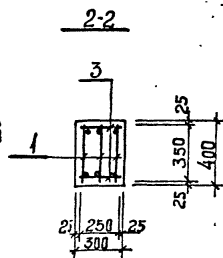
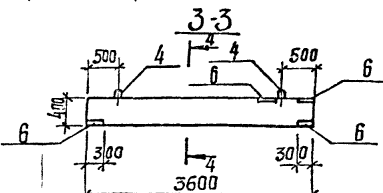
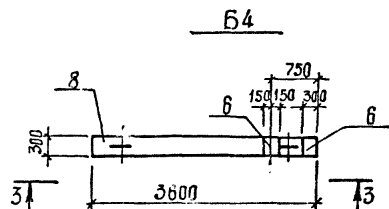
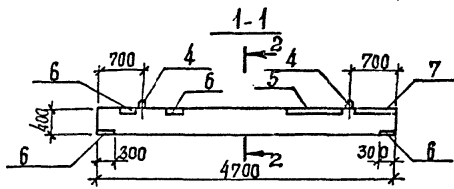
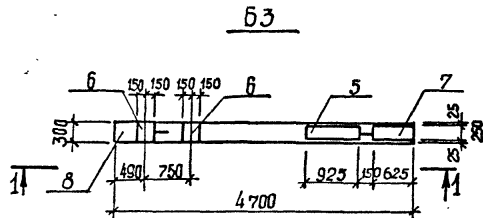
Стандарт	Лист	Листов
Р	1	1

копирует Шевцова

Т-3019 (4)

формат А3

Альбом 4



Поз.	Наименование	кол. на балку		Обозначение документа
		Б3	Б4	
1	Каркас Кр 8:	3	3	ТП 902-14288-КЖИ.И.Б3
2	Каркас Кр 10:	3	3	ТП 902-14288-КЖИ.Кр 8
3	Ф 8 А-Т, l=250; Ø1кр	48	36	Без четвёртки
4	УП1-3	2	2	1.400-9
5	МН 131-5, l=925	1	-	1.400-13
6	МН 126-3	4	4	1.400-15
7	МН 131-5, l=625	1	-	1.400-15
8	Бетон класса В15, м³	0,57	0,45	

Технические требования см. 902-1-14288-КЖИ.ТТ
 Масса балки Б3 - 1,8т ; Б4 - 1,1т
 Арматура А-Т по ГОСТ 5781-82 *

ИЗДАНИЕ ПОСЛЕДНЕЕ
 7-9019

ИЗДАНИЕ ПОСЛЕДНЕЕ	ПРОЕКТИРОВЩИК	И.И.	В.В.
РАССЧИТАН	РАСЧЕТЧИК	С.С.	И.И.
ПРОЕКТ	ПРОЕКТИРОВЩИК	С.С.	И.И.
РЕВ. 02	РАСЧЕТЧИК	В.В.	И.И.
РЕВ. 01	РАСЧЕТЧИК	В.В.	И.И.
И.И.	И.И.	И.И.	И.И.
И.И.	И.И.	И.И.	И.И.
И.И.	И.И.	И.И.	И.И.
И.И.	И.И.	И.И.	И.И.

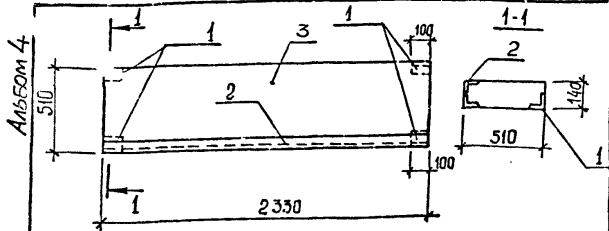
При заказе			
Изм. №			

ТП 902-142.88-КЖИ.И. Б3

Балка Б3, Б4

СТАТУС	ИЗМ.	ЛИСТЫ
Р	1	1
ИЗДАНИЕ ПОСЛЕДНЕЕ		
Содержит:	КАНАЛИЗАЦИОННЫЙ	КАНАЛИЗАЦИОННЫЙ
РЕЗЕРВУАР		

Формат А3



Поз.	Наименование	Кол.	Обозначение документа
1	Надежные закладное МН 541	4	1.400-15.81 540-02
2	МН 548, $\ell=2330$	1	1.400-15.61 540-09
3	2 ПП 25-8	1	1.038.1-1.2

Технические требования см. ТП 902-1-142.88-КЖ1.И.Т
 Оплучбонный чертенж см. 1.038.1-1.2
 Масса перемычки 0,416 т

И.б. №	И.б. №	И.б. №	И.б. №
М.Б.С.С.С.	М.Б.С.С.С.	М.Б.С.С.С.	М.Б.С.С.С.
М.Б.С.С.С.	М.Б.С.С.С.	М.Б.С.С.С.	М.Б.С.С.С.
М.Б.С.С.С.	М.Б.С.С.С.	М.Б.С.С.С.	М.Б.С.С.С.
М.Б.С.С.С.	М.Б.С.С.С.	М.Б.С.С.С.	М.Б.С.С.С.

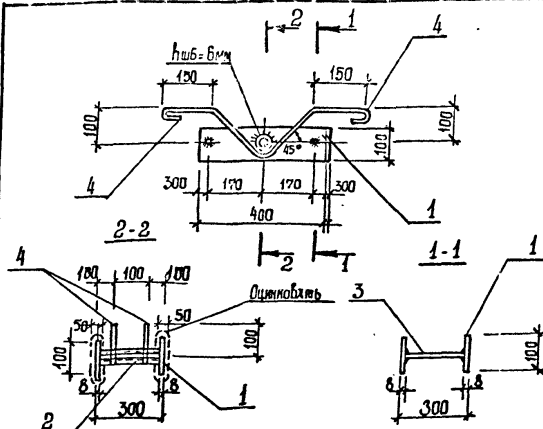
ТП 902-1-142.88 - КЖ1.И. ПБ 2

Перемычка ПБ 2

Издана	Лист	Листов
Р	1	1

Росстроин СССР
 Союзвостройпроект
 Харьковский
 Водоканалпроект

Формат А4



Поз.	Наименование	Кол.	Масса ед. кр.	Масса изделия кг
1	~100 x 8, $\ell=4100$	2	2,51	7,77
2	Тр Ду 32x3, $\ell=285$	1	0,61	
3	Ф 10 А-I, $\ell=285$	2	0,19	
4	Ф 12 А-I, $\ell=998$	2	0,88	

Технические требования см. ТП 902-142.88-КЖ1.И.Т
 Полоса по ГОСТ 103-76*
 Арматура класса А-I по ГОСТ 5781-82*
 Труба по ГОСТ 8732-78*

И.б. №	И.б. №	И.б. №	И.б. №
М.Б.С.С.С.	М.Б.С.С.С.	М.Б.С.С.С.	М.Б.С.С.С.
М.Б.С.С.С.	М.Б.С.С.С.	М.Б.С.С.С.	М.Б.С.С.С.
М.Б.С.С.С.	М.Б.С.С.С.	М.Б.С.С.С.	М.Б.С.С.С.
М.Б.С.С.С.	М.Б.С.С.С.	М.Б.С.С.С.	М.Б.С.С.С.

ТП 902-1-142.88 - КЖ1.И. МН 5

Изделие закладное
 МН 5

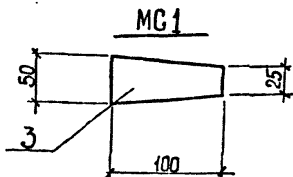
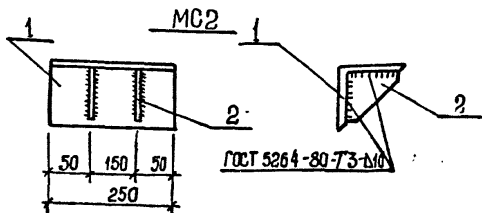
Издана	Лист	Листов
Р	1	1

Росстроин СССР
 Союзвостройпроект
 Харьковский
 Водоканалпроект

Копировал: Шевова

Т-3019 (4)

Формат А4



Марка	Поз	Наименование	Кол.	Масса ед. кг	Масса изделия, кг
MG 1	3	Полоса 8 x 100, l=50	1	0,31	18,3
MG 2	1	Уголок 200x12, l=250	1	14,8	
	2	Полоса 10x150, l=150	2	177	

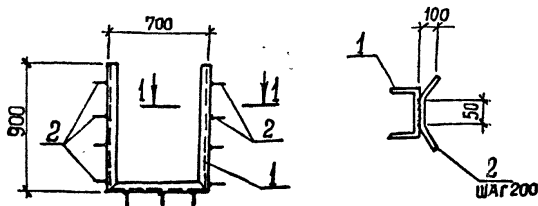
Полоса по ГОСТ 103-76*
Уголок по ГОСТ 3509-72*

ТП 902-142.88-КЖИ. МС1

Изделие соединительное МС 1, МС 2

Лист Лист Листов
2 1 1
Составитель: С.С.Р.
Содержатель: М.А.М.
Дарьковский
Бориславский

Формат А4



Поз	Наименование	Кол.	Масса ед., кг	Масса изделия, кг
1	ГНС 80x50x4, l=2,5м	1	12,96	15,3
2	φ 8А-III, l=450	13	0,18	

Технические требования см. ТП 902-1-142.88.КЖИ.ИТ
Арматура: класса А-III по ГОСТ 5781-82*
швеллеры по ГОСТ 8278-85.

ТП 902-142.88-КЖИ. МН2

Изделие закладное МН 2

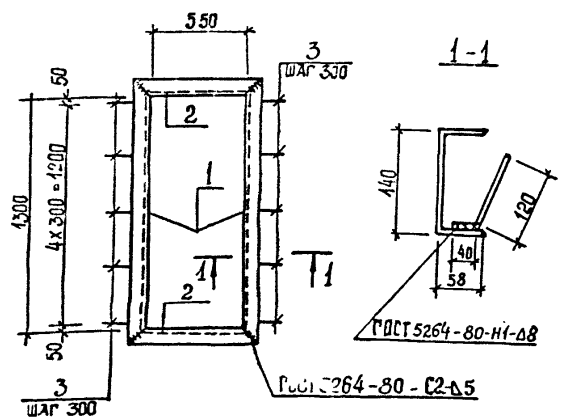
Лист Лист Листов
1 1 1
Составитель: С.С.Р.
Содержатель: М.А.М.
Дарьковский
Бориславский

Копир: Ял. Шейцова

Т-3019 (0)

Формат А4

Альбом 4

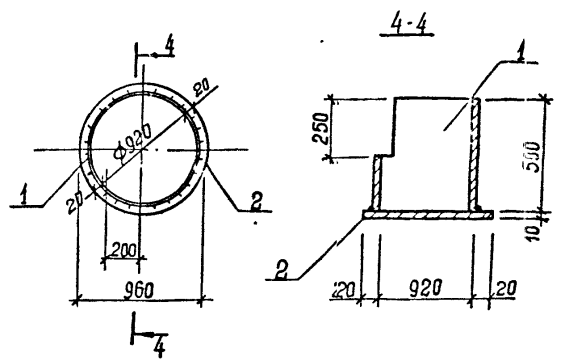


Поз.	Наименование	Кол.	Масса ед., кг	Масса изделия, кг.
1	С 14, $\ell = 1438$	2	17,7	53,4
2	$\ell = 660$	2	8,2	
3	$\Phi 10 \text{ А-III}, \ell = 160$	10	0,16	

Имя, ф. и. отчество	Привязан	
	Инв. №	
	Разраб. Комовская	Уваж.
	Расчит. Сафронович	Уваж.
	Посл. Сафронович	Уваж.
Имя, ф. и. отчество	Вед. инж. Сафронович	Уваж.
	Инж. г.р. Абрамова	Уваж.
	Инж. слес. Власенко	Уваж.
	Инж. ст. Шейко	Уваж.
	Н. контр. Сокольская	Уваж.

Технические требования см. ТП 902-142.88-КЖИ.И. МН4-Швеллер ГОСТ 8240-72*
 Арматура: класса А-III ГОСТ 5781-82*
ТП 902-142.88-КЖИ.И. МН4
Изделие закладное МН4

формат А4



поз.	Наименование	кол.	Масса ед., кг.	Масса изделия, кг.
1	Труба ст-920x10, $\ell = 500$	1	112,2	184,5
2	Полоса 960x10, $\ell = 960$	1	72,3	

Технические требования см. ТП 902-142.88-КЖИ.И. Труба по ГОСТ 10704-76*
 Полоса по ГОСТ 82-70*
ТП

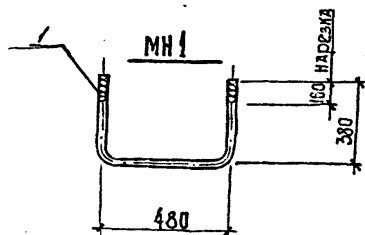
Имя, ф. и. отчество	Привязан	
	Инв. №	
	Разраб. Комовская	Уваж.
	Расчит. Сафронович	Уваж.
	Посл. Сафронович	Уваж.
Имя, ф. и. отчество	Вед. инж. Сафронович	Уваж.
	Инж. г.р. Абрамова	Уваж.
	Инж. слес. Власенко	Уваж.
	Инж. ст. Шейко	Уваж.
	Н. контр. Сокольская	Уваж.

ТП 902-142.88-КЖИ.И. МН3
Изделие закладное МН3

Копиробля: Шейцова

Т-3019 (4)

формат А4



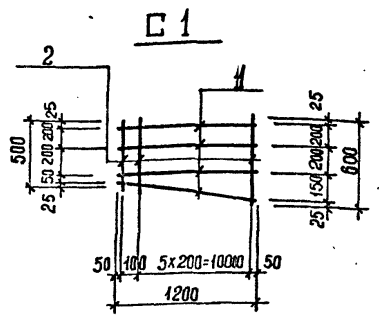
Поз.	Наименование	Кол.	Масса ед., кг	Масса изделия, кг
1	φ 20 А-I, L=1240	1	3,06	3,06

Технический требования см. 902-1-142.88-КЖИ.И.ТТ
Арматура: А-I по ГОСТ 5781-82*

ИЗМ. ПОЯСНЕНИЯ
Т. 9019
ИЗМ. ПОЯСНЕНИЯ
И ДАТА

РАЗРАБ.	И. ПЕЛЮС	И. ПЕЛЮС
РАССЧИТ.	САФОННИК	САФОННИК
ПРОБ.	САФОННИК	САФОННИК
И. П. ШИШ	САФОННИК	САФОННИК
И. П. ЗР	САФОННИК	САФОННИК
И. П. СЛ. Ш	САФОННИК	САФОННИК
И. П. ОТА	САФОННИК	САФОННИК
И. П. КОНТР.	САФОННИК	САФОННИК

ТЛ 902-1-142.88-КЖИ.И. МН1		
(Лист)	Лист	Листов
Р	1	1
Изделие заводное МН1		
Состав: МН1, МН2, МН3, МН4, МН5, МН6, МН7, МН8, МН9, МН10, МН11, МН12, МН13, МН14, МН15, МН16, МН17, МН18, МН19, МН20, МН21, МН22, МН23, МН24, МН25, МН26, МН27, МН28, МН29, МН30, МН31, МН32, МН33, МН34, МН35, МН36, МН37, МН38, МН39, МН40, МН41, МН42, МН43, МН44, МН45, МН46, МН47, МН48, МН49, МН50, МН51, МН52, МН53, МН54, МН55, МН56, МН57, МН58, МН59, МН60, МН61, МН62, МН63, МН64, МН65, МН66, МН67, МН68, МН69, МН70, МН71, МН72, МН73, МН74, МН75, МН76, МН77, МН78, МН79, МН80, МН81, МН82, МН83, МН84, МН85, МН86, МН87, МН88, МН89, МН90, МН91, МН92, МН93, МН94, МН95, МН96, МН97, МН98, МН99, МН100		
Формат А4		



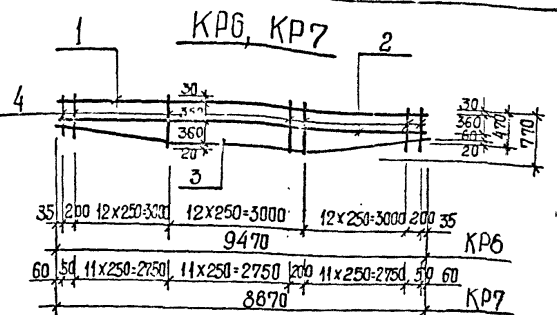
Поз.	Наименование	Кол.	Масса ед., кг	Масса изделия, кг
1	φ 8 А-I, L=1200	4	0,48	3,36
2	φ 8 А-I, L=550	7	0,22	

Арматура: класса А-I по ГОСТ 5781-82*

ИЗМ. ПОЯСНЕНИЯ
И ДАТА

РАЗРАБ.	И. ПЕЛЮС	И. ПЕЛЮС
РАССЧИТ.	САФОННИК	САФОННИК
ПРОБ.	САФОННИК	САФОННИК
И. П. ШИШ	САФОННИК	САФОННИК
И. П. ЗР	САФОННИК	САФОННИК
И. П. СЛ. Ш	САФОННИК	САФОННИК
И. П. ОТА	САФОННИК	САФОННИК
И. П. КОНТР.	САФОННИК	САФОННИК

ТЛ 902-1-142.88-КЖИ.И. С1		
Сетка С1		
(Лист)	Лист	Листов
Р	1	1
Изделие заводное МН1		
Формат А4		



МАРКА КАРКАСА	Поз.	НАИМЕНОВАНИЕ	КОЛ.	МАССА ЕД., КГ	МАРКА МАРКАСА КР
КР6	1	Ф 18 А-III, L=9470	1	18,94	45,8
	2	12А-III, L=9470	1	8,42	
	3	12А-III, L=9490	1	8,45	
	4	8А-I, Lср=620	40	0,25	
КР7	1	Ф 18 А-III, L=8670	1	17,34	42,0
	2	12А-III, L=8670	1	7,72	
	3	12А-III, L=8690	1	7,73	
	4	8А-I, Lср=620	37	0,25	

Арматура: класса А-I, А-II по ГОСТ 5781-82*

Имя, Фамилия, Подпись, Дата, Место, Инст.

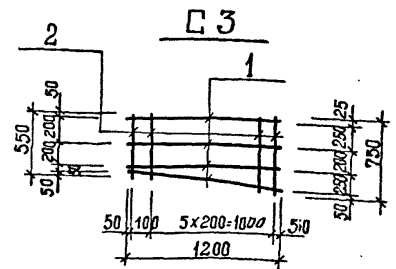
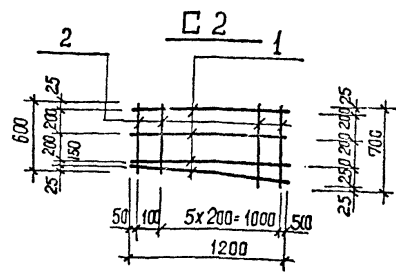
РАЗРАБ.	Л.И.Варова	М.И.
РАСЧЕТ	С.В.Рончик	С.В.
ПРОБ.	С.В.Рончик	С.В.
ЭК.ИМН.	С.В.Рончик	С.В.
ЭК.СР.	И.В.Ромова	И.В.
ЛА.СПЕЦ.	В.С.Семко	В.С.
НАЧ.ОТД.	ШЕВКО	И.
И.КОНТР.	В.С.Семко	В.С.

ТП 902-1-142.88 - КЖИ.КР6

Каркас КР6... КР7

И.МАШИ.	Л.И.Варова	Л.И.
П		
Г.ОСТРОМ	С.С.С	С.С.
С.О.С.В.О.Д.	В.С.Семко	В.С.
Х.А.Р.К.О.В.О.С.К.И.		
Б.О.Д.О.Ж.А.Н.А.Л.О.С.К.И.		

Формат А4



МАРКА СЕТКИ	Поз.	НАИМЕНОВАНИЕ	КОЛ.	МАССА ЕД., КГ	МАРКА СЕТКИ, КР
С2	1	Ф 8 А-I, L=1200	4	0,48	3,7
	2	8А-I, Lср=650	7	0,26	
С3	1	Ф 8 А-I, L=1200	4	0,48	3,7
	2	8А-I, Lср=650	7	0,26	

Арматура: класса А-I по ГОСТ 5781-82*

Имя, Фамилия, Подпись, Дата, Место, Инст.

РАЗРАБ.	Л.И.Варова	М.И.
РАСЧЕТ	С.В.Рончик	С.В.
ПРОБ.	С.В.Рончик	С.В.
ЭК.ИМН.	С.В.Рончик	С.В.
ЭК.СР.	И.В.Ромова	И.В.
ЛА.СПЕЦ.	В.С.Семко	В.С.
НАЧ.ОТД.	ШЕВКО	И.
И.КОНТР.	В.С.Семко	В.С.

ТП 902-1-142.88 - КЖИ.С2

Сетка С2, С3

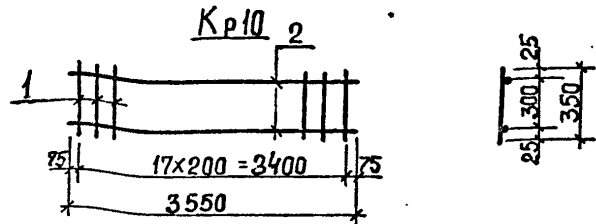
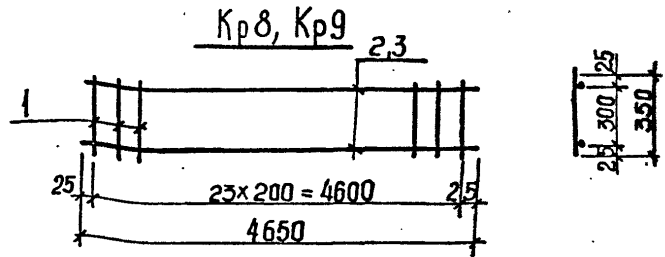
И.МАШИ.	Л.И.Варова	Л.И.
П		
Г.ОСТРОМ	С.С.С	С.С.
С.О.С.В.О.Д.	В.С.Семко	В.С.
Х.А.Р.К.О.В.О.С.К.И.		
Б.О.Д.О.Ж.А.Н.А.Л.О.С.К.И.		

Испробовал: Шевцова

Т-3019 (4)

Формат А4

Альбом 4



Марка каркаса	Поз	Наименование	Кол	Масса ед, кг	Масса каркаса
Кр 8	1	Ф8А-I, l=350	24	0,13	26,12
	2	Ф20А-III, l=4650	2	11,5	
Кр 9	1	Ф8А-I, l=350	24	0,13	31,16
	3	Ф22А-III, l=4650	2	14,02	
	2	Ф18А-II, l=3550	2	7,10	
Кр 10	1	Ф8А-I, l=350	18	0,14	16,70
	2	Ф18А-II, l=3550	2	7,10	

Арматура: А-I, А-III по ГОСТ 5781-82*

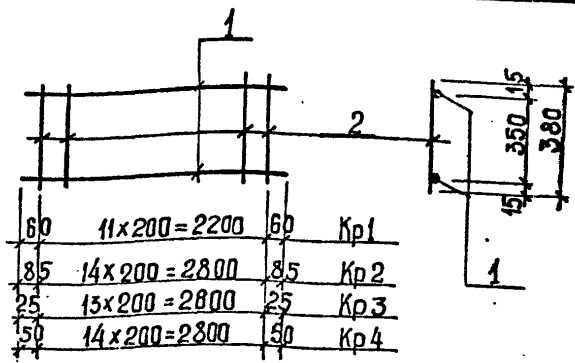
ИЗМ. № ПОСЛ. ПОДПИСЬ И ДАТА	ЕЗ. ИЛИ ИМ. П. И. О.
Г-2019	
С. Дрозд	С. Дрозд
В. Дрозд	В. Дрозд
Р. К. Зр.	А. Орманова
П. Спеч.	В. Сасенко
Е. Ч. О.	Шевцова
Н. Кондр.	Соловьева

ТП 902-1-142.88.КЖ1.И. Кр8
Каркас Кр8...Кр10

Стандарт	Лист	Листов
Р	1	1

Госстрой СССР
Специальное конструкторское бюро
Харьковский водоканалпроект

формат А4



Марка каркаса	Поз	Наименование	Кол	Масса ед, кг	Масса каркаса
Кр 1	1	Ф12А-III, l=2320	2	2,06	5,08
	2	Ф6А-I, l=380	12	0,08	
Кр 2	1	Ф20А-III, l=2970	2	7,34	15,88
	2	Ф6А-I, l=380	15	0,08	
Кр 3	1	Ф12А-III, l=2650	2	2,35	5,82
	2	Ф6А-I, l=380	14	0,06	
Кр 4	1	Ф12А-III, l=2900	2	2,58	6,43
	2	Ф6А-I, l=380	15	0,08	

Арматура: класса А-I, А-III по ГОСТ 5781-82*

ИЗМ. № ПОСЛ. ПОДПИСЬ И ДАТА	ЕЗ. ИЛИ ИМ. П. И. О.
Г-2019	
С. Дрозд	С. Дрозд
В. Дрозд	В. Дрозд
Р. К. Зр.	А. Орманова
П. Спеч.	В. Сасенко
Е. Ч. О.	Шевцова
Н. Кондр.	Соловьева

ТП 902-1-142.88.КЖ1.И. Кр1
Каркас Кр1...Кр4

Стандарт	Лист	Листов
Р	1	1

Госстрой СССР
Специальное конструкторское бюро
Харьковский водоканалпроект

Копировала: Шевцова

Г-2019 (4)

формат А4

Ведомость дополнительного расхода стали на элемент, кг

Марка элемента	Изделия арматурные						Изделия закладные											Общий расход		
	Арматура класса А-III			Всего			Арматура класса А-III			Прокат марки В Ст. 3кп 2, Вст 3пс6-1					Всего					
	ГОСТ 5781-82*			ГОСТ 6727-80			ГОСТ 5781-82*			ГОСТ 82-70*		ГОСТ 8509-72*								
	Ф12	Ф14	Ф18	Итого	Ф5	Итого	Ф6	Итого	Ф6	Ф8	Ф10	Итого	Ф6-6	Ф8-8		Ф10	Итого		Ф6х5	Ф5х5
П1									0,4	0,4	4,4	1,6	6,0						6,4	6,4
П2									0,4	0,4	4,4	1,6	6,0						6,4	6,4
П3									0,8	0,8	4,4	1,6	6,0		2,7	2,7			9,5	9,5
П4									0,4	0,4	4,4	1,6	6,0						6,4	6,4
П5			33,3		33,3		33,3		0,4	0,4	4,4	1,6	6,0						6,4	39,7
П6	11,9				11,9		11,9		0,4	0,4	4,4	1,6	6,0						6,4	18,3
П7									2,2	2,2	4,4	1,6	6,0		11,4	11,4			19,6	19,6
П8	6,2				6,2		6,2		0,4	0,4	4,4	1,6	6,0						6,4	12,6
П9									0,8	0,8	4,4	1,6	6,0		2,7	2,7			9,5	9,5
П10								0,4	0,4	9,0	9,0	4,4	1,6	6,0	10,4		10,4		25,8	25,8
П11									2,4	2,4	4,4	1,6	6,0		12,9	12,9			21,3	21,3
П12									0,4	0,4	4,4	1,6	6,0						6,4	6,4
П13									0,4	0,4	4,4	1,6	6,0						6,4	6,4
П14									0,4	0,4	4,4	1,6	6,0						6,4	6,4
ПБ2									0,8	0,8	2,2	0,8	3,0						3,8	3,8
ПВ7-ЗА III В-Т									0,6	0,6	1,4		1,4						2,0	2,0
ПГ-ЗА III ВТ-А	25,6	14,0			39,6	2,0	41,6			1,6	1,6	3,6							5,2	46,8
ОП1	0,5				0,6		0,6						1,9	0,8	2,7				2,7	3,3

Изд. № 1
 Расчет. Проектировщик
 Проект. Проектировщик
 Всп. проект. Проектировщик
 Инженер-проектировщик
 Инженер-проектировщик
 Инженер-проектировщик
 Инженер-проектировщик

ТП 902-1-142.88 -КМ.И. РС1

Ведомость дополнительного расхода стали.

Составитель
 Р
 Проверка
 Составитель
 Проверка
 Составитель
 Проверка
 Составитель
 Проверка

Композит. Шелков

ЛАНСОН А

Обозначение документа	Наименование	Стр.
902-1-142.88-АР.И.ДО	Содержание выпуска	20
- АР.И.ТТ	Технические требования	20
- АР.И.ИД1	Дверной блок ИД1	21-23
- АР.И.П1	Дверные полотна П1... П4	23
- АР.И.К1	Коробка К1	24
- АР.И.НГ1	Накладка НГ1	24

Имя, Фамилия, Подпись и дата	Привязан		
	И.И.И. У		
	Разраб:	Цилюрич	У
	Рассчит:		
	Пров:	Хесина	У
	Рук.гр:	Хесина	У
	Гл. спец:	Бласенко	У
	Вед. от:	Шейко	У
Н. контр:	Соловья	У	

902-1-142.88-АР.И.ДО

Содержание
Выпуска

Стадия	Лист	Листов
Р		1

Госстрой СССР
Совхозопканинформацион
Харьковский
Водоканалпроект

Формат А4

1. Дверные блоки изготавливать в соответствии с ГОСТ 475-78.
 2. Блоки должны поставляться комплектно со всеми установленными приборами.
 Расположение приборов см. ГОСТ 24698-81.
 3. Дверной блок до установки в проем оклеить толем. Зазоры между кладкой и дверным блоком тщательно проконопатить войлоком или паклей, смоченными в алебастром маляке.

Имя, Фамилия, Подпись и дата	Привязан		
	И.И.И. У		
	Разраб:	Цилюрич	У
	Рассчит:		
	Пров:	Хесина	У
	Рук.гр:	Хесина	У
	Гл. спец:	Бласенко	У
	Вед. от:	Шейко	У
Н. контр:	Соловья	У	

ТП 902-1-142.88-АР.И.ТТ

Технические
требования

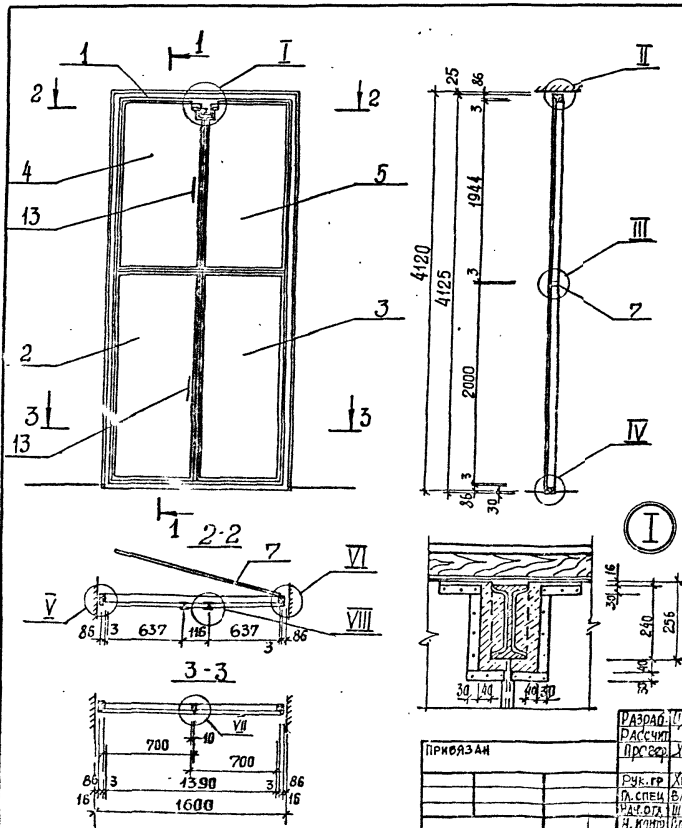
Стадия	Лист	Листов
Р		1

Госстрой СССР
Харьковский
Водоканалпроект

Формат А4

Т-3019 (4)

Высота 4



Поз.	НАИМЕНОВАНИЕ	КОЛ.	ОБЪЯСНЕНИЕ ДОКУМЕНТА
1	Коробка К1	1	ТП 902-1-142-АР.И.ИД1
2	Полотно П1	1	- АР.И.ИД1
3	Полотно П2	1	- АР.И.ИД1
4	Полотно П3	1	- АР.И.ИД1
5	Полотно П4	1	- АР.И.ИД1
6	Накладка НС1	4	- АР.И.ИД1
7	Импост 40x80, м ³	0,09	без черт.
8	Рама 16x50, м ³	0,09	без черт.
9	Нащельник 13x40, м ³	0,09	без черт.
10	Задвижка натяжная Эг	2	ГОСТ 5090 - 86
11	Петля накладная ПНЗ-160	8	ГОСТ 5088 - 78*
12	Петля накладная ПНЗ-70	1	ГОСТ 5088 - 78*
13	Ручка дверная РС-140	4	ГОСТ 5067 - 80
14	Мягкая ДВП М-16, 6-16мм	5,54	ГОСТ 4593 - 86
15	Резина листовая 8-5мм	0,15	ГОСТ 7333 - 77*
16	Пенополиуретановая прокладка, кг	17,4	ГОСТ 10174 - 72
17	Сталь тонколистовая оцинкованная 6=0,5мм	14,6	ГОСТ 14918 - 80*

Т-3019

ПРИБАВАН

РАЗРАБОТЧИК	С.И. МАШИРИ	СЗ
РАССУДИТЕЛЬ	УСЕРИНА	УС
ПРОСВЕДИТЕЛЬ	УСЕРИНА	УС
РУК. ГР.	ХЕСИНА	ХС
О. СПЕЦ.	ВЛАССЕР	ВЛ
НАЧ. ОТД.	ШЕНКО	ШС
Н. КОНТРОЛ.	КОЗЛОВ	КС

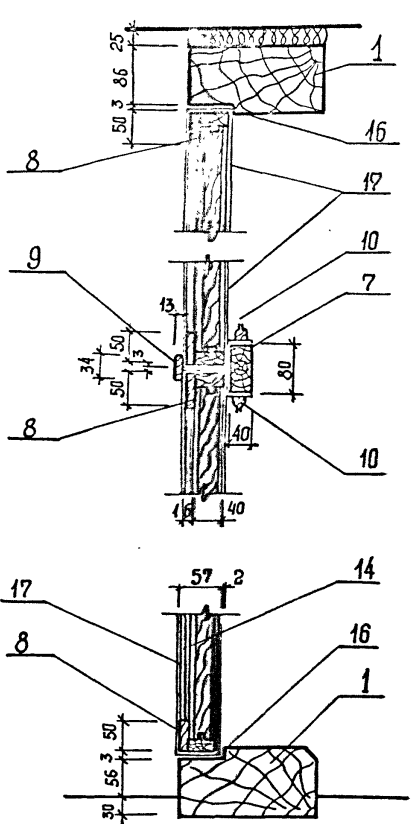
ТП 902-1- 142. 88 - АР. И. ИД1

Д. Дверной блок ИД1

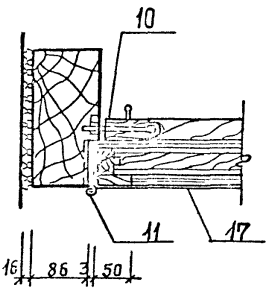
Листов	Листов
Р 1	2
Госстрой СССР	
Совместное предприятие	
Владимирский завод	
Формат А3	

Т-3019 (4)

Масштаб 4

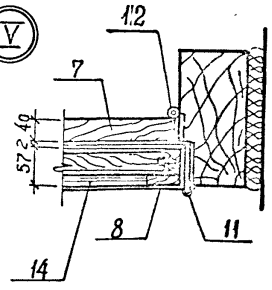


II



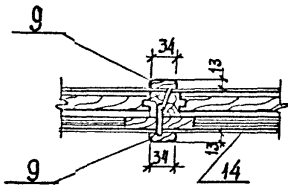
III

V

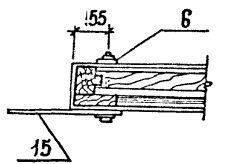


VI

IV



VII



VIII

ШКОЛ. МЕТОДИЧЕСКАЯ СБОРКА РАБОТ ПРИБ. Т-3019

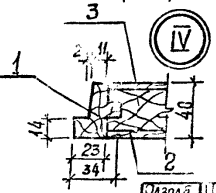
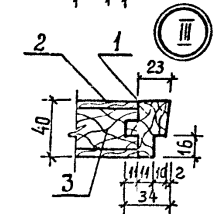
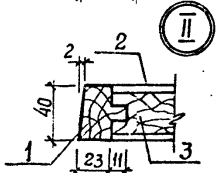
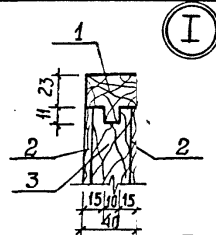
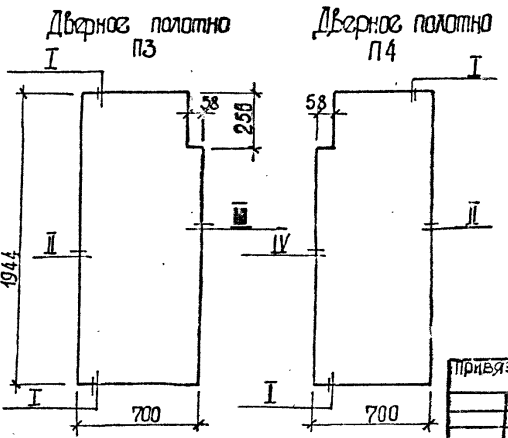
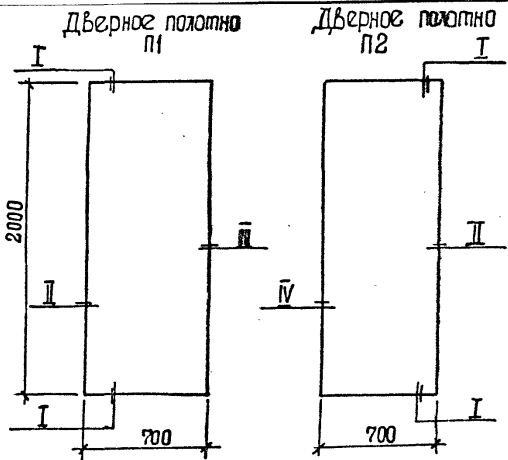
ПРИВЯЗАН		
ИВ. №		

ТП 902-1-42.88-АРИ. ИДП Лист 2

Т-3019 (4)

Формат А3

Архивом 4



Поз.	Наименование	Количество на шт.				Обозначение
		1	2	3	4	
1	Обкладка дубовая 40x40, м ³	0,005	0,009	0,009	0,009	ГОСТ 2695-78
2	Облицовка ДВП, Т-400 δ=4мм, м ²	2,8	2,8	2,4	2,4	ГОСТ 4598-86
3	Заполнение - отходы древесины низших сортоб., м ³	0,045	0,045	0,044	0,044	без черт.

Разраб.	С. Люрик	
Расчит		
Провер	Хесина	
Рук.гр	Хесина	
В. спец	Власенко	
Нач. отд	Шерко	
Н. Кондр.	Кондратьев	

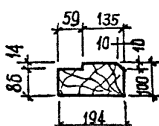
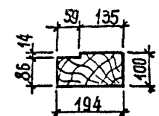
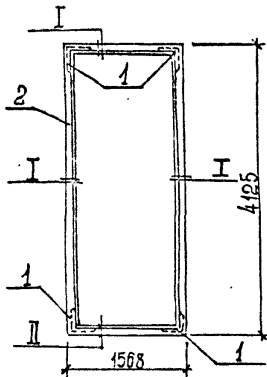
ТП 902-1-14:2.88-АР.П1	
Дверные панели П1... П4	Спасибо Лист 1 Листов 1
	Р 1
	г. Харьков
	Солоско, Украина
	Харьковский
	Водяный
	Проект

Инв. № 1-2019

7-2019 (4)

Формат А3

МЫСОМ А



Поз.	Наименование	Кол.	Обозначение документа
1	Угольник 5П 125	4	ГОСТ 3091-78*
2	Дубовый брус 100x200,м3	0,23	ГОСТ 2695-83*

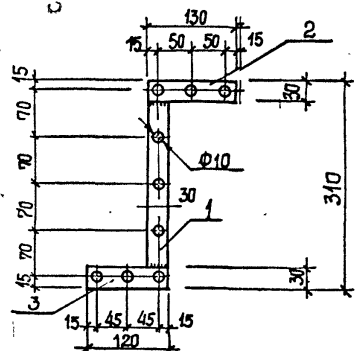
Инв. №	Привязан	
Инв. №	Шириндик	1/2
	Хесина	1/2
Инв. №	Хесина	1/2
	ВАСЕНКО	1/2
Инв. №	ШЕЧКО	1/2
	ВОДОКАНПРОЕКТ	1/2

ТП 902-1-142.88 - АР. И. К1

Коробка К1

Статус	Лист	Листов
Р		1

Составитель: ВОДОКАНПРОЕКТ
 Проверил: ВОДОКАНПРОЕКТ
 Водоканалпроект



Поз.	Наименование	Кол.	Обозначение документа
1	-4x30, l=250; 0,23кг	1	БЕЗ ЧЕРТ.
2	l=130; 0,12кг	1	БЕЗ ЧЕРТ.
3	l=120; 0,11кг	1	БЕЗ ЧЕРТ.

Инв. №	Привязан	
Инв. №	Цилиндрик	1/2
	Хесина	1/2
Инв. №	Хесина	1/2
	ВАСЕНКО	1/2
Инв. №	ШЕЧКО	1/2
	ВОДОКАНПРОЕКТ	1/2

Полоса: сталь ВСт 3кп2 по ГОСТ 103-76*
 Вес накладки 0,46кг

ТП 902-1-142.88 - АР. И. НС1

Накладка НС1

Статус	Лист	Листов
Р		1

Составитель: ВОДОКАНПРОЕКТ
 Проверил: ВОДОКАНПРОЕКТ
 Водоканалпроект