

ТИПОВОЙ ПРОЕКТ

902-1 - 122.87

Насосная станция перекачки нефтепродуктов производительностью  
50-70 м³/ч и нефтешламов 144 м³/ч  
(сборно-монолитный вариант)

АЛЬБОМ IV

Подземная часть. Изделия.

22730-04  
ЦЕНА

Отпускная цена  
на момент реализации  
указана в счет-накладной

				Прибязан	
Инв.№					

ТИПОВОЙ ПРОЕКТ

902-1-122.87

Новосная станция перекачки нефтепродуктов производительностью  
50-70 м<sup>3</sup>/ч и нефтешламов - 144 м<sup>3</sup>/ч  
(сборно-монолитный вариант)

Состав проекта:

- Альбом I Пояснительная записка  
Альбом II Технологические решения. Внутренний водопровод и канализация. Отопление и вентиляция. Архитектурно-строительные решения, общие чертежи. Изделия.  
Альбом III Строительные решения. Подземная часть.  
Альбом IV Подземная часть. Изделия.  
Альбом V Силовое электрооборудование. Технологический контроль. Пожарная сигнализация. Задание заводу-изготовителю на щиты.  
Альбом VI Спецификации оборудования.  
Альбом VII Ведомости потребности в материалах.  
Альбом VIII Сметы. Общая часть  
Альбом IX Сметы. Подземная часть

Примененные типовые материалы:

Серия 7.902-4

Бак разрыва струи вместимостью 180 л.

Распространяет ЦИТИ

Разработан проектным институтом  
"Харьковский Водоканалпроект"

Альбом IV

Утвержден Главным управлением проектирования  
Гострой СССР протокол N 48 от 18.08.1987г

Введен в действие В/О "Союзводоканалпроект"  
приказ N 321 от 23.11.1987г

Главный инженер института

Главный инженер проекта


Г.А. Бондаренко

В.С. Лялюк.

					Привязан	

Типовой проект 902-1-122.87 Альбом IV

Формат	ОБОЗНАЧЕНИЕ	НАИМЕНОВАНИЕ	СТР.	ПРИМЕЧАНИЕ
A3	902-1-122.87-КНИ	СОДЕРЖАНИЕ АЛЬБОМА	2	
A3	-ТТ	ТЕХНИЧЕСКИЕ ТРЕБОВАНИЯ	3	
A3	-ПСЗ	ПАНЕЛИ СТЕНОВЫЕ ПСЗ(ПС2-ПС4) ПС16	4,5	
A3	-ВМС1	ВЕДОМОСТЬ РАСХОДА СТАЛИ	6	
A3	-ПС3СБ	ПАНЕЛИ СТЕНОВЫЕ ПСЗ(ПС2-ПС4, ПС10-ПС16) СБОРОЧНЫЙ ЧЕРТЕЖ	7-12	
A3	-ПГ1СБ	ПАНЕЛЬ ПЕРЕГОРОДНАЯ ПГ1 СБОРОЧНЫЙ ЧЕРТЕЖ	13-15	
A4	-ПГ2	ПАНЕЛИ ПЕРЕГОРОДНЫЕ ПГ2(ПГ2-ПГ4)	16	
A4	-ВМС2	ВЕДОМОСТЬ РАСХОДА СТАЛИ	16	
A3	-ПГ2СБ	ПАНЕЛЬ ПЕРЕГОРОДНАЯ ПГ2(ПГ2-ПГ4) СБОРОЧНЫЙ ЧЕРТЕЖ	17,18	
A3	-БФ1	БАЛКА БФ1	19	
A3	-Б1	БАЛКА Б1	20	
A3	-Б3	БАЛКА Б3	21	
A3	-П2	ПЛИТА П2	22	
A3	-П3	ПЛИТА П3	23	
A3	-П7	ПЛИТА ПЕРЕКРЫТИЯ П7	24	
A3	-КП1	КАРКАС ПРОСТРАНСТВЕННЫЙ КП1	25	
A4	-КР1	КАРКАС ПЛОСКИЙ КР1	26	
A4	-КР6	КАРКАС ПЛОСКИЙ КР6	26	
A4	-КР2	КАРКАС ПЛОСКИЙ КР2	27	

Итого листов: 27 (в том числе 26 листов чертежей)

ПРИВЯЗАН

ИНВ. №

Испол.:	Шенко	И
Н. Кавт:	Федоскина	И
П. спец.:	Власенко	И
Р.К. Гр.:	Борисенко	И
Вед. инж.:	Созина	И
Инж.:	Ластыкина	И

ТП 902-1-122.87-КНИ

СОДЕРЖАНИЕ  
АЛЬБОМА

Листов	Лист	Листов
Р		
ГОССТРОИ СССР СВОБОДНО-ПРОМЫШЛЕННЫЙ РАЙОН ХАРЬКОВСКИЙ ВАХУТЧИНА ПРОЕКТ		

22730-04 3

формат А3

Формат	ОБОЗНАЧЕНИЕ	НАИМЕНОВАНИЕ	СТР.	ПРИМЕЧАНИЕ
A4	902-1-122.87-КНИ-КР3	КАРКАС ПЛОСКИЙ КР3	27	
A4	-КР4	КАРКАС ПЛОСКИЙ КР4	28	
A4	-С3	СЕТКА АРМАТУРНАЯ С3	28	
A4	-КР5	КАРКАС ПЛОСКИЙ КР5	29	
A4	-КР7	КАРКАС ПЛОСКИЙ КР7	29	
A4	-С1	СЕТКА АРМАТУРНАЯ С1	30	
A4	-С2	СЕТКА АРМАТУРНАЯ С2	30	
A4	-МС1	ИЗДЕЛИЕ СОЕДИНИТЕЛЬНОЕ МС1 (МС1, МС2)	31	
A4	-МС2СБ	ИЗДЕЛИЕ СОЕДИНИТЕЛЬНОЕ МС1 (МС1, МС2) СБОРОЧНЫЙ ЧЕРТЕЖ	31	
A4	-КР8	КАРКАС ПЛОСКИЙ КР8	32	
A4	-КР9	КАРКАС ПЛОСКИЙ КР9	32	

## 1. Технические требования к изготовлению сборных железобетонных изделий.

1.1. Сборные железобетонные изделия запроектированы из тяжелого бетона при условии их изготовления в заводских условиях в инвентарных стальных формах. Изделия должны изготавливаться в точном соответствии с рабочими чертежами, а также требованиями ГОСТ 13015.1-81 "Изделия железобетонные и бетонные. Общие требования".

1.2. Изделия армируются арматурными сетками и каркасами.

1.3. Фиксация закладных изделий осуществляется путем крепления их к опалубочной форме.

1.4. Для строповки изделий при их транспортировке предусмотрено применение строповочных петель.

1.5. Складирование изделий производится в штабелях.

Высота штабеля назначается из условия обеспечения требований техники безопасности согласно СНиП III-4-80. Подкладки должны устанавливаться в местах расположения строповочных петель.

1.6. Погрузку и транспортирование изделий следует производить в соответствии с рекомендациями временных указаний по перевозке унифицированных сборных железобетонных деталей и конструкций промышленного строительства автомобильным транспортом (Стройиздат 1966г.)

1.7 Размеры в рамках  проставляются при привязке

## 2. Технические требования к изготовлению арматурных и закладных изделий.

2.1. Плоские арматурные изделия следует изготавливать при помощи контактной точечной сварки по ГОСТ-14098-85.

2.2. Сварку сеток и каркасов производить

во всех точках пересечения стержней,

2.3. Размеры сеток и каркасов даны по осям и торцам стержней.

2.4. Сварку закладных изделий производить в соответствии с ГОСТ 14098-85 "Соединения сварные арматуры и закладных изделий железобетонных конструкций" и ГОСТ 5264-84.

2.5. Сварку тавровых соединений круглых стержней с листовым прокатом закладных изделий выполнять под слоем флюса.

2.6. Катет сварных швов принимать по наименьшей толщине свариваемых элементов.

И.А.О.Т.В.	Шайко	В.Т.
И.К.О.Т.В.	Соловьев	С.
Г.А.С.И.В.	Власенко	С.
Р.К.Т.В.	Борисенко	И.В.
В.С.И.В.	Козина	И.В.
И.И.И.	Ильин	И.В.

ТП 902-1-122.87-КЭИ-ТТ

Технические  
требования

Страница	Лист	Листов
1	1	1

Техпроект СССР  
Союзгидроканстропрот  
Харьковский  
Водокаonstrопрот

Типовой проект 902-1-122.87 Альбом IV

Материалы, изделия и детали (Материалы, изделия и детали)

Кол. изм.	См. №	Год	Обозначение	Наименование	Кол. на исполн. Т П 902-1-122.87-КЖИ-ПСЗ													Примечание	
					01	02	03	04	05	06	07	08	09	10	11	12	13		
				<u>Документация</u>															
13			902-1-122.87-КЖИ-ПСЗ	Сборочный чертеж	X	X	X	X	X	X	X	X	X	X	X	X	X	X	
13			-ВМС 1	Водонепроницаемые стали	X	X	X	X	X	X	X	X	X	X	X	X	X	X	
				<u>Сборочные единицы</u>															
				<u>Панель стеновая</u>															
			3.900.1-4.1 02.00	ПС 54.3-У2	1	1	1	1				1	1		1	1		1	
			3.900.1-4.1 02.00	ПС 54.3-У3	1	1	1	1				1	1		1	1		1	
			3.900.1-4.1 02.00	ПС 54.3-У2-1					1	1								1	
			3.900.1-4.1 02.00	ПС 54.3-У3-1					1	1								1	
			3.900.1-4.1 02.00	ПС 54.3-Р2							1			1					
			3.900.1-4.1 02.00	ПС 54.3-Р3							1			1					
				<u>Изделия заводские</u>															
	1		1.400-15.В1.150-23	МН 136-6	9														
	2		1.400-15.В1.110-01	МН 101-3			1		1				1		1				
	3		1.400-15.В1.120-50	МН 113-3							4		1						

Марка	ПС3	ПС4	ПС5	ПС6	ПС7	ПС8	ПС10	ПС11	ПС12	ПС13	ПС14	ПС15	ПС16	ПС2
-------	-----	-----	-----	-----	-----	-----	------	------	------	------	------	------	------	-----

Привязан			Исполн. ШЕВЧЕНКО И.Г.	Т П 902-1-122.87-КЖИ-ПСЗ		
			И.Контроль ШЕВЧЕНКО И.Г.	Панели стеновые		
			Пр. спец. Власенко С.В.	ПС3 (ПС2-ПС8, ПС10-ПС16)		
			Рис. гр. Баранова Л.С.	Состав: лист 2		
			Ведущий Козырева Л.С.	Технический проект		
			Масш. 1:100	Водосток: не предусмотрен		
МШБ №2						

Титулов проект 902-1-122 .87- МБом ГУ

Порядк. Возм. лев.	Обозначение	Наименование	Кол. на исполн. Т.П 902-1-122.87-КЖИ-ПСЗ													Приме- чание	
			-	01	02	03	04	05	06	07	08	09	10	11	12		13
4	3.900.1-4.2 10.00	МН23								8		8					
5	1.400-15.81. 120-08	МН106-3										1					
6	1.400-15.81. 160-29	МН150-6	2	4								2					
		Сальники															
7	5.900-2	Ду100 Рк300				1		1		1							
8	5.900-2	Ду150 Рк300			1		1						1				
9	5.900-2	Ду200 Рк300		1					1			1	1				
10	5.900-2	Ду125 Рк300							1								
11	3.900.1-4.2 09.00	Изделия закладные МН22			2		2		4	4		4	4	2	2		
12	3.900.1-4.2 09.00	Тоже МН20			16		16		32	32		32	32	16	16		
		Сетки арматурные							1	1		1	1				
13	3.900.1.4.2 03.00	С65							1	1		1	1				
14	3.900.1-4.2 05.00	С48															
		Детали															
Б/У	15	ФОНА-В ПСЗ 5781-82 2-1250											15	15			0,77кг

Марка	ПС3	ПС4	ПС5	ПС6	ПС7	ПС8	ПС10	ПС11	ПС12	ПС13	ПС14	ПС15	ПС16	ПС17
-------	-----	-----	-----	-----	-----	-----	------	------	------	------	------	------	------	------

Привязки			
Изм. №			

Т.П 902-1-122 .87-КЖИ-ПСЗ

лист  
2

Ведомость расхода стали на элемент, кг

Туполов проект 902-1-122.87 Альбом IV

Марка элемента	Изделия арматурные						Изделия закладные												Общий расход
	Арматура класса А-III						А-I						Прокат марки ВСтЗ кп2						
	ГОСТ 5781-82*						ГОСТ 103-76*						ГОСТ 8732-78*						
	φ10	φ12	φ18	Итого	φ8	φ10	Итого	φ8	φ10	Итого	-10	-6	Итого	φ8x5	φ10x5	φ12x7	φ12x8	Итого	
ПС3						14,3												58,1	70,4
ПС4						2,6				14,3	56,1		56,1					10,2	12,8
ПС5				0,2	14,0					2,6	10,2		10,2					178,8	195,8
ПС7				0,2	14,0			2,8	2,8	17,0	149,0	0,3	149,3		12,3	17,2	29,5	158,0	173,4
ПС10				1,2	1,2			1,2	1,2	15,4	146,4	0,3	146,7		12,3	12,3		5,6	6,8
ПС12	28,0	13,6	23,1	64,7	0,5	40,0	3,8			1,2	5,6		5,6					326,2	436,1
ПС13						2,6		0,93	0,93	45,2	314,5	1,7	313,2	6,0	7,0			10,2	12,8
ПС14	40,3	13,6	23,1	77,0	0,5	29,2	3,8			2,6	10,2		10,2					328,8	440,8
ПС15	40,3	13,6	23,1	77,0		28,0		1,5	1,5	35,0	302,6	1,0	311,6			17,2		302,9	430,2
ПС16						14,0		2,8	2,8	14,0	144,1		144,1					144,1	158,1
ПС2						14,0				14,0	144,1		144,1					144,1	158,1
ПС11	28,0	13,6	23,1	64,7		28,0				14,0	144,1		144,1					307,8	402,0
ПС8, ПС6								1,5	1,5	29,5	290,6		290,6			17,2	17,2	6,0	7,7
								0,4	0,4	0,4	1,7		1,7	8,0					8,1

Итого по проекту: Арматура и прокат

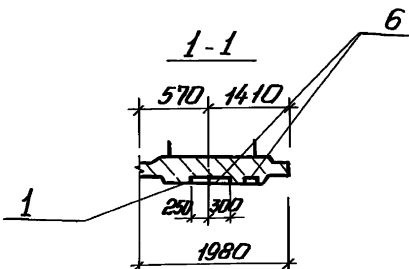
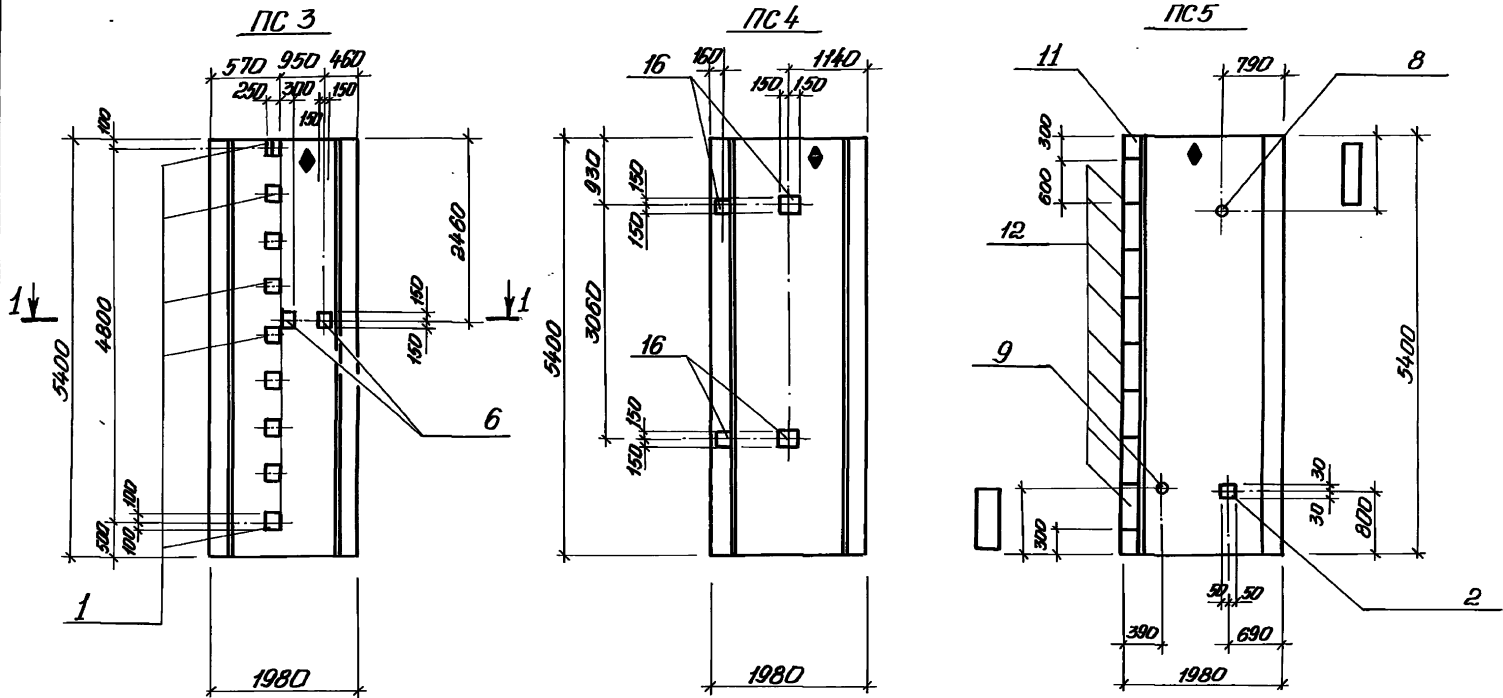
Исполнитель	И.И.И.
Проверено	И.И.И.
И.И.И.	
И.И.И.	
И.И.И.	
И.И.И.	
И.И.И.	
И.И.И.	
И.И.И.	
И.И.И.	
И.И.И.	
И.И.И.	

Т.П. 902-1-122.87-КЖИ-ВМСИ

Ведомость расхода стали

Страница	Лист	Листов
Р	1	1

Составитель: И.И.И.  
 Проверено: И.И.И.  
 И.И.И.



				<b>Т.П. 902-1-122.87-КЖИ-ПС3 СБ</b>		
				Панели стеновые		
				ПС3 (ПС2-ПСВ, ПСИД-ПСВ)		
				Сборочный чертеж		
Привязан				И.п.в.м.г.	ШЕЛКО	И
				И.п.м.г.г.	Орловский	С
И.п.с.г.				И.п.с.г.	Власенко	С
				И.п.г.р.	Барысенко	Л
И.п.в.г.г.				И.п.в.г.г.	Козин	Л
				И.п.ж.	Лактионов	Л
И.п.в.г.г.						
				Статус		
				Масса		
				Максимум		
				ρ		
				1700		
				1:50		
				Лист 1		
				Листом 5		
				Проектной СССР		
				Совхоза «Калининский» проект		
				Харьковский		
				Водоканалпроект		

22730-04 8

Копирован: Туполов

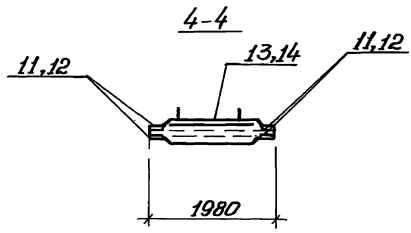
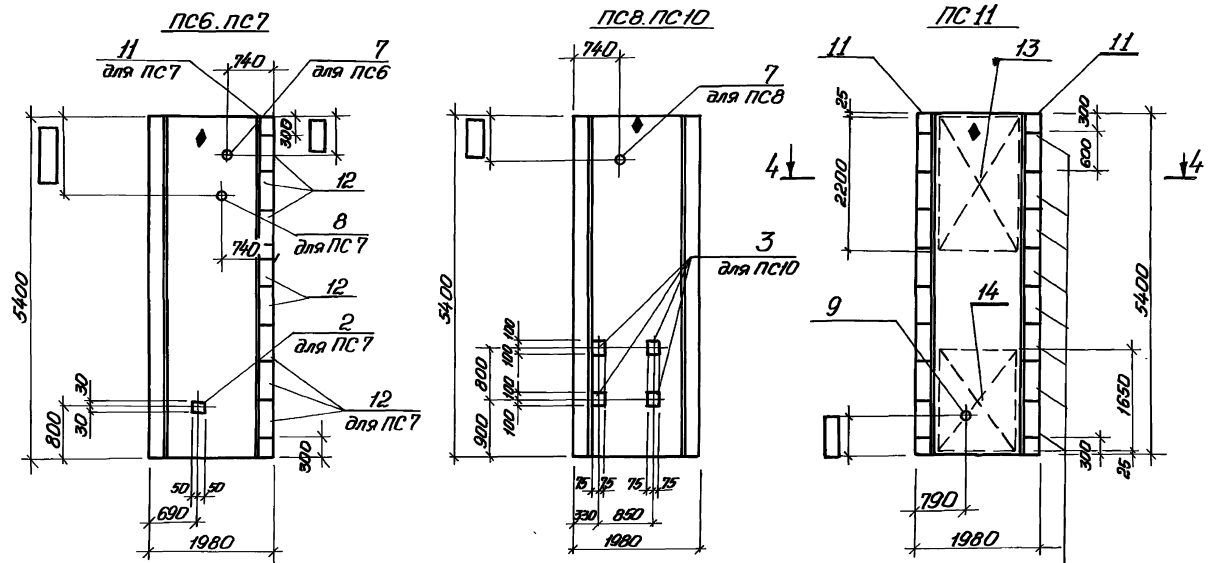
Формат А3



Лыбем II

Туполов проект 902-1-122-87

Инв. № проекта, Листов и всего листов, всего, инв. №



приказ	
Инв. №	

ТП 902-1-122 :87-КЖИ-ПСЗ СБ 2

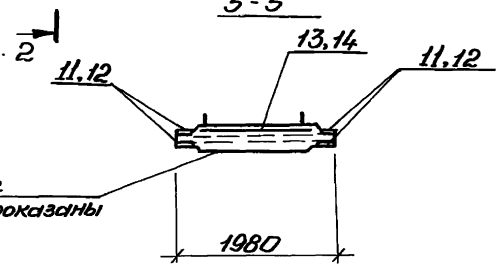
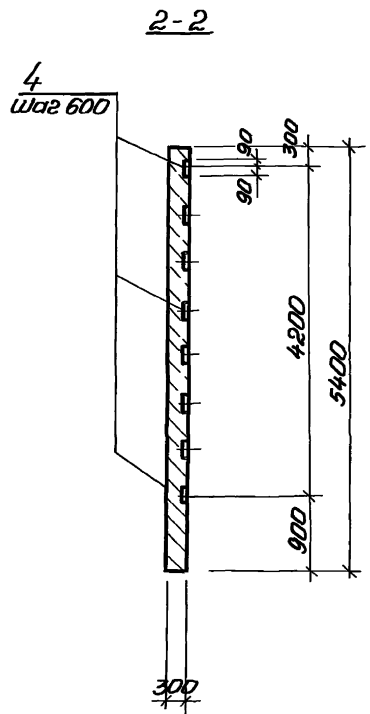
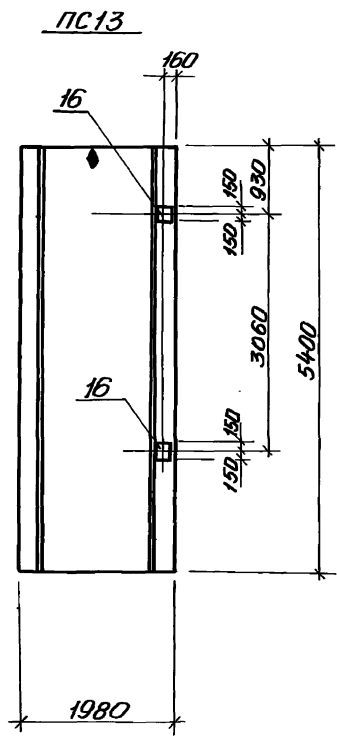
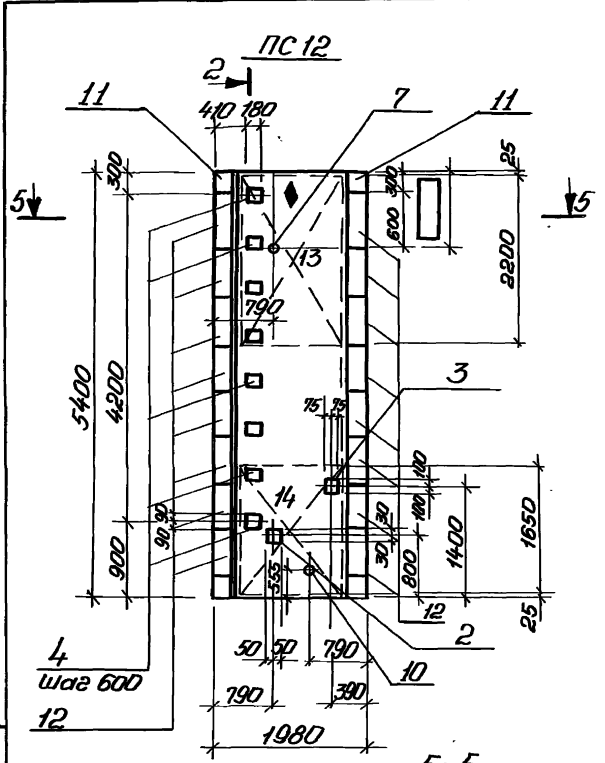
Копирован: Туполов

22730-04 9

формат А3

Титовой проект 902-1-122.87 Альбом IV

Шиф. листов. Подпись и дата: *В.И.И.И.И.*



Закладные условно не показаны

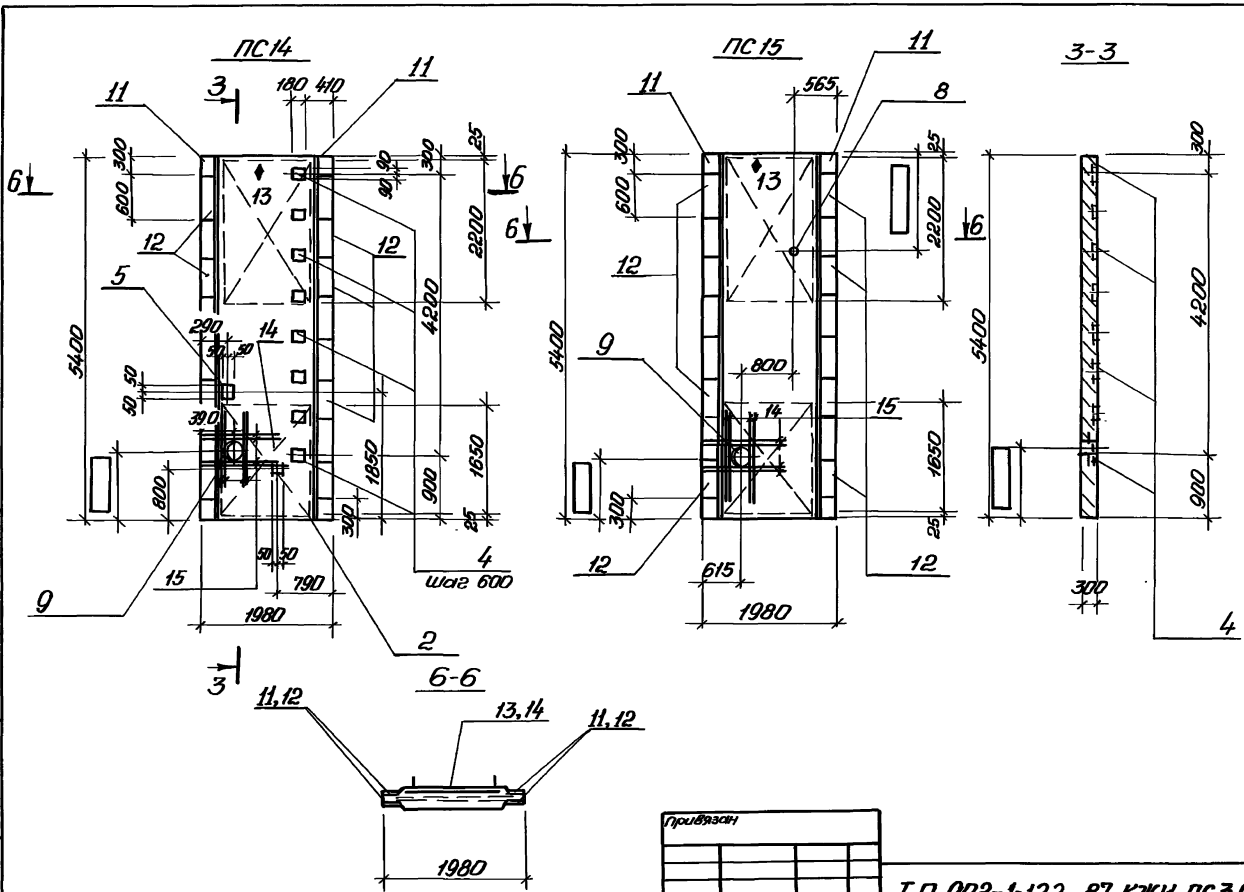
привязан			
Шиф. №			

ТП 902-1-122.87-КЖИ-ПС3СБ 3

Копирован: Габовская

22730-04 10

формат А3



И.В. Мельник. Дачный и Зимний Дом. 2012 г.

Проектировщик	
Инв. №	

Т П 902-1-122.87-КЖИ-ПСЗСБ

Лист 4

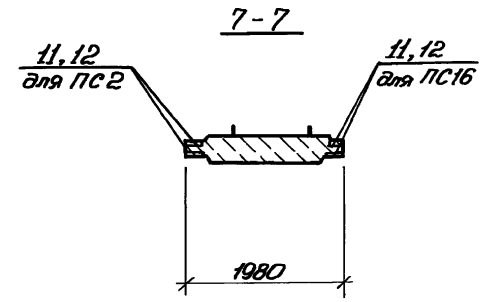
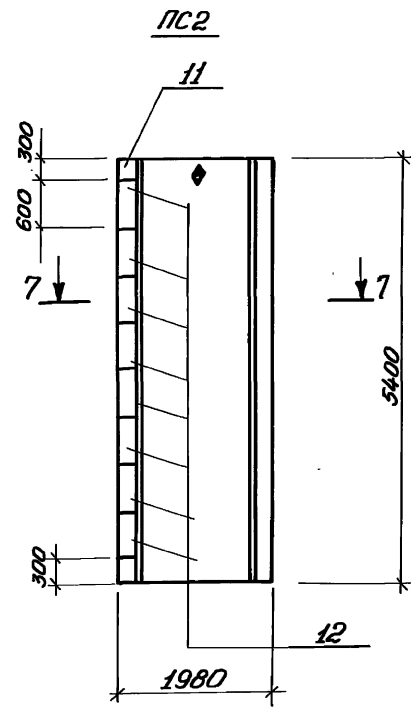
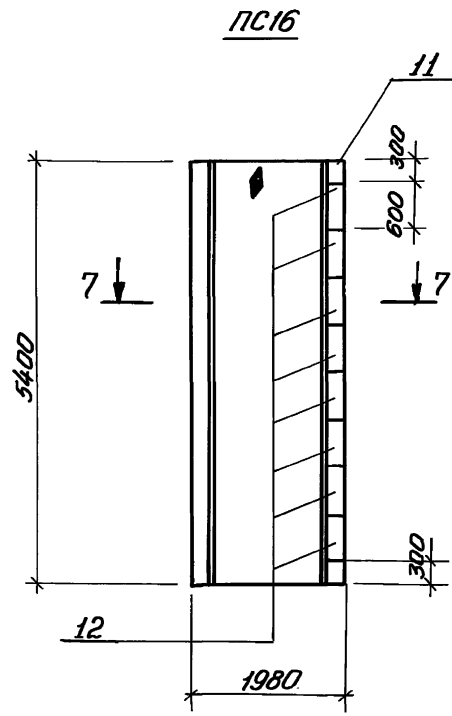
Копировать: Габриелян

22730-04 11

Формат А3

Туповой проект 902-1-122.87 Андом IV

Инв. № 122.87-КЖИ-ПС3-СБ



Привязки			
Инв. №			

Т П 902-1-122.87-КЖИ-ПС3-СБ Лист 5

Копирован: Гайдовская

22730-04

12

Формат А3

Альбом 11

Типовой проект 902-1-122.87

Издательство, печать и изготовление альбома

Обозначение	Наименование	Марка
902-1-122.87-КЖИ-ПСЗ	ПС54.3-У2-А	ПС3
-01	ПС54.3-У2-Б	ПС4
-02	ПС54.3-У2-В	ПС5
-03	ПС54.3-У2-Г	ПС6
-04	ПС54.3-У2-1-А	ПС7
-05	ПС54.3-У2-1-Б	ПС8
-06	ПС54.3-Р2-А	ПС10
-07	ПС54.3-У2-Д	ПС11
-08	ПС54.3-У2-Е	ПС12
-09	ПС54.3-Р2-Б	ПС13
-10	ПС54.3-У2-Ж	ПС14
-11	ПС54.3-У2-И	ПС15
-12	ПС54.3-У2-1-В	ПС16
-13	ПС54.3-У2-К	ПС2

Обозначение	Наименование	Марка
902-1-122.87-КЖИ-ПСЗ	ПС54.3-У3-А	ПС3
-01	ПС54.3-У3-Б	ПС4
-02	ПС54.3-У3-В	ПС5
-03	ПС54.3-У3-Г	ПС6
-04	ПС54.3-У3-1-А	ПС7
-05	ПС54.3-У3-1-Б	ПС8
-06	ПС54.3-Р3-А	ПС10
-07	ПС54.3-У3-Д	ПС11
-08	ПС54.3-У3-Е	ПС12
-09	ПС54.3-Р3-Б	ПС13
-10	ПС54.3-У3-Ж	ПС14
-11	ПС54.3-У3-И	ПС15
-12	ПС54.3-У3-1-В	ПС16
-13	ПС54.3-У3-К	ПС2

Привязки			
Инд. №			

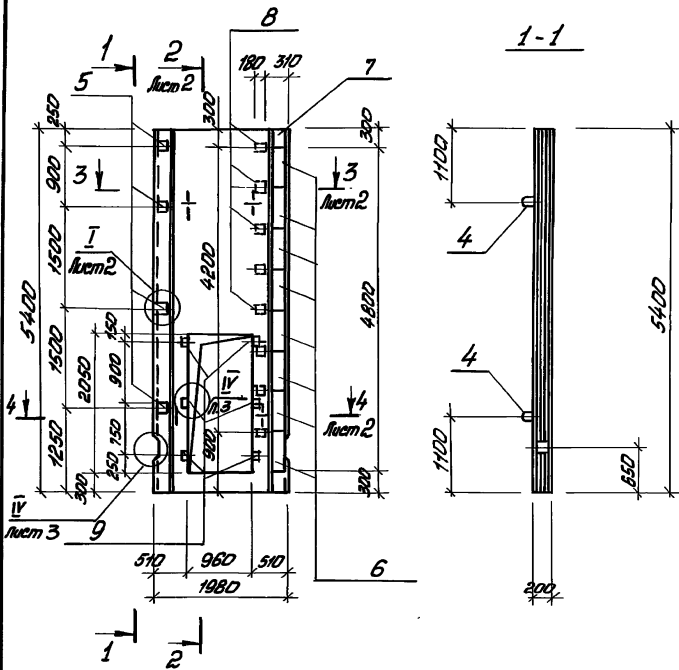
ТП 902-1-122.87-КЖИ-ПСЗ СБ Лист  
6

Копирован: Годовская

22730-04 13

Формат А3

Типовой проект 902-1-122 .87 Анбон II



Код	Знач.	Лист	Обозначение	Наименование	Кол.	Примечание
<b>Документация</b>						
A3			902-1-122 .87-КЖИ-ТТ	Технические требования		
<b>Оборочные единицы</b>						
	1		3.900.1-4.2 01.00	Каркас, плоский	Кр1	10
A4	2		902-1-122 .87-КЖИ-С1	Сетка арматурная С1	С1	1
A4	3		-С2	То же	С2	1
<b>Надлежные закладные</b>						
	4		3.900.1-4.2 06.00	МН1	МН1	4
	5		3.900.1-4.2 08.00	МН17	МН17	4
	6		3.900.1-4.2 09.00	МН19	МН19	8
	7		3.900.1-4.2 09.00	МН21	МН21	1
	8		3.900.1-4.2 10.00	МН23	МН23	8
	9		2.435-6 Вып.1	Анкер "А"	Анкер "А"	6
<b>Материалы</b>						
				Бетон класса В25	1,65	М <sup>3</sup>

Панель ПП1 выполнить в опалубке панели ПГ54.2-У1, принятой по серии 3.900.1-4 Вып.1

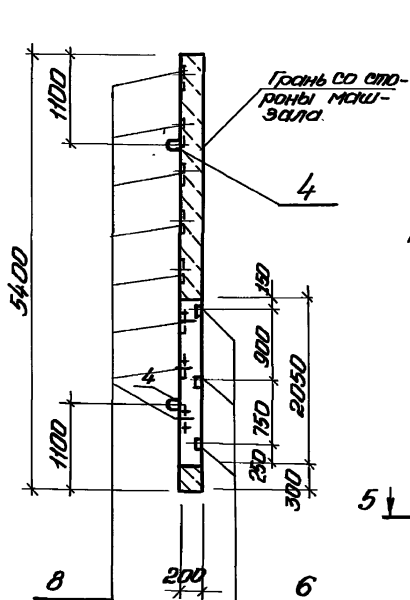
ИМБ, Липецкая область, г. Липецк, УИИП, ИИИ, ИИИ

**Т П 902-122.87-КЖИ-ПП1 СБ**

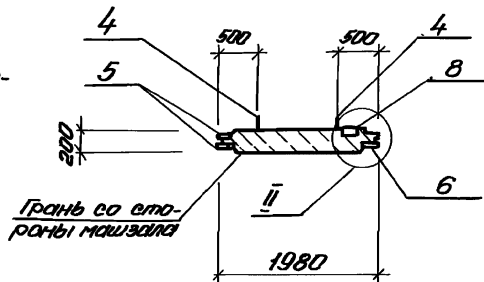
Примечания	Исполн:	Шейко	СБ	Панель перегородочная ПП1.	Состав	Масштаб	Масштаб
	Исполн:	Власенко			Р	4:25	1:50
	Исполн:	Власенко			Лист 1 из 3		
ИМБ, №	Исполн:	Власенко	Исполн:	Власенко	Лист 3 из 3		
	Исполн:	Власенко	Исполн:	Власенко	Лист 3 из 3		

22730-04 14

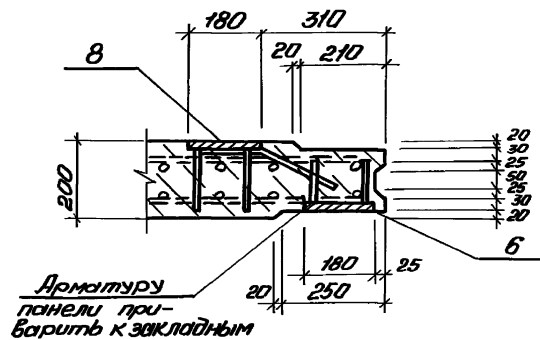
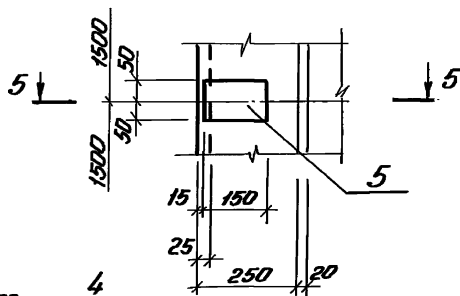
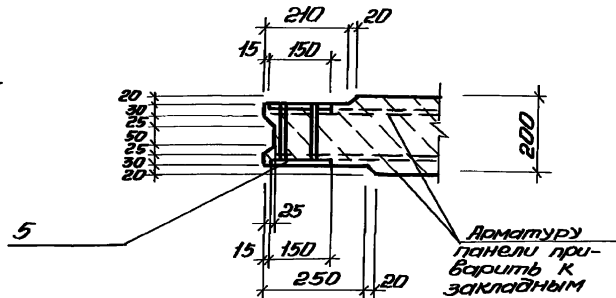
2-2. Лист 1



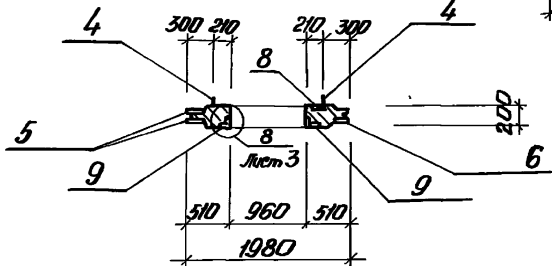
3-3. Лист 1



5-5



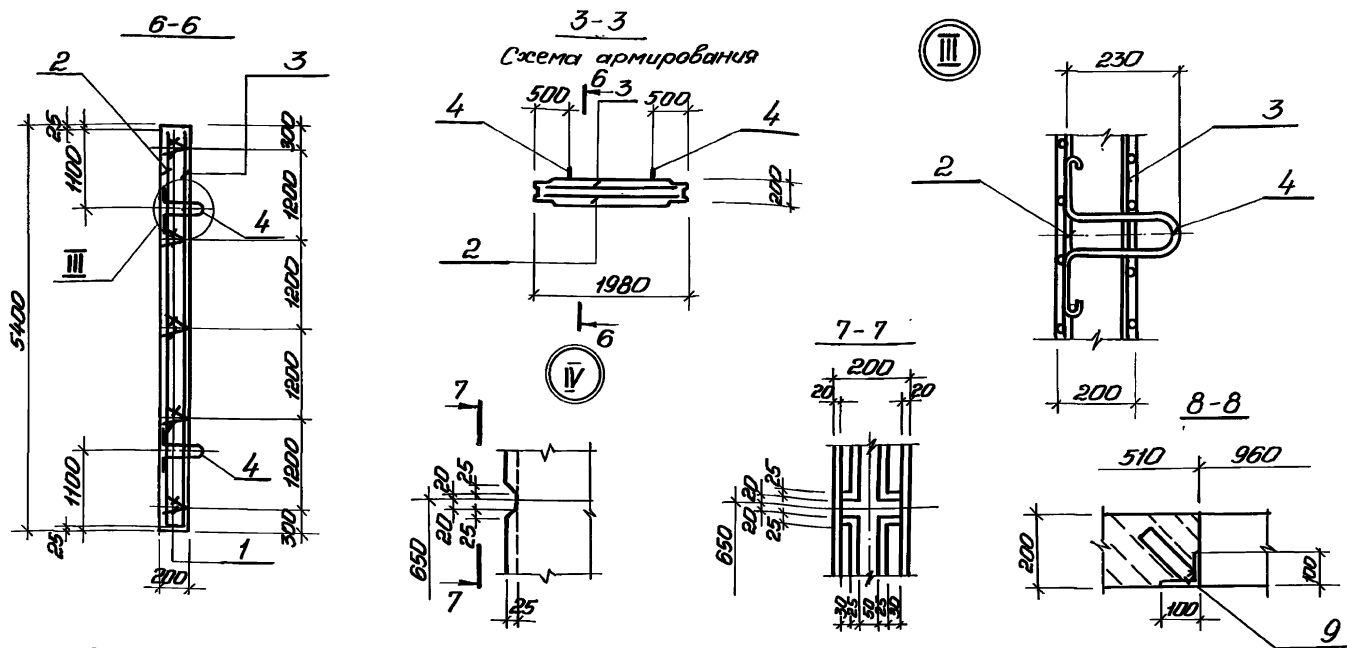
4-4. Лист 1



Привязан	
Инв. №	

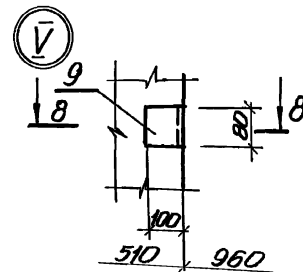
Т П 902-1-122.87-КЖИ-ПГ1СБ		Лист
		2

22730-04 15



Ведомость расхода стали на элемент, кг

Марка элемента	Изделия арматурные						Изделия закладные						Общий расход						
	Арматура класса А-III			Арматура класса А-I			Арматура класса А-I			Арматура класса А-III				Всего					
	ГОСТ 5781-82*			ГОСТ 5781-82*			ГОСТ 5781-82*			ГОСТ 5781-82*									
	Ø16	Ø12	Масса	Ø8	Масса	Ø10	Ø12	Ø14	Масса	-10	-5	Масса			Масса	Масса			
ПГ1	23,6	78,4	310,0	14,6	14,6	324,6	10,0	10,0	4,6	0,6	3,2	8,4	100,6	2,5	103,1	5,5	5,5	108,6	442,6



Привязан	
Инв. №	

ТП 902-1-122.87-КЖИ-ПГ1СБ

лист 3



Кол. на исполн. т.п. 902-	.87-КЖИ-ПГ2	Примечание	Наименование	Обозначение	Лист	Зона	Архив	Кол. на исполн. т.п. 902-					
								01	02	03	04		
								<b>Документация</b>					
А3			Сборочный чертеж	902-1-122.87-КЖИ-ПГ2 СБ				×	×	×			
А6			Ведомость расхода стали	-ВМС2				×	×	×			
								<b>Сборочные единицы</b>					
								<b>Литень перегородочная</b>					
			ПГ54.2-У1	3.900.1-4 Вып.1						1			
			ПГ54.2-У1-1	3.900.1-4 Вып.1				1					
			ПГ54.2-Р1	3.900.1-4 Вып.1					1				
								<b>Изделия закладные</b>					
			МН136-6	1.400-15 Вып.1						12			
			МН106-3	1.400-15 Вып.1				1	1				
			МН150-6	1.400-15				4	2	2			

Марка ПГ2 ПГ3 ПГ4

Прибавки


Инд. №

Инд. отв.	ШЕЛКО	✓
Н. контро.	Самойлова	С
Пр. спец.	Власенко	С
Рук. пр.	Блаженко	М
Вед. инж.	Козина	В
Инж.	Литвинов	В

Т П 902-1-122.87-КЖИ-ПГ2  
**Литени перегородочные ПГ2 (ПГ2-ПГ4)**  
 Стальной лист 1  
 П  
 Государный СССР  
 Сельскохозяйственный проект  
 Серпуховский  
 Водоканалпроект  
 00000000 А4

**Ведомость расхода стали на элемент, кг**

Марка элемента	Изделия закладные								Общий расход	
	Маритурал класса				Проект марки					
	А-III				ВстЗКП2					
	ГОСТ 5781-82*				ГОСТ 103-76*					
	Ø14	Ø8		Итого	10	6		Итого	Всего	
ПГ2	2,6	0,3		2,9	10,2	0,7		10,9		13,8
ПГ3	2,6	0,3		2,9	10,2	0,7		10,9		13,8
ПГ4	15,6			15,6	61,2			61,2		76,8

Прибавки

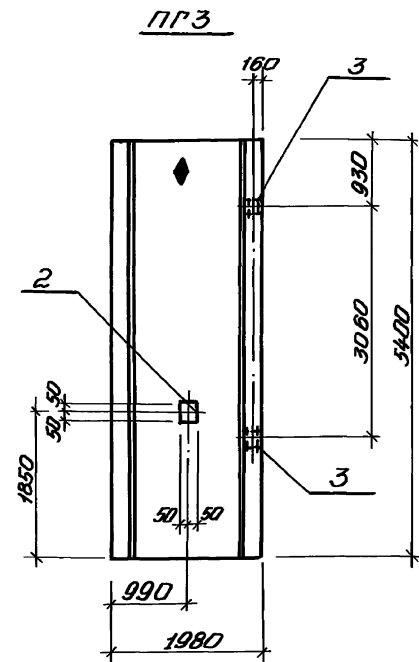
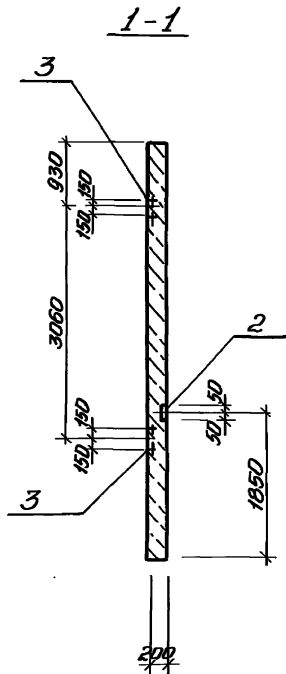
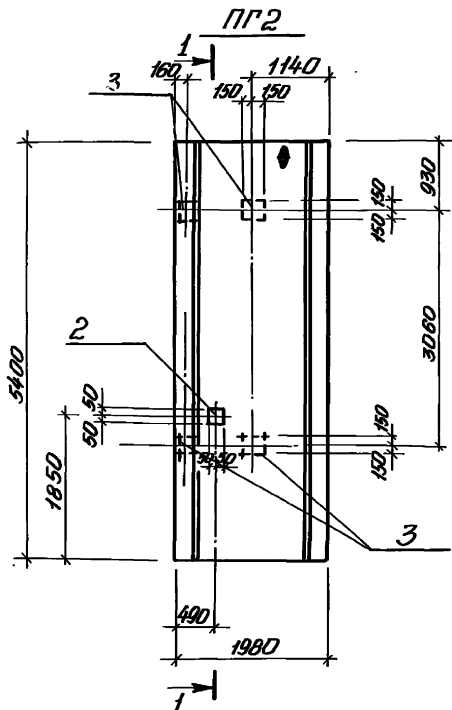

Инд. №

Инд. отв.	ШЕЛКО	✓
Н. контро.	Самойлова	С
Пр. спец.	Власенко	С
Рук. пр.	Блаженко	М
Вед. инж.	Козина	В
Инж.	Литвинов	В

Т П 902-1-122.87-КЖИ-ВМС2  
**Ведомость расхода стали**  
 Стальной лист 1  
 П  
 Государный СССР  
 Сельскохозяйственный проект  
 Серпуховский  
 Водоканалпроект  
 00000000 А4

29730-04 17

15



Обозначение	Наименование	Условная марка
902-1-122.87-КЖИ-ПГ2	ПГ54. 2-У1-1-А	ПГ2
-01	ПГ54. 2-Р1-А	ПГ3
-02	ПГ54. 2-У1-А	ПГ4

Произван	
Имп. лат.	Швейко
Имп. лит.	Сидябеня
Ил. спец.	Оласенко
Рук. пр.	Козина
Вед. инж.	Козина
Инж.	Парамон

**Т.П 902-1-122.87-КЖИ-ПГ2 СБ**

Панель перегородочная  
ПГ2 (ПГ2-ПГ4),  
Сборочный чертеж.

Склад	Масса	Материал
Р	5000	1:50
Лист 1 / Листов 2		
Проектный СССР Сибирский филиал проекта Харьковский Водокапельный проект		

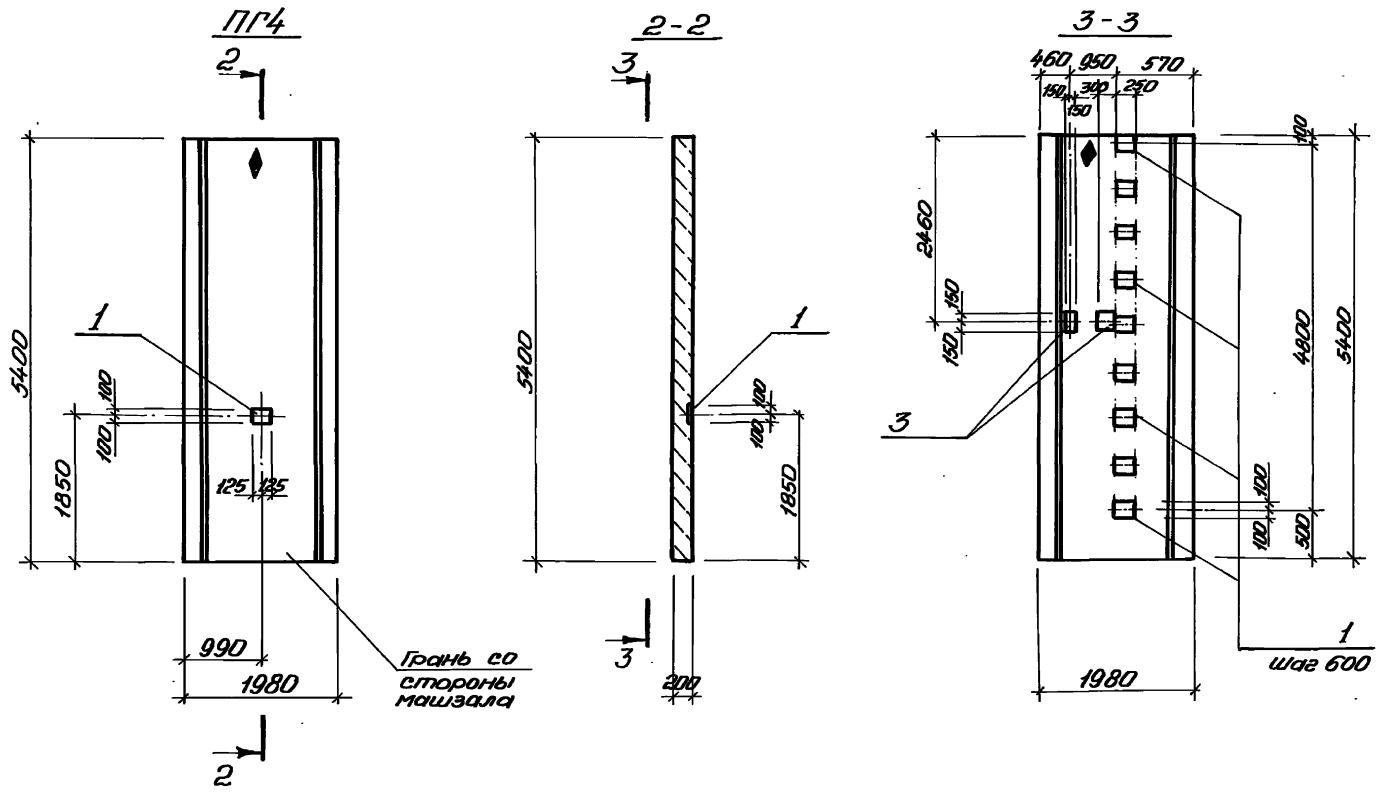
Имб. №

Копировал: Годованя

22730-04 18

Формат А3

Тиловоу проект 902-1-122-87 Лабдом У



Инж. А.В.Медведев, Главный инженер и архитектор  
Инж. В.В.Сидорова, Главный инженер и архитектор

привязан			
Инв.№			

ТП 902-1-122-87-КЖИ-ПГ2 СБ

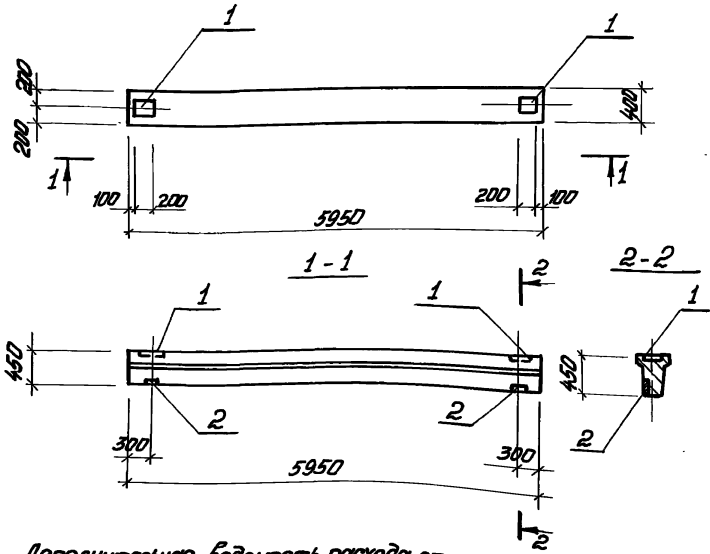
Лист 2

Копировал: Годовская

22730-04 19

Формат А3

Типовой проект 902-1-122 .87 Анкер IV



№	Формат	Этаж	Г/ОБ.	Обозначение	Наименование	Кол.	Примечание
				902-1-122.87	КЖИ-ТТ		
					документация технических условий сборочные единицы		
3				1.415-1	Балка ф56-11	1	
1				1.400-15 Вып.1.130-03	Изделие закладное МН17-3	2	
2				1.400-15 Вып.1.110-01	МН101-3	2	

Обозначение	Наименование	Марка
902-1-122.87-КЖИ-БФ1	Ф56-11-А	БФ1

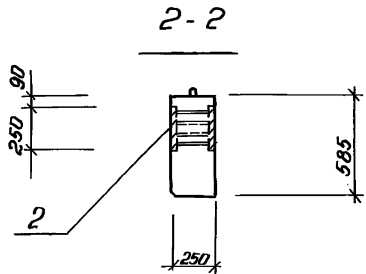
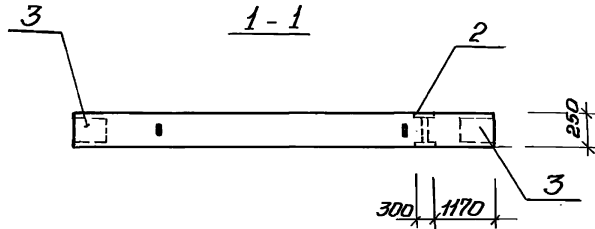
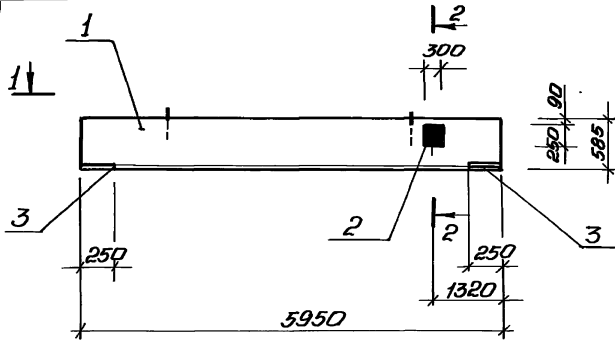
Анкера закладные изделий приварить к арматуре фундаментной балки.

Дополнительная ведомость расхода стали на элемент, л:

Марка элемента	Изделия закладные						Общий расход
	Маркировка класса			Прокат марки			
	А-III			ВСт 3кп2			
БФ1	ГОСТ 5781-82 *						5,4
	φ 8			ГОСТ 103-76 *			
	1,0			1,0	4,4		

Прибавки	
МН17.КБ	

7.7 902-1-122 .87-КЖИ-БФ1		
Балка БФ1		
Объем (масса)	1800	1:50
Лист	Листов 1	
Госстрой СССР Специально-проектный Институт Водоканалпроекты		



Код	Обозначение	Наименование	Кол.	Примечание
<b>Документация</b>				
А3	902-1-122.87-КЖИ-ТТ	Технические требования		
<b>Сборочные единицы</b>				
1	ГОСТ 24 893.1-81	Балка обвязочная Б0П25-3Т	1	
2	1.400-15.61.610-04	Изделие закладное МН605	1	
3	ГОСТ 24893.2-81. 2130	М12	2	

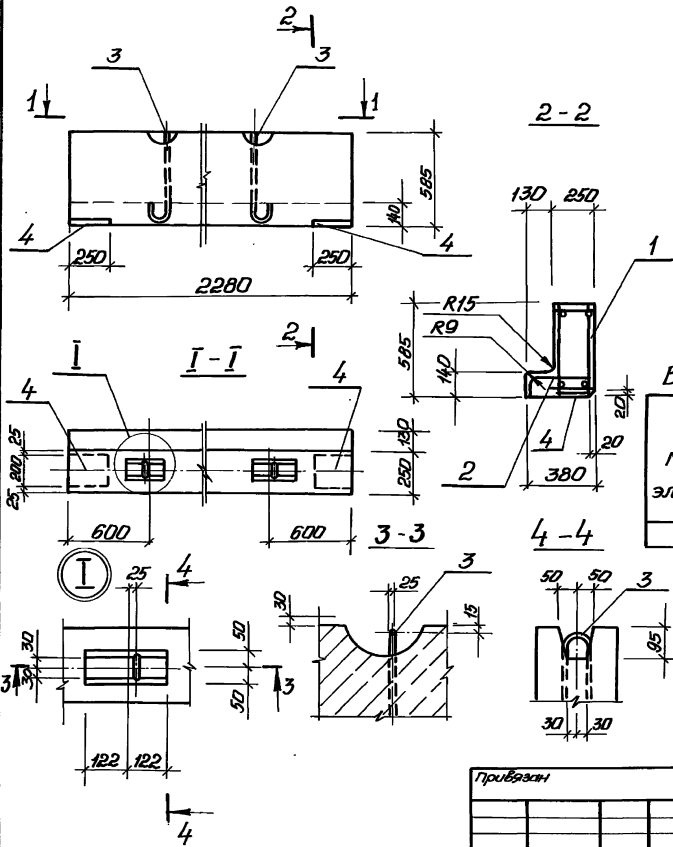
Ведомость расхода стали на дополнительные закладные изделия, кг

Марка элемента	Изделия закладные			Прокат марки		Общий расход		
	Арматура класса А - III			ВСт 3кп 2				
	ГОСТ 5781-82*	ГОСТ 103-76*	ГОСТ 3862-75*	φ12	φ16		Итого	
Б1	1,2	3,3	4,5	11,8	11,8	0,4	0,4	16,7

Обозначение	Наименование	Марка
902-1-122.87-КЖИ-Б1	Б0П 25-3Т-А	Б1

Произван			Информация		ТТ902-1-122.87-КЖИ-Б1	Балка Б1	Сталь Р 2200	Масса -	Минимум
			И.И. Шейко	И.И. Шейко					
			И.И. Шейко	И.И. Шейко					
			И.И. Шейко	И.И. Шейко			Лист 1	Листов 1	

Тилобой проект 902-1-122 .87 Яльбом II



Проект	Возра	Лист	Обозначение	Наименование	Кол.	Примечание
A3			902-1-122.87-КЖИ-ТТ	Документация		
				Технические требования		
				Сборочные единицы		
		1	- КП1	Каркас железобетонный КП1	1	
		2	- С3	сетка арматурная С3	1	
		3	ГОСТ 24893.2-81.1130	Лента монтажная П1	2	
		4	ГОСТ 24893.2-81.2130	Изделие закладное М12	2	
				Материалы		
				Бетон класса В25	0,4	М <sup>3</sup>

Ведомость расхода стали на элемент, кг

Марка элемента	Изделия арматурные						Изделия закладные				Итого		
	Арматура класса А-III		А-I		Весов	Проект 902-1-122		Арматура класса А-I		Весов			
	ГОСТ 5781-82*	ГОСТ 5781-82*	ГОСТ 10376*	ГОСТ 5781-82*		ГОСТ 5781-82*	Весов						
Б3	11,2	2,8	14,0	12,0	1,7	13,7	27,7	11,8	2,2	1,8	8,5	224	301

Шифр проекта: 902-1-122.87-КЖИ-Б3

ТТ 902-1-122 .87-КЖИ-Б3

Балка Б3

Проектировщик	М.А. Шейко	Л-7
Инженер	С.А. Шейко	С-7
Пр. сп.	В.А. Шейко	Ш-7
Вед. инж.	К.А. Шейко	К-7
Инж.	Л.А. Шейко	Л-7

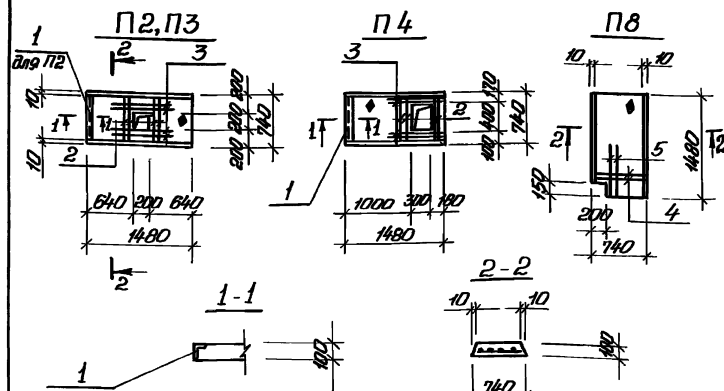
Масштаб	1:50
Лист	1 из 1
Институт	Госстрой СССР Самарский филиал Харьковский Водоканалпроект

22730-04 22

Климович: Б.А. Шейко

формат А3

Титульный проект 902-1-122.87 Альбом IV



Ведомость расхода стали на дополнительные закладные армирования, кг.

Марка элемента	Изделия арматурные			Изделия закладные					Общий расход	
	Арматура класса			Проект марки		Арматура класса				
	А-III			ВСтЗкп2		А-III				
	ГОСТ 5781-80*			ГОСТ 8510-72*		ГОСТ 5781-82*				
φ14	φ12	Итого	1 класс	2 класс	φ8	Итого	φ8	Итого		
П2				5,6		5,6	0,9	0,9	6,5	6,5
П3	10,2	10,2	10,2	5,6		5,6	0,9	0,9	6,5	16,7
П4	10,2	10,2	10,2	5,6		5,6	0,9	0,9	6,5	16,7
П8		5,2		5,2						5,2

Обозначение	Наименование	Марка
902-122.87-КЖИ-П2	П119-8А	П2
-01	П119-8Б	П3
-02	П119-8В	П4
-03	П119-8Г	П8

Спецификация П2, П3, П4, П8

Поз.	Обозначение	Наименование	Кол.	Примечание
		<u>Документация</u>		
А3	902-1-122.87-КЖИ-77	Технические требования Сборочные единицы		
Б	3.006.1-2/82.1.2-1.0	Плита П119-8	1	
	902-1-122.87-КЖИ-П2	Переменные данные для исполнения П2, П4		
		Сборочные единицы		
1	1.400-15.81.520-03	Изделие закладное МН 520	0,72	М
	902-1-122.87-КЖИ-П2	П3, П4		
		<u>Детали</u>		
Б1	2	- П2-001	φ14-φ12 ГОСТ 5781-82* 2-100	4 0,85кг
Б1	3	- 01	φ-140	4 1,7кг
	902-1-122.87-КЖИ-П2	П8		
		<u>Детали</u>		
Б4	4	- П2-001	φ14-φ12 ГОСТ 5781-82* 2-680	2 0,83кг
Б4	5	- 01	φ-1440	2 1,74кг

- Поз. 2, 3, 4, 5 установить в нижней зоне плиты.
- Знаком ◊ обозначен верх плиты.

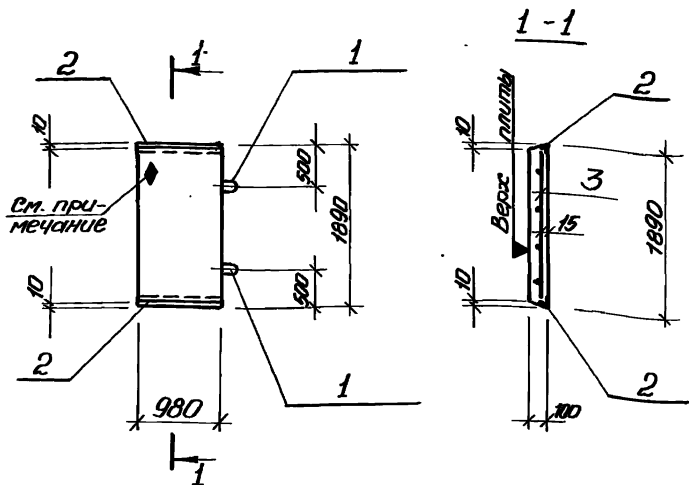
Прибыток		
Итого №		
Т П 902-1-122.87-КЖИ-П2		
Плита П2 (П2-П4, П8)		Сварка
Р	270	1:50
Мет	Метров 1	
Государный центр Станд.обслуживания строит. харьковской обл. Харьковская обл. Строительное управление		

Контроль: Голубович

22730-04 23

Формат А3

Литовой проект 902-1-122.87 Альбом IV



Ведомость расхода стали на элемент, кг

Вариант	Зона	Пос.	Обозначение	Наименование	Кол.	Примечание
				<u>Документация</u>		
13			902-1-122.87-КЖИ-ТТ	Технические требования		
				<u>Оборочные единицы</u>		
	4		3.006.1-2/82.1-2-2.0	Плита ПТВ-11	1	870 кг
	1		1400-9 вып.1	Петля УПТ-4	2	
	2		1.400-15.В1. 540-09	Изделие закладные Мн5 48	1,96	м
				<u>Детали</u>		
14	3		902-1-122.87-КЖИ-С2	Сетка арматурная С2	1	
				<u>Материалы</u>		
				Бетон класса В25	0,15	м <sup>3</sup>

Обозначение	Наименование	Марка
902-1-122.87-КЖИ-П5	ПТВ-11А	П5

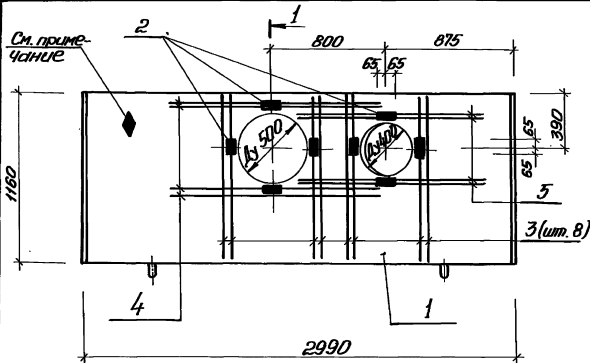
Марка элемента	Изделия арматурные					Изделия закладные							Объем расход
	Арматура класса А-III		Арматура класса Вр I			Проект марки	Арматура класса А-III		Арматура класса А-I			Всего	
	ГОСТ 5781-82*	ГОСТ 6727-80*	Всего	ВСтЗкл2			ГОСТ 8509-72*		ГОСТ 5781-82*				
	φ10	Итого		φ5	Итого	φ8	Итого	φ10	Итого	φ12	Итого		
П5	11,4	11,4	1,8	1,8	13,2	7,5	7,5	0,8	0,8	1,2	1,2	9,5	22,7

1. Знаком ♦ обозначен верх плиты.

Привязан	Имя отч.	Имя	В-Ф
	И.И.И.	И.И.И.	И.И.И.
	И.И.И.	И.И.И.	И.И.И.
	И.И.И.	И.И.И.	И.И.И.
Имя №	И.И.И.	И.И.И.	И.И.И.

Т П 902-1-122 .87-КЖИ-П5		
Плита П5	Слой	Масса
	ρ	В70
	Лист	Листов 1
	Госстрой СССР Специальное конструкторское бюро «ВНИИЖЕ» Водохозяйственный проект	

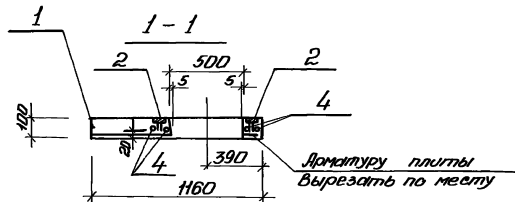




Длина	Ширина	Лист	Обозначение	Наименование	Кол.	Примечание
				<u>Документация</u>		
Б3			902-1-122.87 КЖИ-70	Технические требования		
				<u>Сборочные единицы</u>		
	1		3.00-6.1-2/82 Вып.1-2	Плиты П78-11	1	
	2		ГОСТ 22701,5-77*	Изделие закладное М6	8	
				<u>Детали</u>		
				φ14А-III ГОСТ 5781-82*		
Б4	3			ℓ=1140	8	1,38 кг
Б4	4			ℓ=1360	4	1,63 кг
Б4	5			ℓ=1260	4	1,53 кг

Ведомость расхода стали на дополнительные закладные изделия, кг

Марка элемента	Изделия закладные						Всего	Общий расход
	Арматура класса А-III			Прокат марки ВСт 3кп2				
	ГОСТ 5781-82*			ГОСТ 103-76*				
	φ10	φ14	Итого	Итого	Итого	Итого		
П77	3,2	23,68	26,88	7,2		7,2	34,08	34,08



1. Знаком  $\blacklozenge$  обозначен верх плиты.

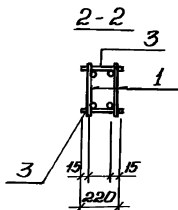
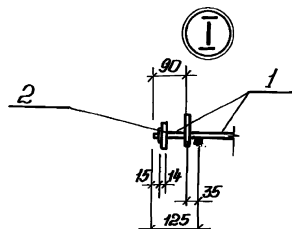
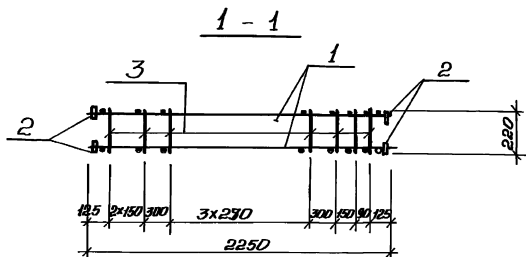
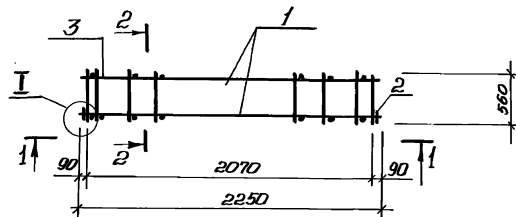
Имя, отчество	Шейко	Л.С.
И.инж.	Степаненко	С.С.
П.инж.	Владенко	С.С.
Рук. эк.	Колесников	И.С.
Ведущий конструктор	Сам	С.М.
Инж.	Иванченко	И.С.

ТП 902-1-122.87 -КЖИ-П77

ПЛИТА ПЕРЕКРЫТИЯ П77

Объем	Масштаб	Масштаб
Р	870	1:20
Лист	Листов 1	

Госстрой СССР  
Специальное конструкторское бюро  
Воскресенский проект



	Обозначение	Наименование	Кол.	Примечание
		<u>Документация</u>		
А3	902-1-122.87-КЖИ-ТТ	Технические требования		
		<u>Сборочные единицы</u>		
	1	-КР4 Каркас плоский Кр4	2	
	2	ГОСТ 24893.2-81. И150 наделце закладное М5	4	
		<u>Детали</u>		
В4	3	ФЛПА-ТДСТ 5781-82* Е220	20	0,14 кг

Произван	Нак. отв.	Шейко	БФ
	И. пттар	Степанова	С-С
	И. пттар	Давыденко	С-С
	С.К. до	Богданов	Л.С.
	Вед. инж.	Козылки	Л.С.
	Инж.	Лыбарева	Л.С.

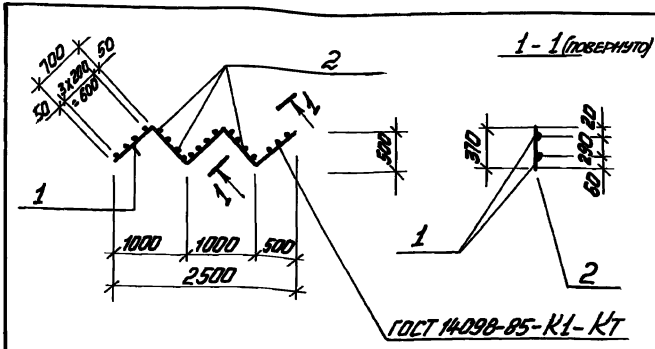
Т П 902-1-122.87-КЖИ- КПТ1

Каркас пространственный КПТ1

Сталь	Масса	Машина
Р	16,6	-

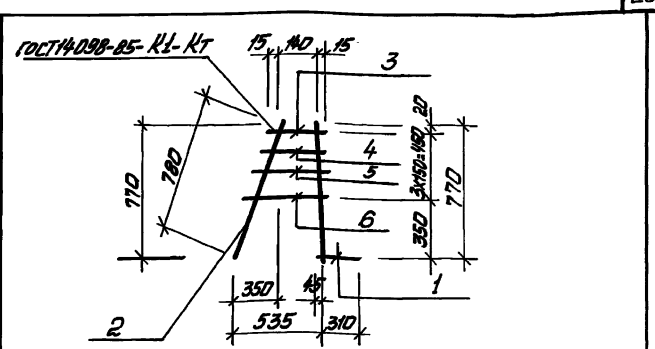
Лист	Листов
1	1

Исполн. СССР  
 Сибирский филиал ЦКБ  
 Харьковский  
 Водоканалпроект



Колонт.	Этаж	Лист	Обозначение	Наименование	Кол.	Примечание
<u>Документация</u>						
К3			902-1-122 .87-КЖИ-ТТ	Технические требования		
<u>Детали</u>						
Б4	1		Ф10А-II ГОСТ 5781-82* L=3500	2	2,2 кг	
Б4	2		Ф12А-II ГОСТ 5781-82* L=370	20	0,33 кг	

Прибыль					
Инд. №					
Т П 902-1-122 .87-КЖИ-Кр1					
Каркас плоский Кр1				Сталь	Масса
				Р	Н.О. —
				Лист	Листов 1
				Госстанд СССР Специальный проект Взаимозаменяемость	



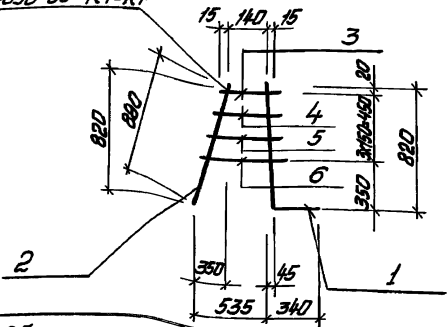
Колонт.	Этаж	Лист	Обозначение	Наименование	Кол.	Примечание
<u>Документация</u>						
К3			902-1-122 .87-КЖИ-ТТ	Технические требования		
<u>Детали</u>						
Б4	1		Ф16А-II ГОСТ 5781-82* L=1000	1	4,8 кг	
Б4	2		Ф10А-II ГОСТ 5781-82* L=780	1	0,5 кг	
Б4	3		L=170	1	0,1 кг	
Б4	4		L=230	1	0,14 кг	
Б4	5		L=300	1	0,19 кг	
Б4	6		L=370	1	0,23 кг	

Прибыль					
Инд. №					
Т П 902-1-122 .87-КЖИ-Кр6					
Каркас плоский Кр6				Сталь	Масса
				Р	3,07 —
				Лист	Листов 1
				Госстанд СССР Специальный проект Взаимозаменяемость	

Альбом IV

Типовой проект 902-1-122.87

ГОСТ 14098-85-К1-Кт



Кол-во	Знач.	Габ.	Обозначение	Наименование	Кол.	Примечание
А3			902-1-122.87-КЖИ-ТТ	<u>Документация</u>		
				Технические требования		
				<u>Детали</u>		
Б4	1			Ф18А ГОСТ 5781-82* L=160	1	2,4 кг
Б4	2			Ф10А ГОСТ 5781-82* L=880	1	0,6 кг
Б4	3			L=170	1	0,1 кг
Б4	4			L=245	1	0,15 кг
Б4	5			L=320	1	0,2 кг
Б4	6			L=390	1	0,24 кг

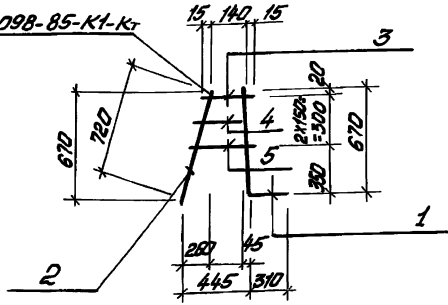
привязан					
Имб. №					
Исполн.					
М.п. прож.					
И.п. прож.					
М.п. прож.					
И.п. прож.					
М.п. прож.					
И.п. прож.					

Т П 902-1-122.87-КЖИ-Кр2		
Каркас плоский Кр2		
Исполн.	Масло	Масло
Р	3,7	—
Лист	Листов 1	
Госстрой СССР Олбоборонинститут Эксп.проект Водоснабжения		

архиват А4

Альбом IV  
Типовой проект 902-1-122.87

ГОСТ 14098-85-К1-Кт



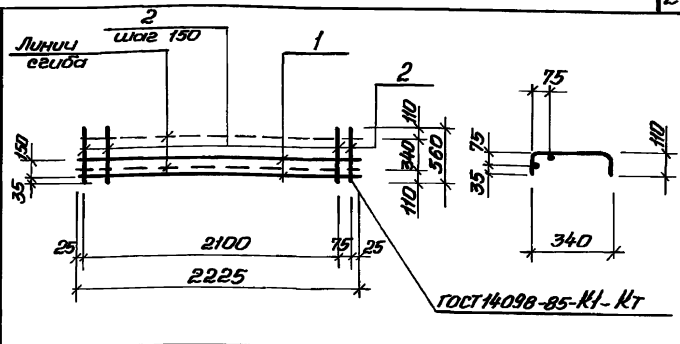
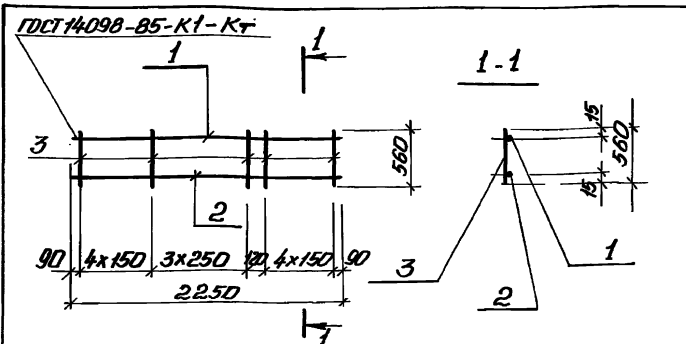
Кол-во	Знач.	Габ.	Обозначение	Наименование	Кол.	Примечание
А3			902-1-122.87-КЖИ-ТТ	<u>Документация</u>		
				Технические требования		
				<u>Детали</u>		
Б4	1			Ф12А ГОСТ 5781-82* L=980	1	0,87 кг
Б4	2			Ф10А ГОСТ 5781-82* L=720	1	0,5 кг
Б4	3			L=170	1	0,1 кг
Б4	4			L=250	1	0,16 кг
Б4	5			L=340	1	0,21 кг

привязан					
Имб. №					
Исполн.					
М.п. прож.					
И.п. прож.					
М.п. прож.					
И.п. прож.					

Т П 902-1-122.87-КЖИ-Кр3		
Каркас плоский Кр3		
Исполн.	Масло	Масло
Р	1,85	—
Лист	Листов 1	
Госстрой СССР Сибоборонинститут Эксп.проект Водоснабжения		

22730-04 28

архиват А4



Колонт.	Фонд	Лист	Обозначение	Наименование	Кол.	Примечание
				<u>Документация</u>		
А3			902-1-122.87-КЖИ-ТТ	Технические требования		
				<u>Детали</u>		
Б4	1		ФБА-III ГСТ 5781-82* L-2250		1	1,4 кг
Б4	2		ФБА-III ГСТ 5781-82* L-2250		1	5,6 кг
Б4	3		ФБА-I ГСТ 5781-82* L-560		13	0,35 кг

Колонт.	Фонд	Лист	Обозначение	Наименование	Кол.	Примечание
				<u>Документация</u>		
А3			902-1-122.87-КЖИ-ТТ	Технические требования		
				<u>Детали</u>		
Б4	1		ФБА-I ГСТ 5781-82* L-2225		2	0,5 кг
Б4	2		L-560		16	0,12 кг

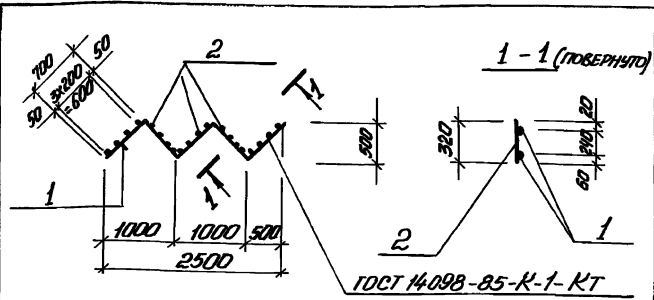
Исполн.	Шейко	Лист	1
И.контр.	Сидорова	Лист	1
О.спец.	Власенко	Лист	1
Р.к. эр.	Барышник	Лист	1
В.в. инж.	Козина	Лист	1
И.инж.	Павлова	Лист	1

Т П 902-1-122 .87-КЖИ-Кр4		
Каркас плоский Кр4	Свой	Масса
	Р	11,6
	Лист	Листов 1
Госстрой СССР Одесский инженерный институт Харьковский Водохозяйственный проект		

Исполн.	Шейко	Лист	1
И.контр.	Сидорова	Лист	1
О.спец.	Власенко	Лист	1
Р.к. эр.	Барышник	Лист	1
В.в. инж.	Козина	Лист	1
И.инж.	Павлова	Лист	1

Т П 902-1-122 .87-КЖИ-С3		
Сетка арматурная С3	Свой	Масса
	Р	1,7
	Лист	Листов 1
Госстрой СССР Одесский инженерный институт Харьковский Водохозяйственный проект		

Титовый проект 902-1-122.87. Альбом IV



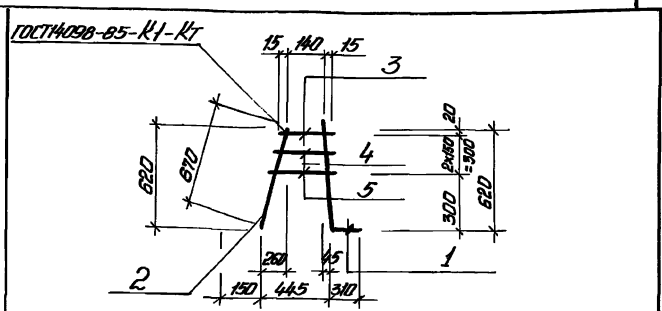
Вариант	Возраст	Лист	Обозначение	Наименование	Кол.	Примечание
				<u>Документация</u>		
А3			902-1-122.87-КЖИ-ТТ	Технические требования		
				<u>Детали</u>		
Б4	1		Ф12.И.И.ГОСТ5781-82* L=3500		2	2,2 кг
Б4	2		Ф12.И.И.ГОСТ5781-82* L=320		20	0,3 кг

И.И.И.И.И.	И.И.И.И.И.	И.И.И.И.И.
И.И.И.И.И.	И.И.И.И.И.	И.И.И.И.И.
И.И.И.И.И.	И.И.И.И.И.	И.И.И.И.И.
И.И.И.И.И.	И.И.И.И.И.	И.И.И.И.И.
И.И.И.И.И.	И.И.И.И.И.	И.И.И.И.И.
И.И.И.И.И.	И.И.И.И.И.	И.И.И.И.И.
И.И.И.И.И.	И.И.И.И.И.	И.И.И.И.И.
И.И.И.И.И.	И.И.И.И.И.	И.И.И.И.И.
И.И.И.И.И.	И.И.И.И.И.	И.И.И.И.И.
И.И.И.И.И.	И.И.И.И.И.	И.И.И.И.И.

Т П 902-1-122.87-КЖИ-Кр5		
Каркас плоский Кр5	Стальной	Масса
	Р	10,4
	Листов	Листов 1
Проектной СССР Одобрено проектом Харьковский Водоканалпроект		

Формат А4

Титовый проект 902-1-122.87. Альбом IV



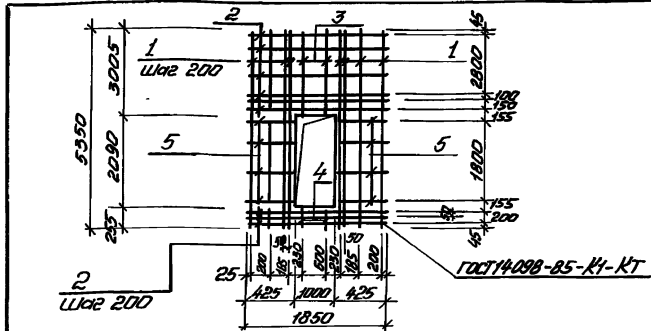
Вариант	Возраст	Лист	Обозначение	Наименование	Кол.	Примечание
				<u>Документация</u>		
А3			902-1-122.87-КЖИ-ТТ	Технические требования		
				<u>Детали</u>		
Б4	1		Ф12.И.И.ГОСТ5781-82* L=930		1	0,83 кг
Б4	2		Ф10.И.И.ГОСТ5781-82* L=670		1	0,42 кг
Б4	3		L=170		1	0,11 кг
Б4	4		L=250		1	0,16 кг
Б4	5		L=320		1	0,2 кг

И.И.И.И.И.	И.И.И.И.И.	И.И.И.И.И.
И.И.И.И.И.	И.И.И.И.И.	И.И.И.И.И.
И.И.И.И.И.	И.И.И.И.И.	И.И.И.И.И.
И.И.И.И.И.	И.И.И.И.И.	И.И.И.И.И.
И.И.И.И.И.	И.И.И.И.И.	И.И.И.И.И.
И.И.И.И.И.	И.И.И.И.И.	И.И.И.И.И.
И.И.И.И.И.	И.И.И.И.И.	И.И.И.И.И.
И.И.И.И.И.	И.И.И.И.И.	И.И.И.И.И.
И.И.И.И.И.	И.И.И.И.И.	И.И.И.И.И.
И.И.И.И.И.	И.И.И.И.И.	И.И.И.И.И.

Т П 902-1-122.87-КЖИ-Кр7		
Каркас плоский Кр7	Стальной	Масса
	Р	1,72
	Листов	Листов 1
Проектной СССР Одобрено проектом Харьковский Водоканалпроект		

22730-04 30

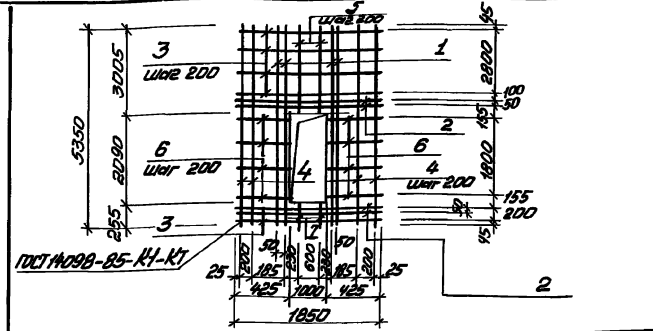
Формат А4



Примечание	Зона	№	Обозначение	Наименование	Кол.	Примечание
				<u>Документация</u>		
			902-1-122.87-КЖИ-ТТ	Технические требования		
				<u>Детали</u>		
	Б1	1		Ф16А-III ГОСТ 5781-82* L=5350	8	8,5 кг
	Б1	2		Ф16А-III ГОСТ 5781-82* L=1850	19	2,9 кг
	Б1	3		Ф16А-III ГОСТ 5781-82* L=3005	3	4,75 кг
	Б1	4		Ф16А-III ГОСТ 5781-82* L=255	3	0,4 кг
	Б1	5		Ф16А-III ГОСТ 5781-82* L=425	20	0,68 кг

Исполн.	ШЕКО	И.Т.
Н.Контр.	ОПРИКО	О.
В.Спец.	ОПРИКО	О.
С.П.С.	ОПРИКО	О.
С.П.С.	ОПРИКО	О.
И.С.	ОПРИКО	О.

Т П 902-1-122 .87-КЖИ-С1		
Сетка арматурная	С1	
Стекло	Масса	Масштаб
P	151,0	1:100
Лист	Листов 1	
Госстрой СССР Сибирский филиал Кемеровский институт Водогазовского проекта		



Примечание	Зона	№	Обозначение	Наименование	Кол.	Примечание
				<u>Документация</u>		
			902-1-122.87-КЖИ-ТТ	Технические требования		
				<u>Детали</u>		
	Б1	1		Ф16А-III ГОСТ 5781-82* L=5350	4	8,5 кг
	Б1	2		Ф16А-III ГОСТ 5781-82* L=1850	4	2,9 кг
	Б1	3		Ф12А-III ГОСТ 5781-82* L=1850	16	1,6 кг
	Б1	4		Ф12А-III ГОСТ 5781-82* L=5350	4	4,8 кг
	Б1	5		Ф12А-III ГОСТ 5781-82* L=3005	3	2,7 кг
	Б1	6		Ф16А-III ГОСТ 5781-82* L=425	20	0,38 кг
	Б1	7		Ф12А-III ГОСТ 5781-82* L=255	3	0,22 кг

Исполн.	ШЕКО	И.Т.
Н.Контр.	ОПРИКО	О.
В.Спец.	ОПРИКО	О.
С.П.С.	ОПРИКО	О.
С.П.С.	ОПРИКО	О.
И.С.	ОПРИКО	О.

Т П 902-1-122.87-КЖИ-С2		
Сетка арматурная	С2	
Стекло	Масса	Масштаб
P	106,7	1:100
Лист	Листов 1	
Госстрой СССР Сибирский филиал Кемеровский институт Водогазовского проекта		

Обозначение	Наименование	Кол.	Примечание
<u>Документация</u>			
13	ТП902-1-122.87-КЖИ-ТТ - МС1С5		Технические требования - Сборочный чертеж.
<u>Переменные данные для исполнений:</u>			
<u>МС1</u>			
<u>Детали</u>			
59	1		Труба 530x6 ГОСТ10704-78 Взм3кп2 ГОСТ10705-80 $l = 2000$
		1	155,1 кг
59	2		Лист А-10 ГОСТ19903-74 Взм3 псб-1ТУ4-1-3023-80 $l = 100$
		8	2,13 кг
<u>МС2</u>			
<u>Детали</u>			
59	1		Труба 377x7 ГОСТ10704-78 Взм3кп2 ГОСТ10705-80 $l = 2000$
		1	127,8 кг
59	2		Лист А-10 ГОСТ19903-74 Взм3 псб-1ТУ4-1-3023-80 $l = 100$
		8	1,57 кг

Прибавки

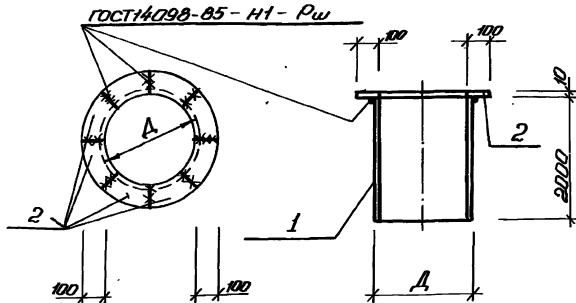
Изм. №

Исполн	Шейко	Л1
Н. контрол	Соловьева	С-1
Д. контрол	Александров	С-2
Рук. пр.	Борозенко	ЛПЗ
Вед. инж.	Козинка	ЛПЗ
Инж.	Иванченко	ЛПЗ

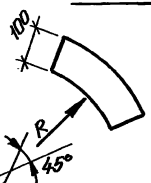
ТП 902-1-122. 87-КЖИ-МС1

Издание соединительное МС1  
(МС1, МС2)

Состав	Лист	Листов
Р		1
(Госстрой СССР Специальный проект Хранительский Всероссийский проект)		



Поз. 2



Обозначение	Наименование	R, мм	Δ, мм	Масса, кг
ТП902-1-122.87-КЖИ-МС1	МС1	259	530	172,2
-01	МС2	182	377	139,2

Исполн	Шейко	Л1
Н. контрол	Соловьева	С-1
Д. контрол	Александров	С-2
Рук. пр.	Борозенко	ЛПЗ
Вед. инж.	Козинка	ЛПЗ
Инж.	Иванченко	ЛПЗ

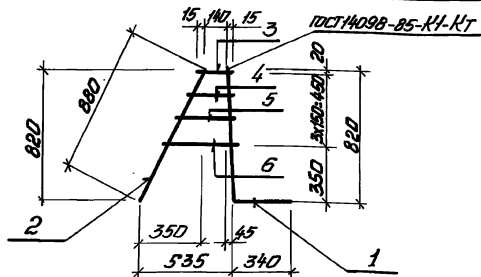
ТП 902-1-122. 87-КЖИ-МС1 С5

Издание соединительное МС1  
(МС1, МС2).

Сборочный чертеж

Состав	Лист	Листов
Р		1
(Госстрой СССР Специальный проект Хранительский Всероссийский проект)		



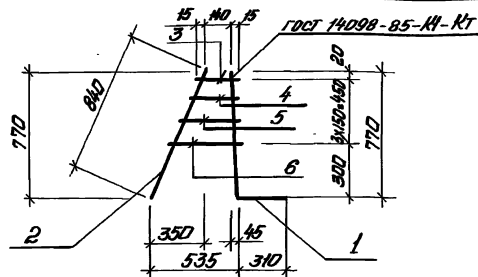


Код	Элемент	Лист	Обозначение	Наименование	Кол.	Примечание
<b>Документация</b>						
A3			902-1-122.87-КЖИ-ТТ	Технические требования		
<b>Детали</b>						
B4	1			Ф12А-III ГОСТ 5781-82* L=1170	1	1,04кг
B4	2			Ф10А-III ГОСТ 5781-82* L=880	1	0,54кг
B4	3			L=170	1	0,11кг
B4	4			L=245	1	0,15кг
B4	5			L=320	1	0,2кг
B4	6			L=390	1	0,24кг

Проектировщик		
Инв. №		
Исполнитель		
И.о.пр.:	Шейко	А.Т.
И.о.инж.:	Сидоренко	С.С.
И.о.слес.:	Борисенко	С.С.
И.о.р.р.:	Борисенко	И.В.
И.о.исп.:	Борисенко	И.В.
И.о.с.:	Борисенко	И.В.

ТН 902-1-122.87-КЖИ-КрВ

<b>Каркас плоский КрВ</b>	Объем	Масса	Масса/м <sup>2</sup>
	Р	2,28	—
	Листов	Листов 1	
<small>Проектная организация                  Организация, выполняющая                  монтажные работы                  Организация, выполняющая                  монтажные работы</small>			



Код	Элемент	Лист	Обозначение	Наименование	Кол.	Примечание
<b>Документация</b>						
A3			902-1-122.87-КЖИ-ТТ	Технические требования		
<b>Детали</b>						
B4	1			Ф12А-III ГОСТ 5781-82* L=1090	1	0,97кг
B4	2			Ф10А-III ГОСТ 5781-82* L=840	1	0,52кг
B4	3			L=170	1	0,11кг
B4	4			L=230	1	0,14кг
B4	5			L=300	1	0,19кг
B4	6			L=370	1	0,23кг

Проектировщик		
Инв. №		
Исполнитель		
И.о.пр.:	Шейко	А.Т.
И.о.инж.:	Сидоренко	С.С.
И.о.слес.:	Борисенко	С.С.
И.о.р.р.:	Борисенко	И.В.
И.о.исп.:	Борисенко	И.В.
И.о.с.:	Борисенко	И.В.

ТН 902-1-122.87-КЖИ-Кр9

<b>Каркас плоский Кр9</b>	Объем	Масса	Масса/м <sup>2</sup>
	Р	2,16	—
	Листов	Листов 1	
<small>Проектная организация                  Организация, выполняющая                  монтажные работы                  Организация, выполняющая                  монтажные работы</small>			