



ЦЕНТРАЛЬНЫЙ ИНСТИТУТ ТИПОВОГО ПРОЕКТИРОВАНИЯ  
ГОССТРОЯ СССР

Москва, А-445, Смольная ул. 22

Сдано в печать *IX* 1981 года

Заказ № *10002* Тираж *2900* экз



Альбом VI

Типовой проект 902-1-59

Шифр рабочей документации

Формат	стр	Обозначение	Наименование	Примечан.
12	1	Т.П.902-1-59-КЖУ-ВД.л.1	Ведомость документов	
12	2	То же - ВД.п.2	То же	
11	3	" - ТТ1	Технические требования к изготовлению сварных железобетонных изделий	
11	3	" - ТТ2	Технические требования к изготовлению арматурных и закладных изделий	
12	4	" - Ул.1	Узлы 1÷3	
12	5	" - Ул.2	То же 4÷6	
12	6	" - ВС	Выборка стали	
11	7	" - ПС67.20-1-1	Панель стеновая - ПС67.20-1-1	
11	7	" - ПС67.20-1-2	То же - ПС67.20-1-2	
11	8	" - ПС67.20-2-1	" - ПС67.20-2-1	
11	8	" - ПС67.20-2-2	" - ПС67.20-2-2	
11	9	" - ПГ58.20-1	Панель-перегородка - ПГ58.20-1	
11	9	" - ПГ58.20-2	" - ПГ58.20-2	
12	10	" - ПС67.20-1-1СБ	Панель стеновая ПС67.20-1-1 Сборочный чертеж	
12	11	" - ПС67.20-1-2СБ	Панель стеновая ПС67.20-1-2 Сборочный чертеж	
12	12	" - ПС67.20-2-1СБ	Панель стеновая ПС67.20-2-1 Сборочный чертеж	
12	13	" - ПС67.20-2-2СБ	Панель стеновая ПС67.20-2-2 Сборочный чертеж	
12	14	" - ПГ58.20-1СБ	Панель перегородки ПГ58.20-1 Сборочный чертеж	
12	15	" - ПГ58.20-2СБ	Панель перегородки ПГ58.20-2 Сборочный чертеж	
12	16	" - ПС67.20-1(2)-1-01	Панель стеновая - ПС67.20-1(2)-1-01	
		" - ПС67.20-1(2)-1-02	" - ПС67.20-1(2)-1-02	
12	17	" - ПС67.20-1(2)-1-03	" - ПС67.20-1(2)-1-03	
		" - ПС67.20-1(2)-1-04	" - ПС67.20-1(2)-1-04	
12	18	" - ПС67.20-1(2)-1-05	" - ПС67.20-1(2)-1-05	
		" - ПС67.20-1(2)-1-06	" - ПС67.20-1(2)-1-06	

Формат	Стр.	Обозначение	Наименование	Примечан.
12	19	П.902-1-59-КЖУ-ПС67.20-1(2)-1-07	Панель стеновая ПС67.20-1(2)-1-07	
		То же - ПС67.20-1(2)-1-08	То же ПС67.20-1(2)-1-08	
12	20	" - ПС67.20-1(2)-2-01	" ПС67.20-1(2)-2-01	
		" - ПС67.20-1(2)-2-02	" ПС67.20-1(2)-2-02	
12	21	" - ПС67.20-1(2)-2-03	" ПС67.20-1(2)-2-03	
		" - ПС67.20-1(2)-2-04	" ПС67.20-1(2)-2-04	
12	22	" - ПС67.20-1(2)-2-05	" ПС67.20-1(2)-2-05	
		" - ПС67.20-1(2)-2-06	" ПС67.20-1(2)-2-06	
12	23	" - ПС67.20-1(2)-07	" ПС67.20-1(2)-2-07	
12	24	" - ПГ58.20-1(2)-01	Панель-перегородка ПГ58.20-1(2)-01	
12	25	" - ПГ58.20-1(2)-02	То же ПГ58.20-1(2)-02	
12	26	" - ПГ58.20-1(2)-03	" ПГ58.20-1(2)-03	
11	27	" - ПГ58.14-1-01	" ПГ58.14-1-01	
11	27	" - ПГ58.14-2-01	" ПГ58.14-2-01	
12	28	" - ПГ58.14-1-01СБ	ПГ58.14-1-01 Сборочный чертеж	
12	29	" - ПГ58.14-2-01СБ	ПГ58.14-2-01 Сборочный чертеж	
11	30	" - ПГ58.14-1-02	" ПГ58.14-1-02	
11	30	" - ПГ58.14-2-02	" ПГ58.14-2-02	
12	31	" - ПГ58.14-1-02СБ	ПГ58.14-1-02 Сборочный чертеж	
12	32	" - ПГ58.14-2-02СБ	ПГ58.14-2-02 Сборочный чертеж	
12	33	" - Б1	Балка Б1	для t = -20°C t = -30°C
12	34	" - Б1	То же Б1	для t = 40°C
12	35	" - Б1А	" Б1А	для t = 20°C t = -30°C
12	36	" - Б1А	" Б1А	для t = 40°C
12	37	" - Б2, Б2А	" Б2, Б2А	для t = 20°C t = -30°C
12	38	" - Б2, Б2А	" Б2, Б2А	для t = 40°C

Привязан

Шифр

Нач. отд.	Шейко	И.И.
Н. контр.	Уванов	В.И.
Рук. зрп.	Кунибич	Р.И.
Ст. чинк.	Глуменко	В.И.
Инженер	Мягкая	И.И.

ТП 902-1-59 - КЖУ-ВД

Ведомость документов

Старший лист	Листов
Р	1 2
госстрой СССР	
Назаводкина и партнеры	
Защитный проект	
Водоканалпроект	

ШБТ 9021 проект 902-1-59

Типовой проект 902-1-59

Альбом VII

стр	Обозначение	Наименование	Примечан.
12 39	ТТ902-1-59-КЖИ-Б3, Б4	Балки Б3, Б4	
12 40	То же - Б5	То же Б5	
12 41	" - Б6, Б7	" Б6, Б7	
12 42	" - Б8	" Б8	
12 43	" - Б9	" Б9	
12 44	" - ОП1	Опорный блок ОП1	
11 45	" - КЛ2, КЛ3	Коржас протяженный КЛ2, КЛ3	
11 45	" - КЛ4, КЛ5	То же КЛ4, КЛ5	
11 46	" - КЛ6	" КЛ6	
11 46	" - КЛ7	" КЛ7	
11 47	" - КР14, КР15	Коржас плоский КР14, КР15	
11 47	" КР4, КР7	То же КР16, КР17	
11 48	" КР18, КР19	" КР18, КР19	
11 48	" - КР20, КР21	" КР20, КР21	
11 49	" - КР22	" КР22	
11 49	" - КР23	" КР23	
11 50	" - С4	Сетка арматурная С4	
11 50	" - С5	То же С5	
11 51	" - С6	" С6	
11 51	" - С7	" С7	
11 52	" - С8	" С8	
11 52	" - С9	" С9	
11 53	" - С10	" С10	

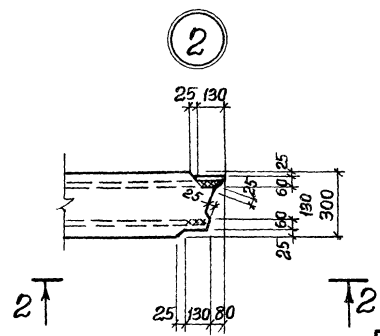
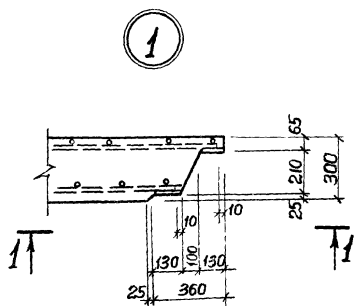
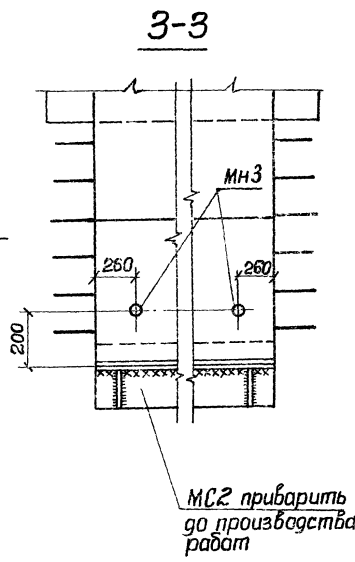
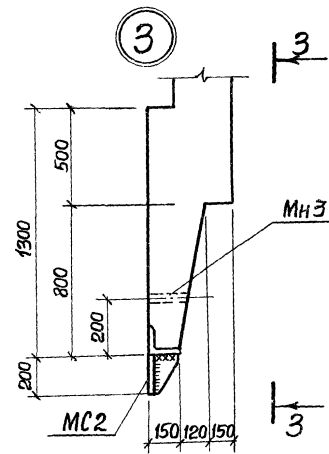
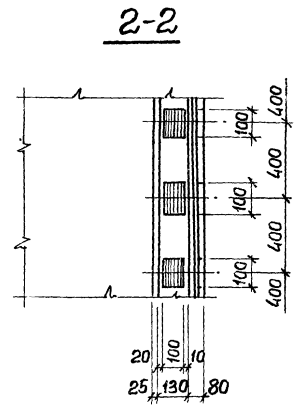
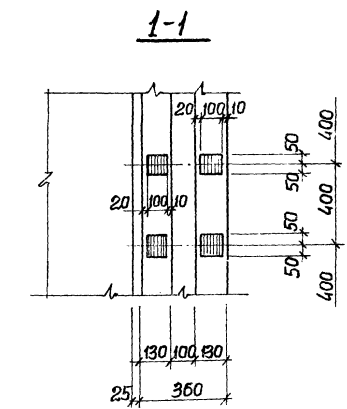
стр	Обозначение	Наименование	Примечание
11 53	ТТ902-1-59-КЖИ-С11, С12	Сетка арматурная С11, С12	
11 54	То же - С13, С14	То же С13 С14	
11 54	" - С15	" С15	
11 55	" - С16	" С16	
11 55	" - С17, С18	" С17, С18	
11 56	" - С19	" С19	
11 56	" - С20	" С20	
11 57	" - С21	" С21	
11 58	" - МН1	Изделие закладное МН1	
11 58	" - МН2, МН3	То же МН2, МН3	
11 59	" - МН4	" МН4	
11 59	" - МН6	" МН6	
11 60	" - МН7	" МН7	
11 60	" - МН8	" МН8	
11 61	" - МН9, МН10	" МН9, МН10	
11 61	" - МН11	" МН11	
11 62	" - МН12, МН13, МН14	" МН12, МН13, МН14	
11 62	" - МС1	Изделие соединительное МС1	
11 63	" - МС2	То же МС2	
11 63	" - МС3	" МС3	
11 64	" - МС5,	" МС5	
11 64	" - МС12	" МС12	

При вязан			
ШБТ			

Т.п. 902-1-59 -КЖИ-ВД

Лист  
2





МС2 приварить до производства работ

Прибызан		
ЦНБ №		

Нач. ота	Шейко	Иванов
Н. контр.	Иванов	Кузнецов
Рук. гр.	Кузнецов	Глушенко
Инженер	Глушенко	Мягкая
Инженер	Мягкая	

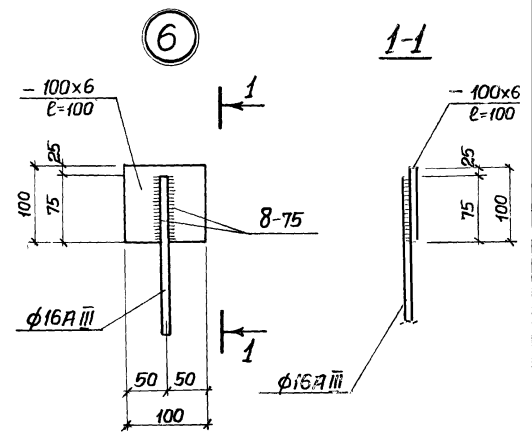
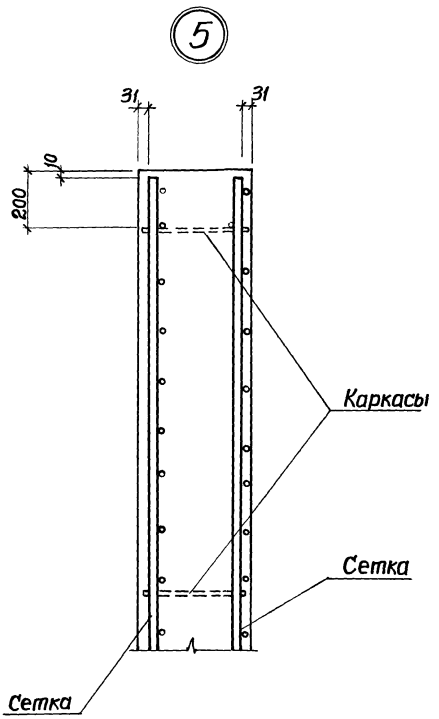
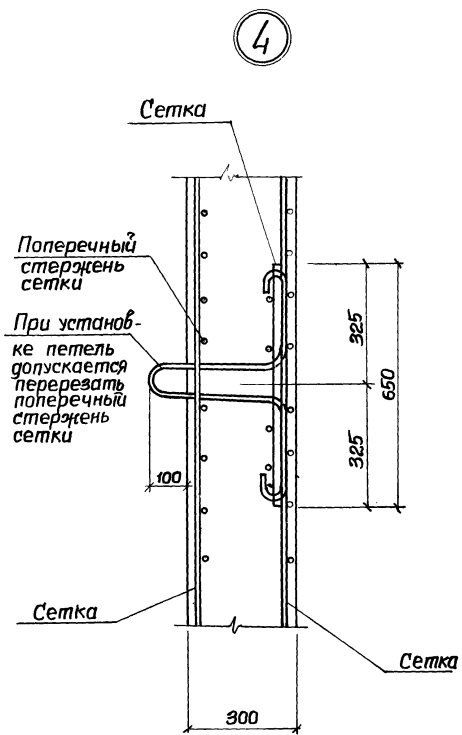
Т.П. 902-1-59-КЖИ-У

Узлы 1÷3

Станд.	Масштаб	Масштаб
Р		1:50
Лист 1	Листов 2	
Госстрой СССР Союзвободкандлипроект Харьковский Водоканалпроект		

Тиловой проект 902-1-59 Альбом VII

Инв. № подл. Подпись и дата. Взам. инв. №



Прибылан			
Инв. №			

Нач. отд.	Шейко	62
Н. контр.	Иванов	100
Рук. гр.	Кунцевич	100
Ст. инж.	Глуменко	100
Инженер	Мягкая	100

Т.П. 902-1-59-КЖИ-У		
Узлы 4÷6		
Статус	Масштаб	Масштаб
Р		1:50
Лист № 1 из 5 в.		
Проектное бюро Совхоза «Андреевский» г. Харьковской области		
Водоканальный проект		



## Выборка стали на один элемент, кг.

Марка	Арматурные изделия										Закладные изделия					Всего
	Арматурная сталь ГОСТ 5781-75					Арматурная сталь ГОСТ 5.1459-72*					Арматурная сталь ГОСТ 5781-75					
	Класс А I					Класс А III					Класс					
	φ мм		Итого			φ мм		Итого			φ мм		Итого			
6	10	8			12	16	20						Вст 3 паз ГОСТ 380-71 - 6-6	Итого		
<b>Вариант с клиновидным стыком</b>																
ПС67.20-1-1-01-08	2.0	23.0			25.0	90.5	151.1				241.6			24.8	24.8	291.4
ПС67.20-1-2-01-07	2.0	23.0	7.4		32.4	114.1	151.1				265.2			24.8	24.8	322.4
ПГ58.20-1-01-03	1.5	20.8			22.3	151.1	191.9				243.0			26.4	26.4	291.7
ПГ58.14-1-01	2.0	12.9			14.9	38.9	112.2				151.1			13.2	13.2	179.2
ПГ58.14-1-02	2.0	12.9			14.9	38.9	112.2				151.1			13.2	13.2	179.2
<b>Вариант со шпoчным стыком</b>																
ПС67.20-2-1-01-08	2.0	23.0			25.0	96.0	148.4	16.7			261.1			24.8	24.8	310.9
ПС67.20-2-2-01-07	2.0	23.0	7.4		32.4	119.6	148.4	16.7			284.7			24.8	24.8	341.9
ПГ58.20-2-01-03	1.5	20.8			22.3	101.2	110.9				212.1			26.4	26.4	260.8
ПГ58.14-2-01	2.0	12.9			14.9	38.9	110.0				148.9			13.2	13.2	177.0
ПГ58.14-2-02	2.0	12.9			14.9	38.9	110.0				148.9			13.2	13.2	177.0

Альбом №1

Типовой проект 902-1-59

Инв. № подл. Подпись и дата. Взам инв. №

Привязан

Нач. отд.	Шейко	Ш
Н. контр.	Цванов	Ц
Рук. гр.	Кунцевич	К
Ст. инж.	Глуменко	Г
Инв. №	Инженер	Мягкая

ТП 902-1-59-КЖИ-ВС

Выборка стали

Стадия	Масса	Масштаб
Р		
Лист	Листов	
Госстрой СССР Союзгидроиндустриальный проект Львовский Водоканалпроект		

Туполову проект 902-1-59 Альбом VII

Формат	Зона	Лист	Обозначение	Наименование	кол	Примечание
				<u>Документация</u>		
11			т.п 902-1-59 кжу-ТТ1	Технические требования ТТ1		
11			То же ТТ2	Технические требования ТТ2		
12			" У	Узлы 1:6		
12			" ВС	Выборка стали		
12			" ПС 67.20-1-1сб	Сборочный чертеж		
				<u>Сборочные единицы</u>		
11	1		т.п 902-1-59-кжу-кр14,кр15	Каркас плоский КР14	4	
11	2		То же - КР16, КР17	То же КР16	1	
11	3		" - КР16, КР17	" КР17	1	
11	4		" - С4	Сетка арматурная С4	1	
11	5		" - С5	То же С5	1	
11	6		" - С6	" С6	1	
11	7		" - С7	" С7	1	
11	8		" - С19	" С19	4	
11	9		" - МН2	Узелок закладной МН2	2	
11	10		" - МС2	Узелок соединительный МС2	2	
11	11		" - МН4	Узелок закладной МН4	4	
11	12		" - МН3	МН3	3	
				<u>Материалы</u>		
				Бетон марки М300, В4	3,28	м3

Остальное - см. спецификацию исполнения

Привязан


ИНВЗУ


Т.П. 902-1- -КЖУ-ПС 67.20-1-1

Панель стеновая ПС 67.20-1-1	Старая	Лист	Листов
	Р	1	1
	2-обсужден с сестрой Самоволодиной и проектом Сибирского Водоканала проект		

ИНВЗУ проект 902-1-59 Альбом VII

Формат	Зона	Лист	Обозначение	Наименование	кол	Примечание
				<u>Документация</u>		
11			т.п 902-1-59КЖУ-ТТ1	Технические требования ТТ1		
11			То же ТТ2	Технические требования ТТ2		
12			" -У	Узлы 1:6		
12			" -ВС	Выборка стали		
12			" ПС 67.20.1-2-05	Сборочный чертеж		
				<u>Сборочные единицы</u>		
11	1		т.п 902-1-59-кжу-кр14,кр15	Каркас плоский Кр14	4	
11	2		То же - КР16, КР17	То же КР16	1	
11	3		" - КР16, КР17	" КР17	1	
11	4		" - С10	Сетка арматурная С10	1	
11	5		" - С5	То же С5	1	
11	6		" - С6	" С6	1	
11	7		" - С7	" С7	1	
11	8		" - С19	" С19	4	
11	9		" - МН2	Узелок закладной МН2	2	
11	10		" - МС2	Узелок соединительный МС2	1	
11	11		" - МН4	Узелок закладной МН4	4	
11	12		" - МН3	То же МН3	3	
				<u>Материалы</u>		
				Бетон марки М300, В4	3,28	м3

Остальное - см. спецификацию исполнения

Привязан


ИНВЗУ


Т.П. 902-1- 59 -КЖУ-ПС 67.20-1-2

Панель стеновая ПС 67 20-1-2	Старая	Лист	Листов
	Р	1	1
	2-обсужден с сестрой Самоволодиной и проектом Сибирского Водоканала проект		

Типовой проект 902-1-59 Альбом VII

Формат Зона	Лист	Обозначение	Наименование	Кол.	Приме- чание
			<u>Документация</u>		
И1		Т.п. 902-1-59-КЖИ-ТТ1	Технические требования ТТ1		
И2		То же -ТТ2	Технические требования ТТ2		
И1		" - У	Узлы 1÷6		
И2		" - ВС	Выборка стали		
И2		" - ПС67.20-2-1	Сборочный чертеж Сборочные единицы		
И1	1	Т.п. 902-1-59-КЖИ-Кр14, Кр15	Каркас плоский Кр14	4	
И1	2	То же - Кр16, Кр17	То же Кр16	1	
И1	3	" - Кр16, Кр17	" Кр17	1	
И1	4	" - С4	Сетка арматурная С4	1	
И1	5	" - С5	То же С5	1	
И1	6	" - С6	" С6	1	
И1	7	" - С7	" С7	1	
И1	8	" - С19	" С19	4	
И1	9	" - МН2	Изделие закладное МН2	2	
И1	10	" - МН4	То же МН4	4	
И1	11	" - Мс2	Изделие соединительное Мс2	1	
Б.ч	12	З. 400-6/76	Изделие закладное Ми1-29	3	
И1	13	Т.п. 902-1-59-КЖИ-МН3	То же МН3	3	
			<u>Материалы</u>		
			Бетон марки М300,в4	3,53	м <sup>3</sup>

Остальное - см. спецификацию исполнения.

Применен			
ИВ.Н			

Т.п. 902-1-59 -КЖИ-ПС67.20-2-1

Панель стеновая ПС67.20-2-1	Стация	Лист	Листов
	Р	1	1
Построй с/ар Спозобор.картинцифраки Зарьковский Водоканалпроект			

Типовой проект 902-1-59 Альбом VII

Формат Зона	Лист	Обозначение	Наименование	Кол.	Приме- чание
			<u>Документация</u>		
И1		Т.п. 902-1-59 -КЖИ-ТТ1	Технические требования ТТ1		
И2		То же -ТТ2	Технические требования ТТ2		
И1		" - У	Узлы 1÷6		
И2		" - ВС	Выборка стали		
И2		" - ПС67.20-2-2СВ	Сборочный чертеж Сборочные единицы		
И1	1	Т.п. 902-1-59 - КЖИ-Кр14, Кр15	Каркас плоский Кр14	4	
И1	2	То же - Кр16, Кр17	То же Кр16	1	
И1	3	" - Кр16, Кр17	" Кр17	1	
И1	4	" - С4	Сетка арматурная С4	1	
И1	5	" - С5	То же С5	1	
И1	6	" - С6	" С6	1	
И1	7	" - С7	" С7	1	
И1	8	" - С19	" С19	1	
И1	9	" - МН2	Изделие закладное МН2	2	
И1	10	" - МН4	То же МН4	4	
И1	11	" - Мс2	Изделие соединительное Мс2	1	
Б.ч	12	З. 400-6/76	Изделие закладное Ми1-29	3	
И1	13	Т.п. 902-1-59-КЖИ-МН.3	То же МН-3	3	
			<u>Материалы</u>		
			Бетон марки М300,в4	3,63	м <sup>3</sup>

Остальное - см. спецификацию исполнения.

Привязан			
ИВ.Н			

Т.п. 902-1-59 -КЖИ-ПС67.20-2-2

Панель стеновая ПС67.20-2-2	Стация	Лист	Листов
	Р	1	1
Построй с/ар Спозобор.картинцифраки Зарьковский Водоканалпроект			

ИВ.Н поим. Подрис. дата. Взят ИВ.Н

Нач.отд.	Шейка	И
Н.контр.	Иванов	ИВ
Р.к.пр.к.	Кузнецов	КУ
Ст.инж.	Глуменко	ГЛУ
Инжен.	Мягкая	МЯ

ИВ.Н поим. Подрис. и дата. Взят ИВ.Н

Нач.отд.	Шейка	И
Н.контр.	Иванов	ИВ
Р.к.пр.к.	Кузнецов	КУ
Ст.инж.	Глуменко	ГЛУ
Инжен.	Мягкая	МЯ

Формат	Зона	Поз.	Обозначение	Наименование	Кол.	Примеч.
				<u>Документация</u>		
II			Т.П. 902-1-59 - КЖИ-ТТ1	Технические требования ТТ1		
II			То же - ТТ2	Технические требования ТТ2		
II			" - Ч	Чалы 1÷6		
II			" - ВС	Выборка стали		
II			" - ПР58.20-1СВ	Сборочный чертеж		
				<u>Сборочные единицы</u>		
II	1		Т.П. 902-1-59-КЖИ-КР14, КР15	Каркас плоский КР14	5	
II	2		То же - С8	Сетка арматурная С8	1	
II	3		" - С9	То же С9	1	
II	4		" - С19	" С19	4	
II	5		" - МН4	Изделие закладное МН4	4	
II	6		" - МН2	То же МН2	2	
				<u>Материалы</u>		
				Бетон марки М300, вч 3,0	3,0	м <sup>3</sup>

Вязан: 


Инв. №

Т.П. 902-1-59-КЖИ-ПР58.20-1

Панель-перегородка ПР 58.20-1

Нач. отд.	Шейко	4
Н.контр.	Иванов	МВ
Рук. гр.	Кунцевич	ВЛ
Ст. инж.	Глузменко	М
Инжен.	Мягкая	М

Стадия	Лист	Листов
Р	1	1

Госстр. об. СССР  
Сибирский филиал проекта  
Харьковский  
Водоканалпроект

Формат	Зона	Поз.	Обозначение	Наименование	Кол.	Примеч.
				<u>Документация</u>		
II			Т.П. 902-1-59 - КЖИ-ТТ1	Технические требования ТТ1		
II			То же - ТТ2	Технические требования ТТ2		
II			" - Ч	Чалы 1÷6		
II			" - ВС	Выборка стали		
II			" - ПР58.20-2СВ	Сборочный чертеж		
				<u>Сборочные единицы</u>		
II	1		Т.П. 902-1-59-КЖИ-КР14, КР15	Каркас плоский КР14	5	
II	2		То же - С8	Сетка арматурная С8	1	
II	3		" - С16	То же С16	1	
II	4		" - С19	" С19	4	
II	5		" - МН4	Изделие закладное МН4	4	
II	6		" - МН2	То же МН2	2	
				<u>Материалы</u>		
				Бетон марки М300, вч 3,24	3,24	м <sup>3</sup>

Вязан: 


Инв. №

Т.П. 902-1-59 - КЖИ-ПР58.20-2

Панель-перегородка ПР 58.20-2

Нач. отд.	Шейко	4
Н.контр.	Иванов	МВ
Рук. гр.	Кунцевич	ВЛ
Ст. инж.	Глузменко	М
Инжен.	Мягкая	М

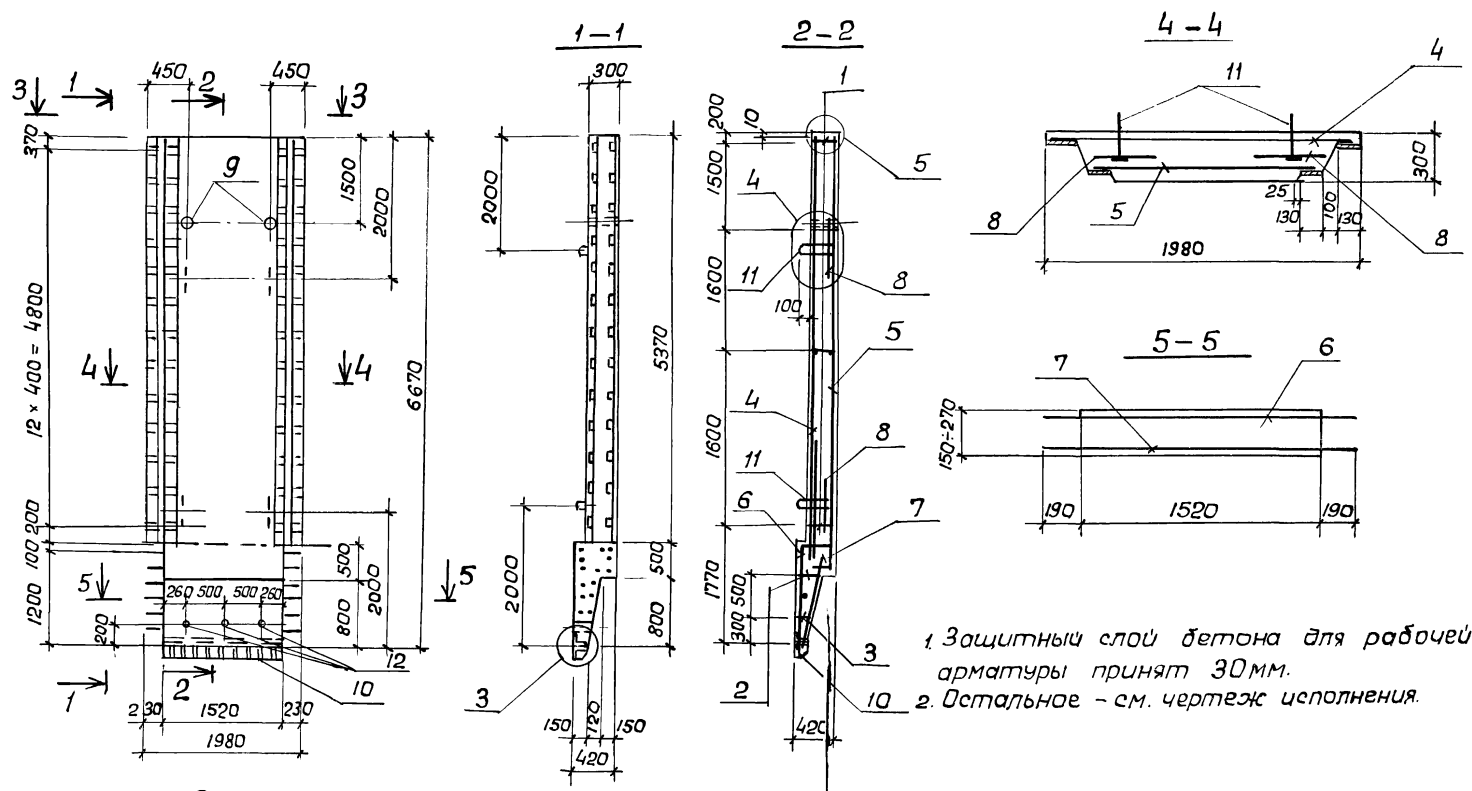
Стадия	Лист	Листов
Р	1	1

Госстрой СССР  
Сибирский филиал проекта  
Харьковский  
Водоканалпроект

Альбом VII  
Типовой проект 902-1-59

Альбом VIII  
Типовой проект 902-1-59

Тилобой проект 902-1-59 Дльбом VII



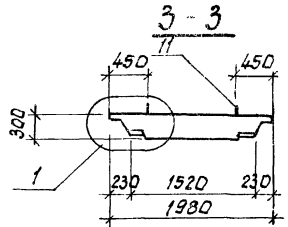
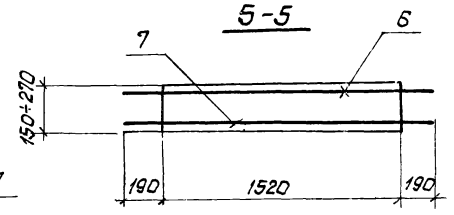
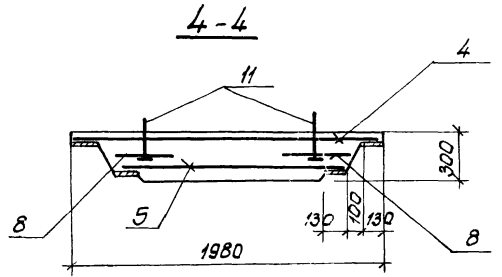
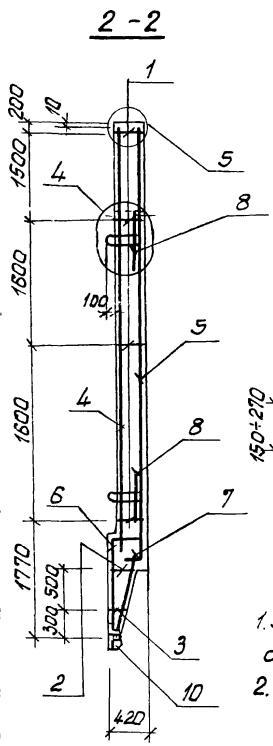
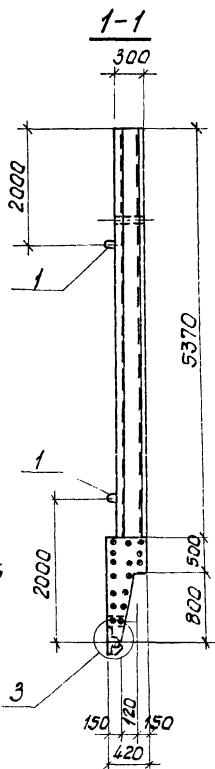
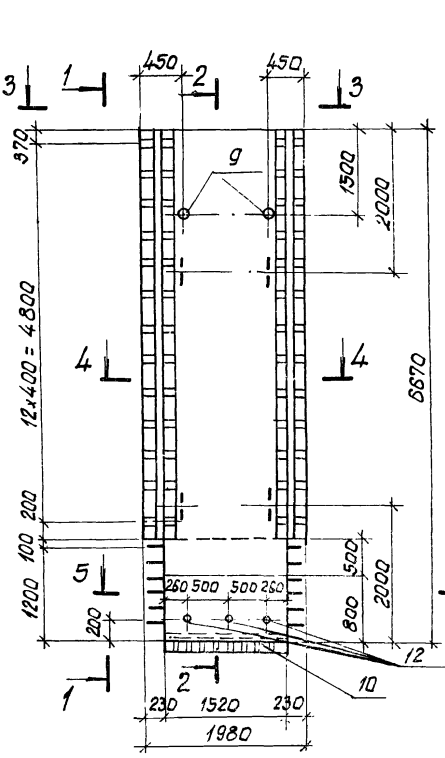
1. Защитный слой бетона для рабочей арматуры принят 30мм.  
 10. 2. Остальное - см. чертеж исполнения.

Привязан:		ТЛ 902-1-59 -КЖЦ-ПС67.20-1-1СБ	
	Начальн. Шейко	Панель стеновая	Стадия
	Начальн. Иванов	ПС 67.20-1-1	Масса
	Рук. гр. Кунцевич	Сборочный чертеж.	Масштаб
	Ст. инж. Глушенко		Р 8,2т 1:50
	Инженер. Мишиников		1:25
Инв. №			Лист Листов 1
			2-ух сторон. СССР
			Сонзаводкварталпроект
			Харьковский
			Вадоканалпроект

Рис. 508 VII

Типовой проект 902-1-59

Либ. № 1048, Подписи и дата, Взам. № 112



1. Защитный слой бетона для рабочей арматуры принят - 30мм.
2. Остальное - см. чертеж исполнения.

Приблизно:	Исполн. Шестко	И.Контр. Иванов	Рук. гр. Кунцевич	Инжен. Глуменко	Инжен. Уварова
ИМВ №					

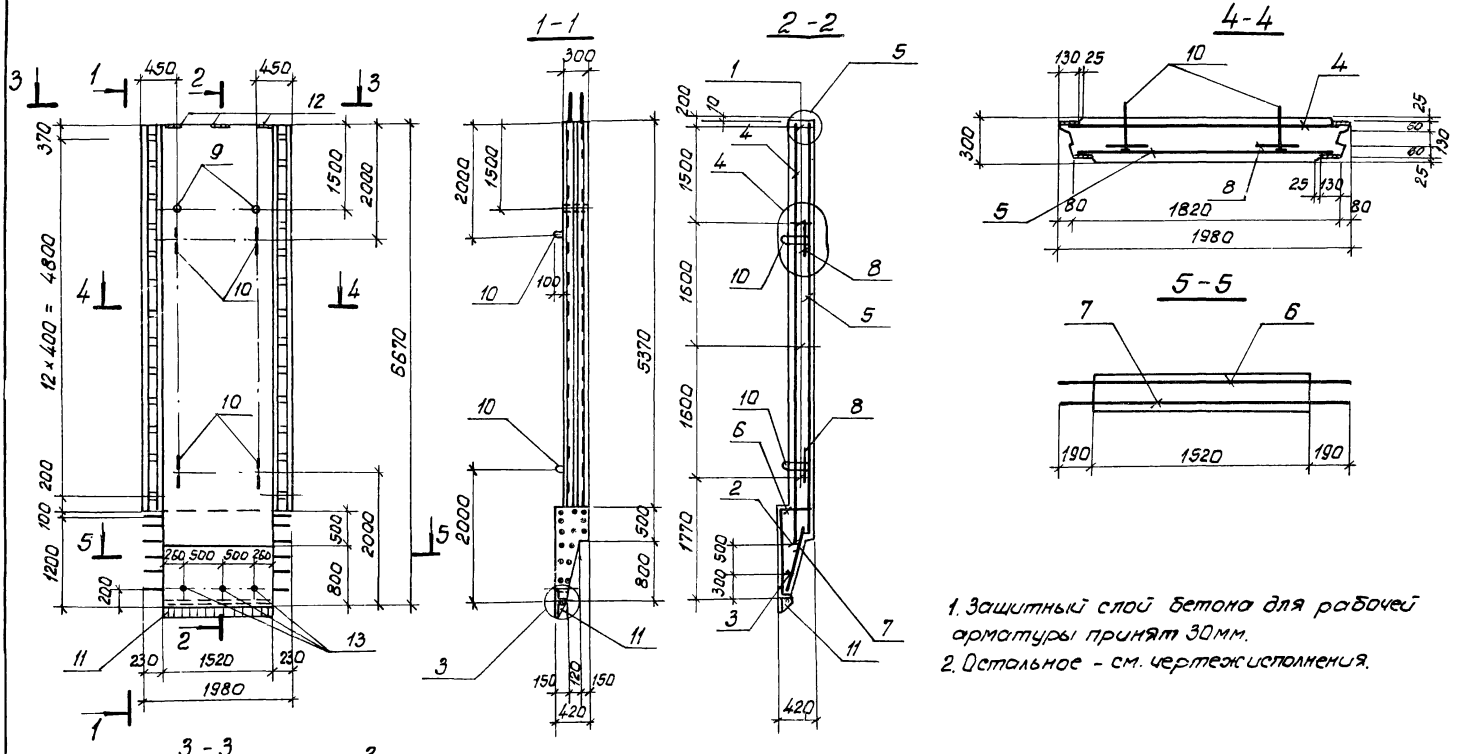
Т.П.902-1-59-КЖИ-ПСБ7.20-1-2СБ

Панель стеновая  
ПСБ7.20-1-2  
Сборочный чертеж.

Лист	Масса	Масштаб
Р	8,27	1:50
Лист	Листов	
Проектное бюро Института «ВНИИЖТ» г.Москва		
Водокал.проект		

МЛБФМ VIII

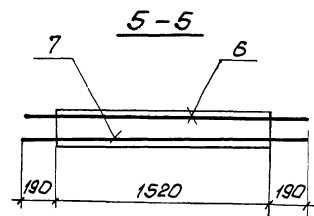
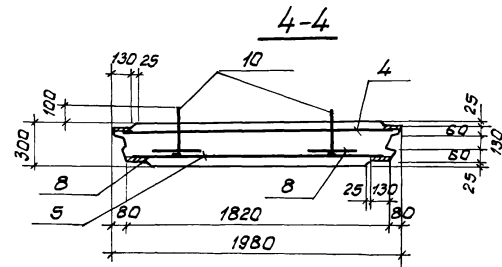
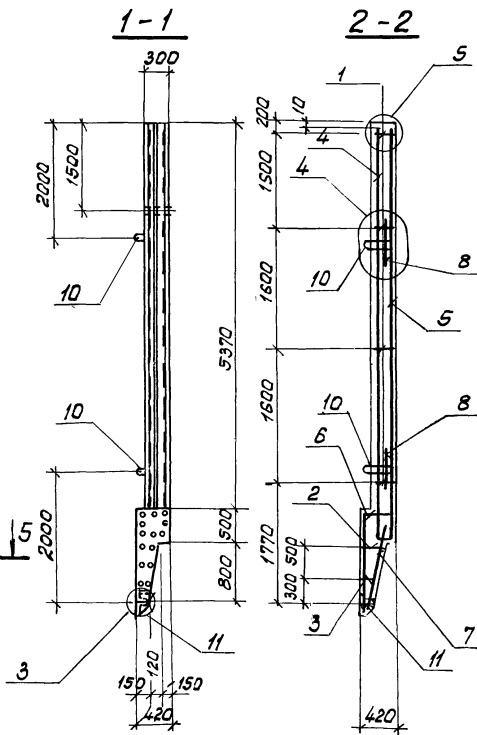
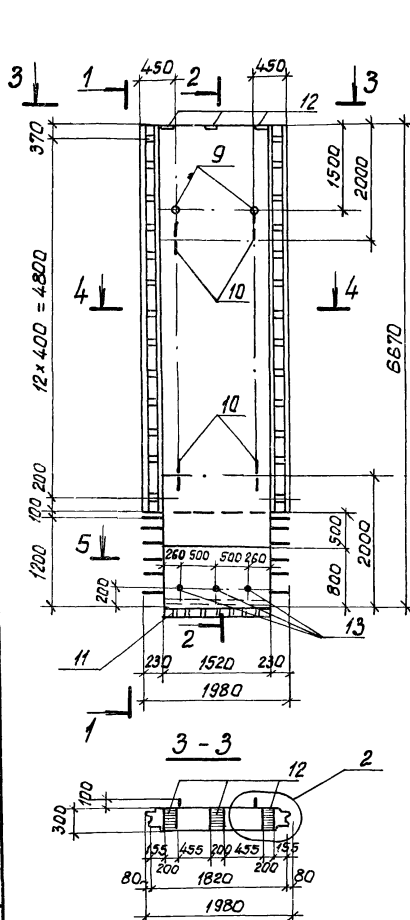
Тилобой проект. 902-1-59



1. Защитный слой бетона для рабочей арматуры принят 30мм.  
2. Остальное - см. чертеж исполнения.

Привязан:					
	Нач. отд.	Шейко	(ин)		
	М.контр.	Усков	М.П.		
	Рук. гр.	Клименко	Р.П.		
	Исполн.	Глиментко	А.В.		
Шифр №	Исполн.	Маришкова	Л.В.		

Т.П.902-1-59-КЖИ-ПСБ.20-2-1СБ		
Панель стеновая		
ПСБ.20-2-1		
Сборачный чертеж		
Водя	Масса	Масштаб
Р	8,8т	1:50
Лист	Листов	1
Госстрой СССР Водоканалпроекты Водоканалпроект		

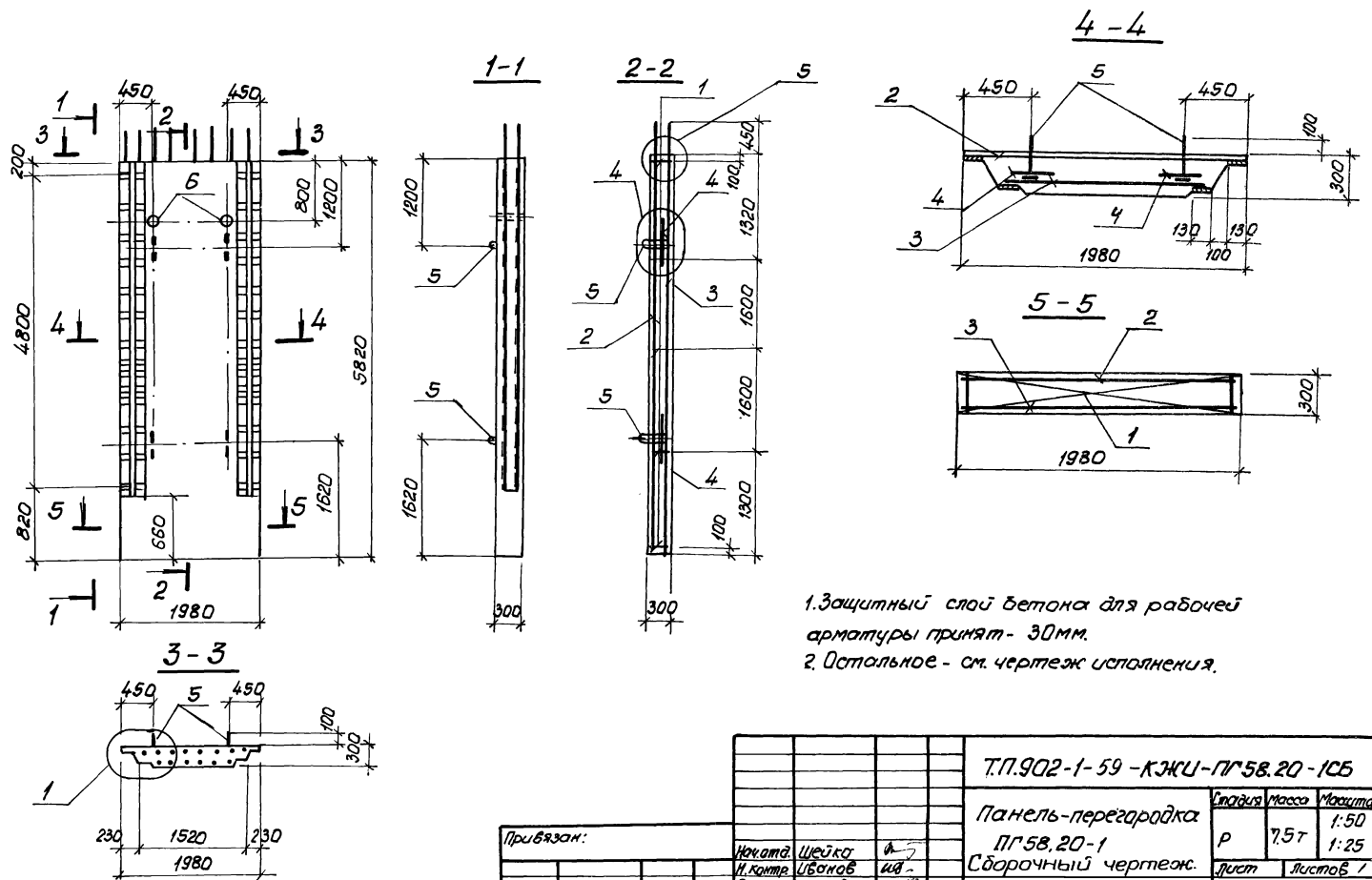


1. Защитный слой бетона для рабочей арматуры принят 30 мм.  
2. Остальное - см. чертеж исполнения.

Привязан	Нач. отд.	Шейко	сн
	Н.Канте	Львов	сн
	Рук. гр.	Кулинич	сн
	Инженер	Гуменко	сн
Линв. №	Инженер	Маяков	сн

ТТ.902-1-59 - КЖИ - ПС67.20-2-2СБ		
Панель стеновая	Листов	Масса
ПС67-20-2-2	Р	8,8Т
Сборочный чертеж.	Лист	Листов 1
Госстрой СССР Львовский проектн. Харьковский Водоканалпроект		



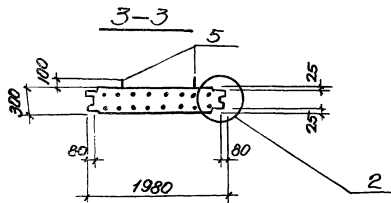
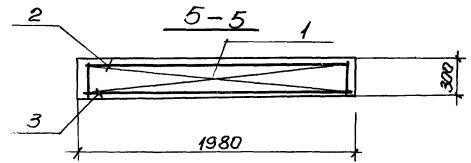
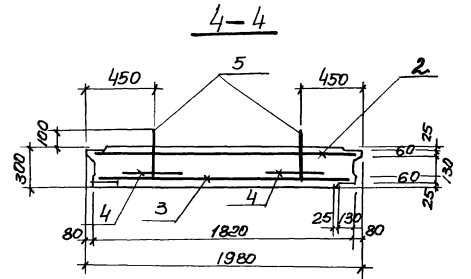
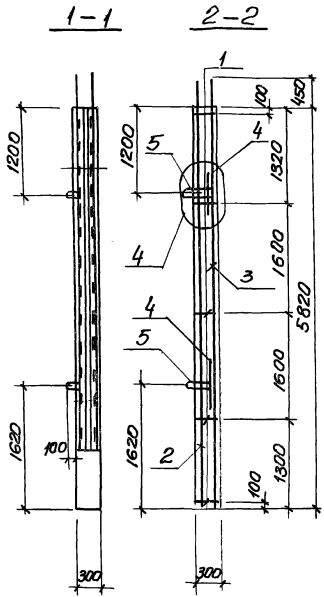
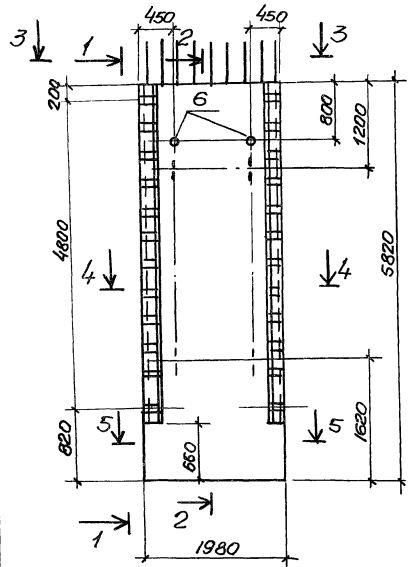


1. Защитный слой бетона для рабочей арматуры принят - 30мм.  
 2. Остальное - см. чертеж исполнения.

Привязки:

	Ильин	Ильин	Ильин
	Ильин	Ильин	Ильин
	Ильин	Ильин	Ильин
	Ильин	Ильин	Ильин
	Ильин	Ильин	Ильин
	Ильин	Ильин	Ильин

Т.П.902-1-59-КЖИ-П*58.20-1СБ		
Панель-перегородка		
П*58.20-1		
Сборочный чертеж.		
Листы	Масса	Масштаб
Р	7,5т	1:50
Лист	Листов /	
Госстрой СССР		
Рязанский филиал		
Харьковский		
Вадьяна проект		



1. Защитный слой бетона для рабочей арматуры принят 30мм
2. Остальное см. чертеж исполнения.

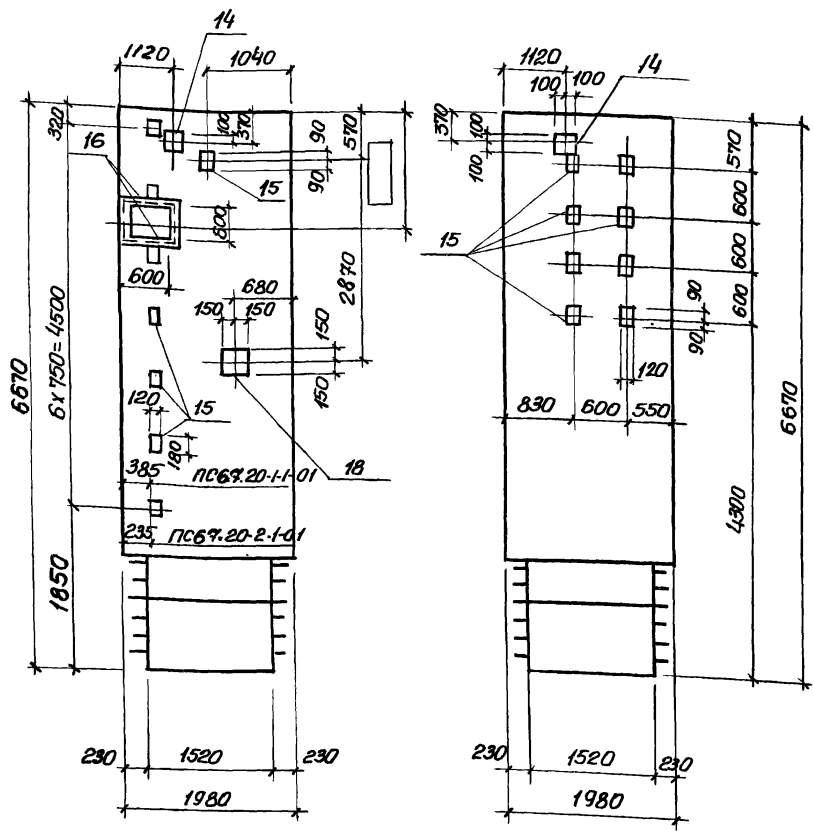
Привязан					
Исполн	Мач.отр Шедко	2-1			
	М.контр Иванов	М.контр			
	Рук. отд Луцкевич	Рук. отд			
	Инж. Луценко	Инж.			
	Инж. Маткоя	Инж.			

ТП 902-1-59 -КЖИ-ПГ58.20-2СБ			
Панель-перегородка	Столб	Масса	Масштаб
ПГ58.20-2	P	8.1т	1:50 1:25
Сборачный чертеж.	Лист	Листов	7
	Госстрой СССР Специальный проект Саратовский Водоканалпроект		

ПС 67.20-1(2)-1-01

ПС 67.20-1(2)-1-02

Типовой проект 902-1-59 Альбом VII



остальное - см. ПС 67.20-1(2)-1СБ

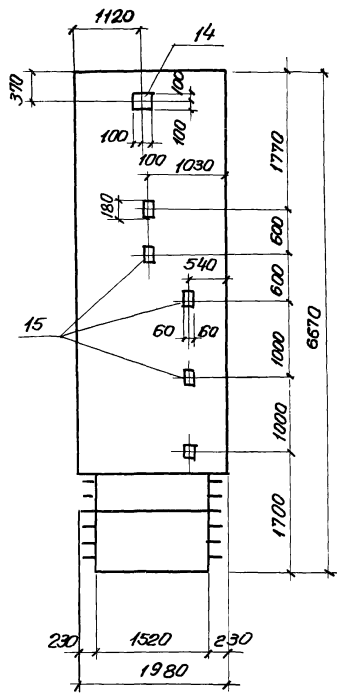
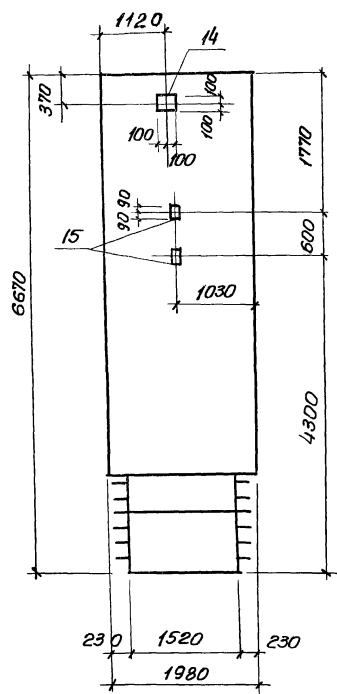
Формат	Зона	Пов.	Обозначение	Наименование	Кол.	Примечание
				<u>ПС 67.20-1(2)-1-01</u>		
				<u>Сборочные единицы</u>		
И			Т.п. 902-1-59 КЖУ-ПС67.20-1-1	панель стеновая ПС67.20-1-1		
И			То же - ПС67.20-2-1	То же ПС67.20-2-1		
БЧ	14		3.400-6176	Изделие закладное МИ-24	1	
БЧ	15		То же	То же МИ-18	8	
БЧ	16		"	" МИ4-17	2.87 (3.48)	п.м.
И	18		Т.п 902-1-КЖУ-МН1	" МН1	1	
				<u>ПС 67.20-1(2)-1-02</u>		
				<u>Сборочные единицы</u>		
И			Т.п 902-1-59-КЖУ-ПС67.20-1-1	панель стеновая ПС 67.20-1-1		
И			То же - ПС67.20-2-1	То же ПС 67.20-2-1		
БЧ	14		3.400-6176	Изделие закладное МИ-24	1	
БЧ	15		То же	То же МИ-18	8	

			ПС 67.20-1(2)-1-01 Т.п. 902-1-59-КЖУ-ПС67.20-1(2)-1-02			
Привязан			Панель стеновая ПС67.20-1(2)-1-01 ПС67.20-1(2)-1-02	Станд.	Масса	Масштаб
				Р	—	1:50
Инв.л			Лист	Листов /		
			Госстрой СССР Самовыдающий проект Защитный В админ.проект			

Маш.отв. Шедко  
Н.Кантр. Иванов  
Рук.пр. Кунцевич  
Ст.инж. Глуменко  
Инженер Мирошникова

ПС 67.20-1(2)-1-03

ПС 67.20-1(2)-1-04



Остальное - см. ПС 67.20-1(2)-1СБ

Код	Зона	Поз.	Обозначение	Наименование	кол	Примечание
				ПС 67.20-1(2)-1-03		
				<u>Сборочные единицы</u>		
11			Т.п. 902-1-59-КЖУ-ПС67.20-1-1	панель стеновая ПС 67.20-1-1		
11			То же - ПС67.20-2-1	То же ПС 67.20-2-1		
64	14		3.400-6176	Узелние закладное МИТ-24	1	
64	15		То же	То же МИТ-18	2	
				ПС 67.20-1(2)-1-04		
				<u>Сборочные единицы</u>		
11			Т.п. 902-1-59-КЖУ-ПС67.20-1-1	панель стеновая ПС 67.20-1-1		
11			То же - ПС67.20-2-1	То же ПС 67.20-2-1		
64	14		3.400-6176	Узелние закладное МИТ-24	1	
64	15		То же	То же МИТ-18	5	

Инв. эскизы, планы, разрезы, проект 902-1-59, Альбом VII

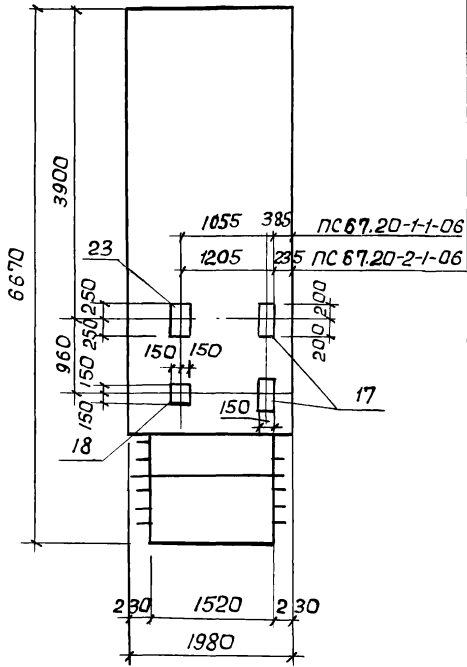
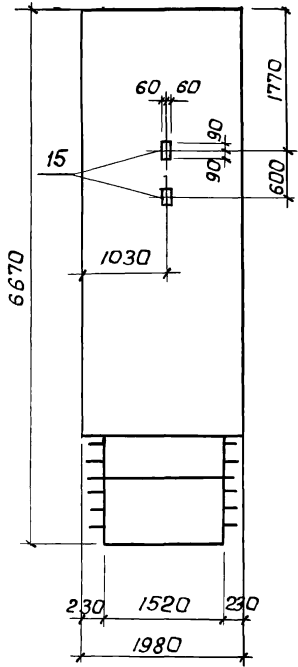
Привязан	Нач. отд.	Шедко	→
	Н. контр.	Иванов	1/4-1
	Рук. гр.	Кунцевич	1/4-1
	Ст. инж.	Плутенко	1/4-1
ИНВ N	Инженер	Мирошникова	1/4-1

ПС 67.20(2)-1.04 Т.п. 902-1-59-КЖУ-ПС67.20-1(2)-1-04			
Панель стеновая ПС 67.20-1(2)-1-03 ПС 67.20-1(2)-1-04	Стация	Масса	Масштаб
	р	—	1:50
	Лист	Листов	1
	Госстрой СССР Санкт-Петербургский проект Здательский Водоканалпроект		

Титульный проект 902-1-59 Альбом VIII

ПС 67.20-1(2) -1-05

ПС 67.20-1(2) -1-06



Формат	Зона	Поз.	Обозначение	Наименование	Кол.	Примечание
				<u>ПС 67.20-1(2)-1-05</u>		
				<u>Сборочные единицы</u>		
И			ТП 902-1-59-КЖИ-ПС 67.20-1-1	Панель стеновая ПС 67.20-1-1		
И			То же -ПС 67.20-2-1	То же ПС 67.20-2-1		
БЧ	15		3.400-6/76	Изделие закладное МН1-18	2	
				<u>ПС 67.20-1(2) -1-06</u>		
				<u>Сборочные единицы</u>		
И			ТП 902-1-59-КЖИ-ПС 67.20-1-1	Панель стеновая ПС 67.20-1-1		
И			То же -ПС 67.20-2-1	То же ПС 67.20-2-1		
И	17		" -МН6	Изделие закладное МН6	2	
И	18		" -МН1	То же МН-1	1	
БЧ	23		3.400-6/76	" МН2-5	1	

остальное - см. ПС 67.20-1(2)-1СБ

Привязан

Нач. отд.	Шейко	И
Н. контр.	Уванов	И
Рук. зр.	Кунцевич	И
Ст. инж.	Глуменка	И
Инж. н°	Мирошникова	И

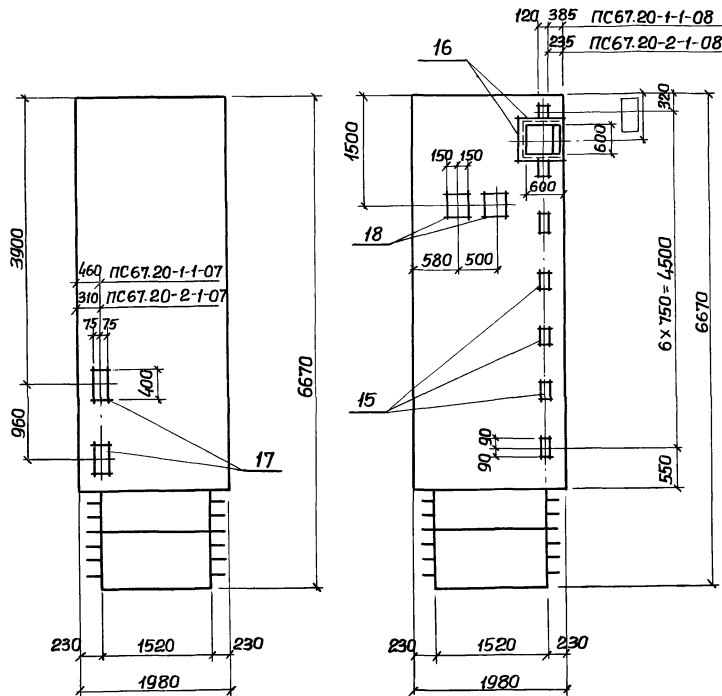
ТП 902-1-59 -КЖИ-ПС 67.20-1(2)-1-06

Панель стеновая  
ПС 67.20-1(2)-1-05  
ПС 67.20-1(2)-1-06

ПС 67.20-1(2)-1-05		
Стадия	Масштаб	Масштаб
Р	—	1:50
Лист	Листов 1	
Зосстроя СССР Союзводоканалпроект Харьковский Водоканалпроект		

ПС 67.20-1(2)-1-07

ПС 67.20-1(2)-1-08



Остальное - см. ПС 67.20-1(2)-1СБ

Формат	Этап	Проз.	Обозначение	Наименование	Кол	Примечание
				<u>ПС 67.20-1(2)-1-07</u>		
				<u>Сборочные единицы</u>		
И			ТП 902-1-59-КЖИ-ПС67.20-1-1	Панель стеновая ПС67.20-1-1		
И			То же -ПС67.20-2-1	То же ПС67.20-2-1		
И	17		" - МНБ	Изделие закладное МНБ	2	
				<u>ПС 67.20-1(2)-1-08</u>		
				<u>Сборочные единицы</u>		
И			ТП 902-1-59-КЖИ-ПС67.20-1-1	Панель стеновая ПС67.20-1-1		
И			То же -ПС67.20-2-1	То же ПС67.20-2-1		
Б.ч	15		3.400-6/76	Изделие закладное МНБ 18	7	
Б.ч	16		То же	То же МНБ 17	2,87 (3,48)	п.м.
И	18		ТП 902-1-59-КЖИ-МН1	" МН1	2	

Тиловой проект 902-1-59 Альбом VII

Шифр проекта (погруппирован) и дата Взам. шифр

Привязан

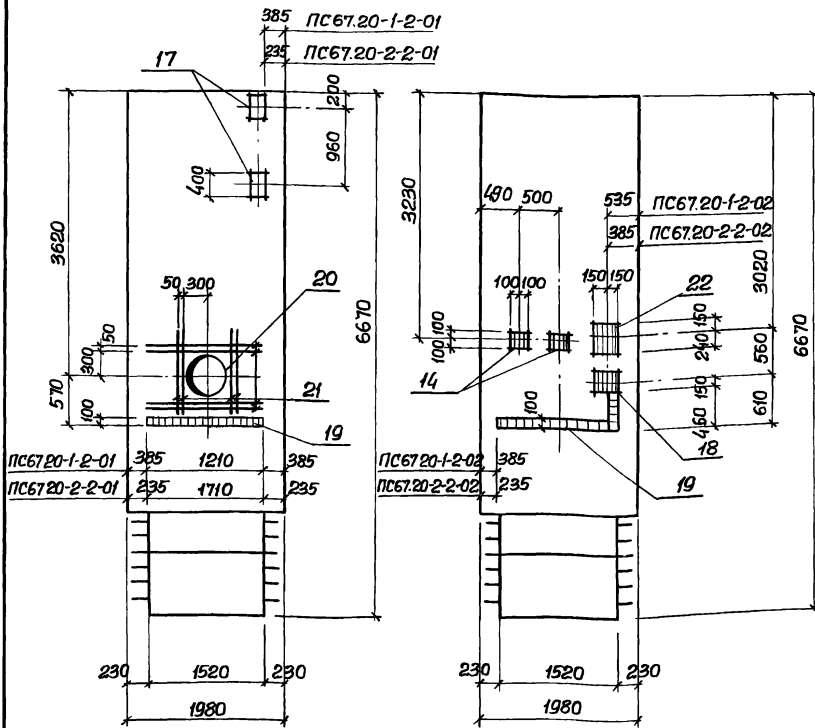
	Нач. отд.	Шейко	<i>Шейко</i>
	Н. контр.	Шванов	<i>Шванов</i>
	Рук. гр.	Кунцевич	<i>Кунцевич</i>
	Ст. инж.	Глуценко	<i>Глуценко</i>
Инв. №	Инженер	Мирошникова	<i>Мирошникова</i>

ПС 67.20-1(2)-1-07 ТП 902-1-59-КЖИ-ПС67.20-1(2)-1-08		
Панель стеновая ПС 67.20-1(2)-1-07 ПС 67.20-1(2)-1-08		
Стадия	Масса	Масштаб
Р	-	1:50
Лист	Листов 7	
госстрой СССР Сюзьбаокондипроект Харьковский Вороканалпроект		

ПС 67.20-1(2)-20-01

ПС 67.20-1(2)-2-02

Туполобый проект 902-1-59 Альбом VII



Остальное - см. ПС 67.20-1(2)-2сб

Формат	Этап	№	Обозначение	Наименование	Кол.	Примечание
				<u>ПС 67.20-1(2)-2-01</u>		
				<u>Сборочные единицы и детали</u>		
И			ТП 902-1-59-КЖИ-ПС67.20-1-2	Панель стеновая ПС 67.20-1-2		
И			То же -ПС67.20-2-2	То же ПС 67.20-2-2		
И	17		" -МНБ	Изделие закладное МНБ	2	
Б4	19		3.400-6/76	То же МИ-8	1,21 (1,71)	п.м.
Б4	20		3.901-5	Сальник Ду500 l-300	1	
Б4	21		ФБАП ГОСТ 5.1459-72* l-1600		16	404 кв
				<u>ПС 67.20-1(2)-2-02</u>		
				<u>Сборочные единицы</u>		
И			ТП 902-1-59-КЖИ-ПС67.20-1-2	Панель стеновая ПС 67.20-1-2		
И			То же -ПС67.20-2-2	То же ПС 67.20-2-2		
Б4	14		3.400-6/76	Изделие закладное МИ-24	2	
И	18		ТП 902-1 -КЖИ- МН1	То же МН1	3	
Б4	19		3.400-6/76	" МИ-8	1,57 (2,07)	п.м.
Б4	22		То же	" МИ-31	1	

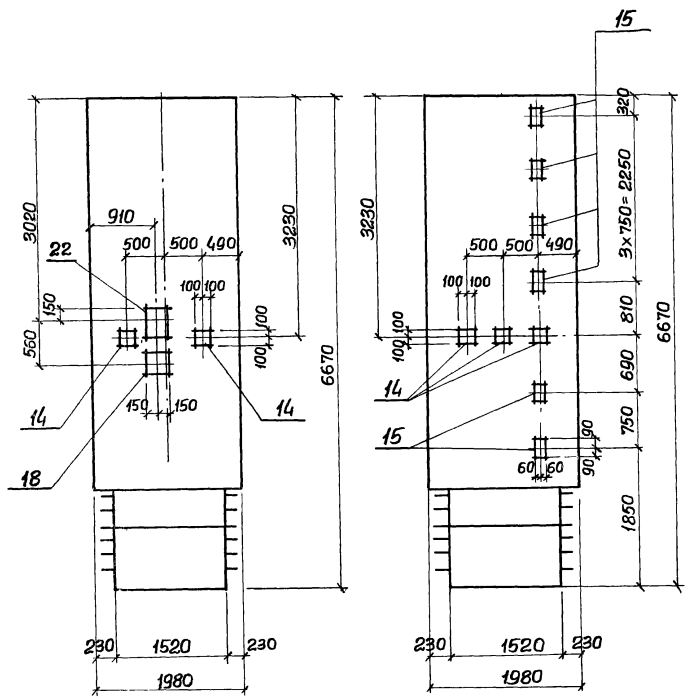
Прибылан

Нач.отг.	Шейко	<i>Шейко</i>
И контр.	Иванов	<i>Иванов</i>
Рук.гр.	Кунцевич	<i>Кунцевич</i>
Ст.инж.	Глуменко	<i>Глуменко</i>
Инженер	Мирошникова	<i>Мирошникова</i>

				ПС 67.20-1(2)-2-01	
				ТП 902-1-59-КЖИ- ПС67.20-1(2)-2-02	
				Панель стеновая	
				ПС 67.20-1(2)-2-01	
				ПС 67.20-1(2)-2-02	
			Этаж	Масса	Масштаб
			Р	-	1:50
			Лист	Листов	/
			Госстрой СССР Союзводоканалпроект Харьковский Водоканалпроект		

ПС 67.20-1(2)-2-03

ПС 67.20-1(2)-2-04



Остальное - см. ПС 67.20-1(2)-2СБ

Формат	Этап	Поз.	Обозначение	Наименование	Кол	Примечание
				<u>ПС 67.20-1(2)-2-03</u>		
				<u>Сборочные единицы</u>		
И			ТП 902-1-59-КЖИ-ПС67.20-1-2	Панель стеновая ПС67.20-1-2		
И			То же -ПС67.20-2-2	То же ПС67.20-2-2		
Б4	14		3.400-6/76	Изделие закладное МН1-24	2	
И			ТП 902-1-59-КЖИ-МН1	То же МН1	1	
Б4	22		3.400-6/76	" МН1-91	1	
				<u>ПС 67.20-1(2)-2-04</u>		
				<u>Сборочные единицы</u>		
И			ТП 902-1-59-КЖИ-ПС67.20-1-2	Панель стеновая ПС67.20-1-2		
И			То же -ПС67.20-2-2	То же ПС67.20-2-2		
Б4	14		3.400-6/76	Изделие закладное МН1-24	3	
Б4	15		То же	То же МН1-18	6	

Альбом VII  
 Тиловой проект 902-1-59  
 Инв. № подл. Подпись и дата  
 Взам. инв. №

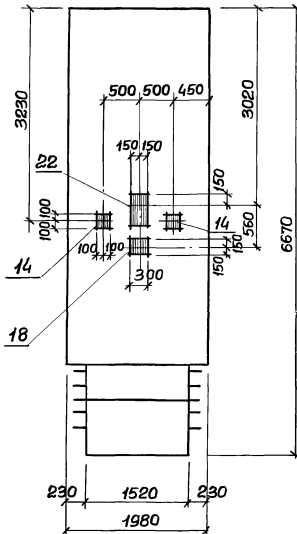
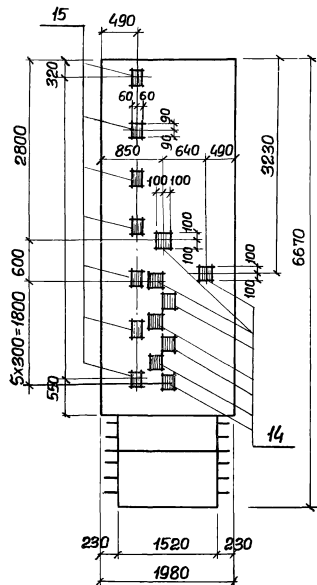
Прибызан	Нач. отд.	Шейко	Иванов	Иванов
	рук. гр.	Куцебич	Куцебич	Куцебич
	Ст. инж.	Глуменко	Глуменко	Глуменко
Инв. №:	Инженер	Ирашников	Ирашников	Ирашников

ПС 67.20-1(2)-2-03		
ТП 902-1-59-КЖИ-ПС67.20-1(2)-2-04		
Панель стеновая	Статия	масса
ПС 67.20-1(2)-2-03	Р	1:50
ПС 67.20-1(2)-2-04		
Лист	Листов 1	
Госстрой ССР Совхозокеанпроект Заводской Водоканалпроект		



### ПС 67.20-1(2)-2-05

### ПС 67.20-1(2)-2-06



Остальное - см. ПС 67.20-1(2)-2СБ

Привязан

Нач. отд.	Шейко	<i>Sh</i>
И. контр.	Иванов	<i>IV</i>
Рук. гр.	Кунцевич	<i>KU</i>
Ст. инж.	Глуменко	<i>GL</i>
Инв. УЗ	Циженя	<i>CI</i>
	Мирошникова	<i>MI</i>

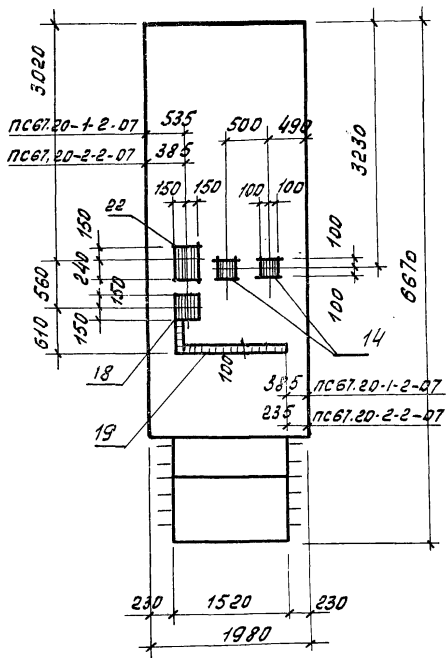
Формат	Зона	Поз.	Обозначение	Наименование	Кол.	Примечание
				<b>ПС 67.20-1(2)-2-05</b>		
				<b>Сборочные единицы</b>		
И			Т.П. 902-1-59 - КЖИ-ПС67.20-1-2	Панель стеновая ПС 67.20-1-2	1	
И			То же - ПС67.20-2-2	То же ПС 67.20-2-2	1	
БЧ	14		3.400-6/76	Изделие закладное МН1-24	0	
БЧ	15		То же	То же МН1-18	7	
				<b>ПС 67.20-1(2)-2-06</b>		
				<b>Сборочные единицы</b>		
И			Т.П. 902-1-59 - КЖИ-ПС67.20-1-2	Панель стеновая ПС 67.20-1-2	1	
И			То же - ПС67.20-2-2	То же ПС 67.20-2-2	1	
БЧ	14		3.400-6/76	Изделие закладное МН1-24	2	
И	18		Т.П. 902-1-59 - КЖИ-МН 1	То же МН1	1	
БЧ	22		3.400-6/76	" МН1-31	1	

ПС 67.20-1(2)-2-05  
Т.П. 902-1-59-КЖИ-ПС67.20-1(2)-2-06

Панель стеновая  
ПС 67.20-1(2)-2-05  
ПС 67.20-1(2)-2-06

Страна	Масштаб	Масштаб
Р	-	1:50
Лист		Листов 1
Госстрой СССР Союзобластная проектная организация Володарский Водоканалпроект		

## ПС 67.20-1(2)-2-07



Остальное - см. ПС 67.20-1(2)-2-05

Кол.	Поз.	Обозначение	Наименование	Кол.	Примечание
			ПС 67.20.1(2)-2.07		
			Сборочные единицы		
11		Т.П. 902-1-59-к.ж.у-ПС 67.20-1-2	Панель стеновая ПС 67.20-1-2	1	
11		то же - ПС 67.20-2-2	То же ПС 67.20-2-2	1	
54	14	З. 400-6/76	Изделие заводное МНТЗ	2	
11	18	Т.П. 902-1-59-к.ж.у-МНТ	то же МНТ	1	
54	19	З. 400-6/76	ИИ МНТ-8	1,57 2,07	П.М
54	22	то же	ИИ МНТ-31	1	

Т.П. 902-1-59-к.ж.у-ПС 67.20-1(2)-2.07		
Панель стеновая ПС 67.20-1(2)-2-07		Станд. Масса Пасшт
		Р - 1:50
		Лист Листов 1
		Проект БСР
		Сам.Водоканалпроект
		Харьковский
		Водоканалпроект

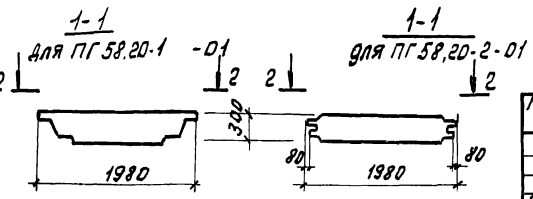
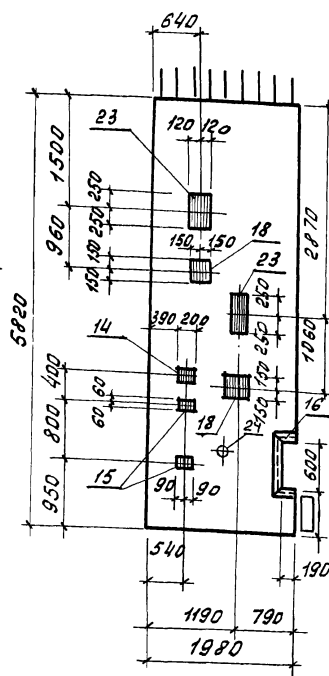
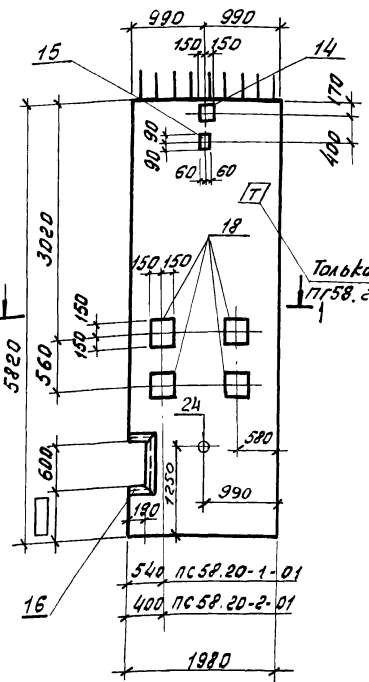
Привязан

Нач. отд.	Шейко	И.И.
Нач. к.	Убанов	И.И.
Рук. к.	Кунцевич	И.И.
Ст. инж.	Лыченок	И.И.
Инж.	Мирошник	И.И.

Плывочный проект 902-1-59 Алюминий

ПГ 58.20-1(2)-01

2-2



Формат	Знак	Поз.	Обозначение	Наименование	кол.	Примеч.
				ПГ 58.20-1(2)-01		
				Сборочные единицы		
11			т.п. 902-1-59-к.ж.п.г. ПГ 58.20-1	панель перегородка ПГ 58.20-1		
11			То же - ПГ 58.20-2	то же ПГ 58.20-2		
64	14		3.400-6/76	Изделие вкладки МН1-24	2	
64	15		То же	То же МН1-18	3	
64	16			МН4-17	1,23 1,45	п. м
11	18		т.п. 902-1-59-к.ж.п. МН1	МН1	6	
64	23		3.400-6/76	МН2-5	2	
64	24		3.901-5	Сальник Ду 50 В-300	1	
				Остальное - см. ПГ 58.20-1(2)сб		

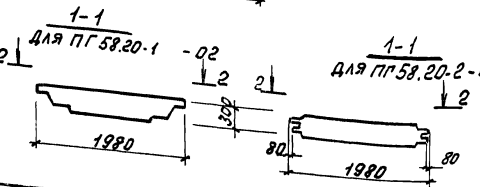
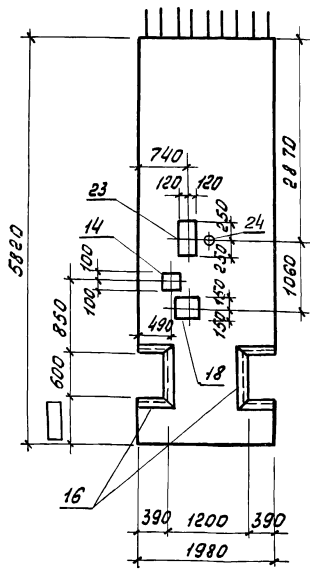
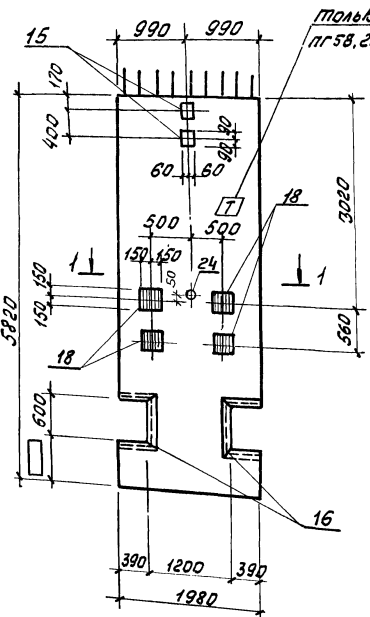
Для ориентации при монтаже на панели ПГ 58.20-2-01 нанести знак □ несмываемой краской.

т.п. 902-1-59-к.ж.п.г. ПГ 58.20-1(2)-01		
Панель - перегородка ПГ 58.20-1(2)-01		
Класс	Класс	1:50
Р		
Лист	Листов	1/1
Составитель: [Имя]		
Специалист: [Имя]		
Инженер: [Имя]		
Проверил: [Имя]		

Линейный проект 902-1-59

ПГ 58.20-1(2)-02

2-2



Элемент	Зона	Панель	Обозначение	Наименование	кол	Примеч.
				<u>ПГ 58.20-1(2)-02</u>		
				<u>СБОРОЧНЫЕ ЕДИНИЦЫ</u>		
И			П.Л. 902-1-59-к.ж.ч.-ПГ 58.20-1	Панель перегородки ПГ 58.20-1	1	
И			То же - ПГ 58.20-2	То же ПГ 58.20-2	1	
Б4	14		З. 400-6/76	Изделие закладное МН1-24	1	
Б4	15		То же	То же МН1-18	2	
И	18		П.Л. 902-1-59-к.ж.ч.-МН1	МН1	5	
Б4	16		З. 400-6/76	МН4-7	3,38	п. л.
Б4	23		То же	МН2-5	1	
Б4	24		3.901-5	Сальник Ду50 Р=300	1	
				Остальное - см. ПГ 58.20-1(2)сб		

Для ориентации при монтаже на панели ПГ 58.20 - 2-02 нанести знак несываемой краской.

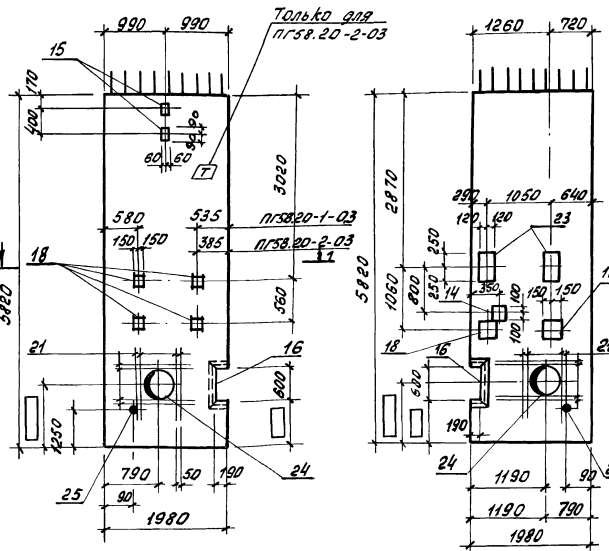
Привязан  
ЛИН:

ТЛ 902-1-59-к.ж.ч.-ПГ 58.20-1(2)-02		
Панель перегородки ПГ 58.20-1(2)-02		
Статус	Насос	Насчит
Р		1:50
Лист	Листов 1	
Составитель: Проверил: Инженер:		

Титовый проект 902-1-59 Альбом VII

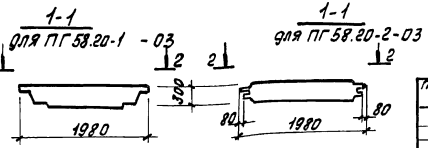
**ПГ 58.20-1(2)-03**

**2-2**



№	Обозначение	Наименование	кол	Примеч.
		ПГ 58.20-1(2)-03		
		Сборочные единицы и детали		
11	Т.П. 902-1-59 - к.ж. - ПГ 58.20-1	панель перегородка ПГ 58.20-1	1	
11	То же - ПГ 58.20-2	То же ПГ 58.20-2	1	
64	3.400-6/76	швеллер заводской МН-24	1	
64	15	То же	МН-18	2
64	16		МН-17	1,2, 1,4,5
11	18	Т.П. 902-1-59 к.ж. - МН1	МН1	6 279
64	21		ф164 ГОСТ 51459-72 * L=1600	16 40,4 кг
64	23	3.400-6/76	швеллер заводской МН-25	2
64	24	3.901-5	сальник Ду=250 L=300	1
64	25	То же	То же Ду=50 L=300	1
		Детальное - см. ПГ 58.20-1(2) 06		

Для ориентации при монтаже на панели ПГ 58.20-2-03 нанести знак  несмываемой краской.



привязан

Начальн. Шейко	6
М.контр. Иванов	10
Рис. гр. Кучневич	20
Ст. инж. Куценко	20
Инженер Погода	20

Т.П. 902-1-59-к.ж. - ПГ 58.20-1(2)-03		
панель перегородка ПГ 58.20-1(2)-03		
Статус	Насел	Населит
P	7.5 T	1:50
Лист	Листов 1	
Институт «Спецпроект» Харьковский водоканалпроект		

Альбом III

Титульный проект 902-1-59

Шифр № табл., Подпись и дата  
Взят из альбома №

Формат	Зона	Лист	Обозначение	Наименование	Кол.	Примечание
				<u>Документация</u>		
И1			ТП 902-1-59-КЖИ-ТТ1	Технические требования ТТ1		
И1			То же -ТТ2	Технические требования ТТ2		
И2			" -ВС	Выборка стали		
И2			" -У	Узлы 1÷6		
И2			" ПГ 58.14-1-01СБ	Сборочный чертеж		
				<u>Сборочные единицы</u>		
И1	1		ТП 902-1-59-КЖИ-КР15, КР15	Каркас плоский КР15	5	
И1	2		То же -С11, С12	Сетка арматурная С11	1	
И1	3		" -С13, С14	То же С13	1	
И1	4		" -С19	" С19	2	
И1	5		" -МН 2	Цзделение закладное МН2	1	
И1	6		" -МН4	МН4	2	
Б4	15		3.400-6/76	МН1-18	16	
И1	18		ТП 902-1-59-КЖИ-МН1	МН1	3	
Б4	23		3.400-6/76	МН2-5	1	
					1	
				<u>Материалы</u>		
				марки М300, В4	148 м <sup>3</sup>	

Привязан			
Шифр №			
ТП 902-1-59-КЖИ-ПГ 58.14-1-01			
Ил. № отб.	Шелко	Ил. №	Лист
И.контр.	Шенков	Лист	1
Инж. вр.	Кунцевич	Лист	1
Ст. инж.	Глушченко	Лист	1
Инжен.	Мягкая	Лист	1
Панель-перегородка ПГ 58.14-1-01		Стальной лист	
		Толстый ссср	
		Словообразки нацистрепто	
		каркадажи	
		волокна	

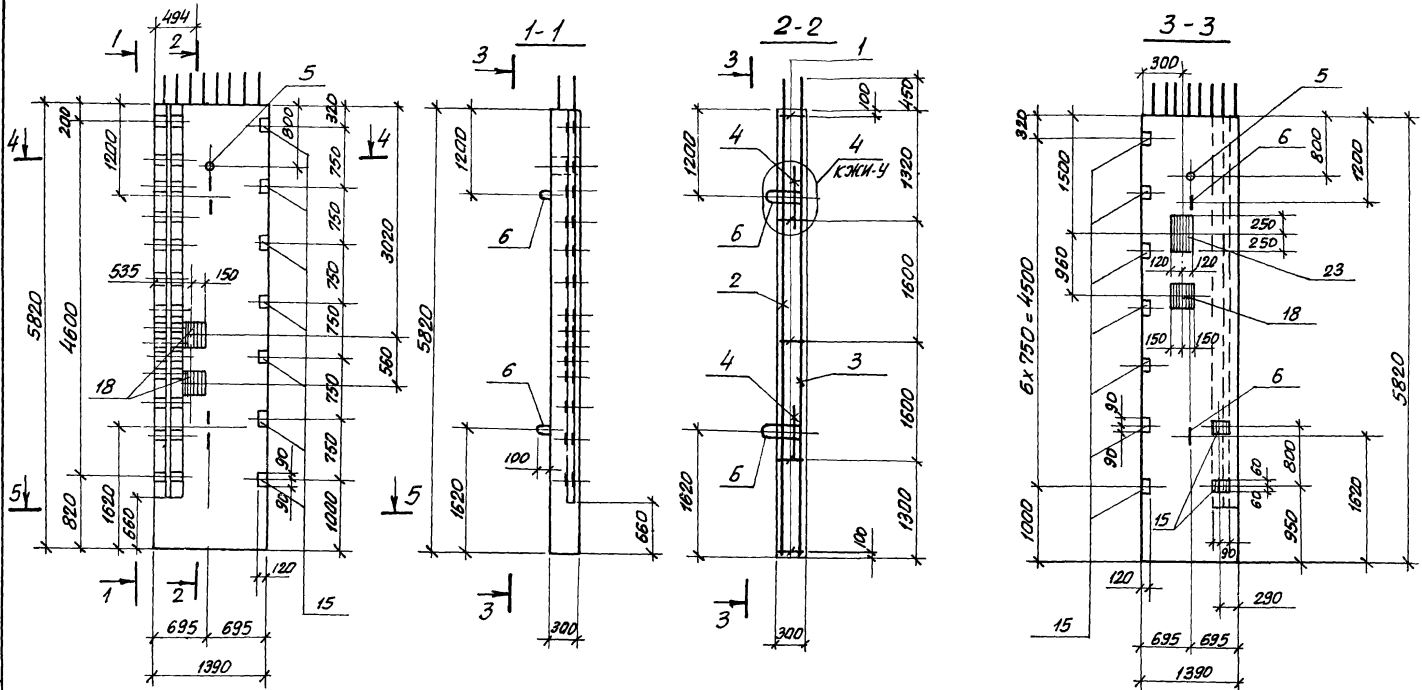
Альбом III

Титульный проект 902-1-59

Шифр № табл., Подпись и дата  
Взят из альбома №

Формат	Зона	Лист	Обозначение	Наименование	Кол.	Примечание
				<u>Документация</u>		
И1			ТП 902-1-59-КЖИ-ТТ1	Технические требования ТТ1		
И1			То же -ТТ2	Технические требования ТТ2		
И2			" -ВС	Выборка стали		
И2			" -У	Узлы 1÷6		
И2			" -ПГ 58.14-2-01СБ	Сборочный чертеж		
				<u>Сборочные единицы</u>		
И1	1		ТП 902-1-59-КЖИ-КР15, КР15	Каркас плоский КР15	5	
И1	2		То же -С11, С12	Сетка арматурная С12	1	
И1	3		" -С17, С18	То же С17	1	
И1	4		" -С19	" С19	2	
И1	5		" -МН 2	Цзделение закладное МН2	1	
И1	6		" -МН4	То же МН4	2	
Б4	15		3.400-6/76	МН1-18	16	
И1	18		ТП 902-1-59-КЖИ-МН1	МН1	3	
Б4	23		3.400-6/76	МН2-5	1	
					1	
				<u>Материалы</u>		
				Бетон марки М300, В4	1,6 м <sup>3</sup>	

Привязан			
Шифр №			
ТП 902-1-59-КЖИ-ПГ 58.14-2-01			
Ил. № отб.	Шелко	Ил. №	Лист
И.контр.	Шенков	Лист	1
Инж. вр.	Кунцевич	Лист	1
Ст. инж.	Глушченко	Лист	1
Инжен.	Мягкая	Лист	1
Панель-перегородка ПГ 58.14-2-01		Стальной лист	
		Толстый ссср	
		Словообразки нацистрепто	
		каркадажи	
		волокна	

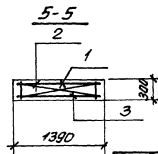
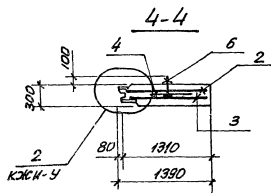
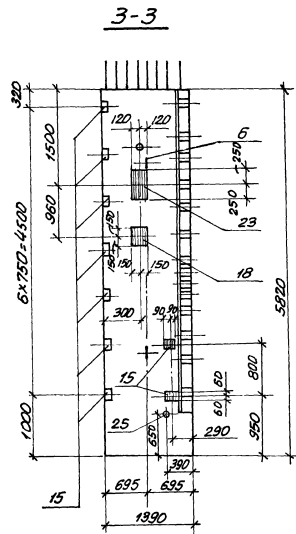
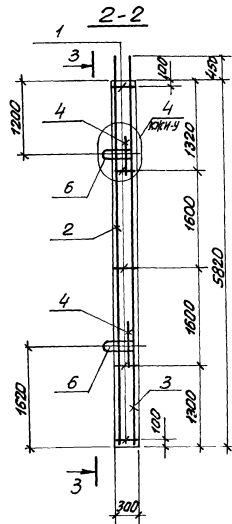
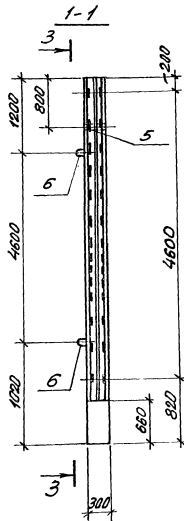
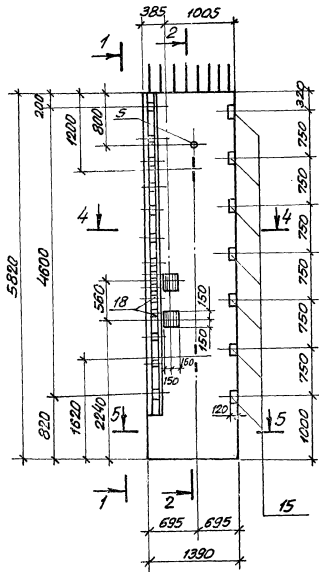


1 Защитный слой бетона для рабочей арматуры принят - 30 мм.

Т.П 902-1-59-КЖИ-ПС 58.14-1-01 СБ		
Панель - перегородка ПГ 58.14-1-01 Сборочный чертёж		
Этажи	Масса	Масштаб
Р	3,7 т	1:50
Лист	Листов 1	
Госстрой СССР Сибзобъектнаучный проект Харьковский ВЦОКОНПРОЕКТ		

Прибыль				
	Масштаб	Шейко	В.М.	
	Инж.пр.	Ливанов	И.В.	
	Рук.пр.	Куликов	С.В.	
	Ст.инж.	Глушенко	В.С.	
	Инжен.	Мягкая	Е.И.	
ЛИС №				

С.Б. № 1001 Платформа и детали железобетонных



Защитный слой бетона для рабочей арматуры  
принят - 30 мм.

				ТП 902-1-59-КЖИ-№ 58.14-2-01 СБ		
				Панель-перегородка		
				№ 58.14-2-01		
				Свободный чертеж		
				Стекло	Магнетит	Магнетит
				Р	4.0Т	1-50
				Лист 1 из 2		
				Госстрой СССР		
				Самаркандский институт		
				Урдаковская		
				Вадоканпроект		

привязан			
начало шифра			
номер здания			
этаж. пр.			
кат. пр.			
инж. №			

начало шифра	№
номер здания	№
этаж. пр.	№
кат. пр.	№
инж. №	№



Альбом VII

Туполобой прорезь 902-1-59

Формат	Зона	Лист	Обозначение	Наименование	Кол.	Примеч.
				<u>Документация</u>		
И1			ТП902-1-59-КЖИ-ТТ1	Технические требования ТТ1		
И1			То же -ТТ2	Технические требования ТТ2		
И2			" -ВС	Выборка стали		
И2			" -У	Узлы 1-6		
И2			" -ПГ58.14-2-02СБ	Сборочный чертеж		
				<u>Сборочные единицы и детали</u>		
И1	1		ТП902-1-59-КЖИ-КР14, КР15	Каркас плоский КР15	5	
И1	2		То же -СН, С12	Сетка арматурная С12	1	
И1	3		" -С13, С14	То же С14	1	
И1	4		" -С19	" С19	2	
И1	5		" -МН2	Узлы закладные МН2	1	
И1	6		" -МН4	То же МН4	2	
Б4	15		3.400-6/76	" МН1-18	14	
И1	18		ТП902-1-59-КЖИ-МН1	" МН1	4	
Б4	14		3.400-6/76	" МН1-24	1	
Б4	16		То же	" МН4-17	142 п.м.	
Б4	23		"	" МН2-5	1	
Б4	25		3.901-5	Сальник ДУ 50 Е-300	1	
				<u>Материалы</u>		
				Бетон марки М300, Б4	148 м <sup>3</sup>	

Привязан		
УИВ.№2		
ТП902-1-59-КЖИ-ПГ58.14-1-02		
Исх. отд. И.контр. Рук. пр. Ст. инж.	Шеф-б. И.взнос Кинчев В. Труменко	М.П. И.В. В.И. И.В.
Панель - перегородка ПГ 58.14-1-02		Статус Р Исполнительный проект Каркасовый Водостойный объект

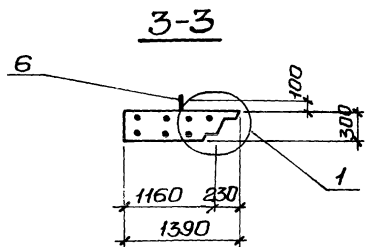
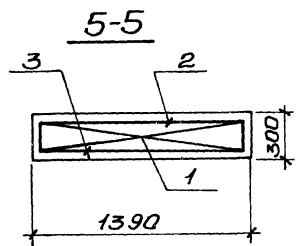
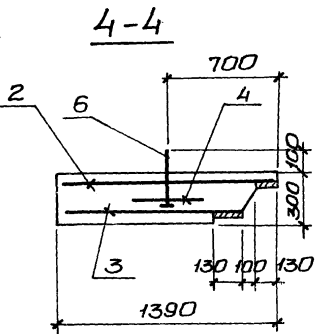
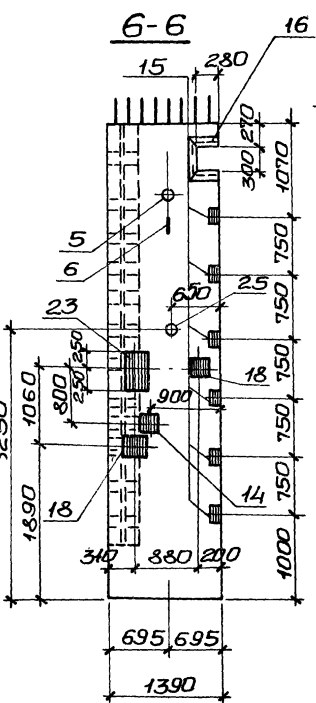
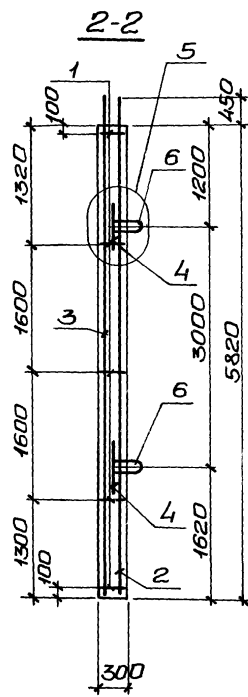
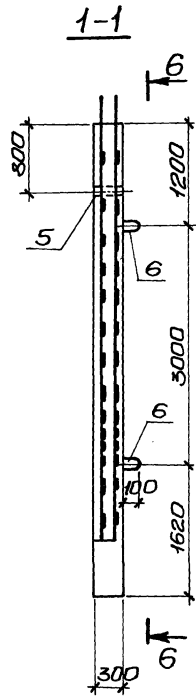
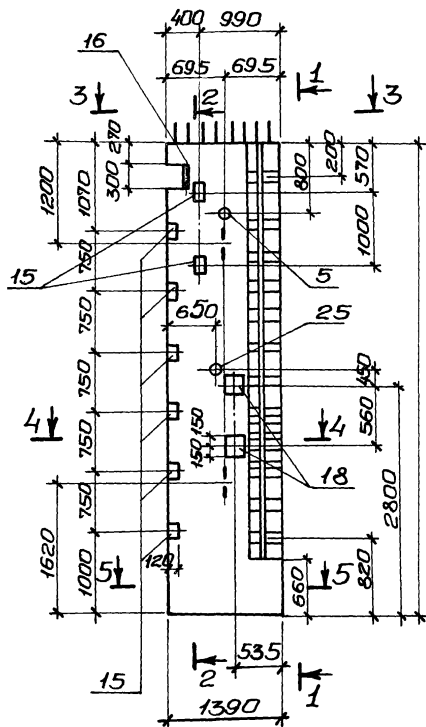
Альбом VII

Туполобой прорезь 902-1-59

Формат	Зона	Лист	Обозначение	Наименование	Кол.	Примеч.
				<u>Документация</u>		
И1			ТП902-1-59-КЖИ-ТТ1	Технические требования ТТ1		
И1			То же -ТТ2	Технические требования ТТ2		
И2			" -ВС	Выборка стали		
И2			" -У	Узлы 1-6		
И2			" -ПГ58.14-2-02СБ	Сборочный чертеж		
				<u>Сборочные единицы и детали</u>		
И1	1		ТП902-1-59-КЖИ-КР14, КР15	Каркас плоский КР15	5	
И1	2		То же -СН, С12	Сетка арматурная СН	1	
И1	3		" -С17, С18	То же С18	1	
И1	4		" -С19	" С19	2	
И1	5		" -МН2	Узлы закладные МН2	1	
И1	6		" -МН4	То же МН4	2	
Б4	15		3.400-6/76	" МН1-18	14	
И1	18		ТП902-1-59-КЖИ-МН1	" МН1	2	
Б4	14		3.400-6/76	" МН1-24	1	
Б4	16		То же	" МН4-17	142 п.м.	
Б4	23		"	" МН2-5	1	
Б4	25		3.901-5	Сальник ДУ-50 Е-300	1	
				<u>Материалы</u>		
				Бетон марки М300, Б4	1,6 м <sup>3</sup>	

Привязан		
УИВ.№2		
ТП902-1-59-КЖИ-ПГ58.14-2-02		
Исх. отд. И.контр. Рук. пр. Ст. инж.	Шеф-б. И.взнос Кинчев В. Труменко	М.П. И.В. В.И. И.В.
Панель - перегородка ПГ 58.14-2-02		Статус Р Исполнительный проект Каркасовый Водостойный объект

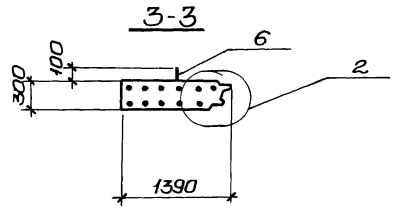
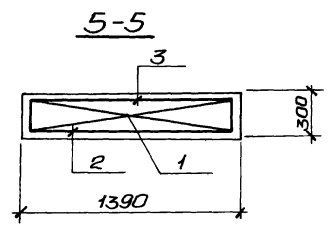
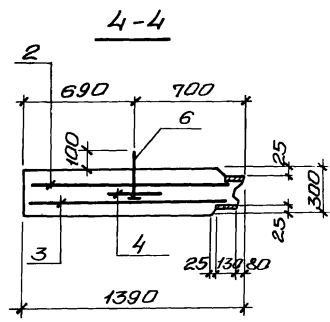
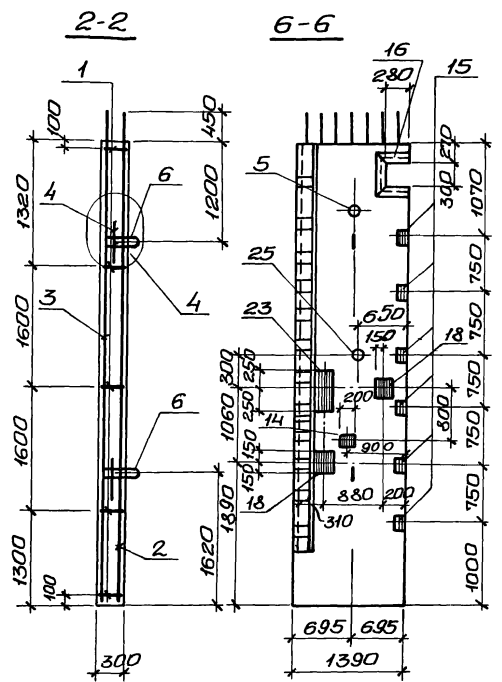
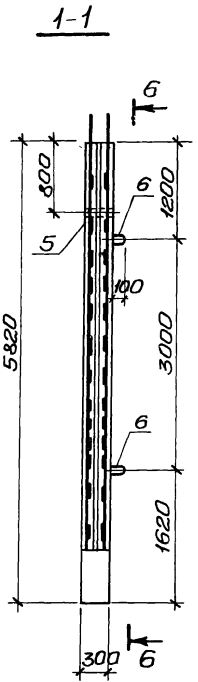
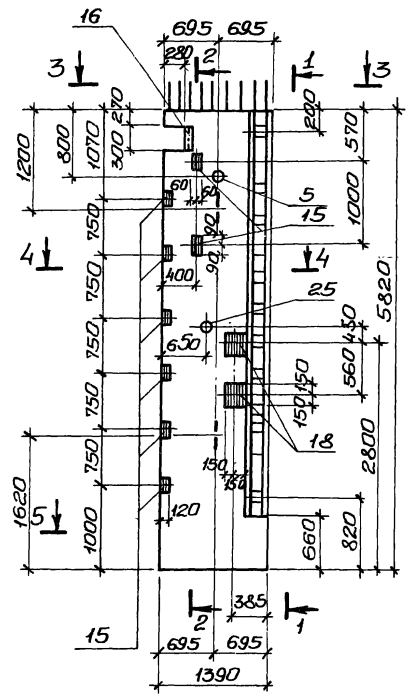
Туповой проект 902-1-59 Альбом VII



Защитный слой бетона для рабочей арматуры принят 30мм.

Привязан:					
	Начальн. Шейко				
	Н.контр. Иванов				
	Рук. гр. Кунцевич				
	Ст. инж. Глазунко				
	Инжен. Мягкая				
ИНВ. №					

Т.П. 902-1-59 - КЖУ-ПГ 58.14-1-02.СБ.		
Панель-перегородка ПГ 58.14-1-02. Сборочный чертеж.		
Стадия	Масса	Масштаб
Р	3,7т	1:50
Лист		Листов 57
Институт СССР Союзвобороннальнипроект Харьковский Валкандрпроект		



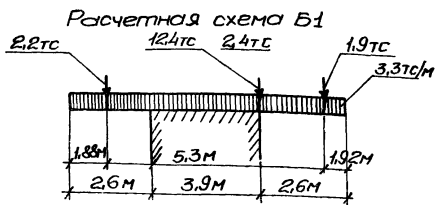
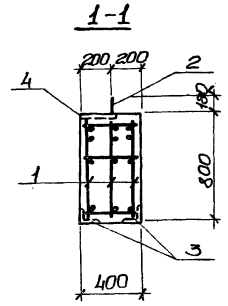
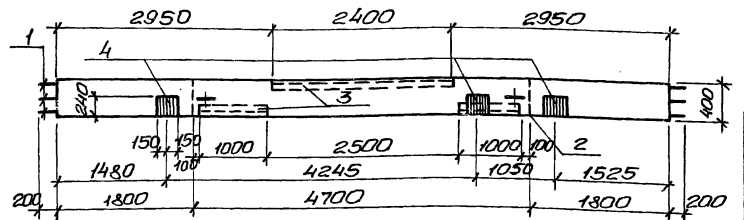
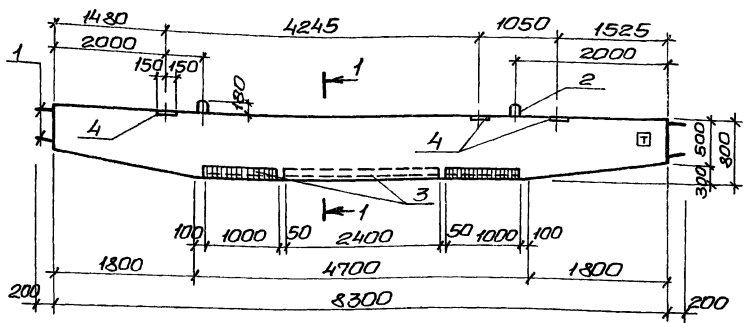
1. Защитный слой бетона для рабочей арматуры принят - 30мм.

Привязан:				ТП 902-1-59 -КЖУ-ПГ58.14-2-02ЕБ			
				Панель перегородки			
				ПГ 58.14-2-02			
				Сборочный чертеж			
				Стандарт	Масса	Масштаб	
				Р	4,0т	1:50	
				Лист	Листов /		
				Госстрой СССР			
				Самовольное изменение проекта			
				ЗСЗРыко-Воклу			
				Водоканалпроект			

ЦНБ. № подл. Подписи и дата Визит. №№ 1-4

ЦНБ. №

Типовой проект 902-1-59 Альбом VII



Элем. зонт	Лоз.	Обозначение	Наименование	Кол.	Примечание
<u>Документация</u>					
И		т.п.902-1-59 -КЖ-ТТ1	Технические требования ТТ1		
<u>Сборочные единицы.</u>					
И	1	т.п.902-1-59 -КЖ-КП2,КП3	Каркас пространственный КП2	1	
И	2	То же -КЖ-МН-9,МН-10	Изделие закладное МН10	2	
БЧ	3	3.400-6/76	То же МУ4-21	4,4	п.м.
БЧ	4	То же	" МУ1-30	3	
<u>Материалы</u>					
Бетон марки М 300				2,44	м <sup>3</sup>

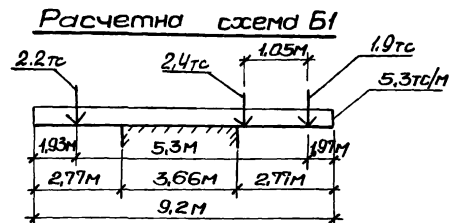
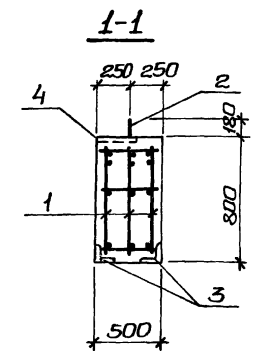
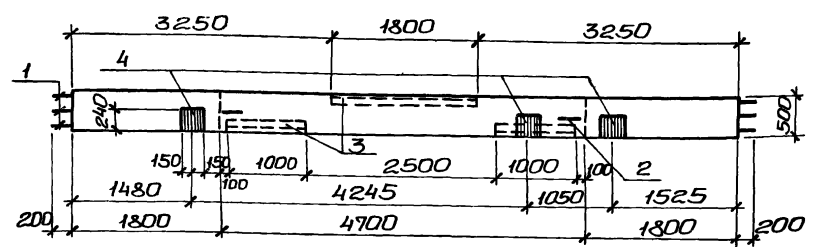
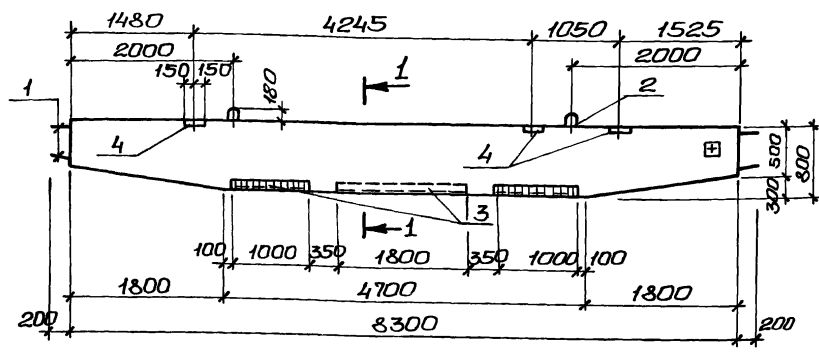
Выборка стали на один элемент, кг.

Марка	Арматурные изделия				Закладные изделия				Итого	Всего		
	Арматурная сталь		Профильная сталь		Арм.сталь		Профильная сталь					
	ГОСТ 5781-75	ГОСТ 5759-72*	ГОСТ 5781-75	ГОСТ 5781-75	ГОСТ 5781-75	ГОСТ 5781-75	ГОСТ 5781-75	ГОСТ 5781-75				
Б-1	76.8	76.8	13.3	31.8	11.4	3	16.1	4	23.2	9.5	9.5	247.7

- Защитный слой бетона для рабочей арматуры принят 30мм.
- С внутренней стороны балки проставить знак Ш несъемной краской.

Т.п. 902-1-59 -КЖ-Б1				Сталь	Масса	Нашият
Балка Б1 (для t = -20°C; -30°C)				Р	6,1т	1:50 1:25
Лист				Лист 87		
Госстрой СССР				Сибирский филиал проектного бюро «БСК»		
Инжен. Доченко				ВОО «Каналпроект»		

Типовой проект 902-1-59 Альбом VII



Привязан:

Нач. отд.	Шейко	Ш-5
Н. контр.	Иванов	С-6
Рук. пр.	Кунцевич	С-5
Ст. инж.	Галменко	С-7
Инж.	Доценко	С-8

Этаж	Зона	Поз.	Обозначение	Наименование	Кол.	Примечание
				<u>Документация</u>		
II			т.п. 902-1-59 -КЖУ-ТТ1	Технические требования ТТ1		
				<u>Сборочные единицы</u>		
II	1		т.п. 902-1-59 -КЖУ-КП2, КП3	Каркас пространственный КП3	1	
II	2		То же -КЖУ-МН-9; МН-10	Изделие закладное МН10	2	
БЧ	3		3.400-6/76	То же МУ4-21	3,8	п.м.
БЧ	4		То же	" МУ1-30	3	
				<u>Материалы</u>		
				Бетон марки М300	3,05	м <sup>3</sup>

Выборка стали на один элемент, кг

Марка эл-та	Арматурные изделия			Закладные изделия			Итого	Всего	
	Арматурная сталь			Прочная сталь	Арм. сталь				
	ГОСТ 5781-75 ГОСТ 51459-72*				ГОСТ 5781-75				
	класс А I	класс А III		класс # I	класс # II				
	ф мм	л	ф мм	ф мм					
Б1	78,6	78,6	15,3	31,5	134,0	135,1	263,7	9,5	273,2

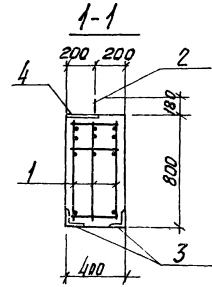
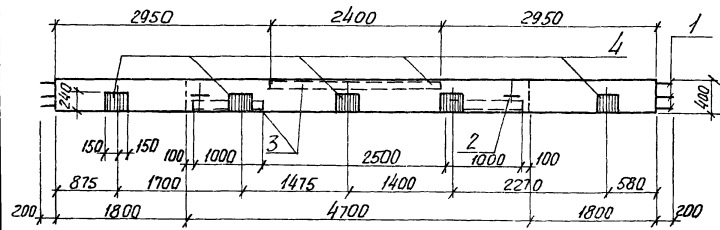
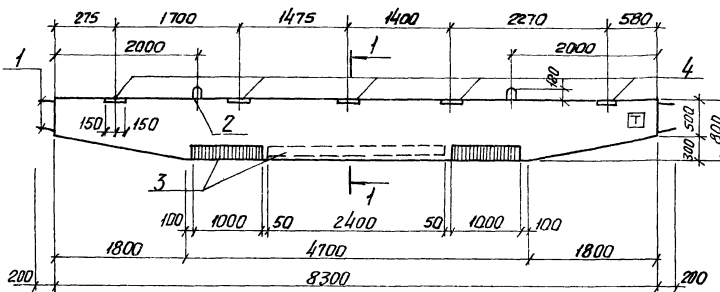
1. Защитный слой бетона для рабочей арматуры принят 30 мм.
2. С внутренней стороны балки проставить знак  $\boxplus$  несмываемой краской.

Т.П. 902-1-59 -КЖУ-Б1		
Статус	Масса	Масштаб
Р	7,7т	1:50
Лист 1 Листов 1		
Госстрой СССР		
Созвездияпроект		
Осарьковский		
Водоканалпроект		

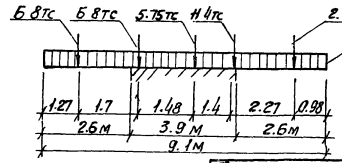
Балка Б1  
(Для t=-40°C)

Архив № 902-1-59

Титульный лист 902-1-59



Расчетная схема Б1-А



Привязан

Инж. отд.	Шайко	В. Ш.
Н. контр.	Иванов	С. И.
Рук. гр.	Кунцевич	С. К.
Ст. инж.	Благой	С. Б.
Инж.	Давыденко	В. Д.

Профиль	Зона	№, поз.	Обозначение	Наименование	Кол.	Примечание
				Документация		
И			т.п. 902-1-59 -КЖУ-ТТ1	Технические требования ТТ1		
				Сборочные единицы		
И	1		т.п. 902-1-59 -КЖУ-КП2:КП3	Каркас пространственный КП2	1	
И	2		То же -КЖУ-Мн9, Мн10	Изделие закладное Мн10	2	
Б.У	3		3.400-6/16	То же МНЧ-21	4.4	в.м
Б.У	4		То же	" МНЧ-30	5	
				Материалы		
				Бетон марки М-300	2.44	м <sup>3</sup>

Выборка стали на один элемент, кг

Марка	Арматурные изделия			Закладные изделия		Умно-20	Всего			
	эл. та	Арматурная сталь		Профильная сталь	Арм. сталь					
		ГОСТы	класс					ГОСТ	класс	
Б1-А	76.8	76.8	15.3	51.8	114.3	1614	2382	9.5	9.5	247.7

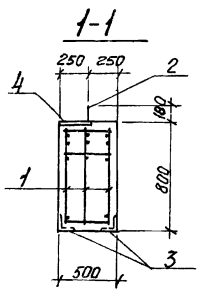
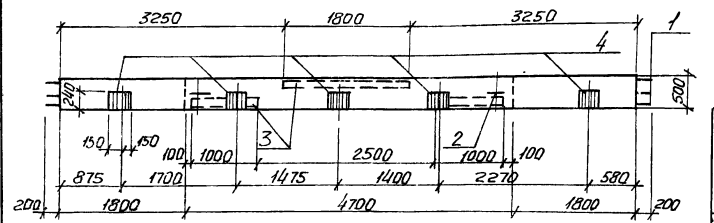
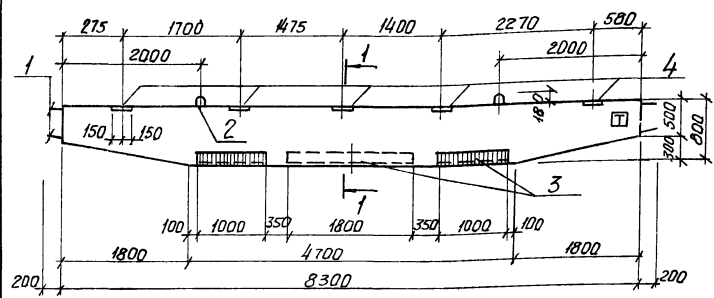
1. Защитный слой бетона для рабочей арматуры принят 30 мм
2. С внутренней стороны балки проставить знак  немываемой краской

ТП 902-1-59 -КЖУ-Б1-А

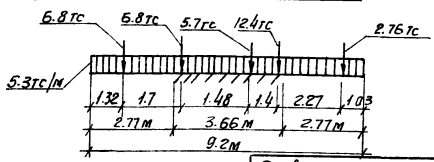
Балка Б1-А  
(для t = -20°C, -30°C)

Статус	Масштаб	Масштаб
Р	6:1	1:50 1:25
Лист	Листов 1	
Составлено в соответствии с проектом Саратовского водоканала		

Альбом №



Расчетная схема Б1-1



Привязан

ИШ. №

Код	Сфера	№ п.п.	Обозначение	Наименование	Кол.	Примечание
<b>Документация</b>						
И			т.п 902-1-59-КЖ-ТТ1	Техническое задание ТТ1		
<b>Сборочные единицы и детали</b>						
И	1		т.п 902-1-59-КЖ-КР2,КР3	Каркас пространственный КР3	1	
И	2		То же -КЖИ МН9, МН10	Изделие закладное МН10	2	
Б.У	3		3.400-Б/76	То же МН4-21	3.8	п.м
Б.У	4		То же	МН1-30	3	
<b>Материалы</b>						
				Бетон марки М-300	3.05	м3

Выборка стали на один элемент, кг

Марка	Арматурные изделия					Закладные изделия		Итого	Всего	
	Арматурная сталь ГОСТ 5781-78	Класс АТ	Класс А II	Итого	Профильная сталь	Арм. сталь ГОСТ 5781-78	Итого			
Б1-А	18.6	18.6	15.3	31.5	18.60	185.1	263.7	95	9.5	283.2

1. Защитный слой бетона для рабочей арматуры принят 30 мм.
2. С внутренней стороны балки проставить знак несъемной опалубкой.

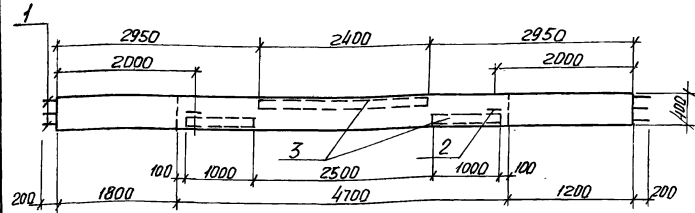
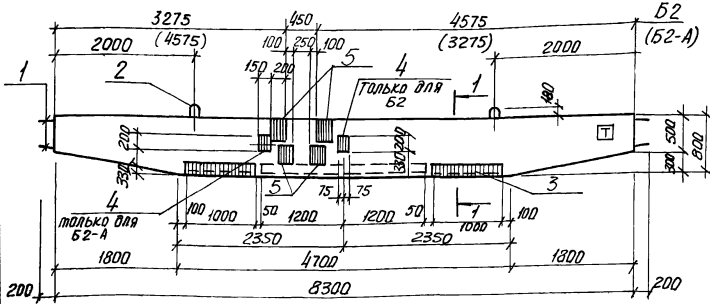
ТП 902-1-59		-КЖ-Б1-А	
Балка Б1-А		(для t° = -40°С)	
Исполн./Масштаб	Р	Масштаб	1:50
Лист	Листов 1		
Г. Черный, С.С.Р. Сельскохозяйственный институт, Зарьявка, Водоканалпроект			
17207-07 38			

Лист от: Шейко  
 И. контр. Иванов  
 Р.К. гр. Кучин Вич  
 Ст. инж. Благов  
 Инж. Дощенко

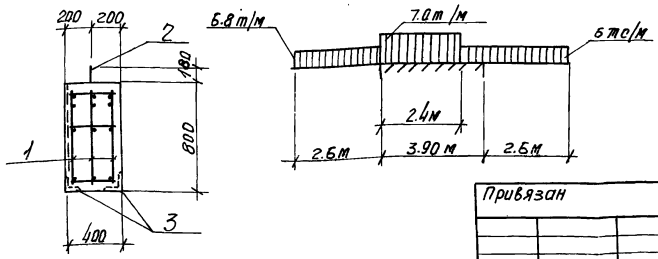
Альбом №

Туповый проект 902-1-59

**Б2, Б2-А (зеркальное отражение)**



**1-1 Расчетная схема Б2, Б2-А**



Код	Обозначение	Наименование	Кол.	Примечание
<b>Документация</b>				
И	902-1-59 - КЖУ-ТТ1	Технические требования ТТ1		
<b>Сборочные единицы</b>				
И	1	902-1-59 - КЖУ-П2, КЛП2	Каркас пространственный КЛП2	1
И	2	Та же - МН9, МН10	Изделие закладное Мн10	2
Б.У	3	3.400-Б/76	Та же МН4-21	4.4 п.м.
Б.У	4	Та же	» МЦ1-20	1
Б.У	5	»	» МЦ1-29	4
<b>Материалы</b>				
		Бетон марки М-300	2.44	м <sup>3</sup>

**Выборка стали на один элемент, кг**

Марка эл-та	Арматурные изделия			Закладные изделия			Всего
	Арматурная сталь	Госп. С. 1459-72	Класс А-7	Профильная сталь	Арм. сталь ГОСТ 5781-75	Класс А-Т	
Б2, Б2-А	76.8	76.8	15.3	31.8	14.3	16.4	247.7

- 1 защитный слой бетона для рабочей арматуры принят 30 мм
- 2 с внутренней стороны балки нанести знак несъемной опалубки.

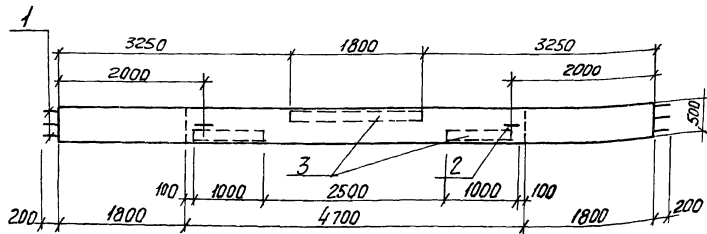
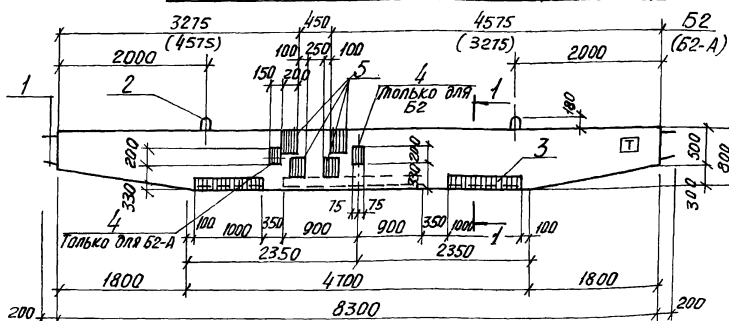
ТП 902-1-59 - КЖУ-Б2, Б2-А			
Сталь	Масса	Масса	Масса
Р	6.1т	1:50	1:25
Лист 1			
Листов 1			
Сарьковский проект			
Водоканалпроект			

Привязан	Исполн.	Иванов
	Рис. гр.	Кунцевич
	Ст. инж.	Благодат
	Инж.	Лешенко
И.В. №		

Лист № 001. Подпись и дата. Экз. № 1. И.В. №

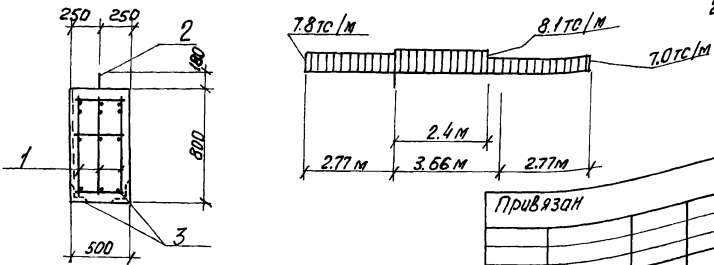


## Б2, Б2-А (зеркальное отражение)



1-1

Расчетная схема Б2, Б2-А



Код документа	Дата	Изм.	Обозначение	Наименование	Кол.	Примечание
<u>Документация</u>						
И			т.п.902-1-59 -КЖУ-ТТ1	Технические требования ТТ1		
<u>Сборочные единицы</u>						
И	1		т.п.902-1-59-КЖУ-КЛЗ, КЛЗ	каркас пространственный КЛЗ	1	
И	2		То же - Мн 9, Мн 10	Изделие закладные Мн 10	2	
Б.Ч.	3		3.400-6/76	То же МУЧ-21	3.8	п.м
Б.Ч.	4		То же	" МУ1-20	1	
Б.Ч.	5		"	" МУ1-29	4	
<u>Материалы</u>						
				Бетон марки М-300	305	м <sup>3</sup>

### Выборка стали на один элемент, кг

Марка эл-та	Арматурные изделия				Закладные изделия			Всего		
	Арматурная сталь				Профильная сталь	Арм. сталь				
	ГОСТ 5.1549-76*					ГОСТ 581-15				
	Класс А-1	Класс А-III	Умо	Умо	φ мм	Умо	φ мм	Умо		
Б2, Б2-А	18.6	18.6	15.3	31.2	18.0	105.1	263.7	9.5	9.5	273,2

1. Защитный слой бетона для рабочей арматуры принят 30мм  
 2. С внутренней стороны балки нанести знак Т неомываемой краской.

ТП 902-1-59 -КЖУ-Б2, Б2-А

Балки Б2, Б2-А  
(для t = -40°С)

Привязан

Изм. №

Нач. отд.	Шейко	И.С.
И.контр.	Иванов	И.С.
Рук. гр.	Кунин	В.И.
Ст. инж.	Благород	В.С.
Инж.	Давылко	С.И.

Страна	Масштаб	Исполн.
Р	7:63г	1:50
Лист	Листов	1:25
Составлено в соответствии с требованиями СНиП к рабочим чертежам проектной документации		

Альбом VII

Титовой проект 902-1-59

№ 3. Альбом Подпись и дата Вязан инв. №

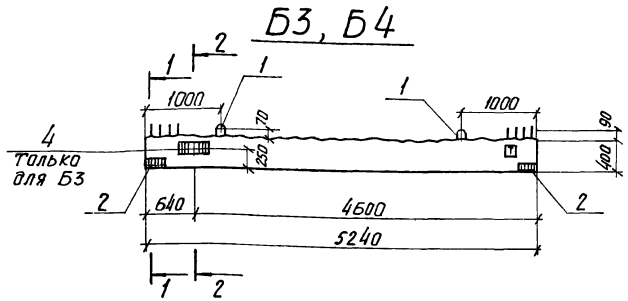
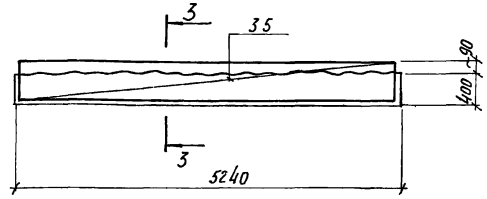
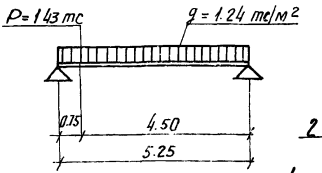


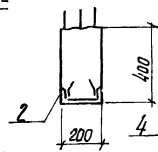
Схема армирования



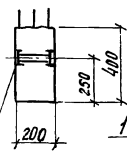
Расчетная схема Б3



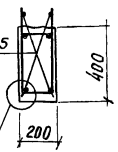
1-1



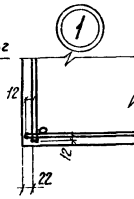
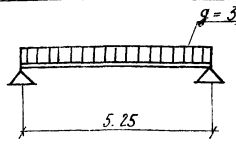
2-2



3-3



Расчетная схема Б4



Защитный слой бетона для рабочей арматуры принят 30 мм

Привязан

И.В. №									
Нач. отд.	Шейко	И.							
Н. контр.	Сиванов	С.							
Рук. гр.	Кунцевич	С.							
Ст. инж.	Благов	В.							
Инженер	Мирошникова	С.							

Формат	Зона	Лов.	Обозначение	Наименование	Кол.	Примечание
				<u>Документация</u>		
И			Т.п. 902-1-59-КЖИ-ТТ1	Технические требования ТТ1		
				<u>Сборочные единицы</u>		
И	1		Т.п. 902-1-59-КЖИ-МН9, МН10	Изделие закладное МН9	2	
Б4	2		3.400-Б/75	То же МН4-12	2	Переменные данные для исполнения
				<u>Б3</u>		
				<u>Сборочные единицы</u>		
И	3		Т.п. 902-1-59-КЖИ-КП4, КП5	Каркас пространственный КП4	1	
И	4		То же МН11	Изделие закладное МН11		
				<u>Б4</u>		
				<u>Сборочные единицы</u>		
И	5		Т.п. 902-1- КЖИ, КП4, КП5	Каркас пространственный КП5	1	
				<u>Материал</u>		
				Бетон марки М 300	0,42	м³

Выборка стали на один элемент, кг

Марка элемента	Арматурные изделия						Закладные изделия		Всего
	Арматурная сталь						Правильная сталь	Уто	
	ГОСТ 5781-15			ГОСТ 5.1459-12*					
	Класс АТ	φ мм	Уто	Класс А II	φ мм	Уто	ГОСТ 5781-15	Уто	
Б3	8	20	10	18	22	20	1.1	72.2	
Б4	8	20	10	18	22	20	1.1	87.7	

ТП 902-1- 59 -КЖИ-Б3, Б4

Балка Б3, Б4

Стация	Масштаб	Масштаб
Р	1:50	1:20
Лист	Листов 1	

Институт ССР  
Совхозакадемиипроект  
Харьковский  
Вадиаканалпроект

Альбом №1

Типовой проект 902-1-59

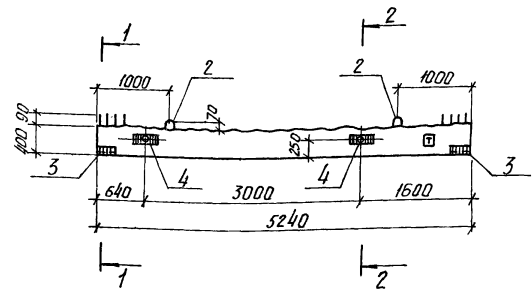
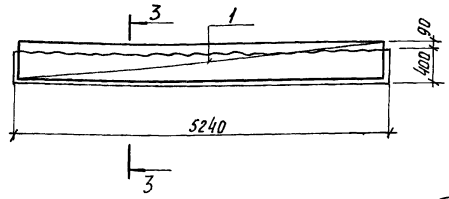
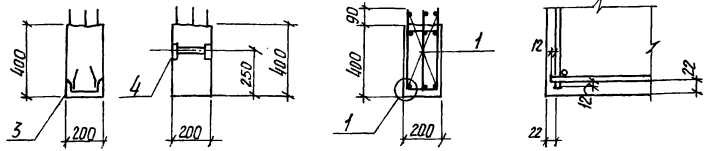


Схема армирования

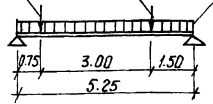


1-1      2-2      3-3



Расчетная схема

$R_1 = 0.23 \text{ м}$        $R_2 = 1.43 \text{ м}$        $g = 2.64 \text{ т/м}^2$



Формат	Зона	Лист	Обозначение	Наименование	кол.	Примечание
				<u>Документация</u>		
			902-1-59 - КЖУ-ТТ	Технические требования ТТ		
				<u>Сборочные единицы</u>		
	И	1	902-1-59 - КЖУ-КП4, КП5	Каркас пристроенных КЛ	1	
	И	2	То же - МН9, МН10	Изделие закладное МН9	2	
	Б.Ч	3	3.400-Б/16	То же, МН4-12	2	
	И	4	902-1-59 - КЖУ-МНН	" МН11	2	
				<u>Материал</u>		
				Бетон марки М 300	0.42	м <sup>3</sup>

Выборка стали на один элемент, кг

Марка элемента	Арматурные изделия					Закладные изделия			Итого всего
	Арматурная сталь		Уточ	Профильная сталь	Арм. сталь		Итого		
	ГОСТ 5781-75	ГОСТ 5.1459-12*			ГОСТ 5781-75	Класс АТ			
Б5	Класс АТ	Класс А III	φ мм	Уточ	φ мм	φ мм			
	8	20	10	18	20	10			
	20.5	20.5	19.3	31.3	50.6	71.1	1.1	72.2	

Защитный слой бетона для рабочей арматуры принят 30 мм.

Привязан			ТП 902-1-59 - КЖУ-Б5	
			Стальная	Масло
			Р	1.05 м
			Масло	1:50
			1:50	1:20
			Лист	Листов /
			Госстрой СССР	
			Специальное конструкторское	
			Бюро проектных работ	
			Саратовского	
			Водоканала проекта	

Лист № 0001. Подпись и печать инженера

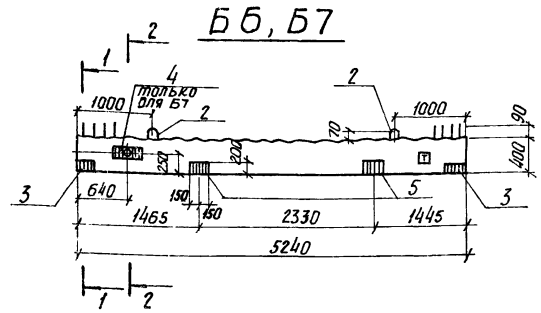
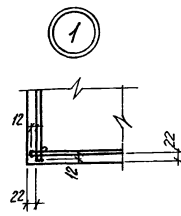
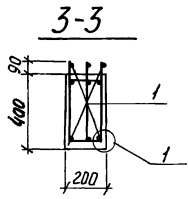
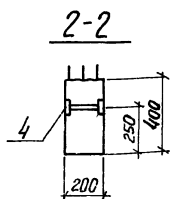
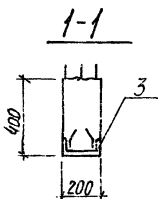
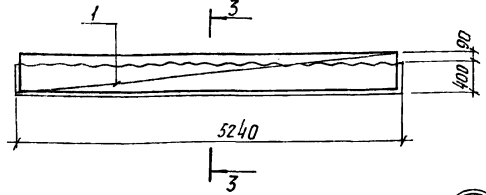
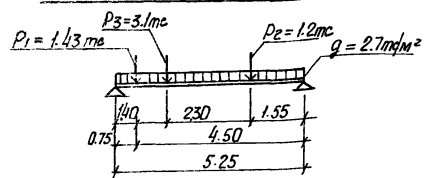


Схема армирования



Расчетная схема ББ, Б7



Защитный слой бетона для рабочей арматуры принят 30 мм.

Длина	Ширина	Толщина	Обозначение	Наименование	кол.	Примечание
				<b>Документация</b>		
И			т.п. 902-1-59-КЖУ-ТТ1	Технические требования ТТ1		
				<b>Сборочные единицы</b>		
И	1		т.п. 902-1-59-КЖП-КП4, КП5	Каркас пространственный КП5	1	
И	2		То же - МН9, МН10	Изделие закладное МН9	2	
Б.Ч.	3		3.400-Б/76	То же	МЦ4-12	2
И	4		т.п. 902-1-59-КЖУ-МН11	"	МН11	1 только для Б7
Б.Ч.	5		3.400-Б/76	"	МЦ1-29	2
				<b>Материал</b>		
				Бетон марки М300	0.42	м³

Выборка стали на один элемент, кг

Марка элемента	Арматурные изделия			Закладные изделия			Итого	Всего
	Арматурная сталь ГОСТ 5781-75 класс А I		Итого	Профильная сталь	Арм. сталь ГОСТ 5781-75 класс А I			
	φ мм	Итого			φ мм	Итого		
ББ, Б7	8	20	10	22	10	20	1.1	87.7
	20.5	20.5	19.3	45.8	56.1	86.6		

Привязан	Ист. отд. Шейко	Ист. отд. Шейко
	И.контр. Шванов	И.контр. Шванов
	И.контр. Ключевич	И.контр. Ключевич
	Ст. инж. Благоев	Ст. инж. Благоев
И.В. N	Инженер Мирошникова	Инженер Мирошникова

ТП 902-1-59 -КЖУ-ББ, Б7			
Балки ББ, Б7	Стальная	Масса	Масса/м
	Р	1.05 м	1:50 1:20
	Лист	Листов	1
	Тех. проект. Лист Состав: архитектор, инженер ЖАРЬКОБСК И ВОДОКАНАЛПРОЕКТ		

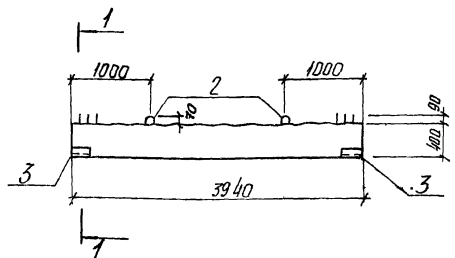
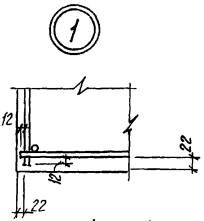
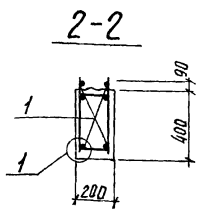
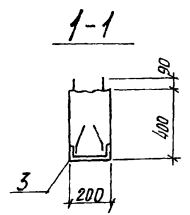
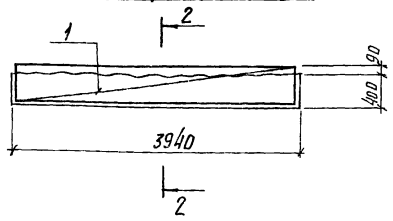
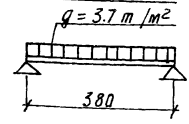


Схема армирования



Защитный слой бетона для рабочей арматуры принят 30 мм

Расчетная схема



Элемент	Зона	Мас	Обозначение	Наименование	Кол.	Примечание
				<u>Документация</u>		
И			902-1-59 -КЖУ-ТТ1	Технические требования ТТ1		
				<u>Сборочные единицы</u>		
И	1		902-1-59 -КЖУ-КПБ	Каркас пространственный КЛБ	1	
И	2		То же -Мн9, Мн10	Изделие закладное Мн9	2	
Б.Ч	3		3. 400-Б/76	То же Мн 4-12	2	
				<u>Материал</u>		
				Бетон марки М-300	0.32	м <sup>3</sup>

Выборка стали на один элемент, кг

Марка элемента	Арматурные изделия			Закладные изделия			Всего
	Арматурная сталь			Профильная сталь			
	ГОСТ 5781-75	ГОСТ 5.1459-72*	Уло	ГОСТ 5781-75	Арм. сталь	Уло	
Б3	Класс А I	Класс А III	Уло 20	Уло 20	Класс А I	Уло 20	413
	φ мм	φ мм	φ мм		φ мм		
	8 20	10 20	29.0	40.2	1.1	1.1	

Привязан	
Нач. отд.	Щедко
Н. контр.	Уванов
Рук. гр.	Каневич
Ст. инж.	Благош
Инж.	Мирошникова

ТП 902-1-59 -КЖУ-Б8		
Балка Б8	сталия	Масса
	р	0,80 м
	Маштов	1:50
	Маштов	1:20
	Лист	Листов 1
	Госстрой ссср	
	Синьзодобколупроект	
	Харьковский	
	Водоканалпроект	

Альбом №7

902-1-59

Типовой проект

Лист № 10 из 10. Измени № 1

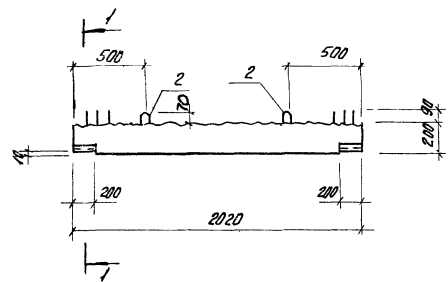
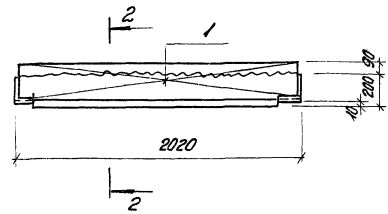
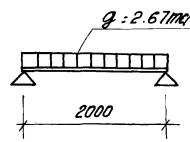
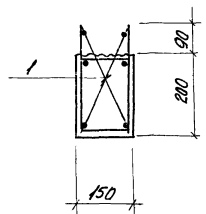
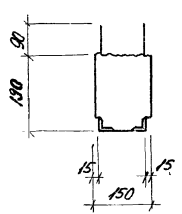


Схема армирования



1-1 2-2 Расчетная схема



Высота зоны пог.	№	Обозначение	Наименование	кол.	Приме- чание
			<u>Документация</u>		
И		902-1-59-кжк-ТТ1	Технические требования ТТ1		
			<u>Сварочные единицы и металлы</u>		
И	1	902-1-59-кжк-КП7	Каркас пространственный КП7	1	18.02
И	2	То же -МНВ,МН10	Изделие закладное МНВ	2	0.54
			<u>Материал</u>		
			Бетон марки М300	0.06	м³

Выборка стали на один элемент, кг

Марка эл.та	Арматурные изделия						Закладные изделия			Умо- 20	Всего
	Арматурная сталь						Профильная сталь				
	класс А2						Арм. сталь				
	класс А2						класс А2				
Форм д	Умо- 20	Ф мм	Л	Умо- 20	Л	С12	Ф мм	Ф мм	Ф мм	Умо- 20	
Б9	3.9	3.9	4.94	6.32	11.3	15.2	4.2		1.1	5.3	20.5

Защитный слой бетона для рабочей арматуры принят 20 мм

Привязан	
Нач. отд.	Шейко
Н.контр.	Иванов
Рук. гр.	Кучневич
Ст. инж.	Белогол
Инж. №	Мирошникова

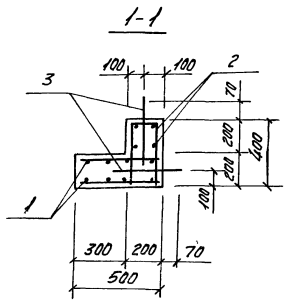
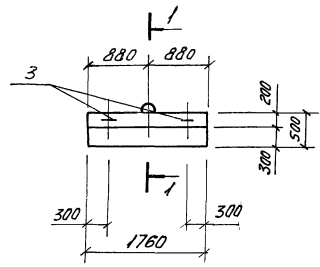
Т.П. 902-1-59-КЖК-Б9		
Сталь	Масса	Максимум
Р	0.15т	1.25
Лист		Листов 1
Составитель: [Имя]		
Проверил: [Имя]		
Водитель проекта: [Имя]		

Альбом №1

902-1-59

Типовой проект

Служба проектирования и строительства в области жилищно-коммунального хозяйства



Кол.	Обозначение	Наименование	Кол.	Примечание
<u>Документация</u>				
И	ТП 902-1-59-КЖУ-ТТ1	Технические требования ТТ1		
<u>Сборочные единицы и детали</u>				
И	1	ТП 902-1-59-КЖУ-С20	1	Сетка арматурная С20
И	2	То же	1	С21
БУ	3		3	Стержень одиночный
<u>Материалы</u>				
		Бетон марки М300	0,25	м <sup>3</sup>

Ведомость стержней на один элемент

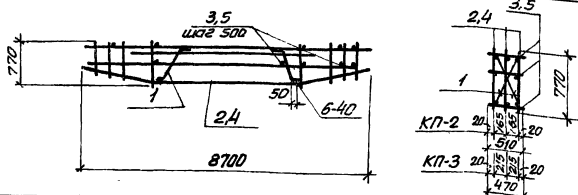
Марка стержня	Пос	Эскиз или сечение	Ф мм	Длина мм	Кол
ОП1	3		10А1 Воткен?	870	3

Выборка стали на один элемент, кг

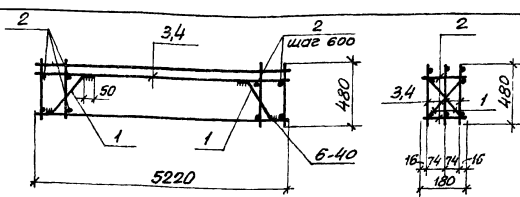
Марка эл-та	Арматурные изделия			
	Арматурная сталь ГОСТ 5781-75			
	Класс А3		Утолщ	
	Ф мм	Утолщ		
	8	10	20	
ОП1	16,28	1,62	17,9	17,9

Защитный слой бетона для рабочей арматуры - 20 мм

				ТП 902-1-59-КЖУ-ОП1		
				Опорный блок ОП1		
				Вид	Марка	Маршпос
Привязан				Р	625кг	1:50 1:20
	Начальн	Шейко	И	Лист	Листов 1	
	Н. контр	Иванов	И	Госстрой СССР		
	Рис. ер	Кунцевич	И	Объединенный проект		
	Ст. инж.	Глушенко	И	Харьковский		
	Инжен	Ираидина	И	Водокана. проект		



Формат	Зона	Поя	Обозначение	Наименование	Кол.	Примечание
				<u>Документация</u>		
И			ТП902-1-59-КЖИ-ТТ2	Технические требования ТТ2		
				<u>Детали</u>		
БЧ	1			Ф8А1 ГОСТ 5781-75, R=1250	4	0,5 кг
				Переменные данные для исполнения		
				<u>КП2</u>		238,2 кг
				<u>Сборочные единицы и детали</u>		
И	2		ТП902-1-59-КЖИ-КР18, КР19	Каркас плоский КР18	3	76,5 кг
БЧ	3			Ф8А1 ГОСТ 5781-75, R=370	46	0,146 кг
				<u>КП 3</u>		263,7 кг
				<u>Сборочные единицы и детали</u>		
И	4		ТП902-1-59-КЖИ-КР18, КР19	Каркас плоский КР19	3	84,4 кг
БЧ	5			Ф8А1 ГОСТ 5781-75, R=470	46	0,186 кг



Формат	Зона	Поя	Обозначение	Наименование	Кол.	Примечание
				<u>Документация</u>		
И			ТП902-1-59-КЖИ-ТТ2	Технические требования ТТ2		
				<u>Детали</u>		
БЧ	1			Ф8А1 ГОСТ 5781-75, R=600	4	0,84 кг
БЧ	2			Ф8А1 ТО же, R=180	18	0,07 кг
				Переменные данные для исполнения		
				<u>КП 4</u>		71,1 кг
				<u>Сборочные единицы</u>		
И	3		ТП902-1-59-КЖИ-КР20, КР21	Каркас плоский КР20	3	22,96 кг
				<u>КП 5</u>		86,59 кг
				<u>Сборочные единицы</u>		
И	4		ТП902-1-59-КЖИ-КР20, КР21	Каркас плоский КР 21	3	28,12 кг

Альбом VII  
Титуловый проект 902-1-59Альбом VIII  
Титуловый проект 902-1-

Привязан		
ИНВ. №		
ТП902-1-КЖИ-КП2, КП3		
Каркасы пространственные КП2, КП3		
Исх. отв.	Швейко	И.М.
И.контр.	Иванов	И.М.
Рук. гр.	Кулиничев	Б.М.
Ст. инж.	Пугачев	В.М.
Инж.	Деглин	С.М.

Таблица Масса		Масштаб
Р	см. табл.	
Лист		Извест. I
Госстрой СССР		
Специальный институт		
взаимосвязанные		
СТ		

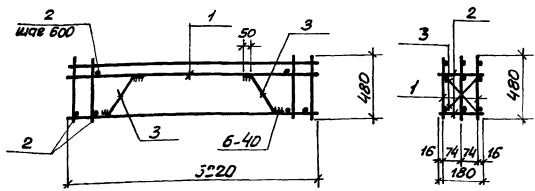
Привязан		
ИНВ. №		
ТП902-1-59-КЖИ-КП4, КП5		
Каркасы пространственные КП4, КП5		
Исх. отв.	Швейко	И.М.
И.контр.	Иванов	И.М.
Рук. гр.	Кулиничев	Б.М.
Ст. инж.	Благой	С.М.
Инжен.	Мириников	В.М.

Таблица Масса		Масштаб
Р	см. табл.	
Лист		Извест. I
Госстрой СССР		
Специальный институт		
взаимосвязанные		
СТ		



Альбом VII

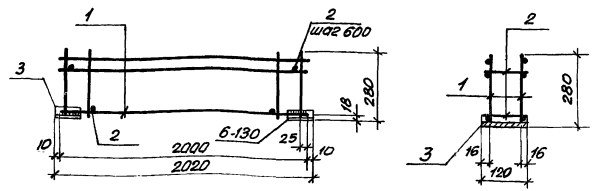
Типовой проект 902-1-59



Элемент	Зона	Поз.	Обозначение	Наименование	Кол.	Примечание
<u>Документация</u>						
И			ТП902-1-59-КЗЖИ-ТТ2	Технические требования ТТ2		
<u>Сборочные единицы и детали</u>						
И	1		ТП902-1-59-КЗЖИ-КР22	Каркас плоский КР22	2	
Б4	2			ф8 А1 ГОСТ 5781-75 L=180	16	0,07кг
Б4	3			ф8 А1 То же L=600	4	0,24кг

Альбом VII

Типовой проект 902-1-59



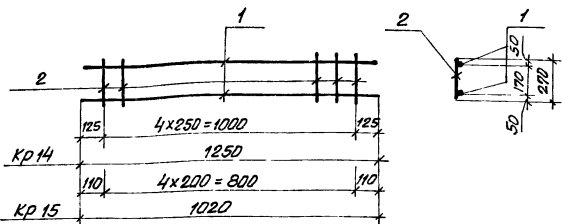
Элемент	Зона	Поз.	Обозначение	Наименование	Кол.	Примечание
<u>Документация</u>						
И			ТП902-1-59-КЗЖИ-ТТ2	Технические требования ТТ2		
<u>Сборочные единицы и детали</u>						
И	1		ТП902-1-59-КЗЖИ-КР23	Каркас плоский КР23	2	
Б4	2			ф8 А1 ГОСТ 5781-75 L=180	16	0,05кг
Б4	3			Г12 ГОСТ 8240-72 L=200	2	2,10кг

Привязан			
ЦНБ. №			
Нач. отд.	Шевченко	В.С.	
Нач.контр.	Цыганов	Л.И.	
Рук. зр.	Кунцевич	Л.И.	
Ст. инж.	Благодир	В.И.	
Инжен.	Михайличко	Л.И.	

ТП902-1-59-КЗЖИ-КП6			
Каркас пространственный КП6			
Стальной	Масса	Масштаб	
Р	40,24 кг		
Лист Выстав 1			
Госстрой СССР Специальное конструкторское харьковское в/о ДОСЖАИПРОЕКТ			

Привязан			
ЦНБ. №			
Нач. отд.	Шевченко	В.С.	
Нач.контр.	Цыганов	Л.И.	
Рук. зр.	Кунцевич	Л.И.	
Ст. инж.	Благодир	В.И.	
Инжен.	Михайличко	Л.И.	

ТП902-1-59-КЗЖИ-КП7			
Каркас пространственный КП7			
Стальной	Масса	Масштаб	
Р	19,34 кг		
Лист Выстав 1			
Госстрой СССР Специальное конструкторское харьковское в/о ДОСЖАИПРОЕКТ			



Формат	Зона	Лист	Обозначение	Наименование	Кол	Примечание
<u>Документация</u>						
11			ТП 902-1-59 - КЖИ-ТТ2	Технические требования ТТ2		
<u>КР 14</u>						
<u>Детали</u>						
Б4	1			Ф10А1 ГОСТ 5781-75, R-1250	2	1,6 кг
Б4	2			Ф6А1 То же, R-210	5	0,3 кг
<u>КР 15</u>						
<u>Детали</u>						
Б4	1			Ф10А1 ГОСТ 5781-75 R-1020	2	1,3 кг
Б4	2			Ф6А1 То же R-210	4	0,2 кг

Привязан

ИМБ №

ТП 902-1-59-КЖИ-КР14, КР15

Каркас плоский  
КР 14, КР 15

Статус Масса Масштаб

Р см табл.

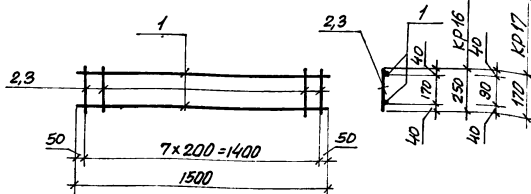
Лист Листов 1

Госстрой СССР  
Сод. в разработке и проектировании  
Харьковский  
Водоканалпроект

ИМБ №, лист, плановый и деловой номера листов

Нач. отд. Шейко  
Нач. центр. Цибенов  
Рук. гр. Куницын  
Фт. инж. Глуменко  
Инжен. Мирончикова

Инж. Мирончикова



Формат	Зона	Лист	Обозначение	Наименование	Кол	Примечание
<u>Документация</u>						
11			ТП 902-1-59 - КЖИ-ТТ2	Технические требования ТТ2		
<u>КР 16</u>						
<u>Детали</u>						
Б4	1			Ф10А1 ГОСТ 5781-75, R-1500	2	1,9 кг
Б4	2			Ф6А1 То же, R-250	8	0,45 кг
<u>КР 17</u>						
<u>Детали</u>						
Б4	1			Ф10А1 ГОСТ 5781-75, R-1500	2	1,9 кг
Б4	3			Ф6А1 То же R-170	8	0,3 кг

Привязан

ИМБ №

ТП 902-1-59-КЖИ-КР16, КР17

Каркас плоский  
КР 16, КР 17

Статус Масса Масштаб

Р см табл.

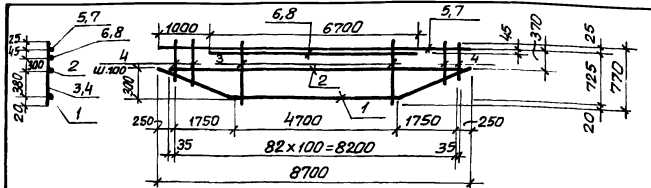
Лист Листов 1

Госстрой СССР  
Сод. в разработке и проектировании  
Харьковский  
Водоканалпроект

ИМБ №, лист, плановый и деловой номера листов

Нач. отд. Шейко  
Нач. центр. Цибенов  
Рук. гр. Куницын  
Фт. инж. Глуменко  
Инжен. Мирончикова

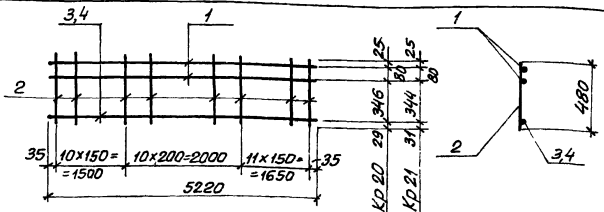
Инж. Мирончикова



Формат	Зона	Лист	Обозначение	Наименование	Кол.	Примечание
				<u>Документация</u>		
			902-1-59-КЖИ-ТТ2	Технические требования ТТ2		
				<u>Детали</u>		
Б4		1		Ф14А III ГОСТ 5.1459-72* Р-8700	1	10,6 кг
Б4		2		Ф10А III То же Р-8270	1	5,1 кг
Б4		3		Ф8А I ГОСТ 5781-75 Р-770	47	14,3 кг
Б4		4		Ф8А I То же Р-710÷470	36	8,4 кг
				КР 18		76,5 кг
Б4		5		Ф20А III ГОСТ 5.1459-72* Р-8700	1	21,5 кг
Б4		6		Ф20А III ГОСТ 5.1459-72* Р-6900	1	16,6 кг
				КР 19		84,4 кг
Б4		7		Ф22А III ГОСТ 5.1459-72* Р-8700	1	26,0 кг
Б4		8		Ф22А III То же Р-6700	1	20,0 кг

Привязан					
ИНВ. №					
Нач. отд.	Шейко	→			
Н.контр.	Иванов	←			
Руч. гр.	Кунцевич	←			
Ст. инж.	Благоз	←			
Инжен.	Доценко	←			

ТП 902-1- -КЖИ-КР18, КР19		
Каркасы плоские КР 18, КР 19	Стадия	Масштаб
	Р	см. табл.
	Лист	Листов 1
	Г. Строитель СССР Самаркандский институт Харьковский ВАДАКАНАЛПРОЕКТ	



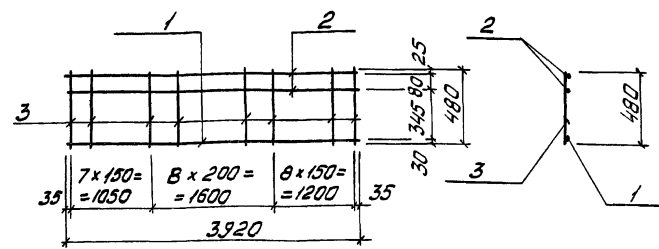
Формат	Зона	Лист	Обозначение	Наименование	Кол.	Примечание
				<u>Документация</u>		
			ТП 902-1-59-КЖИ-ТТ2	Технические требования ТТ2		
				<u>Детали</u>		
Б4		1		Ф10А III ГОСТ 5.1459-72* Р-5220	2	3,22 кг
Б4		2		Ф8А I ГОСТ 5781-75 Р-480	32	0,19 кг
				Перемычные детали для исполнения		
				КР 20		22,96 кг
				<u>Детали</u>		
Б4		3		Ф18А III ГОСТ 5.1459-72* Р-5220	1	10,4 кг
				КР 21		28,12 кг
				<u>Детали</u>		
Б4		4		Ф22А III ГОСТ 5.1459-72* Р-5220	1	15,6 кг

Привязан					
ИНВ. №					
Нач. отд.	Шейко	→			
Н.контр.	Иванов	←			
Руч. гр.	Кунцевич	←			
Ст. инж.	Благоз	←			
Инжен.	Миринишвили	←			

ТП 902-1-59-КЖИ-КР20, КР21		
Каркасы плоские КР 20, КР 21	Стадия	Масштаб
	Р	см. табл.
	Лист	Листов 1
	Г. Строитель СССР Самаркандский институт Харьковский ВАДАКАНАЛПРОЕКТ	

Альбом VII

Типовой проект 902-1-59



Формат Листа	Лист	703	Обозначение	Наименование	Кол.	Прим.
				<u>Документация</u>		
11			902-1-59 -КЖИ-ТТ2	Технические требования ТТ2		
				<u>Детали</u>		
64	1		φ20A ГОСТ 51459-72* L=3920	1	9,67кг	
64	2		φ10A ГОСТ же L=3920	2	2,42кг	
64	3		φ8A ГОСТ 5781-75 L=480	24	0,19кг	

УТВЕРЖДАЮ: УТВЕРЖАЮЩИЙ: Исполнитель

Привязан		
УТВ. №		
Исполн.	Шейко	И.С.
Н.контр.	Иванов	И.В.
Рук. гр.	Кумчев	И.В.
Ст.инж.	Благов	С.В.
Инженер	Ирошинилов	И.В.

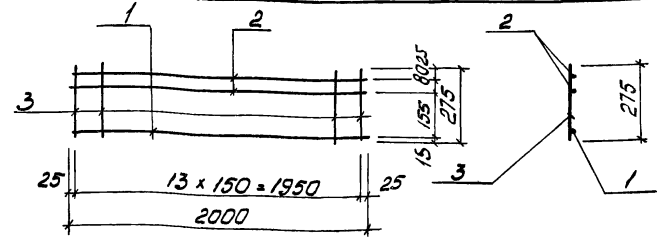
Т.П. 902-1-59 -КЖИ- Кр 22

Каркас плоский  
Кр 22

Ступень	Масса	Насштаб
Р	19,1кг	
Лист	Листов	1 / 1
ГОСТ Р 51459-72* ССР / СОЗВОДАКАНАЛИИПРОЕКТ ЗАРЯДОВЫЙ ВООРУЖАЮЩИЙ ПРОЕКТ		

Альбом VII

Типовой проект 902-1-59



Формат Листа	Лист	703	Обозначение	Наименование	Кол.	Прим.
				<u>Документация</u>		
11			902-1-59 -КЖИ-ТТ2	Технические требования ТТ2		
				<u>Детали</u>		
64	1		φ16A ГОСТ 51459-72* L=2000	1	3,16кг	
64	2		φ10A ГОСТ же L=2000	2	1,235кг	
64	3		φ8A ГОСТ 5781-75 L=275	14	0,11кг	

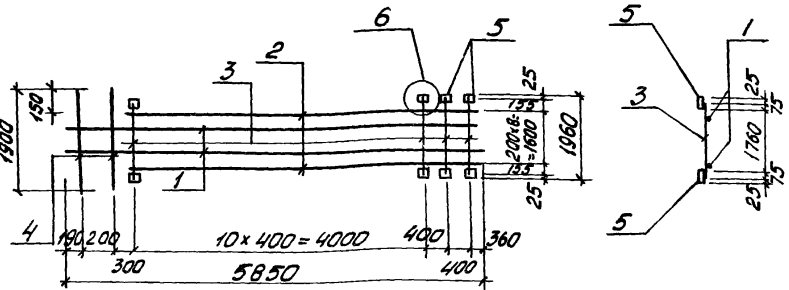
УТВЕРЖДАЮ: УТВЕРЖАЮЩИЙ: Исполнитель

Привязан		
Исполн.	Шейко	И.С.
Н.контр.	Иванов	И.В.
Рук. гр.	Кумчев	И.В.
Ст.инж.	Благов	С.В.
Инженер	Ирошинилов	И.В.

Т.П. 902-1-59 -КЖИ- Кр 23

Каркас плоский  
Кр 23

Ступень	Масса	Насштаб
Р	7,2 кг	
Лист	Листов	1 / 1
ГОСТ Р 51459-72* ССР / СОЗВОДАКАНАЛИИПРОЕКТ ЗАРЯДОВЫЙ ВООРУЖАЮЩИЙ ПРОЕКТ		



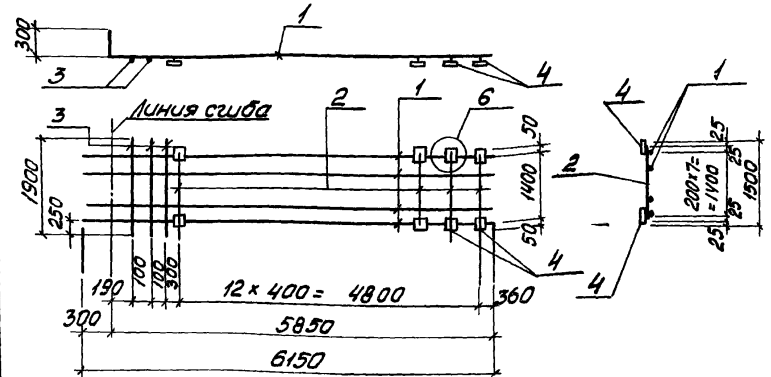
Формат Зона Лист	Обозначение	Наименование	кол	Приме- чание
		<u>Документация</u>		
11	Т.П. 902-1-59 -КЖИ-ТТ2	Технические требования ТТ2		
12	То же -У	Узел 6		
		<u>Детали</u>		
Б4	1	φ12А II ГОСТ 5.1459-72* L=5850	7	5,19 кг
Б4	2	φ12А II, то же, L=5350	2	4,75 кг
Б4	3	φ16А II " L=1910	13	3,01 кг
Б4	4	φ16А II " L=1900	2	3,0 кг
Б4	5	-100x6 ГОСТ 103-76 L=100	26	0,47 кг

Привязан		
ИНВ. №		
Т.П. 902-1-59 -КЖИ-С4		
Сетка арматурная С4		
Нач. отд. Шейко	Инж. Иванов	Инж. Куцаев
Инж. Рук. зр. Куцаев	Инж. Ст. инж. Лученко	Инженер Мирошников

Стадия	Масса	Масса шт.
Р	107,1 кг	
Лист	Листов /	
ГОССТРОЙ СССР СОЮЗВОДАКАНАЛПРОЕКТ Тарковский ВОДАКАНАЛПРОЕКТ		

Альбом VII

Тупиковый проект 902-1-59

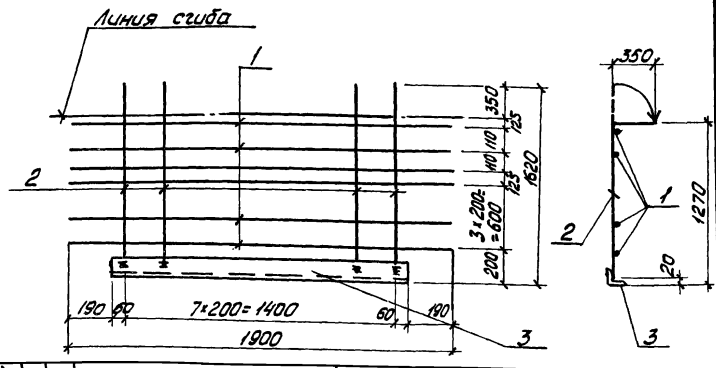


Формат Зона Лист	Обозначение	Наименование	кол.	Приме- чание
		<u>Документация</u>		
11	Т.П. 902-1-59 -КЖИ-ТТ2	Технические требования ТТ2		
12	То же -У	Узел 6		
		<u>Детали</u>		
Б4	1	φ12А II ГОСТ 5.1459-72* L=6150	8	5,46 кг
Б4	2	φ16А II то же L=1450	13	2,29 кг
Б4	3	φ16А II " L=1900	3	3,0 кг
Б4	4	-100x6 ГОСТ 103-76 L=100	26	0,47 кг

Привязан		
ИНВ. №		
Т.П. 902-1-59 -КЖИ-С5		
Сетка арматурная С5		
Нач. отд. Шейко	Инж. Иванов	Инж. Куцаев
Инж. Рук. зр. Куцаев	Инж. Ст. инж. Лученко	Инженер Мирошников

Стадия	Масса	Масса шт.
Р	94,6 кг	
Лист	Листов /	
ГОССТРОЙ СССР СОЮЗВОДАКАНАЛПРОЕКТ Тарковский ВОДАКАНАЛПРОЕКТ		

Типовой проект 902-1-59 Альбом VII



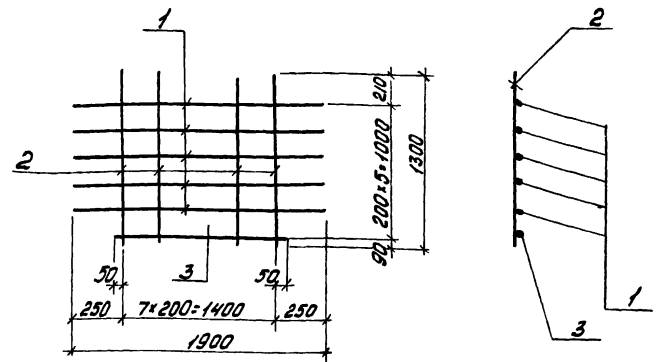
Формат	Зона	Лист	Обозначение	Наименование	Кол.	Примеч.
				<u>Документация</u>		
И1			Т.П.902-1-59 -КЖИ-ТТ2	Технические требования ТТ2		
				<u>Детали</u>		
БЧ.	1			φ16А III, ГОСТ 5.1459-72 *, L=1900	7	3,0 кг
БЧ.	2			φ16А III, То же ; L=1600	8	2,52 кг
БЧ.	3			L140x12, ГОСТ 8508-72, L=1520	1	38,8 кг

Исполнитель, Подпись и дата, Звонки, Ш.В.М.К.

Привязан		
Ш.В.М.К.		
Наим.д.	Шейко	✓1
Инж.контр.	Иванов	✓2
Тех. гр.	Кумачев	✓3
Инженер	Луменко	✓4
Инженер	Мягкая	✓5

Т.П. 902-1-59 -КЖИ-С6		
Сетка арматурная С6		
Стадия	Масса	Участков
Р	90,0 кг	
Лист	Листов 1	
ГОСТРОУ СССР СОЮЗВОДОКАНАЛЬНИИПРОЕКТ ХАРЬКОВСКИЙ ВОДОКАНАЛПРОЕКТ		

Типовой проект 902-1-59 Альбом VII

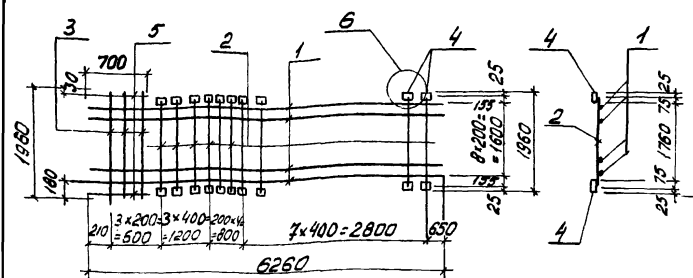


Формат	Зона	Лист	Обозначение	Наименование	Кол.	Прим.
				<u>Документация</u>		
И1			Т.П.902-1-59 -КЖИ-ТТ2	Технические требования ТТ2		
				<u>Детали</u>		
БЧ.	1			φ16А III, ГОСТ 5.1459-72 *, L=1900	5	3,12 кг
БЧ.	2			φ16А III, То же L=1300	8	2,05 кг
БЧ.	3			φ16А III " L=1500	1	2,4 кг

Исполнитель, Подпись и дата, Звонки, Ш.В.М.К.

Привязан		
Ш.В.М.К.		
Наим.д.	Шейко	✓1
Инж.контр.	Иванов	✓2
Тех. гр.	Кумачев	✓3
Инженер	Луменко	✓4
Инженер	Мягкая	✓5

Т.П. 902-1-59- КЖИ-С7		
Сетка арматурная С7		
Стадия	Масса	Участков
Р	35,1 кг	
Лист	Листов 1	
ГОСТРОУ СССР СОЮЗВОДОКАНАЛЬНИИПРОЕКТ ХАРЬКОВСКИЙ ВОДОКАНАЛПРОЕКТ		



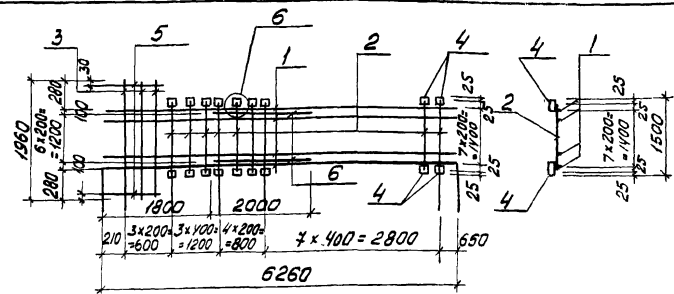
Формат	Зона	Поз.	Обозначение	Наименование	Кол.	Примечание
				<u>Документация</u>		
11			Т.П. 902-1-59-КЖИ-ТТ2	Технические требования ТТ2		
12			То же -У	Узел 6		
				<u>Детали</u>		
Б.ч.	1			$\phi 12А III, ГОСТ 51459-72^*, L=6260$	9	5,56 кг
Б.ч.	2			$\phi 16А III, то же L=1910$	15	3,01 кг
Б.ч.	3			$\phi 16А III, " L=1960$	3	3,1 кг
Б.ч.	4			-100x6, ГОСТ 103-76, $L=100$	30	0,47 кг
Б.ч.	5			$\phi 12А III, ГОСТ 51459-72^*, L=700$	2	0,62 кг

Привязан		
ИЧВ. №9		
Начальн. Шейко	И.С.	
Инженер Иванюв	Л.В.	
Инженер Кунцевич	С.М.	
Инженер Лименко	С.В.	
Инженер Мязкая	Л.В.	

Т.П. 902-1-59 -КЖИ-СВ

Сетка арматурная СВ

Стадия	Масса	Масштаб
Р	120,5 кг	
Лист	Листов	1
ГОСТРОУ СССР СОЛДАТСКАЯ КАНАЛИЗАЦИОННО-ПРОЕКТ И ЭКСПЛУАТАЦИОННО-ПРОЕКТ ВОДОКАНАЛПРОЕКТ		



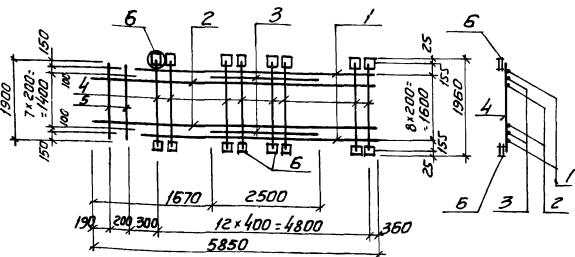
Формат	Зона	Поз.	Обозначение	Наименование	Кол.	Примечание
				<u>Документация</u>		
11			Т.П. 902-1-59-КЖИ-ТТ2	Технические требования ТТ2		
12			То же -У	Узел 6		
				<u>Детали</u>		
Б.ч.	1			$\phi 12А III, ГОСТ 51459-72^*, L=6260$	8	5,56 кг
Б.ч.	2			$\phi 16А III, то же L=1450$	15	2,29 кг
Б.ч.	3			$\phi 16А III, " L=1960$	3	3,1 кг
Б.ч.	4			-100x6, ГОСТ 103-76, $L=100$	30	0,47 кг
Б.ч.	5			$\phi 12А III, ГОСТ 51459-72^*, L=700$	2	0,62 кг
Б.ч.	6			$\phi 16А III, то же L=2000$	7	3,16 кг

Привязан		
ИЧВ. №9		
Начальн. Шейко	И.С.	
Инженер Иванюв	Л.В.	
Инженер Кунцевич	С.М.	
Инженер Лименко	С.В.	
Инженер Мязкая	Л.В.	

Т.П. 902-1-59 -КЖИ-С9

Сетка арматурная С9

Стадия	Масса	Масштаб
Р	149,9 кг	
Лист	Листов	1
ГОСТРОУ СССР СОЛДАТСКАЯ КАНАЛИЗАЦИОННО-ПРОЕКТ И ЭКСПЛУАТАЦИОННО-ПРОЕКТ ВОДОКАНАЛПРОЕКТ		



Формат	Зона	Лист	Обозначение	Наименование	Кол.	Примечание
			<u>Документация</u>			
11			Т.П. 902-1-59 -КЖИ-ТТ2	Технические требования ТТ2		
12			То же -У	Узел		
			<u>Детали</u>			
Б.Ч.	1			Ф12 А III ГОСТ 5.1459-72 <sup>а</sup> l=5350	2	4,75 кг
Б.Ч.	2			Ф12 А III То же l=5850	7	5,19 кг
Б.Ч.	3			Ф12 А III -" - l=2500	8	2,22 кг
Б.Ч.	4			Ф16 А III -" - l=1910	13	3,01 кг
Б.Ч.	5			Ф16 А III -" - l=1900	2	3,0 кг
Б.Ч.	6			-100x6 ГОСТ 103-76 l=100	26	0,47 кг

Привязан

И.Н.Б. №

Т.П. 902-1-59 -КЖИ-С10

Сетка арматурная  
С10

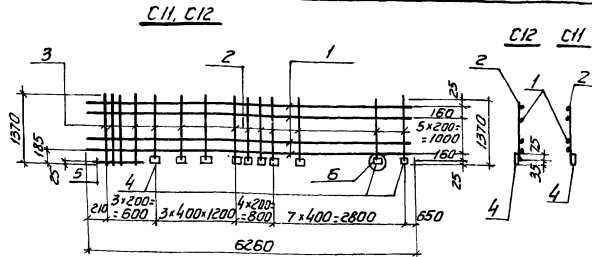
Сталь Масса Масштаб

Р 12094 кг

Лист Листов 1

Госстрой СССР  
Совхозоблкомпроект  
Корьковский  
ВодоКанПроект

Нач. отд. Шейко  
Н. контр. Иванов  
Рук. гр. Куницын  
Ст. техн. Плутенко  
Инженер Широшников



Формат	Зона	Лист	Обозначение	Наименование	Кол.	Примечание
			<u>Документация</u>			
11			Т.П. 902-1-59 -КЖИ-ТТ2	Технические требования ТТ2		
Б.Ч.			То же -У	Узел		
			<u>Детали</u>			
Б.Ч.	1			Ф12 А III ГОСТ 5.1459-72 <sup>а</sup> l=6260	7	5,55 кг
Б.Ч.	2			Ф16 А III То же l=1345	15	2,12 кг
Б.Ч.	3			Ф16 А III " l=1370	3	2,16 кг
Б.Ч.	4			-100x6 ГОСТ 103-76 l=100	15	0,47 кг
Б.Ч.	5			Ф12 А III ГОСТ 5.1459-72 <sup>а</sup> l=700	1	0,62 кг

Привязан

И.Н.Б. №

Т.П. 902-1-59 -КЖИ-С11, С12

Сетки арматурные  
С11, С12

Сталь Масса Масштаб

Р 85,8 кг -

Лист Листов 1

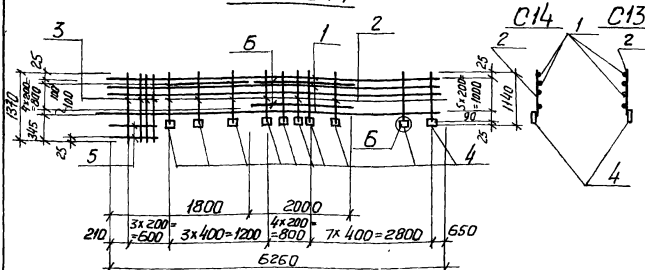
Госстрой СССР  
Совхозоблкомпроект  
Корьковский  
ВодоКанПроект

Нач. отд. Шейко  
Н. контр. Иванов  
Рук. гр. Куницын  
Инженер Плутенко  
Инженер Широшников



Л.И. Бонд. VII

С13, С14



Туполобой проект 902-1-59

Кол.	Примечание	Наименование	Обозначение	Лист	Зона	Формат
<u>Документация</u>						
11		Технические требования ТТ2	902-1-59 -КЖУ-ТТ2			
12		Узел Б	То же -У			
<u>Детали</u>						
6.4	1	φ12 А III, ГОСТ 51459-72*, L=6250		6	6.9 к2	
6.4	2	φ16 А III, То же L=1115		15	1.76 к2	
6.4	3	φ16 А III, " L=1370		3	2.16 к2	
6.4	4	-100х6, ГОСТ 103-76, L=100		15	0.47 к2	
6.4	5	φ12 А III, ГОСТ 51459-72*, L=700		2	0.62 к2	
6.4	6	φ16 А III То же L=2900		5	3.16 к2	

Привязан

Ил.в. №:

Т.П. 902-1-59 -КЖУ-С13, С14

Сетки арматурные  
С 13, С 14

Стадия Маекс Маштаб

р 1/8.8к2

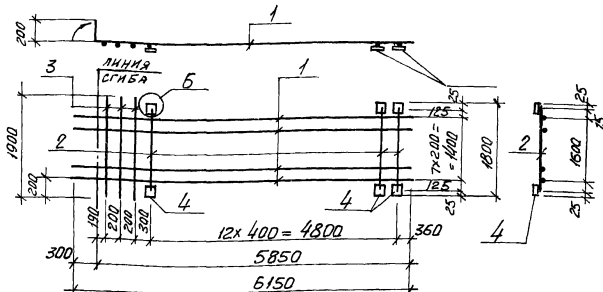
Лист 1 из 1

госстрой сев  
Сарьводампроект  
Сарьвоксизм  
Водоканалпроект

Нач. отд. Шарока  
И. контр. Иванов  
Рук. гр. Кучневич  
Ижмстер. Глуменко  
Инженер Мясков

Лист № 0000. Подпись и дата. Ил.в. №: 15.04.08. Ил.в. №:

Л.И. Бонд. VII



Туполобой проект 902-1-59

Кол.	Примечание	Наименование	Обозначение	Лист	Зона	Формат
<u>Документация</u>						
11		Технические требования ТТ2	902-1-59 -КЖУ-ТТ2			
12		Узел Б	То же -У			
<u>Детали</u>						
6.4	1	φ12 А III, ГОСТ 51459-72*, L=6150		8	5.46 к2	
6.4	2	φ16 А III То же L=1150		13	2.76 к2	
6.4	3	φ16 А III " L=1900		3	3.0 к2	
6.4	4	-100х6 ГОСТ 103-76 L=100		26	0.47 к2	

Привязан

Ил.в. №:

Т.П. 902-1-59 -КЖУ-С15

Сетка арматурная  
С 15

Стадия Маекс Маштаб

р 1/8.8к2

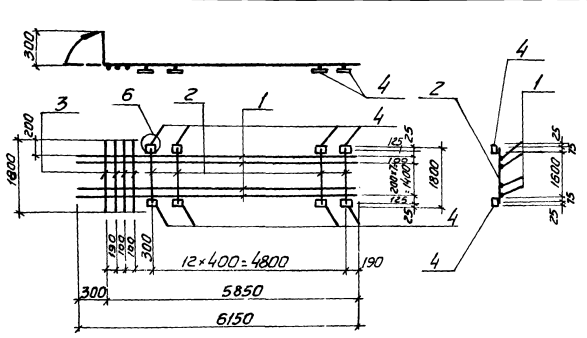
Лист 1 из 1

госстрой сев  
Сарьводампроект  
Сарьвоксизм  
Водоканалпроект

Лист № 0000. Подпись и дата. Ил.в. №: 15.04.08. Ил.в. №:

17207-07 56

Тилобой проект 902-1-59 Альбом КИ

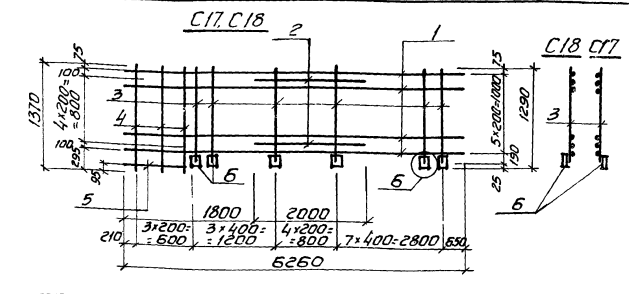


Формат	Зона	Лист	Обозначение	Наименование	Кол.	Примечание
				<u>Документация</u>		
11			Т.П.902-1-59 - КЖИ-ТТ2	Технические требования ТТ2		
12			То же - У	Узел Б		
				<u>Детали</u>		
Б4	1			Ф12А III, ГОСТ 31459-72, l=6150	9	5,46кг
Б4	2			Ф16А III, То же l=1750	13	2,76кг
Б4	3			Ф20А III, — — l=1800	4	4,68кг
Б4	4			-100x6, ГОСТ 103-76, l=100	25	0,47кг

И.В. № табл. Подпись и дата. Водоканалпроект

Привязан	
И.В. №	Т.П.902-1-59 - КЖИ-С16
Сетка арматурная С16	Стадия Масса Масштаб Р 14,0кг
Лист Листов 1	Госстрой СССР Сод. в 1 листе Харьковский Водоканалпроект
Нач. отд. Шейко	✓
Нач. отд. Убанов	100
Рук. гр. Кунцевич	100
Инженер Глущенко	100
Инженер Мязко	100

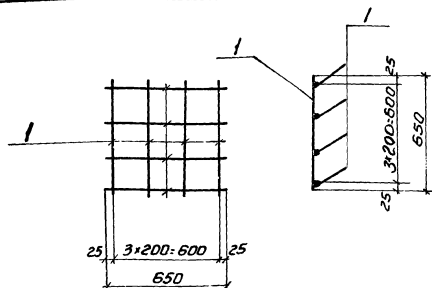
Тилобой проект 902-1-59 Альбом VII



Формат	Зона	Лист	Обозначение	Наименование	Кол.	Прим.
11			Т.П. 902-1-59 - КЖИ-ТТ2	<u>Документация</u> Технические требования ТТ2		
12			То же - У	Узел Б		
				<u>Детали</u>		
Б4	1			Ф12А III, ГОСТ 31459-72, l=6260	6	5,56кг
Б4	2			Ф16А III, То же l=2000	5	3,16кг
Б4	3			Ф16А III, — — l=1265	15	2,0 кг
Б4	4			Ф16А III, — — l=1370	3	2,16кг
Б4	5			Ф12А III, — — l=700	1	0,62 кг
Б4	6			-100x6, ГОСТ 103-76 l=100	15	0,47кг

И.В. № табл. Подпись и дата. Водоканалпроект

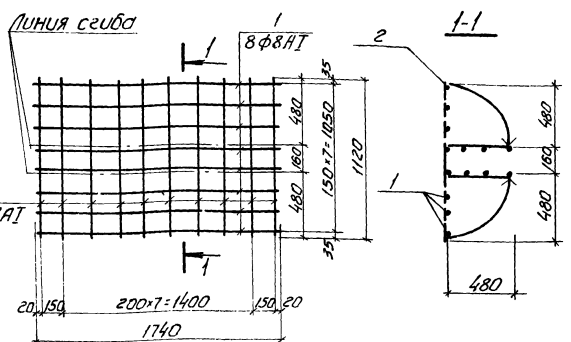
Привязан	
И.В. №	Т.П. 902-1-59 - КЖИ-С17.С18
Сетки арматурные С17,С18	Стадия Масса Масштаб Р 87,0кг —
Лист Листов 1	Госстрой СССР Сод. в 1 листе Харьковский Водоканалпроект
Нач. отд. Шейко	100
Нач. отд. Убанов	100
Рук. гр. Кунцевич	100
Ст. инж. Плущенко	100
Инженер Мязко	100



Формат Зона	Лист	Обозначение	Наименование	Кол	Примечание
			<u>Документация</u>		
И		ТП.902-1-59-КЖИ-ТТ2	Технические требования ТТ2		
			<u>Детали</u>		
Б4	1		Ф10АТ, ГОСТ 5781-75, $\epsilon=650$	8	0,4 кг

Привязан.	
ИНВ №	
ТП.902-1-59-КЖИ-С19	
Начальник Шейко И.И.	Инженер Иванова И.И.
Инженер Рук.г.р. Кунцевич И.И.	Инженер Плущенко И.И.
Инженер Плущенко И.И.	Инженер Мяскава И.И.

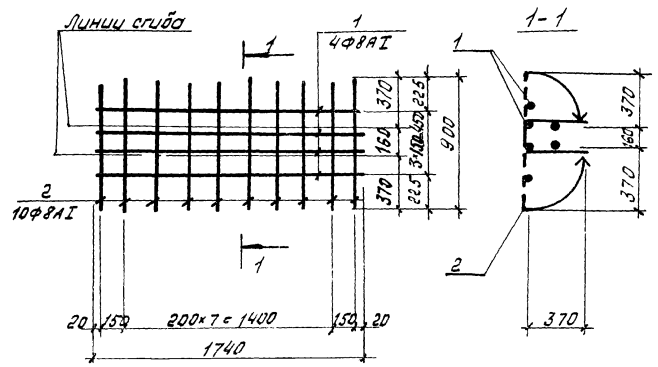
Сетка арматурная С19		Станд. Масса	Масса/м <sup>2</sup>
Р	3,2 кг		
Лист		Листов /	
Госстрой СССР Создано в соответствии с проектом Харьковский Водоканалпроект			



Формат Зона	Лист	Обозначение	Наименование	Кол	Примеч.
			<u>Документация</u>		
И		ТП.902-1-59-КЖИ-ТТ2	Технические требования ТТ2		
			<u>Детали</u>		
Б4	1		Ф8АТ ГОСТ 5781-75, $\epsilon=1740$	8	0,69 кг
Б4	2		Ф8АТ ТО же $\epsilon=1120$	10	0,44 кг

Привязан.	
ИНВ №	
ТП.902-1-59-КЖИ-С20	
Начальник Шейко И.И.	Инженер Иванова И.И.
Инженер Рук.г.р. Кунцевич И.И.	Инженер Плущенко И.И.
Инженер Плущенко И.И.	Инженер Мяскава И.И.

Сетка арматурная С20		Станд. Масса	Масса/м <sup>2</sup>
Р	9,92 кг		
Лист		Листов /	
Госстрой СССР Создано в соответствии с проектом Харьковский Водоканалпроект			



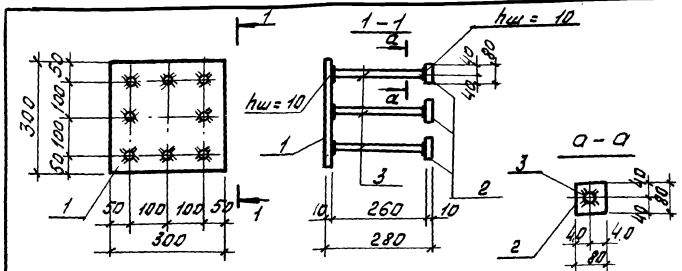
Зона	1703	Обозначение	Наименование	кол.	Примеч
			<u>Документация</u>		
11		т.п. 902-1-59-к.ж.с.-ттг	Технические требования		
			<u>Детали</u>		
54	1	Ф8АГ густ. 5781-75 В-1740		4	0,69 кг
54	2	Ф8АГ т.п. же R: 900		10	0,36 кг

Привязан

И.И.И.		
И.И.И.		
И.И.И.		
И.И.И.		
И.И.И.		
И.И.И.		
И.И.И.		
И.И.И.		
И.И.И.		
И.И.И.		
И.И.И.		
И.И.И.		

т.п. 902-1-59 - К.Ж.С. - С.21

Сетка арматурная С.21		
Станд.	Масса	Нашифт
P	6,4 кг	
Лист	Листов 1	
Госстрой СССР Сонзаводокандинский Харьковский аварийно-ремонт.		

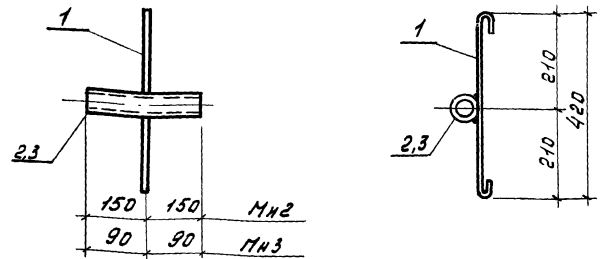


Рядной зона	Пос	Обозначение	Наименование	кол	Примечание
			<u>Документация</u>		
		Т.п. 902-1-59 - КЖИ-ТТ2	Технические требования		
			<u>Детали</u>		
64	1		300x10 ГОСТ 103-76 L=300	1	7,1 кг
64	2		80x10 ГОСТ 103-76 L=80	8	0,5 кг
64	3		Φ16 А10 ГОСТ 5.1458-72* L=280	8	0,41 кг

Привязан	Имя. N	Имя. N	Имя. N	Имя. N	Имя. N	Имя. N	Имя. N	Имя. N	Имя. N

Т.п. 902-1-59 - КЖИ - МН1			
Узловое закладное МН1	Сталь	Масса	Масштаб
	Р	14,4кг	1:10
	Лист	Листов	1
ГОСТ 10177-82 МН1			
Имя. N			
Имя. N			
Имя. N			
Имя. N			
Имя. N			

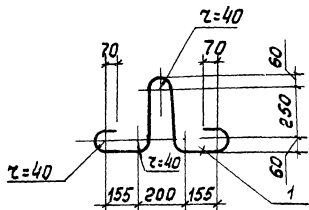
Альбом №7  
Планы проекта 902-1-59



Рядной зона	Пос	Обозначение	Наименование	кол	Примечание
			<u>Документация</u>		
		Т.п. 902-1-59 - КЖИ-ТТ2	Технические требования		
			<u>МН2</u>		
			<u>Детали</u>		
64	1		Φ6 А10 ГОСТ 5781-75 L=500	1	0,11 кг
64	2		тр 25x20 ГОСТ 10704-76 L=300	1	0,34 кг
			<u>МН3</u>		
			<u>Детали</u>		
64	1		Φ6 А10 ГОСТ 5781-75 L=500	1	0,11 кг
64	3		тр 25x20 ГОСТ 10704-76 L=180	1	0,2 кг

Т.п. 902-1-59 - КЖИ - МН2, МН3			
Узловое закладное МН2, МН3	Сталь	Масса	Масштаб
	Р	Имя. N	Имя. N
	Лист	Листов	1
ГОСТ 10177-82 МН2, МН3			
Имя. N			
Имя. N			
Имя. N			
Имя. N			
Имя. N			

Т.п. 902-1-59 - КЖИ - МН2, МН3			
Узловое закладное МН2, МН3	Сталь	Масса	Масштаб
	Р	Имя. N	Имя. N
	Лист	Листов	1
ГОСТ 10177-82 МН2, МН3			
Имя. N			
Имя. N			
Имя. N			
Имя. N			
Имя. N			



Форм. Зона	Лист	Обозначение	Наименование	кол	Примечание
И		т.п. 902-1-59 -КЖИ-ТТЕ	<u>Документация</u> Технические требования		
			<u>Детали</u>		
Б4	1	ф 28 А ГОСТ 5784-75 L=1450		1	4,3 кг

Имя и фамилия, должность, и дата

Привязан		
ИМ №		
Имя и фамилия	Шейко	Иванов
И.К.И.	Иванов	Иванов
И.И.И.	Иванов	Иванов
И.И.И.	Иванов	Иванов
И.И.И.	Иванов	Иванов

т.п. 902-1-59-КЖИ-МН4

Изделие закладное МН4

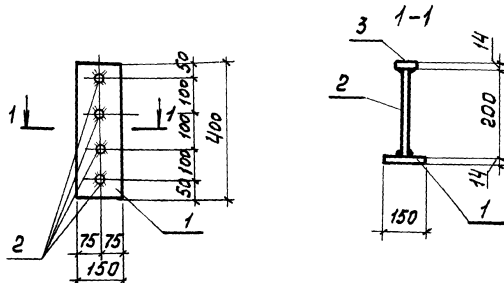
Сталь Масса Насит.

Р 4,3

Лист Листов 1

Сталь ВСтЗпс2 для t = -20°C;  
ВСтЗпс2 для t = -40°C

Институт  
Харьковский  
Ворожонский проект



Форм. Зона	Лист	Обозначение	Наименование	кол	Примечание
И		т.п. 902-1-59-КЖИ-ТТ2	<u>Документация</u> Технические требования		
			<u>Детали</u>		
Б4	1	-150 x 14 ГОСТ 103-76 L=400		1	6,6 кг
Б4	2	ф 18 А ГОСТ 5784-75 L=200		4	0,4 кг
Б4	3	-60 x 14 ГОСТ 103-76 L=60		4	0,4 кг

Имя и фамилия, должность, и дата

Привязан		
ИМ №		
Имя и фамилия	Шейко	Иванов
И.К.И.	Иванов	Иванов
И.И.И.	Иванов	Иванов
И.И.И.	Иванов	Иванов
И.И.И.	Иванов	Иванов

т.п. 902-1-59-КЖИ-МН6

Изделие закладное МН6

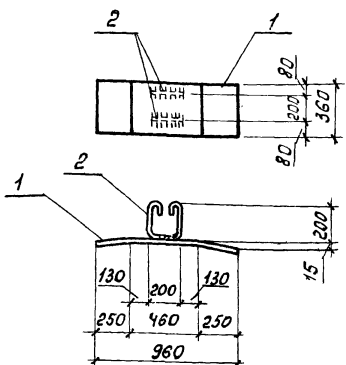
Сталь Масса Насит.

Р 9,8 кг 1:10

Лист Листов 1

Институт  
Харьковский  
Ворожонский проект

Институт  
Харьковский  
Ворожонский проект



Формы	Зона	Пос	Обозначение	Наименование	кол.	Примечание
				<u>Документация</u>		
И			ТЛ 902-1-59 -кжи-ТТЭ	Технические требования ТТЭ		
				<u>Детали</u>		
54/4	1			-360×10 ГОСТ 82-70; ℓ=960	1	27,2кг
54/4	2			φ10А1, ГОСТ 5784-75; ℓ=750	2	0,5кг

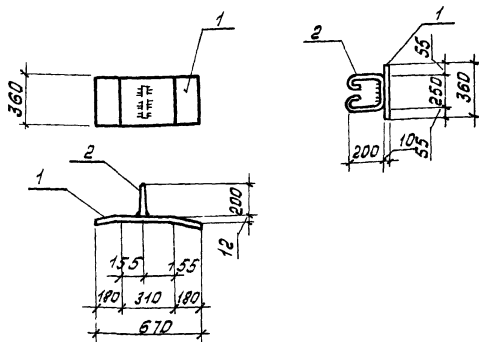
привязан	
ИН №	
нач. отряда	шефка
инженер	Иванов
рук. эк. кн.	Куликов
ст. инж.	Шманов
ст. инж.	Благоу

ТЛ 902-1-59-кжи-МН7

Изделие закладное  
МН7

Старая	Новая	Масштаб
Р	28,2кг	1:25

Лист 1 из 1  
госстрой СССР  
Специальное задание  
Мин. Строит.  
Водоотводный проект



Формы	Зона	Пос	Обозначение	Наименование	кол.	Примечание
				<u>Документация</u>		
И			ТЛ 902-1-59 -кжи-ТТЭ	Технические требования ТТЭ		
				<u>Детали</u>		
54	1			-360×10, ГОСТ 82-70, *ℓ=670	1	18,9кг
54	2			φ10А1, ГОСТ 5784-75; ℓ=800	1	0,5кг

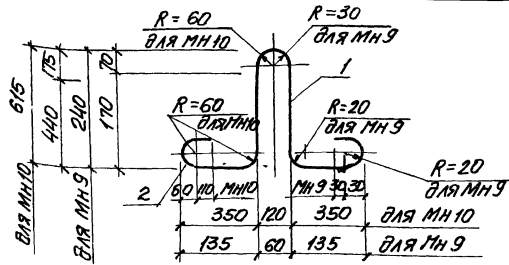
привязан	
ИН №	
нач. отряда	шефка
инженер	Иванов
рук. эк. кн.	Куликов
ст. инж.	Шманов
ст. инж.	Благоу

ТЛ 902-1-59-кжи-МН8

Изделие закладное  
МН8

Старая	Новая	Масштаб
Р	19,4кг	1:25

Лист 1 из 1  
госстрой СССР  
Специальное задание  
Мин. Строит.  
Водоотводный проект



Вариант	Возраст	Поз	Обозначение	Наименование	кол	Примеч.
				<u>Документация</u>		
И			Т.п. 902-1-59 -КЖУ-ТТ2	Технические требования ТТ2		
				<u>МН 9</u>		
				<u>Детали</u>		
54	1			φ10A ГОСТ 5781-75 P=900	1	0.56 кг
				<u>МН 10</u>		
				<u>Детали</u>		
54	2			φ25A ГОСТ 5781-75 P=2450	1	9.4 кг

Привязки

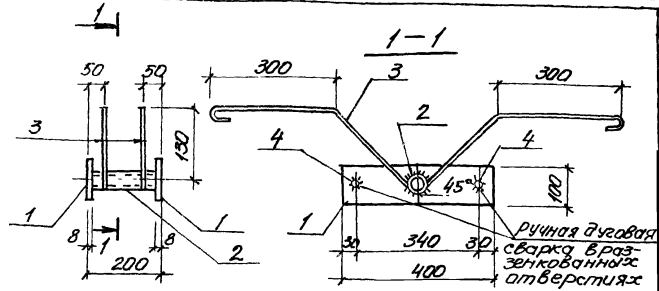
ИМВ К

Т.п. 902-1-59 -КЖУ-МН 9, МН 10

Узелные закладные  
МН 9, МН 10

Сталь ВСт3сп2

Сталь	Пассе	Пассив
Р	СМ	Пассив
Лист	Листов	
Зоспрод. проект		
Диагностический проект		
Забракован		
Водоканал проект		



Вариант	Возраст	Поз	Обозначение	Наименование	кол	Примеч.
				<u>Документация</u>		
И			тп. 902-1-59 -КЖУ-ТТ2	Технические требования ТТ2		
				<u>Детали</u>		
54	1			100x130x103-76 P=400	2	2.51 кг
54	2			12x20x8 ГОСТ 3262-75 P=184	1	0.33 кг
54	3			φ12A ГОСТ 5781-75 P=1200	2	1.07 кг
54	4			φ12A ГОСТ 5781-75 P=184	2	0.16 кг

Привязки

ИМВ К

Т.п. 902-1-59 -КЖУ-МН 11

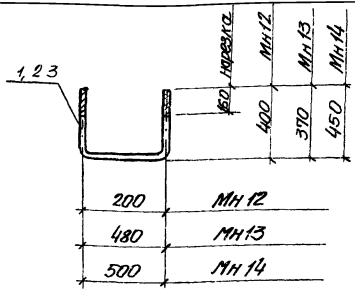
Узелные закладные  
МН 11

Сталь ВСт3сп2

Сталь	Пассе	Пассив
Р	7.81	1.10
Лист	Листов	
Зоспрод. проект		
Диагностический проект		
Забракован		
Водоканал проект		



Альбом VIII



Формат листа	№	Обозначение	Наименование	кол.	Примечание
			<u>Документация</u>		
И		Т.п. 902-1-КЖУ-ТТ2	Технические требования ТТ2		
			<u>Детали</u>		
			МН 12		
Б4	1		Болт ф 16 А2 ГОСТ 5781-75 С=105.0 с гайками и шайбами	1	1.8 кг
			МН 13		
Б4	2		Болт ф 20 А2 ГОСТ 5781-75 С=125.0 с гайками и шайбами	1	3.5 кг
			МН 14		
Б4	3		Болт ф 20 А2 ГОСТ 5781-75 С=165.0 с гайками и шайбами	1	3.9 кг

Услов. обозначения

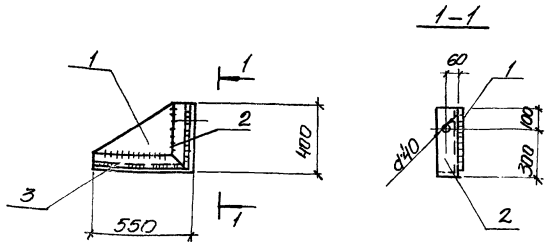
Привязан			
Услов. обозначения			
Начало широк	Широк	И	
Н. контр. широк	Широк	И	
Рук. черт. Кунцевич	Кунцевич	И	
Ст. инж. Шмидов	Шмидов	И	
Ст. инж. Блатов	Блатов	И	

Т.п. 902-1-59 КЖУ-МН12, МН13, МН14

Узелное закладное  
МН 12, МН 13, МН 14

р	Стадия		Масса	Материал
	п	см. табл.		
	Лист	Листов	1	1
	Восстановлено	Свер		
	Доработано	Испрокт		
	Закор. ковский	Испрокт		
	Водоканал	Испрокт		

Альбом VIII



Формат листа	№	Обозначение	Наименование	кол.	Примечание
			<u>Документация</u>		
И		Т.п. 902-1-59 КЖУ-ТТ2	Технические требования ТТ2		
			<u>Детали</u>		
			МН 12		
Б4	1		Болт ф 16 А2 ГОСТ 5781-75 С=105.0 с гайками и шайбами	1	1.8 кг
Б4	2		Болт ф 20 А2 ГОСТ 5781-75 С=125.0 с гайками и шайбами	1	3.5 кг
Б4	3		Болт ф 20 А2 ГОСТ 5781-75 С=165.0 с гайками и шайбами	1	3.9 кг

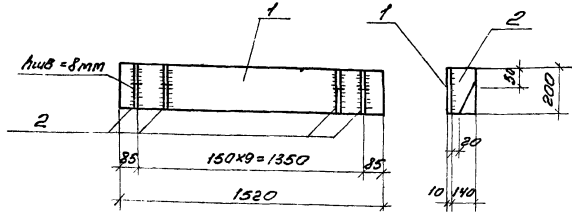
Услов. обозначения

Привязан			
Услов. обозначения			
Начало широк	Широк	И	
Н. контр. широк	Широк	И	
Рук. черт. Кунцевич	Кунцевич	И	
Ст. инж. Шмидов	Шмидов	И	
Ст. инж. Блатов	Блатов	И	

Т.п. 902-1-59 КЖУ-МС1

Узелное соединительное  
МС 1

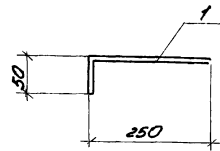
р	Стадия		Масса	Материал
	п	см. табл.		
	Лист	Листов	1	1
	Восстановлено	Свер		
	Доработано	Испрокт		
	Закор. ковский	Испрокт		
	Водоканал	Испрокт		



Формат	Этап	Лист	Обозначение	Наименование	Кол	Примечание
			<u>Документация</u>			
11			Т.П. 902-1-59-КЖУ-ТТ2	Технические требования ТТ2		
			<u>Детали</u>			
Б4	1		-200x10 ГОСТ 103-76 R=1520	1	23,9 кг	
Б4	2		-200x10 ГОСТ 103-76 R=140	10	2,2 кг	

Инд. и этап	Привязан		
Инд. и этап	Инд. №		
Инд. и этап	Т.П. 902-1-59 -КЖУ-МС2		
Инд. и этап	Изделие соединительное МС2		
Инд. и этап	Нач. отд.	Шедко	Б/Т
	Н. контр.	Иванов	И/В
Инд. и этап	Рук. зр.	Кунцевич	В/И
	Ст. инж.	Луценко	Л/Л
Инд. и этап	Инженер Мурашников В.В.		

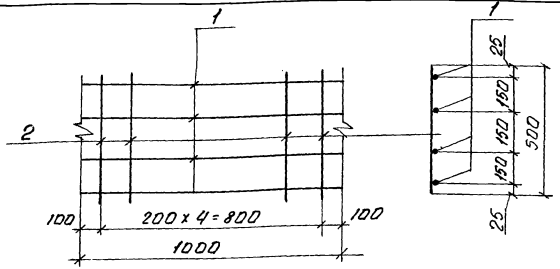
Стадия	Масса	Мощность
Р	45,9 кг	1:20
Лист	Листов 1	
разработаны в с/с с/р		
созданы в с/с с/р		
Харьковский Водоканалпроект		



Формат	Этап	Лист	Обозначение	Наименование	Кол	Примечание
			<u>Документация</u>			
11			Т.П. 902-1-59 -КЖУ-ТТ2	Технические требования ТТ2		
			<u>Детали</u>			
Б4	1		Ф12 ДШ ГОСТ 5.1459-72 * R=380	1	0,34	

Инд. и этап	Привязан		
Инд. и этап	Инд. №		
Инд. и этап	Т.П. 902-1-59 -КЖУ-МС3		
Инд. и этап	Изделие соединительное МС3		
Инд. и этап	Нач. отд.	Шедко	Б/Т
	Н. контр.	Иванов	И/В
Инд. и этап	Рук. зр.	Кунцевич	В/И
	Ст. инж.	Луценко	Л/Л
Инд. и этап	Инженер Мурашников В.В.		

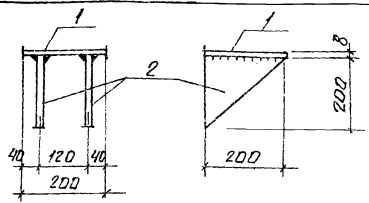
Стадия	Масса	Мощность
Р	0,34 кг	
Лист	Листов 1	
разработаны в с/с с/р		
созданы в с/с с/р		
Харьковский Водоканалпроект		



Формат	Зона	Лист	Обозначение	Наименование	Кол.	Примечание
				<u>Документация</u>		
Н			т.п. 902-1-59-КЖУ-ТТ2	Технические требования		
				<u>А детали</u>		
Б4	1		Ф8А1 ГОСТ 5781-75 В-1000		4	0,4кг
Б4	2		Ф8А1 тоже В-500		5	0,2кг

Ш.В. и Г.В.И. и дата. Взам инв. №

Привязан					
Инв. №					
Т.П. 902-1-КЖУ-МО5					
Узел соединения		М.С.5	Масса	Масса	
М.С.5		Р	2,6 кг		
Нач. отд.	Ш.В.К.	Лист	Листов 1		
Н. контр.	У.В.Н.	Рис. №	Рис. № 1		
Рис. эр.	Г.В.И.	Ст. инж.	Инженер Ш.В.К.		
Ст. инж.	Г.В.И.	Инженер	Инженер Ш.В.К.		
Инж. - над.	М.В.И.				



Формат	Зона	Лист	Обозначение	Наименование	Кол.	Примечание
				<u>Документация</u>		
Н			т.п. 902-1-59-КЖУ-ТТ2	Технические требования ТТ2		
				<u>А детали</u>		
Б4	1		-200x8 ГОСТ 103-78 В-200		1	3,15кг
Б4	2		-200x8 тоже В-200		2	1,57кг

Ш.В. и Г.В.И. и дата. Взам инв. №

Привязан					
Инв. №					
Т.П. 902-1-59-КЖУ-МО 12					
Узел соединитель-		М.С.12	Масса	Масса	
ное М.С.12		Р	0,3 кг		
Нач. отд.	Ш.В.К.	Лист	Листов 1		
Н. контр.	У.В.Н.	Рис. №	Рис. № 1		
Рис. эр.	Г.В.И.	Ст. инж.	Инженер Ш.В.К.		
Ст. инж.	Г.В.И.	Инженер	Инженер Ш.В.К.		
Инж. - над.	М.В.И.				