

ГОСУДАРСТВЕННЫЙ КОМИТЕТ СОВЕТА МИНИСТРОВ СССР ПО ДЕЛАМ СТРОИТЕЛЬСТВА
(ГОССТРОЙ СССР)

ТИПОВЫЕ ПРОЕКТНЫЕ РЕШЕНИЯ

СЕРИЯ 1.494-26

**УНИФИЦИРОВАННЫЕ КОНСТРУКЦИИ ПРИТОЧНЫХ
ВЕНТИЛЯЦИОННЫХ УСТАНОВОК**

ВЫПУСК I

КОРОБКИ И ДИФфуЗОРЫ *К ВЕНТИЛЯТОРАМ, РАМКИ И ПОДСТАВКИ
ДЛЯ УСТАНОВКИ КАЛОРИФЕРОВ

Разработаны ГПИ Госкилпроект
Госстрой СССР

Утверждены и введены
в действие с 1 апреля 1976 г.
Главпроектстройпроект Госстрой СССР
приказом № 16 от 30 марта 1976 г.

ГОСУДАРСТВЕННЫЙ КОМИТЕТ СОВЕТА МИНИСТРОВ СССР ПО ДЕЛАМ СТРОИТЕЛЬСТВА
(ГОССТРОЙ СССР)

ТИПОВЫЕ ПРОЕКТНЫЕ РЕШЕНИЯ

СЕРИЯ 1.494-26

**УНИФИЦИРОВАННЫЕ КОНСТРУКЦИИ ПРИТОЧНЫХ
ВЕНТИЛЯЦИОННЫХ УСТАНОВОК**

ВЫПУСК I

КОРОБКИ И ДИФфуЗОРЫ *К ВЕНТИЛЯТОРАМ, РАМКИ И ПОДСТАВКИ
ДЛЯ УСТАНОВКИ КАЛОРИФЕРОВ

Разработаны ГПИ Госхимпроект
Госстрой СССР

Утверждены и введены
в действие с 1 апреля 1976 г.
Генералпроектным Госстроя СССР
приказом № 16 от 30 марта 1976 г.

СОДЕРЖАНИЕ

№	Лист	Наименование чертежа	Стр.	№	Лист	Наименование чертежа	Стр.
1	ОВ-2	Пояснительная записка	3	16	ОВ-17	Диффузоры Д1+Д71.	18
2	ОВ-3	Таблица для подбора короба, рамок и патрубков.	4	17	ОВ-18	Диффузоры Д1+Д71. Таблица размеров.	19
3	ОВ-4	Коробки К1+К71. Компоновка без патрубка.	5	18	ОВ-19	Диффузоры Д1+Д24. Спецификация металла.	20
4	ОВ-5	Коробки К1+К71. Компоновка с патрубком.	6	19	ОВ-20	Диффузоры Д25+Д48. Спецификация металла	21
5	ОВ-6	Коробки К1+К71.	7	20	ОВ-21	Диффузоры Д49+Д71. Спецификация металла.	22
6	ОВ-7	Коробки К1+К71. Таблица размеров.	8	21	ОВ-22	Диффузоры Д1+Д71. Детали поз. 1+6.	23
7	ОВ-8	Коробки К1+К24. Спецификация металла.	9	22	ОВ-23	Диффузоры Д1+Д24. Детали поз. 7+9.	24
8	ОВ-9	Коробки К25+К48. Спецификация металла.	10	23	ОВ-24	Диффузоры Д25+Д48. Детали поз. 7+9.	25
9	ОВ-10	Коробки К49+К71. Спецификация металла.	11	24	ОВ-25	Диффузоры Д49+Д71. Детали поз. 7+9.	26
10	ОВ-11	Коробки К1+К71. Детали поз. 1+6.	12	25	ОВ-26	Диффузоры Д1+Д71. Деталь поз. 10.	27
11	ОВ-12	Коробки К1+У71. Детали поз. 7+10.	13	26	ОВ-27	Рама Р1+Р25.	28
12	ОВ-13	Коробки К1+К71. Деталь поз. 8.	14	27	ОВ-28	Рама Р1+Р25. Детали. Спецификация ме- -талла	29
13	ОВ-14	Коробки К1+К71. Детали поз. 11+13.	15	28	ОВ-29	Патрубки П1+П11.	30
14	ОВ-15	Коробки К1+К71. Асбестоцементная листы взамен деталей поз. 9+10.	16	29	ОВ-30	Патрубки П1+П11. Детали поз. 1+4. Подставка под caloriferу.	31
15	ОВ-16	Диффузоры Д1+Д71. Компоновка.	17	30	ОВ-31	Рамки для навески герметичных дверей и ликов для кирпичных перегородок.	32

№ п/п	Вентиляторы ЦА-70 Ф в их производительности	Размеры А ₁ см. ГОСТ 7201-70	Размеры А (см. ГОСТ 7201-70) и номера калориферов												4											
			A=578	A=703	A=828	A=953	A=1203	A=1703	A=1203	A=1453	A=1703	A=1953	A=2453	A=3453												
			6	7	8	9	10	II	6	7	8	9	10	II												
1	2,5; 3,2; 4. 300÷4.000 м ³ /ч.	A ₁ =551	K1+3	PI																						
2	5 4.000÷8.000 м ³ /ч.	A ₁ =551	K4	PI	K5	P2	K6	P3	K7	P4	K8	P5														
		A ₁ =1051	K9	P6	K10	P7	K11	P8	K12	P9																
3	6,3 4.000÷12.000 м ³ /ч.	A ₁ =551			K13	P2	K14	P3	K15	P4	K16	P5														
		A ₁ =1051			K17	P7	K18	P8	K19	P9	K20	P10			K21	P12	P13									
		A ₁ =1551			K22	P15	K23	P16	K24	P17	K25	P18														
4	8 8.000÷20.000 м ³ /ч.	A ₁ =1051			K26	P7	K27	P8	K28	P9	K29	P10	K31	P12	K29	P10	P11	P12	P13							
		A ₁ =1551			K32	P15	K33	P16	K34	P17	K35	P18														
5	10 12.000÷36.800 м ³ /ч.	A ₁ =1051			K36	P7	K37	P8	K38	P9	K39	P10	K41	P12	K39	P10	P11	P12	P13	P14						
		A ₁ =1551			K43	P15	K44	P16	K45	P17	K46	P18			K46	P18	K47	P19	K48	P20	K49	P21	K50	P22		
		A ₁ =2051												K51	P23											
		A ₁ =3051												K52	P25											
6	12,5 20.000÷48.000 м ³ /ч.	A ₁ =1051			K53	P7	K54	P8	K55	P9	K56	P10	K58	P12			K57	P11	K58	P12	K59	P13	K60	P14		
		A ₁ =1551			K61	P15	K62	P16	K63	P17	K64	P18			K64	P18	K65	P19	K66	P20	K67	P21	K68	P22		
		A ₁ =2051												K69	P23										K70	P24
		A ₁ =3051												K71	P25											

ГОССТРОЙ СССР
 Главное управление
 ГОСХИМПРОЕКТ
 г. Москва 1974

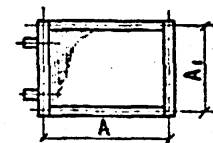
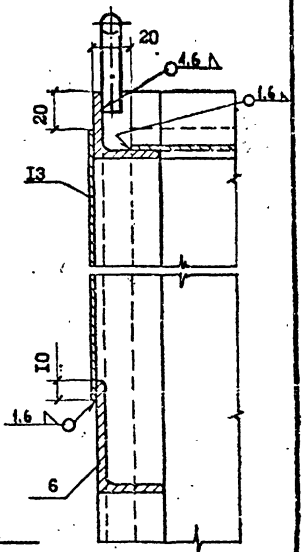
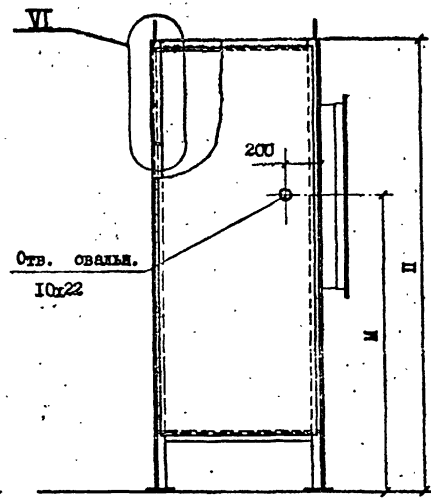
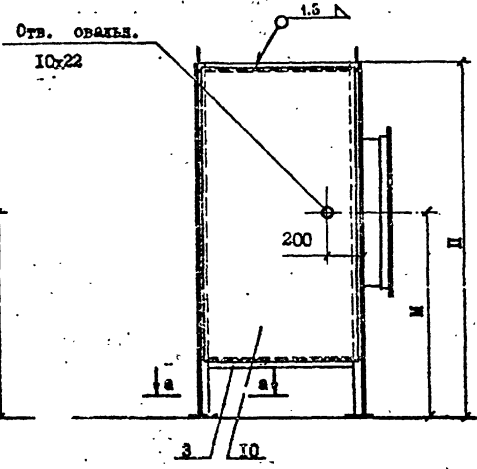
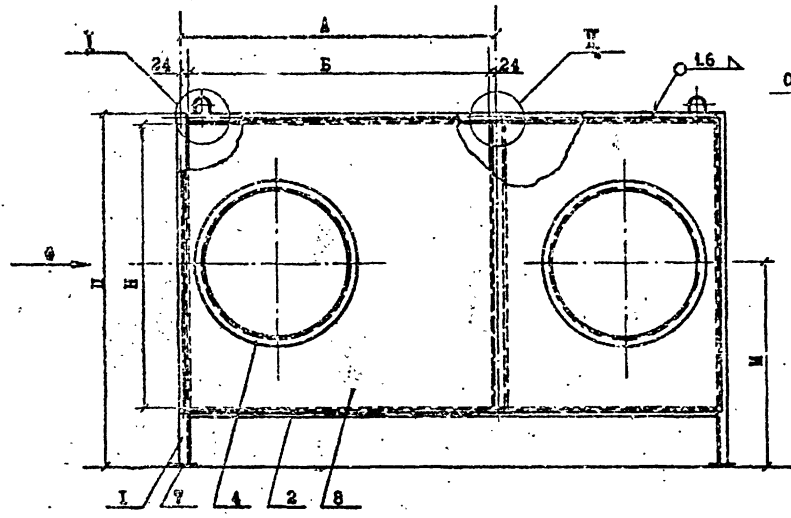


Рис. 1.

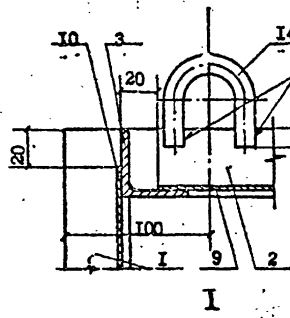
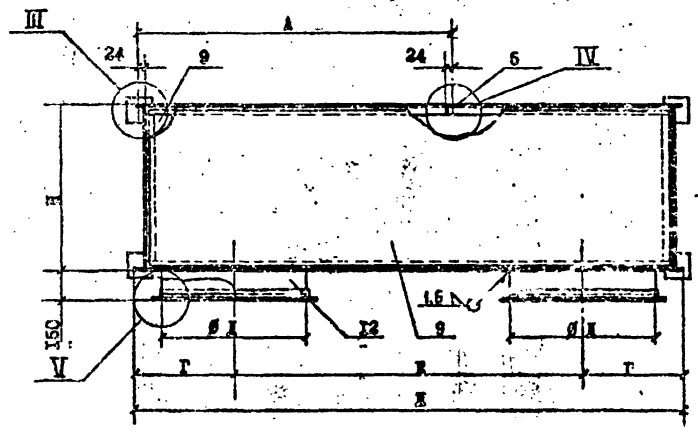
УСЛОВНЫЕ ОБОЗНАЧЕНИЯ:
 K65-коробка тип 65; P19-рамка тип 19; П7-патрубок тип 7.

ТД	Унифицированные конструкции приточных вентиляционных установок	Серия 1.434.26
1974г.	Таблица для подбора коробов, рамок и патрубков.	Выпуск I Лист 0В-3

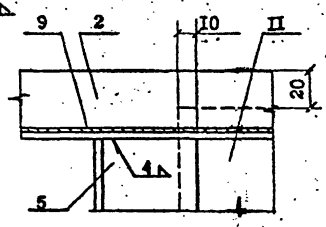


VI

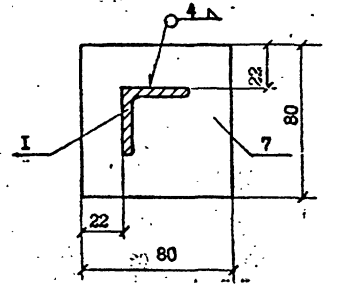
ВИД ПО СТРЕЛКЕ "а" И УЗЕЛ У1 ТОЛЬКО ДЛЯ К13+К15 И К53+60.



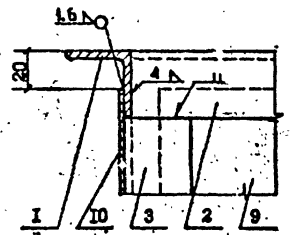
I



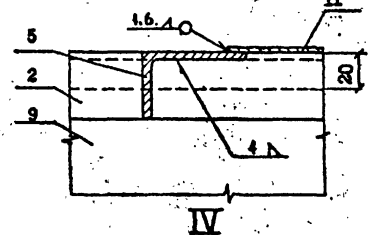
II



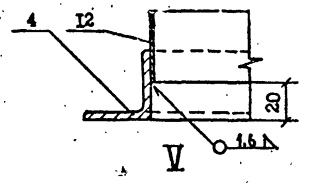
Сеч. а-а



III



IV



V

Госстрой СССР
 Проектно-конструкторское
 бюро ГОСХИПРОЕКТ
 г. Москва 1974

ТД	Укрепляющие конструкции приточных вентиляционных установок	Серия 1,474-26
1974.	Коробки К1-К71.	Выпуск 1 Лист 08-6

№	Тип вент. короба	Размер см. ГОСТ 7201-70		Б	В	Г	Д	Е	Ж	И	К	Л	М	Н	П	Р	С	Т	В вент. короба	Тип вент. короба	Размер см. ГОСТ 7201-70		Б	В	Г	Д	Е	Ж	И	К	Л	М	Н	П	Р	С	Т								
		А мм	А ₁ мм																		А мм	А ₁ мм																							
		мм	мм																		мм	мм																							
ГОСУДАРСТВЕННЫЙ ГОСХИМПРОЕКТ г. Москва 197 г.	МОДЕЛЬ-ЛИСТ ОБ-7 РИД №	ЦА-70	К1	2,5	578	551	530	626	257	250	700	1214	350	1296	1716	290	503	681	599	94	1186	ЦА-70	К36	703	1051	655	751	632	1000	2320	3584	1100	2504	3670	1230	1003	1881	1099	788	4130					
				К37	828		780	876																																					
				К38	953		905	1001																																					
				К39	1203		1151	1251																																					
				К40	1453		1405	1501																																					
				К41	1703		1655	1751																																					
				К42	1953		1905	2001																																					
				К43	703	1051	655	751	632	1000	2320	3584	1100	2504	3670	1230	1003	1881	1099	294	2322																								
				К44	828		780	876																																					
				К45	953		905	1001																																					
				К46	1203		1155	1201																																					
				К47	1453		1405	1501																																					
				К48	1703		1655	1751																																					
				К49	1953		1905	2001																																					
				К50	2453		2405	2501																																					
				К51	1703	2051	1655	1751	632	1000	2320	3584	1100	2504	3670	1230	2003	2381	2099	294	2322																								
				К52	1703	3051	1655	1751	632	1000	2320	3584	1100	2504	3670	1230	3003	3381	3099	294	2322																								
				К53	703	1051	655	751	757	1250	2750	4264	1350	2943	4367	1753	1003	2541	1099	954	2807																								
				К54	828		780	876																																					
				К55	953		905	1001																																					
				К56	1203		1155	1251																																					
				К57	1453		1405	1501																																					
				К58	1703		1655	1751																																					
				К59	1953		1905	2001																																					
				К60	2453		2405	2501																																					
				К61	703	1551	655	751	757	1250	2750	4264	1350	2943	4367	1753	1503	2541	1599	954	2807																								
				К62	828		780	876																																					
				К63	953		905	1001																																					
				К64	1203		1155	1251																																					
				К65	1453		1405	1501																																					
				К66	1703		1655	1781																																					
				К67	1953		1905	2001																																					
				К68	2453		2405	2501																																					
				К69	1703	2051	1655	1751	757	1250	2750	4264	1350	2943	4367	1753	2003	2781	2099	694	2807																								
				К70	3453		3405	3501																																					
К71	1703	3051	1655	1751	757	1250	2750	4264	1350	2943	4367	1753	3003	3381	3099	294	2807																												

ТД Унифицированные конструкции приточных вентиляционных установок
 674. Коробки К1- К71. Таблица размеров
 Серия 1494-26
 Выпуск I Лист 0В-7

Материал	Тип	Кл. поз.	Профиль	ГОСТ	Вес, кг	Вес по проекту, кг	Тип	Кл. поз.	Профиль	ГОСТ	Вес, кг	Вес по проекту, кг	Тип	Кл. поз.	Профиль	ГОСТ	Вес, кг	Вес по проекту, кг	Тип	Кл. поз.	Профиль	ГОСТ	Вес, кг	Вес по проекту, кг	9
Госстроя СССР Госпроект-реставрация ГОСХИМПРОЕКТ г. Москва 197 г.	KI	1+3	L36x36x4	8509-72	18,17	52,13	K7	1+3	L36x36x4	8509-72	30,35	105,37	KI3	1+3	L36x36x4	8509-72	38,14	179,66	KI9	1+3	L36x36x4	8509-72	38,14	171,49	
		4	L32x32x4	8509-72	6,00			4	L32x32x4	8509-72	6,00			4	L32x32x4	8509-72	7,60								
		5	L56x36x4	8510-72	1,45			5	L56x36x4	8510-72	1,45			5+6	L56x36x4	8510-72	3,32			5	L56x36x4	8510-72	2,85		
		7	-4x80	103-57	0,80			7	-4x80	103-57	0,80			7	-4x80	103-57	0,80			7	-4x80	103-57	0,80		
		8+12	6=I,6	3680-57	28,41			8+12	6=I,6	3680-57	66,47			8+13	6=I,6	3680-57	129,5			8+12	6=I,6	3680-57	121,80		
		14	круг IO	2590-57	0,30			14	круг IO	2590-57	0,30			14	круг IO	2590-57	0,30			14	круг IO	2590-57	0,30		
	K2	1+3	L36x36x4	8509-72	20,25	63,12	K8	1+3	L36x36x4	8509-72	30,35	103,65	KI4	1+3	L36x36x4	8509-72	38,14	179,17	K20	1+3	L36x36x4	8509-72	38,14	167,41	
		4	L32x32x4	8509-72	6,00			4	L32x32x4	8509-72	6,00			4	L32x32x4	8509-72	7,60			4	L32x32x4	8509-72	7,60		
		5	L56x36x4	8510-72	1,45			5	L56x36x4	8510-72	1,45			5+6	L56x36x4	8510-72	3,68			5	L56x36x4	8510-72	2,85		
		7	-4x80	103-57	0,80			7	-4x80	103-57	0,80			7	-4x80	103-57	0,80			7	-4x80	103-57	0,80		
		8+12	6=I,6	3680-57	36,46			8+12	6=I,6	3680-57	64,75			8+13	6=I,6	3680-57	128,65			8+12	6=I,6	3680-57	118,52		
		14	круг IO	2590-57	0,30			14	круг IO	2590-57	0,30			14	круг IO	2590-57	0,3			14	круг IO	2590-57	0,30		
	K3	1+3	L36x36x4	8509-72	23,70	78,35	K9	1+3	L36x36x4	8509-72	32,94	141,30	KI5	1+3	L36x36x4	8509-72	38,14	178,64	K21	1+3	L36x36x4	8509-72	38,14	161,63	
		4	L32x32x4	8509-72	6,00			4	L32x32x4	8509-72	6,00			4	L32x32x4	8509-72	7,60			4	L32x32x4	8509-72	7,60		
		5	L56x36x4	8510-72	1,45			5	L56x36x4	8510-72	2,85			5+6	L56x36x4	8510-72	4,02			5	L56x36x4	8510-72	2,85		
		7	-4x80	103-57	0,80			7	-4x80	103-57	0,80			7	-4x80	103-57	0,80			7	-4x80	103-57	0,80		
		8+12	6=I,6	3680-57	47,30			8+12	6=I,6	3680-57	98,41			8+13	6=I,6	3680-57	127,78			8+12	6=I,6	3680-57	111,94		
		14	круг IO	2590-57	0,30			14	круг IO	2590-57	0,30			14	круг IO	2590-57	0,30			14	круг IO	2590-57	0,30		
	K4	1+3	L36x36x4	8509-72	30,35	107,94	K10	1+3	L36x36x4	8509-72	32,94	139,68	KI6	1+3	L36x36x4	8509-72	38,14	177,64	K22	1+3	L36x36x4	8509-72	41,59	214,44	
		4	L32x32x4	8509-72	6,00			4	L32x32x4	8509-72	6,00			4	L32x32x4	8509-72	7,60			4	L32x32x4	8509-72	7,60		
		5	L56x36x4	7510-72	1,45			5	L56x36x4	7510-72	2,85			5+6	L56x36x4	7510-72	4,78			5	L56x36x4	7510-72	4,30		
		7	-4x80	103-57	0,80			7	-4x80	103-57	0,80			7	-4x80	103-57	0,80			7	-4x80	103-57	0,80		
		8+12	6=I,6	3680-57	68,24			8+12	6=I,6	3680-57	96,76			8+13	6=I,6	3680-57	126,47			8+12	6=I,6	3680-57	160,65		
		14	круг IO	2590-57	0,30			14	круг IO	2590-57	0,30			14	круг IO	2590-57	0,30			14	круг IO	2590-57	0,30		
	K5	1+3	L36x36x4	8509-72	30,35	106,28	K11	1+3	L36x36x4	8509-72	32,94	133,01	KI7	1+3	L36x36x4	8509-72	38,14	174,78	K23	1+3	L36x36x4	8509-72	41,59	212,52	
		4	L32x32x4	8509-72	6,00			4	L32x32x4	8509-72	6,00			4	L32x32x4	8509-72	7,60			4	L32x32x4	8509-72	7,60		
		5	L56x36x4	8510-72	1,45			5	L56x36x4	8510-72	2,85			5+6	L56x36x4	8510-72	2,85			5	L56x36x4	8510-72	4,30		
		7	-4x80	103-57	0,80			7	-4x80	103-57	0,80			7	-4x80	103-57	0,8			7	-4x80	103-57	0,80		
		8+12	6=I,6	3680-57	68,18			8+12	6=I,6	3680-57	94,12			8+12	6=I,6	3680-57	125,09			8+12	6=I,6	3680-57	158,23		
		14	круг IO	2590-57	0,30			14	круг IO	2590-57	0,30			14	круг IO	2590-57	0,30			14	круг IO	2590-57	0,30		
	K6	1+3	L36x36x4	8509-72	30,35	106,28	K12	1+3	L36x36x4	8509-72	32,94	136,37	KI8	1+3	L36x36x4	8509-72	38,14	173,14	K24	1+3	L36x36x4	8509-72	41,59	210,48	
		4	L32x32x4	8509-72	6,00			4	L32x32x4	8509-72	6,00			4	L32x32x4	8509-72	7,60			4	L32x32x4	8509-72	7,60		
		5	L56x36x4	8510-72	1,45			5	L56x36x4	8510-72	2,85			5+6	L56x36x4	8510-72	2,85			5	L56x36x4	8510-72	4,30		
		7	-4x80	103-57	0,80			7	-4x80	103-57	0,80			7	-4x80	103-57	0,80			7	-4x80	103-57	0,80		
		8+12	6=I,6	3680-57	67,32			8+12	6=I,6	3680-57	93,58			8+12	6=I,6	3680-57	123,45			8+12	6=I,6	3680-57	163,49		
		14	круг IO	2590-57	0,30			14	круг IO	2590-57	0,30			14	круг IO	2590-57	0,30			14	круг IO	2590-57	0,30		

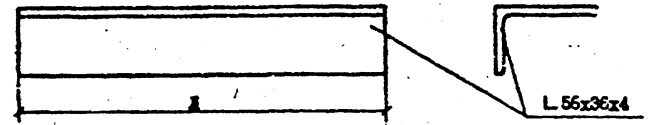
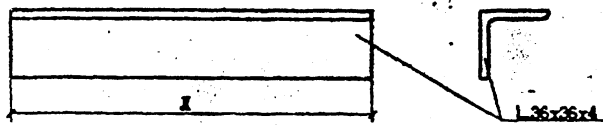
ТД Унифицированные конструкции приточных вентиляционных установок
 Серия 1.494-26
 Выпуск I Лист 09-8
 1974г. Кривки KI-K24. Спецификация металла

Марка-тип ОВ-9	Инд. №	Тип	№ поз.	Профиль	ГОСТ	Вес, кг	Вес ко-робки кг	Тип	№ поз.	Профиль	ГОСТ	Вес, кг	Вес ко-робки кг	Тип	№ поз.	Профиль	ГОСТ	Вес, кг	Вес ко-робки кг	Тип	№ поз.	Профиль	ГОСТ	Вес, кг	Вес ко-робки кг	ИО			
																											ИО		
Госстроя СССР Главное управление ГОСХИМПРОЕКТ г. Москва 11741	11111 11111 11111 11111 11111 11111 11111 11111 11111 11111 11111 11111	K25	1+3	L36x36x4	8509-72	41,59		K31	1+3	L36x36x4	8509-72	46,34		K37	1+4	L36x36x4	8509-72	68,69		K43	1+4	L36x36x4	8509-72	69,12		544,95			
		4	L32x32x4	8509-72	7,60		4	L32x32x4	8509-72	9,60		5	L56x36x4	8510-72	2,85		5	L56x36x4	8510-72	2,85		6	L56x36x4	8510-72	4,30				
		5	L56x36x4	8510-72	4,30		5	L56x36x4	8510-72	4,85		7	-4x80	103-57	0,80		7	-4x80	103-57	0,80		7	-4x80	103-57	0,80				
		7	-4x80	103-57	0,80	205,55	7	-4x80	103-57	0,80	211,79	8+12	с=1,6	3680-57	215,49	288,13	8+12	с=1,6	3680-57	270,43		14	круг 10	2590-57	0,30				
		8+12	с=1,6	3680-57	150,94		8+12	с=1,6	3680-57	151,90		14	круг 10	2590-57	0,30		14	круг 10	2590-57	0,30									
		14	круг 10	2590-57	0,30		14	круг 10	2590-57	0,30																			
		K26	1+3	L36x36x4	8509-72	46,34		K32	1+3	L36x36x4	8509-72	48,96				K38	1+4	L36x36x4	8509-72	68,69		K44	1+4	L36x36x4	8509-72		69,12		342,52
		4	L32x32x4	8509-72	8,6		4	L32x32x4	8509-72	9,60		5	L56x36x4	8510-72	2,85		5	L56x36x4	8510-72	2,85		5	L56x36x4	8510-72	4,30				
		6	L56x36x4	8510-72	2,85		5	L56x36x4	8510-72	4,30		7	-4x80	103-57	0,80		7	-4x80	103-57	0,80		7	-4x80	103-57	0,80				
		7	-4x80	103-57	0,80	224,40	7	-4x80	103-57	0,80	272,79	8-12	с=1,6	3680-57	213,85	286,49	8+12	с=1,6	3680-57	268,0		8+12	с=1,6	3680-57	268,0				
		8+12	с=1,6	3680-57	165,06		8+12	с=1,6	3680-57	208,79		14	круг 10	2590-57	0,30		14	круг 10	2590-57	0,30		14	круг 10	2590-57	0,30				
		14	круг 10	2590-57	0,30		14	круг 10	2590-57	0,30																			
K27	1+3	L36x36x4	8509-72	46,34		K33	1+3	L36x36x4	8509-72	48,96				K39	1+4	L56x36x4	8509-72	68,69		K45	1+4	L36x36x4	8509-72	69,12		340,09			
4	L32x32x4	8509-72	9,60		4	L32x32x4	8509-72	9,60		5	L56x36x4	8510-72	2,85		5	L56x36x4	8510-72	2,85		5	L56x36x4	8510-72	4,30						
5	L56x36x4	8510-72	2,85		5	L56x36x4	8510-72	4,30		7	-4x80	103-57	0,80		7	-4x80	103-57	0,80		7	-4x80	103-57	0,80						
7	-4x80	103-57	0,80	223,30	7	-4x80	103-57	0,80	270,32	8+12	с=1,6	3680-57	210,56	283,5	8+12	с=1,6	3680-57	265,57		8+12	с=1,6	3680-57	265,57						
8+12	с=1,6	3680-57	173,01		8+12	с=1,6	3680-57	206,56		14	круг 10	2590-57	0,30		14	круг 10	2590-57	0,30		14	круг 10	2590-57	0,30						
14	круг 10	2590-57	0,30		14	круг 10	2590-57	0,30																					
K28	1+3	L36x36x4	8509-72	46,34		K34	1+3	L36x36x4	8509-72	48,96				K40	1+4	L36x36x4	8509-72	68,69		K46	1+4	L36x36x4	8509-72	69,12			335,24		
4	L32x32x4	8509-72	9,6		4	L32x32x4	8509-72	9,60		5	L56x36x4	8510-72	2,85		5	L56x36x4	8510-72	2,85		5	L56x36x4	8510-72	4,30						
5	L56x36x4	8510-72	2,85		5	L56x36x4	8510-72	4,30		7	-4x80	103-57	0,80		7	-4x80	103-57	0,80		7	-4x80	103-57	0,80						
7	-4x80	103-57	0,80	221,65	7	-4x80	103-57	0,80	267,89	8+12	с=1,6	3680-57	207,27	279,9	8+12	с=1,6	3680-57	260,72		8+12	с=1,6	3680-57	260,72						
8+12	с=1,6	3680-57	161,76		8+12	с=1,6	3680-57	203,93		14	круг 10	2590-57	0,30		14	круг 10	2590-57	0,30		14	круг 10	2590-57	0,30						
14	круг 10	2590-57	0,30		14	круг 10	2590-57	0,30																					
K29	1+3	L36x36x4	8509-72	46,34		K35	1+3	L36x36x4	8509-72	48,96				K41	1+4	L36x36x4	8509-72	68,69		K47	1+4	L36x36x4	8509-72	69,12		330,33			
4	L32x32x4	8509-72	9,60		4	L32x32x4	8509-72	9,60		5	L56x36x4	8510-72	2,85		5	L56x36x4	8510-72	2,85		5	L56x36x4	8510-72	4,30						
5	L56x36x4	8510-72	2,85		5	L56x36x4	8510-72	4,30		7	-4x80	103-57	0,80		7	-4x80	103-57	0,80		7	-4x80	103-57	0,80						
7	-4x80	103-57	0,80	218,37	7	-4x80	103-57	0,80	263,04	8+12	с=1,6	3680-57	203,99	275,68	8+12	с=1,6	3680-57	255,86		8+12	с=1,6	3680-57	255,86						
8+12	с=1,6	3680-57	168,08		8+12	с=1,6	3680-57	199,08		14	круг 10	2590-57	0,30		14	круг 10	2590-57	0,30		14	круг 10	2590-57	0,30						
14	круг 10	2590-57	0,30		14	круг 10	2590-57	0,30																					
K30	1+3	L36x36x4	8509-72	46,34		K36	1+4	L36x36x4	8509-72	68,69				K42	1+4	L36x36x4	8509-72	68,69		K48	1+4	L36x36x4	8509-72	69,12			325,52		
4	L32x32x4	8509-72	9,60		5	L56x36x4	8510-72	2,85		5	L56x36x4	8510-72	2,85		5	L56x36x4	8510-72	2,85		5	L56x36x4	8510-72	4,30						
5	L56x36x4	8510-72	2,85		7	-4x80	103-57	0,80		7	-4x80	103-57	0,80		7	-4x80	103-57	0,80		7	-4x80	103-57	0,80						
7	-4x80	103-57	0,80	215,08	7	-4x80	103-57	0,80	289,78	8+12	с=1,6	3680-57	200,7	273,34	8+12	с=1,6	3680-57	251,00		8+12	с=1,6	3680-57	251,00						
8+12	с=1,6	3680-57	155,19		8+12	с=1,6	3680-57	217,14		14	круг 10	2590-57	0,30		14	круг 10	2590-57	0,30		14	круг 10	2590-57	0,30						
14	круг 10	2590-57	0,30		14	круг 10	2590-57	0,30																					

ТД	Унифицированные конструкции приточных вентиляционных установок	Серия 1.494-28
1974г.	Коробки К25-К48. Спецификация металла.	Выпуск I Лист ОВ-9

Тип короб- ки	№ поз.	Профиль	ГОСТ	Вес, кг	Вес ко- робки, кг	Тип короб- ки	№ поз.	Профиль	ГОСТ	Вес, кг	Вес короб- ки, кг	Тип короб- ки	№ поз.	Профиль	ГОСТ	Вес, кг	Вес ко- робки, кг	Тип короб- ки	№ поз.	Профиль	ГОСТ	Вес, кг	II Вес кор- ки, кг													
																								II												
K49	I+4	L36x36x4	8509-72	69,12	320,66	K55	I+4	L36x36x4	8509-72	86,33	435,42	K61	I+4	L36x36x4	8509-72	86,33	431,72	K67	I+4	L36x36x4	8509-72	86,33	407,44													
	5	L56x36x4	8510-72	4,30			5+6	L56x36x4	8510-72	6,87			5	L56x36x4	8510-72	4,30			5	L56x36x4	8510-72	4,30														
	7	-4x80	I03-57	0,80			7	-5x80	I03-57	0,80			7	-4x80	I03-72	0,80			7	-4x80	I03-57	0,80														
	8+I2	б=I,6	3680-57	246,14			8+I3	б=I,6	3680-57	341,42			8+I2	б=I,6	3680-57	339,99			8+I2	б=I,6	3680-57	315,71														
	I4	круг IO	2590-57	0,30			I4	круг IO	2590-57	0,30			I4	круг IO	2590-57	0,30			I4	круг IO	2590-57	0,30														
K50	I+4	L36x36x4	8509-72	69,12	299,78	K56	I+4	L36x36x4	8509-72	86,33	432,84	K62	I+4	L36x36x4	8509-72	86,33	429,30	K68	I+4	L36x36x4	8509-72	86,33	397,72													
	5	L56x36x4	8510-72	4,30			5+6	L56x36x4	8510-72	7,58			5	L56x36x4	8510-72	4,30			5	L56x36x4	8510-72	4,30														
	7	-4x80	I03-57	0,80			7	-4x80	I03-57	0,80			7	-4x80	I03-57	0,80			7	-4x80	I03-57	0,80														
	8+I2	б=I,6	3680-57	225,23			8+I3	б=I,6	3680-57	337,83			8+I2	б=I,6	3680-57	337,57			8+I2	б=I,6	3680-57	305,99														
	I4	круг IO	2590-57	0,30			I4	круг IO	2590-57	0,30			I4	круг IO	2590-57	0,30			I4	круг IO	2590-57	0,30														
K51	I+4	L36x36x4	8509-72	73,41	367,02	K57	I+4	L36x36x4	8509-72	86,33	430,25	K63	I+4	L36x36x4	8509-72	86,33	426,87	K69	I+4	L36x36x4	8509-72	86,33	473,86													
	5	L56x36x4	8510-72	5,70			5+6	L56x36x4	8510-72	8,28			5	L56x36x4	8510-72	4,30			5	L56x36x4	8510-72	5,70														
	7	-4x80	I03-57	0,80			7	-4x80	I03-57	0,80			7	-4x80	I03-57	0,80			7	-4x80	I03-57	0,80														
	8+I2	б=I,6	3680-57	286,31			8+I3	б=I,6	3680-57	334,54			8+I2	б=I,6	3680-57	335,14			8+I2	б=I,6	3680-57	328,65														
	I4	круг IO	2590-57	0,30			I4	круг IO	2590-57	0,30			I4	круг IO	2590-57	0,30			I4	круг IO	2590-57	0,30														
K52	I+4	L36x36x4	8509-72	82,05	413,98	K58	I+4	L36x36x4	8509-72	86,33	427,66	K64	I+4	L36x36x4	8509-72	86,33	422,01	K70	I+4	L36x36x4	8509-72	86,33	429,47													
	5	L56x36x4	8510-72	8,45			5+6	L56x36x4	8510-72	8,98			5	L56x36x4	8510-72	4,30			5	L56x36x4	8510-72	5,70														
	7	-4x80	I03-57	0,80			7	-4x80	I03-57	0,80			7	-4x80	I03-57	0,80			7	-4x80	I03-57	0,80														
	8+I2	б=I,6	3680-57	322,32			8+I3	б=I,6	3680-57	331,25			8+I2	б=I,6	3680-57	330,28			8+I2	б=I,6	3680-57	334,28														
	I3	круг IO	2590-57	0,30			I4	круг IO	2590-57	0,30			I4	круг IO	2590-57	0,30			I4	круг IO	2590-57	0,30														
K53	I+4	L36x36x4	8509-72	86,33	438,0	K59	I+4	L36x36x4	8509-72	86,33	425,63	K65	I+4	L36x36x4	8509-72	86,33	416,15	K71	I+4	L36x36x4	8509-72	86,33	599,70													
	5+6	L56x36x4	8516-72	6,17			5+6	L56x36x4	8516-72	10,23			5	L56x36x4	8510-72	4,30			5	L56x36x4	8510-72	8,45														
	7	-4x80	I03-57	0,80			7	-4x80	I03-57	0,80			7	-4x80	I03-57	0,80			7	-4x80	I03-57	0,80														
	8+I3	б=I,6	3680-57	344,40			8+I3	б=I,6	3680-57	327,97			8+I2	б=I,6	3680-57	325,42			8+I2	б=I,6	3680-57	496,62														
	I4	круг IO	2590-57	0,30			I4	круг IO	2590-57	0,30			I4	круг IO	2590-57	0,30			I4	круг IO	2590-57	0,30														
K54	I+4	L36x36x4	8509-72	86,33	436,73	K60	I+4	L36x36x4	8509-72	86,33	419,91	K66	I+4	L36x36x4	8509-72	86,33	412,29																			
	5+6	L56x36x4	8516-72	6,53			5+6	L56x36x4	8516-72	11,09			5	L56x36x4	8510-72	4,30																				
	7	-4x80	I03-57	0,80			7	-4x80	I03-57	0,80			7	-4x80	I03-57	0,80																				
	8+I3	б=I,6	3680-57	342,77			8+I3	б=I,6	3680-57	321,39			8+I2	б=I,6	3680-57	320,56																				
	I4	круг IO	2590-57	0,30			I4	круг IO	2590-57	0,30			I4	круг IO	2590-57	0,30																				

Госстрой СССР
 Главпроектгоспроект
 ГОСХИМПРОЕКТ
 г. Москва 1974 г.



УГОЛОК Д03. 1

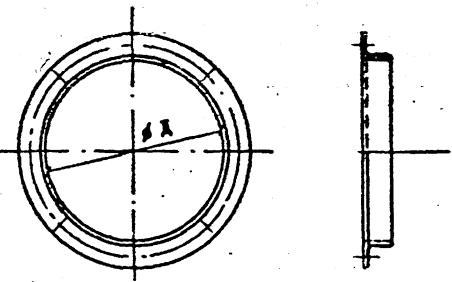
УГОЛОК Д03. 2

УГОЛОК Д03. 5

№	Тип коробки	ГОСТ	Профиль	А мм	М торцы	Количество	Вес, кг
I	2	3	4	5	6	7	8
1	K1-K2	8509-72	L36x36x4	677	от3	4	5,90
2	K3		L36x36x4	777	от3	4	6,76
3	K4-K8		L36x36x4	877	от3	4	7,36
4	K9-K12		L36x36x4	1777	от3	4	10,22
5	K13-K21		L36x36x4	1277	от3	4	11,09
6	K22-K25		L36x36x4	1577	от3	4	14,54
7	K26-K31		L36x36x4	1577	от3	4	13,68
8	K32-K50		L36x36x4	1877	от3	4	16,30
9	K51		L36x36x4	2377	от3	4	20,59
10	K52-K71		L36x36x4	3377	от3	4	29,23
11	K53-K68		L36x36x4	2537	от3	4	21,29
12	K69-K70		L36x36x4	2777	от3	4	24,05

I	2	3	4	5	6	7	8
1	K1	8509-72	L36x36x4	1142	от3	4	9,87
2	K2		L36x36x4	1312	от3	4	11,34
3	K3		L36x36x4	1532	от3	4	13,24
4	K4-K12		L36x36x4	2102	от3	4	18,16
5	K13-K25		L36x36x4	2472	от3	4	21,36
6	K26-K35		L36x36x4	2952	от3	4	25,51
7	K36-K52		L36x36x4	3512	от3	4	30,34
8	K53-K71		L36x36x4	4192	от3	4	36,22

I2	2	3	4	5	6	7	8
1	K1-K8; K13-K16	8510-72	L56x36x4	503	от3	I	1,45
2	K9-K12; K17-K21		L56x36x4	1003	от3	I	2,85
3	K26-K31; K36-K42		L56x36x4	1503	от3	I	4,30
4	K43-K50; K53-K58		L56x36x4	2003	от3	I	5,70
5	K51; K59-K70		L56x36x4	3003	от3	I	8,45



ФЛАНЕЦ Д03. 4

Примечание: В 5-ой графе таблицы в числителе размер А, в знаменателе - длина развертки фланца.

УГОЛОК Д03. 3

I	2	3	4	5	6	7	8
1	K1	8509-72	L36x36x4	278	от3	4	2,40
2	K2		L36x36x4	348	от3	4	3,01
3	K3		L36x36x4	428	от3	4	3,70
4	K4-K12		L36x36x4	528	от3	4	4,56
5	K13-K25		L36x36x4	658	от3	4	5,69
6	K26-K35		L36x36x4	828	от3	4	7,15
7	K36-K52		L36x36x4	1028	от3	4	8,83
8	K53-K71		L36x36x4	1278	от3	4	11,04

I	2	3	4	5	6	7	8
1	K1	8509-72	L32x32x4	250	от3	2	3,00
2	K2		L32x32x4	890	от3	2	3,86
3	K3		L32x32x4	1110	от3	2	4,80
4	K4-K12		L32x32x4	1360	от3	2	6,00
5	K13-K25		L32x32x4	1670	от3	2	7,60
6	K26-K35		L32x32x4	2080	от3	2	9,60
7	K36-K52		L36x36x4	2620	от3	2	13,60
8	K53-K71		L36x36x4	3250	от3	2	17,10

УГОЛОК Д03. 6

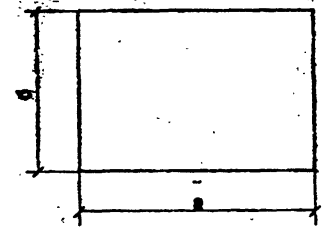
I	2	3	4	5	6	7	8
1	K13 и K53	8510-72	L56x36x4	655	от3	I	1,87
2	K14 и K54		L56x36x4	780	от3	I	2,23
3	K15 и K55		L56x36x4	905	от3	I	2,57
4	K16 и K56		L56x36x4	1155	от3	I	3,28
5	K57		L56x36x4	1405	от3	I	3,98
6	K58		L56x36x4	1655	от3	I	4,68
7	K59		L56x36x4	1905	от3	I	5,39
8	K60		L56x36x4	2405	от3	I	6,79

Госстрой СССР
Главное управление
ГОСНИПРОЕКТ
г. Москва 1974.

ТД	Унифицированные конструкции приточных вентиляционных установок	Серия 1,434.26
1974	Коробки K1-K71, Детали Д03. 1-6.	Выпуск I Лист СБ-I

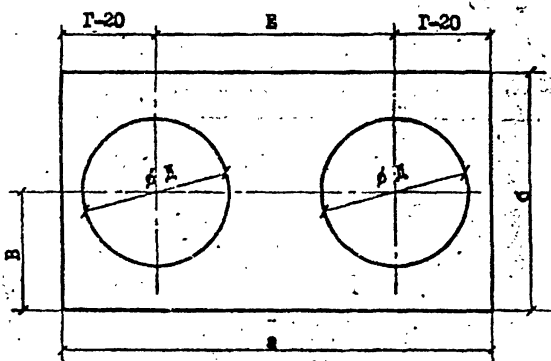
ЛИСТ ПОЗ. 8

1	2	3	4	5	6	7	8	9
1	K1	3680-57	С=1,6	1174	535	отЗ	1	8,46
2	K2		С=1,6	1344	535	отЗ	1	9,69
3	K3		С=1,6	1564	535	отЗ	1	11,72
4	K4+K8		С=1,6	2134	535	отЗ	1	15,38
5	K9+K12		С=1,6	2134	1035	отЗ	1	28,06
6	K13+K21		С=1,6	2504	1035	отЗ	1	32,93
7	K22+K25		С=1,6	2504	1535	отЗ	1	48,65
8	K26+K31		С=1,6	2984	1035	отЗ	1	39,24
9	K32+K35		С=1,6	2984	1535	отЗ	1	57,98
10	K36+K42		С=1,6	3544	1035	отЗ	1	46,60
11	K43+K50		С=1,6	3544	1535	отЗ	1	68,86
12	K51		С=1,6	3544	2035	отЗ	1	91,12
13	K52		С=1,6	3544	3035	отЗ	1	135,63
14	K53+K58		С=1,6	4224	1535	отЗ	1	82,07
15	K69+K70		С=1,6	4224	2035	отЗ	1	108,60
16	K71		С=1,6	4224	3035	отЗ	1	161,65



ПЛАСТИНА ПОЗ. 7

№ П/П	Тип коробки	ГОСТ	Профиль	а	б	Материал	Количество	Вес, кг
1	2	3	4	5	6	7	8	9
I	K1 + K71	103-57	-4x80	80	80	отЗ	4	0,80



ЛИСТ ПОЗ. 8

ПРИМЕЧАНИЕ

Размеры а Д и В для листа поз. 16 приведены в таблице на листе ОБ-13, размеры Г и Е на листе ОБ-7.

ЛИСТ ПОЗ. 9

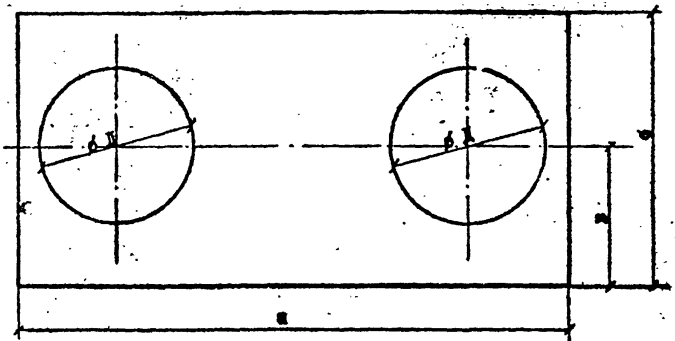
1	2	3	4	5	6	7	8	9
1	K1	3680-57	С=1,6	1110	310	отЗ	2	8,93
2	K2		С=1,6	1280	380	отЗ	2	12,82
3	K3		С=1,6	1560	460	отЗ	2	18,06
4	K4+K12		С=1,6	2070	560	отЗ	2	30,02
5	K13+K25		С=1,6	2440	690	отЗ	2	43,39
6	K26+K35		С=1,6	2920	860	отЗ	2	64,46
7	K36+K52		С=1,6	3480	1060	отЗ	2	94,36
8	K53+K71		С=1,6	4160	1310	отЗ	2	138,99

ЛИСТ ПОЗ. 10

1	2	3	4	5	6	7	8	9
1	K1	3680-57	С=1,6	310	535	отЗ	2	4,26
2	K2		С=1,6	380	535	отЗ	2	5,22
3	K3		С=1,6	460	535	отЗ	2	6,32
4	K4+K8		С=1,6	560	535	отЗ	2	7,60
5	K9+K12		С=1,6	560	1035	отЗ	2	14,73
6	K13+K21		С=1,6	690	1035	отЗ	2	18,15
7	K22+K25		С=1,6	690	1535	отЗ	2	26,81
8	K26+K31		С=1,6	860	1035	отЗ	2	22,62
9	K32+K35		С=1,6	860	1535	отЗ	2	33,42
10	K36+K42		С=1,6	1060	1035	отЗ	2	27,38
11	K43+K50		С=1,6	1060	1535	отЗ	2	41,20
12	K51		С=1,6	1060	2035	отЗ	2	54,51
13	K52		С=1,6	1060	3035	отЗ	2	81,13
14	K53+K58		С=1,6	1310	1535	отЗ	2	50,91
15	K69+K70		С=1,6	1310	2035	отЗ	2	67,37
16	K71		С=1,6	1310	3035	отЗ	2	100,26

Госстрой СССР
Главпроект
ГОСХИМПРОЕКТ
г. Москва

ТД	Унифицированные конструкции приточных вентиляционных установок	Серия 1,434-26
1974	Коробки K1-K71, Детали поз. 7+10	Выпуск I Лист ОБ-12



Лист поз. 8

№ п/п	Тип коробки	М венти-ра	β Д мм	Тип электродвигателя или конструктивные особенности вентилятора	М мм	В мм	Примечание
1	2	3	4	5	6	7	8
1	К1	2,5	250	АОП11-4	290	164	
				АОП21-2; АОП22-2; АОП2-П-2	306	179	
2	К2	3,2	320	АОП21-4	358	232	
				АОП2-21-2; АОП2-22-2; АОП2-22-4	368	242	
3	К3	4	400	АОП2-П-4; АОП2-П-6; АОП2-П2-4	480	254	
				АОП2-21-4	490	264	
				АО2-32-2	602	276	
				АО2-41-2; АО2-32-4	622	296	
4	К4+К8	5	500	АОП2-П2-6;	580	254	
				АОП2-21-6	590	264	
				АО2-31-4; АО2-32-4	602	276	
5	К9+К12	5	500	АОП2-П2-6	580	454	
				АОП2-21-6	590	464	
				АО2-31-4; АО2-32-4	602	476	

1	2	3	4	5	6	7	8
6	К13+К21	6,3	630	АО2-31-6; АО2-32-6	747	521	
				АО2-41-4; АО2-42-4	767	541	
				АО2-51-4	796	569	
7	К13+К21	6	600	АО2-31-6; АО2-41-4; АО2-42-4	780	654	
8	К22+К25	6,3	630	АО2-31-6; АО2-32-6	747	621	
				АО2-41-4; АО2-42-4	767	641	
				АО2-51-4	796	669	
9	К22+К25	6	600	АО2-31-6; АО2-41-4; АО2-42-4	780	754	
10	К26+К31	8	800	Исп. I (со стойк. проф. прок.) и исп. 6	1045	519	
11	К32+К35	8	800	Исп. I (со стойк. проф. прок.) и исп. 6	1045	719	
12	К36+К42	10	1000	Исп. I (со стойк. проф. пр...)	1230	522	Бетон. подливка под вент-р выс. 110 мм
				Исп. 6	1342	522	
13	К43+К52	10	1000	Исп. I (со стойк. проф. прок.)	1230	904	
				Исп. 6	1342	1016	
14	К53+К68	12,5	1250	Исп. 6	1753	799	
15	К69+К70	12,5	1250	Исп. 6	1753	1027	
16	К71	12,5	1250	Исп. 6	1753	1427	

Проект Уланова 8824
 Проектировщик: Уланова 8824
 Проверщик: Уланова 8824
 Конструктор: Уланова 8824
 Инженер: Уланова 8824
 Главный инженер: Уланова 8824
 1974г.

Госстрой СССР
 Главпроектинститут
 ГОСХИМПРОЕКТ
 г. Москва 1974г.

ТД	Унифицированные конструкции приточных вентиляционных установок	Серия 1.494-26
Изд.	Коробки К1-К71. Деталь поз. 8	Выпуск 1 Лист 08-13

ЛИСТ ПОС. II

ЛИСТ ПОС. II

№ п/п	Тип коробки	ГОСТ	Проф.	а мм	б мм	Материал	Количество	Вес кг
1	K1		С-1,6	576	535	ст3	1	2,96
2	K2		С-1,6	746	535	ст3	1	5,13
3	K3		С-1,6	1026	535	ст3	1	7,05
4	K4		С-1,6	1536	535	ст3	1	10,55
5	K5		С-1,6	1411	535	ст3	1	9,69
6	K6		С-1,6	1286	535	ст3	1	8,83
7	K7		С-1,6	1161	535	ст3	1	7,98
8	K8		С-1,6	911	535	ст3	1	6,26
9	K9		С-1,6	1536	1035	ст3	1	20,20
10	K10		С-1,6	1411	1035	ст3	1	18,59
11	K11		С-1,6	1286	1035	ст3	1	16,91
12	K12		С-1,6	1161	1035	ст3	1	15,27
13	K13;K17		С-1,6	1781	1035	ст3	1	23,42
14	K14;K18		С-1,6	1656	1035	ст3	1	21,78
15	K15;K19		С-1,6	1531	1035	ст3	1	20,13
16	K16;K20		С-1,6	1281	1035	ст3	1	16,85
17	K21		С-1,6	781	1035	ст3	1	10,27
18	K22		С-1,6	1781	1535	ст3	1	34,60
19	K23		С-1,6	1656	1535	ст3	1	32,18
20	K24		С-1,6	1536	1535	ст3	1	29,84
21	K25		С-1,6	1281	1535	ст3	1	24,89
22	K26		С-1,6	2261	1035	ст3	1	29,73
23	K27		С-1,6	2136	1035	ст2	1	28,09
24	K28		С-1,6	2011	1035	ст3	1	26,44
25	K29		С-1,6	1761	1035	ст3	1	23,16
26	K30		С-1,6	1511	1035	ст3	1	19,87
27	K31		С-1,6	1261	1035	ст3	1	16,58
28	K32		С-1,6	2261	1535	ст3	1	43,93
29	K33		С-1,6	2136	1535	ст3	1	41,50
30	K34		С-1,6	2011	1535	ст3	1	39,07
31	K35		С-1,6	1761	1535	ст3	1	34,22
32	K36		С-1,6	2821	1035	ст3	1	37,10
33	K37		С-1,6	2696	1035	ст3	1	35,45
34	K38		С-1,6	2571	1035	ст3	1	33,81
35	K39		С-1,6	2321	1035	ст3	1	30,52
36	K40		С-1,6	2071	1035	ст3	1	27,23

3680-57

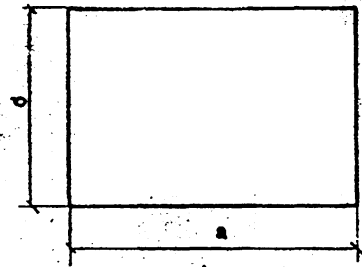
№ п/п	Тип коробки	ГОСТ	Проф.	а мм	б мм	Материал	Количество	Вес кг
37	K41		С-1,6I	1821	1035	ст3	1	23,96
38	K42		С-1,6	1571	1035	ст3	1	20,66
39	K43		С-1,6	2821	1535	ст3	1	54,81
40	K44		С-1,6	2696	1535	ст3	1	52,38
41	K45		С-1,6	2571	1535	ст3	1	49,95
42	K46		С-1,6	2321	1535	ст3	1	45,10
43	K47		С-1,6	2071	1535	ст3	1	40,24
44	K48		С-1,6	1821	1535	ст3	1	35,38
45	K49		С-1,6	1571	1535	ст3	1	30,52
46	K50		С-1,6	1071	1535	ст3	1	20,81
47	K51		С-1,6	1821	2035	ст3	1	46,82
48	K52		С-1,6	1821	3035	ст3	1	69,69
49	K53;K61		С-1,6	3501	1535	ст3	1	68,02
50	K54;K62		С-1,6	3376	1535	ст3	1	65,60
51	K55;K63		С-1,6	3251	1535	ст3	1	63,71
52	K56;K64		С-1,6	3001	1535	ст3	1	58,31
53	K57;K65		С-1,6	2751	1535	ст3	1	53,45
54	K58;K66		С-1,6	2501	1535	ст3	1	48,59
55	K59;K67		С-1,6	2251	1535	ст3	1	43,74
56	K60;K68		С-1,6	1751	1535	ст3	1	34,02
57	K69		С-1,6	2501	2035	ст3	1	64,30
58	K70		С-1,6	751	2035	ст3	1	19,31
59	K71		С-1,6	2501	3035	ст3	1	95,72

3680-57

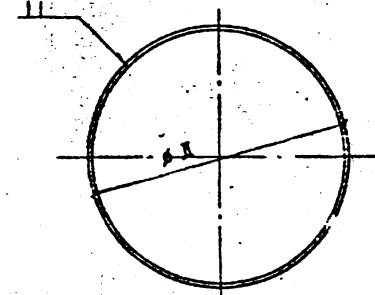
ОБЪЕДИНЕНИЕ ПОС. I2

№ п/п	Тип коробки	ГОСТ	Проф.	а мм	Длина разв. - мм	Материал	Количество	Вес кг
1	K1		С-1,6	250	758	ст3	2	2,8
2	K2		С-1,6	320	1010	ст3	2	3,3
3	K3		С-1,6	400	1260	ст3	2	4,1
4	K4;K12		С-1,6	500	1570	ст3	2	5,2
5	K13;K25		С-1,6	630	1985	ст3	2	6,5
6	K26;K35		С-1,6	800	2520	ст3	2	8,3
7	K36;K52		С-1,6	1000	3140	ст3	2	10,3
8	K53;K71		С-1,6	1250	5940	ст3	2	12,9

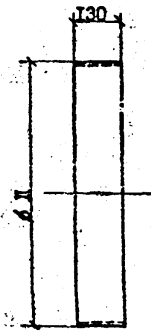
3680-57



ДЕТАЛИ ПОС. II и I3



ОБЪЕДИНЕНИЕ ПОС. I2



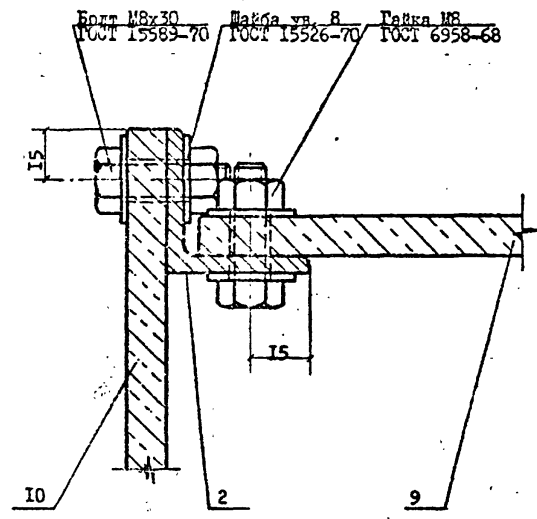
ЛИСТ ПОС. I3

№ п/п	Тип коробки	ГОСТ	Проф.	а мм	б мм	Материал	Количество	Вес кг
1	K13;K53		С-1,6	703	500	ст3	1	4,41
2	K14;K54		С-1,6	828	500	ст3	1	5,20
3	K15;K55		С-1,6	953	500	ст3	1	5,98
4	K16;K56		С-1,6	1203	500	ст3	1	7,55
5	K57		С-1,6	1453	500	ст3	1	9,12
6	K58		С-1,6	1703	500	ст3	1	10,69
7	K59		С-1,6	1953	500	ст3	1	12,26
8	K60		С-1,6	2453	500	ст3	1	15,40

3680-57

Госстрой СССР
Госкомпроект
г. Москва

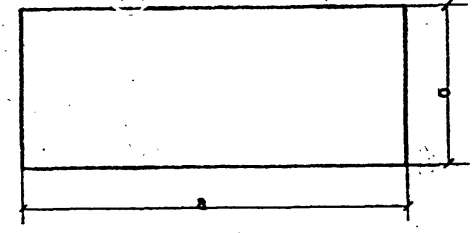
Госстрой СССР
Госкомпроект
Г. Москва 1974



ДЕТАЛЬ КРЕПЛЕНИЯ АСБЕСТОЦЕМЕНТНЫХ ЛИСТОВ.

РАСХОД КРЕПЕЖНЫХ ИЗДЕЛИЙ НА I КОРОВКУ.

№ п/п	Тип коробки	Болт М8х30 ГОСТ 15589-70		Гайка М8 ГОСТ 6958-68		Шайба ув. 8 ГОСТ 15526-70	
		Кол-во шт.	Вес, кг	Кол-во шт.	Вес, кг	Кол-во шт.	Вес, кг
1	К1	32	0,47	32	0,19	64	0,45
2	К2	34	0,49	34	0,20	68	0,48
3	К3	36	0,54	36	0,22	72	0,52
4	К4+К8	46	0,67	46	0,28	92	0,64
5	К9+К12	50	0,72	50	0,30	100	0,70
6	К13+К21	54	0,78	54	0,32	108	0,76
7	К22+К25	58	0,84	58	0,35	116	0,81
8	К26+К31	64	0,93	64	0,38	128	0,90
9	К32+К35	68	0,99	68	0,41	136	0,96
10	К36+К42	72	1,05	72	0,43	144	1,00
11	К43+К50	76	1,10	76	0,46	152	1,06
12	К51	82	1,19	82	0,49	164	1,14
13	К52	92	1,33	92	0,55	184	1,28
14	К53+К68	88	1,27	88	0,53	176	1,23
15	К69+К70	94	1,36	94	0,56	188	1,32
16	К71	104	1,50	104	0,63	208	1,46



ВЗАМЕН ЛИСТА ПОЗ. 10

№ п/п	Тип коробки	ГОСТ	Профиль	а мм	б мм	Материал	Количество	Вес, кг
1	2	3	4	5	6	7	8	9
1	К1		6-10	340	575		2	8,4
2	К2		6-10	410	575		2	10,1
3	К3		6-10	490	575		2	12,0
4	К4+К8		6-10	590	575		2	14,2
5	К9+К12		6-10	590	1075		2	27,0
6	К13+К21		6-10	720	1075		2	33,0
7	К22+К25		6-10	720	1575		2	48,4
8	К26+К31		6-10	890	1075		2	40,8
9	К32+К35		6-10	890	1575		2	59,8
10	К36+К42		6-10	1090	1075		2	48,0
11	К43+К50		6-10	1090	1575		2	73,0
12	К51+		6-10	1090	2075		2	96,4
13	К52		6-10	1090	3075		2	143,0
14	К53+К68		6-10	1310	1575		2	88,0
15	К69+К70		6-10	1310	2075		2	116,0
16	К71		6-10	1310	3075		2	172,0

ВЗАМЕН ЛИСТА ПОЗ. 9

1	2	3	4	5	6	7	8	9
1	К1		6-10	340	1150		2	16,8
2	К2		6-10	410	1320		2	23,0
3	К3		6-10	490	1540		2	32,2
4	К4+К12		6-10	590	2110		2	53,2
5	К13+К25		6-10	720	2480		2	76,0
6	К26+К35		6-10	890	2960		2	112,0
7	К36+К52		6-10	1090	3520		2	164,0
8	К53+К71		6-10	1310	4200		2	233,0

ГД	Унифицированные конструкции приточных вентиляционных установок	Серия 1.494-26
ИЗГ.	Коробки К1-К71, Асбестоцементные листы взамен деталей поз 9+10.	Выпуск I Лист 0В-15

Шифр	Тип диффузора	№ позиции	Профиль	ГОСТ	Вес, кг	Вес диффуз. кг	Тип диффузора	№ позиции	Профиль	ГОСТ	Вес, кг	Вес диффуз. кг	Тип диффузора	№ позиции	Профиль	ГОСТ	Вес, кг	Вес диффуз. кг	Тип диффуз.	№ позиции	Профиль	ГОСТ	Вес, кг	2I				
																									Вес диффуз. кг			
Д25		1+3	L36x36x4	8509-72	14,59	73,16	Д31	1+3	L36x36x4	8509-72	17,28	88,97	Д37	1+4	L36x36x4	8509-72	22,05	98,96	Д43	1+4	L36x36x4	8509-72	21,72	105,00				
		4	32x32x4	8509-72	4,80			4	32x32x4	8509-72	4,80			4	32x32x4	8509-72	4,80			4	32x32x4	8509-72	4,80		4	32x32x4	8509-72	4,80
		5	-4x80	103-57	0,80			5	-4x80	103-57	0,80			5	-4x80	103-57	0,80			5	-4x80	103-57	0,80		5	-4x80	103-57	0,80
		7+10	6=I,6	3680-57	53,57			7+10	6=I,6	3680-57	65,79			7+10	6=I,6	3680-57	75,81			7+10	6=I,6	3680-57	82,18		7+10	6=I,6	3680-57	82,18
		6	круг 10	2590-57	0,30			6	круг 10	2590-57	0,30			6	круг 10	2590-57	0,30			6	круг 10	2590-57	0,30		6	круг 10	2590-57	0,30
Д26		1+3	L36x36x4	8509-72	12,96	70,25	Д32	1+3	L36x36x4	8509-72	14,27	78,85	Д38	1+4	L36x36x4	8509-72	22,59	99,20	Д44	1+4	L36x36x4	8509-72	22,28	107,33				
		4	32x32x4	8509-72	4,80			4	32x32x4	8509-72	4,80			4	32x32x4	8509-72	4,80			4	32x32x4	8509-72	4,80		4	32x32x4	8509-72	4,80
		5	-4x80	103-57	0,80			5	-4x80	103-57	0,80			5	-4x80	103-57	0,80			5	-4x80	103-57	0,80		5	-4x80	103-57	0,80
		7+10	6=I,6	3680-57	51,39			7+10	6=I,6	3680-57	58,68			7+10	6=I,6	3680-57	75,51			7+10	6=I,6	3680-57	83,97		7+10	6=I,6	3680-57	83,97
		6	круг 10	2590-57	0,30			6	круг 10	2590-57	0,30			6	круг 10	2590-57	0,30			6	круг 10	2590-57	0,30		6	круг 10	2590-57	0,30
Д27		1+3	L36x36x4	8509-72	13,50	72,25	Д33	1+3	L36x36x4	8509-72	14,81	80,89	Д39	1+4	L36x36x4	8509-72	23,67	106,04	Д45	1+4	L36x36x4	8509-72	22,80	109,61				
		4	32x32x4	8509-72	4,80			4	32x32x4	8509-72	4,80			4	32x32x4	8509-72	4,80			4	32x32x4	8509-72	4,80		4	32x32x4	8509-72	4,80
		5	-4x80	103-57	0,80			5	-4x80	103-57	0,80			5	-4x80	103-57	0,80			5	-4x80	103-57	0,80		5	-4x80	103-57	0,80
		7+10	6=I,6	3680-57	52,85			7+10	6=I,6	3680-57	60,18			7+10	6=I,6	3680-57	81,27			7+10	6=I,6	3680-57	85,71		7+10	6=I,6	3680-57	85,71
		6	круг 10	2590-57	0,30			6	круг 10	2590-57	0,30			6	круг 10	2590-57	0,30			6	круг 10	2590-57	0,30		6	круг 10	2590-57	0,30
Д28		1+3	L36x36x4	8509-72	14,04	74,34	Д34	1+3	L36x36x4	8509-72	15,35	83,07	Д40	1+4	L36x36x4	8509-72	24,75	111,35	Д46	1+4	L36x36x4	8509-72	23,88	114,51				
		4	32x32x4	8509-72	4,80			4	32x32x4	8509-72	4,80			4	32x32x4	8509-72	4,80			4	32x32x4	8509-72	4,80		4	32x32x4	8509-72	4,80
		5	-4x80	103-57	0,80			5	-4x80	103-57	0,80			5	-4x80	103-57	0,80			5	-4x80	103-57	0,80		5	-4x80	103-57	0,80
		7+10	6=I,6	3680-57	54,40			7+10	6=I,6	3680-57	61,82			7+10	6=I,6	3680-57	85,50			7+10	6=I,6	3680-57	89,53		7+10	6=I,6	3680-57	89,53
		6	круг 10	2590-57	0,30			6	круг 10	2590-57	0,30			6	круг 10	2590-57	0,30			6	круг 10	2590-57	0,30		6	круг 10	2590-57	0,30
Д29		1+3	L36x36x4	8509-72	15,12	78,91	Д35	1+3	L36x36x4	8509-72	16,43	87,90	Д41	1+4	L36x36x4	8509-72	25,83	116,84	Д47	1+4	L36x36x4	8509-72	24,96	120,02				
		4	32x32x4	8509-72	4,80			4	32x32x4	8509-72	4,80			4	32x32x4	8509-72	4,80			4	32x32x4	8509-72	4,80		4	32x32x4	8509-72	4,80
		5	-4x80	103-57	0,80			5	-4x80	103-57	0,80			5	-4x80	103-57	0,80			5	-4x80	103-57	0,80		5	-4x80	103-57	0,80
		7+10	6=I,6	3680-57	57,89			7+10	6=I,6	3680-57	65,57			7+10	6=I,6	3680-57	89,91			7+10	6=I,6	3680-57	93,96		7+10	6=I,6	3680-57	93,96
		6	круг 10	2590-57	0,30			6	круг 10	2590-57	0,30			6	круг 10	2590-57	0,30			6	круг 10	2590-57	0,30		6	круг 10	2590-57	0,30
Д30		1+3	L36x36x4	8509-72	16,20	83,75	Д36	1+3	L36x36x4	8509-72	21,25	96,64	Д42	1+4	L36x36x4	8509-72	26,91	122,74	Д48	1+4	L36x36x4	8509-72	26,04	125,74				
		4	32x32x4	8509-72	4,80			4	32x32x4	8509-72	4,80			4	32x32x4	8509-72	4,80			4	32x32x4	8509-72	4,80		4	32x32x4	8509-72	4,80
		5	-4x80	103-57	0,80			5	-4x80	103-57	0,80			5	-4x80	103-57	0,80			5	-4x80	103-57	0,80		5	-4x80	103-57	0,80
		7+10	6=I,6	3680-57	61,65			7+10	6=I,6	3680-57	74,03			7+10	6=I,6	3680-57	94,73			7+10	6=I,6	3680-57	98,60		7+10	6=I,6	3680-57	98,60
		6	круг 10	2590-57	0,30			6	круг 10	2590-57	0,30			6	круг 10	2590-57	0,30			6	круг 10	2590-57	0,30		6	круг 10	2590-57	0,30

Госстрой СССР
Генпроектное бюро
ГОСХИМПРОЕКТ
г. Москва 1948

ТД	Унифицированные конструкции пригодных вентиляционных установок	Серия 1.494-26
1948	Диффузоры Д25-Д48. Спецификация металла	Выпуск I Лист ДБ-30

Шифр	Тип диффузора	№ позн-ция	Профиль	ГОСТ	Вес, кг	Вес диффуз. кг	Тип диффузора	№ позн-ция	Профиль	ГОСТ	Вес, кг	Вес диффуз. кг	Тип диффузора	№ позн-ция	Профиль	ГОСТ	Вес, кг	Вес диффуз. кг	Тип диффузора	№ позн-ция	Профиль	ГОСТ	Вес, кг	Вес диффуз. кг	22 Вес диффуз. кг							
Д49	Д49	1+4	L 36x36x4	8509-72	27,12	132,00	Д55	1+4	L 36x36x4	8509-72	26,82	132,47	Д61	1+4	L 36x36x4	8509-72	28,25	138,10	Д57	1+4	L 36x36x4	8509-72	33,65	166,61								
		5	-4x80	103-57	0,80			5	-4x80	103-57	0,80			5	-4x80	103-57	0,80			5	-4x80	103-57	0,80									
		7+10	6=1,6	3680-57	103,78			7+10	6=1,6	3680-57	104,15			7+10	6=1,6	3680-57	108,75			7+10	6=1,6	3680-57	131,86									
		6	круг 10	2590-57	0,30			6	круг 10	2590-57	0,30			6	круг 10	2590-57	0,30			6	круг 10	2590-57	0,30									
	Д50	Д50	1+4	L 36x36x4	8509-72	29,28	145,45	Д56	1+4	L 36x36x4	8509-72	27,90	137,52	Д62	1+4	L 36x36x4	8509-72	28,79	140,74	Д68	1+4	L 36x36x4	8509-72	35,81	180,32							
			5	-4x80	103-57	0,80			5	-4x80	103-57	0,80			5	-4x80	103-57	0,80			5	-4x80	103-57	0,80								
			7+10	6=1,6	3680-57	115,07			7+10	6=1,6	3680-57	108,52			7+10	6=1,6	3680-57	110,85			7+10	6=1,6	3680-57	143,41								
			6	круг 10	2590-57	0,30			6	круг 10	2590-57	0,30			6	круг 10	2590-57	0,30			6	круг 10	2590-57	0,30								
	Д51	Д51	1+4	L 36x36x4	8509-72	28,19	137,37	Д57	1+4	L 36x36x4	8509-72	28,98	143,60	Д63	1+4	L 36x36x4	8509-72	29,33	143,17	Д69	1+4	L 36x36x4	8509-72	33,61	171,64							
			5	-4x80	103-57	0,80			5	-4x80	103-57	0,80			5	-4x80	103-57	0,80			5	-4x80	103-57	0,80								
			7+10	6=1,6	3680-57	108,08			7+10	6=1,6	3680-57	113,60			7+10	6=1,6	3680-57	112,74			7+10	6=1,6	3680-57	136,93								
			6	круг 10	2590-57	0,30			6	круг 10	2590-57	0,30			6	круг 10	2590-57	0,30			6	круг 10	2590-57	0,30								
Д52	Д52	1+4	L 36x36x4	8509-72	32,51	161,32	Д58	1+4	L 36x36x4	8509-72	30,06	149,57	Д64	1+4	L 36x36x4	8509-72	30,41	148,54	Д70	1+4	L 36x36x4	8509-72	41,17	215,70								
		5	-4x80	103-57	0,80			5	-4x80	103-57	0,80			5	-4x80	103-57	0,80			5	-4x80	103-57	0,80									
		7+10	6=1,6	3680-57	133,97			7+10	6=1,6	3680-57	118,05			7+10	6=1,6	3680-57	117,03			7+10	6=1,6	3680-57	173,43									
		6	круг 10	2590-57	0,30			6	круг 10	2590-57	0,30			6	круг 10	2590-57	0,30			6	круг 10	2590-57	0,30									
Д53	Д53	1+4	L 36x36x4	8509-72	25,74	127,44	Д59	1+4	L 36x36x4	8509-72	31,14	155,92	Д65	1+4	L 36x36x4	8509-72	31,49	154,16	Д71	1+4	L 36x36x4	8509-72	36,20	200,04								
		5	-4x80	103-57	0,80			5	-4x80	103-57	0,80			5	-4x80	103-57	0,80			5	-4x80	103-57	0,80									
		7+10	6=1,6	3680-57	100,24			7+10	6=1,6	3680-57	123,32			7+10	6=1,6	3680-57	121,57			7+10	6=1,6	3680-57	162,74									
		6	круг 10	2590-57	0,30			6	круг 10	2590-57	0,30			6	круг 10	2590-57	0,30			6	круг 10	2590-57	0,30									
Д54	Д54	1+4	L 36x36x4	8509-72	26,24	129,55	Д60	1+4	L 36x36x4	8509-72	33,66	169,35	Д66	1+4	L 36x36x4	8509-72	32,57	160,16														
		5	-4x80	103-57	0,80			5	-4x80	103-57	0,80			5	-4x80	103-57	0,80												5	-4x80	103-57	0,80
		7+10	6=1,6	3680-57	102,15			7+10	6=1,6	3680-57	134,59			7+10	6=1,6	3680-57	126,49												7+10	6=1,6	3680-57	126,49
		6	круг 10	2590-57	0,30			6	круг 10	2590-57	0,30			6	круг 10	2590-57	0,30												6	круг 10	2590-57	0,30

Госстрой СССР
Главное управление
ГОСХИМПРОЕКТ
г. Москва 1974 г.

ТД	Унифицированные конструкции приточных вентиляционных установок	Серия 1,494-26
1974 г.	Диффузоры Д49-Д71. Спецификация металла	Выпуск I Лист 08-21

ТАБЛИЦЫ РАЗМЕРОВ
I. Размеры по горизонтали

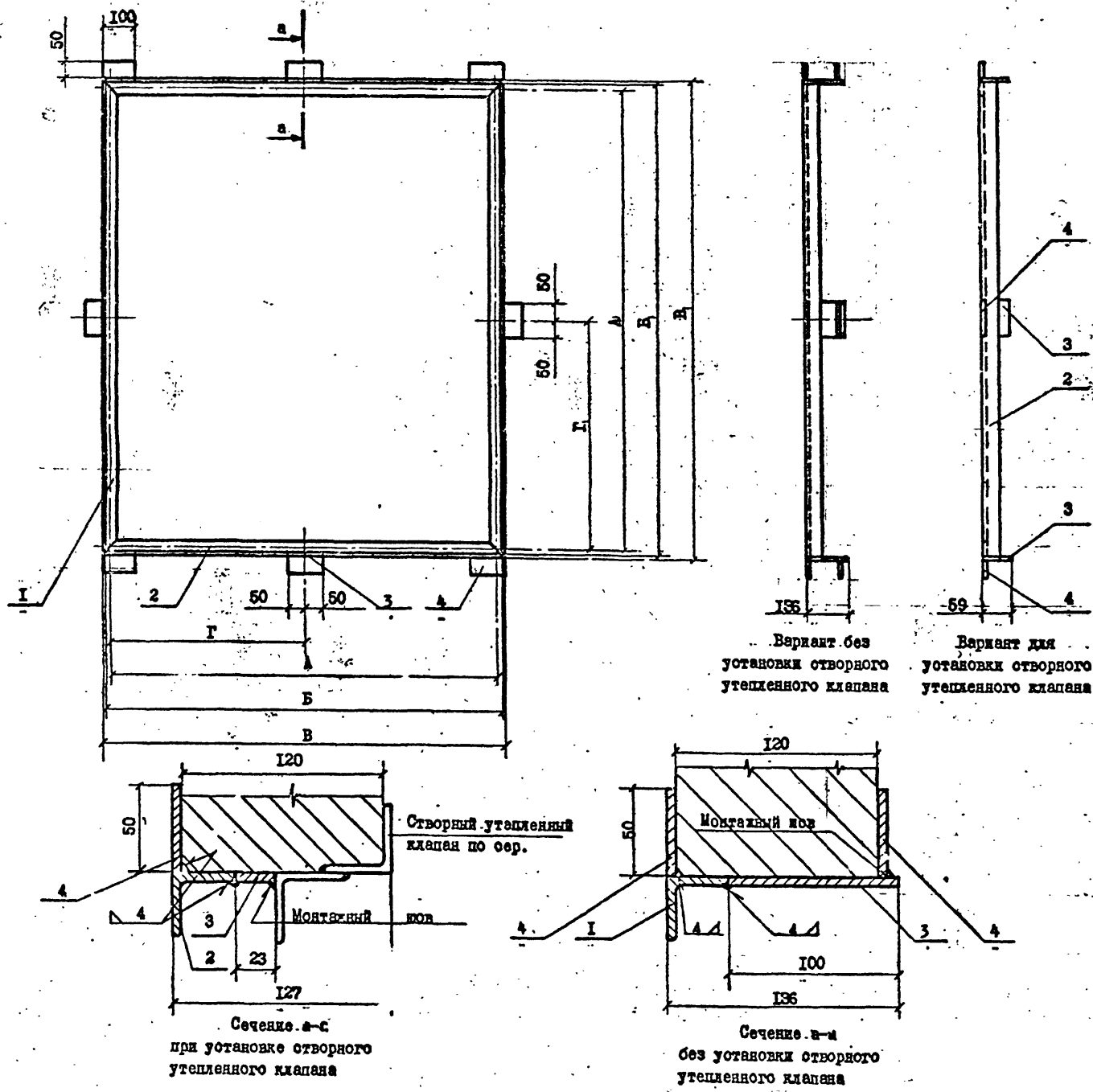
№ пп	Тип рамки	A мм	B мм	B мм	Г мм
1	P1; P6	578	618	626	-
2	P2; P7; P15	703	743	751	-
3	P3; P8; P16	828	868	876	420
4	P4; P9; P17	953	993	1001	480
5	P5; P10; P18	1203	1243	1251	600
6	P11; P19	1453	1493	1501	730
7	P12; P20; P23; P25	1703	1743	1751	570
8	P13 + P21	1953	1993	2001	650
9	P14; P22	2453	2493	2501	620
10	P24	3453	3493	3501	700

2. Размеры по вертикали

№ пп	Тип рамки	A _I мм	B _I мм	B _I мм	Г _I мм
1	P1 + P5	551	591	599	-
2	P6 + P14	1051	1091	1099	530
3	P15 + P22	1551	1591	1599	530
4	P23 + P24	2051	2091	2099	520
5	P25	3051	3091	3099	610

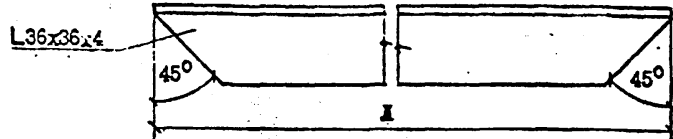
ПРИМЕЧАНИЯ

1. Деталь поз. 4 приварить при монтаже после установки рамки в проеме стены.
2. Отверстия в рамке для крепления калориферов сверлить при монтаже.



Госстрой СССР
Главное управление
ГОСХИМПРОЕКТ
г. Москва 1974 г.

ТД	Унифицированные конструкции приточных вентиляционных установок	Серия 1,494-26
1974.	Рамки P1 + P25	Выпуск I Лист ДВ-27



УГОЛОК ПОЗ. 1

№ п/п	Тип рамки	ГОСТ	Профиль	Длина мм	Материал	Количество	Вес, кг
1	2	3	4	5	6	7	8
1	P1; P6	8509-72	L36x36x4	618	ст3	2	2,62
2	P2; P7; P15		L36x36x4	743	ст3	2	3,16
3	P3; P8; P16		L36x36x4	868	ст3	2	3,70
4	P4; P9; P17		L36x36x4	993	ст3	2	3,81
5	P5; P10; P18		L36x36x4	1243	ст3	2	5,32
6	P11; P19		L36x36x4	1493	ст3	2	6,40
7	P12; P20; P23; P25		L36x36x4	1743	ст3	2	7,48
8	P13; P21		L36x36x4	1993	ст3	2	8,56
9	P14; P22		L36x36x4	2493	ст3	2	10,72
10	P24		L36x36x4	3493	ст3	2	15,04

УГОЛОК ПОЗ. 2

1	2	3	4	5	6	7	8
1	P1+P5	8509-72	L36x36x4	591	ст3	2	2,46
2	P6+P14		L36x36x4	1091	ст3	2	4,66
3	P15+P22		L36x36x4	1591	ст3	2	6,82
4	P23+P24		L36x36x4	2091	ст3	2	8,98
5	P25		L36x36x4	3091	ст3	2	13,30

ПЛАСТИНА ПОЗ. 3

1	2	3	4	5	6	7	8
1	P1 +P2	103-57	-4x100	100	ст3	4	1,26
2	P3 +P7		-4x100	100	ст3	6	1,88
3	P8 +P11; P15		-4x100	100	ст3	8	2,52
4	P12 +P13; P16 +P19		-4x100	100	ст3	10	3,14
5	P14; P20 +P21		-4x100	100	ст3	12	3,76
6	P22 +P23		-4x100	100	ст3	14	4,40
7	P24 +P25		-4x100	100	ст3	18	5,66

ПЛАСТИНА ПОЗ. 4

1	2	3	4	5	6	7	8
1	P1 +P2	103-57	-4x100	50	ст3	8	1,26
2	P3 +P7		-4x100	50	ст3	12	1,88
3	P8 +P11; P15		-4x100	50	ст3	16	2,52
4	P12+P13; P16+P19		-4x100	50	ст3	20	3,14
5	P14; P20 +P21		-4x100	50	ст3	24	3,76
6	P22 +P23		-4x100	50	ст3	28	4,40
7	P24 +P25		-4x100	50	ст3	36	5,66

№ пп	Тип рамки	№ детали	Профиль	ГОСТ	Вес, кг	Вес рамки кг
1	P1	I+2	L36x36x4	8509-72	5,08	7,60
		3+4	-4x100	103-57	2,52	
2	P2	I+2	L36x36x4	8509-72	5,62	8,14
		3+4	-4x100	103-57	2,52	
3	P3	I+2	L36x36x4	8509-72	6,16	9,92
		3+4	-4x100	103-57	3,76	
4	P4	I+2	L36x36x4	8509-72	6,27	10,03
		3+4	-4x100	103-72	3,76	
5	P5	I+2	L36x36x4	8509-72	7,78	11,54
		3+4	-4x100	103-57	3,76	
6	P6	I+2	L36x36x4	8509-72	5,08	8,84
		3+4	-4x100	103-57	3,76	
7	P7	I+2	L36x36x4	8509-72	7,62	11,38
		3+4	-4x100	103-57	3,76	
8	P8	I+2	L36x36x4	8509-72	8,36	13,40
		3+4	-4x100	103-57	5,04	
9	P9	I+2	L36x36x4	8509-72	8,47	13,51
		3+4	-4x100	103-57	9,98	
10	P10	I+2	L36x36x4	8509-72	9,98	15,02
		3+4	-4x100	103-57	5,04	
11	P11	I+2	L36x36x4	8509-72	11,06	16,10
		3+4	-4x100	103-57	5,04	
12	P12	I+2	L36x36x4	8509-72	12,14	18,42
		3+4	-4x100	103-57	6,28	
13	P13	I+2	L36x36x4	8509-72	13,22	19,50
		3+4	-4x100	103-57	6,28	

№ пп	Тип рамки	№ детали	Профиль	ГОСТ	Вес, кг	Вес рамки кг
14	P14	I+2	L36x36x4	8509-72	15,38	22,90
		3+4	-4x100	103-57	7,52	
15	P15	I+2	L36x36x4	8509-72	9,38	15,02
		3+4	-4x100	103-57	5,04	
16	P16	I+2	L36x36x4	8509-72	10,52	16,80
		3+4	-4x100	103-57	6,28	
17	P17	I+2	L36x36x4	8509-72	10,63	16,91
		3+4	-4x100	103-57	6,28	
18	P18	I+2	L36x36x4	8509-72	12,14	18,42
		3+4	-4x100	103-57	6,28	
19	P19	I+2	L36x36x4	8509-72	13,22	19,50
		3+4	-4x100	103-57	6,28	
20	P20	I+2	L36x36x4	8509-72	14,30	21,82
		3+4	-4x100	103-57	7,52	
21	P21	I+2	L36x36x4	8509-72	15,38	22,90
		3+4	-4x100	103-57	7,52	
22	P22	I+2	L36x36x4	8509-72	17,54	26,34
		3+4	-4x100	103-57	8,80	
23	P23	I+2	L36x36x4	8509-72	16,40	25,20
		3+4	-4x100	103-57	8,80	
24	P24	I+2	L36x36x4	8509-72	24,02	35,34
		3+4	-4x100	103-57	11,32	
25	P25	I+2	L36x36x4	8509-72	20,78	32,10
		3+4	-4x100	103-57	11,32	

ПРИМЕЧАНИЯ

- При изготовлении рамки для совместной её установки со створчатым утепленным клапаном (сер.) длина пластин поз.3 23 мм. Количество пластин поз.4 уменьшить вдвое.
- Весы рамок P1+P25 указаны для варианта без установки створчатого утепленного клапана.

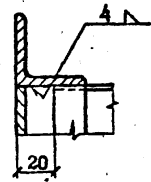
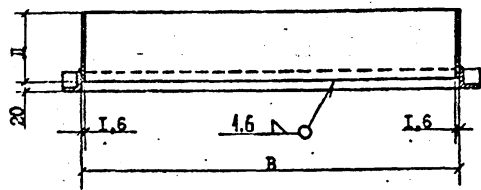
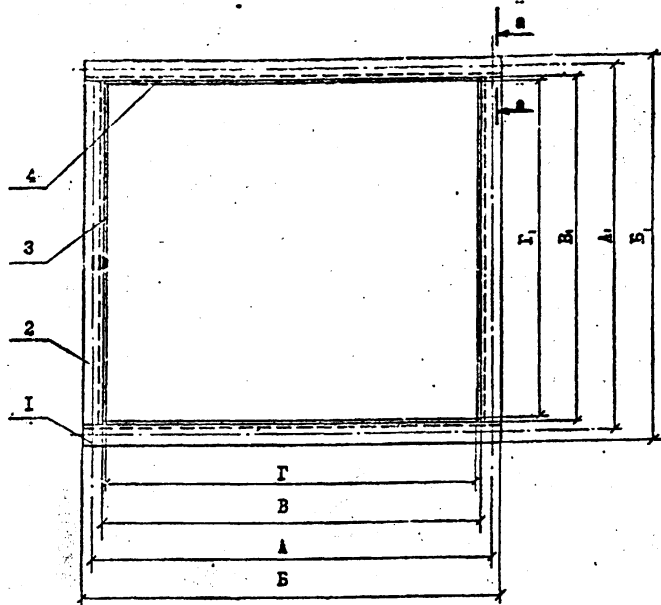
ТД	Унифицированные конструкции приточных вентиляционных установок	Серия 1.494-26
№4.	Рамки P1+P25. Детали. Спецификация металла	Выпуск I Лист 0В-28

Госстрой СССР
Главное управление
ГОСХИМПРОЕКТ
г. Москва 1974г.

ОВ-29

СПЕЦИФИКАЦИЯ МЕТАЛЛА

00



СЧ. а-а

№ п/п	Тип патрубка	№ детали	Профиль	ГОСТ	Вес, кг	Вес пат-рубка, кг
1	III	I+2	L36x36x4	8509-72	9,74	
		3+4	с=I,6	3680-57	17,47	27,21
		Ic			15,29	25,03
		Iб			7,59	17,33
2	II2	I+2	L36x36x4	8509-72	10,82	
		3+4	с=I,6	3680-57	19,49	30,31
		Ic			17,05	27,87
		Iб			8,51	19,33
3	II3	I+2	L36x36x4	8509-72	11,90	
		3+4	с=I,6	3680-57	21,49	33,39
		Ic			18,81	30,71
		Iб			12,39	24,29
4	II4	I+2	L36x36x4	8509-72	12,98	
		3+4	с=I,6	3680-57	23,51	36,49
		Ic			20,57	33,55
		Iб			10,27	23,25
5	II5	I+2	L36x36x4	8509-72	15,14	
		3+4	с=I,6	3680-57	27,53	42,67
		Ic			24,03	39,17
		Iб			12,01	27,15

№ п/п	Тип патрубка	№ детали	Профиль	ГОСТ	Вес, кг	Вес пат-рубка, кг
6	II6	I+2	L36x36x4	8509-72	11,90	
		3+4	с=I,6	3680-57	21,49	33,39
		Ic			18,81	30,71
		Iб			9,35	21,25
7	II7	I+2	L36x36x4	8509-72	12,98	
		3+4	с=I,6	3680-57	23,71	36,69
		Ic			20,57	33,55
		Iб			10,27	23,25
8	II8	I+2	L36x36x4	8509-72	14,06	
		3+4	с=I,6	3680-57	25,51	39,57
		Ic			22,33	36,39
		Iб			11,15	25,21
9	II9	I+2	L36x36x4	8509-72	15,14	
		3+4	с=I,6	3680-57	27,53	43,71
		Ic			24,27	39,41
		Iб			12,03	27,17
10	II10	I+2	L36x36x4	8509-72	17,30	
		3+4	с=I,6	3680-57	31,55	48,85
		Ic			27,55	44,85
		Iб			13,77	31,07
II	III	I+2	36x36x4	8509-72	23,78	
		3+4	с=I,6	3680-57	43,61	77,49
		Ic			38,14	61,92
		Iб			19,07	42,85

ТАБЛИЦА РАЗМЕРОВ

№ п/п	Тип патрубка	А (см. ГОСТ 7201-70)	Б	В	Г	Д			
						Количество рядов и модель калориферов			
		мм	мм	мм	мм	Ic	Iб	2c	2б
1	III; II6	1203	1227	1155	1151				
2	II2; II7	1453	1477	1405	1401				
3	II3; II8	1703	1727	1655	1651	320	280	140	60
4	II4; II9	1953	1977	1905	1901				
5	II5; II10	2453	2477	2405	2401				
6	III	3453	3477	3405	3401				

ТАБЛИЦА РАЗМЕРОВ

№ п/п	Тип патрубка	А _I (см. ГОСТ 7201-70)	Б _I	В _I	Г _I	Д			
						Количество рядов и модель калориферов			
		мм	мм	мм	мм	Ic	Iб	2c	2б
1	III; II6	1051	1075	1003	999				
2	II6; II10	1551	1575	1503	1499	320	280	140	60
3	III	2051	2075	2003	1999				

ПРИМЕЧАНИЕ

- с - средняя модель калориферов;
- б - большая модель калориферов.

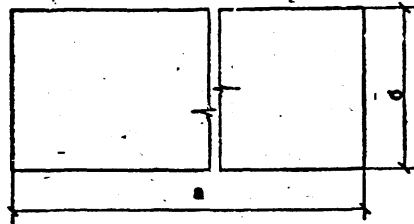
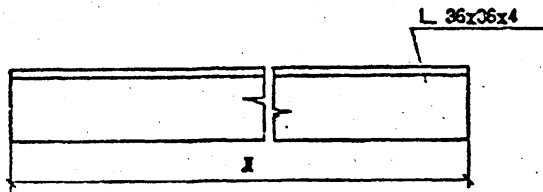
Госстрой СССР
Главное управление
Госхимпроект
Москва 1974

ГД	Унифицированные конструкции приточных вентиляционных установок	Серия 1.494-26
№ п/п	Патрубка III-III.	Выпуск I
		Лист ОВ-29

Шифр
 Маркировка
 СВ-30
 Изм. 12

Исполнитель: Мухомов В.В.
 Проверил: Мухомов В.В.
 Утвердил: Мухомов В.В.

Госстрой СССР
 Главпроектинститут
 ГОСХИМПРОЕКТ
 г. Москва 1974г.

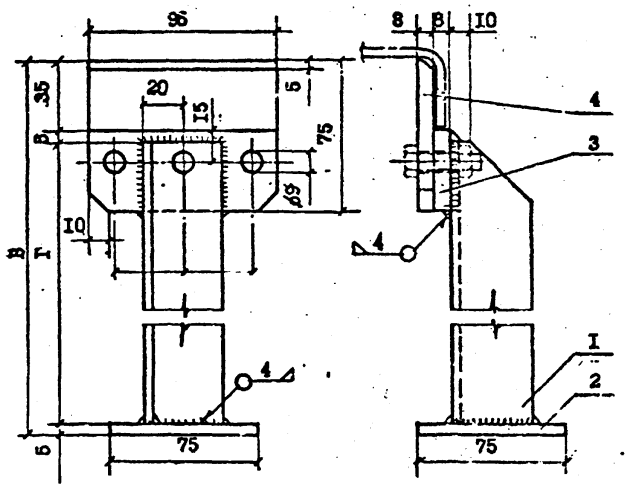


ЛИСТ ПОЗ. 3

УГОЛК ПОЗ. 1

№ п/п	Тип патрубка	ГОСТ	Профиль	I мм	Материал	Количество	Вес, кг при б				
							320	280	140	60	
I	2	3	4	5	6	7	8				
I	III+IV	8 5 0 9 - 7 2	L36x36x4	1003	ст3	2	4,70				
2	IV+VIO		L36x36x4	1503	ст3	2	6,86				
III	III		L36x36x4	2003	ст3	2	9,02				

№ п/п	Тип патрубка	ГОСТ	Профиль	a мм	Материал	Количество	Вес, кг при б			
							320	280	140	60
I	III+IV	3 6 8 0 - 5 7	С-I,6	999	ст3	2	8,13	7,11	3,55	1,52
2	IV+VIO		С-I,6	1499	ст3	2	12,15	10,63	5,31	2,28
3	III		С-I,6	1999	ст3	2	16,17	14,14	7,07	3,03

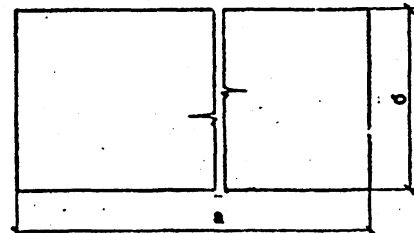
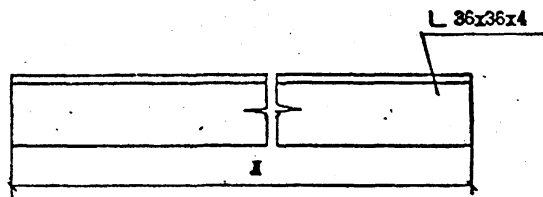


ПОДСТАВКА ПОД КАЛОРИМЕТР.

ТАБЛИЦА РАЗМЕРОВ И ВЕСОВ ПОДСТАВОК ПОД КАЛОРИМЕТР.

№ п/п	Тип коробки	Тип диффузора	В мм	Дет. поз. I		Общий вес подст. кг
				Г мм	Вес, кг	
1	K1-K2; K9-K12; K22-K25;	D1-D2; D9-D12; D22-D25.	138	93	0,23	1,13
2	K3; K13-K21.	D3; D17-D21.	238	193	0,47	1,37
3		D23-D16	513	468	1,15	2,05
4	K4-K6; K32-K35; K43-K52; K71.	D4-D6; D32-D35; D43-D52; D71.	338	293	0,71	1,61
5	K26-K31;	D26-D31.	538	493	1,20	2,10
6	K36-K42.		832	787	1,90	2,80
7		D36-D42.	728	743	1,80	2,70
8	K69-K70.	D69-D70	738	692	1,70	2,60
9	K53-K68.	D53-D68.	998	953	2,30	3,20

Общий вес деталей поз.2+4 равен 0,90-кг.



ЛИСТ ПОЗ. 4

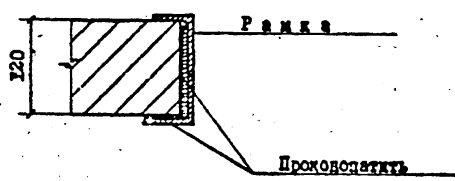
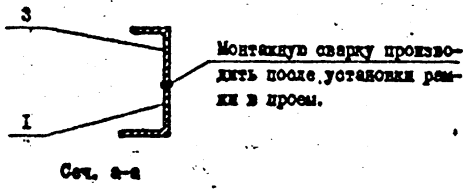
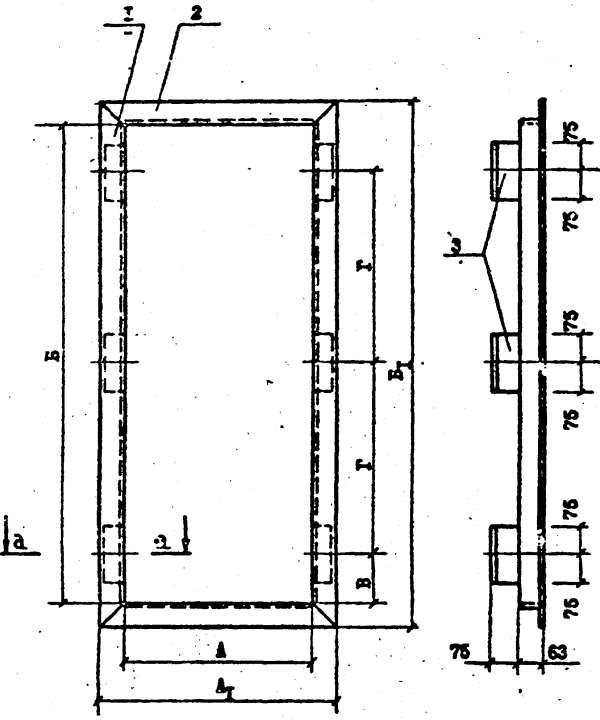
УГОЛК ПОЗ. 2

I	2	3	4	5	6	7	8
1	III+IV	8 5 0 9 - 7 2	L36x36x4	1227	ст3	2	5,04
2	IV+V		L36x36x4	1477	ст3	2	6,12
3	IV+V		L36x36x4	1727	ст3	2	7,20
4	IV+V		L36x36x4	1977	ст3	2	8,28
5	IV+VIO		L36x36x4	2477	ст3	2	10,44
6	III		L36x36x4	3477	ст3	2	14,76

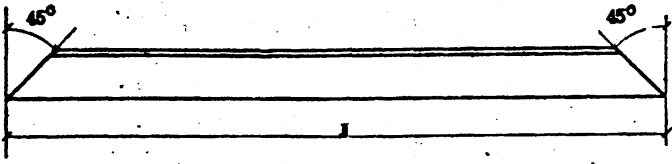
№ п/п	Тип патрубка	ГОСТ	Проф.	a мм	Материал	Количество	Вес, кг при б			
							320	280	140	60
1	III+IV	3 6 8 0 - 5 7	С-I,6	1151	ст3	2	9,34	8,18	4,08	1,76
2	IV+V		С-I,6	1401	ст3	2	11,36	9,94	4,96	2,12
3	IV+V		С-I,6	1651	ст3	2	13,36	11,70	5,84	2,50
4	IV+V		С-I,6	1901	ст3	2	15,38	13,46	6,72	2,88
5	IV+VIO		С-I,6	2401	ст3	2	19,40	16,92	8,46	3,64
6	III		С-I,6	3401	ст3	2	27,44	24,00	12,00	5,14

ТД	Утвержденные конструкции приточных вентиляционных установок	Сеть 1,454-26
Изд.	Патрубки III, IIII. Детали поз. 1-4. Подставка под калориметр.	Выпуск I лист СВ-30

ШЕФ
Март-Лист
08-31
Лист №
Проект-Установка
Госстрой СССР
Гипроветстройпроект
ГОСХИМПРОЕКТ
г. Москва 1974г.
Дата выпуска

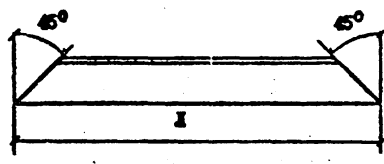


ДЕТАЛЬ УСТАНОВКИ РАМОК ДЛЯ НАВЕСКИ ГЕРМЕТИЧНЫХ ДВЕРЕЙ В КИРПИЧНЫЕ ПЕРГОРОДКИ.



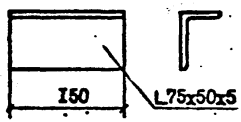
ДЕТАЛЬ ПОЗ. 1

В	Тип рамы	ГОСТ	Профиль	l	Материал	Количество	Вес, кг
л/л	2	3	4	5	6	7	8
1	Рх1	8509-72	L63x63x5	1381	В Ст.3кл2	2	13,4
2	Рх2	8509-72	L63x63x5	1031		2	10,0
3	Рх	8509-72	L63x63x5	631		2	6,2



ДЕТАЛЬ ПОЗ. 2

l	2	3	4	5	6	7	8
1	Рх1	8509-72	L63x63x5	631	В Ст.3кл2	2	6,2
2	Рх2	8509-72	L63x63x5	531		2	5,2
3	Рх	8509-72	L63x63x5	731		2	7,2



ДЕТАЛЬ ПОЗ. 3

l	2	3	4	5	6	7	8
1	Рх1	8510-72	L75x50x5	150	В Ст.3кл2	6	4,2
2	Рх2; Рх	8610-72	L75x50x5	150		4	2,8

СПЕЦИФИКАЦИЯ МЕТАЛЛА

В	Тип л/л рамы	В поз.	Профиль	ГОСТ	Вес, кг	Вес рамы, кг
1	Рх1	1+2 3	L63x63x5 L75x50x5	8509-72 8510-72	19,6 4,2	23,8
2	Рх2	1+2 3	L63x63x5 L75x50x5	8509-72 8510-72	15,2 2,8	18,0
3	Рх	1+2 3	L63x63x5 L75x50x5	8509-72 8510-72	13,4 2,8	16,2

ТАБЛИЦА РАЗМЕРОВ

В	Тип л/л рамы	A	A1	B	B1	B	Г
		мм	мм	мм	мм	мм	мм
1	Рх1	505	631	1255	1381	130	500
2	Рх2	405	531	905	1031	130	635
3	Рх	605	731	505	631	75	345

ПРИМЕЧАНИЯ:

1. Рамы изготовить из стали марки В Ст.3 или 2 ГОСТ 380-71.
2. Сварку произвести электродами типа 3-42 ГОСТ 9467-60.
3. Все сварные швы выполнить с высотой катета 5мм.
4. Рамы применять: а. Тип Рх1 - для дверей Д 1,25x0,5; б. Тип Рх2 - для дверей Д 0,9x0,4; в. Тип Рх - для люков Л 0,5x0,6.

ТД	Унифицированные конструкции пригонных вентиляционных установок	Серия 1,494-26
Изд.	Рама для навески герметичных дверей и люков для кирпичных перегородок	Выпуск 1 Лист 30-31