

ТИПОВОЙ ПРОЕКТ  
901-2-183.91

НАСОСНАЯ СТАНЦИЯ НА ВОДОЗАБОРНОЙ СКВАЖИНЕ  
С НАСОСАМИ ЭЦВ ПРОИЗВОДИТЕЛЬНОСТЬЮ ОТ 12 ДО  
30 м<sup>3</sup>/ч И БАКТЕРИЦИДНЫМИ УСТАНОВКАМИ ОВ-1П  
АЛЬБОМ 2

АС АРХИТЕКТУРНО — СТРОИТЕЛЬНЫЕ РЕШЕНИЯ	СТР. 3÷8
АСИ СТРОИТЕЛЬНЫЕ ИЗДЕЛИЯ	СТР. 9, 10
ОВ ОТОПЛЕНИЕ И ВЕНТИЛЯЦИЯ	СТР. 11, 12
НТК НЕТИПОВЫЕ ТЕХНОЛОГИЧЕСКИЕ КОНСТРУКЦИИ	СТР. 13-17

25847-02

ОТПУСКАЯ ЦЕНА  
НА МОМЕНТ РЕАЛИЗАЦИИ  
УКАЗАНА В СЧЕТ-НАКЛАДНОЙ

ТИПОВОЙ ПРОЕКТ  
901-2-183.91

НАСОСНАЯ СТАНЦИЯ НА ВОДОЗАБОРНОЙ СКВАЖИНЕ  
С НАСОСАМИ ЭЦВ ПРОИЗВОДИТЕЛЬНОСТЬЮ ОТ 12 ДО  
30 м<sup>3</sup>/ч И БАКТЕРИЦИДНЫМИ УСТАНОВКАМИ ОВ-1П  
АЛЬБОМ 2

ПЕРЕЧЕНЬ АЛЬБОМОВ

- АЛЬБОМ 1 ПЗ ПОЯСНИТЕЛЬНАЯ ЗАПИСКА  
ТХ ТЕХНОЛОГИЧЕСКИЕ РЕШЕНИЯ  
АЛЬБОМ 2 АС АРХИТЕКТУРНО-СТРОИТЕЛЬНЫЕ РЕШЕНИЯ  
АСИ СТРОИТЕЛЬНЫЕ ИЗДЕЛИЯ  
ОВ ОТОПЛЕНИЕ И ВЕНТИЛЯЦИЯ  
НТК НЕТИПОВЫЕ ТЕХНОЛОГИЧЕСКИЕ КОНСТРУКЦИИ  
АЛЬБОМ 3 ЭМ ЭЛЕКТРООБОРУДОВАНИЕ  
АТХ АВТОМАТИЗАЦИЯ ТЕХНОЛОГИЧЕСКОГО ПРОЦЕССА  
АЛЬБОМ 4 СО СПЕЦИФИКАЦИИ ОБОРУДОВАНИЯ  
АЛЬБОМ 5 ВМ ВЕДОМОСТИ ПОТРЕБНОСТИ В МАТЕРИАЛАХ  
АЛЬБОМ 6 С СМЕТЫ

РАЗРАБОТАН:  
ПО «СОВИНТЕРВОД»

ГЛАВНЫЙ ИНЖЕНЕР ОБЪЕДИНЕНИЯ  
ГЛАВНЫЙ ИНЖЕНЕР ПРОЕКТА

*В.А. ЛЕОНТЬЕВ*  
*В.А. КОСЯРЕВ*

УТВЕРЖДЕН И ВВЕДЕН В ДЕЙСТВИЕ  
ГОСКОМЦЕРНОМ «ВОДСТРОЙ»  
Протокол от 28 мая 1991г. №255

## Содержание

Марка, лист	Наименование	Стр.
ЯС	Архитектурно-строительные решения	
ЯС-1	Общие данные /начало/	3
ЯС-2	Общие данные /окончание/	4
ЯС-3	План. Фасады. Разрезы.	5
ЯС-4	Схемы раскладки стеновых и фундаментных блоков	6
ЯС-5	Схема расположения плит покрытия	
	План кровли	7
ЯС-6	Узлы I, II, III, IV. План молниезащиты	8
ЯСИ	Строительные изделия	9, 10
ОВ	Отопление и вентиляция	
ОВ-1	Общие данные	11
ОВ-2	План. Разрез 1-1	12
ИТК	Нетиповые технологические конструкции	
	Рама. Спецификация	13
	Рама. Сборочный чертеж	14, 15
	Поперечина. Ребро	16
	Плита. Кронштейн	17

## Ведомость чертежей основного комплекта

Лист	Наименование	Примечание
1	Общие данные / начало /	
2	Общие данные / окончание /	
3	План. Фасады. Разрезы	
4	Схемы раскладки стеновых и фундаментных блоков	
5	Схема расположения плит покрытия. План кровли	
6	Узлы. I, II, III, IV. План молниезащиты	

## Продолжение

Обозначение	Наименование	Примечание
гост 3262-75 <sup>ч</sup>	Пруты стальные водогазопроводные	
	Прилагаемые документы	
АСИ 00	Плита перекрытия П	
АСИ 01	Крышка люка деревянная КД1	
АСВМ	Ведомость потребности в материалах	

## Ведомость ссылочных и прилагаемых документов

Обозначение	Наименование	Примечание
	Ссылочные документы	
1. 141-1 вып. 60	Панели перекрытий железобетонные многослойные	
3.900-3. вып. 7	Цели для круглых колодцев	
гост 3634-79	Люки чугунные для колодцев	
гост 13679-78 *	Блоки бетонные для стен подвалов	
гост 14624-84	Двери деревянные для производственных зданий	

## Ведомость спецификаций

Лист	Наименование	Примечание
3	Спецификация элементов заполнения проемов	
4	Спецификация к схеме раскладки блоков	
5	Спецификация к схеме расположения плит покрытия	

Проект разработан в соответствии с действующими нормами и правилами и предусматривает мероприятия, обеспечивающие взрывную, взрывопожарную и пожарную безопасность при эксплуатации здания

Главный инженер проекта /Косорев/

Привязан

Ишб. №:

901-2-183.91

АС

Ген.пр.

Косорев

Ил.стр.

Ильинский

Н.контр.

Чиселков

Общие данные / начало /

по Сопинтервод г. Москва

25817-02 4

Лист 2

т.п.

Ишб. №: 1000. и дата 13.08.84

מ.ד.

Наименование группы элементов конструкций	Код	Кол. м³	Примечание
1 Блоки стеновые	583500	15.82	
2 Блоки фундаментные	583500	6.65	
3 Плиты покрытия	584200	1.95	
4 Кольца железобетонные	585500	0.07	
5			
6 Материалы на изготовление сборных бетонных			
7 и железобетонных конструкций учтены в ведомости материалов и отдельно не учитываются			

Ведомость отделки помещений  
Площадь в м<sup>2</sup>

Наименование или номер помещения	Потолок		Стены или перегородки		Низ стен или перегородок (панель)		Примечание
	Площадь	Вид отделки	Площадь	Вид отделки	Площадь	Вид отделки	
Здание		Затирка швов		штукатурка		отделка газобетонными плитами	
носовой станции	11.6	клеящая подложка	39.8	клеящая подложка	23.0	1800	

6. Схемы раскладки стеновых и фундаментных блоков приведены для наружной температуры воздуха  $-20^{\circ}\text{C}$ ,  $-30^{\circ}\text{C}$ .

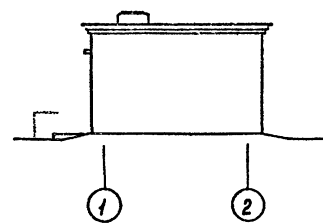
		901-2-183 91		ЯС	
		Настоящая справка на водозаборной скважине на территории водозабора № 1-2-183 91			
И.П.	Косорев	И.П.	06.31	Страна:	Авт.
Имя отч.	Андреев	И.П.	07.01	РП	2
Имя отч.	Цыганов	И.П.	07.01	Дистро	
И.П.	Цыганов	И.П.	07.01	Общие данные по Сокимтервод (получение) / г. Москва	

Альбом 2

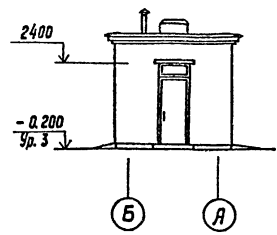
м.п.

Лист № подл. Подпись и дата. Электронный

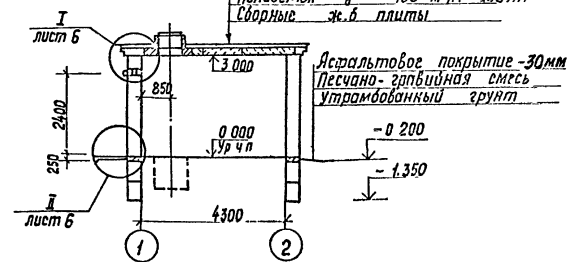
Фасад по оси .Я\*



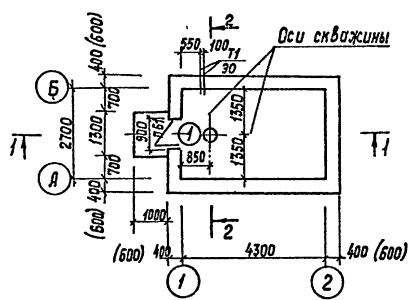
Фасад по оси .1"



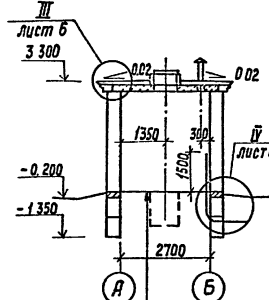
Разрез 1-1



План на отм. 0.000



Разрез 2-2



Спецификация элементов заполнения проемов

Марка, поз	Обозначение	Наименование	Кол	Масса, кг	Примечание
1	ГОСТ 14624-84	Дверной блок ДНГ-21-9п	1		Утепленный

Размеры в скобках указаны для температуры наружного воздуха t° = -40°С.

Ведомость проемов дверей

Марка, поз	Размер проема, мм
1	900 × 2400

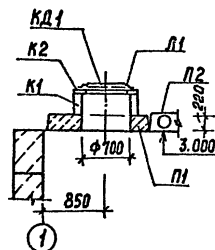
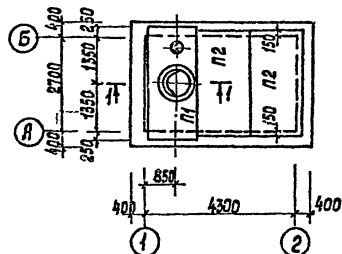
Керамическая плитка  
ГОСТ 6787-80 - 13 мм  
цементно-песчаный  
раствор м 150 - 12 мм  
бетон В 7.5 - 100 мм  
плотный грунт

Привязан

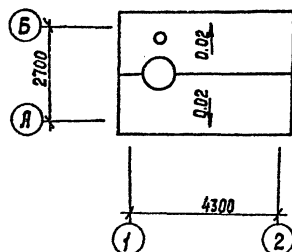
901-2-183.91				АС		
Насосная станция на безаварийной скважине с насосом 3103 (используется насос 1240) и электродвигателем				Страна	Лист	Итого
План, Фасады, Разрезы.				РП	3	
по				Совинтервод г. Москва		



Разрез 1-1



### План кровли



Спецификация к схеме расположения плит покрытия

Марка Поз.	Обозначение	Наименование	Кол	Масса, ед. кг	Примечание
		Плиты покрытия			
П1	АСИ 00	П1	1	1930	
П2	1.141-1 вып. 60	ПК 30. 15- 4 тм	2	1470	
К1	3.900-3 вып. 7	Кольцо стеновое КЦ-7-3	1	130	
К2	3.900-3 вып. 7	Кольцо опорное КЦО-1	1	50	
КД1	АСИ 01	Крышка дребезговая КД1	1		
Л1	ГОСТ 3634-79	Лук чугунный ЛВ	1	69	

ח.ח.

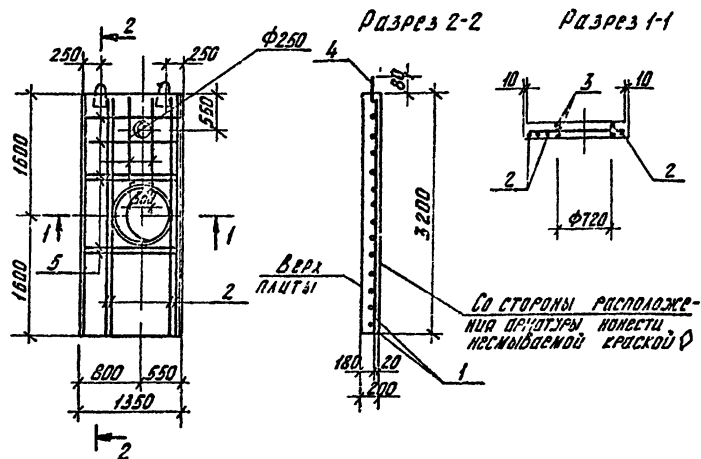
Инв. № подл. Подпись и дата Взам инв. №

				901-2-183 91				яс							
				Насосная станция на водозаборах с 30 м³/ч и водопользователях								схематический план			
Приказ				Гип				Косаев				Ч. 1			
				Кач. от				Витриев				Л. 9			
				Л. стр				Иванов				Л. 9			
												Л. 9			
				Н. контр				Цезарь				Л. 9			
Уч. №															





Альбом 2



Формат листа	Номер	Обозначение	Наименование	Кол	Прим.
			<u>Документация</u>		
		З.006.1-2 87, вып. 2	Сборные железобетон- ные каналы и тоннажи из лотковых элементов		
			<u>Сборочные единицы</u>		
	1	З.006.1-2 87, вып. 4	Сетка арматурная А-102	1	633 кг
			<u>Арматура</u>		
64	2		Ф18АШ ГОСТ 5781-82*, В-2	4	6.35 кг
64	3		Ф10 А1 ГОСТ 5781-82* В-2050	3	1.65 кг
	4	З.400-7, вып. 1/87	Петля для подъема М12-150	2	0.66 кг
64	5		Ф18АШ ГОСТ 5781-82* В-1330	8	2.66 кг
			<u>Материалы</u>		
			Бетон В 25		0.77 м <sup>3</sup>

Петли для подъема поз. 4 привязать базальной  
проболокой к арматурным стержням сетки поз. 1.

Ведомость расхода стали на элемент, кг

Марка элемента	Выбранная арматурные										Всего
	Арматура класса										
	А I					А III					
	ГОСТ 5781-82*					ГОСТ 5781-82*					
	φ8	φ10	φ12		Итого	φ14	φ18	Итого			
П1	63	5.0	1.3		126	57.0	25.4	82.4	95.0		

				901-2-183 91	АСИ 00
ГНП	Косарев		11.91	Плита перекрытия П1	Страна Масса Расчеты РП 1930 1.50
Мен. з-та	Амурской		11.91		
Зав. сект.	Пискарев		11.91		
И.ж.з.	Трусов		11.91		
И.ж.з.	Иванов		11.91		Лист 1
И.ж.з.	Иванов		11.91		по соавторству г Москва

Копирован с 25817-02 10 формат А3

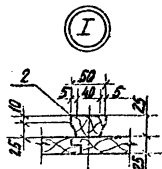
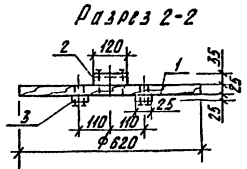
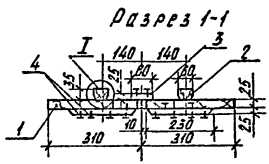
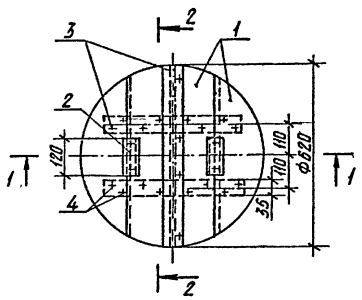
Шифр - год, Подпись и дата Издан год

11

Лист 2

ТП

Лист 2-1000, 1000х1000 и 1000х1000 мм



Кол	Примечание	Наименование	Обозначение	Деталь
64	1	Цит	Доска 3 сорт 25х200х3	ГОСТ 8486-86
64	2	Рубро	Доска 3 сорт 25х50х120	ГОСТ 8486-86
64	3	Накладка	Доска 3 сорт 25х60х620	ГОСТ 8486-86
4		Стандартные изделия	Гвозди К 30х70	ГОСТ 4028-83
				009 г2

Расход пиломатериалов на крышу - 0,02 м³

Привезен

Или 4:

ГП	901-2-183.91	АСИО1
Крышка деревянная КД1	Длина 14,3	Ширина 1,10
Длина 14,3	Ширина 1,10	По соображениям
Длина 14,3	Ширина 1,10	и др.

Контроль: лист 25817-02 и 1000х1000 мм

Ан. Бом. 2

Ведомость чертежей основного комплекта 03

Лист	Наименование	Примечание
1	Общие данные	
2	План, Разрез 1-1.	

Ведомость ссылочных и прилагаемых документов

Обозначение	Наименование	Примечание
<b>Ссылочные документы</b>		
	Зонты и дефлекторы вентиляционных систем.	
5.904-51	Узлы прохода вентиляционных вытяжных шахт через покрытия зданий. Узлы прохода общего назначения.	
5.904-45	Узлы прохода вентиляционных вытяжных шахт через покрытия зданий. Узлы прохода общего назначения.	
<b>Прилагаемые документы</b>		
08.СД	Спецификация оборудования	Альбом 4
08.ВН	Ведомость потребности в материалах.	Альбом 5

Проект отопления и вентиляции разработан на основании исходных материалов:

- 1) технологического задания;
- 2) архитектурно-строительных чертежей

Отопление - электропечани с автоматическим регулированием для поддержания внутренней температуры воздуха станции +5°C.

Вентиляция - вытяжная естественная. Материал воздуховода - сталь тонколистовая по ГОСТ 19904-80

Документация, положенная в основу проектирования: СНиП II-3-79<sup>Ж</sup>, СНиП 2.04.05-86, СНиП 2.04.02-84.

Монтаж систем вести в соответствии со СНиП 3.05.01-85.

Сопротивление теплопередаче конструкций

$t_n$ , °C	Наружная стенка, S, мм	Покровы, S, мм
-20	400	0,689
-30	400	0,917
-40	600	0,942

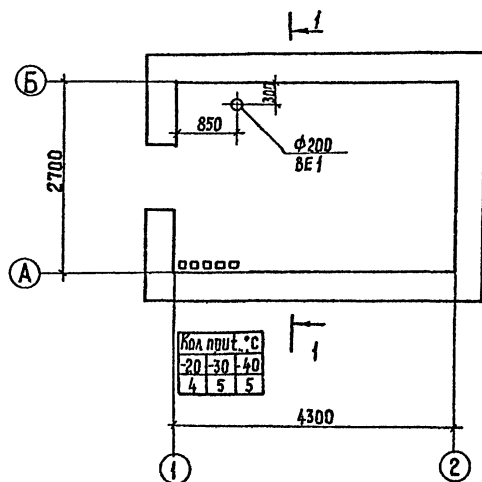
ограждающих

77

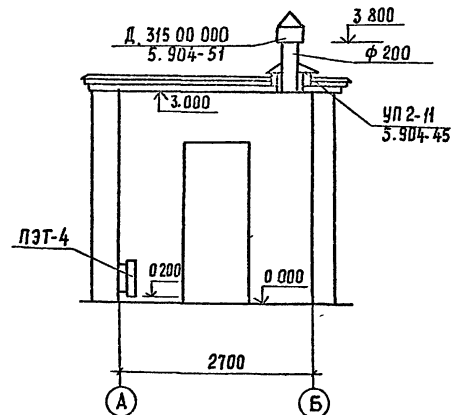
Проект разработан в соответствии с действующими нормами и правилами

Главный инженер проекта *Ош* Носарев В.Р.

Привязан			
Лист №			
901-2-183. 91		03	
Насосная станция на водозаборной скважине с насосами для производства работ от 12 до 30 м³/ч и бактерицидными ультрафиолетовыми лампами			
И.п.п.	Носарев В.Р.	С.п.п.	С.п.п.
Начальник	Панфилов	С.п.п.	С.п.п.
Проб.	Дергачев	С.п.п.	С.п.п.
Инж.с.	Цветков	С.п.п.	С.п.п.
И.контр.	Цветков	С.п.п.	С.п.п.
Общие данные		по Сопровителю г. Москва	



РАЗРЕЗ 1-1

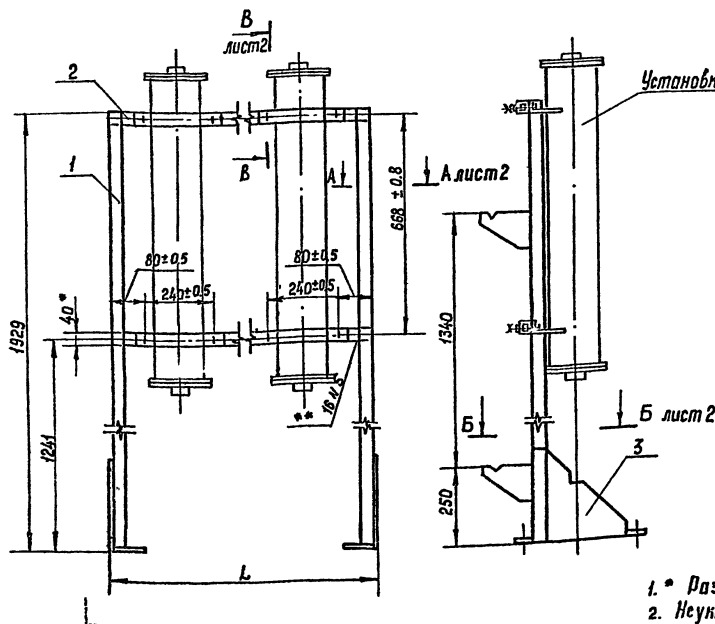


						901-2-183.91		02	
						Насосная станция на водном скважинном источнике с приводом от ДВС 30 л/с и электродвигателем, станция		Лист 2	
Полубазан		Гип		Косарев		20.09.2009		Лист 2	
		Мач		Березов		20.09.2009		Лист 2	
		Прос		Пин. Пина		20.09.2009		Лист 2	
		Пин		Пин. Пина		20.09.2009		Лист 2	
Две		Пин		Пин. Пина		20.09.2009		Лист 2	



РБ.100.00.СБ

14



Обозначение	L, мм	Масса, кг
РБ. 100. 00 СБ	800	26.7
РБ. 100. 00- 01 СБ	1200	30.0

1. \* Размеры для справок.
2. Неуказанные предельные отклонения размеров сварных соединений по  $\pm T/16$

3. Сварные швы по ГОСТ 5264-80.
4. \*\* Сварка ручная дуговая.
5. Покрытие: грунтболка ГФ-019 гост 23343-78, эмаль ПФ-223, темно-серая гост 14923-78.
6. Шероховатость поверхности обварки  $Ra \leq 80$

				РБ. 100. 00. СБ			НТК		
				Рама Сверочный чертеж:			Лист	Масса	Листов
								гм.	—
								табл.	
							Лист 1	Листов 2	
Изм./лист				№ докум.	Подп.	Лист	по Свинтэлзод		
Изм. 1				Подп. 1	Лист 1	Лист 1	г. Москва		
Изм. 2				Подп. 2	Лист 2	Лист 2			
Изм. 3				Подп. 3	Лист 3	Лист 3			
Изм. 4				Подп. 4	Лист 4	Лист 4			
Изм. 5				Подп. 5	Лист 5	Лист 5			
Изм. 6				Подп. 6	Лист 6	Лист 6			
Изм. 7				Подп. 7	Лист 7	Лист 7			
Изм. 8				Подп. 8	Лист 8	Лист 8			
Изм. 9				Подп. 9	Лист 9	Лист 9			
Изм. 10				Подп. 10	Лист 10	Лист 10			
Изм. 11				Подп. 11	Лист 11	Лист 11			
Изм. 12				Подп. 12	Лист 12	Лист 12			
Изм. 13				Подп. 13	Лист 13	Лист 13			
Изм. 14				Подп. 14	Лист 14	Лист 14			
Изм. 15				Подп. 15	Лист 15	Лист 15			
Изм. 16				Подп. 16	Лист 16	Лист 16			
Изм. 17				Подп. 17	Лист 17	Лист 17			
Изм. 18				Подп. 18	Лист 18	Лист 18			
Изм. 19				Подп. 19	Лист 19	Лист 19			
Изм. 20				Подп. 20	Лист 20	Лист 20			
Изм. 21				Подп. 21	Лист 21	Лист 21			
Изм. 22				Подп. 22	Лист 22	Лист 22			
Изм. 23				Подп. 23	Лист 23	Лист 23			
Изм. 24				Подп. 24	Лист 24	Лист 24			
Изм. 25				Подп. 25	Лист 25	Лист 25			
Изм. 26				Подп. 26	Лист 26	Лист 26			
Изм. 27				Подп. 27	Лист 27	Лист 27			
Изм. 28				Подп. 28	Лист 28	Лист 28			
Изм. 29				Подп. 29	Лист 29	Лист 29			
Изм. 30				Подп. 30	Лист 30	Лист 30			
Изм. 31				Подп. 31	Лист 31	Лист 31			
Изм. 32				Подп. 32	Лист 32	Лист 32			
Изм. 33				Подп. 33	Лист 33	Лист 33			
Изм. 34				Подп. 34	Лист 34	Лист 34			
Изм. 35				Подп. 35	Лист 35	Лист 35			
Изм. 36				Подп. 36	Лист 36	Лист 36			
Изм. 37				Подп. 37	Лист 37	Лист 37			
Изм. 38				Подп. 38	Лист 38	Лист 38			
Изм. 39				Подп. 39	Лист 39	Лист 39			
Изм. 40				Подп. 40	Лист 40	Лист 40			
Изм. 41				Подп. 41	Лист 41	Лист 41			
Изм. 42				Подп. 42	Лист 42	Лист 42			
Изм. 43				Подп. 43	Лист 43	Лист 43			
Изм. 44				Подп. 44	Лист 44	Лист 44			
Изм. 45				Подп. 45	Лист 45	Лист 45			
Изм. 46				Подп. 46	Лист 46	Лист 46			
Изм. 47				Подп. 47	Лист 47	Лист 47			
Изм. 48				Подп. 48	Лист 48	Лист 48			
Изм. 49				Подп. 49	Лист 49	Лист 49			
Изм. 50				Подп. 50	Лист 50	Лист 50			
Изм. 51				Подп. 51	Лист 51	Лист 51			
Изм. 52				Подп. 52	Лист 52	Лист 52			
Изм. 53				Подп. 53	Лист 53	Лист 53			
Изм. 54				Подп. 54	Лист 54	Лист 54			
Изм. 55				Подп. 55	Лист 55	Лист 55			
Изм. 56				Подп. 56	Лист 56	Лист 56			
Изм. 57				Подп. 57	Лист 57	Лист 57			
Изм. 58				Подп. 58	Лист 58	Лист 58			
Изм. 59				Подп. 59	Лист 59	Лист 59			
Изм. 60				Подп. 60	Лист 60	Лист 60			
Изм. 61				Подп. 61	Лист 61	Лист 61			
Изм. 62				Подп. 62	Лист 62	Лист 62			
Изм. 63				Подп. 63	Лист 63	Лист 63			
Изм. 64				Подп. 64	Лист 64	Лист 64			
Изм. 65				Подп. 65	Лист 65	Лист 65			
Изм. 66				Подп. 66	Лист 66	Лист 66			
Изм. 67				Подп. 67	Лист 67	Лист 67			
Изм. 68				Подп. 68	Лист 68	Лист 68			
Изм. 69				Подп. 69	Лист 69	Лист 69			
Изм. 70				Подп. 70	Лист 70	Лист 70			
Изм. 71				Подп. 71	Лист 71	Лист 71			
Изм. 72				Подп. 72	Лист 72	Лист 72			
Изм. 73				Подп. 73	Лист 73	Лист 73			
Изм. 74				Подп. 74	Лист 74	Лист 74			
Изм. 75				Подп. 75	Лист 75	Лист 75			
Изм. 76				Подп. 76	Лист 76	Лист 76			
Изм. 77				Подп. 77	Лист 77	Лист 77			
Изм. 78				Подп. 78	Лист 78	Лист 78			
Изм. 79				Подп. 79	Лист 79	Лист 79			
Изм. 80				Подп. 80	Лист 80	Лист 80			
Изм. 81				Подп. 81	Лист 81	Лист 81			
Изм. 82				Подп. 82	Лист 82	Лист 82			
Изм. 83				Подп. 83	Лист 83	Лист 83			
Изм. 84				Подп. 84	Лист 84	Лист 84			
Изм. 85				Подп. 85	Лист 85	Лист 85			
Изм. 86				Подп. 86	Лист 86	Лист 86			
Изм. 87				Подп. 87	Лист 87	Лист 87			
Изм. 88				Подп. 88	Лист 88	Лист 88			
Изм. 89				Подп. 89	Лист 89	Лист 89			
Изм. 90				Подп. 90	Лист 90	Лист 90			
Изм. 91				Подп. 91	Лист 91	Лист 91			
Изм. 92				Подп. 92	Лист 92	Лист 92			
Изм. 93				Подп. 93	Лист 93	Лист 93			
Изм. 94				Подп. 94	Лист 94	Лист 94			
Изм. 95				Подп. 95	Лист 95	Лист 95			
Изм. 96				Подп. 96	Лист 96	Лист 96			
Изм. 97				Подп. 97	Лист 97	Лист 97			
Изм. 98				Подп. 98	Лист 98	Лист 98			
Изм. 99				Подп. 99	Лист 99	Лист 99			
Изм. 100				Подп. 100	Лист 100	Лист 100			

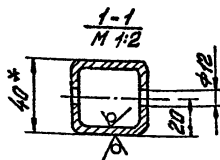
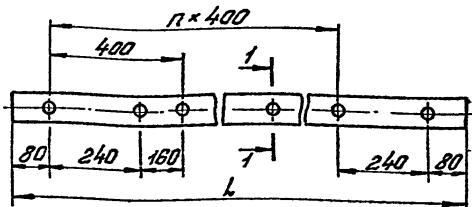
25817-02 15

Свинтэлзод





R280 ✓ (✓)

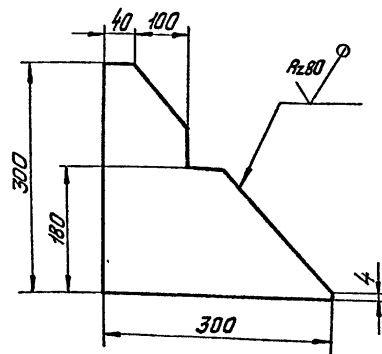


2. Предельные отклонения размеров:  $H_{14}; h_{14}; \pm \frac{I_{14}}{2}$

№ ၁၁၁၁	၂၀၁၁ ခုနှစ်	၂၀၁၁ ခုနှစ်	၂၀၁၁ ခုနှစ်
--------	-------------	-------------	-------------

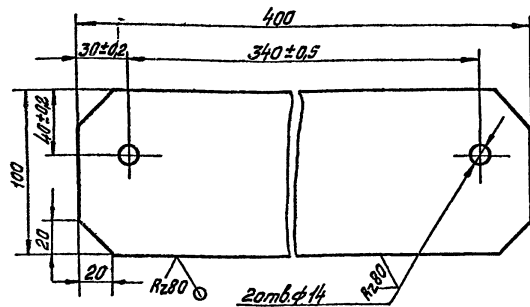
901-2-183.91

✓✓

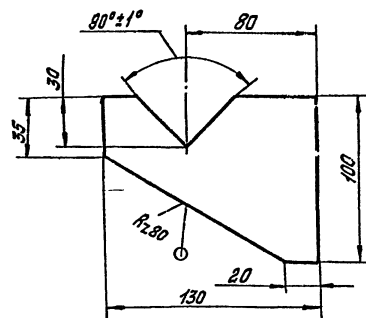
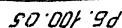


Предельные отклонения размеров:  $h 14; \pm \frac{IT 14}{2}$ .

[illegible]



Предельные отклонения размеров:  $H14$ ;  $h14$ .

[illegible]

Неуказанные предельные отклонения размеров:  
h14;  $\pm \frac{IT14}{2}$ .

Technical drawing of a part with dimensions 130 and 20. Below the drawing is a table with columns for 'Лист', 'Масса', and 'Масшт.' and rows for 'Изм.', 'Разработ.', 'Проект.', 'Г. контр.', 'Исполн.', 'Лист', 'Листов'.

		РБ. 100.05		НТК	
Изм.	Лист	Масса	Масшт.		
Разработ.	Лист	0,2	1:2		
Проект.	Лист				
Г. контр.	Лист				
Исполн.	Лист				
Лист	Листов				