

ЛЕНЖИЛНИИПРОЕКТ

СЕРИЯ 10.0 КР-5

КОМПОНОВКА ТЕХНОЛОГИЧЕСКОГО ОБОРУДОВАНИЯ КУХОНЬ
ПРИ РЕКОНСТРУКЦИИ ЖИЛЫХ ЗДАНИЙ

ВЫПУСК 2

примеры проектирования кухонь с учетом
расстановки оборудования

1988

ЛЕНЖИЛНИИПРОЕКТ

СЕРИЯ 10.0 КР-5

КОМПОНОВКА ТЕХНОЛОГИЧЕСКОГО ОБОРУДОВАНИЯ КУХОНЬ ПРИ РЕКОНСТРУКЦИИ ЖИЛЫХ ЗДАНИЙ

ВЫПУСК 2

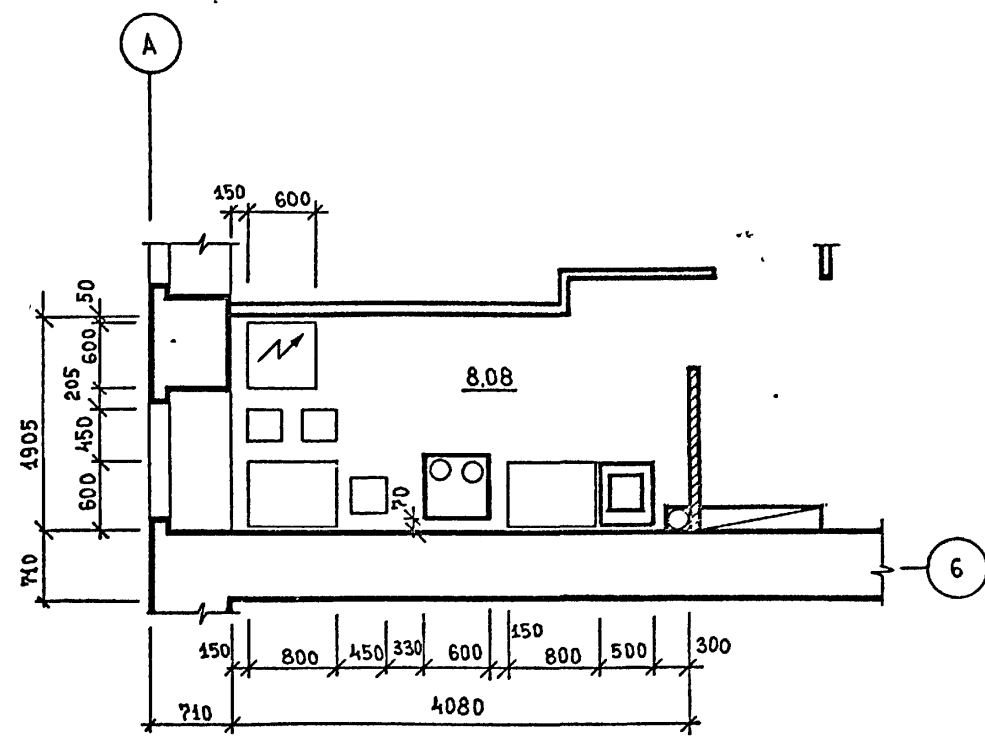
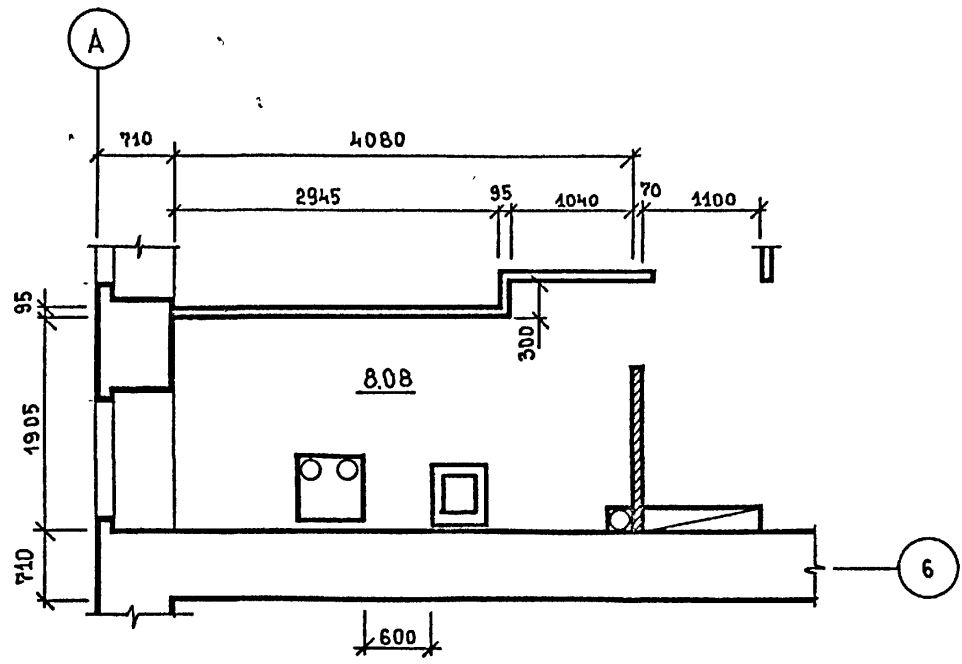
примеры проектирования кухонь с учетом
расстановки оборудования

главный инженер института *Иванов* В.А. ИВАНОВ
главный архитектор *Шарыгина* К.А. ШАРЫГИНА
и.о. начальника технического
отдела *Барыбанов* А.И. БАРАБАНОВ
руководитель архитектурной
группы *Есельсон* М.П. ЕСЕЛЬСОН

Утверждено решением технического
совета 29.12.68 г.
протокол № 41

ПРОЕКТНОЕ РЕШЕНИЕ.

РЕКОМЕНДУЕМОЕ РЕШЕНИЕ. I ВАРИАНТ.



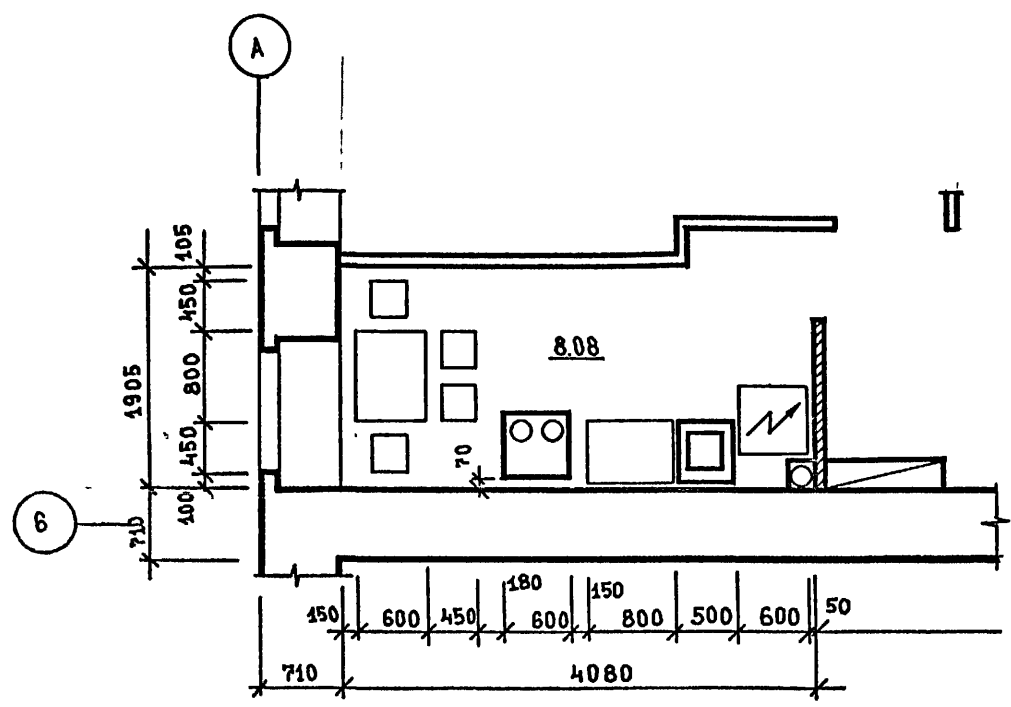
Расстояние между плитой и мойкой /600/ не достаточно для размещения рабочего стола.

Размещение плиты, рабочего стола и мойки в один ряд. Холодильник размещен у простека.

1354 21.06.87

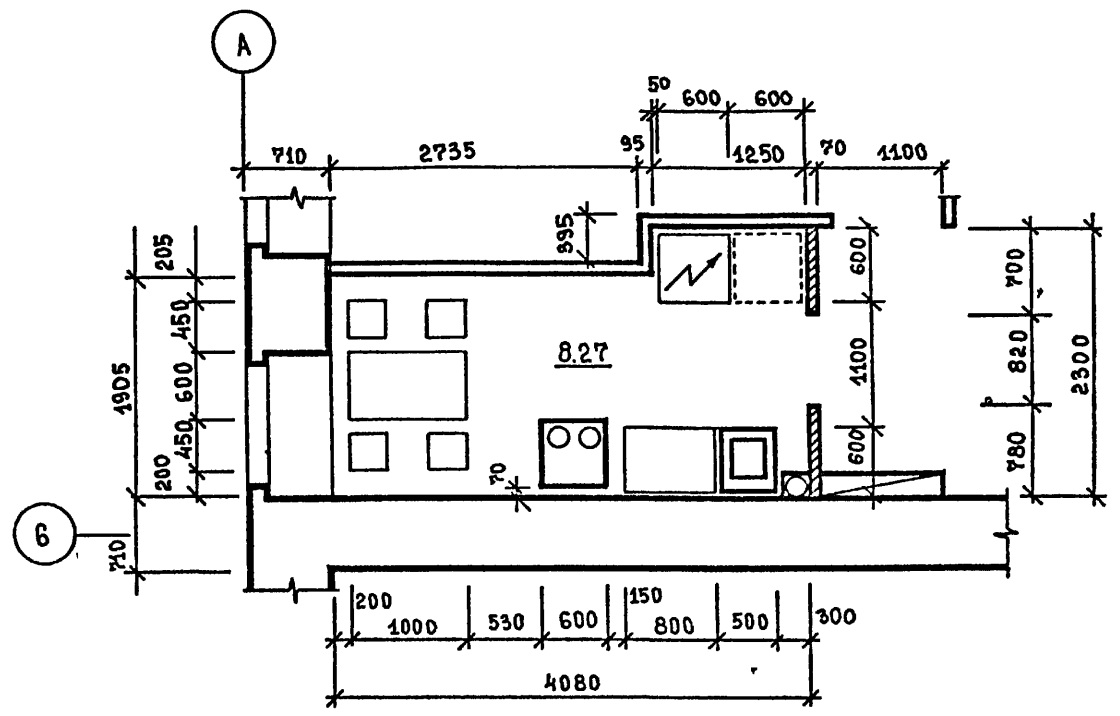
				10.0-КР-5.2001			
Проверил	Есельсон	<i>Л.С.</i>	42 88	Варианты расстановки оборудования в кухне кв №2 дома №115 по Невскому пр.	Стадия	Лист	Листов
Разработ	Куляков	<i>В.И.</i>	42 88		Р	1	2
Исполнил	Куляков	<i>В.И.</i>	42 88		ЛЕННИЛНИИПРОЕКТ		
И контр	Архангельская	<i>В.И.</i>	42 88				

РЕКОМЕНДУЕМОЕ РЕШЕНИЕ. II ВАРИАНТ.



РАЗМЕЩЕНИЕ ПЛИТЫ, РАБОЧЕГО СТОЛА, МОЙКИ И ХОЛОДИЛЬНИКА В ОДИН РЯД.

РЕКОМЕНДУЕМОЕ РЕШЕНИЕ. III ВАРИАНТ.

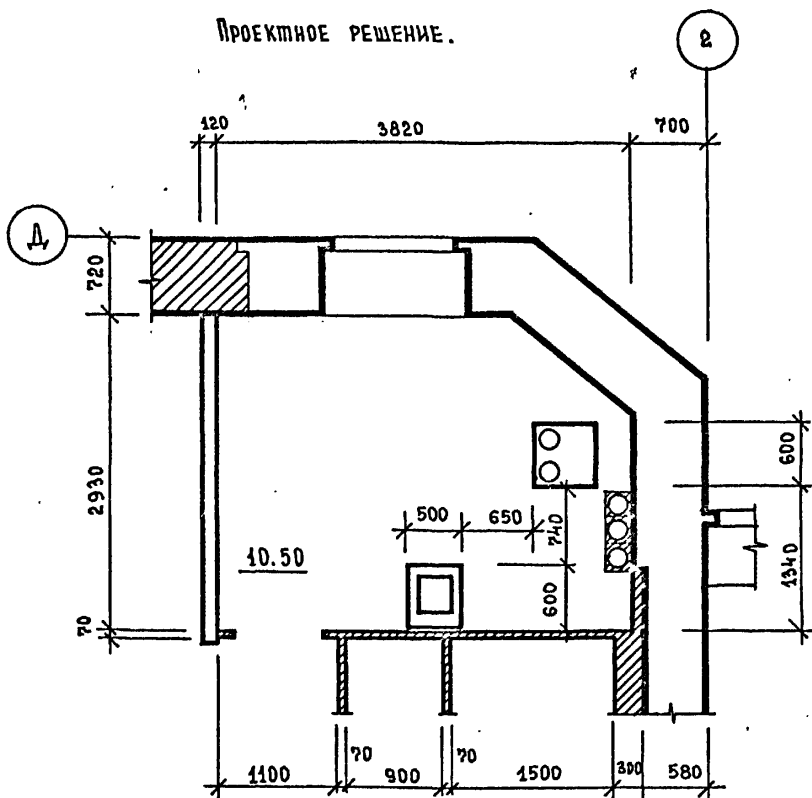


Незначительное увеличение ниши /с 1040 до 1250 по длине и с 300 до 395 по глубине/, а так же перенос дверного проема позволило разместить оборудование кухни в два ряда.

ИИС И ВОДЛ. ПОДПИСЬ И ДАША В.Я.М. ИИС. П
1954

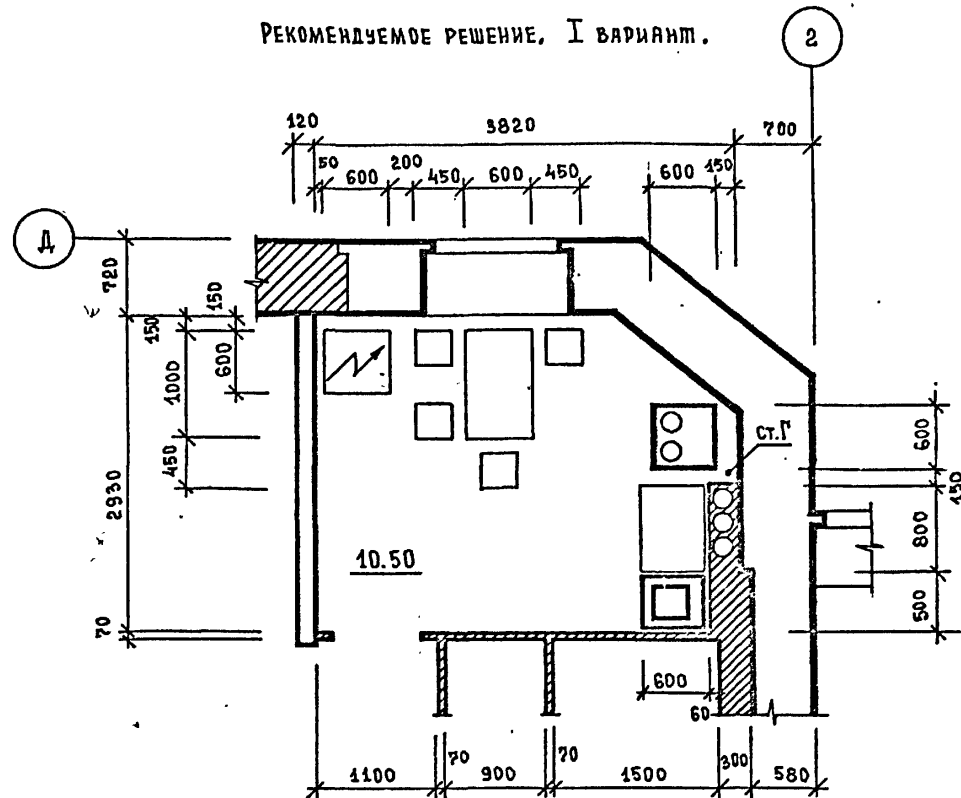
10.0 - КР- 5.2001	Лист 2
-------------------	-----------

ПРОЕКТНОЕ РЕШЕНИЕ.



Расстояние между мойкой и плитой / 650 и 740 / не обеспечивает нормальной / 1100 / рабочей зоны рабочего стола.

РЕКОМЕНДУЕМОЕ РЕШЕНИЕ, I ВАРИАНТ.

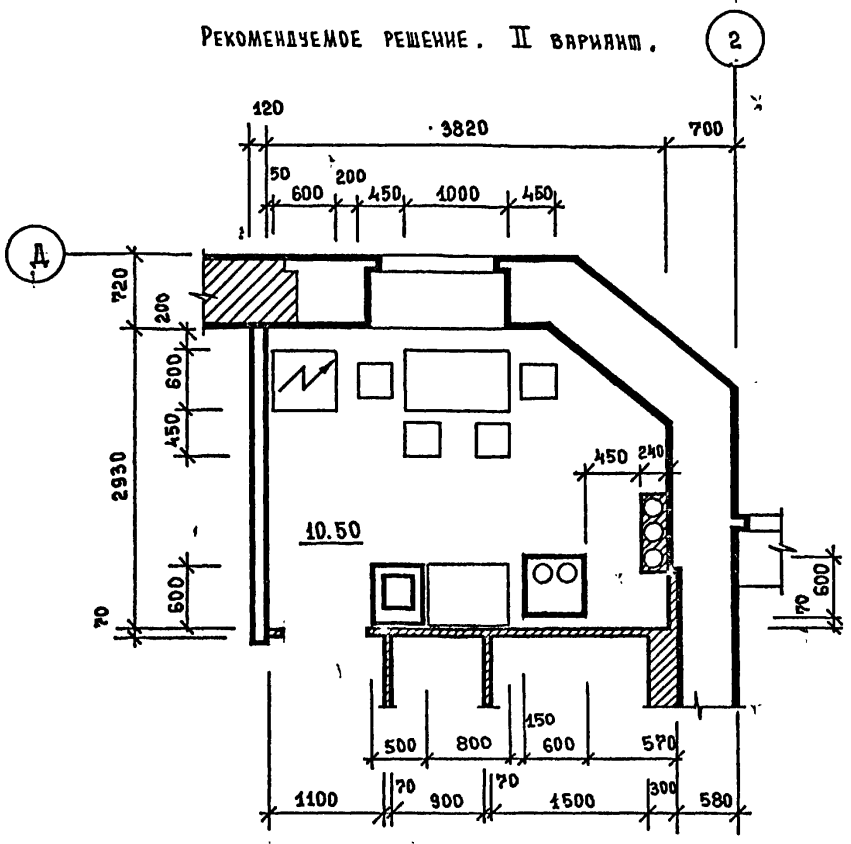


Размещение плиты, рабочего стола и мойки в один ряд. Холодильник размещен у простенка

1554
26.06.88
Т.С. Сидорова

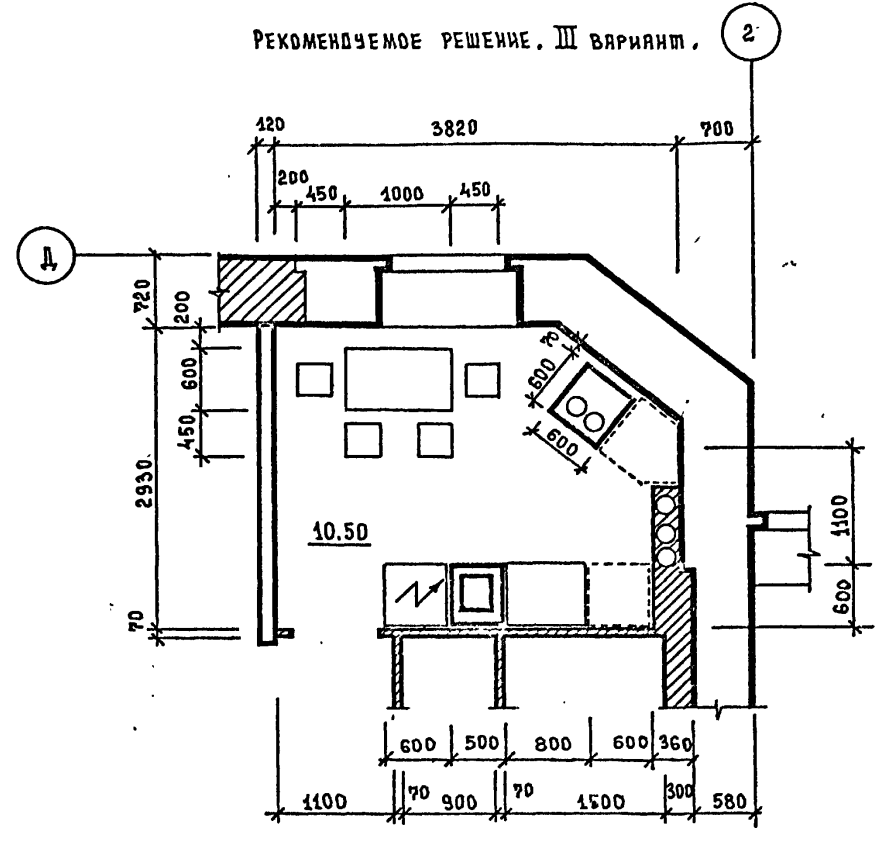
				10.0-КР-5.2002			
Проверил	Есельсон	<i>Есельсон</i>	12.88	Варианты расстановки оборудования в кухне кв. № 8 дома № 3 по Заячьему пер.	Стадия	Лист	Листов
Разработал	Куляков	<i>Куляков</i>	12.88		Р	1	2
Исполнил	Куляков	<i>Куляков</i>	12.88		ЛЕННИЛНИПРОЕКТ		
Н. контр.	Архангельская	<i>Архангельская</i>	12.88				

РЕКОМЕНДУЕМОЕ РЕШЕНИЕ. II ВАРИАНТ.



Размещение мойки, рабочего стола и плиты в один ряд вдоль перегородки сан.узла. Холодильник размещен у простенка.

РЕКОМЕНДУЕМОЕ РЕШЕНИЕ. III ВАРИАНТ.



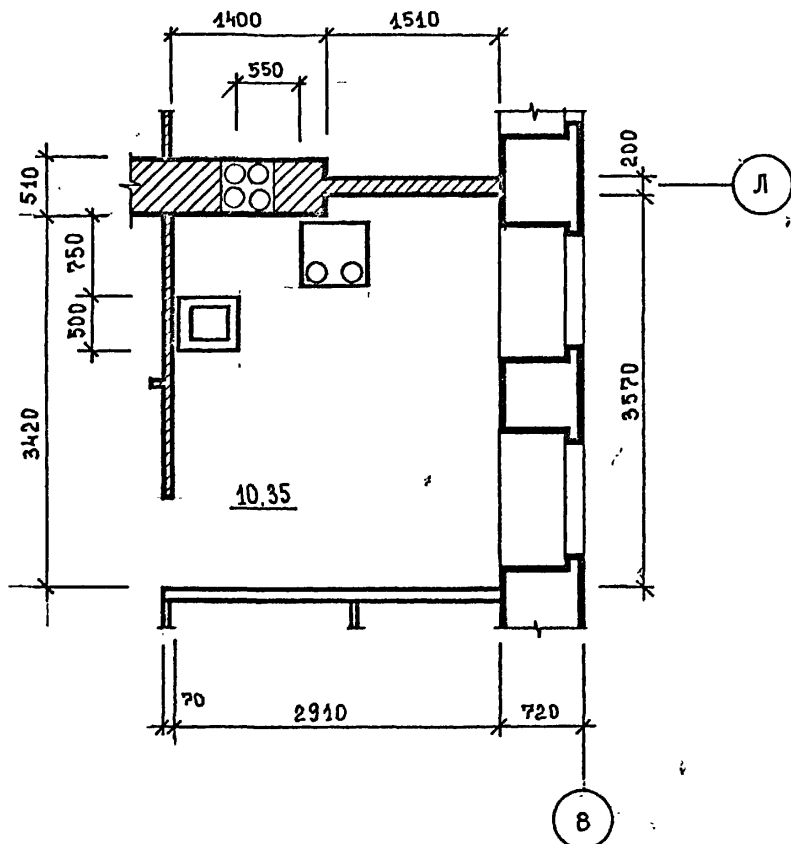
Угловое размещение оборудования кухни. Пространство между рабочим столом и плитой позволяет разместить дополнительную мебель.

1954 22.01.80 Д.С.С.

10.0-КР-5.2.002

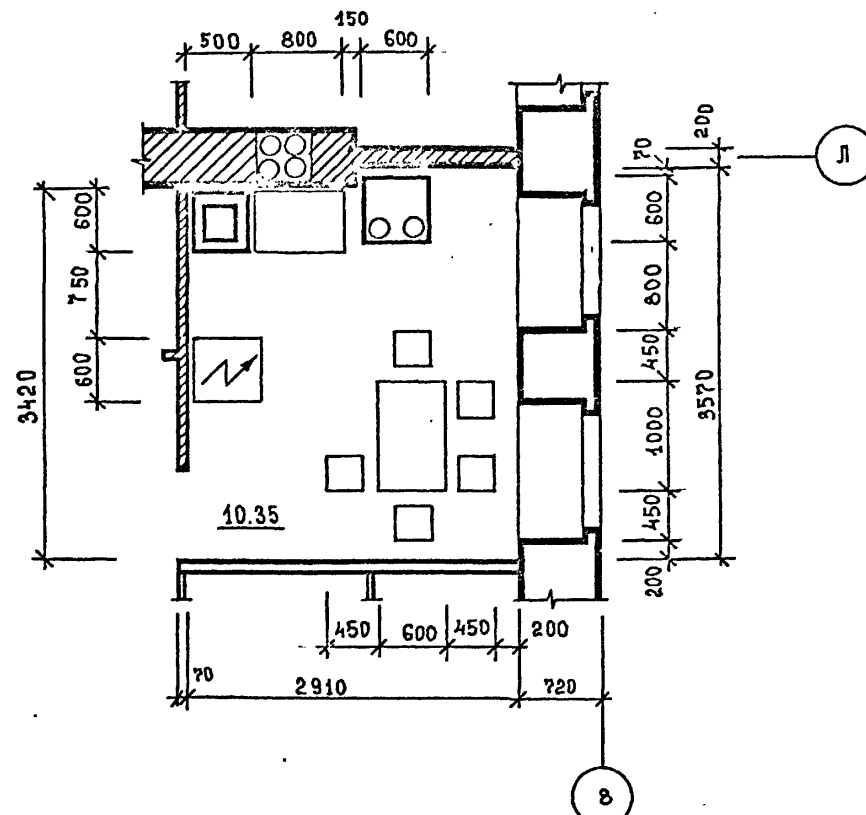
Лист 2

ПРОЕКТНОЕ РЕШЕНИЕ.



РАССТОЯНИЕ МЕЖДУ ПЛИТОЙ И МОЙКОЙ /750 и 550/ НЕДОСТАТОЧНО ДЛЯ РАЗМЕЩЕНИЯ РАБОЧЕГО СТОЛА.

РЕКОМЕНДУЕМОЕ РЕШЕНИЕ. I ВАРИАНТ.

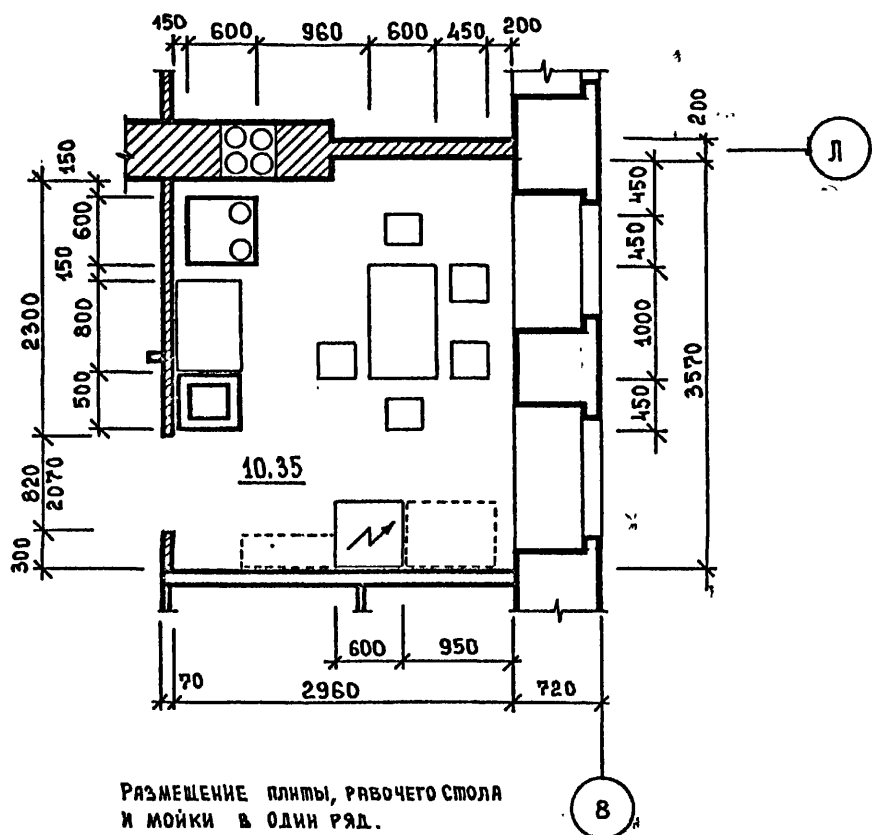


УГЛОВОЕ РАЗМЕЩЕНИЕ КУХОННОГО ОБОРУДОВАНИЯ

1989 11.06.88 Д.С.

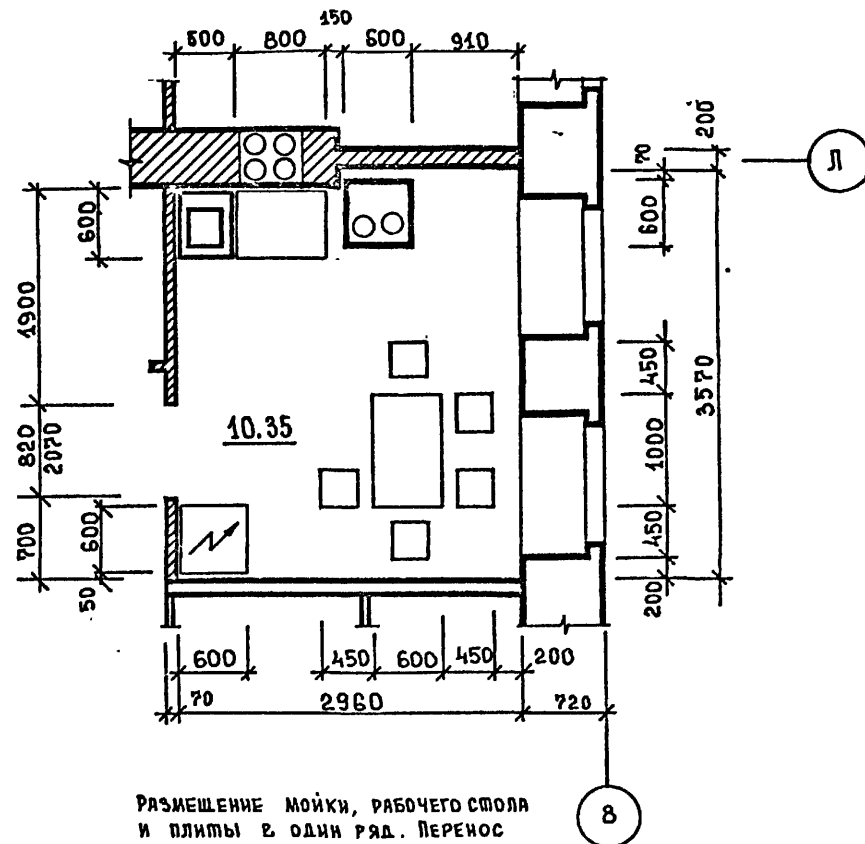
				10.0 - КР-5.2003			
ПРОВЕРИЛ	ЕСЕЛЬСОН	<i>И.С.</i>	12.88	ВАРИАНТЫ РАССТАНОВКИ ОБОРУДОВАНИЯ В КУХНЕ КВ №7 ДОМА №3 ПО ЗВЯЧЕМУ ПЕР.	Стадия	Лист	Листов
РАЗРАБ.	КУЛАКОВ	<i>В.И.</i>	12.88		Р	1	3
ИСПОЛНИЛ	КУЛАКОВ	<i>В.И.</i>	12.88		ЛЕННИЛНИИПРОЕКТ		
Н. КОНТР.	АРХАНТЕЛЬСКАЯ	<i>Л.И.</i>	12.88				

РЕКОМЕНДУЕМОЕ РЕШЕНИЕ. II ВАРИАНТ.



РАЗМЕЩЕНИЕ ПЛИТЫ, РАБОЧЕГО СТОЛА И МОЙКИ В ОДИН РЯД.

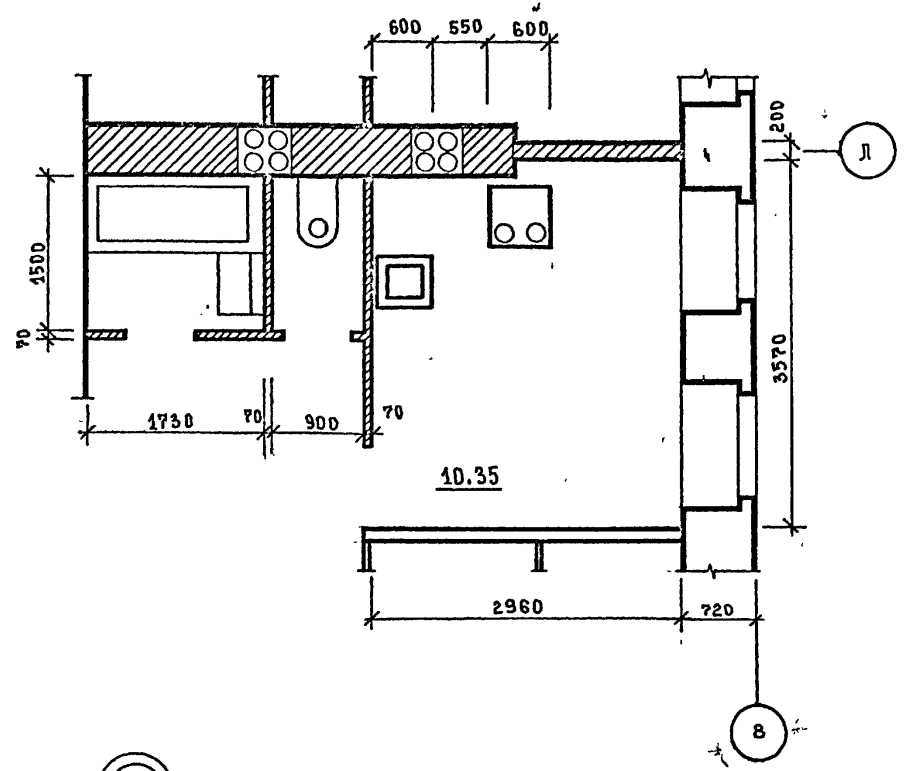
РЕКОМЕНДУЕМОЕ РЕШЕНИЕ. III ВАРИАНТ.



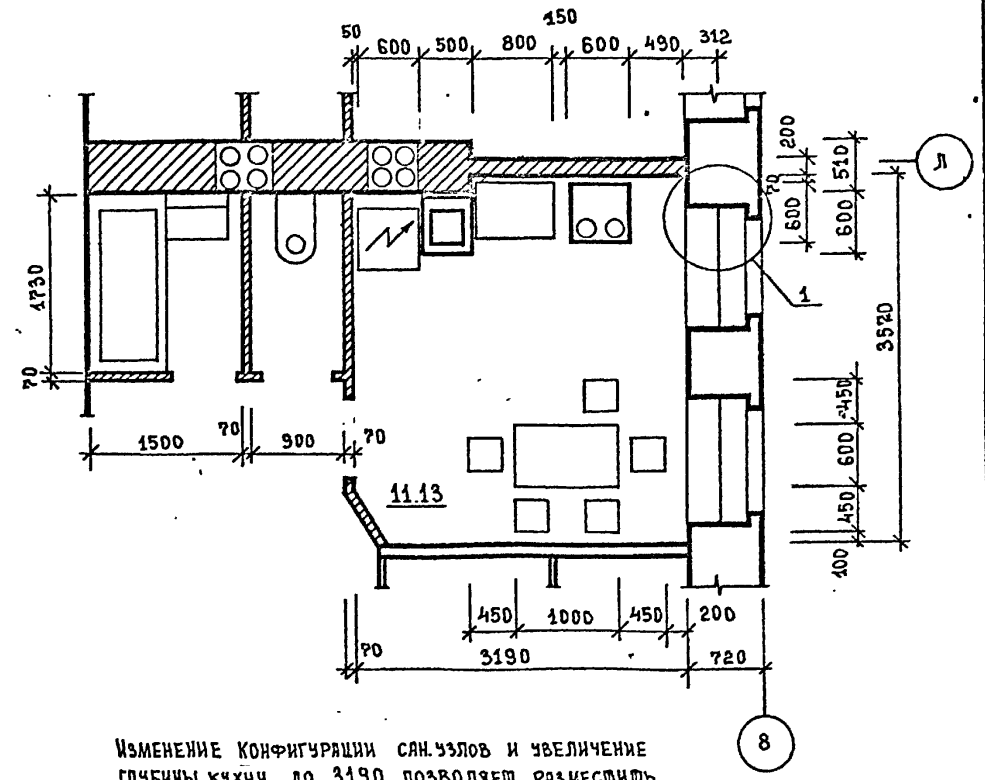
РАЗМЕЩЕНИЕ МОЙКИ, РАБОЧЕГО СТОЛА И ПЛИТЫ В ОДИН РЯД. ПЕРЕНОС ДВЕРНОГО ПРОЕМА ПОЗВОЛИЛ РАЗМЕСТИТЬ ХОЛОДИЛЬНИК У ПРОСТЕНКА

1854

ПРОЕКТНОЕ РЕШЕНИЕ.

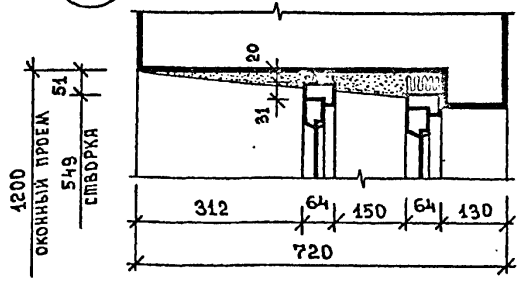


РЕКОМЕНДУЕМОЕ РЕШЕНИЕ. IV ВАРИАНТ.



Изменение конфигурации сан.узлов и увеличение глубины кухни до 3190 позволяет разместить холодильник, мойку, рабочий стол и плиту в один ряд.

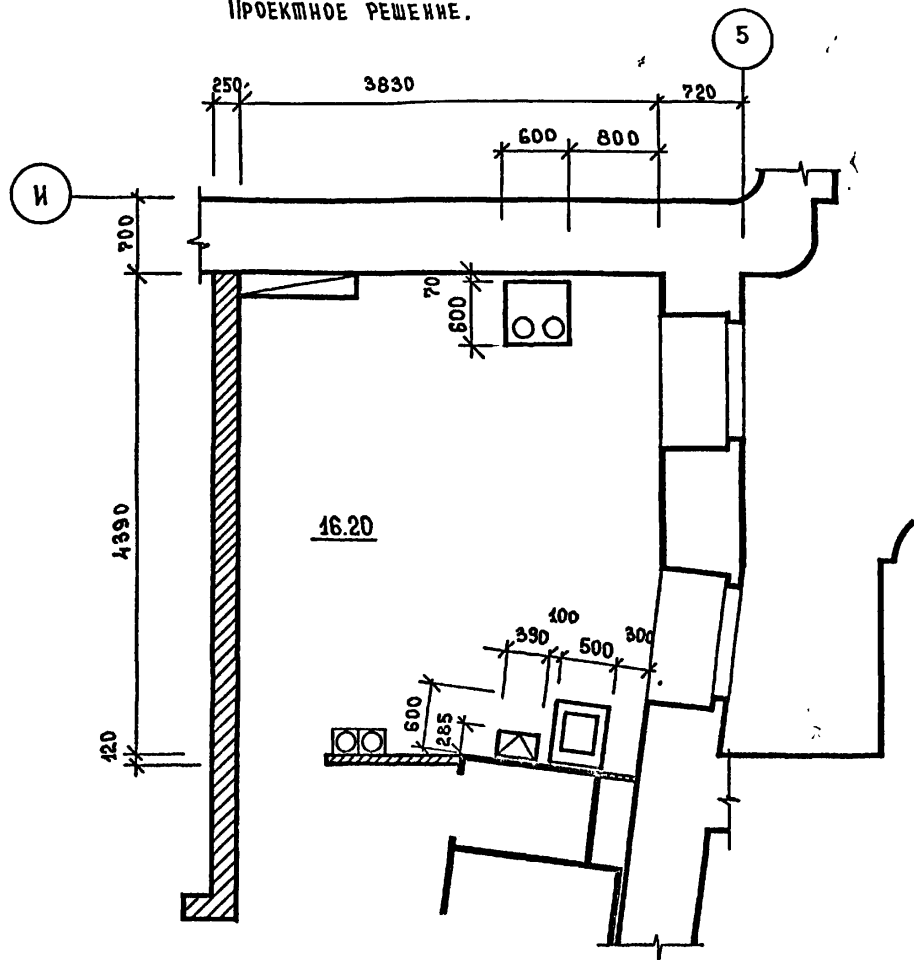
1



1054
21.06.83
70/3

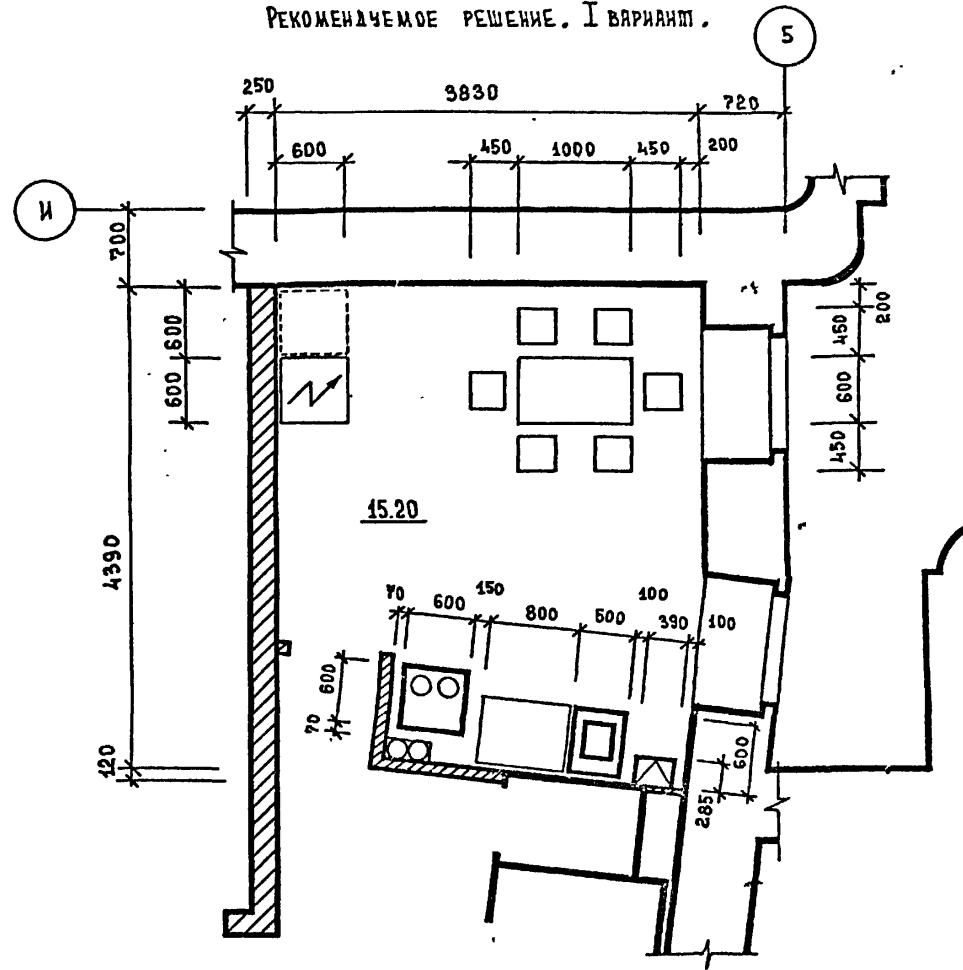
10.0-КР-52.003	Лист 3
----------------	-----------

ПРОЕКТНОЕ РЕШЕНИЕ.



Расстояние между плитой и мойкой /более 3м/
не позволяет рационально разместить
оборудование кухни.

РЕКОМЕНДУЕМОЕ РЕШЕНИЕ. I ВАРИАНТ.

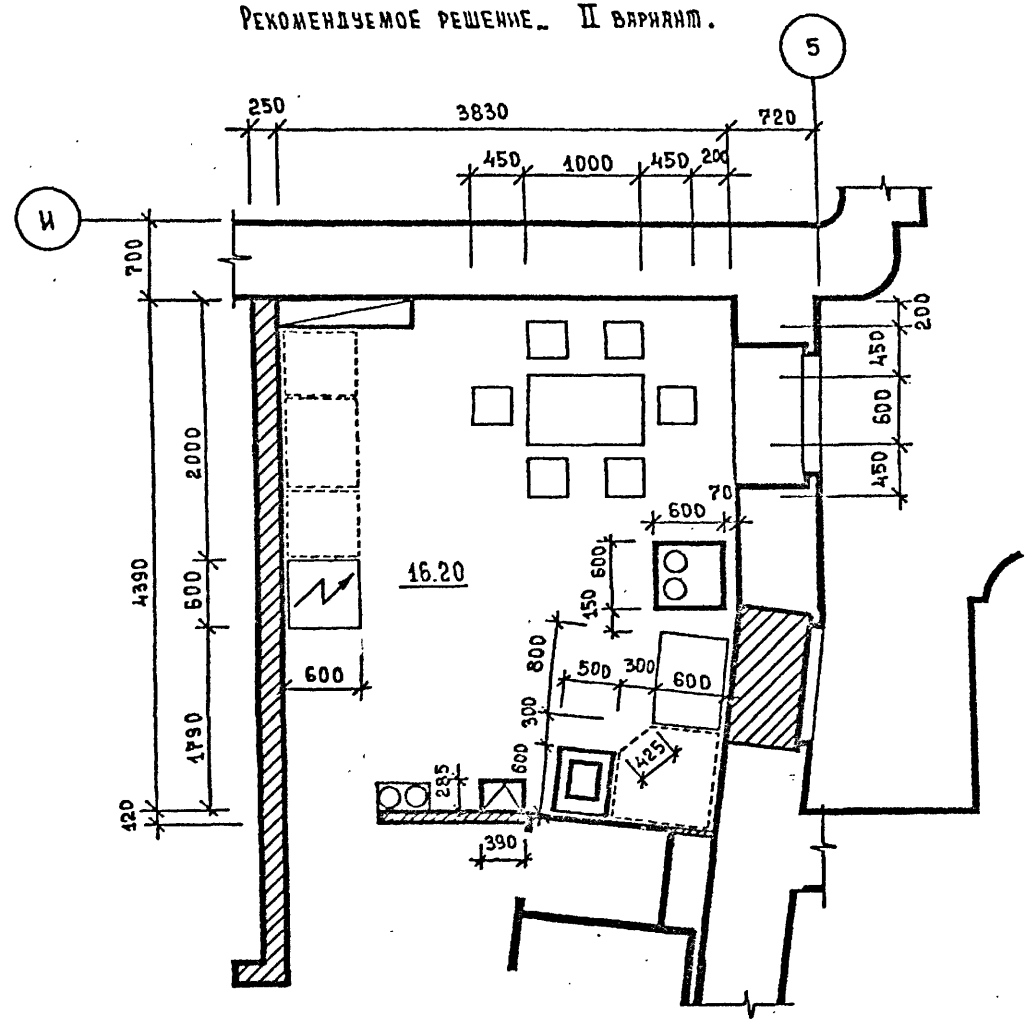


Незначительное изменение входного узла в кухню
позволило разместить плиту, рабочий стол,
мойку и газовый водонагреватель в один ряд
вдоль перегородки сан.узла.

1854

				10.0 - КР-5.2.004			
ПРОВЕРИЛ	ЕСЕЛЬСОН	<i>М.Селиванов</i>	12.88	ВАРИАНТЫ РАССТАНОВКИ ОБОРУДОВАНИЯ В КУХНЕ КВ №3В ДОМА №64-60 по Лиговскому пр.	Стадия	Лист	Листов
РЯДРАБ.	КУЛАКОВ	<i>В.Кулаков</i>	12.88		Р	1	2
Исполнил	Кулаков	<i>В.Кулаков</i>	12.88		ЛЕННИЛНИИПРОЕКТ		
И.контр.	ДРХАНТЕЛЬСКАЯ	<i>А.Ильин</i>	12.88				

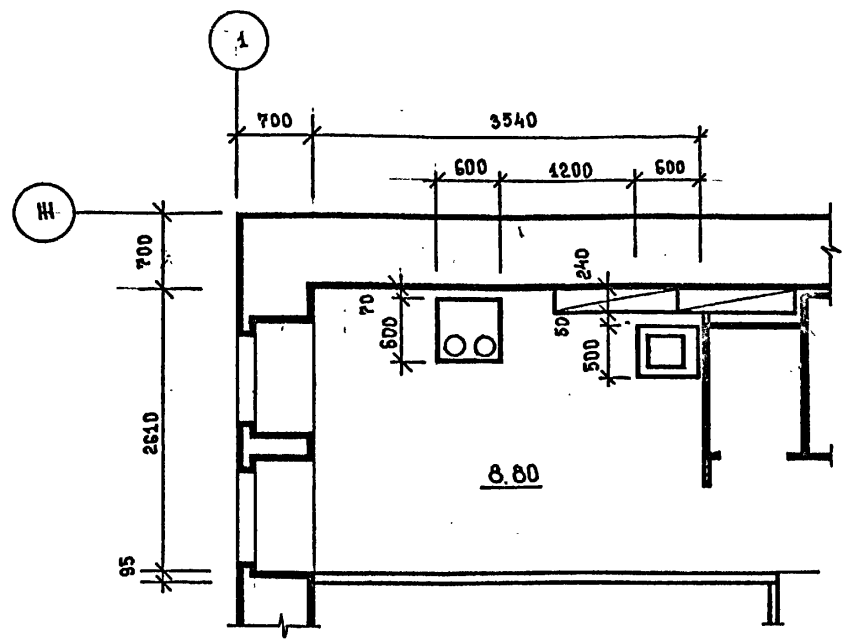
РЕКОМЕНДУЕМОЕ РЕШЕНИЕ. II ВАРИАНТ.



Закладка оконного проема позволила разместить плиту, рабочий стол и мойку в угловом варианте. Холодильник размещен в ряду дополнительной мебели.

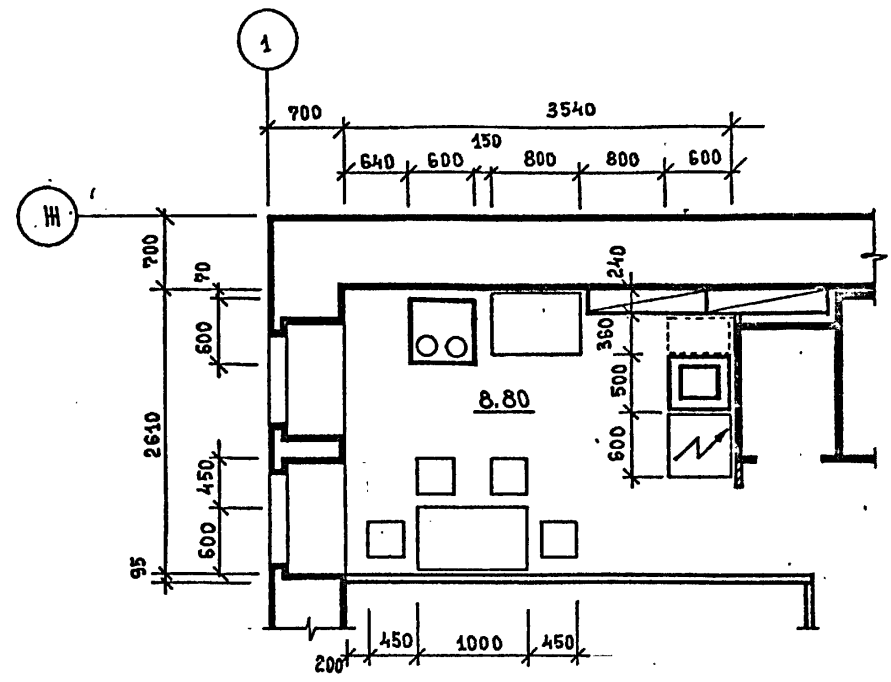
10.0-КР-5.2004	Лист 2
----------------	-----------

ПРОЕКТНОЕ РЕШЕНИЕ.



РАЗМЕР РАБОЧЕЙ ЗОНЫ МОЙКИ НЕ ПОЗВОЛЯЕТ РАЗМЕСТИТЬ РАБОЧИЙ СТОЛ.

РЕКОМЕНДУЕМОЕ РЕШЕНИЕ, I ВАРИАНТ.

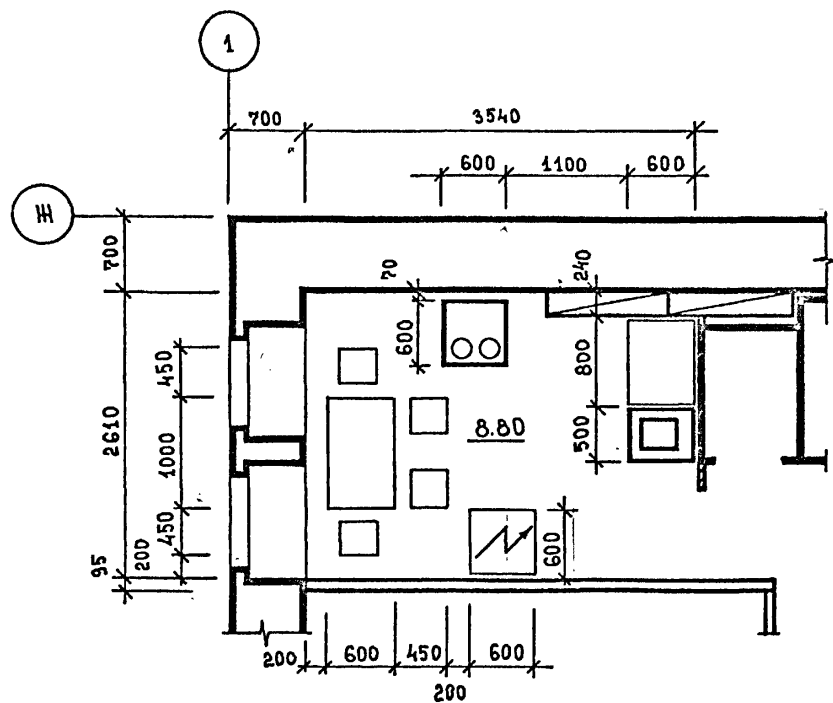


УГЛОВОЕ РАЗМЕЩЕНИЕ КУХОННОГО ОБОРУДОВАНИЯ. РАССТОЯНИЕ МЕЖДУ МОЙКОЙ И ВЕНТЕЛОМ ПОЗВОЛЯЕТ РАЗМЕСТИТЬ ДОПОЛНИТЕЛЬНУЮ МЕБЕЛЬ.

1954
 8.8.88
 10/16

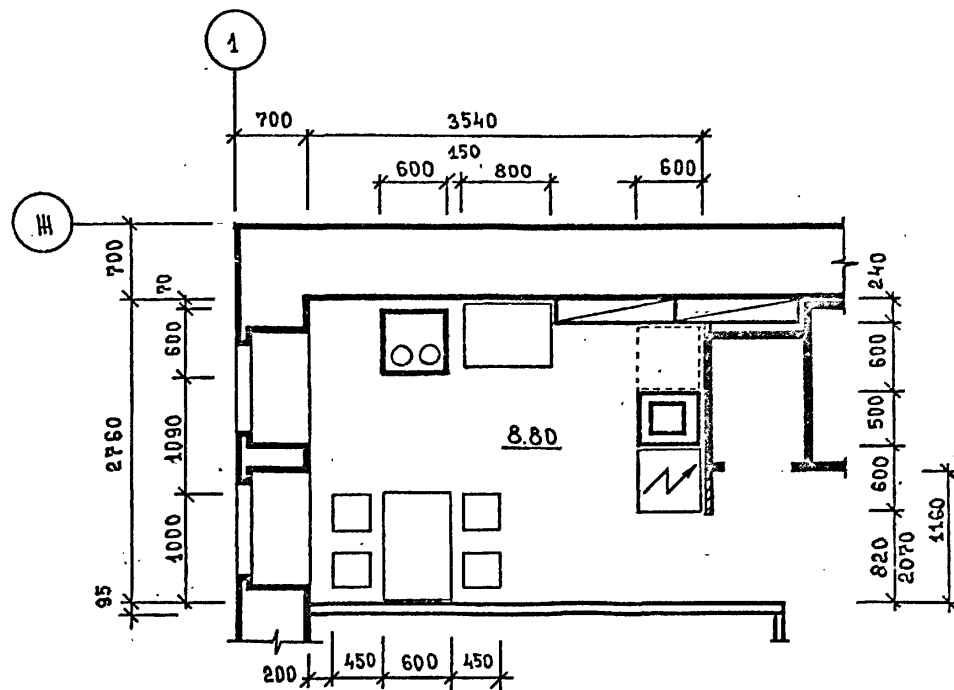
				10.0 - КР-5.2005			
Проверил	Есельсон	<i>А.Есельсон</i>	12.88	ВАРИАНТЫ РАССТАНОВКИ ОБОРУДОВАНИЯ В КУХНЕ КВ №11 ДОМА №28 по ул. Фурманова	Стадия	Лист	Листов
Разработал	Кулаков	<i>В.Кулаков</i>	12.88		Р	1	2
Исполнил	Кулаков	<i>В.Кулаков</i>	12.88		ЛЕНШИЛНИИПРОЕКТ		
И.контр.	Архангельская	<i>Д.Архангельская</i>	12.88				

РЕКОМЕНДУЕМОЕ РЕШЕНИЕ, II ВАРИАНТ.



Размещение плиты на величину рабочей зоны /4100/ от рабочего стола и мойки, установленных вдоль перегородки сан.узла. Холодильник расположен у противоположной от плиты перегородки, отделяя обеденную зону от рабочей.

РЕКОМЕНДУЕМОЕ РЕШЕНИЕ, III ВАРИАНТ.



Угловое размещение кухонного оборудования. Расстояние между мойкой и вентилячком позволяет разместить дополнительную мебель /шкаф высший/.

18.06.84 Veret
1997